

**Абай ауданы Кеңгірбай би ауылдық округі бойынша 2022-2023 жылдарға арналған жайылымдарды басқару және оларды пайдалану жөніндегі жоспарды бекіту туралы**

Шығыс Қазақстан облысы Абай аудандық мәслихатының 2021 жылғы 27 желтоқсандағы № 17/9-VII шешімі

Қазақстан Республикасының "Жайылымдар туралы" Заңының 8, 13 – баптарына сәйкес, Абай аудандық мәслихаты ШЕШТІ:

1. Абай ауданы Кеңгірбай би ауылдық округі бойынша 2022-2023 жылдарға арналған жайылымдарды басқару және оларды пайдалану жөніндегі жоспар осы шешімнің қосымшасына сәйкес бекітілсін.

2. Осы шешім оның алғашқы ресми жарияланған күнінен кейін күнтізбелік он күн өткен соң қолданысқа енгізіледі.

*Мәслихат хатшысы*

*Е. Лдибаев*

Абай аудандық мәслихатының  
2021 жылғы 27 желтоқсандағы  
№ 17/9-VII шешіміне қосымша

**Абай ауданы Кеңгірбай би ауылдық округі бойынша 2022-2023 жылдарға арналған жайылымдарды басқару және оларды пайдалану жөніндегі жоспары**

1) Құқық белгілейтін құжаттар негізінде жер санаттары, жер учаскелерінің меншік иелері және жер пайдаланушылар бөлінісінде әкімшілік-аумақтық бірлік аумағында жайылымдардың орналасу схемасы (картасы), осы Жоспардың 1 қосымшасына сәйкес;

2) жайылым айналымдарының қолайлы схемасы, осы Жоспардың 2 қосымшасына сәйкес;

3) жайылымдардың, оның ішінде маусымдық жайылымдардың сыртқы және ішкі шекаралары мен алаңдары, жайылымдық инфрақұрылым объектілері белгіленген картасы, осы Жоспардың 3 қосымшасына сәйкес;

4) жайылым пайдаланушылардың су тұтыну нормасына сәйкес жасалған су көздеріне (көлдерге, өзендерге, тоғандарға, апандарға, суару немесе суландыру каналдарына, құбырлы немесе шахталы құдықтарға) қол жеткізу схемасы, осы Жоспардың 4 қосымшасына сәйкес;

5) жайылымы жоқ жеке және (немесе) заңды тұлғалардың ауыл шаруашылығы жануарларының мал басын орналастыру үшін жайылымдарды қайта бөлу және оны берілетін жайылымдарға ауыстыру схемасы, осы Жоспардың 5 қосымшасына сәйкес;

6) ауылдық округі маңында орналасқан жайылымдармен қамтамасыз етілмеген жеке және (немесе) заңды тұлғалардың ауыл шаруашылығы жануарларының мал басын

шалғайдағы жайылымдарға орналастыру схемасы, осы Жоспардың 6 қосымшасына сәйкес;

7) ауыл шаруашылығы жануарларын жаюдың және айдаудың маусымдық маршруттарын белгілейтін жайылымдарды пайдалану жөніндегі күнтізбелік графигі, осы Жоспардың 7 қосымшасына сәйкес;

7-1) жергілікті жағдайлар мен ерекшеліктерге қарай жеке ауладағы ауыл шаруашылығы жануарларын жаюға халық мұқтажын қанағаттандыру үшін қажетті жайылымдардың сыртқы мен ішкі шекаралары және алаңдары белгіленген, осы Жоспардың 7-1 қосымшасына сәйкес;

Ауылдық округ аумағының климаты-құрғақ. Рельефтің негізгі 3 түрі бар: қыратты аласатөбелі жазықтар, ұсақшоқылар және аласа таулар. Ауылдық округте барлық жайылым маусымды. Түр құрамына қарай олар көктемде (кұбылмалы); жазда (жусанды-көделі-бетегелі); көктем мен күзде (жусанды-көделі); күз бен қыста (жусанды-көделі) жайылымдықтарды пайдалануға болады. Әрбір маусым жайылымда малдың әртүрлі мерзімде болуына байланысты пайдаланылады.

Ауылдық округ аумағында гидрографиялық торап нашар дамыған. Жайылымды суландыру табиғи өзендер, бұлақтар және шахталы құдықтармен қамтамасыз етіледі. Судың сапасы әлсіз тұздылау, малдарды суару үшін жарамды.

Жайылымдық алқаптардың орташа өнімділігі 2,0–2,2 центнер/гектарды құрайды.

Жайылымдар жерлерінің пайдалану мерзімі 180-210 күн .

Кеңгірбай би ауылдық округі солтүстігінде Архат ауылдық округімен, шығысында Көкбай ауылдық округімен, оңтүстігінде Аягөз ауданы, батысында Медеу би ауылдық округімен және аудан орталығы Қарауыл ауылымен шектеседі.

Ауылдық округтің климаты қысы қатты, жазы ыстық және құрғақ. Ауаның жылдық орташа температурасы қаңтар айында-  $-22^{\circ}\text{C}$ ;  $-35^{\circ}\text{C}$  , шілде айында-  $+20^{\circ}\text{C}$ ;  $+33^{\circ}\text{C}$ . Жауынның орташа түсімі 20 мм, ал жылдық 236 мм.

Ауылдық округтің өсімдік жамылғысы әртүрлі, олардың ішінде ең көп тараған түрі селеу шөп, бетеге және жусан шөптері болып табылады. Топырағы ашық-қызғылт қоңыр. Топырақтың құнарлы қабатының қалыңдығы 20-25 см.

Округ аумағының жалпы көлемі 180 905,0 гектар (бұдан әрі - га). Соның ішінде жайылымдар – 110 959 га.

Санаттары бойынша жерлер келесідей бөлінеді:

ауыл шаруашылығы мақсатындағы жерлер – 110 959 га;

елді мекендердің жерлері – 10 000 га;

орман қорының жерлері– 0,0 га.

Өнеркәсіп, көлік, байланыс, ғарыш қызметі, қорғаныс, ұлттық қауіпсіздік мұқтажына арналған және ауылшаруашылығына арналмаған өзге де жерлер – 0,0 га.

Елді мекендегі ауыл шаруашылығы жануарлары саны: 970 бас ірі қара мал, оның ішінде 512 бас аналық мал, 2251 бас ұсақ мал, 325 бас жылқы.

Ауыл шаруашылығы жануарларының түрлері бойынша келесідей бөлінген:

ірі қара мал – 6 табын;

ұсақ мал – 3 отар;

жылқылар - 1 табын;

Жайылымдар ауылдық округтің табиғи-климаттық ерекшелігіне байланысты табиғи жайылымдарға жатады және көбінесе малды бағу үшін пайдаланылады.

Жайылымдарды негізгі пайдаланушылар ауылдық округ тұрғындары болып табылады.

Жоспар жайылымдарды ұтымды пайдалану, жем-шөпке қажеттілікті тұрақты қамтамасыз ету және жайылымдардың тозу процестерін болғызбау мақсатында қабылданды.

Ауылдық округ аумағында 1 ветеринарлық пункт және 1 мал қорымы қызмет істейді.

Ауылдық округте малды айдап өтуге арналған сервитуттар белгіленбеген.

Ескертпе: аббревиатуралардың толық жазылуы:

га – гектар

Со – цельсий көрсеткіші

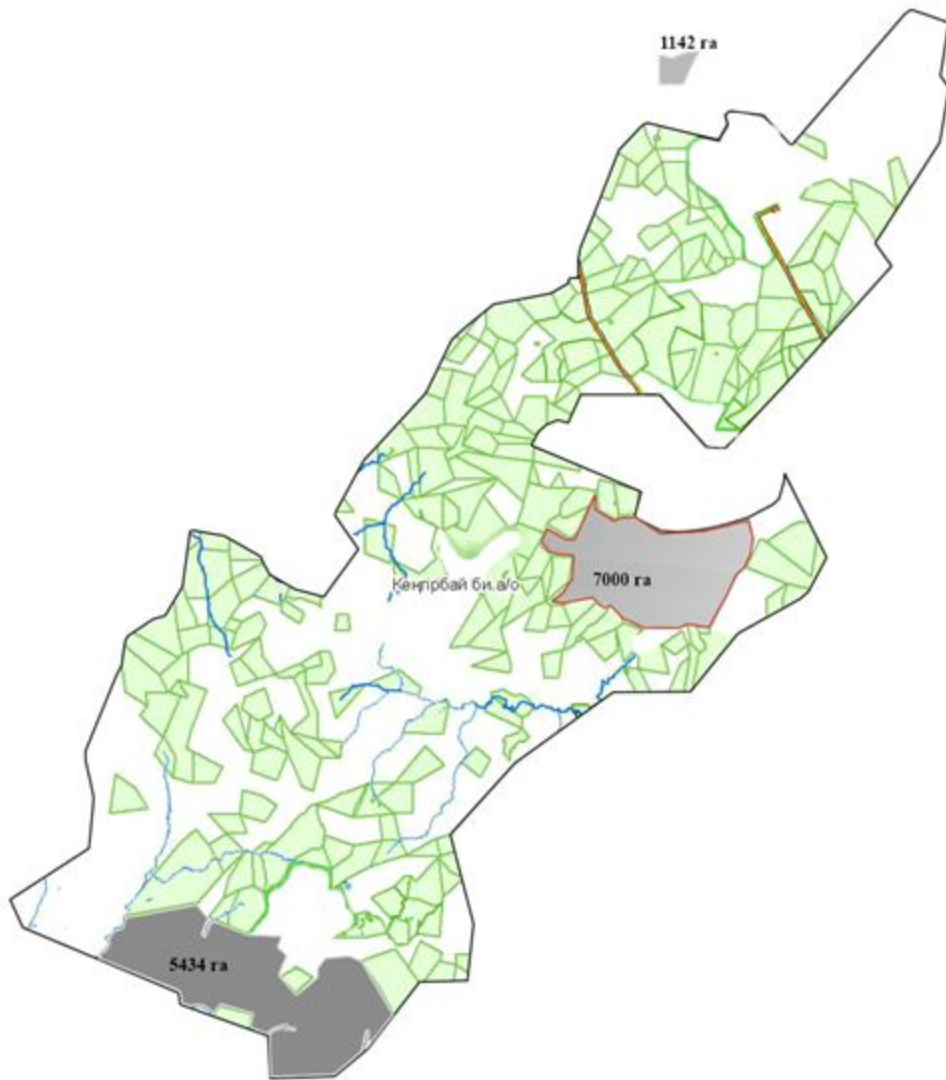
мм – миллиметр

см – сантиметр

а/о – ауылдық округі

Кеңгірбай би ауылдық округінің  
2022-2023 жылдарға арналған  
жайылымдарды басқару және  
оларды пайдалану жөніндегі  
жоспарына 1 қосымша

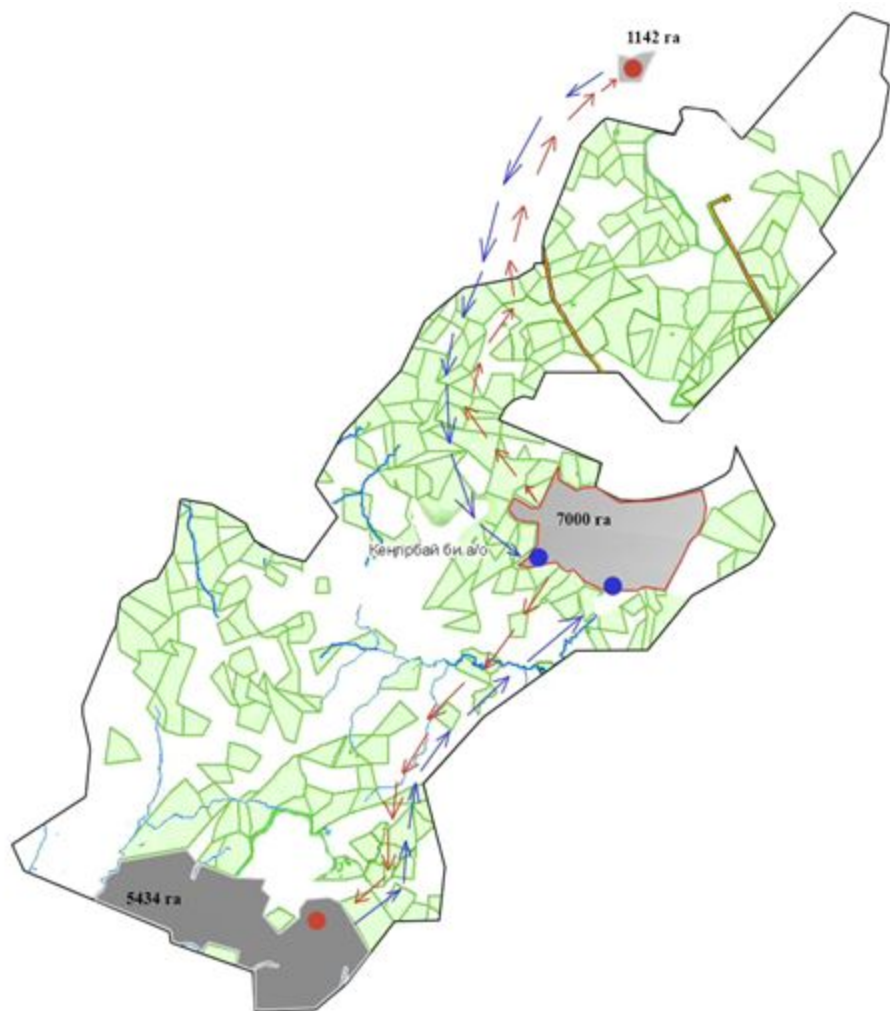
**Құқық белгілейтін құжаттар негізінде жер санаттары, жер учаскелерінің меншік иелері және жер пайдаланушылар бөлінісінде әкімшілік-аумақтық бірлік аумағында жайылымдардың орналасу схемасы (картасы)**



Ауыл шекаралары —————  
 Округ шекаралары —————  
 Елді мекендердің жерлері —————  
 Ауыл шаруашылығы мақсатындағы жерлері —————

Кеңгірбай би ауылдық округінің  
 2022-2023 жылдарға арналған  
 жайылымдарды басқару және  
 оларды пайдалану жөніндегі  
 жоспарына 2 қосымша

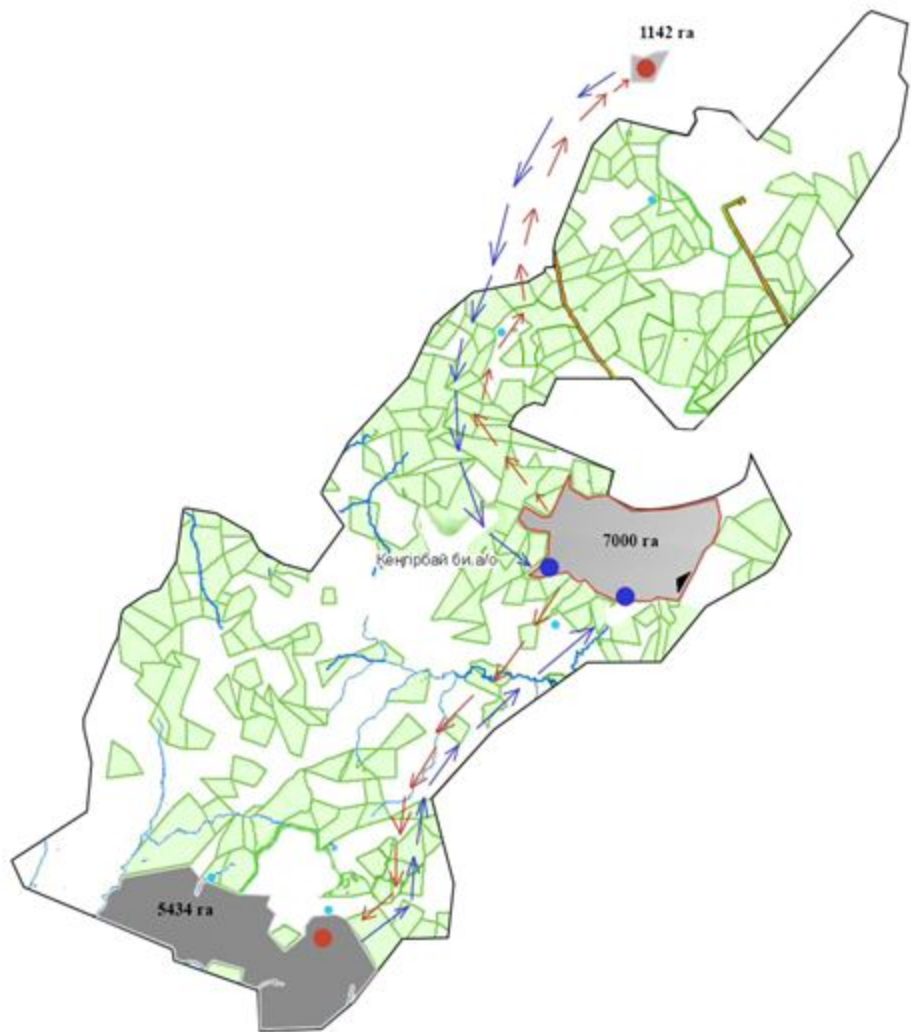
**Жайылым айналымдарының қолайлы схемасы**



- Ауыл шекаралары ————
- Округ шекаралары ————
- Елді мекендердің жерлері ————
- Ауыл шаруашылығы мақсатындағы жерлері ————
- Көктемгі және жазғы уақытта пайдаланатын жерлер ●
- Күзгі және қысқы уақытта пайдаланатын жерлер ●

Keңгірбай би ауылдық округінің  
2022-2023 жылдарға арналған  
жайылымдарды басқару және  
оларды пайдалану жөніндегі  
жоспарына 3 қосымша

**Жайылымдардың, оның ішінде маусымдық айылымдардың сыртқы және ішкі шекаралары мен аландары, жайылымдық инфрақұрылым объектілері белгіленген картасы**

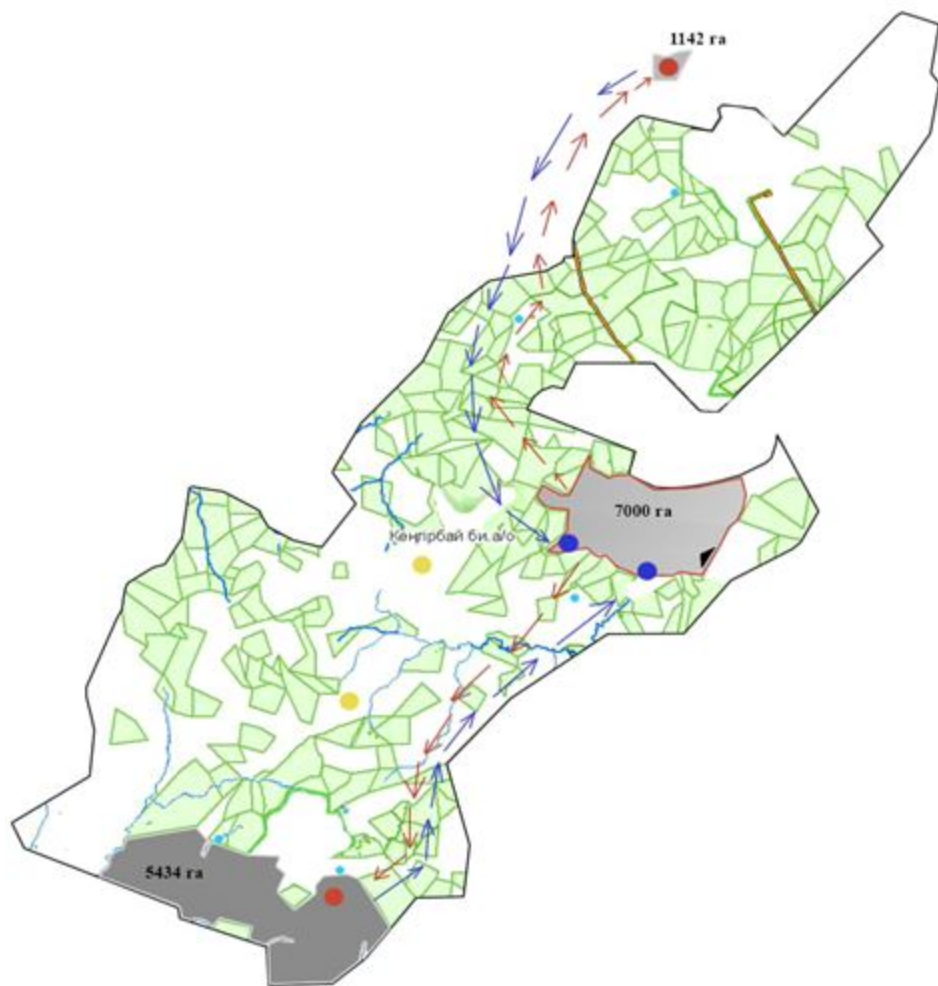


- Ауыл шекаралары —
- Округ шекаралары —
- Елді мекендердің жерлері —
- Ауыл шаруашылығы мақсатындағы жерлері —
- Көктемгі және жазғы уақытта пайдаланатын жерлер ●
- Күзгі және қысқы уақытта пайдаланатын жерлер ●
- Өзен каналдары ●
- Мал қорымы ▲

Keңгірбай би ауылдық округінің  
2022-2023 жылдарға арналған  
жайылымдарды басқару және  
оларды пайдалану жөніндегі  
жоспарына 4 қосымша

**Жайылым пайдаланушылардың су тұтыну нормасына сәйкес жасалған су көздеріне (көлдерге, өзендерге, тоғандарға, апандарға, суару немесе суландыру каналдарына, құбырлы немесе шахталы құдықтарға) қолжеткізу схемасы**

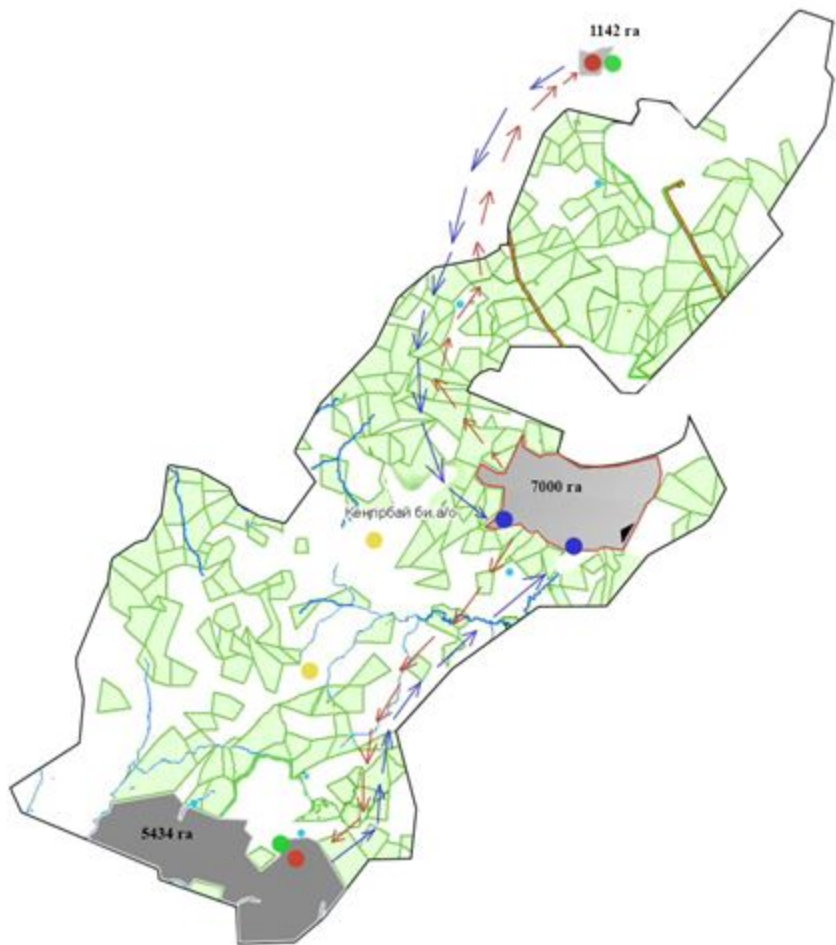




- Ауыл шекаралары —————
- Округ шекаралары —————
- Елді мекендердің жерлері —————
- Ауыл шаруашылығы мақсатындағы жерлері —————
- Көктемгі және жазғы уақытта пайдаланатын жерлер ●
- Күзгі және қысқы уақытта пайдаланатын жерлер ●
- Өзен каналдары ●
- Мал қорымы ▲
- Жайылымдарды қайта бөлуге арналған жер телімдері ●

Keңгірбай би ауылдық округінің  
 2022-2023 жылдарға арналған  
 жайылымдарды басқару және  
 оларды пайдалану жөніндегі  
 жоспарына 5 қосымша

**Жайылымы жоқ жеке және (немесе) заңдытұлғалардың ауылшаруашылығы жануарларының мал басын орналастыру үшін жайылымдарды қайта бөлу және оны берілетін жайылымдарға ауыстыру схемасы**

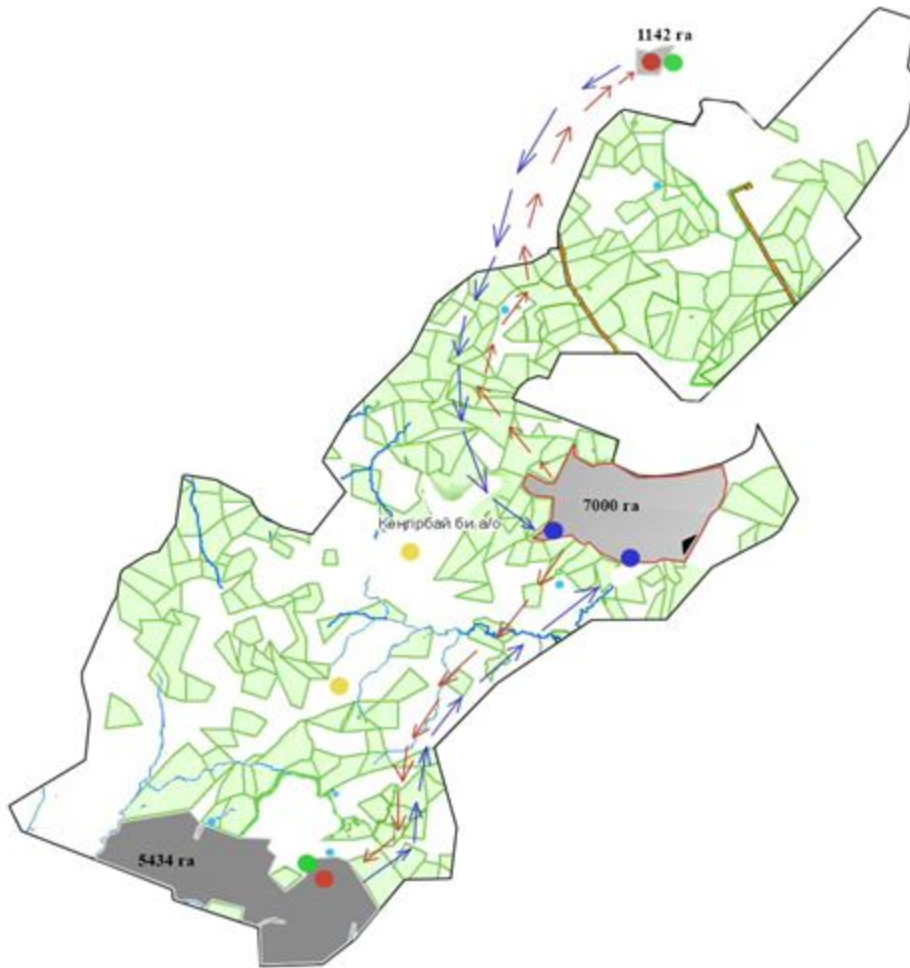


- Ауыл шекаралары —
- Округ шекаралары —
- Елді мекендердің жерлері —
- Ауыл шаруашылығы мақсатындағы жерлері —
- Көктемгі және жазғы уақытта пайдаланатын жерлер ●
- Күзгі және қысқы уақытта пайдаланатын жерлер ●
- Өзен каналдары ●
- Мал қорымы ▲
- Жайылымдарды қайта бөлуге арналған жер телімдері ●
- Мал басын орналастыру шекаралары ●

Keңгірбай би ауылдық округінің  
2022-2023 жылдарға арналған  
жайылымдарды басқару және  
оларды пайдалану жөніндегі  
жоспарына 6 қосымша

**Ауылдық округі маңындағы орналасқан жайылымдармен қамтамасыз етілмеген жеке және (немесе) заңды тұлғалардың ауылшаруашылығы жануарларының мал басын шалғайдағы жайылымдарға орналастыру схемасы**





- Ауыл шекаралары —————
- Округ шекаралары —————
- Елді мекендердің жерлері —————
- Ауыл шаруашылығы мақсатындағы жерлері —————
- Көктемгі және жазғы уақытта пайдаланатын жерлер ●
- Күзгі және қысқы уақытта пайдаланатын жерлер ●
- Өзен каналдары ●
- Мал қорымы ▲
- Жайылымдарды қайта бөлуге арналған жер телімдері ●

Keңгірбай би ауылдық округінің  
2022-2023 жылдарға арналған  
жайылымдарды басқару және  
оларды пайдалану жөніндегі  
жоспарына 7 қосымша

**Keңгірбай би ауылдық округ бойынша ауыл шаруашылығы жануарларын жаюдың және айдаудың маусымдық маршруттарын белгілейтін жайылымдарды пайдалану жөніндегі күнтізбелік графигі**

№	Жайылымға малдардың айдап шығарылу мерзімі	Жайылымнан малдардың қайтарылу мерзімі
1	Мамыр айының 1 жартысы	Қазан 2 онкүндігі













48	тар) Төлеута ева Г	426,0	-	-	-	-	-	-	-	-
49	(Думан) Исабаев Алпысб ек	2002,0	-	-	-	-	-	-	-	-
50	(Елкар) Желдіба е в а Бақыт	450,0	-	-	-	-	-	-	-	-
51	(Аян) Байтеми рова Гаухар	1125,0	-	-	-	-	-	-	-	-
52	(Алдияр ) Айткож ин Г	600,0	-	-	-	-	-	-	-	-
53	(Тимур) Қайырба й Балжан	803,0	-	-	-	-	-	-	-	-
54	(Көл) Нарима нова Динара	3018,0	-	-	-	-	-	-	-	-
55	(Кіші орда) Шакено в Арнабек	2000,0	-	-	-	-	-	-	-	-
56	(Мирас) Балтин Глеумур ат	1392,0	-	-	-	-	-	-	-	-
57	( Бейбары с ) Талғатқ ы з ы Лаура	1115,0	-	-	-	-	-	-	-	-
58	( Назарбе к ) Төлеута йұлы М	1176,0	-	-	-	-	-	-	-	-
59	( Кеңбаст	3089,0	-	-	-	-	-	-	-	-



70	( Нұрсант а й ) Алматае ва М	688,0	-	-	-	-	-	-	-	-
71	(Мейрам ) Мұқатай Үміт	515,0	-	-	-	-	-	-	-	-
72	(Әли) Садаев Айдын	643,0	-	-	-	-	-	-	-	-
73	( Төлеуға ли ) Сыздық ов Ж	400,0	-	-	-	-	-	-	-	-
	Барлығы :73 ш/қ	120744,4	-	-	-	-	-	-	-	-

Кеңгірбай би ауылдық округінің  
2022-2023 жылдарға арналған  
жайылымдарды басқару және  
оларды пайдалану жөніндегі  
жоспарына 9 қосымша

### Кеңгірбай би ауылдық округі бойынша мал бастарын орналастыру үшін жайылымдарды бөлу

№	Елді мекен атауы	Жайылым алаңы, (га)	Малдың түрі	Барлық мал басы	Жайылымға қажеттілік нормасы 1 басқа, (га)	Жайылымдардың қажеттілігі, (га)	Жайылымдармен қамтамасыз етілмеген (га)	Қажеттіліктің қамтамасыз етілуі, пайыз	Артықшылық, (га)
1	2	3	4	5	6	7	8	9	10
1	Кеңгірбай би	10 000	МІҚ	970	7,5	7275	1895,5	53	-
			Қой-ешкі	2251	1,5	3376,5	894	25	-
			Жылқы	325	9	2925	787	22	-
	Барлығы	10 000				13 576,5	3576,5	100	-

Ескертпе: Ауылдық округте тіркелген шаруа қожалықтардың жер учаскелері елді-мекен аумағынан тыс орналасқан. Кестеде көрсетілген мал басының саны бойынша мәлімет тұрғындардың жеке малдары болып табылады.