

Алтай ауданының Средигорное ауылдық округінде жайылымдарды басқару және оларды пайдалану жөніндегі 2022-2023 жылдарға арналған жоспарын бекіту туралы

Шығыс Қазақстан облысы Алтай ауданы мәслихатының 2021 жылғы 28 қыркүйектегі № 7/22-VII шешімі

Қазақстан Республикасының "Жайылымдар туралы" Заңының 8, 13 – баптарына сәйкес, Алтай ауданының мәслихаты ШЕШТІ:

1. Алтай ауданының Средигорное ауылдық округінде жайылымдарды басқару және оларды пайдалану жөніндегі 2022-2023 жылдарға арналған жоспары осы шешімнің қосымшасына сәйкес бекітілсін.

2. Осы шешім 2022 жылғы 1 қаңтарда бастап қолданысқа енгізіледі.

Алтай ауданының мәслихат хатшысы

Л. Гречушникова

Алтай

ауданының мәслихатының

2022 жылғы 21 қазандағы

№ 23/13-VII шешіміне қосымша

Алтай ауданының Средигорное ауылдық округінде жайылымдарды басқару және оларды пайдалану жөніндегі 2022-2023 жылдарға арналған жоспары

Ескерту. Жоспар жаңа редакцияда - Шығыс Қазақстан облысы Алтай ауданы мәслихатының 21.10.2022 № 23/13-VII шешімімен.

Осы Алтай ауданының Средигорное ауылдық округінде жайылымдарды басқару және оларды пайдалану жөніндегі 2022-2023 жылдарға арналған жоспары (бұдан әрі - Жоспар) "Қазақстан Республикасындағы жергілікті мемлекеттік басқару және өзін-өзі басқару туралы", "Жайылымдар туралы" Қазақстан Республикасының Заңдарына, "Жайылымдарды ұтымды пайдалану қағидаларын бекіту туралы" Қазақстан Республикасы Премьер-Министрінің орынбасары - Қазақстан Республикасы Ауыл шаруашылығы министрінің 2017 жылғы 24 сәуірдегі № 173 (нормативтік құқықтық актілерді мемлекеттік тіркеу Тізілімінде № 15090 тіркелген) бұйрығына, Қазақстан Республикасы Ауыл шаруашылығы министрінің 2015 жылғы 14 сәуірдегі № 3-3/332 "Жайылымдардың жалпы алаңына түсетін жүктеменің шекті рұқсат етілетін нормасын бекіту туралы" (нормативтік құқықтық актілерді мемлекеттік тіркеу Тізілімінде № 11064 тіркелген) бұйрығына сәйкес әзірленді.

Жоспар жайылымдарды ұтымды пайдалану, жемшөп қажеттілігін тұрақты қамтамасыз ету және жайылымдардың тозу үрдісін болдырмау мақсатында қабылданады.

Жоспар:

1) құқық белгілейтін құжаттар негізінде жер санаттары, жер учаскелерінің меншік иелері және жер пайдаланушылар бөлінісінде Алтай ауданының Средигорное ауылдық округі аумағында жайылымдардың орналасу схемасын (картасын) (1-қосымша);

2) жайылым айналымдарының қолайлы схемаларын (2-қосымша);

3) жайылымдардың, оның ішінде маусымдық жайылымдардың сыртқы және ішкі шекаралары мен алаңдары, жайылымдық инфрақұрылым объектілері белгіленген картаны (3-қосымша);

4) жайылым пайдаланушылардың су тұтыну нормасына сәйкес жасалған су көздеріне (көлдерге, өзендерге, тоғандарға, апандарға, суару немесе суландыру каналдарына, құбырлы немесе шахталы құдықтарға) қол жеткізу схемасын (4-қосымша);

5) жайылымы жоқ жеке және (немесе) заңды тұлғалардың ауыл шаруашылығы жануарларының мал басын орналастыру үшін жайылымдарды қайта бөлу және оны берілетін жайылымдарға ауыстыру схемасын (5-қосымша);

6) Средигорное ауылдық округ маңында орналасқан жайылымдармен қамтамасыз етілмеген жеке және (немесе) заңды тұлғалардың ауыл шаруашылығы жануарларының мал басын шалғайдағы жайылымдарға орналастыру схемасын (6-қосымша);

7) ауыл шаруашылығы жануарларын жаюдың және айдаудың маусымдық маршруттарын белгілейтін жайылымдарды пайдалану жөніндегі күнтізбелік графигті (7-қосымша);

7-1) жергілікті жағдайлар мен ерекшеліктерге байланысты жеке ауладағы ауыл шаруашылығы жануарларын жаю үшін халықтың мұқтажын қанағаттандыру үшін қажетті жайылымдардың сыртқы және ішкі шекаралары мен алаңдары белгіленген картаны құрайды.

Жоспар жайылымдарды геоботаникалық зерттеп-қараудың жай-күйі туралы мәліметтер, ветеринариялық-санитариялық объектілер туралы мәліметтер, олардың иелерін – жайылым пайдаланушыларды, жеке және (немесе) заңды тұлғаларды көрсете отырып, ауыл шаруашылығы жануарлары мал басының саны туралы деректер, ауыл шаруашылығы жануарларының түрлері мен жыныстық жас топтары бойынша қалыптастырылған үйірлердің, отарлардың, табындардың саны туралы деректер, шалғайдағы жайылымдарда жаю үшін ауыл шаруашылығы жануарларының мал басын қалыптастыру туралы мәліметтер, екпе және аридтік жайылымдарда ауыл шаруашылығы жануарларын жаю ерекшеліктері, малды айдап өтуге арналған сервитуттар туралы мәліметтер, мемлекеттік органдар, жеке және (немесе) заңды тұлғалар берген өзге де деректер ескеріле отырып қабылданды.

Средигорное ауылдық округінде әкімшілік-аумақтық бөлінуі бойынша 4 елді мекен бар.

Средигорное ауылдық округі аумағының жалпы ауданы 51910 га, оның ішінде егістіктер – 10115 га, жайылымдық жерлер – 33978 га.

	Елді мекендер	барлығы	оның ішінде сауын	ұсақ мал	жылқылар	барлығы	оның ішінде сауын	ұсақ мал	жылқылар	барлығы	оның ішінде сауын	ұсақ мал	жылқылар
1	Средигорное ауылы	309	106	925	112	943	497	20	54	1252	603	945	166
2	Шірікқайың ауылы	229	75	349	108	20	7	0	11	249	82	349	119
3	Андреевка ауылы	74	38	75	12	0	0	0	0	74	38	75	12
4	Александровка ауылы	127	48	47	68	0	0	0	0	127	48	47	68
	Барлығы:	739	267	1396	300	963	504	20	65	1702	771	1416	365

Сердигорное ауылы бойынша ауыл шаруашылығы жануарларын жайылымдық алқаптармен қаматамыз ету үшін барлығы 33978 га бар, елді мекендер шегінде 6987 га жайылымдар есептелген.

Жоғарыда айтылғандар негізінде, Қазақстан Республикасының "Жайылымдар туралы" Заңының 15-бабына сәйкес, жергілікті халықтың мұқтажы үшін (Средигорное ауылы, Шірікқайың ауылы, Андреевка ауылы, Александровка ауылы) аналық (сауын) ауыл шаруашылығы жануарларын ұстауға елді мекендерде бар жайылымдық алқаптар мөлшерінде 6987 га, қажеттілік 801 га (№ 2 кесте) құрайды.

№2 кесте

№	Елді мекендер	Жайылымдар ауданы, (га)	Сауын сиырлардың болуы (бас)	Жайылымдардың 1 басқа қажетті нормасы (га)	Жайылымдар қажеттілігі, (га)	Жайылымдар мен қамтамасыз етілмеген (га)	Артылғаны, (га)
1	Средигорное ауылы	2980	106	3	318	-	2662
2	Шірікқайың ауылы	1700	75	3	225	-	1475
3	Андреевка ауылы	930	38	3	114	-	816
4	Александровка ауылы	1377	48	3	144	-	1233
	Барлығы:	6987	267		801	0	6186

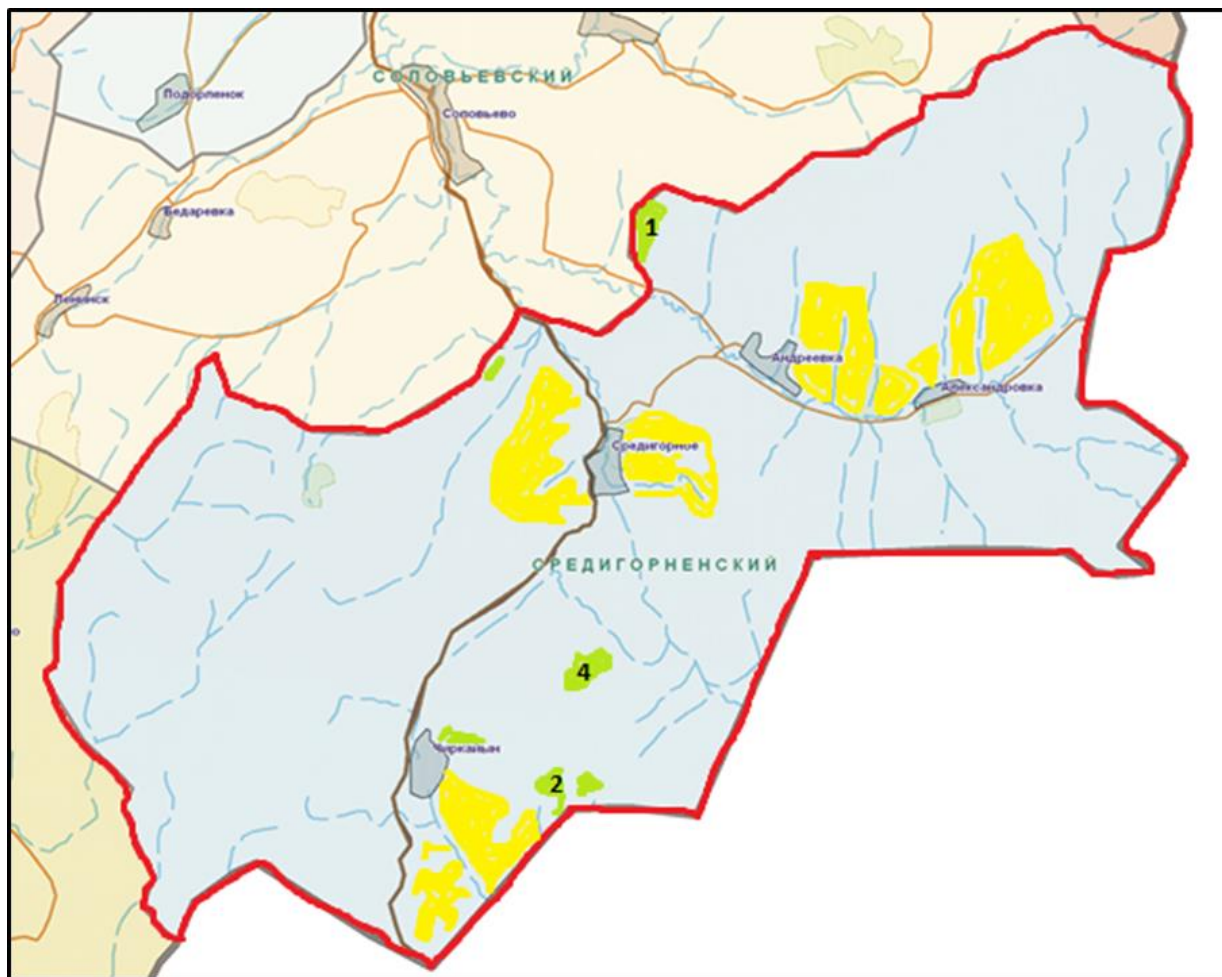
Жергілікті халықтың басқа ауыл шаруашылығы жануарларының жайылымы ірі қара мал басына қалыпты жағдайдағы жүктемесі – 3 га, ұсақ мал – 0,5 га, жылқылар – 5 га, сондай-ақ елді мекендер шегінде жүзеге асырылады (№ 3 кесте).

1	"Средигорненский" ЖШС	2809	893	0	44	3	0,5	5	2679	0	220	2899
2	"Южак ов" шаруа қожалығы	271	20	0	11	3	0,5	5	60	0	55	115
3	"Ангибаева" ауыл шаруашылық өндірістік кооперативі	0	50	20	10	3	0,5	5	150	10	50	210
4	"Жамбурбаев Т.А." шаруа қожалығы	151	0	0	0	3	0,5	5	0	0	0	0
	Барлығы:	3231	963	20	65				2889	10	325	3224

"Средигорненский" ЖШС 90 га мөлшеріндегі жайылымдық алаптардағы қалыптасқан қажеттілікті елді мекендер жерлеріндегі ауыл шаруашылығы малдарының жайылымы есебінен толықтыру қажет.

Алтай ауданының Средигорное ауылдық округінде жайылымдарды басқару және оларды пайдалану бойынша 2022-2023 жылдарға арналған жоспарына 1- қосымша

Құқық белгілейтін құжаттар негізінде жер санаттары, жер телімдерінің меншік иелері және жер пайдаланушылар бөлінісінде Алтай ауданының Средигорное ауылдық округі аумағында жайылымдардың орналасу схемасы (картасы)



Шартты белгілері:



Ауылдық округтер шекаралары



Ауыл шаруашылығы мақсатындағы жерлер санатындағы жайылымдар (№4-кесте)



Елді мекендер жерлері санатындағы жайылымдар

Алтай ауданының Среদিгорное ауылдық округінде жайылымдарды басқару және оларды пайдалану бойынша 2022-2023 жылдарға арналған жоспарына 2- қосымша

Жайылым айналымдарының қолайлы схемалары

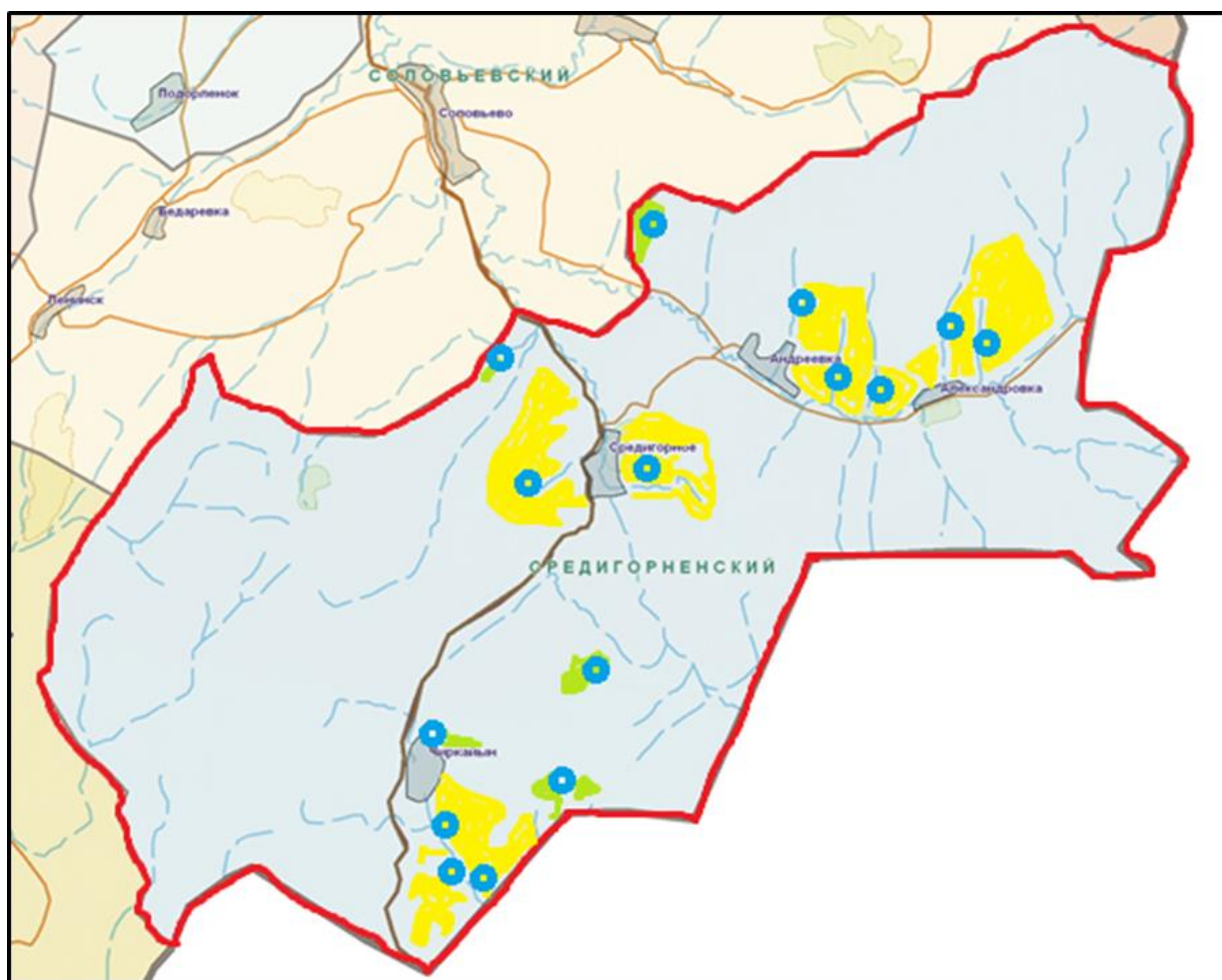
Бір табын үшін төрт танапты жайылым айналымының схемасы (табындар)

жыл	телімдер			
	1	2	3	4

2022	(К-Ж-К)	(К-Ж-К)	(К-Ж-К)	демалыс
2023	(К-Ж-К)	(К-Ж-К)	демалыс	(К-Ж-К)
(К-Ж-К) көктем- жаз-күз				

Алтай ауданының Средигорное ауылдық округінде жайылымдарды басқару және оларды пайдалану бойынша 2022-2023 жылдарға арналған жоспарына 3- қосымша

Жайылымдардың, оның ішінде маусымдық жайылымдардың сыртқы және ішкі шекаралары мен аландары, жайылымдық инфрақұрылым объектілері белгіленген картасы

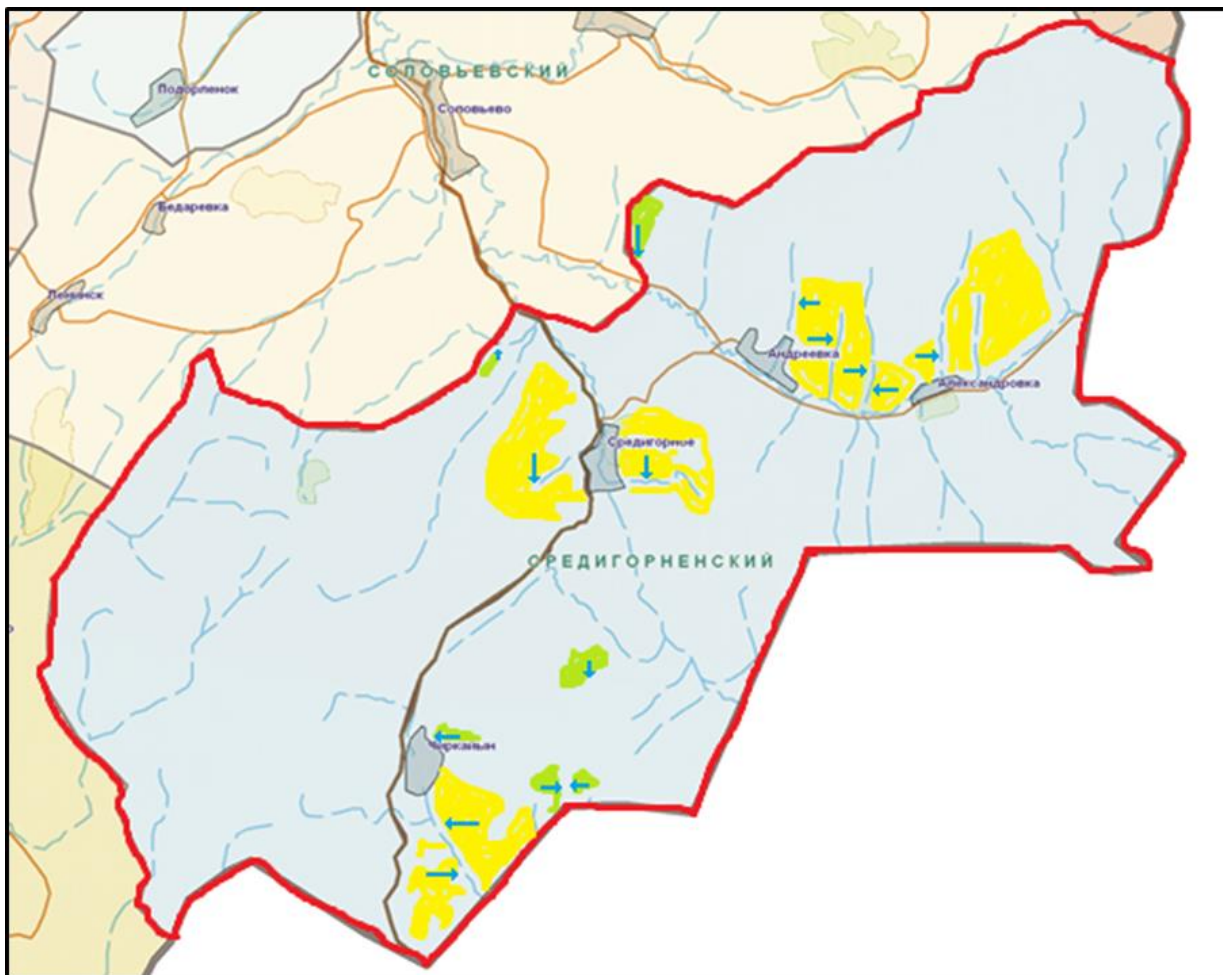


Шартты белгілері:

- Ауылдық округтер шекаралары
- Сыртқы және ішкі шекараларындағы маусымдық жайылымдар
- Елді мекендер жерлері санатындағы жайылымдар
- суат

Алтай ауданының Средигорное ауылдық округінде жайылымдарды басқару және оларды пайдалану бойынша 2022-2023 жылдарға арналған жоспарына 4- қосымша

Жайылым пайдаланушылардың су көздеріне (көлдерге, өзендерге, тоғандарға, апандарға, суару немесе суландыру каналдарына, құбырлы немесе шахталы құдықтарға) қол жеткізу схемасы



Шартты белгілері



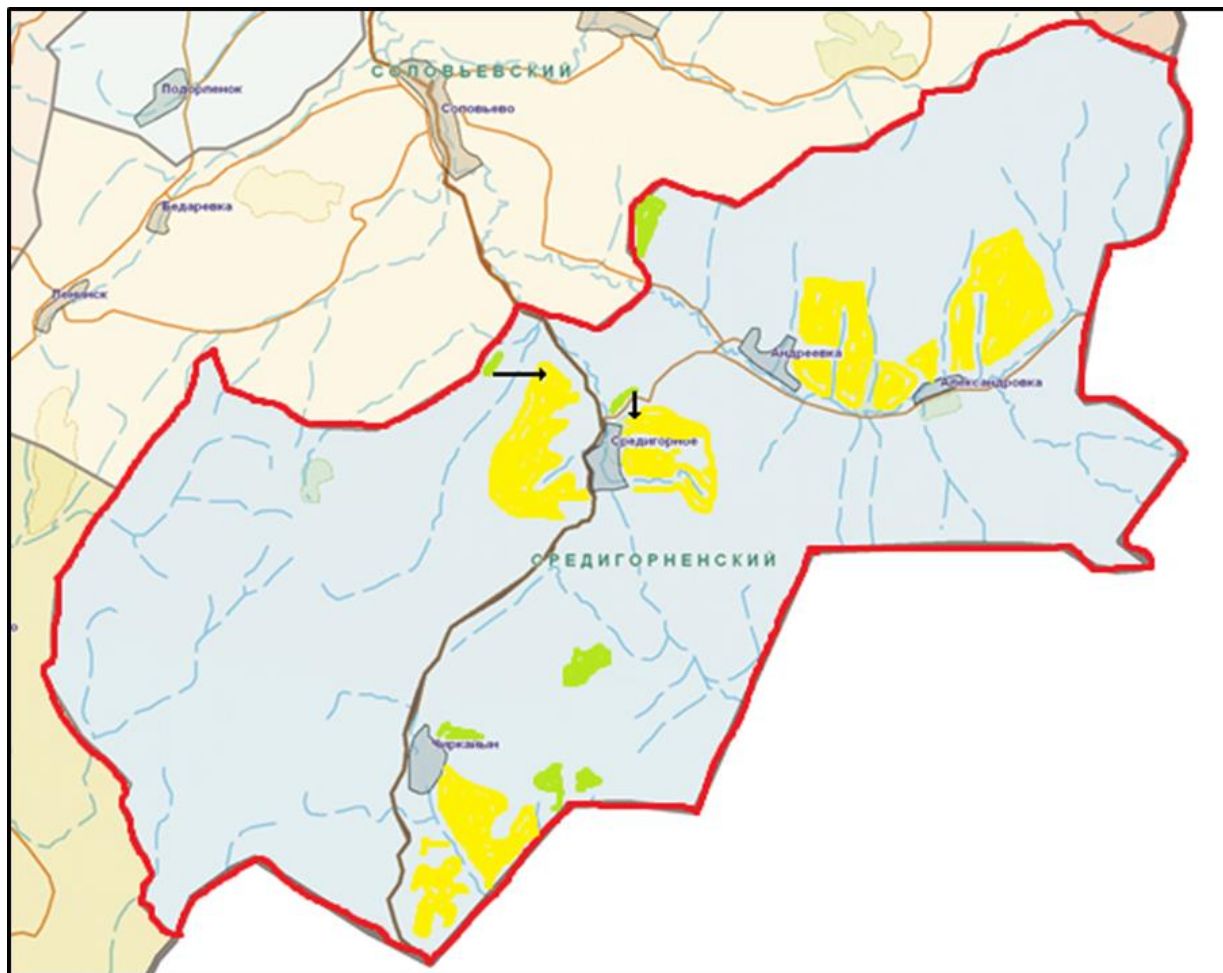
- мал жаю үшін ауыл шаруашылық өндірушілерге және жеке тұлғаларға берілген жайылымдар;



- жайылым пайдаланушылардың су көздеріне қол жетімділігі;

Алтай ауданының Средигорное ауылдық округінде жайылымдарды басқару және оларды пайдалану бойынша 2022-2023 жылдарға арналған жоспарына 5 -қосымша

Жайылымы жоқ жеке және (немесе) заңды тұлғалардың ауыл шаруашылығы жануарларының мал басын орналастыру үшін жайылымдарды қайта бөлу және оны берілетін жайылымдарға ауыстыру схемасы

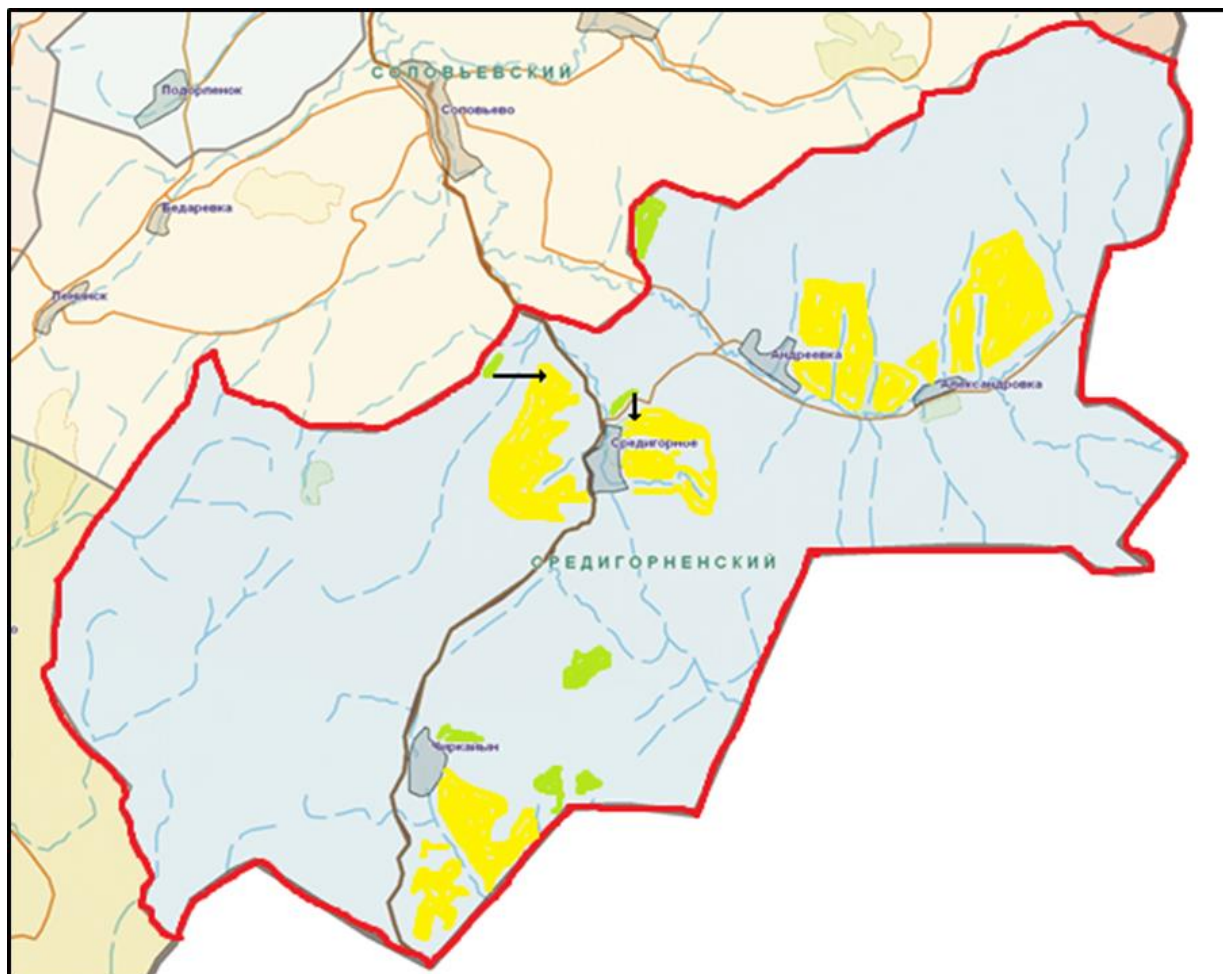


Шартты белгілері:

→ Жайылымдары жоқ жеке және (немесе) заңды тұлғалардың ауыл шаруашылық малдарын шалғайдағы жайылымдарда орналастыру схемасы

Алтай ауданының Средигорное ауылдық округінде жайылымдарды басқару және оларды пайдалану бойынша 2022-2023 жылдарға арналған жоспарына 6 -қосымша

Среднигорное ауылдық округінде орналасқан жайылымдармен қамтамасыз етілмеген жеке және (немесе) заңды тұлғалардың ауыл шаруашылығы жануарларының мал басын шалғайдағы жайылымдарға орналастыру схемасы



Шартты белгілері:



Жайылымдары жоқ жеке және (немесе) заңды тұлғалардың ауыл шаруашылық малдарын шалғайдағы жайылымдарда орналастыру схемасы

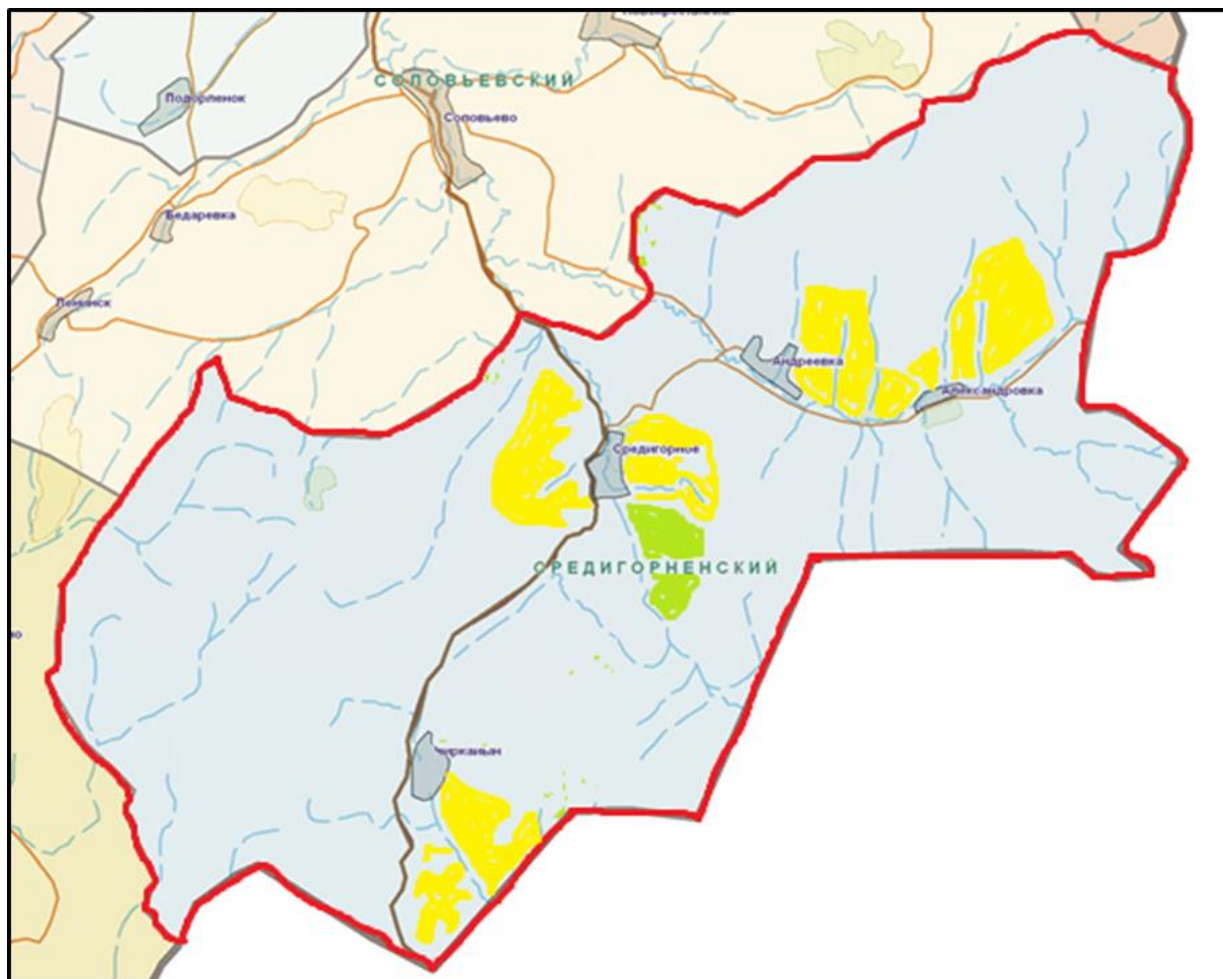
Алтай ауданының Средигорное ауылдық округінде жайылымдарды басқару және оларды пайдалану бойынша 2022-2023 жылдарға арналған жоспарына 7- қосымша

Ауыл шаруашылығы жануарларын жаюдың және айдаудың маусымдық маршруттарын белгілейтін жайылымдарды пайдалану жөніндегі күнтізбелік графигі

Ауылдық округ	Шалғайдағы жайылымдарға жануарларды айдау мерзімі	Шалғайдағы жайылымдардан жануарларды қайтару мерзімі
Средигорное	Сәуір-мамыр	Қыркүйек-қазан

Алтай ауданының Средигорное ауылдық округінде жайылымдарды басқару және оларды пайдалану бойынша 2022-2023 жылдарға арналған жоспарына 7- 1-қосымша

Жергілікті жағдайлар мен ерекшеліктерге байланысты жеке ауладағы ауыл шаруашылығы жануарларын жаю үшін халықтың мұқтажын қанағаттандыру үшін қажетті жайылымдардың сыртқы және ішкі шекаралары мен алаңдары белгіленген картасы



Шартты белгілері:



Ауылдық округтер шекаралары



Қордағы жерлер санатындағы жайылымдар



Елді мекендер жерлері санатындағы жайылымдар