

## **Сарыөлең ауылдық округі бойынша жайылымдарды басқару және оларды пайдалану жөніндегі 2021-2022 жылдарға арналған жоспарын бекіту туралы**

Шығыс Қазақстан облысы Күршім аудандық мәслихатының 2021 жылғы 27 желтоқсандағы № 14/16-VII шешімі

Қазақстан Республикасының 2017 жылғы 20 ақпандағы "Жайылымдар туралы" Заңының 8, 13 баптарына, Қазақстан Республикасының 2001 жылғы 23 қаңтардағы "Қазақстан Республикасындағы жергілікті мемлекеттік басқару және өзін-өзі басқару туралы" Заңының 6-бабының 1 тармағының 15) тармақшасына сәйкес, Күршім ауданының мәслихаты ШЕШТІ:

1. Сарыөлең ауылдық округі бойынша 2021-2022 жылдарға арналған жайылымдарды басқару және оларды пайдалану жөніндегі жоспар осы шешімнің қосымшасына сәйкес бекітілсін.

2. Осы шешім оның алғашқы ресми жарияланған күнінен кейін күнтізбелік он күн өткен соң қолданысқа енгізіледі.

*Күршім аудандық мәслихатының хатшысы*

*М. Калелов*

Күршім аудандық  
мәслихатының 2021 жылғы 27  
желтоқсандағы №14/16-VII  
шешіміне қосымша

## **Сарыөлең ауылдық округінің 2021-2022 жылдарға арналған жайылымдарды басқару және оларды пайдалану жөніндегі жоспар**

Қазақстан Республикасының 2001 жылғы 23 қаңтардағы "Қазақстан Республикасындағы жергілікті мемлекеттік басқару және өзін-өзі басқару туралы" Заңына, Қазақстан Республикасының 2017 жылғы 20 ақпандағы "Жайылымдар туралы" Заңына сәйкес Сарыөлең ауылдық округі бойынша 2021-2022 жылдарға арналған жайылымдарды басқару және оларды пайдалану жөніндегі жоспар (бұдан әрі-жоспар), "Жайылымдарды ұтымды пайдалану қағидаларын бекіту туралы" Қазақстан Республикасы Премьер-Министрінің орынбасары –Қазақстан Республикасы Ауыл шаруашылығы министрінің 2017 жылғы 24 сәуірдегі № 173 бұйрығына (нормативтік құқықтық актілерді мемлекеттік тіркеу тізілімінде № 15090 болып тіркелген), "Жайылымдардың жалпы алаңына түсетін жүктеменің шекті жол берілетін нормасын бекіту туралы" Қазақстан Республикасы Ауыл шаруашылығы министрінің 2015 жылғы 14 сәуірдегі № 3-3/332 бұйрығына (нормативтік құқықтық актілерді мемлекеттік тіркеу тізілімінде № 11064 болып тіркелген) сәйкес әзірленді.

Жоспар жайылымдарды ұтымды пайдалану, азыққа қажеттілікті тұрақты қамтамасыз ету және жайылымдардың тозу процестерін болғызбау мақсатында қабылданады.

Жоспар құрамында:

1) құқық белгілейтін құжаттар негізінде жер санаттары, жер учаскелерінің меншік иелері және жер пайдаланушылар бөлінісінде Сарыөлең ауылдық округі аумағында жайылымдардың орналасу схемасын (картасын) (1-қосымша);

2) жайылым айналымдарының қолайлы схемаларын (2-қосымша);

3) жайылымдардың, оның ішінде маусымдық жайылымдардың сыртқы және ішкі шекаралары мен алаңдары, жайылымдық инфрақұрылым объектілері белгіленген картасын (3-қосымша);

4) жайылым пайдаланушылардың су тұтыну нормасына сәйкес жасалған су көздеріне (көлдерге, өзендерге, тоғандарға, апандарға, суару немесе суландыру каналдарына, құбырлы немесе шахталы құдықтарға) қол жеткізу схемасын (4-қосымша);

5) жайылымы жоқ жеке және (немесе) заңды тұлғалардың ауыл шаруашылығы жануарларының мал басын орналастыру үшін жайылымдарды қайта бөлу және оны берілетін жайылымдарға ауыстыру схемасын (5-қосымша);

6) Сарыөлең ауылдық округі аумағында орналасқан жайылымдармен қамтамасыз етілмеген жеке және (немесе) заңды тұлғалардың ауыл шаруашылығы жануарларының мал басын шалғайдағы жайылымдарға орналастыру схемасын (6-қосымша);

7) ауыл шаруашылығы жануарларын жаюдың және айдаудың маусымдық маршруттарын белгілейтін жайылымдарды пайдалану жөніндегі күнтізбелік графигін (7-қосымша).

Жоспар жайылымдарды геоботаникалық зерттеп-қараудың жай-күйі туралы мәліметтер, ветеринариялық-санитариялық объектілер туралы мәліметтер, иелерін – жайылым пайдаланушыларды, жеке және (немесе) заңды тұлғаларды көрсете отырып, ауыл шаруашылығы жануарлары мал басының саны туралы деректер, ауыл шаруашылығы жануарларының түрлері мен жыныстық жас топтары бойынша қалыптастырылған үйірлердің, отарлардың, табындардың саны туралы деректер, шалғайдағы жайылымдарда жаю үшін ауыл шаруашылығы жануарларының мал басын қалыптастыру туралы мәліметтер, екпе және аридтік жайылымдарда ауыл шаруашылығы жануарларын жаю ерекшеліктері, малды айдап өтуге арналған сервитуттар туралы мәліметтер, мемлекеттік органдар, жеке және (немесе) заңды тұлғалар берген өзге де деректер ескеріле отырып қабылданды.

Әкімшілік орталығы Сарыөлең ауылы.

Сарыөлең ауылдық округі 162277 га алаңды алып жатыр, оның ішінде:

егістік - 5352,2 гектар, жайылым - 18215 гектар, шабындық - 9436,5 гектар.

Жер санаттары бойынша:



№	Ауылдық округі	Жайылым алаңы, (га)	Сауын сиырлардың бар болуы (бас)	Жайылымға қажеттілік нормасы 1 бас, (га)	Жайылымдардың қажеттілігі, (га)	Артылған, (га)
1	Сарыөлең	18215	1150	7,5	8625	9590

Сарыөлең ауылдық округінің жергілікті тұрғындарының малын жаю үшін 18215 гектар берілді.

Жергілікті тұрғындардың басқа ауыл шаруашылық малдарын жаю бойынша 18215 гектар көлемінде жайылымдық алқап бар, ІҚМ басына түсетін жүктеме нормасы-7,5 га/бас, ұсақ мал-1,5 га/бас, жылқы- 9,0 га/бас (№3 кесте).

### № 3 кесте

№	Ауылдық округі	Халық			Жайылымға қажеттілік нормасы 1 бас., (га)			Жайылымдардың қажеттілігі, (га)				Мал жаю үшін берілді, га	Жетіспеушілігі, (га)
		ІҚМ	ҰҚМ	Жылқылар	ІҚМ	ҰҚМ	Жылқылар	ІҚМ	ҰҚМ	Жылқылар	Барлығы (га)		
1	Сарыөлең	1558	3824	565	7,5	1,5	9,0	11685	5736	5085	22506	18215	4291

1491 гектар мөлшеріндегі жайылымдық алқаптардың қалыптасқан қажеттілігін 05-072-032 есептік кварталының шалғайдағы жайылымдарында халықтың ауыл шаруашылығы малдарын жаю есебінен толықтыру қажет.

**Сарыөлең ауылдық округі жайылымдарының орналасу схемасына (картасына) қоса берілетін, жер учаскелерінің жер пайдаланушыларының тізімі**

№	Жер учаскелерінің меншік иелері мен жер пайдаланушылардың атауы	Жалпы ауданы (га)	Ауылшаруашылығы жануарларының түрлері бойынша бар болуы		
			ІҚМ	ҰҚМ	Жылқы
1	Койлыбаева Альмира Есказовна	168	70	167	13
2	Токтаганов Қымбатбек Азимханович	40	120	500	300
3	Токтаганов Қымбатбек Азимханович	886	120	500	300
4	Салимова Гулзада Советканқызы	20,8	21	33	10
5	Ажикенов Серик	6,4	0	15	0
6	Кусаинова Зайра Кинятовна	10,6	5	20	0

7	Каменов Серікқали Кадырович	35,3	70	0	1
8	Таткенов Марат Толеханович	12	0	0	17
10	Токтаганов Қымбатбек Азимханович	75,2	120	500	300
11	Токтаганов Қымбатбек Азимханович	445,9	120	500	300
12	Қойлыбай Мұратқан Ақанұлы	24	15	15	0
13	Сураужанов Мухамет-Даут Сураужанович	50,9	5	21	0
14	Каспаков Бакытжан Батырханович	12	5	8	4
16	Изамеденова Гульжан	10	12	10	5
17	Ашубаев Шәріпхан	602,6	4	33	2
18	Сакпанов Ерлан Сағижанұлы	15	6	5	0
19	Зейнел Рахметқали	21	6	0	2
20	Таякбаев Ермек Муратович	124,4	25	256	4
21	Тогжанов Марат Оразханович	364,3	0	505	12
22	Мадинов Ерғали Жұмашкенұлы	90,8	0	0	3
23	Ажикенов Серик	20	2	0	0
24	Ажикенов Серик	685,5	2	0	0
25	Болысканова Кукан	10	19	10	6
26	Көжебаев Төлеқаш	8	6	13	0
27	Кабыкенова Багдагул	40,8	4	4	0
28	Әрінов Ерғалий Қабдрахманұлы	24,4	0	0	0
29	Кайсанова Мугалимаш	25,1	0	0	0
	Кабанбаев М у р а т				

30	Мухаметкалиулы	17,3	0	0	0
31	Машманов Жәнібек	562	0	0	0
32	Жакупов Болатбек Турсынғалиевич	37,8	0	0	0
33	Калиева Нагамия	21,4	4	25	0
34	Таткенов Марат Толеуханович	12,1	0	0	17
35	Таткенов Марат Толеуханович	200,7	0	0	17
36	Маденов Базархан Тілеуханулы	4	14	34	29
37	Газизов Мейрамбек Кабенович	545,7	70	13	11
38	Тажиев Есимхан	16	1	10	2
39	Сарбасов Оразкан Ауелханович	3,5	13	30	14
40	Мухаметкалиева Кулаж Кабдыловна	7,6	4	13	3
41	Сыдыков Казбек Кибатаевич	58	4	0	0
42	Зейнел Рахметқали	597,5	6	0	2
43	Казангапов Токай	16	умер	0	0
44	Капаш Тлеубек	40,3	13	10	0
45	Алдербаев Елтай Зейнелкабедено вич	25,5	8	10	1
46	Серикбаев Жамихан Кудыкенович	7	18	25	19
47	Абылкаиров Жанысхан	65	290	0	110
48	Кабылмажинов Евгений	12	2	0	1
49	Рустимова Чайзада	9	18	8	27
50	Сексембаев Серекан	32,3	4	5	0

51	Жанузаков Женисхан Мухамеджанови ч	16	1	12	2
52	Жанузаков Женисхан Мухамеджанови ч	8	2	7	0
53	Тогузов Даулеткан Калыкович	30	10	16	0
54	Катанова Зауре	12	5	20	1
55	Сексембаев Айдар  аткан±лы	672,4	0	0	51
57	Мешел Мукыйат	14	6	0	0
58	Терликпаев Токтархан Кусаинович	9	5	15	0
59	Смагулов Амангельды Чериязданович	453	165	913	45
60	Тогжанов Марат Оразханович	1001,9	0	504	15
61	Ибраева Гульсин Кабыкеновна	21	259	90	6
62	Есімханов Серік	40	70	33	4
63	Сымағұл Жеңіс	30,4	14	15	4
64	Рустемова Сара	15	2	6	3
65	Акимгожин Арман Ахметканович	16	6	12	5
66	Сейташимова Зибагул	8	2	8	2
67	Акимгожин Арман Ахметканович	7	2	8	2
68	Ботобаев Марат Тлеуберген±лы	573	82	422	75
69	Нурахметова Алма	1,4	86	309	18
70	Нурахметова Алма	746,5	86	309	18
71	Сакалбаев Даулетбек Кенжеканылы	21	0	17	6

72	Крамбаев Рустам Нуржанович	21	0	15	5
73	Нуредин Масыгут	11,8	4	0	0
74	Касымханова Жанар Жылхайдаровна	1433	391	866	12
75	Нургаламбаев Тлеубек Кабылкаирович	240,5	70	18	3
76	Арыкшы Ануарбек	64,8	6	9	1
77	Нургаламбаев Тлеубек Кабылкаирович	18,4	70	18	3
78	Шагамбай Базылбек	10	31	28	18
79	Маулытай Күлзада	44	18	27	4
80	Нүреден Изғұт	10	60	0	0
81	Рустемов Адылгазы Сайпулгазинович	500	18	8	27
82	Хайруллина Кулимхан Кабыловна	839,5	180	490	91
83	Мухаметкалиев Самаркан Советович	25,2	19	0	4
84	Мазенов Сайранкан Аубакиров	18	11	4	5
85	Сымағұл Жеңіс	30,9	14	15	4
86	Сакалбаев Дәуітбек	57	33	17	19
87	Түгелбай Бикен	65,7	160	60	9
88	Айтан Дүйсен	14,5	11	10	0
89	Касымханова Жанар Жылхайдаровна	132	391	866	12
90	Ибраева Гульсин Кабыкеновна	26,8	259	90	6
91	Абылкаиров Жанысхан	42	290	0	110
92	Оразбек Оңал	79,9	170	30	150





IV	" Т-Мар ат"ШҚ	180,5	82	422	75				615	633	675	1923
Итого		216,5	97	458	99				2305,5			

Аббревиатуралардың толық жазылуы:

ІММ-ірі мүйіздімал;

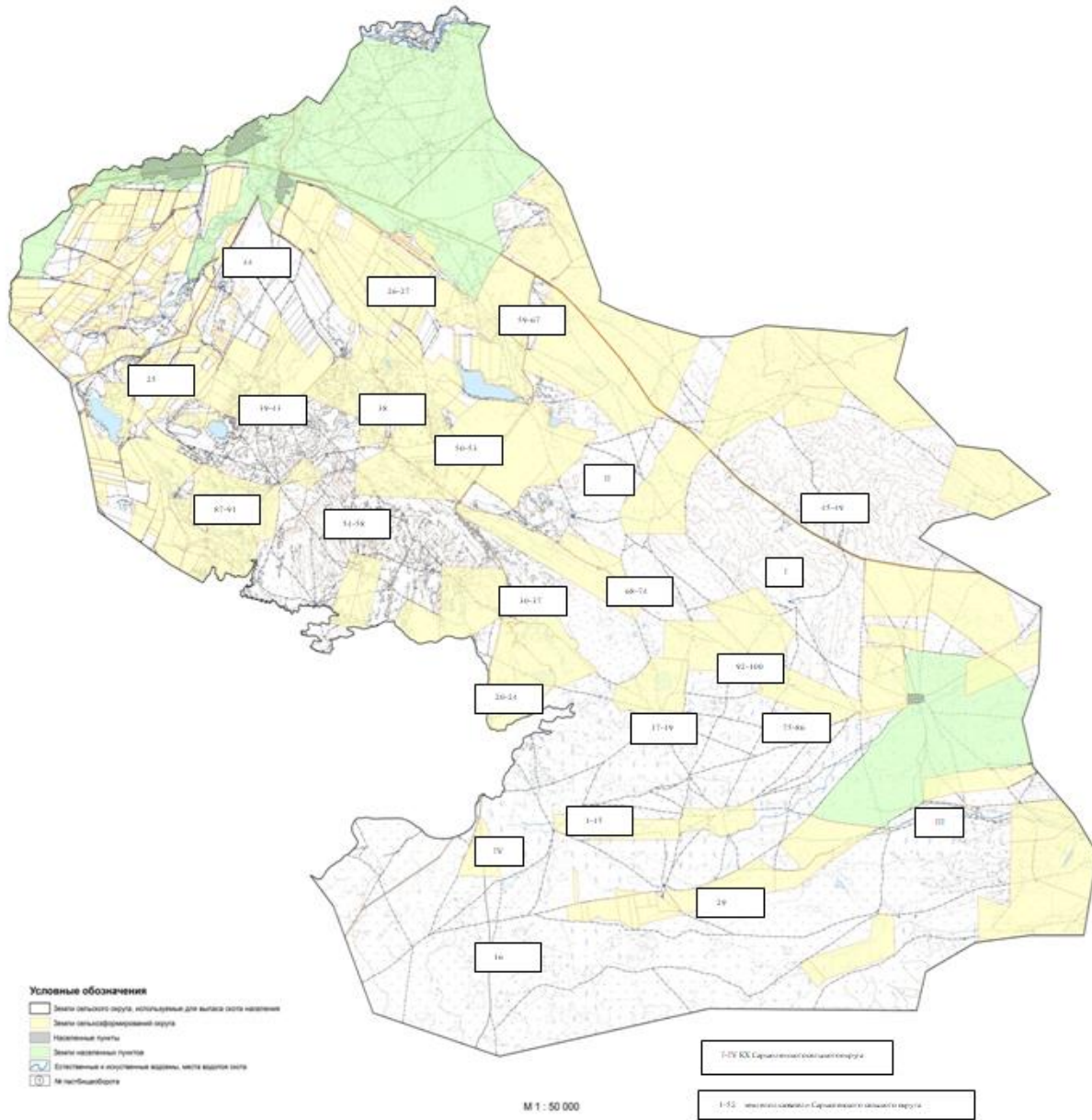
ҰММ- ұсақ мүйізді мал;

ШҚ-шаруа қожалығы.

Сарыөлең ауылдық округі  
бойынша жайылымдарды  
басқару және оларды пайдалану  
жөніндегі 2021-2022 жылдарға  
арналған жоспарына 1 қосымша

**Сарыөлең ауылдық округі аумағында құқық белгілейтін құжаттар негізінде жер санаттары, жер учаскелерінің меншік иелері және жер пайдаланушылар бөлінісінде жайылымдардың орналасу схемасы (картасы)**

**СХЕМА**  
использования пастбищ по Сарыюленскому сельскому округу (село Сарыюлен, Бирлик, Барак батыр)



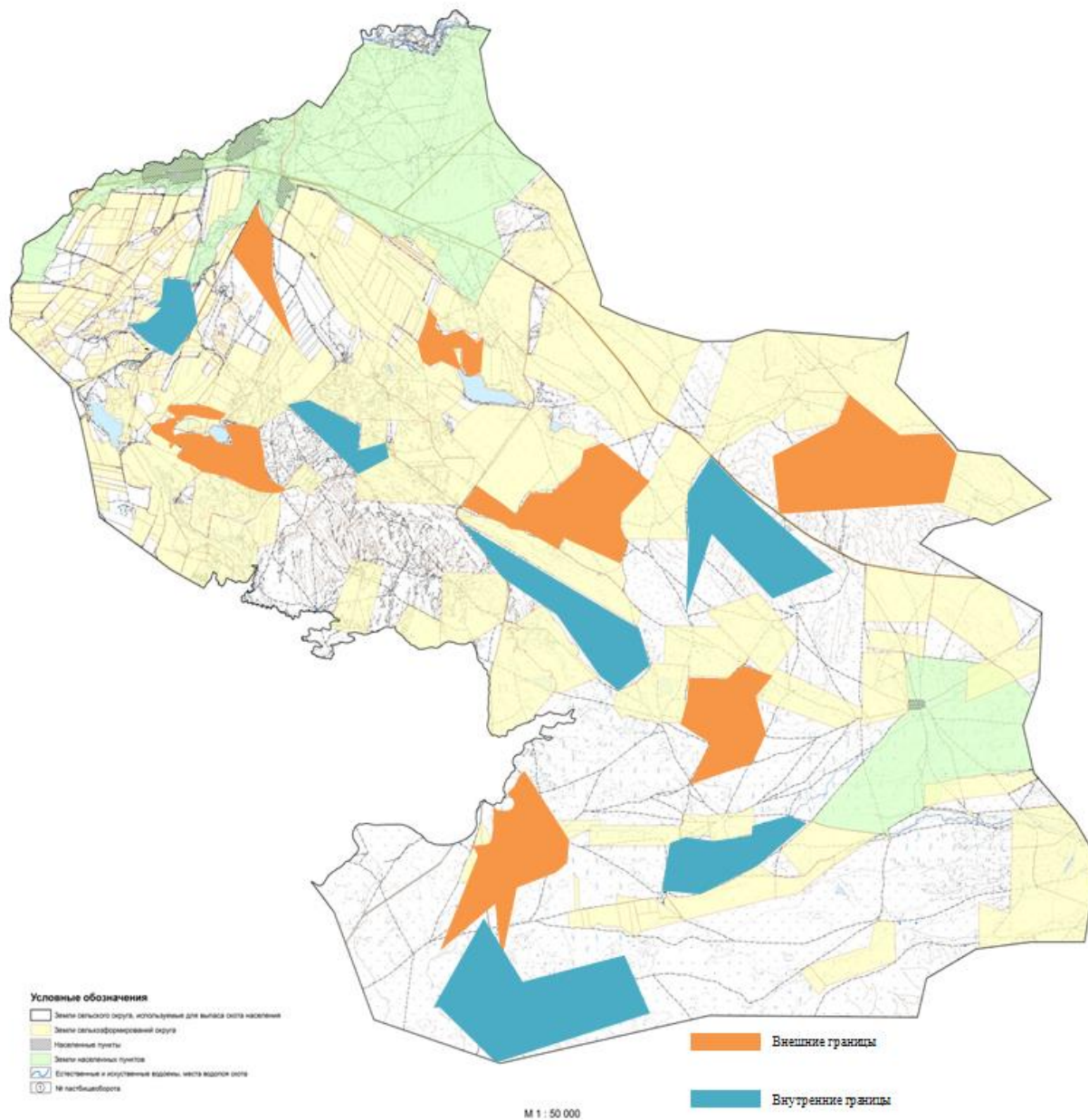
Сарыюлен ауылдық округі  
бойынша жайылымдарды  
басқару және оларды пайдалану  
жөніндегі 2021-2022 жылдарға  
арналған жоспарына 2 қосымша

**Жайылым айналымының қолайлы схемалары**

Жылдар	Учаскелер		
	1	2	3
1	Мал жаю	Мал жаю	Демалыс

Сарыөлең ауылдык округі  
бойынша жайылымдарды  
басқару және оларды пайдалану  
жөніндегі 2021-2022 жылдарға  
арналған жоспарына 3 қосымша

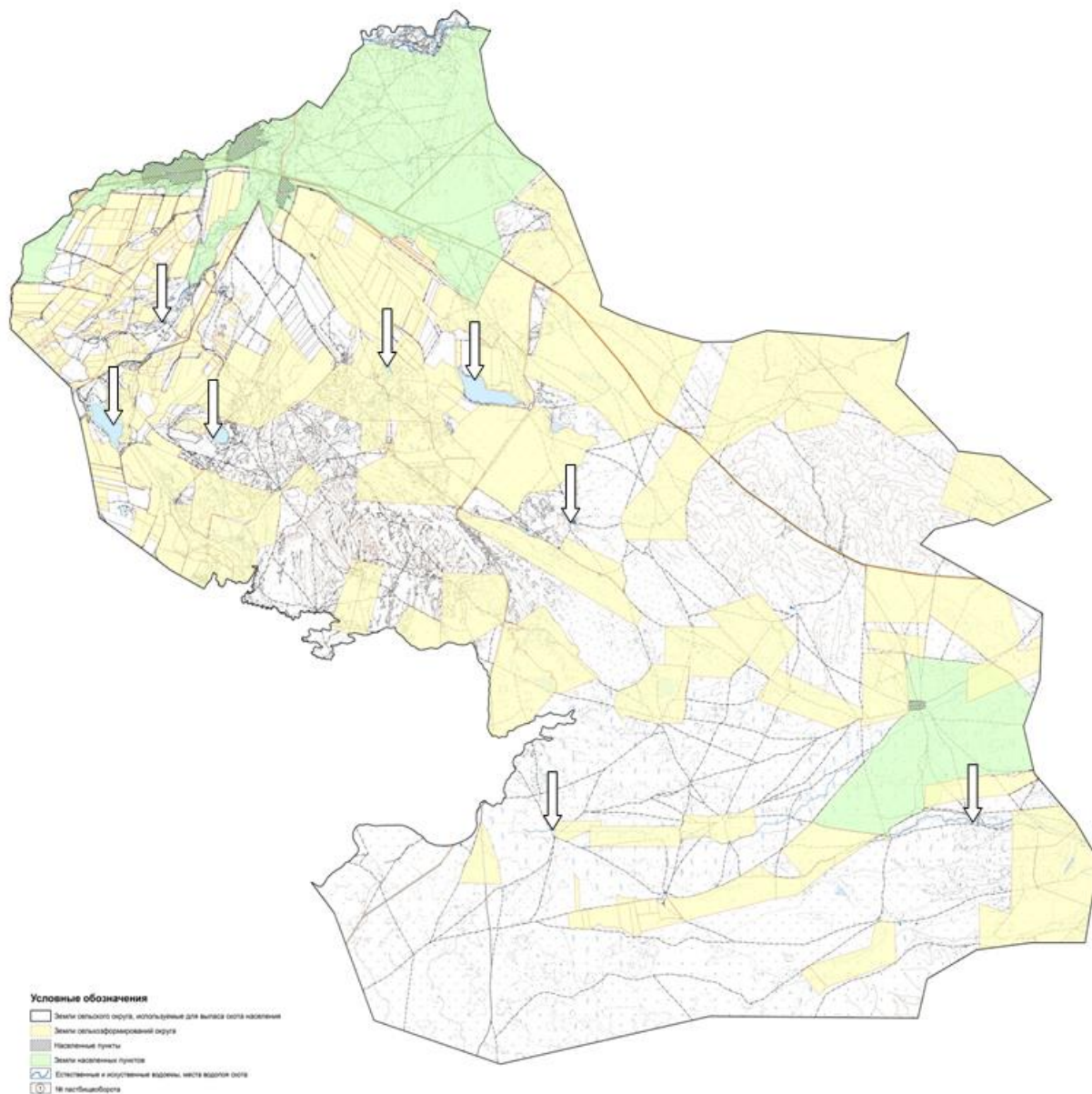
СХЕМА  
использования пастбищ по Сарыоленскому сельскому  
округу (село Сарыолен, Бирлик, Барак батыр)



Сарыөлең ауылдык округі  
бойынша жайылымдарды  
басқару және оларды пайдалану  
жөніндегі 2021-2022 жылдарға  
арналған жоспарына 4 қосымша

# Жайылым пайдаланушылардың су көздеріне қол жеткізу схемасы

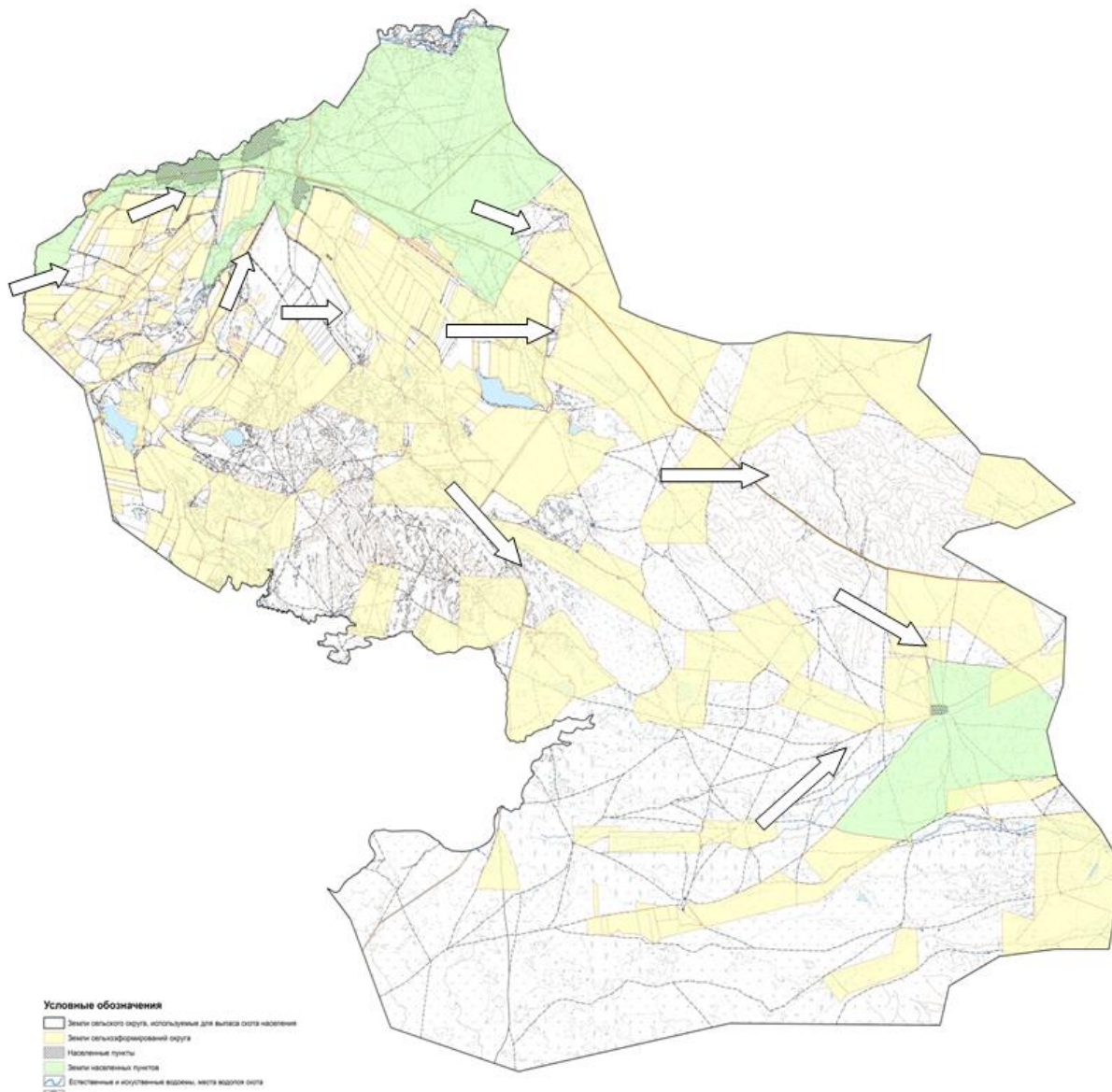
СХЕМА  
использования пастбищ по Сарыюленскому сельскому  
округу (село Сарыюлен, Бирлик, Барак батыр)



Сарыөлең ауылдық округі  
бойынша жайылымдарды  
басқару және оларды пайдалану  
жөніндегі 2021-2022 жылдарға  
арналған жоспарына 5 қосымша

# Жайылымы жоқ жеке және заңды тұлғалардың ауыл шаруашылығы жануарларының мал басын орналастыру үшін жайылымдарды қайта бөлу және оны берілетін жайылымдарға ауыстыру схемасы

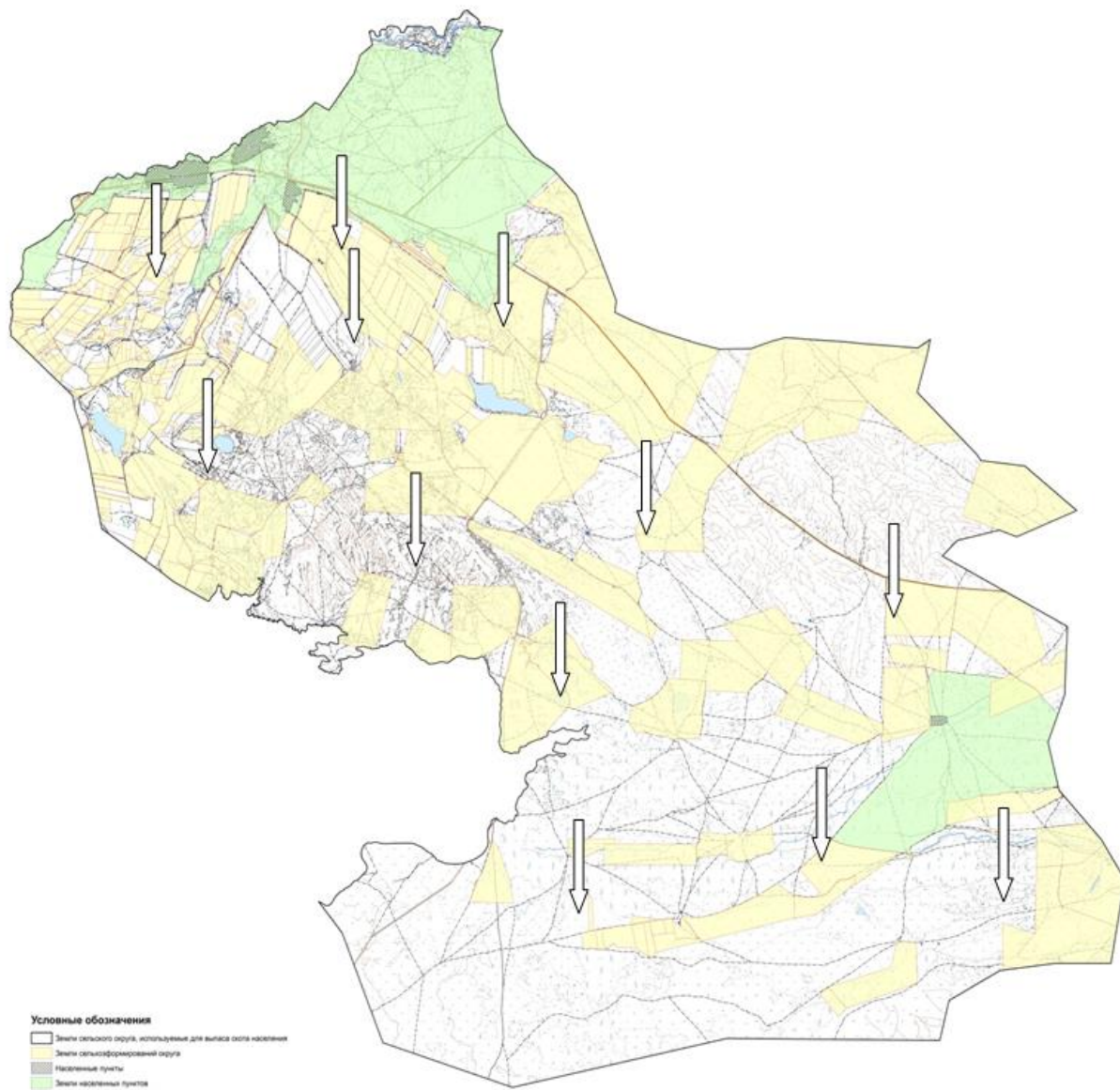
СХЕМА  
использования пастбищ по Сарыюленскому сельскому округу (село Сарыюлен, Бирлик, Барак батыр)



Сарыөлең ауылдық округі бойынша жайылымдарды басқару және оларды пайдалану жөніндегі 2021-2022 жылдарға арналған жоспарына 6 қосымша

# Жайылымдармен қамтамасыз етілмеген жеке және (немесе) заңды тұлғалардың ауыл шаруашылығы жануарларының мал басын шалғайдағы жайылымдарға орналастыру схемасы

СХЕМА  
использования пастбищ по Сарыюленскому сельскому округу (село Сарыюлен, Бирлик, Барак батыр)



М 1 : 50 000

Сарыюлен ауылдық округі бойынша жайылымдарды басқару және оларды пайдалану жөніндегі 2021-2022 жылдарға арналған жоспарына 7 қосымша

**Ауыл шаруашылығы жануарларын жаюдың және айдаудың маусымдық маршруттарын белгілейтін жайылымдарды пайдалану жөніндегі күнтізбелік графигі**

№	Ауылдық округтің атауы	Жайылымға малдардың шығарылу мерзімі	Жайылымнан малдардың қайтарылу мерзімі
1	Сарыөлең ауылдық округі	Маусымның 1 жартысы	Қыркүйек 1 жартысы

© 2012. Қазақстан Республикасы Әділет министрлігінің «Қазақстан Республикасының Заңнама және құқықтық ақпарат институты» ШЖҚ РМК