

Қонаев қаласы бойынша 2023-2024 жылдарға арналған жайылымдарды басқару және оларды пайдалану жөніндегі жоспарды бекіту туралы

Алматы облысы Қонаев қалалық мәслихатының 2022 жылғы 14 желтоқсандағы № 34-97 шешімі

Қазақстан Республикасының "Жайылымдар туралы" Заңының 8-бабының 1) тармақшасына сәйкес, Қонаев қаласының мәслихаты ШЕШТІ:

1. Осы шешімнің қосымшасына сәйкес Қонаев қаласы бойынша 2023-2024 жылдарға арналған жайылымдарды басқару және оларды пайдалану жөніндегі жоспары бекітілсін.

2. Осы шешім алғашқы ресми жарияланған күнінен кейін күнтізбелік он күн өткен соң қолданысқа енгізіледі.

Қонаев қаласы мәслихатының хатшысы

С. Нұрсолтанова

Қонаев қаласы бойынша 2023-2024 жылдарға арналған жайылымдарды басқару және пайдалану жоспары

Қонаев қаласы бойынша (Шеңгелді а/о, Заречный а/о, Қонаев қ.) осы жайылымдарды басқару және оларды пайдалану жөніндегі 2023-2024 жылдарға арналған жоспар (бұдан әрі-Жоспар) "Қазақстан Республикасы жергілікті мемлекеттік басқару және өзін-өзі басқару туралы" және "Жайылымдар туралы" Қазақстан Республикасының заңдарына, Қазақстан Республикасы Премьер-Министрі орынбасарының бұйрығына сәйкес әзірленді – "Жайылымдарды ұтымды пайдалану қағидаларын бекіту туралы" Қазақстан Республикасы Ауыл шаруашылығы министрінің 2017 жылғы 24 сәуірдегі № 173 (нормативтік құқықтық актілерді мемлекеттік тіркеу тізілімінде № 15090 болып тіркелген), "Жайылымдардың жалпы алаңына жүктеменің шекті жол берілетін нормасын бекіту туралы" Қазақстан Республикасы Ауыл шаруашылығы министрінің 2015 жылғы 14 сәуірдегі № 3-3/332 бұйрығымен (нормативтік құқықтық актілерді мемлекеттік тіркеу тізілімінде № 11064 болып тіркелген).

Жоспар жайылымдарды ұтымды пайдалану, азыққа деген қажеттілікті орнықты қамтамасыз ету және жайылымдардың тозу процестерін болдырмау мақсатында қабылданады.

Жоспар мыналарды қамтиды:

- 1) жайылымдардың азықтық-ботаникалық зерттеу картасы;
- 2) мал түрлері бойынша жайылымдардың жайылымдық учаскелерінің картасын;
- 3) жыл мезгілдері бойынша егінді есепке алу;
- 4) жыл мезгілдері бойынша жем қорын айқындау;

- 5) жайылымның күнтізбелік мерзімдерін жасау;
- 6) жайылым жүктемесінің нормалары;
- 7) жануарларды жылжыту схемасы;
- 8) оңтайлы жайылым айналымдарының картасы.

Жоспар жайылымдарды геоботаникалық зерттеп-қараудың жай-күйі туралы мәліметтерді, жеке және заңды тұлғалардың ауыл шаруашылығы жануарлары санының 2022 жылға арналған деректерін ескере отырып қабылданды.

Қонаев қаласы аумағындағы жайылымдардың жалпы ауданы - 118712 га, оның ішінде Шеңгелді а/о – 85290 га, Заречный а/о – 2700 га, Қонаев қ. – 30722 га.

Шеңгелді ауылындағы жеке және заңды тұлғалардың шалғайдағы жайылымдарында ауыл шаруашылығы жануарларының басын орналастыру схемасы шалғайдағы мал шаруашылығы үшін қолайсыз табиғи-климаттық жағдайларға және көктемгі-жазғы-күзгі жайылым ретінде жайылым режимі белгіленген геоботаникалық деректерге байланысты көзделмеген.

Климаттық жағдайларға сәйкес ауыл аумағы тау етегіндегі жазыққа жатады. Климаты күрт континенталды. Жауын-шашын жылына орта есеппен 240-250 мм түседі. Олардың максималды саны көктемгі кезеңге келеді. Топырағы сұр топырақ.

2022 жылға Шеңгелді ауылында (халықтың жеке ауласы және шаруа қожалықтары мен ЖШС басы) ірі қара мал 7566 бас, оның ішінде сауын мал 2760 бас, ұсақ мал (қой мен ешкі) 72782 бас, жылқы 1633 бас (1-кесте) бар.

Шеңгелді ауылында қалыптасқан гурттар, отарлар, ауыл шаруашылығы жануарларының табындары түрлері бойынша былайша бөлінді:

- 45 ірі қара мал табыны;
- 78 ұсақ мал отары;
- 8 жылқы табыны.

2022 жылға Қонаев қаласында (халықтың жеке ауласы және шаруа қожалықтары мен ЖШС) ірі қара мал саны 2832 бас, оның ішінде сауын мал 1476 бас, ұсақ мал (қой мен ешкі) 22371 бас, жылқы 1509 Бас (1-кесте).

Қонаев қаласында қалыптасқан гурттар, отарлар, ауыл шаруашылығы жануарларының табындары түрлері бойынша былайша бөлінді:

- 10 ірі қара мал табыны;
- 55 ұсақ мал отары;
- 9 жылқы табыны.

2022 жылға Заречный ауылында (халықтың жеке ауласы және шаруа қожалықтары мен ЖШС басы) 1052 бас ірі қара, оның ішінде сауын 530 бас, ұсақ мал (қой мен ешкі) 3362 бас, 52 бас жылқы (1-кесте) бар.

Заречный ауылында қалыптасқан гурттар, отарлар, ауыл шаруашылығы жануарларының табындары түрлері бойынша былайша бөлінді:

- 5 ірі қара мал табыны;

10 ұсақ мал отары;

1 жылқы табыны.

Қонаев қаласы бойынша мал айдауға арналған сервитуттар белгіленбеген.

1- кесте

Қонаев қаласы бойынша ауыл шаруашылығы жануарлары басының саны туралы деректер

№	Елді-мекен	халық				ш/қ және ЖШС			
		ІҚМ		ҰҚМ	жылқы	ІҚМ		ҰҚМ	жылқы
		барлығы	оның ішінде сауынды сиырлар			барлығы	оның ішінде сауынды сиырлар		
Қонаев қ.		1332,0	690,0	8371	330,0	1500,0	786,0	14000	1179,0

кестенің жалғасы

Барлығы			
ІҚМ		ҰҚМ	жылқы
барлығы	оның ішінде сауынды сиырлар		
2832	1476,0	22371	1509

Ауыл шаруашылығы жануарларын жайылымдық жерлермен қамтамасыз ету үшін Қонаев қаласы бойынша небәрі 30722 га жайылым бар.

Жоғарыда баяндалғанның негізінде "Жайылымдар туралы" Қазақстан Республикасы Заңының 15-бабына сәйкес ауыл шаруашылығы жануарларының аналық (сауын) басын күтіп-бағу жөніндегі жергілікті халықтың мұқтаждықтары үшін қажеттілік 7245 га құрайды (2-кесте).

1- кесте

Заречный ауылдық округі бойынша ауыл шаруашылығы жануарлары басының саны туралы деректер

№	Елді-мекен	халық				ш/қ және ЖШС				Барлығы			
		ІҚМ		ҰҚМ	жылқы	ІҚМ		ҰҚМ	жылқы	ІҚМ		ҰҚМ	жылқы
		барлығы	оның ішінде сауынды сиырлар			барлығы	оның ішінде сауынды сиырлар			барлығы	оның ішінде сауынды сиырлар		
Заречный а/о		792	410	2862	52	260	120	500	0	1052	530	3362	52

Заречный ауылы бойынша ауыл шаруашылығы жануарларын жайылымдық жерлермен қамтамасыз ету үшін бар болғаны 2700 га жайылым бар.

Жоғарыда баяндалғанның негізінде "Жайылымдар туралы" Қазақстан Республикасы Заңының 15-бабына сәйкес ауыл шаруашылығы жануарларының аналық (сауын) басын күтіп-бағу жөніндегі жергілікті халықтың мұқтаждықтары үшін қажеттілік 7245 га құрайды (2-кесте).

1- кесте

Шеңгелді ауылдық округі бойынша ауыл шаруашылығы жануарлары басының саны туралы деректер

№	Елді-мекен	халық				ш/қ және ЖШС			
		ІҚМ		ҰҚМ	жылқы	ІҚМ		ҰҚМ	жылқы
		барлығы	оның ішінде сауынды сиырлар			барлығы	оның ішінде сауынды сиырлар		
Шеңгелді а/о		3790	1850	31420	418	3776	910	41362	1215

кестенің жалғасы

Барлығы			
ІҚМ		ҰҚМ	жылқы
барлығы	оның ішінде сауынды сиырлар		
7566	2760	72782	1633

Ауыл шаруашылығы жануарларын жайылымдық жерлермен қамтамасыз ету үшін Шеңгелді ауылы бойынша бар болғаны 85290 га жайылым бар.

Жоғарыда айтылғандардың негізінде "Жайылымдар туралы" Қазақстан Республикасы Заңының 15-бабына сәйкес ауыл шаруашылығы жануарларының аналық (сауын) басын күтіп-бағу жөніндегі жергілікті халықтың мұқтаждықтары үшін қажеттілік 19425 га құрайды (2-кесте).

2-кесте

Ауыл шаруашылығы жануарларының аналық (сауын) мал басын жаюға жергілікті халықтың мұқтаждығы үшін жайылымдарға қажеттілік

№	Елді мекен	Жайылым алаңы, (га)	Сауын сиырлар (бас)	1 басқа арналған жайылымға қажеттілік нормасы., (га)	Жайылымдарға қажеттілік, (га)	Жайылымдармен қамтамасыз етілмеген (га)	Артық, (га)
1	Шеңгелді а/о	3190	1850	10,5	19425	-16235	-

16235 га мөлшеріндегі жайылымдық алқаптардың тапшылығын Қонаев ауданының қор жерлерінде және орман қорында халықтың мал жаюы, сондай-ақ Алматы

			Қой мен ешкі		Ірі қара	Қой мен ешкі	жылқы	Ірі қара	Қой мен ешкі	жылқы	барлығы (га)
1	Заречный а/о	382	2862	52	10,5	2,1	12,6	4011	6010	655	10676

10676 га мөлшерінде жайылымдық алқаптардың қалыптасқан қажеттілігі Алматы облысының басқа аудандарының қор жерлерінде және орман қорында халықтың ауыл шаруашылығы жануарларын жаю есебінен толтырылуы қажет.

Заречный ауылының шаруа қожалықтары мен ЖШС-дағы мал басы: ірі қара мал 260 бас, қой мен ешкі – 500 бас, жылқы 0 бас.

Шаруа қожалықтары мен ЖШС үшін жайылымдарға қажеттілік 3780 га құрайды, оның ішінде 1902 га алаңда жайылымдармен қамтамасыз етілмеген, оны Алматы облысының басқа аудандарының қор жерлерінде және орман қорында жаю есебінен толтыру қажет (4-кесте).

№	Елді мекен	Мал басы (халық)			1 басқа арналған жайылымға қажеттілік нормасы., (га)			Жайылымдарға қажеттілік, (га)			
		Ірі қара	Қой мен ешкі	жылқы	Ірі қара	Қой мен ешкі	жылқы	Ірі қара	Қой мен ешкі	жылқы	барлығы (га)
1	Шеңгелді а/о	1940	31420	418	10,5	2,1	12,6	20370	65982	5267	91619

91619 га мөлшерінде жайылымдық алқаптардың қалыптасқан қажеттілігі Алматы облысының басқа аудандарының қор жерлерінде және орман қорында халықтың ауыл шаруашылығы жануарларын жаю есебінен толтырылуы қажет.

Шеңгелді ауылының шаруа қожалықтары мен ЖШС-дағы мал басы: ірі қара мал 3776 бас, қой мен ешкі – 41362 бас, жылқы 1215 бас.

Шаруа қожалықтары мен ЖШС үшін жайылымдарға қажеттілік 59717 га құрайды, оны Алматы облысының орман қоры мен қор жерлерінде жайылым есебінен толтыру қажет (4-кесте).

№	Елді мекен	Мал басы (халық)			1 басқа арналған жайылымға қажеттілік нормасы., (га)			Жайылымдарға қажеттілік, (га)			
		Ірі қара	Қой мен ешкі	жылқы	Ірі қара	Қой мен ешкі	жылқы	Ірі қара	Қой мен ешкі	жылқы	барлығы (га)
1	Қонаев қ.	642	8371	330	10,5	2,1	12,6	6741	17579	4158	28478

28478 га мөлшерінде жайылымдық алқаптардың қалыптасқан қажеттілігін Алматы облысының басқа аудандарының қор жерлерінде және орман қорында халықтың ауыл шаруашылығы жануарларын жаю есебінен толтыру қажет.

Қонаев қаласының шаруа қожалықтары мен ЖШС - де: ірі қара мал 1500 бас, қой мен ешкі – 14000 бас, жылқы 1179 бас.

Шаруа қожалықтары мен ЖШС үшін жайылымдарға қажеттілік 33271 га құрайды, оны Алматы облысының басқа аудандарының қор жерлерінде және орман қорында жаю есебінен толтыру қажет (4-кесте).

4-кесте

Шаруа қожалықтары мен ЖШС үшін ауыл шаруашылығы жануарларын жаюға жайылымдарға қажеттілік

№	Округ атауы	көлемі (га)	Түрлері б/ша мал саны, (бас)			1 басқа арналған жайылымға қажеттілік нормасы, (га)			Жайылымдарға қажеттілік, (га)			
			Ірі кара	Қой мен ешкі	жылқы	Ірі кара	Қой мен ешкі	жылқы	Ірі кара	Қой мен ешкі	жылқы	Барлығы (га)
1	Шеңгелді а/о	82100	3776	41362	1215	10,5	2,1	12,6	39648	86860	15309	141817
	Заречный а/о	1902	260	500	0	10,5	2,1	12,6	2730	1050	0	3780
	Қонаев к.	26734	1500	14000	1179	10,5	2,1	12,6	15750	29400	14855	60005

Жайылымдық жерлерге қажеттілікті азайту және оларды Қонаев қаласында, шаруа қожалықтары мен ЖШС-де ұтымды пайдалану үшін шөп шабу үшін бір жылдық жемшөп шөптерін себу үшін тыңайған жерлерді пайдалану, байырғы мелиорация жүргізу (топырақтың жоғарғы қабатын қопсыту және құлаған жайылымдарда көпжылдық шөптерді егу) ұсынылады, қыста шөп пен шөп шабу үшін олардың өнімділігін арттыру мақсатында шабындық учаскелерінде көпжылдық шөптерді егу. Жергілікті тұрғындарға жайылымдық жерлерге жүктемеге сәйкес ауыл шаруашылығы жануарларының бір бөлігін (ІҚМ сауын бастарынан басқа) көктемгі-жазғы-күзгі-қысқы кезеңде шаруа қожалықтарына жаюға беру ұсынылады.

Алматы облысы Шеңгелді ауылдық округінің жайылымдарын пайдалану бойынша ауыл шаруашылығы жануарларын жаю мен олардың қозғалуының маусымдық маршруттарын белгілейтін күнтізбелік кесте

Ауылдық округ	Басым өсімдіктер	орташа өнімділік, ц / га құрғақ масса	Малдарды жайылымға шығару мерзімі	Малдарды жайылымнан қайтару мерзімі
Шеңгелді	Ақ жер-жусанды-эфемерлі-ебелек	4,1	сәуір-мамыр	қыркүйек-қазан
	эфемерлі-ебелек	2,5	сәуір-мамыр	қыркүйек-қазан
	Эфемерлі-жусанды-тарсық	2,4	сәуір-мамыр	қыркүйек-қазан
	Эфемерлі-жусанды-ши	9,0	сәуір-мамыр	қыркүйек-қазан

	Дәнді дақылдар	12,5	сәуір-мамыр	қыркүйек-қазан
--	----------------	------	-------------	----------------

Алматы облысы Заречный ауылдық округінің жайылымдарын пайдалану бойынша ауыл шаруашылығы жануарларын жаю мен олардың қозғалуының маусымдық маршруттарын белгілейтін күнтізбелік кесте

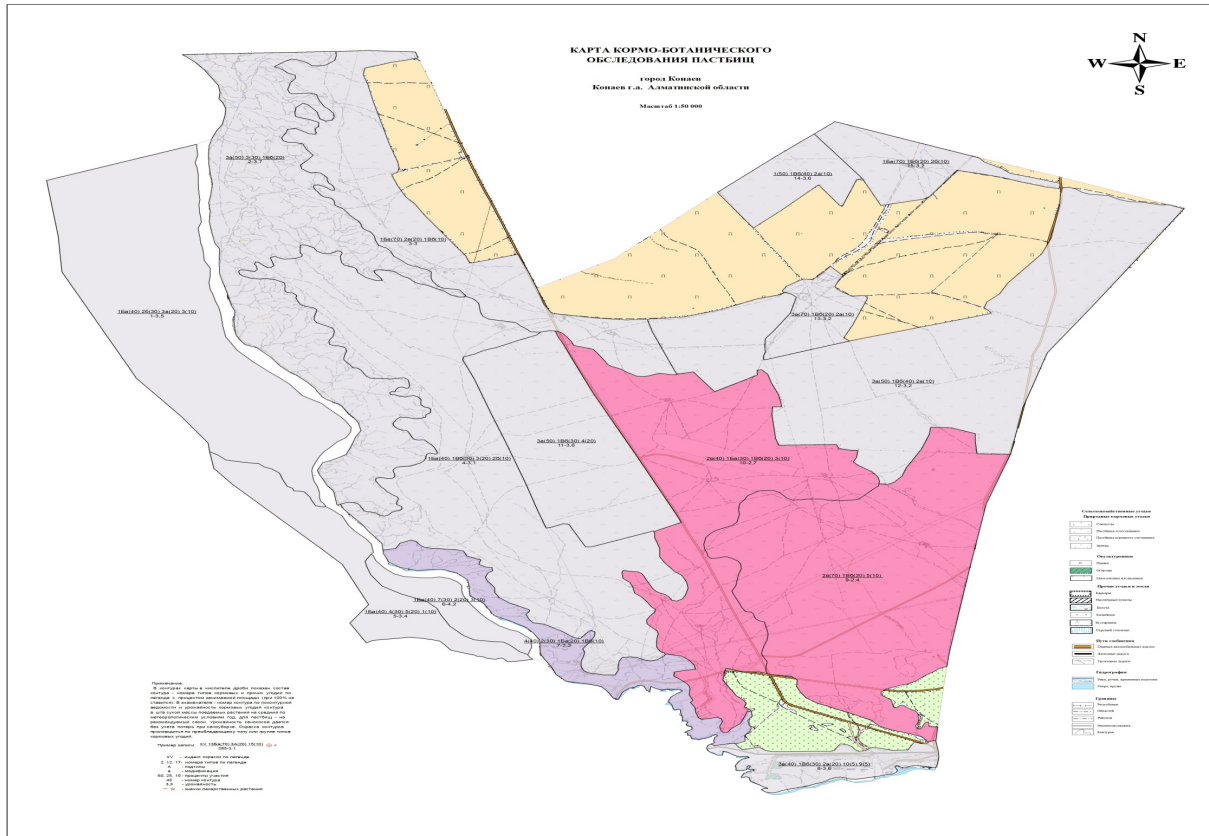
Ауылдық округ	Басым өсімдіктер	орташа өнімділік, ц / га құрғақ масса	Малдарды жайылымға шығару мерзімі	Малдарды жайылымнан қайтару мерзімі
Заречный	А қ жер-жусанды-арам шөпті-эфемер	3,0	сәуір-мамыр	қыркүйек-қазан
	Эфемерлі-жусан	4,4	сәуір-мамыр	қыркүйек-қазан
	Дәнді дақылдар	12,1	сәуір-мамыр	қыркүйек-қазан
	Эфемерлі-жусанды-ебелек	2,8	сәуір-мамыр	қыркүйек-қазан

Алматы облысы Қонаев қаласы жайылымдарын пайдалану бойынша ауыл шаруашылығы жануарларын жаю мен олардың қозғалуының маусымдық маршруттарын белгілейтін күнтізбелік кесте

Елді мекен	Басым өсімдіктер	орташа өнімділік, ц / га құрғақ масса	Малдарды жайылымға шығару мерзімі	Малдарды жайылымнан қайтару мерзімі
г. Қонаев	А қ жер-жусанды-эфемерлі-ебелек	4,3	сәуір-мамыр	қыркүйек-қазан
	эфемерлі-ебелек	2,4	сәуір-мамыр	қыркүйек-қазан
	Эфемерлі-жусанды-тарсық	2,6	сәуір-мамыр	қыркүйек-қазан
	Эфемерлі- ақ жер-жусанды - теріскен	4,5	сәуір-мамыр	қыркүйек-қазан

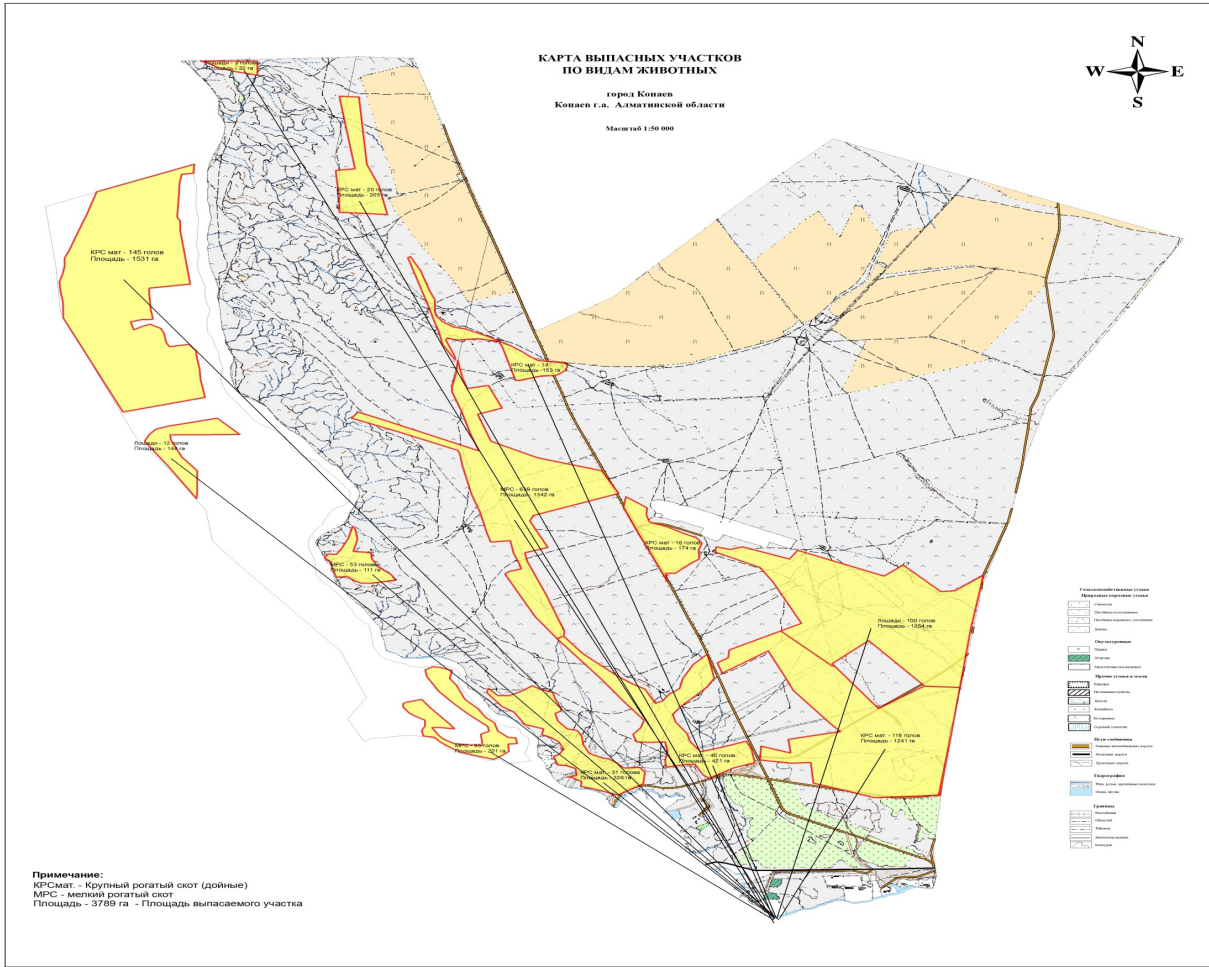
Қонаев қаласы бойынша 2023-2024 жылдарға арналған жайылымдарды басқару және оларды пайдалану жөніндегі жоспарға 1-қосымшасы

Қонаев қаласы жайылымдардың азықтық-ботаникалық зерттеу картасы



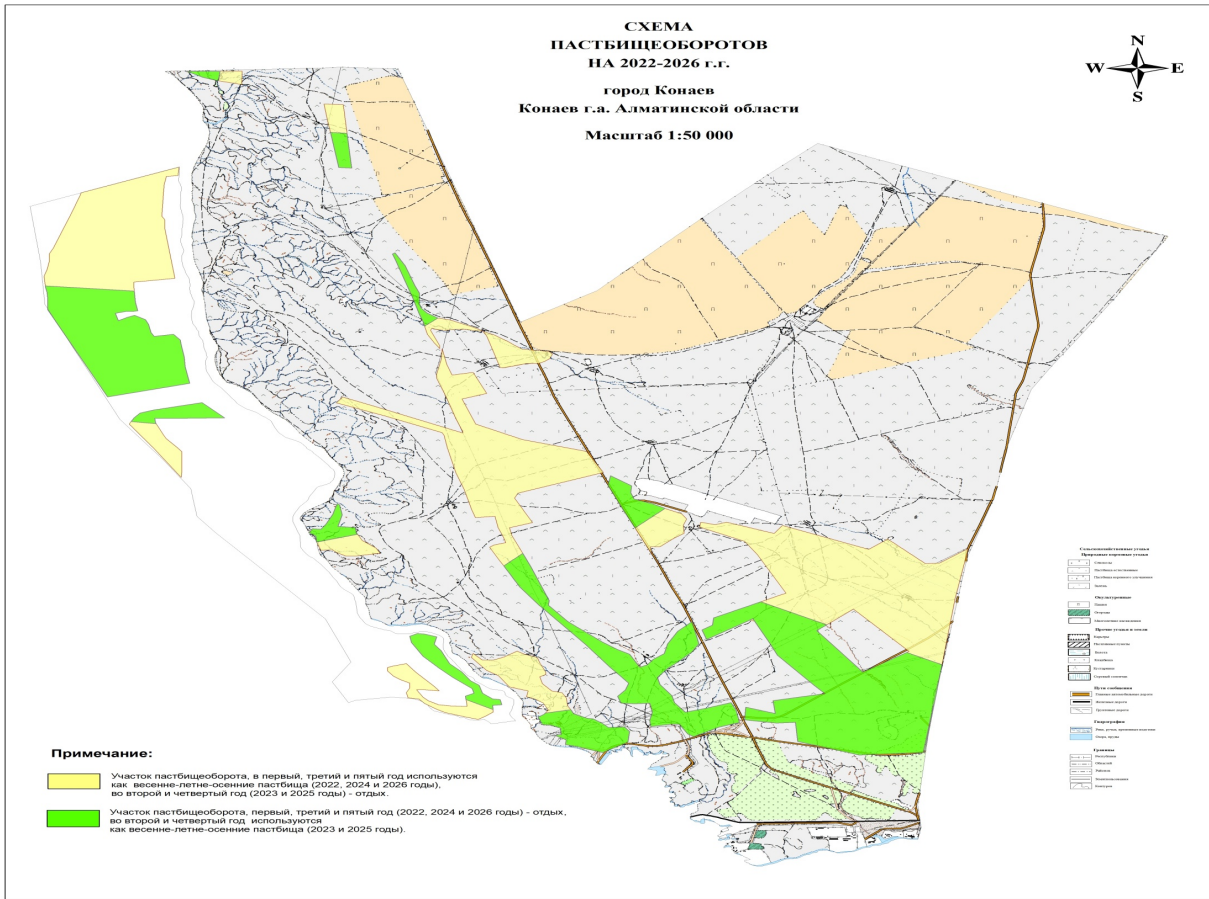
Қонаев қаласы бойынша 2023-2024 жылдарға арналған жайылымдарды басқару және оларды пайдалану жөніндегі жоспарға 2-қосымшасы

Қонаев қаласындағы жануарлар түрлері бойынша жайылымдық учаскелерінің картасы



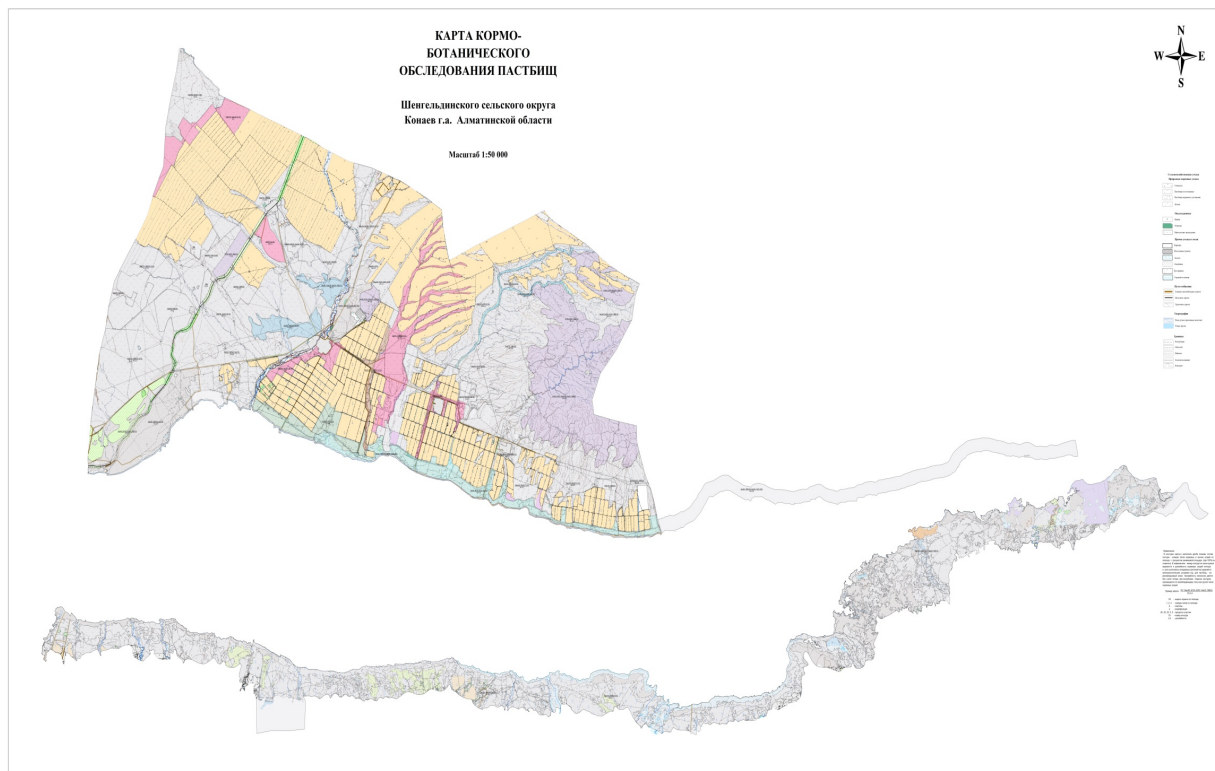
Конаев қаласы бойынша 2023-2024 жылдарға арналған жайылымдарды басқару және оларды пайдалану жөніндегі жоспарға 3-қосымшасы

Қонаев қаласы бойынша оңтайлы жайылым айналымдарының картасы



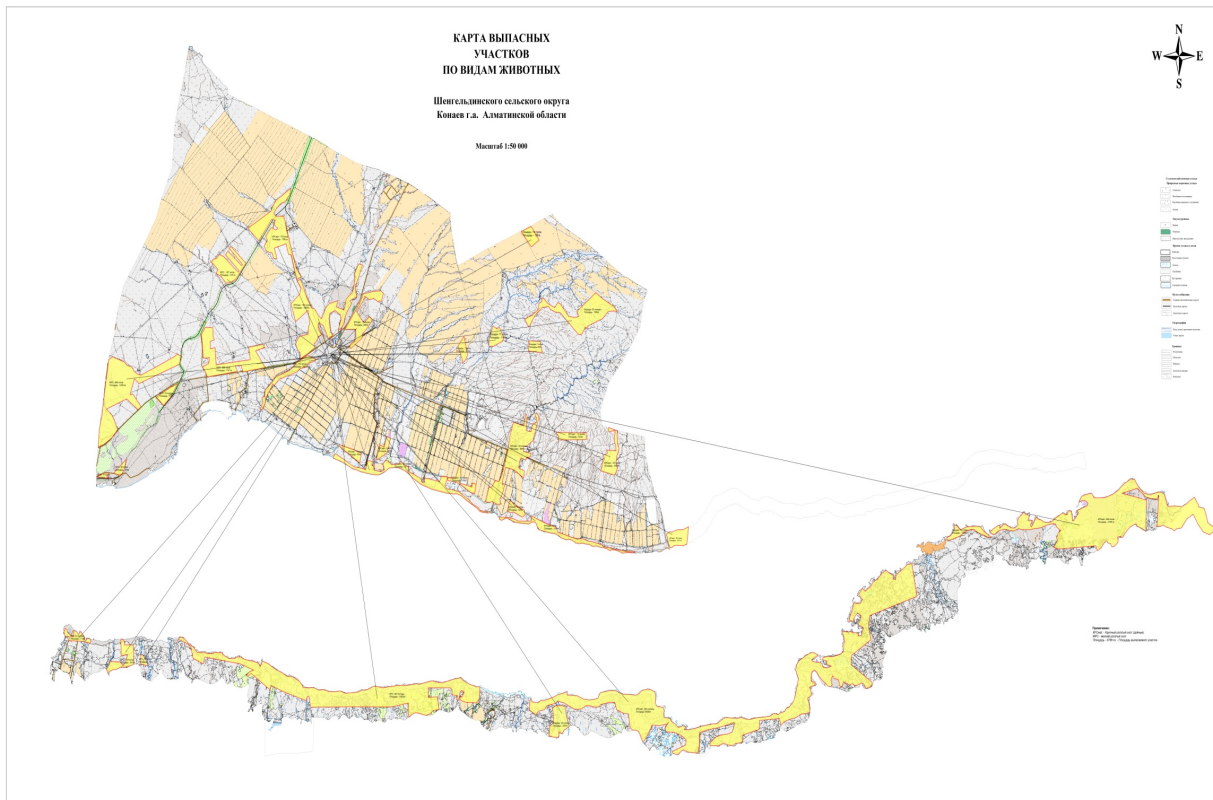
Қонаев қаласы бойынша 2023-2024 жылдарға арналған жайылымдарды басқару және оларды пайдалану жөніндегі жоспарға 4-қосымшасы

жайылымдардың азықтық-ботаникалық зерттеу картасы (Шеңгелді а/о)



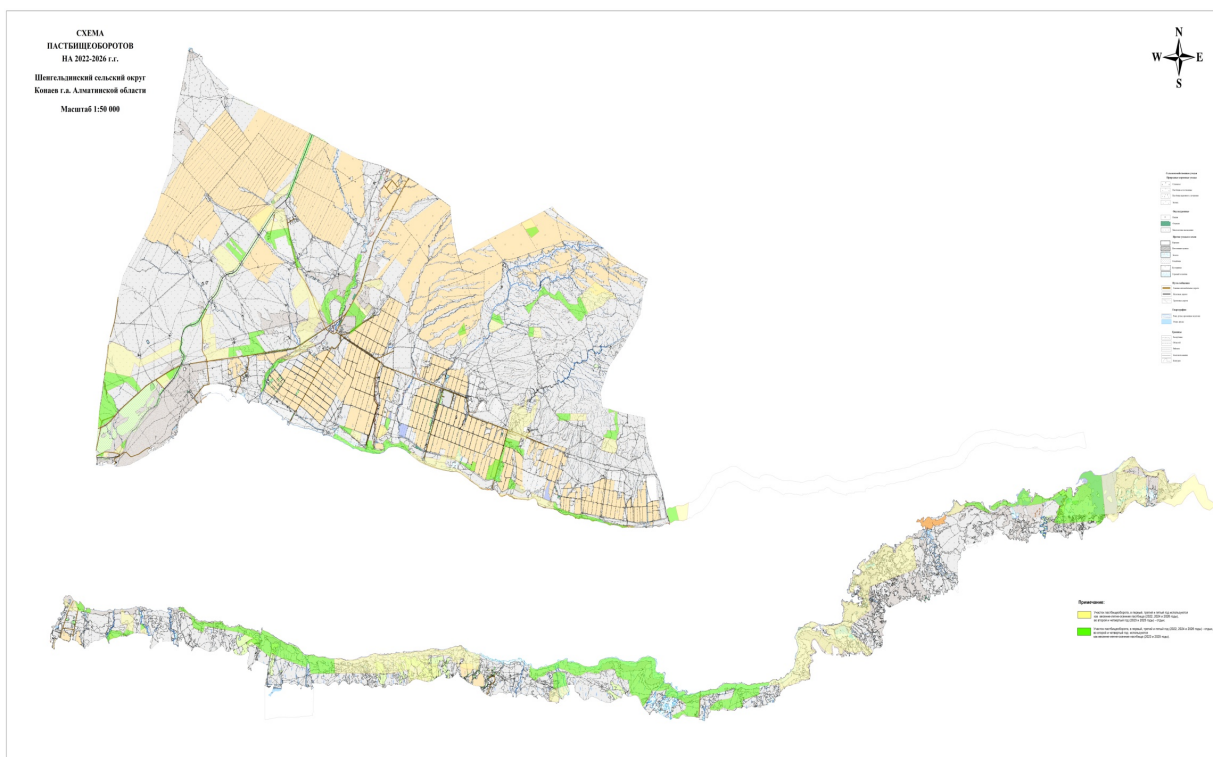
Қонаев қаласы бойынша 2023-2024
жылдарға арналған жайылымдарды
басқару және оларды пайдалану
жөніндегі жоспарға 5-қосымшасы

жануарлар түрлері бойынша жайылымдық учаскелерінің картасы (Шенгелді а/о)



Қонаев қаласы бойынша 2023-2024 жылдарға арналған жайылымдарды басқару және оларды пайдалану жөніндегі жоспарға 6-қосымшасы

оңтайлы жайылымдар айналымының картасы (Шенгелді а/о)



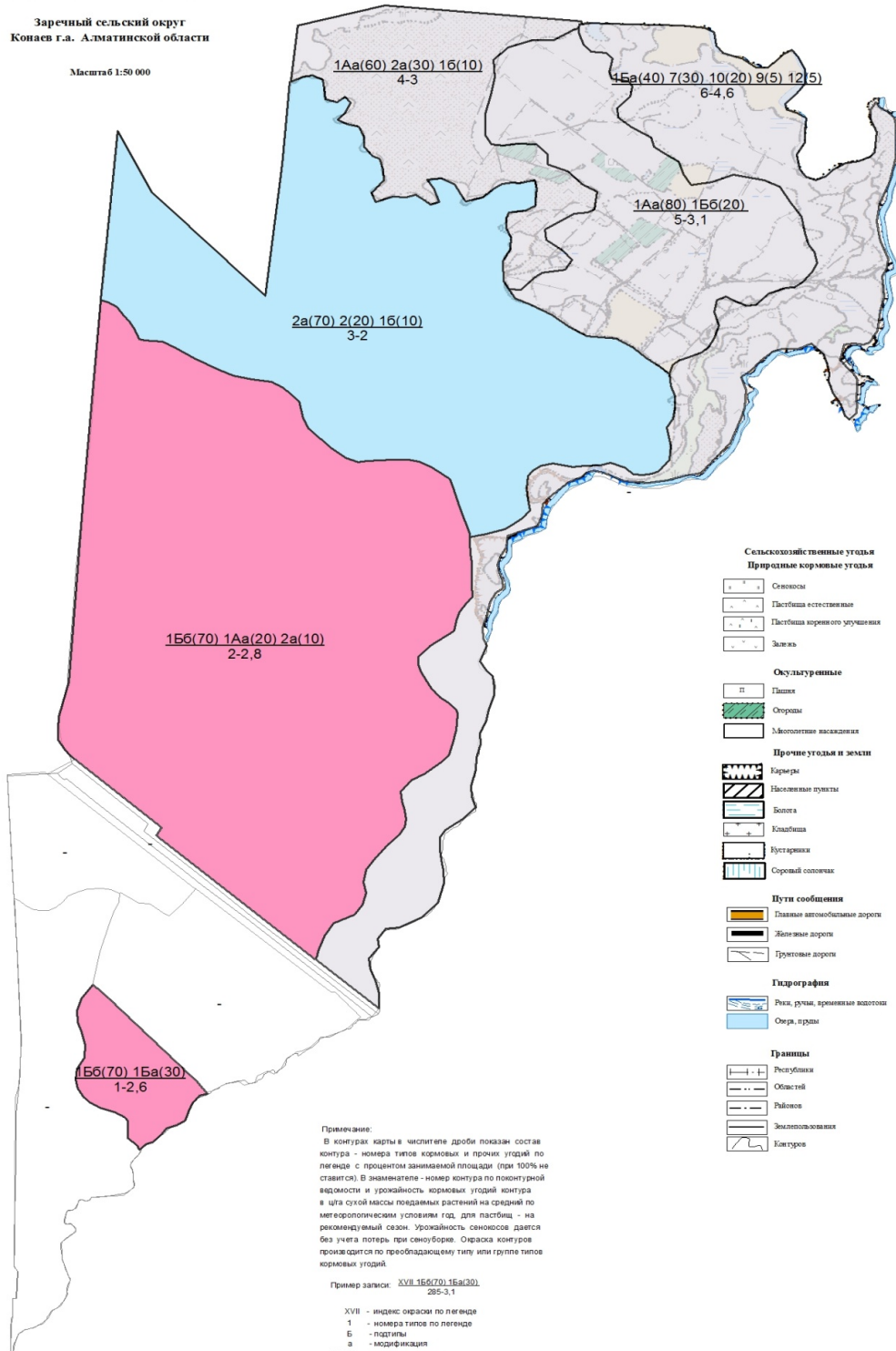
Қонаев қаласы бойынша 2023-2024
жылдарға арналған жайылымдарды
басқару және оларды пайдалану
жөніндегі жоспарға 7-қосымшасы

карта кормо-ботанического обследования пастбищ (с/о Заречный)

**КАРТА КОРМО-БОТАНИЧЕСКОГО
ОБСЛЕДОВАНИЯ ПАСТБИЩ**

Заречный сельский округ
Конаев г.а. Алматинской области

Масштаб 1:50 000



- Сельскохозяйственные угодья**
Природные кормовые угодья
- Пастбища естественные
 - Пастбища кормового улучшения
 - Залужь
- Оскультуренные**
- Пашня
 - Огороды
 - Многолетние насаждения
- Прочие угодья и земли**
- Кормяры
 - Насаживаемые участки
 - Болота
 - Колебаша
 - Иустарышка
 - Соревый соловонок
- Пути сообщения**
- Главные автомобильные дороги
 - Делезные дороги
 - Трутовые дороги
- Гидрография**
- Речк, ручк, временные колодон
 - Овра, пруды
- Границы**
- Ресубликаны
 - Обласей
 - Районов
 - Засловолокмашаны
 - Кантонов

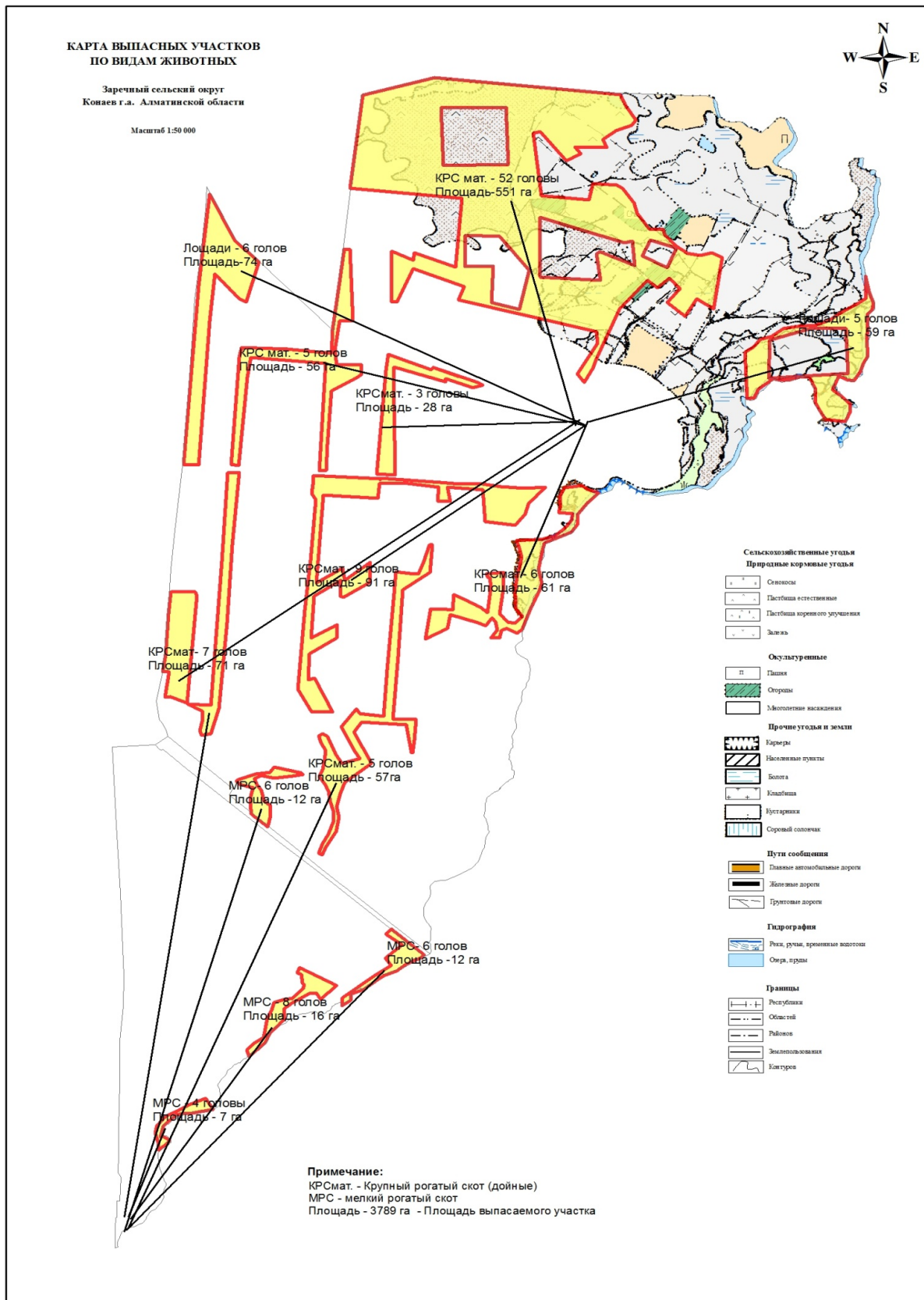
Примечание:
В контурах карты в числителе дроби показан состав контура - номера типов кормовых и прочих угодий по легенде с процентом занимаемой площади (при 100% не ставится). В знаменателе - номер контура по поконтурной ведомости и урожайность кормовых угодий контура в шта сухой массы подвяжываем растений на средней по метеорологическим условиям год, для пастбищ - на рекомендуемый сезон. Урожайность сенокосов дается без учета потерь при сеноуборке. Окраска контуров производится по преобладающему типу или группе типов кормовых угодий.

Пример записи XVII 1Bb(70) 1Ba(30) 285-3,1

- XVII - индекс окраски по легенде
- 1 - номера типов по легенде
- B - подтипы
- 9 - модификация
- 70, 30 - проценты участия
- 285 - номер контура
- 3,1 - урожайность

Қонаев қаласы бойынша 2023-2024 жылдарға арналған жайылымдарды басқару және оларды пайдалану жөніндегі жоспарға 8-қосымшасы

карта выпасных участков пастбищ по видам животных (с/о Заречный)



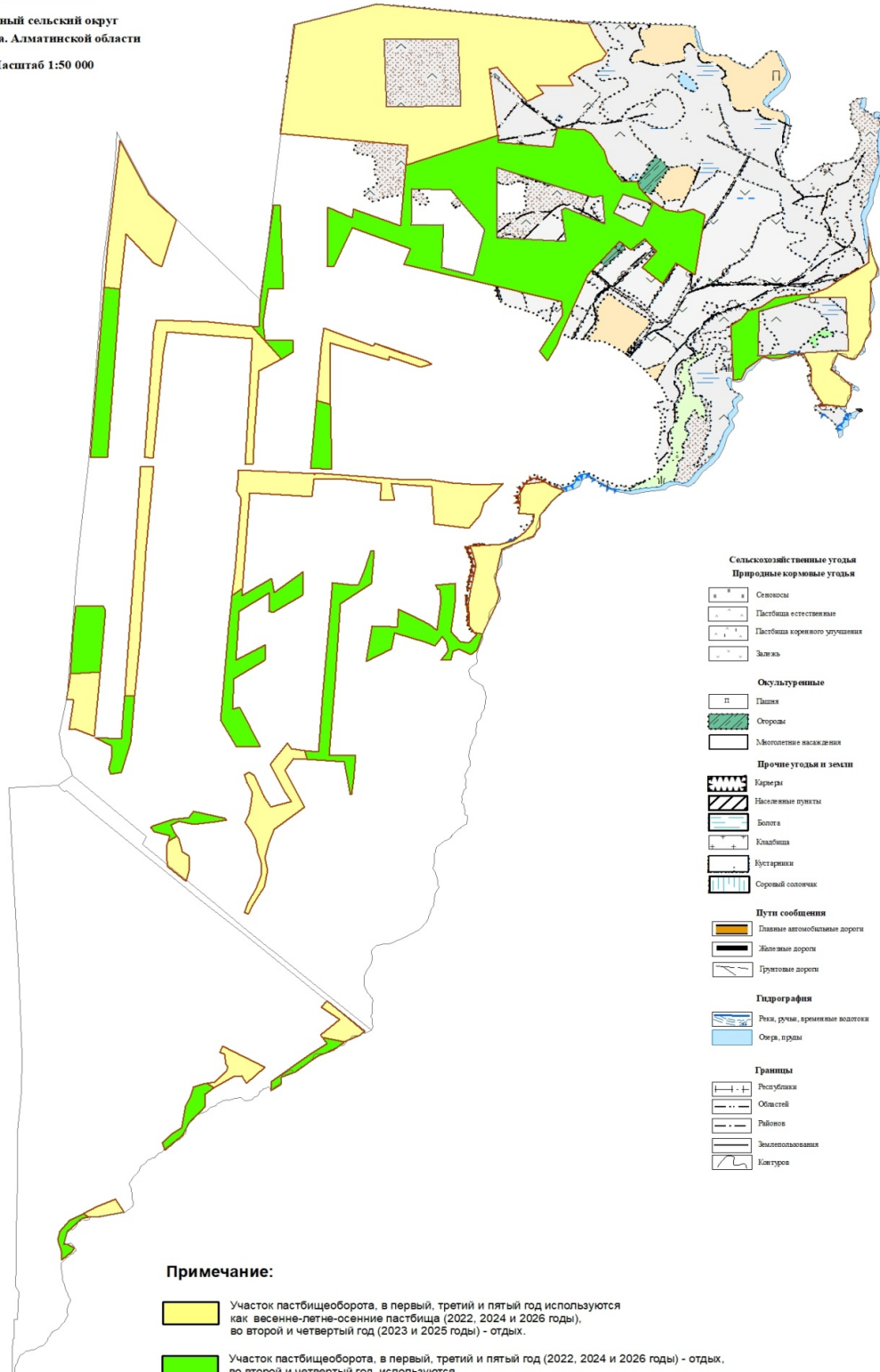
жылдарға арналған жайылымдарды
басқару және оларды пайдалану
жөніндегі жоспарға 9-қосымшасы

оңтайлы жайылымдар айналымының картасы (Заречный а/о)

СХЕМА
ПАСТБИЩЕОБОРОТОВ
НА 2022-2026 г.г.

Заречный сельский округ
Конаев г.а. Алматинской области

Масштаб 1:50 000



© 2012. Қазақстан Республикасы Әділет министрлігінің «Қазақстан Республикасының Заңнама және құқықтық ақпарат институты» ШЖҚ РМК