



## **Арыс қаласының жайылымдарды басқару және оларды пайдалану жөніндегі 2022-2023 жылдарға арналған жоспарын бекіту туралы**

Мерзімі біткен

Түркістан облысы Арыс қалалық мәслихатының 2022 жылғы 23 маусымдағы № 25/126-VII шешімі. Мерзімі өткендіктен қолданыс тоқтатылды

"Қазақстан Республикасындағы жергілікті мемлекеттік басқару және өзін-өзі басқару туралы" Қазақстан Республикасының Заңының 6 бабының 1 тармағының 15) тармақшасына, "Жайылымдар туралы" Қазақстан Республикасының Заңының 8 бабының 1) тармақшасына сәйкес, Арыс қалалық мәслихаты ШЕШТІ:

1. Арыс қаласының жайылымдарды басқару және оларды пайдалану жөніндегі 2022-2023 жылдарға арналған жоспары қосымшаға сәйкес бекітілсін.

2. Осы шешім оның алғашқы ресми жарияланған күнінен кейін күнтізбелік он күн өткен соң қолданысқа енгізіледі.

*Қалалық мәслихат хатшысы*

*А.Байтанаев*

Арыс қалалық  
мәслихатының 2022 жылғы 23  
маусымдағы № 25/126-VII  
шешімімен бекітілген

## **Арыс қаласының жайылымдарды басқару және оларды пайдалану жөніндегі 2022-2023 жылдарға арналған жоспары**

Осы Арыс қаласы бойынша 2022-2023 жылдарға арналған жайылымдарды басқару және оларды пайдалану жөніндегі жоспар (бұдан әрі-Жоспар) Қазақстан Республикасының 2017 жылғы 20 ақпандағы "Жайылымдар туралы" Заңына, 2001 жылғы 23 қаңтардағы "Қазақстан Республикасындағы жергілікті мемлекеттік басқару және өзін-өзі басқару туралы" Заңына, Қазақстан Республикасы Премьер-Министрінің орынбасары-Қазақстан Республикасы Ауыл шаруашылығы министрінің 2017 жылғы 24 сәуірдегі №173 "Жайылымдарды ұтымды пайдалану қағидаларын бекіту туралы" бұйрығына (Қазақстан Республикасының Әділет министрлігінде 28 сәуір 2017 жылы № 15090 тіркелген), Қазақстан Республикасы Ауыл шаруашылығы министрінің 2015 жылғы 14 сәуірдегі №3-3/332 "Жайылымдардың жалпы алаңына түсетін жүктеменің шекті рұқсат етілетін нормасын бекіту туралы" (Қазақстан Республикасының Әділет министрлігінде 15 мамыр 2015 жылы №11064 тіркелген) бұйрығына сәйкес әзірленді.

Жоспар жайылымдарды ұтымды пайдалану, жемшөпке қажеттілікті тұрақты қамтамасыз ету және жайылымдардың тозу процестерін болғызбау мақсатында қабылданады.

Жоспар мазмұны:

1) құқық белгілейтін құжаттар негізінде жер санаттары, жер учаскелерінің меншік иелері және жер пайдаланушылар бөлінісінде әкімшілік-аумақтық бірлік аумағында жайылымдардың орналасу схемасы (картасы);

2) жайылым айналымдарының қолайлы схемалары және жайылымдардың, оның ішінде маусымдық жайылымдардың сыртқы және ішкі шекаралары мен алаңдары, жайылымдық инфрақұрылым объектілері белгіленген картасы;

3) жайылым пайдаланушылардың су тұтыну нормасына сәйкес жасалған су көздеріне (көлдерге, өзендерге, тоғандарға, апандарға, суару немесе суландыру каналдарына, құбырлы немесе шахталы құдықтарға) қол жеткізу схемасы;

4) жайылымы жоқ жеке және (немесе) заңды тұлғалардың ауыл шаруашылығы жануарларының мал басын орналастыру үшін жайылымдарды қайта бөлу және оны берілетін жайылымдарға ауыстыру схемасы және ауылдық округ маңында орналасқан жайылымдармен қамтамасыз етілмеген жеке және (немесе) заңды тұлғалардың ауыл шаруашылығы жануарларының мал басын шалғайдағы жайылымдарға орналастыру схемасы;

5) ауыл шаруашылығы жануарларын жаюдың және айдаудың маусымдық маршруттарын белгілейтін жайылымдарды пайдалану жөніндегі күнтізбелік графигі;

6) тиісті әкімшілік-аумақтық бірлікте жайылымдарды ұтымды пайдалану үшін қажетті өзге де талаптарды қамтуға тиіс.

Жоспар жайылымдарды геоботаникалық зерттеп-қараудың жай-күйі туралы мәліметтер, ветеринариялық-санитариялық объектілер туралы мәліметтер, иелерін-жайылым пайдаланушыларды, жеке және (немесе) заңды тұлғаларды көрсете отырып, ауыл шаруашылығы жануарлары мал басының саны туралы деректер, ауыл шаруашылығы жануарларының түрлері мен жыныстық жас топтары бойынша қалыптастырылған үйірлердің, отарлардың, табындардың саны туралы деректер, шалғайдағы жайылымдарда жаю үшін ауыл шаруашылығы жануарларының мал басын қалыптастыру туралы мәліметтер, екпе және аридтік жайылымдарда ауыл шаруашылығы жануарларын жаю ерекшеліктері, малды айдап өтуге арналған сервитуттар туралы мәліметтер, мемлекеттік органдар, жеке және (немесе) заңды тұлғалар берген өзге де деректер ескеріле отырып қабылданды.

Арыс қаласының барлық жер көлемі 765395 гектарды құрайды. Барлық ауыл шаруашылығы алқаптарының жиынтығы 460643 гектар, оның ішінде егістік жерлер 54294 гектар, оның ішінде суармалы егістік 28768 гектар, тәлімі 25526 гектар, көп жылдық екпе ағаштары 341 гектар, шабындық жерлер 225 гектар, жайылымдар 548337 гектар.

Жер санаттары бойынша:

ауыл шаруашылық мақсаттары бойынша пайдаланатын жерлері - 460643 гектар;

елді мекендердің жерлері - 25236 гектар;

өнеркәсіп, көлік, байланыс, қорғаныс және ауыл шаруашылығына арналмаған өзге де жерлер - 6013 гектар;

ерекше қорғаудағы табиғи парктер жері - 28332 гектар;

орман қорының жерлері - 161985 гектар;

су қорының жерлері - 4972 гектар;

босалқы жерлер - 78214 гектар.

Бәйдібек ауданының 6655 гектар жерін Арыс қаласы пайдалануда.

Әкімшілік-аумақтық бөлініс бойынша Арыс қаласы 6 ауылдық округтер (Ақдала, Байыркүм, Дермене, Жиделі, Қожатоғай, Монтайтас), Арыс қаласы, 32 ауылдық елді-мекендер орналасқан.

Мазмұны:

1. Табиғаты

2. Климаты

3. Гидрографиясы

4. Ауыл шаруашылығы

Табиғаты:

Арыс қаласының жер бедері жазық, оңтүстік бөлігі солтүстігіне қарағанда біршама төмен. Сырдария және Арыс өзенінің салаларымен сай-жыраларға тілімденген. Сонымен қатар Көксарай су реттегіші орналасқан. Жер қыртысы ылғалды тумысы төмен ашық сұр топырақты болып келеді.

Климаты:

Агроклиматтық жағынан қала құрғақ, ыстық шөл және шөлейт аймаққа жатады. Қаланың климаты шұғыл континенталды. Көпжылдық бақылау көрсеткіштері бойынша, бұл аумақтың климаты-жазы ұзақ және ыстық, қысы соған сәйкес суық, бұлтты және ылғалды.

Ылғалдану коэффициентінің көрсеткішіне сәйкес, қаланың орналасқан табиғи зонасы оңтүстік шөл болып есептеледі. Ауа құрғақ болғандықтан, жазда жел болған кездерде аптапты ыстықтар болады. Мамыр, маусым, шілде, тамыз айларында ең жоғары температура 39,5°-43° көрсетті.

Гидрографиясы:

Арыс қаласы аумағы арқылы 47 шақырым Арыс өзені және 110 шақырым Сырдария өзені ағып өтеді. Қаламызда ең үлкен су көзі – Көксарай су реттегіші, сыйымдылығы 3 миллиард текше метр.

Ауыл шаруашылығы:

Қаланың ауыл шаруашылығына жарамды жерінің аумағы 460643 гектар, оның ішінде егістік жерлер 54294 гектар, суармалы егістік 28768 гектар, көп жылдық ағашты



|   |           |        |       |   |        |        |   |        |       |   |        |      |    |       |         |         |
|---|-----------|--------|-------|---|--------|--------|---|--------|-------|---|--------|------|----|-------|---------|---------|
| 1 | Ақдала    | 78354  | 6644  | 8 | 53152  | 48794  | 2 | 97588  | 1644  | 9 | 14796  | -    | -  | -     | 165536  | -87182  |
| 2 | Байыркүм  | 110859 | 4140  | 8 | 33120  | 42442  | 2 | 84884  | 1373  | 9 | 12357  | -    | -  | -     | 130361  | -19502  |
| 3 | Дермене   | 35857  | 3766  | 8 | 30128  | 55960  | 2 | 111920 | 1399  | 9 | 12591  | 1951 | 11 | 21461 | 176100  | -140243 |
| 4 | Жиделі    | 5527   | 2415  | 8 | 19320  | 19808  | 2 | 39616  | 612   | 9 | 5508   | 316  | 11 | 3476  | 67920   | -62393  |
| 5 | Қожатоғай | 270177 | 10696 | 8 | 85568  | 140192 | 2 | 280384 | 7195  | 9 | 64755  | -    | -  | -     | 430707  | -160530 |
| 6 | Монтайтас | 47077  | 4034  | 8 | 32272  | 65001  | 2 | 130002 | 1926  | 9 | 17334  | -    | -  | -     | 179608  | -132531 |
| 7 | Арыс      | 486    | 4509  | 8 | 36072  | 45063  | 2 | 90126  | 1696  | 9 | 15264  | 10   | 11 | 110   | 141572  | -141086 |
|   | Барлығы   | 548337 | 36204 | 8 | 289632 | 417260 | 2 | 834520 | 15845 | 9 | 142605 | 2277 | 11 | 25047 | 1291804 | -743467 |

Үй жануарларына қызмет көрсететін ветеринариялық-санитарлық нысандар: мал дәрігерлік пунктері - 8, ұсақ малдарды шомылдыру орындары - 22, жасанды ұрықтандыру пунктері - 11, биотермиялық шұңқырлар - 5.

Ветеринариялық-санитариялық мекемелер туралы деректер:

| № | Ауыл округі | Мал дәрігерлік пунктері | Ұсақ малдарды шомылдыру орындары | Жасанды ұрықтандыру пунктері | Биотермиялық шұңқырлар |
|---|-------------|-------------------------|----------------------------------|------------------------------|------------------------|
| 1 | Ақдала      | 1                       | 2                                | 1                            | 1                      |
| 2 | Байыркүм    | 1                       | 1                                | 1                            | -                      |
| 3 | Дермене     | 1                       | -                                | 1                            | -                      |
| 4 | Жиделі      | 2                       | 2                                | 1                            | -                      |
| 5 | Қожатоғай   | 1                       | 9                                | 4                            | 3                      |
| 6 | Монтайтас   | 1                       | 7                                | 1                            | -                      |
| 7 | Арыс        | 1                       | 1                                | 2                            | 1                      |
|   | Барлығы     | 8                       | 22                               | 11                           | 5                      |

Жайылым жерлердің құрғақ массасының орташа түсімділігі 5,3 центнер/гектарына, азықтық бірлігі 3,1 центнер/гектарына.

Табиғи жем-шөп алқаптарындағы жайылымдардың түсімділігі (центнер/гектарына) мен азықтық бірлігіне баға беру көрсеткіштері:

|                     |   |  |  |  |  |
|---------------------|---|--|--|--|--|
| Жайылымды маусымдық | Азықтық бірлік бойынша жайылым сапасының өнімділігі (центнер/гектарына) |  |  |  |  |
|                     |   |  |  |  |  |

| пайдалану ұсынысы              | жақсы   | ортадан жоғары | орта    | ортадан төмен | жаман     |
|--------------------------------|---|----------------|---------|---------------|-----------|
| 1                              | 2   | 3              | 4       | 5             | 6         |
| Көктемгі-жаздық, күздік-жаздық | 11,0 жоғары                                     | 7,0-11,0       | 4,0-6,9 | 2,0-3,9       | 2,0 төмен |
| Көктемдік                      | 7,5 жоғары                                      | 5,5-7,5        | 3,0-5,4 | 1,5-2,9       | 1,5 төмен |
| Күздік                         | 3,0-4,0   | 2,0-2,9        | 1,0-1,9 | -             | 1,0 төмен |
| Көктемдік-күздік               | Екі маусым бойынша бағаланады, көктемдік-күздік |                |         |               |           |

**Жем-шөп қорының құнарлығы төмендегі көрсеткіштер бойынша бағаланады:**

| Жайылымды маусымдық пайдалану ұсынысы | Жем-шөптің құнарлығы (100 килограмм құрғақ шөптегі азықтық бірліктің көлемі) |       |              |
|---------------------------------------|--|-------|--------------|
|                                       | жақсы  | орта  | жаман        |
| 1                                     | 2  | 3     | 4            |
| Көктемдік                             | 68-ден жоғары  | 51-69 | 51-ден төмен |
| Көктемгі-жаздық, күздік-жаздық        | 50-ден жоғары  | 40-50 | 40-тан төмен |
| Күздік                                | 40-тан жоғары  | 30-40 | 30-дан төмен |

**Қорытынды:**

Арыс қаласында жалпы жайылымдық жер 548337 гектарды құрайды, Қазақстан Республикасы Ауыл шаруашылығы министрінің 2015 жылдың 14 сәуіріндегі №3-3/332 "Жайылымдардың жалпы алаңына түсетін жүктеменің шекті рұқсат етілетін нормасын бекіту туралы" бұйрығына сәйкес, мал басына шаққандағы жайылымды есептей келе барлығы 1291804 гектар жайылым жер учаскесі қажет екендігі анықталды.

Қала бойынша барлығы 471586 мал басы (36204 ірі қара мал, 417260 ұсақ мал, 15845 жылқылар, 2277 түйелер) көлемі 426643 гектар жайылымды пайдаланады, оның ішінде 16688 бас мал (3084 ірі қара мал, 12901 ұсақ мал, 703 жылқылар) бір орында, қоралық жағдайда ұсталынып, бордақыланады.

Жоғарыда көрсетілгендердің негізінде Арыс қаласында жалпы 471586 бас малға көлемі 743467 гектар жайылым жер жеткіліксіз екендігі байқалады.

Арыс қаласындағы жайылымдық жердің жеткіліксіздігін шешу үшін, жайылымдық жерлерге түсетін жүктемені азайтып, мал өсіруді жайылымдық-қоралық жүйеден жайылымды қажет етпейтін мал өсіру жүйесіне (қорада ұстап бағу, бордақылау) ауыстыру қажет.

**Ұсыныс:**

Қазақстан Республикасы Ауыл шаруашылығы министрінің 2015 жылдың 14 сәуіріндегі №3-3/332 "Жайылымдардың жалпы алаңына түсетін жүктеменің шекті рұқсат етілетін нормасын бекіту туралы" бұйрығына сәйкес мал басына белгіленген жайылымның шекті мөлшерін тұрғылықты жерге байланысты қайта есептеу ұсынылады.

Қосымшада ауыл округтері бөлінісінде мәліметтер, схемалар мен карталар:

- 1-қосымша – Ақдала ауылдық округі
- 2-қосымша – Байыркұм ауылдық округі
- 3-қосымша – Дермене ауылдық округі
- 4-қосымша – Жиделі ауылдық округі
- 5-қосымша – Қожатоғай ауылдық округі
- 6-қосымша – Монтайтас ауылдық округі.

Арыс қаласының жайылымдарды басқару және оларды пайдалану жөніндегі 2022-2023 жылдарға арналған жоспарға 1-қосымша

### 1. Ақдала ауылдық округі

Орталығы - Ақдала ауылы.

Елді мекендері - Ақдала, Онтам, П.Арапов, Тақыркөл, Тоғайлы, Ақын-Жақып.

Округтің жалпы жер көлемі - 93466 гектар.

Оның ішінде:

ауыл шаруашылық жерлер - 88351 гектар;

жалпы егістік жерлер - 9814 гектар;

суармалы жерлер - 9814 гектар;

көп жылдық екпелер - 183 гектар;

жайылымдық жерлер - 78354 гектар.

Елді мекендер бойынша ауыл шаруашылығы жануарлары мал басының саны туралы деректер:

| № | Елді мекендер | Ірі қара мал | Ұсақ мал | Жылқылар | Түйелер |
|---|---------------|--------------|----------|----------|---------|
| 1 | Ақдала        | 3992         | 11300    | 350      | -       |
| 2 | Онтам         | 635          | 4900     | 130      | -       |
| 3 | П.Арапов      | 413          | 3700     | 297      | -       |
| 4 | Тақыркөл      | 397          | 8800     | 256      | -       |
| 5 | Тоғайлы       | 380          | 8600     | 261      | -       |
| 6 | Ақын-Жақып    | 827          | 11494    | 350      | -       |
|   | Барлығы       | 6644         | 48794    | 1644     | -       |

### Ветеринариялық-санитариялық мекемелер туралы деректер:

| № | Елді мекендер | Мал дәрігерлік пунктері | Ұсақ малдарды шомылдыру орындары | Жасанды ұрықтандыру пунктері | Биотермиялық шұңқырлар |
|---|---------------|-------------------------|----------------------------------|------------------------------|------------------------|
| 1 | Ақдала        | 1                       | 1                                | 1                            | 1                      |
| 2 | Онтам         | -                       | 1                                | -                            | -                      |
| 3 | П.Арапов      | -                       | -                                | -                            | -                      |
| 4 | Тақыркөл      | -                       | -                                | -                            | -                      |

|   |            |   |   |   |   |
|---|------------|---|---|---|---|
| 5 | Тоғайлы    | - | - | - | - |
| 6 | Ақын-Жақып | - | - | - | - |
|   | Барлығы    | 1 | 2 | 1 | 1 |

Ауыл шаруашылығы жануарларын жаюдың және айдаудың маусымдық маршруттарын белгілейтін жайылымдарды пайдалану жөніндегі күнтізбелік графигі. Жайылым кезеңінің ұзақтығы:

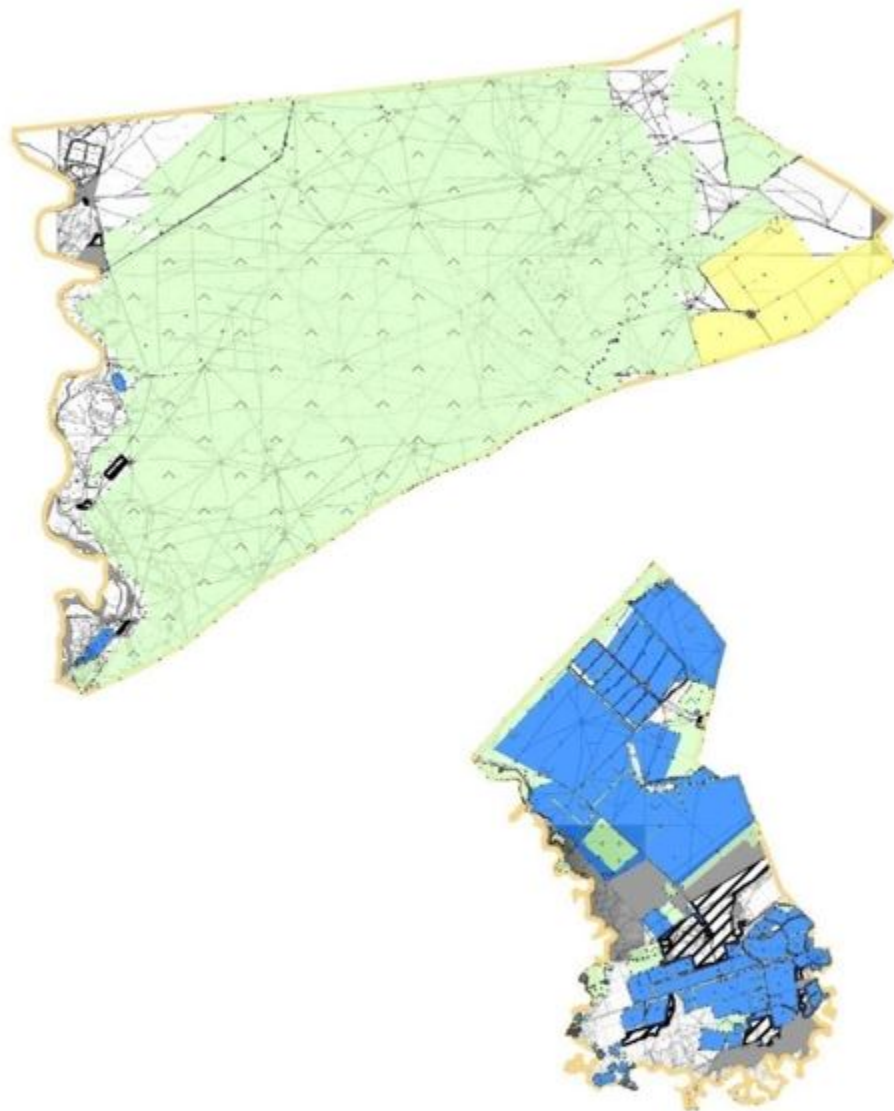
| № | Ауыл округі | Ш алғ ай жайылымдарға малдардың айдап шығарылу мерзімдері | Ш алғ ай жайылымдардан малдардың қайтарылу мерзімдері | Ескерту |
|---|-------------|---|---|---------|
| 1 | Ақдала      | Сәуір-мамыр   | Тамыз-қазан   |         |

Ауыл шаруашылығы жануарларының мал басына шаққандағы жайылымның қажеттілігі туралы кестесі:

| №              | Елді мекендер           | Е л д і мекендердегі ж а л п ы жайылымның жер көлемі, гектар | Мал басы мен қажетті жайылымдық жер көлемі, гектар |                         |  |   |
|----------------|-------------------------|--|--|-------------------------|--|---|
|                |                         |  | Ірі қара мал                                       | Гектар нормасы          | Қажетті жайылым, гектар                | Ұсақ мал  |
| 1              | 2                       | 3  | 4  | 5                       | 6                                      | 7   |
| 1              | Ақдала                  | 28502  | 3992   | 8                       | 31936                                  | 11300   |
| 2              | Онтам                   | 8500   | 635  | 8                       | 5080                                   | 4900  |
| 3              | П.Арапов                | 9400   | 413  | 8                       | 3304                                   | 3700  |
| 4              | Тақыркөл                | 10052  | 397  | 8                       | 3176                                   | 8800  |
| 5              | Тоғайлы                 | 11700  | 380  | 8                       | 3040                                   | 8600  |
| 6              | Ақын-Жақып              | 10200  | 827  | 8                       | 6616                                   | 11494   |
|                | Барлығы                 | 78354  | 6644   | 8                       | 53152                                  | 48794   |
| Гектар нормасы | Қажетті жайылым, гектар | Жылқылар   | Гектар нормасы                                     | Қажетті жайылым, гектар | Жалпы қажет жайылым жер көлемі, гектар | Елді мекендердің жалпы жайылым мен қажетті жайылымның айырмасы, (-,+) |
| 8              | 9                       | 10   | 11   | 12                      | 13                                     | 14  |
| 2              | 22600                   | 350  | 9  | 3150                    | 57686                                  | -29184  |
| 2              | 9800                    | 130  | 9  | 1170                    | 16050                                  | -7550   |
| 2              | 7400                    | 297  | 9  | 2673                    | 13377                                  | -3977   |
| 2              | 17600                   | 256  | 9  | 2304                    | 23080                                  | -13028  |
| 2              | 17200                   | 261  | 9  | 2349                    | 22589                                  | -10889  |
| 2              | 22988                   | 350  | 9  | 3150                    | 32754                                  | -22554  |



Арыс қаласы Ақдала ауылдық округі бойынша  
құқық белгілейтін құжаттар негізінде жер санаттары, жер учаскелерінің  
меншік иелері және жер пайдаланушылар бөлінісінде өкімшілік-аумақтық  
бірлік аумағында жайылымдардың орналасу схемасы (картасы)



Жер санаттары:

ауыл округінің барлық жер көлемі: 93466 гектар

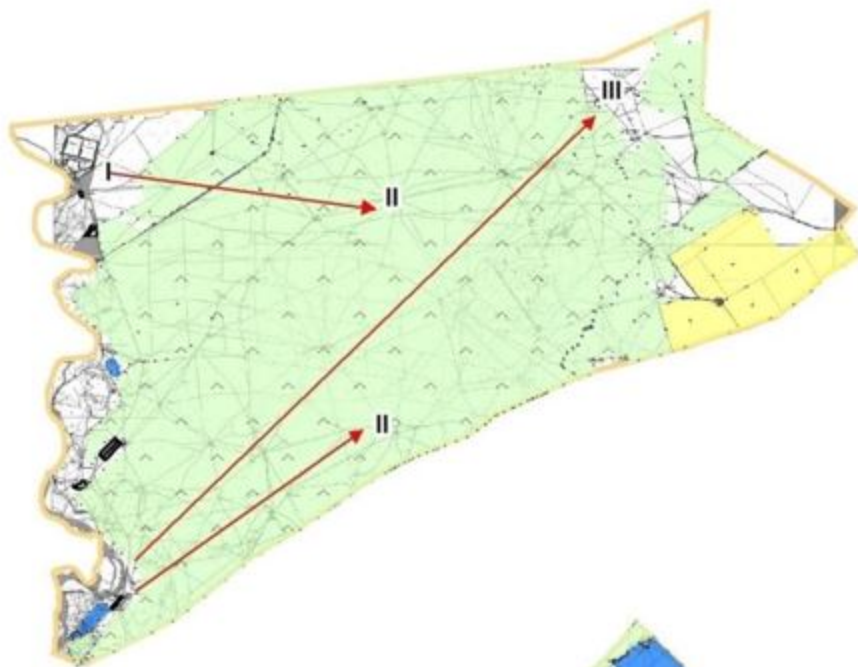
оның ішінде ауыл шаруашылық жерлер: 88351 гектар

жалпы егістік: 9814 гектар, сугармалы жерлер: 9814 гектар


көп жылдық еклелер: 183 гектар

жайылымдық жерлер: 78354 гектар

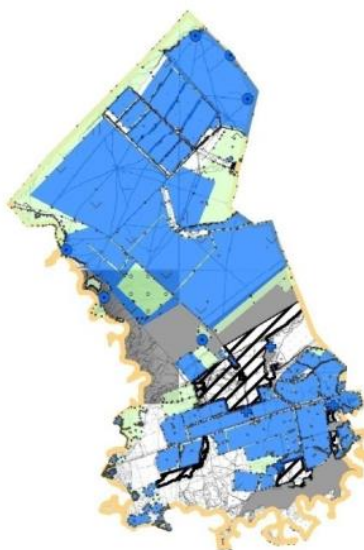
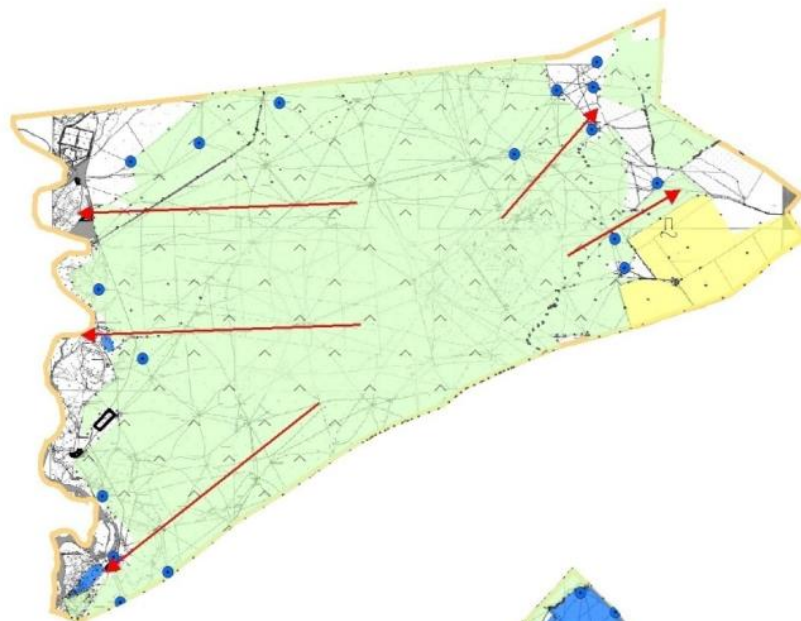
Арыс қаласы Ақтала ауылдық округі бойынша  
жайылым айналымдарының қолайлы схемасы және жайылымдардың,  
оның ішінде маусымдық жайылымдардың сыртқы және ішкі шекаралары  
мен алаңдары, жайылымдық инфрақұрылым объектілері белгіленген картасы



Шартты белгілер

- I - елді мекен жерлері
- II - сәуір-тамыз айларында мал жайылатын жайылымдар
- III - тамыз-қыркүйек айларында мал жайылатын жайылымдар
-  - жайылымдық инфрақұрылым объектілері (өзендер)

Арыс қаласы Ақдала ауылдық округі бойынша  
жайылым пайдаланушылардың су тұтыну нормасына сәйкес жасалған су көздеріне  
(көлдерге, өзендерге, тоғандарға, апандарға, суару немесе суландыру каналдарына,  
құбырлы немесе шахталы құдықтарға) қол жеткізу схемасы

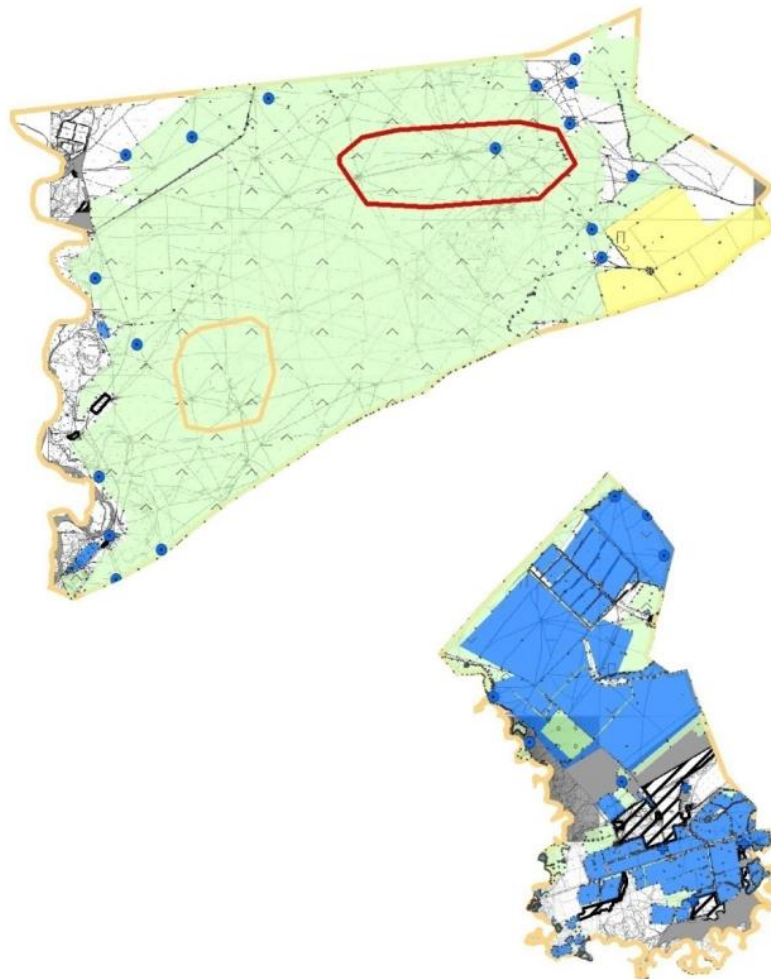


**ШАРТТЫ БЕЛГІЛЕР**



□ - су көздері (өзендер)

—▶ - су көздеріне қол жеткізу схемасы

Арыс қаласы Ақдала ауыл округі бойынша жайылымы жоқ жеке және (немесе) заңды тұлғалардың ауыл шаруашылығы жануарларының мал басын орналастыру үшін жайылымдарды қайта бөлу және оны берілетін жайылымдарға ауыстыру схемасы және аудандық маңызы бар қала, кент, ауыл, ауылдық округ маңында орналасқан жайылымдармен қамтамасыз етілмеген жеке және (немесе) заңды тұлғалардың ауыл шаруашылығы жануарларының мал басын шалғайдағы жайылымдарға орналастыру схемасы

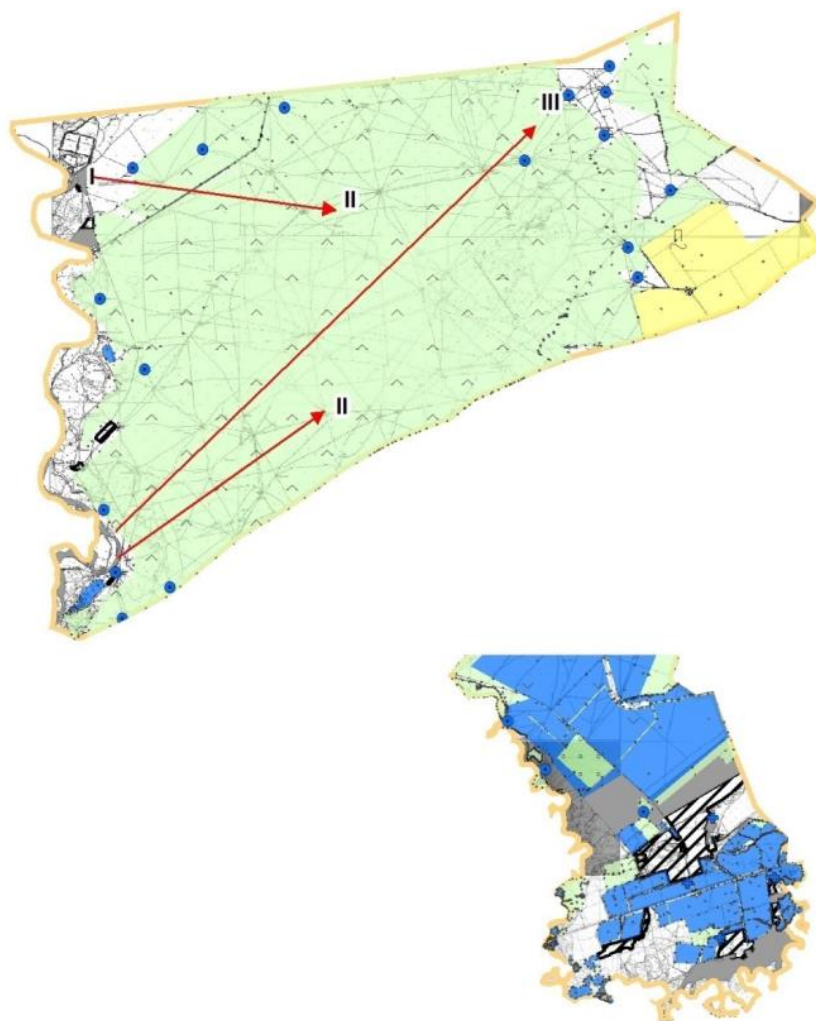


**Шартты белгілер**

-  елді мекеннің маңында орналасқан жайылымдар
-  жайылымы жоқ тұлғаларға малын жаю үшін берілетін шалғайдағы жайылымдар



Арыс қаласы Ақдала ауыл округі бойынша  
ауыл шаруашылығы жануарларын жаюдың және айдаудың маусымдық маршруттарын  
белгілейтін жайылымдарды пайдалану жөніндегі күнтізбелік графигі



Шартты белгілер

- I - елді мекен жерлері
- II - сәуір-тамыз айларында мал жайылатын жайылымдар
- III - тамыз қыркүйек айларында мал жайылатын жайылымдар
- ← - ауыл шаруашылығы жануарларын жаюдың және айдаудың маусымдық маршрут белгісі

Арыс қаласының жайылымдарды  
басқару және оларды пайдалану

## 2. Байыркүм ауылдық округі

Орталығы - Байыркүм ауылы.

Елді мекендері - Байыркүм, Көкжиде, Жосалы.

Округтің жалпы жер көлемі - 256199 гектар.

Оның ішінде:

ауыл шаруашылық жерлер - 115512 гектар;

жалпы егістік жерлер - 4469 гектар;

суармалы жерлер - 4469 гектар;

шабындық жерлер - 184 гектар;

жайылымдық жерлер - 110859 гектар.

Елді мекендер бойынша ауыл шаруашылығы жануарлары мал басының саны туралы деректер:

| № | Елді мекендер | Ірі қара мал | Ұсақ мал | Жылқылар | Түйелер |
|---|---------------|--------------|----------|----------|---------|
| 1 | Байыркүм      | 2240         | 25753    | 873      | -       |
| 2 | Көкжиде       | 1620         | 14604    | 368      | -       |
| 3 | Жосалы        | 280          | 2085     | 132      | -       |
|   | Барлығы       | 4140         | 42442    | 1373     | -       |

Ветеринариялық-санитариялық мекемелер туралы деректер:

| № | Елді мекендер | Мал дәрігерлік пунктері | Ұсақ малдарды шомылдыру орындары | Жасанды ұрықтандыру пунктері | Биотермиялық шұңқырлар |
|---|---------------|-------------------------|----------------------------------|------------------------------|------------------------|
| 1 | Байыркүм      | 1                       | 1                                | 1                            | -                      |
| 2 | Көкжиде       | -                       | -                                | -                            | -                      |
| 3 | Жосалы        | -                       | -                                | -                            | -                      |
|   | Барлығы       | 1                       | 1                                | 1                            | -                      |

Ауыл шаруашылығы жануарларын жаюдың және айдаудың маусымдық маршруттарын белгілейтін жайылымдарды пайдалану жөніндегі күнтізбелік графигі. Жайылым кезеңінің ұзақтығы:

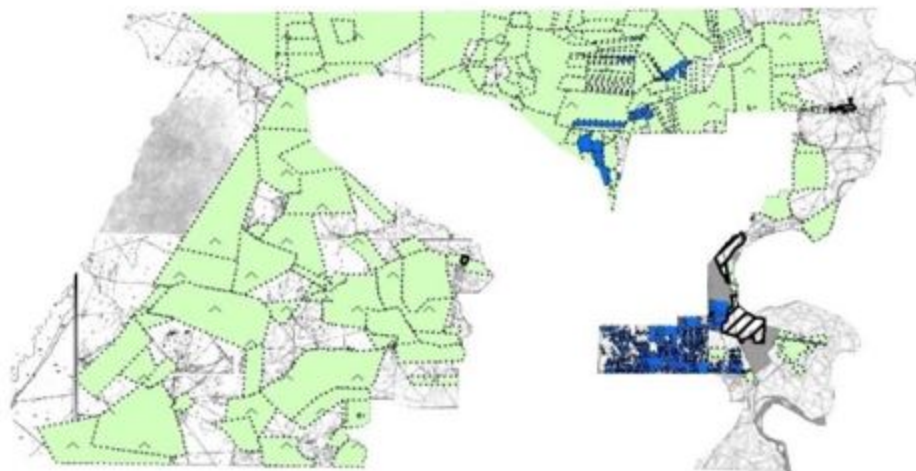
| № | Ауыл округі | Ш а л ғ а й жайылымдарға малдардың айдап шығарылу мерзімдері | Ш а л ғ а й жайылымдардан малдардың қайтарылу мерзімдері | Ескерту |
|---|-------------|--|--|---------|
| 1 | Байыркүм    | Сәуір-мамыр  | Тамыз-қазан  |         |

Ауыл шаруашылығы жануарларының мал басына шаққандағы жайылымның қажеттілігі туралы кестесі:

|  |  | Мал басы мен қажетті жайылымдық жер көлемі, гектар |  |  |  |
|--|--|--|--|--|--|
|  |  |  |  |  |  |

| №              | Елді мекендер           | Елді мекендердегі жалпы жайылымның жер көлемі, гектар | Ірі қара мал   | Гектар нормасы          | Қажетті жайылым, гектар                | Ұсақ мал   |
|----------------|-------------------------|---|----------------|-------------------------|--|--|
| 1              | 2                       | 3   | 4              | 5                       | 6                                      | 7  |
| 1              | Байыркұм                | 71969   | 2240           | 8                       | 17920                                  | 25753  |
| 2              | Көкжиде                 | 33600   | 1620           | 8                       | 12960                                  | 14604  |
| 3              | Жосалы                  | 5290  | 280            | 8                       | 2240                                   | 2085   |
|                | Барлығы                 | 110859  | 4140           | 8                       | 33120                                  | 42442  |
| Гектар нормасы | Қажетті жайылым, гектар | Жылқылар  | Гектар нормасы | Қажетті жайылым, гектар | Жалпы қажет жайылым жер көлемі, гектар | Елді мекендердің жалпы жайылым мен қажетті жайылымның айырмасы,(-,+) |
| 8              | 9                       | 10  | 11             | 12                      | 13                                     | 14   |
| 2              | 51506                   | 873   | 9              | 7857                    | 77283                                  | -5314  |
| 2              | 29208                   | 368   | 9              | 3312                    | 45480                                  | -11880   |
| 2              | 4170                    | 132   | 9              | 1188                    | 7598                                   | -2308  |
| 2              | 84884                   | 1373  | 9              | 12357                   | 130361                                 | -19502   |

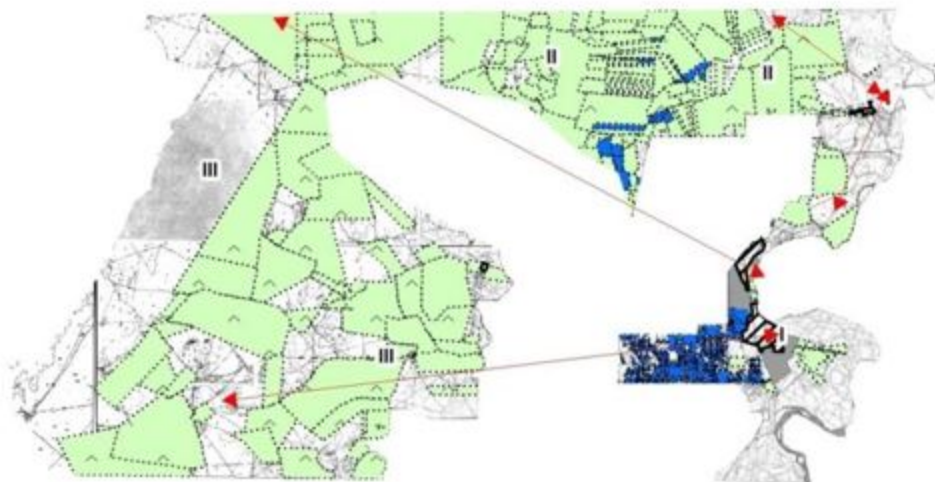
**Арыс қаласы Байыркұм ауылдық округі бойынша  
құқық белгілейтін құжаттар негізінде жер санаттары, жер учаскелерінің  
меншік иелері және жер пайдаланушылар бөлінісінде өкімшілік-аумақтық  
бірлік аумағында жайылымдардың орналасу схемасы (картасы)**




**Жер санаттары:**  
ауыл округінің барлық жер көлемі: 256199 гектар  
оның ішінде ауыл шаруашылық жерлер: 115512 гектар  
жалпы егістік жерлер: 4469 гектар, сугармалысы: 4469 гектар  
шабындық: 184 гектар  
жайылымдық жер: 110859 гектар



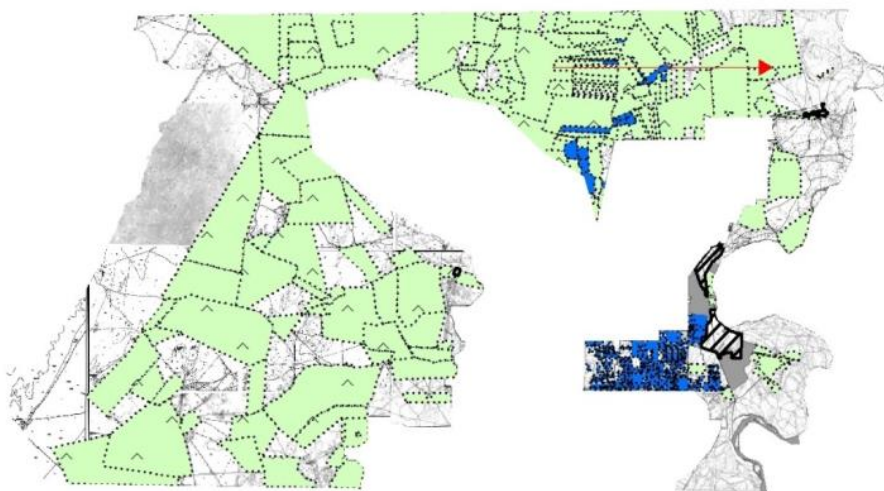
Арыс қаласы Байыркүм ауылдық округі бойынша  
жайылым айналымдарының қолайлы схемасы және жайылымдардың,  
оның ішінде маусымдық жайылымдардың сыртқы және ішкі шекаралары  
мен алаңдары, жайылымдық инфрақұрылым объектілері белгіленген картасы



Шартты белгілер

- I - елді мекен жерлері
- II - сәуір-тамыз айларында мал жайылатын жайылымдар
- III - тамыз-қыркүйек айларында мал жайылатын жайылымдар
-  жайылымдық инфрақұрылым объектілері (өзендер)

Арыс қаласы Байырқұм ауылдық округі бойынша жайылым пайдаланушылардың су тұтыну нормасына сәйкес жасалған су көздеріне (көлдерге, өзендерге, тоғандарға, апандарға, суару немесе суландыру каналдарына, құбырлы немесе шахталы құдықтарға) қол жеткізу схемасы

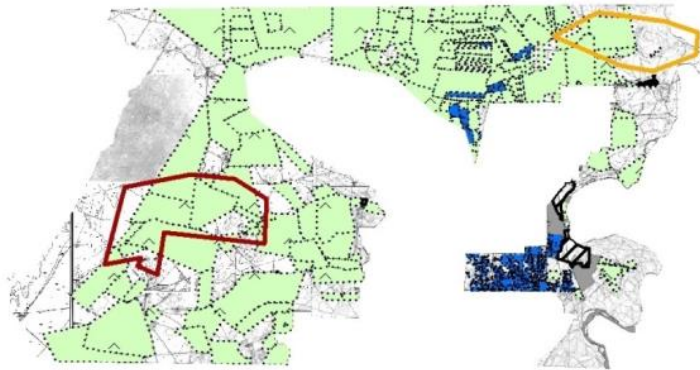


**ШАРТТЫ БЕЛГІЛЕР**



□ - су көздері (өзендер)

—▶ - су көздеріне қол жеткізу схемасы

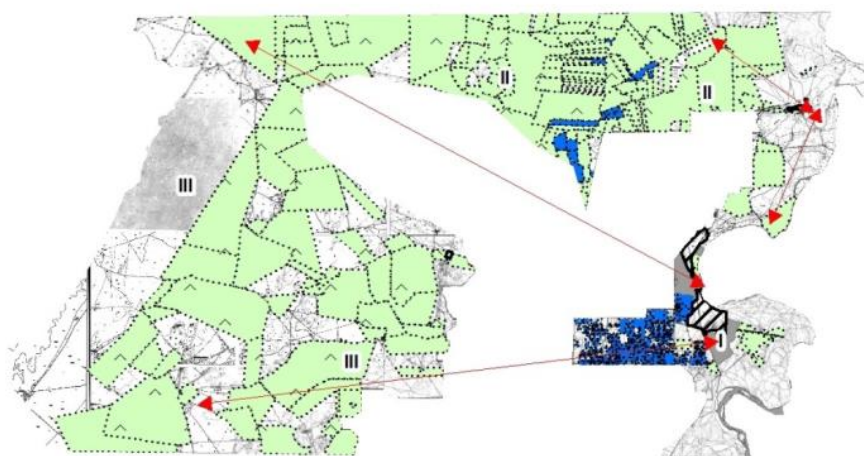
Арыс қаласы Байырқұм ауылдық округі бойынша жайылымы жоқ жеке және (немесе) заңды тұлғалардың ауыл шаруашылығы жануарларының мал басын орналастыру үшін жайылымдарды қайта бөлу және оны берілетін жайылымдарға ауыстыру схемасы және аудандық маңызы бар қала, кент, ауыл, ауылдық округ маңында орналасқан жайылымдармен қамтамасыз етілмеген жеке және (немесе) заңды тұлғалардың ауыл шаруашылығы жануарларының мал басын шалғайдағы жайылымдарға орналастыру схемасы



**Шартты белгілер**

-  елді мекеннің маңында орналасқан жайылымдар
-  жайылымы жоқ тұлғаларға малын жаю үшін берілетін шалғайдағы жайылымдар

Арыс қаласы Байырқұм ауылдық округі бойынша  
ауыл шаруашылығы жануарларын жаюдың және айдаудың маусымдық маршруттарын  
белгілейтін жайылымдарды пайдалану жөніндегі күнтізбелік графигі



Шартты белгілер

- I - елді мекен жерлері
- II - сәуір-тамыз айларында мал жайылатын жайылымдар
- III - тамыз қыркүйек айларында мал жайылатын жайылымдар
- ← - ауыл шаруашылығы жануарларын жаюдың және айдаудың маусымдық маршрут белгісі

### 3. Дермене ауылдық округі

Орталығы - Дермене ауылы.

Елді мекендері - Дермене, Теміржолшы, Орманды,  
Разъезд 40, Қаражантақ, Саналы, Қызылкөпір (Шаян),

Округтің жалпы жер көлемі - 44855 гектар.

Оның ішінде:

ауыл шаруашылық жерлер - 40684 гектар;

жалпы егістік жерлер - 4700 гектар;

суармалы жерлер - 4072 гектар, тәлімі - 628 гектар;

көп жылдық екпелер - 127 гектар;

жайылымдық жерлер - 35857 гектар.

Елді мекендер бойынша ауыл шаруашылығы жануарлары мал басының саны туралы деректер:

| № | Елді мекендер     | Ірі қара мал | Ұсақ мал | Жылқылар | Түйелер |
|---|-------------------|--------------|----------|----------|---------|
| 1 | Дермене           | 958          | 13175    | 184      | -       |
| 2 | Теміржолшы        | 484          | 8832     | 85       | -       |
| 3 | Орманды           | 182          | 1368     | 53       | -       |
| 4 | Разъезд 40        | 71           | 1132     | 4        | -       |
| 5 | Қаражантақ        | 682          | 8342     | 543      | 90      |
| 6 | Саналы            | 748          | 14290    | 285      | 1855    |
| 7 | Қызылкөпір (Шаян) | 641          | 8821     | 245      | 6       |
|   | Барлығы           | 3766         | 55960    | 1399     | 1951    |

Ветеринариялық-санитариялық мекемелер туралы деректер:

| № | Елді мекендер     | Мал дәрігерлік пунктері | Ұсақ малдарды шомылдыру орындары | Жасанды ұрықтандыру пунктері | Биотермиялық шұңқырлар |
|---|-------------------|-------------------------|----------------------------------|------------------------------|------------------------|
| 1 | Дермене           | 1                       | -                                | 1                            | -                      |
| 2 | Теміржолшы        | -                       | -                                | -                            | -                      |
| 3 | Орманды           | -                       | -                                | -                            | -                      |
| 4 | Разъезд 40        | -                       | -                                | -                            | -                      |
| 5 | Қаражантақ        | -                       | -                                | -                            | -                      |
| 6 | Саналы            | -                       | -                                | -                            | -                      |
| 7 | Қызылкөпір (Шаян) | -                       | -                                | -                            | -                      |
|   | Барлығы           | 1                       | -                                | 1                            | -                      |

Ауыл шаруашылығы жануарларын жаюдың және айдаудың маусымдық маршруттарын белгілейтін жайылымдарды пайдалану жөніндегі күнтізбелік графигі. Жайылым кезеңінің ұзақтығы:

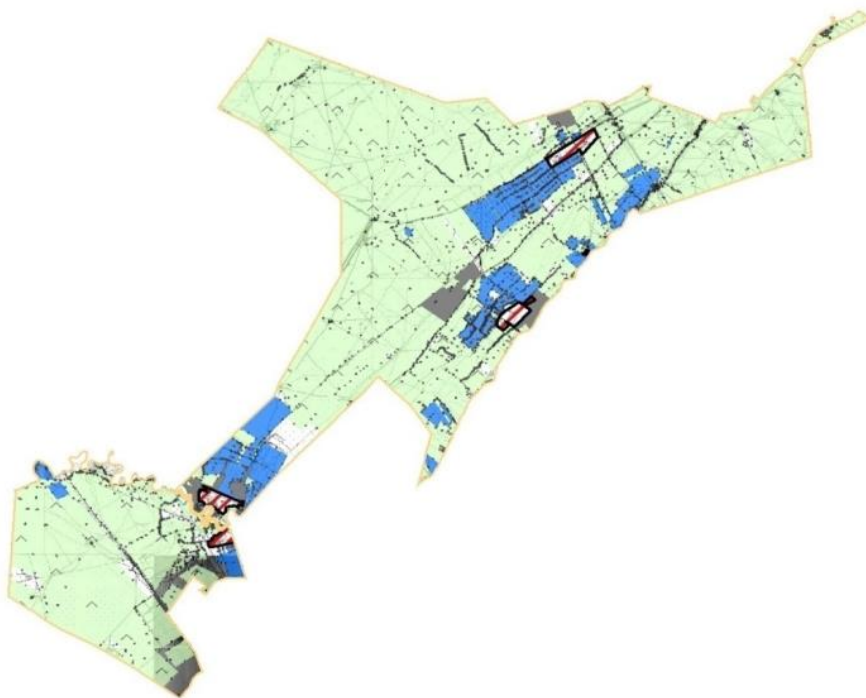
| № | Ауыл округі | Ш ал ғ ай жайылымдарға малдардың айдап шығарылу мерзімдері | Ш ал ғ ай жайылымдардан малдардың қайтарылу мерзімдері | Ескерту |
|---|-------------|--|--|---------|
| 1 | Дермене     | Сәуір-мамыр  | Тамыз-қазан  |         |

Ауыл шаруашылығы жануарларының мал басына шаққандағы жайылымның қажеттілігі туралы кестесі:

| №              | Елді мекендер           | Е л д і мекендердегі жалпы жайылымның жер көлемі, гектар | Мал басы мен қажетті жайылымдық жер көлемі, гектар |                         |                         |                |                         |
|----------------|-------------------------|--|--|-------------------------|-------------------------|----------------|-------------------------|
|                |                         |  | Ірі қара мал                                       | Гектар нормасы          | Қажетті жайылым, гектар | Ұсақ мал       |                         |
| 1              | 2                       | 3  | 4  | 5                       | 6                       | 7              |                         |
| 1              | Дермене                 | 5925   | 958  | 8                       | 7664                    | 13175          |                         |
| 2              | Темір жолшы             | 5851   | 484  | 8                       | 3872                    | 8832           |                         |
| 3              | Орман ды                | 1048   | 182  | 8                       | 1456                    | 1368           |                         |
| 4              | Разъезд 40              | 80   | 71   | 8                       | 568                     | 1132           |                         |
| 5              | Қаражантак              | 10859  | 682  | 8                       | 5456                    | 8342           |                         |
| 6              | Саналы                  | 9932   | 748  | 8                       | 5984                    | 14290          |                         |
| 7              | Қызылкөпір (Шаян)       | 2162   | 641  | 8                       | 5128                    | 8821           |                         |
|                | Барлығы                 | 35857  | 3766   | 8                       | 30128                   | 55960          |                         |
| Гектар нормасы | Қажетті жайылым, гектар | Жылқы лар  | Гектар нормасы                                     | Қажетті жайылым, гектар | Түйелер                 | Гектар нормасы | Қажетті жайылым, гектар |
| 8              | 9                       | 10   | 11   | 12                      | 13                      | 14             | 15                      |
|                | 26350                   | 184  | 9  | 1656                    | -                       | 11             | -                       |
|                | 17664                   | 85   | 9  | 765                     | -                       | 11             | -                       |
|                | 2736                    | 53   | 9  | 477                     | -                       | 11             | -                       |
|                | 2264                    | 4  | 9  | 36                      | -                       | 11             | -                       |

|  |        |      |   |  |      |    |       |
|--|--------|------|---|--|------|----|-------|
| 2                                      | 16684  | 543  | 9 | 4887   | 90   | 11 | 990   |
| 2                                      | 28580  | 285  | 9 | 2565   | 1855 | 11 | 20405 |
| 2                                      | 17642  | 245  | 9 | 2205   | 6    | 11 | 66    |
| 2                                      | 111920 | 1399 | 9 | 12591  | 1951 | 11 | 21461 |
| Жалпы қажет жайылым жер көлемі, гектар |        |      |   | Елді мекендердің жалпы жайылыммен қажетті жайылымның айырмасы, (-,+) |      |    |       |
| 16                                     |        |      |   | 17   |      |    |       |
| 35670                                  |        |      |   | -29745   |      |    |       |
| 22301                                  |        |      |   | -16450   |      |    |       |
| 4669                                   |        |      |   | -3621  |      |    |       |
| 2868                                   |        |      |   | -2788  |      |    |       |
| 28017                                  |        |      |   | -17158   |      |    |       |
| 57534                                  |        |      |   | -47602   |      |    |       |
| 25041                                  |        |      |   | -22879   |      |    |       |
| 176100                                 |        |      |   | -140243  |      |    |       |

Арыс қаласы Дермене ауылдық округі бойынша  
құқық белгілейтін құжаттар негізінде жер санаттары, жер учаскелерінің  
меншік иелері және жер пайдаланушылар бөлінісінде өкімшілік-аумақтық  
бірлік аумағында жайылымдардың орналасу схемасы (картасы)




Жер санаттары:  
ауыл округінің барлық жер көлемі: 44855 гектар  
оның ішінде ауыл шаруашылық жерлер: 40684 гектар  
жалпы өгістік: 4700 гектар  
сугармалы жерлер: 4072 гектар, тәлімі: 628 гектар  
көп жылдық екпелер: 127 гектар  
жайылымдық жерлер: 35857 гектар



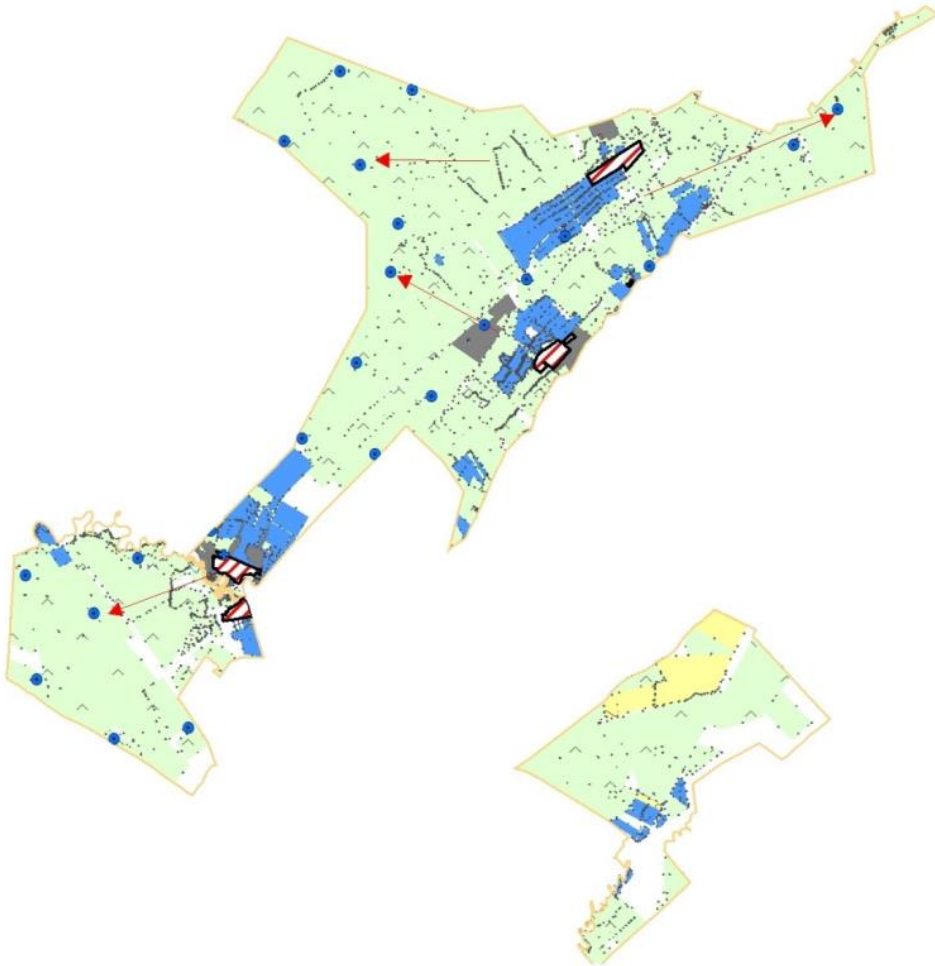
Арыс қаласы Дермене ауылдық округі бойынша  
жайылым айналымдарының қолайлы схемасы және жайылымдардың,  
оның ішінде маусымдық жайылымдардың сыртқы және ішкі шекаралары  
мен алаңдары, жайылымдық инфрақұрылым объектілері белгіленген картасы



Шартты белгілер

- I - елді мекен жерлері
- II - сәуір-тамыз айларында мал жайылатын жайылымдар
- III - тамыз-қыркүйек айларында мал жайылатын жайылымдар
-  - жайылымдық инфрақұрылым объектілері (өзендер)

Арыс қаласы Дермене ауылдық округі бойынша жайылым пайдаланушылардың су тұтыну нормасына сәйкес жасалған су көздеріне (көлдерге, өзендерге, тоғандарға, апандарға, суару немесе суландыру каналдарына, құбырлы немесе шахталы құдықтарға) қол жеткізу схемасы





**ШАРТТЫ БЕЛГІЛЕР**

- - су көздері (өзендер)
- ▶ - су көздеріне қол жеткізу схемасы

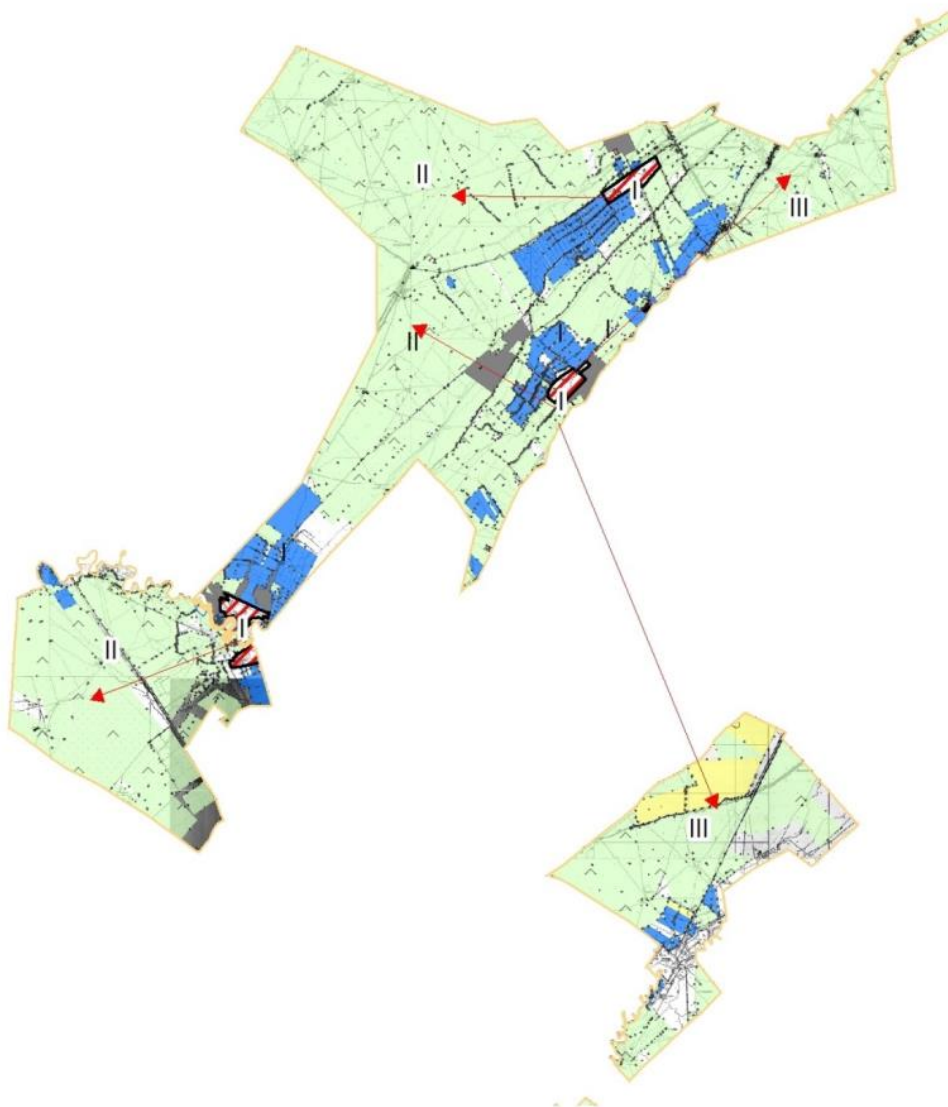
Арыс қаласы Дермене ауылдық округі бойынша жайылымы жоқ жеке және (немесе) заңды тұлғалардың ауыл шаруашылығы жануарларының мал басын орналастыру үшін жайылымдарды қайта бөлу және оны берілетін жайылымдарға ауыстыру схемасы және аудандық маңызы бар қала, кент, ауыл, ауылдық округ маңында орналасқан жайылымдармен қамтамасыз етілмеген жеке және (немесе) заңды тұлғалардың ауыл шаруашылығы жануарларының мал басын шалғайдағы жайылымдарға орналастыру схемасы



**Шартты белгілер**

-  елді мекеннің маңында орналасқан жайылымдар
-  жайылымы жоқ тұлғаларға малын жаю үшін берілетін шалғайдағы жайылымдар

Арыс қаласы Дермене ауылдық округі бойынша  
ауыл шаруашылығы жануарларын жаюдың және айдаудың маусымдық маршруттарын  
белгілейтін жайылымдарды пайдалану жөніндегі күнтізбелік графигі



Шартты белгілер

- I - елді мекен жерлері
- II - сәуір-тамыз айларында мал жайылатын жайылымдар
- III - тамыз қыркүйек айларында мал жайылатын жайылымдар
- ← - ауыл шаруашылығы жануарларын жаюдың және айдаудың маусымдық маршрут белгісі

Арыс қаласының жайылымдарды басқару және оларды пайдалану жөніндегі 2022-2023 жылдарға арналған жоспарға 4-қосымша

#### 4. Жиделі ауылдық округі

Орталығы - Жиделі ауылы.

Елді мекендері - Жиделі, Аққала.

Округтің жалпы жер көлемі - 11351 гектар.

Оның ішінде:

ауыл шаруашылық жерлер - 10528 гектар;

жалпы егістік жерлер - 5001 гектар;

суармалы жерлер - 5001 гектар;

жайылымдық жерлер - 5527 гектар.

Елді мекендер бойынша ауыл шаруашылығы жануарлары мал басының саны туралы деректер:

| № | Елді мекендер | Ірі қара мал | Ұсақ мал | Жылқылар | Түйелер |
|---|---------------|--------------|----------|----------|---------|
| 1 | Жиделі        | 3423         | 14624    | 418      | 316     |
| 2 | Аққала        | 2104         | 5184     | 194      | -       |
|   | Барлығы       | 5527         | 19808    | 612      | 316     |

#### Ветеринариялық-санитариялық мекемелер туралы деректер:

| № | Елді мекендер | Мал дәрігерлік пунктері | Ұсақ малдарды шомылдыру орындары | Жасанды ұрықтандыру пунктері | Биотермиялық шұңқырлар |
|---|---------------|-------------------------|----------------------------------|------------------------------|------------------------|
| 1 | Жиделі        | 1                       | 1                                | 1                            | -                      |
| 2 | Аққала        | 1                       | 1                                | -                            | -                      |
|   | Барлығы       | 2                       | 2                                | 1                            | -                      |

Ауыл шаруашылығы жануарларын жаюдың және айдаудың маусымдық маршруттарын белгілейтін жайылымдарды пайдалану жөніндегі күнтізбелік графигі.

Жайылым кезеңінің ұзақтығы:

| № | Ауыл округі | Ш алғ ай жайылымдарға малдардың айдап шығарылу мерзімдері | Ш алғ ай жайылымдардан малдардың қайтарылу мерзімдері | Ескерту |
|---|-------------|---|---|---------|
| 1 | Жиделі      | Сәуір-мамыр   | Тамыз-қазан   |         |

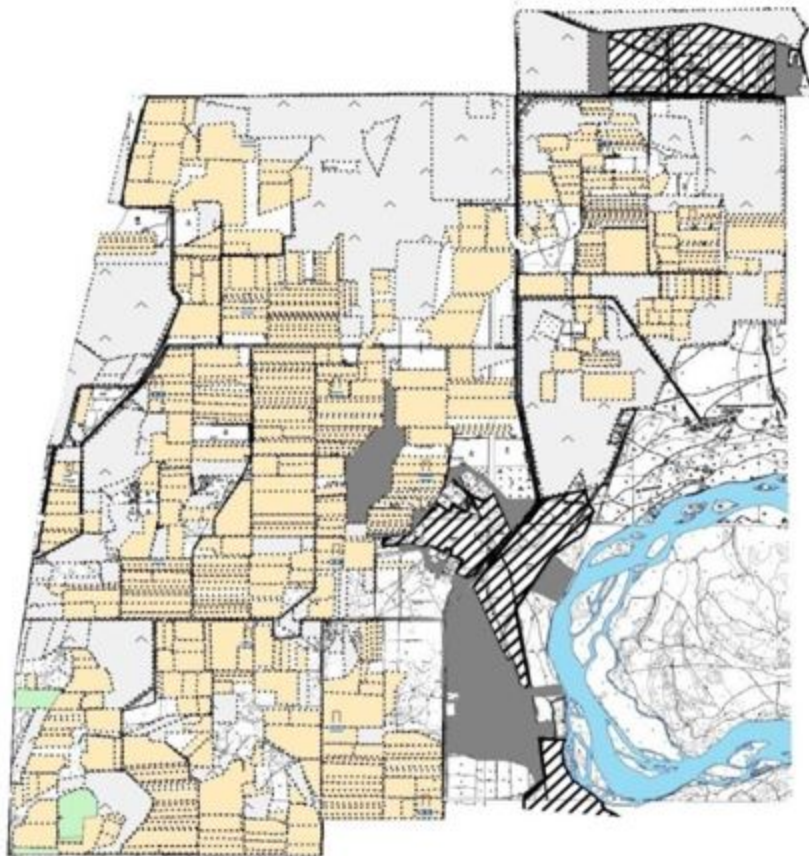
Ауыл шаруашылығы жануарларының мал басына шаққандағы жайылымның қажеттілігі туралы кестесі:

| № | Елді мекендердегі жалпы жайылымны | Мал басы мен қажетті жайылымдық жер көлемі, гектар |  |  |  | Гекта<br>р |
|---|-----------------------------------|--|--|--|--|------------|
|   |                                   |  |  |  |  |            |
|   |                                   |  |  |  |  |            |

|  | Елді мекендер | ң жер көлемі, гектар | Ірі қара мал            | Гектар нормасы  | Қажетті жайылым, гектар | Ұсақ мал                | норма сы |
|--|---------------|----------------------|-------------------------|---|-------------------------|-------------------------|----------|
| 1                                      | 2             | 3                    | 4                       | 5   | 6                       | 7                       | 8        |
| 1                                      | Жиделі        | 3423                 | 2036                    | 8   | 16288                   | 14624                   | 2        |
| 2                                      | Аққала        | 2104                 | 379                     | 8   | 3032                    | 5184                    | 2        |
|  | Барлығы       | 5527                 | 2415                    | 8   | 19320                   | 19808                   | 2        |
| Қажетті жайылым, гектар                | Жылқылар      | Гектар нормасы       | Қажетті жайылым, гектар | Түйелер   | Гектар нормасы          | Қажетті жайылым, гектар |          |
| 9                                      | 10            | 11                   | 12                      | 13  | 14                      | 15                      |          |
| 29248                                  | 418           | 9                    | 3762                    | 316   | 11                      | 3476                    |          |
| 10368                                  | 194           | 9                    | 1746                    | -   | -                       | -                       |          |
| 39616                                  | 612           | 9                    | 5508                    | 316   | 11                      | 3476                    |          |
| Жалпы қажет жайылым жер көлемі, гектар |               |                      |                         | Елді мекендердің жалпы жайылыммен қажетті жайылымның айырмасы,(-,+) |                         |                         |          |
| 16                                     |               |                      |                         | 17  |                         |                         |          |
| 52774                                  |               |                      |                         | -49351  |                         |                         |          |
| 15146                                  |               |                      |                         | -13042  |                         |                         |          |
| 67920                                  |               |                      |                         | -62393  |                         |                         |          |

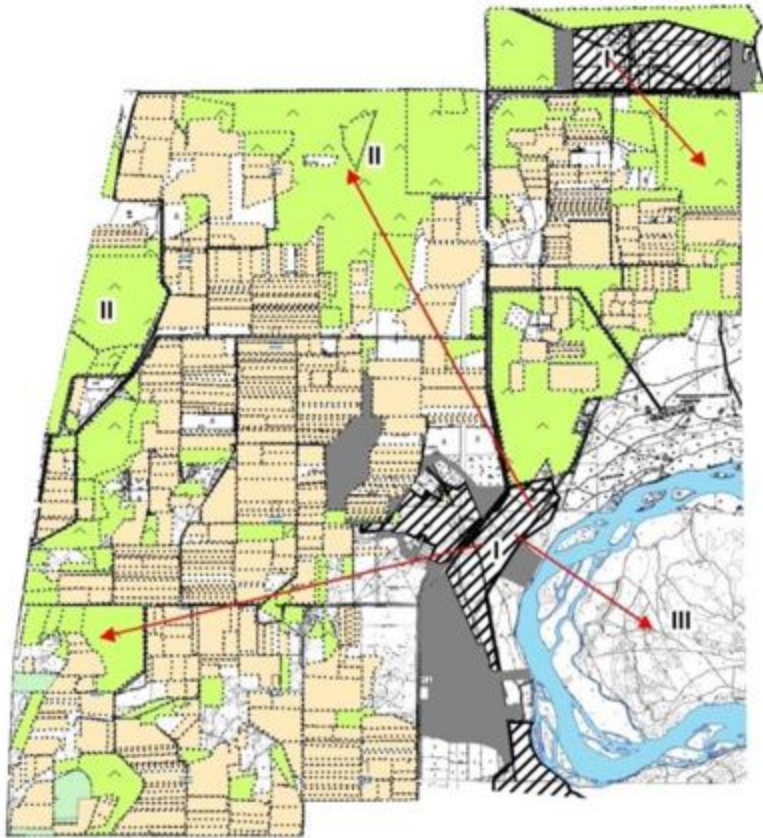


Арыс қаласы Жиделі ауылдық округі бойынша  
құқық белгілейтін құжаттар негізінде жер санаттары, жер учаскелерінің  
меншік иелері және жер пайдаланушылар бөлінісінде өкімшілік-аумақтық  
бірлік аумағында жайылымдардың орналасу схемасы (картасы)




Жер санаттары:  
ауыл округінің барлық жер көлемі: 11351 гектар  
оның ішінде ауыл шаруашылық жерлер: 10528 гектар  
жалпы егістік жерлер: 5001 гектар, сугармалысы: 5001 гектар  
жайылымдық жерлер: 5527 гектар

Арыс қаласы Жиделі ауылдық округі бойынша жайылым айналымдарының қолайлы схемасы және жайылымдардың, оның ішінде маусымдық жайылымдардың сыртқы және ішкі шекаралары мен алаңдары, жайылымдық инфрақұрылым объектілері белгіленген картасы

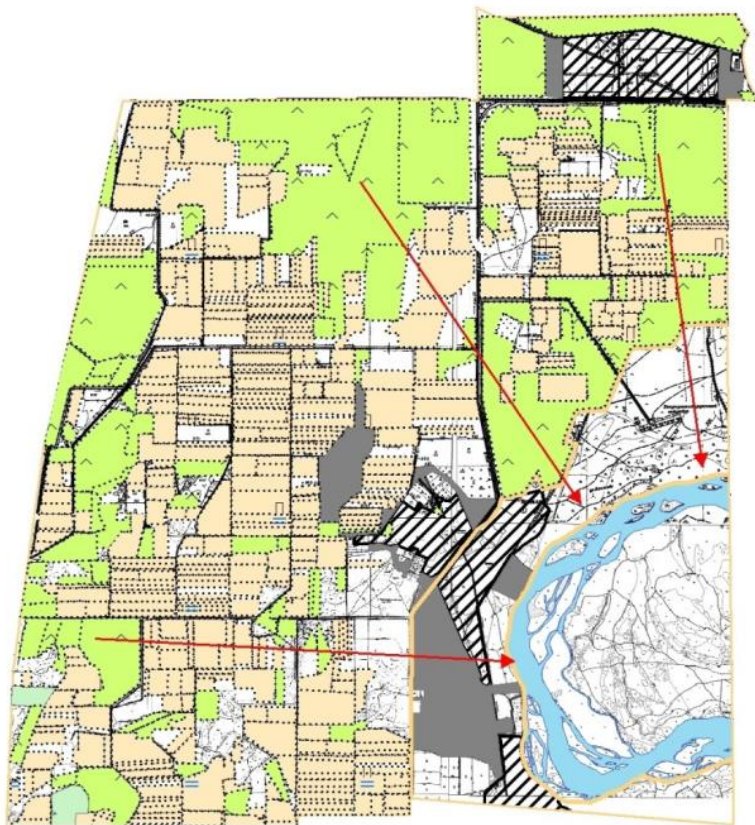


Шартты белгілер

- I - елді мекен жерлері
- II - сәуір-тамыз айларында мал жайылатын жайылымдар
- III - тамыз-қыркүйек айларында мал жайылатын жайылымдар
-  жайылымдық инфрақұрылым объектілері (өзендер)



Арыс қаласы Жиделі ауылдық округі бойынша жайылым пайдаланушылардың су тұтыну нормасына сәйкес жасалған су көздеріне (көлдерге, өзендерге, тоғандарға, апандарға, суару немесе суландыру каналдарына, құбырлы немесе шахталы құдықтарға) қол жеткізу схемасы

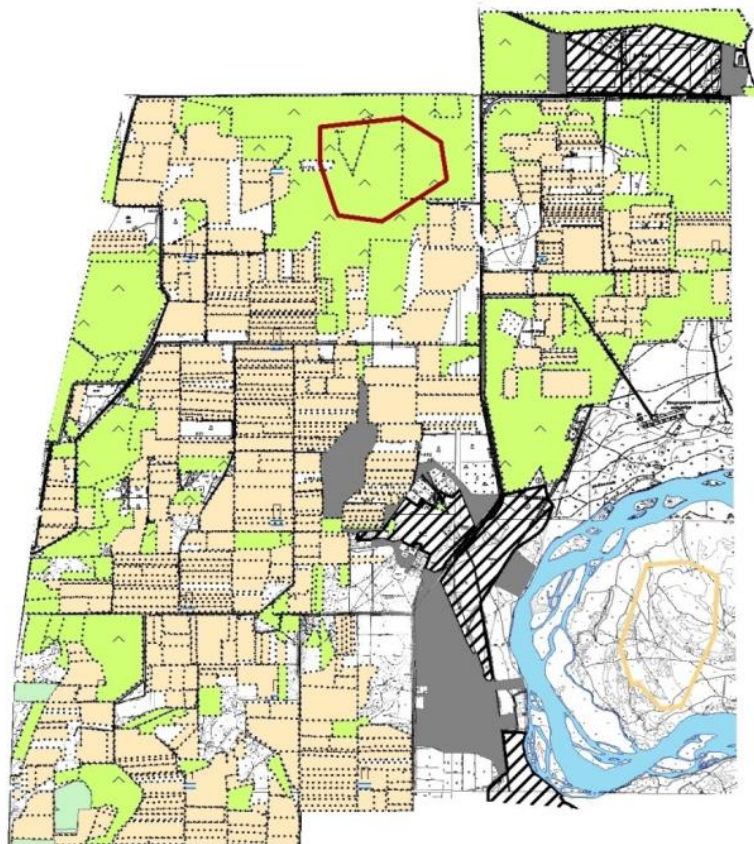


**ШАРТТЫ БЕЛГІЛЕР**



□ - су көздері (өзендер)

—▶ - су көздеріне қол жеткізу схемасы

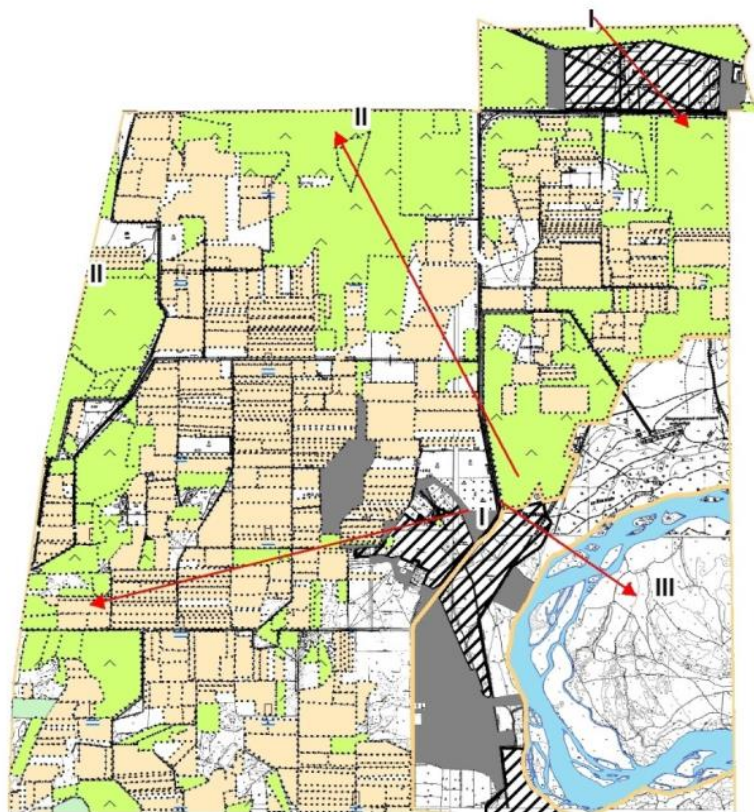
Арыс қаласы Жиделі ауылдық округі бойынша жайылымы жоқ жеке және (немесе) заңды тұлғалардың ауыл шаруашылығы жануарларының мал басын орналастыру үшін жайылымдарды қайта бөлу және оны берілетін жайылымдарға ауыстыру схемасы және аудандық маңызы бар қала, кент, ауыл, ауылдық округ маңында орналасқан жайылымдармен қамтамасыз етілмеген жеке және (немесе) заңды тұлғалардың ауыл шаруашылығы жануарларының мал басын шалғайдағы жайылымдарға орналастыру схемасы



**Шартты белгілер**

-  елді мекеннің маңында орналасқан жайылымдар
-  жайылымы жоқ тұлғаларға малын жаю үшін берілетін шалғайдағы жайылымдар

Арыс қаласы Жиделі ауылдық округі бойынша  
ауыл шаруашылығы жануарларын жаюдың және айдаудың маусымдық маршруттарын  
белгілейтін жайылымдарды пайдалану жөніндегі күнтізбелік графигі



Шартты белгілер

- I - елді мекен жерлері
- II - сәуір-тамыз айларында мал жайылатын жайылымдар
- III - тамыз қыркүйек айларында мал жайылатын жайылымдар
- ← - ауыл шаруашылығы жануарларын жаюдың және айдаудың маусымдық маршрут белгісі

Арыс қаласының жайылымдарды  
басқару және оларды пайдалану

## 5. Қожатоғай ауылдық округі

Орталығы - Қожатоғай ауылы.

Елді мекендері - Қожатоғай, Байтоғай, Бұлақ,  
Дарбаза, Шөгірлі, Сырдария.

Округтің жалпы жер көлемі - 282058 гектар.

Оның ішінде:

ауыл шаруашылық жерлер - 276045 гектар;

жалпы егістік жерлер - 5796 гектар;

суармалы жерлер - 4671 гектар, тәлімі - 1125 гектар;

көп жылдық екпелер - 31 гектар;

шабындық - 41 гектар;

жайылымдық жерлер - 270177 гектар.

Елді мекендер бойынша ауыл шаруашылығы жануарлары мал басының саны туралы деректер.

| № | Елді мекендер | Ірі қара мал | Ұсақ мал | Жылқылар | Түйелер |
|---|---------------|--------------|----------|----------|---------|
| 1 | Қожатоғай     | 2711         | 52898    | 1497     | -       |
| 2 | Байтоғай      | 1007         | 13620    | 444      | -       |
| 3 | Бұлақ         | 562          | 5374     | 520      | -       |
| 4 | Дарбаза       | 557          | 6080     | 383      | -       |
| 5 | Шөгірлі       | 860          | 2934     | 291      | -       |
| 6 | Сырдария      | 4999         | 59286    | 4060     | -       |
|   | Барлығы       | 10696        | 140192   | 7195     | -       |

### Ветеринариялық-санитариялық мекемелер туралы деректер:

| № | Елді мекендер | Мал дәрігерлік пунктері | Ұсақ малдарды шомылдыру орындары | Жасанды ұрықтандыру пунктері | Биотермиялық шұңқырлар |
|---|---------------|-------------------------|----------------------------------|------------------------------|------------------------|
| 1 | Қожатоғай     | -                       | 2                                | 1                            | 1                      |
| 2 | Байтоғай      | -                       | 2                                | 1                            | -                      |
| 3 | Бұлақ         | -                       | 1                                | -                            | -                      |
| 4 | Дарбаза       | -                       | 1                                | 1                            | 1                      |
| 5 | Шөгірлі       | -                       | 1                                | -                            | -                      |
| 6 | Сырдария      | 1                       | 2                                | 1                            | 1                      |
|   | Барлығы       | 1                       | 9                                | 4                            | 3                      |

Ауыл шаруашылығы жануарларын жаюдың және айдаудың маусымдық маршруттарын белгілейтін жайылымдарды пайдалану жөніндегі күнтізбелік графигі. Жайылым кезеңінің ұзақтығы:

|  | Ш а л ғ а й<br>жайылымдарға | Ш а л ғ а й<br>жайылымдардан |
|--|-----------------------------|------------------------------|
|  |                             |                              |



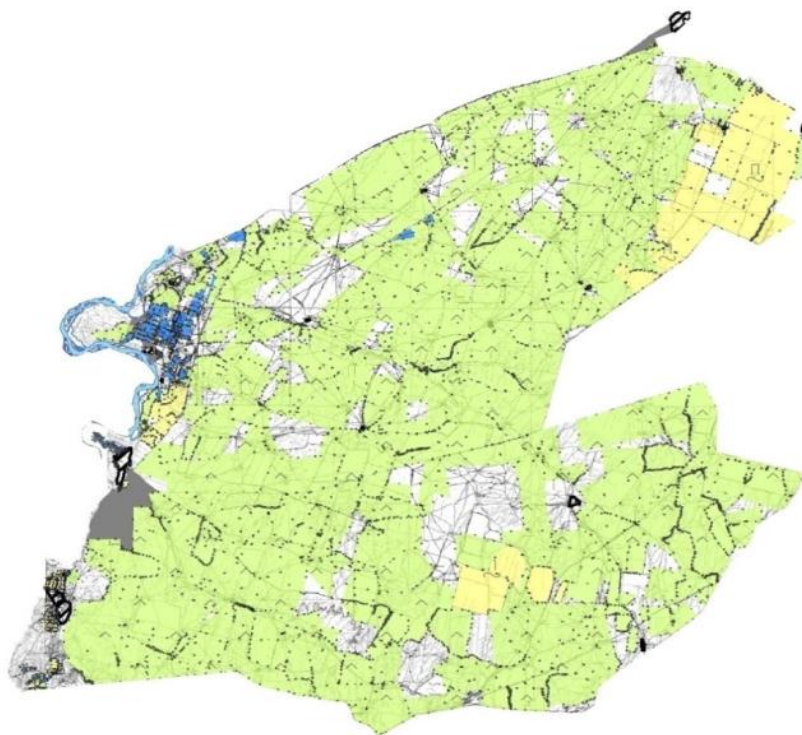
|   |             |                                     |                                |         |
|---|-------------|-------------------------------------|--------------------------------|---------|
| № | Ауыл округі | малдардың айдап шығарылу мерзімдері | малдардың қайтарылу мерзімдері | Ескерту |
| 1 | Кожатоғай   | Сәуір-мамыр                         | Тамыз-қазан                    |         |

Ауыл шаруашылығы жануарларының мал басына шаққандағы жайылымның қажеттілігі туралы кестесі:

| № | Елді мекендер | Е л д і мекендердегі ж а л п ы жайылымның жер көлемі, гектар | Мал басы мен қажетті жайылымдық жер көлемі, гектар |               |                         |          |
|---|---------------|--|--|---------------|-------------------------|----------|
|   |               |  | Ірі қара мал                                       | Гектар номасы | Қажетті жайылым, гектар | Ұсақ мал |
| 1 | 2             | 3  | 4  | 5             | 6                       | 7        |
| 1 | Қожатоғай     | 73022  | 2711   | 8             | 21688                   | 52898    |
| 2 | Байтоғай      | 27327  | 1007   | 8             | 8056                    | 13620    |
| 3 | Бұлақ         | 12311  | 562  | 8             | 4496                    | 5374     |
| 4 | Дарбаза       | 14389  | 557  | 8             | 4456                    | 6080     |
| 5 | Шөгірлі       | 8908   | 860  | 8             | 6880                    | 2934     |
| 6 | Сырдария      | 134220   | 4999   | 8             | 39992                   | 59286    |
|   | Барлығы       | 270177   | 10696  | 8             | 85568                   | 140192   |

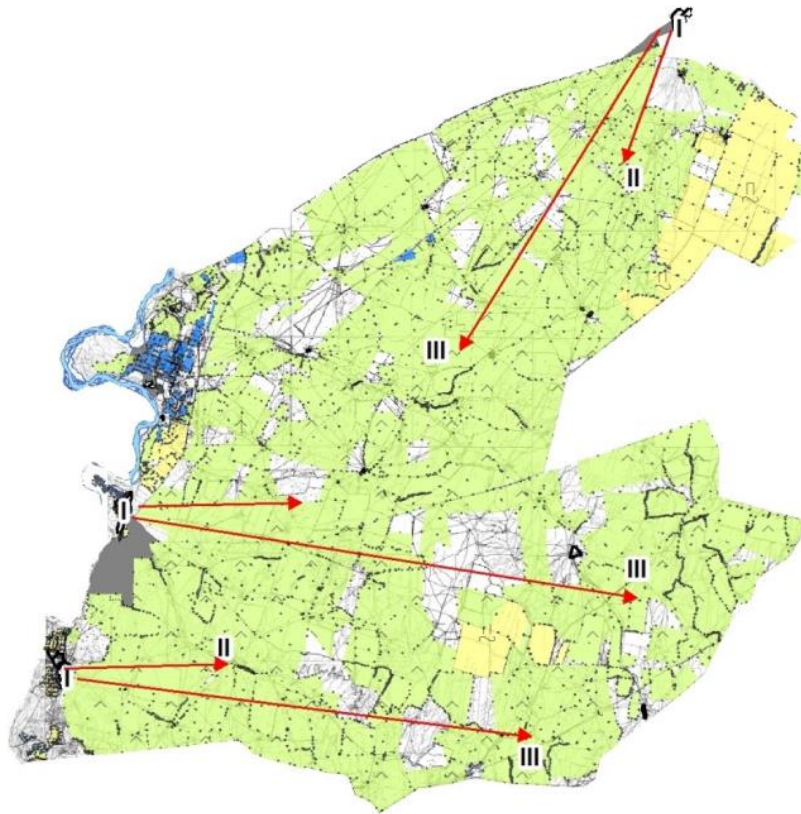
| Гектар нормасы | Қажетті жайылым, гектар | Жылқы лар | Гектар нормасы | Қажетті жайылым, гектар | Жалпы қажет жайылым жер көлемі, гектар | Елді мекендердің жалпы жайылыммен қажетті жайылымның айырмасы, (-,+) |
|----------------|-------------------------|-----------|----------------|-------------------------|--|--|
| 8              | 9                       | 10        | 11             | 12                      | 13                                     | 14   |
| 2              | 105796                  | 1497      | 9              | 13473                   | 140957                                 | -67935   |
| 2              | 27240                   | 444       | 9              | 3996                    | 39292                                  | -11965   |
| 2              | 10748                   | 520       | 9              | 4680                    | 19924                                  | -7613  |
| 2              | 12160                   | 383       | 9              | 3447                    | 20063                                  | -5674  |
| 2              | 5868                    | 291       | 9              | 2619                    | 15367                                  | -6459  |
| 2              | 118572                  | 4060      | 9              | 36540                   | 195104                                 | -60884   |
| 2              | 280384                  | 7195      | 9              | 64755                   | 430707                                 | -160530  |

Арыс қаласы Қожатоғай ауылдық округі бойынша  
құқық белгілейтін құжаттар негізінде жер санаттары, жер учаскелерінің  
меншік иелері және жер пайдаланушылар бөлінісінде әкімшілік-аумақтық  
бірлік аумағында жайылымдардың орналасу схемасы (қартасы)




Жер санаттары:  
ауыл округінің барлық жер көлемі: 282058 гектар  
оның ішінде ауыл шаруашылық жерлер: 276045 гектар  
жалпы егістік жерлер: 5796 гектар  
сұғармалы жерлер: 4671 гектар, тәлімі: 1125 гектар  
көп жылдық екпелер: 31 гектар  
шабындық: 41 гектар  
жайылымдық жер: 270177 гектар

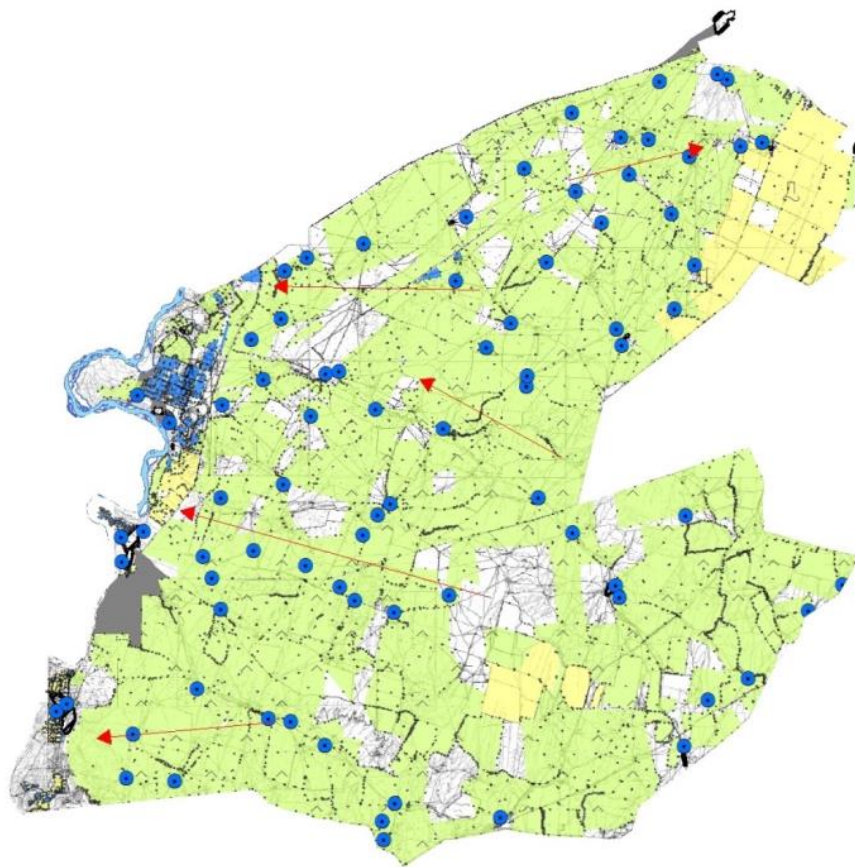
Арыс қаласы Қожатоғай ауылдық округі бойынша  
жайылым айналымдарының қолайлы схемасы және жайылымдардың,  
оның ішінде маусымдық жайылымдардың сыртқы және ішкі шекаралары  
мен алаңдары, жайылымдық инфрақұрылым объектілері белгіленген картасы



Шартты белгілер

- I - елді мекен жерлері
- II - сәуір-тамыз айларында мал жайылатын жайылымдар
- III - тамыз-қыркүйек айларында мал жайылатын жайылымдар
-  - жайылымдық инфрақұрылым объектілері (өзендер)

Арыс қаласы Қожатоғай ауылдық округі бойынша  
жайылым пайдаланушылардың су тұтыну нормасына сәйкес жасалған су көздеріне  
(көлдерге, өзендерге, тоғандарға, апандарға, суару немесе суландыру каналдарына,  
құбырлы немесе шахталы құдықтарға) қол жеткізу схемасы

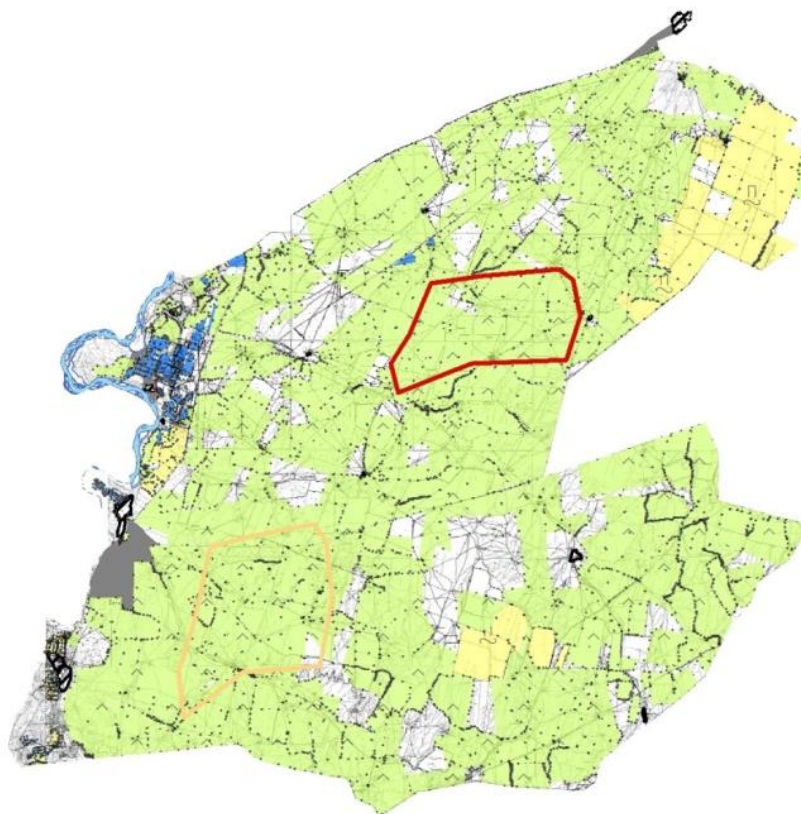


**ШАРТТЫ БЕЛГІЛЕР**



- - су көздері (өзендер)
- - су көздеріне қол жеткізу схемасы



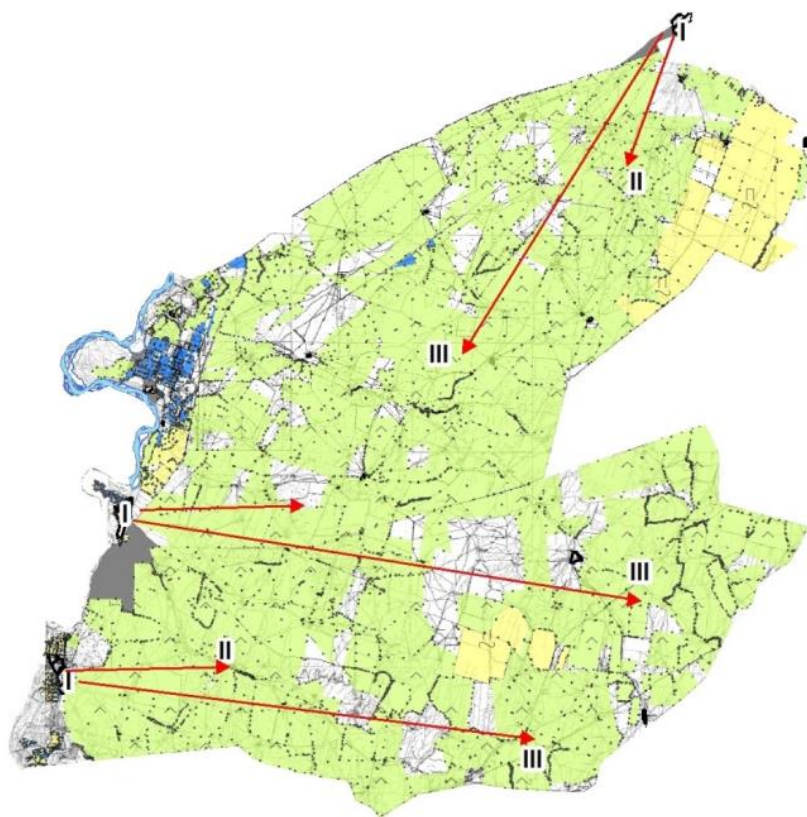
Арыс қаласы Қожатоғай ауылдық округі бойынша жайылымы жоқ жеке және (немесе) заңды тұлғалардың ауыл шаруашылығы жануарларының мал басын орналастыру үшін жайылымдарды қайта бөлу және оны берілетін жайылымдарға ауыстыру схемасы және аудандық маңызы бар қала, кент, ауыл, ауылдық округ маңында орналасқан жайылымдармен қамтамасыз етілмеген жеке және (немесе) заңды тұлғалардың ауыл шаруашылығы жануарларының мал басын шалғайдағы жайылымдарға орналастыру схемасы



**Шартты белгілер**

-  елді мекеннің маңында орналасқан жайылымдар
-  жайылымы жоқ тұлғаларға малын жаю үшін берілетін шалғайдағы жайылымдар

Арыс қаласы Қожатоғай ауылдық округі бойынша  
ауыл шаруашылығы жануарларын жаюдың және айдаудың маусымдық маршруттарын  
белгілейтін жайылымдарды пайдалану жөніндегі күнтізбелік графигі



Шартты белгілер

- I - елді мекен жерлері
- II - сәуір-тамыз айларында мал жайылатын жайылымдар
- III - тамыз қыркүйек айларында мал жайылатын жайылымдар
- ← - ауыл шаруашылығы жануарларын жаюдың және айдаудың маусымдық маршрут белгісі

Арыс қаласының жайылымдарды  
басқару және оларды пайдалану

## 6. Монтайтас ауылдық округі

Орталығы - Монтайтас ауылы.

Елді мекендері - Монтайтас, Қожатоғай, Шағыр,  
Бақырша, Тоғансай, Ақтас, Қабылсай, Разъезд 42.

Округтің жалпы жер көлемі - 72518 гектар.

Оның ішінде:

ауыл шаруашылық жерлер - 70852 гектар;

жалпы егістік жерлер - 23775 гектар;

суармалы жерлер - 4 гектар, тәлімі - 23771 гектар;

жайылымдық жерлер - 47077 гектар.

Елді мекендер бойынша ауыл шаруашылығы жануарлары мал басының саны туралы деректер:

| № | Елді мекендер | Ірі қара мал | Ұсақ мал | Жылқылар | Түйелер |
|---|---------------|--------------|----------|----------|---------|
| 1 | Монтайтас     | 1561         | 21625    | 791      | -       |
| 2 | Қожатоғай     | 605          | 5986     | 327      | -       |
| 3 | Шағыр         | 420          | 7443     | 104      | -       |
| 4 | Бақырша       | 364          | 10080    | 351      | -       |
| 5 | Тоғансай      | 549          | 8548     | 164      | -       |
| 6 | Ақтас         | 127          | 2043     | 77       | -       |
| 7 | Қабылсай      | 360          | 6801     | 112      | -       |
| 8 | Разъезд 42    | 48           | 2475     | -        | -       |
|   | Барлығы       | 4034         | 65001    | 1926     | -       |

Ветеринариялық-санитариялық мекемелер туралы деректер:

| № | Елді мекендер | Мал дәрігерлік пункттері | Ұсақ малдарды шомылдыру орындары | Жасанды ұрықтандыру пункттері | Биотермиялық шұңқырлар |
|---|---------------|--------------------------|----------------------------------|-------------------------------|------------------------|
| 1 | Монтайтас     | 1                        | 1                                | 1                             | -                      |
| 2 | Қожатоғай     | -                        | 1                                | -                             | -                      |
| 3 | Шағыр         | -                        | 1                                | -                             | -                      |
| 4 | Бақырша       | -                        | 1                                | -                             | -                      |
| 5 | Тоғансай      | -                        | 1                                | -                             | -                      |
| 6 | Ақтас         | -                        | 1                                | -                             | -                      |
| 7 | Қабылсай      | -                        | 1                                | -                             | -                      |
| 8 | Разъезд 42    | -                        | -                                | -                             | -                      |
|   | Барлығы       | 1                        | 7                                | 1                             | -                      |

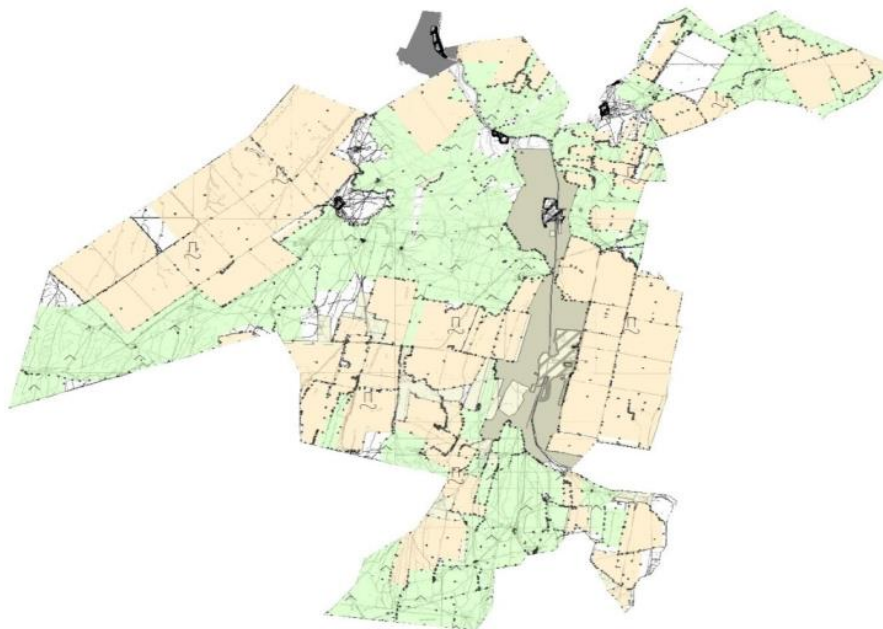
Ауыл шаруашылығы жануарларын жаюдың және айдаудың маусымдық маршруттарын белгілейтін жайылымдарды пайдалану жөніндегі күнтізбелік графигі. Жайылым кезеңінің ұзақтығы:

| № | Ауыл округі | Ш а л ғ а й<br>жайылымдарға<br>малдардың айдап<br>шығарылу<br>мерзімдері | Ш а л ғ а й<br>жайылымдардан<br>малдардың<br>қайтарылу<br>мерзімдері | Ескерту |
|---|-------------|--|--|---------|
| 1 | Монтайтас   | Сәуір-мамыр  | Тамыз-қазан  |         |

Ауыл шаруашылығы жануарларының мал басына шаққандағы жайылымның қажеттілігі туралы кестесі:

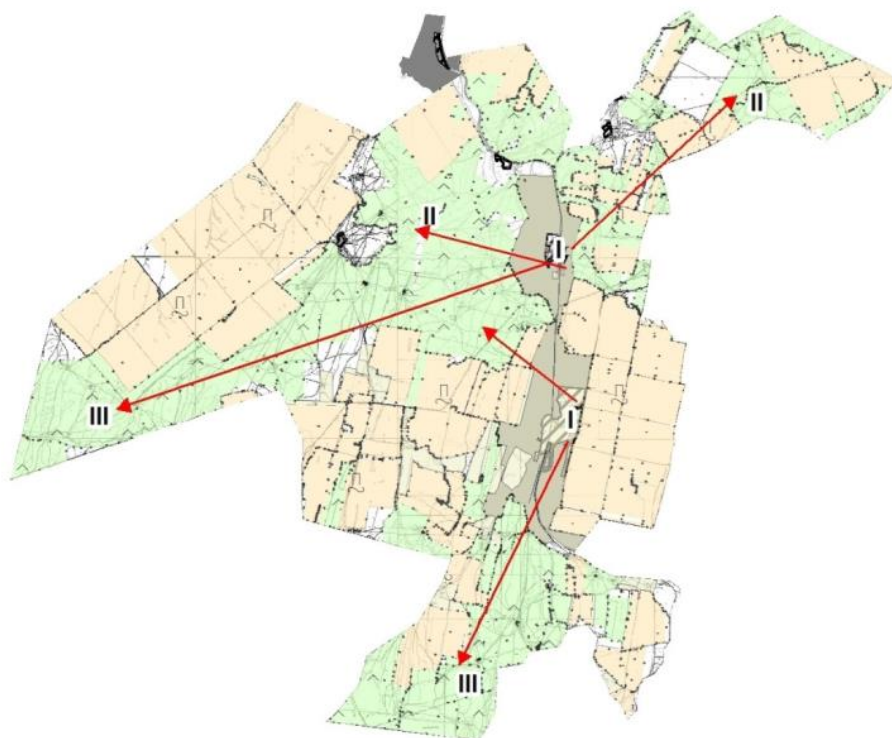
| №              | Елді мекендер           | Елді мекендердегі жалпы жайылымның жер көлемі, гектар | Мал басы мен қажетті жайылымдық жер көлемі, гектар |                         |  |  |
|----------------|-------------------------|---|--|-------------------------|--|--|
|                |                         |   | Ірі қара мал                                       | Гектар номасы           | Қажетті жайылым, гектар                | Ұсақ мал   |
| 1              | 2                       | 3   | 4  | 5                       | 6                                      | 7  |
| 1              | Монтайтас               | 11874   | 1561   | 8                       | 12488                                  | 21625  |
| 2              | Қожатоғай               | 5474  | 605  | 8                       | 4840                                   | 5986   |
| 3              | Шағыр                   | 3996  | 420  | 8                       | 3360                                   | 7443   |
| 4              | Бақырша                 | 17335   | 364  | 8                       | 2912                                   | 10080  |
| 5              | Тоғансай                | 3272  | 549  | 8                       | 4392                                   | 8548   |
| 6              | Ақтас                   | 2408  | 127  | 8                       | 1016                                   | 2043   |
| 7              | Қабылсай                | 2328  | 360  | 8                       | 2880                                   | 6801   |
| 8              | Разъезд 42              | 390   | 48   | 8                       | 384                                    | 2475   |
|                | Барлығы                 | 47077   | 4034   | 8                       | 32272                                  | 65001  |
| Гектар нормасы | Қажетті жайылым, гектар | Жылқылар  | Гектар нормасы                                     | Қажетті жайылым, гектар | Жалпы қажет жайылым жер көлемі, гектар | Елді мекендердің жалпы жайылыммен қажетті жайылымның айырмасы, (-,+) |
| 8              | 9                       | 10  | 11   | 12                      | 13                                     | 14   |
| 2              | 43250                   | 791   | 9  | 7119                    | 62857                                  | -50983   |
| 2              | 11972                   | 327   | 9  | 2943                    | 19755                                  | -14281   |
| 2              | 14886                   | 104   | 9  | 936                     | 19182                                  | -15186   |
| 2              | 20160                   | 351   | 9  | 3159                    | 26231                                  | -8896  |
| 2              | 17096                   | 164   | 9  | 1476                    | 22964                                  | -19692   |
| 2              | 4086                    | 77  | 9  | 693                     | 5795                                   | -3387  |
| 2              | 13602                   | 112   | 9  | 1008                    | 17490                                  | -15162   |
| 2              | 4950                    | -   | 9  | -                       | 5334                                   | -4944  |
| 2              | 130002                  | 1926  | 9  | 17334                   | 179608                                 | -132531  |

**Арыс қаласы Монтайтас ауылдық округі бойынша  
құқық белгілейтін құжаттар негізінде жер санаттары, жер учаскелерінің  
меншік иелері және жер пайдаланушылар бөлінісінде өкімшілік-аумақтық  
бірлік аумағында жайылымдардың орналасу схемасы (картасы)**




Жер санаттары:  
ауыл округінің барлық жер көлемі: 72518 гектар  
оның ішінде ауыл шаруашылық жерлер: 70852 гектар  
жалпы егістік жерлер: 23775 гектар  
сұғармалы жерлер: 4 гектар, төлімі: 23771 гектар  
жайылымдық жерлер: 47077 гектар

Арыс қаласы Монтайтас ауылдық округі бойынша  
жайылым айналымдарының қолайлы схемасы және жайылымдардың,  
оның ішінде маусымдық жайылымдардың сыртқы және ішкі шекаралары  
мен алаңдары, жайылымдық инфрақұрылым объектілері белгіленген картасы

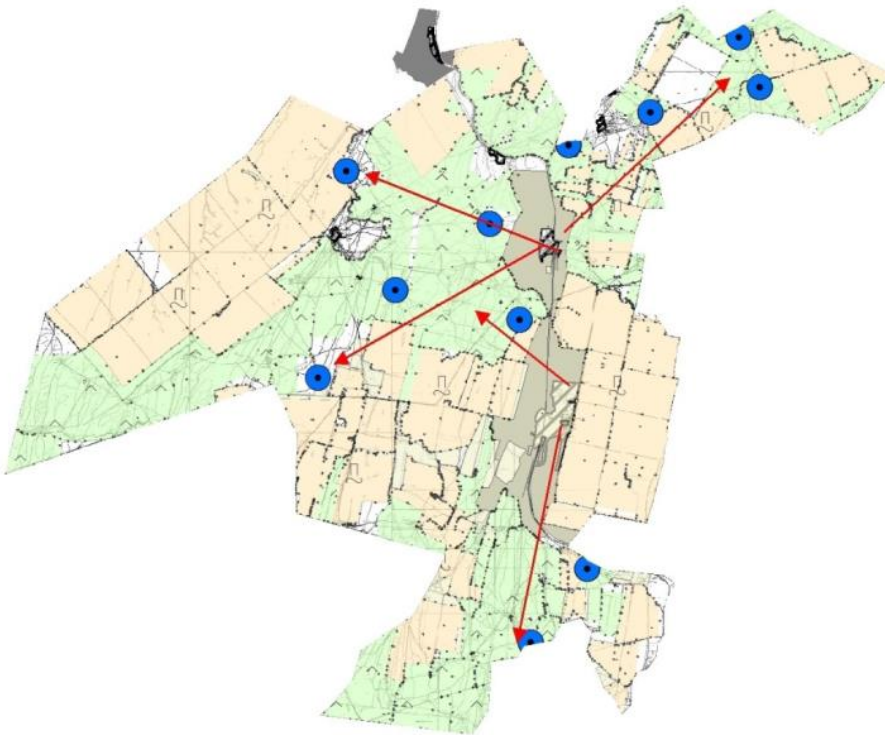


Шартты белгілер

- I - елді мекен жерлері
- II - сәуір-тамыз айларында мал жайылатын жайылымдар
- III - тамыз-қыркүйек айларында мал жайылатын жайылымдар
-  - жайылымдық инфрақұрылым объектілері (өзендер)



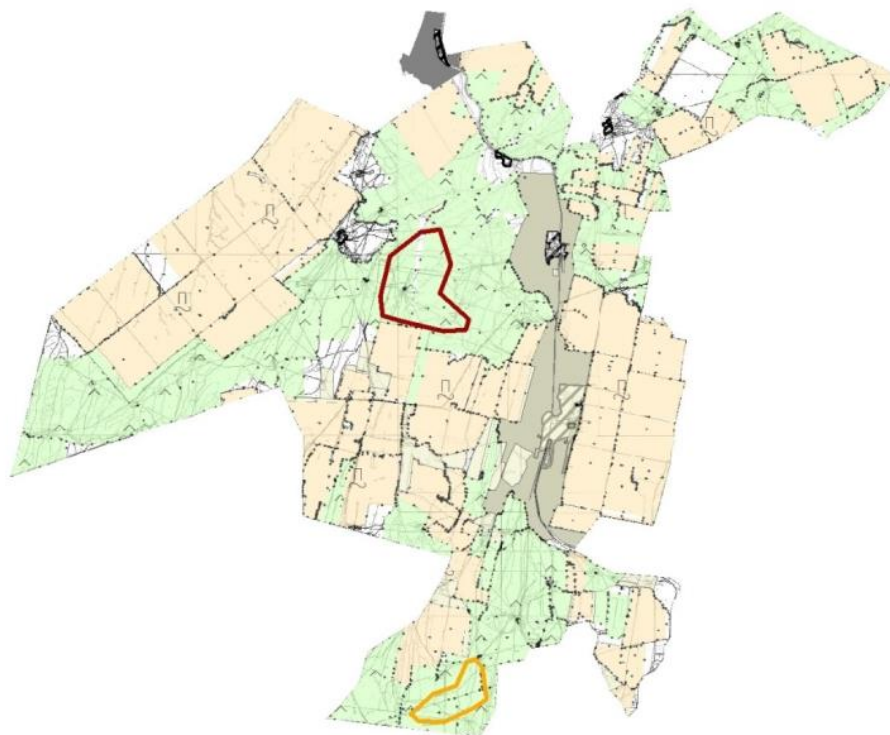
Арыс қаласы Монтайтас ауылдық округі бойынша жайылым пайдаланушылардың су тұтыну нормасына сәйкес жасалған су көздеріне (көлдерге, өзендерге, тоғандарға, апандарға, суару немесе суландыру каналдарына, құбырлы немесе шахталы құдықтарға) қол жеткізу схемасы





**ШАРТТЫ БЕЛГІЛЕР**

- - су көздері (өзендер)
- ▶ - су көздеріне қол жеткізу схемасы

Арыс қаласы Монтайтас ауылдық округі бойынша жайылымы жоқ жеке және (немесе) заңды тұлғалардың ауыл шаруашылығы жануарларының мал басын орналастыру үшін жайылымдарды қайта бөлу және оны берілетін жайылымдарға ауыстыру схемасы және аудандық маңызы бар қала, кент, ауыл, ауылдық округ маңында орналасқан жайылымдармен қамтамасыз етілмеген жеке және (немесе) заңды тұлғалардың ауыл шаруашылығы жануарларының мал басын шалғайдағы жайылымдарға орналастыру схемасы

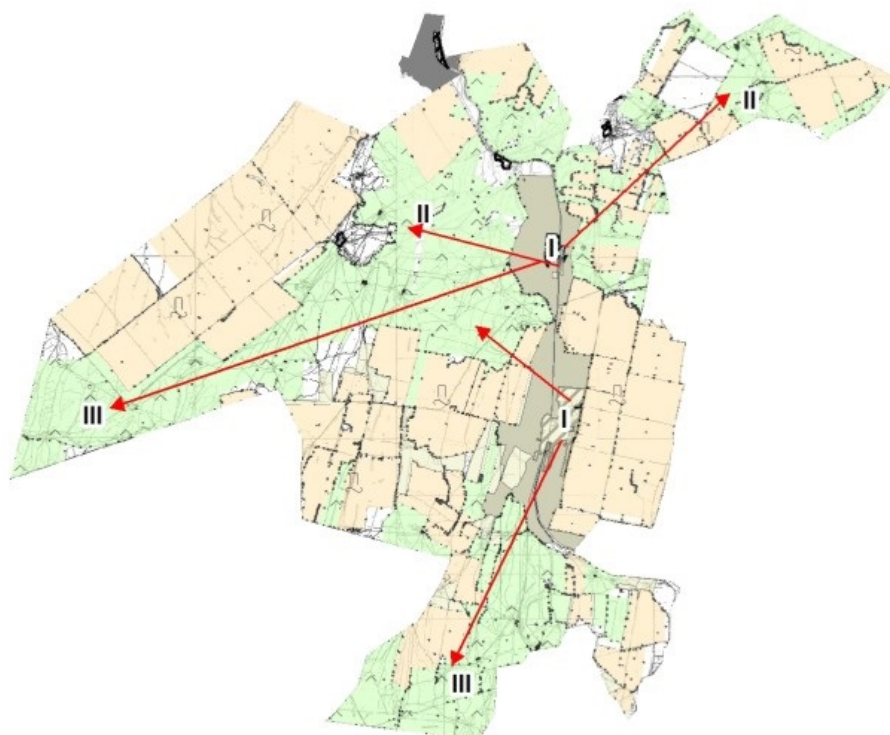


**Шартты белгілер**

-  елді мекеннің маңында орналасқан жайылымдар
-  жайылымы жоқ тұлғаларға малын жаю үшін берілетін шалғайдағы жайылымдар



Арыс қаласы Монтайтас ауылдық округі бойынша  
ауыл шаруашылығы жануарларын жаюдың және айдаудың маусымдық маршруттарын  
белгілейтін жайылымдарды пайдалану жөніндегі күнтізбелік графигі



Шартты белгілер

- I - елді мекен жерлері
- II - сәуір-тамыз айларында мал жайылатын жайылымдар
- III - тамыз қыркүйек айларында мал жайылатын жайылымдар
- ← - ауыл шаруашылығы жануарларын жаюдың және айдаудың маусымдық маршрут белгісі

© 2012. Қазақстан Республикасы Әділет министрлігінің «Қазақстан Республикасының Заңнама және құқықтық ақпарат институты» ШЖҚ РМК