

Кентау қаласының жайылымдарды басқару және оларды пайдалану жөніндегі 2022-2023 жылдарға арналған жоспарын бекіту туралы

Түркістан облысы Кентау қалалық мәслихатының 2022 жылғы 4 ақпандағы № 114 шешімі

"Қазақстан Республикасындағы жергілікті мемлекеттік басқару және өзін-өзі басқару туралы" 2001 жылғы 23 қаңтардағы Қазақстан Республикасының Заңының 6 бабының 1 тармағының 15) тармақшасына және "Жайылымдар туралы" 2017 жылғы 20 ақпандағы Қазақстан Республикасының Заңының 8-бабының 1) тармақшасына сәйкес, Кентау қалалық мәслихаты ШЕШТІ:

1. Кентау қаласының жайылымдарды басқару және оларды пайдалану жөніндегі 2022-2023 жылдарға арналған жоспары бекітілсін.

2. Осы шешім оның алғашқы ресми жарияланған күнінен кейін күнтізбелік он күн өткен соң қолданысқа енгізіледі.

Кентау қалалық мәслихат хатшысы

Т. Балабиев

Кентау қалалық
мәслихатының 2022 жылғы
4 ақпандағы № 114
шешімімен бекітілген

Кентау қаласының жайылымдарды басқару және оларды пайдалану жөніндегі 2022-2023 жылдарға арналған жоспары

Осы Кентау қаласы бойынша 2022-2023 жылдарға арналған жайылымдарды басқару және оларды пайдалану жөніндегі жоспар (бұдан әрі - Жоспар) Қазақстан Республикасының 2017 жылғы 20 ақпандағы "Жайылымдар туралы", 2001 жылғы 23 қаңтардағы "Қазақстан Республикасындағы жергілікті мемлекеттік басқару және өзін-өзі басқару туралы" Заңдарына, Қазақстан Республикасы Премьер-Министрінің орынбасары Қазақстан Республикасы Ауыл шаруашылығы министрінің 2017 жылғы 24 сәуірдегі № 173 "Жайылымдарды ұтымды пайдалану қағидаларын бекіту туралы" бұйрығына (Қазақстан Республикасының Әділет министрлігінде 28 сәуір 2017 жылы № 15090 тіркелген), Қазақстан Республикасы Ауыл шаруашылығы министрінің 2015 жылғы 14 сәуірдегі № 3-3/332 "Жайылымдардың жалпы алаңына түсетін жүктеменің шекті рұқсат етілетін нормасын бекіту туралы" (Қазақстан Республикасының Әділет министрлігінде 15 мамыр 2015 жылы № 11064 тіркелген) бұйрығына сәйкес әзірленді.

Жоспар жайылымдарды ұтымды пайдалану, жем шөпке қажеттілікті тұрақты қамтамасыз ету және жайылымдардың тозу процестерін болғызбау мақсатында қабылданады.

Жоспар мазмұны:

1) құқық белгілейтін құжаттар негізінде жер санаттары, жер учаскелерінің меншік иелері және жер пайдаланушылар бөлінісінде әкімшілік-аумақтық бірлік аумағында жайылымдардың орналасу схемасы (картасы);

2) жайылым айналымдарының қолайлы схемалары;

3) жайылымдардың, оның ішінде маусымдық жайылымдардың сыртқы және ішкі шекаралары мен алаңдары, жайылымдық инфрақұрылым объектілері белгіленген картасы;

4) жайылым пайдаланушылардың су тұтыну нормасына сәйкес жасалған су көздеріне (көлдерге, өзендерге, тоғандарға, апандарға, суару немесе суландыру каналдарына, құбырлы немесе шахталы құдықтарға) қол жеткізу схемасы;

5) жайылымы жоқ жеке және (немесе) заңды тұлғалардың ауыл шаруашылығы жануарларының мал басын орналастыру үшін, жайылымдарды қайта бөлу және оны берілетін жайылымдарға ауыстыру схемасы;

6) ауылдық округ маңында орналасқан жайылымдармен қамтамасыз етілмеген жеке және (немесе) заңды тұлғалардың ауыл шаруашылығы жануарларының мал басын шалғайдағы жайылымдарға орналастыру схемасы;

7) ауыл шаруашылығы жануарларын жаюдың және айдаудың маусымдық маршруттарын белгілейтін жайылымдарды пайдалану жөніндегі күнтізбелік графигі;

8) тиісті әкімшілік-аумақтық бірлікте жайылымдарды ұтымды пайдалану үшін қажетті өзге де талаптарды қамтуға тиіс.

Жоспар жайылымдарды геоботаникалық зерттеп-қараудың жай-күйі туралы мәліметтер, ветеринариялық-санитариялық мекемелер туралы деректер, иелерін-жайылым пайдаланушыларды, жеке және (немесе) заңды тұлғаларды көрсете отырып, ауыл шаруашылығы жануарлары мал басының саны туралы деректер, ауыл шаруашылығы жануарларының түрлері мен жыныстық жас топтары бойынша қалыптастырылған үйірлердің, отарлардың, табындардың саны туралы деректер, шалғайдағы жайылымдарда жаю үшін ауыл шаруашылығы жануарларының мал басын қалыптастыру туралы мәліметтер, екпе және аридтік жайылымдарда ауыл шаруашылығы жануарларын жаю ерекшеліктері, малды айдап өтуге арналған сервитуттар туралы мәліметтер, мемлекеттік органдар, жеке және (немесе) заңды тұлғалар берген өзге де деректер ескеріле отырып қабылданды.

Кентау қаласы Түркістан облысының солтүстік аумағында орналасқан және территориялық аймақ бойынша Сауран, Созақ аудандарымен шектеседі.

Қала 4 ауыл, 2 елді мекеннен құралған. Қала орталығы Кентау қаласы.

Кентау қаласы 1955 жылы тамыз айының 1-ші жұлдызында Қазақ ССР Жоғары Кеңесі Президиумының Жарлығымен Түркістан қаласына қарайтын Мырғалымсай

поселкесінің негізінде құрылған. Ащысай, Хантағы, Байылдыр поселкелері Түркістан қаласынан Кентау қаласына әкімшілік басқаруға берілген. Кентау қаласы өндірістік қала болғандықтан ауылдарда ауыл шаруашылығы жерлері қаралмаған.

Кентау қаласының барлық жер көлемі 52 767 гектарды құрайды. Барлық ауыл шаруашылығы алқаптарының жиынтығы 40 600 гектар, оның ішінде егістік жерлер 4216 гектар, суармалы егістік 2300 гектар, көп жылдық ағашты өсімдіктер 716 гектар, шабындық жерлер 576 гектар, жайылымдар 35092 гектар.

Жер санаттары бойынша:

ауыл шаруашылық мақсаттары бойынша пайдаланатын жерлері 23 368 гектар;

елді мекендердің жерлері 10 832 гектар;

өнеркәсіп, көлік, байланыс, қорғаныс және ауыл шаруашылық емес басқа мақсаттарда пайдаланатын жерлер 414 гектар;

Ерекше қорғалатын табиғи аумақтардың жерлері – жоқ;

орман қорының жерлері жоқ;

су қорының жерлері 755 гектар;

Арнайы жер қорының жерлері – 17 398 гектар

Әкімшілік-аумақтық бөлініс бойынша Кентау қаласында 4 ауыл, (Хантағы, Байылдыр, Ащысай, Қарнак), 2 ауылдық елді-мекендер орналасқан.

Мазмұны:

1 Табиғаты

2 Климаты

3 Гидрографиясы

4 Ауыл шаруашылығы

Табиғаты: Кентау қаласы Қаратау мемлекеттік табиғи қорығы Қаратау тауының солтүстік-батыс сілемдерінде орналасқан. Қорық ерекше қорғалатын аймақ. Оның жалпы көлемі 39424 гектар Сауран ауданының меншігіне жатады. Қорықтың жері Түркістан облысының Кентау қаласы, Созақ, Бәйдібек, аудандарымен және Қызылорда облысының Жаңақорған ауданымен шектеседі.

Климаты

Қала Қаратау тауының етегінде орналасқан, суық болмайтын күндері 160-180 күнді құрайды, жылдық ауаның ылғалдығы 330-390 миллиметр. Қыс айларында қардың қалыңдығы 20-40 сантиметрге барады. Ұзақтығы 120-160 күнге созылады. Жер қыртысы ылғалды ашық сұр топырақты болып келеді.

Қала аумағының географиялық орнына (яғни атмосфераның ылғалдықтың негізгі көзі мұхиттардан тым шалғай орналасуына) қалыптасқан.

Қысы қысқа, жұмсақ, жазы ұзақ, ыстық. Жыл бойына 40 күндей қар қылаулайды. Бірақ көп жатпай, тез еріп кетеді. Ең суық ай – қаңтардың орташа темпратырасы – 8-10 градус суық. Қар жамылғысының орташа қалыңдығы 20-40 сантиметр. Қар қарашаның соңы, желтоқсанның басында түсіп, ақпан наурыз айында ери бастайды.

				Қолда ұсталатыны	ымды қажет ететіні		Қолда ұсталатыны	ымды қажет ететіні		Қолда ұсталатыны	ымды қажет ететіні
1	2	3	4	5	6	7	8	9	10	11	12
1	Кентау	84	1487	126	1361	2943	417	2526	16089	1360	14729
2	Ащысай	0	357	18	339	308	66	242	6123	954	5169
3	Байылдыр	0	218	19	199	1427	113	1314	3700	484	3216
4	Хантағы	0	342	36	306	904	173	731	7436	748	6688
5	Қарнак	0	612	54	558	4119	732	3387	11556	1376	10180
	Барлығы:	84	3016	253	2763	9701	1501	8200	44904	4922	39982

Төрт түлік малдың жайылымдық жерлермен қамтылу деңгейі:

№	Ауыл округтері саны	Ауылдарда жалпы жайылымның жер көлемі, гектар	Мал басы мен қажетті жайылымдық жер көлемі, гектар										Аудандағы жалпы жайылыммен, қажетті жайылымның айырмасы (+/-)
			Жылқы	Гектар нормасы	Қажетті жайылым, гектар	Ірі қармал	Гектар нормасы	Қажетті жайылым, гектар	Ұсақ мал	Гектар нормасы	Қажетті жайылым, гектар	Жалпы қажетті жайылым, жер көлемі	
1	2	3	4	5	6	7	8	9	10	11	12	13	14
1	Кентау	2363	1487	9	13383	2943	8	23544	16089	2	32178	69105	-66742
2	Ащысай	7937	357	9	3213	308	8	2464	6123	2	12246	17923	-9986
3	Байылдыр	1455	218	9	1962	1427	8	11416	3700	2	7400	20778	-19323
4	Хантағы	2767	342	9	3078	904	8	7232	7436	2	14872	25182	-22415
5	Қарнак	35092	612	9	5508	4119	8	32952	11556	2	23112	61572	-26480
	Барлығы:	49614	3016	9	27144	9701	8	77608	44904	2	89808	194560	144946

Жұртшылық шаруашылық малдарына қызмет көрсететін ветеринариялық-санитарлық объектілер: ветеринариялық станциялар-5, ұсақ малдарды шомылдыру орындары-6, жасанды ұрықтандыру пунктері-4, биотермиялық шұңқырлар саны-3.

Ветеринариялық-санитариялық мекемелер туралы деректер:

№	Ауыл округі	Ветеринариялық станциялар	Ұсақ малдарды шомылдыру орындары	Жасанды ұрықтандыру пунктері	Биотермиялық Шұңқырлар
1	Кентау	1	2	1	2
2	Ащысай	1	1	1	-
3	Байылдыр	1	1	-	-
4	Хантағы	1	1	1	-
5	Қарнақ	1	1	1	1
	Барлығы:	5	6	4	3

Жайылым жерлердің құрғақ массасының орташа түсімділігі 5,3 центнер/гектарына, азықтық бірлігі 3,1 центнер/гектарына.

Табиғи жем-шөп алқаптарындағы жайылымдардың түсімділігі (центнер/гектарына) мен азықтық бірлігіне баға беру төмендегі көрсеткіштермен жүргізілді.

Жайылымды маусымдық пайдалану ұсынысы	Азықтық бірлік бойынша жайылым сапасының өнімділігі (центнер/гектарына)				
	жақсы	ортадан жоғары	орта	ортадан төмен	Жаман
1	2	3	4	5	6
Көктемгі-жаздық, күздік және жаздық	11,0 жоғары	7,0-11,0	4,0-6,9	2,0-3,9	2,0 төмен
Көктемдік	7,5 жоғары	5,5-7,5	3,0-5,4	1,5-2,9	1,5 төмен
Күздік	3,0-4,0	2,0-2,9	1,0-1,9	-	1,0 төмен
Көктемдік-күздік	Екі маусым бойынша бағаланады, көктемдік-күздік				

Жем-шөп қорының құнарлығы төмендегі көрсеткіштер бойынша бағаланады:

Жайылымды маусымдық пайдалану ұсынысы	Жем-шөптің құнарлығы (100 килограмм құрғақ шөптегі азықтық бірліктің көлемі)		
	жақсы	орта	Жаман
1	2	3	4
Көктемдік	68-ден жоғары	51-69	51-ден төмен
Көктемгі-жаздық, күздік және жаздық	50-ден жоғары	40-50	40-тан төмен
Күздік	40-тан жоғары	30-40	30-дан төмен

Қорытынды.

Кентау қаласында жалпы жайылымдық жер 35092 гектарды құрайды, Қазақстан Республикасы Ауыл шаруашылығы министрлігінің 2015 жылдың 14 сәуірдегі № 3-3/332 "Жайылымның жалпы алаңы жүктемесінің, шекті рұқсат етілетін нормасын бекіту туралы" бұйрығына сәйкес, мал басына шаққандағы жайылымды есептей келе барлығы 144946 гектар жайылым жер учаскесі қажет екендігі анықталды.

Қала бойынша барлығы көлемі 49614 гектар болатын 57705 мал басы жайылым жерді (9701 ірі қара мал, 3016 жылқы, 44904 бас мал, 84 түйе) пайдаланылады, оның

ішінде барлығы 46658 бас мал бір жерде қорада ұсталады және бордақыланады (1501 ірі қара мал, 253 жылқы, 44904 бас мал).

Жоғарыда көрсетілгендердің негізінде Кентау қаласында жалпы 57705 бас малға көлемі 144946 гектар жайылым жер жеткіліксіз екендігі байқалады.

Кентау қаласындағы жайылымдық жердің жеткіліксіздігін шешу үшін, жайылымдық жерлерге түсетін жүктемені азайтып, мал өсіруді жайылымдық-қоралық жүйеден жайылымды қажет етпейтін мал өсіру жүйесіне қорада ұстап бағу, бордақылау ауыстыру қажет.

Ұсыныс.

Қазақстан Республикасы Ауыл шаруашылығы министрлігінің 2015 жылдың 14 сәуірдегі № 3-3/332 "Жайылымның жалпы алаңы жүктемесінің, шекті рұхсат етілетін нормасын бекіту туралы" бұйрығында мал басына белгіленген жайылымның шекті мөлшерін тұрғылықты жерге байланысты қайта есептеу ұсынылады.

Қосымшада ауылдардың бөлінісінде мәліметтер, схемалар мен карталар:

1-қосымша – Кентау қаласы

2-қосымша – Ащысай ауылы

3-қосымша – Байылдыр ауылы

4-қосымша – Хантағы ауылы

5-қосымша – Қарнақ ауылы

1. Кентау қаласы.

Орталығы – Кентау қаласы.

Халық саны – 101907 адам

Қаланың барлық жер көлемі – 5316 гектар

Елдімекен жері – 2926 гектар

Өнеркәсіп жері – 8 гектар

Канал, арықтар – 19 гектар

Ауыл шаруашылығы жері – 2363 гектар

оның ішінде жайылым жері – 2363 гектар

Елді мекен бойынша ауыл шаруашылығы жануарлары мал басының саны туралы деректер.

№	Елді мекен	Түйе	Жылқы	Ірі қара мал	Ұсақ мал
1	Кентау қаласы	84	1487	2943	16089
	Барлығы:	84	1487	2943	16089

Ветеринариялық-санитариялық мекемелер туралы деректер:

№	Ауыл округі	Ветеринариялық станциялар	Ұсақ малдарды шомылдыру орындары	Жасанды ұрықтандыру пунктері	Биотермиялық Шұңқырлар
1	Кентау қаласы	1	2	1	2
	Барлығы:	1	2	1	2

Ауыл шаруашылығы жануарларын жаюдың және айдаудың маусымдық маршруттарын белгілейтін жайылымдарды пайдалану жөніндегі күнтізбелік графигі. Сонымен қатар жайылымның кезеңінің ұзақтығы:

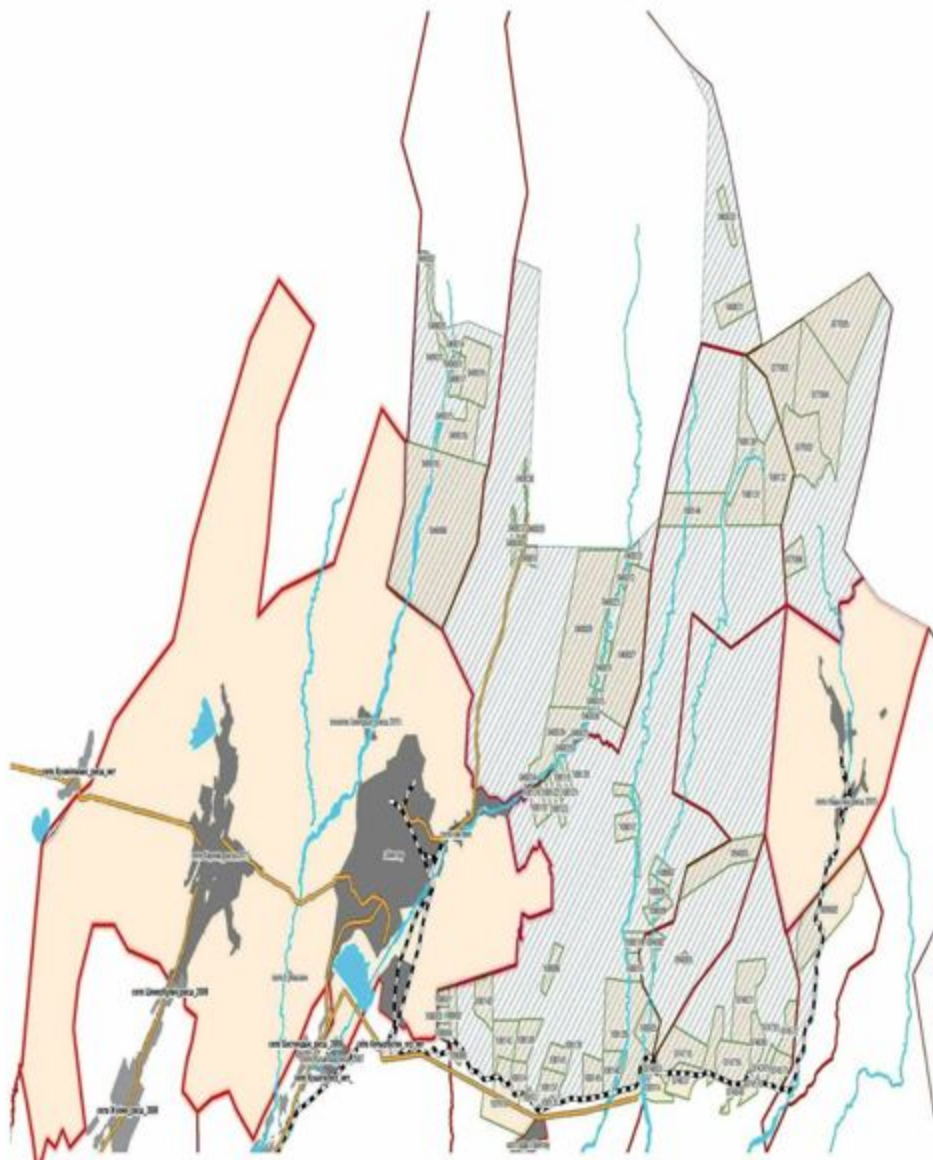
№	Жайылым аймаққа малдардың айдап шығарылу мерзімі	Жайылым аймаққа шығарылған малдардың қайтарылу мерзімі	Ескерту
1	Сәуір-мамыр	Тамыз-қазан	

Ауыл шаруашылығы жануарларының мал басына шаққандағы жайылымның қажеттілігі туралы кестесі:

№	Елді мекендер	Е л д і мекендердегі жалпы жайылымның жер көлемі, гектар	Мал басы мен қажетті жайылымдық жер көлемі, гектар			
			Жылқы	Гектар нормасы	Қажетті жайылым, гектар	Ірі қара мал
1	2	3	4	5	6	7
1	Кентау	2363	1487	9	13383	2943
	Барлығы:	2363	1487	9	13383	2943
Гектар нормасы	Қажетті жайылым, гектар	Ұсақ мал	Гектар нормасы	Қажетті жайылым, гектар	Жалпы қажет жайылым жер көлемі, гектар	Е л д і мекендердің жалпы жайылыммен қажетті жайылымның айырмасы, (-, +)
8	9	10	11	12	13	14
8	23544	16089	2	32178	69105	-66742
8	23544	16089	2	32178	69105	-66742

Кентау қаласы бойынша құқықтық белгілейтін құжаттар негізінде жер санаттары, жер учаскелерінің меншік иелері және жер пайдаланушылар бөлінісінде әкімшілік-аумақтық бірлік аумағында жайылымдардың орналасу схемасы (картасы)

Кентау қаласы бойынша құқықтық белгілейтін құжаттар
негізінде жер санаттары, жер учаскелерінің меншік иелері және жер пайдаланушылар
бөлінісінде әкімшілік - аумақтық бірлік аумағында жайылымдардың орналасу схемасы (картасы)



Жер санаттары:
Ауылдың барлық жер көлемі - 7104 гектар,
Елді мекен жері - 7104 гектар,
Ауыл шаруашылығы жерлері жоқ

Жер санаттары:

Қаланың барлық жер көлемі – 5316 гектар

Елді мекен жері – 2926 гектар

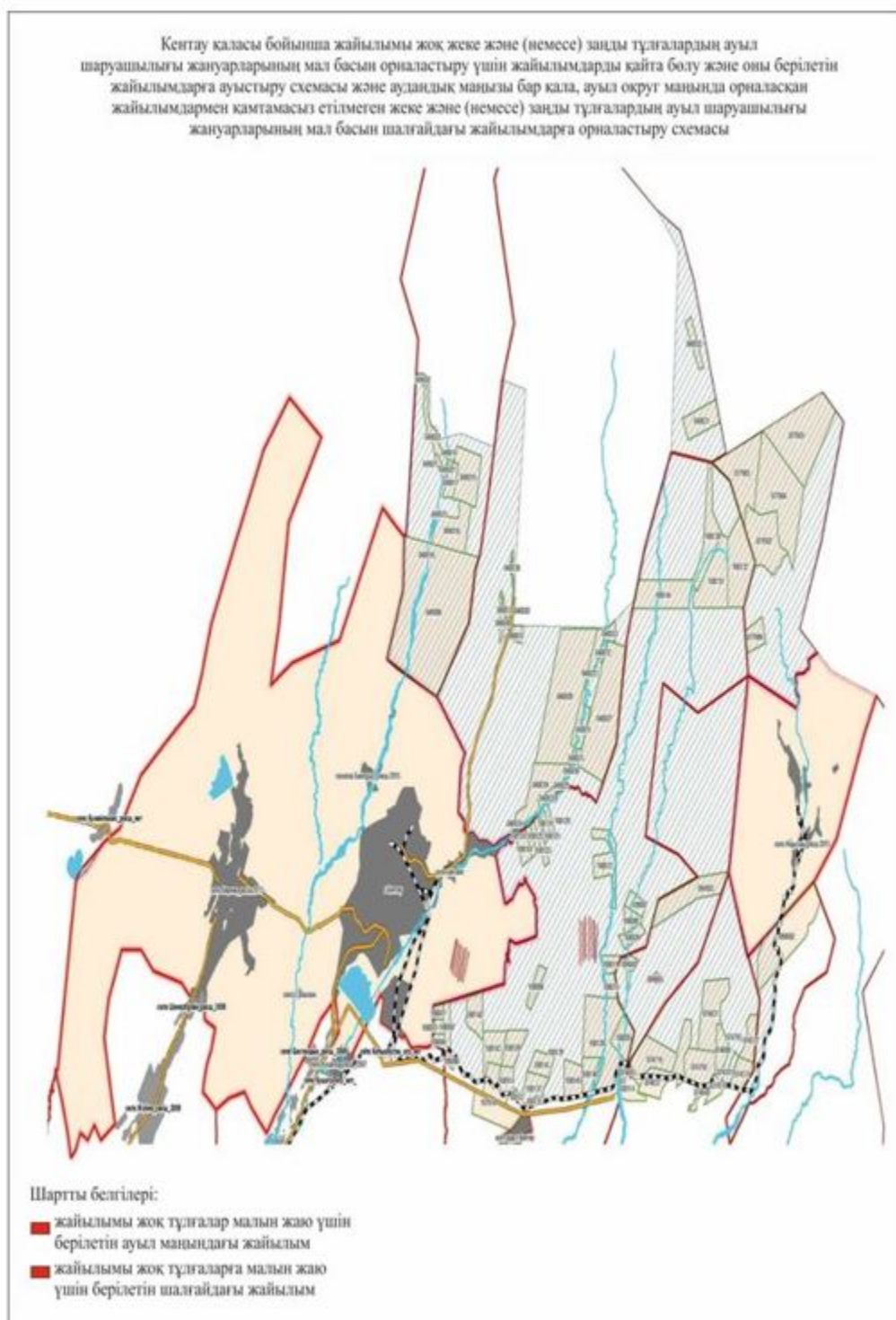
Өнеркәсіп жері – 8 гектар

Канал, арықтар – 19 гектар

Ауыл шаруашылығы жері – 2363 гектар

оның ішінде жайылым жері – 2363 гектар

Кентау қаласы бойынша жайылымы жоқ жеке және (немесе) заңды тұлғалардың ауыл шаруашылығы жануарларының мал басын орналастыру үшін жайылымдарды қайта бөлу және оны берілетін жайылымдарға ауыстыру схемасы және аудандық маңызы бар қала, ауыл округ маңында орналасқан жайылымдармен қамтамасыз етілмеген жеке және (немесе) заңды тұлғалардың ауыл шаруашылығы жануарларының мал басын шалғайдағы жайылымдарға орналастыру схемасы



Шартты белгілері:

- Жайылымы жоқ тұлғалары малын жаю үшін берілетін ауыл маңындағы жайылы
- Жайылымы жоқ тұлғаларға малын жаю үшін берілетін шалғайдағы жайылым

Кентау қаласы бойынша жайылым пайдаланушылардың су тұтыну нормасына сәйкес жасалған су көздеріне (көлдерге, өзендерге, тоғандарға, апандарға,суару немесе суландыру каналдарына, құбырлы немесе шахтылы құдықтарға) қол жеткізу схемасы

Кентау қаласы бойынша жайылым пайдаланушылардың су тұтыну нормасына сәйкес жасалған су көздеріне (көлдерге, өзендерге, тоғандарға, апандарға, суару немесе суландыру каналдарына, құбырты немесе шахтылы құлықтарға) қол жеткізу схемасы



Шартты белгілері:

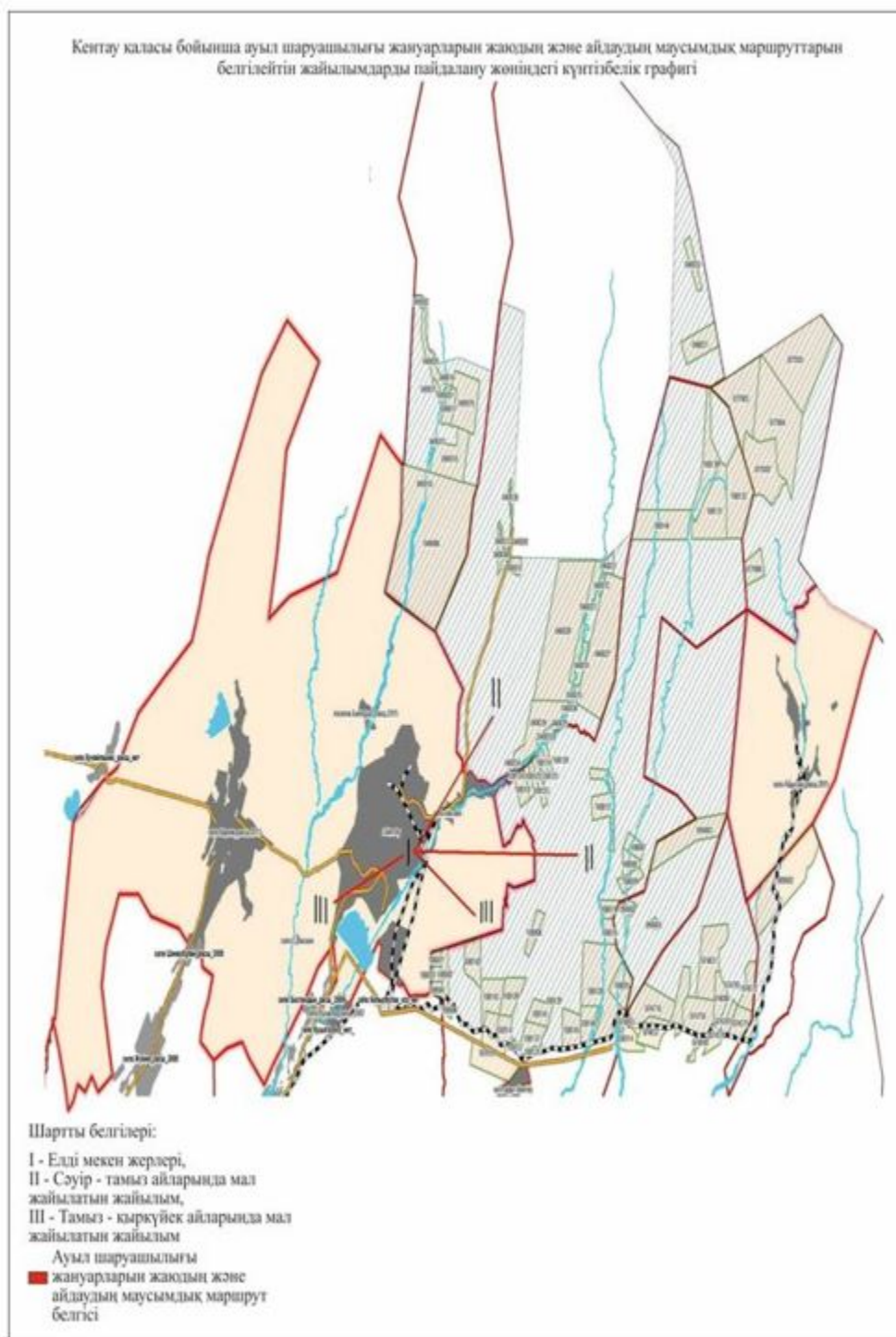
- Су көздері (Хантағы, Байылдыр өзені)
- Су көздеріне қол жеткізу схемасы

Шартты белгілері:

Су көздері (Хантағы, Байылдыр өзендері)

Су көздеріне қол жеткізу схемасы

Кентау қаласы бойынша ауыл шаруашылығы жануарларын жаюдың және айдаудың маусымдық маршруттарын белгілейтін жайылымдарды пайдалану жөніндегі күнтізбелік графигі



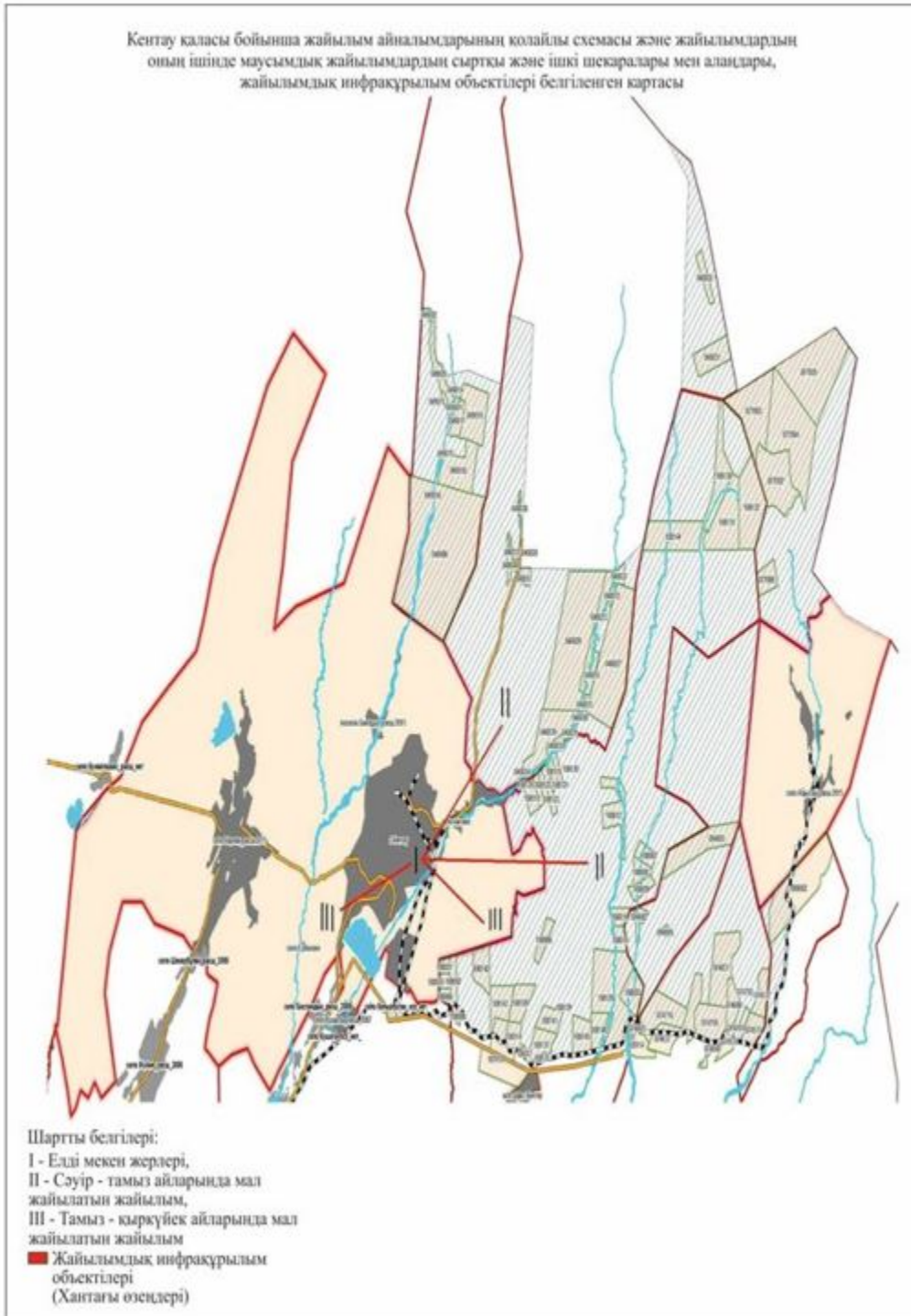
Шартты белгілері:

I – Елдімекен жерлері,

II – Сәуір – тамыз айларында мал жайылатын жайылым

- Ауыл шаруашылығы жануарларын жаюдың және айдаудың маусымдық маршрут белгісі

Кентау қаласы бойынша жайылым айналымдарының қолайлы схемасы және жайылымдардың оның ішінде маусымдық жайылымдардың сыртқы және ішкі шекаралары мен алаңдары, жайылымдық инфрақұрылым объектілері белгіленген картасы



Шартты белгілері:

I – Елдімекен жерлері,

II – Сәуір – тамыз айларында мал жайылатын жайылым

III – Тамыз- қыркүйек айларында мал жайылатын жайылым
- Жайылымдық инфрақұрылым объектілері (Хантағы озені)

2. Ащысай ауылы.

Орталығы – Ащысай ауылы

Халық саны – 2176 адам

Ауылдың жалпы жер көлемі – 8402 гектар

Оның ішінде:

жайылымдық жер - 7937 гектар

Елді мекен бойынша ауыл шаруашылығы жануарлары мал басының саны туралы деректер:

№	Елді мекен	Түйе	Жылқы	Ірі кара мал	Ұсақ мал
1	Ащысай	-	357	308	6123
	Барлығы:	-	357	308	6123

Ветеринариялық-санитариялық мекемелер туралы деректер:

№	Ауыл округі	Ветеринариялық станциялар	Ұсақ малдарды шомылдыру орындары	Жасанды ұрықтандыру пунктері	Биотермиялық Шұңқырлар
1	Ащысай	1	1	1	-
	Барлығы:	1	1	1	-

Ауыл шаруашылығы жануарларын жаюдың және айдаудың маусымдық маршруттарын белгілейтін жайылымдарды пайдалану жөніндегі күнтізбелік графигі. Сонымен қатар жайылымның кезеңінің ұзақтығы:

№	Жайылым аймаққа малдардың айдап шығарылу мерзімі	Жайылым аймаққа шығарылған малдардың қайтарылу мерзімі	Ескерту
1	Сәуір-мамыр	Тамыз-қазан	

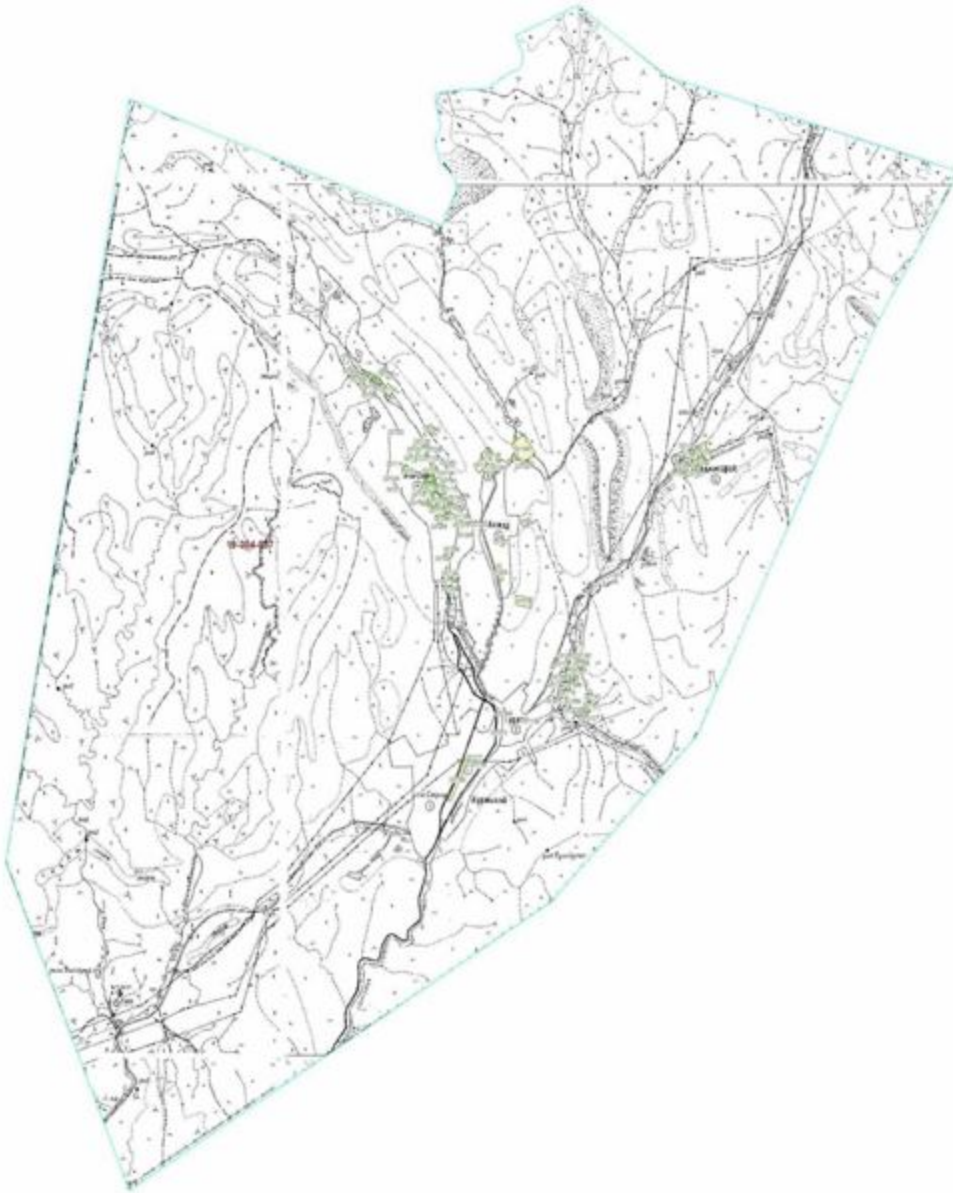
Ауыл шаруашылығы жануарларының мал басына шаққандағы жайылымның қажеттілігі туралы кестесі:

№	Елді мекендер	Елді мекендердегі жалпы жайылымның жер көлемі, гектар	Мал басы мен қажетті жайылымдық жер көлемі, гектар			
			Жылқы	Гектар нормасы	Қажетті жайылым, гектар	Ірі кара мал
1	2	3	4	5	6	7
1	Ащысай	7937	357	9	3213	308
	Барлығы:	7937	357	9	3213	308
		Ұсақ мал			Жалпы қажет жайылым	Елді мекендердің жалпы жайылыммен қажетті

Гектар нормасы	Қажетті жайылым, гектар		Гектар нормасы	Қажетті жайылым, гектар	жер көлемі, гектар	жайылымның айырмасы, (-,+)
8	9	10	11	12	13	14
8	2464	6123	2	12246	17923	-9886
8	2464	6123	2	12246	17923	-9886

Кентау қаласы, Ащысай ауылы бойынша құқықтық белгілейтін құжаттар негізінде жер санаттары, жер учаскелерінің меншік иелері және жер пайдаланушылар бөлінісінде әкімшілік –аумақтық бірлік аумағында жайылымдардың орналасу схемасы (қартасы)

Кентау қаласы, Ащысай ауылы бойынша құқықтық белгілейтін құжаттар негізінде жер санаттары, жер учаскелерінің меншік иелері және жер пайдаланушылар бөлінісінде әкімшілік - аумақтық бірлік аумағында жайылымдардың орналасу схемасы (картасы)



Жер санаттары:
Ауылдың барлық жер көлемі - 8402 гектар,
Елді мекен жері - 293 гектар,
Ауыл шаруашылығы жері - 8109 гектар,
Жайылымдық жер - 8109 гектар

Жер санаттары:

Ауылдың барлық жер көлемі - 8402 гектар,

Елді мекен жері - 293 гектар,

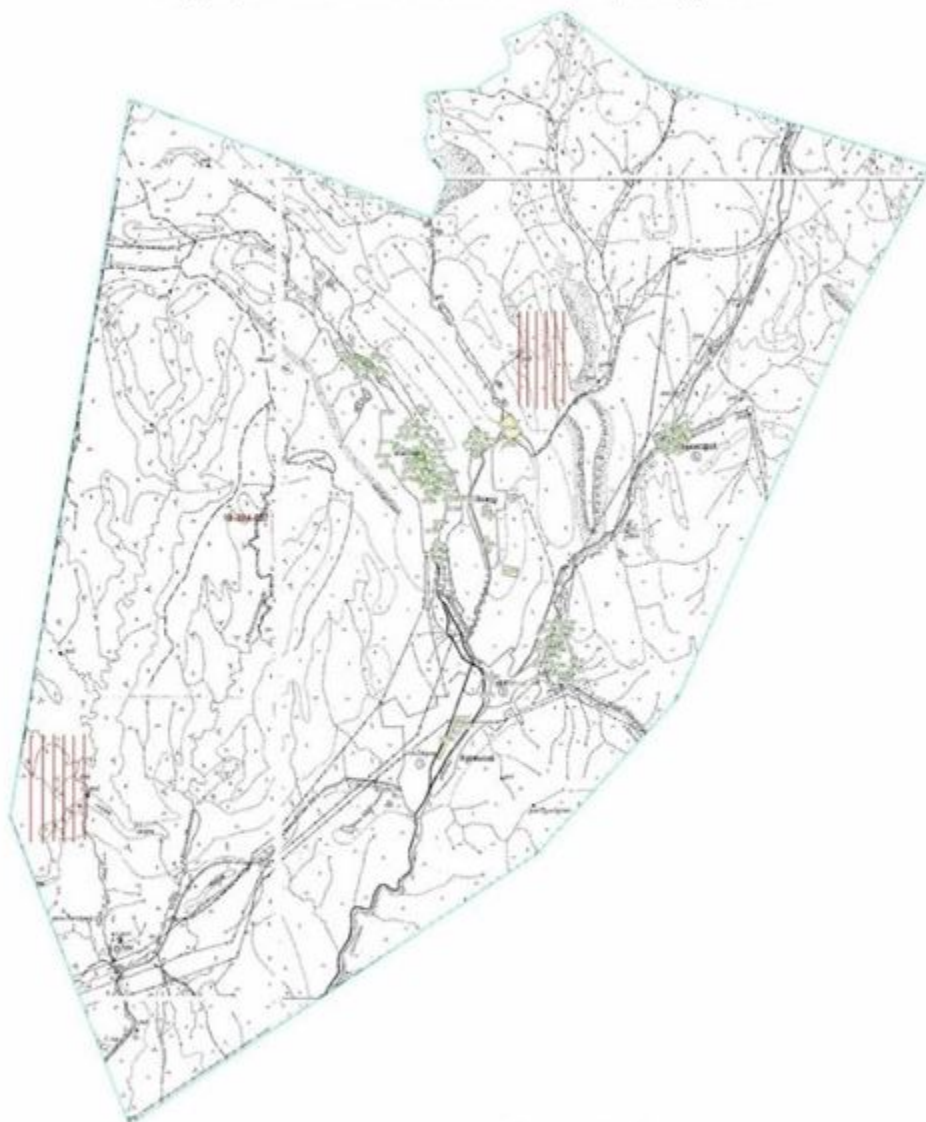
Ауыл шаруашылығы жері - 8109 гектар,

Оның ішінде:

Жайылымдық жерлері - 7937 гектар

Кентау қаласы, Ащысай ауылы бойынша жайылымы жоқ жеке және (немесе) заңды тұлғалардың ауыл шаруашылығы жануарларының мал басын орналастыру үшін жайылымдарды қайта бөлу және оны берілетін жайылымдарға ауыстыру схемасы және аудандық маңызы бар қала, ауыл округ маңында орналасқан жайылымдармен қамтамасыз етілмеген жеке және (немесе) заңды тұлғалардың ауыл шаруашылығы жануарларының мал басын шалғайдағы жайылымдарға орналастыру схемасы

Кентау қаласы, Ащысай ауылы бойынша жайылымы жоқ жеке және (немесе) заңды тұлғалардың ауыл шаруашылығы жануарларының мал басын орналастыру үшін жайылымдарды қайта бөлу және оны берілетін жайылымдарға ауыстыру схемасы және аудандық маңызы бар қала, ауыл округ маңында орналасқан жайылымдармен қамтамасыз етілмеген жеке және (немесе) заңды тұлғалардың ауыл шаруашылығы жануарларының мал басын шалғайдағы жайылымдарға орналастыру схемасы



Шартты белгілері:

- жайылымы жоқ тұлғалар малын жаю үшін берілетін ауыл маңындағы жайылым
- жайылымы жоқ тұлғаларға малын жаю үшін берілетін шалғайдағы жайылым

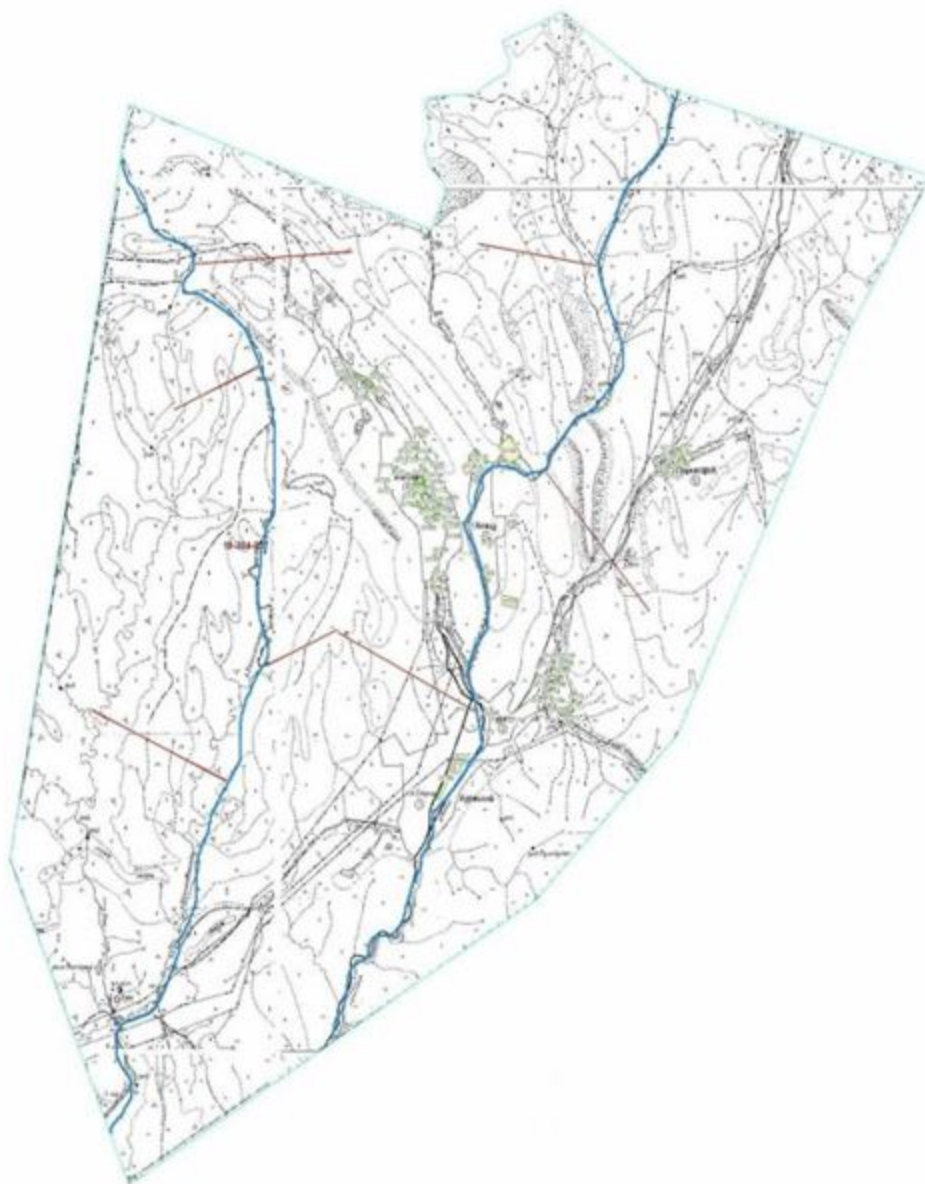
Шартты белгілері:

Жайылымы жоқ тұлғалар малын жаю үшін берілетін ауыл маңындағы жайылым

Жайылымы жоқ тұлғаларға малын жаю үшін берілетін шалғайдағы жайылым

Кентау қаласы, Ащысай ауылы бойынша жайылым пайдаланушылардың су тұтыну нормасына сәйкес жасалған су көздеріне (көлдерге, өзендерге, тоғандарға, апандарға, суару немесе суландыру каналдарына, құбырлы немесе шахтылы құдықтарға) қол жеткізу схемасы

Кентау қаласы, Ащысай ауылы бойынша жайылым пайдаланушылардың су тұтыну нормасына сәйкес жасалған су көздеріне (көлдерге, өзендерге, тоғандарға, апандарға, суару немесе суландыру каналдарына, құбырлы немесе шахтылы құдықтарға) қол жеткізу схемасы



Шартты белгілері:

- Су көздері
(Итқырған, Орғанды өзендері)
- Су көздеріне қол жеткізу схемасы

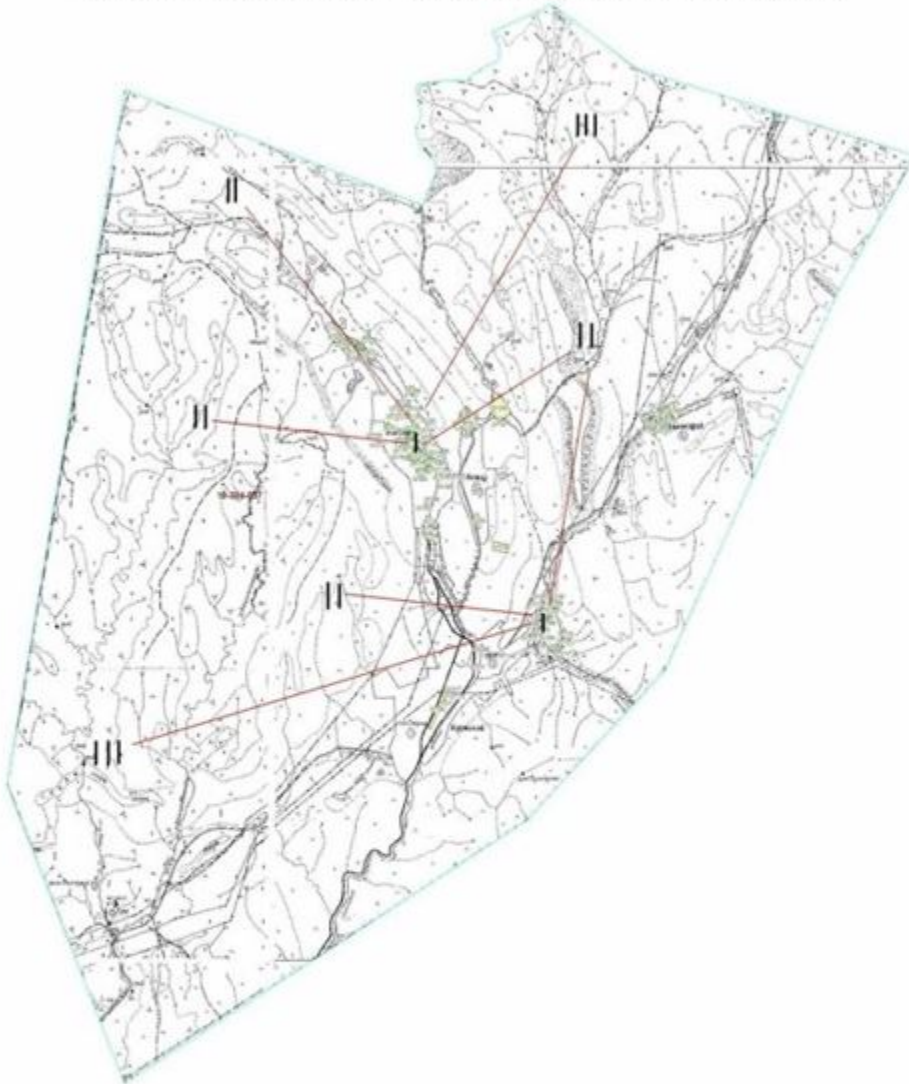
Шартты белгілері:

Су көздері (Итқырған, Орғанды өзендері)

Су көздеріне қол жеткізу схемасы

Кентау қаласы, Ащысай ауылы бойынша ауыл шаруашылығы жануарларын жаюдың және айдаудың маусымдық маршруттарын белгілейтін жайылымдарды пайдалану жөніндегі күнтізбелік графигі

Кентау қаласы, Ащысай ауылы бойынша ауыл шаруашылығы жануарларын жаюдың және айдаудың маусымдық маршруттарын белгілейтін жайылымдарды пайдалану жөніндегі күнтізбелік графигі



Шартты белгілері:

I - Елді мекен жерлері,

II - Сәуір - тамыз айларында мал жайылатын жайылым,

III - Тамыз - қыркүйек айларында мал жайылатын жайылым

■ Ауыл шаруашылығы жануарларын жаюдың және айдаудың маусымдық маршрут белгісі

Шартты белгілері:

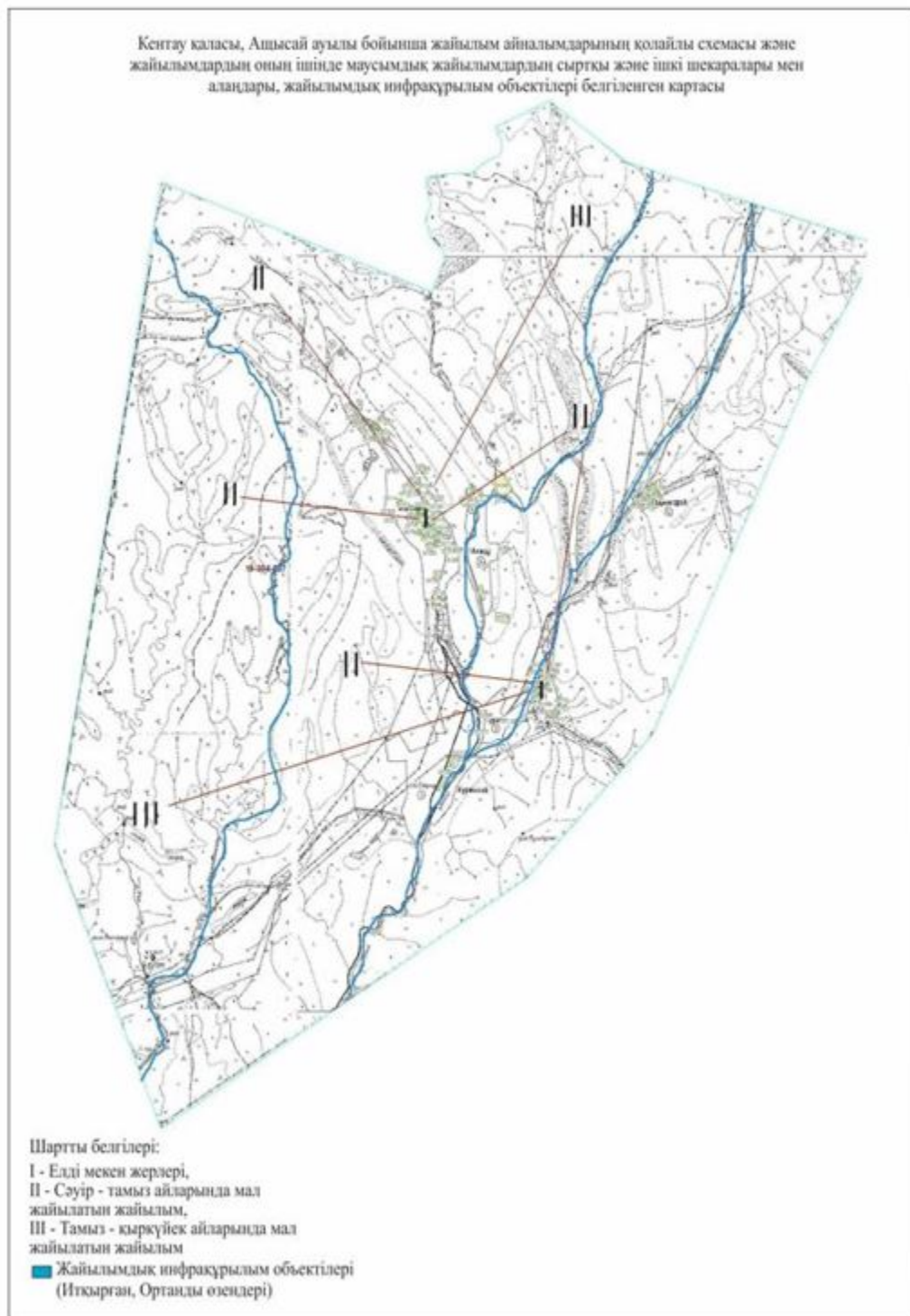
I – Елдімекен жерлері,

II – Сәуір-тамыз айларында мал жайылатын жайылым

III – Тамыз- қыркүйек айларында мал жайылатын жайылым

Ауыл шаруашылығы жануарларын жаюдың және айдаудың маусымдық маршрут белгісі

Кентау қаласы, Ащысай ауылы бойынша жайылым айналымдарының қолайлы схемасы және жайылымдардың оның ішінде маусымдық жайылымдардың сыртқы және ішкі шекаралары мен алаңдары, жайылымдық инфрақұрылым объектілері белгіленген картасы



Шартты белгілері:

I- Елді мекен жерлері,

II – Сәуір – тамыз айларында мал жайылатын жайылым,

III – Тамыз- қыркүйек айларында мал жайылатын жайылым
Жайылымдық инфрақұрылым объектілері (Итқырған, Орғанды өзендері)

3. Байылдыр ауылы.

Орталығы - Байылдыр ауылы.

Халық саны – 1528 адам

Ауылдың жалпы жер көлемі – 1562 гектар

Оның ішінде:

жайылымдық жер -1455 гектар

Елді мекен бойынша ауыл шаруашылығы жануарлары мал басының саны туралы деректер:

№	Елді мекен	Түйе	Жылқы	Ірі қара мал	Ұсақ мал
1	Байылдыр	-	218	1427	3700
	Барлығы:	-	218	1427	3700

Ветеринариялық-санитариялық мекемелер туралы деректер:

№	Ауыл округі	Ветеринариялық станциялар	Ұсақ малдарды шомылдыру орындары	Жасанды ұрықтандыру пунктері	Биотермиялық Шұңқырлар
1	Байылдыр	1	1	-	-
	Барлығы:	1	1	-	-

Ауыл шаруашылығы жануарларын жаюдың және айдаудың маусымдық маршруттарын белгілейтін жайылымдарды пайдалану жөніндегі күнтізбелік графигі. Сонымен қатар жайылымның кезеңінің ұзақтығы:

№	Жайылым аймаққа малдардың айдап шығарылу мерзімі	Жайылым аймаққа шығарылған малдардың қайтарылу мерзімі	Ескерту
1	Сәуір-мамыр	Тамыз-қазан	

Ауыл шаруашылығы жануарларының мал басына шаққандағы жайылымның қажеттілігі туралы кестесі:

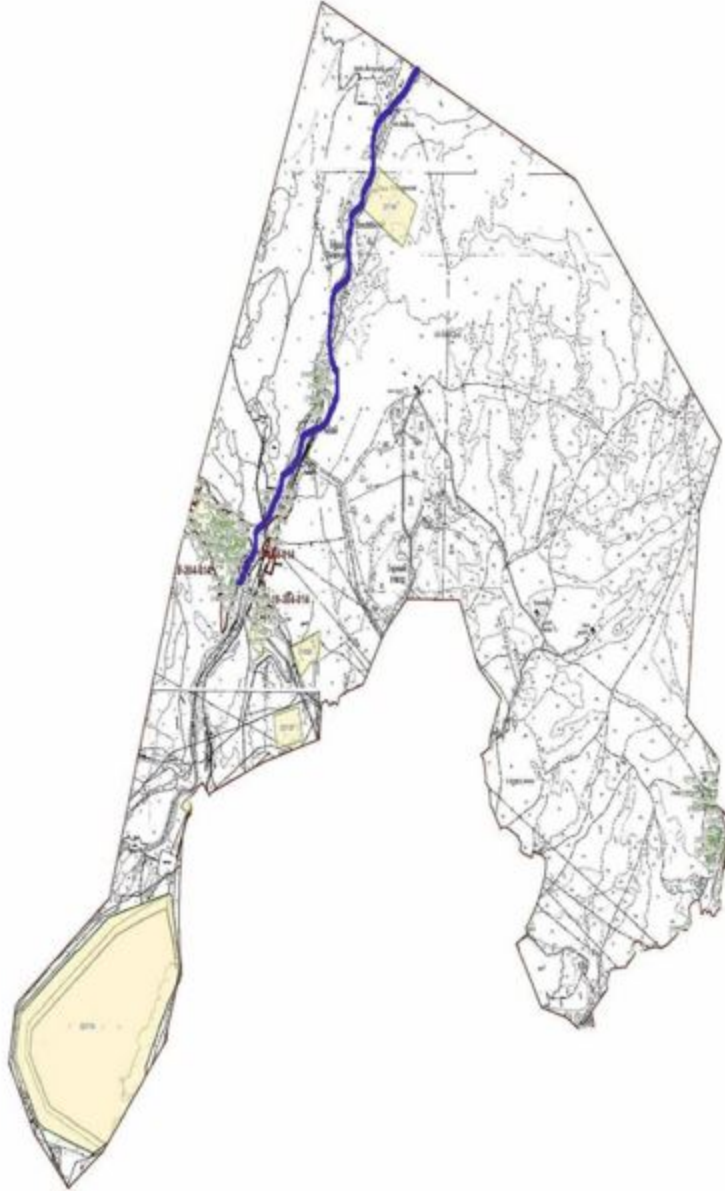
№	Елді мекендер	Е л д і мекендердегі жалпы жайылымның жер көлемі, гектар	Мал басы мен қажетті жайылымдық жер көлемі, гектар			
			Жылқы	Гектар нормасы	Қажетті жайылым, гектар	Ірі қара мал
1	2	3	4	5	6	7
1	Байылдыр	1455	218	9	1962	1427
	Барлығы:	1455	218	9	1962	1427

Гектар нормасы	Қажетті жайылым, гектар	Ұсақ мал	Гектар нормасы	Қажетті жайылым, гектар	Жалпы қажет жайылым жер	Е л д і мекендердің жалпы жайылыммен қажетті
----------------	-------------------------	----------	----------------	-------------------------	-------------------------	--

					көлемі, гектар	жайылымның айырмасы,(-,+)
8	9	10	11	12	13	14
8	11416	3700	2	7400	20778	-19323
8	11416	3700	2	7400	20778	-19323

Кентау қаласы, Байылдыр ауылы бойынша құқықтық белгілейтін құжаттар негізінде жер санаттары, жер учаскелерінің меншік иелері және жер пайдаланушылар бөлінісінде әкімшілік –аумақтық бірлік аумағында жайылымдардың орналасу схемасы (қартасы)

Кентау қаласы, Байылдыр ауылы бойынша құқықтық белгілейтін құжаттар негізінде жер санаттары, жер учаскелерінің меншік иелері және жер пайдаланушылар бөлінісінде әкімшілік - аумақтық бірлік аумағында жайылымдардың орналасу схемасы (қартасы)



Жер санаттары:
Ауылдың барлық жер көлемі - 1562 гектар,
Елді мекен жері - 107 гектар,
Ауыл шаруашылығы жері - 1455 гектар,
Жайылымдық жерлері - 1455 гектар

Жер санаттары:

Ауылдың барлық жер көлемі -1562 гектар

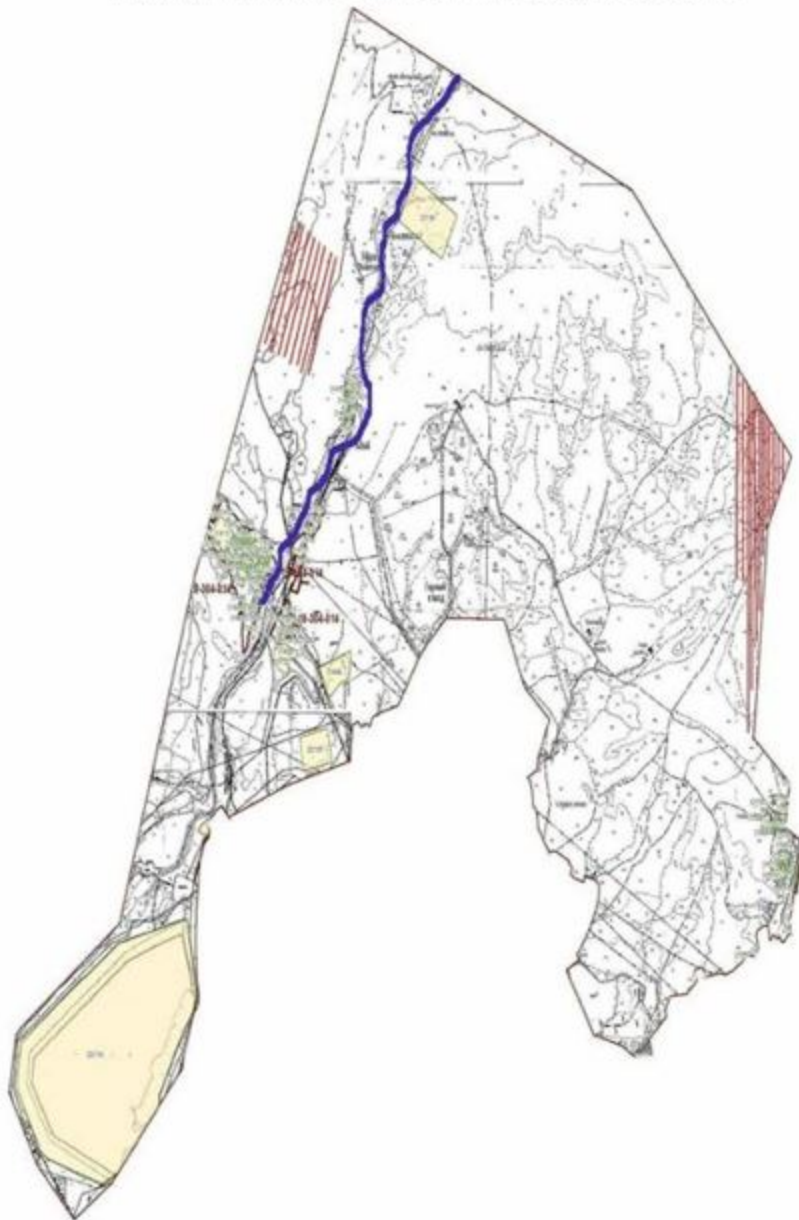
Елді мекен жері -107 гектар

Ауыл шаруашылығы жері -1455 гектар

Оның ішінде жайылымдық жерлері -1455 гектар

Кентау қаласы, Байылдыр ауылы бойынша жайылымы жоқ жеке және (немесе) заңды тұлғалардың ауыл шаруашылығы жануарларының мал басын орналастыру үшін жайылымдарды қайта бөлу және оны берілетін жайылымдарға ауыстыру схемасы және аудандық маңызы бар қала, ауыл округ маңында орналасқан жайылымдармен қамтамасыз етілмеген жеке және (немесе) заңды тұлғалардың ауыл шаруашылығы жануарларының мал басын шалғайдағы жайылымдарға орналастыру схемасы

Кентау қаласы, Байылдыр ауылы бойынша жайылымы жоқ жеке және (немесе) заңды тұлғалардың ауыл шаруашылығы жануарларының мал басын орналастыру үшін жайылымдарды қайта бөлу және оны берілетін жайылымдарға ауыстыру схемасы және аудандық маңызы бар қала, ауыл округ маңында орналасқан жайылымдармен қамтамасыз етілмеген жеке және (немесе) заңды тұлғалардың ауыл шаруашылығы жануарларының мал басын шалғайдағы жайылымдарға орналастыру схемасы



Шартты белгілері:

- жайылымы жоқ тұлғалар малын жаю үшін берілетін ауыл маңындағы жайылым
- жайылымы жоқ тұлғаларға малын жаю үшін берілетін шалғайдағы жайылым

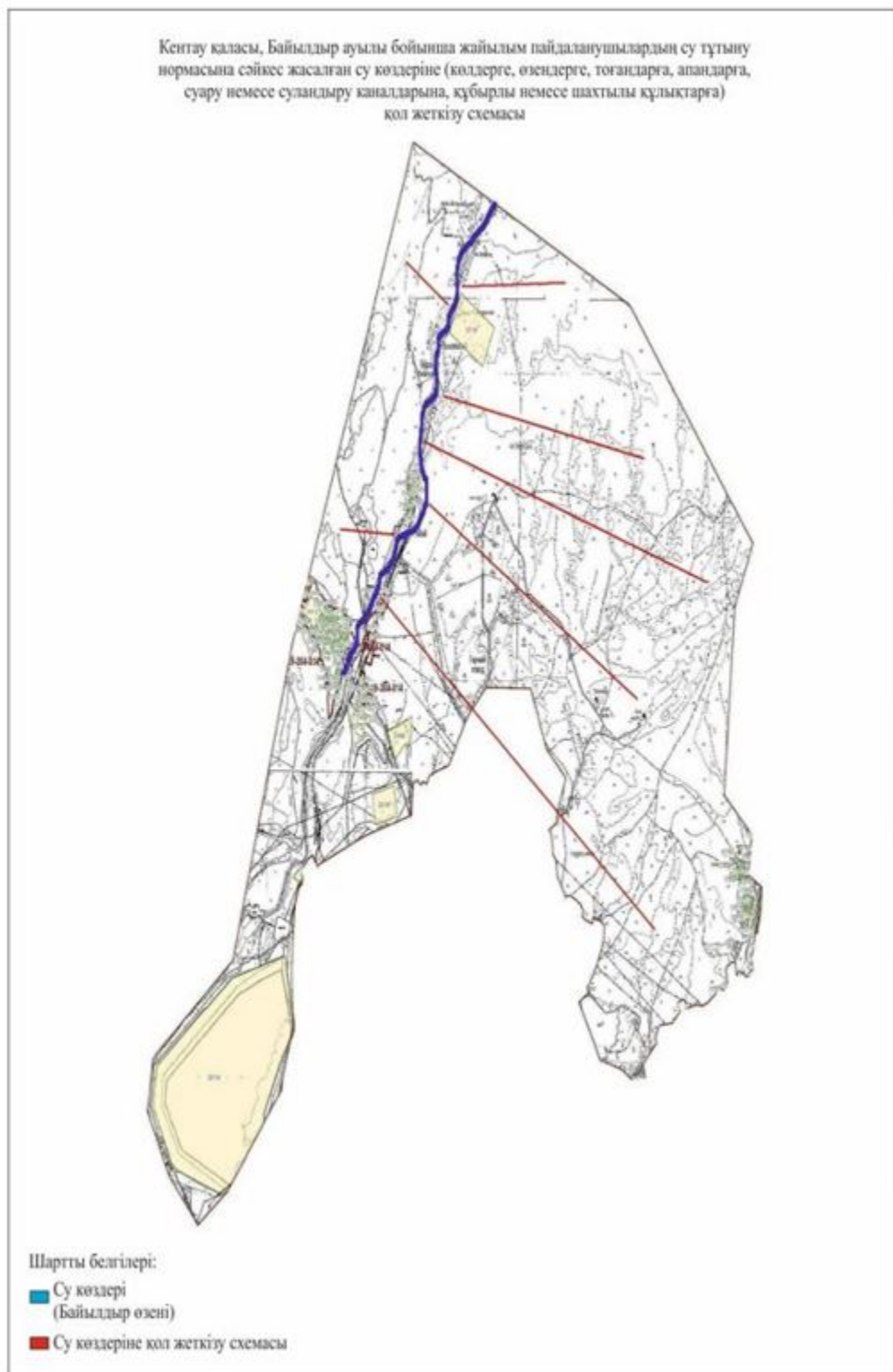
Шартты белгілері:

Жайылымы жоқ тұлғалар малын жаю үшін берілетін ауыл маңындағы жайылым

Жайылымы жоқ тұлғаларға малын жаю үшін берілетін шалғайдағы жайылым

Кентау қаласы, Байылдыр ауылы бойынша жайылым пайдаланушылардың су тұтыну нормасына сәйкес жасалған су көздеріне (көлдерге, өзендерге, тоғандарға, апандарға, суару

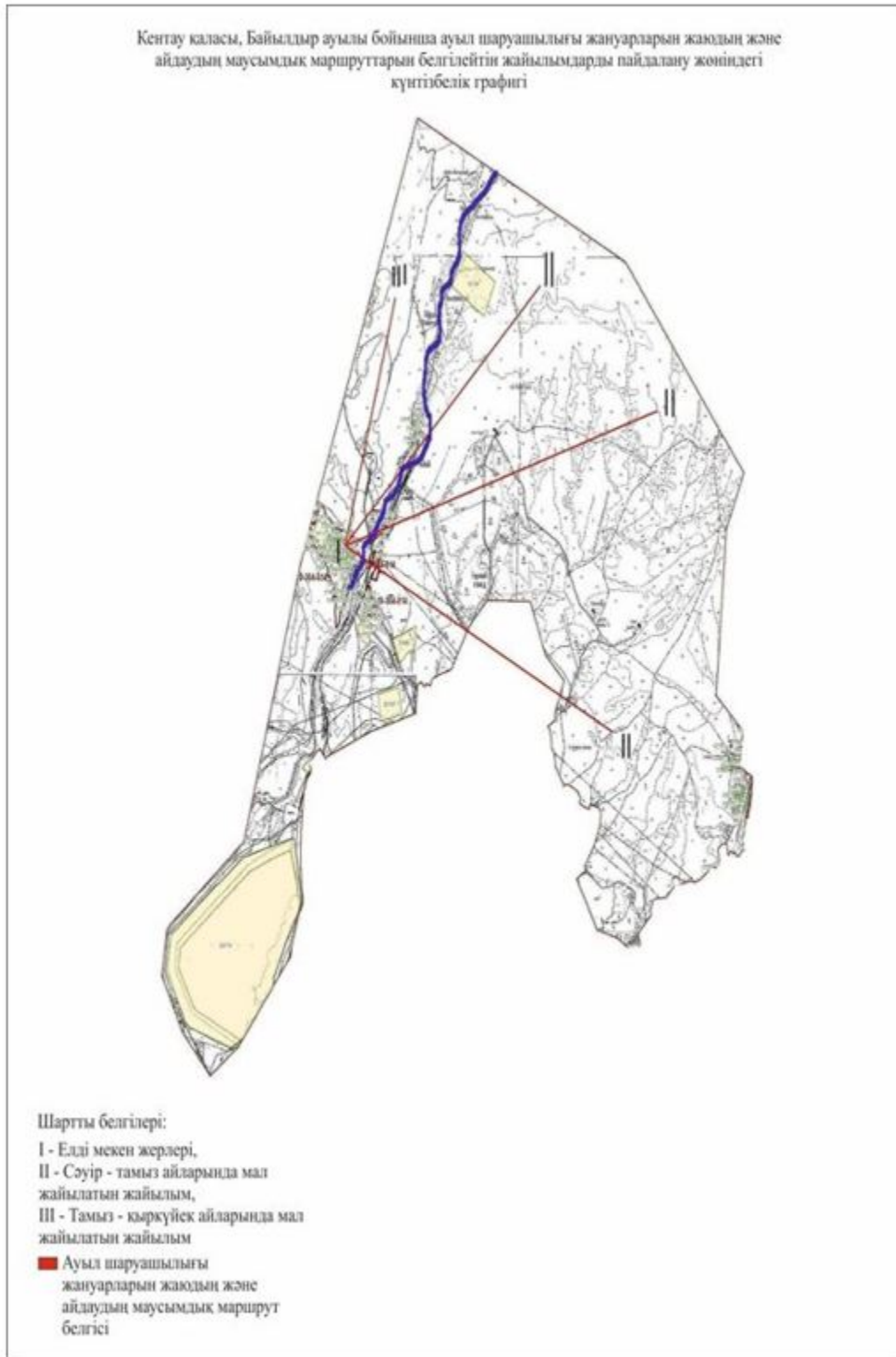
немесе суландыру каналдарына, құбырлы немесе шахтылы құдықтарға) қол жеткізу схемасы



Шартты белгілері:
Су көздері (Байылдыр өзені)

Су көздеріне қол жеткізу схемасы

Кентау қаласы, Байылдыр ауылы бойынша ауыл шаруашылығы жануарларын жаюдың және айдаудың маусымдық маршруттарын белгілейтін жайылымдарды пайдалану жөніндегі күнтізбелік графигі



Шартты белгілері:

I – Елдімекен жерлері,

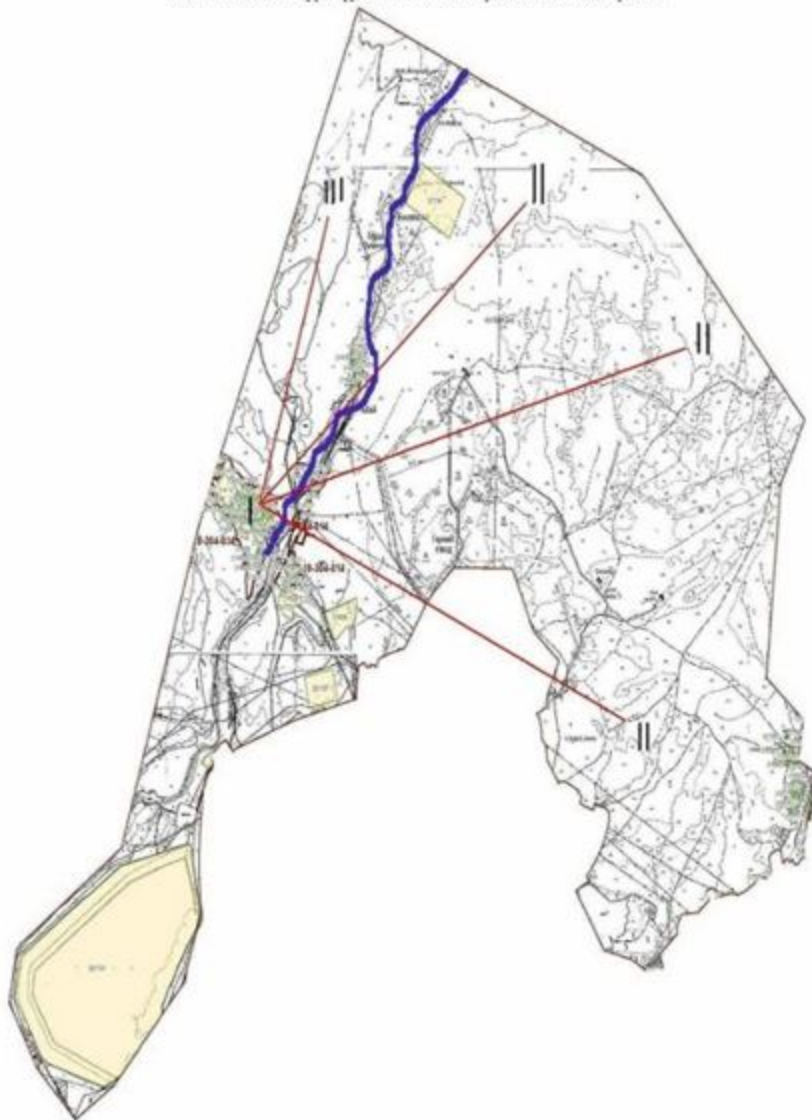
II – Сәуір-тамыз айларында мал жайылатын жайылым

III – Тамыз- қыркүйек айларында мал жайылатын жайылым

Ауыл шаруашылығы жануарларын жаюдың және айдаудың маусымдық маршрут белгісі

Кентау қаласы, Байылдыр ауылы бойынша жайылым айналымдарының қолайлы схемасы және жайлымдардың оның ішінде маусымдық жайылымдардың сыртқы және ішкі шекаралары мен алаңдары, жайылымдық инфрақұрылым объектілері белгіленген картасы

Кентау қаласы, Байылдыр ауылы бойынша жайылым айналымдарының қолайлы схемасы және жайылымдардың оның ішінде маусымдық жайылымдардың сыртқы және ішкі шекаралары мен алаңдары, жайылымдық инфрақұрылым объектілері белгіленген картасы



Шартты белгілері:

I - Елді мекен жерлері,

II - Сәуір - тамыз айларында мал жайылатын жайылым,

III - Тамыз - қыркүйек айларында мал жайылатын жайылым

Жайылымдық инфрақұрылым

■ объектілері

(Байылдыр өзені)

Шартты белгілері:

I- Елді мекен жерлері,

II – Сәуір – тамыз айларында мал жайылатын жайылым,

III – Тамыз - қыркүйек айларында мал жайылатын жайылым

Жайылымдық инфрақұрылым объектілері (Байылдыр өзені)

4. Хантағы ауылы.

Орталығы – Хантағы ауылы.

Халық саны - 6364 адам

Ауылдың жалпы көлемі - 5588 гектар

Ауылшаруашылық жері – 2767 гектар

Елді мекен жері – 337 гектар

Жолдар, көшелер – 107,43 гектар

Каналдар, арықтар – 88,50 гектар

Өнеркәсіп жері – 103,94 гектар

Елді мекен мал жайылым жері – 2184 гектар

Елді мекен бойынша ауыл шаруашылығы жануарлары мал басының саны туралы деректер.

№	Елді мекен	Түйе	Жылқы	Ірі қара мал	Ұсақ мал
1	Хантағы	-	342	904	7436
	Барлығы:	-	342	904	7436

Ветеринариялық-санитариялық мекемелер туралы деректер:

№	Ауыл округі	Ветеринариялық станциялар	Ұсақ малдарды шомылдыру орындары	Жасанды ұрықтандыру пунктері	Биотермиялық Шұңқырлар
1	Хантағы	1	1	1	-
	Барлығы:	1	1	1	-

Ауыл шаруашылығы жануарларын жаюдың және айдаудың маусымдық маршруттарын белгілейтін жайылымдарды пайдалану жөніндегі күнтізбелік графигі. Сонымен қатар жайылымның кезеңінің ұзақтығы:

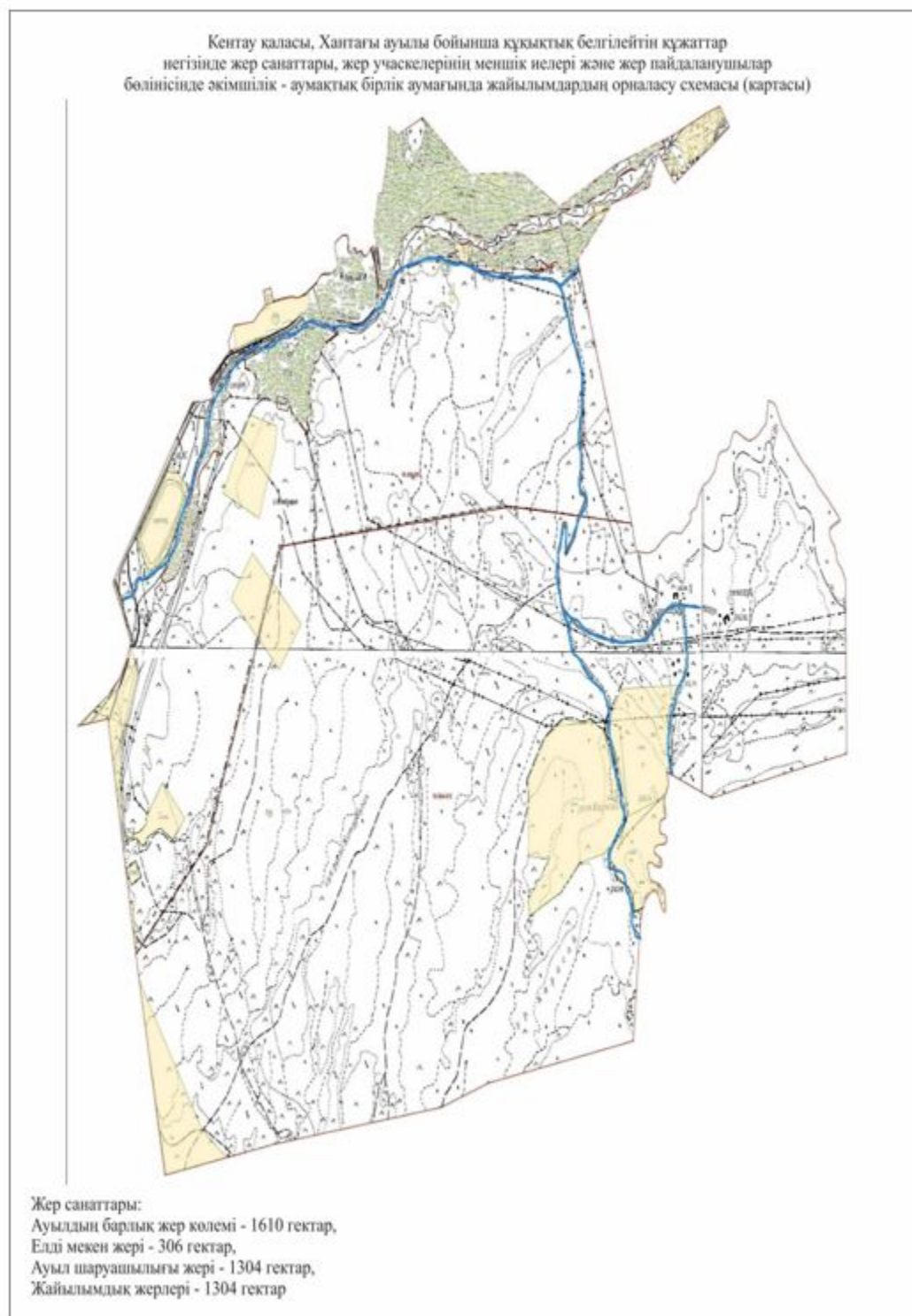
№	Жайылым аймаққа малдардың айдап шығарылу мерзімі	Жайылым аймаққа шығарылған малдардың қайтарылу мерзімі	Ескерту
1	Сәуір-мамыр	Тамыз-қазан	

Ауыл шаруашылығы жануарларының мал басына шаққандағы жайылымның қажеттілігі туралы кестесі:

№	Елді мекендер	Елді мекендердегі жалпы жайылымның жер көлемі, гектар	Мал басы мен қажетті жайылымдық жер көлемі, гектар			
			Жылқы	Гектар нормасы	Қажетті жайылым, гектар	Ірі қара мал
1	2	3	4	5	6	7
1	Хантағы	2767	342	9	3078	904
	Барлығы:	2767	342	9	3078	904
Гектар нормасы	Қажетті жайылым, гектар	Ұсақ мал	Гектар нормасы	Қажетті жайылым, гектар	Жалпы қажет жайылым жер көлемі, гектар	Елді мекендердің жалпы жайылыммен қажетті жайылымның айырмасы, (-, +)

8	9	10	11	12	13	14
8	7232	7436	2	14872	25182	-22415
8	7232	7485	2	14872	25182	-22415

Кентау қаласы, Хантағы ауылы бойынша құқықтық белгілейтін құжаттар негізінде жер санаттары, жер учаскелерінің меншік иелері және жер пайдаланушылар бөлінісінде әкімшілік – аумақтық бірлік аумағында жайылымдардың орналасу схемасы (картасы)



Жер санаттары:

Ауылдың жалпы көлемі - 5588 гектар

Ауылшаруашылық жері – 2767 гектар

Елді мекен жері – 337 гектар

Жолдар, көшелер – 107,43 гектар

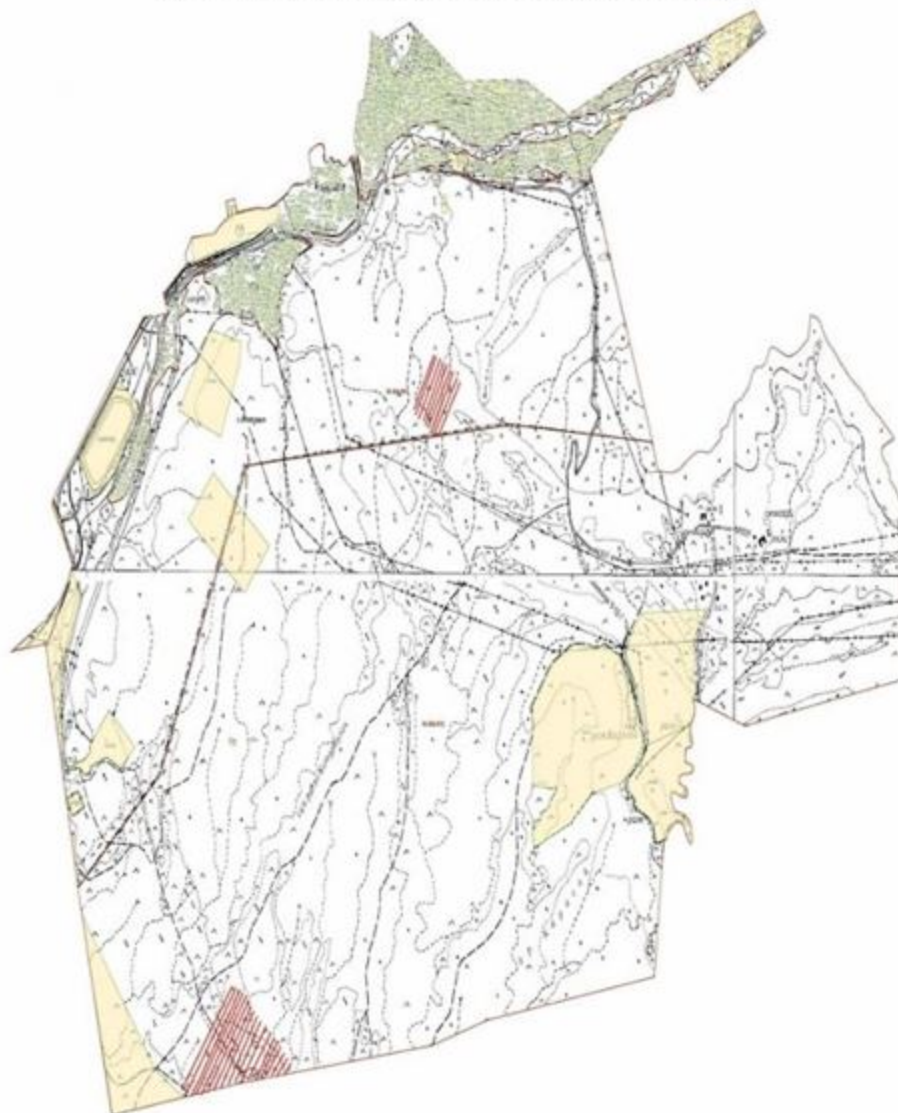
Каналдар, арықтар – 88,50 гектар

Өнеркәсіп жері – 103,94 гектар

Елді мекен мал жайылым жері – 2184 гектар

Кентау қаласы, Хантағы ауылы бойынша жайылымы жоқ жеке және (немесе) заңды тұлғалардың ауыл шаруашылығы жануарларының мал басын орналастыру үшін жайылымдарды қайта бөлу және оны берілетін жайылымдарға ауыстыру схемасы және аудандық маңызы бар қала, ауыл округ маңында орналасқан жайылымдармен қамтамасыз етілмеген жеке және (немесе) заңды тұлғалардың ауыл шаруашылығы жануарларының мал басын шалғайдағы жайылымдарға орналастыру схемасы

Кентау қаласы, Хантағы ауылы бойынша жайылымы жоқ жеке және (немесе) заңды тұлғалардың ауыл шаруашылығы жануарларының мал басын орналастыру үшін жайылымдарды қайта бөлу және оны берілетін жайылымдарға ауыстыру схемасы және аудандық маңызы бар қала, ауыл округ маңында орналасқан жайылымдармен қамтамасыз етілмеген жеке және (немесе) заңды тұлғалардың ауыл шаруашылығы жануарларының мал басын шалғайдағы жайылымдарға орналастыру схемасы



Шартты белгілері:

- жайылымы жоқ тұлғалар малын жаю үшін берілетін ауыл маңындағы жайылым
- жайылымы жоқ тұлғаларға малын жаю үшін берілетін шалғайдағы жайылым

Шартты белгілері:

- Жайылымы жоқ тұлғалар малын жаю үшін берілетін ауыл маңындағы жайылым
- Жайылымы жоқ тұлғаларға малын жаю үшін берілетін шалғайдағы жайылым

Кентау қаласы, Хантағы ауылы бойынша жайылым пайдаланушылардың су тұтыну нормасына сәйкес жасалған су көздеріне (көлдерге, өзендерге, тоғандарға, апандарға, суару немесе суландыру каналдарына, құбырлы немесе шахтылы құдықтарға) қол жеткізу схемасы

Кентау қаласы, Хантағы ауылы бойынша жайылым пайдаланушылардың су тұтыну нормасына сәйкес жасалған су көздеріне (көздерге, өзендерге, тоғандарға, апандарға, суару немесе суландыру каналдарына, құбырлы немесе шахтылы құрылғыларға) қол жеткізу схемасы



Шартты белгілері:

■ Су көздері
(Хантағы өзені)

■ Су көздеріне қол жеткізу схемасы

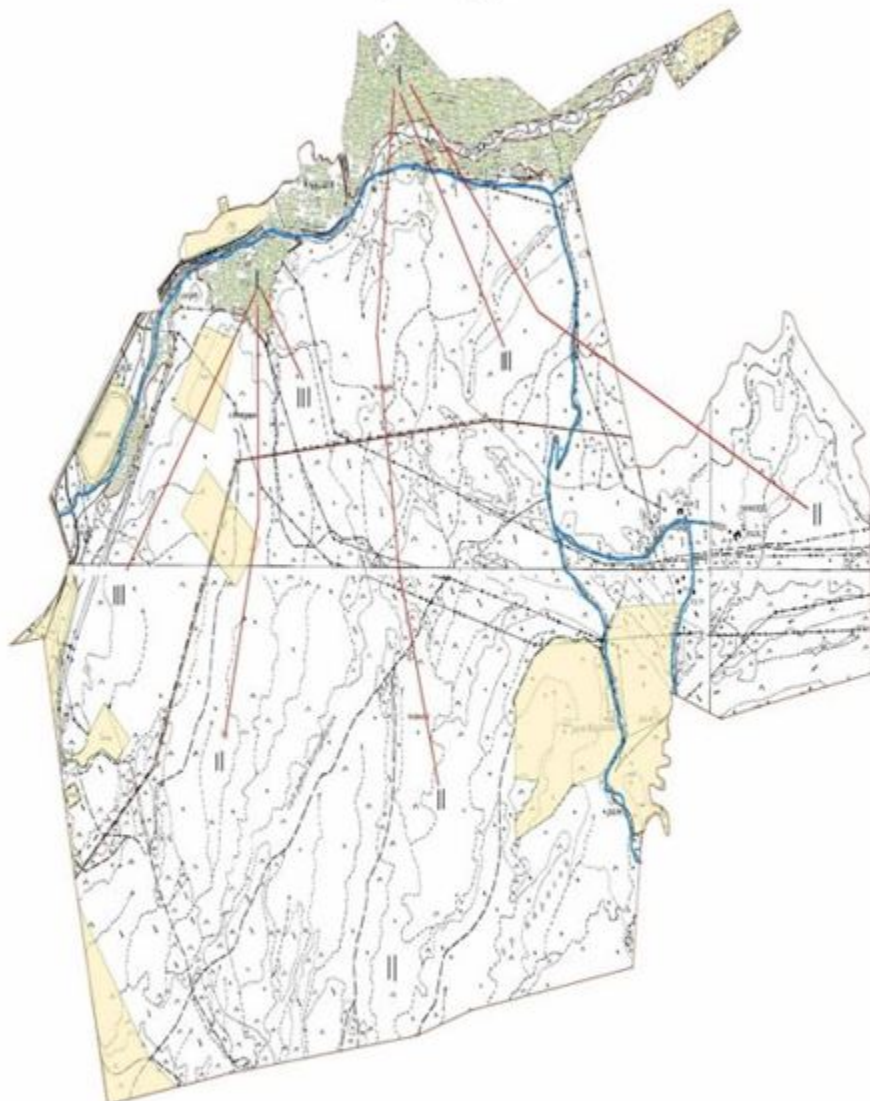
Шартты белгілері:

Су көздері (Хантағы өзені)

Су көздеріне қол жеткізу схемасы

Кентау қаласы, Хантағы ауылы бойынша ауыл шаруашылығы жануарларын жаюдың және айдаудың маусымдық маршруттарын белгілейтін жайылымдарды пайдалану жөніндегі күнтізбелік графигі

Кентау қаласы, Хантағы ауылы бойынша ауыл шаруашылығы жануарларын жаюдың және айдаудың маусымдық маршруттарын белгілейтін жайылымдарды пайдалану жөніндегі күнтізбелік графигі



Шартты белгілері:

- I - Елді мекен жерлері,
- II - Сәуір - тамыз айларында мал жайылатын жайылым,
- III - Тамыз - қыркүйек айларында мал жайылатын жайылым
- Ауыл шаруашылығы жануарларын жаюдың және айдаудың маусымдық маршрут белгісі

Шартты белгілері:

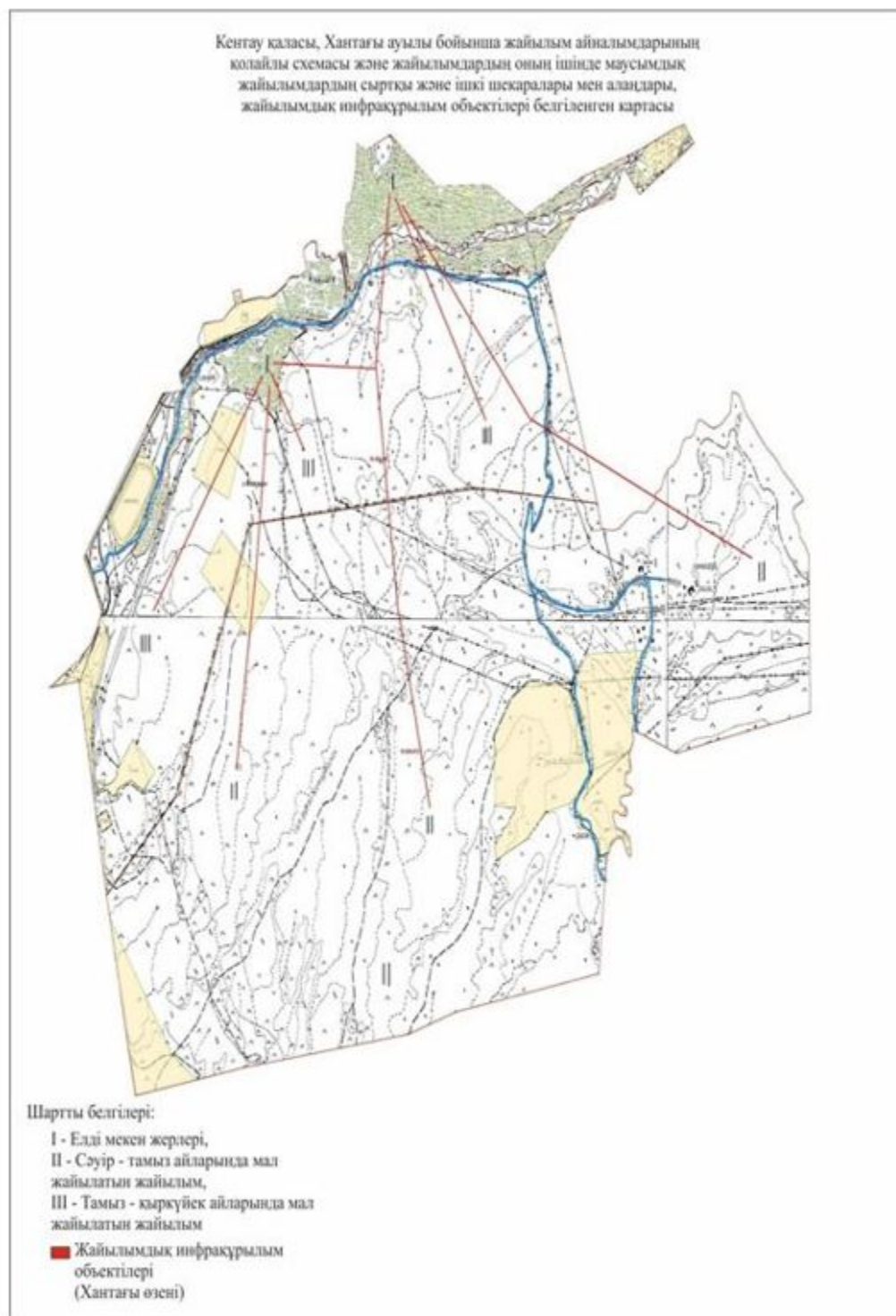
I – Елдімекен жерлері,

II – Сәуір-тамыз айларында мал жайылатын жайылым

III – Тамыз- қыркүйек айларында мал жайылатын жайылым

Ауыл шаруашылығы жануарларын жаюдың және айдаудың маусымдық маршрут белгісі

Кентау қаласы, Хантағы ауылы бойынша жайылым айналымдарының қолайлы схемасы және жайылымдардың оның ішінде маусымдық жайылымдардың сыртқы және ішкі шекаралары мен алаңдары, жайылымдық инфрақұрылым объектілері белгіленген картасы



Шартты белгілері:

I- Елді мекен жерлері,

II – Сәуір – тамыз айларында мал жайылатын жайылым,
 III – Тамыз- қыркүйек айларында мал жайылатын жайылым
 Жайылымдық инфрақұрылым объектілері (Хантағы өзені)

5. Қарнақ ауылы.

Орталығы – Қарнақ ауылы

Елді мекендері – Құшата елді мекені

Халық саны – 11703 адам

Ауылдың жалпы жер көлемі – 38244 гектар

Оның ішінде:

Ауыл шаруашылық жер – 29879 гектар

жалпы егістік – 2348 гектар

суармалы жері – 1234 гектар

жайылымдық жері – 4136 гектар

Өнеркәсіп жері – 647 гектар

Елді мекен бойынша ауыл шаруашылығы жануарлары мал басының саны туралы деректер:

№	Елді мекен	Түйе	Жылқы	Ірі қара мал	Ұсақ мал
1	Қарнақ	-	582	3944	11466
2	Құшата	-	30	175	90
	Барлығы:	-	612	4119	11556

Ветеринариялық-санитариялық мекемелер туралы деректер:

№	Ауыл округі	Ветеринариялық станциялар	Ұсақ малдарды шомылдыру орындары	Жасанды ұрықтандыру пунктері	Биотермиялық Шұңқырлар
1	Қарнақ	1	1	1	1
2	Құшата				
	Барлығы:	1	1	1	1

Ауыл шаруашылығы жануарларын жаюдың және айдаудың маусымдық маршруттарын белгілейтін жайылымдарды пайдалану жөніндегі күнтізбелік графигі. Сонымен қатар жайылымның кезеңінің ұзақтығы:

№	Жайылым аймаққа малдардың айдап шығарылу мерзімі	Жайылым аймаққа шығарылған малдардың қайтарылу мерзімі	Ескерту
1	Сәуір-мамыр	Тамыз-қазан	

Ауыл шаруашылығы жануарларының мал басына шаққандағы жайылымның қажеттілігі туралы кестесі:

№	Елді мекендер	Е л д і мекендердегі жалпы жайылымның жер көлемі, гектар	Мал басы мен қажетті жайылымдық жер көлемі, гектар			
			Жылқы	Гектар нормасы	Қажетті жайылым, гектар	Ірі қара мал

1	2	3	4	5	6	7
1	Қарнақ	29587	582	9	5238	3944
2	Құшата	5505	30	9	270	175
	Барлығы:	35092	612	9	5508	4119
Гектар нормасы	Қажетті жайылым, гектар	Ұсақ мал	Гектар нормасы	Қажетті жайылым, гектар	Жалпы қажет жайылым жер көлемі, гектар	Е л д і мекендердің жалпы жайылыммен қажетті жайылымның айырмасы,(-,+)
8	9	10	11	12	13	14
8	31552	11466	2	22932	59722	-22825
8	1400	90	2	180	1850	+3655
8	32952	11556	2	23112	61572	-26480

Кентау қаласы, Қарнақ ауылы бойынша құқықтық белгілейтін құжаттар негізінде жер санаттары, жер учаскелерінің меншік иелері және жер пайдаланушылар бөлінісінде әкімшілік –аумақтық бірлік аумағында жайылымдардың орналасу схемасы (қартасы)

Кентау қаласы, Қарнак ауылы бойынша құқықтық белгілейтін құжаттар негізінде жер санаттары, жер учаскелерінің меншік иелері және жер пайдаланушылар бөлінісінде әкімшілік - аумақтық бірлік аумағында жайылымдардың орналасу схемасы (картасы)



Жер санаттары:
Ауылдың барлық жер көлемі - 42738 гектар,
Оның ішінде елді мекен жері - 1971 гектар,
Ауыл шаруашылығы жері - 40767 гектар,
Жалпы егістік - 1304 гектар,
Оның ішінде суармалы жер - 2400 гектар,
Көп жылдық егістер - 716 гектар,
Шабндық жер - 576 гектар,
Жайылым жер - 35259 гектар

Жер санаттары:

Ауылдың жалпы жер көлемі – 38244 гектар.

Оның ішінде:

Ауыл шаруашылық жер – 29879 гектар;

Жалпы егістік – 2348 гектар;

Суармалы жер – 1234 гектар;

Жайылымдық жер – 4136 гектар.

Өнеркәсіп – 647 гектар

Кентау қаласы, Қарнақ ауылы бойынша жайылымы жоқ жеке және (немесе) заңды тұлғалардың ауыл шаруашылығы жануарларының мал басын орналастыру үшін жайылымдарды қайта бөлу және оны берілетін жайылымдарға ауыстыру схемасы және аудандық маңызы бар қала, ауыл округ маңында орналасқан жайылымдармен қамтамасыз етілмеген жеке және (немесе) заңды тұлғалардың ауыл шаруашылығы жануарларының мал басын шалғайдағы жайылымдарға орналастыру схемасы

Кентау қаласы, Қарнақ ауылы бойынша жайылымы жоқ жеке және (немесе) заңды тұлғалардың ауыл шаруашылығы жануарларының мал басын орналастыру үшін жайылымдарды қайта бөлу және оны берілетін жайылымдарға ауыстыру схемасы және аудандық маңызы бар қала, ауыл округ маңында орналасқан жайылымдармен қамтамасыз етілмеген жеке және (немесе) заңды тұлғалардың ауыл шаруашылығы жануарларының мал басын шалғайдағы жайылымдарға орналастыру схемасы



Шартты белгілері:

- жайылымы жоқ тұлғалар малын жаю үшін берілетін ауыл маңындағы жайылым
- жайылымы жоқ тұлғаларға малын жаю үшін берілетін шалғайдағы жайылым

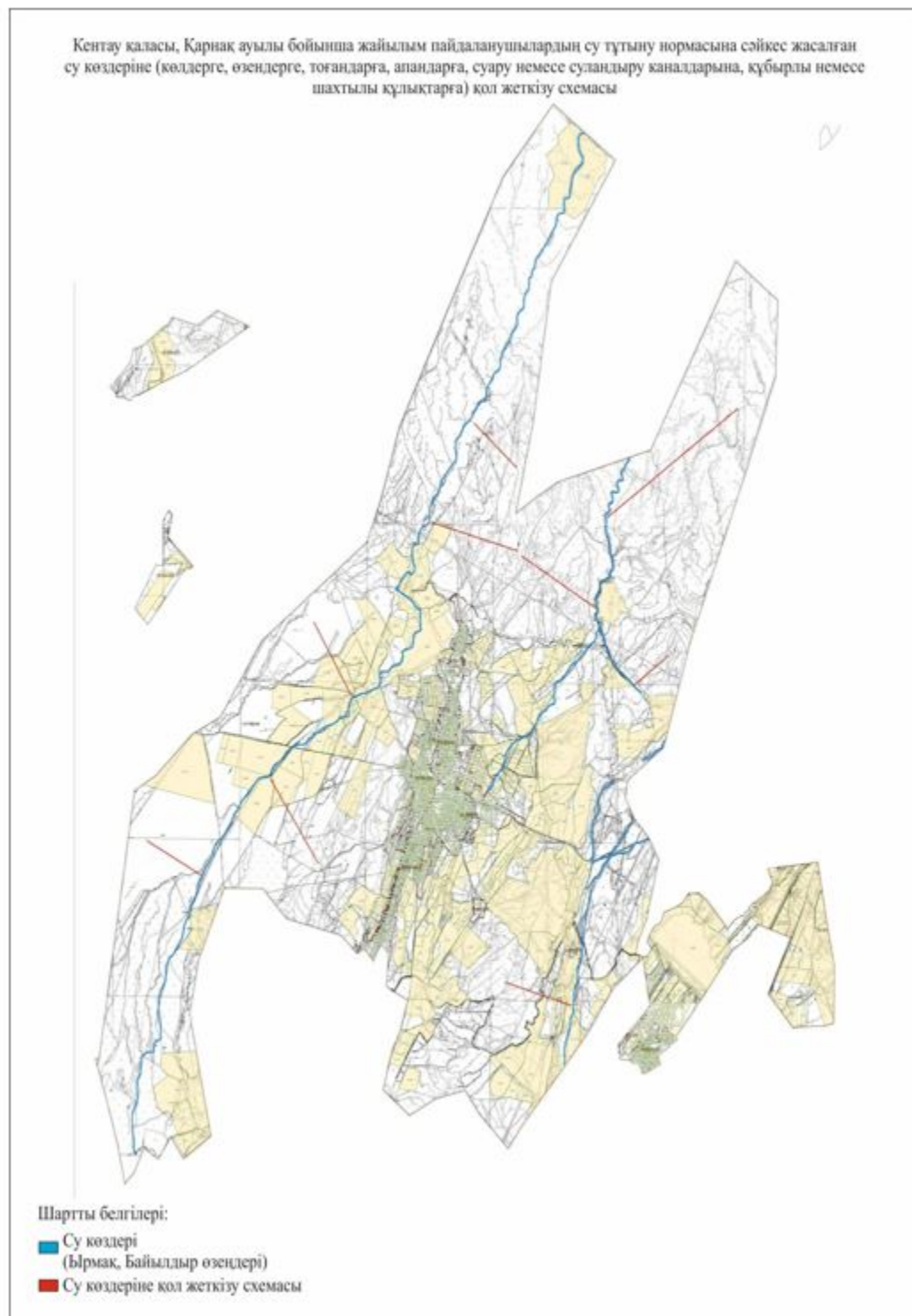
Шартты белгілері:

Жайылымы жоқ тұлғалар малын жаю үшін берілетін ауыл маңындағы жайылым

Жайылымы жоқ тұлғаларға малын жаю үшін берілетін шалғайдағы жайылым

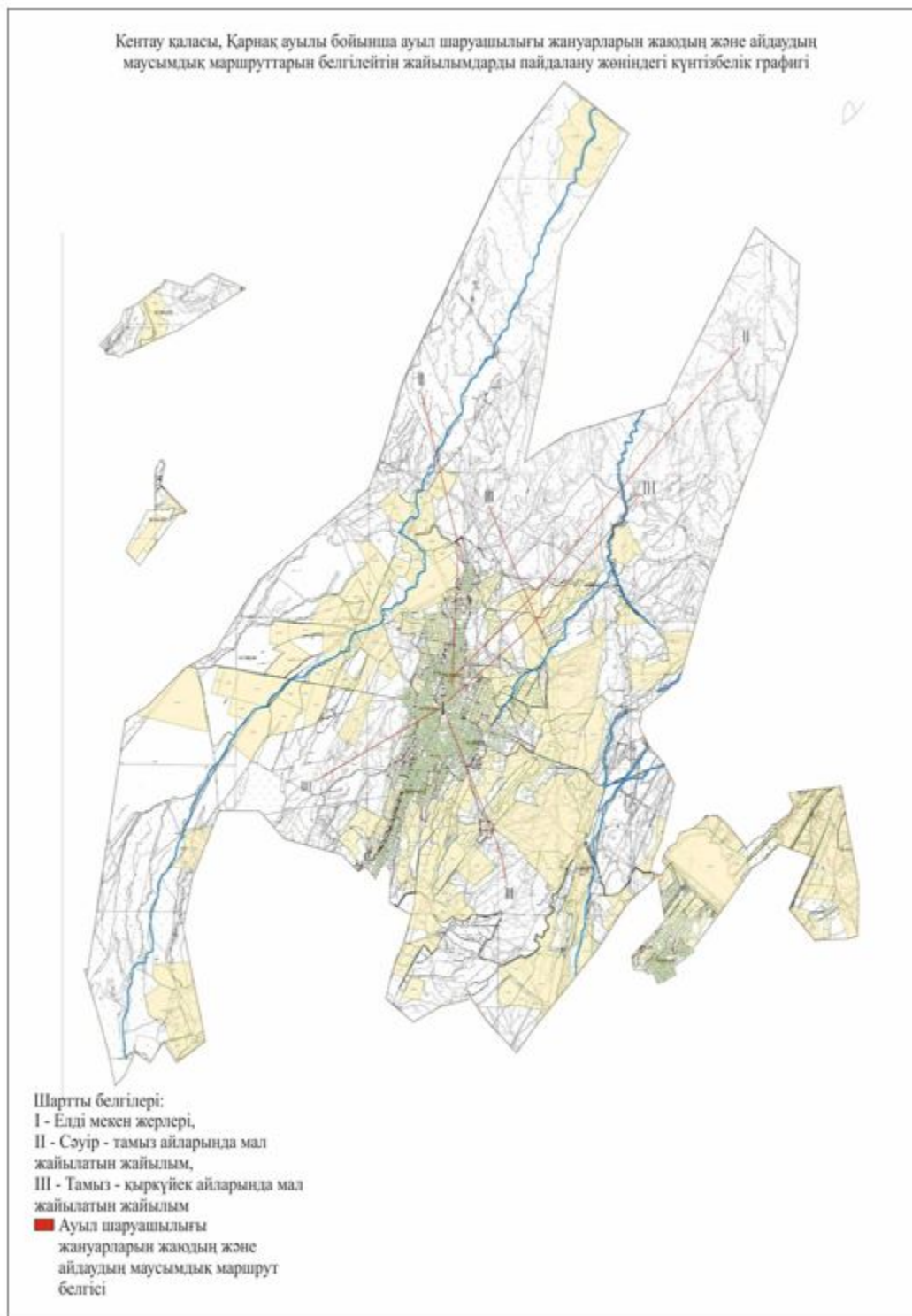
Кентау қаласы, Қарнақ ауылы бойынша жайылым пайдаланушылардың су тұтыну нормасына сәйкес жасалған су көздеріне (көлдерге, өзендерге, тоғандарға, апандарға, суару

немесе суландыру каналдарына, құбырлы немесе шахтылы құдықтарға) қол жеткізу схемасы



Шартты белгілері:
Су көздері (Ырмақ, Байылдыр өзендері)
Су көздеріне қол жеткізу схемасы

Кентау қаласы, Қарнақ ауылы бойынша ауыл шаруашылығы жануарларын жаюдың және айдаудың маусымдық маршруттарын белгілейтін жайылымдарды пайдалану жөніндегі күнтізбелік графигі



Шартты белгілері:

I – Елдімекен жерлері,

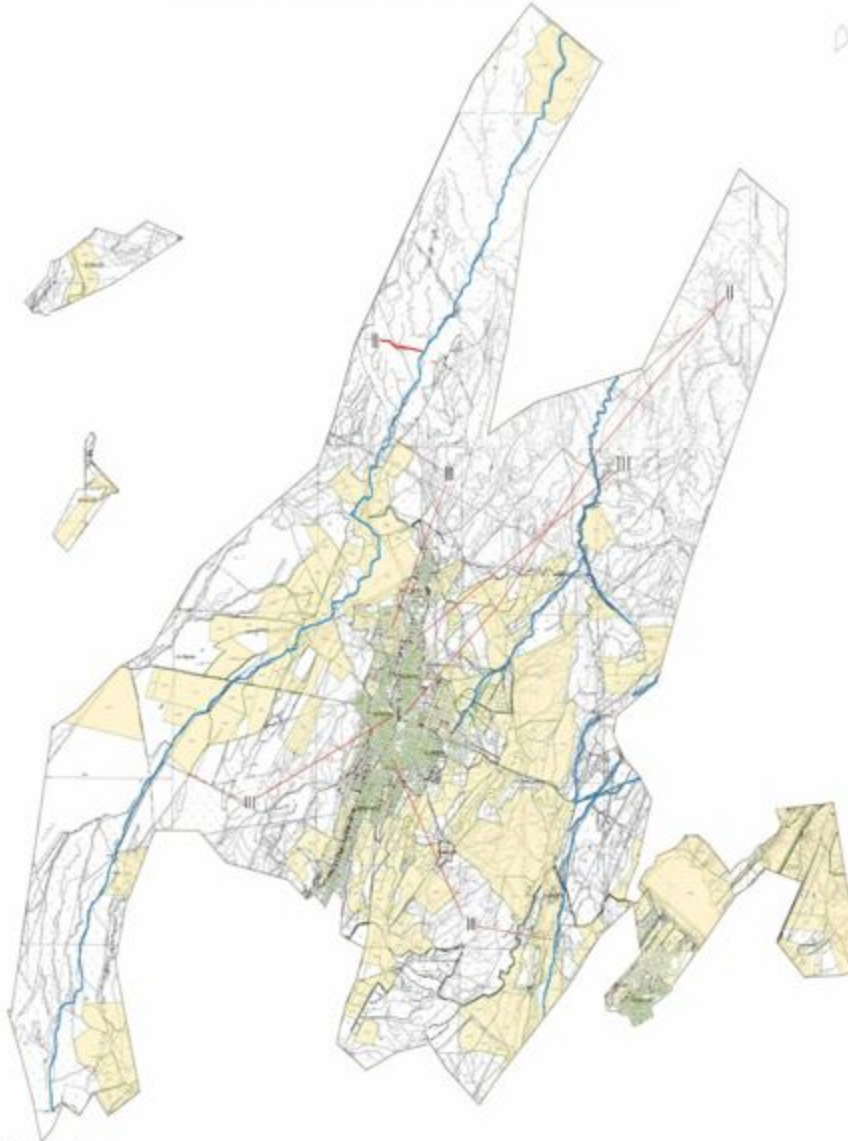
II – Сәуір-тамыз айларында мал жайылатын жайылым

III – Тамыз- қыркүйек айларында мал жайылатын жайылым

Ауыл шаруашылығы жануарларын жаюдың және айдаудың маусымдық маршрут белгісі

Кентау қаласы, Қарнақ ауылы бойынша жайылым айналымдарының қолайлы схемасы және жайлымдардың оның ішінде маусымдық жайылымдардың сыртқы және ішкі шекаралары мен алаңдары, жайылымдық инфрақұрылым объектілері белгіленген картасы

Кентау қаласы, Қарнак ауылы бойынша жайылым айналымдарының қолайлы схемасы және жайылымдардың оның ішінде маусымдық жайылымдардың сыртқы және ішкі шекаралары мен алаңдары, жайылымдық инфрақұрылым объектілері белгіленген картасы



Шартты белгілері:

- I - Елді мекен жерлері,
 - II - Сәуір - тамыз айларында мал жайылатын жайылым,
 - III - Тамыз - қыркүйек айларында мал жайылатын жайылым
- Жайылымдық инфрақұрылым объектілері (Ырмақ, Байылдыр өзендері)

Шартты белгілері:

I- Елді мекен жерлері,

II – Сәуір–тамыз айларында мал жайылатын жайылым,

III – Тамыз–қыркүйек айларында мал жайылатын жайылым

Жайылымдық инфрақұрылым объектілері (Ырмақ, Байылдыр өзендері)

© 2012. Қазақстан Республикасы Әділет министрлігінің «Қазақстан Республикасының Заңнама және құқықтық ақпарат институты» ШЖҚ РМК