

Түлкібас ауданының жайылымдарды басқару және оларды пайдалану жөніндегі 2022 – 2023 жылдарға арналған жоспарын бекіту туралы

Мерзімі біткен

Түркістан облысы Түлкібас аудандық мәслихатының 2022 жылғы 28 қарашадағы № 25/3-07 шешімі. Мерзімі өткендіктен қолданыс тоқтатылды

"Қазақстан Республикасындағы жергілікті мемлекеттік басқару және өзін-өзі басқару туралы" Қазақстан Республикасының Заңының 6 - бабының 1- тармағының 15) тармақшасына және "Жайылымдар туралы" Қазақстан Республикасының 8- бабының 1) тармақшасына сәйкес, Түлкібас аудандық мәслихаты ШЕШТІ:

1. Түлкібас ауданының жайылымдарды басқару және оларды пайдалану жөніндегі 2022-2023 жылдарға арналған жоспары бекітілсін.

2. Осы шешім оның алғашқы ресми жарияланған күнінен кейін күнтізбелік он күн өткен соң қолданысқа енгізіледі.

Аудандық мәслихаттың хатшысы

С.Сейсенбаев

Түлкібас аудандық мәслихатының
2022 жылғы 28 қарашадағы
№ 25/3-07 шешімімен бекітілген

Түлкібас ауданының жайылымдарды басқару және оларды пайдалану жөніндегі 2022-2023 жылдарға арналған жоспары

Осы Түлкібас ауданы бойынша 2022-2023 жылдарға арналған жайылымдарды басқару және оларды пайдалану жөніндегі жоспар (бұдан әрі- Жоспар) Қазақстан Республикасының 2017 жылғы 20 ақпандағы "Жайылымдар туралы" Заңына 2001 жылғы 23 қаңтардағы "Қазақстан Республикасындағы жергілікті мемлекеттік басқару және өзін-өзі басқару туралы" Заңына, Қазақстан Республикасы Премьер-Министрінің орынбасары – Қазақстан Республикасының Ауыл шаруашылығы министрінің 2017 жылғы 24 сәуірдегі № 173 "Жайылымдарды ұтымды пайдаланудың қағидаларын бекіту туралы" бұйрығына (Қазақстан Республикасының Әділет министрлігінде 28 сәуір 2017 жылы № 15090 тіркелген), Қазақстан Республикасы Ауыл шаруашылығы министрінің 2015 жылғы 14 сәуірдегі № 3-3/332 "Жайылымдардың жалпы алаңына түсетін жүктеменің шекті рұқсат етілетін нормасын бекіту туралы" (Қазақстан Республикасының Әділет министрлігінде 15 мамыр 2015 жылы № 11064 тіркелген) бұйрығына сәйкес әзірленеді.

Жоспар жайылымдарды ұтымды пайдалану, жемшөпке қажеттілікті тұрақты қамтамасыз ету және жайылымдардың тозу процестерін болғызбау мақсатында қабылданды.

Жоспар мазмұны:

1) құқық белгілейтін құжаттар негізінде жер санаттары, жер учаскелерінің меншік иелері және жер пайдаланушылар бөлінісінде әкімшілік-аумақтық бірлік аумағында жайылымдардың орналасу схемасы (картасы);

2) жайылым айналымдарының қолайлы схемалары;

3) жайылымдардың, оның ішінде маусымдық жайылымдардың сыртқы және ішкі шекаралары мен алаңдары, жайылымдық инфрақұрылым объектілері белгіленген картасы;

4) жайылым пайдаланушылардың су тұтыну нормасына сәйкес жасалған су көздеріне (көлдерге, өзендерге, тоғандарға, суару немесе суландыру каналдарына, құбырлы немесе шахталы құдықтарға) қол жеткізу схемасы;

5) жайылымы жоқ жеке және (немесе) заңды тұлғалардың ауыл шаруашылығы жануарларының мал басын орналастыру үшін жайылымдарды қайта бөлу және оны берілетін жайылымдарға ауыстыру схемасы;

6) аудандық округ маңында орналасқан жайылымдармен қамтамасыз етілмеген жеке және (немесе) заңды тұлғалардың ауыл шаруашылығы жануарларының мал басын шалғайдағы жайылымдарға орналастыру схемасы;

7) ауыл шаруашылығы жануарларын жаюдың және айдаудың маусымдық маршруттарын белгілейтін жайылымдарды пайдалану жөніндегі күнтізбелік графигі;

8) Тиісті әкімшілік-аумақтық бірлікте жайылымдарды ұтымды пайдалану үшін қажетті өзге де талаптарды қамтуға тиіс.

Жоспар жайылымдарды геоботаникалық зерттеп қараудың жай-күйі туралы мәліметтер, ветеринариялық-санитариялық мекемелер туралы деректер иелерін, жайылым пайдаланушыларды, жеке және (немесе) заңды тұлғаларды көрсете отырып, ауыл шаруашылығы жануарлары мал басының саны туралы деректер, ауыл шаруашылығы жануарларының түрлері мен жыныстық жас топтары бойынша қалыптастырылған үйірлердің, отарлардың, табындардың саны туралы деректер, шалғайдағы жайылымдарда жаю үшін ауыл шаруашылығы жануарларының мал басын қалыптастыру туралы мәліметтер, екпе және аридтік жайылымдарда ауыл шаруашылығы жануарларын жаю ерекшеліктері, малды айдап өтуге арналған сервитуттар туралы мәліметтер, мемлекеттік органдар, жеке және (немесе) заңды тұлғалардың берген өзге де деректер ескеріле отырып қабылданды.

Түлкібас ауданының барлық жер көлемі 227 504 гектарды құрайды. Барлық ауыл шаруашылығы алқаптарының жиынтығы 148 391 гектар, оның ішінде егістік жерлер 63 020 гектар, оның ішінде суармалы егістік 13 456 гектар, көпжылдық екпе ағаштары 4091 гектар, шабындық жерлер 3211 гектар, жайылымдық 57 948 гектар.

Жер санаттары бойынша:

ауыл шаруашылық мақсаттары бойынша пайдаланатын жерлері 148 391 гектар;

елді мекендердің жерлері 23 137 гектар;

өнеркәсіп, көлік, байланыс, қорғаныс және ауыл шаруашылық емес басқа мақсаттарда пайдаланатын жерлер 5575 гектар;

ерекше қорғаудағы табиғи аумақтардың жерлері 49 958 гектар;

орман қорының жерлері 27 125 гектар;

су қорының жерлері 143 гектар;

өзге жерлер 22 152 гектар;

Түлкібас ауданының 6333 гектар жерін Сайрам ауданы пайдалануда.

Әкімшілік-аумақтық бөлініс бойынша Түлкібас ауданда 15 ауылдық округтер, 62 ауылдық елді-мекендер орналасқан.

Мазмұны:

1. Табиғаты

2. Климаты

3. Гидрографиясы

4. Халқы

5. Ауыл шаруашылығы

Табиғаты:

Ақсу-Жабағылы қорығы Талас Алатауы мен Өгем тауларының Солтүстік-Батыс сілемдерінде орналасқан. Қорық ерекше қорғалатын аймақ. Оның жалпы көлемі 85 754 гектар, екі мемлекетпен Қырғызстан және Өзбекстанмен шектеседі. Қорықтың жері Түркістан облысының Түлкібас, Төле би, Бәйдібек аудандарында жайғасқан. Аудан тау етегінде орналасқан, суық болмайтын күндері 160 -180 күнді құрайды, жылдық ауаның ылғалдылығы 330-390 миллиметр. Қыс айларында қардың қалыңдығы 50 - 60 сантиметрге барады. Ұзақтығы 120-126 күнге созылады. Жер қыртысы ылғалды ашық сұр топырақты болып келеді. Ауданның ауыл шаруашылығы көп салалы егіншілік және мал шаруашылығымен айналысады. Ауданның тура ортасынан тау етегінен бастау алатын Арыс өзені өтеді.

Гидрографиясы:

Аудан көлемінде үлкенді-кішілі 7 өзен бар. Аудан аумағында өзендер таулы аймақтардан бастау алады.

Өзендер: Арыс өзені-ұзындығы 47 километр, Жабағылы өзені-20 километр, Құлан өзені-15 километр, Көкбұлақ өзені-30 километр, Қайыршақты өзені-20 километр, Қараүңгір өзені-20 километр, Машат өзені-30 километр. Жалпы ұзындығы 182 километр.

Бөгендер мен тоғандар:

"Балақұлан" су қоймасы, сиымдылығы 50 000 м³;

"Долана бұлақ" су бөгені, сиымдылығы 60 000 м³;

"Құлан" су қоймасы, сиымдылығы 1700 000 м³;

"Сарытөр" су қоймасы, сиымдылығы 1 000 000 м³;

"Қарақшы" су бөгені, сиымдылығы 200 000 м³;

"Шенкебастау" су бөгені, сиымдылығы 24 000 м3;

"Сарыбұлақ" су бөгені, сиымдылығы 12 000 м3.

Ауыл шаруашылығы:

Ауданның ауыл шаруашылығына жарамды жерінің аумағы 148 391 гектар. Оның ішінде егістік жерлер 63 020 гектар, оның ішінде суармалы егістік 13 456 гектар, көп жылдық ағашты өсімдіктер 4091 гектар, шабындық жерлер 3211 гектар, жайылымдық 57 948 гектар.

Түлкібас ауданы бойынша ірі қара – 53 271, қой-ешкі – 92 584, жылқы – 32 017 басқа жетті.

Түлкібас ауданындағы ауылдық және поселкелік округтері бойынша мал басының саны, табиғи жайылымының көлемі және табиғи жайылымды қажет ететін көлемі туралы мәлімет:

№	Ауыл округі	Жылқы	Оның ішінде	Табиғи жайылымды қажет ететіні		
			Қолда ұсталатыны			
1	2	4	5	6		
1	Майлықент	2266	453	1873		
2	Машат	2433	486	1947		
3	Кемербастау	2886	577	2310		
4	Мичурин	627	125	502		
5	Түлкібас	866	173	693		
6	Жабағылы	1920	384	1536		
7	Балықты	4979	996	3983		
8	Шакпак	832	166	666		
9	Рысқұлов	4461	892	3569		
10	Арыс	1774	355	1419		
11	Жаскешу	1629	326	1303		
12	Ақбиік	1801	360	1441		
13	Келтемашат	1965	393	1572		
14	Тастұмсық	1044	209	895		
15	Састөбе	2534	507	2027		
	Барлығы	32 017	6402	25 615*9,0=230535		
Ірі қара мал	Оның ішінде		Табиғи жайылымды қажет ететіні	Ұсақ мал	Оның ішінде	Табиғи жайылымды қажет ететіні
	Қолда ұсталатыны				Қолда ұсталатыны	
	7	8	9	10	11	12
	4252	850	3402	6580	1316	5264
	3384	677	2707	6880	1376	5504
	3496	699	2797	7860	1572	6288
5622	1124	4498	5622	1124	4498	

2351	470	1881	3752	750	3002
1275	255	1020	4457	891	3566
6243	1249	4994	8475	1695	6780
2507	501	2006	5972	1194	4778
6025	1205	4820	6039	1208	4831
1627	325	1302	4541	908	3633
3676	735	2941	7001	1400	5601
3428	686	2742	9369	1874	7495
3446	689	2757	6045	1209	4836
3312	662	2650	2711	542	2169
2620	524	2096	7270	1454	5816
53 271	10 651		92 584	18 513	

Төрт түлік малды жайылымдық жерлермен қамтылу деңгейі:

№	Ауыл округтер саны	Ауыл округтеріндегі жалпы жайылымның жер көлемі, гектар	Мал басы мен қажетті жайылымдық жер көлемі, гектар			
			Жылқы	Гектар нормасы	Қажетті жайылым, гектар	Ірі қара мал
1	2	3	4	5	6	7
1	Майлыкент	2535	2266	9,0	20 394	4252
2	Машат	1499	2433	9,0	21 897	3384
3	Кемербастау	4779	2886	9,0	25 974	3496
4	Мичурин	1053	627	9,0	5643	5622
5	Түлкібас	400	866	9,0	7794	2351
6	Жабағылы	2172	1920	9,0	17 280	1275
7	Балықты	6964	4979	9,0	44 811	6243
8	Шақпақ	5432	832	9,0	7488	2507
9	Рысқұлов	4577	4461	9,0	40 149	6025
10	Арыс	6317	1774	9,0	15 966	1627
11	Жаскешу	4357	1629	9,0	14 661	3676
12	Ақбиік	6094	1801	9,0	16 209	3428
13	Келтемашат	6881	1965	9,0	17 685	3446
14	Тастұмсық	3002	1044	9,0	9396	3312
15	Састөбе	1886	2534	9,0	22 896	2620
	Барлығы:	57 948	32 017	9,0	288 153	53 271
Гектар нормасы	Қажетті жайылым, гектар	Ұсақ мал	Гектар нормасы	Қажетті жайылым, гектар	Жалпы қажет жайылым жер көлемі	Аудандағы жалпы жайылыммен, қажетті жайылымның айырмасы (+-)
8	9	10	11	12	13	14
8,0	34 016	6580	2,5	16 450	70 860	68 325
8,0	27 072	6880	2,5	17 200	66 169	64 670

8,0	27 968	7860	2,5	19 650	73 592	68 813
8,0	44 976	5622	2,5	14 055	64 674	63 621
8,0	18 808	3752	2,5	9380	35 982	35 582
8,0	10 200	4457	2,5	11 143	38 623	36 451
8,0	49 944	8475	2,5	21 188	115 943	108 979
8,0	20 056	5972	2,5	14 930	42 474	37 042
8,0	48 200	6039	2,5	15 098	103 447	98 870
8,0	13 016	4541	2,5	11 353	40 335	34 018
8,0	29 408	7001	2,5	17 503	61 572	57 215
8,0	27 424	9369	2,5	23 423	67 056	60 962
8,0	27 568	6045	2,5	15 113	60 366	53 485
8,0	26 496	2711	2,5	6778	42 670	39 668
8,0	21 200	7270	2,5	18 175	62 271	60 385
8,0	426 168	92 584	2,5	231 460	612197	554249

Жұртшылық шаруашылық малдарына қызмет көрсететін ветеринариялық-санитарлық объектілер: ветеринариялық пункттері-15, ұсақ малдарды шомылдыру орындары-25, жасанды ұрықтандыру пункттері-15, биотермиялық шұңқырлар саны-14 туралы мәлімет.

Ветеринариялық-санитариялық мекемелер туралы деректер:

№	Ауыл округі	Ветеринариялық пункттер	Уақ малдарды шомылдыру орындары	Жасанды ұрықтандыру пункттері	Биотермиялық шұңқырлар
1	Майлыкент	1	1	1	1
2	Машат	1	1	1	1
3	Кемербастау	1	1	1	1
4	Мичурин	1	1	1	1
5	Түлкібас	1	2	1	1
6	Жабағылы	1	2	1	1
7	Балықты	1	3	1	1
8	Шақпақ	1	1	1	1
9	Рысқұлов	1	2	1	1
10	Арыс	1	2	1	1
11	Жаскешу	1	2	1	-
12	Ақбиік	1	2	1	1
13	Келтемашат	1	2	1	1
14	Тастұмсық	1	1	1	1
15	Састөбе	1	2	1	1
	Барлығы	15	25	15	14

Жайылым жерлердің құрғақ массасының орташа түсімділігі 5,3 центнер/гектарына, азықтық бірлігі 3,1 центнер/гектарына.

Табиғи жем-шөп алқаптарындағы жайылымдардың түсімділігі (центнер/гектарына) мен азықтық бірлігіне баға беру төмендегі көрсеткіштермен жүргізілді.

Жайылымды маусымдық пайдалану ұсынысы	Азықтық бірлік бойынша жайылым сапасының өнімділігі (центнер/гектарына)				
	жақсы	ортадан жоғары	Орта	ортадан төмен	жаман
1	2	3	4	5	6
Көктемгі-жаздық және күздік жаздық	11,0 жоғары	7,0-11,0	4,0-6,9	2,0-3,9	2,0 төмен
Көктемдік	7,5 жоғары	5,5-7,5	3,0-5,4	1,5-2,9	1,5 төмен
Күздік	3,0-4,0	2,0-2,9	1,0-1,9	-	1,0 төмен
Көктемдік-күздік	Екі маусым бойынша бағаланады, көктемдік-күздік				

Жем-шөп қорының құнарлығы төмендегі көрсеткіштер бойынша бағаланады:

Жайылымды маусымдық пайдалану ұсынысы	Жем-шөптің құнарлығы (100 килограмм құрғақ шөптегі азықтық бірліктің көлемі)		
	жақсы	Орта	жаман
1	2	3	4
Көктемдік	68-ден жоғары	51-69	51-ден төмен
Көктемгі-жаздық, күздік және жаздық	50-ден жоғары	40-50	40-тан төмен
Күздік	40-тан жоғары	30-40	30-дан төмен

Қорытынды:

Түлкібас ауданында жалпы жайылымдық жер 57 948 гектарды құрайды, Қазақстан Республикасы Ауыл шаруашылығы министрлігінің 2015 жылдың 14 сәуірдегі № 3-3/332 "Жайылымының жалпы алаңы жүктемесінің, шекті рұқсат етілетін нормасын бекіту туралы" бұйрығына сәйкес, мал басына шаққандағы жайылымды есептей келе 699,322 гектар жайылым жер учаскесі қажет екендігі анықталды.

Аудан бойынша барлығы 177 872 бас (жылқы 32 017, ірі қара 53 271, усақ мал 92 584) көлемі 57 948 гектар жайылымды пайдаланады, осы көрсетілген малдардың ішінде барлығы 35 566 (жылқы 6402, ірі қара 10 651, усақ мал 18 513) мал бір орында, қоралық жағдайда ұсталып, бордақыланады.

Жоғарыда көрсетілген негізінде Түлкібас ауданында жалпы 177 872 бас малға көлемі 57948 гектар жайылымдық жер жеткіліксіз екендігі байқалады.

Түлкібас ауданындағы 57 948 гектар жайылымдық жердің жеткіліксіздігін шешу үшін, жайылымдық жерлерге түсетін жүктемені азайтып мал өсіруді жайылымдық - қоралық жүйеден жайылымды қажет етпейтін мал өсіру жүйесіне (қорада ұстап бағу, бордақылау) ауыстыру қажет.

Ұсыныс:

Қазақстан Республикасы Ауыл шаруашылығы министрлігінің 2015 жылдың 14 сәуірдегі № 3-3/332 "Жайылымының жалпы алаңы жүктемесінің, шекті рұқсат етілетін

нормасын бекіту туралы" бұйрығында мал басына белгіленген жайылымының шекті мөлшерін тұрғылықты жерге байланыста қайта есептеу ұсынылады.

Қосымшада ауыл округтері бөлінісінде мәліметтер, схемалар мен карталар:

- 1-қосымша - Майлықент ауыл округі
- 2-қосымша - Машат ауыл округі
- 3-қосымша - Кемербастау ауыл округі
- 4-қосымша - Мичурин ауыл округі
- 5-қосымша - Түлкібас кенті
- 6-қосымша - Жабағылы ауыл округі
- 7-қосымша - Балықты ауыл округі
- 8-қосымша - Шақпақ ауыл округі
- 9-қосымша - Рысқұлов ауыл округі
- 10-қосымша - Арыс ауыл округі
- 11-қосымша - Жаскешу ауыл округі
- 12-қосымша - Ақбиік ауыл округі
- 13-қосымша - Келтемашат ауыл округі
- 14-қосымша - Тастұмсық ауыл округі
- 15-қосымша - Састөбе кенті

Майлықент ауыл округі

Орталығы – Т.Рысқұлов ауылы.

Елді мекендері - Т.Рысқұлов, Бахыбек және Қараағашты.

Халық саны – 24 642 адам.

Округтің жалпы жер көлемі - 7129,38 гектар.

Оның ішінде:

Ауыл шаруашылық жерлер - 6489 гектар;

Суғармалы жерлер - 955,5 гектар;

Жайылым жерлер - 2535 гектар.

Елді мекен бойынша ауыл шаруашылығы жануарлары мал басының саны туралы деректер.

№	Елді мекен	Түйе	Жылқы	Ірі қара мал	Ұсақ мал
1	Т.Рысқұлов	-	1626	2604	3937
2	Қараағашты	-	458	1166	1758
3	Бахыбек	-	182	482	885
	Барлығы	-	2266	4252	6580

Ветеринариялық-санитариялық мекемелер туралы деректер:

№	Ауыл округі	Ветеринариялық станциялар	Ұсақ малдарды шомылдыру орындары	Жасанды ұрықтандыру пункттері	Биотермиялық шұңқырлар
1	Т.Рысқұлов	1	1	1	1

2	Қараағашты	-	-	-	-
3	Бахыбек	-	-	-	-
	Барлығы	1	1	1	1

Ауыл шаруашылығы жануарларын жаюдың және айдаудың маусымдық маршруттарын белгілейтін жайылымдарды пайдалану жөніндегі күнтізбелік графигі. Сонымен қатар жайылымның кезеңінің ұзақтығы:

№	Таулы аймаққа малдардың айдап шығарылу мерзімі	Таулы аймаққа шығарылған малдардың қайтарылу мерзімі	Ескерту
1	Сәуір-мамыр	Тамыз-қыркүйек	

Ауыл шаруашылығы жануарларының мал басына шаққандағы жайылымның қажеттілігі туралы кестесі:

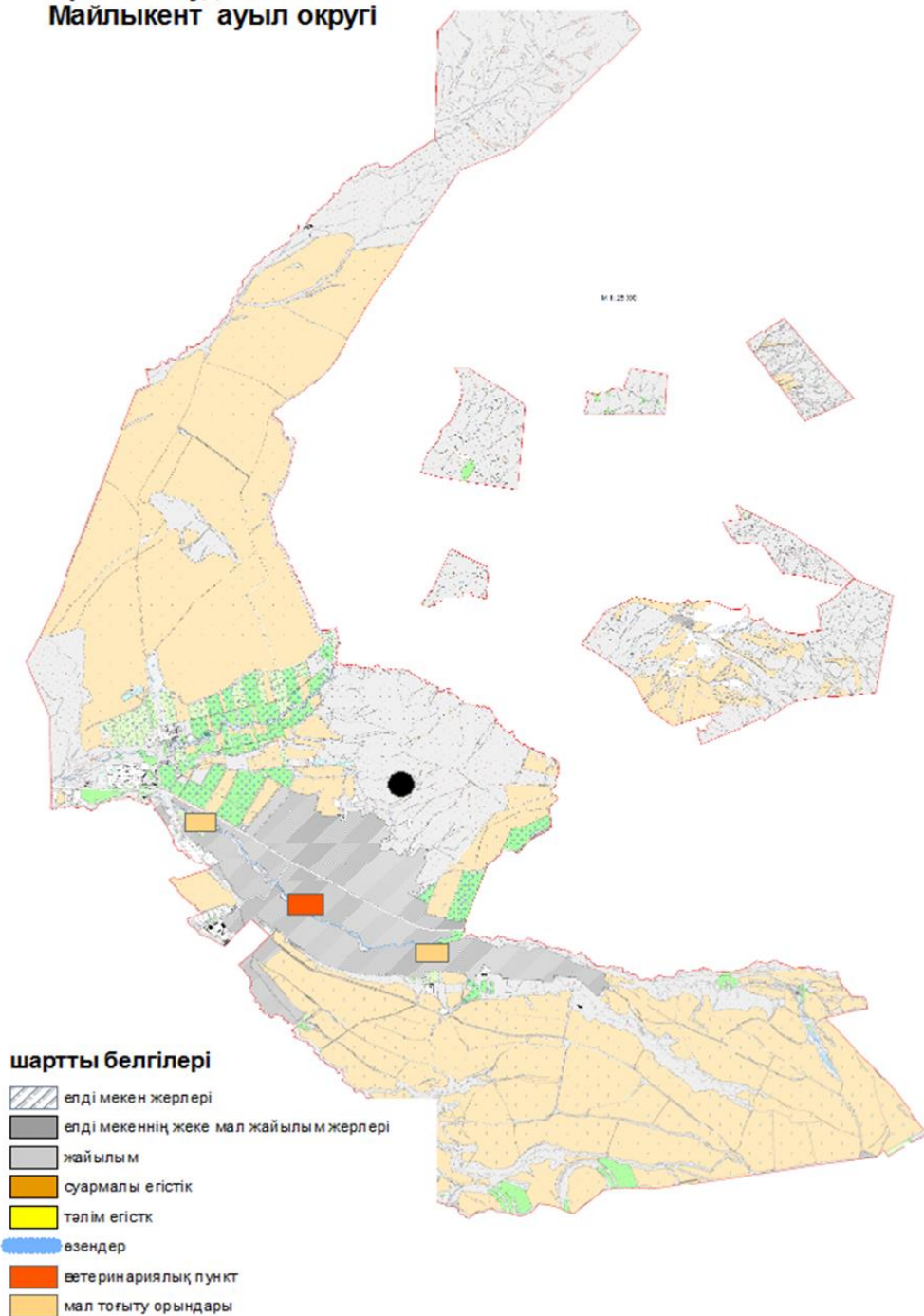
№	Елді мекендер	Елді мекендер-дегі жалпы жа-йылымның жер көлемі, гектар	Мал басы мен қажетті жайылымдық жер көлемі, гектар			
			Жылқы	Гектар нормасы	Қажетті жайылым, гектар	Ірі қара мал
1	2	3	4	5	6	7
1	Рысқұлов	1000	1626	9,0	14 634	2604
2	Қараағашты	1200	458	9,0	4122	1166
3	Бахыбек	335	182	9,0	1638	482
	Барлығы	2535	2266	9,0	20 394	4252

Гектар нормасы	Қажетті жайылым, гектар	Ұсақ мал	Гектар нормасы	Қажетті жайылым, гектар	Жалпы қажет жа-йылым жер көлемі, гектар	Елді мекендердің жал-пы жайылым мен қа-жетті жайы-лымның айырмасы (-,+)
8	9	10	11	12	13	14
8,0	20 832	3937	2,5	9843	45 309	44 309
8,0	9328	1758	2,5	4395	17 845	16 645
8,0	3856	885	2,5	2213	7707	7372
8,0	34 016	6580	2,5	16 450	70 860	68 326

Түлкібас ауданының Майлықент ауылдық округі бойынша құқық белгілейтін құжаттар негізінде жер санаттары, жер учаскелерінің меншік иелері және жер пайдаланушылар бөлінісінде әкімшілік – аумақтық бірлік аумағында жайылымдардың орналасу схемасы (картасы)

Ветеринарлық-санитариалық объектілер туралы мәліметтер және жайылым пайдаланушылардың су тұтыну нормасына сәйкес жасалған су көздеріне қол жеткізу схемасы

**Түлкібас ауданы
Майлықент ауыл округі**



Жер санаттары: Округтің жалпы жер көлемі: 7129,38 га. Ауыл шаруашылық жерлер: 6489 га. Оның ішінде айдалмалы жерлер: 3606 га. Суғармалы жерлер: 955,5 га. Шабындық жерлер: 5,78 га. Жайылымдық жерлер: 2535 га.

Машат ауыл округі

Орталығы – Машат ауылы.

Елді мекендері - Машат, Мыңбай, Еңбек, Қызылбастау, Еңбекші.

Халық саны - 5277 адам.

Округтің жалпы жер көлемі 14 071,36 гектар.

Оның ішінде:

Ауыл шаруашылық жерлер – 11 195,72 гектар;

Суғармалы жерлер - 1314 гектар;

Жайылым жерлер - 3316 гектар.

Елді мекен бойынша ауыл шаруашылығы жануарлары мал басының саны туралы деректер.

№	Елді мекен	Жылқы	Ірі қара мал	Ұсақ мал
1	Машат	1123	1415	3296
2	Мыңбай	487	765	1905
3	Еңбек	322	516	631
4	Қызылбастау	387	410	862
5	Еңбекші	114	278	186
	Барлығы	2433	3384	6880

Ветеринариялық-санитариялық мекемелер туралы деректер:

№	Елді мекен	Ветеринариялық станциялар	Ұсақ малдарды шомылдыру орындары	Жасанды ұрықтандыру пункттері	Биотермиялық шұңқырлар
1	Машат	1	1	1	1
2	Мыңбай	-	-	-	-
3	Еңбек	-	-	-	-
4	Қызылбастау				
5	Еңбекші	-	-	-	-
	Барлығы	1	1	1	1

Ауыл шаруашылығы жануарларын жаюдың және айдаудың маусымдық маршруттарын белгілейтін жайылымдарды пайдалану жөніндегі күнтізбелік графигі. Сонымен қатар жайылымның кезеңінің ұзақтығы:

№	Таулы аймаққа малдардың айдап шығарылу мерзімі	Таулы аймаққа шығарылған малдардың қайтарылу мерзімі	Ескерту
1	Сәуір-мамыр	Тамыз-қыркүйек	

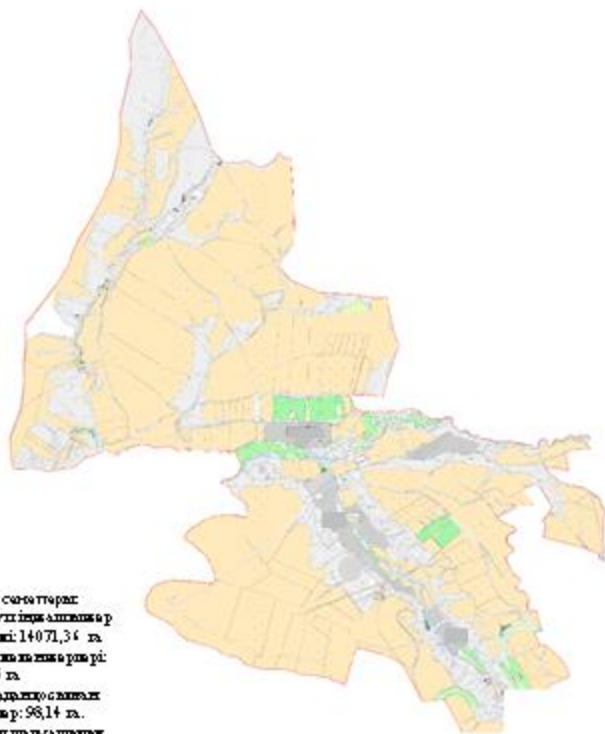
Ауыл шаруашылығы жануарларының мал басына шаққандағы жайылымның қажеттілігі туралы кестесі:

№	Елді мекендер	Елді мекендердегі жалпы жайылымның жер көлемі, гектар	Мал басы мен қажетті жайылымдық жер көлемі, гектар		
					Қажетті жайыл

				Жылқы	Гектар нормасы	ы м , гектар	Ірі қара
1	2	3		4	5	6	7
1	Машат	257		1123	9,0	10 107	1415
2	Мыңбай	253		487	9,0	4383	765
3	Еңбек	42		322	9,0	2898	516
4	Еңбекші	109		387	9,0	3483	410
5	Қызылбастау	229		114	9,0	1026	278
	Барлығы	890		2433	9,0	21 897	3384
Гектар нормасы	Қажетті жайылым, гектар	Ұсақ мал	Гектар нормасы	Қажетті жайылым, гектар	Жалпы қажет жайылым жер көлемі, гектар	Елді мекендердің жалпы жайылыммен қажетті жайылымның айырмасы, (-, +)	
8	9	10	11	12	13	14	
8,0	11 320	3296	2,5	8240	29 667	29 410	
8,0	6120	1905	2,5	4763	15 266	15 013	
8,0	4128	631	2,5	1578	8604	8562	
8,0	3280	862	2,5	2155	8918	8809	
8,0	2224	186	2,5	465	3715	3486	
8,0	27 072	6880	2,5	17 200	66 169	65 279	

Түлкібас ауданының Машат ауылдық округі бойынша құқық белгілейтін құжаттар негізінде жер санаттары, жер учаскелерінің меншік иелері және жер пайдаланушылар бөлінісінде әкімшілік – аумақтық бірлік аумағында жайылымдардың орналасу схемасы (картасы

Түркістан аймағының Матап ауданының округі бойынша
 округ бойынша егіншіліктер және жер санаттары
 беру ұсыныстарының негізінде жерлердің жалпы және
 бөлігінің көлемінің - аудандық бірлік құжаттар
 және құжаттардың орындалуына қатысты мәліметтер



Жер санаттары:
 Округтің жалпы жер көлемі: 14071,36 га.
 Елді мекен жерлері: 600,5 га.
 Жаңадан қосылған жерлер: 98,14 га.
 Ауыл шаруашылық жерлер: 11195,72 га.
 Оның ішінде егістік жерлер: 6456 га.

Жер санаттары: Округтің жалпы жер көлемі: 14 071,36 га. Елді мекен жерлері: 600,5 га. Жаңадан қосылған жерлер: 98,14 га. Ауыл шаруашылық жерлер: 11 195,72 га. Оның ішінде жалпы егістік жерлер: 6456 га. Суғармалы жерлер: 1314 га. Көпжылдық егіндер: 64,37 га. Шабындық жерлер: 45,35 га. Жайылымдық жерлер: 3316 га.

Кемербастау ауыл округі

Орталығы – Кемербастау ауылы.

Елді мекендері - Кемербастау, Алғабас, М.Жәрімбетов, Елтай, Күмісбастау, Майлыкент станциясы, 117 разъезд.

Халық саны - 4696 адам.

Округтің жалпы жер көлемі – 11 457 гектар.

Оның ішінде:

Ауыл шаруашылық жерлер - 3040 гектар;

Суғармалы жерлер - 1473 гектар;

Жайылым жерлер - 5022 гектар.

Елді мекен бойынша ауыл шаруашылығы жануарлары мал басының саны туралы деректер:

№	Елді мекен	Жылқы	Ірі қара мал	Ұсақ мал

1	Кемербастау	360	608	1521
2	Алғабас	367	786	1680
3	М.Жәрімбетов	584	615	827
4	Елтай	1114	613	1670
5	Күмісбастау	431	697	1119
6	Майлыкент	28	162	946
7	117 разъезд	2	15	97
	Барлығы	2886	3496	7860

Ветеринариялық-санитариялық мекемелер туралы деректер:

№	Елді мекен	Ветеринариялық станциялар	Ұсақ малдарды шомылдыру орындары	Жасанды ұрықтандыру пункттері	Биотермиялық шұңқырлар
1	Кемербастау	1	-	1	1
2	Алғабас	-	1	-	-
3	М.Жәрімбетов	-	-	-	-
4	Елтай	-	-	-	-
5	Күмісбастау	-	-	-	-
6	Майлыкент	-	-	-	-
7	117 разъезд	-	-	-	-
	Барлығы	1	1	1	1

Ауыл шаруашылығы жануарларын жаюдың және айдаудың маусымдық маршруттарын белгілейтін жайылымдарды пайдалану жөніндегі күнтізбелік графигі. Сонымен қатар жайылымның кезеңінің ұзақтығы:

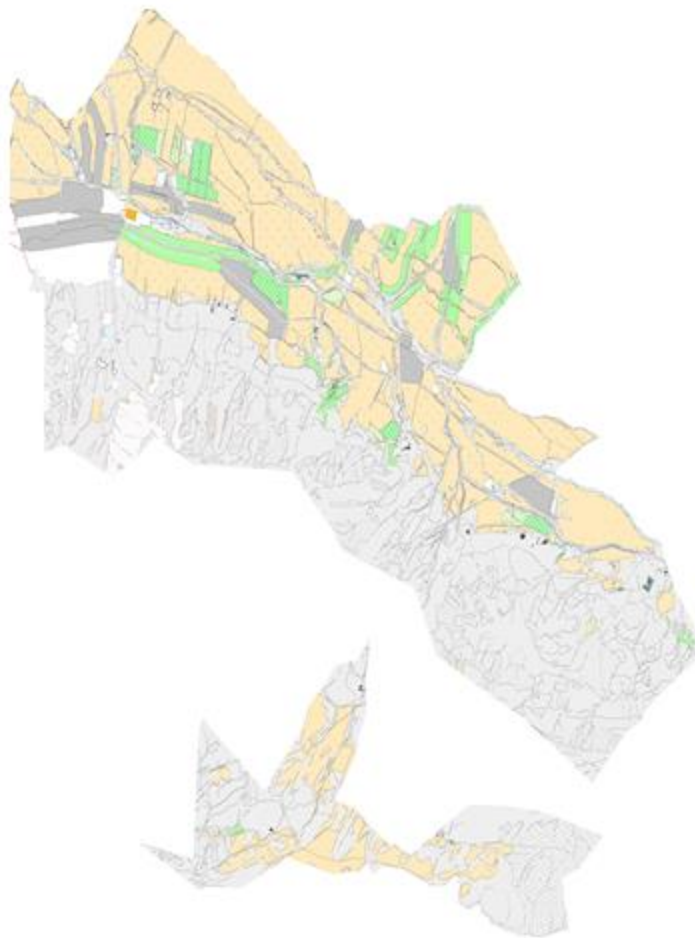
№	Таулы аймаққа малдардың айдап шығарылу мерзімі	Таулы аймаққа шығарылған малдардың қайтарылу мерзімі	Ескерту
1	Сәуір-мамыр	Тамыз-қыркүйек	

Ауыл шаруашылығы жануарларының мал басына шаққандағы жайылымның қажеттілігі туралы кестесі:

№	Елді мекендер	Елді мекендердегі жалпы жайылымның жер көлемі, гектар	Мал басы мен қажетті жайылымдық жер көлемі, гектар			
			Жылқы	Гектар нормасы	Қажетті жайылым, гектар	Ірі қара мал
1	2	3	4	5	6	7
1	Кемербастау	2301	360	9	3240	608
2	Алғабас	48	367	9	3303	786
3	М.Жәрімбетов	62	584	9	5256	615
4	Елтай	1407	1114	9	10 026	613
5	Күмісбастау	1022	431	9	3879	697
6	Майлыкент	84	28	9	252	162

7	117 Разъезд		98	2	9	18	15
	Барлығы		5022	2886	9	25 974	3496
Гектар нормасы	Қажетті жайылым, гектар	Ұсақ мал	Гектар нормасы	Қажетті жайылым, гектар	Жалпы қажет жайылым жер көлемі, гектар	Елді мекендердің жалпы жайылыммен қажетті жайылымның айырмасы (-,+)	
8	9	10	11	12	13	14	
8	4864	1521	2,5	3803	11 907	9606	
8	6288	1680	2,5	4200	13 791	13 743	
8	4920	827	2,5	2068	12 244	12 182	
8	4904	1670	2,5	4175	19 105	17 698	
8	5576	1119	2,5	2798	12 253	11 231	
8	1296	946	2,5	2365	3913	3829	
8	120	97	2,5	243	381	283	
8	27 968	7860	2,5	19 650	73 592	68 570	

Түлкібас ауданының Кемербастау ауылдық округі бойынша құқық белгілейтін құжаттар негізінде жер санаттары, жер учаскелерінің меншік иелері және жер пайдаланушылар бөлінісінде әкімшілік – аумақтық бірлік аумағында жайылымдардың орналасу схемасы (картасы)



Жер санаттары: Округтің жалпы жер көлемі: 11 457 га. Оның ішінде елді мекеннің асты: 623 га. Ауыл шаруашылық жерлер: 3040 га. Айдалмалы жерлер: 3218 га. Суғармалы жерлер: 1473 га. Шалғындық жерлер: 125 га. Көпжылдық екпелер: 179 га. Жайылымдық жерлер: 5022 га. Өзге жерлер: 2533 га

Мичурин ауыл округі

Орталығы - Майтөбе ауылы.

Елді мекендер - Майтөбе, Көксағыз, Таусағыз, Қожамберді.

Халық саны - 8051 адам.

Округтің жалпы жер көлемі - 4600 гектар.

Оның ішінде:

Ауыл шаруашылық жерлері - 4134 гектар;

Суғармалы жер - 1660 гектар;

Жайылым жер - 1053 гектар.

Елді мекен бойынша ауыл шаруашылығы жануарлары мал басының саны туралы деректер:

№	Елді мекен	Түйе	Жылқы	Ірі қара мал	Ұсақ мал
1	Майтөбе	-	339	1168	2665

2	Көксағыз	-	73	244	926
3	Таусағыз	-	79	258	1134
4	Қожамберді	-	136	3099	897
	Барлығы	-	627	4769	5622

Ветеринариялық-санитариялық мекемелер туралы деректер:

№	Елді мекен	Ветеринариялық станциялар	Ұсақ малдарды шомылдыру орындары	Жасанды ұрықтандыру пункттері	Биотермиялық шұңқырлар
1	Майтөбе	1	-	1	1
2	Көксағыз	-	-	-	-
3	Таусағыз	-	-	-	-
4	Қожамберді	-	1	-	-
	Барлығы	1	1	1	1

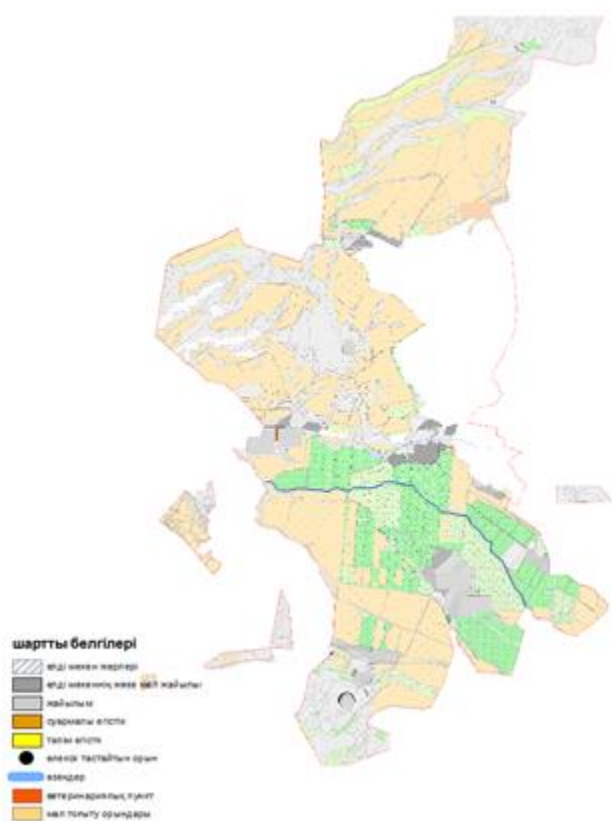
Ауыл шаруашылығы жануарларын жаюдың және айдаудың маусымдық маршруттарын белгілейтін жайылымдарды пайдалану жөніндегі күнтізбелік графигі. Сонымен қатар жайылымның кезеңінің ұзақтығы:

№	Таулы аймаққа малдардың айдап шығарылу мерзімі	Таулы аймаққа шығарылған малдардың қайтарылу мерзімі	Ескерту
1	Сәуір-мамыр	Тамыз-қыркүйек	

Ауыл шаруашылығы жануарларының мал басына шаққандағы жайылымның қажеттілігі туралы кестесі:

№	Елді мекендер	Е л д і мекендердегі жалпы жайылымның жер көлемі, гектар	Мал басы мен қажетті жайылымдық жер көлемі, гектар			
			Жылқы	Гектар нормасы	Қажетті жайылым, гектар	Ірі қара
1	2	3	4	5	6	7
1	Майтөбе	43	339	9	3051	1168
2	Көксағыз	37	73	9	657	244
3	Таусағыз	39	79	9	711	258
4	Қожамберді	934	136	9	1224	3099
	Барлығы	1053	627	9	5643	4769
Гектар нормасы	Қажетті жайылым, гектар	Ұсақ мал	Гектар нормасы	Қажетті жайылым, гектар	Жалпы қажет жайылым жер көлемі, гектар	Елді мекендердің жалпы жайылыммен қажетті жайылымның айырмасы, (-, +)
8	9	10	11	12	13	14
8	9344	2665	2,5	6663	19 058	19 015
8	1952	926	2,5	2315	4924	4887
8	2064	1134	2,5	2835	5610	5571
8	24 792	897	2,5	2243	28 199	27 265
8	38 152	5622	2,5	14 055	57 850	56 797

Түлкібас ауданының Мичурин ауылдық округі бойынша құқық белгілейтін құжаттар негізінде жер санаттары, жер учаскелерінің меншік иелері және жер пайдаланушылар бөлінісінде әкімшілік – аумақтық бірлік аумағында жайылымдардың орналасу схемасы (картасы)



Жер санаттары: Округтің жалпы жер көлемі: 4600 га. Оның ішінде елді мекеннің асты: 416 га. Ауыл шаруашылық жерлер: 4134 га. Айдалмалы, суғармалы жерлер: 1660 га. Көпжылдық ағаштар: 1421 га. Жайылымдық жерлер: 1053 га.

Түлкібас поселкелік округі

Орталығы - Түлкібас поселкесі.

Елді мекендері - Түлкібас, Көктерек, Иірсу және Ақбура.

Халық саны - 9800 адам.

Округтің жалпы жер көлемі - 1756,12 гектар.

Оның ішінде:

Ауыл шаруашылық жерлер – 3580,24 гектар;

Суғармалы жерлер – 920,35 гектар;

Жайылым жерлер - 1164,94 гектар.

Елді мекен бойынша ауыл шаруашылығы жануарлары мал басының саны туралы деректер:

№	Елді мекен	Түйе	Жылқы	Ірі қара мал	Ұсақ мал
1	Түлкібас	-	657	469	3362
2	Көктерек	-	121	276	251
3	Иірсу	-	88	126	139
	Барлығы	-	866	871	3752

Ветеринариялық-санитариялық мекемелер туралы деректер:

№	Елді мекен	Ветеринариялық станциялар	Ұсақ малдарды шомылдыру орындары	Жасанды ұрықтандыру пункттері	Биотермиялық шұңқырлар
1	Түлкібас	1	2	1	1
2	Көктерек	-	-	-	-
3	Иірсу	-	-	-	-
	Барлығы	1	2	1	1

Ауыл шаруашылығы жануарларын жаюдың және айдаудың маусымдық маршруттарын белгілейтін жайылымдарды пайдалану жөніндегі күнтізбелік графигі. Сонымен қатар жайылымның кезеңінің ұзақтығы:

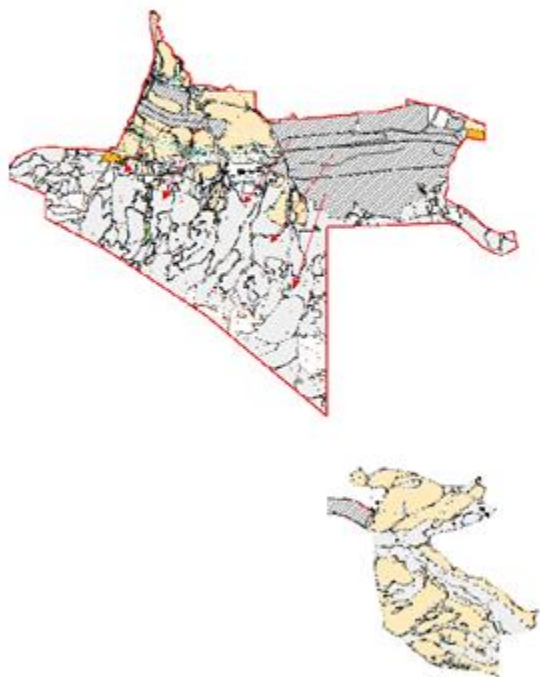
№	Таулы аймаққа малдардың айдап шығарылу мерзімі	Таулы аймаққа шығарылған малдардың қайтарылу мерзімі	Ескерту
1	Сәуір-мамыр	Тамыз-қыркүйек	

Ауыл шаруашылығы жануарларының мал басына шаққандағы жайылымның қажеттілігі туралы кестесі:

№	Елді мекендер	Елді мекендердегі жалпы жайылымның жер көлемі, гектар	Мал басы мен қажетті жайылымдық жер көлемі, гектар			
			Жылқы	Гектар нормасы	Қажетті жайылым, гектар	Ірі қара
1	2	3	4	5	6	7
1	Түлкібас	-	657	9	5913	469
2	Көктерек	-	121	9	1089	276
3	Иірсу	-	88	9	732	126
	Барлығы	400	866	9	7794	871
Гектар нормасы	Қажетті жайылым, гектар	Ұсақ мал	Гектар нормасы	Қажетті жайылым, гектар	Жалпы қажет жайылым жер көлемі, гектар	Елді мекендердің жалпы жайылыммен қажетті жайылымның айырмасы, (-, +)

8	9	10	11	12	13	14
8	3752	3362	2,5	8405	18070	-
8	2208	251	2,5	628	4125	-
8	1008	139	2,5	348	2148	-
8	6968	3752	2,5	9380	24 142	22 742

Түлкібас ауданының Түлкібас поселкелік округі бойынша құқық белгілейтін құжаттар негізінде жер санаттары, жер учаскелерінің меншік иелері және жер пайдаланушылар бөлінісінде әкімшілік – аумақтық бірлік аумағында жайылымдардың орналасу схемасы (картасы)



Жер санаттары: Округтің жалпы жер көлемі: 1756,12 га. Елді мекеннің асты: 758,12 га. Айдамалы жерлер: 305 га. Суғармалы жерлер: 141 га. Жайылымдық жерлер: 1164,94 га. Өзге жерлер: 393 га

Жабағылы ауыл округі

Орталығы - Жабағылы ауылы.

Елді мекендері - Жабағылы, Абайыл, РЗД-115.

Халық саны - 3100 адам.

Округтің жалпы жер көлемі - 5070 гектар.

Оның ішінде:

Ауыл шаруашылық жерлер - 4780,7 гектар;

Суғармалы жерлер - 617 гектар;

Жайылым жерлер - 2235 гектар.

Елді мекен бойынша ауыл шаруашылығы жануарлары мал басының саны туралы деректер:

№	Елді мекен	Түйе	Жылқы	Ірі қара мал	Ұсақ мал
1	Жабағылы	-	1788	904	3377
2	Абайыл	-	71	326	621
3	115 разъезд	-	61	45	459
	Барлығы	-	1920	1275	4457

Ветеринариялық-санитариялық мекемелер туралы деректер:

№	Елді мекен	Ветеринариялық станциялар	Ұсақ малдарды шомылдыру орындары	Жасанды ұрықтандыру пункттері	Биотермиялық шұңқырлар
1	Жабағылы	-	-	-	-
2	Абайыл	1	2	1	1
3	115 разъезд	-	-	-	-
	Барлығы	1	2	1	1

Ауыл шаруашылығы жануарларын жаюдың және айдаудың маусымдық маршруттарын белгілейтін жайылымдарды пайдалану жөніндегі күнтізбелік графигі. Сонымен қатар жайылымның кезеңінің ұзақтығы:

№	Таулы аймаққа малдардың айдап шығарылу мерзімі	Таулы аймаққа шығарылған малдардың қайтарылу мерзімі	Ескерту
1	Сәуір-мамыр	Тамыз-қыркүйек	

Ауыл шаруашылығы жануарларының мал басына шаққандағы жайылымның қажеттілігі туралы кестесі:

№	Елді мекендер	Е л д і мекендердегі ж а л п ы жайылымның жер көлемі, гектар	Мал басы мен қажетті жайылымдық жер көлемі, гектар			
			Жылқы	Гектар нормасы	Қажетті жайылым, гектар	Ірі қара
1	2	3	4	5	6	7
1	Жабағылы	2235	1788	9	16092	904
2	Абайыл	-	71	9	639	326
3	115разъезд	-	61	9	549	45
	Барлығы	2235	1920	9	17 280	1275
						Е л д і мекендердің

Гектар нормасы	Қажетті жайылым, гектар	Ұсақ мал	Гектар нормасы	Қажетті жайылым, гектар	Жалпы қажет жайылым жер көлемі, гектар	жалпы жайылыммен қажетті жайылымның айырмасы, (-,+)
8	9	10	11	12	13	14
8	7232	3377	2,5	8443	31 767	-
8	2608	621	2,5	1553	4800	-
8	360	459	2,5	1148	2057	-
8	10 200	4457	2,5	11 143	38 623	36 451

Түлкібас ауданының Жабағылы ауылдық округі бойынша құқық белгілейтін құжаттар негізінде жер санаттары, жер учаскелерінің меншік иелері және жер пайдаланушылар бөлінісінде әкімшілік – аумақтық бірлік аумағында жайылымдардың орналасу схемасы (картасы)



Жер санаттары: Округтің жалпы жер көлемі: 5070 га. Оның ішінде елді мекеннің асты: 289,3 га. Ауыл шаруашылық жерлер: 4780,7 га. Айдамалы жерлер: 1875 га. Суғармалы жерлер: 617 га. Шалғындық жерлер: 116,7 га. Жайылымдық жерлер: 2235 га.

Балықты ауыл округі

Орталығы - Балықты ауылы.

Елді мекендер - Балықты, Шарафкент, Көкбұлақ, Ұрбұлақ, Абай.

Халық саны – 10 417 адам.

Округтің жалпы жер көлемі – 15 445 гектар.

Оның ішінде:

Ауыл шаруашылық жерлер – 15 445 гектар;

Суғармалы жерлер - 619 гектар;

Жайылым жерлер - 6761 гектар.

Елді мекен бойынша ауыл шаруашылығы жануарлары мал басының саны туралы деректер:

№	Елді мекен	Түйе	Жылқы	Ірі қара мал	Ұсақ мал
1	Балықты	-	2230	2642	2836
2	Абай	-	1530	1640	3413
3	Көкбұлақ	-	420	738	621
4	Ұрбұлақ	-	346	710	613
5	Шарафкент	-	453	513	992
	Барлығы	-	4979	6243	8475

Ветеринариялық-санитариялық мекемелер туралы деректер:

№	Елді мекен	Ветеринариялық станциялар	Ұсақ малдарды шомылдыру орындары	Жасанды ұрықтандыру пункттері	Биотермиялық шұңқырлар
1	Балықты	1	3	1	1
2	Абай	-	-	-	-
3	Көкбұлақ	-	-	-	-
4	Ұрбұлақ	-	-	-	-
5	Шарафкент	-	-	-	-
	Барлығы	1	3	1	1

Ауыл шаруашылығы жануарларын жаюдың және айдаудың маусымдық маршруттарын белгілейтін жайылымдарды пайдалану жөніндегі күнтізбелік графигі.

Сонымен қатар жайылымның кезеңінің ұзақтығы:

№	Таулы аймаққа малдардың айдап шығарылу мерзімі	Таулы аймаққа шығарылған малдардың қайтарылу мерзімі	Ескерту
1	Сәуір-мамыр	Тамыз-қыркүйек	

Ауыл шаруашылығы жануарларының мал басына шаққандағы жайылымның қажеттілігі туралы кестесі:

№	Елді мекендер	Мал басы мен қажетті жайылымдық жер көлемі, гектар	
			Қажетті
			і

		Елді мекендердегі жалпы жайылымның жер көлемі,гектар	Жылкы	Гектар нормасы	жайылым, гектар	Ірі кара
1	2	3	4	5	6	7
1	Балықты	-	1648	9	14 832	1508
2	Абай	-	1344	9	12 096	1146
3	Көкбұлақ	-	327	9	2943	407
4	Ұрбұлақ	-	275	9	2475	403
5	Шарафкент	-	204	9	1836	400
	Барлығы	6761	3978	9	34 182	3864
Гектар нормасы	Қажетті жайылым, гектар	Ұсақ мал	Гектар нормасы	Қажетті жайылым, гектар	Жалпы қажет жайылым жер көлемі, гектар	Елді мекендердің жалпы жайылыммен қажетті жайылымның айырмасы, (-,+)
8	9	10	11	12	13	14
8	12 064	1005	2,5	2512	-	-
8	9168	1389	2,5	3472	-	-
8	5256	305	2,5	762	-	-
8	3224	306	2,5	765	-	-
8	3200	310	2,5	775	-	-
8	30 912	3315	2,5	8287	75 001	68 240

Түлкібас ауданының Балықты ауылдық округі бойынша құқық белгілейтін құжаттар негізінде жер санаттары, жер учаскелерінің меншік иелері және жер пайдаланушылар бөлінісінде әкімшілік – аумақтық бірлік аумағында жайылымдардың орналасу схемасы (картасы)



Жер санаттары: Округтің жалпы жер көлемі: 947,77 га. Ауыл шаруашылық жерлер: 15 445 га. Айдалмалы жерлер: 10 261 га. Суғармалы жерлер: 619 га. Шабындық жерлер: 705 га. Жайылымдық жерлер: 6761 га. Шартты белгілер: Елді мекеннің маңында орналасқан жайылымдар Жайылымы жоқ тұлғаларға малын жаю үшін берілетін шалғайдағы жайылымдар

Шақпақ ауыл округі

Орталығы - Шақпақ ауылы.

Елді мекендері - Шақпақ баба, 114 –разъезд.

Халық саны - 4030 адам.

Округтің жалпы жер көлемі – 12 626,6 гектар.

Оның ішінде:

Ауыл шаруашылық жерлер – 12 409 гектар;

Суғармалы жерлер - 656,6 гектар;

Жайылым жерлер - 5432 гектар.

Елді мекен бойынша ауыл шаруашылығы жануарлары мал басының саны туралы деректер:

№	Елді мекен	Түйе	Жылқы	Ірі қара мал	Ұсақ мал

1	Шақпақ баба	-	-	-	-
2	№114 разъезд	-	-	-	-
	Барлығы	-	832	2507	5972

Ветеринариялық-санитариялық мекемелер туралы деректер:

№	Елді мекен	Ветеринариялық станциялар	Ұсақ малдарды шомылдыру орындары	Жасанды ұрықтандыру пункттері	Биотермиялық шұңқырлар
1	Шақпақ баба	1	1	1	1
2	№114 разъезд	-	-	-	-
	Барлығы	1	1	1	1

Ауыл шаруашылығы жануарларын жаюдың және айдаудың маусымдық маршруттарын белгілейтін жайылымдарды пайдалану жөніндегі күнтізбелік графигі. Сонымен қатар жайылымның кезеңінің ұзақтығы:

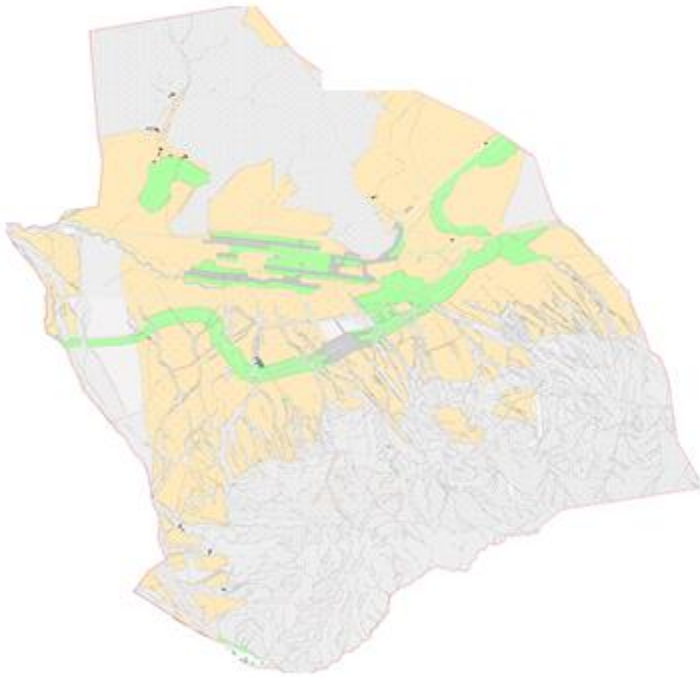
№	Таулы аймаққа малдардың айдап шығарылу мерзімі	Таулы аймаққа шығарылған малдардың қайтарылу мерзімі	Ескерту
1	Сәуір-мамыр	Тамыз-қыркүйек	

Ауыл шаруашылығы жануарларының мал басына шаққандағы жайылымның қажеттілігі туралы кестесі:

№	Елді мекендер	Елді мекендердегі жалпы жайылымның жер көлемі, гектар	Мал басы мен қажетті жайылымдық жер көлемі, гектар			
			Жылқы	Гектар нормасы	Қажетті жайылым, гектар	Ірі қара
1	2	3	4	5	6	7
1	Шақпақ баба	3085	-	9	-	-
2	№114 разъезд	2347	-	9	-	-
3	Барлығы	5432	832	9	8613	2507
Гектар нормасы	Қажетті жайылым, гектар	Ұсақ мал	Гектар нормасы	Қажетті жайылым, гектар	Жалпы қажет жайылым жер көлемі, гектар	Елді мекендердің жалпы жайылыммен қажетті жайылымның айырмасы, (-,+)
8	9	10	11	12	13	14
8	-	-	2,5	-	-	-
8	-	-	2,5	-	-	-
8	14 112	5972	2,5	11 452	34 177	31 092

Түлкібас ауданының Шақпақ ауылдық округі бойынша құқық белгілейтін құжаттар негізінде жер санаттары, жер учаскелерінің меншік иелері және жер пайдаланушылар

бөлінісінде әкімшілік – аумақтық бірлік аумағында жайылымдардың орналасу схемасы (картасы)



Жер санаттары: Округтің жалпы жер көлемі: 12 626,6 га. Оның ішінде елді мекеннің асты: 217,66 га Ауыл шаруашылық жерлер: 12 409 га. Айдамалы жерлер: 4659 га. Суғармалы жерлер: 656,6 га. Көпжылдық екепелер: 627,2 га. Шалғындық жерлер: 171.2 га. Жайылымдық жерлер: 5432 га

Рысқұлов ауыл округі

Орталығы - Азаттық ауылы.

Елді мекендері - Азаттық, Шұқырбұлақ, Тастыбұлақ, Жаңаталап.

Халық саны - 7227 адам.

Округтің жалпы жер көлемі – 11 231 гектар.

Оның ішінде:

Ауыл шаруашылық жерлер - 9163 гектар;

Суғармалы жерлер - 345 гектар;

Жайылым жерлер - 4868 гектар.

Елді мекен бойынша ауыл шаруашылығы жануарлары мал басының саны туралы деректер:

№	Елді мекен	Түйе	Жылқы	Ірі кара мал	Ұсақ мал
1	Азаттық	-	2679	3230	3165
2	Шұқырбұлақ	-	1233	1974	1391
3	Жанаталап	-	269	544	776
4	Тастыбұлақ	-	280	277	707
	Барлығы	-	4461	6025	6039

Ветеринариялық-санитариялық мекемелер туралы деректер:

№	Елді мекен	Ветеринариялық станциялар	Ұсақ малдарды шомылдыру орындары	Жасанды ұрықтандыру пункттері	Биотермиялық шұңқырлар
1	Азаттық	1	2	1	1
2	Шұқырбұлақ	-	-	-	-
3	Жанаталап	-	-	-	-
4	Тастыбұлақ	-	-	-	-
	Барлығы	1	2	1	1

Ауыл шаруашылығы жануарларын жаюдың және айдаудың иаусымдық маршруттарын белгілейтін жайылымдарды пайдалану жөніндегі күнтізбелік графигі. Сонымен қатар жайылымның кезеңінің ұзақтығы:

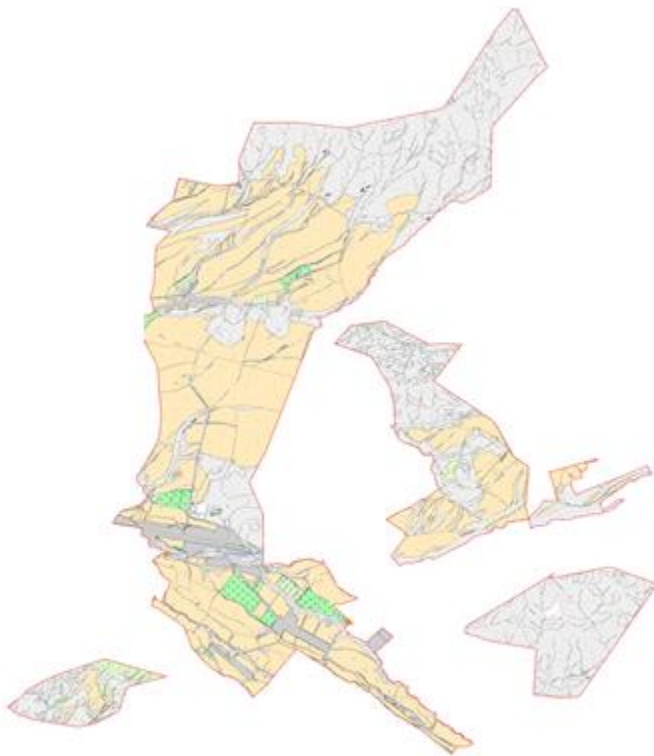
№	Таулы аймаққа малдардың айдап шығарылу мерзімі	Таулы аймаққа шығарылған малдардың қайтарылу мерзімі	Ескерту
1	Сәуір-мамыр	Тамыз-қыркүйек	

Ауыл шаруашылығы жануарларының мал басына шаққандағы жайылымның қажеттілігі туралы кестесі:

№	Елді мекендер	Елді мекендердегі жалпы жайылымның жер көлемі, гектар	Мал басы мен қажетті жайылымдық жер көлемі, гектар			
			Жылқы	Гектар нормасы	Қажетті жайылым, гектар	Ірі кара
1	2	3	4	5	6	7
1	Азаттық		2679	9	24 111	3230
2	Шұқырбұлақ		1233	9	11 097	1974
3	Жанаталап		269	9	2421	544
4	Тастыбұлақ		280	9	2520	277
	Барлығы	4868	4461	9	40 149	6025
Гектар нормасы	Қажетті жайылым, гектар	Ұсақ мал	Гектар нормасы	Қажетті жайылым, гектар	Жалпы қажет жайылым жер көлемі, гектар	Елді мекендердің жалпы жайылыммен қажетті жайылымның айырмасы, (-, +)
8	9	10	11	12	13	14

8	25840	3165	2,5	7913	57 864	57 616
8	15792	1391	2,5	3478	30 367	30 293
8	4352	776	2,5	1940	8713	8618
8	2216	707	2,5	1768	6504	6476
8	48200	6039	2,5	15 098	103 447	98 870

Түлкібас ауданының Рысқұлов ауылдық округі бойынша құқық белгілейтін құжаттар негізінде жер санаттары, жер учаскелерінің меншік иелері және жер пайдаланушылар бөлінісінде әкімшілік – аумақтық бірлік аумағында жайылымдардың орналасу схемасы (картасы)



Жер санаттары: Округтің жалпы жер көлемі: 11 231 га. Елді мекеннің асты: 1018,2 га. Ауыл шаруашылық жерлер: 9163 га. Айдамалы жерлер: 4057 га. Суғармалы жерлер: 345 га. Шабындық жерлер: 23 га. Жайылымдық жерлер: 4868 га.

Арыс ауыл округі

Орталығы - Керейіт ауылы.

Елді мекендер - Керейіт, Мақталы, Қайыршақты.

Халық саны - 3350 адам.

Округтің жалпы жер көлемі – 13 559 гектар.

Оның ішінде:

Ауыл шаруашылық жерлер – 12 399 гектар;

Суғармалы жер - 400 гектар;

Жайылым жер - 6317 гектар.

Елді мекен бойынша ауыл шаруашылығы жануарлары мал басының саны туралы деректер:

№	Елді мекен	Түйе	Жылқы	Ірі қара мал	Ұсақ мал
1	Керейіт	-	771	1157	1318
2	Мақталы	-	787	1450	3077
3	Қайыршақты	-	216	20	146
	Барлығы	-	1774	1627	4541

Ветеринариялық-санитариялық мекемелер туралы деректер:

№	Елді мекен	Ветеринариялық станциялар	Ұсақ малдарды шомылдыру орындары	Жасанды ұрықтандыру пункттері	Биотермиялық шұңқырлар
1	Керейіт	1	1	1	1
2	Қайыршақты	-	1	-	-
3	Мақталы	-	-	-	-
	Барлығы	1	2	1	1

Ауыл шаруашылығы жануарларын жаюдың және айдаудың маусымдық маршруттарын белгілейтін жайылымдарды пайдалану жөніндегі күнтізбелік графигі. Сонымен қатар жайылымның кезеңінің ұзақтығы:

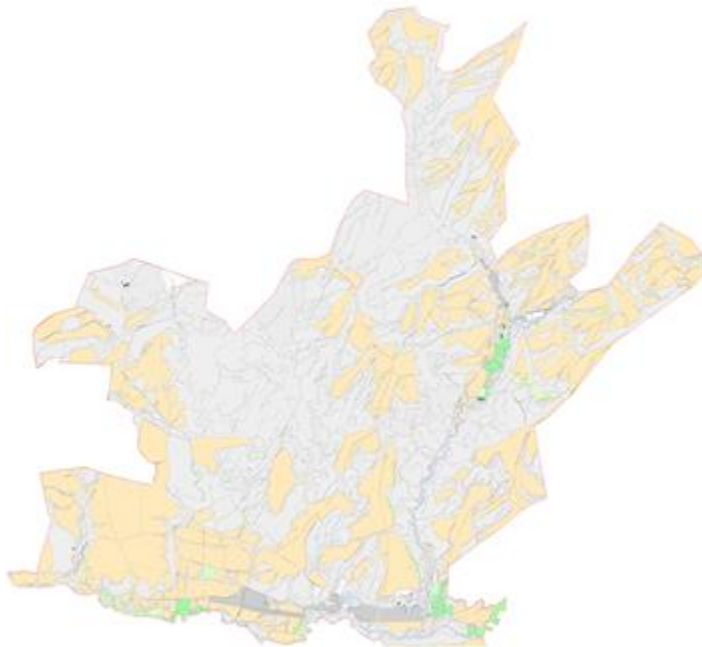
№	Таулы аймаққа малдардың айдап шығарылу мерзімі	Таулы аймаққа шығарылған малдардың қайтарылу мерзімі	Ескерту
1	Сәуір-мамыр	Тамыз-қыркүйек	

Ауыл шаруашылығы жануарларының мал басына шаққандағы жайылымның қажеттілігі туралы кестесі:

№	Елді мекендер	Е л д і мекендердегі жалпы жайылымның жер көлемі, гектар	Мал басы мен қажетті жайылымдық жер көлемі, гектар			
			Жылқы	Гектар нормасы	Қажетті жайылым, гектар	Ірі қара
1	2	3	4	5	6	7
1	Керейіт	1667	771	9	6939	1157
2	Қайыршақты	2823	787	9	7083	1450
3	Мақталы	1827	216	9	1944	20
	Барлығы	6317	1774	9	15 966	1627

Гектар нормасы	Қажетті жайылым, гектар	Ұсақ мал	Гектар нормасы	Қажетті жайылым, гектар	Жалпы қажет жайылым жер көлемі, гектар	Елді мекендердің жалпы жайылыммен қажетті жайылымның айырмасы, (-,+)
8	9	10	11	12	13	14
8	9256	1318	2,5	3295	19 490	17 823
8	11 600	3077	2,5	7693	26 376	23 553
8	160	146	2,5	365	2469	642
8	13 016	4541	2,5	11 353	40 334	34 017

Түлкібас ауданының Арыс ауылдық округі бойынша құқық белгілейтін құжаттар негізінде жер санаттары, жер учаскелерінің меншік иелері және жер пайдаланушылар бөлінісінде әкімшілік – аумақтық бірлік аумағында жайылымдардың орналасу схемасы (картасы)



Жер санаттары: Округтің жалпы жер көлемі: 13 559 га. Ауыл шаруашылық жерлер: 12 399 га. Жалпы егістік жерлер: 4785 га. Оның ішінде суғармалы жерлер: 400 га. Көпжылдық екепелер: 21 га. Шабындық жерлер: 922 га. Жайылымдық жерлер: 6317 га.

Жаскешу ауыл округі

Орталығы - Жаскешу ауылы.

Елді мекендер - Жаскешу, Рысқұл, Жанұзақ, Пістелі.

Халық саны - 6146 адам.

Округтің жалпы жер көлемі – 12 810 гектар.

Оның ішінде:

Ауыл шаруашылық жерлер - 9296 гектар;

Суғармалы жерлер - 776 гектар;

Жайылым жерлер - 3438 гектар.

Елді мекен бойынша ауыл шаруашылығы жануарлары мал басының саны туралы деректер:

№	Елді мекен	Түйе	Жылқы	Ірі кара мал	Ұсақ мал
1	Жаскешу	-	811	2556	5213
2	Жанұзақ	-	179	414	570
3	Пістелі	-	337	227	488
4	Рысқұл	-	302	479	730
	Барлығы	-	1629	3676	7001

Ветеринариялық-санитариялық мекемелер туралы деректер:

№	Елді мекен	Ветеринариялық станциялар	Ұсақ малдарды шомылдыру орындары	Жасанды ұрықтандыру пункттері	Биотермиялық шұңқырлар
1	Жаскешу	1	2	1	1
2	Жанұзақ	-	-	-	-
3	Пістелі	-	-	-	-
4	Рысқұл	-	-	-	-
	Барлығы	1	2	1	1

Ауыл шаруашылығы жануарларын жаюдың және айдаудың маусымдық маршруттарын белгілейтін жайылымдарды пайдалану жөніндегі күнтізбелік графигі. Сонымен қатар жайылымның кезеңінің ұзақтығы:

№	Таулы аймаққа малдардың айдап шығарылу мерзімі	Таулы аймаққа шығарылған малдардың қайтарылу мерзімі	Ескерту
1	Сәуір-мамыр	Тамыз-қыркүйек	

Ауыл шаруашылығы жануарларының мал басына шаққандағы жайылымның қажеттілігі туралы кестесі:

№	Елді мекендер	Елді мекендердегі жалпы жайылымның жер көлемі, гектар	Мал басы мен қажетті жайылымдық жер көлемі, гектар			
			Жылқы	Гектар нормасы	Қажетті жайылым, гектар	Ірі кара
1	2	3	4	5	6	7
1	Жаскешу	1308	811	9	7299	2556

2	Жанұзақ	990	179	9	1611	414
3	Пістелі	280	337	9	3033	227
4	Рысқұл	860	302	9	2718	479
	Барлығы	3438	1629	9	14 661	3676
Гектар нормасы	Қажетті жайылым, гектар	Ұсақ мал	Гектар нормасы	Қажетті жайылым, гектар	Жалпы қажет жайылым жер көлемі, гектар	Елді мекендердің жалпы жайылыммен қажетті жайылымның айырмасы,(-,+)
8	9	10	11	12	13	14
8	20 448	5213	2,5	13 033	40 780	39 472
8	3312	570	2,5	1425	6348	5358
8	1816	488	2,5	1220	6069	5789
8	3832	730	2,5	1825	8375	7515
8	29 408	7001	2,5	17 503	61 572	58 134

Түлкібас ауданының Жаскешу ауылдық округі бойынша құқық белгілейтін құжаттар негізінде жер санаттары, жер учаскелерінің меншік иелері және жер пайдаланушылар бөлінісінде әкімшілік – аумақтық бірлік аумағында жайылымдардың орналасу схемасы (картасы)



Жер санаттары: Округтің жалпы жер көлемі: 12 810 га. Оның ішінде елді мекеннің асты: 456 га. Ауыл шаруашылық жерлер: 9296 га. Айдамалы жерлер: 5312 га. Суғармалы жерлер: 776 га. Шалғындық жерлер: 546 га. Жайылымдық жерлер: 3438 га.

Ақбиік ауыл округі

Орталығы - Құлан ауылы.

Елді мекендері - Құлан, Ақбиік, Сарытөр.

Халық саны - 3735 адам

Округтің жалпы жер көлемі – 12 973 гектар.

Оның ішінде:

Ауыл шаруашылық жерлер – 1508,4 гектар;

Суғармалы жерлер – 871 гектар;

Жайылым жерлер - 6095 гектар.

Елді мекен бойынша ауыл шаруашылығы жануарлары мал басының саны туралы деректер:

№	Елді мекен	Түйе	Жылқы	Ірі кара мал	Ұсақ мал
1	Ақбиік	-	815	1939	3835
2	Құлан	-	756	1219	3953
3	Сарытөр	-	230	270	1581
	Барлығы	-	1801	3428	9369

Ветеринариялық-санитариялық мекемелер туралы деректер:

№	Елді мекен	Ветеринариялық станциялар	Ұсақ малдарды шомылдыру орындары	Жасанды ұрықтандыру пункттері	Биотермиялық шұңқырлар
1	Ақбиік	-	-	-	-
2	Құлан	1	-	1	1
3	Сарытөр	-	2	-	-
	Барлығы	1	2	1	1

Ауыл шаруашылығы жануарларын жаюдың және айдаудың маусымдық маршруттарын белгілейтін жайылымдарды пайдалану жөніндегі күнтізбелік графигі. Сонымен қатар жайылымның кезеңінің ұзақтығы:

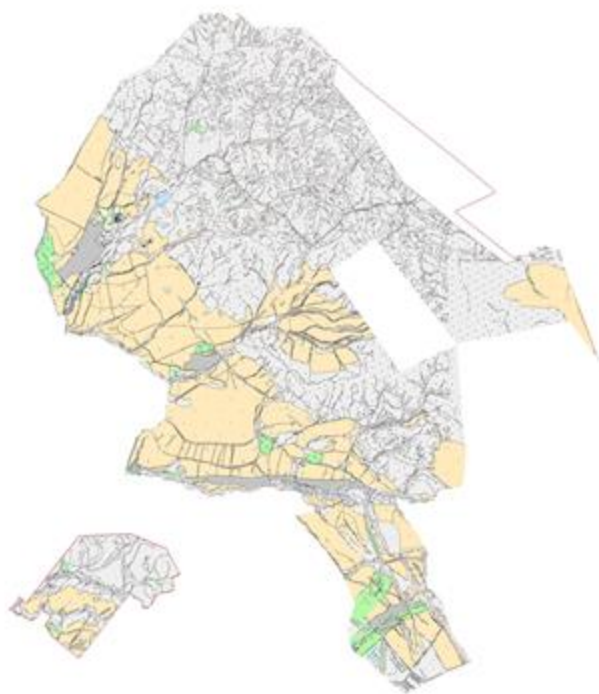
№	Таулы аймаққа малдардың айдап шығарылу мерзімі	Таулы аймаққа шығарылған малдардың қайтарылу мерзімі	Ескерту
1	Сәуір-мамыр	Тамыз-қыркүйек	

Ауыл шаруашылығы жануарларының мал басына шаққандағы жайылымның қажеттілігі туралы кестесі:

	Елді мекендер дегі	Мал басы мен қажетті жайылымдық жер көлемі, гектар			

№	Елді мекендер	жалпы жайылымның жер көлемі, гектар	Жылқы	Гектар нормасы	Қажетті жайылым, гектар	Ірі қара
1	2	3	4	5	6	7
1	Ақбиік	1940	815	9	7335	1939
2	Құлан	2356	756	9	6804	1219
3	Сарытөр	1798	230	9	2070	270
	Барлығы	6095	1801	9	16 209	3428
Гектар нормасы	Қажетті жайылым, гектар	Ұсақ мал	Гектар нормасы	Қажетті жайылым, гектар	Жалпы қажет жайылым жер көлемі, гектар	Елді мекендердің жалпы жайылыммен қажетті жайылымның айырмасы, (-,+)
8	9	10	11	12	13	14
8	15 512	3835	2,5	9588	32 435	30 495
8	9752	3953	2,5	9883	26 439	24 083
8	2160	1581	2,5	3953	8183	6385
8	27 424	9369	2,5	23 423	67 056	60 962

Түлкібас ауданының Ақбиік ауылдық округі бойынша құқық белгілейтін құжаттар негізінде жер санаттары, жер учаскелерінің меншік иелері және жер пайдаланушылар бөлінісінде әкімшілік – аумақтық бірлік аумағында жайылымдардың орналасу схемасы (картасы)



Жер санаттары: Округтің жалпы жер көлемі: 12 973 га. Елді мекеннің асты: 200 га. Ауыл шаруашылық жерлер: 11 264,6 га. Айдалмалы жерлер: 3885 га. Суғармалы жерлер: 875 га. Көпжылдық екепелер: 357,4 га. Шалғындық жерлер: 52,2 га. Жайылымдық жерлер: 6095 га.

Келтемашат ауыл округі

Орталығы - Кершетас ауылы.

Елді мекендері - Келтемашат, Кершетас, Жиынбай, Қоғалы, Төрткүл, Даубаба2, Даубаба1, Ақсай.

Халық саны - 4695 адам.

Округтің жалпы жер көлемі – 14 112 гектар.

Оның ішінде:

Ауыл шаруашылық жерлер - 14264 гектар;

Суғармалы жерлер - 822 гектар;

Жайылымдық жерлер - 6881 гектар.

Елді мекен бойынша ауыл шаруашылығы жануарлары мал басының саны туралы деректер:

№	Елді мекен	Түйе	Жылқы	Ірі қара мал	Ұсақ мал

1	Кершетас	-	380	933	1358
2	Жиынбай	-	332	630	932
3	Қоғалы	-	60	130	156
4	Келтемашат	-	355	280	1303
5	Даубаба	-	387	812	446
6	Сиславина	-	370	625	1850
7	Ақсай	-	81	36	0
	Барлығы	-	1965	3446	6045

Ветеринариялық-санитариялық мекемелер туралы деректер:

№	Елді мекен	Ветеринариялық станциялар	Ұсақ малдарды шомылдыру орындары	Жасанды ұрықтандыру пункттері	Биотермиялық шұңқырлар
1	Кершетас	-	1	-	1
2	Жиынбай	-	-	-	-
3	Қоғалы	-	-	-	-
4	Келтемашат	-	-	-	-
5	Даубаба	1	-	1	-
6	Сиславина	-	1	-	-
7	Ақсай	-	-	-	-
	Барлығы	1	2	1	1

Ауыл шаруашылығы жануарларын жаюдың және айдаудың маусымдық маршруттарын белгілейтін жайылымдарды пайдалану жөніндегі күнтізбелік графигі. Сонымен қатар жайылымның кезеңінің ұзақтығы:

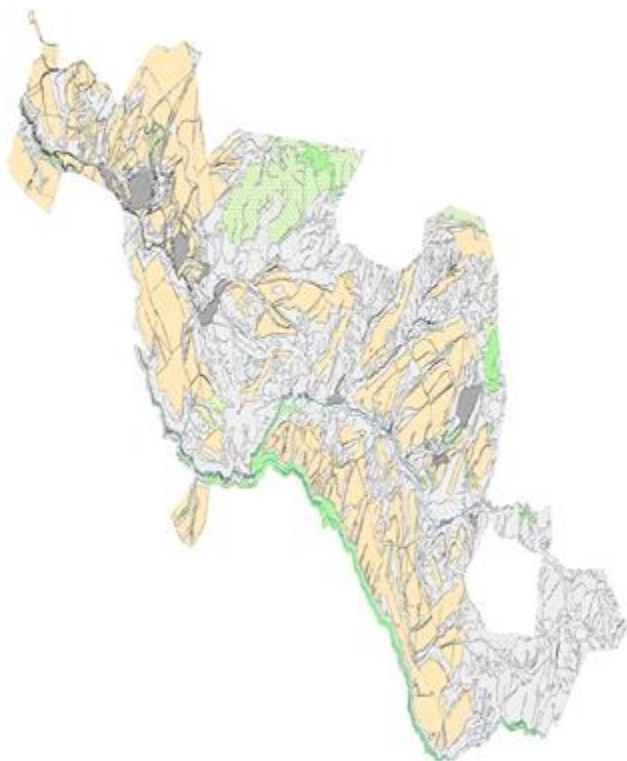
№	Таулы аймаққа малдардың айдап шығарылу мерзімі	Таулы аймаққа шығарылған малдардың қайтарылу мерзімі	Ескерту
1	Сәуір-мамыр	Тамыз-қыркүйек	

Ауыл шаруашылығы жануарларының мал басына шаққандағы жайылымның қажеттілігі туралы кестесі:

№	Елді мекендер	Елді мекендердегі жалпы жайылымның жер көлемі, гектар	Мал басы мен қажетті жайылымдық жер көлемі, гектар			
			Жылқы	Гектар нормасы	Қажетті жайылым, гектар	Ірі қара
1	Кершетас	200	380	9	3420	933
2	Жиынбай	900	332	9	2988	630
3	Қоғалы	361	60	9	540	130
4	Келтемашат	2000	355	9	3195	280
5	Даубаба	870	387	9	3483	812
6	Сиславина	1450	370	9	3330	625
7	Ақсай	1100	81	9	7029	36
	Барлығы	6881	1965	9	17 685	3446

Гектар нормасы	Қажетті жайылым, м, гектар	Ұсақ мал	Гектар нормасы	Қажетті жайылым, м, гектар	Жалпы қажет жайылым жер көлемі, гектар	Елді мекендердің жалпы жайылыммен қажетті жайылымның айырмасы, (-, +)
8	9	10	11	12	13	14
8	7464	1358	2,5	3395	14 279	14 079
8	5040	932	2,5	2330	10 358	9458
8	1048	156	2,5	390	1978	1617
8	2240	1303	2,5	3258	8693	6693
8	6496	446	2,5	1115	11 094	10 224
8	5000	1850	2,5	4625	12 955	11 505
8	288	81	2,5	203	7520	6420
8	27 568	6126	2,5	15 315	60 568	53 687

Түлкібас ауданының Келтемапат ауылдық округі бойынша құқық белгілейтін құжаттар негізінде жер санаттары, жер учаскелерінің меншік иелері және жер пайдаланушылар бөлінісінде әкімшілік – аумақтық бірлік аумағында жайылымдардың орналасу схемасы (картасы)



Жер санаттары: Округтің жалпы жер көлемі: 14 112 га. Оның ішінде елді мекеннің асты: 640 га. Ауыл шаруашылық жерлер: 14 264 га. Айдамалы жерлер: 5116 га. Суғармалы жерлер: 822 га. Шалғындық жерлер: 1293 га. Жайылымдық жерлер: 6881 га.

Тастұмсық ауыл округі

Орталығы - Тастұмсық ауылы.

Елді мекендері - Тастұмсық, Амангелді, Жыланды, Қабанбай, Қарабастау .

Халық саны - 4610 адам.

Округтің жалпы жер көлемі - 7475 гектар.

Оның ішінде:

Ауыл шаруашылық жерлер - 6988 гектар;

Суғармалы жерлер - 61,6 гектар;

Жайылым жерлер - 2971 гектар.

Елді мекен бойынша ауыл шаруашылығы жануарлары мал басының саны туралы деректер:

№	Елді мекен	Түйе	Жылқы	Ірі кара мал	Ұсақ мал
1	Тастұмсық	-	385	1220	1311
2	Амангелді	-	311	651	652
3	Жыланды	-	143	1085	392
4	Қарабастау	-	75	188	157
5	Қабанбай	-	130	168	199
	Барлығы	-	1044	3312	2711

Ветеринариялық-санитариялық мекемелер туралы деректер:

№	Елді мекен	Ветеринариялық станциялар	Ұсақ малдарды шомылдыру орындары	Жасанды ұрықтандыру пункттері	Биотермиялық шұңқырлар
1	Тастұмсық	1	-	1	1
2	Амангелді	-	-	-	-
3	Жыланды	-	-	-	-
4	Қарабастау	-	-	-	-
5	Қабанбай	-	1	-	-
	Барлығы	1	1	1	1

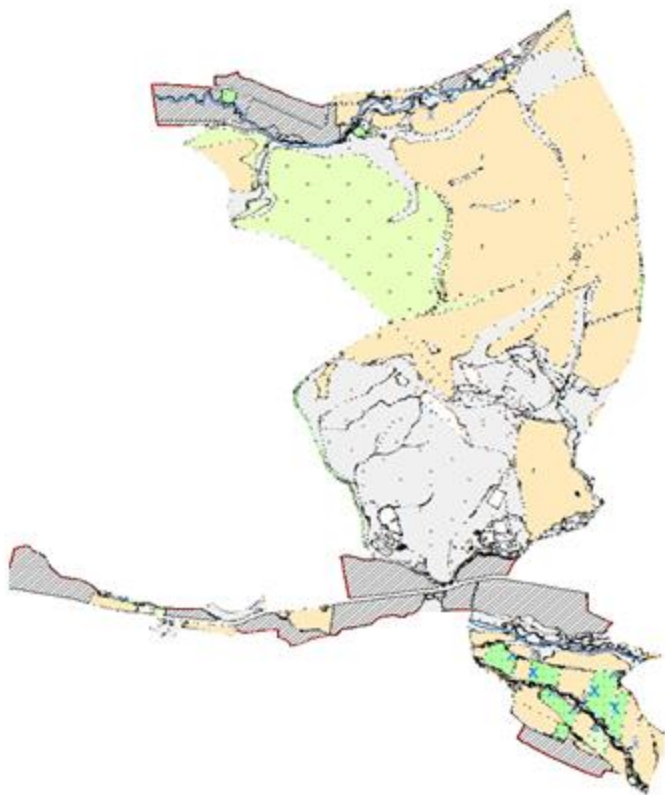
Ауыл шаруашылығы жануарларын жаюдың және айдаудың иаусымдық маршруттарын белгілейтін жайылымдарды пайдалану жөніндегі күнтізбелік графигі. Сонымен қатар жайылымның кезеңінің ұзақтығы:

№	Таулы аймаққа малдардың айдап шығарылу мерзімі	Таулы аймаққа шығарылған малдардың қайтарылу мерзімі	Ескерту
1	Сәуір-мамыр	Тамыз-қыркүйек	

Ауыл шаруашылығы жануарларының мал басына шаққандағы жайылымның қажеттілігі туралы кестесі:

№	Елді мекендер		Е л д і мекендердегі жалпы жайылымның жер көлемі, гектар	Мал басы мен қажетті жайылымдық жер көлемі, гектар			
				Жылқы	Гектар нормасы	Қажетті жайылым, гектар	Ірі қара
1	2		3	4	5	6	7
1	Тастұмсық			385	9	3465	1220
2	Амангелді			311	9	2799	651
3	Жыланды			143	9	1287	1085
4	Қарабастау			75	9	675	188
5	Қабанбай			130	9	1170	168
	Барлығы		2771	1044	9	9396	3312
Гектар нормасы	Қажетті жайылым, гектар	Ұсақ мал	Гектар нормасы	Қажетті жайылым, гектар	Жалпы қажет жайылым жер көлемі, гектар	Елді мекендердің жалпы жайылыммен қажетті жайылымның айырмасы, (-, +)	
8	9	10	11	12	13	14	
8	9760	1311	2,5	277	16 502	15 852	
8	5208	652	2,5	1630	9610	9160	
8	8680	392	2,5	980	10 947	10 137	
8	1504	157	2,5	345	2524	1430	
8	864	199	2,5	498	2532	2486	
8	26 496	2711	2,5	6777	42 669	39 659	

Түлкібас ауданының Тастұмсық ауылдық округі бойынша құқық белгілейтін құжаттар негізінде жер санаттары, жер учаскелерінің меншік иелері және жер пайдаланушылар бөлінісінде әкімшілік – аумақтық бірлік аумағында жайылымдардың орналасу схемасы (картасы)



Жер санаттары: Округтің жалпы жер көлемі: 7475 га. Оның ішінде елді мекеннің асты: 484,61 га Ауыл шаруашылық жерлер: 6988 га. Айдалмалы жерлер: 4017 га. Суғармалы жерлер: 61,6 га. Жайылымдық жерлер: 2971 га.

Састөбе поселкелік округі

Орталығы - Састөбе поселкесі.

Елді мекендері - Састөбе, Ынтымақ, Қызыл Ту.

Халық саны - 9560 адам.

Округтің жалпы жер көлемі - 4473,1 гектар.

Оның ішінде:

Ауыл шаруашылық жерлер - 3580,24 гектар;

Суғармалы жерлер - 920,35 гектар;

Жайылым жерлер - 1886 гектар.

Елді мекен бойынша ауыл шаруашылығы жануарлары мал басының саны туралы деректер:

№	Елді мекен	Түйе	Жылқы	Ірі қара мал	Ұсақ мал
1	Састөбе	-	578	799	2092
2	Қызылту	-	68	162	692

3	Ынтымақ	-	621	1659	4486
	Барлығы	0	1267	2620	7270

Ветеринариялық-санитариялық мекемелер туралы деректер:

№	Елді мекен	Ветеринариялық станциялар	Ұсақ малдарды шомылдыру орындары	Жасанды ұрықтандыру пункттері	Биотермиялық шұңқырлар
1	Састөбе	1	-	1	-
2	Қызылту	-	-	-	-
3	Ынтымақ	-	2	-	1
	Барлығы	1	2	1	1

Ауыл шаруашылығы жануарларын жаюдың және айдаудың маусымдық маршруттарын белгілейтін жайылымдарды пайдалану жөніндегі күнтізбелік графигі. Сонымен қатар жайылымның кезеңінің ұзақтығы:

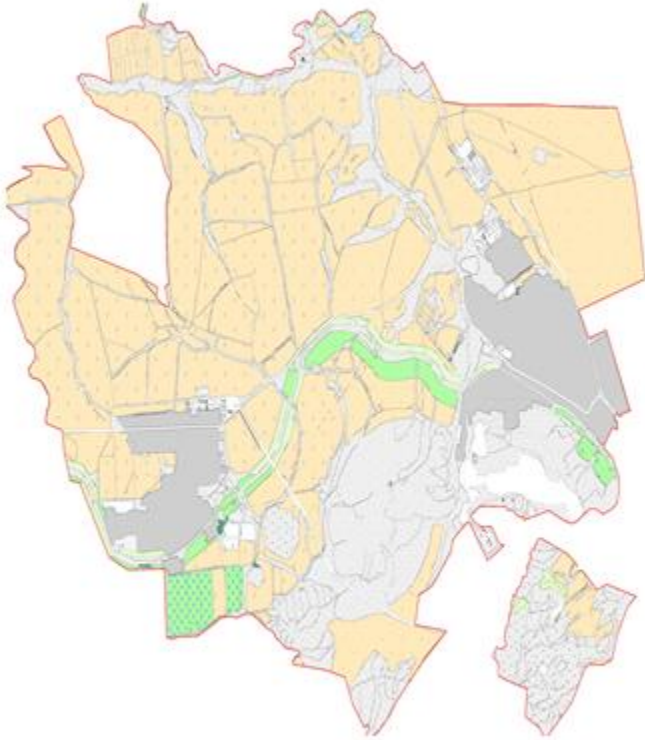
№	Таулы аймаққа малдардың айдап шығарылу мерзімі	Таулы аймаққа шығарылған малдардың қайтарылу мерзімі	Ескерту
1	Сәуір-мамыр	Тамыз-қыркүйек	

Ауыл шаруашылығы жануарларының мал басына шаққандағы жайылымның қажеттілігі туралы кестесі:

№	Елді мекендер	Елді мекендердегі жалпы жайылымның жер көлемі, гектар	Мал басы мен қажетті жайылымдық жер көлемі, гектар			
			Жылқы	Гектар нормасы	Қажетті жайылым, гектар	Ірі қара
1	2	3	4	5	6	7
1	Састөбе	455	578	9	5202	799
2	Қызылту	184	68	9	612	162
3	Ынтымақ	1241	621	9	5589	1659
	Барлығы	1880	1267	9	11 403	2620
Гектар нормасы	Қажетті жайылым, гектар	Ұсақ мал	Гектар нормасы	Қажетті жайылым, гектар	Жалпы қажет жайылым жер көлемі, гектар	Елді мекендердің жалпы жайылыммен қажетті жайылымның айырмасы, (-, +)
8	9	10	11	12	13	14
8	6392	2092	2,5	5230	16 824	16 369
8	1296	692	2,5	1730	3638	3454
8	13272	4486	2,5	11215	30 076	28 835
8	20 960	7270	2,5	18 175	50 538	48 658

Түлкібас ауданының Састөбе поселкелік округі бойынша құқық белгілейтін құжаттар негізінде жер санаттары, жер учаскелерінің меншік иелері және жер пайдаланушылар

бөлінісінде әкімшілік – аумақтық бірлік аумағында жайылымдардың орналасу схемасы (картасы)



Жер санаттары: Округтің жалпы жер көлемі: 4473,1 га. Оның ішінде елді мекеннің асты: 211,7 га. Ауыл шаруашылық жерлер: 3580,24 га. Айдалмалы жерлер: 2355,61 га. Суғармалы жерлер: 920,35 га. Шалғындық жерлер: 26,69 га. Жайылымдық жерлер: 1886 га. Өзге жерлер: 681,16 га.