



Шардара ауданының жайылымдарды басқару және оларды пайдалану жөніндегі 2022-2023 жылдарға арналған жоспарын бекіту туралы

Түркістан облысы Шардара аудандық мәслихатының 2022 жылғы 9 ақпандағы № 15-88 -VII шешімі

"Қазақстан Республикасындағы жергілікті мемлекеттік басқару және өзін-өзі басқару туралы" 2001 жылғы 23 қаңтардағы Қазақстан Республикасының Заңының 6 бабының 1 тармағының 15) тармақшасына және "Жайылымдар туралы" 2017 жылғы 20 ақпандағы Қазақстан Республикасының Заңының 8 бабының 1) тармақшасына сәйкес, Шардара аудандық мәслихаты ШЕШТІ:

1. Шардара ауданының жайылымдарды басқару және оларды пайдалану жөніндегі 2022-2023 жылдарға арналған жоспары қосымшаға сәйкес бекітілсін.

2. Осы шешім алғашқы ресми жарияланған күннен бастап қолданысқа енгізіледі.

Аудандық мәслихат хатшысы

А. Қарсыбаев

Шардара аудандық
мәслихатының 2022 жылғы
09 ақпандағы № 15-88-VII
шешімімен бекітілген

Шардара ауданының жайылымдарды басқару және оларды пайдалану жөніндегі 2022-2023 жылдарға арналған жоспары

Осы Шардара ауданы бойынша 2022-2023 жылдарға арналған жайылымдарды басқару және оларды пайдалану жөніндегі жоспар (бұдан әрі - Жоспар) Қазақстан Республикасының 2017 жылғы 20 ақпандағы "Жайылымдар туралы", 2001 жылғы 23 қаңтардағы "Қазақстан Республикасындағы жергілікті мемлекеттік басқару және өзін-өзі басқару туралы" Заңдарына, Қазақстан Республикасы Премьер-Министрінің орынбасары – Қазақстан Республикасы Ауыл шаруашылығы министрінің 2017 жылғы 24 сәуірдегі № 173 "Жайылымдарды ұтымды пайдалану қағидаларын бекіту туралы" бұйрығына (Қазақстан Республикасының Әділет министрлігінде 28 сәуір 2017 жылы № 15090 тіркелген), Қазақстан Республикасы Ауыл шаруашылығы министрінің 2015 жылғы 14 сәуірдегі № 3-3/332 "Жайылымдардың жалпы алаңына түсетін жүктеменің шекті рұқсат етілетін нормасын бекіту туралы" (Қазақстан Республикасының Әділет министрлігінде 15 мамыр 2015 жылы № 11064 тіркелген) бұйрығына сәйкес әзірленді.

Жоспар жайылымдарды ұтымды пайдалану, жемшөпке қажеттілікті тұрақты қамтамасыз ету және жайылымдардың тозу процестерін болғызбау мақсатында қабылданады.

Жоспар мазмұны:

1) құқық белгілейтін құжаттар негізінде жер санаттары, жер учаскелерінің меншік иелері және жер пайдаланушылар бөлінісінде әкімшілік-аумақтық бірлік аумағында жайылымдардың орналасу схемасы (картасы);

2) жайылым айналымдарының қолайлы схемалары;

3) жайылымдардың, оның ішінде маусымдық жайылымдардың сыртқы және ішкі шекаралары мен алаңдары, жайылымдық инфрақұрылым объектілері белгіленген картасы;

4) жайылым пайдаланушылардың су тұтыну нормасына сәйкес жасалған су көздеріне (көлдерге, өзендерге, тоғандарға, апандарға, суару немесе суландыру каналдарына, құбырлы немесе шахталы құдықтарға) қол жеткізу схемасы;

5) жайылымы жоқ жеке және (немесе) заңды тұлғалардың ауыл шаруашылығы жануарларының мал басын орналастыру үшін жайылымдарды қайта бөлу және оны берілетін жайылымдарға ауыстыру схемасы;

6) ауылдық округ маңында орналасқан жайылымдармен қамтамасыз етілмеген жеке және (немесе) заңды тұлғалардың ауыл шаруашылығы жануарларының мал басын шалғайдағы жайылымдарға орналастыру схемасы;

7) ауыл шаруашылығы жануарларын жаюдың және айдаудың маусымдық маршруттарын белгілейтін жайылымдарды пайдалану жөніндегі күнтізбелік графигі;

8) тиісті әкімшілік-аумақтық бірлікте жайылымдарды ұтымды пайдалану үшін қажетті өзге де талаптарды қамтуға тиіс.

Жоспар жайылымдарды геоботаникалық зерттеп-қараудың жай-күйі туралы мәліметтер, Ветеринариялық-санитариялық мекемелер туралы деректер, иелерін-жайылым пайдаланушыларды, жеке және (немесе) заңды тұлғаларды көрсете отырып, ауыл шаруашылығы жануарлары мал басының саны туралы деректер, ауыл шаруашылығы жануарларының түрлері мен жыныстық жас топтары бойынша қалыптастырылған үйірлердің, отарлардың, табындардың саны туралы деректер, шалғайдағы жайылымдарда жаю үшін ауыл шаруашылығы жануарларының мал басын қалыптастыру туралы мәліметтер, екпе және аридтік жайылымдарда ауыл шаруашылығы жануарларын жаю ерекшеліктері, малды айдап өтуге арналған сервитуттар туралы мәліметтер, мемлекеттік органдар, жеке және (немесе) заңды тұлғалар берген өзге де деректер ескеріле отырып қабылданды.

Шардара ауданының барлық жер көлемі 1 287 225 гектарды құрайды. Барлық ауыл шаруашылығы алқаптарының жиынтығы 199893 гектар, оның ішінде егістік жерлер 60211 гектар, оның ішінде суармалы егістік 56778 гектар, көпжылдық екпе ағаштары 488 гектар, жайылымдық 120920 гектар.

Жер санаттары бойынша:

ауыл шаруашылық мақсаттары бойынша пайдаланатын жерлері 199893 гектар;

елді мекендердің жерлері 9232 гектар;

өнеркәсіп, көлік байланыс, қорғаныс және ауыл шаруашылық емес басқа мақсаттарда пайдаланатын жерлер 2042 гектар;

ерекше қорғаудағы табиғи аумақтардың жерлері 15156 гектар;

орман қорының жерлері 909325 гектар;

су қорының жерлері 88446 гектар;

арнайы жер қоры 63131

өзге жерлер 19853

Әкімшілік-аумақтық бөлініс бойынша Шардара ауданда 10 ауылдық округтер, 23 ауылдық елді - мекендер орналасқан.

Мазмұны:

1 Табиғаты

2 Климаты

3 Гидрографиясы

4 Халқы

5 Ауыл шаруашылығы

Табиғаты:

Шардара ауданы, Түркістан облысының оңтүстік-батыс бөлігінде орналасқан. Оның солтүстік-батыс бөлігі-Отырар ауданымен, солтүстік бөлігі Арыс ауданымен, шығыс бөлігі - Сарыағаш ауданымен, батысында Өзбекстан Республикасымен, оңтүстігінде Шардара су қоймасымен шектеседі. Жерінің басым бөлігі құмды (Қызылқұм), сұр, сортаң топырақты, өзен аңғалары шалғалды-сазды топырақты. Мұнда жусан, селеу, сексеуіл, жантақ, жыңғыл, баялыш, Сырдария бойында қамыс, құрақ, тал, жиде өседі.

Климаты:

Климаты айқын континенттік. Қызылқұм құмдары аудан көлемінің көп бөлігін алып жатыр (85% -ке жауық). Жыл бойына қаракөл қойларына, түйелерге, жылқыларға жақсы жайылым болып табылады.

Сырдария өзенінің жайылмасы суармалы егін шаруашылығына өте қолайлы, әсіресе күріш шаруашылығы үшін. Өзен жайылмасы мал шаруашылығы үшін негізгі азық болып табылады.

Аудан аумағы құрғақ, күні ыстық, шөлейтті аймаққа жатады. Жазы өте ыстық, құрғақты, ұзақ мерзімді, қысы қысқа, қар аз жауады және тез еріп кетеді. Климаттың негізгі сипаттамасына жылу ресурстарының және инсоляцияның молдығы жатады. Ауаның орташа температурасы тамыз айында 28°-30°. Жоғары температура кезінде ауаның ылғалдылығы өте төмен болады (17-19%). Қаңтар айында ауаның орташа температурасы 3°-5° болады. Бірақ кей жылдары күннің суықтығы 35°-37° жетеді, сөйтіп жылуды жақсы көретін өсімдіктерге өте зиянды әсер етеді. Әдетте, аязды күндер қазан айының екінші он күндігінле басталып, сәуірдің бірінші он күндігіне дейін жалғасады. Кей кезде үсік түсу мамыр айының басында да кездеседі. Бірақ мұндай жағдайлар өте сирек кездеседі. Аязсыз күндердің орташа ұзақтығы 186 күнді құрайды.

5062	11	55682	15879	2,2	34933,8	119598,6	1039 14,6
4311	11	47421	10673	2,2	23480,6	78788,6	7278 9,6
3226	11	35486	7799	2,2	17157,8	69990,8	6925 6,8
1926	11	21186	11902	2,2	26184,4	55976,8	5126 6,8
9315	11	10246,5	43495	2,2	95689	156271,5	1562 71,5
53613	-	497524,5	205287	-	451631,3	1184014,6	1063 094,6

Жұртшылық шаруашылық малдарына қызмет көрсететін ветеринариялық-санитарлық мекемелер: ветеринарлық станциялар-11, ұсақ малдарды шомылдыру орындары -22, жасанды ұрықтандыру пунктері-11, биотермиялық шұңқырлар саны-15 туралы мәлімет.

Ветеринариялық-санитариялық мекемелер туралы деректер:

№	Ауыл округі	Ветеринарлық станциялар	Ұсақ малдарды шомылдыру орындары	Жасанды ұрықтандыру пунктері	Биотермиялық шұңқырлар
1	Қ.Тұрысбеков	1	3	1	2
2	Қоссейіт	1	1	1	1
3	Көксу	1	6	1	2
4	Ұзын ата	1	1	1	1
5	Алатау батыр	1	1	1	1
6	Қызылқұм	1	1	1	1
7	Сүткент	1	3	1	1
8	Ақшеңгелді	1	2	1	2
9	Достық	1	1	1	1
10	Жаушықұм	1	1	1	1
11	Шардара қ.	1	2	1	2
	Барлығы	11	22	11	15

Ауданымызда мал азығының негізгі қоры жайылым оты. Ол жылдық пайдаланылатын жемшөптің 20-35% құрайды. Жайылым отының биологиялық құнарлығы әр жылғы қалыптасқан экологиялық жағдайға байланысты өзгеріп отырады.

Қазақстан Республикасы Ауыл шаруашылығы министрлігінің 2015 жылдың 14 сәуірдегі № 3-3/332 "Жайылымның жалпы алаңы жүктемесінің, шекті рұхсат етілетін нормасын бекіту туралы" бұйрығы негізінде, аудан аумағындағы табиғи жайылымдық жерлерді (1070540 га) қажет ететін төрт түлік малдары, қоректік заттарын "Шардара орман және жаруарлар дүниесін қорғау жөніндегі мемлекеттік мекемесіне" қарасты 909325 гектар орман қоры жайылым жерлерінен келісім шарт негізінде пайдалануда.

1. Қ.Тұрысбеков ауыл округі

Орталығы – Шардара ауылы.

Елді мекендері-Ақберді, Бимырза, Қуан-құдық, Пішентөбе, Бозай.

Халық саны-23 853 адам.

Округтің жалпы жер көлемі-53 823 гектар.

Оның ішінде:

ауыл шаруашылық жерлер:50340 гектар;

суғармалы жерлер-2584 гектар;

жайылым жерлер-42219 гектар.

Елді мекен бойынша ауыл шаруашылығы жануарлары мал басының саны туралы деректер:

№	Елді мекен	Түйе	Жылқы	Ірі қара мал	Ұсақ мал
1	Шардара	-	682	4018	30519
2	Ақберді	-	73	57	2768
3	Бимырза	-	82	66	4351
4	Қуан-құдық	-	349	475	10636
5	Пішен төбе	-	333	195	1529
6	Бозай	-	137	43	5132
	Барлығы:	-	1656	4853	53854

Ветеринариялық-санитариялық мекемелер туралы деректер:

№	Ауыл округі	Ветеринарлық станциялар	Ұсақ малдарды шомылдыру орындары	Жасанды ұрықтандыру пунктері	Мал өлекселерін тастайтын шұңқырлар
1	Шардара	1	1	1	1
2	Ақберді	-	-	-	-
3	Бимырза	-	1	-	-
4	Қуан-құдық	-	1	-	-
5	Пішен төбе	-	-	-	1
6	Бозай	-	-	-	-
	Барлығы:	1	3	1	2

Ауыл шаруашылығы жануарларын жаюдың және айдаудың маусымдық маршруттарын белгілейтін жайылымдарды пайдалану жөніндегі күнтізбелік графигі. Сонымен қатар жайылымның кезеңінің ұзақтығы:

№	Ауыл округі	Шалғай жайылымға малдардың айдап шығарылу мерзімі	Шалғай жайылымнан малдардың қайтарылу мерзімі	Ескерту
1	Қ.Тұрысбеков	Сәуір-Мамыр	Тамыз-Қыркүйек	

Ауыл шаруашылығы жануарларының мал басына шаққандағы жайылымның қажеттілігі туралы кестесі

				Мал басы мен қажетті жайылымдық жер көлемі, гектар				
				Қажетті				

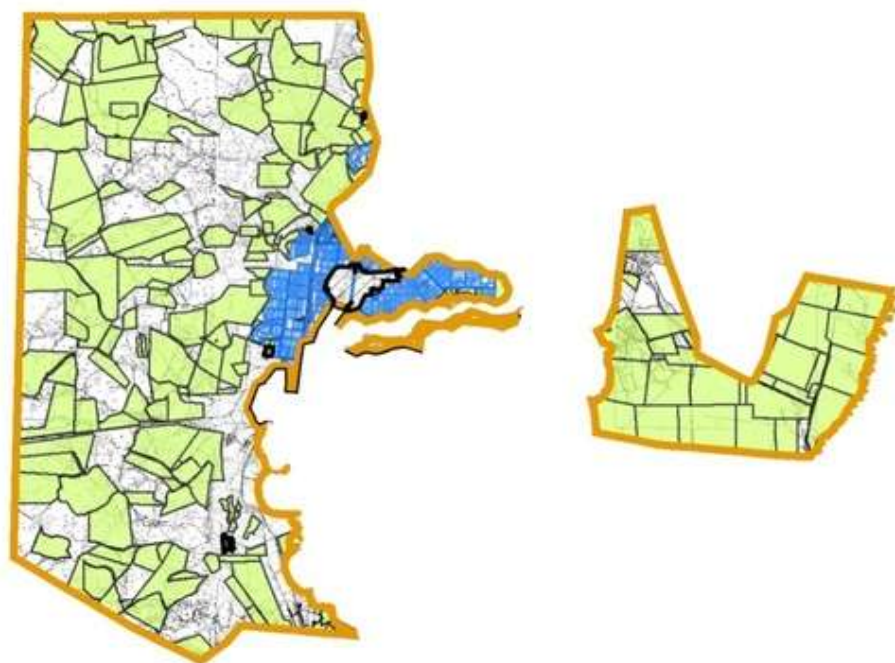
№	Елді мекендер	Елді мекендердегі жалпы жайылымның жер көлемі, гектар	Түйе	Гектар норма-сы	жайылым, гектар	Жылқы	Гектар норма-сы	Қажетті жайылым, гектар
1	2	3	4	5	6	7	8	9
1	Шардара	42219	-	15,4	-	605	13,2	7986
2	Ақберді	-	-	15,4	-	44	13,2	580,8
3	Бимырза	-	-	15,4	-	39	13,2	52,2
4	Қуан - Құдық	-	-	15,4	-	91	13,2	1201,2
5	Пішентөбе	-	-	15,4	-	27	13,2	356,4
6	Бозай	-	-	15,4	-	-	13,2	-
	Барлығы	42219	-		-	806	13,2	45424,2
Ірі қара мал		Гектар нормасы	Қажетті жайылым гектар	Ұсақ мал	Гектар нормасы	Қажетті жайылым, гектар	Жалпы қажет жайылым жер көлемі, гектар	Елді мекендердің жалпы жайылым ең қажетті жайылымның айырмасы, (-,+)
10		11	12	13	14	15	16	17
2170		11	23870	26408	2,2	58097,6	89953,6	-
30		11	330	2503	2,2	5506,6	6417,4	-
36		11	396	3935	2,2	8657	9105,2	-
256		11	2816	9620	2,2	21164	25181,2	-
105		11	1155	1383	2,2	3042,6	4554	-
24		11	264	4642	2,2	10212,4	10476,4	-
2621			28831	48491		106680,2	145687,8	-103468,8

Шардара ауданының К.Тұрысбеков ауылдық округі бойынша құқық белгілейтін құжаттар негізінде жер санаттары, жер учаскелерінің меншік иелері және жер пайдаланушылар бөлінісінде әкімшілік-аумақтық бірлік аумағында жайылымдардың орналасу схемасы (картасы)





Жер санаттары:
ауыл округінің жалпы жер көлемі: 55829 гектар
оның ішінде ауыл шаруашылық жерлері: 50340 гектар
жалпы егістік: 5291,4 гектар
сугармалы жерлер: 2584 гектар
жайылымдық жерлер: 41219 гектар

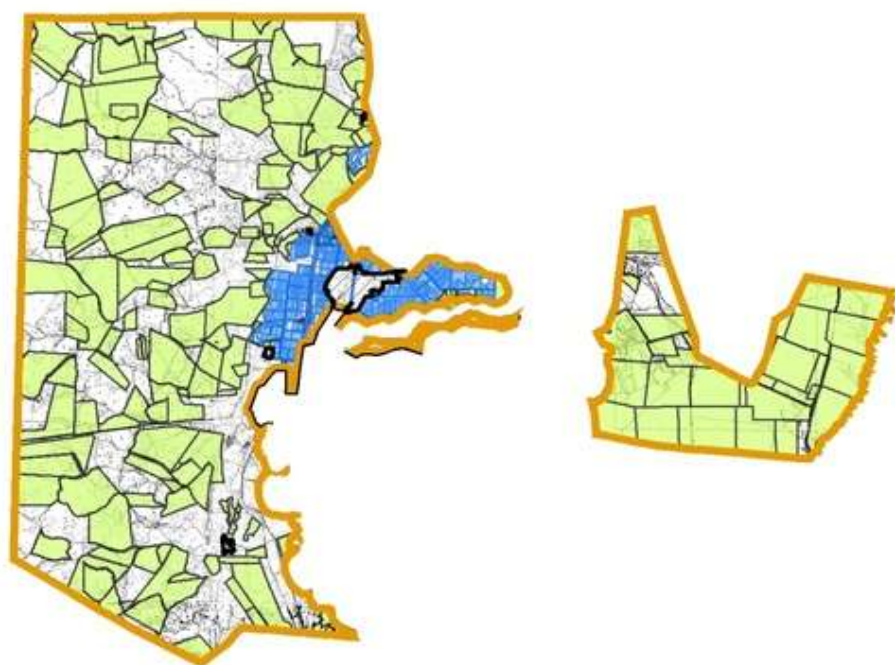
Шардара ауданының Қ. Тұрысбеков ауыл округі бойынша жайылымы жоқ жеке және (немесе) заңды тұлғалардың ауыл шаруашылығы жануарларының мал басын орналастыру үшін жайылымдарды қайта бөлу және оны берілетін жайылымдарға ауыстыру схемасы және аудандық маңызы бар қала, кент, ауыл, ауылдық округ маңында орналасқан жайылымдармен қамтамасыз етілмеген жеке және (немесе) заңды тұлғалардың ауыл шаруашылығы жануарларының мал басын шалғайдағы жайылымдарға орналастыру схемасы



Шартты белгілер

-  елді мекеннің маңында орналасқан жайылымдар
-  жайылымы жоқ тұлғаларға малын жаю үшін берілетін шалғайдағы жайылымдар

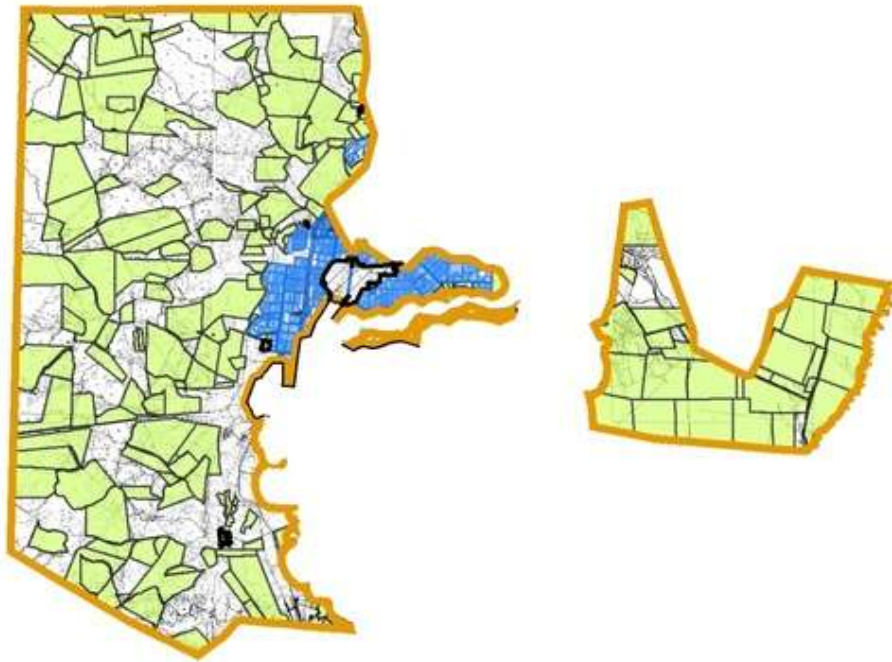
Шардара ауданының Қ.Тұрысбеков ауылдық округі бойынша жайылым пайдаланушылардың су тұтыну нормасына сәйкес жасалған су көздеріне (көлдерге, өзендерге, тоғандарға, апандарға, суару немесе суландыру каналдарына, құбырлы немесе шахталы құдықтарға) қол жеткізу схемасы



ШАРТТЫ БЕЛГІЛЕР

- - су көздері (көздер)
- - су көздеріне қол жеткізу схемасы

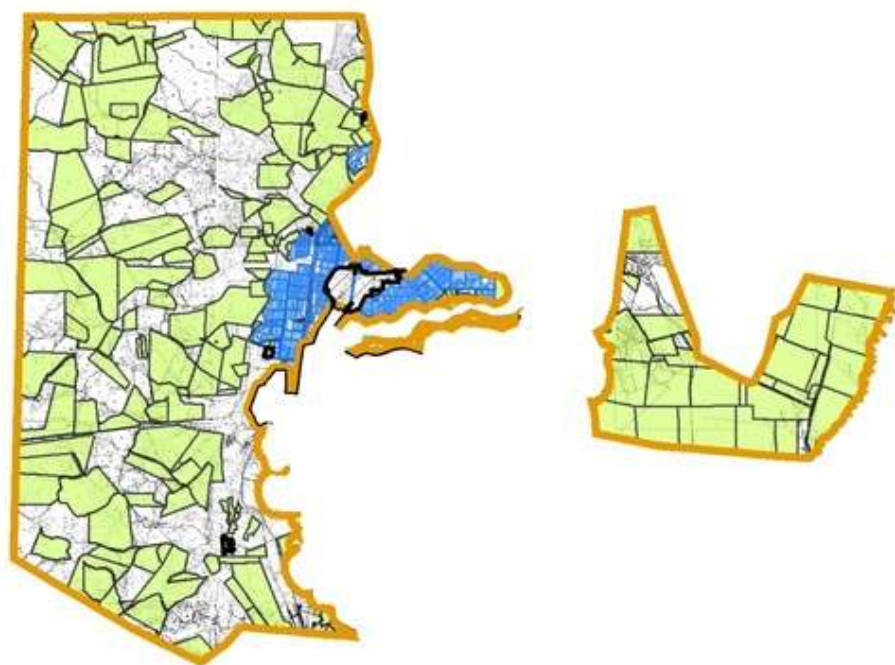
Шардара ауданының Қ. Тұрысбеков ауылдық округі бойынша
ауыл шаруашылығы жануарларын жаюдың және айдаудың маусымдық маршруттарын
белгілейтін жайылымдарды пайдалану жөніндегі күнтізбелік графигі




Шартты белгілер

- I - елді мекен жерлері
- II - сәуір-тамыз айларында мал жайылатын жайылымдар
- III - тамыз қыркүйек айларында мал жайылатын жайылымдар
- ← - ауыл шаруашылығы жануарларын жаюдың және айдаудың маусымдық маршрут белгісі

Шардара ауданының Қ.Тұрысбеков ауылдық округі бойынша жайылым айналымдарының қолайлы схемасы және жайылымдардың, оның ішінде маусымдық жайылымдардың сыртқы және ішкі шекаралары мен алаңдары, жайылымдық инфрақұрылым объектілері белгіленген картасы



Шартты белгілер

- I - елді мекен жерлері
- II - сәуір-тамыз айларында мал жайылатын жайылымдар
- III - тамыз-қыркүйек айларында мал жайылатын жайылымдар
-  - жайылымдық инфрақұрылым объектілері (өзендер)

2

2. Қоссейіт ауыл округі
Орталығы – Қоссейіт ауылы.

Халық саны-4995 адам.

Округтің жалпы жер көлемі-8598 гектар.

Оның ішінде:

ауыл шаруашылық жерлер-6820 гектар;

жалпы егістік жерлер-6590 гектар;

суғармалы жерлер-6590 гектар;

жайылым жерлер-373 гектар;

Елді мекен бойынша ауыл шаруашылығы жануарлары мал басының саны туралы деректер.

№	Елді мекен	Түйе	Жылқы	Ірі қара мал	Ұсақ мал
1	Қоссейіт	133	1008	3777	8386
	Барлығы	133	1008	3777	8386

Ветеринариялық-санитариялық мекемелер туралы деректер:

№	Елді мекен	Ветеринарлық станциялар	Ұсақ малдарды шомылдыру орындары	Жасанды ұрықтандыру пунктері	Биотермиялық шұңқырлар
1	Қоссейіт	1	1	1	1

Ауыл шаруашылығы жануарларын жаюдың және айдаудың маусымдық маршруттарын белгілейтін жайылымдарды пайдалану жөніндегі күнтізбелік графигі. Сонымен қатар жайылымның кезеңінің ұзақтығы:

№	Шалғай жайылымға малдардың айдап шығарылу мерзімі	Шалғай жайылымнан шығарылған малдардың қайтарылу мерзімі	Ескерту
1	Сәуір-мамыр	Тамыз-қыркүйек	

Қазақстан Республикасы Ауыл шаруашылығы министрлігінің 2015 жылдың 14 сәуірдегі № 3-3/332 "Жайылымның жалпы алаңы жүктемесінің, шекті рұқсат етілетін нормасын бекіту туралы" бұйрығына сәйкес ауыл шаруашылығы жануарларының мал басына шаққандағы жайылымның қажеттілігі туралы кестесі:

№	Елді мекендер	Елді мекендердегі жалпы жайылымның жер көлемі, гектар	Мал басы мен қажетті жайылымдық жер көлемі, гектар					
			Түйе	Гектар норма-сы	Қажетті жайылым, гектар	Жылқы	Гектар норма-сы	Қажетті жайылым, гектар
1	2	3	4	5	6	7	8	9
1	Қоссейіт	373	74	15,4	1139,6	806	13,2	10639,2
	Барлығы	373	74	15,4	1139,6	806	13,2	10639,2
							Жалпы қажет жайылым	Елді мекендердің жалпы жайылым-м

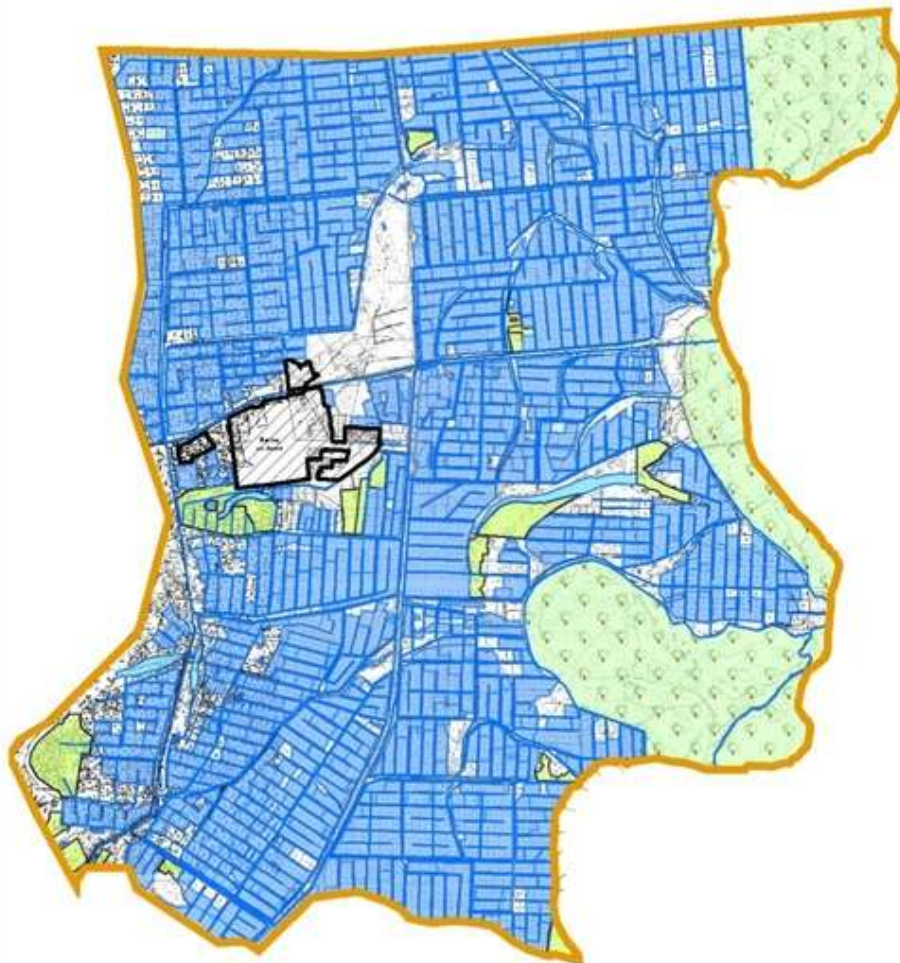
Ірі қара мал	Гектар нормасы	Қажетті жайылым гектар	Ұсақ мал	Гектар нормасы	Қажетті жайылым, гектар	жер көлемі, гектар	енқажетті жайылым-ның айырмасы, (-,+)
10	11	12	13	14	15	16	17
3013	11,0	33143	6290	2,2	13838	58759,8	-58386,8
3013	11,0	33143	6290	2,2	13838	58759,8	-58386,8

Шардара ауданының Қоссейіт ауылдық округі бойынша құқық белгілейтін құжаттар негізінде жер санаттары, жер учаскелерінің меншік иелері және жер пайдаланушылар бөлінісінде өкімшілік-аумақтық бірлік аумағында жайылымдардың орналасу схемасы (картасы)





Жер санаттары:
ауыл округінің жалпы жер көлемі: 8598 гектар
оның ішінде ауыл шаруашылық жерлер: 6820 гектар
жалпы егістік: 6590 гектар
суғармалы жерлер: 6590 гектар
жайылымдық жерлер: 373 гектар

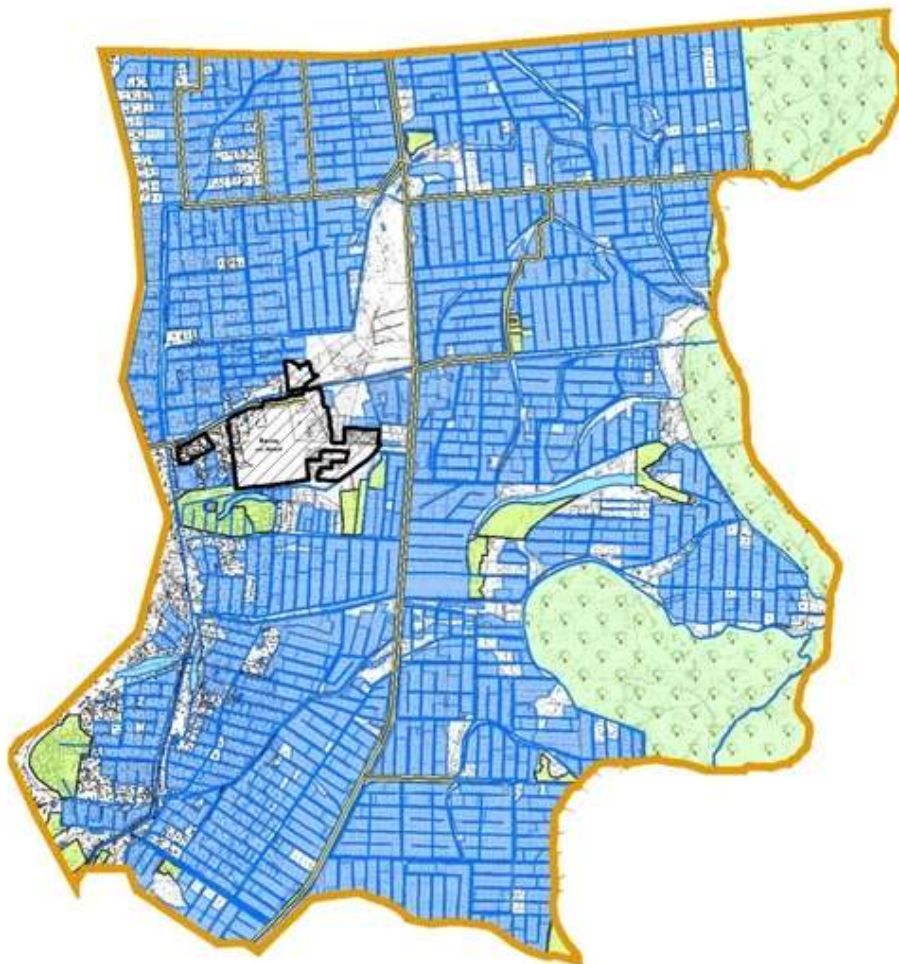
Шардара ауданының Қоссейіт ауыл округі бойынша жайылымы жоқ жеке және (немесе) заңды тұлғалардың ауыл шаруашылығы жануарларының мал басын орналастыру үшін жайылымдарды қайта бөлу және оны берілетін жайылымдарға ауыстыру схемасы және аудандық маңызы бар қала, кент, ауыл, ауылдық округ маңында орналасқан жайылымдармен қамтамасыз етілмеген жеке және (немесе) заңды тұлғалардың ауыл шаруашылығы жануарларының мал басын шалғайдағы жайылымдарға орналастыру схемасы



Шартты белгілер

-  елді мекеннің маңында орналасқан жайылымдар
-  жайылымы жоқ тұлғаларға малын жаю үшін берілетін шалғайдағы жайылымдар

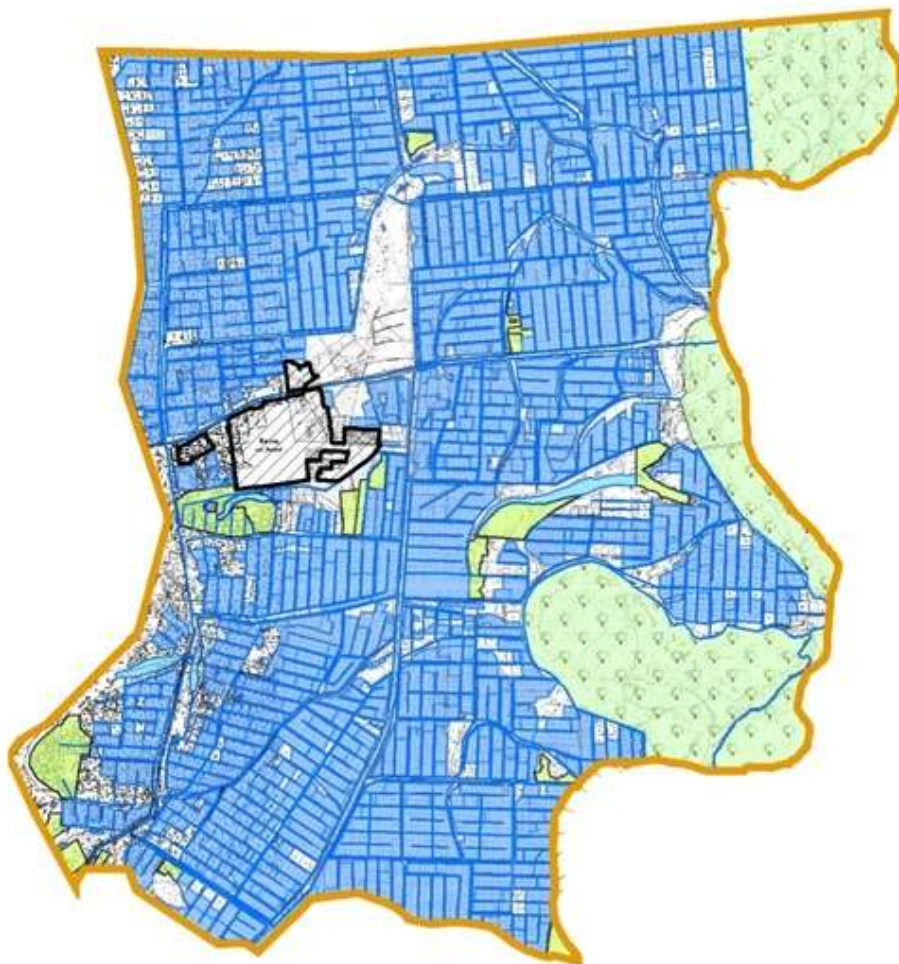
Шардара ауданының Қоссейіт ауылдық округі бойынша жайылым пайдаланушылардың су тұтыну нормасына сәйкес жасалған су көздеріне (көлдерге, өзендерге, тоғандарға, апандарға, суару немесе суландыру каналдарына, құбырлы немесе шахталы құдықтарға) қол жеткізу схемасы



ШАРТТЫ БЕЛГІЛЕР

- - су көздері (өзендер)
- - су көздеріне қол жеткізу схемасы

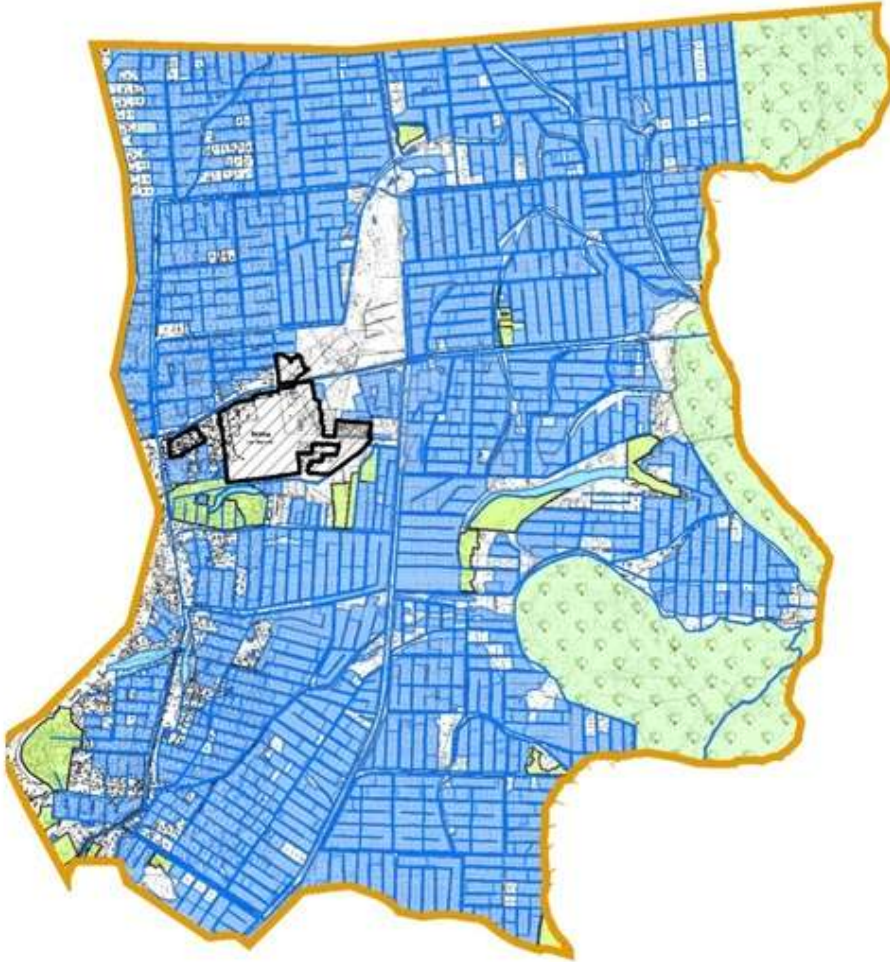
Шардара ауданының Қоссейіт ауылдық округі бойынша
ауыл шаруашылығы жануарларын жаюдың және айдаудың маусымдық маршруттарын
белгілейтін жайылымдарды пайдалану жөніндегі күнтізбелік графигі




Шартты белгілер

- I - елді мекен жерлері
- II - сәуір-тамыз айларында мал жайылатын жайылымдар
- III - тамыз қыркүйек айларында мал жайылатын жайылымдар
- ← - ауыл шаруашылығы жануарларын жаюдың және айдаудың маусымдық маршрут белгісі

Шардара ауданының Қоссейіт ауылдық округі бойынша жайылым айналымдарының қолайлы схемасы және жайылымдардың, оның ішінде маусымдық жайылымдардың сыртқы және ішкі шекаралары мен алаңдары, жайылымдық инфрақұрылым объектілері белгіленген картасы



- Шартты белгілер
- I - елді мекен жерлері
 - II - сәуір-тамыз айларында мал жайылатын жайылымдар
 - III - тамыз-қыркүйек айларында мал жайылатын жайылымдар
 -  - жайылымдық инфрақұрылым объектілері (өзендер)

3. Көксу ауыл округі
Орталығы – Көксу ауылы.

Елді мекендері-Айдаркөл қашар,Баспанды, Жоласар.

Халық саны-8203 адам.

Округтің жалпы жер көлемі- 69 856,85 гектар.

Оның ішінде:

Ауыл шаруашылық жерлер- 47707 гектар;

жалпы егістік-9712;

суғармалы жерлер-9324 гектар;

жайылым жерлер-37995 гектар;

Елді мекен бойынша ауыл шаруашылығы жануарлары мал басының саны туралы деректер.

№	Елді мекен	Түйе	Жылқы	Ірі қара мал	Ұсақ мал
1	Айдаркөл қашар	309	839	2146	13336
2	Баспанды	0	303	1345	13068
3	Жоласар	0	304	1200	12935
	Барлығы:	309	1445	6080	39339

Ветеринариялық-санитариялық мекемелер туралы деректер:

№	Ауыл округі	Ветеринарлық станциялар	Ұсақ мал шомылдыру орындары	Жасанды ұрықтандыру пунктері	Мал өлекселерін тастайтын шұңқырлар
1	Айдаркөл қашар	1	4	1	1
2	Баспанды	-	1	-	1
3	Жоласар	-	1	-	-
	Барлығы:	1	6	1	2

Ауыл шаруашылығы жануарларын жаюдың және айдаудың маусымдық маршруттарын белгілейтін жайылымдарды пайдалану жөніндегі күнтізбелік графигі. Сонымен қатар жайылымның кезеңінің ұзақтығы:

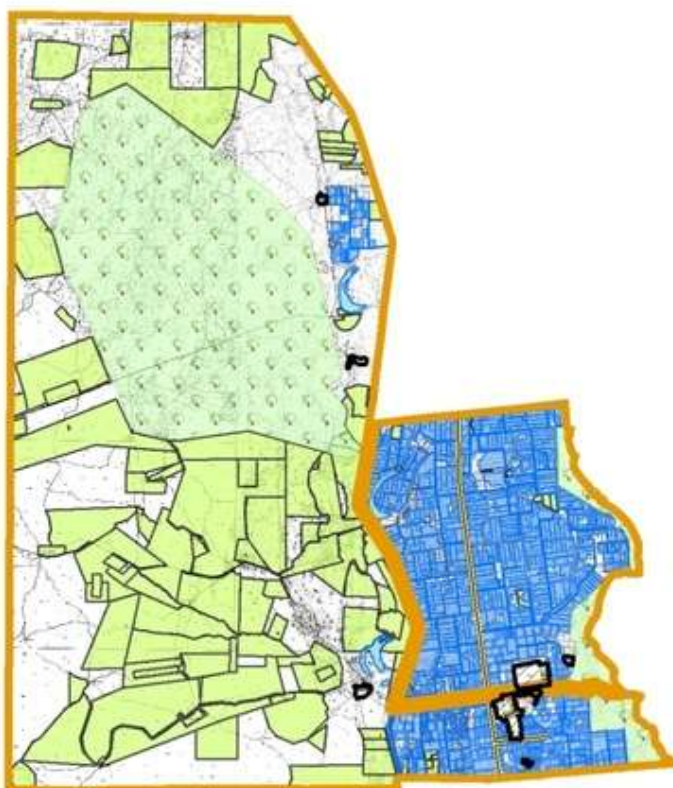
№	Ауыл округі	Шалғай жайылымға малдардың айдап шығарылу мерзімі	Шалғай жайылымнан малдардың қайтарылу мерзімі	Ескерту
1	Көксу	Сәуір-Мамыр	Тамыз-Қыркүйек	

Қазақстан Республикасы Ауыл шаруашылығы министрлігінің 2015 жылдың 14 сәуірдегі № 3-3/332 "Жайылымның жалпы алаңы жүктемесінің, шекті рұхсат етілетін нормасын бекіту туралы" бұйрығына сәйкес ауыл шаруашылығы жануарларының мал басына шаққандағы жайылымның қажеттілігі туралы кестесі

№	Елді мекендер	Елді мекендердегі жалпы жайылымның жер көлемі, гектар	Мал басы мен қажетті жайылымдық жер көлемі, гектар					
			Түйе	Гектар норма-сы	Қажетті жайылым, гектар	Жылқы	Гектар норма-сы	Қажетті жайылым, гектар
1	2	3	4	5	6	7	8	9

1	Айдаркөл қашар	37995	170	15,4	2618	553	13,2	7299,6
2	Баспанды		0	15,4	0	212	13,2	2798,4
3	Жола сар		0	15,4	0	247	13,2	3260,4
	Барлығы	37995	170	15,4	2618	1012	13,2	4270,2
Ірі қара мал		Гектар нормасы	Қажетті жайылым гектар	Ұсақ мал	Гектар нормасы	Қажетті жайылым, гектар	Жалпы қажет жайылым жер көлемі, гектар	Елді мекендердің жалпы жайылым-мен қажетті жайылым-ның айырмасы,(-,+)
10	11	12	13	14	15	16	17	
2299	11	25289	9640	2,2	21208	56414,6	-	
874	11	9614	9446	2,2	20781,2	33193,6	-	
779	11	8569	9351	2,2	20572,2	61745,2	-	
3952	11	43472	28437	2,2	62561,4	113346,5	-75351,5	

Шардара ауданының Көксу ауылдық округі бойынша құқық белгілейтін құжаттар негізінде жер санаттары, жер учаскелерінің меншік иелері және жер пайдаланушылар бөлінісінде өкімшілік-аумақтық бірлік аумағында жайылымдардың орналасу схемасы (картасы)



Жер санаттары:
ауыл округінің жалпы жер көлемі: 69856,85 гектар
оның ішінде ауыл шаруашылық жерлер: 47707 гектар
жалпы егістік: 9712 гектар
сұғармалы жерлер: 9324 гектар
жайылымдық жерлер: 37995 гектар

Шардара ауданының Көксу ауыл округі бойынша жайылымы жоқ жеке және (немесе) заңды тұлғалардың ауыл шаруашылығы жануарларының мал басын орналастыру үшін жайылымдарды қайта бөлу және оны берілетін жайылымдарға ауыстыру схемасы және аудандық маңызы бар қала, кент, ауыл, ауылдық округ маңында орналасқан жайылымдармен қамтамасыз етілмеген жеке және (немесе) заңды тұлғалардың ауыл шаруашылығы жануарларының мал басын шалғайдағы жайылымдарға орналастыру схемасы



Шартты белгілер

- елді мекеннің маңында орналасқан жайылымдар
- жайылымы жоқ тұлғаларға малын жаю үшін берілетін шалғайдағы жайылымдар

Шардара ауданының Көксу ауылдық округі бойынша жайылым пайдаланушылардың су тұтыну нормасына сәйкес жасалған су көздеріне (көлдерге, өзендерге, тоғандарға, апандарға, суару немесе суландыру каналдарына, құбырлы немесе шахталы құдықтарға) қол жеткізу схемасы



ШАРТТЫ БЕЛГІЛЕР
□ - су көздері (өзендер)
→ - су көздеріне қол жеткізу схемасы

Шардара ауданының Көксу ауылдық округі бойынша
ауыл шаруашылығы жануарларын жаюдың және айдаудың маусымдық маршруттарын
белгілейтін жайылымдарды пайдалану жөніндегі күнтізбелік графигі




Шартты белгілер

- I - елді мекен жерлері
- II - сәуір-тамыз айларында мал жайылатын жайылымдар
- III - тамыз қыркүйек айларында мал жайылатын жайылымдар
- ← - ауыл шаруашылығы жануарларын жаюдың және айдаудың маусымдық маршрут белгісі

Шардара ауданының Коксу ауылдық округі бойынша жайылым айналымдарының қолайлы схемасы және жайылымдардың, оның ішінде маусымдық жайылымдардың сыртқы және ішкі шекаралары мен алаңдары, жайылымдық инфрақұрылым объектілері белгіленген картасы



Шартты белгілер

- I - елді мекен жерлері
- II - сәуір-тамыз айларында мал жайылатын жайылымдар
- III - тамыз-қыркүйек айларында мал жайылатын жайылымдар
-  - жайылымдық инфрақұрылым объектілері (өзендер)

4. Ұзын ата ауыл округі
Орталығы – Ұзын ата ауылы.

Халық саны-4662 адам.

Округтің жалпы жер көлемі-8433,27 гектар.

Оның ішінде:

ауыл шаруашылығы жерлер- 7 769,27 гектар;

жалпы егістік жерлер-5969,27 гектар;

суғармалы жерлер-5 111 гектар;

жайылым жерлер-511 гектар;

Елді мекен бойынша ауыл шаруашылығы жануарлары мал басының саны туралы деректер.

№	Елді мекен	Түйе	Жылқы	Ірі қара мал	Ұсақ мал
1	Ұзын ата	8	826	3618	3899
	Барлығы	8	826	3618	3899

Ветеринариялық-санитариялық мекемелер туралы деректер:

№	Елді мекен	Ветеринарлық станциялар	Ұсақ малдарды шомылдыру орындары	Жасанды ұрықтандыру пунктері	Биотермиялық шұңқырлар
1	Ұзын ата	1	1	1	1

Ауыл шаруашылығы жануарларын жаюдың және айдаудың маусымдық маршруттарын белгілейтін жайылымдарды пайдалану жөніндегі күнтізбелік графигі. Сонымен қатар жайылымның кезеңінің ұзақтығы:

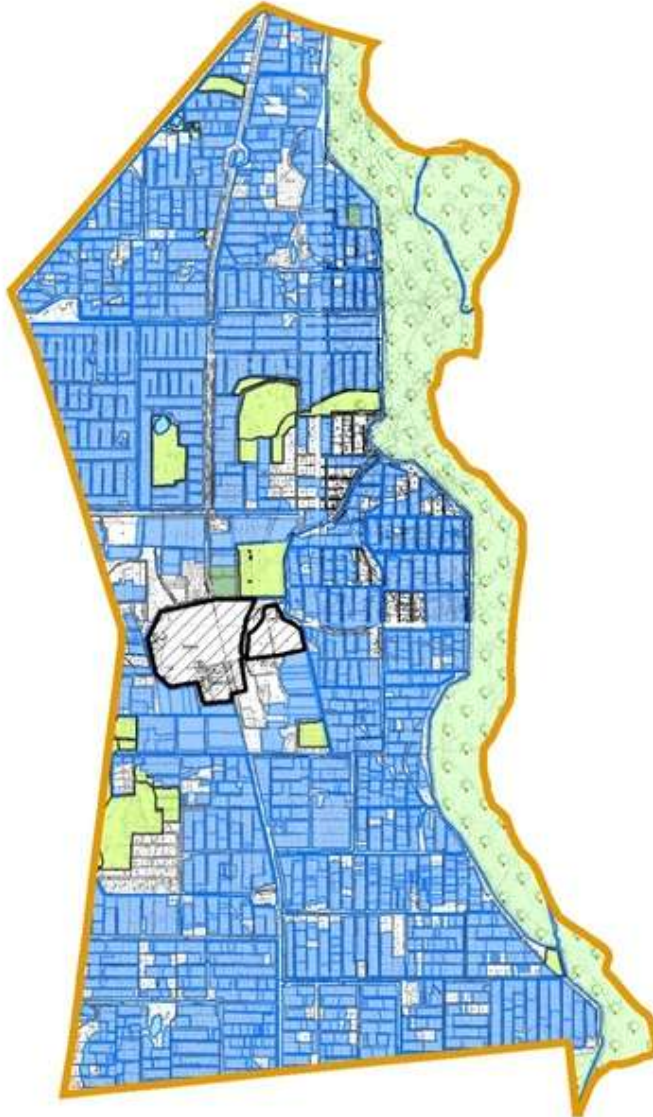
№	Шалғай жайылымға малдардың айдап шығарылу мерзімі	Шалғай жайылымнан шығарылған малдардың қайтарылу мерзімі	Ескерту
1	Сәуір-мамыр	Тамыз-қыркүйек	

Қазақстан Республикасы Ауыл шаруашылығы министрлігінің 2015 жылдың 14 сәуірдегі № 3-3/332 "Жайылымның жалпы алаңы жүктемесінің, шекті рұқсат етілетін нормасын бекіту туралы" бұйрығына сәйкес ауыл шаруашылығы жануарларының мал басына шаққандағы жайылымның қажеттілігі туралы кестесі:

№	Елді мекендер	Елді мекендердегі жалпы жайылымның жер көлемі, гектар	Мал басы мен қажетті жайылымдық жер көлемі, гектар					
			Түйе	Гектар норма-сы	Қажетті жайылым, гектар	Жылқы	Гектар норма-сы	Қажет-ті жайы-лым, гектар
1	2	3	4	5	6	7	8	9
1	Ұзын ата	511	-	15,4	-	736	13,2	9715,2
	Барлығы	511	-	15,4	-	736	13,2	9715,2
								Елді мекендер-дің

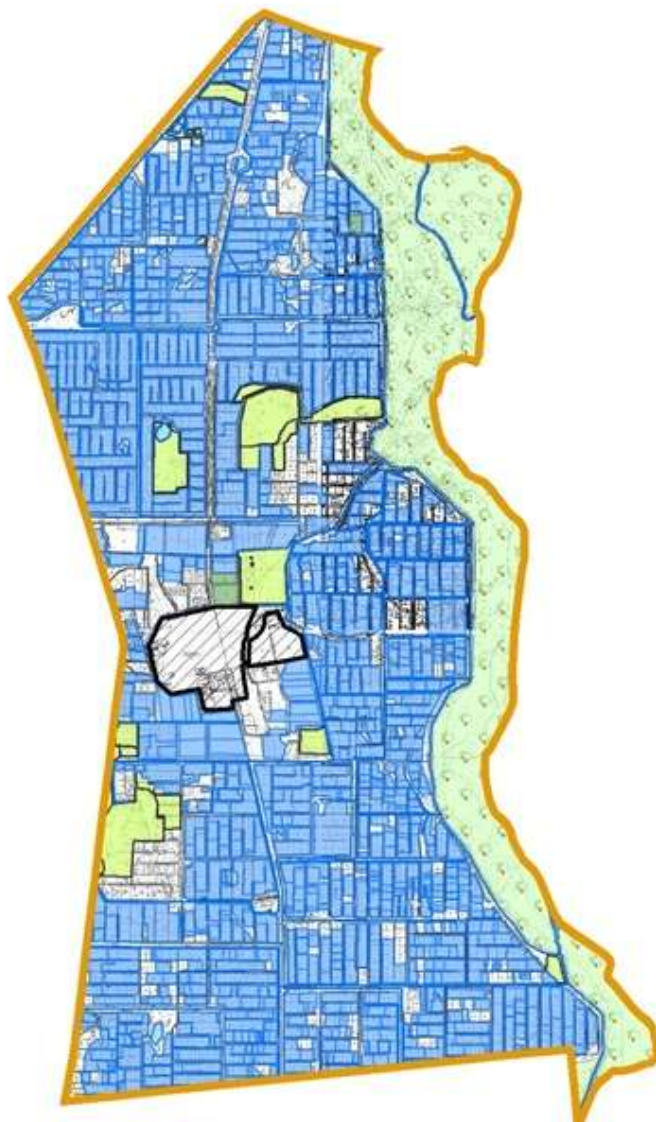
Ірі қара мал	Гектар нормасы	Қажетті жайылым гектар	Ұсақ мал	Гектар нормасы	Қажетті жайылым, гектар	Жалпы қажет жайылым жер көлемі, гектар	жалпы жайылыммен қажетті жайылымның айырмасы, (-,+)
10	11	12	13	14	15	16	17
2977	11	32747	3315	2,2	7293	49755,2	-49244,2
2977	11	32747	3315	2,2	7293	49755,2	-49244,2

Шардара ауданының Ұзыната ауылдық округі бойынша құқық белгілейтін құжаттар негізінде жер санаттары, жер учаскелерінің меншік иелері және жер пайдаланушылар бөлінісінде өкімшілік-аумақтық бірлік аумағында жайылымдардың орналасу схемасы (картасы)





Жер санаттары:
ауыл округінің жалпы жер көлемі: 8433,27 гектар
оның ішінде ауыл шаруашылық жерлер: 7769,27 гектар
жалпы егістік: 5969,27 гектар
суғармалы жерлер: 5111 гектар
жайылымдық жерлер: 511 гектар

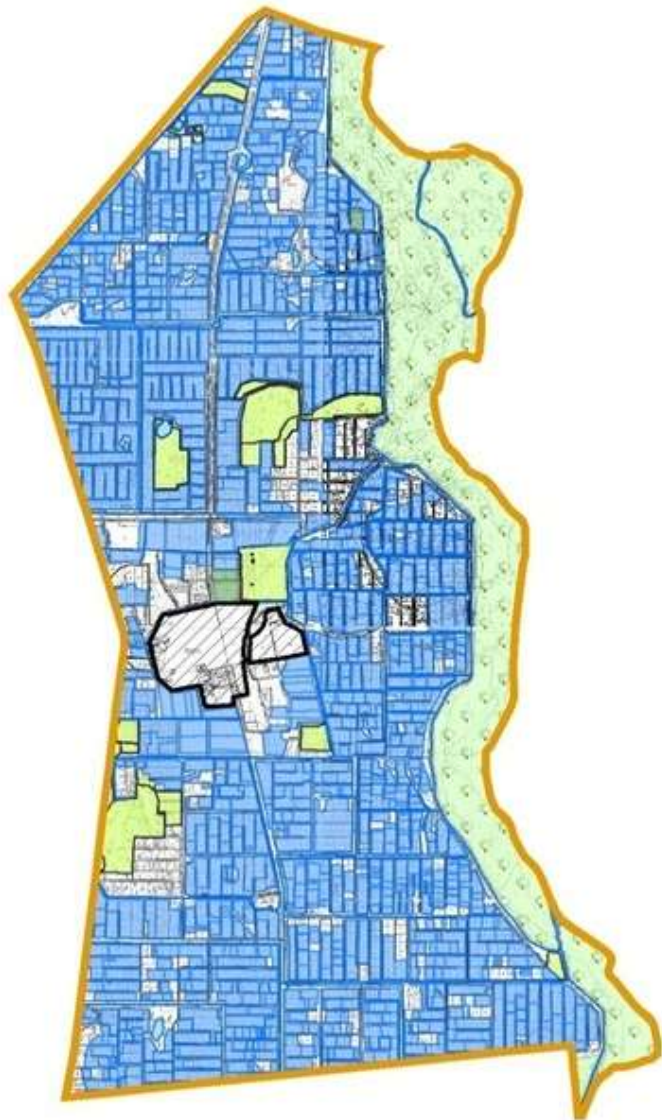
Шардара ауданының Ұзыната ауыл округі бойынша жайылымы жоқ жеке және (немесе) заңды тұлғалардың ауыл шаруашылығы жануарларының мал басын орналастыру үшін жайылымдарды қайта бөлу және оны берілетін жайылымдарға ауыстыру схемасы және аудандық маңызы бар қала, кент, ауыл, ауылдық округ маңында орналасқан жайылымдармен қамтамасыз етілмеген жеке және (немесе) заңды тұлғалардың ауыл шаруашылығы жануарларының мал басын шалғайдағы жайылымдарға орналастыру схемасы



Шартты белгілер

-  елді мекеннің маңында орналасқан жайылымдар
-  жайылымы жоқ тұлғаларға малын жаю үшін берілетін шалғайдағы жайылымдар

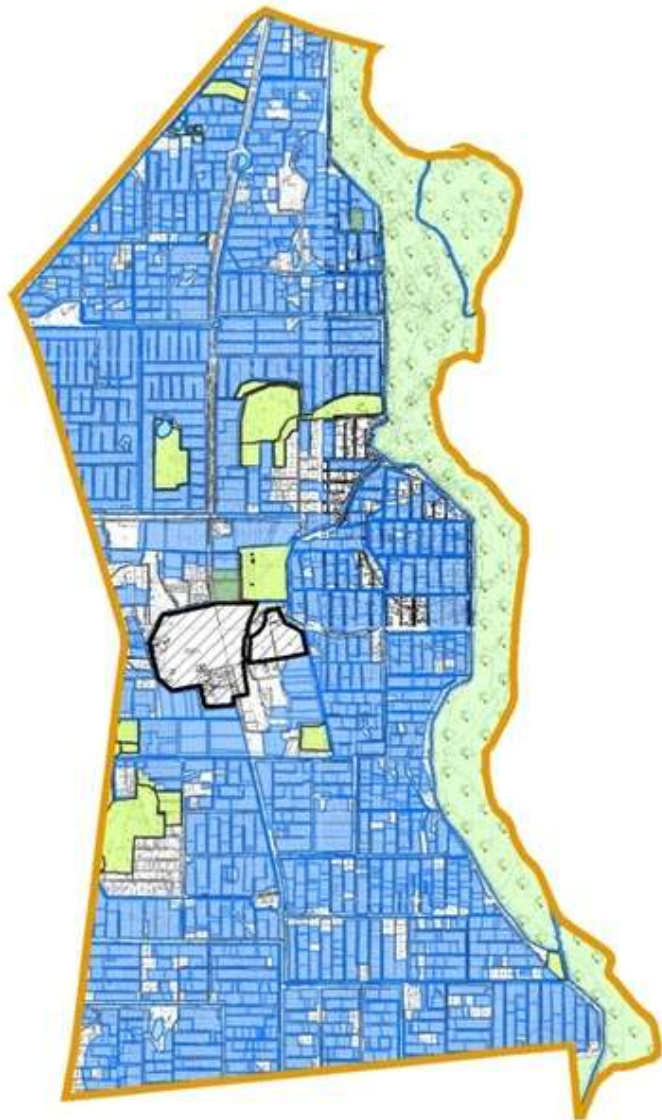
Шардара ауданының Ұзыната ауылдық округі бойынша жайылым пайдаланушылардың су тұтыну нормасына сәйкес жасалған су көздеріне (көлдерге, өзендерге, тоғандарға, апандарға, суару немесе суландыру каналдарына, құбырлы немесе шахталы құдықтарға) қол жеткізу схемасы



ШАРТТЫ БЕЛГІЛЕР

- - су көздері (көздері)
- - су көздеріне қол жеткізу схемасы

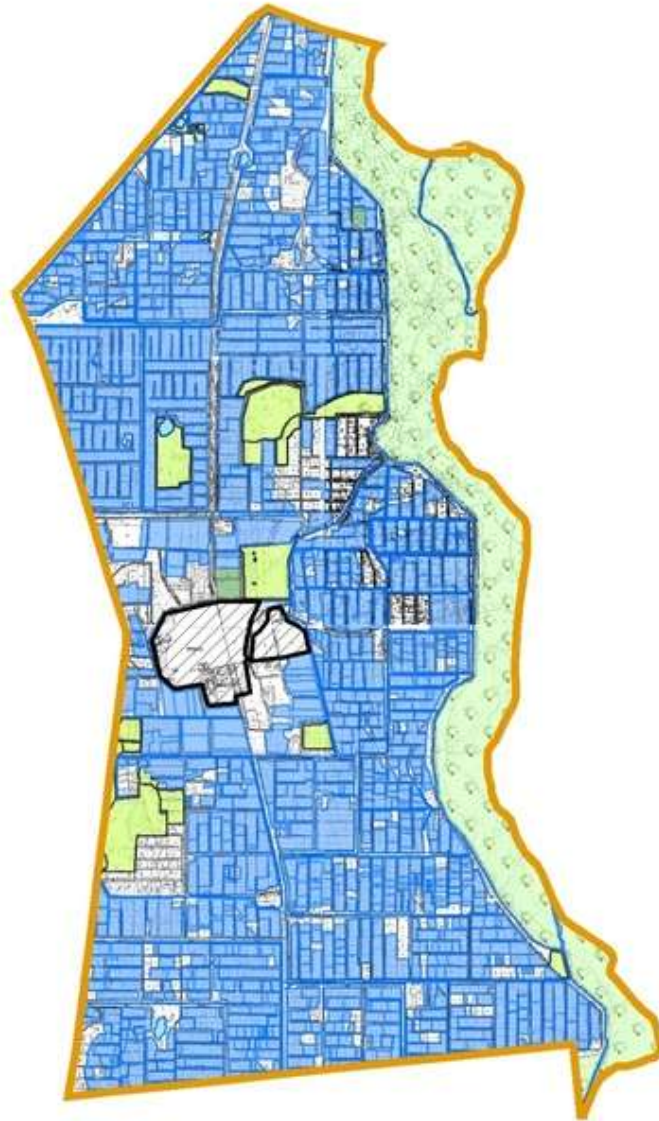
Шардара ауданының Ұзыната ауылдық округі бойынша
ауыл шаруашылығы жануарларын жаюдың және айдаудың маусымдық маршруттарын
белгілейтін жайылымдарды пайдалану жөніндегі күнтізбелік графигі




Шартты белгілер

- I - елді мекен жерлері
- II - сәуір-тамыз айларында мал жайылатын жайылымдар
- III - тамыз қыркүйек айларында мал жайылатын жайылымдар
- ← - ауыл шаруашылығы жануарларын жаюдың және айдаудың маусымдық маршрут белгісі

Шардара ауданының Ұзыната ауылдық округі бойынша жайылым айналымдарының қолайлы схемасы және жайылымдардың, оның ішінде маусымдық жайылымдардың сыртқы және ішкі шекаралары мен алаңдары, жайылымдық инфрақұрылым объектілері белгіленген картасы



Шартты белгілер

- I - елді мекен жерлері
- II - сәуір-тамыз айларында мал жайылатын жайылымдар
- III - тамыз-қыркүйек айларында мал жайылатын жайылымдар
-  - жайылымдық инфрақұрылым объектілері (өзендер)

Елді мекендері-Целинный, Қазақстан.

Халық саны-9204 адам.

Округтің жалпы жер көлемі-17551,16.

Оның ішінде:

ауыл шаруашылық жерлер- 13 174 гектар;

суғармалы жер-11 341 гектар;

жайылым жер-1554 гектар;

Елді мекен бойынша ауыл шаруашылығы жануарлары мал басының саны туралы деректер:

№	Елді мекен	Түйе	Жылқы	Ірі кара мал	Ұсақ мал
1	Қазақстан	290	734	4490	4770
2	Целинный	193	733	4492	3902
	Барлығы:	483	1467	8983	8672

Ветеринариялық-санитариялық мекемелер туралы деректер:

№	Елді мекен	Мал дәрігерлік пунктері	Ветеринарлық станциялар	Ұсақ малдарды шомылдыру орындары	Мал өлекселерін тастайтын шұңқырлар
1	Қазақстан	1	1	1	1
2	Целинный	-	2	-	1
	Барлығы:	1	3	1	2

Ауыл шаруашылығы жануарларын жаюдың және айдаудың маусымдық маршруттарын белгілейтін жайылымдарды пайдалану жөніндегі күнтізбелік графигі. Сонымен қатар жайылымның кезеңінің ұзақтығы:

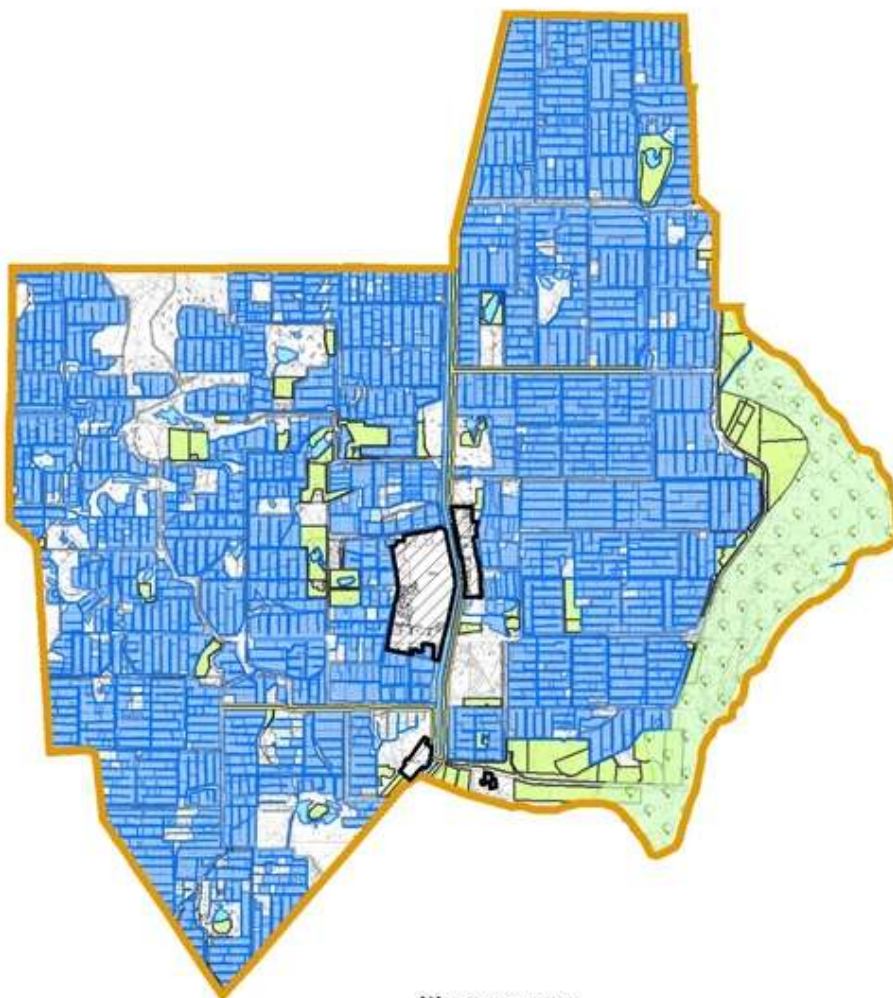
№	Ауыл округі	Шалғай жайылымға малдардың айдап шығарылу мерзімі	Шалғай жайылымнан малдардың қайтарылу мерзімі	Ескерту
1	Қазақстан	Сәуір-Мамыр	Тамыз-Қыркүйек	
2	Целинный	Сәуір-Мамыр	Тамыз-Қыркүйек	

Қазақстан Республикасы Ауыл шаруашылығы министрлігінің 2015 жылдың 14 сәуірдегі № 3-3/332 "Жайылымның жалпы алаңы жүктемесінің, шекті рұхсат етілетін нормасын бекіту туралы" бұйрығына сәйкес ауыл шаруашылығы жануарларының мал басына шаққандағы жайылымның қажеттілігі туралы кестесі

№	Елді мекендер	Елді мекендердегі жалпы жайылымның жер көлемі, гектар	Мал басы мен қажетті жайылымдық жер көлемі, гектар					
			Түйе	Гектар норма-сы	Қажетті жайылым, гектар	Жылқы	Гектар норма-сы	Қажетті жайылым, гектар
1	2	3	4	5	6	7	8	9
1	Қазақстан	697	290	15,4	4466	734	13,2	9688,8

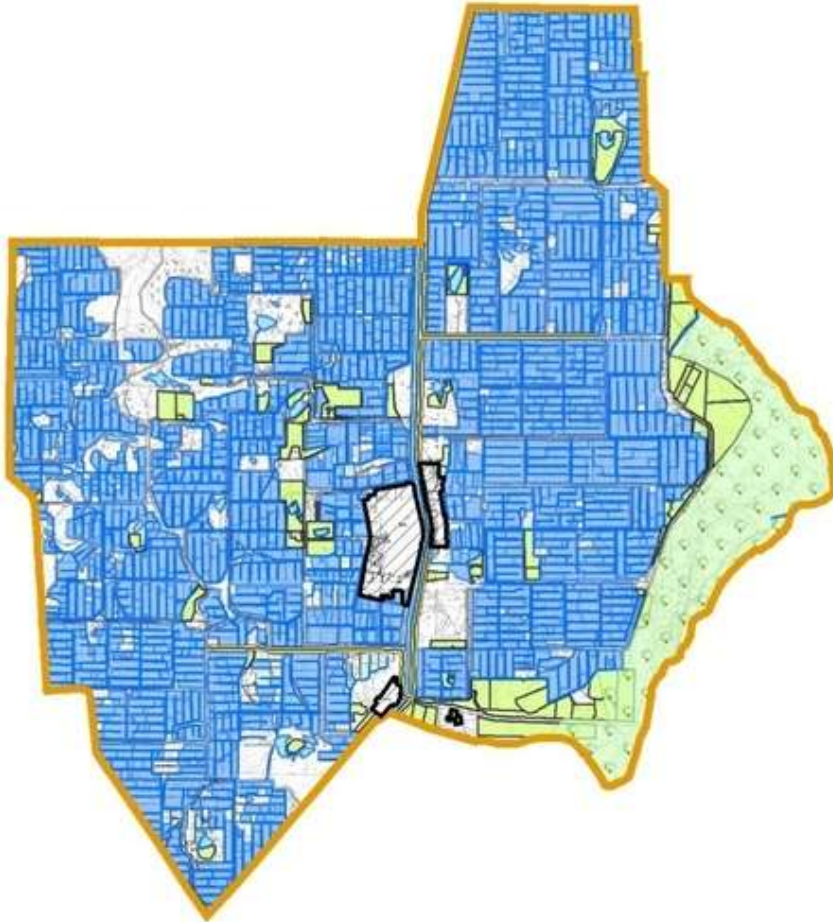
2	Целинный	857	193	15,4	2972,2	733	13,2	9675,6
	Барлығы	1554	483	15,4	7438,2	1467	13,2	19364,4
Ірі қара мал	Гектар нормасы	Қажетті жайылым гектар	Ұсақ мал	Гектар нормасы	Қажетті жайылым, гектар	Жалпы қажет жайылым жер көлемі, гектар	Елді мекендердің жалпы жайылым-мен қажетті жайылым-ның айырмасы, (-,+)	
10	11	12	13	14	15	16	17	
4490	11	49390	4770	2,2	10494	74038,8	-73341,8	
3902	11	42922	3902	2,2	8584,4	64154,2	-63297,2	
8392		92312	8672		19078,4	138193	-136639	

Шардара ауданының Алатау батыр ауылдық округі бойынша құқық белгілейтін құжаттар негізінде жер санаттары, жер учаскелерінің меншік иелері және жер пайдаланушылар бөлінісінде өкімшілік-аумақтық бірлік аумағында жайылымдардың орналасу схемасы (картасы)





Жер санаттары:
ауыл округінің жалпы жер көлемі: 17551,16 гектар
оның ішінде ауыл шаруашылық жерлер: 13174 гектар
сугармалы жерлер: 11341 гектар
жайылымдық жерлер: 1554 гектар

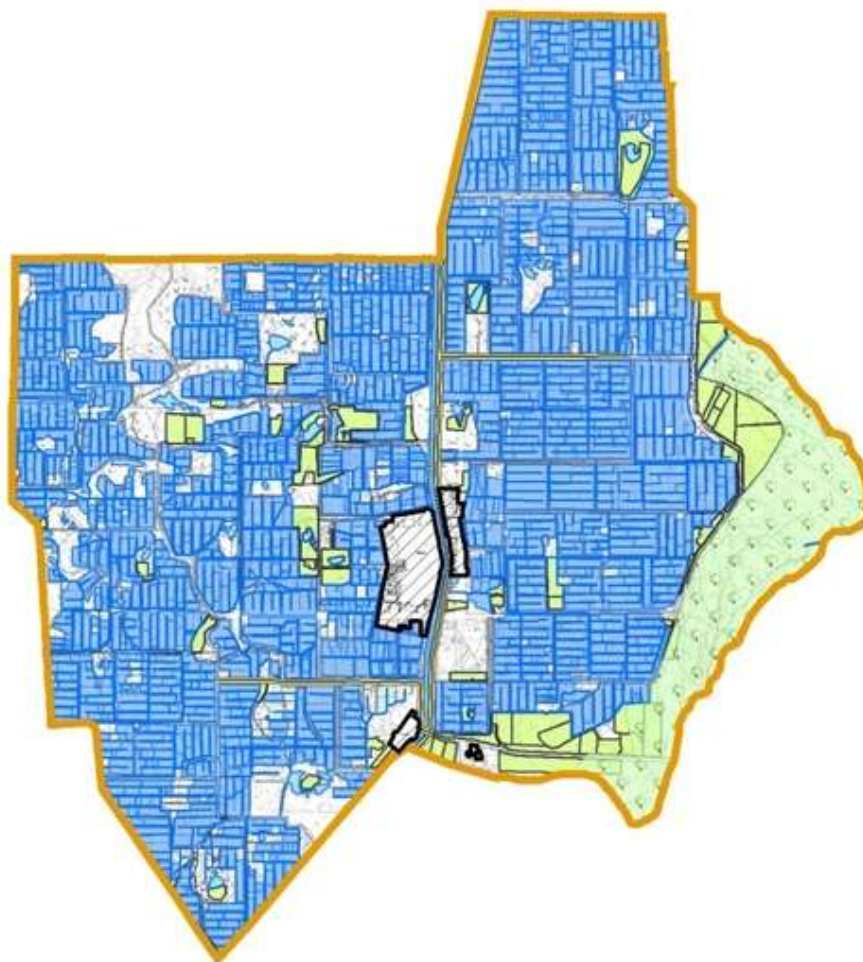
Шардара ауданының Алатау батыр ауыл округі бойынша жайылымы жоқ жеке және (немесе) заңды тұлғалардың ауыл шаруашылығы жануарларының мал басын орналастыру үшін жайылымдарды қайта бөлу және оны берілетін жайылымдарға ауыстыру схемасы және аудандық маңызы бар қала, кент, ауыл, ауылдық округ маңында орналасқан жайылымдармен қамтамасыз етілмеген жеке және (немесе) заңды тұлғалардың ауыл шаруашылығы жануарларының мал басын шалғайдағы жайылымдарға орналастыру схемасы



Шартты белгілер

-  елді мекеннің маңында орналасқан жайылымдар
-  жайылымы жоқ тұлғаларға малын жаю үшін берілетін шалғайдағы жайылымдар

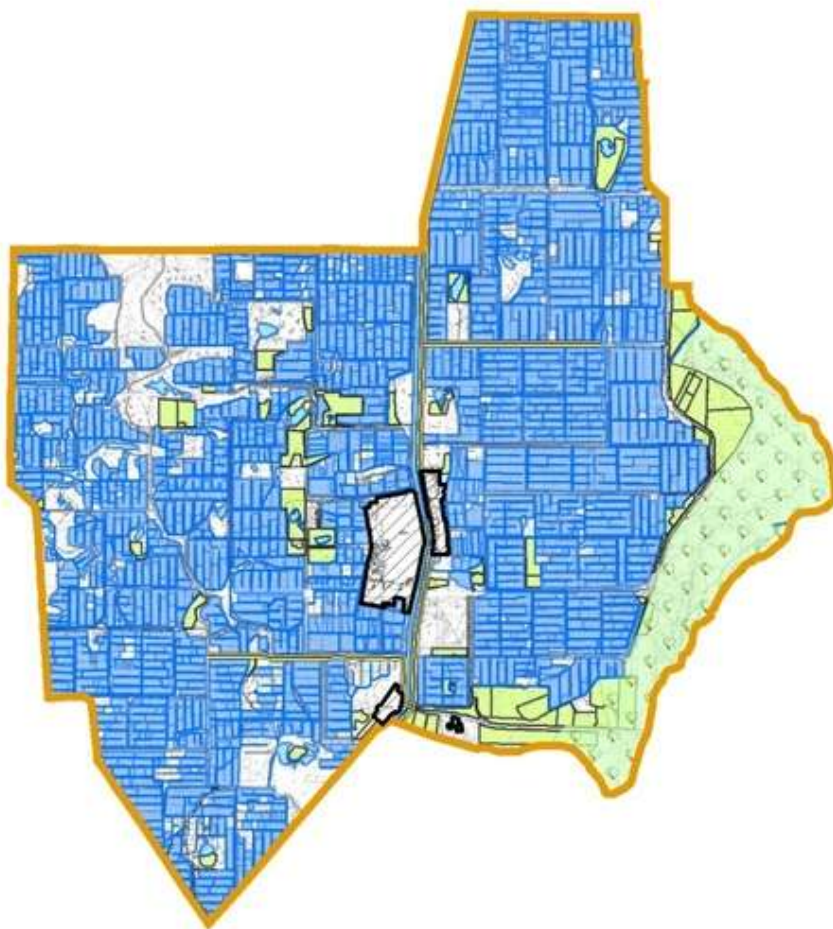
Шардара ауданының Алатау батыр ауылдық округі бойынша жайылым пайдаланушылардың су тұтыну нормасына сәйкес жасалған су көздеріне (көлдерге, өзендерге, тоғандарға, апандарға, суару немесе суландыру каналдарына, құбырлы немесе шахталы құдықтарға) қол жеткізу схемасы



ШАРТТЫ БЕЛПТЕР

- - су көздері (көздер)
- - су көздеріне қол жеткізу схемасы

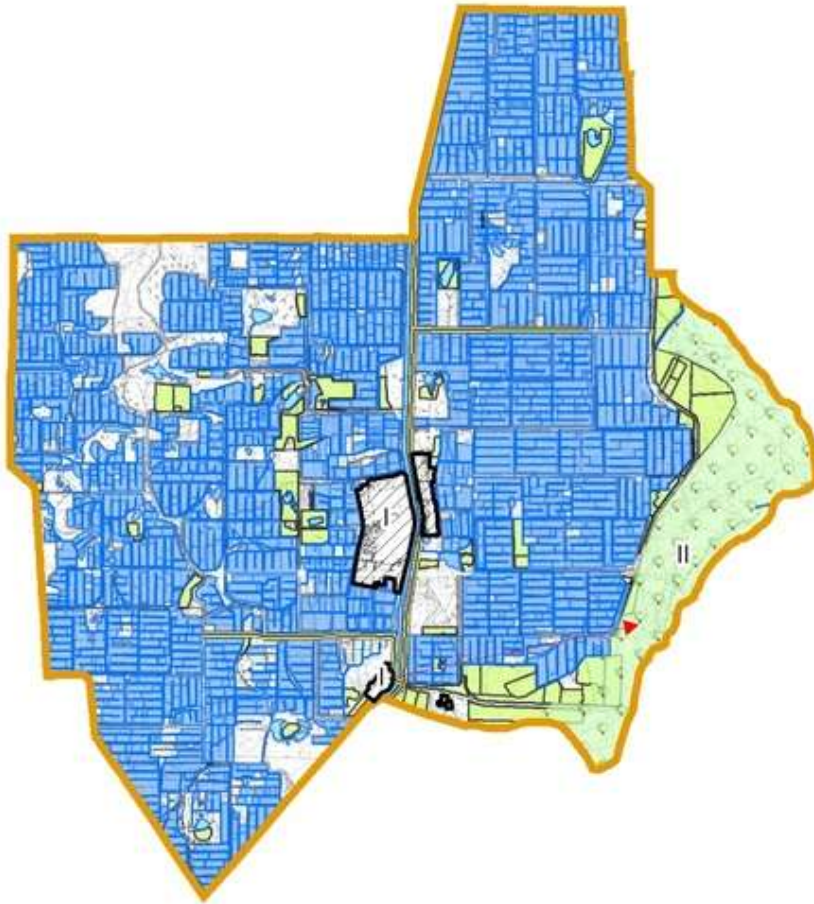
Шардара ауданының Алатау батыр ауылдық округі бойынша
ауыл шаруашылығы жануарларын жаюдың және айдаудың маусымдық маршруттарын
белгілейтін жайылымдарды пайдалану жөніндегі күнтізбелік графигі




Шартты белгілер

- I - елді мекен жерлері
- II - сәуір-тамыз айларында мал жайылатын жайылымдар
- III - тамыз қыркүйек айларында мал жайылатын жайылымдар
- ← - ауыл шаруашылығы жануарларын жаюдың және айдаудың маусымдық маршрут белгісі

Шардара ауданының Алатау батыр ауылдық округі бойынша жайылым айналымдарының қолайлы схемасы және жайылымдардың, оның ішінде маусымдық жайылымдардың сыртқы және ішкі шекаралары мен алаңдары, жайылымдық инфрақұрылым объектілері белгіленген картасы



Шартты белгілер

- I - елді мекен жерлері
- II - сәуір-тамыз айларында мал жайылатын жайылымдар
- III - тамыз-қыркүйек айларында мал жайылатын жайылымдар
-  жайылымдық инфрақұрылым объектілері (өзендер)

6. Қызылқұм ауыл округі
Орталығы – Қызылқұм ауылы.

Халық саны- 2659 адам.

Округтің жалпы жер көлемі-7051,44 гектар.

Оның ішінде:

ауыл шаруашылық жерлер- 6 824 гектар;

жалпы егістік-5024 гектар;

суғармалы жер-4710 гектар;

жайылым жер- 651 гектар;

Елді мекен бойынша ауыл шаруашылығы жануарлары мал басының саны туралы деректер.

№	Елді мекен	Түйе	Жылқы	Ірі қара мал	Ұсақ мал
1	Қызылқұм	-	818	2463	1389
	Барлығы	-	818	2463	1389

Ветеринариялық-санитариялық мекемелер туралы деректер:

№	Елді мекен	Ветеринарлық станциялары	Ұсақ малдарды шомылдыру орындары	Жасанды ұрықтандыру пунктері	Биотермиялық шұңқырлар
1	Қызылқұм	1	1	1	1

Ауыл шаруашылығы жануарларын жаюдың және айдаудың маусымдық маршруттарын белгілейтін жайылымдарды пайдалану жөніндегі күнтізбелік графигі. Сонымен қатар жайылымның кезеңінің ұзақтығы:

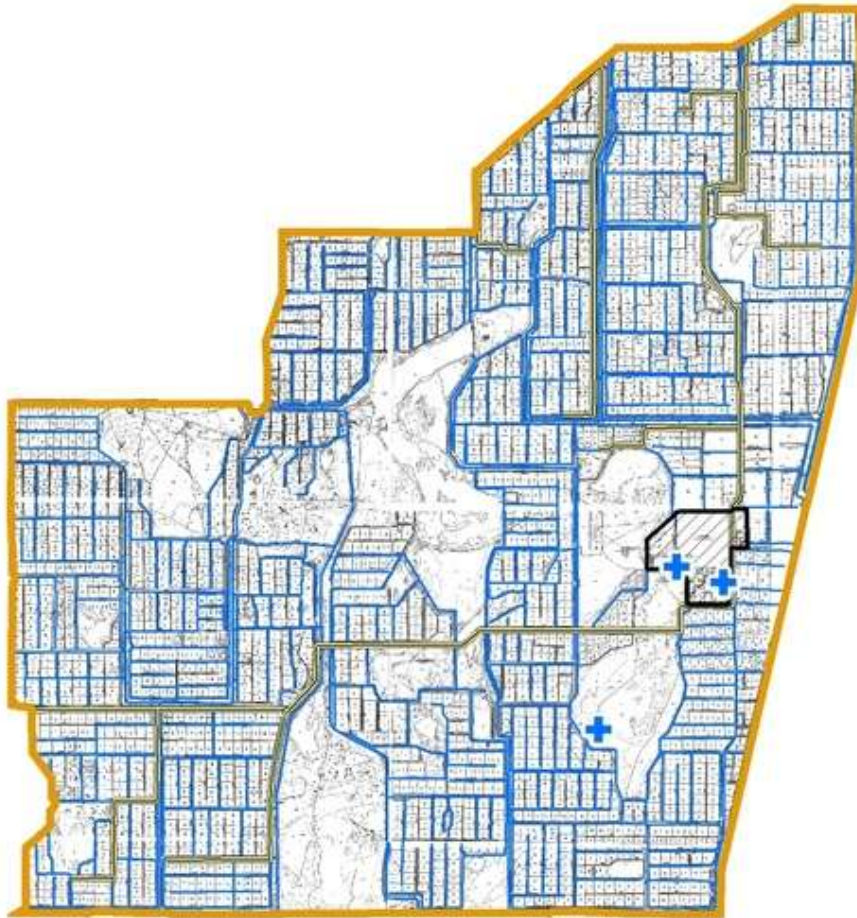
№	Шалғай жайылымға малдардың айдап шығарылу мерзімі	Шалғай жайылымнан шығарылған малдардың қайтарылу мерзімі	Ескерту
1	Сәуір-мамыр	Тамыз-қыркүйек	

Қазақстан Республикасы Ауыл шаруашылығы министрлігінің 2015 жылдың 14 сәуірдегі № 3-3/332 "Жайылымның жалпы алаңы жүктемесінің, шекті рұқсат етілетін нормасын бекіту туралы" бұйрығына сәйкес ауыл шаруашылығы жануарларының мал басына шаққандағы жайылымның қажеттілігі туралы кестесі:

№	Елді мекендер	Елді мекендердегі жалпы жайылымның жер көлемі, гектар	Мал басы мен қажетті жайылымдық жер көлемі, гектар					
			Түйе	Гектар норма-сы	Қажетті жайылым, гектар	Жылқы	Гектар норма-сы	Қажетті жайылым, гектар
1	2	3	4	5	6	7	8	9
1	Қызылқұм	651	-	15,4	-	640	13,2	8448
	Барлығы	651	-	15,4	-	640	13,2	8448
Ірі қара мал	Гектар нормасы	Қажетті жайылым гектар	Ұсақ мал	Гектар ,	Қажетті жайылым, гектар	Жалпы қажет	Елді мекендердің жалпы жайылым-мен қажетті жайылым-н	

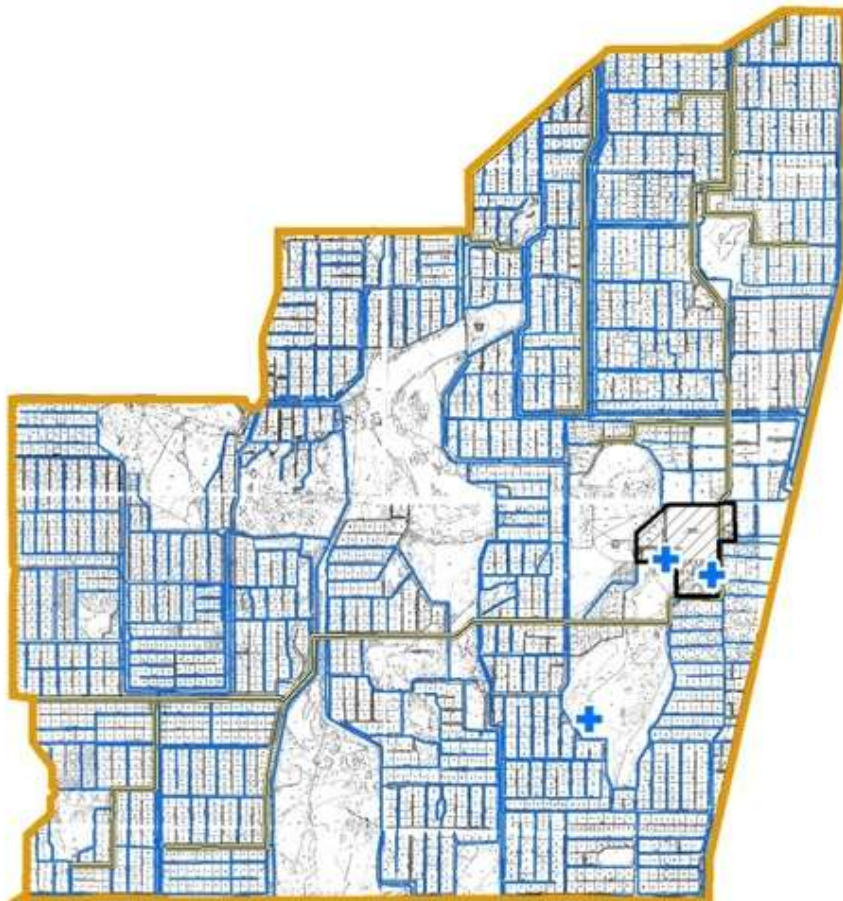
				норм асы		жайылым жер көлемі, гектар	ың айырмасы, (-,+)
10	11	12	13	14	15	16	17
615	11,0	6765	487	2,2	1071,4	16284,4	-15633,4
615	11,0	6765	487	2,2	1071,4	16284,4	-15633,4

Шардара ауданының Қызылқұм ауылдық округі бойынша
құқық белгілейтін құжаттар негізінде жер санаттары,
жер учаскелерінің меншік иелері және жер пайдаланушылар
бөлінісінде өкімшілік-аумақтық бірлік аумағында
жайылымдардың орналасу схемасы (қартасы)





Жер санаттары:
ауыл округінің жалпы жер көлемі: 7051,44 гектар
оның ішінде ауыл шаруашылық жерлер: 6824 гектар
жалпы егістік: 5024 гектар
суғармалы жерлер: 4710 гектар
жайылымдық жерлер: 651 гектар

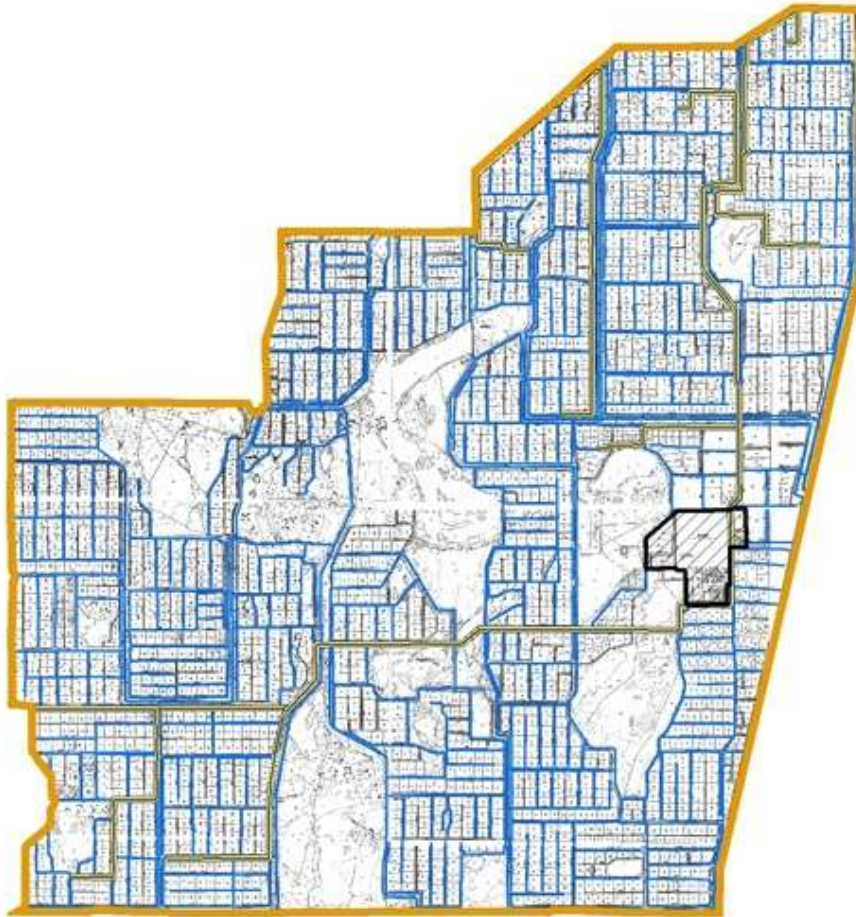
Шардара ауданының Қызылқұм ауыл округі бойынша жайылымы жоқ жеке және (немесе) заңды тұлғалардың ауыл шаруашылығы жануарларының мал басын орналастыру үшін жайылымдарды қайта бөлу және оны берілетін жайылымдарға ауыстыру схемасы және аудандық маңызы бар қала, кент, ауыл, ауылдық округ маңында орналасқан жайылымдармен қамтамасыз етілмеген жеке және (немесе) заңды тұлғалардың ауыл шаруашылығы жануарларының мал басын шалғайдағы жайылымдарға орналастыру схемасы



Шартты белгілер

-  елді мекеннің маңында орналасқан жайылымдар
-  жайылымы жоқ тұлғаларға малын жаю үшін берілетін шалғайдағы жайылымдар

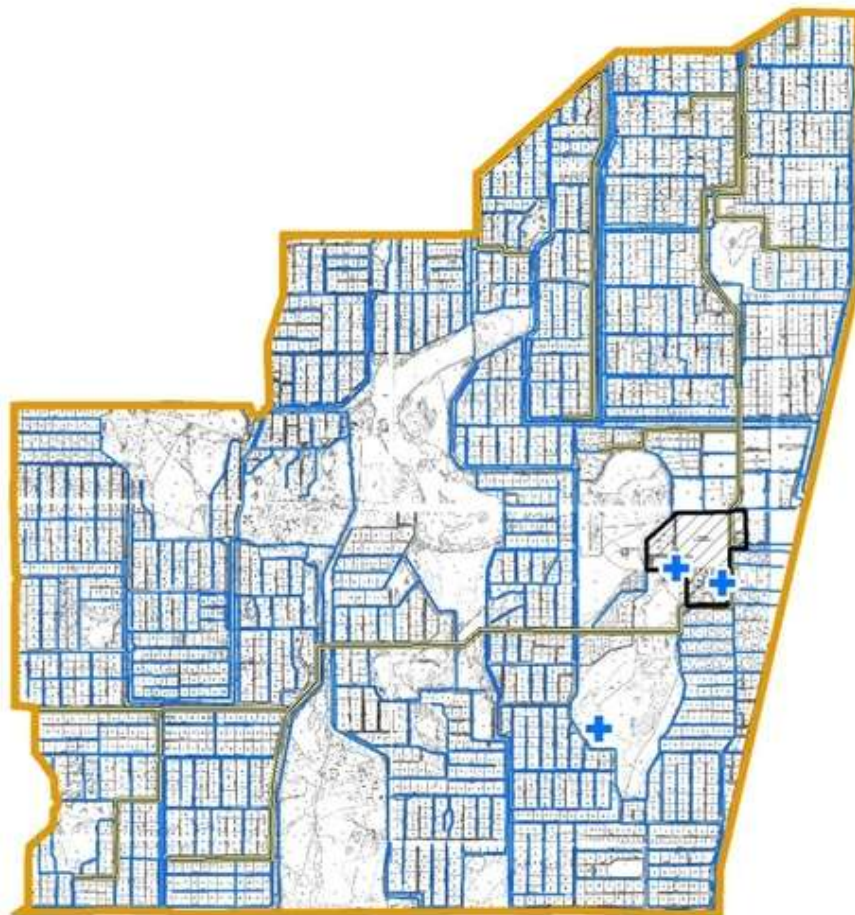
Шардара ауданының Қызылқұм ауылдық округі бойынша жайылым пайдаланушылардың су тұтыну нормасына сәйкес жасалған су көздеріне (көлдерге, өзендерге, тоғандарға, апандарға, суару немесе суландыру каналдарына, құбырлы немесе шахталы құдықтарға) қол жеткізу схемасы



ШАРТТЫ БЕЛГІЛЕР

- - су көздері (өзендер)
- - су көздеріне қол жеткізу схемасы

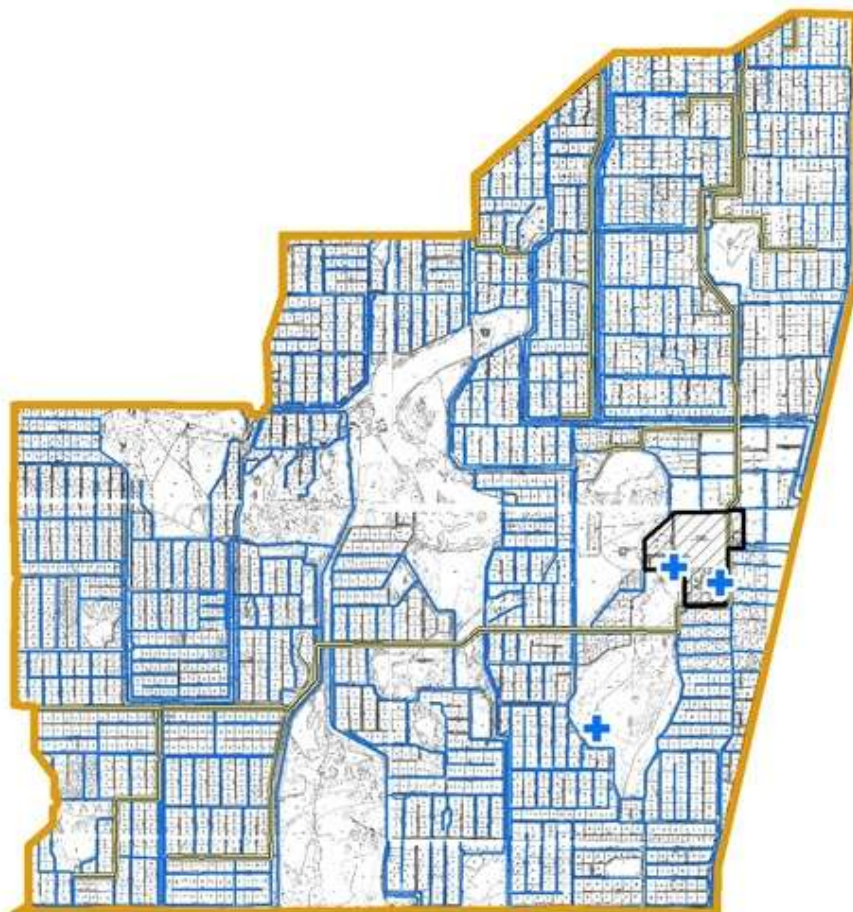
Шардара ауданының Қызылқұм ауылдық округі бойынша
ауыл шаруашылығы жануарларын жаюдың және айдаудың маусымдық маршруттарын
белгілейтін жайылымдарды пайдалану жөніндегі күнтізбелік графигі




Шартты белгілер

- I - елді мекен жерлері
- II - сәуір-тамыз айларында мал жайылатын жайылымдар
- III - тамыз-қыркүйек айларында мал жайылатын жайылымдар
- ← - ауыл шаруашылығы жануарларын жаюдың және айдаудың маусымдық маршрут белгісі

Шардара ауданының Қызылқум ауылдық округі бойынша жайылым айналымдарының қолайлы схемасы және жайылымдардың, оның ішінде маусымдық жайылымдардың сыртқы және ішкі шекаралары мен алаңдары, жайылымдық инфрақұрылым объектілері белгіленген картасы



Шартты белгілер

- I - елді мекен жерлері
- II - сәуір-тамыз айларында мал жайылатын жайылымдар
- III - тамыз-қыркүйек айларында мал жайылатын жайылымдар
-  - жайылымдық инфрақұрылым объектілері (өзендер)

Елді мекендері-Сүткент, Шабырлы.

Халық саны-3038 адам.

Округтің жалпы жер көлемі-41511 гектар.

Оның ішінде:

ауыл шаруашылық жерлер -41167 гектар;

суғармалы жерлер- 2 278 гектар;

жайылымдық жерлер- 15684 гектар.

Елді мекен бойынша ауыл шаруашылығы жануарлары мал басының саны туралы деректер:

№	Елді мекен	Түйе	Жылқы	Ірі кара мал	Ұсақ мал
1	Сүткент	10	1857	7302	13498
2	Шабырлы	-	327	760	2381
	Барлығы	10	2184	5062	15879

Ветеринариялық-санитариялық мекемелер туралы деректер:

№	Елді мекен	Ветеринарлық станциялар	Ұсақ малдарды шомылдыру орындары	Жасанды ұрықтандыру пункттері	Биотермиялық шұңқырлар
1	Сүткент	1	2	1	1
2	Шабырлы	-	1	-	-
	Барлығы	1	3	1	1

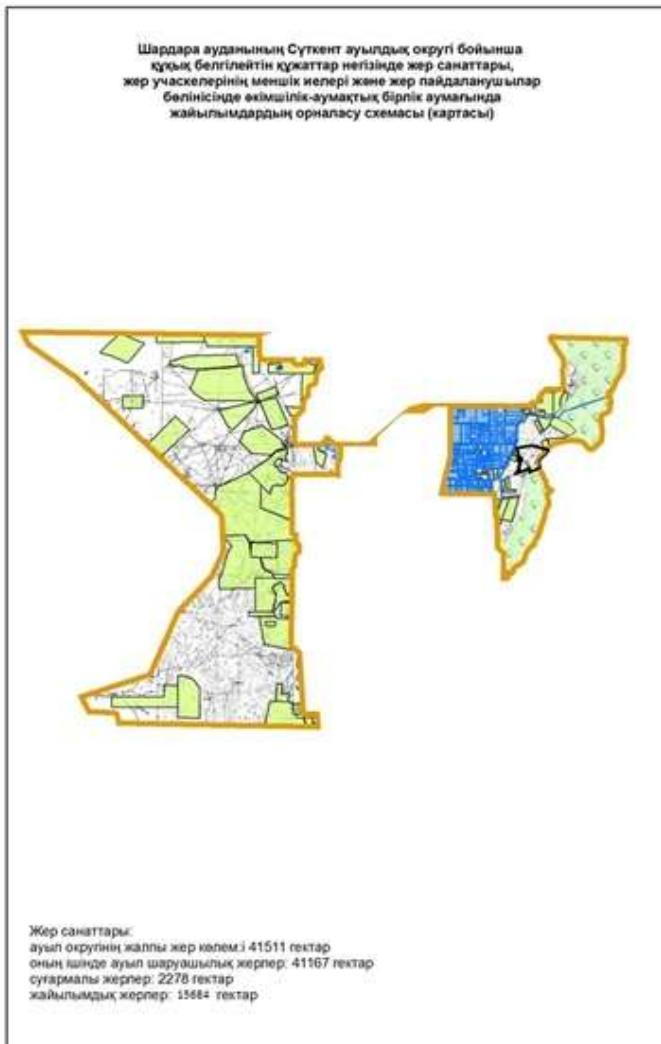
Ауыл шаруашылығы жануарларын жаюдың және айдаудың маусымдық маршруттарын белгілейтін жайылымдарды пайдалану жөніндегі күнтізбелік графигі. Сонымен қатар жайылымның кезеңінің ұзақтығы:

№	Шалғай жайылымға малдардың айдап шығарылу мерзімі	Шалғай жайылымнан шығарылған малдардың қайтарылу мерзімі	Ескерту
1	Сәуір-мамыр	Тамыз-қыркүйек	

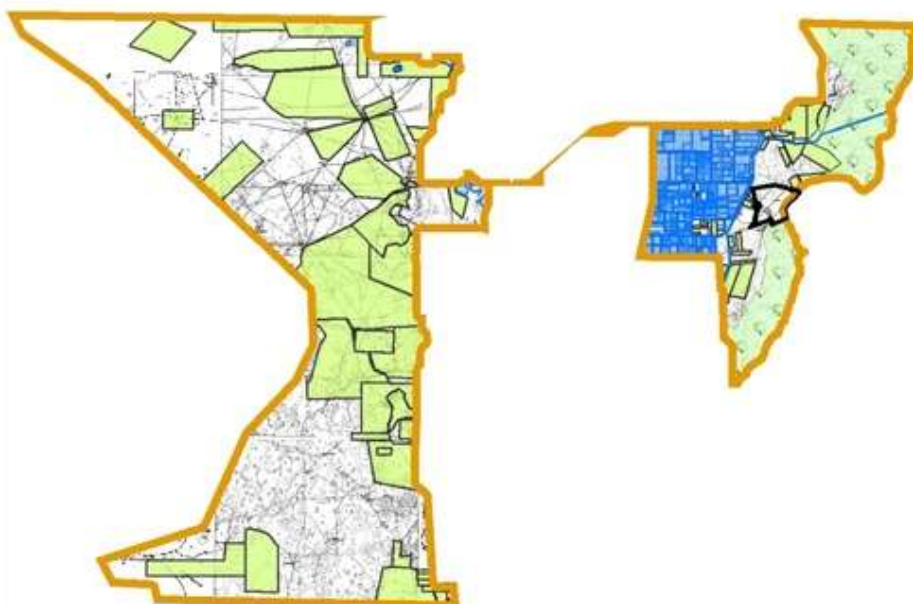
Қазақстан Республикасы Ауыл шаруашылығы министрлігінің 2015 жылдың 14 сәуірдегі № 3-3/332 "Жайылымның жалпы алаңы жүктемесінің, шекті рұқсат етілетін нормасын бекіту туралы" бұйрығына сәйкес ауыл шаруашылығы жануарларының мал басына шаққандағы жайылымның қажеттілігі туралы кестесі:

№	Елді мекендер	Елді мекендердегі жалпы жайылымның жер көлемі, гектар	Мал басы мен қажетті жайылымдық жер көлемі, гектар			
			Жылқы	Гектар нормасы	Қажетті жайылым, гектар	Ірі кара
1	2	3	4	5	6	7
1	Сүткент	15684	1299	13,2	17146,8	3164
2	Шабырлы	-	230	13,2	3036	558
	Барлығы	15684	1529	13,2	20182,8	3722



Гектар нормасы	Қажетті жайылым, гектар	Ұсақ мал	Гектар нормасы	Қажетті жайылым, гектар	Жалпы қажет жайылым жер көлемі, гектар	Елді мекендердің жалпы жайылыммен қажетті жайылымның айырмасы, (-,+)
8	9	10	11	12	13	14
11,0	34804	9448	2,2	20785,6	72736,4	-
11,0	6138	1667	2,2	3667,4	12841,4	-
11,0	40942	11115	2,2	24453	85577,8	-69893,8



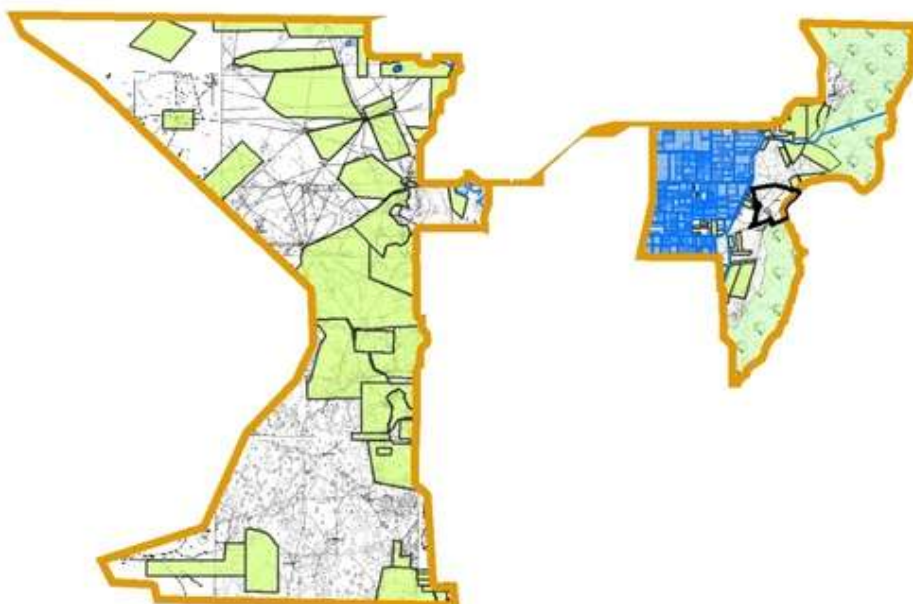
Шардара ауданының Сүткент ауыл округі бойынша жайылымы жоқ жеке және (немесе) заңды тұлғалардың ауыл шаруашылығы жануарларының мал басын орналастыру үшін жайылымдарды қайта бөлу және оны берілетін жайылымдарға ауыстыру схемасы және аудандық маңызы бар қала, кент, ауыл, ауылдық округ маңында орналасқан жайылымдармен қамтамасыз етілмеген жеке және (немесе) заңды тұлғалардың ауыл шаруашылығы жануарларының мал басын шалғайдағы жайылымдарға орналастыру схемасы



Шартты белгілер

-  елді мекеннің маңында орналасқан жайылымдар
-  жайылымы жоқ тұлғаларға малын жаю үшін берілетін шалғайдағы жайылымдар

Шардара ауданының Сүткент ауылдық округі бойынша жайылым пайдаланушылардың су тұтыну нормасына сәйкес жасалған су көздеріне (көлдерге, өзендерге, тоғандарға, апандарға, суару немесе суландыру каналдарына, құбырлы немесе шахталы құдықтарға) қол жеткізу схемасы

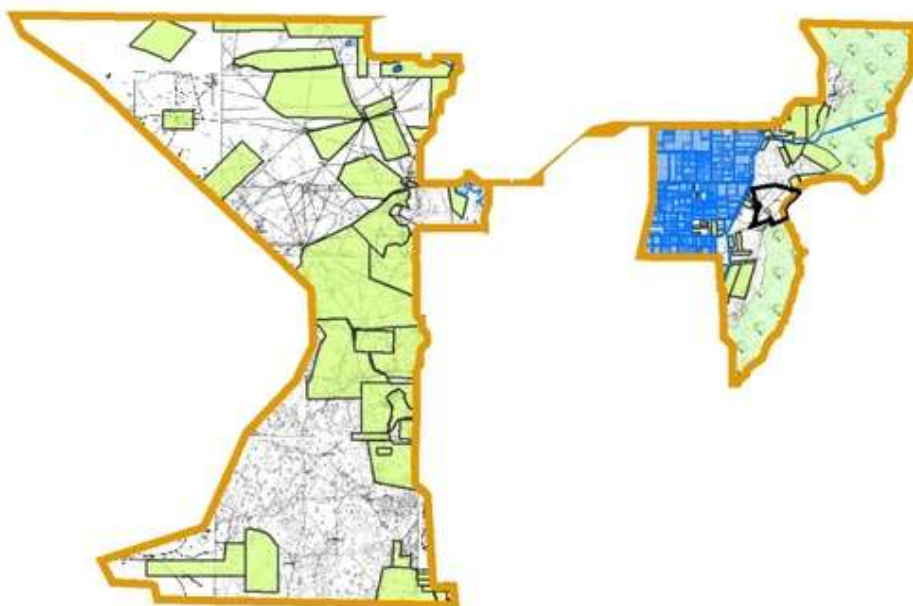


ШАРТТЫ БЕЛГІЛЕР

□ - су көздері (көздер)

→ - су көздеріне қол жеткізу схемасы

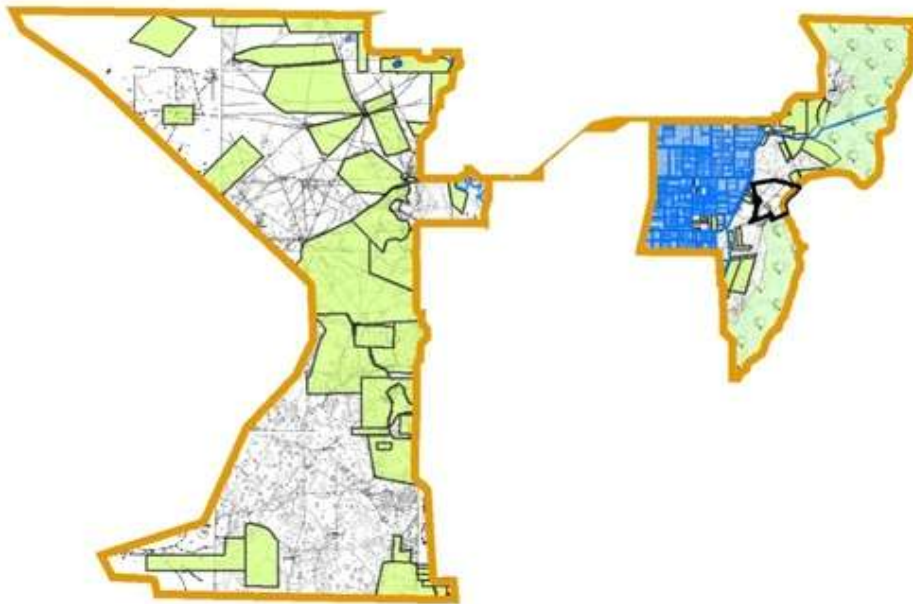
Шардара ауданының Сүткент ауылдық округі бойынша
ауыл шаруашылығы жануарларын жаюдың және айдаудың маусымдық маршруттарын
белгілейтін жайылымдарды пайдалану жөніндегі күнтізбелік графигі




Шартты белгілер

- I - елді мекен жерлері
- II - сәуір-тамыз айларында мал жайылатын жайылымдар
- III - тамыз қыркүйек айларында мал жайылатын жайылымдар
- ← - ауыл шаруашылығы жануарларын жаюдың және айдаудың маусымдық маршрут белгісі

Шардара ауданының Сүткент ауылдық округі бойынша жайылым айналымдарының қолайлы схемасы және жайылымдардың, оның ішінде маусымдық жайылымдардың сыртқы және ішкі шекаралары мен алаңдары, жайылымдық инфрақұрылым объектілері белгіленген картасы

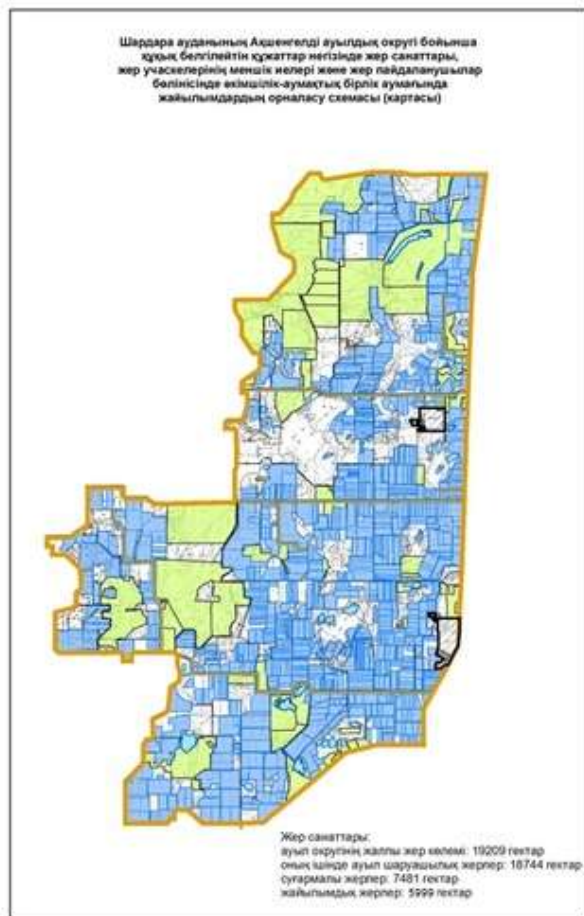


Шартты белгілер

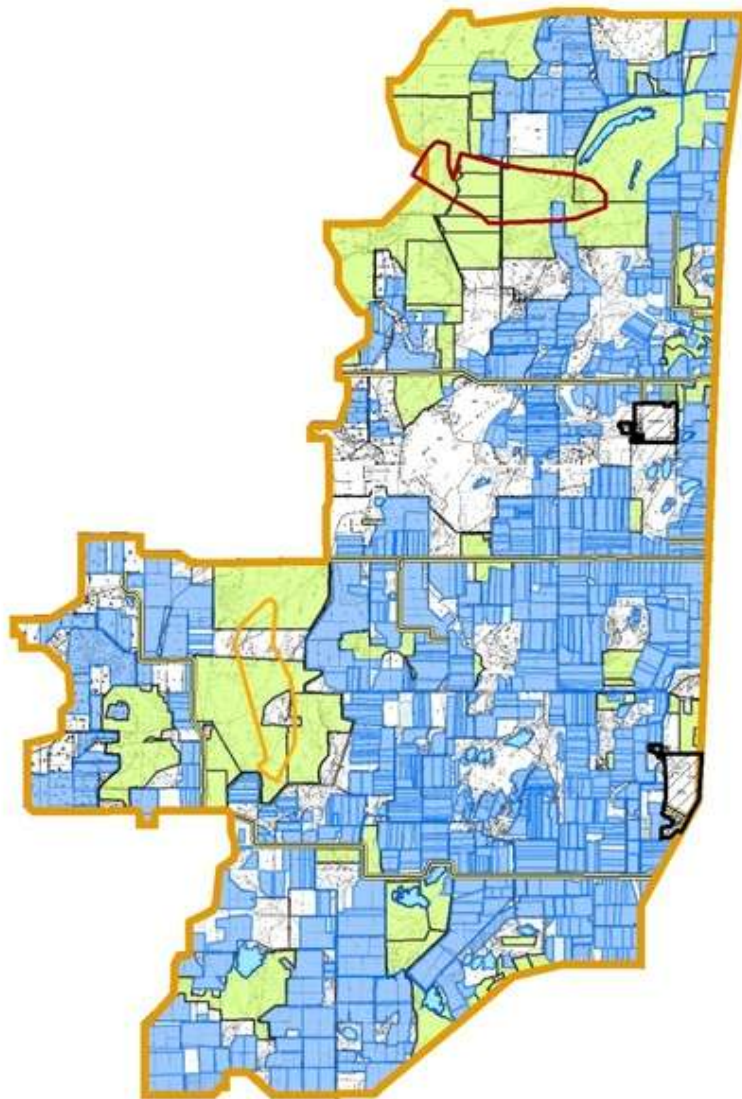
- I - елді мекен жерлері
- II - сәуір-тамыз айларында мал жайылатын жайылымдар
- III - тамыз-қыркүйек айларында мал жайылатын жайылымдар
-  жайылымдық инфрақұрылым объектілері (өзендер)

8. Ақшеңгелді ауылдық округі
Орталығы- Ақ алтын ауылы.



2	Егізк ұм	-	138	15,4	2125,2	51	13,2	673,2
	Барл ығы	5999	291	15,4	4481,4	110	13,2	1452
Ірі қара мал	Гекта р норм асы	Қажетті жайылым гектар	Ұсақ мал	Гектар нормасы	Қажетті жайылым, гектар	Жалпы қажет жайылым жер көлемі, гектар	Е л д і мекендер-ді ң жалпы жайылым-м енқажетті жайылым-н ы ң айырмасы, (-,+)	
10	11	12	13	14	15	16	17	
655	11,0	7205	3931	2,2	8648,2	18988,2	-	
605	11,0	6655	3631	2,2	7988,2	17441,6	-	
1260	11,0	13860	7562	2,2	16636,4	36429,8	- 30430,8	



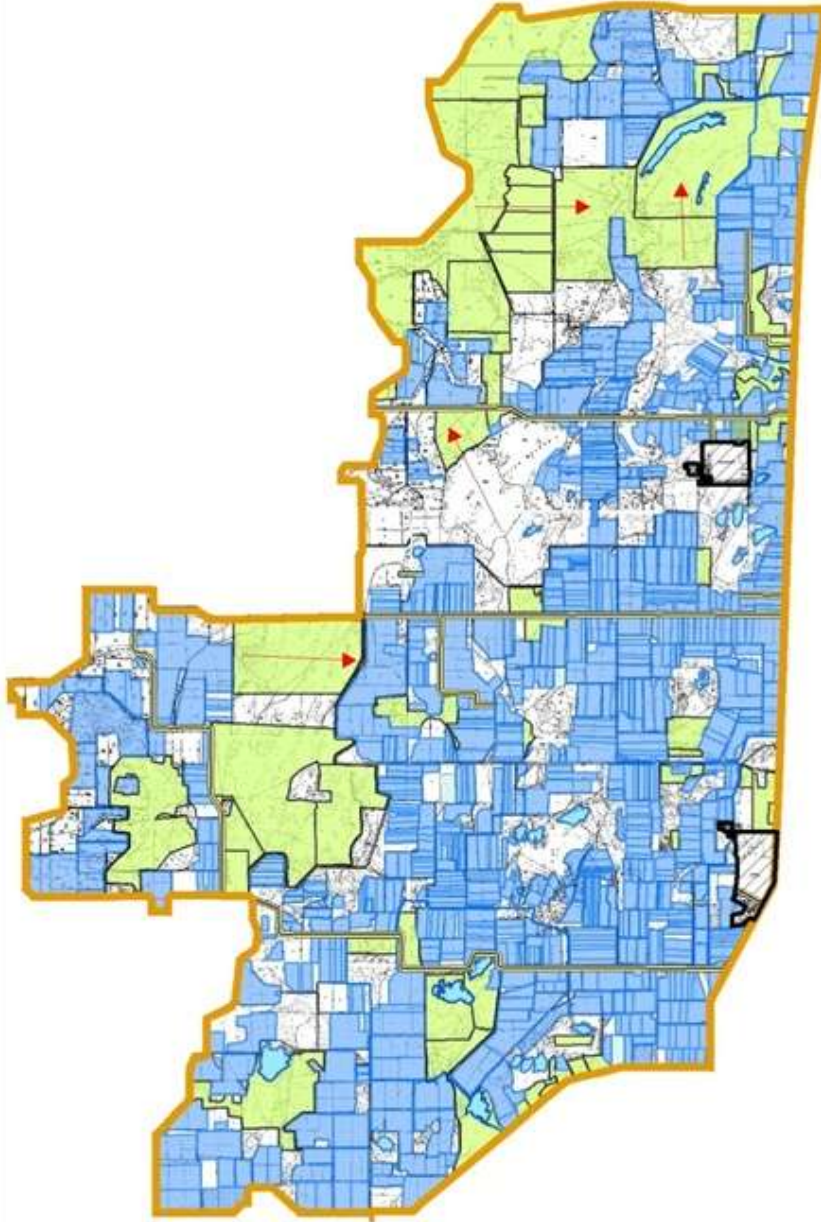
Шардара ауданының Ақшенгелді ауыл округі бойынша жайылымы жоқ жеке және (немесе) заңды тұлғалардың ауыл шаруашылығы жануарларының мал басын орналастыру үшін жайылымдарды қайта бөлу және оны берілетін жайылымдарға ауыстыру схемасы және аудандық маңызы бар қала, кент, ауыл, ауылдық округ маңында орналасқан жайылымдармен қамтамасыз етілмеген жеке және (немесе) заңды тұлғалардың ауыл шаруашылығы жануарларының мал басын шалғайдағы жайылымдарға орналастыру схемасы



Шартты белгілер

-  елді мекеннің маңында орналасқан жайылымдар
-  жайылымы жоқ тұлғаларға малын жаю үшін берілетін шалғайдағы жайылымдар

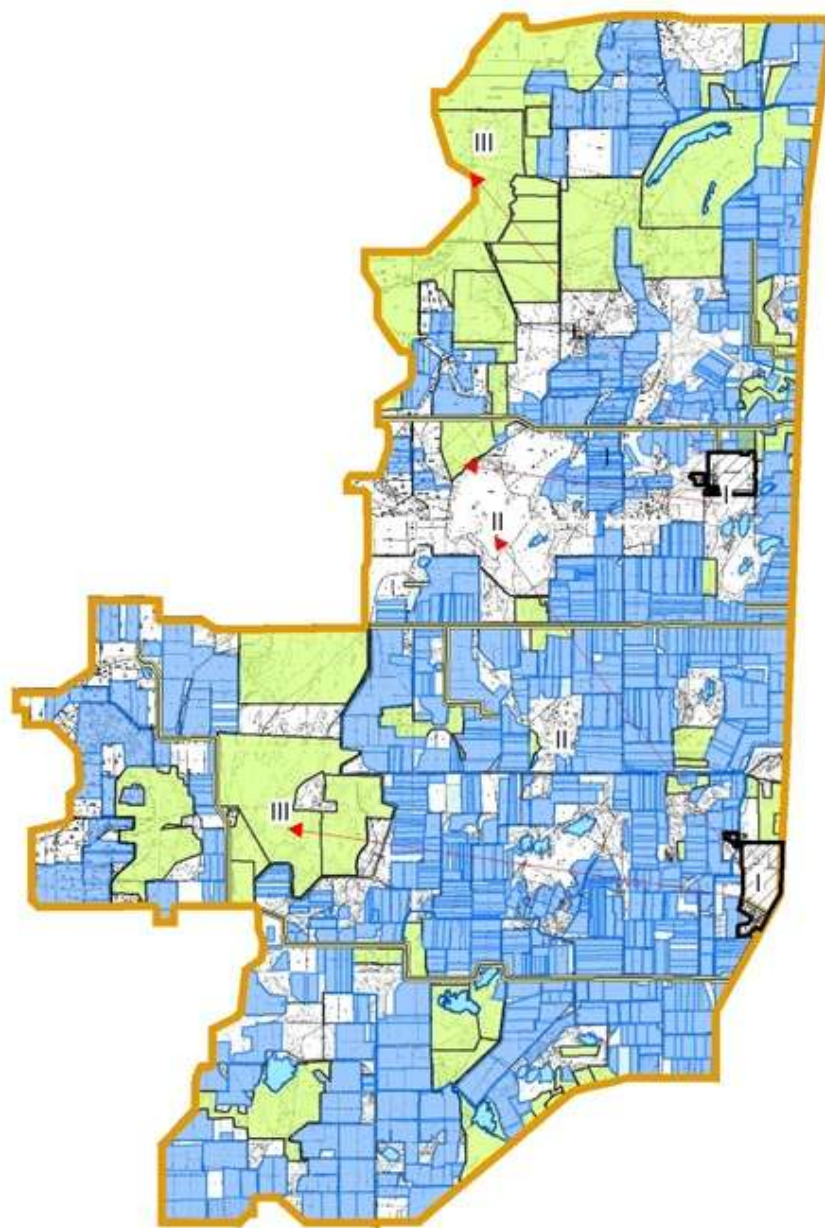
Шардара ауданының Ақшенгелді ауылдық округі бойынша жайылым пайдаланушылардың су тұтыну нормасына сәйкес жасалған су көздеріне (көлдерге, өзендерге, тоғандарға, апандарға, суару немесе суландыру каналдарына, құбырлы немесе шахталы құдықтарға) қол жеткізу схемасы



ШАРТТЫ БЕЛГІЛЕР

- - су көздері (өзендер)
- - су көздеріне қол жеткізу схемасы

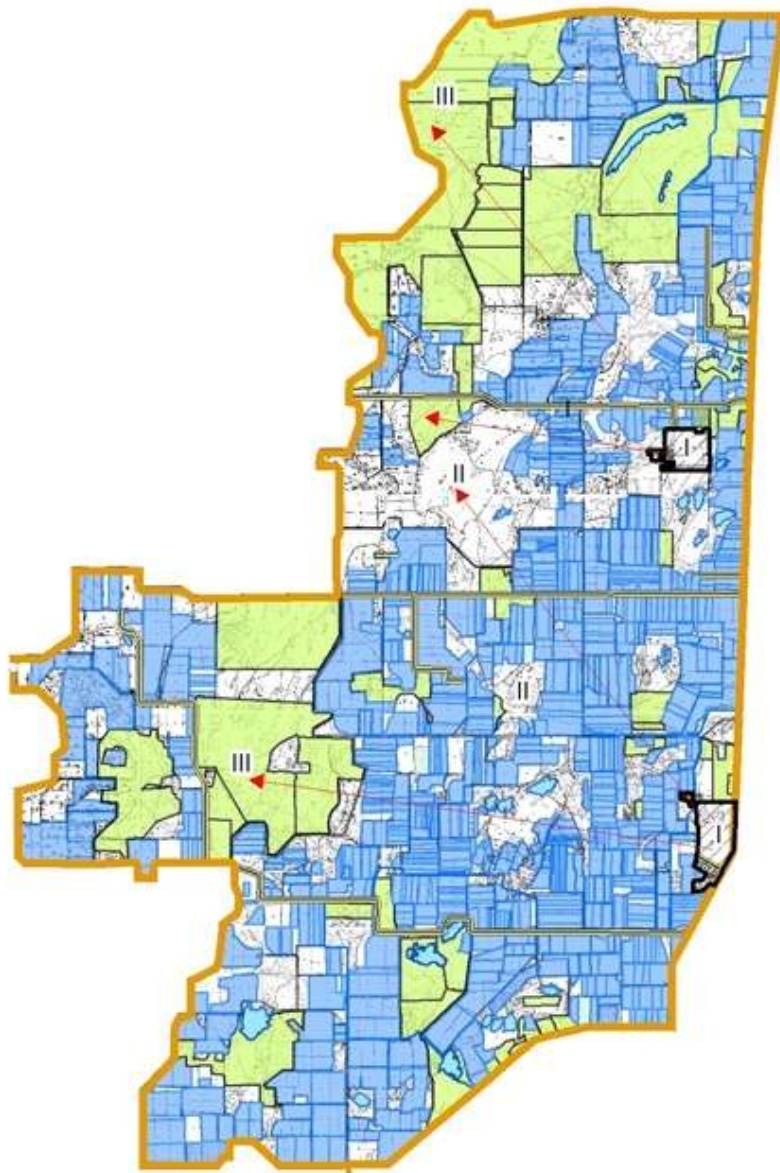
Шардара ауданының Ақшеңгелді ауылдық округі бойынша
ауыл шаруашылығы жануарларын жаюдың және айдаудың маусымдық маршруттарын
белгілейтін жайылымдарды пайдалану жөніндегі күнтізбелік графигі




Шартты белгілер

- I - елді мекен жерлері
- II - сәуір-тамыз айларында мал жайылатын жайылымдар
- III - тамыз қыркүйек айларында мал жайылатын жайылымдар
- ← - ауыл шаруашылығы жануарларын жаюдың және айдаудың маусымдық маршрут белгісі

Шардара ауданының Ақшеңгелді ауылдық округі бойынша жайылым айналымдарының қолайлы схемасы және жайылымдардың, оның ішінде маусымдық жайылымдардың сыртқы және ішкі шекаралары мен алаңдары, жайылымдық инфрақұрылым объектілері белгіленген картасы



Шартты белгілер

- I - елді мекен жерлері
- II - сәуір-тамыз айларында мал жайылатын жайылымдар
- III - тамыз-қыркүйек айларында мал жайылатын жайылымдар
-  - жайылымдық инфрақұрылым объектілері (өзендер)

9. Достық ауыл округі
Орталығы – Достық ауылы.

Халық саны- 3331 адам.

Округтің жалпы жер көлемі-7 639,21 гектар.

Оның ішінде:

ауыл шаруашылық жерлер- 7 193 гектар;

жалпы егістік-5400 гектар;

суғармалы жер-4 493 гектар;

жайылым жер- 777 гектар:

Елді мекен бойынша ауыл шаруашылығы жануарлары мал басының саны туралы деректер.

№	Елді мекен	Түйе	Жылқы	Ірі қара мал	Ұсақ мал
1	Достық	961	193	3226	7799
	Барлығы	961	192	3226	7799

Ветеринариялық-санитариялық мекемелер туралы деректер:

№	Елді мекен	Ветеринарлық станциялар	Ұсақ малдарды шомылдыру орындары	Жасанды ұрықтандыру пунктері	Биотермиялық шұңқырлар
1	Достық	1	1	1	1

Ауыл шаруашылығы жануарларын жаюдың және айдаудың маусымдық маршруттарын белгілейтін жайылымдарды пайдалану жөніндегі күнтізбелік графигі. Сонымен қатар жайылымның кезеңінің ұзақтығы:

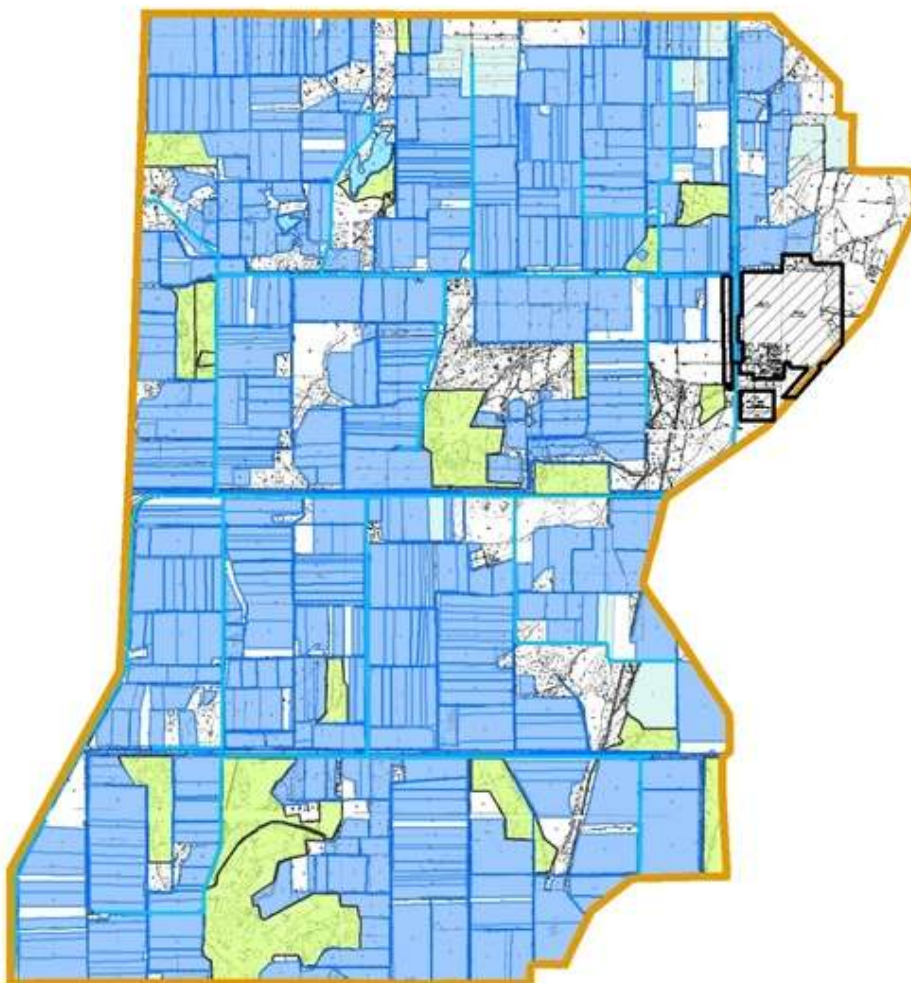
№	Шалғай жайылымға малдардың айдап шығарылу мерзімі	Шалғай жайылымнан шығарылған малдардың қайтарылу мерзімі	Ескерту
1	Сәуір-мамыр	Тамыз-қыркүйек	

Қазақстан Республикасы Ауыл шаруашылығы министрлігінің 2015 жылдың 14 сәуірдегі № 3-3/332 "Жайылымның жалпы алаңы жүктемесінің, шекті рұқсат етілетін нормасын бекіту туралы" бұйрығына сәйкес ауыл шаруашылығы жануарларының мал басына шаққандағы жайылымның қажеттілігі туралы кестесі:

№	Елді мекендер	Елді мекендердегі жалпы жайылымның жер көлемі, гектар	Мал басы мен қажетті жайылымдық жер көлемі, гектар					
			Түйе	Гектар нормасы	Қажетті жайылым, гектар	Жылқы	Гектар норма-сы	Қажетті жайылым, гектар
1	2	3	4	5	6	7	8	9
1	Достық	777	433	15,4	6668,2	103	13,2	1359,6
	Барлығы	777	433	15,4	6668,2	103	13,2	1359,6
							Жалпы қажет жайылым	Елді мекендердің жалпы жайылым-м

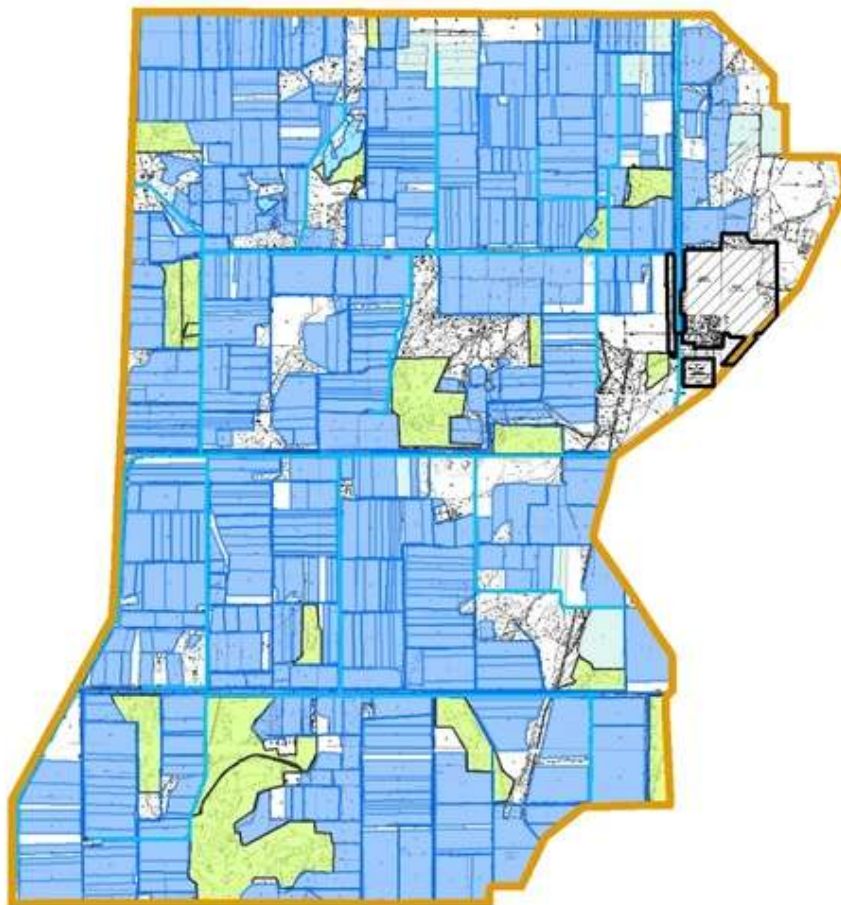
Ірі қара мал	Гектар нормасы	Қажетті жайылым гектар	Ұсақ мал	Гектар нормасы	Қажетті жайылым, гектар	жер көлемі, гектар	енқажетті жайылым-ның айырмасы, (-,+)
10	11	12	13	14	15	16	17
1868	11,0	20548	5369	2,2	11811,8	40387,6	-39610,6
1868	11,0	20548	5369	2,2	11811,8	40 387,6	-39610,6

Шардара ауданының Достық ауылдық округі бойынша
құқық белгілейтін құжаттар негізінде жер санаттары,
жер учаскелерінің меншік иелері және жер пайдаланушылар
бөлінісінде өкімшілік-аумақтық бірлік аумағында
жайылымдардың орналасу схемасы (картасы)





Жер санаттары:
ауыл округінің жалпы жер көлемі: 7639,21 гектар
оның ішінде ауыл шаруашылық жерлер: 7193 гектар
жалпы егістік: 5400 гектар
суғармалы жерлер: 4493 гектар
жайылымдық жерлер: 777 гектар

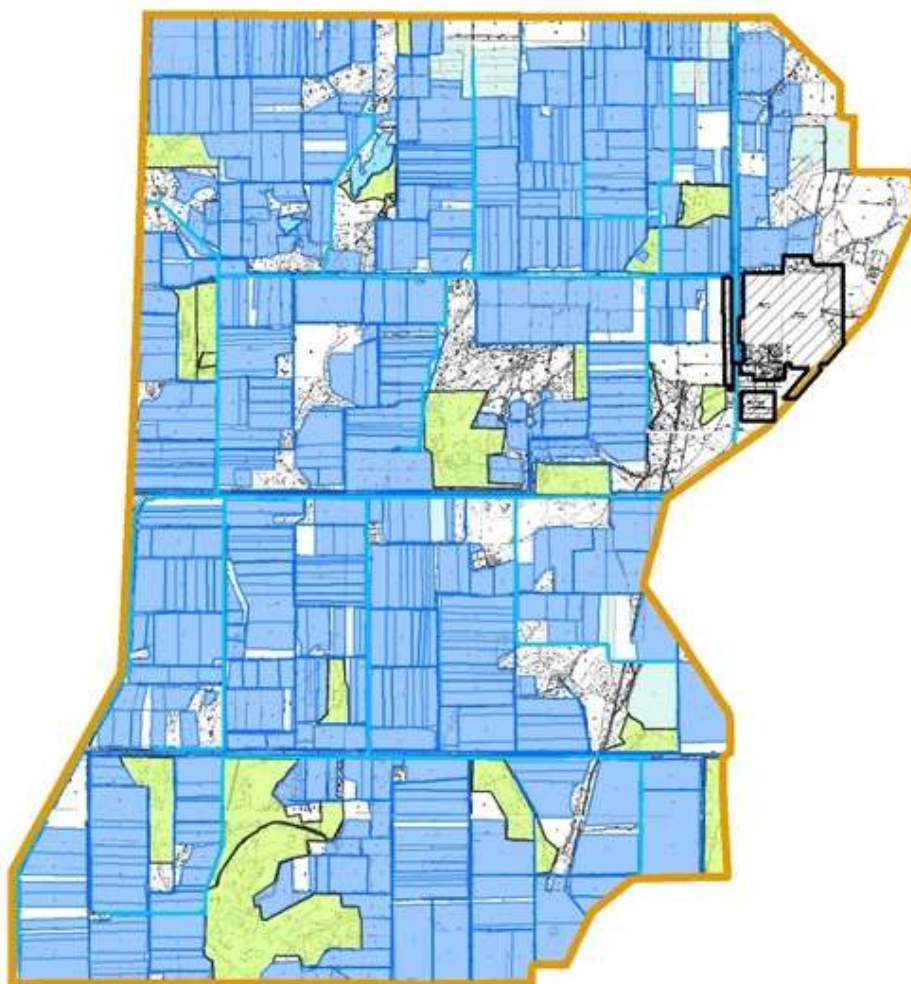
Шардара ауданының Достықі ауыл округі бойынша жайылымы жоқ жеке және (немесе) заңды тұлғалардың ауыл шаруашылығы жануарларының мал басын орналастыру үшін жайылымдарды қайта бөлу және оны берілетін жайылымдарға ауыстыру схемасы және аудандық маңызы бар қала, кент, ауыл, ауылдық округ маңында орналасқан жайылымдармен қамтамасыз етілмеген жеке және (немесе) заңды тұлғалардың ауыл шаруашылығы жануарларының мал басын шалғайдағы жайылымдарға орналастыру схемасы





Шартты белгілер

-  елді мекеннің маңында орналасқан жайылымдар
-  жайылымы жоқ тұлғаларға малын жаю үшін берілетін шалғайдағы жайылымдар

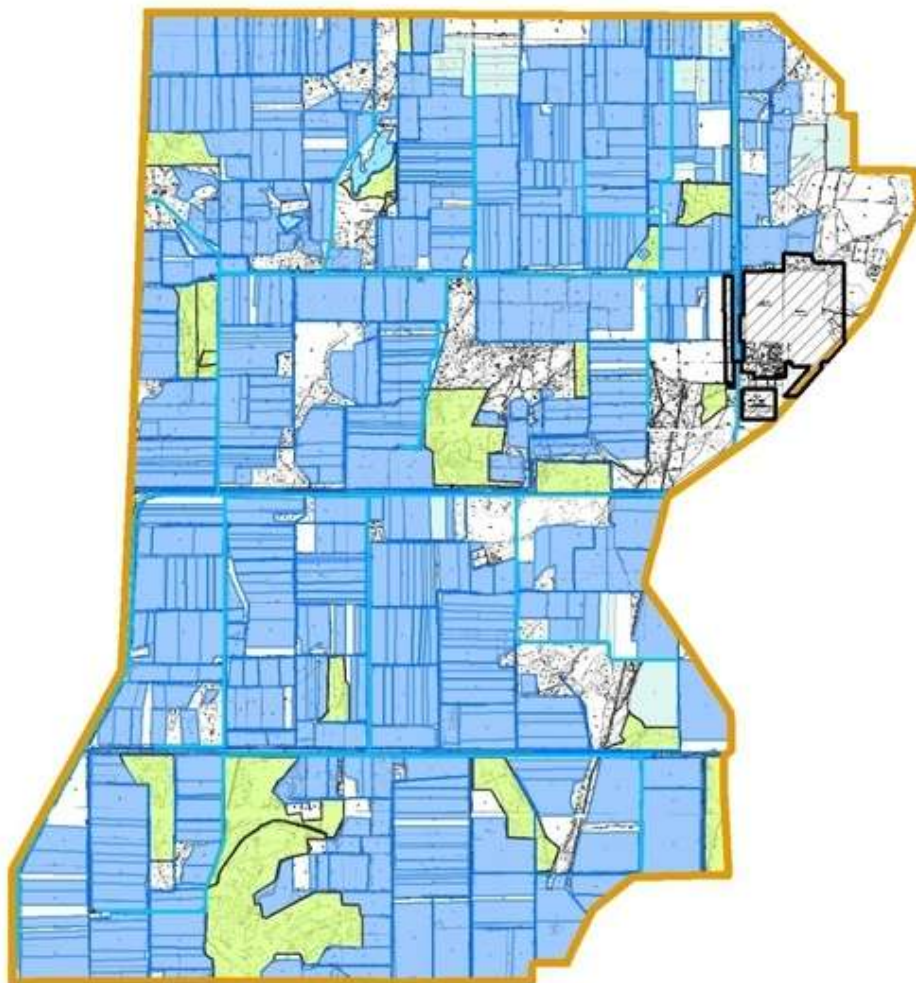
Шардара ауданының Достық ауылдық округі бойынша жайылым пайдаланушылардың су тұтыну нормасына сәйкес жасалған су көздеріне (көлдерге, өзендерге, тоғандарға, апандарға, суару немесе суландыру каналдарына, құбырлы немесе шахталы құдықтарға) қол жеткізу схемасы



ШАРТТЫ БЕЛГІЛЕР

-  - су көздері (өзендер)
-  - су көздеріне қол жеткізу схемасы

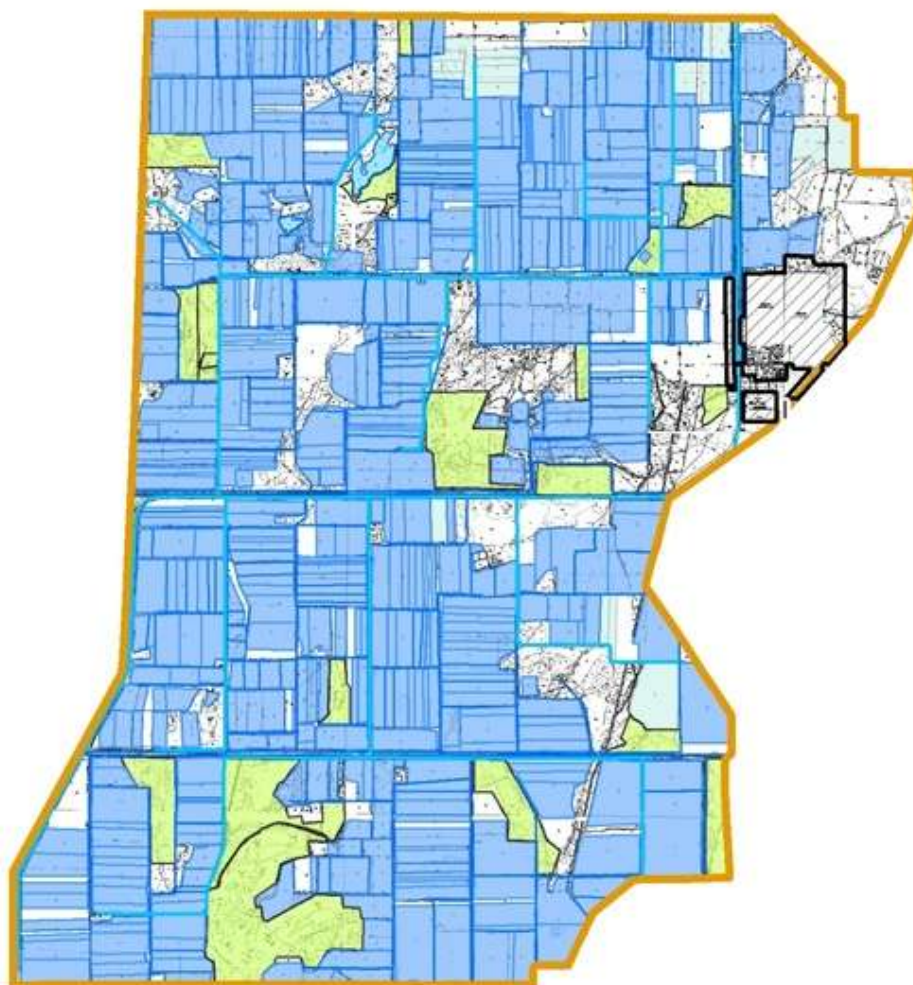
Шардара ауданының Достық ауылдық округі бойынша
ауыл шаруашылығы жануарларын жаюдың және айдаудың маусымдық маршруттарын
белгілейтін жайылымдарды пайдалану жөніндегі күнтізбелік графигі



Шартты белгілер

- I - елді мекен жерлері
- II - сәуір-тамыз айларында мал жайылатын жайылымдар
- III - тамыз қыркүйек айларында мал жайылатын жайылымдар
- ← - ауыл шаруашылығы жануарларын жаюдың және айдаудың маусымдық маршрут белгісі

Шардара ауданының Достық ауылдық округі бойынша жайылым айналымдарының қолайлы схемасы және жайылымдардың, оның ішінде маусымдық жайылымдардың сыртқы және ішкі шекаралары мен алаңдары, жайылымдық инфрақұрылым объектілері белгіленген картасы



Елді мекендері- Жаушықұм, Бағыскөл, Қалғансыр, Құйған.

Халық саны-2276 адам.

Округтің жалпы жер көлемі- 7 963,5 гектар.

Оның ішінде:

Ауыл шаруашылық жерлер-8 307 гектар;

суғармалы жерлер-3 596 гектар;

жайылым жерлер- 4 711 гектар:

Елді мекен бойынша ауыл шаруашылығы жануарлары мал басының саны туралы деректер.

№	Елді мекен	Түйе	Жылқы	Ірі кара мал	Ұсақ мал
1	Жаушықұм	-	333	1276	5467
2	Бағыскөл	-	6	380	2277
3	Қалғансыр	-	20	10	91
4	Құйған	-	266	260	4067
	Барлығы:	-	625	1926	11902

Ветеринариялық-санитариялық мекемелер туралы деректер:

№	Ауыл округі	Ветеринарлық станциялар	Ұсақ малдарды шомылдыру орындары	Жасанды ұрықтандыру пунктері	Мал өлекселерін тастайтын шұңқырлар
1	Жаушықұм	1	1	1	1
2	Бағыскөл	-	-	-	-
3	Қалғансыр	-	-	-	-
4	Құйған	-	-	-	-
	Барлығы:	1	1	1	1

Ауыл шаруашылығы жануарларын жаюдың және айдаудың маусымдық маршруттарын белгілейтін жайылымдарды пайдалану жөніндегі күнтізбелік графигі. Сонымен қатар жайылымның кезеңінің ұзақтығы:

№	Ауыл округі	Шалғай жайылымға малдардың айдап шығарылу мерзімі	Ш а л ғ а й жайылымнан малдардың қайтарылу мерзімі	Ескерту
1	Жаушықұм	Сәуір-Мамыр	Тамыз-Қыркүйек	

Қазақстан Республикасы Ауыл шаруашылығы министрлігінің 2015 жылдың 14 сәуірдегі № 3-3/332 "Жайылымның жалпы алаңы жүктемесінің, шекті рұхсат етілетін нормасын бекіту туралы" бұйрығына сәйкес ауыл шаруашылығы жануарларының мал басына шаққандағы жайылымның қажеттілігі туралы кестесі

№	Елді мекендер	Елді мекендердегі жалпы жайылымның жер көлемі, гектар	Мал басы мен қажетті жайылымдық жер көлемі, гектар				
			Түйе	Гектар норма-сы	Қажетті жайылым, гектар	Жылқы	Гектар норма-сы

1	2	3	4	5	6	7	8	9
1	Жаушықұм	-	-	15,4	-	371	13,2	4897,2
2	Бағыскөл	-	-	15,4	-	17	13,2	224,4
3	Қалғансыр	-	-	15,4	-	12	13,2	158,4
4	Құйған	-	-	15,4	-	38	13,2	501,6
	Барлығы:	4711	-	15,4	-	438	13,2	5781,6
Ірі қара мал	Гектар нормасы	Қажетті жайылым гектар	Ұсақ мал	Гектар нормасы	Қажетті жайылым, гектар	Жалпы қажет жайылым жер көлемі, гектар	Елді мекендердің жалпы жайылым-мен қажетті жайылым-ның айырмасы, (-,+)	
10	11	12	13	14	15	16	17	
1059	11,0	11649	7047	2,2	15503,4	32049,6	-	
48	11,0	528	323	2,2	710,6	1463	-	
33	11,0	363	219	2,2	481,8	1003,2	-	
112	11,0	1232	743	2,2	1634,6	3368,2	-	
1252	11,0	13772	8332	2,2	18330,4	37884	-33173	

Шардара ауданының Жаушықұм ауылдық округі бойынша құрық белгілейтін құжаттар негізінде жер санаттары, жер учаскелерінің меншік иелері және жер пайдаланушылар бөлінісінде өкімшілік-аумақтық бірлік аумағында жайылымдардың орналасу схемасы (қартасы)



Жер санаттары:
ауыл округінің жалпы жер көлемі: 7963,5 гектар
оның ішінде ауыл шаруашылық жерлер 7707 гектар
сугармалы жерлер 3586 гектар
жайылымдық жерлер 4711 гектар

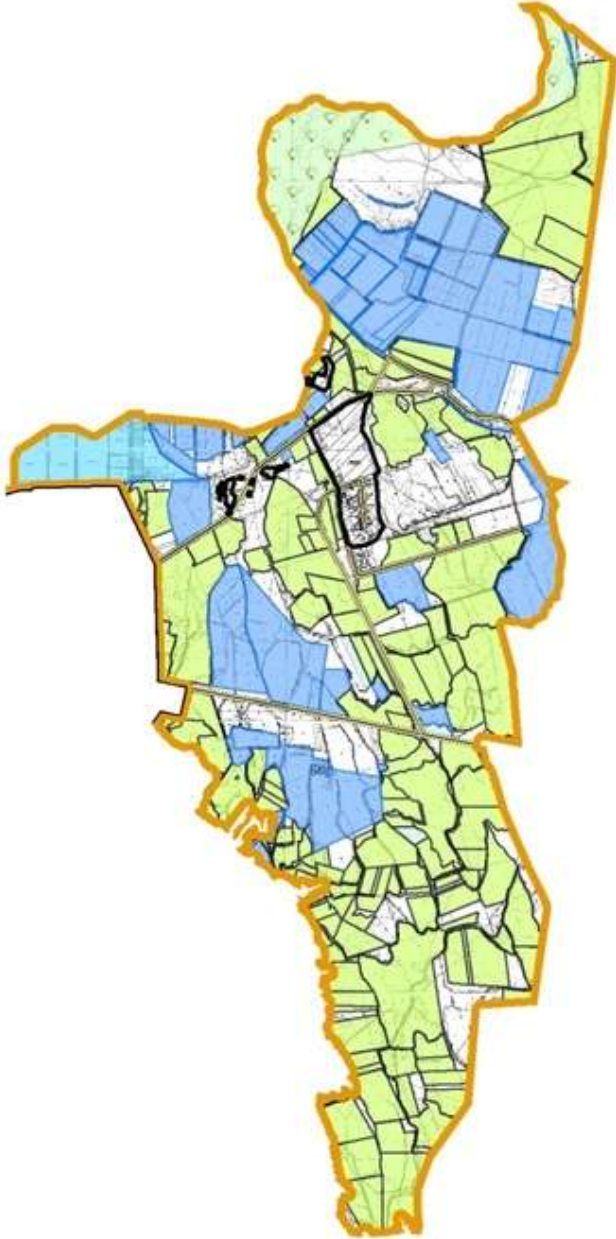
Шардара ауданының Жаушықұм ауыл округі бойынша жайылымы жоқ жеке және (немесе) заңды тұлғалардың ауыл шаруашылығы жануарларының мал басын орналастыру үшін жайылымдарды қайта бөлу және оны берілетін жайылымдарға ауыстыру схемасы және аудандық маңызы бар қала, кент, ауыл, ауылдық округ маңында орналасқан жайылымдармен қамтамасыз етілмеген жеке және (немесе) заңды тұлғалардың ауыл шаруашылығы жануарларының мал басын шалғайдағы жайылымдарға орналастыру схемасы



Шартты белгілер

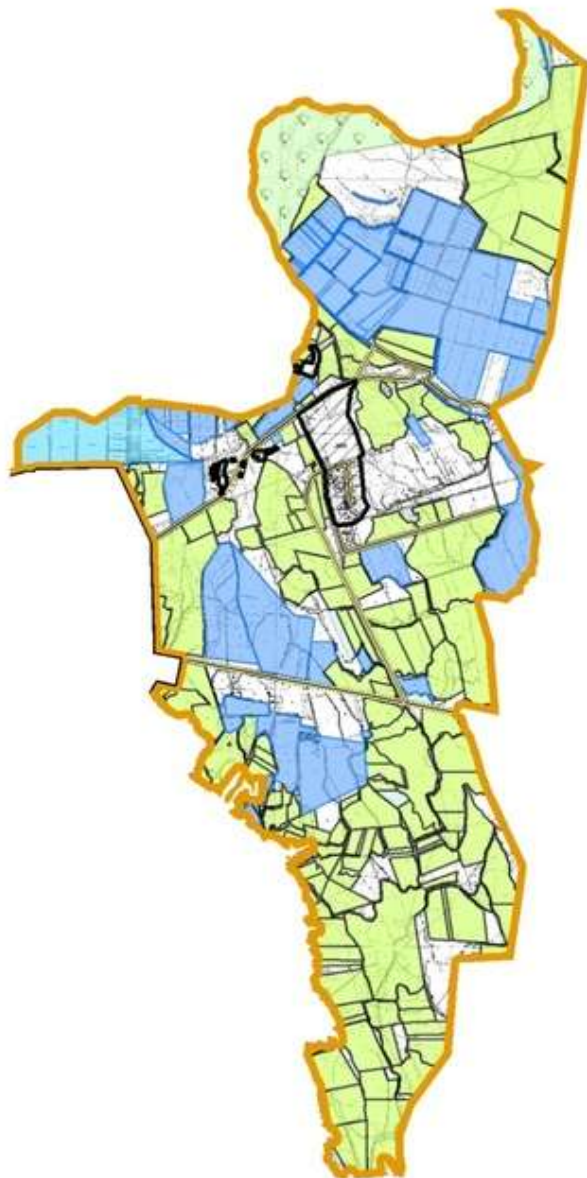
- елді мекеннің маңында орналасқан жайылымдар
- жайылымы жоқ тұлғаларға малын жаю үшін берілетін шалғайдағы жайылымдар

Шардара ауданының Жаушықұм ауылдық округі бойынша жайылым пайдаланушылардың су тұтыну нормасына сәйкес жасалған су көздеріне (көлдерге, өзендерге, тоғандарға, апандарға, суару немесе суландыру каналдарына, құбырлы немесе шахталы құдықтарға) қол жеткізу схемасы



ШАРТТЫ БЕЛГІЛЕР
□ - су көздері (өзендер)
→ - су көздеріне қол жеткізу схемасы

Шардара ауданының Жаушықұм ауылдық округі бойынша
ауыл шаруашылығы жануарларын жаюдың және айдаудың маусымдық маршруттарын
белгілейтін жайылымдарды пайдалану жөніндегі күнтізбелік графигі




Шартты белгілер

- I - елді мекен жерлері
- II - сәуір-тамыз айларында мал жайылатын жайылымдар
- III - тамыз қыркүйек айларында мал жайылатын жайылымдар
- ← - ауыл шаруашылығы жануарларын жаюдың және айдаудың маусымдық маршрут белгісі

Шардара ауданының Жаушықұм ауылдық округі бойынша жайылым айналымдарының қолайлы схемасы және жайылымдардың, оның ішінде маусымдық жайылымдардың сыртқы және ішкі шекаралары мен алаңдары, жайылымдық инфрақұрылым объектілері белгіленген картасы



Шартты белгілер

- I - елді мекен жерлері
- II - сәуір-тамыз айларында мал жайылатын жайылымдар
- III - тамыз-қыркүйек айларында мал жайылатын жайылымдар
-  - жайылымдық инфрақұрылым объектілері (өзендер)

© 2012. Қазақстан Республикасы Әділет министрлігінің «Қазақстан Республикасының Заңнама және құқықтық ақпарат институты» ШЖҚ РМК