

**Алтай ауданының мәслихатының 2021 жылғы 28 қыркүйектегі № 7/19-VII "Алтай ауданының Северное ауылдық округінде жайылымдарды басқару және оларды пайдалану жөніндегі 2022-2023 жылдарға арналған жоспарын бекіту туралы" шешіміне өзгеріс енгізу туралы**

Шығыс Қазақстан облысы Алтай ауданы мәслихатының 2022 жылғы 21 қазандағы № 23/10-VII шешімі

Алтай ауданының мәслихаты **ШЕШТІ**:

Алтай ауданының мәслихатының 2021 жылғы 28 қыркүйектегі № 7/19-VII "Алтай ауданының Северное ауылдық округінде жайылымдарды басқару және оларды пайдалану жөніндегі 2022-2023 жылдарға арналған жоспарын бекіту туралы" шешіміне мынадай өзгеріс енгізілсін:

Алтай ауданының Северное ауылдық округінде жайылымдарды басқару және оларды пайдалану жөніндегі 2022-2023 жылдарға арналған жоспары осы шешімнің қосымшасына сәйкес жаңа редакцияда жазылсын.

*Алтай ауданының мәслихат хатшысы*

*Л. Гречушникова*

Алтай

ауданының мәслихатының

2022 жылғы 21 қазандағы

№ 23/10-VII шешіміне қосымша

**Алтай ауданының Северное ауылдық округінде жайылымдарды басқару және оларды пайдалану жөніндегі 2022-2023 жылдарға арналған жоспары**

Осы Алтай ауданының Северное ауылдық округінде жайылымдарды басқару және оларды пайдалану жөніндегі 2022-2023 жылдарға арналған жоспары (бұдан әрі- Жоспар) Қазақстан Республикасының "Қазақстан Республикасындағы жергілікті мемлекеттік басқару және өзін-өзі басқару туралы", "Жайылымдар туралы" Заңдарына, Қазақстан Республикасы Премьер-Министрінің орынбасары - Қазақстан Республикасы Ауыл шаруашылығы министрінің 2017 жылғы 24 сәуірдегі № 173 "Жайылымдарды ұтымды пайдалану қағидаларын бекіту туралы" (Нормативтік құқықтық актілерді мемлекеттік тіркеу тізілімінде № 15090 болып тіркелген) бұйрығы, Қазақстан Республикасы Ауыл шаруашылығы министрінің 2015 жылғы 14 сәуірдегі № 3-3/332 "Жайылымдардың жалпы алаңына түсетін жүктеменің шекті рұқсат етілетін нормасын бекіту туралы" (Нормативтік құқықтық актілерді мемлекеттік тіркеу тізілімінде № 11064 болып тіркелген) бұйрығына сәйкес әзірленді.

Жоспар жайылымдарды ұтымды пайдалану, жемшөп қажеттілігін тұрақты қамтамасыз ету және жайылымдардың тозу үрдісін болдырмау мақсатында қабылданады.

Жоспар:

1) құқық белгілейтін құжаттар негізінде жер санаттары, жер учаскелерінің меншік иелері және жер пайдаланушылар бөлінісінде Алтай ауданының Северное ауылдық округі аумағында жайылымдардың орналасу схемасын (картасын) (1- қосымша);

2) жайылым айналымдарының қолайлы схемаларын (2- қосымша);

3) жайылымдардың, оның ішінде маусымдық жайылымдардың сыртқы және ішкі шекаралары мен алаңдары, жайылымдық инфрақұрылым объектілері белгіленген картаны (3- қосымша);

4) жайылым пайдаланушылардың су тұтыну нормасына сәйкес жасалған су көздеріне (көлдерге, өзендерге, тоғандарға, апандарға, суару немесе суландыру каналдарына, құбырлы немесе шахталы құдықтарға) қол жеткізу схемасын (4- қосымша );

5) жайылымы жоқ жеке және (немесе) заңды тұлғалардың ауыл шаруашылығы жануарларының мал басын орналастыру үшін жайылымдарды қайта бөлу және оны берілетін жайылымдарға ауыстыру схемасын (5- қосымша);

6) Северное ауылдық округ маңында орналасқан жайылымдармен қамтамасыз етілмеген жеке және (немесе) заңды тұлғалардың ауыл шаруашылығы жануарларының мал басын шалғайдағы жайылымдарға орналастыру схемасын (6- қосымша);

7) ауыл шаруашылығы жануарларын жаюдың және айдаудың маусымдық маршруттарын белгілейтін жайылымдарды пайдалану жөніндегі күнтізбелік графикті (7-қосымша);

7-1) жергілікті жағдайлар мен ерекшеліктерге қарай жеке ауладағы ауыл шаруашылығы жануарларын жаюға халық мұқтажын қанағаттандыру үшін қажетті жайылымдардың сыртқы мен ішкі шекаралары және алаңдары белгіленген картаны (7-1-қосымша) құрайды.

Жоспар жайылымдарды геоботаникалық зерттеп-қараудың жай-күйі туралы мәліметтер, ветеринариялық-санитариялық объектілер туралы мәліметтер, олардың иелерін – жайылым пайдаланушыларды, жеке және (немесе) заңды тұлғаларды көрсете отырып, ауыл шаруашылығы жануарлары мал басының саны туралы деректер, ауыл шаруашылығы жануарларының түрлері мен жыныстық жас топтары бойынша қалыптастырылған үйірлердің, отарлардың, табындардың саны туралы деректер, шалғайдағы жайылымдарда жаю үшін ауыл шаруашылығы жануарларының мал басын қалыптастыру туралы мәліметтер, екпе және аридтік жайылымдарда ауыл шаруашылығы жануарларын жаю ерекшеліктері, малды айдап өтуге арналған сервитуттар туралы мәліметтер, мемлекеттік органдар, жеке және (немесе) заңды тұлғалар берген өзге де деректер ескеріле отырып қабылданды.

Северное ауылдық округінде әкімшілік-аумақтық бөлінісі бойынша 3 елді мекен бар.

Северное ауылдық округі аумағының жалпы ауданы 46806 га, оның ішінде егістіктер – 5553 га, жайылымдық жерлер – 36217 га.

Санаттар бойынша жер мыналарға бөлінеді:

ауыл шаруашылығы мақсатындағы жерлер – 21176 гектар;

елді мекендер жерлері – 3473 гектар;

өнеркәсіп, көлік, байланыс, ғарыш қызметі қажеттілігі үшін, қорғаныс, ұлттық қауіпсіздік және ауыл шаруашылығынан өзге мақсатқа арналған жерлер – 0,3 га;

босалқы жерлер - 22157 гектар.

Табиғи жағдайлары бойынша Северное ауылдық округінің аумағы таулы орманды далалы қоңыржай ылғалды аймақта орналасқан. Аймақтың климаты орташа ылғалды, орташа суық. Жазда ауа температурасы +40-42 градусқа жетеді, қыста минималды -45 градус. Жауын-шашын жылына орта есеппен 550-580 мм құрайды. Олардың ең көп мөлшері шілдеге келеді.

Топырағы негізінен сілтiсiзденген және таулы далалы қара топырақ.

Северное ауылдық округінің аумағында ветеринарлық пункт бар.

2021 жылғы 1 қаңтарға Северное ауылдық округінде 1618 ірі қара мал бар, оның ішінде аналық (сауын) мал басы 766 бас, ұсақ мал 1052 бас, жылқы 1402 бас, (№1 кесте ) оның ішінде:

Феклистовка ауылында:

ірі қара мал 1181 бас, оның ішінде аналық (сауын) мал басы 508 бас, ұсақ мал 503 бас, жылқылар – 1252 бас.

Жайылымдар ауданы 1672 га құрайды.

Северное ауылында:

ірі қара мал 211 бас, соның ішінде аналық (сауын) мал басы 122 бас, ұсақ мал 301 бас, жылқылар – 28 бас.

Жайылымдар ауданы 696 га құрайды.

Ермаковка ауылында:

ірі қара мал 226 бас, соның ішінде аналық (сауын) мал басы 136 бас, ұсақ мал 248 бас, жылқылар – 122 бас.

Жайылымдар ауданы 701 га құрайды.

**Северное ауылдық округі бойынша ауыл шаруашылығы жануарлары басының саны туралы деректер**

№ 1 кесте

Халық	Ауыл шаруашылығы құрылымдары			Барлығы:		
	Ірі қара мал			Ірі қара мал		



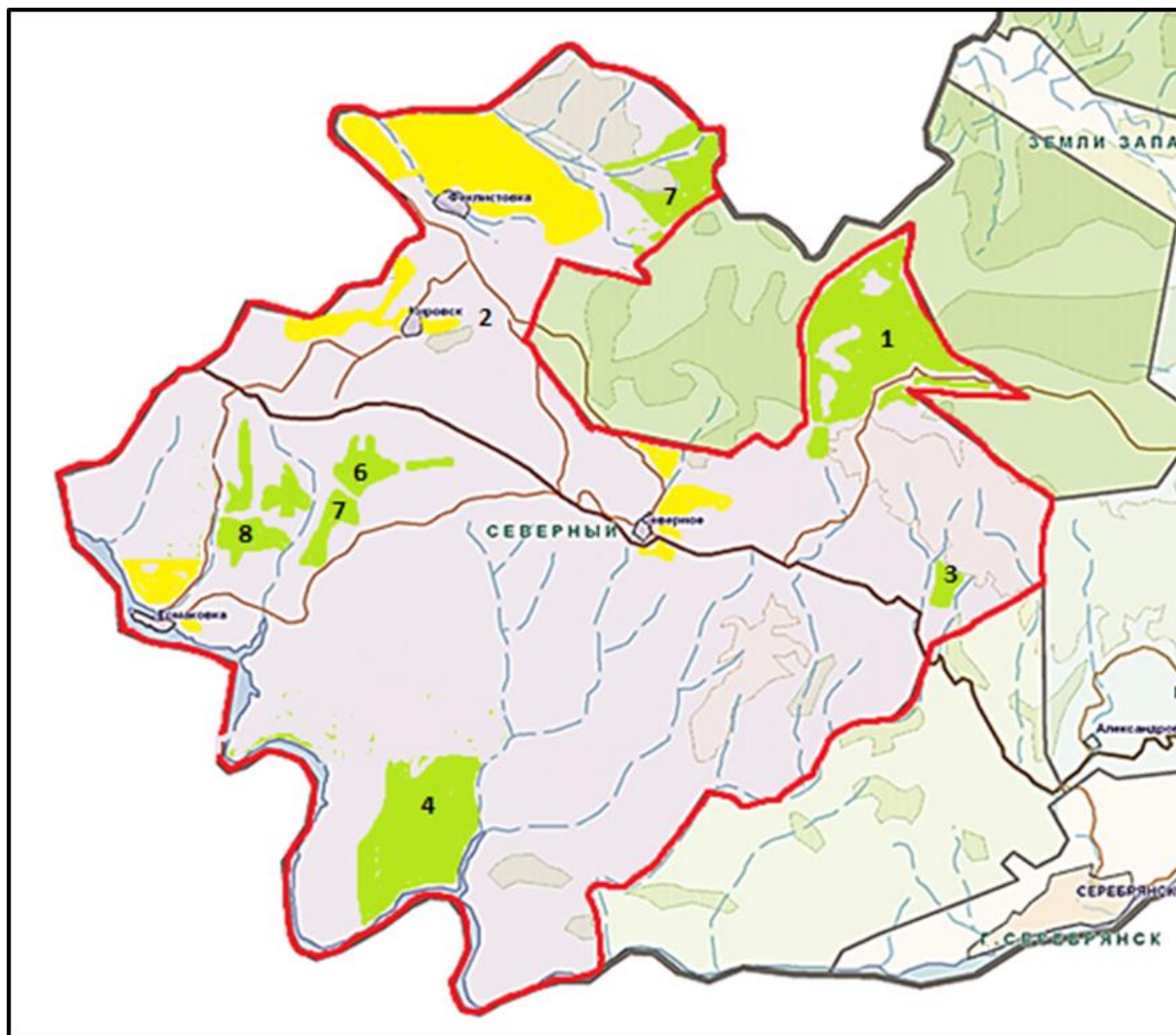


1	с-Жер" ЖШС	1456	42	40	5	3	0,5	5	126	20	25	171
2	"100 Центр" ЖШС	47	0	0	0	3	0,5	5	0	0	0	0
3	" Еламан" шаруа қожалығы	1593	721	0	1203	3	0,5	5	2163	0	6015	8178
4	" Давыденко" шаруа қожалығы	2284	46	0	1	3	0,5	5	138	0	5	143
5	" Нижник" АӨК	0	90	70	9	3	0,5	5	270	35	45	350
6	" Танур- Маяк" ЖШС	1376	0	0	0	3	0,5	5	0	0	0	0
7	" Еламан и А" ЖШС	2903	0	0	0	3	0,5	5	0	0	0	0
8	"ТАН" ЖШС	1832	0	0	0	3	0,5	5	0	0	0	0
	Барлығы:	11491	899	110	1218				2697	55	6090	8842

"Еламан" шаруа қожалығының және "Нижник" АӨК 6935 га көлемінде қалыптасқан жайылымдық алақтардағы қажеттілігін "Еламан и А" ЖШС, "Танур-Маяк" ЖШС, "ТАН" ЖШС, "Давыденко" ш/қ тиесілі және босалқы жерлерде ауыл шаруашылығы жануарларын жаю есебінен толықтыру қажет.

Алтай ауданының Северное  
ауылдық округінде жайылымдарды  
басқару және оларды пайдалану  
бойынша 2022-2023 жылдарға  
арналған жоспарына  
1- қосымша

**Құқық белгілейтін құжаттар негізінде жер санаттары, жер учаскелерінің меншік иелері және жер пайдаланушылар бөлінісінде Алтай ауданының Северное ауылдық округі аумағында жайылымдардың орналасу схемасы (картасы)**



**Шарты белгілері:**



Ауылдық округтер шекаралары



Ауыл шаруашылығы мақсатындағы жерлер санатындағы жайылымдар (№4-кесте)



Елді мекендер жерлері санатындағы жайылымдар

Алтай ауданының Северное ауылдық округінде жайылымдарды басқару және оларды пайдалану бойынша 2022-2023 жылдарға арналған жоспарына  
2- қосымша

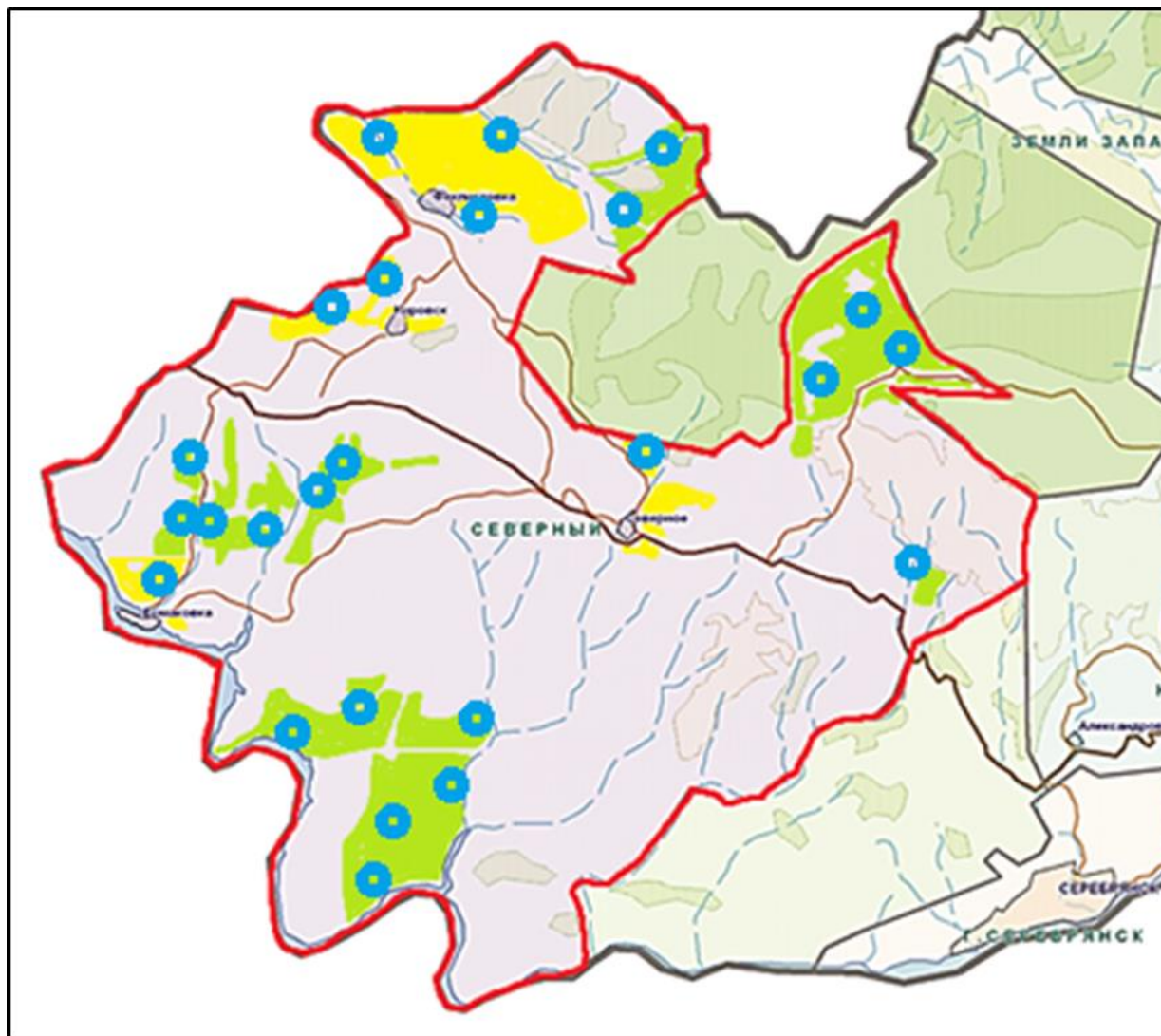
**Жайылым айналымдарының қолайлы схемалары**

## Бір табын үшін төрт танапты жайылым айналымының схемасы (табындар)

жыл	телімдер			
	1	2	3	4
2022	(К-Ж-К)	(К-Ж-К)	(К-Ж-К)	демалыс
2023	(К-Ж-К)	(К-Ж-К)	демалыс	(К-Ж-К)
(К-Ж-К) көктем- жаз- күз				

Алтай ауданының Северное ауылдық округінде жайылымдарды басқару және оларды пайдалану бойынша 2022-2023 жылдарға арналған жоспарына  
3- қосымша

**Жайылымдардың, оның ішінде маусымдық жайылымдардың сыртқы және ішкі шекаралары мен алаңдары, жайылымдық инфрақұрылым объектілері белгіленген картасы**



**Шартты белгілері:**





Ауылдық округтер шекаралары



Сыртқы және ішкі шекараларындағы маусымдық жайылымдар



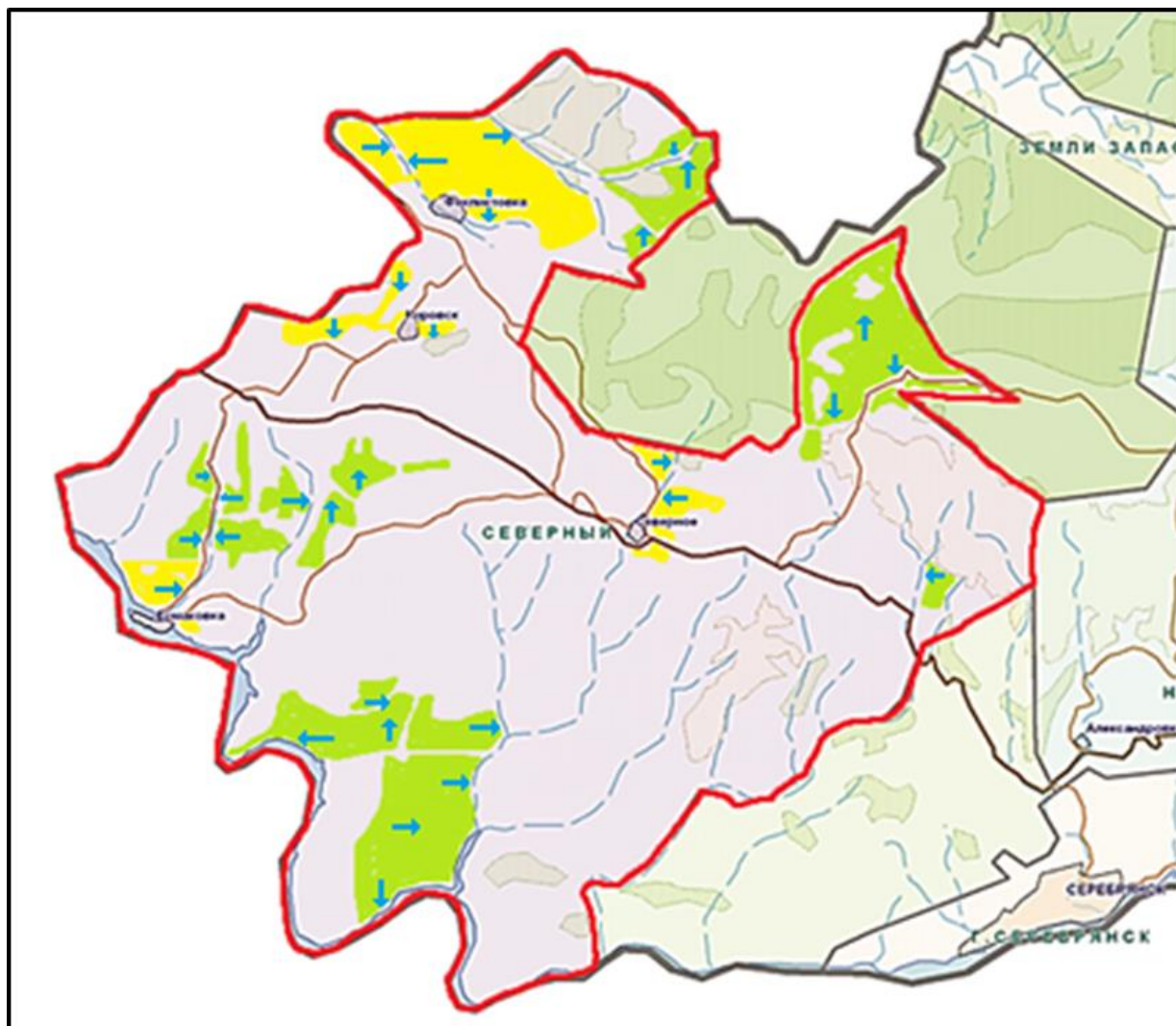
Елді мекендер жерлері санатындағы жайылымдар



суат

Алтай ауданының Северное  
ауылдық округінде жайылымдарды  
басқару және оларды пайдалану  
бойынша 2022-2023 жылдарға  
арналған жоспарына  
4- қосымша

**Жайылым пайдаланушылардың су тұтыну нормасына сәйкес жасалған су көздеріне (көлдерге, өзендерге, тоғандарға, апандарға, суару немесе суландыру каналдарына, құбырлы немесе шахталы құдықтарға) қол жеткізу схемасы**

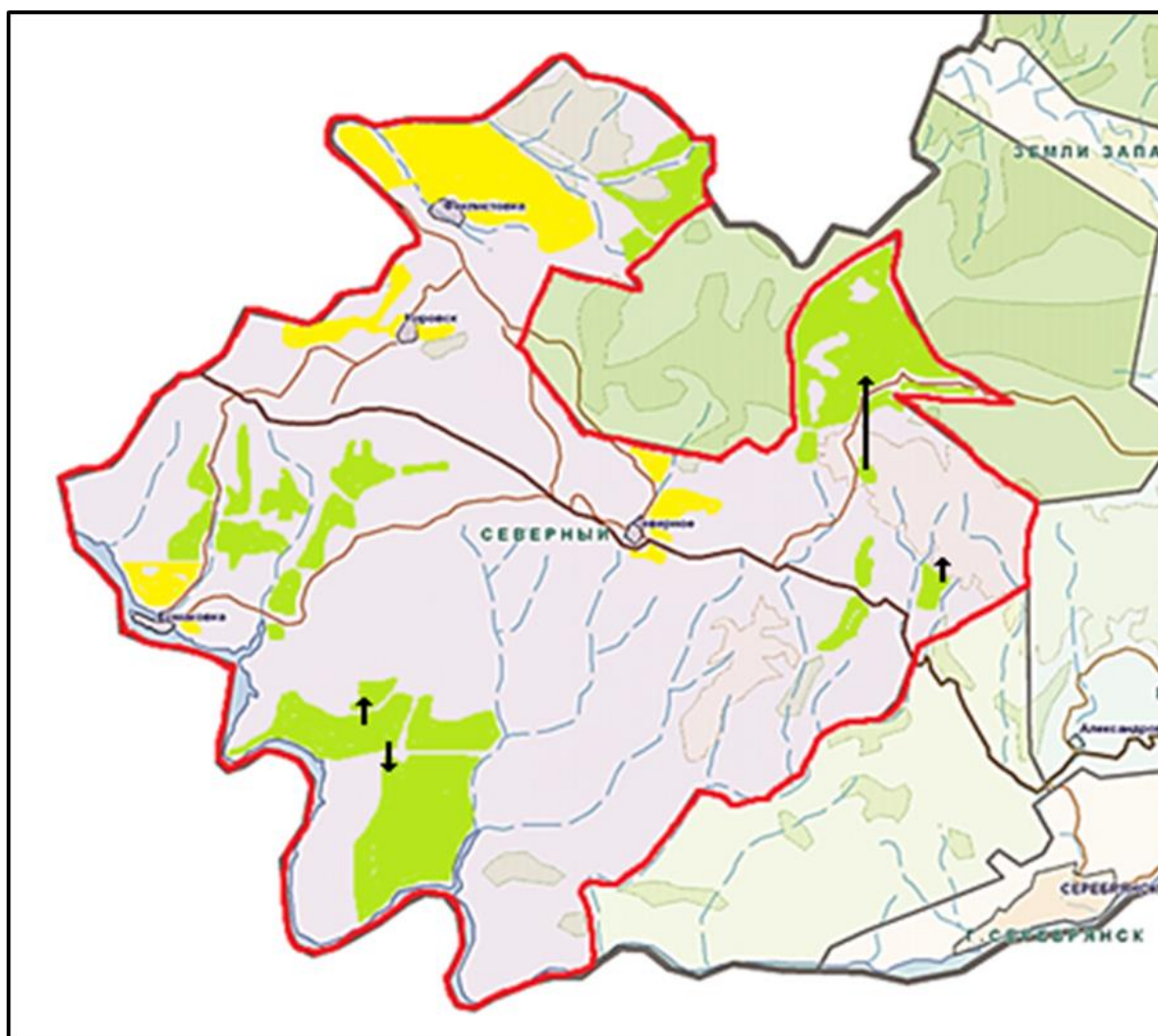


**Шартты белгілері:**

- мал жаю үшін ауыл шаруашылығы өндірушілерге және жеке тұлғаларға берілген жайылымдар;
- - жайылым пайдаланушылардың су көздеріне қол жетімділігі ;

Алтай ауданының Северное ауылдық округінде жайылымдарды басқару және оларды пайдалану бойынша 2022-2023 жылдарға арналған жоспарына  
5- қосымша

**Жайылымы жоқ жеке және (немесе) заңды тұлғалардың ауыл шаруашылығы жануарларының мал басын орналастыру үшін жайылымдарды қайта бөлу және оны берілетін жайылымдарға ауыстыру схемасы**

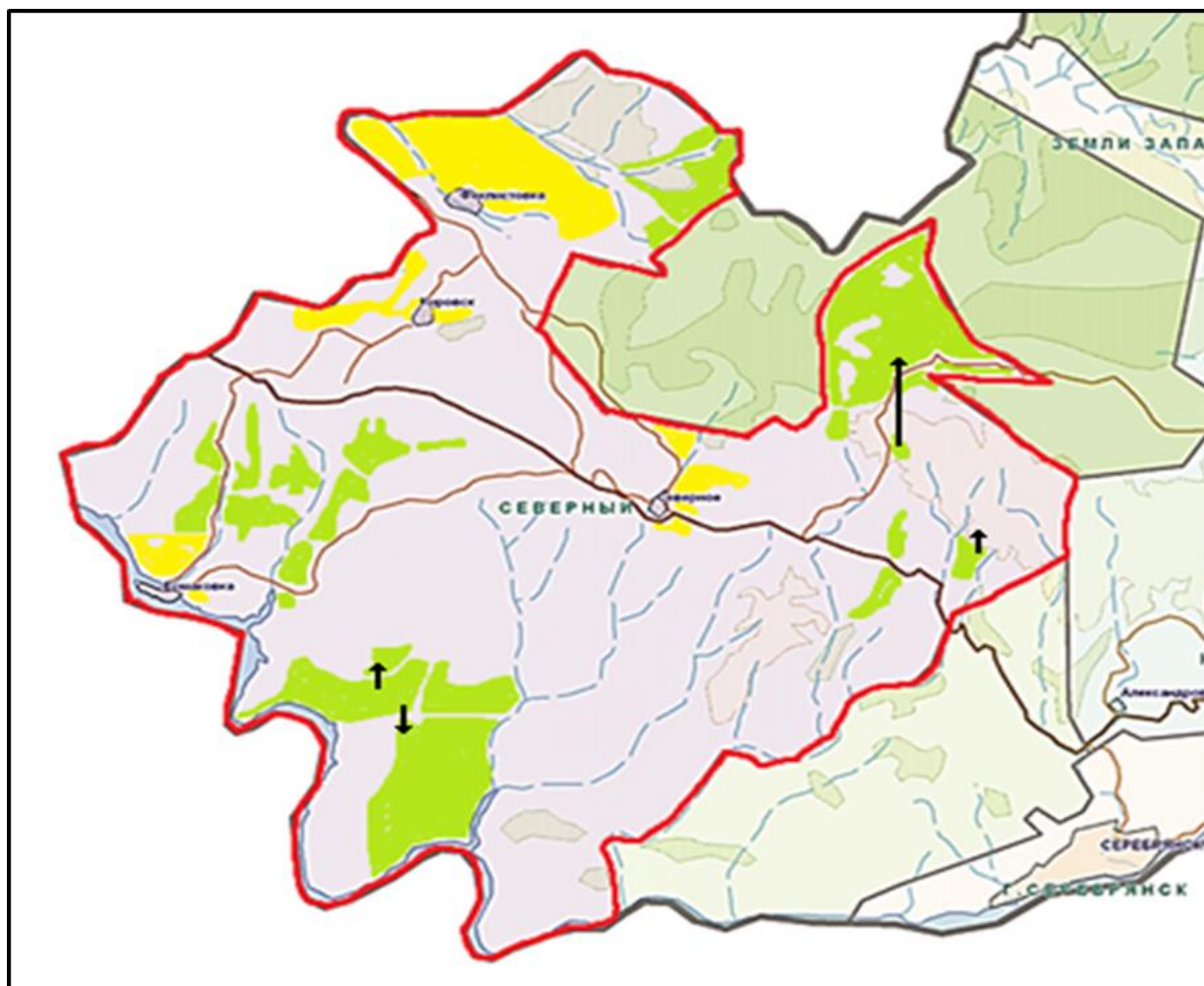


**Шартты белгілері:**

- - Жайылымдары жоқ жеке және (немесе) заңды тұлғалардың ауыл шаруашылық малдарын шалғайдағы жайылымдарда орналастыру сызбасы

Алтай ауданының Северное ауылдық округінде жайылымдарды басқару және оларды пайдалану бойынша 2022-2023 жылдарға арналған жоспарына  
6- қосымша

Северное ауылдық округ маңында орналасқан жайылымдармен қамтамасыз етілмеген жеке және (немесе) заңды тұлғалардың ауыл шаруашылығы жануарларының мал басын шалғайдағы жайылымдарға орналастыру схемасы



Шартты белгілері:

- Жайылымдармен қамтамасыз етілмеген жеке және (немесе) заңды тұлғалардың ауыл шаруашылығы жануарларын шалғайдағы жайылымдарда орналастыру сызбасы

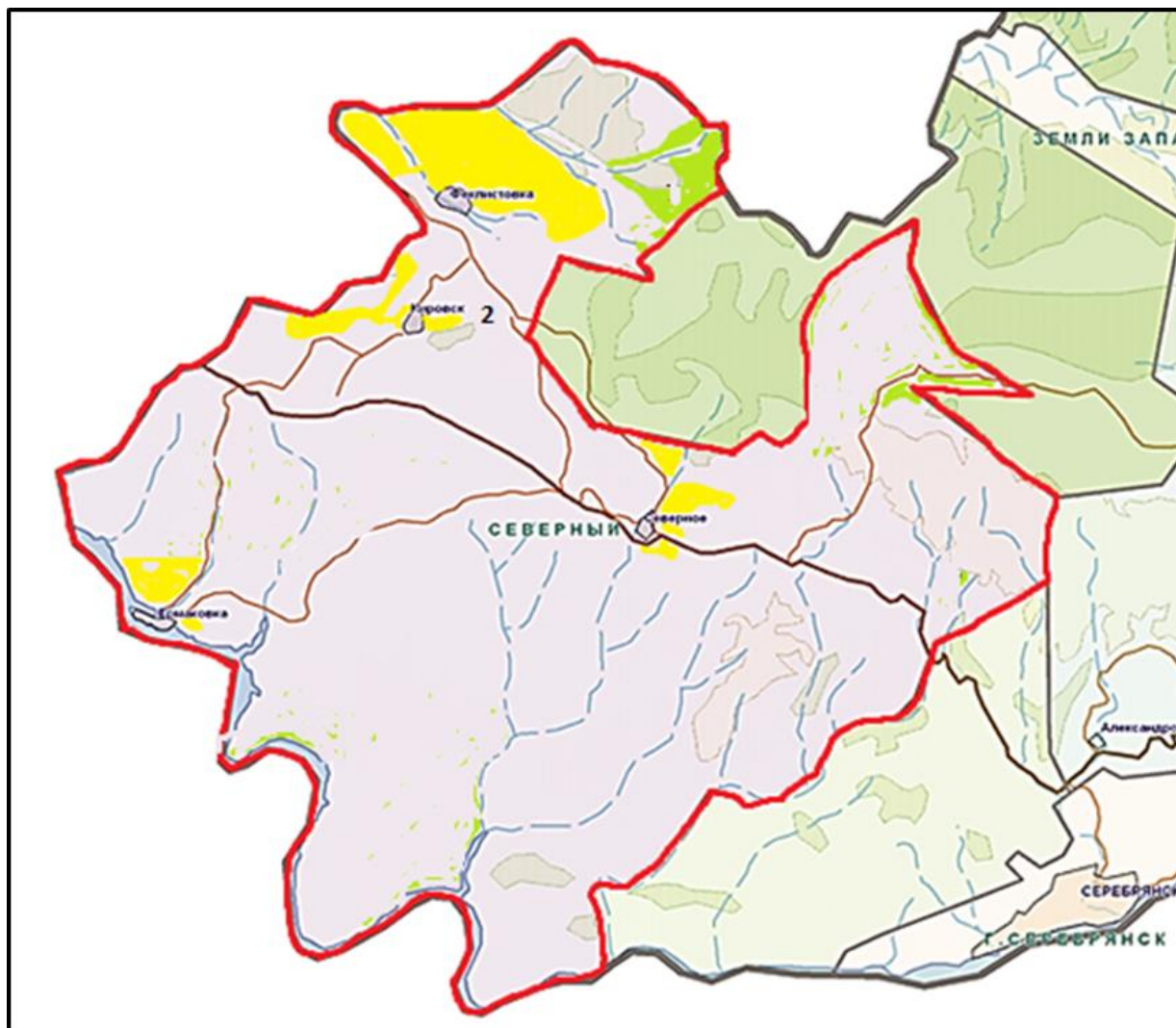
Алтай ауданының Северное ауылдық округінде жайылымдарды басқару және оларды пайдалану бойынша 2022-2023 жылдарға арналған жоспарына  
7- қосымша

**Ауыл шаруашылығы жануарларын жаюдың және айдаудың маусымдық маршруттарын белгілейтін жайылымдарды пайдалану жөніндегі күнтізбелік графигі**

Ауылдық округ	Шалғайдағы жайылымдарға жануарларды айдау мерзімі	Шалғайдағы жайылымдардан жануарларды қайтару мерзімі
Северное	сәуір-мамыр	қыркүйек-қазан

Алтай ауданының Северное ауылдық округінде жайылымдарды басқару және оларды пайдалану бойынша 2022-2023 жылдарға арналған жоспарына  
7-1- қосымша

**Жергілікті жағдайлар мен ерекшеліктерге байланысты жеке ауладағы ауыл шаруашылығы жануарларын жаю үшін халықтың мұқтажын қанағаттандыру үшін қажетті жайылымдардың сыртқы және ішкі шекаралары мен алаңдары белгіленген картасы**



**Шартты белгілері:**



Ауылдық округтер шекаралары



Қордағы жерлер санатындағы жайылымдар



Елді мекендер жерлері санатындағы жайылымдар

© 2012. Қазақстан Республикасы Әділет министрлігінің «Қазақстан Республикасының Заңнама және құқықтық ақпарат институты» ШЖҚ РМК