



Бөрлі аудандық мәслихатының 2021 жылғы 20 сәуірдегі № 4-12 "Бөрлі ауданы бойынша 2021-2022 жылдарға арналған жайылымдарды басқару және оларды пайдалану жөніндегі жоспарды бекіту туралы" шешіміне толықтыру енгізу туралы

Батыс Қазақстан облысы Бөрлі аудандық мәслихатының 2022 жылғы 31 тамыздағы № 21-1 шешімі

Бөрлі аудандық мәслихаты ШЕШТІ:

1. Бөрлі аудандық мәслихатының 2021 жылғы 20 сәуірдегі №4-12 "Бөрлі ауданы бойынша 2021-2022 жылдарға арналған жайылымдарды басқару және оларды пайдалану жөніндегі жоспарды бекіту туралы" шешіміне мынадай толықтыру енгізілсін:

көрсетілген шешіммен бекітілген Бөрлі ауданы бойынша 2021-2022 жылдарға арналған жайылымдарды басқару және оларды пайдалану жөніндегі жоспары қосымшаға сәйкес 8) тармақшамен толықтырылсын:

"8) жергілікті жағдайлар мен ерекшеліктерге қарай жеке ауладағы ауыл шаруашылығы жануарларын жаюға халық мұқтажын қанағаттандыру үшін қажетті жайылымдардың сыртқы мен ішкі шекаралары және алаңдары белгіленген карталарын осы Жоспардың 55, 56, 57, 58, 59, 60, 61, 62, 63, 64, 65, 66, 67 қосымшаларына сәйкес."

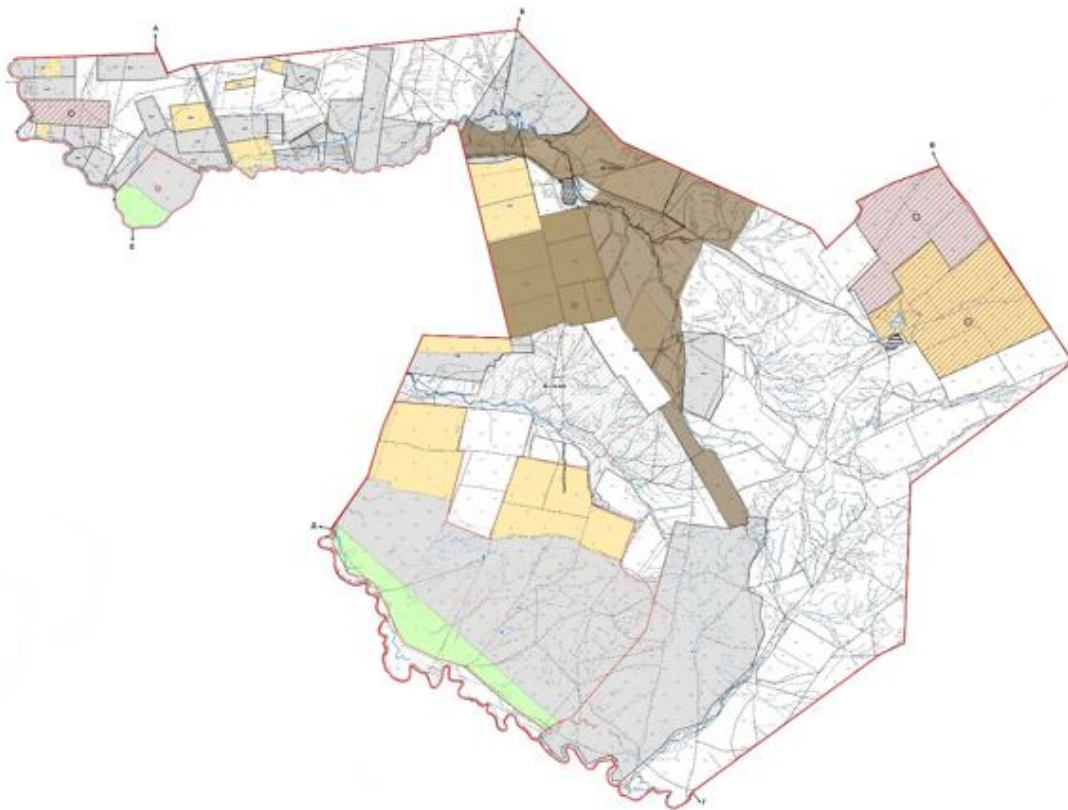
2. Осы шешім алғашқы ресми жарияланған күнінен бастап қолданысқа енгізіледі.

Мәслихат хатшысы



К.Ермекбаев

Бөрлі ауданы бойынша
2021-2022 жылдарға арналған
жайылымдарды басқару және
оларды пайдалану жөніндегі
жоспарға 55- қосымша

Жергілікті жағдайлар мен ерекшеліктерге қарай жеке ауладағы ауыл шаруашылығы жануарларын жаюға халық мұқтажын қанағаттандыру үшін қажетті жайылымдардың сыртқы мен ішкі шекаралары және алаңдары белгіленген Ақбұлақ ауылдық округінің картасы

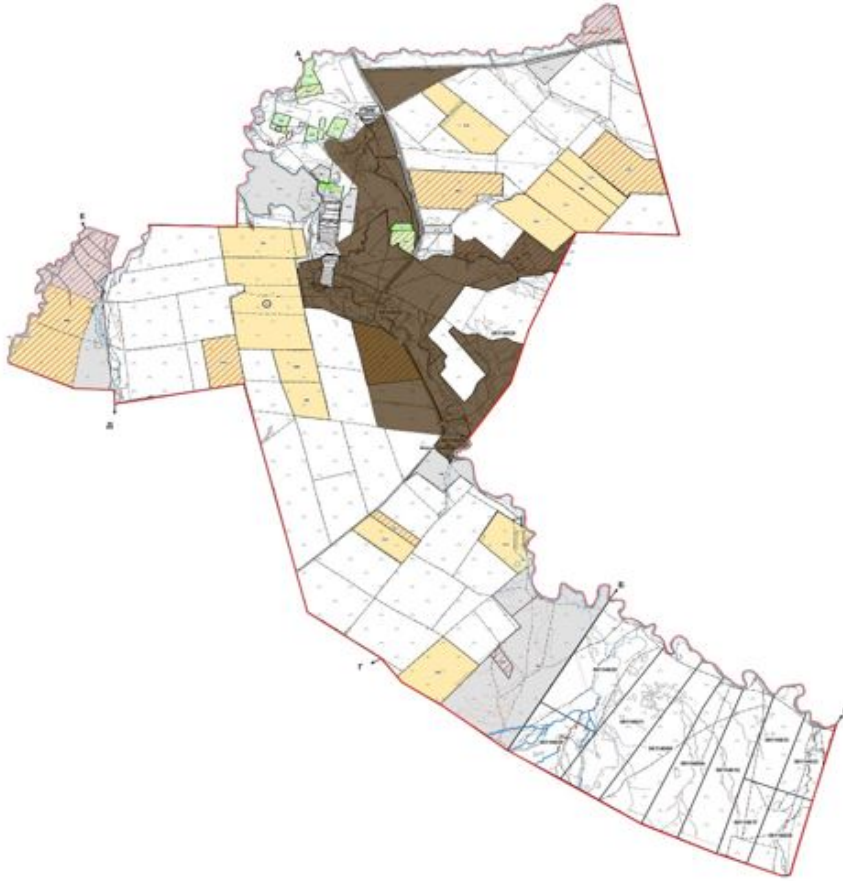


Шартты белгілер:

-  Ауылдық округтің шекарасы
-  Жеке ауладағы ауыл шаруашылығы жануарларын жаюға халық мұқтажын қанағаттандыру үшін қажетті жайылымдар (көлемі – 4150,0 гектар)

Бөрлі ауданы бойынша
2021-2022 жылдарға арналған
жайылымдарды басқару және
оларды пайдалану жөніндегі
жоспарға 56- қосымша

Жергілікті жағдайлар мен ерекшеліктерге қарай жеке ауладағы ауыл шаруашылығы жануарларын жаюға халық мұқтажын қанағаттандыру үшін қажетті жайылымдардың сыртқы мен ішкі шекаралары және алаңдары белгіленген Ақсу ауылдық округінің картасы



Шартты белгілер:



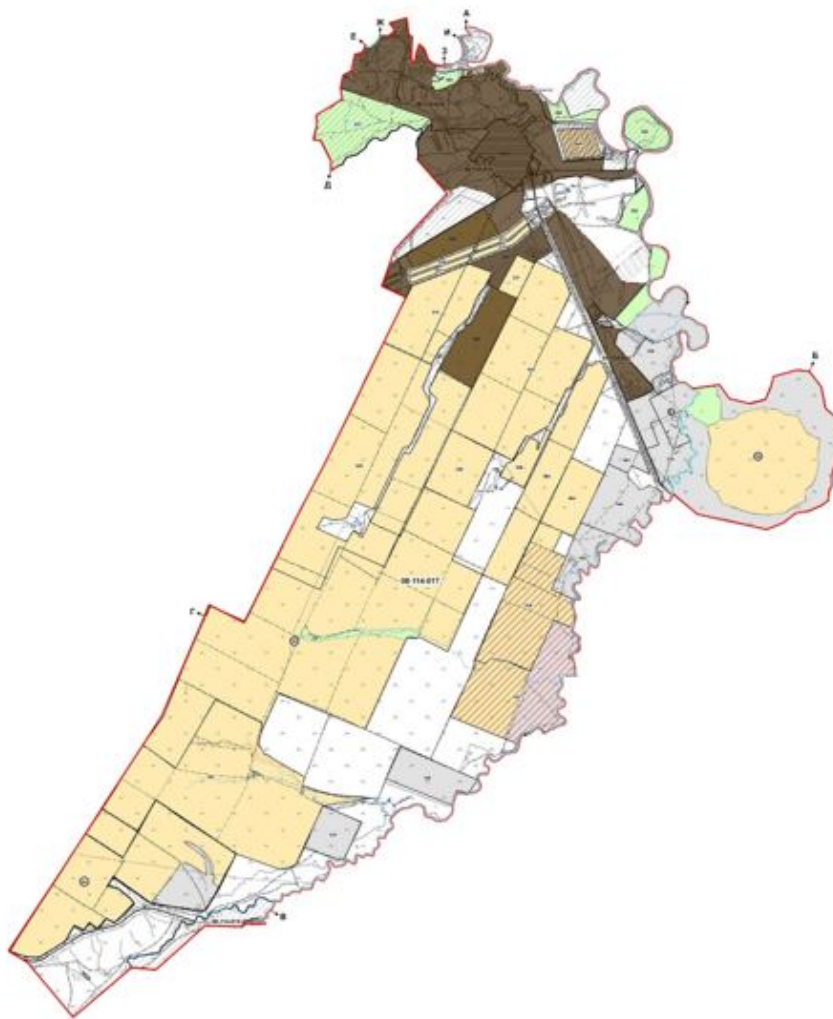
Ауылдық округтің шекарасы



Жеке ауладағы ауыл шаруашылығы жануарларын жаюға халық мұқтажын қанағаттандыру үшін қажетті жайылымдар (көлемі – 4000,0 гектар)

Бөрлі ауданы бойынша
2021-2022 жылдарға арналған
жайылымдарды басқару және
оларды пайдалану жөніндегі
жоспарға 57- қосымша

Жергілікті жағдайлар мен ерекшеліктерге қарай жеке ауладағы ауыл шаруашылығы жануарларын жаюға халық мұқтажын қанағаттандыру үшін қажетті жайылымдардың сыртқы мен ішкі шекаралары және аялдары белгіленген Бөрлі ауылдық округінің картасы



Шартты белгілер:



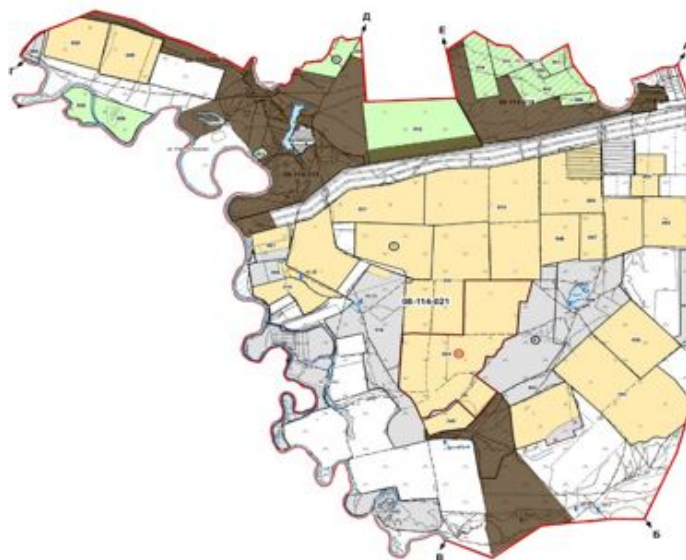
Ауылдық округтің шекарасы



Жеке ауладағы ауыл шаруашылығы жануарларын жаюға халық мұқтажын қанағаттандыру үшін қажетті жайылымдар (көлемі – 4850,0 гектар)

Бөрлі ауданы бойынша
2021-2022 жылдарға арналған
жайылымдарды басқару және
оларды пайдалану жөніндегі
жоспарға 58- қосымша

Жергілікті жағдайлар мен ерекшеліктерге қарай жеке ауладағы ауыл шаруашылығы жануарларын жаюға халық мұқтажын қанағаттандыру үшін қажетті жайылымдардың сыртқы мен ішкі шекаралары және аяндары белгіленген Бумакөл ауылдық округінің картасы



Шартты белгілер:



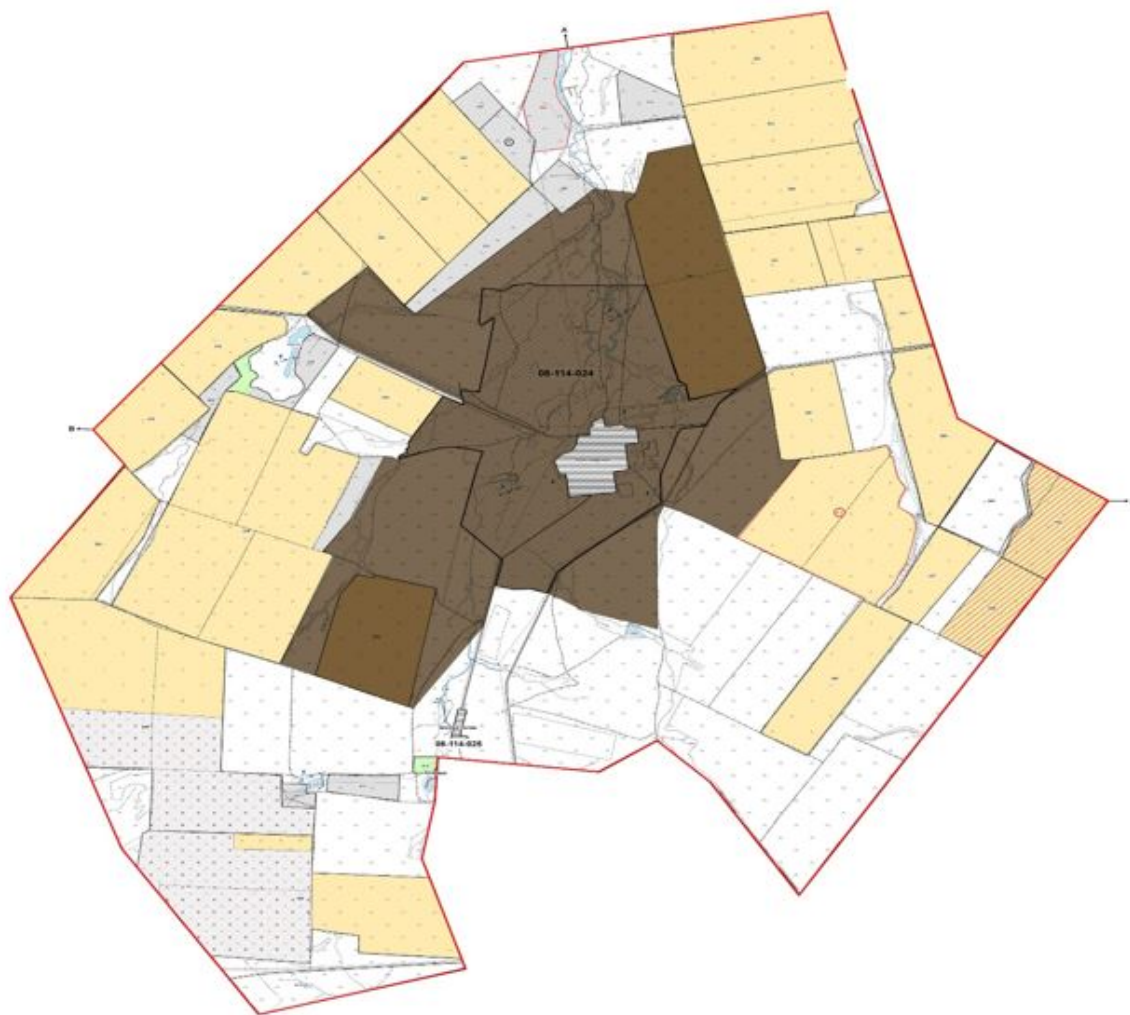
Ауылдық округтің шекарасы





Жеке ауладағы ауыл шаруашылығы жануарларын жаюға халық мұқтажын қанағаттандыру үшін қажетті жайылымдар (көлемі – 2100,0 гектар)

Бөрлі ауданы бойынша
2021-2022 жылдарға арналған
жайылымдарды басқару және
оларды пайдалану жөніндегі
жоспарға 59- қосымша

Жергілікті жағдайлар мен ерекшеліктерге қарай жеке ауладағы ауыл шаруашылығы жануарларын жаюға халық мұқтажын қанағаттандыру үшін қажетті жайылымдардың сыртқы мен ішкі шекаралары және алаңдары белгіленген Достық ауылдық округінің картасы

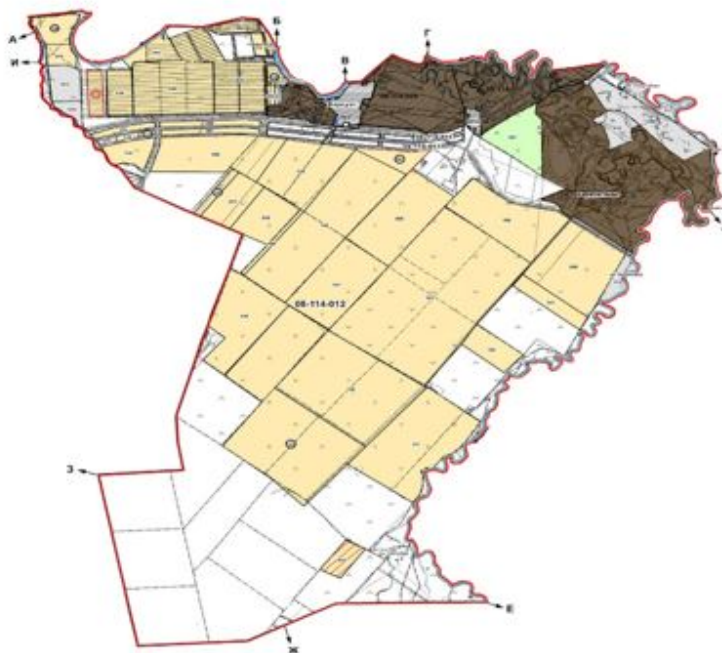


Шартты белгілер:

-  Ауылдық округтің шекарасы
-  Жеке ауладағы ауыл шаруашылығы жануарларын жаюға халық мұқтажын қанағаттандыру үшін қажетті жайылымдар (көлемі – 5000,0 гектар)

Бөрлі ауданы бойынша
2021-2022 жылдарға арналған
жайылымдарды басқару және
оларды пайдалану жөніндегі
жоспарға 60- қосымша

Жергілікті жағдайлар мен ерекшеліктерге қарай жеке ауладағы ауыл шаруашылығы жануарларын жаюға халық мұқтажын қанағаттандыру үшін қажетті жайылымдардың сыртқы мен ішкі шекаралары және алаңдары белгіленген Жарсуат ауылдық округінің картасы



Шартты белгілер:



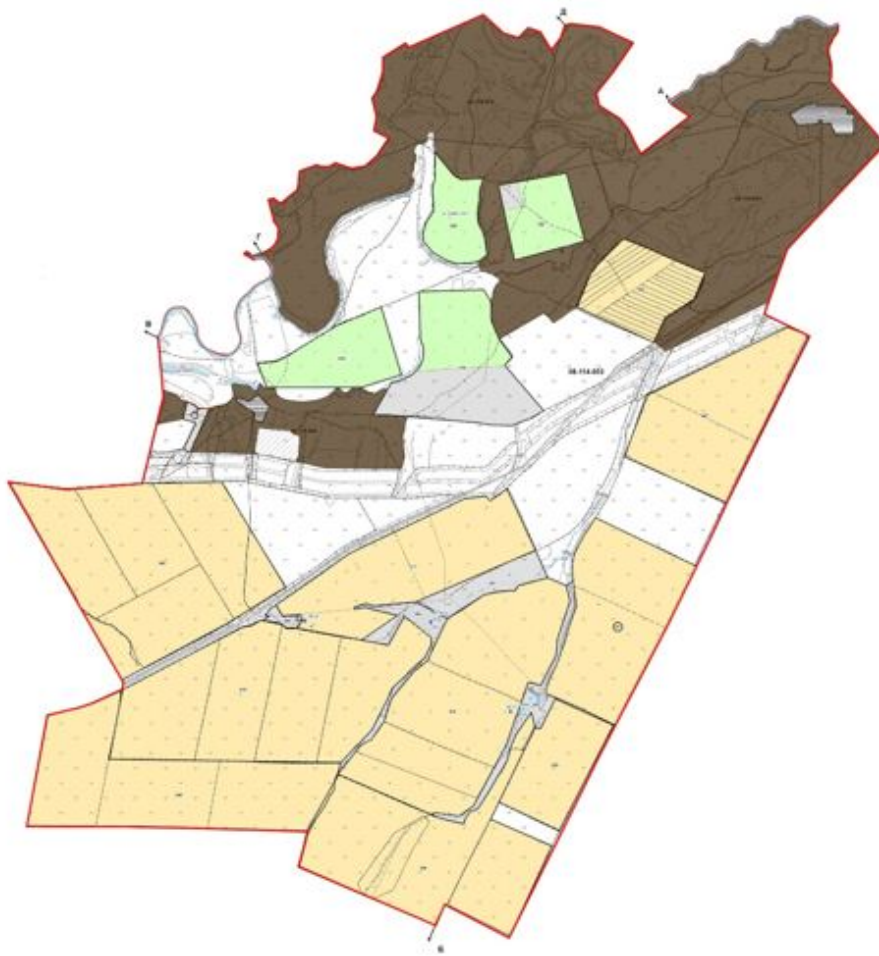
Ауылдық округтің шекарасы



Жеке ауладағы ауыл шаруашылығы жануарларын жаюға халық мұқтажын қанағаттандыру үшін қажетті жайылымдар (көлемі – 2000,0 гектар)

Бөрлі ауданы бойынша
2021-2022 жылдарға арналған
жайылымдарды басқару және
оларды пайдалану жөніндегі
жоспарға 61- қосымша

Жергілікті жағдайлар мен ерекшеліктерге қарай жеке ауладағы ауыл шаруашылығы жануарларын жаюға халық мұқтажын қанағаттандыру үшін қажетті жайылымдардың сыртқы мен ішкі шекаралары және алаңдары белгіленген Қанай ауылдық округінің картасы



Шартты белгілер:



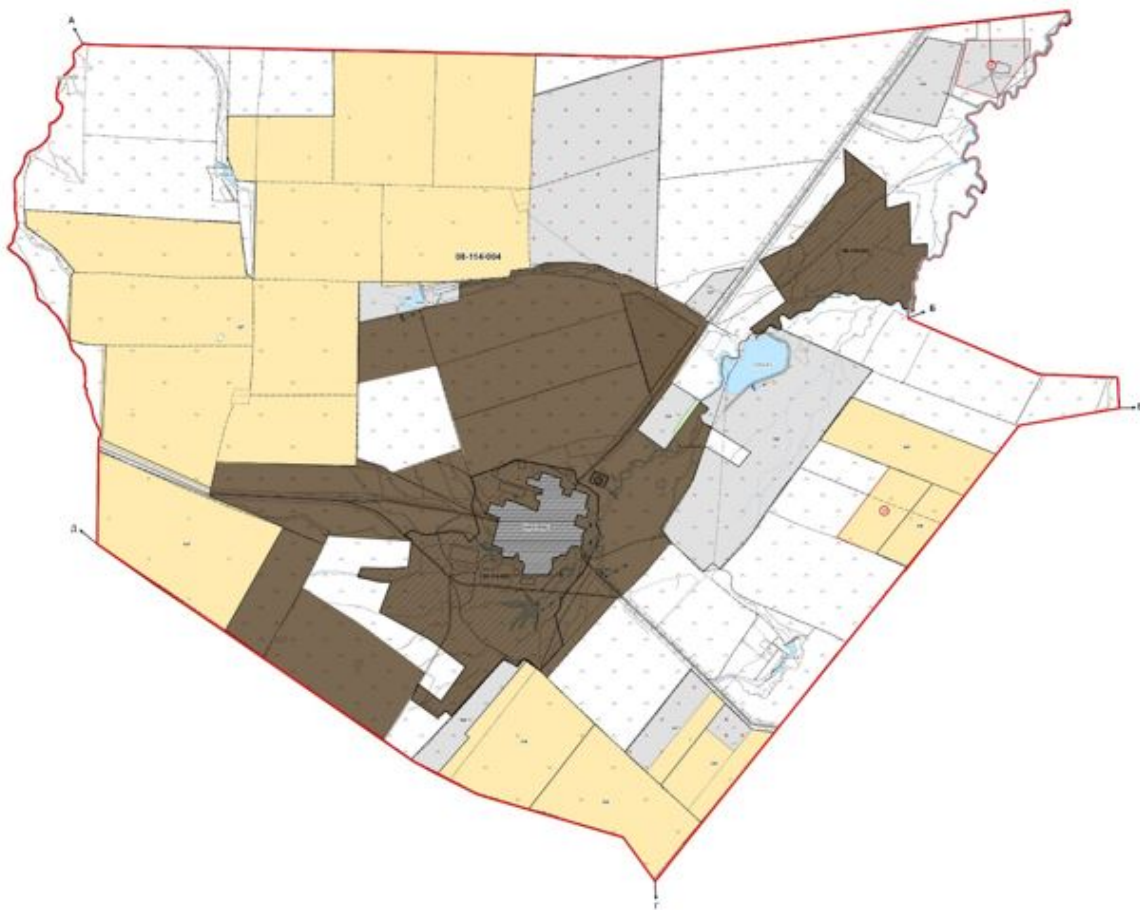
Ауылдық округтің шекарасы



Жеке ауладағы ауыл шаруашылығы жануарларын жаюға халық мұқтажын қанағаттандыру үшін қажетті жайылымдар (көлемі – 3700,0 гектар)

Бөрлі ауданы бойынша
2021-2022 жылдарға арналған
жайылымдарды басқару және
оларды пайдалану жөніндегі
жоспарға 62- қосымша

Жергілікті жағдайлар мен ерекшеліктерге қарай жеке ауладағы ауыл шаруашылығы жануарларын жаюға халық мұқтажын қанағаттандыру үшін қажетті жайылымдардың сыртқы мен ішкі шекаралары және аялдары белгіленген Қарағанды ауылдық округінің картасы



Шартты белгілер:



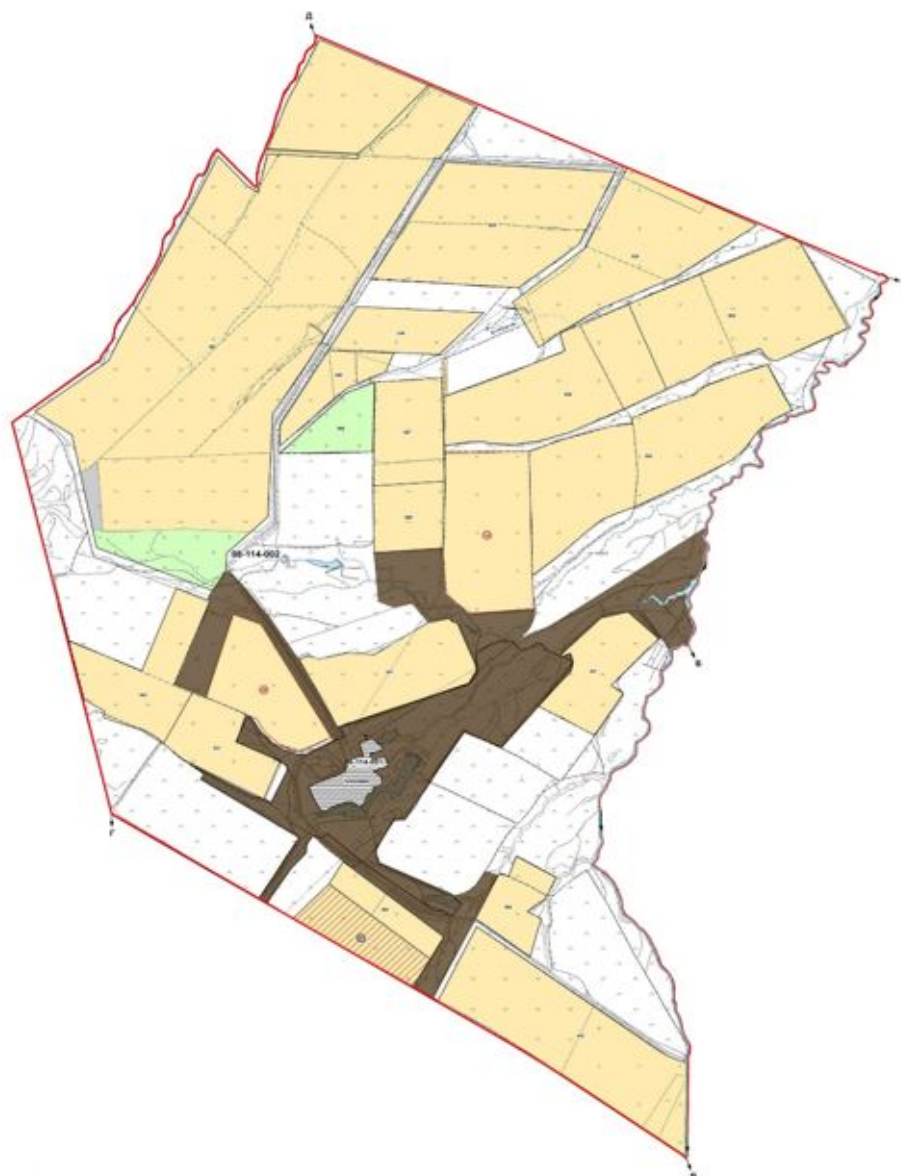
Ауылдық округтің шекарасы



Жеке ауладағы ауыл шаруашылығы жануарларын жаюға халық мұқтажын қанағаттандыру үшін қажетті жайылымдар (көлемі – 4900,0 гектар)

Бөрлі ауданы бойынша
2021-2022 жылдарға арналған
жайылымдарды басқару және
оларды пайдалану жөніндегі
жоспарға 63- қосымша

Жергілікті жағдайлар мен ерекшеліктерге қарай жеке ауладағы ауыл шаруашылығы жануарларын жаюға халық мұқтажын қанағаттандыру үшін қажетті жайылымдардың сыртқы мен ішкі шекаралары және аландары белгіленген Қарақұдық ауылдық округінің картасы



Шартты белгілер:



Ауылдық округтің шекарасы

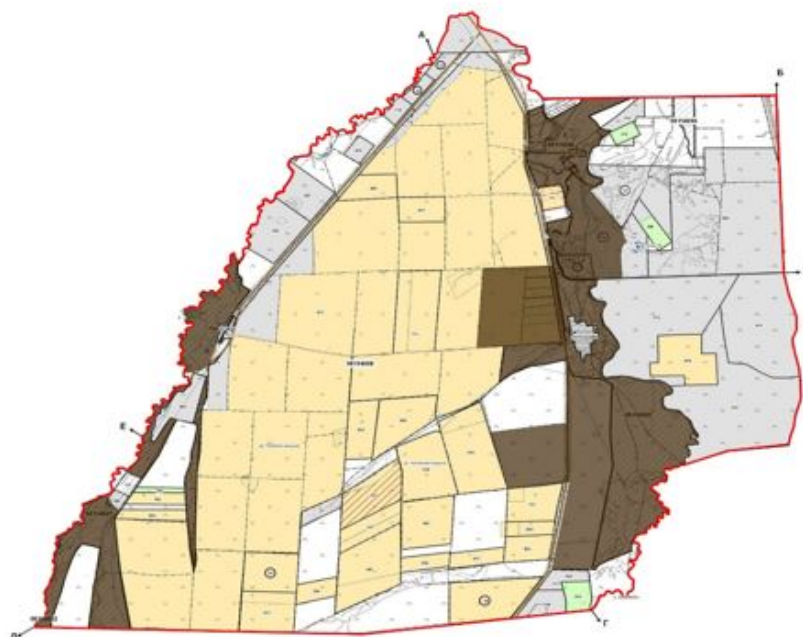


Жеке ауладағы ауыл шаруашылығы жануарларын жаюға халық мұқтажын қанағаттандыру үшін қажетті жайылымдар (көлемі – 2800,0 гектар)



Бөрлі ауданы бойынша
2021-2022 жылдарға арналған
жайылымдарды басқару және
оларды пайдалану жөніндегі
жоспарға 64- қосымша

Жергілікті жағдайлар мен ерекшеліктерге қарай жеке ауладағы ауыл шаруашылығы жануарларын жаюға халық мұқтажын қанағаттандыру үшін қажетті жайылымдардың

сыртқы мен ішкі шекаралары және алаңдары белгіленген Кентүбек ауылдық округінің картасы

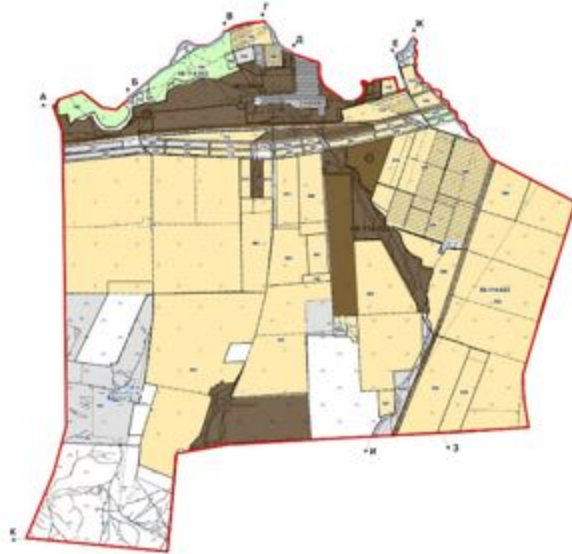


Шартты белгілер:

-  Ауылдық округтің шекарасы
-  Жеке ауладағы ауыл шаруашылығы жануарларын жаюға халық мұқтажын қанағаттандыру үшін қажетті жайылымдар (көлемі – 3500,0 гектар)

Бөрлі ауданы бойынша
2021-2022 жылдарға арналған
жайылымдарды басқару және
оларды пайдалану жөніндегі
жоспарға 65- қосымша

Жергілікті жағдайлар мен ерекшеліктерге қарай жеке ауладағы ауыл шаруашылығы жануарларын жаюға халық мұқтажын қанағаттандыру үшін қажетті жайылымдардың сыртқы мен ішкі шекаралары және алаңдары белгіленген Приурал ауылдық округінің картасы



Шартты белгілер:



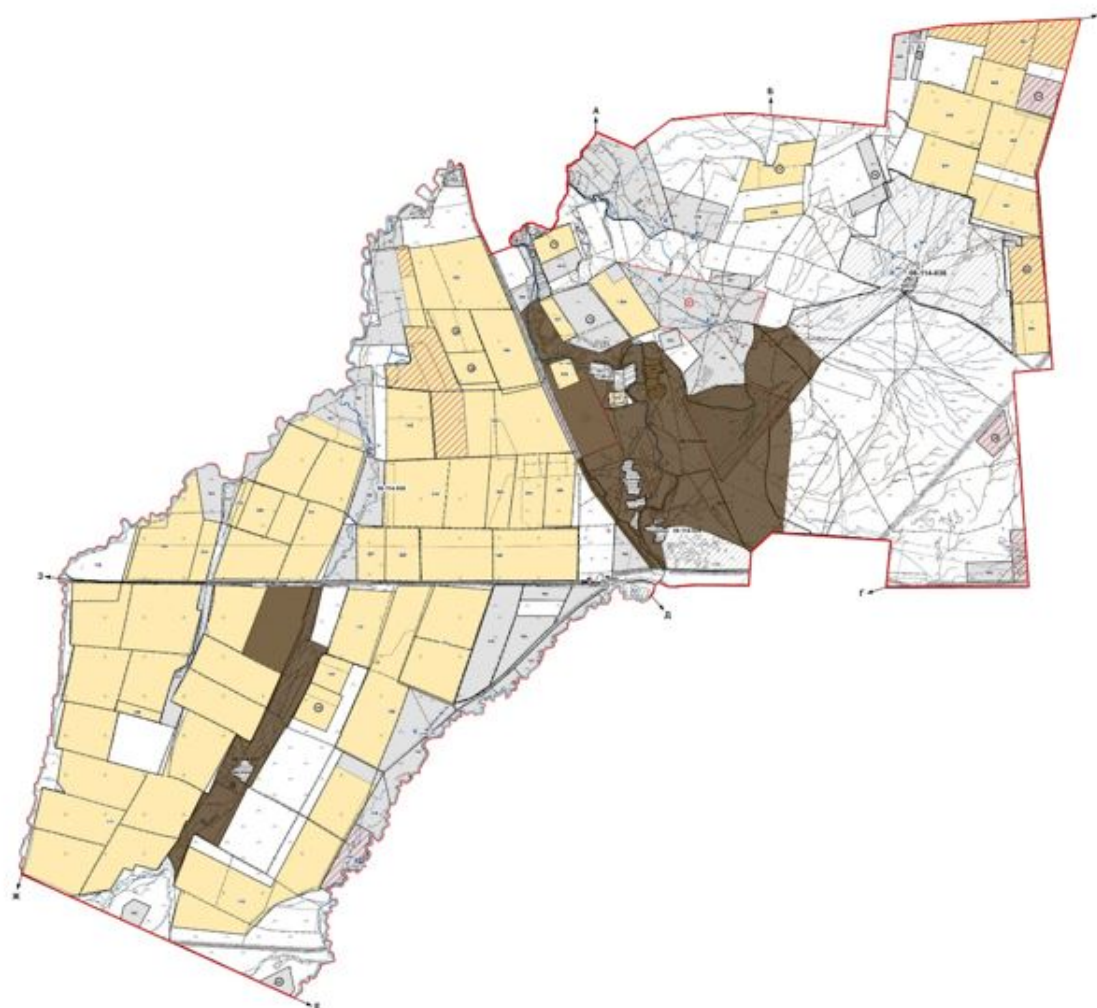
Ауылдық округтің шекарасы



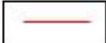

Жеке ауладағы ауыл шаруашылығы жануарларын жаюға халық мұқтажын қанағаттандыру үшін қажетті жайылымдар (көлемі – 2200,0 гектар)

Бөрлі ауданы бойынша
2021-2022 жылдарға арналған
жайылымдарды басқару және
оларды пайдалану жөніндегі
жоспарға 66- қосымша

Жергілікті жағдайлар мен ерекшеліктерге қарай жеке ауладағы ауыл шаруашылығы жануарларын жаюға халық мұқтажын қанағаттандыру үшін қажетті жайылымдардың сыртқы мен ішкі шекаралары және алаңдары белгіленген Пугачев ауылдық округінің картасы

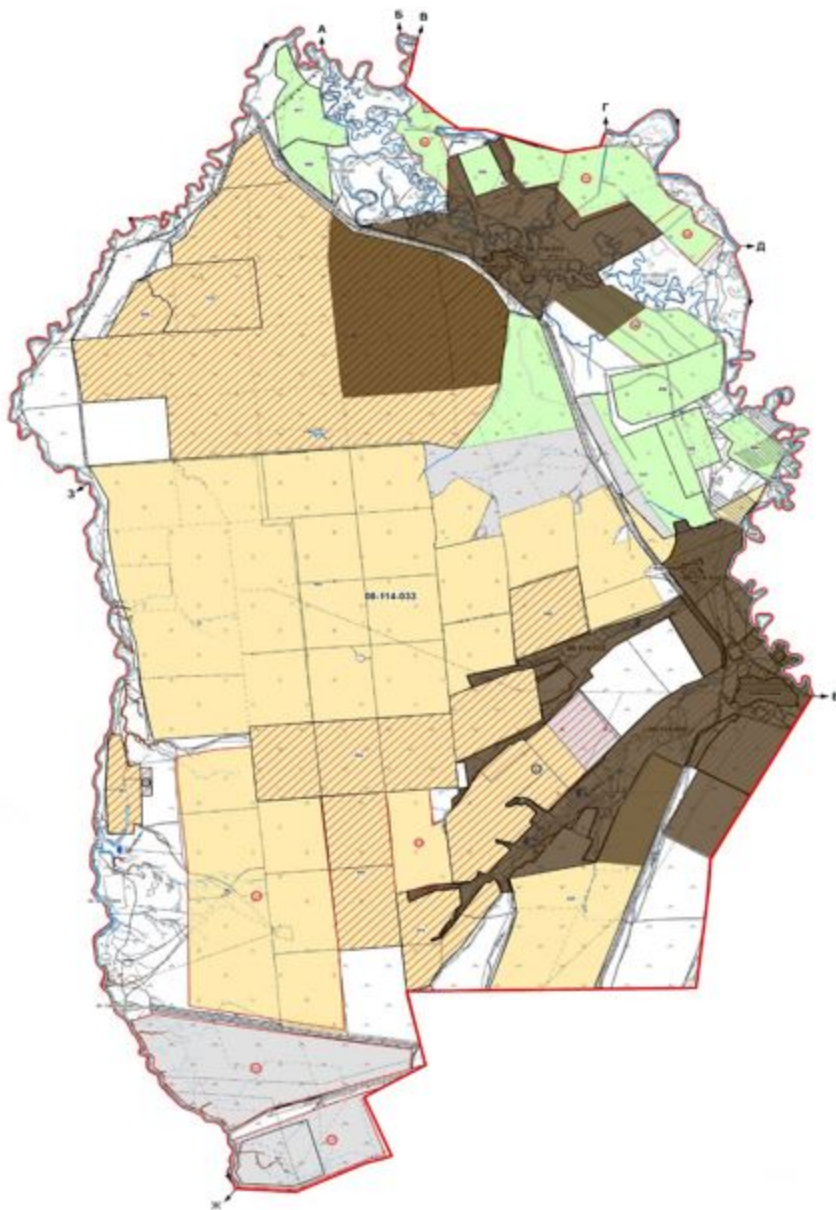


Шартты белгілер:

-  Ауылдық округтің шекарасы
-  Жеке ауладағы ауыл шаруашылығы жануарларын жаюға халық мұқтажын қанағаттандыру үшін қажетті жайылымдар (көлемі – 3280,0 гектар)

Бөрлі ауданы бойынша
2021-2022 жылдарға арналған
жайылымдарды басқару және
оларды пайдалану жөніндегі
жоспарға 67- қосымша

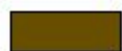
Жергілікті жағдайлар мен ерекшеліктерге қарай жеке ауладағы ауыл шаруашылығы жануарларын жаюға халық мұқтажын қанағаттандыру үшін қажетті жайылымдардың сыртқы мен ішкі шекаралары және аландары белгіленген Успен ауылдық округінің картасы



Шартты белгілер:



Ауылдық округтің шекарасы



Жеке ауладағы ауыл шаруашылығы жануарларын жаюға халық мұқтажын қанағаттандыру үшін қажетті жайылымдар (көлемі – 3500,0 гектар)