

Қызылжар ауданы бойынша 2024-2028 жылдарға арналған жайылымдарды басқару және оларды пайдалану жөніндегі жоспарды бекіту туралы

Солтүстік Қазақстан облысы Қызылжар ауданы мәслихатының 2025 жылғы 28 қаңтардағы № 20/2 шешімі

"Жайылымдар туралы" Қазақстан Республикасы Заңының 8-бабының 1) тармақшасына сәйкес Солтүстік Қазақстан облысы Қызылжар аудандық мәслихаты ШЕШІМ ҚАБЫЛДАДЫ:

1. Қызылжар ауданы бойынша 2024-2028 жылдарға арналған жайылымдарды басқару және оларды пайдалану жөніндегі қоса берілген жоспары бекітілсін.

2. Солтүстік Қазақстан облысы Қызылжар аудандық мәслихатының 2024 жылғы 19 ақпандағы "Қызылжар ауданы бойынша жайылымдарды басқару және оларды пайдалану жөніндегі 2024-2025 жылдарға арналған жоспарды бекіту туралы" № 9/7 шешімінің күші жойылды деп танылсын.

3. Осы шешім алғашқы ресми жарияланған күнінен кейін күнтізбелік он күн өткен соң қолданысқа енгізіледі.

Солтүстік Қазақстан облысы Қызылжар аудандық мәслихатының Ж. Елеусізов
төрағасы

Солтүстік Қазақстан облысы
Қызылжар ауданы мәслихатының
2025 жылғы 28 қаңтардағы
№ 20/2 шешімімен
бекітілді

Қызылжар ауданы бойынша 2024-2028 жылдарға арналған жайылымдарды басқару және оларды пайдалану жөніндегі жоспары

Осы Солтүстік Қазақстан облысының Қызылжар ауданы бойынша жайылымдарды басқару және оларды пайдалану жөніндегі 2024-2028 жылдарға арналған жоспар (бұдан әрі – жоспар) "Жайылымдар туралы" Қазақстан Республикасының Заңына, "Қазақстан Республикасындағы жергілікті мемлекеттік басқару және өзін – өзі басқару туралы" 2001 жылғы 23 қаңтардағы Қазақстан Республикасының Заңына, Қазақстан Республикасы Ауыл шаруашылығы министрінің бұйрығына сәйкес әзірленді "Жайылымдарды басқару және оларды пайдалану жөніндегі үлгілік жоспарды бекіту туралы" 2024 жылғы 29 шілдедегі № 263 Қазақстан Республикасы (нормативтік құқықтық актілерді мемлекеттік тіркеу тізілімінде № 34831 болып тіркелген), "ұтымды пайдалану қағидаларын бекіту туралы" Қазақстан Республикасы Премьер-Министрінің орынбасары – Қазақстан Республикасы Ауыл шаруашылығы министрінің 2017 жылғы 24 сәуірдегі № 173 бұйрығымен (нормативтік құқықтық актілерді мемлекеттік тіркеу

тізілімінде № 15090 болып тіркелген), "Жайылымдардың жалпы алаңына жүктеменің шекті жол берілетін нормасын бекіту туралы" Қазақстан Республикасы Ауыл шаруашылығы министрінің 2015 жылғы 14 сәуірдегі № 3-3/332 бұйрығымен (нормативтік құқықтық актілерді мемлекеттік тіркеу тізілімінде № 11064 болып саналды).

Жоспар жайылымдарды ұтымды пайдалану, жемшөпке қажеттілікті тұрақты қамтамасыз ету және жайылымдардың тозу процестерін болғызбау мақсатында қабылданады.

Жоспарда әкімшілік-аумақтық бірліктің тиісті аумағында ауыл шаруашылығы жануарларын жаю дәстүрлері ескерілген.

Жоспарды әзірлеу кезінде:

1) осы жоспардың 1-қосымшасына сәйкес, өңірдің жер балансының және мемлекеттік жер кадастрының ақпараттық жүйесінің деректері.

2) осы жоспардың 2-қосымшасына сәйкес, жайылымдарды геоботаникалық зерттеп-қарау мәліметтері.

3) осы жоспардың 3-қосымшасына сәйкес, мал қорымдары (биометриялық шұңқырлар) туралы мәліметтер

4) осы жоспардың 4-қосымшасына сәйкес, жайылымдық инфрақұрылым объектілері туралы және ауыл шаруашылығы жануарларын айдап өтуге арналған сервитуттар туралы мәліметтер.

5) осы жоспардың 5-қосымшасының 1-кестесіне сәйкес, иелерін көрсете отырып, ауыл шаруашылығы жануарларының сәйкестендіру деректері базасынан алынған ауыл шаруашылығы жануарларының мал басы саны туралы деректер;

6) осы жоспардың 5-қосымшасының 2-кестесіне сәйкес, нысан бойынша ауыл шаруашылығы жануарларының түрлері мен жыныстық жас топтары бойынша қалыптастырылған үйірлердің, отарлардың, табындардың саны туралы деректер.

7) осы жоспардың 5-қосымшасының 3-кестесіне сәйкес, нысан бойынша шалғайдағы жайылымдарда жаю үшін ауыл шаруашылығы жануарлары мал басының саны туралы мәліметтер;

8) осы жоспардың 6-қосымшасына сәйкес, екпе және аридтік жайылымдарда, орман , су қорлары мен ерекше қорғалатын табиғи аумақтар жерлерінде ауыл шаруашылығы жануарларын жаю ерекшеліктері туралы деректер;

9) осы жоспардың 7-қосымшасына сәйкес, жайылым айналымдарының ұсынылатын схемалары;

10) осы жоспардың 8-қосымшасына сәйкес, мал шаруашылығы және өсімдік шаруашылығы статистикасы бойынша ресми статистикалық ақпарат ескеріледі;

Жоспарда мынадай қосымшалар қамтылған:

1) әкімшілік-аумақтық бірлік аумағында жайылымдардың жер санаттары бөлінісінде орналасу схемасы (қартасы), онда жайылымдардың шекаралары, аландары

мен түрлері, оның ішінде шалғайдағы, маусымдық, құрғақ және екпе жайылымдар, жер учаскесіне құқық белгілейтін және сәйкестендіру құжаттарының негізінде олардың меншік иелері немесе жер пайдаланушылар туралы мәліметтер көрсетіледі, 9-қосымшаға сәйкес осы жоспарға;

2) жеке ауладағы ауыл шаруашылығы жануарларын жаю бойынша халықтың мұқтаждығына арналған жайылымдар, оның ішінде қоғамдық жайылымдар белгіленген схема (карта), онда жеке ауладағы ауыл шаруашылығы жануарларын жаю бойынша халықтың мұқтаждығына арналған жайылымдардың, оның ішінде қоғамдық жайылымдардың шекаралары мен алаңдары көрсетіледі, 10-қосымшаға сәйкес осы жоспарға;

3) ұсынылатын жайылым айналымдарының схемалары көрсетілген схема (карта), онда жайылымдарды геоботаникалық зерттеп-қарау негізінде ұсынылатын жайылым айналымдарының схемалары көрсетіледі, 11-қосымшаға сәйкес осы жоспарға;

4) осы жоспардың 12-қосымшасына сәйкес, ауыл шаруашылығы жануарларын жаюдың және жүріп-тұрудың маусымдық маршруттарын белгілеу кезінде жайылымдардың алып жатқан алаңы;

5) ауыл шаруашылығы жануарларын айдауға арналған сервитуттар, мал айдайтын трассалар және жайылымдық инфрақұрылымның өзге де объектілері, сондай-ақ мал қорымдары (биометриялық шұңқырлар) белгіленетін схема (карта), онда ауыл шаруашылығы жануарларын айдауға арналған сервитуттар, мал айдайтын трассалар, жайылымдық инфрақұрылым объектілері, мал қорымдарының (биометриялық шұңқырлардың) орналасқан жері көрсетіледі, 13-қосымшаға сәйкес осы жоспарға;

6) жайылымды пайдаланушыларға жер пайдалануға берілуі мүмкін жайылымдар белгіленген схема (карта), 14-қосымшаға сәйкес осы жоспарға;

7) халықтың жеке ауласындағы ауыл шаруашылығы жануарларын жаю жөніндегі мұқтаждықтарын қанағаттандыру мақсатында резервке алынуға жататын жайылымдарды белгілейтін схема (карта), онда жеке ауланың ауыл шаруашылығы жануарларын жаю жөніндегі халықтың мұқтаждықтарын қанағаттандыру мақсатында резервке алынуға жататын жайылымдардың шекаралары мен алаңдары көрсетіледі, 15-қосымшаға сәйкес осы жоспарға;

8) осы жоспарға 16-қосымшаға сәйкес жеке ауланың ауыл шаруашылығы жануарларын жаю бойынша халықтың мұқтажын қанағаттандыру мақсатында резервке қоюға жататын жайылымдардың тізбесі;

9) суды тұтыну нормасына сәйкес жасалған су көздеріне (көлдерге, өзендерге, тоғандарға, қазандарға, суару немесе суландыру каналдарына, құбырлы немесе шахта құдықтарына) қол жеткізу схемасы, онда жануарлардың су көздеріне қарай жүріп-тұру маршруттары көрсетіледі, 17-қосымшаға сәйкес осы жоспарға;

10) ауылдық округке кіретін ауылдық елді мекендер арасында жайылымдарды жобалық бөлу (қайта бөлу), онда жайылымдармен қамтамасыз етілмеген жеке және

заңды тұлғалардың ауыл шаруашылығы жануарларының басы үшін ауылдық округтің ауылдық елді мекендері арасында жайылымдарды бөлу (қайта бөлу) схемасы көрсетіледі, 18-қосымшаға сәйкес осы жоспарға;

11) осы жоспарға 19-қосымшаға сәйкес тиісті әкімшілік-аумақтық бірлікте жайылымдарды ұтымды пайдалану үшін қажетті талаптар.

Жоспар жайылымдарды геоботаникалық зерттеп-қараудың жай-күйі туралы мәліметтерді, ветеринариялық-санитариялық объектілер туралы мәліметтерді, олардың иелері-жайылым пайдаланушылар, жеке және (немесе) заңды тұлғалар көрсетілген ауыл шаруашылығы жануарлары басының саны туралы деректерді, ауыл шаруашылығы жануарларының түрлері мен жыныстық-жас топтары бойынша қалыптастырылған гурттардың, отарлардың, табындардың саны туралы деректерді, ауыл шаруашылығы жануарларының шалғайдағы жайылымдарда жаюға арналған ауыл шаруашылығы жануарларының басы, мәдени және құрғақ жайылымдарда ауыл шаруашылығы жануарларын жаю ерекшеліктері, малды айдауға арналған сервитуттар туралы мәліметтер және мемлекеттік органдар, жеке және (немесе) заңды тұлғалар ұсынған өзге де деректер.

Әкімшілік-аумақтық бөлініс бойынша Қызылжар ауданында 19 ауылдық округ, 69 ауылдық елді мекен бар.

Қызылжар ауданы аумағының жалпы ауданы 614 990 гектар, оның ішінде жайылымдық жерлер-195 510 гектар.

Санаттар бойынша жер мыналарға бөлінеді:

ауыл шаруашылығы мақсатындағы жерлер – 366 966 гектар;

елді мекендердің жерлері– 61 615 гектар;

өнеркәсіп, көлік, байланыс, ғарыш қызметінің, қорғаныстың, ұлттық қауіпсіздіктің мұқтаждары үшін және ауыл шаруашылығына арналмаған өзге де жерлер – 5 876 гектар; босалқы жерлер – 37 958 гектар.

Қызылжар ауданы-ең солтүстік аудан және сәйкесінше Қазақстанның ең солтүстік нүктесі. Ауданның климаты күрт континенталды, қысы салыстырмалы түрде суық, жазы ыстық және құрғақ. Қыс пен жаздың күрт температуралық қарама-қайшылықтары байқалады – қаңтарда ауаның орташа жылдық температурасы -30-дан -35°С-қа дейін, шілдеде +25-тен +30°С-қа дейін жетеді.

Аудан аумағында 20 отбасы мен 70 тұқымдастарға жататын кең таралған гүлді өсімдіктердің 90-ға жуық түрі бар. Ең көп таралған үш отбасы: дәнді дақылдар, жұлдызшалар және маревтер.

Ауданның жер жамылғысы өте алуан түрлі. Басым топырақтар – қарапайым қара топырақтар. Қара топырақтармен салыстырғанда ауданы аз, шалғынды – қара топырақты, шалғынды, сортаңды, сортаңды жерлер орналасқан.

Аудан аумағында Солтүстіктен оңтүстікке қарай қоңыр-каштан, каштан (қара каштан) және жеңіл каштан топырағы басым.

Архангельск	3,832	0,145	0	0	0	0	0,791	4,768
Асаново	5,677	0,005	0,111		0		0,327	6,12
Березов	13,173	0,008		0,007	0		4,718	17,906
Бескөл	0	0	0	0	0	0	0	0
Бугровое	11,619	0	0	0	18,253		3,905	33,777
Вагулино	7,079	0,039	0	0,01	0	0	0,632	7,76
Виноградов	9,172	0,219	0	0	0	0	0,234	9,625
Куйбышев	6,607	0	0	0	0	0	0,442	7,049
Қызылжар	7,636	0,101	0,01	0,021			0,293	8,061
Лесной	3,908	-	-	-	-	-	0,653	4,561
Новоникольск	5,829	-	-	-	-	-	0,03	5,859
Налобино	7,189	-	-	-	-	-	0,724	7,913
Петерфельд	4,349	0,004	0,135	-	-	-	1,77	6,258
Прибрежный	6,029	0,15	0,047	-	-	-	1,547	7,773
Рощин	5,354	0,007	0,015	-	-	-	0,973	6,349
Рассвет	5,479	-	-	-	-	-	0,143	5,622
Светлопольск	6,891	-	0,101	-	-	-	2,9	9,892
Якорь	4,896	0,048	0,068	-	-	-	0,311	5,323
Соколов	-	-	-	-	-	-	-	
Барлығы	114,71	0,726	0,487	0,038	18,253	0	20,393	154,616

2-кесте. Елді мекеннің жайылымдарын бөлу, мың гектар

Ауылдық округтің атауы	Әкімшілік-аумақтық объектілер жіктеуішінің коды	Елді мекеннің атауы	Жайылымдардың жалпы алаңы, мың гектар	Жайылымдардың алаңдары мен түрлері					
				жеке ауладағы ауыл шаруашылығы жануарларын жаю бойынша халық мұқтажын қанағаттандыруға арналған, мың гектар	көпшілік пайдаланатын, мың гектар	шалғайдағы, мың гектар	маусымдық, мың гектар	аридтық, мың гектар	екпе жайылымдар, мың гектар
1	2	3	4	5	6	7	8	9	11
	595033100	Архангельское	1,028		0,883	-	-	-	-

Куйбышев	595049300	Надежка	0,399		0,399				
	595049200	Вознесенка	0,702		0,701				
Кызылжар	595050100	Байтерек	0,538		0,536				
	595050500	Подгорное	0,242		0,242				
	595050800	Чапаево	0,271		0,271				
	595050400	Приишимка	0,587		0,488				
	595050600	Трудовая Нива	0,233		0,233				
	595050300	Карлуга	0,41		0,41				
Лесной	595051100	Пресновка	0,78		0,78				
	595051200	Глубокое	0,677		0,677				
Налобин	595053100	Налобино	1,526		1,526				
	595053200	Дубровное	0,658		0,658				
	595053500	Гайдуково	0,326		0,326				
	595053400	Николаевка	0,17		0,17				
Новоникольск	595055100	Новоникольское	1,077		1,077				
	595055300	Трудовое	0,417		0,417				
	595055200	Новоалександровка	0,713		0,713				
Петерфельд	595057100	Петерфельд	0,937		0,933				
	595057500	Кондратовка	0,493		0,493				
	595057600	Кривоозерка	0,084		0,084				
	595057300	Затон	0,059		0,059				
	595057200	Боровское	0,062		0,062				
	595057400	Измайловка	0,096		0,096				

Прибрежный	595059100	Прибрежное	0,620		0,352			
	595059200	Тепличное	0,296		0,296			
	595059300	Шаховское	1,914		1,904			
Рассвет	595063200	Водопроводное	0,164		0,164			
	595063300	Красная Горка	0,355		0,355			
	595063100	Рассвет	0,693		0,693			
	595063400	Семипалатное	0,524		0,524			
Роцин	595064100	Пеньково	0,919		0,919			
	595064300	Белое	0,311		0,304			
	595064400	Березовка	0,466		0,466			
Светлопольск	595065100	Знаменское	0,695		0,695			
	595065200	Байсал	0,622		0,622			
	595065400	Метлишино	0,508		0,508			
	595065500	Новоникольское	0,561		0,561			
Соколов	595067100	Соколовка	2,015		2,015			
Якорь	595069100	Якорь	0,948		0,9			
	595069400	Ольшанка	0,501		0,501			
	595069300	Вознесенка	0,31		0,31			
	595069200	Вишневка	0,116		0,116			
Барлығы			40,945		40,229			

3-кесте. Жер учаскесіне құқық белгілейтін және сәйкестендіру құжаттары негізінде меншік иелері мен жер пайдаланушылар туралы мәліметтер

	Меншік иелерінің, жер пайдаланушылардың саны	Жайылымдық аумақ, гектармен
Архангельск ауылдық округі		
Жауапкершілігі шектеулі серіктестігі	7	2 663

Шаруа және фермер қожалықтары	42	1098
Өндірістік кооперативтер	1	18
Басқа мемлекеттік емес ауылшаруашылық кәсіпорындары	5	53
Басқалары	1	0
Барлығы	56	3832
Асаново ауылдық округі		
Жауапкершілігі шектеулі серіктестігі	4	4911
Шаруа және фермер қожалықтары	5	371
Басқа мемлекеттік емес кәсіпорындар	2	395
Барлығы	11	5677
Березов ауылдық округі		
Жауапкершілігі шектеулі серіктестігі	10	10 619
Шаруа және фермер қожалықтары	4	2192
Басқа мемлекеттік емес кәсіпорындар	1	91
Басқалары	1	271
Барлығы	16	13 173
Бугровое ауылдық округі		
Жауапкершілігі шектеулі серіктестігі	2	10 401
Шаруа және фермер қожалықтары	4	10
Басқалары	2	1208
Барлығы	8	11 619
Вагулино ауылдық округі		
Жауапкершілігі шектеулі серіктестігі	5	3536
Шаруа және фермер қожалықтары	10	3 436
Басқа мемлекеттік емес кәсіпорындар	1	34
Басқалары	1	73
Барлығы	17	7079
Виноградов ауылдық округі		
Жауапкершілігі шектеулі серіктестігі	6	8781
Шаруа және фермер қожалықтары	6	391
Барлығы	12	9172
Куйбышев ауылдық округі		
Жауапкершілігі шектеулі серіктестігі	2	4357
Шаруа және фермер қожалықтары	66	2164

Басқа мемлекеттік емес кәсіпорындар	2	86
Барлығы	70	6607
Қызылжар ауылдық округі		
Жауапкершілігі шектеулі серіктестігі	15	6220
Шаруа және фермер қожалықтары	16	1394
Басқа мемлекеттік емес кәсіпорындар	2	22
Барлығы	33	7636
Лесной ауылдық округі		
Жауапкершілігі шектеулі серіктестігі	2	1777
Шаруа және фермер қожалықтары	14	1991
Басқа мемлекеттік емес кәсіпорындар	2	20
Басқалары	1	120
Барлығы	19	3908
Новоникольск ауылдық округі		
Жауапкершілігі шектеулі серіктестігі	1	5634
Шаруа және фермер қожалықтары	3	195
Барлығы	4	5829
Налобино ауылдық округ		
Жауапкершілігі шектеулі серіктестігі	4	4598
Шаруа және фермер қожалықтары	15	2486
Басқа мемлекеттік емес кәсіпорындар	10	53
Басқалары	1	52
Барлығы	30	7189
Петерфельд ауылдық округі		
Жауапкершілігі шектеулі серіктестігі	5	3477
Шаруа және фермер қожалықтары	14	537
Басқа мемлекеттік емес кәсіпорындар	5	271
Басқалары	1	64
Барлығы	25	4349
Прибрежный ауылдық округі		
Жауапкершілігі шектеулі серіктестігі	9	5087
Шаруа және фермер қожалықтары	22	929

1	2	3	4	5	6	7	8	9	10
1	Архангел ьск	59503310 0	Архангел ьское	0,832			-	0,883	-
		59503320 0	Новокам енка	0,863			-	0,829	
2	Асаново	59503510 0	Асаново	0,199			-	0,913	
		59503530 0	Михайло вка	0			-	0,343	
		59503560 0	Толмачев ка	0			-	0,631	
		59503550 0	Плоское	0			-	0,583	
		59503540 0	Малое Белое	0,104			-	0,098	
3	Березов	59503710 0	Большая Малышка	0			-	0,769	
		59503720 0	Барневка	0			-	0,378	
		59503740 0	Гончаров ка	0,033			-	0,175	
		59503760 0	Ташкент ка	0			-	0,198	
		59503770 0	Долматов о	0			-	0,868	
4	Бескөл	59503010 0	Бескөл	1,603			-	0,825	
5	Бугровое	59504110 0	Бугровое	0,219			-	1,649	
		59504150 0	Новогеор гиевка	0			-	1,152	
		59504160 0	Сосновка	0			-	0,121	
6	Вагулино	59504310 0	Вагулино	0,224			-	0,64	
		59504350 0	Кустовое	0,219			-	0,433	
		59504340 0	Краснояр ка	0,038			-	0,503	
		59504330 0	Желяков о	0,341			-	0,325	
		59504360 0	Красный Яр	0,24			-	0,204	
7	Виноград ов	59504510 0	Виноград овка	0			-	1,130	
		59504540 0	Сумное	0			-	0,882	

8	Куйбышев	595049100	Боголюбово	0,254	-	1,709	
		595049300	Надежка	0,043	-	0,399	
		595049200	Вознесенка	0,142	-	0,701	
9	Қызылжар	595050100	Бәйтерек	0,38	-	0,536	
		595050500	Подгорное	0,311	-	0,242	
		595050800	Чапаево	0,687	-	0,271	
		595050400	Приишимка	0,214	-	0,488	
		595050600	Трудовая Нива	0,025	-	0,233	
		595050300	Карлуга	0	-	0,41	
10	Лесной	595051100	Пресновка	0	-	0,78	
		595051200	Глубокое		-	0,677	
11	Налобино	595053100	Налобино	0,979	-	1,526	
		595053200	Дубровное	0,026	-	0,658	
		595053500	Гайдуково	0	-	0,326	
		595053400	Николаевка	0	-	0,17	
12	Новоникольск	595055100	Новоникольское	0	-	1,077	
		595055300	Трудовое	0	-	0,417	
		595055200	Новоалександровка	0	-	0,713	
13	Петерфельд	595057100	Петерфельд	0,503	-	0,933	
		595057500	Кондратовка	0,224	-	0,493	
		595057600	Кривоозерка	0,225	-	0,084	
		595057300	Затон	0	-	0,059	
		595057200	Боровское	0	-	0,062	

		59505740 0	Измайло вка	0	-	0,096	
14	Прибреж ный	59505910 0	Прибреж ное	0,595	-	0,352	
		59505920 0	Теплично е	0	-	0,296	
		59505930 0	Шаховск ое	0,013	-	1,904	
15	Рассвет	59506320 0	Водопров одное	0	-	0,164	
		59506330 0	Красная Горка	0,383	-	0,355	
		59506310 0	Рассвет	0,269	-	0,693	
		59506340 0	Семипал атное	0,075	-	0,524	
16	Роцин	59506410 0	Пеньково	0,278	-	0,919	
		59506430 0	Белое	0,587	-	0,304	
		59506440 0	Березовк а	0,061	-	0,466	
17	Светлопо льск	59506510 0	Знаменск ое	0,197	-	0,695	
		59506520 0	Байсал	0	-	0,622	
		59506540 0	Метлиши но	0,514	-	0,508	
		59506550 0	Новоник ольское	0,168	-	0,561	
18	Соколов	59506710 0	Соколовк а	0	-	2,015	
19	Якорь	59506910 0	Якорь	0,46	-	0,9	
		59506940 0	Ольшанк а	0,063	-	0,501	
		59506930 0	Вознесен ка	0,168	-	0,31	
		59506920 0	Вишнеvk а	0,051	-	0,116	
	Барлығы			12,83		40,229	

Ауыл шаруашылығы малдарын жаю үшін 12,83 мың гектар қажет.

40,229 мың гектар алқапта жеке қосалқы шаруашылықтың 18 307 бас ауылшаруашылық малдары жайылады, аудан аумағында шалғайдағы жайылымдар

болмауына байланысты ауыл шаруашылығы малдары жайылмайды. Шаруалардың, шаруа қожалықтарының, серіктестіктердің ауыл шаруашылығы малдары берілген жайылымдарда жайылады немесе қораларда ұсталады.

5-кесте. Қосымша қажет етілетін жайылымдар

Р/с №	Босалқы жерлерден қажет етілетін қосымша жайылымдар, мың гектар	Қосымша берілетін жайылымдар	
		жа й ы л ы м пайдаланушыларға жер пайдалануға берілуі мүмкін жайылымдар, мың гектар	жа й ы л ы м пайдаланушыларға жер пайдалануға берілуі мүмкін жайылымдар, мың гектар
1	2	3	4
	12,83		Архангельск ауылдық округі 0,034 гектар, Куйбышев ауылдық округі 0,15 гектар, Налобино ауылдық округі 0,012 гектар, Петерфельд ауылдық округі 0,164 гектар (Кривоозерка ауылына жеке қосалқы шаруашылықтың ауылшаруашылық малдарын жаю үшін жайылымдық жер беру); Петерфельд ауылдық округі 0,222 гектар (Кондратовка ауылын ауыл шаруашылығы жануарларын жеке бағу үшін қамтамасыз ету); Петерфельд ауылдық округі 0,063 гектар (Кондратовка ауылын ауыл шаруашылығы жануарларын жеке бағу үшін қамтамасыз ету); Прибрежный ауылдық округі 0,101 гектар, Прибрежный ауылдық округі 0,254 гектар, Рассвет ауылдық округі 0,064 гектар, Рассвет ауылдық округі 0,542 гектар, Рошин ауылдық округі 0,006 гектар, Рошин ауылдық округі 0,023 гектар, Рошин ауылдық округі 0,098 гектар, Рошин ауылдық округі 0,019 гектар, Светлопольск ауылдық

8.06.2 1 15 с- 6 а, 8.06.2 1 14 с- 5 а, 8.06.2 1 9Б с- 5а, 7 с -5а	31, 32,33 (8)	т ы қара топыр ақтағ ы түлкі құйры қтары (шалғы нды түлкі құйры ғы), Жайы лымд ы қ шалғы нды қара топыр ақты шым- қабатт ы жеңіл сазды топыр ақтард а (ж бромс ы з бром, дала шалфе йі, Бессер сәбізі) 2 . Жайы лымд ы қ шалғы нды қара топыр ақтағ ы бидай- шалақ - жусан (жеңіл саз	жайыл ымдар	40-100	мал жаю	10	9,6-6,4 -107,8	16-8,4 -83,1	12,3- 4,9- 32,8	-
---	------------------	---	----------------	--------	------------	----	-------------------	-----------------	-----------------------	---

30.05.21 2 С-4в, 8 С-4а, 14 С-4в	3	<p>эстрада он жусаны). Шалғынды-херноземиялық орташа тереңдіктегі жеңіл сазды топырақтарда шөпте сін шөптер (бромсыз бром, шалғынды көк шөп, борозда бетеге, жасыл құлпынай, тік қырлы). Сортан шалғынды-қара топырақты жеңіл сазды топырақта шөпті жусан (</p>	Жайылымдар	10-100	мал жаю	8,6	-	-	2,4-1,7-32	4,0-2,6-31,2	-
-------------------------------------	---	---	------------	--------	---------	-----	---	---	------------	--------------	---

		шалғы нды көк шөп, ұнтақт алған қамыс , кәдімг і мыңж апыра қ, Бессер сәбізі, понта жусан ы)										
--	--	---	--	--	--	--	--	--	--	--	--	--

Березов ауылдық округі

19.5.2 1 22 С -5а, 19.5.2 1 19 С -4 а	1, 2	Есіл өзенін ің жайыл масы Вейни ково-қ ияқты жайыл мадағ ы кара топыр ақты шалғы нды жеңіл саз топыр ақты (құрлы қ қамыс ты шөп, жағал аудағ ы қияқ) Шалғ ынды- херноз емиял ық орташ а	жайыл ымдар	40-100	мал жаю	7,6					11,5- 5,7- 35,0	
								13,5- 9,8- 117,5	15-8,5 -75,9			-

теренд
ікте
жеңіл
сазды
топыр
ақтард
а (жер
үсті
қамыс
ты
шөп,
жасыл
құлпы
най,
шалғы
нды)
аздап
толқы
нды
жазық
Вейни
ково-
форбт
ары

Бескөл ауылдық округі

Есіл
өзенін
ің
жайыл
ма
үсті
террас
асы
жайыл
мадағ
ы қара
топыр
ақты
шалғы
нды
ақшыл
-
балш
ықты
жусан
(
бетеге
,
Лесси
нг
қауыр
сыны,
кәдімг
і

29.05.2020 4 С-5а, 12 С-5а, 2 С-26	5 (1) (2)	мың апырақ, кәдімгі жолжелкен, австриялық жусан) Жайылымдағы қара топырақты шалғынды жеңіл саз топырақты шөпте сін өсімдіктер (шалғынды тимотий, Жераршымт езек, кәдімгі жолжелкен, борпылдақ) Ашық сазды кәдімгі қара топырақтарда (қызыл қауырсын, бетеге, кәдімгі	жайылымдар	10-100	мал жаю	2,5-23,9	-	-	5,7-3,9	9,2-5,3	-
------------------------------------	-----------	---	------------	--------	---------	----------	---	---	---------	---------	---

		жолже лкен, дала шалфе йі, пonti калық жусан)									6,0-2,8	
Бугровое ауылдық округі												
20 с-ба, 27.8.2 0 3, с- ба, 20 с-ба	1, 2 (5)	Жабы қ төмен детуле р Трост ников ые на лугов о-боло тных черноз емных легког линис тых (т ростн и к обыкн овенн ый) Жабы қ қысқа рту Шалғ ынды- батпақ т ы қара топыр ақты жеңіл сазды топыр ақтағ ы шалғы ндар (қ ара шалғы н, өткір	жайыл ымдар	30-100	мал жаю	50,4	-	-	8,2-3,9	14,7- 7,0	11,7- 3,6	-

қырық
)
Шалғ
ынды-
батпақ
т ы
қара
топыр
ақты
жеңіл
сазды
топыр
ақтағ
ы
қамыс
(
қарапа
йым
қамыс
)

Вагулино ауылдық округі

Аздап
толқы
нды
мойын
аралы
қ
жазық
Шалғ
ынды-
херноз
емиял
ы қ
орташ
а
тереңд
іктегі
жеңіл
сазды
топыр
ақтард
ағы
шөпте
сін
шөпте
р (
қамыс
т ы
шөп,
шалғы
ндық
көк
шөп,

1.6.21 11 С-4 а, 14 С -4а, 2 С-4в	18	жусан д ы бидай шөпте рі ((сорғы ш бидай, пonti а н жусан ы) Шалғ ынды- херноз емиял ы қ орташ а теренд іктегі жеңіл сазды топыр ақтард ағы шөпте сін шөпте р ((шалғы ндық көк шөп, сусым алы бидай шөпі, жасыл құлпы най, төсек сабан) Ашық сазды шалғы нды-қ ара топыр а қ сортаң дарын дағы бетеге	жайыл ымдар	30-100	мал жаю	12,9	-	-	7,2-4,8 -57,8	12,0- 6,5- 59,6	10,4- 5,2- 30,0	-
---	----	--	----------------	--------	------------	------	---	---	------------------	-----------------------	-----------------------	---

9.06.2 1 8 С- 4а, 9.06.2 1 21 С -4б, 9.06.2 1 17 С -4а, 6 С-4в	18, 19, 20, (18)	Сорта ң шалғы нды-қ ара топыр ақты жеңіл сазды топыр ақтард ағы шөпте сін шөпте р ((Лесси н г қауыр сынды шөпте рі, жіңіш к е аяқты жіңіш к е шөпте р , жорға лаушы бидай шөпте рі, Ледеб ур шөбі, төсені ш , кәдімг і жолже лкен) Қарап айым карбо натты жеңіл сазды қара топыр ақтард а қауыр	жайыл ымдар	20-100	мал жаю	13,1	-	-	6,4-5,0 -69,4	10,7- 6,0- 53,0	-
---	-------------------------	--	----------------	--------	------------	------	---	---	------------------	-----------------------	---

		сынды шөпте р											
Қызылжар ауылдық округі													
31.05. 2020 7Б С- 5а, 10	1 (3), 2	Есіл өзенін ің жайыл ма үсті террас асы Жайы лымда ғ ы қара топыр ақты шалғы нды жеңіл сазды топыр ақты дәнді дақыл дар мен төбеш іктер (сазсыз бром, Лесси н г қауыр сынды шөбі, жасыл құлпы най, дала шалфе йі) Шалғ ынды қара топыр ақтағ ы шалғы нды-ш өпті-ж усан (жұмы	жайыл ымдар	10-100	мал жаю	3,3	-	-	2,3-1,5	3,2-1,7	-		

17.5.2 1 С-4а , 2 С- 4а	25, (2)	а тереңд іктегі жеңіл сазды топыр ақтағ ы форб- дәнді дакыл дар (бұрша қ , тышқа н бұрша қ , ұнтақт алған қамыс , шалғы нды көк шөп). Шалғ ынды- херноз емиял ы қ орташ а тереңд іктегі жеңіл сазды топыр ақтард ағы шөпте сін шөпте р (бұрық т ы бетеге , бромс ы з бром, қоңыр шөп, ланце	жайыл ымдар	30-100	мал жаю	6,5	-	-	12,5- 7,3- 91,5	21,5- 12,1- 84,4	13,2- 6,7- 32,9	-
----------------------------------	---------	--	----------------	--------	------------	-----	---	---	-----------------------	------------------------	-----------------------	---

		тті жолже лкен)										
Налобино ауылдық округі												
29.5.2 1 12 С -4а, 27.3.2 1 17 С -4в, 5 а С-4в , 8 С- 4в	25, (10 , 26	Аздап толқы нды жазық Шалғ ынды- қара топыр ақты орташ а тереңд іктегі жеңіл сазды топыр ақтағ ы бидай- бетеге - жусан (жұмы ртқал ы бидай, бороз да бетеге , Понт жусан ы). Шалғ ынды- қара топыр ақты ақшыл - балш ықты сортаң дардағ ы қамыс - шөп-ж усанн ы ң	жайыл ымдар	15-100	мал жаю	15,6	-	-	4,3-2,6 -25,4	6,0-3,6 -26,5	4,8-2,4 -12,2	-

		аздап толқы нды жазығ ы (құрлы қ қамыс , шалғы ндық көкшө п , понт жусан ы)										
--	--	---	--	--	--	--	--	--	--	--	--	--

Новоникольск ауылдық округі

13.06. 21 С-4а	10	Аздап толқы нды жазық Шалғ ынды- қара топыр ақты орташ а тереңд іктегі жеңіл сазды топыр ақтағ ы бром- форбт ар (бромс ы з бром, тышқа н венти, шабы ндық). Сорта ң шалғы нды-қ ара топыр ақты жеңіл	жайыл ымдар	30-100	мал жаю	-					4,5-2,3 -11,5	
----------------------	----	---	----------------	--------	------------	---	--	--	--	--	------------------	--

4,0-2,4
-23,9

5,6-3,3
-24,98

-

		сазды топыр ақтағ ы бетеге - бидай- жусан (бұзыл ған бетеге , сусым алы бидай, жібек жусан)										
Петерфельд ауылдық округі												
5.06.2 1	58	Шалғ ынды- қара топыр ақты орташ а тереңд іктегі жеңіл сазды топыр ақтард ағы дәнді дақыл дар мен шөпте р ((бромс ы з бром, Лесси н г қауыр сынды шөбі, кәдімг і жолже	жайыл ымдар	30-70	мал жаю	6,6	-	-	3,1-2,5 -35,8	5,1-2,9 -22,75	4,1-1,6 -9,8	-

С-4а	<p>лкен, жоңы шқа). Шалғ ынды- қара топыр ақты орташ а тереңд іктегі жеңіл сазды топыр ақтард а көкшө п-бро м-фор бтар ((шалғы ндық көк шөп, қоңыр бас, шалғы нды бrome грас)</p>											
------	--	--	--	--	--	--	--	--	--	--	--	--

Прибрежный ауылдық округі

	<p>Есіл өзенін ің ортал ық жайыл масы Бидай және шалғы нды алқапт ардағ ы шалғы нды қара топыр ақты жеңіл саз топыр</p>											
--	---	--	--	--	--	--	--	--	--	--	--	--

жусан
)
Шалғ
ынды-
херноз
емиял
ы қ
орташ
а
теренд
іктегі
жеңіл
сазды
топыр
ақтағ
ы
бидай-
жусан
(
жұмы
ртқал
ы
бидай,
пonti
а н
жусан
ы)

Рощин ауылдық округі

Ауыл
дық
округ
аумағ
ында
қауыр
сынды
шөпте
сін
қауым
дасты
қ кең
тарал
маған
және
қарапа
йым
қара
топыр
ақтард
а сәл
толқы
нды
жазық
тарда
кездес

29.9.2 1	<p>еді. Лессинг қауырысында шөптер қауымындағы басым түр. Субдоминанты – бетеге (бұрык бетеге).</p> <p>2 . Ашық сазды шалғынды қара топырақ сортаңдарында Тырсово-кострово-форб. Қауымдастықтағы басым түр – қауырысында шөп. Субдоминанты – жусан.</p> <p>3 . Бетегелі жайылымдар тобы.</p>	<p>1 . қауырысында шөп (60-75%), 2 . Тырсово-кост</p>	<p>жайылымдар</p>	<p>1.6,8 2.11,6</p>		<p>1.3,7/ 3,1</p>	<p>1.6,2/ 3,5</p>	<p>1.5,5/ 2,2 2.6,5/ 2,5 3. 1,6/ 0,8</p>
-------------	--	---	-------------------	-------------------------	--	-----------------------	-----------------------	--

С-6в	1 (3)	<p>1 типті бетеге лі сортаң шалғынды-қара топырақты, сәл толқынды жазық тардағы жеңіл саз топырақты. 2 типті бетеге лі-бид айлы-жусанды сортаң шалғынды-қара топырақты аздап толқынды жазық тардағы жеңіл саз топырақты. 3 типті бетеге лі-тұзды-жусанды сортаң шалғынды-қара топырақты</p>	<p>жайылымдар трово-форбтары (55-70%), 3 . Бетеге лі жайылымдар 55-60%</p>	<p>(мал жаю)</p>	<p>3.2,0-2,8</p>	<p>2.4,9/ 4,0 3.0,9/ 0,6</p>	<p>2.8,1/ 4,5 3.1,2/ 0,7</p>	<p>-</p>
------	-------	---	--	------------------	------------------	--	--	----------

		ақты, сәл толқы нды жазык тардағ ы жеңіл саз топыр ақты. Шөпт ұғырд ағы басым түрі бетеге , субдо минан тты жусан шренк овская .									
--	--	--	--	--	--	--	--	--	--	--	--

Светлопольск ауылдық округі

		Сорта ң шалғы нды-х ернозе мді орташ а жеңіл сазды топыр ақтағ ы шөпті- бұзық - жусан (Лесси н г қауыр сынды шөп, бороз да бетеге , жасыл	жайыл ымдар	30		мал жаю	-				5,3-3,2 -26,6	
С-4в	1							2,4-1,7 -32	4,0-2,6 -31,2			-

күлпы
най,
кәдімг
і
сортаң
,
эстраг
он
жусан
)

Соколов ауылдық округі

Жабы
қ
күлды
рау.
Шалғ
ынды-
батпақ
ты
қара
топыр
ақты
жеңіл
сазды
топыр
ақтағ
ы
қамыс
ты
шалғы
н (жай
қамыс
, өткір
қияк)
Аздап
толқы
нды
жазық
Шалғ
ынды-
қара
топыр
ақты
орташ
а
тереңд
іктегі
жеңіл
сазды
топыр
ақтард
а
қауыр
сынды

29.05. 21 С-6а, С- 4в	15	топыр ақты орташа терендіктегі жеңіл сазды топыр ақтардағы аздап толқынды жазық қамыс шөбі (жер үсті қамыс шөбі). Сортан шалғынды қара топыр ақты орташа жеңіл саз топыр ақтарда Бескилицево-жусан (бескилице а ең жіңішке, Шренковая жусан, австриялық жусан)	жайылымдар	30-100	мал жаю	-	11,1-6,7	15,3-9,1	12,9-6,8	-
--------------------------------	----	---	------------	--------	---------	---	----------	----------	----------	---

Кестенің жалғасы

--	--	--	--

Контур бойынша есептік өнімділік: құрғақ массаның гектарына центнер (сан), жем бірлігінің гектарына центнер (бөлгіш)	Контур бойынша жем беру: құрғақ массаның гектарына центнер (сан), центнер жем бірлігінің гектарына (деноминатор)	Мәдени-техникалық жағдайы, дәрілік өсімдіктердің болуы	Қолдану бойынша ұсыныстар, мал түрі. Ұсынылған жақсарту шаралары
15	16	17	18
Архангельск ауылдық округі			
16,0-8,4	2743-1443	Таза – 7 282 гектар, атып түсірді – 505 гектар, бұталы – 0 гектар, тісті – 513 гектар	Малдың барлық түріне арналған көктемгі-жазғы-күзгі жайылымдар
Асаново ауылдық округі			
4,0-2,6	2030-1198	Таза – 6 800 гектар, атып түсірді – 1900 гектар, бітеліп қалған 0 гектар, бұталы 0 гектар	Малдың барлық түріне арналған көктемгі-жазғы-күзгі жайылымдар
Березов ауылдық округі			
15,0-8,5	4965-2814	Таза – 21 902 гектар, атып түсірді – 998 гектар, бітеліп қалған 0 гектар, бұталы 0 гектар.	Малдың барлық түріне арналған көктемгі-жазғы-күзгі жайылымдар
Бескөл ауылдық округі			
9,2-5,3	6145-3540	Таза	Малдың барлық түріне арналған көктемгі-жазғы-күзгі жайылымдар
Бугровое ауылдық округі			
14,7-7,0	5499-2627	Таза	Малдың барлық түріне арналған көктемгі-жазғы-күзгі жайылымдар
Вагулинский ауылдық округі			
23,0-13,0	735-417	Таза	Малдың барлық түріне арналған көктемгі-жазғы-күзгі жайылымдар
Виноградов ауылдық округі			
12,0-6,5	13931-7474	Таза – 11 169 гектар, атып түсірді – 531 гектар, бітеліп қалған – 0 гектар, бұталы – 0 гектар.	Малдың барлық түріне арналған көктемгі-жазғы-күзгі жайылымдар
Куйбышев ауылдық округі			
10,7-6,0	268-150	Таза- 10 476 гектар, атып түсірді – 73 гектар, бітеліп қалған 0 гектар, бұталы 0 гектар, тісті 495 гектар	Малдың барлық түріне арналған көктемгі-жазғы-күзгі жайылымдар

Қызылжар ауылдық округі			
3,2-1,7	2294-1219	Таза	Малдың барлық түріне арналған көктемгі-жазғы-күзгі жайылымдар
Лесной ауылдық округі			
21,5-12,1	23370-13104	Таза	Малдың барлық түріне арналған көктемгі-жазғы-күзгі жайылымдар
Налобино ауылдық округі			
6,0-3,6	232-138	Таза – 8 410 гектар	Малдың барлық түріне арналған көктемгі-жазғы-күзгі жайылымдар
Новоникольск ауылдық округі			
5,6	253-150	Таза – 7 345 гектар, атып түсірді 0 гектар, бітеліп қалған 0 гектар, бұталы 0 гектар, тісті – 468 гектар.	Малдың барлық түріне арналған көктемгі-жазғы-күзгі жайылымдар
Петерфельд ауылдық округі			
5,1	-	Таза- 6 884 гектар, атып түсірді – 288 гектар, бітеліп қалған 0 гектар, бұталы 0 гектар, тісті-124 гектар	Малдың барлық түріне арналған көктемгі-жазғы-күзгі жайылымдар
Прибрежный ауылдық округі			
13,3-6,1	3817-1750	Таза	Малдың барлық түріне арналған көктемгі-жазғы-күзгі жайылымдар
Рассвет ауылдық округі			
7,4-4,1	3485-1910	Таза	Малдың барлық түріне арналған көктемгі-жазғы-күзгі жайылымдар
Рощин ауылдық округі			
67508-44490	67508-44490	Таза – 7 573 гектар, атып түсірді – 899 гектар. Қауымдастықтардың мәдени-техникалық жағдайы әлсіз және қалыпты. Азықтың сапасы өнімділігі бойынша орташадан төмен, бірақ тағамдық құндылығы жағынан жақсы.	Малдың барлық түрлеріне көктемгі-жазғы-күзгі, арамшөптермен механикалық күресу - шабу арқылы. биологиялық – көпжылдық өсімдіктерді егу, арамшөптерді басу және гербицидтерді химиялық қолдану
Светлопольск ауылдық округі			

4	-	Таза – 11 815 гектар, атып түсірді – 885 гектар, бітеліп қалған – 0 гектар	Барлық мал түрлеріне арналған көктем-жаз-күз
Соколов ауылдық округі			
50,8-20,9	356-146	Таза	Барлық мал түрлеріне арналған көктем-жаз-күз
Якорьский ауылдық округі			
15,6-9,3	6948-4144	Таза – 7 381 гектар, атып түсірді – 119 гектар, бітеліп қалған 0 гектар, бұталы 0 гектар.	Барлық мал түрлеріне арналған көктем-жаз-күз

Қызылжар ауданы бойынша 2024-2028 жылдарға арналған жайылымдарды басқару және оларды пайдалану жөніндегі жоспарға
3-қосымша

Мал қорымдары (биометриялық шұңқырлар) туралы ақпарат

№	Облыс, аудан, ауылдық округ атауы	Мал қорымы (биотермиялық шұңқырлар) саны	Мал қорымдары (биотермиялық шұңқырлар) (қарабайыр немесе стандартты) түрі	мал қорымы (биотермиялық шұңқырлар) өлшемі (аудан)	Ағымдағы күй (жұмыс істеу немесе жұмыс істемеу)	Баланс сақтаушы (иесі)
1	2	3	4	5	6	7
1	Солтүстік Қазақстан облысы, Қызылжар ауданы, Архангельск ауылдық округі, Архангельское ауылы	1	примитивті	0,1	жұмыс істейді	"Қызылжар аудандық ауыл шаруашылығы, кәсіпкерлік және ветеринария бөлімі" коммуналдық мемлекеттік мекемесі
2	Солтүстік Қазақстан облысы, Қызылжар ауданы, Архангельск ауылдық округі, Новокаменка ауылы	2	примитивті	0,1	жұмыс істейді	"Қызылжар аудандық ауыл шаруашылығы, кәсіпкерлік және ветеринария бөлімі" коммуналдық мемлекеттік мекемесі

3	Солтүстік Қазақстан облысы, Қызылжар ауданы, Асаново ауылдық округі, Асаново ауылы	3	примитивті	0,2	жұмыс істейді	"Қызылжар аудандық ауыл шаруашылығы, кәсіпкерлік және ветеринария бөлімі" коммуналдық мемлекеттік мекемесі
4	Солтүстік Қазақстан облысы, Қызылжар ауданы, Асаново ауылдық округі, Михайловка ауылы	4	примитивті	0,1	жұмыс істейді	"Қызылжар аудандық ауыл шаруашылығы, кәсіпкерлік және ветеринария бөлімі" коммуналдық мемлекеттік мекемесі
5	Солтүстік Қазақстан облысы, Қызылжар ауданы, Асаново ауылдық округі, Плоское ауылы	5	примитивті	0,1	жұмыс істейді	"Қызылжар аудандық ауыл шаруашылығы, кәсіпкерлік және ветеринария бөлімі" коммуналдық мемлекеттік мекемесі
6	Солтүстік Қазақстан облысы, Қызылжар ауданы, Березов ауылдық округі, Долматово ауылы	6	примитивті	0,15	жұмыс істейді	"Қызылжар аудандық ауыл шаруашылығы, кәсіпкерлік және ветеринария бөлімі" коммуналдық мемлекеттік мекемесі
7	Солтүстік Қазақстан облысы, Қызылжар ауданы, Березов ауылдық	7	примитивті	0,04	жұмыс істейді	"Қызылжар аудандық ауыл шаруашылығы, кәсіпкерлік және ветеринария бөлімі"

	округі Гончаровка ауылы					коммуналдық мемлекеттік мекемесі
8	Солтүстік Қазақстан облысы, Қызылжар ауданы, Березов ауылдық округі, Большая Малышка ауылы	8	примитивті	0,1	жұмыс істейді	"Қызылжар аудандық а у ы л шаруашылығ ы, кәсіпкерлік ж ә н е ветеринария бөлімі" коммуналдық мемлекеттік мекемесі
9	Солтүстік Қазақстан облысы, Қызылжар ауданы, Березов ауылдық округі, Барневка ауылы	9	примитивті	0,04	жұмыс істейді	"Қызылжар аудандық а у ы л шаруашылығ ы, кәсіпкерлік ж ә н е ветеринария бөлімі" коммуналдық мемлекеттік мекемесі
10	Солтүстік Қазақстан облысы, Қызылжар ауданы, Березов ауылдық округі, Ташкентка ауылы	10	примитивті	0,1	жұмыс істейді	"Қызылжар аудандық а у ы л шаруашылығ ы, кәсіпкерлік ж ә н е ветеринария бөлімі" коммуналдық мемлекеттік мекемесі
11	Солтүстік Қазақстан облысы, Қызылжар ауданы, Бугровое ауылдық округі, Бугровое ауылы	11	примитивті	0,01	жұмыс істейді	"Қызылжар аудандық а у ы л шаруашылығ ы, кәсіпкерлік ж ә н е ветеринария бөлімі" коммуналдық мемлекеттік мекемесі
12	Солтүстік Қазақстан облысы, Қызылжар ауданы,	12	примитивті	0,005	жұмыс істейді	"Қызылжар аудандық а у ы л шаруашылығ ы, кәсіпкерлік ж ә н е

	Бугровое ауылдық округі Новогеоргиев ка ауылы					ветеринария бөлімі" коммуналдық мемлекеттік мекемесі
13	Солтүстік Қазақстан облысы, Қызылжар ауданы, Вагулино ауылдық округі, Вагулино ауылы	13	примитивті	0,2	жұмыс істейді	"Қызылжар аудандық а у ы л шаруашылығы, кәсіпкерлік ж ә н е ветеринария бөлімі" коммуналдық мемлекеттік мекемесі
14	Солтүстік Қазақстан облысы, Қызылжар ауданы, Вагулино ауылдық округі, Желяково ауылы	14	примитивті	0,1	жұмыс істейді	"Қызылжар аудандық а у ы л шаруашылығы, кәсіпкерлік ж ә н е ветеринария бөлімі" коммуналдық мемлекеттік мекемесі
15	Солтүстік Қазақстан облысы, Қызылжар ауданы, Вагулино ауылдық округі, Красногорка ауылы	15	примитивті	0,2	жұмыс істейді	"Қызылжар аудандық а у ы л шаруашылығы, кәсіпкерлік ж ә н е ветеринария бөлімі" коммуналдық мемлекеттік мекемесі
16	Солтүстік Қазақстан облысы, Қызылжар ауданы, Вагулино ауылдық округі, Кустовое ауылы	16	примитивті	0,1	жұмыс істейді	"Қызылжар аудандық а у ы л шаруашылығы, кәсіпкерлік ж ә н е ветеринария бөлімі" коммуналдық мемлекеттік мекемесі
	Солтүстік Қазақстан облысы,					"Қызылжар аудандық а у ы л шаруашылығы

22	Солтүстік Қазақстан облысы, Қызылжар ауданы, Қызылжар ауылдық округі, Подгорное ауылы	22	примитивті	0,003	жұмыс істейді	а у ы л шаруашылығы, кәсіпкерлік ж ә н е ветеринария бөлімі" коммуналдық мемлекеттік мекемесі
23	Солтүстік Қазақстан облысы, Қызылжар ауданы, Қызылжар ауылдық округі Чапаево ауылы	23	примитивті	0,003	жұмыс істейді	"Қызылжар аудандық а у ы л шаруашылығы, кәсіпкерлік ж ә н е ветеринария бөлімі" коммуналдық мемлекеттік мекемесі
24	Солтүстік Қазақстан облысы, Қызылжар ауданы, Қызылжар ауылдық округі, Трудовая Нива ауылы	24	примитивті	0,05	жұмыс істейді	"Қызылжар аудандық а у ы л шаруашылығы, кәсіпкерлік ж ә н е ветеринария бөлімі" коммуналдық мемлекеттік мекемесі
25	Солтүстік Қазақстан облысы, Қызылжар ауданы, Лесной ауылдық округі, Пресновка ауылы	25	примитивті	0,25	жұмыс істейді	"Қызылжар аудандық а у ы л шаруашылығы, кәсіпкерлік ж ә н е ветеринария бөлімі" коммуналдық мемлекеттік мекемесі
26	Солтүстік Қазақстан облысы, Қызылжар ауданы, Лесной ауылдық округі,	26	примитивті	0,25	жұмыс істейді	"Қызылжар аудандық а у ы л шаруашылығы, кәсіпкерлік ж ә н е ветеринария бөлімі"

	Глубокое ауылы					коммуналдық мемлекеттік мекемесі
27	Солтүстік Қазақстан облысы, Қызылжар ауданы, Налобино ауылдық округі, Налобино ауылы	27	примитивті	0,2	жұмыс істейді	"Қызылжар аудандық ауыл шаруашылығы, кәсіпкерлік және ветеринария бөлімі" коммуналдық мемлекеттік мекемесі
28	Солтүстік Қазақстан облысы, Қызылжар ауданы, Налобино ауылдық округі, Дубровное ауылы	28	примитивті	0,1	жұмыс істейді	"Қызылжар аудандық ауыл шаруашылығы, кәсіпкерлік және ветеринария бөлімі" коммуналдық мемлекеттік мекемесі
29	Солтүстік Қазақстан облысы, Қызылжар ауданы, Налобино ауылдық округі, Гайдуково ауылы	29	примитивті	0,1	жұмыс істейді	"Қызылжар аудандық ауыл шаруашылығы, кәсіпкерлік және ветеринария бөлімі" коммуналдық мемлекеттік мекемесі
30	Солтүстік Қазақстан облысы, Қызылжар ауданы, Налобино ауылдық округі, Николаевка ауылы	30	примитивті	0,1	жұмыс істейді	"Қызылжар аудандық ауыл шаруашылығы, кәсіпкерлік және ветеринария бөлімі" коммуналдық мемлекеттік мекемесі
31	Солтүстік Қазақстан облысы, Қызылжар ауданы,	31	примитивті	0,1	жұмыс істейді	"Қызылжар аудандық ауыл шаруашылығы, кәсіпкерлік және

	Новоникольск ауылдық округі, Новоникольск ое ауылы					ветеринария бөлімі" коммуналдық мемлекеттік мекемесі
32	Солтүстік Қазақстан облысы, Қызылжар ауданы, Петерфельд ауылдық округі, Петерфельд ауылы	32	примитивті	0,1	жұмыс істейді	"Қызылжар аудандық а у ы л шаруашылығ ы, кәсіпкерлік ж ә н е ветеринария бөлімі" коммуналдық мемлекеттік мекемесі
33	Солтүстік Қазақстан облысы, Қызылжар ауданы, Петерфельд ауылдық округі, Кондратовка ауылы	33	примитивті	0,1	жұмыс істейді	"Қызылжар аудандық а у ы л шаруашылығ ы, кәсіпкерлік ж ә н е ветеринария бөлімі" коммуналдық мемлекеттік мекемесі
34	Солтүстік Қазақстан облысы, Қызылжар ауданы, Петерфельд ауылдық округі, Кривоозерка ауылы	34	примитивті	0,005	жұмыс істейді	"Қызылжар аудандық а у ы л шаруашылығ ы, кәсіпкерлік ж ә н е ветеринария бөлімі" коммуналдық мемлекеттік мекемесі
35	Солтүстік Қазақстан облысы, Қызылжар ауданы, Петерфельд ауылдық округі, Затон ауылы	35	примитивті	0,1	жұмыс істейді	"Қызылжар аудандық а у ы л шаруашылығ ы, кәсіпкерлік ж ә н е ветеринария бөлімі" коммуналдық мемлекеттік мекемесі
	Солтүстік Қазақстан облысы,					"Қызылжар аудандық а у ы л шаруашылығ

41	Солтүстік Қазақстан облысы, Қызылжар ауданы, Рассвет ауылдық округі, Семиполатное ауылы	41	примитивті	0,1	жұмыс істейді	а у ы л шаруашылығы, кәсіпкерлік ж ә н е ветеринария бөлімі" коммуналдық мемлекеттік мекемесі
42	Солтүстік Қазақстан облысы, Қызылжар ауданы, Рощин ауылдық округі, Пеньково ауылы	42	примитивті	0,15	жұмыс істейді	"Қызылжар аудандық а у ы л шаруашылығы, кәсіпкерлік ж ә н е ветеринария бөлімі" коммуналдық мемлекеттік мекемесі
43	Солтүстік Қазақстан облысы, Қызылжар ауданы, Рощин ауылдық округі, Белое ауылы	43	примитивті	0,1	жұмыс істейді	"Қызылжар аудандық а у ы л шаруашылығы, кәсіпкерлік ж ә н е ветеринария бөлімі" коммуналдық мемлекеттік мекемесі
44	Солтүстік Қазақстан облысы, Қызылжар ауданы, Рощин ауылдық округі, Березовка ауылы	44	примитивті	0,1	жұмыс істейді	"Қызылжар аудандық а у ы л шаруашылығы, кәсіпкерлік ж ә н е ветеринария бөлімі" коммуналдық мемлекеттік мекемесі
45	Солтүстік Қазақстан облысы, Қызылжар ауданы, Светлопольск	45	примитивті	0,2	жұмыс істейді	"Қызылжар аудандық а у ы л шаруашылығы, кәсіпкерлік ж ә н е ветеринария бөлімі"

	ауылдық округі , Байсал ауылы					коммуналдық мемлекеттік мекемесі
46	Солтүстік Қазақстан облысы, Қызылжар ауданы, Светлопольск ауылдық округі, Знаменское ауылы	46	примитивті	0,01	жұмыс істейді	"Қызылжар аудандық ауыл шаруашылығы, кәсіпкерлік және ветеринария бөлімі" коммуналдық мемлекеттік мекемесі
47	Солтүстік Қазақстан облысы, Қызылжар ауданы, Светлопольск ий ауылдық округі, Новоникольское ауылы	47	примитивті	0,05	жұмыс істейді	"Қызылжар аудандық ауыл шаруашылығы, кәсіпкерлік және ветеринария бөлімі" коммуналдық мемлекеттік мекемесі
48	Солтүстік Қазақстан облысы, Қызылжар ауданы, Светлопольск ауылдық округі, Метлишино ауылы	48	примитивті	0,05	жұмыс істейді	"Қызылжар аудандық ауыл шаруашылығы, кәсіпкерлік және ветеринария бөлімі" коммуналдық мемлекеттік мекемесі
49	Солтүстік Қазақстан облысы, Қызылжар ауданы, Соколов ауылдық округі, Соколовка ауылы	49	примитивті	0,009	жұмыс істейді	"Қызылжар аудандық ауыл шаруашылығы, кәсіпкерлік және ветеринария бөлімі" коммуналдық мемлекеттік мекемесі
	Барлығы:	49	51	4,805		

Қызылжар ауданы бойынша 2024-2028 жылдарға арналған жайылымдарды басқару және оларды пайдалану жөніндегі жоспарға

Жайылымдық инфрақұрылым объектілері және ауыл шаруашылығы жануарларын өткізуге арналған сервитуттар туралы ақпарат

P/c №	Жайылымдық инфрақұрылым объектілері	Қолданыстағы жайылымдық инфрақұрылым объектілерінің саны, бірлік	Құрылысты (қайта құруды) қажет ететін жайылымдық инфрақұрылым объектілерінің саны, бірлік	Ұзындығы, километр	Ауданы, мың шаршы метр
1	2	3	4	5	6
1.	Су ару құрылыстары (ұңғымалар, құбырлы және шахталы ұңғымалар, қазбалар)	5			
2.	Құрылыстар, көпірлер, жолдар	-			
3.	Мал айдау жолдары, мал тоқтайтын және суарылатын жерлер	-		-	-
4.	Қой сатып алуға арналған контейнерлер, сарайлар мен қоршаулар, жайылым қоршаулары, қоршаулар (соның ішінде электр қоршаулары), ауыл шаруашылығы жануарларын жаюға арналған қоралар	-			-
5.	Ауыл шаруашылығы жануарларын ветеринариялық өңдеуге арналған өлінулер	4			

6.	Электр және жылу энергиясымен қамтамасыз етуге арналған құрылыстар мен құрылыстар, жаңартылатын және баламалы энергия көздерін пайдалануға арналған объектілер	-			
7.	Сумен жабдықтау құрылыстары және тіршілікті қамтамасыз етудің өзге де түрлері, персоналды маусымдық орналастыруға арналған құрылыстар және жайылымдарды күтіп-ұстау мен пайдалану үшін қажетті өзге де мүлік	-			

Қызылжар ауданы бойынша 2024-2028 жылдарға арналған жайылымдарды басқару және оларды пайдалану жөніндегі жоспарға
5-қосымша

1-кесте. Ауыл шаруашылығы жануарларының саны туралы мәліметтер

p/c №	Қаланың, ауылдың, ауылдық округтің атауы	Меншік түрі	Мал басы, басы			
			Ірі қара мал	Ұсақ мал	Жылқылар	Түйелер
1	2	3	4	5	6	7
1	Архангельск	Жеке және заңды тұлғалар	1809	2237	714	-
2	Асаново	Жеке және заңды тұлғалар	771	683	786	-
3	Березов	Жеке және заңды тұлғалар	942	604	1139	-

4	Бескөл	Жеке және заңды тұлғалар	185	615	3553	-
5	Бугровое	Жеке және заңды тұлғалар	703	75	766	-
6	Вагулино	Жеке және заңды тұлғалар	2297	439	816	-
7	Виноградов	Жеке және заңды тұлғалар	903	350	550	-
8	Куйбышев	Жеке және заңды тұлғалар	871	168	1007	-
9	Қызылжар	Жеке және заңды тұлғалар	2877	592	2860	-
10	Лесной	Жеке және заңды тұлғалар	1435	751	1151	-
11	Налобино	Жеке және заңды тұлғалар	1315	447	1100	-
12	Новоникольск	Жеке және заңды тұлғалар	11620	119	501	-
13	Петерфельд	Жеке және заңды тұлғалар	4097	958	1233	-
14	Прибрежный	Жеке және заңды тұлғалар	2541	688	3010	-
15	Рассвет	Жеке және заңды тұлғалар	983	591	1256	-
16	Рощин	Жеке және заңды тұлғалар	2099	281	3022	-
17	Светлопольск	Жеке және заңды тұлғалар	1332	559	3533	-
18	Соколов	Жеке және заңды тұлғалар	465	130	783	-
19	Якорь	Жеке және заңды тұлғалар	2591	281	862	-
	Барлығы:		39 836	10 568	28 642	

4	59503 5300	Асано в о ауылд ы қ округ	1			1			-			
5	59503 5600	Толма чевка ауылы Асано в о ауылд ы қ округі	1			1			-			
6	59503 5500	Плоск о е ауылы Асано в о ауылд ы қ округі	2			2			2			
7	59503 5400	Малое Белое ауылы Асано в о ауылд ы қ округі	1			1			-			
8	59503 7100	Больш а я Малы шка ауылы Березо в ауылд ы қ округі	1						1			
9	59503 7200	Барне вка ауылы Березо в ауылд ы қ округі	2			2			1			
10	59503 7400	Гонча ровка ауылы Березо в	1						1			

		ауылды қ округі				1					
11	595037600	Ташкентка ауылы Березов ауылды қ округі	1			1			-		
12	595037700	Долматово ауылы Березов ауылды қ округі	3			3			1		
13	595030100	Бескөл ауылы Бескөл ауылды қ округі	2			1			1		
14	595041100	Бугровое ауылы Бугровое ауылды қ округі	1			1			1		
15	595041500	Новогеоргиевка ауылы Бугровое ауылды қ округі	2			2			1		
16	595041600	Сосновка ауылы Бугровое ауылды қ округі	1			1			1		

23	59504 5400	Виног радов ауылд ы қ округі	1			1			1			
24	59504 9100	Богол юбово ауылы Куйбы шев ауылд ы қ округі	2			2			1			
25	59504 9300	Надеж к а ауылы Куйбы шев ауылд ы қ округі	1			1			1			
26	59504 9200	Возне сенка ауылы Куйбы шев ауылд ы қ округі	1			1			1			
27	59505 0100	Бәйте рек ауылы Қызы лжар ауылд ы қ округі	3			3			1			
28	59505 0500	Подго рное ауылы Қызы лжар ауылд ы қ округі	2			2			1			
29	59505 0800	Чапае в о ауылы Қызы лжар	1						1			

		ауылд ы қ округі				1						
30	59505 0400	При шимка ауылы Қызы лжар ауылд ы қ округі		2		2			1			
31	59505 0600	Трудо вая Нива ауылы Қызы лжар ауылд ы қ округі		3		3			1			
32	59505 0300	Карлу г а ауылы Қызы лжар ауылд ы қ округі		1		1			-			
33	59505 1100	Пресн овка ауылы Лесно й ауылд ы қ округі		2		2			1			
34	59505 1200	Глубо кое ауылы Лесно й ауылд ы қ округі		1		1			1			
35	59505 3100	Налоб ино ауылы Налоб ино ауылд ы қ округі		2		2			-			

36	59505 3200	Дубро вное ауылы Налоб ино ауылд ы қ округі	2			2			-			
37	59505 3500	Гайду ково ауылы Налоб ино ауылд ы қ округі	1			1			-			
38	59505 3400	Никол аевка ауылы Налоб ино ауылд ы қ округі	1			1			-			
39	59505 5100	Новон иколь ское ауылы Новон иколь с к ауылд ы қ округі	1			1			-			
40	59505 5300	Трудо вое ауылы Новон иколь с к ауылд ы қ округі	1			1			-			
41	59505 5200	Новоа лексан дровк а ауылы Новон иколь ский	1						-			

54	59506 3400	Рассвет ауылд ы қ округі	1			1			1			
55	59506 4100	Пеньк ово ауылы Рощи н ауылд ы қ округі	3			3			-			
56	59506 4300	Белое ауылы Рощи н ауылд ы қ округі	2			2			-			
57	59506 4400	Березо вка ауылы Рощи н ауылд ы қ округі	1			1			-			
58	59506 5100	Знаме нское ауылы Светл ополь с қ ауылд ы қ округі	2			2			-			
59	59506 5200	Байса л ауылы Светл ополь с қ ауылд ы қ округі	2			2			3			
60	59506 5400	Метли шино ауылы Светл ополь с қ	3						1			

		ауылд ы қ округі				3						
61	59506 5500	Новон иколь ское ауылы Светл ополь с қ ауылд ы қ округі		2		2			2			
62	59506 7100	Сокол овка ауылы Сокол о в ауылд ы қ округі		3		3			1			
63	59506 9100	Якорь ауылы Якорь ауылд ы қ округі		2		2			1			
64	59506 9400	Ольш анка ауылы Якорь ауылд ы қ округі		1		1			1			
65	59506 9300	Возне сенка ауылы Якорь ауылд ы қ округі		2		2			1			
66	59506 9200	Вишн евка ауылы Якорь ауылд ы қ округі		2		2			1			

Қызылжар ауданы бойынша 2024-2028
жылдарға арналған жайылымдарды
басқару және оларды пайдалану
жөніндегі жоспарға

Ауыл шаруашылығы жануарларының мәдени және құрғақ жайылымдарда, орман алқаптарында, су ресурстарында және ерекше қорғалатын табиғи аумақтарда жаю ерекшеліктері туралы мәліметтер

р/с №	Ж е р категориясы	Жайылым ауданы, гектар	Мал басы, басы		
			Ірі қара мал	Ұсақ мал	Жылқылар
1	Орман қоры	174	-	-	-
2	Су қоры	0	-	-	-
3	Ерекше қорғалатын табиғи аумақта	0	-	-	-
	Барлығы	0	-	-	-

Қызылжар ауданы бойынша 2024-2028 жылдарға арналған жайылымдарды басқару және оларды пайдалану жөніндегі жоспарға
7-қосымша

Ұсынылатын жайылымдық айналым схемалары

№	Ауылдық округтің атауы	Жылдар	Учаскелердің нөмірлері			
			I	II	III	IV
1	Архангельск	2024	көктем мезгілі	жаз мезгілі	күз мезгілі	демалыс аймағы
		2025	демалыс аймағы	көктем мезгілі	жаз мезгілі	күз мезгілі
		2026	күз мезгілі	демалыс аймағы	көктем мезгілі	жаз мезгілі
		2027	жаз мезгілі	күз мезгілі	демалыс аймағы	көктем мезгілі
		2028	көктем мезгілі	жаз мезгілі	күз мезгілі	демалыс аймағы
2	Асаново	2024	көктем мезгілі	жаз мезгілі	күз мезгілі	демалыс аймағы
		2025	демалыс аймағы	көктем мезгілі	жаз мезгілі	күз мезгілі
		2027	күз мезгілі	демалыс аймағы	көктем мезгілі	жаз мезгілі
		2028	жаз мезгілі	күз мезгілі	демалыс аймағы	көктем мезгілі
3	Березов	2024	көктем мезгілі	жаз мезгілі	күз мезгілі	демалыс аймағы
		2025	демалыс аймағы	көктем мезгілі	жаз мезгілі	күз мезгілі

9	Қызылжар	2025	демалыс аймағы	көктем мезгілі	жаз мезгілі	күз мезгілі
		2027	күз мезгілі	демалыс аймағы	көктем мезгілі	жаз мезгілі
		2028	жаз мезгілі	күз мезгілі	демалыс аймағы	көктем мезгілі
10	Лесной	2024	көктем мезгілі	жаз мезгілі	күз мезгілі	демалыс аймағы
		2025	демалыс аймағы	көктем мезгілі	жаз мезгілі	күз мезгілі
		2027	күз мезгілі	демалыс аймағы	көктем мезгілі	жаз мезгілі
		2028	жаз мезгілі	күз мезгілі	демалыс аймағы	көктем мезгілі
11	Налобино	2024	көктем мезгілі	жаз мезгілі	күз мезгілі	демалыс аймағы
		2025	демалыс аймағы	көктем мезгілі	жаз мезгілі	күз мезгілі
		2027	күз мезгілі	демалыс аймағы	көктем мезгілі	жаз мезгілі
		2028	жаз мезгілі	күз мезгілі	демалыс аймағы	көктем мезгілі
12	Новоникольск	2024	көктем мезгілі	жаз мезгілі	күз мезгілі	демалыс аймағы
		2025	демалыс аймағы	көктем мезгілі	жаз мезгілі	күз мезгілі
		2027	күз мезгілі	демалыс аймағы	көктем мезгілі	жаз мезгілі
		2028	жаз мезгілі	күз мезгілі	демалыс аймағы	көктем мезгілі
13	Петерфельдск	2024	көктем мезгілі	жаз мезгілі	күз мезгілі	демалыс аймағы
		2025	демалыс аймағы	көктем мезгілі	жаз мезгілі	күз мезгілі
		2027	күз мезгілі	демалыс аймағы	көктем мезгілі	жаз мезгілі
		2028	жаз мезгілі	күз мезгілі	демалыс аймағы	көктем мезгілі
14	Прибрежный	2024	көктем мезгілі	жаз мезгілі	күз мезгілі	демалыс аймағы
		2025	демалыс аймағы	көктем мезгілі	жаз мезгілі	күз мезгілі
		2027	күз мезгілі	демалыс аймағы	көктем мезгілі	жаз мезгілі
		2028	жаз мезгілі	күз мезгілі	демалыс аймағы	көктем мезгілі

15	Рассвет	2024	көктем мезгілі	жаз мезгілі	күз мезгілі	демалыс аймағы
		2025	демалыс аймағы	көктем мезгілі	жаз мезгілі	күз мезгілі
		2027	күз мезгілі	демалыс аймағы	көктем мезгілі	жаз мезгілі
		2028	жаз мезгілі	күз мезгілі	демалыс аймағы	көктем мезгілі
16	Рошин	2024	көктем мезгілі	жаз мезгілі	күз мезгілі	демалыс аймағы
		2025	демалыс аймағы	көктем мезгілі	жаз мезгілі	күз мезгілі
		2027	күз мезгілі	демалыс аймағы	көктем мезгілі	жаз мезгілі
		2028	жаз мезгілі	күз мезгілі	демалыс аймағы	көктем мезгілі
17	Светлопольск	2024	көктем мезгілі	жаз мезгілі	күз мезгілі	демалыс аймағы
		2025	демалыс аймағы	көктем мезгілі	жаз мезгілі	күз мезгілі
		2026	күз мезгілі	демалыс аймағы	көктем мезгілі	жаз мезгілі
		2027	жаз мезгілі	күз мезгілі	демалыс аймағы	көктем мезгілі
		2028	көктем мезгілі	жаз мезгілі	күз мезгілі	демалыс аймағы
18	Соколов	2024	көктем мезгілі	жаз мезгілі	күз мезгілі	демалыс аймағы
		2025	демалыс аймағы	көктем мезгілі	жаз мезгілі	күз мезгілі
		2027	күз мезгілі	демалыс аймағы	көктем мезгілі	жаз мезгілі
		2028	жаз мезгілі	күз мезгілі	демалыс аймағы	көктем мезгілі
19	Якорь	2024	көктем мезгілі	жаз мезгілі	күз мезгілі	демалыс аймағы
		2025	демалыс аймағы	көктем мезгілі	жаз мезгілі	күз мезгілі
		2027	күз мезгілі	демалыс аймағы	көктем мезгілі	жаз мезгілі
		2028	жаз мезгілі	күз мезгілі	демалыс аймағы	көктем мезгілі

Қызылжар ауданы бойынша 2024-2028
жылдарға арналған жайылымдарды
басқару және оларды пайдалану
жөніндегі жоспарға
8-қосымша

Мал шаруашылығы статистикасы бойынша ресми статистикалық ақпарат

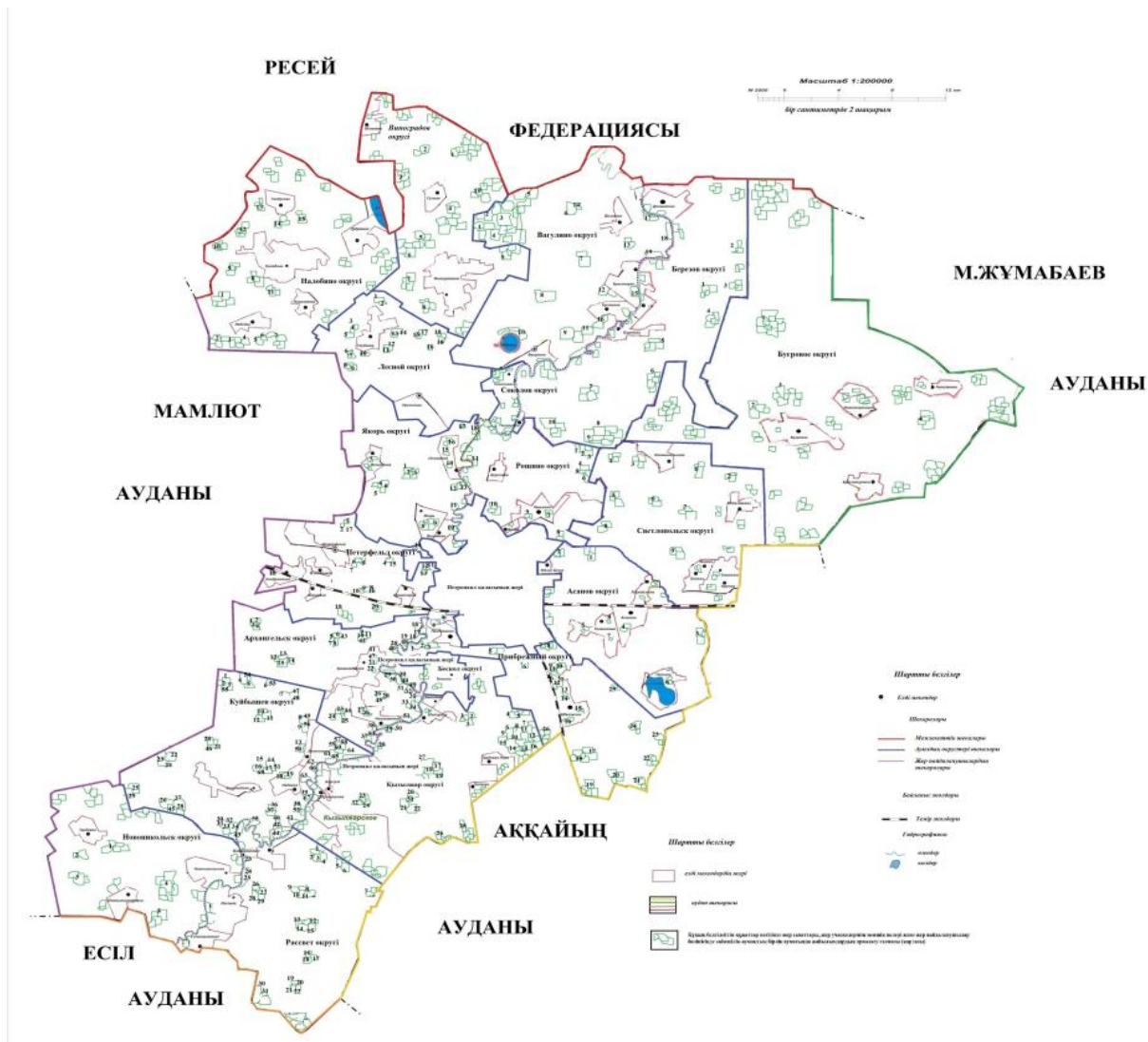
Ауылдық округтің атауы	Елді мекендердің саны	Үй шаруашылықтарының саны		Ірі қара мал, барлығы	Сырлар барлығы	Ірі қара сүтті мал			Қойлар тірі		
		Барлығы	Оның ішінде:			Барлығы	Оның ішінде:		Барлығы	Оның ішінде:	
			Мал мен құс бар				Сырдар	Асыл тұқымды бұқалар		Ұрғашы қой	Қошқарлар
Бескөл	1	3754	341	229	226	229	226	3	3257	3008	239
Архангельск	2	560	294	720	334	720	334	1	1899	1102	24
Асаново	5	487	164	552	305	552	305	5	669	186	11
Березов	5	603	226	422	190	422	190	3	417	264	15
Бугрово.	4	214	106	401	232	401	232	25	432	374	22
Вагулино	5	485	280	679	337	679	337	0	361	241	16
Виноградов	3	229	109	409	213	409	213	55	503	295	46
Куйбышев	3	658	287	802	361	802	361	20	1083	517	33
Қызылжар	6	902	385	836	548	836	548	50	1816	1472	273
Лесной	2	366	173	555	292	555	292	5	515	345	21
Налобино	5	423	264	798	312	798	312	1	961	337	45
Новоникольск	3	652	325	272	94	272	94		456	96	
Петерфельд	7	957	245	227	97	227	97	10	1194	492	27
Прибрежный	3	1033	224	329	123	329	123	1	1504	803	41
Рассвет	4	554	210	641	621	641	621	2	760	437	43
Рощин	3	783	292	444	181	444	181		1728	547	47
Светлопольск	4	443	215	1253	566	1253	566	10	2753	1723	37
Соколов	1	932	219	411	120	411	120	3	608	229	29
Якорь	4	883	169	417	205	417	205	21	868	502	29
Барлығы	70	14918	4528	10397	5357	10397	5357	215	21784	12970	998

Кестенің жалғасы

4188	4078	3992	13	33	64		72		0				1213,26
1921	1894	1708		7	20		55		0				771,22
3439	3291	2870	19	92	37		109	4	0				607,68
2119	1947	1847	39	108	25				0				503,08
4744	4496	3947	4	112	132	0	130	25	0				803,68
1801	1775	1240	5	21			64	6	0				495,22
4886	4299	3807	29	313	245		413		0				1059,22
655	542	205	18	62	33		92		0				1158,2
2618	2410	2080	10	107	91		65	93	0				801,06
5276	4779	3780	20	180	297		61		0				1176,52
7860	5690	2385	56	927	1187		395		5				537,1
2992	2699	1845	17	182	94		341	4	0				700,64
3557	2809	2386	10	413	325		180	15	0				818,84
2126	1868	1331		151	107		251	5	0				1006,82
3080	2970	2593	10	60	40		187		0				743,6
2836	2555	2273	15	104	162		189	17	0				1650,22
3425	3066	2745	63	140	156		65	27	0				547,2
6540	2251	1191	5	4158	126		294	165	0				698,2
66096	55205	43531	333	7275	3283	0	2999	361	5	0	0	0	16227,52

Қызылжар ауданы бойынша 2024-2028
жылдарға арналған жайылымдарды
басқару және оларды пайдалану
жөніндегі жоспарға
9-қосымша

Әкімшілік-аумақтық бірліктің аумағында жайылымдардың шекаралары, аумақтары мен түрлері, оның ішінде шалғайдағы, маусымдық, құрғақ және өңделетін жерлер көрсетілген жер санаттары бойынша жайылымдардың орналасуының схемасы (картасы), олардың иелері туралы мәліметтер немесе жер учаскесіне құқық белгілейтін және сәйкестендіру құжаттары негізінде жер пайдаланушылар



Қызылжар ауданындағы жайылымдардың орналасу схемасына (картасына) қоса берілген жер учаскелерін пайдаланушылардың тізбесі

№	Жер пайдаланушы аты	Жалпы ауданы
1. Архангельск ауылдық округі		
	Шаруа қожалықтар	
1	Мекенова Роза Мурзахметовна	28
2	"Южное", басшысыв Александр Александрович Ветров	37
3	Горбунова Любовь Викторовна	44
4	"Пайда", басшысы Гульнара Уалихановна Исингужина	73
5	Аубакиров Николай Увалиевич	35
6	Дмитриев Александр Михайлович	75
7	"Клубень", басшысы Дудников Анатолий Павлович	24
8	Шамарина Ирина Ивановна	81

9	Ибраев Абай Галиханович	622
10	Руденко Василий Кузьмич	38
11	"Елим", басшысы Олег Александрович Иванов	316
12	"Бригадир", басшысы Владимир Борисович Эрнст	46
13	Искакова Алма Аманжоловна	88
14	Ботаев Нурлан Сейтахметович	47
15	Кенжебаев Ораз Ерболатович	155
16	Ибраев Каиржан	39
17	Бакенов Каир Баймолдинович	53
18	"Диана", басшысы Оразмбетов Алишер Мукужанович	12
19	"Лина", басшысы Елена Викторовна Тазуева	14
20	Зиневич Александр Францевич	78
21	Исмаилов Аллахверди Ахмедоглы	22
22	"Жасмин", басшысы Владимир Андреевич Слетин	55
23	Гельзер Людмила Васильевна	20
24	Пьянкова Надежда Константиновна	57
25	Зайцев Владимир Александрович	327
26	"Алга", басшысы Виталий Иванович Холоша	44
27	"Широкое", басшысы Перепечин Юрий Леонидович	585
28	"Прибрежное", басшысы Карасев Михаил Васильевич	421
29	Аблаев Джолдасбек Алтынбекович	30
30	Холоша Людмила Яковлевна	62
31	"Айша", басшысы Аскербек Смагулович Смагулов	245
32	Ебжанов Айдос Маратович	105
33	Геворгян Вруйр Карапетович	26
34	Дьячуков Анатолий Иванович	81
35	Батырев Константин Михайлович	41
36	Абишев Ярослав Евгеньевич	17
37	"Жамиханов и К", басшысы Жамиханов Кайрат Багитович	40
38	Рахимжанов Ернар Жалелович	51
39	Жайлыбаев Каиржан Серикович	17
40	"Ибраева С.А.", басшысы Ибраева Светлана Александровна	18

	Барлығы	4169
	Фермерлік шаруашылықтар	
1	"Орак", басшысы Ибраев Абай Галиханович	254
2	"Данияр", басшысы Аскаров Кайргали Вахитович,	131
	Барлығы	385
	Мемлекеттік емес ауыл шаруашылығы заңды тұлғалар	
	Жауапкершілігі шектеулі серіктестіктер	
1	Елим-Кызыл-Жар	1759
2	Карасев и К	2349
3	Ер-Агро	3702
4	Мельничук и К	1149
5	Молодое-Агро	3747
6	Тәуекел	244
7	Петерфельд-Агро	75
8	Кунанбай СК	22
9	Солтүстік Қазақстан өсімдіктері	5
	Барлығы	13052
	Ауыл шаруашылығы өндірістік кооперативі:	
1	"СПК" СК АНИ" Өндірістік кооператив	118
	Барлығы	118
	Басқа кәсіпорындар	
1	Мизамбаева Карлыгаш Сартаевна	72
2	Руденко Александра Валерьевна	4
3	Перепечин Юрий Леонидович	129
4	Эрнст Владимир Борисович	62
5	Геворгян Вруйр Карапетович	3
	Барлығы	270
	Басқа мемлекеттік кәсіпорындар	
1	"Ауыл шаруашылығы дақылдарының сорттарын сынау жөніндегі Солтүстік Қазақстан облыстық инспекциясы"	33
2. Асаново ауылдық округі		
	Шаруа қожалықтар	
1	Зенченко Татьяна Николаевна	20
2	Щеглова Оксана Николаевна	269
3	Вильверт Гулшат Дуйсеновна	106
4	Омаров Кенес	50

5	Шаруа қожалықтары бойынша барлығы:	445
	Фермерлік шаруашылықтар	
1	"Карлыгаш" басшысы Ахмет Жетысбаевич Смагулов	94
	Фермерлік шаруашылық бойынша барлығы	94
	Мемлекеттік емес ауыл шаруашылығы заңды тұлғалар	
	Жауапкершілігі шектеулі серіктестіктер	
1	АБИ-ЖЕР	17332
2	Крафт	514
3	Адель-Кус	230
4	Элита РК	510
	Барлығы	18586
	Басқа кәсіпорындар	
1	"Гулиев А.И." Гулиев Акбер Ибрагим Оғлы	397
2	Смагулов Ахмет Жетысбаевич	2
	Барлығы	399
3. Березов ауылдық округі		
	Шаруа қожалықтар	
1	Авхадов Хамзат Алиевич	513
2	"Редин В.Г.", басшысы Виктор Георгиевич Редин	396
3	"Руслан", басшысы Бахытжамал Сарсенбаевна Аюпова	69
4	"Щеглова О.Н.", басшысы Оксана Николаевна Щеглова	1823
5	"Грац А.А.", басшысы Анатолий Анатольевич Грац	243
6	"Габдулин Е.Ж.", басшысы Ергали Жартаевич Габдулин	40
	Шаруа қожалықтары бойынша барлығы:	3084
	Фермерлік шаруашылықтар	
1	"Длужневский И.И." басшысы Иван Иванович Длужневский	343
	Мемлекеттік емес ауыл шаруашылығы заңды тұлғалар	
	Жауапкершілігі шектеулі серіктестіктер	
1	Крестьянский Двор СК	2370
2	Большемалышенское	2868

3	Барневское	1876
4	Гончаровка	7126
5	Окан Агро	4578
6	Agro Rapeseed (Агро Рапсид)	826
7	Фирма Алекри	199
8	Якорьская птицефабрика	1522
9	BARS-SKO	60
10	RICH NOMAD NORD	2131
11	Березовка СК	917
12	G-AgroSK	263
	Барлығы	24736
	Басқа да мемлекеттік емес кәсіпорындар	
1	Бектуров Альдебек Атыгаевич	95
	Жалпы мемлекеттік емес кәсіпорындар	95
1	"Солтүстік Қазақстан облысы Қызылжар ауданы Березов ауылдық округі әкімінің аппараты" коммуналдық мемлекеттік мекемесі	450
4. Бугровое ауылдық округі		
	Шаруа қожалықтар	
1	"Асель", басшысы Исина Зейкен Садыковна	60
2	Муржигов Аскер Жансарыевич	27
3	Бисимбаева Гульжан Бериковна	18
4	Налишев Берик Туякович	45
5	Шаруа қожалықтары бойынша барлығы:	150
	Мемлекеттік емес ауыл шаруашылығы заңды тұлғалар	
	Жауапкершілігі шектеулі серіктестіктер	
1	Шагала-Агро	16838
2	NES Invest	10771
3	ВизоКЗ	47
	Барлығы	27656
	Басқа кәсіпорындар	
1	"Қазақ соқырлар қоғамы" қоғамдық бірлестігінің Солтүстік Қазақстан облысының филиалы	185
	Жалпы мемлекеттік емес кәсіпорындар	185

1	"Солтүстік Қазақстан облысы Қызылжар аудаеы Бугровое ауылдық округі әкімінің аппараты" коммуналдық мемлекеттік мекемесі	1207
5. Вагулино ауылдық округі		
	Шаруа қожалықтар	
1	Сарсембаева Амина Омурбаевна	61
2	Новинкин Вячеслав Юрьевич	131
3	"Редин В.Г.", басшысы Виктор Георгиевич Редин	6815
4	Акимов Андрей Хаясович	87
5	"АРМАН", басшысы Кунанбай Хайрулович Тайтуков	391
6	Хабибулин Альфат Равилович	225
7	"Дизель", басшысы Иван Васильевич Брацун	52
8	Брушкевич Владимир Брониславович	573
9	Авхадов Хамзат Алиевич	182
	Барлығы	8517
	Фермерлік шаруашылықтар	
1	МАЛЫШ	263
2	"Золотые поля", басшысы Александр Сергеевич Михайлов	504
3	"Поддубных И.В.", басшысы Игорь Владимирович Поддубных	175
4	"Михайловское", басшысы Михайлов Виталий Сергеевич	1083
	Фермерлік шаруашылық бойынша барлығы	2025
	Мемлекеттік емес ауыл шаруашылығы заңды тұлғалар	
	Жауапкершілігі шектеулі серіктестіктер	
1	Весна	1655
2	Астық сату компаниясы	1646
3	СК-Вагулинское	8227
4	РБК Агро	512
5	Фирма Алекри	1850
6	Желяково	402
7	BARS-SKO	433
8	2030 Перспектива	257
9	Easyfarm	571
	Басқа кәсіпорындар	

1	Рыбопитомник Чепурной К.К.	1
2	"Дарын и К", басшысы Бахтияр Кенелдыкович Жанбутин	87
	Басқа ұйымдар, кәсіпорындар және тағы басқалар	88
1	"Солтүстік Қазақстан облысы Қызылжар ауданы Вагулино ауылдық округі әкімінің аппараты" " коммуналдық мемлекеттік мекемесі	248
6. Виноградов ауылдық округі		
	Шаруа қожалықтар	
1	"Чепурной К.П.", басшысы Константин Павлович Чепурной	105
2	"Дизель", басшысы Иван Васильевич Брацун	27
3	Кох Анатолий Яковлевич	135
4	"Редин В.Г.", басшысы Виктор Георгиевич Редин	84
5	Кожаметов Андрей Таевич	416
6	Шнетов Тайту Исакаович	50
7	"Уразбаев", басшысы Ерик Исмуханович Уразбаев	301
	Шаруа қожалықтары бойынша барлығы:	1118
	Фермерлік шаруашылықтар	
1	"Ливенцов Е.А.", басшысы Евгений Александрович Ливенцов	93
	Фермерлік шаруашылық бойынша барлығы	93
	Мемлекеттік емес ауыл шаруашылығы заңды тұлғалар	
	Жауапкершілігі шектеулі серіктестіктер	
1	Исаковка-Агро	1146
2	Сумное	5650
3	Агрофирма Виноградовка	8571
4	БОС и К	1573
5	СК-Вагулинское	217
6	Тихонович	2774
7	BARS-SKO	77
8	Easyfarm	103
9	Сакен Агро	696
	ЖШС барлығы	20 807
7. Куйбышев ауылдық округі		

	Шаруа қожалықтар	
1	Чикунов Александр Иванович	29
2	"Радуга", басшысы Наталья Юрьевна Пересыпкина	82
3	"Марс", басшысы Усков Владимир Николаевич	204
4	Винников Владимир Алексеевич	57
5	Стукало Сергей Леонидович	89
6	"Пчелка", басшысы Галина Петровна Таценко	132
7	"Акку", басшысы Владимир Александрович Белый	70
8	Гноевых Александр Николаевич	90
9	Казаков Александр Васильевич	43
10	Винников Александр Алексеевич	76
11	Стукало Александр Леонидович	27
12	Любых Сергей Александрович	101
13	Любенков Сергей Анатольевич	69
14	Любых Валерий Александрович	51
15	"Таскин", басшысы Геннадий Михайлович Таскин	151
16	Савойко Иван Петрович	107
17	Пржевальский Сергей Анатольевич	179
18	Бондарец Любовь Леонидовна	55
19	Докучаева Юлия Павловна	22
20	Живицкий Алексей Николаевич	29
21	Блинов Геннадий Александрович	18
22	Ляшева Александра Ивановна	51
23	Зосимов Владимир Сергеевич	30
24	Кисман Светлана Васильевна	25
25	Колесников Григорий Иванович	45
26	Байматова Кульжикан Мукажановна	6
27	Арсентьев Александр Николаевич	47
28	Максимова Ольга Николаевна	91
29	Ермолаева Вера Николаевна	8
30	Ручинская Светлана Павловна	27
31	"Балтис", басшысы Баян Сабарович Барлубаев	391
32	Чариков Леонид Анатольевич	88
33	"Родина", басшысы Александр Юрьевич Винников	75
34	Потурнак Мария Константиновна	78

35	Чурилов Виталий Борисович	108
36	Семидоцких Василий Николаевич	36
37	Суриков Николай Васильевич	171
38	Колесников Сергей Григорьевич	139
39	Целых Федор Антонович	113
40	Арсентьева Валентина Рудольфовна	31
41	Семидоцких Наталья Евгеньевна	55
42	Иванов Игорь Николаевич	89
43	Курбатов Александр Иванович	40
44	"Оля", басшысы Владимир Петрович Любых	58
45	"АЕОА", басшысы Евгений Павлович Асташов	263
46	Гладких Владимир Александрович	44
47	Пересыпкина Надежда Ивановна	136
48	"Моховое", басшысы Светлана Андреевна Сурикова	153
49	"Ефтеево", басшысы Петр Владимирович Курбатов	23
50	"Кызылжар", басшысы Данияр Аканович Анафин	549
51	Менжесарова Каламкас Хакимовна	201
	Барлығы	4852
	Фермерлік шаруашылықтар	
1	"Семидоцких О.А.", басшысы Олег Анатольевич Семидоцких	209
2	"Гарант", басшысы Баян Сабарович Барлубаев	567
3	Михина Татьяна Васильевна	174
4	Асташов Евгений Павлович	242
5	"Сушков С.Я.", басшысы Сергей Яковлевич Сушков	143
6	Любых Владимир Петрович	269
7	"Золотилин", басшысы Сергей Александрович Золотилин	1166
8	"Родник", басшысы Михаил Иванович Пересыпкин	120
9	"ВЕКТОР", басшысы Геннадий Михайлович Таскин	938
10	"Гончарик Е.В.", басшысы Евгений Владимирович Гончарик	282
11	Суриков Сергей Васильевич	297

12	"Суриков", басшысы Николай Васильевич Суриков	290
13	"Заиченко", басшысы Владимир Анатольевич Заиченко	259
14	"Сушков", басшысы Виктор Николаевич Усков	153
15	"Маяк", басшысы Лаппа Константин Сергеевич	60
16	"Ива", басшысы Василий Анатольевич Зозуль	126
	Барлығы	5295
	Мемлекеттік емес ауыл шаруашылығы заңды тұлғалар	
	Жауапкершілігі шектеулі серіктестіктер	
1	Боголюбово	4292
2	СБИ-Агро-Ташкентка	10
3	Зенченко и Компания	11934
4	Ер-Агро	40
5	Птичий Двор	206
	Барлығы	16482
	Басқа кәсіпорындар	
1	Асташов Евгений Павлович	45
4	"Кириллов К.Е."	41
	Барлығы	86
8. Қызылжар ауылдық округі		
	Шаруа қожалықтар	
1	Рыбас Федор Иванович	106
2	"Ефтеєво", басшысы Петр Владимирович Курбатов	59
3	Таласбаєв Габиден Аманжолович	101
4	Симамбаєв Ерлан Тасбаєвич	1606
5	Барлубаєв Аскар Аймагамбетович	786
6	"Нуржан", басшысы Бакыт Ислямович Баукенов	89
7	"Акпас", басшысы Жаслан Каубаєвич Жусупов	341
8	Кожаметов Арман Кауяулы	51
9	Зарипов Хаджи-Мурат Искандарович	81
10	Домбицкая Наталья Анатольевна	17
11	Мукажанов Аян Естаевич	514
12	"Самал", басшысы Валиєва (Жолаушина) Самал Сапаргалиевна	100

	Барлығы	3851
	Фермерлік шаруашылықтар	
1	"Муратбек", басшысы Жасулан Кенжебаевич Казбеков	100
2	"Акпас", басшысы Жаслан Каубаевич Жусупов	123
3	Баукенов Бакыт Ислямович	170
4	"Антипин Н.Ф.", басшысы Николай Федорович Антипин	740
5	"Величкин С.Н.", басшысы Станислав Николаевич Величкин	149
	Барлығы	1282
	Мемлекеттік емес ауыл шаруашылығы заңды тұлғалар	
	Жауапкершілігі шектеулі серіктестіктер	
1	БАЗИС-Кызыл-Жар	1545
2	Митронин	1193
3	АБИ-ЖЕР	1209
4	Қызылжар сүт	3042
5	Сервис-ЖАРС	9029
6	Қызылжар Жем	1405
7	БАТ	2241
8	Элита-СК	351
9	Әлем-НБ	161
10	Компания АгроРесурс Кызылжар	52
11	Бишкульская птицефабрика	2
12	Солтүстік Қазақстан мал шаруашылығы және өсімдік шаруашылығы ғылыми-зерттеу институты	2546
13	Тортуманов и К	3
14	Базис-Жер	39
15	Бақ-торы	55
16	ФЕРМА СК	201
17	Атамекен-Агро-Корнеевка	1551
18	МАГЖАН АГРО	863
	Барлығы	25488
	Басқа кәсіпорындар	
1	Сладков Вячеслав Анатольевич	27
2	Сейтенов Кайрат Канатович	21
	Барлығы	48
9. Лесной ауылдық округі		
	Шаруа қожалықтар	

1	Смоян Гагик Тельманович	201
2	"Дизель", басшысы Иван Васильевич Браун	331
3	"Пальчуковский А.В.", басшысы Александр Владимирович Пальчуковский	198
4	Дедов Анатолий Дмитриевич	15
5	Касимова Зура Сырымбетовна	76
6	Чепурной Константин Павлович	203
7	"Сатанов Е.Е.", басшысы Естан Есмагзиевич Сатанов	113
8	"Бидай", басшысы Александр Сергеевич Бровин	835
9	Шаруа қожалықтары бойынша барлығы:	1972
	Фермерлік шаруашылықтар	
1	"Светлана", басшысы Александр Сергеевич Бровин	520
2	"Нина", басшысы Нина Валентиновна Шумакова	429
3	"Корнев", басшысы Сергей Германович Корнев	651
4	"Вика", басшысы Людмила Михайловна Гладких	658
5	"Достык", басшысы Бацит Карипович Жусупов	817
6	"Нелюбин В.Н.", басшысы Владимир Николаевич Нелюбин	108
7	"Витязь", басшысы Сергей Германович Корнев	1377
8	"Полесье", басшысы Василий Дмитриевич Пальчуковский	668
9	"Смоян", басшысы Гагик Тельманович Смоян	160
10	Фермерлік шаруашылық бойынша барлығы	5388
	Мемлекеттік емес ауыл шаруашылығы заңды тұлғалаы	
	Жауапкершілігі шектеулі серіктестіктер	
1	Астық сату компаниясы	4588
2	Северные поля	1470
3	Фирма Алекри	61
	Барлығы	6119
	Басқа мемлекеттік емес кәсіпорындар	

1	Корнев Сергей Германович	85
2	Ансар Сатанов Нурлан Естанович	99
	Жалпы мемлекеттік емес кәсіпорындар	184
	Басқа кәсіпорындар	
1	"Солтүстік Қазақстан кәсіптік-педагогикалық колледжі"	
10. Налобино ауылдық округі		
	Шаруа қожалықтар	
1	Брушкевич Владимир Брониславович	431
2	"Заря" басшысы Алексей Тихонович Жолудев	125
3	"Колос", басшысы Леонид Иванович Ковязин	1257
4	Куницын Александр Николаевич	21
5	"ГЕЯ" басшысы Владимир Брониславович Орловский	900
6	Понуров Александр Ефимович	54
7	"Сыздыков А.Н.", басшысы Абай Нурмашевич Сыздыков	201
	Шаруа қожалықтары бойынша барлығы:	2989
	Фермерлік шаруашылықтар	
1	Ливенцов Евгений Александрович	1720
2	"Кристина", басшысы Виктор Федорович Вусатый	295
3	Жолудев Алексей Тихонович	104
4	"Брушкевич В.Б.", басшысы Владимир Брониславович Брушкевич	1607
5	"Нелюбин В.Н.", басшысы Владимир Николаевич Нелюбин	2247
6	"Ковязин Л.И.", басшысы Леонид Иванович Ковязин	1174
7	"Достык", басшысы Бацит Карипович Жусупов	138
8	"Волково", басшысы Н.В.Волков	45
9	"Ваи", басшысы Игорь Владимирович Шевелев	24
	Фермерлік шаруашылық бойынша барлығы	7354
	Мемлекеттік емес ауыл шаруашылығы заңды тұлғалар	
	Жауапкершілігі шектеулі серіктестіктер	

1	Орловский и К	3818
2	Алекри-Агро	10300
3	Фирма Алекри	500
4	Easyfarm	317
	Барлығы	14935
	Басқа кәсіпорындар	
1	Кононов Алексей Сергеевич	6
2	Шершнев Александр Дмитриевич	7
3	Солодкая Юлия Георгиевна	3
4	Кононов Алексей Сергеевич	4
5	Альмухаметов Ильдар Вадылович	3
6	Пронин Николай Петрович	2
7	Альмухаметова Махфия Ахметовна	2
8	Бобкова Надежда Павловна	2
9	Старкова Руза Фарвазовна	2
10	Андрющенко Олег Евгеньевич	3
11	Андрющенко Олег Евгеньевич	23
12	Ковязин Леонид Иванович	40
	Басқа мемлекеттік емес кәсіпорындар бойынша барлығы	97
	"Солтүстік Қазақстан облысы Қызылжар ауданы Налобино ауылдық округі әкімінің аппараты " коммуналдық мемлекеттік мекемесі	52
11. Новоникольск ауылдық округі		
	Шаруа қожалықтар	
1	"Кавказ", басшысы Станислав Ахметович Гудим	67
2	ЕрНар Жумабаева Даурия Думановна	68
	Барлығы	135
	Фермерлік шаруашылықтар	
1	"Комлев", басшысы Владимир Леонтьевич Комлев	353
	Барлығы	353
	Мемлекеттік емес ауыл шаруашылығы заңды тұлғалар	
	Жауапкершілігі шектеулі серіктестіктер	
	"Зенченко и Компания"	26005
12. Петерфельд ауылдық округі		
	Шаруа қожалықтар	

1	Бекеев Казбек Какимович	82
2	Абильмажинов Ахметжан Нурмулдинович	110
3	Абильмажинов Барамбай Нурмулдинович	45
4	Абильев Сансызбай Галимович	39
5	Эванисян Асмик Леоновна,	16
6	Рябова Ольга Михайловна	151
7	Мусин Базарбай Курмашевич	12
8	Есенгалиев Саду Сейтагзамович	194
9	"Тулпар", басшысы Ольга Анатолевна Белоножкина	178
10	Саутов Малек Шакирович	316
11	"Татьяна", басшысы Татьяна Геннадьевна Шушамоина	411
12	Кожаметов Нурлан Еркинович	46
13	Вишневский Алексей Игнатьевич	242
	Шаруа қожалықтары бойынша барлығы:	1842
	Фермерлік шаруашылықтар	
1	"Көктем", басшысы Амангельды Арстанович Ханапин	254
	Фермерлік шаруашылық бойынша барлығы	254
	Мемлекеттік емес ауыл шаруашылығы заңды тұлғалар	
	Жауапкершілігі шектеулі серіктестіктер	
1	Ер-Агро	3755
2	Петерфельд-Агро	5831
3	Якорь-СК	345
4	Петро-Север	18
5	Птичий двор	224
6	КривозҰрское	32
7	РостОК-99	35
8	Якорьская Птицефабрика	201
	Барлығы	10441
	Басқа кәсіпорындар	
1	Деров П.С.	24
2	Бурков А.А.	6
3	Кондратовский ОПЛ	1144
4	Абильмажинов Ардак Ахметжанович	24
5	Тогжанов Кемель Толеуович	30

	Барлығы	1228
	Басқа кәсіпорын ұйымдары және тағы басқалар	
1	"Солтүстік Қазақстан облысы Қызылжар ауданы Петерфельд ауылдық округі әкімінің аппараты" коммуналдық мемлекеттік мекемесі	64
	Барлығы	64
	13. Прибрежный ауылдық округі	
	Шаруа қожалықтар	
1	"Ордабай", басшысы Жумашова Гульбарам Нурғалиқызы	52
2	Калмурзинов Сайран Айтымович	52
3	Бушин Виктор Макарович	15
4	Литвинец Юрий Михайлович	12
5	Бугасов Беимбет Жасуланович	66
6	"Талисман", басшысы Геннадий Михайлович Могилев	25
7	Сафронова Галина Ивановна	1
8	Садуов Аманбай Амандыкович	41
9	Жартовский Геннадий Анатольевич	7
10	Афонин Михаил Иванович	289
11	"Акжол", басшысы Алима Самратовна Баукенова	212
12	Фомичев Михаил Петрович	5
13	Широжеев Раухат Туркенович	61
14	Халметов Шакирмухамед Эрматович	521
15	"Данилов и К", басшысы Александр Павлович Данилов	130
16	Мизамбаев Ержан Ахмадиевич	12
	Барлығы	1501
	Фермерлік шаруашылықтар	
1	"Жаныс", басшысы Сабит Абилович Сейфуллин	967
2	"Озерное-Агро", басшысы Александр Павлович Данилов	1319
3	"Антипин Н.Ф.", басшысы Николай Федорович Антипин	66
4	"Достык", басшысы Алима Самратовна Баукенова	250
5	"Победа", глава Александр Александрович Антоненко	287

6	"Роза", глава Роза Тулегеновна Ахметова	135
	Барлығы	3024
	Мемлекеттік емес ауыл шаруашылығы заңды тұлғалар	
	Жауапкершілігі шектеулі серіктестіктер	
1	Митронин	1339
2	Бақ-торы	128
4	Крахмал-Агро	9107
5	Кызылжар Жем	623
6	АБИ-ЖЕР	1855
7	Нұр Алтын Дән	155
8	Эльдос	42
9	ГОЛДЕН ИНКОМ	108
10	АгроРесурсПродукт	31
11	ВизоКЗ	93
12	ДостықЖерАгро	869
13	Rich Жер	52
14	МАГЖАН АГРО	692
	Барлығы	15094
	Басқа кәсіпорындар	
1	Шенкнехт В.В.	10
2	Еленбаев Ринат Мухамадиевич	19
3	Султан Данияр Нурмагамбетулы	11
4	Зверяченко Тимур Сергеевич	19
	Барлығы	59
1	Қазақстан Республикасы Қорғаныс министрлігінің Щучинск аудандық пайдалану бөлімі	76
14. Рассвет ауылдық округі		
	Шаруа қожалықтар	
1	Шлегель Яков Владимирович	766
2	Носко Николай Николаевич	49
3	"Ырыс", басшысы Лазят Шарниязовна Жакева	301
4	Бакин Аскар Каирбекович	21
5	Нургисин Талгат Зиядович	32
6	Кубасов Александр Семенович	125
7	"Балтис", басшысы Баян Сабарович Барлубаев	776
8	"Семиполатное", басшысы Акан Сабарович Барлубаев	781

9	Оверко АртҰм Валерьевич	287
10	Росляков Николай Иванович	65
11	Куандыков Ануар Жуманович	20
12	Фирсов Евгений Михайлович	108
13	Кострица Сергей Александрович	27
14	Полянский Валерий Славамирович	2
15	Батырбекова Нурия Сергалыевна	169
16	"Гамма", басшысы Петр Александрович Зимин	34
17	Зимин Александр Петрович	21
18	Зимин Геннадий Петрович	21
19	Зимин Виктор Александрович	21
20	Зимин Сергей Александрович	30
21	Тулепов Жантияк Казтаевич	53
22	"Николаев Ю.Г.", басшысы Юрий Германович Николаев	67
	Барлығы	3776
	Фермерлік шаруашылықтар	
1	Николаев Юрий Германович	117
2	"Слепцов В.Ф.", басшысы Виктор Федорович Слепцов	207
	Барлығы	324
	Мемлекеттік емес ауыл шаруашылығы заңды тұлғалар	
	Жауапкершілігі шектеулі серіктестіктер	
1	Березка-Агро	3614
2	Әлти-Гарант	3361
3	ДИВ-Агро-СК	426
4	Дидар-Казиева	732
5	Кедр-Агро	853
6	БОГОЛЮБОВО	175
7	Әлем Н.Б.	57
8	Бақ-торы	357
9	Сладков	134
10	Атамекен-Агро-Корнеевка	5621
	Барлығы	15330
1	"Солтүстік Қазақстан облысы Қызылжар ауданы Рассвет ауылдық округі әкімінің аппараты " коммуналдық мемлекеттік мекемесі	557
15. Роцин ауылдық округі		

	Шаруа қожалықтар	
1	Тинт Сергей Эрнстович	36
2	"Амирханов и сыновья", басшысы Амирханов Сеилхан	62
3	Зуйкин Кузьма Серафимович	42
4	Авхадов Хамзат Алиевич	160
5	"Грац А.А.", басшысы Анатолий Анатольевич Грац	40
6	"Даутова Г.Х.", басшысы Гультара Хамзеевна Даутова	12
7	"Ахметбек", басшысы Адил Магалима	200
8	Шаруа қожалықтары бойынша барлығы:	552
	Фермерлік шаруашылықтар	
1	"Мир", басшысы Александр Васильевич Лапин	201
2	"Тірек", басшысы Игорь Николаевич Луценко	523
3	"Грац А.А.", басшысы Анатолий Анатольевич Грац	58
	Фермерлік шаруашылық бойынша барлығы	782
	Мемлекеттік емес ауыл шаруашылығы заңды тұлғалар	
	Жауапкершілігі шектеулі серіктестіктер	
1	Айкын-Жұлдыз	2243
2	Березовка Агро	566
3	RICH NOMAD NORD	2789
4	VIDAI ASTIK	620
	Барлығы	6218
	Ауыл шаруашылығы өндірістік кооперативі:	
	"Жаңатілек ауылшаруашылығы өндірістік кооперативі"	967
	Басқа кәсіпорындар	
1	Кутняк Андрей Иванович	205
2	Грац Оксана Евгеньевна	52
	Барлығы	257
1	"Солтүстік Қазақстан облысы Қызылжар ауданы Роцин ауылдық округі әкімінің аппараты" коммуналдық мемлекеттік мекемесі	869
2	Русло и Компания	4

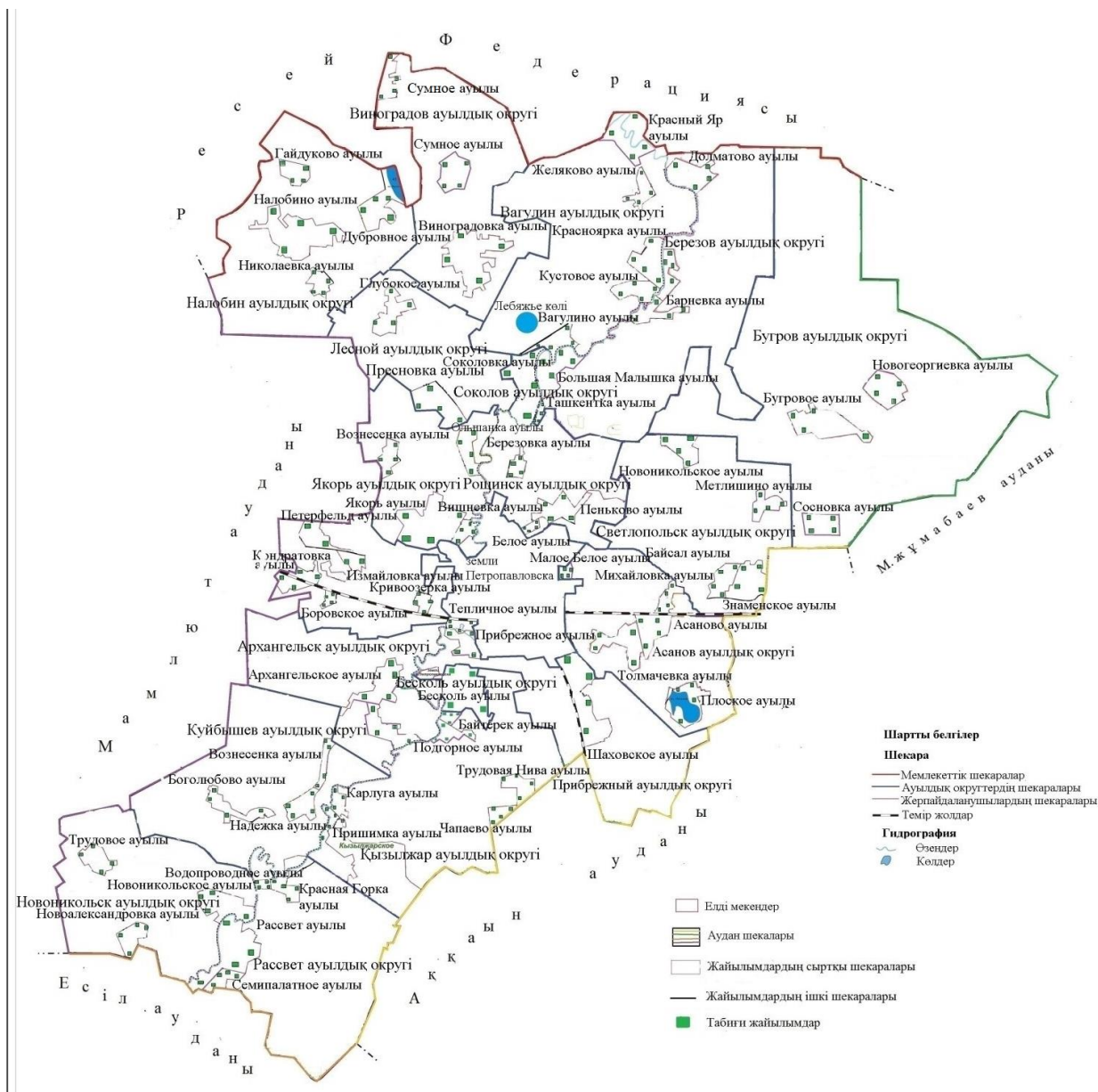
3	"Қазақстан Республикасының Ұлттық ұлан Өскери институты" республикалық мемлекеттік мекеме	327
16. Светлопольск ауылдық округі		
	Шаруа қожалықтар	
1	Рунде Николай Оттович	700
2	"VLADISS-M", басшысы Ирина Владимировна Митянина	333
3	Вильверт Гулшат Дуйсеновна	50
4	"Кызылжарское", басшысы Сергей Владимирович Митянин	1085
5	"Амирханов и сыновья", басшысы Амирханов Сеилхан	61
	Шаруа қожалықтары бойынша барлығы:	2229
	Фермерлік шаруашылықтар	
1	"Ешманов", басшысы Ешманов Галимжан	712
2	Сатыбалдин Болат Каканович	237
3	Рунде Николай Оттович	128
4	"Головкин С.И.", басшысы Сергей Илларионович Головкин	622
	Фермерлік шаруашылық бойынша барлығы	1699
	Мемлекеттік емес ауыл шаруашылығы заңды тұлғалар	
	Жауапкершілігі шектеулі серіктестіктер	
1	Головкин и К	901
2	АБИ-ЖЕР	2096
3	Қызылжар сүт	986
4	Окан Агро	1679
5	Айкын-Жұлдыз	118
6	Шагала-Агро	390
7	МИЛАНА АИС	61
8	Белое СК	172
9	Союз-АгроСК	2103
10	Кривозұрское	167
11	Знаменское-Агро	21
12	Aitas Agro	5623
	Барлығы	14317
	Басқа кәсіпорындар	
1	Чичило А.Н.	135

2	"Чужиков", басшысы Чужиков Владимир Николаевич	311
	Жалпы мемлекеттік емес кәсіпорындар	446
	Басқа кәсіпорын ұйымдары және тағы басқалар	
1	"Солтүстік Қазақстан облысы Қызылжар ауданы Светлопольск ауылдық округі әкімнің аппараты" коммуналдық мемлекеттік мекемесі	566
	Барлығы	566
17. Якорьский ауылдық округі		
	Шаруа қожалықтар	
1	Бобков Александр Владимирович	20
2	Мартын Сергей Александрович	50
3	Рейбант Юрий Иванович	13
4	Клепиков Николай Андреевич	37
5	Хамзин Амангельды	55
6	Дмитриев Виталий Михайлович	25
7	Синичкин Евгений Владимирович	28
8	"ОВН", басшысы Владимир Николаевич Очеретенко	1489
9	Салмина Татьяна Андреевна	57
10	Деров Петр Семенович	12
11	Карпов Анатолий Александрович	1
12	"Ундрус", басшысы Бейбит Кушкенович Жанахметов	93
13	Засыпкин Александр Петрович	56
14	Маркель В.П.	103
	Шаруа қожалықтары бойынша барлығы:	2039
	Фермерлік шаруашылықтар	
1	"Корнев", басшысы Сергей Германович Корнев	289
2	"Карпов А.А.", басшысы Анатолий Александрович Карпов	216
3	"Нина", басшысы Нина Валентиновна Шумакова	153
4	"Ундрус", басшысы Бейбит Кушкенович Жанахметов	784
	Фермерлік шаруашылық бойынша барлығы	1442
	Мемлекеттік емес ауыл шаруашылығы заңды тұлғалар	

	Жауапкершілігі шектеулі серіктестіктер	
1	Якорь-Агро	7256
2	Колос-Якорь	333
3	Якорьская птицефабрика	454
4	Якорь-СК	2534
5	Достык Кызылжар	33
6	Фирма Алекри	68
7	РостОК	30
	Басқа кәсіпорындар	
1	Бадер Н.С.	21
2	Пантелеева Л.В.	5
3	Михайлов Игорь Александрович	1
4	Белоглазов Сергей Геннадьевич	1
5	Белоглазов Александр Сергеевич	1
	Жалпы мемлекеттік емес кәсіпорындар	29
	Басқа кәсіпорын ұйымдары және тағы басқалар	
1	"Солтүстік Қазақстан облысы Қызылжар ауданы Якорь ауылдық округі әкімінің аппараты" коммуналдық мемлекеттік мекемесі	96

Қызылжар ауданы бойынша 2024-2028 жылдарға арналған жайылымдарды басқару және оларды пайдалану жөніндегі жоспарға
10-қосымша

Тұрғындардың жеке ауласындағы ауылшаруашылық жануарларын жаюға арналған қажеттіліктеріне арналған жайылымдарды, оның ішінде жалпыға ортақ жайылымдарды көрсететін схемасы (карта), онда жайылымдардың шекаралары мен аудандары, оның ішінде ауыл шаруашылығы жануарларын жаюға арналған халықтың қажеттіліктеріне арналған қоғамдық жайылымдар көрсетіледі. олардың жеке ауласы

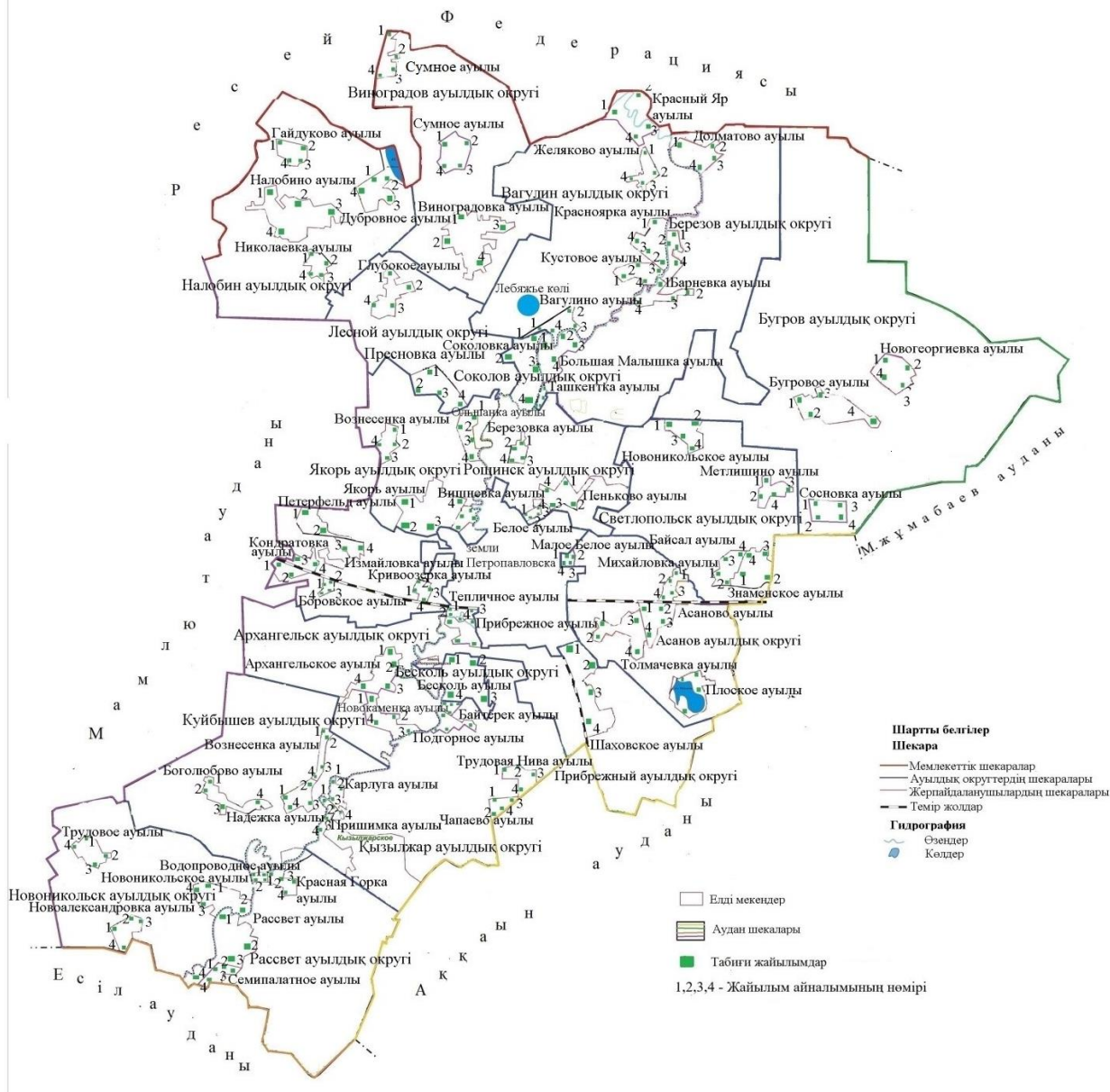


2022 жылдан 2023 жылға дейінгі кезеңде халықтың жайылымдық жерлердегі мұқтаждықтарын қанағаттандыру үшін ауыл шаруашылығы алқаптары бойынша жалпы ауданы 4 109 гектар 24 жер учаскесі берілді: егістік 71 гектар, шабындықтар 317 гектар, жайылымдар 3 417 гектар: 2 жер учаскесі "Солтүстік Қазақстан облысы Қызылжар ауданы Бугровое ауылдық округі әкімінің аппараты" коммуналдық мемлекеттік мекемесіне жалпы ауданы 1207 гектар. 2 жер учаскесі "Солтүстік Қазақстан облысы Қызылжар ауданы Березов ауылдық округі әкімінің аппараты" коммуналдық мемлекеттік мекемесіне жалпы ауданы 450 гектар. "Солтүстік Қазақстан облысы Қызылжар ауданы Вагулино ауылдық округі әкімінің аппараты" коммуналдық мемлекеттік мекемесіне 2 жер учаскесі жалпы ауданы 248 гектар. "Солтүстік Қазақстан облысы Қызылжар ауданы Налобино ауылдық округі әкімінің аппараты" коммуналдық мемлекеттік мекемесіне 1 жер учаскесі жалпы ауданы 52 гектар. "Солтүстік Қазақстан облысы Қызылжар ауданы Петерфельд ауылдық округі әкімінің аппараты"

коммуналдық мемлекеттік мекемесіне 1 жер учаскесі жалпы ауданы 64 гектар. " Солтүстік Қазақстан облысы Қызылжар ауданы Рассвет ауылдық округі әкімінің аппараты" коммуналдық мемлекеттік мекемесіне 4 жер учаскесі жалпы ауданы 557 гектар. "Солтүстік Қазақстан облысы Қызылжар ауданы Рошин ауылдық округі әкімінің аппараты" коммуналдық мемлекеттік мекемесіне 6 жер. учаскесі жалпы алаңы 869 гектар. "Солтүстік Қазақстан облысы Қызылжар ауданы Светлопольск ауылдық округі әкімінің аппараты" коммуналдық мемлекеттік мекемесіне 3 жер учаскесі жалпы ауданы 566 гектар. "Солтүстік Қазақстан облысы Қызылжар ауданы Якорь ауылдық округі әкімінің аппараты" коммуналдық мемлекеттік мекемесіне 3 жер учаскесі жалпы ауданы 96 гектар.

Қызылжар ауданы бойынша 2024-2028
жылдарға арналған жайылымдарды
басқару және оларды пайдалану
жөніндегі жоспарға
11-қосымша

Ұсынылатын жайылым айналымы схемаларын көрсететін схема (карта)



Қызылжар ауданы бойынша 2024-2028 жылдарға арналған жайылымдарды басқару және оларды пайдалану жөніндегі жоспарға 12-қосымша

Маусымдық жаю маршруттарын белгілеу және ауыл шаруашылығы жануарларын жылжыту кезіндегі жайылымдық алқаптар

№	Ауылдық округтің атауы	Елді мекеннің атауы	Жылдар	Жалпы жайылым ауданы (гектар)	Егістік саны және жайылым ауданы (гектар)			
					1	2	3	4
		Архангельское		1028	257	257	257	257
			2024					

		Гончаровк а	2028	178	40	47	51	40
		Ташкентка		198	50	52	48	48
		Долматово		868	210	223	214	221
4	Бескөл	Бескөл	2024	825	203	208	214	200
		Бескөл	2025	825	203	208	214	200
		Бескөл	2026	825	203	208	214	200
		Бескөл	2027	825	203	208	214	200
		Бескөл	2028	825	203	208	214	200
5	Бугровое	Бугровое	2024	1649	400	389	405	455
		Новогеорг иевка		1152	280	272	286	314
		Сосновка		121	40	36	29	16
		Бугровое	2025	1649	400	389	405	455
		Новогеорг иевка		1152	280	272	286	314
		Сосновка		121	40	36	29	16
		Бугровое	2026	1649	400	389	405	455
		Новогеорг иевка		1152	280	272	286	314
		Сосновка		121	40	36	29	16
		Бугровое	2027	1649	400	389	405	455
		Новогеорг иевка		1152	280	272	286	314
		Сосновка		121	40	36	29	16
		Бугровое	2028	1649	400	389	405	455
		Новогеорг иевка		1152	280	272	286	314
		Сосновка		121	40	36	29	16
		Вагулино	2024	640	150	135	178	177
		Кустовое		433	105	109	98	121
		Красноярк а		542	129	96	140	177
		Желяково		325	83	80	91	71
		Красный Яр		204	51	50	53	50
		Вагулино	2025	640	150	135	178	177
		Кустовое		433	105	109	98	121
		Красноярк а		542	129	96	140	177
		Желяково		325	83	80	91	71
		Красный Яр		204	51	50	53	50
		Вагулино		640	150	135	178	177

6	Вагулино	Кустовое	2026	433	105	109	98	121
		Красноярк а		542	129	96	140	177
		Желяково		325	83	80	91	71
		Красный Яр		204	51	50	53	50
		Вагулино	2027	640	150	135	178	177
		Кустовое		433	105	109	98	121
		Красноярк а		542	129	96	140	177
		Желяково		325	83	80	91	71
		Красный Яр		204	51	50	53	50
		Вагулино	2028	640	150	135	178	177
		Кустовое		433	105	109	98	121
		Красноярк а		542	129	96	140	177
		Желяково		325	83	80	91	71
		Красный Яр		204	51	50	53	50
		7	Виноград о в	Виноград о в ка	2024	1183	290	288
Сумное	882			234		146	250	173
Виноград о в ка	2025			1183	290	288	295	310
Сумное				882	234	225	250	173
Виноград о в ка	2026			1183	290	288	295	310
Сумное				882	234	225	250	173
Виноград о в ка	2027			1183	290	288	295	310
Сумное				882	234	225	250	173
Виноград о в ка	2028			1183	290	288	295	310
Сумное				882	234	225	250	173
		Боголюбо во	2024	1709	425	432	429	423
		Надежка		399	100	98	105	96
		Вознесенк а		702	160	181	175	186
		Боголюбо во	2025	1709	425	432	429	423
		Надежка		399	100	98	105	96
		Вознесенк а		702	160	181	175	186

8	Куйбышев	Боголюбово	2026	1709	425	432	429	423
		Надежка		399	100	98	105	96
		Вознесенка		702	160	181	175	186
		Боголюбово	2027	1709	425	432	429	423
		Надежка		399	100	98	105	96
		Вознесенка		702	160	181	175	186
		Боголюбово	2028	1709	425	432	429	423
		Надежка		399	100	98	105	96
		Вознесенка		702	160	181	175	186
9	Кызылжар	Подгорное	2024	242	61	63	67	51
		Чапаево		271	68	70	73	60
		Трудовая Нива		233	60	55	62	56
		Приишимка		587	145	139	148	155
		Карлуга		410	105	99	108	98
		Бәйтерек		538	140	136	145	117
		Подгорное	2025	242	61	63	67	51
		Чапаево		271	68	70	73	60
		Трудовая Нива		233	60	55	62	56
		Приишимка		587	145	139	148	155
		Карлуга		410	105	99	108	98
		Бәйтерек		538	140	136	145	117
		Подгорное	2026	242	61	63	67	51
		Чапаево		271	68	70	73	60
		Трудовая Нива		233	60	55	62	56
		Приишимка		587	145	139	148	155
		Карлуга		410	105	99	108	98
		Бәйтерек		538	140	136	145	117
		Подгорное	2027	242	61	63	67	51
		Чапаево		271	68	70	73	60
		Трудовая Нива		233	60	55	62	56
Приишимка	587	145		139	148	155		

		Карлуга		410	105	99	108	98	
		Бэйтерек		538	140	136	145	117	
		Подгорное	2028	242	61	63	67	51	
		Чапаево		271	68	70	73	60	
		Трудовая Нива		233	60	55	62	56	
		Приишим ка		587	145	139	148	155	
		Карлуга		410	105	99	108	98	
		Бэйтерек		538	140	136	145	117	
10	Лесной	Пресновка		2024	780	190	189	196	205
		Глубокое			677	180	176	182	139
		Пресновка	2025	780	190	189	196	205	
		Глубокое		677	180	176	182	139	
		Пресновка	2026	780	190	189	196	205	
		Глубокое		677	180	176	182	139	
		Пресновка	2027	780	190	189	196	205	
		Глубокое		677	180	176	182	139	
		Пресновка	2028	780	190	189	196	205	
		Глубокое		677	180	176	182	139	
11	Новоникольск	Новоникольское	2024	1077	290	275	283	229	
		Новоалександровка		713	185	178	181	169	
		Трудовое		417	110	104	101	102	
		Новоникольское	2025	1077	290	275	283	229	
		Новоалександровка		713	185	178	181	169	
		Трудовое		417	110	104	101	102	
		Новоникольское	2026	1077	290	275	283	229	
		Новоалександровка		713	185	178	181	169	
		Трудовое		417	110	104	101	102	
		Новоникольское	2027	1077	290	275	283	229	
		Новоалександровка		713	185	178	181	169	
		Трудовое		417	110	104	101	102	
		Новоникольское	2028	1077	290	275	283	229	
		Новоалександровка		713	185	178	181	169	

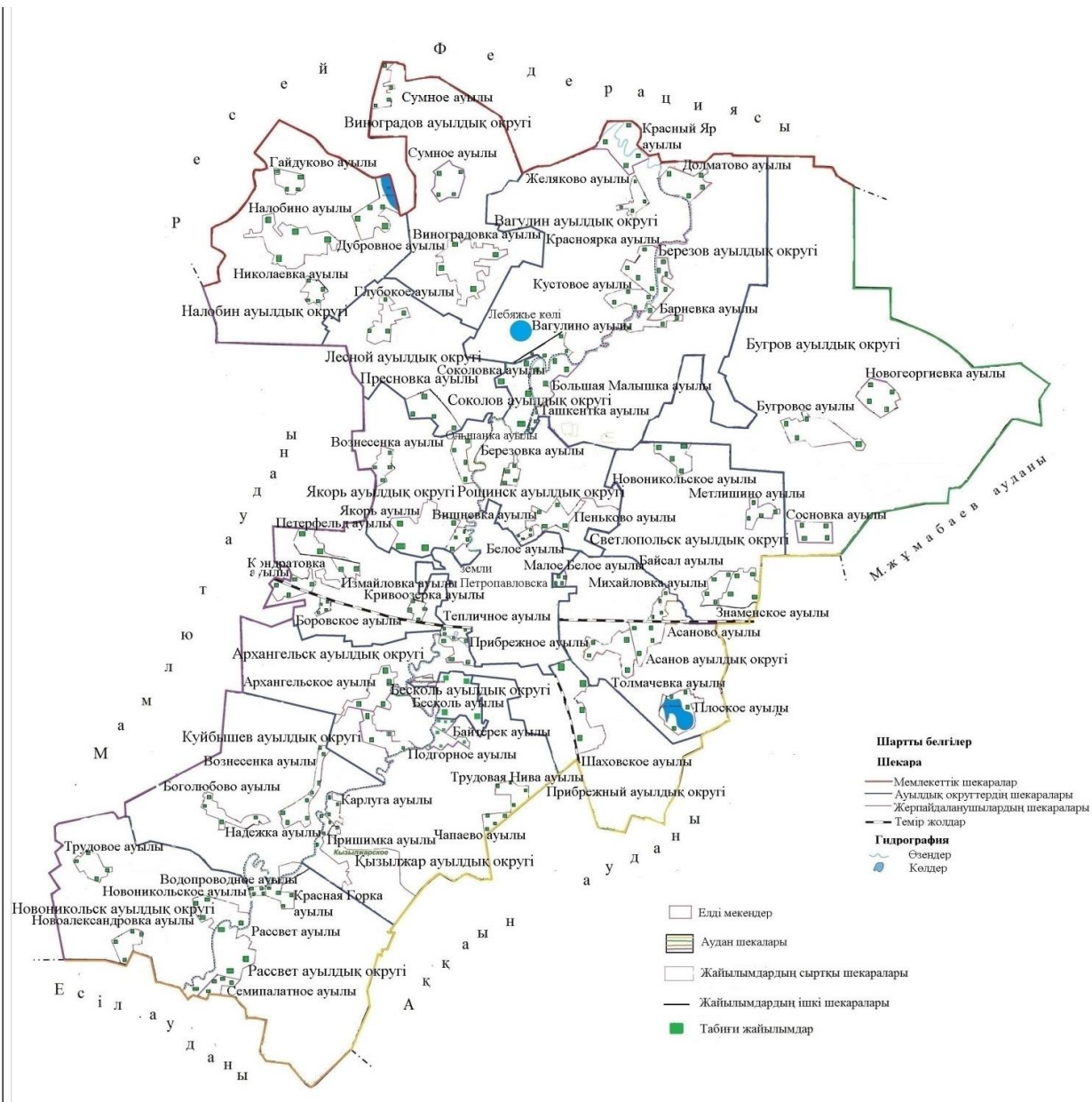
		Трудовое		417	110	104	101	102
12	Налобино	Налобино	2024	1526	390	385	376	375
		Гайдуково		326	85	80	77	84
		Дубровное		658	165	171	168	154
		Николаевка		170	43	44	40	43
		Налобино	2025	1526	390	385	376	375
		Гайдуково		326	85	80	77	84
		Дубровное		658	165	171	168	154
		Николаевка		170	43	44	40	43
		Налобино	2026	1526	390	385	376	375
		Гайдуково		326	85	80	77	84
		Дубровное		658	165	171	168	154
		Николаевка		170	43	44	40	43
		Налобино	2027	1526	390	385	376	375
		Гайдуково		326	85	80	77	84
		Дубровное		658	165	171	168	154
		Николаевка		170	43	44	40	43
		Налобино	2028	1526	390	385	376	375
		Гайдуково		326	85	80	77	84
		Дубровное		658	165	171	168	154
		Николаевка		170	43	44	40	43
		Петерфельд	2024	937	240	232	236	229
		Измайловка		96	24	24	24	24
		Затон		59	15	13	18	13
		Кривоозерка		84	21	21	21	21
		Кондратовка		493	124	126	122	121
		Боровское		62	20	14	18	10
		Петерфельд	2025	937	240	232	236	229
		Измайловка		96	24	24	24	24
		Затон		59	15	13	18	13
		Кривоозерка		84	21	21	21	21
		Кондратовка		493	124	126	122	121

13	Петерфельд	Боровское		62	20	14	18	10	
		Петерфельд	2026	937	240	232	236	229	
		Измайловка		96	24	24	24	24	
		Затон		59	15	13	18	13	
		Кривоозерка		84	21	21	21	21	
		Кондратовка		493	124	126	122	121	
		Боровское		62	20	14	18	10	
		Петерфельд	2027	937	240	232	236	229	
		Измайловка		96	24	24	24	24	
		Затон		59	15	13	18	13	
		Кривоозерка		84	21	21	21	21	
		Кондратовка		493	124	126	122	121	
	Боровское	62		20	14	18	10		
	Петерфельд	2028	937	240	232	236	229		
	Измайловка		96	24	24	24	24		
	Затон		59	15	13	18	13		
	Кривоозерка		84	21	21	21	21		
	Кондратовка		493	124	126	122	121		
	Боровское		62	20	14	18	10		
	14	Прибрежный	Прибрежное	2024	620	150	143	163	164
			Тепличное		296	80	73	76	67
Шаховское			1914		450	486	439	539	
Прибрежное			2025	620	150	143	163	164	
Тепличное				296	80	73	76	67	
Шаховское				1914	450	486	439	539	
Прибрежное			2026	620	150	143	163	164	
Тепличное				296	80	73	76	67	
Шаховское				1914	450	486	439	539	

		Байсал	2028	622	170	160	149	143
		Метлишино		508	135	127	139	107
		Новоникольское		561	143	148	127	143
18	Соколов	Соколовка	2024	2015	505	502	500	508
		Соколовка	2025	2015	505	502	500	508
		Соколовка	2026	2015	505	502	500	508
		Соколовка	2027	2015	505	502	500	508
		Соколовка	2028	2015	505	502	500	508
19	Якорь	Якорь	2024	948	240	234	236	238
		Вишневка		116	29	29	29	29
		Ольшанка		501	130	124	133	114
		Вознесенка		310	80	76	86	68
		Якорь	2025	948	240	234	236	238
		Вишневка		116	29	29	29	29
		Ольшанка		501	130	124	133	114
		Вознесенка		310	80	76	86	68
		Якорь	2026	948	240	234	236	238
		Вишневка		116	29	29	29	29
		Ольшанка		501	130	124	133	114
		Вознесенка		310	80	76	86	68
		Якорь	2027	948	240	234	236	238
		Вишневка		116	29	29	29	29
		Ольшанка		501	130	124	133	114
		Вознесенка		310	80	76	86	68
		Якорь	2028	948	240	234	236	238
		Вишневка		116	29	29	29	29
		Ольшанка		501	130	124	133	114
		Вознесенка		310	80	76	86	68

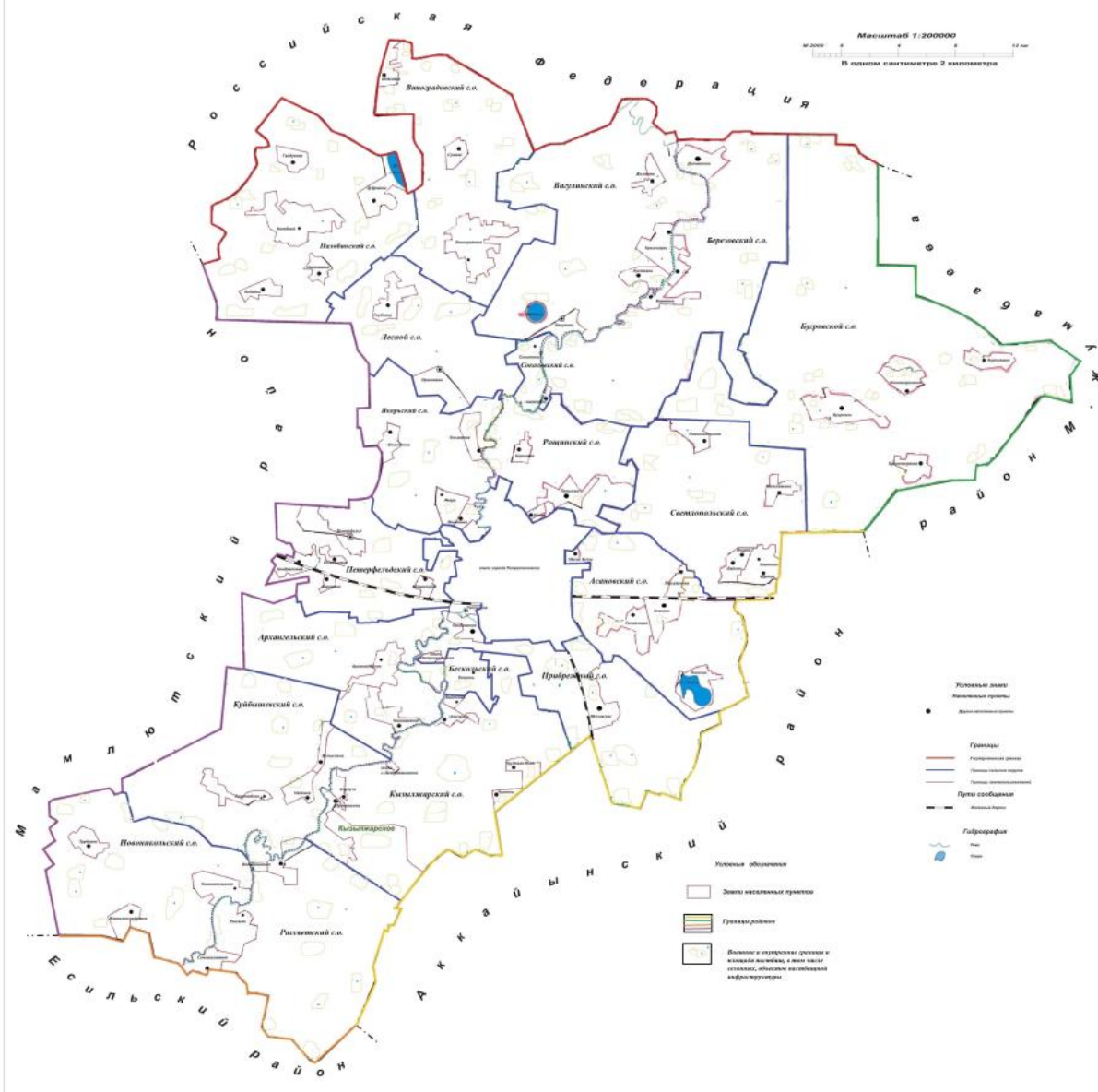
Қызылжар ауданы бойынша 2024-2028
жылдарға арналған жайылымдарды
басқару және оларды пайдалану
жөніндегі жоспарға
13-қосымша

Ауыл шаруашылығы жануарларын өткізуге арналған сервитуттарды, ірі қара мал өткізу жолдарын және басқа да жайылымдық инфрақұрылым объектілерін, сондай-ақ мал қорымдарын (биометриялық шұңқырларды) көрсететін схема (карта)



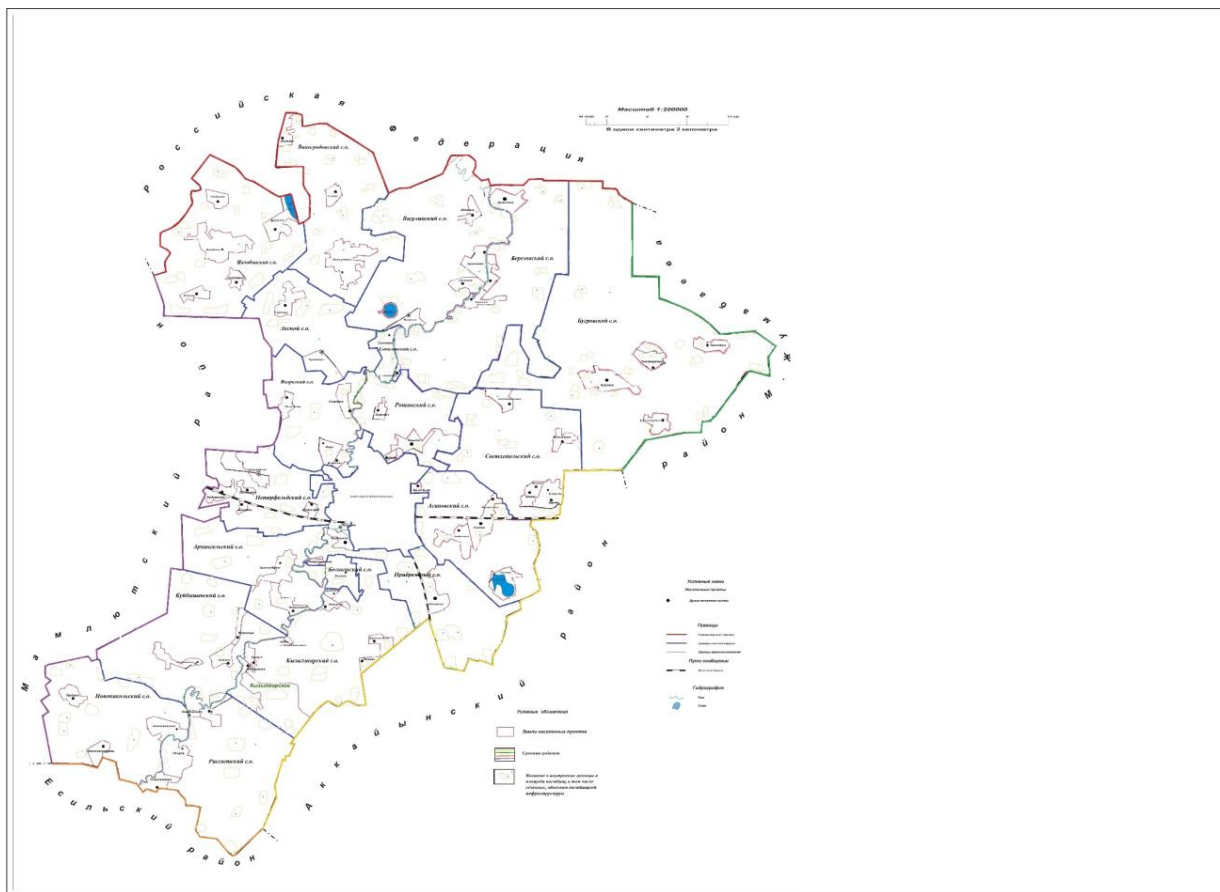
Қызылжар ауданы бойынша 2024-2028 жылдарға арналған жайылымдарды басқару және оларды пайдалану жөніндегі жоспарға 14-қосымша

Жайылым пайдаланушыларға жер пайдалануға берілуі мүмкін жайылымдарды көрсететін схема (карта)



Қызылжар ауданы бойынша 2024-2028 жылдарға арналған жайылымдарды басқару және оларды пайдалану жөніндегі жоспарға 15-қосымша

Тұрғындардың жеке қосалқы шаруашылығындағы ауылшаруашылық жануарларын жаюға қажеттілігін қанағаттандыру мақсатында резервтеуге жататын жайылымдарды көрсететін схемасы (карта)



Қызылжар ауданы бойынша 2024-2028 жылдарға арналған жайылымдарды басқару және оларды пайдалану жөніндегі жоспарға 16-қосымша

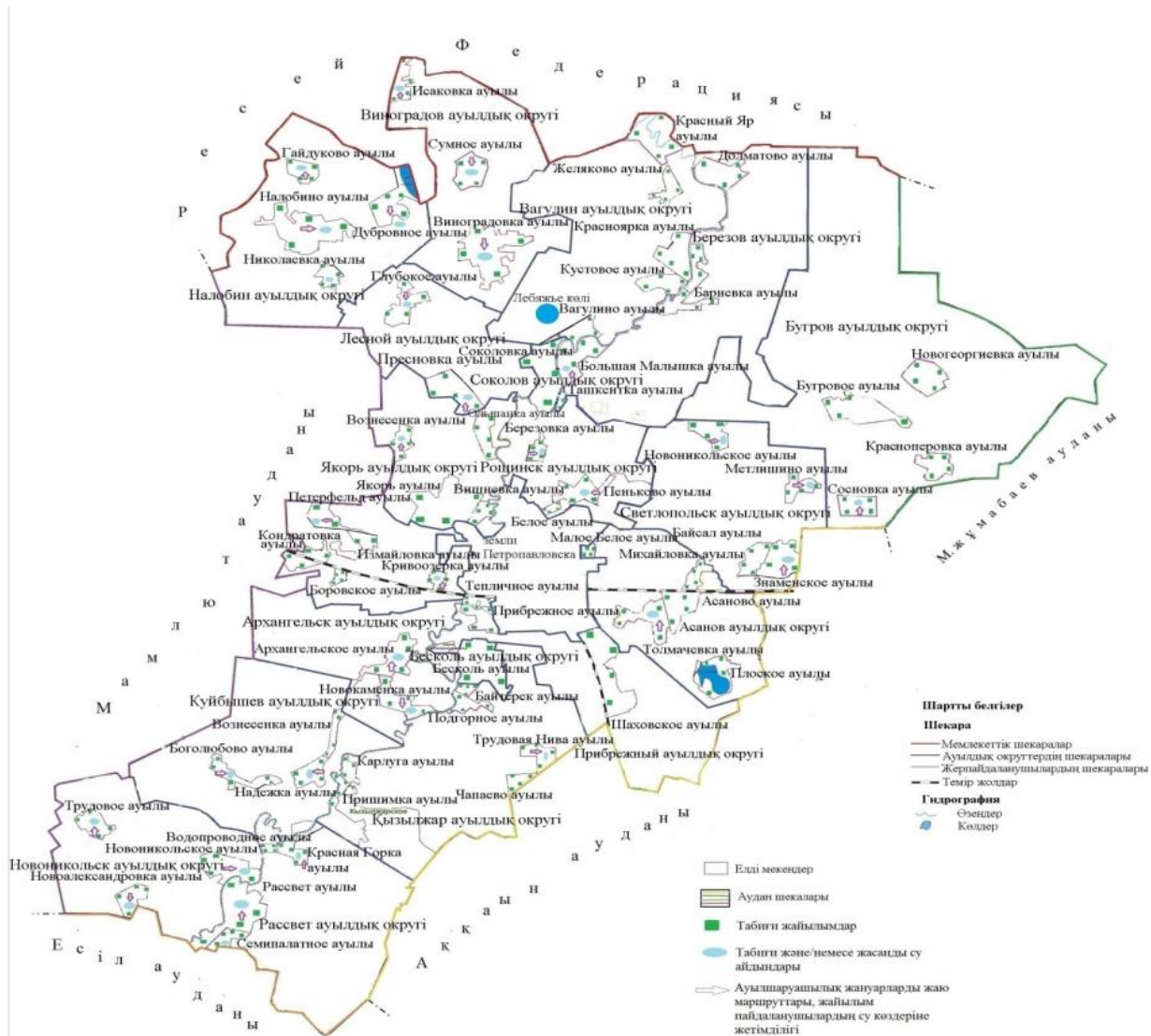
Халықтың жеке қосалқы шаруашылығындағы ауылшаруашылық жануарларын жаюға қажеттілігін қамтамасыз ету мақсатында резервтеуге жататын жайылымдар тізбесі

№ п/п	Халықтың жеке қосалқы шаруашылығындағы ауылшаруашылық жануарларын жаюға қажеттіліктерін қанағаттандыру мақсатында резервтеуге жататын жайылымдар, мың гектар
1	Архангельск ауылдық округі 0,034 гектар, Куйбышев ауылдық округі 0,15 гектар, Налобино ауылдық округі 0,012 гектар, Петерфельд ауылдық округі 0,164 гектар (Кривоозерка ауылына жеке қосалқы шаруашылықтың ауылшаруашылық малдарын жаю үшін жайылымдық жер беру); Петерфельд ауылдық округі 0,222 гектар (Кондратовка ауылын ауыл шаруашылығы жануарларын жеке бағу үшін қамтамасыз ету); Петерфельд ауылдық округі 0,063 гектар (Кондратовка ауылын жеке қосалқы шаруашылықта ауылшаруашылық малдарын жаюға беру),

Прибрежный ауылдық округі 0,101 гектар, Прибрежный ауылдық округі 0,254 гектар, Рассвет ауылдық округі 0,064 гектар, Рассвет ауылдық округі 0,542 гектар, Рошин ауылдық округі 0,006 гектар, Рошин ауылдық округі 0,023 гектар, Рошин ауылдық округі 0,098 гектар, Рошин ауылдық округі 0,019 гектар, Светлопольск ауылдық округі 0,15 гектар, Лесной ауылдық округі 0,252 гектар

Қызылжар ауданы бойынша 2024-2028 жылдарға арналған жайылымдарды басқару және оларды пайдалану жөніндегі жоспарға
17-қосымша

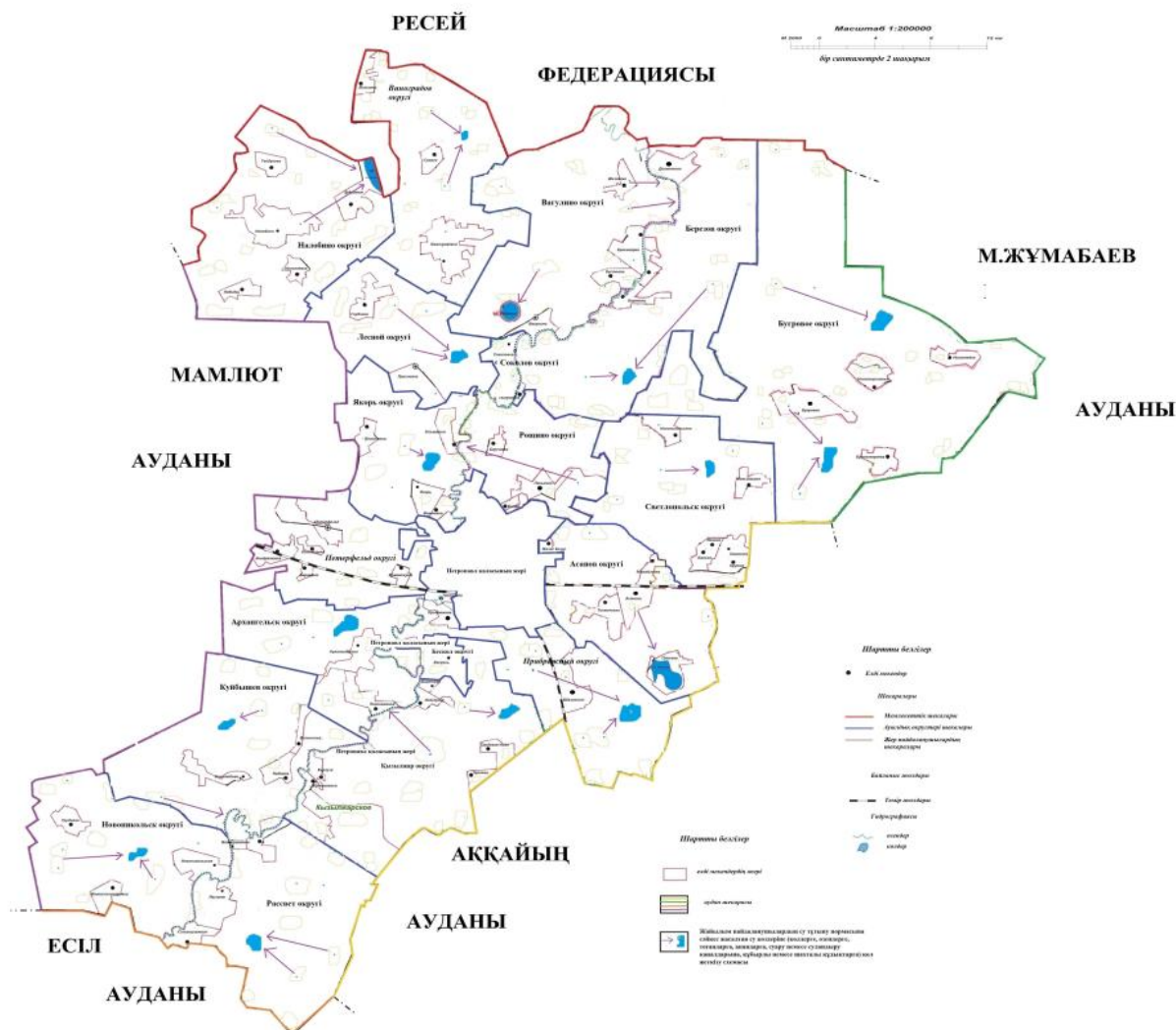
Жануарлардың су көздеріне өту жолдарын көрсететін су тұтыну нормасы бойынша ресімделген су көздеріне (көлдерге, өзендерге, тоғандарға, қазбаларға, суару немесе дренаждық арналарға, құбырлы ұңғымаларға немесе шахталарға) қол жеткізу схемасы



Суды тұтыну нормалары. Көктемде ауыл шаруашылығы жануарларын 3-4 ретке дейін, ал ыстық жазда 7-8 ретке дейін суару қажет. Бір ірі қара мал басына тәулігіне су тұтыну нормасы 70 литрді құрайды. Жылқы 100 литрге дейін, ұсақ мал 10 литрге дейін. Ең жақсы суару орындары – таза өзендер, бұлақтар және тұщы суы бар тоғандар.

Қызылжар ауданы бойынша 2024-2028 жылдарға арналған жайылымдарды басқару және оларды пайдалану жөніндегі жоспарға 18-қосымша

Ауыл округінің құрамына кіретін ауылдық елді мекендер арасында жайылымдарды бөлу (қайта бөлу) жобасының схемасы, онда жеке және заңды тұлғалардың ауыл шаруашылығы жануарларының малдары үшін ауылдық округтің ауылдық елді мекендері арасында жайылымдарды бөлу (қайта бөлу) схемасы көрсетіледі



Қызылжар ауданы бойынша 2024-2028 жылдарға арналған жайылымдарды

Тиісті әкімшілік-аумақтық бірлікте жайылымдарды ұтымды пайдалану үшін қажетті талаптар

Жайылымдарды ұтымды пайдалану келесі іс-шараларды қамтиды:

- 1) жайылымдарды жайылым айналымы мен су көздерін ескере отырып пайдалану;
- 2) Қазақстан Республикасы Ауыл шаруашылығы министрінің 2015 жылғы 14 сәуірдегі No 3-3/332 бұйрығымен бекітілген жайылымдардың жалпы алаңына жүктеменің шекті рұқсат етілген нормасын (бұдан әрі – жүктеме нормасы) қамтамасыз ету. "Жайылымдардың жалпы алаңына жүктеменің шекті рұқсат етілген нормасын бекіту туралы" (Нормативтік құқықтық актілерді мемлекеттік тіркеу тізілімінде № 11064 болып тіркелген);
- 3) күнтізбелік кестені ескере отырып жайылымдарды пайдалану;
- 4) жайылымдарды шаруашылық айналымнан шығаруға жол бермеу, жердің арамшөптер мен ағаштар мен бұталардың өсіп кетуіне, сондай-ақ тұрмыстық және өндірістік қалдықтармен қоқыс төгілуіне жол бермеу бойынша шаралар қабылдау.

Қызылжар ауданында жайылымдардың жалпы ауданына максималды рұқсат етілген жүктеме нормасы

Облысы	Табиғи аймақ	Экологиялық-географиялық аудан (кіші аудан)	Жайылым түрі (басым)	Жайылым кезеңінің ұзақтығы, күн	Қалпына келтірілген және бұзылған жерлердегі ауыл шаруашылығы жануарларының 1 басына шаққандағы жайылым алаңының нормасы, гектар							
					Ірі қара мал		қой мен ешкі		жылқылар		түйелер	
					қалпына келтірілді	нашарлаған	қалпына келтірілді	нашарлаған	қалпына келтірілді	нашарлаған	қалпына келтірілді	нашарлаған
1	2	3	4	5	6	7	8	9	10	11	12	13
Солтүстік Қазақстан	Орман дала	Орман дала	Құрғақ және жарма қайың көктерек қазықтары бар	160-180	4,5	6,5	0,9	1,3	5,4	7,8	6,3	9,1

