

"Асыл тұқымды мал және асыл тұқымды мал шаруашылығы саласындағы селекциялық жетістіктер туралы дерекқорды қалыптастыру, жүргізу және пайдалану" жалпы процесін іске асыру қағидаларын бекіту туралы

Еуразиялық экономикалық комиссия Алқасының 2022 жылғы 26 сәуірдегі № 69 шешімі

Еуразиялық экономикалық одақ шеңберіндегі ақпараттық-коммуникациялық технологиялар және ақпараттық өзара іс-қимыл туралы хаттаманың 30-тармағына (2014 жылғы 29 мамырдағы Еуразиялық экономикалық одақ туралы шартқа № 3 қосымша) және Еуразиялық экономикалық комиссия Алқасының 2016 жылғы 19 желтоқсандағы № 169 шешіміне сәйкес Еуразиялық экономикалық комиссия Алқасы **шешті**:

1. Қоса беріліп отырған "Асыл тұқымды мал және асыл тұқымды мал шаруашылығы саласындағы селекциялық жетістіктер туралы дерекқорды қалыптастыру, жүргізу және пайдалану" жалпы процесін іске асыру қағидалары бекітілсін.

2. Осы Шешім ресми жарияланған күнінен бастап күнтізбелік 30 күн өткен соң күшіне енеді.

*Еуразиялық экономикалық комиссия
Алқасы Төрағасының міндетін
уақытша атқарушы*

В. Назаренко

Еуразиялық экономикалық
комиссия Алқасының
2022 жылғы 26 сәуірдегі
№ 69 шешімімен
БЕКІТІЛДІ

"Асыл тұқымды жануарлар және асыл тұқымды мал шаруашылығы саласындағы селекциялық жетістіктер туралы дерекқорды қалыптастыру, жүргізу және пайдалану" жалпы процесін іске асыру ҚАҒИДАЛАРЫ

I. Жалпы ережелер

1. Осы Қағидалар "Асыл тұқымды жануарлар және асыл тұқымды мал шаруашылығы саласындағы селекциялық жетістіктер туралы дерекқорды қалыптастыру, жүргізу және пайдалану" жалпы процесін (бұдан әрі – жалпы процесс) іске асыруға қойылатын талаптарды, құзыретіне асыл тұқымды мал шаруашылығы мәселелері жататын Еуразиялық экономикалық одаққа мүше мемлекеттердің уәкілетті органдары (бұдан әрі тиісінше – уәкілетті органдар, мүше мемлекеттер, Одақ) және Еуразиялық экономикалық комиссия) жүзеге асыратын функцияларды, олардың арасында ақпарат алмасу тәртібін, жалпы процесті іске асыру кезінде берілетін және жарияланатын ақпараттың құрамын айқындайды.

2. Осы Қағидалар 2014 жылғы 29 мамырдағы Еуразиялық экономикалық одақ туралы шарттың (бұдан әрі – Шарт), 2019 жылғы 25 қазандағы Еуразиялық экономикалық одақ шеңберінде ауыл шаруашылығы жануарларымен селекциялық-асыл тұқымдық жұмыс жүргізуді біріздендіруге бағытталған шаралар туралы келісімнің (бұдан әрі – Келісім) ережелеріне сәйкес, сондай-ақ Еуразиялық экономикалық комиссия Алқасының 2020 жылғы 27 қазандағы № 132 шешімімен бекітілген Еуразиялық экономикалық одақ мүшелер мемлекеттер арасында айырбастауға жататын асыл тұқымды жануарлар мен селекциялық жетістіктер туралы мәліметтер құрамын ескере отырып әзірленді.

3. Осы Қағидалардың мақсаттары үшін мыналарды білдіретін ұғымдар пайдаланылады:

"асыл тұқымды жануарлар және асыл тұқымды мал шаруашылығы саласындағы селекциялық жетістіктер туралы дерекқор" – асыл тұқымды мал туралы дерекқордан және селекциялық жетістіктер туралы дерекқордан тұратын жалпы ақпараттық ресурс;

"асыл тұқымды жануарлар туралы дерекқор" – мүше мемлекеттер арасында өткізілетін асыл тұқымды жануарлар және олардың асыл тұқымдық өнімі (материалы) туралы мәліметтерді қамтитын жалпы ақпараттық ресурс;

"селекциялық жетістіктер туралы дерекқор" – мүше мемлекеттердің аумақтарында өсірілетін ауыл шаруашылығы жануарларының тұқымдары, типтері, желілері мен кросстары, олардың сипаттамалары және өсіру орындары туралы мәліметтерді қамтитын жалпы ақпараттық ресурс;

"мүдделі тұлғалар" – мүше мемлекеттердің аумақтарында қызметін жүзеге асыратын шаруашылық жүргізуші субъектілер, талдау орталықтары, асыл тұқымдық шаруашылықтар, мал шаруашылығы өнімін өндірушілер, сондай-ақ асыл тұқымды жануарлар туралы дерекқордан алынған мәліметтерді және өз қызметіндегі селекциялық жетістіктер туралы дерекқордан алынған мәліметтерді пайдаланатын жеке тұлғалар;

"ұлттық ақпараттық ресурстар" – уәкілетті органдар қалыптастыратын және жүргізетін асыл тұқымды жануарлар туралы мәліметтерді және селекциялық жетістіктер туралы мәліметтерді қамтитын ақпараттық ресурстар;

"асыл тұқымды жануарлар туралы мәліметтер" – асыл тұқымды жануарлар және селекциялық жетістіктер туралы дерекқорда қамтылған асыл тұқымды жануарлар туралы мәліметтер;

"селекциялық жетістіктер туралы мәліметтер" – асыл тұқымды жануарлар мен селекциялық жетістіктер туралы дерекқорда қамтылған селекциялық жетістіктер туралы мәліметтер.

Осы Қағидаларда пайдаланылатын өзге де ұғымдар Шартта және Келісімде айқындалған мағыналарда қолданылады.

II. Жалпы процесті іске асырудың мақсаттары мен міндеттері

4. Жалпы процесті іске асырудың мақсаттары:

а) ұсынылатын мәліметтердің сапасын арттыру және олардың анықтығына қосымша кепілдіктерді қамтамасыз ету мақсатында мүше мемлекеттердің асыл тұқымды жануарлар туралы мәліметтер және асыл тұқымды мал шаруашылығы саласындағы селекциялық жетістіктер туралы мәліметтер алмасу бөлігінде өкілеттіктерін іске асыруы үшін жағдайлар жасау;

б) Одақ аумағында өсірілетін ауыл шаруашылығы жануарларының тұқымдары, типтері, желілері мен кросстары, олардың сипаттамалары және өсіру орындары туралы мал шаруашылығы өнімін өндірушілер мен өзге де мүдделі тұлғалардың хабардар болуын арттыру есебінен асыл тұқымды өнімнің өзара сауда көлемін ұлғайту болып табылады.

5. Мақсаттарға қол жеткізу мынадай міндеттерді шешу есебінен қамтамасыз етіледі :

а) уәкілетті органдар ұсынатын ұлттық ақпараттық ресурстардан алынған ақпарат негізінде Комиссияның асыл тұқымды жануарлар туралы дерекқорды және селекциялық жетістіктер туралы дерекқорды құруы, қалыптастыруы және жүргізуі;

б) сұрау салу бойынша уәкілетті органдардың асыл тұқымды жануарлар туралы дерекқордан және селекциялық жетістіктер туралы дерекқордан автоматты режимде ақпарат алуын қамтамасыз ету;

в) осы Қағидалардың 10 және 11-тармақтарына сәйкес Одақтың ақпараттық порталында орналастырылған асыл тұқымды жануарлар туралы мәліметтерге және селекциялық жетістіктер туралы мәліметтерге қолжетімділікті қамтамасыз ету.

III. Жалпы процеске қатысушылар

6. Жалпы процеске қатысушылар:

а) уәкілетті органдар;

б) Комиссия;

в) мүдделі тұлғалар.

7. Жалпы процесті іске асыру шеңберінде уәкілетті органдар мынадай функцияларды жүзеге асырады:

а) ұлттық ақпараттық ресурстарды қалыптастыру және жүргізу;

б) асыл тұқымды жануарлар туралы дерекқорды және селекциялық жетістіктер туралы дерекқорды қалыптастыру үшін Комиссияға ұлттық ақпараттық ресурстардан мәліметтер ұсыну;

в) сұрау салу бойынша асыл тұқымды жануарлар туралы мәліметтер және селекциялық жетістіктер туралы мәліметтер алу.

8. Жалпы процесті іске асыру шеңберінде Комиссия мынадай функцияларды жүзеге асырады:

а) уәкілетті органдар ұсынатын ұлттық ақпараттық ресурстардан алынған мәліметтер негізінде асыл тұқымды жануарлар туралы дерекқорды және селекциялық жетістіктер туралы дерекқорды қалыптастыру және жүргізу;

б) Одақтың ақпараттық порталында селекциялық жетістіктер туралы жаңартылған мәліметтерді жариялау;

в) уәкілетті органдарға сұрау салу бойынша асыл тұқымды жануарлар туралы мәліметтерді және селекциялық жетістіктер туралы мәліметтерді ұсыну;

г) мүдделі тұлғаларға Одақтың ақпараттық порталында асыл тұқымды жануарлар туралы мәліметтерді және селекциялық жетістіктер туралы мәліметтерді іздеу, алу және өңдеу сервистерін ұсыну.

IV. Ақпараттық ресурстар мен сервистер

9. Мүдделі тұлғалардың асыл тұқымды жануарлар туралы мәліметтерге және селекциялық жетістіктер туралы мәліметтерге қол жеткізуі осы Қағидалардың 10 және 11-тармақтарына сәйкес Одақтың ақпараттық порталының электрондық сервистері арқылы жүзеге асырылады.

10. Асыл тұқымды жануарлар туралы мәліметтерге қол жеткізу асыл тұқымдық өнімді өткізу процесіне қатысатын мүдделі тұлғалар үшін ғана қамтамасыз етіледі және асыл тұқымды жануардың сәйкестендіру нөмірі бойынша не асыл тұқымдық өнім партиясының сәйкестендіргіші бойынша ақпаратты іздеуді және ұсынуды қамтамасыз ететін Одақтың ақпараттық порталының электрондық сервисі арқылы іске асырылады. Ақпарат № 1 қосымшаға (1 - 22-кестелер) сәйкес мәліметтер құрамына сәйкес ұсынылады.

11. Селекциялық жетістіктер туралы мәліметтер осы Қағидаларға № 1 қосымшада (23-кесте) келтірілген мәліметтер құрамына сәйкес Одақтың ақпараттық порталында жарияланады.

Селекциялық жетістіктер туралы мәліметтер барлық мүдделі тұлғалар және Одақтың ақпараттық порталын пайдаланушылар үшін ашық және қолжетімді болып табылады, онда мынадай электрондық сервистер ұсынылған:

мәліметтерді іздеу, сұрыптау және сүзгіден өткізу үшін деректемелерді қамтитын сұрау салу нысанына сәйкес селекциялық жетістіктер туралы мәліметтерді іздеу және ұсыну;

шаруашылықтың байланыс деректері, табын өнімділігінің орташа көрсеткіштері көрсетілген, белгілі бір тұқымның (типтің, желінің, кросстың) асыл тұқымды жануарларын өсіруді жүзеге асыратын шаруашылықтардың орналасуы көрсетілген интерактивті карта;

селекциялық жетістіктер туралы мәліметтерді жаңартуға жазылуды ресімдеу;

Одақтың ақпараттық порталында жарияланған селекциялық жетістіктер туралы мәліметтердің белгілі бір форматтарда түсірілуін қамтамасыз ету;

Одақтың ақпараттық порталында жарияланған мүдделі тұлғалардың сыртқы ақпараттық жүйелерінің сұрау салуы бойынша селекциялық жетістіктер туралы мәліметтерді бағдарламалық интерфейстерді пайдалана отырып автоматтандырылған өңдеу үшін ұсыну.

V. Ақпараттық өзара іс-қимылдың ерекшеліктері

12. Уәкілетті органдар мен Комиссия арасындағы ақпараттық өзара іс-қимыл Одақтың интеграцияланған ақпараттық жүйесі (бұдан әрі - интеграцияланған жүйе) арқылы жүзеге асырылады.

13. Мүдделі тұлғалардың сұрау салулары бойынша асыл тұқымды жануарлар туралы мәліметтерді және селекциялық жетістіктер туралы мәліметтерді ұсыну Одақтың ақпараттық порталы арқылы жүзеге асырылады.

14. Уәкілетті органдар мен Комиссия арасындағы ақпараттық өзара іс-қимыл кезінде электрондық хабарлардың форматы мен құрылымы интеграцияланған жүйе арқылы жалпы процесті іске асыру кезінде ақпараттық өзара іс-қимылды регламенттейтін технологиялық құжаттардың (бұдан әрі - технологиялық құжаттар) талаптарына сәйкес айқындалады.

15. Жалпы процесті іске асыру кезінде ақпараттық өзара іс-қимыл № 2 қосымшаға сәйкес функционалдық схемаларға сәйкес жүзеге асырылады.

16. Уәкілетті органдар арасында, сондай-ақ уәкілетті органдар мен Комиссия арасында берілетін мәліметтердің құрамы осы Қағидаларға № 1 қосымшада ұсынылған.

17. Уәкілетті органдар мен Комиссияның ақпараттық өзара іс-қимылы орыс тілінде жүзеге асырылады.

VI. Жалпы процесті іске асыру жөніндегі іс-шаралар

18. Комиссия технологиялық құжаттарды әзірлейді және оларды бекітеді.

19. Комиссия уәкілетті органдар ұсынған мәліметтерді алуды және сақтауды және мұндай мәліметтерді Одақтың ақпараттық порталында жариялауды қамтамасыз етеді.

20. Уәкілетті органдар технологиялық құжаттар талаптарының орындалуын қамтамасыз ету үшін тиісті ақпараттық жүйелерді әзірлеуді (пысықтауды) және оларды интеграцияланған жүйенің ұлттық сегменттеріне қосуды қамтамасыз етеді.

21. Жалпы процесті қолданысқа енгізу рәсімінің орындалуын үйлестіруді, жалпы процесті іске асыру мониторингі мен нәтижелерін талдауды Комиссия жүзеге асырады.

"Асыл тұқымды жануарлар
және асыл тұқымды мал
шаруашылығы саласындағы
селекциялық жетістіктер
туралы дерекқорды

**Еуразиялық экономикалық одаққа мүше мемлекеттердің уәкілетті органдары мен
Еуразиялық экономикалық комиссия арасында асыл тұқымды жануарлар және асыл
тұқымды мал шаруашылығы саласындағы селекциялық жетістіктер туралы дерекқорды
қалыптастыру, жүргізу және пайдалану кезінде берілетін мәліметтердің ҚҰРАМЫ**

1. Осы құжат асыл тұқымды мал шаруашылығы саласындағы асыл тұқымды жануарлар және селекциялық жетістіктер туралы дерекқорды қалыптастыру, жүргізу және пайдалану кезінде уәкілетті органдар мен Еуразиялық экономикалық комиссия арасында электрондық түрде берілетін мәліметтердің құрамын айқындайды.

2. Технологиялық құжаттарды әзірлеу кезеңінде мәліметтердің құрамы нақтыланады, сондай-ақ электрондық құжаттар мен мәліметтердің форматы мен құрылымы айқындалады.

3. Жалпы процесті іске асыру шеңберінде құрамы 1 - 23-кестелерде келтірілген мәліметтер беріледі.

4. Кестелерде мынадай жолдар (бағандар) қалыптастырылады:

"элементтің атауы" - элементтің реттік нөмірі және орныққан немесе ресми сөзбен белгіленуі;

"элементтің сипаттамасы" - элементтің мағынасын (семантикасын) түсіндіретін мәтін;

"ескертпе" - элементтің мақсатын нақтылайтын, оны қалыптастыру (толтыру) қағидаларын айқындайтын мәтін немесе элементтің ықтимал мәндерінің сөзбен сипатталуы;

"көпт." – элементтердің көптігі (міндеттілік (опционалдық) және элементтің ықтимал қайталану саны).

5. Берілетін деректер элементтерінің көптігін көрсету үшін мынадай белгілемелер пайдаланылады:

1 – элемент міндетті, қайталауға жол берілмейді;

1..* – элемент міндетті, шектеусіз қайталануы мүмкін;

0..1 – элемент опционалды, қайталауға жол берілмейді;

0..* – элемент опционалды, шектеусіз қайталануы мүмкін.

1-кесте

**Асыл тұқымды жануарлар және олардың асыл тұқымдық өнімі (материалы) туралы
мәліметтердің құрамы**

Элементтің атауы	Элементтің сипаттамасы	Ескертпе	Көпт.
		элемент:	

1. Жүк жөнелтуші	жөнелтуші ұйым және оның орналасқан жері туралы мәліметтер	жөнелтуші ұйымның атауын; жөнелтуші ұйымның мекенжайын көрсетуге арналған	1
2. Жүк алушы	алушы туралы мәліметтер	элемент: алушы заңды тұлғаның атауын немесе алушы жеке тұлғаның тегін, атын, әкесінің атын ; алушының мекенжайын көрсетуге арналған	1
3. Асыл тұқымдық өнімнің түрі	өткізілетін асыл тұқымды жануардың немесе асыл тұқымдық өнім (материал) партиясының түрі туралы мәліметтер	элемент: асыл тұқымдық өнім түрін (асыл тұқымдық өнім түрінің кодтық белгілемесі); өнімділік бағытны (бар болса, асыл тұқымды жануарлар үшін толтырылады) көрсетуге арналған	0..1
4. Асыл тұқымды жануар немесе асыл тұқымдық өнімнің (материалдың) партиясы	өткізілетін асыл тұқымды жануар немесе асыл тұқымдық өнімнің (материалдың) партиясы туралы мәліметтер	элемент осы қосымшаның 2 – 22-кестелеріне сәйкес салынған құрылымды қамтиды	1..*
5. Партия сәйкестендіргіші	асыл тұқымдық өнім партиясының сәйкестендіргіші		0..1

2-кесте

Сүтті өнімділік бағытындағы ірі қара малдың егжей-тегжейлі сипаттамасы

Элементтің атауы	Элементтің сипаттамасы	Ескертпе	Көпт.
1. Лақап аты	асыл тұқымды жануардың толық лақап аты	тұқымдық бұқалар үшін көрсетіледі	0..1
2. Тұқымның атауы	асыл тұқымды жануардың тұқымы және тұқымдылығы туралы мәліметтер	элемент: тұқымның атауын (ауыл шаруашылығы жануары тұқымының кодтық белгілемесі); пайыздық қатынастағы тұқымға тиістілігін көрсетуге арналған	1..*
3. Туған күні	асыл тұқымды жануардың туған күні	туған күні, айы, жылы көрсетіледі	1
4. Жынысы	асыл тұқымды жануардың жынысы	элемент асыл тұқымды жануардың жынысын ықтимал мәндерімен көрсетуге арналған:	1

		М – еркек; F – ұрғашы	
5. Сәйкестендіру нөмірі	асыл тұқымды жануарларды есепке алу тізіліміндегі асыл тұқымды жануардың сәйкестендіру нөмірі		1
6. Түсі	асыл тұқымды жануардың түсі	элемент ықтимал мәндері бар асыл тұқымды жануардың түсін көрсетуге арналған: B&W – кара-ала; R&W – қызыл-ала; B/R – негізінен кара-ала, бірақ денесінің жеке бөліктері (құлақ, мұрын, арқа) белгілі бір қызғылт түске ие; W/B – негізінен ақ, бірақ денесінің кейбір бөліктерінде кара дақтар бар; G – сұр; RN – сұрғылт; BC – қоңыр; AB – тегіс кара; AR – тегіс қызыл; AW – тегіс ақ; өзгесі Қолайлы белгілеме (өзге) болмаған жағдайда түсінің атауы толық көрсетіледі	1
7. Туған жері	асыл тұқымды жануардың туған жері туралы мәліметтер	элемент: туған кезде осы жануарға иелік ететін ұйымның толық атауын не жеке тұлғаның тегін, атын, әкесінің атын (бар болса); иесінің мекенжайын көрсетуге арналған	1
8. Меншік иесі	асыл тұқымды жануардың меншік иесі туралы мәліметтер	элемент: сату кезінде осы жануарға меншік құқығы бар ұйымның толық атауын не жеке тұлғаның тегін, атын, әкесінің атын (бар болса); меншік иесінің мекенжайын көрсетуге арналған	1

9. Рецессивті гендер	генетикалық детерминирленген аурулары, генетикалық ауытқулары және асыл тұқымды жануар сүті ақуыздары гендерінің полиморфизмі туралы мәліметтер	Еуразиялық экономикалық комиссия Алқасының 2020 жылғы 2 маусымдағы № 74 шешімімен бекітілген Еуразиялық экономикалық одаққа мүше мемлекеттердің асыл тұқымдық өніміне молекулярлық генетикалық сараптама жүргізу туралы ережеге сәйкес жүргізілген зертханалық зерттеулер нәтижесінде анықталған генетикалық детерминистік ауруларды , генетикалық ауытқуларды және сүт ақуыздары гендерінің полиморфизмдерін білдіретін аббревиатуралардың тізбесі көрсетіледі	0..1
10. Алу тәсілі	асыл тұқымды жануарды алу тәсілі	элемент ықтимал мәндері бар асыл тұқымды жануарды алу тәсілін көрсетуге арналған: ET – эмбриотрансплантат (қалыпты); ETM – әр түрлі манипуляциялар арқылы алынған эмбрион трансплантаты (эмбрионды бөлу, клондау); ETA – ересек жануарды клондау жолымен алынған эмбрион трансплантаты; AI – қолдан ұрықтандыру ; NI – қолмен шағылыстыру; MB – көптеген тұқымдар MBM – аралас типтегі көптеген тұқымдар; TW – егіз; TRI – үшем; өзгесі	1
		элемент тұқымдық бұқаға қатысты төлдеу жеңілдігі	

11. Төлдеу жеңілдігі индекстері	тұқымдық бұқаға арналған төлдеу жеңілдігі индекстері туралы мәліметтер	индекстерінің мәндерін көрсетуге арналған: осы тұқымдық бұқаның шәу еті мен ұрықтандырылған сиырлар мен құнажындар ; одан туған ұрғашылары	0..*
12. Экстерьерді бағалау	асыл тұқымды жануардың экстерьерін бағалау	элемент асыл тұқымды жануардың экстерьерін ықтимал мәндерімен бағалауды көрсетуге арналған: EX – үздік (90 - 100 балл) ; VG – өте жақсы (85-89 балл); GP – жақсы плюс (80-84 балл); G – жақсы (75 – 79 балл); F – қанағаттанарлық (65 – 74 балл); P – нашар (50 – 64 балл)	1
13. Өз өнімділігінің абсолюттік көрсеткіштері	асыл тұқымды жануардың өз өнімділігінің абсолюттік көрсеткіштері туралы мәліметтер	төменде келтірілген екі деректеменің біреуі толтырылады	1
13.1. Жас және тұқымдық бұқалар үшін көрсеткіштер	жас және тұқымдық бұқалар үшін өз өнімділігінің абсолюттік көрсеткіштері туралы мәліметтер	элемент: тірі массасын (кг); жасын (жылы, айы, күні көрсетілген) көрсетуге арналған	0..1
13.2. Сиырларға арналған көрсеткіштер	сиырлар үшін өз өнімділігінің абсолюттік көрсеткіштері туралы мәліметтер	элемент ең жоғары лактацияның 305 күнінде (немесе аяқталмаған лактация кезеңінде) анықталған мынадай көрсеткіштерді көрсетуге арналған: сауу (кг-мен); аяқталмаған лактацияның ұзақтығы (күндермен) (аяқталған лактация болмаған жағдайда көрсетіледі); сүт майының құрамы (пайызбен) ; сүт ақуызының құрамы (пайызбен); сүт майының шығымы (кг);	0..1

		сүт ақуызының шығымы (кг)	
14. Асыл тұқымдық құндылық индексі	асыл тұқымды жануардың асыл тұқымдық құндылығының жалпы және жеке индекстері	элемент асыл тұқымды жануардың асыл тұқымдық құндылығының индекстерін көрсетуге арналған: жалпы (кешенді); жеке	1
15. Жануардың тұқым-тегі	асыл тұқымды жануардың тұқым-тегі туралы мәліметтер	элемент ата-енесінің кемінде үш буынына қатысты асыл тұқымды жануардың тұқым-тегін көрсетуге арналған: Ата-енесінің 1-буыны: мәліметтер осы кестенің 2, 3, 5, 6, 9 – 13 (егер алу тәсілінің мәні (осы кестенің 10-тармағы) ЕТ, ЕТМ немесе ЕТА мәндеріне сәйкес келсе толтырылады) 14-тармақтарға сәйкес көрсетіледі; пробанд ата-енелерінің 2-ші ұрпағы (атасы мен енесі): мәліметтер осы кестенің 2, 3, 5, 6, 9 – 14-тармақтарға сәйкес көрсетіледі; пробанда ата-енелерінің 3-ұрпағы (арғы ежелері мен аталары): осы кестенің 2, 5-тармақтарына сәйкес мәліметтер көрсетіледі	1..*
		элемент мынадай өсімін молайтушы туралы ақпаратты көрсетуге арналған: лақап аты; асыл тұқымды жануарларды есепке алу тізіліміндегі тұқымдық бұқаның сәйкестендіру нөмірі; ұрықтандыру күні; осы кестенің 9-тармағына сәйкес тұқымдық бұқаның рецессивті гендері;	

16. Өсімін молайтушы	асыл тұқымды жануардың өсімін молайтушысы туралы мәліметтер	<p>асыл тұқымды жануарларды есепке алу тізіліміндегі тұқымдық бұқаның ата-енесінің сәйкестендіру нөмірлері; тұқымдық бұқаның енесінің өнімділігінің абсолюттік көрсеткіштері;</p> <p>тұқымдық бұқаның асыл тұқымдық құндылығының салыстырмалы көрсеткіштері; эмбриондарды ауыстырып салу күні (эмбриондар трансплантталған жағдайында көрсетіледі); эмбрионның ата-енесі туралы ақпарат (эмбриондар трансплантталған жағдайда көрсетіледі); мәліметтер осы кестенің 2, 3, 5, 6, 9 – 13 (егер алу тәсілінің мәні (осы кестенің 10-тармағы) ЕТ, ЕТМ немесе ЕТА мәндеріне сәйкес келсе толтырылады) 14-тармақтарына сәйкес көрсетіледі;</p> <p>сипаттамасы бар қосымша жол (жынысы бойынша бөлінген шәуетті ұрықтандыру үшін пайдаланған жағдайда, жолда "Sexed Semen, F (M)" жазбасы көрсетіледі)</p>	1
----------------------	---	---	---

3-кесте

Етті бағыттағы ірі қара малдың егжей-тегжейлі сипаттамасы

Элементтің атауы	Элементтің сипаттамасы	Ескертпе	Көпт.
1. Лақап аты	асыл тұқымды жануардың толық лақап аты	тұқымдық бұқалар үшін көрсетіледі	0..1
	асыл тұқымды жануардың тұқымы және	элемент: тұқымның атауын (ауыл шаруашылығы жануары	

2. Тұқымның атауы	тұқымдылығы туралы мәліметтер	тұқымының кодтық белгілемесі); пайыздық қатынаста тұқымға тиістілікті көрсетуге арналған	1..*
3. Туған күні	асыл тұқымды жануардың туған күні	туған күні, айы, жылы көрсетіледі	1
4. Жынысы	асыл тұқымды жануардың жынысы	элемент асыл тұқымды жануардың жынысын ықтимал мәндерімен көрсетуге арналған: М – еркек; F – ұрғашы	1
5. Сәйкестендіру нөмірі	асыл тұқымды жануарларды есепке алу тізіліміндегі асыл тұқымды жануардың сәйкестендіру нөмірі		1
6. Түсі	асыл тұқымды жануардың түсі	элемент ықтимал мәндері бар асыл тұқымды жануардың түсін көрсетуге арналған: B&W – кара-ала; R&W – қызыл-ала; B/R – негізінен кара-ала, бірақ денесінің жеке бөліктері (құлақ, мұрын, арқа) белгілі бір қызғылт түске ие; W/B – негізінен ақ, бірақ денесінің кейбір бөліктерінде кара дақтар бар; G – сұр; RN – сұрғылт; BC – қоңыр; AB – тегіс кара; AR – тегіс қызыл; AW – тегіс ақ; өзгесі. Қолайлы белгілеме (өзге) болмаған жағдайда түсінің атауы толық көрсетіледі	1
7. Туған жері	асыл тұқымды жануардың туған жері туралы мәліметтер	элемент: туған кезде осы жануарға иелік ететін ұйымның толық атауын не жеке тұлғаның тегін, атын, әкесінің атын (бар болса);	1

		иесінің мекенжайын көрсетуге арналған	
8. Меншік иесі	асыл тұқымды жануардың меншік иесі туралы мәліметтер	элемент: сату кезінде осы жануарға меншік құқығы бар ұйымның толық атауын не жеке тұлғаның тегін, атын, әкесінің атын (бар болса); меншік иесінің мекенжайын көрсетуге арналған	1
9. Рецессивті гендер	генетикалық детерминирленген аурулары, генетикалық ауытқулары және асыл тұқымды жануар сүті ақуыздары гендерінің полиморфизмі туралы мәліметтер	Еуразиялық экономикалық комиссия Алқасының 2020 жылғы 2 маусымдағы № 74 шешімімен бекітілген Еуразиялық экономикалық одаққа мүше мемлекеттердің асыл тұқымдық өніміне молекулярлық генетикалық сараптама жүргізу туралы ережеге сәйкес жүргізілген зертханалық зерттеулер нәтижесінде анықталған генетикалық детерминистік ауруларды, генетикалық ауытқуларды және сүт ақуыздары гендерінің полиморфизмдерін білдіретін аббревиатуралардың тізбесі көрсетіледі	0..1
10. Алу тәсілі	асыл тұқымды жануарды алу тәсілі	элемент ықтимал мәндері бар асыл тұқымды жануарды алу тәсілін көрсетуге арналған: ЕТ – эмбриотрансплантат (қалыпты); ЕТМ – әр түрлі манипуляциялар арқылы алынған эмбрион трансплантаты (эмбрионды бөлу, клондау); ЕТА – ересек жануарды клондау жолымен алынған эмбрион трансплантаты;	1

		<p>AI – қолдан ұрықтандыру ;</p> <p>NI – қолмен шағылыстыру;</p> <p>MB – көптеген тұқымдар</p> <p>MBM – аралас типтегі көптеген тұқымдар;</p> <p>TW – егіз;</p> <p>TRI – үшем;</p> <p>өзгесі</p>	
11. Асыл тұқымдық құндылық индексі	<p>асыл тұқымды жануардың асыл тұқымдық құндылығының жалпы және жеке индекстері</p>	<p>элемент асыл тұқымды жануардың асыл тұқымдық құндылығының индекстерін көрсетуге арналған:</p> <p>жалпы (кешенді);</p> <p>жеке</p>	1
12. Жануардың тұқым-тегі	<p>асыл тұқымды жануардың тұқым-тегі туралы мәліметтер</p>	<p>элемент ата-енесінің кемінде үш буынына қатысты асыл тұқымды жануардың тұқым-тегін көрсетуге арналған:</p> <p>Ата-енесінің 1-буыны: мәліметтер осы кестенің 2, 5, 6, 9, 11-тармақтарға сәйкес көрсетіледі;</p> <p>пробанд арғы ата-енелерінің 2-ші ұрпағы (атасы мен енесі): мәліметтер осы кестенің 2, 5-тармақтарға сәйкес көрсетіледі;</p> <p>пробанда арғы ата-енелерінің 3-ұрпағы (арғы ежелері мен аталары): осы кестенің 2, 5-тармақтарына сәйкес мәліметтер көрсетіледі</p>	1..*
		<p>элемент мынадай өсімін молайтушы туралы ақпаратты көрсетуге арналған:</p> <p>ықтимал мәндері бар құнажынның немесе сиырдың өсімін молайту әдісі:</p> <p>қолмен шағылыстыру (NI);</p> <p>қолдан ұрықтандыру (AI)</p> <p>;</p>	

13. Өсімін молайтушы	асыл тұқымды жануардың өсімін молайтушысы туралы мәліметтер	<p>трансплантация эмбриона (ЕТ);</p> <p>лақап аты;</p> <p>асыл тұқымды жануарларды есепке алу тізіліміндегі тұқымдық бұқаның сәйкестендіру нөмірі;</p> <p>ұрықтандыру күні;</p> <p>осы кестенің 9-тармағына сәйкес тұқымдық бұқаның рецессивті гендері;</p> <p>асыл тұқымды жануарларды есепке алу тізіліміндегі тұқымдық бұқаның ата-енесінің сәйкестендіру нөмірлері;</p> <p>тұқымдық бұқаның енесінің өнімділігінің абсолюттік көрсеткіштері ;</p> <p>тұқымдық бұқаның асыл тұқымдық құндылығының салыстырмалы көрсеткіштері;</p> <p>эмбриондарды ауыстырып салу күні (эмбриондар трансплантталған жағдайында көрсетіледі);</p> <p>эмбрионның ата-енесі туралы ақпарат (эмбриондар трансплантталған жағдайда көрсетіледі):</p> <p>мәліметтер осы кестенің 2, 5, 6, 11- тармақтарына сәйкес көрсетіледі;</p> <p>сипаттамасы бар қосымша жол (жынысы бойынша бөлінген шәуетті ұрықтандыру үшін пайдаланған жағдайда, жолда "Sexed Semen, F (M)" жазбасы көрсетіледі)</p>	1
----------------------	---	---	---

4-кесте

Шошқалардың егжей-тегжейлі сипаттамасы

Элементтің атауы	Элементтің сипаттамасы	Ескертпе	Көпт.
------------------	------------------------	----------	-------

1. Дара нөмірі	асыл тұқымды жануардың дара нөмірі немесе татуировка		1
2. Тұқымның атауы	асыл тұқымды жануардың тұқымы немесе тұқымдық үйлесімі туралы мәліметтер	ауыл шаруашылығы жануары тұқымының кодтық белгілемесі көрсетіледі	1
3. Туған күні	асыл тұқымды жануардың туған күні	туған күні, айы, жылы көрсетіледі	1
4. Жынысы	асыл тұқымды жануардың жынысы	элемент асыл тұқымды жануардың жынысын ықтимал мәндерімен көрсетуге арналған: М – жас еркек шошқа, ерке шошқа; F – ұрғағы шошқа, аналық шошқа	1
5. Сәйкестендіру нөмірі	асыл тұқымды жануарларды есепке алу тізіліміндегі асыл тұқымды жануардың сәйкестендіру нөмірі		1
6. Масса	сату кезіндегі асыл тұқымды жануардың тірідей салмағы	тірі массасы көрсетіледі (кг-мен)	1
7. Туған жері	асыл тұқымды жануардың туған жері туралы мәліметтер	элемент: туған кезде осы жануарға иелік ететін ұйымның толық атауын не жеке тұлғаның тегін, атын, әкесінің атын (бар болса); иесінің мекенжайын көрсетуге арналған	1
8. Меншік иесі	асыл тұқымды жануардың меншік иесі туралы мәліметтер	элемент: сату кезінде осы жануарға меншік құқығы бар ұйымның толық атауын не жеке тұлғаның тегін, атын, әкесінің атын (бар болса); меншік иесінің мекенжайын көрсетуге арналған	1
		элемент арғы ата-енесінің кемінде үш буынына қатысты асыл тұқымды жануардың тұқым-тегін мынадай мәліметтермен көрсетуге арналған: тұқым;	

9. Жануардың тұқым-тегі	асыл тұқымды жануардың тұқым-тегі туралы мәліметтер	асыл тұқымды жануарларды есепке алу тізіліміндегі сәйкестендіру нөмірі; асыл тұқымдық құндылық индексі (арғы ата-енелерінің (ата-енесінің) 1-ші буыны); өнімділік (арғы ата-енесінің (ата-енесінің) 1-ші буыны үшін): туғаннан бастап тірі массаға дейінгі орташа тәуліктік өсім 100 килограмм (г); енесінің репродуктивтік қасиеттері (торайдың нөмірін көрсете отырып, жануар шыққан ұядағы тірі торайлардың саны, енесінің барлық мәселелері бойынша тірі торайлардың орташа саны)	1..*
10. Өнімділік	тірі массасы 90-110 кг жеткен кездегі өз өнімділігі туралы мәліметтер		1
10.1. Асыл тұқымдық құндылық индексі	асыл тұқымды жануардың асыл тұқымдық құндылығының индексі		1
10.2. Өз өнімділігінің абсолюттік көрсеткіштері	асыл тұқымды жануардың өз өнімділігінің абсолюттік көрсеткіштері	элемент: асыл тұқымдық құндылығын бағалау күніне тірі массасын (кг); желіннің сол және оң жақ жартысындағы функционалды емізгілердің санын; туғаннан бастап тірі массаға дейінгі орташа тәуліктік өсімін 100 кг (г) ; тірі массаға жету жасын кг (күн); майсыз ет құрамын (пайызбен); шпик қалыңдығы 10-11 қабырға деңгейінде (мм-мен);	1

		өз өнімділігін бағалау күнін; рецессивті генетикалық ақауларды (RҮR-тұқымдық еркек шошқалар мен жас еркек шошқалар үшін) көрсетуге арналған
--	--	--

5-кесте

Жылқылардың егжей-тегжейлі сипаттамасы

Элементтің атауы	Элементтің сипаттамасы	Ескертпе	Көпт.
1. Лақап аты	асыл тұқымды жануардың толық лақап аты	болған кезде көрсетіледі	0..1
2. Сәйкестендіру нөмірі	асыл тұқымды жануарларды есепке алу тізіліміндегі асыл тұқымды жануардың сәйкестендіру нөмірі		1
3. Дара нөмірі	асыл тұқымды жануардың дара нөмірі (таңба нөмірі немесе микрочип коды)		1
4. Нөмір	асыл тұқымды жануарлардың мемлекеттік (ұлттық) кітабындағы асыл тұқымды жануардың нөмірі	болған кезде көрсетіледі	0..1
5. Сипаттамасы	жануарлардың денесіндегі белгілердің, таңбалардың графикалық сипаттамасы (блок перфекттілік сурет)		0..1
6. Жынысы	асыл тұқымды жануардың жынысы	элемент асыл тұқымды жануардың жынысын ықтимал мәндерімен көрсетуге арналған: М – айғыр; F – бие	1
		элемент ықтимал мәндері бар асыл тұқымды жануардың түсін көрсетуге арналған: кр. – күрең; жр. – жирен; коң. – қоңыр; сұр. – сұр; қж. – қоңыр күрең;	

7. Түсі	асыл тұқымды жануардың түсі	қар. – жылтыр қара; кк. – қара күрең; ас. – сары жирен; кж. – қоңыр жирен; ср. – сұрғылт; кс. – көкшіл сұр; сж. – сары жирен; шұб. – шұбар; а.ш – алапаш; қ-ала. – қара ала	1
8. Тұқымның атауы	асыл тұқымды жануардың тұқымы және тұқымдылығы туралы мәліметтер	элемент: тұқымның атауын (ауыл шаруашылығы жануары тұқымының кодтық белгілемесі); пайыздық қатынаста тұқымға тиістілікті көрсетуге арналған	1..*
9. Туған күні	асыл тұқымды жануардың туған күні	туған күні, айы, жылы көрсетіледі	1
10. Туған жері	асыл тұқымды жануардың туған жері туралы мәліметтер	элемент: туған кезде осы жануарға иелік ететін ұйымның толық атауын не жеке тұлғаның тегін, атын, әкесінің атын (бар болса); иесінің мекенжайын көрсетуге арналған	1
11. Меншік иесі	асыл тұқымды жануардың меншік иесі туралы мәліметтер	элемент: сату кезінде осы жануарға меншік құқығы бар ұйымның толық атауын не жеке тұлғаның тегін, атын, әкесінің атын (бар болса); меншік иесінің мекенжайын көрсетуге арналған	1
12. Жануардың тұқым-тегі	асыл тұқымды жануардың тұқым-тегі туралы мәліметтер	элемент арғы ата-енесінің кемінде үш буынына қатысты асыл тұқымды жануардың тұқым-тегін мынадай мәліметтермен көрсетуге арналған: асыл тұқымды жануарлардың мемлекеттік (ұлттық) кітабындағы асыл тұқымды жануардың нөмірі;	1..*

		<p>асыл тұқымды жануарларды есепке алу тізіліміндегі сәйкестендіру нөмірі; лақап аты (болған кезде); түсі; туған жылы; тұқым; бонитирлеу бойынша сынып</p>	
13. Бонитирлеу	асыл тұқымды жануарды бонитирлеу туралы мәліметтер		1
13.1. Күні	бонитирлеуді өткізу күні	күні, айы, жылы көрсетіледі	1
13.2. Өлшемдер	өлшемдер туралы мәліметтер	<p>элемент: биіктігі шашағында (см); кеуде орамын (см); тұяқ орамын (см); дене тұрқының ұзындығын (см); тірілей массасын (кг) көрсетуге арналған</p>	1
13.3. Бағалау	10 балдық шәкіл бойынша бағалау туралы мәліметтер	<p>элемент мынадай параметрлердің 10 балдық шәкілі бойынша бағалауды көрсетуге арналған: шығу тегі; типтілігі; өлшемдері; экстерьер; өнімділік (жұмыс қабілеттілігі); ұрпағының сапасы (бар болса); сүттілік (сүтті өнімділік бағытындағы биелер үшін); кешенді сынып</p>	1
14. Көрмелерге, конкурстарға, жарыстарға қатысу	асыл тұқымды жануардың көрмелерге, конкурстарға, жарыстарға қатысуы туралы мәліметтер	<p>элемент: іс-шараның атауын; іс-шараның күнін; іс-шараның өткізілетін күнін; алынған наградалар (бар болса) туралы мәліметтерді көрсетуге арналған</p>	0..*

Өнімділіктің қылшық жүнді және жартылай қылшық жүнді бағытындағы қойлардың егжей-тегжейлі сипаттамасы

Элементтің атауы	Элементтің сипаттамасы	Ескертпе	Көпт.
1. Сәйкестендіру нөмірі	асыл тұқымды жануарларды есепке алу тізіліміндегі асыл тұқымды жануардың сәйкестендіру нөмірі		1
2. Дара нөмірі	асыл тұқымды жануардың дара нөмірі		1
3. Тұқымның атауы	асыл тұқымды жануардың тұқымы туралы мәліметтер	ауыл шаруашылығы жануарлары тұқымының кодтық белгілемесі көрсетіледі	1
4. Туған күні	асыл тұқымды жануардың туған күні	туған күні, айы, жылы көрсетіледі	1
5. Жынысы	асыл тұқымды жануардың жынысы	элемент асыл тұқымды жануардың жынысын ықтимал мәндерімен көрсетуге арналған: М – кой; F – саулық	1
6. Туған жері	асыл тұқымды жануардың туған жері туралы мәліметтер	элемент: туған кезде осы жануарға иелік ететін ұйымның толық атауын не жеке тұлғаның тегін, атын, әкесінің атын (бар болса); иесінің мекенжайын көрсетуге арналған	1
7. Меншік иесі	асыл тұқымды жануардың меншік иесі туралы мәліметтер	элемент: сату кезінде осы жануарға меншік құқығы бар ұйымның толық атауын не жеке тұлғаның тегін, атын, әкесінің атын (бар болса); меншік иесінің мекенжайын көрсетуге арналған	1
		элемент негізгі селекцияланатын белгілер туралы мыналарға қатысты ақпаратты көрсетуге арналған: жасы 12 айға (18 айға) дейінгі жануар: жасы (ай);	

8. Селекцияланатын белгілер

асыл тұқымды жануардың негізгі селекцияланатын белгілері туралы мәліметтер

тірі массасы;
құйрығының көлемі (майлы құйрық);
құйрығының (майлы құйрығының) пішімі;
кешенді сынып;
жүн өнімділігінің көрсеткіштері (жуылған (бар болса) және түпнұсқадағы жүн түсімі) ;
5 балдық жүйе бойынша жалпы баға;
жасы 12 ай (18 ай) және одан жоғары жануар:
жануардың типі;
конституция;
экстерьер;
жасы (ай);
тірі массасы;
құйрығының көлемі (1 майлы құйрық);
құйрығының (майлы құйрығының) пішімі;
жүн өнімділігінің көрсеткіштері (жуылған (бар болса) және түпнұсқадағы жүн түсімі, жүннің қыл және мамық талшықтарының ұзындығы, жүннің түсі мен сыныбы); кешенді сынып.
Барлық параметрлер Еуразиялық экономикалық комиссия Алқасының 2020 жылғы 27 қазандағы № 132 шешімімен бекітілген Еуразиялық экономикалық одақ мүшелер мемлекеттер арасында айырбастауға жататын асыл тұқымды жануарлар мен селекциялық жетістіктер туралы мәліметтер құрамына № 2 қосымшаға сәйкес тізбе бойынша шартты белгілерде және өлшем бірліктерінде көрсетіледі

9. Жануардың тұқым-тегі

асыл тұқымды
жануардың тұқым-тегі
туралы мәліметтер

элемент арғы ата-енесінің кемінде үш буынына қатысты асыл тұқымды жануардың тұқым-тегін көрсетуге арналған:

пробанда арғы ата-енелерінің 1-ші буыны үшін пробанда (ата-ана) мыналар көрсетіледі:

асыл тұқымды жануарларды есепке алу тізіліміндегі сәйкестендіру нөмірі;

тұқым;

ең жоғары тірі массасы кезіндегі жасы (жыл);

жүннің ең жоғары қырку жасы (жыл);

қыл талшықтарының ұзындығы;

мамық талшықтарының ұзындығы;

жүннің түсі;

жүннің сыныбы;

құйрығының көлемі (майлы құйрық);

құйрығының (майлы құйрығының) пішімі;

кешенді сынып;

пробанда арғы ата-енелерінің (аталары мен енелерінің) 2-ші буыны үшін мыналар көрсетіледі:

асыл тұқымды жануарларды есепке алу тізіліміндегі сәйкестендіру нөмірі;

тұқым;

ең жоғары тірі массасы кезіндегі жасы (жыл);

жүннің сыныбы;

кешенді сынып;

пробанда арғы ата-енелерінің (арғы енелері мен арғы аталары) 3-ші буыны үшін мыналар көрсетіледі:

асыл тұқымды жануарларды есепке алу тізіліміндегі сәйкестендіру нөмірі;

1..*

тұқым;
кешенді сынып

7-кесте

Романов тұқымды қойлардың егжей-тегжейлі сипаттамасы

Элементтің атауы	Элементтің сипаттамасы	Ескертпе	Көпт.
1. Сәйкестендіру нөмірі	асыл тұқымды жануарларды есепке алу тізіліміндегі асыл тұқымды жануардың сәйкестендіру нөмірі		1
2. Дара нөмірі	асыл тұқымды жануардың дара нөмірі		1
3. Тұқымның атауы	асыл тұқымды жануардың тұқымы туралы мәліметтер	ауыл шаруашылығы жануарлары тұқымының кодтық белгілемесі көрсетіледі	1
4. Туған күні	асыл тұқымды жануардың туған күні	туған күні, айы, жылы көрсетіледі	1
5. Жынысы	асыл тұқымды жануардың жынысы	элемент асыл тұқымды жануардың жынысын ықтимал мәндерімен көрсетуге арналған: М – кой; F – саулық	1
6. Туған жері	асыл тұқымды жануардың туған жері туралы мәліметтер	элемент: туған кезде осы жануарға иелік ететін ұйымның толық атауын не жеке тұлғаның тегін, атын, әкесінің атын (бар болса); иесінің мекенжайын көрсетуге арналған	1
7. Меншік иесі	асыл тұқымды жануардың меншік иесі туралы мәліметтер	элемент: сату кезінде осы жануарға меншік құқығы бар ұйымның толық атауын не жеке тұлғаның тегін, атын, әкесінің атын (бар болса); меншік иесінің мекенжайын көрсетуге арналған	1
		элемент негізгі селекцияланатын белгілер туралы мыналарға қатысты ақпаратты көрсетуге арналған:	

<p>8. Селекцияланатын белгілер</p>	<p>асыл тұқымды жануардың негізгі селекцияланатын белгілері туралы мәліметтер</p>	<p>жасы 9 айға дейінгі жануар: туу типі; тірі массасы; қыл талшықтарының ұзындығы; мамық талшықтарының ұзындығы; 5 балдық жүйе бойынша жалпы баға; жасы 9 айдағы және одан асқан жануар: конституция; туу типі; тірі массасы; қыл мен мамықтың арақатынасы; қыл талшықтарының ұзындығы; мамық талшықтарының ұзындығы; қалыңдығы; жүннің қырқылуы бойынша біркелкілігі; ширатылу шамасы; қойшылар тобы; бауыр жүнінің өсуі; кешенді сынып. Барлық параметрлер Еуразиялық экономикалық комиссия Алқасының 2020 жылғы 27 қазандағы № 132 шешімімен бекітілген Еуразиялық экономикалық одақ мүшелер мемлекеттер арасында айырбастауға жататын асыл тұқымды жануарлар мен селекциялық жетістіктер туралы мәліметтер құрамына № 2 қосымшаға сәйкес тізбе бойынша шартты белгілерде және өлшем бірліктерінде көрсетіледі</p>	<p>1</p>
		<p>элемент арғы ата-енелерінің кемінде үш буынына қатысты асыл тұқымды жануардың тұқым-тегін көрсетуге арналған:</p>	

<p>9. Жануардың тұқым-тегі</p>	<p>асыл тұқымды жануардың тұқым-тегі туралы мәліметтер</p>	<p>пробанда арғы ата-енелерінің (ата-енелерінің) 1-ші буыны үшін мыналар көрсетіледі: асыл тұқымды жануарларды есепке алу тізіліміндегі сәйкестендіру нөмірі; тұқым; конституция; туу типі; ең жоғары тірі массасы кезіндегі жасы (жыл); қыл мен мамықтың арақатынасы; қыл талшықтарының ұзындығы; мамық талшықтарының ұзындығы; жүннің қырқылуы бойынша біркелкілігі; қойшылар тобы; кешенді сынып; пробанда арғы ата-енелерінің (аталары мен енелерінің) 2-ші буыны үшін: асыл тұқымды жануарларды есепке алу тізіліміндегі сәйкестендіру нөмірі; тұқым; конституция; туу типі; ең жоғары тірі массасы кезіндегі жасы (жыл); кешенді сынып; пробанда арғы ата-енелерінің (арғы енелері мен арғы аталары) 3-ші буыны үшін мыналар көрсетіледі: асыл тұқымды жануарларды есепке алу тізіліміндегі сәйкестендіру нөмірі; тұқым; кешенді сынып</p>	<p>1..*</p>
--------------------------------	--	---	-------------

8-кесте

Өнімділіктің елтірі бағытындағы қойлардың егжей-тегжейлі сипаттамасы

Элементтің атауы	Элементтің сипаттамасы	Ескертпе	Көпт.
1. Сәйкестендіру нөмірі	асыл тұқымды жануарларды есепке алу тізіліміндегі асыл тұқымды жануардың сәйкестендіру нөмірі		1
2. Дара нөмірі	асыл тұқымды жануардың дара нөмірі		1
3. Тұқымның атауы	асыл тұқымды жануардың тұқымы туралы мәліметтер	ауыл шаруашылығы жануарлары тұқымының кодтық белгілемесі көрсетіледі	1
4. Туған күні	асыл тұқымды жануардың туған күні	туған күні, айы, жылы көрсетіледі	1
5. Жынысы	асыл тұқымды жануардың жынысы	элемент асыл тұқымды жануардың жынысын ықтимал мәндерімен көрсетуге арналған: М – қой; F – саулық	1
6. Туған жері	асыл тұқымды жануардың туған жері туралы мәліметтер	элемент: туған кезде осы жануарға иелік ететін ұйымның толық атауын не жеке тұлғаның тегін, атын, әкесінің атын (бар болса); иесінің мекенжайын көрсетуге арналған	1
7. Меншік иесі	асыл тұқымды жануардың меншік иесі туралы мәліметтер	элемент: сату кезінде осы жануарға меншік құқығы бар ұйымның толық атауын не жеке тұлғаның тегін, атын, әкесінің атын (бар болса); меншік иесінің мекенжайын көрсетуге арналған	1
	асыл тұқымды жануардың негізгі селекцияланатын	элемент мынадай негізгі селекцияланатын белгілерді көрсетуге арналған: баялуы; түсі. Белгілер Еуразиялық экономикалық комиссия Алқасының 2020 жылғы 27 қазандағы № 132 шешімімен бекітілген Еуразиялық	

8. Селекцияланатын белгілер	белгілері туралы мәліметтер	экономикалық одақ мүшелер мемлекеттер арасында айырбастауға жататын асыл тұқымды жануарлар мен селекциялық жетістіктер туралы мәліметтер құрамына № 4 қосымшаға сәйкес тізбе бойынша шартты белгілерде және өлшем бірліктерінде көрсетіледі	1
9. Жануардың тұқым-тегі	асыл тұқымды жануардың тұқым-тегі туралы мәліметтер	элемент арғы ата-енелерінің кемінде үш буынына қатысты асыл тұқымды жануардың тұқым-тегін көрсетуге арналған: пробанда арғы ата-енелерінің (ата-енелерінің) 1-ші буыны және пробанда арғы ата-енелерінің (арғы енелері мен арғы аталары) 2-ші буыны үшін: асыл тұқымды жануарларды есепке алу тізіліміндегі сәйкестендіру нөмірі; тұқым; туған күні; туған жері; Селекцияланатын белгілер; пробанда арғы ата-енелерінің (арғы енелері мен арғы аталары) 3-ші буыны үшін мыналар көрсетіледі: асыл тұқымды жануарларды есепке алу тізіліміндегі сәйкестендіру нөмірі; тұқым; кешенді сынып	1..*

9-кесте

Биязы жүнді және жартылай биязы жүнді өнімділік бағытындағы қойлардың егжей-тегжейлі сипаттамасы

Элементтің атауы	Элементтің сипаттамасы	Ескертпе	Көпт.

1. Сәйкестендіру нөмірі	асыл тұқымды жануарларды есепке алу тізіліміндегі асыл тұқымды жануардың сәйкестендіру нөмірі		1
2. Дара нөмірі	асыл тұқымды жануардың дара нөмірі		1
3. Тұқымның атауы	асыл тұқымды жануардың тұқымы туралы мәліметтер	ауыл шаруашылығы жануарлары тұқымының кодтық белгілемесі көрсетіледі	1
4. Туған күні	асыл тұқымды жануардың туған күні	туған күні, айы, жылы көрсетіледі	1
5. Жынысы	асыл тұқымды жануардың жынысы	элемент асыл тұқымды жануардың жынысын ықтимал мәндерімен көрсетуге арналған: М – қой; F – саулық	1
6. Туған жері	асыл тұқымды жануардың туған жері туралы мәліметтер	элемент: туған кезде осы жануарға иелік ететін ұйымның толық атауын не жеке тұлғаның тегін, атын, әкесінің атын (бар болса); иесінің мекенжайын көрсетуге арналған	1
7. Меншік иесі	асыл тұқымды жануардың меншік иесі туралы мәліметтер	элемент: сату кезінде осы жануарға меншік құқығы бар ұйымның толық атауын не жеке тұлғаның тегін, атын, әкесінің атын (бар болса); меншік иесінің мекенжайын көрсетуге арналған	1
		элемент негізгі селекцияланатын белгілер туралы мыналарға қатысты ақпаратты көрсетуге арналған: жасы 12 айға дейінгі жануар: жануардың типі; туу типі; ет пішіндерінің айқындылығы (

8. Селекцияланатын белгілер

асыл тұқымды жануардың негізгі селекцияланатын белгілері туралы мәліметтер

өнімділіктің жартылай биязы жүнді қойлар үшін);
тірі массасы;
жасы;
жүннің ұзындығы;
жүннің жуандығы (жіңішкелігі);
5 балдық жүйе бойынша жалпы баға;
жасы 12 ай және одан жоғары жануар:
жануардың типі;
ет пішіндерінің айқындылығы (өнімділіктің жартылай биязы жүнді қойлар үшін);
конституция;
экстерьер;
тірі массасы;
туу типі;
жүннің қалыңдығы;
жүннің бұралуы;
жүннің ұзындығы;
жүннің жуандығы (жіңішкелігі);
жүннің біркелкілігі;
майлылық мөлшері;
майлылық түсі;
арқа жүнінің өсуі;
бауыр жүнінің өсуі;
жүн қырқу (жуылмаған және жуылған); кешенді сынып.
Барлық параметрлер Еуразиялық экономикалық комиссия Алқасының 2020 жылғы 27 қазандағы № 132 шешімімен бекітілген Еуразиялық экономикалық одақ мүшелер мемлекеттер арасында айырбастауға жататын асыл тұқымды жануарлар мен селекциялық жетістіктер туралы мәліметтер құрамына № 2 қосымшаға сәйкес тізбе бойынша шартты

		<p>белгілерде және өлшем бірліктерінде көрсетіледі</p>	
<p>9. Жануардың тұқым-тегі</p>	<p>асыл тұқымды жануардың тұқым-тегі туралы мәліметтер</p>	<p>элемент арғы ата-енелерінің кемінде үш буынына қатысты асыл тұқымды жануардың тұқым-тегін көрсетуге арналған:</p> <p>пробанда арғы ата-енелерінің (ата-енелерінің) 1-ші буыны үшін мыналар көрсетіледі:</p> <p>асыл тұқымды жануарларды есепке алу тізіліміндегі сәйкестендіру нөмірі; тұқым; ең жоғары тірі массадағы жасы; жуылған жүннің ең жоғары қырку жасы; жүннің ұзындығы; жүннің жуандығы (жіңішкелігі) ; жүннің біркелкілігі; кешенді сынып; пробанда арғы ата-енелерінің (аталары мен енелерінің) 2-ші буыны үшін:</p> <p>асыл тұқымды жануарларды есепке алу тізіліміндегі сәйкестендіру нөмірі; тұқым; ең жоғары тірі массадағы жасы; жуылған жүннің ең жоғары қырку жасы; кешенді сынып; пробанда арғы ата-енелерінің (арғы енелері мен арғы аталары) 3-ші буыны үшін мыналар көрсетіледі:</p> <p>асыл тұқымды жануарларды есепке алу тізіліміндегі сәйкестендіру нөмірі; тұқым; кешенді сынып</p>	<p>1..*</p>

Етті қысқа жүнді (қырқымсыз) өнімділік бағытындағы қойлардың егжей-тегжейлі сипаттамасы

Элементтің атауы	Элементтің сипаттамасы	Ескертпе	Көпт.
1. Сәйкестендіру нөмірі	асыл тұқымды жануарларды есепке алу тізіліміндегі асыл тұқымды жануардың сәйкестендіру нөмірі		1
2. Дара нөмірі	асыл тұқымды жануардың дара нөмірі		1
3. Тұқымның атауы	асыл тұқымды жануардың тұқымы туралы мәліметтер	ауыл шаруашылығы жануарлары тұқымының кодтық белгілемесі көрсетіледі	1
4. Туған күні	асыл тұқымды жануардың туған күні	туған күні, айы, жылы көрсетіледі	1
5. Жынысы	асыл тұқымды жануардың жынысы	элемент асыл тұқымды жануардың жынысын ықтимал мәндерімен көрсетуге арналған: М – кой; F – саулық	1
6. Туған жері	асыл тұқымды жануардың туған жері туралы мәліметтер	элемент: туған кезде осы жануарға иелік ететін ұйымның толық атауын не жеке тұлғаның тегін, атын, әкесінің атын (бар болса); иесінің мекенжайын көрсетуге арналған	1
7. Меншік иесі	асыл тұқымды жануардың меншік иесі туралы мәліметтер	элемент: сату кезінде осы жануарға меншік құқығы бар ұйымның толық атауын не жеке тұлғаның тегін, атын, әкесінің атын (бар болса); меншік иесінің мекенжайын көрсетуге арналған	1
		элемент бонитирлеу және өз өнімділігі туралы мәліметтерді мыналарға қатысты көрсетуге арналған: жасы 10 айға дейінгі жануар; жануардың типі; туу типі;	

<p>8. Бонитирлеу және өзіндік өнімділік</p>	<p>асыл тұқымды жануарды бонитирлеу және өзінің өнімділігі туралы мәліметтер</p>	<p>тез жетілуі; тірі массасы (ұсақтау және өткізу кезінде); жасы; 5 балдық жүйе бойынша жалпы баға; жасы 10 ай және одан жоғары жануар: жануардың типі; туу типі; ет пішіндерінің айқындылығы; конституция; экстерьер; тірі массасы (бонитирлеу және өткізу кезінде); жасы; тез жетілуі; кешенді сынып</p>	<p>1</p>
<p>9. Жануардың тұқым-тегі</p>	<p>асыл тұқымды жануардың тұқым-тегі туралы мәліметтер</p>	<p>элемент арғы ата-енелерінің кемінде үш буынына қатысты асыл тұқымды жануардың тұқым-тегін көрсетуге арналған: пробанда арғы ата-енелерінің (ата-енелерінің) 1-ші буыны және пробанда арғы ата-енелерінің (арғы енелері мен арғы аталары) 2-ші буыны үшін: асыл тұқымды жануарларды есепке алу тізіліміндегі сәйкестендіру нөмірі; тұқым; ең жоғары тірі массасы; ең жоғары тірі массадағы жасы; кешенді сынып; пробанда арғы ата-енелерінің (арғы енелері мен арғы аталары) 3-ші буыны үшін мыналар көрсетіледі: асыл тұқымды жануарларды есепке алу тізіліміндегі сәйкестендіру нөмірі; тұқым;</p>	<p>1..*</p>

11-кесте

Сүтті өнімділік бағытындағы ешкілердің егжей-тегжейлі сипаттамасы

Элементтің атауы	Элементтің сипаттамасы	Ескертпе	Көпт.
1. Сәйкестендіру нөмірі	асыл тұқымды жануарларды есепке алу тізіліміндегі асыл тұқымды жануардың сәйкестендіру нөмірі		1
2. Тұқымның атауы	асыл тұқымды жануардың тұқымы туралы мәліметтер	ауыл шаруашылығы жануарлары тұқымының кодтық белгілемесі көрсетіледі	1
3. Туған күні	асыл тұқымды жануардың туған күні	туған күні, айы, жылы көрсетіледі	1
4. Жынысы	асыл тұқымды жануардың жынысы	элемент асыл тұқымды жануардың жынысын ықтимал мәндерімен көрсетуге арналған: М – ешкі; F – аналық ешкі	1
5. Түсі	асыл тұқымды жануардың түсі		1
6. Туған жері	асыл тұқымды жануардың туған жері туралы мәліметтер	элемент: туған кезде осы жануарға иелік ететін ұйымның толық атауын не жеке тұлғаның тегін, атын, әкесінің атын (бар болса); иесінің мекенжайын көрсетуге арналған	1
7. Меншік иесі	асыл тұқымды жануардың меншік иесі туралы мәліметтер	элемент: сату кезінде осы жануарға меншік құқығы бар ұйымның толық атауын не жеке тұлғаның тегін, атын, әкесінің атын (бар болса); меншік иесінің мекенжайын көрсетуге арналған	1
		элемент арғы ата-енелерінің кемінде үш буынына қатысты асыл тұқымды жануардың тұқым-тегін көрсетуге арналған: пробанда арғы ата-енелерінің (

8. Жануардың тұқым-тегі	асыл тұқымды жануардың тұқым-тегі туралы мәліметтер	ата-енелерінің) 1-ші буыны және пробанда арғы ата-енелерінің (арғы енелері мен арғы аталары) 2-ші буыны үшін: асыл тұқымды жануарларды есепке алу тізіліміндегі сәйкестендіру нөмірі; тұқым; туған күні; түсі; енелері мен арғы енелері өнімділігінің абсолюттік көрсеткіштері (ең жоғары лактацияның 305 күніндегі сауым (кг), сүт майы мен ақуызының құрамы (пайызбен) және шығымы (кг); асыл тұқымдық құндылық индексі (жалпы және жеке); пробанда арғы ата-енелерінің (арғы енелері мен арғы аталары) 3-ші буыны үшін мыналар көрсетіледі: асыл тұқымды жануарларды есепке алу тізіліміндегі сәйкестендіру нөмірі; тұым	1..*
9. Өз өнімділігінің абсолюттік көрсеткіштері	асыл тұқымды жануардың өз өнімділігінің абсолюттік көрсеткіштері	элемент ең жоғары лактацияның 305 күнінде (немесе аяқталмаған лактация кезеңінде) анықталатын мынадай көрсеткіштерді көрсетуге арналған:: сауым (кг); аяқталмаған лактацияның ұзақтығы (күндермен) (аяқталған лактация болмаған жағдайда көрсетіледі); сүт майының құрамы (пайызбен) ; сүт ақуызының құрамы (пайызбен); сүт майының шығуы (кг); сүт ақуызының шығуы (кг)	1

10. Асыл тұқымдық құндылық индексі	асыл тұқымды жануардың асыл тұқымдық құндылығының жалпы және жеке индекстері	элемент асыл тұқымды жануардың асыл тұқымдық құндылығының индекстерін көрсетуге арналған: жалпы (кешенді); жеке	1
------------------------------------	--	---	---

12-кесте

Ет өнімділігі бағытындағы ешкілердің егжей-тегжейлі сипаттамасы

Элементтің атауы	Элементтің сипаттамасы	Ескертпе	Көпт.
1. Сәйкестендіру нөмірі	асыл тұқымды жануарларды есепке алу тізіліміндегі асыл тұқымды жануардың сәйкестендіру нөмірі		1
2. Тұқымның атауы	асыл тұқымды жануардың тұқымы туралы мәліметтер	ауыл шаруашылығы жануарлары тұқымының кодтық белгілемесі көрсетіледі	1
3. Туған күні	асыл тұқымды жануардың туған күні	туған күні, айы, жылы көрсетіледі	1
4. Жынысы	асыл тұқымды жануардың жынысы	элемент асыл тұқымды жануардың жынысын ықтимал мәндерімен көрсетуге арналған: М – ешкі; F – ұрғашы ешкі	1
5. Түсі	асыл тұқымды жануардың түсі		1
6. Туған жері	асыл тұқымды жануардың туған жері туралы мәліметтер	элемент: туған кезде осы жануарға иелік ететін ұйымның толық атауын не жеке тұлғаның тегін, атын, әкесінің атын (бар болса); иесінің мекенжайын көрсетуге арналған	1
7. Меншік иесі	асыл тұқымды жануардың меншік иесі туралы мәліметтер	элемент: сату кезінде осы жануарға меншік құқығы бар ұйымның толық атауын не жеке тұлғаның тегін, атын, әкесінің атын (бар болса); меншік иесінің мекенжайын көрсетуге арналған	1

8. Жануардың тұқым-тегі	асыл тұқымды жануардың тұқым-тегі туралы мәліметтер	элемент арғы ата-енелерінің кемінде үш буынына қатысты асыл тұқымды жануардың тұқым-тегін көрсетуге арналған: пробанда арғы ата-енелерінің (ата-енелерінің) 1-ші буыны және пробанда арғы ата-енелерінің (арғы енелері мен арғы аталары) 2-ші буыны үшін: асыл тұқымды жануарларды есепке алу тізіліміндегі сәйкестендіру нөмірі; тұқым; туған күні; түсі; өнімділіктің абсолюттік көрсеткіштері (тірі массасы (кг), жасы (жыл)); асыл тұқымдық құндылық индексі (жалпы және жеке); пробанда арғы ата-енелерінің (арғы енелері мен арғы аталары) 3-ші буыны үшін мыналар көрсетіледі: асыл тұқымды жануарларды есепке алу тізіліміндегі сәйкестендіру нөмірі; тұқым	1..*
9. Өз өнімділігінің абсолюттік көрсеткіштері	асыл тұқымды жануардың өз өнімділігінің абсолюттік көрсеткіштері	элемент мынадай көрсеткіштерді көрсетуге арналған: туу типі (өлшемдегі саны 1); тіріс массасы (кг); жасы (жыл)	1
10. Асыл тұқымдық құндылық индексі	асыл тұқымды жануардың асыл тұқымдық құндылығының жалпы және жеке индекстері	элемент асыл тұқымды жануардың асыл тұқымдық құндылығының индекстерін көрсетуге арналған: жалпы (кешенді); жеке	1

Жүн өнімділік бағытындағы ешкілердің егжей-тегжейлі сипаттамасы

Элементтің атауы	Элементтің сипаттамасы	Ескертпе	Көпт.
1. Сәйкестендіру нөмірі	асыл тұқымды жануарларды есепке алу тізіліміндегі асыл тұқымды жануардың сәйкестендіру нөмірі		1
2. Тұқымның атауы	асыл тұқымды жануардың тұқымы туралы мәліметтер	ауыл шаруашылығы жануарлары тұқымының кодтық белгілемесі көрсетіледі	1
3. Туған күні	асыл тұқымды жануардың туған күні	туған күні, айы, жылы көрсетіледі	1
4. Жынысы	асыл тұқымды жануардың жынысы	элемент асыл тұқымды жануардың жынысын ықтимал мәндерімен көрсетуге арналған: М – ешкі; F – ұрғағы ешкі	1
5. Түсі	асыл тұқымды жануардың түсі		1
6. Туған жері	асыл тұқымды жануардың туған жері туралы мәліметтер	элемент: туған кезде осы жануарға иелік ететін ұйымның толық атауын не жеке тұлғаның тегін, атын, әкесінің атын (бар болса); иесінің мекенжайын көрсетуге арналған	1
7. Меншік иесі	асыл тұқымды жануардың меншік иесі туралы мәліметтер	элемент: сату кезінде осы жануарға меншік құқығы бар ұйымның толық атауын не жеке тұлғаның тегін, атын, әкесінің атын (бар болса); меншік иесінің мекенжайын көрсетуге арналған	1
		элемент арғы ата-енелерінің кемінде үш буынына қатысты асыл тұқымды жануардың тұқым-тегін көрсетуге арналған: пробанда арғы ата-енелерінің (ата-енлерінің) 1-ші	

<p>8. Жануардың тұқым-тегі</p>	<p>асыл тұқымды жануардың тұқым-тегі туралы мәліметтер</p>	<p>буыны үшін мыналар көрсетіледі: асыл тұқымды жануарларды есепке алу тізіліміндегі сәйкестендіру нөмірі; тұқым; ең жоғары тірі массасы (кг) ең жоғары тірі массадағы жасы (жыл); жуылған жүнді барынша қырку (кг); жуылған жүннің ең жоғары қырку жасы (жыл); жүн ұзындығы (см); жүннің жуандығы (жіңішкелігі) (мкм); кешенді сынып; пробанда арғы ата-енелерінің (аталары мен енелерінің) 2-ші буыны үшін: асыл тұқымды жануарларды есепке алу тізіліміндегі сәйкестендіру нөмірі; тұқым; ең жоғары тірі массасы (кг) ең жоғары тірі массадағы жасы (жыл); жуылған жүнді барынша қырку (кг); жуылған жүннің ең жоғары қырку жасы (жыл); кешенді сынып; пробанда арғы ата-енелерінің (арғы енелері мен арғы аталары) 3-ші буыны үшін мыналар көрсетіледі: асыл тұқымды жануарларды есепке алу тізіліміндегі сәйкестендіру нөмірі; тұқым; кешенді сынып</p>	<p>1..*</p>
		<p>элемент бонитирлеу және өз өнімділігі туралы</p>	

9. Бонитирлеу және өзіндік өнімділік	асыл тұқымды жануарды бонитирлеу және өзінің өнімділігі туралы мәліметтер	<p>мәліметтерді мыналарға қатысты көрсетуге арналған: жасы 12 айға дейінгі жануар: жануардың типі (балл); тірі массасы (ұсақтау және өткізу кезінде) (кг); жасы (ай); жалпы баға (балл); жасы 12 ай және одан жоғары жануар: жануардың типі (балл); жүн қырқу (жуылмаған және жуылған) (кг); жүн ұзындығы (см); жүннің жуандығы (жіңішкелігі) (мкм); жүннің қалыңдығы(балл); конституция (балл); тірілей массасы (бонитирлеу және өткізу кезінде) (кг); жасы (ай); кешенді сынып</p>	1
--------------------------------------	---	--	---

14-кесте

Өнімділіктің түбіт бағытындағы ешкілердің егжей-тегжейлі сипаттамасы

Элементтің атауы	Элементтің сипаттамасы	Ескертпе	Көпт.
1. Сәйкестендіру нөмірі	асыл тұқымды жануарларды есепке алу тізіліміндегі асыл тұқымды жануардың сәйкестендіру нөмірі		1
2. Тұқымның атауы	асыл тұқымды жануардың тұқымы туралы мәліметтер	ауыл шаруашылығы жануарлары тұқымының кодтық белгілемесі көрсетіледі	1
3. Туған күні	асыл тұқымды жануардың туған күні	туған күні, айы, жылы көрсетіледі	1
4. Жынысы	асыл тұқымды жануардың жынысы	элемент асыл тұқымды жануардың жынысын ықтимал мәндерімен көрсетуге арналған: М – ешкі; F – ұрғашы ешкі	1
5. Түсі	асыл тұқымды жануардың түсі		1
		элемент:	

6. Туған жері	асыл тұқымды жануардың туған жері туралы мәліметтер	туған кезде осы жануарға иелік ететін ұйымның толық атауын не жеке тұлғаның тегін, атын, әкесінің атын (бар болса); иесінің мекенжайын көрсетуге арналған	1
7. Меншік иесі	асыл тұқымды жануардың меншік иесі туралы мәліметтер	элемент: сату кезінде осы жануарға меншік құқығы бар ұйымның толық атауын не жеке тұлғаның тегін, атын, әкесінің атын (бар болса); меншік иесінің мекенжайын көрсетуге арналған	1
8. Жануардың тұқым-тегі	асыл тұқымды жануардың тұқым-тегі туралы мәліметтер	элемент арғы ата-енелерінің кемінде үш буынына қатысты асыл тұқымды жануардың тұқым-тегін көрсетуге арналған: пробанда арғы ата-енелерінің (ата-енелерінің) 1-ші буыны үшін мыналар көрсетіледі: асыл тұқымды жануарларды есепке алу тізіліміндегі сәйкестендіру нөмірі; тұқым; ең жоғары тірі массасы (кг) ең жоғары тірі массадағы жасы (жыл); түбіттің ең көп тарауы (г); түбіттің ең жоғары тарау жасы (жыл); жүн ұзындығы (см); жүннің жуандығы (жіңішкелігі) (мкм); кешенді сынып; пробанда арғы ата-енелерінің (аталары мен енелерінің) 2-ші буыны үшін: асыл тұқымды жануарларды есепке алу тізіліміндегі сәйкестендіру нөмірі;	1..*

		<p>тұқым; ең жоғары тірі массасы (кг) ең жоғары тірі массадағы жасы (жыл); түбіттің ең жоғары таралуы (г); түбіттің ең жоғары тарау жасы (жыл); кешенді сынып; пробанда арғы ата-енелерінің (арғы енелері мен арғы аталары) 3-ші буыны үшін мыналар көрсетіледі: асыл тұқымды жануарларды есепке алу тізіліміндегі сәйкестендіру нөмірі; тұқым; кешенді сынып</p>	
9. Бонитирлеу және өзіндік өнімділік	асыл тұқымды жануарды бонитирлеу және өзінің өнімділігі туралы мәліметтер	<p>элемент бонитирлеу және өз өнімділігі туралы мәліметтерді мыналарға қатысты көрсетуге арналған: жасы 12 айға дейінгі жануар: жануардың типі (балл); тірі массасы (ұсақтау және өткізу кезінде) (кг); жасы (ай); жалпы баға (балл); жасы 12 ай және одан жоғары жануар: жануардың типі (балл); түбіттің таралуы (г); түбіттің ұзындығы (см); мамықтың жуандығы (жіңішкелігі) (мкм); түбіттің құрамы (пайызбен); жүннің қалыңдығы (балл); ; түбіттің түсі (балл); конституция (балл); тірі массасы (бонитирлеу және өткізу кезінде) (кг); жасы (ай); кешенді сынып</p>	1

Бұғының егжей-тегжейлі сипаттамасы

Элементтің атауы	Элементтің сипаттамасы	Ескертпе	Көпт.
1. Сәйкестендіру нөмірі	асыл тұқымды жануарларды есепке алу тізіліміндегі асыл тұқымды жануардың сәйкестендіру нөмірі		1
2. Дара нөмірі	асыл тұқымды жануардың дара нөмірі		1
3. Тұқымның атауы	асыл тұқымды жануардың тұқымы туралы мәліметтер	ауыл шаруашылығы жануарлары тұқымының кодтық белгілемесі көрсетіледі	1
4. Туған күні	асыл тұқымды жануардың туған күні	туған күні, айы, жылы көрсетіледі	1
5. Жынысы	асыл тұқымды жануардың жынысы	элемент асыл тұқымды жануардың жынысын ықтимал мәндерімен көрсетуге арналған: М – еркек; F – ұрғашы	1
6. Туған жері	асыл тұқымды жануардың туған жері туралы мәліметтер	элемент: туған кезде осы жануарға иелік ететін ұйымның толық атауын не жеке тұлғаның тегін, атын, әкесінің атын (бар болса); иесінің мекенжайын көрсетуге арналған	1
7. Меншік иесі	асыл тұқымды жануардың меншік иесі туралы мәліметтер	элемент: сату кезінде осы жануарға меншік құқығы бар ұйымның толық атауын не жеке тұлғаның тегін, атын, әкесінің атын (бар болса); меншік иесінің мекенжайын көрсетуге арналған	1
8. Селекцияланатын белгілер	асыл тұқымды жануардың негізгі селекцияланатын белгілері туралы мәліметтер	элемент селекцияланатын негізгі белгілер туралы мыналарға қатысты ақпаратты көрсетуге арналған: жасы 12 ай және одан жоғары жануар: тірі массасы (кг); тез жетілуі	1

9. Бонитирлеу	асыл тұқымды жануарды бонитирлеу туралы мәліметтер		1
9.1. Күні	бонитирлеуді өткізу күні	күні, айы, жылы көрсетіледі	1
9.2. Өлшемдер	өлшемдер туралы мәліметтер	элемент: биіктігі шашағында (см); кеуде орамын (см); тұяқ орамын (см); дене тұрқының ұзындығын (см); тірілей массасын (кг) көрсетуге арналған	1
9.3. Бағалау	10 балдық шәкіл бойынша бағалау туралы мәліметтер	элемент мынадай параметрлердің 10 балдық шәкілі бойынша бағалауды көрсетуге арналған: шығу тегі; типтілігі; өлшемдері; өнімділік (жұмыс қабілеттілігі); ұрпағының сапасы; кешенді сынып	1
10. Жануардың тұқым-тегі	асыл тұқымды жануардың тұқым-тегі туралы мәліметтер	элемент арғы ата-енелерінің кемінде үш буынына қатысты асыл тұқымды жануардың тұқым-тегін көрсетуге арналған. арғы ата-енелерінің барлық буыны үшін асыл тұқымды жануарларды есепке алу тізіліміндегі сәйкестендіру нөмірі көрсетіледі	1..*

16-кесте

Түйенің егжей-тегжейлі сипаттамасы

Элементтің атауы	Элементтің сипаттамасы	Ескертпе	Көпт.
1. Сәйкестендіру нөмірі	асыл тұқымды жануарларды есепке алу тізіліміндегі асыл тұқымды жануардың сәйкестендіру нөмірі		1
2. Лақап аты	асыл тұқымды жануардың толық лақап аты	болған кезде көрсетіледі	0..1

3. Дара нөмірі	асыл тұқымды жануардың дара нөмірі (таңба нөмірі немесе микрочип коды)		1
4. Нөмір	асыл тұқымды жануарлардың мемлекеттік (ұлттық) кітабындағы асыл тұқымды жануарды нөмірі немесе оған сілтеме және жануар тіркелген асыл тұқымды жануарлардың мемлекеттік (ұлттық) кітабы бетінің нөмірі	болған кезде көрсетіледі	0..1
5. Жынысы	асыл тұқымды жануардың жынысы	элемент асыл тұқымды жануардың жынысын ықтимал мәндерімен көрсетуге арналған: М – еркек; F – ұрғашы	1
7. Түсі	асыл тұқымды жануардың түсі		1
8. Тұқымның атауы	асыл тұқымды жануардың тұқымы және тұқымдылығы туралы мәліметтер	элемент: тұқымның атауын (ауыл шаруашылығы жануары тұқымының кодтық белгілемесі); пайыздық қатынаста тұқымға тиістілігін көрсетуге арналған	1..*
9. Туған күні	асыл тұқымды жануардың туған күні	туған күні, айы, жылы көрсетіледі	1
10. Туған жері	асыл тұқымды жануардың туған жері туралы мәліметтер	элемент: туған кезде осы жануарға иелік ететін ұйымның толық атауын не жеке тұлғаның тегін, атын, әкесінің атын (бар болса); иесінің мекенжайын көрсетуге арналған	1
11. Меншік иесі	асыл тұқымды жануардың меншік иесі туралы мәліметтер	элемент: сату кезінде осы жануарға меншік құқығы бар ұйымның толық атауын не жеке тұлғаның тегін, атын, әкесінің атын (бар болса); меншік иесінің мекенжайын көрсетуге арналған	1

12. Рецессивті гендер	генетикалық детерминирленген аурулары, генетикалық ауытқулары және асыл тұқымды жануар сүті ақуыздары гендерінің полиморфизмі туралы мәліметтер	Еуразиялық экономикалық комиссия Алқасының 2020 жылғы 2 маусымдағы № 74 шешімімен бекітілген Еуразиялық экономикалық одаққа мүше мемлекеттердің асыл тұқымдық өніміне молекулярлық генетикалық сараптама жүргізу туралы ережеге сәйкес жүргізілген зертханалық зерттеулер нәтижесінде анықталған генетикалық детерминистік ауруларды , генетикалық ауытқуларды және сүт ақуыздары гендерінің полиморфизмдерін білдіретін аббревиатуралардың тізбесі көрсетіледі	0..1
13. Жануардың тұқым-тегі	асыл тұқымды жануардың тұқым-тегі туралы мәліметтер	элемент арғы ата-енелерінің кемінде үш буынына қатысты мынадай мәліметтермен асыл тұқымды жануардың тұқым-тегін көрсетуге арналған: асыл тұқымды жануарлардың мемлекеттік (ұлттық) кітабындағы асыл тұқымды жануардың нөмірі (бар болса); асыл тұқымды жануарларды есепке алу тізіліміндегі сәйкестендіру нөмірі; лақап аты (болған кезде); Түсі; туған жылы; тұқым; бонитирлеу бойынша сынып	1..*
14. Бонитирлеу	асыл тұқымды жануарды бонитирлеу туралы мәліметтер		1
14.1. Күні	бонитирлеуді өткізу күні	күні, айы, жылы көрсетіледі	1

14.2. Өлшемдер	өлшемдер туралы мәліметтер	элемент: өркештері арасындағы биіктігін (см); кеуде орамын (см); тұяқ орамын (см); дене тұрқының ұзындығын (см); тірі массасын (кг); жүн өнімділігін (кг); сүт өнімділігін (бар болса) көрсетуге арналған	1
14.3. Бағалау	10 балдық шәкіл бойынша бағалау туралы мәліметтер	элемент мынадай параметрлердің 10 балдық шәкілі бойынша бағалауды көрсетуге арналған: шығу тегі; типтілігі; өлшемдері; экстерьер; өнімділігі (сүттілігі (бар болса), тірілей массасы, жүн өнімділігі); ұрпағының сапасы (бар болса); кешенді сынып	1
15. Көрмелерге, сайыстарға қатысу	асыл тұқымды жануарлардың көрмелеріне, сайыстарға қатысуы туралы мәліметтер	элемент: іс-шараның атауын; іс-шараның күнін; іс-шараның өткізілетін күнін; алынған наградалар (бар болса) туралы мәліметтерді көрсетуге арналған	0..*

17-кесте

Терісі бағалы аңдардың егжей-тегжейлі сипаттамасы

Элементтің атауы	Элементтің сипаттамасы	Ескертпе	Көпт.
1. Тұқымның атауы	асыл тұқымдық өнім партиясының тұқымы туралы мәліметтер	асыл тұқымдық өнім партиясы тұқымының кодтық белгілемесі көрсетіледі	1
2. Оқрас	асыл тұқымдық өнім партиясының түсі туралы мәліметтер		1
		элемент: туған кезде осы жануарларға иелік ететін ұйымның толық атауын	

3. Туған жері	асыл тұқымдық өнім партиясының туған жері туралы мәліметтер	не жеке тұлғаның тегін, атын, әкесінің атын (бар болса); иесінің мекенжайын көрсетуге арналған	1
4. Туған кезеңі	партияда жануарлардың туылу кезеңі		1
5. Ұрпақты болуы	партиядағы жануарлардың ұрпақтылығы туралы мәліметтер	элемент: аталық тұқым бойынша ұрпақты болуды; аналық тұқым бойынша көп ұрықтықты көрсетуге арналған	1
6. Асыл тұқымдық куәлік	асыл тұқымдық өнім партиясына берілген асыл тұқымдық куәлік туралы мәліметтер	элемент: партияға асыл тұқымдық куәлік берген уәкілетті органның атауын; партияға асыл тұқымдық куәлікті беру күнін көрсетуге арналған	1

18-кесте

Үй құстарының егжей-тегжейлі сипаттамасы

Элементтің атауы	Элементтің сипаттамасы	Ескертпе	Көпт.
1. Негізгі сипаттамалары	асыл тұқымдық өнім партиясының негізгі сипаттамалары туралы мәліметтер	элемент асыл тұқымдық өнім партиясының мынадай негізгі сипаттамаларын көрсетуге арналған: кросс; желілер; популяциялар; ата-енелер нысаны; ықтимал мәндері бар жас жануарлар алынған құстардың асыл тұқымды тобы: селекциялық; бақылау; көбейткіш	1
2. Туған жері	асыл тұқымдық өнім партиясының туған жері туралы мәліметтер	элемент: туған кезде осы құсқа иелік ететін ұйымның толық атауын не жеке тұлғаның тегін, атын, әкесінің атын (бар болса); иесінің мекенжайын көрсетуге арналған	1

3. Туған күні	төлді шығару күні	шығарылған күні, айы, жылы көрсетіледі	1
4. Жас жануардың сипаттамасы	асыл тұқымдық өнім партиясы жас жануардың сипаттамасы туралы мәліметтер	элемент асыл тұқымдық өнім партиясының жас жануардың мынадай сипаттамаларын көрсетуге арналған: жасы (күндер саны); бас саны (барлығы, оның ішінде ұрғашы және еркек); сынып; таңбалау; жас жануарларды салынған жұмыртқалардан шығару (пайызбен)	1
5. Табынның өнімділігі	жас жануар алынған құс табынының өнімділік сипаттамалары туралы мәліметтер (бонитирлеу деректері бойынша)	элемент құс табынының өнімділігінің мынадай сипаттамаларын көрсетуге арналған: құстар сыныбы; кезеңдегі орташа жұмыртқа өндірісі (дана); жас кезіндегі құс жұмыртқасының орташа салмағы (г) (ай.); ет құсының орташа тірі салмағы; жасы (күн) аналық (кг); аталығы (кг) жасында (күн)	1
6. Асыл тұқымдық куәлік	асыл тұқымдық өнім партиясына берілген асыл тұқымдық куәлік туралы мәліметтер	элемент: партияға асыл тұқымдық куәлік берген уәкілетті органның атауын; партияға асыл тұқымдық куәлікті беру күнін көрсетуге арналған	1

19-кесте

Инкубациялық жұмыртқалардың толық сипаттамасы

Элементтің атауы	Элементтің сипаттамасы	Ескертпе	Көпт.
		элемент асыл тұқымдық өнім партиясының мынадай негізгі сипаттамаларын көрсетуге арналған: кросс; желілер;	

1. Негізгі сипаттамалары	асыл тұқымдық өнім партиясының негізгі сипаттамалары туралы мәліметтер	популяциялар; ата-енелер нысаны; ықтимал мәндері бар жұмыртқа алынған құстардың асыл тұқымды тобы; селекциялық; бақылау; көбейткіш	1
2. Туған жері	асыл тұқымдық өнім партиясының туған жері туралы мәліметтер	элемент: ұйымның толық атауын не осы асыл тұқымды өнімді алған сәтте оны иеленетін жеке тұлғаның тегін, атын, әкесінің атын (бар болса); иесінің мекенжайын көрсетуге арналған	1
3. Инкубациялық жұмыртқалардың эмбриондардың) сипаттамасы	инкубациялық жұмыртқалардың (эмбриондардың) сипаттамасы туралы мәліметтер	элемент инкубациялық жұмыртқалардың (эмбриондардың) мынадай сипаттамаларын көрсетуге арналған: саны (дана); сынып; таңбалау; орташа салмағы (г)	1
4. Табынның өнімділігі	инкубациялық жұмыртқалар (эмбриондар) алынған құс табыны өнімділігінің сипаттамалары туралы мәліметтер (бонитирлеу деректері бойынша)	элемент құс табынының өнімділігінің мынадай сипаттамаларын көрсетуге арналған: жұмыртқаны сату күніне құстың жасы (ай); кезеңдегі орташа жұмыртқа өндірісі (дана); жұмыртқалау кезеңі; 10 айлық тауық жұмыртқасының орташа салмағы (г); ет құсының орташа тірі салмағы; аналық (кг) жасында (күн); аталығы (кг) жасында (күн)	1
5. Асыл тұқымдық куәлік	асыл тұқымдық өнім партиясына берілген	элемент: партияға асыл тұқымдық куәлік берген уәкілетті органның атауын;	1

	асыл тұқымдық куәлік туралы мәліметтер	партияға асыл тұқымдық куәлікті беру күнін көрсетуге арналған	
--	--	---	--

20-кесте

Балықтың егжей-тегжейлі сипаттамасы

Элементтің атауы	Элементтің сипаттамасы	Ескертпе	Көпт.
1. Тұқымның атауы	асыл тұқымдық өнім партиясының тұқымы (тұқымдық тобы) туралы мәліметтер	асыл тұқымдық өнім партиясы тұқымының кодтық белгілемесі көрсетіледі	1
2. Туған жері	асыл тұқымдық өнім партиясының туған жері туралы мәліметтер	элемент: осы асыл тұқымды өнімді алған кезде оны иеленетін ұйымның толық атауын не жеке тұлғаның тегін, атын, әкесінің атын (бар болса); иесінің мекенжайын көрсетуге арналған	1
3. Атауы	асыл тұқымдық өнімнің (материалдың) атауы		1
4. Асыл тұқымдық куәлік	асыл тұқымдық өнім партиясына берілген асыл тұқымдық куәлік туралы мәліметтер	элемент: партияға асыл тұқымдық куәлік берген уәкілетті органның атауын; партияға асыл тұқымдық куәлікті беру күнін көрсетуге арналған	1

21-кесте

Бал аралардың егжей-тегжейлі сипаттамасы

Элементтің атауы	Элементтің сипаттамасы	Ескертпе	Көпт.
1. Тұқымның атауы	асыл тұқымдық өнім партиясының тұқымы туралы мәліметтер	асыл тұқымдық өнім партиясы тұқымының атауы көрсетіледі	1
2. Желі	асыл тұқымдық өнім партиясының желісі туралы мәліметтер		1
3. Аналық туралы мәліметтер	асыл тұқымдық өнім партиясының аналығы туралы мәліметтер		1
		элемент асыл тұқымдық өнім партиясы аналығының мынадай негізгі сипаттамаларын көрсетуге арналған: туған жылы;	

3.1. Негізгі сипаттамалары	асыл тұқымды өнім партиясы аналығының негізгі сипаттамалары туралы мәліметтер	сәйкестендіру нөмірі; белгі сипаттамасы; туған жері (шығару кезінде осы аналыққа иелік ететін ұйымның толық атауы не жеке тұлғаның тегі, аты, әкесінің аты (бар болса), елі, пошталық мекенжайы);	1
3.2. Жануардың тұқым-тегі	асыл тұқымдық өнім партиясы аналығының асыл тұқымы туралы мәліметтер	элемент мынадай мәліметтермен аналықтың ата-енелерінің кемінде үш буынына қатысты тұқым-тегін көрсетуге арналған: сәйкестендіру нөмірі; туған жылы; туған жері; пробанда ата-енелерінің (арғы енесінің) 3-ші буыны үшін мыналар көрсетіледі: олардың ұясының сипаттамалары туралы ақпарат (бір маусымда бал өндіру (кг); кәрездегі мінез-құлық; қазуға бейімділік; бейбітсүйгіштік; асыл тұқымдық құндылық индексі (жалпы және жеке)	1..*
4. Өсімін молайту туралы мәліметтере	асыл тұқымдық өнім партиясының еркек бал арасы туралы мәліметтер	элемент асыл тұқымдық өнім партиясының еркек бал араларының мынадай негізгі сипаттамаларын көрсетуге арналған: тұқым; желі; сәйкестендіру нөмірі; туған жылы; туған жері	1
5. Асыл тұқымдық куәлік	асыл тұқымдық өнім партиясына берілген асыл тұқымдық куәлік туралы мәліметтер	элемент: партияға асыл тұқымдық куәлік берген уәкілетті органның атауын; партияға асыл тұқымдық куәлікті беру күнін көрсетуге арналған	1

Шәуәтөнімдер мен эмбриондардың егжей-тегжейлі сипаттамасы

Элементтің атауы	Элементтің сипаттамасы	Ескертпе	Көпт.
1. Саны	асыл тұқымдық материалдың дозалар саны (дана) туралы мәліметтер		1
2. Күні	шәуәтөнімді (күні, айы, жылы эмбриондарды) алу күні	көрсетіледі	1
3. Асыл тұқымды тұқымдық (ата-енелері)	шәуәт өнімі алынған асыл тұқымды тұқымдық туралы мәліметтер (эмбрион алынған ата-енелер туралы)	элемент осы қосымшаның 2 – 16-кестелеріне сәйкес салынған құрылымды қамтиды	1
4. Генетикалық сараптама	свешәуәтөнім алынған асыл тұқымды тұқымдықтың (эмбрион алынған ата-енелердің) шығу тегінің анықтығына және генетикалық детерминирленген аурулардың, генетикалық ауытқулардың болмауына генетикалық сараптама нәтижелері туралы мәліметтер	элемент генетикалық сараптама туралы мынадай ақпаратты көрсетуге арналған: өткізу күні; нәтиженің сипаттамасы; құжатты бинарлық форматта бекіту мүмкіндігі бар құжаттың деректемелік құрамы (генетикалық сараптама жүргізу туралы хаттама)	1..*
5. Жынысы	болашақ жануардың болжамды жынысы	элемент асыл тұқымды жануардың жынысын ықтимал мәндерімен көрсетуге арналған: М – еркек; F – ұрғашы. Жынысы бойынша бөлінген шәуәтөнім не жынысы бойынша бөлінген шәуәтөнімді пайдалана отырып алынған эмбриондар үшін көрсетіледі	0..1
6. Асыл тұқымдық куәлік	асыл тұқымдық өнім партиясына берілген асыл тұқымдық куәлік туралы мәліметтер	элемент: партияға асыл тұқымдық куәлік берген уәкілетті органның атауын; партияға асыл тұқымдық куәлікті беру күнін көрсетуге арналған	1

23-кесте

Селекциялық жетістіктер туралы мәліметтер

--	--	--	--

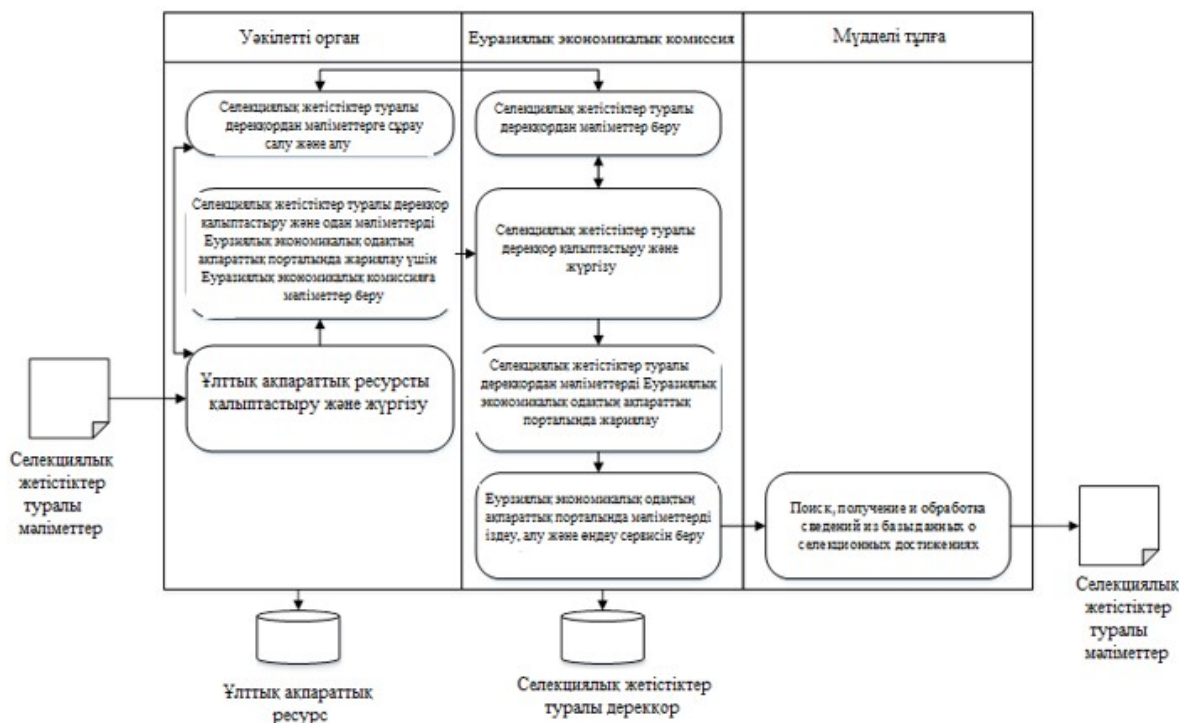
Элементтің атауы	Элементтің сипаттамасы	Ескертпе	Көпт.
1. Атауы	селекциялық жетістіктің атауы		1
2. Жануардың түрі	асыл тұқымды жануардың түрі және оның өнімділігінің бағыты туралы мәліметтер	элемент: жануардың түрін; оның өнімділік бағыттарын (болған жағдайда) көрсетуге арналған	1
3. Өнімділік	асыл тұқымды жануардың өнімділігі туралы мәліметтер	элемент асыл тұқымды жануардың түріне және өнімділік бағытына қарай оның өнімділігі туралы мәліметтерді көрсетуге арналған	1
4. Сипаттамасы	селекциялық жетістіктің қысқаша сипаттамасы		0..1
5. Өсіру орны	асыл тұқымдық оригинатор-шаруашылық тар (зауытшылар) туралы мәліметтер)	элемент: ұйымның толық атауын не жеке тұлғаның тегін, атын, әкесінің атын (бар болса); ұйымның немесе жеке тұлғаның мекенжайларын көрсетуге арналған	1..*
6. Өзірлеуші	селекциялық жетістікті өзірлеуші туралы мәліметтер	элемент: ұйымның толық атауын не жеке тұлғаның тегін, атын, әкесінің атын (бар болса); ұйымның немесе жеке тұлғаның мекенжайларын көрсетуге арналған	1
7. Күні	апробацияны жүргізу күні	күні, айы, жылы көрсетіледі	1
8. Апробация актісі	берілген апробациял актісі (сертификат, куәлік, патент) туралы мәліметтер	элемент құжаттың мынадай деректемелерін көрсетуге арналған: нөмірі; берілген күні; құжатты берген уәкілетті орган	1

"Асыл тұқымды жануарлар және асыл тұқымды мал шаруашылығы саласындағы селекциялық жетістіктер туралы дерекқорды қалыптастыру, жүргізу және пайдалану" жалпы процесін іске асыру

Ақпараттық өзара іс-қимылдың ФУНКЦИОНАЛДЫҚ СХЕМАЛАРЫ



1-сурет. Асыл тұқымды жануарлар туралы дерекқорды қалыптастыру, жүргізу және пайдалану кезіндегі ақпараттық өзара іс-қимылдың функционалдық схемасы



2-сурет. Селекциялық жетістіктер туралы дерекқорды қалыптастыру, жүргізу және пайдалану кезіндегі ақпараттық өзара іс-қимылдың функционалдық схемасы

© 2012. Қазақстан Республикасы Әділет министрлігінің «Қазақстан Республикасының Заңнама және құқықтық ақпарат институты» ШЖҚ РМҚ