

**"Арнайы экономикалық аймақтардың кейбір мәселелері туралы" Қазақстан Республикасы Үкіметінің 2017 жылғы 24 қарашадағы № 772 қаулысына өзгерістер мен толықтыру енгізу туралы**

Қазақстан Республикасы Үкіметінің 2018 жылғы 31 шілдедегі № 476 қаулысы.

"Қазақстан Республикасындағы арнайы экономикалық аймақтар туралы" 2011 жылғы 21 шілдедегі Қазақстан Республикасы Заңының 7-бабының 9-тармағына сәйкес Қазақстан Республикасының Үкіметі **ҚАУЛЫ ЕТЕДІ:**

1. "Арнайы экономикалық аймақтардың кейбір мәселелері туралы" Қазақстан Республикасы Үкіметінің 2017 жылғы 24 қарашадағы № 772 қаулысына мынадай өзгерістер мен толықтыру енгізілсін:

көрсетілген қаулымен бекітілген "Астана-Технополис" арнайы экономикалық аймағы туралы ережеде:

1-тармақ мынадай редакцияда жазылсын:

"1. "Астана-Технополис" арнайы экономикалық аймағы (бұдан әрі – АЭА) Астана қаласының аумағында қоса беріліп отырған жоспарға сәйкес шекарада орналасқан.

АЭА-ның аумағы 631,92 гектарды құрайды және Қазақстан Республикасы аумағының ажырамас бөлігі болып табылады.";

4-тармақта:

22) тармақша мынадай редакцияда жазылсын:

"22) инфрақұрылымдық объектілерді, сондай-ақ осы тармақтың 1) – 26) тармақшаларында көзделген қызмет түрлерін жүзеге асыруға тікелей арналған объектілерді жобалау-сметалық құжаттама шегінде салу және пайдалануға беру;";

мынадай мазмұндағы 23), 24) 25) және 26) тармақшалармен толықтырылсын:

"23) әкімшілік және тұрғын үй кешендерінің, жоғарғы және орта оқу орындарының, көпфункционалдық жабық бульвар құрылысы;

24) фармацевтикалық өнімдер өндірісі;

25) медициналық және стоматологиялық құралдар және жабдықтар өндірісі;

26) үйлер мен ғимараттар құрылысы, азаматтық құрылыс және мамандандырылған құрылыс жұмыстары.";

"Астана-Технополис" арнайы экономикалық аймағының жоспары осы қаулыға 1-қосымшаға сәйкес жаңа редакцияда жазылсын;

"Астана-Технополис" арнайы экономикалық аймағының жұмыс істеуінің нысаналы индикаторлары және нысаналы индикаторларға қол жеткізбеудің шекті деңгейі осы қаулыға 2-қосымшаға сәйкес жаңа редакцияда жазылсын;

көрсетілген қаулымен бекітілген "Астана – жаңа қала" арнайы экономикалық аймағы туралы ережеде:

1-тармақ мынадай редакцияда жазылсын:

"1. "Астана – жаңа қала" арнайы экономикалық аймағы (бұдан әрі – АЭА) қоса беріліп отырған жоспарға сәйкес шекарада Астана қаласының аумақтық шекарасының шегінде орналасқан.

"Астана – жаңа қала" АЭА аумағы Қазақстан Республикасы аумағының ажырамас бөлігі болып табылады және 7 018,72 гектарды құрайды. АЭА аумағының құрамына алаңы 598,1 гектар № 1 индустриялық парк және алаңы 72,41 гектар қалалық жеңіл рельс желісі және алаңы 1,9 гектар жергілікті атқарушы органның аумағы кіреді.";

"Астана – жаңа қала" арнайы экономикалық аймағының жоспары осы қаулыға 3-қосымшаға сәйкес жаңа редакцияда жазылсын.

2. Осы қаулы қол қойылған күнінен бастап қолданысқа енгізіледі.

*Қазақстан Республикасының  
Премьер-Министрі*

*Б. Сағынтаев*

Қазақстан Республикасы  
Үкіметінің  
2018 жылғы 31 шілдедегі  
№ 476 қаулысына  
1-қосымша

"Астана-Технополис" арнайы  
экономикалық аймағы туралы  
ережеге қосымша

**"Астана-Технополис" арнайы экономикалық аймағының жоспары**



"Астана-Технополис" арнайы экономикалық аймағының аумағы  $S = 631,92$  га.

Қазақстан Республикасы  
 Үкіметінің  
 2018 жылғы 31 шілдедегі  
 № 476 қаулысына  
 2-қосымша

**"Астана-Технополис" арнайы экономикалық аймағының жұмыс істеуінің нысаналы индикаторлары және нысаналы индикаторларға қол жеткізбеудің шекті деңгейі**

Р/с №	Мақсаттар, міндеттер және көрсеткіштер	Өлшем бірлігі	2022 жылға қарай қол жеткізу, оның ішінде		2027 жылға қарай қол жеткізу, оның ішінде	
			нысаналы индикатор	шекті деңгей	нысаналы индикатор	шекті деңгей
1	2	3	5	6	7	8
1	Инвестициялардың жалпы көлемі, оның ішінде:	млрд. теңге	5,2	3,5	40	20

1.1	шетелдік инвестициялар көлемі	млрд. теңге	1,7	0,8	8	4
1.2	отандық инвестициялар көлемі	млрд. теңге	3,5	2,7	32	16
2	АЭА аумағында тауарларды және көрсетілетін қызметтерді (жұмыстарды) өндіру көлемі	млрд. теңге	1,6	0,8	100	40
3	Қатысушылар (компаниялар) саны	бірлік	12	6	38	15
4	Қосалқы қызмет түрлерін жүзеге асыратын адамдардың саны	адам	7	3	13	7
5	АЭА аумағында құрылатын жұмыс орындарының саны	адам	1000	500	3000	900
6	АЭА аумағындағы өндірістің жалпы көлеміндегі қазақстандық қамту үлесі	%	15%	5%	20%	10%
7	Кәсіпорындардың инновациялық белсенділік деңгейі	%	3,7	1	4,8	2

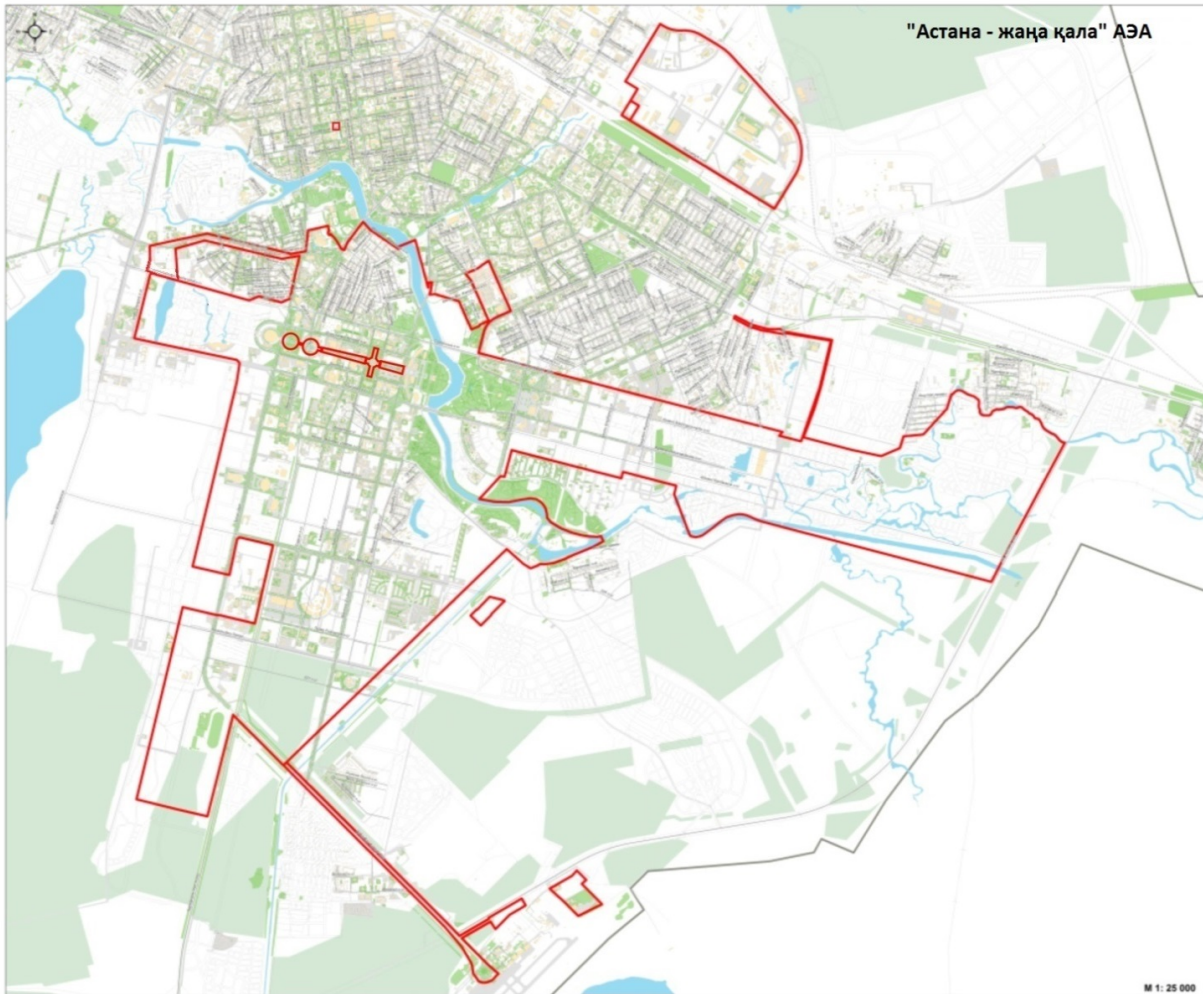
### кестенің жалғасы

2032 жылға қарай қол жеткізу, оның ішінде		2037 жылға қарай қол жеткізу, оның ішінде		2042 жылға қарай қол жеткізу, оның ішінде	
нысаналы индикатор	шекті деңгей	нысаналы индикатор	шекті деңгей	нысаналы индикатор	шекті деңгей
9	10	11	12	13	14
100	50	200	20	300	26
20	10	40	20	60	30
80	40	160	80	240	120
150	60	250	100	400	160
62	30	75	35	85	40
35	15	47	25	53	30
4500	1100	6000	1600	6000	2500
25%	13%	30%	18%	35%	23%
6,2	3	8	4	10	5

Қазақстан Республикасы  
Үкіметінің  
2018 жылғы 31 шілдедегі  
№ 476 қаулысына  
3-қосымша

"Астана – жаңа қала" арнайы экономикалық аймағы туралы ережеге қосымша

**"Астана – жаңа қала" арнайы экономикалық аймағы шекарасының жоспары**



"Астана – жаңа қала" арнайы экономикалық аймағының аумағы  $S = 7\,018,72$  га

© 2012. Қазақстан Республикасы Әділет министрлігінің «Қазақстан Республикасының Заңнама және құқықтық ақпарат институты» ШЖҚ РМК