

Павлодар облысы Май ауданының елді мекендерінде жер телімдер үшін бағалау аймақтарының шекараларын және төлемақы базалық мөлшерлемелеріне түзету коэффициенттерін бекіту туралы

Павлодар облысы Май аудандық мәслихатының 2015 жылғы 14 шілдедегі № 5/50 шешімі. Павлодар облысының Әділет департаментінде 2015 жылғы 14 тамызда № 4657 болып тіркелді.

Қазақстан Республикасының 2003 жылғы 20 маусымдағы Жер кодексінің 11-бабына , Қазақстан Республикасының 2001 жылғы 23 қаңтардағы "Қазақстан Республикасындағы жергілікті мемлекеттік басқару және өзін-өзі басқару туралы" Заңының 6-бабы 1-тармағының 13) тармақшасына сәйкес, Май аудандық мәслихаты **ШЕШІМ ЕТЕДІ:**

1. Павлодар облысы Май ауданының елді мекендерінде бағалау аймақтарының шекаралары осы шешімнің 1-11 қосымшаларына сәйкес, бекітілсін.

2. Павлодар облысы Май ауданының елді мекендерінде жер телімдер үшін төлемақы базалық мөлшерлемелеріне түзету коэффициенттері осы шешімнің 12-қосымшасына сәйкес бекітілсін.

3. Осы шешімнің орындалуын бақылау Май аудандық мәслихатының индустриалды-инновациялық даму және экология мәселелері жөніндегі тұрақты комиссиясына жүктелсін.

4. Осы шешім алғаш рет ресми жарияланғаннан кейін он күнтізбелік күн өткен соң қолданысқа енгізіледі.

Сессия төрайымы

Аудандық мәслихатының хатшысы

Н. Жұмабекова

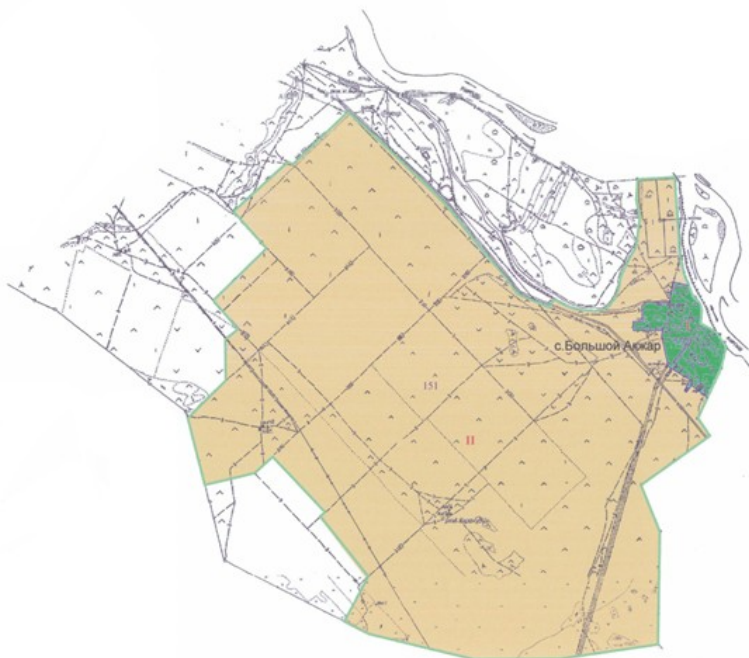
Ғ. Арынов

Май аудандық мәслихатының
(V сайланған I (кезекті)
сессиясы) 2015 жылғы 14
шілдедегі № 5/50 шешіміне
I-қосымша

Май ауданы Ақжар ауылы елді мекендер жерлеріне бағалау аймақтары шекараларының және түзету коэффициенттерінің СҰЛБАСЫ



Аймақтардың белгілері:

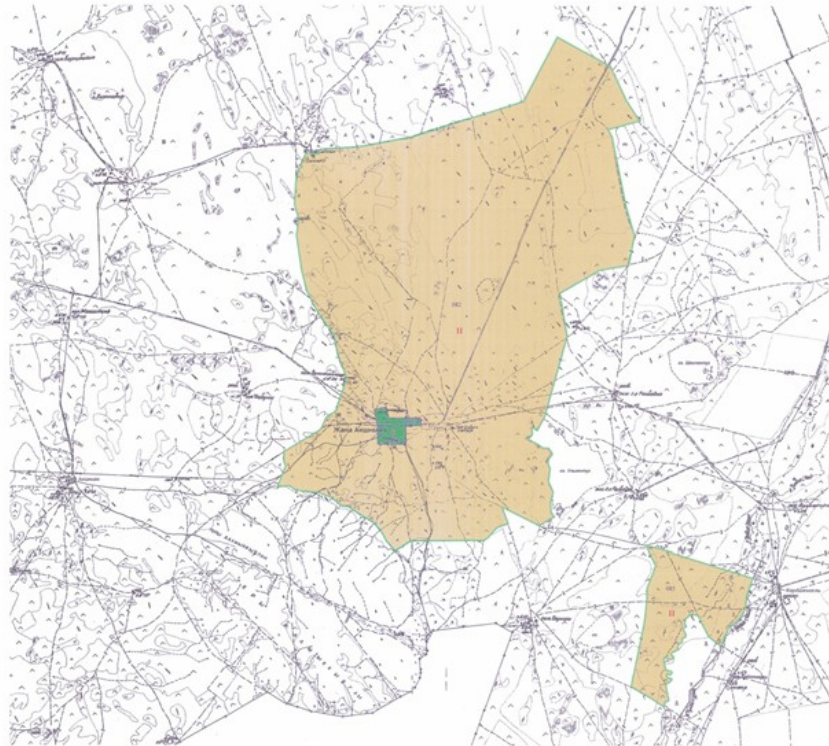


Май аудандық маслихатының
(V сайланған I (кезекті)
сессиясы) 2015 жылғы 14
шілдедегі № 5/50 шешіміне
2-қосымша

Май ауданы Акшиман ауылдық округі елді мекендер жерлеріне бағалау аймақтары шекараларының және түзету коэффициенттерінің СҰЛБАСЫ



Аймақтардың белгілері:



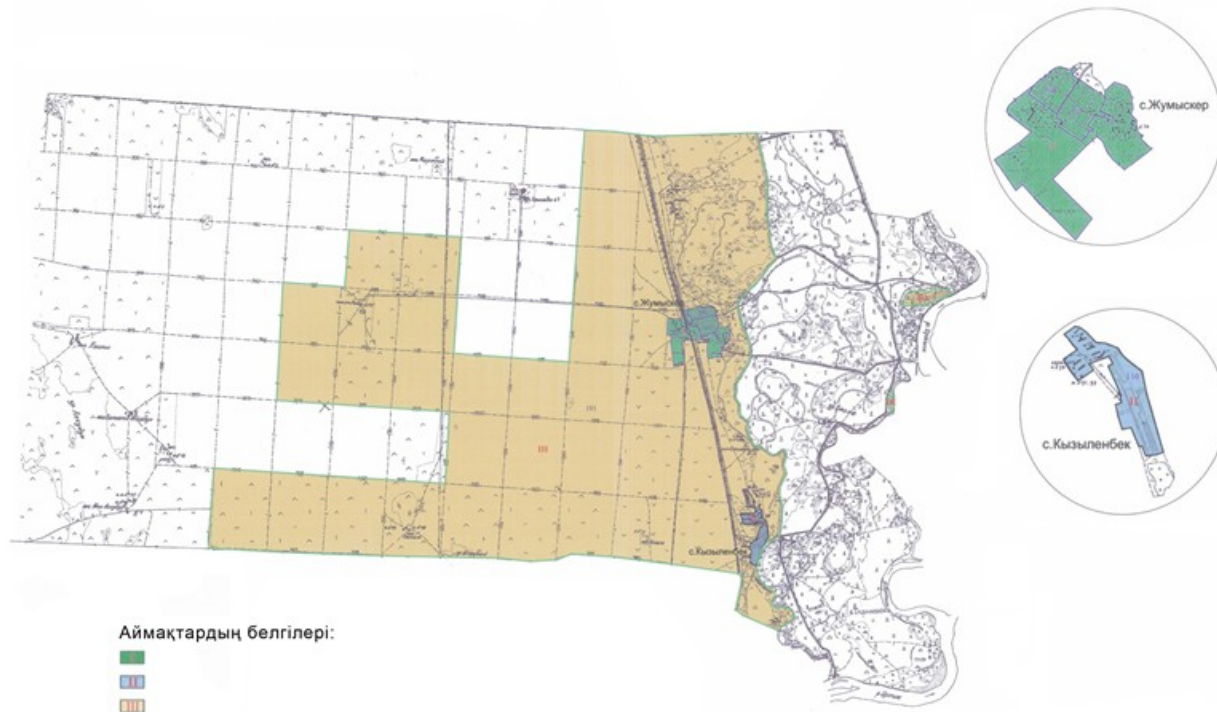
Май аудандық маслихатының
(V сайланған I (кезекті)
сессиясы) 2015 жылғы 14
шілдедегі № 5/50 шешіміне
3-қосымша

Май ауданы Баскөл ауылдық округі елді мекендер жерлеріне бағалау аймақтары шекараларының және түзету коэффициенттерінің СҰЛБАСЫ



Май аудандық маслихатының
 (V сайланған I (кезекті)
 сессиясы) 2015 жылғы 14
 шілдедегі № 5/50 шешіміне
 4-қосымша

Май ауданы Қазан ауылдық округі елді мекендер жерлеріне бағалау аймақтары шекараларының және түзету коэффициенттерінің СҰЛБАСЫ



Май аудандық маслихатының
 (V сайланған I (кезекті)
 сессиясы) 2015 жылғы 14
 шілдедегі № 5/50 шешіміне
 5-қосымша

Май ауданы Қаратерек ауылдық округі елді мекендер жеріне бағалау аймақтары шекараларының және түзету коэффициенттерінің сұлбасы

Ескерту. 5-қосымша жаңа редакцияда – Павлодар облысы Май аудандық мәслихатының 10.03.2021 № 1/2 (алғашқы ресми жарияланған күнінен кейін күнтізбелік он күн өткен соң қолданысқа енгізіледі) шешімімен.



Май аудандық маслихатының
 (V сайланған I (кезекті)
 сессиясы) 2015 жылғы 14
 шілдедегі № 5/50 шешіміне
 6-қосымша

Май ауданы Кентүбек ауылдық округі елді мекендер жеріне бағалау аймақтары шекараларының және түзету коэффициенттерінің СҰЛБАСЫ



Май аудандық маслихатының
(V сайланған I (кезекті)
сессиясы) 2015 жылғы 14
шілдедегі № 5/50 шешіміне
7-қосымша

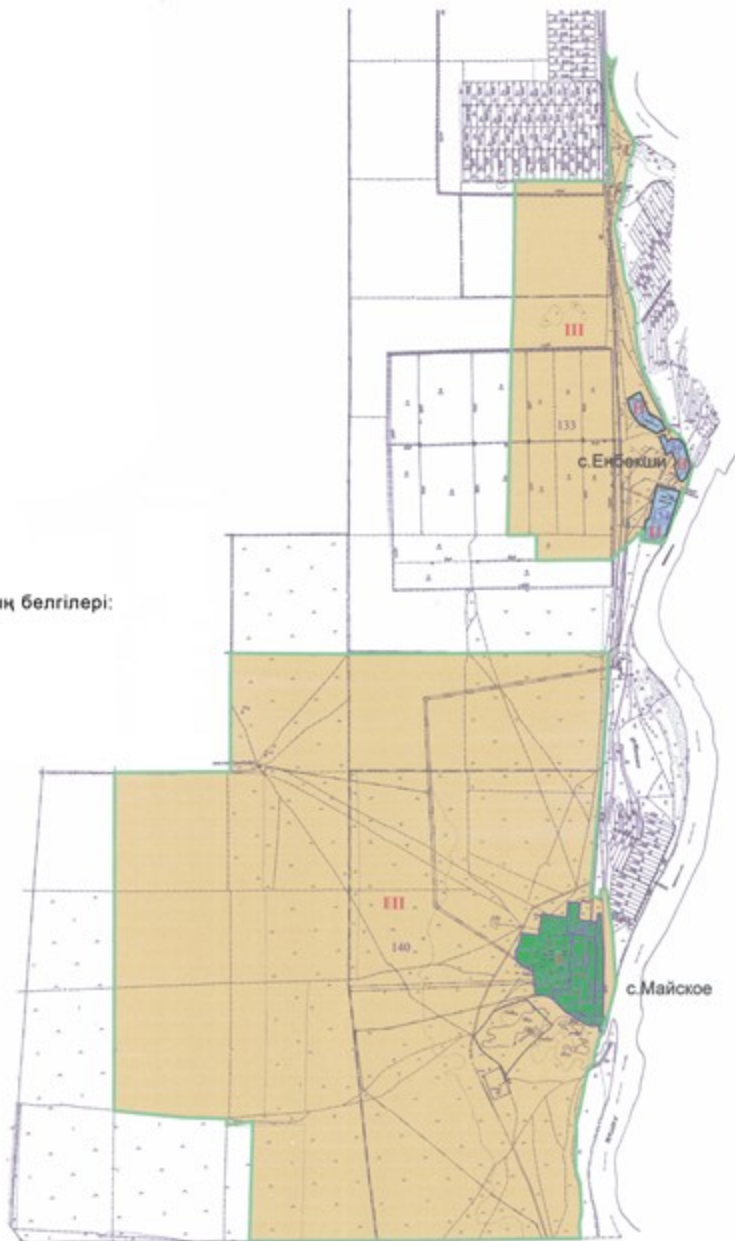
**Май ауданы Көктүбек ауылдық округі елді мекендер жеріне бағалау
аймақтары шекараларының және түзету коэффициенттерінің СҰЛБАСЫ**



Май аудандық маслихатының
(V сайланған I (кезекті)
сессиясы) 2015 жылғы 14
шілдедегі № 5/50 шешіміне
8-қосымша

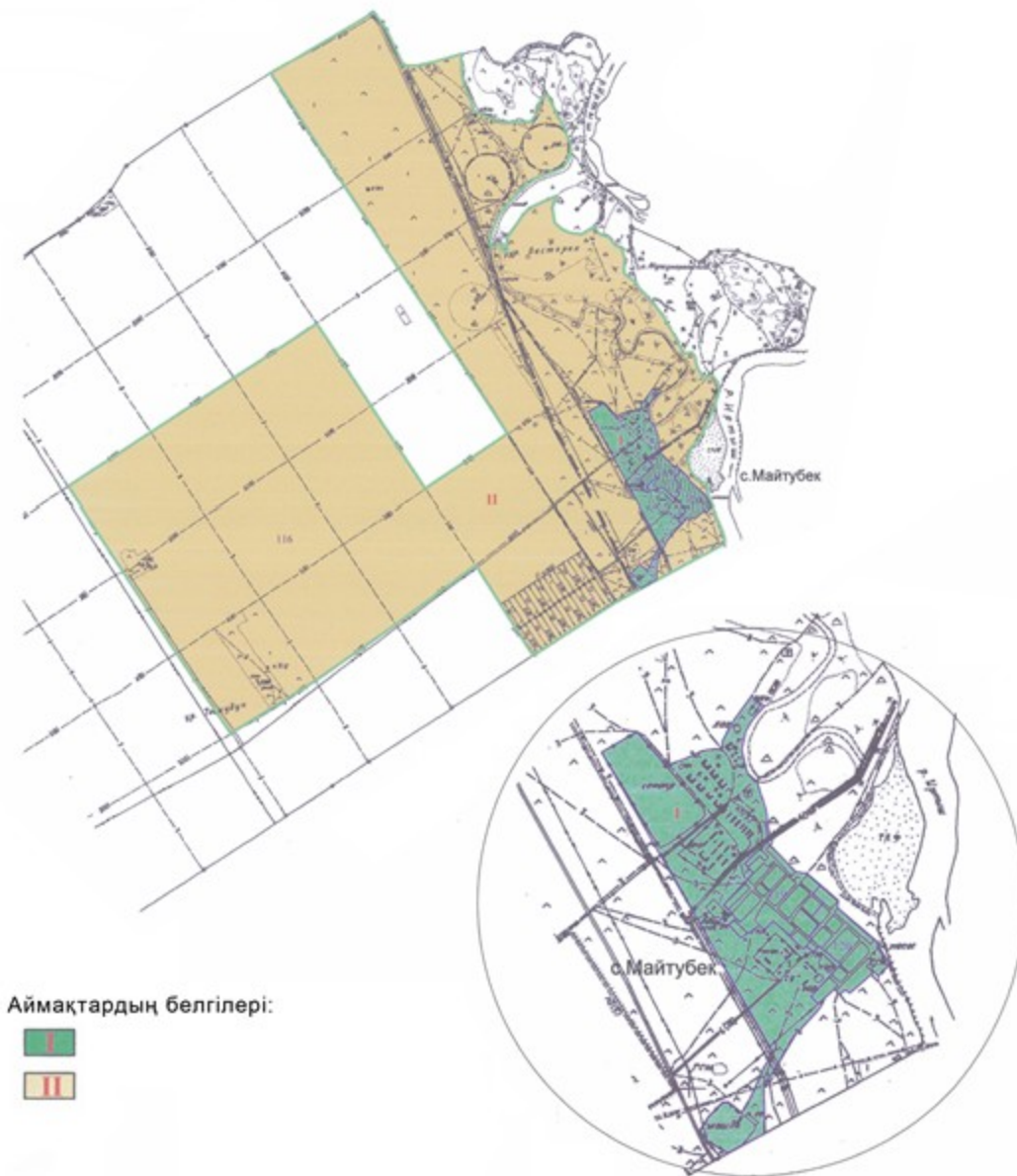
**Май ауданы Май ауылдық округі елді мекендер жеріне бағалау
аймақтары шекараларының және түзету коэффициенттерінің СҰЛБАСЫ**

Аймақтардың белгілері:



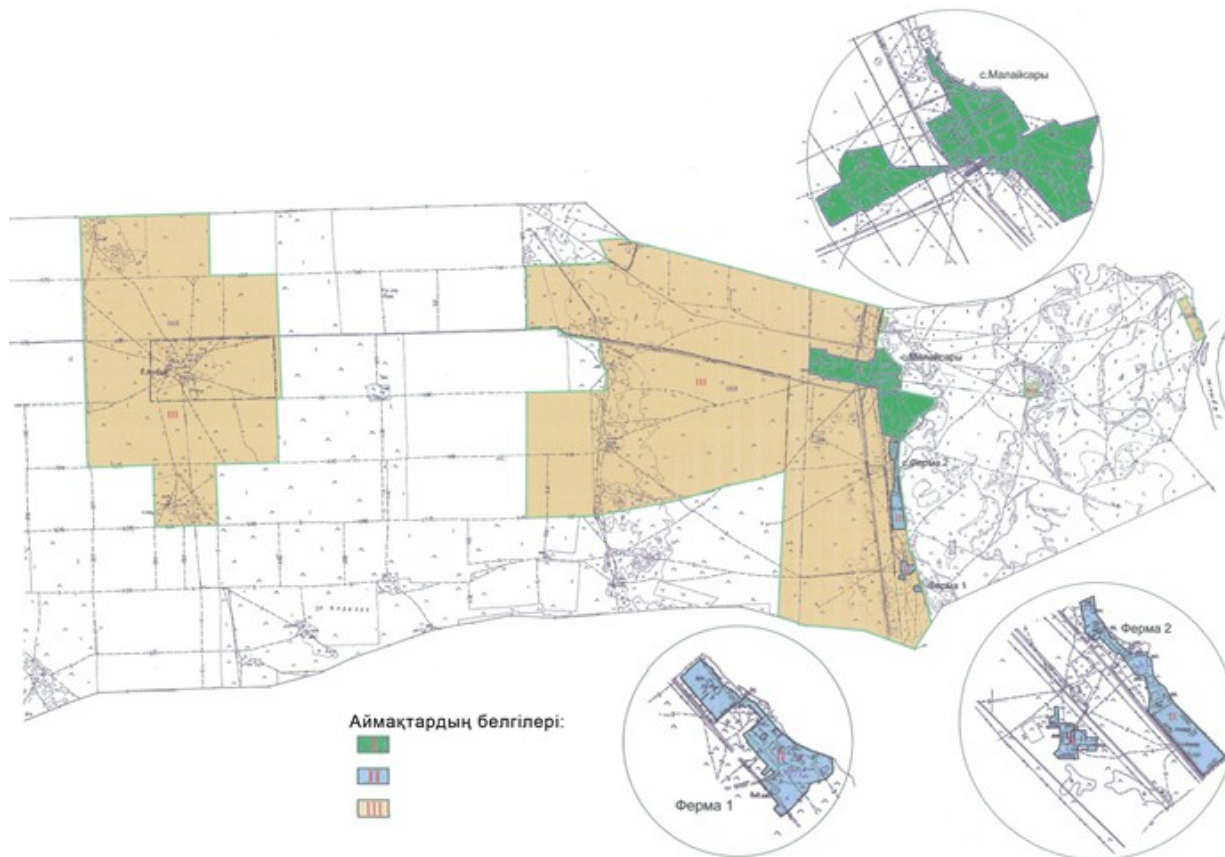
Май аудандық маслихатының
(V сайланған I (кезекті)
сессиясы) 2015 жылғы 14
шілдедегі № 5/50 шешіміне
9-қосымша

**Май ауданы Майтүбек ауылы елді мекендер жеріне бағалау
аймақтары шекараларының және түзету коэффициенттерінің СҰЛБАСЫ**



Май аудандық маслихатының
 (V сайланған I (кезекті)
 сессиясы) 2015 жылғы 14
 шілдедегі № 5/50 шешіміне
 10-қосымша

Май ауданы Малайсары ауылдық округі елді мекендер жеріне бағалау аймақтары шекараларының және түзету коэффициенттерінің СҰЛБАСЫ



Май аудандық маслихатының
 (V сайланған I (кезекті)
 сессиясы) 2015 жылғы 14
 шілдедегі № 5/50 шешіміне
 11-қосымша

Май ауданы Саты ауылдық округі елді мекендер жеріне бағалау аймақтары шекараларының және түзету коэффициенттерінің сұлбасы

Ескерту. 11-қосымша жаңа редакцияда – Павлодар облысы Май аудандық мәслихатының 10.03.2021 № 1/2 (алғашқы ресми жарияланған күнінен кейін күнтізбелік он күн өткен соң қолданысқа енгізіледі) шешімімен.



Май аудандық маслихатының
(V сайланған I (кезекті)
сессиясы) 2015 жылғы 14
шілдедегі № 5/50 шешіміне
12-қосымша

Павлодар облысы Май ауданының елді мекендерінде жер телімдер үшін бағалау аймақтарының шекараларын және төлемақы базалық мөлшерлемелеріне түзету коэффициенттері

Аймақтың нөмірі	Түзету коэффициенттері	Есептік кадастрлық кварталдардың тізбесі
	Ақжар ауылы	
I	1,6	152
II	1,0	151
	Ақшиман ауылдық округі	
I	1,2	083, 084
II	1,0	085
	Баскөл ауылдық округі	
I	1,6	009, 010
II	1,4	003 бөлшегі, 011 бөлшегі
III	1,0	002, 003 бөлшегі, 007, 011 бөлшегі, 014
	Қазан ауылдық округі	
I	1,4	106, 102
II	1,3	110

III	1,0	101
	Қаратерек ауылдық округі	
I	1,6	125, 126
II	1,4	127
III	1,0	124
	Кентүбек ауылдық округі	
I	1,7	047, 048, 049, 051
II	1,6	052, 053
III	1,0	043, 044, 045, 046, 057
	Көктүбек ауылдық округі	
I	1,8	023, 024, 026
II	1,7	025, 027, 028, 029, 030
III	1,6	031
IV	1,2	020, 021, 022
	Май ауылдық округі	
I	1,4	142, 143, 144
II	1,2	134
III	1,0	133, 140
	Майтүбек ауылы	
I	1,4	119, 120
II	1,0	116
	Малайсары ауылдық округі	
I	1,4	069, 071
II	1,3	072, 073
III	1,0	068
	Саты ауылдық округі	
I	1,4	095
II	1,3	099
III	1,0	094, 097, 100