



## Кентау қаласының жайылымдарды басқару және оларды пайдалану жөніндегі 2017-2018 жылдарға арналған жоспарын бекіту туралы

Мерзімі біткен

Оңтүстік Қазақстан облысы Кентау қалалық мәслихатының 2017 жылғы 22 желтоқсандағы № 117 шешімі. Оңтүстік Қазақстан облысының Әділет департаментінде 2018 жылғы 10 қаңтарда № 4392 болып тіркелді. Мерзімі өткендіктен қолданыс тоқтатылды

"Қазақстан Республикасындағы жергілікті мемлекеттік басқару және өзін-өзі басқару туралы" 2001 жылғы 23 қаңтардағы Қазақстан Республикасының Заңының 6 бабының 1 тармағының 15) тармақшасына және "Жайылымдар туралы" 2017 жылғы 20 ақпандағы Қазақстан Республикасының Заңының 8 бабының 1) тармақшасына сәйкес қалалық мәслихаты ШЕШІМ ҚАБЫЛДАДЫ:

1. Кентау қаласының жайылымдарды басқару және оларды пайдалану жөніндегі 2017-2018 жылдарға арналған жоспары қосымшаға сәйкес бекітілсін.

2. "Кентау қалалық мәслихат аппараты" мемлекеттік мекемесі Қазақстан Республикасының заңнамалық актілерінде белгіленген тәртіпте:

1) осы шешімнің аумақтық әділет органында мемлекеттік тіркелуін;

2) осы мәслихат шешімі мемлекеттік тіркелген күнінен бастап күнтізбелік он күн ішінде оның көшірмесін қағаз және электронды түрде қазақ және орыс тілдерінде " Республикалық құқықтық ақпарат орталығы" шаруашылық жүргізу құқығындағы республикалық мемлекеттік кәсіпорнына Қазақстан Республикасы нормативтік құқықтық актілерінің эталондық бақылау банкіне ресми жариялау және енгізу үшін жолданылуын;

3) осы шешім мемлекеттік тіркелген күнінен бастап күнтізбелік он күн ішінде оның көшірмесін Кентау қаласының аумағында таратылатын мерзімді баспа басылымдарында ресми жариялауға жолданылуын;

4) ресми жарияланғаннан кейін осы шешімді Кентау қалалық мәслихатының интернет-ресурсына орналастыруын қамтамасыз етсін.

3. Осы шешім оның алғашқы ресми жарияланған күнінен кейін күнтізбелік он күн өткен соң қолданысқа енгізіледі.

*Қалалық мәслихат*

*сессиясының төрағасы*

*Қалалық мәслихаттың хатшысы*

*Ғ.Андосов*

*Т.Балабиев*

Кентау қалалық мәслихатының  
2017 жылғы "22" желтоқсан  
№ 117 шешімімен бекітілген

## **Кентау қаласының жайылымдарды басқару және оларды пайдалану жөніндегі 2017-2018 жылдарға арналған жоспары**

Осы Кентау қаласы бойынша 2017-2018 жылдарға арналған жайылымдарды басқару және оларды пайдалану жөніндегі жоспар (бұдан әрі - Жоспар) Қазақстан Республикасының 2017 жылғы 20 ақпандағы "Жайылымдар туралы", 2001 жылғы 23 қаңтардағы "Қазақстан Республикасындағы жергілікті мемлекеттік басқару және өзін-өзі басқару туралы" Заңдарына, Қазақстан Республикасы Премьер-Министрінің орынбасары – Қазақстан Республикасы Ауыл шаруашылығы министрінің 2017 жылғы 24 сәуірдегі № 173 "Жайылымдарды ұтымды пайдалану қағидаларын бекіту туралы" бұйрығына (Қазақстан Республикасының Әділет министрлігінде 28 сәуір 2017 жылы № 15090 тіркелген), Қазақстан Республикасы Ауыл шаруашылығы министрінің 2015 жылғы 14 сәуірдегі № 3-3/332 "Жайылымдардың жалпы алаңына түсетін жүктеменің шекті рұқсат етілетін нормасын бекіту туралы" (Қазақстан Республикасының Әділет министрлігінде 15 мамыр 2015 жылы № 11064 тіркелген) бұйрығына сәйкес әзірленді.

Жоспар жайылымдарды ұтымды пайдалану, жемшөпке қажеттілікті тұрақты қамтамасыз ету және жайылымдардың тозу процестерін болғызбау мақсатында қабылданады.

Жоспар мазмұны:

1) құқық белгілейтін құжаттар негізінде жер санаттары, жер учаскелерінің меншік иелері және жер пайдаланушылар бөлінісінде әкімшілік-аумақтық бірлік аумағында жайылымдардың орналасу схемасы (картасы);

2) жайылым айналымдарының қолайлы схемалары;

3) жайылымдардың, оның ішінде маусымдық жайылымдардың сыртқы және ішкі шекаралары мен алаңдары, жайылымдық инфрақұрылым объектілері белгіленген картасы;

4) жайылым пайдаланушылардың су тұтыну нормасына сәйкес жасалған су көздеріне (көлдерге, өзендерге, тоғандарға, апандарға, суару немесе суландыру каналдарына, құбырлы немесе шахталы құдықтарға) қол жеткізу схемасы;

5) жайылымы жоқ жеке және (немесе) заңды тұлғалардың ауыл шаруашылығы жануарларының мал басын орналастыру үшін жайылымдарды қайта бөлу және оны берілетін жайылымдарға ауыстыру схемасы;

6) ауылдық округ маңында орналасқан жайылымдармен қамтамасыз етілмеген жеке және (немесе) заңды тұлғалардың ауыл шаруашылығы жануарларының мал басын шалғайдағы жайылымдарға орналастыру схемасы;

7) ауыл шаруашылығы жануарларын жаюдың және айдаудың маусымдық маршруттарын белгілейтін жайылымдарды пайдалану жөніндегі күнтізбелік графигі;

8) тиісті әкімшілік-аумақтық бірлікте жайылымдарды ұтымды пайдалану үшін қажетті өзге де талаптарды қамтуға тиіс.

Жоспар жайылымдарды геоботаникалық зерттеп-қараудың жай-күйі туралы мәліметтер, ветеринариялық-санитариялық объектілер туралы мәліметтер, иелерін-жайылым пайдаланушыларды, жеке және (немесе) заңды тұлғаларды көрсете отырып, ауыл шаруашылығы жануарлары мал басының саны туралы деректер, ауыл шаруашылығы жануарларының түрлері мен жыныстық жас топтары бойынша қалыптастырылған үйірлердің, отарлардың, табындардың саны туралы деректер, шалғайдағы жайылымдарда жаю үшін ауыл шаруашылығы жануарларының мал басын қалыптастыру туралы мәліметтер, екпе және аридтік жайылымдарда ауыл шаруашылығы жануарларын жаю ерекшеліктері, малды айдап өтуге арналған сервитуттар туралы мәліметтер, мемлекеттік органдар, жеке және (немесе) заңды тұлғалар берген өзге де деректер ескеріле отырып қабылданды.

Кентау қаласы Оңтүстік Қазақстан облысының солтүстік аумағында орналасқан және территориялық аймақ бойынша Түркістан, Созақ аудандарымен шектеседі.

Қала 4 ауыл, 2 елді мекеннен құралған. Қала орталығы Кентау қаласы.

Кентау қаласының барлық жер көлемі 52 767 гектарды құрайды. Барлық ауыл шаруашылығы алқаптарының жиынтығы 40 600 гектар, оның ішінде егістік жерлер 4216 гектар, суармалы егістік 2300 гектар, көп жылдық ағашты өсімдіктер 716 гектар, шабындық жерлер 576 гектар, жайылымдар 35092 гектар.

Жер санаттары бойынша:

Ауыл шаруашылық мақсаттары бойынша пайдаланатын жерлері 40600 гектар.

Елді мекендердің жерлері 10832 гектар,

Өнеркәсіп, көлік байланыс, қорғаныс және ауыл шаруашылық емес басқа мақсаттарда пайдаланатын жерлер 414 гектар,

Ерекше қорғаудағы табиғи аумақтардың жерлері жоқ,

Орман қорының жерлері жоқ,

Су қорының жерлері 754,0 гектар.

Қаладағы ауыл шаруашылығы жерлерінің жартысына жуығы мемлекеттік емес тұлғалар иелігінде. Яғни, 15774 гектар 382 шаруа қожалықтарына, 3642 гектар 18 мемлекеттік емес заңды тұлғаларға берілген.

Жайылымдарды басқару және оларды пайдалану жөніндегі жоспар жайылымдарды ұтымды пайдалану, жұртшылық шаруашылық малдарын жемшөпке деген қажеттілікті тұрақты қамтамасыз ету және жайылымдардың тозу процестерін болғызбау – негізгі мақсат болып табылады.

Қаланың су қоры жер бетінің суларынан тұрады. Олар, Ырмақ және Байылдыр өзендері. Ырмақ өзені өз бастауын Ырмақ тауынан бастаса, Байылдыр өзені Байылдыр тауынан бастау алады. Ауылдарда табиғи көлдер жоқ. Ырмақ және Байылдыр өзендерінің сулары Ырмақ өзен су қоймасын құрайды.

Кентау қаласы Қаратау бөктерінің Оңтүстік Батыс аймағынан жазықтық жерлерге ауыспалы аймақта орналасқан. Қала аумағының Солтүстік Шығыс пен Оңтүстік

Шығыс бөлігі таулы негіздегі жазықтық болып табылады. Жазықтың биіктігі 430-500 м . Батыс бөлігіндегі жазықтықтың биіктігі 405-470 м.

Негізгі су айрықтары Ырмақ, Байылдыр және Хантағы тау жоталарымен өтеді. Ауа райы жылы, құрғақты болып келеді. Аймақтың көптеген аумағында көбінесе қар жамылғысы тұрақсыз, қардың орта қалыңдығы 20-40 см.

Орташа аязсыз кезең ұзақтығы 185-200 күн. Жылдық ылғал көлемі 425-457 мм, 10 градустан жоғары кезеңде ылғалдың түсуі 130-250 мм.

Халқымызды азық-түлікпен толық қамтамасыз ету, бірінші кезекте мал шаруашылығы азығының негізі болып табылатын - табиғи жайылымдарды тиімді падалану болып табылады.

Бүгінгі заман талабына сәйкес қалыптасып отырған меншік иелері үшін табиғи жайылымды сақтау мен пайдалану арасындағы қатынасты сақтай отырып, мал шаруашылығын тұрақты дамыту талабы кезек күттірмейтін міндет. Әрине, бұл мәселені шешудің төте жолы - жайылымдық жерлердің жағдайын жақсарту шараларын іске асырып, жайылымдарды тиімді де ұтымды пайдалану болып табылады.

Қазіргі таңда қала бойынша ірі қара мал 12 541 бас, уақ мал 54 558 бас, жылқы 1811 басты құрайды.

### **Кентау қаласы бойынша мал басының саны, табиғи жайылымының көлемі және табиғи жайылымды қажет ететін көлемі туралы мәлімет:**

№	Ауыл округі	Түйе	Жылқы	Оның ішінде	Табиғи жайылымды қажет ететіні
				Қолда ұсталатыны	
1	2	3	4	5	6
1	Кентау	52	978	81	897
2	Байылдыр	-	136	14	122
3	Ащысай	-	160	22	138
4	Хантағы	-	186	25	161
5	Қарнақ		351	30	321
	Барлығы:	52	1811	172	1639

Ірі қара мал	Оның ішінде	Табиғи жайылымды қажет ететіні	Усақ мал	Оның ішінде	Табиғи жайылымды қажет ететіні
	Қолда ұсталатыны			Қолда ұсталатыны	
7	8	9	10	11	12
4247	455	3792	18247	1850	16397
660	62	598	3507	410	3097
740	74	666	10836	1058	9328
1121	81	1040	6009	620	5389
5773	480	5293	15959	985	14974

12541	1152	11389	54558	4923	49185
-------	------	-------	-------	------	-------

## Төрт түлік малды жайылымдық жерлермен қамтылу деңгейі:

№	Ауыл округтері саны	Ауыл округтеріндегі жалпы жайылымның жер көлемі, гектар	Мал басы мен қажетті жайылымдық жер көлемі, гектар			
			Жылқы	Гектар нормасы	Қажетті жайылым, гектар	Ірі қара мал
1	2	3	4	5	6	7
1	Кентау	2577	897	9,0	8073	3792
2	Байылдыр	1455	122	9,0	1098	598
3	Ащысай	8109	138	9,0	1242	666
4	Хантағы	1304	161	9,0	1449	1040
5	Қарнақ	35092	321	9,0	2889	5293
	Барлығы:	48 537	1639	9,0	14 751	11 389

Гектар нормасы	Қажетті жайылым, гектар	Ұсақ мал	Гектар нормасы	Қажетті жайылым, гектар	Жалпы қажет жайылым жер көлемі	Аудандағы жалпы жайылыммен, қажетті жайылымның айырмасы (+-)
8	9	10	11	12	13	14
8,0	30336	16397	2,5	40992	79 401	-76824
8,0	4784	3097	2,5	7742	13624	-12169
8,0	5328	9328	2,5	23320	29890	-21781
8,0	8320	5389	2,5	13472	23241	-21937
8,0	42344	14974	2,5	37435	82668	-47576
8,0	91 112	49185	2,5	122 961	228 824	-180287

Жұртшылық шаруашылық малдарына қызмет көрсететін ветеринариялық-санитариялық объектілер: мал дәрігерлік пунктері – 5, мал тоғыту орындары – 6, қолдан ұрықтандыру пунктері – 4 және ыңғайластырылған мал өлекселерін тастайтын шұңқырлар саны – 3 туралы мәлімет.

## Ветеринариялық-санитариялық объектілер туралы мәлімет.

№	Ауыл округі	Ветеринариялық станциялар	Ұсақ малдарды шомылдыру орындары	Жасанды ұрықтандыру пунктері	Биотермиялық шұңқырлар
1	Кентау	1	2	1	2
2	Байылдыр	1	1	-	-
3	Ащысай	1	1	1	-
4	Хантағы	1	1	1	-
5	Қарнақ	1	1	1	1
	Барлығы:	5	6	4	3

Жайылым жерлердің құрғақ массасының орташа түсімділігі 5,3 центнер/гектарына, азықтық бірлігі 3,1 центнер/гектарына.

**Табиғи жем-шөп алқаптарындағы жайылымдардың түсімділігі (центнер/гектарына) мен азықтық бірлігіне баға беру төмендегі көрсеткіштермен жүргізілді.**

Ж а й ы л ы м д ы Маусымдық пайдалану ұсынысы	Азықтық бірлік бойынша жайылым сапасының өнімділігі (центнер/гектарына)				
	жақсы	ортадан жоғары	орта	ортадан төмен	жаман
1	2	3	4	5	6
Көктемгі-жаздық, күздік және жаздық	11,0 жоғары	7,0-11,0	4,0-6,9	2,0 -3,9	2,0 төмен
Көктемдік	7,5 жоғары	5,5-7,5	3,0-5,4	1,5-2,9	1,5 төмен
Күздік	3,0-4,0	2,0-2,9	1,0-1,9	-	1,0 төмен
Көктемдік-күздік	Екі маусым бойынша бағаланады, көктемдік-күздік				

**Жем-шөп қорының құнарлығы төмендегі көрсеткіштер бойынша бағаланады:**

Жайылымды маусымдық пайдалану ұсынысы	Жем-шөптің құнарлығы (100 килограмм құрғақ шөптегі азықтық бірліктің көлемі)		
	жақсы	орта	жаман
1	2	3	4
Көктемдік	68-ден жоғары	51-69	51-ден төмен
Көктемгі-жаздық, күздік және жаздық	50-ден жоғары	40-50	40-тан төмен
Күздік	40-тан жоғары	30-40	30-дан төмен

1. Кентау қаласы.

Орталығы – Кентау қаласы.

Халық саны – 67713 адам.

Қаланың жалпы жер көлемі - 7104 гектар

Оның ішінде:

жайылымдық жер - 2577 гектар

**Қала бойынша ауыл шаруашылығы жануарлары мал басының саны туралы деректер**

№	Елді мекен	Түйе	Жылқы	Ірі қара мал	Ұсақ мал
1	Кентау	52	978	4247	18247
	Барлығы:	52	978	4247	18247

## Ветеринариялық-санитариялық мекемелер туралы мәлімет:

№	Ауыл округі	Ветеринариялық станциялар	Ұсақ малдарды шомылдыру орындары	Жасанды ұрықтандыру пунктері	Биотермиялық шұңқырлар
1	Кентау қаласы	1	2	1	2
	Барлығы:	1	2	1	2

**Ауыл шаруашылығы жануарларын жаюдың және айдаудың маусымдық маршруттарын белгілейтін жайылымдарды пайдалану жөніндегі күнтізбелік графигі. Сонымен қатар жайылымның кезеңінің ұзақтығы:**

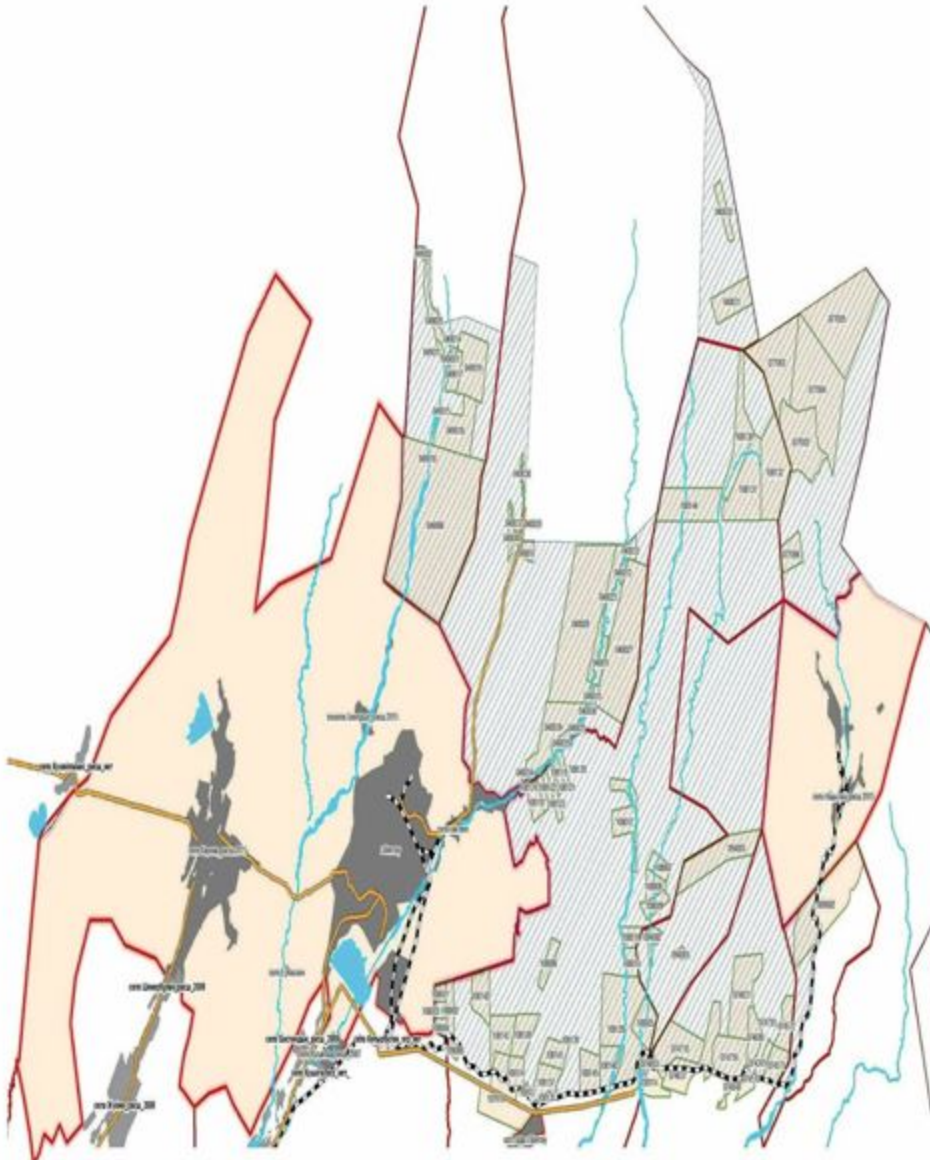
№с	Таулы аймаққа малдардың айдап шығарылу мерзімі	Таулы аймаққа шығарылған малдардың қайтарылу мерзімі	Ескерту
1	Сәуір-мамыр	Тамыз-қыркүйек	

**Ауыл шаруашылығы жануарларының мал басына шаққандағы жайылымның қажеттілігі туралы кестесі:**

№	Елді мекендер	Елді мекендердегі жалпы жайылымның жер көлемі, гектар	Мал басы мен қажетті жайылымдық жер көлемі, гектар			
			Жылқы	Гектар нормасы	Қажетті жайылым, гектар	Ірі қара мал
1	2	3	4	5	6	7
1	Кентау	2577	897	9,0	8073	3792
	Барлығы	2577	897	9,0	8073	3792

Гектар нормасы	Қажетті жайылым, гектар	Ұсақ мал	Гектар нормасы	Қажетті жайылым, гектар	Жалпы қажет жайылым жер көлемі, гектар	Елді мекендердің жалпы жайылыммен қажетті жайылымның айырмасы, (-,+)
8	9	10	11	12	13	14
8,0	30336	16397	2,5	40992	76824	74247
8,0	30336	16397	2,5	40992	76824	74247

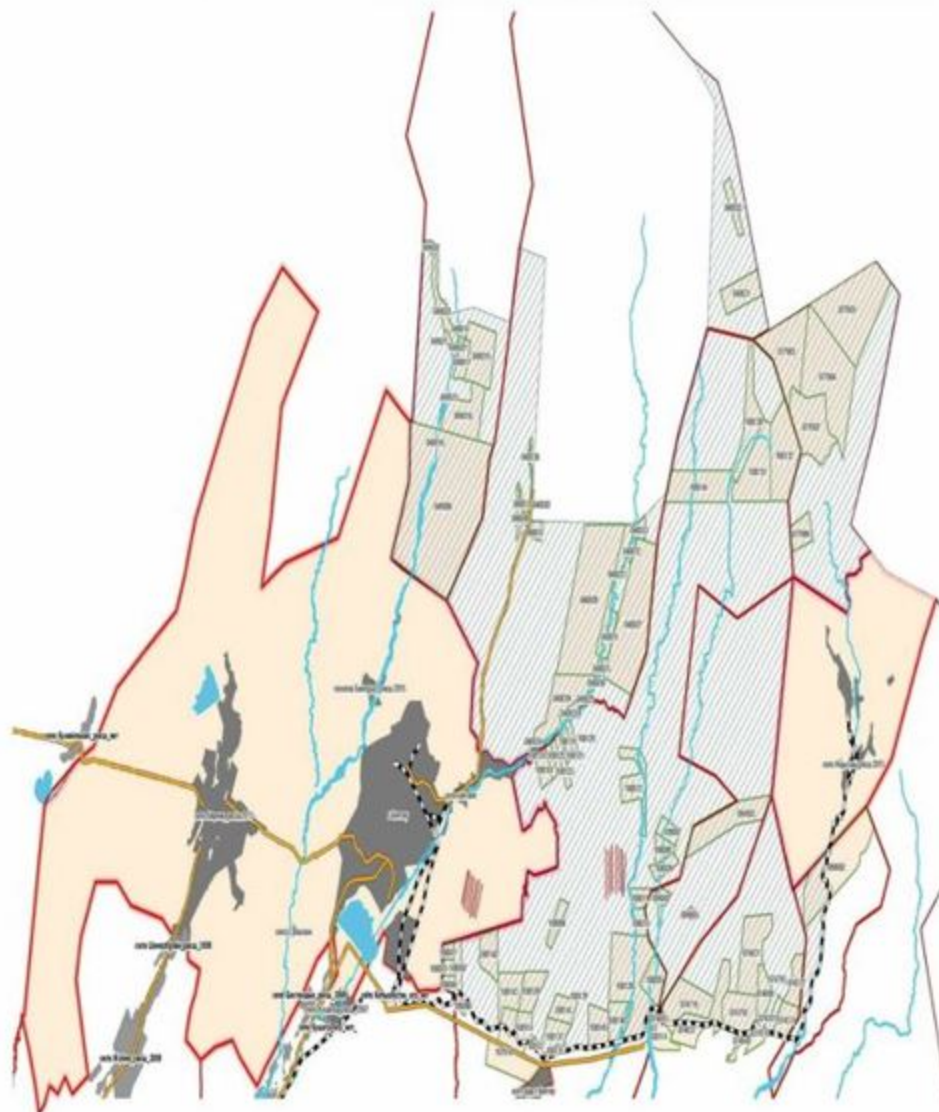
Кентау қаласы бойынша құқықтық белгілейтін құжаттар  
негізінде жер санаттары, жер учаскелерінің меншік иелері және жер пайдаланушылар  
бөлінісінде әкімшілік - аумақтық бірлік аумағында жайылымдардың орналасу схемасы (картасы)



Жер санаттары:  
Аумақтың барлық жер көлемі - 7104 гектар,  
Елді мекен жері - 7104 гектар,  
Ауыл шаруашылығы жерлері жоқ



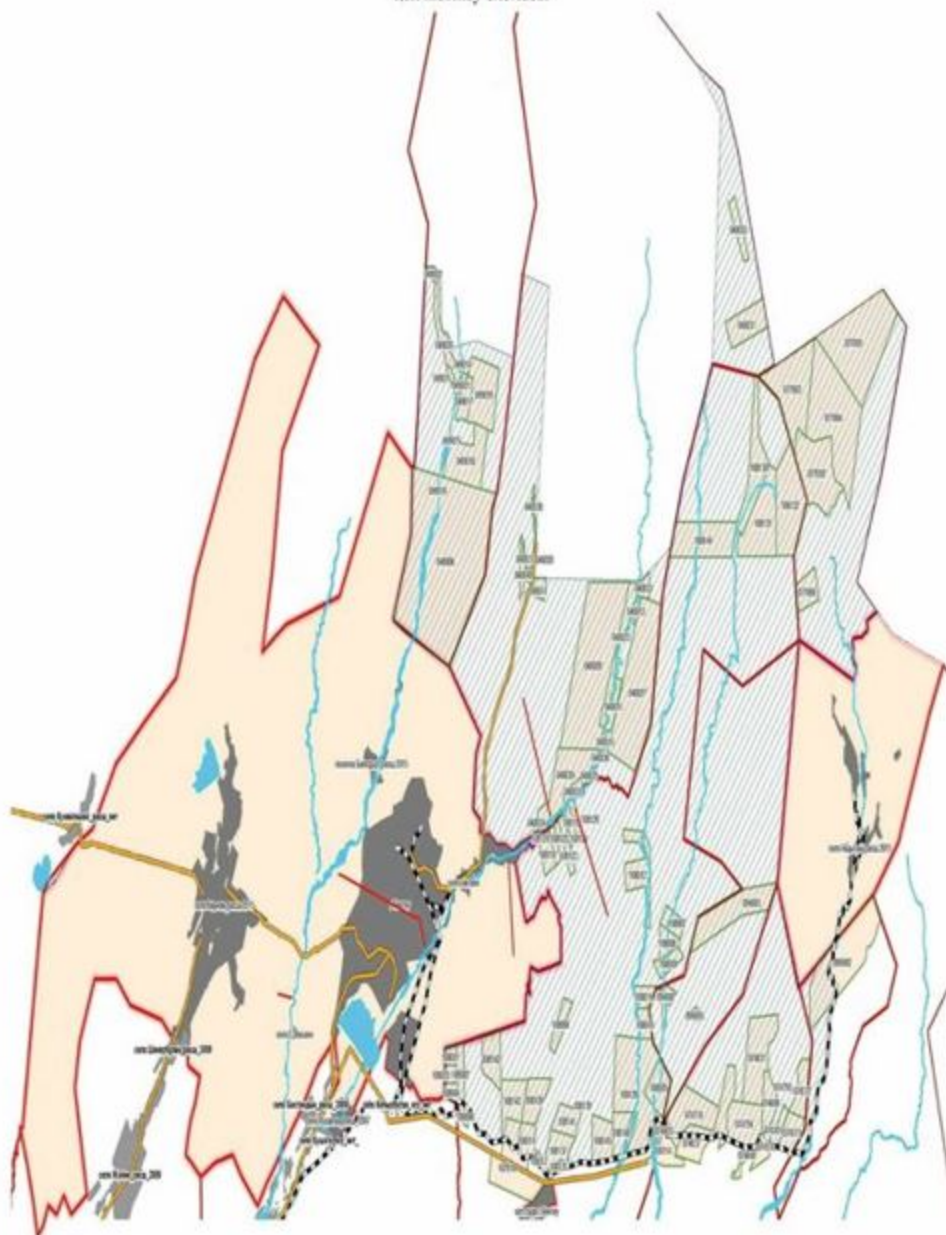
Кентау қаласы бойынша жайылымы жоқ жеке және (немесе) заңды тұлғалардың ауыл шаруашылығы жануарларының мал басын орналастыру үшін жайылымдарды қайта бөлу және оны берілетін жайылымдарға ауыстыру схемасы және аудандық маңызы бар қала, ауыл округ маңында орналасқан жайылымдармен қамтамасыз етілмеген жеке және (немесе) заңды тұлғалардың ауыл шаруашылығы жануарларының мал басын шалғайдағы жайылымдарға орналастыру схемасы



Шартты белгілері:

- жайылымы жоқ тұлғалар малын жаю үшін берілетін ауыл маңындағы жайылым
- жайылымы жоқ тұлғаларға малын жаю үшін берілетін шалғайдағы жайылым

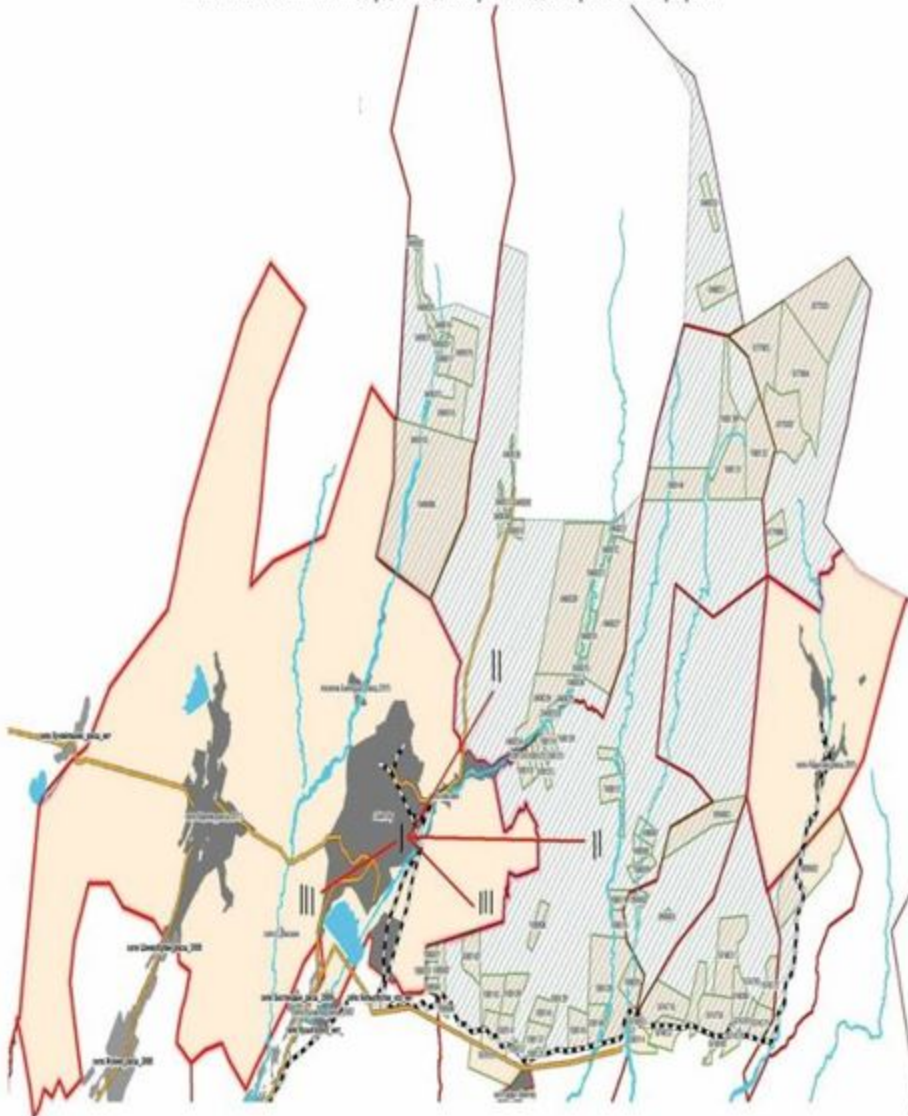
Кентау каласы бойынша жайылым пайдаланушылардын су тутыну нормасына сәйкес жасалган су көздеріне (көздерге, өзендерге, тоғандарға, апандарға, суару немесе суландыру каналдарына, құбырлы немесе шахтылы құлықтарға) қол жеткізу схемасы



Шартты белгілері:

- Су көздері (Хантау, Байылдыр өзені)
- Су көздеріне қол жеткізу схемасы

Кентау қаласы бойынша ауыл шаруашылығы жануарларын жаюдың және айдаудың маусымдық маршруттарын белгілейтін жайылымдарды пайдалану жөніндегі күнтізбелік графигі

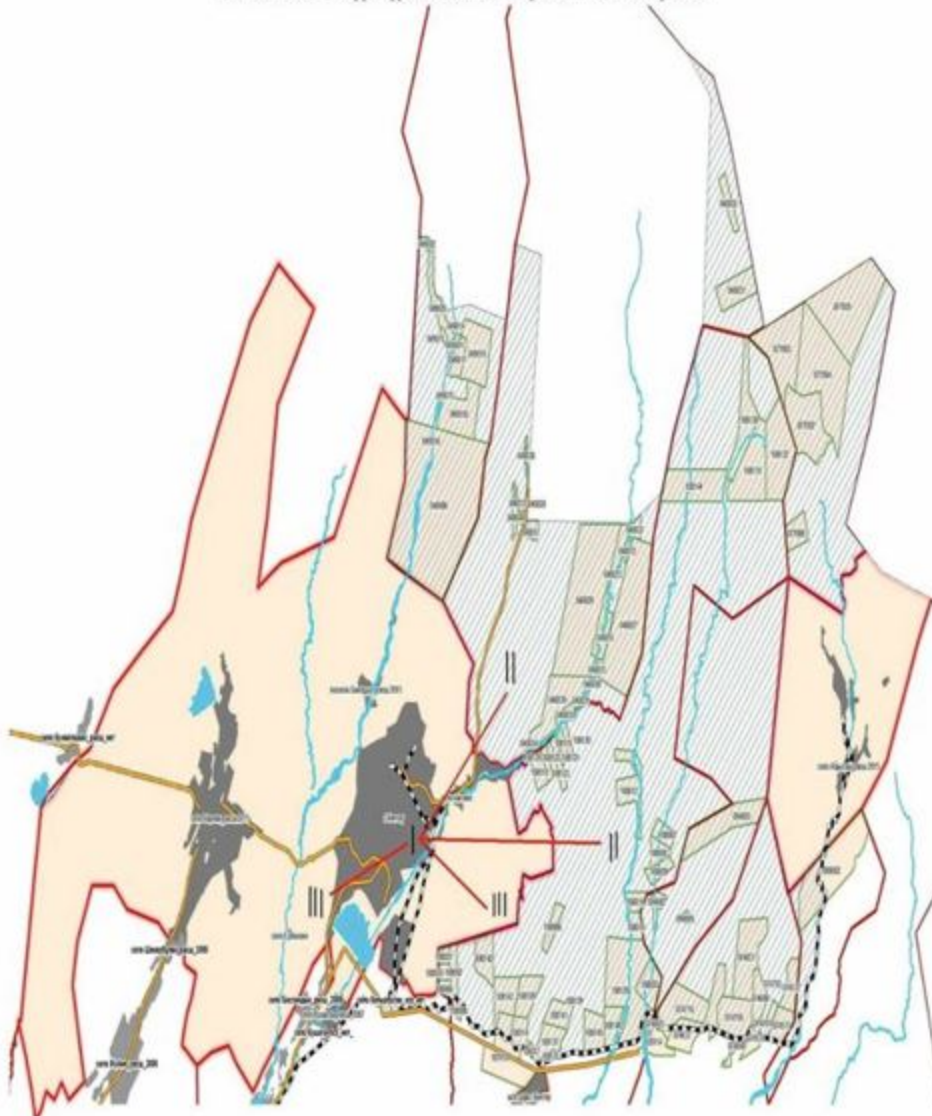


Шартты белгілері:

- I - Елді мекен жерлері,
- II - Сәуір - тамыз айларында мал жайылатын жайылым,
- III - Тамыз - қыркүйек айларында мал жайылатын жайылым
- Ауыл шаруашылығы жануарларын жаюдың және айдаудың маусымдық маршрут белгісі



Кентау қаласы бойынша жайылым айналымдарының қолайлы схемасы және жайылымдардың оның ішінде маусымдық жайылымдардың сыртқы және ішкі шекаралары мен алаңдары, жайылымдық инфрақұрылым объектілері белгіленген картасы



Шартты белгілері:  
I - Елді мекен жерлері,  
II - Сәуір - тамыз айларында мал жайылатын жайылым,  
III - Тамыз - қыркүйек айларында мал жайылатын жайылым  
■ Жайылымдық инфрақұрылым объектілері (Хантау өзеңдері)

2. Байылдыр ауылы.

Орталығы - Байылдыр ауылы.

Халық саны – 1528 адам.

Ауылдың жалпы жер көлемі – 1562 гектар.

Оның ішінде:

жайылымдық жер -1455 гектар

## Ауыл бойынша ауыл шаруашылығы жануарлары мал басының саны туралы деректер

№	Елді мекен	Түйе	Жылқы	Ірі қара мал	Ұсақ мал
1	Байылдыр	-	136	660	3507
	Барлығы:	-	136	660	3507

## Ветеринариялық-санитариялық мекемелер туралы деректер:

№	Ауыл округі	Ветеринариялық станциялар і	Ұсақ малдарды шомылдыру орындары	Жасанды ұрықтандыру пунктері	Биотермиялық шұңқырлар
1	Байылдыр	1	1	-	-
	Барлығы:	1	1	-	-

## Ауыл шаруашылығы жануарларын жаюдың және айдаудың маусымдық маршруттарын белгілейтін жайылымдарды пайдалану жөніндегі күнтізбелік графигі. Сонымен қатар жайылымның кезеңінің ұзақтығы:

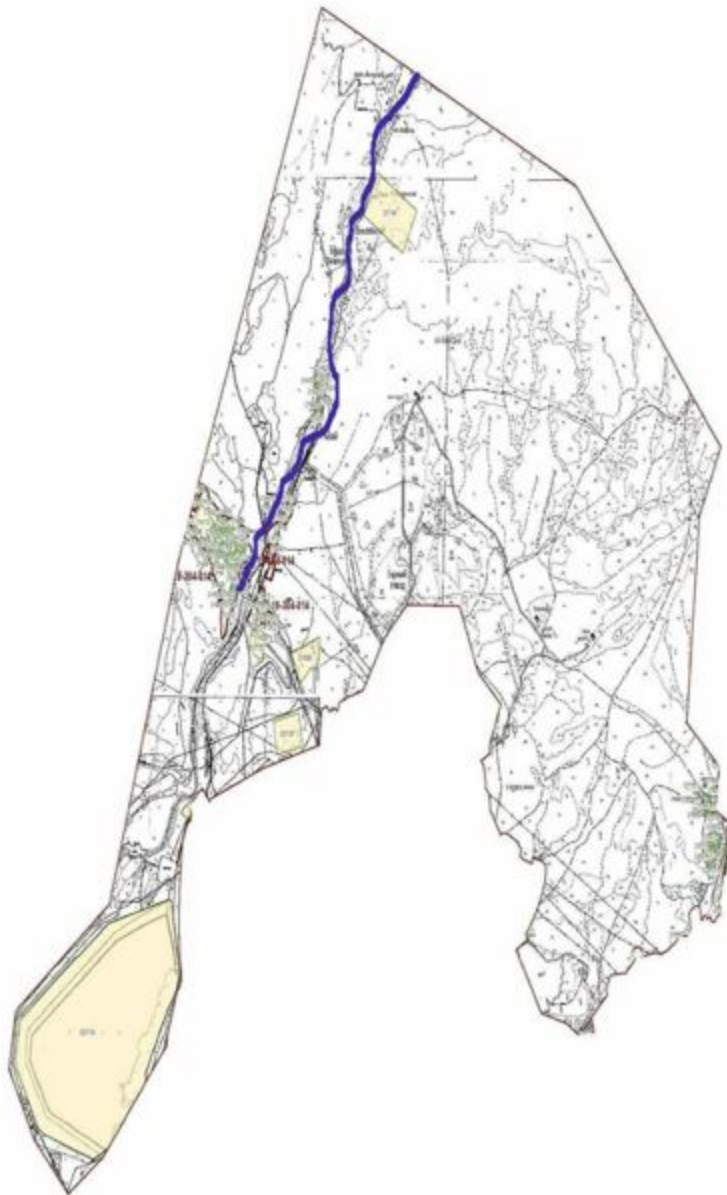
№	Таулы аймаққа малдардың айдап шығарылу мерзімі	Таулы аймаққа шығарылған малдардың қайтарылу мерзімі	Ескерту
1	Сәуір-мамыр	Тамыз-қыркүйек	

## Ауыл шаруашылығы жануарларының мал басына шаққандағы жайылымның қажеттілігі туралы кестесі:

№	Елді мекендер	Елді мекендердегі жалпы жайылымның жер көлемі, гектар	Мал басы мен қажетті жайылымдық жер көлемі , гектар			
			Жылқы	Гектар нормасы	Қажетті жайылым, гектар	Ірі қара мал
1	2	3	4	5	6	7
1	Байылдыр	1455	122	9,0	1098	598
	Барлығы	1455	122	9,0	1098	598

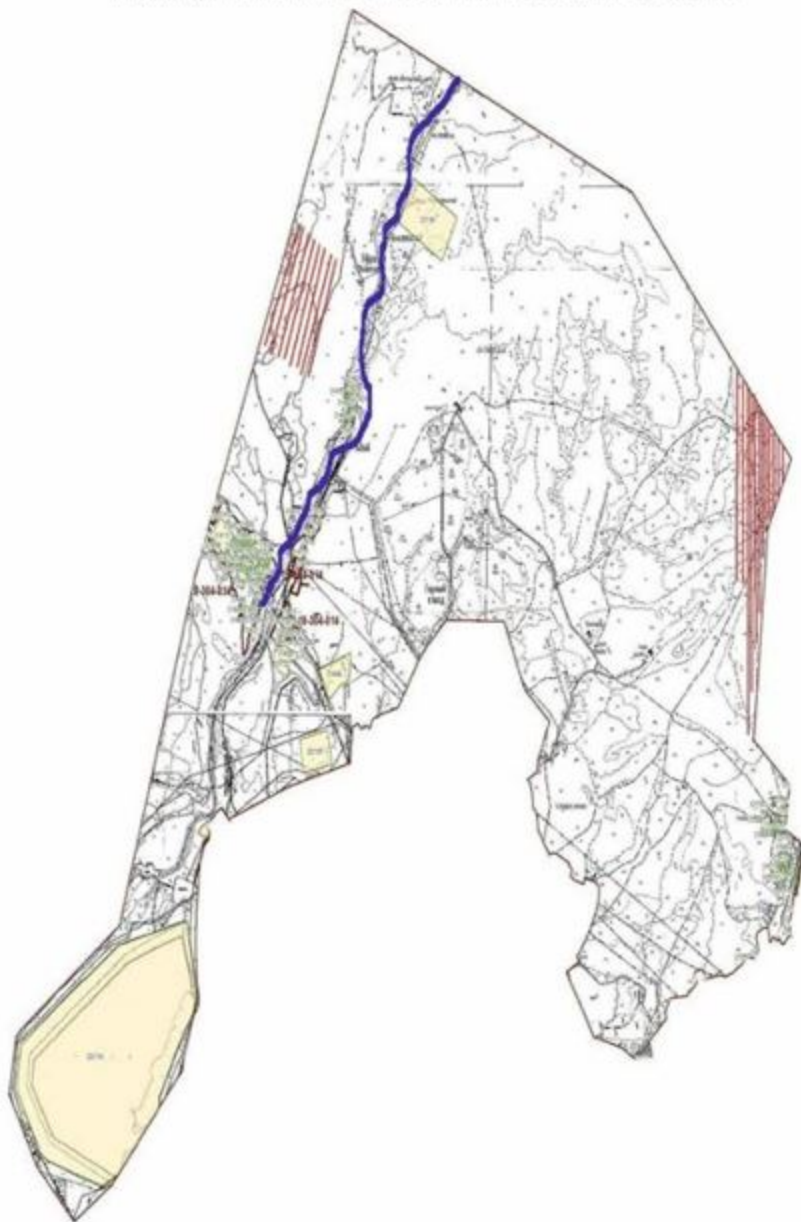
Гектар нормасы	Қажетті жайылым, гектар	Ұсақ мал	Гектар нормасы	Қажетті жайылым, гектар	Жалпы қажет жайылым жер көлемі, гектар	Елді мекендердің жалпы жайылыммен қажетті жайылымның айырмасы, (-,+)
8	9	10	11	12	13	14
8,0	4784	3097	2,5	7742	12169	10714
8,0	4784	3097	2,5	7742	12169	10714

Кентау қаласы, Байылдыр ауылы бойынша құқықтық белгілейтін құжаттар негізінде жер санаттары, жер учаскелерінің меншік иелері және жер пайдаланушылар бөлінісінде әкімшілік - аумақтық бірлік аумағында жайылымдардың орналасу схемасы (картасы)





Жер санаттары:  
Ауылдың барлық жер көлемі - 1562 гектар,  
Елді мекен жері - 107 гектар,  
Ауыл шаруашылығы жері - 1455 гектар,  
Жайылымдық жерлері - 1455 гектар

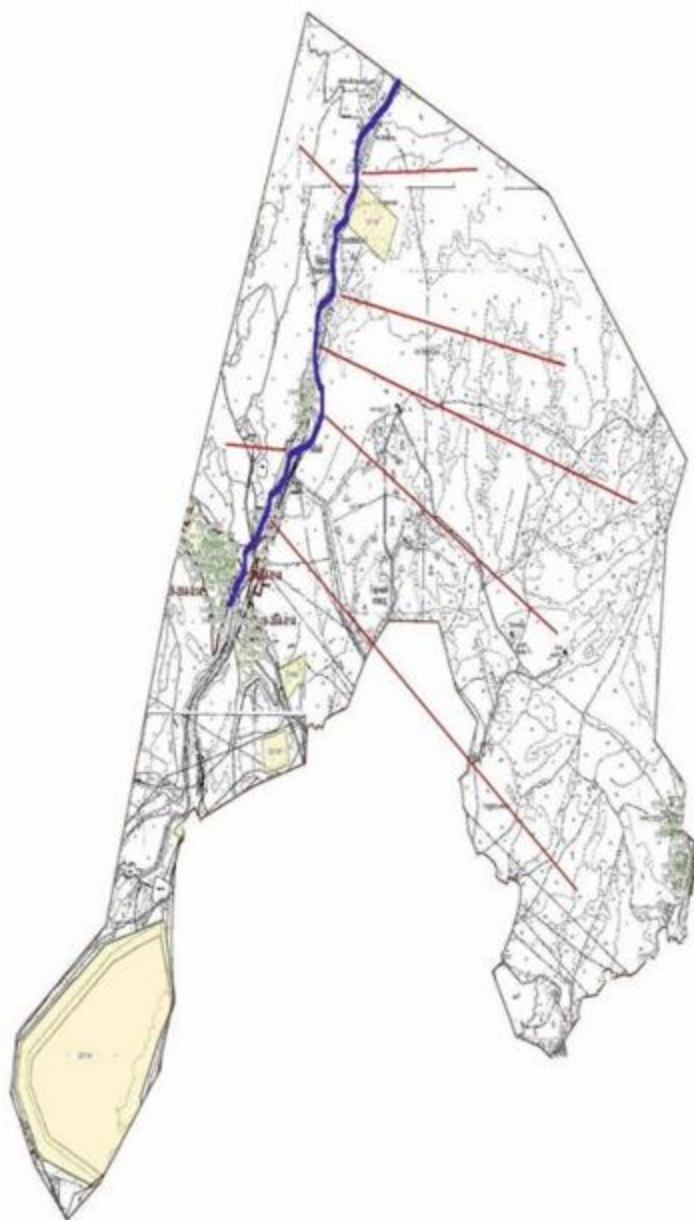
Кентау қаласы, Байылдыр ауылы бойынша жайылымы жоқ жеке және (немесе) заңды тұлғалардың ауыл шаруашылығы жануарларының мал басын орналастыру үшін жайылымдарды қайта бөлу және оны берілетін жайылымдарға ауыстыру схемасы және аудандық маңызы бар қала, ауыл округ маңында орналасқан жайылымдармен қамтамасыз етілмеген жеке және (немесе) заңды тұлғалардың ауыл шаруашылығы жануарларының мал басын шалғайдағы жайылымдарға орналастыру схемасы



Шартты белгілері:

-  жайылымы жоқ тұлғалар малын жаю үшін берілетін ауыл маңындағы жайылым
-  жайылымы жоқ тұлғаларға малын жаю үшін берілетін шалғайдағы жайылым

Кентау қаласы, Байылдыр ауылы бойынша жайылым пайдаланушылардың су тұтыну нормасына сәйкес жасалған су көздеріне (көлдерге, өзендерге, тоғандарға, апаңдарға, суару немесе суландыру каналдарына, құбырлы немесе шахтылы құлықтарға) қол жеткізу схемасы



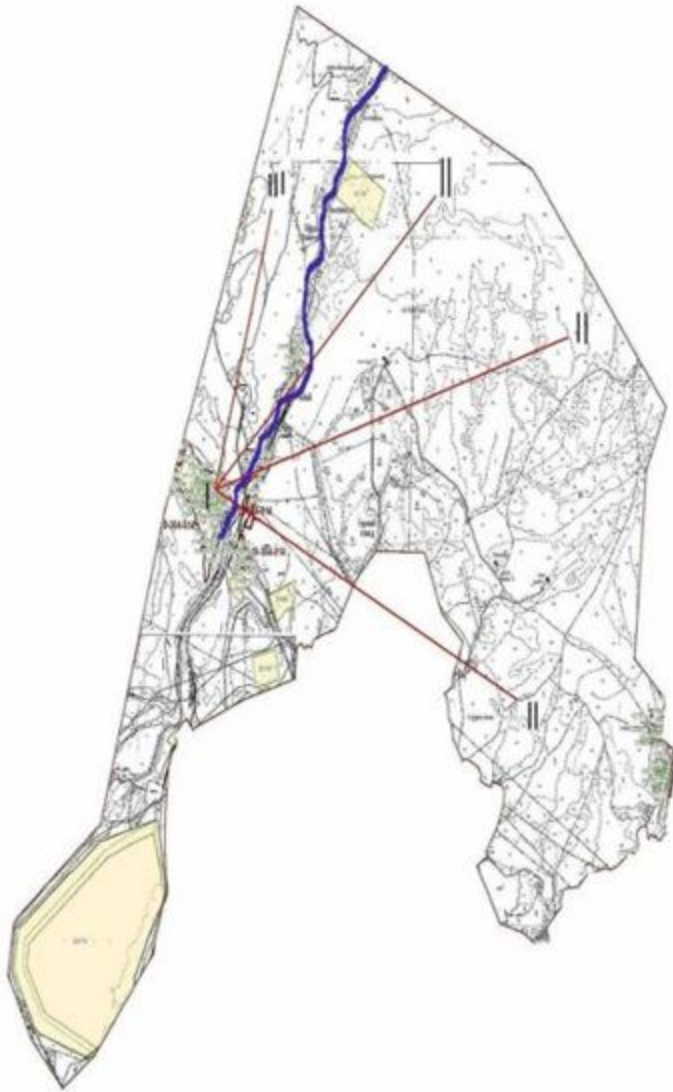
Шартты белгілері:

■ Су көздері  
(Байылдыр өзені)

■ Су көздеріне қол жеткізу схемасы



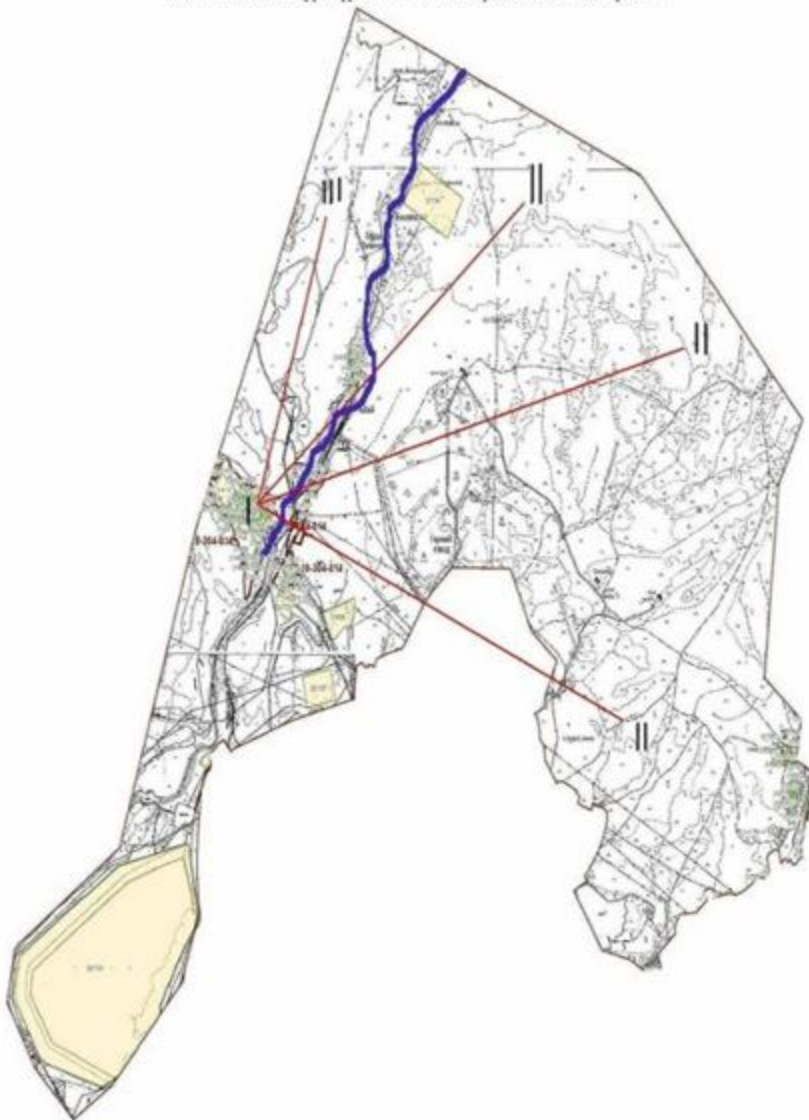
Кентау қаласы, Байылдыр ауылы бойынша ауыл шаруашылығы жануарларын жаюдың және айлаудың маусымдық маршруттарын белгілейтін жайылымдарды пайдалану жөніндегі күнтізбелік графигі



Шартты белгілері:

- I - Елді мекен жерлері,
- II - Сәуір - тамыз айларында мал жайылатын жайылым,
- III - Тамыз - қыркүйек айларында мал жайылатын жайылым
- Ауыл шаруашылығы жануарларын жаюдың және айлаудың маусымдық маршрут белгісі

Кентау қаласы, Байылдыр ауылы бойынша жайылым айналымдарының қолайлы схемасы және жайылымдардың оның ішінде маусымдық жайылымдардың сыртқы және ішкі шекаралары мен алаңдары, жайылымдық инфрақұрылым объектілері белгіленген картасы



Шартты белгілері:

- I - Елді мекен жерлері,
  - II - Сәуір - тамыз айларында мал жайылатын жайылым,
  - III - Тамыз - қыркүйек айларында мал жайылатын жайылым
- Жайылымдық инфрақұрылым объектілері  
(Байылдыр өзені)

### 3. Хантағы ауылы.

Орталығы – Хантағы ауылы.

Халық саны - 6364 адам

Ауылдың жалпы көлемі - 1610 гектар

Оның ішінде:

жайылымдық жер -1304 гектар

## Ауыл бойынша ауыл шаруашылығы жануарлары мал басының саны туралы деректер

№	Елді мекен	Түйе	Жылқы	Ірі қара мал	Ұсақ мал
1	Хантағы	-	186	1121	6009
	Барлығы:	-	186	1121	6009

## Ветеринариялық-санитариялық мекемелер туралы деректер:

№	Ауыл округі	Ветеринариялық станциялар	Ұсақ малдарды шомылдыру орындары	Жасанды ұрықтандыру пунктері	Биотермиялық шұңқырлар
1	Хантағы	1	1	1	-
	Барлығы :	1	1	-	-

## Ауыл шаруашылығы жануарларын жаюдың және айдаудың маусымдық маршруттарын белгілейтін жайылымдарды пайдалану жөніндегі күнтізбелік графигі. Сонымен қатар жайылымның кезеңінің ұзақтығы:

№	Таулы аймаққа малдардың айдап шығарылу мерзімі	Таулы аймаққа шығарылған малдардың қайтарылу мерзімі	Ескерту
1	Сәуір-мамыр	Тамыз-қыркүйек	

## Ауыл шаруашылығы жануарларының мал басына шаққандағы жайылымның қажеттілігі туралы кестесі:

№	Елді мекендер	Елді мекендердегі жалпы жайылымның жер көлемі, гектар	Мал басы мен қажетті жайылымдық жер көлемі , гектар			
			Жылқы	Гектар нормасы	Қажетті жайылым, гектар	Ірі қара мал
1	2	3	4	5	6	7
1	Хантағы	1304	161	9,0	1449	1040
	Барлығы	1304	161	9,0	1449	1040

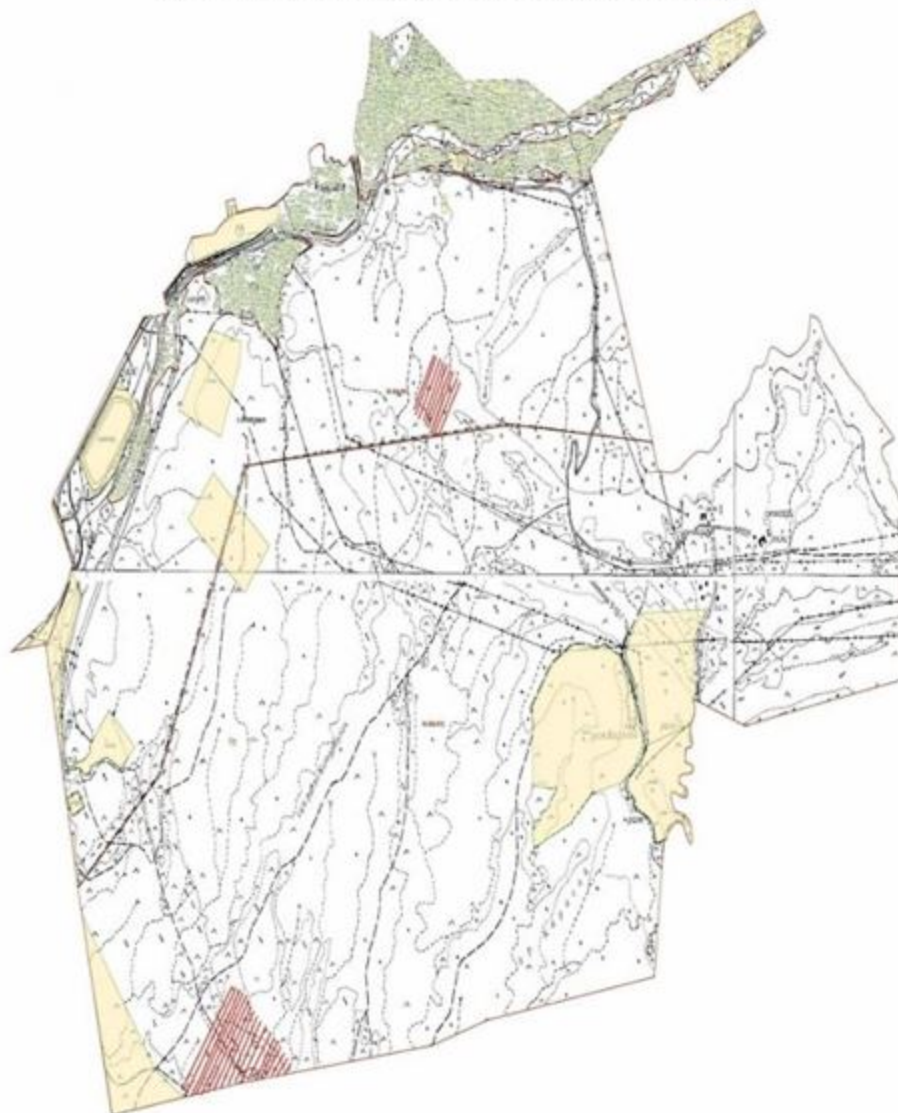
Гектар нормасы	Қажетті жайылым, гектар	Ұсақ мал	Гектар нормасы	Қажетті жайылым, гектар	Жалпы қажет жайылым жер көлемі, гектар	Елді мекендердің жалпы жайылыммен қажетті жайылымның айырмасы, (-,+)
8	9	10	11	12	13	14
8,0	8320	5389	2,5	13472	21937	20633
8,0	8320	5389	2,5	13472	21937	20633

Кентау қаласы, Хантағы ауылы бойынша құқықтық белгілейтін құжаттар негізінде жер санаттары, жер учаскелерінің меншік иелері және жер пайдаланушылар бөлінісінде әкімшілік - аумақтық бірлік аумағында жайылымдардың орналасу схемасы (картасы)



Жер санаттары:  
Ауылдың барлық жер көлемі - 1610 гектар,  
Елді мекен жері - 306 гектар,  
Ауыл шаруашылығы жері - 1304 гектар,  
Жайылымдық жерлері - 1304 гектар

Кентау қаласы, Хантағы ауылы бойынша жайылымы жоқ жеке және (немесе) заңды тұлғалардың ауыл шаруашылығы жануарларының мал басын орналастыру үшін жайылымдарды қайта бөлу және оны берілетін жайылымдарға ауыстыру схемасы және аудандық маңызы бар қала, ауыл округ маңында орналасқан жайылымдармен қамтамасыз етілмеген жеке және (немесе) заңды тұлғалардың ауыл шаруашылығы жануарларының мал басын шалғайдағы жайылымдарға орналастыру схемасы



Шартты белгілері:

- жайылымы жоқ тұлғалар малын жаю үшін берілетін ауыл маңындағы жайылым
- жайылымы жоқ тұлғаларға малын жаю үшін берілетін шалғайдағы жайылым



Кентау қаласы, Хантағы ауылы бойынша жайылым пайдаланушылардың су тұтыну нормасына сәйкес жасалған су көздеріне (көздерге, өзендерге, тоғандарға, апаңдарға, суару немесе суландыру каналдарына, құбырлы немесе шахтылы құрылғыларға) қол жеткізу схемасы



Шартты белгілері:

■ Су көздері  
(Хантағы өзен)

■ Су көздеріне қол жеткізу схемасы

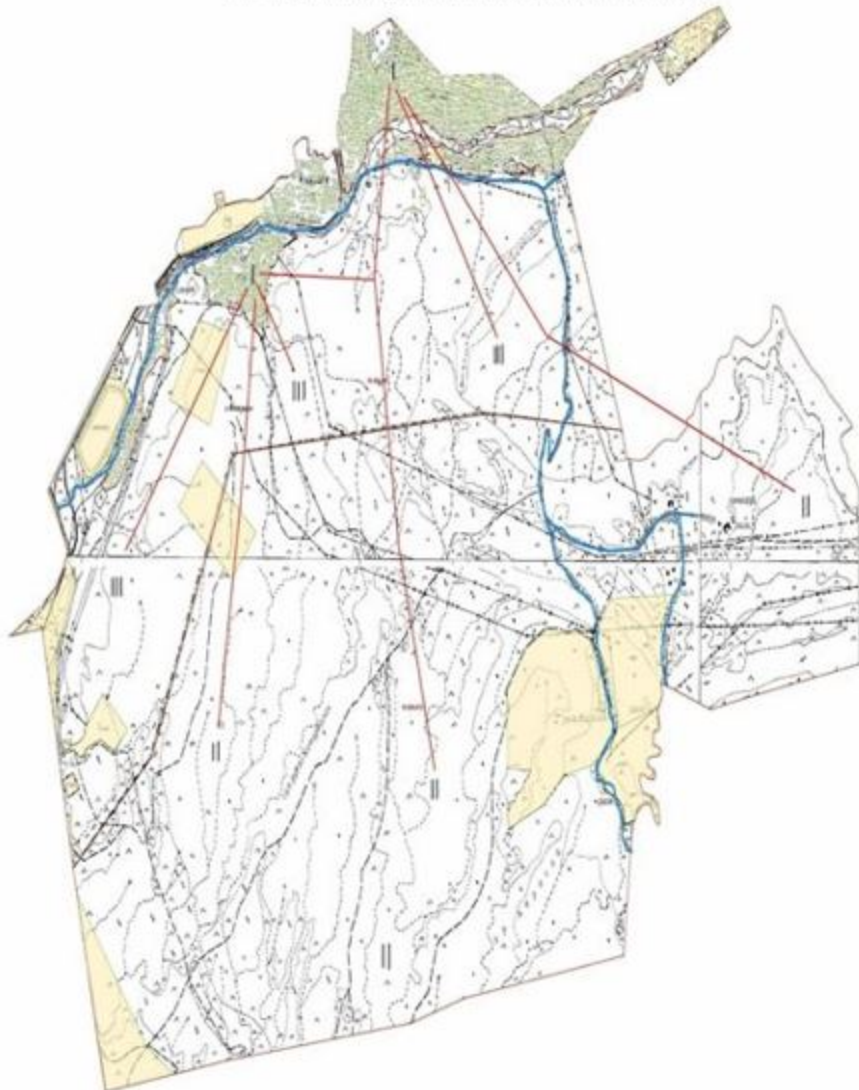
Кентау қаласы, Хантағы ауылы бойынша ауыл шаруашылығы жануарларын жаядың және айдаудың маусымдық маршруттарын белгілейтін жайылымдарды пайдалану жөніндегі күнтізбелік графигі



Шартты белгілері:

- I - Елді мекен жерлері,
- II - Сәуір - тамыз айларында мал жайылатын жайылым,
- III - Тамыз - қыркүйек айларында мал жайылатын жайылым
- Ауыл шаруашылығы жануарларын жаядың және айдаудың маусымдық маршрут белгісі

Кентау қаласы, Хантағы ауылы бойынша жайылым айналымдарының қолайлы схемасы және жайылымдардың оның ішінде маусымдық жайылымдардың сыртқы және ішкі шекаралары мен алаңдары, жайылымдық инфрақұрылым объектілері белгіленген картасы



Шартты белгілері:

- I - Елді мекен жерлері,
- II - Сәуір - тамыз айларында мал жайылатын жайылым,
- III - Тамыз - қыркүйек айларында мал жайылатын жайылым
- Жайылымдық инфрақұрылым объектілері (Хантағы өзені)

#### 4. Ащысай ауылы.

Орталығы – Ащысай ауылы

Халық саны - 2176

Ауылдың жалпы жер көлемі – 8402 гектар.

Оның ішінде:

жайылымдық жер - 8109 гектар



## Ауыл бойынша ауыл шаруашылығы жануарлары мал басының саны туралы деректер

№	Елді мекен	Түйе	Жылқы	Ірі қара мал	Ұсақ мал
1	Ащысай	-	160	740	10836
	Барлығы:	-	160	740	10836

## Ветеринариялық-санитариялық мекемелер туралы деректер:

№	Ауыл округі	Ветеринариялық станциялар	Ұсақ малдарды шомылдыру орындары	Жасанды ұрықтандыру пунктері	Биотермиялық шұңқырлар
1	Хантағы	1	1	1	-
	Барлығы:	1	1	1	-

## Ауыл шаруашылығы жануарларын жаюдың және айдаудың маусымдық маршруттарын белгілейтін жайылымдарды пайдалану жөніндегі күнтізбелік графигі. Сонымен қатар жайылымның кезеңінің ұзақтығы:

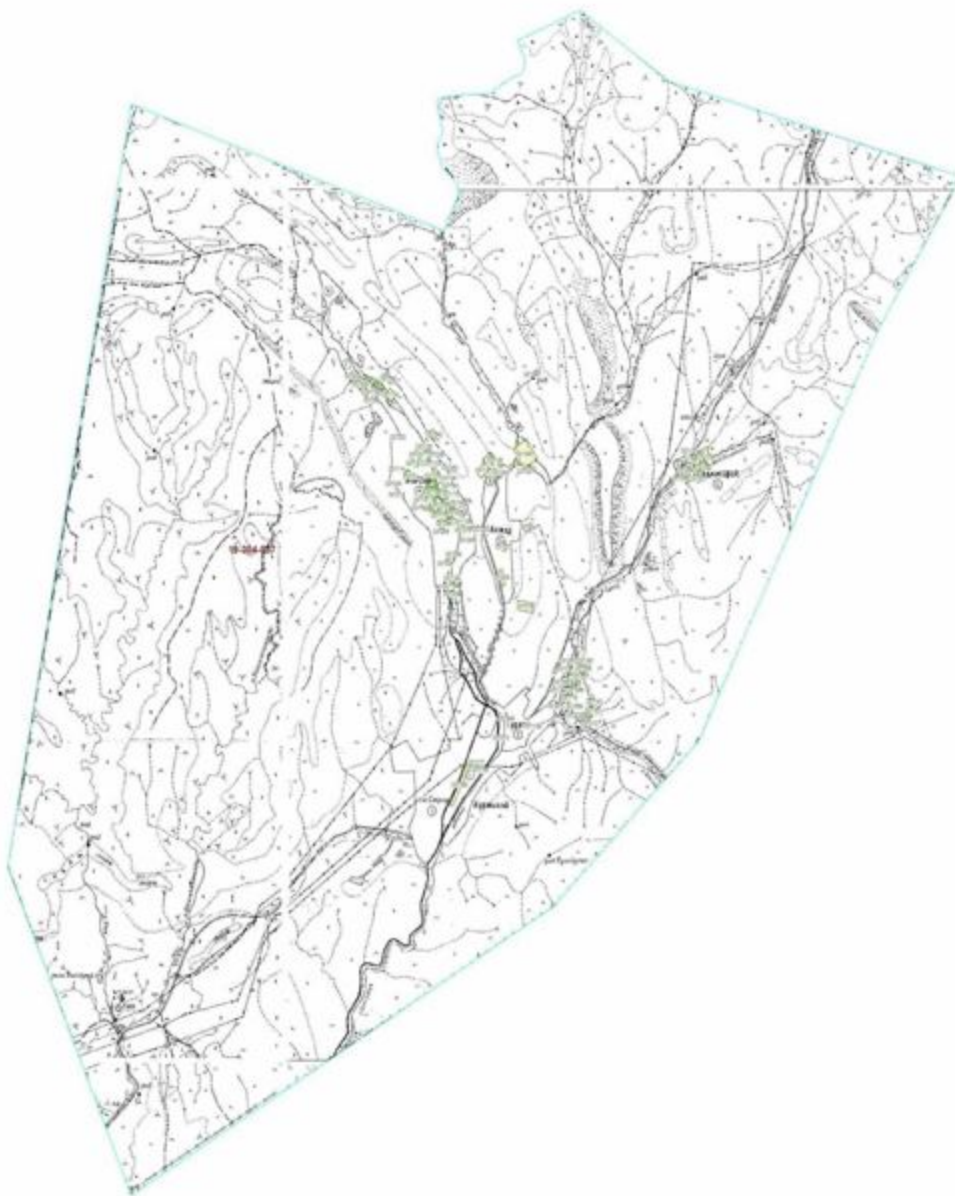
№	Таулы аймаққа малдардың айдап шығарылу мерзімі	Таулы аймаққа шығарылған малдардың қайтарылу мерзімі	Ескерту
1	Сәуір-мамыр	Тамыз-қыркүйек	

## Ауыл шаруашылығы жануарларының мал басына шаққандағы жайылымның қажеттілігі туралы кестесі:

№	Елді мекендер	Елді мекендердегі жалпы жайылымның жер көлемі, гектар	Мал басы мен қажетті жайылымдық жер көлемі, гектар			
			Жылқы	Гектар нормасы	Қажетті жайылым, гектар	Ірі қара мал
1	2	3	4	5	6	7
1	Ащысай	8109	138	9,0	1242	666
	Барлығы	8109	138	9,0	1242	666

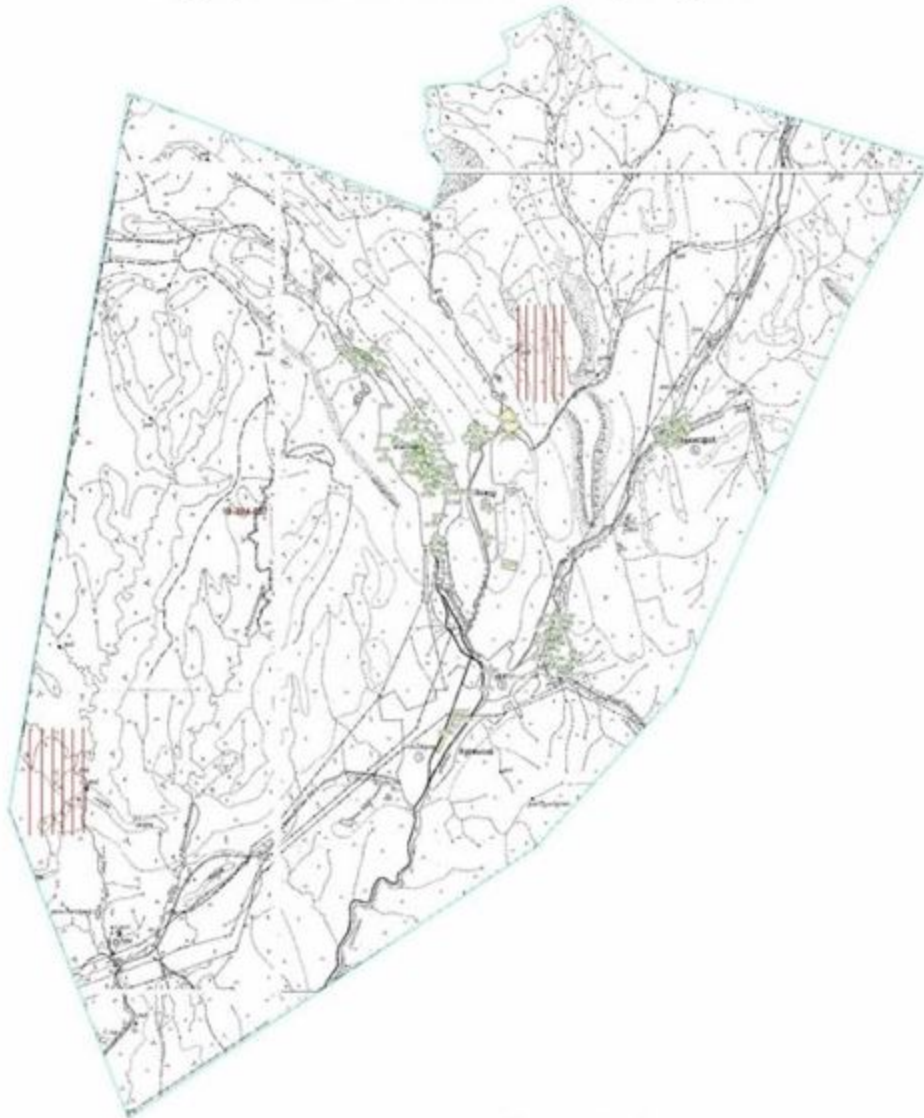
Гектар нормасы	Қажетті жайылым, гектар	Ұсақ мал	Гектар нормасы	Қажетті жайылым, гектар	Жалпы қажет жайылым жер көлемі, гектар	Елді мекендердің жалпы жайылыммен қажетті жайылымның айырмасы, (-,+)
8	9	10	11	12	13	14
8,0	5328	9328	2,5	23320	21781	13672
8,0	5328	9328	2,5	23320	21781	13672

Кентау қаласы, Ащысай ауылы бойынша құқықтық белгілейтін құжаттар негізінде жер санаттары, жер учаскелерінің меншік иелері және жер пайдаланушылар бөлінісінде әкімшілік - аумақтық бірлік аумағында жайылымдардың орналасу схемасы (картасы)



**Жер санаттары:**  
Ауылдың барлық жер көлемі - 8402 гектар,  
Елді мекен жері - 293 гектар,  
Ауыл шаруашылығы жері - 8109 гектар,  
Жайылымдық жер - 8109 гектар

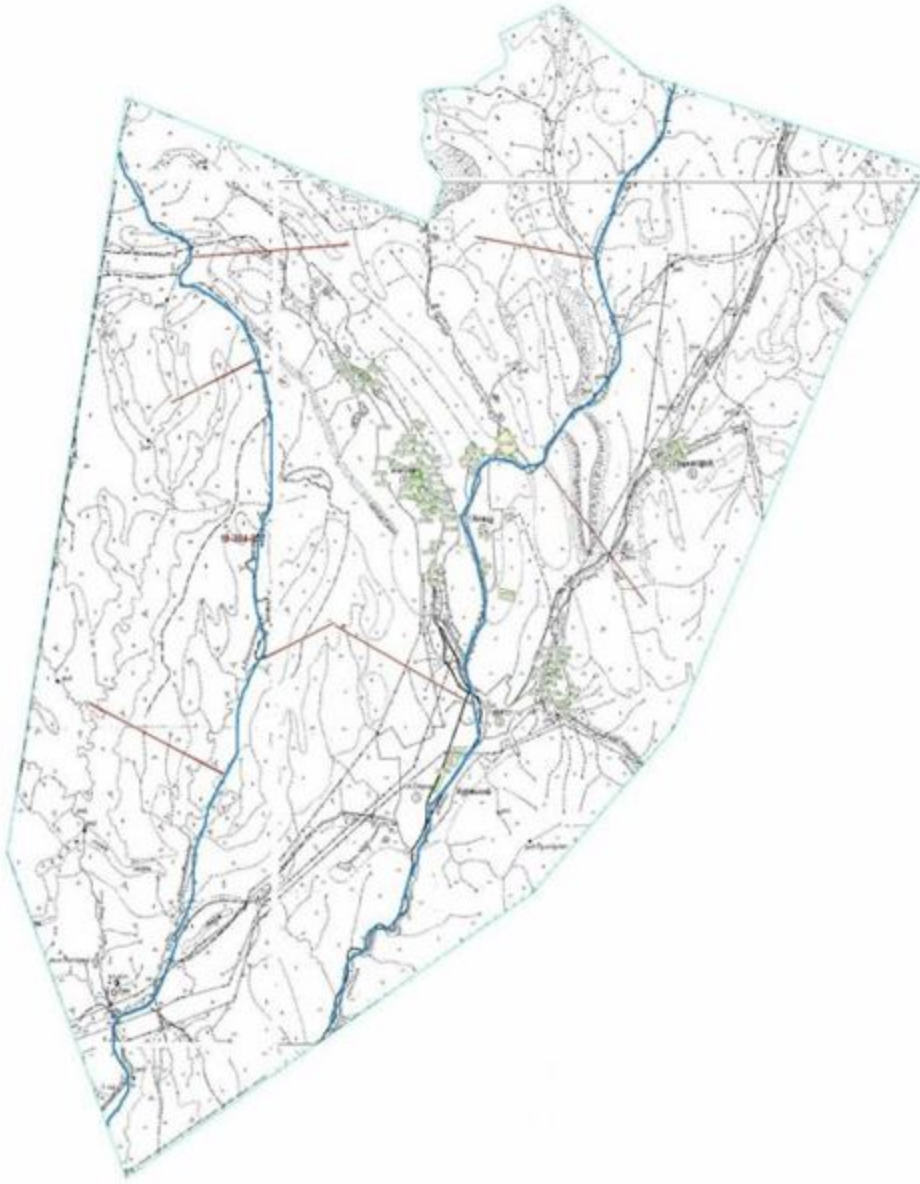
Кентау қаласы, Ащысай ауылы бойынша жайылымы жоқ жеке және (немесе) заңды тұлғалардың ауыл шаруашылығы жануарларының мал басын орналастыру үшін жайылымдарды қайта бөлу және оны берілетін жайылымдарға ауыстыру схемасы және аудандық маңызы бар қала, ауыл округ маңында орналасқан жайылымдармен қамтамасыз етілмеген жеке және (немесе) заңды тұлғалардың ауыл шаруашылығы жануарларының мал басын шалғайдағы жайылымдарға орналастыру схемасы



Шартты белгілері:

- жайылымы жоқ тұлғалар малын жаю үшін берілетін ауыл маңындағы жайылым
- жайылымы жоқ тұлғаларға малын жаю үшін берілетін шалғайдағы жайылым

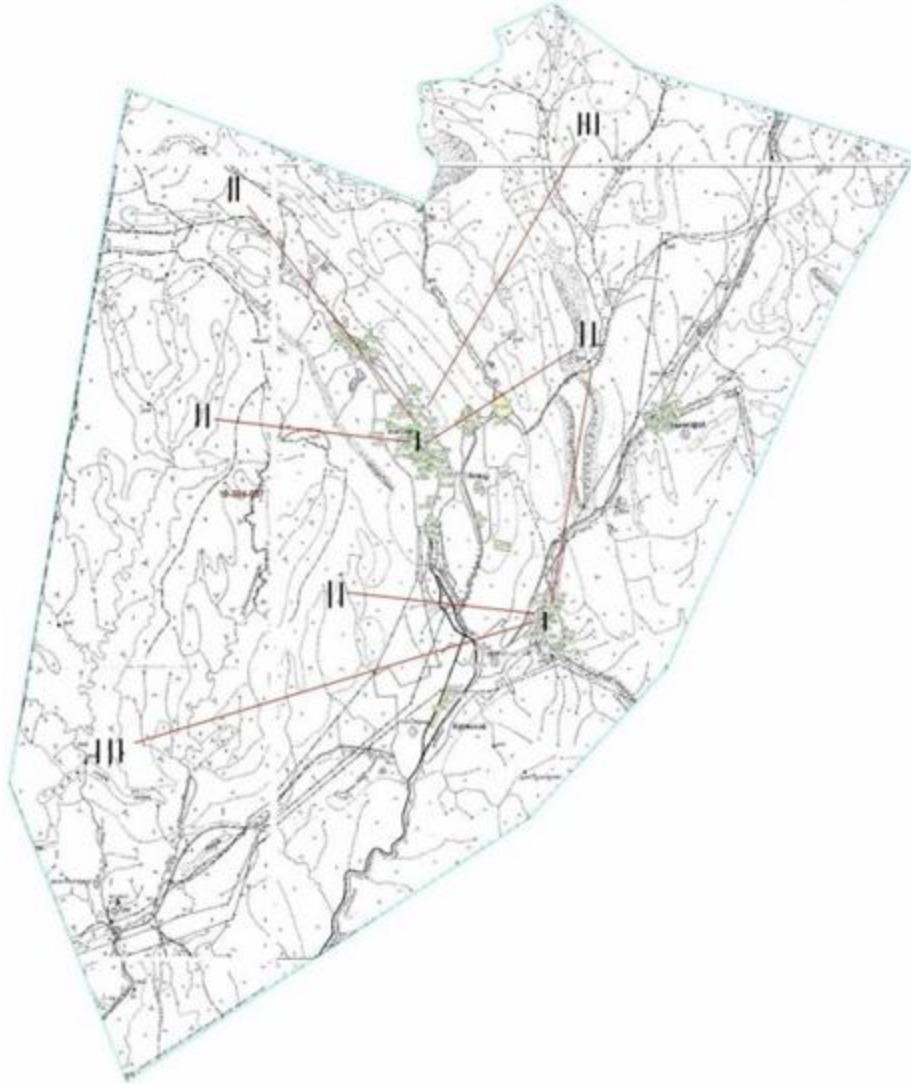
Кентау қаласы, Ащысай ауылы бойынша жайылым пайдаланушылардың су тұтыну нормасына сәйкес жасалған су көздеріне (көлдерге, өзендерге, тоғандарға, апандарға, суару немесе суландыру каналдарына, құбырлы немесе шахтылы құдықтарға) қол жеткізу схемасы



Шартты белгілері:

- Су көздері  
(Итқарған, Орғанды өзендері)
- Су көздеріне қол жеткізу схемасы

Кентау қаласы, Ащысай ауылы бойынша ауыл шаруашылығы жануарларын жақын және айдудың маусымдық маршруттарын белгілейтін жайылымдарды пайдалану жөніндегі күнтізбелік графигі



Шартты белгілері:

I - Елді мекен жерлері,

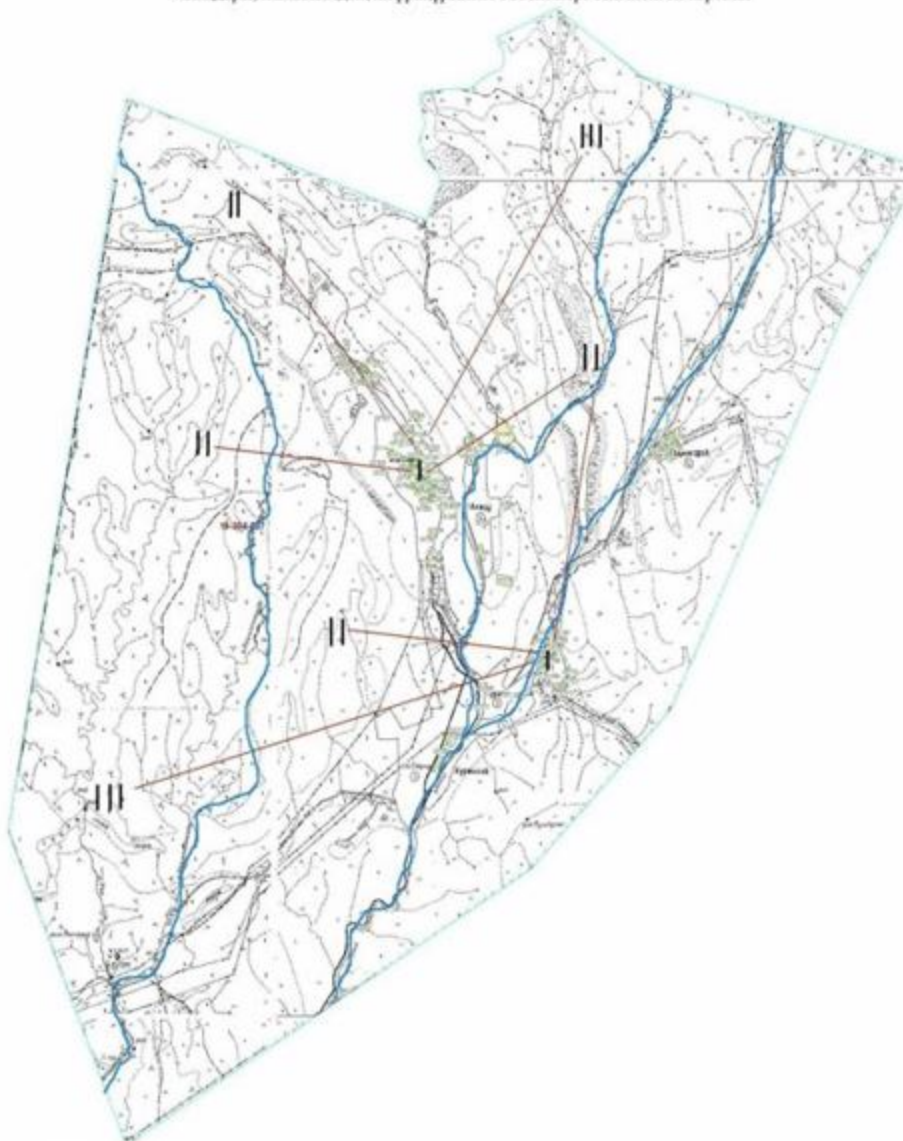
II - Сәуір - тамыз айларында мал жайылатын жайылым,

III - Тамыз - қыркүйек айларында мал жайылатын жайылым

■ Ауыл шаруашылығы жануарларын жақын және айдудың маусымдық маршрут белгісі



Кентау қаласы, Ашысай ауылы бойынша жайылым айналымдарының қолайлы схемасы және жайылымдардың оның ішінде маусымдық жайылымдардың сыртқы және ішкі шекаралары мен алаңдары, жайылымдық инфрақұрылым объектілері белгіленген картасы



Шартты белгілері:

I - Елді мекен жерлері,

II - Сәуір - тамыз айларында мал жайылатын жайылым,

III - Тамыз - қыркүйек айларында мал жайылатын жайылым

■ Жайылымдық инфрақұрылым объектілері  
(Итқырған, Ортаңды өзендері)

## 5. Қарнақ ауылы.

Орталығы – Қарнақ ауылы.

Елді мекендері – Құшата және Шаштөбе.

Халық саны – 11703 адам.

Ауылдың жалпы жер көлемі – 42571 гектар.

Оның ішінде:

Ауыл шаруашылық жер – 40600 гектар;

жалпы егістік – 4216 гектар;  
 суармалы жер – 2300 гектар;  
 шабандық жер – 576 гектар;  
 көп жылдық екпелер – 716 гектар;  
 жайылымдық жер – 35092 гектар.

### **Ауыл бойынша ауыл шаруашылығы жануарлары мал басының саны туралы деректер**

№	Елді мекен	Түйе	Жылқы	Ірі қара мал	Ұсақ мал
1	Қарнак	-	250	3878	14034
2	Құшата	-	57	911	614
3	Шаштөбе	-	44	984	1311
	Барлығы:	-	351	5773	15959

### **Ветеринариялық-санитариялық мекемелер туралы деректер:**

№	Ауыл округі	Ветеринариялық станциялар і	Ұсақ малдарды шомылдыру орындары	Жасанды ұрықтандыру пунктері	Биотермиялық шұңқырлар
1	Қарнак	1	1	1	1
2	Құшата	-	-	-	
3	Шаштөбе	-	-	-	-
	Барлығы:	1	1	1	1

**Ауыл шаруашылығы жануарларын жаюдың және айдаудың маусымдық маршруттарын белгілейтін жайылымдарды пайдалану жөніндегі күнтізбелік графигі. Сонымен қатар жайылымның кезеңінің ұзақтығы:**

№	Таулы аймаққа малдардың айдап шығарылу мерзімі	Таулы аймаққа шығарылған малдардың қайтарылу мерзімі	Ескерту
1	Сәуір-мамыр	Тамыз-қыркүйек	

**Ауыл шаруашылығы жануарларының мал басына шаққандағы жайылымның қажеттілігі туралы кестесі:**

№	Елді мекендер	Елді мекендердегі жалпы жайылымның жер көлемі, гектар	Мал басы мен қажетті жайылымдық жер көлемі , гектар			
			Жылқы	Гектар нормасы	Қажетті жайылым, гектар	Ірі қара мал

1	2	3	4	5	6	7
1	Қарнак	21481	220	9	1980	3398
2	Құшата	5505	57	9	513	911
3	Шаштөбе	8106	44	9	396	984
	Барлығы	35092	321	9,0	2889	5293

Гектар нормасы	Қажетті жайылым, гектар	Ұсақ мал	Гектар нормасы	Қажетті жайылым, гектар	Жалпы қажет жайылым жер көлемі, гектар	Елді мекендердің жалпы жайылыммен қажетті жайылымның айырмасы, (-,+)
8	9	10	11	12	13	14
8	27184	13049	2,5	32622	40305	3975
8	7288	614	2,5	1535	3831	1400
8	7872	1311	2,5	3277,5	3439	1600
8,0	42344	14974	2,5	37435	47576	6975

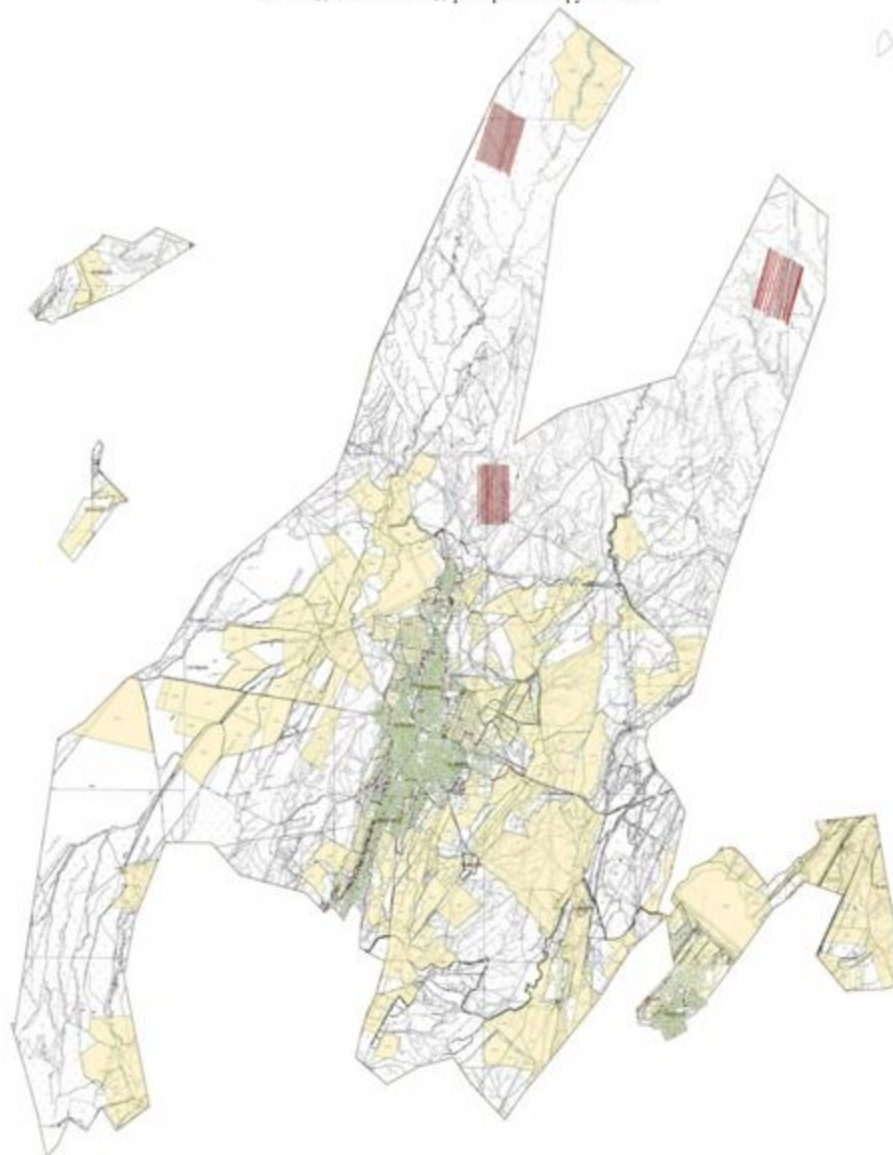


Кентау қаласы, Қарнак ауылы бойынша құқықтық белгілейтін құжаттар негізінде жер санаттары, жер учаскелерінің меншік иелері және жер пайдаланушылар бөлінісінде әкімшілік - аумақтық бірлік аумағында жайылымдардың орналасу схемасы (картасы)



Жер санаттары:  
Ауылдың барлық жер көлемі - 42738 гектар,  
Оның ішінде елді мекен жері - 1971 гектар,  
Ауыл шаруашылығы жері - 40767 гектар,  
Жалпы егістік - 1304 гектар,  
Оның ішінде суармалы жер - 2400 гектар,  
Көп жылдық егістер - 716 гектар,  
Шабындық жер - 576 гектар,  
Жайылым жер - 35259 гектар

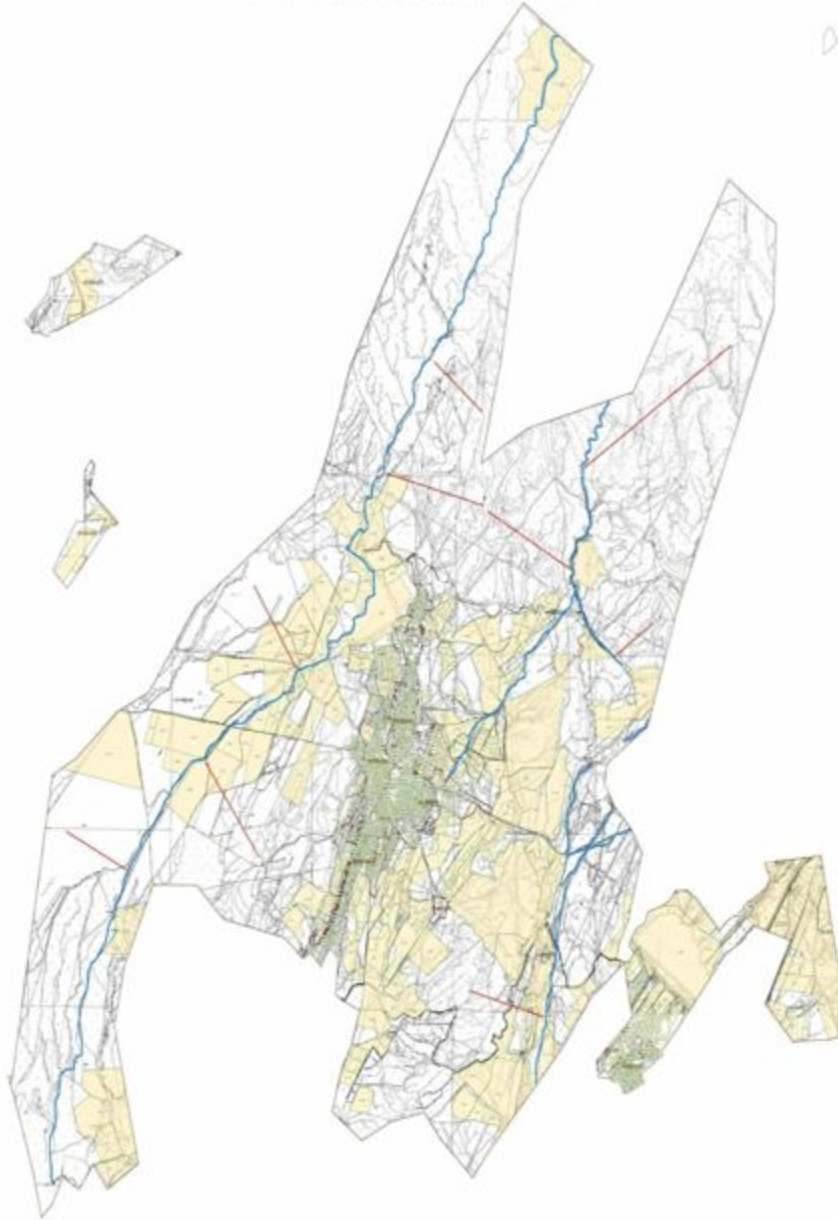
Кентау каласы, Карнак ауылы бойынша жайылымы жоқ жеке және (немесе) заңды тұлғалардың ауыл шаруашылығы жануарларының мал басын орналастыру үшін жайылымдарды қайта бөлу және оны берілетін жайылымдарға ауыстыру схемасы және аудандық маңызы бар қала, ауыл округ маңында орналасқан жайылымдармен қамтамасыз етілмеген жеке және (немесе) заңды тұлғалардың ауыл шаруашылығы жануарларының мал басын шалғайдағы жайылымдарға орналастыру схемасы



Шартты белгілері:

- жайылымы жоқ тұлғалар малын жаю үшін берілетін ауыл маңындағы жайылым
- жайылымы жоқ тұлғаларға малын жаю үшін берілетін шалғайдағы жайылым

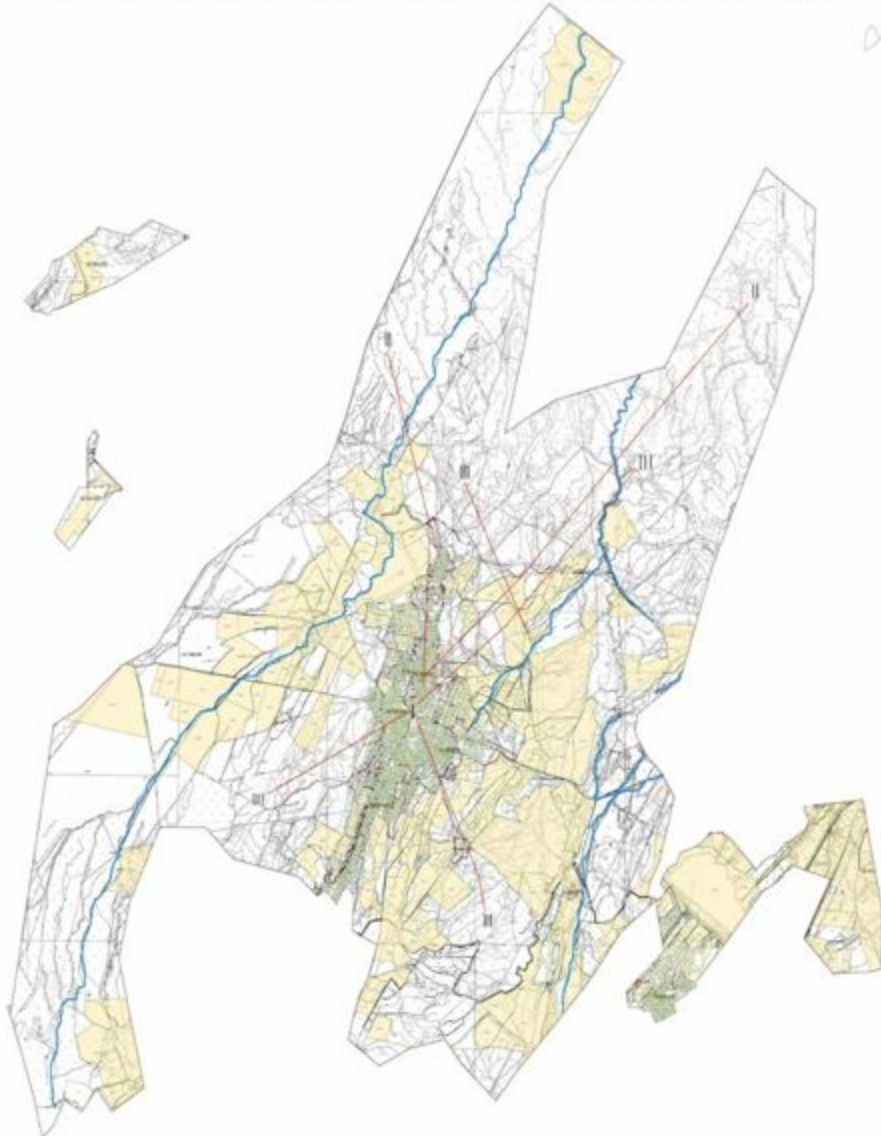
Кентау қаласы, Қарнақ ауылы бойынша жайылым пайдаланушылардың су тұтыну нормасына сәйкес жасалған су көздеріне (көлдерге, өзендерге, тоғандарға, апандарға, суару немесе суландыру каналдарына, құбырлы немесе шахтылы құдықтарға) қол жеткізу схемасы



Шартты белгілері:

- Су көздері  
(Ырмақ, Байылдыр өзендері)
- Су көздеріне қол жеткізу схемасы

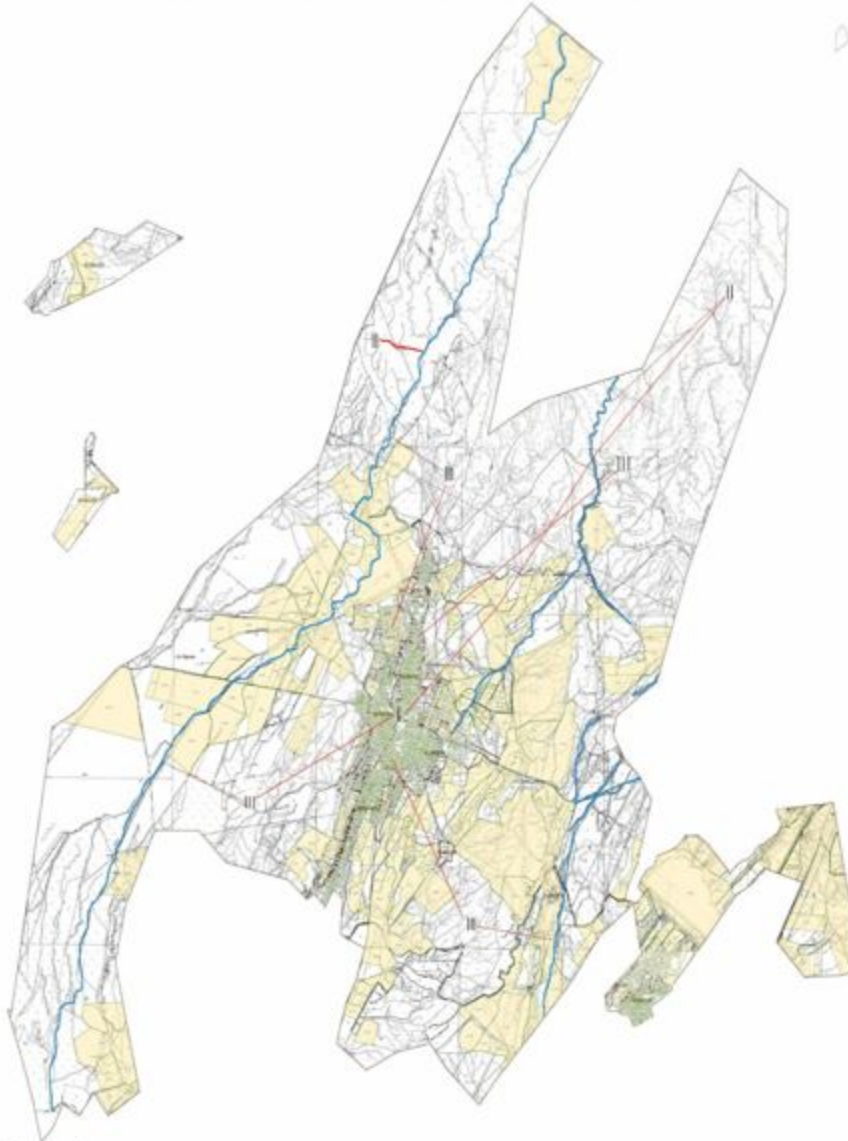
Кентау қаласы, Қарнақ ауылы бойынша ауыл шаруашылығы жануарларын жаюдың және айдаудың маусымдық маршруттарын белгілейтін жайылымдарды пайдалану жөніндегі күнтізбелік графигі



Шартты белгілері:  
I - Елді мекен жерлері,  
II - Сәуір - тамыз айларында мал жайылатын жайылым,  
III - Тамыз - қыркүйек айларында мал жайылатын жайылым  
■ Ауыл шаруашылығы жануарларын жаюдың және айдаудың маусымдық маршрут белгісі



Кентау қаласы, Қарнак ауылы бойынша жайылым айналымдарының қолайлы схемасы және жайылымдардың оның ішінде маусымдық жайылымдардың сыртқы және ішкі шекаралары мен алаңдары, жайылымдық инфрақұрылым объектілері белгіленген картасы



Шартты белгілері:

- I - Елді мекен жерлері,
  - II - Сәуір - тамыз айларында мал жайылатын жайылым,
  - III - Тамыз - қыркүйек айларында мал жайылатын жайылым
- Жайылымдық инфрақұрылым объектілері  
(Ырмақ, Байылдыр өзендері)