

Ордабасы ауданының жайылымдарды басқару және оларды пайдалану жөніндегі 2017-2018 жылдарға арналған жоспарын бекіту туралы

Оңтүстік Қазақстан облысы Ордабасы аудандық мәслихатының 2017 жылғы 20 желтоқсандағы № 21/19 шешімі. Оңтүстік Қазақстан облысының Әділет департаментінде 2018 жылғы 19 қаңтарда № 4406 болып тіркелді

"Қазақстан Республикасындағы жергілікті мемлекеттік басқару және өзін-өзі басқару туралы" 2001 жылғы 23 қаңтардағы Қазақстан Республикасының Заңының 6 бабының 1 тармағының 15) тармақшасына және "Жайылымдар туралы" 2017 жылғы 20 ақпандағы Қазақстан Республикасының Заңының 8 бабының 1) тармақшасына сәйкес аудандық мәслихат ШЕШІМ ҚАБЫЛДАДЫ:

1. Ордабасы ауданының жайылымдарды басқару және оларды пайдалану жөніндегі 2017-2018 жылдарға арналған жоспары қосымшаға сәйкес бекітілсін.

2. "Ордабасы аудандық мәслихат аппараты" мемлекеттік мекемесі Қазақстан Республикасының заңнамалық актілерінде белгіленген тәртіпте:

1) осы шешімнің аумақтық әділет органында мемлекеттік тіркелуін;

2) осы мәслихат шешімі мемлекеттік тіркелген күнінен бастап күнтізбелік он күн ішінде оның көшірмесін қағаз және электронды түрде қазақ және орыс тілдерінде " республикалық құқықтық ақпарат орталығы" шаруашылық жүргізу құқығындағы республикалық мемлекеттік кәсіпорнына Қазақстан Республикасы нормативтік құқықтық актілерінің эталондық бақылау банкіне ресми жариялау және енгізу үшін жолданылуын;

3) осы шешім мемлекеттік тіркелген күнінен бастап күнтізбелік он күн ішінде оның көшірмесін Ордабасы ауданының аумағында таратылатын мерзімді баспа басылымдарында ресми жариялауға жолданылуын;

4) ресми жарияланғаннан кейін осы шешімді Ордабасы аудандық мәслихаттың интернет-ресурсына орналастыруын қамтамасыз етсін.

3. Осы шешім оның алғашқы ресми жарияланған күнінен кейін күнтізбелік он күн өткен соң қолданысқа енгізіледі.

*Аудандық мәслихат
сессиясының төрағасы*

Аудандық мәслихаттың хатшысы

Т.Ибрагимов

Б.Садвахасов

Ордабасы аудандық мәслихатының
2017 жылғы 20 желтоқсандағы
№ 21/19 шешімімен бекітілген

Ордабасы ауданының жайылымдарды басқару және оларды пайдалану жөніндегі 2017-2018 жылдарға арналған жоспары

Осы Ордабасы ауданы бойынша 2017-2018 жылдарға арналған жайылымдарды басқару және оларды пайдалану жөніндегі жоспар (бұдан әрі - Жоспар) Қазақстан Республикасының 2017 жылғы 20 ақпандағы "Жайылымдар туралы", 2001 жылғы 23 қаңтардағы "Қазақстан Республикасындағы жергілікті мемлекеттік басқару және өзін-өзі басқару туралы" Заңдарына, Қазақстан Республикасы Премьер-Министрінің орынбасары Қазақстан Республикасы Ауыл шаруашылығы министрінің 2017 жылғы 24 сәуірдегі № 173 "Жайылымдарды ұтымды пайдалану қағидаларын бекіту туралы" бұйрығына (Қазақстан Республикасының Әділет министрлігінде 28 сәуір 2017 жылы № 15090 тіркелген), Қазақстан Республикасы Ауыл шаруашылығы министрінің 2015 жылғы 14 сәуірдегі № 3-3/332 "Жайылымдардың жалпы алаңына түсетін жүктеменің шекті рұқсат етілетін нормасын бекіту туралы" (Қазақстан Республикасының Әділет министрлігінде 15 мамыр 2015 жылы № 11064 тіркелген) бұйрығына сәйкес әзірленді.

Жоспар жайылымдарды ұтымды пайдалану, жем шөпке қажеттілікті тұрақты қамтамасыз ету және жайылымдардың тозу процестерін болғызбау мақсатында қабылданады.

Жоспар мазмұны:

1) құқық белгілейтін құжаттар негізінде жер санаттары, жер учаскелерінің меншік иелері және жер пайдаланушылар бөлінісінде әкімшілік-аумақтық бірлік аумағында жайылымдардың орналасу схемасы (картасы);

2) жайылым айналымдарының қолайлы схемалары;

3) жайылымдардың, оның ішінде маусымдық жайылымдардың сыртқы және ішкі шекаралары мен алаңдары, жайылымдық инфрақұрылым объектілері белгіленген картасы;

4) жайылым пайдаланушылардың су тұтыну нормасына сәйкес жасалған су көздеріне (көлдерге, өзендерге, тоғандарға, апандарға, суару немесе суландыру каналдарына, құбырлы немесе шахталы құдықтарға) қол жеткізу схемасы;

5) жайылымы жоқ жеке және (немесе) заңды тұлғалардың ауыл шаруашылығы жануарларының мал басын орналастыру үшін, жайылымдарды қайта бөлу және оны берілетін жайылымдарға ауыстыру схемасы;

6) ауылдық округ маңында орналасқан жайылымдармен қамтамасыз етілмеген жеке және (немесе) заңды тұлғалардың ауыл шаруашылығы жануарларының мал басын шалғайдағы жайылымдарға орналастыру схемасы;

7) ауыл шаруашылығы жануарларын жаюдың және айдаудың маусымдық маршруттарын белгілейтін жайылымдарды пайдалану жөніндегі күнтізбелік графигі;

8) тиісті әкімшілік-аумақтық бірлікте жайылымдарды ұтымды пайдалану үшін қажетті өзге де талаптарды қамтуға тиіс.

Жоспар жайылымдарды геоботаникалық зерттеп-қараудың жай-күйі туралы мәліметтер, ветеринариялық-санитариялық мекемелер туралы деректер,

иелерін-жайылым пайдаланушыларды, жеке және (немесе) заңды тұлғаларды көрсете отырып, ауыл шаруашылығы жануарлары мал басының саны туралы деректер, ауыл шаруашылығы жануарларының түрлері мен жыныстық жас топтары бойынша қалыптастырылған үйірлердің, отарлардың, табындардың саны туралы деректер, шалғайдағы жайылымдарда жаю үшін ауыл шаруашылығы жануарларының мал басын қалыптастыру туралы мәліметтер, екпе және аридтік жайылымдарда ауыл шаруашылығы жануарларын жаю ерекшеліктері, малды айдап өтуге арналған сервитуттар туралы мәліметтер, мемлекеттік органдар, жеке және (немесе) заңды тұлғалар берген өзге де деректер ескеріле отырып қабылданды.

Ордабасы ауданының барлық жер көлемі 265 561 гектарды құрайды. Барлық ауыл шаруашылығы алқаптарының жиынтығы 208 662 гектар, оның ішінде егістік жерлер 71273 гектар, оның ішінде суармалы егістік 32 711 гектар, көп жылдық ағашты өсімдіктер 1 490 гектар, тыңайған жерлер 18 954 гектар, жайылымдар 103 992 гектар.

Жер санаттары бойынша:

ауыл шаруашылық мақсаттары бойынша пайдаланатын жерлері 208662 гектар;

елді мекендердің жерлері 19854 гектар;

өнеркәсіп, көлік, байланыс, қорғаныс және ауыл шаруашылық емес басқа мақсаттарда пайдаланатын жерлер 15411 гектар;

ерекше қорғаудағы табиғи аумақтардың жерлері 49958 гектар;

орман қорының жерлері 4821 гектар;

су қорының жерлері 8522 гектар;

Ордабасы ауданының 5738 гектар жерін Бәйдібек ауданы және 392 гектар жерін Төле би ауданы пайдалануда.

Әкімшілік-аумақтық бөлініс бойынша Ордабасы ауданында 10 ауылдық округтер, 57 ауылдық елді-мекендер орналасқан.

Мазмұны:

1 Табиғаты

2 Климаты

3 Гидрографиясы

4 Ауыл шаруашылығы

Табиғаты:

Ордабасы ауданының жер бедері жазық, оңтүстік бөлігі солтүстігіне қарағанда біршама көтеріңкі және бұл бөлігі Арыс өзенінің салаларымен сай-жыраларға тілімденген. Ауданның ең биік жері Қайнар ауылының шығысында (383 метр). Ауданның климаты континенттік. Аудан арқылы Арыс және Боралдай, Бөржар, Бадам, Шұбарсу тағы басқа өзендері ағып өтеді. Ауданның орталық бөлігінде Бөген су қоймасы салынған. Одан Арыс-Түркістан каналы тартылған. Бөгеннің оңтүстігін бойлай Арыс магистралды каналы жүргізілген.

Солтүстігінде боз жусан басым көкпек, сар-сазан, баялыш, күйреуік өскен. Ауданның солтүстігінде боз жусан, ши аралас эфемероидті өсімдіктер өседі. Дәрілік өсімдіктерден күріш қонағы, кара мендуана, тұмаршөп (жұмыршақ).

Климаты

Аудан аумағының географиялық орнына (яғни атмосфераның ылғалдықтың негізгі көзі мұхиттардан тым шалғай орналасуына) қалыптасқан.

Қысы қысқа, жұмсақ, жазы ұзақ, ыстық және аңызакты. Жыл бойына 40 күндей қар қылаулайды. Бірақ көп жатпай, тез еріп кетеді. Ең суық ай –қаңтардың орташа темпратырасы – 12-20 суық. Қар жамылғысының орташа қалыңдығы 20-40 сантиметр. Қар қарашаның соңы, желтоқсанның басында түсіп, наурыз айында ери бастайда.

Жауын-шашынның жылдық орташа мөлшері 200-380 миллиметр. Желдің басым бөлігі шығыс, оңтүстік-шығыс бағыттан соғады. Орташа жылдамдығы 3-5 метр секунд. Желдің әсерінен жазда ауданның гидротермиялық көрсеткіші төмендеп (0,3-0,4) ылғалдылық мөлшері кемиді де аңызак, құрғақ және ыстық кезең қалыптасады.

Жазы ұзақ аудан түстігінде 8 айға дейін созылады. Жазы ыстық шілде айының орташа температурасы 27-42С.

Гидрографиясы:

Ауданымызда ең ірі және ең ұзын өзен – Арыс өзені Арыс ауданы арқылы Сырдария өзеніне құяды. Сырдария өзенінің негізгі саласы - Арыс өзені (378 километр) , ол Алатау мұздықтарынан басталады. Бұдан бөлек ауданда Бадам, Бөржар, Бөген, Шаян, Шұбарсу, АТК өзендері бар.

Ауданымыздағы ең үлкен су қоймасы – Бөген су қоймасы.

Бөген су қоймасының сыйымдылығы 37 миллион текше метр. Ол Бөген, Арыс өзендерінің суларымен толығып отырады. Бұдан бөлек ауданда Бөржар, Теспе су қоймалары бар.

Ауданымыздағы жерасты суларының қоры ретінде Бөген жер асты су көздерін атауға болады, Қайнар, Визит, Бекзат бақ, Темірлан минералды суларына арнайы рұқсатпен пайдалануға берілген.

Ауыл шаруашылығы:

Ауданның ауыл шаруашылығына жарамды жерінің аумағы 208 662 гектар. Оның ішінде егістік жерлер 71273 гектар, оның ішінде суармалы егістік 32711 гектар, көп жылдық ағашты өсімдіктер 1490 гектар, шабындық жерлер 3211 гектар, жайылымдық 103992 гектар.

Ордабасы ауданы бойынша ірі қара 59144, қой және ешкі 333013, жылқы 19419, түйе 464 басқа жетті.

Ордабасы ауданындағы ауылдық округтері бойынша мал басының саны, табиғи жайылымының көлемі және табиғи жайылымды қажет ететін көлемі туралы мәлімет:

№	Ауыл округі	Түйе	Жылқы	Оның ішінде	Табиғи жайылымды қажет ететіні
				Қолда ұсталатыны	
1	2	3	4	5	6
1	Бадам	-	1959	80	1879
2	Бөржар	-	4545	400	4145
3	Бөген	-	426	80	349
4	Жеңіс	59	72	20	52
5	Қажымұқан	-	4735	100	4635
6	Қараспан	-	4522	113	4409
7	Қаракұм	-	473	15	458
8	Төрткөл	289	860	132	728
9	Шұбар	-	1502	450	1052
10	Шұбар су	-	322	96	226
	Барлығы	348	19419	1486	17933

Ірі қара мал	Оның ішінде	Табиғи жайылымды қажет ететіні	Ұсақ мал	Оның ішінде	Табиғи жайылымды қажет ететіні
	Қолда ұсталатыны			Қолда ұсталатыны	
7	8	9	10	11	12
5070	120	4950	39167	170	38997
9600	810	8790	54446	290	54156
3477	400	3077	22470	250	22220
1938	220	1718	7007	150	6857
13739	924	12815	62125	2600	59525
7640	635	7005	64402	2715	61687
2335	336	1999	8516	25	8491
8800	379	8421	33400	1139	32261
4008	65	3943	34047	448	33599
2537	1775	762	7433	1858	5575
59144	5664	53480	333013	9645	323368

Төрт түлік малды жайылымдық жерлермен қамтылу деңгейі:

№	Ауыл округтер саны	Ауыл округтеріндегі жалпы жайылымның жер көлемі, гектар	Мал басы мен қажетті жайылымдық жер көлемі, гектар			
			Жылқы	Гектар нормасы	Қажетті жайылым, гектар	Ірі қара мал
1	2	3	4	5	6	7
1	Бадам	19503	1879	9	16911	4950
2	Бөржар	30754	4145	9	37305	8790

3	Бөген	6392	349	9	3141	3077
4	Жеңіс	3933	52	9	468	1718
5	Қажымұқан	14982	4635	9	41715	12815
6	Қараспан	16950	4409	9	39681	7005
7	Қаракұм	934	458	9	4122	1999
8	Төрткөл	5973	728	9	6552	8421
9	Шұбар	4571	1052	9	9468	3943
10	Шұбар су	-	226	9	2034	762
	Барлығы	103992	17933	9	161397	53480

Гектар нормасы	Қажетті жайылым, гектар	Ұсақ мал	Гектар, нормасы	Қажетті жайылым, гектар	Жалпы қажет жайылым, жер көлемі	Аудандағы жалпы жайылыммен, қажетті жайылымның айырмасы (+/-)
8	9	10	11	12	13	14
8	39600	38997	2,5	97492	154003	-134501
8	70320	54156	2,5	135390	243015	-212261
8	24616	22220	2,5	55550	84351	-77959
8	13744	6857	2,5	17143	31886	-27953
8	12520	59525	2,5	148812	293047	-278065
8	56040	61687	2,5	154218	249939	-232988
8	15992	8491	2,5	21228	41341	-40408
8	67368	32261	2,5	80652	157174	-157173
8	31544	33599	2,5	83997	125010	-120439
8	6096	5575	2,5	13938	22067	-22067
8	427840	323368	2,5	808420	1401833	1303814

Жұртшылық шаруашылық малдарына қызмет көрсететін ветеринариялық-санитарлық объектілер: ветеринариялық станциялар-8, ұсақ малдарды шомылдыру орындары-24, жасанды ұрықтандыру пунктері-14, биотермиялық шұңқырлар саны-7 туралы мәлімет.

Ветеринариялық-санитариялық мекемелер туралы деректер:

№	Ауыл округі	Ветеринариялық станциялар	Ұсақ малдарды шомылдыру орындары	Жасанды ұрықтандыру пунктері	Биотермиялық Шұңқырлар
1	Бадам	1	2	1	-
2	Бөржар	1	-	1	-
3	Бөген	1	2	1	1
4	Жеңіс	-	1	1	-
5	Қажымұқан	1	11	1	1
6	Қараспан	1	2	3	1
7	Қаракұм	1	1	1	1

8	Төрткөл	1	2	3	1
9	Шұбар	1	2	1	1
10	Шұбар су	-	1	1	1
	Барлығы	8	24	14	7

Жайылым жерлердің құрғақ массасының орташа түсімділігі 5,3 центнер/гектарына, азықтық бірлігі 3,1 центнер/гектарына.

Табиғи жем-шөп алқаптарындағы жайылымдардың түсімділігі (центнер/гектарына) мен азықтық бірлігіне баға беру төмендегі көрсеткіштермен жүргізілді.

Жайылымды маусымдық пайдалану ұсынысы	Азықтық бірлік бойынша жайылым сапасының өнімділігі (центнер/гектарына)				
	жақсы	ортадан жоғары	орта	ортадан төмен	Жаман
1	2	3	4	5	6
Көктемгі-жаздық, күздік және жаздық	11,0 жоғары	7,0-11,0	4,0-6,9	2,0-3,9	2,0 төмен
Көктемдік	7,5 жоғары	5,5-7,5	3,0-5,4	1,5-2,9	1,5 төмен
Күздік	3,0-4,0	2,0-2,9	1,0-1,9	-	1,0 төмен
Көктемдік-күздік	Екі маусым бойынша бағаланады, көктемдік-күздік				

Жем-шөп қорының құнарлығы төмендегі көрсеткіштер бойынша бағаланады:

Жайылымды маусымдық пайдалану ұсынысы	Жем-шөптің құнарлығы (100 килограмм құрғақ шөптегі азықтық бірліктің көлемі)		
	жақсы	орта	Жаман
1	2	3	4
Көктемдік	68-ден жоғары	51-69	51-ден төмен
Көктемгі-жаздық, күздік және жаздық	50-ден жоғары	40-50	40-тан төмен
Күздік	40-тан жоғары	30-40	30-дан төмен

1. Бадам ауыл округі

Орталығы—Бадам ауылы.

Елді мекендері - Бадам, Қарабастау Ақбұлақ, Дербес, Мамыр, Ордабасы.

Халық саны - 15 745 адам.

Округтің жалпы жер көлемі - 39 888 гектар.

Оның ішінде:

ауыл шаруашылық жер - 37 071 гектар;

жалпы егістік - 13424 гектар.

суғармалы жер - 1177 гектар;

көп жылдық екпелер – 139 гектар;
жайылымдық жер - 19503 гектар.

Елді мекен бойынша ауыл шаруашылығы жануарлары мал басының саны туралы деректер.

№	Елді мекен	Түйе	Жылқы	Ірі қара мал	Ұсақ мал
1	Бадам	-	78	1219	1789
2	Қарабастау	-	81	175	201
3	Дербес	-	335	650	4335
4	Ақбұлақ	-	269	850	2532
5	Мамыр	-	175	765	2030
6	Ордабасы	-	1021	1411	28280
	Барлығы:	-	1959	5070	39167

Ветеринариялық-санитариялық мекемелер туралы деректер:

№	Ауыл округі	Ветеринариялық станциялар	Ұсақ малдарды шомылдыру орындары	Жасанды ұрықтандыру пунктері	Биотермиялық Шұңқырлар
1	Бадам	-	1	1	-
2	Қарабастау	1	-	-	-
3	Дербес	-	-	-	-
4	Ақбұлақ	-	1	-	-
5	Мамыр	-	-	-	-
6	Ордабасы	-	-	-	-
	Барлығы:	1	2	1	-

Ауыл шаруашылығы жануарларын жаюдың және айдаудың маусымдық маршруттарын белгілейтін жайылымдарды пайдалану жөніндегі күнтізбелік графигі. Сонымен қатар жайылымның кезеңінің ұзақтығы:

№	Жайылым аймаққа малдардың айдап шығарылу мерзімі	Жайылым аймаққа шығарылған малдардың қайтарылу мерзімі	Ескерту
1	Сәуір-мамыр	Тамыз-қазан	

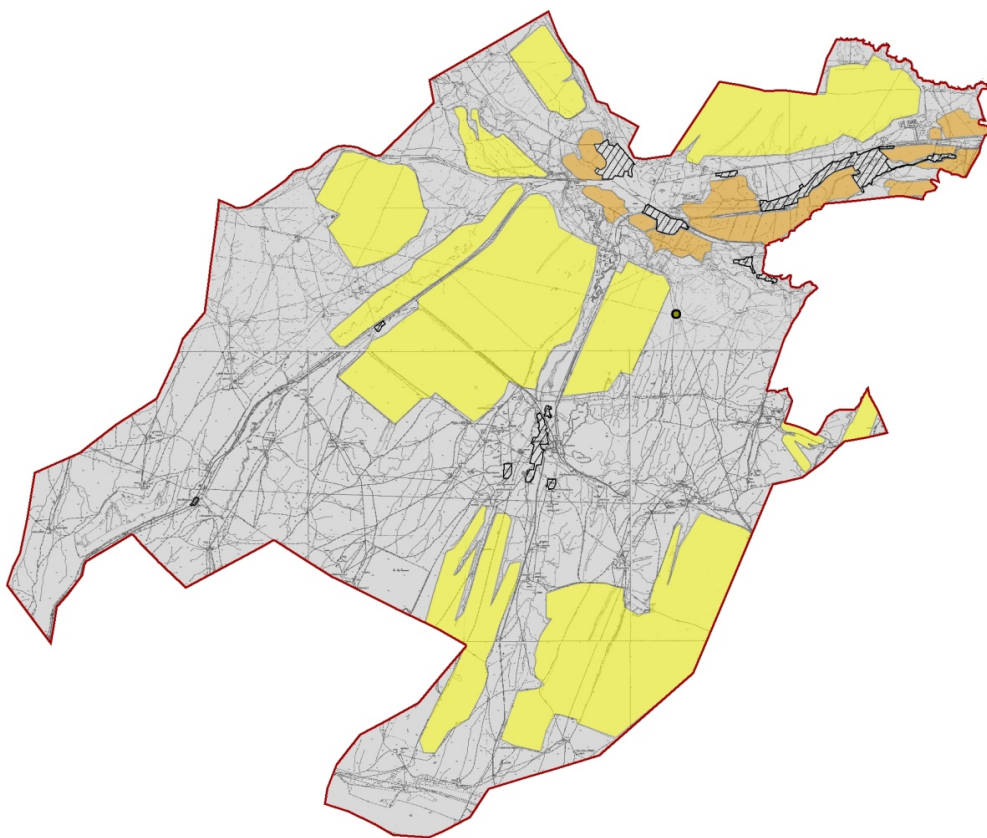
Ауыл шаруашылығы жануарларының мал басына шаққандағы жайылымның қажеттілігі туралы кестесі:

--	--	--	--

№	Елді мекендер	Елді мекендердегі жалпы жайылымның жер көлемі, гектар	Мал басы мен қажетті жайылымдық жер көлемі, гектар			
			Жылқы	Гектар нормасы	Қажетті жайылым, гектар	Ірі қара мал
1	2	3	4	5	6	7
1	Бадам	6506	78	9	702	1219
2	Қарабастау	214	81	9	729	175
3	Дербес	310	315	9	2835	650
4	Ақбұлақ	719	229	9	2061	730
5	Мамыр	319	175	9	1575	765
6	Ордабасы	11050	1001	9	9009	1411
	Барлығы:	19503	1879	9	16911	4950

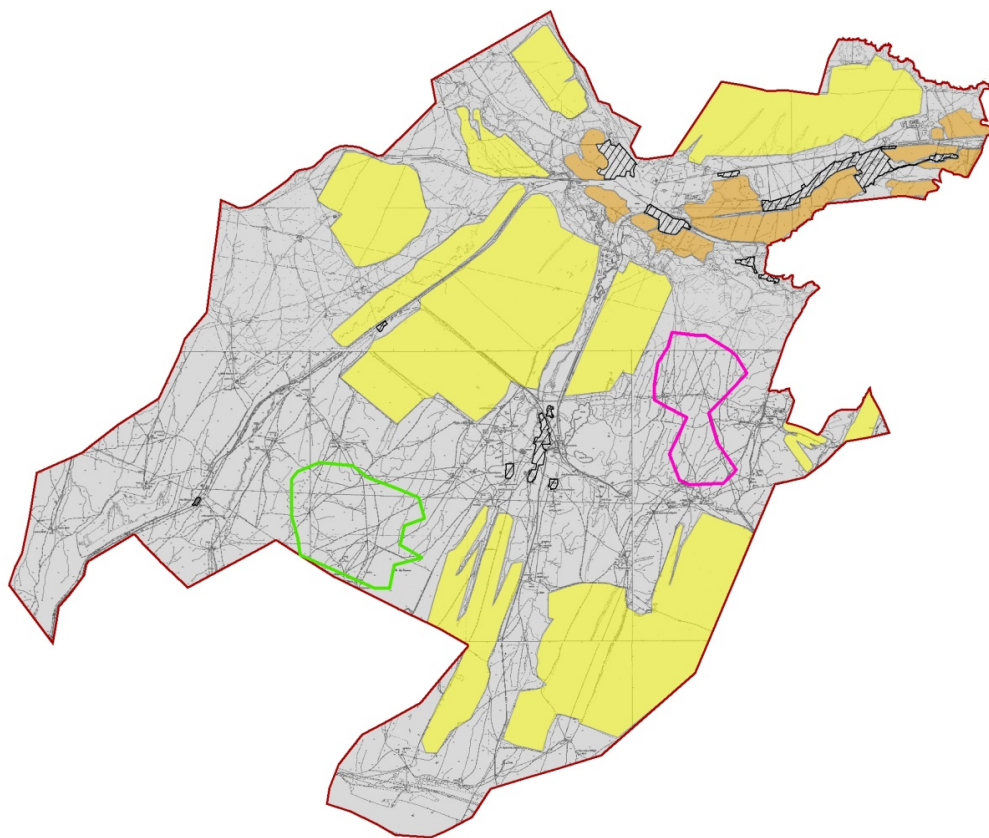
Гектар нормасы	Қажетті жайылым, гектар	Ұсақ мал	Гектар нормасы	Қажетті жайылым, гектар	Жалпы қажет жайылым жер көлемі, гектар	Елді мекендердің жалпы жайылыммен қажетті жайылымның айырмасы, (-,+)
8	9	10	11	12	13	14
8	9752	1789	2,5	4472,5	14926,5	-
8	1400	201	2,5	502,5	2631,5	-
8	5200	4335	2,5	10837,5	18872,5	-
8	5840	2362	2,5	5905	13806	-
8	6885	2030	2,5	575	9035	-
8	11288	28280	2,5	70700	90997	-
8	39600	38997	2,5	97492,5	154003	-134501

Ордабасы ауданы, Бадам ауылдық округі бойынша құқық белгілейтін құжаттар негізінде жер санаттары, жер учаскелерінің меншік иелері және жер пайдаланушылар бөлінісінде өкімшілік аумақтық бірлік аумағында жайылымдардың орналасу схемасы (картасы)





Жер санаттары
округінің жалпы жер көлемі: 39888 гектар
оның ішінде ауыл шаруашылық жерлері: 37071 гектар
жалпы егістік жерлері: 13424 гектар
оның ішінде суармалы жерлер: 1177 гектар
көпжылдық екпелер: 139 гектар
жайылымдық жерлер 19503 гектар

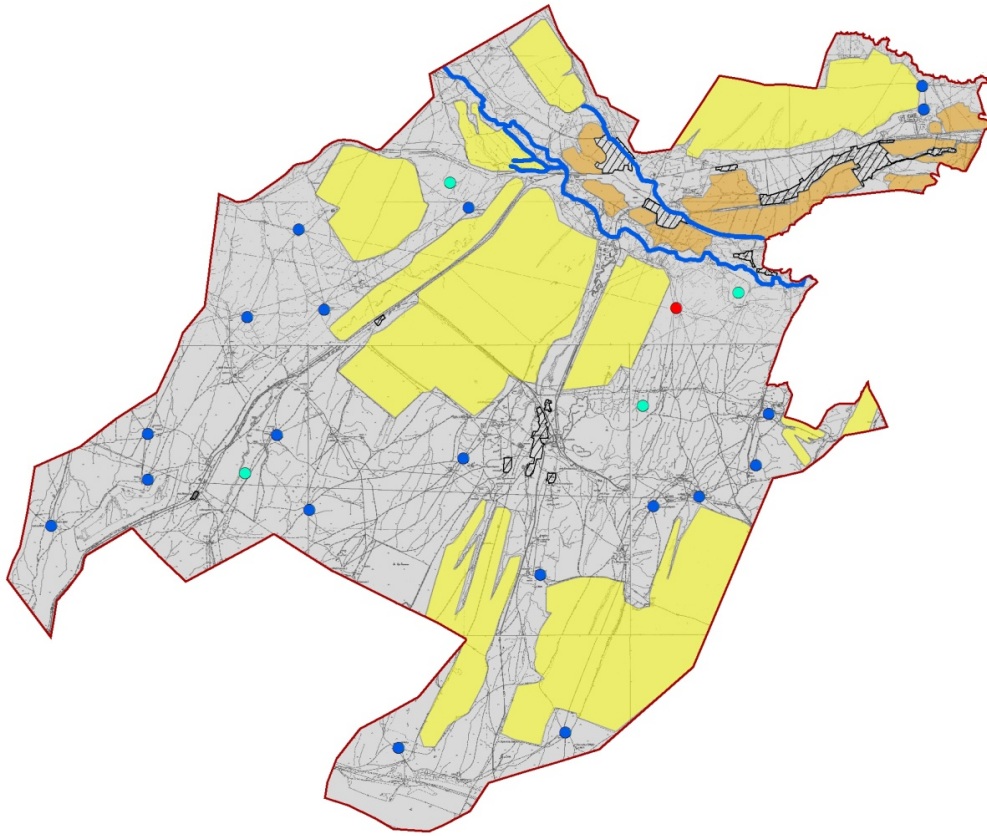
Ордабасы ауданы, Бадам ауылдық округі бойынша жайылымы жоқ жеке және (немесе) заңды тұлғалардың ауыл шаруашылығы жануарларының мал басын орналастыру үшін жайылымдарды қайта бөлу және оны берілетін жайылымдарға ауыстыру, ауыл маңында орналасқан жайылымдармен қамтамасыз етілмеген жеке және (немесе) заңды тұлғалардың ауыл шаруашылығы жануарларының мал басын шалғайдағы жайылымдарға орналастыру схемасы



Шартты белгілер

-  Ауылдың маңында орналасқан жайылым
-  Жайылымдық жайылымы жоқ тұлғаларға малын жаю үшін берілетін шалғайдағы жайылым

Ордабасы ауданының Бадам ауылдық округі бойынша жайылым пайдаланушылардың су тұтыну нормасына сәйкес жасалған су көздеріне (көлдерге, өзендерге, тоғандарға, апандарға, суару немесе суландыру каналдарына, құбырлы немесе шахталы құдықтарға) қол жеткізу схемасы



Шартты белгілер

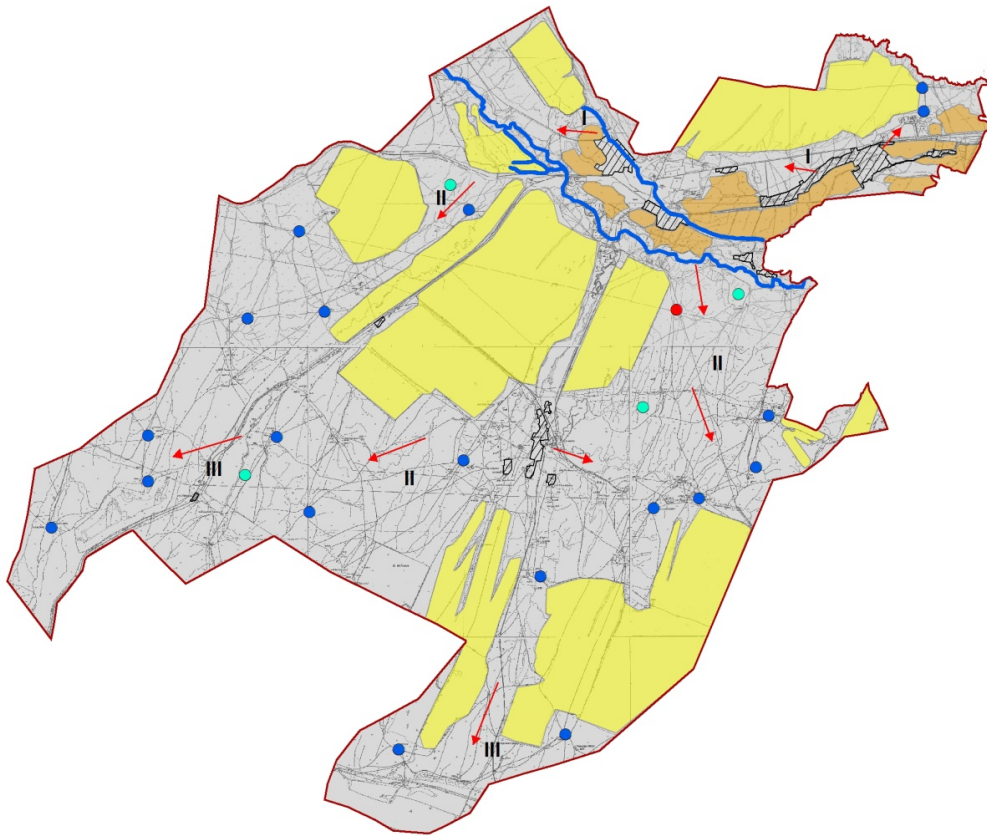


құдықтар



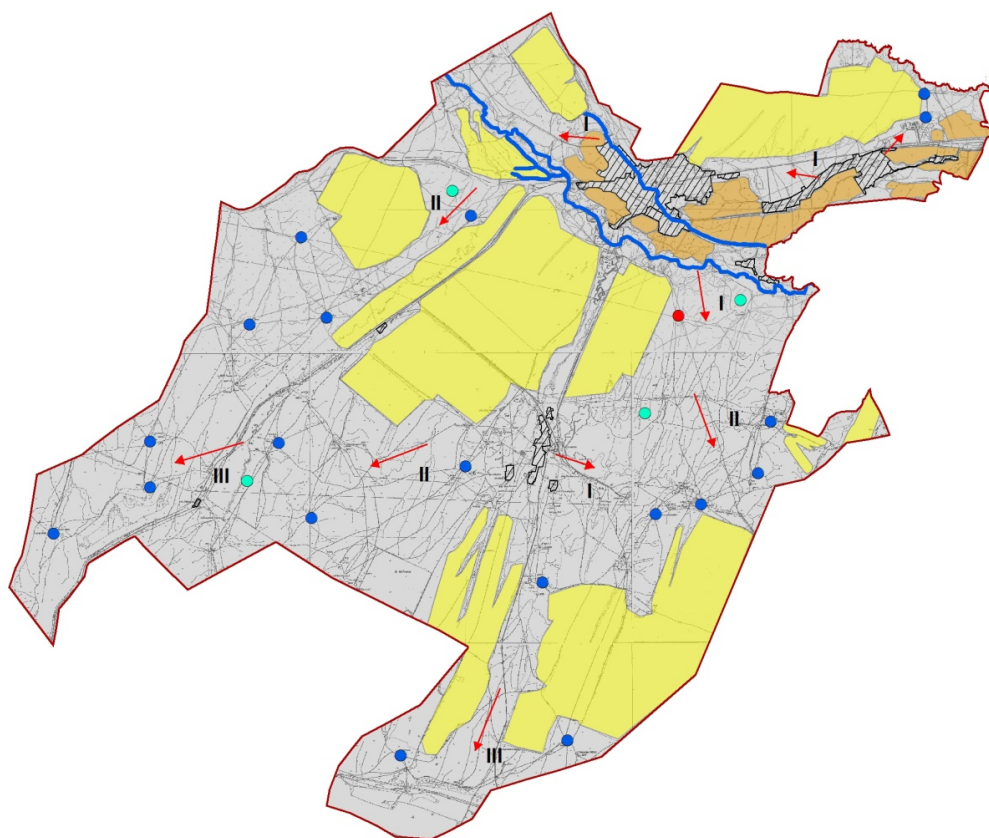
каналдар, өзендер


Ордабасы ауданы, Бадам ауылдық округі бойынша ауыл шаруашылығы жануарларын жаюдың және айдаудың маусымдық маршруттарын белгілейтін жайылымдарды пайдалану жөніндегі күнтізбелік графигі



- Шартты белгілер
- I Елді мекен жерлері
 - II Сәуір тамыз айларында мал жайылатын жайылым
 - III Тамыз қыркүйек айларында мал жайылатын жайылым
- ← Ауыл шаруашылығы жануарларын жаюдың және айдаудың маусымдық маршрут белгісі

Ордабасы ауданы, Бадам ауылдық округі бойынша жайылым айналымдарының қолайлы схемаларын және жайылымдардың оның ішінде маусымдық жайылымдардың сыртқы және ішкі шекаралары мен алаңдары, жайылымдық инфрақұрылым объектілері белгіленген картасы



- Шартты белгілер
- I Елді мекен жерлері
 - II Сәуір тамыз айларында мал жайылатын жайылым
 - III Тамыз қыркүйек айларында мал жайылатын жайылым
 -  Жайылымдық инфрақұрылым объектілері

2. Бөржар ауыл округі
Орталығы – Ұялыжар ауылы.

Елді мекендері - Ынтымақ, Қайнар, Ұялыжар, Ықылас темір, Теспе, Қалаш, Жамбыл, Бірлік

Халық саны-10695 адам.

Округтің жалпы жер көлемі-60288 гектар.

Оның ішінде:

ауыл шаруашылық жер-55880 гектар;

жалпы егістік-17153 гектар;

суғармалы жер-2014 гектар;

көп жылдық екпелер-168 гектар;

жайылым жер-30754 гектар;

Елді мекен бойынша ауыл шаруашылығы жануарлары мал басының саны туралы деректер.

№	Елді мекен	Түйе	Жылқы	Ірі қара мал	Ұсақ мал
1	Ұялыжар	-	399	1317	4362
2	Қайнар	-	539	1749	3342
3	Бірлік	-	388	826	5129
4	Жамбыл	-	636	1269	6086
5	Теспе	-	275	846	9108
6	Ықылас темір	-	286	953	5653
7	Қалаш	-	1259	1826	16256
8	Ынтымақ	-	763	1749	4530
	Барлығы:	-	4545	9600	54466

Ветеринариялық-санитариялық мекемелер туралы деректер:

№	Елді мекен	Ветеринариялық станциялар	Ұсақ малдарды шомылдыру орындары	Жасанды ұрықтандыру пунктері	Биотермиялық шұңқырлар
1	Ұялыжар	1	-	1	-
2	Қайнар	-	-	-	-
3	Бірлік	-	-	-	-
4	Жамбыл	-	-	-	-
5	Теспе	-	-	-	-
6	Ықылас темір	-	-	-	-
7	Қалаш	-	-	-	-
8	Ынтымақ	-	-	-	-
	Барлығы:	1	-	1	-

Ауыл шаруашылығы жануарларын жаюдың және айдаудың маусымдық маршруттарын белгілейтін жайылымдарды пайдалану жөніндегі күнтізбелік графигі. Сонымен қатар жайылымның кезеңінің ұзақтығы:

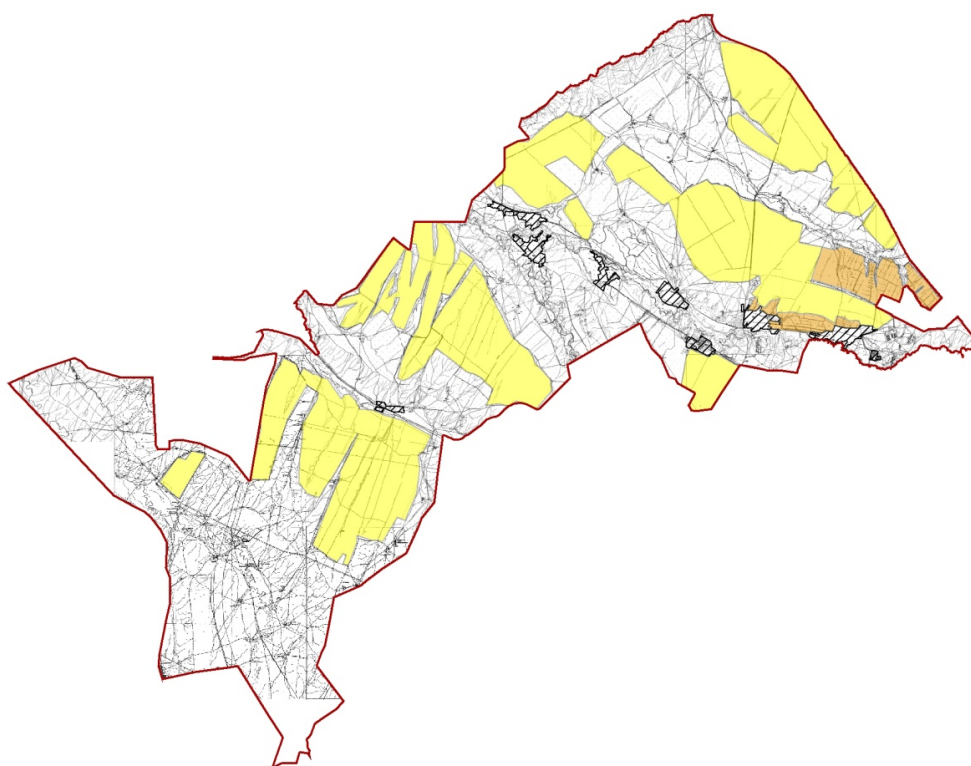
№	Жайылым аймаққа малдардың айдап шығарылу мерзімі	Жайылым аймаққа шығарылған малдардың қайтарылу мерзімі	Ескерту
1	Сәуір-мамыр	Тамыз-қазан	

Ауыл шаруашылығы жануарларының мал басына шаққандағы жайылымның қажеттілігі туралы кестесі:

№	Елді мекендер	Елді мекендердегі жалпы жайылымның жер көлемі, гектар	Мал басы мен қажетті жайылымдық жер көлемі, гектар			
			Жылқы	Гектар нормасы	Қажетті жайылым, гектар	Ірі кара
1	2	3	4	5	6	7
1	Ұялыжар	3272	399	9	3591	1314
2	Қайнар	3072	539	9	4851	1749
3	Бірлік	3972	388	9	3492	826
4	Жамбыл	3872	636	9	5724	1269
5	Теспе	3972	275	9	2475	846
6	Ықылас темір	3772	286	9	2574	953
7	Қалаш	4478	859	9	7731	1016
8	Ынтымақ	3200	763	9	6867	817
	Барлығы:	30754	4145	9	37305	8790

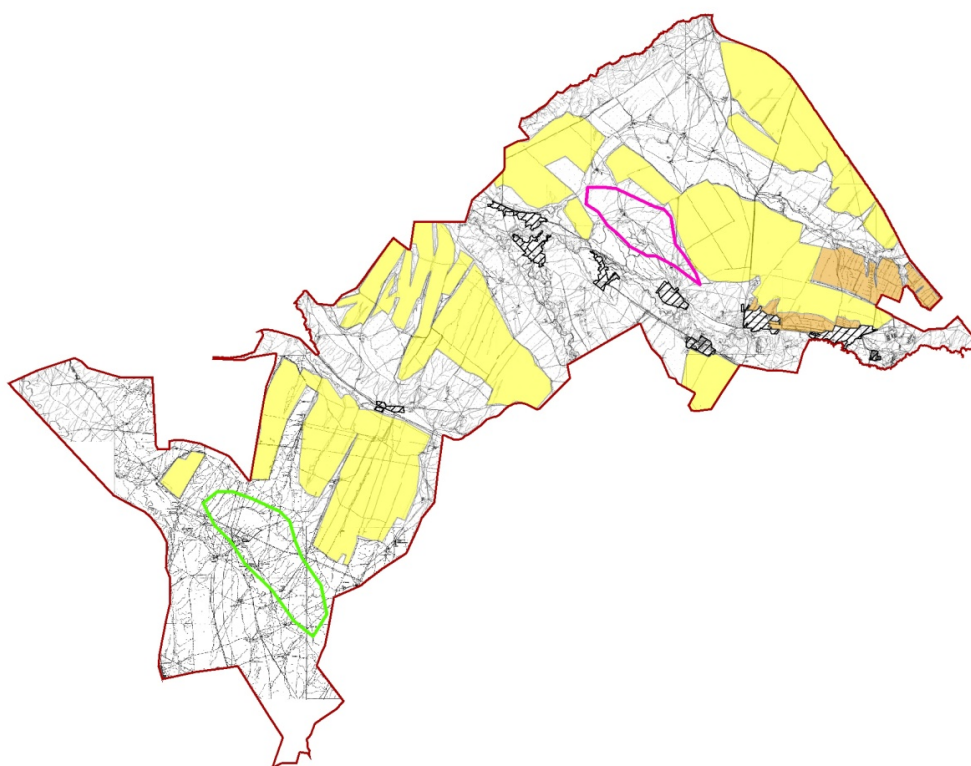
Гектар нормасы	Қажетті жайылым, гектар	Ұсақ мал	Гектар нормасы	Қажетті жайылым, гектар	Жалпы қажет жайылым жер көлемі, гектар	Елді мекендердің жалпы жайылыммен қажетті жайылымның айырмасы, (-,+)
8	9	10	11	12	13	14
8	10512	4362	2,5	10905	25008	-
8	13992	3342	2,5	8355	27198	-
8	6608	5129	2,5	12822	22922	-
8	10152	6086	2,5	15215	31091	-
8	6768	9108	2,5	22770	32013	-
8	7624	5623	2,5	14058	24256	-
8	8128	15976	2,5	39940	55799	-
8	6536	4530	2,5	11325	24728	-
8	70320	54156	2,5	135390	243015	-212261

Ордабасы ауданы, Бержар ауылдық округі бойынша құқық белгілейтін құжаттар негізінде жер санаттары, жер учаскелерінің меншік иелері және жер пайдаланушылар бөлінісінде әкімшілік аумақтық бірлік аумағында жайылымдардың орналасу схемасы (картасы)





Жер санаттары
округінің жалпы жер көлемі: 60288 гектар
оның ішінде ауыл шаруашылық жерлері: 55880 гектар
жалпы егістік жерлері: 17153 гектар
оның ішінде суармалы жерлер: 2014 гектар
көпжылдық екпелер: 168 гектар
жайылымдық жерлер: 30754 гектар
шабындық жерлер: 4027 гектар

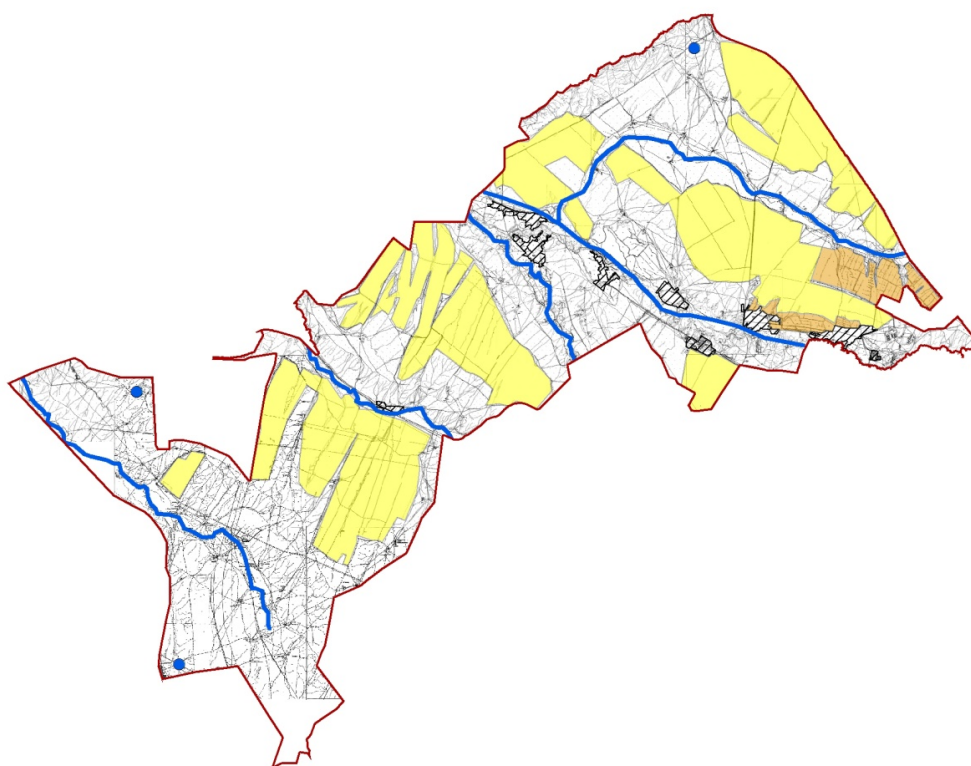
Ордабасы ауданы, Бержар ауылдық округі бойынша жайылымы жоқ жеке және (немесе) заңды тұлғалардың ауыл шаруашылығы жануарларының мал басын орналастыру үшін жайылымдарды қайта бөлу және оны берілетін жайылымдарға ауыстыру схемасы және аудандық маңызы бар қала, кент, ауыл, ауылдық округ маңында орналасқан жайылымдармен қамтамасыз етілмеген жеке және (немесе) заңды тұлғалардың ауыл шаруашылығы жануарларының мал басын шалғайдағы жайылымдарға орналастыру схемасы





Шартты белгілер

-  Ауылдың маңында орналасқан жайылым
-  Жайылымдық жайылымы жоқ тұлғаларға малын жаю үшін берілетін шалғайдағы жайылым

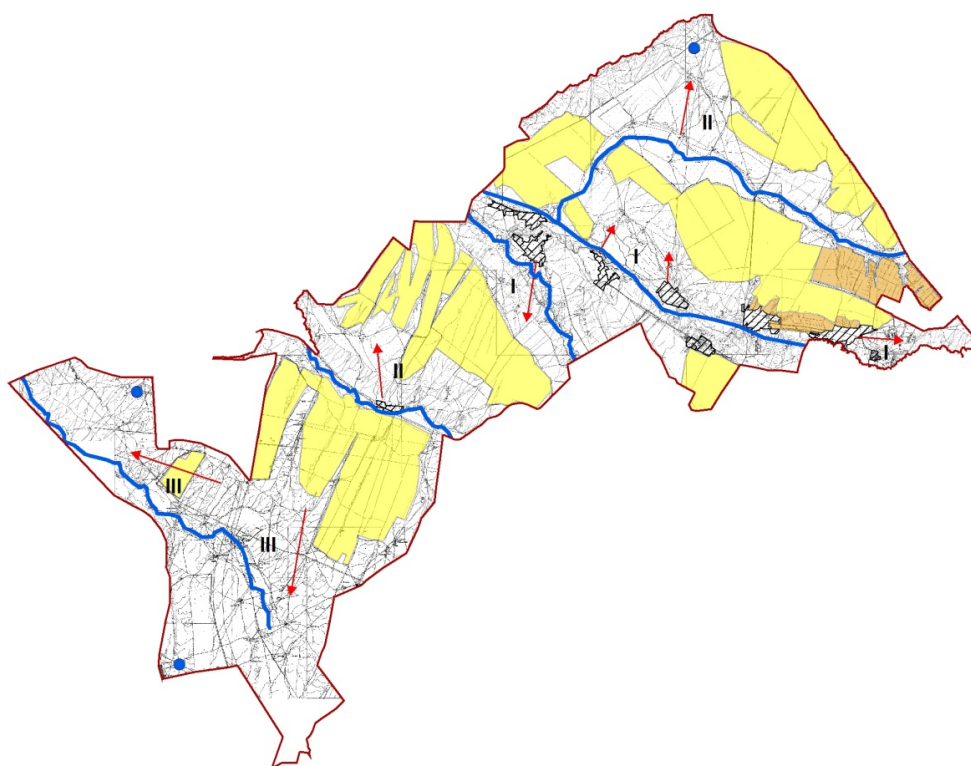
Ордабасы ауданының Бержар ауылдық округі бойынша жайылым пайдаланушылардың су тұтыну нормасына сәйкес жасалған су көздеріне (көлдерге, өзендерге, тоғандарға, апандарға, суару немесе суландыру каналдарына, құбырлы немесе шахталы құдықтарға) қол жеткізу схемасы



Шартты белгілер

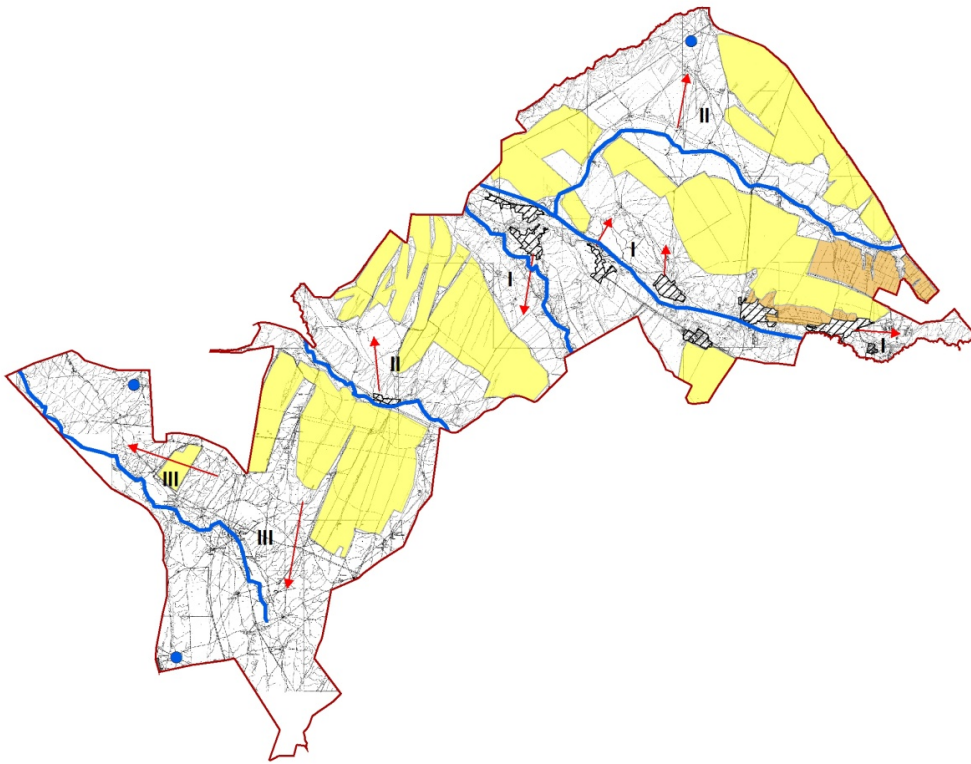
-  құдықтар
-  каналдар, өзендер

Ордабасы ауданы, Бөржар ауылдық округі бойынша ауыл шаруашылығы жануарларын жаюдың және айдаудың маусымдық маршруттарын белгілейтін жайылымдарды пайдалану жөніндегі күнтізбелік графигі



- Шартты белгілер
- I Елді мекен жерлері
 - II Сәуір тамыз айларында мал жайылатын жайылым
 - III Тамыз қыркүйек айларында мал жайылатын жайылым
- ← Ауыл шаруашылығы жануарларын жаюдың және айдаудың маусымдық маршрут белгісі

Ордабасы ауданы Бержар ауылдық округі бойынша жайылым айналымдарының қолайлы схемаларын және жайылымдардың оның ішінде маусымдық жайылымдардың сыртқы және ішкі шекаралары мен алаңдары, жайылымдық инфрақұрылым объектілері белгіленген картасы




Шартты белгілер

I Елді мекен жерлері

II Сәуір тамыз айларында мал жайылатын жайылым

III Тамыз қыркүйек айларында мал жайылатын жайылым

 Жайылымдық инфрақұрылым объектілері

3. Қарақұм ауыл округі

Орталығы – Қарақұм ауылы.

Елді мекендері – Қарақұм

Халық саны-10 695 адам.

Округтің жалпы жер көлемі-11830 гектар.

Оның ішінде:

ауыл шаруашылық жерлер-4308 гектар;

жалпы егістік-1752 гектар;

суғармалы жер-1752 гектар;

көп жылдық екпелер-584 гектар;

жайылымдық жер-934 гектар.

Елді мекен бойынша ауыл шаруашылығы жануарлары мал басының саны туралы деректер:

№	Елді мекен	Түйе	Жылқы	Ірі қара мал	Ұсақ мал
1	Қарақұм	-	473	2335	8516
	Барлығы	-	473	2335	8516

Ветеринариялық-санитариялық мекемелер туралы деректер:

№	Елді мекен	Ветеринариялық станциялар	Ұсақ малдарды шомылдыру орындары	Жасанды ұрықтандыру пунктері	Биотермиялық шұңқырлар
1	Қарақұм	1	1	1	1
	Барлығы	1	1	1	1

Ауыл шаруашылығы жануарларын жаюдың және айдаудың маусымдық маршруттарын белгілейтін жайылымдарды пайдалану жөніндегі күнтізбелік графигі. Сонымен қатар жайылымның кезеңінің ұзақтығы:

№	Жайылым аймаққа малдардың айдап шығарылу мерзімі	Жайылым аймаққа шығарылған малдардың қайтарылу мерзімі	Ескерту
1	Сәуір-мамыр	Тамыз-қазан	

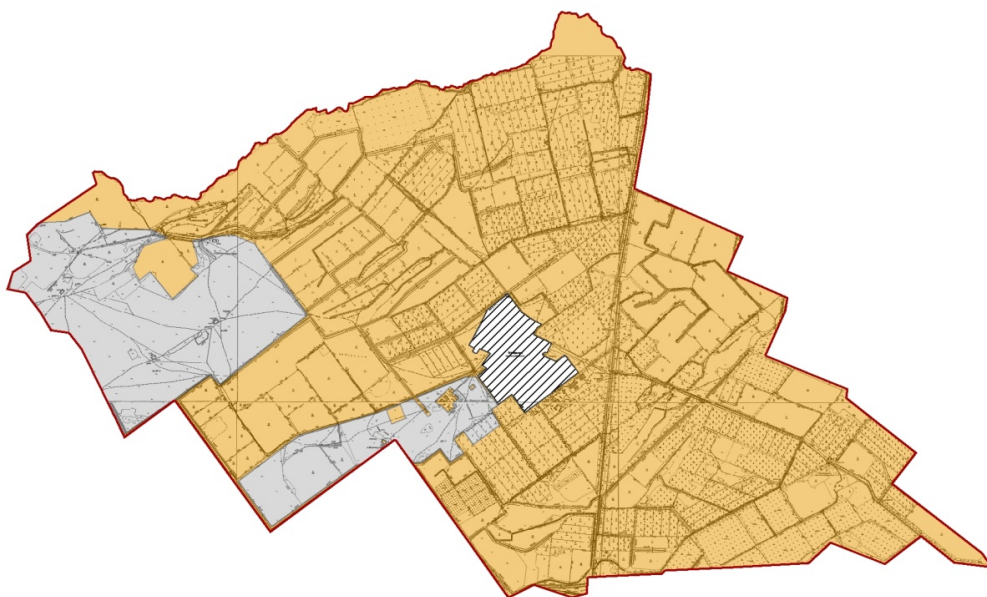
Ауыл шаруашылығы жануарларының мал басына шаққандағы жайылымның қажеттілігі туралы кестесі:

			Мал басы мен қажетті жайылымдық жер көлемі, гектар		
--	--	--	--	--	--

№	Елді мекендер	Елді мекендердегі жалпы жайылымның жер көлемі, гектар	Жылқы	Гектар нормасы	Қажетті жайылым, гектар	Ірі қара мал
1	2	3	4	5	6	7
1	Қарақұм	934	458	9	4122	1999
	Барлығы	934	458	9	4122	1999

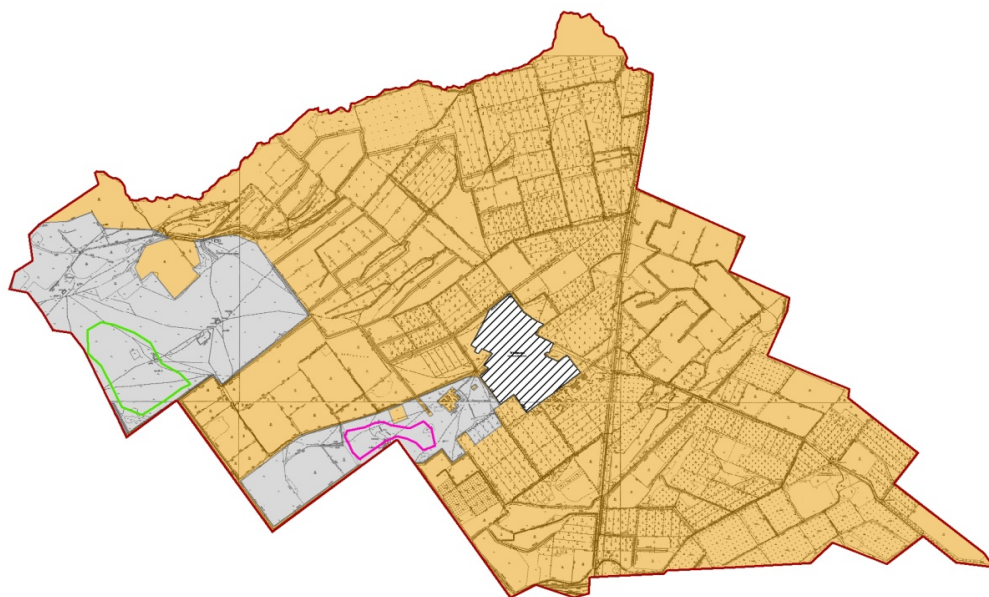
Гектар нормасы	Қажетті жайылым, гектар	Ұсақ мал	Гектар нормасы	Қажетті жайылым, гектар	Жалпы қажет жайылым жер көлемі, гектар	Елді мекендердің жалпы жайылыммен қажетті жайылымның айырмасы, (-,+)
8	9	10	11	12	13	14
8	15992	8491	2,5	21228	41342	-
8	15992	8491	2,5	21228	41342	

Ордабасы ауданы, Қарақұм ауылдық округі бойынша құқық белгілейтін құжаттар негізінде жер санаттары, жер учаскелерінің меншік иелері және жер пайдаланушылар бөлінісінде әкімшілік аумақтық бірлік аумағында жайылымдардың орналасу схемасы (картасы)





Жер санаттары
округінің жалпы жер көлемі: 11830 гектар
оның ішінде ауыл шаруашылық жерлері: 4308 гектар
оның ішінде суармалы жерлер: 1752 гектар
көпжылдық егістер: 584 гектар
жайылымдық жерлер: 934 гектар

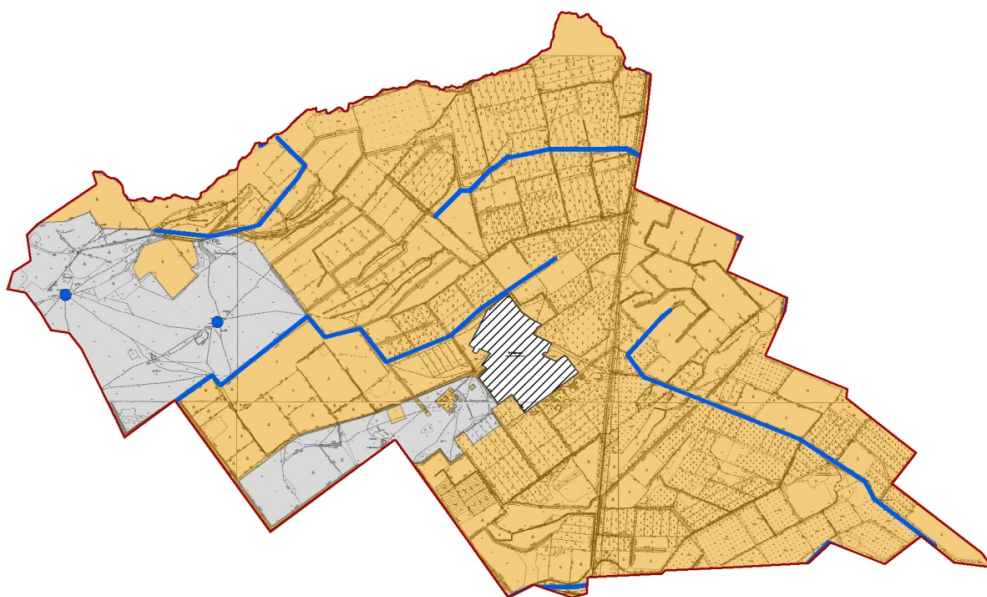
Ордабасы ауданы, Қарақұм ауылдық округі бойынша жайылымы жоқ жеке және (немесе) заңды тұлғалардың ауыл шаруашылығы жануарларының мал басын орналастыру үшін жайылымдарды қайта бөлу және оны берілетін жайылымдарға ауыстыру, ауыл маңында орналасқан жайылымдармен қамтамасыз етілмеген жеке және (немесе) заңды тұлғалардың ауыл шаруашылығы жануарларының басын шалғайдағы жайылымдарға орналастыру схемасы





Шартты белгілер

-  Ауылдың маңында орналасқан жайылым
-  Жайылымдық жайылымы жоқ тұлғаларға малын жаю үшін берілетін шалғайдағы жайылым

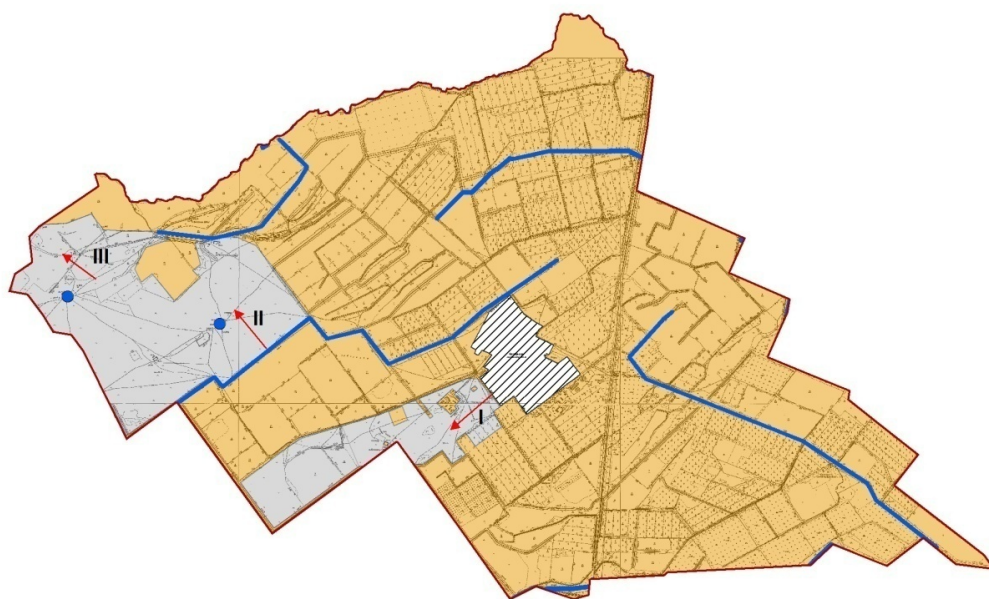
Ордабасы ауданының Қарақұм ауылдық округі бойынша жайылым пайдаланушылардың су тұтыну нормасына сәйкес жасалған су көздеріне (көлдерге, өзендерге, тоғандарға, апандарға, суару немесе суландыру каналдарына, құбырлы немесе шахталы құдықтарға) қол жеткізу схемасы



Шартты белгілер

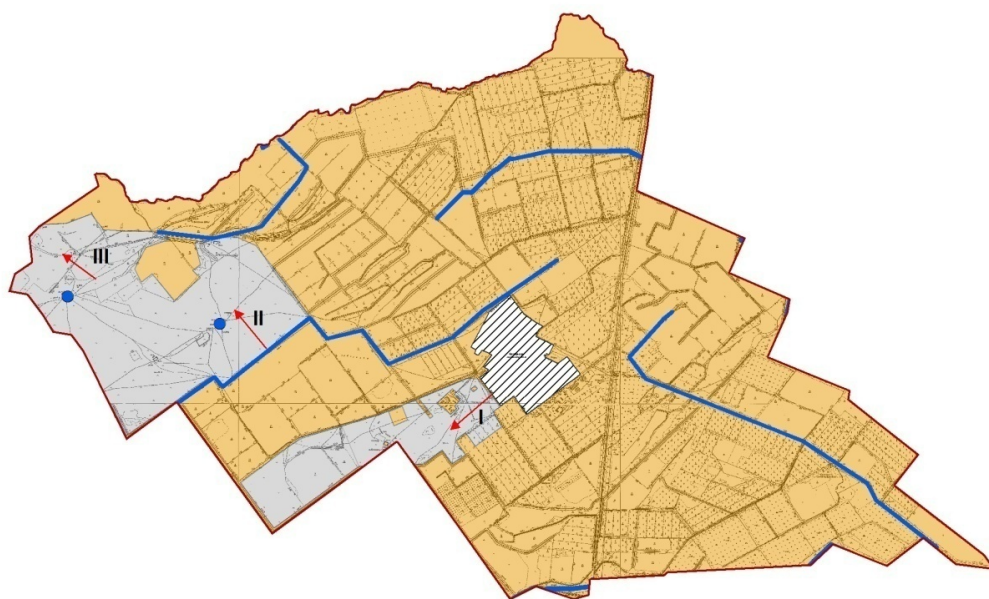
-  құдықтар
-  каналдар, өзендер


Ордабасы ауданы, Қарақұм ауылдық округі бойынша ауыл шаруашылығы жануарларын жаюдың және айдаудың маусымдық маршруттарын белгілейтін жайылымдарды пайдалану жөніндегі күнтізбелік графигі



- Шартты белгілер
- I Елді мекен жерлері
 - II Сәуір тамыз айларында мал жайылатын жайылым
 - III Тамыз қыркүйек айларында мал жайылатын жайылым
 - ← Ауыл шаруашылығы жануарларын жаюдың және айдаудың маусымдық маршрут белгісі

Ордабасы ауданы, Қарақұм ауылдық округі бойынша жайылым айналымдарының қолайлы схемаларын және жайылымдардың оның ішінде маусымдық жайылымдардың сыртқы және ішкі шекаралары мен алаңдары, жайылымдық инфрақұрылым объектілері белгіленген картасы



- Шартты белгілер
- I Елді мекен жерлері
 - II Сәуір тамыз айларында мал жайылатын жайылым
 - III Тамыз қыркүйек айларынд мал жайылатын жайылым
 -  Жайылымдық инфрақұрылым объектілері

4. Қажымұхан ауыл округі
Орталығы-Темірлан ауылы.

Елді мекендер- Қызылсеңгір, Боралдай, Көктөбе, Қажымұхан, Темірлан, Ынтылы, Амангелді.

Халық саны-21611 адам.

Округтің жалпы жер көлемі-39830 гектар.

Оның ішінде:

ауыл шаруашылық жерлері-30764 гектар;

жалпы егістік-9071 гектар;

суғармалы жер-3134 гектар;

көп жылдық екпелер- 450 гектар;

жайылымдық жер-14982 гектар.

Елді мекен бойынша ауыл шаруашылығы жануарлары мал басының саны туралы деректер:

№	Елді мекен	Түйе	Жылқы	Ірі қара мал	Ұсақ мал
1	Қызылсеңгір	-	179	406	1152
2	Боралдай	-	398	1246	5126
3	Көктөбе	-	848	2667	11010
4	Қажымұхан	-	691	1919	8191
5	Темірлан	-	1763	4529	22017
6	Ынтылы	-	636	1886	11064
7	Амангелді	-	220	1086	3565
	Барлығы:	-	4735	13739	62125

Ветеринариялық-санитариялық мекемелер туралы деректер:

№	Елді мекен	Ветеринариялық станциялар	Ұсақ малдарды шомылдыру орындары	Жасанды ұрықтандыру пунктері	Биотермиялық шұңқырлар
1	Қызылсеңгір	-	-	-	-
2	Боралдай	-	1	-	-
3	Көктөбе	-	1	-	-
4	Қажымұхан	-	3	-	-
5	Темірлан	1	3	-	-
6	Ынтылы	-	3	1	-
7	Амангелді	-	-	-	1
	Барлығы:	1	11	1	1

Ауыл шаруашылығы жануарларын жаюдың және айдаудың маусымдық маршруттарын белгілейтін жайылымдарды пайдалану жөніндегі күнтізбелік графигі. Сонымен қатар жайылымның кезеңінің ұзақтығы:

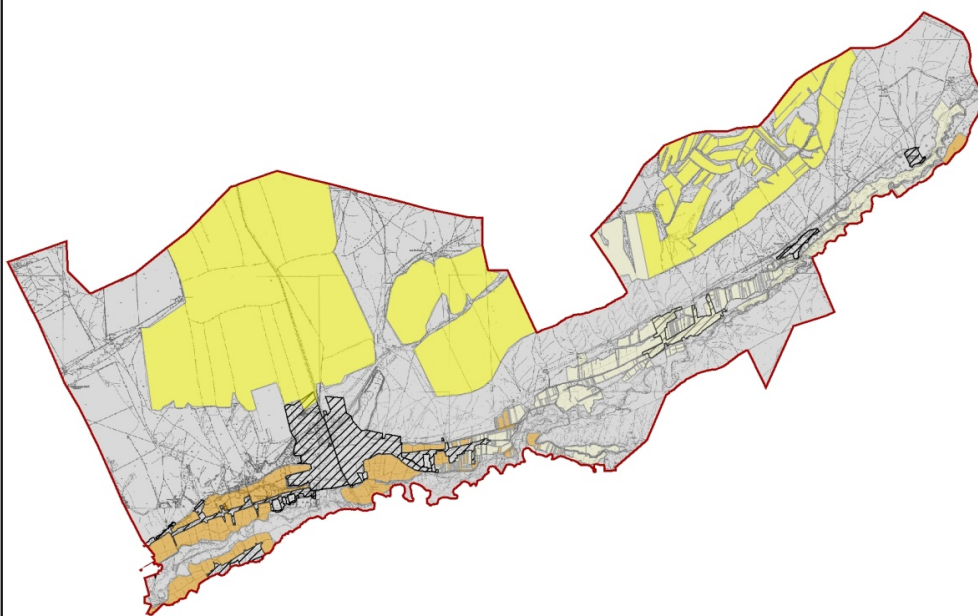
№	Жайылым аймаққа малдардың айдап шығарылу мерзімі	Жайылым аймаққа шығарылған малдардың қайтарылу мерзімі	Ескерту
1	Сәуір-мамыр	Тамыз-қазан	

Ауыл шаруашылығы жануарларының мал басына шаққандағы жайылымның қажеттілігі туралы кестесі:

№	Елді мекендер	Елді мекендердегі жалпы жайылымның жер көлемі, гектар	Мал басы мен қажетті жайылымдық жер көлемі, гектар			
			Жылқы	Гектар нормасы	Қажетті жайылым, гектар	Ірі кара
1	2	3	4	5	6	7
1	Қызылсеңгір	1337	179	9	1611	406
2	Боралдай	977	398	9	3582	1246
3	Көктөбе	3144	848	9	7632	2667
4	Қажымұхан	1798	591	9	5319	3395
5	Темірлан	4104	1763	9	15867	4529
6	Ынталы	1846	636	9	5724	1886
7	Амангелді	389	220	9	1980	1086
	Барлығы:	14982	4635	9	41715	12815

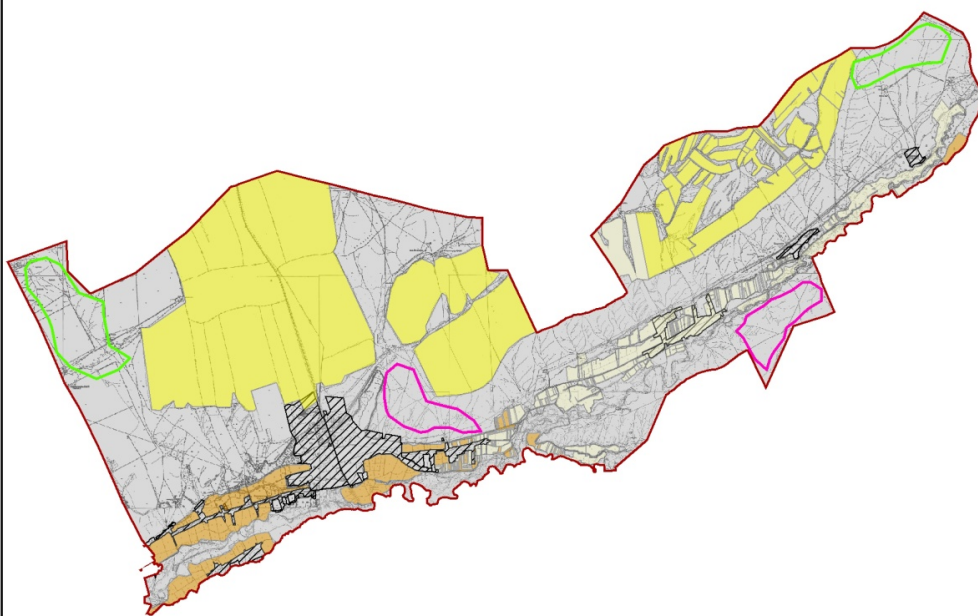
Гектар нормасы	Қажетті жайылым, гектар	Ұсақ мал	Гектар нормасы	Қажетті жайылым, гектар	Жалпы қажет жайылым жер көлемі, гектар	Елді мекендердің жалпы жайылыммен қажетті жайылымның айырмасы, (-,+)
8	9	10	11	12	13	14
8	3248	1152	2,5	2880	7739	-
8	9968	5126	2,5	12815	26365	-
8	21336	11010	2,5	27525	56493	-
8	27163	5591	2,5	13978	46460	-
8	36232	22017	2,5	55042	107141	-
8	15088	11064	2,5	27660	48472	-
8	8688	3565	2,5	8913	19581	-
8	102520	59525	2,5	148812	312251	-

Ордабасы ауданы, Қажымұқан ауылдық округі бойынша құқық белгілейтін құжаттар негізінде жер санаттары, жер учаскелерінің меншік иелері және жер пайдаланушылар бөлінісінде әкімшілік аумақтық бірлік аумағында жайылымдардың орналасу схемасы (картасы)





Жер санаттары
округінің жалпы жер көлемі: 39830 гектар
оның ішінде ауыл шаруашылық жерлері: 30764 гектар
жалпы егістік жерлері: 9071 гектар
оның ішінде суармалы жерлер: 3134 гектар
жайылымдық жерлер: 14982 гектар

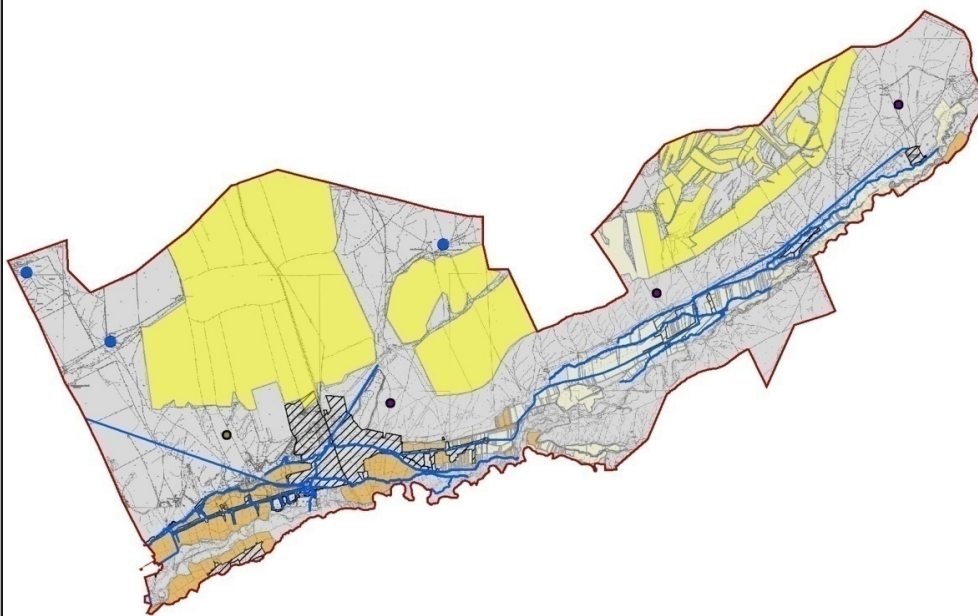
Ордабасы ауданы, Қажымұқан ауылдық округі бойынша жайылымы жоқ жеке және (немесе) заңды тұлғалардың ауыл шаруашылығы жануарларының мал басын орналастыру үшін жайылымдарды қайта бөлу және оны берілетін жайылымдарға ауыстыру, ауылмаңында орналасқан жайылымдармен қамтамасыз етілмеген жеке және (немесе) заңды тұлғалардың ауыл шаруашылығы жануарларының мал басын шалғайдағы жайылымдарға орналастыру схемасы





Шартты белгілер

-  Ауылдың маңында орналасқан жайылым
-  Жайылымдық жайылымы жоқ тұлғаларға малын жаю үшін берілетін шалғайдағы жайылым

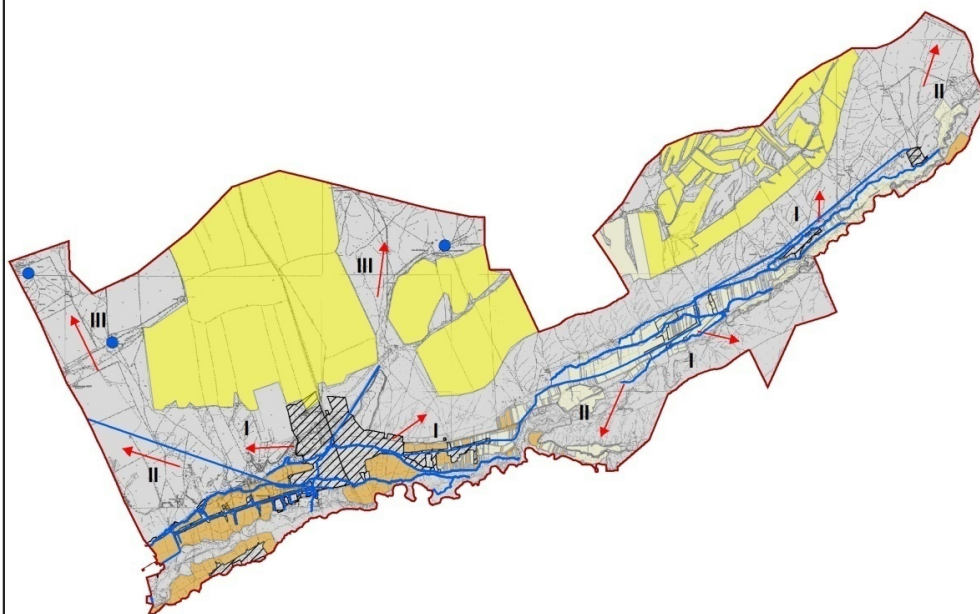
Ордабасы ауданының Қажымұхан ауылдық округі бойынша жайылым пайдаланушылардың су тұтыну нормасына сәйкес жасалған су көздеріне (көлдерге, өзендерге, тоғандарға, апандарға, суару немесе суландыру каналдарына, құбырлы немесе шахталы құдықтарға) қол жеткізу схемасы



Шартты белгілер

-  құдықтар
-  каналдар, өзендер

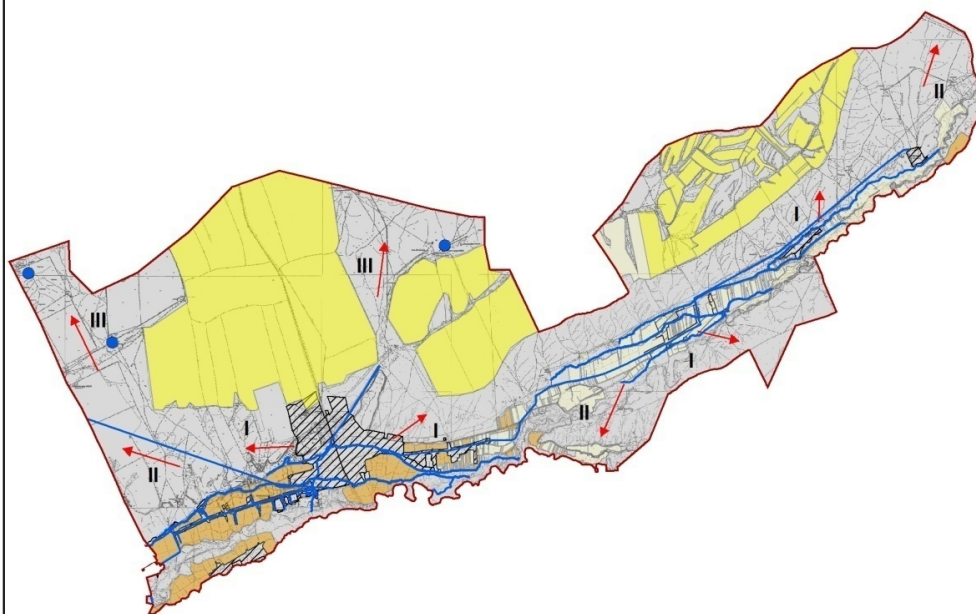
Ордабасы ауданы, Қажымұқан ауылдық округі бойынша ауыл шаруашылығы жануарларын жаюдың және айдаудың маусымдық маршруттарын белгілейтін жайылымдарды пайдалану жөніндегі күнтізбелік графигі




Шартты белгілер

- I Елді мекен жерлері
- II Сәуір тамыз айларында мал жайылатын жайылым
- III Тамыз қыркүйек айларында мал жайылатын жайылым
- ← Ауыл шаруашылығы жануарларын жаюдың және айдаудың маусымдық маршрут белгісі

Ордабасы ауданы, Қажымұқан ауылдық округі бойынша жайылым айналымдарының қолайлы схемаларын және жайылымдардың оның ішінде маусымдық жайылымдардың сыртқы және ішкі шекаралары мен алаңдары, жайылымдық инфрақұрылым объектілері белгіленген картасы



- Шартты белгілер
- I Елді мекен жерлері
 - II Сәуір тамыз айларында мал жайылатын жайылым
 - III Тамыз қыркүйек айларында мал жайылатын жайылым
-  Жайылымдық инфрақұрылым объектілері

5. Шұбар ауыл округі
Орталығы-Шұбар ауылы.

Елді мекендері-Тоқсансай, Шұбар, Береке, Сары тоғай, Жусансай, Аққойлы.

Халық саны-8345 адам.

Округтің жалпы жер көлемі-18668 гектар.

Оның ішінде:

ауыл шаруашылық жер-11749 гектар;

жалпы егістік-5338 гектар;

суғармалы жер-1427 гектар;

жайылымдық жер- 4571гектар.

Елді мекен бойынша ауыл шаруашылығы жануарлары мал басының саны туралы деректер:

№	Елді мекен	Түйе	Жылқы	Ірі қара мал	Ұсақ мал
1	Тоқсансай	-	355	964	7376
2	Шұбар	-	573	1336	12134
3	Береке	-	190	587	5432
4	Сары тоғай	-	92	228	648
5	Жусансай	-	223	538	5690
6	Аққойлы	-	69	355	2767
	Барлығы:	-	1502	4008	34047

Ветеринариялық-санитариялық мекемелер туралы деректер:

№	Елді мекен	Ветеринариялық станциялар	Ұсақ малдарды шомылдыру орындары	Жасанды ұрықтандыру пунктері	Биотермиялық шұңқырлар
1	Тоқсансай	-	-	-	-
2	Шұбар	1	1	1	1
3	Береке	-	-	-	-
4	Сары тоғай	-	-	-	-
5	Жусансай	-	1	-	-
6	Аққойлы	-	-	-	-
	Барлығы:	1	2	1	1

Ауыл шаруашылығы жануарларын жаюдың және айдаудың маусымдық маршруттарын белгілейтін жайылымдарды пайдалану жөніндегі күнтізбелік графигі. Сонымен қатар жайылымның кезеңінің ұзақтығы:

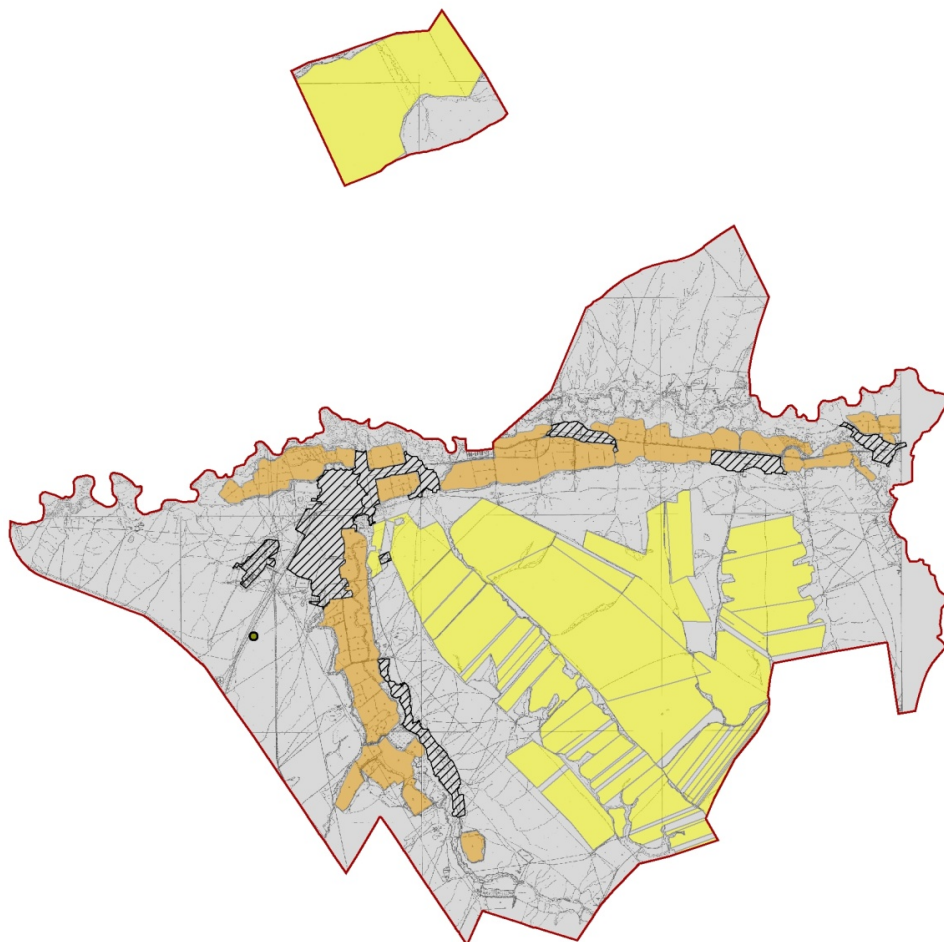
№	Жайылым аймаққа малдардың айдап шығарылу мерзімі	Жайылым аймаққа шығарылған малдардың қайтарылу мерзімі	Ескерту

Ауыл шаруашылығы жануарларының мал басына шаққандағы жайылымның қажеттілігі туралы кестесі:

№	Елді мекендер	Елді мекендердегі жалпы жайылымның жер көлемі, гектар	Мал басы мен қажетті жайылымдық жер көлемі, гектар			
			Жылқы	Гектар нормасы	Қажетті жайылым, гектар	Ірі қара
1	2	3	4	5	6	7
1	Тоқсансай	1113	133	9	1195	899
2	Шұбар	4132	351	9	3157	1336
3	Береке	3254	190	9	1710	587
4	Сарытоғай	235	92	9	828	228
5	Жусансай	354	223	9	2007	538
6	Аққойлы	164	69	9	621	355
	Барлығы:	4571	1052	9	9468	3943

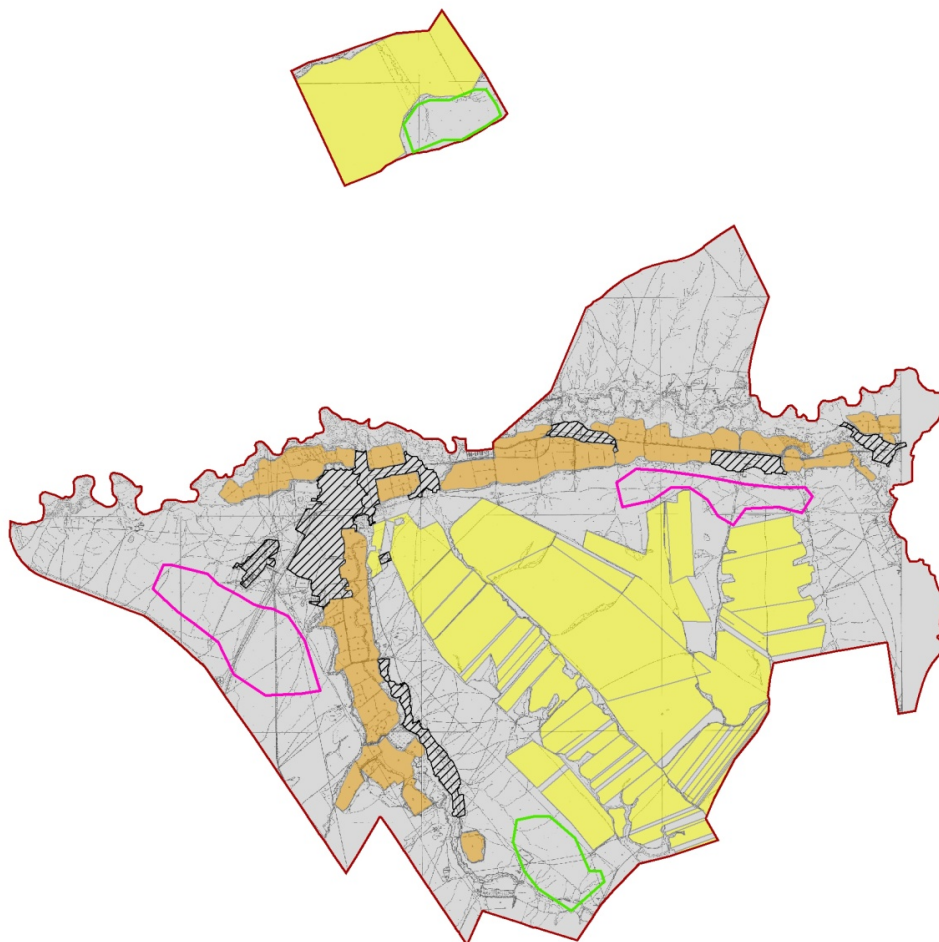
Гектар нормасы	Қажетті жайылым, гектар	Ұсақ мал	Гектар нормасы	Қажетті жайылым, гектар	Жалпы қажет жайылым жер көлемі, гектар	Елді мекендердің жалпы жайылыммен қажетті жайылымның айырмасы, (-,+)
8	9	10	11	12	13	14
8	7192	6928	2,5	17319,5	25707	-
8	10688	12134	2,5	30335	44180	-
8	4696	5432	2,5	13580	19986	-
8	1824	648	2,5	1620	4272	-
8	4304	5690	2,5	14225	20536	-
8	2840	2767	2,5	6917,5	10378,5	-
8	31544	33599	2,5	83997	120438	-

Ордабасы ауданы, Шұбар ауылдық округі бойынша құқық белгілейтін құжаттар негізінде жер санаттары, жер учаскелерінің меншік иелері және жер пайдаланушылар бөлінісінде әкімшілік аумақтық бірлік аумағында жайылымдардың орналасу схемасы (картасы)





Жер санаттары
округінің жалпы жер көлемі: 18668 гектар
оның ішінде ауыл шаруашылық жерлері: 11749 гектар
жалпы егістік жерлері: 5338 гектар
оның ішінде суармалы жерлер: 1427 гектар
жайылымдық жерлер: 4571 гектар

Ордабасы ауданы, Шұбар ауылдық округі бойынша жайылымы жоқ жеке және (немесе) заңды тұлғалардың ауыл шаруашылығы жануарларының мал басын орналастыру үшін жайылымдарды қайта бөлу және оны берілетін жайылымдарға ауыстыру ауыл маңында орналасқан жайылымдармен қамтамасыз етілмеген жеке және (немесе) заңды тұлғалардың ауыл шаруашылығы жануарларының мал басын шалғайдағы жайылымдарға орналастыру схемасы

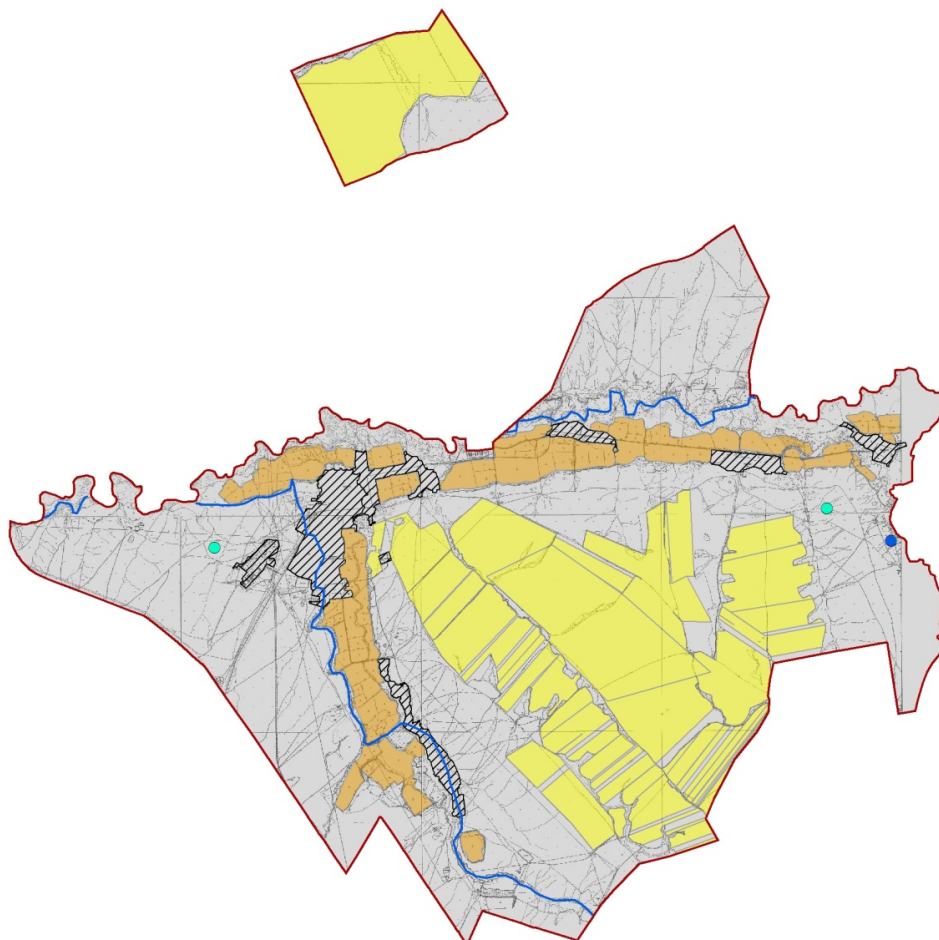


Шартты белгілер

 Ауылдың маңында орналасқан жайылым

 Жайылымдық жайылымы жоқ тұлғаларға малын жаю үшін берілетін шалғайдағы жайылым

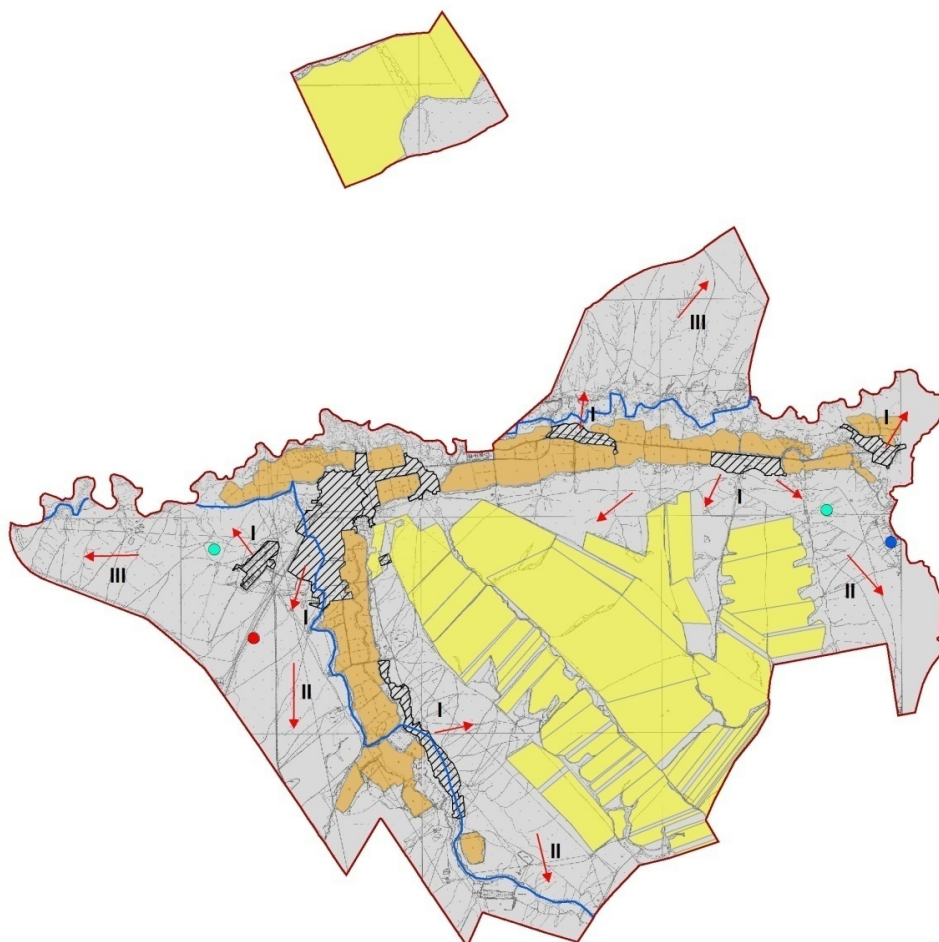
Ордабасы ауданының Шұбар ауылдық округі бойынша жайылым пайдаланушылардың су тұтыну нормасына сәйкес жасалған су көздеріне (көлдерге, өзендерге, тоғандарға, апандарға, суару немесе суландыру каналдарына, құбырлы немесе шахталы құдықтарға) қол жеткізу схемасы



Шартты белгілер

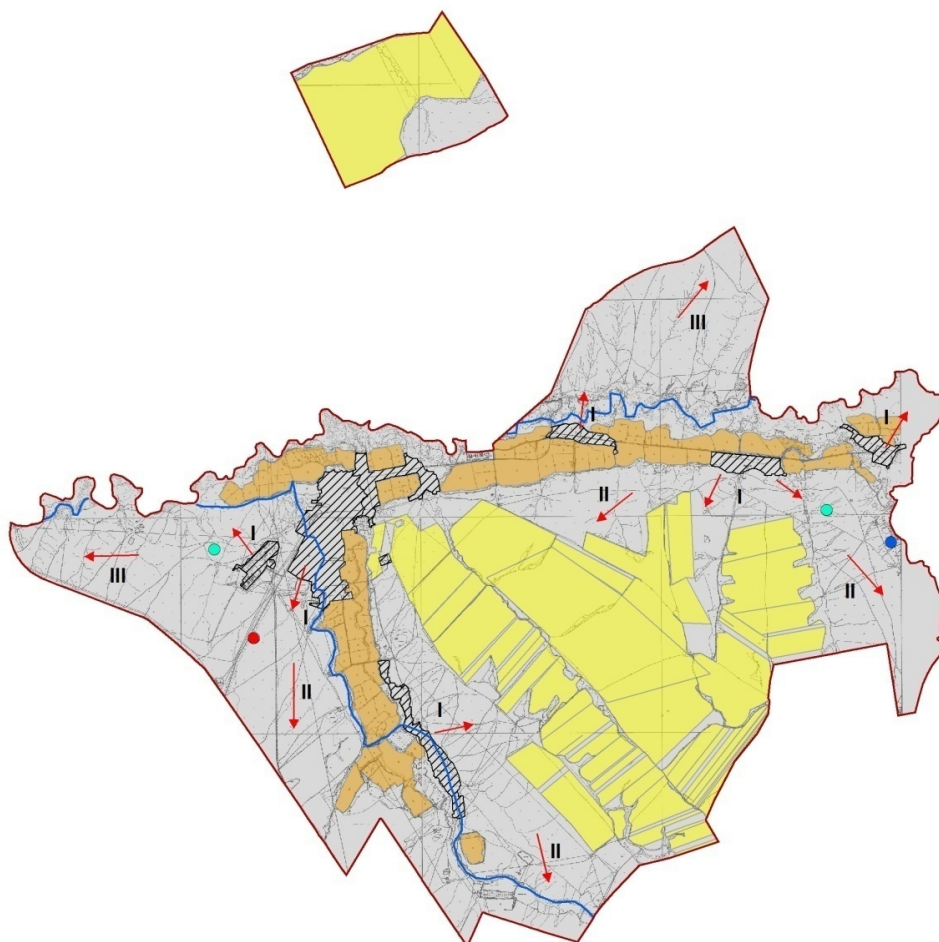
- құдықтар
- каналдар, өзендер


Ордабасы ауданы, Шұбар ауылдық округі бойынша ауыл шаруашылығы жануарларын жаюдың және айдаудың маусымдық маршруттарын белгілейтін жайылымдарды пайдалану жөніндегі күнтізбелік графигі



- Шартты белгілер
- I Елді мекен жерлері
 - II Сәуір тамыз айларында мал жайылатын жайылым
 - III Тамыз қыркүйек айларында мал жайылатын жайылым
 - ← Ауыл шаруашылығы жануарларын жаюдың және айдаудың маусымдық маршрут белгісі

Ордабасы ауданы, Шұбар ауылдық округі бойынша жайылым айналымдарының қолайлы схемаларын және жайылымдардың оның ішінде маусымдық жайылымдардың сыртқы және ішкі шекаралары мен алаңдары, жайылымдық инфрақұрылым объектілері белгіленген картасы



- Шартты белгілер
- I Елді мекен жерлері
 - II Сәуір тамыз айларында мал жайылатын жайылым
 - III Тамыз қыркүйек айларында мал жайылатын жайылым
-  Жайылымдық инфрақұрылым объектілері

6. Шұбарсу ауыл округі
Орталығы-Шұбарсу ауылы.

Елді мекендері-Шұбарсу.

Халық саны-24001 адам.

Округтің жалпы жер көлемі- 1758 гектар.

Елді мекен бойынша ауыл шаруашылығы жануарлары мал басының саны туралы деректер:

№	Елді мекен	Түйе	Жылқы	Ірі қара мал	Ұсақ мал
1	Шұбарсу	322	2537	7433	2700
	Барлығы	322	2537	7433	2700

Ветеринариялық-санитариялық мекемелер туралы деректер:

№	Елді мекен	Ветеринариялық станциялар	Ұсақ малдарды шомылдыру орындары	Жасанды ұрықтандыру пунктері	Биотермиялық шұңқырлар
1	Шұбарсу	-	1	1	1
	Барлығы	-	1	1	1

Ауыл шаруашылығы жануарларын жаюдың және айдаудың маусымдық маршруттарын белгілейтін жайылымдарды пайдалану жөніндегі күнтізбелік графигі. Сонымен қатар жайылымның кезеңінің ұзақтығы:

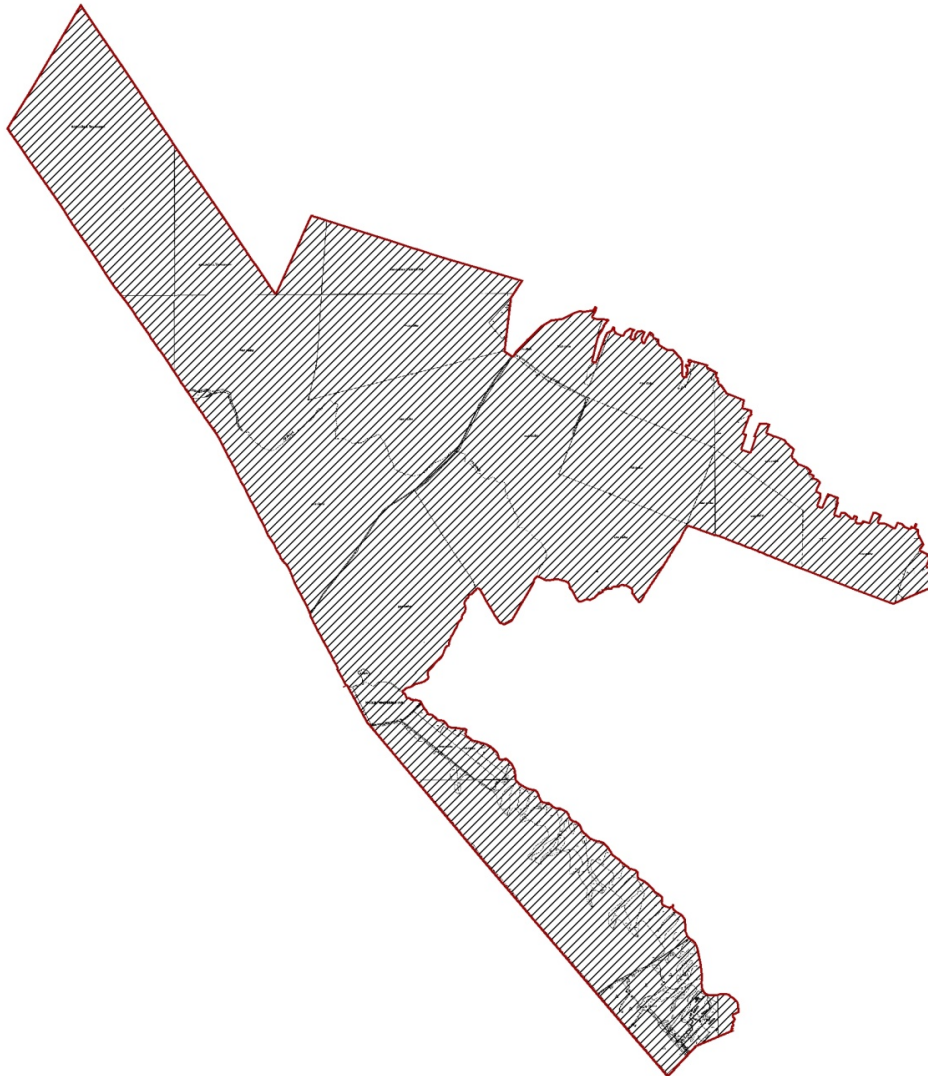
Ауыл шаруашылығы жануарларын жаюдың және айдаудың маусымды маршруттарын белгілейтін жайылымдық жерлердің жоқ екенін мәлімдейді.

Ауыл шаруашылығы жануарларының мал басына шаққандағы жайылымның қажеттілігі туралы кестесі:

№	Елді мекендер	Елді мекендердегі жалпы жайылымның жер көлемі, гектар	Мал басы мен қажетті жайылымдық жер көлемі, гектар			
			Жылқы	Гектар нормасы	Қажетті жайылым, гектар	Ірі қара
1	2	3	4	5	6	7
1	Шұбарсу	-	226	9	2034	762
	Барлығы	-	226	9	2034	762

Гектар нормасы	Қажетті жайылым, гектар	Ұсақ мал	Гектар нормасы	Қажетті жайылым, гектар	Жалпы қажет жайылым жер көлемі, гектар	Елді мекендердің жалпы жайылыммен қажетті жайылымның айырмасы, (-,+)
8	9	10	11	12	13	14
8	6096	5575	2,5	137875	146005	-
8	6096	5575	2,5	137875	146005	-

Ордабасы ауданы, Шұбарсу ауылдық округі бойынша құқық белгілейтін құжаттар негізінде жер санаттары, жер учаскелерінің меншік иелері және жер пайдаланушылар бөлінісінде өкімшілік аумақтық бірлік аумағында жайылымдардың орналасу схемасы (картасы)



Жер санаттары
елді мекен жерлері: 1758 гектар

7. Жеңіс ауыл округі

Орталығы-Жеңіс ауылы.

Елді мекендер- Жеңіс, Дихан.

Халық саны-2515 адам.

Округтің жалпы жер көлемі- 9086 гектар.

Оның ішінде:

ауыл шаруашылық жер-7835 гектар;

жалпы егістік-3309 гектар;

суғармалы жер-3309 гектар;

жайылымдық жер-3933 гектар.

Елді мекен бойынша ауыл шаруашылығы жануарлары мал басының саны туралы деректер:

№	Елді мекен	Түйе	Жылқы	Ірі қара мал	Ұсақ мал
1	Жеңіс	-	50	1488	3507
2	Дихан	59	22	450	3500
	Барлығы:	59	72	1938	7007

Ветеринариялық-санитариялық мекемелер туралы деректер:

№	Елді мекен	Ветеринариялық станциялар	Ұсақ малдарды шомылдыру орындары	Жасанды ұрықтандыру пунктері	Биотермиялық шұңқырлар
1	Жеңіс	-	1	1	-
2	Дихан	-	-	-	-
	Барлығы :	-	1	1	-

Ауыл шаруашылығы жануарларын жаюдың және айдаудың маусымдық маршруттарын белгілейтін жайылымдарды пайдалану жөніндегі күнтізбелік графигі. Сонымен қатар жайылымның кезеңінің ұзақтығы:

№	Жайылым аймаққа малдардың айдап шығарылу мерзімі	Жайылым аймаққа шығарылған малдардың қайтарылу мерзімі	Ескерту
1	Сәуір-мамыр	Тамыз-қазан	

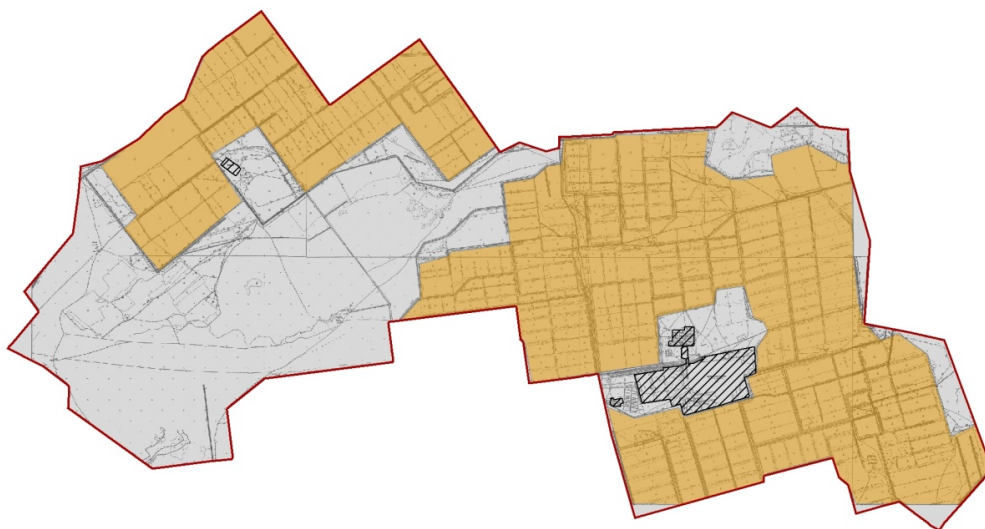
Ауыл шаруашылығы жануарларының мал басына шаққандағы жайылымның қажеттілігі туралы кестесі:

--	--	--	--

№	Елді мекендер	Елді мекендердегі жалпы жайылымның жер көлемі, гектар	Мал басы мен қажетті жайылымдық жер көлемі, гектар			
			Жылқы	Гектар нормасы	Қажетті жайылым, гектар	Ірі қара
1	2	3	4	5	6	7
1	Жеңіс	1870	50	9	450	1268
2	Дихан	2063	22	9	198	450
	Барлығы:	3933	52	9	468	1718

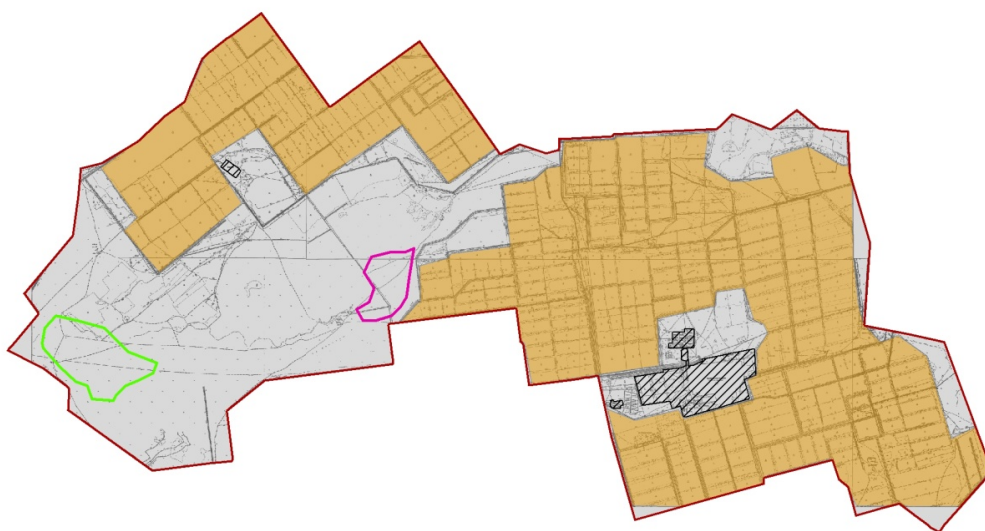
Гектар нормасы	Қажетті жайылым, гектар	Ұсақ мал	Гектар нормасы	Қажетті жайылым, гектар	Жалпы қажет жайылым жер көлемі, гектар	Елді мекендердің жалпы жайылыммен қажетті жайылымның айырмасы, (-,+)
8	9	10	11	12	13	14
8	10144	3507	2,5	8767,5	19361,5	-
8	3600	3350	2,5	8375	12173	-
8	13744	6857	2,5	17142,5	31534,5	-

Ордабасы ауданы, Жеңіс ауылдық округі бойынша құқық белгілейтін құжаттар негізінде жер санаттары, жер учаскелерінің меншік иелері және жер пайдаланушылар бөлінісінде әкімшілік аумақтық бірлік аумағында жайылымдардың орналасу схемасы (картасы)





Жер санаттары
округінің жалпы жер көлемі: 9086 гектар
оның ішінде ауыл шаруашылық жерлері: 7835 гектар
оның ішінде суармалы жерлер: 3309 гектар
жайылымдық жерлер: 3933 гектар

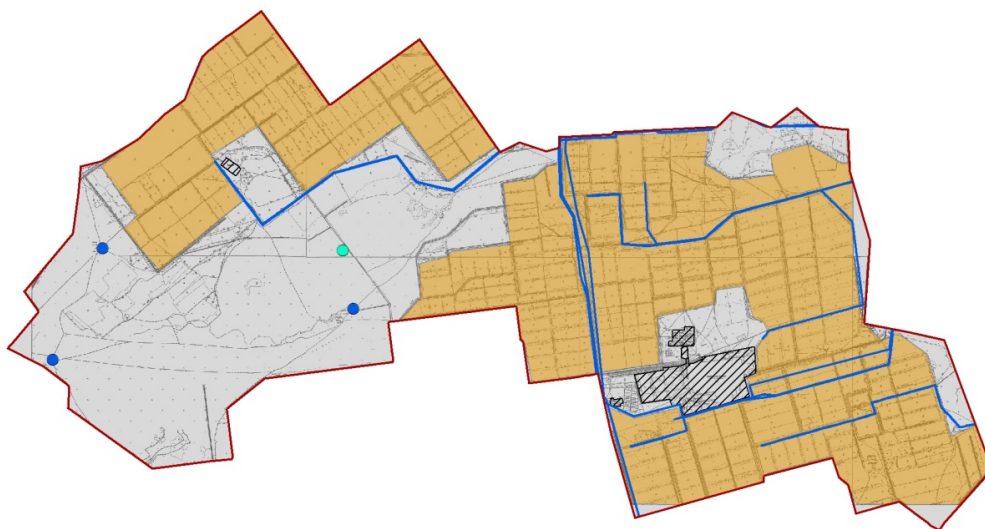
Ордабасы ауданы, Жеңіс ауылдық округі бойынша жайылымы жоқ жеке және (немесе) заңды тұлғалардың ауыл шаруашылығы жануарларының мал басын орналастыру үшін жайылымдарды қайта бөлу және оны берілетін жайылымдарға ауыстыру, ауылмаңында орналасқан жайылымдармен қамтамасыз етілмеген жеке және (немесе) заңды тұлғалардың ауыл шаруашылығы жануарларының мал басын шалғайдағы жайылымдарға орналастыру схемасы





Шартты белгілер

-  Ауылдың маңында орналасқан жайылым
-  Жайылымдық жайылымы жоқ тұлғаларға малын жаю үшін берілетін шалғайдағы жайылым

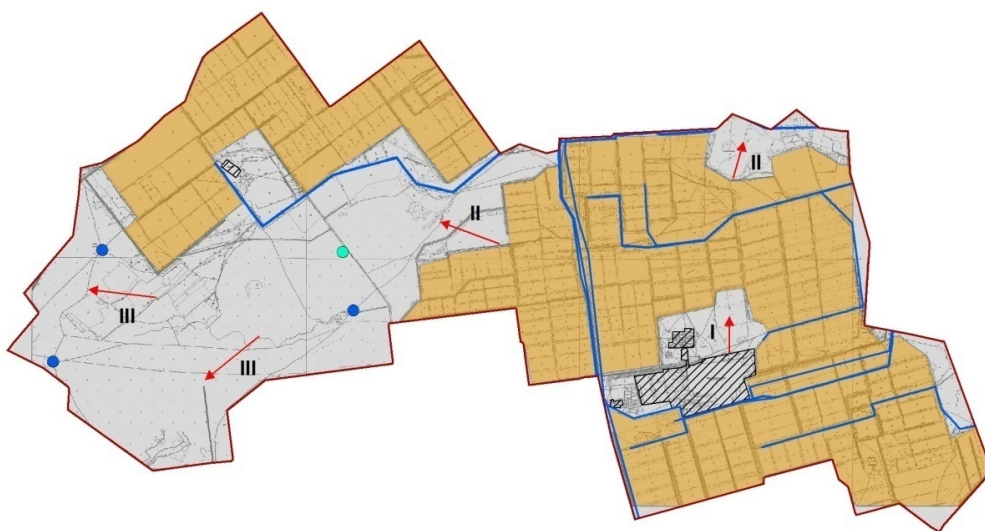
Ордабасы ауданының Жеңіс ауылдық округі бойынша жайылым пайдаланушылардың су тұтыну нормасына сәйкес жасалған су көздеріне (көлдерге, өзендерге, тоғандарға, апандарға, суару немесе суландыру каналдарына, құбырлы немесе шахталы құдықтарға) қол жеткізу схемасы



Шартты белгілер

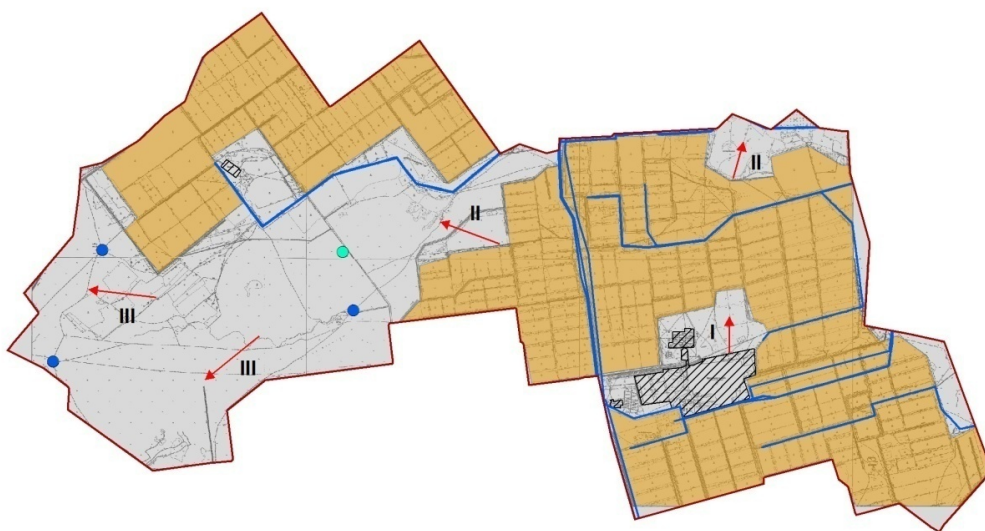
-  құдықтар
-  каналдар, өзендер


Ордабасы ауданы, Жеңіс ауылдық округі бойынша ауыл шаруашылығы жануарларын жаюдың және айдаудың маусымдық маршруттарын белгілейтін жайылымдарды пайдалану жөніндегі күнтізбелік графигі



- Шартты белгілер
- I Елді мекен жерлері
 - II Сәуір тамыз айларында мал жайылатын жайылым
 - III Тамыз қыркүйек айларында мал жайылатын жайылым
 - ← Ауыл шаруашылығы жануарларын жаюдың және айдаудың маусымдық маршрут белгісі

Ордабасы ауданы, Жеңіс ауылдық округі бойынша жайылым айналымдарының қолайлы схемаларын және жайылымдардың оның ішінде маусымдық жайылымдардың сыртқы және ішкі шекаралары мен алаңдары, жайылымдық инфрақұрылым объектілері белгіленген картасы



- Шартты белгілер
- I Елді мекен жерлері
 - II Сәуір тамыз айларында мал жайылатын жайылым
 - III Тамыз қыркүйек айларында мал жайылатын жайылым
 -  Жайылымдық инфрақұрылым объектілері

8. Төрткөл ауыл округі
Орталығы-Төрткөл ауылы.

Елді мекендері- Төрткөл, Спатаев, Қызылжар, Елшібек батыр, Ақсары, Көкарал, Еңбекші, Жайылма, Арыстанды, Нұра

Халық саны-14397 адам.

Округтің жалпы жер көлемі-22760 гектар.

Оның ішінде:

ауыл шаруашылық жер-17371 гектар;

жалпы егістік-9871 гектар;

суғармалы жер-9871 гектар;

көп жылдық екпелер-105 гектар;

жайылымдық жер-5973 гектар.

Елді мекен бойынша ауыл шаруашылығы жануарлары мал басының саны туралы деректер:

№	Елді мекен	Түйе	Жылқы	Ірі қара мал	Ұсақ мал
1	Төрткөл	-	361	2462	11664
2	Елшібек батыр	-	17	637	3000
3	Нұра	-	50	613	864
4	Қызылжар	57	100	1402	4675
5	Жайылма	32	9	635	1044
6	Сыпатаев	100	143	879	4220
7	Еңбекші	-	8	418	1512
8	Көкарал	-	50	606	2000
9	Ақсары	-	15	583	1421
10	Арыстанды	-	17	665	3000
	Барлығы:	189	860	8800	33400

Ветеринариялық-санитариялық мекемелер туралы деректер:

№	Елді мекен	Ветеринариялық станциялар	Ұсақ малдарды шомылдыру орындары	Жасанды ұрықтандыру пунктері	Биотермиялық шұңқырлар
1	Төрткөл	1	-	1	1
2	Елшібек батыр	-	-	-	-
3	Нұра	-	1	-	-
4	Қызылжар	-	-	-	-
5	Жайылма	-	-	-	-
6	Сыпатаев	-	1	1	-
7	Еңбекші	-	-	-	-
8	Көкарал	-	-	1	-
9	Ақсары	-	-	-	-

10	Арыстанды	-	-	-	-
	Барлығы:	1	2	3	1

Ауыл шаруашылығы жануарларын жаюдың және айдаудың маусымдық маршруттарын белгілейтін жайылымдарды пайдалану жөніндегі күнтізбелік графигі. Сонымен қатар жайылымның кезеңінің ұзақтығы:

№	Жайылым аймаққа малдардың айдап шығарылу мерзімі	Жайылым аймаққа шығарылған малдардың қайтарылу мерзімі	Ескерту
1	Сәуір-мамыр	Тамыз-қазан	

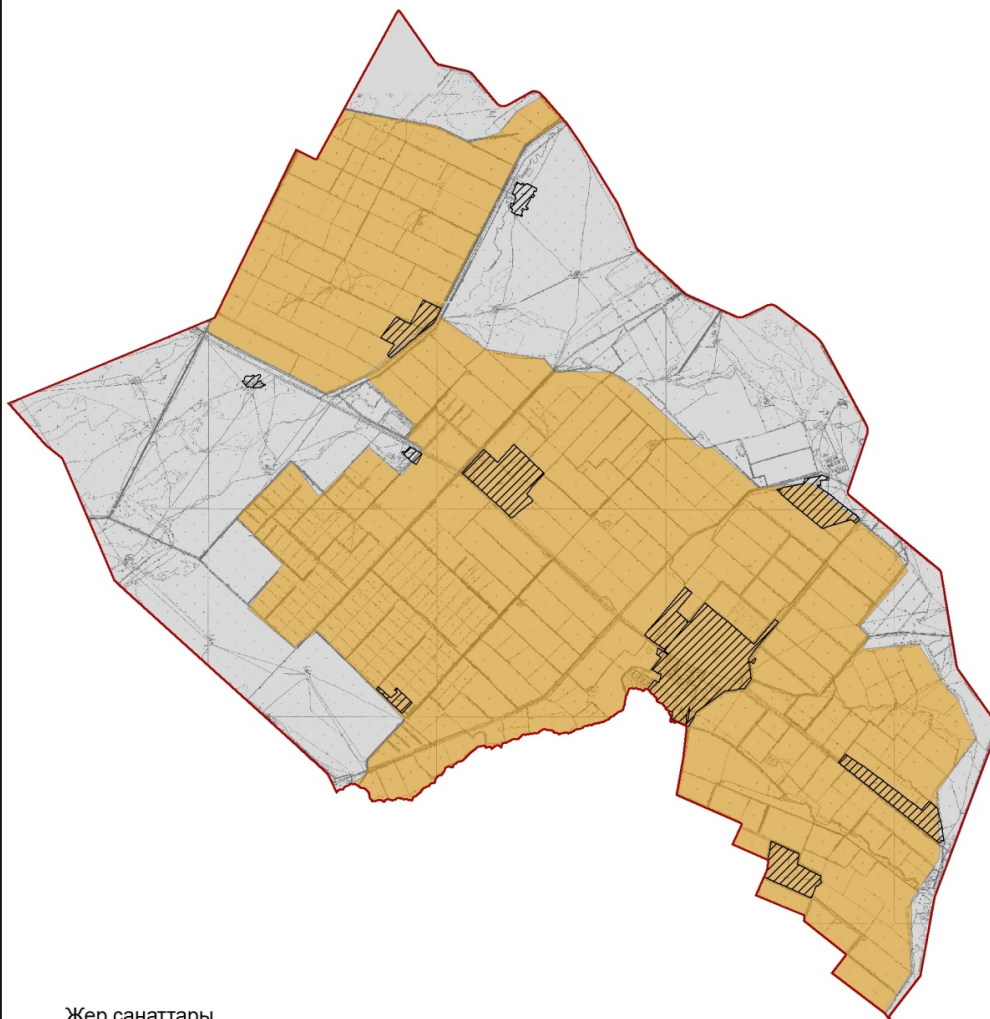
Ауыл шаруашылығы жануарларының мал басына шаққандағы жайылымның қажеттілігі туралы кестесі:

№	Елді мекендер	Елді мекендердегі жалпы жайылымның жер көлемі, гектар	Мал басы мен қажетті жайылымдық жер көлемі, гектар			
			Жылқы	Гектар нормасы	Қажетті жайылым, гектар	Ірі қара
1	2	3	4	5	6	7
1	Төрткөл	1256	343	9	3087	2339
2	Сыпатаев	200	136	9	1224	836
3	Қызылжар	500	95	9	855	1332
4	Елшібек батыр	-	16	9	144	606
5	Ақсары	3253	14	9	126	554
6	Көкарал	180	47	9	423	576
7	Еңбекші	193	7	9	63	389
8	Жайылма	2800	8	9	72	604
9	Арыстанды	1293	14	9	126	632
10	Нұра	1172	48	9	432	583
	Барлығы:	5973	728	9	6552	8421

Гектар нормасы	Қажетті жайылым, гектар	Ұсақ мал	Гектар, нормасы	Қажетті жайылым, гектар	Жалпы қажет жайылым жер көлемі, гектар	Елді мекендердің жалпы жайылыммен қажетті жайылымның айырмасы, (-,+)
8	9	10	11	12	13	14
8	18,712	11,081	2,5	27,702.5	49501.5	-
8	7,032	4,009	2,5	10,022.5	18278.5	-
8	10,656	4,442	2,5	11,105	22,616	-
8	4,848	2850	2,5	7,125	12,117	-
8	4,432	1350	2,5	3,375	7,933	-

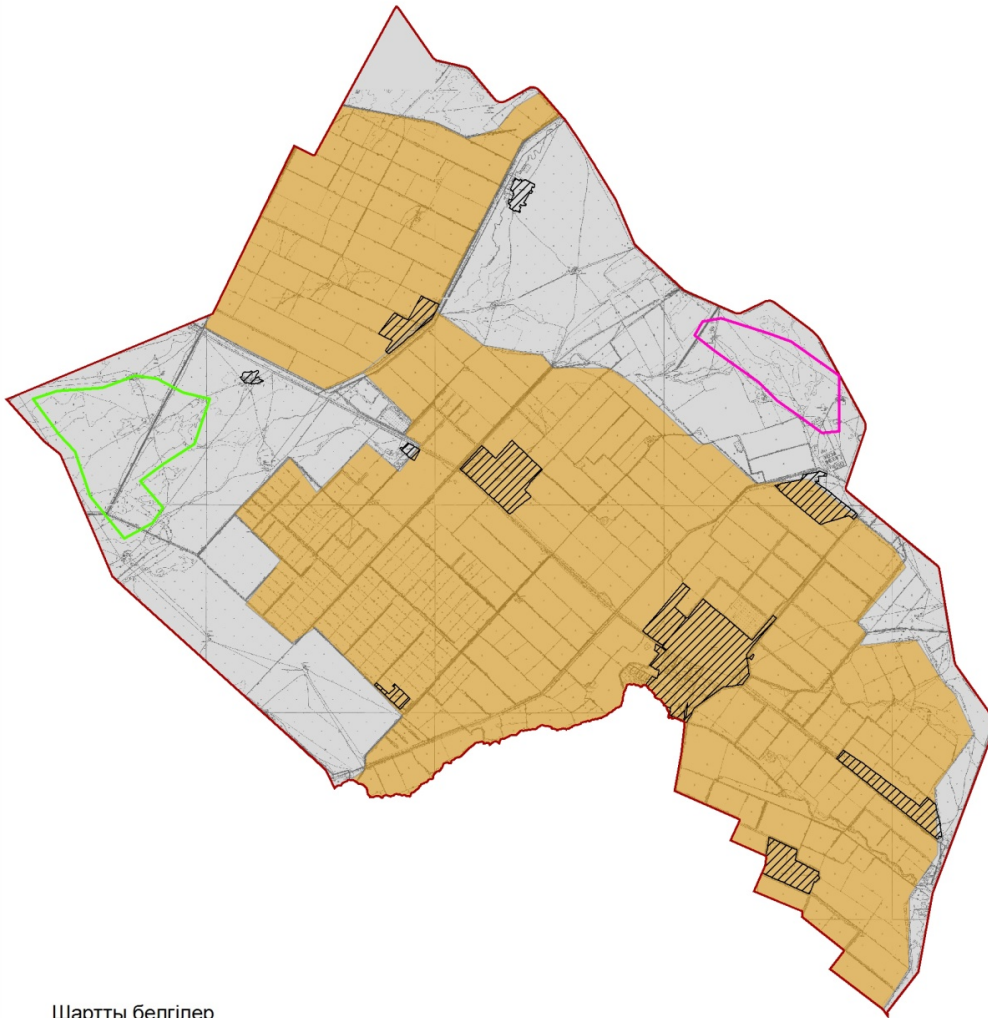
8	4,608	1900	2,5	4,750	9,781	-
8	3,184	1437	2,5	3,592.5	6839.5	-
8	4,832	992	2,5	2,480	7,384	-
8	5,056	1350	2,5	3,375	8,557	-
8	4,664	2850	2,5	7,125	12,221	-
8	67368	32261	2,5	80652	157173	-

Ордабасы ауданы, Төрткөл ауылдық округі бойынша құқық белгілейтін құжаттар негізінде жер санаттары, жер учаскелерінің меншік иелері және жер пайдаланушылар бөлінісінде әкімшілік аумақтық бірлік аумағында жайылымдардың орналасу схемасы (қартасы)





Жер санаттары
округінің жалпы жер көлемі: 22760 гектар
оның ішінде ауыл шаруашылық жерлері: 17371 гектар
жалпы егістік жерлері: 9871 гектар
оның ішінде суармалы жерлер: 9871 гектар
көпжылдық екпелер: 105 гектар
жайылымдық жерлер: 5973 гектар

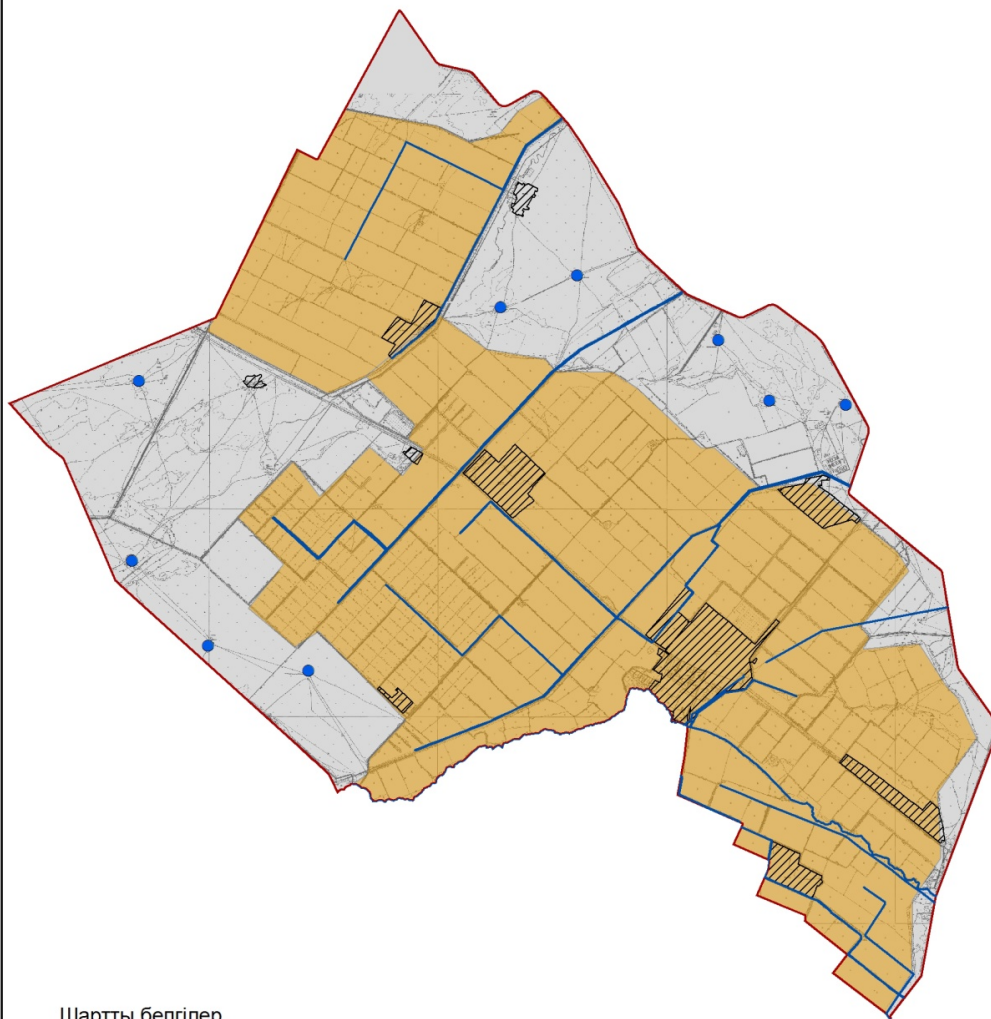
Ордабасы ауданы, Төрткөл ауылдық округі бойынша жайылымы жоқ жеке және (немесе) заңды тұлғалардың ауыл шаруашылығы жануарларының мал басын орналастыру үшін жайылымдарды қайта бөлу және оны берілетін жайылымдарға ауыстыру, ауылмаңында орналасқан жайылымдармен қамтамасыз етілмеген жеке және (немесе) заңды тұлғалардың ауыл шаруашылығы жануарларының мал басын шалғайдағы жайылымдарға орналастыру схемасы





Шартты белгілер

-  Ауылдың маңында орналасқан жайылым
-  Жайылымдық жайылымы жоқ тұлғаларға малын жаю үшін берілетін шалғайдағы жайылым

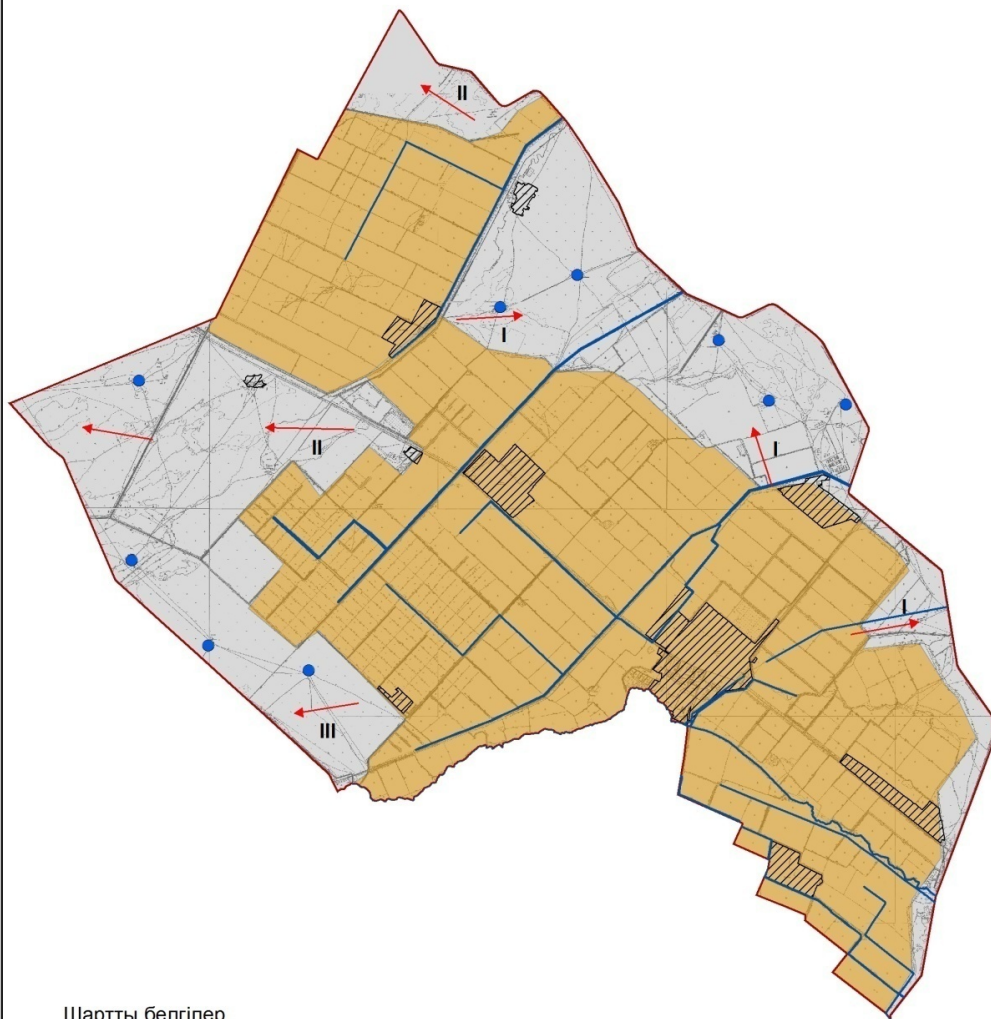
Ордабасы ауданының Төрткөл ауылдық округі бойынша жайылым пайдаланушылардың су тұтыну нормасына сәйкес жасалған су көздеріне (көлдерге, өзендерге, тоғандарға, апандарға, суару немесе суландыру каналдарына, құбырлы немесе шахталы құдықтарға) қол жеткізу схемасы



Шартты белгілер

-  құдықтар
-  каналдар, өзендер

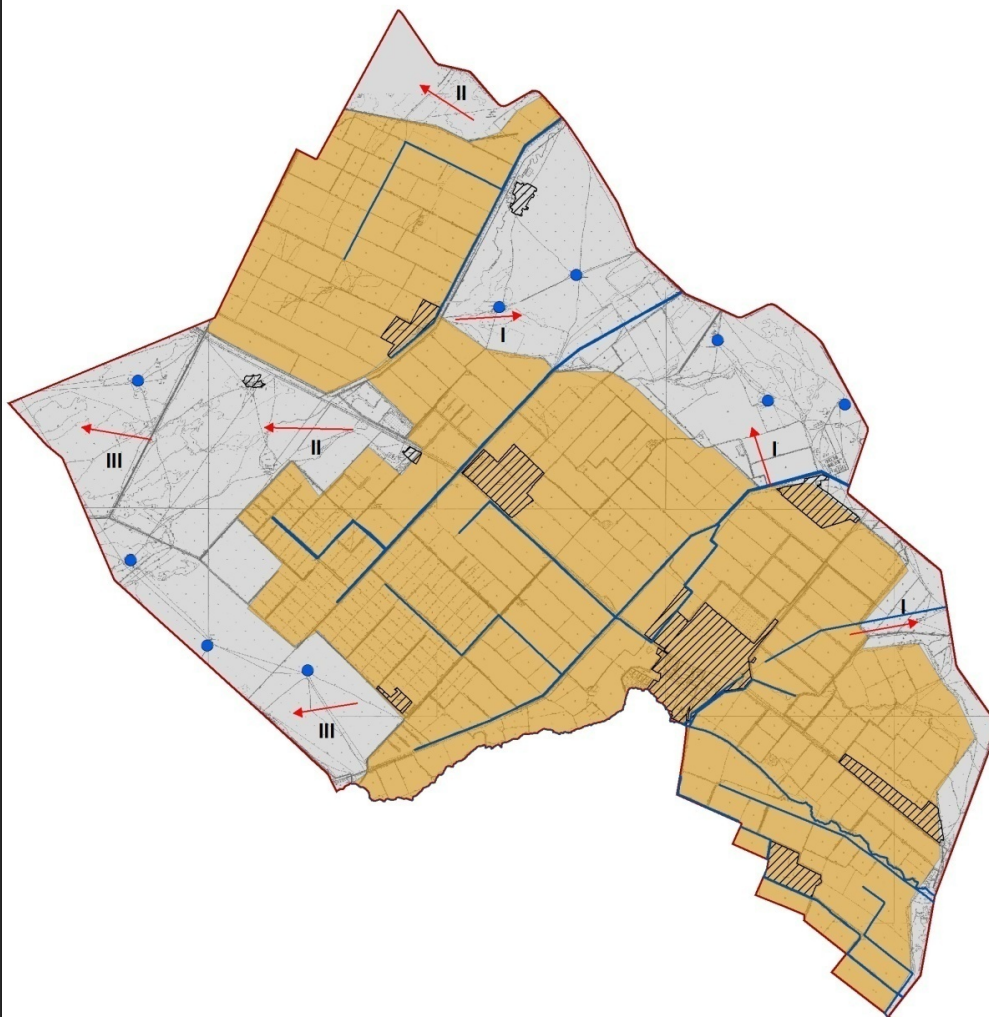
Ордабасы ауданы, Төрткөл ауылдық округі бойынша ауыл шаруашылығы жануарларын жаюдың және айдаудың маусымдық маршруттарын белгілейтін жайылымдарды пайдалану жөніндегі күнтізбелік графигі



Шартты белгілер

- I Елді мекен жерлері
- II Сәуір тамыз айларында мал жайылатын жайылым
- III Тамыз қыркүйек айларында мал жайылатын жайылым
- ← Ауыл шаруашылығы жануарларын жаюдың және айдаудың маусымдық маршрут белгісі

Ордабасы ауданы, Төрткөл ауылдық округі бойынша жайылым айналымдарының қолайлы схемаларын және жайылымдардың оның ішінде маусымдық жайылымдардың сыртқы және ішкі шекаралары мен алаңдары, жайылымдық инфрақұрылым объектілері белгіленген картасы



Шартты белгілер

- I Елді мекен жерлері
- II Сәуір тамыз айларында мал жайылатын жайылым
- III Тамыз қыркүйек айларында мал жайылатын жайылым

 Жайылымдық инфрақұрылым объектілері

9. Бөген ауыл округі

Орталығы- Бөген ауылы.

Елді мекендері-Бөген, Кемер.
 Халық саны-5030 адам.
 Округтің жалпы жер көлемі-20452гектар.
 Оның ішінде:
 ауыл шаруашылық жер-11603 гектар;
 жалпы егістік-3882 гектар;
 суғармалы-3882 гектар;
 көп жылдық екпелер-5гектар;
 жайылымдық-6392 гектар.

Елді мекен бойынша ауыл шаруашылығы жануарлары мал басының саны туралы деректер:

№	Елді мекен	Түйе	Жылқы	Ірі қара мал	Ұсақ мал
1	Бөген	-	409	3300	22300
2	Кемер	-	20	177	170
	Барлығы:	-	429	3477	22470

Ветеринариялық-санитариялық мекемелер туралы деректер:

№	Елді мекен	Ветеринариялық станциялар	Ұсақ малдарды шомылдыру орындары	Жасанды ұрықтандыру пунктері	Биотермиялық шұңқырлар
1	Бөген	1	1	1	1
2	Кемер	-	1	-	-
	Барлығы :	1	2	1	1

Ауыл шаруашылығы жануарларын жаюдың және айдаудың маусымдық маршруттарын белгілейтін жайылымдарды пайдалану жөніндегі күнтізбелік графигі. Сонымен қатар жайылымның кезеңінің ұзақтығы:

№	Жайылым аймаққа малдардың айдап шығарылу мерзімі	Жайылым аймаққа шығарылған малдардың қайтарылу мерзімі	Ескерту
1	Сәуір-мамыр	Тамыз-қыркүйек	

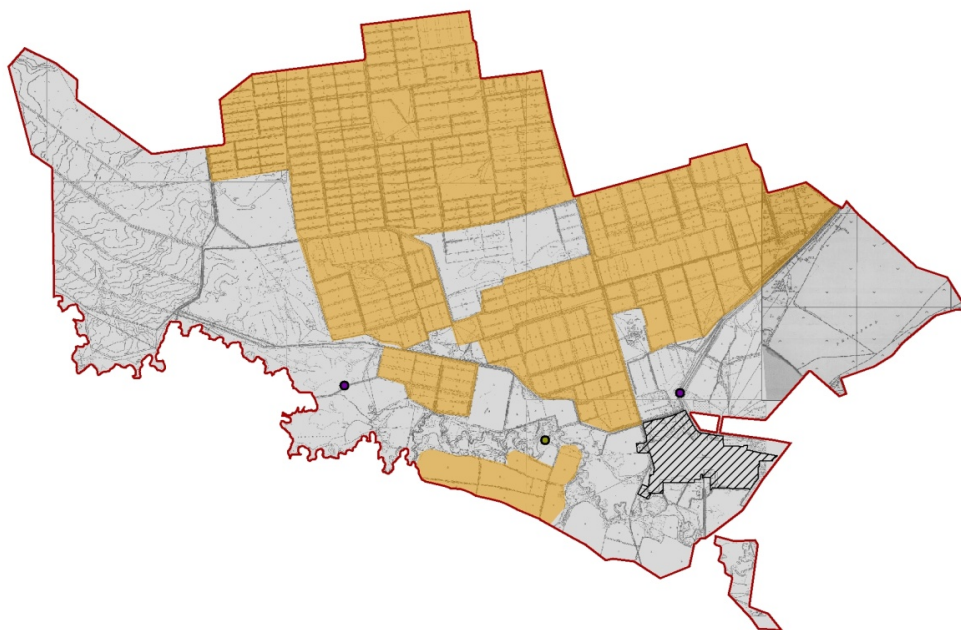
Ауыл шаруашылығы жануарларының мал басына шаққандағы жайылымның қажеттілігі туралы кестесі:

--	--	--	--

№	Елді мекендер	Елді мекендердегі жалпы жайылымның жер көлемі, гектар	Мал басы мен қажетті жайылымдық жер көлемі, гектар			
			Жылқы	Гектар нормасы	Қажетті жайылым, гектар	Ірі қара
1	2	3	4	5	6	7
1	Бөген	5903	409	9	3681	130
2	Кемер	350	20	9	180	177
	Барлығы:	6392	409	9	3681	130

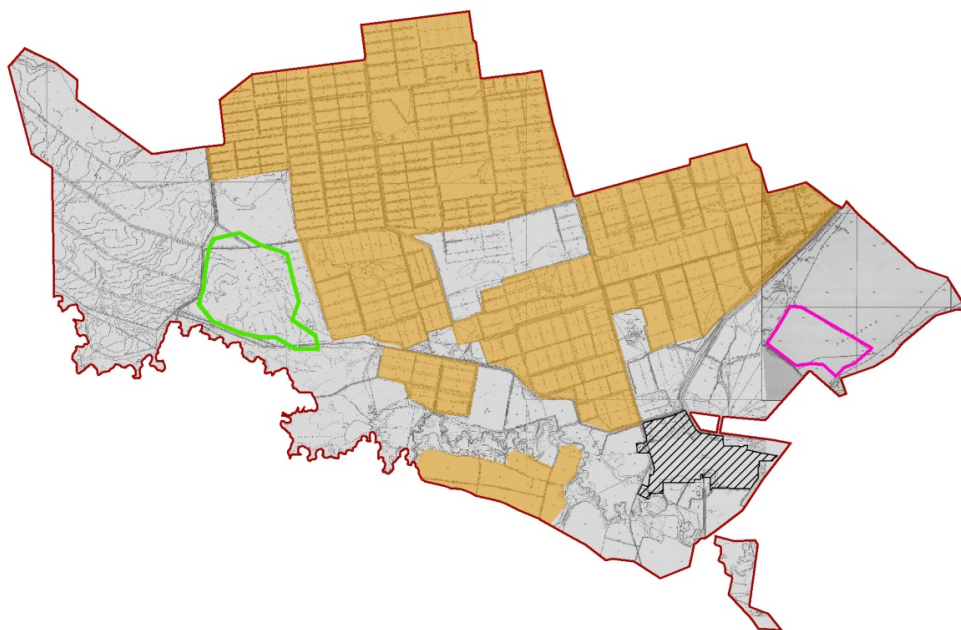
Гектар нормасы	Қажетті жайылым, гектар	Ұсақ мал	Гектар, нормасы	Қажетті жайылым, гектар	Жалпы қажет жайылым жер көлемі, гектар	Елді мекендердің жалпы жайылыммен қажетті жайылымның айырмасы, (-,+)
8	9	10	11	12	13	14
8	1040	22300	2,5	55750	60471	-
8	1416	170	2,5	425	2021	-
8	24616	22220	2,5	55550	62492	-

Ордабасы ауданы, Бөген ауылдық округі бойынша құқық белгілейтін құжаттар негізінде жер санаттары, жер учаскелерінің меншік иелері және жер пайдаланушылар бөлінісінде әкімшілік аумақтық бірлік аумағында жайылымдардың орналасу схемасы (картасы)





Жер санаттары
округінің жалпы жер көлемі: 20452 гектар
оның ішінде ауыл шаруашылық жерлері: 11603 гектар
оның ішінде суармалы жерлер: 3882 гектар
көпжылдық егпелер: 5 гектар
жайылымдық жерлер: 6392 гектар

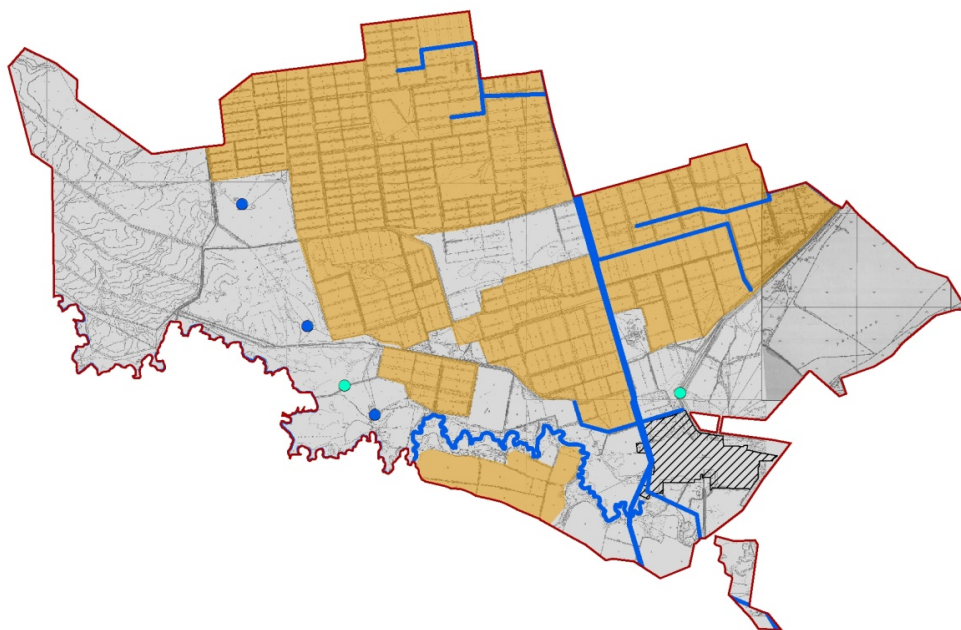
Ордабасы ауданы, Бөген ауылдық округі бойынша жайылымы жоқ жеке және (немесе) заңды тұлғалардың ауыл шаруашылығы жануарларының мал басын орналастыру үшін жайылымдарды қайта бөлу және оны берілетін жайылымдарға ауыстыру, ауылмаңында орналасқан жайылымдармен қамтамасыз етілмеген жеке және (немесе) заңды тұлғалардың ауыл шаруашылығы жануарларының мал басын шалғайдағы жайылымдарға орналастыру схемасы





Шартты белгілер

-  Ауылдың маңында орналасқан жайылым
-  Жайылымдық жайылымы жоқ тұлғаларға малын жаю үшін берілетін шалғайдағы жайылым

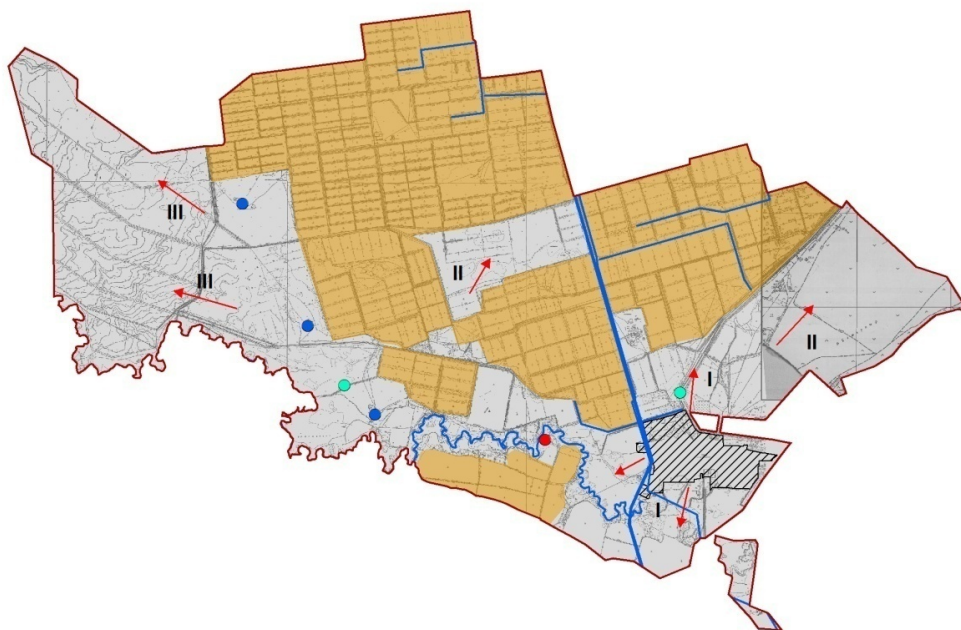
Ордабасы ауданының Бөген ауылдық округі бойынша жайылым пайдаланушылардың су тұтыну нормасына сәйкес жасалған су көздеріне (көлдерге, өзендерге, тоғандарға, апандарға, суару немесе суландыру каналдарына, құбырлы немесе шахталы құдықтарға) қол жеткізу схемасы



Шартты белгілер

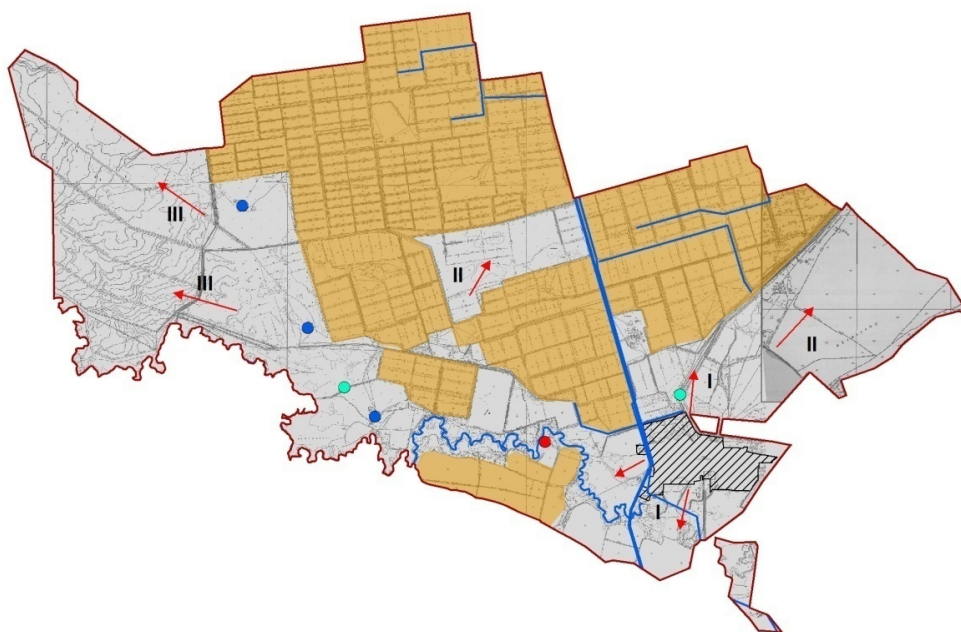
-  құдықтар
-  каналдар, өзендер

Ордабасы ауданы, Бөген ауылдық округі бойынша ауыл шаруашылығы жануарларын жаюдың және айдаудың маусымдық маршруттарын белгілейтін жайылымдарды пайдалану жөніндегі күнтізбелік графигі



- Шартты белгілер
- I Елді мекен жерлері
 - II Сәуір тамыз айларында мал жайылатын жайылым
 - III Тамыз қыркүйек айларында мал жайылатын жайылым
 - ← Ауыл шаруашылығы жануарларын жаюдың және айдаудың маусымдық маршрут белгісі

Ордабасы ауданы, Бөген ауылдық округі бойынша жайылым айналымдарының қолайлы схемаларын және жайылымдардың оның ішінде маусымдық жайылымдардың сыртқы және ішкі шекаралары мен алаңдары, жайылымдық инфрақұрылым объектілері белгіленген картасы



Шартты белгілер

I Елді мекен жерлері

II Сәуір тамыз айларында мал жайылатын жайылым

III Тамыз қыркүйек айларында мал жайылатын жайылым



Жайылымдық инфрақұрылым объектілері

10. Қараспан ауыл округі
Орталығы Қараспан ауылы.

Елді мекендер- Қараспан, Батыр ата, Б.Исаханов, Көлтоған, Төреарық, Б.Оңтаев, Мақташы, Сары арық, Ақпан, Мәдениет, Ақжол, Жұлдыз, Ынтамақ, Жаңа тұрмыс.

Халық саны-14257 адам.

Округтің жалпы жер көлемі-41001 гектар.

Оның ішінде:

ауыл шаруашылық жер-32081 гектар;

жалпы егістік-7473 гектар;

суғармалы жер-4644 гектар;

көп жылдық екпелер-21 гектар;

жайылымдық жер-16950 гектар.

Елді мекен бойынша ауыл шаруашылығы жануарлары мал басының саны туралы деректер:

№	Елді мекен	Түйе	Жылқы	Ірі қара мал	Ұсақ мал
1	Қараспан	-	1198	2280	11311
2	Батыр ата	-	536	552	9200
3	Б.Исаханов	-	404	665	8722
4	Көлтоған	-	392	502	2876
5	Төреарық	-	384	411	3296
6	Б.Оңтаев	-	132	250	4430
7	Мақташы	-	252	405	585
8	Сары арық	-	306	491	8075
9	Ақпан	-	144	301	6582
10	Мәдениет	-	130	264	1300
11	Жұлдыз	-	118	217	1547
12	Ынтымақ	-	80	220	600
13	Ақ жол	-	364	559	4050
14	Жаңа тұрмыс	-	57	211	1000
	Барлығы:	-	4522	7640	64402

Ветеринариялық-санитариялық мекемелер туралы деректер:

№	Елді мекен	Ветеринариялық станциялар	Ұсақ малдарды шомылдыру орындары	Жасанды ұрықтандыру пунктері	Биотермиялық шұңқырлар
1	Қараспан	1	-	1	1
2	Батыр ата	-	-	-	-
3	Б.Исаханов	-	1	1	-
4	Көлтоған	-	-	-	-
5	Төреарық	-	-	-	-

6	Б.Онтаев	-	-	-	-
7	Мақташы	-	1	-	-
8	Сары арық	-	-	-	-
9	Ақпан	-	-	-	-
10	Мәдениет	-	-	-	-
11	Жұлдыз	-	-	-	-
12	Ынтымақ	-	-	-	-
13	Ақ жол	-	-	1	-
14	Жаңа тұрмыс	-	-	-	-
	Барлығы:	1	2	3	1

Ауыл шаруашылығы жануарларын жаюдың және айдаудың маусымдық маршруттарын белгілейтін жайылымдарды пайдалану жөніндегі күнтізбелік графигі. Сонымен қатар жайылымның кезеңінің ұзақтығы:

№	Жайылым аймаққа малдардың айдап шығарылу мерзімі	Жайылым аймаққа шығарылған малдардың қайтарылу мерзімі	Ескерту
1	Сәуір-мамыр	Тамыз-қыркүйек	

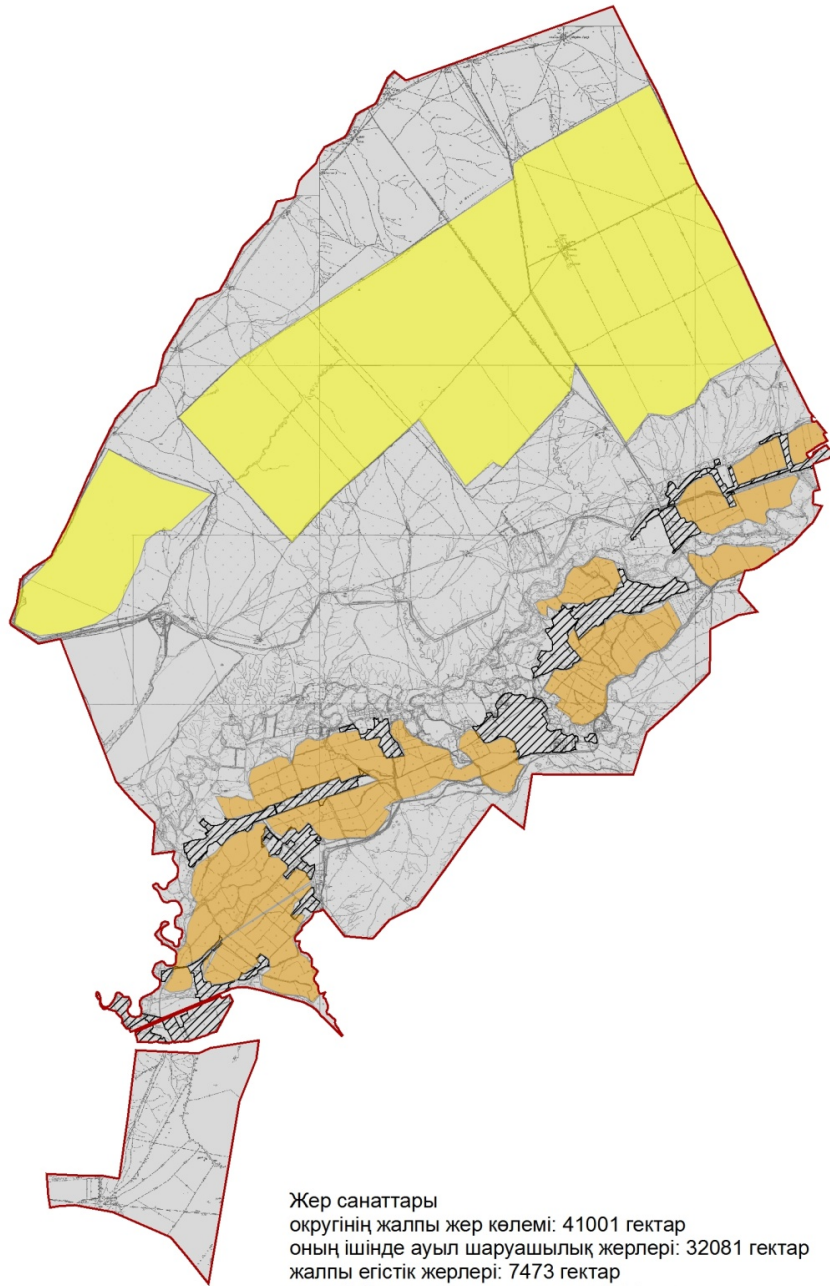
Ауыл шаруашылығы жануарларының мал басына шаққандағы жайылымның қажеттілігі туралы кестесі:

№	Елді мекендер	Елді мекендердегі жалпы жайылымның жер көлемі, гектар	Мал басы мен қажетті жайылымдық жер көлемі, гектар			
			Жылқы	Гектар нормасы	Қажетті жайылым, гектар	Ірі қара
1	2	3	4	5	6	7
1	Қараспан	57299,5	1198	9	10782	2280
2	Батыр ата	32240	536	9	4824	552
3	Б.Исаханов	30761	404	9	3636	665
4	Көлтоған	14734	392	9	3528	502
5	Төреарық	14984	384	9	3456	411
6	Б.Онтаев	14263	132	9	1188	250
7	Мақташы	6970,5	252	9	2268	405
8	Сары арық	26869	306	9	2754	491
9	Ақпан	20159	144	9	1296	301
10	Мәдениет	6532	130	9	1170	264
11	Жұлдыз	6665,5	118	9	1062	217
12	Ынтымақ	3980	80	9	720	220

13	Ақ жол	17873	364	9	3276	559
14	Жаңа тұрмыс	4701	57	9	513	211
	Барлығы:	16950	4409	9	39681	7035

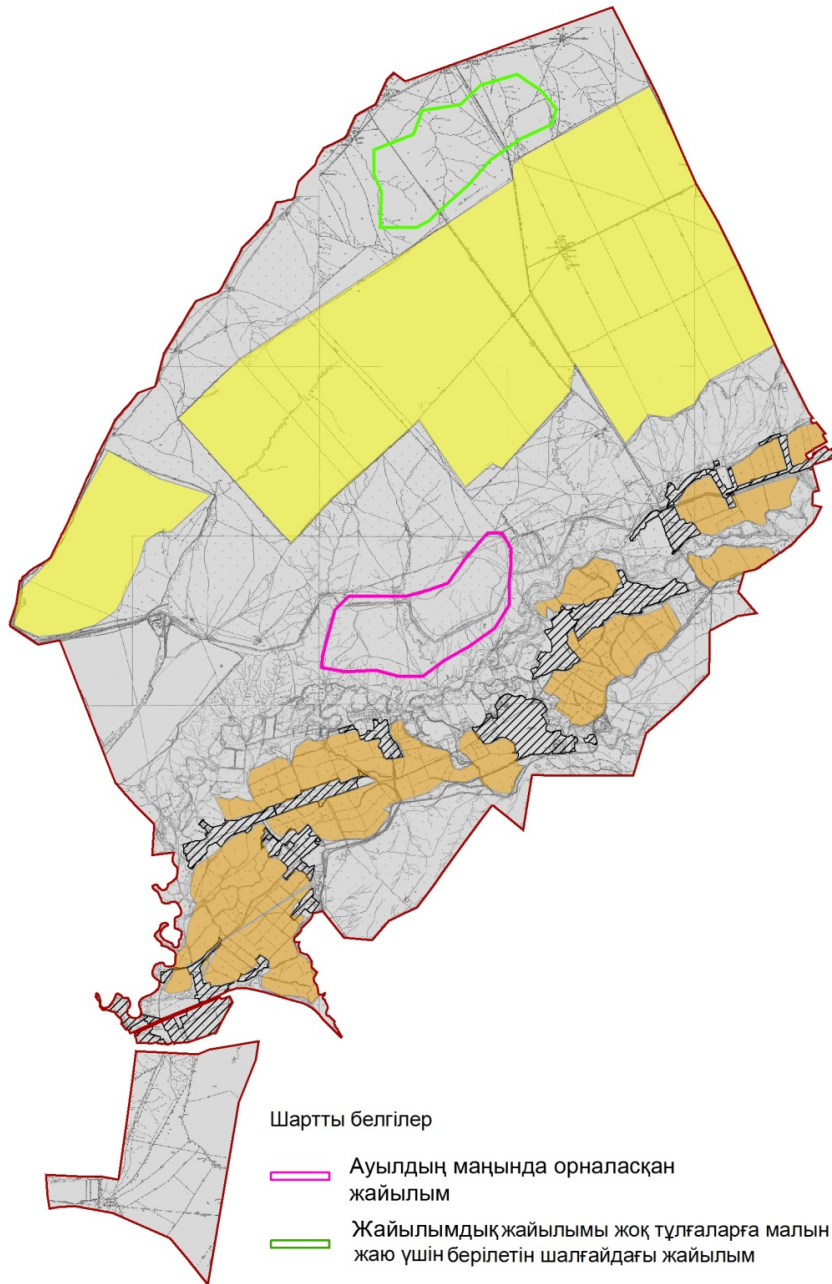
Гектар нормасы	Қажетті жайылым, гектар	Ұсақ мал	Гектар, нормасы	Қажетті жайылым, гектар	Жалпы қажет жайылым жер көлемі, гектар	Елді мекендердің жалпы жайылыммен қажетті жайылымның айырмасы, (-,+)
8	9	10	11	12	13	14
8	18240	11311	2,5	28277,5	57299,5	-
8	4416	9200	2,5	23000	32240	-
8	5320	8722	2,5	21805	30761	-
8	4016	2876	2,5	7190	14734	-
8	3288	3296	2,5	8240	14984	-
8	2000	4430	2,5	11075	14263	-
8	3240	585	2,5	1462,5	6970,5	-
8	3928	8075	2,5	20187,5	26869,5	-
8	2408	6582	2,5	16455	20159	-
8	2112	1300	2,5	3250	6532	-
8	1736	1547	2,5	3867,5	6665,5	-
8	1760	600	2,5	1500	3980	-
8	4472	4050	2,5	10125	17873	-
8	1688	1000	2,5	2500	4701	-
8	56040	61687	2,5	154217	249938	-

Ордабасы ауданы, Қараспан ауылдық округі бойынша құқық белгілейтін құжаттар негізінде жер санаттары, жер учаскелерінің меншік иелері және жер пайдаланушылар бөлінісінде әкімшілік аумақтық бірлік аумағында жайылымдардың орналасу схемасы (картасы)

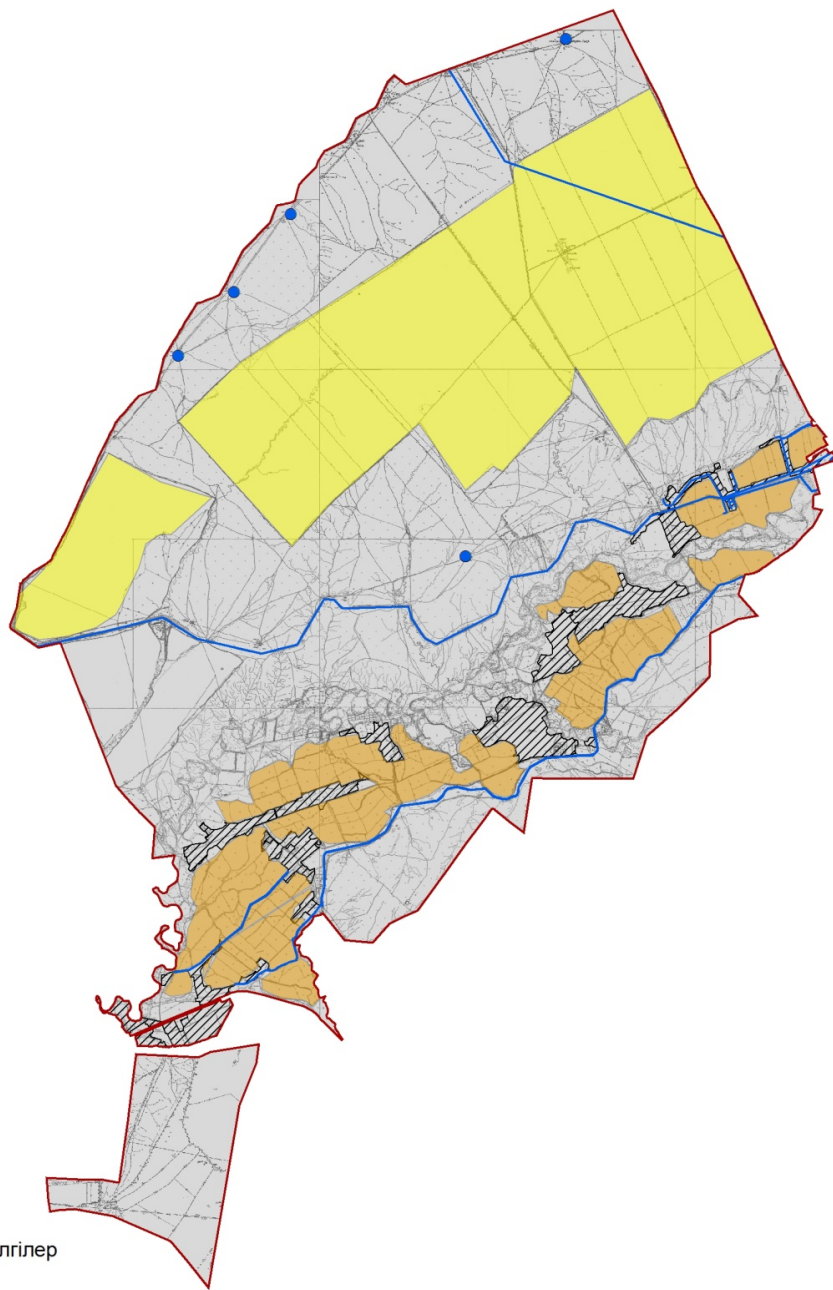


Жер санаттары
округінің жалпы жер көлемі: 41001 гектар
оның ішінде ауыл шаруашылық жерлері: 32081 гектар
жалпы егістік жерлері: 7473 гектар
оның ішінде суармалы жерлер: 4644 гектар
жайылымдық жерлер: 16950 гектар

Ордабасы ауданы, Қараспан ауылдық округі бойынша жайылымы жоқ жеке және (немесе) заңды тұлғалардың ауыл шаруашылығы жануарларының мал басын орналастыру үшін жайылымдарды қайта бөлу және оны берілетін жайылымдарға ауыстыру, ауыл маңында орналасқан жайылымдармен қамтамасыз етілмеген жеке және (немесе) заңды тұлғалардың ауыл шаруашылығы жануарларының мал басын шалғайдағы жайылымдарға орналастыру схемасы



Ордабасы ауданының Қараспан ауылдық округі бойынша жайылым пайдаланушылардың су тұтыну нормасына сәйкес жасалған су көздеріне (көлдерге, өзендерге, тоғандарға, апандарға, суару немесе суландыру каналдарына, құбырлы немесе шахталы құдықтарға) қол жеткізу схемасы

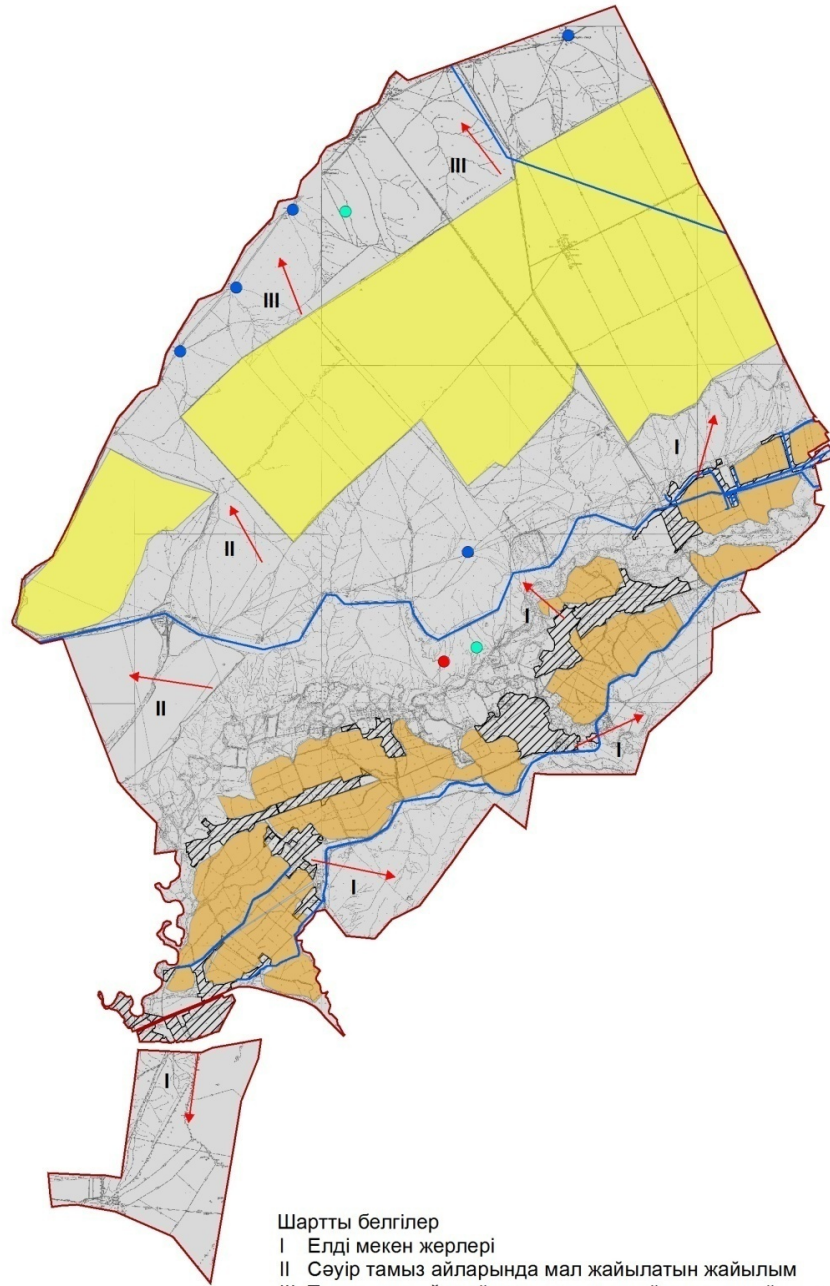


Шартты белгілер

● құдықтар

— каналдар, өзендер

Ордабасы ауданы, Қараспан ауылдық округі бойынша ауыл шаруашылығы жануарларын жаюдың және айдаудың маусымдық маршруттарын белгілейтін жайылымдарды пайдалану жөніндегі күнтізбелік графигі



Шартты белгілер

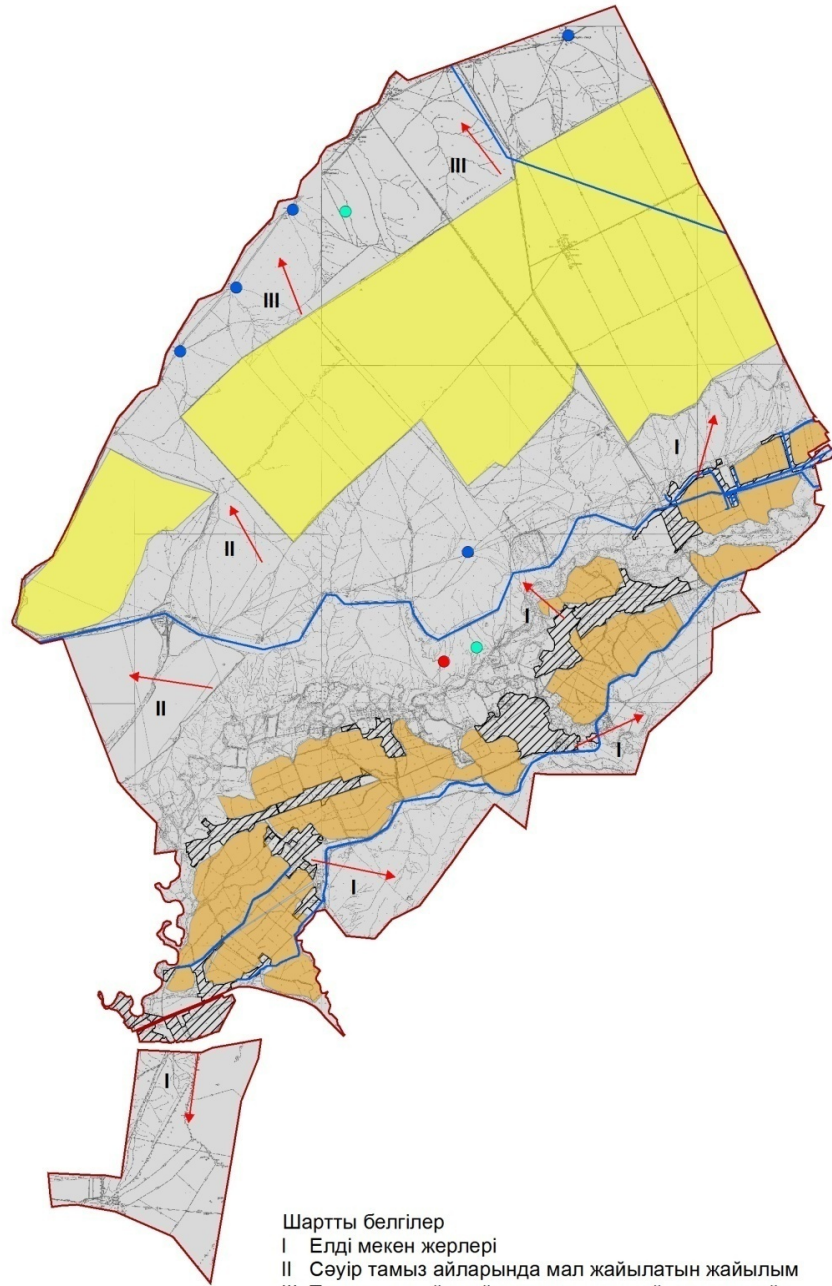
I Елді мекен жерлері

II Сәуір тамыз айларында мал жайылатын жайылым

III Тамыз қыркүйек айларында мал жайылатын жайылым

← Ауыл шаруашылығы жануарларын жаюдың және айдаудың маусымдық маршрут белгісі

Ордабасы ауданы, Қараспан ауылдық округі бойынша жайылым айналымдарының қолайлы схемаларын және жайылымдардың оның ішінде маусымдық жайылымдардың сыртқы және ішкі шекаралары мен алаңдары, жайылымдық инфрақұрылым объектілері белгіленген картасы



© 2012. Қазақстан Республикасы Әділет министрлігінің «Қазақстан Республикасының Заңнама және құқықтық ақпарат институты» ШЖҚ РМК