

## Отырар ауданының жайылымдарды басқару және оларды пайдалану жөніндегі 2017-2018 жылдарға арналған жоспарын бекіту туралы

Мерзімі біткен

Оңтүстік Қазақстан облысы Отырар аудандық мәслихатының 2017 жылғы 7 желтоқсандағы № 21/104-VI шешімі. Оңтүстік Қазақстан облысының Әділет департаментінде 2017 жылғы 29 желтоқсанда № 4357 болып тіркелді. Мерзімі өткендіктен қолданыс тоқтатылды

"Қазақстан Республикасындағы жергілікті мемлекеттік басқару және өзін-өзі басқару туралы" 2001 жылғы 23 қаңтардағы Қазақстан Республикасының Заңының 6 бабының 1 тармағының 15) тармақшасына және "Жайылымдар туралы" 2017 жылғы 20 ақпандағы Қазақстан Республикасының Заңының 8 бабының 1) тармақшасына сәйкес аудандық мәслихат **ШЕШІМ ҚАБЫЛДАДЫ:**

1. Отырар ауданының жайылымдарды басқару және оларды пайдалану жөніндегі 2017-2018 жылдарға арналған жоспары қосымшаға сәйкес бекітілсін.

2. "Отырар аудандық мәслихат аппараты" мемлекеттік мекемесі Қазақстан Республикасының заңнамалық актілерінде белгіленген тәртіпте:

1) осы шешімнің аумақтық әділет органында мемлекеттік тіркелуін;

2) осы мәслихат шешімі мемлекеттік тіркелген күнінен бастап күнтізбелік он күн ішінде оның көшірмесін қағаз және электронды түрде қазақ және орыс тілдерінде "Республикалық құқықтық ақпарат орталығы" шаруашылық жүргізу құқығындағы республикалық мемлекеттік кәсіпорнына Қазақстан Республикасы нормативтік құқықтық актілерінің эталондық бақылау банкіне ресми жариялау және енгізу үшін жолданылуын;

3) осы шешім мемлекеттік тіркелген күнінен бастап күнтізбелік он күн ішінде оның көшірмесін Отырар ауданының аумағында таратылатын мерзімді баспа басылымдарында ресми жариялауға жолданылуын;

4) ресми жарияланғаннан кейін осы шешімді Отырар аудандық мәслихаттың интернет-ресурсына орналастыруын қамтамасыз етсін.

3. Осы шешім оның алғашқы ресми жарияланған күнінен кейін күнтізбелік он күн өткен соң қолданысқа енгізіледі.

Аудандық мәслихат  
сессиясының төрағасы  
Аудандық мәслихаттың  
хатшысы

Ж.Мырзапейс

М.Манапов

Отырар аудандық мәслихатының  
2017 жылғы 7 желтоқсандағы  
№ 21/104-VI шешіміне қосымша

## **Отырар ауданының жайылымдарды басқару және оларды пайдалану жөніндегі 2017-2018 жылдарға арналған жоспары**

Осы Отырар ауданы бойынша 2017-2018 жылдарға арналған жайылымдарды басқару және оларды пайдалану жөніндегі жоспар (бұдан әрі - Жоспар) Қазақстан Республикасының 2017 жылғы 20 ақпандағы "Жайылымдар туралы", 2001 жылғы 23 қаңтардағы "Қазақстан Республикасындағы жергілікті мемлекеттік басқару және өзін-өзі басқару туралы" Заңдарына, Қазақстан Республикасы Премьер-Министрінің орынбасары – Қазақстан Республикасы Ауыл шаруашылығы министрінің 2017 жылғы 24 сәуірдегі № 173 "Жайылымдарды ұтымды пайдалану қағидаларын бекіту туралы" бұйрығына (Қазақстан Республикасының Әділет министрлігінде 28 сәуір 2017 жылы № 15090 тіркелген), Қазақстан Республикасы Ауыл шаруашылығы министрінің 2015 жылғы 14 сәуірдегі № 3-3/332 "Жайылымдардың жалпы алаңына түсетін жүктеменің шекті рұқсат етілетін нормасын бекіту туралы" (Қазақстан Республикасының Әділет министрлігінде 15 мамыр 2015 жылы № 11064 тіркелген) бұйрығына сәйкес әзірленді.

Жоспар жайылымдарды ұтымды пайдалану, жемшөпке қажеттілікті тұрақты қамтамасыз ету және жайылымдардың тозу процестерін болғызбау мақсатында қабылданады.

Жоспар мазмұны:

1) құқық белгілейтін құжаттар негізінде жер санаттары, жер учаскелерінің меншік иелері және жер пайдаланушылар бөлінісінде әкімшілік-аумақтық бірлік аумағында жайылымдардың орналасу схемасы (картасы);

2) жайылым айналымдарының қолайлы схемалары;

3) жайылымдардың, оның ішінде маусымдық жайылымдардың сыртқы және ішкі шекаралары мен алаңдары, жайылымдық инфрақұрылым мекемелері белгіленген картасы;

4) жайылым пайдаланушылардың су тұтыну нормасына сәйкес жасалған су көздеріне (көлдерге, өзендерге, тоғандарға, апандарға, суару немесе суландыру каналдарына, құбырлы немесе шахталы құдықтарға) қол жеткізу схемасы;

5) жайылымы жоқ жеке және (немесе) заңды тұлғалардың ауыл шаруашылығы жануарларының мал басын орналастыру үшін жайылымдарды қайта бөлу және оны берілетін жайылымдарға ауыстыру схемасы;

6) ауылдық округ маңында орналасқан жайылымдармен қамтамасыз етілмеген жеке және (немесе) заңды тұлғалардың ауыл шаруашылығы жануарларының мал басын шалғайдағы жайылымдарға орналастыру схемасы;

7) ауыл шаруашылығы жануарларын жаюдың және айдаудың маусымдық маршруттарын белгілейтін жайылымдарды пайдалану жөніндегі күнтізбелік графигі;

8) тиісті әкімшілік-аумақтық бірлікте жайылымдарды ұтымды пайдалану үшін қажетті өзге де талаптарды қамтуға тиіс.

Жоспар жайылымдарды геоботаникалық зерттеп-қараудың жай-күйі туралы мәліметтер, ветеринариялық-санитарлық мекемелер туралы деректер, иелерін-жайылым пайдаланушыларды, жеке және (немесе) заңды тұлғаларды көрсете отырып, ауыл шаруашылығы жануарлары мал басының саны туралы деректер, ауыл шаруашылығы жануарларының түрлері мен жыныстық жас топтары бойынша қалыптастырылған үйірлердің, отарлардың, табындардың саны туралы деректер, шалғайдағы жайылымдарда жаю үшін ауыл шаруашылығы жануарларының мал басын қалыптастыру туралы мәліметтер, екпе және аридтік жайылымдарда ауыл шаруашылығы жануарларын жаю ерекшеліктері, малды айдап өтуге арналған сервитуттар туралы мәліметтер, мемлекеттік органдар, жеке және (немесе) заңды тұлғалар берген өзге де деректер ескеріле отырып қабылданды.

Отырар ауданының барлық жер көлемі 1675743 гектарды құрайды. Барлық ауыл шаруашылығы алқаптарының жиынтығы 581 329 гектар, оның ішінде егістік жерлер 42020 гектар, суармалы егістік 42020 гектар, көп жылдық өсімдіктер 381 гектар, шабындық жерлер 1506 гектар, жайылымдар 537 422 гектар.

Жер санаттары бойынша:

ауыл шаруашылық мақсаттары бойынша пайдаланатын жерлері 581 329 гектар;  
елді мекендердің жерлері 28572 гектар;

өнеркәсіп, көлік байланыс, қорғаныс және ауыл шаруашылық емес басқа мақсаттарда пайдаланатын жерлер 7695,0 гектар;

ерекше қорғаудағы табиғи аумақтардың жерлері 34149,0 гектар;

орман қорының жерлері 827473,0 гектар;

су қорының жерлері 10013,0 гектар;

арнайы жер қоры 183223,0 гектар.

Әкімшілік-аумақтық бөлініс бойынша Отырар ауданда 13 ауылдық округтер, 38 ауылдық елді - мекендер орналасқан.

Ауыл шаруашылығы:

Ауданның ауыл шаруашылығына жарамды жерінің аумағы 581 329 гектар. Оның ішінде егістік жерлер 42020 гектар, оның ішінде суармалы егістік 42020 гектар, көп жылдық ағашты өсімдіктер 381 гектар, шабындық жерлер 1506 гектар, жайылымдық 537422 гектар.

Отырар ауданы бойынша ірі қара-42967, қой-ешкі-316580, жылқы-13163, түйе-5071 басқа жетті.

**Отырар ауданының ауыл шаруашылығы жануарлары мал басының саны мен табиғи жайылымдарды қажет ететін мал басының ауыл кесіндісі бойынша мәліметі:**

№	Ауыл округі	Түйе	Табиғи жайылымды қажет ететіні	Жылқы	Табиғи жайылымды қажет ететіні
1	2	3	4	5	6
1	Аққұм	0	0	400	3600
2	Ақтөбе	0	0	1115	10035
3	Балтакөл	41	492	688	6192
4	Көксарай	706	8472	1706	15354
5	Қарақоңыр	1135	13620	1499	13491
6	Қарғалы	0	0	1233	11097
7	Қоғам	80	960	979	8811
8	Маяқұм	2121	25452	2601	23409
9	Отырар	475	5700	958	8622
10	Талапты	5	60	665	5985
11	Темір	0	0	182	1638
12	Шәуілдір	0	0	482	4338
13	Шілік	508	6096	655	5895
	Барлығы	5071	60852	13163	118467

Ірі қара мал	Табиғи жайылымды қажет ететіні	Ұсақ мал	Табиғи жайылымды қажет ететіні	7	8	9	10
2268	18144	16049	40122,5				
1526	12208	19066	47665				
3476	27808	18282	45705				
4661	37288	31253	78134				
3003	24024	50773	126933				
2840	22720	25039	62597,5				
3770	30160	20342	50855				
6418	51344	69377	173442,5				
3920	31360	17525	43812,5				
4495	35960	13341	33352,5				
1291	10328	6027	15067,5				
2114	16912	3471	8677,5				
3185	25480	26035	65087,5				
42967	343736	316580	791452				

## Төрт түлік малды жайылымдық жерлермен қамтылу деңгейі.

№	Ауыл округтер саны	Ауыл округтеріндегі жалпы жайылымның жер көлемі, гектар	Мал басы мен қажетті жайылымдық жер көлемі, гектар			
			Түйе	гектар нормасы	Қажетті жайылым, гектар	Жылқы
1	2	3	4	5	6	7
1	Аққұм	40959	0	12	0	400

2	Ақтөбе	21156	0	12	0	1115
3	Балтакөл	68660	41	12	492	688
4	Көксарай	200407	706	12	8472	1706
5	Қарақоңыр	110960	1135	12	13620	1499
6	Қарғалы	61982	0	12	0	1233
7	Қоғам	5974	80	12	960	979
8	Маяқұм	99997	2121	12	25452	2601
9	Отырар	12522	475	12	5700	958
10	Талапты	17996	5	12	60	665
11	Темір	2450	0	12	0	182
12	Шәуілдір	1451	0	12	0	482
13	Шілік	36836	508	12	6096	655
	Барлығы	681350	5071	12	60852	13163

гектар нормасы	Қажетті жайылым, гектар	Ірі қара мал	гектар нормасы	Қажетті жайылым, гектар	Ұсақ мал	гектар нормасы
7	8	9	10	11	12	13
9	3600	2268	8,0	18144	16049	2,5
9	10035	1526	8,0	12208	19066	2,5
9	6192	3476	8,0	27808	18282	2,5
9	15354	4661	8,0	37288	31253	2,5
9	13491	3003	8,0	24024	50773	2,5
9	11097	2840	8,0	22720	25039	2,5
9	8811	3770	8,0	30160	20342	2,5
9	23409	6418	8,0	51344	69377	2,5
9	8622	3920	8,0	31360	17525	2,5
9	5985	4495	8,0	35960	13341	2,5
9	1638	1291	8,0	10328	6027	2,5
9	4338	2114	8,0	16912	3471	2,5
9	5895	3185	8,0	25480	26035	2,5
9	118467	42967	8,0	343736	316580	2,5

Қажетті жайылым, гектар	Жалпы қажет жайылым жер көлемі	Аудандағы жалпы жайылыммен, қажетті жайылымның айырмасы (+/-)
14	15	16
40122,5	61866,5	-20907,5
47665	69908	-48752
45705	80197	-11537
78134	139248	+61159
126933	178068	-67108
62597,5	96414,5	-34432,5
50855	90786	-84812

173442,5	273647,5	-173650,5
43812,5	89494,5	-76972,5
33352,5	75357,5	-57361,5
15067,5	27033,5	-24583,5
8677,5	29927,5	-28476,5
65087,5	102558,5	-65722,5
791452	1314507	-694316

Жұртшылық шаруашылық малдарына қызмет көрсететін ветеринариялық-санитарлық мекемелер: ветеринариялық станциялар - 11, ұсақ малдарды шомылдыру орындары - 26, жасанды ұрықтандыру пунктері - 25, биотермиялық шұңқырлар саны - 24 туралы мәлімет.

### **Ветеринариялық-санитарлық мекемелер туралы деректер.**

№	Ауыл округі	Ветеринариялық станциялар	Ұсақ малдарды шомылдыру орындары	Жасанды ұрықтандыру пунктері	Биотермиялық шұңқырлар
1	Аққұм	1	1	1	1
2	Ақтөбе	0	3	1	1
3	Балтақөл	1	3	4	3
4	Көксарай	1	3	3	3
5	Қарақоңыр	1	3	1	2
6	Қарғалы	1	2	2	2
7	Қоғам	1	2	3	2
8	Маяқұм	1	2	1	2
9	Отырар	1	1	1	1
10	Талапты	1	2	4	1
11	Темір	0	2	1	1
12	Шәуілдір	1	1	1	2
13	Шілік	1	1	2	1
	Барлығы	11	26	25	24

Жайылым жерлердің құрғақ массасының орташа түсімділігі 5,3 центнер/гектарына, азықтық бірлігі 3,1 центнер/гектарына.

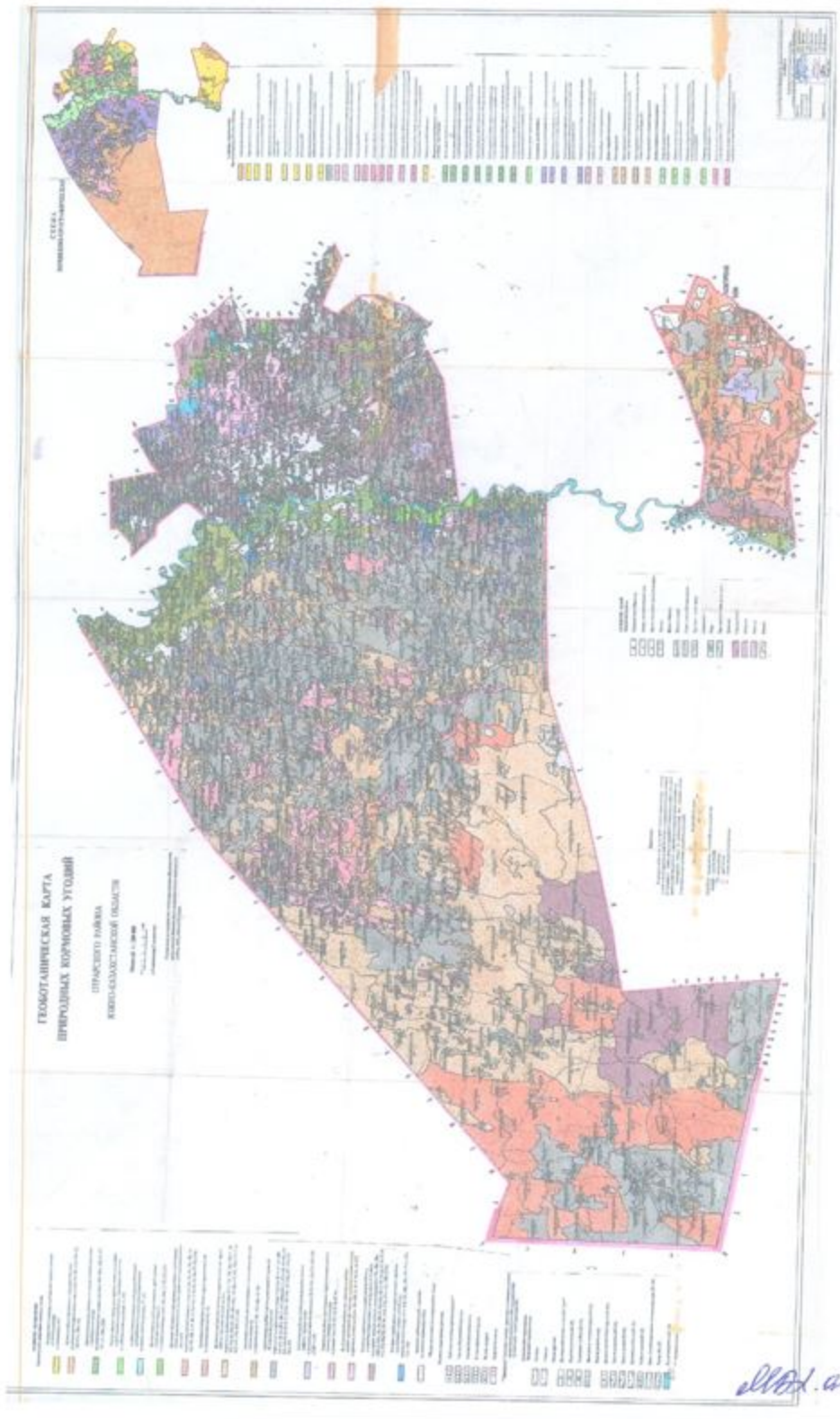
**Табиғи жем-шөп алқаптарындағы жайылымдардың түсімділігі (центнер/гектарына) мен азықтық бірлігіне баға беру төмендегі көрсеткіштермен жүргізілді.**

Жайылымды маусымдық пайдалану ұсынысы	Азықтық бірлік бойынша жайылым сапасының өнімділігі (центнер/гектарына)				
	жақсы	ортадан жоғары	орта	ортадан төмен	жаман

1	2	3	4	5	6
Көктемгі-жаздық, күздік - жаздық	11,0 жоғары	7,0-11,0	4,0-6,9	2,0-3,9	2,0 төмен
Көктемдік	7,5 жоғары	5,5-7,5	3,0-5,4	1,5-2,9	1,5 төмен
Күздік	3,0-4,0	2,0-2,9	1,0-1,9	-	1,0 төмен
Көктемдік-күздік	Екі маусым бойынша бағаланады, көктемдік-күздік				

**Жем-шөп қорының құнарлығы төмендегі көрсеткіштер бойынша бағаланады:**

Жайылымды маусымдық пайдалану ұсынысы	Жем-шөптің құнарлығы (100 килограмм құрғақ шөптегі азықтық бірліктің көлемі)		
	жақсы	орта	жаман
1	2	3	4
Көктемдік	68-ден жоғары	51-69	51-ден төмен
Көктемгі-жаздық, күздік-жаздық	50-ден жоғары	40-50	40-тан төмен
Күздік	40-тан жоғары	30-40	30-дан төмен



1. Акқұм ауыл округі

Орталығы – Акқұм ауылы.

Елді мекендері - Акқұм.

Халық саны - 1874 адам.

Округтің жалпы жер көлемі - 317544 гектар.



Оның ішінде:

ауыл шаруашылық жер - 35072 гектар;

жалпы егістік жер - 7006 гектар.

суғармалы жер - 7006 гектар;

жайылымдық жер - 28066 гектар.

### **Елді мекен бойынша ауыл шаруашылығы жануарлары мал басының саны туралы деректер.**

№	Елді мекендер	Түйе	Жылқы	Ірі қара мал	Ұсақ мал
1	Аққұм	-	400	2268	16049
	Барлығы	-	400	2268	16049

### **Ветеринариялық-санитарлық мекемелер туралы деректер:**

№	Елді мекендер	Ветеринариялық станциялар	Ұсақ малдарды шомылдыру орындары	Жасанды ұрықтандыру пунктері	Биотермиялық шұңқырлар
1	Аққұм	1	1	1	1
	Барлығы	1	1	1	1

### **Ауыл шаруашылығы жануарларын жаюдың және айдаудың маусымдық маршруттарын белгілейтін жайылымдарды пайдалану жөніндегі күнтізбелік графигі. Сонымен қатар жайылымның кезеңінің ұзақтығы:**

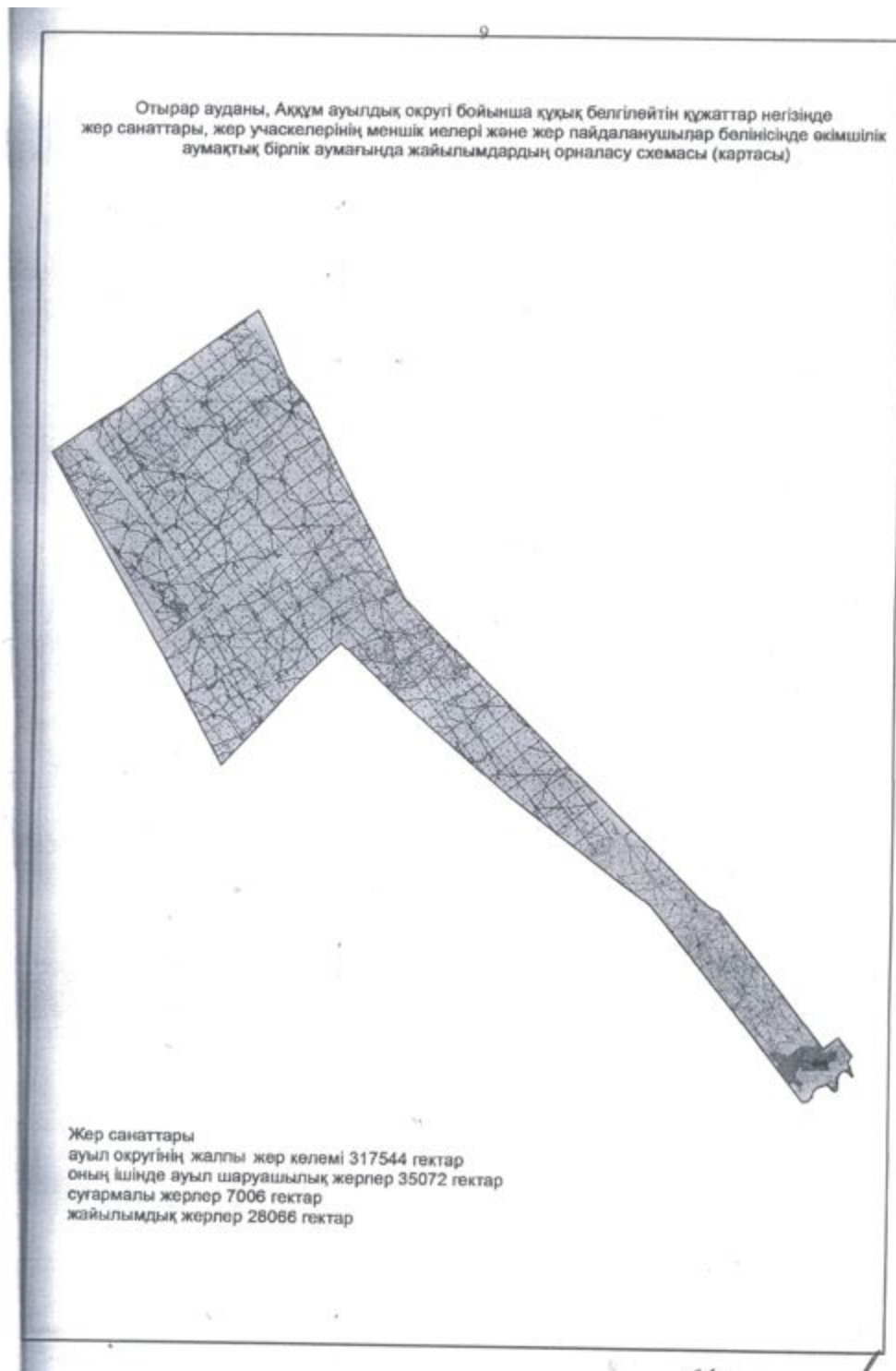
№	Таулы аймаққа малдардың айдап шығарылу мерзімі	Таулы аймаққа шығарылған малдардың қайтарылу мерзімі	Ескерту
1	Сәуір-мамыр	Тамыз-қыркүйек	

### **Ауыл шаруашылығы жануарларының мал басына шаққандағы жайылымның қажеттілігі туралы кестесі:**

№	Елді мекендер	Елді мекендердегі жалпы жайылымның жер көлемі, гектар	Мал басы мен қажетті жайылымдық жер көлемі, гектар			
			Жылқы	гектар нормасы	Қажетті жайылым, гектар	Ірі қара мал
1	2	3	4	5	6	7
1	Аққұм	40959	400	9,0	3600	2268
	Барлығы	40959	400	9,0	3600	2268

--	--	--	--	--	--	--

гектар нормасы	Қажетті жайылым, гектар	Ұсақ мал	гектар нормасы	Қажетті жайылым, гектар	Жалпы қажет жайылым жер көлемі, гектар	Елді мекендердің жалпы жайылыммен қажетті жайылымның айырмасы, (-,+)
8	9	10	11	12	13	14
8,0	18144	16049	2,5	40122,5	61866,5	-20907,5
8,0	18144	16049	2,5	40122,5	61866,5	-20907,5



Отырар ауданы, Аққұм ауылдық округі бойынша жайылым айналымдарының қолайлы схемаларын және жайылымдардың оның ішінде маусымдық жайылымдардың сыртқы және ішкі шекаралары мен алаңдары, жайылымдық инфрақұрылым объектілері белгіленген картасы



Шартты белгілер

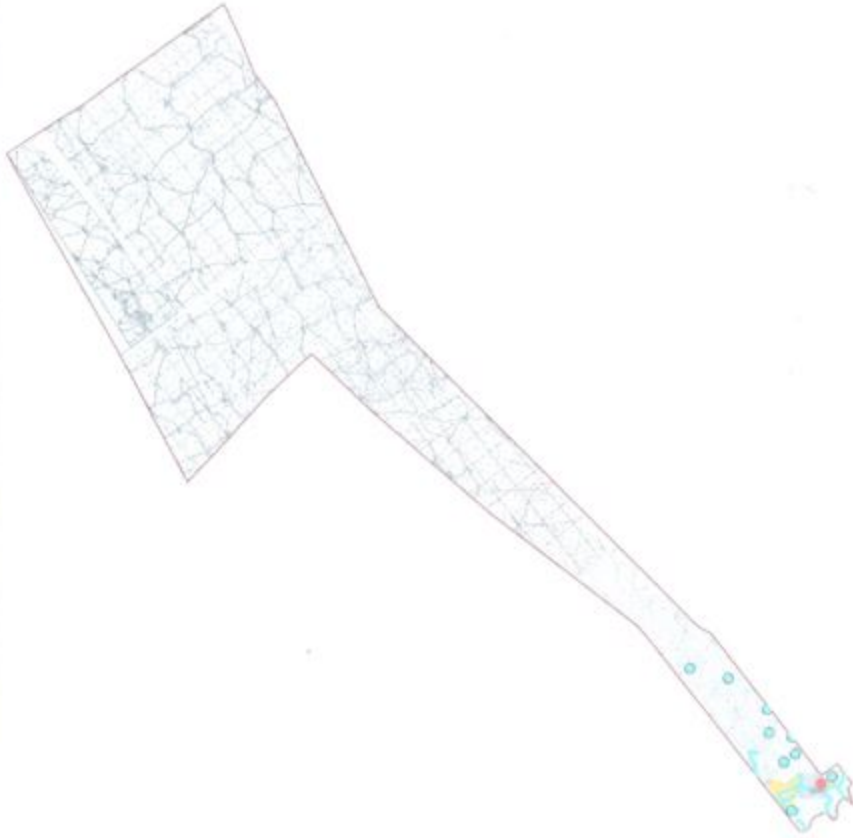
I Елді мекен жерлері

II Сәуір және тамыз айларында мал жайылатын жайылым








III Тамыз және қыркүйек айларында мал жайылатын жайылым

 Жайылымдық инфрақұрылым объектілері

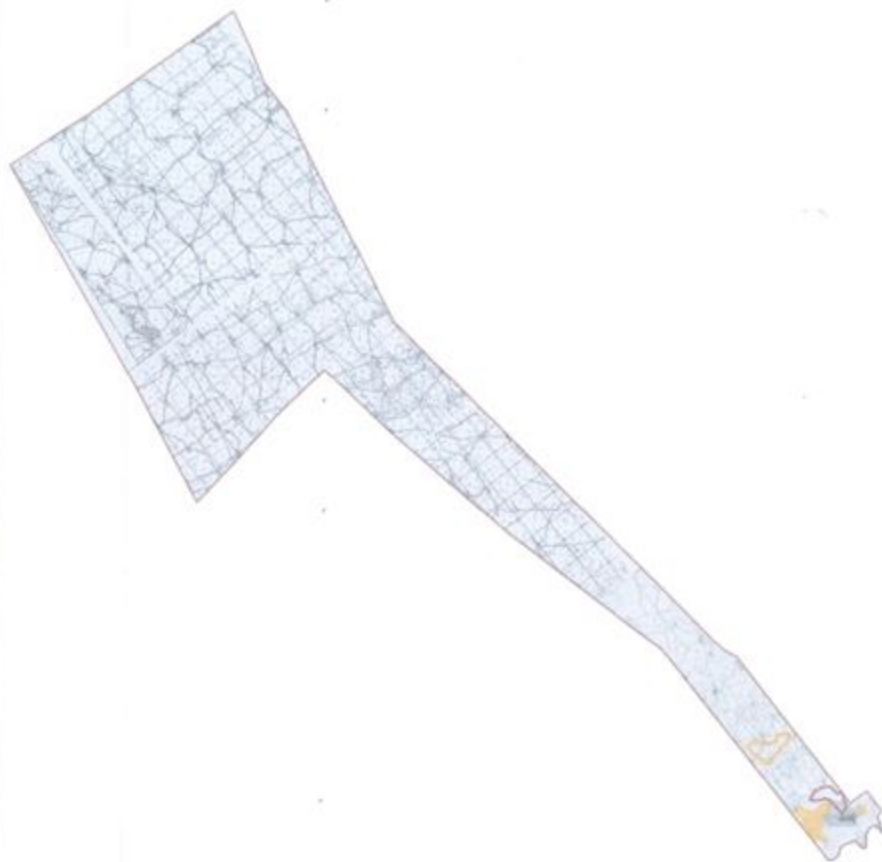
Отырар ауданы, Ақұм ауылдық округі бойынша жайылым пайдаланушылардың су тұтыну нормасына сәйкес жасалған су көздеріне қол жеткізу схемасы



Шартты белгілер

- |   |  |
|---|--|
|  құдықтар              |  сугармалы жерлер |
|  өліксе тастайтын орын |  жайылым          |
|  мал тоғыту орындары   |  елді мекен       |
|  каналдар, өзендер     |  |

Отырар ауданы, Аққұм ауыл округі бойынша жайылымы жоқ жеке және (немесе) заңды тұлғалардың ауыл шаруашылығы жануарларының мал басын орналастыру үшін жайылымдарды қайта бөлу және оны берілетін жайылымдарға ауыстыру схемасы. Ауыл маңында орналасқан жайылымдармен қамтамасыз етілмеген жеке және (немесе) заңды тұлғалардың ауыл шаруашылығы жануарларының мал басын шалғайдағы жайылымдарға орналастыру схемасы



Шартты белгілер

-  елді мекеннің маңында орналасқан жайылымдар
-  жайылымы жоқ тұлғаларға малын жаю үшін берілетін шалғайдағы жайылым

Отырар ауданы, Аққұм ауылдық округі бойынша ауыл шаруашылығы жануарларын жаяудың және айдаудың маусымдық маршруттарын белгілейтін жайылымдарды пайдалану жөніндегі күнтізбелік графигі



Шартты белгілер  
I Елді мекен жерлері  
II Сәуір және тамыз айларында мал жайылатын жайылым  
III Тамыз және қыркүйек айларында мал жайылатын жайылым  
← Ауыл шаруашылығы жануарларын жаяудың және айдаудың маусымдық маршрут белгісі

## 2. Ақтөбе ауыл округі

Орталығы – Ақтөбе ауылы.

Елді мекендері-Ақтөбе.

Халық саны-1988 адам.

Округтің жалпы жер көлемі-26857 гектар.

Оның ішінде:

ауыл шаруашылық жер-24198 гектар;

жалпы егістік жер-3469 гектар;

суғармалы жер-3469 гектар;

көп жылдық екпелер -16 гектар;  
жайылым жер - 20712 гектар;  
шабындық жер - 1 гектар.

### Елді мекен бойынша ауыл шаруашылығы жануарлары мал басының саны туралы деректер.

№	Елді мекендер	Түйе	Жылқы	Ірі қара мал	Ұсақ мал
1	Ақтөбе	-	1115	1526	19066
	Барлығы	-	1115	1526	19066

### Ветеринариялық-санитарлық мекемелер туралы деректер:

№	Елді мекендер	Ветеринариялық станциялар	Ұсақ малдарды шомылдыру орындары	Жасанды ұрықтандыру пунктері	Биотермиялық шұңқырлар
1	Ақтөбе	-	3	1	1
	Барлығы	-	3	1	1

### Ауыл шаруашылығы жануарларын жаюдың және айдаудың маусымдық маршруттарын белгілейтін жайылымдарды пайдалану жөніндегі күнтізбелік графигі. Сонымен қатар жайылымның кезеңінің ұзақтығы:

№	Таулы аймаққа малдардың айдап шығарылу мерзімі	Таулы аймаққа шығарылған малдардың қайтарылу мерзімі	Ескерту
1	Сәуір-мамыр	Тамыз-қыркүйек	

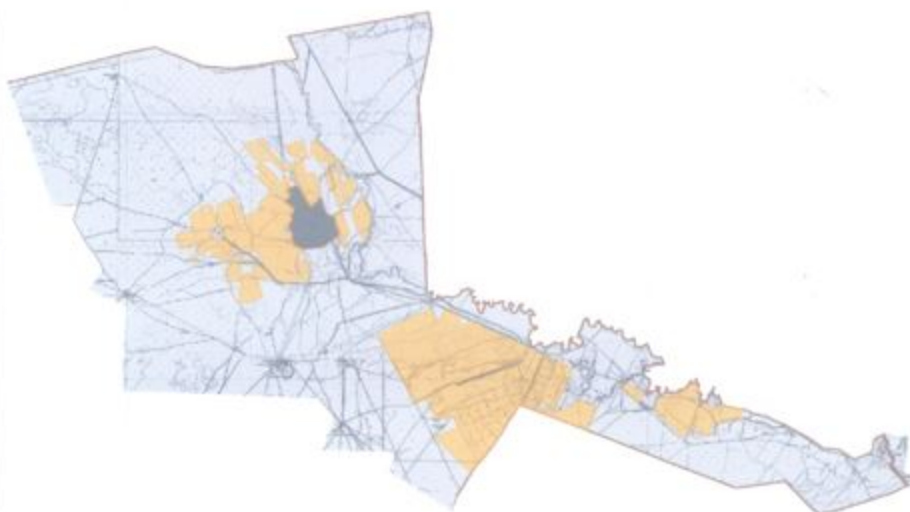
### Ауыл шаруашылығы жануарларының мал басына шаққандағы жайылымның қажеттілігі туралы кестесі:

№	Елді мекендер	Елді мекендердегі жалпы жайылымның жер көлемі, гектар	Мал басы мен қажетті жайылымдық жер көлемі, гектар			
			Жылқы	гектар нормасы	Қажетті жайылым, гектар	Ірі қара
1	2	3	4	5	6	7
1	Ақтөбе	21156	1115	9,0	10035	1526
	Барлығы	21156	1115	9,0	10035	1526

гектар нормасы	Қажетті жайылым, гектар	Ұсақ мал	гектар нормасы	Қажетті жайылым, гектар	Жалпы қажет жайылым жер көлемі, гектар	Елді мекендердің жалпы жайылыммен қажетті жайылымның айырмасы, (-,+)

8	9	10	11	12	13	14
8	12208	19066	2,5	47665	69908	-48752
8	12208	19066	2,5	47665	69908	-48752

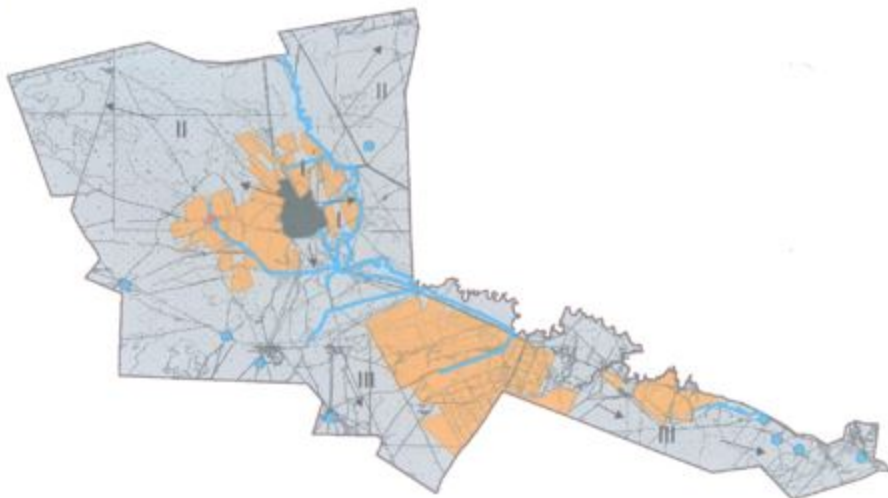
Отырар ауданы, Ақтебе ауылдық округі бойынша құқық белгілейтін құжаттар негізінде жер санаттары, жер учаскелерінің меншік иелері және жер пайдаланушылар бөлінісінде өкімшілік аумақтық бірлік аумағында жайылымдардың орналасу схемасы (картасы)



Жер санаттары  
ауыл округінің жалпы жер көлемі 26857 гектар  
оның ішінде ауыл шаруашылық жерлер 24198 гектар  
сугармалы жерлер 3469 гектар  
көлжылдық екпелер 16 гектар  
жайылымдық жерлер 20712 гектар  
шабындық 1 гектар



Отырар ауданы, Ақтөбе ауылдық округі бойынша жайылым айналымдарының қолайлы схемаларын және жайылымдардың оның ішінде маусымдық жайылымдардың сыртқы және ішкі шекаралары мен алаңдары, жайылымдық инфрақұрылым объектілері белгіленген картасы



Шартты белгілер

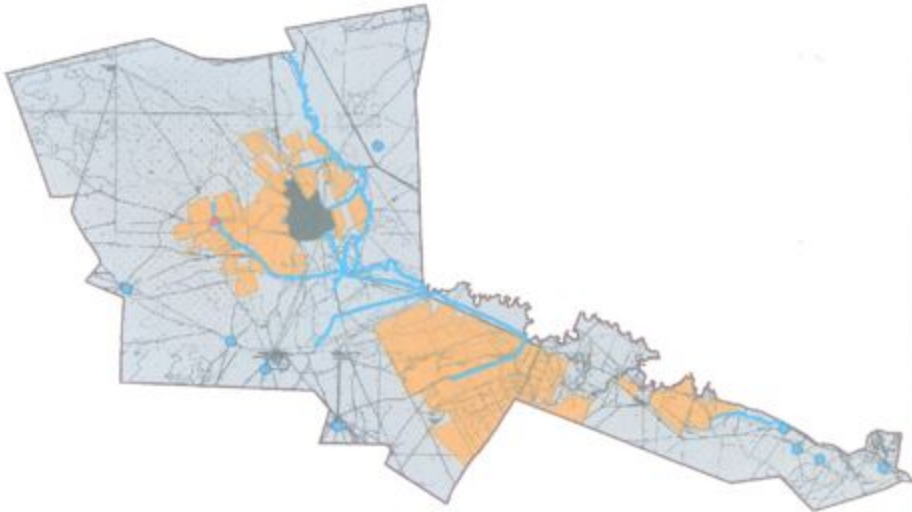
I Елді мекен жерлері

II Сәуір және тамыз айларында мал жайылатын жайылым

III Тамыз және қыркүйек айларында мал жайылатын жайылым

 Жайылымдық инфрақұрылым объектілері

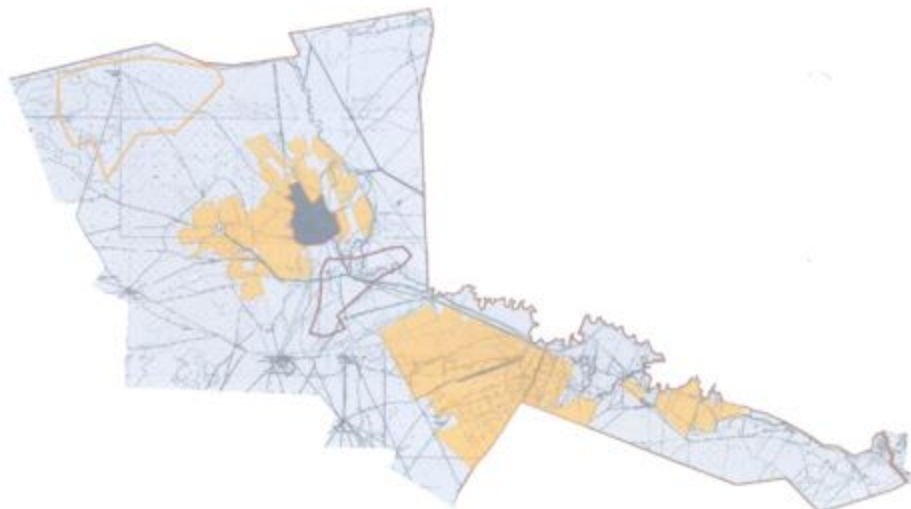
Отырар ауданы, Ақтөбе ауылдық округі бойынша жайылым пайдаланушылардың су тұтыну нормасына сәйкес жасалған су көздеріне қол жеткізу схемасы



Шартты белгілер

- |   |                       |   |                  |
|---|-----------------------|---|------------------|
|  | құдықтар              |  | сугармалы жерлер |
|  | өліксе тастайтын орын |  | жайылым          |
|  | мал тоғыту орындары   |  | елді мекен       |
|  | каналдар, өзендер     |   |                  |

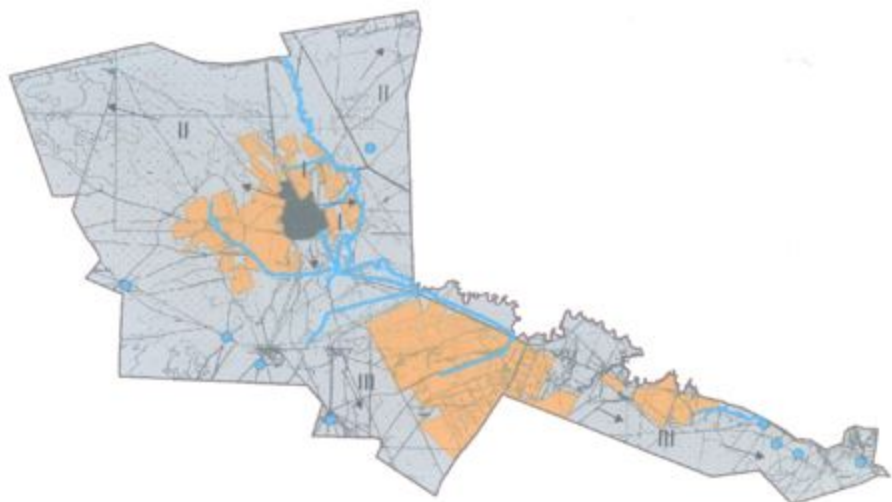
Отырар ауданы, Ақтөбе ауыл округі бойынша жайылымы жоқ жеке және (немесе) заңды тұлғалардың ауыл шаруашылығы жануарларының мал басын орналастыру үшін жайылымдарды қайта бөлу және оны берілетін жайылымдарға ауыстыру схемасы. Ауыл маңында орналасқан жайылымдармен қамтамасыз етілмеген жеке және (немесе) заңды тұлғалардың ауыл шаруашылығы жануарларының мал басын шалғайдағы жайылымдарға орналастыру схемасы



Шартты белгілер

-  елді мекеннің маңында орналасқан жайылымдар
-  жайылымы жоқ тұлғаларға малын жаю үшін берілетін шалғайдағы жайылым

Отырар ауданы, Ақтебе ауылдық округі бойынша ауыл шаруашылығы жануарларын жаюдың және айдаудың маусымдық маршруттарын белгілейтін жайылымдарды пайдалану жөніндегі күнтізбелік графигі



- Шартты белгілер
- I Елді мекен жерлері
  - II Сәуір және тамыз айларында мал жайылатын жайылым
  - III Тамыз және қыркүйек айларында мал жайылатын жайылым
- ← Ауыл шаруашылығы жануарларын жаюдың және айдаудың маусымдық маршрут белгісі

### 3. Балтакөл ауыл округі

Орталығы – Балтакөл ауылы.

Елді мекендері - Балтакөл, Көлқұдық, Ақкөл.

Халық саны - 4150 адам.

Округтің жалпы жер көлемі - 247395 гектар.

Оның ішінде:

ауыл шаруашылық жерлер - 34424 гектар;

жалпы егістік жер - 4716 гектар;

суғармалы жер - 4716 гектар;

шабындық жер - 152 гектар;  
жайылымдық жер - 29556 гектар.

**Елді мекен бойынша ауыл шаруашылығы жануарлары мал басының саны туралы деректер:**

№	Елді мекендер	Түйе	Жылқы	Ірі қара мал	Ұсақ мал
1	Балтакөл	22	453	1987	13760
2	Көлқұдық	10	110	895	3279
3	Ақкөл	9	125	594	1243
	Барлығы	41	688	3476	18282

**Ветеринариялық-санитарлық мекемелер туралы деректер:**

№	Елді мекендер	Ветеринариялық станциялар	Ұсақ малдарды шомылдыру орындары	Жасанды ұрықтандыру пунктері	Биотермиялық шұңқырлар
1	Балтакөл	1	1	2	2
2	Көлқұдық	-	1	1	1
3	Ақкөл	-	1	1	-
	Барлығы	1	3	4	3

**Ауыл шаруашылығы жануарларын жаюдың және айдаудың маусымдық маршруттарын белгілейтін жайылымдарды пайдалану жөніндегі күнтізбелік графигі. Сонымен қатар жайылымның кезеңінің ұзақтығы:**

№	Таулы аймаққа малдардың айдап шығарылу мерзімі	Таулы аймаққа шығарылған малдардың қайтарылу мерзімі	Ескерту
1	Сәуір-мамыр	Тамыз-қыркүйек	

**Ауыл шаруашылығы жануарларының мал басына шаққандағы жайылымның қажеттілігі туралы кестесі:**

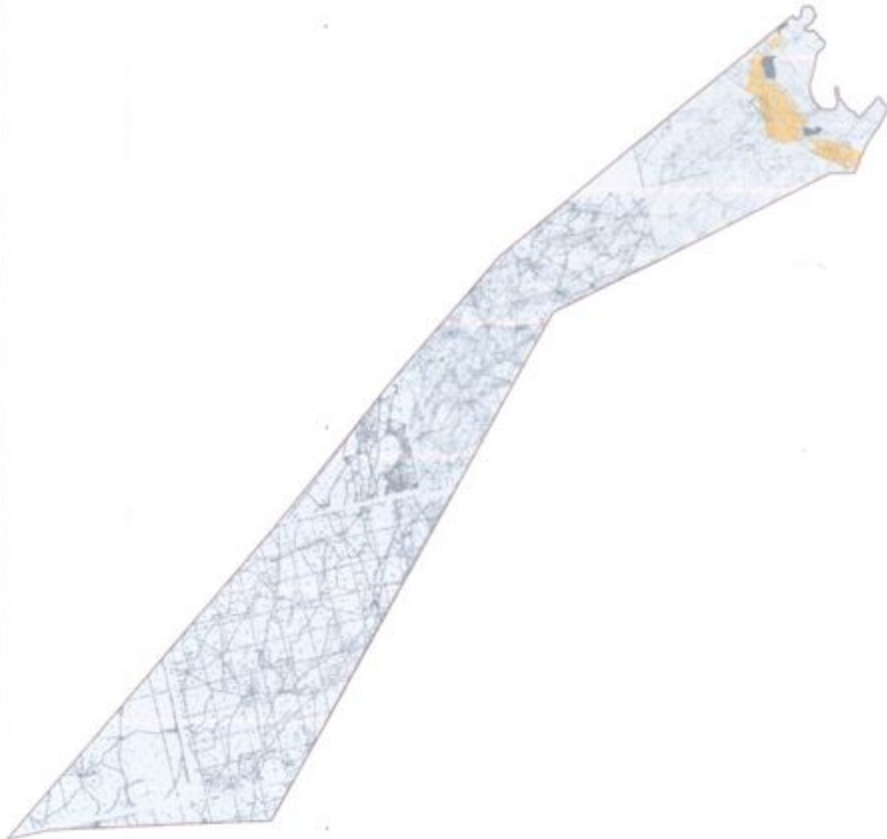
№	Елді мекендер	Елді мекендердегі жалпы жайылымның жер көлемі, гектар	Мал басы мен қажетті жайылымдық жер көлемі, гектар			
			Түйе	гектар нормасы	Қажетті жайылым, гектар	Жылқы
1	2	3	4	5	6	7
1	Балтакөл	45762	22	12	264	453
2	Көлқұдық	15746	10	12	120	110
3	Ақкөл	7152	9	12	108	125

Барлығы	68660	41	12	492	688
---------	-------	----	----	-----	-----

гектар нормасы	Қажетті жайылым, гектар	Ірі қара мал	гектар нормасы	Қажетті жайылым, гектар	Ұсақ мал	гектар нормасы
8	9	10	11	12	13	14
9	4077	1987	8	15896	13760	2,5
9	990	895	8	7160	3279	2,5
9	1125	594	8	4752	1243	2,5
9	6192	3476	8	27808	18282	2,5

Қажетті жайылым, гектар	Жалпы қажет жайылым жер көлемі, гектар	Елді мекендердің жалпы жайылыммен қажетті жайылымның айырмасы, (-,+)
15	16	17
34400	54637	-8875
8197,5	16467,5	-721,5
3107,5	9092,5	-1940,5
45705	80197	-11537

Отырар ауданы, Балтакөл ауылдық округі бойынша құқық белгілейтін құжаттар негізінде жер санаттары, жер учаскелерінің меншік иелері және жер пайдаланушылар бөлінісінде әкімшілік аумақтық бірлік аумағында жайылымдардың орналасу схемасы (картасы)




Жер санаттары  
ауыл округінің жалпы жер көлемі 247395 гектар  
оның ішінде ауыл шаруашылық жерлер 34424 гектар  
сугармалы жерлер 4716 гектар  
жайылымдық жерлер 29556 гектар  
шабындық 152 гектар

Отырар ауданы, Балтөкел ауылдық округі бойынша жайылым айналымдарының қолайлы схемаларын және жайылымдардың оның ішінде маусымдық жайылымдардың сыртқы және ішкі шекаралары мен алаңдары, жайылымдық инфрақұрылым объектілері белгіленген картасы



Шартты белгілер








- I Елді мекен жерлері
- II Сәуір және тамыз айларында мал жайылатын жайылым
- III Тамыз және қыркүйек айларында мал жайылатын жайылым
-  Жайылымдық инфрақұрылым объектілері



Отырар ауданы, Балтақал ауылдық округі бойынша жайылым пайдаланушылардың су тұтыну нормасына сәйкес жасалған су көздеріне қол жеткізу схемасы



Шартты белгілер

- |   |                       |   |                  |
|---|-----------------------|---|------------------|
|  | құдықтар              |  | сугармалы жерлер |
|  | өліксе тастайтын орын |  | жайылым          |
|  | мал тоғыту орындары   |  | елді мекен       |
|  | каналдар, өзендер     |   |                  |

Отырар ауданы, Балтақел ауыл округі бойынша жайылымы жоқ жеке және (немесе) заңды тұлғалардың ауыл шаруашылығы жануарларының мал басын орналастыру үшін жайылымдарды қайта бөлу және оны берілетін жайылымдарға ауыстыру схемасы. Ауыл маңында орналасқан жайылымдармен қамтамасыз етілмеген жеке және (немесе) заңды тұлғалардың ауыл шаруашылығы жануарларының мал басын шалғайдағы жайылымдарға орналастыру схемасы



Шартты белгілер

-  елді мекеннің маңында орналасқан жайылымдар
-  жайылымы жоқ тұлғаларға малын жаю үшін берілетін шалғайдағы жайылым

Отырар ауданы, Балтакөл ауылдық округі бойынша ауыл шаруашылығы жануарларын жаюдың және айдаудың маусымдық маршруттарын белгілейтін жайылымдарды пайдалану жөніндегі күнтізбелік графигі



Шартты белгілер

- I Елді мекен жерлері
  - II Сөуір және тамыз айларында мал жайылатын жайылым
  - III Тамыз және қыркүйек айларында мал жайылатын жайылым
- ← Ауыл шаруашылығы жануарларын жаюдың және айдаудың маусымдық маршрут белгісі

#### 4. Көксарай ауыл округі

Орталығы-Көксарай ауылы.

Елді мекендері - Көксарай, Жанкел, Шенгелді, Ызакөл.

Халық саны-5050 адам.

Округтің жалпы жер көлемі - 469718 гектар.

Оның ішінде:

ауыл шаруашылық жерлері - 189342 гектар;

жалпы егістік жер - 4589 гектар;

суғармалы жер - 4589 гектар;

жайылымдық жер - 184563 гектар.

шабындық жер - 190

**Елді мекен бойынша ауыл шаруашылығы жануарлары мал басының саны туралы деректер:**

№	Елді мекендер	Түйе	Жылқы	Ірі қара мал	Ұсақ мал
1	Көксарай	456	779	2435	16493
2	Жанкел	45	374	783	7619
3	Шеңгелді	178	291	967	4652
4	Ызакөл	27	262	476	2489
	Барлығы	706	1706	4661	31253

**Ветеринариялық-санитарлық мекемелер туралы деректер:**

№	Елді мекендер	Ветеринариялық станциялар	Ұсақ малдарды шомылдыру орындары	Жасанды ұрықтандыру пунктері	Биотермиялық шұңқырлар
1	Көксарай	1	2	1	1
2	Жанкел	-	1	1	0
3	Шеңгелді	-	1	1	1
4	Ызакөл	-	0	0	1
	Барлығы	1	4	3	3

**Ауыл шаруашылығы жануарларын жаюдың және айдаудың маусымдық маршруттарын белгілейтін жайылымдарды пайдалану жөніндегі күнтізбелік графигі. Сонымен қатар жайылымның кезеңінің ұзақтығы:**

№	Таулы аймаққа малдардың айдап шығарылу мерзімі	Таулы аймаққа шығарылған малдардың қайтарылу мерзімі	Ескерту
1	Сәуір-мамыр	Тамыз-қыркүйек	

**Ауыл шаруашылығы жануарларының мал басына шаққандағы жайылымның қажеттілігі туралы кестесі:**

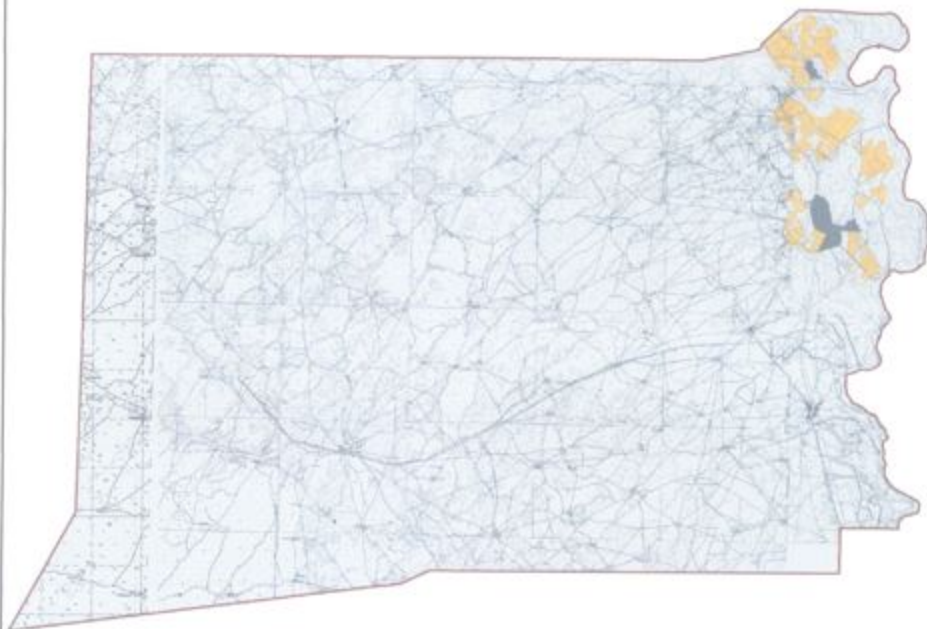
№	Елді мекендер	Елді мекендердегі жалпы жайылымның жер көлемі, гектар	Мал басы мен қажетті жайылымдық жер көлемі, гектар			
			Түйе	гектар нормасы	Қажетті жайылым, гектар	Жылқы
1	2	3	4	5	6	7
1	Көксарай		456	12	5472	779

2	Жанкел		45	12	540	374
3	Шеңгелді		178	12	2136	291
4	Ызақөл		27	12	324	262
	Барлығы	200407	706	12	8472	1706

гектар нормасы	Қажетті жайылым, гектар	Ірі қара мал	гектар нормасы	Қажетті жайылым, гектар	Ұсақ мал	гектар нормасы
8	9	10	11	12	13	14
9	7011	2435	8	19480	16493	2,5
9	3366	783	8	6264	7619	2,5
9	2619	967	8	7736	4652	2,5
9	2358	476	8	3808	2489	2,5
9	15354	4661	8	37288	31253	2,5

Қажетті жайылым, гектар	Жалпы қажет жайылым жер көлемі, гектар	Елді мекендердің жалпы жайылыммен қажетті жайылымның айырмасы, (-,+)
15	16	17
41233		
19048		
11630		
6223		
78134	139248	+61159

Отырар ауданы, Көксарай ауылдық округі бойынша құқық белгілейтін құжаттар негізінде жер санаттары, жер учаскелерінің меншік иелері және жер пайдаланушылар бөлінісінде өкімшілік аумақтық бірлік аумағында жайылымдардың орналасу схемасы (қартасы)



Жер санаттары  
ауыл округінің жалпы жер көлемі 469718 гектар  
оның ішінде ауыл шаруашылық жерлер 189342 гектар  
суғармалы жерлер 4589 гектар  
жайылымдық жерлер 184563 гектар  
шабындық 190 гектар

Отырар ауданы, Көксарай ауылдық округі бойынша жайылым айналымдарының қолайлы схемаларын және жайылымдардың оның ішінде маусымдық жайылымдардың сыртқы және ішкі шекаралары мен алаңдары, жайылымдық инфрақұрылым объектілері белгіленген картасы



Шартты белгілер

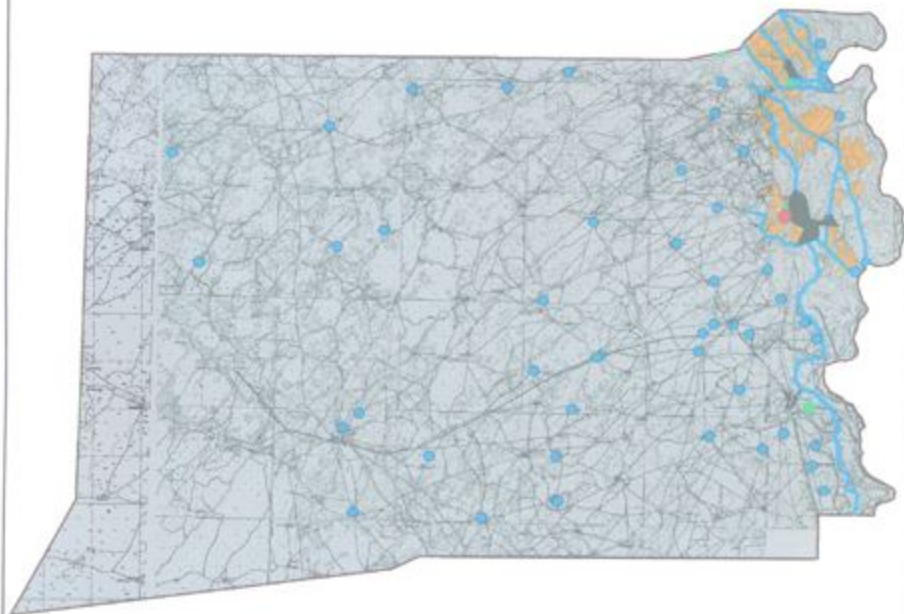
I Елді мекен жерлері

II Сәуір және тамыз айларында мал жайылатын жайылым

III Тамыз және қыркүйек айларында мал жайылатын жайылым

 Жайылымдық инфрақұрылым объектілері

Отырар ауданы, Кексарай ауылдық округі бойынша жайылым пайдаланушылардың су тұтыну нормасына сәйкес жасалған су көздеріне қол жеткізу схемасы

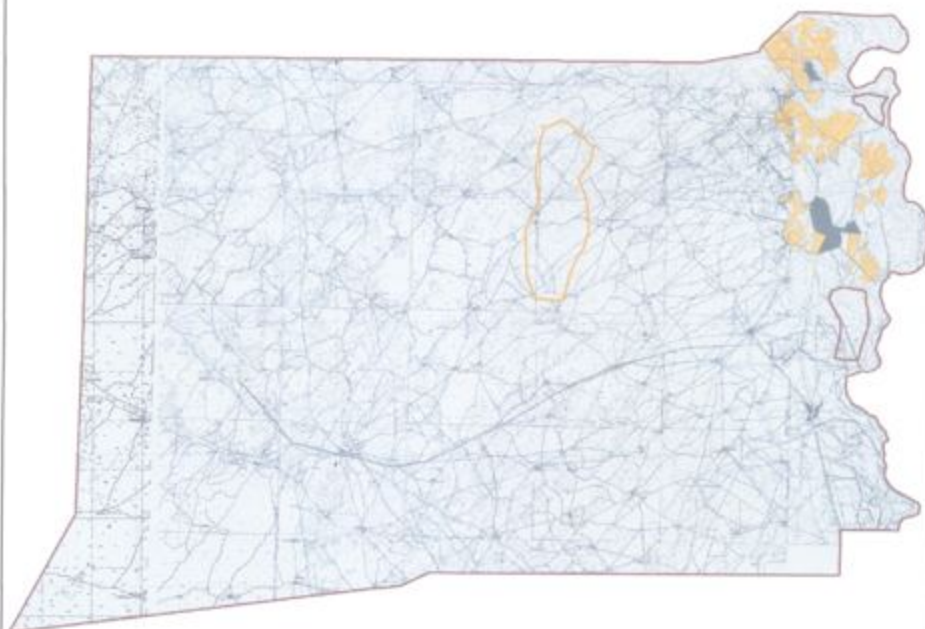


Шартты белгілер

-  құдықтар
-  өліксе тастайтын орын
-  мал тоғыту орындары
-  каналдар, өзендер



Отырар ауданы, Көксарай ауыл округі бойынша жайылымы жоқ жеке және (немесе) заңды тұлғалардың ауыл шаруашылығы жануарларының мал басын орналастыру үшін жайылымдарды қайта бөлу және оны берілетін жайылымдарға ауыстыру схемасы. Ауыл маңында орналасқан жайылымдармен қамтамасыз етілмеген жеке және (немесе) заңды тұлғалардың ауыл шаруашылығы жануарларының мал басын шалғайдағы жайылымдарға орналастыру схемасы



Шартты белгілер

-  елді мекеннің маңында орналасқан жайылымдар
-  жайылымы жоқ тұлғаларға малын жаю үшін берілетін шалғайдағы жайылым

Отырар ауданы, Көксарай ауылдық округі бойынша ауыл шаруашылығы жануарларын жаяудың және айдаудың маусымдық маршруттарын белгілейтін жайылымдарды пайдалану жөніндегі күнтізбелік графигі



Шартты белгілер  
I Елді мекен жерлері  
II Сәуір және тамыз айларында мал жайылатын жайылым  
III Тамыз және қыркүйек айларында мал жайылатын жайылым  
← Ауыл шаруашылығы жануарларын жаяудың және айдаудың маусымдық маршрут белгісі

## 5. Қарақоңыр ауыл округі

Орталығы-Ш.Қалдаяқов ауылы.

Елді мекендері-Ш.Қалдаяқов, Бестораңғыл, Сырдария, Арыс, Қарақоңыр, Қостүйін.

Халық саны-3414 адам.

Округтің жалпы жер көлемі-125271 гектар.

Оның ішінде:

ауыл шаруашылық жер - 109154 гектар;

жалпы егістік жер - 2393 гектар;

суғармалы жер - 2393 гектар;

жайылымдық жер - 106681 гектар;  
көп жылдық екпе ағаштар – 61;  
шабындық жер – 19.

**Елді мекен бойынша ауыл шаруашылығы жануарлары мал басының саны туралы деректер:**

№	Елді мекендер	Түйе	Жылқы	Ірі қара мал	Ұсақ мал
1	Ш.Қалдаяқов	482	689	543	20134
2	Бестораңғыл	23	45	367	3421
3	Сырдария	18	22	459	4576
4	Арыс	33	48	346	5687
5	Қарақоңыр	342	461	529	8745
6	Қостүйін	237	234	759	8210
	Барлығы	1135	1499	3003	50773

**Ветеринариялық-санитарлық мекемелер туралы деректер:**

№	Елді мекендер	Ветеринариялық станциялар	Ұсақ малдарды шомылдыру орындары	Жасанды ұрықтандыру пунктері	Биотермиялық шұңқырлар
1	Ш.Қалдаяқов	1	1	1	1
2	Бестораңғыл	-	1	-	-
3	Сырдария	-	-	-	-
4	Арыс	-	-	-	-
5	Қарақоңыр	-	1	-	1
6	Қостүйін	-	-	-	-
	Барлығы	1	3	1	2

**Ауыл шаруашылығы жануарларын жаюдың және айдаудың маусымдық маршруттарын белгілейтін жайылымдарды пайдалану жөніндегі күнтізбелік графигі. Сонымен қатар жайылымның кезеңінің ұзақтығы:**

№	Таулы аймаққа малдардың айдап шығарылу мерзімі	Таулы аймаққа шығарылған малдардың қайтарылу мерзімі	Ескерту
1	Сәуір-мамыр	Тамыз-қыркүйек	

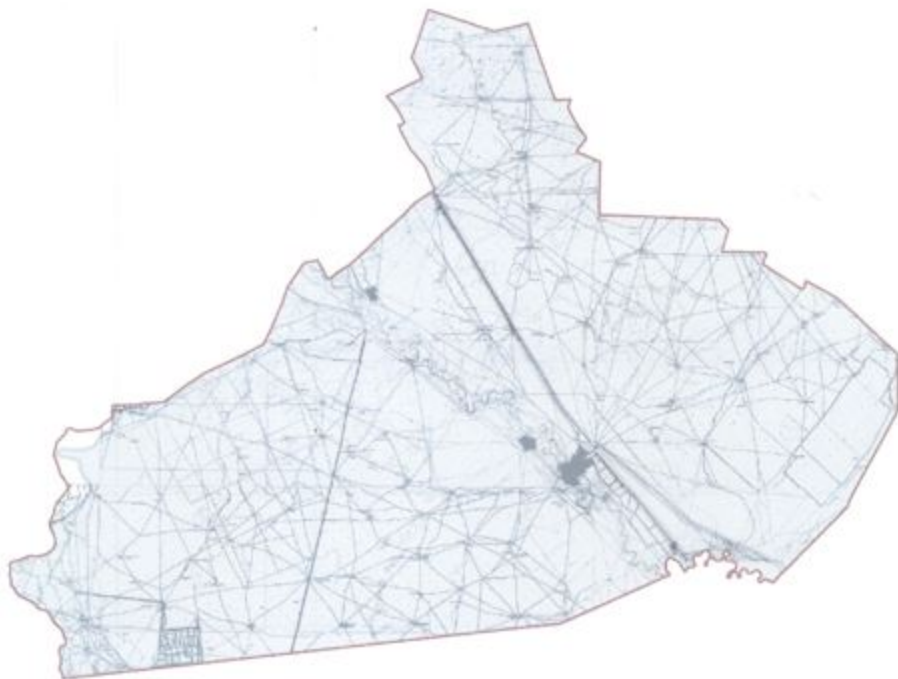
**Ауыл шаруашылығы жануарларының мал басына шаққандағы жайылымның қажеттілігі туралы кестесі:**

№	Елді мекендер	Елді мекендердегі жалпы жайылымның жер көлемі, гектар	Мал басы мен қажетті жайылымдық жер көлемі, гектар			
			Түйе	гектар нормасы	Қажетті жайылым, гектар	Жылқы
1	2	3	4	5	6	7
1	Ш.Қалдаяқов		482	12	5784	689
2	Бестораңғыл		23	12	276	45
3	Сырдария		18	12	216	22
4	Арыс		33	12	396	48
5	Қарақоңыр		342	12	4104	461
6	Қостүйін		237	12	2844	234
	Барлығы	110960	1135	12	13620	1499

гектар нормасы	Қажетті жайылым, гектар	Ірі қара мал	гектар нормасы	Қажетті жайылым, гектар	Ұсақ мал	гектар нормасы
8	9	10	11	12	13	14
9	6201	543	8	4344	20134	2,5
9	405	367	8	2936	3421	2,5
9	198	459	8	3672	4576	2,5
9	432	346	8	2768	5687	2,5
9	4149	529	8	4232	8745	2,5
9	2106	759	8	6072	8210	2,5
9	13491	3003	8	24024	50773	2,5

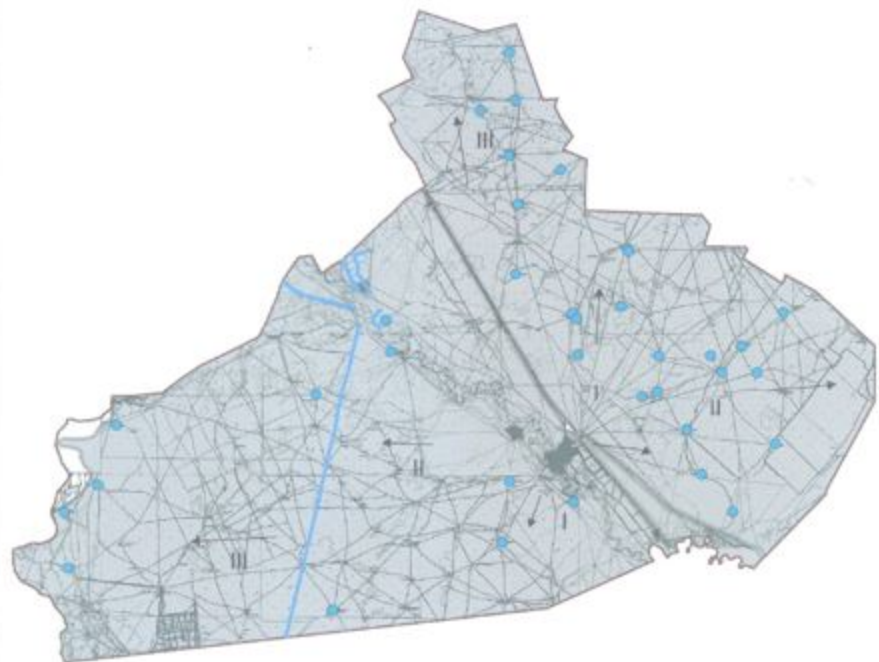
Қажетті жайылым, гектар	Жалпы қажет жайылым жер көлемі, гектар	Елді мекендердің жалпы жайылыммен қажетті жайылымның айырмасы, (-,+)
15	16	17
50335		
8553		
11440		
14218		
21863		
20525		
126933	178068	-67108

Отырар ауданы, Қарақоңыр ауылдық округі бойынша құқық белгілейтін құжаттар негізінде жер санаттары, жер учаскелерінің меншік иелері және жер пайдаланушылар бөлінісінде өкімшілік аумақтық бірлік аумағында жайылымдардың орналасу схемасы (қартасы)




Жер санаттары  
ауыл округінің жалпы жер көлемі 125271 гектар  
оның ішінде ауыл шаруашылық жерлер 109154 гектар  
суғармалы жерлер 2393 гектар  
көпжылдық егіндер 61 гектар  
жайылымдық жерлер 106681 гектар  
шабындық 19 гектар

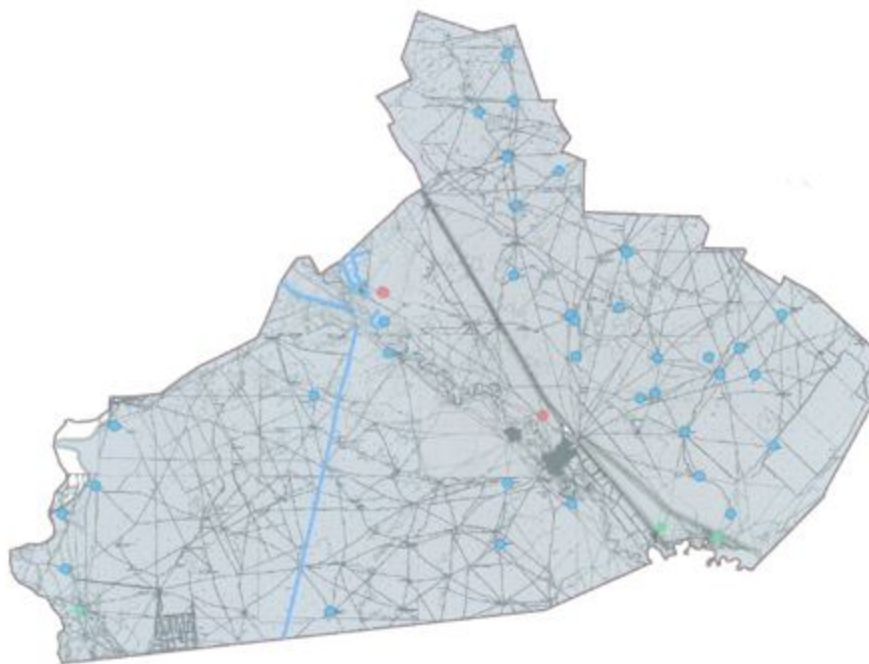
Отырар ауданы, Қарақоңыр ауылдық округі бойынша жайылым айналымдарының қолайлы схемаларын және жайылымдардың оның ішінде маусымдық жайылымдардың сыртқы және ішкі шекаралары мен алаңдары, жайылымдық инфрақұрылым объектілері белгіленген картасы



Шартты белгілер

- I Елді мекен жерлері
  - II Сәуір және тамыз айларында мал жайылатын жайылым
  - III Тамыз және қыркүйек айларында мал жайылатын жайылым
-  Жайылымдық инфрақұрылым объектілері

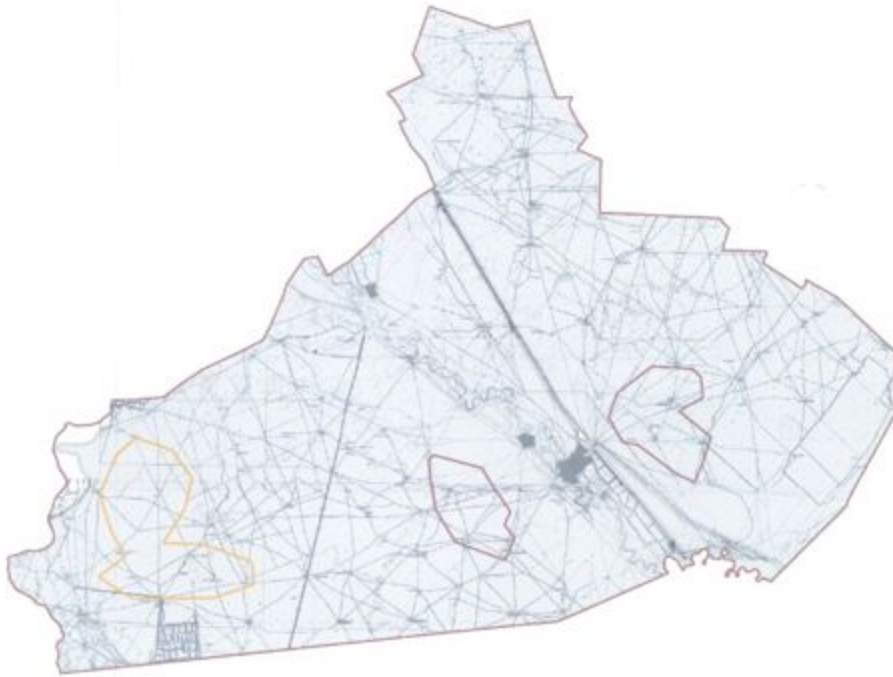
Отырар ауданы, Қарақоңыр ауылдық округі бойынша жайылым пайдаланушылардың су тұтыну нормасына сәйкес жасалған су көздеріне қол жеткізу схемасы




Шартты белгілер

- |   |  |
|---|--|
|  құдықтар              |  сугармалы жерлер |
|  өліксе тастайтын орын |  жайылым          |
|  мал тоғыту орындары   |  елді мекен       |
|  каналдар, өзендер     |  |

Отырар ауданы, Қарақоңыр ауыл округі бойынша жайылымы жоқ жеке және (немесе) заңды тұлғалардың ауыл шаруашылығы жануарларының мал басын орналастыру үшін жайылымдарды қайта бөлу және оны берілетін жайылымдарға ауыстыру схемасы. Ауыл маңында орналасқан жайылымдармен қамтамасыз етілмеген жеке және (немесе) заңды тұлғалардың ауыл шаруашылығы жануарларының мал басын шалғайдағы жайылымдарға орналастыру схемасы

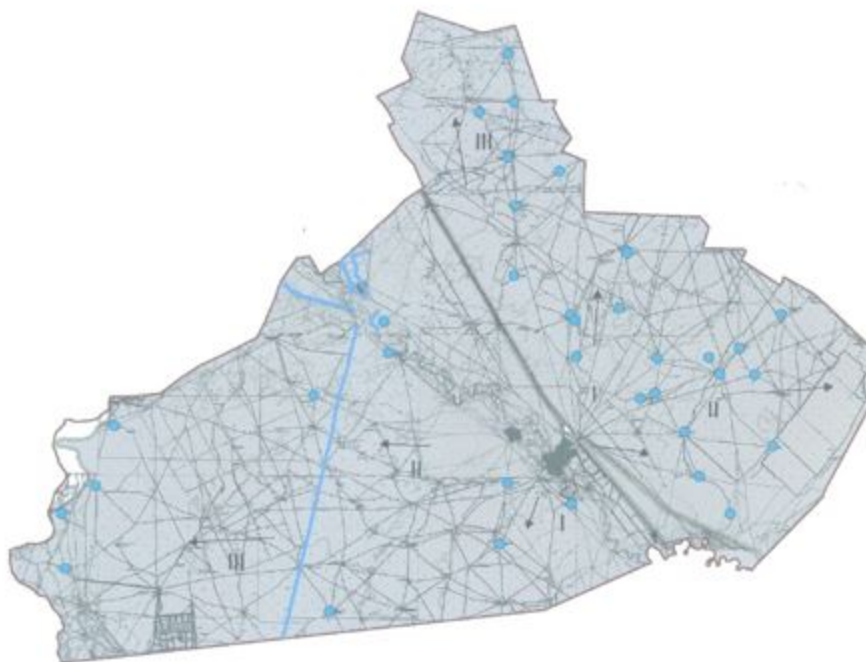


Шартты белгілер

-  елді мекеннің маңында орналасқан жайылымдар
-  жайылымы жоқ тұлғаларға малын жаю үшін берілетін шалғайдағы жайылым



Отырар ауданы, Қарақоңыр ауылдық округі бойынша ауыл шаруашылығы жануарларын жаяудың және айдаудың маусымдық маршруттарын белгілейтін жайылымдарды пайдалану жөніндегі күнтізбелік графигі



Шартты белгілер

- I Елді мекен жерлері
- II Сәуір және тамыз айларында мал жайылатын жайылым
- III Тамыз және қыркүйек айларында мал жайылатын жайылым
- ← Ауыл шаруашылығы жануарларын жаяудың және айдаудың маусымдық маршрут белгісі

## 6. Қарғалы ауыл округі

Орталығы-Қарғалы ауылы.

Елді мекендері-Қарғалы, Отырар.

Халық саны - 2380 адам.

Округтің жалпы жер көлемі - 75638 гектар.

Оның ішінде:

ауыл шаруашылық жер - 58787 гектар;

жалпы егістік жер-4111 гектар;

суғармалы жер - 4111 гектар;

көп жылдық екпелер - 157 гектар;  
шабындық жер - 19 гектар;  
жайылымдық жер – 54518 гектар.

**Елді мекен бойынша ауыл шаруашылығы жануарлары мал басының саны туралы деректер:**

№	Елді мекендер	Түйе	Жылқы	Ірі қара мал	Ұсақ мал
1	Қарғалы	0	449	1264	14213
2	Отырар	0	784	1576	10826
	Барлығы:	0	1233	2840	25039

**Ветеринариялық-санитарлық мекемелер туралы деректер:**

№	Елді мекендер	Ветеринариялық станциялар	Ұсақ малдарды шомылдыру орындары	Жасанды ұрықтандыру пунктері	Биотермиялық шұңқырлар
1	Қарғалы	1	1	1	1
2	Отырар	-	1	1	1
	Барлығы	1	2	2	2

**Ауыл шаруашылығы жануарларын жаюдың және айдаудың маусымдық маршруттарын белгілейтін жайылымдарды пайдалану жөніндегі күнтізбелік графигі. Сонымен қатар жайылымның кезеңінің ұзақтығы:**

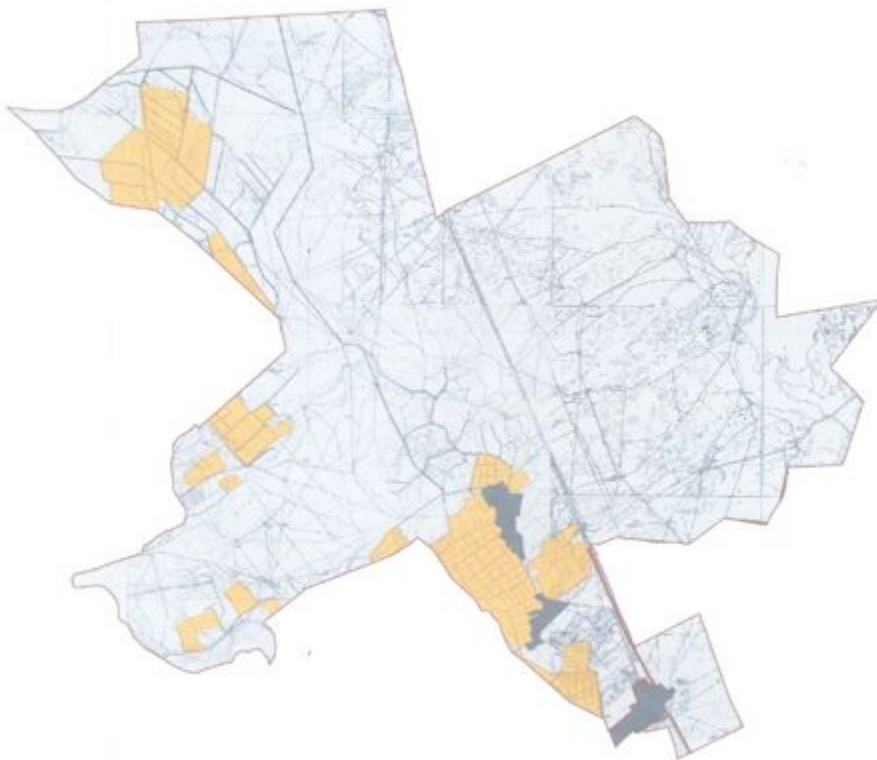
№	Таулы аймаққа малдардың айдап шығарылу мерзімі	Таулы аймаққа шығарылған малдардың қайтарылу мерзімі	Ескерту
1	Сәуір-мамыр	Тамыз-қыркүйек	

**Ауыл шаруашылығы жануарларының мал басына шаққандағы жайылымның қажеттілігі туралы кестесі:**

№	Елді мекендер	Елді мекендердегі жалпы жайылымның жер көлемі, гектар	Мал басы мен қажетті жайылымдық жер көлемі, гектар			
			Жылқы	гектар нормасы	Қажетті жайылым, гектар	Ірі қара
1	2	3	4	5	6	7
1	Қарғалы	29570	449	9	4041	1264
2	Отырар	32412	784	9	7056	1576
	Барлығы	61982	1233	9	11097	2840

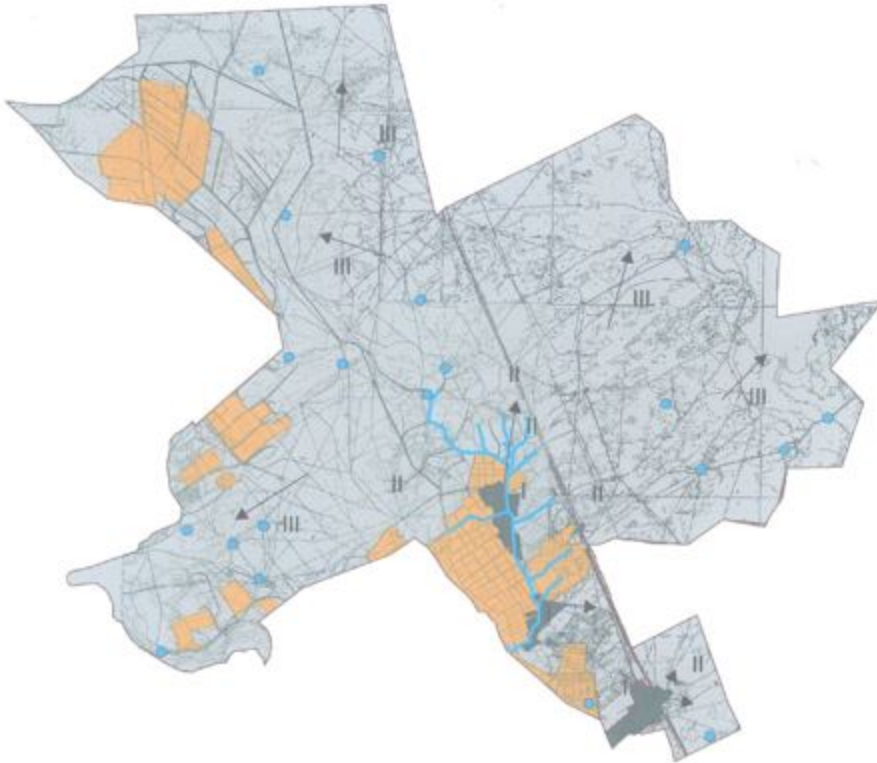
гектар нормасы	Қажетті жайылым, гектар	Ұсақ мал	гектар нормасы	Қажетті жайылым, гектар	Жалпы қажет жайылым жер көлемі, гектар	Елді мекендердің жалпы жайылыммен қажетті жайылымның айырмасы, (-,+)
8	9	10	11	12	13	14
8	10112	14213	2,5	35532,5		
8	12608	10826	2,5	27065		
8	22720	25039	2,5	62597,5	96414,5	-34432,5

Отырар ауданы, Қарғалы ауылдық округі бойынша құқық белгілейтін құжаттар негізінде жер санаттары, жер учаскелерінің меншік иелері және жер пайдаланушылар бөлінісінде әкімшілік аумақтық бірлік аумағында жайылымдардың орналасу схемасы (картасы)



Жер санаттары  
ауыл округінің жалпы жер көлемі 75638 гектар  
оның ішінде ауыл шаруашылық жерлер 58787 гектар  
сугармалы жерлер 4111 гектар  
көпжылдық егістер 157 гектар  
жайылымдық жерлер 54518 гектар  
шабындық 19 гектар

Отырар ауданы, Қарғалы ауылдық округі бойынша жайылым айналымдарының қолайлы схемаларын және жайылымдардың оның ішінде маусымдық жайылымдардың сыртқы және ішкі шекаралары мен алаңдары, жайылымдық инфрақұрылым объектілері белгіленген картасы

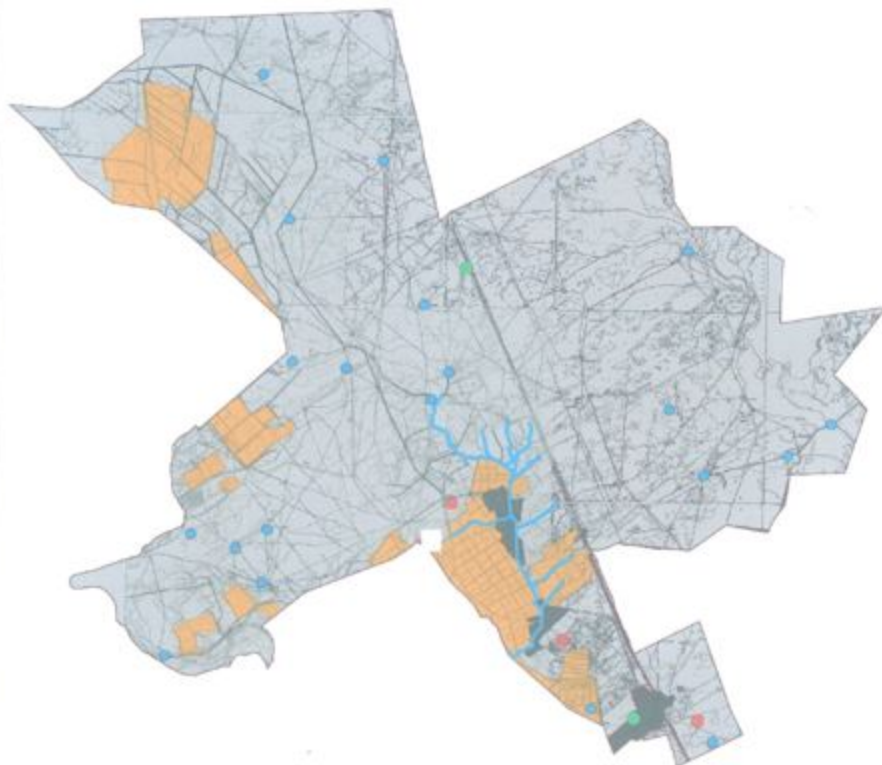


Шартты белгілер








- I Елді мекен жерлері
- II Сәуір және тамыз айларында мал жайылатын жайылым
- III Тамыз және қыркүйек айларында мал жайылатын жайылым

 Жайылымдық инфрақұрылым объектілері

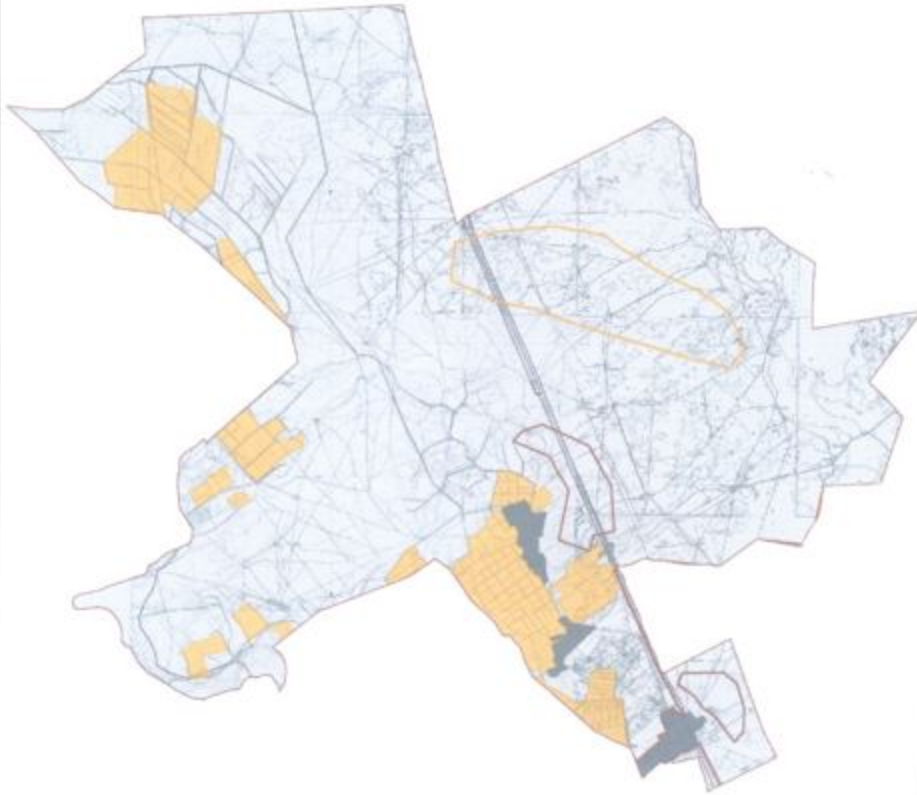
Отырар ауданы, Қарғалы ауылдық округі бойынша жайылым  
пайдаланушылардың су тұтыну нормасына сәйкес жасалған  
су көздеріне қол жеткізу схемасы



Шартты белгілер

- |   |                       |   |                  |
|---|-----------------------|---|------------------|
|  | құдықтар              |  | сугармалы жерлер |
|  | өліксе тастайтын орын |  | жайылым          |
|  | мал тоғыту орындары   |  | елді мекен       |
|  | каналдар, өзендер     |   |                  |

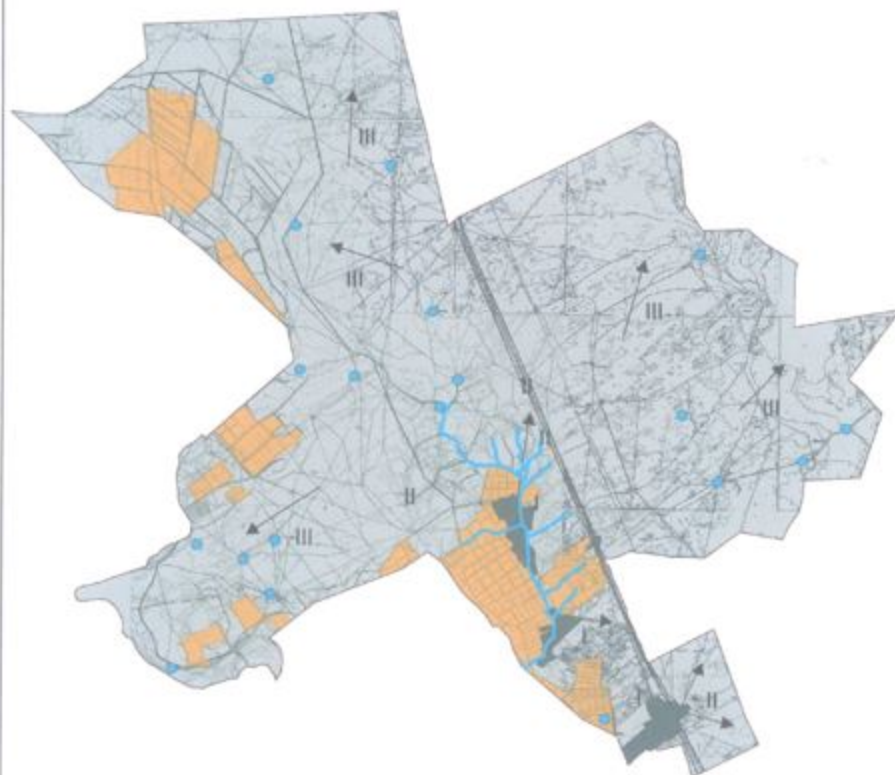
Отырар ауданы, Қарғалы ауыл округі бойынша жайылымы жоқ жеке және (немесе) заңды тұлғалардың ауыл шаруашылығы жануарларының мал басын орналастыру үшін жайылымдарды қайта бөлу және оны берілетін жайылымдарға ауыстыру схемасы. Ауыл маңында орналасқан жайылымдармен қамтамасыз етілмеген жеке және (немесе) заңды тұлғалардың ауыл шаруашылығы жануарларының мал басын шалғайдағы жайылымдарға орналастыру схемасы



Шартты белгілер

- елді мекеннің маңында орналасқан жайылымдар
- жайылымы жоқ тұлғаларға малын жаю үшін берілетін шалғайдағы жайылым

Отырар ауданы, Қарғалы ауылдық округі бойынша ауыл шаруашылығы жануарларын жаяудың және айдаудың маусымдық маршруттарын белгілейтін жайылымдарды пайдалану жөніндегі күнтізбелік графигі



Шартты белгілер

- I Елді мекен жерлері
  - II Сәуір және тамыз айларында мал жайылатын жайылым
  - III Тамыз және қыркүйек айларында мал жайылатын жайылым
- ← Ауыл шаруашылығы жануарларын жаяудың және айдаудың маусымдық маршрут белгісі

## 7. Қоғам ауыл округі

Орталығы-Қоғам ауылы.

Елді мекендер-Қоғам, Мыңшұқыр, Талапты.

Халық саны - 3761 адам.

Округтің жалпы жер көлемі - 15086 гектар.

Оның ішінде:

ауыл шаруашылық жер - 6924 гектар;

жалпы егістік жер - 2609 гектар;

суғармалы жер - 2609 гектар;

шабындық жер - 19 гектар;  
жайылымдық жер - 4296 гектар.

**Елді мекен бойынша ауыл шаруашылығы жануарлары мал басының саны туралы деректер:**

№	Елді мекендер	Түйе	Жылқы	Ірі қара мал	Ұсақ мал
1	Қоғам	50	687	1968	13678
2	Мыңшұқыр	-	145	682	1472
3	Талапты	30	147	1120	5192
	Барлығы	80	979	3770	20342

**Ветеринариялық-санитарлық мекемелер туралы деректер:**

№	Елді мекендер	Ветеринариялық станциялар	Ұсақ малдарды шомылдыру орындары	Жасанды ұрықтандыру пунктері	Биотермиялық шұңқырлар
1	Қоғам	1	1	1	1
2	Мыңшұқыр	-	-	1	1
3	Талапты	-	1	1	-
	Барлығы	1	2	3	2

**Ауыл шаруашылығы жануарларын жаюдың және айдаудың маусымдық маршруттарын белгілейтін жайылымдарды пайдалану жөніндегі күнтізбелік графигі. Сонымен қатар жайылымның кезеңінің ұзақтығы:**

№	Таулы аймаққа малдардың айдап шығарылу мерзімі	Таулы аймаққа шығарылған малдардың қайтарылу мерзімі	Ескерту
1	Сәуір-мамыр	Тамыз-қыркүйек	

**Ауыл шаруашылығы жануарларының мал басына шаққандағы жайылымның қажеттілігі туралы кестесі:**

№	Елді мекен	Елді мекендердегі жалпы жайылымның жер көлемі, гектар	Мал басы мен қажетті жайылымдық жер көлемі, гектар			
			Түйе	гектар нормасы	Қажетті жайылым, гектар	Жылқы
1	2	3	4	5	6	7
1	Қоғам		50	12	600	687
2	Мыңшұқыр		-	12	-	145

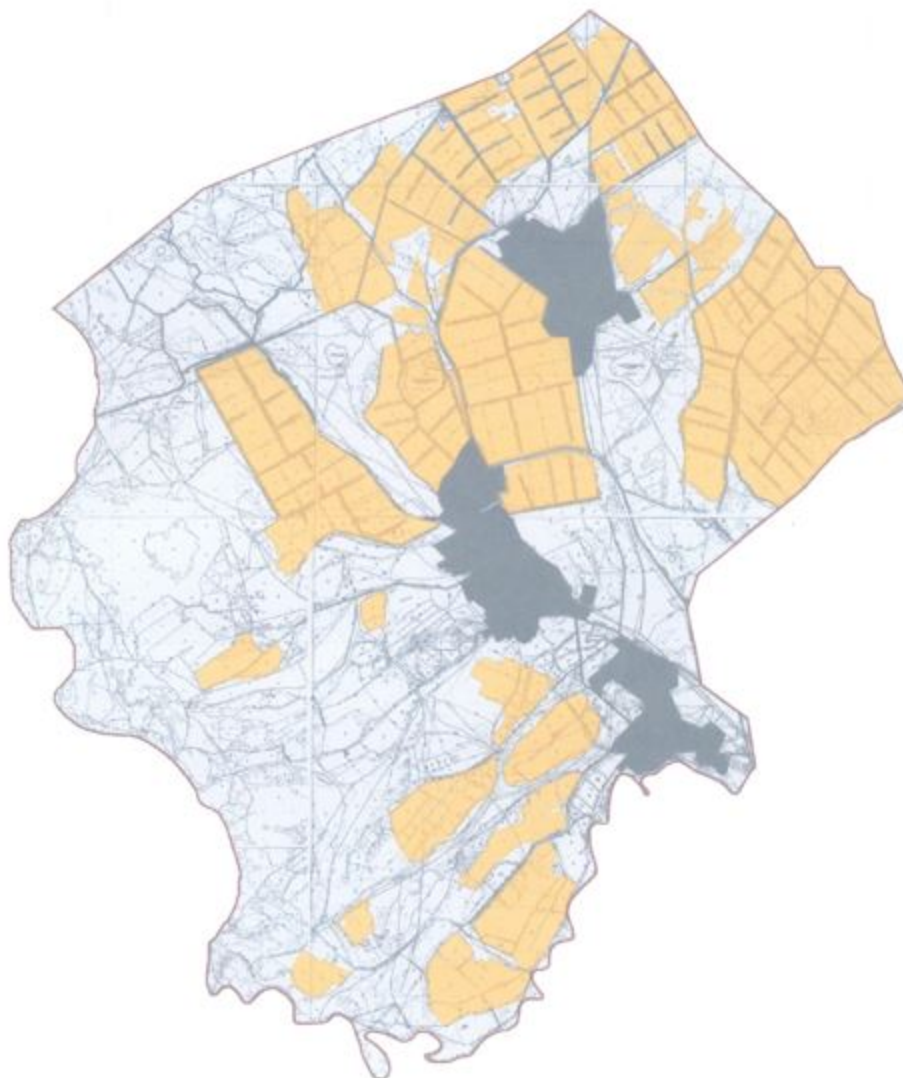


3	Талапты		30	12	360	147
	Барлығы	5974	80	12	960	979

гектар нормасы	Қажетті жайылым, гектар	Ірі қара мал	гектар нормасы	Қажетті жайылым, гектар	Ұсақ мал	гектар нормасы
8	9	10	11	12	13	14
9	6183	1968	8	15744	13678	2,5
9	1305	682	8	5456	1472	2,5
9	1323	1120	8	8960	5192	2,5
9	8811	3770	8,0	30160	20342	2,5

Қажетті жайылым, гектар	Жалпы қажет жайылым жер көлемі, гектар	Елді мекендердің жалпы жайылыммен қажетті жайылымның айырмасы, (-,+)
15	16	17
34195		
3680		
12980		
50855	90786	-84812

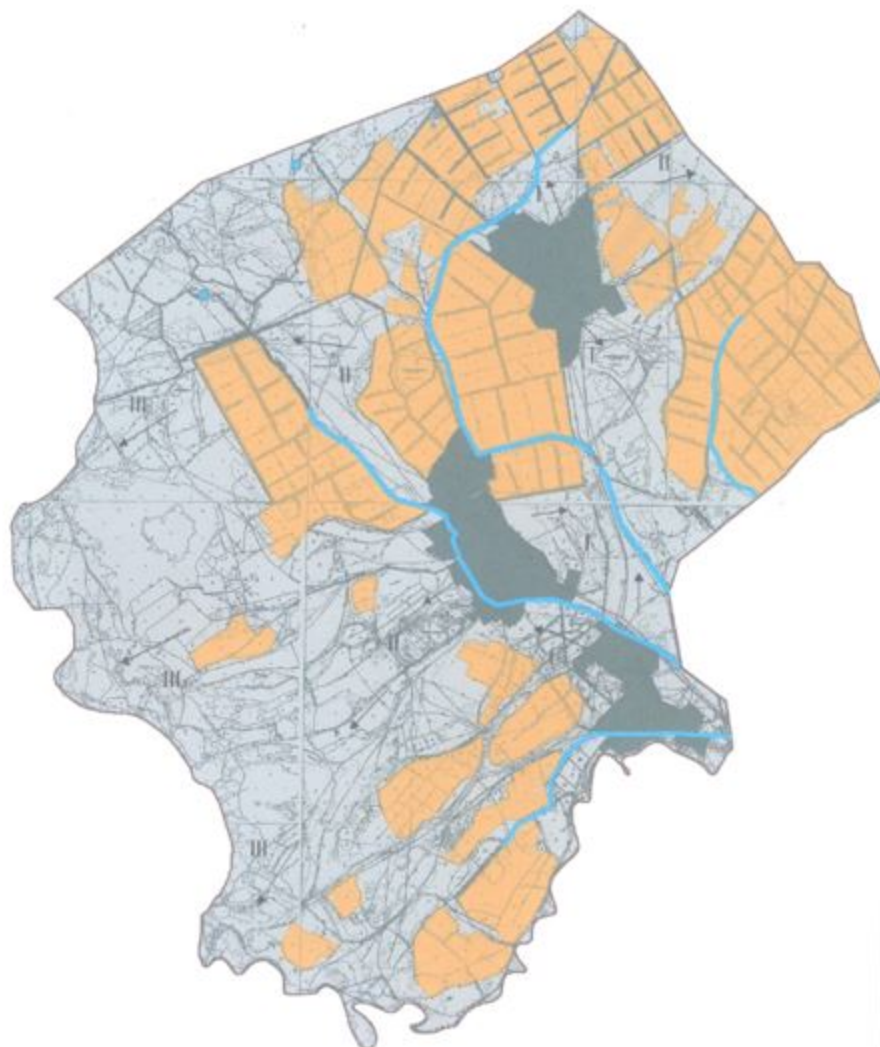
Отырар ауданы, Қоғам ауылдық округі бойынша құқық белгілейтін құжаттар негізінде жер санаттары, жер учаскелерінің меншік иелері және жер пайдаланушылар бөлінісінде өкімшілік аумақтық бірлік аумағында жайылымдардың орналасу схемасы (картасы)



Жер санаттары  
ауыл округінің жалпы жер көлемі 15086 гектар  
оның ішінде ауыл шаруашылық жерлер 6924 гектар  
сугармалы жерлер 2609 гектар  
жайылымдық жерлер 4296 гектар  
шабындық 19 гектар

11/11/2011

Отырар ауданы, Қоғам ауылдық округі бойынша жайылым айналымдарының қолайлы схемаларын және жайылымдардың оның ішінде маусымдық жайылымдардың сыртқы және ішкі шекаралары мен алаңдары, жайылымдық инфрақұрылым объектілері белгіленген картасы

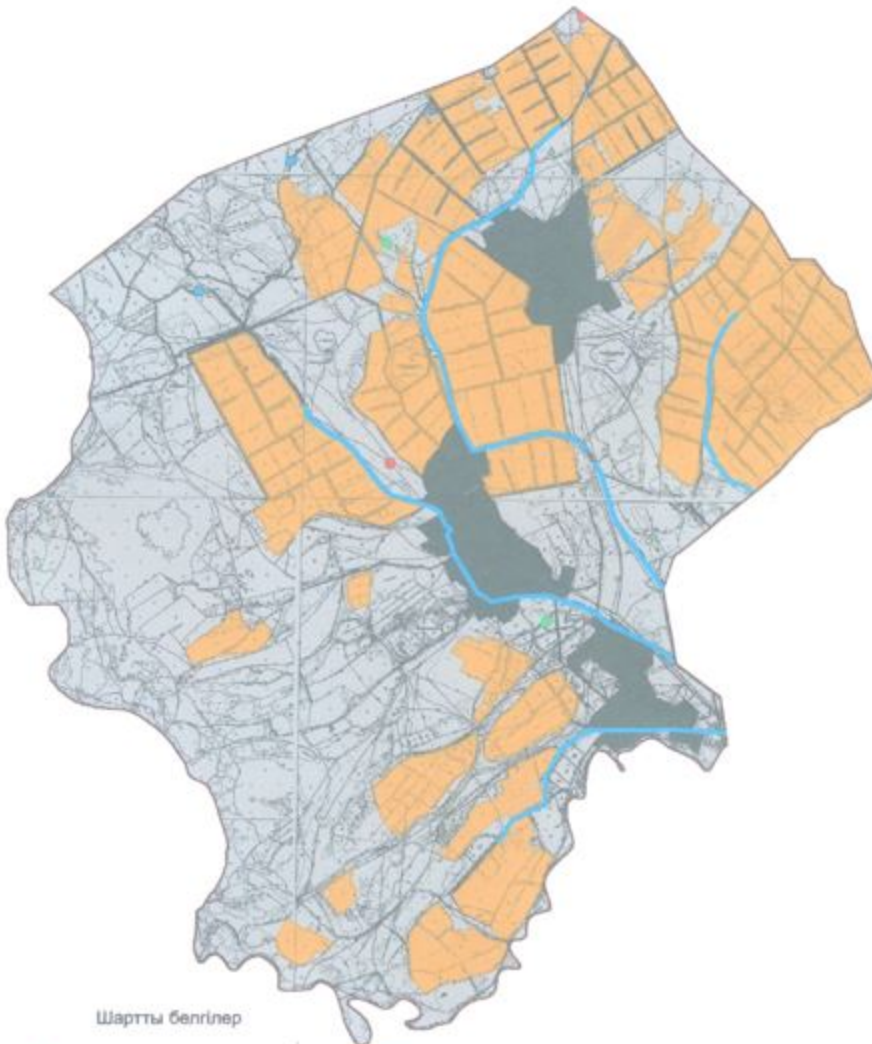


Шартты белгілер

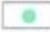

- I Елді мекен жерлері
- II Сәуір және тамыз айларында мал жайылатын жайылым
- III Тамыз және қыркүйек айларында мал жайылатын жайылым

 Жайылымдық инфрақұрылым объектілері

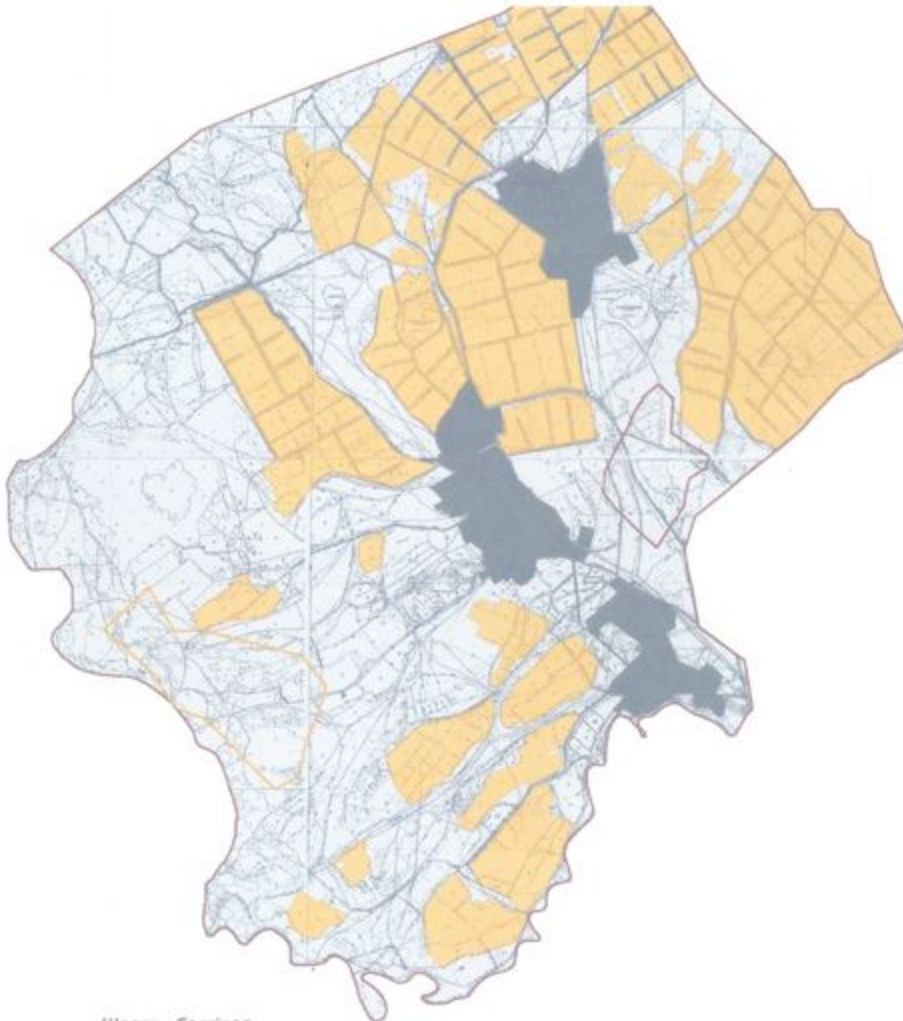
Отырар ауданы, Қоғам ауылдық округі бойынша жайылым пайдаланушылардың су тұтыну нормасына сәйкес жасалған су көздеріне қол жеткізу схемасы



Шартты белгілер

- |   |  |
|---|--|
|  құдықтар              |  сугармалы жерлер |
|  өліксе тастайтын орын |  жайылым          |
|  мал тоғыту орындары   |  елді мекен       |
|  каналдар, өзендер     |  |

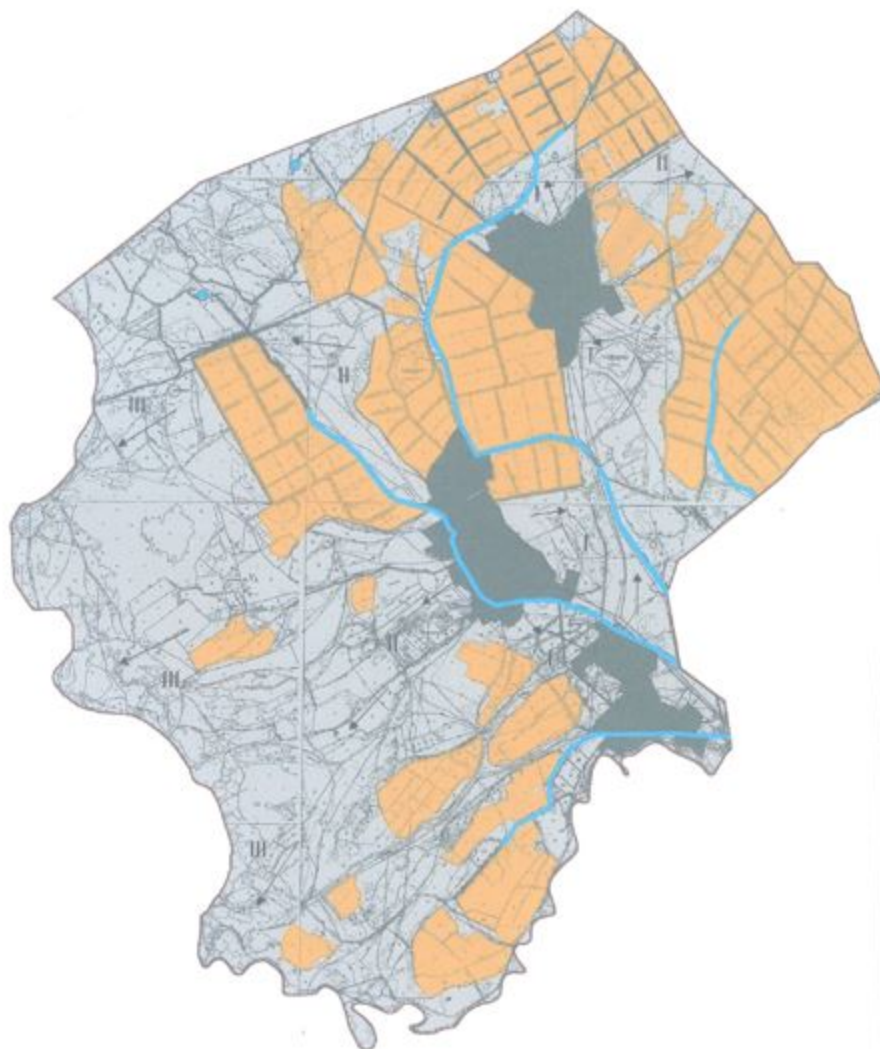
Отырар ауданы, Қоғам ауыл округі бойынша жайылымы жоқ жеке және (немесе) заңды тұлғалардың ауыл шаруашылығы жануарларының мал басын орналастыру үшін жайылымдарды қайта бөлу және оны берілетін жайылымдарға ауыстыру схемасы. Ауыл маңында орналасқан жайылымдармен қамтамасыз етілмеген жеке және (немесе) заңды тұлғалардың ауыл шаруашылығы жануарларының мал басын шалғайдағы жайылымдарға орналастыру схемасы



Шартты белгілер

- елді мекеннің маңында орналасқан жайылымдар
- жайылымы жоқ тұлғаларға малын жаю үшін берілетін шалғайдағы жайылым

Отырар ауданы, Қоғам ауылдық округі бойынша ауыл шаруашылығы жануарларын жаяудың және айдаудың маусымдық маршруттарын белгілейтін жайылымдарды пайдалану жөніндегі күнтізбелік графигі



Шартты белгілер  
I Елді мекен жерлері  
II Сәуір және тамыз айларында мал жайылатын жайылым  
III Тамыз және қыркүйек айларында мал жайылатын жайылым  
← Ауыл шаруашылығы жануарларын жаяудың және айдаудың маусымдық маршрут белгісі

## 8. Маяқұм ауыл округі

Орталығы-Маяқұм ауылы.

Елді мекендері - Маяқұм, Қостерек, Бестам, Ешкі қора, Аққұм.

Халық саны - 4023 адам.

Округтің жалпы жер көлемі - 283251 гектар.

Оның ішінде:

ауыл шаруашылық жер - 72303 гектар;

жалпы егістік жер - 4486 гектар;

суғармалы жер - 4486 гектар;

көп жылдық екпелер -109 гектар;  
шабындық жер - 151 гектар;  
жайылымдық жер - 67547 гектар.

**Елді мекен бойынша ауыл шаруашылығы жануарлары мал басының саны туралы деректер:**

№	Елді мекендер	Түйе	Жылқы	Ірі қара мал	Ұсақ мал
1	Маяқұм	786	985	2345	24531
2	Қостерек	512	614	1463	19764
3	Бестам	412	346	976	14673
4	Ешкі қора	411	656	969	10409
5	Аққұм	-	-	665	-
	Барлығы:	2121	2601	6418	69377

**Ветеринариялық-санитарлық мекемелер туралы деректер:**

№	Елді мекендер	Ветеринариялық станциялар	Ұсақ малдарды шомылдыру орындары	Жасанды ұрықтандыру пунктері	Биотермиялық шұңқырлар
1	Маяқұм	1	1	1	1
2	Қостерек	-	1	-	-
3	Бестам	-	-	-	1
4	Ешкі қора	-	-	-	-
5	Аққұм	-	-	-	-
	Барлығы:	1	2	1	2

**Ауыл шаруашылығы жануарларын жаюдың және айдаудың маусымдық маршруттарын белгілейтін жайылымдарды пайдалану жөніндегі күнтізбелік графигі. Сонымен қатар жайылымның кезеңінің ұзақтығы:**

№	Таулы аймаққа малдардың айдап шығарылу мерзімі	Таулы аймаққа шығарылған малдардың қайтарылу мерзімі	Ескерту
1	Сәуір-мамыр	Тамыз-қыркүйек	

**Ауыл шаруашылығы жануарларының мал басына шаққандағы жайылымның қажеттілігі туралы кестесі:**

№	Мал басы мен қажетті жайылымдық жер көлемі, гектар			

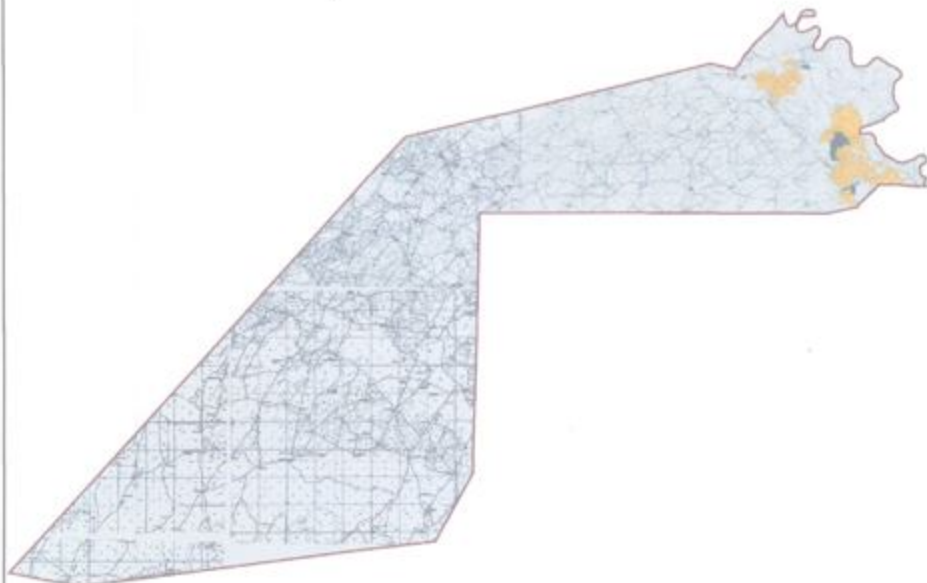
Елді мекендер	Елді мекендердегі жалпы жайылымның жер көлемі, гектар	Түйе	гектар нормасы	Қажетті жайылым, гектар	Жылқы	
1	2	3	4	5	6	7
1	Маяқұм	45672	786	12	9432	985
2	Қостерек	21473	512	12	6144	614
3	Бестам	19876	412	12	4944	346
4	Ешкі қора	9784	411	12	4932	656
5	Аққұм	3192	-	12	-	-
	Барлығы:	99997	2121	12	25452	2601

гектар нормасы	Қажетті жайылым, гектар	Ірі қара мал	гектар нормасы	Қажетті жайылым, гектар	Ұсақ мал	гектар нормасы
8	9	10	11	12	13	14
9	8865	2345	8	18760	24531	2,5
9	5526	1463	8	11704	19764	2,5
9	3114	976	8	7808	14673	2,5
9	5904	969	8	7752	10409	2,5
9	-	665	8	5320	-	2,5
9	23409	6418	8	51344	69377	2,5

Қажетті жайылым, гектар	Жалпы қажет жайылым жер көлемі, гектар	Елді мекендердің жалпы жайылым мен қажетті жайылымның айырмасы, (-,+)
15	16	17
61327,5		
49410		
36682,5		
26022,5		
-		
173442,5	273647,5	-173650,5

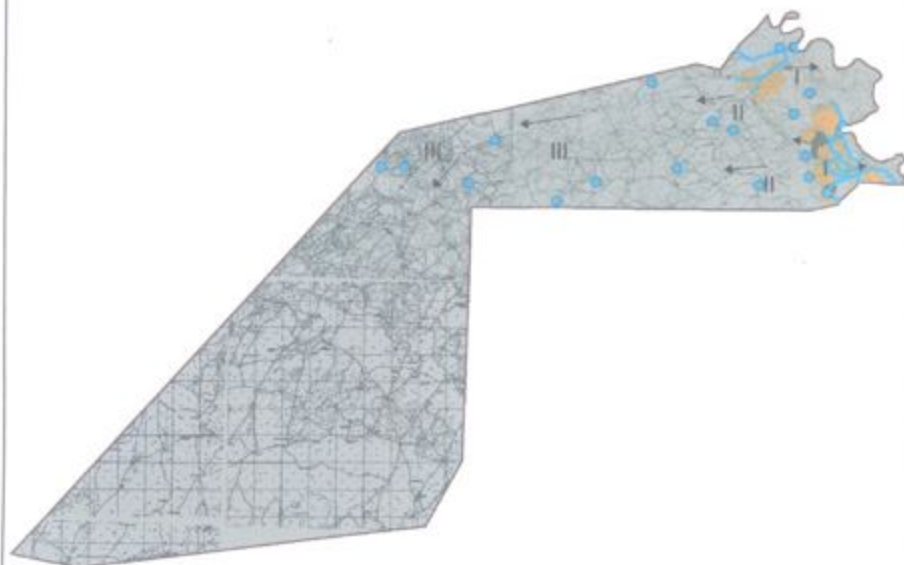


Отырар ауданы, Маяқұм ауылдық округі бойынша құқық белгілейтін құжаттар негізінде жер санаттары, жер учаскелерінің меншік иелері және жер пайдаланушылар бөлінісінде өкімшілік аумақтық бірлік аумағында жайылымдардың орналасу схемасы (картасы)



Жер санаттары  
ауыл округінің жалпы жер көлемі 283251 гектар  
оның ішінде ауыл шаруашылық жерлер 72303 гектар  
сугармалы жерлер 4486 гектар  
көпжылдық ежелер 109 гектар  
жайылымдық жерлер 67547 гектар  
шабындық 151 гектар

Отырар ауданы, Маяқұм ауылдық округі бойынша жайылым айналымдарының қолайлы схемаларын және жайылымдардың оның ішінде маусымдық жайылымдардың сыртқы және ішкі шекаралары мен алаңдары, жайылымдық инфрақұрылым объектілері белгіленген картасы



Шартты белгілер

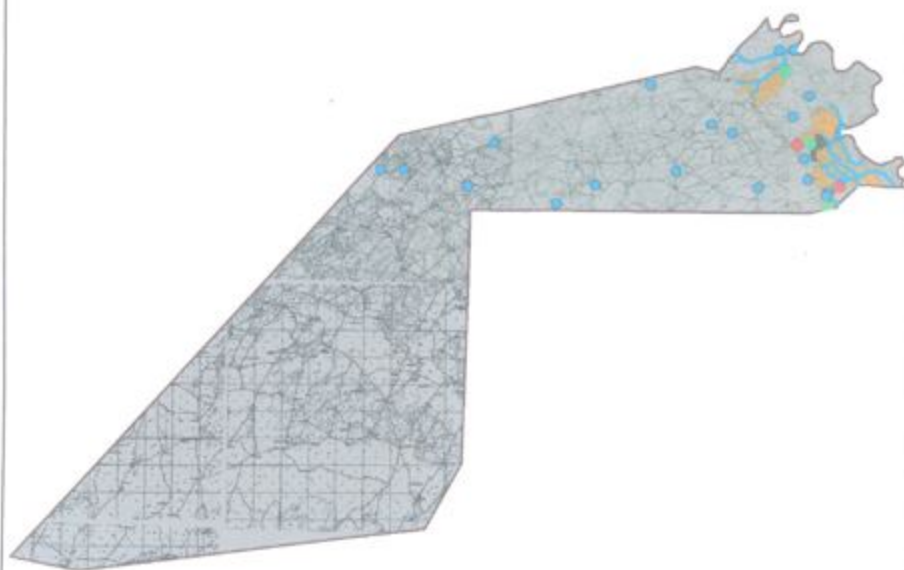
I Елді мекен жерлері

II Сәуір және тамыз айларында мал жайылатын жайылым

III Тамыз және қыркүйек айларында мал жайылатын жайылым

Жайылымдық инфрақұрылым объектілері

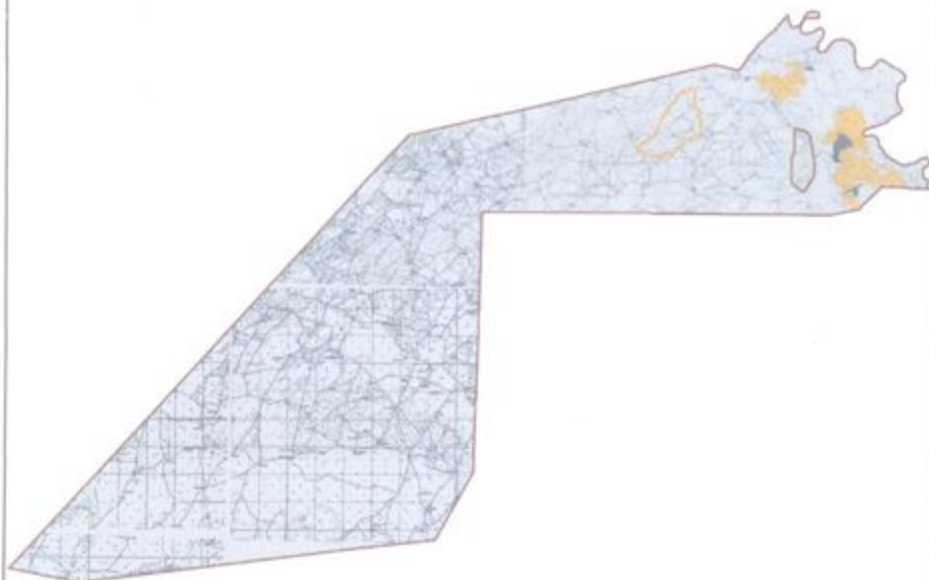
Отырар ауданы, Маяқұм ауылдық округі бойынша жайылым пайдаланушылардың су тұтыну нормасына сәйкес жасалған су көздеріне қол жеткізу схемасы



Шартты белгілер

- құдықтар
- өліксе тастайтын орын
- мап тоғыту орындары
- каналдар, өзендер

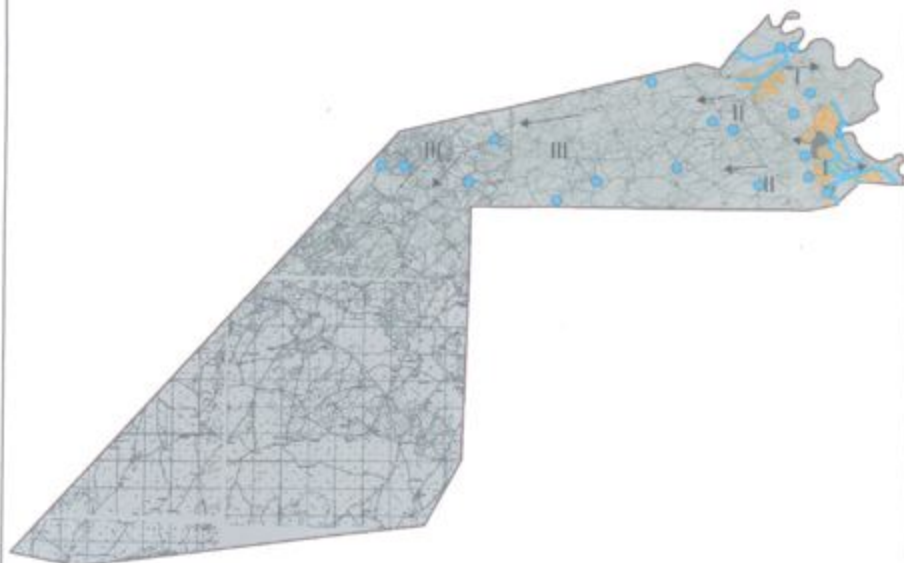
Отырар ауданы, Маякұм ауыл округі бойынша жайылымы жоқ жеке және (немесе) заңды тұлғалардың ауыл шаруашылығы жануарларының мал басын орналастыру үшін жайылымдарды қайта бөлу және оны берілетін жайылымдарға ауыстыру схемасы. Ауыл маңында орналасқан жайылымдармен қамтамасыз етілмеген жеке және (немесе) заңды тұлғалардың ауыл шаруашылығы жануарларының мал басын шалғайдағы жайылымдарға орналастыру схемасы



Шартты белгілер

- елді мекеннің маңында орналасқан жайылымдар
- жайылымы жоқ тұлғаларға малын жаю үшін берілетін шалғайдағы жайылым

Отырар ауданы, Маяқұм ауылдық округі бойынша ауыл шаруашылығы жануарларын жәудың және айдаудың маусымдық маршруттарын белгілейтін жайылымдарды пайдалану жөніндегі күнтізбелік графигі



- Шартты белгілер
- I Елді мекен жерлері
  - II Сәуір және тамыз айларында мал жайылатын жайылым
  - III Тамыз және қыркүйек айларында мал жайылатын жайылым
- ← Ауыл шаруашылығы жануарларын жәудың және айдаудың маусымдық маршрут белгісі

## 9. Отырар ауыл округі

Орталығы- Арыс ауылы.

Елді мекендері - Арыс, М.Шойманов

Халық саны - 5165 адам.

Округтің жалпы жер көлемі - 22524 гектар.

Оның ішінде:

ауыл шаруашылық жер -10083 гектар;

жалпы егістік жер - 2784 гектар;

суғармалы жер - 2784 гектар;  
көп жылдық екпелер - 2 гектар;  
жайылымдық жер - 7297 гектар.

**Елді мекен бойынша ауыл шаруашылығы жануарлары мал басының саны туралы деректер:**

№	Елді мекендер	Түйе	Жылқы	Ірі қара мал	Ұсақ мал
1	М.Шойманов	237	459	1874	8742
2	Арыс	238	499	2046	8783
	Барлығы	475	958	3920	17525

**Ветеринариялық-санитарлық мекемелер туралы деректер:**

№	Елді мекендер	Ветеринариялық станциялар	Ұсақ малдарды шомылдыру орындары	Жасанды ұрықтандыру пунктері	Биотермиялық шұңқырлар
1	М.Шойманов	1	-	-	1
2	Арыс	-	1	1	-
	Барлығы	1	1	1	1

**Ауыл шаруашылығы жануарларын жаюдың және айдаудың иаусымдық маршруттарын белгілейтін жайылымдарды пайдалану жөніндегі күнтізбелік графигі. Сонымен қатар жайылымның кезеңінің ұзақтығы:**

№	Таулы аймаққа малдардың айдап шығарылу мерзімі	Таулы аймаққа шығарылған малдардың қайтарылу мерзімі	Ескерту
1	Сәуір-мамыр	Тамыз-қыркүйек	

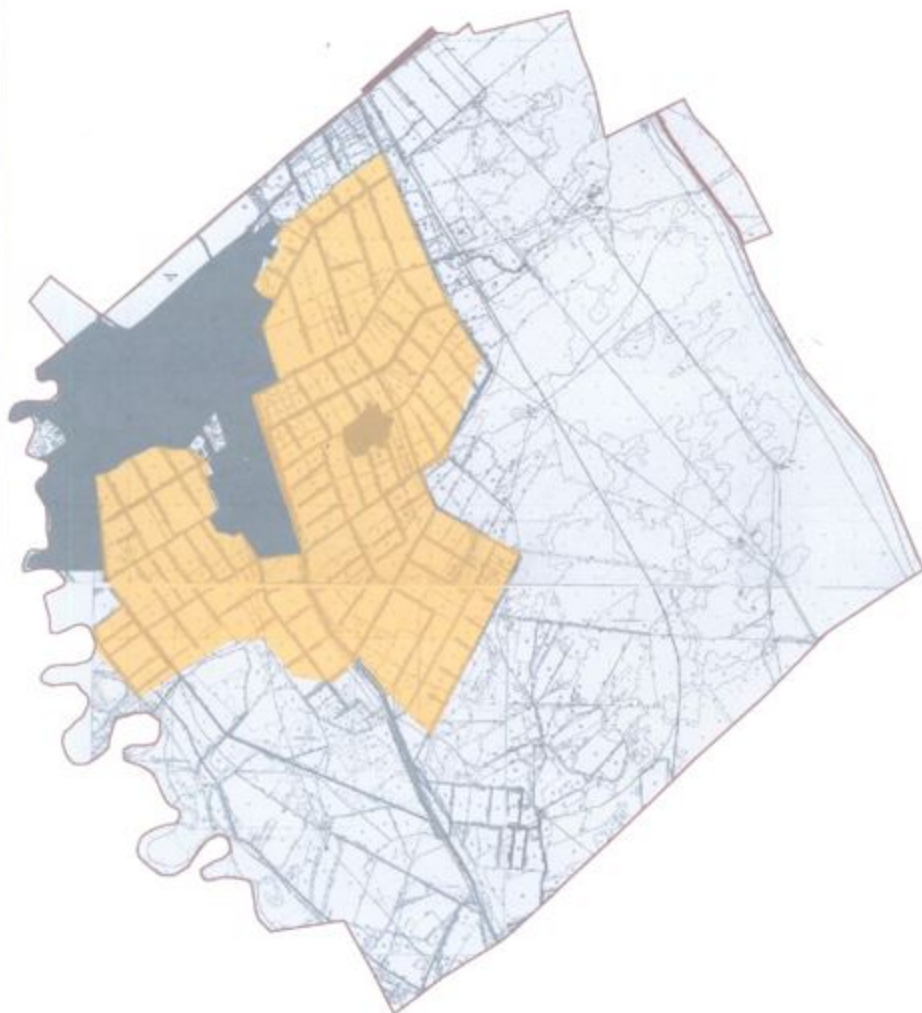
**Ауыл шаруашылығы жануарларының мал басына шаққандағы жайылымның қажеттілігі туралы кестесі:**

№	Елді мекендер	Елді мекендердегі жалпы жайылымның жер көлемі, гектар	Мал басы мен қажетті жайылымдық жер көлемі, гектар			
			Түйе	гектар нормасы	Қажетті жайылым, гектар	Жылқы
1	2	3	4	5	6	7
1	М.Шойманов	7412	237	12	2844	459
2	Арыс	5110	238	12	2856	499
	Барлығы:	12522	475	12	5700	958

гектар нормасы	Қажетті жайылым, гектар	Ірі қара мал	гектар нормасы	Қажетті жайылым, гектар	Ұсақ мал	гектар нормасы
8	9	10	11	12	13	14
9	4131	1874	8	14992	8742	2,5
9	4491	2046	8	16368	8783	2,5
9	8622	3920	8	31360	17525	2,5

Қажетті жайылым, гектар	Жалпы қажет жайылым жер көлемі, гектар	Елді мекендердің жалпы жайылыммен қажетті жайылымның айырмасы, (-,+)
15	16	17
21855	43822	-36410
21957,5	45672,5	-40562,5
43812,5	89494,5	-76972,5

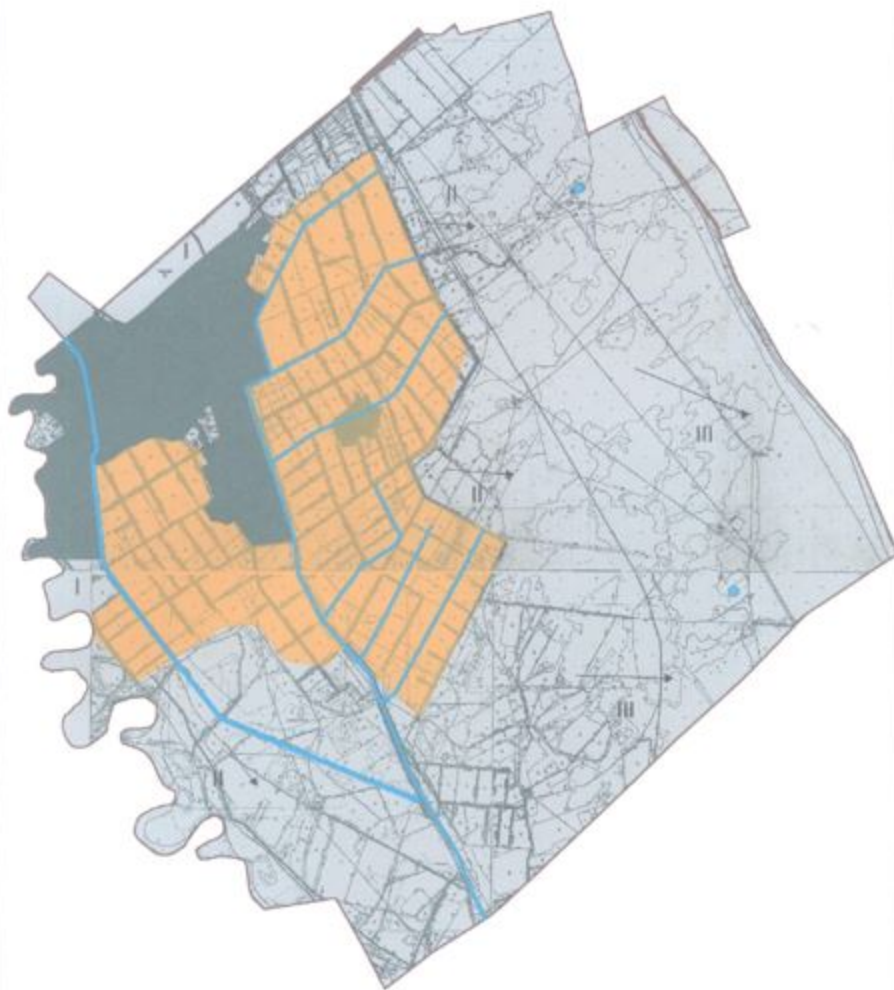
Отырар ауданы, Отырар ауылдық округі бойынша құқық белгілейтін құжаттар негізінде жер санаттары, жер учаскелерінің меншік иелері және жер пайдаланушылар бөлінісінде әкімшілік аумақтық бірлік аумағында жайылымдардың орналасу схемасы (картасы)



Жер санаттары  
ауыл округінің жалпы жер көлемі 22524 гектар  
оның ішінде ауыл шаруашылық жерлер 10083 гектар  
сугармалы жерлер 2784 гектар  
көпжылдық егіндер 2 гектар  
жайылымдық жерлер 7297 гектар



Отырар ауданы, Отырар ауылдық округі бойынша жайылым айналымдарының қолайлы схемаларын және жайылымдардың оның ішінде маусымдық жайылымдардың сыртқы және ішкі шекаралары мен алаңдары, жайылымдық инфрақұрылым объектілері белгіленген картасы

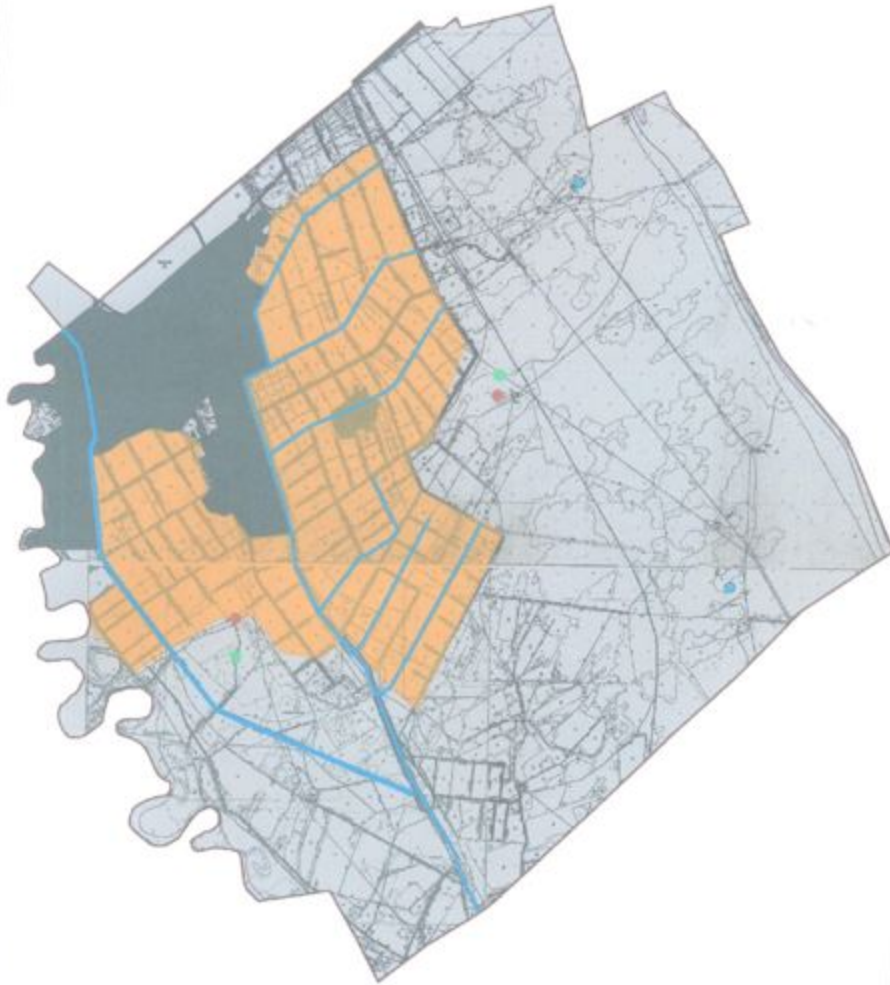


Шартты белгілер



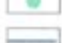


- I Елді мекен жерлері
- II Сәуір және тамыз айларында мал жайылатын жайылым
- III Тамыз және қыркүйек айларында мал жайылатын жайылым

 Жайылымдық инфрақұрылым объектілері

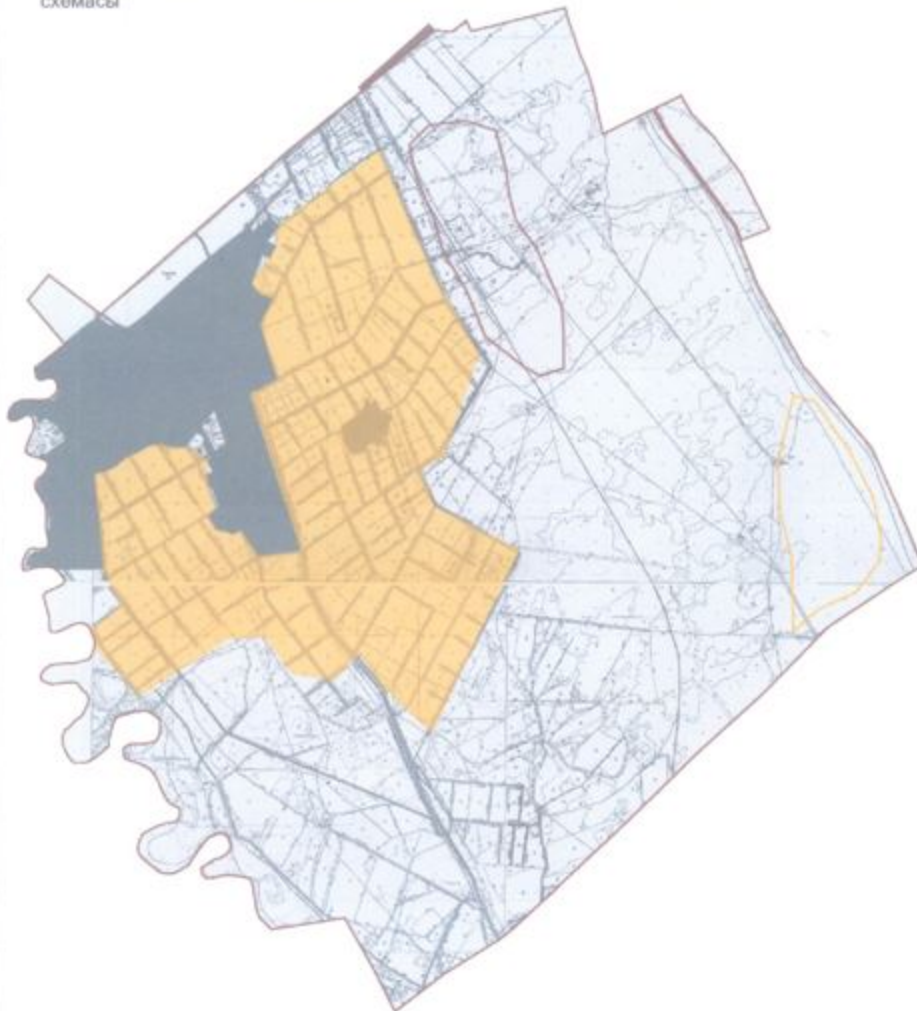
Отырар ауданы, Отырар ауылдық округі бойынша жайылым пайдаланушылардың су тұтыну нормасына сәйкес жасалған су көздеріне қол жеткізу схемасы



Шартты белгілер

- |   |  |
|---|--|
|  құдықтар              |  сугармалы жерлер |
|  өліксе тастайтын орын |  жайылым          |
|  мал тоғыту орындары   |  елді мекен       |
|  каналдар, өзендер     |  |

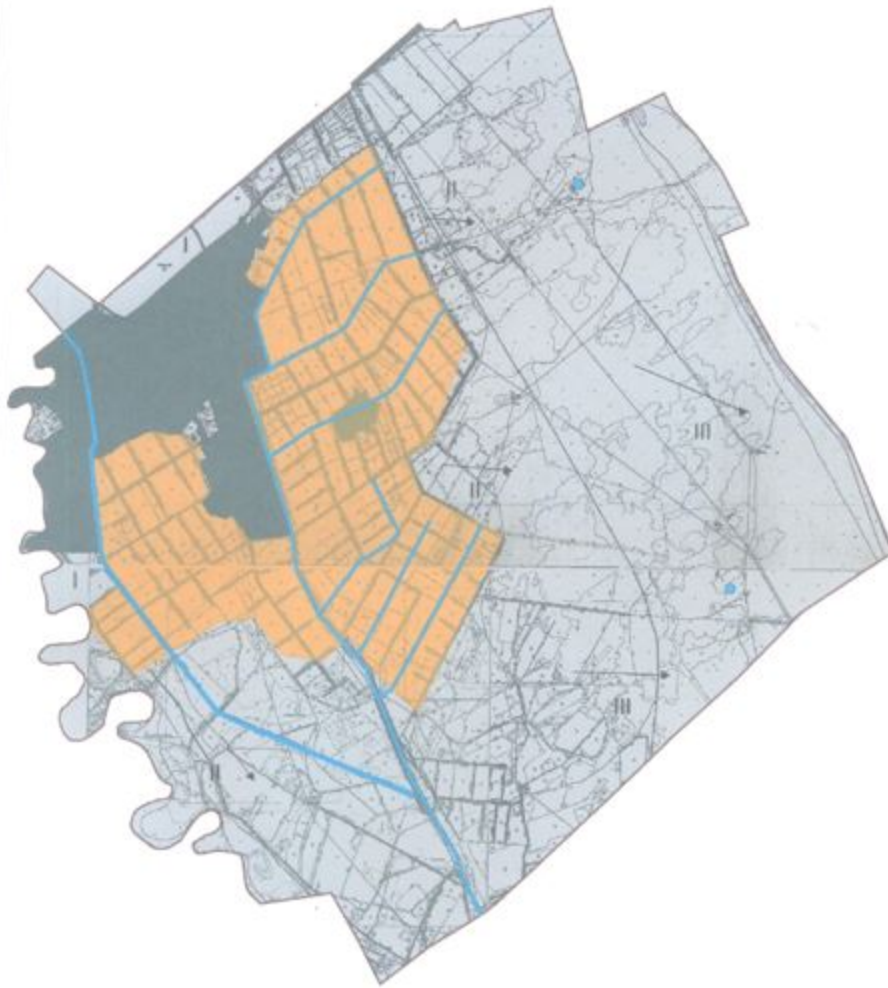
Отырар ауданы, Отырар ауыл округі бойынша жайылымы жоқ жеке және (немесе) заңды тұлғалардың ауыл шаруашылығы жануарларының мал басын орналастыру үшін жайылымдарды қайта бөлу және оны берілетін жайылымдарға ауыстыру схемасы. Ауыл маңында орналасқан жайылымдармен қамтамасыз етілмеген жеке және (немесе) заңды тұлғалардың ауыл шаруашылығы жануарларының мал басын шалғайдағы жайылымдарға орналастыру схемасы



Шартты белгілер

- елді мекеннің маңында орналасқан жайылымдар
- жайылымы жоқ тұлғаларға малын жаю үшін берілетін шалғайдағы жайылым

Отырар ауданы, Отырар ауылдық округі бойынша ауыл шаруашылығы жануарларын жаяудың және айдаудың маусымдық маршруттарын белгілейтін жайылымдарды пайдалану жөніндегі күнтізбелік графигі



Шартты белгілер

- I Елді мекен жерлері
- II Сәуір және тамыз айларында мал жайылатын жайылым
- III Тамыз және қыркүйек айларында мал жайылатын жайылым
- ← Ауыл шаруашылығы жануарларын жаяудың және айдаудың маусымдық маршрут белгісі

## 10. Талапты ауыл округі

Орталығы Көкмардан ауылы.

Елді мекендер - Көкмардан, Ынталы, Шытты, Сарыкөл.

Халық саны - 5597 адам.

Округтің жалпы жер көлемі - 35550 гектар.

Оның ішінде:

ауыл шаруашылық жер - 12507 гектар;

жалпы егістік жер - 4404 гектар;

суғармалы жер - 4404 гектар;

көп жылдық екпелер - 1 гектар;  
шабындық жер - 3 гектар;  
жайылымдық жер - 8099 гектар.

**Елді мекен бойынша ауыл шаруашылығы жануарлары мал басының саны туралы деректер:**

№	Елді мекендер	Түйе	Жылқы	Ірі қара мал	Ұсақ мал
1	Көкмардан	2	145	1423	5471
2	Шытты	1	138	1234	2648
3	Ынталы	1	142	1239	2872
4	Сарыкөл	1	240	599	2350
	Барлығы:	5	665	4495	13341

**Ветеринариялық-санитарлық мекемелер туралы деректер:**

№	Елді мекендер	Ветеринариялық станциялар	Ұсақ малдарды шомылдыру орындары	Жасанды ұрықтандыру пунктері	Биотермиялық шұңқырлар
1	Көкмардан	1	1	1	-
2	Шытты	-	-	1	1
3	Ынталы	-	1	1	-
4	Сарыкөл	-	-	1	-
	Барлығы:	1	2	4	1

**Ауыл шаруашылығы жануарларын жаюдың және айдаудың маусымдық маршруттарын белгілейтін жайылымдарды пайдалану жөніндегі күнтізбелік графигі. Сонымен қатар жайылымның кезеңінің ұзақтығы:**

№	Таулы аймаққа малдардың айдап шығарылу мерзімі	Таулы аймаққа шығарылған малдардың қайтарылу мерзімі	Ескерту
1	Сәуір-мамыр	Тамыз-қыркүйек	

**Ауыл шаруашылығы жануарларының мал басына шаққандағы жайылымның қажеттілігі туралы кестесі:**

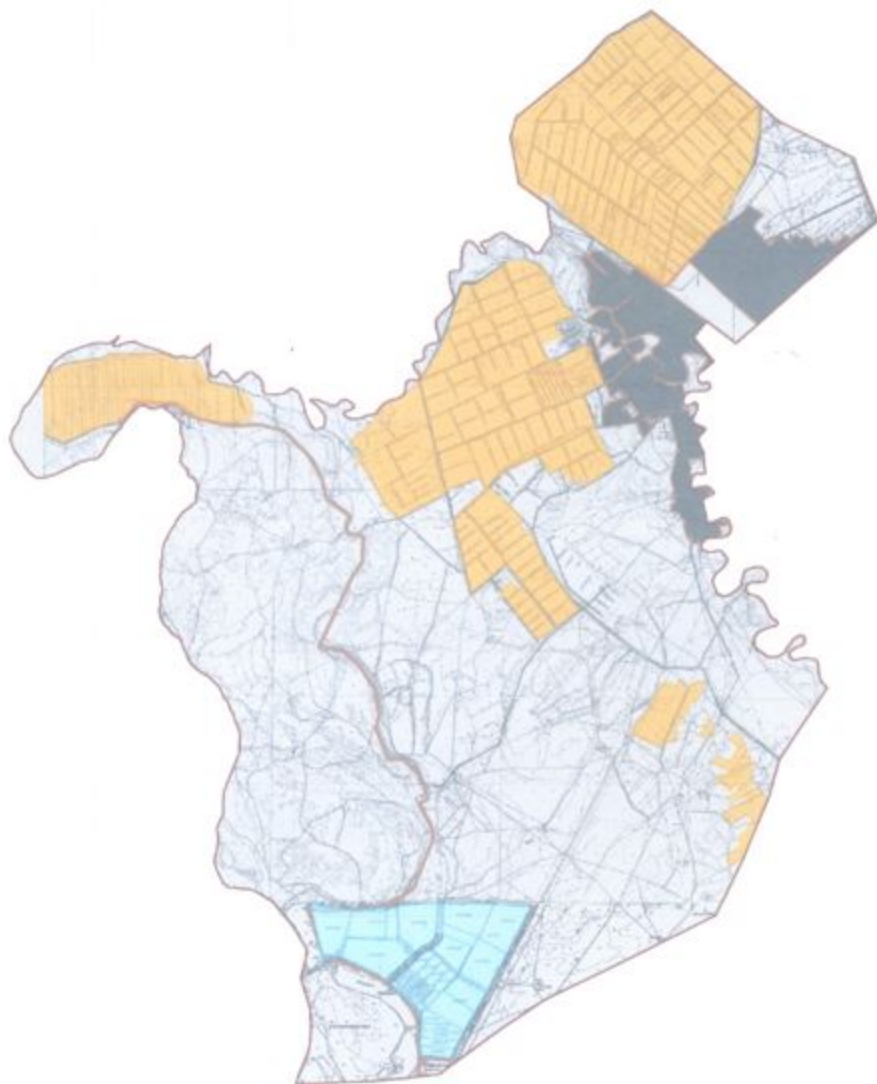
№	Елді мекендер	Елді мекендердегі жалпы жайылымның жер көлемі, гектар	Мал басы мен қажетті жайылымдық жер көлемі, гектар			
			Түйе	гектар нормасы	Қажетті жайылым, гектар	Жылқы
1	2	3	4	5	6	7

1	Көкмардан	7035	2	12	24	145
2	Шытты	4367	1	12	12	138
3	Ынталы	3465	1	12	12	142
4	Сарыкөл	3129	1	12	12	240
	Барлығы:	17996	5	12	60	665

гектар нормасы	Қажетті жайылым, гектар	Ірі қара мал	гектар нормасы	Қажетті жайылым, гектар	Ұсақ мал	гектар нормасы
8	9	10	11	12	13	14
9	1305	1423	8	11384	5471	2,5
9	1242	1234	8	9872	2648	2,5
9	1278	1239	8	9912	2872	2,5
9	2160	599	8	4792	2350	2,5
9	5985	4495	8	35960	13341	2,5

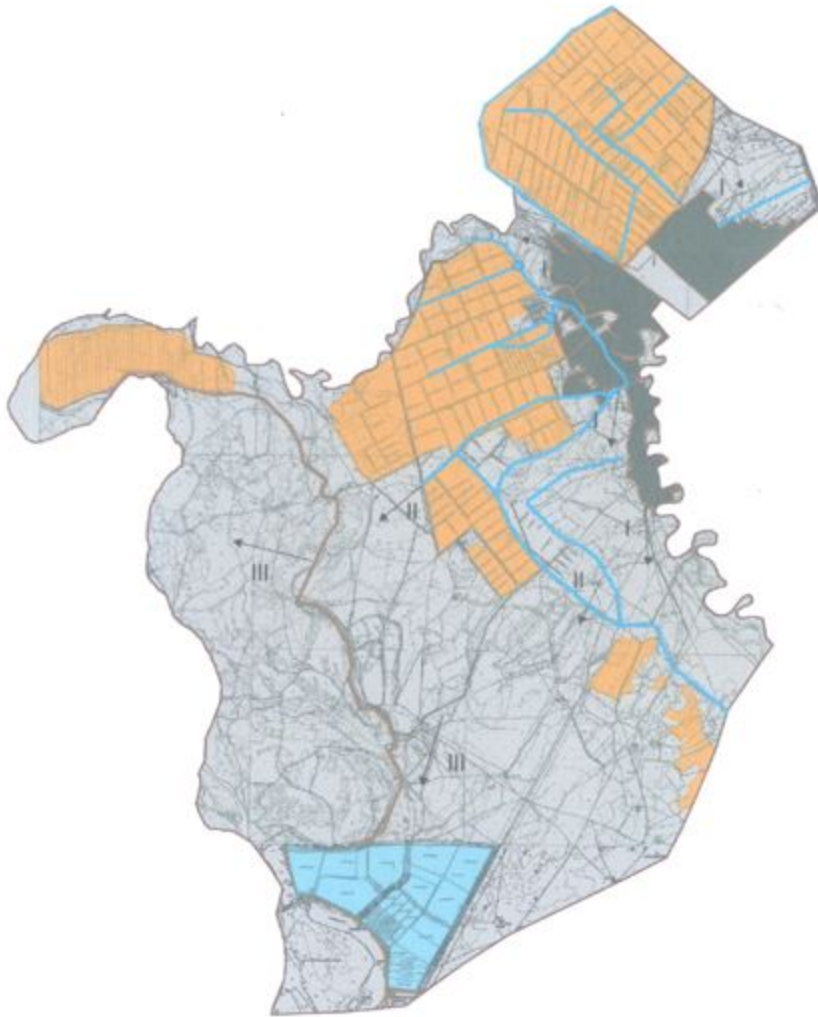
Қажетті жайылым, гектар	Жалпы қажет жайылым жер көлемі, гектар	Елді мекендердің жалпы жайылым мен қажетті жайылымның айырмасы, (-,+)
15	16	17
13677,5		
6620		
7180		
5875		
33352,5	75357,5	-57361,5

Отырар ауданы, Талапты ауылдық округі бойынша құқық белгілейтін құжаттар негізінде жер санаттары, жер учаскелерінің меншік иелері және жер пайдаланушылар бөлінісінде әкімшілік аумақтық бірлік аумағында жайылымдардың орналасу схемасы (картасы)



Жер санаттары  
ауыл округінің жалпы жер көлемі 35550 гектар  
оның ішінде ауыл шаруашылық жерлер 12507 гектар  
сугармалы жерлер 4404 гектар  
көпжылдық өкпелер 2 гектар  
жайылымдық жерлер 8099 гектар  
шабындық 3 гектар

Отырар ауданы, Талпты ауылдық округі бойынша жайылым айналымдарының қалайлы схемаларын және жайылымдардың оның ішінде маусымдық жайылымдардың сыртқы және іші шекаралары мен алаңдары, жайылымдық инфрақұрылым объектілері белгіленген картасы



Шартты белгілер

I Елді мекен жерлері

II Сәуір және тамыз айларында мал жайылатын жайылым

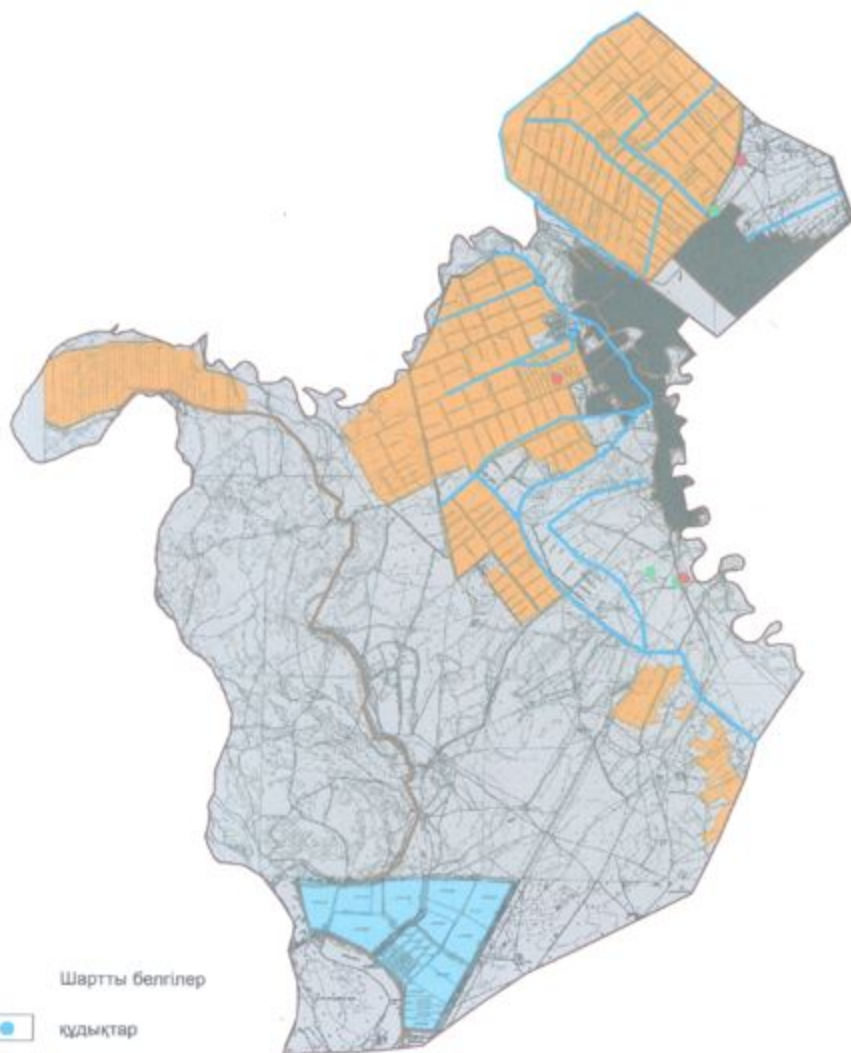
III Тамыз және қыркүйек айларында мал жайылатын жайылым

 Жайылымдық инфрақұрылым объектілері

*Handwritten signature or mark*



Отырар ауданы, Талапты ауылдық округі бойынша жайылым пайдаланушылардың су тұтыну нормасына сәйкес жасалған су көздеріне қол жеткізу схемасы

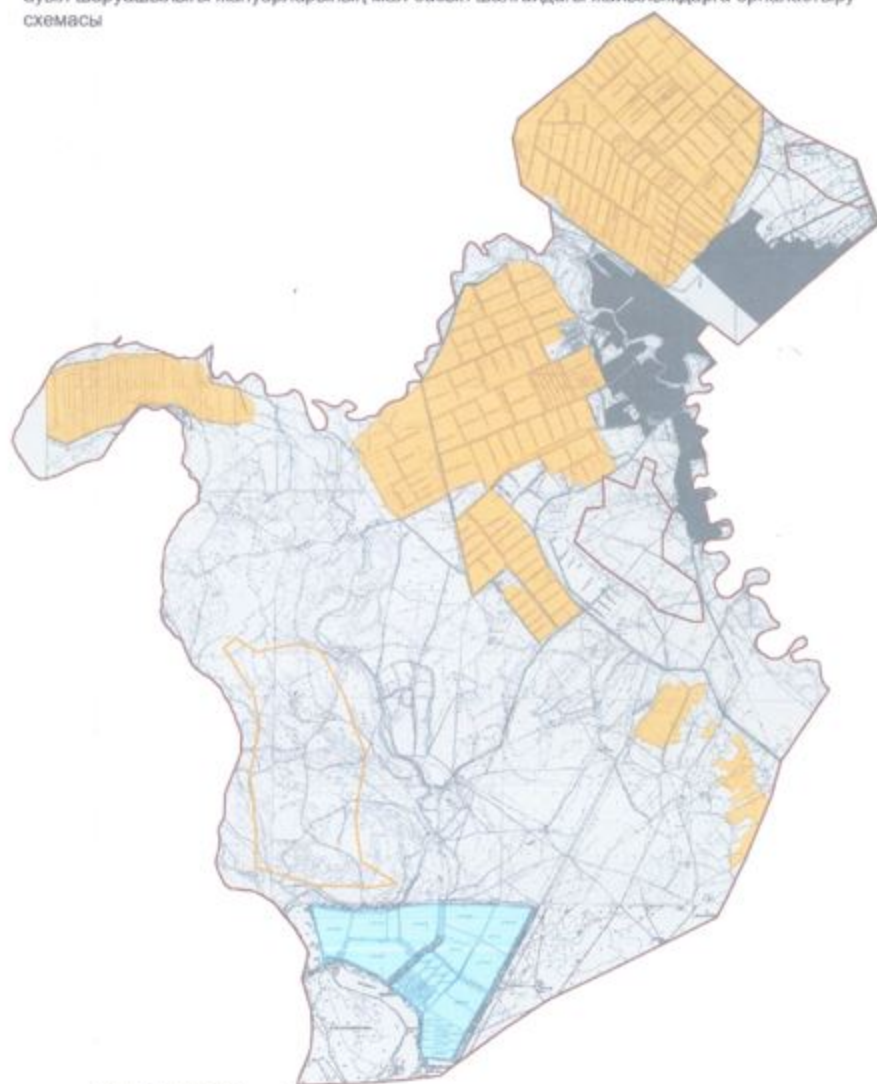


Шартты белгілер

- кұдықтар
- өліксе тастайтын орын
- мал тоғыту орындары
- каналдар, өзендер

01/01/2017

Отырар ауданы, Талапты ауыл округі бойынша жайылымы жоқ жеке және (немесе) заңды тұлғалардың ауыл шаруашылығы жануарларының мал басын орналастыру үшін жайылымдарды қайта бөлу және оны берілетін жайылымдарға ауыстыру картасы. Ауыл маңында орналасқан жайылымдармен қамтамасыз етілмеген жеке және (немесе) заңды тұлғалардың ауыл шаруашылығы жануарларының мал басын шалғайдағы жайылымдарға орналастыру схемасы



Шартты белгілер

- елді мекеннің маңында орналасқан жайылымдар
- жайылымы жоқ тұлғаларға малын жаю үшін берілетін шалғайдағы жайылым



№	Елді мекендер	Түйе	Жылқы	Ірі қара мал	Ұсақ мал
1	Темір	-	54	467	2345
2	Ақшоқат	-	28	364	942
3	37 Разъезд	-	45	219	1142
4	Ұзынкұдық	-	20	113	763
5	Отырабад	-	35	128	835
	Барлығы:		182	1291	6027

### **Ветеринариялық-санитарлық мекемелер туралы деректер:**

№	Елді мекендер	Ветеринариялық станциялар	Ұсақ малдарды шомылдыру орындары	Жасанды ұрықтандыру пунктері	Биотермиялық шұңқырлар
1	Темір	-	1	1	1
2	Ақшоқат	-	-	-	-
3	37 Разъезд	-	-	-	-
4	Ұзынкұдық	-	-	-	-
5	Отырабад	-	1	-	-
	Барлығы:	-	2	1	1

### **Ауыл шаруашылығы жануарларын жаюдың және айдаудың маусымдық маршруттарын белгілейтін жайылымдарды пайдалану жөніндегі күнтізбелік графигі. Сонымен қатар жайылымның кезеңінің ұзақтығы:**

№	Таулы аймаққа малдардың айдап шығарылу мерзімі	Таулы аймаққа шығарылған малдардың қайтарылу мерзімі	Ескерту
1	Сәуір-мамыр	Тамыз-қыркүйек	

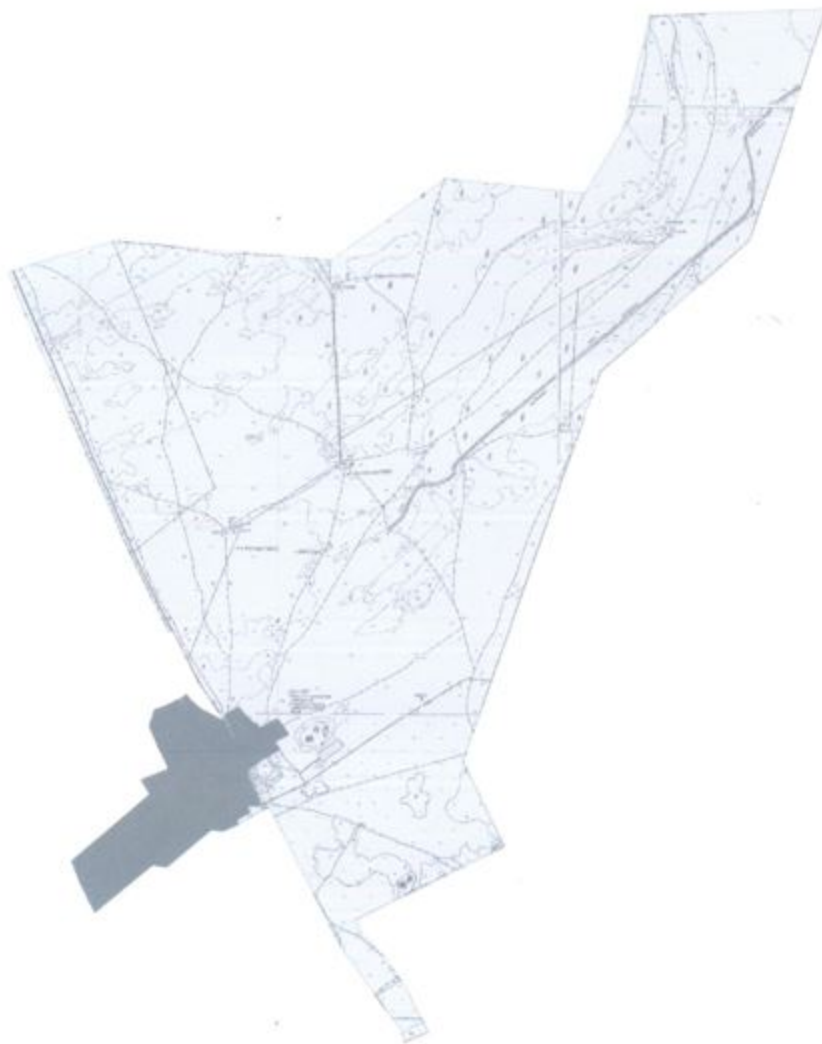
### **Ауыл шаруашылығы жануарларының мал басына шаққандағы жайылымның қажеттілігі туралы кестесі:**

№	Елді мекендер	Елді мекендердегі жалпы жайылымның жер көлемі, гектар	Мал басы мен қажетті жайылымдық жер көлемі, гектар			
			Жылқы	гектар нормасы	Қажетті жайылым , гектар	Ірі қара
1	2	3	4	5	6	7
1	Темір	2178	54	9	486	467
2	Ақшоқат	68	28	9	252	364
3	37 Разъезд	36	45	9	405	219
4	Ұзынкұдық	51	20	9	180	113

5	Отырабад	117	35	9	315	128
	Барлығы:	2450	182	9	1638	1291

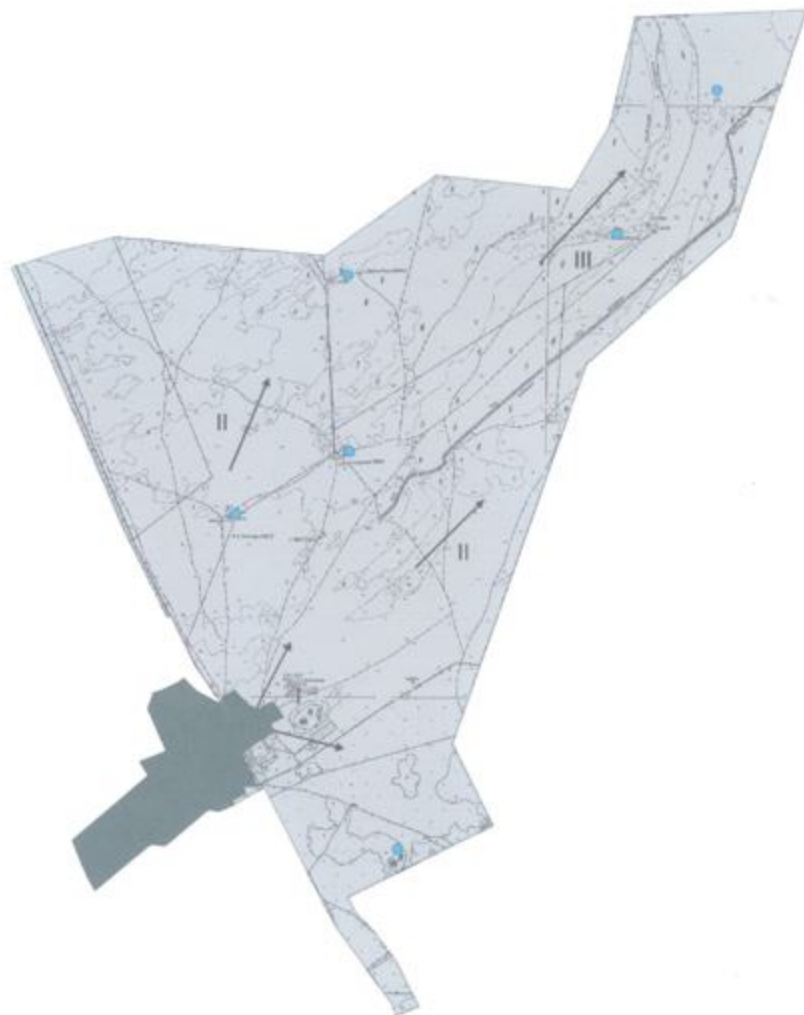
гектар нормасы	Қажетті жайылым, гектар	Ұсақ мал	гектар нормасы	Қажетті жайылым, гектар	Жалпы қажет жайылым жер көлемі, гектар	Елді мекендердің жалпы жайылыммен қажетті жайылымның айырмасы, (-,+)
8	9	10	11	12	13	14
8	3736	2345	2,5	5862,5		
8	2912	942	2,5	2355		
8	1752	1142	2,5	2855		
8	904	763	2,5	1907,5		
8	1024	835	2,5	2087,5		
8	10328	6027	2,5	15067,5	27033,5	-24583,5

Отырар ауданы, Темір ауылдық округі бойынша құқық белгілейтін құжаттар негізінде жер санаттары, жер учаскелерінің меншік иелері және жер пайдаланушылар бөлінісінде әкімшілік аумақтық бірлік аумағында жайылымдардың орналасу схемасы (картасы)



Жер санаттары  
ауыл округінің жалпы жер көлемі 2975 гектар  
жайылымдық жерлер 2450 гектар

Отырар ауданы, Темір ауылдық округі бойынша жайылым айналымдарының қолайлы схемаларын және жайылымдардың оның ішінде маусымдық жайылымдардың сыртқы және ішкі шекаралары мен алаңдары, жайылымдық инфрақұрылым объектілері белгіленген картасы

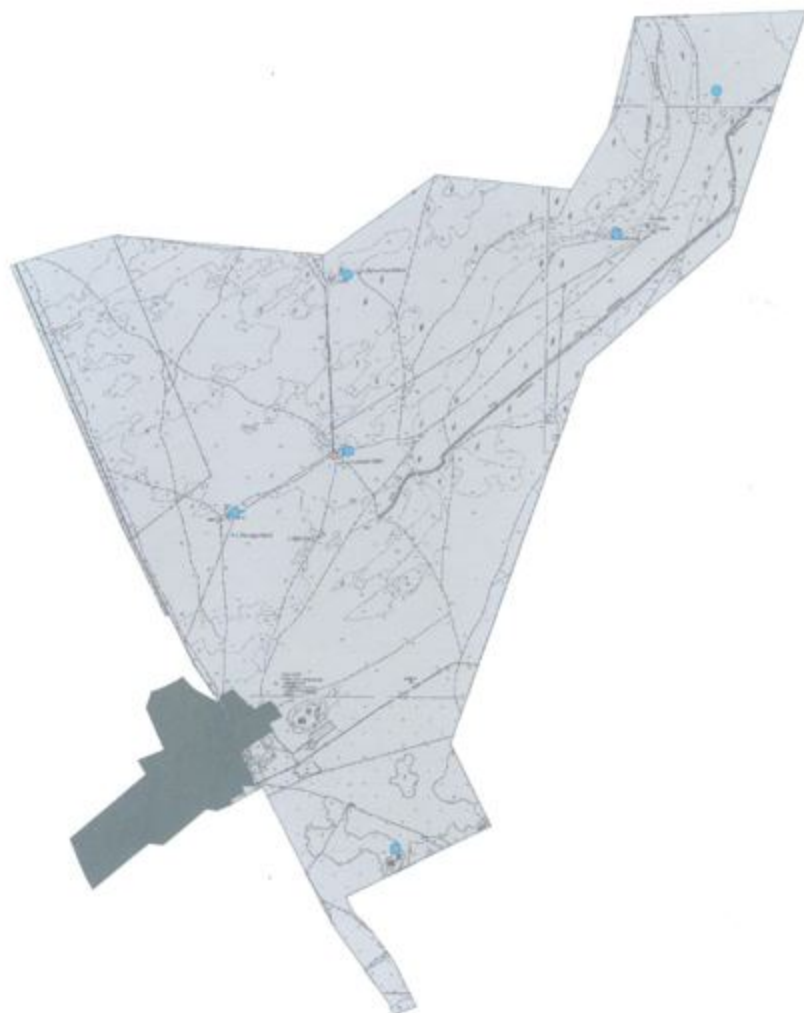


Шартты белгілер

- I Елді мекен жерлері
- II Сәуір және тамыз айларында мал жайылатын жайылым
- III Тамыз және қыркүйек айларында мал жайылатын жайылым

 Жайылымдық инфрақұрылым объектілері

Отырар ауданы, Темір ауылдық округі бойынша жайылым пайдаланушылардың су тұтыну нормасына сәйкес жасалған су көздеріне қол жеткізу схемасы



Шартты белгілер



кұдықтар



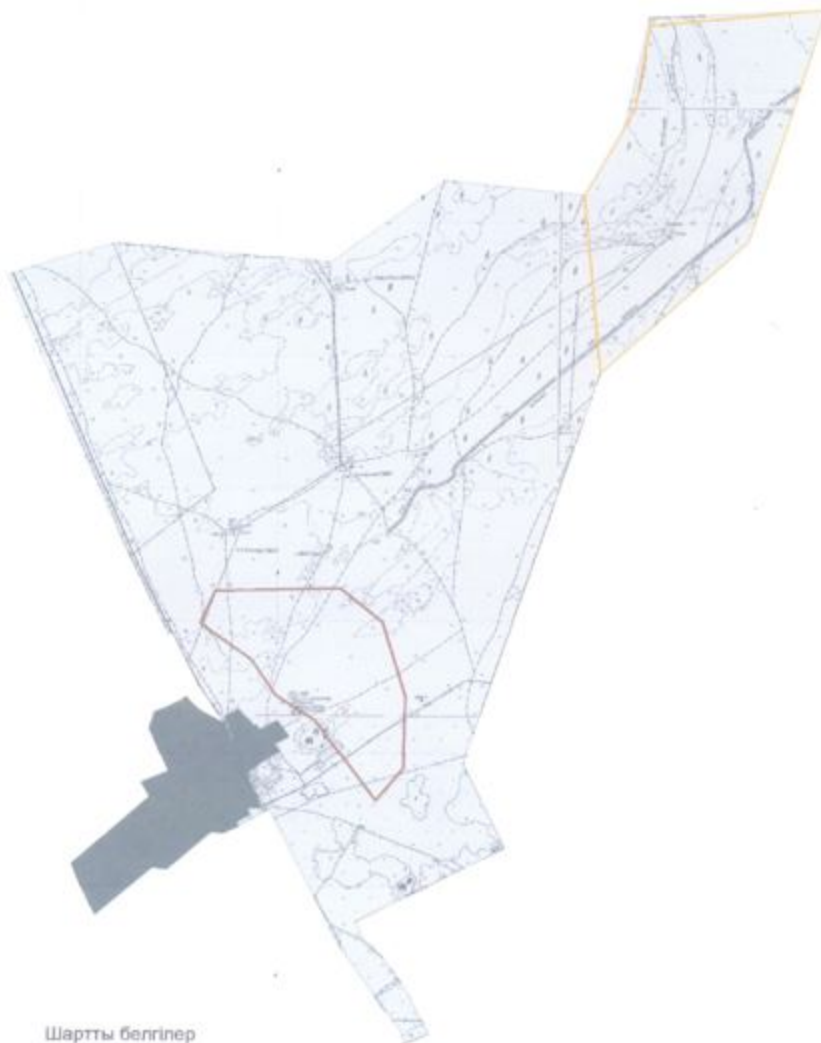
өлді мекен





жайылым



Отырар ауданы, Темір ауыл округі бойынша жайылымы жоқ жеке және (немесе) заңды тұлғалардың ауыл шаруашылығы жануарларының мал басын орналастыру үшін жайылымдарды қайта бөлу және оны берілетін жайылымдарға ауыстыру схемасы. Ауыл маңында орналасқан жайылымдармен қамтамасыз етілмеген жеке және (немесе) заңды тұлғалардың ауыл шаруашылығы жануарларының мал басын шалғайдағы жайылымдарға орналастыру схемасы



Шартты белгілер

-  елді мекеннің маңында орналасқан жайылымдар
-  жайылымы жоқ тұлғаларға малын жаю үшін берілетін шалғайдағы жайылым



№	Елді мекендер	Түйе	Жылқы	Ірі қара мал	Ұсақ мал
1	Шәуілдір	-	482	2114	3471
	Барлығы	-	482	2114	3471

### Ветеринариялық-санитарлық мекемелер туралы деректер:

№	Елді мекендер	Ветеринариялық станциялар	Ұсақ малдарды шомылдыру орындары	Жасанды ұрықтандыру пунктері	Биотермиялық шұңқырлар
1	Шәуілдір	1	1	1	2
	Барлығы	1	1	1	2

### Ауыл шаруашылығы жануарларын жаюдың және айдаудың маусымдық маршруттарын белгілейтін жайылымдарды пайдалану жөніндегі күнтізбелік графигі. Сонымен қатар жайылымның кезеңінің ұзақтығы:

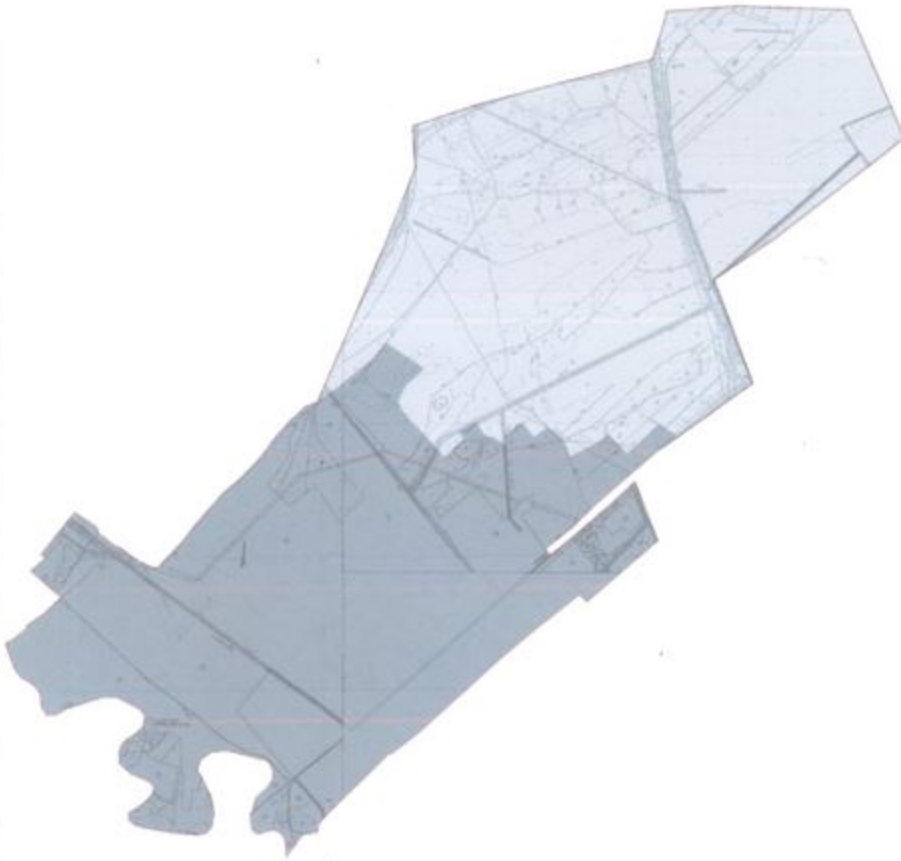
№	Таулы аймаққа малдардың айдап шығарылу мерзімі	Таулы аймаққа шығарылған малдардың қайтарылу мерзімі	Ескерту
1	Сәуір-мамыр	Тамыз-қыркүйек	

### Ауыл шаруашылығы жануарларының мал басына шаққандағы жайылымның қажеттілігі туралы кестесі:

№	Елді мекендер	Елді мекендердегі жалпы жайылымның жер көлемі, гектар	Мал басы мен қажетті жайылымдық жер көлемі, гектар			
			Жылқы	гектар нормасы	Қажетті жайылым, гектар	Ірі қара
1	2	3	4	5	6	7
1	Шәуілдір	1451	482	9,0	4338	2114
	Барлығы	1451	482	9,0	4338	2114

гектар нормасы	Қажетті жайылым, гектар	Ұсақ мал	гектар нормасы	Қажетті жайылым, гектар	Жалпы қажет жайылым жер көлемі, гектар	Елді мекендерің жалпы жайылыммен қажетті жайылымның айырмасы, (-,+)
8	9	10	11	12	13	14
8,0	16912	3471	2,5	8677,5	29927,5	-28476,5
8,0	16912	3471	2,5	8677,5	29927,5	-28476,5

Отырар ауданы, Шәуілдір ауылдық округі бойынша құқық белгілейтін құжаттар негізінде жер санаттары, жер учаскелерінің меншік иелері және жер пайдаланушылар бөлінісінде әкімшілік аумақтық бірлік аумағында жайылымдардың орналасу схемасы (картасы)



Жер санаттары  
ауыл округінің жалпы жер көлемі 1782 гектар  
жайылымдық жерлер 1451 гектар

Отырар ауданы, Шәуілдір ауылдық округі бойынша жайылым айналымдарының қолайлы схемаларын және жайылымдардың оның ішінде маусымдық жайылымдардың сыртқы және ішкі шекаралары мен алаңдары, жайылымдық инфрақұрылым объектілері белгіленген картасы



Шартты белгілер

I Елді мекен жерлері

II Сәуір және тамыз айларында мал жайылатын жайылым

III Тамыз және қыркүйек айларында мал жайылатын жайылым

 Жайылымдық инфрақұрылым объектілері

Отырар ауданы, Шәуілдір ауылдық округі бойынша жайылым пайдаланушылардың су тұтыну нормасына сәйкес жасалған су көздеріне қол жеткізу схемасы



Шартты белгілер



құдықтар



жайылым

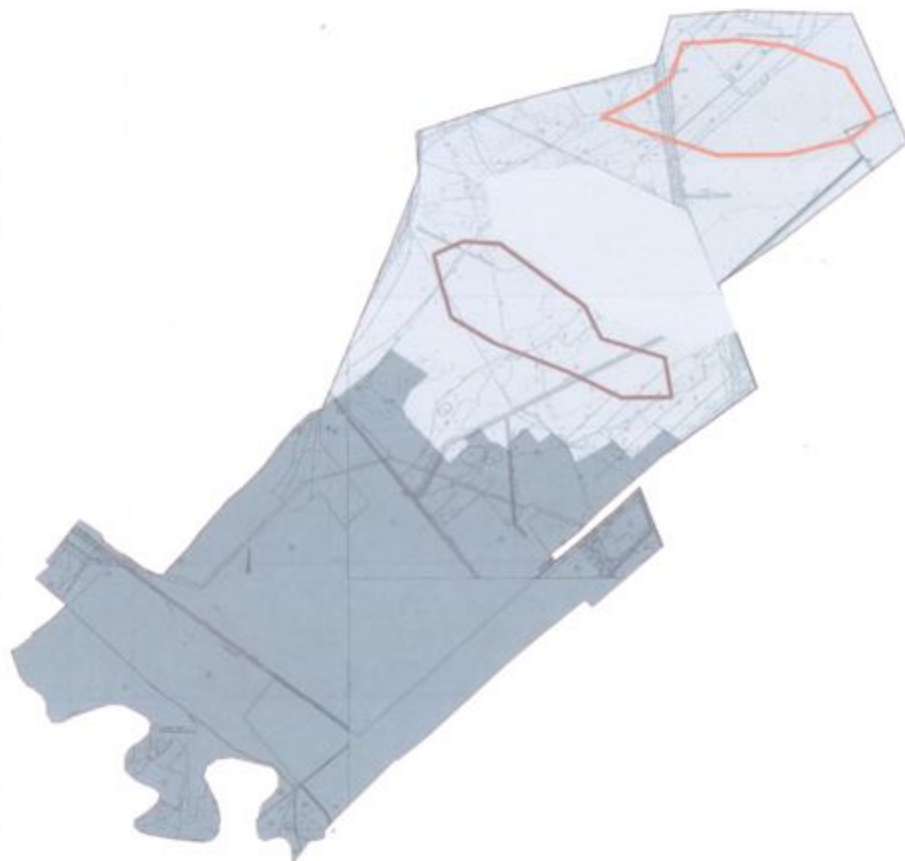


каналдар, өзендер




елді мекен

Отырар ауданы, Шәуілдір ауыл округі бойынша жайылымы жоқ жеке және (немесе) заңды тұлғалардың ауыл шаруашылығы жануарларының мал басын орналастыру үшін жайылымдарды қайта бөлу және оны берілетін жайылымдарға ауыстыру схемасы. Ауыл маңында орналасқан жайылымдармен қамтамасыз етілмеген жеке және (немесе) заңды тұлғалардың ауыл шаруашылығы жануарларының мал басын шалғайдағы жайылымдарға орналастыру схемасы



Шартты белгілер

-  елді мекеннің маңында орналасқан жайылымдар
-  жайылымы жоқ тұлғаларға малын жаю үшін берілетін шалғайдағы жайылым

Отырар ауданы, Шәуілдір ауылдық округі бойынша ауыл шаруашылығы жануарларын жаюдың және айдаудың маусымдық маршруттарын белгілейтін жайылымдарды пайдалану жөніндегі күнтізбелік графигі



Шартты белгілер  
I Елді мекен жерлері  
II Сәуір және тамыз айларында мал жайылатын жайылым  
III Тамыз және қыркүйек айларында мал жайылатын жайылым  
← Ауыл шаруашылығы жануарларын жаюдың және айдаудың маусымдық маршрут белгісі

### 13. Шілік ауыл округі

Орталығы-Жаңа Шілік ауылы.

Елді мекендері - Жаңа Шілік, Ескі Шілік.

Халық саны - 2520 адам.

Округтің жалпы жер көлемі - 52152 гектар.

Оның ішінде:

ауыл шаруашылық жер - 28535 гектар;

Жалпы егістік жер - 1453 гектар;

суғармалы жер - 1453 гектар;



көп жылдық екпелер - 35 гектар;  
шабындық жер - 960 гектар;  
жайылымдық жер - 26087 гектар.

**Елді мекен бойынша ауыл шаруашылығы жануарлары мал басының саны туралы деректер:**

№	Елді мекендер	Түйе	Жылқы	Ірі қара мал	Ұсақ мал
1	Жаңа Шілік	305	246	1786	13946
2	Ескі Шілік	203	409	1399	12089
	Барлығы:	508	655	3185	26035

**Ветеринариялық-санитарлық мекемелер туралы деректер:**

№	Елді мекендер	Ветеринариялық станциялар	Ұсақ малдарды шомылдыру орындары	Жасанды ұрықтандыру пунктері	Биотермиялық шұңқырлар
1	Жаңа Шілік	-	1	1	-
2	Ескі Шілік	1	-	1	1
	Барлығы:	1	1	2	1

**Ауыл шаруашылығы жануарларын жаюдың және айдаудың маусымдық маршруттарын белгілейтін жайылымдарды пайдалану жөніндегі күнтізбелік графигі. Сонымен қатар жайылымның кезеңінің ұзақтығы:**

№	Таулы аймаққа малдардың айдап шығарылу мерзімі	Таулы аймаққа шығарылған малдардың қайтарылу мерзімі	Ескерту
1	Сәуір-мамыр	Тамыз-қыркүйек	

**Ауыл шаруашылығы жануарларының мал басына шаққандағы жайылымның қажеттілігі туралы кестесі:**

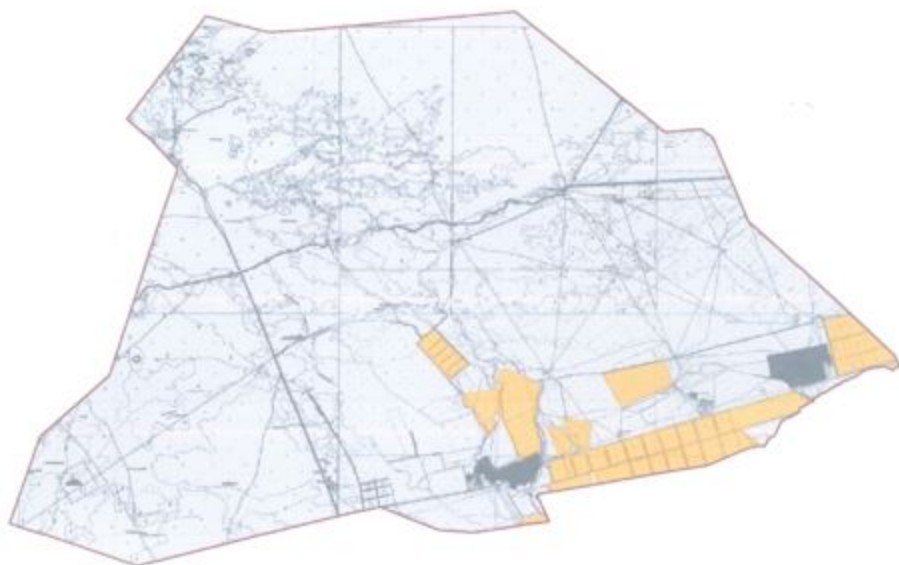
№	Елді мекендер	Елді мекендердегі жалпы жайылымның жер көлемі, гектар	Мал басы мен қажетті жайылымдық жер көлемі, гектар			
			Түйе	гектар нормасы	Қажетті жайылым, гектар	Жылқы
1	2	3	4	5	6	7
1	Жаңа Шілік	16743	305	12	3660	246

2	Ескі Шілік	20093	203	12	2436	409
	Барлығы:	36836	508	12	6096	655

гектар нормасы	Қажетті жайылым, гектар	Ірі қара мал	гектар нормасы	Қажетті жайылым, гектар	Ұсақ мал	гектар нормасы
8	9	10	11	12	13	14
9	2214	1786	8	14288	13946	2,5
9	3681	1399	8	11192	12089	2,5
9	5895	3185	8	25480	26035	2,5

Қажетті жайылым, гектар	Жалпы қажет жайылым жер көлемі, гектар	Елді мекендердің жалпы жайылыммен қажетті жайылымның айырмасы, (-,+)
15	16	17
34865	55027	-38284
30222,5	47531,5	-27438,5
65087,5	102558,5	-65722,5

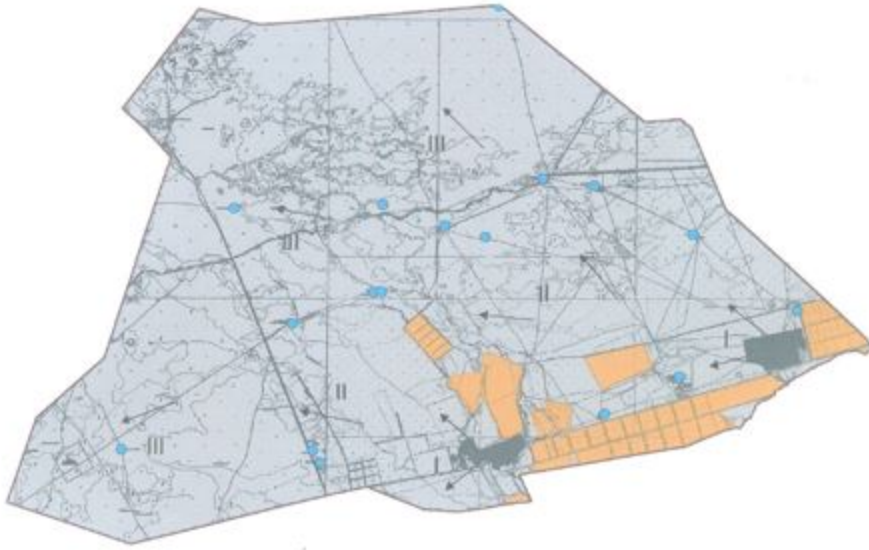
Отырар ауданы, Шілік ауылдық округі бойынша құқық белгілейтін құжаттар негізінде жер санаттары, жер учаскелерінің меншік иелері және жер пайдаланушылар бөлінісінде өкімшілік аумақтық бірлік аумағында жайылымдардың орналасу схемасы (картасы)



Жер санаттары  
ауыл округінің жалпы жер көлемі 52152 гектар  
оның ішінде ауыл шаруашылық жерлер 28535 гектар  
сугармалы жерлер 1453 гектар  
көпжылдық екіелер 35 гектар  
жайылымдық жерлер 26087 гектар  
шабындық 960 гектар

*Ш.Б.А.А.*

Отырар ауданы, Шілік ауылдық округі бойынша жайылым айналымдарының қолайлы схемаларын және жайылымдардың оның ішінде маусымдық жайылымдардың сыртқы және ішкі шекаралары мен алаңдары, жайылымдық инфрақұрылым объектілері белгіленген картасы



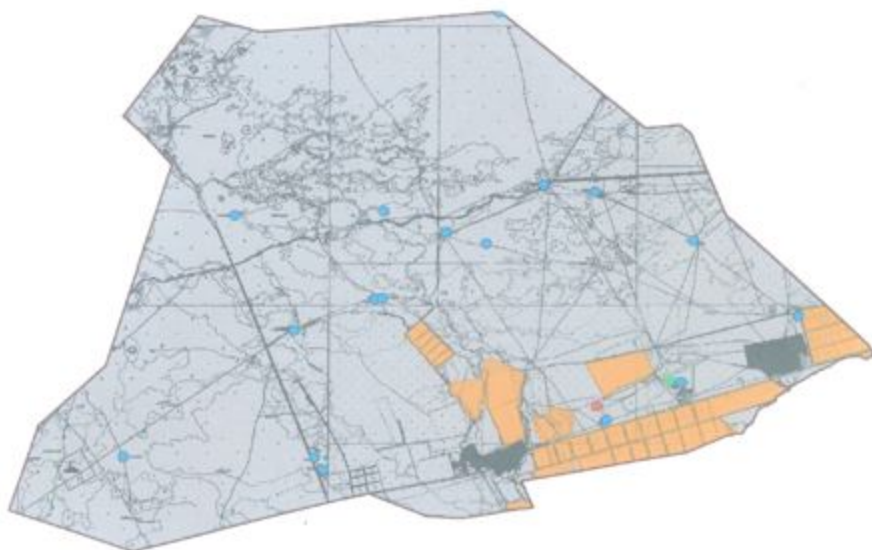
Шартты белгілер

- I Елді мекен жерлері
- II Сәуір және тамыз айларында мал жайылатын жайылым
- III Тамыз және қыркүйек айларында мал жайылатын жайылым





Жайылымдық инфрақұрылым объектілері

*Handwritten signature*

Отырар ауданы, Шілік ауылдық округі бойынша жайылым  
пайдаланушылардың су тұтыну нормасына сәйкес жасалған  
су көздеріне қол жеткізу схемасы

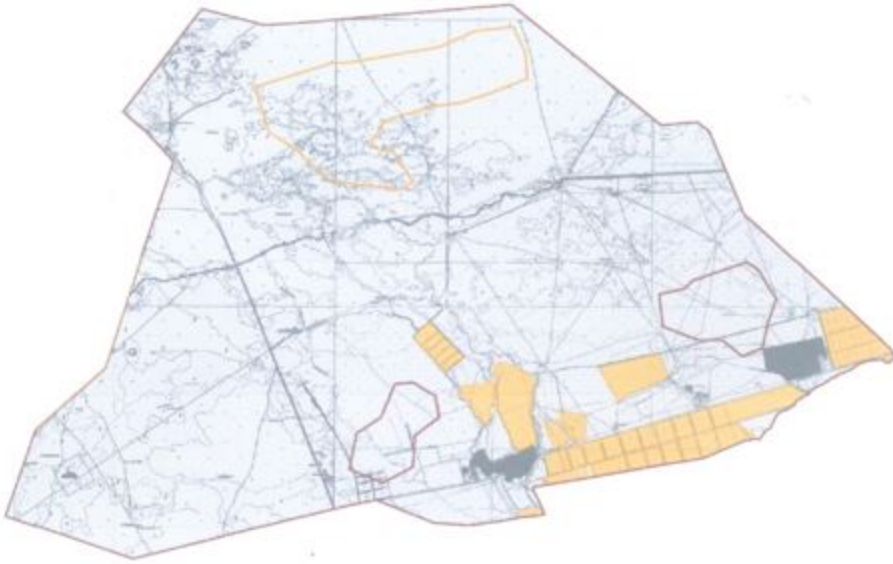


Шартты белгілер

-  құдықтар
-  өліксе тастайтын орын
-  мал тоғыту орындары
-  каналдар, өзендер

*Handwritten signature*

Отырар ауданы, Шілік ауыл округі бойынша жайылымы жоқ жеке және (немесе) заңды тұлғалардың ауыл шаруашылығы жануарларының мал басын орналастыру үшін жайылымдарды қайта бөлу және оны берілетін жайылымдарға ауыстыру схемасы. Ауыл маңында орналасқан жайылымдармен қамтамасыз етілмеген жеке және (немесе) заңды тұлғалардың ауыл шаруашылығы жануарларының мал басын шалғайдағы жайылымдарға орналастыру схемасы

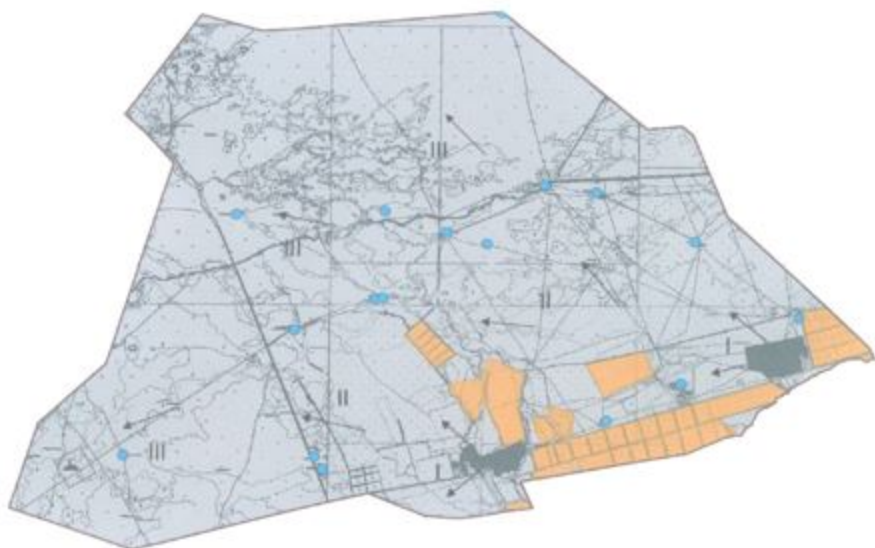


Шартты белгілер

-  елді мекеннің маңында орналасқан жайылымдар
-  жайылымы жоқ тұлғаларға малын жаю үшін берілетін шалғайдағы жайылым

*А.А.А.*

Отырар ауданы, Шілік ауылдық округі бойынша ауыл шаруашылығы жануарларын жаяудың және айдаудың маусымдық маршруттарын белгілейтін жайылымдарды пайдалану жөніндегі күнтізбелік графигі



- Шартты белгілер
- I Елді мекен жерлері
  - II Сәуір және тамыз айларында мал жайылатын жайылым
  - III Тамыз және қыркүйек айларында мал жайылатын жайылым
- ← Ауыл шаруашылығы жануарларын жаяудың және айдаудың маусымдық маршрут белгісі

*Handwritten signature*