



Жайылымдарды геоботаникалық зерттеп - қарау негізінде жайылым айналымдарының схемасын бекіту туралы

Шығыс Қазақстан облысы Жарма ауданы әкімдігінің 2018 жылғы 16 шілдедегі № 203 қаулысы. Шығыс Қазақстан облысы Әділет департаментінің Жарма аудандық Әділет басқармасында 2018 жылғы 31 шілдеде № 5-10-150 тіркелді

Р Қ А О - н ы ң е с к е р т п е с і .

Құжаттың мәтінінде түпнұсқаның пунктуациясы мен орфографиясы сақталған.

Қазақстан Республикасының 2001 жылғы 23 қаңтардағы "Қазақстан Республикасындағы жергілікті мемлекеттік басқару және өзін-өзі басқару туралы" Заңының 31 бабының 1 тармағының 10) тармақшасына, Қазақстан Республикасының 2017 жылғы 20 ақпандағы "Жайылымдар туралы" Заңының 9 бабының 1 тармағы 3) тармақшасына сәйкес, Жарма ауданының әкімдігі ҚАУЛЫ ЕТЕДІ:

1. Осы қаулының 1, 2, 3, 4, 5, 6 қосымшаларына сәйкес жайылымдарды геоботаникалық зерттеп-қарау негізінде жайылым айналымдарының схемалары бекітілсін.

2. Осы қаулының орындалуын бақылау Жарма ауданы әкімінің орынбасары Т. Муратовқа жүктелсін.

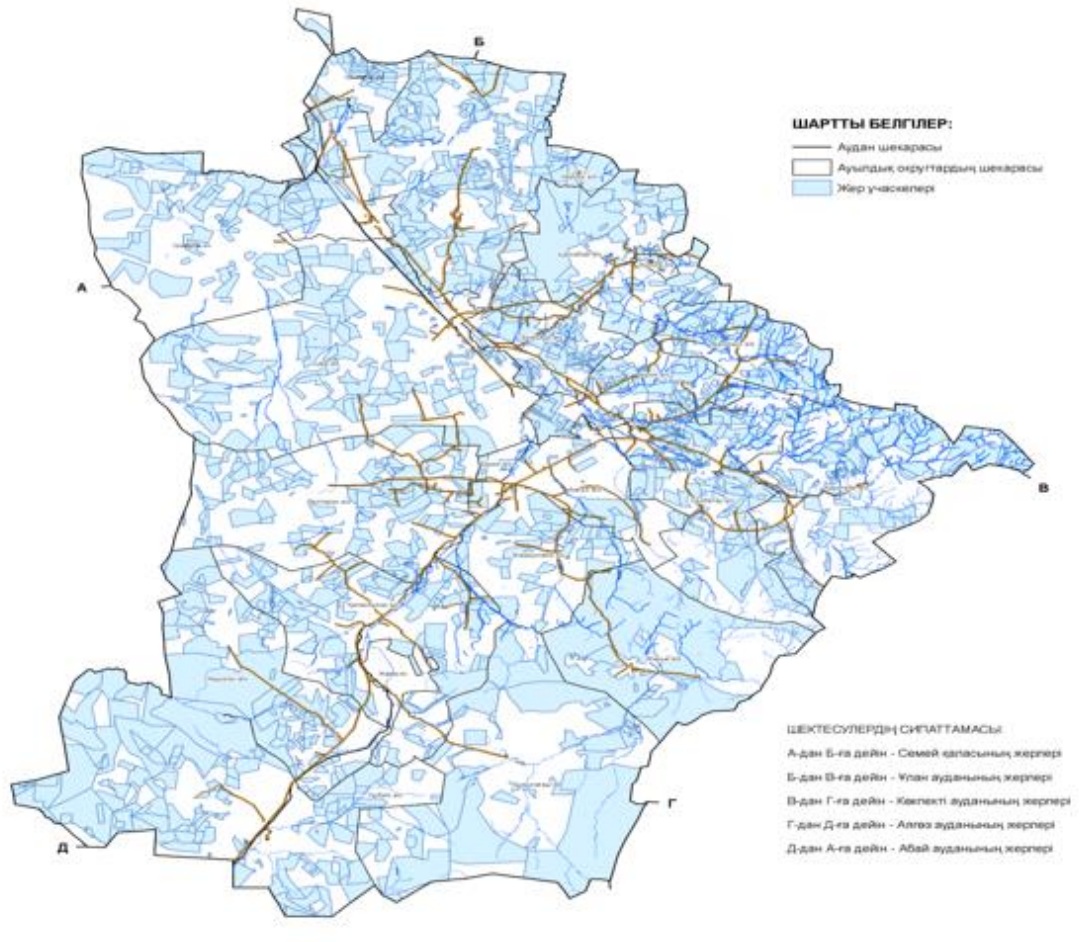
3. Осы қаулы оның алғашқы ресми жарияланған күнінен кейін күнтізбелік он күн өткен соң қолданысқа енгізіледі.

*Аудан әкімінің
міндетін атқарушы*

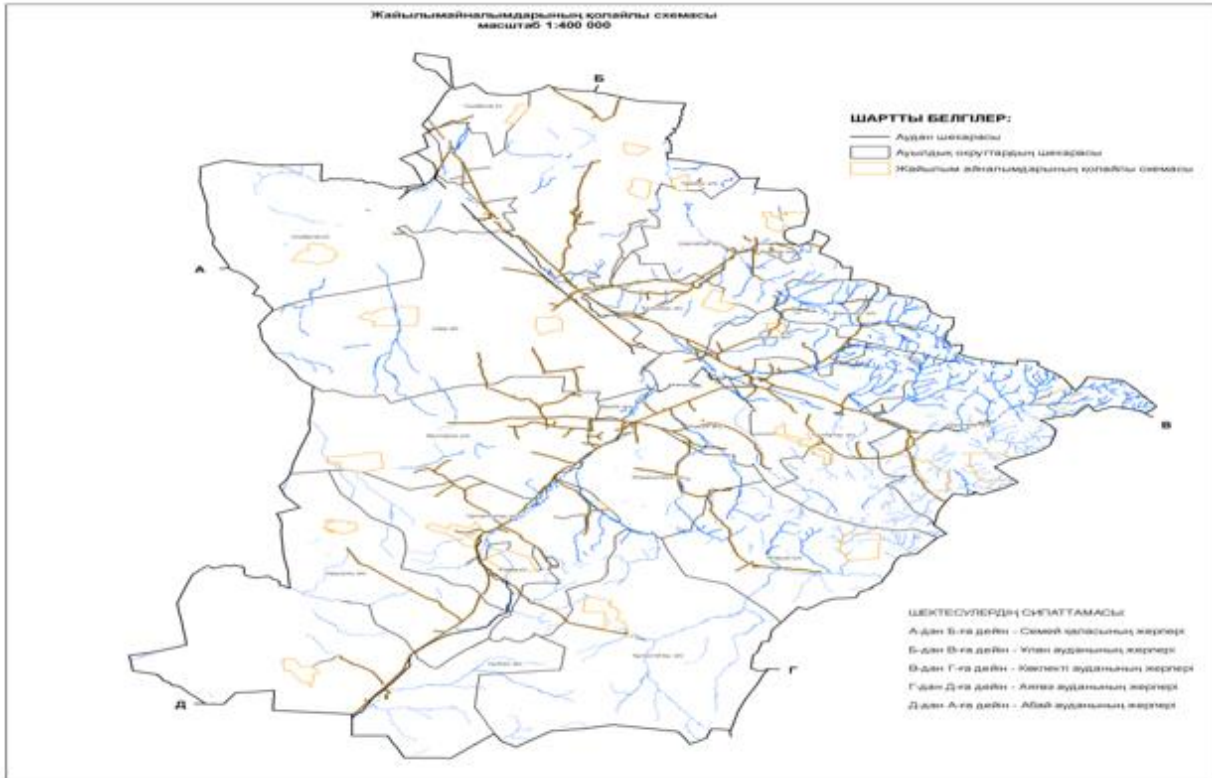
Н. Нургалиев

Жарма ауданы әкімдігінің
2018 жылғы "16" шілде
№ 203 қаулысына 1 қосымша

Құқық белгілейтін құжаттар негізінде жер санағтары, жер учаскелерінің меншік иелері және жер пайдаланушылар бөлінісінде әкімшілік-аумақтық бірік аумағында жайылымдардың орналасу схемасы (картасы) масштаб 1:400 000

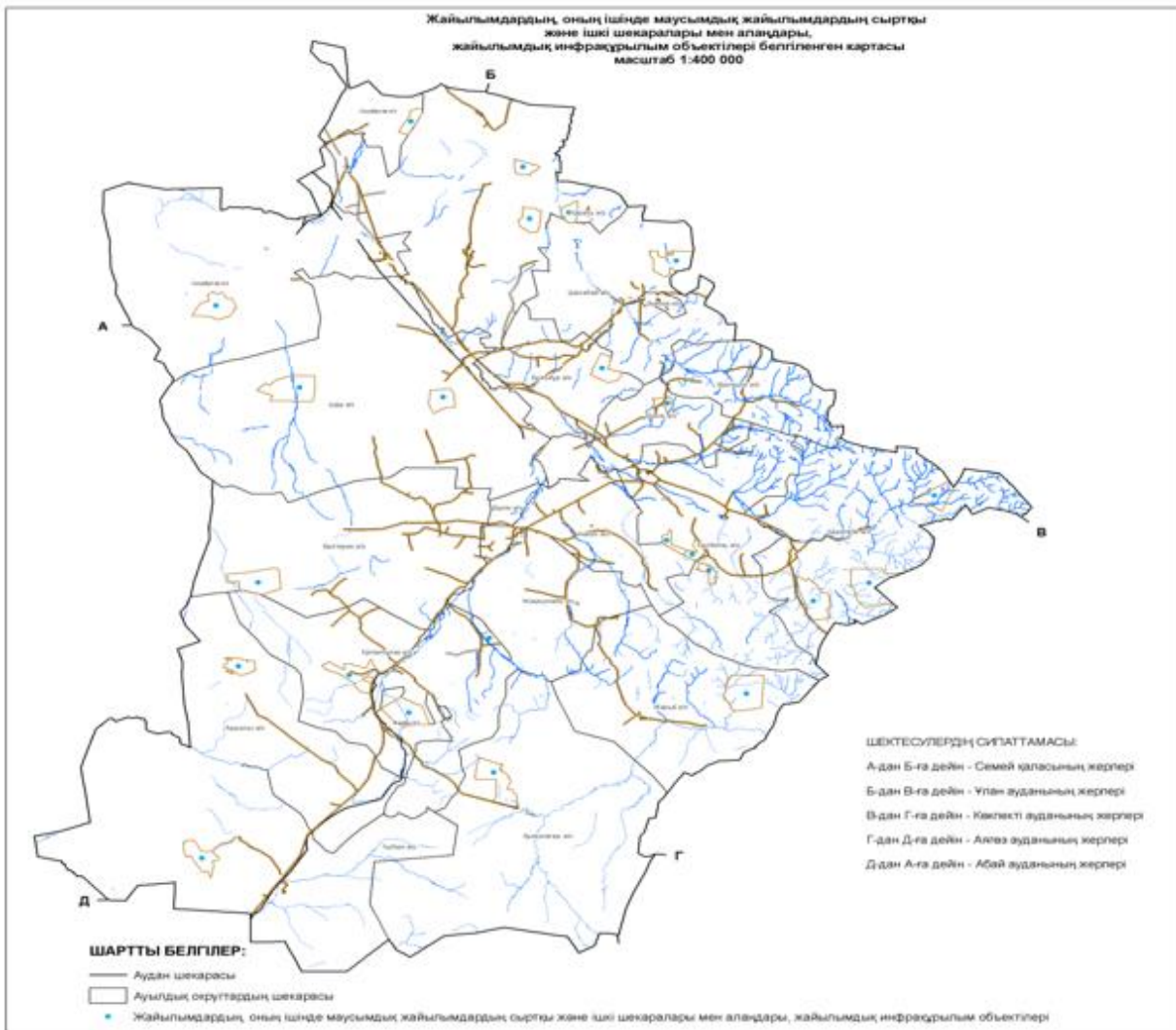


Жарма ауданы әкімдігінің
2018 жылғы "16" шілде
№ 203 қаулысына 2 қосымша



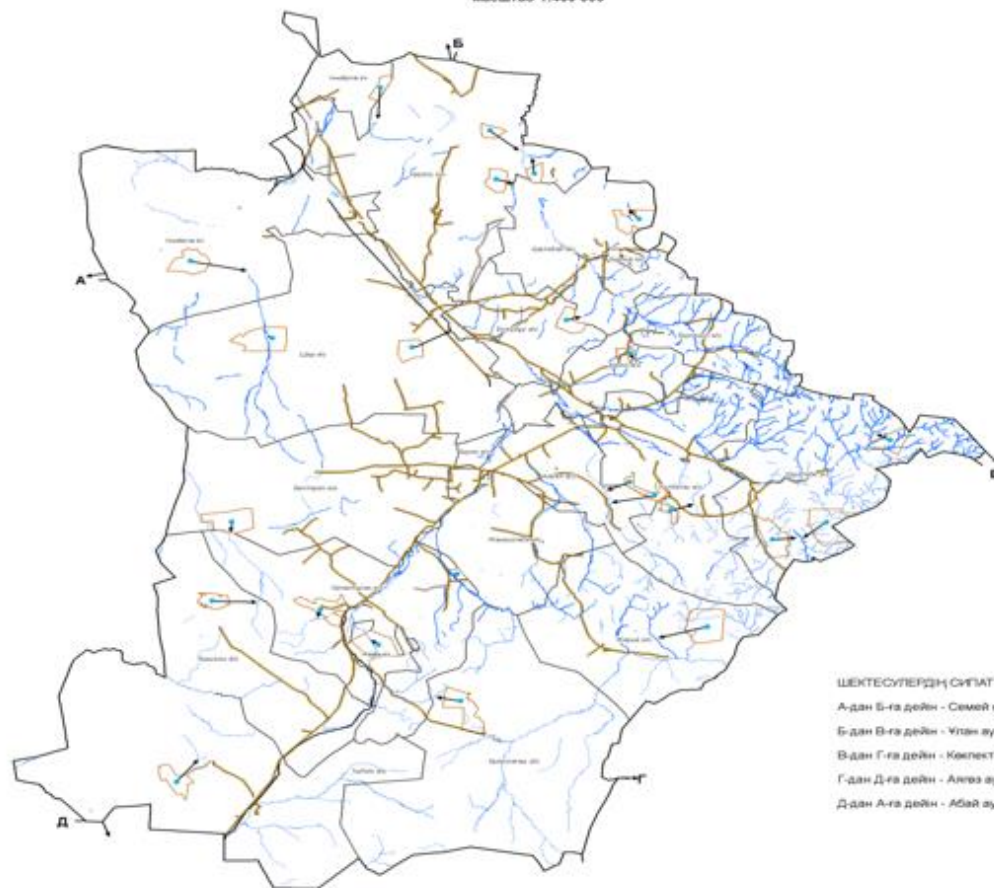
Жарма ауданы әкімдігінің
2018 жылғы "16" шілде
№ 203 қаулысына 3 қосымша

Жайылымдардың, оның ішінде маусымдық жайылымдардың сыртқы және ішкі шекаралары мен алаңдары, жайылымдық инфрақұрылым объектілері белгіленген картасы
масштаб 1:400 000



Жарма ауданы әкімдігінің
2018 жылғы "16" шілде
№ 203 қаулысына 4 қосымша

Жайылым пайдаланушылардың су тұтыну нормасына сәйкес жасалған су көздеріне (көлдерге, өзендерге, тоғандарға, аландарға, суару немесе суландыру каналдарына, құбырлы немесе шахталы құдықтарға) қол жеткізу схемасы
масштаб 1:400 000



ШАРТТЫ БЕЛГІЛЕР:

— Аудан шекарасы

□ Ауылдық округтардың шекарасы

— Жайылым пайдаланушылардың су тұтыну нормасына сәйкес жасалған су көздеріне (көлдерге, өзендерге, тоғандарға, аландарға, суару немесе суландыру каналдарына, құбырлы немесе шахталы құдықтарға) қол жеткізу

ШЕКТЕСУЛЕРДІҢ СИҢАТТАМАСЫ:

А-дан Б-ға дейін - Семей қаласының жерлері

Б-дан В-ға дейін - Уст-Камениннің жерлері

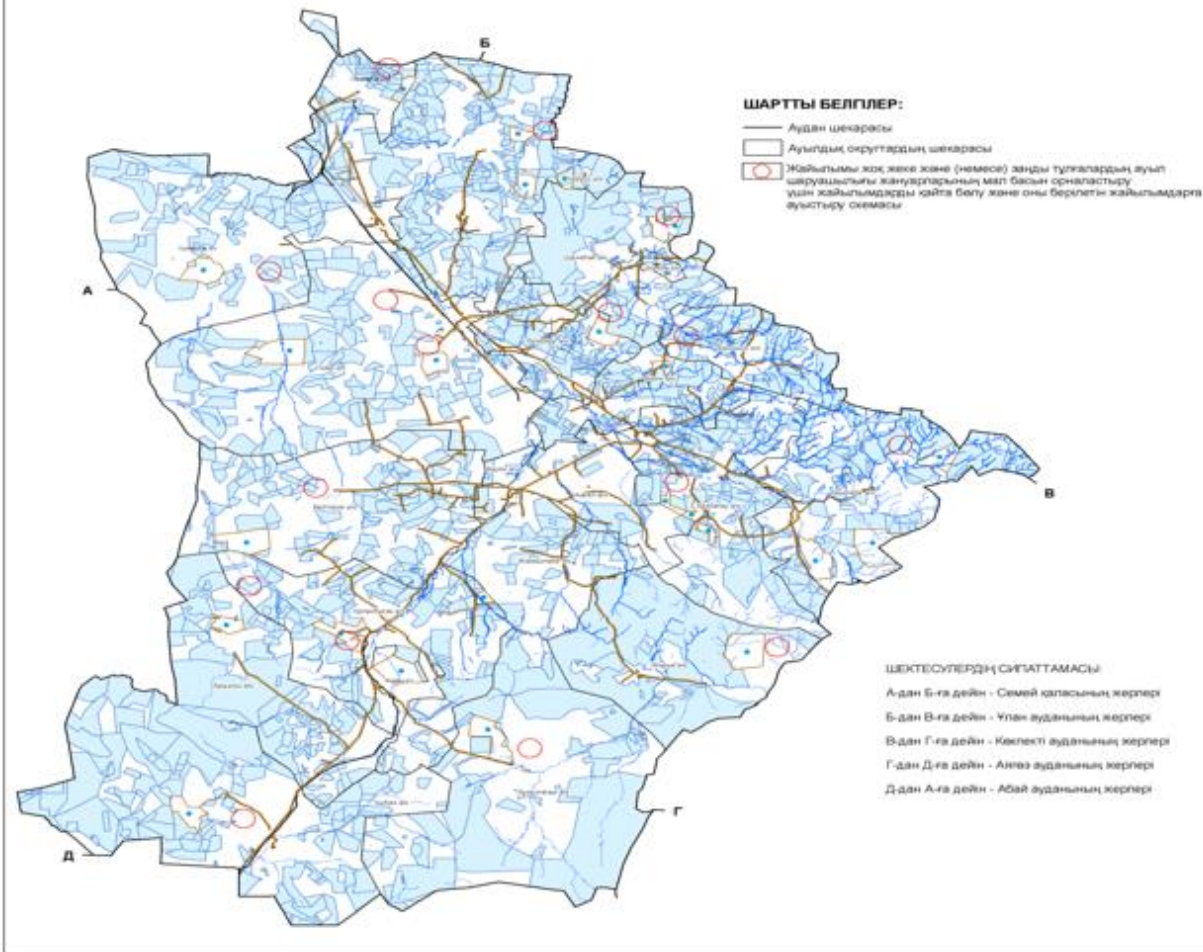
В-дан Г-ға дейін - Көкпекті ауданының жерлері

Г-дан Д-ға дейін - Ақтөу ауданының жерлері

Д-дан А-ға дейін - Абай ауданының жерлері

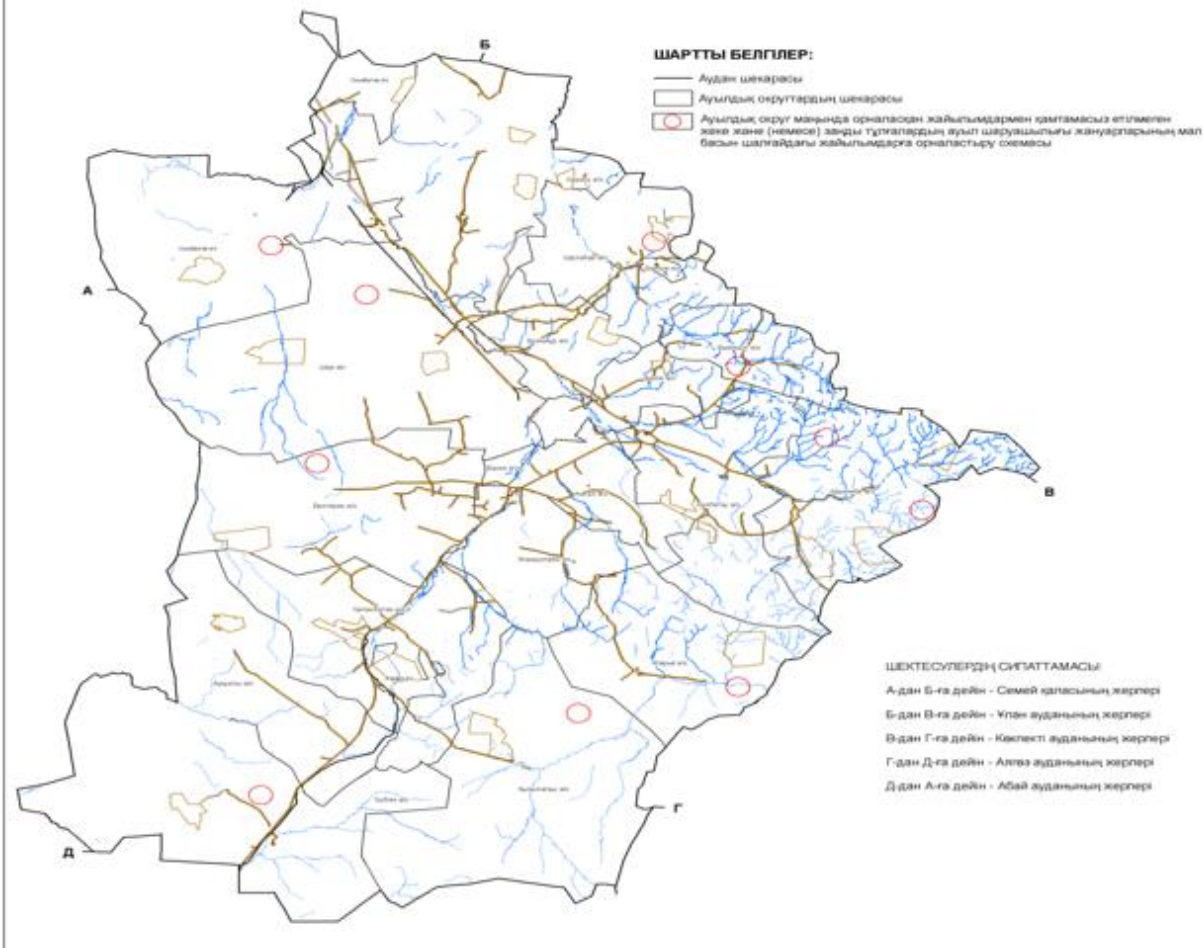
Жарма ауданы әкімдігінің
2018 жылғы "16" шілде
№ 203 қаулысына 5 қосымша

Жайылымы жоқ жеке және (немесе) заңды тұлғалардың ауыл шаруашылығы жануарларының мал басын орналастыру үшін жайылымдарды қайта бөлу және оны берілетін жайылымдарға ауыстыру схемасы
масштаб 1:400 000



Жарма ауданы әкімдігінің
2018 жылғы "16" шілде
№ 203 қаулысына 6 қосымша

Ауылдық округ маңында орналасқан жайылымдармен қамтамасыз етілмеген жеке және (немесе) заңды тұлғалардың ауыл шаруашылығы жануарларының мал басын шалғайдағы жайылымдарға орналастыру схемасы
масштаб 1:400 000



© 2012. Қазақстан Республикасы Әділет министрлігінің «Қазақстан Республикасының Заңнама және құқықтық ақпарат институты» ШЖҚ РМК