

## **Меркі ауданы бойынша 2020-2021 жылдарға арналған жайылымдарды басқару және оларды пайдалану жөніндегі жоспарын бекіту туралы**

Жамбыл облысы Меркі аудандық мәслихатының 2020 жылғы 20 сәуірдегі № 65-4 шешімі. Жамбыл облысының Әділет департаментінде 2020 жылғы 29 мамырда № 4622 болып тіркелді

"Қазақстан Республикасындағы жергілікті мемлекеттік басқару және өзін-өзі басқару туралы" Қазақстан Республикасының 2001 жылғы 23 қаңтардағы Заңының 6 бабына, "Жайылымдар туралы" Қазақстан Республикасының 2017 жылғы 20 ақпандағы Заңының 8-бабының 1 тармақшасына сәйкес Меркі аудандық мәслихаты ШЕШІМ ҚАБЫЛДАДЫ:

1. Қоса беріліп отырған Меркі ауданы бойынша 2020-2021 жылдарға арналған жайылымдарды басқару және оларды пайдалану жөніндегі жоспары бекітілсін.

2. Осы шешімнің орындалуын бақылау аудандық мәслихаттың сәулет және құрылыс, энергетиканы, көлік пен байланысты, ауыл шаруашылығы мен кәсіпкерлікті дамыту, жер ресурстарын пайдалану мәселелері жөніндегі тұрақты комиссиясына жүктелсін.

3. Осы шешім әділет органдарында мемлекеттік тіркелген күннен бастап күшіне енеді және оның алғашқы ресми жарияланған күннен кейін күнтізбелік он күн өткен соң қолданысқа енгізіледі.

*Меркі аудандық мәслихатының  
сессия төрайымы  
Меркі аудандық  
мәслихатының хатшысы*

*А. Калкабаева*

*И. Ахметжанов*

Меркі аудандық мәслихатының  
2020 жылғы 20 сәуірдегі № 65-4  
шешіміне қосымша

## **Меркі ауданы бойынша жайылымдарды басқару және оларды пайдалану жөніндегі 2020-2021 жылдарға арналған іс-шара жоспарының кіріспесі**

Меркі ауданының экономикасында ауыл шаруашылығы саласы жетекші орын алады. Еліміздің азық түлікпен толық қамтамасыз етуміндетін орындауда мал шаруашылығын дамытуды айрықша орын алатын болса, оның негізі-табиғи жайылымдарды тиімді және ұтымды пайдалану болып табылады. Жер пайдаланушылар мен меншік иелері үшін табиғи жайылымдарды тиімді пайдалану, жайылымның тозығын болдырмай жақсарту шараларын жүзеге асыру кезек күттірмейтін міндет. Меркі ауданы Жамбыл облысының оңтүстік-шығысында орналасқан Шу, Мойымқұм,

Т.Рысқұлов аудандарымен және – Қырғыз Республикасымен шектеседі. Меркі ауданының аумағы 7,05 мың шаршы метрді немесе Жамбыл облысы аумағының 4,9% құрайды.

Аумағының басым көпшілігі жазық жер болғанына қарамастан, Меркі ауданы табиғатының әртүрлілігімен ерекшеленеді. Ауданың оңтүстігі таулы келеді. Онда Қырғыз Алатауының Мүйіздіқора, Қызылауыз, Құмбел, Қасқасу, Үнгірлі, Сандық, Шайсандық, Молалы таулары орналасқан.

Ауданың орталығы мен сол түстік бөліктері жазық. Солтүстігінде Мойынқұм құмына ұласып кетеді. Жер қойнауынан құрылыс материалдары, жер асты шипалы сулары (Меркі бұлақтары) барланған. Ауданның климаты континентальды, қысы біршама жұмсақ, жазы ыстық. Қаңтар айындағы ауаның жылдық орташа температурасы -6-8 С шілдеде тиісінше +20 С- +25 С. Жауын шашынның жылдық көлемі жазық жерлерде 200-250 мм-ге дейін, таулы аймақтар мен тауларда 450-500 мм-ге дейін. Топырағы күңгірт және тақыр түстес сұр, шалғынды сұр, қарақошқыл және қаратопырақты.

Аудан бойынша 2020 жылдын 1-ші қаңтарына ірі қара мал 35045 бас, қой –ешкі 238408 бас, жылқы 12256 бас, түйе 110 басты құрайды және аталған малдарға арналған барлығы 16 мал тоғыту орны, 14 қолдан ұрықтандыру пункті, 13 мал көмінділері (биотермиялық шұңқыр) бар. Меркі ауданы 14 ауылдық округ, 44 елді мекеннен тұрады.

## **Меркі ауданы бойынша ауыл шаруашылығы жануарларын жаюдың және айдаудың маусымдық маршруттарын белгілейтін жайылымдарды пайдалану жөніндегі күнтізбелік графигі**

Р/н №	Ауылдық округ атауы	Шалғай жайылымға (шөл-далалық, таулы-далалық аймақа) малдарды айдап шығарылу мерзімі	Шалғай жайылымнан (шөл-далалық, таулы далалық аймақтан) малдардың қайтарылу мерзімі	Ескерту
1	Ақтоған	сәуір, мамыр айларының 1 онкүндігі	тамыз, қазан айларының 2 онкүндігі	
2	Жамбыл	сәуір, мамыр айларының 1 онкүндігі	тамыз, қазан айларының 2 онкүндігі	
3	Меркі	сәуір, мамыр айларының 1 онкүндігі	тамыз, қазан айларының 2 онкүндігі	
4	Сарымолдаев	сәуір, мамыр айларының 1 онкүндігі	тамыз, қазан айларының 2 онкүндігі	
5	Ақарал	сәуір, мамыр айларының 1 онкүндігі	тамыз, қазан айларының 2 онкүндігі	
6	Сұрат	сәуір, мамыр айларының 1 онкүндігі	тамыз, қазан айларының 2 онкүндігі	
7	Жаңатоған	сәуір, мамыр айларының 1 онкүндігі	тамыз, қазан айларының 2 онкүндігі	
8	Андас батыр	сәуір, мамыр айларының 1 онкүндігі	тамыз, қазан айларының 2 онкүндігі	
9	Кенес	сәуір, мамыр айларының 1 онкүндігі	тамыз, қазан айларының 2 онкүндігі	
10	Аспара	сәуір, мамыр айларының 1 онкүндігі	тамыз, қазан айларының 2 онкүндігі	
11	Ақермен	сәуір, мамыр айларының 1 онкүндігі	тамыз, қазан айларының 2 онкүндігі	
12	Тәтті	сәуір, мамыр айларының 1 онкүндігі	тамыз, қазан айларының 2 онкүндігі	
13	Т.Рысқұлов	сәуір, мамыр айларының 1 онкүндігі	тамыз, қазан айларының 2 онкүндігі	
14	Ойтал	сәуір, мамыр айларының 1 онкүндігі	тамыз, қазан айларының 2 онкүндігі	

## I. Меркі ауданындағы жайылымдарды геоботаникалық зерттеп-қараудың жай-күйі туралы мәліметтер

Ауданның оңтүстігі таулы келеді. Онда Қырғыз Алатауының Мүйіздіқора, Қызылауыз, Құмбел, Қасқасу, Үнгірлі, Сандық, Шайсандық, Молалы таулары орналасқан. Ауданның орталығы мен солтүстік бөліктері жазық. Солтүстігінде Мойынкұм құмына ұласып кетеді

Климаты континенталды, қысы жұмсақ, жазы ыстық. Қаңтар айындағы ауаның жылдық орташа температурасы - 6-8 С шілдеде тиісінше +20 С- +25 С. Жауын шашынның жылдық көлемі жазық жерлерде 200-250 мм-ге дейін, таулы аймақтар мен тауларда 450-500 мм-ге дейін. Жері таулы-шалғынды, шалғынды-сұр, шалғынды-батпақты келеді.

Меркі ауданы бойынша малды айдап өтуге арналған 10533 гектар жер учаскесі бекітілген.

## II. Ветеринариялық-санитариялық объектілер туралы мәлімет

Р/н №	Ауылдық округ атауы	Мал дәрігерлік пунктері	Мал тоғыту орындары	Қашырым пунктері	М а л көмінділері
1	Ақтоған	1	2	1	1
2	Жамбыл	1	1	1	1
3	Меркі	1		1	3
4	Сарымолдаев	1	1	1	3
5	Ақарал	1		1	
6	Сұрат	1	2	1	
7	Жаңатоған	1		1	1
8	Андас батыр	1		1	1
9	Кеңес	1		1	2
10	Аспара	1	1	1	
11	Ақермен	1	2	1	
12	Тәтті	1	2	1	1
13	Т.Рысқұлов	1	4	1	
14	Ойтал	1	1	1	
	Барлығы	14	16	14	13

## III. Меркі ауданы бойынша ауыл шаруашылығы жануарлары мал басының саны туралы деректер

Р/н №	Ауылдық округ атауы	Барлық мал басы саны	Қой-ешкі	Мүйізді ірі қара	Жылқы	Түйе
1	Ақтоған	30962	27873	1787	1302	0

2	Жамбыл	26201	16870	8295	1036	0
3	Меркі	27476	20365	5993	1118	0
4	Сарымолдаев	36313	30853	4160	1240	60
5	Ақарал	9690	7503	1779	408	0
6	Сұрат	18191	16375	1192	624	0
7	Жаңатоған	12988	10765	1644	579	0
8	Андас батыр	13664	10584	2240	840	0
9	Кенес	23699	21020	1566	1113	0
10	Аспара	12065	10579	626	860	0
11	Ақермен	30664	28835	746	1083	0
12	Тәтті	22424	20496	1318	600	10
13	Т.Рысқұлов	17235	13610	2637	948	40
14	Ойтал	4247	2680	1062	505	0
	Барлығы	285 819	238 408	35 045	12 256	110

**IV. Меркі ауданы бойынша ауыл шаруашылығы жануарларының түрлері мен жыныстық жас топтары бойынша қалыптастырылған үйірлердің, отарлардың, табындардың саны туралы деректер**

Р/н №	Ауылдық округ атауы	Табын, отар, үйірлердің саны			
		Мүйізді ірі қара	Қой-ешкі	Жылқы	Түйе
1	Ақтоған	15	32	105	
2	Жамбыл	69	37	91	
3	Меркі	44	16	48	
4	Сарымолдаев	35	53	86	1
5	Ақарал	14	16	38	
6	Сұрат	10	26	42	
7	Жаңатоған	14	19	38	
8	Андас батыр	20	16	54	
9	Кенес	13	29	89	
10	Аспара	5	24	62	
11	Ақермен	6	50	96	
12	Тәтті	11	35	56	1
13	Т.Рысқұлов	21	21	82	1
14	Ойтал	8	5	38	
	Барлығы	285	379	925	3

**V. Меркі ауданы бойынша екпе және аридтік жайылымдарда ауыл шаруашылығы жануарларын жаю ерекшеліктері**

		Оның ішінде	Ж е к е қожалық және			Қосымша берілетін жайылымдар Оның ішінде
--	--	-------------	----------------------	--	--	------------------------------------------



тұлғалар (АҚ, ЖШС, ӨК, т.б.)	-	-	Түйе	40	6,5	260	260				
Барлығы:	14 864	5 837		12593		26 042	17 381	0	2 106	6 554	0
ЖАЛПЫ:	15 846	6 424		1 7235		40 464	31 217	587	2 106	6 554	0,0
САРЫМОЛДАЕВ	34 231	17 646	Мүйізді ірі қара	2948	6,2	18 278	18 278				
Елді мекен жерлері	1 691	890	Уақ мал	7847	1,3	10 201	9 311	890			
			Жылқы	243	6,5	1 580	1 580				
			Түйе		6,5	0	0				
Барлығы:	1 691	890		11038		30 058	29 168	890	0	0	0,0
А у ы л шаруашылығы мақсатындағы жерлер	15 960	5 275	Мүйізді ірі қара	1212	6,2	7 514	2 239			5 275	
оның ішінде:			Уақ мал	23006	1,3	29 908	29 092		816		
Ш а р у а қожалықтары	10 361	3 735	Жылқы	997	6,5	6 481	6 481				
Мемлекеттік емес аш заңды тұлғалар (АҚ, ЖШС, ӨК, т.б.)	4 751	1 395	Түйе	60	6,5	390	390				
Барлығы:	15 112	5 130		25275	0,0	44 293	38 202	0	816	5 275	0,0
ЖАЛПЫ:	16 803	6 020		3 6313		74 351	67 370	890	816	5 275	0,0
ЖАМБЫЛ	61 408	21 069	Мүйізді ірі қара	2460	6,2	15 252	14 576		676		
Елді мекен жерлері	2 366	1 387	Уақ мал	8108	1,3	10 540	9 154	1 387			
			Жылқы	718	6,5	4 667	4 667				
			Түйе		6,5	0	0				
Барлығы:	2 366	1 387		11286		30 459	28 397	1 387	676	0	0,0
А у ы л шаруашылығы мақсатындағы жерлер	18 766	8 936	Мүйізді ірі қара	5835	6,2	36 177	27 241			8 936	
оның ішінде:			Уақ мал	8762	1,3	11 391	10 447		943		
Ш а р у а қожалықтары	14 351	7 123	Жылқы	318	6,5	2 067	2 067				
Мемлекеттік емес аш заңды тұлғалар (АҚ, ЖШС, ӨК, т.б.)	2 205	775	Түйе		6,5	0	0				
Барлығы:	16 556	7 898		14915		49 635	39 755	0	943	8 936	0,0

	ЖАЛПЫ:	18 922	9 285		2 6 201		80 094	68 151	1 387	1 619	8 936	0,0
5	ОЙТАЛ	14 531	6 964	Мүйізді ірі қара	770	6,2	4 774	2 774			2 000	
	Елді мекен жерлері	2 293	55	У а қ мал	998	1,3	1 297	1 242	55			
				Жылқы	134	6,5	871	871				
				Түйе		6,5	0	0				
	Барлығы:	2 293	55		1902		6 942	4 887	55	0	2 000	0,0
	А у ы л шаруашылығы мақсатындағы жерлер	10 056	5 231	Мүйізді ірі қара	292	6,2	1 810	579			1 231	
	оның ішінде:			У а қ мал	1682	1,3	2 187	508		1 678		
	Ш а р у а қожалықтары	7 586	4 036	Жылқы	371	6,5	2 412	412			2 000	
Мемлекеттік емес аш заңды тұлғалар (АҚ, ЖШС, ӨК, т.б.)	2 444	1 176	Түйе		6,5	0	0					
Барлығы:	10 030	5 212		2345		6 409	1 499	0	1 678	3 231	0,0	
ЖАЛПЫ:	12 323	5 267		4 247		13 351	6 387	55	1 678	5 231	0,0	
6	АҚАРАЛ	7 581	2 766	Мүйізді ірі қара	1644	6,2	10 193	10 193				
	Елді мекен жерлері	3 508	2 043	У а қ мал	4250	1,3	5 525	3 482	2 043			
				Жылқы	237	6,5	1 541	1 541				
				Түйе		6,5	0	0				
	Барлығы:	3 508	2 043		6131		17 258	15 215	2 043	0	0	0,0
	А у ы л шаруашылығы мақсатындағы жерлер	3 765	499	Мүйізді ірі қара	135	6,2	837	338			499	
	оның ішінде:			У а қ мал	3253	1,3	4 229	4 008		221		
	Ш а р у а қожалықтары	2 787	344	Жылқы	171	6,5	1 112	1 112				
Мемлекеттік емес аш заңды тұлғалар (АҚ, ЖШС, ӨК, т.б.)	979	155	Түйе		6,5	0	0					
Барлығы:	3 765	499		3559		6 177	5 458	0	221	499	0,0	
ЖАЛПЫ:	7 273	2 542		9 690		23 436	20 673	2 043	221	499	0,0	
АҚТОҒАН	86 888	21 230	Мүйізді ірі қара	707	6,2	4 383	2 654	1 729				

7	Елді мекен жерлері	2 003	1 729	У а қ мал	17679	1,3	22 983	22 737		246		
				Жылқы	722	6,5	4 693	4 693				
				Түйе		6,5	0	0				
	Барлығы:	2 003	1 729		19108		32 059	30 084	1 729	246	0	0,0
	А у ы л шаруашылығы мақсатындағы жерлер	12 943	6 343	Мүйізді ірі қара	1080	6,2	6 696	6 149		547		
	оның ішінде:			У а қ мал	10194	1,3	13 252	6 909			6 343	
	Ш а р у а қожалықтары	6 884	2 879	Жылқы	580	6,5	3 770	3 770				
	Мемлекеттік емес аш заңды тұлғалар (АҚ, ЖШС, ӨК, т.б.)	3 521	1 168	Түйе		6,5	0	0				
	Барлығы:	10 405	4 047		11854		23 718	16 828	0	547	6 343	0,0
	ЖАЛПЫ:	12 408	5 776		3 0962		55 777	46 912	1 729	793	6 343	0,0
8	АҚЕРМЕН	86 593	25 339	Мүйізді ірі қара	724	6,2	4 489	2 501	1 988			
	Елді мекен жерлері	2 544	1 988	У а қ мал	10746	1,3	13 970	13 962		8		
				Жылқы	439	6,5	2 854	2 854				
				Түйе		6,5	0	0				
	Барлығы:	2 544	1 988		11909		21 312	19 316	1 988	8	0	0,0
	А у ы л шаруашылығы мақсатындағы жерлер	25 281	10 574	Мүйізді ірі қара	22	6,2	136	0		136		
	оның ішінде:			У а қ мал	18089	1,3	23 516	12 941			10 574	
	Ш а р у а қожалықтары	940	570	Жылқы	644	6,5	4 186	4 186				
	Мемлекеттік емес аш заңды тұлғалар (АҚ, ЖШС, ӨК, т.б.)	23 883	11 205	Түйе		6,5	0	0				
	Барлығы:	24 823	11 775		18755		27 838	17 127	0	136	10 574	0
ЖАЛПЫ:	27 367	13 764		3 0664		49 150	36 443	1 988	144	10 574	0,0	
	КЕҢЕС	67 834	27 130	Мүйізді ірі қара	1177	6,2	7 297	7 159		138		
	Елді мекен жерлері	2 124	1 716	У а қ мал	19246	1,3	25 020	20 020			5 000	
				Жылқы	946	6,5	6 149	4 433	1 716			



			Түйе		6,5	0	0							
	Барлығы:	2 124	1 716			21369		38 466	31 612	1 716	138	5 000	0,0	
9	А у ы л шаруашылығы мақсатындағы жерлер	14 209	6 152	Мүйізді ірі қара	389	6,2	2 412	1 259				1 152		
	оның ішінде:			У а қ мал	1774	1,3	2 306	1 191			1 115			
	Ш а р у а қожалықтары	11 325	5 863	Жылқы	167	6,5	1 086	1 086						
	Мемлекеттік емес аш заңды тұлғалар (АҚ, ЖШС, ӨК, т.б.)	2 615	224	Түйе		6,5	0	0						
	Барлығы:	13 940	6 087				2330		5 804	3 536	0	1 115	1 152	0,0
	ЖАЛПЫ:	16 064	7 804				2 3699		44 270	35 148	1 716	1 253	6 152	0,0
10	ЖАҢАТОҒАН	45 817	10 878	Мүйізді ірі қара	1644	6,2	10 193	6 120	4 073					
	Елді мекен жерлері	4 436	4 073	У а қ мал	10765	1,3	13 995	10 948				3 047		
				Жылқы	579	6,5	3 764	2 862			901			
				Түйе		6,5	0	0						
	Барлығы:	4 436	4 073				12988		27 951	19 930	4 073	901	3 047	0,0
	А у ы л шаруашылығы мақсатындағы жерлер	10 902	3 047	Мүйізді ірі қара	0	6,2	0	0						
	оның ішінде:			У а қ мал	0	1,3	0	0						
	Ш а р у а қожалықтары	10 748	3 023	Жылқы	0	6,5	0	0						
	Мемлекеттік емес аш заңды тұлғалар (АҚ, ЖШС, ӨК, т.б.)	1 120	17	Түйе	0	6,5	0	0						
	Барлығы:	11 868	3 040				0		0	0	0	0	0	0,0
ЖАЛПЫ:	16 304	7 112				1 2988		27 951	19 930	4 073	901	3 047	0,0	
	ТӨТТІ	64 439	31 308	Мүйізді ірі қара	1218	6,2	7 552	3 742	3 374	436				
	Елді мекен жерлері	4 031	3 374	У а қ мал	10705	1,3	13 917	13 252			664			
				Жылқы	453	6,5	2 945	845				2 100		
				Түйе		6,5	0	0						
	Барлығы:	4 031	3 374				12376		24 413	17 839	3 374	1 100	2 100	0,0

11	А у ы л шаруашылығы мақсатындағы жерлер	22 555	12 100	Мүйізді ірі қара	100	6,2	620	20		600				
	оның ішінде:			У а қ мал	9791	1,3	12 728	2 728			10 000			
	Ш а р у а қожалықтары	18 085	10 019	Жылқы	147	6,5	956	56		900				
	Мемлекеттік емес аш заңды тұлғалар (АҚ, ЖШС, ӨК, т.б.)	3 163	1 906	Түйе	10	6,5	65	11		54				
	Барлығы:	21 248	11 925				10048		14 369	2 815	0	1 554	10 000	0,0
	ЖАЛПЫ:	25 279	15 299				2 2424		38 781	20 654	3 374	2 654	12 100	0,0
12	СҰРАТ	37 724	20 352	Мүйізді ірі қара	941	6,2	5 834	5 742		92				
	Елді мекен жерлері	1 581	1 274	У а қ мал	6692	1,3	8 700	7 426	1 274					
				Жылқы	586	6,5	3 809	3 809						
				Түйе		6,5	0	0						
	Барлығы:	1 581	1 274				8219		18 343	16 977	1 274	92	0	0,0
	А у ы л шаруашылығы мақсатындағы жерлер	15 427	6 921	Мүйізді ірі қара	251	6,2	1 556	1 444		113				
	оның ішінде:			У а қ мал	9683	1,3	12 588	5 667			6 921			
	Ш а р у а қожалықтары	8 233	3 841	Жылқы	38	6,5	247	247						
	Мемлекеттік емес аш заңды тұлғалар (АҚ, ЖШС, ӨК, т.б.)	6 614	3 142	Түйе		6,5	0	0						
	Барлығы:	14 848	6 983				9972		14 391	7 358	0	113	6 921	0,0
ЖАЛПЫ:	16 429	8 257				1 8191		32 734	24 335	1 274	205	6 921	0,0	
	АНДАС БАТЫР	60 509	19 492	Мүйізді ірі қара	2090	6,2	12 958	11 300		1 658				
	Елді мекен жерлері	2 701	1 721	У а қ мал	10584	1,3	13 759	9 520			4 239			
				Жылқы	840	6,5	5 460	3 739	1 721					
				Түйе		6,5	0	0						
	Барлығы:	2 701	1 721				13514		32 177	24 559	1 721	1 658	4 239	0,0
	А у ы л шаруашылығы	15 082	4 239				150	6,2	930	930				

13	мақсатындағы жерлер			Мүйізді ірі қара								
	оның ішінде:			Уақ мал		1,3	0	0				
	Шаруа қожалықтары	14 394	3 897	Жылқы		6,5	0	0				
	Мемлекеттік емес аш заңды тұлғалар (АҚ, ЖШС, ӨК, т.б.)	345	250	Түйе		6,5	0	0				
	Барлығы:	14 739	4 147		150		930	930	0	0	0	0,0
	ЖАЛПЫ:	17 440	5 868		1 3664		33 107	25 489	1 721	1 658	4 239	0,0
14	АСПАРА	84 141	17 703	Мүйізді ірі қара	585	6,2	3 627	1 627			2 000	
	Елді мекен жерлері	2 391	2 087	Уақ мал	6475	1,3	8 418	6 331	2 087			
				Жылқы	658	6,5	4 277	725			3 552	
				Түйе		6,5	0	0				
	Барлығы:	2 391	2 087		7718		16 322	8 683	2 087	0	5 552	0,0
	Ауыл шаруашылығы мақсатындағы жерлер	19 507	5 552	Мүйізді ірі қара	41	6,2	254	254				
	оның ішінде:			Уақ мал	4104	1,3	5 335	4 006		1 329		
	Шаруа қожалықтары	12 419	4 030	Жылқы	202	6,5	1 313	1 313				
	Мемлекеттік емес аш заңды тұлғалар (АҚ, ЖШС, ӨК, т.б.)	5 968	1 755	Түйе		6,5	0	0				
	Барлығы:	18 387	5 785		4347		6 902	5 573	0	1 329	0	0,0
ЖАЛПЫ:	20 778	7 872		1 2065		23 224	14 256	2 087	1 329	5 552	0,0	

## VI. Меркі ауданы бойынша малды айдап өтуге арналған сервитуттар туралы мәліметтер

Аумағының басым көпшілігі жазық жер болғанына қарамастан, Меркі ауданы табиғатының әртүрлілігімен ерекшеленеді. Ауданың оңтүстігі таулы келеді. Онда Қырғыз Алатауының Мүйіздіқора, Қызылауыз, Құмбел, Қасқасу, Үнгірлі, Сандық, Шайсандық, Молалы таулары орналасқан.

Ауданның орталығы мен сол түстік бөліктері жазық. Солтүстігінде Мойынкүм құмына ұласып кетеді. Жер қойнауынан құрылыс материалдары, жер асты шипалы

сулары (Меркі бұлақтары) барланған. Ауданның климаты континентальды, қысы біршама жұмсақ, жазы ыстық. Қаңтар айындағы ауаның жылдық орташа температурасы - 6-8 С шілдеде тиісінше +20 С- +25 С. Жауын шашынның жылдық көлемі жазық жерлерде 200-250 мм-ге дейін, таулы аймақтар мен тауларда 450-500 мм-ге дейін. Топырағы күнгірт және тақыр түстес сұр, шалғынды сұр, қарақошқыл және қаратопырақты.

## **VII. Меркі ауданы бойынша малды айдап өтуге арналған сервитуттар туралы мәліметтер**

Меркі ауданында ауыл шаруашылық жануарларын айдап өтуге және көшіруге арналған барлығы 7 жер учаскелері бекітілген. Олардың жалпы ауданы 10499 гектар, оның ішінде:

- "Горная" мал айдау жолы – 4311 гектар,
- "Центральная" мал айдау жолы – 447 гектар,
- "Песчанная" мал айдау жолы – 4537 гектар,
- "Новая" мал айдау жолы – 160 гектар,
- "Сусамыр" мал айдау жолы – 106 гектар,
- "Мойынкұм" мал айдау жолы – 116 гектар,
- "Гранитогорск" мал айдау жолы – 822 гектар.

Жер учаскелерінің меншік иелері және жер пайдаланушылар  
бөлінісінде өкімшілік - аумақтық бірлік аумағында  
жайылымдардың орналасу  
СХЕМАСЫ

Кадастрлық кварталы 06-092-  
Масштаб 1 : 250 000

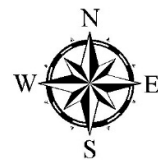
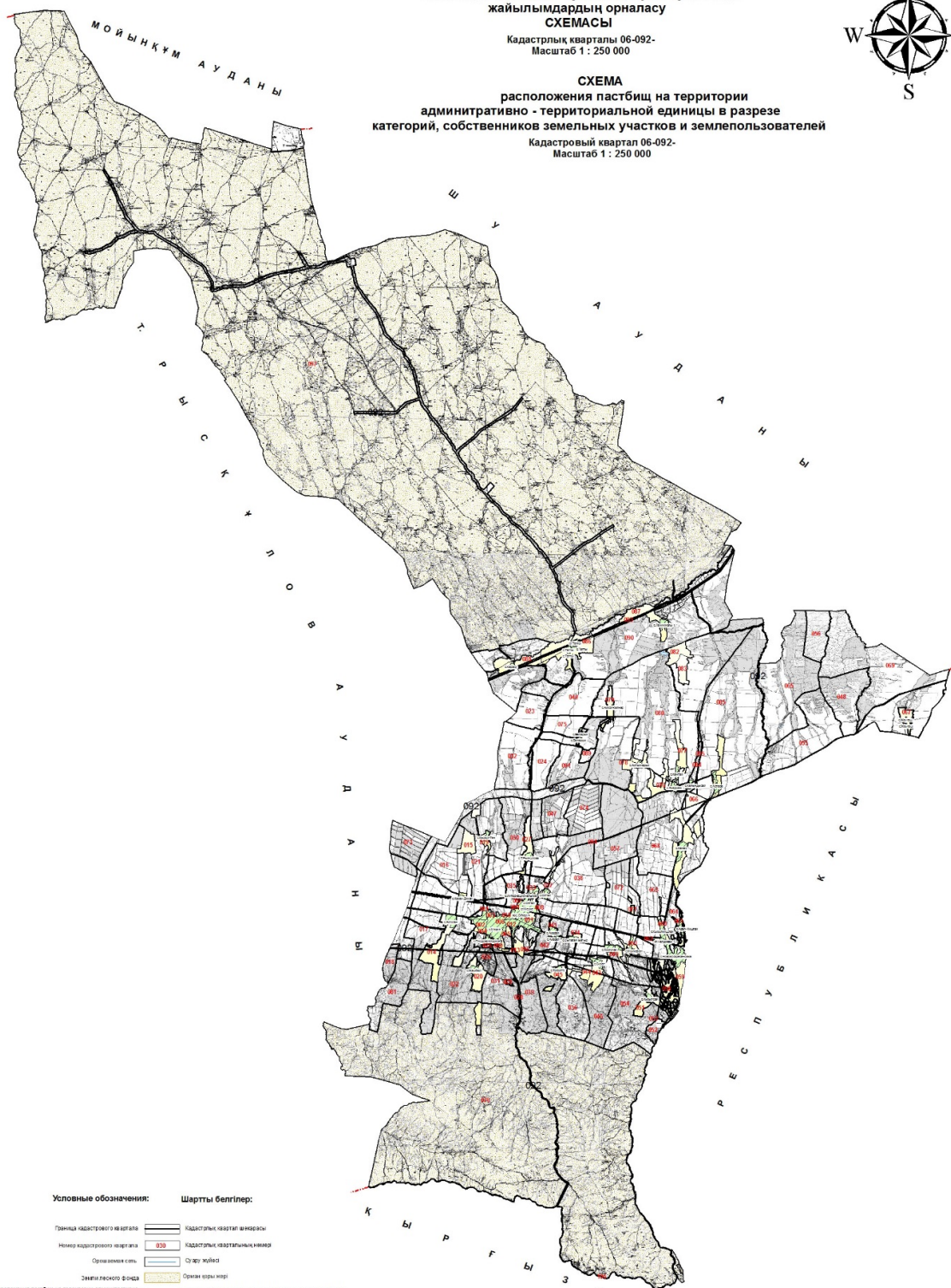


СХЕМА  
расположения пастбищ на территории  
админитративно - территориальной единицы в разрезе  
категорий, собственников земельных участков и землепользователей  
Кадастровый квартал 06-092-  
Масштаб 1 : 250 000



Условные обозначения:

Шартты белгілер:

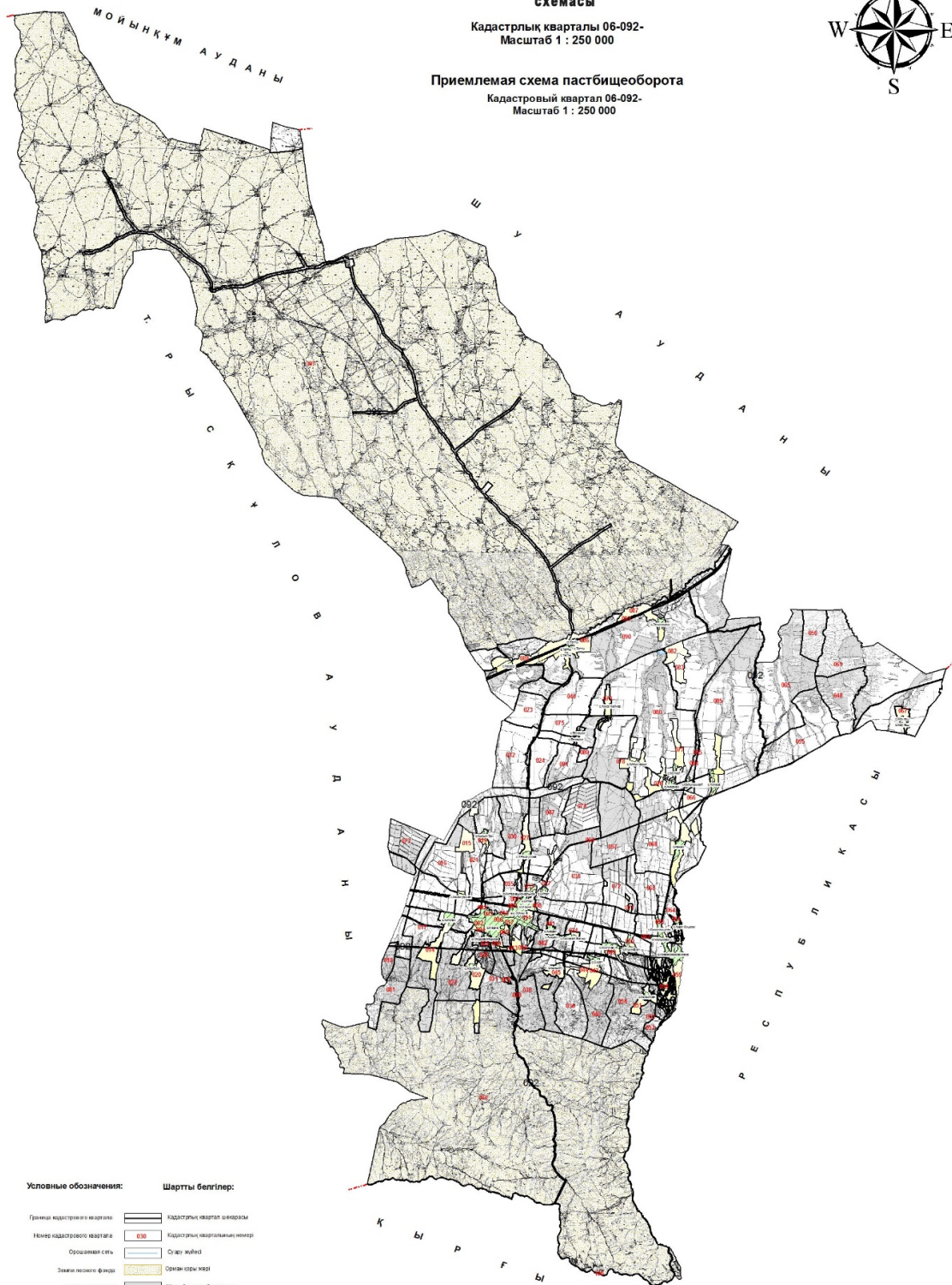
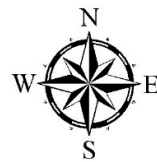
- |                                                                                                                                 |  |                                                                                                                      |
|---------------------------------------------------------------------------------------------------------------------------------|--|----------------------------------------------------------------------------------------------------------------------|
| Граница кадастрового квартала                                                                                                   |  | Кадастрлық квартал шегерісі                                                                                          |
| Номер кадастрового квартала                                                                                                     |  | Кадастрлық квартал нөмірі                                                                                            |
| Орналама саты                                                                                                                   |  | Сату жүйесі                                                                                                          |
| Землі қорығы                                                                                                                    |  | Сарма қоры мөрі                                                                                                      |
| Расположение пастбищ на территории админитративно-территориальной единицы в разрезе категорий, собственников земельных участков |  | Жер учаскелерінің меншік иелері және жер пайдаланушылар бөлінісінде өкімшілік - аумақтық бірлік аумағында жайылымдар |
| Пастбища общего пользования расположенные при кадастровых участках                                                              |  | Бары меншіктері өзінше және жер пайдаланушылары меншіктері                                                           |
| Линия заповедного парка                                                                                                         |  | Тақ тасымалдау жүйесі                                                                                                |
| Площадь озера                                                                                                                   |  | Дегенге жер                                                                                                          |
| Контур                                                                                                                          |  | Қадыр                                                                                                                |
| Ручей                                                                                                                           |  | Бұлақтар                                                                                                             |
| Рельеф, овраг                                                                                                                   |  | Банк негіздері                                                                                                       |

Жайылым айналымдарының қолайлы схемасы

Кадастрлық кварталы 06-092-  
Масштаб 1 : 250 000

Приемлемая схема пастбищеоборота

Кадастровый квартал 06-092-  
Масштаб 1 : 250 000



Условные обозначения:

Шартты белгілер:

Граница кадастрового квартала	Кадастрлық квартал шекарасы
Номер кадастрового квартала	Кадастрлық кварталының нөмірі
Орошамаңа селі	Су ағу жүйесі
Земелі пайдалану формасы	Орнамаңа жері
Отырық пастбищесі	Шайытпаңа жайылымдары
Пастбищаны қалыптастырушы және сақталушы өсімдіктер	Ауылдар мен мекендерінің орналасуы
Линия өлшеуіштерінде	Токтамақтарда жүйесі
Пастбищаның сақталуы	Дәлілдік жолы
Қалыңдық	Қиғандық
Рыбалық	Бұталық
Рық, суыра	Өзен, ағуыш



Жайылымдардың, маусымдық жайылымдардың сыртқы және ішкі шекаралары мен алаңдары, жайылымдық инфрақұрылым объектілері белгіленген

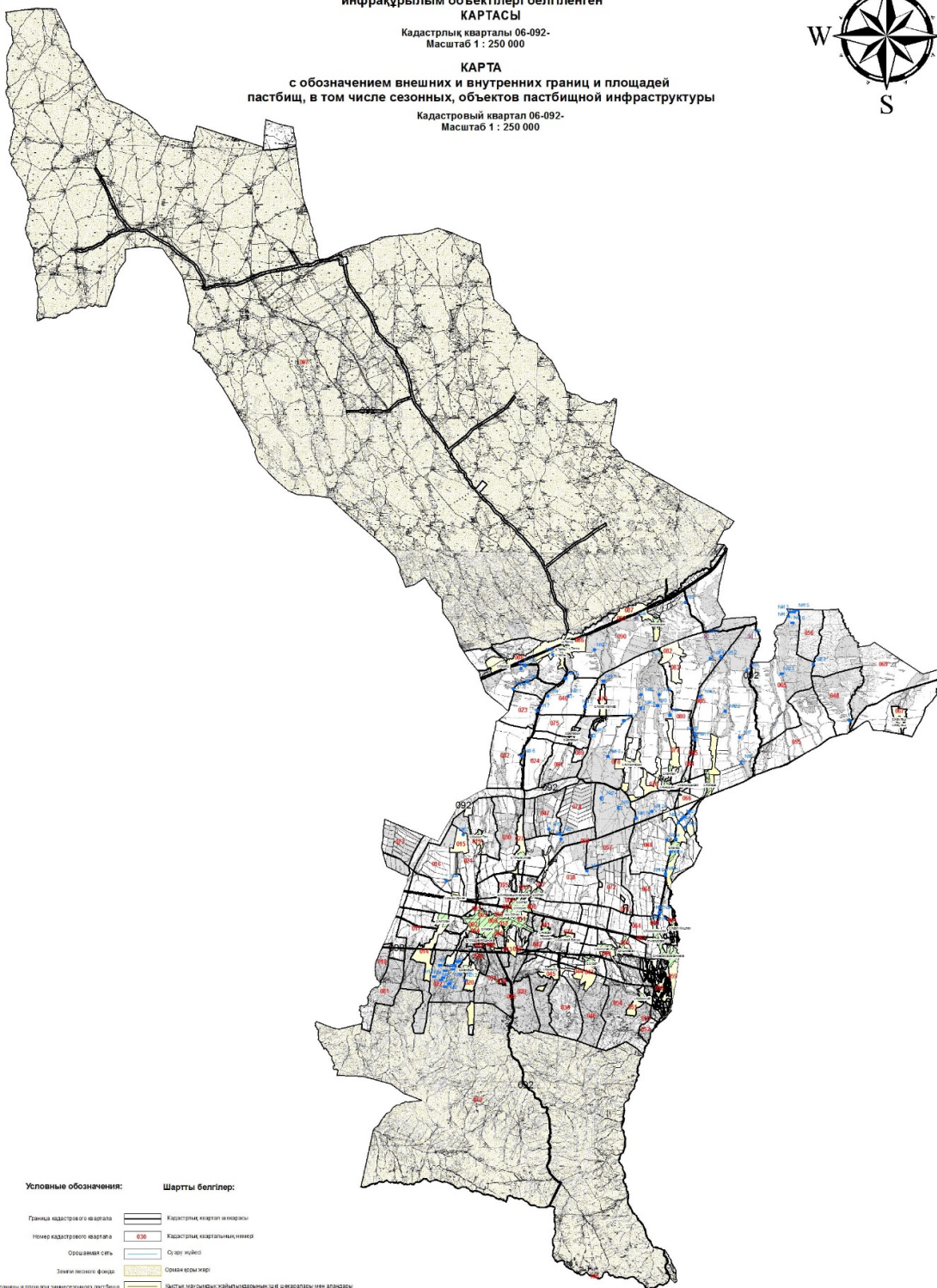
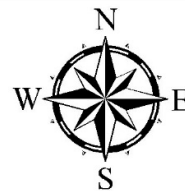
КАРТАСЫ

Кадастрлық кварталы 06-092-  
Масштаб 1 : 250 000

КАРТА

с обозначением внешних и внутренних границ и площадей пастбищ, в том числе сезонных, объектов пастбищной инфраструктуры

Кадастровый квартал 06-092-  
Масштаб 1 : 250 000



Условные обозначения:

Шартты белгілер:

Граница кадастрового квартала		Кадастрлық квартал шекарасы
Номер кадастрового квартала		Кадастрлық квартал нөмірі
Орманная сеть		Сұлу жүйесі
Земли лесного фонда		Сранны бөлімі
Внутренние границы и площади сезонных пастбищ		Қытқи маусымдық жайылымдардың ішкі шекаралары мен алаңдары
Внешние границы и площади постоянных пастбищ		Жазғы маусымдық жайылымдардың сыртқы шекаралары мен алаңдары
Линии опорных пунктов		Топтоқтамдуды нүктесі
Линии дорог		Дала аяғы жолы
Каналы		Қызылто
Ирригация		Қызылто
Рек, овраг		Қызылто

Жайылым пайдаланушылардың су тұтыну нормасына сәйкес жасалған су көздеріне қол жеткізу СХЕМАСЫ

Кадастрлық кварталы 06-092-  
Масштаб 1 : 250 000

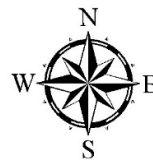
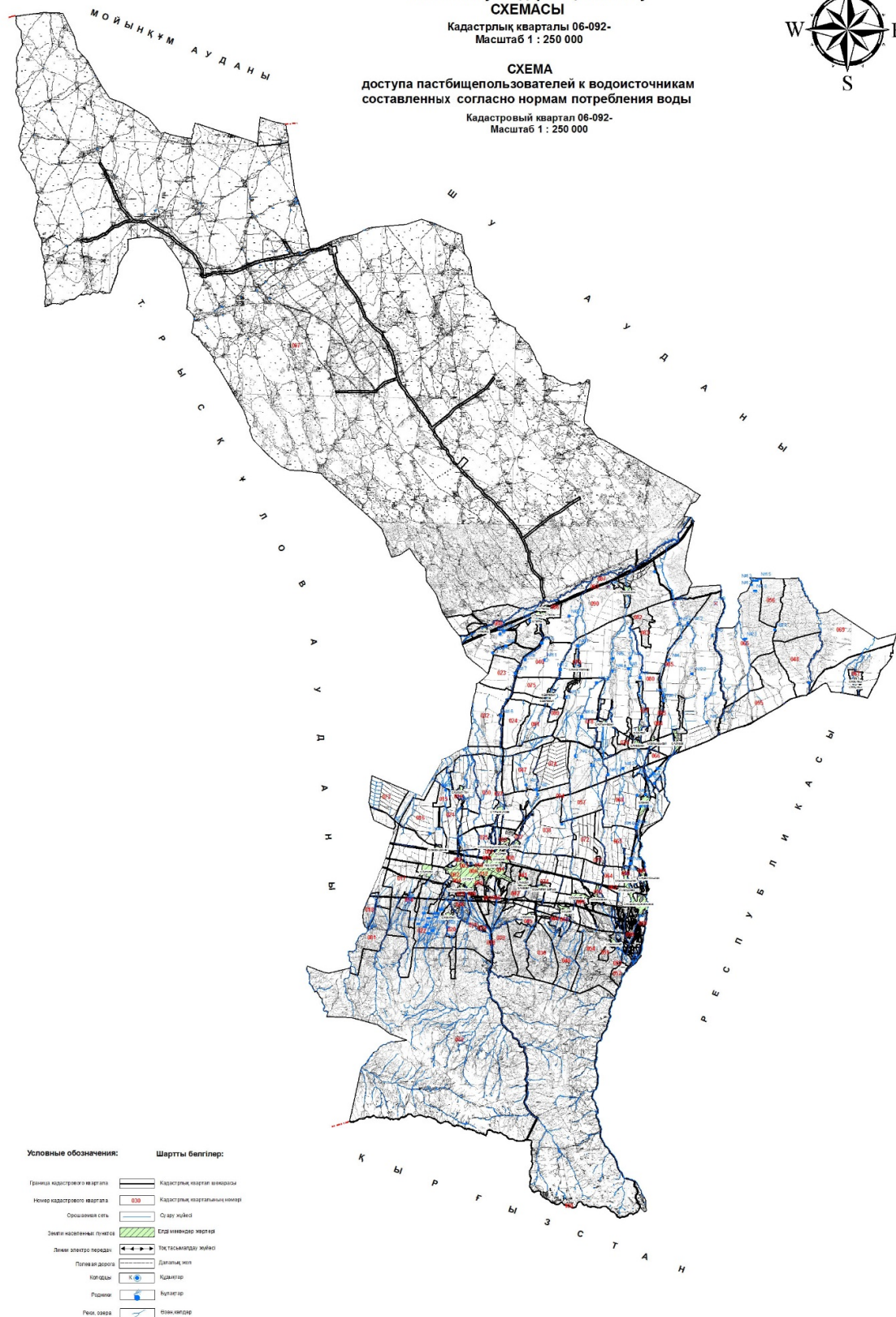


СХЕМА  
доступа пастбищепользователей к водоисточникам составленных согласно нормам потребления воды

Кадастровый квартал 06-092-  
Масштаб 1 : 250 000



Условные обозначения:      Шартты белгілер:

- |                               |  |                               |
|-------------------------------|--|-------------------------------|
| Граница кадастрового квартала |  | Кадастрлық квартал шекарасы   |
| Номер кадастрового квартала   |  | Кадастрлық кварталының нөмірі |
| Оросованная сеть              |  | Ой жүзігі                     |
| Земли населенных пунктов      |  | Елді мекендер жері            |
| Линии электропередачи         |  | Ток тасымалдау желісі         |
| Полевая дорога                |  | Дәлімсіз жол                  |
| Колодезь                      |  | Күмбегер                      |
| Удочка                        |  | Бұлақтар                      |
| Рекка, оазис                  |  | Өзен, ыдыр                    |

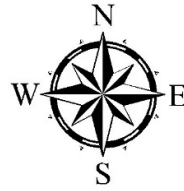


Жайылымы жоқ жеке және (немесе) заңды тұлғалардың ауыл шаруашылығы жануарларының мал басын орналастыру СХЕМАСЫ

Кадастрлық кварталы 06-092-  
Масштаб 1 : 250 000

СХЕМА  
перераспределения пастбищ для размещения поголовья сельскохозяйственных животных физических и (или) юридических лиц, у которых отсутствуют пастбища

Кадастровый квартал 06-092-  
Масштаб 1 : 250 000



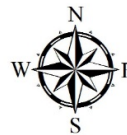
Условные обозначения:

Шартты белгілер:

- |                                                                 |  |                                                                          |
|-----------------------------------------------------------------|--|--------------------------------------------------------------------------|
| Граница кадастрового квартала                                   |  | Кадастрлық квартал шегерісі                                              |
| Номер кадастрового квартала                                     |  | Кадастрлық квартал нөмірі                                                |
| Оршамаңа сая                                                    |  | Сү әу жүйесі                                                             |
| Земельного фонда                                                |  | Орман қоны жері                                                          |
| Пастбища для размещения поголовья сельскохозяйственных животных |  | Ауыл шаруашылығы жануарларының мал басын орналастыру мақсатындағы жерлер |
| Лесные участки                                                  |  | Тік тасымалдау жүйесі                                                    |
| Полосы деревьев                                                 |  | Дәлелсіз жер                                                             |
| Каналы                                                          |  | Қиғмыр                                                                   |
| Рыбные                                                          |  | Бұлақтар                                                                 |
| Росы, ояра                                                      |  | Өзен ағындары                                                            |

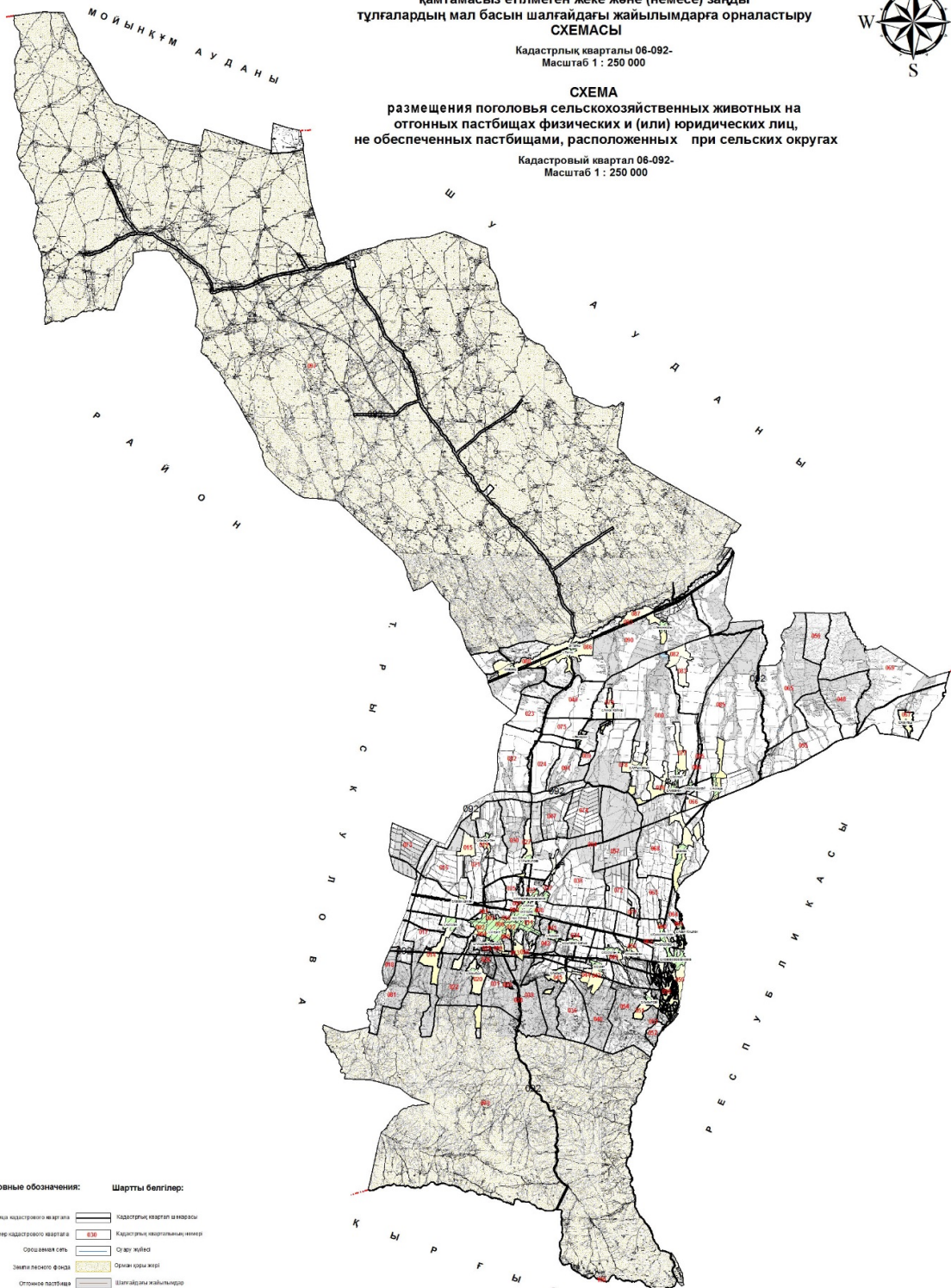
Ауылдық округтер маңында орналасқан жайылымдармен қамтамасыз етілмеген жеке және (немесе) заңды тұлғалардың мал басын шалғайдағы жайылымдарға орналастыру СХЕМАСЫ

Кадастрлық кварталы 06-092-  
Масштаб 1 : 250 000



**СХЕМА**  
размещения поголовья сельскохозяйственных животных на отгонных пастбищах физических и (или) юридических лиц, не обеспеченных пастбищами, расположенных при сельских округах

Кадастровый квартал 06-092-  
Масштаб 1 : 250 000



Условные обозначения:      Шартты белгілер:

- |                                             |                                             |
|---------------------------------------------|---------------------------------------------|
| Граница кадастрового квартала               | Кадастровый квартал                         |
| Номер кадастрового квартала                 | Кадастровый квартальный номер               |
| Средняя линия                               | Средняя линия                               |
| Земли личного фонда                         | Орман-улицы жері                            |
| Отгонные пастбища                           | Шалғайдағы жайылымдар                       |
| Пастбища расположенные при сельских округах | Ауылдық округ маңында орналасқан жайылымдар |
| Линия электропередачи                       | Ток тасымалдау желісі                       |
| Линия водопровода                           | Дамалық желі                                |
| Колдону                                     | Қауіпсіз                                    |
| Родники                                     | Бұлақтар                                    |
| Рельефная линия                             | Сызықтар                                    |

© 2012. Қазақстан Республикасы Әділет министрлігінің «Қазақстан Республикасының Заңнама және құқықтық ақпарат институты» ШЖҚ РМК