

Жаңаарқа ауданы бойынша 2020-2021 жылдарға арналған Жайылымдарды басқару және оларды пайдалану жөніндегі жоспарды бекіту туралы

Мерзімі біткен

Қарағанды облысы Жаңаарқа аудандық мәслихатының 2020 жылғы 12 маусымдағы № 53/368 шешімі. Қарағанды облысының Әділет департаментінде 2020 жылғы 19 маусымда № 5893 болып тіркелді. Мерзімі өткендіктен қолданыс тоқтатылды

Қазақстан Республикасының 2001 жылғы 23 қаңтардағы "Қазақстан Республикасындағы жергілікті мемлекеттік басқару және өзін-өзі басқару туралы" Заңына, Қазақстан Республикасының 2017 жылғы 20 ақпандағы "Жайылымдар туралы" Заңына сәйкес аудандық мәслихат ШЕШІМ ЕТТІ:

1. Жаңаарқа ауданы бойынша 2020-2021 жылдарға арналған Жайылымдарды басқару және оларды пайдалану жөніндегі жоспар осы шешімнің қосымшасына сәйкес бекітілсін.

2. Осы шешім оның алғашқы ресми жарияланған күнінен бастап қолданысқа енгізіледі.

Сессия төрағасы

Жаңаарқа аудандық мәслихат хатшысы

С. Рымбеков

К. Имантусупов

Жаңаарқа аудандық
мәслихатының
2020 жылғы 12
маусымы
№ 53/368
шешіміне қосымша

Жаңаарқа ауданы бойынша 2020-2021 жылдарға арналған Жайылымдарды басқару және оларды пайдалану жөніндегі жоспар

1 тарау. Кіріспе

Жаңаарқа ауданының жерлерінің көлемі 6 234 781 гектарды құрайды, оның 4 875 038 гектары жайылым болып есептеледі. Қазіргі уақытта жайылымдық жерлердің 1 616 147 гектары ғана қолданыста.

Ауданда мал шаруашылығымен айналысатын 6 жауапкершілігі шектеулі серіктестігі және 798 шаруа қожалықтары бар. Оларда 79 905 бас қой мен ешкі, 59 860 бас ірі қара мал, 53 084 бас жылқы, 205 бас түйе бар. Осы малдың 50% жуығы ауыл маңындағы жайылымда бағылуда. Егер пайдаланып отырған жайылым көлемін әр мал басына белгіленген норматив бойынша есептесек, онда малды бір жерге қайталап жайған болып есептеледі.

Сондықтан осы жоспардың негізгі мақсаты, қоршаған ортаның экологиялық жағдайын бүлдірмеу үшін, аудан жайылымдарын қалпына келтіру, оларды түбегейлі жақсарту, сақтап қалу, тың жерлерді игеру, оларды ұтымды пайдалану жұмыстарын жүргізу болып табылады.

Жоспар қамтиды:

1) осы Жоспардың 1-12-қосымшаларына сәйкес құқық белгілейтін құжаттар негізінде жер санаттары, жер учаскелерінің меншік иелері және жер пайдаланушылар бөлінісінде әкімшілік-аумақтық бірлік аумағында жайылымдардың орналасу схемасын (картасын);

2) осы Жоспардың 13-24-қосымшаларына сәйкес жайылым айналымдарының қолайлы схемаларын;

3) осы Жоспардың 25-36-қосымшаларына сәйкес жайылымдардың, оның ішінде маусымдық жайылымдардың сыртқы және ішкі шекаралары мен алаңдары, жайылымдық инфрақұрылым объектілері белгіленген картаны;

4) осы Жоспардың 37-48-қосымшаларына сәйкес жайылым пайдаланушылардың су тұтыну нормасына сәйкес жасалған су көздеріне (көлдерге, өзендерге, тоғандарға, апандарға, суару немесе суландыру каналдарына, құбырлы немесе шахталы құдықтарға) қол жеткізу схемасын;

5) осы Жоспардың 49-60-қосымшаларына сәйкес жайылымы жоқ жеке және (немесе) заңды тұлғалардың ауыл шаруашылығы жануарларының мал басын орналастыру үшін жайылымдарды қайта бөлу және оны берілетін жайылымдарға ауыстыру схемасын;

6) осы Жоспардың 61-72-қосымшаларына сәйкес кент, ауылдық округтер аумағында орналасқан жайылымдармен қамтамасыз етілмеген жеке және (немесе) заңды тұлғалардың ауыл шаруашылығы жануарларының мал басын шалғайдағы жайылымдарға орналастыру схемасын;

7) осы Жоспардың 73-қосымшасына сәйкес ауыл шаруашылығы жануарларын жаюдың және айдаудың маусымдық маршруттарын белгілейтін жайылымдарды пайдалану жөніндегі күнтізбелік графикті;

8) осы Жоспардың 74-қосымшасына сәйкес ветеринариялық-санитариялық объектілер туралы мәліметтер;

9) осы Жоспардың 75-қосымшасына сәйкес ауылдық округтер бөлінісіндегі ауыл шаруашылығы жануарлары мал басының саны туралы деректер;

10) осы Жоспардың 76-қосымшасына сәйкес ауданның ауылдық округтер бөлінісіндегі жер пайдалануы;

11) осы Жоспардың 77-қосымшасына сәйкес санаттар бөлінісіндегі Жаңаарқа ауданының жерлерінің көлемі.

2 тарау. Жерлердің санаттары және олардың көлемі

Аудан көлемі шөл және шөлейт зоналарына жатады. Топырағы ащы, ылғалы аз, жері сорлы. Негізінен жусан, сұр жусан, жусан тұқымдастар өседі, ащы топырақта құм ебелек, бұйырғын, адыраспан өседі, құмды жерде қияқ, бетеге, селеу тағы басқа шөптер өседі.

Ауданда климат жағдайына байланысты, орташа алғанда 250 мың тонна жемшөптік бірлікке тең қор бар. Шөптің өнімділігі жылдың ауа райының жағдайына байланысты, гектарына 1 ден - 3 центнерге дейін өзгеріп отыруы мүмкін.

Жайылым шөбінің аздығы және маусымдап пайдаланылатын жайылымдардың бытыраңқылығы малды алыстағы жайылымдарға жаюды талап етеді.

Жайылымдардың 1 386,6 мың гектары шаруа қожалықтарына, 223,2 мың гектары мемлекеттік емес ауылшаруашылығы құрылымдарына тиесілі.

3 тарау. Жайылымдарды тиімді пайдалану

Қазіргі уақытта бұрынғы жайылым учаскелерінің едәуір бөлігі әртүрлі себептер бойынша пайдаланылмайды. Жеке меншік иелері, кейбір шаруа қожалықтары малдарын құнарлы шалғай жайылымдарға шығаруға, жайылым ауыстырып отыруға көңіл бөлмейді. Малдың қысы-жазы бір орында болуынан жер тозып, азықтық өсімдіктердің түрлері азайып, жайылымдар шаруашылық айналымынан шығып, эрозияға ұшырауда.

Ауылдық округтерде малдың басым көпшілігі қолда ұсталады және жылына 6-7 ай бойы ауыл маңында жайылады, яғни мал ауылдан 2-5 километрден көп қашыққа ұзамайды. Бұл жерлердің басым бөлігі іс жүзінде бүлінген, әрі тозған. Жайылымды пайдалану тәртібінің сақталмауынан және көп мал бастарының сандарын жайғаннан азықтық өсімдіктер қоры жылдан-жылға азаюда. Мұның салдарынан ондай жайылымдарды есекмия, итсигек, адыраспан, ошаған сияқты және тағы басқа ірі сабақты жануарлар жемейтін өсімдіктер басып барады.

Сондықтан, осы кезеңде малы көп елді мекендерде суаты бар шалғай жайылымдарда малдарын бағуды ұйымдастыруды жоспарлап отырмыз.

Жайылымдардың өнімділігін ұзақ жылдарға сақтау үшін жайылым пайдаланушылар үш негізгі талапты ескерулері қажет:

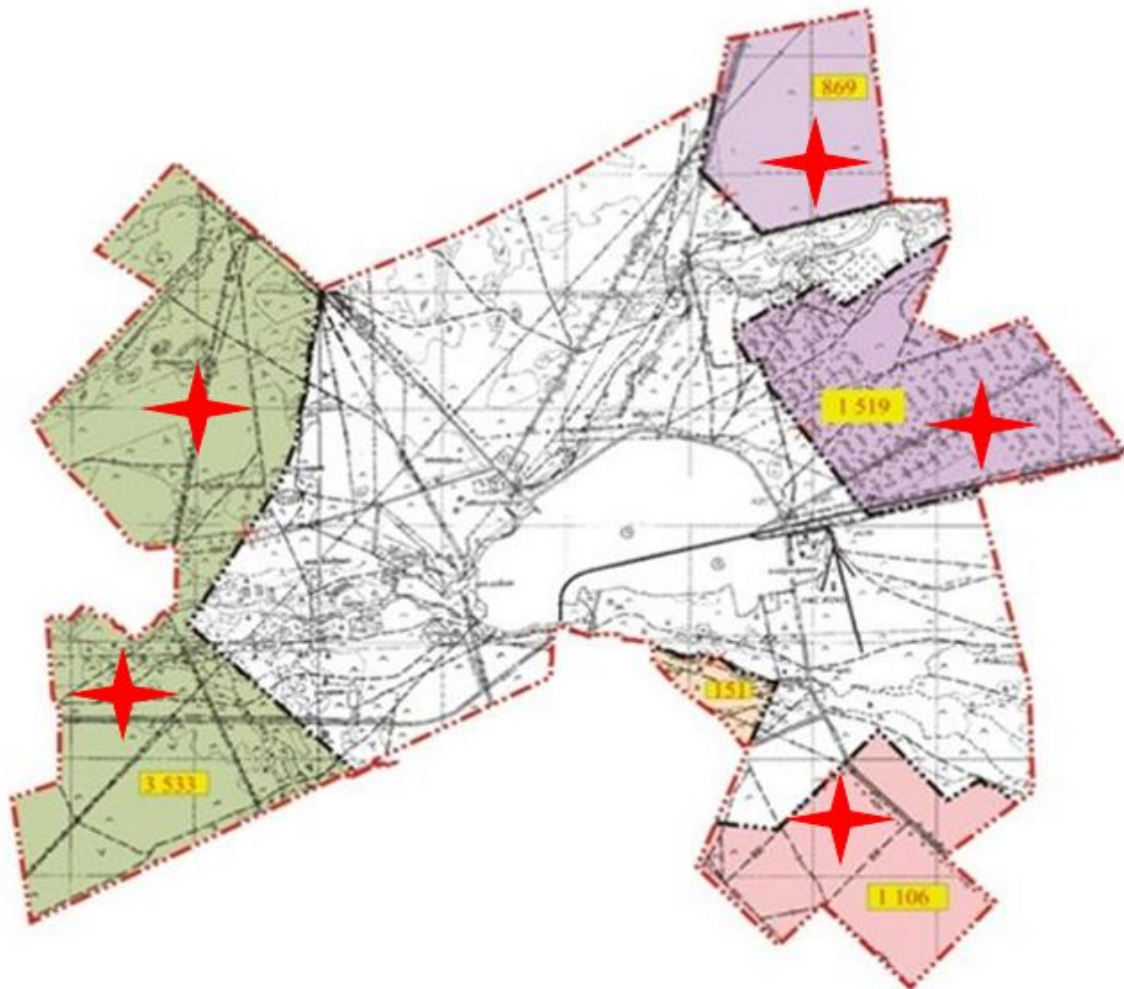
- 1) жайылым учаскесінде малдың мөлшерлі санын сақтау;
- 2) жайылымды пайдаланып болғаннан кейін жалпы өнімнің 30-40% сақталуы тиіс; жайылымда мал жайылып болғаннан кейін, өсімдіктердің биіктігі 4-5 сантиметр болуы қажет;
- 3) мал жаю мерзімін қатаң сақтау. Мал жаюды көктемде көп жылдық шөптер түктенуді (астық тұқымдастар), ал енді біреулері бұтақтануды (жартылай бұталар) бастаған соң 10-12 күннен кейін бастау керек.


4 тарау. Қорытынды

Жаңаарқа ауданының аумағындағы жайылымдарды басқару, оларды пайдалану Жоспарын іске асыру жерлерді тиімді және ұтымды пайдалануға, жайылымдардың өнімділігін арттыруға, ұзақ уақыт ішінде шөп қабатының бағалы құрамын сақтауға, жайылым жемшөптерімен жануарлардың неғұрлым көп санын қамтуға, мал шаруашылығы өнімдерінің сапасын жоғарылатуға және мал басын арттыруға мүмкіндік береді.

Жаңаарқа ауданы бойынша
2020-2021 жылдарға арналған
Жайылымдарды басқару
және оларды пайдалану
жөніндегі жоспарға
1-қосымша

Жаңаарқа ауданының Жаңаарқа кентінің құқық белгілейтін құжаттар негізінде жер санаттары, жер учаскелерінің меншік иелері және жер пайдаланушылар бөлінісінде әкімшілік-аумақтық бірлік аумағында жайылымдардың орналасу схемасы (қартасы)




 Шартты белгілер:
Жер учаскелерінің меншік иелері

Жаңаарқа ауданы бойынша
2020-2021 жылдарға арналған
Жайылымдарды басқару
және оларды пайдалану
жөніндегі жоспарға
2-қосымша

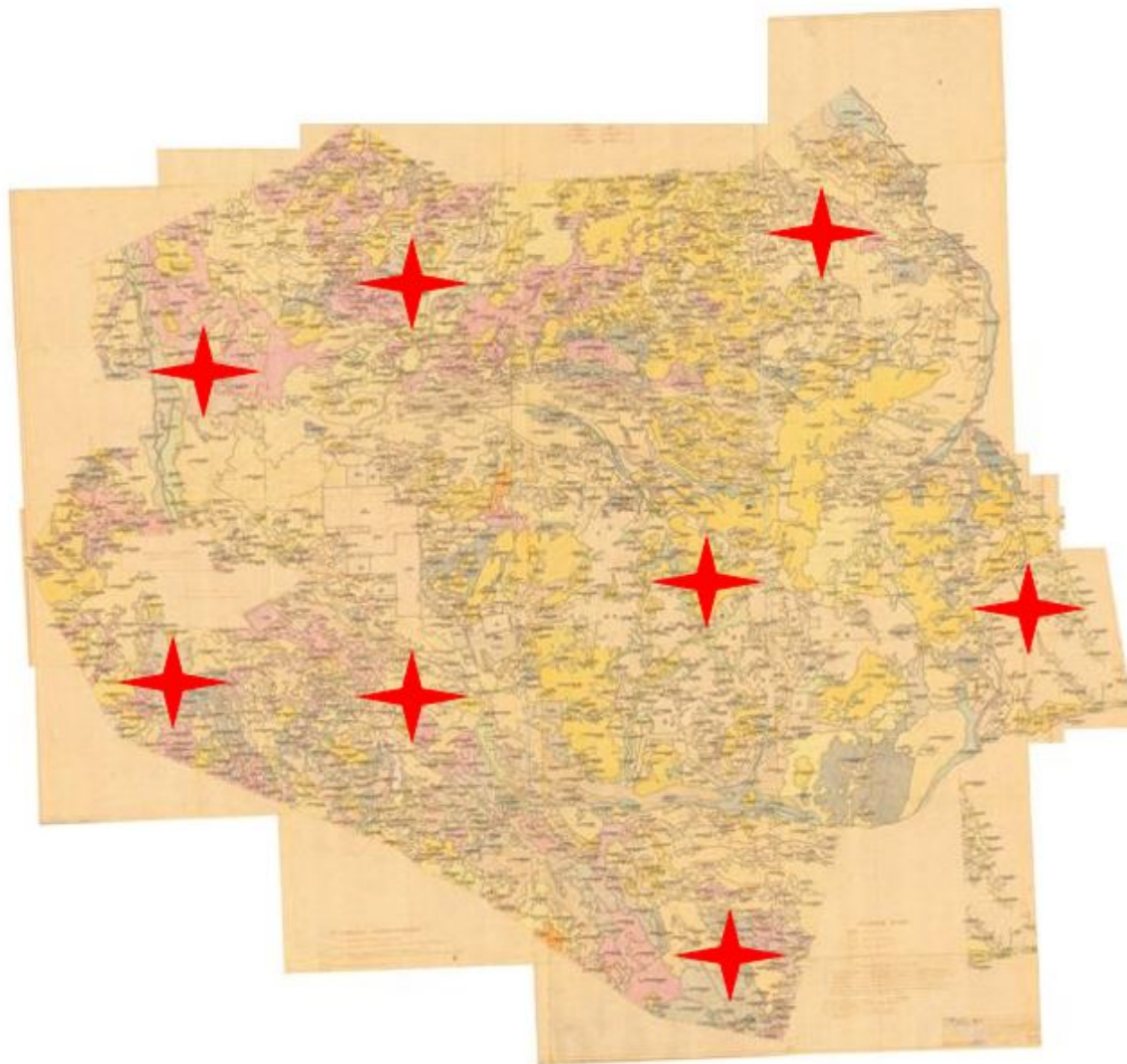
Жаңаарқа ауданының Айнабұлақ ауылдық округінің құқық белгілейтін құжаттар негізінде жер санаттары, жер учаскелерінің меншік иелері және жер пайдаланушылар бөлінісінде өкімшілік-аумақтық бірлік аумағында жайылымдардың орналасу схемасы (қартасы)



 Шартты белгілер:
Жер учаскелерінің меншік иелері

Жаңаарқа ауданы бойынша
2020-2021 жылдарға арналған
Жайылымдарды басқару
және оларды пайдалану
жөніндегі жоспарға
3-қосымша

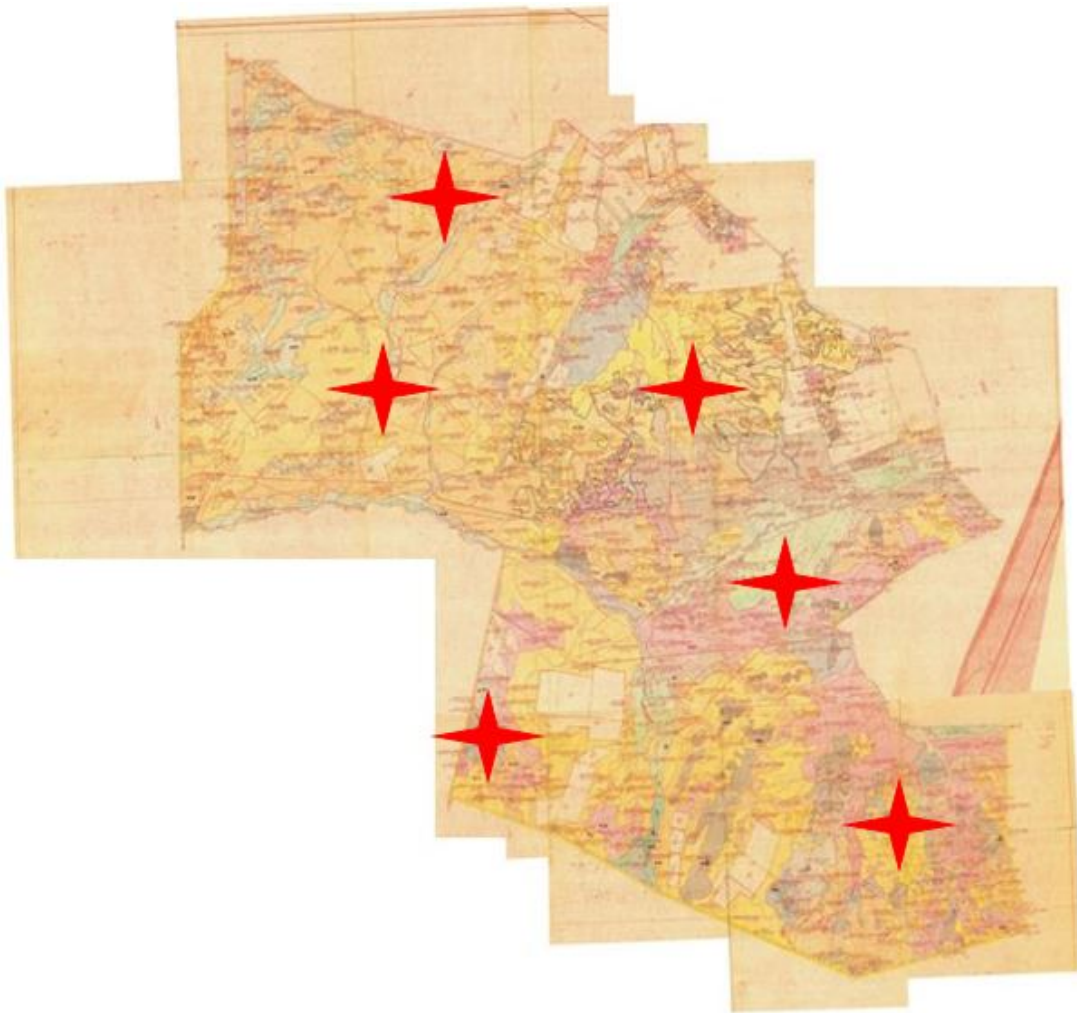
Жаңаарқа ауданының Ақтау ауылдық округінің құқық белгілейтін құжаттар негізінде жер санаттары, жер учаскелерінің меншік иелері және жер пайдаланушылар бөлінісінде әкімшілік-аумақтық бірлік аумағында жайылымдардың орналасу схемасы (қартасы)



Шартты белгілер:
Жер учаскелерінің меншік иелері

Жаңаарқа ауданы бойынша
2020-2021 жылдарға арналған
Жайылымдарды басқару
және оларды пайдалану
жөніндегі жоспарға
4-қосымша

Жаңаарқа ауданының Ақтүбек ауылдық округінің құқық белгілейтін құжаттар негізінде жер санаттары, жер учаскелерінің меншік иелері және жер пайдаланушылар бөлінісінде әкімшілік-аумақтық бірлік аумағында жайылымдардың орналасу схемасы (картасы)



Шартты белгілер:
Жер учаскелерінің меншік иелері

Жаңаарқа ауданы бойынша
2020-2021 жылдарға арналған
Жайылымдарды басқару
және оларды пайдалану
жөніндегі жоспарға
5-қосымша

Жаңаарқа ауданының Мұқажан Жұмажанов атындағы ауылдық округінің құқық белгілейтін құжаттар негізінде жер санаттары, жер учаскелерінің меншік иелері және жер пайдаланушылар бөлінісінде әкімшілік-аумақтық бірлік аумағында жайылымдардың орналасу схемасы (қартасы)



Шартты белгілер:
Жер учаскелерінің меншік иелері

Жанаарқа ауданы бойынша
2020-2021 жылдарға арналған
Жайылымдарды басқару
және оларды пайдалану
жөніндегі жоспарға
6-қосымша

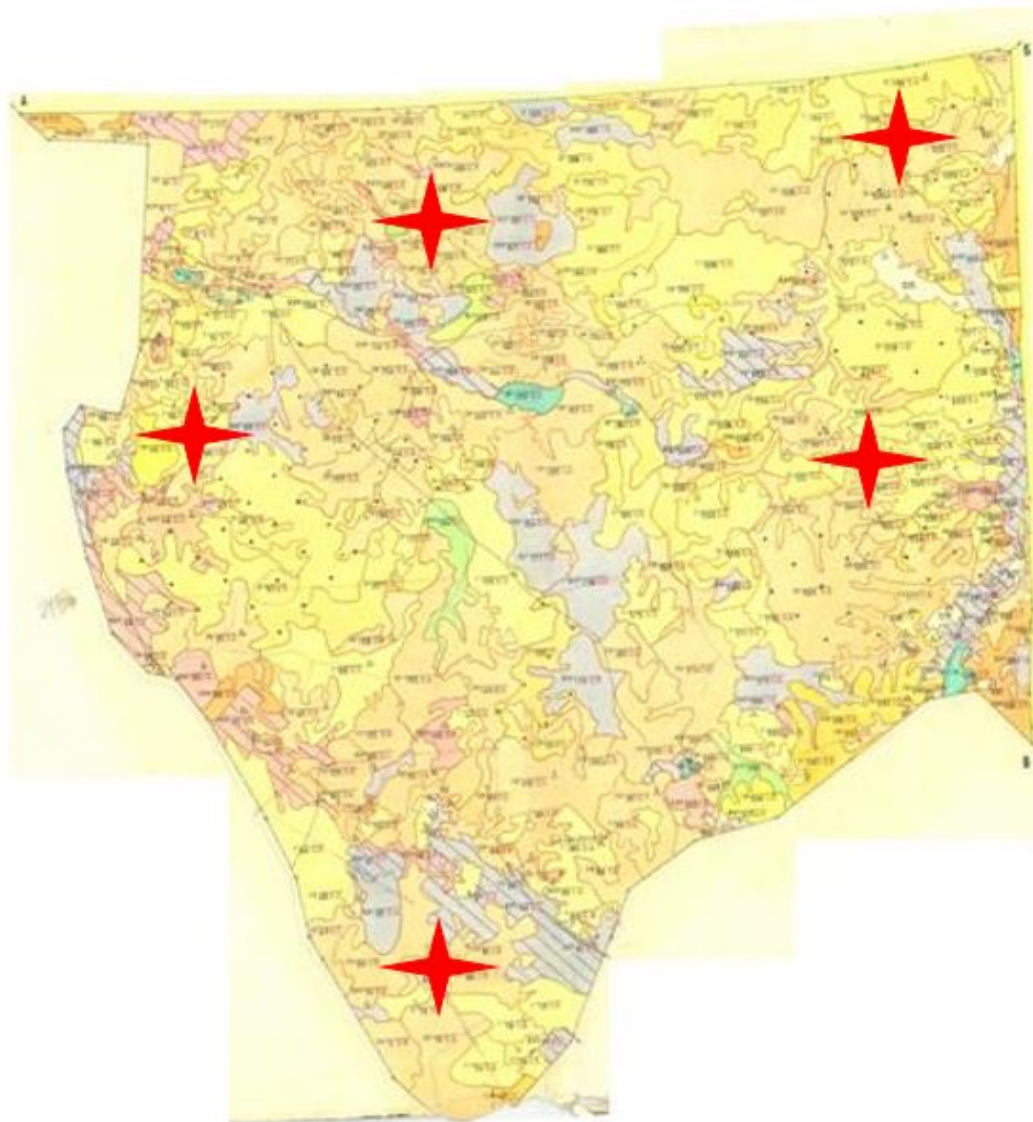
Жаңаарқа ауданының Қараағаш ауылдық округінің құқық белгілейтін құжаттар негізінде жер санаттары, жер учаскелерінің меншік иелері және жер пайдаланушылар бөлінісінде әкімшілік-аумақтық бірлік аумағында жайылымдардың орналасу схемасы (картасы)




Шартты белгілер:
Жер учаскелерінің меншік иелері

Жаңаарқа ауданы бойынша
2020-2021 жылдарға арналған
Жайылымдарды басқару
және оларды пайдалану
жөніндегі жоспарға
7-қосымша

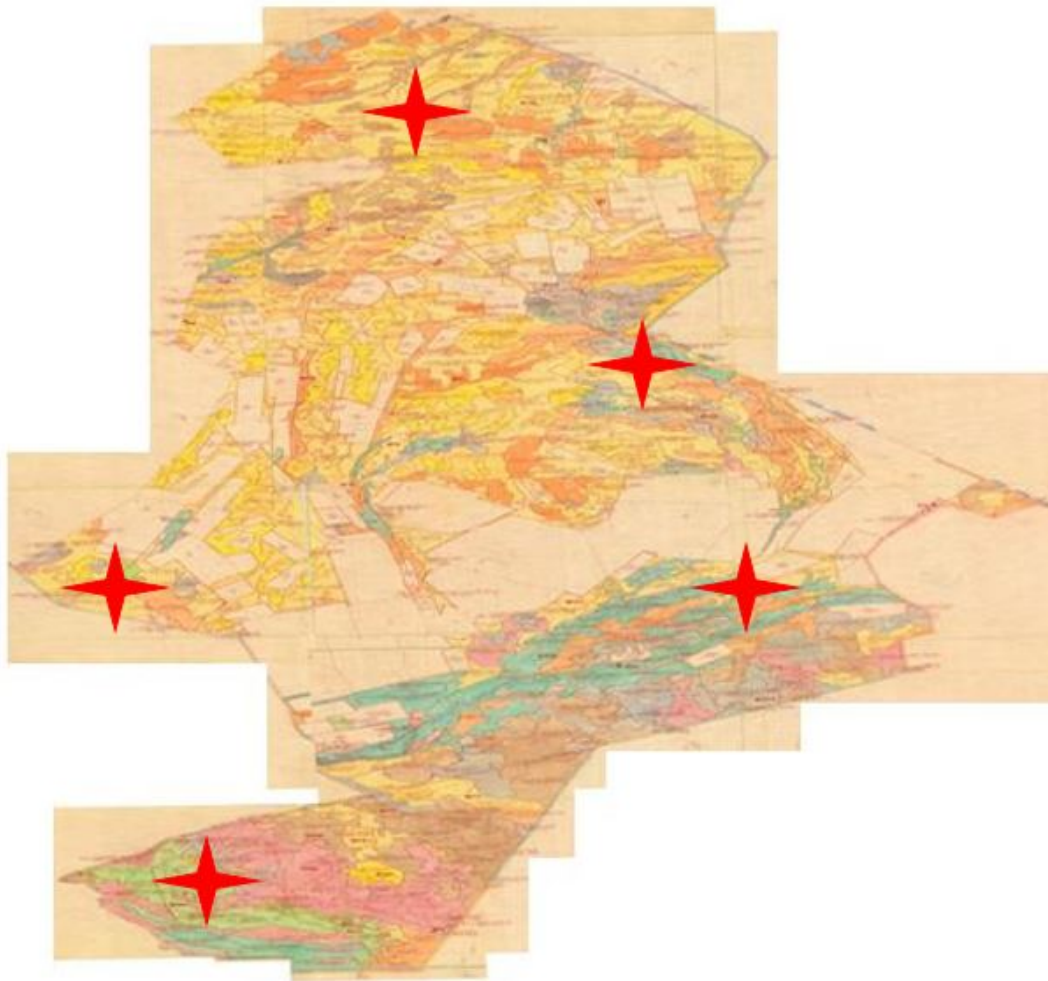
Жаңаарқа ауданының Ералиев ауылдық округінің құқық белгілейтін құжаттар негізінде жер санаттары, жер учаскелерінің меншік иелері және жер пайдаланушылар бөлінісінде әкімшілік-аумақтық бірлік аумағында жайылымдардың орналасу схемасы (қартасы)



 Шартты белгілер:
Жер учаскелерінің меншік иелері

Жаңаарқа ауданы бойынша
2020-2021 жылдарға арналған
Жайылымдарды басқару
және оларды пайдалану
жөніндегі жоспарға
8-қосымша

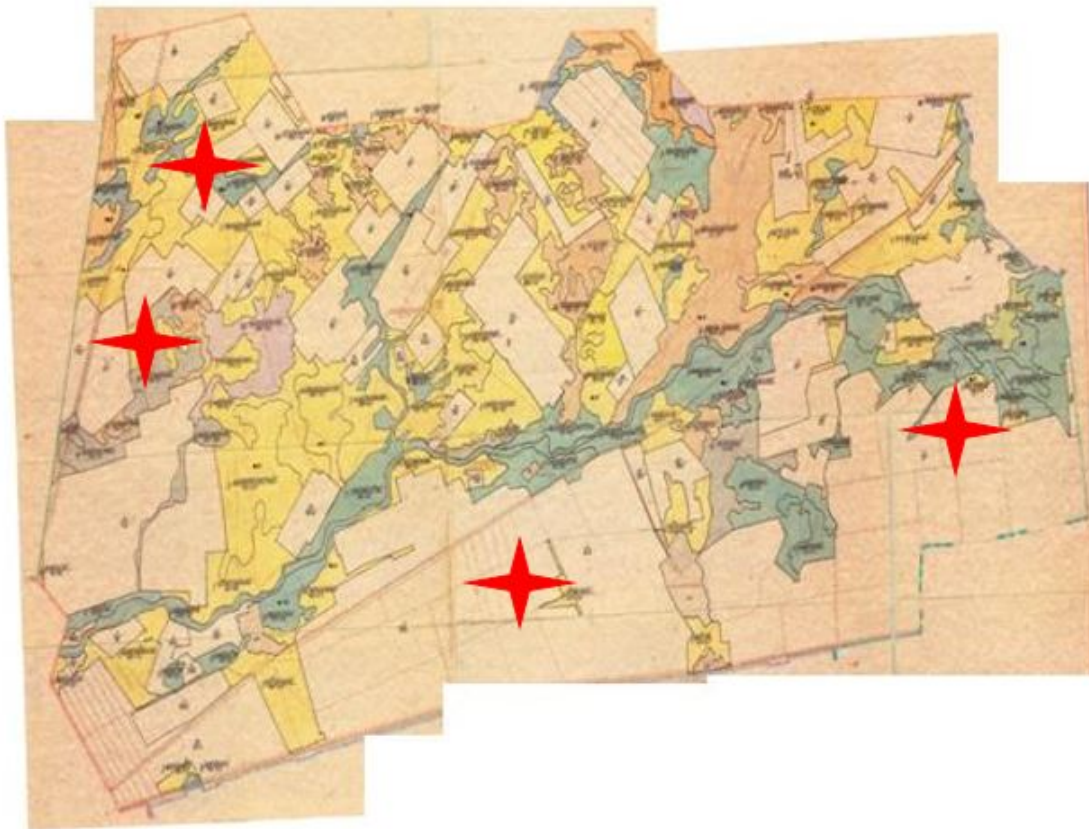
Жаңаарқа ауданының Байдалы би ауылдық округінің құқық белгілейтін құжаттар негізінде жер санаттары, жер учаскелерінің меншік иелері және жер пайдаланушылар бөлінісінде әкімшілік-аумақтық бірлік аумағында жайылымдардың орналасу схемасы (картасы)



Шартты белгілер
Жер учаскелерінің меншік иелері

Жаңаарқа ауданы бойынша
2020-2021 жылдарға арналған
Жайылымдарды басқару
және оларды пайдалану
жөніндегі жоспарға
9-қосымша

Жаңаарқа ауданының Бидайық ауылдық округінің құқық белгілейтін құжаттар негізінде жер санаттары, жер учаскелерінің меншік иелері және жер пайдаланушылар бөлінісінде әкімшілік-аумақтық бірлік аумағында жайылымдардың орналасу схемасы (картасы)



Шартты белгілер
Жер учаскелерінің меншік иелері

Жаңаарқа ауданы бойынша
2020-2021 жылдарға арналған
Жайылымдарды басқару
және оларды пайдалану
жөніндегі жоспарға
10-қосымша

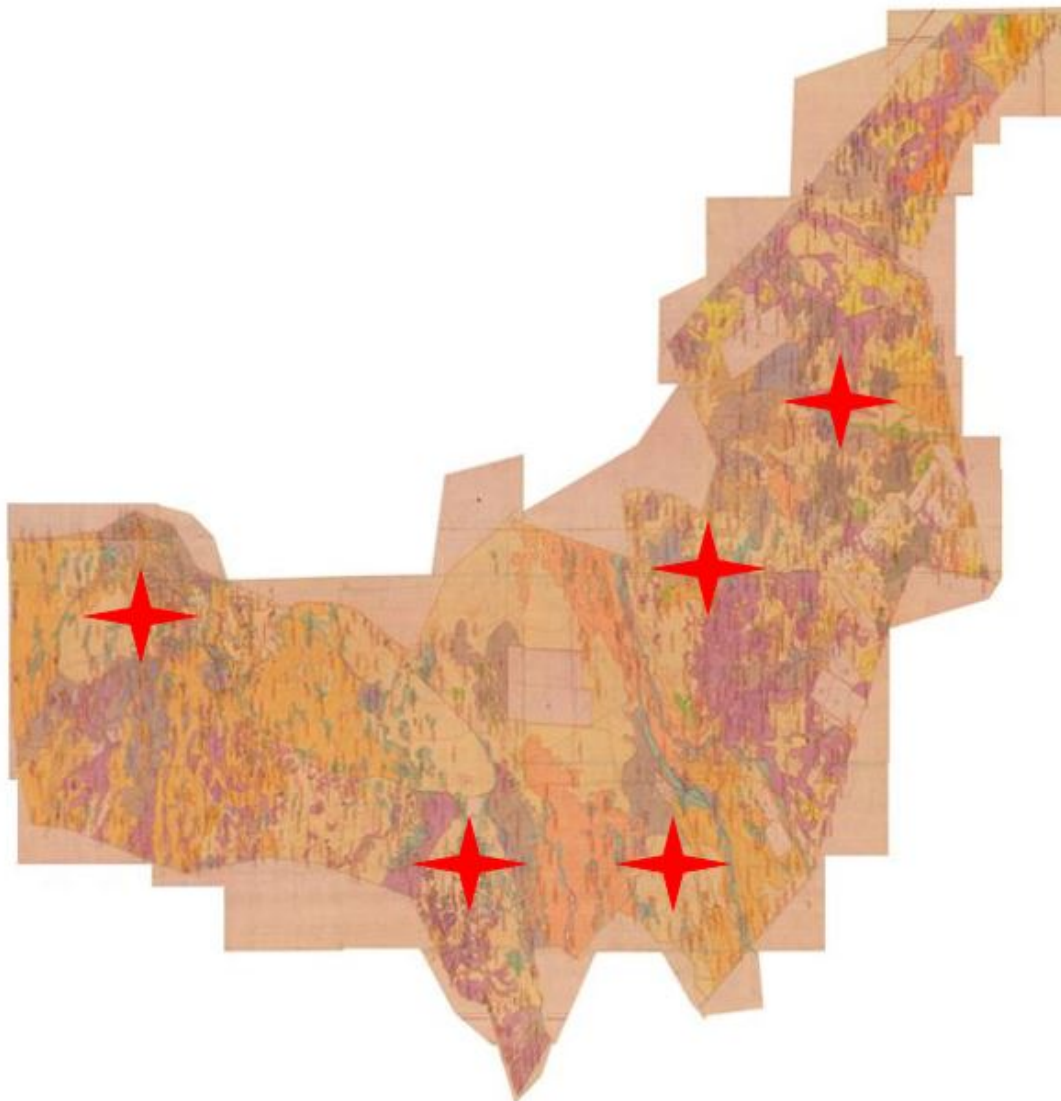
Жаңаарқа ауданының С.Сейфуллин ауылдық округінің құқық белгілейтін құжаттар негізінде жер санаттары, жер учаскелерінің меншік иелері және жер пайдаланушылар бөлінісінде әкімшілік-аумақтық бірлік аумағында жайылымдардың орналасу схемасы (картасы)




Шартты белгілер
Жер учаскелерінің меншік иелері

Жаңаарқа ауданы бойынша
2020-2021 жылдарға арналған
Жайылымдарды басқару
және оларды пайдалану
жөніндегі жоспарға
11-қосымша

Жаңаарқа ауданының Түгіскен ауылдық округінің құқық белгілейтін құжаттар негізінде жер санаттары, жер учаскелерінің меншік иелері және жер пайдаланушылар бөлінісінде әкімшілік-аумақтық бірлік аумағында жайылымдардың орналасу схемасы (қартасы)



 Шартты белгілер
Жер учаскелерінің меншік иелері

Жаңаарқа ауданы бойынша
2020-2021 жылдарға арналған
Жайылымдарды басқару
және оларды пайдалану
жөніндегі жоспарға
12-қосымша

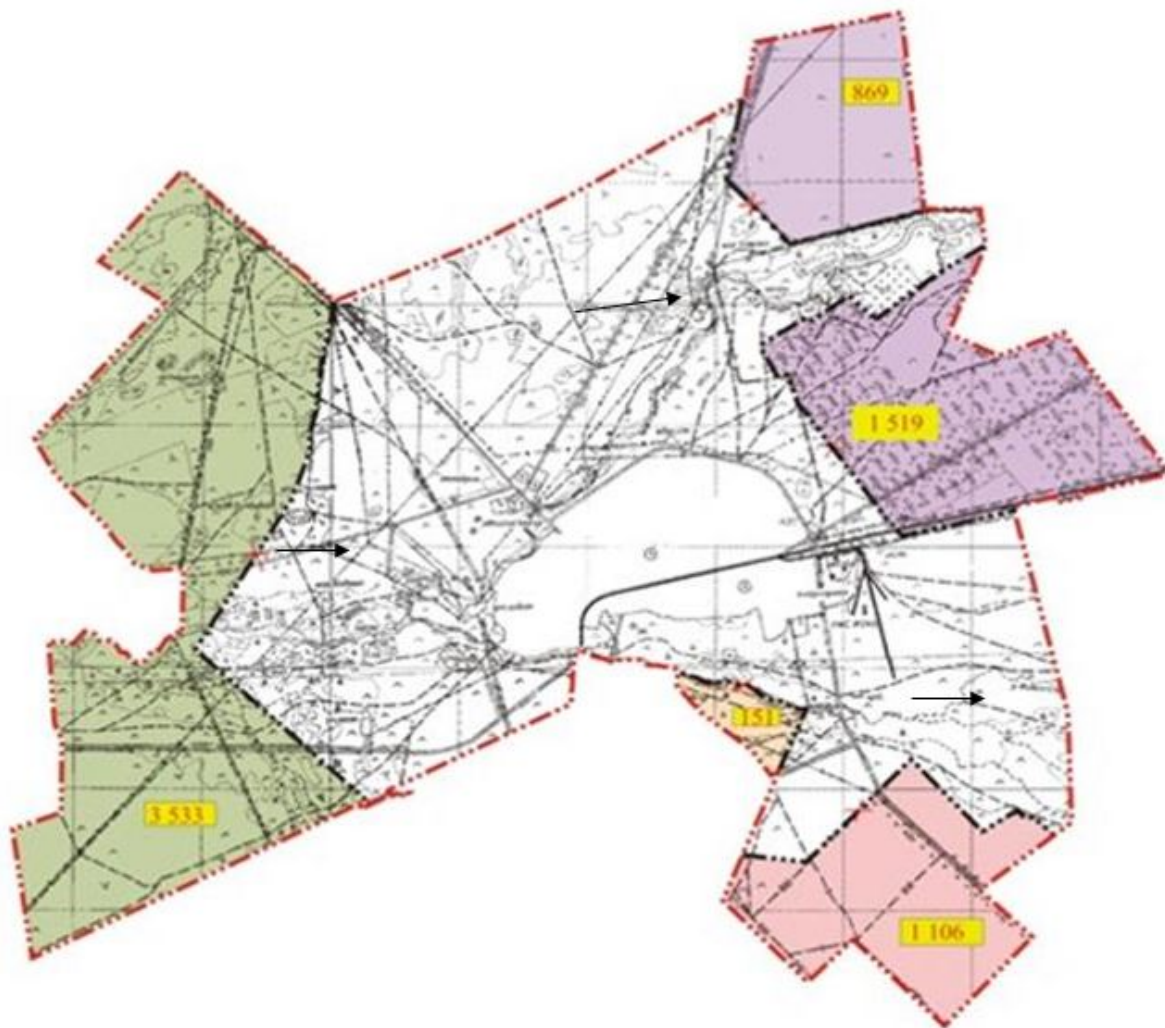
Жаңаарқа ауданының Целинный ауылдық округінің құқық белгілейтін құжаттар негізінде жер санаттары, жер учаскелерінің меншік иелері және жер пайдаланушылар бөлінісінде әкімшілік-аумақтық бірлік аумағында жайылымдардың орналасу схемасы (қартасы)



Шартты белгілер
Жер учаскелерінің меншік иелері

Жаңаарқа ауданы бойынша
2020-2021 жылдарға арналған
Жайылымдарды басқару
және оларды пайдалану
жөніндегі жоспарға
13-қосымша

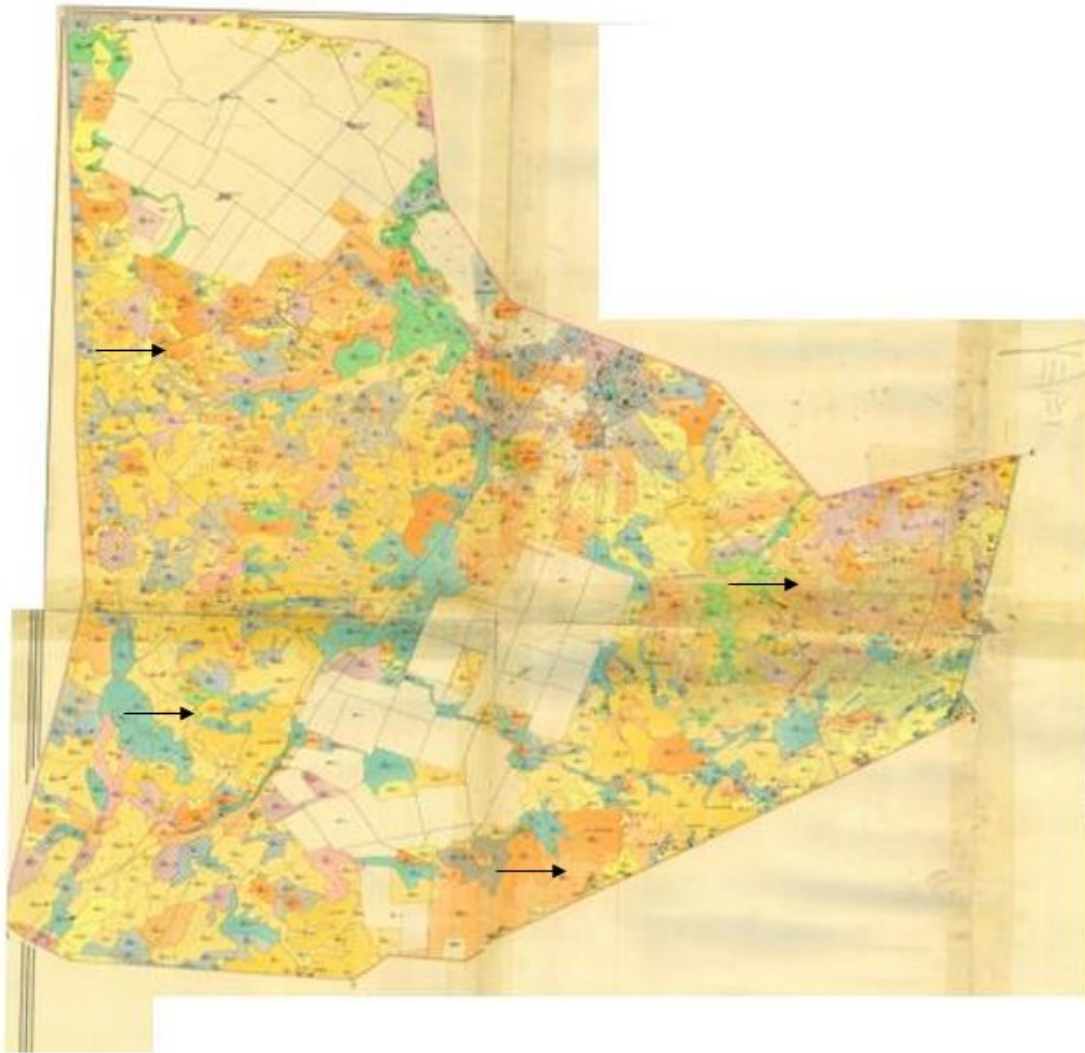
Жаңаарқа ауданының Жаңаарқа кентінің жайылым айналымдарының қолайлы схемасы



Шартты белгілер:
→ Жайылым алқаптарының бағыттары

Жаңаарқа ауданы бойынша
2020-2021 жылдарға арналған
Жайылымдарды басқару
және оларды пайдалану
жөніндегі жоспарға
14-қосымша

Жаңаарқа ауданының Айнабұлақ ауылдық округінің жайылым айналымдарының қолайлы схемасы

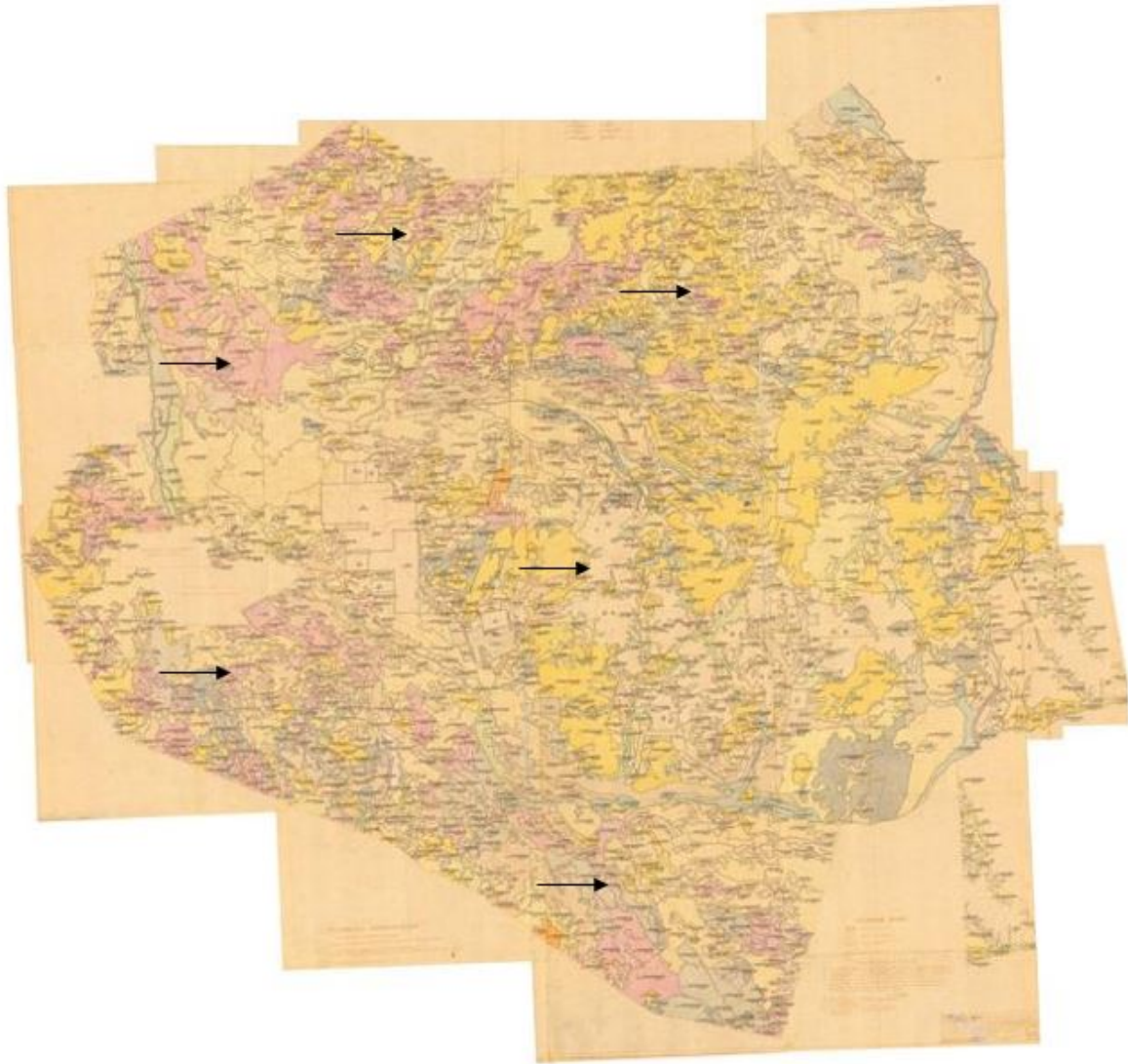


Шартты белгілер:

→ Жайылым алқаптарының бағыттары

Жаңаарқа ауданы бойынша
2020-2021 жылдарға арналған
Жайылымдарды басқару
және оларды пайдалану
жөніндегі жоспарға
15-қосымша

Жаңаарқа ауданының Ақтау ауылдық округінің жайылым айналымдарының қолайлы схемасы

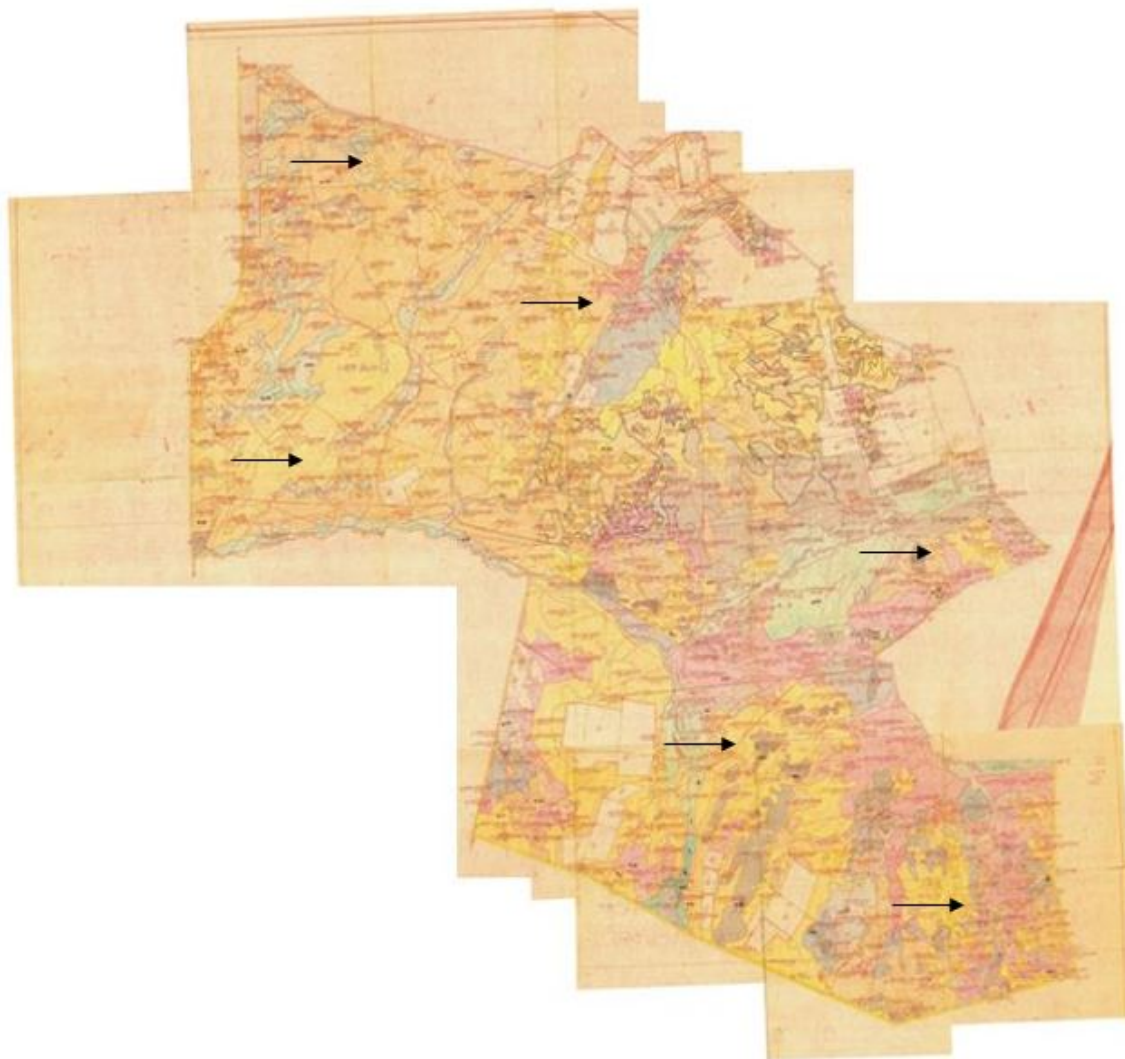


Шартты белгілер:

→ Жайылым алқаптарының бағыттары

Жаңаарқа ауданы бойынша
2020-2021 жылдарға арналған
Жайылымдарды басқару
және оларды пайдалану
жөніндегі жоспарға
16-қосымша

Жаңаарқа ауданының Ақтүбек ауылдық округінің жайылым айналымдарының қолайлы схемасы



Шартты белгілер:

→ Жайылым алқаптарының бағыттары

Жаңаарқа ауданы бойынша
2020-2021 жылдарға арналған
Жайылымдарды басқару
және оларды пайдалану
жөніндегі жоспарға
17-қосымша

**Жаңаарқа ауданының Мұқажан Жұмажанов атындағы ауылдық округінің жайылым
айналымдарының қолайлы схемасы**

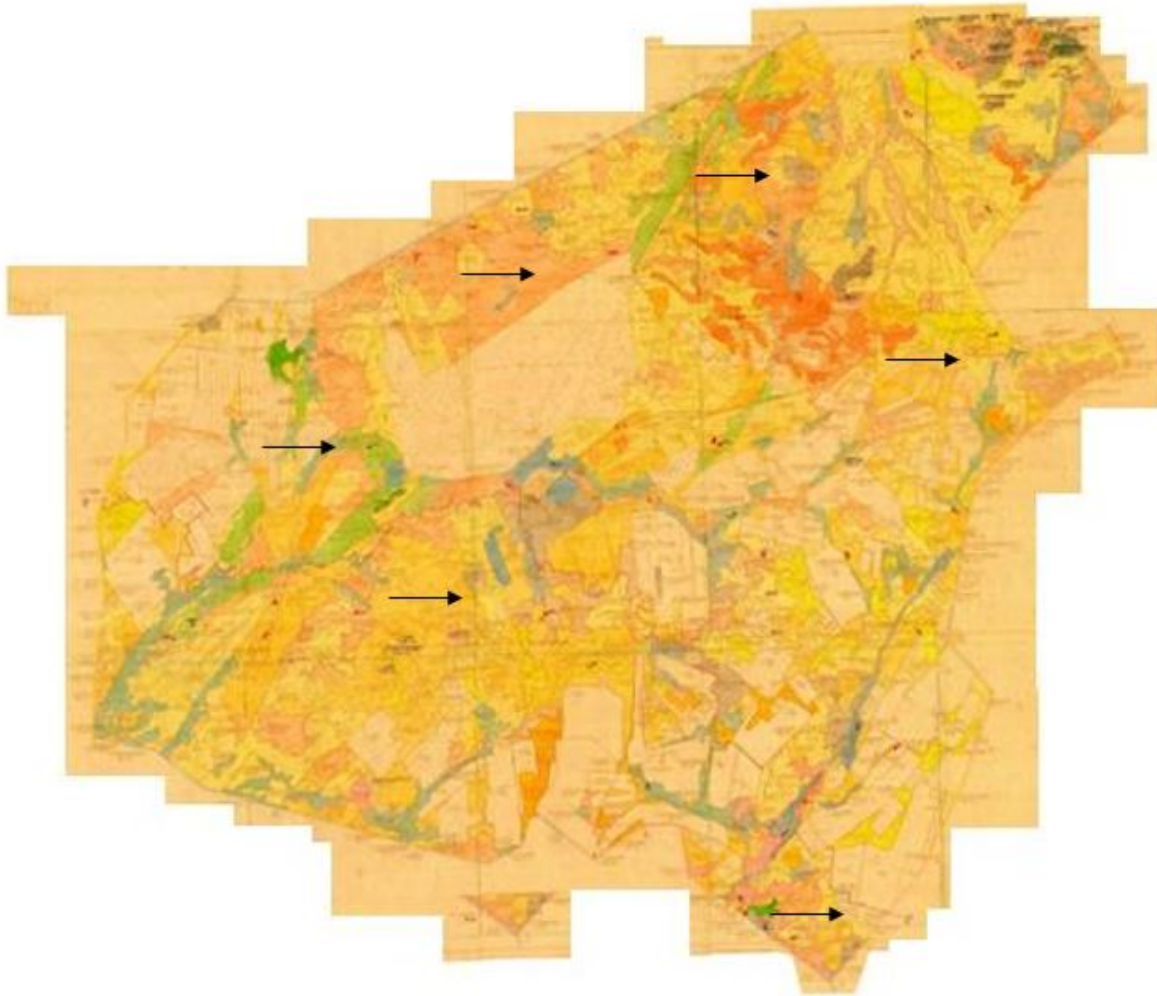


Шартты белгілер:

→ Жайылым алқаптарының бағыттары

Жанаарқа ауданы бойынша
2020-2021 жылдарға арналған
Жайылымдарды басқару
және оларды пайдалану
жөніндегі жоспарға
18-қосымша

Жаңаарқа ауданының Қараағаш ауылдық округінің жайылым айналымдарының қолайлы схемасы



Шартты белгілер:

→ Жайылым алқаптарының бағыттары

Жаңаарқа ауданы бойынша
2020-2021 жылдарға арналған
Жайылымдарды басқару
және оларды пайдалану
жөніндегі жоспарға
19-қосымша

Жаңаарқа ауданының Ералиев ауылдық округінің жайылым айналымдарының қолайлы схемасы

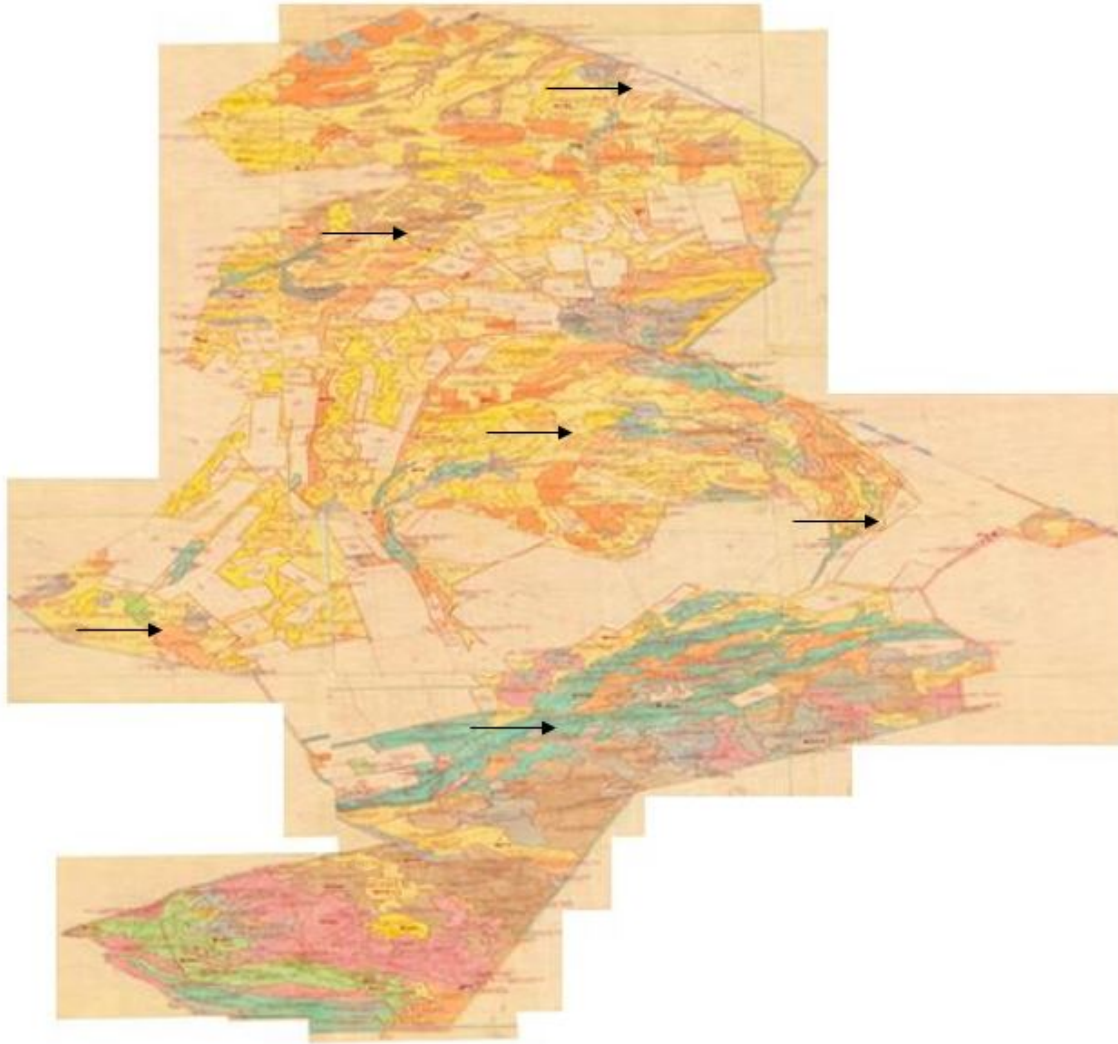


Шартты белгілер:

→ Жайылым алқаптарының бағыттары

Жаңаарқа ауданы бойынша
2020-2021 жылдарға арналған
Жайылымдарды басқару
және оларды пайдалану
жөніндегі жоспарға
20-қосымша

Жаңаарқа ауданының Байдалы би ауылдық округінің жайылым айналымдарының қолайлы схемасы



Шартты белгілер:

→ Жайылым алқаптарының бағыттары

Жаңаарқа ауданы бойынша
2020-2021 жылдарға арналған
Жайылымдарды басқару
және оларды пайдалану
жөніндегі жоспарға
21-қосымша

Жаңаарқа ауданының Бидайық ауылдық округінің жайылым айналымдарының қолайлы схемасы



Шартты белгілер:

→ Жайылым алқаптарының бағыттары

Жанаарқа ауданы бойынша
2020-2021 жылдарға арналған
Жайылымдарды басқару
және оларды пайдалану
жөніндегі жоспарға
22-қосымша

Жаңаарқа ауданының С.Сейфуллин ауылдық округінің жайылым айналымдарының қолайлы схемасы

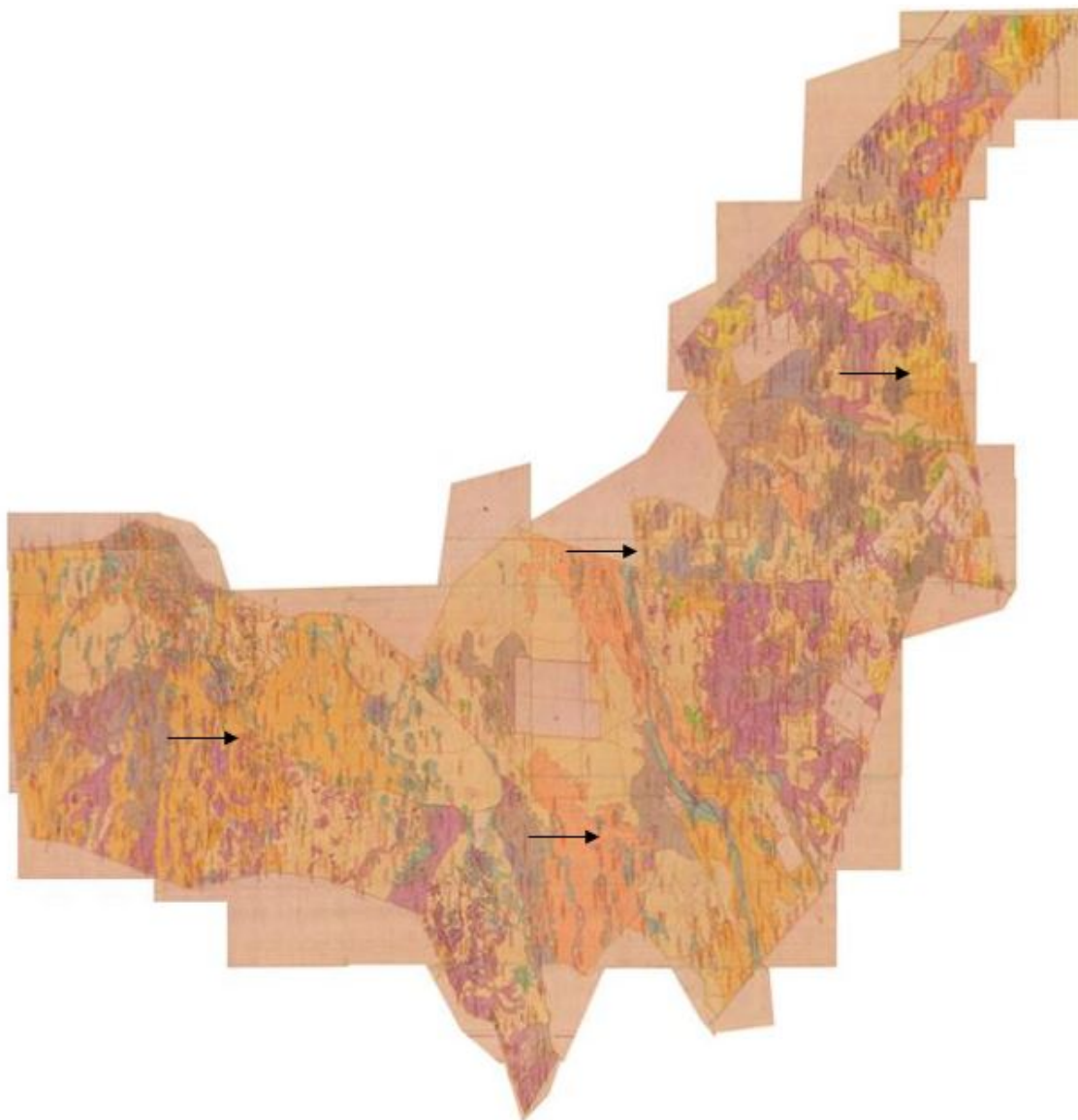


Шартты белгілер:

—→ Жайылым алқаптарының бағыттары

Жаңаарқа ауданы бойынша
2020-2021 жылдарға арналған
Жайылымдарды басқару
және оларды пайдалану
жөніндегі жоспарға
23-қосымша

Жаңаарқа ауданының Түгіскен ауылдық округінің жайылым айналымдарының қолайлы схемасы

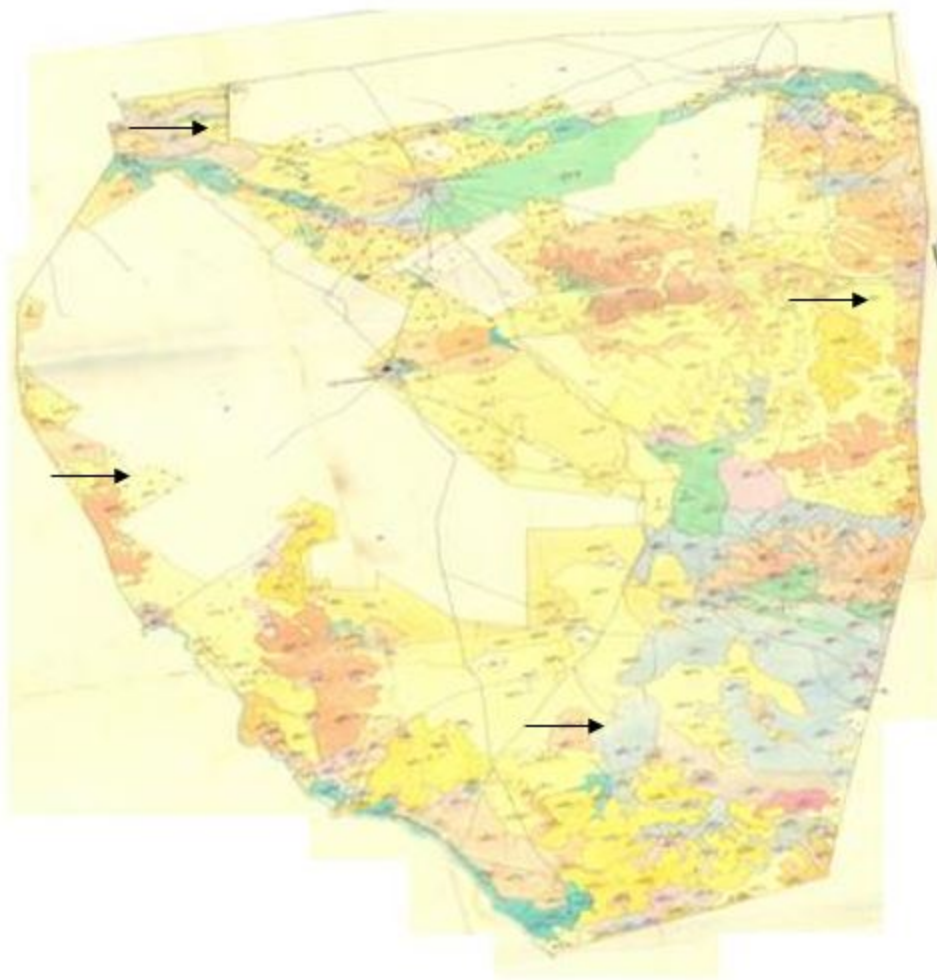


Шартты белгілер:

→ Жайылым алқаптарының бағыттары

Жаңаарқа ауданы бойынша
2020-2021 жылдарға арналған
Жайылымдарды басқару
және оларды пайдалану
жөніндегі жоспарға
24-қосымша

Жаңаарқа ауданының Целинный ауылдық округінің жайылым айналымдарының қолайлы схемасы

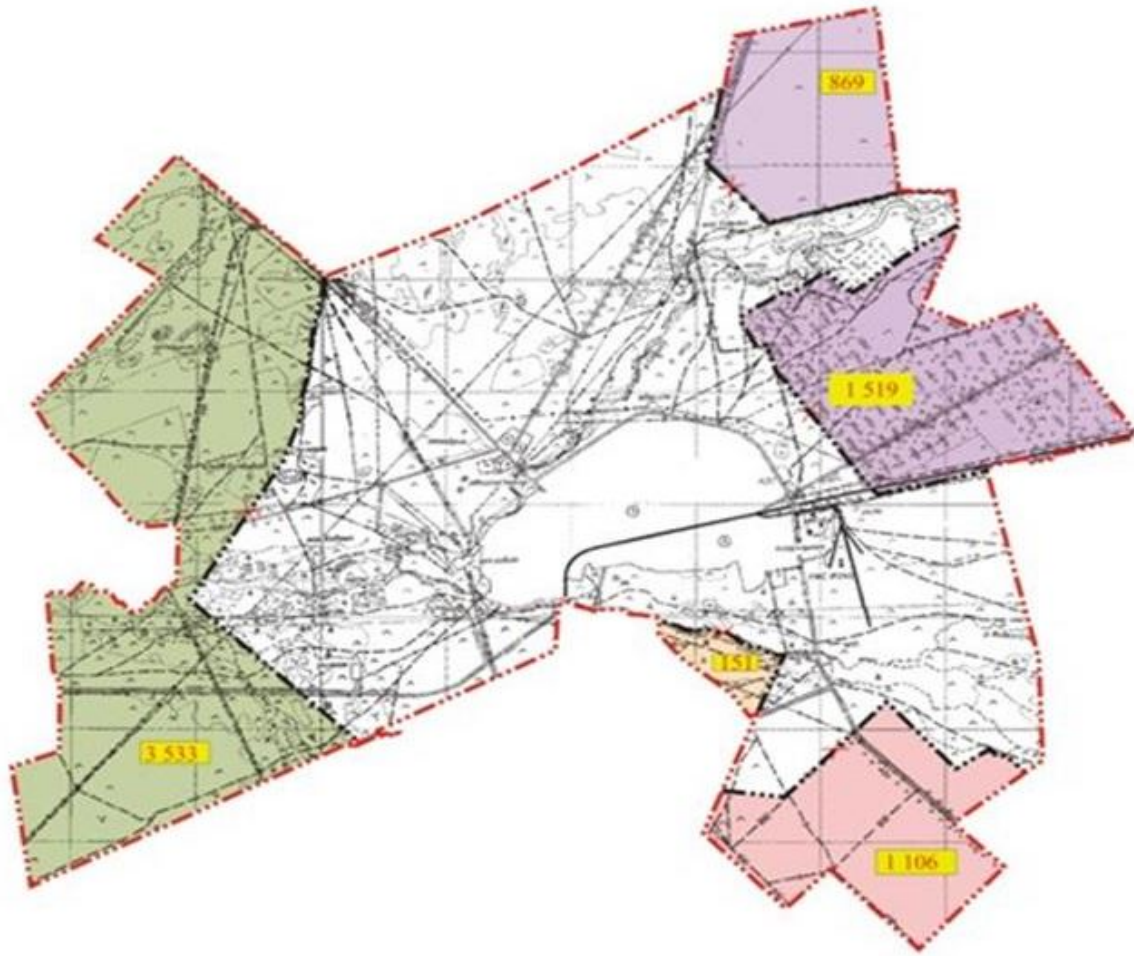


Шартты белгілер:

→ Жайылым алқаптарының бағыттары

Жаңаарқа ауданы бойынша
2020-2021 жылдарға арналған
Жайылымдарды басқару
және оларды пайдалану
жөніндегі жоспарға
25-қосымша

Жаңаарқа ауданының Жаңаарқа кентінің жайылымдардың, оның ішінде маусымдық жайылымдардың сыртқы және ішкі шекаралары мен аландары, жайылымдық инфрақұрылым объектілері белгіленген картасы



Шартты белгілер:

— Сыртқы және ішкі шекаралары

Жаңаарқа ауданы бойынша
2020-2021 жылдарға арналған
Жайылымдарды басқару
және оларды пайдалану
жөніндегі жоспарға
26-қосымша

Жаңаарқа ауданының Айнабұлақ ауылдық округінің жайылымдардың, оның ішінде маусымдық жайылымдардың сыртқы және ішкі шекаралары мен аландары, жайылымдық инфрақұрылым объектілері белгіленген картасы



Шартты белгілер:
— Сыртқы және ішкі шекаралары

Жаңаарқа ауданы бойынша
2020-2021 жылдарға арналған
Жайылымдарды басқару
және оларды пайдалану
жөніндегі жоспарға
27-қосымша

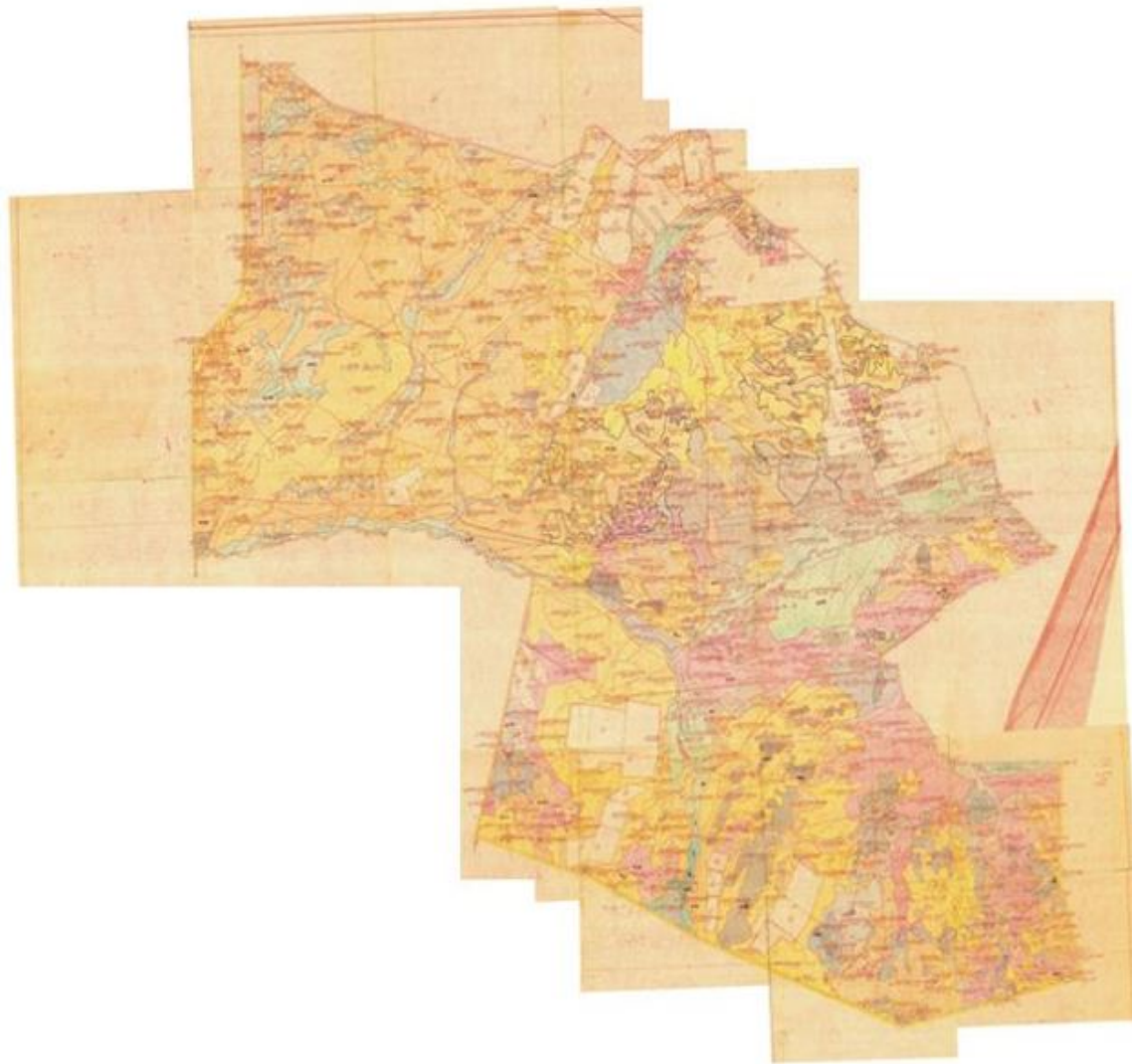
Жаңаарқа ауданының Ақтау ауылдық округінің жайылымдардың, оның ішінде маусымдық жайылымдардың сыртқы және ішкі шекаралары мен алаңдары, жайылымдық инфрақұрылым объектілері белгіленген картасы



Шартты белгілер:
— Сыртқы және ішкі шекаралары

Жаңаарқа ауданы бойынша
2020-2021 жылдарға арналған
Жайылымдарды басқару
және оларды пайдалану
жөніндегі жоспарға
28-қосымша

Жаңаарқа ауданының Ақтүбек ауылдық округінің жайылымдардың, оның ішінде маусымдық жайылымдардың сыртқы және ішкі шекаралары мен аландары, жайылымдық инфрақұрылым объектілері белгіленген картасы



Шартты белгілер:
— Сыртқы және ішкі шекаралары

Жаңаарқа ауданы бойынша
2020-2021 жылдарға арналған
Жайылымдарды басқару
және оларды пайдалану
жөніндегі жоспарға
29-қосымша

Жаңаарқа ауданының Мұқажан Жұмажанов атындағы ауылдық округінің жайылымдардың, оның ішінде маусымдық жайылымдардың сыртқы және ішкі шекаралары мен алаңдары, жайылымдық инфрақұрылым объектілері белгіленген картасы



Шартты белгілер:
— Сыртқы және ішкі шекаралары

Жаңаарқа ауданы бойынша
2020-2021 жылдарға арналған
Жайылымдарды басқару
және оларды пайдалану
жөніндегі жоспарға
30-қосымша

Жаңаарқа ауданының Қараағаш ауылдық округінің жайылымдардың, оның ішінде маусымдық жайылымдардың сыртқы және ішкі шекаралары мен алаңдары, жайылымдық инфрақұрылым объектілері белгіленген картасы



Шартты белгілер:
— Сыртқы және ішкі шекаралары

Жаңаарқа ауданы бойынша
2020-2021 жылдарға арналған
Жайылымдарды басқару
және оларды пайдалану
жөніндегі жоспарға
31-қосымша

Жаңаарқа ауданының Ералиев ауылдық округінің жайылымдардың, оның ішінде маусымдық жайылымдардың сыртқы және ішкі шекаралары мен алаңдары, жайылымдық инфрақұрылым объектілері белгіленген картасы



Шартты белгілер:
— Сыртқы және ішкі шекаралары

Жаңаарқа ауданы бойынша
2020-2021 жылдарға арналған
Жайылымдарды басқару
және оларды пайдалану
жөніндегі жоспарға
32-қосымша

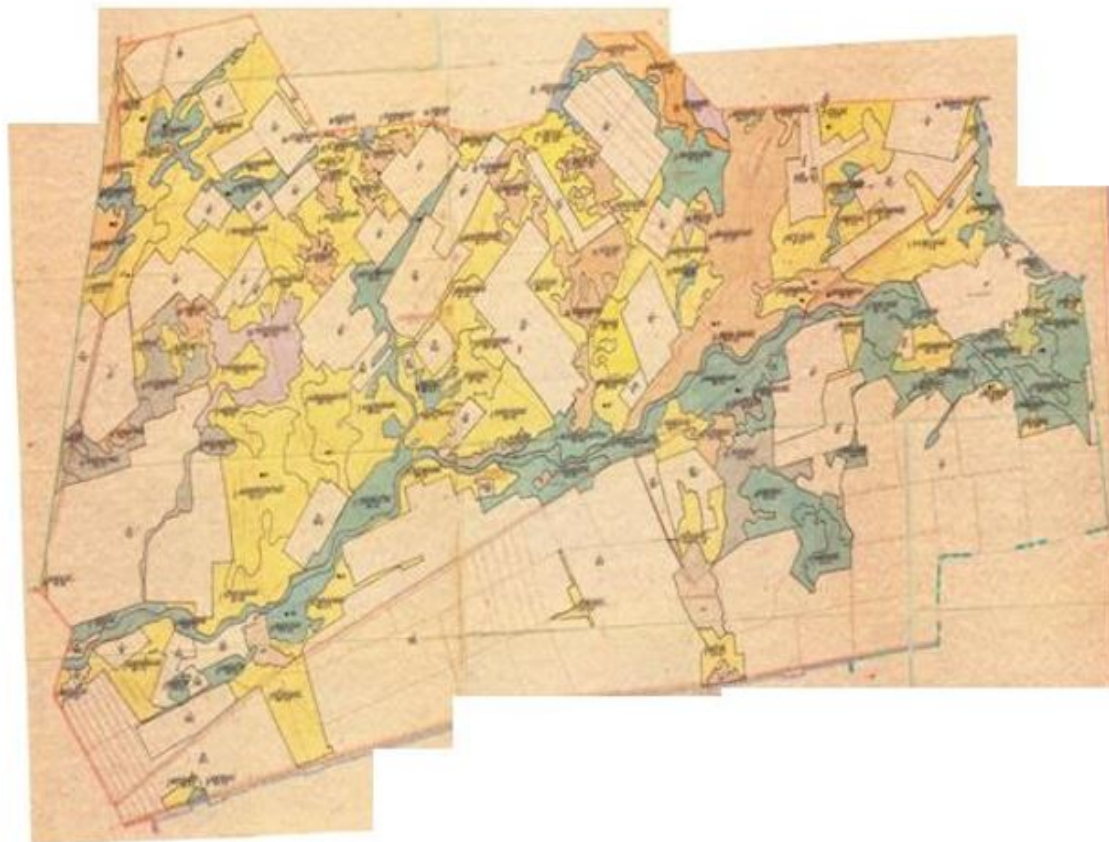
Жаңаарқа ауданының Байдалы би ауылдық округінің жайылымдардың, оның ішінде маусымдық жайылымдардың сыртқы және ішкі шекаралары мен алаңдары, жайылымдық инфрақұрылым объектілері белгіленген картасы



Шартты белгілер:
— Сыртқы және ішкі шекаралары

Жаңаарқа ауданы бойынша
2020-2021 жылдарға арналған
Жайылымдарды басқару
және оларды пайдалану
жөніндегі жоспарға
33-қосымша

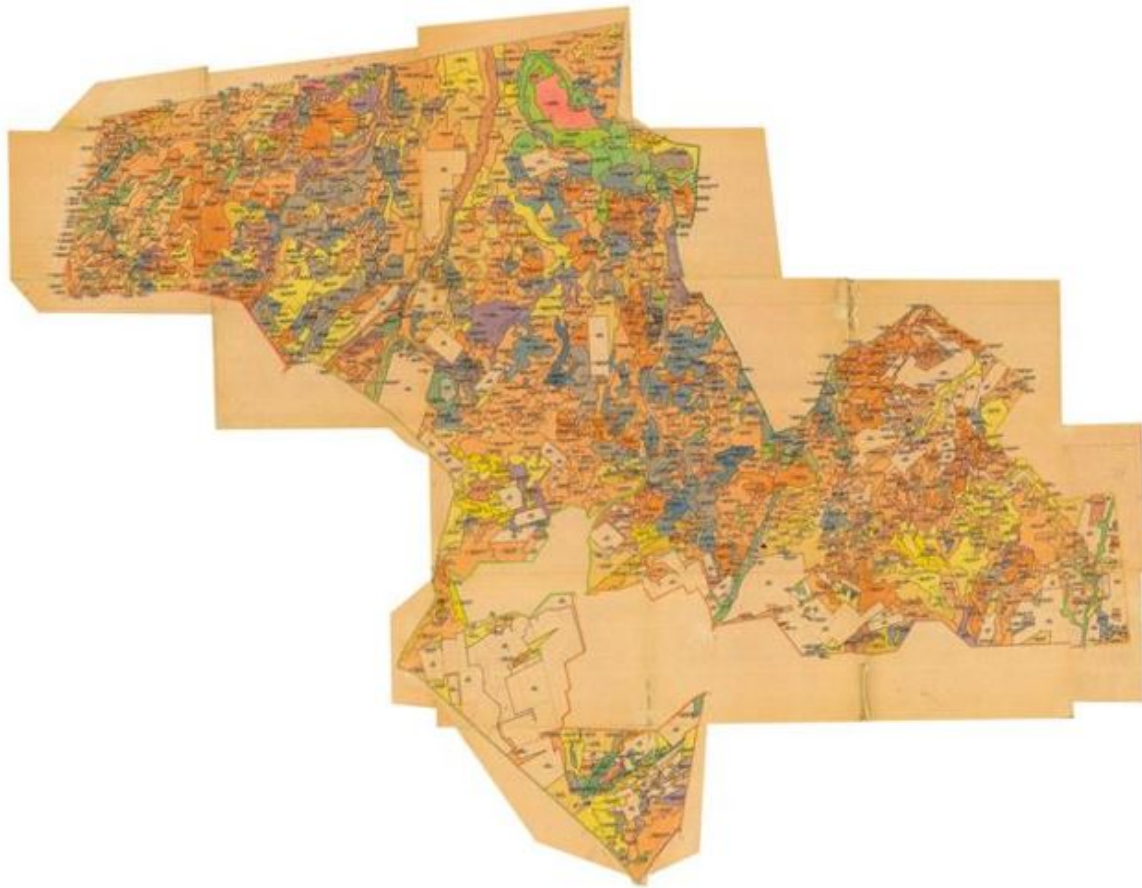
Жаңаарқа ауданының Бидайық ауылдық округінің жайылымдардың, оның ішінде маусымдық жайылымдардың сыртқы және ішкі шекаралары мен алаңдары, жайылымдық инфрақұрылым объектілері белгіленген картасы



Шартты белгілер:
— Сыртқы және ішкі шекаралары

Жаңаарқа ауданы бойынша
2020-2021 жылдарға арналған
Жайылымдарды басқару
және оларды пайдалану
жөніндегі жоспарға
34-қосымша

Жаңаарқа ауданының С.Сейфуллин ауылдық округінің жайылымдардың, оның ішінде маусымдық жайылымдардың сыртқы және ішкі шекаралары мен алаңдары, жайылымдық инфрақұрылым объектілері белгіленген картасы



Шартты белгілер:
— Сыртқы және ішкі шекаралары

Жаңаарқа ауданы бойынша
2020-2021 жылдарға арналған
Жайылымдарды басқару
және оларды пайдалану
жөніндегі жоспарға
35-қосымша

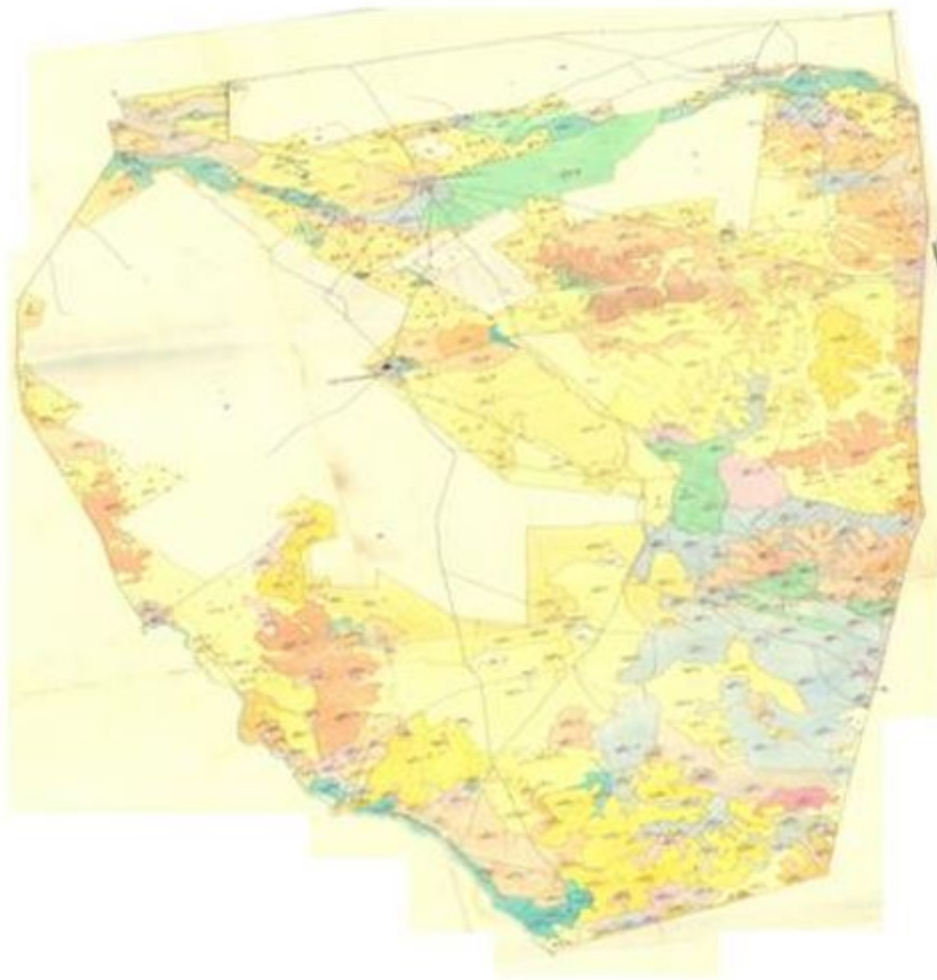
Жаңаарқа ауданының Түгіскен ауылдық округінің жайылымдардың, оның ішінде маусымдық жайылымдардың сыртқы және ішкі шекаралары мен алаңдары, жайылымдық инфрақұрылым объектілері белгіленген картасы



Шартты белгілер:
— Сыртқы және ішкі шекаралары

Жаңаарқа ауданы бойынша
2020-2021 жылдарға арналған
Жайылымдарды басқару
және оларды пайдалану
жөніндегі жоспарға
36-қосымша

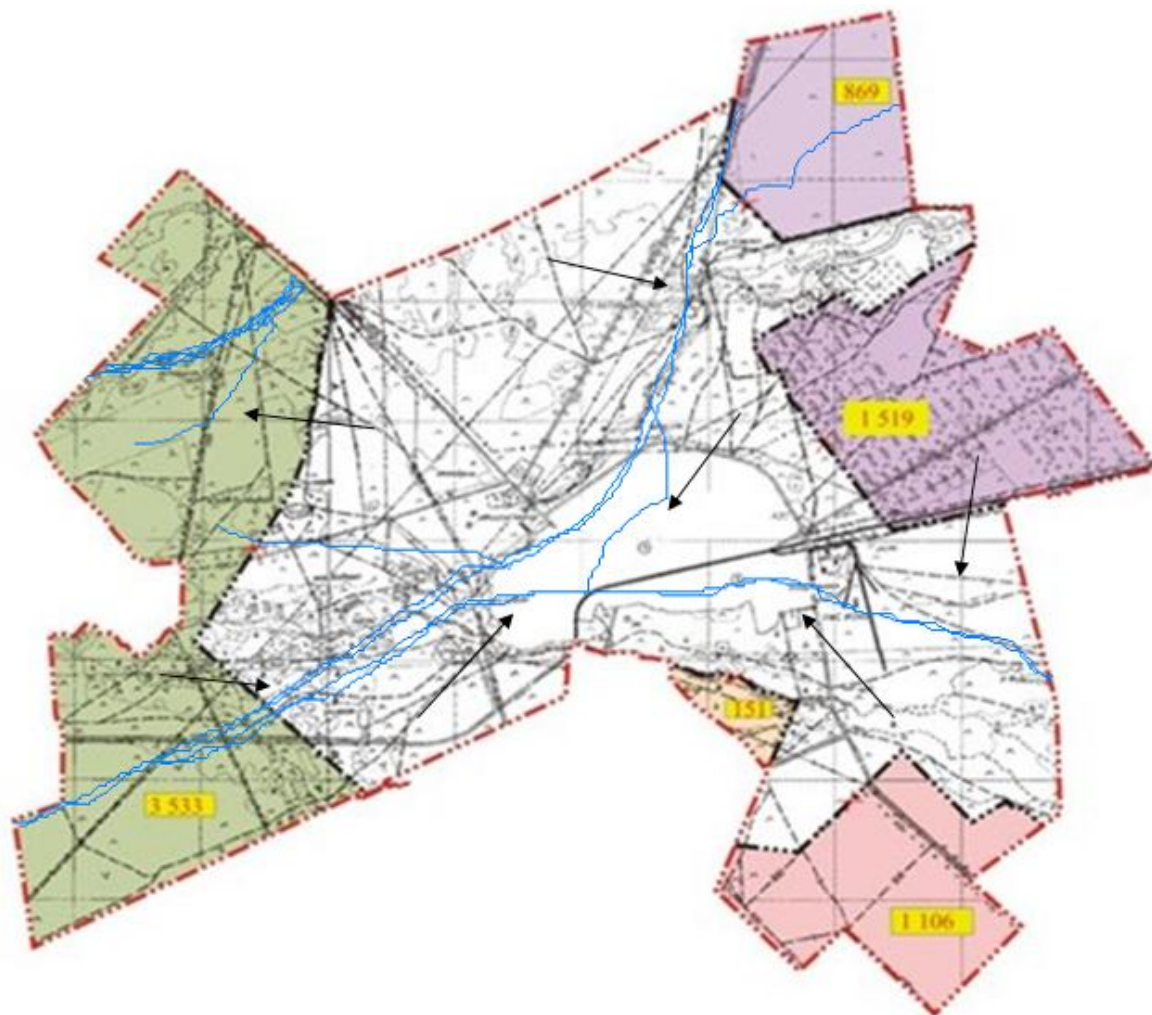
Жаңаарқа ауданының Целинный ауылдық округінің жайылымдардың, оның ішінде маусымдық жайылымдардың сыртқы және ішкі шекаралары мен аландары, жайылымдық инфрақұрылым объектілері белгіленген картасы



Шартты белгілер:
— Сыртқы және ішкі шекаралары

Жанаарқа ауданы бойынша
2020-2021 жылдарға арналған
Жайылымдарды басқару
және оларды пайдалану
жөніндегі жоспарға
37-қосымша

Жаңаарқа ауданының Жаңаарқа кентінің жайылым пайдаланушыларының су тұтыну нормасына сәйкес жасалған су көздеріне (көлдерге, өзендерге, тоғандарға, апандарға, суару немесе суландыру каналдарына, құбырлы немесе шахталы құдықтарға) қол жеткізу схемасы



Шартты белгілер:

→ Су көздеріне бағыттар

Жаңаарқа ауданы бойынша
2020-2021 жылдарға арналған
Жайылымдарды басқару
және оларды пайдалану
жөніндегі жоспарға
38-қосымша

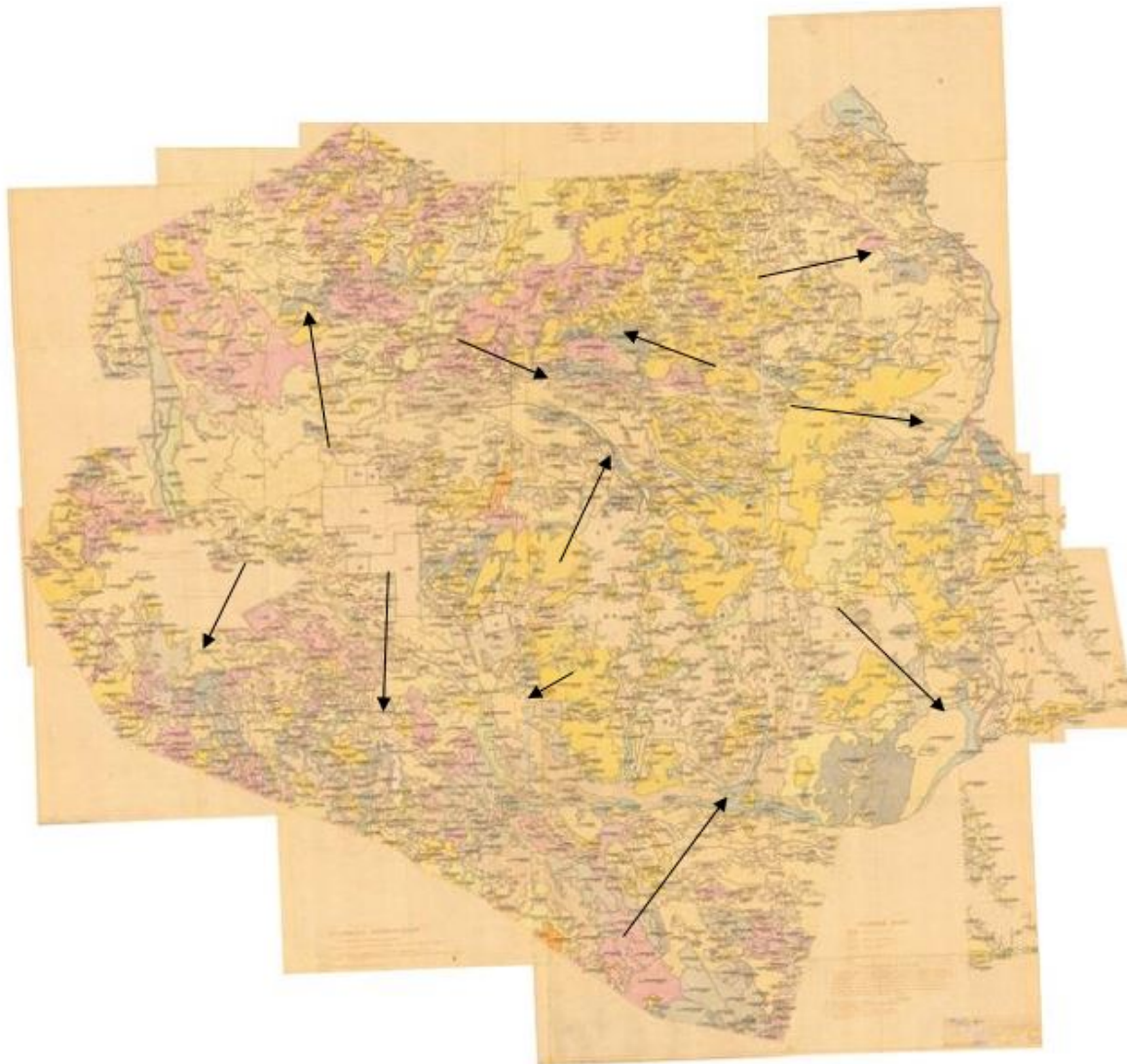
Жаңаарқа ауданының Айнабұлақ ауылдық округінің жайылым пайдаланушыларының су тұтыну нормасына сәйкес жасалған су көздеріне (көлдерге, өзендерге, тоғандарға, апандарға, суару немесе суландыру каналдарына, құбырлы немесе шахталы құдықтарға) қол жеткізу схемасы



Шартты белгілер:
→ Су көздеріне бағыттар

Жанаарқа ауданы бойынша
2020-2021 жылдарға арналған
Жайылымдарды басқару
және оларды пайдалану
жөніндегі жоспарға
39-қосымша

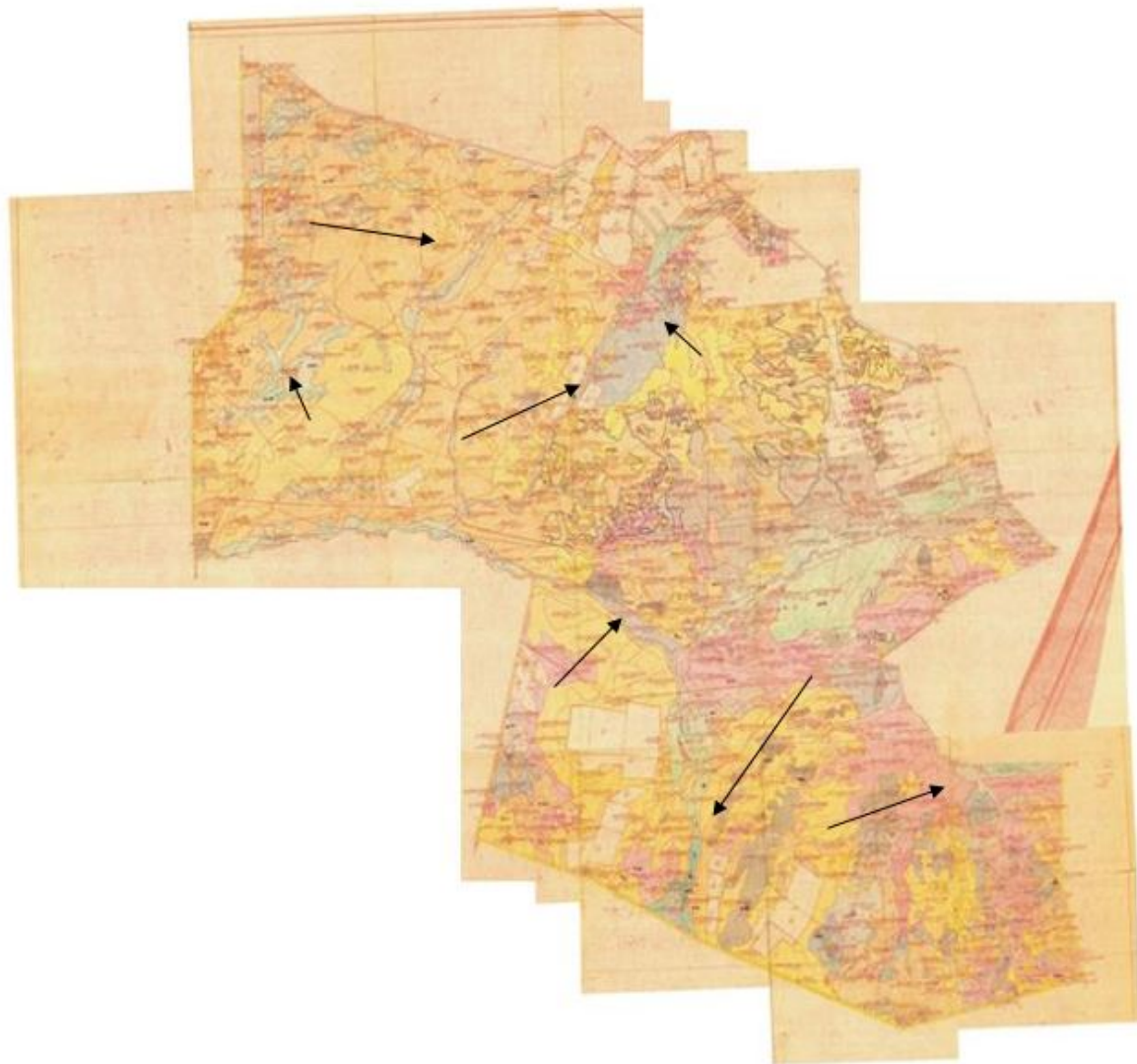
Жаңаарқа ауданының Ақтау ауылдық округінің жайылым пайдаланушыларының су тұтыну нормасына сәйкес жасалған су көздеріне (көлдерге, өзендерге, тоғандарға, апандарға, суару немесе суландыру каналдарына, құбырлы немесе шахталы құдықтарға) қол жеткізу схемасы



Шартты белгілер:
→ Су көздеріне бағыттар

Жаңаарқа ауданы бойынша
2020-2021 жылдарға арналған
Жайылымдарды басқару
және оларды пайдалану
жөніндегі жоспарға
40-қосымша

Жаңаарқа ауданының Ақтүбек ауылдық округінің жайылым пайдаланушыларының су тұтыну нормасына сәйкес жасалған су көздеріне (көлдерге, өзендерге, тоғандарға, апандарға, суару немесе суландыру каналдарына, құбырлы немесе шахталы құдықтарға) қол жеткізу схемасы



Шартты белгілер:
—> Су көздеріне бағыттар

Жаңаарқа ауданы бойынша
2020-2021 жылдарға арналған
Жайылымдарды басқару
және оларды пайдалану
жөніндегі жоспарға
41-қосымша

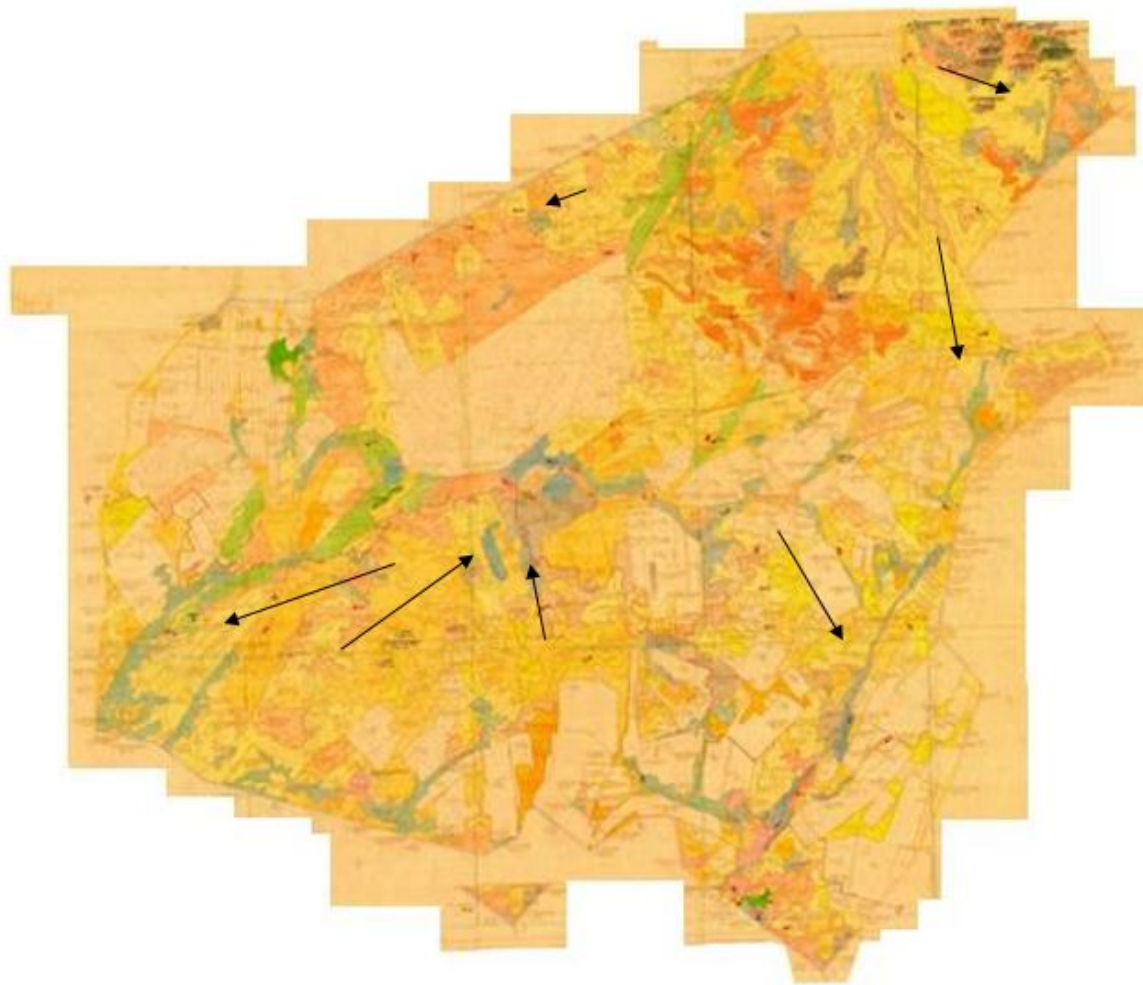
Жаңаарқа ауданының Мұқажан Жұмажанов атындағы ауылдық округінің жайылым пайдаланушыларының су тұтыну нормасына сәйкес жасалған су көздеріне (көлдерге, өзендерге, тоғандарға, апандарға, суару немесе суландыру каналдарына, құбырлы немесе шахталы құдықтарға) қол жеткізу схемасы



Шартты белгілер:
→ Су көздеріне бағыттар

Жаңаарқа ауданы бойынша
2020-2021 жылдарға арналған
Жайылымдарды басқару
және оларды пайдалану
жөніндегі жоспарға
42-қосымша

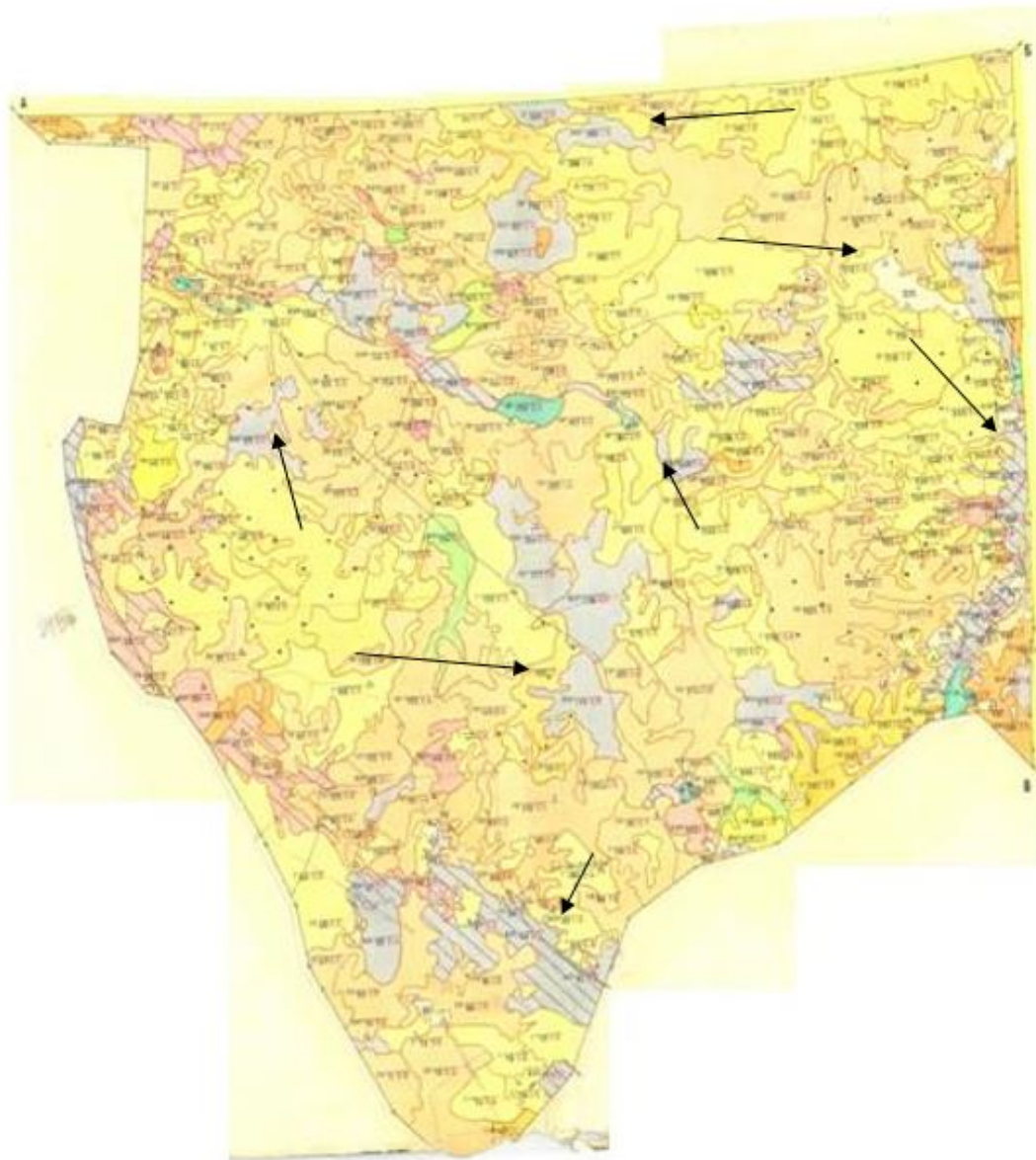
Жаңаарқа ауданының Қарағаш ауылдық округінің жайылым пайдаланушыларының су тұтыну нормасына сәйкес жасалған су көздеріне (көлдерге, өзендерге, тоғандарға, апандарға, суару немесе суландыру каналдарына, құбырлы немесе шахталы құдықтарға) қол жеткізу схемасы



Шартты белгілер:
→ Су көздеріне бағыттар

Жаңаарқа ауданы бойынша
2020-2021 жылдарға арналған
Жайылымдарды басқару
және оларды пайдалану
жөніндегі жоспарға
43-қосымша

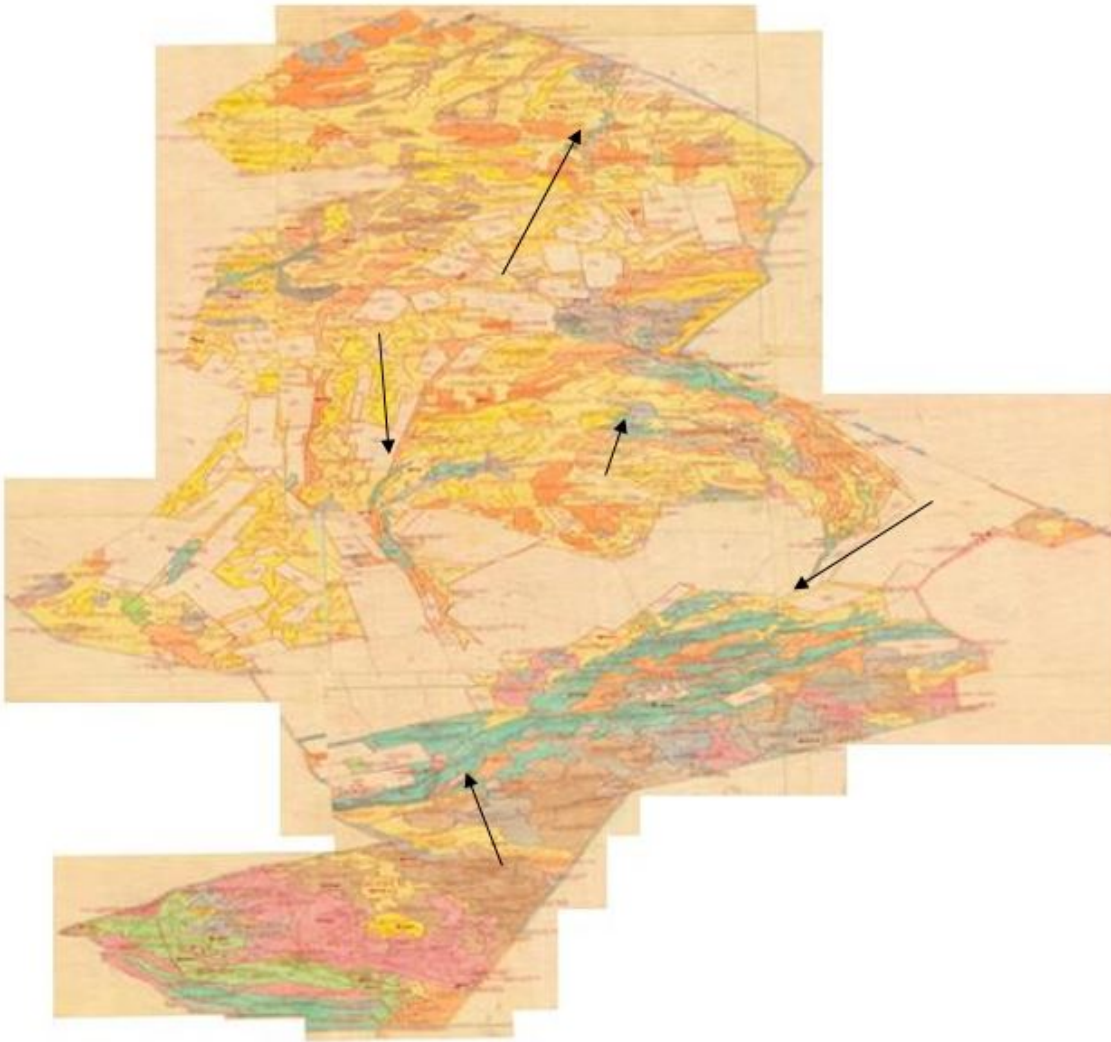
Жаңаарқа ауданының Ералиев ауылдық округінің жайылым пайдаланушыларының су тұтыну нормасына сәйкес жасалған су көздеріне (көлдерге, өзендерге, тоғандарға, апандарға, суару немесе суландыру каналдарына, құбырлы немесе шахталы құдықтарға) қол жеткізу схемасы



Шартты белгілер:
—> Су көздеріне бағыттар

Жаңаарқа ауданы бойынша
2020-2021 жылдарға арналған
Жайылымдарды басқару
және оларды пайдалану
жөніндегі жоспарға
44-қосымша

Жаңаарқа ауданының Байдалы би ауылдық округінің жайылым пайдаланушыларының су тұтыну нормасына сәйкес жасалған су көздеріне (көлдерге, өзендерге, тоғандарға, апандарға, суару немесе суландыру каналдарына, құбырлы немесе шахталы құдықтарға) қол жеткізу схемасы



Шартты белгілер:
→ Су көздеріне бағыттар

Жаңаарқа ауданы бойынша
2020-2021 жылдарға арналған
Жайылымдарды басқару
және оларды пайдалану
жөніндегі жоспарға
45-қосымша

Жаңаарқа ауданының Бидайық ауылдық округінің жайылым пайдаланушыларының су тұтыну нормасына сәйкес жасалған су көздеріне (көлдерге, өзендерге, тоғандарға, апандарға, суару немесе суландыру каналдарына, құбырлы немесе шахталы құдықтарға) қол жеткізу схемасы



Шартты белгілер:
→ Су көздеріне бағыттар

Жаңаарқа ауданы бойынша
2020-2021 жылдарға арналған
Жайылымдарды басқару
және оларды пайдалану
жөніндегі жоспарға
46-қосымша

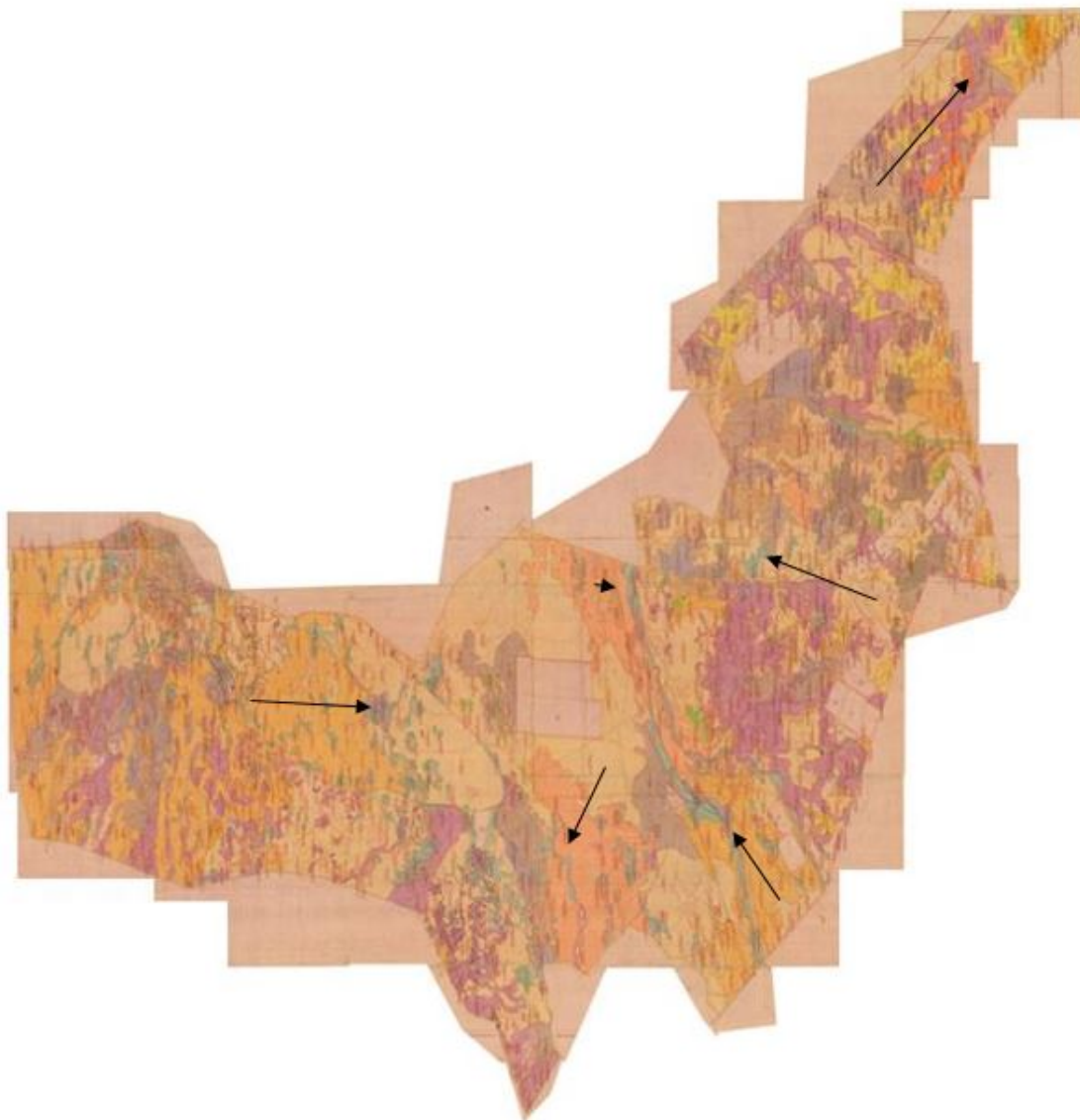
Жаңаарқа ауданының С.Сейфуллин ауылдық округінің жайылым пайдаланушыларының су тұтыну нормасына сәйкес жасалған су көздеріне (көлдерге, өзендерге, тоғандарға, апандарға, суару немесе суландыру каналдарына, құбырлы немесе шахталы құдықтарға) қол жеткізу схемасы



Шартты белгілер:
→ Су көздеріне бағыттар

Жаңаарқа ауданы бойынша
2020-2021 жылдарға арналған
Жайылымдарды басқару
және оларды пайдалану
жөніндегі жоспарға
47-қосымша

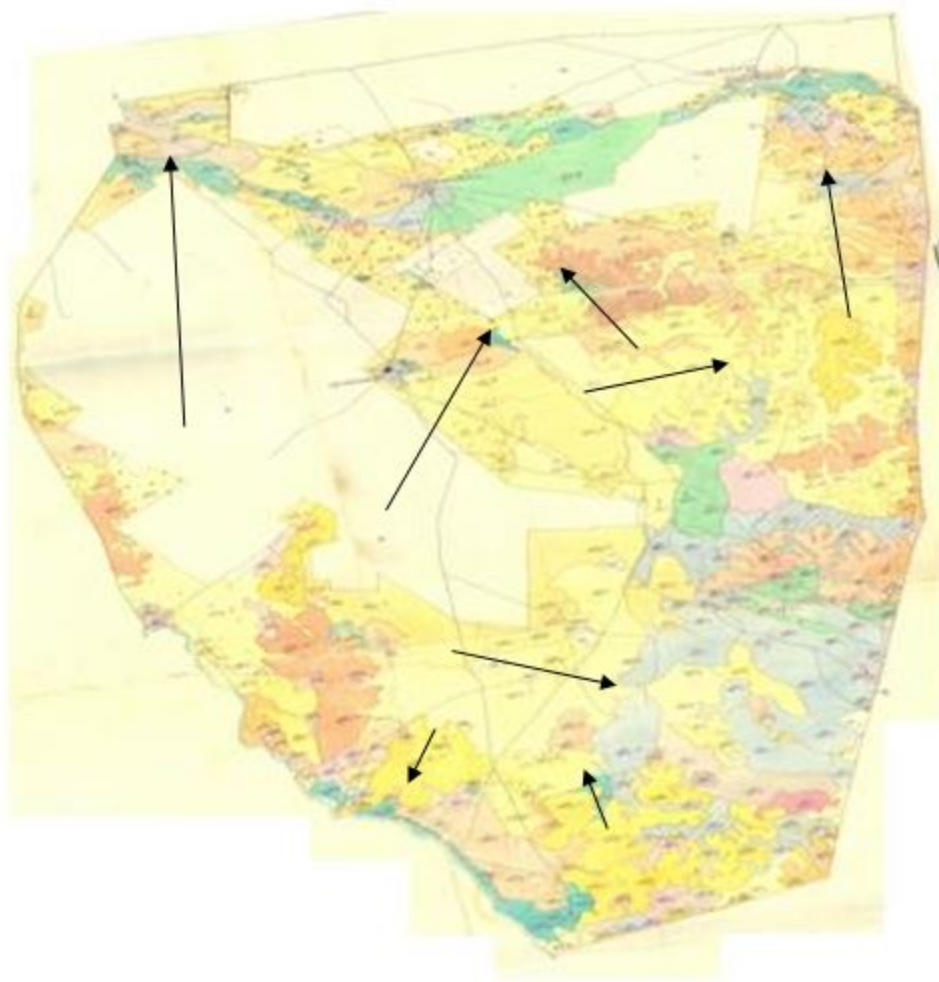
Жаңаарқа ауданының Түгіскен ауылдық округінің жайылым пайдаланушыларының су тұтыну нормасына сәйкес жасалған су көздеріне (көлдерге, өзендерге, тоғандарға, апандарға, суару немесе суландыру каналдарына, құбырлы немесе шахталы құдықтарға) қол жеткізу схемасы



Шартты белгілер:
→ Су көздеріне бағыттар

Жаңаарқа ауданы бойынша
2020-2021 жылдарға арналған
Жайылымдарды басқару
және оларды пайдалану
жөніндегі жоспарға
48-қосымша

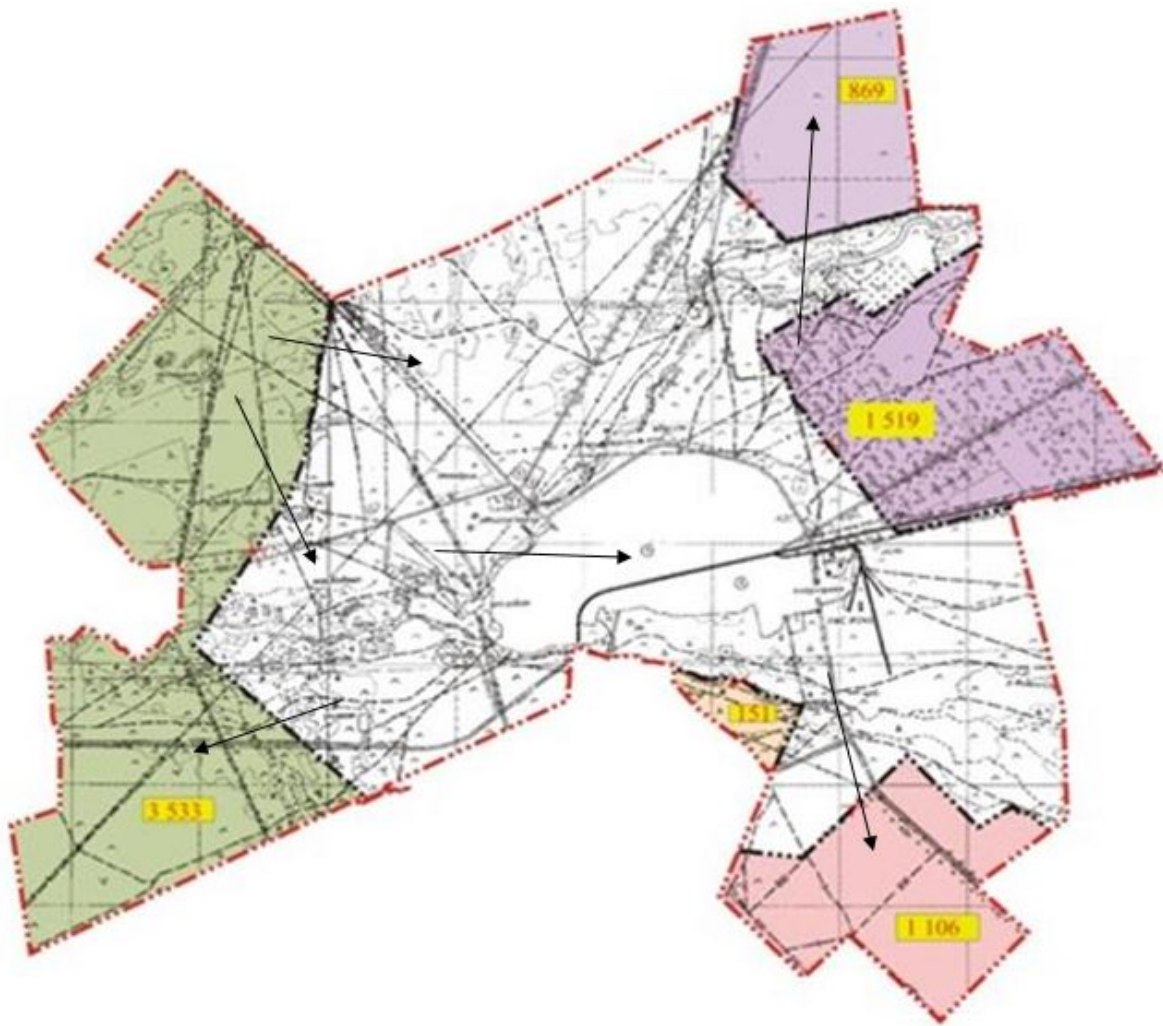
Жаңаарқа ауданының Целинный ауылдық округінің жайылым пайдаланушыларының су тұтыну нормасына сәйкес жасалған су көздеріне (көлдерге, өзендерге, тоғандарға, апандарға, суару немесе суландыру каналдарына, құбырлы немесе шахталы құдықтарға) қол жеткізу схемасы



Шартты белгілер:
→ Су көздеріне бағыттар

Жаңаарқа ауданы бойынша
2020-2021 жылдарға арналған
Жайылымдарды басқару
және оларды пайдалану
жөніндегі жоспарға
49-қосымша

Жаңаарқа ауданының Жаңаарқа кентінің жайылымы жоқ жеке және (немесе) заңды тұлғалардың ауыл шаруашылығы жануарларының мал басын орналастыру үшін жайылымдарды қайта бөлу және оны берілетін жайылымдарға ауыстыру схемасы



Шартты белгілер:
 —→ Ауыстыру бағыттары

Жаңаарқа ауданы бойынша
 2020-2021 жылдарға арналған
 Жайылымдарды басқару
 және оларды пайдалану
 жөніндегі жоспарға
 50-қосымша

Жаңаарқа ауданының Айнабұлақ ауылдық округінің жайылымы жоқ жеке және (немесе) заңды тұлғалардың ауыл шаруашылығы жануарларының мал басын орналастыру үшін жайылымдарды қайта бөлу және оны берілетін жайылымдарға ауыстыру схемасы

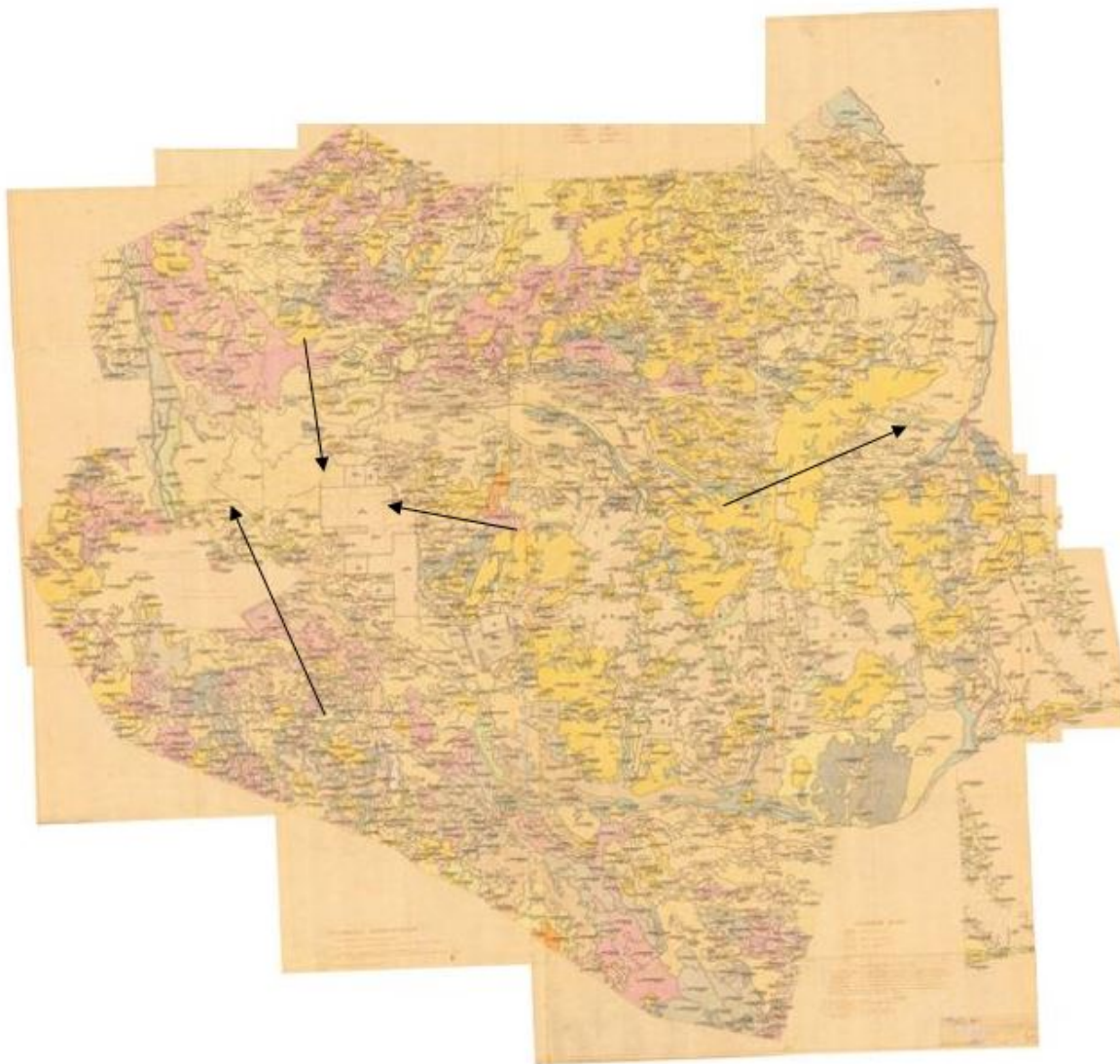


Шартты белгілер:

→ Ауыстыру бағыттары

Жаңаарқа ауданы бойынша
2020-2021 жылдарға арналған
Жайылымдарды басқару
және оларды пайдалану
жөніндегі жоспарға
51-қосымша

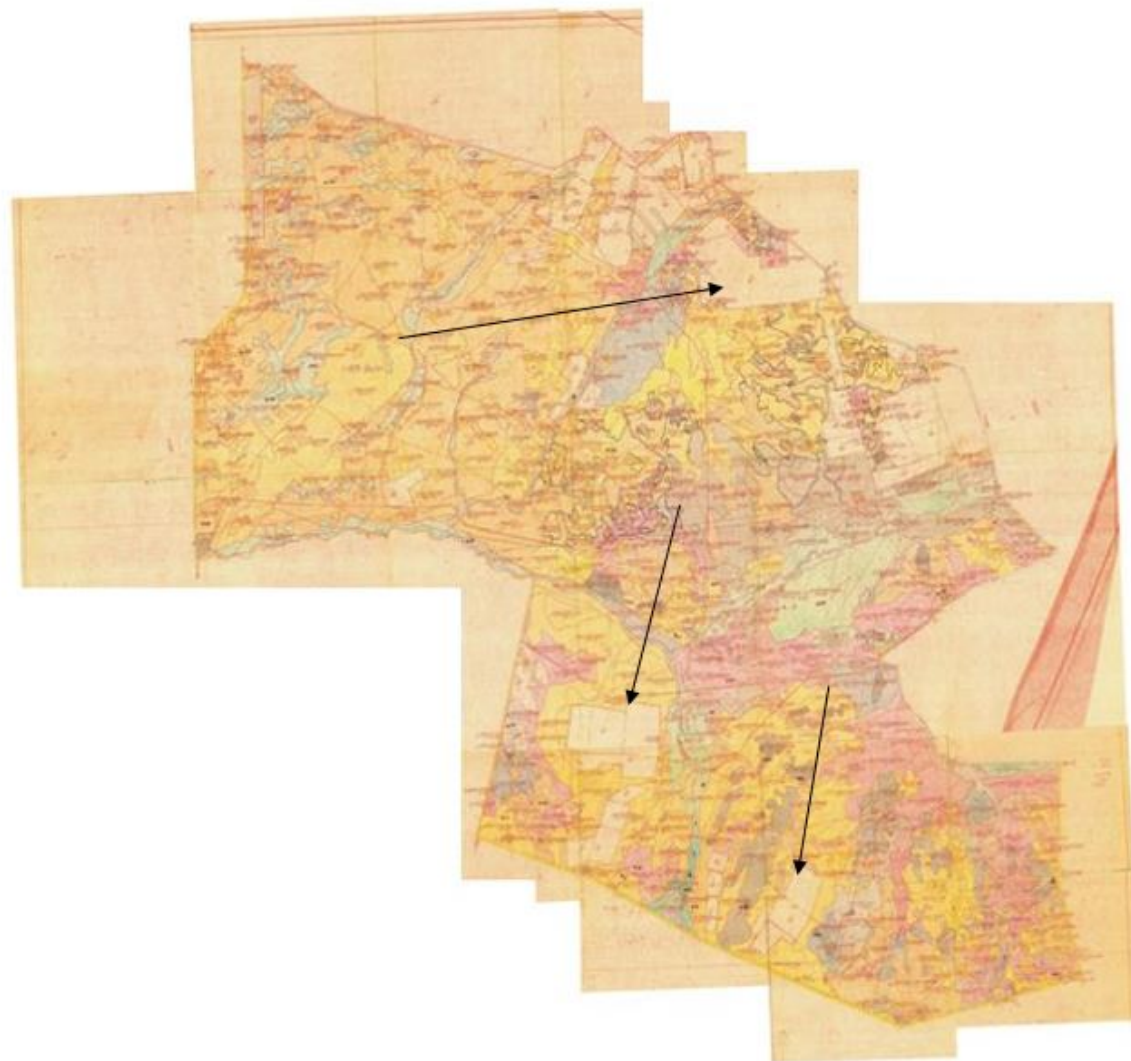
Жаңаарқа ауданының Ақтау ауылдық округінің жайылымы жоқ жеке және (немесе) заңды тұлғалардың ауыл шаруашылығы жануарларының мал басын орналастыру үшін жайылымдарды қайта бөлу және оны берілетін жайылымдарға ауыстыру схемасы



Шартты белгілер:
→ Ауыстыру бағыттары

Жаңаарқа ауданы бойынша
2020-2021 жылдарға арналған
Жайылымдарды басқару
және оларды пайдалану
жөніндегі жоспарға
52-қосымша

Жаңаарқа ауданының Ақтүбек ауылдық округінің жайылымы жоқ жеке және (немесе) заңды тұлғалардың ауыл шаруашылығы жануарларының мал басын орналастыру үшін жайылымдарды қайта бөлу және оны берілетін жайылымдарға ауыстыру схемасы



Шартты белгілер:
→ Ауыстыру бағыттары

Жаңаарқа ауданы бойынша
2020-2021 жылдарға арналған
Жайылымдарды басқару
және оларды пайдалану
жөніндегі жоспарға
53-қосымша

Жаңаарқа ауданының Мұқажан Жұмажанов атындағы ауылдық округінің жайылымы жоқ жеке және (немесе) заңды тұлғалардың ауыл шаруашылығы жануарларының мал басын орналастыру үшін жайылымдарды қайта бөлу және оны берілетін жайылымдарға ауыстыру схемасы

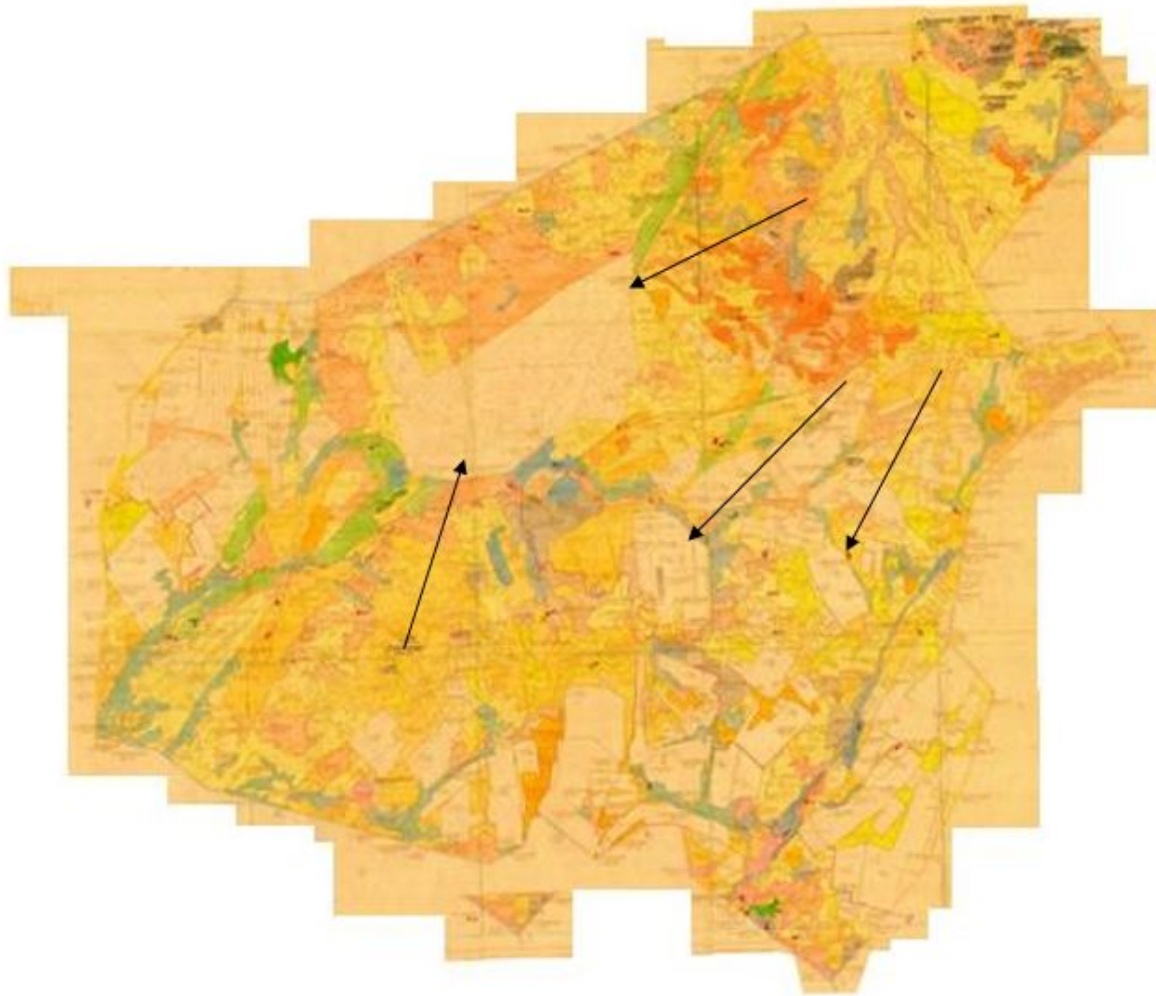


Шартты белгілер:

→ Ауыстыру бағыттары

Жаңаарқа ауданы бойынша
2020-2021 жылдарға арналған
Жайылымдарды басқару
және оларды пайдалану
жөніндегі жоспарға
54-қосымша

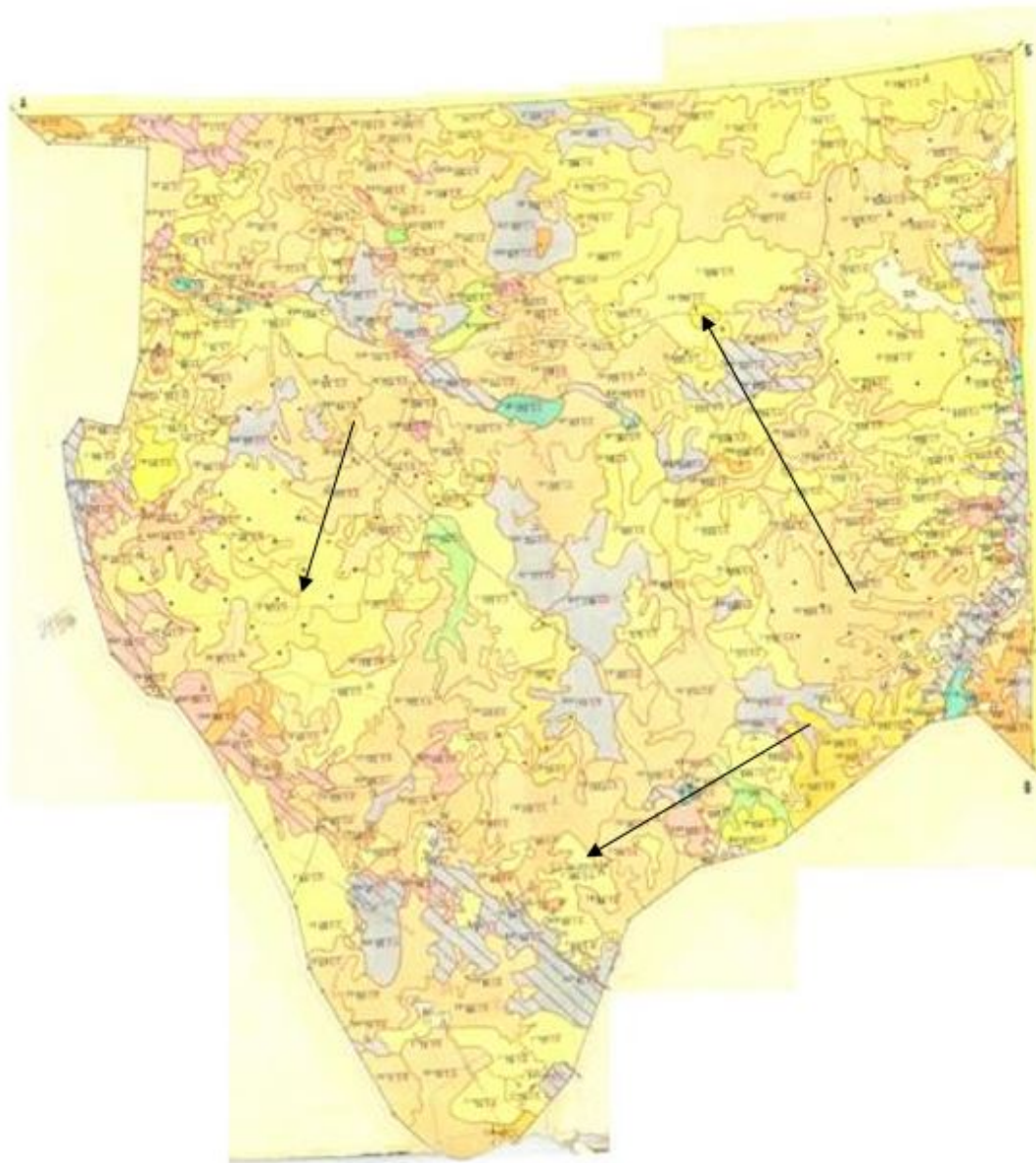
Жаңаарқа ауданының Қарағаш ауылдық округінің жайылымы жоқ жеке және (немесе) заңды тұлғалардың ауыл шаруашылығы жануарларының мал басын орналастыру үшін жайылымдарды қайта бөлу және оны берілетін жайылымдарға ауыстыру схемасы



Шартты белгілер:
→ Ауыстыру бағыттары

Жаңаарқа ауданы бойынша
2020-2021 жылдарға арналған
Жайылымдарды басқару
және оларды пайдалану
жөніндегі жоспарға
55-қосымша

Жаңаарқа ауданының Ералиев ауылдық округінің жайылымы жоқ жеке және (немесе) заңды тұлғалардың ауыл шаруашылығы жануарларының мал басын орналастыру үшін жайылымдарды қайта бөлу және оны берілетін жайылымдарға ауыстыру схемасы

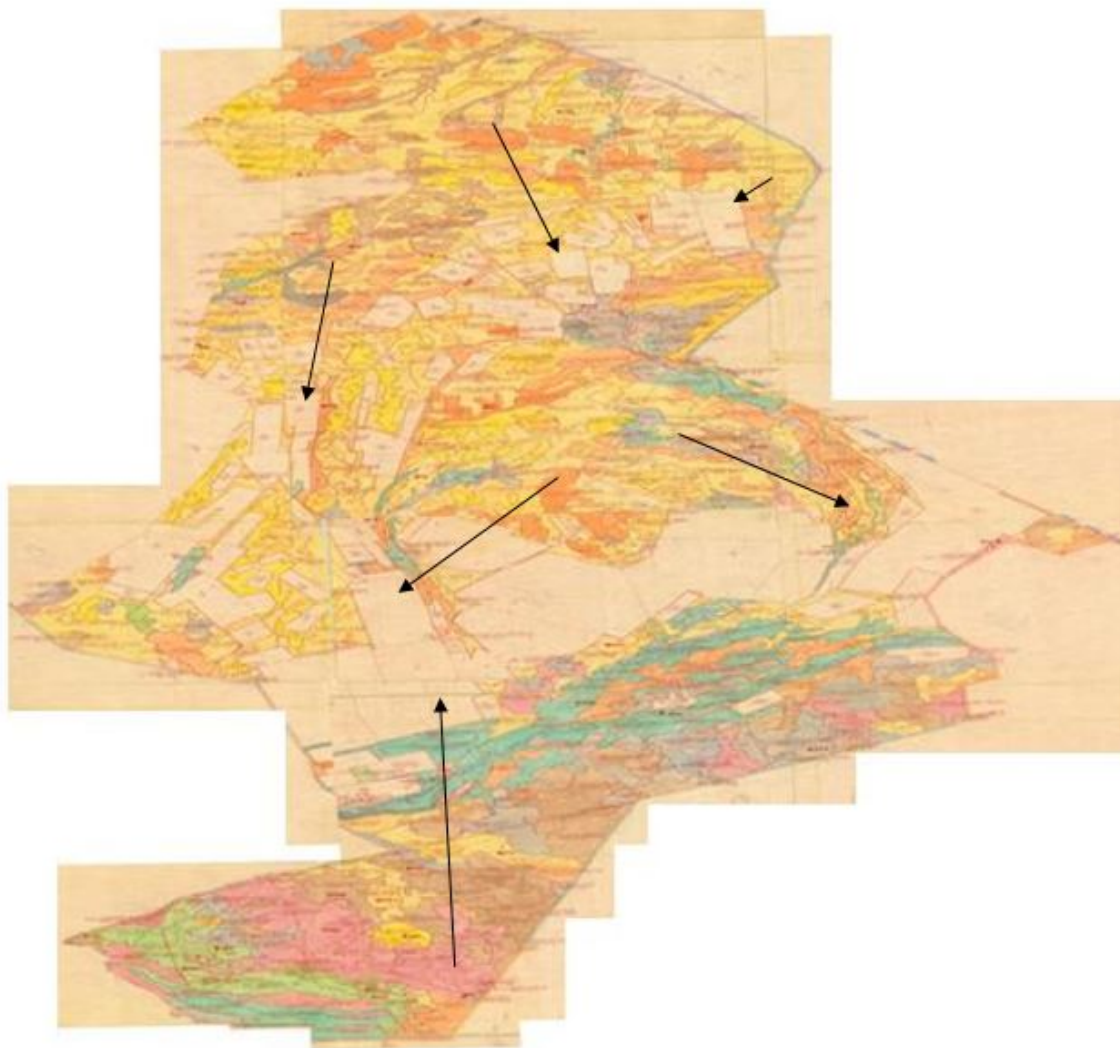


Шартты белгілер:

→ Ауыстыру бағыттары

Жаңаарқа ауданы бойынша
2020-2021 жылдарға арналған
Жайылымдарды басқару
және оларды пайдалану
жөніндегі жоспарға
56-қосымша

Жаңаарқа ауданының Байдалы би ауылдық округінің жайылымы жоқ жеке және (немесе) заңды тұлғалардың ауыл шаруашылығы жануарларының мал басын орналастыру үшін жайылымдарды қайта бөлу және оны берілетін жайылымдарға ауыстыру схемасы



Шартты белгілер:
→ Ауыстыру бағыттары

Жанаарқа ауданы бойынша
2020-2021 жылдарға арналған
Жайылымдарды басқару
және оларды пайдалану
жөніндегі жоспарға
57-қосымша

Жаңаарқа ауданының Бидайық ауылдық округінің жайылымы жоқ жеке және (немесе) заңды тұлғалардың ауыл шаруашылығы жануарларының мал басын орналастыру үшін жайылымдарды қайта бөлу және оны берілетін жайылымдарға ауыстыру схемасы



Шартты белгілер:

→ Ауыстыру бағыттары

Жаңаарқа ауданы бойынша
2020-2021 жылдарға арналған
Жайылымдарды басқару
және оларды пайдалану
жөніндегі жоспарға
58-қосымша

Жаңаарқа ауданының С.Сейфуллин ауылдық округінің жайылымы жоқ жеке және (немесе) заңды тұлғалардың ауыл шаруашылығы жануарларының мал басын орналастыру үшін жайылымдарды қайта бөлу және оны берілетін жайылымдарға ауыстыру схемасы



Шартты белгілер:
—> Ауыстыру бағыттары

Жаңаарқа ауданы бойынша
2020-2021 жылдарға арналған
Жайылымдарды басқару
және оларды пайдалану
жөніндегі жоспарға
59-қосымша

Жаңаарқа ауданының Түгіскен ауылдық округінің жайылымы жоқ жеке және (немесе) заңды тұлғалардың ауыл шаруашылығы жануарларының мал басын орналастыру үшін жайылымдарды қайта бөлу және оны берілетін жайылымдарға ауыстыру схемасы

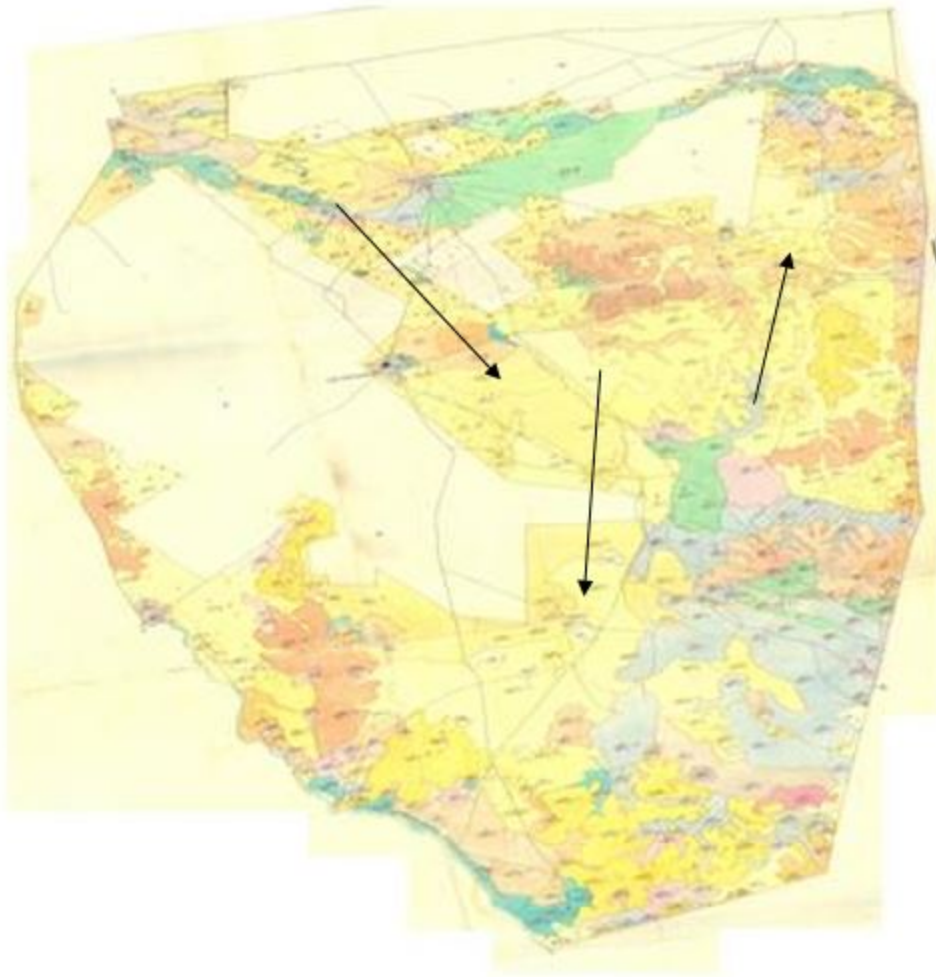


Шартты белгілер:

→ Ауыстыру бағыттары

Жаңаарқа ауданы бойынша
2020-2021 жылдарға арналған
Жайылымдарды басқару
және оларды пайдалану
жөніндегі жоспарға
60-қосымша

Жаңаарқа ауданының Целинный ауылдық округінің жайылымы жоқ жеке және (немесе) заңды тұлғалардың ауыл шаруашылығы жануарларының мал басын орналастыру үшін жайылымдарды қайта бөлу және оны берілетін жайылымдарға ауыстыру схемасы

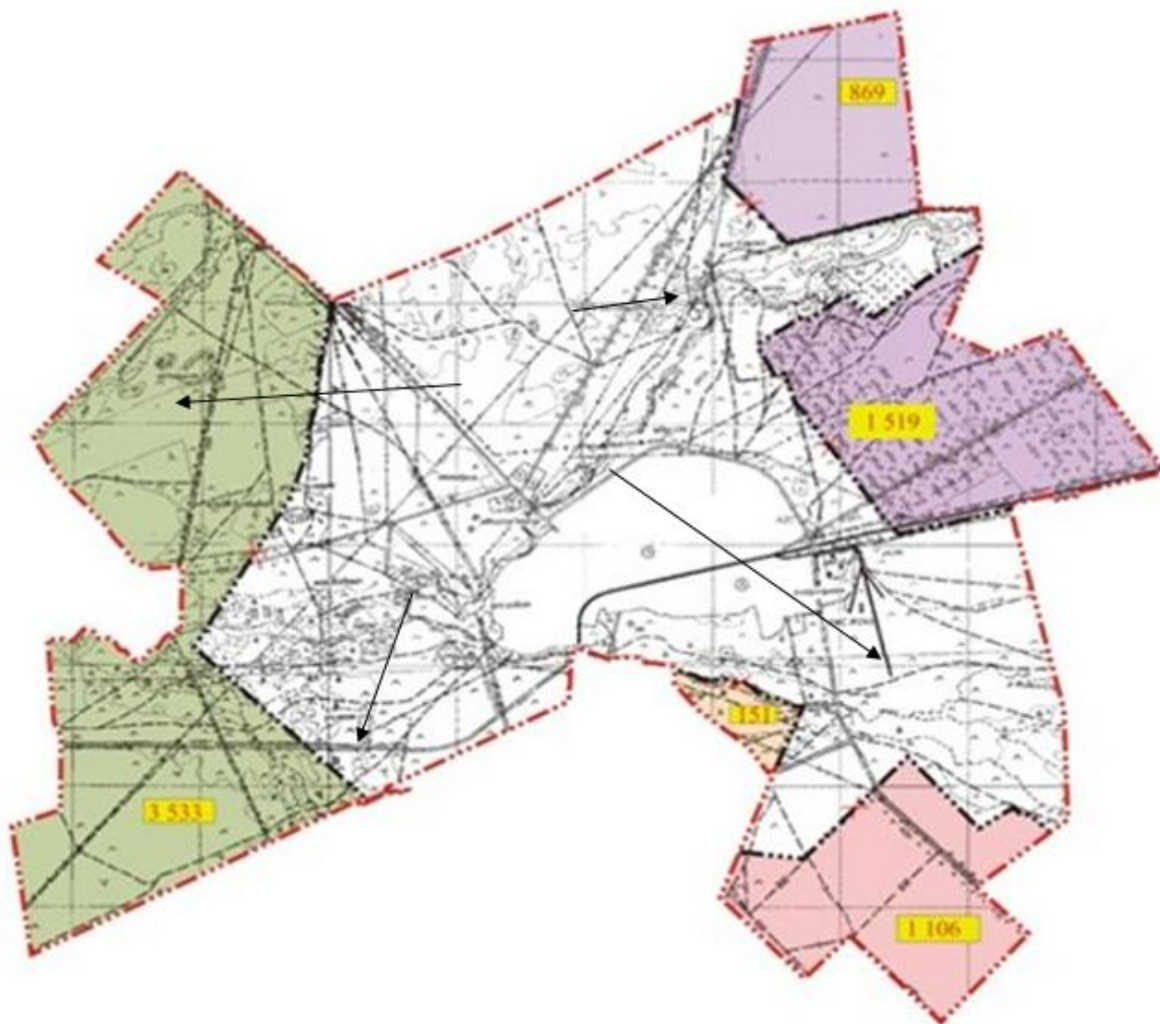


Шартты белгілер:

→ Ауыстыру бағыттары

Жаңаарқа ауданы бойынша
2020-2021 жылдарға арналған
Жайылымдарды басқару
және оларды пайдалану
жөніндегі жоспарға
61-қосымша

Жаңаарқа ауданының Жаңаарқа кентінің аумағында орналасқан жайылымдармен қамтамасыз етілмеген жеке және (немесе) заңды тұлғалардың ауыл шаруашылығы жануарларының мал басын шалғайдағы жайылымдарға орналастыру схемасы



Шартты белгілер:

→ Шалғай жайылымдардың бағыттары

Жаңаарқа ауданы бойынша
2020-2021 жылдарға арналған
Жайылымдарды басқару
және оларды пайдалану
жөніндегі жоспарға
62-қосымша

Жаңаарқа ауданының Айнабұлақ ауылдық аумағында орналасқан жайылымдармен қамтамасыз етілмеген жеке және (немесе) заңды тұлғалардың ауыл шаруашылығы жануарларының мал басын шалғайдағы жайылымдарға орналастыру схемасы

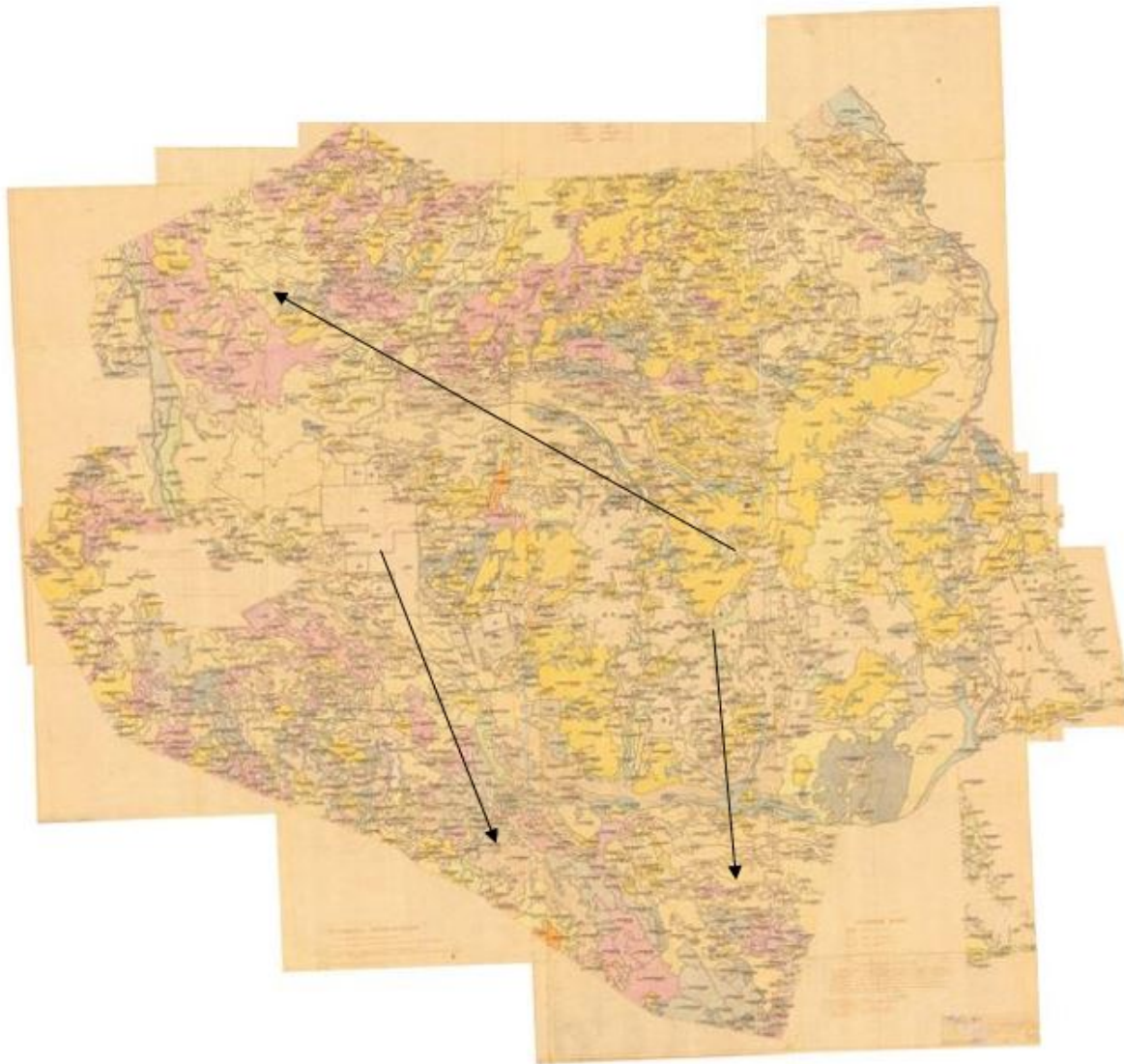


Шартты белгілер:

→ Шалғай жайылымдардың бағыттары

Жаңаарқа ауданы бойынша
2020-2021 жылдарға арналған
Жайылымдарды басқару
және оларды пайдалану
жөніндегі жоспарға
63-қосымша

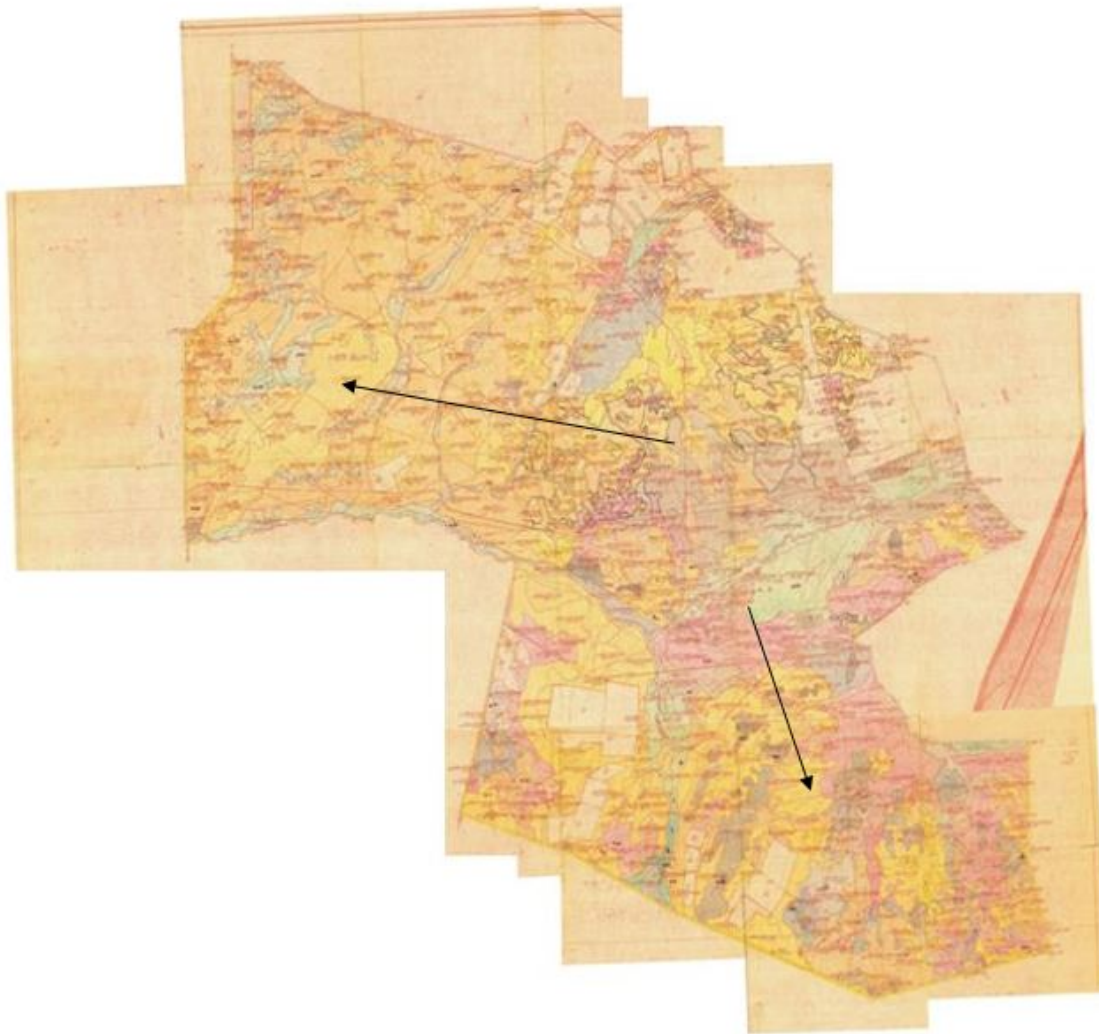
Жаңаарқа ауданының Ақтау ауылдық округінің аумағында орналасқан жайылымдармен қамтамасыз етілмеген жеке және (немесе) заңды тұлғалардың ауыл шаруашылығы жануарларының мал басын шалғайдағы жайылымдарға орналастыру схемасы



Шартты белгілер:
→ Шалғай жайылымдардың бағыттары

Жаңаарқа ауданы бойынша
2020-2021 жылдарға арналған
Жайылымдарды басқару
және оларды пайдалану
жөніндегі жоспарға
64-қосымша

Жаңаарқа ауданының Ақтүбек ауылдық округінің аумағында орналасқан жайылымдармен қамтамасыз етілмеген жеке және (немесе) заңды тұлғалардың ауыл шаруашылығы жануарларының мал басын шалғайдағы жайылымдарға орналастыру схемасы



Шартты белгілер:
→ Шалғай жайылымдардың бағыттары

Жаңаарқа ауданы бойынша
2020-2021 жылдарға арналған
Жайылымдарды басқару
және оларды пайдалану
жөніндегі жоспарға
65-қосымша

Жаңаарқа ауданының Мұқажан Жұмажанов атындағы ауылдық округінің аумағында орналасқан жайылымдармен қамтамасыз етілмеген жеке және (немесе) заңды тұлғалардың ауыл шаруашылығы жануарларының мал басын шалғайдағы жайылымдарға орналастыру схемасы



Шартты белгілер:

→ Шалғай жайылымдардың бағыттары

Жаңаарқа ауданы бойынша
2020-2021 жылдарға арналған
Жайылымдарды басқару
және оларды пайдалану
жөніндегі жоспарға
66-қосымша

Жаңаарқа ауданының Қараағаш ауылдық округінің аумағында орналасқан жайылымдармен қамтамасыз етілмеген жеке және (немесе) заңды тұлғалардың ауыл шаруашылығы жануарларының мал басын шалғайдағы жайылымдарға орналастыру схемасы



Шартты белгілер:
→ Шалғай жайылымдардың бағыттары

Жаңаарқа ауданы бойынша
2020-2021 жылдарға арналған
Жайылымдарды басқару
және оларды пайдалану
жөніндегі жоспарға
67-қосымша

Жаңаарқа ауданының Ералиев ауылдық округінің аумағында орналасқан жайылымдармен қамтамасыз етілмеген жеке және (немесе) заңды тұлғалардың ауыл шаруашылығы жануарларының мал басын шалғайдағы жайылымдарға орналастыру схемасы

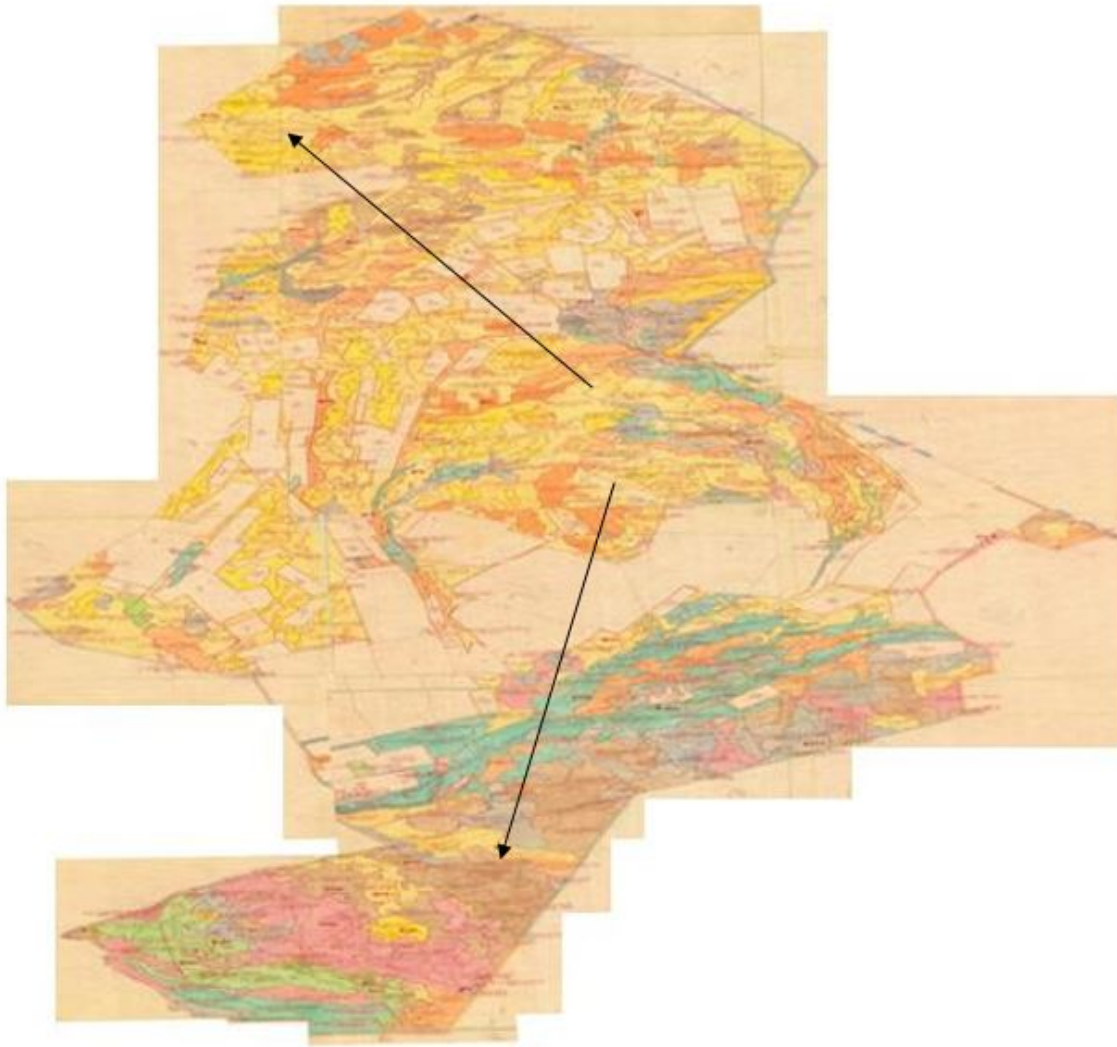


Шартты белгілер:

→ Шалғай жайылымдардың бағыттары

Жаңаарқа ауданы бойынша
2020-2021 жылдарға арналған
Жайылымдарды басқару
және оларды пайдалану
жөніндегі жоспарға
68-қосымша

Жаңаарқа ауданының Байдалы би ауылдық округінің аумағында орналасқан жайылымдармен қамтамасыз етілмеген жеке және (немесе) заңды тұлғалардың ауыл шаруашылығы жануарларының мал басын шалғайдағы жайылымдарға орналастыру схемасы



Шартты белгілер:

→ Шалғай жайылымдардың бағыттары

Жаңаарқа ауданы бойынша
2020-2021 жылдарға арналған
Жайылымдарды басқару
және оларды пайдалану
жөніндегі жоспарға
69-қосымша

Жаңаарқа ауданының Бидайық ауылдық округінің аумағында орналасқан жайылымдармен қамтамасыз етілмеген жеке және (немесе) заңды тұлғалардың ауыл шаруашылығы жануарларының мал басын шалғайдағы жайылымдарға орналастыру схемасы



Шартты белгілер:

→ Шалғай жайылымдардың бағыттары

Жаңаарқа ауданы бойынша
2020-2021 жылдарға арналған
Жайылымдарды басқару
және оларды пайдалану
жөніндегі жоспарға
70-қосымша

Жаңаарқа ауданының С.Сейфуллин ауылдық округінің аумағында орналасқан жайылымдармен қамтамасыз етілмеген жеке және (немесе) заңды тұлғалардың ауыл парuasшылығы жануарларының мал басын шалғайдағы жайылымдарға орналастыру схемасы



Шартты белгілер:

→ Шалғай жайылымдардың бағыттары

Жаңаарқа ауданы бойынша
2020-2021 жылдарға арналған
Жайылымдарды басқару
және оларды пайдалану
жөніндегі жоспарға
71-қосымша

Жаңаарқа ауданының Түгіскен ауылдық округінің аумағында орналасқан жайылымдармен қамтамасыз етілмеген жеке және (немесе) заңды тұлғалардың ауыл шаруашылығы жануарларының мал басын шалғайдағы жайылымдарға орналастыру схемасы

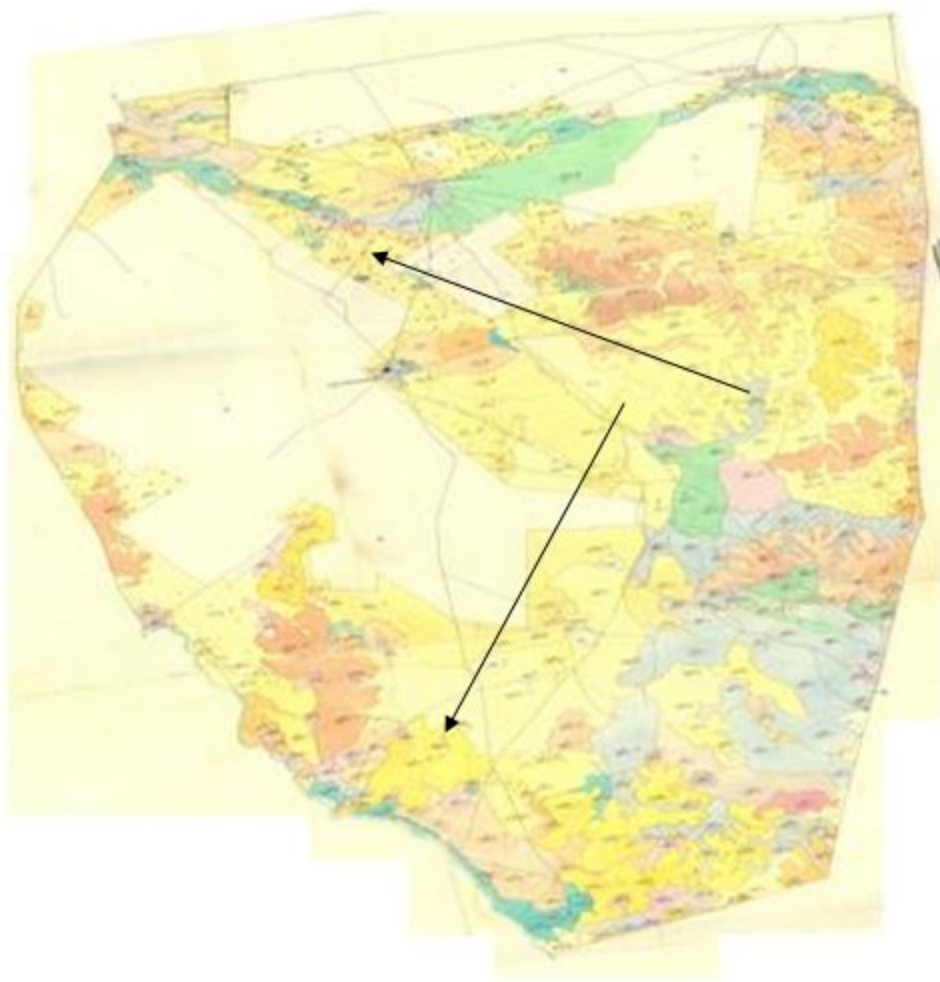


Шартты белгілер:

→ Шалғай жайылымдардың бағыттары

Жаңаарқа ауданы бойынша
2020-2021 жылдарға арналған
Жайылымдарды басқару
және оларды пайдалану
жөніндегі жоспарға
72-қосымша

Жаңаарқа ауданының Целинный ауылдық округінің аумағында орналасқан жайылымдармен қамтамасыз етілмеген жеке және (немесе) заңды тұлғалардың ауыл шаруашылығы жануарларының мал басын шалғайдағы жайылымдарға орналастыру схемасы



Шартты белгілер:
 —→ Шалғай жайылымдардың бағыттары

Жаңаарқа ауданы бойынша
 2020-2021 жылдарға арналған
 Жайылымдарды басқару
 және оларды пайдалану
 жөніндегі жоспарға
 73-қосымша

Ауыл шаруашылығы жануарларын жаюдың және айдаудың маусымдық маршруттарын белгілейтін жайылымдарды пайдалану жөніндегі күнтізбелік кестесі

№	Округтердің атаулары	Жайылымдарда мал бағудың балталуы	Жайылымдардан малдың қайтуы
1	Айнабұлақ	сәуірдің бірінші жартысы	қазанның екінші онкүндігі
2	Ақтау	сәуірдің бірінші жартысы	қазанның екінші онкүндігі

3	Ақтүбек	сәуірдің бірінші жартысы	қазанның онкүндігі	екінші
4	Жаңаарқа кенті	сәуірдің бірінші жартысы	қазанның онкүндігі	екінші
5	Байдалы би	сәуірдің бірінші жартысы	қазанның онкүндігі	екінші
6	Бидайық	сәуірдің бірінші жартысы	қазанның онкүндігі	екінші
7	М.Жұмажанов	сәуірдің бірінші жартысы	қазанның онкүндігі	екінші
8	Ералиев	сәуірдің бірінші жартысы	қазанның онкүндігі	екінші
9	Түгіскен	сәуірдің бірінші жартысы	қазанның онкүндігі	екінші
10	С.Сейфуллин	сәуірдің бірінші жартысы	қазанның онкүндігі	екінші
11	Қараағаш	сәуірдің бірінші жартысы	қазанның онкүндігі	екінші
12	Целинный	сәуірдің бірінші жартысы	қазанның онкүндігі	екінші

Жаңаарқа ауданы бойынша
2020-2021 жылдарға арналған
Жайылымдарды басқару
және оларды пайдалану
жөніндегі жоспарға
74-қосымша

Ветеринариялық-санитариялық объектілер туралы мәліметтер

№	Елді мекендер	Ветеринариялық пункттер	Мал сою алаңы	Мал қорымдары	
				жоспарланған	салынған
1	Айнабұлақ	1	-	1	-
2	Ақтау	1	1	1	-
3	Ақтүбек	1	1	-	1
4	Жаңаарқа кенті	1	1	-	1
5	Байдалы би	1	-	1	-
6	Бидайық	1	1	1	-
7	М.Жұмажанов	1	-	-	1
8	Ералиев	1	1	-	1
9	Түгіскен	1	1	1	-
10	С.Сейфуллин	1	-	1	-
11	Қараағаш	1	1	1	-
12	Целинный	1	1	1	-
	Барлығы	12	8	8	4

Жаңаарқа ауданы бойынша
2020-2021 жылдарға арналған
Жайылымдарды басқару

Ауылдық округтер бөлінісіндегі ауыл шаруашылығы жануарлары мал басының саны туралы деректер

№	Елді мекендер атауы	Мал түрлері	Мал басы	Жайылым мөлшерлері, гектар		Елді мекендермен шекаралас жайылымдар, гектар	Қамтылуы + , -
				мал басы	барлығы		
1	2	3	4	5	6	7	8
1	Айнабұлақ ауылдық округі				10351	9678	-673
	Айнабұлақ ауылы	ІҚМ	428	14	5992		
		қой, ешкі	438	3	1314		
		жылқы	203	15	3045		
2	Ақтау ауылдық округі				29083	36776	+7693
	Ақтау ауылы	ІҚМ	878	14	12292		
		қой, ешкі	1842	3	5526		
жылқы		751	15	11265			
3	Ақтүбек ауылдық округі				71549	38859	-32690
	Ақтүбек ауылы	ІҚМ	2458	14	34412		
		қой, ешкі	4444	3	13332		
жылқы		1587	15	23805			
4	Жаңаарқа кенті				122880	6821	-116059
		ІҚМ	4695	14	65730		
		қой, ешкі	5085	3	15255		
жылқы		2793	15	41895			
5	Байдалы би ауылдық округі				31188	18179	-13009
	Атасу ауылы	ІҚМ	993	14	13902		
		қой, ешкі	2277	3	6831		
жылқы		697	15	10455			
6	Бидайық ауылдық округі				52669	11343	-41326
		ІҚМ	2510	14	35140		

	Бидайық ауылы	қой, ешкі	3168	3	9504		
		жылқы	535	15	8025		
7	М.Жұмажанов ауылдық округі				24643	14040	-10603
	М.Жұмажанов ауылы	ІҚМ	626	14	8764		
		қой, ешкі	1323	3	3969		
		жылқы	794	15	11910		
8	Ералиев ауылдық округі				64123	27580	-36543
	Ералиев ауылы	ІҚМ	2255	14	31570		
		қой, ешкі	3506	3	10518		
		жылқы	1469	15	22035		
9	Түгіскен ауылдық округі				140000	42097	-97903
	Түгіскен ауылы	ІҚМ	3646	14	51044		
		қой, ешкі	6057	3	18171		
		жылқы	4719	15	70785		
10	С.Сейфуллин ауылдық округі				23349	26849	+3500
	Ынтымақ ауылы	ІҚМ	849	14	11886		
		қой, ешкі	1316	3	3948		
		жылқы	501	15	7515		
11	Қараағаш ауылдық округі				31202	15682	-15520
	Ынталы ауылы	ІҚМ	1051	14	14714		
		қой, ешкі	1646	3	4938		
		жылқы	770	15	11550		
12	Целинный ауылдық округі				20854	14459	-6395
	Орынбай ауылы	ІҚМ	944	14	13216		
		қой, ешкі	1116	3	3348		
		жылқы	286	15	4290		

Жаңаарқа ауданы бойынша
2020-2021 жылдарға арналған
Жайылымдарды басқару
және оларды пайдалану
жөніндегі жоспарға
76-қосымша

Ауданның ауылдық округтер бөлінісіндегі жер пайдалануы

№	Елді мекендер	Жер көлемі, гектар	Оның ішінде	
			жайылым	пайдаланыста
1	Айнабұлақ	10627	9678	9678
2	Ақтау	37158	36776	36776
3	Ақтүбек	40610	38859	38859
4	Жаңаарқа кенті	9139	6821	6821
5	Байдалы би	19115	18179	18179
6	Бидайық	13285	11343	11343
7	М.Жұмажанов	14652	14040	14040
8	Ералиев	28619	27580	27580
9	Түгіскен	44017	42097	42097
10	С.Сейфуллин	27625	26849	26849
11	Қараағаш	16795	15682	15682
12	Целинный	15398	14459	14459
	Барлығы	277040	262363	262363

Жаңаарқа ауданы бойынша
2020-2021 жылдарға арналған
Жайылымдарды басқару
және оларды пайдалану
жөніндегі жоспарға
77-қосымша

Санаттар бөлінісіндегі Жаңаарқа ауданының жерлерінің көлемі

№	Жерлердің санаттарының атауы	Көлемі, мың гектар	Оның ішінде	
			жайылымдар	суармалы
1	Ауыл шаруашылығы мақсатындағы жерлер	1708,1	1616,1	-
2	Елді мекендердің жерлері	313,3	295,5	61
3	Өнеркәсіп, көлік, байланыс, қорғаныс және басқа да ауыл шаруашылық емес жерлер	19,6	8,2	-
4	Ерекше қорғалатын табиғи аумақтық жерлер	-	-	-
5	Орман қоры жері	18,1	6,3	-
6	Су қоры жері	7,1	1,2	-
7	Босалқы жерлер	1774,7	1561,6	-

© 2012. Қазақстан Республикасы Әділет министрлігінің «Қазақстан Республикасының Заңнама және құқықтық ақпарат институты» ШЖҚ РМК