

Мақтаарал ауданының жайылымдарды басқару және оларды пайдалану жөніндегі 2020-2021 жылдарға арналған жоспарын бекіту туралы

Мерзімі біткен

Түркістан облысы Мақтаарал аудандық мәслихатының 2020 жылғы 30 сәуірдегі № 64-399-VI шешімі. Түркістан облысының Әділет департаментінде 2020 жылғы 6 мамырда № 5608 болып тіркелді. Мерзімі өткендіктен қолданыс тоқтатылды

"Қазақстан Республикасындағы жергілікті мемлекеттік басқару және өзін-өзі басқару туралы" 2001 жылғы 23 қаңтардағы Қазақстан Республикасының Заңының 6 бабының 1 тармағының 15) тармақшасына және "Жайылымдар туралы" 2017 жылғы 20 ақпандағы Қазақстан Республикасының Заңының 8 бабының 1) тармақшасына сәйкес, Мақтаарал аудандық мәслихаты **ШЕШІМ ҚАБЫЛДАДЫ:**

1. Мақтаарал ауданының жайылымдарды басқару және оларды пайдалану жөніндегі 2020-2021 жылдарға арналған жоспары қосымшаға сәйкес бекітілсін.

2. "Мақтаарал аудандық мәслихат аппараты" мемлекеттік мекемесі Қазақстан Республикасының заңнамасында белгіленген тәртіппен:

1) осы шешімнің "Қазақстан Республикасы Әділет министрлігі Түркістан облысының Әділет департаменті" Республикалық мемлекеттік мекемесінде тіркелуін;

2) ресми жарияланғаннан кейін осы шешімді Мақтаарал аудандық мәслихатының интернет-ресурсына орналастыруын қамтамасыз етсін.

3. Осы шешім оның алғашқы ресми жарияланған күнінен кейін күнтізбелік он күн өткен соң қолданысқа енгізіледі.

*Мақтаарал аудандық мәслихаты
сессиясының төрағасы
Мақтаарал аудандық
мәслихатының хатшысы*

А. Жолдасов

К. Сарсекбаев

Мақтаарал аудандық
мәслихатының 2020 жылғы
сәуірдегі № _____
шешімімен бекітілген

Мақтаарал ауданының жайылымдарды басқару және оларды пайдалану жөніндегі 2020-2021 жылдарға арналған жоспары

Осы Мақтаарал ауданы бойынша 2020-2021 жылдарға арналған жайылымдарды басқару және оларды пайдалану жөніндегі жоспар (бұдан әрі - Жоспар) Қазақстан Республикасының 2017 жылғы 20 ақпандағы "Жайылымдар туралы", 2001 жылғы 23 қаңтардағы "Қазақстан Республикасындағы жергілікті мемлекеттік басқару және өзін-өзі басқару туралы" Заңдарына, Қазақстан Республикасы Премьер-Министрінің

орынбасары Қазақстан Республикасы Ауыл шаруашылығы министрінің 2017 жылғы 24 сәуірдегі № 173 "Жайылымдарды ұтымды пайдалану қағидаларын бекіту туралы" бұйрығына (Қазақстан Республикасының Әділет министрлігінде 28 сәуір 2017 жылы № 15090 тіркелген), Қазақстан Республикасы Ауыл шаруашылығы министрінің 2015 жылғы 14 сәуірдегі № 3-3/332 "Жайылымдардың жалпы алаңына түсетін жүктеменің шекті рұқсат етілетін нормасын бекіту туралы" (Қазақстан Республикасының Әділет министрлігінде 15 мамыр 2015 жылы № 11064 тіркелген) бұйрығына сәйкес әзірленді.

Жоспар жайылымдарды ұтымды пайдалану, жем шөпке қажеттілікті тұрақты қамтамасыз ету және жайылымдардың тозу процестерін болғызбау мақсатында қабылданады.

1. Жоспар мазмұны:

1) құқық белгілейтін құжаттар негізінде жер санаттары, жер учаскелерінің меншік иелері және жер пайдаланушылар бөлінісінде әкімшілік-аумақтық бірлік аумағында жайылымдардың орналасу схемасы (картасы);

2) жайылым айналымдарының қолайлы схемалары;

3) жайылымдардың, оның ішінде маусымдық жайылымдардың сыртқы және ішкі шекаралары мен алаңдары, жайылымдық инфрақұрылым объектілері белгіленген картасы;

4) жайылым пайдаланушылардың су тұтыну нормасына сәйкес жасалған су көздеріне (көлдерге, өзендерге, тоғандарға, апандарға, суару немесе суландыру каналдарына, құбырлы немесе шахталы құдықтарға) қол жеткізу схемасы;

5) жайылымы жоқ жеке және (немесе) заңды тұлғалардың ауыл шаруашылығы жануарларының мал басын орналастыру үшін, жайылымдарды қайта бөлу және оны берілетін жайылымдарға ауыстыру схемасы;

6) ауылдық округ маңында орналасқан жайылымдармен қамтамасыз етілмеген жеке және (немесе) заңды тұлғалардың ауыл шаруашылығы жануарларының мал басын шалғайдағы жайылымдарға орналастыру схемасы;

7) ауыл шаруашылығы жануарларын жаюдың және айдаудың маусымдық маршруттарын белгілейтін жайылымдарды пайдалану жөніндегі күнтізбелік графигі;

8) тиісті әкімшілік-аумақтық бірлікте жайылымдарды ұтымды пайдалану үшін қажетті өзге де талаптарды қамтуға тиіс.

Жоспар жайылымдарды геоботаникалық зерттеп-қараудың жай-күйі туралы мәліметтер, ветеринариялық-санитариялық мекемелер туралы деректер, иелерін-жайылым пайдаланушыларды, жеке және (немесе) заңды тұлғаларды көрсете отырып, ауыл шаруашылығы жануарлары мал басының саны туралы деректер, ауыл шаруашылығы жануарларының түрлері мен жыныстық жас топтары бойынша қалыптастырылған үйірлердің, отарлардың, табындардың саны туралы деректер, шалғайдағы жайылымдарда жаю үшін ауыл шаруашылығы жануарларының мал басын қалыптастыру туралы мәліметтер, екпе және аридтік жайылымдарда ауыл

шаруашылығы жануарларын жаю ерекшеліктері, малды айдап өтуге арналған сервитуттар туралы мәліметтер, мемлекеттік органдар, жеке және (немесе) заңды тұлғалар берген өзге де деректер ескеріле отырып қабылданды.

Мақтаарал ауданының барлық жер көлемі 80764 гектарды құрайды. Барлық ауыл шаруашылығы алқаптарының жиынтығы 65355 гектар, оның ішінде егістік жерлер 61180 гектар, оның ішінде суармалы егістік 58824 гектар, көп жылдық ағашты өсімдіктер 104 гектар, тыңайған жерлер 0 гектар, жайылымдар 1400 гектар.

Жер санаттары бойынша:

ауыл шаруашылық мақсаттары бойынша пайдаланатын жерлері 58824 гектар;

елді мекендердің жерлері 8003 гектар;

өнеркәсіп, көлік, байланыс, қорғаныс және ауыл шаруашылық емес басқа мақсаттарда пайдаланатын жерлер 1138 гектар;

су қорының жерлері 6141 гектар;

Әкімшілік-аумақтық бөлініс бойынша Мақтаарал ауданында 2 кент, 9 ауылдық округтер (Атакент кенті, Мырзакент кенті, А.Қалыбеков, Бірлік, Достық, Иіржар, Мақтарал, Жамбыл, Жаңа жол, Ж.Нұрлыбаев, Еңбекші), 67 ауылдық елді-мекендер орналасқан.

Мазмұны:

1 Табиғаты

2 Климаты

3 Гидрографиясы

4 Ауыл шаруашылығы

Табиғаты:

Мақтаарал ауданы Түркістан облысының оңтүстік аумағында орналасқан және территориялық аймақ бойынша Жетісай ауданы және Өзбекістан республикасының Жызак облысы Ақалтын ауданы, Сырдария облысы Сырдария ауданыдарымен шектеседі.

Ауданның ауыл шаруашылығы көп салалы мақта дақылы, қауын, карбыз, егіншілік және мал шаруашылығымен айналысады.

Климаты:

Мақтаарал ауданының климаты континенттік, қысы жұмсақ, жазы ыстық, қуаң. Атмосфералық жауын-шашындардың орташа жылдық мөлшері 80-300 мм-ге дейін жетеді. Жауын-шашынның көбі көктем айларына тиесілі. Ауанның жылдық температурасы қаңтарда 2-3 С, шілдеде +35+38 С болады. Кейде шөлейт аймақтарда +42+45 С дейін барады.

Аудан аумағында табиғи ауа райына байланысты өте жоғары құрғақты ыстық шөл және шөлейт аймағына жатады.

Бұл аймаққа Мырзакент кенті, Атакенті кенті, Мақтарал, Достық, Жаңа жол, А.Қалыбеков, Жамбыл, Бірлік, Иіржар, Еңбекші, және Ж.Нұрлыбаев ауылдық

1	Мырзакент	-	123	9	1107	1648	8	13184	2799	2	5598	8	9	72	19961
2	Атакент	-	187	9	1683	1815	8	14520	1830	2	3660	-	9	-	19863
3	А.Қалыбеков	-	890	9	8010	4061	8	32488	4682	2	9364	-	9	-	49862
4	Жаңа жол	1400	357	9	3213	2772	8	22176	5719	2	11438	341	9	3069,0	39896
5	Жамбыл	-	1374	9	12366	4850	8	38800	3613	2	7226	-	9	-	58392
6	Еңбекші	-	889	9	8001	3038	8	24304	3788	2	7576	118	9	1062	40943
7	Ж.Нұрлыбаев	-	466	9	4194	2586	8	20688	2764	2	5528	8	9	72	30482
8	Бірлік	-	921	9	8289	1433	8	11464	2285	2	4570	-	9	-	24323
9	Достық	-	669	9	6021	6000	8	48000	15131	2	30262	14	9	126	84409
10	Иіржар	-	450	9	4050	4739	8	37912	1862	2	3724	7	9	63	45749
11	Мақтарал	-	650	9	5850	6285	8	50280	5898	2	11796	-	9	-	67926
	Барлығы	1400	6976	9	62784	39227	8	313816	50371	2	100742	496	9	4464,0	481806,0

Жұртшылық шаруашылық малдарына қызмет көрсететін ветеринариялық-санитарлық объектілер: ветеринариялық станциялар-8, ұсақ малдарды шомылдыру орындары-24, жасанды ұрықтандыру пунктері-14, биотермиялық шұңқырлар саны-7

Ветеринариялық-санитариялық мекемелер туралы деректер:

№	Ауыл округі	Ветеринариялық станциялар	Ұсақ малдарды шомылдыру орындары	Жасанды ұрықтандыру пунктері	Биотермиялық Шұңқырлар
1	Мырзакент	1	-	1	-
2	Атакент	1	-	1	1
3	А.Қалыбеков	1	-	1	-
4	Жаңа жол	1	-	1	-
5	Жамбыл	1	-	1	1
6	Еңбекші	1	-	1	-
7	Ж.Нұрлыбаев	1	1	1	-
8	Бірлік	1	-	1	-
9	Достық	1	-	1	1

10	Иіржар	1	-	1	-
11	Мақтарал	1	-	1	1
	Барлығы	11	1	11	4

Жайылым жерлердің құрғақ массасының орташа түсімділігі 5,3 центнер/гектарына, азықтық бірлігі 3,1 центнер/гектарына.

Табиғи жем-шөп алқаптарындағы жайылымдардың түсімділігі (центнер/гектарына) мен азықтық бірлігіне баға беру төмендегі көрсеткіштермен жүргізілді.

Жайылымды маусымдық пайдалану ұсынысы	Азықтық бірлік бойынша жайылым сапасының өнімділігі (центнер/гектарына)				
	жақсы	ортадан жоғары	орта	ортадан төмен	Жаман
1	2	3	4	5	6
Көктемгі-жаздық, күздік және жаздық	11,0 жоғары	7,0-11,0	4,0-6,9	2,0-3,9	2,0 төмен
Көктемдік	7,5 жоғары	5,5-7,5	3,0-5,4	1,5-2,9	1,5 төмен
Күздік	3,0-4,0	2,0-2,9	1,0-1,9	-	1,0 төмен
Көктемдік-күздік	Екі маусым бойынша бағаланады, көктемдік-күздік				

Жем-шөп қорының құнарлығы төмендегі көрсеткіштер бойынша бағаланады:

Жайылымды маусымдық пайдалану ұсынысы	Жем-шөптің құнарлығы (100 килограмм құрғақ шөптегі азықтық бірліктің көлемі)		
	жақсы	орта	Жаман
1	2	3	4
Көктемдік	68-ден жоғары	51-69	51-ден төмен
Көктемгі-жаздық, күздік және жаздық	50-ден жоғары	40-50	40-тан төмен
Күздік	40-тан жоғары	30-40	30-дан төмен

Қорытынды.

Мақтаарал ауданында жалпы жайылымдық жер 1400 гектарды құрайды, Қазақстан Республикасы Ауыл шаруашылығы министрлігінің 2015 жылдың 14 сәуірдегі № 3-3/332 "Жайылымның жалпы алаңы жүктемесінің, шекті рұқсат етілетін нормасын бекіту туралы" бұйрығына сәйкес, мал басына шаққандағы жайылымды есептей келе барлығы 480406 гектар жайылым жер учаскесі қажет екендігі анықталды.

Аудан бойынша барлығы 97070 бас (39227 ірі қара, 6976 жылқы, 50371 уақ мал, 496 түйе) көлемі 1400 гектар жайылымды пайдаланады.

Жоғарыда көрсетілгендердің негізінде Мақтаарал ауданында жалпы 97070 бас малға көлемі 480406 гектар жайылым жер жеткіліксіз екендігі байқалады.

Мақтаарал ауданындағы жайылымдық жердің жеткіліксіздігін шешу үшін, жайылымдық жерлерге түсетін жүктемені азайтып, мал өсіруді жайылымдық-қоралық жүйеден жайылымды қажет етпейтін мал өсіру жүйесіне (қорада ұстап бағу, бордақылау) ауыстыру қажет.

Ұсыныс.

Қазақстан Республикасы Ауыл шаруашылығы министрлігінің 2015 жылдың 14 сәуірдегі № 3-3/332 "Жайылымның жалпы алаңы жүктемесінің, шекті рұхсат етілетін нормасын бекіту туралы" бұйрығында мал басына белгіленген жайылымның шекті мөлшерін тұрғылықты жерге байланысты қайта есептеу ұсынылады.

Қосымшада ауыл округтері бөлінісінде мәліметтер, схемалар мен карталар:

- 1-қосымша – Мырзакент кенті
- 2-қосымша – Атакент кенті
- 3-қосымша – А.Қалыбеков ауылдық округі
- 4-қосымша – Жаңа жол ауылдық округі
- 5-қосымша – Жамбыл ауылдық округі
- 6-қосымша – Еңбекші ауылдық округі
- 7-қосымша – Ж.Нұрлыбаев ауылдық округі
- 8-қосымша – Бірлік ауылдық округі
- 9-қосымша – Достық ауылдық округі
- 10- қосымша – Иіржар ауылдық округі
- 11- қосымша – Мақтарал ауылдық округі

Мақтаарал ауданының
жайылымдарды басқару және
оларды пайдалану жөніндегі
2020-2021 жылдарға арналған
жоспарға 1-қосымша

Мырзакент кенті

Орталығы–Мырзакент кенті.

Елді мекендері-Мырзакент кенті

Халық саны –14899 адам.

Округтің жалпы жер көлемі-722,53 гектар.

Оның ішінде:

ауыл шаруашылық жер- гектар;

жалпы егістік- гектар.

суғармалы жер - гектар;

көп жылдық екпелер – гектар;

жайылымдық жер - гектар.

Елді мекен бойынша ауыл шаруашылығы жануарлары мал басының саны туралы деректер.

№	Елді мекен	Түйе	Жылқы	Ірі қара мал	Ұсақ мал
1	Мырзакент кенті	8	123	1648	2799
	Барлығы:	8	123	1648	2799

Ветеринариялық-санитариялық мекемелер туралы деректер:

--	--	--	--	--	--

№	Ауыл округі	Ветеринарлық станциялар	Ұсақ малдарды шомылдыру орындары	Жасанды ұрықтандыру пунктері	Биотермиялық Шұңқырлар
1	Мырзакент кенті	1	-	1	-
	Барлығы:	1	-	1	-

Ауыл шаруашылығы жануарларын жаюдың және айдаудың маусымдық маршруттарын белгілейтін жайылымдарды пайдалану жөніндегі күнтізбелік графигі. Сонымен қатар жайылымның кезеңінің ұзақтығы:

№	Жайылым аймаққа малдардың айдап шығарылу мерзімі	Жайылым аймаққа шығарылған малдардың қайтарылу мерзімі	Ескерту
1	Сәуір-мамыр	Тамыз-қазан	

Ауыл шаруашылығы жануарларының мал басына шаққандағы жайылымның қажеттілігі туралы кестесі:

№	Елді мекендер	Елді мекендердегі жалпы жайылымның жер көлемі, гектар	Мал басы мен қажетті жайылымдық жер көлемі, гектар						
			Түйе	Гектар нормасы	Қажетті жайылым, гектар	Жылқы	Гектар нормасы	Қажетті жайылым, гектар	Ірі қара мал
1	2	3	4	5	6	7	8	9	10
1	Мырзакент кенті	---	8	9	72	123	9	1107	1648
	Барлығы:	---	8	9	72	123	9	1107	1648
Гектар нормасы	Қажетті жайылым, гектар	Ұсақ мал	Гектар нормасы	Қажетті жайылым, гектар	Жалпы қажет жайылым жер көлемі, гектар	Елді мекендердің жалпы жайылыммен қажетті жайылымның айырмасы, (-,+)			
11	12	13	14	15	16	17			
8	13184	2799	2	5598	19961	000			
8	13184	2799	2	5598	19961	000			

Мақтаарал ауданының Мырзакент кенті бойынша жайылым айналымдарының қолайлы схемасы және жайылымдардың оның ішінде маусымдық жайылымдардың сыртқы және ішкі шекаралары мен алаңдары жайылымдық инфрақұрылым объектілері белгіленген картасы.



Жер санаттары:
округінің жалпы жер көлемі: 722,53 га
оның ішінде ауыл шаруашылық
жерлер: жалпы егістік жерлер:
оның ішінде суғармалы жерлер:
көп жылдық екпелер:
шабындық жерлер:
жайылымдық жерлер:

Мақтаарал ауданының Мырзакент кенті бойынша жайылымы жоқ жеке және (немесе) заңды тұлғалардың ауыл шаруашылығы жануарларының мал басын орналастыру үшін жайылымдарды қайта бөлу және оны берілетіп жайылымдарға ауыстыру схемасы және аудандық маңызы бар қала, кент, ауыл, ауылдық округ маңында орналасқан жайылымдармен қамтамасыз етілмеген жеке және (немесе) заңды тұлғалардың ауыл шаруашылығы жануарларының мал басы шалғайдағы жайылымдарға орналасу схемасы.



Шартты белгілер

- елді мекеннің маңында орналасқан жайылымдар
- жайылымы жоқ тұлғаларға малын жаю үшін берілген шалғайдағы жайылымдар

Мақтаарал ауданының Мырзакент кенті бойынша жайылымы пайдаланушылардың су тұтыну нормасына сәйкес жасалған су көздеріне (көлдерге, өзендерге, тоғандарға, апандарға суару немесе суландыру каналдарына, құбарлы немесе шахталы құдықтарға) қол жеткізу схемасы.



- Шартты белгілер
- Су көздері
 - > Су көздеріне қол жеткізу схемасы

Мақтаарал ауданының Мырзакент кенті бойынша ауыл шаруашылығы жануарларын жаюдың және айдаудың маусымдық маршруттарын белгілейтін жайылымдарды пайдалану жөніндегі күнтізбелік графигі.



- Шартты белгілер
- I - елді мекен жерлері
 - II - сәуір тамыз айларында мал жайылатын жайылымдар
 - III - тамыз қыркүйек айларында мал жайылатын жайылымдар
 - ауыл шаруашылығы жануарлаын жаюдың және айдаудың маусымдық маршрут белгісі.

Мақтаарал ауданының Мырзакент кенті бойынша жайылым айналымдарының қолайлы схемасы және жайылымдардың,оның ішінде маусымдық жайылымдардың сыртқы және ішкі шекаралары мен алаңдары жайылымдық инфрақұрылым объектілері белгіленген картасы.



Шартты белгілер
I - елді мекен жерлері
II - сәуір тамыз айларында мал жайылатын жайылымдар
III - тамыз қыркүйек айларында мал жайылатын жайылымдар
— жайылымдық инфрақұрылым объектілері
(өзендер)

Мақтаарал ауданының
жайылымдарды басқару және
оларды пайдалану жөніндегі

Атакент кенті

Орталығы–Атакент кенті.

Елді мекендері-Атакент кенті

Халық саны ----адам.

Округтің жалпы жер көлемі-600 гектар.

Оның ішінде:

ауыл шаруашылық жер-гектар;

жалпы егістік-гектар.

суғармалы жер - гектар;

көп жылдық екпелер – гектар;

жайылымдық жер - гектар.

Елді мекен бойынша ауыл шаруашылығы жануарлары мал басының саны туралы деректер.

№	Елді мекен	Түйе	Жылқы	Ірі қара мал	Ұсақ мал
1	Атакент кенті	-	187	1815	1830
	Барлығы:	-	187	1815	1830

Ветеринариялық-санитариялық мекемелер туралы деректер:

№	Ауыл округі	Ветеринариялық станциялар	Ұсақ малдарды шомылдыру орындары	Жасанды ұрықтандыру пунктері	Биотермиялық Шұңқырлар
1	Атакент кенті	1	-	1	1
	Барлығы:	1	-	1	1

Ауыл шаруашылығы жануарларын жаюдың және айдаудың маусымдық маршруттарын белгілейтін жайылымдарды пайдалану жөніндегі күнтізбелік графигі. Сонымен қатар жайылымның кезеңінің ұзақтығы:

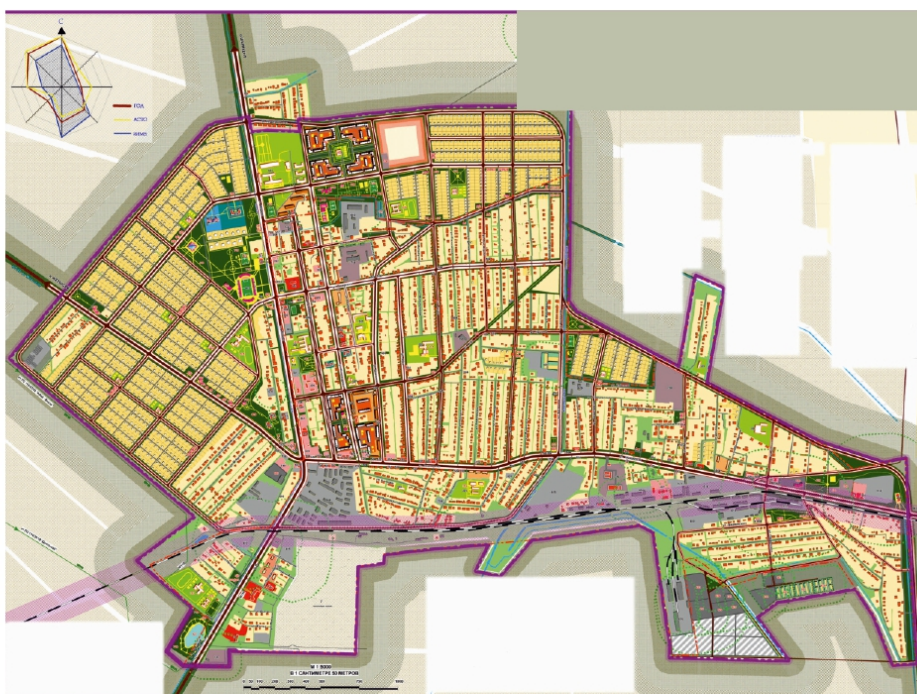
№	Жайылым аймаққа малдардың айдап шығарылу мерзімі	Жайылым аймаққа шығарылған малдардың қайтарылу мерзімі	Ескерту
1	Сәуір-мамыр	Тамыз-қазан	

Ауыл шаруашылығы жануарларының мал басына шаққандағы жайылымның қажеттілігі туралы кестесі:

№	Елді мекендер	Елді мекендердегі жалпы жайылымның жер көлемі, гектар	Мал басы мен қажетті жайылымдық жер көлемі, гектар			
			Жылқы	Гектар нормасы	Қажетті жайылым, гектар	Ірі қара мал
1	2	3	4	5	6	7
1	Атакент кенті	---	187	9	1683	1815

		Барлығы:	---	187	9	1683	1815
Гектар нормасы	Қажетті жайылым, гектар	Ұсақ мал	Гектар нормасы	Қажетті жайылым, гектар	Жалпы қажетті жер көлемі, гектар	Елді мекендердің жалпы жайылыммен қажетті жайылымның айырмасы,(-,+)	
8	9	10	11	12	13	14	
8	14520	1830	2	3660	19863	000	
8	14520	1830	2	3660	19863	000	

Мақтаарал ауданының Атакент кенті бойынша жайылым айналымдарының қолайлы схемасы және жайылымдардың,оның ішінде маусымдық жайылымдардың сыртқы және ішкі шекаралары мен алаңдары жайылымдық инфрақұрылым объектілері белгіленген картасы.





Жер санаттары:
округінің жалпы жер көлемі: 600 га
оның ішінде ауыл шаруашылық жерлер:
жалпы егістік жерлер:
оның ішінде суғармалы жерлер:
көп жылдық екпелер:
шабындық жерлер:
жайылымдық жерлер:

Мақтаарал ауданының Атакент кенті бойынша жайылымы жоқ жеке және (немесе) заңды тұлғалардың ауыл шаруашылығы жануарларының мал басын орналастыру үшін жайылымдарды қайта бөлу және оны берілетін жайылымдарға ауыстыру схемасы және аудандық маңызы бар қала, кент, ауыл, ауылдық округ маңында орналасқан жайылымдармен қамтамасыз етілмеген жеке және (немесе) заңды тұлғалардың ауыл шаруашылығы жануарларының мал басы шалғайдағы жайылымдарға орналасу схемасы.



Шартты белгілер

-  елді мекеннің маңында орналасқан жайылымдар
-  жайылымы жоқ тұлғаларға малын жаю үшін берілген шалғайдағы жайылымдар

Мақтаарал ауданының Атакент кенті бойынша жайылымы пайдаланушылардың су тұтыну нормасына сәйкес жасалған су көздеріне (көлдерге, өзендерге, тоғандарға, апандарға суару немесе суландыру каналдарына, құбарлы немесе шахталы құдықтарға) қол жеткізу схемасы.



Шартты белгілер
■ Су көздері
—> Су көздеріне қол жеткізу схемасы

Мақтаарал ауданының Атажент кенті бойынша ауыл шаруашылығы жануарларын жаюдың және айдаудың маусымдық маршруттарын белгілейтін жайылымдарды пайдалану жөніндегі күнтізбелік графигі.



- Шартты белгілер
- I - елді мекен жерлері
 - II - сәуір тамыз айларында мал жайылатын жайылымдар
 - III - тамыз қыркүйек айларында мал жайылатын жайылымдар
 - ауыл шаруашылығы жануарлаын жаюдың және айдаудың маусымдық маршрут белгісі.

Мақтаарал ауданының Атакент кенті бойынша жайылым айналымдарының қолайлы схемасы және жайылымдардың,оның ішінде маусымдық жайылымдардың сыртқы және ішкі шекаралары мен алаңдары жайылымдық инфрақұрылым объектілері белгіленген картасы.



- Шартты белгілер
- I - елді мекен жерлері
 - II - сәуір тамыз айларында мал жайылатын жайылымдар
 - III - тамыз қыркүйек айларында мал жайылатын жайылымдар
 - жайылымдық инфрақұрылым объектілері (өзендер)

Мақтаарал ауданының жайылымдарды басқару және оларды пайдалану жөніндегі

А.Қалыбеков ауылдық округі

Орталығы–Үлгілі

Елді мекендері- Үлгілі, Абат, Атамұра, Тұран, Жанажол, Төрткүл, Жамбыл

Халық саны ----адам.

Округтің жалпы жер көлемі-4209,11 гектар.

Оның ішінде:

ауыл шаруашылық жер- гектар;

жалпы егістік- гектар.

суғармалы жер – 4209,11гектар;

көп жылдық екпелер – 10 гектар;

жайылымдық жер -0 гектар.

Елді мекен бойынша ауыл шаруашылығы жануарлары мал басының саны туралы деректер.

№	Елді мекен	Түйе	Жылқы	Ірі қара мал	Ұсақ мал
1	А.Қалыбеков	-	890	4061	4682
	Барлығы:	-	890	4061	4682

Ветеринариялық-санитариялық мекемелер туралы деректер:

№	Ауыл округі	Ветеринариялық станциялар	Ұсақ малдарды шомылдыру орындары	Жасанды ұрықтандыру пунктері	Биотермиялық Шұңқырлар
1	А.Қалыбеков	1	-	1	-
	Барлығы:	1	-	1	-

Ауыл шаруашылығы жануарларын жаюдың және айдаудың маусымдық маршруттарын белгілейтін жайылымдарды пайдалану жөніндегі күнтізбелік графигі. Сонымен қатар жайылымның кезеңінің ұзақтығы:

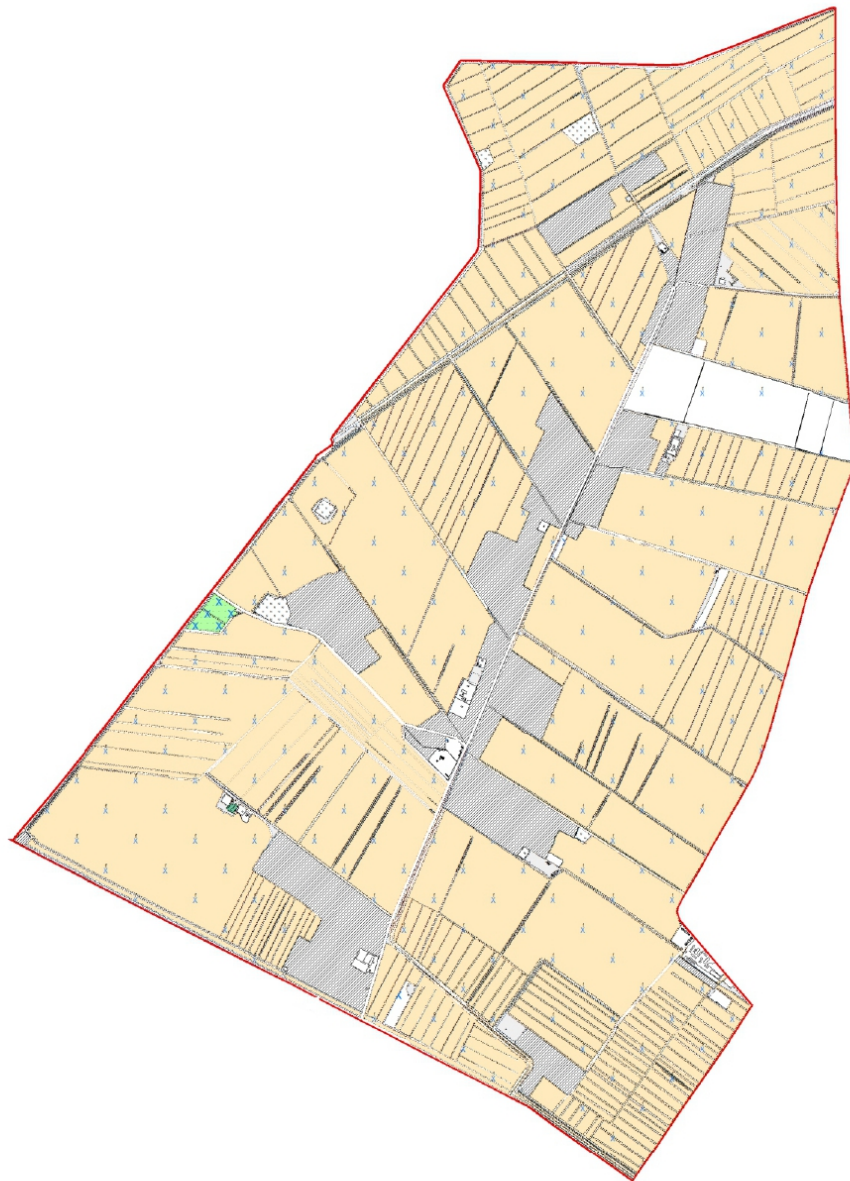
№	Жайылым аймаққа малдардың айдап шығарылу мерзімі	Жайылым аймаққа шығарылған малдардың қайтарылу мерзімі	Ескерту
1	Сәуір-мамыр	Тамыз-қазан	

Ауыл шаруашылығы жануарларының мал басына шаққандағы жайылымның қажеттілігі туралы кестесі:

№	Елді мекендер	Е л д і мекендердегі ж а л п ы жайылымның жер көлемі, гектар	Мал басы мен қажетті жайылымдық жер көлемі, гектар			
			Жылқы	Гектар нормасы	Қажетті жайылым, гектар	Ірі қара мал
1	2	3	4	5	6	7
1	А.Қалыбеков	---	890	9	8010	4061

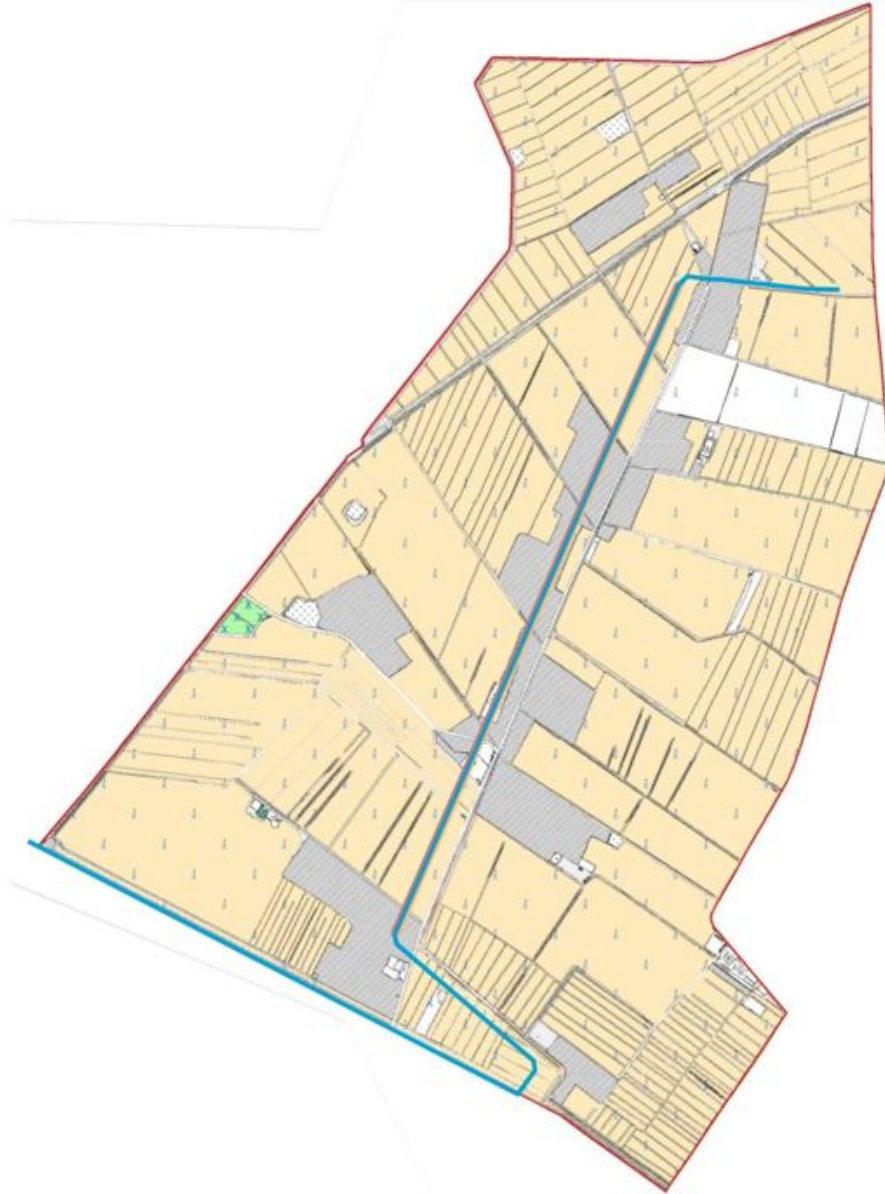
		Барлығы:	---	123	9	8010	4061
Гектар нормасы	Қажетті жайылым, гектар	Ұсақ мал	Гектар нормасы	Қажетті жайылым, гектар	Жалпы қажетті жер көлемі, гектар	Елді мекендердің жалпы жайылыммен қажетті жайылымның айырмасы,(-,+)	
8	9	10	11	12	13	14	
8	32488	4682	2	9364	49862	000	
8	32488	4682	2	9364	49862	000	

Мақтаарал ауданының А.Қалыбеков ауылдық округі бойынша жайылым айналымдарының қолайлы схемасы және жайылымдардың,оның ішінде маусымдық жайылымдардың сыртқы және ішкі шекаралары мен алаңдары жайылымдық инфрақұрылым объектілері белгіленген картасы.



Жер санаттары:
округінің жалпы жер көлемі: 4209,11 га
оның ішінде ауыл шаруашылық жерлер:
жалпы егістік жерлер:
оның ішінде суғармалы жерлер: 4209,11 га
көп жылдық екпелер: 10 га
шабындық жерлер:
жайылымдық жерлер:

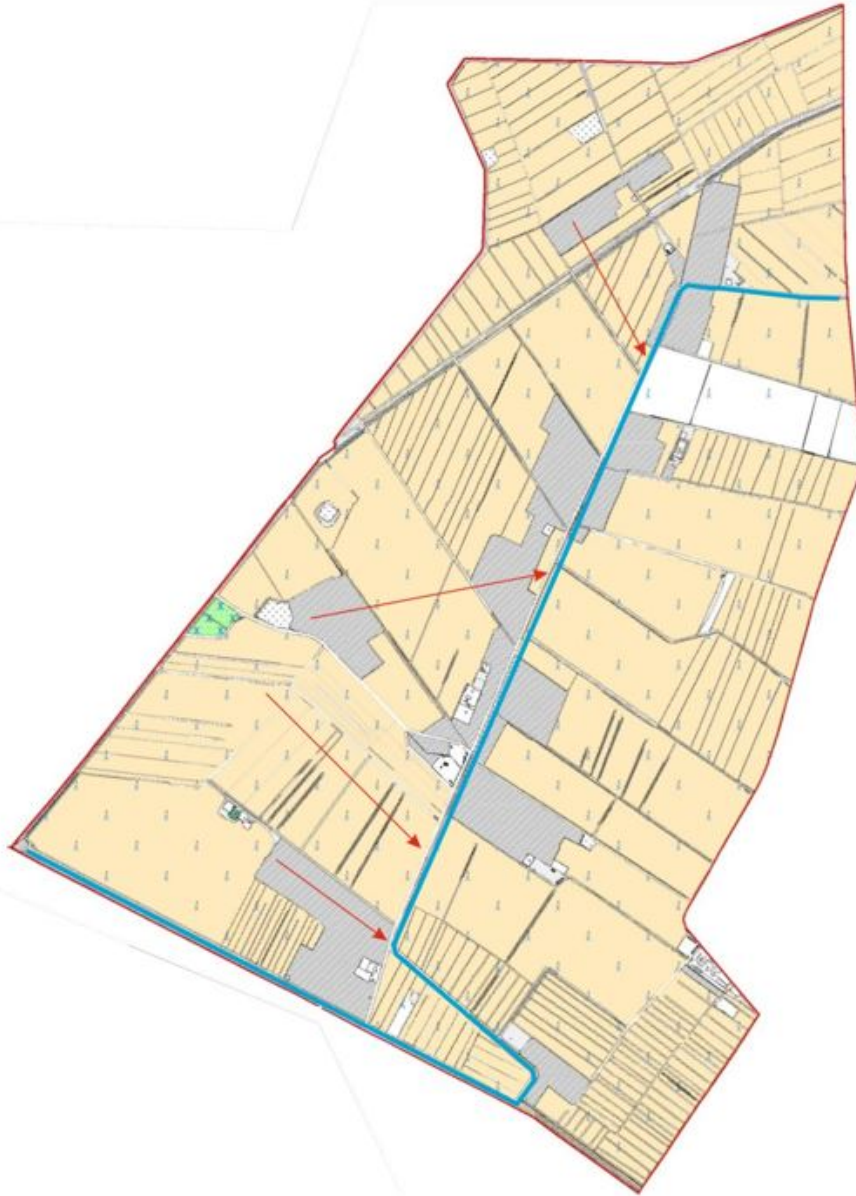
Мақтаарал ауданының А.Қалыбеков ауылдық округі бойынша жайылымы жоқ жеке және (немесе) заңды тұлғалардың ауыл шаруашылығы жануарларының мал басын орналастыру үшін жайылымдарды қайта бөлу және оны берілетін жайылымдарға ауыстыру схемасы және аудандық маңызы бар қала, кент, ауыл, ауылдық округ маңында орналасқан жайылымдармен қамтамасыз етілмеген жеке және (немесе) заңды тұлғалардың ауыл шаруашылығы жануарларының мал басы шалғайдағы жайылымдарға орналасу схемасы.



Шартты белгілер

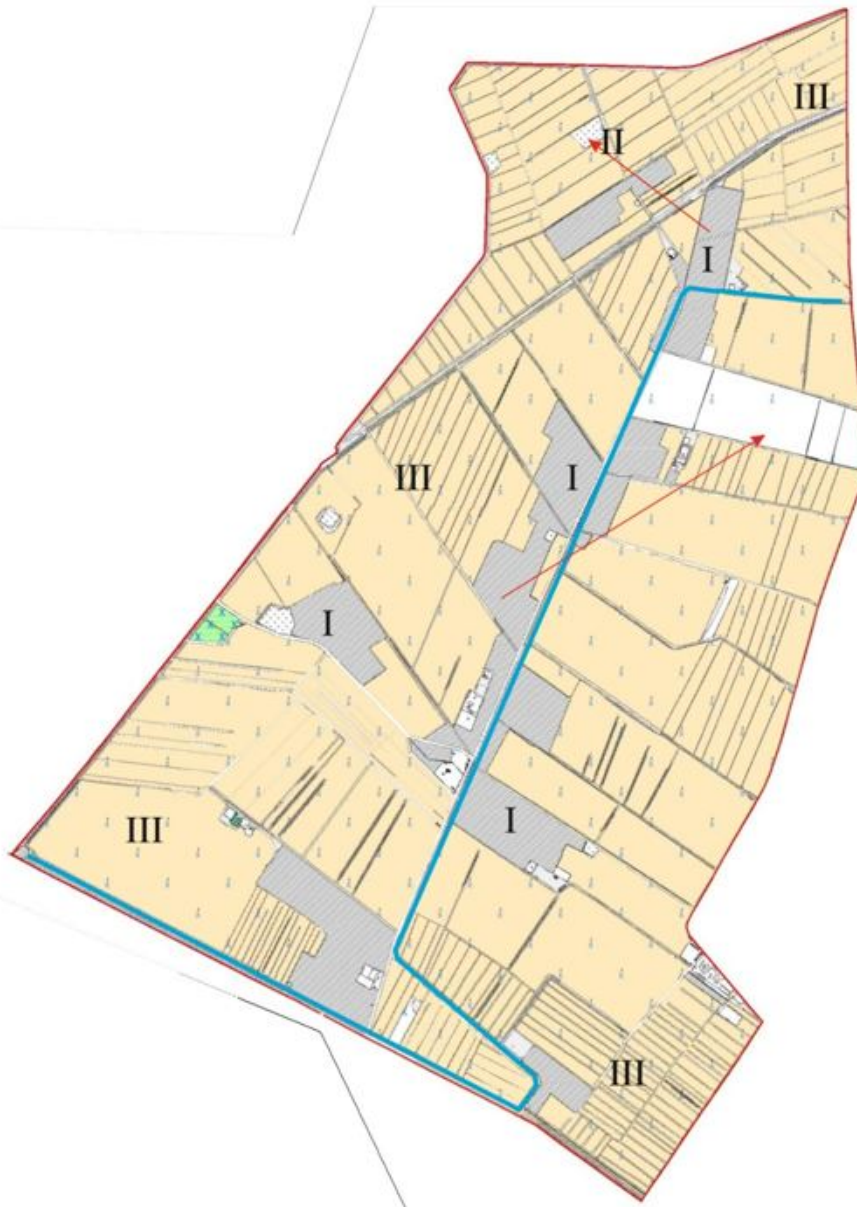
- елді мекеннің маңында орналасқан жайылымдар
- жайылымы жоқ тұлғаларға малын жаю үшін берілген шалғайдағы жайылымдар

Мақтаарал ауданының А.Қалыбеков ауылдық округі бойынша жайылымы пайдаланушылардың су тұтыну нормасына сәйкес жасалған су көздеріне (көлдерге, өзендерге, тоғандарға, апандарға суару немесе суландыру каналдарына, құбарлы немесе шахталы құдықтарға) қол жеткізу схемасы.



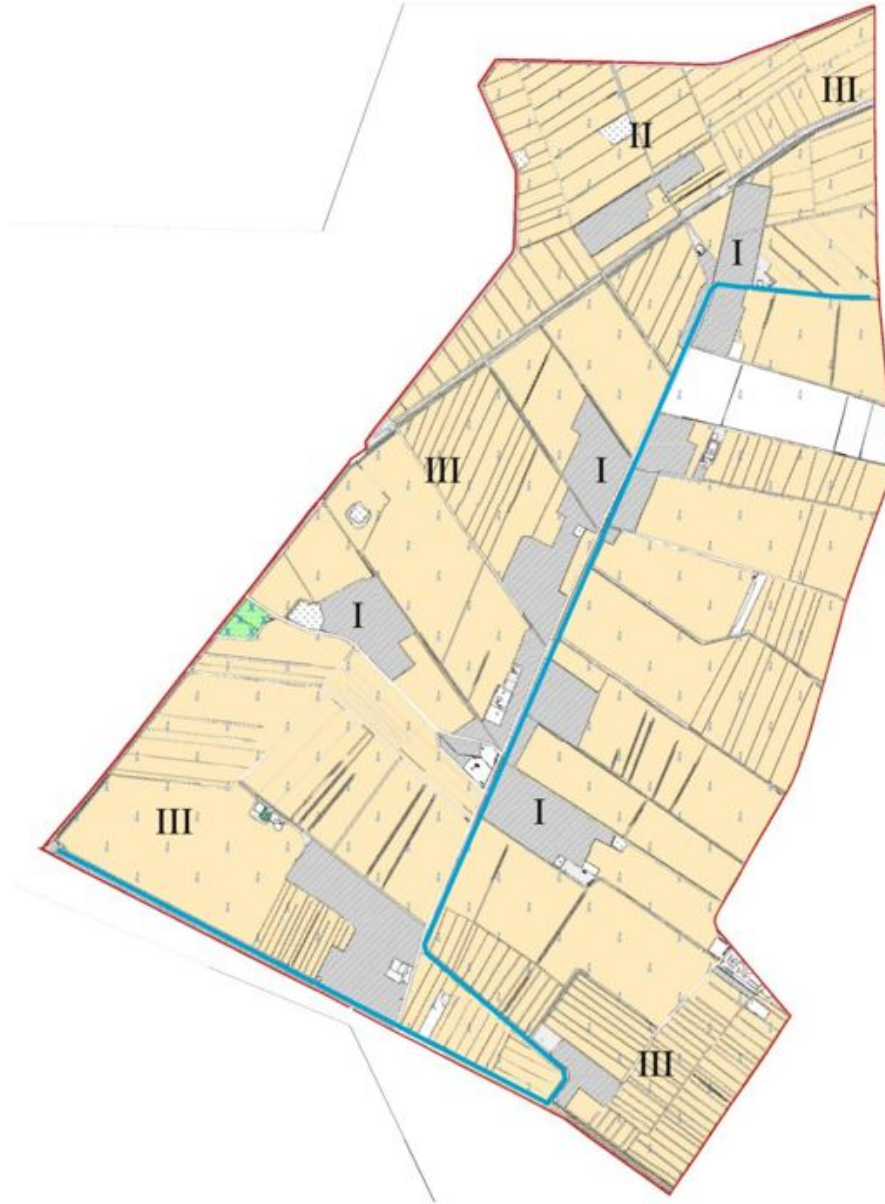
- Шартты белгілер
- Су көздері
 - Су көздеріне қол жеткізу схемасы

Мақтаарал ауданының А.Қалыбеков ауылдық округі бойынша ауыл шаруашылығы жануарларын жаюдың және айдаудың маусымдық маршруттарын белгілейтін жайылымдарды пайдалану жөніндегі күнтізбелік графигі.



Шартты белгілер
I - елді мекен жерлері
II - сәуір тамыз айларында мал жайылатын жайылымдар
III - тамыз қыркүйек айларында мал жайылатын жайылымдар
→ ауыл шаруашылығы жануарларын жаюдың және айдаудың маусымдық маршрут белгісі.

Мақтаарал ауданының А.Қалыбеков ауылдық округі бойынша жайылым айналымдарының қолайлы схемасы және жайылымдардың оның ішінде маусымдық жайылымдардың сыртқы және ішкі шекаралары мен алаңдары жайылымдық инфрақұрылым объектілері белгіленген картасы.



- Шартты белгілер
- I - елді мекен жерлері
 - II - сәуір тамыз айларында мал жайылатын жайылымдар
 - III - тамыз қыркүйек айларында мал жайылатын жайылымдар
 - жайылымдық инфрақұрылым объектілері (өзендер)

Мақтаарал ауданының
жайылымдарды басқару және

Жаңа жол ауылдық округі

Орталығы–.Ақжол елді мекені

Елді мекендері-Ақжол, Өргебас, Арайлы, Фирдауси, Нұрлыжол, Жеңіс, Достық, Найман-Бұқарбай,

Халық саны ----адам.

Округтің жалпы жер көлемі-10014 гектар.

Оның ішінде:

ауыл шаруашылық жер-7095,4 гектар;

жалпы егістік-7095,4 гектар.

Суғармалы жер -7095,4 гектар;

көп жылдық екпелер – 20 гектар;

жайылымдық жер -600 гектар.

Елді мекен бойынша ауыл шаруашылығы жануарлары мал басының саны туралы деректер.

№	Елді мекен	Түйе	Жылқы	Ірі кара мал	Ұсақ мал
1	Ақжол	12	51	441	551
2	Арайлы	13	30	217	156
3	Достық	0	2	28	23
4	Жеңіс	316	55	521	895
5	Найман-Бұқарбай	0	69	108	3223
6	Нұрлыжол	0	24	259	189
7	Өргебас	0	71	393	239
8	Фирдауси	0	55	805	443
	Барлығы:	341	357	2772	5719

Ветеринариялық-санитариялық мекемелер туралы деректер:

№	Ауыл округі	Ветеринариялық станциялар	Ұсақ малдарды шомылдыру орындары	Жасанды ұрықтандыру пунктері	Биотермиялық Шұңқырлар
1	Ақжол	-	-	-	-
2	Арайлы	-	-	-	-
3	Достық	1	-	1	-
4	Жеңіс	-	-	-	-
5	Найман-Бұқарбай	-	-	-	-
6	Нұрлыжол	-	-	-	-
7	Өргебас	-	-	-	-
8	Фирдауси	-	-	-	-

Барлығы:	1	-	1	-
----------	---	---	---	---

Ауыл шаруашылығы жануарларын жаюдың және айдаудың маусымдық маршруттарын белгілейтін жайылымдарды пайдалану жөніндегі күнтізбелік графигі. Сонымен қатар жайылымның кезеңінің ұзақтығы:

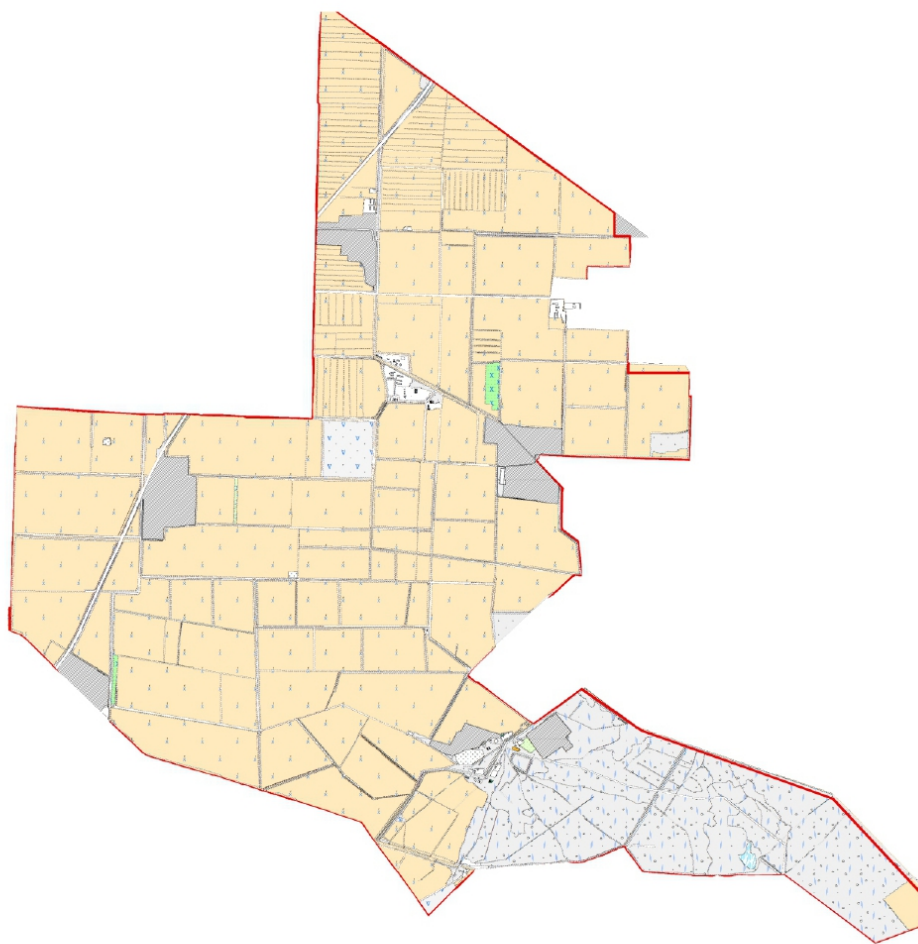
№	Жайылым аймаққа малдардың айдап шығарылу мерзімі	Жайылым аймаққа шығарылған малдардың қайтарылу мерзімі	Ескерту
1	Сәуір-мамыр	Тамыз-қазан	

Ауыл шаруашылығы жануарларының мал басына шаққандағы жайылымның қажеттілігі туралы кестесі:

№	Елді мекендер	Елді мекендердегі жалпы жайылымның жер көлемі, гектар	Мал басы мен қажетті жайылымдық жер көлемі, гектар						
			түйе	Гектар нормасы	Қажетті жайылым, гектар	Жылқы	Гектар нормасы	Қажетті жайылым, гектар	Ірі қара мал
1	2	3	4	5	6	7	8	9	10
1	Ақжол	---	12	9	108	51	9	459	441
2	Арайлы		13	9	117	30	9	270	217
3	Достық		0	9	0	2	9	18	28
4	Жеңіс		316	9	2844	55	9	495	521
5	Найман-Бұқарбай		0	9	0	69	9	621	108
6	Нұрлыжол		0	9	0	24	9	216	259
7	Өргебас		0	9	0	71	9	639	393
8	Фирдауси		0	9	0	55	9	495	805
	Барлығы:	600	341	9	3069	357	9	3213	2772
									Елді мекендердің жалпы

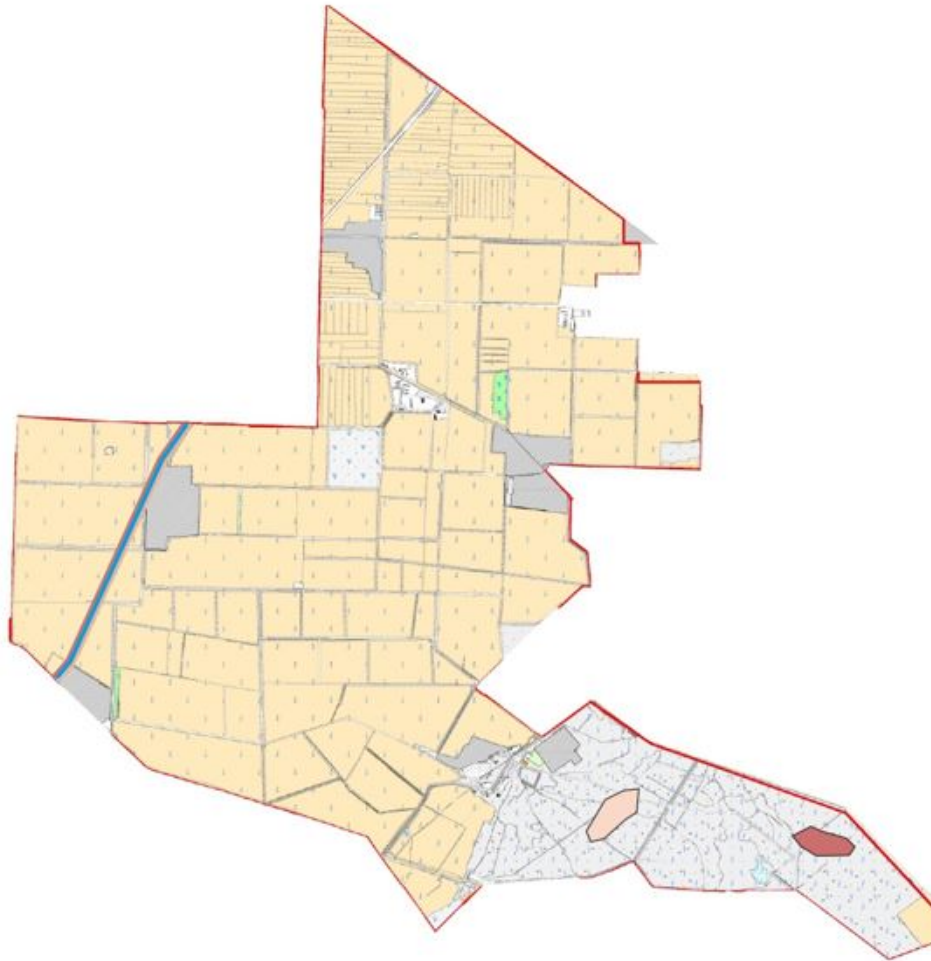
Гектар нормасы	Қажетті жайылым, гектар	Ұсақ мал	Гектар нормасы	Қажетті жайылым, гектар	Жалпы қажет жайылым жер көлемі, гектар	жайылыммен қажетті жайылымның айырмасы,(-,+)
8	9	10	11	12	13	14
8	3528	551	2	1102	5197	000
8	1736	156	2	312	2435	
8	224	23	2	46	288	
8	4168	895	2	1790	9297	
8	864	3223	2	6446	7931	
8	2072	189	2	378	2666	
8	3144	239	2	478	4261	
8	6440	443	2	886	7821	
8	22176	5719	2	11438	39896	39296

Мақтаарал ауданының Жаңажол ауылдық округі бойынша жайылым айналымдарының қолайлы схемасы және жайылымдардың,оның ішінде маусымдық жайылымдардың сыртқы және ішкі шекаралары мен алаңдары жайылымдық инфрақұрылым объектілері белгіленген картасы.





Жер санаттары:
округінің жалпы жер көлемі: 10014 га
оның ішінде ауыл шаруашылық жерлер: 7095,4 га
жалпы егістік жерлер: 7095,4 га
оның ішінде суғармалы жерлер: 7095,4 га
көп жылдық екпелер: 20 га
шабындық жерлер:
жайылымдық жерлер: 600 га

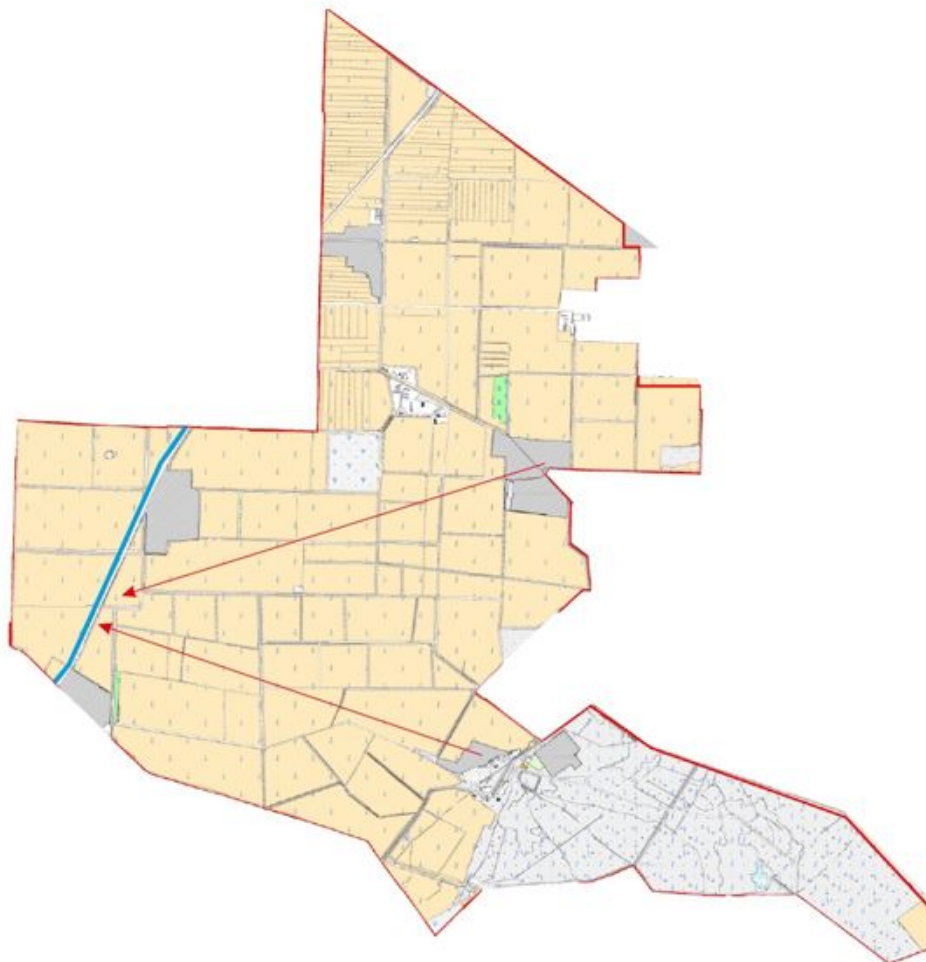
Мақтаарал ауданының Жанажол ауылдық округі бойынша жайылымы жоқ жеке және (немесе) заңды тұлғалардың ауыл шаруашылығы жануарларының мал басын орналастыру үшін жайылымдарды қайта бөлу және оны берілетін жайылымдарға ауыстыру схемасы және аудандық маңызы бар қала,кент,ауыл, ауылдық округ маңында орналасқан жайылымдармен қамтамасыз етілмеген жеке және (немесе) заңды тұлғалардың ауыл шаруашылығы жануарларының мал басы шалғайдағы жайылымдарға орналасу схемасы.



Шартты белгілер

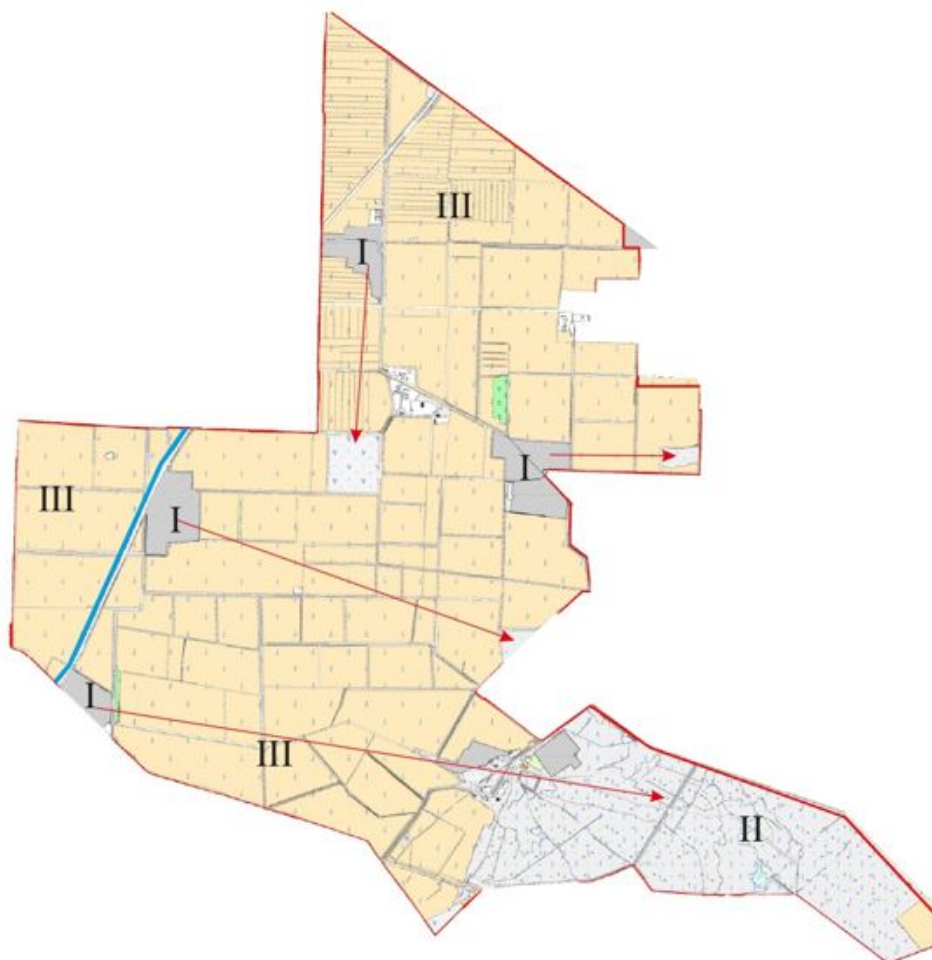
-  елді мекеннің маңында орналасқан жайылымдар
-  жайылымы жоқ тұлғаларға малын жаю үшін берілген шалғайдағы жайылымдар

Мақтаарал ауданының Жаңажол ауылдық округі бойынша жайылымы пайдаланушылардың су тұтыну нормасына сәйкес жасалған су көздеріне (көлдерге,өзендерге,тоғандарға,апандарға суару немесе суландыру каналдарына,құбарлы немесе шахталы құдықтарға) қол жеткізу схемасы.



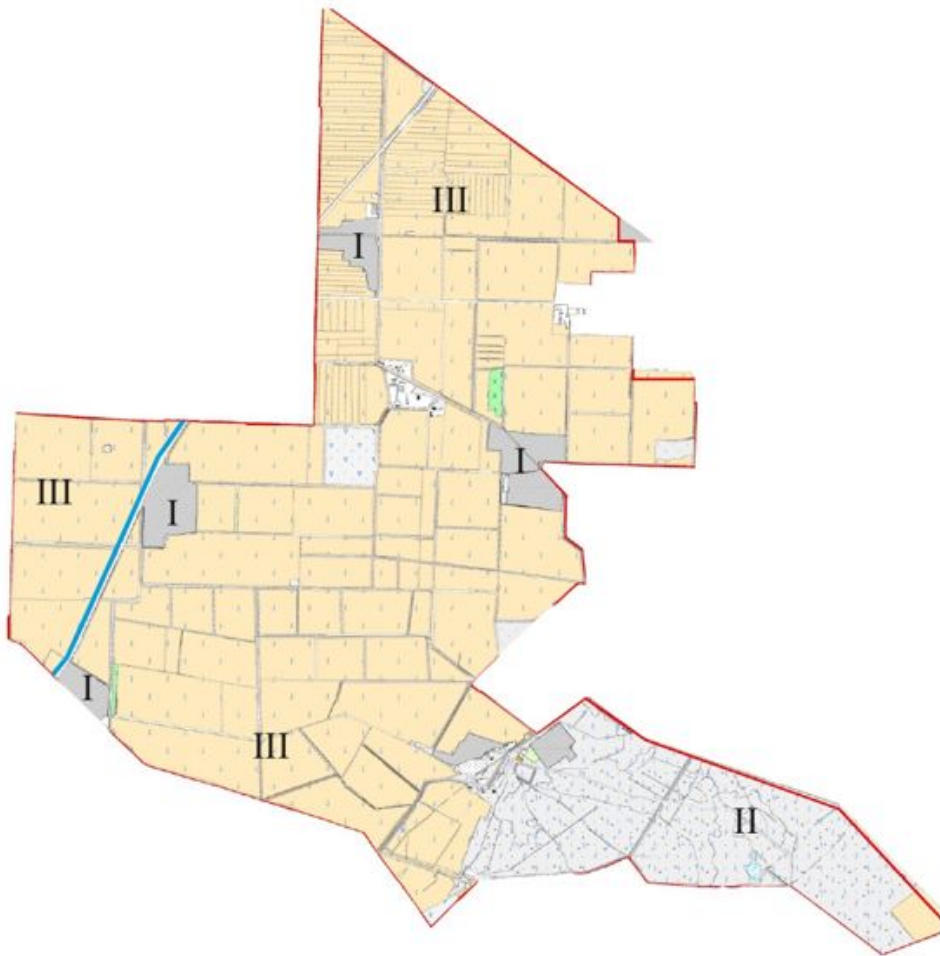
- Шартты белгілер
- Су көздері
 - Су көздеріне қол жеткізу схемасы

Мақтаарал ауданының Жаңажол ауылдық округі бойынша ауыл шаруашылығы жануарларын жаюдың және айдаудың маусымдық маршруттарын белгілейтін жайылымдарды пайдалану жөніндегі күнтізбелік графигі.



- Шартты белгілер
- I - елді мекен жерлері
 - II - сәуір тамыз айларында мал жайылатын жайылымдар
 - III - тамыз қыркүйек айларында мал жайылатын жайылымдар
 - ауыл шаруашылығы жануарларын жаюдың және айдаудың маусымдық маршрут белгісі.

Мақтаарал ауданының Жаңажол ауылдық округі бойынша жайылым айналымдарының қолайлы схемасы және жайылымдардың,оның ішінде маусымдық жайылымдардың сыртқы және ішкі шекаралары мен алаңдары жайылымдық инфрақұрылым объектілері белгіленген картасы.



Шартты белгілер
I - елді мекен жерлері
II - сәуір тамыз айларында мал жайылатын жайылымдар
III - тамыз қыркүйек айларында мал жайылатын жайылымдар
— жайылымдық инфрақұрылым объектілері
(өзендер)

Мақтаарал ауданының
жайылымдарды басқару және

Жамбыл ауылдық округі

Орталығы– Кеңесшіл елді мекені

Елді мекендері- Кеңесшіл, Жамбыл, Жалын, Көкпарсай

Халық саны ----адам.

Округтің жалпы жер көлемі - 6000 гектар.

Оның ішінде:

ауыл шаруашылық жер-4614,58 гектар;

жалпы егістік-4614,58 гектар.

Суғармалы жер -4614,58 гектар;

көп жылдық екпелер – 20 гектар;

жайылымдық жер -50 гектар.

Елді мекен бойынша ауыл шаруашылығы жануарлары мал басының саны туралы деректер.

№	Елді мекен	Түйе	Жылқы	Ірі қара мал	Ұсақ мал
1	Жамбыл а.о	-	1374	4850	3613
	Барлығы:	-	1374	4850	3613

Ветеринариялық-санитариялық мекемелер туралы деректер:

№	Ауыл округі	Ветеринариялық станциялар	Ұсақ малдарды шомылдыру орындары	Жасанды ұрықтандыру пунктері	Биотермиялық Шұңқырлар
1	Жамбыл а.о	1	-	1	1
	Барлығы:	1	-	1	1

Ауыл шаруашылығы жануарларын жаюдың және айдаудың маусымдық маршруттарын белгілейтін жайылымдарды пайдалану жөніндегі күнтізбелік графигі. Сонымен қатар жайылымның кезеңінің ұзақтығы:

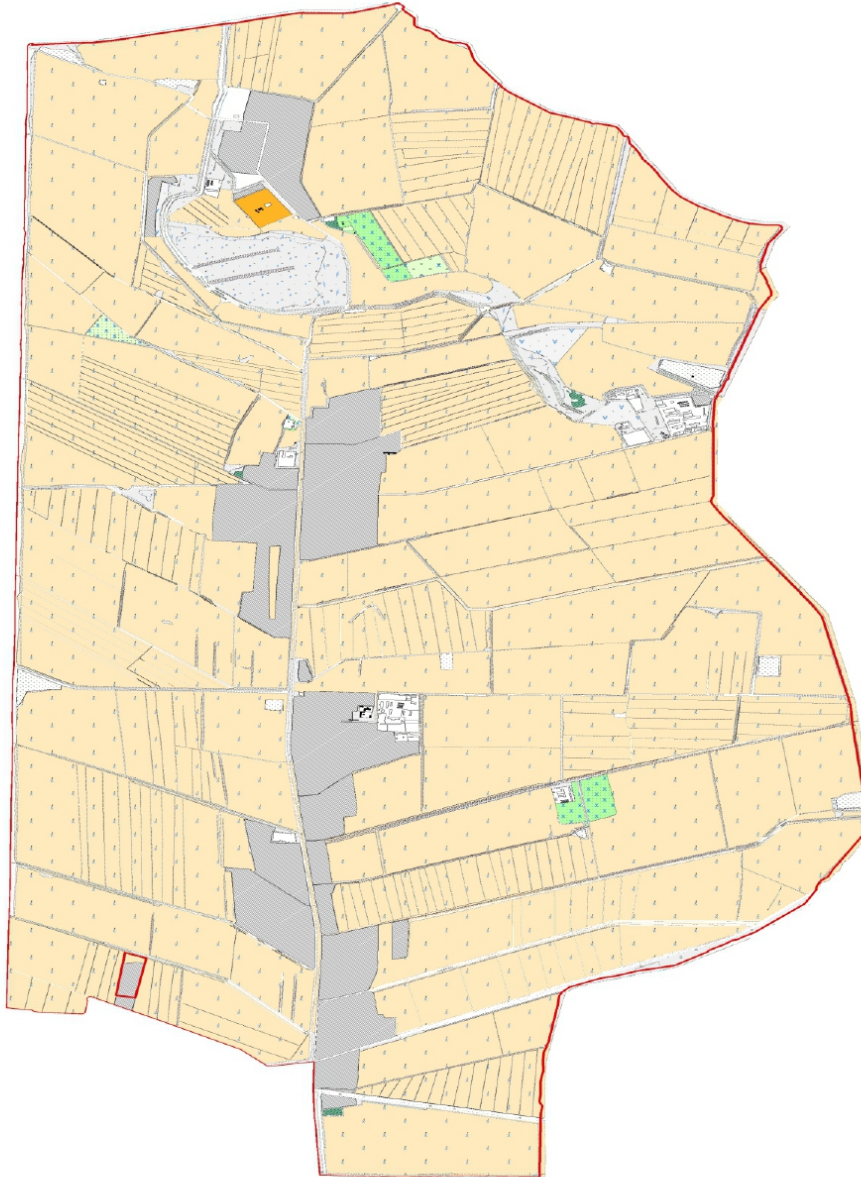
№	Жайылым аймаққа малдардың айдап шығарылу мерзімі	Жайылым аймаққа шығарылған малдардың қайтарылу мерзімі	Ескерту
1	Сәуір-мамыр	Тамыз-қазан	

Ауыл шаруашылығы жануарларының мал басына шаққандағы жайылымның қажеттілігі туралы кестесі:

№	Елді мекендер	Елді мекендердегі жалпы жайылымның жер көлемі, гектар	Мал басы мен қажетті жайылымдық жер көлемі, гектар			
			Жылқы	Гектар нормасы	Қажетті жайылым, гектар	Ірі қара мал
1	2	3	4	5	6	7

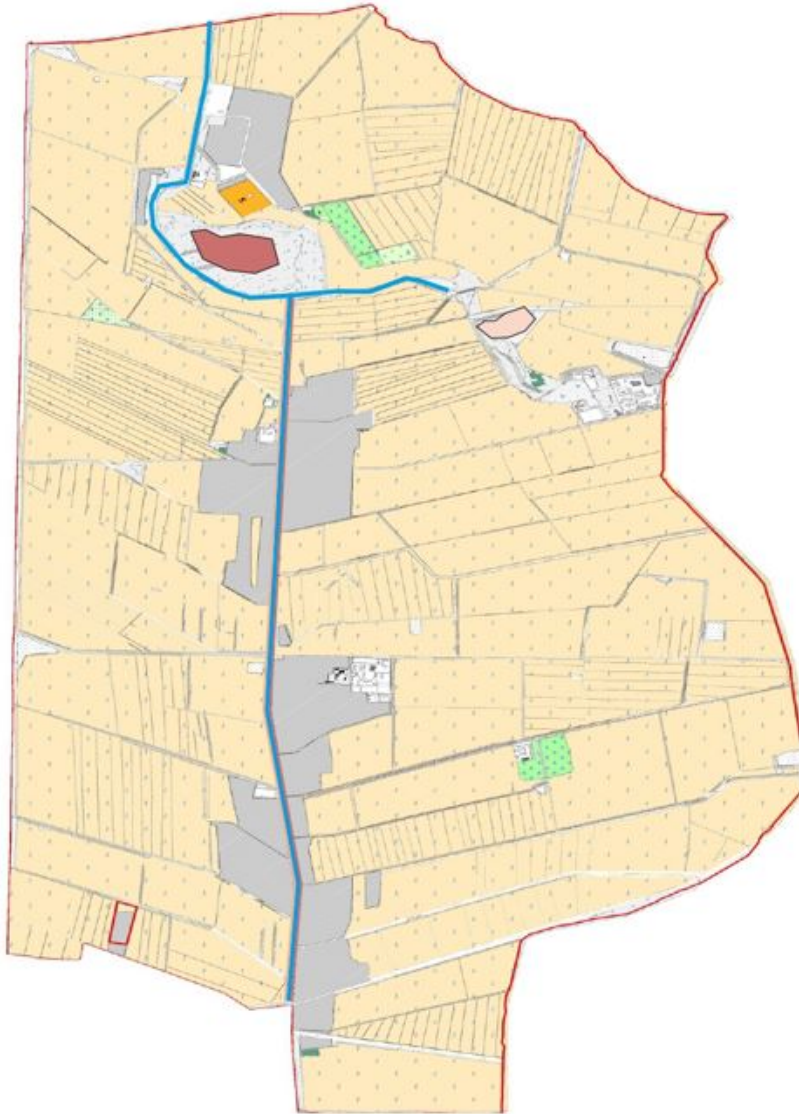
1	Жамбыл	50	1374	9	12366	4850
	Барлығы:	50	1374	9	12366	4850
Гектар нормасы	Қажетті жайылым, гектар	Ұсақ мал	Гектар нормасы	Қажетті жайылым, гектар	Жалпы қажет жайылым жер көлемі, гектар	Елді мекендердің жалпы жайылыммен қажетті жайылымның айырмасы,(-,+)
8	9	10	11	12	13	14
8	38800	3613	2	7226	58392	58342
8	38800	3613	2	7226	58392	58342

Мақтаарал ауданының Жамбыл ауылдық округі бойынша
құқық белгілейтін құжаттар негізінде жер санаттары,
жер учаскелерінің меншік иелері және жер пайдаланушылар
бөлінісінде әкімшілік - аумақтық бірлік аумағында
жайылымдардың орналасу схемасы(картасы)



Жер санаттары:
округінің жалпы жер көлемі: 6000 га
оның ішінде ауыл шаруашылық жерлер: 4614,58 га
жалпы егістік жерлер: 4614,58 га
оның ішінде суғармалы жерлер: 4614,58 га
көп жылдық екпелер: 20 га
шабындық жерлер:
жайылымдық жерлер: 50 га

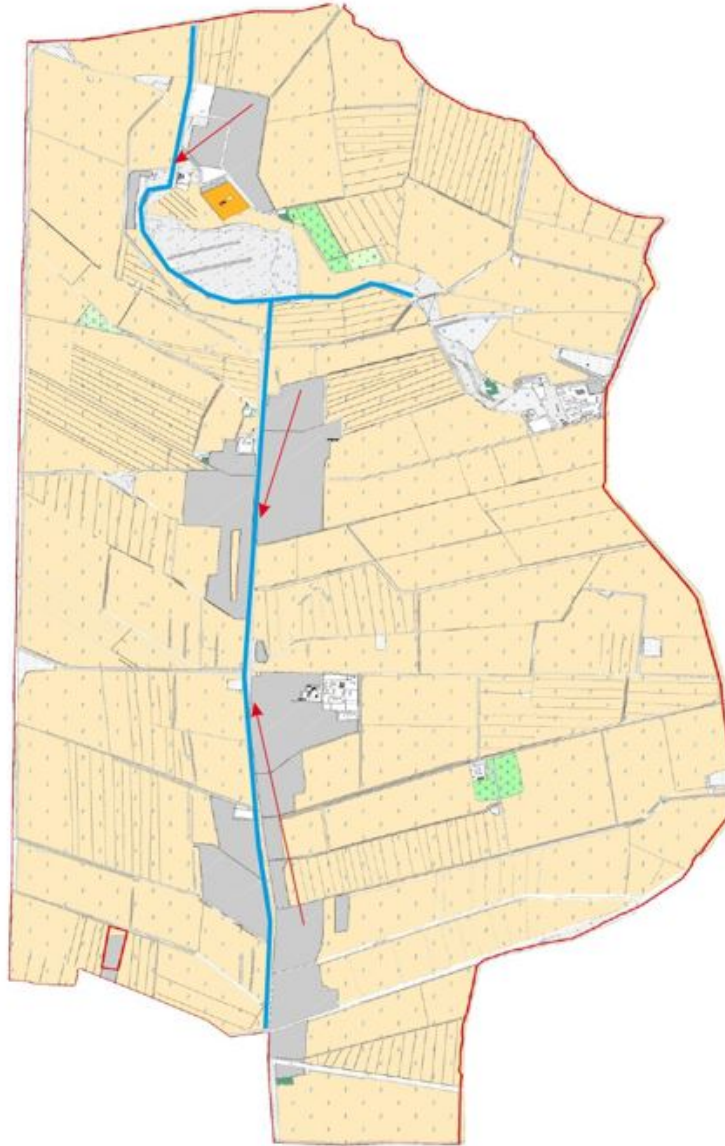
Мақтаарал ауданының Жамбыл ауылдық округі бойынша жайылымы жоқ жеке және (немесе) заңды тұлғалардың ауыл шаруашылығы жануарларының мал басын орналастыру үшін жайылымдарды қайта бөлу және оны берілетін жайылымдарға ауыстыру схемасы және аудандық маңызы бар қала, кент, ауыл, ауылдық округ маңында орналасқан жайылымдармен қамтамасыз етілмеген жеке және (немесе) заңды тұлғалардың ауыл шаруашылығы жануарларының мал басы шалғайдағы жайылымдарға орналасу схемасы.



Шартты белгілер

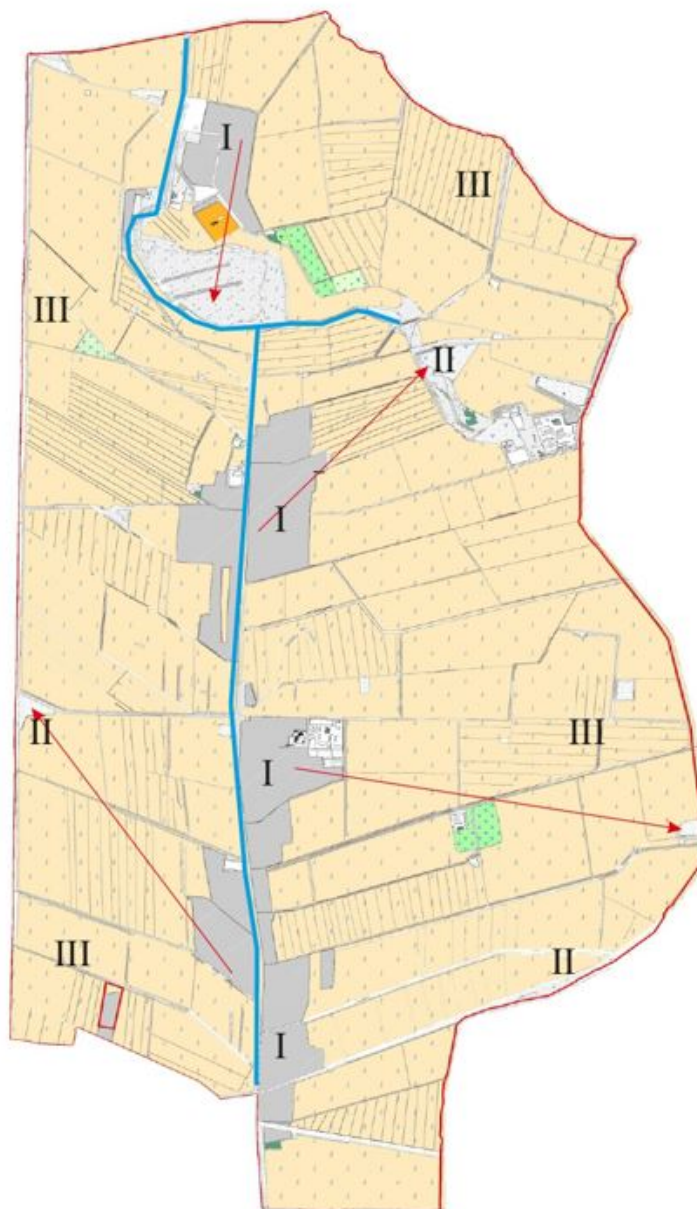
- елді мекеннің маңында орналасқан жайылымдар
- жайылымы жоқ тұлғаларға малын жаю үшін берілген шалғайдағы жайылымдар

Мақтаарал ауданының Жамбыл ауылдық округі бойынша жайылымы пайдаланушылардың су тұтыну нормасына сәйкес жасалған су көздеріне (көлдерге, өзендерге, тоғандарға, апаңдарға суару немесе суландыру каналдарына, құбарлы немесе шахталы құдықтарға) қол жеткізу схемасы.



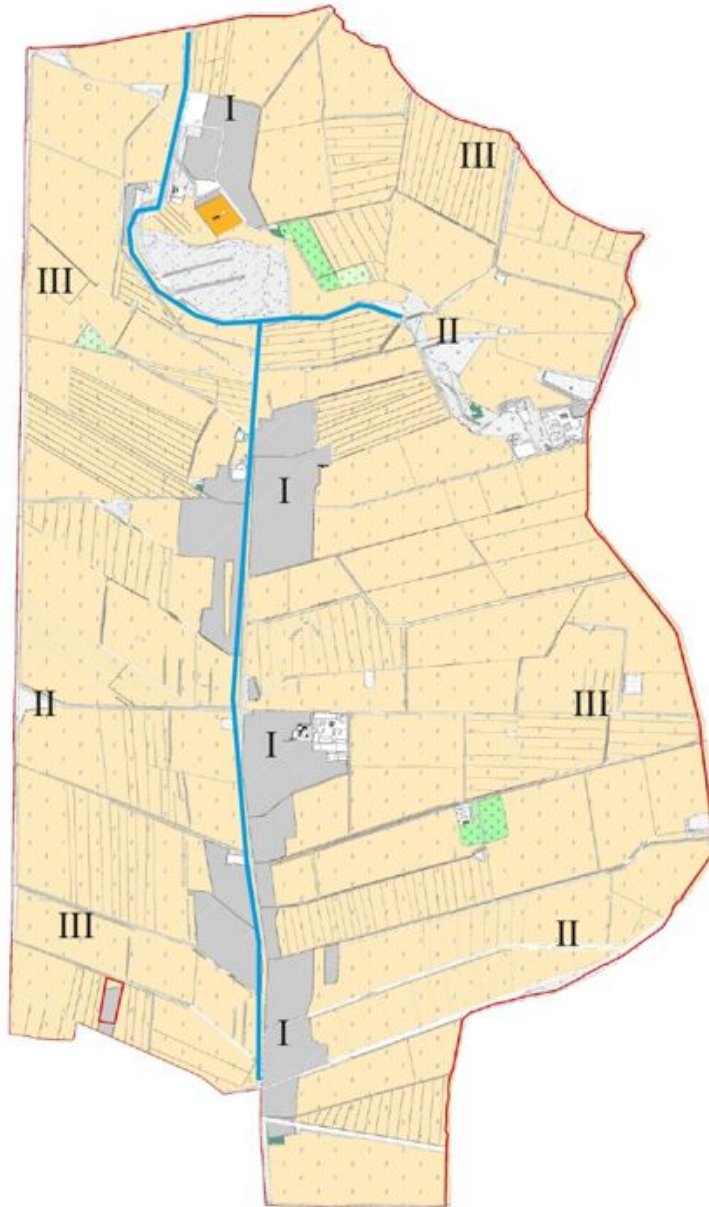
- Шартты белгілер
- Су көздері
 - Су көздеріне қол жеткізу схемасы

Мақтаарал ауданының Жамбыл ауылдық округі бойынша ауыл шаруашылығы жануарларын жаюдың және айдаудың маусымдық маршруттарын белгілейтін жайылымдарды пайдалану жөніндегі күнтізбелік графигі.



- Шартты белгілер
- I - елді мекен жерлері
 - II - сәуір тамыз айларында мал жайылатын жайылымдар
 - III - тамыз қыркүйек айларында мал жайылатын жайылымдар
 - ауыл шаруашылығы жануарларын жаюдың және айдаудың маусымдық маршрут белгісі.

Мақтаарал ауданының Жамбыл ауылдық округі бойынша жайылым айналымдарының қолайлы схемасы және жайылымдардың,оның ішінде маусымдық жайылымдардың сыртқы және ішкі шекаралары мен алаңдары жайылымдық инфрақұрылым объектілері белгіленген картасы.



Шартты белгілер
I - елді мекен жерлері
II - сәуір тамыз айларында мал жайылатын жайылымдар
III - тамыз қыркүйек айларында мал жайылатын жайылымдар
— жайылымдық инфрақұрылым объектілері
(өзендер)

Мақтаарал ауданының
жайылымдарды басқару және

Еңбекші ауылдық округі

Орталығы– Т.Жайлыбаев елді мекені

Елді мекендері-Т.Жайлыбаев, Жаңа тұрмыс, Жантақсай, Нұрлы таң, Шұғыла
Халық саны ----адам.

Округтің жалпы жер көлемі-5956 гектар.

Оның ішінде:

ауыл шаруашылық жер-5250,2 гектар;

жалпы егістік-5250,2 гектар.

Суғармалы жер -5250,2 гектар;

көп жылдық екпелер – 10 гектар;

жайылымдық жер -0 гектар.

Елді мекен бойынша ауыл шаруашылығы жануарлары мал басының саны туралы деректер.

№	Елді мекен	Түйе	Жылқы	Ірі қара мал	Ұсақ мал
1	Жаңа тұрмыс	108	25	389	382
2	Жантақсай	-	76	597	668
3	Нұрлы таң	7	318	633	649
4	Т.Жайлыбаев	3	269	870	412
5	Шұғыла	-	201	549	642
	Барлығы:	118	889	3038	2753

Ветеринариялық-санитариялық мекемелер туралы деректер:

№	Ауыл округі	Ветеринариялық станциялар	Ұсақ малдарды шомылдыру орындары	Жасанды ұрықтандыру пунктері	Биотермиялық Шұңқырлар
1	Жаңа тұрмыс	-	-	-	-
2	Жантақсай	-	-	-	-
3	Нұрлы таң	-	-	-	-
4	Т.Жайлыбаев	1	-	1	-
5	Шұғыла	-	-	-	-
	Барлығы:	1	-	1	-

Ауыл шаруашылығы жануарларын жаюдың және айдаудың маусымдық маршруттарын белгілейтін жайылымдарды пайдалану жөніндегі күнтізбелік графигі. Сонымен қатар жайылымның кезеңінің ұзақтығы:

№	Жайылым аймаққа малдардың айдап шығарылу мерзімі	Жайылым аймаққа шығарылған малдардың қайтарылу мерзімі	Ескерту
1	Сәуір-мамыр	Тамыз-қазан	

Ауыл шаруашылығы жануарларының мал басына шаққандағы жайылымның қажеттілігі туралы кестесі:

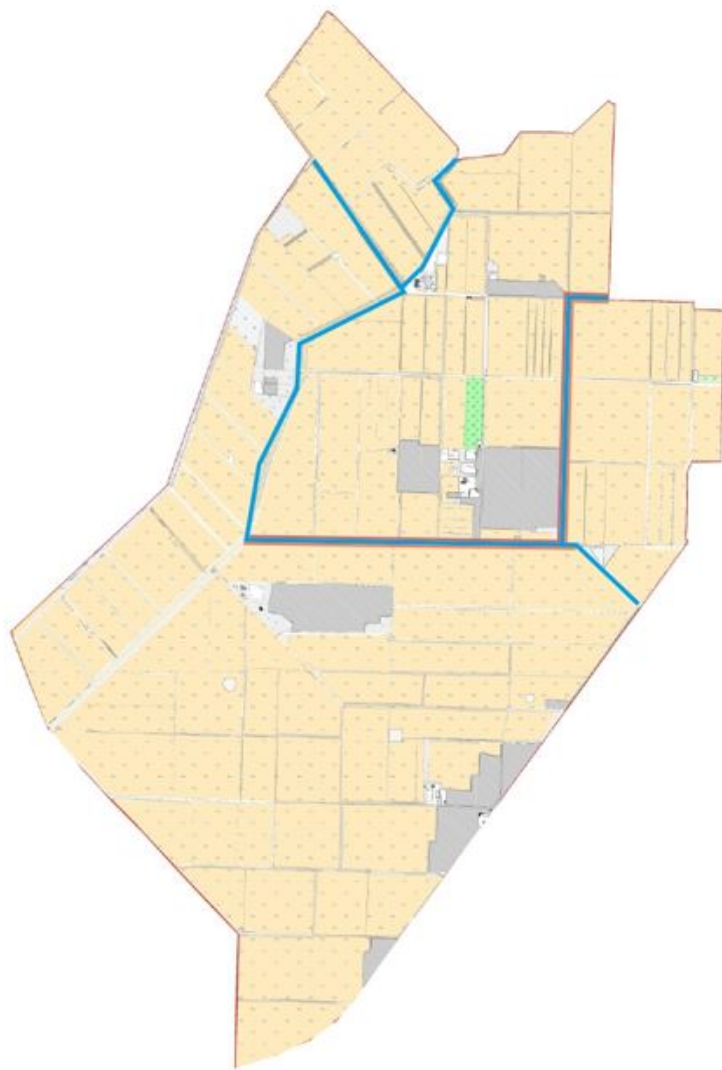
№	Елді мекендер	Елді мекендердегі жалпы жайылымның жер көлемі, гектар	Мал басы мен қажетті жайылымдық жер көлемі, гектар						
			Түйе	Гектар нормасы	Қажетті жайылым, гектар	Жылқы	Гектар нормасы	Қажетті жайылым, гектар	Ірі қара мал
1	2	3	4	5	6	7	8	9	10
1	Жаңа тұрмыс	---	108	9	972	25	9	225	389
2	Жантақсай		-	9	0	76	9	684	597
3	Нұрлы таң		7	9	63	318	9	2862	633
4	Т.Жайлыбаев		3	9	27	269	9	2421	870
5	Шұғыла		0	9	0	201	9	1809	549
	Барлығы:	---	118	9	1062	889	9	8001	3038
Гектар нормасы	Қажетті жайылым, гектар	Ұсақ мал	Гектар нормасы	Қажетті жайылым, гектар	Жалпы қажет жайылым жер көлемі, гектар	Елді мекендердің жалпы жайылыммен қажетті жайылымның айырмасы,(-,+)			
11	12	13	14	15	16	17			
8	3112	382	2	764	5073				
8	4776	668	2	1336	6796				
8	5064	649	2	1298	9287				
8	6960	412	2	824	10232				
8	4392	642	2	1284	7485				
8	24304	2753	2	5506	38873	000			

Мақтаарал ауданының Еңбекші ауылдық округі бойынша
құқық белгілейтін құжаттар негізінде жер санаттары,
жер учаскелерінің меншік иелері және жер пайдаланушылар
бөлінісінде әкімшілік - аумақтық бірлік аумағында
жайылымдардың орналасу схемасы(картасы)

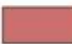



Жер санаттары:
округінің жалпы жер көлемі: 5956 га
оның ішінде ауыл шаруашылық жерлер: 5250,2 га
жалпы егістік жерлер: 5250,2 га
оның ішінде суғармалы жерлер: 5250,2 га
көп жылдық екпелер: 10 га
шабындық жерлер:
жайылымдық жерлер:

Мақтаарал ауданының Еңбекші ауылдық округі бойынша жайылымы жоқ жеке және (немесе) заңды тұлғалардың ауыл шаруашылығы жануарларының мал басын орналастыру үшін жайылымдарды қайта бөлу және оны берілетін жайылымдарға ауыстыру схемасы және аудандық маңызы бар қала, кент, ауыл, ауылдық округ маңында орналасқан жайылымдармен қамтамасыз етілмеген жеке және (немесе) заңды тұлғалардың ауыл шаруашылығы жануарларының мал басы шалғайдағы жайылымдарға орналасу схемасы.



Шартты белгілер

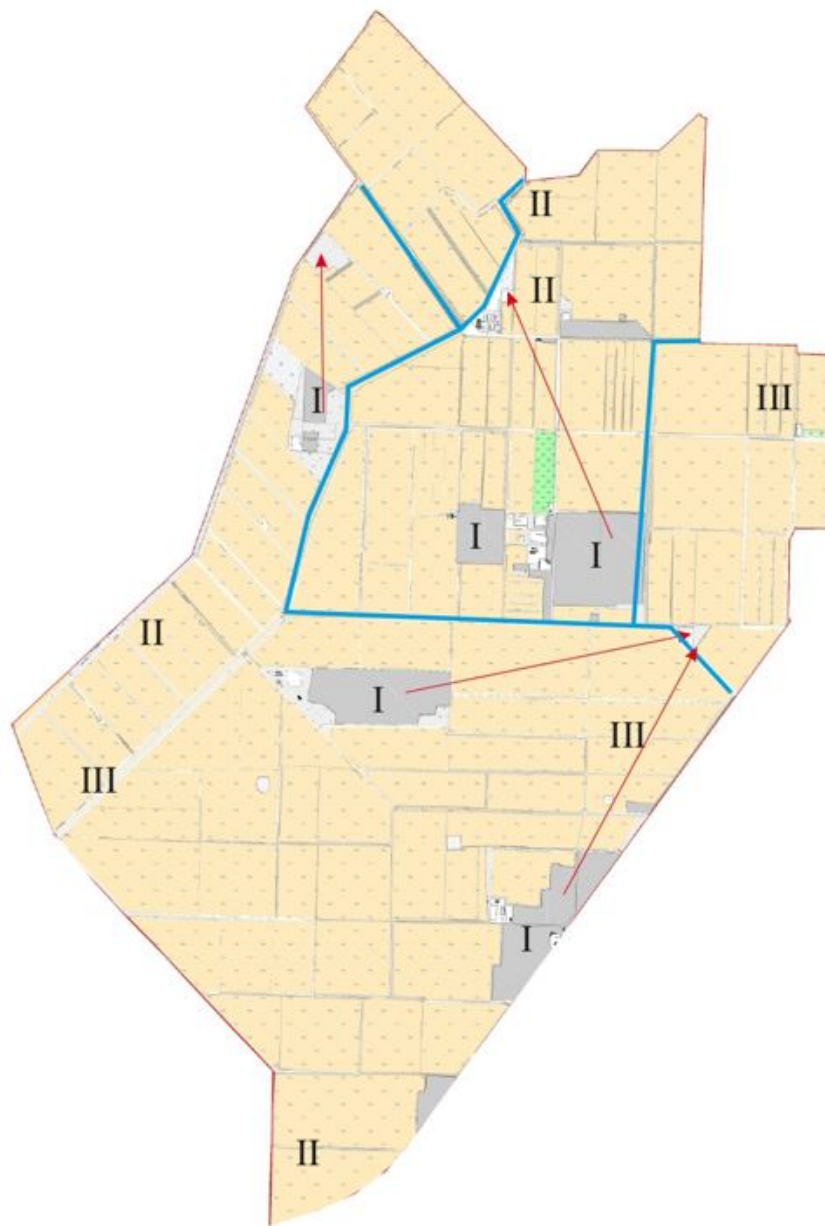
-  елді мекеннің маңында орналасқан жайылымдар
-  жайылымы жоқ тұлғаларға малын жаю үшін берілген шалғайдағы жайылымдар

Мақтаарал ауданының Еңбекші ауылдық округі бойынша жайылымы пайдаланушылардың су тұтыну нормасына сәйкес жасалған су көздеріне (көлдерге, өзендерге, тоғандарға, апандарға суару немесе суландыру каналдарына, құбарлы немесе шахталы құдықтарға) қол жеткізу схемасы.



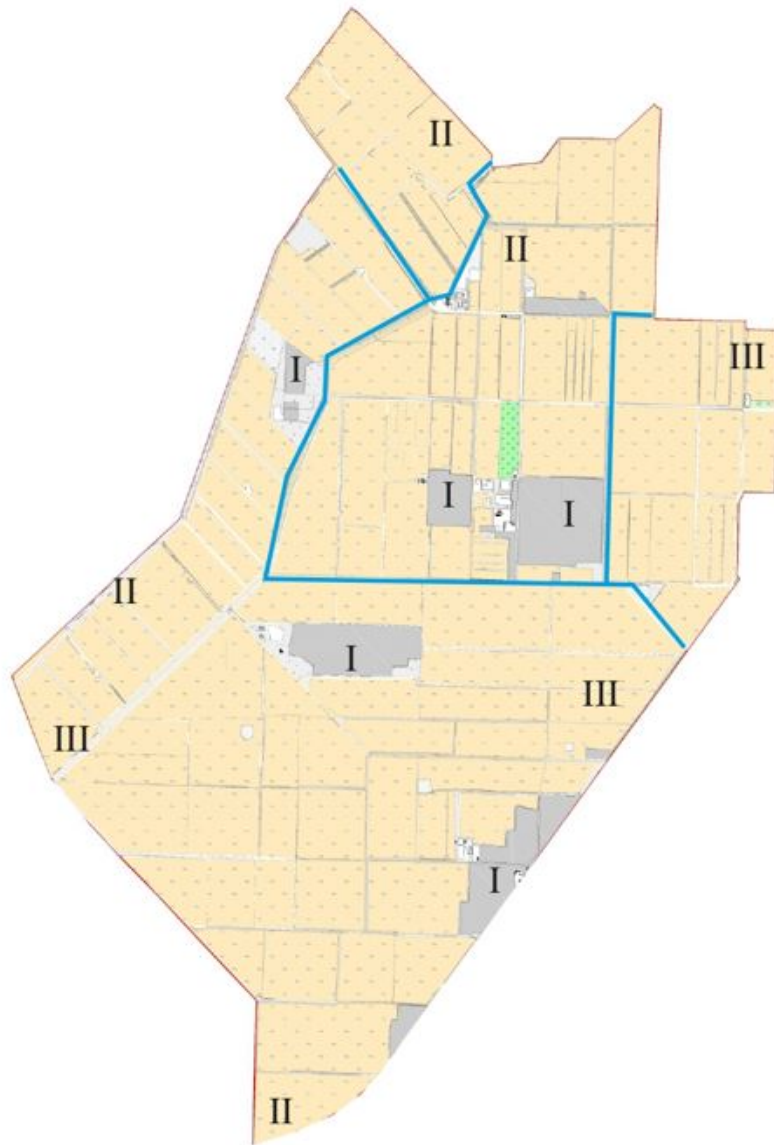
- Шартты белгілер
- Су көздері
 - Су көздеріне қол жеткізу схемасы

Мақтараал ауданының Еңбекші ауылдық округі бойынша ауыл шаруашылығы жануарларын жаюдың және айдаудың маусымдық маршруттарын белгілейтін жайылымдарды пайдалану жөніндегі күнтізбелік графигі.



- Шартты белгілер
- I - елді мекен жерлері
 - II - сәуір тамыз айларында мал жайылатын жайылымдар
 - III - тамыз қыркүйек айларында мал жайылатын жайылымдар
 - ауыл шаруашылығы жануарларын жаюдың және айдаудың маусымдық маршрут белгісі.

Мақтаарал ауданының Еңбекші ауылдық округі бойынша жайылым айналымдарының қолайлы схемасы және жайылымдардың,оның ішінде маусымдық жайылымдардың сыртқы және ішкі шекаралары мен алаңдары жайылымдық инфрақұрылым объектілері белгіленген картасы.



Шартты белгілер
I - елді мекен жерлері
II - сәуір тамыз айларында мал жайылатын жайылымдар
III - тамыз қыркүйек айларында мал жайылатын жайылымдар
— жайылымдық инфрақұрылым объектілері
(өзендер)

Мақтаарал ауданының
жайылымдарды басқару және

Ж.Нұрлыбаев ауылдық округі

Орталығы– Ынталы елді мекені

Елдімекендері-Өнімкер, Ырысты, Ынталы, Мырзатөбе, Қарақыр, Өркен
Халық саны ----адам.

Округтің жалпы жер көлемі-6378,4 гектар.

Оның ішінде:

ауыл шаруашылық жер- гектар;

жалпы егістік- гектар.

Суғармалы жер -6378,4 гектар;

көп жылдық екпелер – 20 гектар;

жайылымдық жер -35,9 гектар.

Елді мекен бойынша ауыл шаруашылығы жануарлары мал басының саны туралы деректер.

№	Елді мекен	Түйе	Жылқы	Ірі қара мал	Ұсақ мал
1	Өнімкер	-	90	547	444
2	Ырысты	-	73	462	439
3	Ынталы	8	96	523	581
4	Мырзатөбе	-	63	399	507
5	Қарақыр	-	74	444	395
6	Өркен	-	70	211	398
	Барлығы:	8	466	2586	2764

Ветеринариялық-санитариялық мекемелер туралы деректер:

№	Ауыл округі	Ветеринариялық станциялар	Ұсақ малдарды шомылдыру орындары	Жасанды ұрықтандыру пунктері	Биотермиялық Шұңқырлар
1	Өнімкер	-	-	-	-
2	Ырысты	-	-	-	-
3	Ынталы	1	1	1	-
4	Мырзатөбе	-	-	-	-
5	Қарақыр	-	-	-	-
6	Өркен	-	-	-	-
	Барлығы:	1	1	1	-

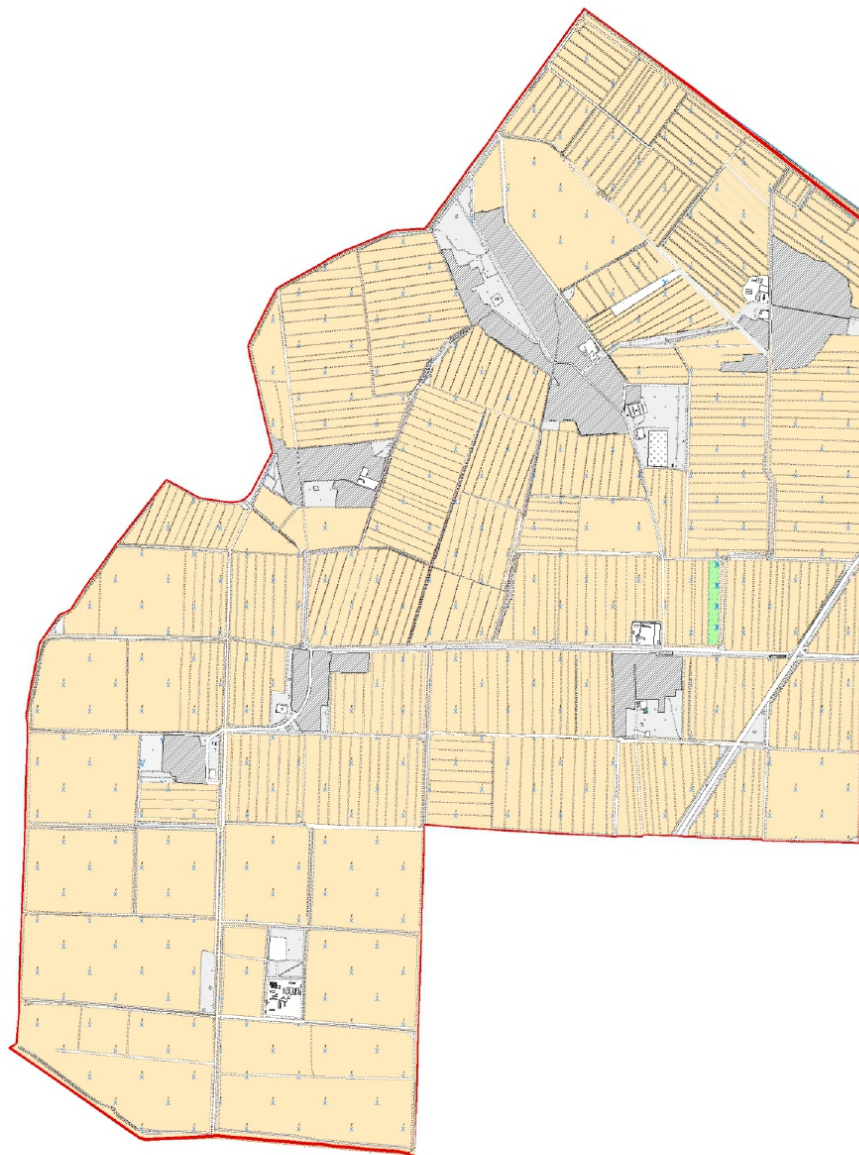
Ауыл шаруашылығы жануарларын жаюдың және айдаудың маусымдық маршруттарын белгілейтін жайылымдарды пайдалану жөніндегі күнтізбелік графигі. Сонымен қатар жайылымның кезеңінің ұзақтығы:

№	Жайылым аймаққа малдардың айдап шығарылу мерзімі	Жайылым аймаққа шығарылған малдардың қайтарылу мерзімі	Ескерту

Ауыл шаруашылығы жануарларының мал басына шаққандағы жайылымның қажеттілігі туралы кестесі:

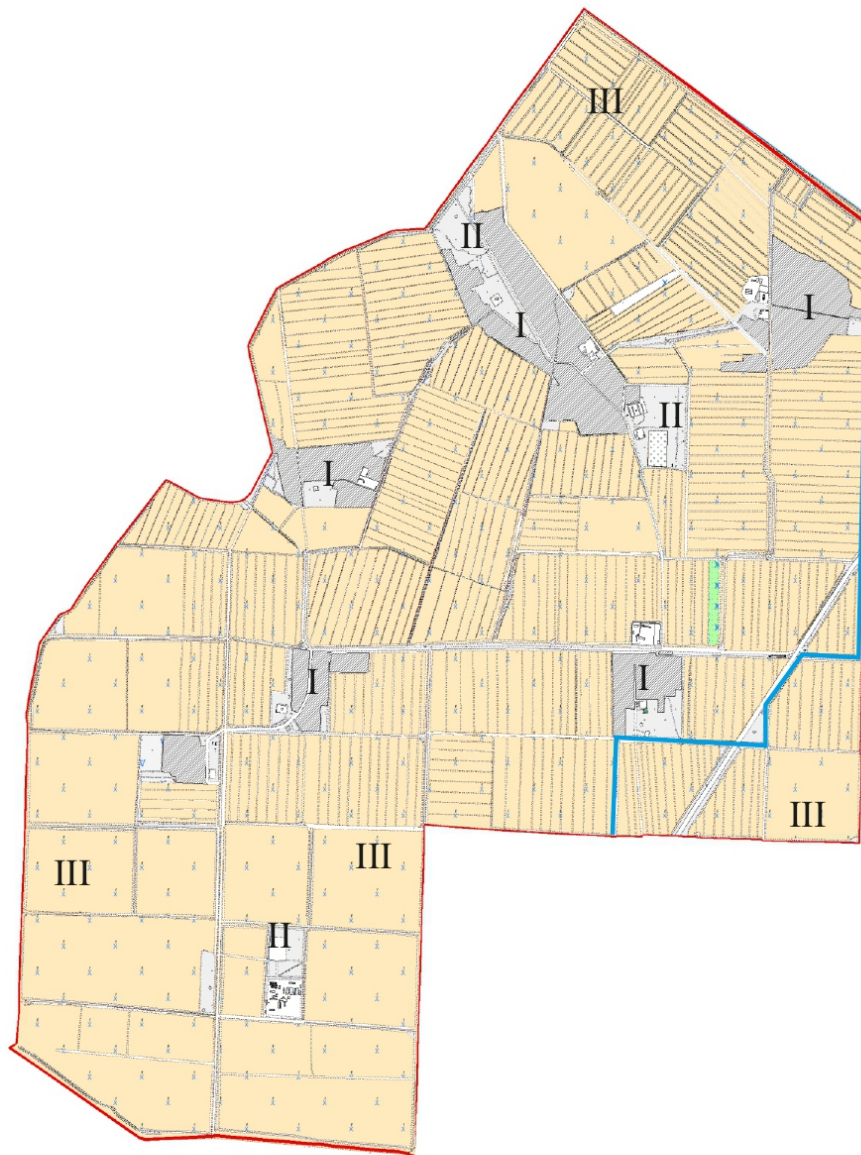
№	Елді мекендер	Елді мекендердегі жалпы жайылымның жер көлемі, гектар	Мал басы мен қажетті жайылымдық жер көлемі, гектар						
			түйе	Гектар нормасы	Қажетті жайылым, гектар	Жылқы	Гектар нормасы	Қажетті жайылым, гектар	Ірі қарамал
1	2	3	4	5	6	7	8	9	10
1	Өнімкер	---	0	9	0	90	9	810	547
2	Ырысты		0	9	0	73	9	657	462
3	Ынталы	1870	8	9	72	96	9	864	523
4	Мырзатөбе		0	9	0	63	9	567	399
5	Қаракыр		0	9	0	74	9	666	444
6	Өркен	2063	0	9	0	70	7	630	211
	Барлығы	3933	8	9	72	466	9	4194	2586
Гектар нормасы	Қажетті жайылым, гектар	Ұсақ мал	Гектар нормасы	Қажетті жайылым, гектар	Жалпы қажет жайылым жер көлемі, гектар	Елді мекендердің жалпы жайылыммен қажетті жайылымның айырмасы,(-,+)			
11	12	13	14	15	16	17			
8	4376	444	2	888	6074				
8	3696	439	2	878	5231				
8	4184	581	2	1162	6282				
8	3192	507	2	1014	4773				
8	3552	395	2	790	5008				
8	1688	398	2	796	3114				
8	20688	2764	2	5528	30482	30446,1			

Мақтаарал ауданының Нұрлыбаев ауылдық округі бойынша жайылым айналымдарының қолайлы схемасы және жайылымдардың,оның ішінде маусымдық жайылымдардың сыртқы және ішкі шекаралары мен алаңдары жайылымдық инфрақұрылым объектілері белгіленген картасы.



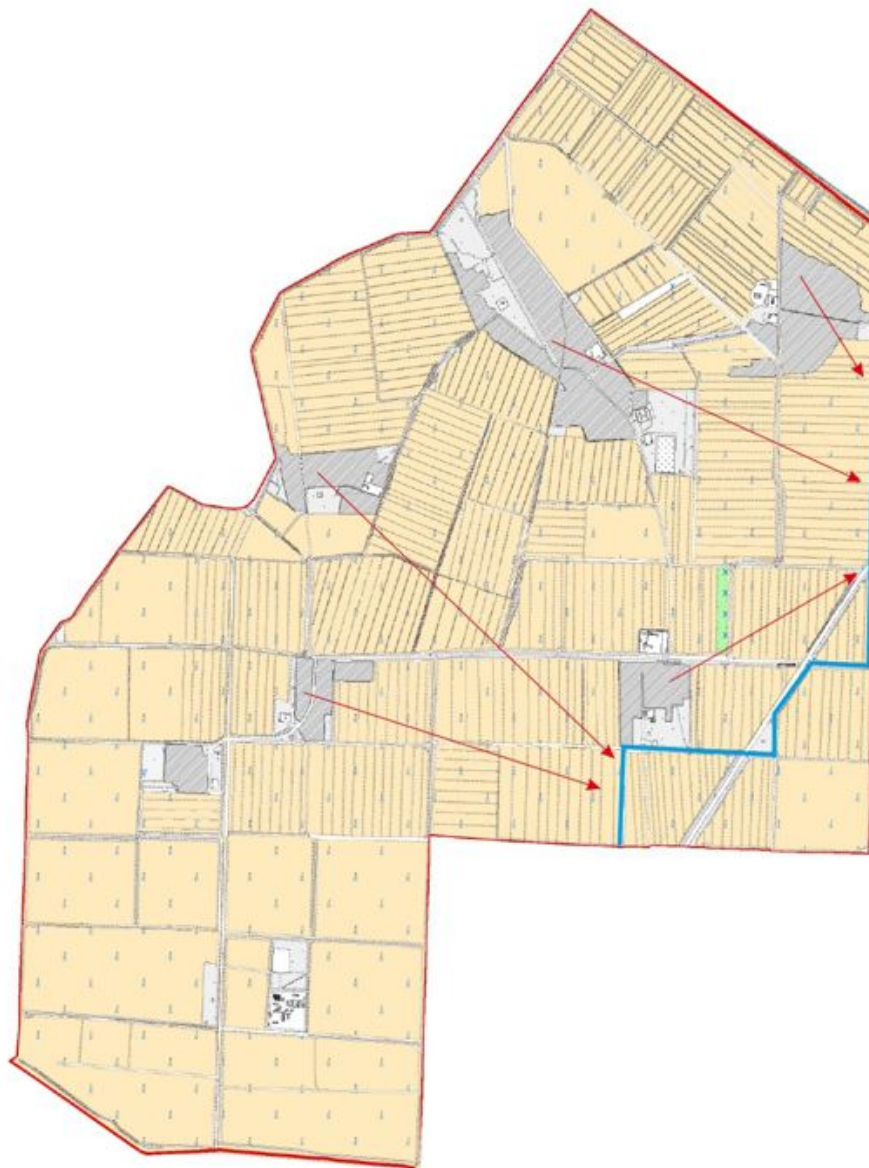
Жер санаттары:
округінің жалпы жер көлемі: 6378,4 га
оның ішінде ауыл шаруашылық жерлер:
жалпы егістік жерлер:
оның ішінде суғармалы жерлер: 6378,4 га
көп жылдық екпелер: 20 га
шабындық жерлер:
жайылымдық жерлер: 35,9 га

Мақтаарал ауданының Нұрлыбаев ауылдық округі бойынша жайылым айналымдарының қолайлы схемасы және жайылымдардың, оның ішінде маусымдық жайылымдардың сыртқы және ішкі шекаралары мен алаңдары жайылымдық инфрақұрылым объектілері белгіленген картасы.



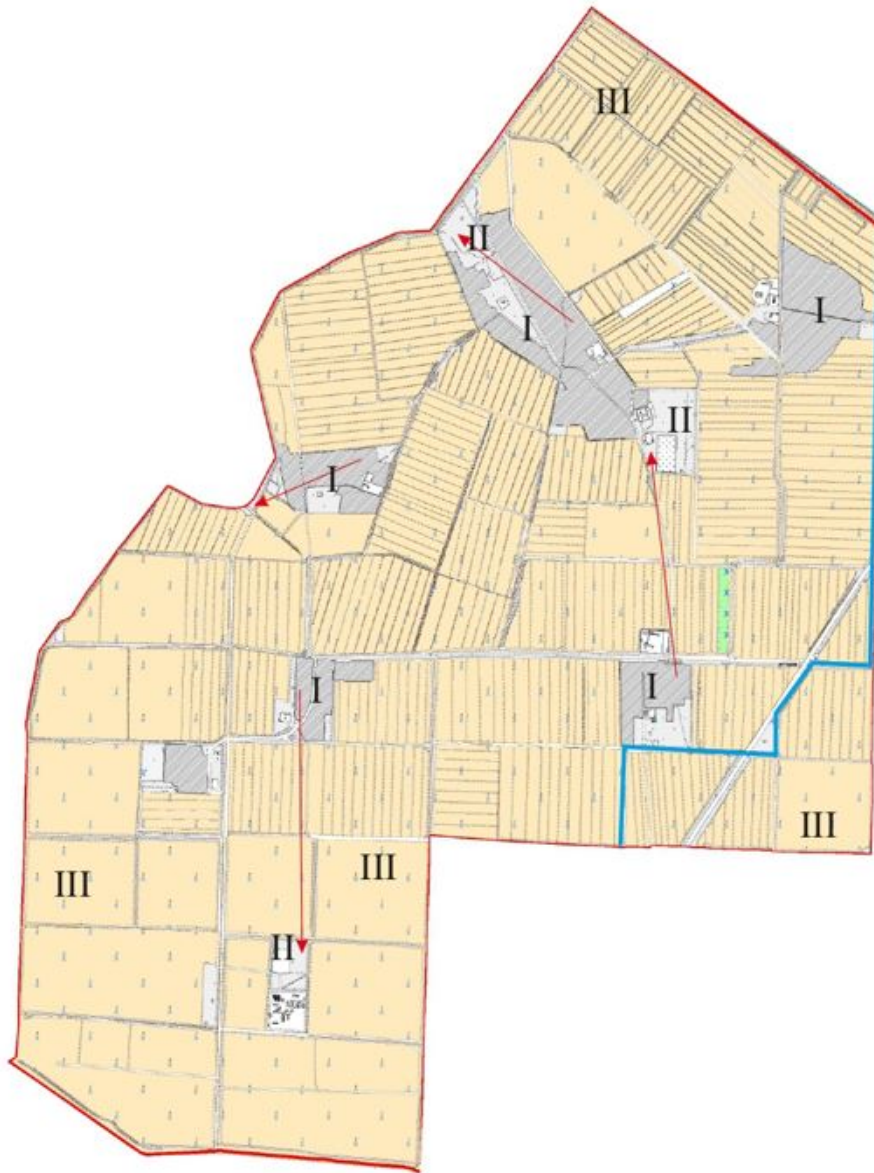
- Шартты белгілер
- I - елді мекен жерлері
 - II - сәуір тамыз айларында мал жайылатын жайылымдар
 - III - тамыз қыркүйек айларында мал жайылатын жайылымдар
 - жайылымдық инфрақұрылым объектілері (өзендер)

Мақтараал ауданының Нұрлыбаев ауылдық округі бойынша жайылымы пайдаланушылардың су тұтыну нормасына сәйкес жасалған су көздеріне (көлдерге,өзендерге,тоғандарға,апандарға суару немесе суландыру каналдарына,құбарлы немесе шахталы құдықтарға) қол жеткізу схемасы.



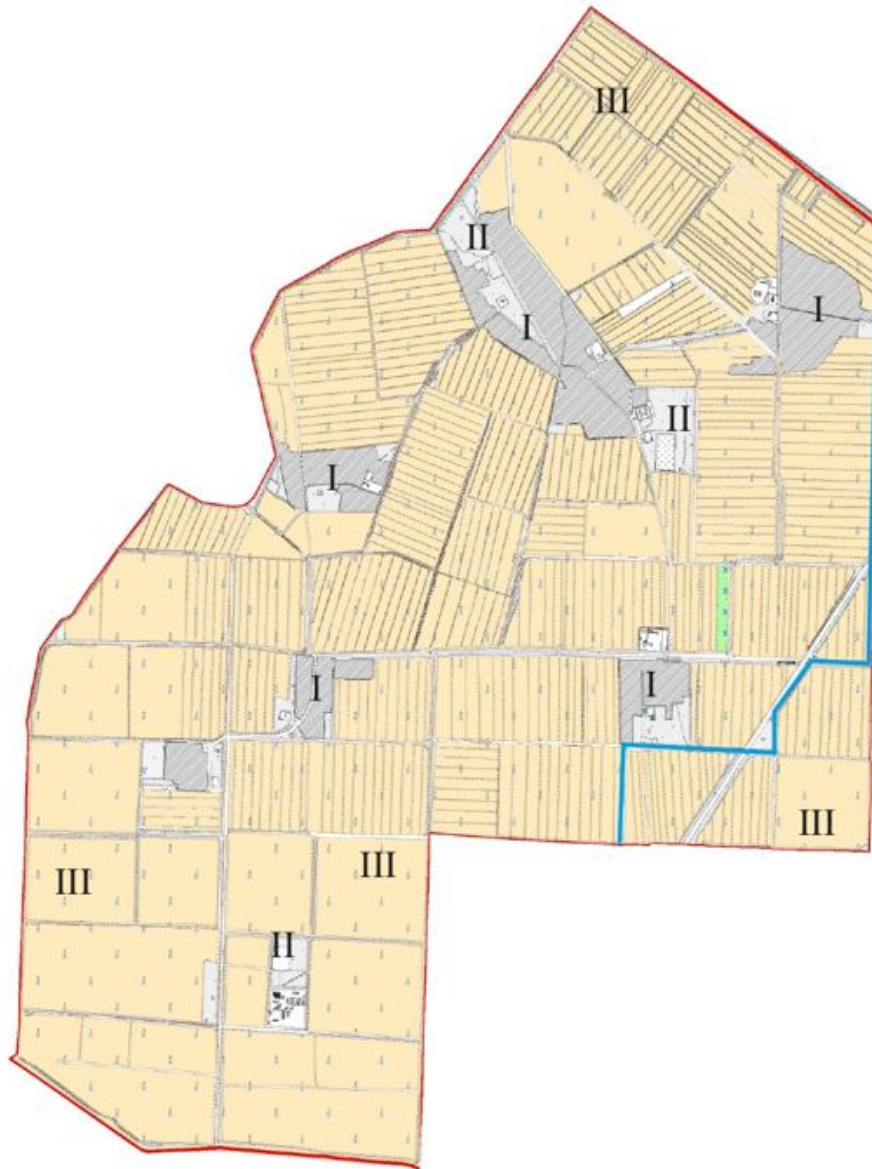
- Шартты белгілер
- Су көздері
 - Су көздеріне қол жеткізу схемасы

Мақтаарал ауданының Нұрлыбаев ауылдық округі бойынша ауыл шаруашылығы жануарларын жаюдың және айдаудың маусымдық маршруттарын белгілейтін жайылымдарды пайдалану жөніндегі күнтізбелік графигі.



- Шартты белгілер
- I - елді мекен жерлері
 - II - сәуір тамыз айларында мал жайылатын жайылымдар
 - III - тамыз қыркүйек айларында мал жайылатын жайылымдар
 - ауыл шаруашылығы жануарларын жаюдың және айдаудың маусымдық маршрут белгісі.

Мақтаарал ауданының Нұрлыбаев ауылдық округі бойынша жайылым айналымдарының қолайлы схемасы және жайылымдардың,оның ішінде маусымдық жайылымдардың сыртқы және ішкі шекаралары мен алаңдары жайылымдық инфрақұрылым объектілері белгіленген картасы.



- Шартты белгілер
- I - елді мекен жерлері
 - II - сәуір тамыз айларында мал жайылатын жайылымдар
 - III - тамыз қыркүйек айларында мал жайылатын жайылымдар
 - жайылымдық инфрақұрылым объектілері (өзендер)

Мақтаарал ауданының
жайылымдарды басқару және

Бірлік ауылдық округі

Орталығы– Қ.Пернебаев елді мекені

Елді мекендері - Алғабас, Еркінабад, Табысты, Қ.Пернебаев, Өркениет, Қоңырат
Халық саны ----адам.

Округтің жалпы жер көлемі-5189,5 гектар.

Оның ішінде:

ауыл шаруашылық жер-4465,3 гектар;

жалпы егістік - 4465,3 гектар.

Суғармалы жер - 4465,3 гектар;

көп жылдық екпелер –10 гектар;

жайылымдық жер - 0 гектар.

Елді мекен бойынша ауыл шаруашылығы жануарлары мал басының саны туралы деректер.

№	Елді мекен	Түйе	Жылқы	Ірі қара мал	Ұсақ мал
1	Алғабас	-	133	292	1110
2	Еркінабад	-	90	93	289
3	Табысты	-	220	224	182
4	Қ.Пернебаев	-	212	277	313
5	Өркениет	-	179	187	177
6	Қоңырат	-	87	360	214
	Барлығы:	-	921	1433	2285

Ветеринариялық-санитариялық мекемелер туралы деректер:

№	Ауыл округі	Ветеринариялық станциялар	Ұсақ малдарды шомылдыру орындары	Жасанды ұрықтандыру пунктері	Биотермиялық Шұңқырлар
1	Алғабас	-	-	-	-
2	Еркінабад	-	-	-	-
3	Табысты	-	-	-	-
4	Қ.Пернебаев	1	-	1	-
5	Өркениет	-	-	-	-
6	Қоңырат	-	-	-	-
	Барлығы:	1	0	1	0

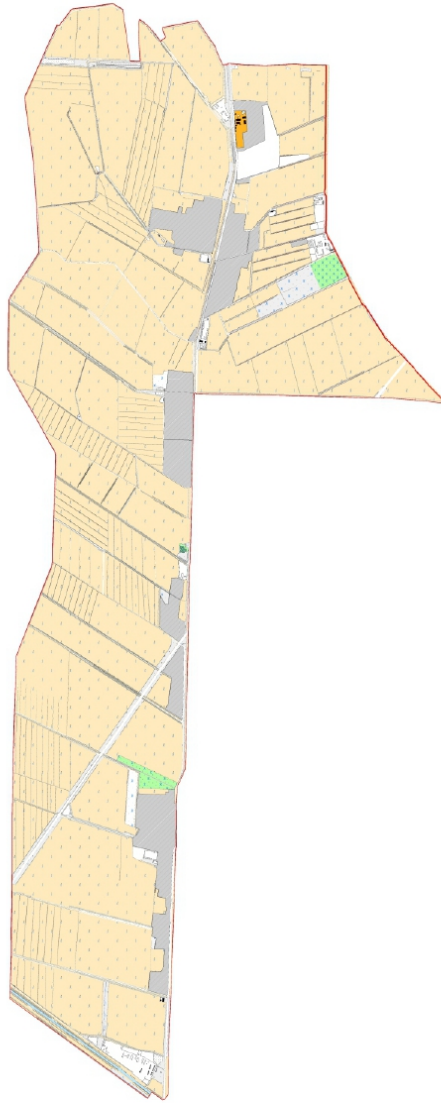
Ауыл шаруашылығы жануарларын жаюдың және айдаудың маусымдық маршруттарын белгілейтін жайылымдарды пайдалану жөніндегі күнтізбелік графигі. Сонымен қатар жайылымның кезеңінің ұзақтығы:

№	Жайылым аймаққа малдардың айдап шығарылу мерзімі	Жайылым аймаққа шығарылған малдардың қайтарылу мерзімі	Ескерту

Ауыл шаруашылығы жануарларының мал басына шаққандағы жайылымның қажеттілігі туралы кестесі:

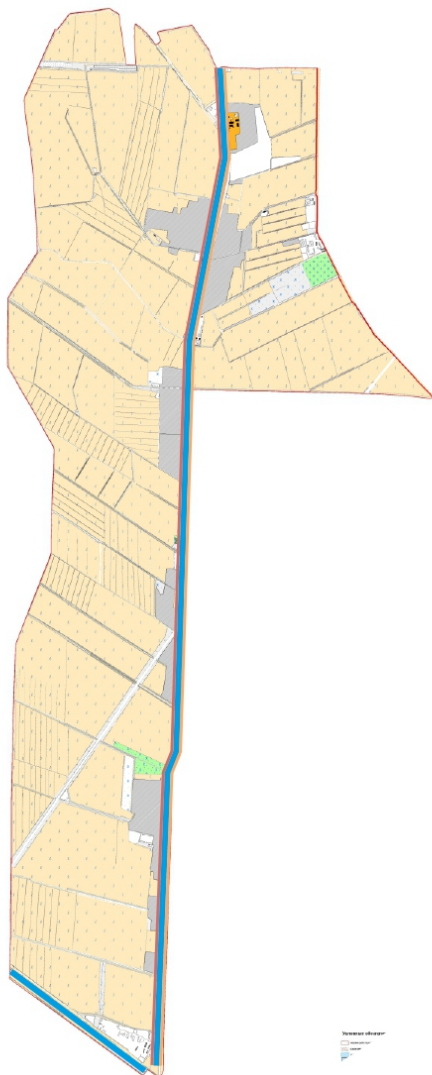
№	Елді мекендер	Е л д і мекендердегі жалпы жайылымның жер көлемі, гектар	Мал басы мен қажетті жайылымдық жер көлемі, гектар			
			Жылқы	Гектар нормасы	Қажетті жайылым, гектар	Ірі қара мал
1	2	3	4	5	6	7
1	Алғабас	---	133	9	1197	292
2	Еркінабад		90	9	810	93
3	Табысты		220	9	1980	224
4	Қ.Пернебаев		212	9	1908	277
5	Өркен иет		179	9	1611	187
6	Қоңырат		87	9	783	360
	Барлығы:		921	9	8289	1433
Гектар нормасы	Қажетті жайылым, гектар	Ұсақ мал	Гектар нормасы	Қажетті жайылым, гектар	Жалпы қажетті жайылым жер көлемі, гектар	Е л д і мекендердің жалпы жайылыммен қажетті жайылымның айырмасы,(-,+)
8	9	10	11	12	13	14
8	2336	1110	2	2220	5753	
8	744	289	2	578	2132	
8	1792	182	2	364	4136	
8	2216	313	2	626	4750	
8	1496	177	2	354	3461	
8	2880	214	2	428	4091	
8	11464	2285	2	4570	24323	000

Мақтаарал ауданының Бірлік ауылдық округі бойынша
құқық белгілейтін құжаттар негізінде жер санаттары,
жер учаскелерінің меншік иелері және жер пайдаланушылар
бөлінісінде әкімшілік - аумақтық бірлік аумағында
жайылымдардың орналасу схемасы(картасы)





Жер санаттары:
округінің жалпы жер көлемі: 5189,5 га
оның ішінде ауыл шаруашылық жерлер: 4465,3 га
жалпы егістік жерлер: 4465,3 га
оның ішінде суғармалы жерлер: 4465,3 га
көп жылдық екпелер: 10 га
шабындық жерлер:
жайылымдық жерлер:

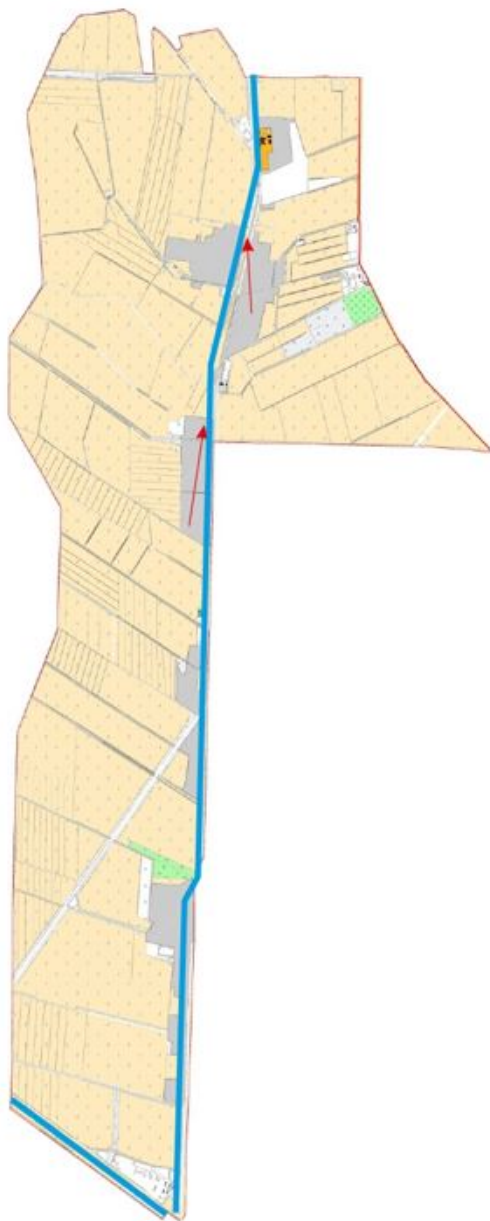
Мақтаарал ауданының Бірлік ауылдық округі бойынша жайылымы жоқ жеке және (немесе) заңды тұлғалардың ауыл шаруашылығы жануарларының мал басын орналастыру үшін жайылымдарды қайта бөлу және оны берілетіп жайылымдарға ауыстыру схемасы және аудандық маңызы бар қала,кент,ауыл, ауылдық округ маңында орналасқан жайылымдармен қамтамасыз етілмеген жеке және (немесе) заңды тұлғалардың ауыл шаруашылығы жануарларының мал басы шалғайдағы жайылымдарға орналасу схемасы.



Шартты белгілер

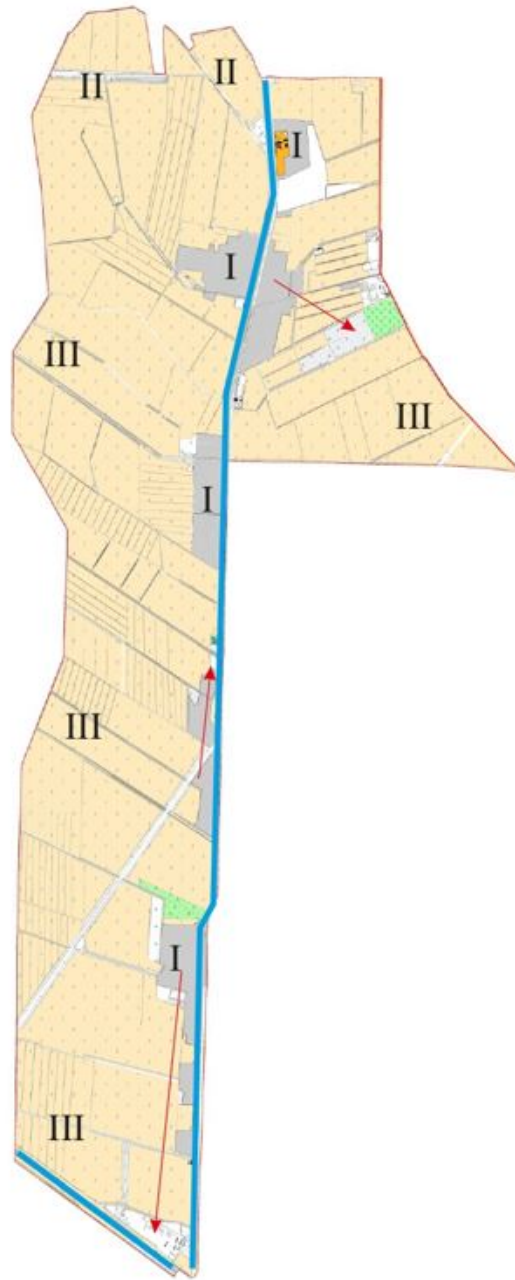
-  елді мекеннің маңында орналасқан жайылымдар
-  жайылымы жоқ тұлғаларға малын жаю үшін берілген шалғайдағы жайылымдар

Мақтаарал ауданының Бірлік ауылдық округі бойынша жайылымы пайдаланушылардың су тұтыну нормасына сәйкес жасалған су көздеріне (көлдерге,өзендерге,тоғандарға,апандарға суару немесе суландыру каналдарына,құбарлы немесе шахталы құдықтарға) қол жеткізу схемасы.



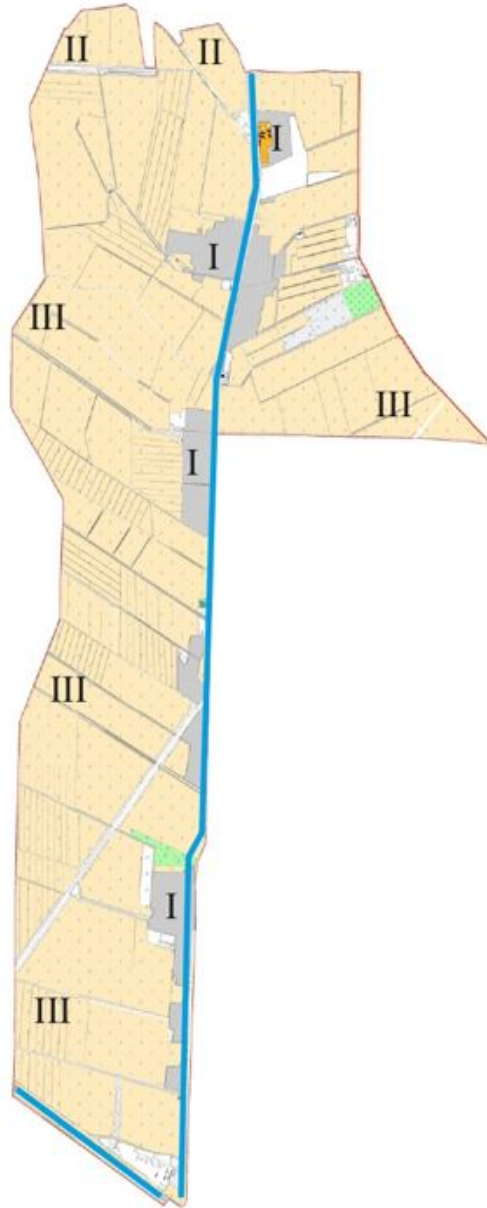
- Шартты белгілер
- Су көздері
 - Су көздеріне қол жеткізу схемасы

Мақтаарал ауданының Бірлік ауылдық округі бойынша ауыл шаруашылығы жануарларын жаюдың және айдаудың маусымдық маршруттарын белгілейтін жайылымдарды пайдалану жөніндегі күнтізбелік графигі.



- Шартты белгілер
- I - елді мекен жерлері
 - II - сәуір тамыз айларында мал жайылатын жайылымдар
 - III - тамыз қыркүйек айларында мал жайылатын жайылымдар
 - ауыл шаруашылығы жануарларын жаюдың және айдаудың маусымдық маршрут белгісі.

Мақтаарал ауданының Бірлік ауылдық округі бойынша жайылым айналымдарының қолайлы схемасы және жайылымдардың,оның ішінде маусымдық жайылымдардың сыртқы және ішкі шекаралары мен алаңдары жайылымдық инфрақұрылым объектілері белгіленген картасы.



- Шартты белгілер
- I - елді мекен жерлері
 - II - сәуір тамыз айларында мал жайылатын жайылымдар
 - III - тамыз қыркүйек айларында мал жайылатын жайылымдар
 - жайылымдық инфрақұрылым объектілері (өзендер)

Мақтаарал ауданының жайылымдарды басқару және

Достық ауылдық округі

Орталығы– Гүлістан елді мекені

Елді мекендері-Достық, Бескетік, Қалшораев, Гүлістан, Хайдар, Көк су

Халық саны ----адам.

Округтің жалпы жер көлемі-11283 гектар.

Оның ішінде:

ауыл шаруашылық жер - 9680,5 гектар;

жалпы егістік - 9680,5 гектар.

Суғармалы жер - 9680,5 гектар;

көп жылдық екпелер –40 гектар;

жайылымдық жер - 0 гектар.

Елді мекен бойынша ауыл шаруашылығы жануарлары мал басының саны туралы деректер.

№	Елді мекен	Түйе	Жылқы	Ірі қара мал	Ұсақ мал
1	Достық	8	103	493	376
2	Бескетік	-	85	470	564
3	Қалшораев	6	176	1628	13292
4	Гүлістан	-	124	1655	434
5	Хайдар	-	164	1602	393
6	Көк су	-	17	152	72
	Барлығы:	14	669	6000	15131

Ветеринариялық-санитариялық мекемелер туралы деректер:

№	Ауыл округі	Ветеринариялық станциялар	Ұсақ малдарды шомылдыру орындары	Жасанды ұрықтандыру пунктері	Биотермиялық Шұңқырлар
1	Достық	-	-	-	-
2	Бескетік	-	-	-	-
3	Қалшораев	1	-	1	-
4	Гүлістан	-	-	-	-
5	Хайдар	-	-	-	1
6	Көк су	-	-	-	-
	Барлығы:	1	0	1	1

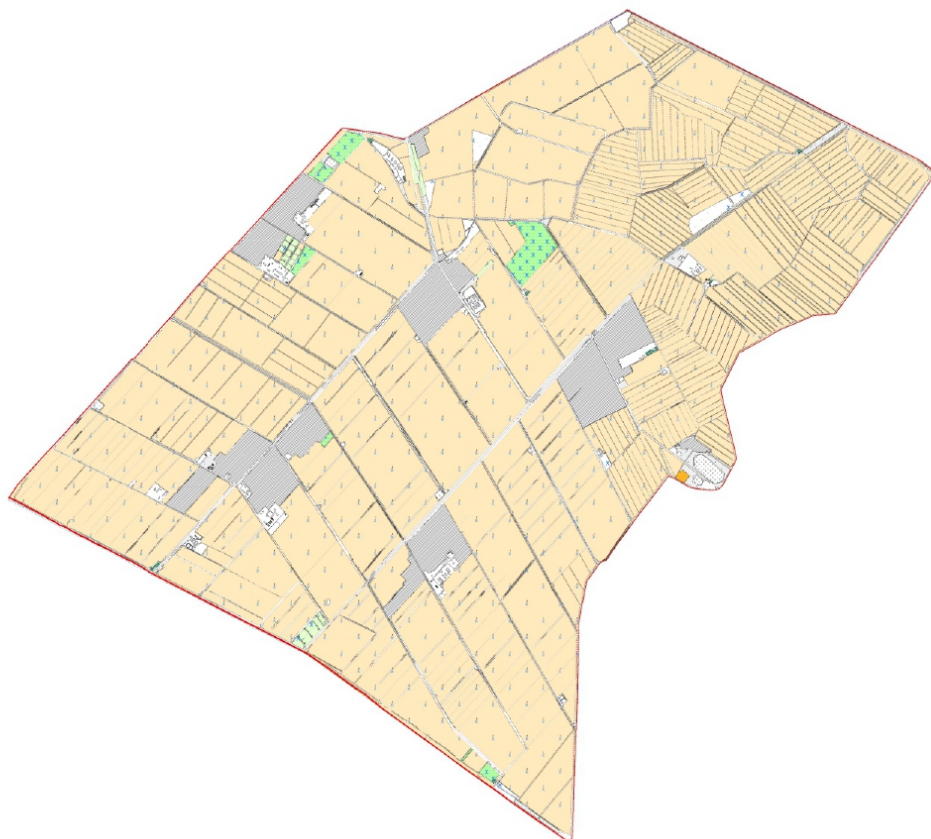
Ауыл шаруашылығы жануарларын жаюдың және айдаудың маусымдық маршруттарын белгілейтін жайылымдарды пайдалану жөніндегі күнтізбелік графигі. Сонымен қатар жайылымның кезеңінің ұзақтығы:

№	Жайылым аймаққа малдардың айдап шығарылу мерзімі	Жайылым аймаққа шығарылған малдардың қайтарылу мерзімі	Ескерту

Ауыл шаруашылығы жануарларының мал басына шаққандағы жайылымның қажеттілігі туралы кестесі:

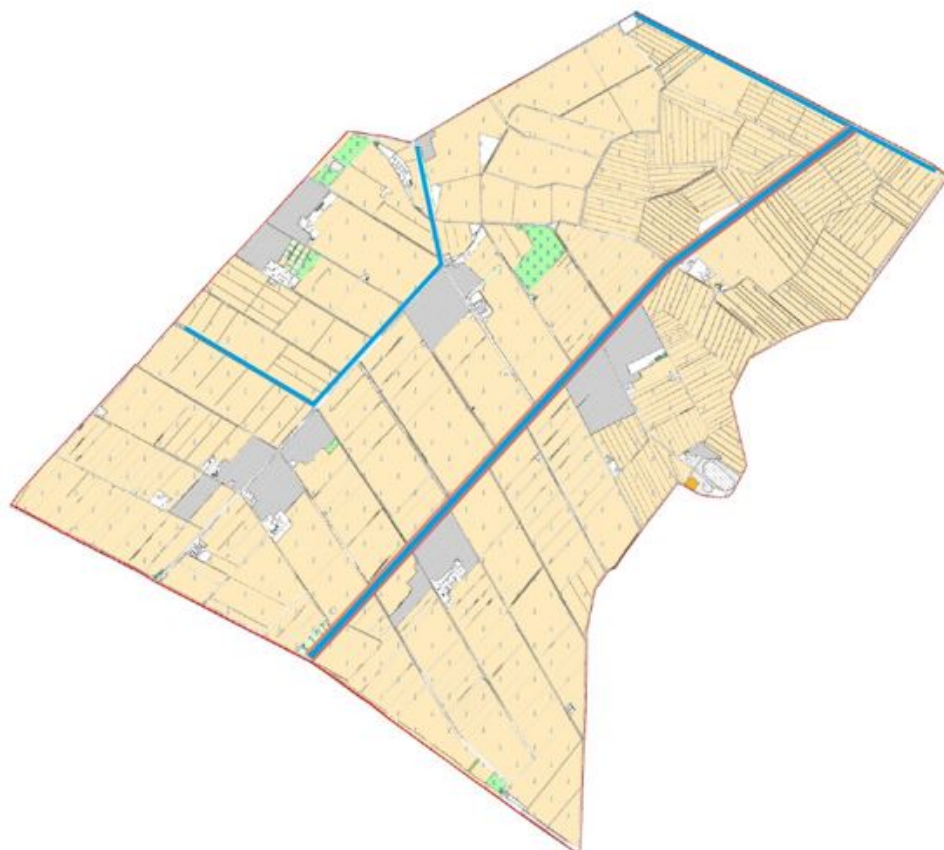
№	Елді мекендер	Елді мекендердегі жалпы жайылымның жер көлемі, гектар	Мал басы мен қажетті жайылымдық жер көлемі, гектар						
			Түйе	Гектар нормасы	Қажетті жайылым, гектар	Жылқы	Гектар нормасы	Қажетті жайылым, гектар	Ірі қармал
1	2	3	4	5	6	7	8	9	10
1	Достық	---	8	9	72	103	9	927	493
2	Бескетік		0	9	0	85	9	765	470
3	Қалшораев		6	9	54	176	9	1584	1628
4	Гүлістан		0	9	0	124	9	1116	1655
5	Хайдар		0	9	0	164	9	1476	1602
6	Көк су		0	9	0	17	9	153	152
	Барлығы:	---	14	9	126	669	9	6021	6000
Гектар нормасы	Қажетті жайылым, гектар	Ұсақ мал	Гектар нормасы	Қажетті жайылым, гектар	Жалпы қажет жайылым жер көлемі, гектар	Елді мекендердің жалпы жайылыммен қажетті жайылымның айырмасы, (-,+)			
11	12	13	14	15	16	17			
8	3944	376	2	752	5695				
8	3760	564	2	1128	5653				
8	13024	13292	2	26584	41246				
8	13240	434	2	868	15224				
8	12816	393	2	786	15078				
8	1216	72	2	144	1513				
8	48000	15131	2	30262	84409	000			

Мақтаарал ауданының Достық ауылдық округі бойынша
құқық белгілейтін құжаттар негізінде жер санаттары,
жер учаскелерінің меншік иелері және жер пайдаланушылар
бөлінісінде әкімшілік - аумақтық бірлік аумағында
жайылымдардың орналасу схемасы (картасы)





Жер санаттары:
округінің жалпы жер көлемі: 11283 га
оның ішінде ауыл шаруашылық жерлер: 9680,5 га
жалпы егістік жерлер: 9680,5 га
оның ішінде суғармалы жерлер: 9680,5 га
көп жылдық екпелер: 40 га
шабындық жерлер:
жайылымдық жерлер:

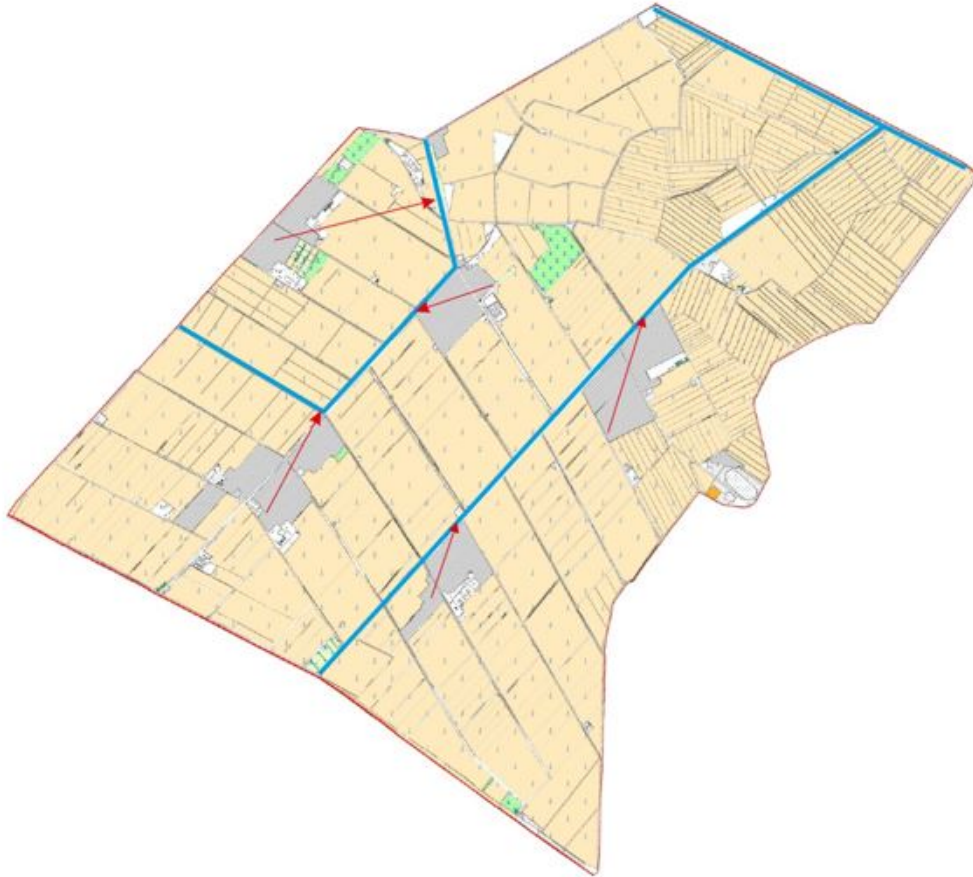
Мақтаарал ауданының Достық ауылдық округі бойынша жайылымы жоқ жеке және (немесе) заңды тұлғалардың ауыл шаруашылығы жануарларының мал басын орналастыру үшін жайылымдарды қайта бөлу және оны берілетін жайылымдарға ауыстыру схемасы және аудандық маңызы бар қала,кент,ауыл, ауылдық округ маңында орналасқан жайылымдармен қамтамасыз етілмеген жеке және (немесе) заңды тұлғалардың ауыл шаруашылығы жануарларының мал басы шалғайдағы жайылымдарға орналасу схемасы.



Шартты белгілер

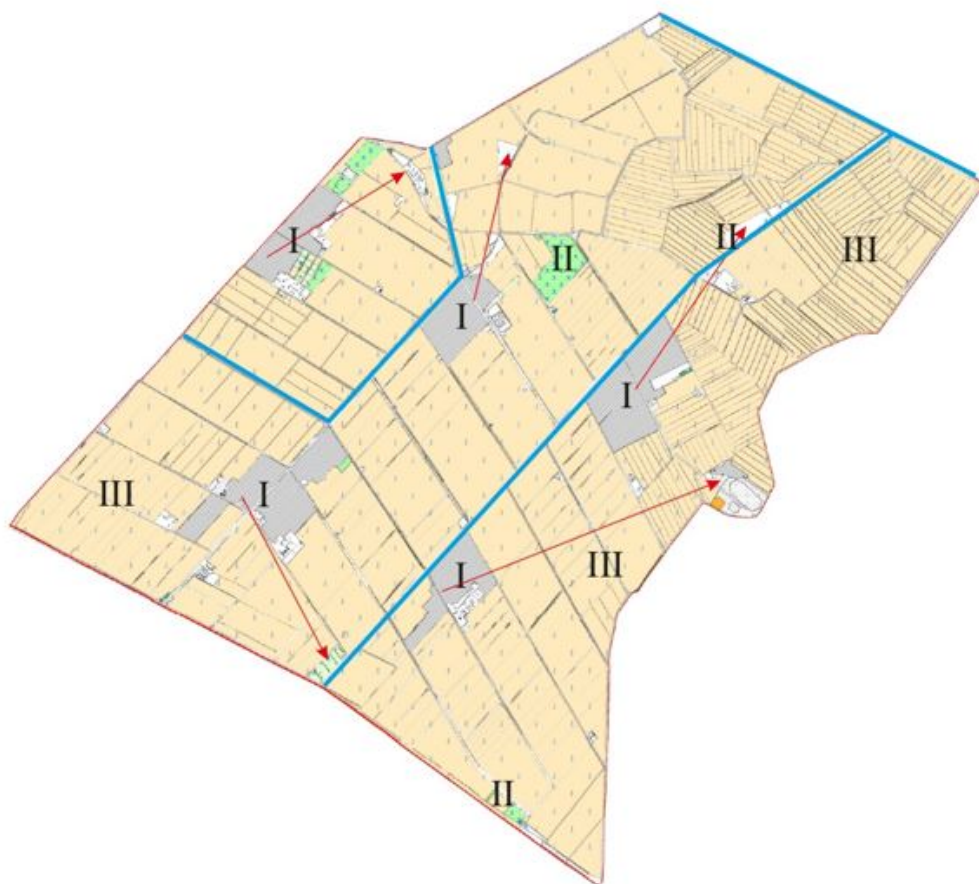
-  елді мекеннің маңында орналасқан жайылымдар
-  жайылымы жоқ тұлғаларға малын жаю үшін берілген шалғайдағы жайылымдар

Мақтаарал ауданының Достық ауылдық округі бойынша жайылымы пайдаланушылардың су тұтыну нормасына сәйкес жасалған су көздеріне (көлдерге, өзендерге, тоғандарға, апандарға суару немесе суландыру каналдарына, құбарлы немесе шахталы құдықтарға) қол жеткізу схемасы.



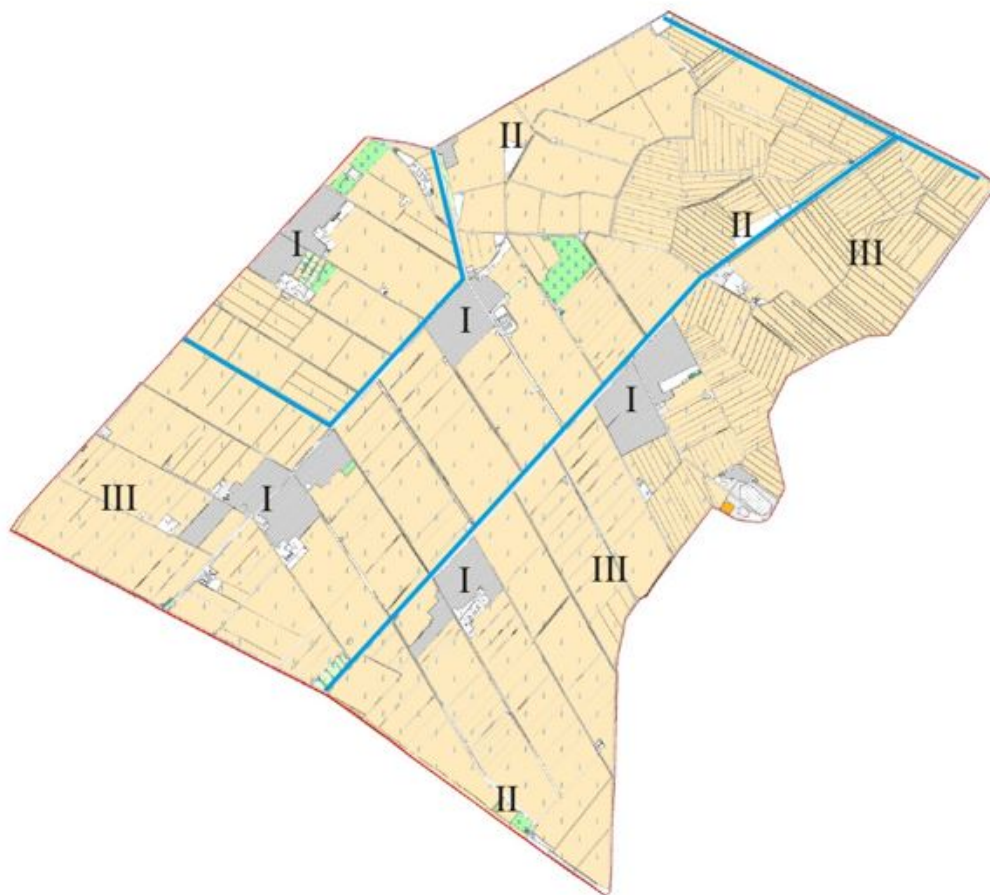
- Шартты белгілер
- Су көздері
 - Су көздеріне қол жеткізу схемасы

Мақтаарал ауданының Достық ауылдық округі бойынша ауыл шаруашылығы жануарларын жаюдың және айдаудың маусымдық маршруттарын белгілейтін жайылымдарды пайдалану жөніндегі күнтізбелік графигі.



- Шартты белгілер
- I - елді мекен жерлері
 - II - сәуір тамыз айларында мал жайылатын жайылымдар
 - III - тамыз қыркүйек айларында мал жайылатын жайылымдар
 - ауыл шаруашылығы жануарларын жаюдың және айдаудың маусымдық маршрут белгісі.

Мақтаарал ауданының Достық ауылдық округі бойынша жайылым айналымдарының қолайлы схемасы және жайылымдардың,оның ішінде маусымдық жайылымдардың сыртқы және ішкі шекаралары мен алаңдары жайылымдық инфрақұрылым объектілері белгіленген картасы.



Шартты белгілер
I - елді мекен жерлері
II - сәуір тамыз айларында мал жайылатын жайылымдар
III - тамыз қыркүйек айларында мал жайылатын жайылымдар
— жайылымдық инфрақұрылым объектілері
(өзендер)

Мақтаарал ауданының жайылымдарды басқару және оларды пайдалану жөніндегі 2020-2021 жылдарға арналған жоспарға 10-қосымша

Иіржар ауылдық округі

Орталығы–Иіржар елді мекені

Елдімекендері-Азамат,Азат,Алаш, Дикан,Иіржар,Мақтажан, Наурыз, С.Рахимов,
Шапағат

Халық саны ----адам.

Округтің жалпы жер көлемі-8288,81 гектар.

Оның ішінде:

ауыл шаруашылық жер-7248,1 гектар;

жалпы егістік- 7248,1 гектар.

Суғармалы жер -7248,1 гектар;

көп жылдық екпелер –30 гектар;

жайылымдық жер -0 гектар.

Елді мекен бойынша ауыл шаруашылығы жануарлары мал басының саны туралы деректер.

№	Елді мекен	Түйе	Жылқы	Ірі қара мал	Ұсақ мал
1	Азамат	-	46	496	225
2	Азат	-	11	461	190
3	Алаш	-	47	495	212
4	Дикан	-	90	1127	381
5	Иіржар	3	52	568	247
6	Мақтажан	-	76	430	222
7	Наурыз	4	92	420	146
8	С.Рахимов	-	17	370	48
9	Шапағат	-	19	372	191
	Барлығы:	7	450	4739	1862

Ветеринариялық-санитариялық мекемелер туралы деректер:

№	Ауыл округі	Ветеринариялық станциялар	Ұсақ малдарды шомылдыру орындары	Жасанды ұрықтандыру пунктері	Биотермиялық Шұңқырлар
1	Азамат	-	-	-	-
2	Азат	-	-	-	-
3	Алаш	-	-	-	-
4	Дикан	-	-	-	-
5	Иіржар	1	-	1	-
6	Мақтажан	-	-	-	-
7	Наурыз	-	-	-	-
8	С.Рахимов	-	-	-	-
9	Шапағат	-	-	-	-
	Барлығы:	1	0	1	0

Ауыл шаруашылығы жануарларын жаюдың және айдаудың маусымдық маршруттарын белгілейтін жайылымдарды пайдалану жөніндегі күнтізбелік графигі. Сонымен қатар жайылымның кезеңінің ұзақтығы:

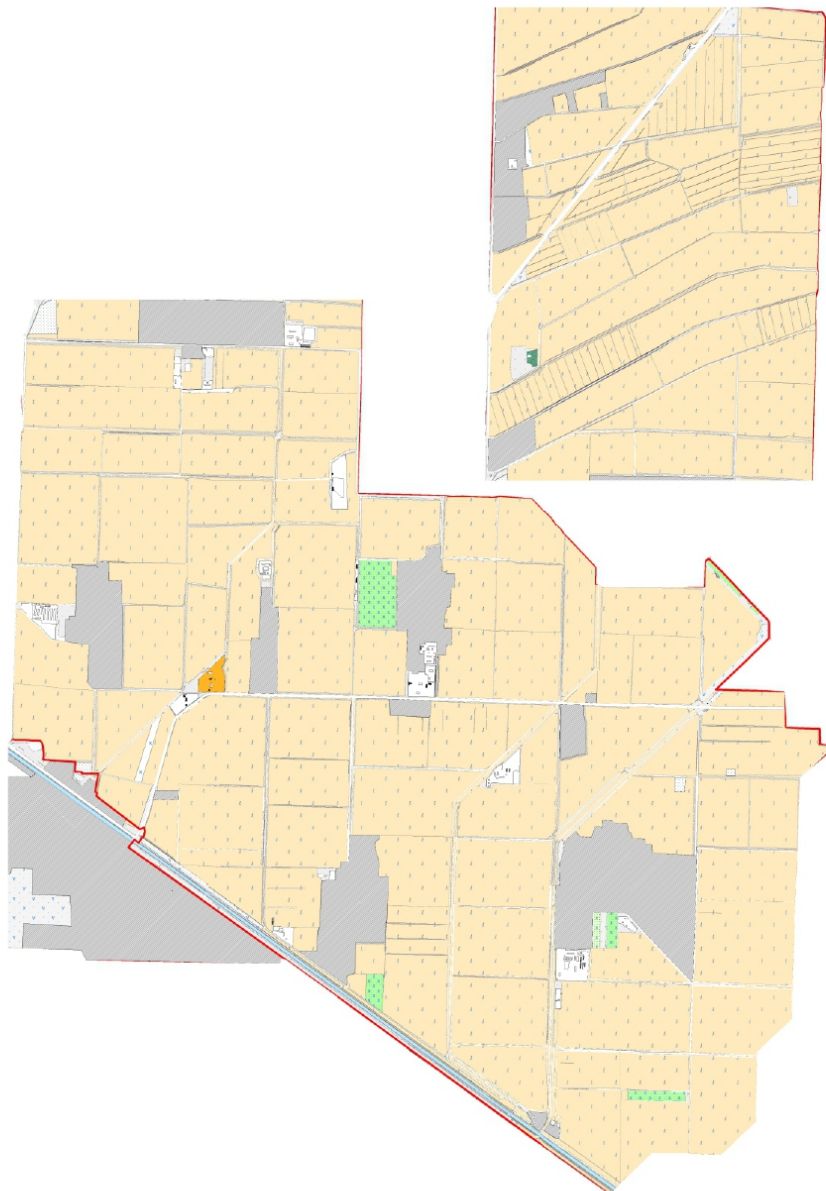
№	Жайылым аймаққа малдардың айдап шығарылу мерзімі	Жайылым аймаққа шығарылған малдардың қайтарылу мерзімі	Ескерту
1	Сәуір-мамыр	Тамыз-қазан	

Ауыл шаруашылығы жануарларының мал басына шаққандағы жайылымның қажеттілігі туралы кестесі:

№	Елді мекендер	Елді мекендердегі жалпы жайылымның жер көлемі, гектар	Мал басы мен қажетті жайылымдық жер көлемі, гектар						
			Жылқы	Гектар нормасы	Қажетті жайылым, гектар	Түйе	Гектар нормасы	Қажетті жайылым, гектар	Ірі қара мал
1	2	3	4	5	6	7	8	9	10
1	Азамат	---	46	9	414	-	-	-	496
2	Азат		11	9	99	-	-	-	461
3	Алаш		47	9	423	-	-	-	495
4	Диқан		90	9	810	-	-	-	1127
5	Иіржар		52	9	468	3	9	27	568
6	Мақтажан		76	9	684	-	-	-	430
7	Наурыз		92	9	828	4	9	36	420
8	С.Рахимов		17	9	153	-	-	-	370
9	Шапағат		19	9	171	-	-	-	372
	Барлығы:	0	450	9	4050	7	9	63	4739
Гектар нормасы	Қажетті жайылым, гектар	Ұсақ мал	Гектар нормасы	Қажетті жайылым, гектар	Жалпы қажет жайылым жер көлемі, гектар	Елді мекендердің жалпы жайылыммен қажетті жайылымның айырмасы, (-, +)			
8	9	10	11	12	13	14			
8	3968	225	2	450	4832				
8	3688	190	2	380	4167				

8	3960	212	2	424	4807	
8	9016	381	2	762	10588	
8	4544	247	2	494	5533	
8	3440	222	2	444	4568	
8	3360	146	2	292	4516	
8	2960	48	2	96	3209	
8	2976	191	2	382	3529	
8	37912	1862	2	3724	45749	000

Мақтаарал ауданының Иіржар ауылдық округі бойынша жайылым айналымдарының қолайлы схемасы және жайылымдардың, оның ішінде маусымдық жайылымдардың сыртқы және ішкі шекаралары мен алаңдары жайылымдық инфрақұрылым объектілері белгіленген картасы.



Жер санаттары:
округінің жалпы жер көлемі: 8288,81 га
оның ішінде ауыл шаруашылық жерлер: 7248,1 га
жалпы егістік жерлер: 7248,1 га
оның ішінде суғармалы жерлер: 7248,1 га
көп жылдық екпелер: 30 га
шабындық жерлер:
жайылымдық жерлер:

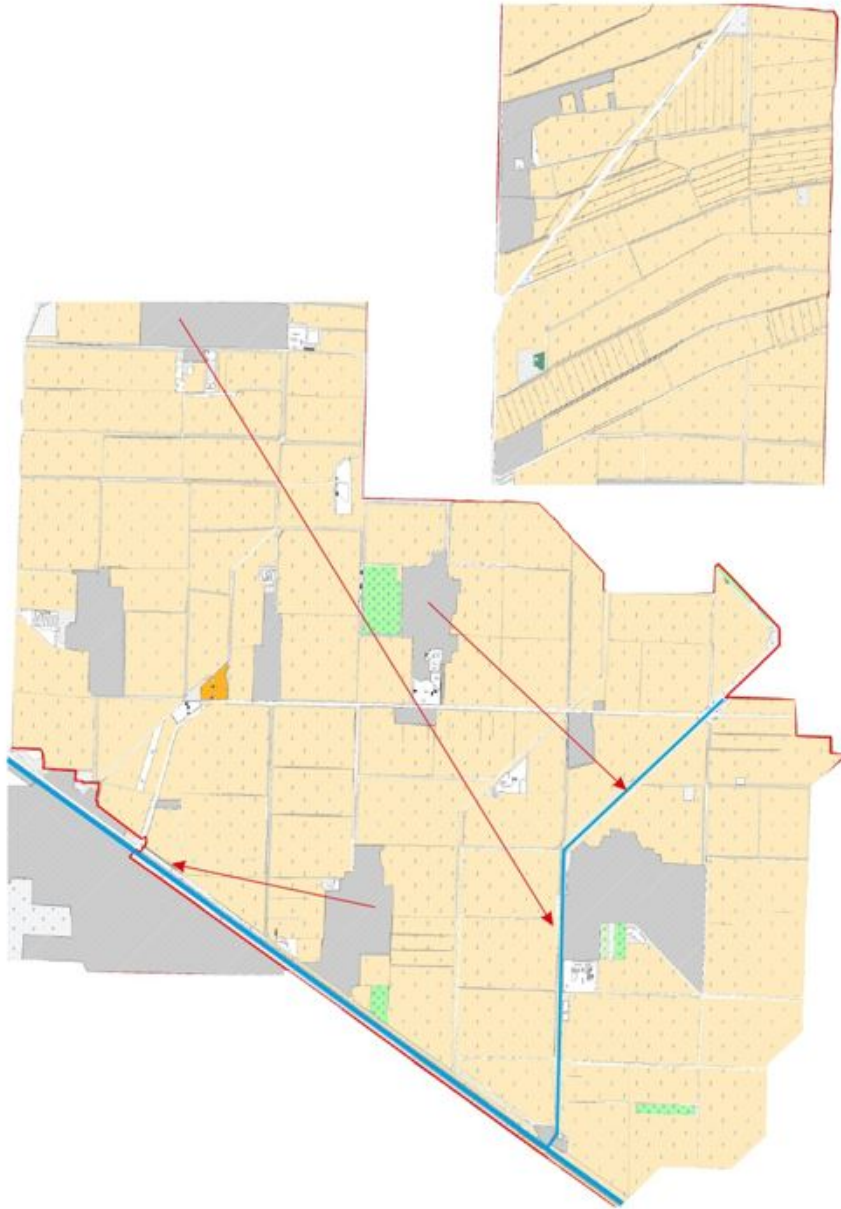
Мақтаарал ауданының Иіржар ауылдық округі бойынша жайылымы жоқ жеке және (немесе) заңды тұлғалардың ауыл шаруашылығы жануарларының мал басын орналастыру үшін жайылымдарды қайта бөлу және оны берілетін жайылымдарға ауыстыру схемасы және аудандық маңызы бар қала, кент, ауыл, ауылдық округ маңында орналасқан жайылымдармен қамтамасыз етілмеген жеке және (немесе) заңды тұлғалардың ауыл шаруашылығы жануарларының мал басы шалғайдағы жайылымдарға орналасу схемасы.



Шартты белгілер

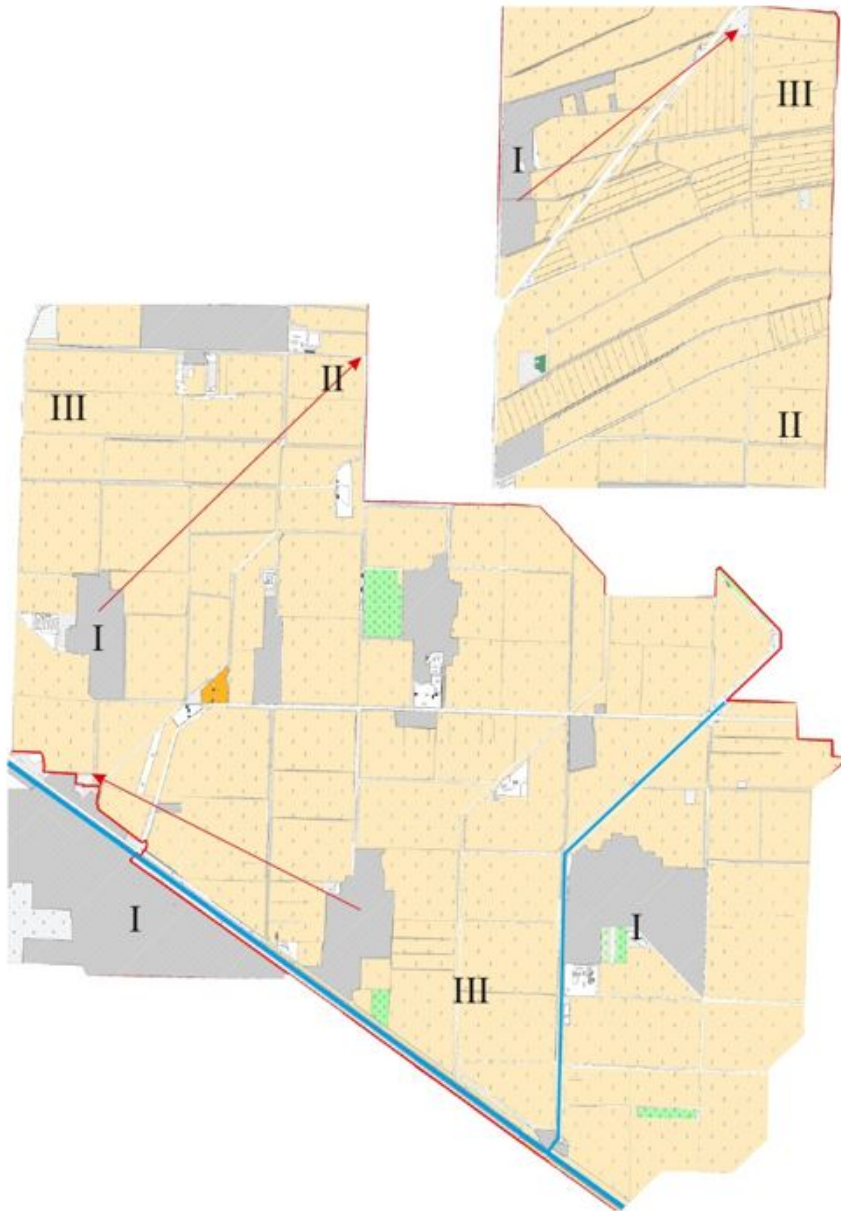
- елді мекеннің маңында орналасқан жайылымдар
- жайылымы жоқ тұлғаларға малын жаю үшін берілген шалғайдағы жайылымдар

Мақтаарал ауданының Иіржар ауылдық округі бойынша жайылымы пайдаланушылардың су тұтыну нормасына сәйкес жасалған су көздеріне (көлдерге,өзендерге,тоғандарға,апандарға суару немесе суландыру каналдарына,құбарлы немесе шахталы құдықтарға) қол жеткізу схемасы.



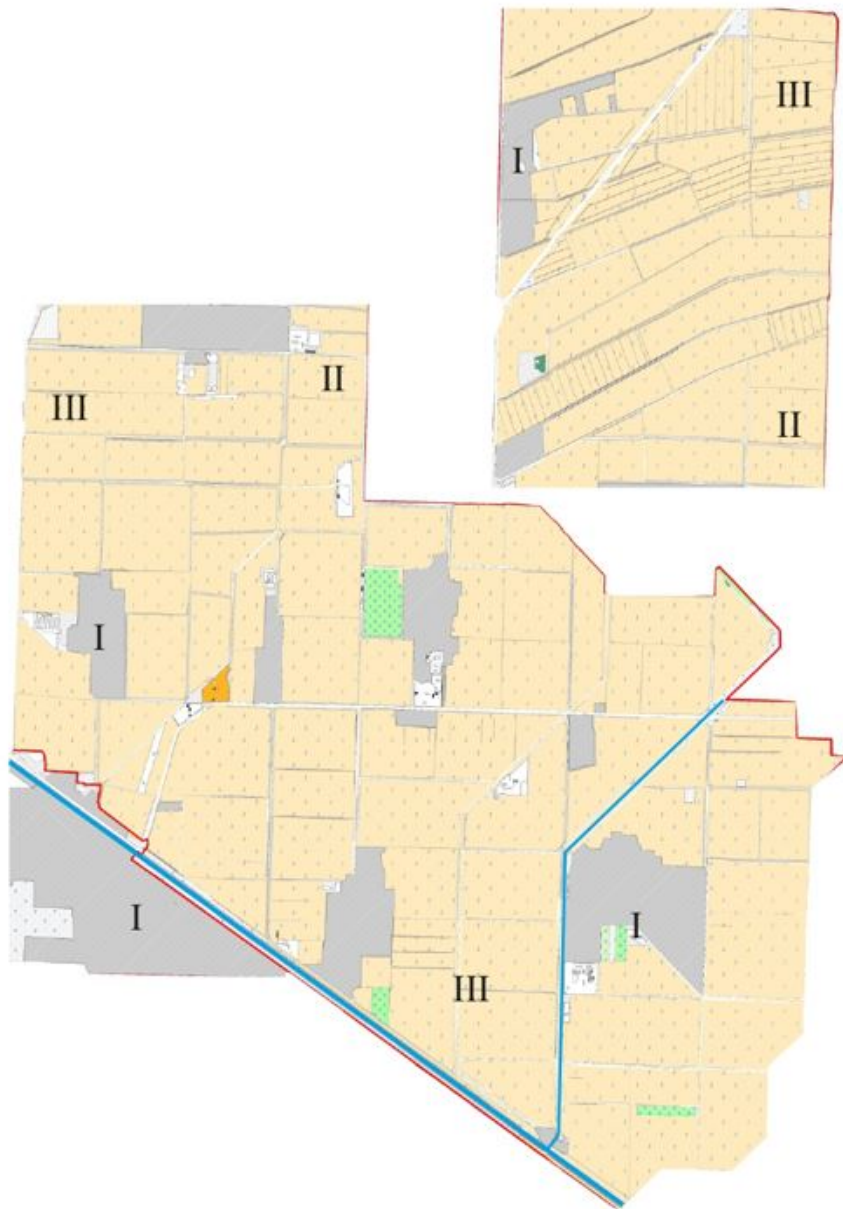
- Шартты белгілер
- Су көздері
 - Су көздеріне қол жеткізу схемасы

Мақтаарал ауданының Иржар ауылдық округі бойынша ауыл шаруашылығы жануарларын жаюдың және айдаудың маусымдық маршруттарын белгілейтін жайылымдарды пайдалану жөніндегі күнтізбелік графигі.



- Шартты белгілер
- I - елді мекен жерлері
 - II - сәуір тамыз айларында мал жайылатын жайылымдар
 - III - тамыз қыркүйек айларында мал жайылатын жайылымдар
 - ауыл шаруашылығы жануарларын жаюдың және айдаудың маусымдық маршрут белгісі.

Мақтаарал ауданының Иржар ауылдық округі бойынша жайылым айналымдарының қолайлы схемасы және жайылымдардың,оның ішінде маусымдық жайылымдардың сыртқы және ішкі шекаралары мен алаңдары жайылымдық инфрақұрылым объектілері белгіленген картасы.



Шартты белгілер
I - елді мекен жерлері
II - сәуір тамыз айларында мал жайылатын жайылымдар
III - тамыз қыркүйек айларында мал жайылатын жайылымдар
— жайылымдық инфрақұрылым объектілері
(өзендер)

Мақтаарал ауданының жайылымдарды басқару және оларды пайдалану жөніндегі 2020-2021 жылдарға арналған жоспарға 11-қосымша

Мақтарал ауылдық округі

Орталығы–Мақтарал елді мекені

Елді мекендері - Азаттық, Жұлдыз, Еңбекші, Есентаев, Игілік, КазССР 40 жыл, Елқоныс, Амангелді, Өркениет, Ақ алтын, Шаттық, Бақыт, Мәдениет, Тұлпар, Көкарал, Береке

Халық саны ----адам.

Округтің жалпы жер көлемі-11390 гектар.

Оның ішінде:

ауыл шаруашылық жер- 4465,3 гектар;

жалпы егістік- 11390 гектар.

Суғармалы жер - гектар;

көп жылдық екпелер –20 гектар;

жайылымдық жер -142 гектар.

Елді мекен бойынша ауыл шаруашылығы жануарлары мал басының саны туралы деректер.

№	Елді мекен	Түйе	Жылқы	Ірі кара мал	Ұсақ мал
1	Мақтарал	-	650	6285	5898
	Барлығы:	-	650	6285	5898

Ветеринариялық-санитариялық мекемелер туралы деректер:

№	Ауыл округі	Ветеринариялық станциялар	Ұсақ малдарды шомылдыру орындары	Жасанды ұрықтандыру пунктері	Биотермиялық Шұңқырлар
1	Мақтарал	1	-	1	1
	Барлығы:	1	-	1	1

Ауыл шаруашылығы жануарларын жаюдың және айдаудың маусымдық маршруттарын белгілейтін жайылымдарды пайдалану жөніндегі күнтізбелік графигі. Сонымен қатар жайылымның кезеңінің ұзақтығы:

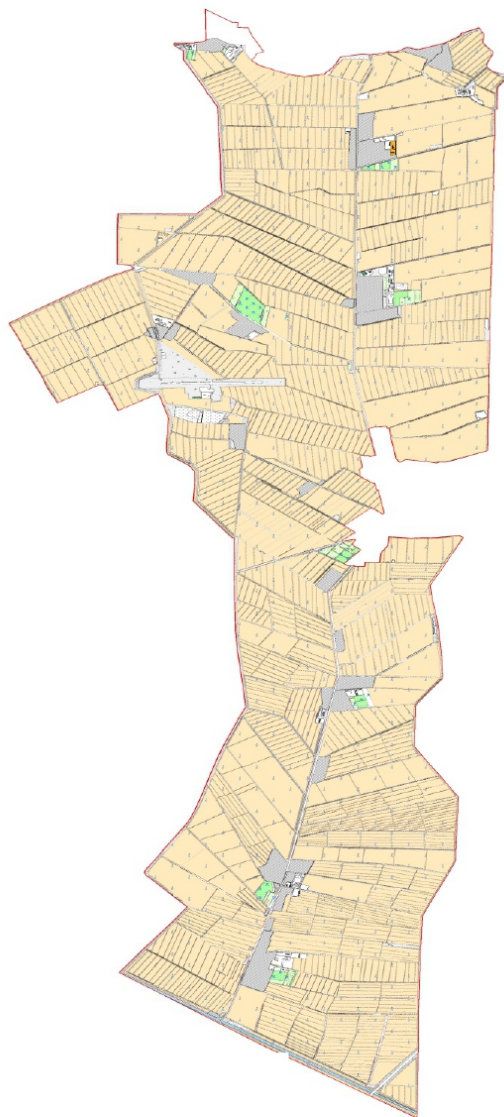
№	Жайылым аймаққа малдардың айдап шығарылу мерзімі	Жайылым аймаққа шығарылған малдардың қайтарылу мерзімі	Ескерту
1	Сәуір-мамыр	Тамыз-қазан	

Ауыл шаруашылығы жануарларының мал басына шаққандағы жайылымның қажеттілігі туралы кестесі:

№	Елді мекендер	Е л д і мекендердегі жалпы жайылымның жер көлемі, гектар	Мал басы мен қажетті жайылымдық жер көлемі, гектар			
			Жылқы	Гектар нормасы	Қажетті жайылым, гектар	Ірі кара мал
1	2	3	4	5	6	7
1	Мақтарал	142	650	9	5850	6285

		Барлығы:	142	650	9	5850	6285
Гектар нормасы	Қажетті жайылым, гектар	Ұсақ мал	Гектар нормасы	Қажетті жайылым, гектар	Жалпы қажетті жер көлемі, гектар	Елді мекендердің жалпы жайылыммен қажетті жайылымның айырмасы,(-,+)	
8	9	10	11	12	13	14	
8	50280	5898	2	11796	67926		
8	50280	5898	2	11796	67926	000	

Мақтаарал ауданының Мақтаарал ауылдық округі бойынша жайылым айналымдарының қолайлы схемасы және жайылымдардың,оның ішінде маусымдық жайылымдардың сыртқы және ішкі шекаралары мен алаңдары жайылымдық инфрақұрылым объектілері белгіленген картасы.





Жер санаттары:
округінің жалпы жер көлемі: 11390 га
оның ішінде ауыл шаруашылық жерлер:
жалпы егістік жерлер:
оның ішінде суғармалы жерлер: 11390 га
көп жылдық екпелер: 20 га
шабындық жерлер:
жайылымдық жерлер: 142 га

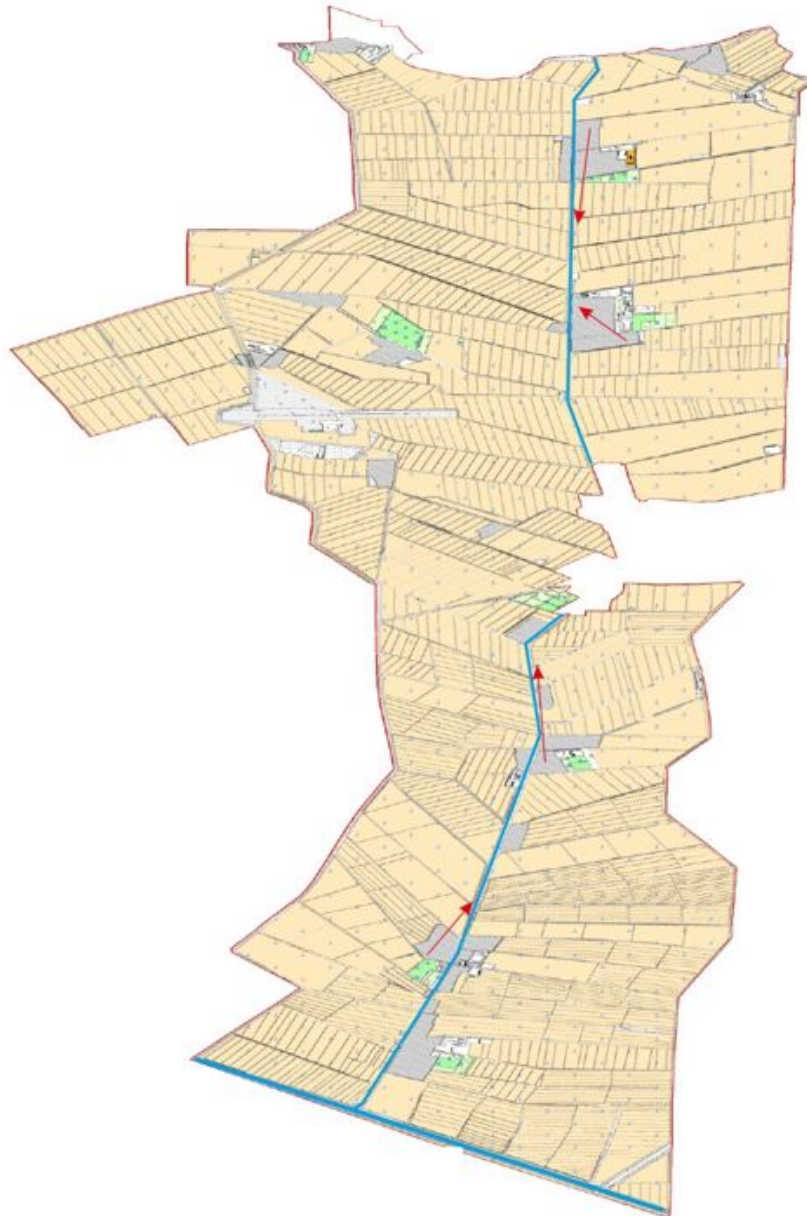
Мақтаарал ауданының Мақтарал ауылдық округі бойынша жайылымы жоқ жеке және (немесе) заңды тұлғалардың ауыл шаруашылығы жануарларының мал басын орналастыру үшін жайылымдарды қайта бөлу және оны берілетін жайылымдарға ауыстыру схемасы және аудандық маңызы бар қала,кент,ауыл, ауылдық округ маңында орналасқан жайылымдармен қамтамасыз етілмеген жеке және (немесе) заңды тұлғалардың ауыл шаруашылығы жануарларының мал басы шалғайдағы жайылымдарға орналасу схемасы.



Шартты белгілер

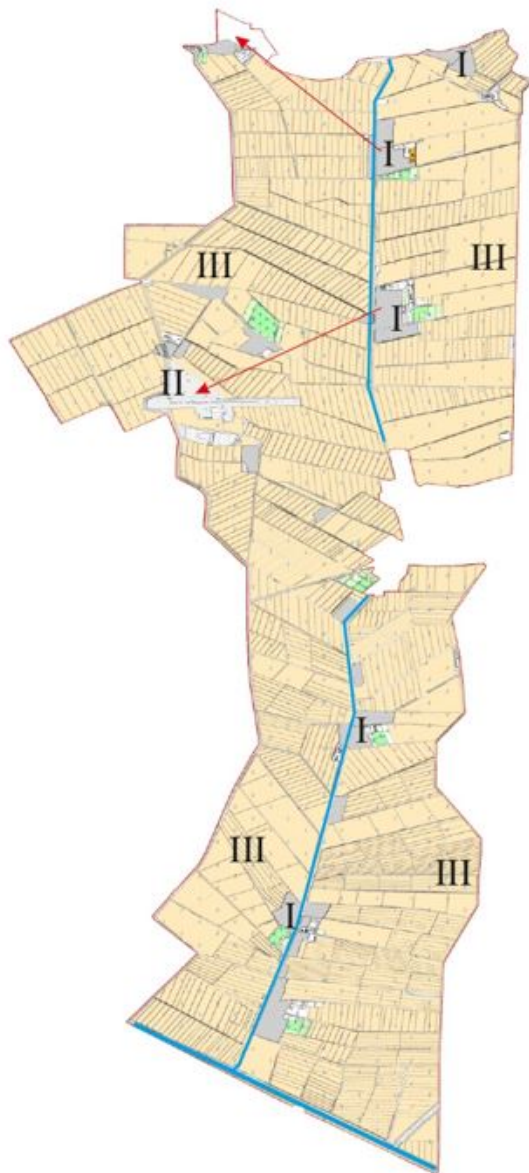
-  елді мекеннің маңында орналасқан жайылымдар
-  жайылымы жоқ тұлғаларға малын жаю үшін берілген шалғайдағы жайылымдар

Мақтаарал ауданының Мақтарал ауылдық округі бойынша жайылымы пайдаланушылардың су тұтыну нормасына сәйкес жасалған су көздеріне (көлдерге, өзендерге, тоғандарға, апандарға суару немесе суландыру каналдарына, құбарлы немесе шахталы құдықтарға) қол жеткізу схемасы.



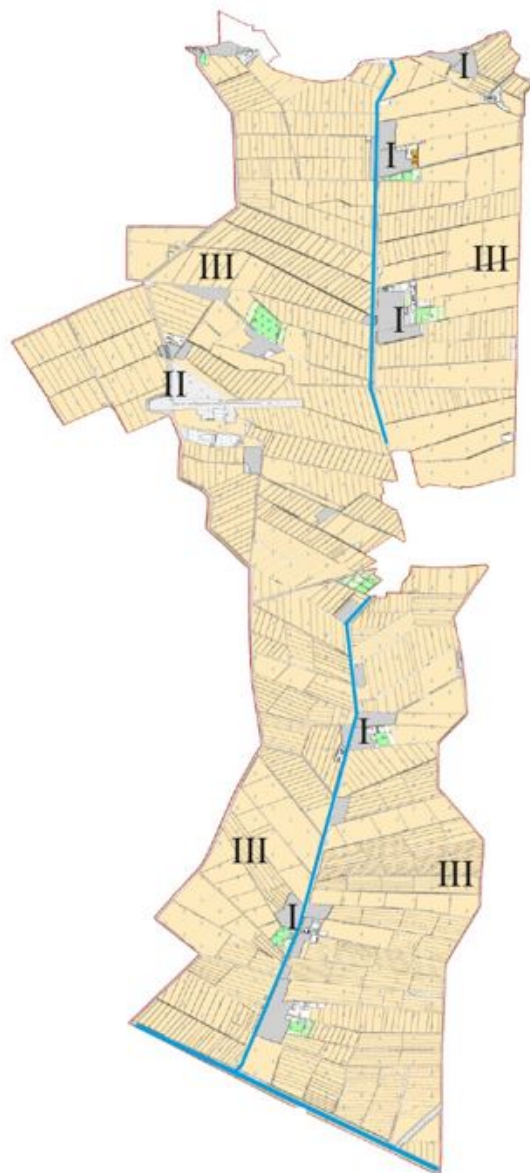
Шартты белгілер
■ Су көздері
→ Су көздеріне қол жеткізу схемасы

Мақтаарал ауданының Мақтарал ауылдық округі бойынша ауыл шаруашылығы жануарларын жаюдың және айдаудың маусымдық маршруттарын белгілейтін жайылымдарды пайдалану жөніндегі күнтізбелік графигі.



- Шартты белгілер
- I - елді мекен жерлері
 - II - сәуір тамыз айларында мал жайылатын жайылымдар
 - III - тамыз қыркүйек айларында мал жайылатын жайылымдар
 - ауыл шаруашылығы жануарларын жаюдың және айдаудың маусымдық маршрут белгісі.

Мақтарал ауданының Мақтарал ауылдық округі бойынша жайылым айналымдарының қолайлы схемасы және жайылымдардың,оның ішінде маусымдық жайылымдардың сыртқы және ішкі шекаралары мен алаңдары жайылымдық инфрақұрылым объектілері белгіленген картасы.



- Шартты белгілер
- I - елді мекен жерлері
 - II - сәуір тамыз айларында мал жайылатын жайылымдар
 - III - тамыз қыркүйек айларында мал жайылатын жайылымдар
 - жайылымдық инфрақұрылым объектілері (өзендер)

© 2012. Қазақстан Республикасы Әділет министрлігінің «Қазақстан Республикасының Заңнама және құқықтық ақпарат институты» ШЖҚ РМК