



Созақ ауданының жайылымдарды басқару және оларды пайдалану жөніндегі 2020-2021 жылдарға арналған жоспарын бекіту туралы

Күшін жойған

Түркістан облысы Созақ аудандық мәслихатының 2020 жылғы 2 қыркүйектегі № 346 шешімі. Түркістан облысының Әділет департаментінде 2020 жылғы 7 қыркүйекте № 5779 болып тіркелді. Күші жойылды - Түркістан облысы Созақ аудандық мәслихатының 2021 жылғы 22 желтоқсандағы № 72 шешімімен

Ескерту. Күші жойылды - Түркістан облысы Созақ аудандық мәслихатының 22.12.2021 № 72 шешімімен (алғашқы ресми жарияланған күнінен кейін күнтізбелік он күн өткен соң қолданысқа енгізіледі).

"Қазақстан Республикасындағы жергілікті мемлекеттік басқару және өзін-өзі басқару туралы" 2001 жылғы 23 қаңтардағы Қазақстан Республикасының Заңының 6 бабының 1 тармағының 15) тармақшасына және "Жайылымдар туралы" 2017 жылғы 20 ақпандағы Қазақстан Республикасының Заңының 8 бабының 1) тармақшасына сәйкес, Созақ аудандық мәслихаты ШЕШІМ ҚАБЫЛДАДЫ:

1. Созақ ауданының жайылымдарды басқару және оларды пайдалану жөніндегі 2020-2021 жылдарға арналған жоспары қосымшаға сәйкес бекітілсін.

2. "Созақ аудандық мәслихат аппараты" мемлекеттік мекемесі Қазақстан Республикасының заңнамасында белгіленген тәртіпте:

1) осы шешімді "Қазақстан Республикасы Әділет министрлігі Түркістан облысының Әділет департаменті" Республикалық мемлекеттік мекемесінде мемлекеттік тіркелуін;

2) осы шешімді оны ресми жарияланғаннан кейін Созақ аудандық мәслихатының интернет-ресурсына орналастыруды қамтамасыз етсін.

3. Осы шешім оның алғашқы ресми жарияланған күнінен кейін күнтізбелік он күн өткен соң қолданысқа енгізіледі.

*Аудандық мәслихат
сессиясының төрағасы
Аудандық мәслихат хатшысы*

*І. Омар
Б. Байғараев
Созақ аудандық мәслихатының
2020 жылғы 2 қыркүйектегі № 346
шешіміне қосымша*

Созақ ауданының жайылымдарды басқару және оларды пайдалану жөніндегі 2020-2021 жылдарға арналған жоспары

Осы Созақ ауданы бойынша 2020-2021 жылдарға арналған жайылымдарды басқару және оларды пайдалану жөніндегі жоспар (бұдан әрі - Жоспар) Қазақстан Республикасының 2017 жылғы 20 ақпандағы "Жайылымдар туралы", 2001 жылғы 23 қаңтардағы "Қазақстан Республикасындағы жергілікті мемлекеттік басқару және өзін-өзі басқару туралы" Заңдарына, Қазақстан Республикасы Премьер-Министрінің орынбасары - Қазақстан Республикасы Ауыл шаруашылығы министрінің 2017 жылғы 24 сәуірдегі № 173 "Жайылымдарды ұтымды пайдалану қағидаларын бекіту туралы" бұйрығына (Қазақстан Республикасының Әділет министрлігінде 28 сәуір 2017 жылы № 15090 тіркелген), Қазақстан Республикасы Ауыл шаруашылығы министрінің 2015 жылғы 14 сәуірдегі № 3-3/332 "Жайылымдардың жалпы алаңына түсетін жүктеменің шекті рұқсат етілетін нормасын бекіту туралы" (Қазақстан Республикасының Әділет министрлігінде 15 мамыр 2015 жылы № 11064 тіркелген) бұйрығына сәйкес әзірленді.

Жоспар жайылымдарды ұтымды пайдалану, жемшөпке қажеттілікті тұрақты қамтамасыз ету және жайылымдардың тозу процестерін болғызбау мақсатында қабылданады.

Жоспар мазмұны:

1) құқық белгілейтін құжаттар негізінде жер санаттары, жер учаскелерінің меншік иелері және жер пайдаланушылар бөлінісінде әкімшілік-аумақтық бірлік аумағында жайылымдардың орналасу схемасы (картасы);

2) жайылым айналымдарының қолайлы схемалары;

3) жайылымдардың, оның ішінде маусымдық жайылымдардың сыртқы және ішкі шекаралары мен алаңдары, жайылымдық инфрақұрылым объектілері белгіленген картасы;

4) жайылым пайдаланушылардың су тұтыну нормасына сәйкес жасалған су көздеріне (көлдерге, өзендерге, тоғандарға, суару немесе суландыру каналдарына, құбырлы немесе шахталы құдықтарға) қол жеткізу схемасы;

5) жайылымы жоқ жеке және (немесе) заңды тұлғалардың ауыл шаруашылығы жануарларының мал басын орналастыру үшін жайылымдарды қайта бөлу және оны берілетін жайылымдарға ауыстыру схемасы;

6) ауылдық округ маңында орналасқан жайылымдармен қамтамасыз етілмеген жеке және (немесе) заңды тұлғалардың ауыл шаруашылығы жануарларының мал басын шалғайдағы жайылымдарға орналастыру схемасы;

7) ауыл шаруашылығы жануарларын жаюдың және айдаудың маусымдық маршруттарын белгілейтін жайылымдарды пайдалану жөніндегі күнтізбелік графигі;

8) тиісті әкімшілік-аумақтық бірлікте жайылымдарды ұтымды пайдалану үшін қажетті өзге де талаптарды қамтуға тиіс.

Жоспар жайылымдарды геоботаникалық зерттеп-қараудың жай-күйі туралы мәліметтер, ветеринариялық-санитариялық объектілер туралы мәліметтер, иелерін-жайылым пайдаланушыларды, жеке және (немесе) заңды тұлғаларды көрсете отырып, ауыл шаруашылығы жануарлары мал басының саны туралы деректер, ауыл шаруашылығы жануарларының түрлері мен жыныстық жас топтары бойынша қалыптастырылған үйірлердің, отарлардың, табындардың саны туралы деректер, шалғайдағы жайылымдарда жаю үшін ауыл шаруашылығы жануарларының мал басын қалыптастыру туралы мәліметтер, екпе және аридтік жайылымдарда ауыл шаруашылығы жануарларын жаю ерекшеліктері, малды айдап өтуге арналған сервитуттар туралы мәліметтер, мемлекеттік органдар, жеке және (немесе) заңды тұлғалар берген өзге де деректер ескеріле отырып қабылданды.

Созақ ауданының барлық жер көлемі 4104940 гектарды құрайды. Барлық ауыл шаруашылығы алқаптарының жиынтығы 3521895 гектар, оның ішінде егістік жерлер 15972 гектар, суармалы егістік 6995 гектар, тәлімі жерлер 8977 гектар, көпжылдық екпелер 378 гектар, шабындық жерлер 11773 гектар, жайылымдық 3493772 гектар.

Жер санаттары бойынша:

ауыл шаруашылық мақсаттары бойынша пайдаланатын жерлері 434287 гектар;

елді мекендердің жерлері 258584 гектар;

өнеркәсіп, көлік, байланыс, қорғаныс және ауыл шаруашылық емес басқа мақсаттарда пайдаланатын жерлер 49346 гектар:

ерекше қорғаудағы табиғи аумақтардың жерлері 799 гектар;

орман қорының жерлері 1015544 гектар;

су қорының жерлері 3245 гектар.

Әкімшілік-аумақтық бөлініс бойынша Созақ ауданында 10 ауылдық округтер мен 2 кенттер (Шолаққорған, Жартытөбе, Таукент, Сызған, Қарақұр, Қаратау, Тасты, Шу, Құмкент, Жуантөбе, Қыземшек, Созақ), 35 ауылдық елді-мекендер орналасқан.

Ауыл шаруашылығы:

Ауданның ауыл шаруашылығы алқаптарының жиынтығы 3521855 гектар. Оның ішінде егістік жерлер 15972 гектар, суармалы егістік 6995 гектар, тәлімі жерлер 8977 гектар, көпжылдық екпелер 378 гектар, шабындық жерлер 11773 гектар, жайылымдық 3493772 гектар.

Созақ ауданы бойынша ірі қара мал – 31716, қой-ешкі – 244987, жылқы – 18007, түйе- 10711, құс – 29128 басқа жетті.

Созақ ауданының ауыл шаруашылығы жануарлары мал басының саны мен табиғи жайылымдарды қажет ететін мал басының ауылдық округтер мен кенттері кесіндісі бойынша мәліметі:

№	Ауылдық округтері мен кенттері	Түйе	Жылқы	Оның ішінде		Табиғи жайылымды қажет ететіні
				Қолда ұсталатыны	Қолда ұсталатыны	
1	2	3	4	5	6	6
1	Шолаққорған	1915	4541	2407		4049
2	Жартытөбе	102	1330	640		792
3	Таукент	12	325	272		65
4	Сызған	625	1711	645		1691
5	Қаракұр	1520	1251	1098		1673
6	Қаратау	885	1080	813		1152
7	Тасты	919	763	745		937
8	Шу	58	349	146		261
9	Құмкент	24	694	228		490
10	Жуантөбе	1241	1199	1986		454
11	Қыземшек	12	951	615		348
12	Созақ	3398	3813	2915		4296
	Барлығы:	10711	18007	12510		16208
Ірі қара мал	Оның ішінде		Уақ мал	Оның ішінде		Табиғи жайылымды қажет ететіні
	Қолда ұсталатыны	Табиғи жайылымды қажет ететіні		Қолда ұсталатыны	Қолда ұсталатыны	
7	8	9	10	11	12	12
5753	3575	2178	28237	14344		13893
2730	1409	1321	25514	15263		10251
879	806	73	8420	7672		748
3137	1619	1518	28556	17959		10597
2610	1433	1177	30952	9763		21189
2126	1640	486	15142	11270		3872
2106	1531	575	9931	7580		2351
913	638	275	5378	4423		955
2020	1410	610	30893	18605		12288
3214	2749	465	16600	15189		1411
919	695	224	2601	1511		1090
5309	3338	1971	42763	25051		17712
31716	20843	10873	244987	148630		96357

Төрт-түлік малды жайылымдық жерлермен қамтылу деңгейі.

	Ауылдық округтері мен кенттерінің жалпы	Мал басы мен қажетті жайылымдық жер көлемі, гектар			

№	Ауыл округтері мен кенттері	жайылымның жер көлемі, гектар	Түйе-жылқы	Гектар нормасы	Қажетті жайылым, гектар	Ірі қара мал
1	2	3	4	5	6	7
1	Шолаққорған	241115	4049	9	36441	2178
2	Жартытөбе	271616	792	9	7128	1321
3	Таукент	2299	65	9	585	73
4	Сызған	261678	1691	9	15219	1518
5	Қарақұр	367155	1673	9	15057	1177
6	Қаратау	586216	1152	9	10368	486
7	Тасты	384496	937	9	8433	575
8	Шу	369891	261	9	2349	275
9	Құмкент	211711	490	9	4410	610
10	Жуантөбе	380137	454	9	4086	465
11	Қыземшек	22673	348	9	3132	224
12	Созақ	394785	4296	9	38664	1971
	Барлығы:	3493772	16208	9	145872	10873
Гектар нормасы	Қажетті жайылым, гектар	Уақ мал	Гектар нормасы	Қажетті жайылым, гектар	Жалпы қажет жайылым жер көлемі, гектар	Аудандағы жалпы жайылым мен қажетті жайылымның айырмасы (+-)
8	9	10	11	12	13	14
8	17424	13893	2	27786	81651	+159464
8	10568	10251	2	20502	38198	+233418
8	584	748	2	1496	2665	-366
8	12144	10597	2	21194	48557	+213121
8	9416	21189	2	42378	66851	+300304
8	3888	3872	2	7744	22000	+564216
8	4600	2351	2	4702	17735	+366761
8	2200	955	2	1910	6459	+363432
8	4880	12288	2	24576	33866	+177845
8	3720	1411	2	2822	10628	+369509
8	1792	1090	2	2180	7104	+15569
8	15768	17712	2	35424	89856	+304929
	86984	96357	2	192714	425570	+3068202

Жұртшылық шаруашылық малдарына қызмет көрсететін ветеринариялық-санитариялық объектілер: ветеринариялық станциялар – 11, ұсақ мал тоғыту орындары -20, жасанды қашырым пунктері-14, биотермиялық шұңқырлар -15.

Ветеринариялық-санитариялық объектілер туралы мәлімет:

№	Ауылдық округтері мен кенттері	Ветеринариялық станциялар	Мал тоғыту орындары	Жасанды қашырым пунктері	Биотермиялық шұңқырлар
1	Шолақорған	1	5	3	2
2	Жартытөбе	1	2	2	1
3	Таукент	-	1	-	1
4	Сызған	1	1	1	1
5	Қаракұр	1	1	1	1
6	Қаратау	1	2	1	1
7	Тасты	1	1	1	2
8	Шу	1	1	1	1
9	Құмкент	1	1	1	3
10	Жуантөбе	1	1	1	-
11	Қыземшек	1	-	-	-
12	Созақ	1	4	2	2
	Барлығы:	11	20	14	15

Жайылым жерлердің құрғақ массасының орташа түсімділігі 5,3 центнер/гектарын, азықтық бірлігі 3,1 центнер/гектарын құрайды.

Табиғи жем-шөп алқаптарындағы жайылымдардың түсімділігі (центнер/гектарына) мен азықтық бірлігіне баға беру келесі көрсеткіштермен жүргізілді.

Жайылымды маусымдық пайдалану ұсынысы	Азықтық бірлік бойынша жайылым сапасының өнімділігі (центнер/гектарына)				
	жақсы	ортадан жоғары	орта	ортадан төмен	жаман
1	2	3	4	5	6
Көктемгі-жаздық, күздік және жаздық	11,0 жоғары	7,0-11,0	4,0-6,9	2,0-3,9	2,0 төмен
Көктемдік	7,5 жоғары	5,5-7,5	3,0-5,4	1,5-2,9	1,5 төмен
Күздік	3,0-4,0	2,0-2,9	1,0-1,9	-	1,0 төмен
Көктемдік-күздік	Екі маусым бойынша бағаланады, көктемдік-күздік				

Жем-шөп қорының құнарлығы төмендегі көрсеткіштер бойынша бағаланады:

Жайылымды маусымдық пайдалану ұсынысы	Жем-шөптің құнарлығы (100 килограмм құрғақ шөптегі азықтық бірліктің көлемі)		
	жақсы	орта	жаман
1	2	3	4
Көктемдік	68-ден жоғары	51-69	51-ден төмен
Көктемгі-жаздық, күздік және жаздық	50-ден жоғары	40-50	40-тан төмен
Күздік	40-тан жоғары	30-40	30-дан төмен

1. Шолақорған ауылдық округі

Орталығы - Шолаққорған ауылдық округі.

Елді мекендері - Шолаққорған, Абай, Балдысу, Қарабұлақ, Жеткіншек.

Халық саны – 18586 адам.

Округтің жалпы жер көлемі - 250655 гектар.

Оның ішінде:

ауыл шаруашылық жер – 245226 гектар;

жалпы егістік - 2442 гектар;

жайылымдық жер - 241115 гектар;

шабындық жер - 1560 гектар;

көпжылдық екпелер - 109 гектар.

Елді мекен бойынша ауыл шаруашылығы жануарлары мал басының саны туралы деректер:

№	Елді мекендер	Түйе	Жылқы	Ірі қара мал	Уақ мал	Құс
1	Шолаққорған	1915	3407	4087	14010	2586
2	Абай	-	340	602	5210	770
3	Балдысу	-	293	413	4714	540
4	Қарабұлақ	-	300	401	3575	380
5	Жеткіншек	-	201	250	728	153
	Барлығы:	1915	4541	5753	28237	4429

Ветеринариялық-санитариялық объектілер туралы мәлімет:

№	Елді мекендер	Ветеринариялық станциялар	Мал тоғыту орындары	Жасанды қашырым пунктері	Биотермиялық шұңқырлар
1	Шолаққорған	1	3	1	1
2	Абай	-	1	1	-
3	Балдысу	-	-	1	-
4	Қарабұлақ	-	1	-	1
5	Жеткіншек	-	-	-	-
	Барлығы:	1	5	3	2

Ауыл шаруашылығы жануарларын жаюдың және айдаудың маусымдық маршруттарын белгілейтін жайылымдарды пайдалану жөніндегі күнтізбелік графигі. Жайылым кезеңінің ұзақтығы келесідей:

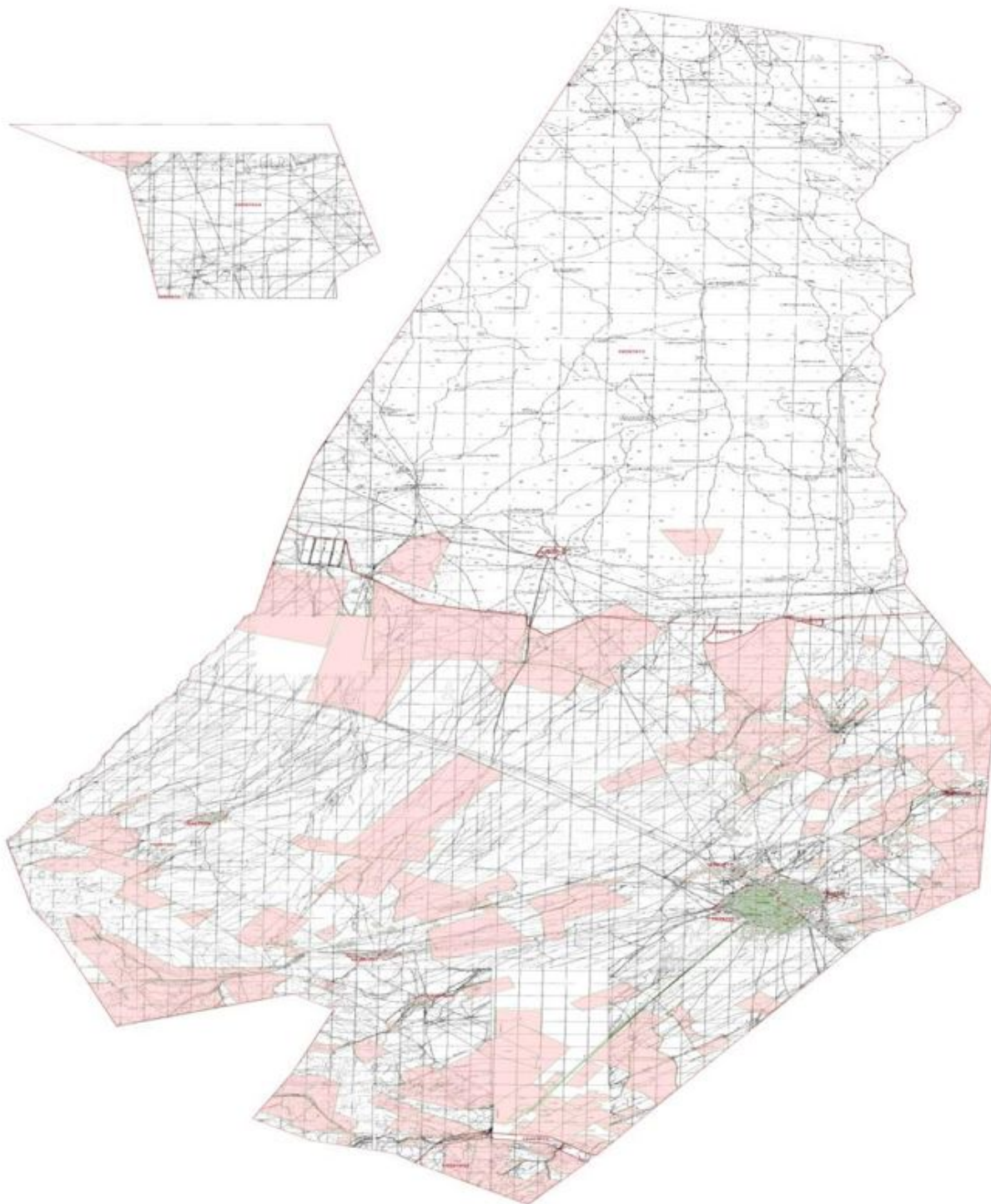
№	Таулы аймаққа малдардың айдап шығарылу мерзімі	Таулы аймақтан шығарылған малдардың қайтарылу мерзімі	Ескерту
1	сәуір-мамыр	тамыз-қыркүйек	

Ауыл шаруашылығы жануарларының мал басына шаққандағы жайылымның қажеттілігі туралы кестесі:

№	Елді мекендер	Елді мекендердегі жалпы	Мал басы мен қажетті жайылымдық жер көлемі, гектар			

		жайылымның жер көлемі, гектар	Жылқы, түйе	Гектар нормасы	Қажетті жайылым, гектар	Ірі қара мал
1	2	3	4	5	6	7
1	Шолаққорған	-	3026	9	27234	714
2	Абай	-	315	9	2835	526
3	Балдысу	-	278	9	2502	377
4	Қарабұлақ	-	250	9	2250	348
5	Жеткіншек	-	180	9	1620	213
	Барлығы:	241115	4049	9	36441	2178
Гектар нормасы	Қажетті жайылым, гектар	Уақ мал	Гектар нормасы	Қажетті жайылым, гектар	Жалпы қажет жайылым жер көлемі, гектар	Елді мекендердің жалпы жайылым мен қажетті жайылымның айырмасы, (-,+)
8	9	10	11	12	13	14
8	5712	8710	2	17420	-	-
8	4208	2010	2	4020	-	-
8	3016	1030	2	2060	-	-
8	2784	1123	2	2246	-	-
8	1704	1020	2	2040	-	-
	17424	13893	2	27786	81651	+159464

Созақ ауданының Шолаққорған ауылдық округі бойынша құқық белгілейтін құжаттар негізінде жер санаттары, жер учаскелерінің меншік иелері және жер пайдаланушылар бөлінісінде әкімшілік-аумақтық бірлік аумағында жайылымдардың орналасу схемасы (картасы)



Жер санаттары:

Округтің жалпы жер көлемі - 250655 гектар.

Оның ішінде:

ауыл шаруашылық жер – 245226 гектар;

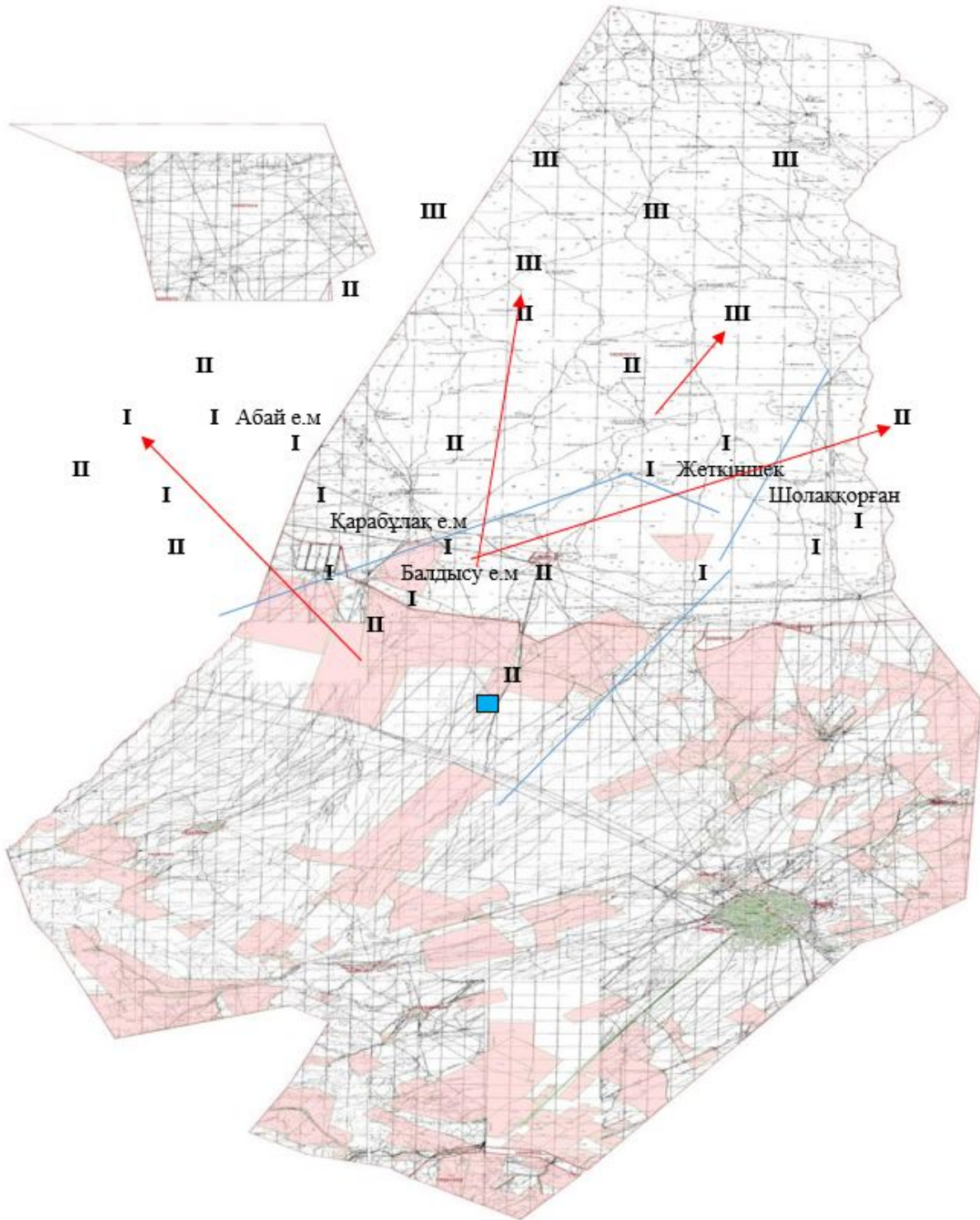
жалпы егістік - 2442 гектар;

жайылымдық жер - 241115 гектар;

шабындық жер - 1560 гектар;

көпжылдық екпелер - 109 гектар.

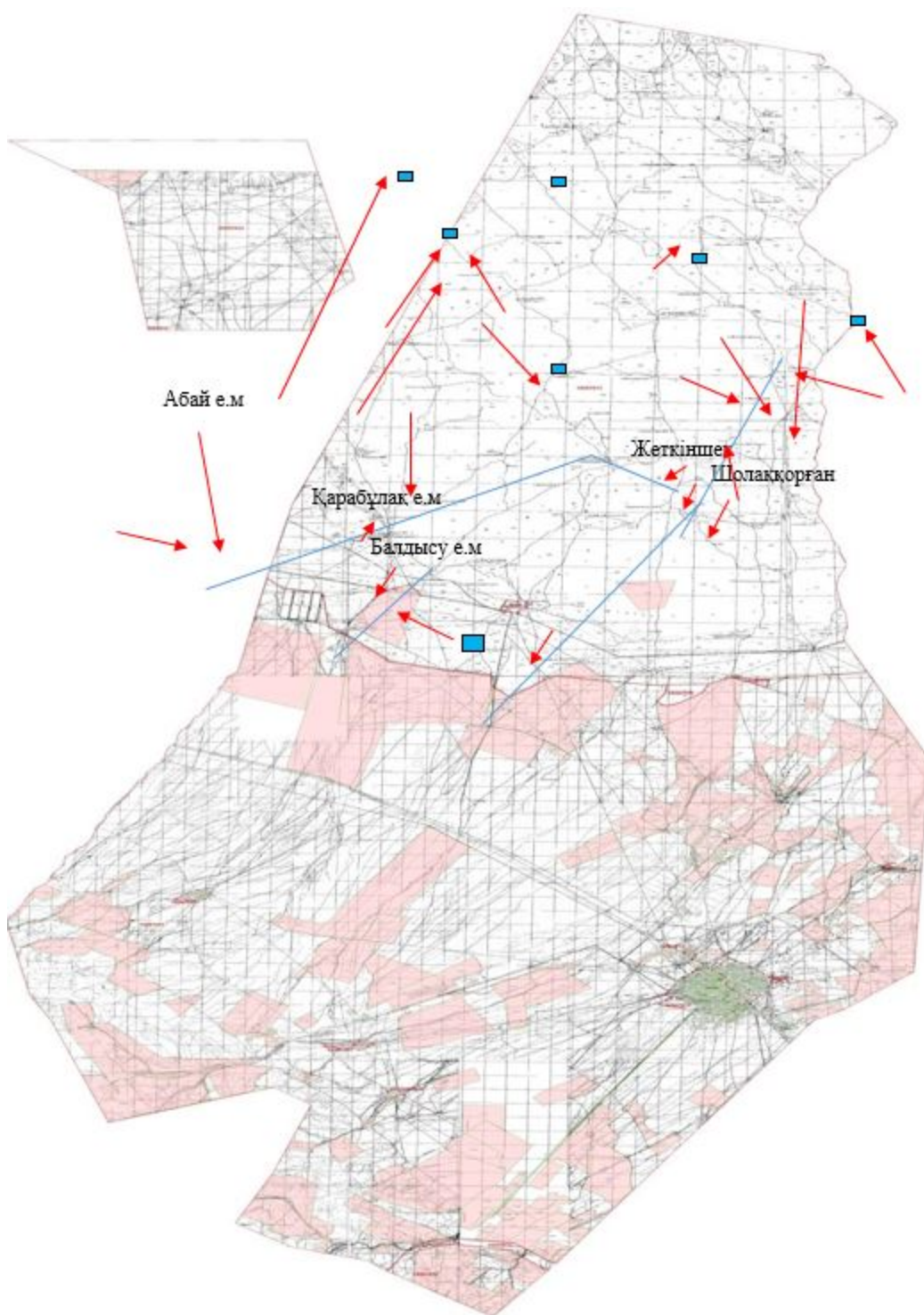
Созақ ауданының Шолаққорған ауылдық округі бойынша жайылым айналымдарының қолайлы схемалары және жайылымдардың, оның ішінде маусымдық жайылымдардың сыртқы және ішкі шекаралары мен алаңдары, жайылымдық инфрақұрылым объектілері белгіленген картасы



Шартты белгілер:
I-елді мекен жерлері

II-сәуір-тамыз айларында мал жайылатын жайылымдар
III-тамыз-қыркүйек айларында мал жайылатын жайылымдар
жайылымдық инфрақұрылым объектілері (өзендер)

Созақ ауданының Шолаққорған ауылдық округі бойынша жайылым пайдаланушылардың су тұтыну нормасына сәйкес жасалған су көздеріне (көлдерге, өзендерге, тоғандарға, суару немесе суландыру каналдарына, құбырлы немесе шахталы құдықтарға) қол жеткізу схемасы

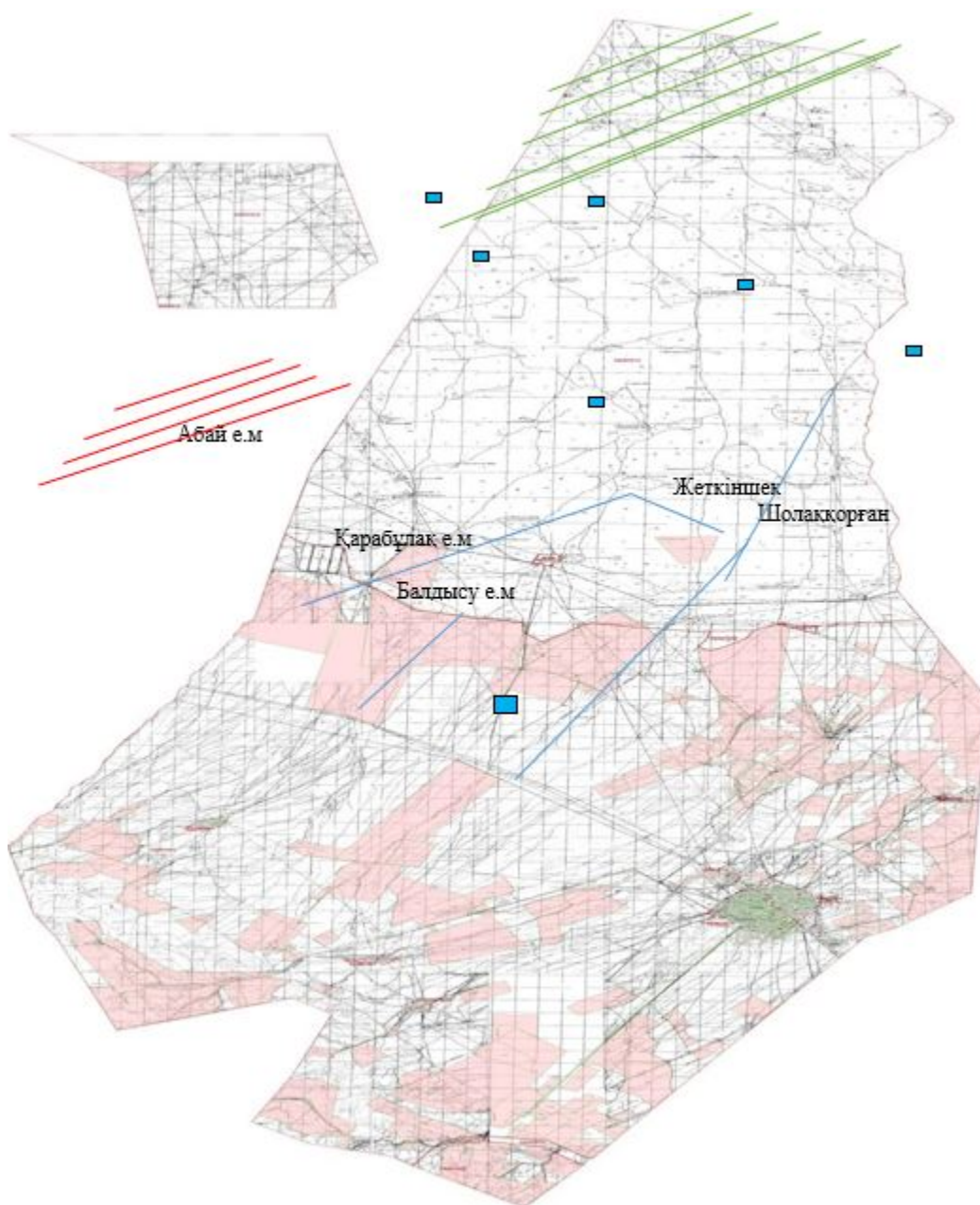


Шартты белгілер:

су көздері (өзендер)

су көздеріне қол жеткізу схемасы

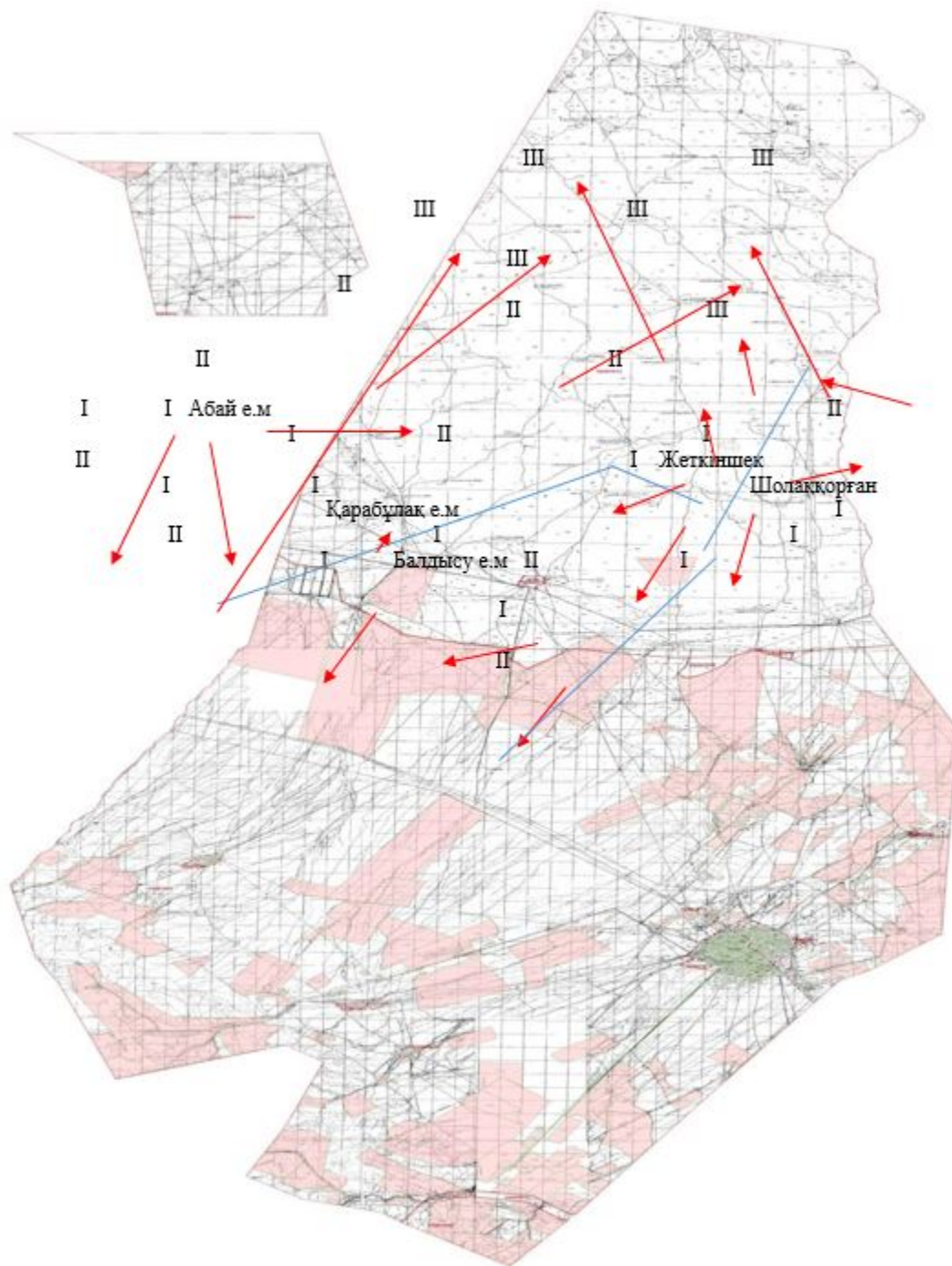
Созақ ауданының Шолаққорған ауылдық округі бойынша жайылымы жоқ жеке және (немесе) заңды тұлғалардың ауыл шаруашылығы жануарларының мал басын орналастыру үшін жайылымдарды қайта бөлу және оны берілетін жайылымдарға ауыстыру схемасы және ауылдық округ маңында орналасқан жайылымдармен қамтамасыз етілмеген жеке және (немесе) заңды тұлғалардың ауыл шаруашылығы жануарларының мал басын шалғайдағы жайылымдарға орналастыру схемасы



Шартты белгілер:

елді мекеннің маңында
орналасқан жайылымдар
жайылымы жоқ тұлғаларға
малын жаю үшін берілетін
шалғайдағы жайылымдар

Созақ ауданының Шолаққорған ауылдық округі бойынша ауыл шаруашылығы жануарларын жаюдың және айдаудың маусымдық маршруттарын белгілейтін жайылымдарды пайдалану жөніндегі күнтізбелік графигі



Шартты белгілер:

I – елді мекен жерлері

II – сәуір-тамыз айларында мал жайылатын жайылымдар

III – тамыз-қыркүйек айларында мал жайылатын жайылымдар

ауыл шаруашылығы жануарларын жаюдың және айдаудың маусымдық маршрут белгісі

2. Жартытөбе ауылдық округі

Орталығы- Жартытөбе ауылдық округі.

Елді мекендері- Жартытөбе, Аққолтық, Бабаата.

Халық саны-3869 адам.

Округтің жалпы жер көлемі-310623 гектар

Оның ішінде:

ауыл шаруашылық жер-277181 гектар;

жалпы егістік-4521 гектар;

суармалы егістік - 355 гектар;

тәлімі жерлер -4166 гектар;

көпжылдық екпелер-39 гектар;

жайылымдық жер-271616 гектар;

шабындық жер-1005 гектар.

Елді мекен бойынша ауыл шаруашылығы жануарлары мал басының саны туралы деректер:

№	Елді мекендер	Түйе	Жылқы	Ірі кара мал	Уақ мал	Құс
1	Жартытөбе	70	444	1035	8988	1361
2	Аққолтық	-	437	687	6692	1272
3	Бабаата	32	449	1008	9834	2517
	Барлығы:	102	1330	2730	25514	5150

Ветеринариялық-санитариялық объектілер туралы мәлімет:

№	Елді мекендер	Ветеринариялық станциялар	Мал тоғыту орындары	Жасанды қашырым пунктері	Биотермиялық шұңқырлар
1	Жартытөбе	1	1	-	1
2	Аққолтық	-	-	1	-
3	Бабаата	-	1	1	-
	Барлығы:	1	2	2	1

Ауыл шаруашылығы жануарларын жаюдың және айдаудың маусымдық маршруттарын белгілейтін жайылымдарды пайдалану жөніндегі күнтізбелік графигі. Жайылым кезеңінің ұзақтығы келесідей:

№	Таулы аймаққа малдардың айдап шығарылу мерзімі	Таулы аймақтан шығарылған малдардың қайтарылу мерзімі	Ескерту
1	сәуір-мамыр	тамыз-қыркүйек	

Ауыл шаруашылығы жануарларының мал басына шаққандағы жайылымның қажеттілігі туралы кестесі:

№	Елді мекендер	Елді мекендердегі жалпы жайылымның жер көлемі, гектар	Мал басы мен қажетті жайылымдық жер көлемі, гектар			
			Жылқы, түйе	Гектар нормасы	Қажетті жайылым, гектар	Ірі қара мал
1	2	3	4	5	6	7
1	Жартытөбе	-	400	9	3600	822
2	Аққолтық	-	206	9	1854	250
3	Бабаата	-	186	9	1674	249
	Барлығы:	271616	792	9	7128	1321
Гектар нормасы	Қажетті жайылым, гектар	Уақ мал	Гектар нормасы	Қажетті жайылым, гектар	Жалпы қажет жайылым жер көлемі, гектар	Елді мекендердің жалпы жайылым мен қажетті жайылымның айырмасы, (-,+)
8	9	10	11	12	13	14
8	6576	6688	2	13376	-	-
8	2000	1785	2	3570	-	-
8	1992	1778	2	3556	-	-
	10568	10251	2	20502	38198	+233418

Созақ ауданының Жартытөбе ауылдық округі бойынша құқық белгілейтін құжаттар негізінде жер санаттары, жер учаскелерінің меншік иелері және жер пайдаланушылар бөлінісінде әкімшілік-аумақтық бірлік аумағында жайылымдардың орналасу схемасы (картасы)



Жер санаттары

Округтің жалпы жер көлемі-310623 гектар

Оның ішінде:

ауыл шаруашылық жер-277181 гектар;

жалпы егістік-4521 гектар;

суармалы егістік - 355 гектар;

тәлімі егістік-4166 гектар;

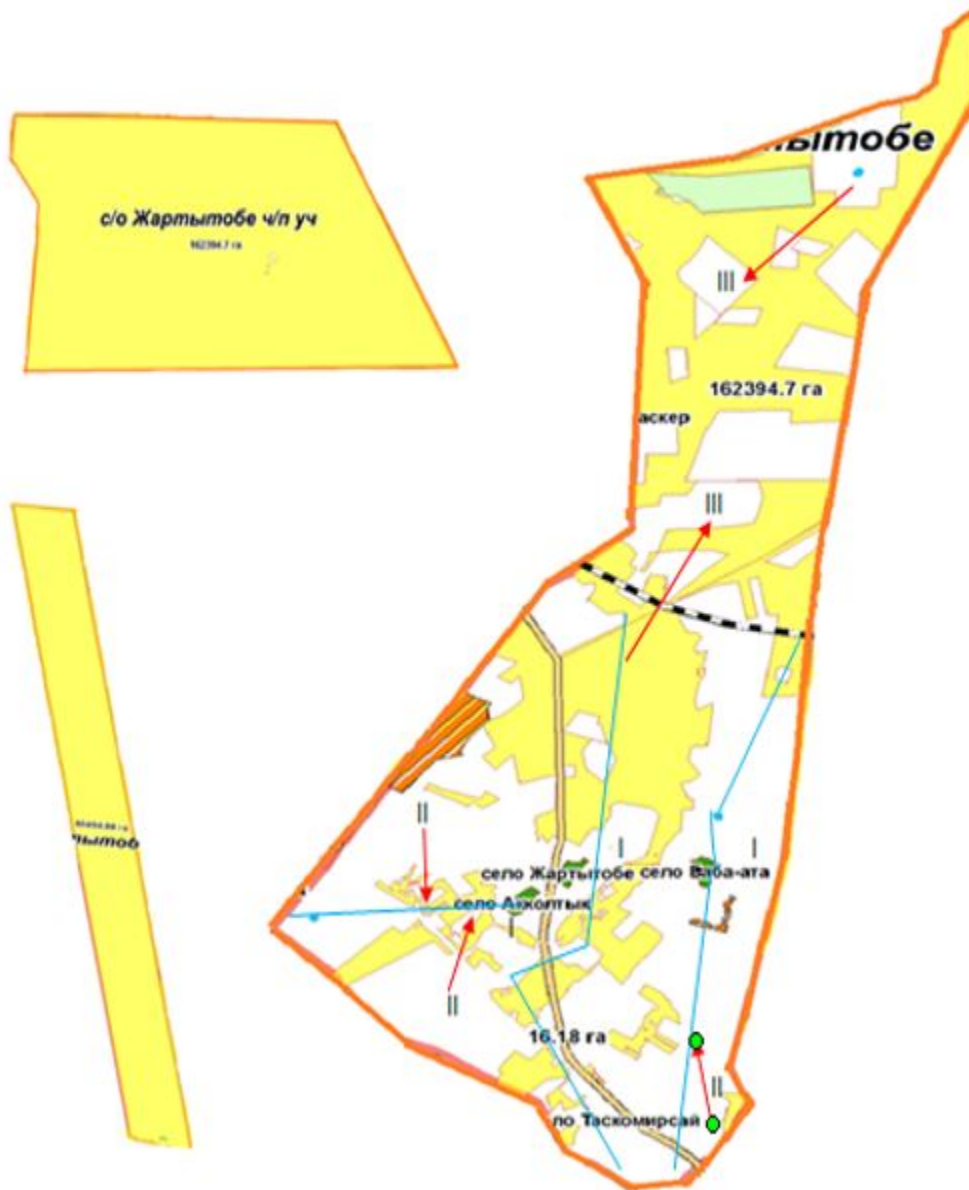
көпжылдық екпелер-39 гектар;

жайылымдық жер-271616 гектар;

шабындық жер-1005 гектар.

Созақ ауданының Жартытөбе ауылдық округі бойынша жайылым айналымдарының қолайлы схемалары және жайылымдардың, оның ішінде

маусымдық жайылым дардың сыртқы және ішкі шекаралары мен алаңдары, жайылымдық инфрақұрылым объектілері белгіленген картасы



Шартты белгілер:

I-елді мекен жерлері

II-сәуір-тамыз айларында мал жайылатын жайылымдар

III-тамыз-қыркүйек айларында мал жайылатын жайылымдар
жайылымдық инфрақұрылым объектілері (өзендер)

Созақ ауданының Жартытөбе ауылдық округі бойынша жайылым пайдаланушылардың су тұтыну нормасына сәйкес жасалған су көздеріне (көлдерге, өзендерге, тоғандарға, суару немесе суландыру каналдарына, құбырлы немесе шахталы құдықтарға) қол жеткізу схемасы



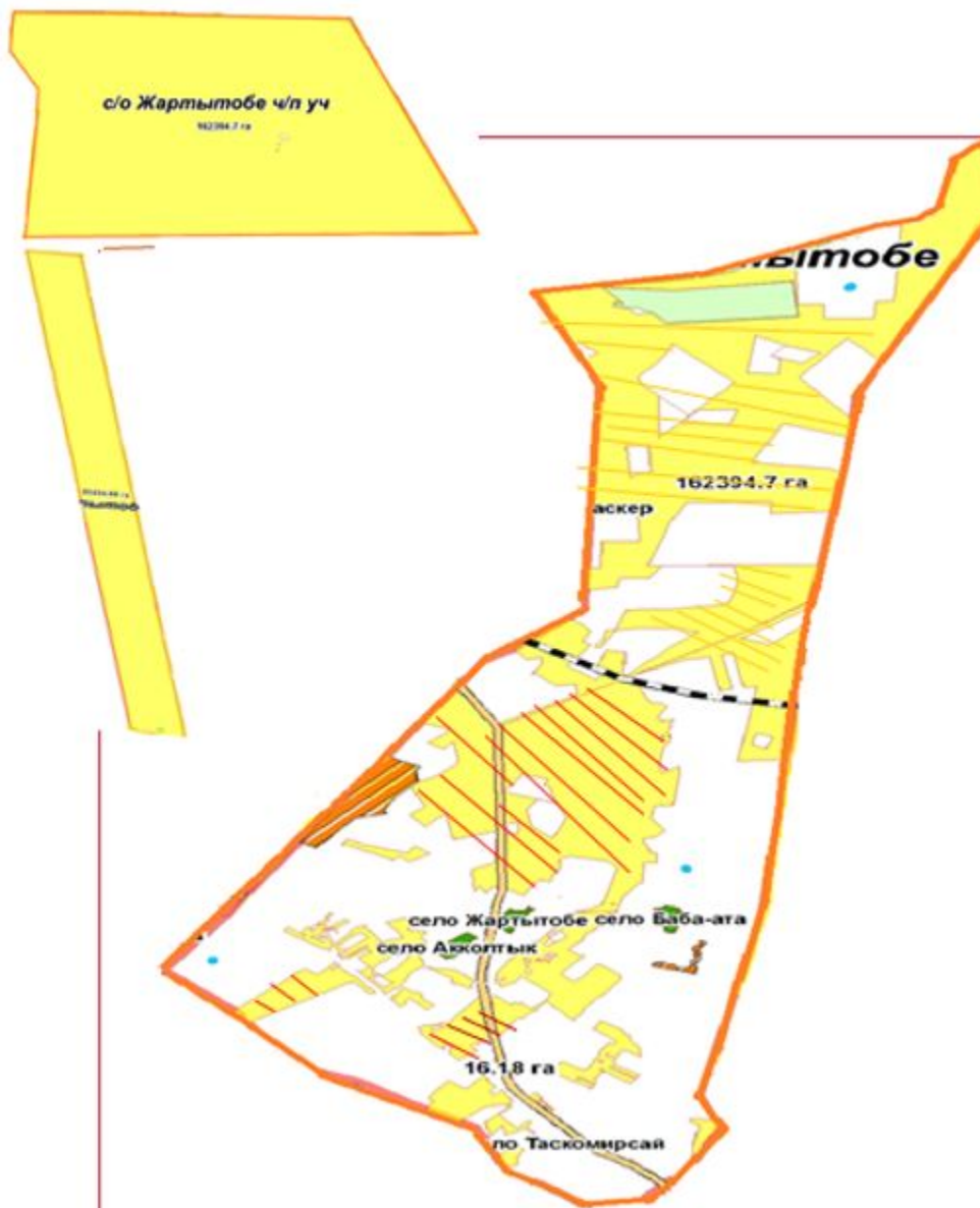
Шартты белгілер:

су көздері (өзендер)

су көздеріне қол жеткізу схемасы

Созақ ауданының Жартытөбе ауылдық округі бойынша жайылымы жоқ жеке және (немесе) заңды тұлғалардың ауыл шаруашылығы жануарларының мал басын орналастыру үшін жайылымдарды қайта бөлу және оны берілетін жайылымдарға ауыстыру схемасы мен ауылдық округ маңында орналасқан жайылымдармен қамтамасыз етілмеген жеке және (немесе) заңды тұлғалардың

ауыл шаруашылығы жануарларының мал басын шалғайдағы жайылымдарға орналастыру схемасы



Шартты белгілер:

елді мекен маңында

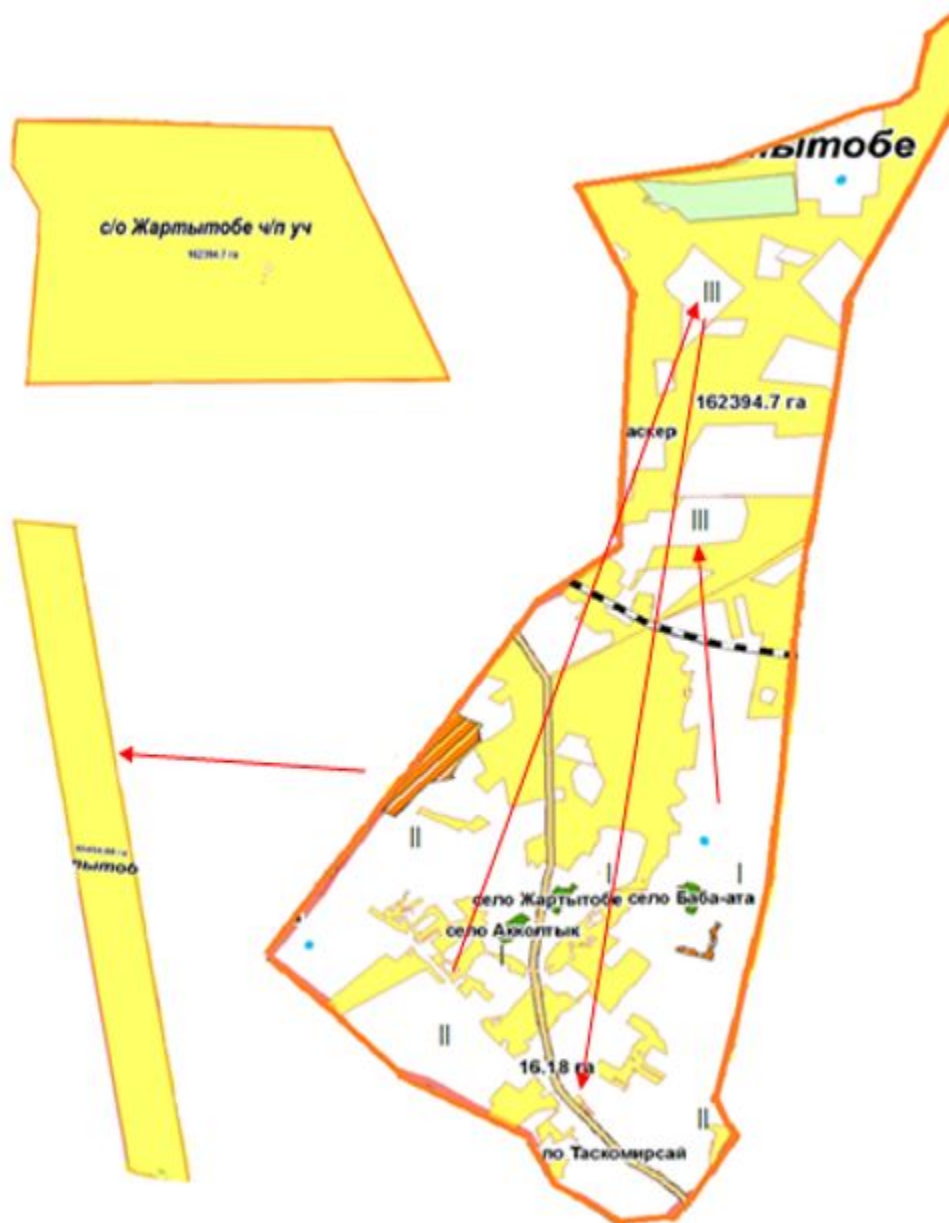
орналасқан жайылымдар

жайылымы жоқ тұлғаларға

малын жаю үшін берілетін

шалғайдағы жайылым

Созақ ауданының Жартытөбе ауылдық округі бойынша ауыл шаруашылығы жануарларын жаюдың және айдаудың маусымдық маршруттарын белгілейтін жайылымдарды пайдалану жөніндегі күнтізбелік графигі



Шартты белгілер:

I – елді мекен жерлері

II – сәуір-тамыз айларында мал жайылатын жайылымдар

III – тамыз-қыркүйек айларында мал жайылатын жайылымдар

ауыл шаруашылығы жануарларын жаюдың және айдаудың маусымдық маршрут белгісі

3. Таукент кенті

Орталығы-Таукент кенті.

Халық саны-7243 саны.

Кенттің жалпы жер көлемі-164147 гектар.

Оның ішінде:

ауыл шаруашылық жер-2324 гектар;

суармалы егістік-25 гектар;

жайылымдық жер-2299 гектар.

Таукент кенті бойынша ауыл шаруашылығы жануарлары мал басының саны туралы деректер:

№	Кент атауы	Түйе	Жылқы	Ірі қара мал	Уақ мал	Құс
1	Таукент	12	325	879	8420	1789

Ветеринариялық-санитариялық объектілер туралы мәлімет:

№	Кент атауы	Ветеринариялық станциялар	Мал тоғыту орындары	Жасанды қашырым пунктері	Биотермиялық шұңқырлар
1	Таукент	-	1	-	1

Ауыл шаруашылығы жануарларын жаюдың және айдаудың маусымдық маршруттарын белгілейтін жайылымдарды пайдалану жөніндегі күнтізбелік графигі. Жайылым кезеңінің ұзақтығы келесідей:

№	Таулы аймаққа малдардың айдап шығарылу мерзімі	Таулы аймақтан шығарылған малдардың қайтарылу мерзімі	Ескерту
1	сәуір-мамыр	тамыз-қыркүйек	

Ауыл шаруашылығы жануарларының мал басына шаққандағы жайылымның қажеттілігі туралы кестесі:

№	Кент атауы	Кенттегі жалпы жайылымның жер көлемі, гектар	Мал басы мен қажетті жайылымдық жер көлемі, гектар			
			Жылқы, түйе	Гектар нормасы	Қажетті жайылым, гектар	Ірі қара мал
1	2	3	4	5	6	7
1	Таукент	2299	65	9	585	73
	Барлығы:	2299	65	9	585	73
Гектар нормасы	Қажетті жайылым, гектар	Уақ мал	Гектар нормасы	Қажетті жайылым, гектар	Жалпы қажет жайылым жер көлемі, гектар	Елді мекендердің жалпы жайылым мен қажетті жайылымның айырмасы, (-,+)
8	9	10	11	12	13	14
8	584	748	2	1496	-	-

	584	748	2	1496	2665	-366
--	-----	-----	---	------	------	------

4. Сызған ауылдық округі

Орталығы - Қозмолдақ ауылдық округі.

Елді мекендері-Қозмолдақ, Сызған, Басбұлақ, Қайнар.

Халық саны-4063 адам.

Жалпы жер көлемі-313871 гектар.

Оның ішінде:

ауыл шаруашылық жер-263535 гектар;

суармалы егістік-764 гектар;

көпжылдық екпелер-40 гектар;

шабындық жер-1053 гектар;

жайылымдық жер-261678 гектар.

Елді мекен бойынша ауыл шаруашылығы жануарлары мал басының саны туралы деректер:

№	Елді мекендер	Түйе	Жылқы	Ірі қара мал	Уақ мал	Құс
1	Қозмолдақ	157	408	1030	8300	1405
2	Басбұлақ	148	380	450	7200	350
3	Сызған	160	518	800	6910	432
4	Қайнар	160	405	857	6146	963
	Барлығы:	625	1711	3137	28556	3150

Ветеринариялық-санитариялық объектілер туралы мәлімет:

№	Елді мекендер	Ветеринариялық станциялар	Мал тоғыту орындары	Жасанды қашырым пунктері	Биотермиялық шұңқырлар
1	Қозмолдақ	1	1	1	1
2	Сызған	-	-	-	-
3	Басбұлақ	-	-	-	-
4	Қайнар	-	-	-	-
	Барлығы:	1	1	1	1

Ауыл шаруашылығы жануарларын жаюдың және айдаудың маусымдық маршруттарын белгілейтін жайылымдарды пайдалану жөніндегі күнтізбелік графигі. Жайылым кезеңінің ұзақтығы келесідей:

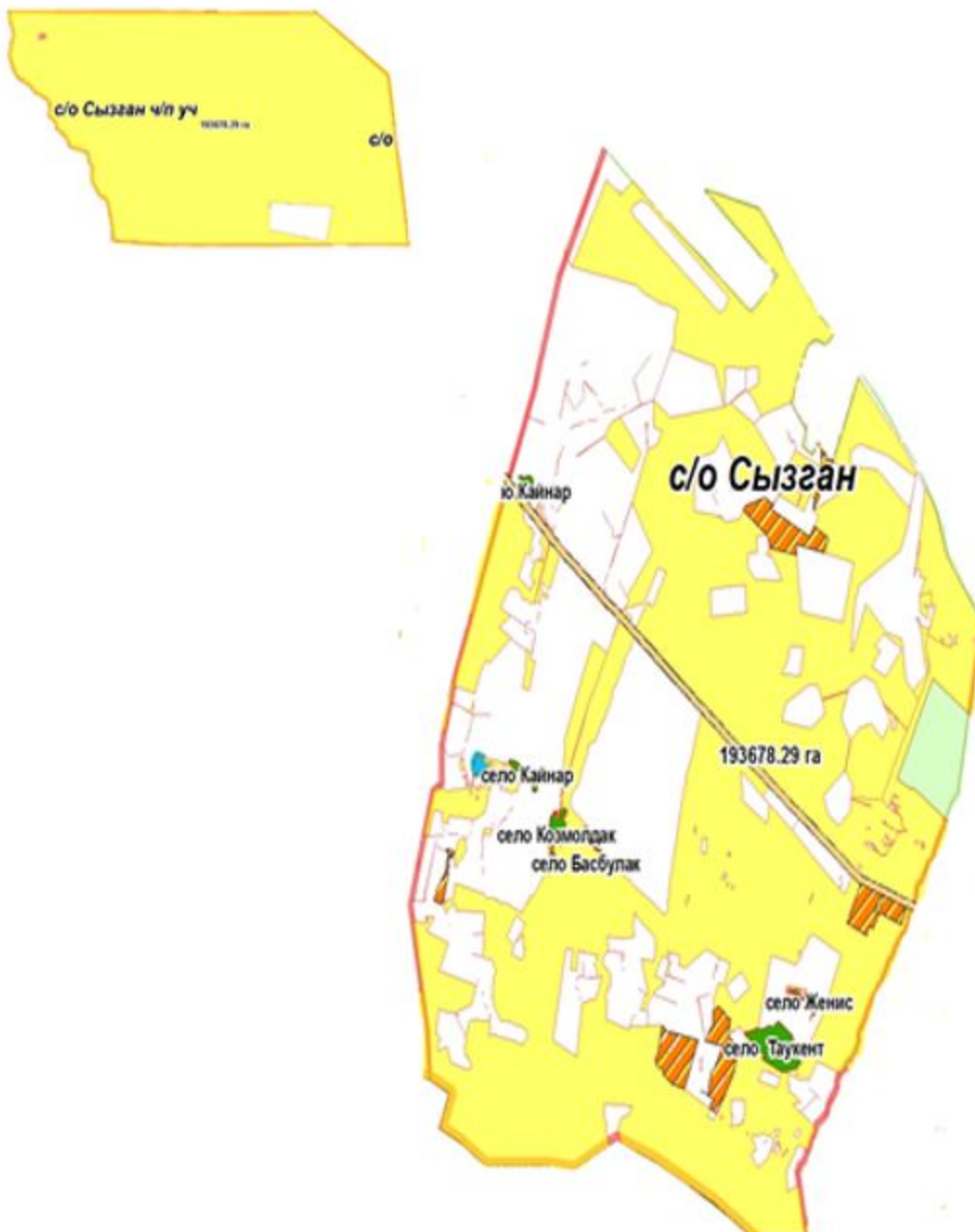
№	Таулы аймаққа малдардың айдап шығарылу мерзімі	Таулы аймақтан шығарылған малдардың қайтарылу мерзімі	Ескерту
1	сәуір-мамыр	тамыз-қыркүйек	

Ауыл шаруашылығы жануарларының мал басына шаққандағы жайылымның қажеттілігі туралы кестесі:

№	Елді мекендер	Елді мекендердегі жалпы	Мал басы мен қажетті жайылымдық жер көлемі, гектар			

		жайылымның жер көлемі, гектар	Жылқы, түйе	Гектар нормасы	Қажетті жайылым, гектар	Ірі қара мал
1	2	3	4	5	6	7
1	Қозмолдақ	-	430	9	3870	350
2	Сызған	-	301	9	2709	330
3	Басбұлақ	-	299	9	2691	431
4	Қайнар	-	661	9	5949	407
	Барлығы:	261678	1691	9	15219	1518
Гектар нормасы	Қажетті жайылым, гектар	Уақ мал	Гектар нормасы	Қажетті жайылым, гектар	Жалпы қажет жайылым жер көлемі, гектар	Елді мекендердің жалпы жайылым мен қажетті жайылымның айырмасы, (-,+)
8	9	10	11	12	13	14
8	2800	3395	2	6790	-	-
8	2640	3591	2	7182	-	-
8	3448	1800	2	3600	-	-
8	3256	1811	2	3622	-	-
	12144	10597	2	21194	48557	+213121

Созақ ауданының Сызған ауылдық округі бойынша құқық белгілейтін құжаттар негізінде жер санаттары, жер учаскелерінің меншік иелері және жер пайдаланушылар бөлінісінде әкімшілік-аумақтық бірлік аумағында жайылымдардың орналасу схемасы (картасы)



Жер санаттары:

Жалпы жер көлемі-313871 гектар.

Оның ішінде:

ауыл шаруашылық жер-263535 гектар;

суармалы егістік-764 гектар;

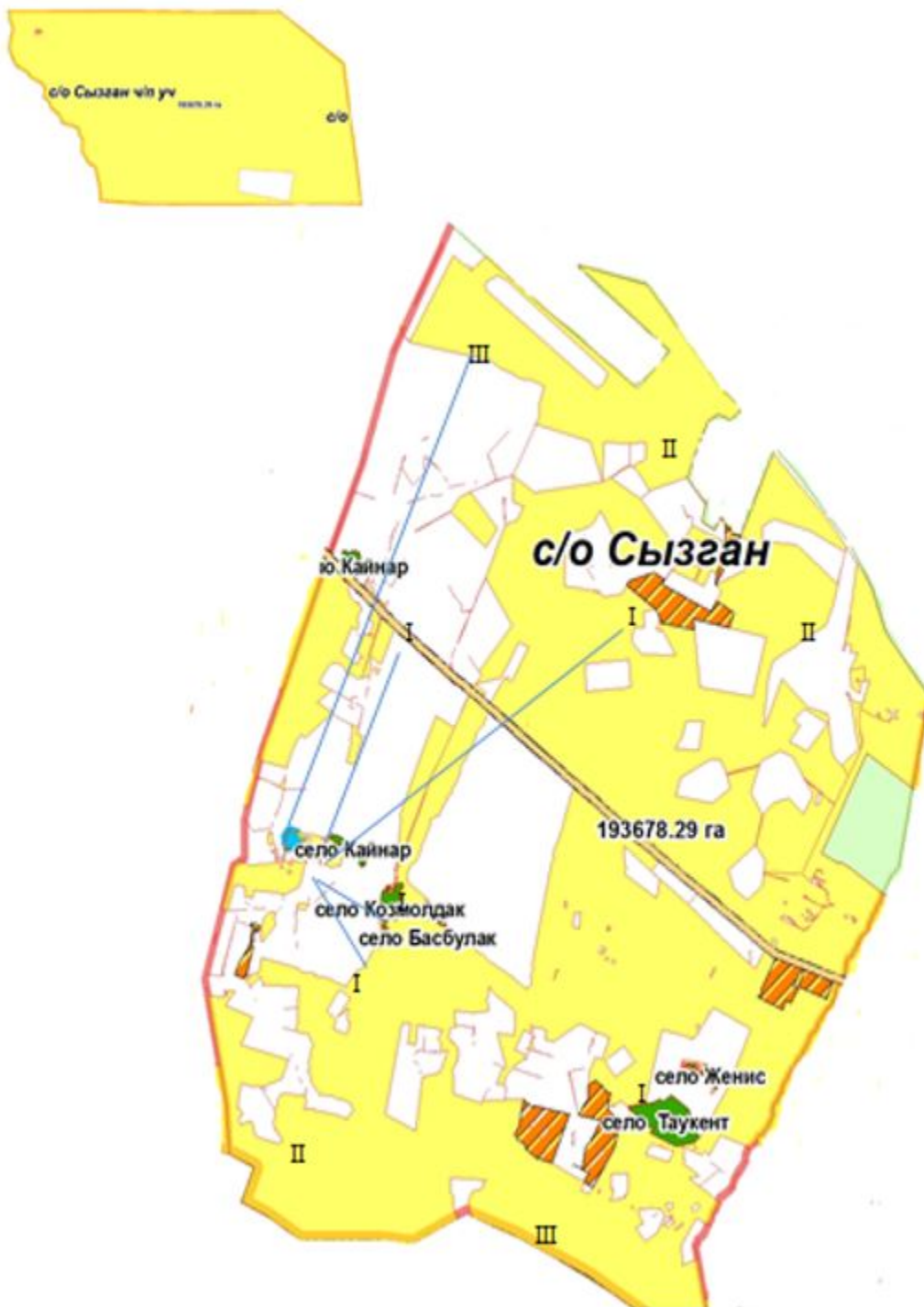
көпжылдық екпелер-40 гектар;

шабындық жер-1053 гектар;

жайылымдық жер-261678 гектар.

Созақ ауданының Сызған ауылдық округі бойынша жайылым айналымдарының қолайлы схемалары және жайылымдардың, оның ішінде

маусымдық жайылымдардың сыртқы және ішкі шекаралары мен алаңдары, жайылымдық инфрақұрылым объектілері белгіленген картасы



Шартты белгілер:

I-елді мекен жерлері

II-сәуір-тамыз айларында мал жайылатын жайылымдар

III-тамыз-қыркүйек айларында мал жайылатын жайылымдар
жайылымдық инфрақұрылым объектілері (өзендер)

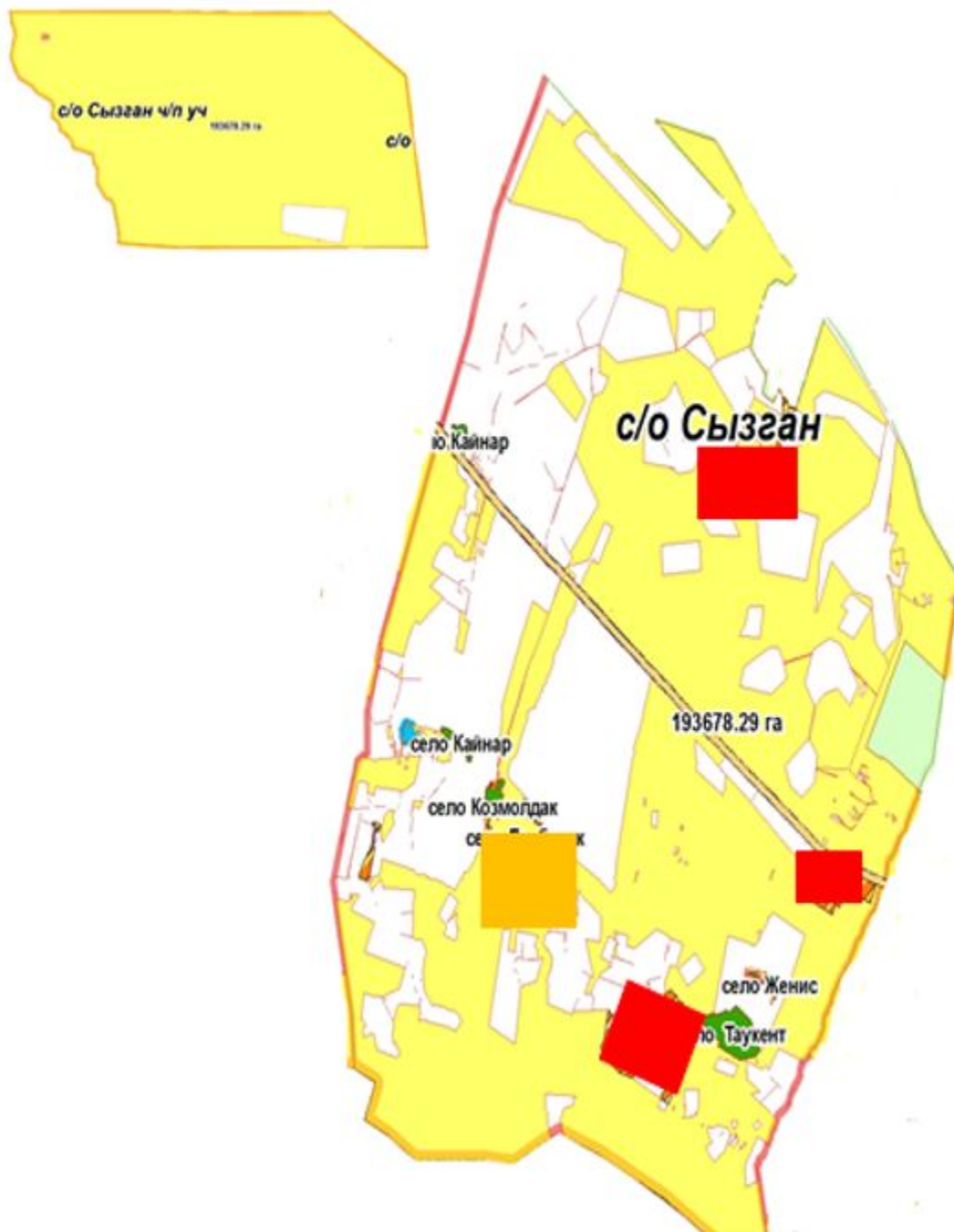
Созақ ауданының Сызған ауылдық округі бойынша жайылым пайдаланушылардың су тұтыну нормасына сәйкес жасалған су көздеріне (көлдерге, өзендерге, тоғандарға, суару немесе суландыру каналдарына, құбырлы немесе шахталы құдықтарға) қол жеткізу схемасы



Шартты белгілер:
су көздері (өзендер)

су көздеріне қол жеткізу схемасы

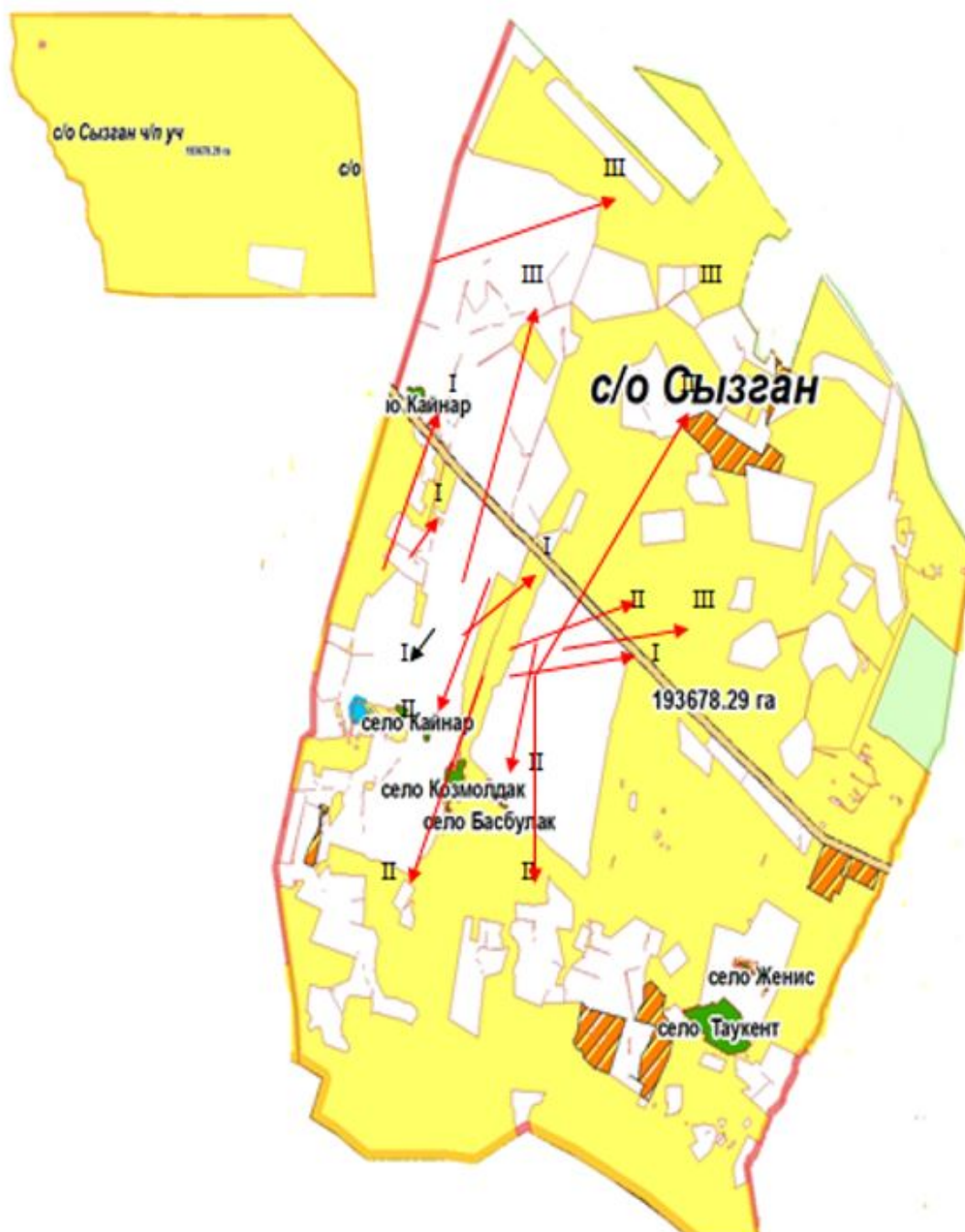
Созақ ауданының Сызған ауылдық округі бойынша жайлымы жоқ жеке және (немесе) заңды тұлғалардың ауыл шаруашылығы жануарларының мал басын орналастыру үшін жайылымдарды қайта бөлу және оны берілетін жайылымдарға ауыстыру схемасы мен ауылдық округ маңында орналасқан жайылымдармен қамтамасыз етілмеген жеке және (немесе) заңды тұлғалардың ауыл шаруашылығы жануарларының мал басын шалғайдағы жайылымдарға орналастыру схемасы



Шартты белгілер:

елді мекен маңында
орналасқан жайылымдар
жайылымы жоқ тұлғаларға
малын жаю үшін берілетін
шалғайдағы жайылым

Созақ ауданының Сызған ауылдық округі бойынша ауыл шаруашылығы
жануарларын жаюдың және айдаудың маусымдық маршруттарын белгілейтін
жайылымдарды пайдалану жөніндегі күнтізбелік графигі



Шартты белгілер:

I – елді мекен жерлері

II – сәуір-тамыз айларында мал жайылатын жайылымдар

III – тамыз-қыркүйек айларында мал жайылатын жайылымдар

ауыл шаруашылығы жануарларын жаюдың және айдаудың маусымдық маршрут белгісі

5. Қаракұр ауылдық округі

Орталығы - Қаракұр ауылдық округі.

Халық саны-3223 адам.

Елді мекендері-Қаракұр, Шаға, Раң.

Округтің жалпы жер көлемі - 453861 гектар;

Оның ішінде:

ауыл шаруашылық жер-369969 гектар;

жалпы егістік -480 гектар;

суармалы егістік-339 гектар;

тәлімі жерлер-141 гектар;

көпжылдық екпелер-8 гектар;

шабындық жер-2326 гектар;

жайылымдық жер-367155 гектар.

Елді мекен бойынша ауыл шаруашылығы жануарлары мал басының саны туралы деректер:

№	Елді мекендер	Түйе	Жылқы	Ірі кара мал	Уақ мал	Құс
1	Қаракұр	1055	566	1482	21667	1187
2	Шаға	351	423	698	7426	780
3	Раң	114	262	430	1859	606
	Барлығы:	1520	1251	2610	30952	2573

Ветеринариялық-санитариялық объектілер туралы мәлімет:

№	Елді мекендері	Ветеринариялық станциялар	Мал тоғыту орындары	Жасанды қашырым пунктері	Биотермиялық шұңқырлар
1	Қаракұр	1	1	1	1
2	Шаға	-	-	-	-
3	Раң	-	-	-	-
	Барлығы:	1	1	1	1

Ауыл шаруашылығы жануарларын жаюдың және айдаудың маусымдық маршруттарын белгілейтін жайылымдарды пайдалану жөніндегі күнтізбелік графигі. Жайылым кезеңінің ұзақтығы келесідей:

№	Таулы аймаққа малдардың айдап шығарылу мерзімі	Таулы аймақтан шығарылған малдардың қайтарылу мерзімі	Ескерту
1	сәуір-мамыр	қыркүйек-қазан	

Ауыл шаруашылығы жануарларының мал басына шаққандағы жайылымның қажеттілігі туралы кестесі:

№	Елді мекендер	Елді мекендердегі жалпы жайылымның жер көлемі, гектар	Мал басы мен қажетті жайылымдық жер көлемі, гектар			
			Жылқы, түйе	Гектар нормасы	Қажетті жайылым, гектар	Ірі қара мал
1	2	3	4	5	6	7
1	Қарақұр	-	1100	9	9900	730
2	Шаға	-	298	9	2682	230
3	Раң	-	275	9	2475	217
	Барлығы:	367155	1673	9	15057	1177
Гектар нормасы	Қажетті жайылым, гектар	Уақ мал	Гектар нормасы	Қажетті жайылым, гектар	Жалпы қажет жайылым жер көлемі, гектар	Елді мекендердің жалпы жайылым мен қажетті жайылымның айырмасы, (-,+)
8	9	10	11	12	13	14
8	5840	9269	2	18538	-	-
8	1840	7426	2	14852	-	-
8	1736	4494	2	8988	-	-
	9416	21189	2	42378	66851	+300304

Созақ ауданының Қарақұр ауылдық округі бойынша құқық белгілейтін құжаттар негізінде жер санаттары, жер учаскелерінің меншік иелері және жер пайдаланушылар бөлінісінде әкімшілік-аумақтық бірлік аумағында жайылымдардың орналасу схемасы (картасы)



Жер санаттары:

Округтің жалпы жер көлемі - 453861 гектар.

Оның ішінде:

ауыл шаруашылық жер-369969 гектар;

жалпы егістік -480 гектар;

суармалы егістік-339 гектар;

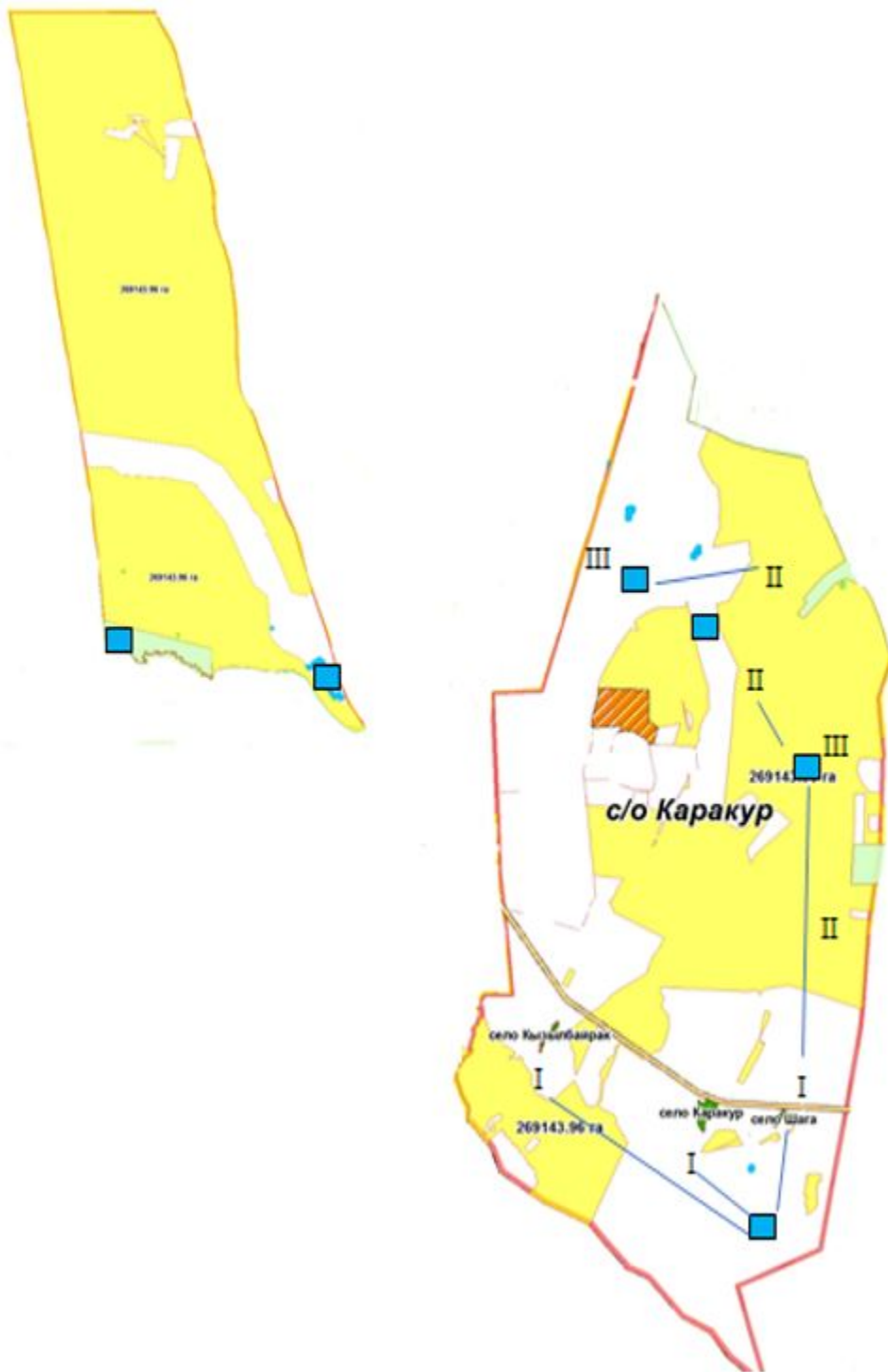
тәлімі жерлер-141 гектар;

көпжылдық екпелер-8 гектар;

шабындық жер-2326 гектар;

жайылымдық жер-367155 гектар.

Созақ ауданының Қарақұр ауылдық округі бойынша жайылым айналымдарының қолайлы схемалары және жайылымдардың, оның ішінде маусымдық жайылымдардың сыртқы және ішкі шекаралары мен алаңдары, жайылымдық инфрақұрылым объектілері белгіленген картасы



Шартты белгілер:

I-елді мекен жерлері

II-сәуір-тамыз айларында мал жайылатын жайылымдар

III-тамыз-қыркүйек айларында мал жайылатын жайылымдар жайылымдық инфрақұрылым объектілері (өзендер)

Созақ ауданының Қарақұр ауылдық округі бойынша жайылым пайдаланушылардың су тұтыну нормасына сәйкес жасалған су көздеріне (көлдерге, өзендерге, тоғандарға, суару немесе суландыру каналдарына, құбырлы немесе шахталы құдықтарға) қол жеткізу схемасы



Шартты белгілер:

су көздері (өзендер)

су көздеріне қол жеткізу схемасы

Созақ ауданының Қаракұр ауылдық округі бойынша жайылымы жоқ жеке және (немесе) заңды тұлғалардың ауыл шаруашылығы жануарларының мал басын орналастыру үшін жайылымдарды қайта бөлу және оны берілетін жайылымдарға ауыстыру схемасы мен ауылдық округ маңында орналасқан жайылымдармен қамтамасыз етілмеген жеке және (немесе) заңды тұлғалардың ауыл шаруашылығы жануарларының мал басын шалғайдағы жайылымдарға орналастыру схемасы



Шартты белгілер:

елді мекен маңында

орналасқан жайылымдар

жайылымы жоқ тұлғаларға

малын жаю үшін берілетін

шалғайдағы жайылым

Созақ ауданының Қарақұр ауылдық округі бойынша ауыл шаруашылығы жануарларын жаюдың және айдаудың маусымдық маршруттарын белгілейтін жайылымдарды пайдалану жөніндегі күнтізбелік графигі



Шартты белгілер:

I – елді мекен жерлері

II – сәуір-тамыз айларында мал жайылатын жайылымдар

III – тамыз-қыркүйек айларында мал жайылатын жайылымдар
ауыл шаруашылығы жануарларын жаюдың және айдаудың
маусымдық маршрут белгісі

6. Қаратау ауылдық округі

Орталығы-Қаратау ауылдық округі.

Елді мекендері-Қаратау, Ақсүмбе, Сарыжаз.

Халық саны-2234 адам.

Округтің жалпы жер көлемі-614399 гектар.

Оның ішінде:

ауыл шаруашылық жер-587544 гектар;

жалпы егістік - 192 гектар;

суармалы егістік - 189 гектар;

тәлімі жерлер-3 гектар;

көпжылдық екпелер-36 гектар;

жайылымдық жер-586216 гектар;

шабындық жер-1100 гектар.

Елді мекен бойынша ауыл шаруашылығы жануарлары мал басының саны туралы деректер:

№	Елді мекендер	Түйе	Жылқы	Ірі қара мал	Уақ мал	Құс
1	Қаратау	666	661	1004	9311	1200
2	Ақсүмбе	219	184	690	2925	705
3	Сарыжаз	-	235	432	2906	358
	Барлығы:	885	1080	2126	15142	2263

Ветеринариялық-санитариялық объектілер туралы мәлімет:

№	Елді мекендер	Ветеринариялық станциялар	Мал тоғыту орындары	Жасанды қашырым пунктері	Биотермиялық шұңқырлар
1	Қаратау	1	1	1	1
2	Ақсүмбе	-	1	-	-
3	Сарыжаз	-	-	-	-
	Барлығы:	1	2	1	1

Ауыл шаруашылығы жануарларын жаюдың және айдаудың маусымдық маршруттарын белгілейтін жайылымдарды пайдалану жөніндегі күнтізбелік графигі. Жайылым кезеңінің ұзақтығы келесідей:

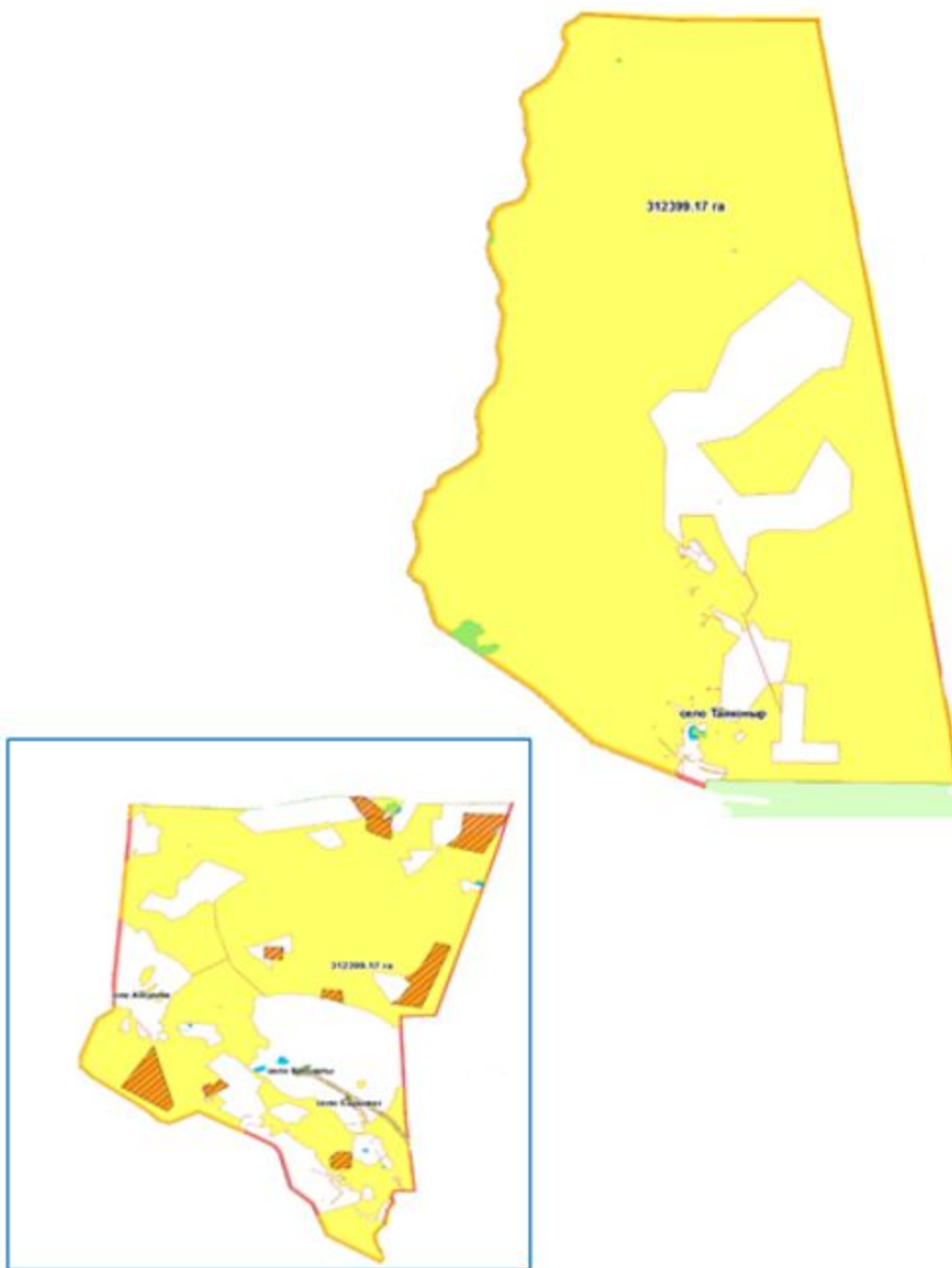
№	Таулы аймаққа малдардың айдап шығарылу мерзімі	Таулы аймақтан шығарылған малдардың қайтарылу мерзімі	Ескерту
1	сәуір-мамыр	тамыз-қыркүйек	

Ауыл шаруашылығы жануарларының мал басына шаққандағы жайылымның қажеттілігі туралы кестесі:

№	Елді мекендер	Елді мекендердегі жалпы жайылымның жер көлемі, гектар	Мал басы мен қажетті жайылымдық жер көлемі, гектар			
			Жылқы, түйе	Гектар нормасы	Қажетті жайылым, гектар	Ірі қара мал
1	2	3	4	5	6	7
1	Қаратау	-	805	9	7245	200

2	Ақсұмбе	-	212	9	1908	143
3	Сарыжаз	-	135	9	1215	143
	Барлығы:	586216	1152	9	10368	486
Гектар нормасы	Қажетті жайылым, гектар	Уақ мал	Гектар нормасы	Қажетті жайылым, гектар	Жалпы қажет жайылым жер көлемі, гектар	Елді мекендердің жалпы жайылым мен қажетті жайылымның айырмасы, (-,+)
8	9	10	11	12	13	14
8	1600	1290	2	2580	-	-
8	1144	1300	2	2600	-	-
8	1144	1282	2	2564	-	-
	3888	3872	2	7744	22000	+564216

Созақ ауданының Қаратау ауылдық округі бойынша құқық белгілейтін құжаттар негізінде жер санаттары, жер учаскелерінің меншік иелері және жер пайдаланушылар бөлінісінде әкімшілік-аумақтық бірлік аумағында жайылымдардың орналасу схемасы (картасы)



Жер санаттары:

Округтің жалпы жер көлемі-614399 гектар.

Оның ішінде:

ауыл шаруашылық жер-587544 гектар;

жалпы егістік - 192 гектар;

суармалы егістік - 189 гектар;

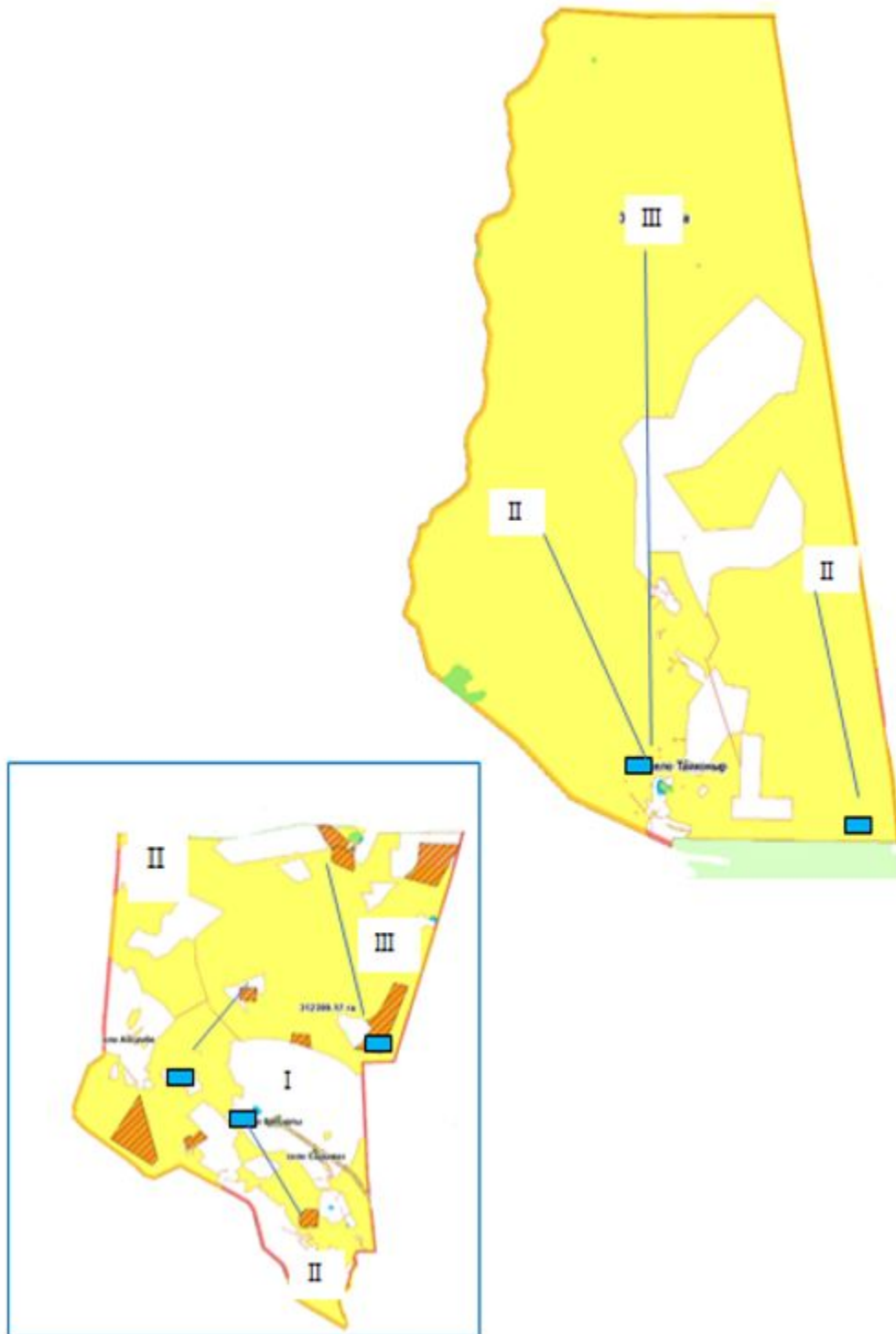
тәлімі жерлер-3 гектар;

көпжылдық екпелер-36 гектар;

жайылымдық жер-586216 гектар;

шабындық жер-1100 гектар.

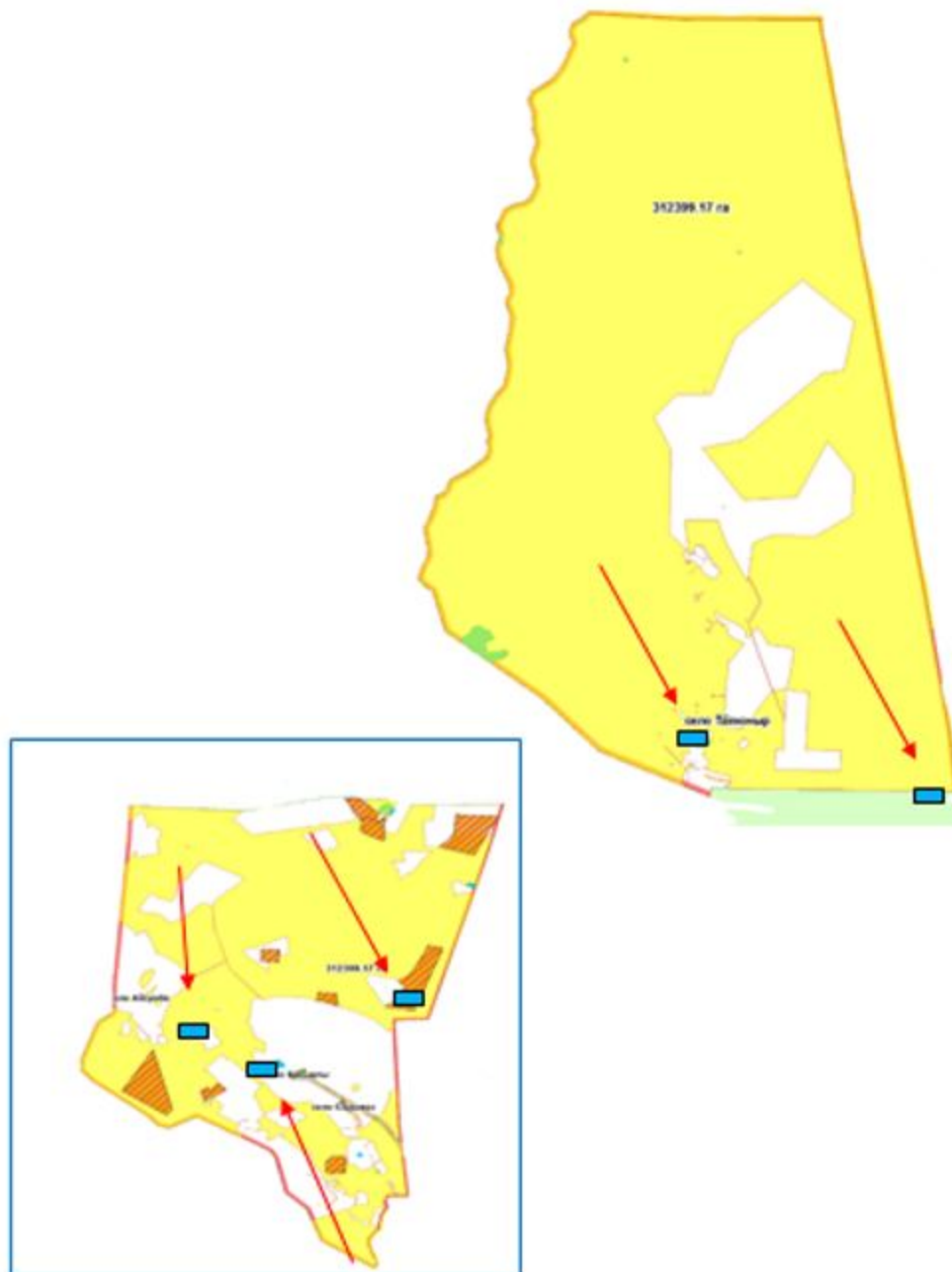
Созақ ауданының Қаратау ауылдық округі бойынша жайылым айналымдарының қолайлы схемалары және жайылымдардың, оның ішінде маусымдық жайылымдардың сыртқы және ішкі шекаралары мен алаңдары, жайылымдық инфрақұрылым объектілері белгіленген картасы



Шартты белгілер:
I-елді мекен жерлері

II-сәуір-тамыз айларында мал жайылатын жайылымдар
III-тамыз-қыркүйек айларында мал жайылатын жайылымдар
жайылымдық инфрақұрылым объектілері (өзендер)

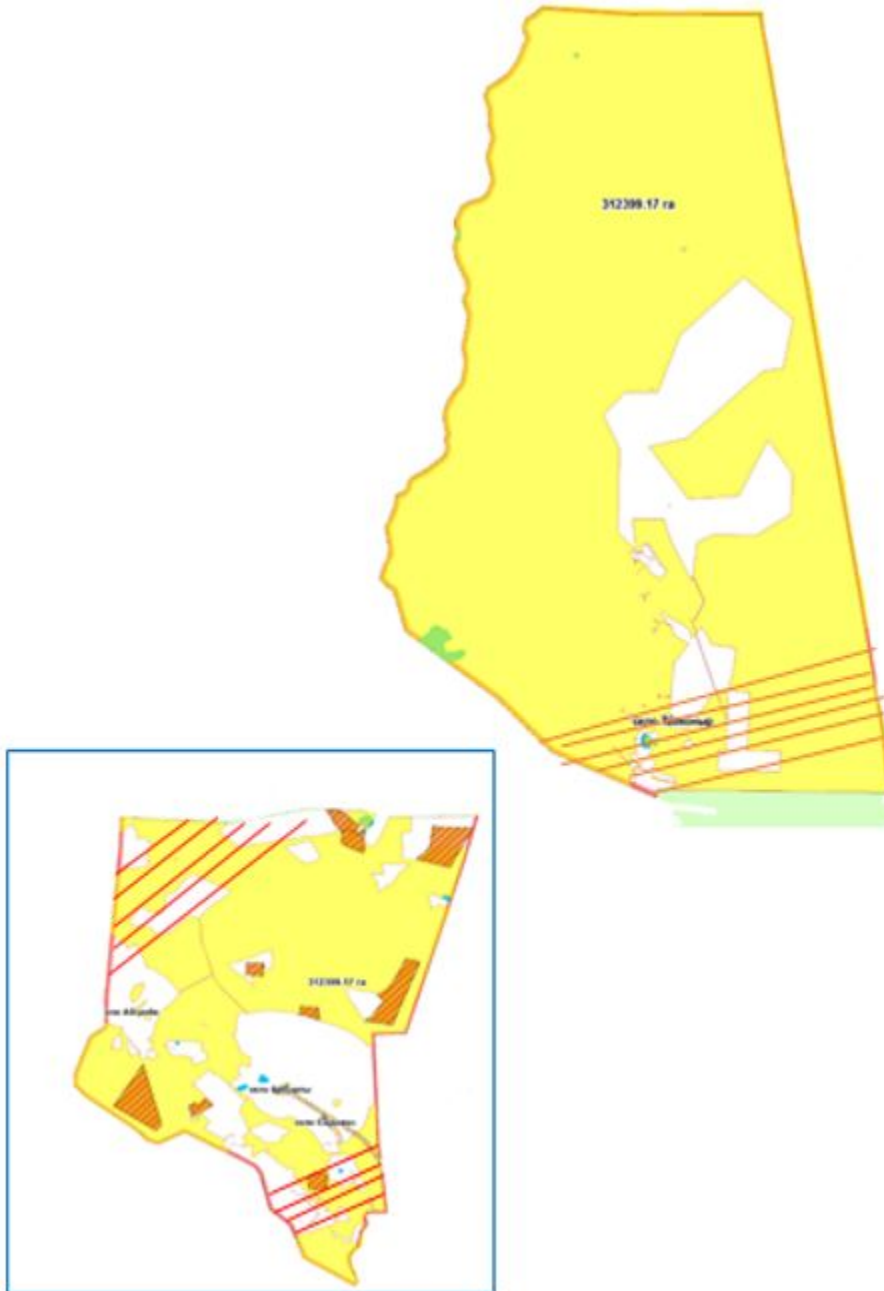
Созақ ауданының Қаратау ауылдық округі бойынша жайылым пайдаланушылардың су тұтыну нормасына сәйкес жасалған су көздеріне (көлдерге, өзендерге, тоғандарға, суару немесе суландыру каналдарына, құбырлы немесе шахталы құдықтарға) қол жеткізу схемасы



Шартты белгілер:
су көздері (өзендер)

су көздеріне қол жеткізу схемасы

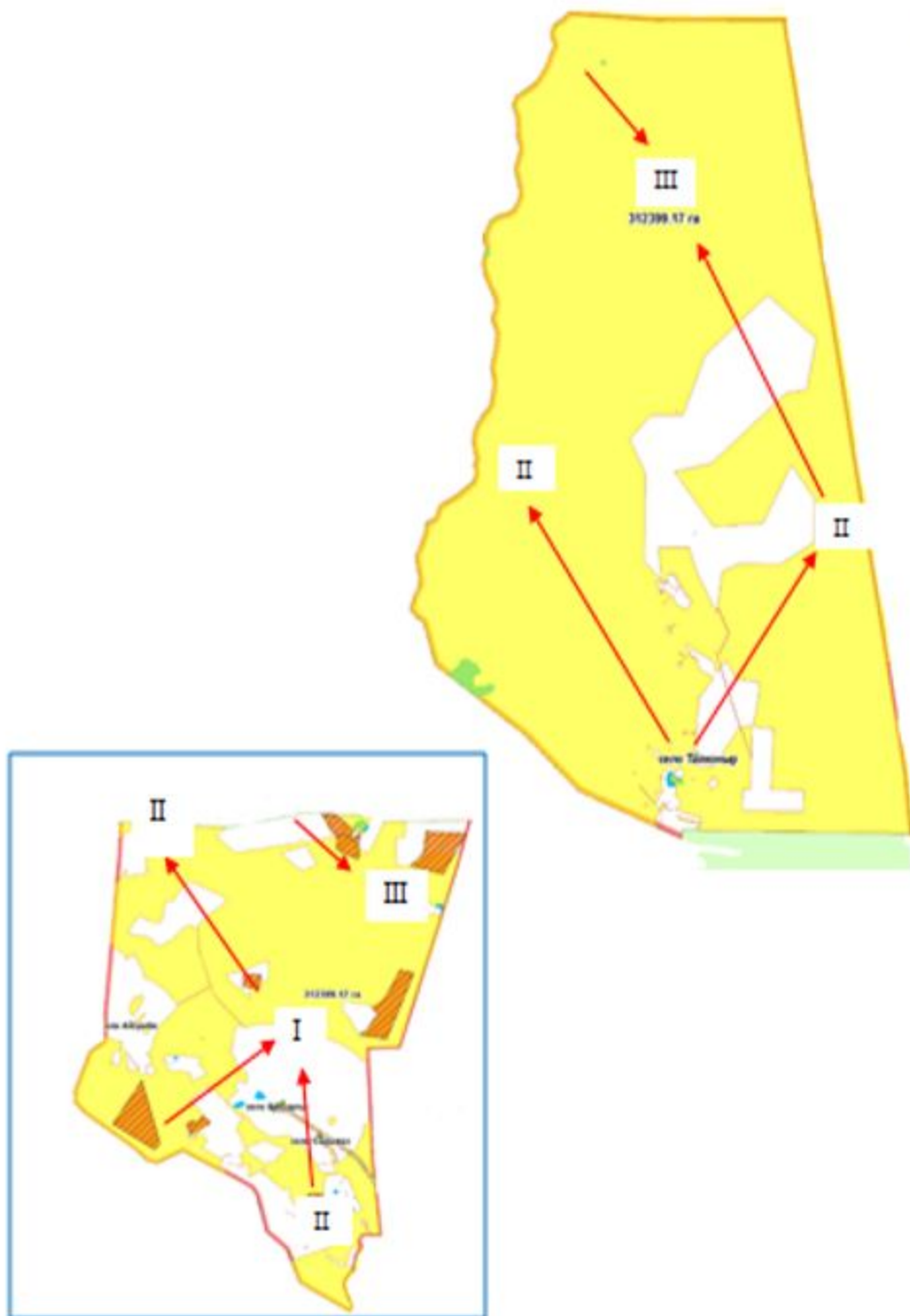
Созақ ауданының Қаратау ауылдық округі бойынша жайылымы жоқ жеке және (немесе) заңды тұлғалардың ауыл шаруашылығы жануарларының мал басын орналастыру үшін жайылымдарды қайта бөлу және оны берілетін жайылымдарға ауыстыру схемасы мен ауылдық округ маңында орналасқан жайылымдармен қамтамасыз етілмеген жеке және (немесе) заңды тұлғалардың ауыл шаруашылығы жануарларының мал басын шалғайдағы жайылымдарға орналастыру схемасы



Шартты белгілер:
елді мекен маңында

орналасқан жайылымдар
жайылымы жоқ тұлғаларға
малын жаю үшін берілетін
шалғайдағы жайылым

Созақ ауданының Қаратау ауылдық округі бойынша ауыл шаруашылығы
жануарларын жаюдың және айдаудың маусымдық маршруттарын белгілейтін
жайылымдарды пайдалану жөніндегі күнтізбелік графигі



Шартты белгілер:

I – елді мекен жерлері

II – сәуір-тамыз айларында мал жайылатын жайылымдар

III – тамыз-қыркүйек айларында мал жайылатын жайылымдар

ауыл шаруашылығы жануарларын жаюдың және айдаудың
маусымдық маршрут белгісі

7. Тасты ауылдық округі

Орталығы - Тасты елді мекені.

Халық саны -1653 адам.

Елді мекендері -Тасты, Қылти.

Округтің жалпы жер көлемі - 333497 гектар.

Оның ішінде:

ауыл шаруашылық жер - 384504 гектар;

жалпы егістік - 8 гектар;

суармалы егістік - 8 гектар;

жайылымдық жер - 384496 гектар.

Елді мекен бойынша ауыл шаруашылығы жануарлары мал басының саны туралы деректер:

№	Елді мекендер	Түйе	Жылқы	Ірі қара мал	Уақ мал	Құс
1	Тасты	797	651	1578	8134	581
2	Қылти	122	112	528	1797	199
	Барлығы:	919	763	2106	9931	780

Ветеринариялық-санитариялық объектілер туралы мәлімет:

№	Елді мекендері	Ветеринариялық станциялар	Мал тоғыту орындары	Жасанды қашырым пунктері	Биотермиялық шұңқырлар
1	Тасты	1	1	1	1
2	Қылти	-	-	-	1
	Барлығы:	1	1	1	2

Ауыл шаруашылығы жануарларын жаюдың және айдаудың маусымдық маршруттарын белгілейтін жайылымдарды пайдалану жөніндегі күнтізбелік графигі. Жайылым кезеңінің ұзақтығы келесідей:

№	Таулы аймаққа малдардың айдап шығарылу мерзімі	Таулы аймақтан шығарылған малдардың қайтарылу мерзімі	Ескерту
1	сәуір-мамыр	қыркүйек-қазан	

Ауыл шаруашылығы жануарларының мал басына шаққандағы жайылымның қажеттілігі туралы кестесі:

	Елді мекендердегі жалпы	Мал басы мен қажетті жайылымдық жер көлемі, гектар			

№	Елді мекендер	жайылымның жер көлемі,гектар	Жылқы, түйе	Гектар нормасы	Қажетті жайылым, гектар	Ірі қара мал
1	2	3	4	5	6	7
1	Тасты	-	500	9	4500	310
2	Қылти	-	437	9	3933	265
	Барлығы:	384496	937	9	8433	575
Гектар нормасы	Қажетті жайылым, гектар	Уақ мал	Гектар нормасы	Қажетті жайылым, гектар	Жалпы қажет жайылым жер көлемі, гектар	Елді мекендердің жалпы жайылым мен қажетті жайылымның айырмасы, (-,+)
8	9	10	11	12	13	14
8	2480	1300	2	2600	-	-
8	2120	1051	2	2102	-	-
	4600	2351	2	4702	17735	+366761

Созақ ауданының Тасты ауылдық округі бойынша құқық белгілейтін құжаттар негізінде жер санаттары, жер учаскелерінің меншік иелері және жер пайдаланушылар бөлінісінде әкімшілік-аумақтық бірлік аумағында жайылымдардың орналасу схемасы (қартасы)



Жер санаттары:

Округтің жалпы жер көлемі - 333497 гектар.

Оның ішінде:

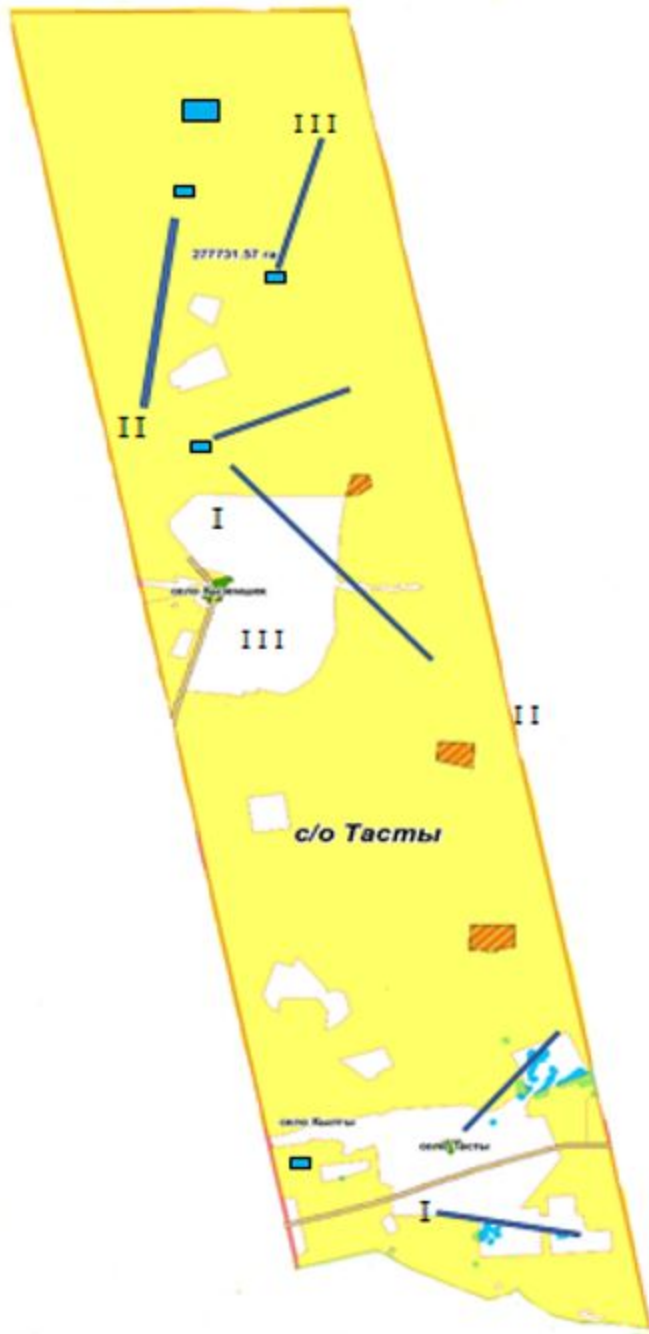
ауыл шаруашылық жер - 384504 гектар;

жалпы егістік - 8 гектар;

суармалы егістік - 8 гектар;

жайылымдық жер - 384496 гектар.

Созақ ауданының Тасты ауылдық округі бойынша жайылым айналымдарының қолайлы схемалары және жайылымдардың, оның ішінде маусымдық жайылымдардың сыртқы және ішкі шекаралары мен алаңдары, жайылымдық инфрақұрылым объектілері белгіленген картасы



Шартты белгілер:

I-елді мекен жерлері

II-сәуір-тамыз айларында мал жайылатын жайылымдар

III-тамыз-қыркүйек айларында мал жайылатын жайылымдар

жайылымдық инфрақұрылым объектілері

(өзендер)

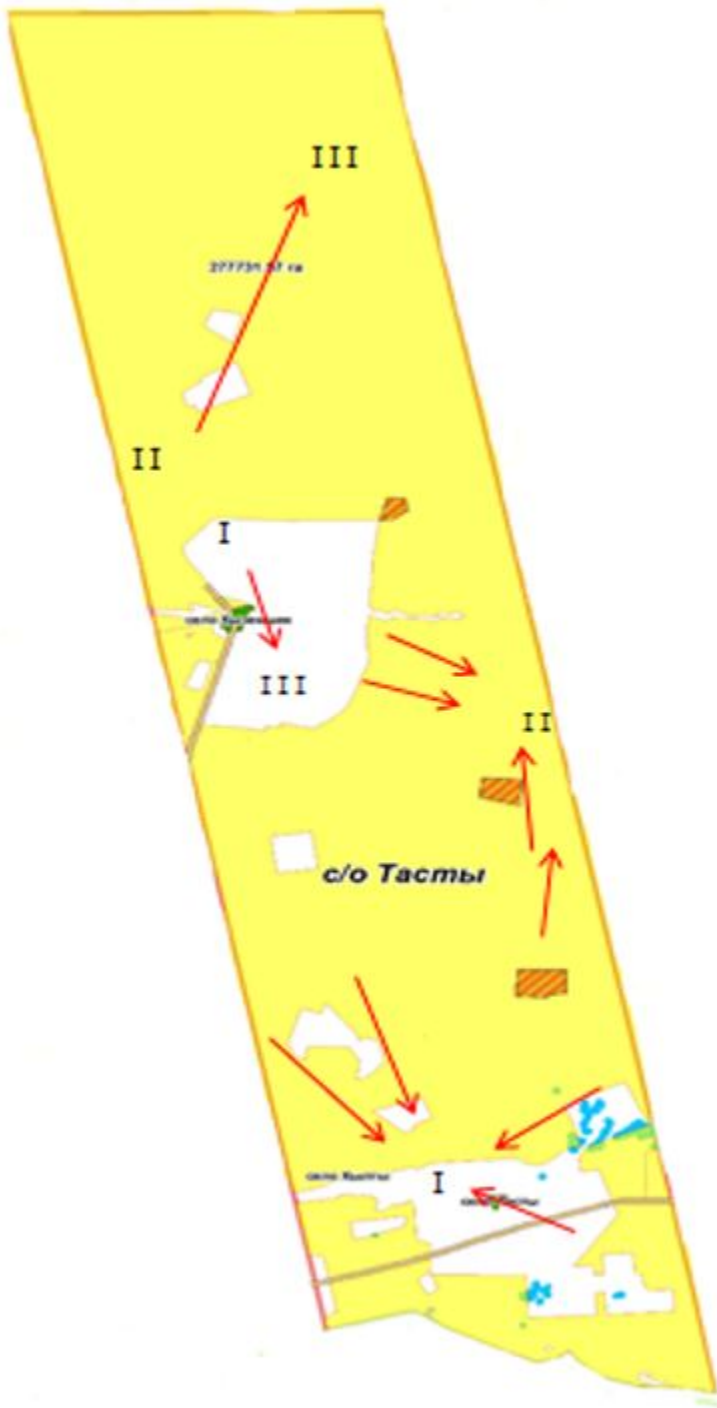
Созақ ауданының Тасты ауылдық округі бойынша жайылым пайдаланушылардың су тұтыну нормасына сәйкес жасалған су көздеріне (

көлдерге, өзендерге, тоғандарға, суару немесе суландыру каналдарына, құбырлы немесе шахталы құдықтарға) қол жеткізу схемасы



Шартты белгілер:
су көздері (өзендер)
су көздеріне қол жеткізу схемасы

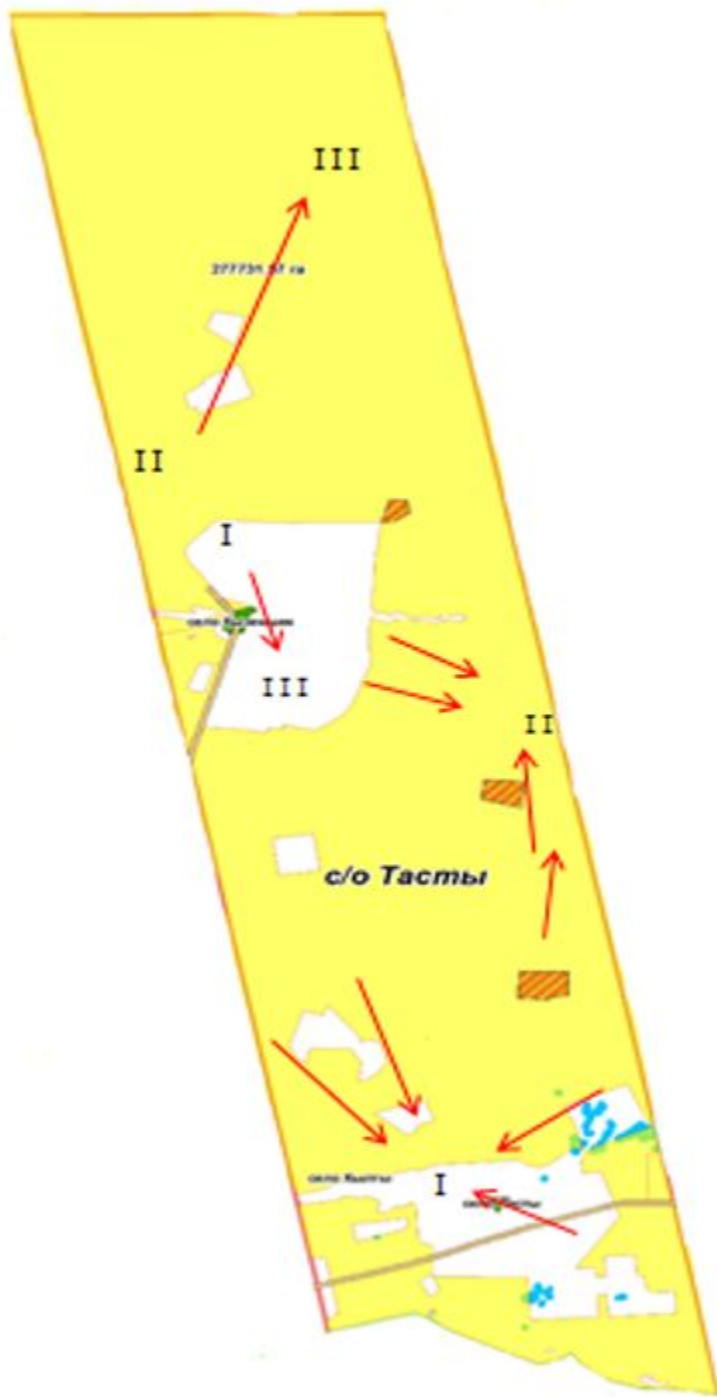
Созақ ауданының Тасты ауылдық округі бойынша жайылымы жоқ жеке және (немесе) заңды тұлғалардың ауыл шаруашылығы жануарларының мал басын орналастыру үшін жайылымдарды қайта бөлу және оны берілетін ауыстыру схемасы мен ауылдық округ маңында орналасқан жайылымдармен қамтамасыз етілмеген жеке және (немесе) заңды тұлғалардың ауыл шаруашылығы жануарларының мал басын шалғайдағы жайылымдарға орналастыру схемасы



Шартты белгілер:

елді мекеннің маңында
орналасқан жайылымдар
жайылымы жоқ тұлғаларға
малын жаю үшін берілетін
шалғайдағы жайылымдар

Созақ ауданының Тасты ауылдық округі бойынша ауыл шаруашылығы
жануарларын жаюдың және айдаудың маусымдық маршруттарын белгілейтін
жайылымдарды пайдалану жөніндегі күнтізбелік графигі



Шартты белгілер:

I – елді мекен жерлері

II – сәуір-тамыз айларында мал жайылатын жайылымдар

III – тамыз-қыркүйек айларында мал жайылатын жайылымдар

ауыл шаруашылығы жануарларын жаюдың және айдаудың

маусымдық маршрут белгісі

8. Шу ауылдық округі

Орталығы - Шу ауылдық округі.

Халық саны – 630 саны.

Округтің жалпы жер көлемі - 419473 гектар.

Оның ішінде:

ауыл шаруашылық жер - 369896 гектар;

жалпы егістік - 5 гектар;

суармалы егістік - 5 гектар;

жайылымдық жер - 369891 гектар.

Елді мекен бойынша ауыл шаруашылығы жануарлары мал басының саны туралы деректер:

№	Ауылдық округ	Түйе	Жылқы	Ірі қара мал	Уақ мал	Құс
1	Шу	58	349	913	5378	1417

Ветеринариялық-санитариялық объектілер туралы мәлімет:

№	Ауылдық округі	Ветеринариялық станциялар	Мал тоғыту орындары	Жасанды қашырым пунктері	Биотермиялық шұңқырлар
1	Шу	1	1	1	1

Ауыл шаруашылығы жануарларын жаюдың және айдаудың маусымдық маршруттарын белгілейтін жайылымдарды пайдалану жөніндегі күнтізбелік графигі. Жайылым кезеңінің ұзақтығы келесідей:

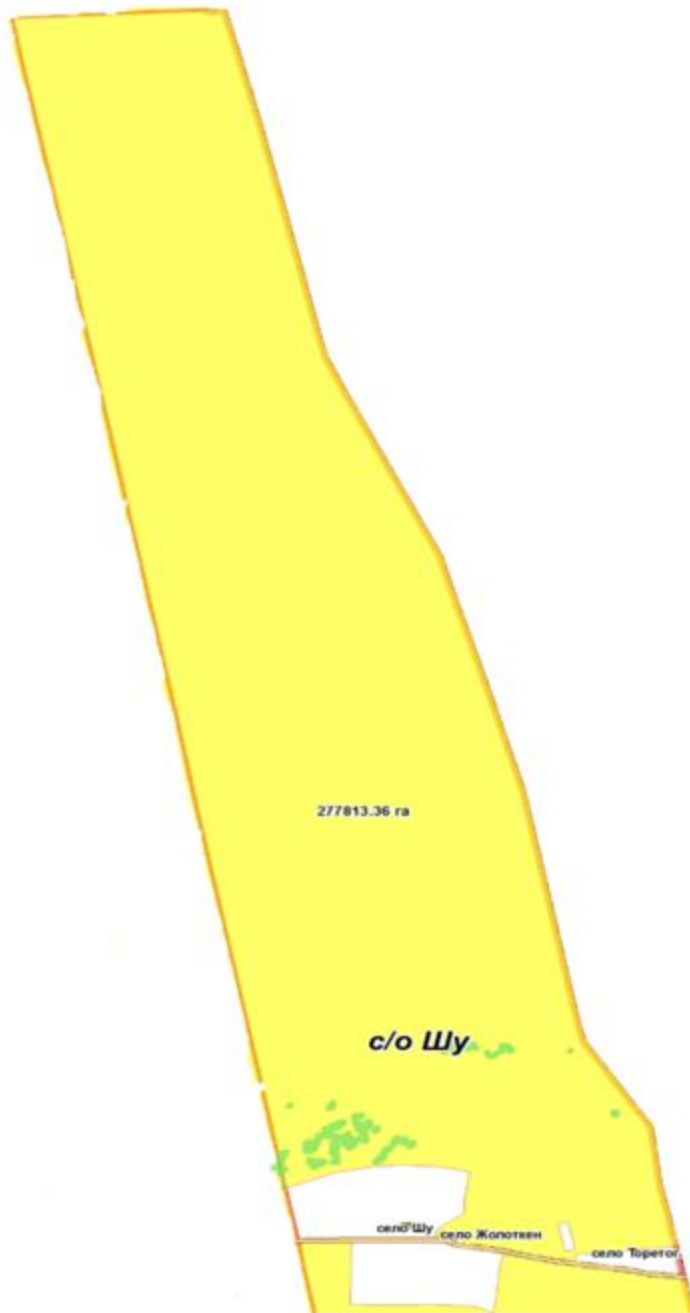
№	Таулы аймаққа малдардың айдап шығарылу мерзімі	Таулы аймақтан шығарылған малдардың қайтарылу мерзімі	Ескертпе
1	сәуір-мамыр	қыркүйек-қазан	

Ауыл шаруашылығы жануарларының мал басына шаққандағы жайылымның қажеттілігі туралы кестесі:

№	Ауылдық округ	Ауылдық округіндегі жалпы жайылымның жер көлемі, гектар	Мал басы мен қажетті жайылымдық жер көлемі, гектар			
			Жылқы, түйе	Гектар нормасы	Қажетті жайылым, гектар	Ірі қара мал
1	2	3	4	5	6	7
1	Шу	369891	261	9	2349	275

Гектар нормасы	Қажетті жайылым, гектар	Уақ мал	Гектар нормасы	Қажетті жайылым, гектар	Жалпы қажет жайылым жер көлемі, гектар	Елді мекендердің жалпы жайылым мен қажетті жайылымның айырмасы, (-,+)
8	9	10	11	12	13	14
8	2200	955	2	1910	6459	+363432

Созақ ауданының Шу ауылдық округі бойынша құқық белгілейтін құжаттар негізінде жер санаттары, жер учаскелерінің меншік иелері және жер пайдаланушылар бөлінісінде әкімшілік-аумақтық бірлік аумағында жайылымдардың орналасу схемасы (картасы)



Жер санаттары бойынша:

Округтің жалпы жер көлемі - 419473 гектар.

Оның ішінде:

ауыл шаруашылық жер - 369896 гектар;

жалпы егістік - 5 гектар;

суармалы егістік - 5 гектар;

жайылымдық жер - 369891 гектар.

Созақ ауданының Шу ауылдық округі бойынша жайылым айналымдарының қолайлы схемалары және жайылымдардың, оның ішінде маусымдық

жайылымдардың сыртқы және ішкі шекаралары мен алаңдары, жайылымдық инфрақұрылым объектілері белгіленген картасы



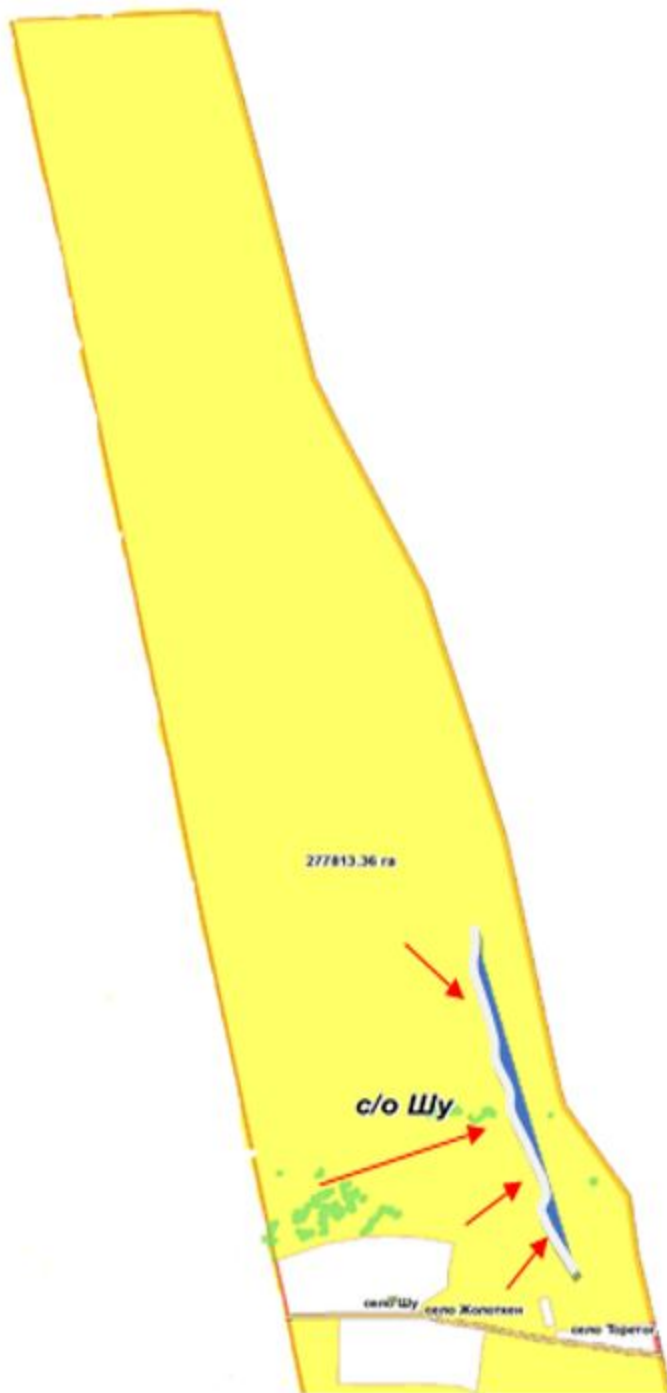
Шартты белгілер:

I-елді мекен жерлері

II-сәуір-тамыз айларында мал жайылатын жайылымдар

III-тамыз-қыркүйек айларында мал жайылатын жайылымдар
жайылымдық инфрақұрылым объектілері (өзендер)

Созақ ауданының Шу ауылдық округі бойынша жайылым пайдаланушылардың су тұтыну нормасына сәйкес жасалған су көздеріне (көлдерге, өзендерге, тоғандарға, суару немесе суландыру каналдарына, құбырлы немесе шахталы құдықтарға) қол жеткізу схемасы



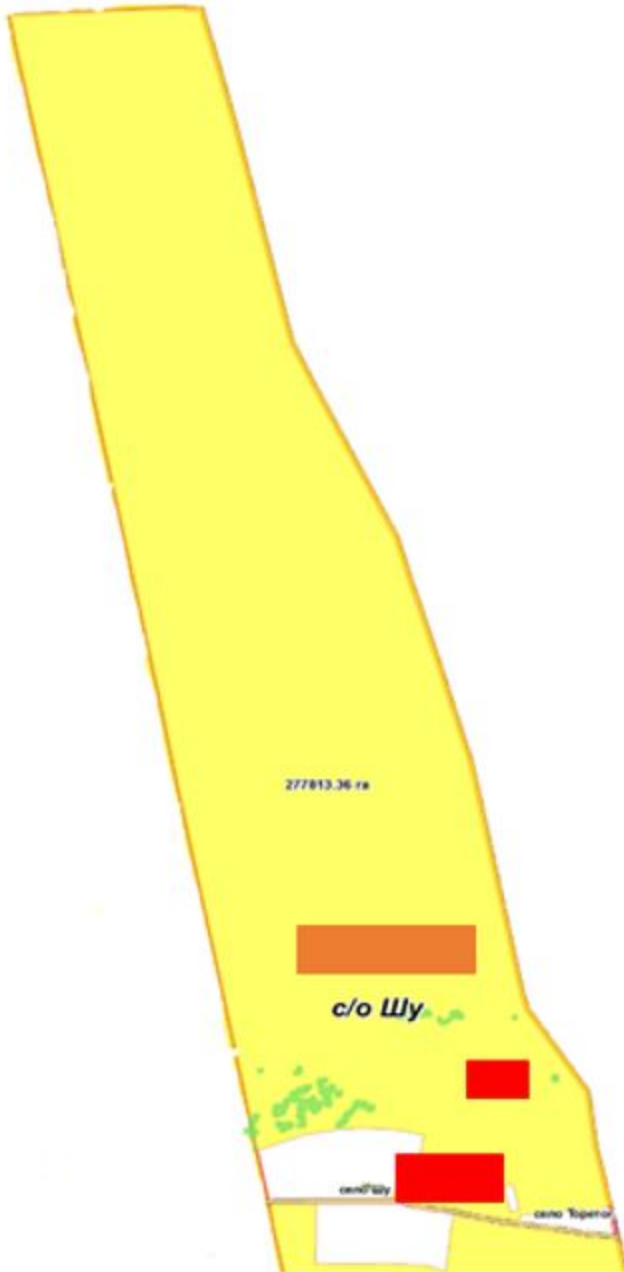
Шартты белгілер:

су көздері (өзендер)

су көздеріне қол жеткізу схемасы

Созақ ауданының Шу ауылдық округі бойынша жайылымы жоқ жеке және (немесе) заңды тұлғалардың ауыл шаруашылығы жануарларының мал басын орналастыру үшін жайылымдарды қайта бөлу және оны берілетін жайылымдарға ауыстыру схемасы мен ауылдық округ маңында орналасқан жайылымдармен

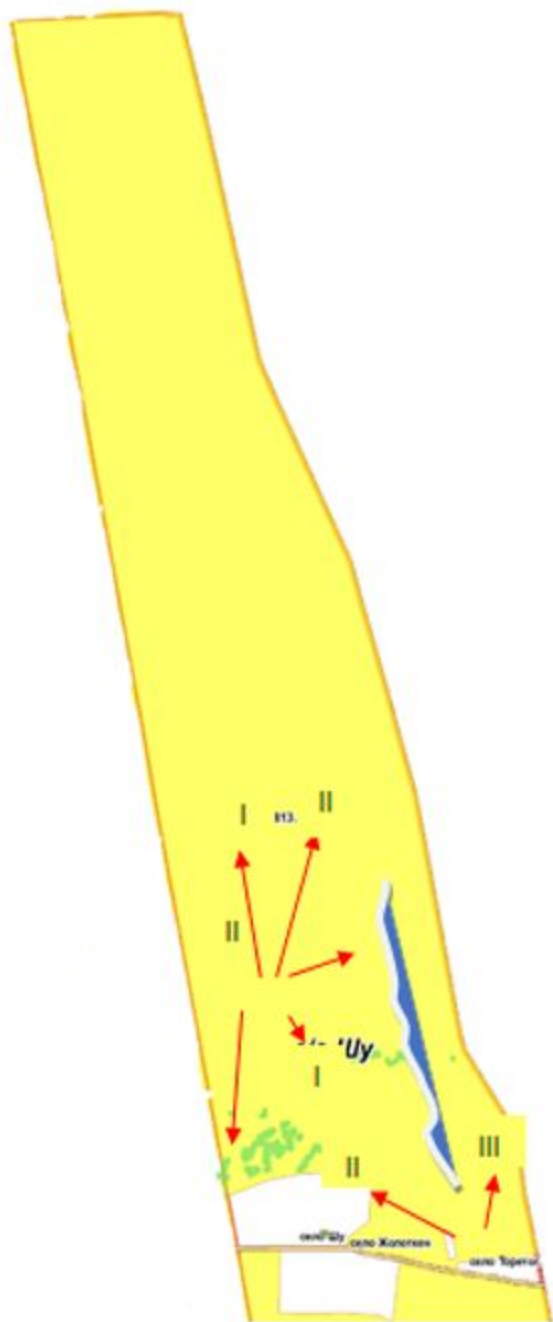
қамтамасыз етілмеген жеке және (немесе) заңды тұлғалардың ауыл шаруашылығы жануарларының мал басын шалғайдағы жайылымдарға орналастыру схемасы



Шартты белгілер:

елді мекен маңында
орналасқан жайылымдар
жайылымы жоқ тұлғаларға
малын жаю үшін берілетін
шалғайдағы жайылым

Созақ ауданының Шу ауылдық округі бойынша ауыл шаруашылығы жануарларын жаюдың және айдаудың маусымдық маршруттарын белгілейтін жайылымдарды пайдалану жөніндегі күнтізбелік графигі



Шартты белгілер:

I – елді мекен жерлері

II – сәуір-тамыз айларында мал жайылатын жайылымдар

III – тамыз-қыркүйек айларында мал жайылатын жайылымдар

ауыл шаруашылығы жануарларын жаюдың және айдаудың маусымдық маршрут белгісі

9. Құмкент ауылдық округі
 Орталығы – Құмкент ауылдық округі.
 Халық саны-3378 адам.
 Елді мекендері-Құмкент, Қызылкөл.
 Округтің жалпы жер көлемі-302843 гектар.
 Оның ішінде :

ауыл шаруашылық жер - 219254 гектар;
 жалпы егістік жерлер - 5562 гектар;
 суармалы егістік - 895 гектар;
 тәлімі жерлер-4667 гектар;
 көпжылдық екпелер - 28 гектар;
 шабындық жер - 1953 гектар;
 жайылымдық жер - 211711 гектар.

Елді мекен бойынша ауыл шаруашылығы жануарлары мал басының саны туралы деректер:

№	Елді мекендер	Түйе	Жылқы	Ірі қара мал	Уақ мал	Құс
1	Құмкент	12	528	1569	25379	1783
2	Қызылкөл	12	166	451	5514	517
	Барлығы:	24	694	2020	30893	2300

Ветеринариялық-санитариялық объектілер туралы мәлімет:

№	Ауылдық округі	Ветеринариялық станциялар	Мал тоғыту орындары	Жасанды қашырым пунктері	Биотермиялық шұңқырлар
1	Құмкент	1	1	1	2
2	Қызылкөл	-	-	-	1
	Барлығы:	1	1	1	3

Ауыл шаруашылығы жануарларын жаюдың және айдаудың маусымдық маршруттарын белгілейтін жайылымдарды пайдалану жөніндегі күнтізбелік графигі. Жайылым кезеңінің ұзақтығы келесідей:

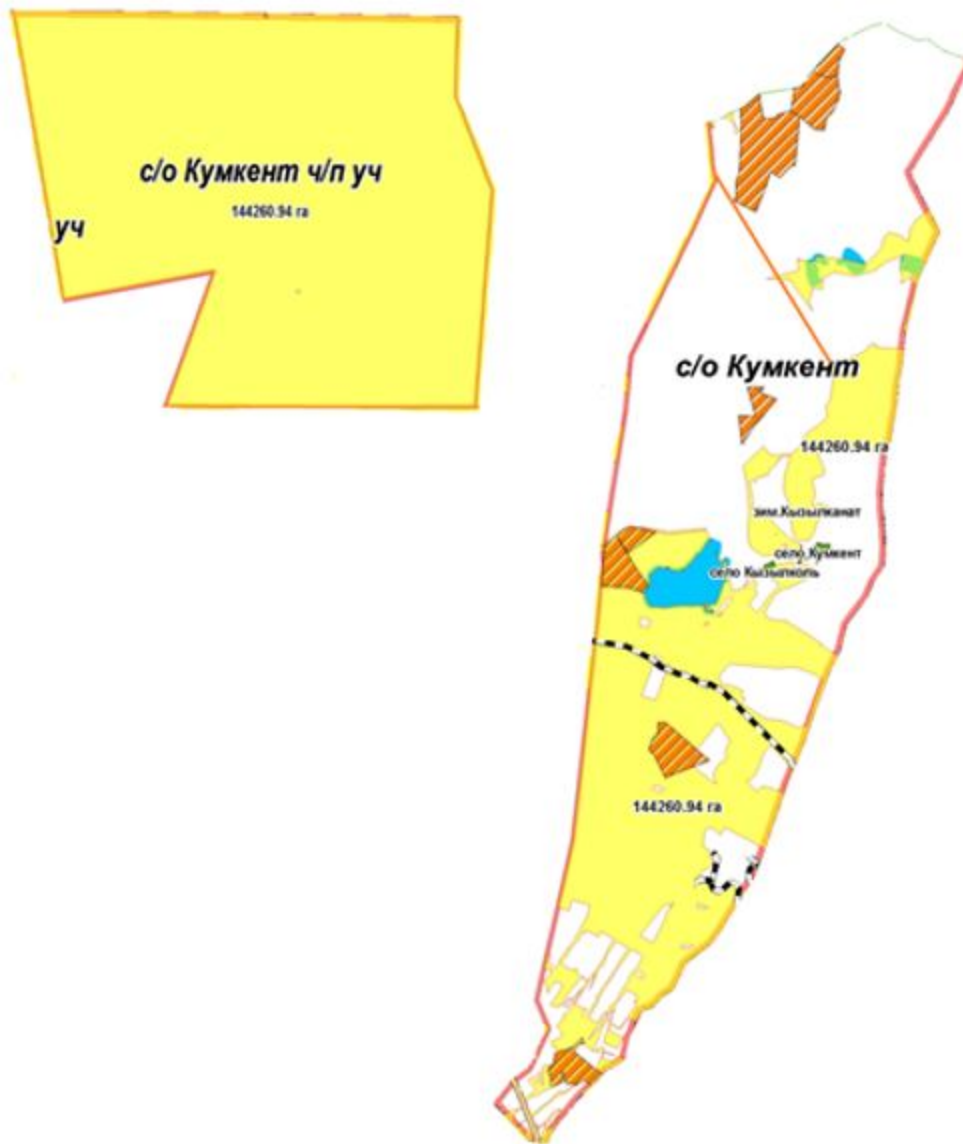
№	Таулы аймаққа малдардың айдап шығарылу мерзімі	Таулы аймақтан шығарылған малдардың қайтарылу мерзімі	Ескерту
1	сәуір-мамыр	қыркүйек - қазан	

Ауыл шаруашылығы жануарларының мал басына шаққандағы жайылымның қажеттілігі туралы кестесі:

№	Елді мекендер	Елді мекендердегі жалпы жайылымның жер көлемі, гектар	Мал басы мен қажетті жайылымдық жер көлемі, гектар			
			Жылқы, түйе	Гектар нормасы	Қажетті жайылым, гектар	Ірі қара мал
1	2	3	4	5	6	7
1	Құмкент	-	290	9	2610	340

2	Қызылкөл	-	200	9	1800	270
	Барлығы	211711	490	9	4410	610
Гектар нормасы	Қажетті жайылым, гектар	Уақ мал	Гектар нормасы	Қажетті жайылым, гектар	Жалпы қажет жайылым жер көлемі, гектар	Елді мекендердің жалпы жайылым мен қажетті жайылымның айырмасы, (-,+)
8	9	10	11	12	13	14
8	2720	8040	2	16080	-	-
8	2160	4248	2	8496	-	-
	4880	12288	2	24576	33866	+177845

Созақ ауданының Құмкент ауылдық округі бойынша құқық белгілейтін құжаттар негізінде жер санаттары, жер учаскелерінің меншік иелері және жер пайдаланушылар бөлінісінде әкімшілік-аумақтық бірлік аумағында жайылымдардың орналасу схемасы (картасы)



Жер санаттары:

Округтің жалпы жер көлемі-302843 гектар.

Оның ішінде :

ауыл шаруашылық жер - 219254 гектар;

жалпы егістік жерлер - 5562 гектар;

суармалы егістік - 895 гектар;

тәлімі жерлер-4667 гектар;

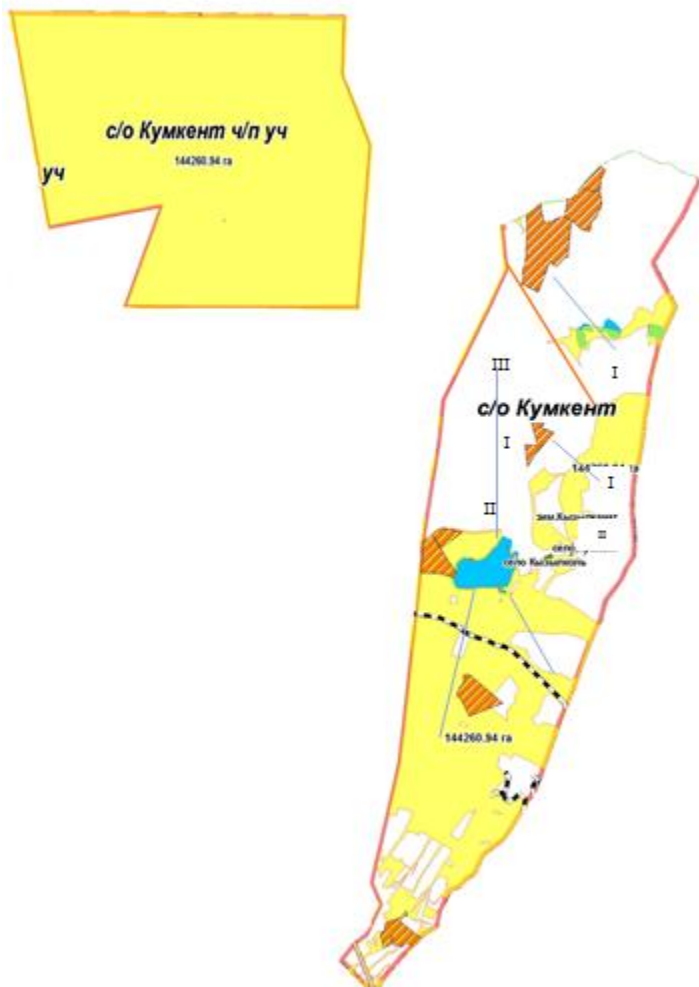
көпжылдық екпелер - 28 гектар;

шабындық жер - 1953 гектар;

жайылымдық жер - 211711 гектар.

Созақ ауданының Құмкент ауылдық округі бойынша жайылым айналымдарының қолайлы схемалары және жайылымдардың, оның ішінде

маусымдық жайылымдардың сыртқы және ішкі шекаралары мен алаңдары, жайылымдық инфрақұрылым объектілері белгіленген картасы



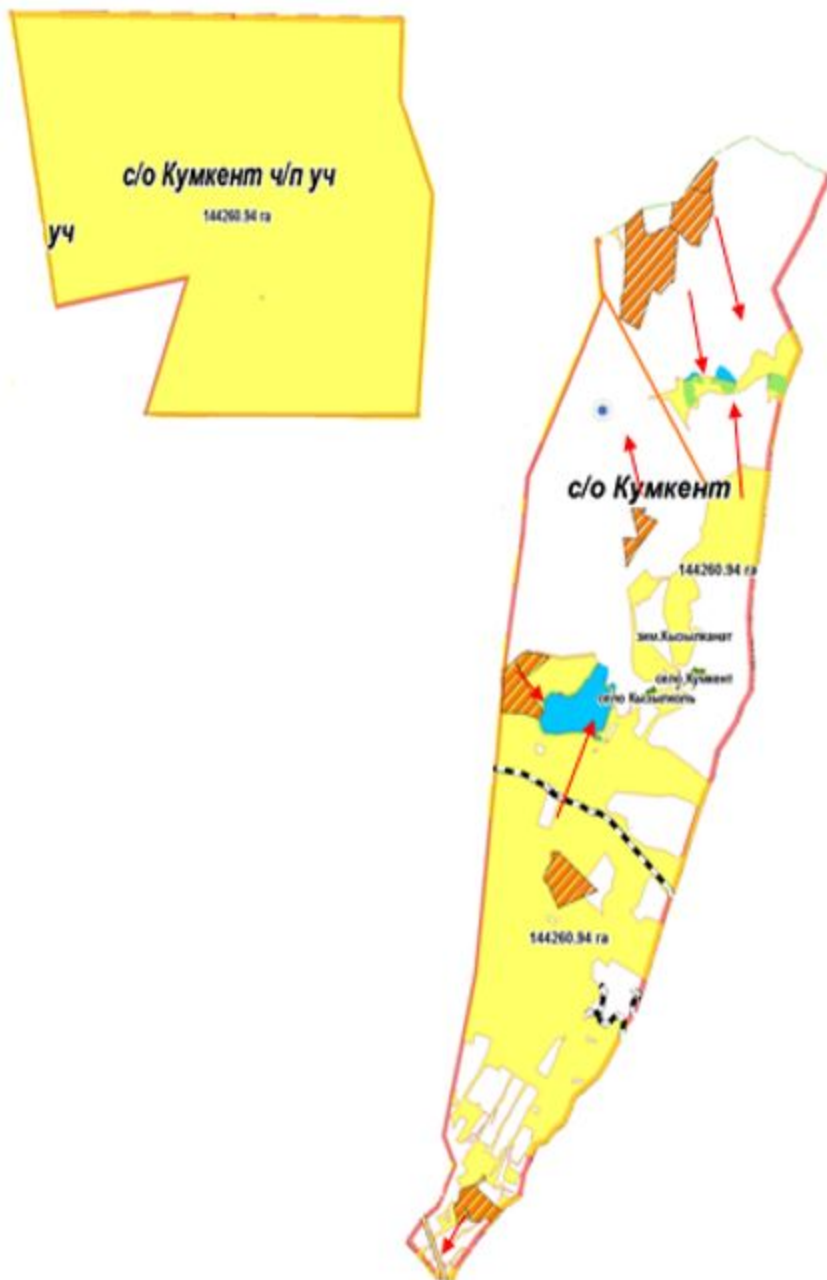
Шартты белгілер:

I-елді мекен жерлері

II-сәуір-тамыз айларында мал жайылатын жайылымдар

III-тамыз-қыркүйек айларында мал жайылатын жайылымдар
жайылымдық инфрақұрылым объектілері (өзендер)

Созақ ауданының Құмкент ауылдық округі бойынша жайылым пайдаланушылардың су тұтыну нормасына сәйкес жасалған су көздеріне (көлдерге, өзендерге, тоғандарға, суару немесе суландыру каналдарына, құбырлы немесе шахталы құдықтарға) қол жеткізу схемасы

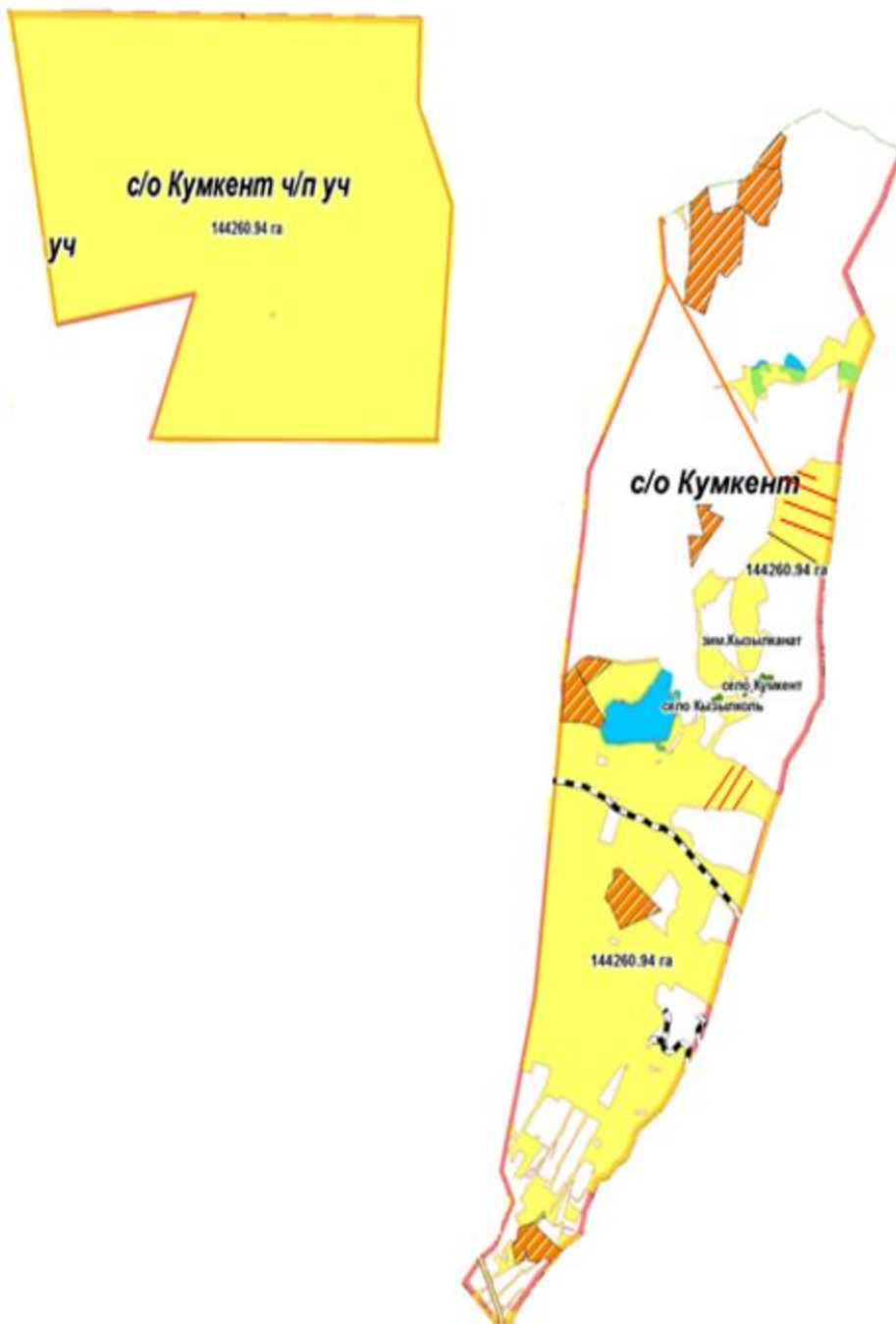


Шартты белгілер:

су көздері (өзендер)

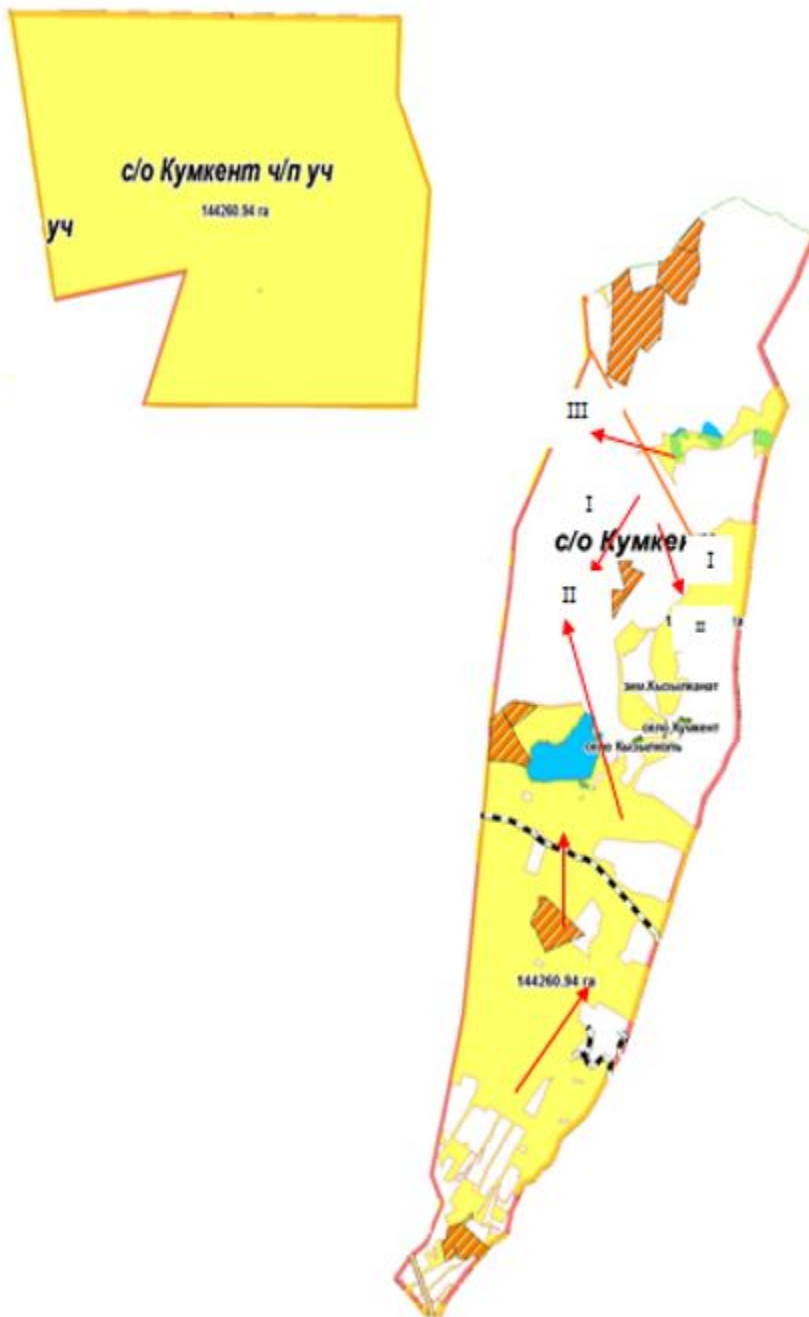
су көздеріне қол жеткізу схемасы

Созақ ауданының Құмкент ауылдық округі бойынша жайылымы жоқ жеке және (немесе) заңды тұлғалардың ауыл шаруашылығы жануарларының мал басын орналастыру үшін жайылымдарды қайта бөлу және оны берілетін жайылымдарға ауыстыру схемасы мен ауылдық округ маңында орналасқан жайылымдармен қамтамасыз етілмеген жеке және (немесе) заңды тұлғалардың ауыл шаруашылығы жануарларының мал басын шалғайдағы жайылымдарға орналастыру схемасы



Шартты белгілер:
 елді мекен маңында
 орналасқан жайылымдар
 жайылымы жоқ тұлғаларға
 малын жаю үшін берілетін
 шалғайдағы жайылым

Созақ ауданының Құмкент ауылдық округі бойынша ауыл шаруашылығы жануарларын жаюдың және айдаудың маусымдық маршруттарын белгілейтін жайылымдарды пайдалану жөніндегі күнтізбелік графигі



Шартты белгілер:

I – елді мекен жерлері

II – сәуір-тамыз айларында мал жайылатын жайылымдар

III – тамыз-қыркүйек айларында мал жайылатын жайылымдар

ауыл шаруашылығы жануарларын жаюдың және айдаудың
маусымдық маршрут белгісі

10. Жуантөбе ауылдық округі

Орталығы-Жуантөбе.

Халық саны – 2139 адам.

Елді мекендері - Жуантөбе, Қоңыратарық.
 Округтің жалпы жер көлемі-514818 гектар.
 Оның ішінде:
 ауыл шаруашылық жер - 380180 гектар;
 суармалы егістік- 43 гектар;
 жайылымдық жер - 380137 гектар.

Елді мекен бойынша ауыл шаруашылығы жануарлары мал басының саны туралы деректер:

№	Елді мекендер	Түйе	Жылқы	Ірі қара мал	Уақ мал	Құс
1	Жуантөбе	1162	1043	2924	15567	1427
2	Қоңыратарық	79	156	290	1033	238
	Барлығы:	1241	1199	3214	16600	1665

Ветеринариялық-санитариялық объектілер туралы мәлімет:

№	Елді мекендер	Ветеринариялық станциялар	Мал тоғыту орындары	Жасанды қашырым пунктері	Биотермиялық шұңқырлар
1	Жуантөбе	1	1	1	-
2	Қоңыратарық	-	-	-	-
	Барлығы:	1	1	1	-

Ауыл шаруашылығы жануарларын жаюдың және айдаудың маусымдық маршруттарын белгілейтін жайылымдарды пайдалану жөніндегі күнтізбелік графигі. Жайылым кезеңінің ұзақтығы келесідей:

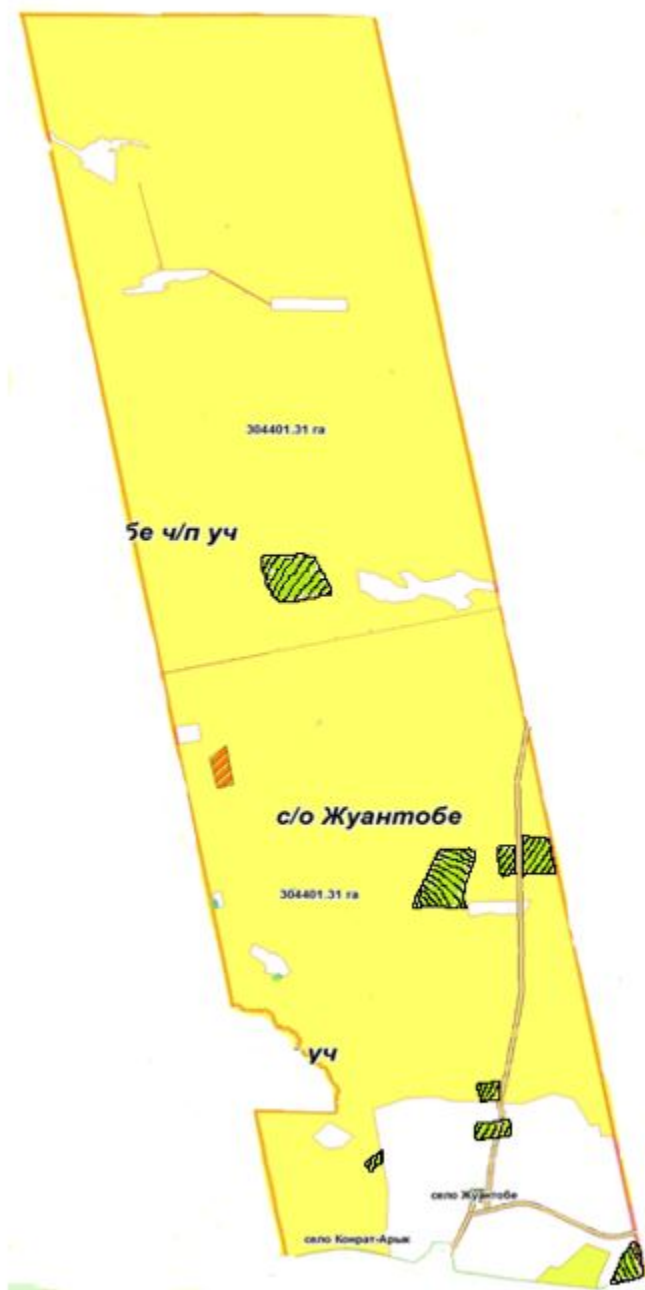
№	Таулы аймаққа малдардың айдап шығарылу мерзімі	Таулы аймақтан шығарылған малдардың қайтарылу мерзімі	Ескерту
1	сәуір-мамыр	қыркүйек-қазан	

Ауыл шаруашылығы жануарларының мал басына шаққандағы жайылымның қажеттілігі туралы кестесі:

№	Елді мекендер	Елді мекендердегі жалпы жайылымның жер көлемі, гектар	Мал басы мен қажетті жайылымдық жер көлемі, гектар			
			Жылқы, түйе	Гектар нормасы	Қажетті жайылым, гектар	Ірі қара мал
1	2	3	4	5	6	7
1	Жуантөбе	-	400	9	3600	310
2	Қоңыратарық	-	54	9	486	155
	Барлығы	380137	454	9	4086	465
Гектар нормасы	Қажетті жайылым, гектар	Уақ мал	Гектар нормасы	Жалпы қажет жайылым жер	Елді мекендердің жалпы жайылым мен қажетті	

				Қажетті жайылым, гектар	көлемі, гектар	жайылымның айырмасы, (-,+)
8	9	10	11	12	13	14
8	2480	980	2	1960	-	-
8	1240	431	2	862	-	-
	3720	1411	2	2822	10628	+369509

Созақ ауданының Жуантөбе ауылдық округі бойынша құқық белгілейтін құжаттар негізінде жер санаттары, жер учаскелерінің меншік иелері және жер пайдаланушылар бөлінісінде әкімшілік-аумақтық бірлік аумағында жайылымдардың орналасу схемасы (картасы)



Жер санаттары:

Округтің жалпы жер көлемі-514818 гектар.

Оның ішінде:

ауыл шаруашылық жер - 380180 гектар;

суармалы егістік- 43 гектар;

жайылымдық жер - 380137 гектар.

Созақ ауданының Жуантөбе ауылдық округі бойынша жайылым айналымдарының қолайлы схемалары және жайылымдардың, оның ішінде маусымдық жайылымдардың сыртқы және ішкі шекаралары мен алаңдары, жайылымдық инфрақұрылым объектілері белгіленген картасы



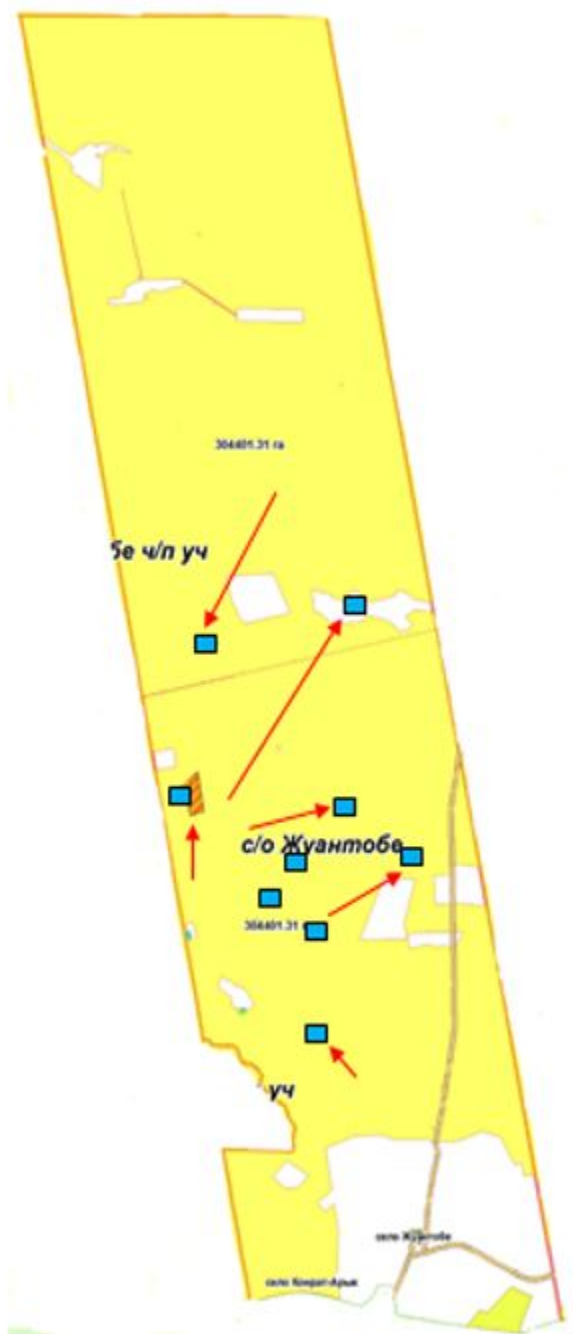
Шартты белгілер:

I-елді мекен жерлері

II-сәуір-тамыз айларында мал жайылатын жайылымдар

III-тамыз-қыркүйек айларында мал жайылатын жайылымдар
жайылымдық инфрақұрылым объектілері (өзендер)

Созақ ауданының Жуантөбе ауылдық округі бойынша жайылым пайдаланушылардың су тұтыну нормасына сәйкес жасалған су көздеріне (көлдерге, өзендерге, тоғандарға, суару немесе суландыру каналдарына, құбырлы немесе шахталы құдықтарға) қол жеткізу схемасы



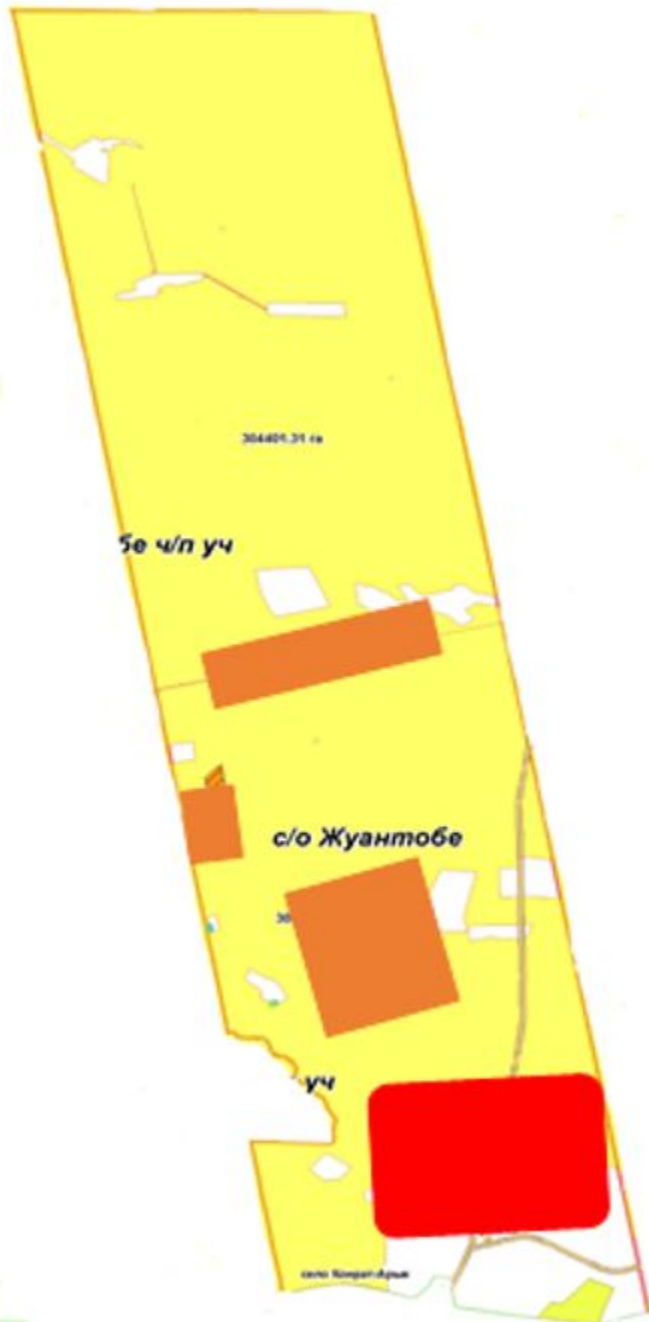
Шартты белгілер:

су көздері (өзендер)

су көздеріне қол жеткізу схемасы

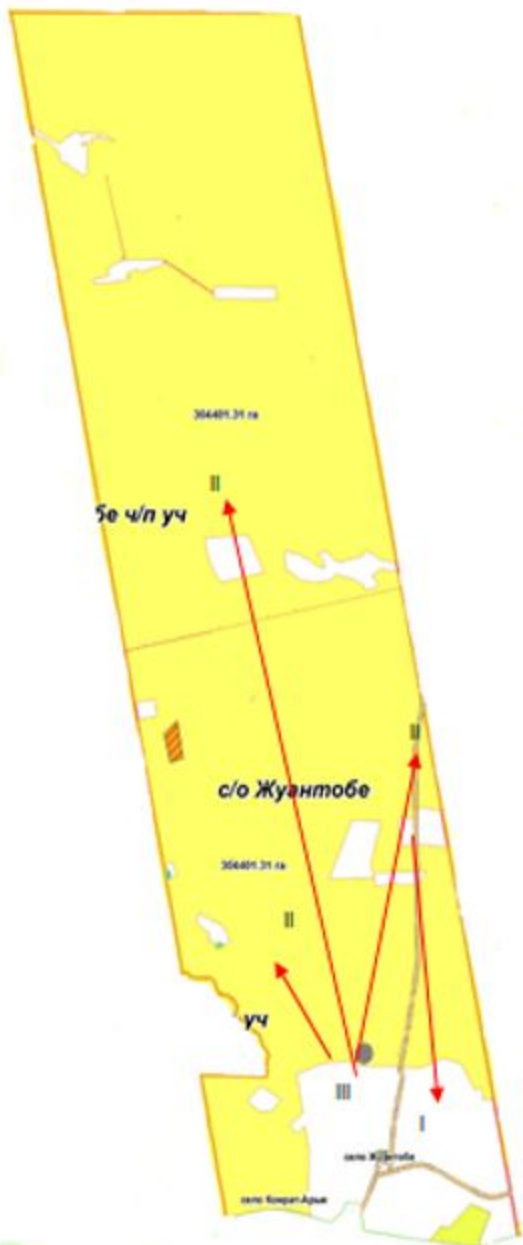
Созақ ауданының Жуантөбе ауылдық округі бойынша жайылымы жоқ жеке және (немесе) заңды тұлғалардың ауыл шаруашылығы жануарларының мал басын орналастыру үшін жайылымдарды қайта бөлу және оны берілетін жайылымдарға ауыстыру схемасы мен ауылдық округ маңында орналасқан жайылымдармен қамтамасыз етілмеген жеке және (немесе) заңды тұлғалардың

ауыл шаруашылығы жануарларының мал басын шалғайдағы жайылымдарға орналастыру схемасы



Шартты белгілер:
елді мекен маңында
орналасқан жайылымдар
жайылымы жоқ тұлғаларға
малын жаю үшін берілетін
шалғайдағы жайылым

Созақ ауданының Жуантөбе ауылдық округі бойынша ауыл шаруашылығы жануарларын жаюдың және айдаудың маусымдық маршруттарын белгілейтін жайылымдарды пайдалану жөніндегі күнтізбелік графигі



Шартты белгілер:

I – елді мекен жерлері

II – сәуір-тамыз айларында мал жайылатын жайылымдар

III – тамыз-қыркүйек айларында мал жайылатын жайылымдар

ауыл шаруашылығы жануарларын жаюдың және айдаудың маусымдық маршрут белгісі

11. Қыземшек кенті

Орталығы - Қыземшек кенті.

Елді мекендері – Қыземшек, Тайқоңыр.

Халық саны – 4604 адам.

Кенттің жалпы жер көлемі – 22974 гектар.

Оның ішінде:

ауыл шаруашылық жер - 22685 гектар;

суармалы егістік – 12 гектар;

көпжылдық екпелер - 41 гектар;

жайылымдық жер - 22673 гектар.

Елді мекен бойынша ауыл шаруашылығы жануарлары мал басының саны туралы деректер:

№	Елді мекендер	Түйе	Жылқы	Ірі қара мал	Уақ мал	Құс
1	Қыземшек	12	880	790	2235	110
2	Тайқоңыр	-	71	129	366	87
	Барлығы:	12	951	919	2601	197

Ветеринариялық-санитариялық объектілер туралы мәлімет:

№	Елді мекендер	Ветеринариялық станциялар	Мал тоғыту орындары	Жасанды қашырым пунктері	Биотермиялық шұңқырлар
1	Қыземшек	1	-	-	-
2	Тайқоңыр	-	-	-	-
	Барлығы:	1	-	-	-

Ауыл шаруашылығы жануарларын жаюдың және айдаудың маусымдық маршруттарын белгілейтін жайылымдарды пайдалану жөніндегі күнтізбелік графигі. Жайылым кезеңінің ұзақтығы келесідей:

№	Таулы аймаққа малдардың айдап шығарылу мерзімі	Таулы аймақтан шығарылған малдардың қайтарылу мерзімі	Ескерту
1	сәуір-мамыр	қыркүйек-қазан	

Ауыл шаруашылығы жануарларының мал басына шаққандағы жайылымның қажеттілігі туралы кестесі:

№	Елді мекендер	Елді мекендердегі жалпы жайылымның жер көлемі, гектар	Мал басы мен қажетті жайылымдық жер көлемі, гектар			
			Жылқы, түйе	Гектар нормасы	Қажетті жайылым, гектар	Ірі қара мал
1	2	3	4	5	6	7
1	Қыземшек	-	280	9	2520	130
2	Тайқоңыр	-	68	9	612	94
	Барлығы:	22673	348	9	3132	224
						Елді мекендердің жалпы

Гектар нормасы	Қажетті жайылым, гектар	Уақ мал	Гектар нормасы	Қажетті жайылым, гектар	Жалпы қажет жайылым жер көлемі, гектар	жайылым мен қажетті жайылымның айырмасы, (-,+)
8	9	10	11	12	13	14
8	1040	800	2	1600	-	-
8	752	290	2	580	-	-
	1792	1090	2	2180	7104	+15569

12. Созақ ауылдық округі

Орталығы - Созақ ауылы

Елді мекендері - Созақ, Көктөбе, Ыбырай, Қақпансор.

Халық саны – 10442 адам.

Округтің жалпы жер көлемі - 403769 гектар;

Оның ішінде:

ауыл шаруашылық жер - 399556 гектар;

жалпы егістік - 1918 гектар;

көпжылдық екпелер-77 гектар;

шабындық жер - 2776 гектар;

жайылымдық жер - 394785 гектар.

Елді мекен бойынша ауыл шаруашылығы жануарлары мал басының саны туралы деректер:

№	Елді мекендер	Түйе	Жылқы	Ірі қара мал	Уақ мал	Құс
1	Созақ	1891	1841	4270	24795	3670
2	Ыбырай	404	994	248	5950	262
3	Көктөбе	1103	978	672	9298	900
4	Қақпансор	-	-	119	2720	-
	Барлығы:	3398	3813	5309	42763	4832

Ветеринариялық-санитариялық объектілер туралы мәлімет:

№	Елді мекендер	Ветеринариялық станциялар	Мал тоғыту орындары	Жасанды қашырым пунктері	Биотермиялық шұңқырлар
1	Созақ	1	1	1	1
2	Ыбырай	-	1	-	-
3	Көктөбе	1	1	1	1
4	Қақпансор	-	1	-	-
	Барлығы:	2	4	2	2

Ауыл шаруашылығы жануарларын жаюдың және айдаудың маусымдық маршруттарын белгілейтін жайылымдарды пайдалану жөніндегі күнтізбелік графигі. Сонымен қатар жайылымның кезеңінің ұзақтығы:

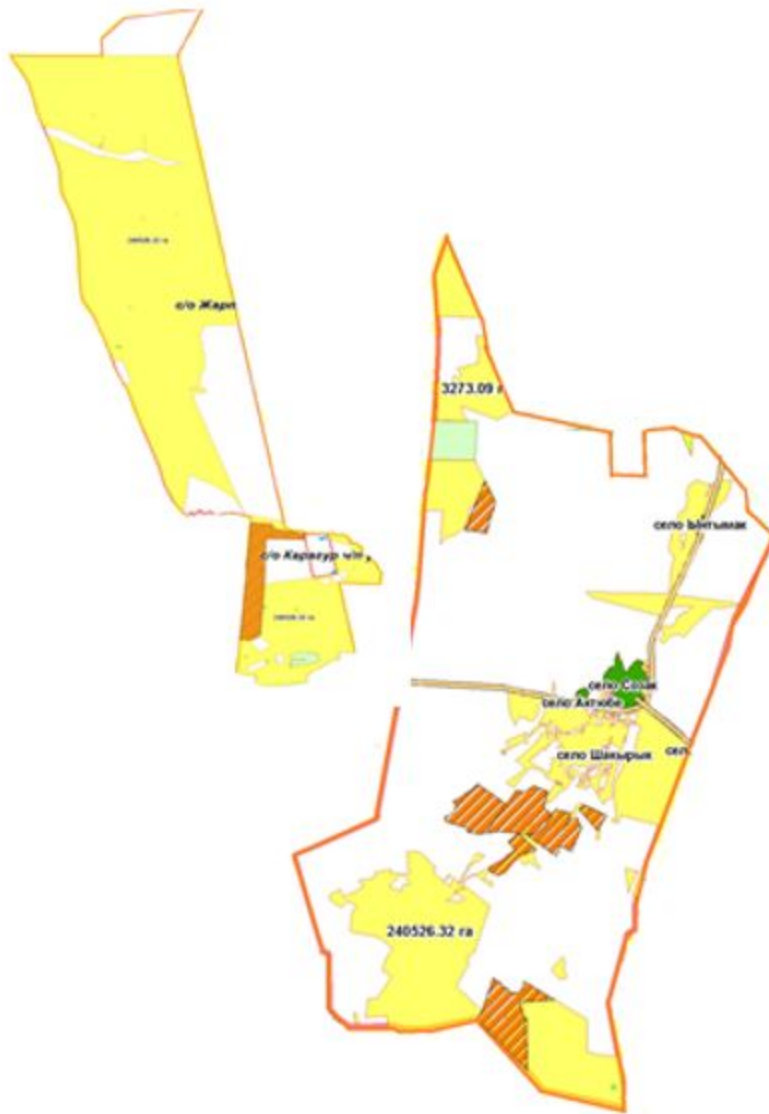
--	--	--	--

№	Таулы аймаққа малдардың айдап шығарылу мерзімі	Таулы аймақтан шығарылған малдардың қайтарылу мерзімі	Ескерту
1	сәуір-мамыр	қыркүйек-қазан	

Ауыл шаруашылығы жануарларының мал басына шаққандағы жайылымның қажеттілігі туралы кестесі:

№	Елді мекендер	Елді мекендердегі жалпы жайылымның жер көлемі, гектар	Мал басы мен қажетті жайылымдық жер көлемі, гектар			
			Жылқы, түйе	Гектар нормасы	Қажетті жайылым, гектар	Ірі қара мал
1	2	3	4	5	6	7
1	Созақ	-	1974	9	17766	900
2	Ыбырай	-	383	9	3447	248
3	Көктөбе	-	1939	9	17451	672
4	Қақпансор	-	-	9	-	151
	Барлығы:	394785	4296	9	38664	1971
Гектар нормасы	Қажетті жайылым, гектар	Уақ мал	Гектар нормасы	Қажетті жайылым, гектар	Жалпы қажет жайылым жер көлемі, гектар	Елді мекендердің жалпы жайылым мен қажетті жайылымның айырмасы, (-,+)
8	9	10	11	12	13	14
8	7200	9900	2	19800	-	-
8	1984	4750	2	9500	-	-
8	5376	1700	2	3400	-	-
8	1208	1362	2	2724	-	-
	15768	17712	2	35424	89856	+304929

Созақ ауданының Созақ ауылдық округі бойынша құқық белгілейтін құжаттар негізінде жер санаттары, жер учаскелерінің меншік иелері және жер пайдаланушылар бөлінісінде әкімшілік-аумақтық бірлік аумағында жайылымдардың орналасу схемасы (картасы)



Жер санаттары:

Округтің жалпы жер көлемі - 403769 гектар;

Оның ішінде:

ауыл шаруашылық жер - 399556 гектар;

жалпы егістік - 1918 гектар;

көпжылдық екпелер-77 гектар;

шабындық жер - 2776 гектар;

жайылымдық жер - 394785 гектар.

Созақ ауданының Созақ ауылдық округі бойынша жайылым айналымдарының қолайлы схемалары және жайылымдардың, оның ішінде маусымдық жайылымдардың сыртқы және ішкі шекаралары мен алаңдары, жайылымдық инфрақұрылым объектілері белгіленген картасы



Шартты белгілер:

I-елді мекен жерлері

II-сәуір-тамыз айларында мал жайылатын жайылымдар

III-тамыз-қыркүйек айларында мал жайылатын жайылымдар
жайылымдық инфрақұрылым объектілері (өзендер)

Созақ ауданының Созақ ауылдық округі бойынша жайылым пайдаланушылардың су тұтыну нормасына сәйкес жасалған су көздеріне (көлдерге, өзендерге, тоғандарға, суару немесе суландыру каналдарына, құбырлы немесе шахталы құдықтарға) қол жеткізу схемасы



Шартты белгілер:

су көздері (өзендер)

су көздеріне қол жеткізу схемасы

Созақ ауданының Созақ ауылдық округі бойынша жайылымы жоқ жеке және (немесе) заңды тұлғалардың ауыл шаруашылығы жануарларының мал басын орналастыру үшін жайылымдарды қайта бөлу және оны берілетін жайылымдарға ауыстыру схемасы мен ауылдық округ маңында орналасқан жайылымдармен қамтамасыз етілмеген жеке және (немесе) заңды тұлғалардың ауыл шаруашылығы жануарларының мал басын шалғайдағы жайылымдарға орналастыру схемасы



Шартты белгілер:

елді мекен маңында
орналасқан жайылымдар
жайылымы жоқ тұлғаларға
малын жаю үшін берілетін
шалғайдағы жайылым

Сотзақ ауданының Сотзақ ауылдық округі бойынша ауыл шаруашылығы жануарларын жаюдың және айдаудың маусымдық маршруттарын белгілейтін жайылымдарды пайдалану жөніндегі күнтізбелік графигі

