

## **Шардара ауданының жайылымдарды басқару және оларды пайдалану жөніндегі 2020-2021 жылдарға арналған жоспарын бекіту туралы**

Түркістан облысы Шардара аудандық мәслихатының 2020 жылғы 13 наурыздағы № 55-346-VI шешімі. Түркістан облысының Әділет департаментінде 2020 жылғы 3 сәуірде № 5544 болып тіркелді. Мерзімі өткендіктен қолданыс тоқтатылды

"Қазақстан Республикасындағы жергілікті мемлекеттік басқару және өзін-өзі басқару туралы" 2001 жылғы 23 қаңтардағы Қазақстан Республикасының Заңының 6 бабының 1 тармағының 15) тармақшасына және "Жайылымдар туралы" 2017 жылғы 20 ақпандағы Қазақстан Республикасының Заңының 8 бабының 1) тармақшасына сәйкес, Шардара ауданы мәслихаты ШЕШІМ ҚАБЫЛДАДЫ:

1. Шардара ауданының жайылымдарды басқару және оларды пайдалану жөніндегі 2020-2021 жылдарға арналған жоспары бекітілсін.

2. "Шардара ауданы мәслихат аппараты" мемлекеттік мекемесі Қазақстан Республикасының заңнамасында белгіленген тәртіппен:

- 1) осы шешімнің "Қазақстан Республикасы Әділет министрлігі Түркістан облысының Әділет департаменті" Республикалық мемлекеттік мекемесінде тіркелуін;
- 2) осы шешім мемлекеттік тіркелген күнінен бастап күнтізбелік он күн ішінде оның көшірмесін Шардара ауданының аумағында таратылатын мерзімді баспа басылымдарында ресми жариялауға жолданылуын;
- 3) ресми жарияланғаннан кейін осы шешімді Шардара ауданы мәслихатының интернет-ресурсына орналастыруын қамтамасыз етсін.

3. Осы шешімнің орындалуын бақылау Шардара ауданы мәслихат аппаратының басшысы Р.Бекмуратовқа жүктелсін.

4. Осы шешім оның алғашқы ресми жарияланған күнінен кейін күнтізбелік он күн өткен соң қолданысқа енгізіледі.

*Сессия төрағасы  
Аудандық мәслихат хатшысы*

*З.Талбидин  
Б.Муталиев*

Шардара аудандық  
мәслихатының 2020 жылғы  
13 наурыздағы  
№ 55-346-VI шешімімен  
бекітілген

## **Шардара ауданының жайылымдарды басқару және оларды пайдалану жөніндегі 2020-2021 жылдарға арналған жоспары**

Осы Шардара ауданы бойынша 2020-2021 жылдарға арналған жайылымдарды басқару және оларды пайдалану жөніндегі жоспар (бұдан әрі - Жоспар) Қазақстан

Республикасының 2017 жылғы 20 ақпандағы "Жайылымдар туралы" Заңына, 2001 жылғы 23 қаңтардағы "Қазақстан Республикасындағы жергілікті мемлекеттік басқару және өзін-өзі басқару туралы" Заңына, Қазақстан Республикасы Премьер-Министрінің орынбасары – Қазақстан Республикасы Ауыл шаруашылығы министрінің 2017 жылғы 24 сәуірдегі № 173 "Жайылымдарды ұтымды пайдалану қағидаларын бекіту туралы" бұйрығына (Қазақстан Республикасының Әділет министрлігінде 28 сәуір 2017 жылы № 15090 тіркелген), Қазақстан Республикасы Ауыл шаруашылығы министрінің 2015 жылғы 14 сәуірдегі № 3-3/332 "Жайылымдардың жалпы алаңына түсетін жүктеменің шекті рұқсат етілетін нормасын бекіту туралы" (Қазақстан Республикасының Әділет министрлігінде 15 мамыр 2015 жылы № 11064 тіркелген) бұйрығына сәйкес әзірленді.

Жоспар жайылымдарды ұтымды пайдалану, жемшөпке қажеттілікті тұрақты қамтамасыз ету және жайылымдардың тозу процестерін болғызбау мақсатында қабылданады.

Жоспар мазмұны:

1) құқық белгілейтін құжаттар негізінде жер санаттары, жер учаскелерінің меншік иелері және жер пайдаланушылар бөлінісінде әкімшілік-аумақтық бірлік аумағында жайылымдардың орналасу схемасы (картасы);

2) жайылым айналымдарының қолайлы схемалары;

3) жайылымдардың, оның ішінде маусымдық жайылымдардың сыртқы және ішкі шекаралары мен алаңдары, жайылымдық инфрақұрылым объектілері белгіленген картасы;

4) жайылым пайдаланушылардың су тұтыну нормасына сәйкес жасалған су көздеріне (көлдерге, өзендерге, тоғандарға, суару немесе суландыру каналдарына, құбырлы немесе шахталы құдықтарға) қол жеткізу схемасы;

5) жайылымы жоқ жеке және (немесе) заңды тұлғалардың ауыл шаруашылығы жануарларының мал басын орналастыру үшін жайылымдарды қайта бөлу және оны берілетін жайылымдарға ауыстыру схемасы;

6) ауылдық округ маңында орналасқан жайылымдармен қамтамасыз етілмеген жеке және (немесе) заңды тұлғалардың ауыл шаруашылығы жануарларының мал басын шалғайдағы жайылымдарға орналастыру схемасы;

7) ауыл шаруашылығы жануарларын жаюдың және айдаудың маусымдық маршруттарын белгілейтін жайылымдарды пайдалану жөніндегі күнтізбелік графигі;

8) тиісті әкімшілік-аумақтық бірлікте жайылымдарды ұтымды пайдалану үшін қажетті өзге де талаптарды қамтуға тиіс.

Жоспар жайылымдарды геоботаникалық зерттеп-қараудың жай-күйі туралы мәліметтер, Ветеринариялық-санитариялық мекемелер туралы деректер, иелерін-жайылым пайдаланушыларды, жеке және (немесе) заңды тұлғаларды көрсете отырып, ауыл шаруашылығы жануарлары мал басының саны туралы деректер, ауыл шаруашылығы жануарларының түрлері мен жыныстық жас топтары бойынша

қалыптастырылған үйірлердің, отарлардың, табындардың саны туралы деректер, шалғайдағы жайылымдарда жаю үшін ауыл шаруашылығы жануарларының мал басын қалыптастыру туралы мәліметтер, екпе және аридтік жайылымдарда ауыл шаруашылығы жануарларын жаю ерекшеліктері, малды айдап өтуге арналған сервитуттар туралы мәліметтер, мемлекеттік органдар, жеке және (немесе) заңды тұлғалар берген өзге де деректер ескеріле отырып қабылданды.

Шардара ауданының барлық жер көлемі 1 287 225 гектарды құрайды. Барлық ауыл шаруашылығы алқаптарының жиынтығы 193 583 гектар,оның ішінде егістік жерлер 57 914 гектар, оның ішінде суармалы егістік 57 914 гектар, көпжылдық екпе ағаштары 488 гектар, жайылымдық 113 474 гектар.

Жер санаттары бойынша:

ауыл шаруашылық мақсаттары бойынша пайдаланатын жерлері 193 583 гектар;

елді мекендердің жерлері 9 232 гектар;

өнеркәсіп, көлік байланыс, қорғаныс және ауыл шаруашылық емес басқа мақсаттарда пайдаланатын жерлер 2 042 гектар;

ерекше қорғаудағы табиғи аумақтардың жерлері 15 156 гектар;

орман қорының жерлері 909 325 гектар;

су қорының жерлері 88 446 гектар;

арнайы жер қоры 69 441

өзге жерлер 19 853

Әкімшілік-аумақтық бөлініс бойынша Шардара ауданда 10 ауылдық округтер, 23 ауылдық елді - мекендер орналасқан.

Мазмұны:

1 Табиғаты

2 Климаты

3 Гидрографиясы

4 Халқы

5 Ауыл шаруашылығы

Табиғаты:

Шардара ауданы, Түркістан облысының оңтүстік-батыс бөлігінде орналасқан. Оның солтүстік-батыс бөлігі-Отырар ауданымен, солтүстік бөлігі Арыс ауданымен, шығыс бөлігі - Сарыағаш ауданымен, батысында Өзбекстан Республикасымен, оңтүстігінде Шардара су қоймасымен шектеседі.Жерінің басым бөлігі құмды (Қызылқұм), сұр, сортаң топырақты, өзен аңғалары шалғалды-сазды топырақты. Мұнда жусан, селеу, сексеуіл, жантақ, жыңғыл,баялыш, Сырдария бойында қамыс, құрақ, тал, жиде өседі.

Климаты:

Климаты айқын континеттік. Қызылқұм құмдары аудан көлемінің көп бөлігін алып жатыр (85% -ке жауық). Жыл бойына қаракөл қойларына, түйелерге, жылқыларға жақсы жайылым болып табылады.

Сырдария өзенінің жайылмасы суармалы егін шаруашылығына өте қолайлы, әсіресе күріш шаруашылығы үшін. Өзен жайылмасы мал шаруашылығы үшін негізгі азық болып табылады.

Аудан аумағы құрғақ, күні ыстық, шөлейтті аймаққа жатады. Жазы өте ыстық, құрғақты, ұзақ мерзімді, қысы қысқа, қар аз жауады және тез еріп кетеді. Климаттың негізгі сипаттамасына жылу ресурстарының және инсоляцияның молдығы жатады. Ауаның орташа температурасы тамыз айында 28°-30°. Жоғары температура кезінде ауаның ылғалдылығы өте төмен болады (17-19%). Қаңтар айында ауаның орташа температурасы 3°-5° болады. Бірақ кей жылдары күннің суықтығы 35°-37° жетеді, сөйтіп жылуды жақсы көретін өсімдіктерге өте зиянды әсер етеді. Әдетте, аязды күндер қазан айының екінші он күндігінле басталып, сәуірдің бірінші он күндігіне дейін жалғасады. Кей кезде үсік түсу мамыр айының басында да кездеседі. Бірақ мұндай жағдайлар өте сирек кездеседі. Аязсыз күндердің орташа ұзақтығы 186 күнді құрайды. Жауын-шашынның орташа жылдық мөлшері-195-197 мм. Әр жылдары жауын-шашынның мөлшері тұрақсыз болады және көп мөлшерде айнымалы келеді. Жауын-шашынның 87%-і қыз-көктем мезгіліне тура келеді.

Аудан аумағында солтүстіктен соғатын жел басымырақ. Желдің жылдық орташа жылдамдығы 1,9 дан 2,9 м/сек дейін ауытқуы мүмкін.

#### Гидрографиясы:

Аудан көлемінде 1 су қоймасы бар. Аудан көлемінде ағын су тасымалдау қызметі үшін 5,2 миллиард текше метрді құрайды.

Өзендер: Аудан көлемінде 1 өзен бар. Сырдария өзені-ұзындығы 1 635 километр. Су қоймадан басталатын Қызылқұм магистральдық каналы Сырдарияның оң жағасы бойынша құнарлы жерлерді суландырады

#### Бөгендер мен тоғандар:

"Шардара" су қоймасы, сиымдылығы 5,2 миллиард м<sup>3</sup>, "Шардара" тоғаны-5,3 километр, "Арнасай" тоғаны 2,02 километр.

#### Ауыл шаруашылығы:

Ауданның ауыл шаруашылығына жарамды жерінің аумағы 193 358 гектар. Оның ішінде егістік жерлер 57 914 гектар, оның ішінде суармалы егістік 57 914 гектар, көп жылдық ағашты өсімдіктер 488 гектар, шабындық жерлер 1 165 гектар, жайылымдық 113 474 гектар.

Шардара ауданы бойынша ірі қара-48 233, қой-ешкі-198 622, жылқы-10 284, түйе-2 623 басқа жетті.

Шардара ауданындағы ауылдық округтері бойынша мал басының саны, табиғи жайылымының көлемі және табиғи жайылымды қажет ететін көлемі туралы мәлімет:

№	Түйе	Оның ішінде		Жылқы	Оның ішінде	
						Табиғи жайыл



	Ауыл округі		Қолда ұсталатыны	Табиғи жайылымды қажет ететіні		Қолда ұсталатыны	ым-ды қажет ететіні	
1	2	3			4	5	6	
1	Қ.Тұр ысбеков	-	-	-	1088	595	493	
2	Қоссейіт	120	13	107	807	35	772	
3	Көксу	288	157	131	1227	704	523	
4	Ұзын ата	7	7	-	629	90	539	
5	Алатау батыр	401	151	250	1057	400	657	
6	Қызыл құм	-	-	-	619	150	469	
7	Сүткент	8	8	-	1877	500	1377	
8	Ақшеңгелді	404	285	119	459	99	360	
9	Достық	877	277	600	166	60	106	
10	Жаушықұм	-	-	-	656	30	626	
11	Шардара қ.	518	518	-	1699	60	1639	
	Барлығы	2623	1416	1207	10284	2723	7561	
Ірі қара мал		Оның ішінде Қолда ұсталатыны		Табиғи жайылымды қажет ететіні	Ұсақ мал	Оның ішінде Қолда ұсталатыны		Табиғи жайылымды қажет ететіні
7		8		9	10	11		12
3843		1768		2075	43602	4420		39182
3310		670		2640	6620	203		6417
4946		200		2946	29500	13537		15963
3577		634		2697	5130	987		4143
7027		3027		4000	7457	3000		4457
2266		600		1666	3207	2707		500
4301		4051		250	18804	14804		4000
4592		1986		2606	17392	9045		8347
2147		457		1692	7736	190		7546
1910		240		1670	13062	300		12762
10314		1220		9094	46112	520		45592
48233		13633		31336	198622	49713		148909

Төрт түлік малды жайылымдық жерлермен қамтылу деңгейі.

№	Ауыл округтері саны	А у ы л округтерін-дегі ж а л п ы жайылымның жер көлемі, гектар	Мал басы мен қажетті жайылымдық жер көлемі, гектар						Қажетті жайылым, гектар
			Түйе	Гектар норма-сы	Қажетті жайы-лым, гектар	Жылқы	Гектар Норма-сы		
1	2	3	4	5	6	7			
1	Қ.Тұрысбеков	45219	-	9,0	-	1088	9,0	9272	
2	Қоссейіт	373	120	9,0	1080	530	9,0	4770	
3	Көксу	37995	288	9,0	2592	832	9,0	7488	
4	Ұзынта	511	7	9,0	63	382	9,0	3438	
5	Алатаубатыр	1554	401	9,0	3609	584	9,0	5256	
6	Қызылқұм	651	-	9,0	-	440	9,0	3960	
7	Сүткент	15684	8	9,0	72	967	9,0	8703	
8	Ақшеңгелді	5999	404	9,0	3636	60	9,0	540	
9	Достық	777	877	9,0	7893	63	9,0	567	
10	Жаушықұм	4711	-	9,0	-	327	9,0	2943	
11	Шардара қ.	-	518	9,0	4662	889	9,0	8001	
	Барлығы	113474	2623	-	2367	6082	-	54738	
Ірі қара мал		Гектар норма-сы	Қажетті жайылым гектар	Ұсақ мал	Гектар нормасы	Қажетті жайылым, гектар	Жалпы қажет жайылым жер көлемі	Аудандағы жалпы жайылыммен, қажетті жайылымның айырмасы (+-)	
8		9	10	11	12		13	14	
	3843	8,0	30744	43602	2,5	109005	149021	-103802	
	3310	8,0	26480	6620	2,5	16550	48880	-48507	

4946	8,0	39568	29500	2,5	73750	123398	-85403
3577	8,0	28616	5130	2,5	12825	44942	-44431
7027	8,0	56216	7457	2,5	18642.5	83723.5	-82169.5
2266	8,0	18128	3207	2,5	8017.5	30105.5	-29454.5
4301	8,0	34408	18804	2,5	47010	90193	-74509
4592	8,0	36736	17392	2,5	43480	84392	-78393
2147	8,0	17176	7736	2,5	19340	44976	-44201
1910	8,0	15280	13062	2,5	32655	50878	-46167
10314	8,0	82512	46112	2,5	115280	210445	-210445
48233	-	385864	198622	-	496555	960754	-847278

Үй жануарларына қызмет көрсететін ветеринариялық-санитарлық объектілер: ветеринарлық станциялар-11, ұсақ малдарды шомылдыру орындары -22, жасанды ұрықтандыру пунктері -11, биотермиялық шұңқырлар саны-15 туралы мәлімет.

Ветеринариялық-санитариялық мекемелер туралы деректер:

№	Ауыл округі	Ветеринарлық станциялар	Ұсақ малдарды шомылдыру орындары	Жасанды ұрықтандыру пунктері	Биотермия лық шұңқырлар
1	Қ.Тұрысбеков	1	3	1	2
2	Қоссейіт	1	1	1	1
3	Көксу	1	6	1	2
4	Ұзын ата	1	1	1	1
5	Алатау батыр	1	1	1	1
6	Қызылқұм	1	1	1	1
7	Сүткент	1	3	1	1
8	Ақшеңгелді	1	2	1	2
9	Достық	1	1	1	1
10	Жаушықұм	1	1	1	1
11	Шардара қ.	1	2	1	2
	Барлығы	11	22	11	15

Ауданымызда мал азығының негізгі қоры жайылым оты. Ол жылдық пайдаланылатын жемшөптің 20-35% құрайды. Жайылым отының биологиялық құнарлығы әр жылғы қалыптасқан экологиялық жағдайға байланысты өзгеріп отырады.

Қазақстан Республикасы Ауыл шаруашылығы министрлігінің 2015 жылдың 14 сәуірдегі № 3-3/332 "Жайылымның жалпы алаңы жүктемесінің, шекті рұхсат етілетін нормасын бекіту туралы" бұйрығы негізінде, аудан аумағындағы табиғи жайылымдық жерлерді (847 287 га) қажет ететін төрт түлік малдары, қоректік заттарын "Шардара орман және жаруарлар дүниесін қорғау жөніндегі мемлекеттік мекемесіне" қарасты 909 325 гектар орман қоры жайылым жерлерінен келісім шарт негізінде пайдалануда.

Қосымшада ауыл округтері бөлінісінде мәліметтер, схемалар мен карталар:

1-қосымша – Қ.Тұрысбеков ауыл округі

2-қосымша – Қоссейіт ауыл округі

- 3-қосымша – Көксу ауыл округі
- 4-қосымша – Ұзын ата ауыл округі
- 5-қосымша – Алатау батыр ауыл округі
- 6-қосымша – Қызылқұм ауыл округі
- 7-қосымша – Сүткент ауыл округі
- 8-қосымша – Ақшеңгелді ауыл округі
- 9-қосымша – Достық ауыл округі
- 10- қосымша – Жаушықұм ауыл округі

Шардара ауданының  
жайылымдарды басқару және  
оларды пайдалану жөніндегі  
2020-2021 жылдарға арналған  
жоспарға 1-қосымша

1. Қ.Тұрысбеков ауыл округі  
Орталығы – Шардара ауылы.  
Елді мекендері-Ақберді, Бимырза,  
Қуан-құдық, Пішентөбе, Бозай.  
Халық саны-23 853 адам.  
Округтің жалпы жер көлемі-53 823 гектар.  
Оның ішінде:  
ауыл шаруашылық жерлер:50 340 гектар;  
суғармалы жерлер-2 584 гектар;  
жайылым жерлер-45 223 гектар.

Елді мекен бойынша ауыл шаруашылығы жануарлары мал басының саны туралы деректер:

№	Елді мекен	Түйе	Жылқы	Ірі қара мал	Ұсақ мал
1	Шардара	-	448	3181	23839
2	Ақберді	-	48	45	2240
3	Бимырза	-	54	52	3521
4	Қуан-құдық	-	229	376	8610
5	Пішен төбе	-	219	154	1238
6	Бозай	-	90	35	4154
	Барлығы:	-	1088	3843	43602

Ветеринариялық-санитариялық мекемелер туралы деректер:

№	Ауыл округі	Ветеринарлық станциялар	Ұсақ малдарды шомылдыру орындары	Жасанды ұрықтандыру пунктері	Мал өлекселерін тастайтын шұңқырлар
1	Шардара	1	1	1	1
2	Ақберді	-	-	-	-
3	Бимырза	-	1	-	-
4	Қуан-құдық	-	1	-	-
5	Пішен төбе	-	-	-	1

6	Бозай	-	-	-	-
	Барлығы:	1	3	1	2

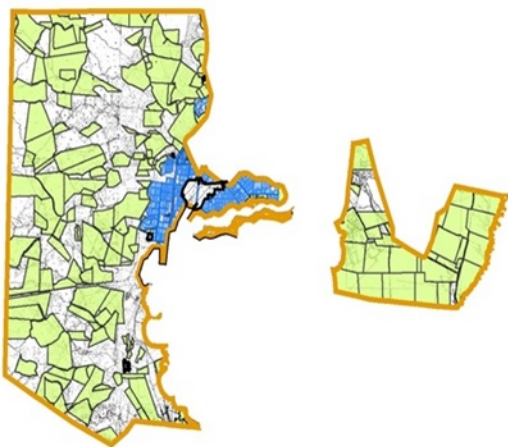
Ауыл шаруашылығы жануарларын жаюдың және айдаудың маусымдық маршруттарын белгілейтін жайылымдарды пайдалану жөніндегі күнтізбелік графигі. Сонымен қатар жайылымның кезеңінің ұзақтығы:

№	Ауыл округі	Шалғай жайылымға малдардың айдап шығарылу мерзімі	Шалғай жайылымнан малдардың қайтарылу мерзімі	Ескерту
1	Қ.Тұрысбеков	Сәуір-Мамыр	Тамыз-Қыркүйек	

Ауыл шаруашылығы жануарларының мал басына шаққандағы жайылымның қажеттілігі туралы кестесі

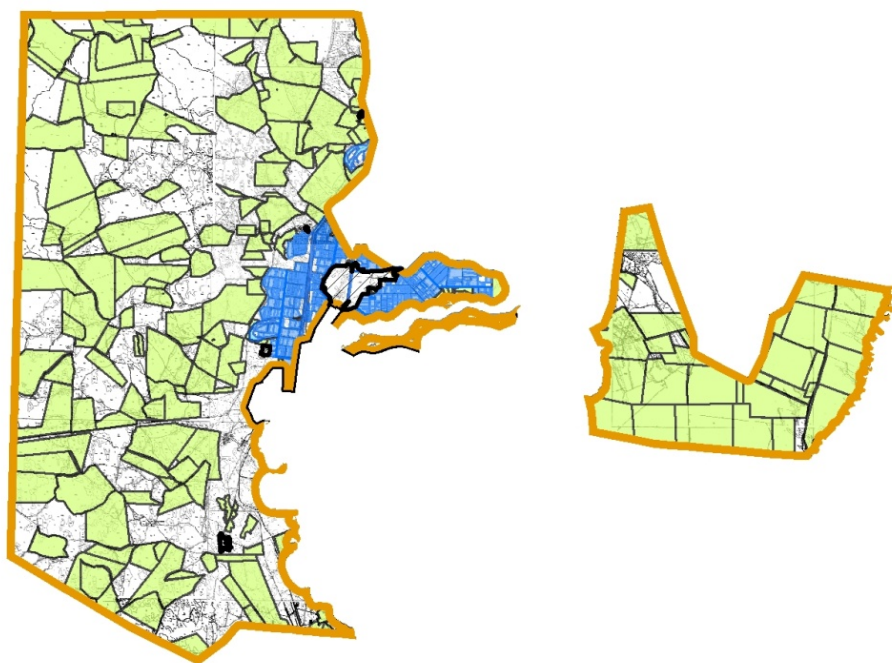
№	Елді мекендер	Елді мекендердегі жалпы жайылымның жер көлемі, гектар	Мал басы мен қажетті жайылымдық жер көлемі, гектар					
			Түйе	Гектар норма-сы	Қажетті жайылым, гектар	Жылқы	Гектар норма-сы	Қажетті жайылым, гектар
1	2	3	4	5	6	7	8	9
1	Шардара	45219	-	9,0	-	448	9,0	4032
2	Ақберді	-	-	9,0	-	48	9,0	432
3	Бимырза	-	-	9,0	-	54	9,0	486
4	Қуан-Құдық	-	-	9,0	-	229	9,0	2061
5	Пішентөбе	-	-	9,0	-	219	9,0	1971
6	Бозай	-	-	9,0	-	90	9,0	810
	Барлығы	45219	-	9,0	-	1088	9,0	9792
Ірі қара мал	Гектар нормасы	Қажетті жайылым гектар	Ұсақ мал	Гектар нормасы	Қажетті жайылым, гектар	Жалпы қажет жайылым жер көлемі, гектар	Елді мекендердің жалпы жайылыммен қажетті жайылым-ның айырмасы, (-,+)	
10	11	12	13	14	15	16	17	
3181	8,0	25448	23839	2,5	59597,5	89077,5	-	
45	8,0	360	2240	2,5	5600	6392	-	
52	8,0	416	3521	2,5	8802,5	9704,5	-	
376	8,0	3008	8610	2,5	21525	26594	-	
154	8,0	1232	1238	2,5	3095	6298	-	
35	8,0	280	4154	2,5	10385	11467	-	

Шардара ауданының Қ.Тұрысбеков ауылдық округі бойынша  
құқық белгілейтін құжаттар негізінде жер санаттары,  
жер учаскелерінің меншік иелері және жер пайдаланушылар  
бөлінісінде өкімшілік-аумақтық бірлік аумағында  
жайылымдардың орналасу схемасы (картасы)



Жер санаттары:  
ауыл округінің жалпы жер көлемі: 53823 гектар  
оның ішінде ауыл шаруашылық жерлер: 50340 гектар  
жалпы егістік: 5291,4 гектар  
суғармалы жерлер: 2584 гектар  
жайылымдық жерлер: 42219 гектар

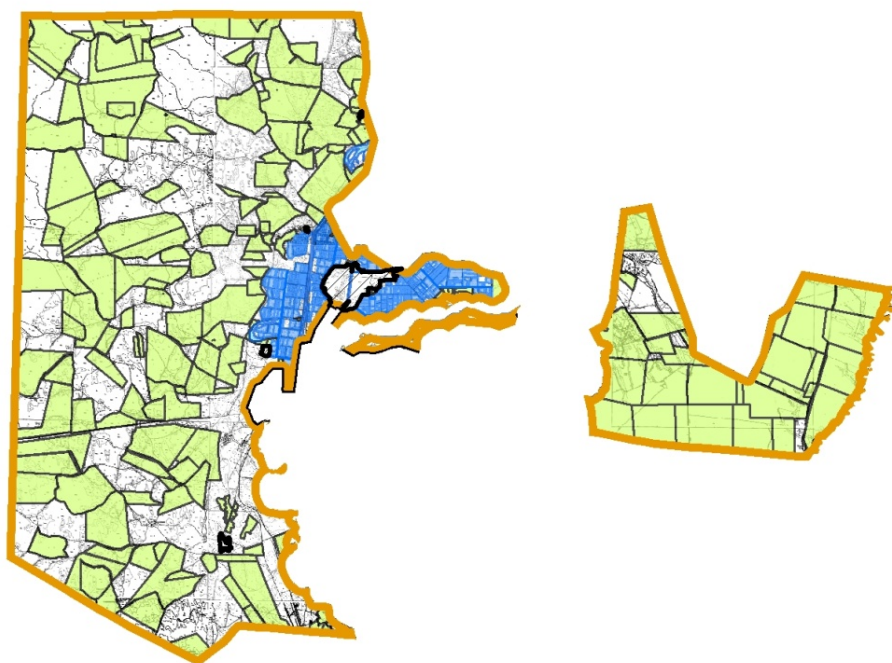
Шардара ауданының Қ. Тұрысбеков ауыл округі бойынша жайылымы жоқ жеке және (немесе) заңды тұлғалардың ауыл шаруашылығы жануарларының мал басын орналастыру үшін жайылымдарды қайта бөлу және оны берілетін жайылымдарға ауыстыру схемасы және аудандық маңызы бар қала, кент, ауыл, ауылдық округ маңында орналасқан жайылымдармен қамтамасыз етілмеген жеке және (немесе) заңды тұлғалардың ауыл шаруашылығы жануарларының мал басын шалғайдағы жайылымдарға орналастыру схемасы





**Шартты белгілер**

- елді мекеннің маңында орналасқан жайылымдар
- жайылымы жоқ тұлғаларға малын жаю үшін берілетін шалғайдағы жайылымдар

Шардара ауданының Қ.Тұрысбеков ауылдық округі бойынша жайылым пайдаланушылардың су тұтыну нормасына сәйкес жасалған су көздеріне (көлдерге, өзендерге, тоғандарға, апандарға, суару немесе суландыру каналдарына, құбырлы немесе шахталы құдықтарға) қол жеткізу схемасы

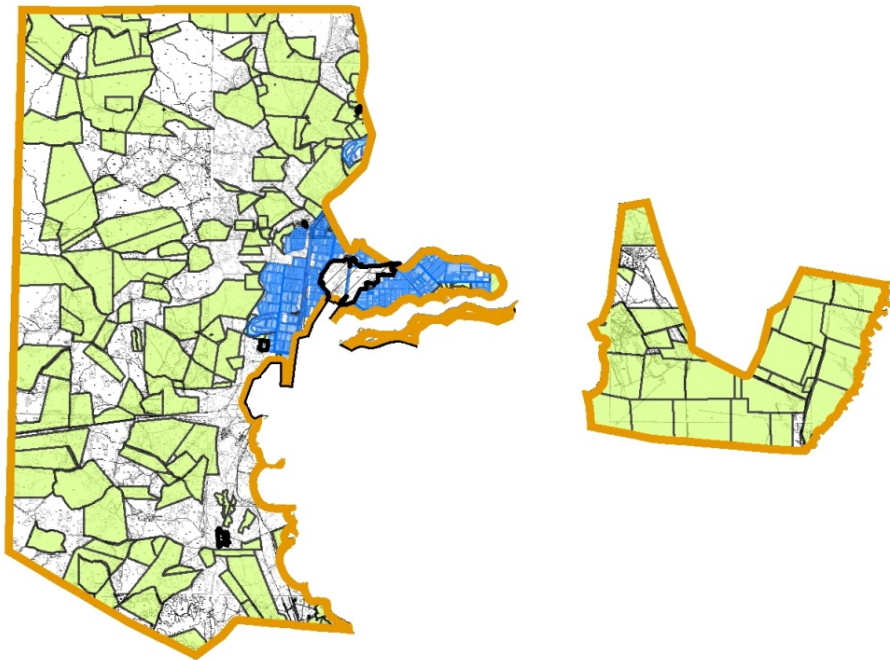


**ШАРТТЫ БЕЛГІЛЕР**

-  - су көздері (өзендер)
-  - су көздеріне қол жеткізу схемасы



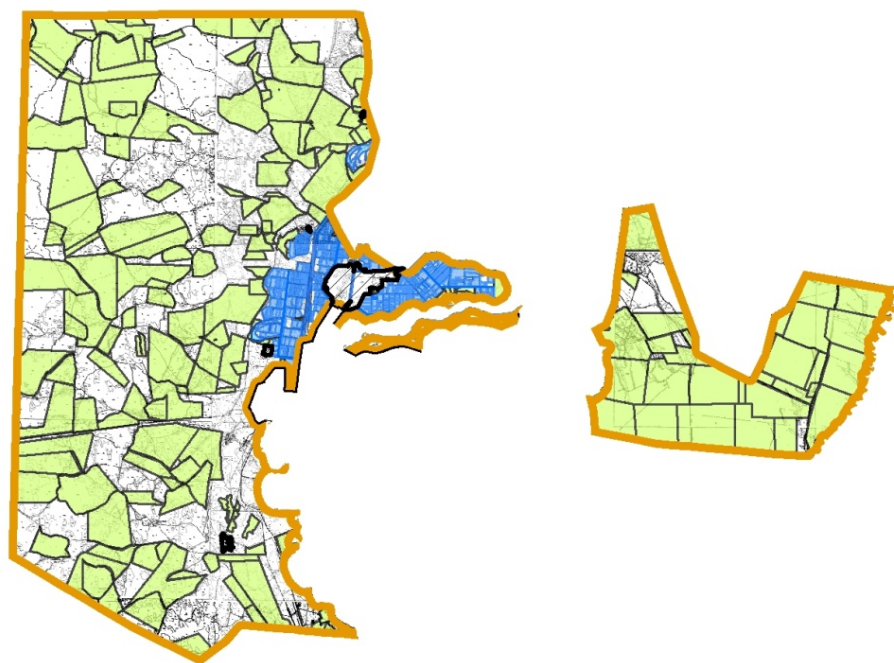
Шардара ауданының Қ. Тұрысбеков ауылдық округі бойынша  
ауыл шаруашылығы жануарларын жаюдың және айдаудың маусымдық маршруттарын  
белгілейтін жайылымдарды пайдалану жөніндегі күнтізбелік графигі




Шартты белгілер

- I - елді мекен жерлері
- II - сәуір-тамыз айларында мал жайылатын жайылымдар
- III - тамыз-қыркүйек айларында мал жайылатын жайылымдар
- ← - ауыл шаруашылығы жануарларын жаюдың және айдаудың маусымдық маршрут белгісі

**Шардара ауданының Қ.Тұрысбеков ауылдық округі бойынша  
жайылым айналымдарының қолайлы схемасы және жайылымдардың,  
оның ішінде маусымдық жайылымдардың сыртқы және ішкі шекаралары  
мен алаңдары, жайылымдық инфрақұрылым объектілері белгіленген картасы**



**Шартты белгілер**

- I - елді мекен жерлері
- II - сәуір-тамыз айларында мал жайылатын жайылымдар
- III - тамыз-қыркүйек айларында мал жайылатын жайылымдар
-  - жайылымдық инфрақұрылым объектілері (өзендер)

2. Қоссейіт ауыл округі

Орталығы – Қоссейіт ауылы.

Халық саны- 4 995 адам.

Округтің жалпы жер көлемі-8 598 гектар.

Оның ішінде:

ауыл шаруашылық жерлер-6 820 гектар;

жалпы егістік жерлер-6 590 гектар;

суғармалы жерлер-6 590 гектар;

жайылым жерлер-373 гектар;

Елді мекен бойынша ауыл шаруашылығы жануарлары мал басының саны туралы деректер.

№	Елді мекен	Түйе	Жылқы	Ірі қара мал	Ұсақ мал
1	Қоссейіт	120	807	3310	6620
	Барлығы	120	807	3310	6620

Ветеринариялық-санитариялық мекемелер туралы деректер:

№	Елді мекен	Ветеринарлық станциялар	Ұсақ малдарды шомылдыру орындары	Жасанды ұрықтандыру пунктері	Биотермиялық шұңқырлар
1	Қоссейіт	1	1	1	1

Ауыл шаруашылығы жануарларын жаюдың және айдаудың маусымдық маршруттарын белгілейтін жайылымдарды пайдалану жөніндегі күнтізбелік графигі. Сонымен қатар жайылымның кезеңінің ұзақтығы:

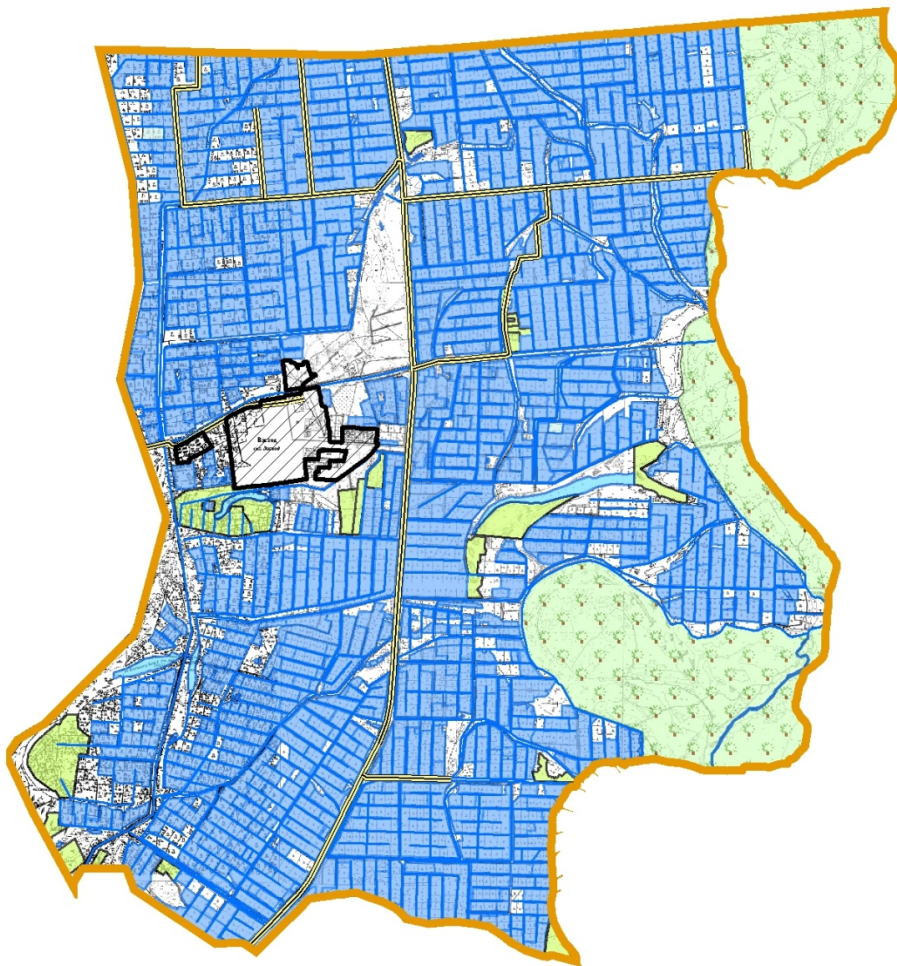
№	Шалғай жайылымға малдардың айдап шығарылу мерзімі	Шалғай жайылымнан шығарылған малдардың қайтарылу мерзімі	Ескерту
1	Сәуір-мамыр	Тамыз-қыркүйек	

Қазақстан Республикасы Ауыл шаруашылығы министрлігінің 2015 жылдың 14 сәуірдегі № 3-3/332 "Жайылымның жалпы алаңы жүктемесінің, шекті рұқсат етілетін нормасын бекіту туралы" бұйрығына сәйкес ауыл шаруашылығы жануарларының мал басына шаққандағы жайылымның қажеттілігі туралы кестесі:

№	Елді мекендер	Елді мекендердегі жалпы жайылымның жер көлемі, гектар	Мал басы мен қажетті жайылымдық жер көлемі, гектар					
			Түйе	Гектар норма-сы	Қажетті жайылым, гектар	Жылқы	Гектар норма-сы	Қажетті жайы-лым, гектар
1	2	3	4	5	6	7	8	9
1	Қоссейіт	373	120	9,0	1080	807	9,0	7263
	Барлығы	373	120	9,0	1080	807	9,0	7263

Ірі қара мал	Гектар нормасы	Қажетті жайылым гектар	Ұсақ мал	Гектар нормасы	Қажетті жайылым, гектар	Жалпы қажет жайылым жер көлемі, гектар	Елді мекендердің жалпы жайылым-менқажетті жайылымның айырмасы, (-,+)
10	11	12	13	14	15	16	17
3310	8,0	26480	6620	2,5	16550	51373	-51000
3310	8,0	26480	6620	2,5	16550	51373	-51000

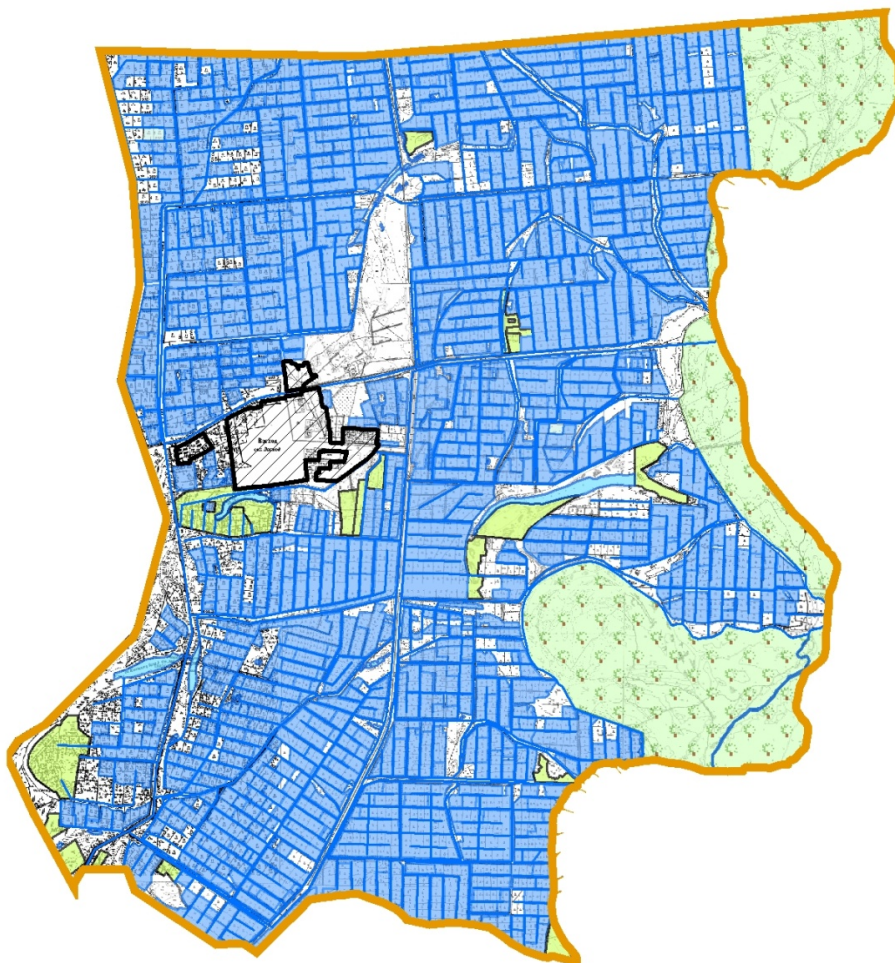
Шардара ауданының Қоссейіт ауылдық округі бойынша  
құқық белгілейтін құжаттар негізінде жер санаттары,  
жер учаскелерінің меншік иелері және жер пайдаланушылар  
бөлінісінде өкімшілік-аумақтық бірлік аумағында  
жайылымдардың орналасу схемасы (картасы)





Жер санаттары:  
ауыл округінің жалпы жер көлемі: 8598 гектар  
оның ішінде ауыл шаруашылық жерлер: 6820 гектар  
жалпы егістік: 6590 гектар  
суғармалы жерлер: 6590 гектар  
жайылымдық жерлер: 373 гектар



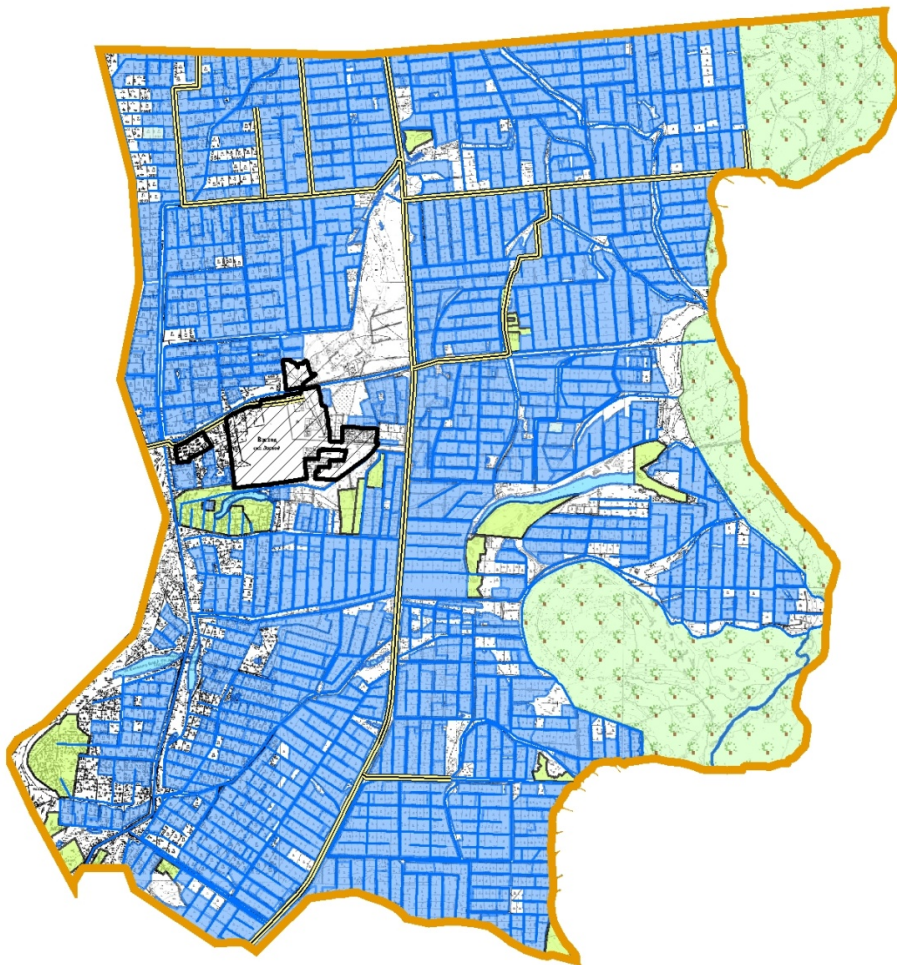
Шардара ауданының Қоссейіт ауыл округі бойынша жайылымы жоқ жеке және (немесе) заңды тұлғалардың ауыл шаруашылығы жануарларының мал басын орналастыру үшін жайылымдарды қайта бөлу және оны берілетін жайылымдарға ауыстыру схемасы және аудандық маңызы бар қала, кент, ауыл, ауылдық округ маңында орналасқан жайылымдармен қамтамасыз етілмеген жеке және (немесе) заңды тұлғалардың ауыл шаруашылығы жануарларының мал басын шалғайдағы жайылымдарға орналастыру схемасы





**Шартты белгілер**

-  елді мекеннің маңында орналасқан жайылымдар
-  жайылымы жоқ тұлғаларға малын жаю үшін берілетін шалғайдағы жайылымдар

Шардара ауданының Қоссейіт ауылдық округі бойынша жайылым пайдаланушылардың су тұтыну нормасына сәйкес жасалған су көздеріне (көлдерге, өзендерге, тоғандарға, апандарға, суару немесе суландыру каналдарына, құбырлы немесе шахталы құдықтарға) қол жеткізу схемасы

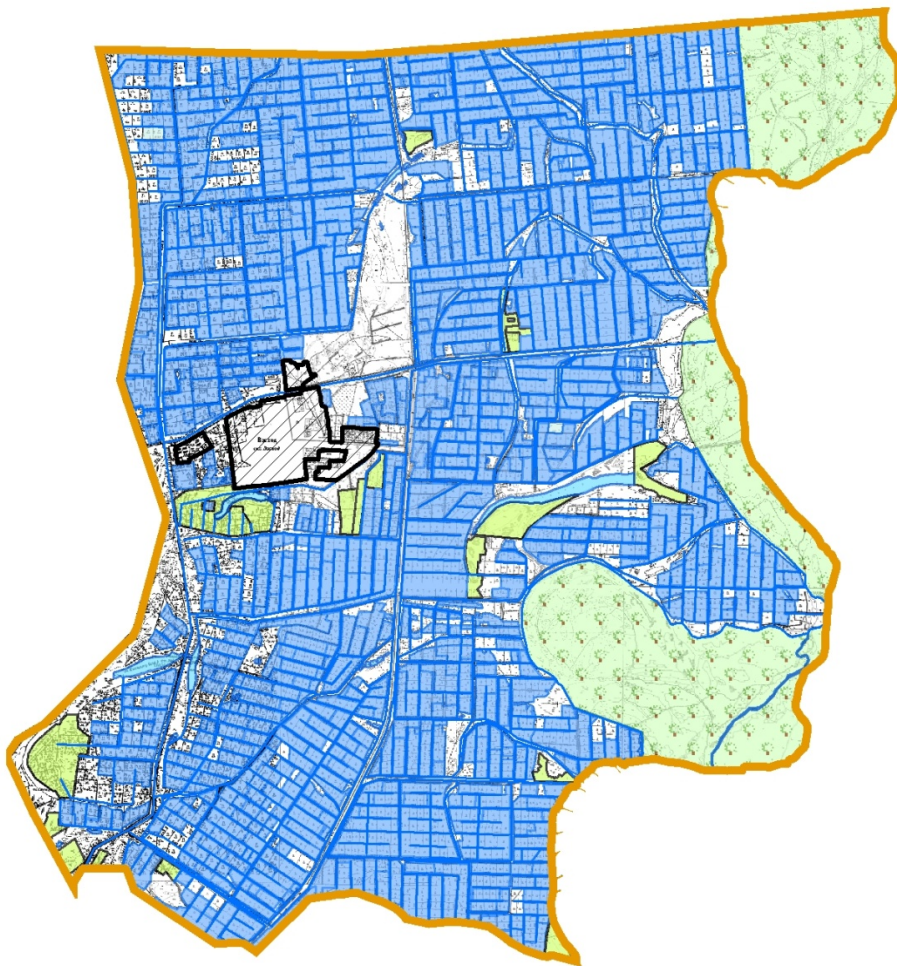


**ШАРТТЫ БЕЛГІЛЕР**

-  - су көздері (өзендер)
-  - су көздеріне қол жеткізу схемасы



Шардара ауданының Қоссейіт ауылдық округі бойынша  
ауыл шаруашылығы жануарларын жаюдың және айдаудың маусымдық маршруттарын  
белгілейтін жайылымдарды пайдалану жөніндегі күнтізбелік графигі

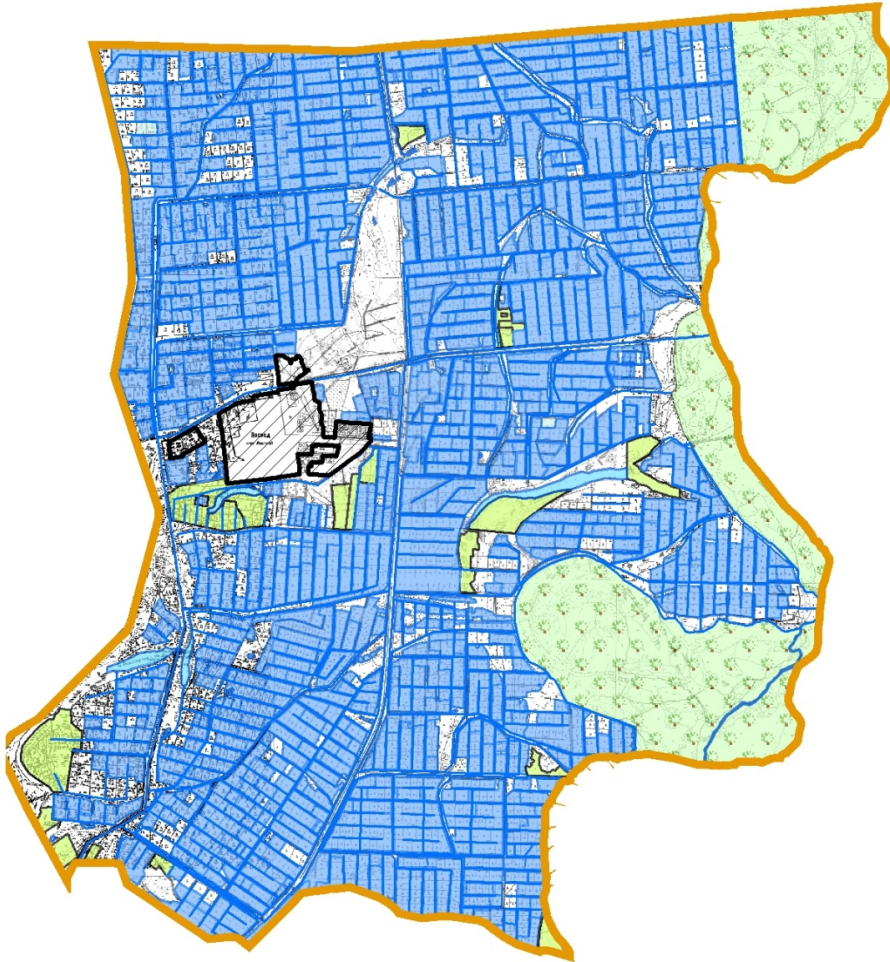


Шартты белгілер


- I - елді мекен жерлері
- II - сәуір-тамыз айларында мал жайылатын жайылымдар
- III - тамыз-қыркүйек айларында мал жайылатын жайылымдар
- ← - ауыл шаруашылығы жануарларын жаюдың және айдаудың маусымдық маршрут белгісі



**Шардара ауданының Қоссейіт ауылдық округі бойынша  
жайылым айналымдарының қолайлы схемасы және жайылымдардың,  
оның ішінде маусымдық жайылымдардың сыртқы және ішкі шекаралары  
мен алаңдары, жайылымдық инфрақұрылым объектілері белгіленген картасы**



**Шартты белгілер**

- I - елді мекен жерлері
- II - сәуір-тамыз айларында мал жайылатын жайылымдар
- III - тамыз-қыркүйек айларында мал жайылатын жайылымдар
-  - жайылымдық инфрақұрылым объектілері (өзендер)

### 3. Көксу ауыл округі

Орталығы – Көксу ауылы.

Елді мекендері-Айдаркөл қашар,

Баспанды, Жоласар.

Халық саны-8 096 адам.

Округтің жалпы жер көлемі-69 856,85 гектар.

Оның ішінде:

Ауыл шаруашылық жерлер- 47 707 гектар;

жалпы егістік-9 712;

суғармалы жерлер-9 324 гектар;

жайылым жерлер-37 995 гектар;

Елді мекен бойынша ауыл шаруашылығы жануарлары мал басының саны туралы деректер.

№	Елді мекен	Түйе	Жылқы	Ірі қара мал	Ұсақ мал
1	Айдаркөл қашар	116	657	2066	13578
2	Баспанды	90	298	1904	11868
3	Жоласар	82	272	976	4054
	Барлығы:	288	1227	4946	29500

#### Ветеринариялық-санитариялық мекемелер туралы деректер:

№	Ауыл округі	Ветеринарлық станциялар	Ұсақ мал шомылдыру орындары	Жасанды ұрықтандыру пунктері	Мал өлекселерін тастайтын шұңқырлар
1	Айдаркөл қашар	1	4	1	1
2	Баспанды	-	1	-	1
3	Жоласар	-	1	-	-
	Барлығы:	1	6	1	2

Ауыл шаруашылығы жануарларын жаюдың және айдаудың маусымдық маршруттарын белгілейтін жайылымдарды пайдалану жөніндегі күнтізбелік графигі. Сонымен қатар жайылымның кезеңінің ұзақтығы:

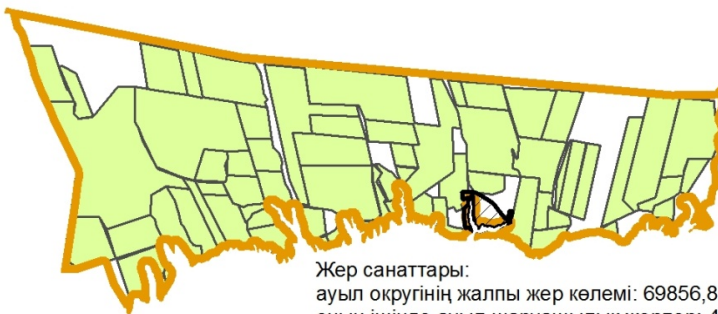
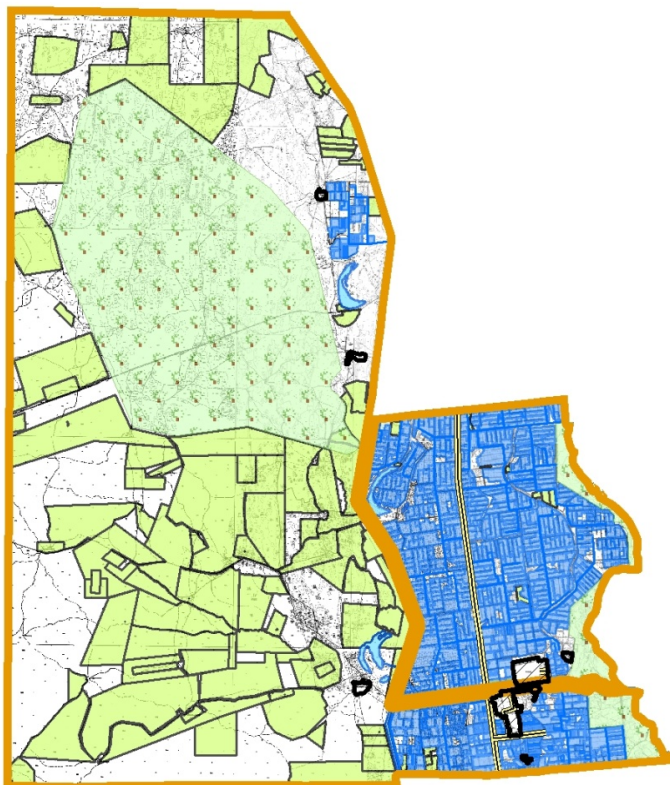
№	Ауыл округі	Шалғай жайылымға малдардың айдап шығарылу мерзімі	Ш а л ғ а й жайылымнан малдардың қайтарылу мерзімі	Ескерту
1	Көксу	Сәуір-Мамыр	Тамыз-Қыркүйек	

Қазақстан Республикасы Ауыл шаруашылығы министрлігінің 2015 жылдың 14 сәуіріндегі №3-3/332 "Жайылымның жалпы алаңы жүктемесінің, шекті рұхсат етілетін нормасын бекіту туралы" бұйрығына сәйкес ауыл шаруашылығы жануарларының мал басына шаққандағы жайылымның қажеттілігі туралы кестесі

Елді мекендерд	Мал басы мен қажетті жайылымдық жер көлемі, гектар

№	Елді мекендер	егі жалпы жайылымның жер көлемі, гектар	Түйе	Гектар норма-сы	Қажетті жайылым, гектар	Жылқы	Гектар норма-сы	Қажетті жайы-лым, гектар
1	2	3	4	5	6	7	8	9
1	Айдаркөл кашар	37995	116	9,0	1044	657	9,0	5913
2	Баспанды	90	9,0	810	298	9,0	2682	
3	Жоласар	82	9,0	738	272	9,0	2448	
	Барлығы	37995	288	9,0	2592	1227	9,0	11043
Ірі қара мал		Гектар нормасы	Қажетті жайылым гектар	Ұсақ мал	Гектар нормасы	Қажетті жайылым, гектар	Жалпы қажет жайылым жер көлемі, гектар	Елді мекендердің жалпы жайылым-мен қажетті жайылым-ның айырмасы, (-,+)
10		11	12	13	14	15	16	17
2066		8,0	16528	13578	2,5	31445	54930	-
1904		8,0	15232	11868	2,5	29670	48394	-
976		8,0	7808	4054	2,5	10135	21129	-
4946		8,0	39568	29500	2,5	73750	126953	-88958

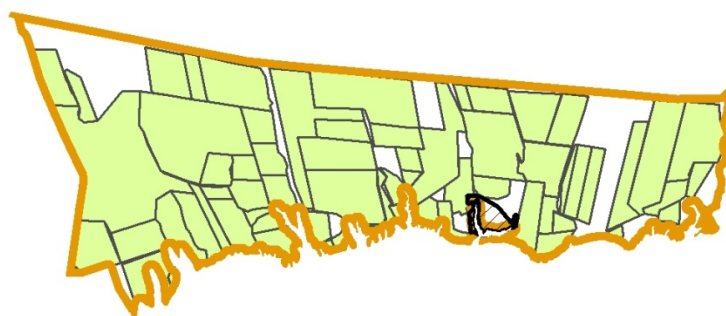
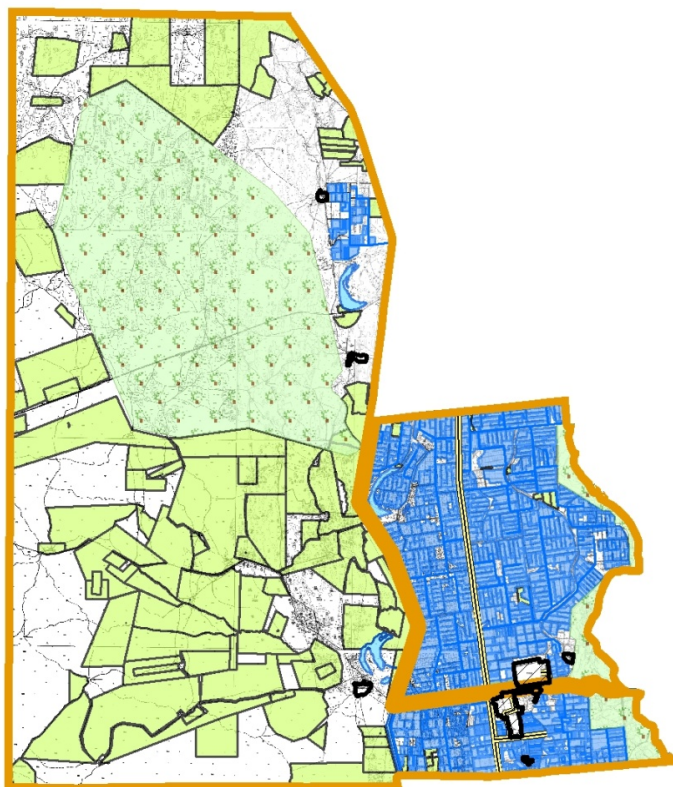
Шардара ауданының Көксу ауылдық округі бойынша құқық белгілейтін құжаттар негізінде жер санаттары, жер учаскелерінің меншік иелері және жер пайдаланушылар бөлінісінде өкімшілік-аумақтық бірлік аумағында жайылымдардың орналасу схемасы (картасы)





Жер санаттары:  
ауыл округінің жалпы жер көлемі: 69856,85 гектар  
оның ішінде ауыл шаруашылық жерлер: 47707 гектар  
жалпы егістік: 9712 гектар  
суғармалы жерлер: 9324 гектар  
жайылымдық жерлер: 37995 гектар



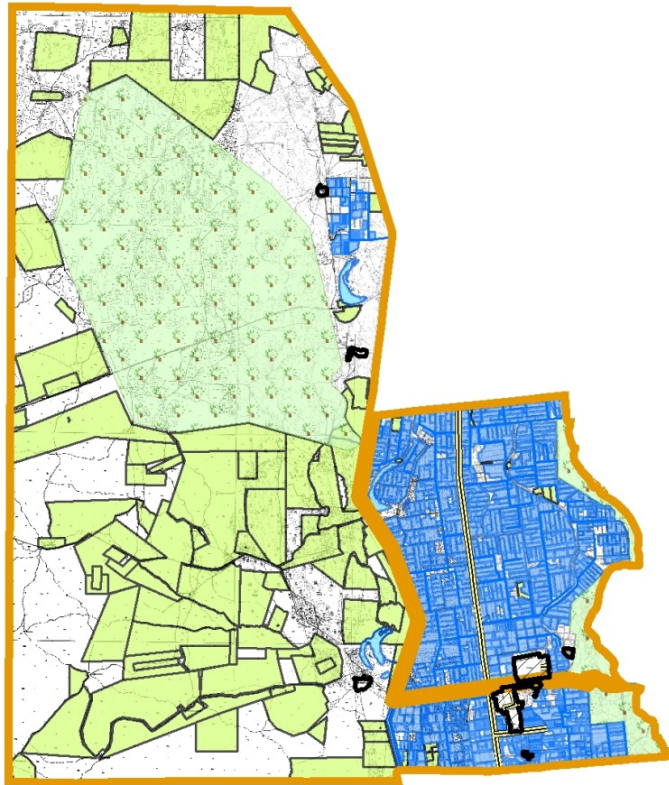
Шардара ауданының Көксу ауыл округі бойынша жайылымы жоқ жеке және (немесе) заңды тұлғалардың ауыл шаруашылығы жануарларының мал басын орналастыру үшін жайылымдарды қайта бөлу және оны берілетін жайылымдарға ауыстыру схемасы және аудандық маңызы бар қала, кент, ауыл, ауылдық округ маңында орналасқан жайылымдармен қамтамасыз етілмеген жеке және (немесе) заңды тұлғалардың ауыл шаруашылығы жануарларының мал басын шалғайдағы жайылымдарға орналастыру схемасы





**Шартты белгілер**

-  елді мекеннің маңында орналасқан жайылымдар
-  жайылымы жоқ тұлғаларға малын жаю үшін берілетін шалғайдағы жайылымдар

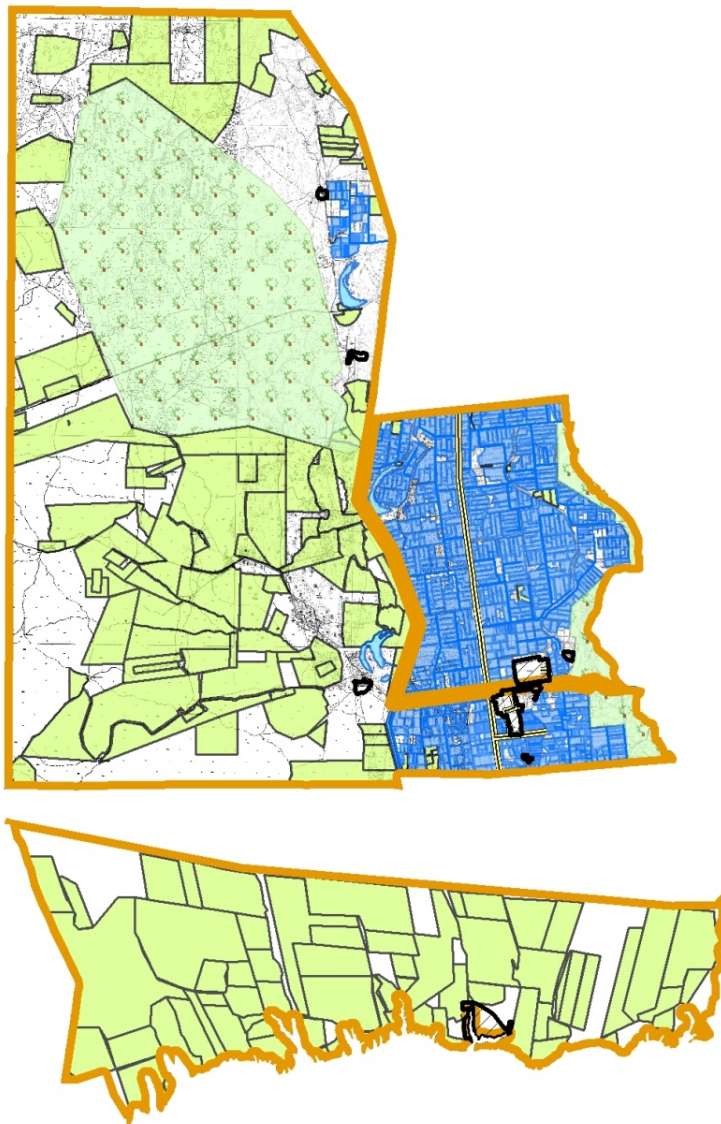
Шардара ауданының Көксу ауылдық округі бойынша жайылым пайдаланушылардың су тұтыну нормасына сәйкес жасалған су көздеріне (көлдерге, өзендерге, тоғандарға, апандарға, суару немесе суландыру каналдарына, құбырлы немесе шахталы құдықтарға) қол жеткізу схемасы



**ШАРТТЫ БЕЛГІЛЕР**

-  - су көздері (өзендер)
-  - су көздеріне қол жеткізу схемасы

Шардара ауданының Көксу ауылдық округі бойынша  
ауыл шаруашылығы жануарларын жаюдың және айдаудың маусымдық маршруттарын  
белгілейтін жайылымдарды пайдалану жөніндегі күнтізбелік графигі

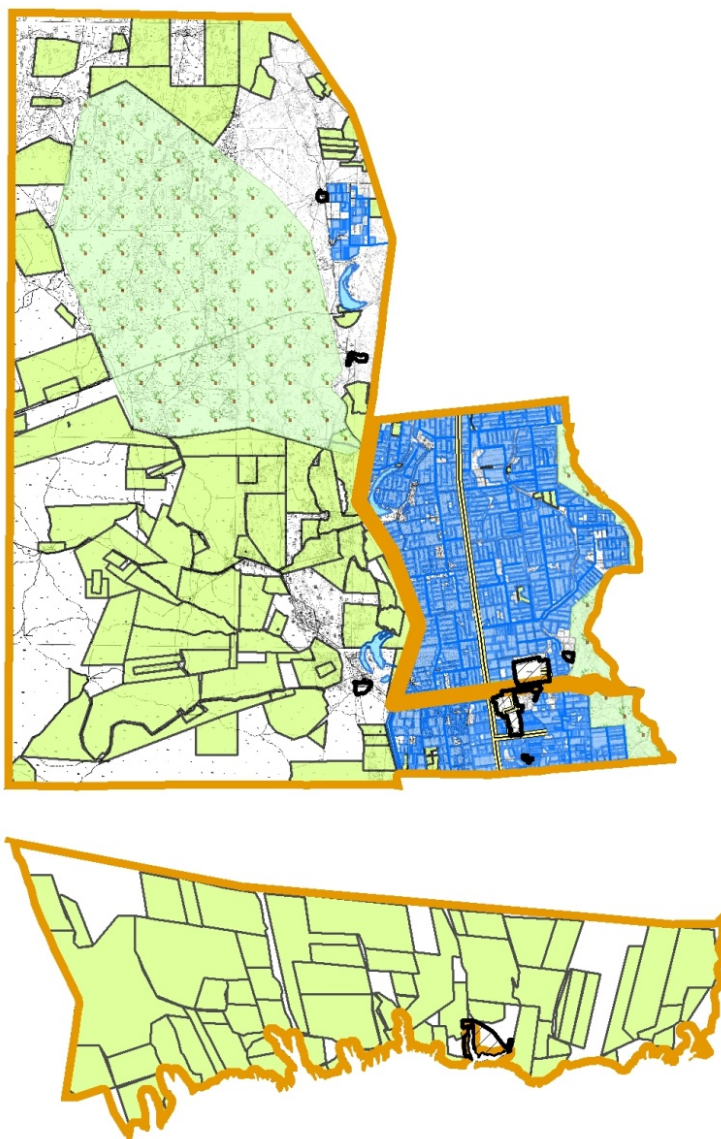


Шартты белгілер


- I - елді мекен жерлері
- II - сәуір-тамыз айларында мал жайылатын жайылымдар
- III - тамыз-қыркүйек айларында мал жайылатын жайылымдар
- ← - ауыл шаруашылығы жануарларын жаюдың және айдаудың маусымдық маршрут белгісі



Шардара ауданының Көксу ауылдық округі бойынша  
жайылым айналымдарының қолайлы схемасы және жайылымдардың,  
оның ішінде маусымдық жайылымдардың сыртқы және ішкі шекаралары  
мен алаңдары, жайылымдық инфрақұрылым объектілері белгіленген картасы



Шартты белгілер

- I - елді мекен жерлері
- II - сәуір-тамыз айларында мал жайылатын жайылымдар
- III - тамыз-қыркүйек айларында мал жайылатын жайылымдар
-  - жайылымдық инфрақұрылым объектілері (өзендер)



4. Ұзын ата ауыл округі

Орталығы – Ұзын ата ауылы.

Халық саны-4 662 адам.

Округтің жалпы жер көлемі-8 433,27 гектар.

Оның ішінде:

ауыл шаруашылығы жерлер- 7 769,27 гектар;

жалпы егістік жерлер-5 969,27 гектар;

суғармалы жерлер-5 111 гектар;

жайылым жерлер-5 11 гектар;

Елді мекен бойынша ауыл шаруашылығы жануарлары мал басының саны туралы деректер.

№	Елді мекен	Түйе	Жылқы	Ірі қара мал	Ұсақ мал
1	Ұзын ата	7	629	3577	5130
	Барлығы	7	629	3577	5130

Ветеринариялық-санитариялық мекемелер туралы деректер:

№	Елді мекен	Ветеринарлық станциялар	Ұсақ малдарды шомылдыру орындары	Жасанды ұрықтандыру пунктері	Биотермиялық шұңқырлар
1	Ұзын ата	1	1	1	1

Ауыл шаруашылығы жануарларын жаюдың және айдаудың маусымдық маршруттарын белгілейтін жайылымдарды пайдалану жөніндегі күнтізбелік графигі. Сонымен қатар жайылымның кезеңінің ұзақтығы:

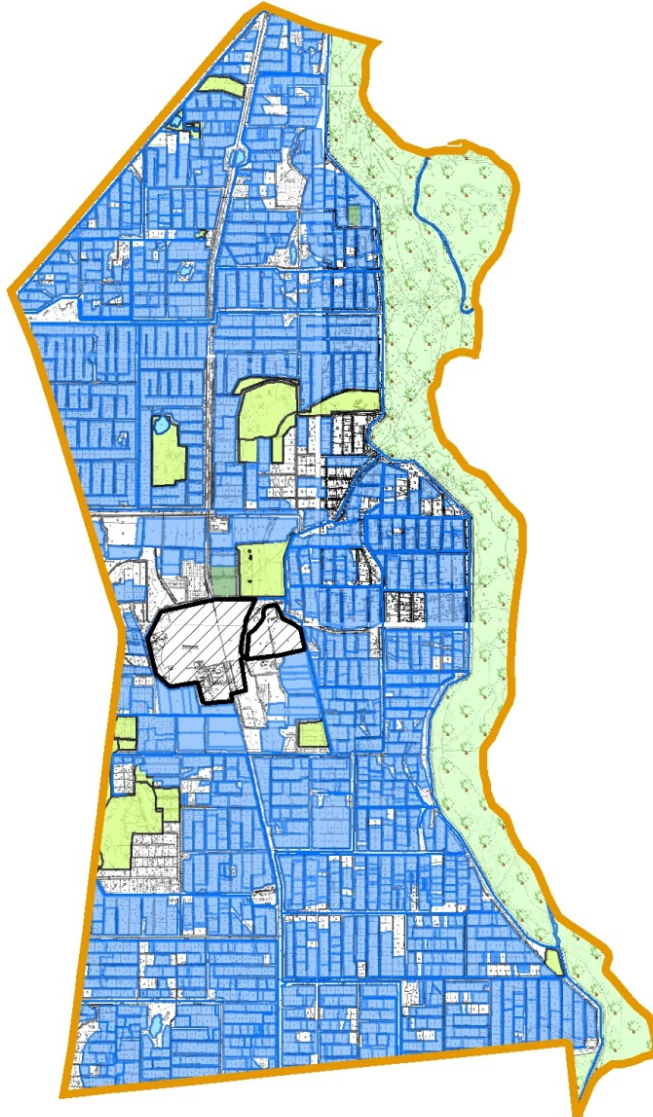
№	Шалғай жайылымға малдардың айдап шығарылу мерзімі	Шалғай жайылымнан шығарылған малдардың қайтарылу мерзімі	Ескерту
1	Сәуір-мамыр	Тамыз-қыркүйек	

Қазақстан Республикасы Ауыл шаруашылығы министрлігінің 2015 жылдың 14 сәуірдегі № 3-3/332 "Жайылымның жалпы алаңы жүктемесінің, шекті рұқсат етілетін нормасын бекіту туралы" бұйрығына сәйкес ауыл шаруашылығы жануарларының мал басына шаққандағы жайылымның қажеттілігі туралы кестесі:

№	Елді мекендер	Елді мекендердегі жалпы жайылымның жер көлемі, гектар	Мал басы мен қажетті жайылымдық жер көлемі, гектар					
			Түйе	Гектар норма-сы	Қажетті жайылым, гектар	Жылқы	Гектар норма-сы	Қажетті жайы-лым, гектар
1	2	3	4	5	6	7	8	9
1	Ұзын ата	511	7	9,0	63	629	9,0	5661
	Барлығы	511	7	9,0	63	629	9,0	5661

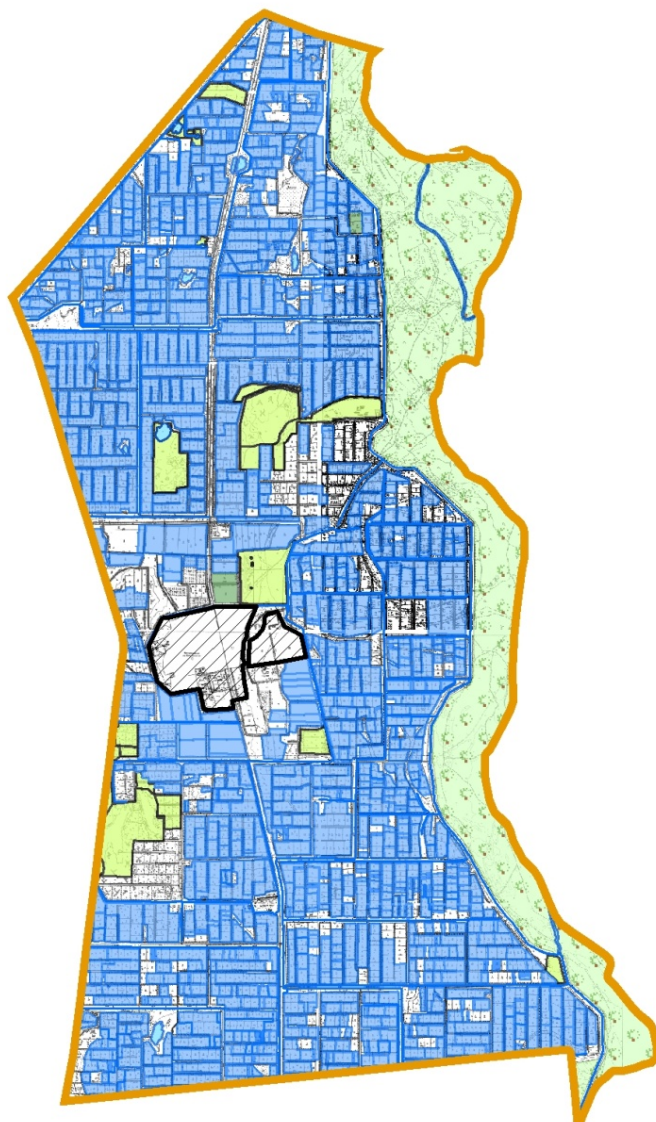
Ірі қара мал	Гектар нормасы	Қажетті жайылым гектар	Ұсақ мал	Гектар нормасы	Қажетті жайылым, гектар	Жалпы қажет жайылым ж е р көлемі, гектар	Елді мекендердің жалпы жайылым м е н қажетті жайылымн ы ң айырмасы, (-,+)
10	11	12	13	14	15	16	17
3577	8,0	28616	5130	2,5	12825	35 399,5	-47165
3577	8,0	28616	5130	2,5	12825	35 399,5	-47165

Шардара ауданының Ұзыната ауылдық округі бойынша құқық белгілейтін құжаттар негізінде жер санаттары, жер учаскелерінің меншік иелері және жер пайдаланушылар бөлінісінде өкімшілік-аумақтық бірлік аумағында жайылымдардың орналасу схемасы (картасы)





Жер санаттары:  
ауыл округінің жалпы жер көлемі: 8433,27 гектар  
оның ішінде ауыл шаруашылық жерлер: 7769,27 гектар  
жалпы егістік: 5969,27 гектар  
суғармалы жерлер: 511 гектар  
жайылымдық жерлер: 511 гектар

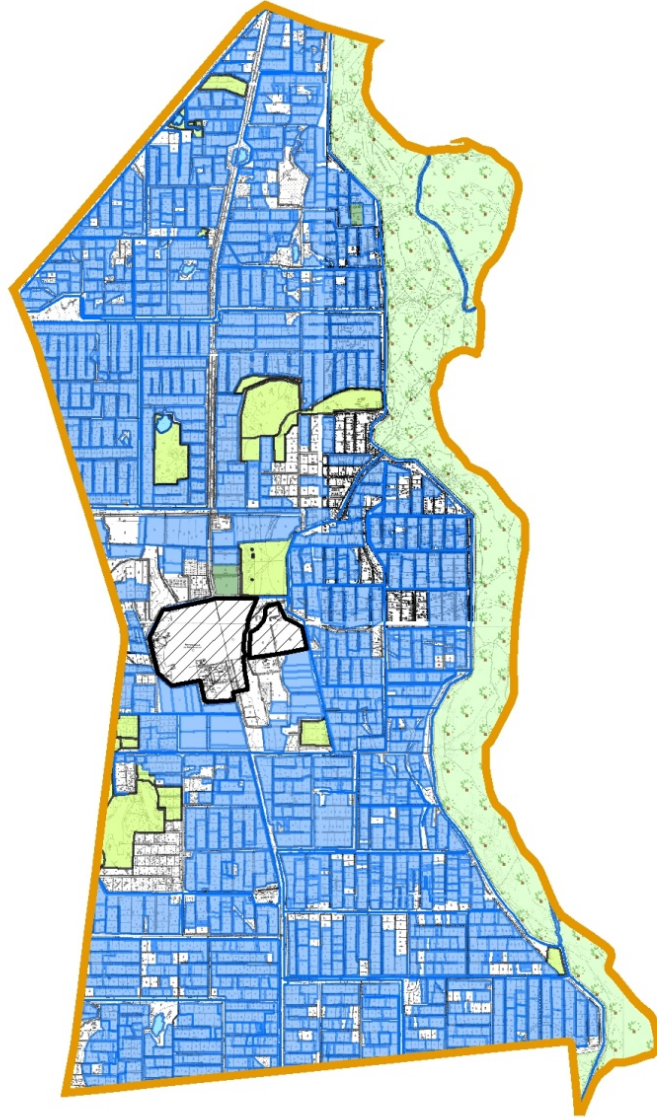
Шардара ауданының Ұзыната ауыл округі бойынша жайылымы жоқ жеке және (немесе) заңды тұлғалардың ауыл шаруашылығы жануарларының мал басын орналастыру үшін жайылымдарды қайта бөлу және оны берілетін жайылымдарға ауыстыру схемасы және аудандық маңызы бар қала, кент, ауыл, ауылдық округ маңында орналасқан жайылымдармен қамтамасыз етілмеген жеке және (немесе) заңды тұлғалардың ауыл шаруашылығы жануарларының мал басын шалғайдағы жайылымдарға орналастыру схемасы



**Шартты белгілер**

-  елді мекеннің маңында орналасқан жайылымдар
-  жайылымы жоқ тұлғаларға малын жаю үшін берілетін шалғайдағы жайылымдар

Шардара ауданының Ұзыната ауылдық округі бойынша жайылым пайдаланушылардың су тұтыну нормасына сәйкес жасалған су көздеріне (көлдерге, өзендерге, тоғандарға, апандарға, суару немесе суландыру каналдарына, құбырлы немесе шахталы құдықтарға) қол жеткізу схемасы



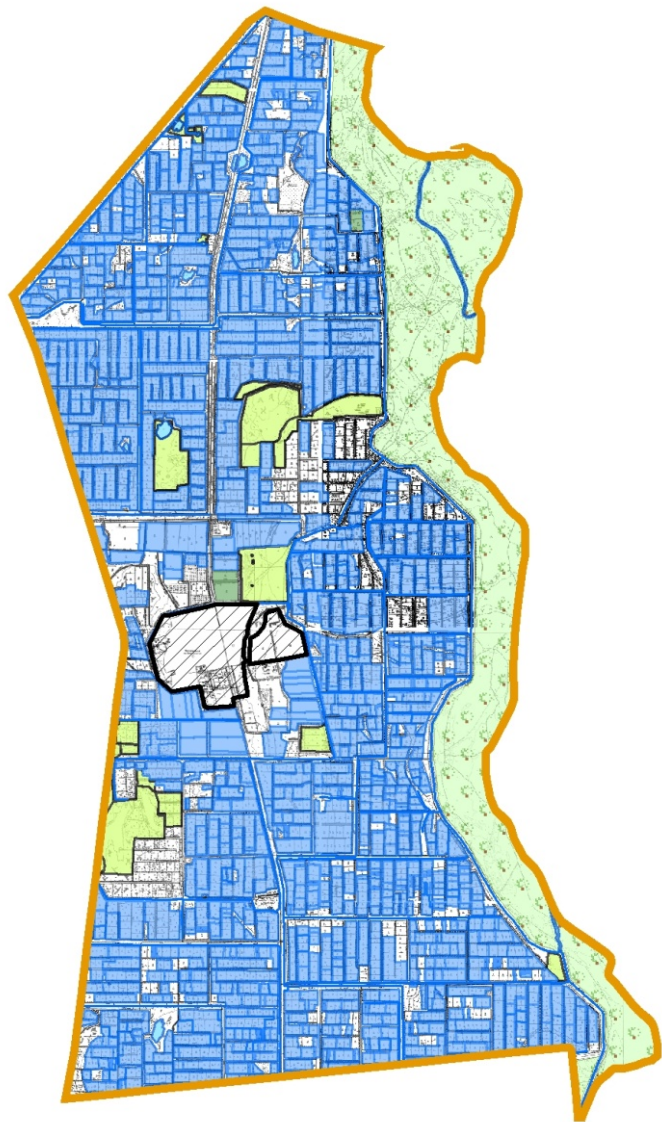
**ШАРТТЫ БЕЛГІЛЕР**

□ - су көздері (өзендер)

—▶ - су көздеріне қол жеткізу схемасы



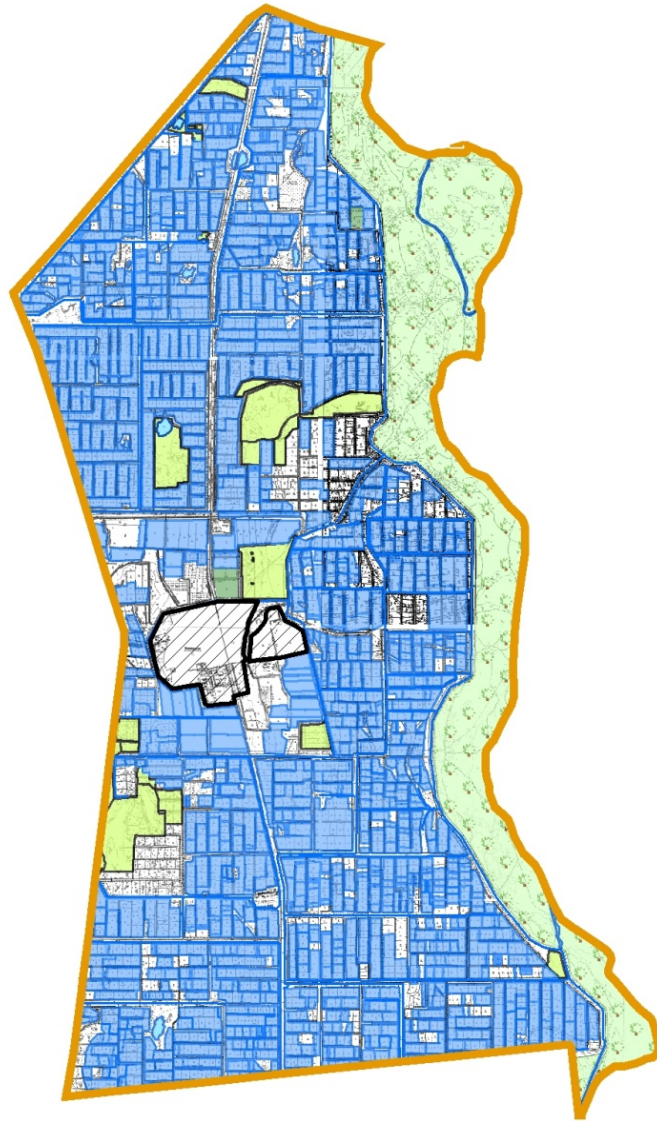
Шардара ауданының Ұзыната ауылдық округі бойынша  
ауыл шаруашылығы жануарларын жаюдың және айдаудың маусымдық маршруттарын  
белгілейтін жайылымдарды пайдалану жөніндегі күнтізбелік графигі




Шартты белгілер

- I - елді мекен жерлері
- II - сәуір-тамыз айларында мал жайылатын жайылымдар
- III - тамыз қыркүек айларында мал жайылатын жайылымдар
- ← - ауыл шаруашылығы жануарларын жаюдың және айдаудың маусымдық маршрут белгісі

**Шардара ауданының Ұзыната ауылдық округі бойынша  
жайылым айналымдарының қолайлы схемасы және жайылымдардың,  
оның ішінде маусымдық жайылымдардың сыртқы және ішкі шекаралары  
мен алаңдары, жайылымдық инфрақұрылым объектілері белгіленген картасы**



**Шартты белгілер**

- I - елді мекен жерлері
- II - сәуір-тамыз айларында мал жайылатын жайылымдар
- III - тамыз-қыркүйек айларында мал жайылатын жайылымдар
-  - жайылымдық инфрақұрылым объектілері (өзендер)

5. Алатау батыр ауыл округі

Орталығы – Қазақстан ауылы.

Елді мекендері-Целинный, Қазақстан.

Халық саны-9 204 адам.

Округтің жалпы жер көлемі-17 551,16 гектар.

Оның ішінде:

ауыл шаруашылық жерлер- 13 174 гектар;

суғармалы жер-11 341 гектар;

жайылым жер-1 554 гектар;

Елді мекен бойынша ауыл шаруашылығы жануарлары мал басының саны туралы деректер:

№	Елді мекен	Түйе	Жылқы	Ірі қара мал	Ұсақ мал
1	Қазақстан	241	528,5	3513	1728
2	Целинный	160	528,5	3513	1728
	Барлығы:	401	1057	7027	7457

Ветеринариялық-санитариялық мекемелер туралы деректер:

№	Елді мекен	Мал дәрігерлік пунктері	Ветеринарлық станциялар	Ұсақ малдарды шомылдыру орындары	Мал өлекселерін тастайтын шұңқырлар
1	Қазақстан	1	1	1	1
2	Целинный	-	2	-	1
	Барлығы:	1	3	1	2

Ауыл шаруашылығы жануарларын жаюдың және айдаудың маусымдық маршруттарын белгілейтін жайылымдарды пайдалану жөніндегі күнтізбелік графигі. Сонымен қатар жайылымның кезеңінің ұзақтығы:

№	Ауыл округі	Шалғай жайылымға малдардың айдап шығарылу мерзімі	Ш а л ғ а й жайылымнан малдардың қайтарылу мерзімі	Ескерту
1	Қазақстан	Сәуір-Мамыр	Тамыз-Қыркүйек	
2	Целинный	Сәуір-Мамыр	Тамыз-Қыркүйек	

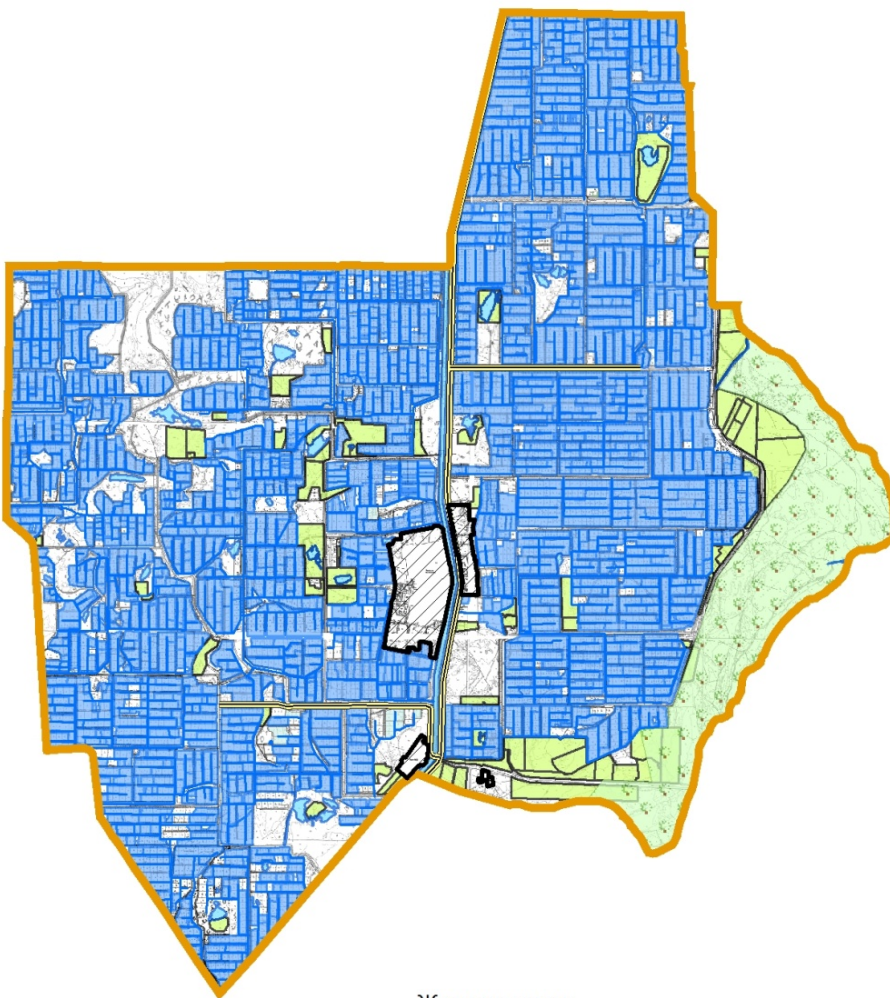
Қазақстан Республикасы Ауыл шаруашылығы министрлігінің 2015 жылдың 14 сәуірдегі №3-3/332 "Жайылымның жалпы алаңы жүктемесінің, шекті рұхсат етілетін нормасын бекіту туралы" бұйрығына сәйкес ауыл шаруашылығы жануарларының мал басына шаққандағы жайылымның қажеттілігі туралы кестесі

№	Елді мекендер	Елді мекендердегі жалпы жайылым	Мал басы мен қажетті жайылымдық жер көлемі, гектар			
			Түйе	Гектар норма-сы	Жылқы	Гектар норма-сы



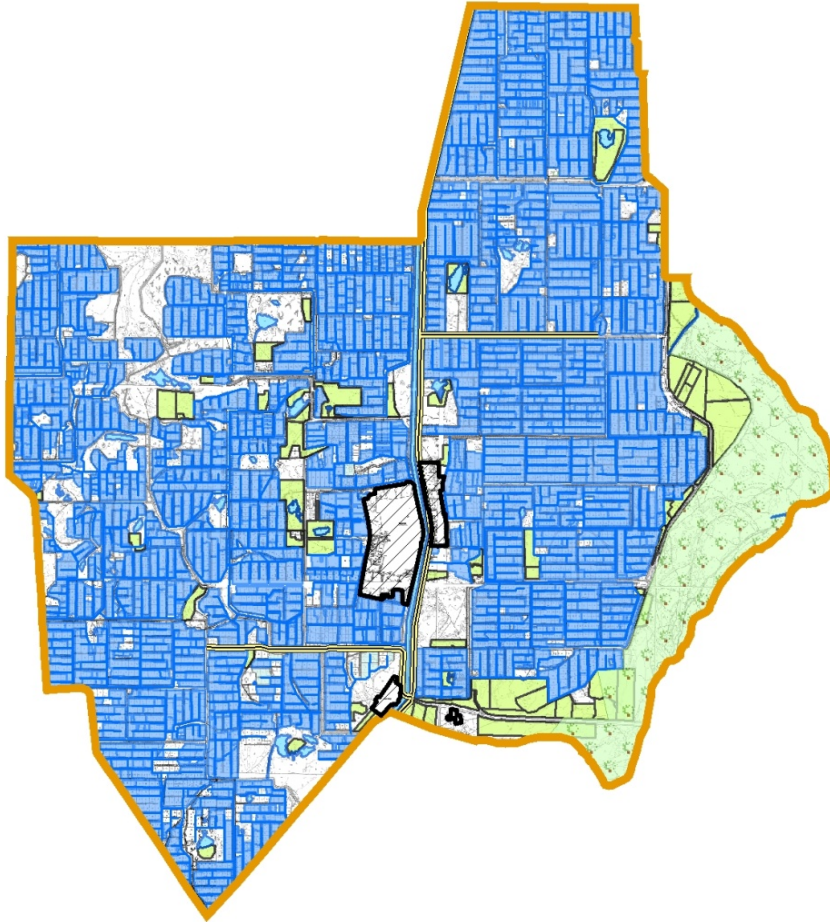
		ың жер көлемі, гектар			Қажетті жайылым, гектар			Қажетті жайы-лым , гектар
1	2	3	4	5	6	7	8	9
1	Қазақстан	697	241	9,0	2169	528,5	9,0	4756,5
2	Целинный	857	160	9,0	1440	528,5	9,0	4756,5
	Барлығы	1554	401	9,0	3609	1057	9,0	9513
Ірі қара мал		Гектар нормасы	Қажетті жайылым гектар	Ұсақ мал	Гектар нормасы	Қажетті жайылым, гектар	Жалпы қажет жайылым ж е р көлемі, гектар	Елді мекендер- дің жалпы жайылым- м е н қажетті жайылым- н ы ң айырмасы, (-,+)
10		11	12	13	14	15	16	17
3514		8,0	28112	1728	2,5	4320	39357,5	-
3513		8,0	28104	1728	2,5	4320	38609,5	-
7027		8,0	56216	7457	2,5	8640	77967	-76413

Шардара ауданының Алатау батыр ауылдық округі бойынша  
құқық белгілейтін құжаттар негізінде жер санаттары,  
жер учаскелерінің меншік иелері және жер пайдаланушылар  
бөлінісінде әкімшілік-аумақтық бірлік аумағында  
жайылымдардың орналасу схемасы (қартасы)





Жер санаттары:  
ауыл округінің жалпы жер көлемі: 17551,16 гектар  
оның ішінде ауыл шаруашылық жерлер: 13174 гектар  
суғармалы жерлер: 11341 гектар  
жайылымдық жерлер: 1554 гектар

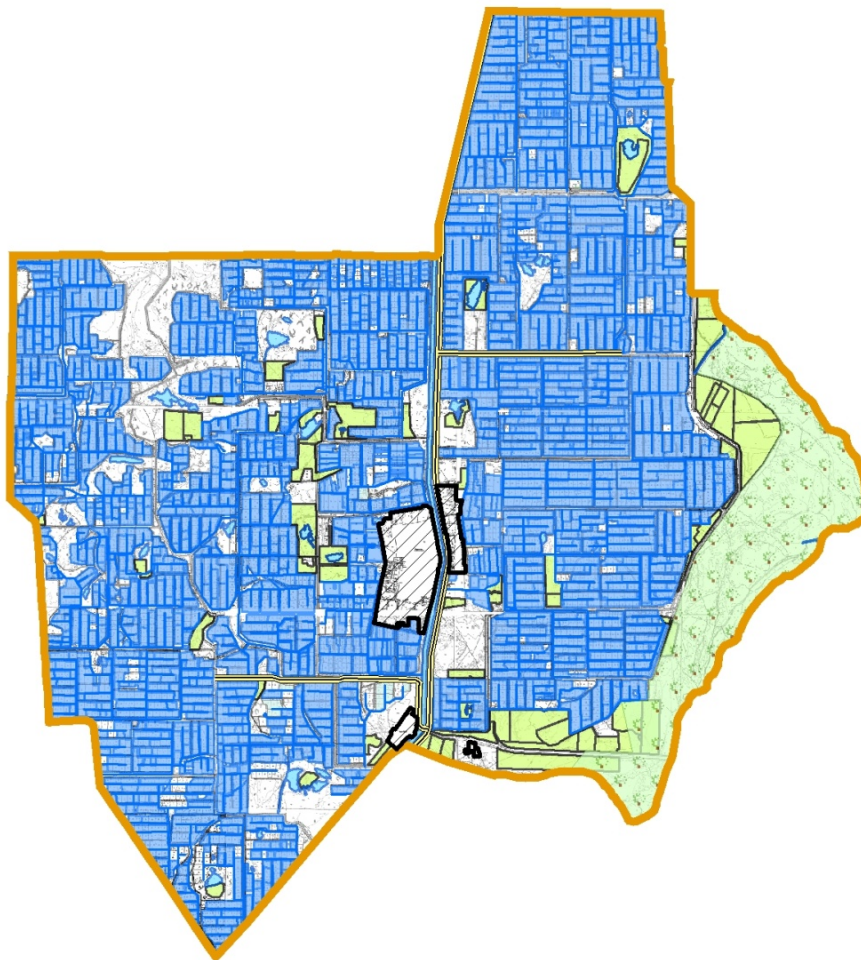
Шардара ауданының Алатау батыр ауыл округі бойынша жайылымы жоқ жеке және (немесе) заңды тұлғалардың ауыл шаруашылығы жануарларының мал басын орналастыру үшін жайылымдарды қайта бөлу және оны берілетін жайылымдарға ауыстыру схемасы және аудандық маңызы бар қала, кент, ауыл, ауылдық округ маңында орналасқан жайылымдармен қамтамасыз етілмеген жеке және (немесе) заңды тұлғалардың ауыл шаруашылығы жануарларының мал басын шалғайдағы жайылымдарға орналастыру схемасы





**Шартты белгілер**

-  елді мекеннің маңында орналасқан жайылымдар
-  жайылымы жоқ тұлғаларға малын жаю үшін берілетін шалғайдағы жайылымдар

Шардара ауданының Алатау батыр ауылдық округі бойынша жайылым пайдаланушылардың су тұтыну нормасына сәйкес жасалған су көздеріне (көлдерге, өзендерге, тоғандарға, апандарға, суару немесе суландыру каналдарына, құбырлы немесе шахталы құдықтарға) қол жеткізу схемасы

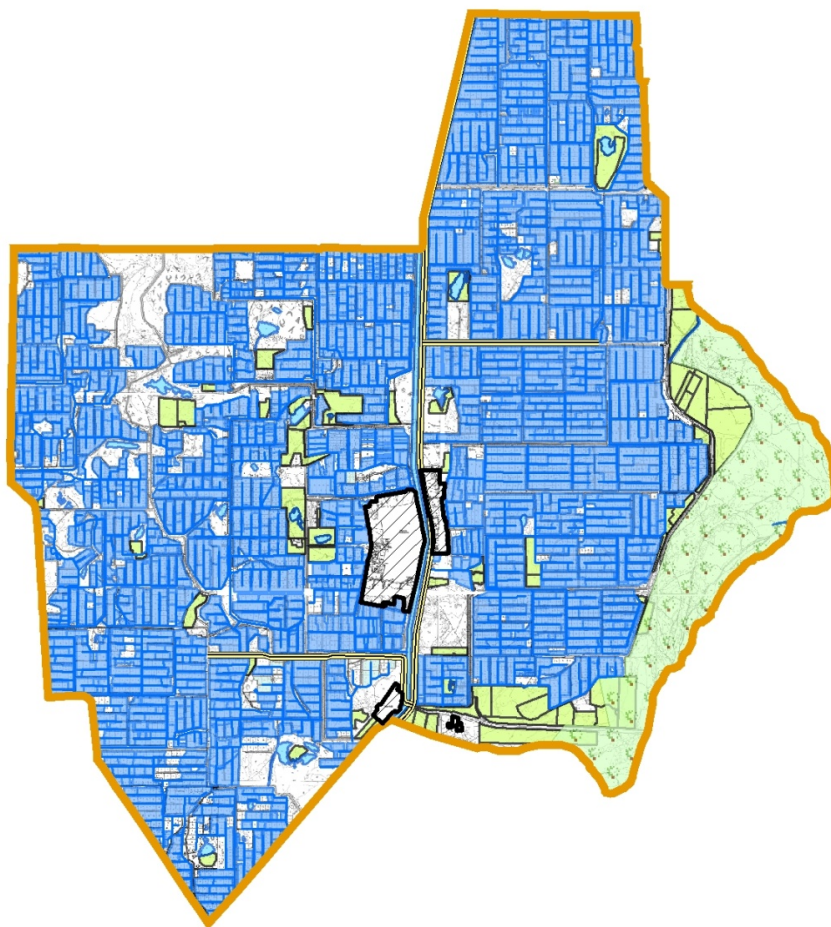


**ШАРТТЫ БЕЛГІЛЕР**

-  - су көздері (өзендер)
-  - су көздеріне қол жеткізу схемасы



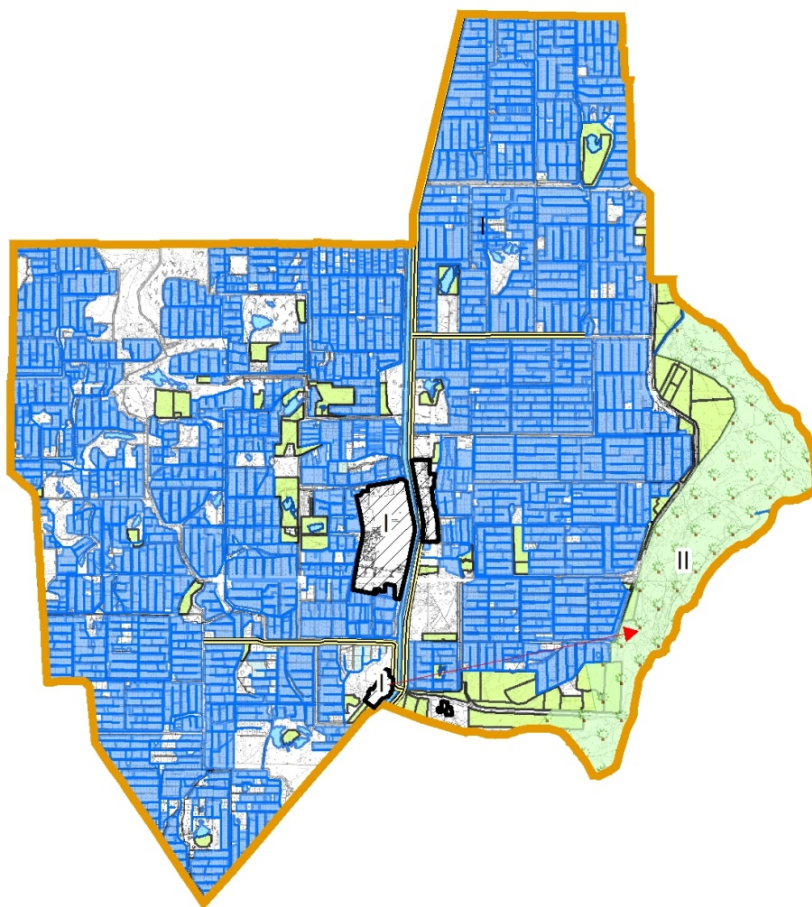
Шардара ауданының Алатау батыр ауылдық округі бойынша  
ауыл шаруашылығы жануарларын жаюдың және айдаудың маусымдық маршруттарын  
белгілейтін жайылымдарды пайдалану жөніндегі күнтізбелік графигі




Шартты белгілер

- I - елді мекен жерлері
- II - сәуір-тамыз айларында мал жайылатын жайылымдар
- III - тамыз қыркүек айларында мал жайылатын жайылымдар
- ← - ауыл шаруашылығы жануарларын жаюдың және айдаудың маусымдық маршрут белгісі

**Шардара ауданының Алатау батыр ауылдық округі бойынша жайылым айналымдарының қолайлы схемасы және жайылымдардың, оның ішінде маусымдық жайылымдардың сыртқы және ішкі шекаралары мен алаңдары, жайылымдық инфрақұрылым объектілері белгіленген картасы**



Шартты белгілер

- I - елді мекен жерлері
- II - сәуір-тамыз айларында мал жайылатын жайылымдар
- III - тамыз-қыркүйек айларында мал жайылатын жайылымдар
-  - жайылымдық инфрақұрылым объектілері (өзендер)

6. Қызылқұм ауыл округі

Орталығы – Қызылқұм ауылы.

Халық саны- 2 659 адам.

Округтің жалпы жер көлемі-7 051,44 гектар.

Оның ішінде:

ауыл шаруашылық жерлер- 6 824 гектар;

жалпы егістік-5 024 гектар;

суғармалы жер-4 710 гектар;

жайылым жер- 651 гектар;

Елді мекен бойынша ауыл шаруашылығы жануарлары мал басының саны туралы деректер.

№	Елді мекен	Түйе	Жылқы	Ірі қара мал	Ұсақ мал
1	Қызылқұм	-	619	2266	3207
	Барлығы	-	619	2266	3207

Ветеринариялық-санитариялық мекемелер туралы деректер:

№	Елді мекен	Ветеринарлық станциялары	Ұсақ малдарды шомылдыру орындары	Жасанды ұрықтандыру пунктері	Биотермиялық шұңқырлар
1	Қызылқұм	1	1	1	1

Ауыл шаруашылығы жануарларын жаюдың және айдаудың маусымдық маршруттарын белгілейтін жайылымдарды пайдалану жөніндегі күнтізбелік графигі. Сонымен қатар жайылымның кезеңінің ұзақтығы:

№	Шалғай жайылымға малдардың айдап шығарылу мерзімі	Шалғай жайылымнан шығарылған малдардың қайтарылу мерзімі	Ескерту
1	Сәуір-мамыр	Тамыз-қыркүйек	

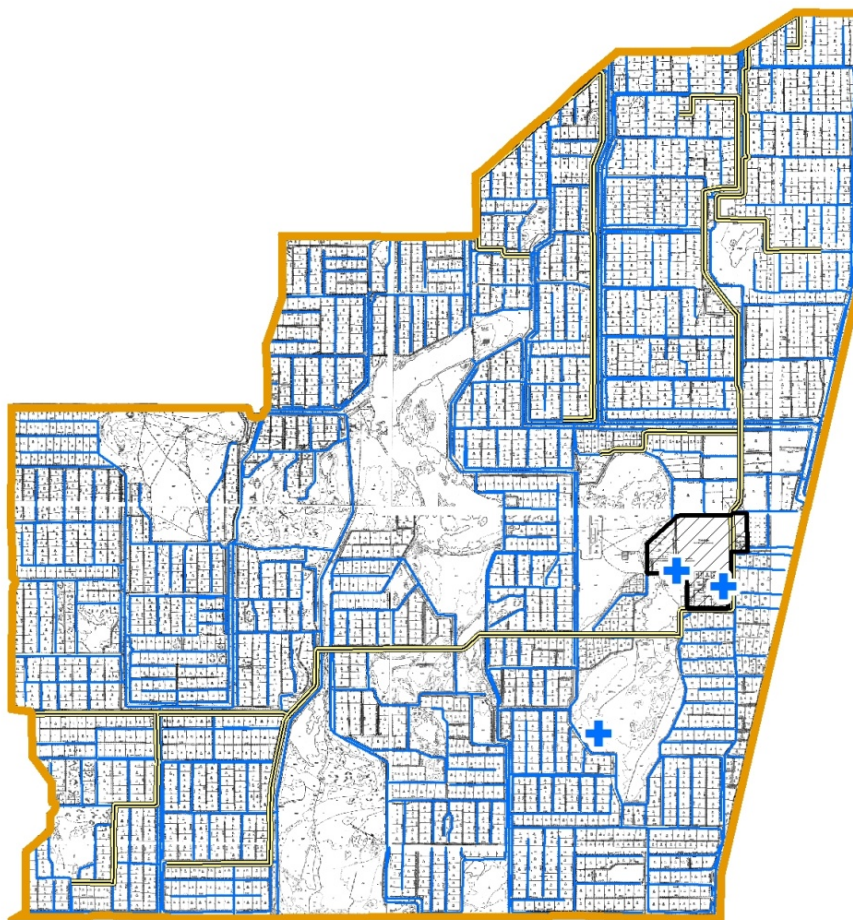
Қазақстан Республикасы Ауыл шаруашылығы министрлігінің 2015 жылдың 14 сәуірдегі № 3-3/332 "Жайылымның жалпы алаңы жүктемесінің, шекті рұқсат етілетін нормасын бекіту туралы" бұйрығына сәйкес ауыл шаруашылығы жануарларының мал басына шаққандағы жайылымның қажеттілігі туралы кестесі:

№	Елді мекендер	Елді мекендердегі жалпы жайылымның жер көлемі, гектар	Мал басы мен қажетті жайылымдық жер көлемі, гектар					
			Түйе	Гектар норма-сы	Қажетті жайылым, гектар	Жылқы	Гектар норма-сы	Қажетті жайылым, гектар
1	2	3	4	5	6	7	8	9
1	Қызылқұм	651	-	9,0	-	619	9,0	5571
	Барлығы	651	-	9,0	-	619	9,0	5571

Ірі қара мал	Гектар нормасы	Қажетті жайылым гектар	Ұсақ мал	Гектар, нормасы	Қажетті жайылым, гектар	Жалпы қажет жайылым жер көлемі, гектар	Елді мекендердің жалпы жайылым-мен қажетті жайылым-ның айырмасы, (-,+)
10	11	12	13	14	15	16	17
2266	8,0	18128	3207	2,5	8017,5	31716,5	-31065,5
2266	8,0	18128	3207	2,5	8017,5	31716,5	-31065,5

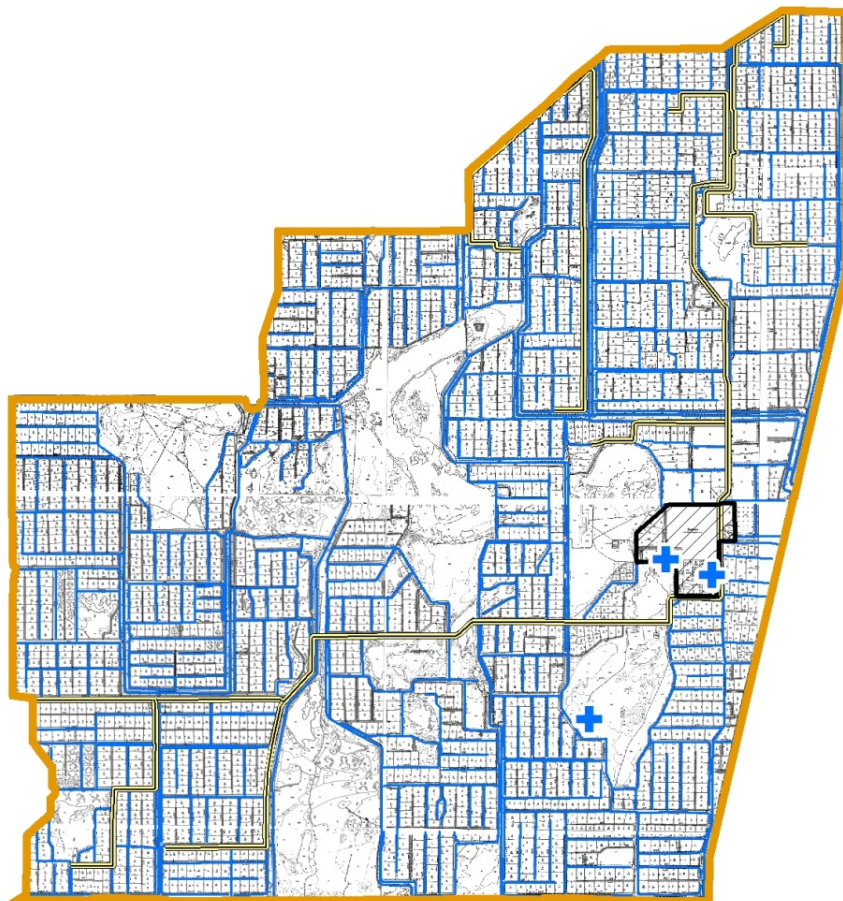


Шардара ауданының Қызылқұм ауылдық округі бойынша  
құқық белгілейтін құжаттар негізінде жер санаттары,  
жер учаскелерінің меншік иелері және жер пайдаланушылар  
бөлінісінде өкімшілік-аумақтық бірлік аумағында  
жайылымдардың орналасу схемасы (картасы)





Жер санаттары:  
ауыл округінің жалпы жер көлемі: 7051,44 гектар  
оның ішінде ауыл шаруашылық жерлер: 6824 гектар  
жалпы егістік: 5024 гектар  
суғармалы жерлер: 4710 гектар  
жайылымдық жерлер: 651 гектар

Шардара ауданының Қызылқұм ауыл округі бойынша жайылымы жоқ жеке және (немесе) заңды тұлғалардың ауыл шаруашылығы жануарларының мал басын орналастыру үшін жайылымдарды қайта бөлу және оны берілетін жайылымдарға ауыстыру схемасы және аудандық маңызы бар қала, кент, ауыл, ауылдық округ маңында орналасқан жайылымдармен қамтамасыз етілмеген жеке және (немесе) заңды тұлғалардың ауыл шаруашылығы жануарларының мал басын шалғайдағы жайылымдарға орналастыру схемасы

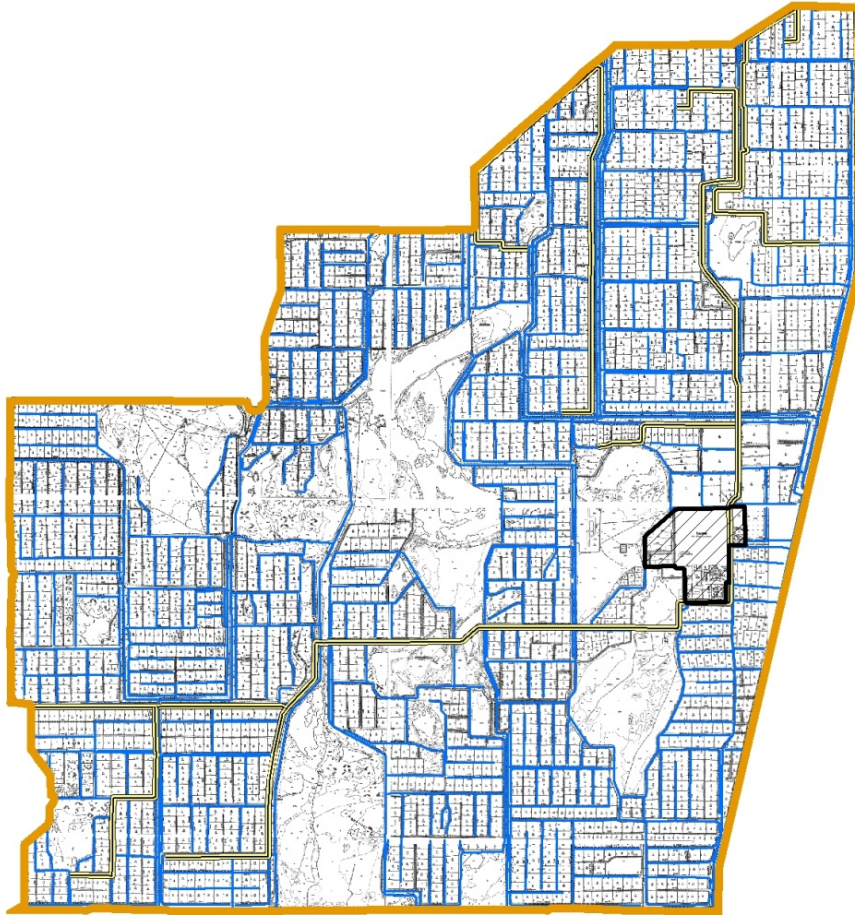


**Шартты белгілер**



-  елді мекеннің маңында орналасқан жайылымдар
-  жайылымы жоқ тұлғаларға малын жаю үшін берілетін шалғайдағы жайылымдар



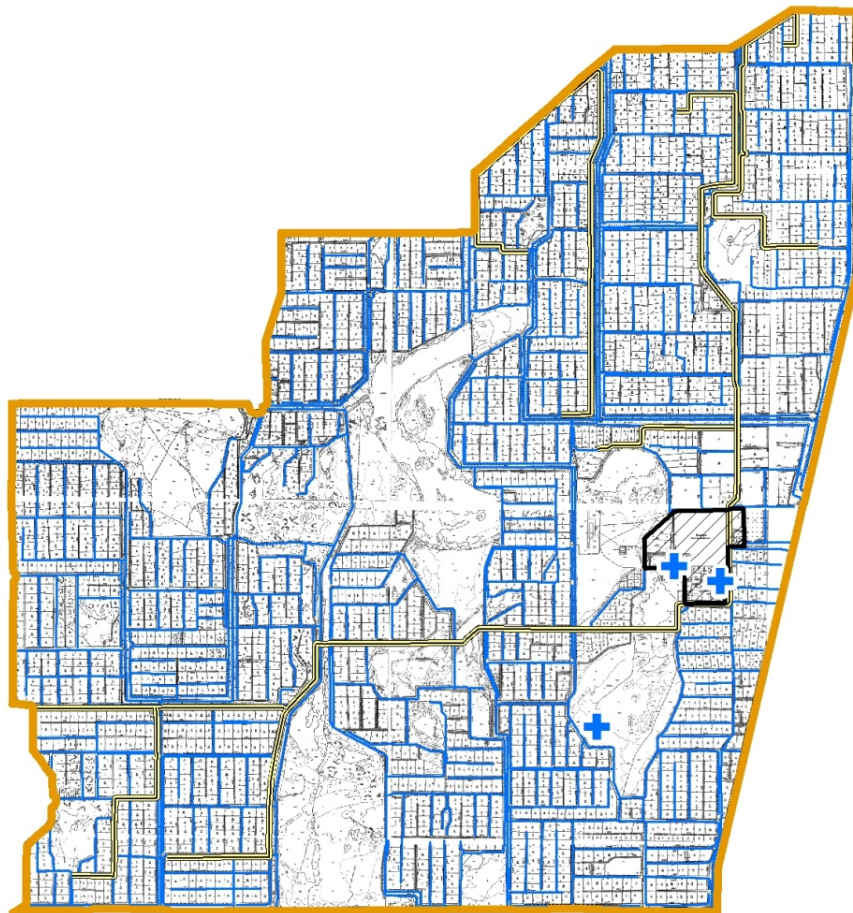
Шардара ауданының Қызылқұм ауылдық округі бойынша жайылым пайдаланушылардың су тұтыну нормасына сәйкес жасалған су көздеріне (көлдерге, өзендерге, тоғандарға, апандарға, суару немесе суландыру каналдарына, құбырлы немесе шахталы құдықтарға) қол жеткізу схемасы



**ШАРТТЫ БЕЛГІЛЕР**

-  - су көздері (өзендер)
-  - су көздеріне қол жеткізу схемасы

Шардара ауданының Қызылқұм ауылдық округі бойынша  
ауыл шаруашылығы жануарларын жаюдың және айдаудың маусымдық маршруттарын  
белгілейтін жайылымдарды пайдалану жөніндегі күнтізбелік графигі

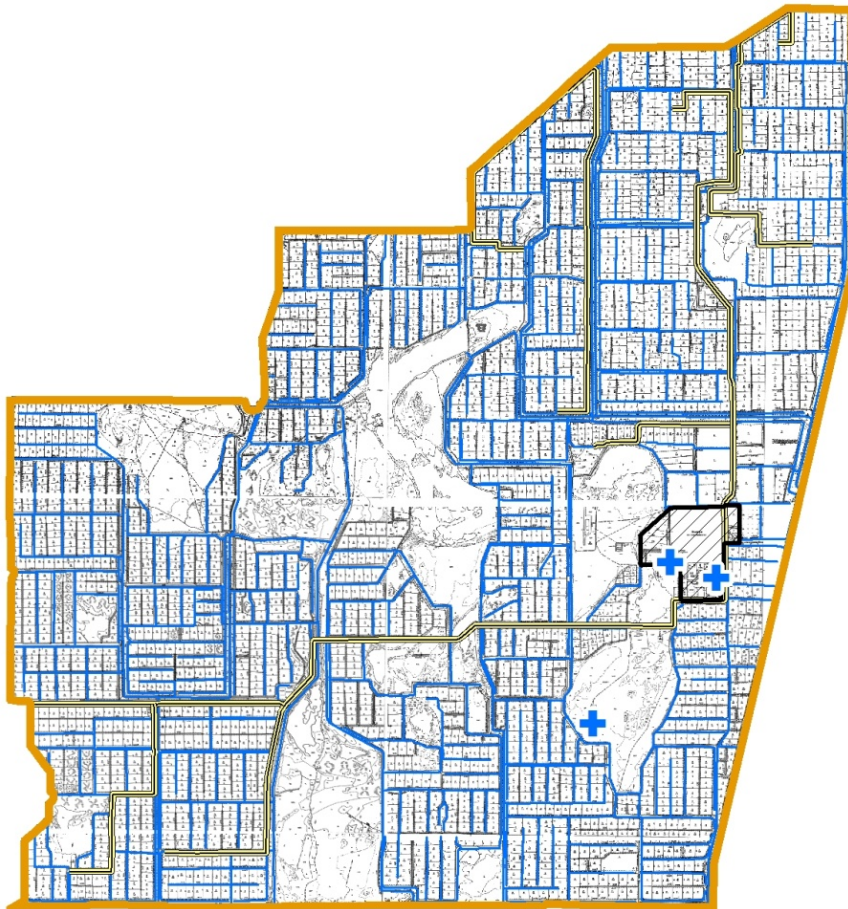


Шартты белгілер


- I - елді мекен жерлері
- II - сәуір-тамыз айларында мал жайылатын жайылымдар
- III - тамыз-қыркүйек айларында мал жайылатын жайылымдар
- ← - ауыл шаруашылығы жануарларын жаюдың және айдаудың маусымдық маршрут белгісі



**Шардара ауданының Қызылқұм ауылдық округі бойынша  
жайылым айналымдарының қолайлы схемасы және жайылымдардың,  
оның ішінде маусымдық жайылымдардың сыртқы және ішкі шекаралары  
мен алаңдары, жайылымдық инфрақұрылым объектілері белгіленген картасы**



**Шартты белгілер**

- I - елді мекен жерлері
- II - сәуір-тамыз айларында мал жайылатын жайылымдар
- III - тамыз-қыркүйек айларында мал жайылатын жайылымдар
-  - жайылымдық инфрақұрылым объектілері (өзендер)



7. Сүткент ауылдық округі

Орталығы-Сүткент ауылы.

Елді мекендері-Сүткент, Шабырлы.

Халық саны-3 038 адам.

Округтің жалпы жер көлемі-41 511 гектар.

Оның ішінде:

ауыл шаруашылық жерлер -41 167 гектар;

суғармалы жерлер- 2 278 гектар;

жайылымдық жерлер- 15 684 гектар.

Елді мекен бойынша ауыл шаруашылығы жануарлары мал басының саны туралы деректер:

№	Елді мекен	Түйе	Жылқы	Ірі қара мал	Ұсақ мал
1	Сүткент	-	1770	3963	16312
2	Шабырлы	-	107	338	2495
	Барлығы	-	1877	4301	18804

Ветеринариялық-санитариялық мекемелер туралы деректер:

№	Елді мекен	Ветеринарлық станциялар	Ұсақ малдарды шомылдыру орындары	Жасанды ұрықтандыру пункттері	Биотермиялық шұңқырлар
1	Сүткент	1	2	1	1
2	Шабырлы	-	1	-	-
	Барлығы	1	3	1	1

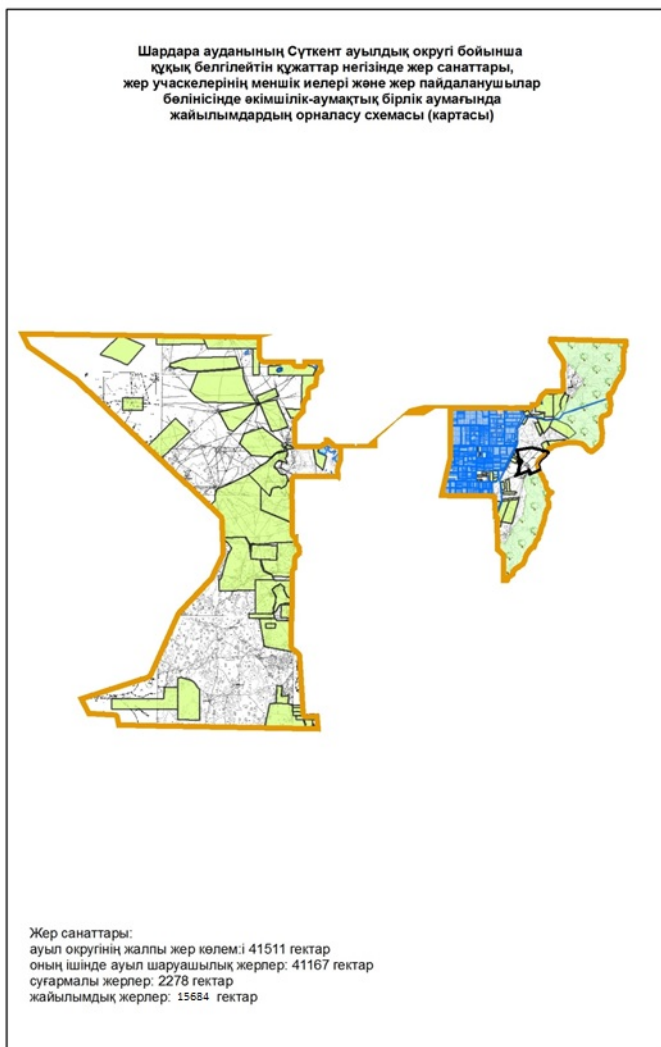
Ауыл шаруашылығы жануарларын жаюдың және айдаудың маусымдық маршруттарын белгілейтін жайылымдарды пайдалану жөніндегі күнтізбелік графигі. Сонымен қатар жайылымның кезеңінің ұзақтығы:

№	Шалғай жайылымға малдардың айдап шығарылу мерзімі	Шалғай жайылымнан шығарылған малдардың қайтарылу мерзімі	Ескерту
1	Сәуір-мамыр	Тамыз-қыркүйек	

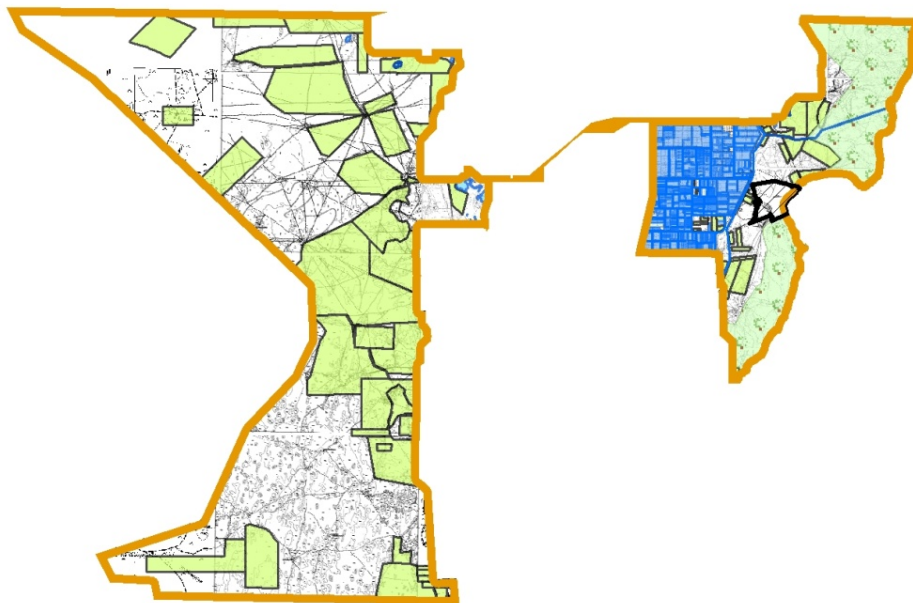
Қазақстан Республикасы Ауыл шаруашылығы министрлігінің 2015 жылдың 14 сәуірдегі №3-3/332 "Жайылымның жалпы алаңы жүктемесінің, шекті рұқсат етілетін нормасын бекіту туралы" бұйрығына сәйкес ауыл шаруашылығы жануарларының мал басына шаққандағы жайылымның қажеттілігі туралы кестесі:

№	Елді мекендер	Е л д і мекендердегі жалпы жайылымның жер көлемі, гектар	Мал басы мен қажетті жайылымдық жер көлемі, гектар			
			Жылқы	Гектар нормасы	Қажетті жайылым, гектар	Ірі қара
1	2	3	4	5	6	7
1	Сүткент	-	1770	9,0	15930	3963



2	Шабырлы	-	107	9,0	10593	338
	Барлығы	15684	1877	9,0	16893	4301
Гектар нормасы	Қажетті жайылым, гектар	Ұсақ мал	Гектар норма-сы	Қажетті жайылым, гектар	Жалпы қажет жайылым жер көлемі, гектар	Е л д і мекендердің жалпы жайылыммен қажетті жайылымның айырмасы, (-, +)
8	9	10	11	12	13	14
8	31704	16312	2,5	40780	88414	-
8	2704	2495	2,5	6237,5	19534,5	-
8	34408	18804	2,5	47010	98311	-82627



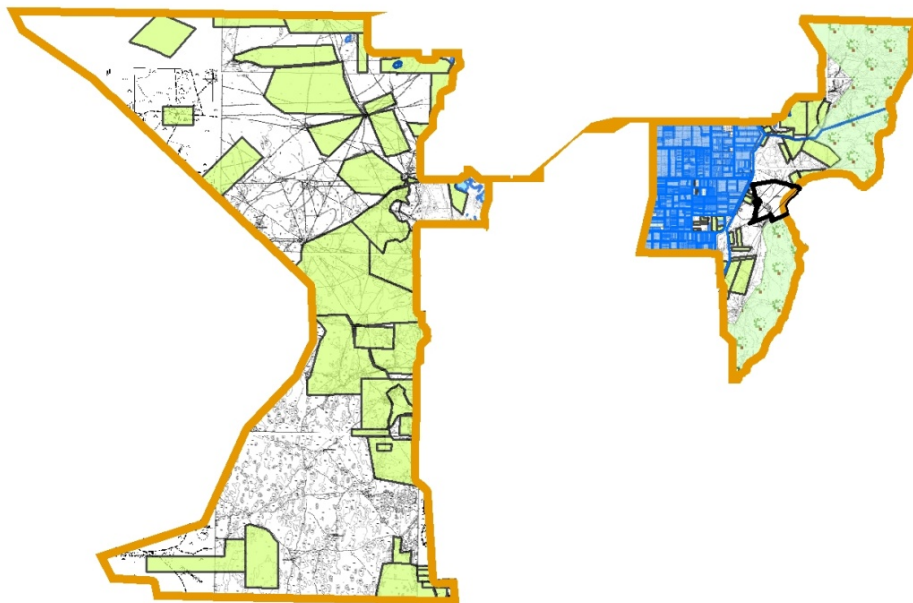
**Шардара ауданының Сүткент ауыл округі бойынша жайылымы жоқ жеке және (немесе) заңды тұлғалардың ауыл шаруашылығы жануарларының мал басын орналастыру үшін жайылымдарды қайта бөлу және оны берілетін жайылымдарға ауыстыру схемасы және аудандық маңызы бар қала, кент, ауыл, ауылдық округ маңында орналасқан жайылымдармен қамтамасыз етілмеген жеке және (немесе) заңды тұлғалардың ауыл шаруашылығы жануарларының мал басын шалғайдағы жайылымдарға орналастыру схемасы**





**Шартты белгілер**

-  елді мекеннің маңында орналасқан жайылымдар
-  жайылымы жоқ тұлғаларға малын жаю үшін берілетін шалғайдағы жайылымдар

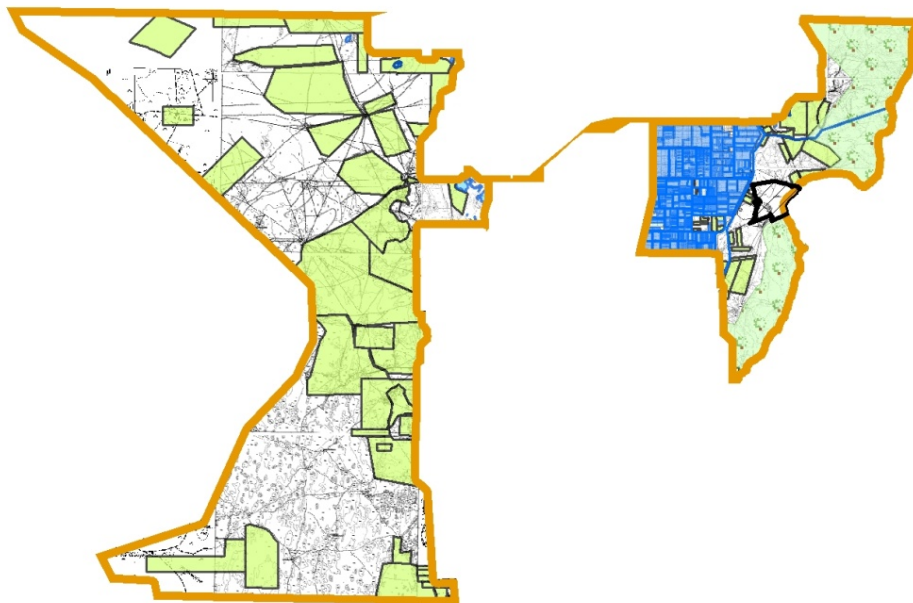
Шардара ауданының Сүткент ауылдық округі бойынша жайылым пайдаланушылардың су тұтыну нормасына сәйкес жасалған су көздеріне (көлдерге, өзендерге, тоғандарға, апандарға, суару немесе суландыру каналдарына, құбырлы немесе шахталы құдықтарға) қол жеткізу схемасы



**ШАРТТЫ БЕЛГІЛЕР**

-  - су көздері (өзендер)
-  - су көздеріне қол жеткізу схемасы

**Шардара ауданының Сүткент ауылдық округі бойынша  
ауыл шаруашылығы жануарларын жаюдың және айдаудың маусымдық маршруттарын  
белгілейтін жайылымдарды пайдалану жөніндегі күнтізбелік графигі**

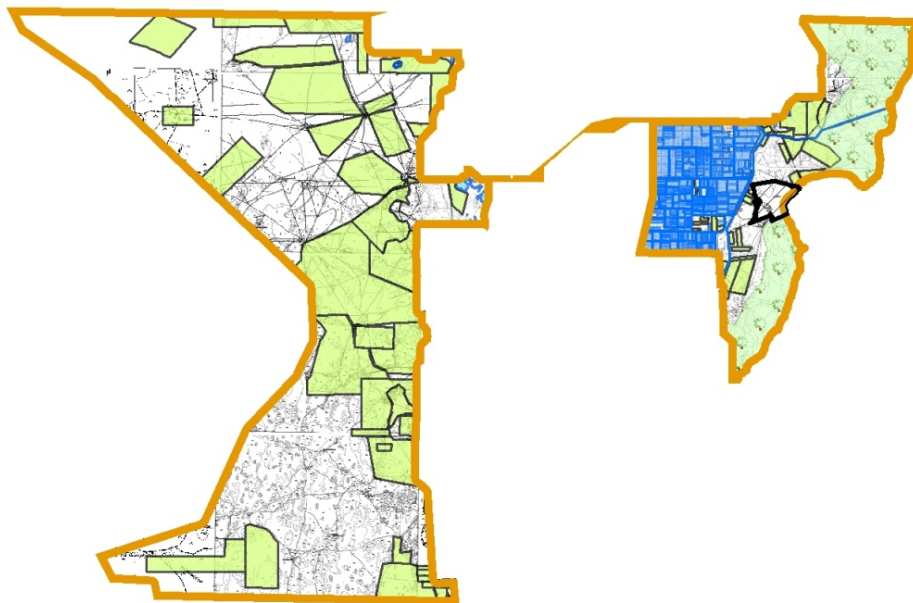


**Шартты белгілер**


- I - елді мекен жерлері
- II - сәуір-тамыз айларында мал жайылатын жайылымдар
- III - тамыз қыркүек айларында мал жайылатын жайылымдар
- ← - ауыл шаруашылығы жануарларын жаюдың және айдаудың маусымдық маршрут белгісі



**Шардара ауданының Сүткент ауылдық округі бойынша  
жайылым айналымдарының қолайлы схемасы және жайылымдардың,  
оның ішінде маусымдық жайылымдардың сыртқы және ішкі шекаралары  
мен алаңдары, жайылымдық инфрақұрылым объектілері белгіленген картасы**



**Шартты белгілер**

- I - елді мекен жерлері
- II - сәуір-тамыз айларында мал жайылатын жайылымдар
- III - тамыз-қыркүйек айларында мал жайылатын жайылымдар
-  - жайылымдық инфрақұрылым объектілері (өзендер)

8. Ақшеңгелді ауылдық округі

Орталығы- Ақ алтын ауылы.

Елді мекендері-Ақ алтын, Егізқұм.

Халық саны-4 380 адам.

Округтің жалпы жер көлемі-19 209 гектар.

Оның ішінде:

ауыл шаруашылық жерлер – 18 744 гектар;

суғармалы жерлер- 7 481 гектар;

жайылымдық жерлер- 5 999 гектар.

Елді мекен бойынша ауыл шаруашылығы жануарлары мал басының саны туралы деректер:

№	Елді мекен	Түйе	Жылқы	Ірі қара мал	Ұсақ мал
1	Ақ алтын	152	230	1058	4407
2	Егізқұм	252	229	3534	12985
	Барлығы	404	459	4592	17392

Ветеринариялық-санитариялық мекемелер туралы деректер:

№	Елді мекен	Ветеринарлық станциялар	Ұсақ малдарды шомылдыру орындары	Жасанды ұрықтандыру пунктері	Биотермиялық шұңқырлар
1	Ақ алтын	1	1	1	1
2	Егізқұм	-	1	-	-
	Барлығы	1	2	1	1

Ауыл шаруашылығы жануарларын жаюдың және айдаудың маусымдық маршруттарын белгілейтін жайылымдарды пайдалану жөніндегі күнтізбелік графигі. Сонымен қатар жайылымның кезеңінің ұзақтығы:

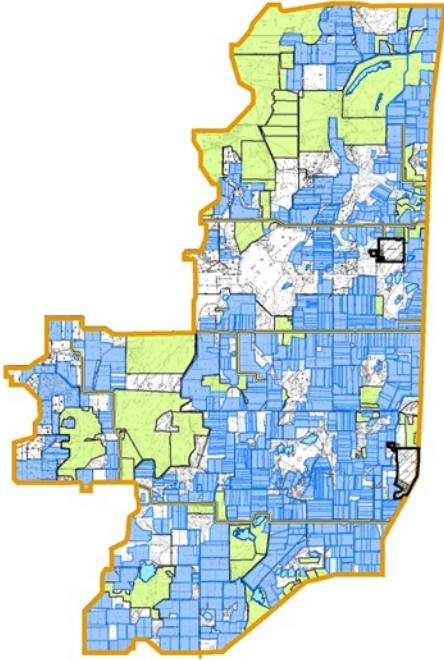
№	Шалғай жайылымға малдардың айдап шығарылу мерзімі	Шалғай жайылымнан шығарылған малдардың қайтарылу мерзімі	Ескерту
1	Сәуір-мамыр	Тамыз-қыркүйек	

Қазақстан Республикасы Ауыл шаруашылығы министрлігінің 2015 жылдың 14 сәуірдегі №3-3/332 "Жайылымның жалпы алаңы жүктемесінің, шекті рұқсат етілетін нормасын бекіту туралы" бұйрығына сәйкес ауыл шаруашылығы жануарларының мал басына шаққандағы жайылымның қажеттілігі туралы кестесі:

№	Елді мекендердегі жалпы жайыл	Мал басы мен қажетті жайылымдық жер көлемі, гектар				Қажетті жайыл	Қажетті жайы-л

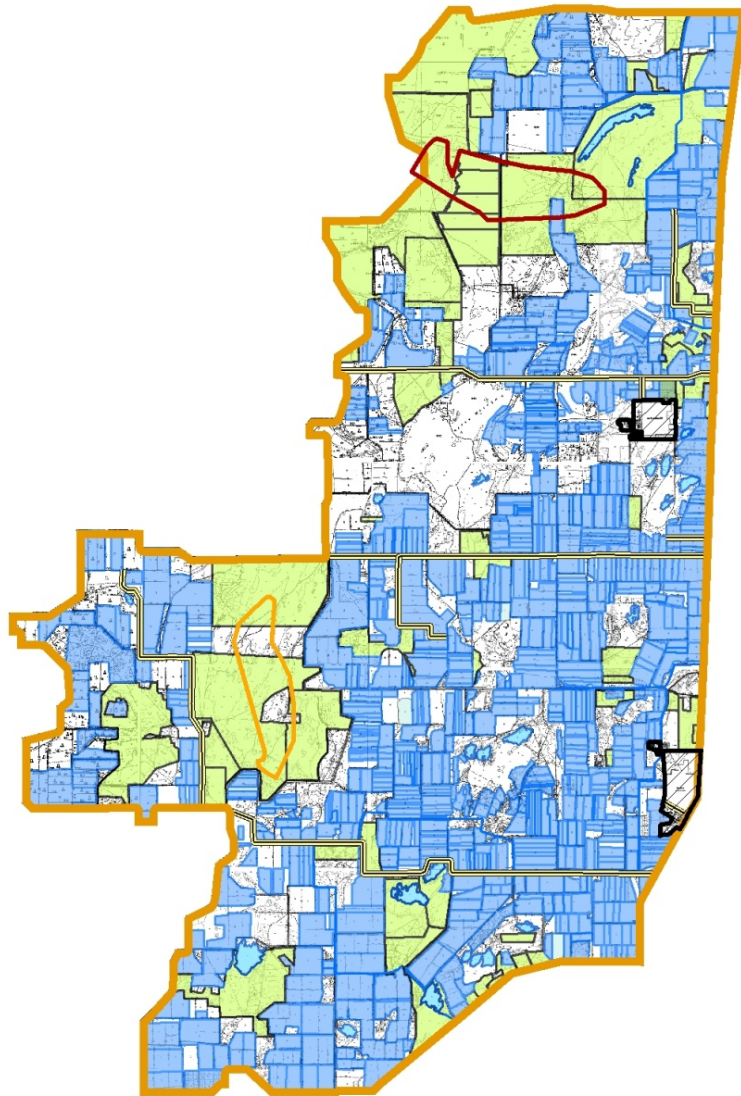
	Елді мекендер	ымның жер көлемі, гектар	Түйе	Гектар норма-сы	ым, гектар	Жылқы	Гектар норма-сы	ым, гектар
1	2	3	4	5	6	7	8	9
1	Ақалтын	-	152	9,0	1368	230	9,0	2070
2	Егізқұм	-	252	9,0	2268	229	9,0	2061
	Барлығы	5999	404	9,0	3636	459	9,0	4131
Ірі қара мал	Гектар нормасы	Қажетті жайылым, гектар	Ұсақ мал	Гектар нормасы	Қажетті жайылым, гектар	Жалпы қажет жайылым жер көлемі, гектар	Елді мекендер-дің жалпы жайылым-мен қажетті жайылым-ның айырмасы, (-,+)	
10	11	12	13	14	15	16	17	
1058	8,0	8464	4407	2,5	11017,5	22919,5	-	
3534	8,0	28272	12985	2,5	32462,5	65063,5	-	
4592	8,0	36736	17392	2,5	43480	87983	- 81984	

Шардара ауданының Ақшеңгелді ауылдық округі бойынша құқық белгілейтін құжаттар негізінде жер санаттары, жер учаскелерінің меншік иелері және жер пайдаланушылар бөлінісінде өкімшілік-аумақтық бірлік аумағында жайылымдардың орналасу схемасы (картасы)





Жер санаттары:  
ауыл округінің жалпы жер көлемі: 19209 гектар  
оның ішінде ауыл шаруашылық жерлер: 18744 гектар  
сугармалы жерлер: 7481 гектар  
жайылымдық жерлер: 5999 гектар

Шардара ауданының Ақшенгелді ауыл округі бойынша жайылымы жоқ жеке және (немесе) заңды тұлғалардың ауыл шаруашылығы жануарларының мал басын орналастыру үшін жайылымдарды қайта бөлу және оны берілетін жайылымдарға ауыстыру схемасы және аудандық маңызы бар қала, кент, ауыл, ауылдық округ маңында орналасқан жайылымдармен қамтамасыз етілмеген жеке және (немесе) заңды тұлғалардың ауыл шаруашылығы жануарларының мал басын шалғайдағы жайылымдарға орналастыру схемасы

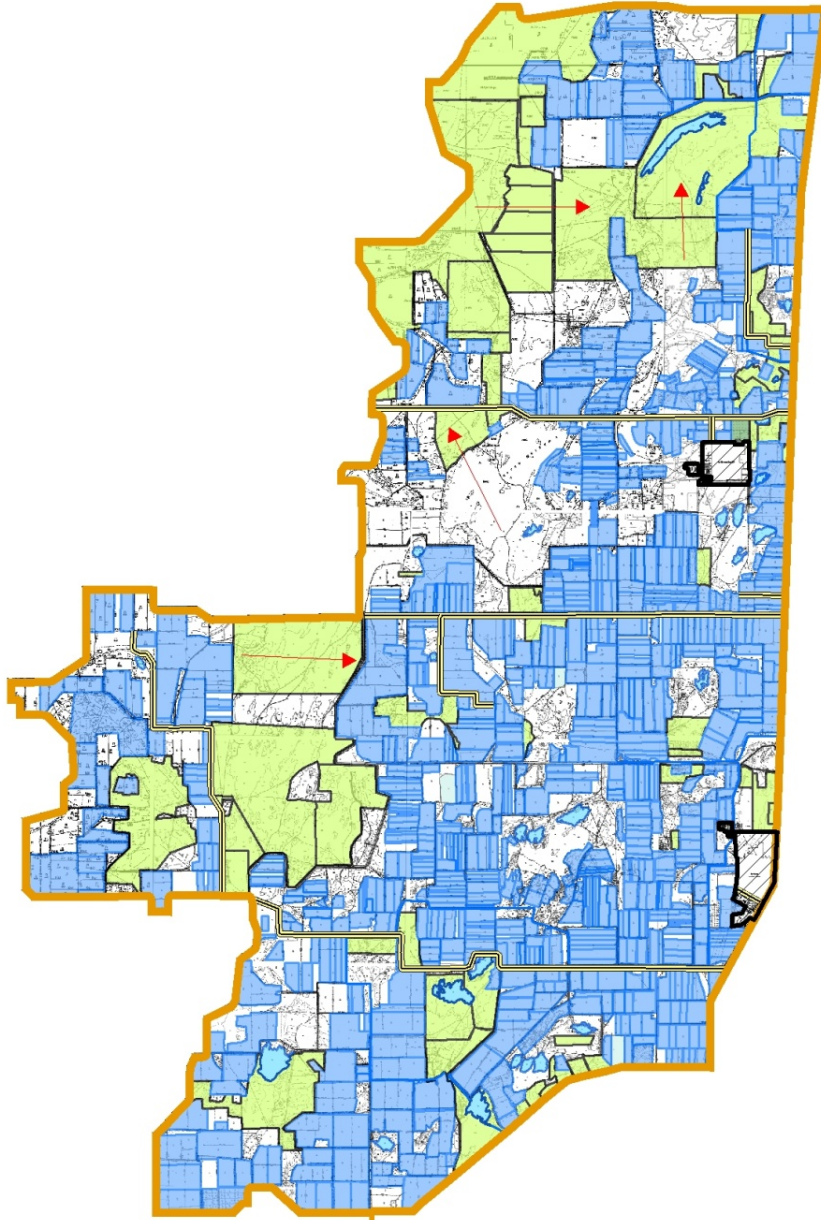


**Шартты белгілер**

-  елді мекеннің маңында орналасқан жайылымдар
-  жайылымы жоқ тұлғаларға малын жаю үшін берілетін шалғайдағы жайылымдар



Шардара ауданының Ақшенгелді ауылдық округі бойынша жайылым пайдаланушылардың су тұтыну нормасына сәйкес жасалған су көздеріне (көлдерге, өзендерге, тоғандарға, апандарға, суару немесе суландыру каналдарына, құбырлы немесе шахталы құдықтарға) қол жеткізу схемасы

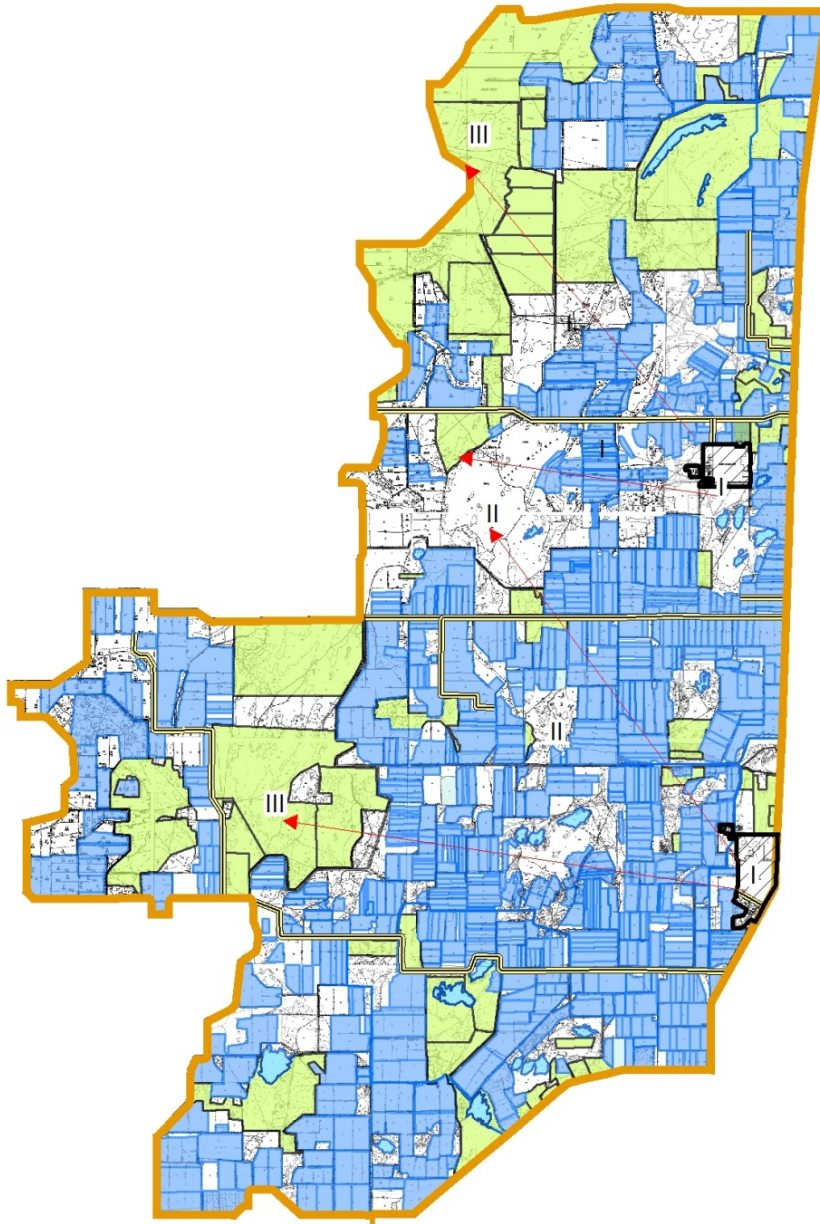


**ШАРТТЫ БЕЛГІЛЕР**

□ - су көздері (өзендер)

→ - су көздеріне қол жеткізу схемасы

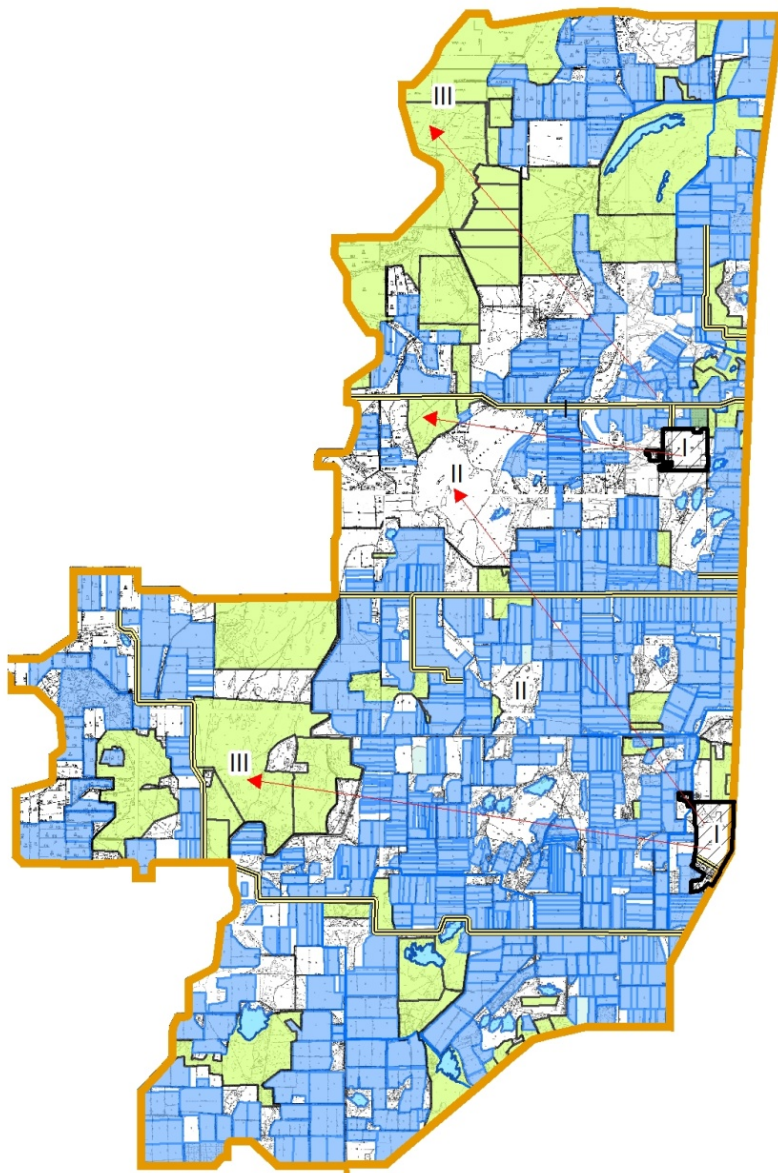
Шардара ауданының Ақшенгелді ауылдық округі бойынша  
ауыл шаруашылығы жануарларын жаюдың және айдаудың маусымдық маршруттарын  
белгілейтін жайылымдарды пайдалану жөніндегі күнтізбелік графигі




Шартты белгілер

- I - елді мекен жерлері
- II - сәуір-тамыз айларында мал жайылатын жайылымдар
- III - тамыз қыркүйек айларында мал жайылатын жайылымдар
- ← - ауыл шаруашылығы жануарларын жаюдың және айдаудың маусымдық маршрут белгісі

Шардара ауданының Ақшеңгелді ауылдық округі бойынша жайылым айналымдарының қолайлы схемасы және жайылымдардың, оның ішінде маусымдық жайылымдардың сыртқы және ішкі шекаралары мен алаңдары, жайылымдық инфрақұрылым объектілері белгіленген картасы



Шартты белгілер

- I - елді мекен жерлері
- II - сәуір-тамыз айларында мал жайылатын жайылымдар
- III - тамыз-қыркүйек айларында мал жайылатын жайылымдар
-  - жайылымдық инфрақұрылым объектілері (өзендер)

Шардара ауданының жайылымдарды басқару және оларды пайдалану жөніндегі



9. Достық ауыл округі

Орталығы – Достық ауылы.

Халық саны- 3 331 адам.

Округтің жалпы жер көлемі-7 639,21 гектар.

Оның ішінде:

ауыл шаруашылық жерлер- 7 193 гектар;

жалпы егістік-5 400 гектар;

суғармалы жер-4 493 гектар;

жайылым жер- 777 гектар:

Елді мекен бойынша ауыл шаруашылығы жануарлары мал басының саны туралы деректер.

№	Елді мекен	Түйе	Жылқы	Ірі қара мал	Ұсақ мал
1	Достық	877	166	2147	7736
	Барлығы	877	166	2147	7736

Ветеринариялық-санитариялық мекемелер туралы деректер:

№	Елді мекен	Ветеринарлық станциялар	Ұсақ малдарды шомылдыру орындары	Жасанды ұрықтандыру пунктері	Биотермиялық шұңқырлар
1	Достық	1	1	1	1

Ауыл шаруашылығы жануарларын жаюдың және айдаудың маусымдық маршруттарын белгілейтін жайылымдарды пайдалану жөніндегі күнтізбелік графигі. Сонымен қатар жайылымның кезеңінің ұзақтығы:

№	Шалғай жайылымға малдардың айдап шығарылу мерзімі	Шалғай жайылымнан шығарылған малдардың қайтарылу мерзімі	Ескерту
1	Сәуір-мамыр	Тамыз-қыркүйек	

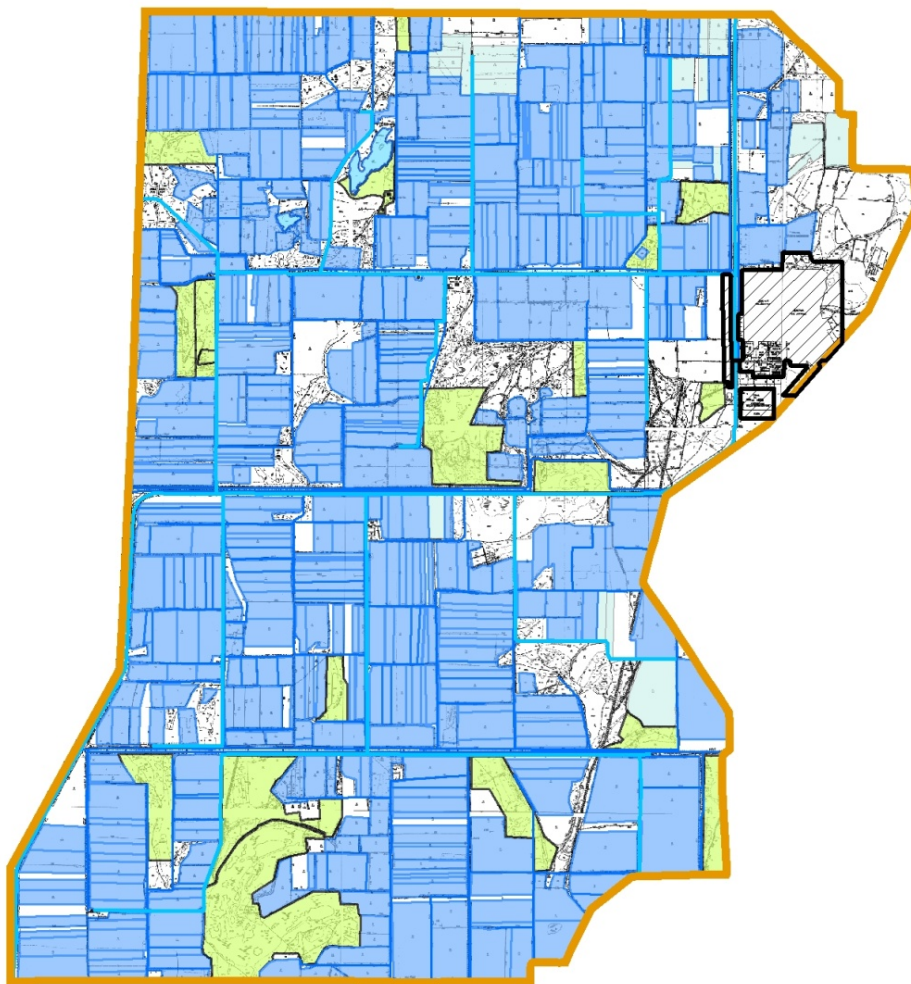
Қазақстан Республикасы Ауыл шаруашылығы министрлігінің 2015 жылдың 14 сәуірдегі №3-3/332 "Жайылымның жалпы алаңы жүктемесінің, шекті рұқсат етілетін нормасын бекіту туралы" бұйрығына сәйкес ауыл шаруашылығы жануарларының мал басына шаққандағы жайылымның қажеттілігі туралы кестесі:

№	Елді мекендер	Елді мекендердегі жалпы жайылымның жер көлемі, гектар	Мал басы мен қажетті жайылымдық жер көлемі, гектар					
			Түйе	Гектар нормасы	Қажетті жайылым, гектар	Жылқы	Гектар норма-сы	Қажетті жайылым, гектар
1	2	3	4	5	6	7	8	9
1	Достық	777	877	9,0	7893	166	9,0	1494

	Барлығы	777	877	9,0	7893	166	9,0	1494
Ірі қара мал	Гектар нормасы	Қажетті жайылым гектар	Ұсақ мал	Гектар нормасы	Қажетті жайылым, гектар	Жалпы қажет жайылым жер көлемі, гектар	Елді мекендердің жалпы жайылым-мен қажетті жайылым-ның айырмасы, (-,+)	
10	11	12	13	14	15	16	17	
2147	8,0	17176	7736	2,5	19340	36 459,5	-45903	
2147	8,0	17176	7736	2,5	19340	36 459,5	-45903	

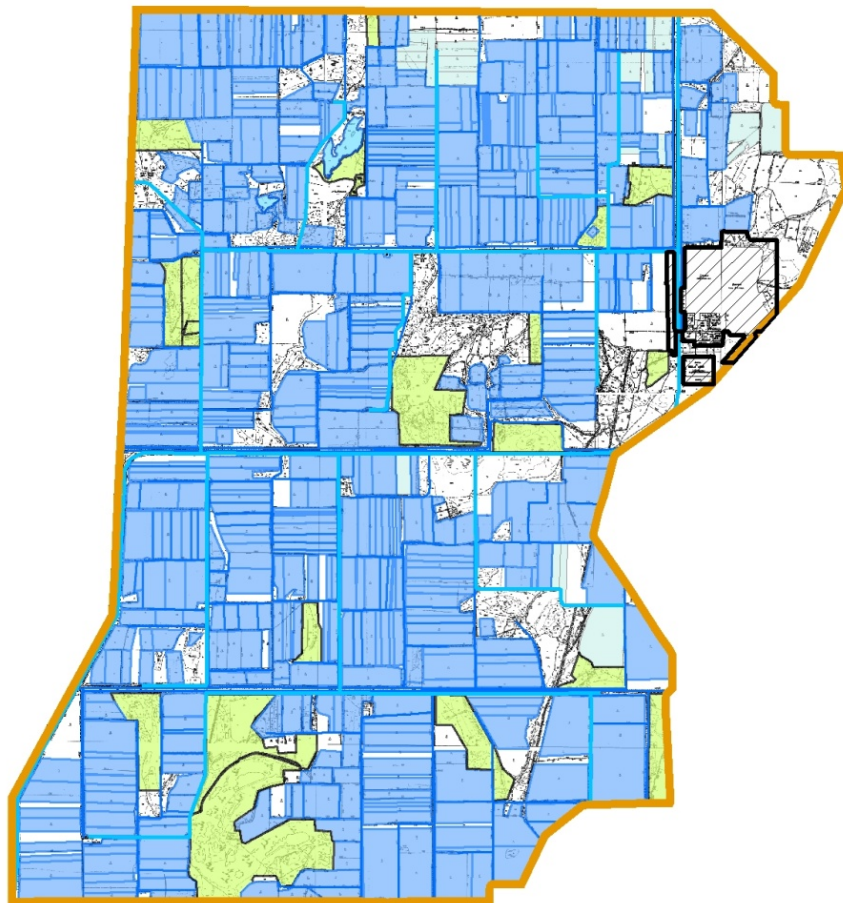


**Шардара ауданының Достық ауылдық округі бойынша  
құқық белгілейтін құжаттар негізінде жер санаттары,  
жер учаскелерінің меншік иелері және жер пайдаланушылар  
бөлінісінде өкімшілік-аумақтық бірлік аумағында  
жайылымдардың орналасу схемасы (картасы)**





Жер санаттары:  
ауыл округінің жалпы жер көлемі: 7639,21 гектар  
оның ішінде ауыл шаруашылық жерлер: 7193 гектар  
жалпы егістік: 5400 гектар  
суғармалы жерлер: 4493 гектар  
жайылымдық жерлер: 777 гектар

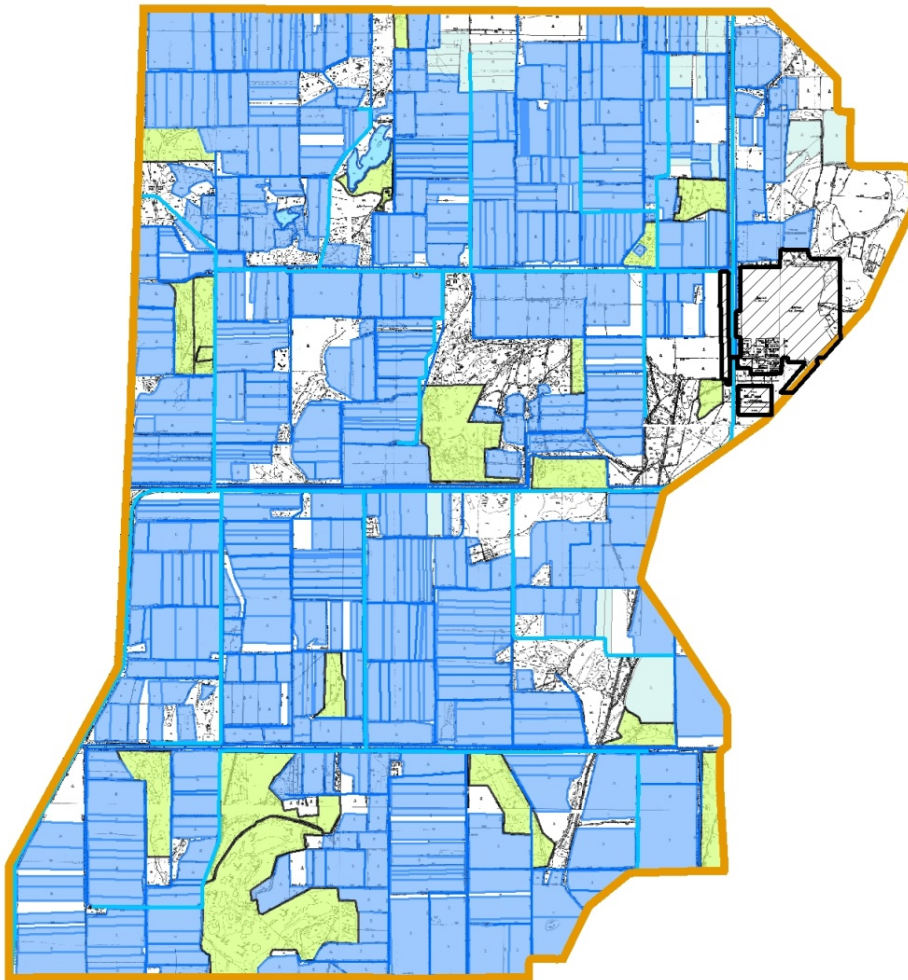
Шардара ауданының Достықі ауыл округі бойынша жайылымы жоқ жеке және (немесе) заңды тұлғалардың ауыл шаруашылығы жануарларының мал басын орналастыру үшін жайылымдарды қайта бөлу және оны берілетін жайылымдарға ауыстыру схемасы және аудандық маңызы бар қала, кент, ауыл, ауылдық округ маңында орналасқан жайылымдармен қамтамасыз етілмеген жеке және (немесе) заңды тұлғалардың ауыл шаруашылығы жануарларының мал басын шалғайдағы жайылымдарға орналастыру схемасы





**Шартты белгілер**

-  елді мекеннің маңында орналасқан жайылымдар
-  жайылымы жоқ тұлғаларға малын жаю үшін берілетін шалғайдағы жайылымдар

Шардара ауданының Достық ауылдық округі бойынша жайылым пайдаланушылардың су тұтыну нормасына сәйкес жасалған су көздеріне (көлдерге, өзендерге, тоғандарға, апандарға, суару немесе суландыру каналдарына, құбырлы немесе шахталы құдықтарға) қол жеткізу схемасы

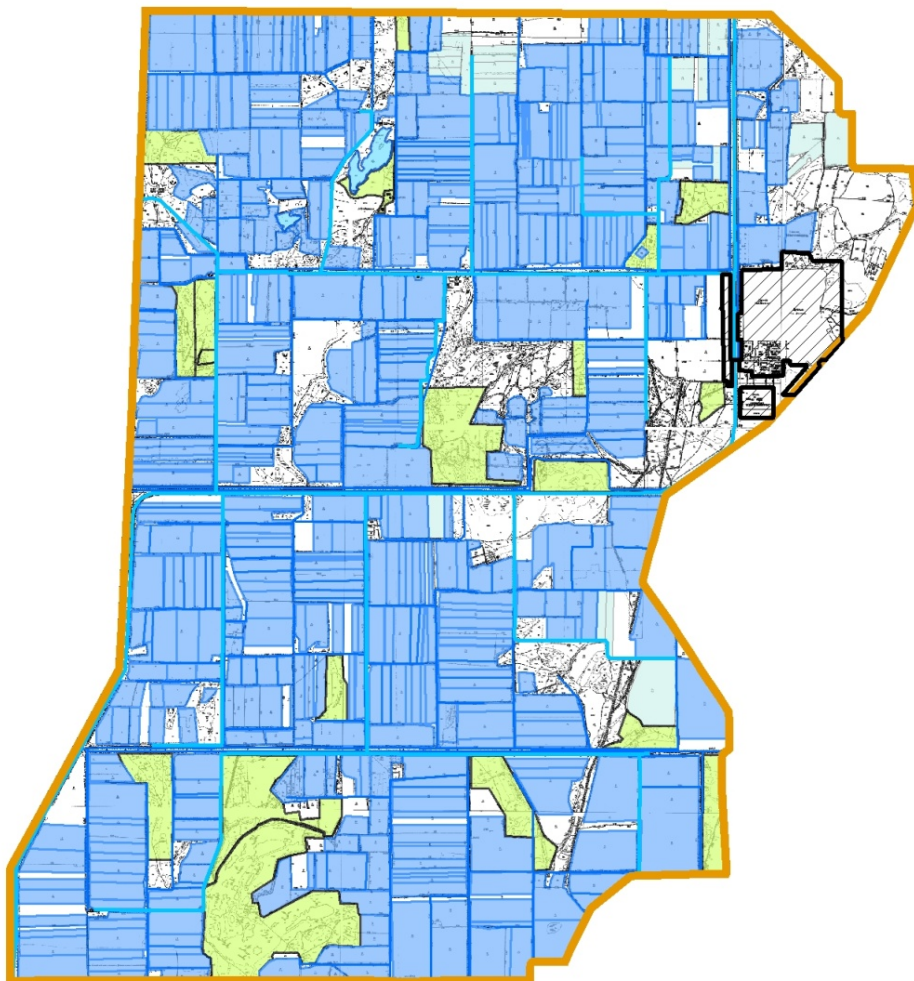


**ШАРТТЫ БЕЛГІЛЕР**

-  - су көздері (өзендер)
-  - су көздеріне қол жеткізу схемасы



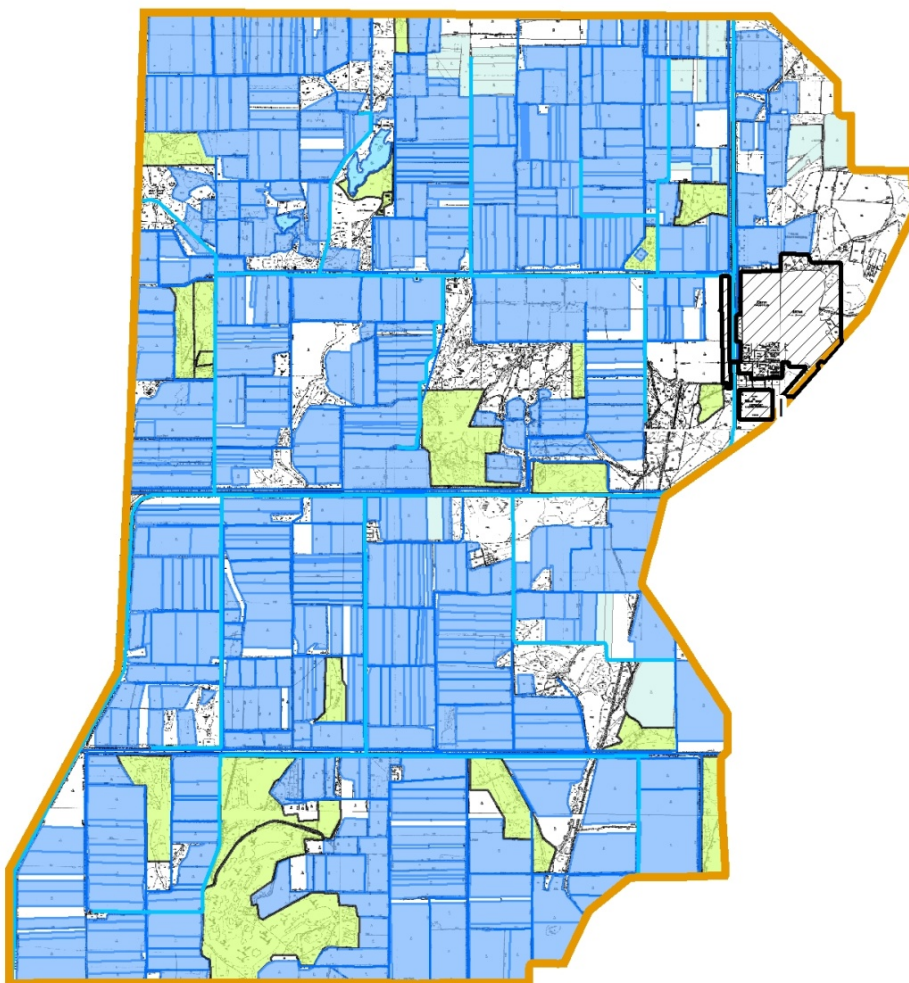
Шардара ауданының Достық ауылдық округі бойынша  
ауыл шаруашылығы жануарларын жаяудың және айдаудың маусымдық маршруттарын  
белгілейтін жайылымдарды пайдалану жөніндегі күнтізбелік графигі




Шартты белгілер

- I - елді мекен жерлері
- II - сәуір-тамыз айларында мал жайылатын жайылымдар
- III - тамыз қыркүйек айларында мал жайылатын жайылымдар
- ← - ауыл шаруашылығы жануарларын жаяудың және айдаудың маусымдық маршрут белгісі

**Шардара ауданының Достық ауылдық округі бойынша  
жайылым айналымдарының қолайлы схемасы және жайылымдардың,  
оның ішінде маусымдық жайылымдардың сыртқы және ішкі шекаралары  
мен алаңдары, жайылымдық инфрақұрылым объектілері белгіленген картасы**



**Шартты белгілер**

- I - елді мекен жерлері
- II - сәуір-тамыз айларында мал жайылатын жайылымдар
- III - тамыз-қыркүйек айларында мал жайылатын жайылымдар
-  - жайылымдық инфрақұрылым объектілері (өзендер)



10. Жаушықұм ауыл округі

Орталығы – Жаушықұм ауылы.

Елді мекендері- Жаушықұм, Бағыскөл, Қалғансыр, Құйған.

Халық саны-2 276 адам.

Округтің жалпы жер көлемі- 7 963,5 гектар.

Оның ішінде:

Ауыл шаруашылық жерлер-8 307 гектар;

суғармалы жерлер-3 596 гектар;

жайылым жерлер- 4 711 гектар:

Елді мекен бойынша ауыл шаруашылығы жануарлары мал басының саны туралы деректер.

№	Елді мекен	Түйе	Жылқы	Ірі қара мал	Ұсақ мал
1	Жаушықұм	-	300	828	10805
2	Бағыскөл	-	15	50	582
3	Қалғансыр	-	10	20	388
4	Құйған	-	331	1012	1287
	Барлығы:	-	656	1910	13062

Ветеринариялық-санитариялық мекемелер туралы деректер:

№	Ауыл округі	Ветеринарлық станциялар	Ұсақ малдарды шомылдыру орындары	Жасанды ұрықтандыру пунктері	Мал өлекселерін тастайтын шұңқырлар
1	Жаушықұм	1	1	1	1
2	Бағыскөл	-	-	-	-
3	Қалғансыр	-	-	-	-
4	Құйған	-	-	-	-
	Барлығы:	1	1	1	1

Ауыл шаруашылығы жануарларын жаюдың және айдаудың маусымдық маршруттарын белгілейтін жайылымдарды пайдалану жөніндегі күнтізбелік графигі. Сонымен қатар жайылымның кезеңінің ұзақтығы:

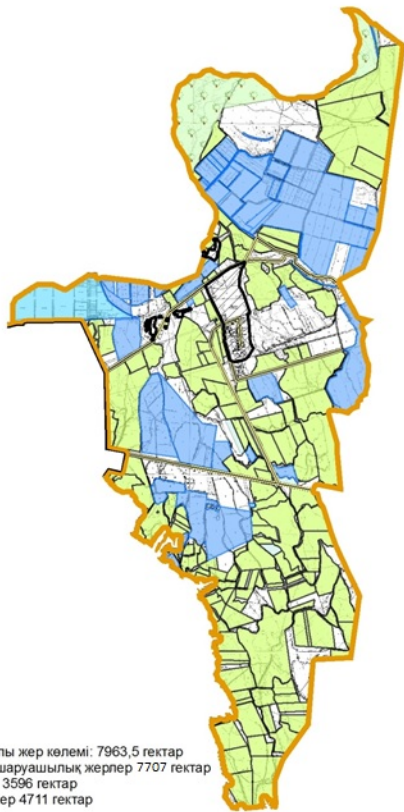
№	Ауыл округі	Шалғай жайылымға малдардың айдап шығарылу мерзімі	Шалғай жайылымнан малдардың қайтарылу мерзімі	Ескерту
1	Жаушықұм	Сәуір-Мамыр	Тамыз-Қыркүйек	

Қазақстан Республикасы Ауыл шаруашылығы министрлігінің 2015 жылдың 14 сәуірдегі №3-3/332 "Жайылымның жалпы алаңы жүктемесінің, шекті рұхсат етілетін нормасын бекіту туралы" бұйрығына сәйкес ауыл шаруашылығы жануарларының мал басына шаққандағы жайылымның қажеттілігі туралы кестесі

	Елді мекенде	Мал басы мен қажетті жайылымдық жер көлемі, гектар				

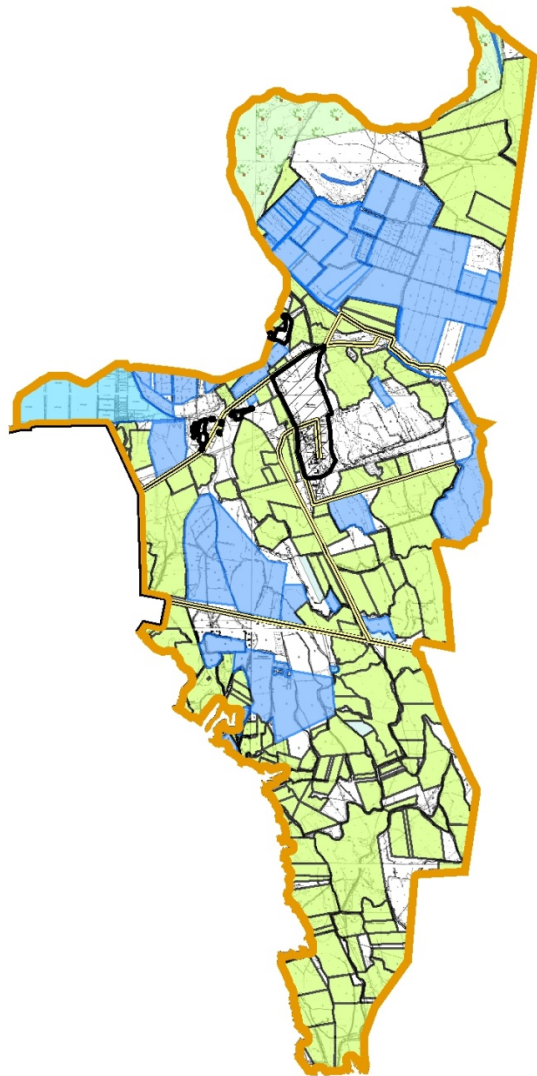
№	Елді мекендер	ердегі жалпы жайылымның жер көлемі, гектар	Түйе	Гектар нормасы	Қажетті жайылым, гектар	Жылқы	Гектар норма-сы	Қажетті жайылым, гектар
1	2	3	4	5	6	7	8	9
1	Жаушықұм	-	-	9,0	-	300	9,0	2700
2	Бағыскөл	-	-	9,0	-	15	9,0	135
3	Қалғансыр	-	-	9,0	-	10	9,0	90
4	Құйған	-	-	9,0	-	331	9,0	2979
	Барлығы:	4711	-	9,0	-	656	9,0	5904
Ірі қармал	Гектар нормасы	Қажетті жайылым гектар	Ұсақ мал	Гектар нормасы	Қажетті жайылым, гектар	Жалпы қажет жайылым жер көлемі, гектар	Елді мекендердің жалпы жайылым-мен қажетті жайылым-ның айырмасы, (-,+)	
10	11	12	13	14	15	16	17	
828	8,0	6624	10805	2,5	27012,5	36336,5	-	
50	8,0	400	582	2,5	1455	1990	-	
20	8,0	160	388	2,5	970	1220	-	
1012	8,0	8096	1287	2,5	3217,5	14292,5	-	
1910	8,0	15280	13062	2,5	32655	53839	-349128	

Шардара ауданының Жаушықұм ауылдық округі бойынша  
құқық белгілейтін құжаттар негізінде жер санаттары,  
жер учаскелерінің меншік елері және жер пайдаланушылар  
бөлінісінде өкімшілік-аумақтық бірлік аумағында  
жайылымдардың орналасу схемасы (картасы)





Жер санаттары:  
ауыл округінің жалпы жер көлемі: 7963,5 гектар  
оның ішінде ауыл шаруашылық жерлер 7707 гектар  
сугармалы жерлер 3596 гектар  
жайылымдық жерлер 4711 гектар

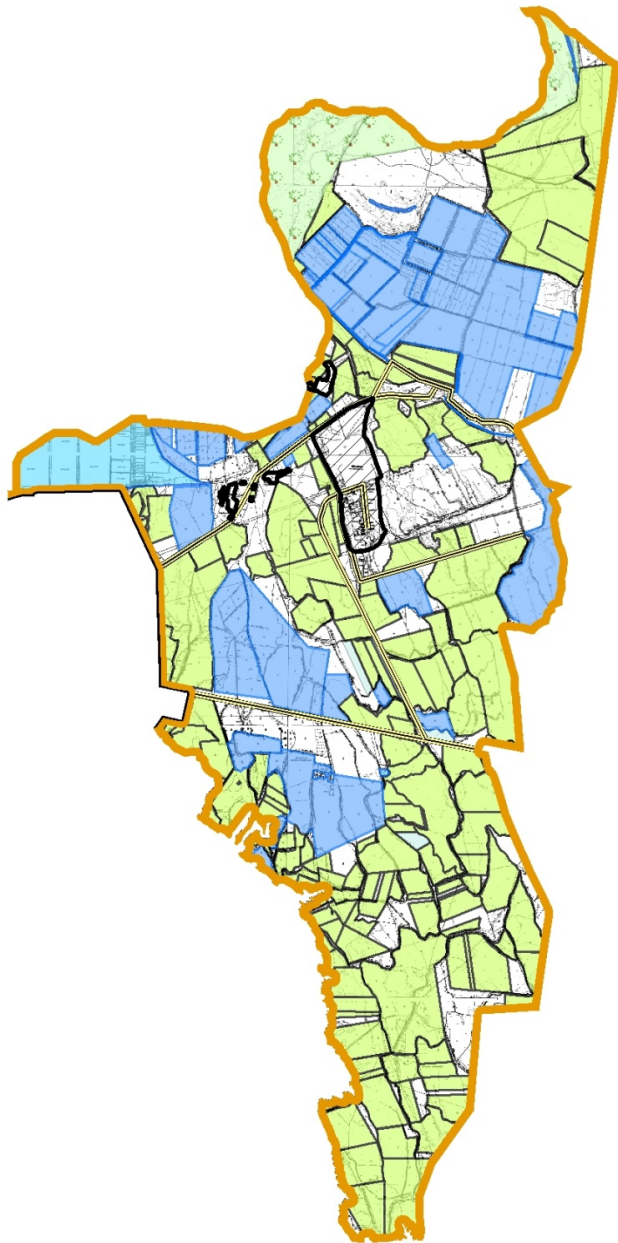
Шардара ауданының Жаушықұм ауыл округі бойынша жайылымы жоқ жеке және (немесе) заңды тұлғалардың ауыл шаруашылығы жануарларының мал басын орналастыру үшін жайылымдарды қайта бөлу және оны берілетін жайылымдарға ауыстыру схемасы және аудандық маңызы бар қала, кент, ауыл, ауылдық округ маңында орналасқан жайылымдармен қамтамасыз етілмеген жеке және (немесе) заңды тұлғалардың ауыл шаруашылығы жануарларының мал басын шалғайдағы жайылымдарға орналастыру схемасы





**Шартты белгілер**

-  елді мекеннің маңында орналасқан жайылымдар
-  жайылымы жоқ тұлғаларға малын жаю үшін берілетін шалғайдағы жайылымдар

Шардара ауданының Жаушықұм ауылдық округі бойынша жайылым пайдаланушылардың су тұтыну нормасына сәйкес жасалған су көздеріне (көлдерге, өзендерге, тоғандарға, апандарға, суару немесе суландыру каналдарына, құбырлы немесе шахталы құдықтарға) қол жеткізу схемасы

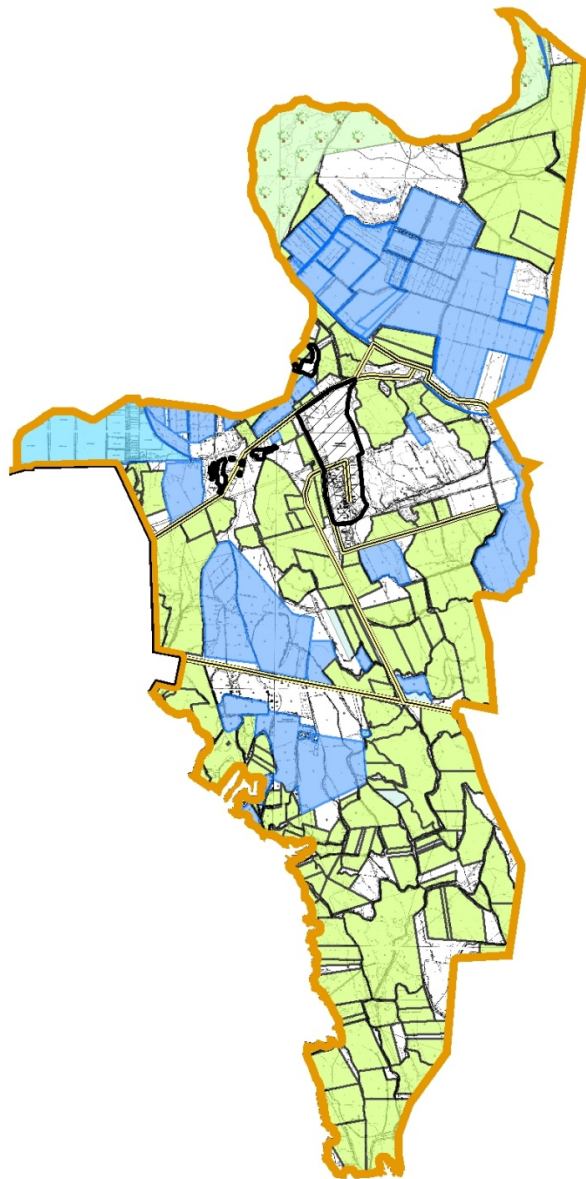


**ШАРТТЫ БЕЛГІЛЕР**

-  - су көздері (өзендер)
-  - су көздеріне қол жеткізу схемасы



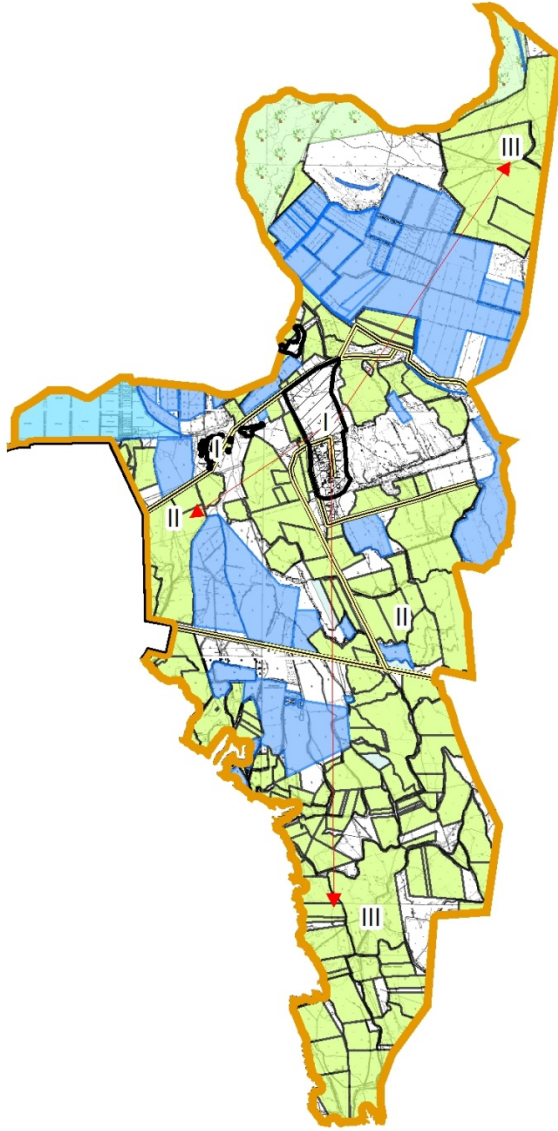
Шардара ауданының Жаушықұм ауылдық округі бойынша  
ауыл шаруашылығы жануарларын жаюдың және айдаудың маусымдық маршруттарын  
белгілейтін жайылымдарды пайдалану жөніндегі күнтізбелік графигі




Шартты белгілер

- I - елді мекен жерлері
- II - сәуір-тамыз айларында мал жайылатын жайылымдар
- III - тамыз қыркүйек айларында мал жайылатын жайылымдар
- ← - ауыл шаруашылығы жануарларын жаюдың және айдаудың маусымдық маршрут белгісі

**Шардара ауданының Жаушықұм ауылдық округі бойынша  
жайылым айналымдарының қолайлы схемасы және жайылымдардың,  
оның ішінде маусымдық жайылымдардың сыртқы және ішкі шекаралары  
мен алаңдары, жайылымдық инфрақұрылым объектілері белгіленген картасы**



**Шартты белгілер**

- I - елді мекен жерлері
- II - сәуір-тамыз айларында мал жайылатын жайылымдар
- III - тамыз-қыркүйек айларында мал жайылатын жайылымдар
-  - жайылымдық инфрақұрылым объектілері (өзендер)

© 2012. Қазақстан Республикасы Әділет министрлігінің «Қазақстан Республикасының Заңнама және құқықтық ақпарат институты» ШЖҚ РМК