

## **Қарағанды қаласы бойынша 2021-2022 жылдарға арналған жайылымдарды басқару және оларды пайдалану жөніндегі жоспарды бекіту туралы**

Қарағанды қалалық мәслихатының 2021 жылғы 24 ақпандағы № 23 шешімі. Қарағанды облысының Әділет департаментінде 2021 жылғы 5 наурызда № 6233 болып тіркелді

Қазақстан Республикасының 2001 жылғы 23 қаңтардағы "Қазақстан Республикасындағы жергілікті мемлекеттік басқару және өзін-өзі басқару туралы" Заңының 6 бабына, Қазақстан Республикасының 2017 жылғы 20 ақпандағы "Жайылымдар туралы" Заңының 8, 13 баптарына, Қазақстан Республикасы Премьер-Министрінің орынбасары – Қазақстан Республикасы Ауыл шаруашылығы министрінің 2017 жылғы 24 сәуірдегі № 173 "Жайылымдарды ұтымды пайдалану қағидаларын бекіту туралы" (нормативтік құқықтық актілерді мемлекеттік тіркеу Тізілімінде № 15090 болып тіркелген) бұйрығына сәйкес, Қарағанды қалалық мәслихат ШЕШІМ ЕТТІ:

1. Қоса беріліп отырған 2021-2022 жылдарға арналған Қарағанды қаласы бойынша жайылымдарын басқару және оларды пайдалану жөніндегі жоспар бекітілсін.

2. Осы шешім алғаш ресми жарияланған күннен кейін күнтізбелік он күн өткеннен соң қолданысқа енгізіледі.

*Сессия төрағасы*

*Қарағанды қалалық мәслихатының міндетін атқарушы*

*Т. Ашимов*

*А. Букенов*

Қарағанды қалалық  
мәслихатының  
2021 жылғы 24  
ақпандағы  
№ 23  
шешімімен бекітілген

## **Қарағанды қаласы бойынша 2021-2022 жылдарға арналған жайылымдарды басқару және оларды пайдалану жөніндегі жоспар**

Осы 2021-2022 жылдарға арналған Қарағанды қаласы бойынша жайылымдарды басқару және оларды пайдалану жөніндегі Жоспары (бұдан әрі – жоспар) Қазақстан Республикасының 2001 жылғы 23 қаңтардағы "Қазақстан Республикасындағы жергілікті мемлекеттік басқару және өзін-өзі басқару туралы" Заңының 6 бабына, Қазақстан Республикасының 2017 жылғы 20 ақпандағы "Жайылымдар туралы" Заңының 8, 13 баптары, Қазақстан Республикасы Премьер Министрінің орынбасары – Қазақстан Республикасы Ауыл шаруашылығы министрінің 2017 жылғы 24 сәуірдегі № 173 "Жайылымдарды ұтымды пайдалану қағидаларын бекіту туралы" (нормативтік құқықтық актілерді мемлекеттік тіркеу тізілімінде №15090 болып тіркелген)

бұйрығына, Қазақстан Республикасы Ауыл шаруашылығы министрінің 2015 жылғы 14 сәуірдегі №3-3/332 "Жайылымдардың жалпы алаңына түсетін жүктеменің шекті рұқсат етілетін нормасын бекіту туралы" (нормативтік құқықтық актілерді мемлекеттік тіркеу тізілімінде № 11064 болып тіркелген) бұйрығына сәйкес жүзеге асырылады.

Жоспар жайылымдарды ұтымды пайдалану, азыққа қажеттілікті тұрақты қамтамасыз ету және жайылымдардың тозу процестерін болғызбау мақсатында қабылданады.

Жоспар құрамында:

1) осы жоспарға 1-қосымшаға сәйкес құқық белгілейтін құжаттар негізінде жер санаттары, жер учаскелерінің меншік иелері және жер пайдаланушылар бөлінісінде әкімшілік-аумақтық бірлік аумағында жайылымдардың орналасу схемасы (картасы);

2) осы жоспарға 2-қосымшаға сәйкес жайылым айналымдарының қолайлы схемалары;

3) осы жоспарға 3-қосымшаға сәйкес жайылымдардың, оның ішінде маусымдық жайылымдардың сыртқы және ішкі шекаралары мен алаңдары, жайылымдық инфрақұрылым объектілері белгіленген карта;

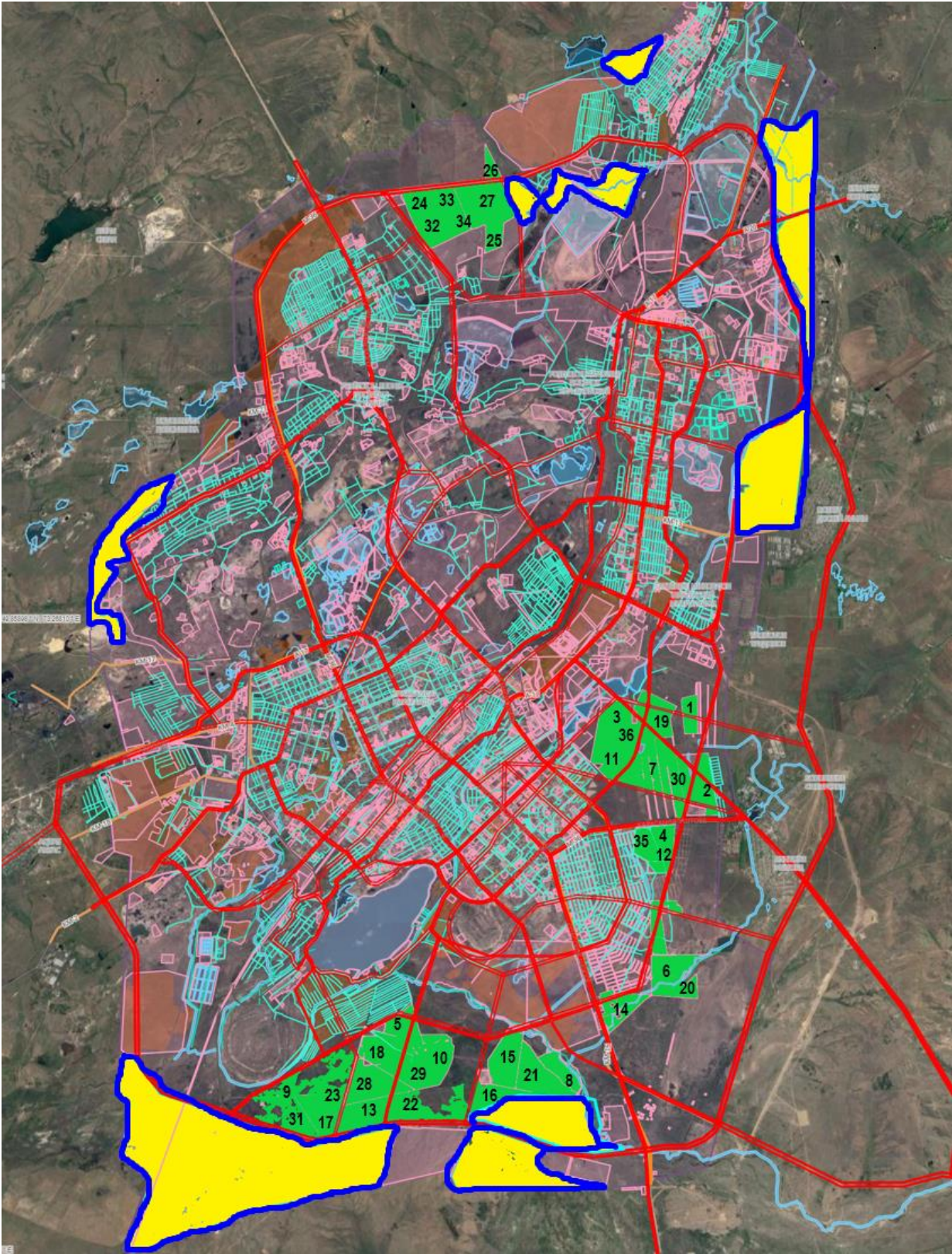
4) осы жоспарға 4-қосымшаға сәйкес жайылым пайдаланушылардың су тұтыну нормасына сәйкес жасалған су көздеріне (көлдерге, өзендерге, тоғандарға, апандарға, суару немесе суландыру каналдарына, құбырлы немесе шахталы құдықтарға) қол жеткізу схемасы;

5) осы жоспарға 5-қосымшаға сәйкес жайылымы жоқ жеке және (немесе) заңды тұлғалардың ауыл шаруашылығы жануарларының мал басын орналастыру үшін жайылымдарды қайта бөлу және оны берілетін жайылымдарға ауыстыру схемасы;



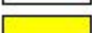

6) осы жоспарға 6-қосымшаға сәйкес ауыл шаруашылығы жануарларын жаюдың және айдаудың маусымдық маршруттарын белгілейтін жайылымдарды пайдалану жөніндегі күнтізбелік кесте.

Қарағанды қаласы бойынша  
2021-2022 жылдарға арналған  
жайылымдарды басқару және  
оларды пайдалану  
жөніндегі жоспарына  
1 қосымша

**Құқық белгілейтін құжаттар негізінде жер санаттары, жер учаскелерінің меншік иелері және жер пайдаланушылар бөлінісінде әкімшілік-аумақтық бірлік аумағында жайылымдардың орналасу схемасы (картасы)**

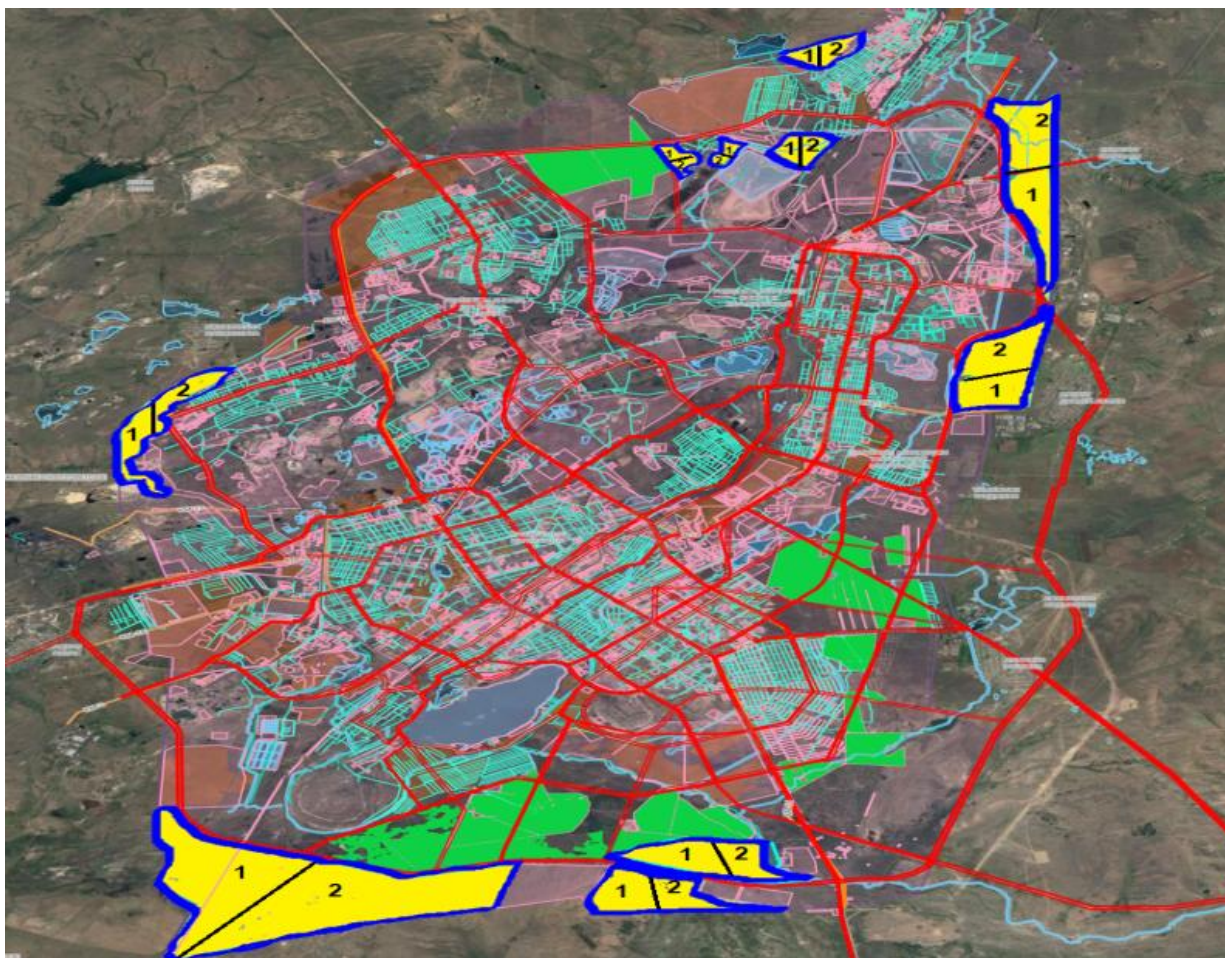


Шартты белгілер:



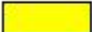

-  - жайылымдардың сыртқы шекаралары
-  - автомобиль жолдары
-  - жайылым
-  - ауыл шаруашылығы мақсатындағы жерлер
- 1, 2, 3 - құқық белгілейтін құжаттар негізінде жер учаскелерінің меншік иелері және жер пайдаланушылары

Қарағанды қаласы бойынша  
2021-2022 жылдарға арналған  
жайылымдарды басқару және  
оларды пайдалану  
жөніндегі жоспарына  
2 қосымша

**Жайылым айналымдарының қолайлы схемалары**



**Шартты белгілер:**

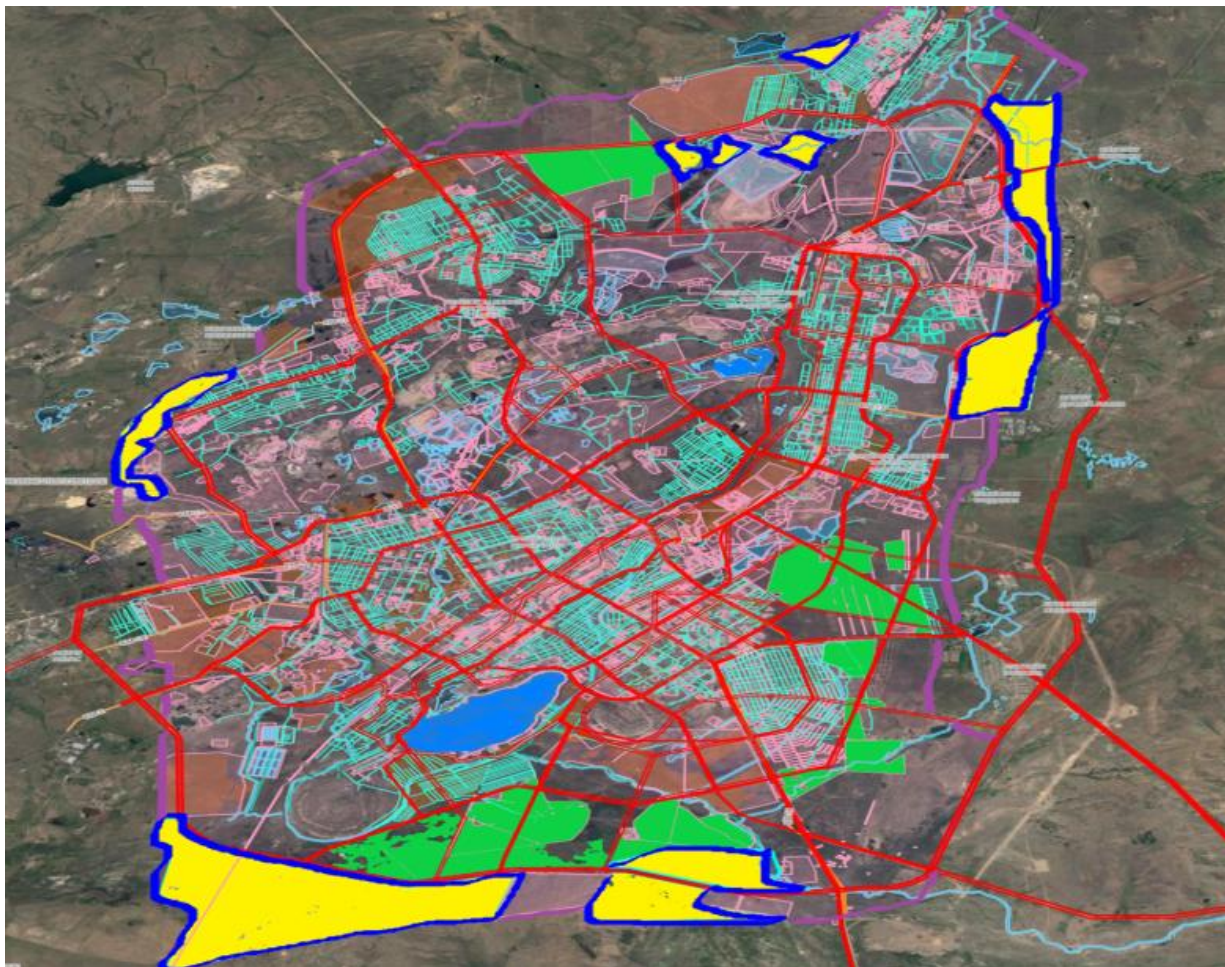
-  - жайылымдардың сыртқы шекаралары
  -  - автомобиль жолдары
  -  - жайылым
  -  - ауыл шаруашылығы мақсатындағы жерлер
- 
- |   |
|---|
| 1 |
|---|

 - мерзімді мал жаю алаңдары
  - |   |
|---|
| 2 |
|---|







 - келесі мал жаю алаңдары

Қарағанды қаласы бойынша  
 2021-2022 жылдарға арналған  
 жайылымдарды басқару және  
 оларды пайдалану  
 жөніндегі жоспарына  
 3 қосымша

**Жайылымдардың, оның ішінде маусымдық жайылымдардың сыртқы және ішкі шекаралары мен алаңдары, жайылымдық инфрақұрылым объектілері белгіленген карта**

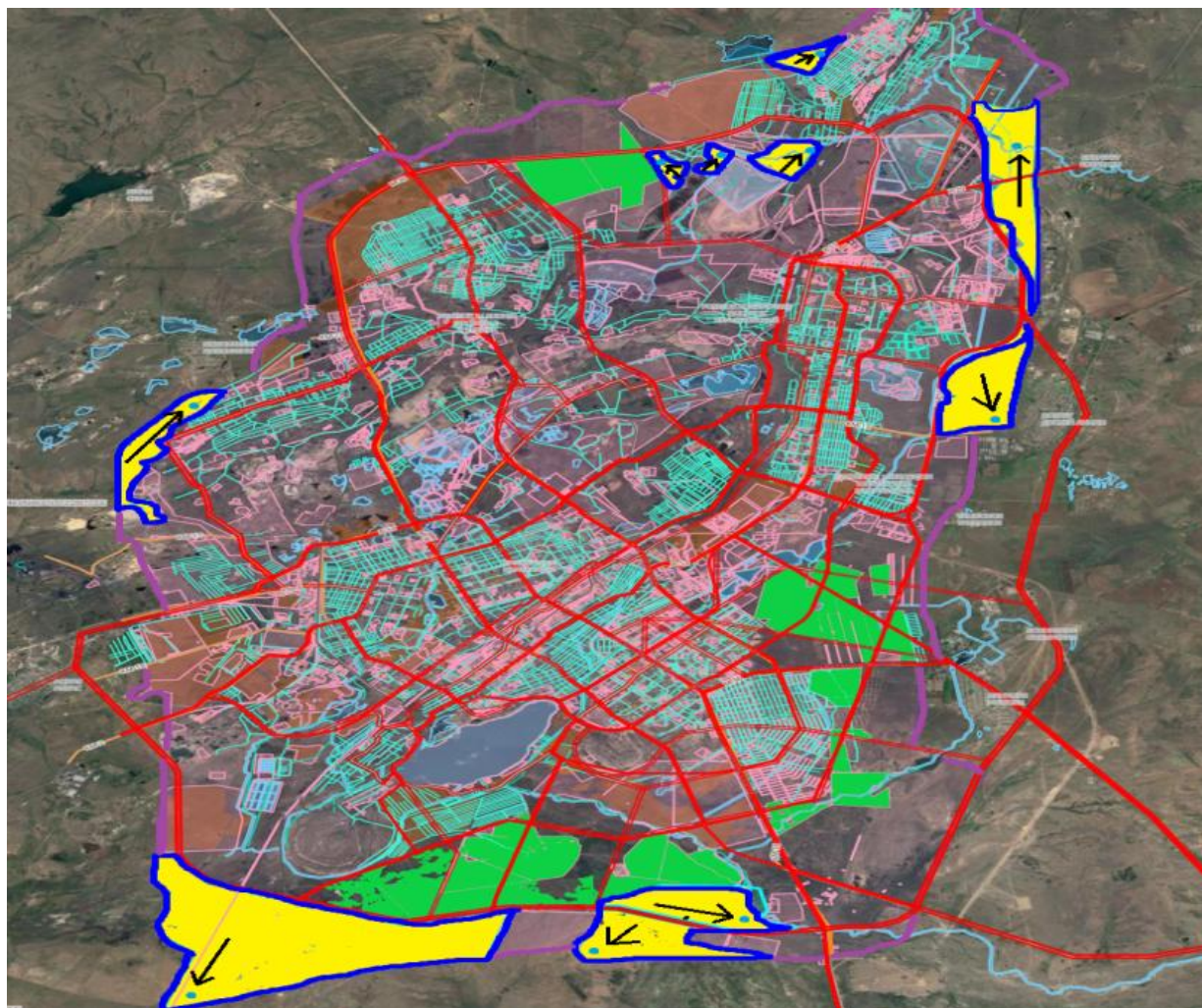


## Шартты белгілер:







-  - жайылымдардың сыртқы шекаралары
-  - автомобиль жолдары
-  - жайылымдардың ішкі шекаралары
-  - жайылым
-  - ауыл шаруашылығы мақсатындағы жерлер
-  - өзендер, көлдер, тоғандар және т.б.

Қарағанды қаласы бойынша  
2021-2022 жылдарға арналған  
жайылымдарды басқару және  
оларды пайдалану  
жөніндегі жоспарына  
4 қосымша

**Жайылым пайдаланушылардың су тұтыну нормасына сәйкес жасалған су көздеріне (көлдерге, өзендерге, тоғандарға, апандарға, суару немесе суландыру каналдарына, құбырлы немесе шахталы құдықтарға) қол жеткізу схемасы**

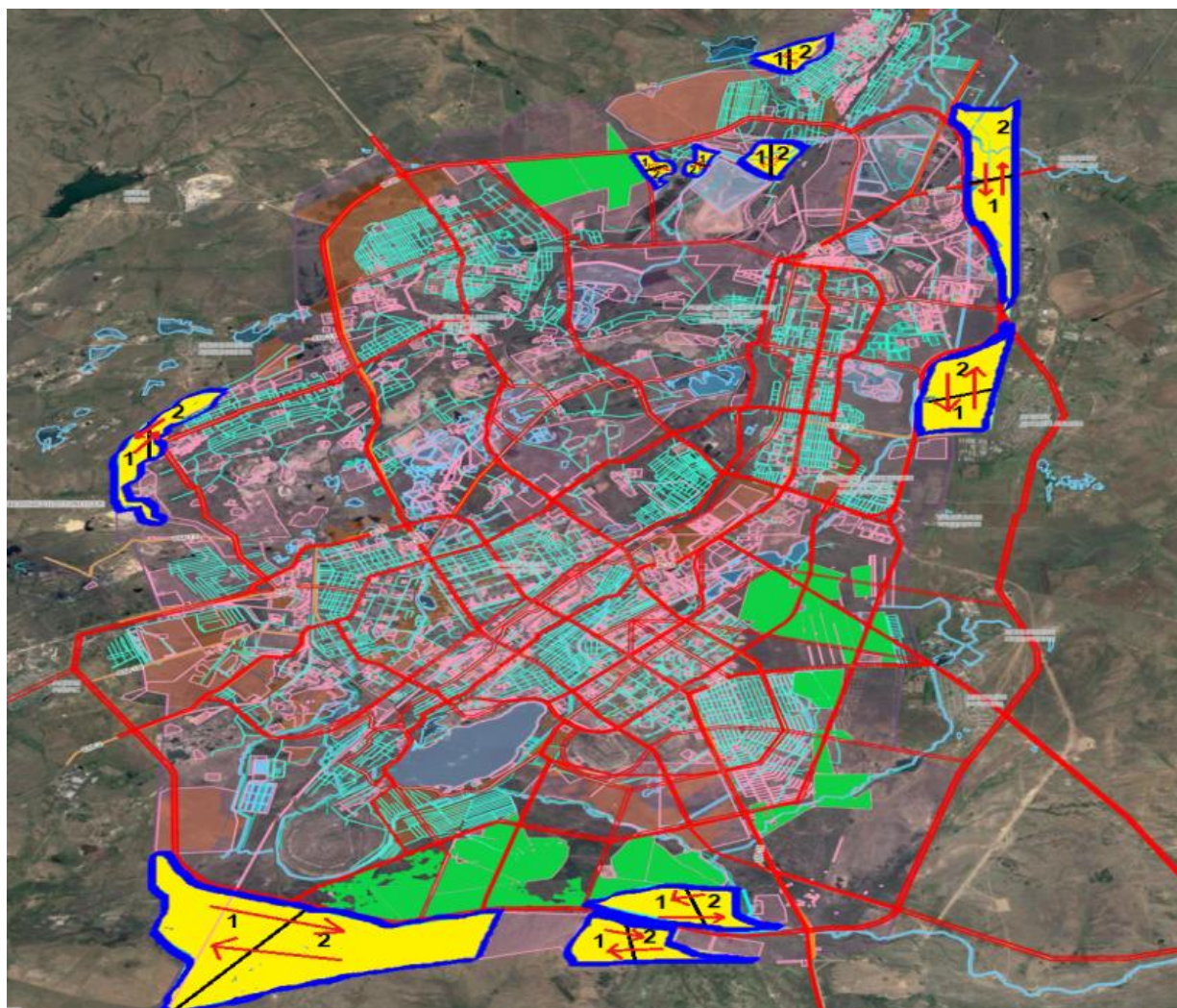


**Шартты белгілер:**


-  - жайылымдардың сыртқы шекаралары
-  - автомобиль жолдары
-  - жайылым
-  - ауыл шаруашылығы мақсатындағы жерлер
-  - табиғи және жасанды су айдындары, мал суаратын орындар және басқа да су көздері
-  - жайылым пайдаланушылардың су көздеріне қол жеткізу маршруттары


Қарағанды қаласы бойынша  
 2021-2022 жылдарға арналған  
 жайылымдарды басқару және  
 оларды пайдалану  
 жөніндегі жоспарына  
 5 қосымша

Жайылымы жоқ жеке және (немесе) заңды тұлғалардың ауыл шаруашылығы жануарларының мал басын орналастыру үшін жайылымдарды қайта бөлу және оны берілетін жайылымдарға ауыстыру схемасы



Шартты белгілер:

 - жайылымы жоқ жеке және (немесе) заңды тұлғалардың ауыл шаруашылығы жануарларының мал басын орналастыруға және оны берілетін жайылымдарға ауыстыруға арналған жайылымдар

 - ауыл шаруашылығы жануарларының жүріп-тұру маршруттары

Қарағанды қаласы бойынша  
2021-2022 жылдарға арналған  
жайылымдарды басқару және  
оларды пайдалану



**Ауыл шаруашылығы жануарларын жаюдың және айдаудың маусымдық маршруттарын  
белгілейтін жайылымдарды пайдалану жөніндегі күнтізбелік кестесі**

№	Елді мекен	Маусымның басталуы	Маусымның аяқталуы
1	Қарағанды қаласы	сәуірдің соңы-мамырдың басы	қ а з а н н ы ң соңы-қарашаның басы