

Қарағанды облысы Абай ауданы Курмин ауылдық округі Құрма ауылының және Жұмабек ауылының шекарасын (шегін) белгілеу туралы

Қарағанды облысы Абай ауданының әкімдігінің 2021 жылғы 22 ақпандағы № 09/07 бірлескен қаулысы және Қарағанды облысы Абай ауданының мәслихатының 2021 жылғы 25 ақпандағы № 3/40 шешімі. Қарағанды облысының Әділет департаментінде 2021 жылғы 10 наурызда № 6237 болып тіркелді

Қазақстан Республикасының 2003 жылғы 20 маусымдағы Жер кодексіне, Қазақстан Республикасының 1993 жылғы 8 желтоқсандағы "Қазақстан Республикасының әкімшілік-аумақтық құрылысы туралы" және Қазақстан Республикасының 2001 жылғы 23 қаңтардағы "Қазақстан Республикасындағы жергілікті мемлекеттік басқару және өзін-өзі басқару туралы" Заңдарына сәйкес, Абай ауданының әкімдігі ҚАУЛЫ ЕТЕДІ және Абай аудандық мәслихаты ШЕШІМ ЕТТІ:

1. Осы бірлескен қаулының және шешімнің 1, 2 қосымшаларға сәйкес, шаруашылықаралық жерге орналастыру жобасына сәйкес Қарағанды облысы Абай ауданы Курмин ауылдық округі Құрма ауылының және Жұмабек ауылының шекарасы (шегі) белгіленсін.

2. "Абай ауданының жер қатынастары, сәулет және қала құрылысы бөлімі" мемлекеттік мекемесі жер-есеп құжаттамасына тиісті өзгерістерді енгізісін.

3. Осы бірлескен аудан әкімдігінің қаулысы мен аудандық мәслихат шешімінің орындалуын бақылау Абай ауданы әкімінің жетекшілік ететін орынбасарына және Абай аудандық мәслихатының экономика, тұрғын-үй коммуналдық шаруашылығы және аграрлық мәселелер жөніндегі тұрақты комиссиясына жүктелсін.

4. Осы бірлескен қаулы және шешім алғашқы ресми жарияланған күнінен кейін күнтізбелік он күн өткен соң қолданысқа енгізіледі.

Абай ауданының әкімі

Сессия төрағасы

Абай аудандық мәслихатының хатшысы

Б. Асанов

О. Панасиди

Д. Сакенов

Абай ауданының

әкімдігінің

2021 жылғы 22

ақпандағы

№ 09/07 мен

Абай аудандық

мәслихатының

2021 жылғы 25

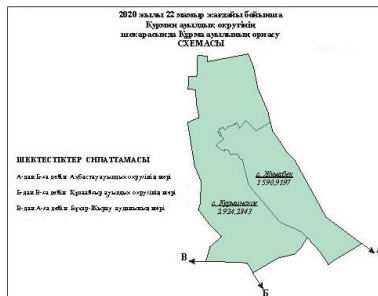
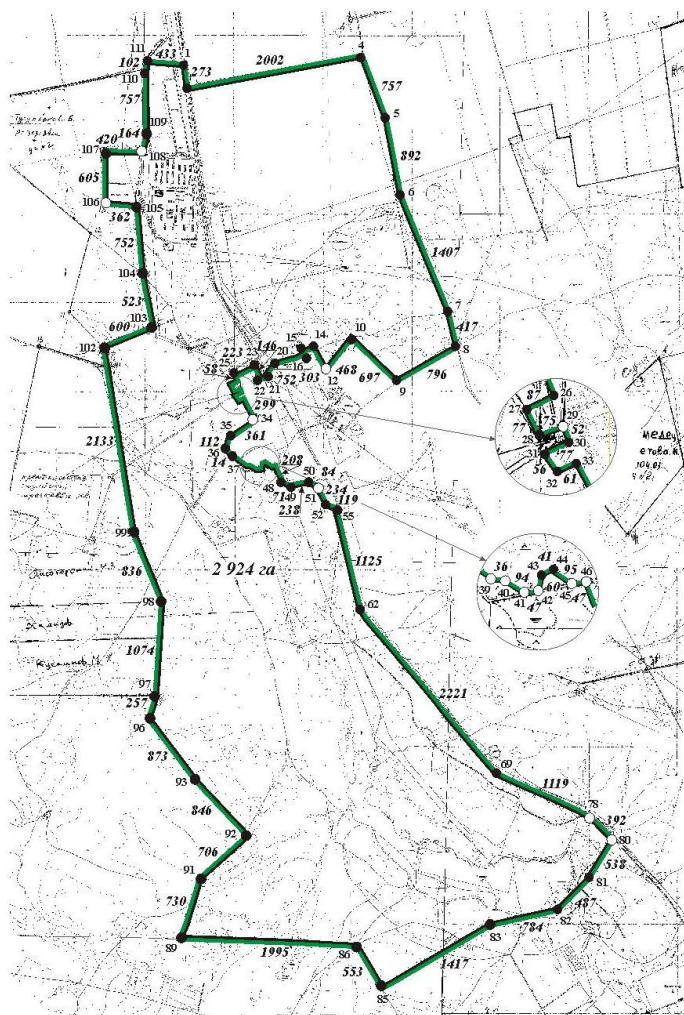
ақпандағы

№ 3/40

бірлескен қаулы мен

шешімге 1 қосымша

Қарағанды облысы Абай ауданы Құрман ауылдық округінің
Құрма ауылшаруашылық ауданы шекарасының
СХЕМАСЫ



ЭКСПЛИКАЦИЯ

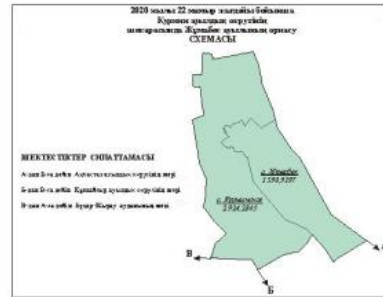
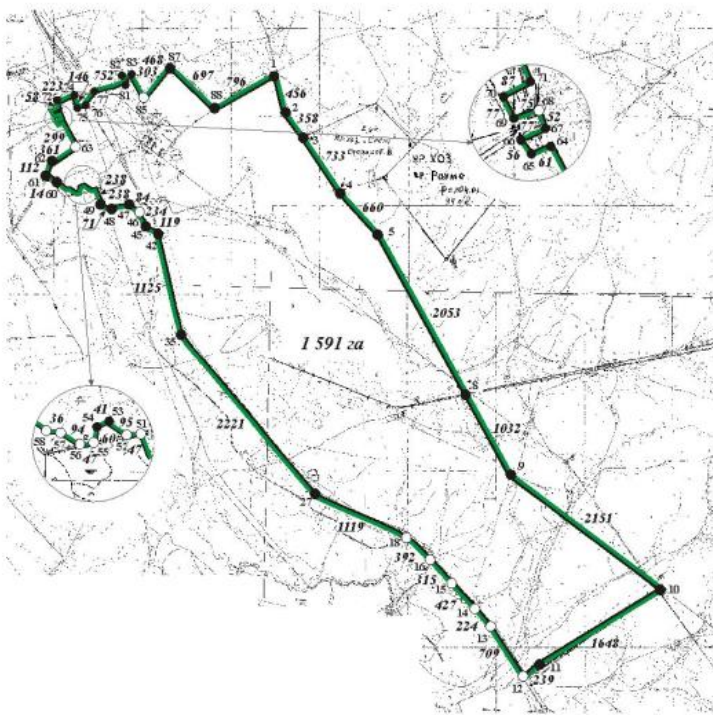
Аты	Жерінің көлемі, га
1. Құрман және тұрғын қыратық (жеке қосалқы шаруашылығы)	36,2715
2. Өңге жер пайдаланушылардың жері (бақалмақ аттары) ¹	1346,9123
соның ішінде: ауылшаруашылығы	63,5270
3. Ауыл шаруашылық аймақтары	1508,1005
соның ішінде:	
жабық аймақ	203,0000
жабық аймақ, бұзылған	1305,1005
с.і. тұрғын жер құрамына кірмейтін	308,0000
4. Өңге шаруашылық аймақтары	33,8000
Өңге шаруашылық аймақтары	2924,2843

ШАРТТЫ БЕЛГІЛЕР

- өңге жерінің шекарасы
- біріншілік нүкте нөмірі
- шартты белгіленген шекаралық белгі
- салыстырмалы негізгі өлшеу нүктесі

Абай ауданының
әкімдігінің
2021 жылғы 22
ақпандағы
№ 09/07 мен
Абай аудандық
мәслихатының
2021 жылғы 25
ақпандағы
№ 3/40
бірлескен қаулы мен
шешімге 2 қосымша

Қарағанды облысы Абай ауданы Құрман аудандық округінің
Жұмбақ ауылының аудан шекараларының
СХЕМАСЫ



ЖӘСПІЛІККАЦИЯ

Атауы	Жерінің көлемі, га
1. Қоныстан және тұрғын қорымен (яғни қоныстан шаруашылығы) /	28,1473
2. Өңір жер пайдаланушыларының жері (бағалы өсімдіктерге)	166,2580
сонымен бірге: ағаш өсімдіктерімен	87,4929
3. Аумақ шаруашылығы аймақтары	1377,8144
сонымен бірге:	
талай өсімдік	310,0000
жылқымен, бақпен	389,2144
с.а. тұрғын аймақтарымен қосылған	60,0000
4. Өңір шаруашылығы аймақтары	18,7080
Өңір шаруашылығы аймақтары	1590,9797

ШАРТТЫ БЕЛГІЛЕР

- өңір жерінің шекарасы
- Қоныстан: жерінің көлемі
- аумақтың белгіленуі мен анықталуы, бекітілуі
- салтанаттық шекара нүктесі