



Арыс қаласының жайылымдарды басқару және оларды пайдалану жөніндегі 2021 жылға арналған жоспарын бекіту туралы

Мерзімі біткен

Түркістан облысы Арыс қалалық мәслихатының 2021 жылғы 31 наурыздағы № 4/15-VII шешімі. Түркістан облысының Әділет департаментінде 2021 жылғы 23 сәуірде № 6177 болып тіркелді. Мерзімі өткендіктен қолданыс тоқтатылды

"Қазақстан Республикасындағы жергілікті мемлекеттік басқару және өзін-өзі басқару туралы" 2001 жылғы 23 қаңтардағы Қазақстан Республикасының Заңының 6 бабының 1 тармағының 15) тармақшасына және "Жайылымдар туралы" 2017 жылғы 20 ақпандағы Қазақстан Республикасының Заңының 8 бабының 1) тармақшасына сәйкес, Арыс қалалық мәслихаты ШЕШІМ ҚАБЫЛДАДЫ:

1. Арыс қаласының жайылымдарды басқару және оларды пайдалану жөніндегі 2021 жылға арналған жоспары қосымшаға сәйкес бекітілсін.

2. Арыс қалалық мәслихатының 2020 жылғы 13 наурыздағы № 47/338-VI "Арыс қаласының жайылымдарды басқару және оларды пайдалану жөніндегі 2020-2021 жылдарға арналған жоспарын бекіту туралы" (Нормативтік құқықтық актілерді мемлекеттік тіркеу тізілімінде 2020 жылғы 10 сәуірде № 5559 тіркелген және 2020 жылғы 17 сәуірде Қазақстан Республикасының нормативтік құқықтық актілерінің эталондық бақылау банкінде электронды түрде жарияланған) шешімінің күші жойылды деп танылсын.

3. "Арыс қалалық мәслихат аппараты" мемлекеттік мекемесі Қазақстан Республикасының заңнамасында белгіленген тәртіпте:

1) осы шешімді "Қазақстан Республикасы Әділет Министрлігі Түркістан облысының Әділет департаменті" Республикалық мемлекеттік мекемесінде мемлекеттік тіркелуін;

2) ресми жарияланғаннан кейін осы шешімді Арыс қалалық мәслихат аппараты интернет-ресурсына орналастыруын қамтамасыз етсін.

4. Осы шешім оның алғашқы ресми жарияланған күнінен кейін күнтізбелік он күн өткен соң қолданысқа енгізіледі.

*Қалалық мәслихат сессиясының төрағасы
Арыс қалалық мәслихат хатшысы*

*К. Елгонов
А. Байтанаев*

Арыс қалалық
мәслихатының 2021 жылғы
31 наурыздағы № 4/15-VII
шешімімен бекітілген

Арыс қаласының жайылымдарды басқару және оларды пайдалану жөніндегі 2021 жылға арналған жоспары

Осы Арыс қаласы бойынша 2021 жылға арналған жайылымдарды басқару және оларды пайдалану жөніндегі жоспар (бұдан әрі - Жоспар) Қазақстан Республикасының 2017 жылғы 20 ақпандағы "Жайылымдар туралы" Заңына, 2001 жылғы 23 қаңтардағы "Қазақстан Республикасындағы жергілікті мемлекеттік басқару және өзін-өзі басқару туралы" Заңына, Қазақстан Республикасы Премьер-Министрінің орынбасары-Қазақстан Республикасы Ауыл шаруашылығы министрінің 2017 жылғы 24 сәуірдегі № 173 "Жайылымдарды ұтымды пайдалану қағидаларын бекіту туралы" бұйрығына (Қазақстан Республикасының Әділет министрлігінде 28 сәуір 2017 жылы № 15090 тіркелген), Қазақстан Республикасы Ауыл шаруашылығы министрінің 2015 жылғы 14 сәуірдегі № 3-3/332 "Жайылымдардың жалпы алаңына түсетін жүктеменің шекті рұқсат етілетін нормасын бекіту туралы" (Қазақстан Республикасының Әділет министрлігінде 15 мамыр 2015 жылы № 11064 тіркелген) бұйрығына сәйкес әзірленді.

Жоспар жайылымдарды ұтымды пайдалану, жемшөпке қажеттілікті тұрақты қамтамасыз ету және жайылымдардың тозу процестерін болғызбау мақсатында қабылданады.

Жоспар мазмұны:

1) құқық белгілейтін құжаттар негізінде жер санаттары, жер учаскелерінің меншік иелері және жер пайдаланушылар бөлінісінде әкімшілік-аумақтық бірлік аумағында жайылымдардың орналасу схемасы (картасы);

2) жайылым айналымдарының қолайлы схемалары және жайылымдардың, оның ішінде маусымдық жайылымдардың сыртқы және ішкі шекаралары мен алаңдары, жайылымдық инфрақұрылым объектілері белгіленген картасы;

3) жайылым пайдаланушылардың су тұтыну нормасына сәйкес жасалған су көздеріне (көлдерге, өзендерге, тоғандарға, апандарға, суару немесе суландыру каналдарына, құбырлы немесе шахталы құдықтарға) қол жеткізу схемасы;

4) жайылымы жоқ жеке және (немесе) заңды тұлғалардың ауыл шаруашылығы жануарларының мал басын орналастыру үшін жайылымдарды қайта бөлу және оны берілетін жайылымдарға ауыстыру схемасы және ауылдық округ маңында орналасқан жайылымдармен қамтамасыз етілмеген жеке және (немесе) заңды тұлғалардың ауыл шаруашылығы жануарларының мал басын шалғайдағы жайылымдарға орналастыру схемасы;

5) ауыл шаруашылығы жануарларын жаюдың және айдаудың маусымдық маршруттарын белгілейтін жайылымдарды пайдалану жөніндегі күнтізбелік графигі;

6) тиісті әкімшілік-аумақтық бірлікте жайылымдарды ұтымды пайдалану үшін қажетті өзге де талаптарды қамтуға тиіс.

Жоспар жайылымдарды геоботаникалық зерттеп-қараудың жай-күйі туралы мәліметтер, ветеринариялық-санитариялық объектілер туралы мәліметтер, иелерін-жайылым пайдаланушыларды, жеке және (немесе) заңды тұлғаларды көрсете отырып, ауыл шаруашылығы жануарлары мал басының саны туралы деректер, ауыл шаруашылығы жануарларының түрлері мен жыныстық жас топтары бойынша қалыптастырылған үйірлердің, отарлардың, табындардың саны туралы деректер, шалғайдағы жайылымдарда жаю үшін ауыл шаруашылығы жануарларының мал басын қалыптастыру туралы мәліметтер, екпе және аридтік жайылымдарда ауыл шаруашылығы жануарларын жаю ерекшеліктері, малды айдап өтуге арналған сервитуттар туралы мәліметтер, мемлекеттік органдар, жеке және (немесе) заңды тұлғалар берген өзге де деректер ескеріле отырып қабылданды.

Арыс қаласының барлық жер көлемі 765395 гектарды құрайды. Барлық ауыл шаруашылығы алқаптарының жиынтығы 460643 гектар, оның ішінде егістік жерлер 54294 гектар, оның ішінде суармалы егістік 28768 гектар, тәлімі 25526 гектар, көп жылдық екпе ағаштары 341 гектар, шабындық жерлер 225 гектар, жайылымдар 548337 гектар.

Жер санаттары бойынша:

ауыл шаруашылық мақсаттары бойынша пайдаланатын жерлері - 460643 гектар;

елді мекендердің жерлері - 25236 гектар;

өнеркәсіп, көлік, байланыс, қорғаныс және ауыл шаруашылығына арналмаған өзге де жерлер - 6013 гектар;

ерекше қорғаудағы табиғи парктер жері - 28332 гектар;

орман қорының жерлері - 161985 гектар;

су қорының жерлері - 4972 гектар;

босалқы жерлер - 78214 гектар.

Бәйдібек ауданының 6655 гектар жерін Арыс қаласы пайдалануда.

Әкімшілік-аумақтық бөлініс бойынша Арыс қаласы 6 ауылдық округтер (Ақдала, Байыркұм, Дермене, Жиделі, Қожатоғай, Монтайтас), Арыс қаласы, 32 ауылдық елді-мекендер орналасқан.

Мазмұны:

1. Табиғаты

2. Климаты

3. Гидрографиясы

4. Ауыл шаруашылығы

Табиғаты:

Арыс қаласының жер бедері жазық, оңтүстік бөлігі солтүстігіне қарағанда біршама төмен. Сырдария және Арыс өзенінің салаларымен сай-жыраларға тілімденген. Сонымен қатар Көксарай су реттегіші орналасқан. Жер қыртысы ылғалды тумысы төмен ашық сұр топырақты болып келеді.

№	Ауыл округі	Мал дәрігерлік пунктері	Ұсақ малдарды шомылдыру орындары	Жасанды ұрықтандыру пунктері	Биотермиялық шұңқырлар
1	Ақдала	1	2	1	1
2	Байырқұм	1	1	1	-
3	Дермене	1	-	1	-
4	Жиделі	2	2	1	-
5	Қожатоғай	1	9	4	3
6	Монтайтас	1	7	1	-
7	Арыс	1	1	2	1
	Барлығы	8	22	11	5

Жайылым жерлердің құрғақ массасының орташа түсімділігі 5,3 центнер/гектарына, азықтық бірлігі 3,1 центнер/гектарына.

Табиғи жем-шөп алқаптарындағы жайылымдардың түсімділігі (центнер/гектарына) мен азықтық бірлігіне баға беру көрсеткіштері:

Жайылымды маусымдық пайдалану ұсынысы	Азықтық бірлік бойынша жайылым сапасының өнімділігі (центнер/гектарына)				
	жақсы	ортадан жоғары	орта	ортадан төмен	жаман
1	2	3	4	5	6
Көктемгі-жаздық, күздік-жаздық	11,0 жоғары	7,0-11,0	4,0-6,9	2,0-3,9	2,0 төмен
Көктемдік	7,5 жоғары	5,5-7,5	3,0-5,4	1,5-2,9	1,5 төмен
Күздік	3,0-4,0	2,0-2,9	1,0-1,9	-	1,0 төмен
Көктемдік-күздік	Екі маусым бойынша бағаланады, көктемдік-күздік				

Жем-шөп қорының құнарлығы төмендегі көрсеткіштер бойынша бағаланады:

Жайылымды маусымдық пайдалану ұсынысы	Жем-шөптің құнарлығы (100 килограмм құрғақ шөптегі азықтық бірліктің көлемі)		
	жақсы	орта	жаман
1	2	3	4
Көктемдік	68-ден жоғары	51-69	51-ден төмен
Көктемгі-жаздық, күздік-жаздық	50-ден жоғары	40-50	40-тан төмен
Күздік	40-тан жоғары	30-40	30-дан төмен

Қорытынды:

Арыс қаласында жалпы жайылымдық жер 548337 гектарды құрайды, Қазақстан Республикасы Ауыл шаруашылығы министрінің 2015 жылдың 14 сәуірдегі № 3-3/332 "Жайылымдардың жалпы алаңына түсетін жүктеменің шекті рұқсат етілетін нормасын бекіту туралы" бұйрығына сәйкес, мал басына шаққандағы жайылымды есептей келе барлығы 1291804 гектар жайылым жер учаскесі қажет екендігі анықталды.

№	Елді мекендер	Ірі қара мал	Ұсақ мал	Жылқылар	Түйелер
1	Ақдала	3992	11300	350	-
2	Онтам	635	4900	130	-
3	П.Арапов	413	3700	297	-
4	Тақыркөл	397	8800	256	-
5	Тоғайлы	380	8600	261	-
6	Ақын-Жақып	827	11494	350	-
	Барлығы	6644	48794	1644	-

Ветеринариялық-санитариялық мекемелер туралы деректер:

№	Елді мекендер	Мал дәрігерлік пунктері	Ұсақ малдарды шомылдыру орындары	Жасанды ұрықтандыру пунктері	Биотермиялық шұңқырлар
1	Ақдала	1	1	1	1
2	Онтам	-	1	-	-
3	П.Арапов	-	-	-	-
4	Тақыркөл	-	-	-	-
5	Тоғайлы	-	-	-	-
6	Ақын-Жақып	-	-	-	-
	Барлығы	1	2	1	1

Ауыл шаруашылығы жануарларын жаюдың және айдаудың маусымдық маршруттарын белгілейтін жайылымдарды пайдалану жөніндегі күнтізбелік графигі. Жайылым кезеңінің ұзақтығы:

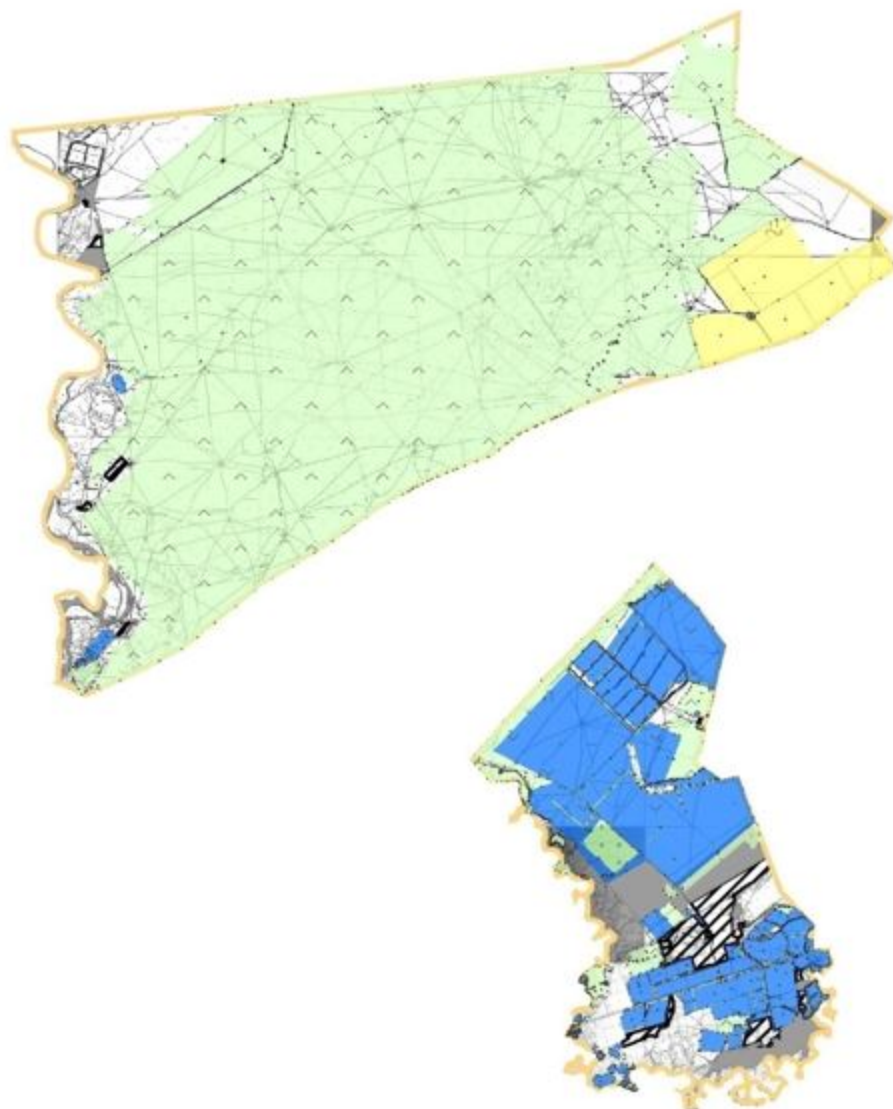
№	Ауыл округі	Ш алғ ай жайылымдарға малдардың айдап шығарылу мерзімдері	Ш алғ ай жайылымдардан малдардың қайтарылу мерзімдері	Ескерту
1	Ақдала	Сәуір-мамыр	Тамыз-қазан	

Ауыл шаруашылығы жануарларының мал басына шаққандағы жайылымның қажеттілігі туралы кестесі:

№	Елді мекендер	Елді мекендердегі жалпы жайылымның жер көлемі, гектар	Мал басы мен қажетті жайылымдық жер көлемі, гектар			
			Ірі қара мал	Гектар нормасы	Қажетті жайылым, гектар	Ұсақ мал
1	2	3	4	5	6	7
1	Ақдала	28502	3992	8	31936	11300
2	Онтам	8500	635	8	5080	4900
3	П.Арапов	9400	413	8	3304	3700
4	Тақыркөл	10052	397	8	3176	8800
5	Тоғайлы	11700	380	8	3040	8600

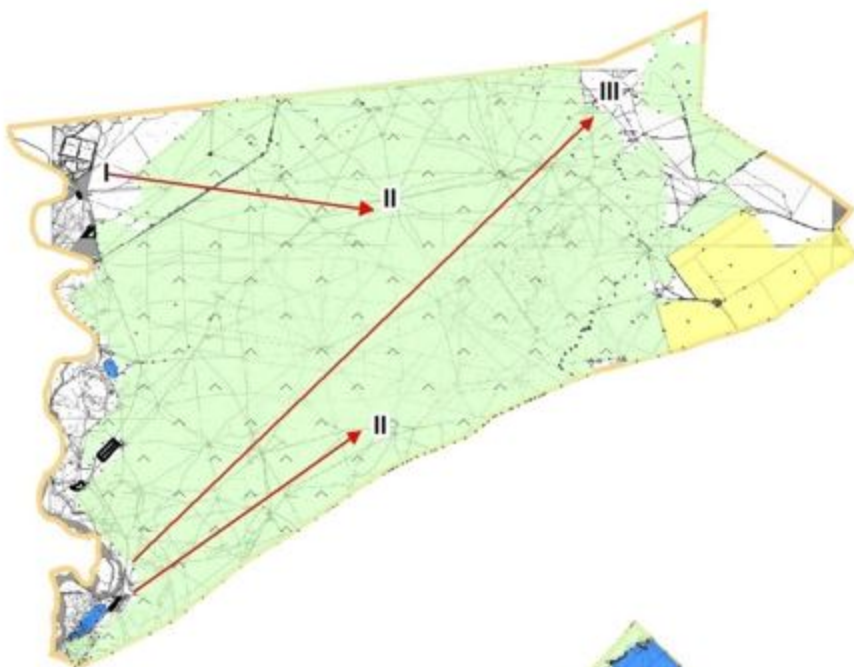
6	Ақын-Жақы п	10200	827	8	6616	11494
	Барлығы	78354	6644	8	53152	48794
Гектар нормасы	Қажетті жайылым, гектар	Жылқылар	Гектар нормасы	Қажетті жайылым, гектар	Жалпы қажет жайылым жер көлемі, гектар	Елді мекендердің жалпы жайылым мен қажетті жайылымның айырмасы, (-,+)
8	9	10	11	12	13	14
2	22600	350	9	3150	57686	-29184
2	9800	130	9	1170	16050	-7550
2	7400	297	9	2673	13377	-3977
2	17600	256	9	2304	23080	-13028
2	17200	261	9	2349	22589	-10889
2	22988	350	9	3150	32754	-22554
2	97588	1644	9	14796	165536	-87182

Арыс қаласы Ақдала ауылдық округі бойынша
құқық белгілейтін құжаттар негізінде жер санаттары, жер учаскелерінің
меншік иелері және жер пайдаланушылар бөлінісінде өкімшілік-аумақтық
бірлік аумағында жайылымдардың орналасу схемасы (қартасы)



Жер санаттары:
ауыл округінің барлық жер көлемі: 93466 гектар
оның ішінде ауыл шаруашылық жерлер: 88351 гектар
жалпы егістік: 9814 гектар, сугармалы жерлер: 9814 гектар
көп жылдық екпелер: 183 гектар
жайылымдық жерлер: 78354 гектар

Арыс қаласы Ақдала ауылдық округі бойынша жайылым айналымдарының қолайлы схемасы және жайылымдардың, оның ішінде маусымдық жайылымдардың сыртқы және ішкі шекаралары мен алаңдары, жайылымдық инфрақұрылым объектілері белгіленген картасы

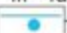


Шартты белгілер

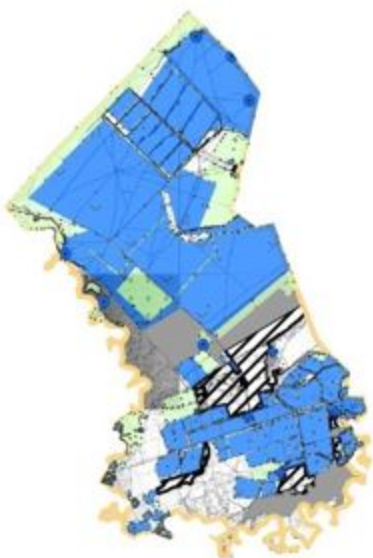
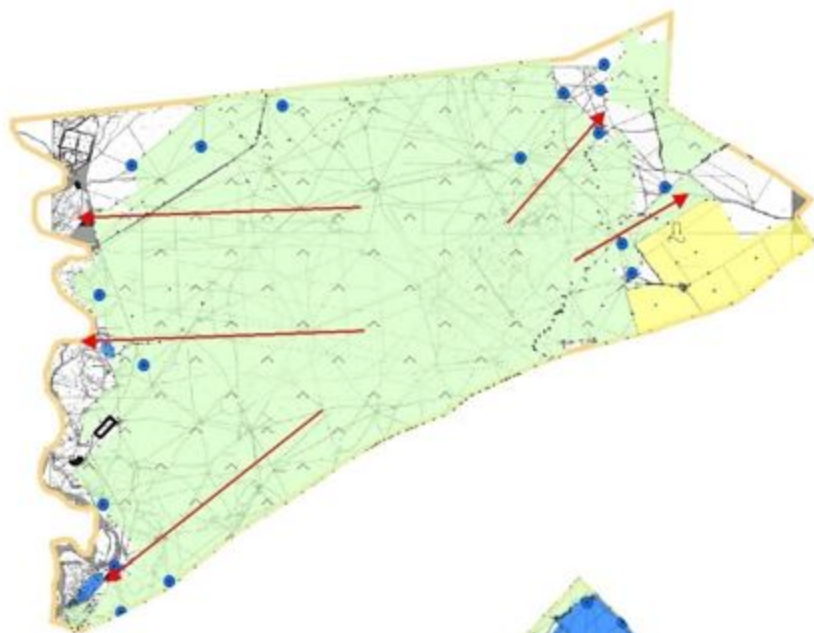
I - елді мекен жерлері

II - сәуір-тамыз айларында мал жайылатын жайылымдар

III - тамыз-қыркүйек айларында мал жайылатын жайылымдар

 - жайылымдық инфрақұрылым объектілері (өзендер)

Арыс қаласы Ақдала ауылдық округі бойынша жайылым пайдаланушылардың су тұтыну нормасына сәйкес жасалған су көздеріне (көлдерге, өзендерге, тоғандарға, апандарға, суару немесе суландыру каналдарына, құбырлы немесе шахталы құдықтарға) қол жеткізу схемасы

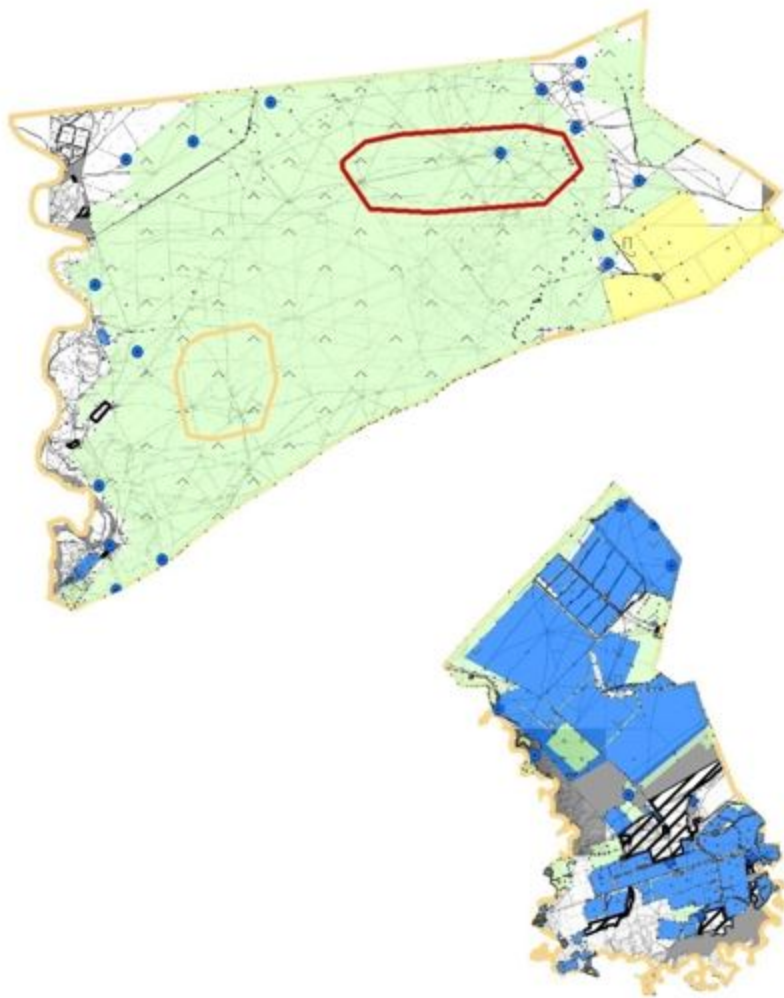


ШАРТТЫ БЕЛГІЛЕР



□ - су көздері (өзендер)

→ - су көздеріне қол жеткізу схемасы

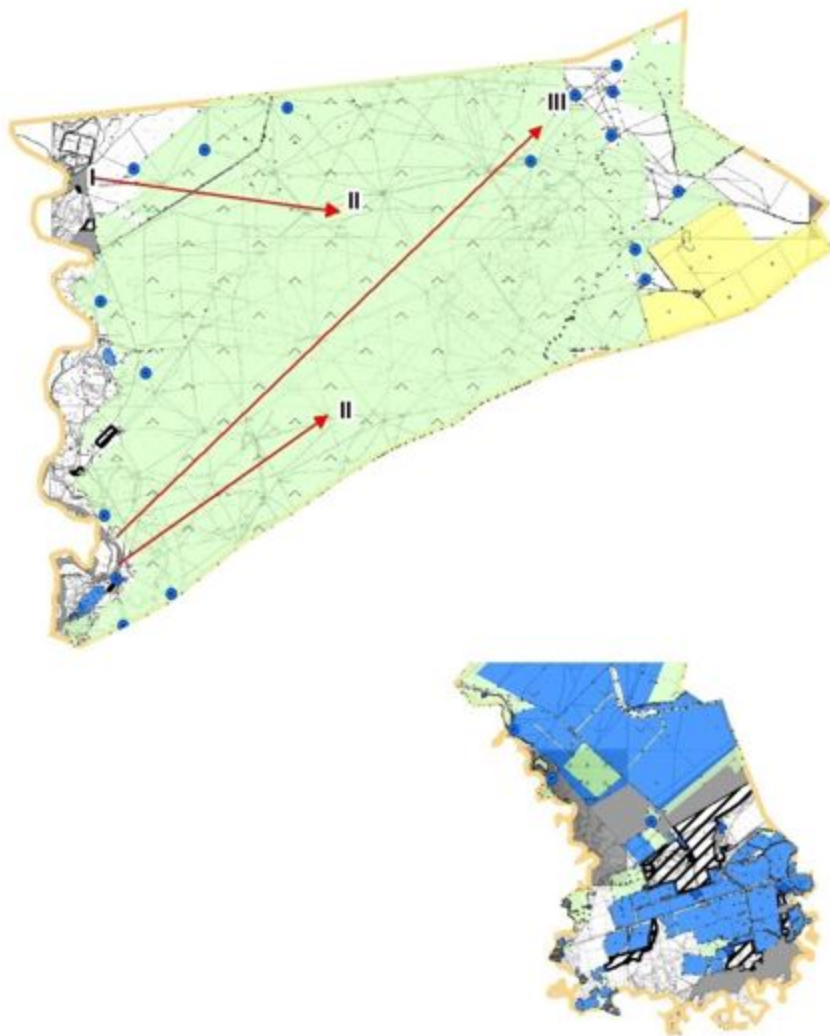
Арыс қаласы Ақдала ауыл округі бойынша жайылымы жоқ жеке және (немесе) заңды тұлғалардың ауыл шаруашылығы жануарларының мал басын орналастыру үшін жайылымдарды қайта бөлу және оны берілетін жайылымдарға ауыстыру схемасы және аудандық маңызы бар қала, кент, ауыл, ауылдық округ маңында орналасқан жайылымдармен қамтамасыз етілмеген жеке және (немесе) заңды тұлғалардың ауыл шаруашылығы жануарларының мал басын шалғайдағы жайылымдарға орналастыру схемасы



Шартты белгілер

-  елді мекеннің маңында орналасқан жайылымдар
-  жайылымы жоқ тұлғаларға малын жаю үшін берілетін шалғайдағы жайылымдар

Арыс қаласы Ақдала ауыл округі бойынша
ауыл шаруашылығы жануарларын жаюдың және айдаудың маусымдық маршруттарын
белгілейтін жайылымдарды пайдалану жөніндегі күнтізбелік графигі



Шартты белгілер

- I - елді мекен жерлері
- II - сәуір-тамыз айларында мал жайылатын жайылымдар
- III - тамыз қыркүйек айларында мал жайылатын жайылымдар
- ← - ауыл шаруашылығы жануарларын жаюдың және айдаудың маусымдық маршрут белгісі

Арыс қаласының
жайылымдарды басқару және
оларды пайдалану жөніндегі
2021 жылға арналған жоспарға
2-қосымша

2. Байырқұм ауылдық округі

Орталығы - Байыркұм ауылы.

Елді мекендері - Байыркұм, Көкжиде, Жосалы. Округтің жалпы жер көлемі - 256199 гектар.

Оның ішінде:

ауыл шаруашылық жерлер - 115512 гектар;

жалпы егістік жерлер - 4469 гектар;

суармалы жерлер - 4469 гектар;

шабындық жерлер - 184 гектар;

жайылымдық жерлер - 110859 гектар.

Елді мекендер бойынша ауыл шаруашылығы жануарлары мал басының саны туралы деректер:

№	Елді мекендер	Ірі қара мал	Ұсақ мал	Жылқылар	Түйелер
1	Байыркұм	2240	25753	873	-
2	Көкжиде	1620	14604	368	-
3	Жосалы	280	2085	132	-
	Барлығы	4140	42442	1373	-

Ветеринариялық-санитариялық мекемелер туралы деректер:

№	Елді мекендер	Мал дәрігерлік пунктері	Ұсақ малдарды шомылдыру орындары	Жасанды ұрықтандыру пунктері	Биотермиялық шұңқырлар
1	Байыркұм	1	1	1	-
2	Көкжиде	-	-	-	-
3	Жосалы	-	-	-	-
	Барлығы	1	1	1	-

Ауыл шаруашылығы жануарларын жаюдың және айдаудың маусымдық маршруттарын белгілейтін жайылымдарды пайдалану жөніндегі күнтізбелік графигі. Жайылым кезеңінің ұзақтығы:

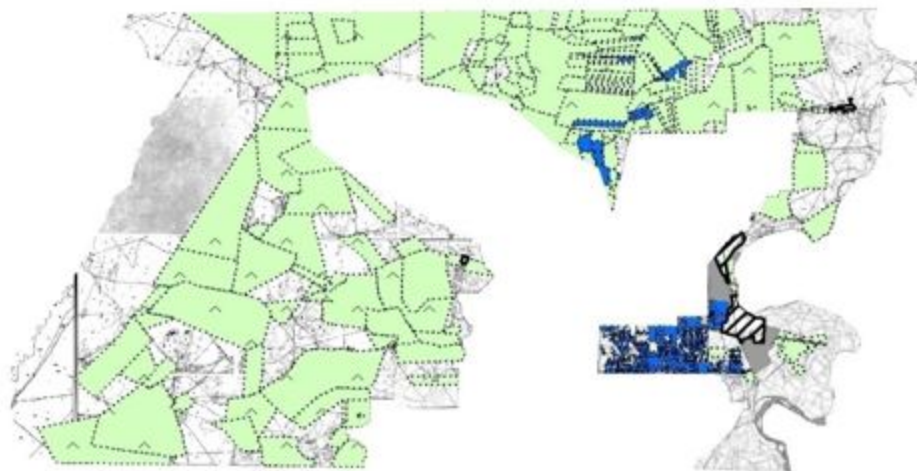
№	Ауыл округі	Ш алғ ай жайылымдарға малдардың айдап шығарылу мерзімдері	Ш алғ ай жайылымдардан малдардың қайтарылу мерзімдері	Ескерту
1	Байыркұм	Сәуір-мамыр	Тамыз-қазан	

Ауыл шаруашылығы жануарларының мал басына шаққандағы жайылымның қажеттілігі туралы кестесі:

№	Елді мекендер	Елді мекендердегі жалпы жайылымның жер көлемі, гектар	Мал басы мен қажетті жайылымдық жер көлемі, гектар			
			Ірі қара мал	Гектар нормасы	Қажетті жайылым, гектар	Ұсақ мал
1	2	3	4	5	6	7

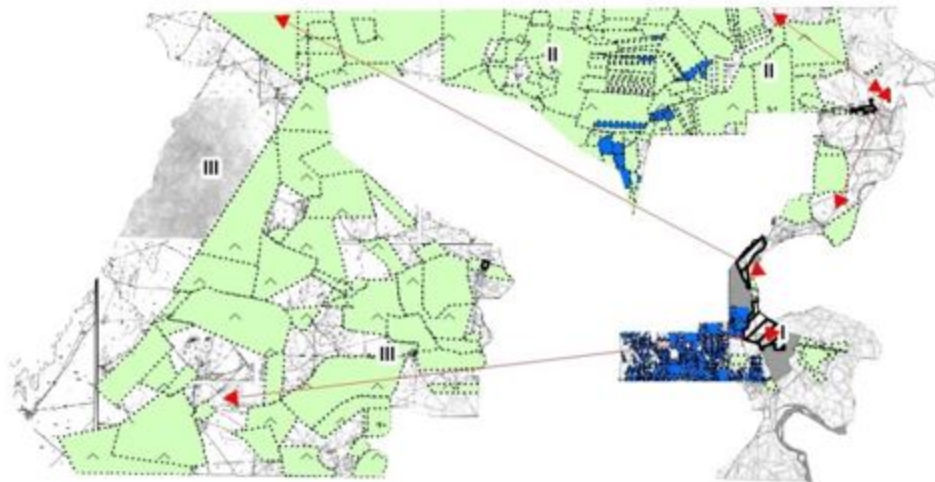
1	Байырқұм	71969	2240	8	17920	25753
2	Көкжиде	33600	1620	8	12960	14604
3	Жосалы	5290	280	8	2240	2085
	Барлығы	110859	4140	8	33120	42442
Гектар нормасы	Қажетті жайылым, гектар	Жылқылар	Гектар нормасы	Қажетті жайылым, гектар	Жалпы қажет жайылым жер көлемі, гектар	Елді мекендердің жалпы жайылым мен қажетті жайылымның айырмасы, (-,+)
8	9	10	11	12	13	14
2	51506	873	9	7857	77283	-5314
2	29208	368	9	3312	45480	-11880
2	4170	132	9	1188	7598	-2308
2	84884	1373	9	12357	130361	-19502

Арыс қаласы Байыркұм ауылдық округі бойынша
құқық белгілейтін құжаттар негізінде жер санаттары, жер учаскелерінің
меншік иелері және жер пайдаланушылар бөлінісінде өкімшілік-аумақтық
бірлік аумағында жайылымдардың орналасу схемасы (картасы)



Жер санаттары:
ауыл округінің барлық жер көлемі: 256199 гектар
оның ішінде ауыл шаруашылық жерлер: 115512 гектар
жалпы егістік жерлер: 4469 гектар, суғармалысы: 4469 гектар
шабындық: 184 гектар
жайылымдық жер: 110859 гектар

Арыс қаласы Байырқұм ауылдық округі бойынша
жайылым айналымдарының қолайлы схемасы және жайылымдардың,
оның ішінде маусымдық жайылымдардың сыртқы және ішкі шекаралары
мен алаңдары, жайылымдық инфрақұрылым объектілері белгіленген картасы

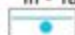


Шартты белгілер

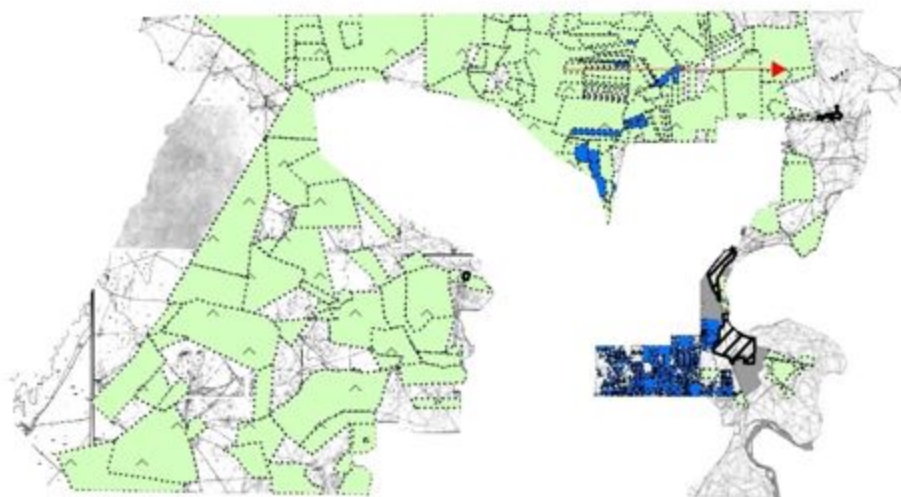
I - елді мекен жерлері

II - сәуір-тамыз айларында мал жайылатын жайылымдар

III - тамыз-қыркүйек айларында мал жайылатын жайылымдар

 жайылымдық инфрақұрылым объектілері (өзендер)

Арыс қаласы Байыркүм ауылдық округі бойынша жайылым пайдаланушылардың су тұтыну нормасына сәйкес жасалған су көздеріне (көлдерге, өзендерге, тоғандарға, апандарға, суару немесе суландыру каналдарына, құбырлы немесе шахталы құдықтарға) қол жеткізу схемасы

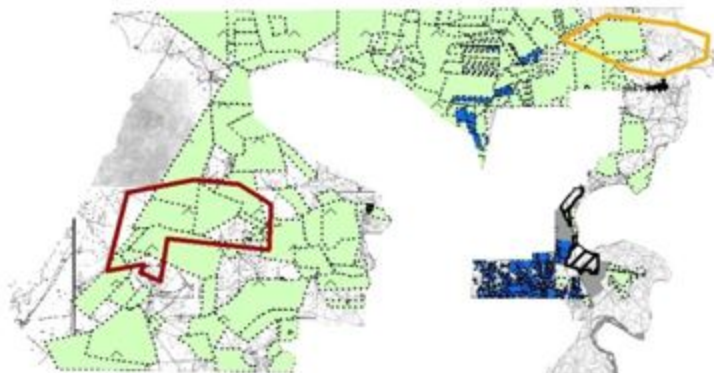


ШАРТТЫ БЕЛГІЛЕР



□ - су көздері (өзендер)

→ - су көздеріне қол жеткізу схемасы

Арыс қаласы Байырқұм ауылдық округі бойынша жайылымы жоқ жеке және (немесе) заңды тұлғалардың ауыл шаруашылығы жануарларының мал басын орналастыру үшін жайылымдарды қайта бөлу және оны берілетін жайылымдарға ауыстыру схемасы және аудандық маңызы бар қала, кент, ауыл, ауылдық округ маңында орналасқан жайылымдармен қамтамасыз етілмеген жеке және (немесе) заңды тұлғалардың ауыл шаруашылығы жануарларының мал басын шалғайдағы жайылымдарға орналастыру схемасы



Шартты белгілер

-  елді мекеннің маңында орналасқан жайылымдар
-  жайылымы жоқ тұлғаларға малын жаю үшін берілетін шалғайдағы жайылымдар

Арыс қаласы Байырқұм ауылдық округі бойынша
ауыл шаруашылығы жануарларын жаюдың және айдаудың маусымдық маршруттарын
белгілейтін жайылымдарды пайдалану жөніндегі күнтізбелік графигі



Шартты белгілер

- I - елді мекен жерлері
- II - сәуір-тамыз айларында мал жайылатын жайылымдар
- III - тамыз қыркүйек айларында мал жайылатын жайылымдар
- ← - ауыл шаруашылығы жануарларын жаюдың және айдаудың маусымдық маршрут белгісі

Арыс қаласының
жайылымдарды басқару және
оларды пайдалану жөніндегі
2021 жылға арналған жоспарға
3-қосымша

3. Дермене ауылдық округі

Орталығы - Дермене ауылы.

Елді мекендері - Дермене, Теміржолшы, Орманды, Разъезд 40, Қаражантақ, Саналы, Қызылкөпір (Шаян),

Округтің жалпы жер көлемі - 44855 гектар.

Оның ішінде:

ауыл шаруашылық жерлер - 40684 гектар;

жалпы егістік жерлер - 4700 гектар;

суармалы жерлер - 4072 гектар, тәлімі - 628 гектар;

көп жылдық екпелер - 127 гектар;

жайылымдық жерлер - 35857 гектар.

Елді мекендер бойынша ауыл шаруашылығы жануарлары мал басының саны туралы деректер:

№	Елді мекендер	Ірі қара мал	Ұсақ мал	Жылқылар	Түйелер
1	Дермене	958	13175	184	-
2	Теміржолшы	484	8832	85	-
3	Орманды	182	1368	53	-
4	Разъезд 40	71	1132	4	-
5	Қаражантақ	682	8342	543	90
6	Саналы	748	14290	285	1855
7	Қызылкөпір (Шаян)	641	8821	245	6
	Барлығы	3766	55960	1399	1951

Ветеринариялық-санитариялық мекемелер туралы деректер:

№	Елді мекендер	Мал дәрігерлік пунктері	Ұсақ малдарды шомылдыру орындары	Жасанды ұрықтандыру пунктері	Биотермиялық шұңқырлар
1	Дермене	1	-	1	-
2	Теміржолшы	-	-	-	-
3	Орманды	-	-	-	-
4	Разъезд 40	-	-	-	-
5	Қаражантақ	-	-	-	-
6	Саналы	-	-	-	-
7	Қызылкөпір (Шаян)	-	-	-	-
	Барлығы	1	-	1	-

Ауыл шаруашылығы жануарларын жаюдың және айдаудың маусымдық маршруттарын белгілейтін жайылымдарды пайдалану жөніндегі күнтізбелік графигі.

Жайылым кезеңінің ұзақтығы:

№	Ауыл округі	Ш а л ғ а й жайылымдарға	Ш а л ғ а й жайылымдардан	Ескерту
---	-------------	--------------------------	---------------------------	---------

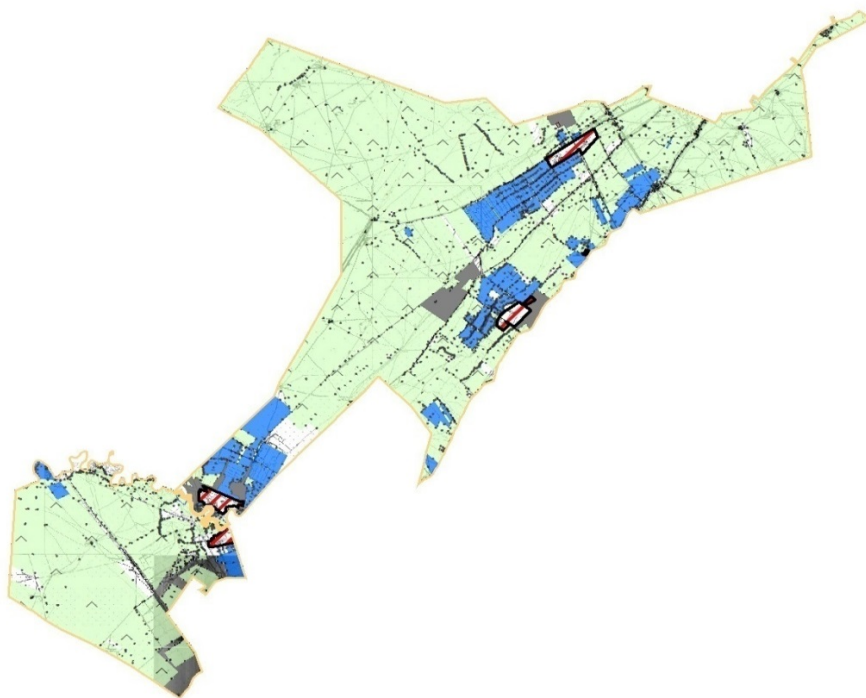
		малдардың айдап шығарылу мерзімдері	малдардың қайтарылу мерзімдері	
1	Дермене	Сәуір-мамыр	Тамыз-қазан	

Ауыл шаруашылығы жануарларының мал басына шаққандағы жайылымның қажеттілігі туралы кестесі:

№	Елді мекендер	Елді мекендердегі жалпы жайылымның жер көлемі, гектар	Мал басы мен қажетті жайылымдық жер көлемі, гектар				
			Ірі қара мал	Гектар нормасы	Қажетті жайылым, гектар	Ұсақ мал	
1	2	3	4	5	6	7	
1	Дермене	5925	958	8	7664	13175	
2	Темір жолшы	5851	484	8	3872	8832	
3	Орман ды	1048	182	8	1456	1368	
4	Разъезд 40	80	71	8	568	1132	
5	Қаражантақ	10859	682	8	5456	8342	
6	Саналы	9932	748	8	5984	14290	
7	Қызыл көпір (Шаян)	2162	641	8	5128	8821	
	Барлығы	35857	3766	8	30128	55960	
Гектар нормасы	Қажетті жайылым, гектар	Жылқылар	Гектар нормасы	Қажетті жайылым, гектар	Түйеле	Гектар нормасы	Қажетті жайылым, гектар
8	9	10	11	12	13	14	15
2	26350	184	9	1656	-	11	-
2	17664	85	9	765	-	11	-
2	2736	53	9	477	-	11	-
2	2264	4	9	36	-	11	-
2	16684	543	9	4887	90	11	990
2	28580	285	9	2565	1855	11	20405
2	17642	245	9	2205	6	11	66
2	111920	1399	9	12591	1951	11	21461
Жалпы қажет жайылым жер көлемі, гектар			Елді мекендердің жалпы жайылыммен қажетті жайылымның айырмасы, (-,+)				

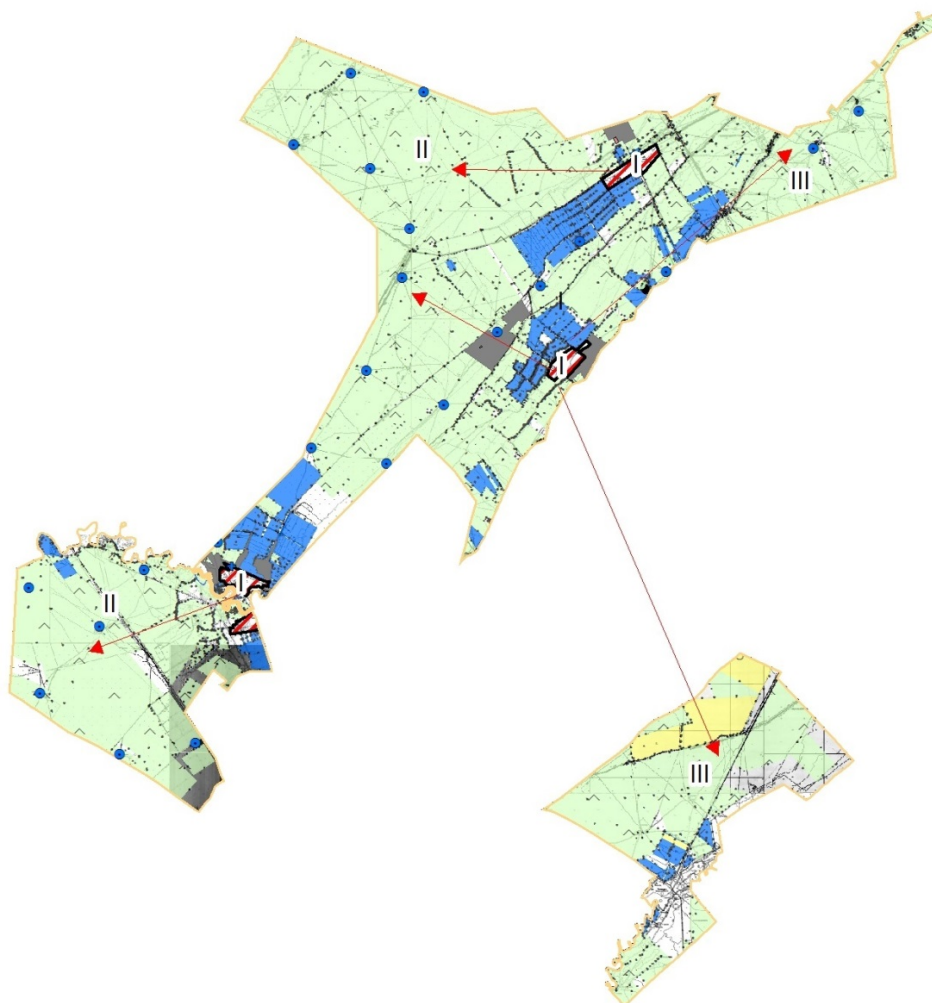
16	17
35670	-29745
22301	-16450
4669	-3621
2868	-2788
28017	-17158
57534	-47602
25041	-22879
176100	-140243

Арыс қаласы Дермене ауылдық округі бойынша
құқық белгілейтін құжаттар негізінде жер санаттары, жер учаскелерінің
меншік иелері және жер пайдаланушылар бөлінісінде өкімшілік-аумақтық
бірлік аумағында жайылымдардың орналасу схемасы (картасы)




Жер санаттары:
ауыл округінің барлық жер көлемі: 44855 гектар
оның ішінде ауыл шаруашылық жерлер: 40684 гектар
жалпы егістік: 4700 гектар
сұғармалы жерлер: 4072 гектар, тәлімі: 628 гектар
көп жылдық екпелер: 127 гектар
жайылымдық жерлер: 35857 гектар

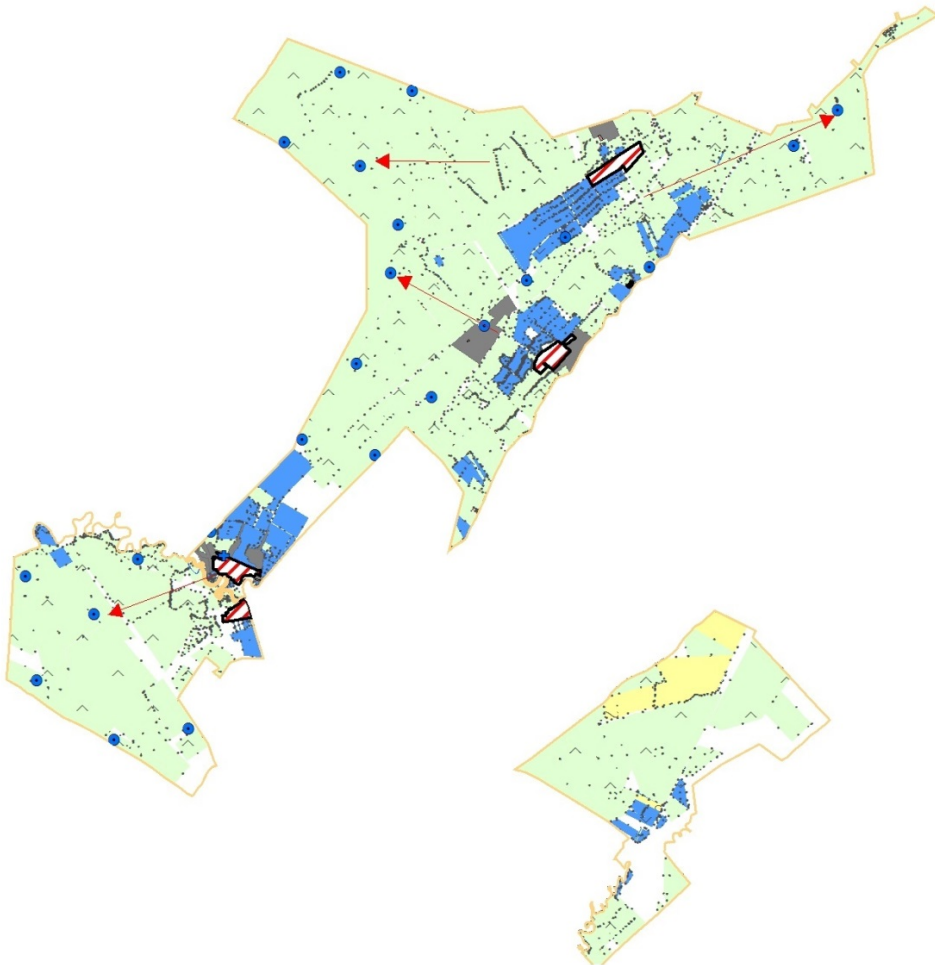
Арыс қаласы Дермене ауылдық округі бойынша
жайылым айналымдарының қолайлы схемасы және жайылымдардың,
оның ішінде маусымдық жайылымдардың сыртқы және ішкі шекаралары
мен алаңдары, жайылымдық инфрақұрылым объектілері белгіленген картасы



Шартты белгілер

- I - елді мекен жерлері
- II - сәуір-тамыз айларында мал жайылатын жайылымдар
- III - тамыз-қыркүйек айларында мал жайылатын жайылымдар
-  - жайылымдық инфрақұрылым объектілері (өзендер)

Арыс қаласы Дермене ауылдық округі бойынша жайылым пайдаланушылардың су тұтыну нормасына сәйкес жасалған су көздеріне (көлдерге, өзендерге, тоғандарға, апандарға, суару немесе суландыру каналдарына, құбырлы немесе шахталы құдықтарға) қол жеткізу схемасы





ШАРТТЫ БЕЛГІЛЕР

- - су көздері (өзендер)
- ▶ - су көздеріне қол жеткізу схемасы

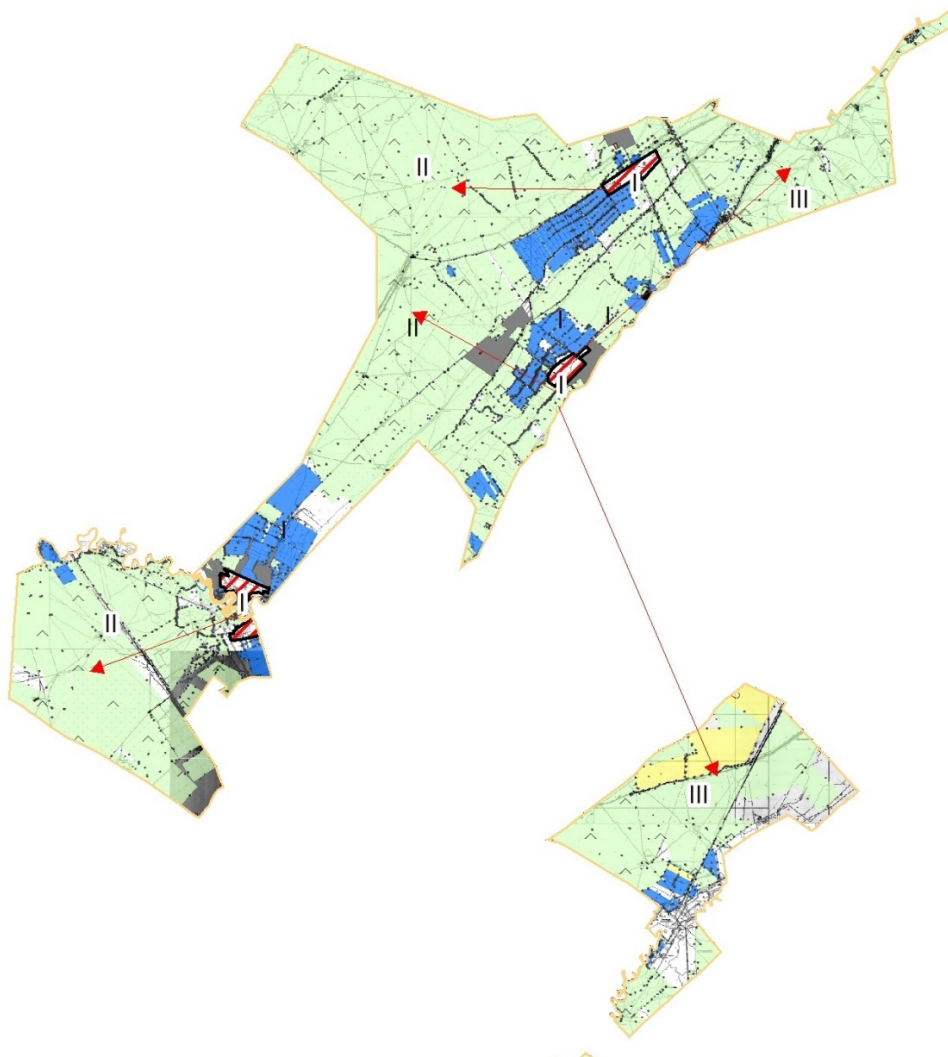
Арыс қаласы Дермене ауылдық округі бойынша жайылымы жоқ жеке және (немесе) заңды тұлғалардың ауыл шаруашылығы жануарларының мал басын орналастыру үшін жайылымдарды қайта бөлу және оны берілетін жайылымдарға ауыстыру схемасы және аудандық маңызы бар қала, кент, ауыл, ауылдық округ маңында орналасқан жайылымдармен қамтамасыз етілмеген жеке және (немесе) заңды тұлғалардың ауыл шаруашылығы жануарларының мал басын шалғайдағы жайылымдарға орналастыру схемасы



Шартты белгілер

-  елді мекеннің маңында орналасқан жайылымдар
-  жайылымы жоқ тұлғаларға малын жаю үшін берілетін шалғайдағы жайылымдар

Арыс қаласы Дермене ауылдық округі бойынша
ауыл шаруашылығы жануарларын жаюдың және айдаудың маусымдық маршруттарын
белгілейтін жайылымдарды пайдалану жөніндегі күнтізбелік графигі



- Шартты белгілер
- I - елді мекен жерлері
 - II - сәуір-тамыз айларында мал жайылатын жайылымдар
 - III - тамыз қыркүйек айларында мал жайылатын жайылымдар
 - ← - ауыл шаруашылығы жануарларын жаюдың және айдаудың маусымдық маршрут белгісі

Арыс қаласының
жайылымдарды басқару және
оларды пайдалану жөніндегі

4. Жиделі ауылдық округі
Орталығы - Жиделі ауылы.
Елді мекендері - Жиделі, Аққала.
Округтің жалпы жер көлемі - 11351 гектар.
Оның ішінде:
ауыл шаруашылық жерлер - 10528 гектар;
жалпы егістік жерлер - 5001 гектар;
суармалы жерлер - 5001 гектар;
жайылымдық жерлер - 5527 гектар.

Елді мекендер бойынша ауыл шаруашылығы жануарлары мал басының саны туралы деректер:

№	Елді мекендер	Ірі қара мал	Ұсақ мал	Жылқылар	Түйелер
1	Жиделі	3423	14624	418	316
2	Аққала	2104	5184	194	-
	Барлығы	5527	19808	612	316

Ветеринариялық-санитариялық мекемелер туралы деректер:

№	Елді мекендер	Мал дәрігерлік пунктері	Ұсақ малдарды шомылдыру орындары	Жасанды ұрықтандыру пунктері	Биотермиялық шұңқырлар
1	Жиделі	1	1	1	-
2	Аққала	1	1	-	-
	Барлығы	2	2	1	-

Ауыл шаруашылығы жануарларын жаюдың және айдаудың маусымдық маршруттарын белгілейтін жайылымдарды пайдалану жөніндегі күнтізбелік графигі. Жайылым кезеңінің ұзақтығы:

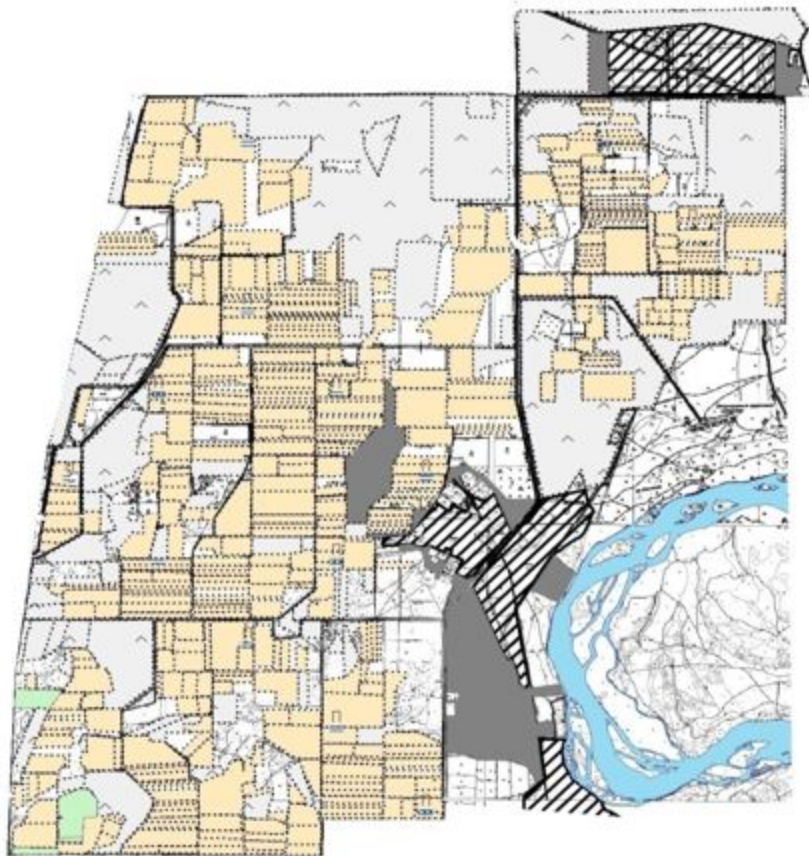
№	Ауыл округі	Ш ал ғ ай жайылымдарға малдардың айдап шығарылу мерзімдері	Ш ал ғ ай жайылымдардан малдардың қайтарылу мерзімдері	Ескерту
1	Жиделі	Сәуір-мамыр	Тамыз-қазан	

Ауыл шаруашылығы жануарларының мал басына шаққандағы жайылымның қажеттілігі туралы кестесі:

№	Елді мекендер	Е л д і мекендердегі ж а л п ы жайылымның жер көлемі, гектар	Мал басы мен қажетті жайылымдық жер көлемі, гектар				
			Ірі қара мал	Гектар нормасы	Қажетті жайылым, гектар	Ұсақ мал	Гектар нормасы
1	2	3	4	5	6	7	8
1	Жиделі	3423	2036	8	16288	14624	2

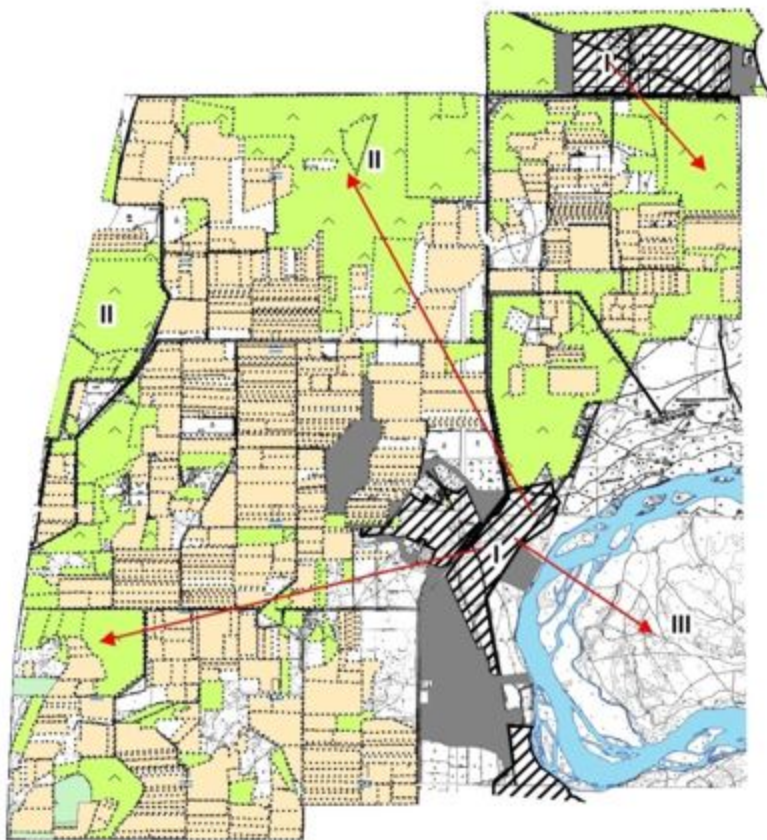
2	Аққала	2104	379	8	3032	5184	2
	Барлығы	5527	2415	8	19320	19808	2
Қажетті жайылым, гектар	Жылқылар	Гектар нормасы	Қажетті жайылым, гектар	Түйелер	Гектар нормасы	Қажетті жайылым, гектар	
9	10	11	12	13	14	15	
29248	418	9	3762	316	11	3476	
10368	194	9	1746	-	-	-	
39616	612	9	5508	316	11	3476	
Жалпы қажет жайылым жер көлемі, гектар			Елді мекендердің жалпы жайылыммен қажетті жайылымның айырмасы,(-,+)				
16			17				
52774			-49351				
15146			-13042				
67920			-62393				

Арыс қаласы Жиделі ауылдық округі бойынша
құқық белгілейтін құжаттар негізінде жер санаттары, жер учаскелерінің
меншік иелері және жер пайдаланушылар бөлінісінде өкімшілік-аумақтық
бірлік аумағында жайылымдардың орналасу схемасы (картасы)




Жер санаттары:
ауыл округінің барлық жер көлемі: 11351 гектар
оның ішінде ауыл шаруашылық жерлер: 10528 гектар
жалпы егістік жерлер: 5001 гектар, сугармалысы: 5001 гектар
жайылымдық жерлер: 5527 гектар

Арыс қаласы Жиделі ауылдық округі бойынша
жайылым айналымдарының қолайлы схемасы және жайылымдардың,
оның ішінде маусымдық жайылымдардың сыртқы және ішкі шекаралары
мен алаңдары, жайылымдық инфрақұрылым объектілері белгіленген картасы



Шартты белгілер

- I - елді мекен жерлері
- II - сәуір-тамыз айларында мал жайылатын жайылымдар
- III - тамыз-қыркүйек айларында мал жайылатын жайылымдар
-  - жайылымдық инфрақұрылым объектілері (өзендер)

Арыс қаласы Жиделі ауылдық округі бойынша жайылым пайдаланушылардың су тұтыну нормасына сәйкес жасалған су көздеріне (көлдерге, өзендерге, тоғандарға, апандарға, суару немесе суландыру каналдарына, құбырлы немесе шахталы құдықтарға) қол жеткізу схемасы

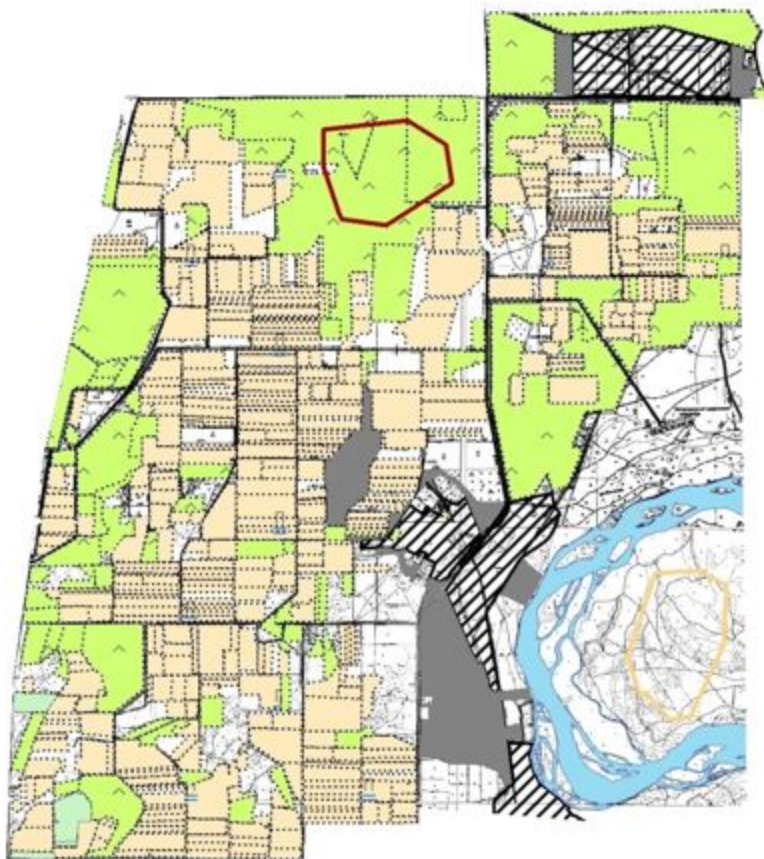


ШАРТТЫ БЕЛГІЛЕР



□ - су көздері (өзендер)

→ - су көздеріне қол жеткізу схемасы

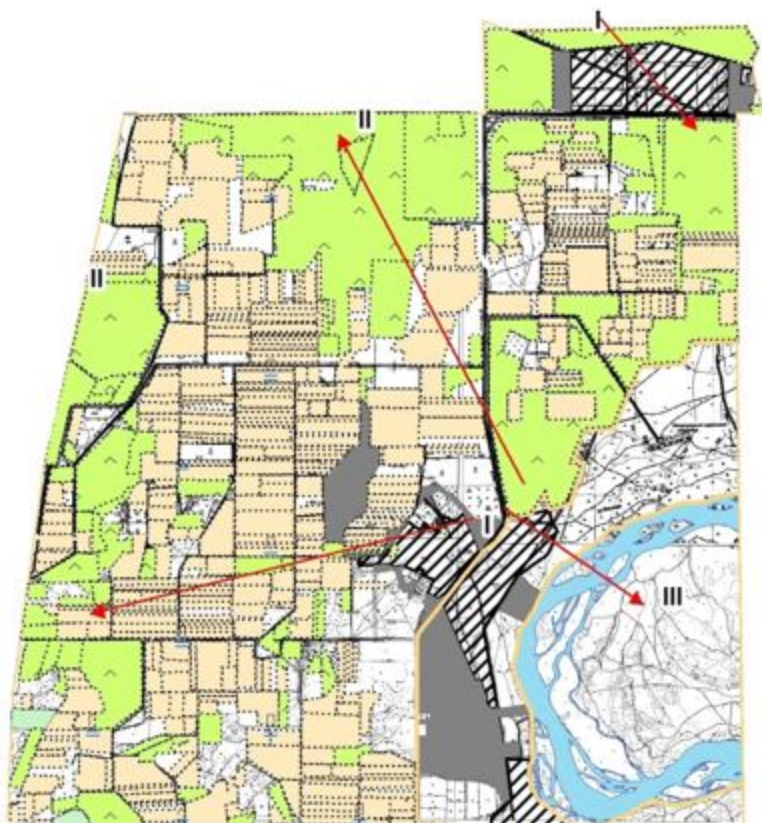
Арыс қаласы Жиделі ауылдық округі бойынша жайылымы жоқ жеке және (немесе) заңды тұлғалардың ауыл шаруашылығы жануарларының мал басын орналастыру үшін жайылымдарды қайта бөлу және оны берілетін жайылымдарға ауыстыру схемасы және аудандық маңызы бар қала, кент, ауыл, ауылдық округ маңында орналасқан жайылымдармен қамтамасыз етілмеген жеке және (немесе) заңды тұлғалардың ауыл шаруашылығы жануарларының мал басын шалғайдағы жайылымдарға орналастыру схемасы



Шартты белгілер

-  елді мекеннің маңында орналасқан жайылымдар
-  жайылымы жоқ тұлғаларға малын жаю үшін берілетін шалғайдағы жайылымдар

Арыс қаласы Жиделі ауылдық округі бойынша
ауыл шаруашылығы жануарларын жаюдың және айдаудың маусымдық маршруттарын
белгілейтін жайылымдарды пайдалану жөніндегі күнтізбелік графигі



Шартты белгілер

- I - елді мекен жерлері
- II - сәуір-тамыз айларында мал жайылатын жайылымдар
- III - тамыз-қыркүйек айларында мал жайылатын жайылымдар
- ← ауыл шаруашылығы жануарларын жаюдың және айдаудың маусымдық маршрут белгісі

Арыс қаласының
жайылымдарды басқару және
оларды пайдалану жөніндегі
2021 жылға арналған жоспарға
5-қосымша

5. Қожатоғай ауылдық округі

Орталығы - Қожатоғай ауылы.

Елді мекендері - Қожатоғай, Байтоғай, Бұлақ, Дарбаза, Шөгірлі, Сырдария.

Округтің жалпы жер көлемі - 282058 гектар.

Оның ішінде:

ауыл шаруашылық жерлер - 276045 гектар;

жалпы егістік жерлер - 5796 гектар;

суармалы жерлер - 4671 гектар, тәлімі - 1125 гектар;

көп жылдық екпелер - 31 гектар;

шабындық - 41 гектар;

жайылымдық жерлер - 270177 гектар.

Елді мекендер бойынша ауыл шаруашылығы жануарлары мал басының саны туралы деректер.

№	Елді мекендер	Ірі қара мал	Ұсақ мал	Жылқылар	Түйелер
1	Қожатоғай	2711	52898	1497	-
2	Байтоғай	1007	13620	444	-
3	Бұлақ	562	5374	520	-
4	Дарбаза	557	6080	383	-
5	Шөгірлі	860	2934	291	-
6	Сырдария	4999	59286	4060	-
	Барлығы	10696	140192	7195	-

Ветеринариялық-санитариялық мекемелер туралы деректер:

№	Елді мекендер	Мал дәрігерлік пунктері	Ұсақ малдарды шомылдыру орындары	Жасанды ұрықтандыру пунктері	Биотермиялық шұңқырлар
1	Қожатоғай	-	2	1	1
2	Байтоғай	-	2	1	-
3	Бұлақ	-	1	-	-
4	Дарбаза	-	1	1	1
5	Шөгірлі	-	1	-	-
6	Сырдария	1	2	1	1
	Барлығы	1	9	4	3

Ауыл шаруашылығы жануарларын жаюдың және айдаудың маусымдық маршруттарын белгілейтін жайылымдарды пайдалану жөніндегі күнтізбелік графигі.

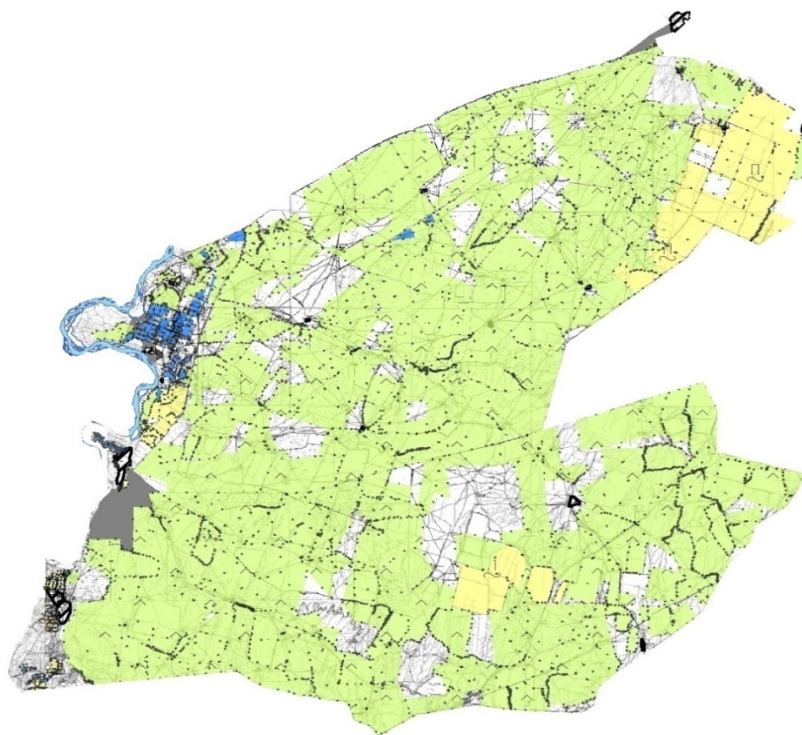
Жайылым кезеңінің ұзақтығы:

№	Ауыл округі	Ш а л ғ а й жайылымдарға малдардың айдап шығарылу мерзімдері	Ш а л ғ а й жайылымдардан малдардың қайтарылу мерзімдері	Ескерту
1	Қожатоғай	Сәуір-мамыр	Тамыз-қазан	

Ауыл шаруашылығы жануарларының мал басына шаққандағы жайылымның қажеттілігі туралы кестесі:

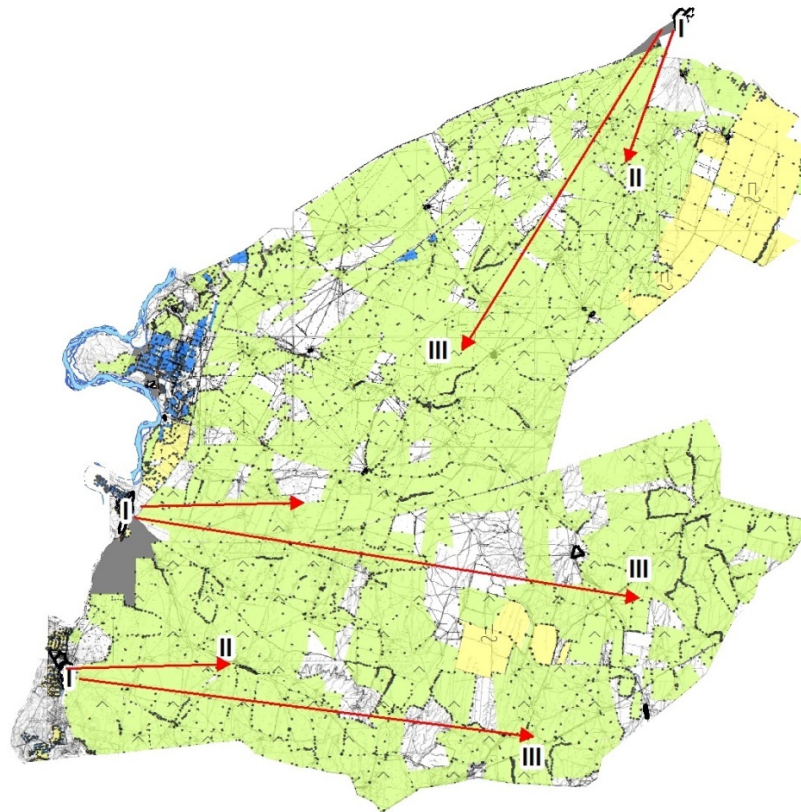
№	Елді мекендер	Е л д і мекендердегі жалпы жайылымның жер көлемі, гектар	Мал басы мен қажетті жайылымдық жер көлемі, гектар			
			Ірі қара мал	Гектар нормасы	Қажетті жайылым, гектар	Ұсақ мал
1	2	3	4	5	6	7
1	Қожатоғай	73022	2711	8	21688	52898
2	Байтоғай	27327	1007	8	8056	13620
3	Бұлақ	12311	562	8	4496	5374
4	Дарбаза	14389	557	8	4456	6080
5	Шөгірлі	8908	860	8	6880	2934
6	Сырдария	134220	4999	8	39992	59286
	Барлығы	270177	10696	8	85568	140192
Гектар нормасы	Қажетті жайылым, гектар	Жылқы лар	Гектар нормасы	Қажетті жайылым, гектар	Жалпы қажет жайылым жер көлемі, гектар	Елді мекендердің жалпы жайылыммен қажетті жайылымның айырмасы, (-, +)
8	9	10	11	12	13	14
2	105796	1497	9	13473	140957	-67935
2	27240	444	9	3996	39292	-11965
2	10748	520	9	4680	19924	-7613
2	12160	383	9	3447	20063	-5674
2	5868	291	9	2619	15367	-6459
2	118572	4060	9	36540	195104	-60884
2	280384	7195	9	64755	430707	-160530

Арыс қаласы Қожатоғай ауылдық округі бойынша
құқық белгілейтін құжаттар негізінде жер санаттары, жер учаскелерінің
меншік иелері және жер пайдаланушылар бөлінісінде өкімшілік-аумақтық
бірлік аумағында жайылымдардың орналасу схемасы (қартасы)




Жер санаттары:
ауыл округінің барлық жер көлемі: 282058 гектар
оның ішінде ауыл шаруашылық жерлер: 276045 гектар
жалпы егістік жерлер: 5796 гектар
сұғармалы жерлер: 4671 гектар, төлімі: 1125 гектар
көп жылдық екпелер: 31 гектар
шабындық: 41 гектар
жайылымдық жер: 270177 гектар

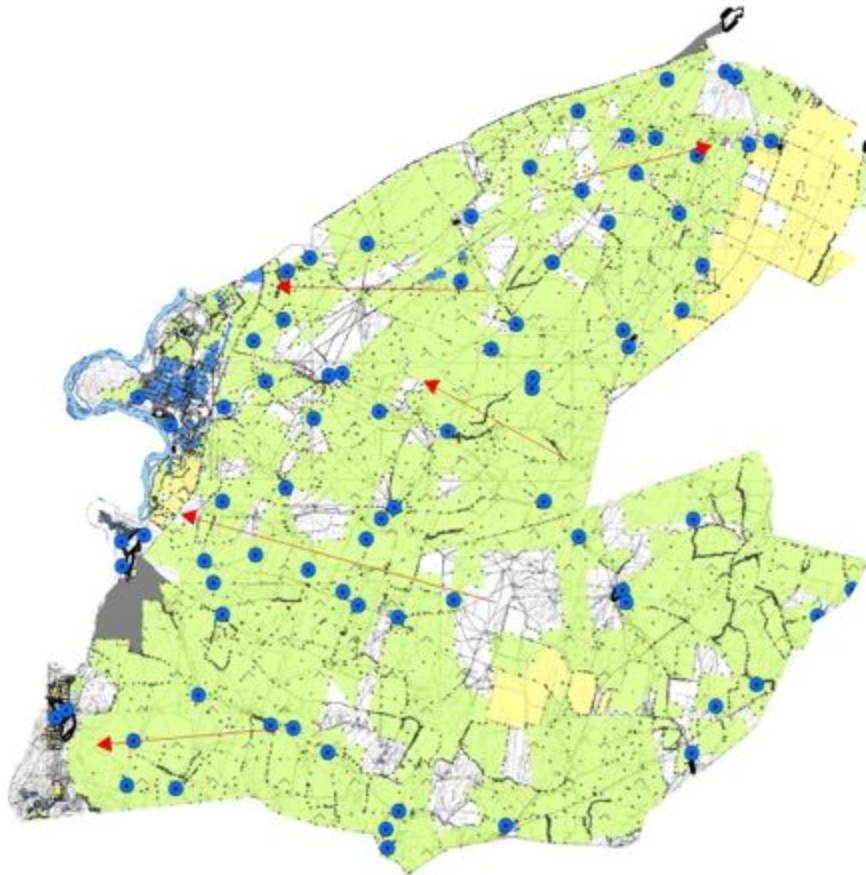
Арыс қаласы Қожатоғай ауылдық округі бойынша
жайылым айналымдарының қолайлы схемасы және жайылымдардың,
оның ішінде маусымдық жайылымдардың сыртқы және ішкі шекаралары
мен алаңдары, жайылымдық инфрақұрылым объектілері белгіленген картасы



Шартты белгілер

- I - елді мекен жерлері
- II - сәуір-тамыз айларында мал жайылатын жайылымдар
- III - тамыз-қыркүйек айларында мал жайылатын жайылымдар
-  - жайылымдық инфрақұрылым объектілері (өзендер)

Арыс қаласы Қожатоғай ауылдық округі бойынша жайылым пайдаланушылардың су тұтыну нормасына сәйкес жасалған су көздеріне (көлдерге, өзендерге, тоғандарға, апандарға, суару немесе суландыру каналдарына, құбырлы немесе шахталы құдықтарға) қол жеткізу схемасы

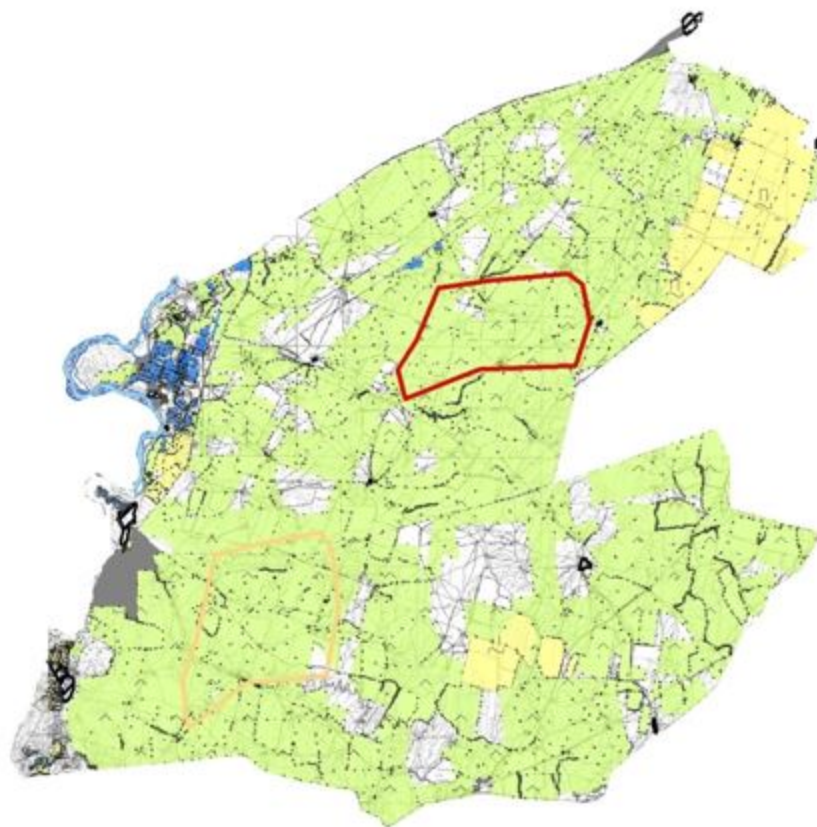


ШАРТТЫ БЕЛГІЛЕР



□ - су көздері (өзендер)

—▶ - су көздеріне қол жеткізу схемасы

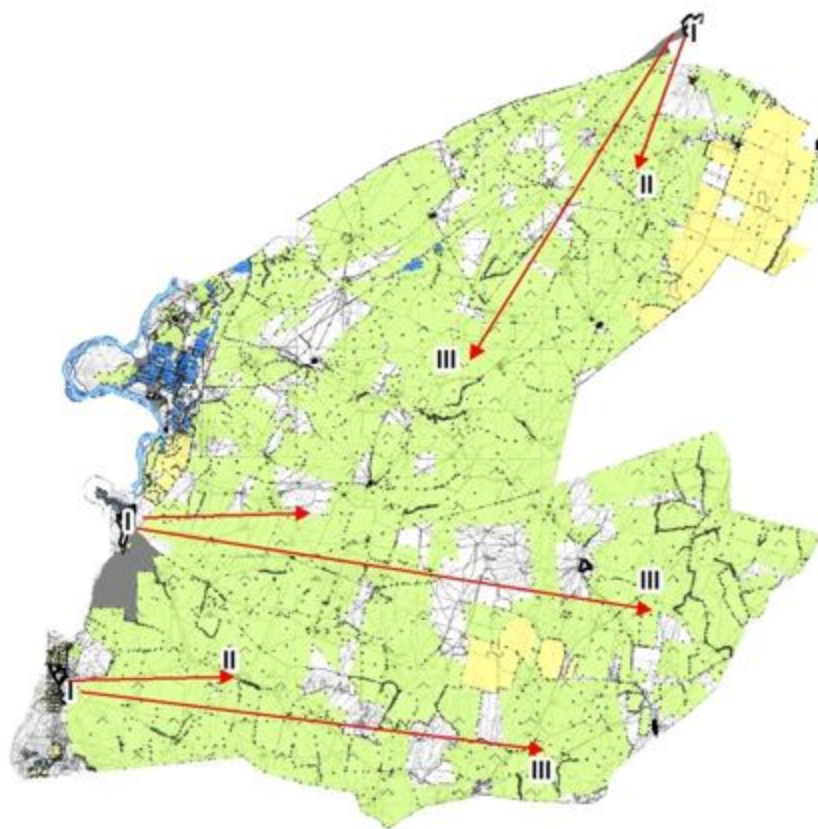
Арыс қаласы Қожатоғай ауылдық округі бойынша жайылымы жоқ жеке және (немесе) заңды тұлғалардың ауыл шаруашылығы жануарларының мал басын орналастыру үшін жайылымдарды қайта бөлу және оны берілетін жайылымдарға ауыстыру схемасы және аудандық маңызы бар қала, кент, ауыл, ауылдық округ маңында орналасқан жайылымдармен қамтамасыз етілмеген жеке және (немесе) заңды тұлғалардың ауыл шаруашылығы жануарларының мал басын шалғайдағы жайылымдарға орналастыру схемасы



Шартты белгілер

-  елді мекеннің маңында орналасқан жайылымдар
-  жайылымы жоқ тұлғаларға малын жаю үшін берілетін шалғайдағы жайылымдар

Арыс қаласы Қожатоғай ауылдық округі бойынша
ауыл шаруашылығы жануарларын жаюдың және айдаудың маусымдық маршруттарын
белгілейтін жайылымдарды пайдалану жөніндегі күнтізбелік графигі



Шартты белгілер

- I - елді мекен жерлері
- II - сәуір-тамыз айларында мал жайылатын жайылымдар
- III - тамыз қыркүйек айларында мал жайылатын жайылымдар
- ← ауыл шаруашылығы жануарларын жаюдың және айдаудың маусымдық маршрут белгісі

Арыс қаласының
жайылымдарды басқару және
оларды пайдалану жөніндегі
2021 жылға арналған жоспарға
6-қосымша

6. Монтайтас ауылдық округі

Орталығы - Монтайтас ауылы.

Елді мекендері - Монтайтас, Қожатоғай, Шағыр, Бақырша, Тоғансай, Ақтас, Қабылсай, Разъезд 42.

Округтің жалпы жер көлемі - 72518 гектар.

Оның ішінде:

ауыл шаруашылық жерлер - 70852 гектар;

жалпы егістік жерлер - 23775 гектар;

суармалы жерлер - 4 гектар, тәлімі - 23771 гектар;

жайылымдық жерлер - 47077 гектар.

Елді мекендер бойынша ауыл шаруашылығы жануарлары мал басының саны туралы деректер:

№	Елді мекендер	Ірі қара мал	Ұсақ мал	Жылқылар	Түйелер
1	Монтайтас	1561	21625	791	-
2	Қожатоғай	605	5986	327	-
3	Шағыр	420	7443	104	-
4	Бақырша	364	10080	351	-
5	Тоғансай	549	8548	164	-
6	Ақтас	127	2043	77	-
7	Қабылсай	360	6801	112	-
8	Разъезд 42	48	2475	-	-
	Барлығы	4034	65001	1926	-

Ветеринариялық-санитариялық мекемелер туралы деректер:

№	Елді мекендер	Мал дәрігерлік пунктері	Ұсақ малдарды шомылдыру орындары	Жасанды ұрықтандыру пунктері	Биотермиялық шұңқырлар
1	Монтайтас	1	1	1	-
2	Қожатоғай	-	1	-	-
3	Шағыр	-	1	-	-
4	Бақырша	-	1	-	-
5	Тоғансай	-	1	-	-
6	Ақтас	-	1	-	-
7	Қабылсай	-	1	-	-
8	Разъезд 42	-	-	-	-
	Барлығы	1	7	1	-

Ауыл шаруашылығы жануарларын жаюдың және айдаудың маусымдық маршруттарын белгілейтін жайылымдарды пайдалану жөніндегі күнтізбелік графигі. Жайылым кезеңінің ұзақтығы:

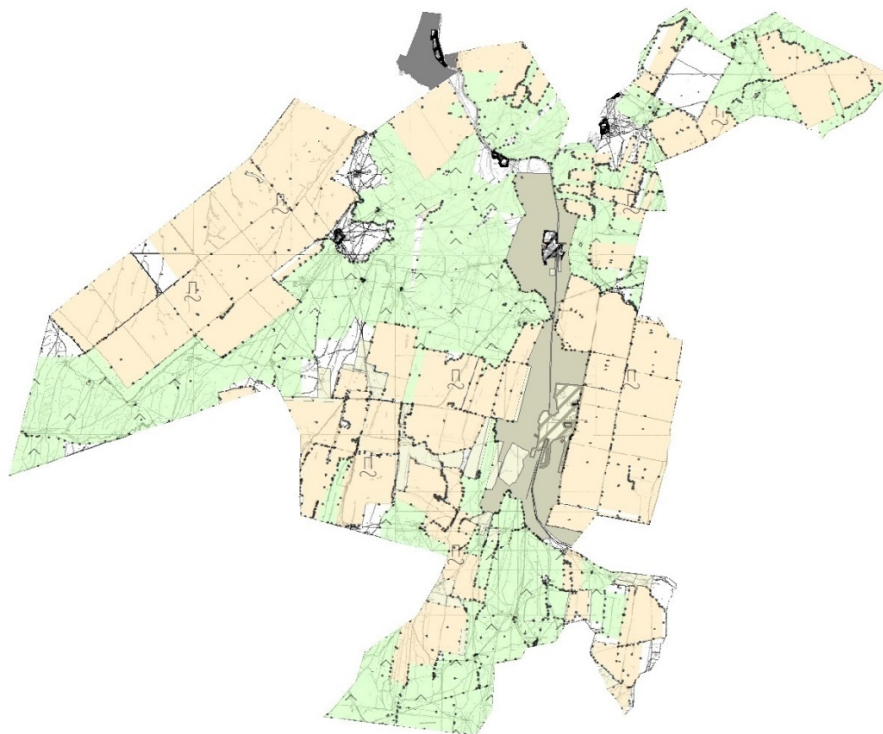
№	Ауыл округі	Ш алғ ай жайылымдарға малдардың айдап шығарылу мерзімдері	Ш алғ ай жайылымдардан малдардың қайтарылу мерзімдері	Ескерту
---	-------------	---	---	---------

1	Монтайтас	Сәуір-мамыр	Тамыз-қазан	
---	-----------	-------------	-------------	--

Ауыл шаруашылығы жануарларының мал басына шаққандағы жайылымның қажеттілігі туралы кестесі:

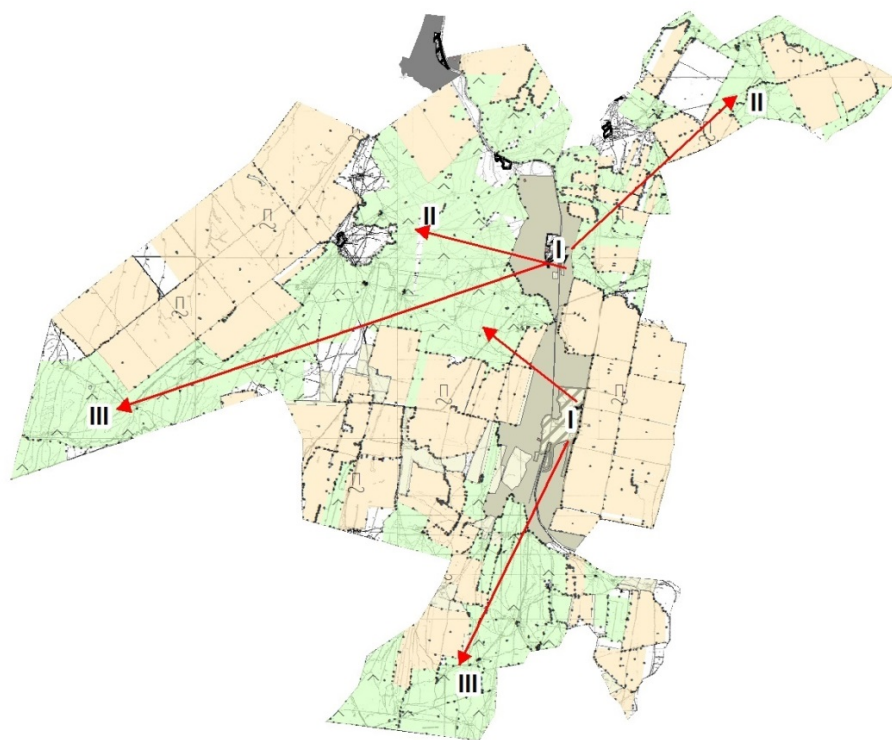
№	Елді мекендер	Елді мекендердегі жалпы жайылымның жер көлемі, гектар	Мал басы мен қажетті жайылымдық жер көлемі, гектар			
			Ірі қара мал	Гектар нормасы	Қажетті жайылым, гектар	Ұсақ мал
1	2	3	4	5	6	7
1	Монтайтас	11874	1561	8	12488	21625
2	Қожатоғай	5474	605	8	4840	5986
3	Шағыр	3996	420	8	3360	7443
4	Бақырша	17335	364	8	2912	10080
5	Тоғансай	3272	549	8	4392	8548
6	Ақтас	2408	127	8	1016	2043
7	Қабылсай	2328	360	8	2880	6801
8	Разъезд 42	390	48	8	384	2475
	Барлығы	47077	4034	8	32272	65001
Гектар нормасы	Қажетті жайылым, гектар	Жылқылар	Гектар нормасы	Қажетті жайылым, гектар	Жалпы қажет жайылым жер көлемі, гектар	Елді мекендердің жалпы жайылыммен қажетті жайылымның айырмасы, (-,+)
8	9	10	11	12	13	14
	43250	791	9	7119	62857	-50983
	11972	327	9	2943	19755	-14281
	14886	104	9	936	19182	-15186
	20160	351	9	3159	26231	-8896
	17096	164	9	1476	22964	-19692
	4086	77	9	693	5795	-3387
	13602	112	9	1008	17490	-15162
	4950	-	9	-	5334	-4944
	130002	1926	9	17334	179608	-132531

**Арыс қаласы Монтайтас ауылдық округі бойынша
құқық белгілейтін құжаттар негізінде жер санаттары, жер учаскелерінің
меншік иелері және жер пайдаланушылар бөлінісінде өкімшілік-аумақтық
бірлік аумағында жайылымдардың орналасу схемасы (картасы)**




Жер санаттары:
ауыл округінің барлық жер көлемі: 72518 гектар
оның ішінде ауыл шаруашылық жерлер: 70852 гектар
жалпы егістік жерлер: 23775 гектар
суғармалы жерлер: 4 гектар, тәлімі: 23771 гектар
жайылымдық жерлер: 47077 гектар

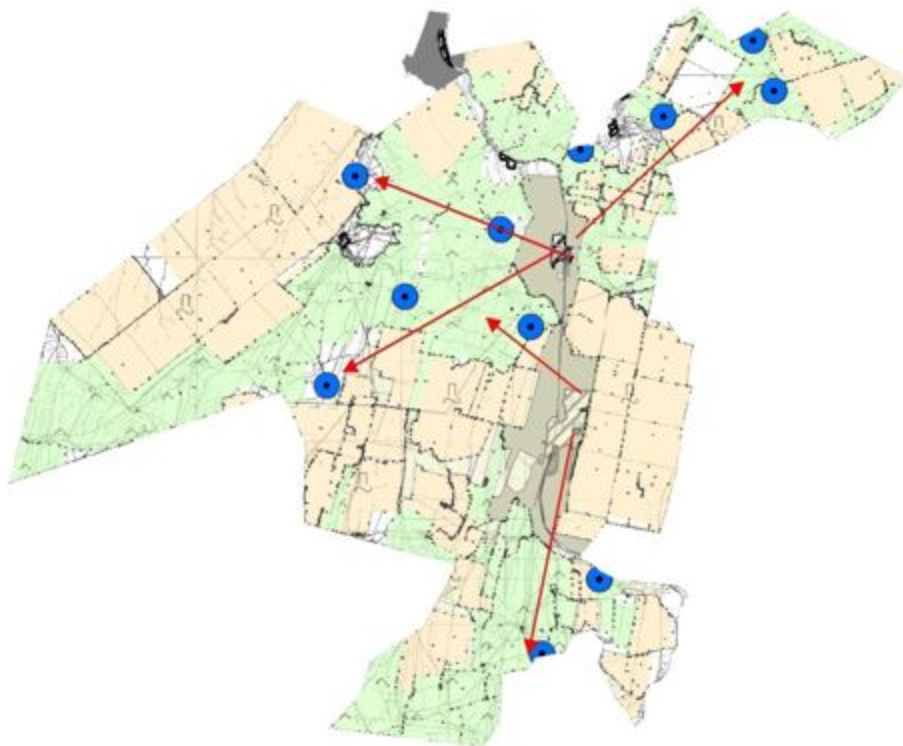
Арыс қаласы Монтайтас ауылдық округі бойынша
жайылым айналымдарының қолайлы схемасы және жайылымдардың,
оның ішінде маусымдық жайылымдардың сыртқы және ішкі шекаралары
мен алаңдары, жайылымдық инфрақұрылым объектілері белгіленген картасы



Шартты белгілер

- I - елді мекен жерлері
- II - сәуір-тамыз айларында мал жайылатын жайылымдар
- III - тамыз-қыркүйек айларында мал жайылатын жайылымдар
-  - жайылымдық инфрақұрылым объектілері (өзендер)

Арыс қаласы Монтайтас ауылдық округі бойынша жайылым пайдаланушылардың су тұтыну нормасына сәйкес жасалған су көздеріне (көлдерге, өзендерге, тоғандарға, апандарға, суару немесе суландыру каналдарына, құбырлы немесе шахталы құдықтарға) қол жеткізу схемасы

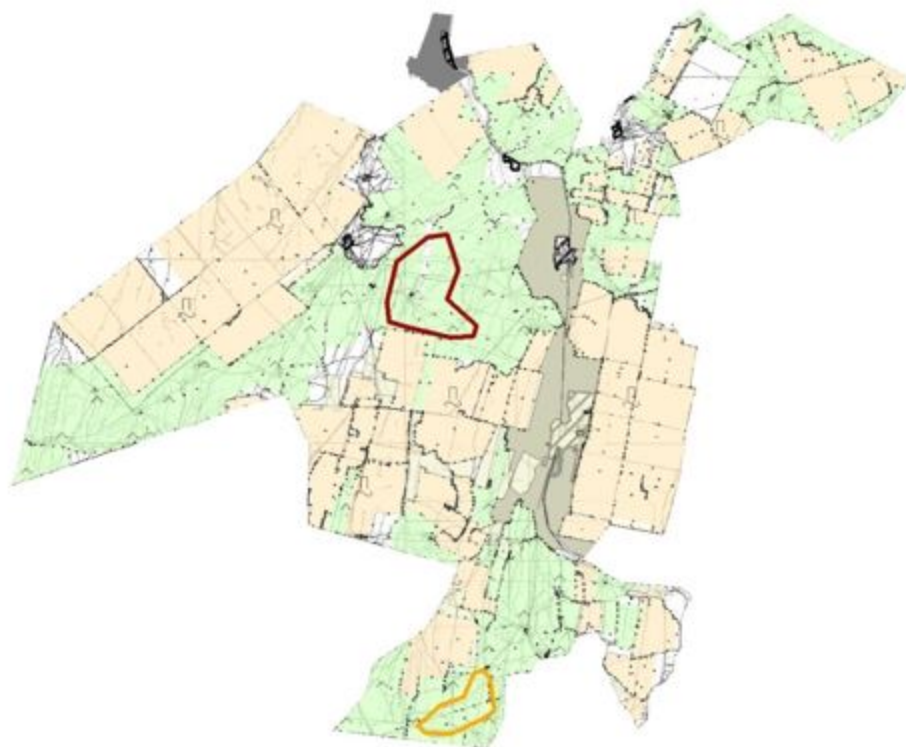


ШАРТТЫ БЕЛГІЛЕР



□ - су көздері (өзендер)

—▶ - су көздеріне қол жеткізу схемасы

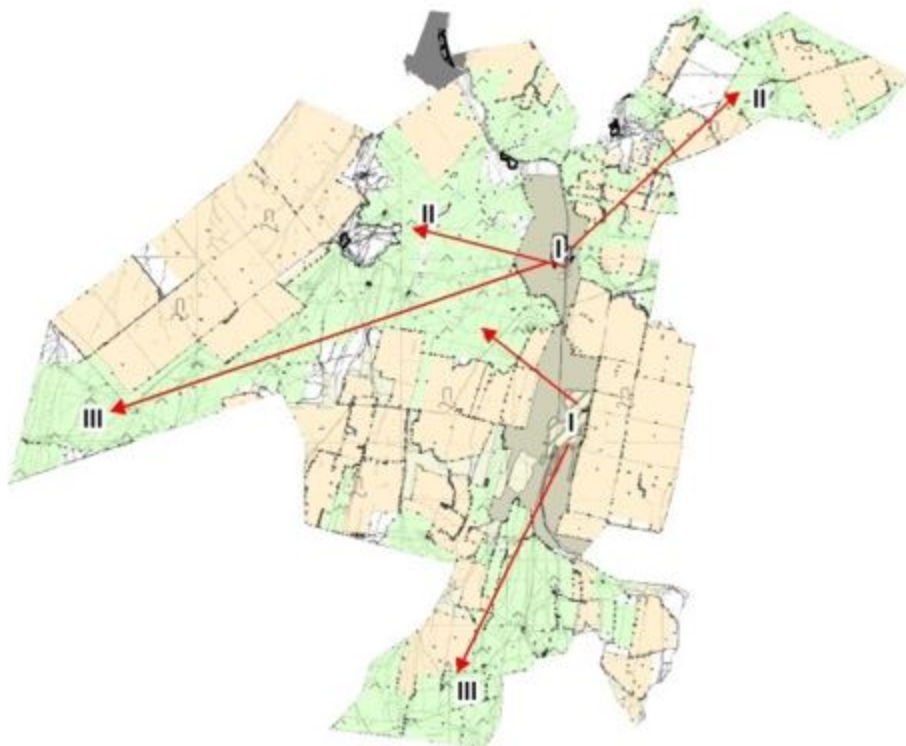
Арыс қаласы Монтайтас ауылдық округі бойынша жайылымы жоқ жеке және (немесе) заңды тұлғалардың ауыл шаруашылығы жануарларының мал басын орналастыру үшін жайылымдарды қайта бөлу және оны берілетін жайылымдарға ауыстыру схемасы және аудандық маңызы бар қала, кент, ауыл, ауылдық округ маңында орналасқан жайылымдармен қамтамасыз етілмеген жеке және (немесе) заңды тұлғалардың ауыл шаруашылығы жануарларының мал басын шалғайдағы жайылымдарға орналастыру схемасы



Шартты белгілер

-  елді мекеннің маңында орналасқан жайылымдар
-  жайылымы жоқ тұлғаларға малын жаю үшін берілетін шалғайдағы жайылымдар

Арыс қаласы Монтайтас ауылдық округі бойынша
ауыл шаруашылығы жануарларын жаюдың және айдаудың маусымдық маршруттарын
белгілейтін жайылымдарды пайдалану жөніндегі күнтізбелік графигі



Шартты белгілер

- I - елді мекен жерлері
- II - сәуір-тамыз айларында мал жайылатын жайылымдар
- III - тамыз қыркүйек айларында мал жайылатын жайылымдар
- ← - ауыл шаруашылығы жануарларын жаюдың және айдаудың маусымдық маршрут белгісі