

Жетісай ауданының жайылымдарды басқару және оларды пайдалану жөніндегі 2021-2022 жылдарға арналған жоспарын бекіту туралы

Күшін жойған

Түркістан облысы Жетісай аудандық мәслихатының 2021 жылғы 13 сәуірдегі № 6-40-VII шешімі. Түркістан облысының Әділет департаментінде 2021 жылғы 16 сәуірде № 6168 болып тіркелді. Күші жойылды - Түркістан облысы Жетісай аудандық мәслихатының 2022 жылғы 15 наурыздағы № 18-113-VII шешімімен

Ескерту. Күші жойылды - Түркістан облысы Жетісай аудандық мәслихатының 15.03.2022 № 18-113-VII шешімімен (алғашқы ресми жарияланған күнінен кейін күнтізбелік он күн өткен соң қолданысқа енгізіледі).

"Қазақстан Республикасындағы жергілікті мемлекеттік басқару және өзін-өзі басқару туралы" 2001 жылғы 23 қаңтардағы Қазақстан Республикасының Заңының 6 бабының 1 тармағының 15) тармақшасына және "Жайылымдар туралы" 2017 жылғы 20 ақпандағы Қазақстан Республикасының Заңының 8 бабының 1) тармақшасына сәйкес аудандық мәслихат ШЕШІМ ҚАБЫЛДАДЫ:

1. Жетісай ауданының жайылымдарды басқару және оларды пайдалану жөніндегі 2021-2022 жылдарға арналған жоспары қосымшаға сәйкес бекітілсін.

2. "Жетісай аудандық мәслихатының аппараты" мемлекеттік мекемесі Қазақстан Республикасының заңнамасында белгіленген тәртіппен:

1) осы шешімді "Қазақстан Республикасының Әділет Министрлігі Түркістан облысының Әділет департаменті" Республикалық мемлекеттік мекемесінде мемлекеттік тіркелуін;

2) осы шешімді оны ресми жариялағаннан кейін Жетісай аудандық мәслихатының интернет-ресурсында орналастыруды қамтамасыз етсін.

3. Осы шешім оның алғашқы ресми жарияланған күнінен бастап қолданысқа енгізіледі.

Аудандық мәслихат сессиясының төрағасы

Аудандық мәслихаттың хатшысы:

Х. Кожбанова

А. Утанов

Жетісай ауданының жайылымдарды басқару және оларды пайдалану жөніндегі 2021-2022 жылдарға арналған жоспары

Осы Жетісай ауданының жайылымдарды басқару және оларды пайдалану жөніндегі 2021-2022 жылдарға арналған жоспары (бұдан әрі - Жоспар) "Жайылымдар туралы" Қазақстан Республикасының 2017 жылғы 20 ақпандағы заңына, "Қазақстан Республикасындағы жергілікті мемлекеттік басқару және

өзін-өзі басқару туралы" 2001 жылғы 23 қаңтардағы заңына, "Жайылымдарды ұтымды пайдалану қағидаларын бекіту туралы" Қазақстан Республикасы Премьер-Министрінің орынбасары-Қазақстан Республикасы Ауыл шаруашылығы министрінің 2017 жылғы 24 сәуірдегі № 173 бұйрығына (Қазақстан Республикасының Әділет министрлігінде 2017 жылғы 28 сәуірде № 15090 тіркелген), "Жайылымдардың жалпы алаңына түсетін жүктеменің шекті рұқсат етілетін нормасын бекіту туралы" Қазақстан Республикасы Ауыл шаруашылығы министрінің 2015 жылғы 14 сәуірдегі № 3-3/332 бұйрығына (Қазақстан Республикасының Әділет министрлігінде 2015 жылғы 15 мамырда № 11064 тіркелген) сәйкес әзірленді.

Жоспар жайылымдарды ұтымды пайдалану, жем шөпке қажеттілікті тұрақты қамтамасыз ету және жайылымдардың тозу процестерін болғызбау мақсатында қабылданады.

1. Жоспар мазмұны:

1) құқық белгілейтін құжаттар негізінде жер санаттары, жер учаскелерінің меншік иелері және жер пайдаланушылар бөлінісінде әкімшілік-аумақтық бірлік аумағында жайылымдардың орналасу схемасы (қартасы);

2) жайылым айналымдарының қолайлы схемалары;

3) жайылымдардың, оның ішінде маусымдық жайылымдардың сыртқы және ішкі шекаралары мен алаңдары, жайылымдық инфрақұрылым объектілері белгіленген қартасы;

4) жайылым пайдаланушылардың су тұтыну нормасына сәйкес жасалған су көздеріне (көлдерге, өзендерге, тоғандарға, апандарға, суару немесе суландыру каналдарына, құбырлы немесе шахталы құдықтарға) қол жеткізу схемасы;

5) жайылымы жоқ жеке және (немесе) заңды тұлғалардың ауыл шаруашылығы жануарларының мал басын орналастыру үшін, жайылымдарды қайта бөлу және оны берілетін жайылымдарға ауыстыру схемасы;

6) ауылдық округ маңында орналасқан жайылымдармен қамтамасыз етілмеген жеке және (немесе) заңды тұлғалардың ауыл шаруашылығы жануарларының мал басын шалғайдағы жайылымдарға орналастыру схемасы;

7) ауыл шаруашылығы жануарларын жаюдың және айдаудың маусымдық маршруттарын белгілейтін жайылымдарды пайдалану жөніндегі күнтізбелік графигі;

8) тиісті әкімшілік-аумақтық бірлікте жайылымдарды ұтымды пайдалану үшін қажетті өзге де талаптар.

Жоспар жайылымдарды геоботаникалық зерттеп-қараудың жай-күйі туралы мәліметтер, ветеринариялық-санитариялық мекемелер туралы деректер, иелерін-жайылым пайдаланушыларды, жеке және (немесе) заңды тұлғаларды көрсете отырып, ауыл шаруашылығы жануарлары мал басының саны туралы

деректер, ауыл шаруашылығы жануарларының түрлері мен жыныстық жас топтары бойынша қалыптастырылған үйірлердің, отарлардың, табындардың саны туралы деректер, шалғайдағы жайылымдарда жаю үшін ауыл шаруашылығы жануарларының мал басын қалыптастыру туралы мәліметтер, екпе және аридтік жайылымдарда ауыл шаруашылығы жануарларын жаю ерекшеліктері, малды айдап өтуге арналған сервитуттар туралы мәліметтер, мемлекеттік органдар, жеке және (немесе) заңды тұлғалар берген өзге де деректер ескеріле отырып қабылданды.

Жетісай ауданының барлық жер көлемі 104634 гектарды құрайды. Барлық ауыл шаруашылығы алқаптарының жиынтығы 86337 гектар, оның ішінде егістік жерлер 77045 гектар, оның ішінде суармалы егістік 77045 гектар, көп жылдық ағашты өсімдіктер 698 гектар, жайылымдар 1487 гектар.

Санаттары бойынша:

ауыл шаруашылық мақсаттары бойынша пайдаланатын жерлері 86337 гектар;
елді мекендердің жерлері 12070 гектар;

өнеркәсіп, көлік, байланыс, қорғаныс және ауыл шаруашылық емес басқа мақсаттарда пайдаланатын жерлер 492 гектар;

су қорының жерлері 5101 гектар;

Әкімшілік-аумақтық бөлініс бойынша Жетісай ауданында 1 қала (Жетісай қаласы), 1 кент (Асықата кенті), 11 ауылдық округтер (Абай, Ж.Ералиев, Атамекен, Ш.Ділдабеков, Қызылқұм, Мақталы, Ынтымақ, Жаңа ауыл, Жылы су, Қарақай, Қазыбек би), 103 елді-мекендер орналасқан.

Мазмұны:

1 Табиғаты

2 Климаты

3 Гидрографиясы

4 Ауыл шаруашылығы

Табиғаты:

Жетісай ауданның жері негізінен жазықты тегіс шөлейт келеді. Солтүстігінде Келес ауданының жерлері қоршайды, батысында Шардара суқоймасымен, оңтүстігінде Мақтаарал ауданымен және оңтүстік батысында Өзбекстан Республикасымен шекараласады.

Жер қойнауында мәрмәр, құм, бентонит балшығы және шипалы минералды сулары бар. Ауданның солтүстігін бойлай Сырдария өзені ағып өтеді.

Жетісай аудан жерінің басым бөлігі тегіс жазықтығынан құралған. Жері ашық сұр топырақты және құмды келеді. Өсімдіктерден жусан, тікен, тобол, өзен бойларында қамыс, бұта аралас ағаш өседі. Жетісай ауданында мақта, көкөніс, бау-бақша, астық, жеміс-жидек, жүзім дақылдары мен мал шаруашылығының барлық түрлері жақсы дамыған.

Жетісай ауданы табиғи-шаруашылық бағыты бойынша суармалы егістігі дамыған дала аймағына жатады.

Климаты:

Жетісай ауданының климаты континенттік, қуаң, қысы жұмсақ, жазы ыстық. Атмосфералық жауын-шашындардың орташа жылдық мөлшері 80 мм-ден 300 мм-ге дейін жетеді. Жауын-шашынның көбі көктем айларына тиесілі. Орташа жылдық температурасы қаңтарда -2-3 С суық, шілдеде +35+38 С жылы болады. Кейбір шөлейт аймақтарда +42+45 С дейін барады.

Жетісай аудан аумағында табиғи ауа райына байланысты өте жоғары құрғақты ыстық шөл және шөлейт аймағына жатады.

Бұл аймаққа Жетісай қаласы, Асықата кенті және Атамекен, Абай, Қызылқұм, Мақталы, Ж.Ералиев, Ш.Ділдабеков, Ынтымақ, Жаңа ауыл, Жылы су, Қарақай, Қазыбек би ауылдық округтері енеді.

Бұл аймақтың рельефі төбелі жазық болып келеді. Ауа райы жылы, құрғақты болып ерекшеленеді. Қысы қысқа, негізінен жылы болады. Қардың қалыңдығы орта есеппен 11 см-ден аспайды.

Жылдық ылғал мөлшері 80 мм-ден 300 мм. 10 градустен жоғары кезеңде ылғалдың түсуі 60 мм-ден аспайды.

Геоботаникалық мәліметтер бойынша негізінен эфемерлі, эфемероидты ірі шөптердің барлық түрлері және бұталы өсімдіктері өседі.

Бұл аймақтың табиғи ауа райы төрт түліктің барлығына, ал мәдени өсімдіктен арпа, бидай, мақсары, жоңышқа өсіруге қолайлы.

Гидрографиясы:

Жетісай ауданның су қоры жер үсті мен жер асты суларынан тұрады. Жетісай ауданы аумағындағы су жүйелерінің каналдардың жалпы саны 778 дана, ұзындығы 1533,1 шақырым, арықтар 179 бірлік (ұзындығы 511,4 шақырым). Ағын су жүйелері арқылы аудандағы 86337 гектар көлеміндегі суармалы жерлер жоғарыда аталған каналдардың бойында іргелес жатуына байланысты сумен қамтамасыз етіледі.

Тәуелсіздіктің 20 жылдығы каналы Сырдария өзенінен бастау алып, Ш.Ділдабеков, Ынтымақ, Ж.Ералиев, Абай, Қызылқұм, Атамекен, Мақталы, Жылы су және Қазыбек би ауылдық округтерінің егістік жерлерін суландырылады.

Жетісай ауданы аумағындағы бірнеше ауылдық округтерін қиып өтіп су қашыртқылары Сырдария өзеніне құяды.

Өзбекстан Республикасы аумағынан бастау алатын Достық каналынан таратылған каналдар арқылы ауданның суармалы егістік жерлері ағын сумен қамтылады.

Сондай-ақ бұл каналдардан басқа К-24-1-1-1, К-25, К-25-9, К-26, К-28, К-30, К-30а, К-30-II, К-30-IV және К-34 сияқты ірі каналдары бар. Осы каналдар арқылы ауданның толық суармалы егістік жерлері сумен қамтылады.

Ауыл шаруашылығы:

Жетісай ауданның ауыл шаруашылығына жарамды жерінің аумағы 86337 гектар. Оның ішінде егістік жерлер 77045 гектар, оның ішінде суармалы егістік 77045 гектар, көп жылдық ағашты өсімдіктер 698 гектар, жайылымдық 1487 гектар.

Жетісай ауданы бойынша 53835 бас ірі қара, 143155 бас ұсақ мал, 9735 бас жылқылар, 487 бас түйелер бар.

Жетісай ауданындағы қала, кент және ауылдық округтері бойынша мал басының саны, табиғи жайылымының көлемі және табиғи жайылымды қажет ететін көлемі туралы мәлімет:

№	Қала, кент, ауылдық округ атауы	Жайылым жер, га	Жылқы	Норма, га	Қажеттілік, га	
1	2	3	4	5	6	
1	Жетісай		864	9	7776,0	
2	Асықата		238	9	2142,0	
3	Абай	5,0	310	9	2790,0	
4	Ералиев	18,2	1126	9	10134,0	
5	Атамекен	588,0	889	9	8001,0	
6	Ш.Ділдабеков		1208	9	10872,0	
7	Қызылқұм	309,5	1295	9	11655,0	
8	Мақталы	15,0	1072	9	9648,0	
9	Ынтымақ		372	9	3348,0	
10	Жаңа ауыл	12,6	535	9	4815,0	
11	Жылы су	56,6	418	9	3762,0	
12	Қарақай	25,6	654	9	5886,0	
13	Қазыбек би		424	9	3816,0	
Барлығы:		1030,4	9405		84645,0	
Ірі қара мал	Норма, га	Қажеттілік, га	Ұсақ мал	Норма, га	Қажеттілік, га	Жалпы қажетті жайылымдық жер, га
7	8	9	10	11	12	13
3601	8	28808,0	33789	2,5	84472,5	121056,5
2094	8	16752,0	9733	2,5	24332,5	43226,5
850	8	6800,0	13500	2,5	33750,0	43335,0
5824	8	46592,0	7834	2,5	19585,0	76292,8
5364	8	42912,0	16778	2,5	41945,0	92270,0

3131	8	25048,0	3564	2,5	8910,0	44830,0
4618	8	36944,0	6365	2,5	15913,0	64202,5
3775	8	30200,0	7626	2,5	18997,5	58830,5
4148	8	33184,0	2354	2,5	5885,0	42417,0
5503	8	44024,0	24812	2,5	62030,0	110856,4
5669	8	45352,0	4817	2,5	12042,5	61100,0
3888	8	31104,0	4200	2,5	10500,0	47464,4
4267	8	34136,0	6327	2,5	15817,5	53769,5
52732		421856,0	141699		354180,5	859651,1

Жұртшылық шаруашылық малдарына қызмет көрсететін ветеринариялық-санитарлық объектілер туралы деректер:

№	Қала, кент, ауылдық округ атауы	Мал дәрігерлік пункттері	Ұсақ малдарды шомылдыру орындары	Қолдан ұрықтандыру пункттері	Биотермиялық шұңқырлар
1	Жетісай			1	
2	Асықата			1	
3	Абай			1	
4	Ералиев			1	
5	Атамекен				
6	Ш.Ділдабеков		1	1	
7	Қызылқұм			1	
8	Мақталы	1	3	1	
9	Ынтымақ	1		1	1
10	Жаңа ауыл		1	1	1
11	Жылы су	1		1	
12	Қарақай			1	
13	Қазыбек би	1			
Барлығы:		4	5	11	2

Жайылым жерлердің құрғақ массасының орташа түсімділігі 5,3 центнер/гектарына, азықтық бірлігі 3,1 центнер/гектарына.

Табиғи жем-шөп алқаптарындағы жайылымдардың түсімділігі (центнер/гектарына) мен азықтық бірлігіне баға беру төмендегі көрсеткіштермен жүргізілді:

Жайылымды маусымдық пайдалану ұсынысы	Азықтық бірлік бойынша жайылым сапасының өнімділігі (центнер/гектарына)				
	жақсы	ортадан жоғары	орта	ортадан төмен	жаман
1	2	3	4	5	6
Көктемгі-жаздық, күздік және жаздық	11,0 жоғары	7,0-11,0	4,0-6,9	2,0-3,9	2,0 төмен

Көктемдік	7,5 жоғары	5,5-7,5	3,0-5,4	1,5-2,9	1,5 төмен
Күздік	3,0-4,0	2,0-2,9	1,0-1,9	-	1,0 төмен
Көктемдік-күздік	Екі маусым бойынша бағаланады, көктемдік-күздік				

Жем-шөп қорының құнарлығы төмендегі көрсеткіштер бойынша бағаланады:

Жайылымды маусымдық пайдалану ұсынысы	Жем-шөптің құнарлығы (100 килограмм құрғақ шөптегі азықтық бірліктің көлемі)		
	жақсы	орта	жаман
1	2	3	4
Көктемдік	68-ден жоғары	51-69	51-ден төмен
Көктемгі-жаздық, күздік және жаздық	50-ден жоғары	40-50	40-тан төмен
Күздік	40-тан жоғары	30-40	30-дан төмен

Қорытынды.

Жетісай ауданы бойынша жайылымның жалпы ауданы 1487 гектарды құрайды. "Жайылымның жалпы алаңы жүктемесінің, шекті рұқсат етілетін нормасын бекіту туралы" Қазақстан Республикасы Ауыл шаруашылығы министрлігінің 2015 жылдың 14 сәуірдегі № 3-3/332 бұйрығына сәйкес, мал басына шаққандағы жайылымды есептей келе барлығы 859651,1 гектар жайылым жер учаскесі қажет екендігі анықталды.

Аудан бойынша барлығы 206725 бас (53835 бас ірі қара мал, 9735 жылқылар, 143155 ұсақ мал, 487 түйелер) малға көлемі 859651,1 гектар жайылымды пайдалануды қажет етеді.

Жетісай ауданындағы жайылымдық жердің жеткіліксіздігін шешу үшін, жайылымдық жерлерге түсетін жүктемені азайтып, мал өсіруді жайылымдық-қоралық жүйеден жайылымды қажет етпейтін мал өсіру жүйесіне (қорада ұстап бағу, бордақылау) ауыстыру қажет.

Ұсыныс.

Қазақстан Республикасы Ауыл шаруашылығы министрлігінің 2015 жылдың 14 сәуірдегі № 3-3/332 "Жайылымның жалпы алаңы жүктемесінің, шекті рұқсат етілетін нормасын бекіту туралы" бұйрығында мал басына белгіленген жайылымның шекті мөлшерін тұрғылықты жерге байланысты қайта есептеу ұсынылады.

Жетісай ауданының жайылымдарды басқару және оларды пайдалану жөніндегі 2021-2022 жылдарға арналған жоспарға 1-қосымша

1. Жетісай қаласы

Орталығы—Жетісай.

Халық саны – 27181 адам.

Қаланың жалпы жер көлемі-1373,43 гектар.

Оның ішінде: жайылымдық жер – 0 гектар;
 ауыл шаруашылық жер - 0 гектар;
 жалпы егістік - 0 гектар.
 суғармалы жер -0 гектар;
 жайылымдық жер -0 гектар.

Жетісай қаласы бойынша ауыл шаруашылығы жануарлары мал басының саны туралы деректер:

№	Қала	Түйе	Жылқы	Ірі қара мал	Ұсақ мал	Құс
1	Жетісай	13	864	3601	33789	4117
	Барлығы:	13	864	3601	33789	4117

Ветеринариялық-санитариялық объектілер туралы мәлімет:

№	Қала	Мал дәрігерлік пункттері	Ұсақ малдарды шомылдыру орындары	Қолдан ұрықтандыру пункттері	Биотермиялық шұңқырлар
1	Жетісай			1	
	Барлығы:			1	

Ауыл шаруашылығы жануарларын жаюдың және айдаудың маусымдық маршруттарын белгілейтін жайылымдарды пайдалану жөніндегі күнтізбелік графигі.

Сонымен қатар жайылымның кезеңінің ұзақтығы:

К/с	Қала	Ауыл шаруашылығы мақсатындағы жерлерге малдардың айдап шығарылу мерзімі	Ауыл шаруашылығы мақсатындағы жерлерге малдардың қайтарылу мерзімі	Ескерту
1	Жетісай	Қараша	Наурыз	Мал жаю жерлердің ауылшаруашылық дақылдарынан босатылуына байланысты

Қазақстан Республикасы Ауыл шаруашылығы министрлігінің 2015 жылдың 14 сәуірдегі № 3-3/332 "Жайылымның жалпы алаңы жүктемесінің, шекті рұхсат етілетін нормасын бекіту туралы" бұйрығына сәйкес ауыл шаруашылығы жануарларының мал басына шаққандағы жайылымның қажеттілігі туралы кестесі:

к/с	Қала	Жайылым, га	Мал басы мен қажетті жайылымдық жер көлемі, га			
			Жылқы	Норма, га	Ірі қара мал	Қажеттілік, га
1	2	3	4	5	7	6
	Жетісай	-	864	9	3601	7776,0
	Барлығы:	-	864	9	3601	7776,0

Мал басы мен қажетті жайылымдық жер көлемі, га

Норма, га	Қажеттілік, га	Ұсақ мал	Норма, га	Қажеттілік, га	Жалпы қажетті жайылымдық жер, га
8	9	10	11	12	13
8	28808,0	33789	2,5	84472,5	121056,5
8	28808,0	33789	2,5	84472,5	121056,5

Жетісай ауданының жайылымдарды басқару және оларды пайдалану жөніндегі 2021-2022 жылдарға арналған жоспарға 2-қосымша

3. Асықата кенті

Орталығы–Асықата.

Халық саны – 12500 адам.

Округтің жалпы жер көлемі-700,07 гектар.

Оның ішінде: жайылымдық жерлер – 0 гектар;

ауыл шаруашылық жер-0 гектар;

жалпы егістік-0 гектар.

суғармалы жер -0 гектар;

жайылымдық жер -0 гектар.

Асықата кенті бойынша мал басының саны туралы деректер:

№	Кент	Түйе	Жылқы	Ірі қара мал	Ұсақ мал	Құс
1	Асықата	19	238	2094	9733	6013
	Барлығы:	19	238	2094	9733	6013

Ветеринариялық-санитариялық объектілер туралы мәлімет:

№	Кент	Мал дәрігерлік пункттері	Ұсақ малдарды шомылдыру орындары	Қолдан ұрықтандыру пункттері	Биотермиялық шұңқырлар
1	Асықата			1	
	Барлығы:			1	

Ауыл шаруашылығы жануарларын жаюдың және айдаудың маусымдық маршруттарын белгілейтін жайылымдарды пайдалану жөніндегі күнтізбелік графигі. Сонымен қатар жайылымның кезеңінің ұзақтығы:

№	Кент	Ауыл шаруашылығы мақсатындағы жерлерге малдардың айдап шығарылу мерзімі	Ауыл шаруашылығы мақсатындағы жерлерге малдардың қайтарылу мерзімі	Ескерту

1	Асықата	Қараша	Наурыз	Мал жаю жерлердің ауылшаруашылық дақылдарынан босатылуына байланысты
---	---------	--------	--------	--

Қазақстан Республикасы Ауыл шаруашылығы министрлігінің 2015 жылдың 14 сәуірдегі № 3-3/332 "Жайылымның жалпы алаңы жүктемесінің, шекті рұхсат етілетін нормасын бекіту туралы" бұйрығына сәйкес ауыл шаруашылығы жануарларының мал басына шаққандағы жайылымның қажеттілігі туралы кестесі:

№	Кент	Жайылым, га	Мал басы мен қажетті жайылымдық жер көлемі, га		
			Жылқы	Норма, га	Қажеттілік, га
1	2	3	4	5	6
1	Асықата кенті	-	238	9	2142,0
	Барлығы:	-	238	9	2142,0

Мал басы мен қажетті жайылымдық жер көлемі, га						
Ірі қара мал	Норма, га	Қажеттілік, га	Ұсақ мал	Норма, га	Қажеттілік, га	Жалпы қажетті жайылымдық жер, га
7	8	9	10	11	12	13
2094	8	16752	9733	2,5	24332,5	43226,5
2094	8	16752	9733	2,5	24332,5	43226,5

Жетісай ауданының Асыката кенті бойынша жайылым айналымдарының қолайлы схемасы және жайылымдардың оның ішінде маусымдық жайылымдардың сыртқы және ішкі шекаралары мен алаңдары жайылымдық инфрақұрылым объектілері белгіленген картасы.



Жер санаттары:
округінің жалпы жер көлемі: 350 га
оның ішінде ауыл шаруашылық жерлер:
жалпы егістік жерлер:
оның ішінде сугармалы жерлер:
көп жылдық екіпелер:
шабындық жерлер:
жайылымдық жерлер:

Жетісай ауданының Асыката кенті бойынша жайылым айналымдарының қолайлы схемасы және жайылымдардың,оның ішінде маусымдық жайылымдардың сыртқы және ішкі шекаралары мен алаңдары жайылымдық инфрақұрылым объектілері белгіленген картасы.



- Шартты белгілер
- I - елді мекен жерлері
 - II - сәуір тамыз айларында мал жайылатын жайылымдар
 - III - тамыз қыркүйек айларында мал жайылатын жайылымдар
 - жайылымдық инфрақұрылым объектілері (өзендер)

Жетісай ауданының Асықата кенті бойынша ауыл шаруашылығы жануарларын жаюдың және айдаудың маусымдық маршруттарын белгілейтін жайылымдарды пайдалану жөніндегі күнтізбелік графигі.



- Шартты белгілер
- I - кент жерлері
 - II - сәуір тамыз айларында мал жайылатын жайылымдар
 - III - тамыз қыркүйек айларында мал жайылатын жайылымдар
 - ауыл шаруашылығы жануарларын жаюдың және айдаудың маусымдық маршрут белгісі.

Жетісай ауданының Асыката кенті бойынша жайылымы пайдаланушылардың су тұтыну нормасына сәйкес жасалған су көздеріне (көлдерге, өзендерге, тоғандарға, апандарға суару немесе суландыру каналдарына, құбарлы немесе шахталы құдықтарға) қол жеткізу схемасы.



- Шартты белгілер
- Су көздері
 - Су көздеріне қол жеткізу схемасы

Жетісай ауданының Асықата кенті жайылымы жоқ жеке және (немесе) заңды тұлғалардың ауыл шаруашылығы жануарларының мал басын орналастыру үшін жайылымдарды қайта бөлу және оны берілетін жайылымдарға ауыстыру схемасы және аудандық маңызы бар қала, кент, ауыл, ауылдық округ маңында орналасқан жайылымдармен қамтамасыз етілмеген жеке және (немесе) заңды тұлғалардың ауыл шаруашылығы жануарларының мал басы шалғайдағы жайылымдарға орналасу схемасы.



Шартты белгілер

- кенттің маңында орналасқан жайылымдар
- жайылымы жоқ тұлғаларға малын жаю үшін берілген шалғайдағы жайылымдар

Жетісай ауданының жайылымдарды басқару және оларды пайдалану

3. Абай ауылдық округі

Орталығы–Жүзімдік ауылы.

Елді мекендері - Халықтар достығы, Жүзімдік, Отан, Бейбітшілік, Атажұрт және Алтын кемер.

Халық саны – 10385 адам.

Округтің жалпы жер көлемі - 2476,5 гектар.

Оның ішінде, елді мекеннің жайылымдық жері – 5 гектар;

ауыл шаруашылық жер - 2176,3 гектар;

жалпы егістік-2165,3 гектар.

суғармалы жер -2165,3 гектар;

көпжылдық екепелер – 6 гектар;

жайылымдық жер - 5 гектар;

шабындық жерлер – 0 гектар;

(жалпы жайылымдық жер - 5 гектар).

Елді мекендер бойынша ауыл шаруашылығы жануарлары мал басының саны туралы деректер:

№	Елді мекен	Түйе	Жылқы	Ірі қара мал	Ұсақ мал	Құс
1	Халықтар достығы		82	296	4126	1754
2	Жүзімдік		61	132	1363	1778
3	Отан		52	128	2475	1389
4	Бейбітшілік		35	87	1334	1120
5	Атажұрт		10	62	845	581
6	Алтын кемер		70	145	3357	954
	Барлығы:		310	850	13500	7576

Ветеринариялық-санитариялық объектілер туралы мәлімет:

№	Елді мекен	Мал дәрігерлік пункттері	Ұсақ малдарды шомылдыру орындары	Қолдан ұрықтандыру пункттері	Биотермиялық шұңқырлар
1	Халықтар достығы				
2	Жүзімдік			1	
3	Отан				
4	Бейбітшілік		1		
5	Атажұрт				
6	Алтын кемер				
	Барлығы:		1	1	

Ауыл шаруашылығы жануарларын жаюдың және айдаудың маусымдық маршруттарын белгілейтін жайылымдарды пайдалану жөніндегі күнтізбелік графигі. Сонымен қатар жайылымның кезеңінің ұзақтығы:

№	Ауыл округі	Ауыл шаруашылығы мақсатындағы жерлерге малдардың айдап шығарылу мерзімі	Ауыл шаруашылығы мақсатындағы жерлерге малдардың қайтарылу мерзімі	Ескерту
1	Абай	Сәуір	Қазан	Мал жаю Шардара су қоймасы арнасының тартылуына байланысты
2	Абай	Қараша	Наурыз	Мал жаю жерлердің ауылшаруашылық дақылдарынан босатылуына байланысты

Қазақстан Республикасы Ауыл шаруашылығы министрлігінің 2015 жылдың 14 сәуірдегі № 3-3/332 "Жайылымның жалпы алаңы жүктемесінің, шекті рұхсат етілетін нормасын бекіту туралы" бұйрығына сәйкес ауыл шаруашылығы жануарларының мал басына шаққандағы жайылымның қажеттілігі туралы мәлімет:

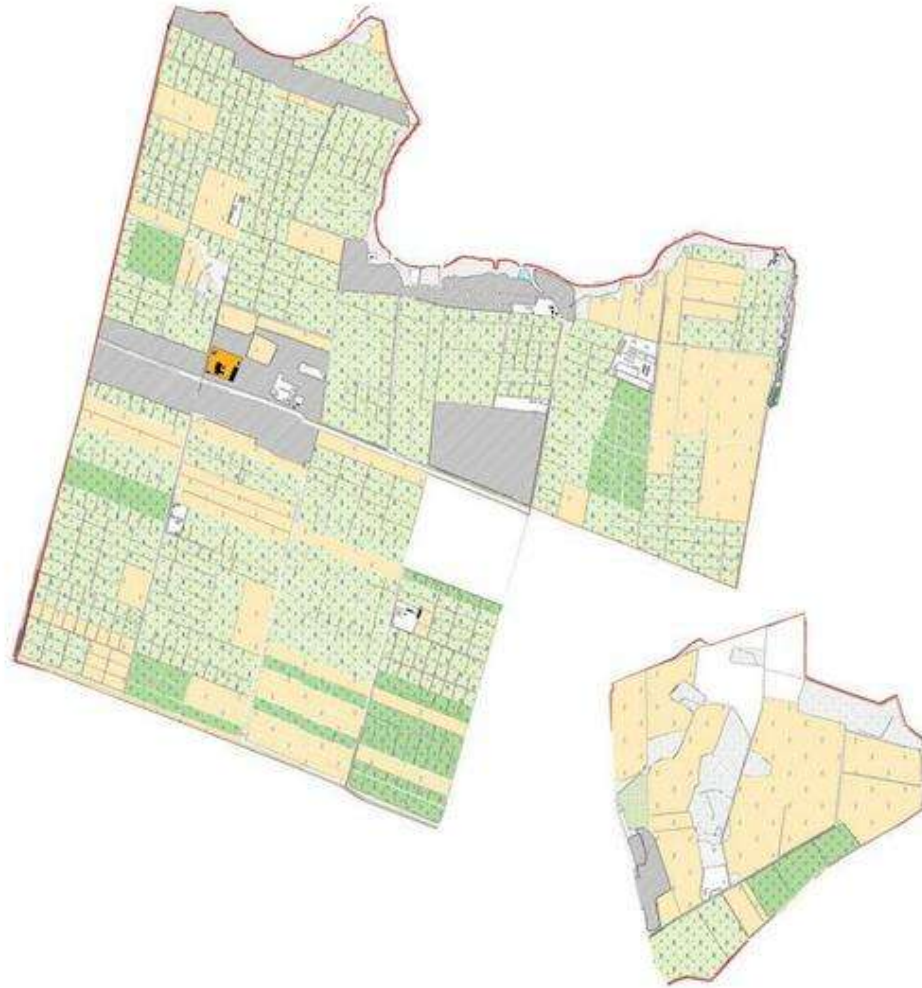
№	Елді мекен	Жайылым, га	Мал басы мен қажетті жайылымдық жер көлемі, га		
			Жылқы	Норма, га	Қажеттілік, га
1	2	3	4	5	6
1	Халықтар достығы		82	9	738
2	Жүзімдік		61	9	549
3	Отан	5	52	9	468
4	Бейбітшілік		35	9	315
5	Атажұрт		10	9	90
6	Алтын кемер		70	9	630
	Барлығы:	5	310	9	2790

Мал басы мен қажетті жайылымдық жер көлемі, га

Ірі қара мал	Норма, га	Қажеттілік, га	Ұсақ мал	Норма, га	Қажеттілік, га	Жалпы қажетті жайылымдық жер, га
7	8	9	10	11	12	13
296	8	2368	4126	2,5	10315	13421
132	8	1056	1363	2,5	3407,5	5012,5
128	8	1024	2475	2,5	6787,5	7674,5
87	8	696	1334	2,5	3335	4346,0

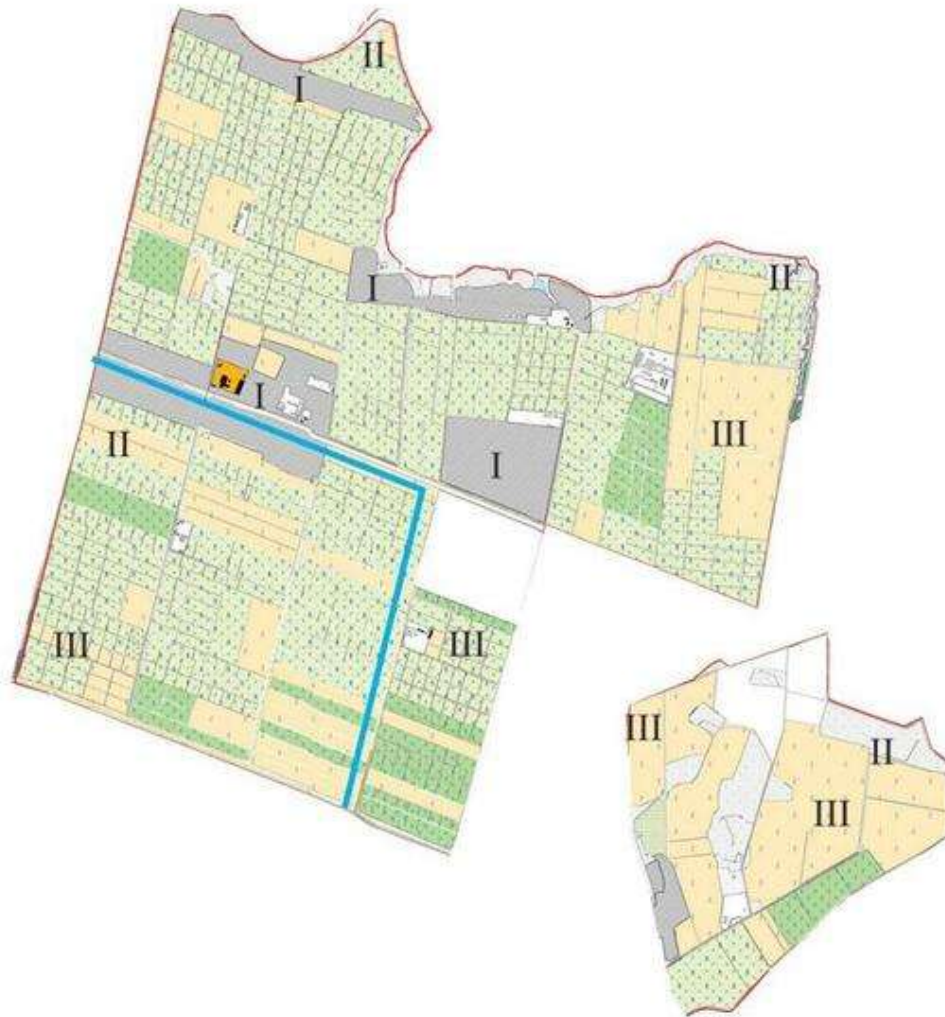
62	8	496	845	2,5	211,25	2698,5
145	8	1160	3357	2,5	8392,5	10182,5
850	8	6800	13500	2,5	33750	43335,0

Жетісай ауданының Абай ауылдық округі бойынша құқық белгілейтін құжаттар негізінде жер санаттары, жер учаскелерінің меншік иелері және жер пайдаланушылар бөлінісінде әкімшілік - аумақтық бірлік аумағында жайылымдардың орналасу схемасы(картасы)



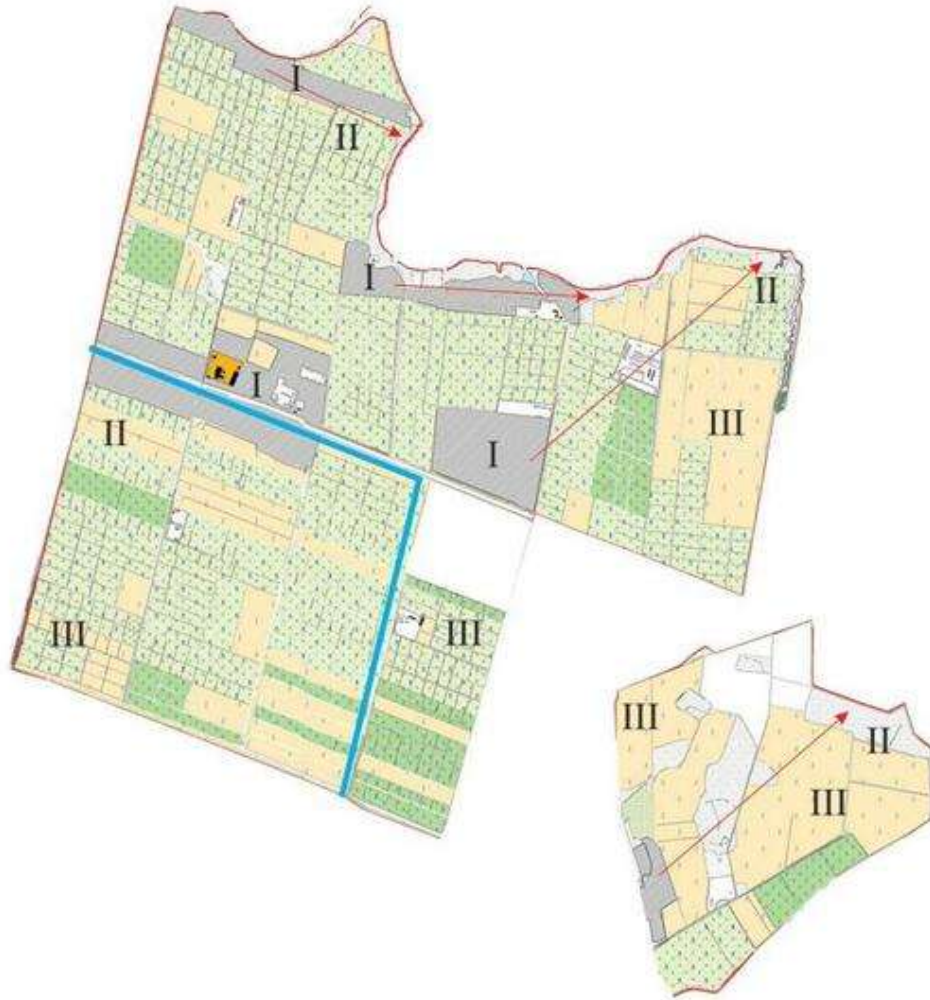
Жер санаттары:
округінің жалпы жер көлемі: 2476 га
оның ішінде ауыл шаруашылық жерлер: 2275,4 га
жалпы егістік жерлер: 2275,4 га
оның ішінде сугармалы жерлер: 2275,4 га
көп жылдық егістер: 340 га
шабындық жерлер:
жайылымдық жерлер:

Жетісай ауданының Абай ауылдық округі бойынша жайылым айналымдарының қолайлы схемасы және жайылымдардың оның ішінде маусымдық жайылымдардың сыртқы және ішкі шекаралары мен алаңдары жайылымдық инфрақұрылым объектілері белгіленген картасы.



Шартты белгілер
I - елді мекен жерлері
II - сәуір тамыз айларында мал жайылатын жайылымдар
III - тамыз қыркүйек айларында мал жайылатын жайылымдар
— жайылымдық инфрақұрылым объектілері
(өзендер)

Жетісай ауданының Абай ауылдық округі бойынша ауыл шаруашылығы жануарларын жаюдың және айдаудың маусымдық маршруттарын белгілейтін жайылымдарды пайдалану жөніндегі күнтізбелік графигі.



- Шартты белгілер
- I - елді мекен жерлері
 - II - сәуір тамыз айларында мал жайылатын жайылымдар
 - III - тамыз қыркүйек айларында мал жайылатын жайылымдар
 - ауыл шаруашылығы жануарларын жаюдың және айдаудың маусымдық маршрут белгісі.

Жетісай ауданының Абай ауылдық округі бойынша жайылымы пайдаланушылардың су тұтыну нормасына сәйкес жасалған су көздеріне (көлдерге, өзендерге, тоғандарға, апандарға суару немесе суландыру каналдарына, құбарлы немесе шахталы құдықтарға) қол жеткізу схемасы.



Шартты белгілер
■ Су көздері
→ Су көздеріне қол жеткізу схемасы

Жетісай ауданының жайылымдарды басқару және оларды пайдалану

4. Ж.Ералиев ауылдық округі

Орталығы– Арай ауылы.

Елді мекендері - Абай, Арай, М.Әуезов, Бәйтерек, Дихан, Жағажай, Жазықсай, Жаңадәуір, Жетіқазына, Жетікұбыр, Көктөбе, Ғ.Мұратбаев, С.Сейфуллин, Үтіртөбе.

Халық саны – 14439 адам.

Округтің жалпы жер көлемі - 9286 гектар.

Оның ішінде, елді мекеннің жайылымдық жері – 18,22 гектар;

ауыл шаруашылық жер - 8014,40 гектар;

жалпы егістік - 8014,40 гектар.

суғармалы жер – 7769,03 гектар;

көпжылдық екпелер – 27 гектар;

жайылымдық жер – 18,22 гектар;

шабындық жерлер – 0 гектар;

(жалпы жайылымдық жер – 18,22 гектар).

Елді мекендер бойынша ауыл шаруашылығы жануарлары мал басының саны туралы деректер:

№	Елді мекен	Түйе	Жылқы	Ірі қара мал	Ұсақ мал	Құс
1	Абай		92	569	753	1715
2	Арай		96	601	1084	2351
3	М.Әуезов		108	392	605	342
4	Бәйтерек		283	487	721	462
5	Дихан		32	114	290	109
6	Жағажай		30	120	322	83
7	Жазықсай		25	152	375	229
8	Жаңадәуір		2	80	0	30
9	Жетіқазына		56	370	332	509
10	Жетікұбыр		17	185	368	136
11	Көктөбе		61	637	573	483
12	Ғ.Мұратбаев		59	787	654	945
13	С.Сейфуллин		143	759	1079	965
14	Үтіртөбе		122	571	678	660
	Барлығы:		1126	5824	7834	9019

Ветеринариялық-санитариялық объектілер туралы мәлімет:

№	Елді мекен	Мал дәрігерлік пункттері	Ұсақ малдарды шомылдыру орындары	Қолдан ұрықтандыру пункттері	Биотермиялық шұңқырлар
1	Абай			1	
2	Арай				

3	М.Әуезов				
4	Бәйтерек				
5	Дихан				
6	Жағажай				
7	Жазықсай				
8	Жаңадәуір				
9	Жетіқазына				
10	Жетікұбыр				
11	Көктөбе				
12	Ғ.Мұратбаев				
13	С.Сейфуллин				
14	Үтіртөбе				
	Барлығы:			1	

Ауыл шаруашылығы жануарларын жаюдың және айдаудың маусымдық бағыттарын белгілейтін жайылымдарды пайдалану жөніндегі күнтізбелік графигі . Сонымен қатар жайылымның кезеңінің ұзақтығы:

№	Ауылдық округ	А у ы л шаруашылығы мақсатындағы жерлерге малдардың айдап шығарылу мерзімі	А у ы л шаруашылығы мақсатындағы жерлерге малдардың қайтарылу мерзімі	Ескерту
1	Ж.Ералиев	Қазан	Ақпан	Мал жаю жерлердің ауылшаруашылық дақылдарынан босатылуына байланысты

Қазақстан Республикасы Ауыл шаруашылығы министрлігінің 2015 жылдың 14 сәуірдегі № 3-3/332 "Жайылымның жалпы алаңы жүктемесінің, шекті рұхсат етілетін нормасын бекіту туралы" бұйрығына сәйкес ауыл шаруашылығы жануарларының мал басына шаққандағы жайылымның қажеттілігі туралы кестесі:

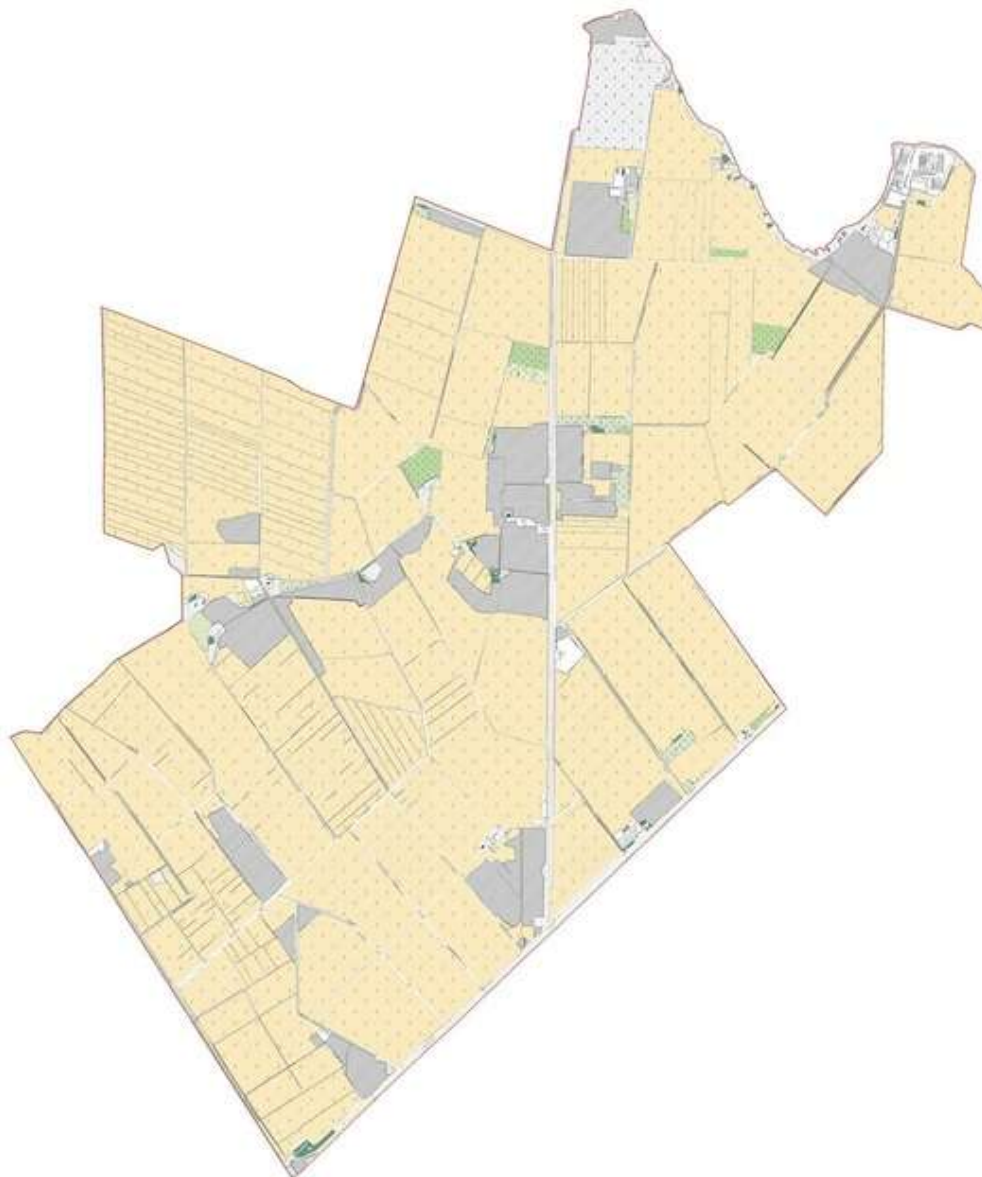
№	Елді мекен	Жайылым, га	Мал басы мен қажетті жайылымдық жер көлемі, га		
			Жылқы	Норма, га	Қажеттілік, га
1	2	3	4	5	6
1	Абай	-	92	9	828
2	Арай	-	96	9	864
3	М.Әуезов	-	108	9	972
4	Бәйтерек	-	283	9	2547
5	Дихан	-	32	9	288
6	Жағажай	-	30	9	270
7	Жазықсай	-	25	9	225

8	Жанадәуір	-	2	9	18
9	Жетіқазына	-	56	9	504
10	Жетіқұбыр	-	17	9	153
11	Көктөбе	18,22	61	9	549
12	Ғ.Мұратбаев	-	59	9	531
13	С.Сейфуллин	-	143	9	1287
14	Үтіртөбе	-	122	9	1098
	Барлығы:	18,22	1126	9	10134

Мал басы мен қажетті жайылымдық жер

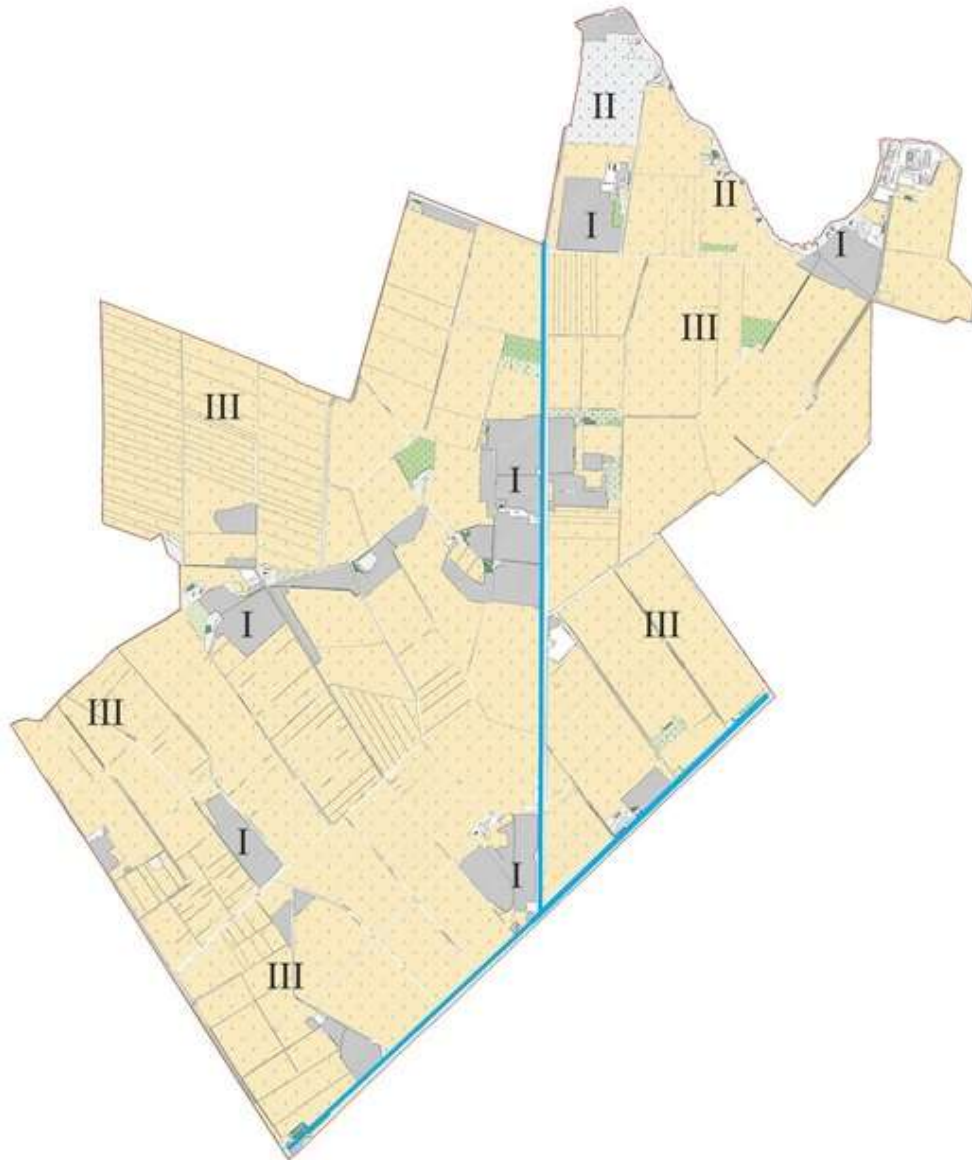
Ірі қара мал	Норма, га	Қажеттілік, га	Ұсақ мал	Норма, га	Қажеттілік, га	Жалпы қажетті жайылымдық жер, га
7	8	9	10	11	12	14
569	8	4552	753	2,5	1882,5	7262,5
601	8	4808	1084	2,5	2710	8382
392	8	3136	605	2,5	1512,5	5620,5
487	8	3896	721	2,5	1802,5	8245,5
114	8	912	290	2,5	725	1925
120	8	960	322	2,5	805	2035
152	8	1216	375	2,5	937,5	2378,5
80	8	640	0	2,5	0	658
370	8	2960	332	2,5	830	4294
185	8	1480	368	2,5	920	2553
637	8	5096	573	2,5	1432,5	7059,28
787	8	6296	654	2,5	1635	8462
759	8	6072	1079	2,5	2697,5	10056,5
571	8	4568	678	2,5	1695	7361
5824	8	46592	7834	2,5	19585	76292,78

Жетісай ауданының Ж.Ералиев ауылдық округі бойынша құқық белгілейтін құжаттар негізінде жер санаттары, жер учаскелерінің меншік иелері және жер пайдаланушылар бөлінісінде әкімшілік - аумақтық бірлік аумағында жайылымдардың орналасу схемасы (қартасы).



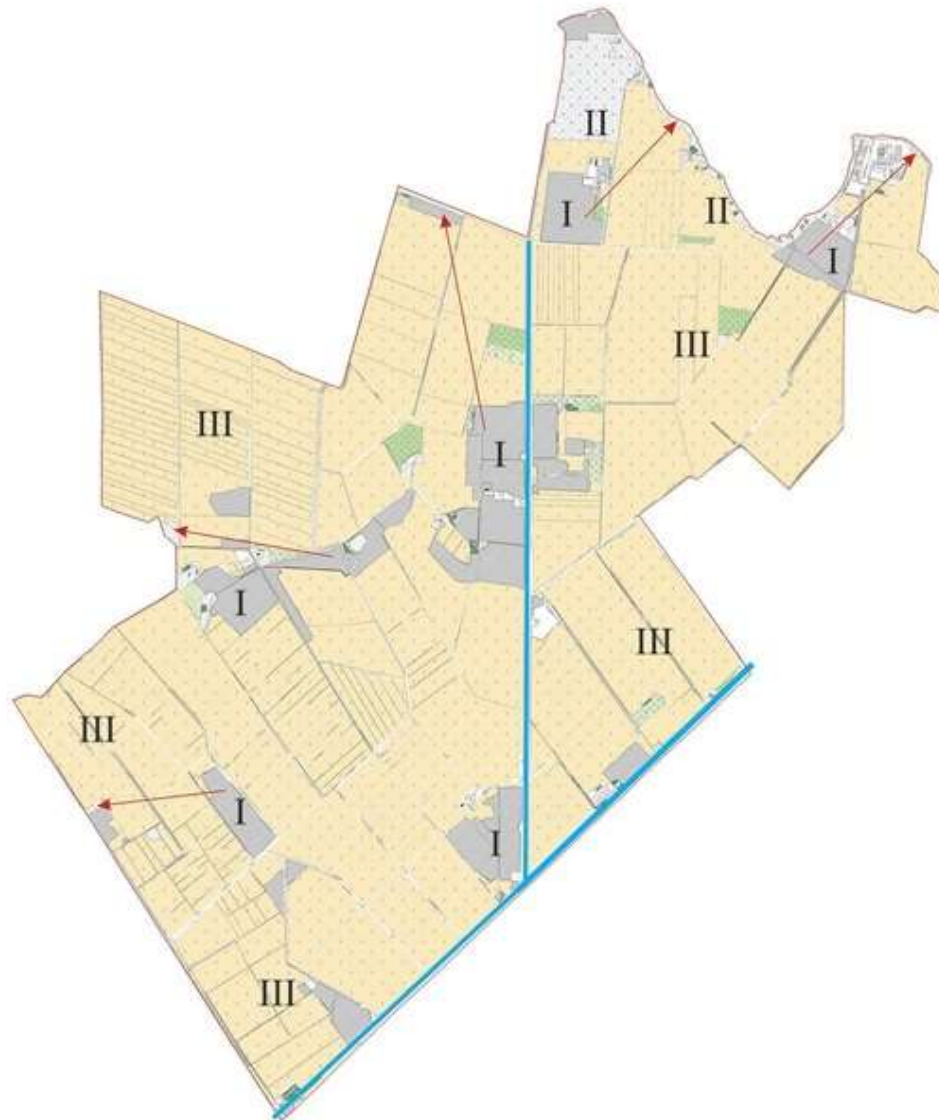
Жер санаттары:
округінің жалпы жер көлемі: 9286 га
оның ішінде ауыл шаруашылық жерлер: 7933,4 га
жалпы егістік жерлер: 7933,4 га
оның ішінде суғармалы жерлер: 7933,4 га
көп жылдық еkinдер: 80 га
шабындық жерлер:
жайылымдық жерлер:

Жетісай ауданының Ж.Ерალიев ауылдық округі бойынша жайылым айналымдарының қолайлы схемасы және жайылымдардың,оның ішінде маусымдық жайылымдардың сыртқы және ішкі шекаралары мен алаңдары жайылымдық инфрақұрылым объектілері белгіленген картасы.



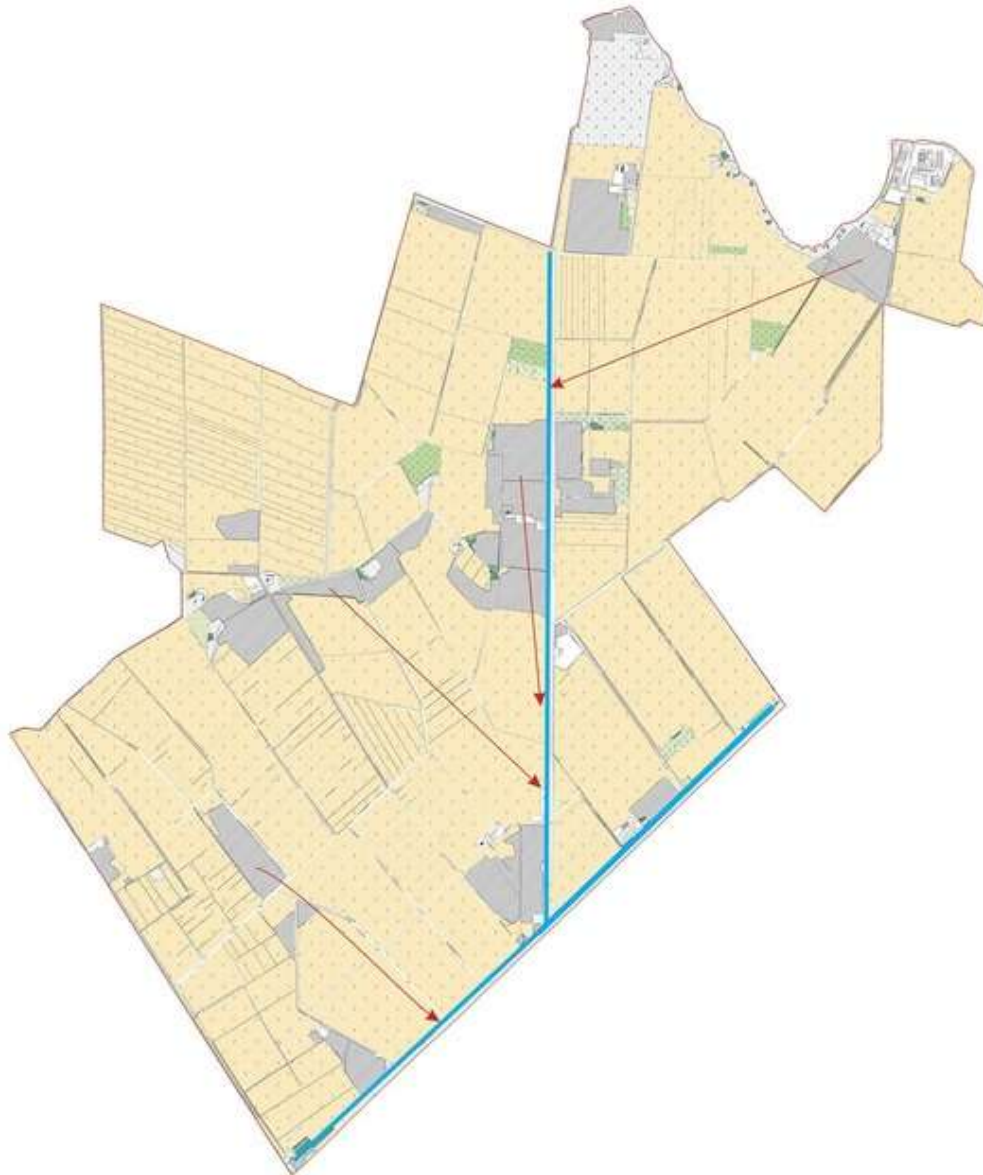
- Шартты белгілер
- I - елді мекен жерлері
 - II - сәуір тамыз айларында мал жайылатын жайылымдар
 - III - тамыз қыркүйек айларында мал жайылатын жайылымдар
 - жайылымдық инфрақұрылым объектілері (өзендер)

Жетісай ауданының Ж.Ералиев ауылдық округі бойынша ауыл шаруашылығы жануарларын жаюдың және айдаудың маусымдық маршруттарын белгілейтін жайылымдарды пайдалану жөніндегі күнтізбелік графигі.



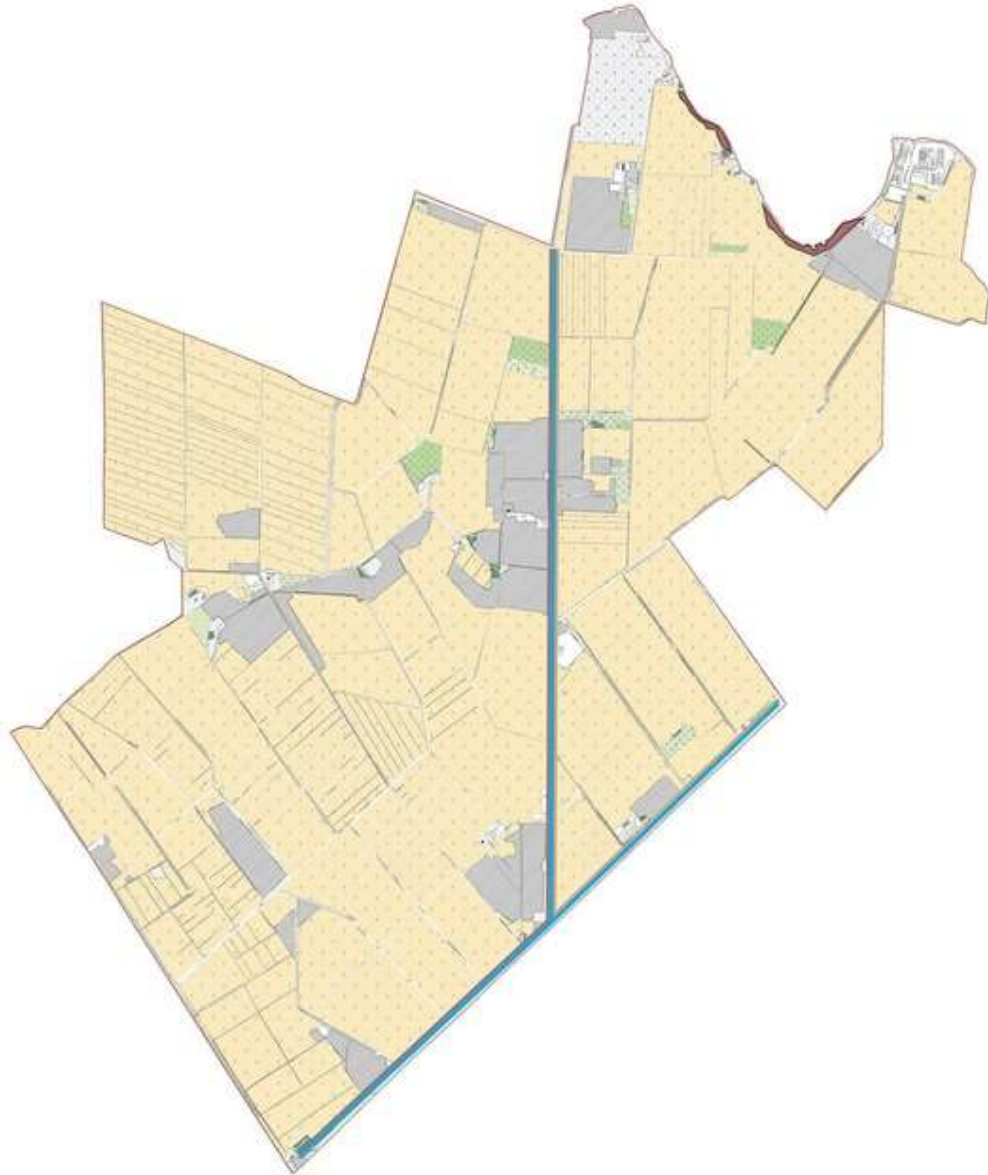
- Шартты белгілер
- I - елді мекен жерлері
 - II - сәуір тамыз айларында мал жайылатын жайылымдар
 - III - тамыз қыркүйек айларында мал жайылатын жайылымдар
 - ауыл шаруашылығы жануарларын жаюдың және айдаудың маусымдық маршрут белгісі.

Жетісай ауданының Ж.Ералиев ауылдық округі бойынша жайылымы пайдаланушылардың су тұтыну нормасына сәйкес жасалған су көздеріне (көлдерге, өзендерге, тоғандарға, апандарға суару немесе суландыру каналдарына, құбарлы немесе шахталы құдықтарға) қол жеткізу схемасы.





Шартты белгілер
■ Су көздері
→ Су көздеріне қол жеткізу схемасы

Жетісай ауданының Ж.Ераліев ауылдық округі бойынша жайылымы жоқ жеке және (немесе) заңды тұлғалардың ауыл шаруашылығы жануарларының мал басын орналастыру үшін жайылымдарды қайта бөлу және оны берілетін жайылымдарға ауыстыру схемасы және аудандық маңызы бар қала,кент,ауыл, ауылдық округ маңында орналасқан жайылымдармен қамтамасыз етілмеген жеке және (немесе) заңды тұлғалардың ауыл шаруашылығы жануарларының,



Шартты белгілер

-  елді мекеннің маңында орналасқан жайылымдар
-  жайылымы жоқ тұлғаларға малын жаю үшін берілген шалғайдағы жайылымдар

Жетісай ауданының жайылымдарды басқару және оларды пайдалану

5. Атамекен ауылдық округі
Орталығы– Атамекен ауылы.

Елді мекендері - Атамекен, Жеңістің 40 жылдығы, Талапты, Жемісті, Мақташы, Қоғалы, Тыңдала, Ғарышкер, Ғабдуллин, Әлімбетов, Қалпақсай, Жібекші, Пірәлі.

Халық саны – 10455 адам.

Округтің жалпы жер көлемі - 12150,0 гектар.

Оның ішінде, елді мекеннің жайылымдық жері – 588,0 гектар;

ауыл шаруашылық жер - 9071,0 гектар;

жалпы егістік - 8383,0 гектар.

суғармалы жер – 8383,0 гектар;

көпжылдық екпелер – 255 гектар;

жайылымдық жер – 588,0 гектар;

шабындық жерлер – 0 гектар;

(жалпы жайылымдық жер – 588,0 гектар).

Елді мекендер бойынша ауыл шаруашылығы жануарлары мал басының саны туралы деректер:

№	Елді мекен	Түйе	Жылқы	Ірі қара мал	Ұсақ мал	Құс
1	Атамекен	46	133	550	2235	639
2	Жеңістің 40 жылдығы	23	88	1118	3138	290
3	Талапты		50	493	4152	408
4	Жемісті	27	97	1002	978	225
5	Мақташы		17	402	116	462
6	Қоғалы	5	472	1217	4556	471
7	Тыңдала		11	243	1383	158
8	Ғарышкер			116		30
9	Әлімбетов			18	9	137
10	Ғабдуллин					
11	Жібекші		21	171	208	32
12	Қалпақсай			28		51
13	Пірәлі			6	3	49
	Барлығы	101	889	5364	16778	2952

Ветеринариялық-санитариялық объектілер туралы мәлімет:

№	Елді мекен	Мал дәрігерлік пункттері	Ұсақ малдарды шомылдыру орындары	Қолдан ұрықтандыру пункттері	Биотермиялық шұңқырлар
1	Атамекен	1	1	1	
2	Жеңістің 40 жылдығы				

3	Талапты				
4	Жемісті				
5	Мақташы				
6	Қоғалы		1		
7	Тыңдала				
8	Ғарышкер				
9	Әлімбетов				
10	Ғабдуллин				
11	Жібекші				
12	Қалпақсай				
13	Пірәлі				
	Барлығы:	1	2	1	

Ауыл шаруашылығы жануарларын жаюдың және айдаудың маусымдық бағыттарын белгілейтін жайылымдарды пайдалану жөніндегі күнтізбелік графигі . Сонымен қатар жайылымның кезеңінің ұзақтығы:

№	Ауылдық округ	А у ы л шаруашылығы мақсатындағы жерлерге малдардың айдап шығарылу мерзімі	А у ы л шаруашылығы мақсатындағы жерлерге малдардың қайтарылу мерзімі	Ескерту
1	Атамекен	Қараша	Наурыз	Мал жаю жерлердің ауылшаруашылық дақылдарынан босатылуына байланысты

Қазақстан Республикасы Ауыл шаруашылығы министрлігінің 2015 жылдың 14 сәуірдегі № 3-3/332 "Жайылымның жалпы алаңы жүктемесінің, шекті рұхсат етілетін нормасын бекіту туралы" бұйрығына сәйкес ауыл шаруашылығы жануарларының мал басына шаққандағы жайылымның қажеттілігі туралы кестесі:

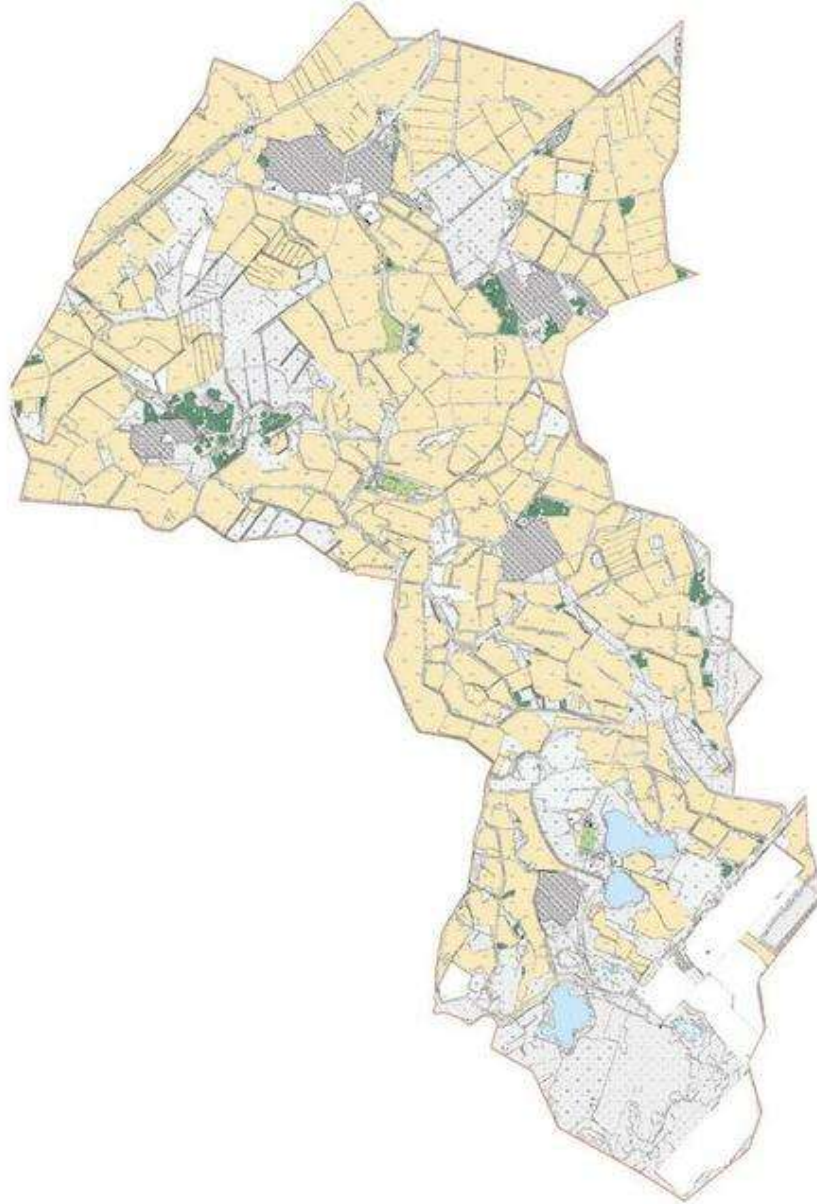
№	Елді мекен	Жайылым, га	Мал басы мен қажетті жайылымдық жер көлемі, га		
			Жылқы	Норма, га	Қажеттілік, га
1	2	3	4	5	6
1	Атамекен	2	133	9	1197
2	Жеңістің 40 жылдығы	110	88	9	792
3	Талапты	2	50	9	450
4	Жемісті	53	97	9	873
5	Мақташы	230	17	9	153
6	Қоғалы	150	472	9	4248
7	Тыңдала	41	11	9	99

8	Ғарышкер			9	
9	Әлімбетов			9	
10	Габдуллин			9	
11	Жібекші		21	9	189
12	Қалпақсай			9	
13	Пірәлі			9	
	Барлығы:	588	889		8001

Мал басы мен қажетті жайылымдық жер көлемі, га

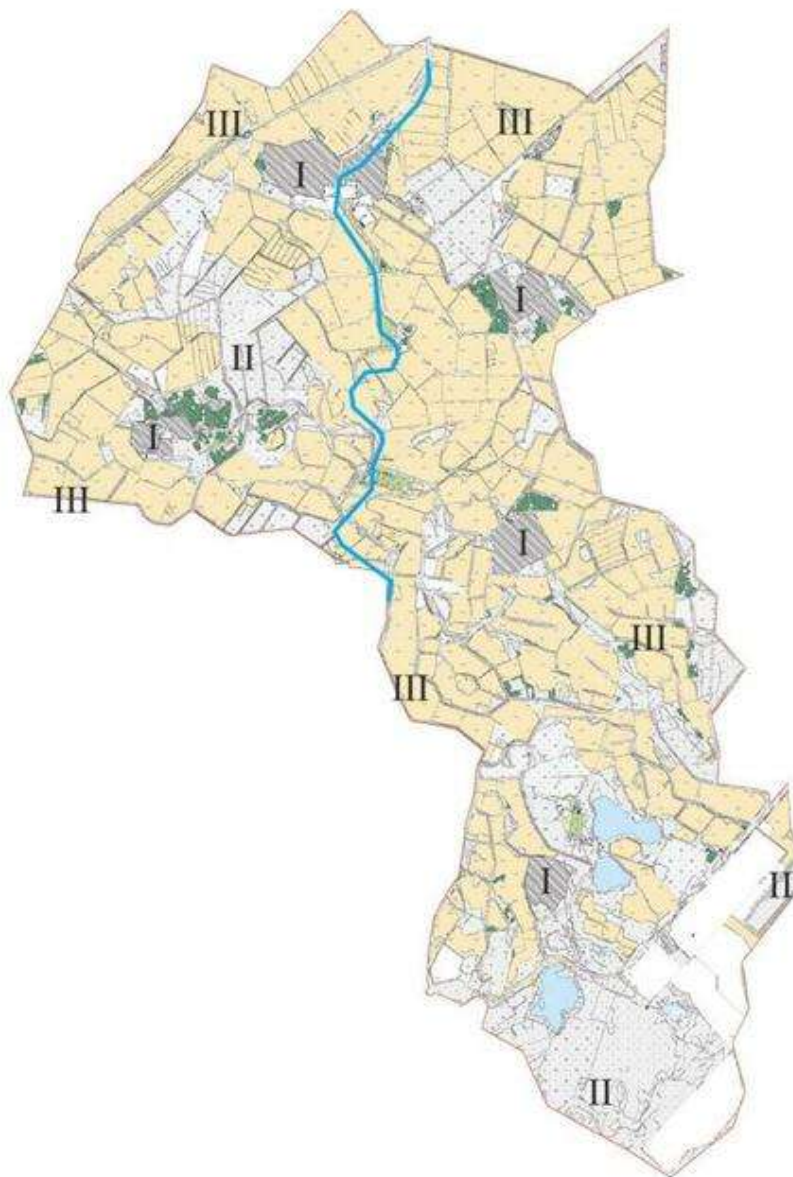
Ірі қара мал	Норма, га	Қажеттілік, га	Ұсақ мал	Норма, га	Қажетті жайылым, га	Жалпы қажетті жайылымдық жер, га
7	8	9	10	11	12	14
550	8	4400	2235	2,5	5587,5	11182,5
1118	8	8944	3138	2,5	7845	17471
493	8	3944	4152	2,5	10380	14772
1002	8	8016	978	2,5	2445	11281
402	8	3216	116	2,5	290	3429
1217	8	9736	4556	2,5	11390	25224
243	8	1944	1383	2,5	3457,5	5459,5
116	8	928		2,5		928
18	8	144	9	2,5	22,5	166,5
	8			2,5		0
171	8	1368	208	2,5	520	2077
28	8	224		2,5		224
6	8	48	3	2,5		55,5
5364		42912	16778		41945,0	92270,0

Жетісай ауданының Атамекен ауылдық округі бойынша құқық белгілейтін құжаттар негізінде жер санаттары, жер учаскелерінің меншік иелері және жер пайдаланушылар бөлінісінде әкімшілік - аумақтық бірлік аумағында жайылымдардың орналасу схемасы (картасы)



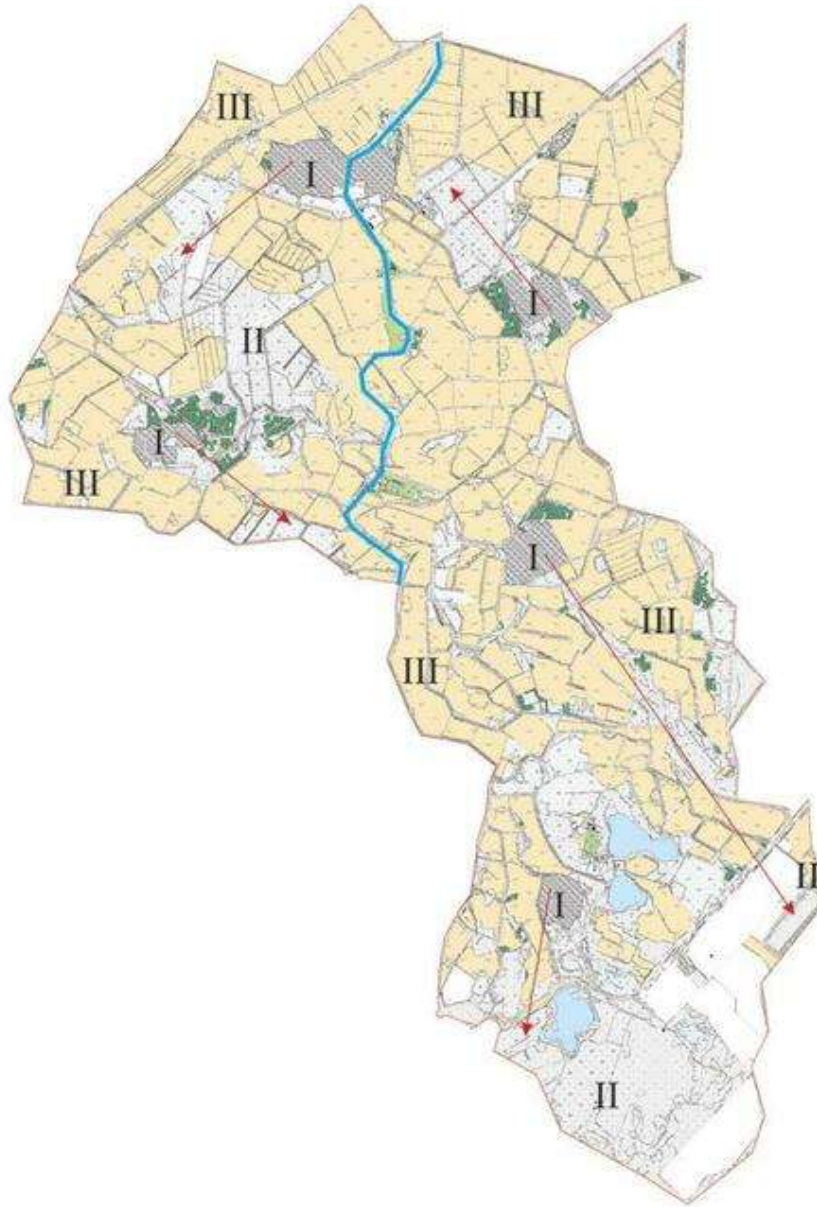
Жер санаттары:
округтің жалпы жер көлемі: 9575 га
оның ішінде ауыл шаруашылық жерлер: 8507,4 га
жалпы егістік жерлер: 8507,4 га
оның ішінде сугармалы жерлер: 8507,4 га
көп жылдық егістер: 80 га
шабындық жерлер:
жайылымдық жерлер: 500 га

Жетісай ауданының Атамекен ауылдық округі бойынша жайылым айналымдарының қолайлы схемасы және жайылымдардың,оның ішінде маусымдық жайылымдардың сыртқы және ішкі шекаралары мен алаңдары жайылымдық инфрақұрылым объектілері белгіленген картасы.



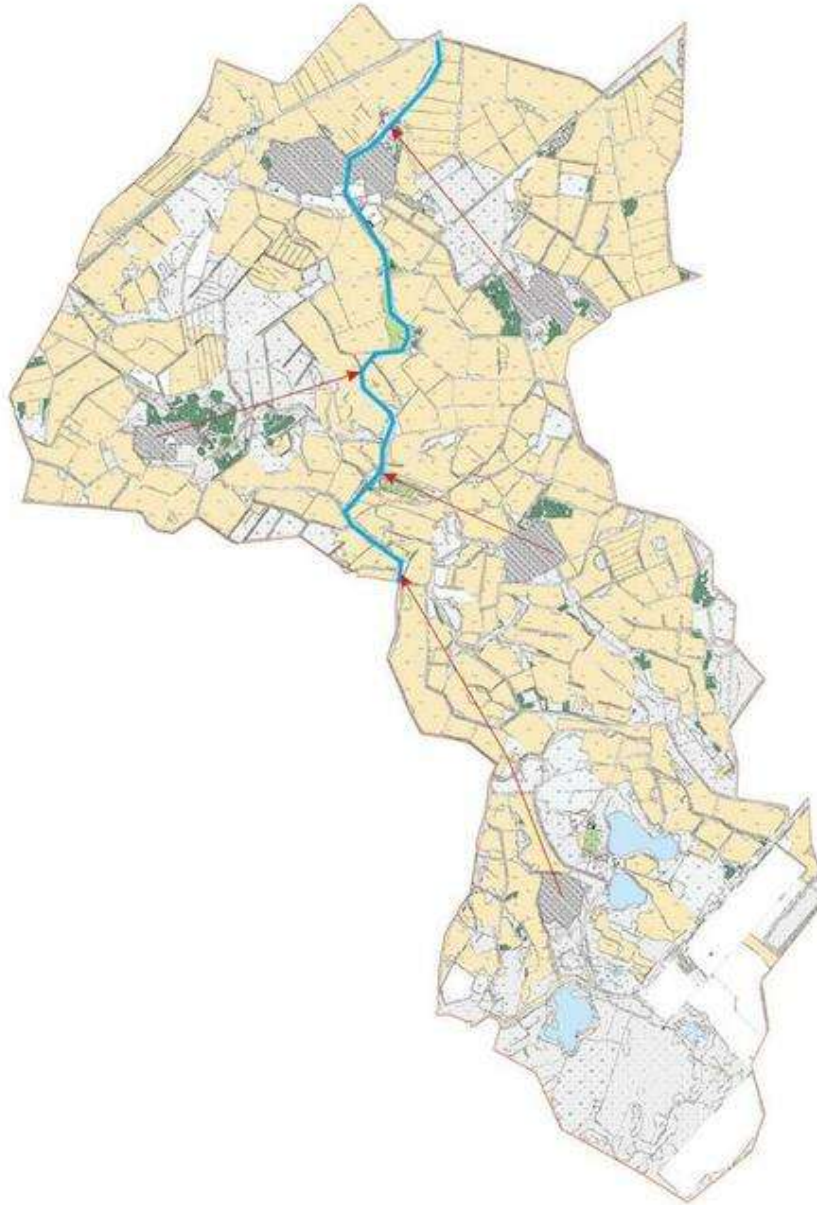
Шартты белгілер
I - елді мекен жерлері
II - сәуір тамыз айларында мал жайылатын жайылымдар
III - тамыз қыркүйек айларында мал жайылатын жайылымдар
— жайылымдық инфрақұрылым объектілері
(өзендер)

Жетісай ауданының Атамекен ауылдық округі бойынша ауыл шаруашылығы жануарларын жаюдың және айдаудың маусымдық маршруттарын белгілейтін жайылымдарды пайдалану жөніндегі күнтізбелік графигі.



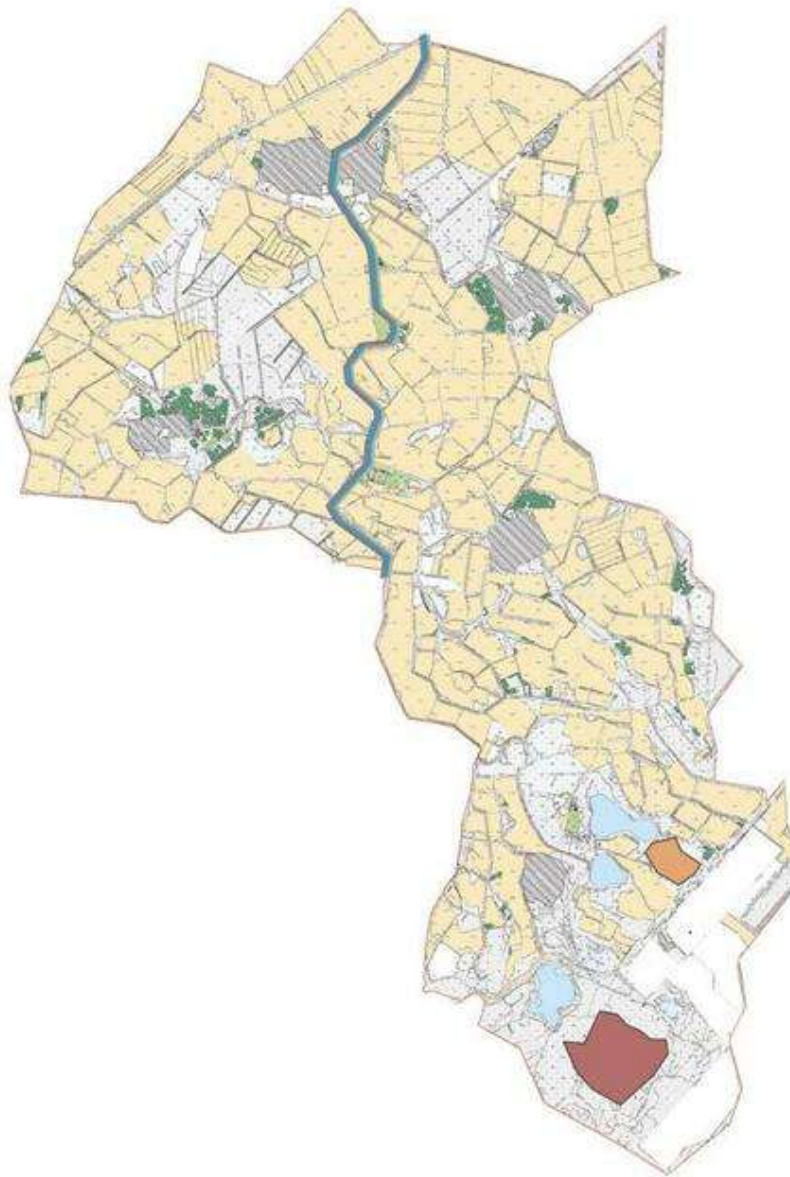
- Шартты белгілер
- I - елді мекен жерлері
 - II - сәуір тамыз айларында мал жайылатын жайылымдар
 - III - тамыз қыркүйек айларында мал жайылатын жайылымдар
 - ауыл шаруашылығы жануарларын жаюдың және айдаудың маусымдық маршрут белгісі.

Жетісай ауданының Атамекен ауылдық округі бойынша жайылымы пайдаланушылардың су тұтыну нормасына сәйкес жасалған су көздеріне (көлдерге, өзендерге, тоғандарға, аяндарға суару немесе суландыру каналдарына, құбарлы немесе шахталы құдықтарға) қол жеткізу схемасы.



Шартты белгілер
■ Су көздері
→ Су көздеріне қол жеткізу схемасы

Жетісай ауданының Атамекен ауылдық округі бойынша жайылымы жоқ жеке және (немесе) заңды тұлғалардың ауыл шаруашылығы жануарларының мал басын орналастыру үшін жайылымдарды қайта бөлу және оны берілетін жайылымдарға ауыстыру схемасы және аудандық маңызы бар қала,кент,ауыл, ауылдық округ маңында орналасқан жайылымдармен камтамасыз етілмеген жеке және (немесе) заңды тұлғалардың ауыл шаруашылығы жануарларының мал басы шалғайдағы жайылымдарға орналасу схемасы.



Шартты белгілер

- елді мекеннің маңында орналасқан жайылымдар
- жайылымы жоқ тұлғаларға малын жаю үшін берілген шалғайдағы жайылымдар

Жетісай ауданының жайылымдарды басқару және оларды пайдалану

6. Ш.Ділдабеков ауылдық округі

Орталығы– Бірлік ауылы.

Елді мекендері - Алпамыс, Достық, Байдала, Қызылтаң, Сайлау, Бірлік, Сырабат, Сұлубұлақ, Күрішті, Жамбыл, Зерделі, Кемер, Жаңадала.

Халық саны – 12061 адам.

Округтің жалпы жер көлемі - 6800,0 гектар.

Оның ішінде, елді мекеннің жайылымдық жері – 0 гектар;

ауыл шаруашылық жер - 5450,0 гектар;

жалпы егістік - 5450,0 гектар.

суғармалы жер – 5450,0 гектар;

көпжылдық екпелер – 0 гектар;

жайылымдық жер –0 гектар;

шабындық жерлер – 0 гектар;

(жалпы жайылымдық жер –0 гектар).

Елді мекендер бойынша ауыл шаруашылығы жануарлары мал басының саны туралы деректер:

№	Елді мекен	Түйе	Жылқы	Ірі қара мал	Ұсақ мал	Құс
1	Алпамыс	-	141	283	243	717
2	Достық	-	117	222	169	744
3	Байдала	-	120	372	1834	228
4	Қызылтаң	-	73	410	238	1139
5	Сайлау	-	122	508	153	422
6	Бірлік	-	99	254	288	410
7	Сырабат	-	213	410	231	1064
8	Сұлубұлақ	-	187	303	193	1083
9	Күрішті	-	118	177	723	136
10	Жамбыл	-	49	233	184	375
11	Зерделі	-	96	345	420	800
12	Кемер	-	59	216	144	685
13	Жаңадала	-	126	503	200	850
	Барлығы:	-	1520	4236	5020	8653

Ветеринариялық-санитариялық объектілер туралы мәлімет:

№	Елді мекен	Мал дәрігерлік пункттері	Ұсақ малдарды шомылдыру орындары	Қолдан ұрықтандыру пункттері	Биотермиялық шұңқырлар
1	Жамбыл	-	1		-
2	Сырабат	-		1	-
	Барлығы:	-	1	1	-

Ауыл шаруашылығы жануарларын жаюдың және айдаудың маусымдық бағыттарын белгілейтін жайылымдарды пайдалану жөніндегі күнтізбелік графигі . Сонымен қатар жайылымның кезеңінің ұзақтығы:

№	Ауылдық округ	Ауыл шаруашылығы мақсатындағы жерлерге малдардың айдап шығарылу мерзімі	Ауыл шаруашылығы мақсатындағы жерлерге малдардың қайтарылу мерзімі	Ескерту
1	Ш.Ділдабеков	Қазан	Ақпан	Мал жаю жерлердің ауылшаруашылық дақылдарынан босатылуына байланысты

Қазақстан Республикасы Ауыл шаруашылығы министрлігінің 2015 жылдың 14 сәуірдегі № 3-3/332 "Жайылымның жалпы алаңы жүктемесінің, шекті рұхсат етілетін нормасын бекіту туралы" бұйрығына сәйкес ауыл шаруашылығы жануарларының мал басына шаққандағы жайылымның қажеттілігі туралы кестесі:

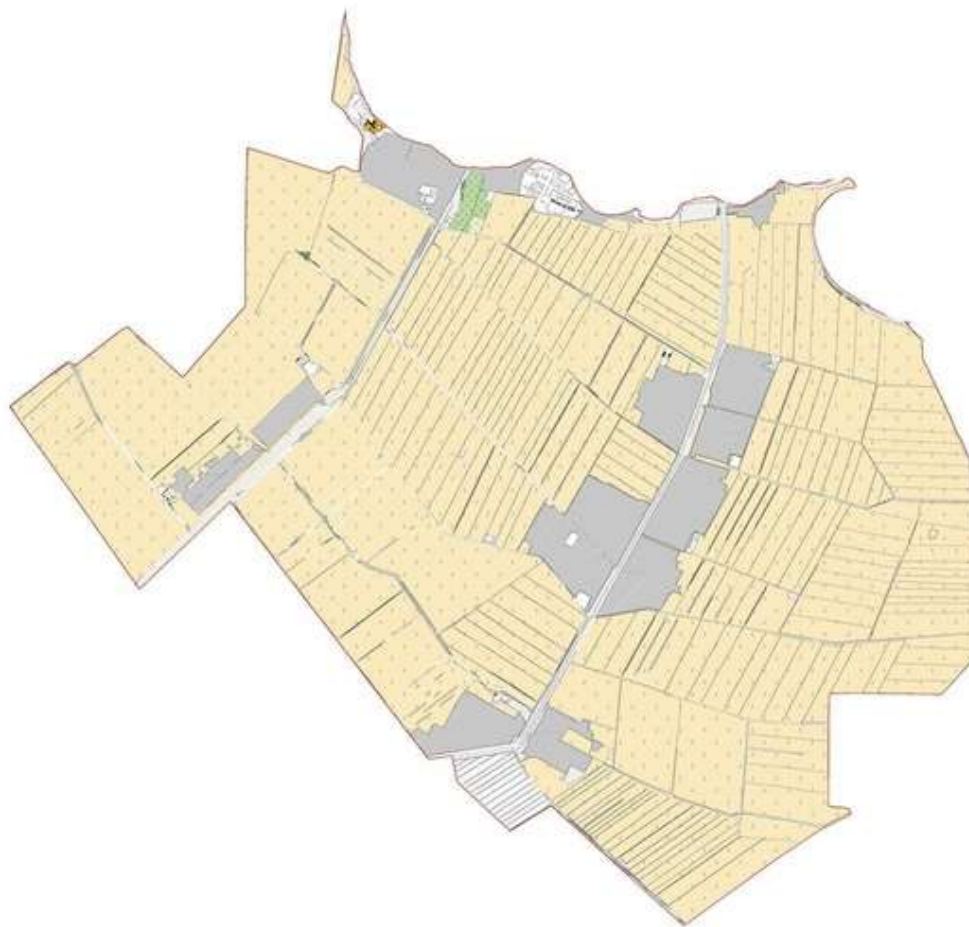
№	Елді мекен	Жайылым, га	Мал басы мен қажетті жайылымдық жер көлемі, га		
			Жылқы	Норма, га	Қажеттілік, га
1	2	3	4	5	6
1	Алпамыс	-	117	9	1053
2	Достық	-	93	9	837
3	Байдала	-	96	9	864
4	Қызылтаң	-	49	9	441
5	Сайлау	-	98	9	882
6	Бірлік	-	75	9	675
7	Сырабат	-	189	9	1701
8	Сұлубұлақ	-	163	9	1467
9	Күрішті	-	94	9	846
10	Жамбыл	-	25	9	225
11	Зерделі	-	72	9	648
12	Кемер	-	35	9	315
13	Жаңадала	-	102	9	918
	Барлығы		1208		10872

Мал басы мен қажетті жайылымдық жер көлемі, га

Ірі қара мал	Норма, га	Қажеттілік, га	Ұсақ мал	Норма, га	Қажеттілік, га	Жалпы қажетті жайылымдық жер, га
7	8	9	10	11	12	14
198	8	1584	131	2,5	327,5	2964,5

137	8	1096	57	2,5	142,5	2075,5
287	8	2296	1722	2,5	4305	7465
325	8	2600	126	2,5	315	3356
423	8	3384	41	2,5	102,5	4368,5
169	8	1352	176	2,5	440	2467
325	8	2600	119	2,5	297,5	4598,5
218	8	1744	81	2,5	202,5	3413,5
92	8	736	611	2,5	1527,5	3109,5
148	8	1184	72	2,5	180	1589
260	8	2080	308	2,5	770	3498
131	8	1048	32	2,5	80	1443
418	8	3344	88	2,5	220	4482
3131		25048	3564		8910	44830


Жетісай ауданының Ш.Ділдібеков ауылдық округі бойынша құқық белгілейтін құжаттар негізінде жер санаттары, жер учаскелерінің меншік иелері және жер пайдаланушылар бөлінісінде әкімшілік - аумақтық бірлік аумағында жайылымдардың орналасу схемасы (қартасы)



Жер санаттары:
округінің жалпы жер көлемі: 6800 га
оның ішінде ауыл шаруашылық жерлер: 5420,87 га
жалпы егістік жерлер: 5420,87 га
оның ішінде сугармалы жерлер: 5420,87 га.
көп жылдық егістер: 30 га
шабындық жерлер:
жайылымдық жерлер:

Жетісай ауданының Ш.Ділдібаев ауылдық округі бойынша жайылым айналымдарының қолайлы схемасы және жайылымдардың оның ішінде маусымдық жайылымдардың сыртқы және ішкі шекаралары мен алаңдары жайылымдық инфрақұрылым объектілері белгіленген картасы.



- Шартты белгілер
- I - елді мекен жерлері
 - II - сәуір тамыз айларында мал жайылатын жайылымдар
 - III - тамыз қыркүйек айларында мал жайылатын жайылымдар
 -  жайылымдық инфрақұрылым объектілері (өзендер)

Жетісай ауданының Ш Ділдәбеков ауылдық округі бойынша ауыл шаруашылығы жануарларын жаюдың және айдаудың маусымдық маршруттарын белгілейтін жайылымдарды пайдалану жөніндегі күнтізбелік графигі.



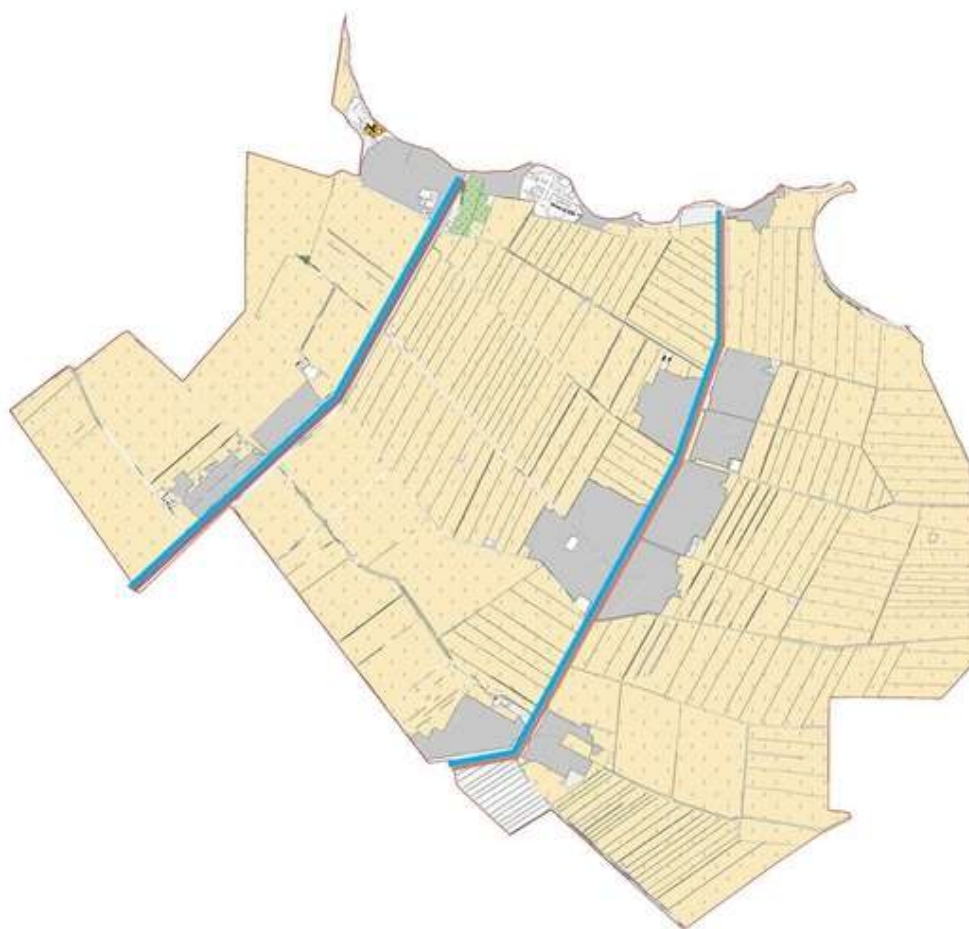
- Шартты белгілер
- I - сәлі мекен жерлері
 - II - сәуір тамыз айларында мал жайылатын жайылымдар
 - III - тамыз қыркүйек айларында мал жайылатын жайылымдар
 - ауыл шаруашылығы жануарларын жаюдың және айдаудың маусымдық маршрут белгісі.

Жетісай ауданының Ш.Ділдібеков ауылдық округі бойынша жайылымы пайдаланушылардың су тұтыну нормасына сәйкес жасалған су көздеріне (көлдерге, өзендерге, тоғандарға, апандарға суару немесе суландыру каналдарына, құбарлы немесе шахталы құдықтарға) қол жеткізу схемасы.



Шартты белгілер
■ Су көздері
→ Су көздеріне қол жеткізу схемасы

Жетісай ауданының Ш.Ділдібеков ауылдық округі бойынша жайылымы жоқ жеке және (немесе) заңды тұлғалардың ауыл шаруашылығы жануарларының мал басын орналастыру үшін жайылымдарды қайта бөлу және оны берілетін жайылымдарға ауыстыру схемасы және аудандық маңызы бар қала,кент,ауыл, ауылдық округ маңында орналасқан жайылымдармен қамтамасыз етілмеген жеке және (немесе) заңды тұлғалардың ауыл шаруашылығы жануарларының мал басы шалғайдағы жайылымдарға орналасу схемасы.



Шартты белгілер

- елді мекеннің маңында орналасқан жайылымдар
- жайылымы жоқ тұлғаларға малын жаю үшін берілген шалғайдағы жайылымдар

Жетісай ауданының жайылымдарды басқару және оларды пайдалану

7. Қызылқұм ауылдық округі

Орталығы– Қызылқұм ауылы.

Елді мекендері - Ақтөбе, Алғабас, Қызылту, Қосқұдық, Молшылық, Ақжайлау, Қостақыр, Қарасақал, Мақталы, Еңбекші, Первомайское, Жалпаққұм, Түркебай, Қызылқұм, Датқа, Көбек, Киров.

Халық саны – 11280 адам.

Округтің жалпы жер көлемі - 9185,0 гектар.

Оның ішінде, елді мекеннің жайылымдық жері – 309,5 гектар;

ауыл шаруашылық жер - 7394,6 гектар;

жалпы егістік - 7088,6 гектар.

суғармалы жер – 7088,6 гектар;

көпжылдық екпелер – 16,0 гектар;

жайылымдық жер –309,5 гектар;

шабындық жерлер – 0 гектар;

(жалпы жайылымдық жер –309,5 гектар).

Елді мекендер бойынша ауыл шаруашылығы жануарлары мал басының саны туралы деректер:

№	Елді мекен	Түйе	Жылқы	Ірі қара	Ұсақ мал	Құс
1	Ақжайлау			199	533	65
2	Ақтөбе		53	257	1040	109
3	Алғабас	2	54	274	54	164
4	Датқа		475	462	378	20
5	Еңбекші		52	309	116	215
6	Жалпаққұм		40	181	49	157
7	Қарасақал		81	315	639	168
8	Киров		159	205	994	56
9	Көбек		45	198	128	37
10	Қосқұдық			145	76	180
11	Қостақыр			348	480	153
12	Қызылқұм	2	153	596	1209	1175
13	Қызылту			172	59	120
14	Мақталы		33	366	202	158
15	Молшылық		10	76	78	70
16	Первомайское		125	323	280	213
17	Түркебай		15	192	50	245
	Барлығы	4	1295	4618	6365	3305

Ветеринариялық-санитариялық объектілер туралы мәлімет:

--	--	--	--	--	--

№	Ауылдық округ	Мал дәрігерлік пункттері	Ұсақ малдарды шомылдыру орындары	Қолдан ұрықтандыру пункттері	Биотермиялық шұңқырлар
1	Қызылқұм			1	
	Барлығы:			1	

Ауыл шаруашылығы жануарларын жаюдың және айдаудың маусымдық бағыттарын белгілейтін жайылымдарды пайдалану жөніндегі күнтізбелік графигі . Сонымен қатар жайылымның кезеңінің ұзақтығы:

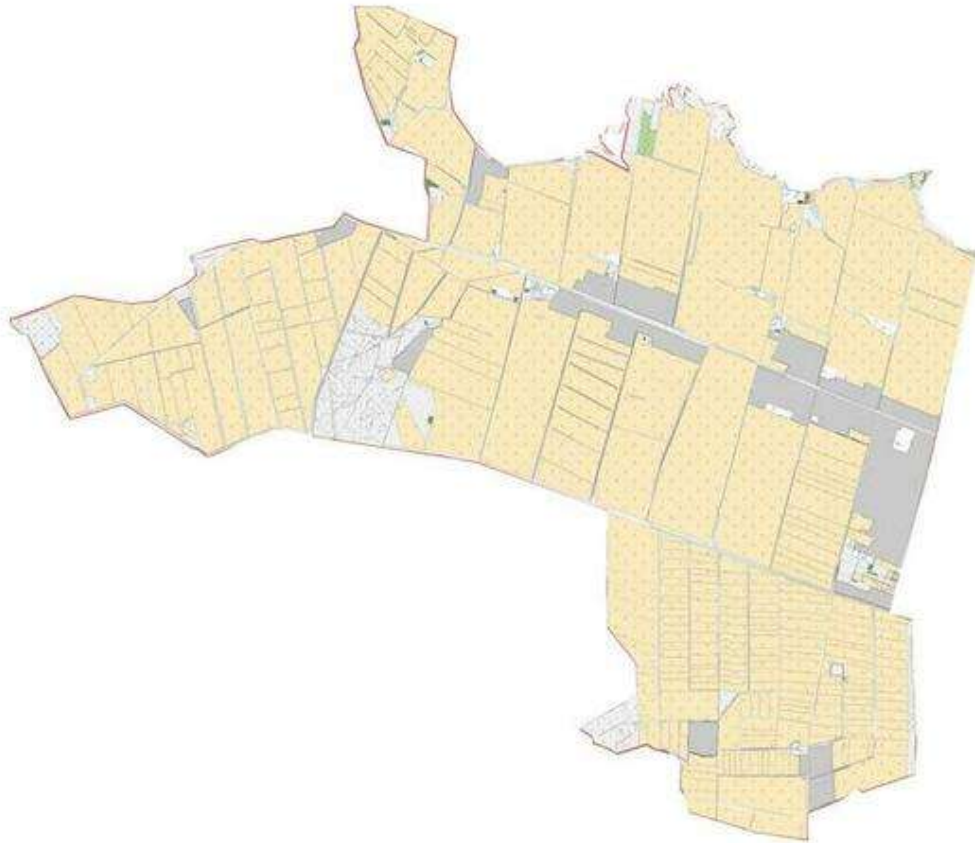
№	Ауылдық округ	А у ы л шаруашылығы мақсатындағы жерлерге малдардың айдап шығарылу мерзімі	А у ы л шаруашылығы мақсатындағы жерлерге малдардың қайтарылу мерзімі	Ескерту
1	Қызылқұм	Қазан	Ақпан	Мал жаю жерлердің ауылшаруашылық дақылдарынан босатылуына байланысты

Қазақстан Республикасы Ауыл шаруашылығы министрлігінің 2015 жылдың 14 сәуірдегі № 3-3/332 "Жайылымның жалпы алаңы жүктемесінің, шекті рұхсат етілетін нормасын бекіту туралы" бұйрығына сәйкес ауыл шаруашылығы жануарларының мал басына шаққандағы жайылымның қажеттілігі туралы кестесі:

№	Елді мекен	Жайылым, га	Мал басы мен қажетті жайылымдық жер көлемі, га		
			Ірі қара мал	Норма, га	Қажеттілік, га
1	Ақжайлау	224,5	199	8	1592
2	Ақтөбе		257	8	2056
3	Алғабас		274	8	2192
4	Датқа	30	462	8	3696
5	Еңбекші	20	309	8	2472
6	Жалпаққұм		181	8	1448
7	Қарасақал		315	8	2520
8	Киров		205	8	1640
9	Көбек	30	198	8	1584
10	Қосқұдық		145	8	1160
11	Қостақыр		348	8	2784
12	Қызылқұм		596	8	4768
13	Қызылту		172	8	1376
14	Мақталы	2	366	8	2928
15	Молшылық		76	8	608
16	Первомайское	3	323	8	2584
17	Түркебай		192	8	1536

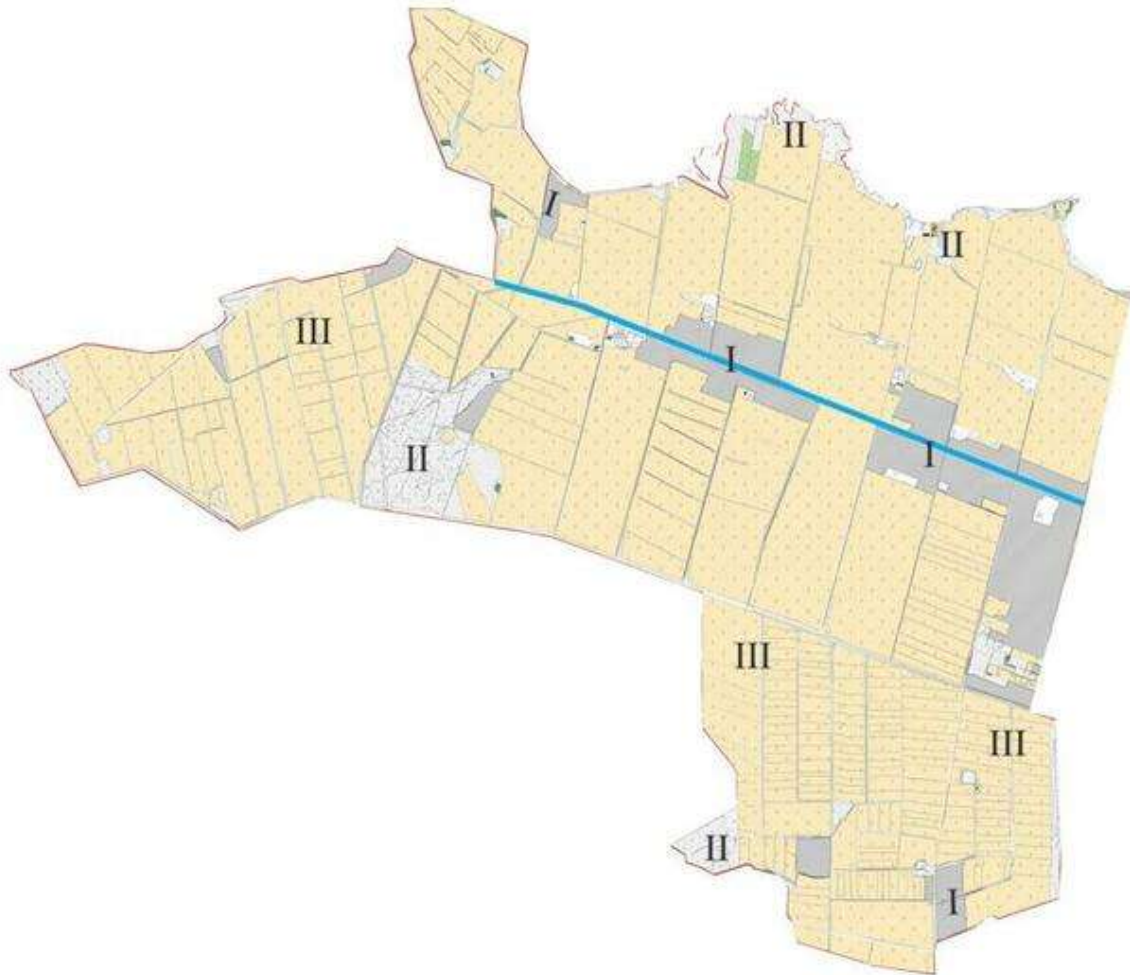
	Барлығы	309,5	4618		36944	
Мал басы мен қажетті жайылымдық жер көлемі, га						
Ұсақ мал	Норма, га	Қажеттілік, га	Жылқы	Норма, га	Қажеттілік, га	Жалпы қажетті жайылымдық жер, га
533	2,5	1332,5		9	0	2700
1040	2,5	2600	53	9	477	5133
54	2,5	135	54	9	486	2813
378	2,5	945	475	9	4275	8886
116	2,5	290	52	9	468	3210
49	2,5	122,5	40	9	360	1930,5
639	2,5	1597,5	81	9	729	4846,5
994	2,5	2485	159	9	1431	5556
128	2,5	320	45	9	405	2279
76	2,5	190		9	0	1350
480	2,5	1200		9	0	3984
1209	2,5	3022,5	153	9	1377	9167,5
59	2,5	147,5		9	0	1523,5
202	2,5	505	33	9	297	3728
78	2,5	195	10	9	90	893
280	2,5	700	125	9	1125	4406
50	2,5	125	15	9	135	1796
6365		15913	1295		11655	64202

Жетісай ауданының Қызылқұм ауылдық округі бойынша жайылым айналымдарының қолайлы схемасы және жайылымдардың, оның ішінде маусымдық жайылымдардың сыртқы және ішкі шекаралары мен алаңдары жайылымдық инфрақұрылым объектілері белгіленген картасы.



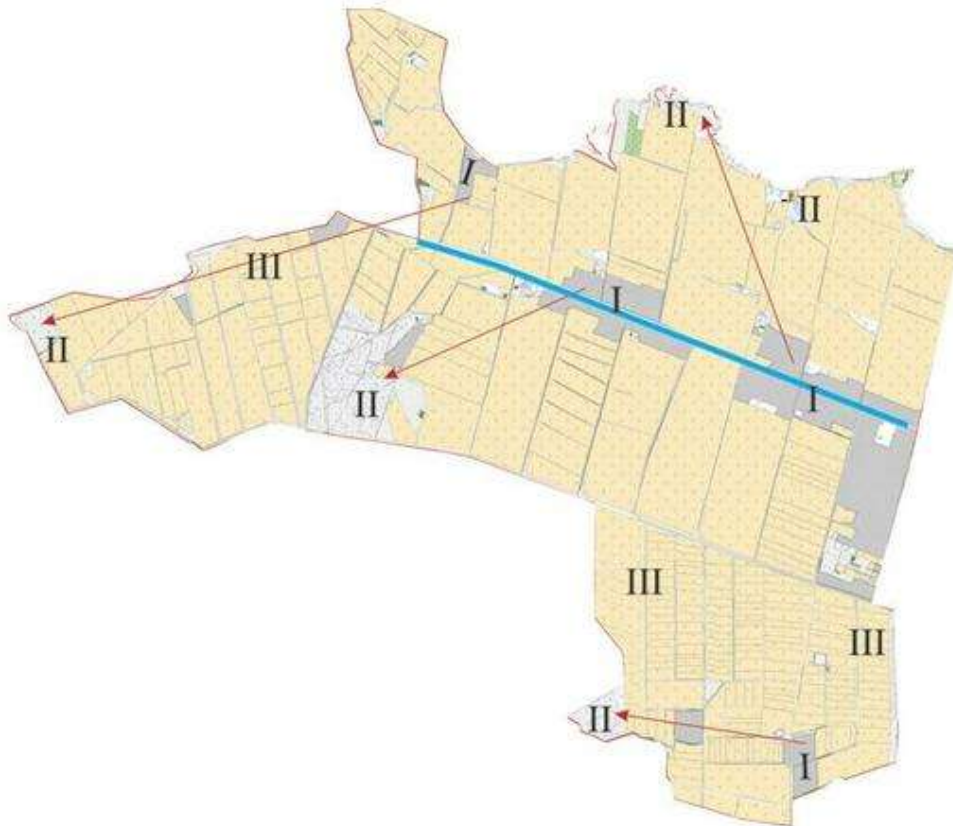
Жер санаттары:
округтің жалпы жер көлемі: 6917,6 га
оның ішінде ауыл шаруашылық жерлер: 6917,6 га
жалпы егістік жерлер: 6917,6 га
оның ішінде суғармалы жерлер: 6917,6 га
көп жылдық екіпелер: 10 га
шабындық жерлер:
жайылымдық жерлер: 70 га

Жетісай ауданының Қызылқұм ауылдық округі бойынша жайылым айналымдарының қолайлы схемасы және жайылымдардың,оның ішінде маусымдық жайылымдардың сыртқы және ішкі шекаралары мен алаңдары жайылымдық инфрақұрылым объектілері белгіленген картасы.



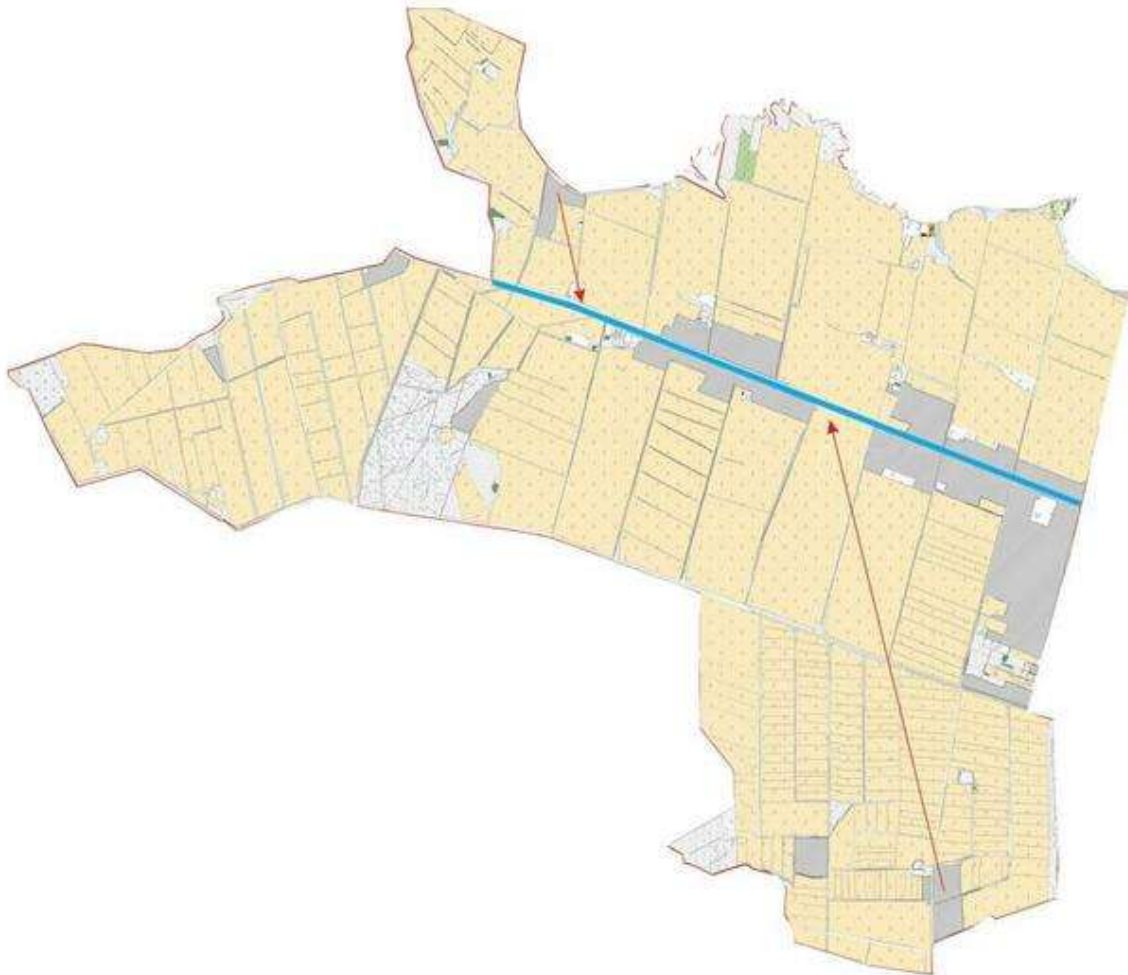
- Шартты белгілер
- I - елді мекен жерлері
 - II - сәуір тамыз айларында мал жайылатын жайылымдар
 - III - тамыз қыркүйек айларында мал жайылатын жайылымдар
 - жайылымдық инфрақұрылым объектілері (өзендер)

Жетісай ауданының Қызылқум ауылдық округі бойынша ауыл шаруашылығы жануарларын жаюдың және айдаудың маусымдық маршруттарын белгілейтін жайылымдарды пайдалану жөніндегі күнтізбелік графигі.



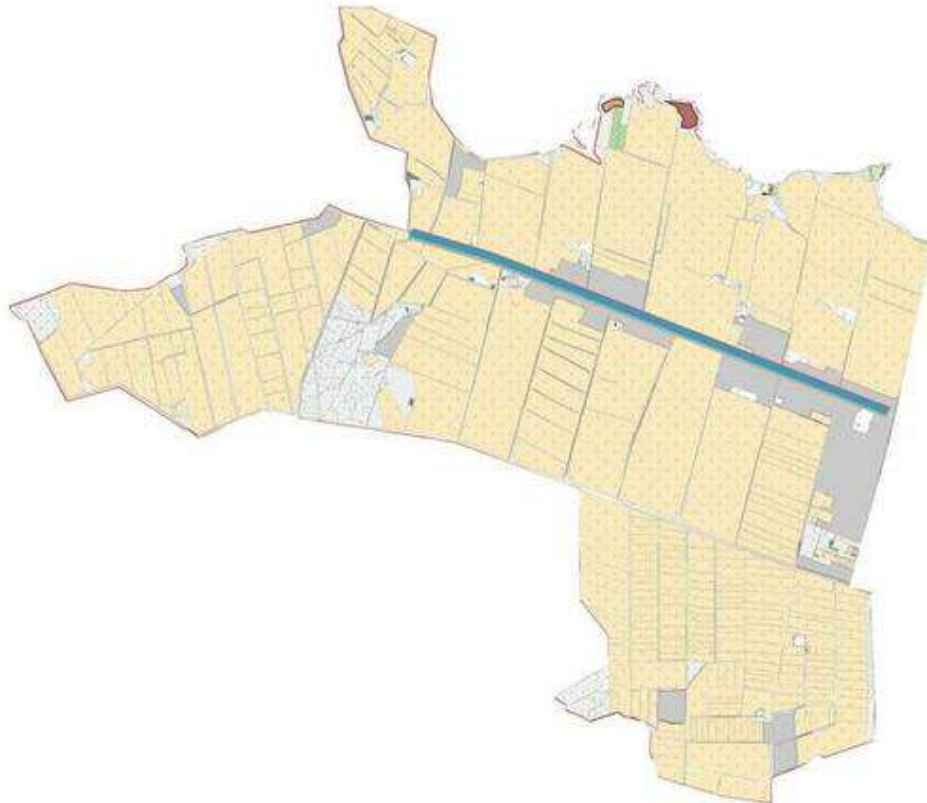
- Шартты белгілер
- I - елді мекен жерлері
 - II - сәуір тамыз айларында мал жайылатын жайылымдар
 - III - тамыз қыркүйек айларында мал жайылатын жайылымдар
 - ауыл шаруашылығы жануарларын жаюдың және айдаудың маусымдық маршрут белгісі.

Жетісай ауданының Қызылқұм ауылдық округі бойынша жайылымы пайдаланушылардың су тұтыну нормасына сәйкес жасалған су көздеріне (көлдерге, өзендерге, тоғандарға, апандарға суару немесе суландыру каналдарына, құбарлы немесе шахталы құдықтарға) қол жеткізу схемасы.



Шартты белгілер
■ Су көздері
→ Су көздеріне қол жеткізу схемасы

Жетісай ауданының Қызылқұм ауылдық округі бойынша жайылымы жоқ жеке және (немесе) заңды тұлғалардың ауыл шаруашылығы жануарларының мал басын орналастыру үшін жайылымдарды қайта бөлу және оны берілетін жайылымдарға ауыстыру схемасы және аудандық маңызы бар қала,кент,ауыл, ауылдық округ маңында орналасқан жайылымдармен қамтамасыз етілмеген жеке және (немесе) заңды тұлғалардың ауыл шаруашылығы жануарларының мал басы шалғайдағы жайылымдарға орналасу схемасы.



Шартты белгілер

- елді мекеннің маңында орналасқан жайылымдар
- жайылымы жоқ тұлғаларға малын жаю үшін берілген шалғайдағы жайылымдар

Жетісай ауданының жайылымдарды басқару және оларды пайдалану

8. Мақталы ауылдық округі

Орталығы– Мақталы ауылы.

Елді мекендері - Алмалы, Алтынсарин, Дархан, Жайлаукөл, Жібек жолы, Мақталы, Сарқырама, Теміржол, Тың, Чехов, Шолпанқұдық.

Халық саны – 9133 адам.

Округтің жалпы жер көлемі - 10022,0 гектар.

Оның ішінде, елді мекеннің жайылымдық жері – 15,0 гектар;

ауыл шаруашылық жер - 8409,9гектар;

жалпы егістік - 8409,9 гектар.

суғармалы жер – 8409,9 гектар;

өндірістік жерлер – 5 гектар;

жайылымдық жер –15,0 гектар;

шабындық жерлер – 0 гектар;

(жалпы жайылымдық жер –15,0 гектар).

Елді мекендер бойынша ауыл шаруашылығы жануарлары мал басының саны туралы деректер:

№	Елді мекен	Түйе	Жылқы	Ірі қара мал	Ұсақ мал	Құс
1	Алмалы	-	115	462	661	290
2	Алтынсарин	-	151	440	574	305
3	Дархан	-	53	762	748	370
4	Жайлаукөл	-	127	256	1797	118
5	Жібек жолы	-	76	117	1253	170
6	Мақталы	-	96	435	562	827
7	Сарқырама	-	22	66	87	250
8	Теміржол	-	41	322	548	270
9	Тың	-	115	384	532	350
10	Чехов	-	193	418	536	828
11	Шолпанқұдық	-	83	113	328	190
	Барлығы:		1072	3775	7626	3968

Ветеринариялық-санитариялық объектілер туралы мәлімет:

№	Елді мекен	Мал дәрігерлік пункттері	Ұсақ малдарды шомылдыру орындары	Қолдан ұрықтандыру пункттері	Биотермиялық шұңқырлар
1	Алмалы		1		
2	Алтынсарин		1		
3	Дархан				
4	Жайлаукөл				
5	Жібек жолы				
6	Мақталы	1		1	

7	Сарқырама				
8	Теміржол				
9	Тың				
10	Чехов		1		
11	Шолпанқұдық				
	Барлығы:	1	3	1	

Ауыл шаруашылығы жануарларын жаюдың және айдаудың маусымдық бағыттарын белгілейтін жайылымдарды пайдалану жөніндегі күнтізбелік графигі . Сонымен қатар жайылымның кезеңінің ұзақтығы:

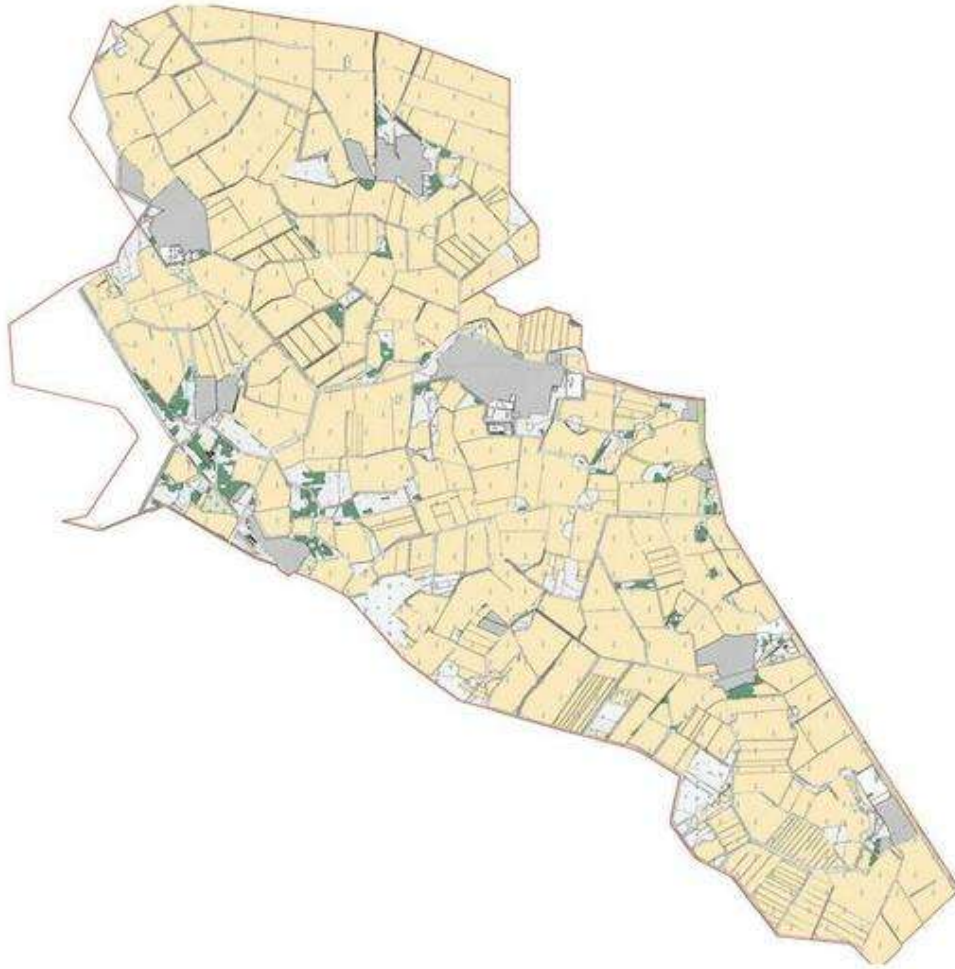
№	Ауылдық округ	А у ы л шаруашылығы мақсатындағы жерлерге малдардың айдап шығарылу мерзімі	А у ы л шаруашылығы мақсатындағы жерлерге малдардың қайтарылу мерзімі	Ескерту
1	Мақталы	Қазан	Ақпан	Мал жаю жерлердің ауылшаруашылық дақылдарынан босатылуына байланысты

Қазақстан Республикасы Ауыл шаруашылығы министрлігінің 2015 жылдың 14 сәуірдегі № 3-3/332 "Жайылымның жалпы алаңы жүктемесінің, шекті рұхсат етілетін нормасын бекіту туралы" бұйрығына сәйкес ауыл шаруашылығы жануарларының мал басына шаққандағы жайылымның қажеттілігі туралы кестесі:

№	Елді мекен	Жайылым, га	Мал басы мен қажетті жайылымдық жер көлемі, га		
			Жылқы	Норма, га	Қажеттілік, га
1	2	3	4	5	6
1	Алмалы	-	115	9	1035
2	Алтынсарин	15	151	9	1359
3	Дархан	-	53	9	477
4	Жайлаукөл	-	127	9	1143
5	Жібек жолы	-	76	9	684
6	Мақталы	-	96	9	864
7	Сарқырама	-	22	9	198
8	Теміржол	-	41	9	369
9	Тың	-	115	9	1035
10	Чехов	-	193	9	1737
11	Шолпанқұдық		83	9	747
	Барлығы:		1072		9648
Мал басы мен қажетті жайылымдық жер көлемі, га					
					Жалпы қажетті

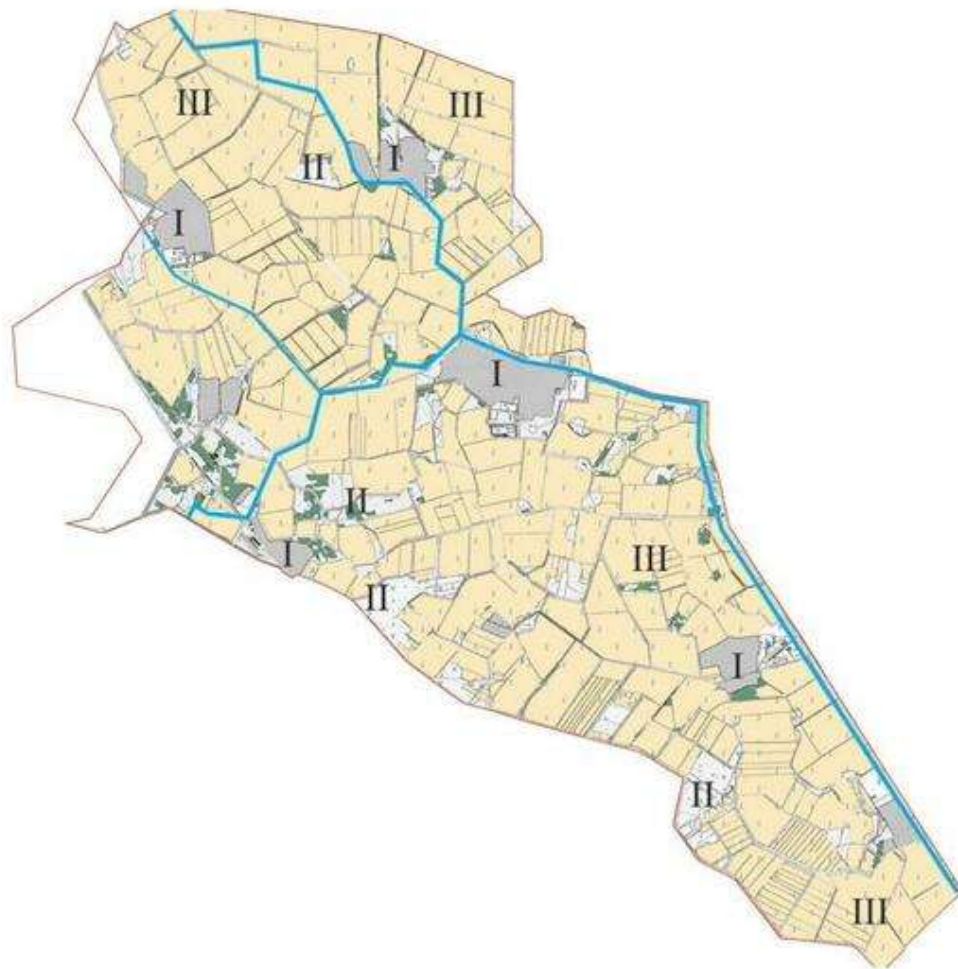
Ірі қара мал	Норма, га	Қажеттілік, га	Ұсақ мал	Норма, га	Қажеттілік, га	жайылымдық жер, га
7	8	9	10	11	12	14
462	8	3696	661	2,5	1652,5	6383,5
440	8	3520	547	2,5	1367,5	6231,5
762	8	6096	748	2,5	1870	8443,0
256	8	2048	1797	2,5	4492,5	7683,5
117	8	936	1253	2,5	3132,5	4752,5
435	8	3480	562	2,5	1405	5749,0
66	8	528	87	2,5	217,5	943,5
322	8	2576	548	2,5	1370	4315,0
384	8	3072	532	2,5	1330	5437,0
418	8	3344	536	2,5	1340	6421,0
113	8	904	328	2,5	820	2471,0
3775		30200	7626		18997,5	58830,5

Жетсай ауданының Мақталы ауылдық округі бойынша жайылым айналымдарының қолайлы схемасы және жайылымдардың,оның ішінде маусымдық жайылымдардың сыртқы және ішкі шекаралары мен алаңдары жайылымдық инфрақұрылым объектілері белгіленген картасы.



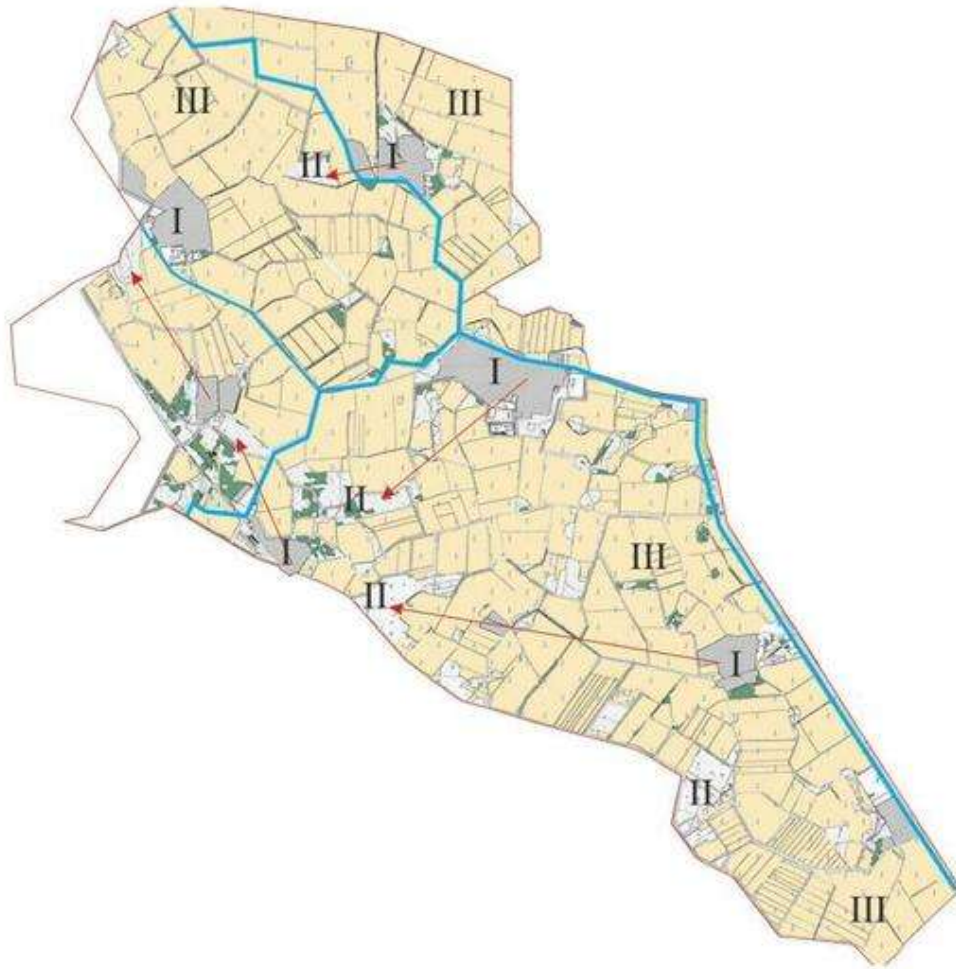
Жер санағтары:
округінің жалпы жер көлемі: 8124,89 га
оның ішінде ауыл шаруашылық жерлер:
жалпы егістік жерлер:
оның ішінде суғармалы жерлер: 8124,89 га
көп жылдық егіпелер: 10
шабындық жерлер:
жайылымдық жерлер: 40 га

Жетісай ауданының Мақталы ауылдық округі бойынша жайылым айналымдарының қолайлы схемасы және жайылымдардың,оның ішінде маусымдық жайылымдардың сыртқы және ішкі шекаралары мен алаңдары жайылымдық инфрақұрылым объектілері белгіленген картасы.



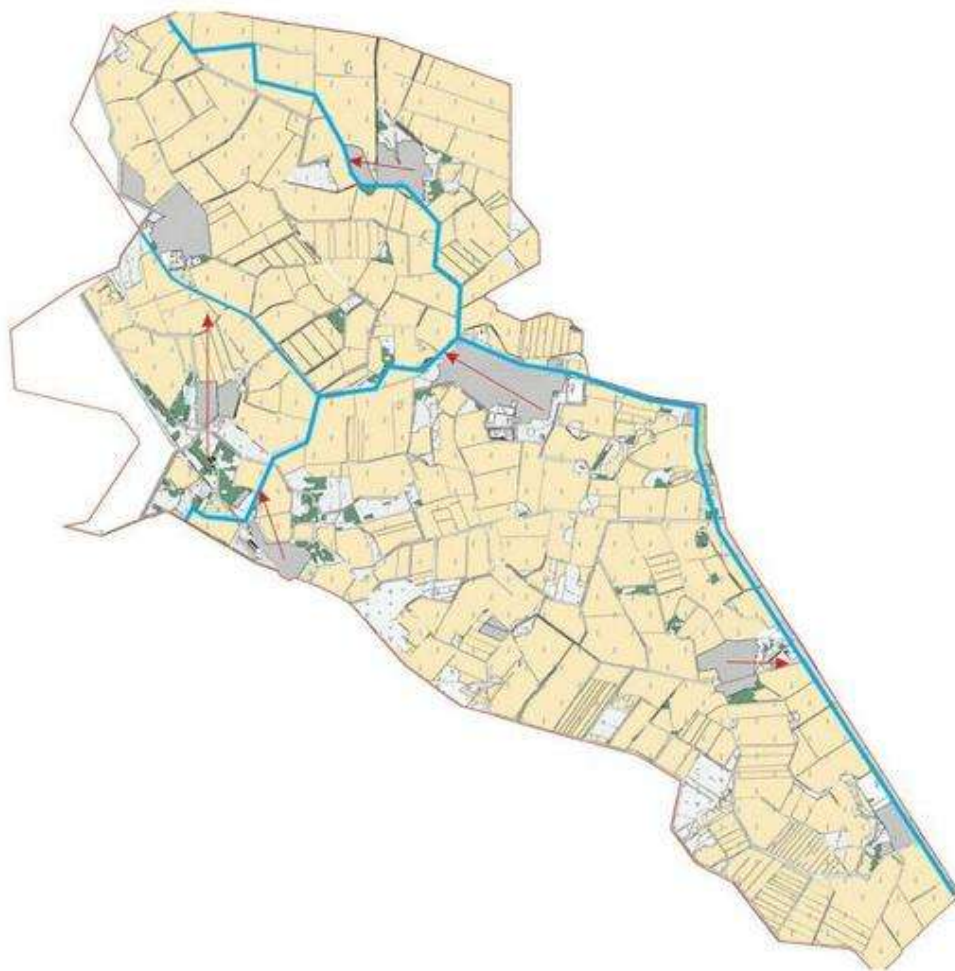
Шартты белгілер
I - елді мекен жерлері
II - сәуір тамыз айларында мал жайылатын жайылымдар
III - тамыз қыркүйек айларында мал жайылатын жайылымдар
— жайылымдық инфрақұрылым объектілері
(өзендер)

Жетісай ауданының Мақталы ауылдық округі бойынша ауыл шаруашылығы жануарларын жаюдың және айдаудың маусымдық маршруттарын белгілейтін жайылымдарды пайдалану жөніндегі күнтізбелік графигі.



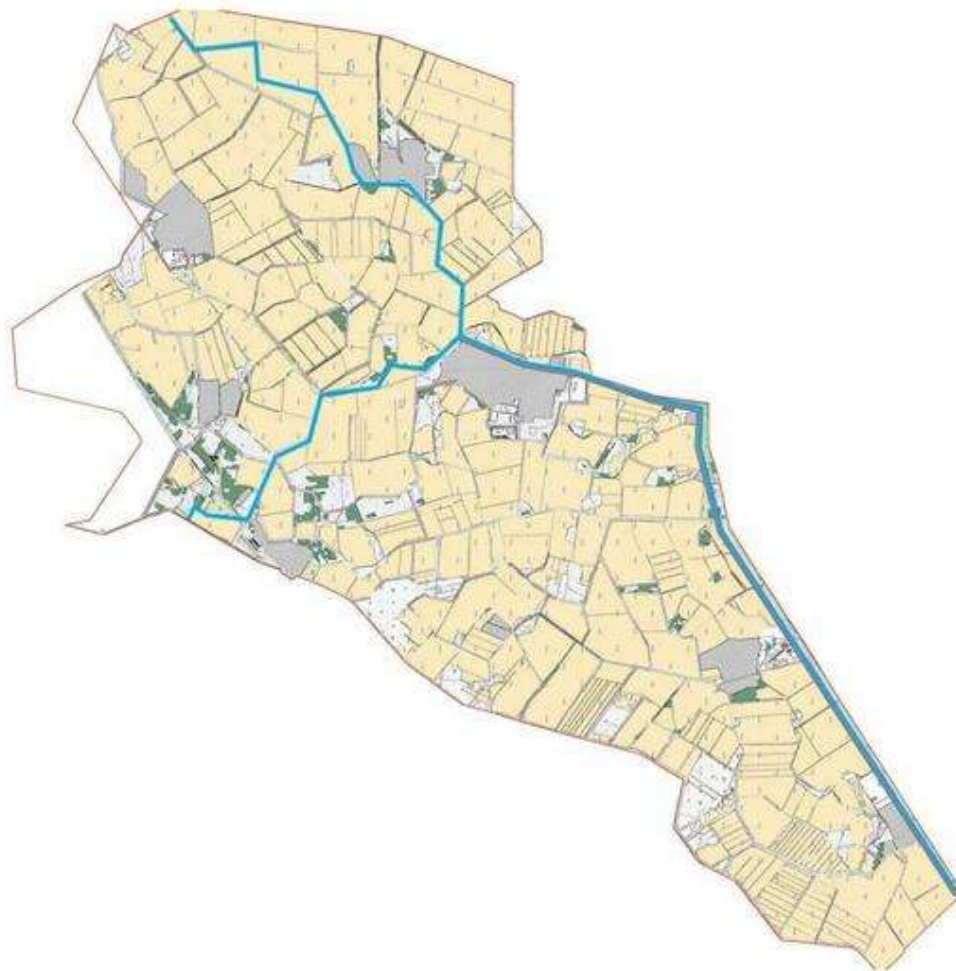
- Шартты белгілер
I - елді мекен жерлері
II - сәуір тамыз айларында мал жайылатын жайылымдар
III - тамыз қыркүйек айларында мал жайылатын жайылымдар
→ ауыл шаруашылығы жануарларын жаюдың және айдаудың маусымдық маршрут белгісі.

Жетісай ауданының Мақталы ауылдық округі бойынша жайылымы пайдаланушылардың су тұтыну нормасына сәйкес жасалған су көздеріне (көлдерге, өзендерге, тоғандарға, апандарға суару немесе суландыру каналдарына, құбарлы немесе шахталы құдықтарға) қол жеткізу схемасы.



Шартты белгілер
■ Су көздері
—> Су көздеріне қол жеткізу схемасы

Жетісай ауданының Мақталы ауылдық округі бойынша жайылымы жоқ жеке және (немесе) заңды тұлғалардың ауыл шаруашылығы жануарларының мал басын орналастыру үшін жайылымдарды қайта бөлу және оны берілетін жайылымдарға ауыстыру схемасы және аудандық маңызы бар қала, кент, ауыл, ауылдық округ маңында орналасқан жайылымдармен қамтамасыз етілмеген жеке және (немесе) заңды тұлғалардың ауыл шаруашылығы жануарларының мал басы шалғайдағы жайылымдарға орналасу схемасы.



Шартты белгілер

- елді мекеннің маңында орналасқан жайылымдар
- жайылымы жоқ тұлғаларға малын жаю үшін берілген шалғайдағы жайылымдар

Жетісай ауданының жайылымдарды басқару және оларды пайдалану

9. Ынтымақ ауылдық округі
Орталығы– Өркенді ауылы.

Елді мекендері - Өркенді, Үшкөпір, Әдената, Нұрауыл, Талапты, Көрікті,
Ақниет, Ағынсай.

Халық саны – 13221 адам.

Округтің жалпы жер көлемі - 7820,0 гектар.

Оның ішінде, елді мекеннің жайылымдық жері – 0 гектар;

ауыл шаруашылық жер - 6683,5 гектар;

жалпы егістік - 6683,6 гектар.

суғармалы жер – 6683,6 гектар;

жайылымдық жер –0 гектар;

шабындық жерлер – 0 гектар;

(жалпы жайылымдық жер –0 гектар).

Елді мекендер бойынша ауыл шаруашылығы жануарлары мал басының саны
туралы деректер:

№	Елді мекен	Түйе	Жылқы	Ірі қара мал	Ұсақ мал	Құс
1	Өркенді		32	535	352	529
2	Әдената		46	558	345	407
3	Үшкөпір		133	557	299	355
4	Нұрауылы		23	588	279	1007
5	Талапты		65	566	498	313
6	Көрікті		27	556	265	470
7	Ақниет		22	589	218	851
8	Ағынсай		24	199	98	165
	Барлығы		372,0	4148,0	2354,0	4097,0

Ветеринариялық-санитариялық объектілер туралы мәлімет:

№	Елді мекен	Мал дәрігерлік пункттері	Ұсақ малдарды шомылдыру орындары	Қолдан ұрықтандыру пункттері	Биотермиялық шұңқырлар
1	Өркенді				
2	Әдената				
3	Үшкөпір				
4	Нұрауылы		1	1	
5	Талапты				
6	Көрікті				
7	Ақниет				
8	Ағынсай				
	Барлығы		1	1	

Ауыл шаруашылығы жануарларын жаюдың және айдаудың маусымдық бағыттарын белгілейтін жайылымдарды пайдалану жөніндегі күнтізбелік графигі . Сонымен қатар жайылымның кезеңінің ұзақтығы:

№	Ауылдық округ	А у ы л шаруашылығы мақсатындағы жерлерге малдардың айдап шығарылу мерзімі	А у ы л шаруашылығы мақсатындағы жерлерге малдардың қайтарылу мерзімі	Ескерту
1	Ынтымақ	Қазан	Ақпан	Мал жаю жерлердің ауылшаруашылық дақылдарынан босатылуына байланысты

Қазақстан Республикасы Ауыл шаруашылығы министрлігінің 2015 жылдың 14 сәуірдегі № 3-3/332 "Жайылымның жалпы алаңы жүктемесінің, шекті рұхсат етілетін нормасын бекіту туралы" бұйрығына сәйкес ауыл шаруашылығы жануарларының мал басына шаққандағы жайылымның қажеттілігі туралы кестесі:

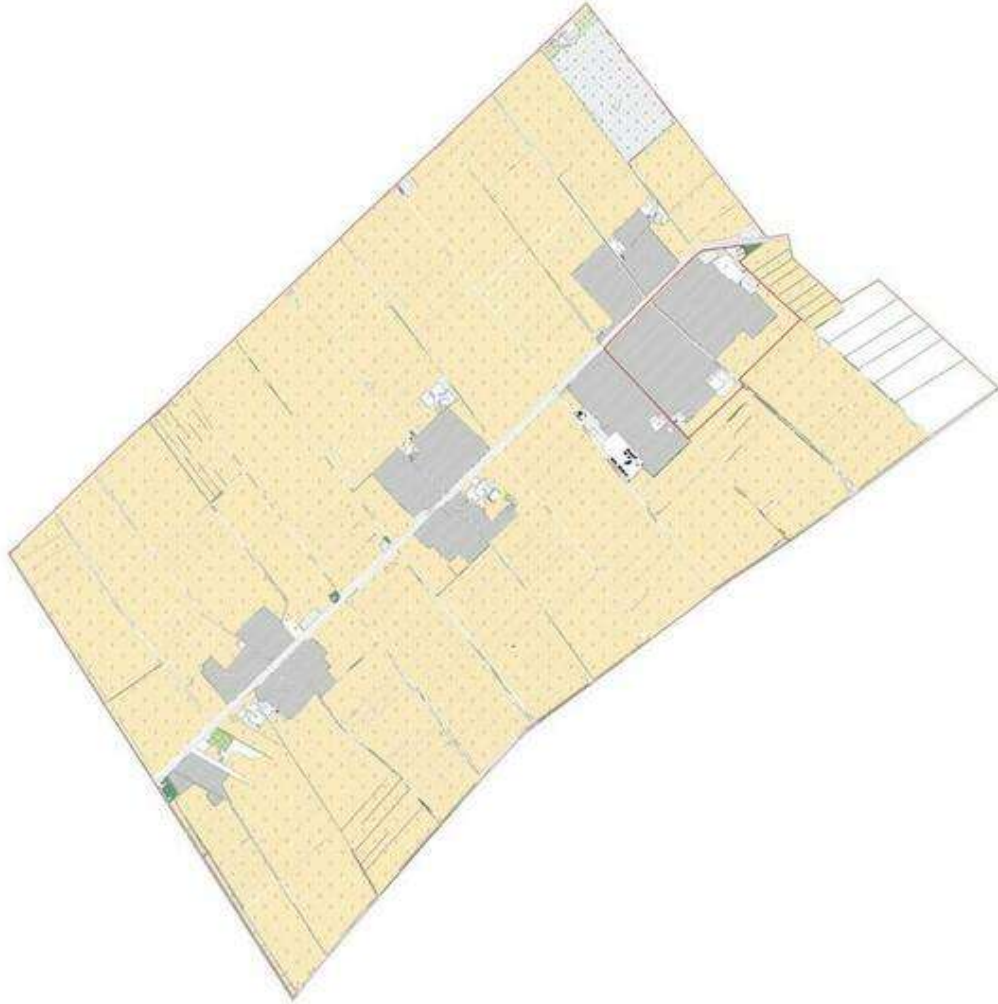
№	Елді мекен атаулары	Жайылым, га	Мал басы мен қажетті жайылымдық жер көлемі, га		
			Жылқы	Норма, га	Қажеттілік, га
1	2	3	4	5	6
1	Өркенді	-	32	9	288
2	Әдената	-	46	9	414
3	Үшкөпір	-	133	9	1197
4	Нұрауылы	-	23	9	207
5	Талапты	-	65	9	585
6	Көрікті	-	27	9	243
7	Ақниет	-	22	9	198
8	Ағынсай	-	24	9	216
	Барлығы		372,0		3348,0

Мал басы мен қажетті жайылымдық жер көлемі, га

Ірі қара мал	Норма, га	Қажеттілік, га	Ұсақ мал	Норма, га	Қажеттілік, га	Жалпы қажетті жайылымдық жер, га

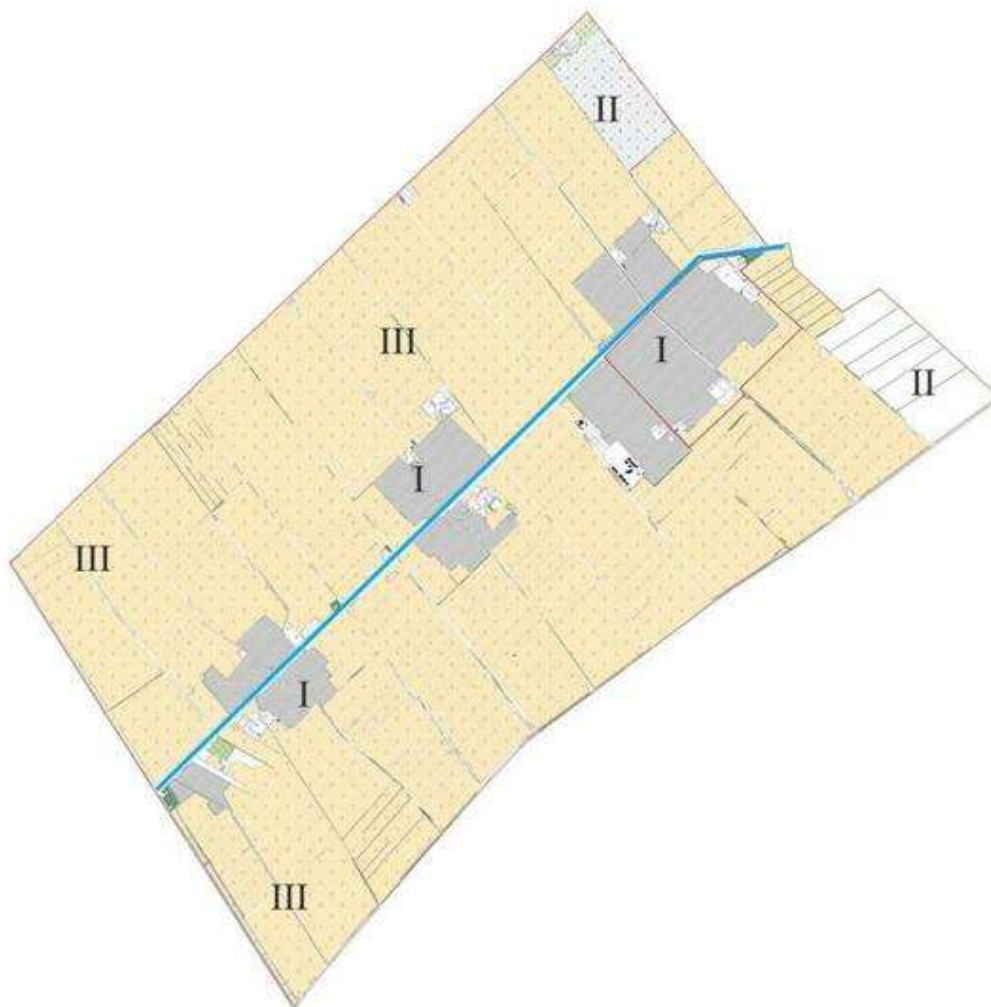
7	8	9	10	11	12	14
535	8	4280	352	2,5	880	5448
558	8	4464	345	2,5	862.5	5740,5
557	8	4456	299	2,5	747.5	6400,5
588	8	4704	279	2,5	697.5	5608,5
566	8	4528	498	2,5	1245	6358,0
556	8	4448	265	2,5	662.5	5353,5
589	8	4712	218	2,5	545,0	5455,0
199	8	1592	98	2,5	245,0	2053,0
4148,0		33184,0	2354,0		5885,0	42417,0

Жетісай ауданының Ынтымақ ауылдық округі бойынша жайылым айналымдарының қолайлы схемасы және жайылымдардың,оның ішінде маусымдық жайылымдардың сыртқы және ішкі шекаралары мен аялдары жайылымдық инфрақұрылым объектілері белгіленген картасы.



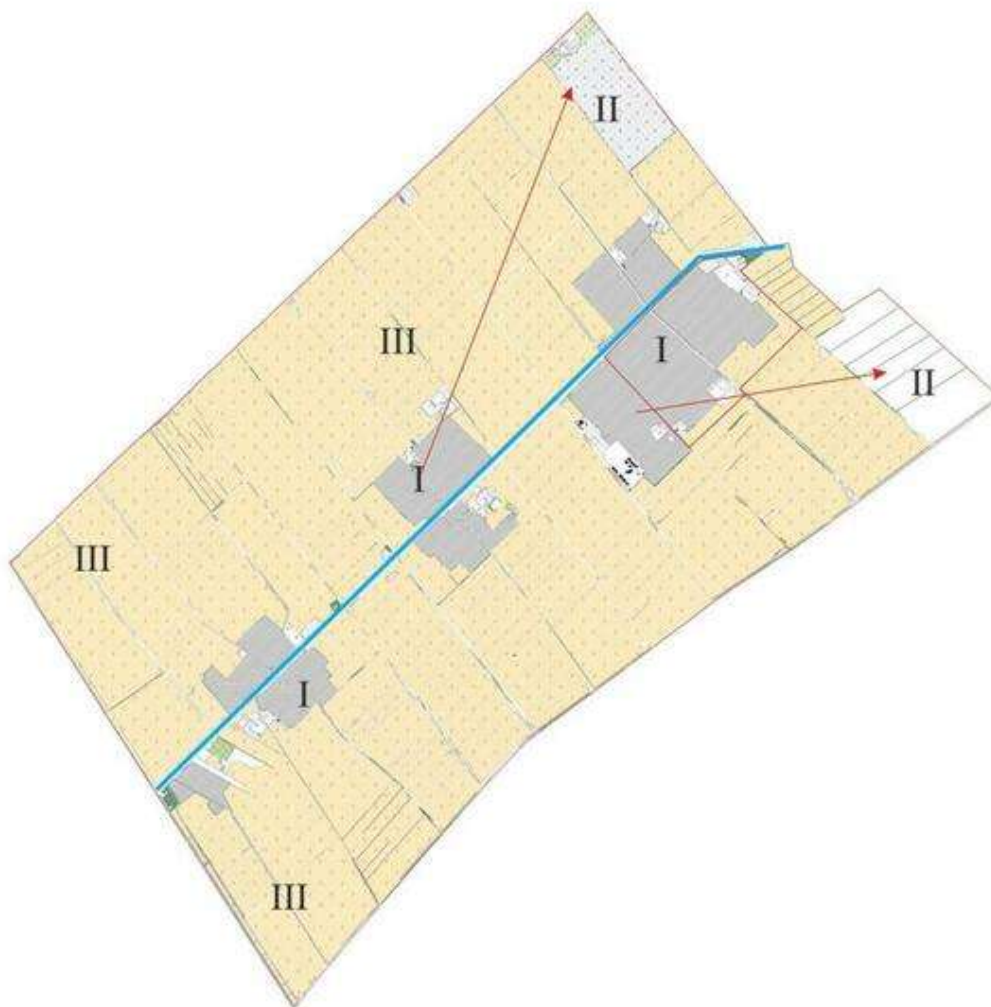
Жер санаттары:
округінің жалпы жер көлемі: 6420,7 га
оның ішінде ауыл шаруашылық жерлер:
жалпы егістік жерлер:
оның ішінде сугармалы жерлер: 6420,7 га
көп жылдық егістер: 20 га
шабындық жерлер:
жайылымдық жерлер:

Жетісай ауданының Ынтымақ ауылдық округі бойынша жайылым айналымдарының қолайлы схемасы және жайылымдардың,оның ішінде маусымдық жайылымдардың сыртқы және ішкі шекаралары мен алаңдары жайылымдық инфрақұрылым объектілері белгіленген картасы.



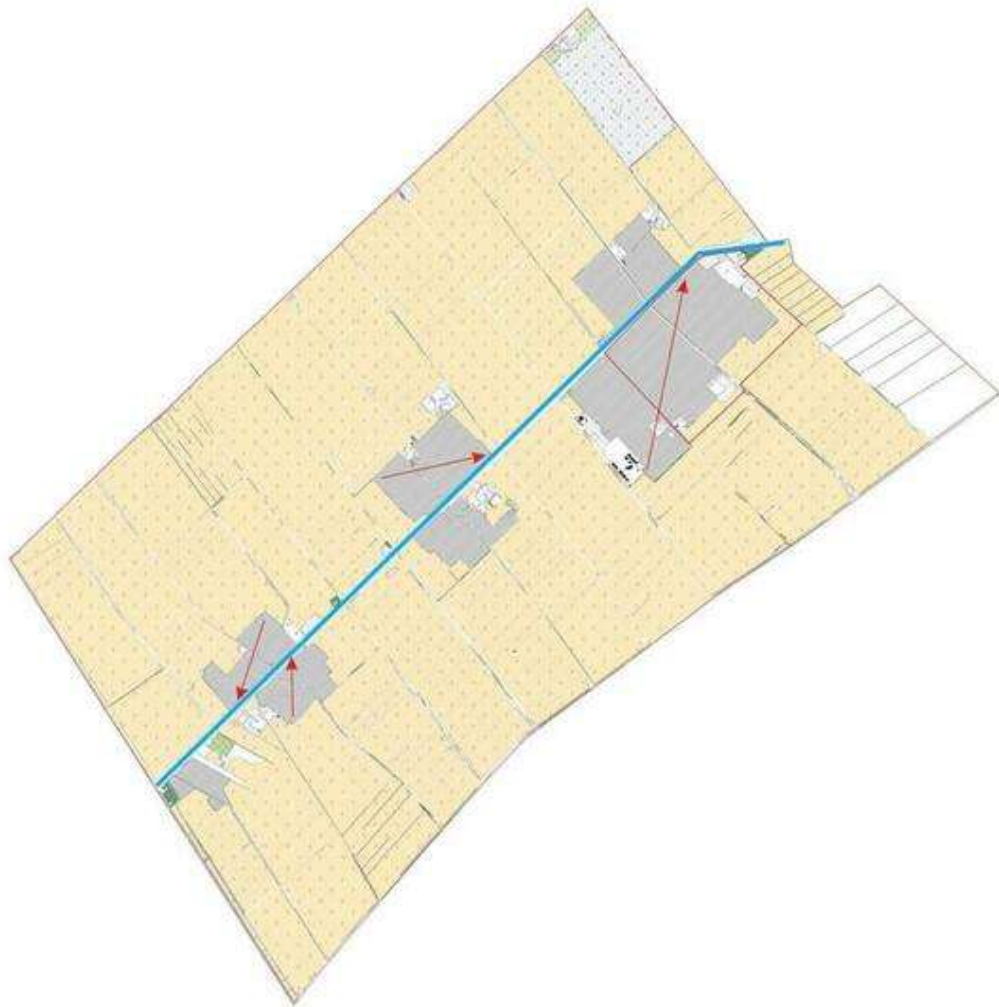
Шартты белгілер
I - елді мекен жерлері
II - сәуір тамыз айларында мал жайылатын жайылымдар
III - тамыз қыркүйек айларында мал жайылатын жайылымдар
— жайылымдық инфрақұрылым объектілері
(өзендер)

Жетісай ауданының Ынтымак ауылдық округі бойынша ауыл шаруашылығы жануарларын жаюдың және айдаудың маусымдық маршруттарын белгілейтін жайылымдарды пайдалану жөніндегі күнтізбелік графигі.



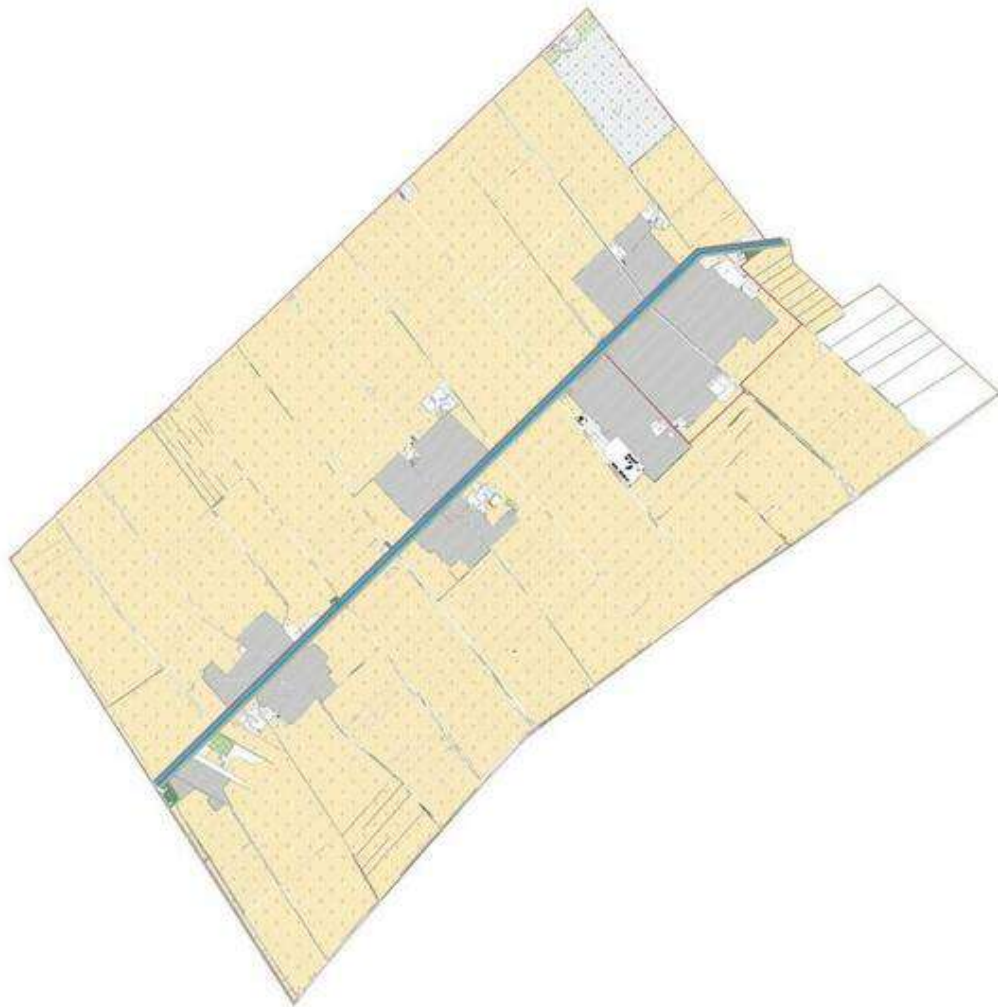
- Шартты белгілер
- I - елді мекен жерлері
 - II - сәуір тамыз айларында мал жайылатын жайылымдар
 - III - тамыз қыркүйек айларында мал жайылатын жайылымдар
 - ауыл шаруашылығы жануарларын жаюдың және айдаудың маусымдық маршрут белгісі.

Жетісай ауданының Бітірмақ ауылдық округі бойынша жайылымы пайдаланушылардың су тұтыну нормасына сәйкес жасалған су көздеріне (көлдерге, өзендерге, тоғандарға, апандарға суару немесе суландыру каналдарына, құбарлы немесе шахталы құдықтарға) қол жеткізу схемасы.





Шартты белгілер
■ Су көздері
→ Су көздеріне қол жеткізу схемасы

Жетісай ауданының Ынтымақ ауылдық округі бойынша жайылымы жоқ жеке және (немесе) заңды тұлғалардың ауыл шаруашылығы жануарларының мал басын орналастыру үшін жайылымдарды қайта бөлу және оны берілетін жайылымдарға ауыстыру схемасы және аудандық маңызы бар қала,кент,ауыл, ауылдық округ маңында орналасқан жайылымдармен қамтамасыз етілмеген жеке және (немесе) заңды тұлғалардың ауыл шаруашылығы жануарларының мал басы шалғайдағы жайылымдарға орналасу схемасы.



Шартты белгілер

-  елді мекеннің маңында орналасқан жайылымдар
-  жайылымы жоқ тұлғаларға малын жаю үшін берілген шалғайдағы жайылымдар

Жетісай ауданының жайылымдарды басқару және оларды пайдалану

10. Жаңа ауыл ауылдық округі

Орталығы– Мырзашөл ауылы.

Елді мекендері - Ынтымақ, Әбдіхалық, Жаңа ауыл, Атақоныс, Қарой, Мырзашөл.

Халық саны – 6455 адам.

Округтің жалпы жер көлемі - 9100,0 гектар.

Оның ішінде, елді мекеннің жайылымдық жері – 0 гектар;

ауыл шаруашылық жер - 7025,0 гектар;

жалпы егістік - 7025,0 гектар.

суғармалы жер – 7025,0 гектар;

жайылымдық жер –0 гектар;

шабындық жерлер – 0 гектар;

(жалпы жайылымдық жер –0 гектар).

Елді мекендер бойынша ауыл шаруашылығы жануарлары мал басының саны туралы деректер:

№	Елді мекен	Түйе	Жылқы	Ірі қара мал	Ұсақ мал	Құс
1	Ынтымақ	15	180	1290	11048	3233
2	Әбдіхалық		126	647	6124	1245
3	Қарой	10	49	900	2451	984
4	Жаңа ауыл	10	148	942	3081	856
5	Атақоныс	36	32	908	1854	965
6	Мырзашөл			816	254	816
	Барлығы:	71	570	5501	24812	8100

Ветеринариялық-санитариялық объектілер туралы мәлімет:

№	Елді мекендер	Мал дәрігерлік пункттері	Ұсақ малдарды шомылдыру орындары	Қолдан ұрықтандыру пункттері	Биотермиялық шұңқырлар
1	Ынтымақ				
2	Әбдіхалық		1		
3	Жаңа ауыл				
4	Атақоныс				
5	Мырзашөл				
6	Қарой			1	
	Барлығы:		1	1	

Ауыл шаруашылығы жануарларын жаюдың және айдаудың маусымдық бағыттарын белгілейтін жайылымдарды пайдалану жөніндегі күнтізбелік графигі . Сонымен қатар жайылымның кезеңінің ұзақтығы:

	А у ы л шаруашылығы мақсатындағы	А у ы л шаруашылығы мақсатындағы

№	Ауылдық округ	жерлерге малдардың айдап шығарылу мерзімі	жерлерге малдардың қайтарылу мерзімі	Ескерту
1	Жаңа ауыл	Қазан	Ақпан	Мал жаю жерлердің ауылшаруашылық дақылдарынан босатылуына байланысты

Қазақстан Республикасы Ауыл шаруашылығы министрлігінің 2015 жылдың 14 сәуірдегі № 3-3/332 "Жайылымның жалпы алаңы жүктемесінің, шекті рұхсат етілетін нормасын бекіту туралы" бұйрығына сәйкес ауыл шаруашылығы жануарларының мал басына шаққандағы жайылымның қажеттілігі туралы кестесі:

№	Елді мекен	Жайылым, га	Мал басы мен қажетті жайылымдық жер көлемі, га		
			Жылқы	Норма, га	Қажеттілік, га
1	2	3	4	5	6
1	Ынтымақ	12,57	180	9	1620
2	Әбдіхалық		126	9	1134
3	Қарой		49	9	441
4	Жаңа ауыл		148	9	1332
5	Атаконыс		32	9	288
6	Мырзашөл				
	Барлығы:		535		4815,0

Мал басы мен қажетті жайылымдық жер көлемі, га

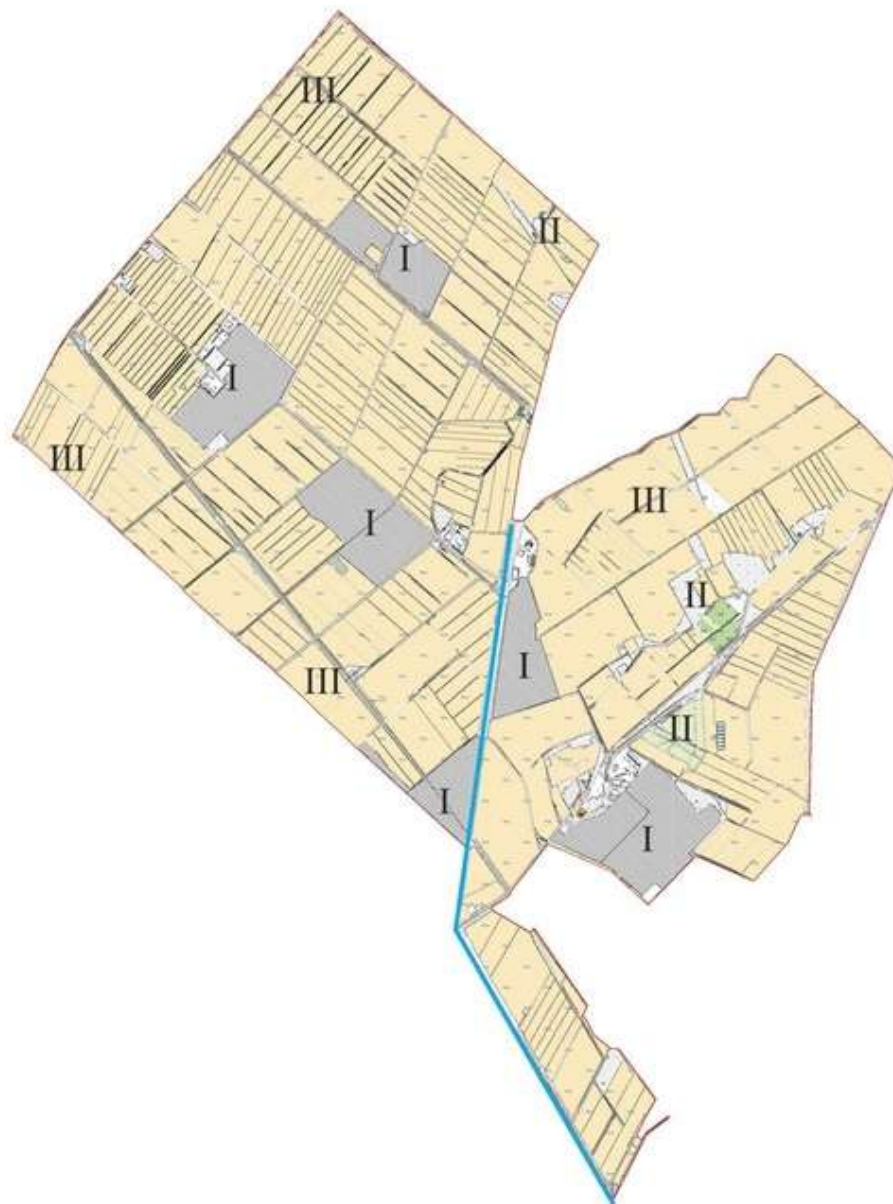
Ірі қара мал	Норма, га	Қажеттілік, га	Ұсақ мал	Норма, га	Қажеттілік, га	Жалпы қажетті жайылымдық жер, га
7	8	9	10	11	12	14
1290	8	10320	11048	2,5	27620	39547,4
647	8	5176	6124	2,5	15310	21620
900	8	7200	2451	2,5	6127,5	13768,5
942	8	7536	3081	2,5	7702,5	16570,5
908	8	7264	1854	2,5	4635	12187,0
816	8	6528	254	2,5	635	7163,0
5503		44024	24812		62030	110856,4

Жетісай ауданының Жана ауыл ауылдық округі бойынша жайылым айналымдарының қолайлы схемасы және жайылымдардың,оның ішінде маусымдық жайылымдардың сыртқы және ішкі шекаралары мен алаңдары жайылымдық инфрақұрылым объектілері белгіленген картасы.



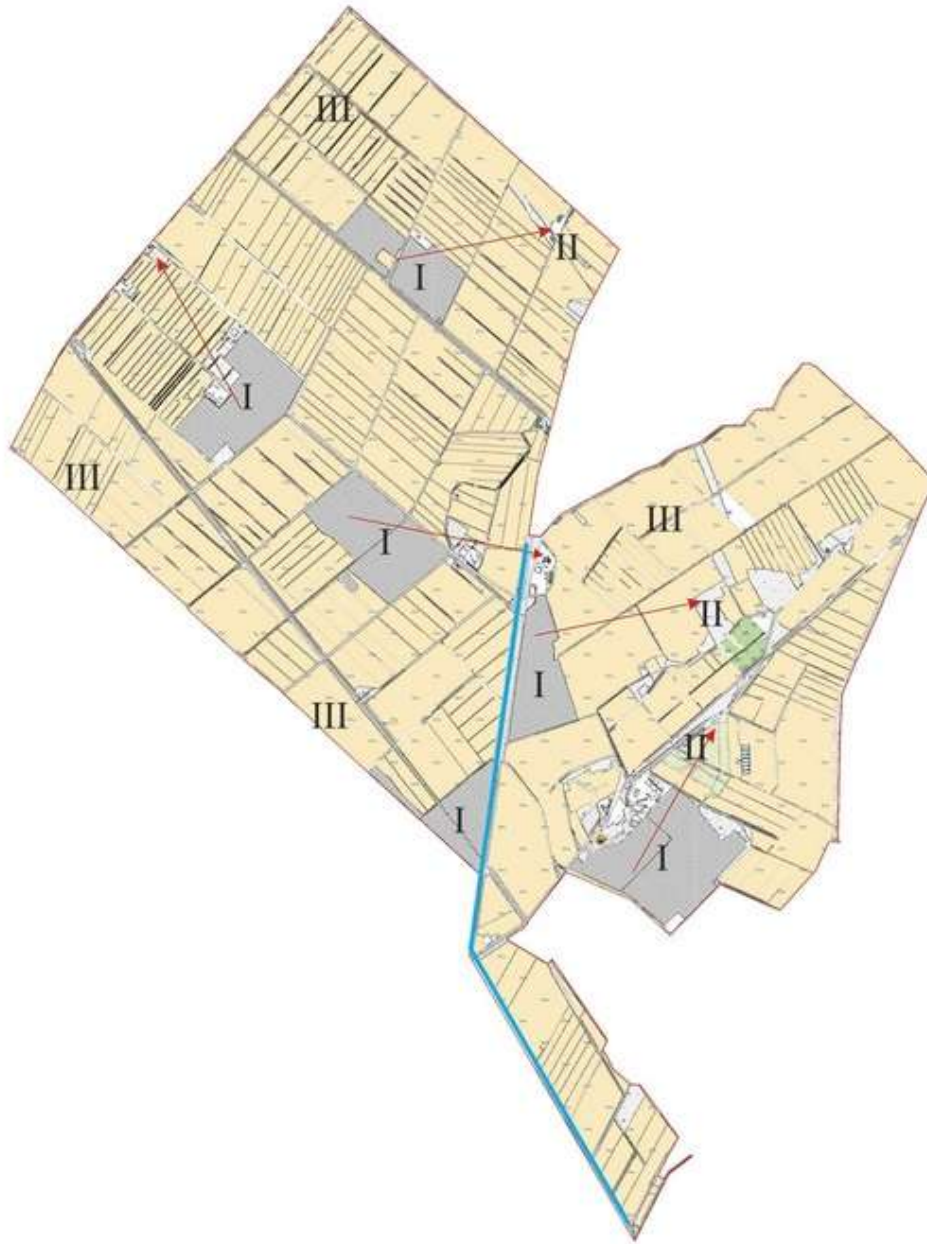
Жер санаттары:
округінің жалпы жер көлемі: 8129,7 га
оның ішінде ауыл шаруашылық жерлер: 7025,7 га
жалпы егістік жерлер: 7025,7 га
оның ішінде сугармалы жерлер: 7025,7 га
көп жылдық егістер: 20 га
шабындық жерлер:
жайылымдық жерлер: 60 га

Жетісай ауданының Жаңа ауыл ауылдық округі бойынша жайылым айналымдарының қолайлы схемасы және жайылымдардың оның ішінде маусымдық жайылымдардың сыртқы және ішкі шекаралары мен алаңдары жайылымдық инфрақұрылым объектілері белгіленген картасы.



Шартты белгілер
I - елді мекен жерлері
II - сәуір тамыз айларында мал жайылатын жайылымдар
III - тамыз қыркүйек айларында мал жайылатын жайылымдар
— жайылымдық инфрақұрылым объектілері
(өзендер)

Жетісай ауданының Жаңа ауыл ауылдық округі бойынша ауыл шаруашылығы жануарларын жаюдың және айдаудың маусымдық маршруттарын белгілейтін жайылымдарды пайдалану жөніндегі күнтізбелік графигі.



- Шартты белгілер
- I - елді мекен жерлері
 - II - сәуір тамыз айларында мал жайылатын жайылымдар
 - III - тамыз қыркүйек айларында мал жайылатын жайылымдар
 - ауыл шаруашылығы жануарларын жаюдың және айдаудың маусымдық маршрут белгісі.

Жетісай ауданының Жаңа ауыл ауылдық округі бойынша жайылымы пайдаланушылардың су тұтыну нормасына сәйкес жасалған су көздеріне (көлдерге, өзендерге, тоғандарға, апандарға суару немесе суландыру каналдарына, құбарлы немесе шахталы құдықтарға) қол жеткізу схемасы.



- Шартты белгілер
- Су көздері
 - Су көздеріне қол жеткізу схемасы

Жетісай ауданының Жаңа ауыл ауылдық округі бойынша жайылымы жоқ жеке және (немесе) заңды тұлғалардың ауыл шаруашылығы жануарларының мал басын орналастыру үшін жайылымдарды қайта бөлу және оны берілетін жайылымдарға ауыстыру схемасы және аудандық маңызы бар қала, кент, ауыл, ауылдық округ маңында орналасқан жайылымдармен қамтамасыз етілмеген жеке және (немесе) заңды тұлғалардың ауыл шаруашылығы жануарларының мал басы шалғайдағы жайылымдарға орналасу схемасы.



- Шартты белгілер
- елді мекеннің маңында орналасқан жайылымдар
 - жайылымы жоқ тұлғаларға малын жаю үшін берілген шалғайдағы жайылымдар

Жетісай ауданының жайылымдарды басқару және оларды пайдалану

11. Жылы су ауылдық округі

Орталығы– Жылы су ауылы.

Елді мекендері - Жылы су, Мырзашоқы, Сейфуллин, Аль-Фараби, Баққоныс, Байқоныс.

Халық саны – 14200 адам.

Округтің жалпы жер көлемі - 11127,0 гектар.

Оның ішінде, елді мекеннің жайылымдық жері – 56,55 гектар;

ауыл шаруашылық жер - 9680,2 гектар;

жалпы егістік - 9623,6 гектар.

суғармалы жер –9623,6 гектар;

жайылымдық жер –56,55 гектар;

шабындық жерлер – 0 гектар;

(жалпы жайылымдық жер – 56,55 гектар).

Елді мекендер бойынша ауыл шаруашылығы жануарлары мал басының саны туралы деректер:

№	Елді мекен	Түйе	Жылқы	Ірі қара мал	Ұсақ мал	Құс
1	Аль-Фараби		65	949	468	4044
2	Байқоныс		108	1052	1272	219
3	Баққоныс		37	963	437	944
4	Жылы су	7	59	1045	1041	1136
5	Мырзашоқы	9	109	833	948	815
6	Сейфуллин	18	40	827	651	357
	Барлығы:	34	418	5669	4817	7515

Ветеринариялық-санитариялық объектілер туралы мәлімет:

№	Елді мекен	Мал дәрігерлік пункттері	Ұсақ малдарды шомылдыру орындары	Қолдан ұрықтандыру пункттері	Биотермиялық шұңқырлар
1	Аль-Фараби				
2	Байқоныс				
3	Баққоныс				
4	Жылы су	1		1	
5	Мырзашоқы				
6	Сейфуллин				
	Барлығы:	1		1	

Ауыл шаруашылығы жануарларын жаюдың және айдаудың маусымдық бағыттарын белгілейтін жайылымдарды пайдалану жөніндегі күнтізбелік графигі . Сонымен қатар жайылымның кезеңінің ұзақтығы:

	А у ы л шаруашылығы мақсатындағы	А у ы л шаруашылығы мақсатындағы

№	Ауылдық округ	жерлерге малдардың айдап шығарылу мерзімі	жерлерге малдардың қайтарылу мерзімі	Ескерту
1	Жылы су	Сәуір	Қазан	Мал жаю жерлердің ауылшаруашылық дақылдарынан босатылуына байланысты

Қазақстан Республикасы Ауыл шаруашылығы министрлігінің 2015 жылдың 14 сәуірдегі № 3-3/332 "Жайылымның жалпы алаңы жүктемесінің, шекті рұхсат етілетін нормасын бекіту туралы" бұйрығына сәйкес ауыл шаруашылығы жануарларының мал басына шаққандағы жайылымның қажеттілігі туралы кестесі:

№	Елді мекен	Жайылым, га	Мал басы мен қажетті жайылымдық жер көлемі, га		
			Жылқы	Норма, га	Қажеттілік, га
1	2	3	4	5	6
1	Аль-Фараби		65	9	585
2	Байқоныс		108	9	972
3	Бакқоныс		37	9	333
4	Жылы су	20	59	9	531
5	Мырзашоқы	36,55	109	9	981
6	Сейфуллин		40	9	360
	Барлығы:	56,55	418		3762

Мал басы мен қажетті жайылымдық жер көлемі, га

Ірі қара мал	Норма, га	Қажеттілік, га	Ұсақ мал	Норма, га	Қажеттілік, га	Жалпы қажетті жайылымдық жер, га
7	8	9	10	11	12	14
949	8	7592	468	2,5	1170	9347,0
1052	8	8416	1272	2,5	3180	12568,0
963	8	7704	437	2,5	1092,5	9129,5
1045	8	8360	1041	2,5	2602,5	11493,5
833	8	6664	948	2,5	2370,0	9978,45
827	8	6616	651	2,5	1627,5	8603,5
5669		45352	4817		12042,5	61100,0

Жетісай ауданының Жылы су ауылдық округі бойынша жайылым айналымдарының қолайлы схемасы және жайылымдардың,оның ішінде маусымдық жайылымдардың сыртқы және ішкі шекаралары мен алаңдары жайылымдық инфрақұрылым объектілері белгіленген картасы.



Жер санаттары:
округінің жалпы жер көлемі: 11011,9 га
оның ішінде ауыл шаруашылық жерлер: 9460,4 га
жалпы егістік жерлер: 9460,4 га
оның ішінде суғармалы жерлер: 9460,4 га
көп жылдық екпелер: 40 га
шабындық жерлер:
жайылымдық жерлер:

Жетісай ауданының Жылысу ауылдық округі бойынша жайылым айналымдарының қолайлы схемасы және жайылымдардың оның ішінде маусымдық жайылымдардың сыртқы және ішкі шекаралары мен алаңдары жайылымдық инфрақұрылым объектілері белгіленген картасы.



- Шартты белгілер
- I - елді мекен жерлері
 - II - сәуір тамыз айларында мал жайылатын жайылымдар
 - III - тамыз қыркүйек айларында мал жайылатын жайылымдар
 - жайылымдық инфрақұрылым объектілері (өзендер)

Жетісай ауданының Жылы су ауылдық округі бойынша ауыл шаруашылығы жануарларын жаюдың және айдаудың маусымдық маршруттарын белгілейтін жайылымдарды пайдалану жөніндегі күнтізбелік графигі.



- Шартты белгілер
- I - елді мекен жерлері
 - II - сәуір тамыз айларында мал жайылатын жайылымдар
 - III - тамыз қыркүйек айларында мал жайылатын жайылымдар
 - ауыл шаруашылығы жануарларын жаюдың және айдаудың маусымдық маршрут белгісі.

Жетісай ауданының Жылы су ауылдық округі бойынша жайылымы пайдаланушылардың су тұтыну нормасына сәйкес жасалған су көздеріне (көлдерге, өзендерге, тоғандарға, апандарға суару немесе суландыру каналдарына, құбарлы немесе шахталы құдықтарға) қол жеткізу схемасы.



- Шартты белгілер
- Су көздері
 - Су көздеріне қол жеткізу схемасы

Жетісай ауданының Жылы су ауылдық округі бойынша жайылымы жоқ жеке және (немесе) заңды тұлғалардың ауыл шаруашылығы жануарларының мал басын орналастыру үшін жайылымдарды қайта бөлу және оны берілетін жайылымдарға ауыстыру схемасы және аудандық маңызы бар қала, кент, ауыл, ауылдық округ маңында орналасқан жайылымдармен қамтамасыз етілмеген жеке және (немесе) заңды тұлғалардың ауыл шаруашылығы жануарларының мал басы шалғайдағы жайылымдарға орналасу схемасы.



- Шартты белгілер
- елді мекеннің маңында орналасқан жайылымдар
 - жайылымы жоқ тұлғаларға малын жаю үшін берілген шалғайдағы жайылымдар

Жетісай ауданының жайылымдарды басқару және оларды пайдалану

12. Қарақай ауылдық округі

Орталығы– Сатпаев ауылы.

Елді мекендері - Сатпаев, Қарақай, Кетебай, Қараөзек, Еңбек.

Халық саны – 10155 адам.

Округтің жалпы жер көлемі - 7939,0 гектар.

Оның ішінде, елді мекеннің жайылымдық жері – 25,57 гектар;

ауыл шаруашылық жер - 6858,0 гектар;

жалпы егістік - 6858,0 гектар.

суғармалы жер –6858,0 гектар;

жайылымдық жер –25,57 гектар;

шабындық жерлер – 0 гектар;

(жалпы жайылымдық жер – 25,57 гектар).

Елді мекендер бойынша ауыл шаруашылығы жануарлары мал басының саны туралы деректер:

№	Елді мекен	Түйе	Жылқы	Ірі қара мал	Ұсақ мал	Құс
1	Сатпаев	16	227	1230	1182	3221
2	Қарақай	-	150	825	941	798
3	Кетебай	189	104	617	861	1112
4	Қараөзек	40	157	809	884	985
5	Еңбек	-	16	407	332	12
	Барлығы:	245	654	3888	4200	6128

Ветеринариялық-санитариялық объектілер туралы мәлімет:

№	Елді мекен	Мал дәрігерлік пункттері	Ұсақ малдарды шомылдыру орындары	Қолдан ұрықтандыру пункттері	Биотермиялық шұңқырлар
1	Сатпаев				
2	Қарақай				
3	Кетебай			1	
4	Қараөзек				
5	Еңбек				
	Барлығы:			1	

Ауыл шаруашылығы жануарларын жаюдың және айдаудың маусымдық бағыттарын белгілейтін жайылымдарды пайдалану жөніндегі күнтізбелік графигі . Сонымен қатар жайылымның кезеңінің ұзақтығы:

№	Ауылдық округ	А у ы л шаруашылығы мақсатындағы жерлерге малдардың айдап шығарылу мерзімі	А у ы л шаруашылығы мақсатындағы жерлерге малдардың қайтарылу мерзімі	Ескерту

1	Қарақай	Қазан	Ақпан	Мал жаю жерлердің ауылшаруашылық дақылдарынан босатылуына байланысты
---	---------	-------	-------	--

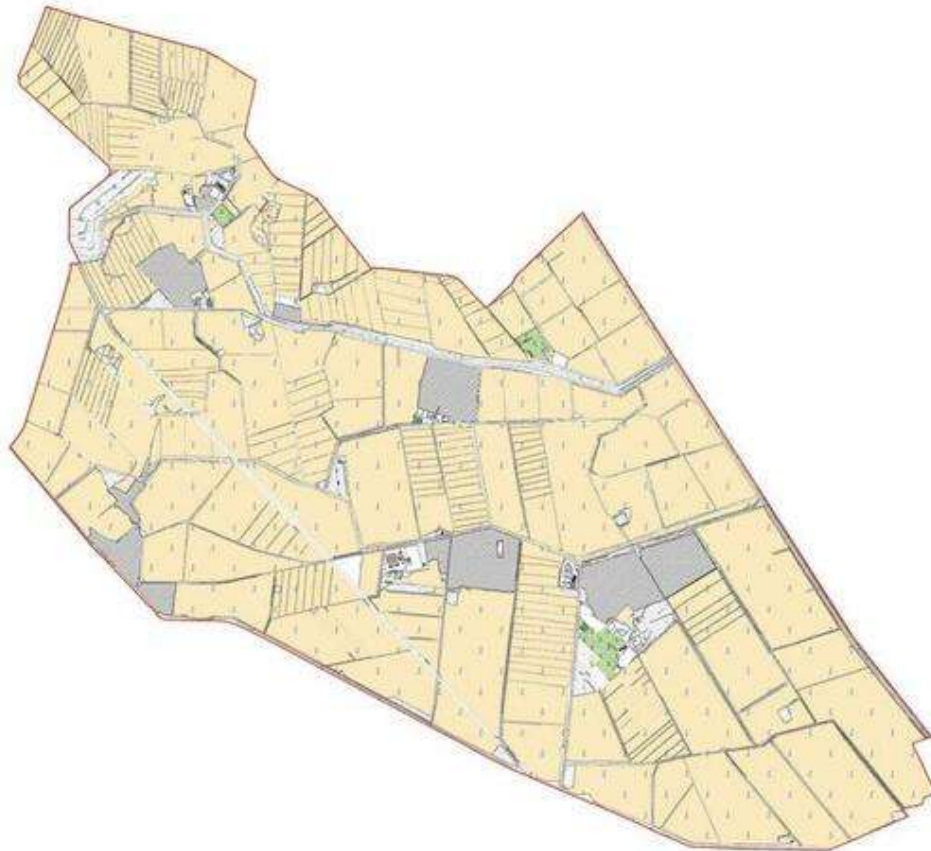
Қазақстан Республикасы Ауыл шаруашылығы министрлігінің 2015 жылдың 14 сәуірдегі № 3-3/332 "Жайылымның жалпы алаңы жүктемесінің, шекті рұхсат етілетін нормасын бекіту туралы" бұйрығына сәйкес ауыл шаруашылығы жануарларының мал басына шаққандағы жайылымның қажеттілігі туралы кестесі:

№	Елді мекен	Жайылым, га	Мал басы мен қажетті жайылымдық жер көлемі, га		
			Жылқы	Норма, га	Қажеттілік, га
1	2	3	4	5	6
1	Сатпаев	2,95	227	9	2043
2	Қарақай	-	150	9	1350
3	Кетебай	18,82	104	9	936
4	Қараөзек	3,80	157	9	1413
5	Еңбек	-	16	9	144
	Барлығы:	25,57	654		5886

Мал басы мен қажетті жайылымдық жер көлемі, га

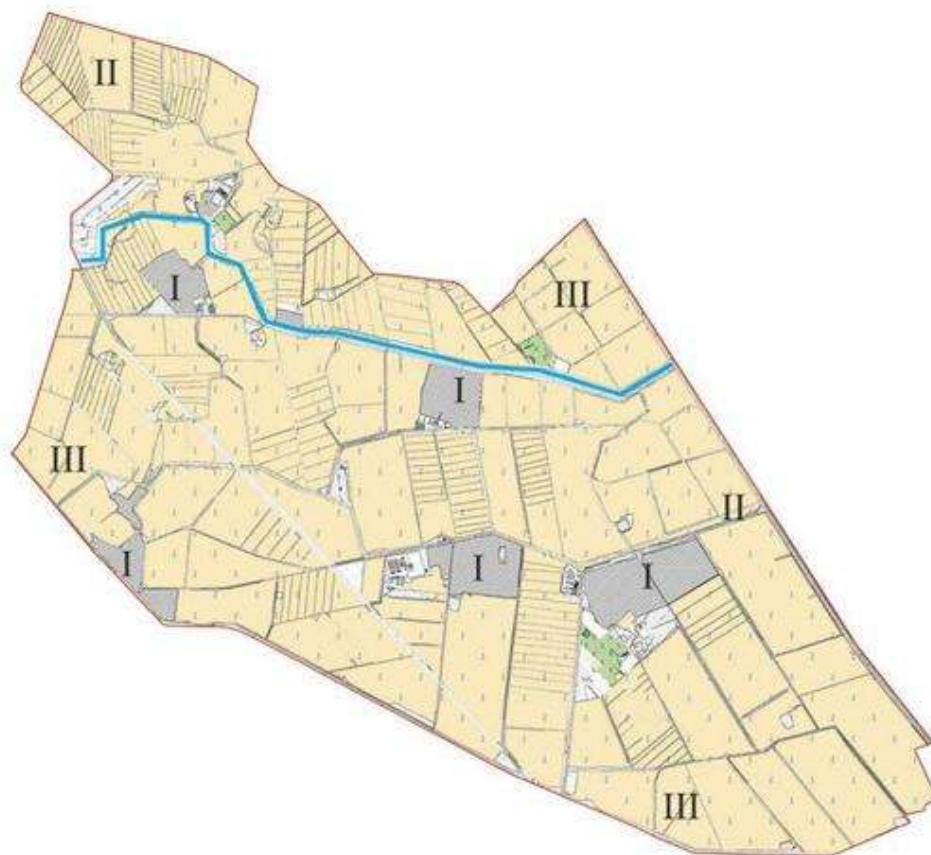
Ірі кара мал	Норма, га	Қажеттілік, га	Ұсақ мал	Норма, га	Қажеттілік, га	Жалпы қажетті жайылымдық жер, га
7	8	9	10	11	12	14
1230	8	9840	1182	2,5	2955	14835,05
825	8	6600	941	2,5	2352,5	10302,5
617	8	4936	861	2,5	2152,5	8005,6
809	8	6472	884	2,5	2210	10091,2
407	8	3256	332	2,5	830	4230,0
3888		31104	4200		10500	47464,4

Жетісай ауданының Қарақай ауылдық округі бойынша жайылым айналымдарының қолайлы схемасы және жайылымдардың,оның ішінде маусымдық жайылымдардың сыртқы және ішкі шекаралары мен алаңдары жайылымдық инфрақұрылым объектілері белгіленген картасы.



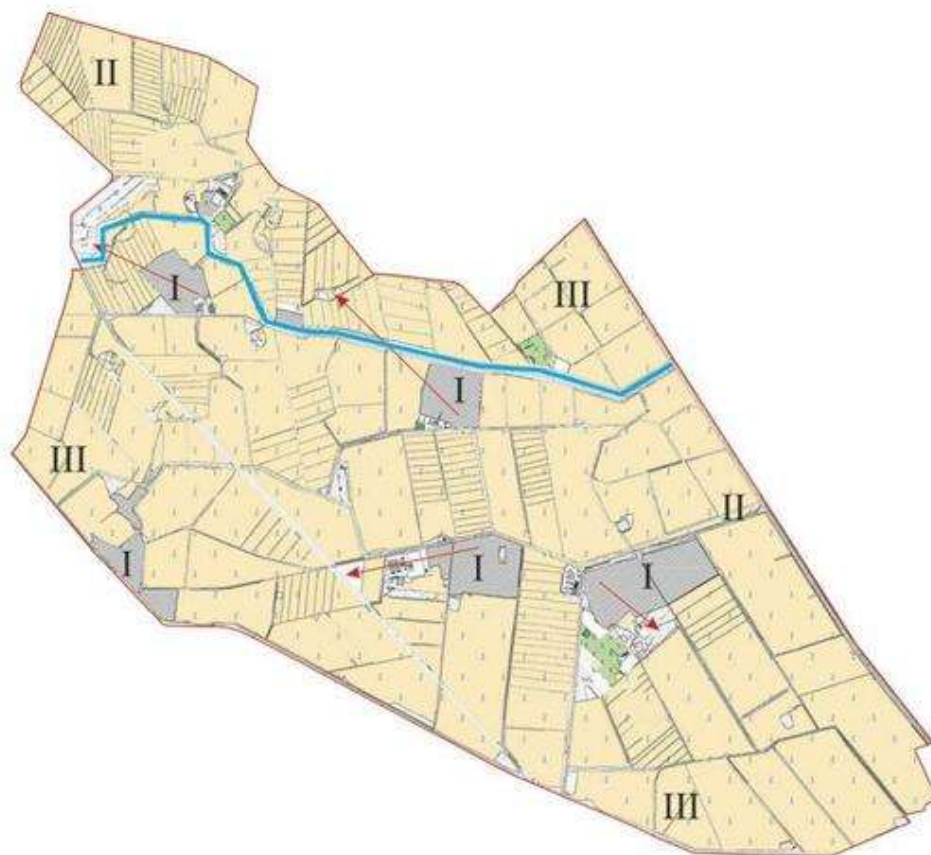
Жер санаттары:
округінің жалпы жер көлемі: 9150 га
оның ішінде ауыл шаруашылық жерлер: 6745 га
жалпы егістік жерлер: 6745 га
оның ішінде суғармалы жерлер: 6745 га
көп жылдық егістер: 10 га
шабындық жерлер:
жайылымдық жерлер:

Жетісай ауданының Қарақай ауылдық округі бойынша жайылым айналымдарының қолайлы схемасы және жайылымдардың, оның ішінде маусымдық жайылымдардың сыртқы және ішкі шекаралары мен алаңдары жайылымдық инфрақұрылым объектілері белгіленген картасы.



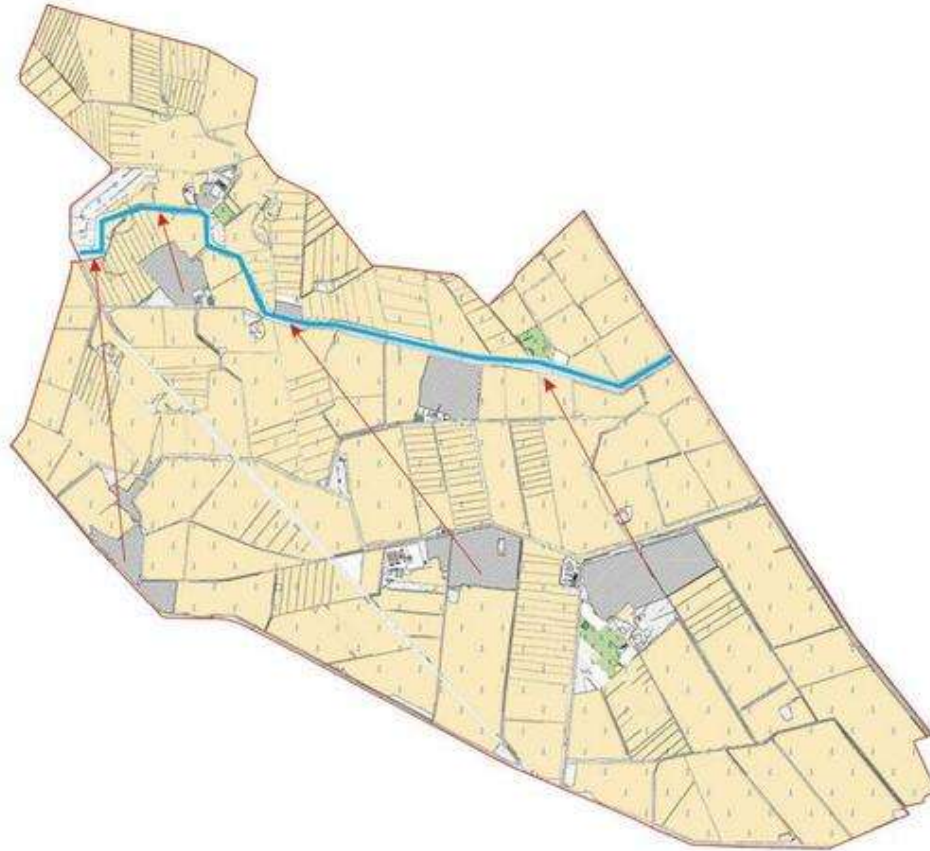
Шартты белгілер
I - елді мекен жерлері
II - сәуір тамыз айларында мал жайылатын жайылымдар
III - тамыз қыркүйек айларында мал жайылатын жайылымдар
— жайылымдық инфрақұрылым объектілері
(өзендер)

Жетісай ауданының Қарақай ауылдық округі бойынша ауыл шаруашылығы жануарларын жаюдың және айдаудың маусымдық маршруттарын белгілейтін жайылымдарды пайдалану жөніндегі күнтізбелік графигі.



- Шартты белгілер
- I - елді мекен жерлері
 - II - сәуір тамыз айларында мал жайылатын жайылымдар
 - III - тамыз қыркүйек айларында мал жайылатын жайылымдар
 - ауыл шаруашылығы жануарларын жаюдың және айдаудың маусымдық маршрут белгісі.

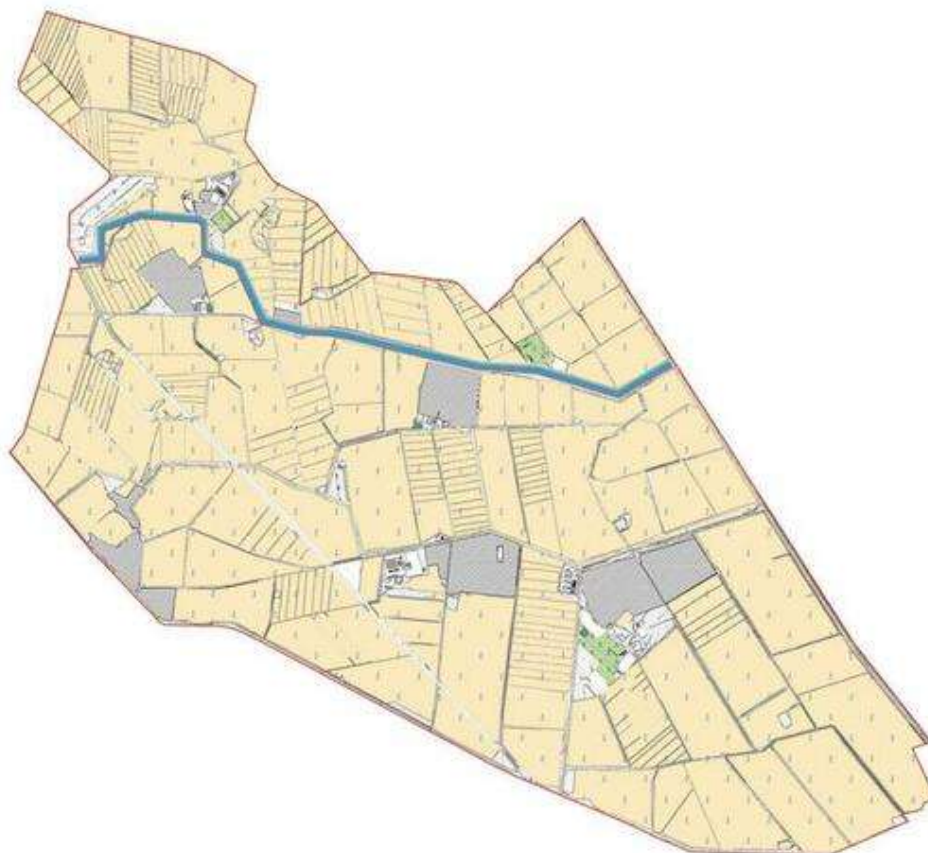
Жетісай ауданының Қарақай ауылдық округі бойынша жайылымы пайдаланушылардың су тұтыну нормасына сәйкес жасалған су көздеріне (көлдерге, өзендерге, тоғандарға, аяндарға суару немесе суландыру каналдарына, құбарлы немесе шахталы құдықтарға) қол жеткізу схемасы.





Шартты белгілер

- Су көздері
- Су көздеріне қол жеткізу схемасы

Жетісай ауданының Қарақай ауылдық округі бойынша жайылымы жоқ жеке және (немесе) заңды тұлғалардың ауыл шаруашылығы жануарларының мал басын орналастыру үшін жайылымдарды қайта бөлу және оны берілетін жайылымдарға ауыстыру схемасы және аудандық маңызы бар қала, кент, ауыл, ауылдық округ маңында орналасқан жайылымдармен қамтамасыз етілмеген жеке және (немесе) заңды тұлғалардың ауыл шаруашылығы жануарларының мал басы шалғайдағы жайылымдарға орналасу схемасы.



- Шартты белгілер
-  елді мекеннің маңында орналасқан жайылымдар
 -  жайылымы жоқ тұлғаларға малын жаю үшін берілген шалғайдағы жайылымдар

Жетісай ауданының жайылымдарды басқару және оларды пайдалану

13. Қазыбек би ауылдық округі

Орталығы– Қазыбек би ауылы.

Елді мекендері - Құрбан ата, Абибулла, Алғабас, Таубай ата, Қазыбек би, Жамбыл, Ә.Оспанов.

Халық саны – 17293 адам.

Округтің жалпы жер көлемі - 8038,0 гектар.

Оның ішінде, елді мекеннің жайылымдық жері – 0 гектар;

ауыл шаруашылық жер - 8038,0 гектар;

жалпы егістік - 8038,0 гектар.

суғармалы жер – 7651,0 гектар;

жайылымдық жер –0 гектар;

шабындық жерлер – 0 гектар;

(жалпы жайылымдық жер – 0 гектар).

Елді мекендер бойынша ауыл шаруашылығы жануарлары мал басының саны туралы деректер:

№	Елді мекен	Жылқы	Ірі қара мал	Ұсақ мал	Құс
1	Құрбан ата	92	894	3772	
2	Абибулла	68	278	51	
3	Алғабас	32	318	956	
4	Таубай ата	36	392	284	
5	Қазыбек би	73	880	1123	
6	Жамбыл	51	779	69	
7	Ә.Оспанов	55	726	72	
	Барлығы:	407	4267	6327	

Ветеринариялық-санитариялық объектілер туралы мәлімет:

№	Елді мекен	Мал дәрігерлік пункттері	Ұсақ малдарды шомылдыру орындары	Қолдан ұрықтандыру пункттері	Биотермиялық шұңқырлар
1	Құрбан ата				
2	Абибулла				
3	Алғабас				
4	Таубай ата				
5	Қазыбек би	1			
6	Жамбыл				
7	Ә.Оспанов				
	Барлығы:	1			

Ауыл шаруашылығы жануарларын жаюдың және айдаудың маусымдық бағыттарын белгілейтін жайылымдарды пайдалану жөніндегі күнтізбелік графигі . Сонымен қатар жайылымның кезеңінің ұзақтығы:

--	--	--	--	--	--

№	Ауылдық округ	А у ы л шаруашылығы мақсатындағы жерлерге малдардың айдап шығарылу мерзімі	А у ы л шаруашылығы мақсатындағы жерлерге малдардың қайтарылу мерзімі	Ескерту
1	Қазыбек би	Қазан	Ақпан	Мал жаю жерлердің ауылшаруашылық дақылдарынан босатылуына байланысты

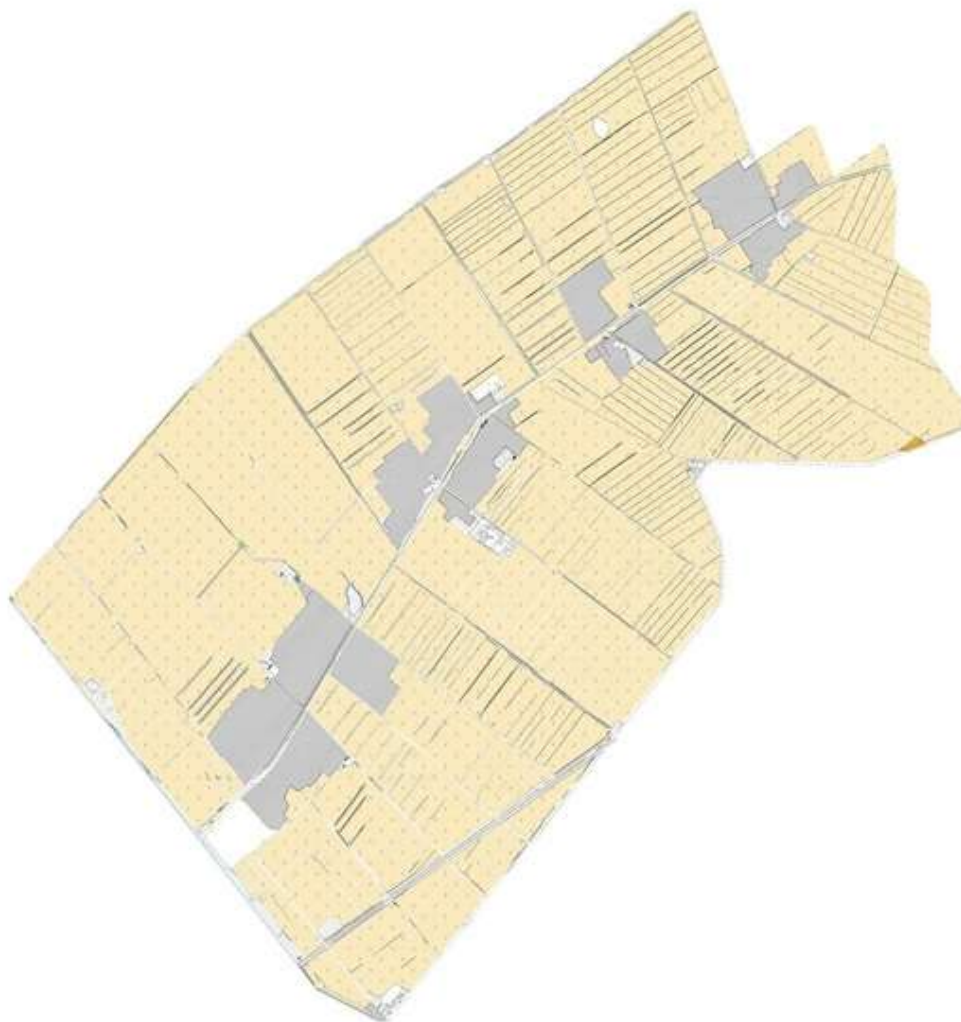
Қазақстан Республикасы Ауыл шаруашылығы министрлігінің 2015 жылдың 14 сәуірдегі № 3-3/332 "Жайылымның жалпы алаңы жүктемесінің, шекті рұхсат етілетін нормасын бекіту туралы" бұйрығына сәйкес ауыл шаруашылығы жануарларының мал басына шаққандағы жайылымның қажеттілігі туралы кестесі:

№	Елді мекен	Жайылым, га	Мал басы мен қажетті жайылымдық жер көлемі, га		
			Жылқы	Норма, га	Қажеттілік, га
1	2	3	4	5	6
1	Құрбан ата		92	9	828
2	Абибулла		68	9	612
3	Алғабас		32	9	288
4	Таубай ата		36	9	324
5	Қазыбек би		73	9	657
6	Жамбыл		51	9	459
7	Ә.Оспанов		72	9	648
	Барлығы:		424		3816

Мал басы мен қажетті жайылымдық жер көлемі, га

Ірі қара мал	Норма, га	Қажеттілік, га	Ұсақ мал	Норма, га	Қажеттілік, га	Жалпы қажетті жайылымдық жер, га
7	8	9	10	11	12	14
894	8	7152	3772	2,5	9430	17410
278	8	2224	51	2,5	127,5	2963,5
318	8	2544	956	2,5	2390	5222
392	8	3136	284	2,5	710	4170
880	8	7040	1123	2,5	2807,5	10504,5
779	8	6232	69	2,5	172,5	6863,5
726	8	5808	72	2,5	180	6636
4267		34136	6327		15817,5	53769,5

Жетісай ауданының Қазыбек би ауылдық округі бойынша жайылым айналымдарының қолайлы схемасы және жайылымдардың,оның ішінде маусымдық жайылымдардың сыртқы және ішкі шекаралары мен алаңдары жайылымдық инфрақұрылым объектілері белгіленген картасы.



Жер санаттары:
округінің жалпы жер көлемі: 8816 га
оның ішінде ауыл шаруашылық жерлер: 7220,7 га
жалпы егістік жерлер: 7220,7 га
оның ішінде суғармалы жерлер: 7220,7 га
көп жылдық екпелер: 10 га
шабындық жерлер:
жайылымдық жерлер:

Жетісай ауданының Қазыбек би ауылдық округі бойынша жайылым айналымдарының қолайлы схемасы және жайылымдардың,оның ішінде маусымдық жайылымдардың сыртқы және ішкі шекаралары мен алаңдары жайылымдық инфрақұрылым объектілері белгіленген картасы.



- Шартты белгілер
- I - елді мекен жерлері
 - II - сәуір тамыз айларында мал жайылатын жайылымдар
 - III - тамыз қыркүйек айларында мал жайылатын жайылымдар
 - жайылымдық инфрақұрылым объектілері (өзендер)

Жетісай ауданының Қазыбек би ауылдық округі бойынша ауыл шаруашылығы жануарларын жаюдың және айдаудың маусымдық маршруттарын белгілейтін жайылымдарды пайдалану жөніндегі күнтізбелік графигі.



- Шартты белгілер
- I - елді мекен жерлері
 - II - сәуір тамыз айларында мал жайылатын жайылымдар
 - III - тамыз қыркүйек айларында мал жайылатын жайылымдар
 - ауыл шаруашылығы жануарларын жаюдың және айдаудың маусымдық маршрут белгісі.

Жетісай ауданының Қазыбек би ауылдық округі бойынша жайылымы пайдаланушылардың су тұтыну нормасына сәйкес жасалған су көздеріне (көлдерге, өзендерге, тоғандарға, апандарға суару немесе суландыру каналдарына, құбарлы немесе шахталы құдықтарға) қол жеткізу схемасы.





- Шартты белгілер
- Су көздері
 - Су көздеріне қол жеткізу схемасы

Жетісай ауданының Қазыбек би ауылдық округі бойынша жайылымы жоқ жеке және (немесе) заңды тұлғалардың ауыл шаруашылығы жануарларының мал басын орналастыру үшін жайылымдарды қайта бөлу және оны берілетін жайылымдарға ауыстыру схемасы және аудандық маңызы бар қала,кент,ауыл, ауылдық округ маңында орналасқан жайылымдармен қамтамасыз етілмеген жеке және (немесе) заңды тұлғалардың ауыл шаруашылығы жануарларының мал басы шалғайдағы жайылымдарға орналасу схемасы.



Шартты белгілер

-  елді мекеннің маңында орналасқан жайылымдар
-  жайылымы жоқ тұлғаларға малын жаю үшін берілген шалғайдағы жайылымдар

