

Көкпекті ауданы елді мекендерінің шекарасын (шегін) белгілеу туралы

Абай облысы Көкпекті ауданы әкімдігінің 2024 жылғы 10 сәуірдегі № 179 бірлескен қаулысы және Көкпекті аудандық мәслихатының 2024 жылғы 10 сәуірдегі № 12-5/1 шешімі. Абай облысының Әділет департаментінде 2024 жылғы 18 сәуірде № 260-18 болып тіркелді.

Қазақстан Республикасы Жер кодексінің 108-бабының 5-тармағына, Қазақстан Республикасының "Қазақстан Республикасының әкімшілік-аумақтық құрылысы туралы" Заңының 12-бабының 3) тармақшасына, Қазақстан Республикасының "Қазақстан Республикасындағы жергілікті мемлекеттік басқару және өзін-өзі басқару туралы" Заңының 6-бабы 1-тармағының 4) тармақшасына, 31-бабының 2-тармағына сәйкес, Көкпекті ауданының әкімдігі ҚАУЛЫ ЕТЕДІ және Көкпекті аудандық мәслихаты ШЕШТІ:

1. Көкпекті ауданының келесі елді мекендерінің шекаралары (шегі) белгіленсін:

1) осы бірлескен қаулы мен шешімнің 1, 2-қосымшаларына сәйкес жалпы алаңы 12 612,5733 гектар Көкпекті ауылдық округінің шекарасы (шегі) белгіленсін;

2) осы бірлескен қаулы мен шешімнің 3, 4, 5, 6, 7, 8, 9, 10- қосымшаларына сәйкес жалпы алаңы 8 353,56 гектар Үлкенбөкен ауылдық округінің шекарасы (шегі) белгіленсін;

3) осы бірлескен қаулы мен шешімнің 11, 12, 13, 14, 15, 16, 17, 18, 19, 20, 21, 22, 23, 24- қосымшаларына сәйкес жалпы алаңы 29 734,61 гектар Көкжайық ауылдық округінің шекарасы (шегі) белгіленсін;

4) осы бірлескен қаулы мен шешімнің 25, 26, 27-қосымшаларына сәйкес жалпы алаңы 36 179,04 гектар Тассай ауылдық округінің шекарасы (шегі) белгіленсін;

5) осы бірлескен қаулы мен шешімнің 28, 29, 30, 31-қосымшаларына сәйкес жалпы алаңы 6 577,73 гектар Теректі ауылдық округінің шекарасы (шегі) белгіленсін.

2. "Абай облысы Көкпекті ауданының жер қатынастары бөлімі" мемлекеттік мекемесі Қазақстан Республикасының заңнамасында белгіленген тәртіппен:

1) осы бірлескен Көкпекті ауданы әкімдігінің қаулысы және Көкпекті аудандық мәслихатының шешімін Абай облысы Әділет департаментінде мемлекеттік тіркелуін;

2) осы бірлескен қаулы мен шешім ресми жарияланғаннан кейін Көкпекті ауданы әкімдігінің интернет-ресурсында орналастырылуын қамтамасыз етсін.

3. Осы бірлескен қаулы мен шешімнің орындалуына бақылау жетекшілік ететін Көкпекті ауданы әкімінің орынбасарына жүктелсін.

4. Осы бірлескен қаулы мен шешім оның алғашқы ресми жарияланған күнінен кейін күнтізбелік он күн өткен соң қолданысқа енгізіледі.

Көпекті ауданының әкімі

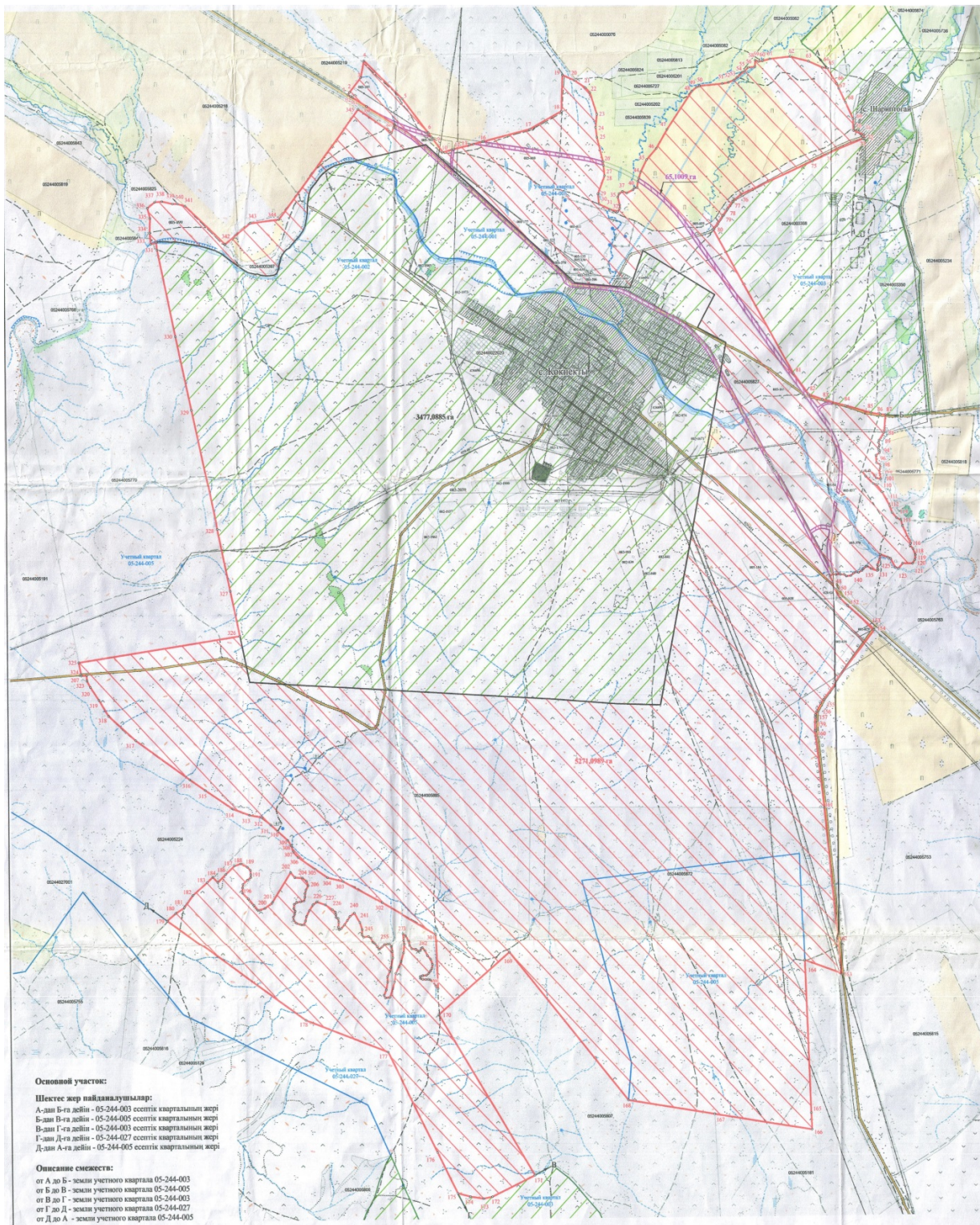
Көпекті аудандық мәслихатының төрағасы

Д. Оразбаев

Т. Сарманов

Абай облысы
Көпекті ауданы әкімдігінің
2024 жылғы 10 сәуірдегі
№ 179 мен
Көпекті аудандық
мәслихатының
2024 жылғы 10 сәуірдегі
№ 12-5/1
Бірлескен қаулысы мен
шешіміне
1-қосымша

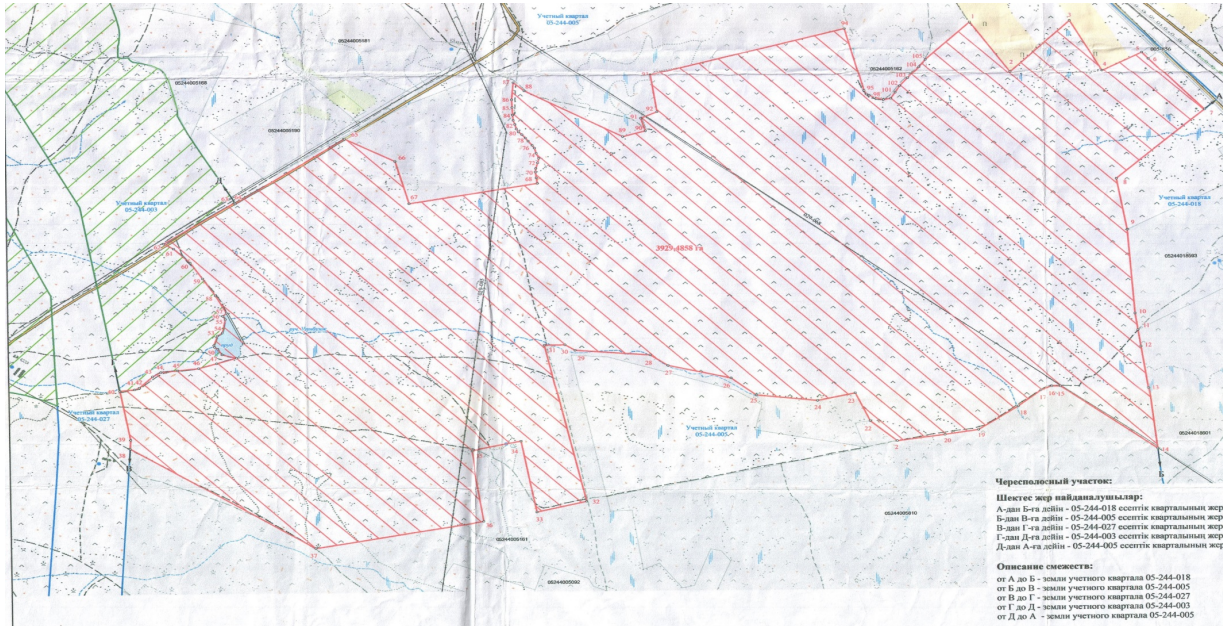
Көпекті ауылы Көпекті ауылдық округі



Абай облысы
 Көкпекті ауданы әкімдігінің
 2024 жылғы 10 сәуірдегі
 № 179 мен
 Көкпекті аудандық
 мәслихатының
 2024 жылғы 10 сәуірдегі
 № 12-5/1

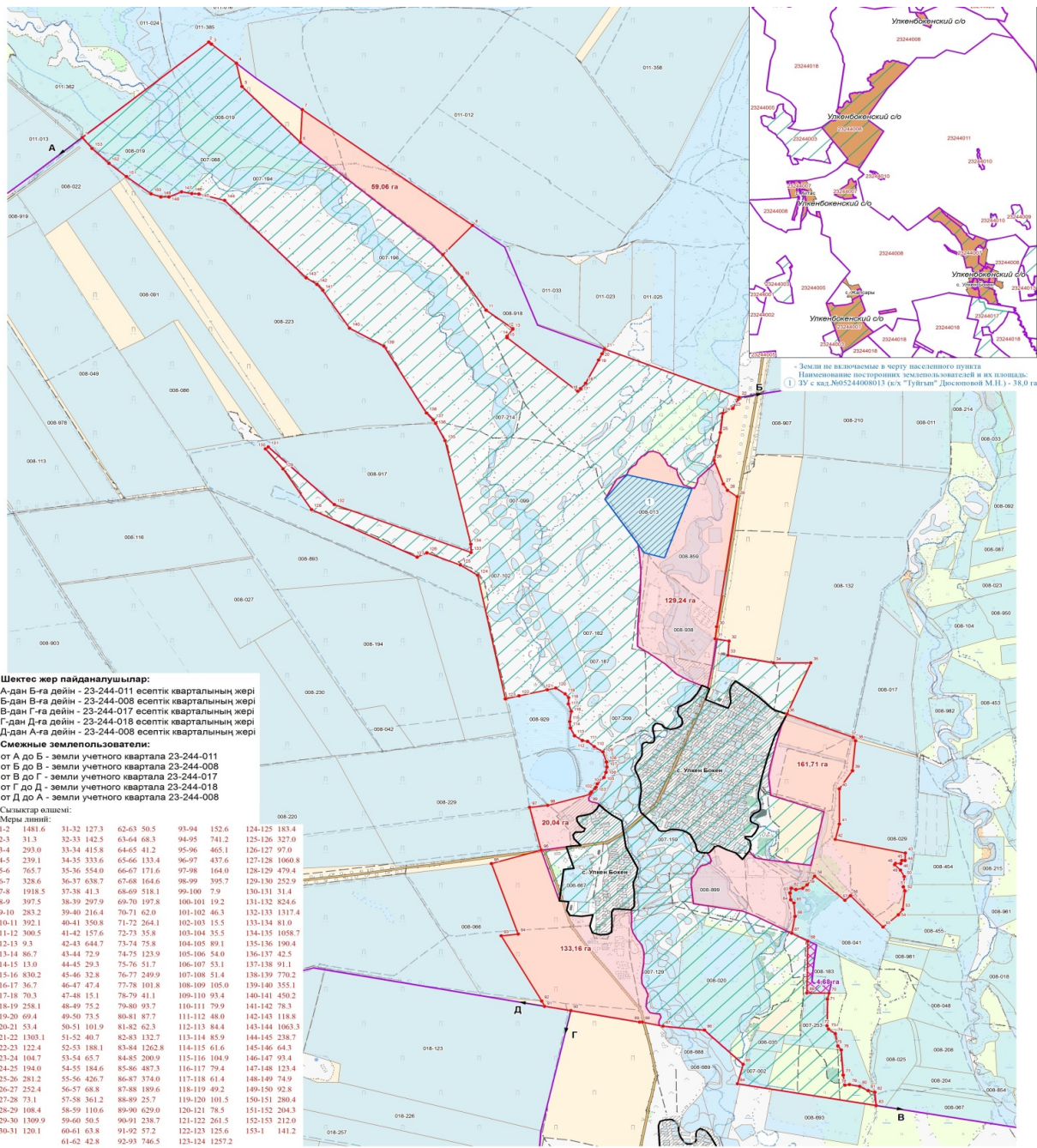
Бірлескен қаулысы мен
шешіміне
2-қосымша

Жолақ учаске Көкпекті ауылдық округі



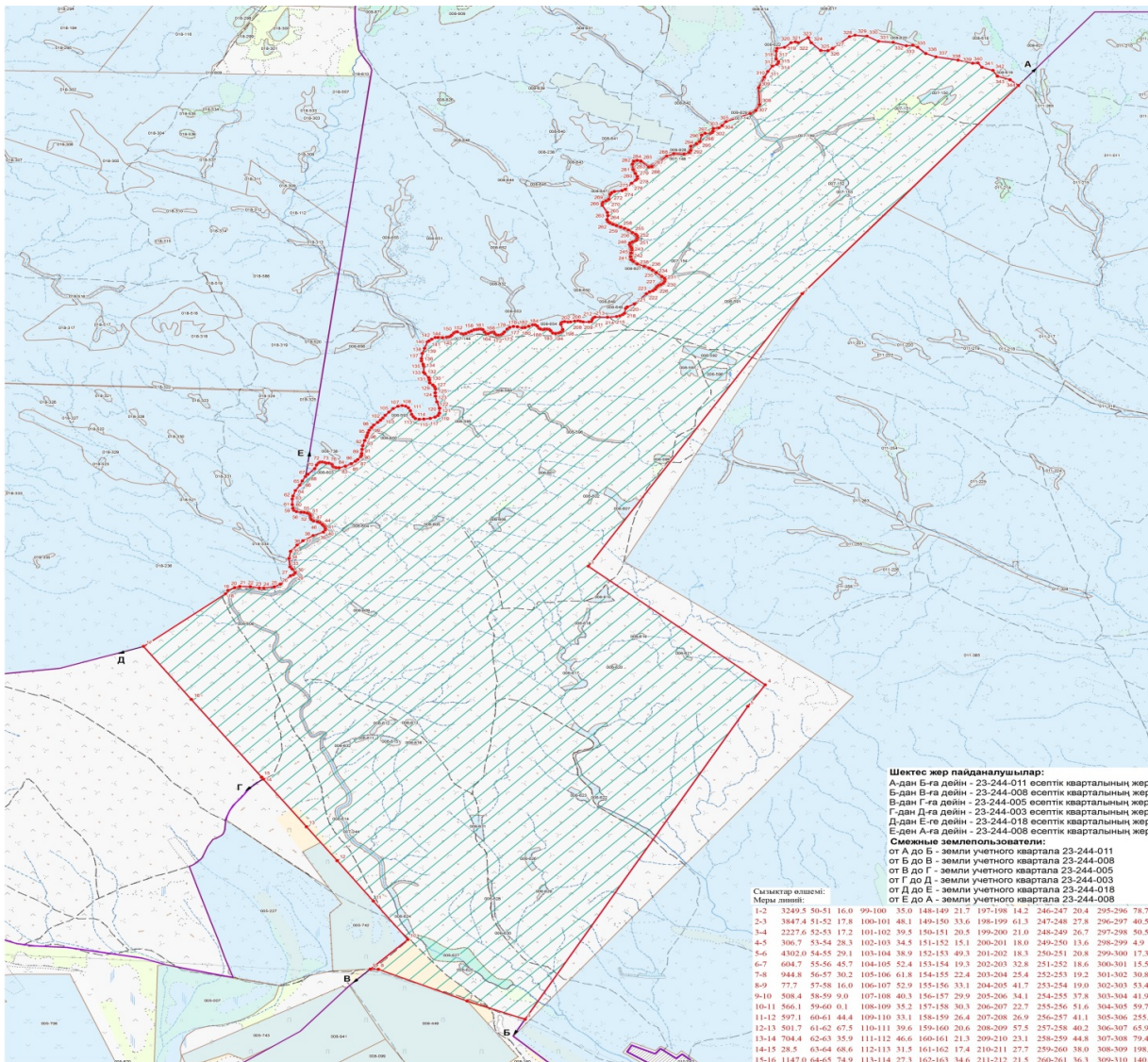
Абай облысы
Көкпекті ауданы әкімдігінің
2024 жылғы 10 сәуірдегі
№ 179 мен
Көкпекті аудандық
мәслихатының
2024 жылғы 10 сәуірдегі
№ 12-5/1
Бірлескен қаулысы мен
шешіміне
3-қосымша

Үлкенбөкен ауылы Үлкенбөкен ауылдық округі



Абай облысы
 Көкпекті ауданы әкімдігінің
 2024 жылғы 10 сәуірдегі
 № 179 мен
 Көкпекті аудандық
 мәслихатының
 2024 жылғы 10 сәуірдегі
 № 12-5/1
 Бірлескен қаулысы мен
 шешіміне
 4-қосымша

Жолақ учаске Үлкенбөкен ауылдық округі



Шеттес жер пайдаланышылар:
 А-дан Б-га дейін - 23-244-011 есетік кварталынын жері
 Б-дан В-га дейін - 23-244-008 есетік кварталынын жері
 В-дан Г-га дейін - 23-244-005 есетік кварталынын жері
 Г-дан Д-га дейін - 23-244-003 есетік кварталынын жері
 Д-дан Е-ге дейін - 23-244-018 есетік кварталынын жері
 Е-дан А-га дейін - 23-244-008 есетік кварталынын жері

Смежные земелъпользователи:
 от А до Б - земли учетного квартала 23-244-011
 от Б до В - земли учетного квартала 23-244-008
 от В до Г - земли учетного квартала 23-244-005
 от Г до Д - земли учетного квартала 23-244-003
 от Д до Е - земли учетного квартала 23-244-018
 от Е до А - земли учетного квартала 23-244-008

Сызыктар өшмөй:
 Меры линий:

1-2	3249.5	50.51	16.0	99-100	35.0	148-149	21.7	197-198	14.2	246-247	20.4	295-296	78.7
2-3	3447.4	51.52	17.8	100-101	48.1	149-150	33.6	198-199	61.3	247-248	27.8	296-297	40.5
3-4	2227.6	52.53	17.2	101-102	39.5	150-151	20.5	199-200	21.0	248-249	26.7	297-298	50.5
4-5	306.7	53.54	28.3	102-103	34.5	151-152	15.1	200-201	18.0	249-250	13.6	298-299	4.9
5-6	4302.0	54.55	29.1	103-104	38.9	152-153	49.3	201-202	18.3	250-251	20.8	299-300	11.3
6-7	604.7	55.56	45.7	104-105	52.4	153-154	19.3	202-203	32.8	251-252	18.6	300-301	15.5
7-8	944.8	56.57	30.2	105-106	61.8	154-155	22.4	203-204	25.4	252-253	19.2	301-302	30.8
8-9	77.7	57.58	16.0	106-107	52.9	155-156	33.1	204-205	41.7	253-254	19.0	302-303	53.4
9-10	509.4	58.59	9.0	107-108	40.3	156-157	29.9	205-206	34.1	254-255	37.8	303-304	41.9
10-11	566.1	59.60	0.1	108-109	35.2	157-158	30.3	206-207	22.7	255-256	51.6	304-305	59.7
11-12	597.1	60.61	44.4	109-110	33.1	158-159	26.4	207-208	26.9	256-257	41.1	305-306	255.2
12-13	501.7	61.62	67.5	110-111	39.6	159-160	20.6	208-209	57.5	257-258	40.2	306-307	65.9
13-14	704.4	62.63	35.9	111-112	46.6	160-161	21.3	209-210	23.1	258-259	44.8	307-308	79.4
14-15	28.5	63.64	68.6	112-113	31.5	161-162	17.4	210-211	27.7	259-260	38.0	308-309	198.4
15-16	1147.0	64.65	74.9	113-114	27.3	162-163	34.6	211-212	21.5	260-261	36.3	309-310	140.0
16-17	783.7	65.66	56.8	114-115	40.5	163-164	23.9	212-213	18.3	261-262	22.4	310-311	72.5
17-18	1014.1	66.67	61.5	115-116	44.1	164-165	18.9	213-214	121.6	262-263	23.5	311-312	78.3
18-19	48.1	67.68	37.5	116-117	62.3	165-166	27.5	214-215	88.0	263-264	50.0	312-313	51.9
19-20	72.0	68.69	92.2	117-118	48.6	166-167	17.6	215-216	34.6	264-265	35.5	313-314	194.4
20-21	53.3	69.70	48.7	118-119	35.4	167-168	14.2	216-217	29.9	265-266	98.7	314-315	14.8
21-22	100.6	70.71	30.3	119-120	30.0	168-169	11.7	217-218	22.7	266-267	23.8	315-316	41.2
22-23	88.1	71.72	15.3	120-121	58.3	169-170	13.8	218-219	60.6	267-268	17.3	316-317	91.9
23-24	45.0	72.73	25.2	121-122	79.7	170-171	19.7	219-220	21.2	268-269	31.3	317-318	32.6
24-25	102.5	73.74	25.4	122-123	67.8	171-172	19.0	220-221	79.2	269-270	32.1	318-319	70.9
25-26	67.0	74.75	15.2	123-124	41.8	172-173	26.9	221-222	168.2	270-271	61.5	319-320	85.3
26-27	142.2	75.76	26.0	124-125	45.9	173-174	28.1	222-223	38.9	271-272	24.9	320-321	42.3
27-28	29.6	76.77	24.7	125-126	1.2	174-175	24.9	223-224	33.2	272-273	27.8	321-322	28.3
28-29	18.7	77.78	12.3	126-127	25.8	175-176	44.3	224-225	30.2	273-274	74.6	322-323	116.5
29-30	13.5	78.79	21.7	127-128	36.5	176-177	23.0	225-226	29.5	274-275	35.8	323-324	68.2
30-31	41.8	79.80	10.7	128-129	41.4	177-178	39.6	226-227	24.1	275-276	95.3	324-325	129.2
31-32	10.7	80.81	14.9	129-130	33.2	178-179	38.0	227-228	27.1	276-277	52.8	325-326	69.7
32-33	31.4	81.82	12.0	130-131	28.3	179-180	49.3	228-229	27.3	277-278	23.4	326-327	52.7
33-34	100.9	82.83	26.0	131-132	60.9	180-181	25.3	229-230	28.6	278-279	27.6	327-328	217.1
34-35	87.1	83.84	63.5	132-133	19.0	181-182	39.6	230-231	22.9	279-280	37.3	328-329	55.6
35-36	97.6	84.85	63.4	133-134	74.8	182-183	42.7	231-232	11.7	280-281	53.6	329-330	117.1
36-37	76.1	85.86	48.7	134-135	22.3	183-184	23.6	232-233	32.2	281-282	63.2	330-331	126.7
37-38	118.0	86.87	32.5	135-136	43.4	184-185	22.5	233-234	73.0	282-283	37.2	331-332	142.5
38-39	106.9	87.88	44.8	136-137	26.8	185-186	34.3	234-235	50.2	283-284	34.3	332-333	135.7
39-40	34.0	88.89	15.5	137-138	61.5	186-187	17.0	235-236	38.3	284-285	37.6	333-334	63.4
40-41	15.9	89.90	24.6	138-139	63.8	187-188	25.0	236-237	53.6	285-286	105.2	334-335	50.7
41-42	23.7	90.91	48.2	139-140	81.2	188-189	17.2	237-238	72.5	286-287	29.7	335-336	110.2
42-43	13.8	91.92	45.3	140-141	18.8	189-190	22.1	238-239	50.3	287-288	191.0	336-337	107.2
43-44	17.1	92.93	64.3	141-142	54.2	190-191	22.7	239-240	25.1	288-289	75.4	337-338	219.1
44-45	35.6	93.94	44.5	142-143	40.5	191-192	19.6	240-241	37.6	289-290	100.0	338-339	146.3
45-46	22.2	94.95	20.5	143-144	26.8	192-193	33.1	241-242	45.4	290-291	52.5	339-340	51.1
46-47	39.8	95.96	30.2	144-145	16.2	193-194	24.0	242-243	30.4	291-292	31.5	340-341	61.7
47-48	26.5	96.97	32.5	145-146	40.8	194-195	32.1	243-244	20.8	292-293	48.0	341-342	111.2
48-49	25.4	97.98	35.8	146-147	18.9	195-196	23.3	244-245	23.6	293-294	63.4	342-343	81.3
49-50	18.6	98.99	7.0	147-148	15.5	196-197	22.3	245-246	21.3	294-295	42.1	343-344	130.0
												344-1	106.1



Сызыктар өшмөй:
 Меры линий:

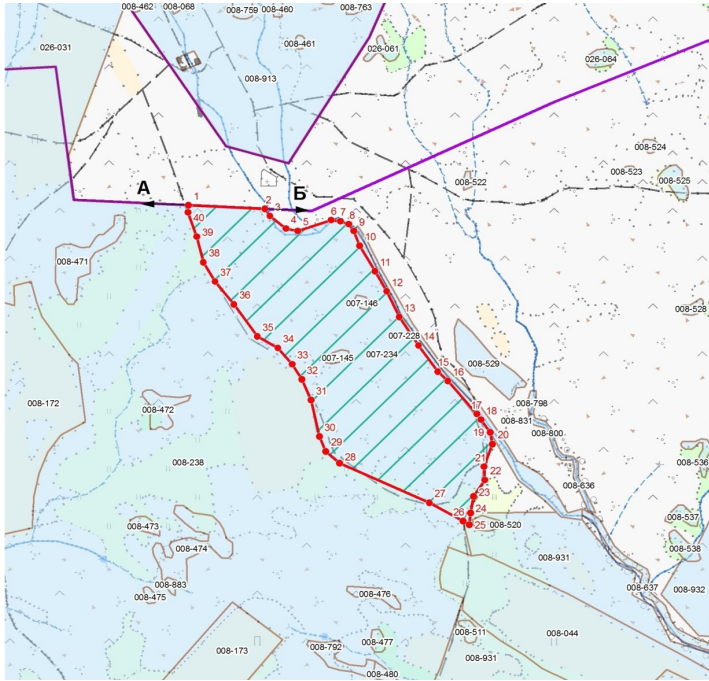
1-2	386.4	21-22	69.4
2-3	46.4	22-23	102.5
3-4	103.8	23-24	88.0
4-5	61.4	24-25	62.0
5-6	177.5	25-26	36.8
6-7	47.2	26-27	195.7
8-9	44.0	27-28	499.0
9-10	80.7	28-30	84.4
10-11	153.1	30-31	195.2
11-12	120.8	31-32	117.5
12-13	148.3	32-33	93.2
13-14	178.5	33-34	111.1
14-15	166.9	34-35	120.1
15-16	71.6	35-36	206.0
16-17	227.5	36-37	133.1
17-18	35.0	37-38	116.8
18-19	81.1	38-39	137.1
19-20	61.7	39-40	133.8
20-21	126.6	40-1	38.5

Шеттес жер пайдаланышылар:
 А-дан Б-га дейін - 23-244-026 есетік кварталынын жері
 Б-дан А-га дейін - 23-244-008 есетік кварталынын жері
Смежные земелъпользователи:
 от А до Б - земли учетного квартала 23-244-026
 от Б до А - земли учетного квартала 23-244-008

Абай облысы
 Көкпекті ауданы әкімдігінің
 2024 жылғы 10 сәуірдегі
 № 179 мен
 Көкпекті аудандық
 мәслихатының

2024 жылғы 10 сәуірдегі
№ 12-5/1
Бірлескен қаулысы мен
шешіміне
5-қосымша

Жолақ учаске 2 Үлкенбөкен ауылдық округі



Сызыктар өлшемі:

Меры линий:

1-2	386.4	21-22	69.4
2-3	46.4	22-23	102.5
3-4	103.8	23-24	88.0
4-5	61.4	24-25	62.0
5-6	177.5	25-26	36.8
6-7	47.2	26-27	195.7
7-8	46.0	27-28	499.0
8-9	44.0	28-29	94.0
9-10	80.7	29-30	84.4
10-11	155.1	30-31	195.2
11-12	120.8	31-32	117.5
12-13	148.3	32-33	93.2
13-14	178.5	33-34	111.1
14-15	166.9	34-35	120.1
15-16	71.6	35-36	206.0
16-17	227.5	36-37	153.1
17-18	35.0	37-38	116.8
18-19	81.1	38-39	137.1
19-20	61.7	39-40	133.8
20-21	126.6	40-1	38.5

Шектес жер пайдаланушылар:

А-дан Б-ға дейін - 23-244-026 есептік кварталының жері

Б-дан А-ға дейін - 23-244-008 есептік кварталының жері

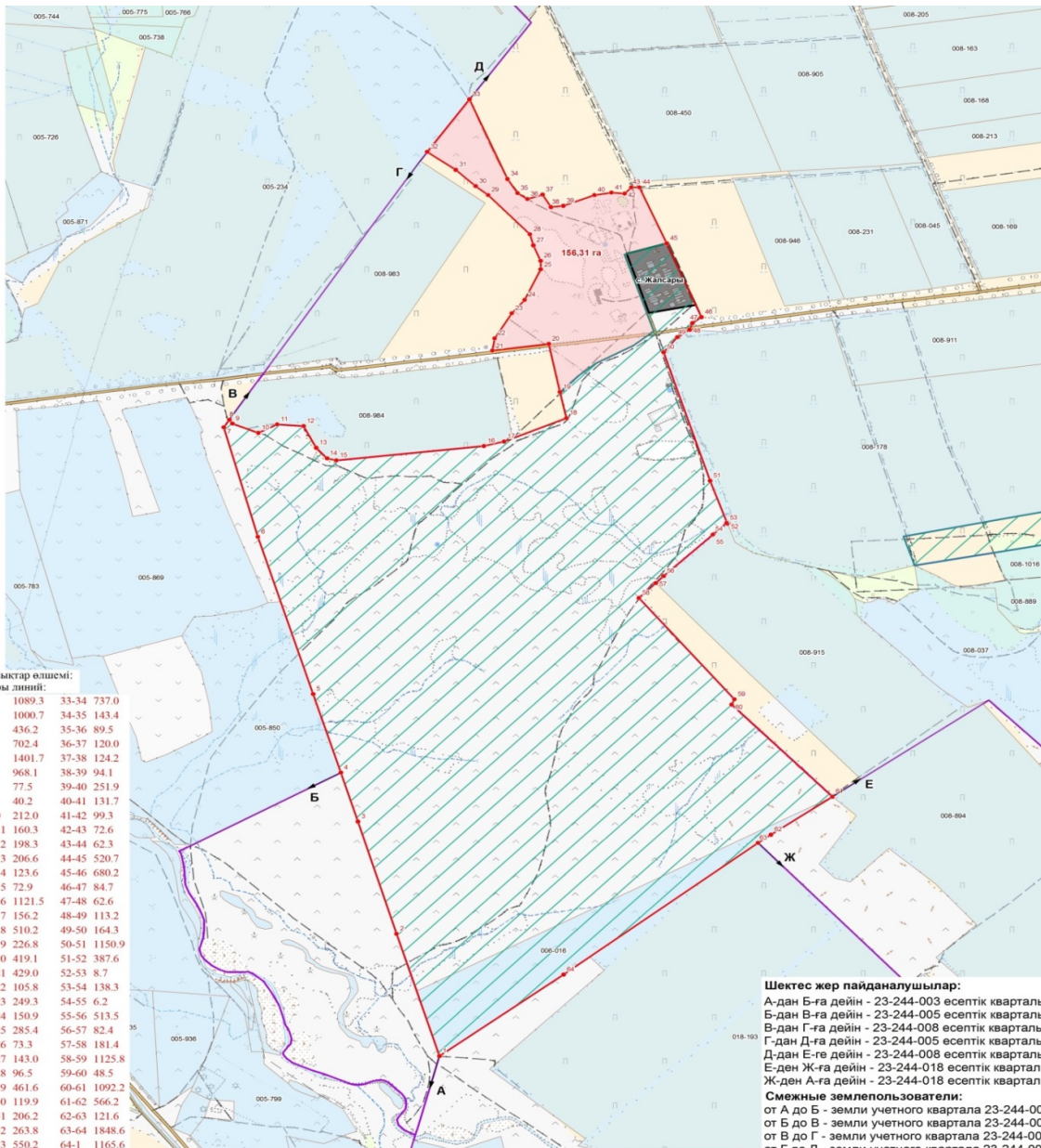
Смежные землепользователи:

от А до Б - земли учетного квартала 23-244-026

от Б до А - земли учетного квартала 23-244-008

Абай облысы
Көкпекті ауданы әкімдігінің
2024 жылғы 10 сәуірдегі
№ 179 мен
Көкпекті аудандық
мәслихатының
2024 жылғы 10 сәуірдегі
№ 12-5/1
Бірлескен қаулысы мен
шешіміне
6-қосымша

Жансары ауылы Үлкенбөкен ауылдық округі



Сызықтар өлшемі:
Меры линий:

1-2	1089.3	33-34	737.0
2-3	1000.7	34-35	143.4
3-4	436.2	35-36	89.5
4-5	702.4	36-37	120.0
5-6	1401.7	37-38	124.2
6-7	968.1	38-39	94.1
7-8	77.5	39-40	251.9
8-9	40.2	40-41	131.7
9-10	212.0	41-42	99.3
10-11	160.3	42-43	72.6
11-12	198.3	43-44	62.3
12-13	206.6	44-45	520.7
13-14	123.6	45-46	680.2
14-15	72.9	46-47	84.7
15-16	1121.5	47-48	62.6
16-17	156.2	48-49	113.2
17-18	510.2	49-50	164.3
18-19	226.8	50-51	1150.9
19-20	419.1	51-52	387.6
20-21	429.0	52-53	8.7
21-22	105.8	53-54	138.3
22-23	249.3	54-55	6.2
23-24	150.9	55-56	513.5
24-25	285.4	56-57	82.4
25-26	73.3	57-58	181.4
26-27	143.0	58-59	1125.8
27-28	96.5	59-60	48.5
28-29	461.6	60-61	1092.2
29-30	119.9	61-62	566.2
30-31	206.2	62-63	121.6
31-32	263.8	63-64	1848.6
32-33	550.2	64-1	1165.6

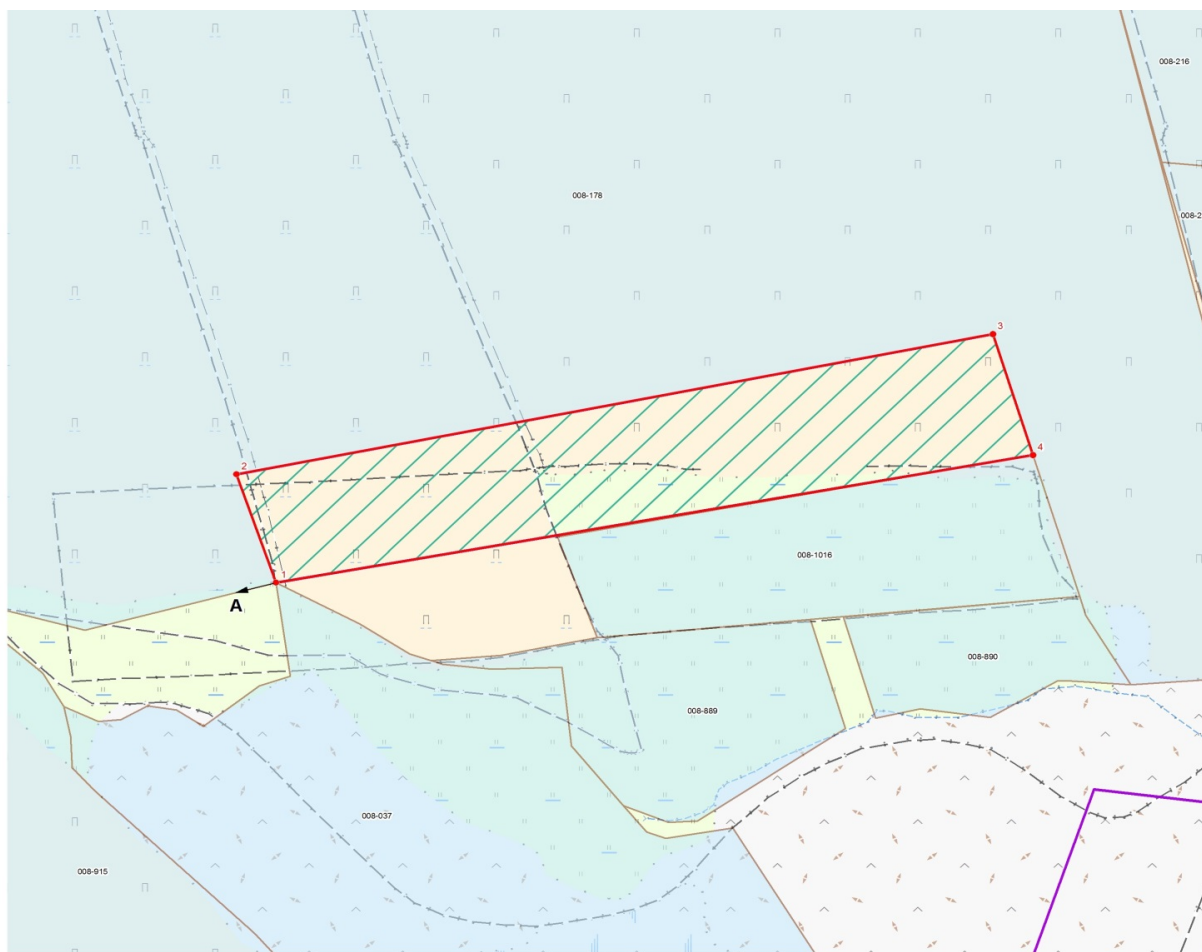
Шөкес жер пайдаланушылар:
 А-дан Б-ға дейін - 23-244-003 есептік кварталының жері
 Б-дан В-ға дейін - 23-244-005 есептік кварталының жері
 В-дан Г-ға дейін - 23-244-008 есептік кварталының жері
 Г-дан Д-ға дейін - 23-244-005 есептік кварталының жері
 Д-дан Е-ге дейін - 23-244-008 есептік кварталының жері
 Е-ден Ж-ға дейін - 23-244-018 есептік кварталының жері
 Ж-ден А-ға дейін - 23-244-018 есептік кварталының жері

Смежные землепользователи:
 от А до Б - земли учетного квартала 23-244-003
 от Б до В - земли учетного квартала 23-244-005
 от В до Г - земли учетного квартала 23-244-008
 от Г до Д - земли учетного квартала 23-244-005
 от Д до Е - земли учетного квартала 23-244-008
 от Е до Ж - земли учетного квартала 23-244-018
 от Ж до А - земли учетного квартала 23-244-018

чересполосный участок 3
Масштаб 1:10 000

Абай облысы
 Көкпекті ауданы әкімдігінің
 2024 жылғы 10 сәуірдегі
 № 179 мен
 Көкпекті аудандық
 мәслихатының
 2024 жылғы 10 сәуірдегі
 № 12-5/1
 Бірлескен қаулысы мен
 шешіміне
 7-қосымша

Жолақ учаске 3 Үлкенбөкен ауылдық округі



Шектес жер пайдаланушылар:

А-дан А-ға дейін - 23-244-008 есептік кварталының жері

Смежние землепользователи:

от А до А - земли учетного квартала 23-244-008

Сызыктар өлшемі:

Меры линий:

1-2 261.2

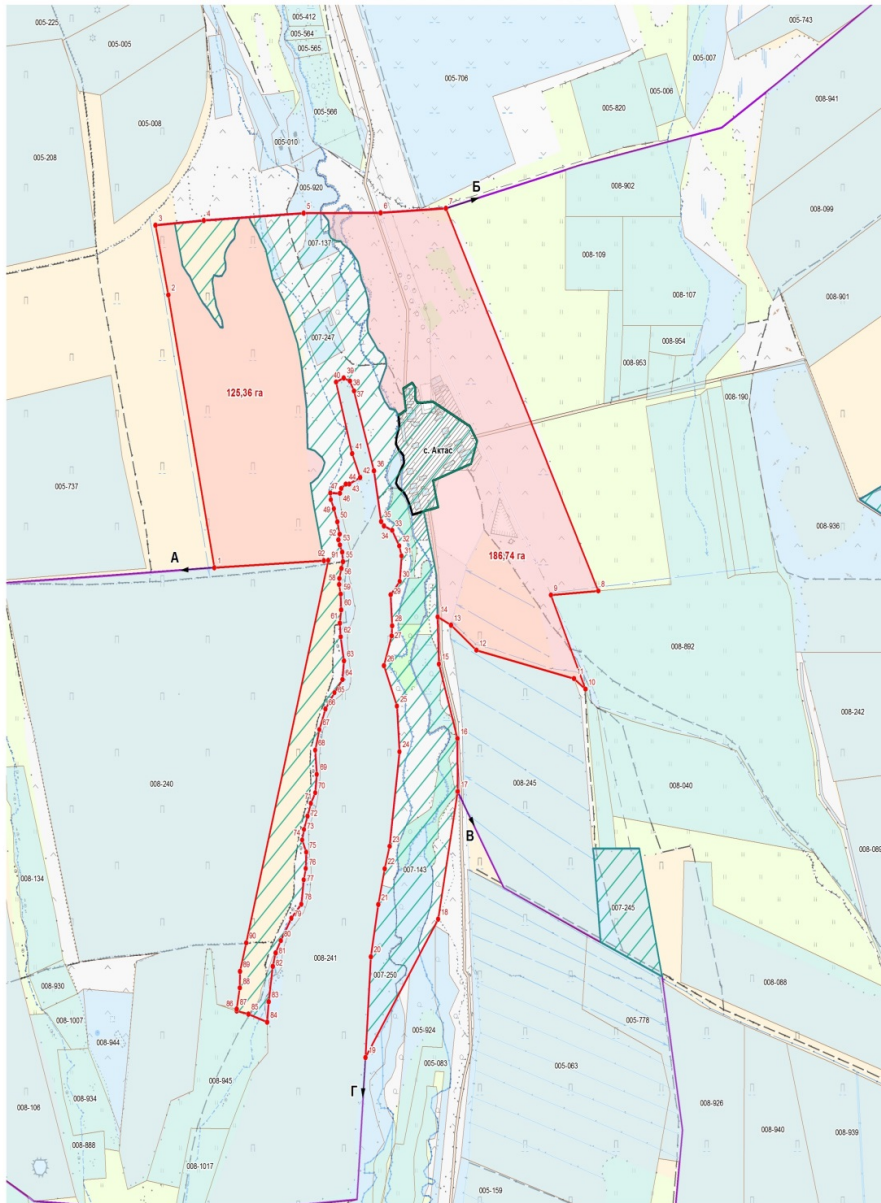
2-3 1646

3-4 288.9

4-1 1642

Абай облысы
Көкпекті ауданы әкімдігінің
2024 жылғы 10 сәуірдегі
№ 179 мен
Көкпекті аудандық
мәслихатының
2024 жылғы 10 сәуірдегі
№ 12-5/1
Бірлескен қаулысы мен
шешіміне
8-қосымша

Ақтас ауылы Үлкенбөкен ауылдық округі



СОЛТАСАҒАҒА.

Үлкен Бөкен ауылдық округінің әкімі
Аким Үлкенбөкенского сельского округ

_____ (подпись) _____ (Ф.И.С.)
от " " "

"Көкпекті ауданының құрылыс, сәулет және құрылысы бөлімі" ММ
ГУ "Отдел строительства, архитектуры градостроительства Кокпектинского ра

_____ (подпись) _____ (Ф.И.С.)
от " " "

Сызыктар өлшемі:

Меры линий:

1-2	1479.8	32-33	95.1	63-64	100.8
2-3	379.9	33-34	59.5	64-65	85.5
3-4	320.2	34-35	30.0	65-66	105.2
4-5	661.8	35-36	273.5	66-67	117.2
5-6	509.1	36-37	443.6	67-68	112.1
6-7	432.1	37-38	59.0	68-69	129.1
7-8	2267.7	38-39	43.7	69-70	98.8
8-9	314.1	39-40	56.2	70-71	63.9
9-10	549.4	40-41	393.9	71-72	71.2
10-11	95.4	41-42	138.0	72-73	74.3
11-12	662.3	42-43	79.9	73-74	56.6
12-13	213.9	43-44	22.0	74-75	70.6
13-14	99.3	44-45	39.4	75-76	85.8
14-15	250.5	45-46	27.3	76-77	62.0
15-16	415.3	46-47	62.9	77-78	129.6
16-17	281.5	47-48	35.4	78-79	101.2
17-18	689.4	48-49	51.5	79-80	138.8
18-19	877.5	49-50	72.8	80-81	72.7
19-20	536.5	50-51	67.2	81-82	73.9
20-21	280.9	51-52	31.4	82-83	189.6
21-22	195.5	52-53	29.0	83-84	109.2
22-23	122.2	53-54	41.1	84-85	131.4
23-24	507.7	54-55	50.7	85-86	80.6
24-25	242.2	55-56	36.7	86-87	101.1
25-26	231.9	56-57	55.0	87-88	114.0
26-27	164.1	57-58	33.4	88-89	87.3
27-28	55.9	58-59	50.7	89-90	156.5
28-29	163.2	59-60	83.1	90-91	2103.8
29-30	93.8	60-61	71.6	91-92	28.8
30-31	136.2	61-62	74.3	92-1	726.0
31-32	54.0	62-63	128.4		

Шектес жер пайдаланушылар:

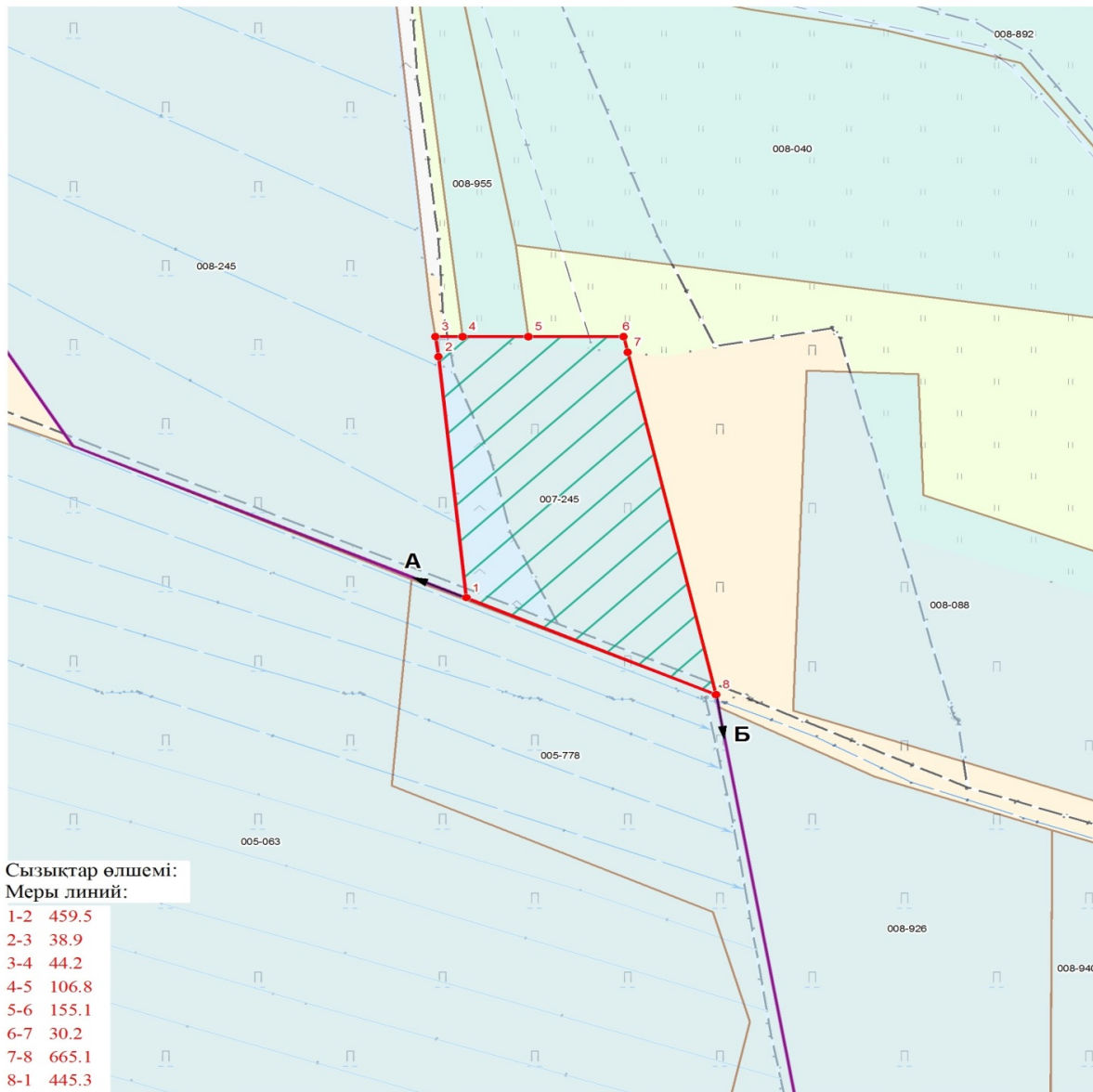
А-дан Б-ға дейін - 23-244-005 есептік кварталының жері
Б-дан В-ға дейін - 23-244-008 есептік кварталының жері
В-дан Г-ға дейін - 23-244-005 есептік кварталының жері
Г-дан А-ға дейін - 23-244-008 есептік кварталының жері

Смежные землепользователи:

от А до Б - земли учетного квартала 23-244-005
от Б до В - земли учетного квартала 23-244-008
от В до Г - земли учетного квартала 23-244-005
от Г до А - земли учетного квартала 23-244-008

Абай облысы
Көкпекті ауданы әкімдігінің
2024 жылғы 10 сәуірдегі
№ 179 мен
Көкпекті аудандық
мәслихатының
2024 жылғы 10 сәуірдегі
№ 12-5/1
Бірлескен қаулысы мен
шешіміне
9-қосымша

Жолақ учаске 4 Үлкенбөкен ауылдық округі



Шектес жер пайдаланушылар:

А-дан Б-ға дейін - 23-244-008 есептік кварталының жері

Б-дан А-ға дейін - 23-244-005 есептік кварталының жері

Смежные землепользователи:

от А до Б - земли учетного квартала 23-244-008

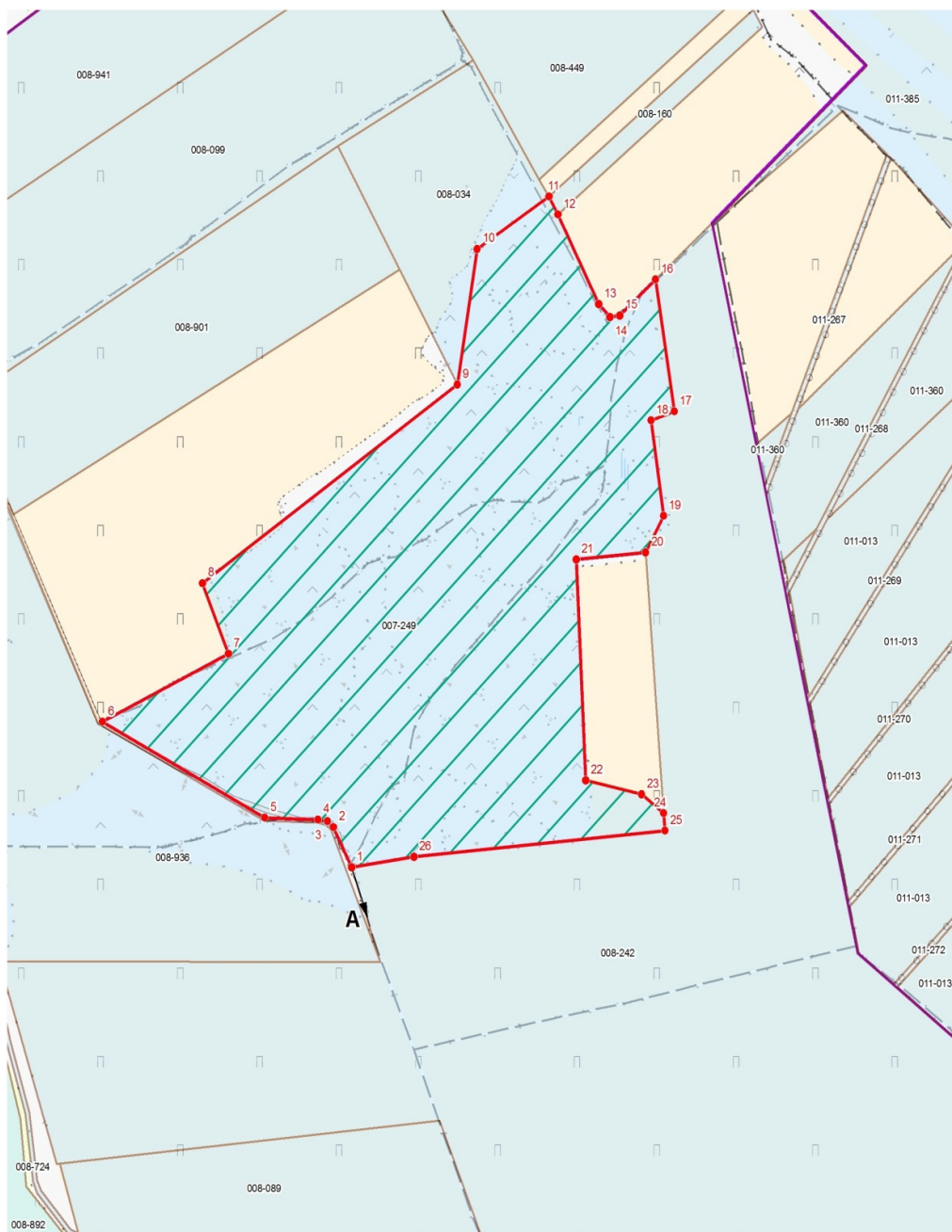
от Б до А - земли учетного квартала 23-244-005

**ШАРТТЫ БЕЛГІЛЕР
УСЛОВНЫЕ ЗНАКИ:**

	егістік пашня
	тыңайған жер

Абай облысы
Көкпекті ауданы әкімдігінің
2024 жылғы 10 сәуірдегі
№ 179 мен
Көкпекті аудандық
мәслихатының
2024 жылғы 10 сәуірдегі
№ 12-5/1
Бірлескен қаулысы мен
шешіміне
10-қосымша

Жолақ учаске 5 Үлкенбөкен ауылдық округі



Шектес жер пайдаланушылар:

А-дан А-ға дейін - 23-244-008 есептік кварталының жері

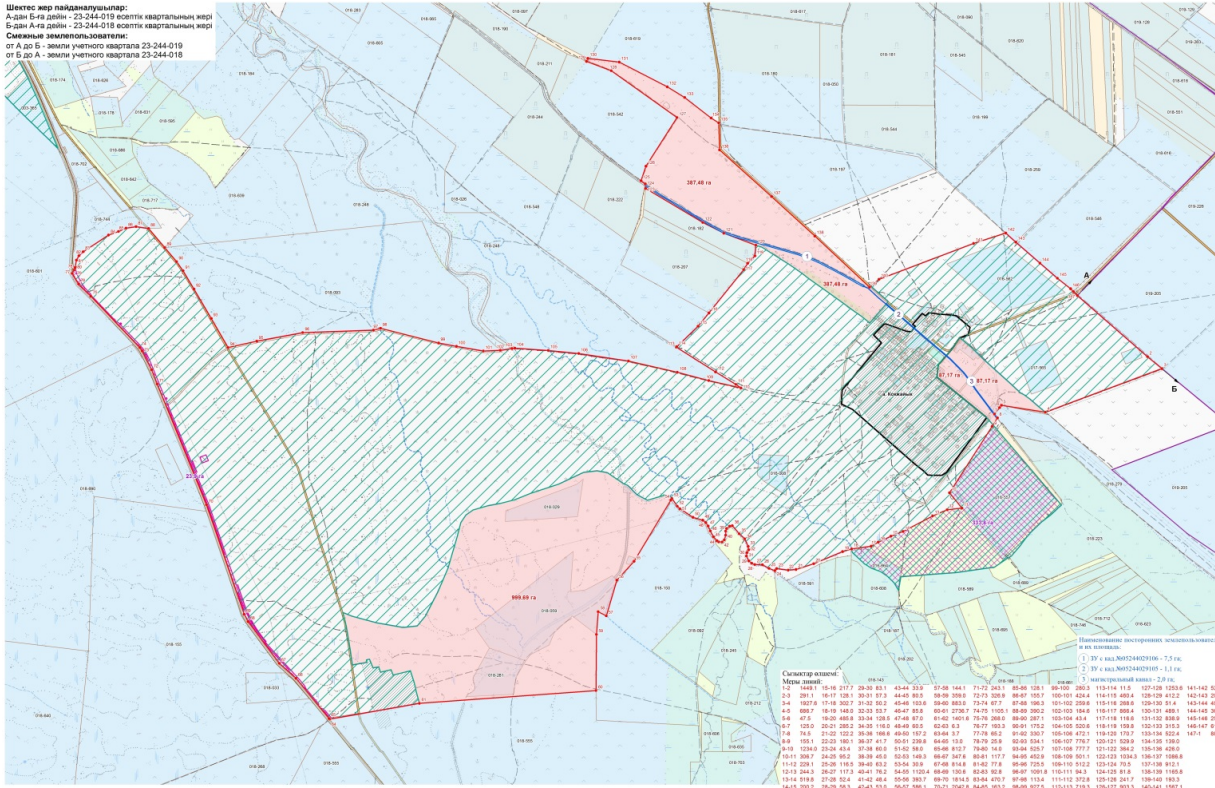
Смежные землепользователи:

от А до А - земли учетного квартала 23-244-008

Абай облысы
Көкпекті ауданы әкімдігінің
2024 жылғы 10 сәуірдегі
№ 179 мен
Көкпекті аудандық
мәслихатының

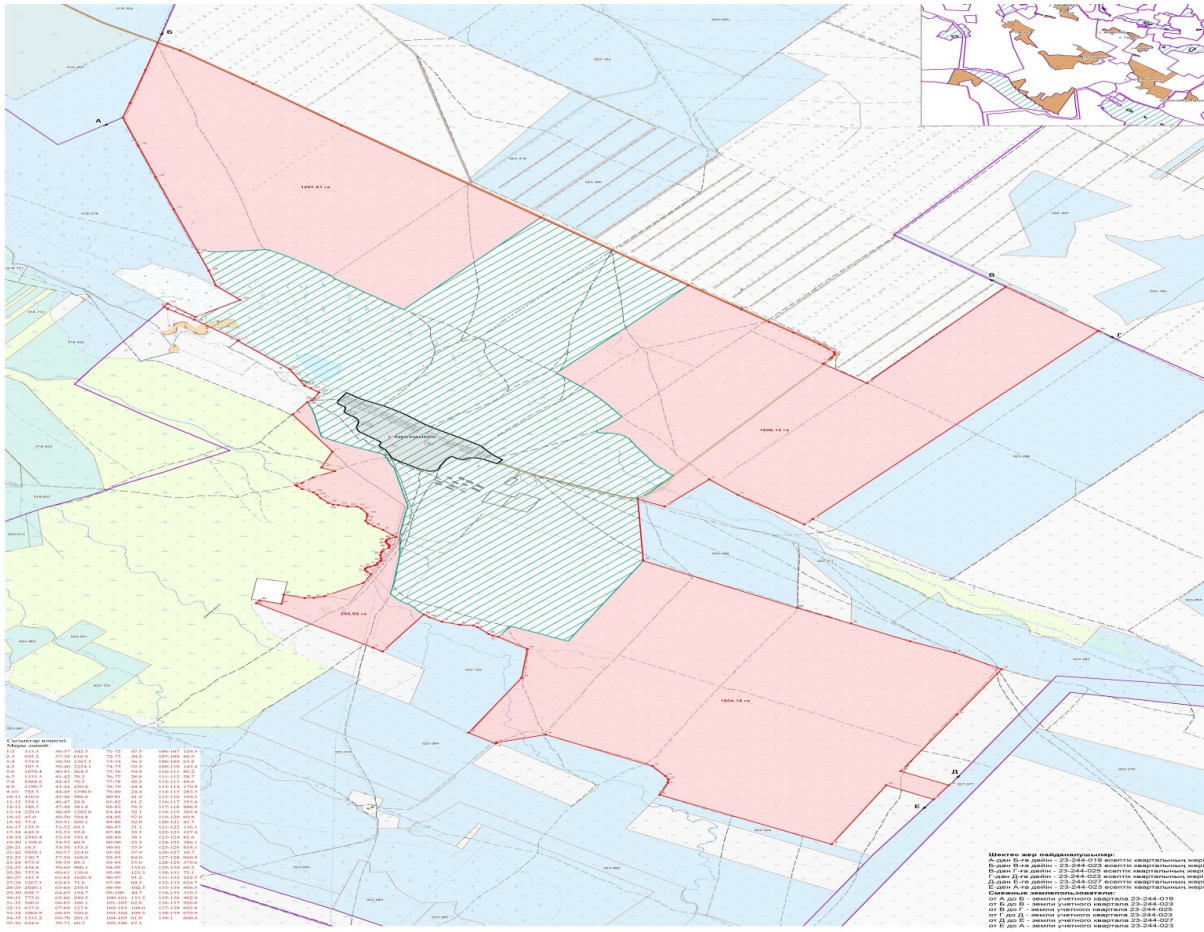
2024 жылғы 10 сәуірдегі
 № 12-5/1
 Бірлескен қаулысы мен
 шешіміне
 11-қосымша

Көкжайық ауылы Көкжайық ауылдық округі

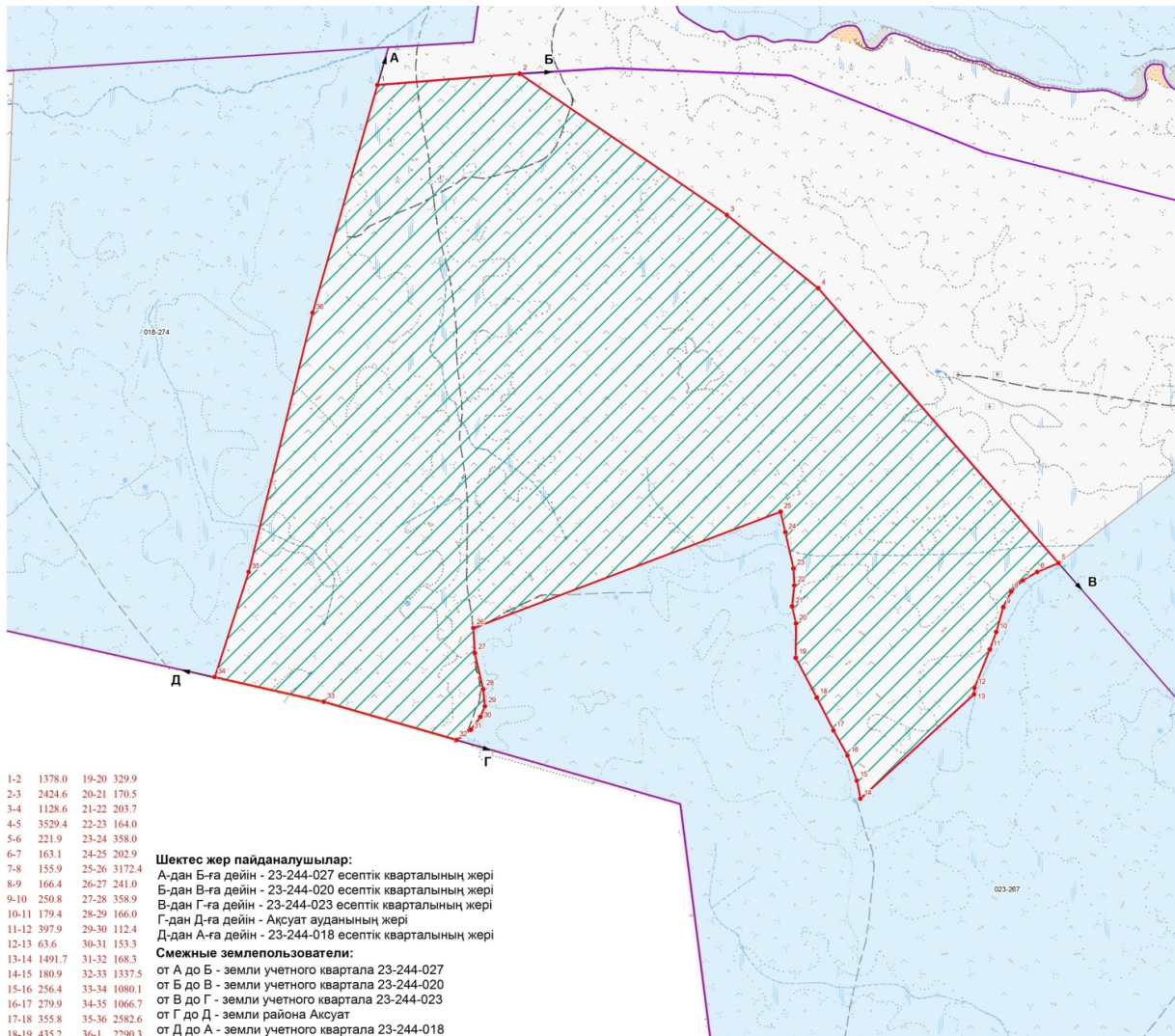


Абай облысы
 Көкпекті ауданы әкімдігінің
 2024 жылғы 10 сәуірдегі
 № 179 мен
 Көкпекті аудандық
 мәслихатының
 2024 жылғы 10 сәуірдегі
 № 12-5/1
 Бірлескен қаулысы мен
 шешіміне
 12-қосымша

Қарағандыкөл ауылы Көкжайық ауылдық округі

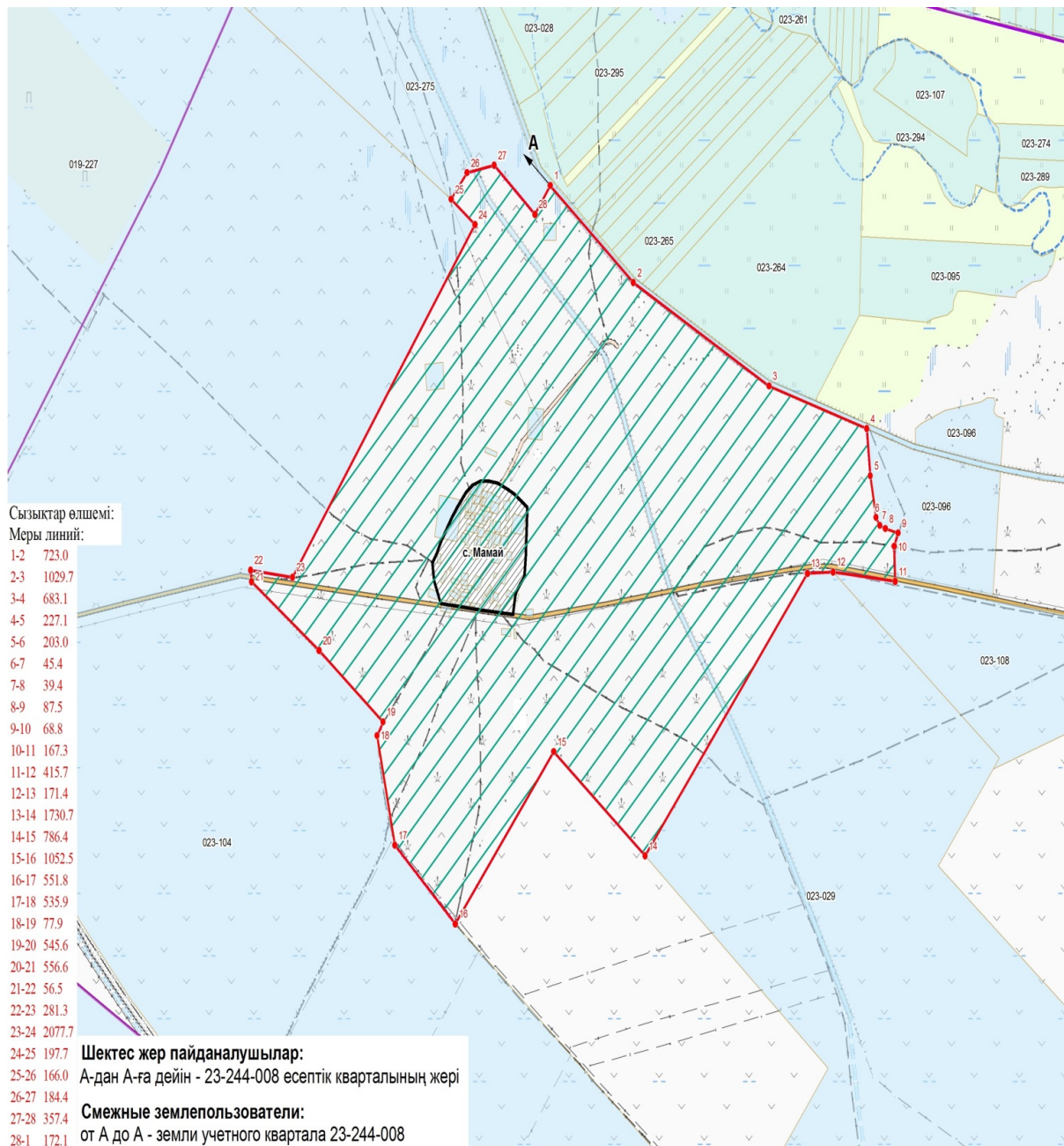


Жолақ учаске Көкжайық ауылдық округі



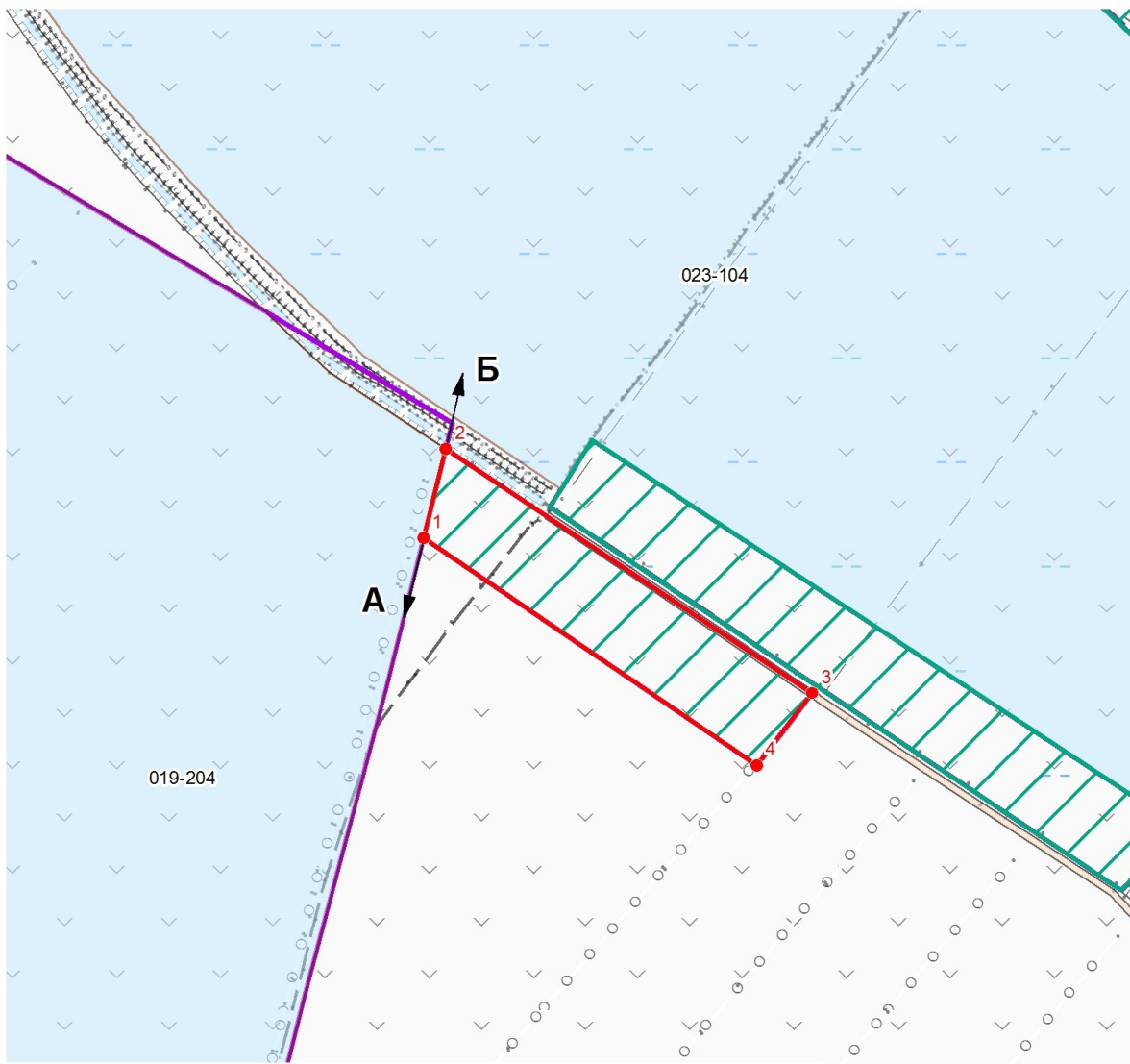
Абай облысы
 Көкпекті ауданы әкімдігінің
 2024 жылғы 10 сәуірдегі
 № 179 мен
 Көкпекті аудандық
 мәслихатының
 2024 жылғы 10 сәуірдегі
 № 12-5/1
 Бірлескен қаулысы мен
 шешіміне
 14-қосымша

Мамай ауылы Көкжайық ауылдық округі



Абай облысы
 Көкпекті ауданы әкімдігінің
 2024 жылғы 10 сәуірдегі
 № 179 мен
 Көкпекті аудандық
 мәслихатының
 2024 жылғы 10 сәуірдегі
 № 12-5/1
 Бірлескен қаулысы мен
 шешіміне
 15-қосымша

Жолақ учаске 2 Көкжайық ауылдық округі



Шектес жер пайдаланушылар:

А-дан Б-ға дейін - 23-244-019 есептік кварталының жері

Б-дан А-ға дейін - 23-244-023 есептік кварталының жері

Смежные землепользователи:

от А до Б - земли учетного квартала 23-244-019

от Б до А - земли учетного квартала 23-244-023

Съзыктар өлшемі:

Меры линий:

1-2 210.6

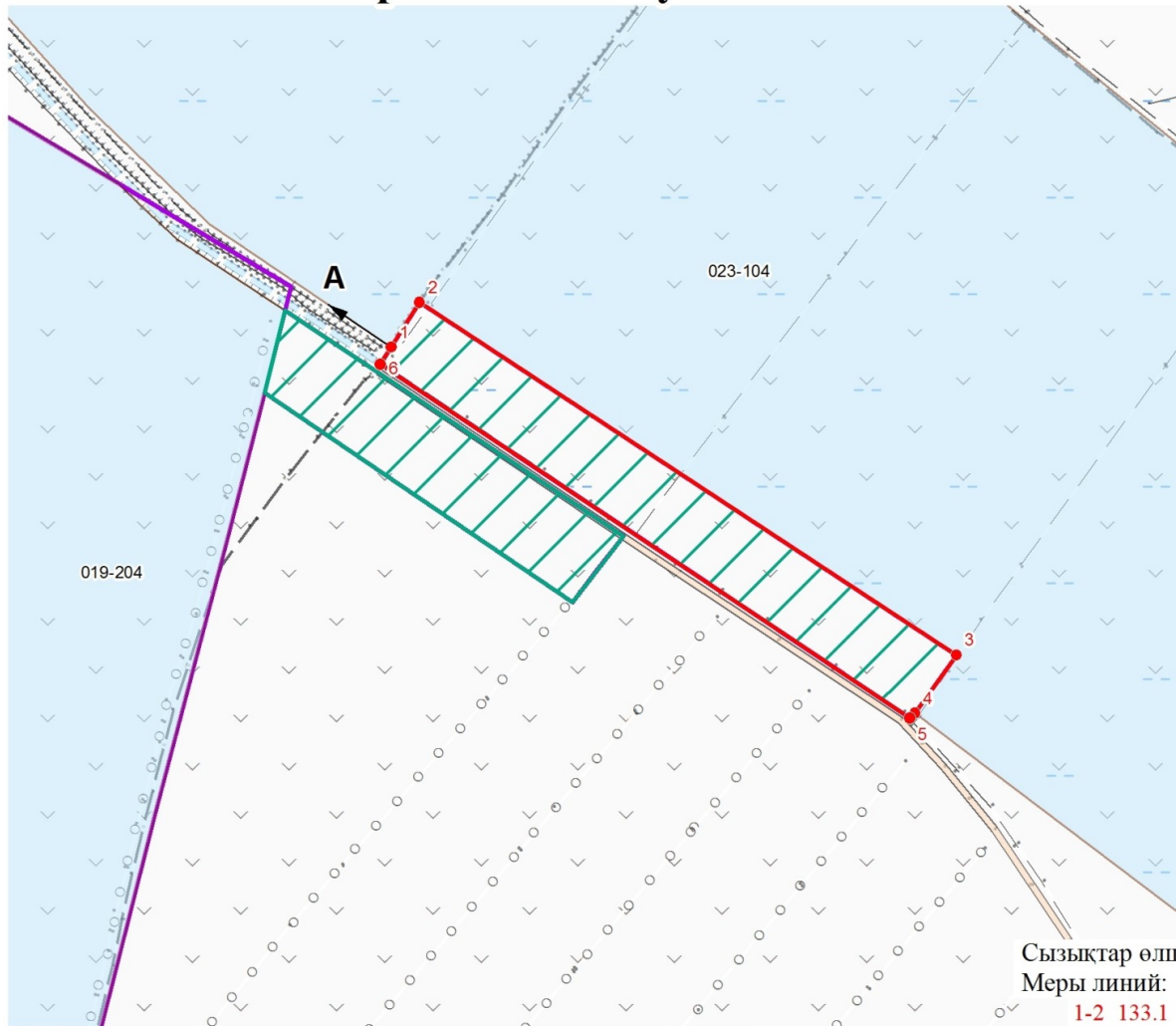
2-3 1013.1

3-4 208.7

4-1 928.2

Абай облысы
 Көкпекті ауданы әкімдігінің
 2024 жылғы 10 сәуірдегі
 № 179 мен
 Көкпекті аудандық
 мәслихатының
 2024 жылғы 10 сәуірдегі
 № 12-5/1

Жолақ учаске 3 Көкжайық ауылдық округі



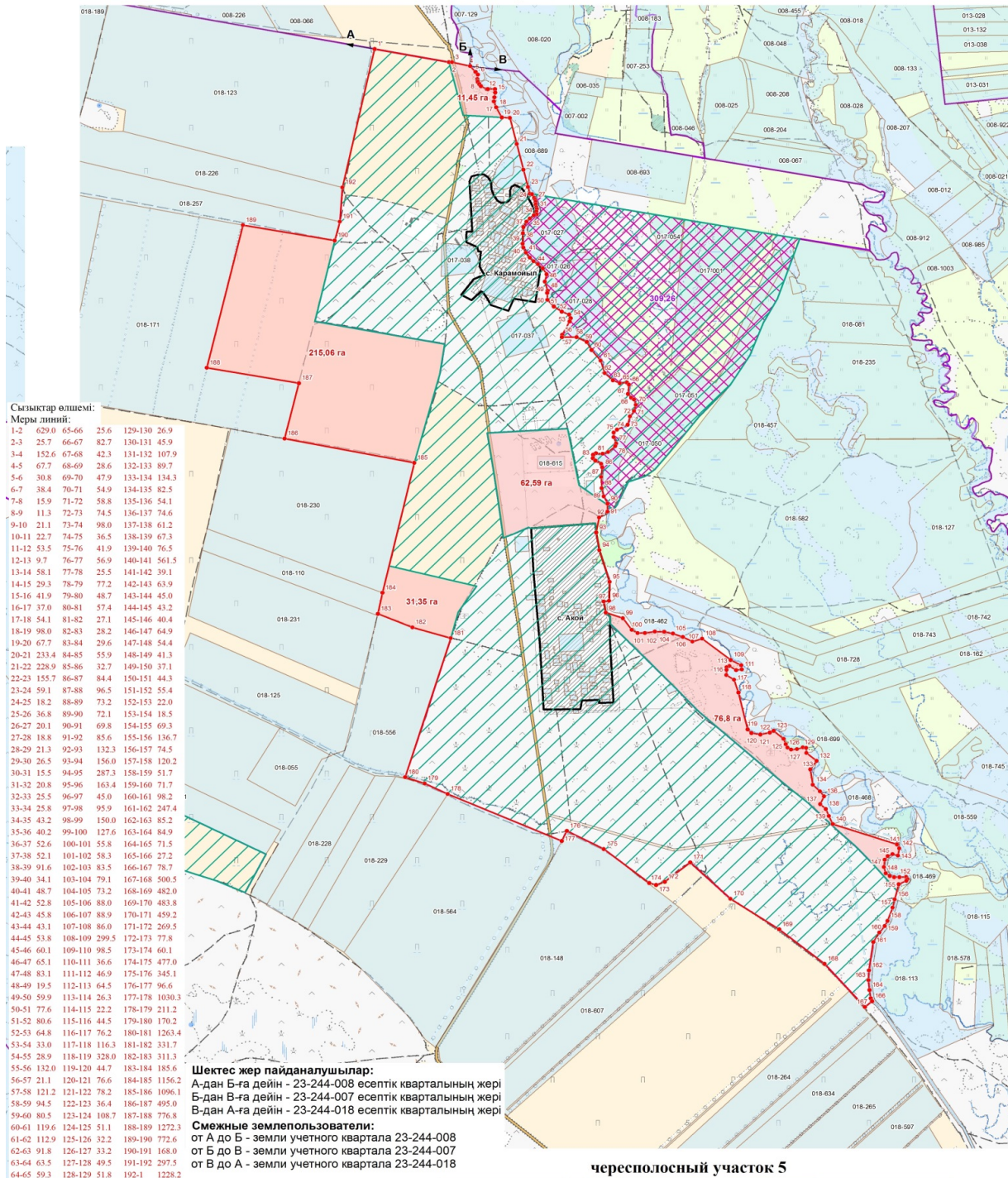
Шектес жер пайдаланушылар:
А-дан А-ға дейін - 23-244-023 есептік кварталының жері
Смежные землепользователи:
от А до А - земли учетного квартала 23-244-023

Сызыктар өлшемі:
Меры линий:

1-2	133.1
2-3	1600.1
3-4	177.8
4-5	18.0
5-6	1586.2
6-1	49.6

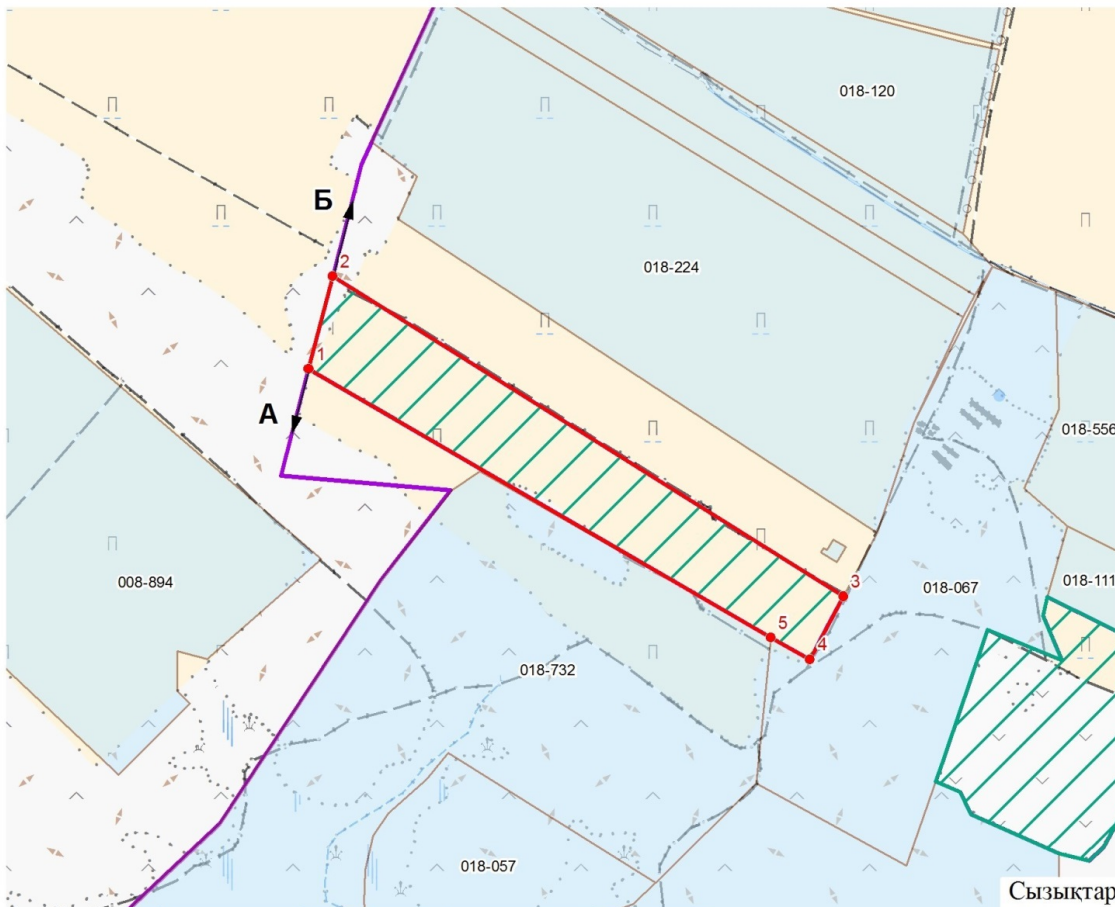
Абай облысы
Көкпекті ауданы әкімдігінің
2024 жылғы 10 сәуірдегі
№ 179 мен
Көкпекті аудандық
мәслихатының
2024 жылғы 10 сәуірдегі
№ 12-5/1
Бірлескен қаулысы мен

Қарамойыл, Ақой ауылдары Көкжайық ауылдық округі



Көкпекті аудандық
мәслихатының
2024 жылғы 10 сәуірдегі
№ 12-5/1
Бірлескен қаулысы мен
шешіміне
18-қосымша

Жолақ учаске 4 Көкжайық ауылдық округі



Шектес жер пайдаланушылар:

А-дан Б-ға дейін - 23-244-018 есептік кварталының жері

Б-дан А-ға дейін - 23-244-018 есептік кварталының жері

Смежные землепользователи:

от А до Б - земли учетного квартала 23-244-018

от Б до А - земли учетного квартала 23-244-018

Сызықтар өлшемі:

Меры линий:

1-2 332.4

2-3 2092.8

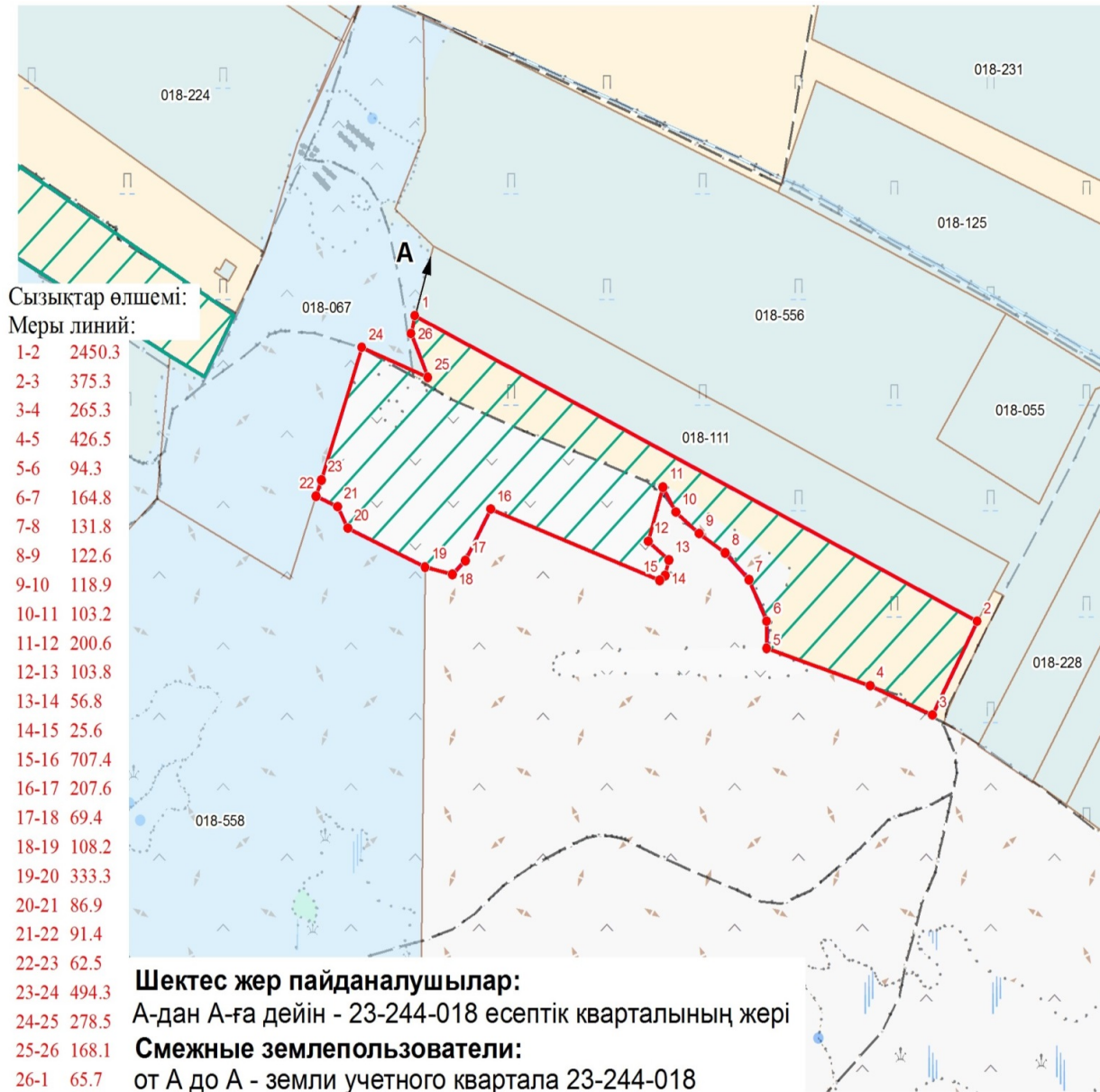
3-4 248.0

4-5 155.3

5-1 1856.1

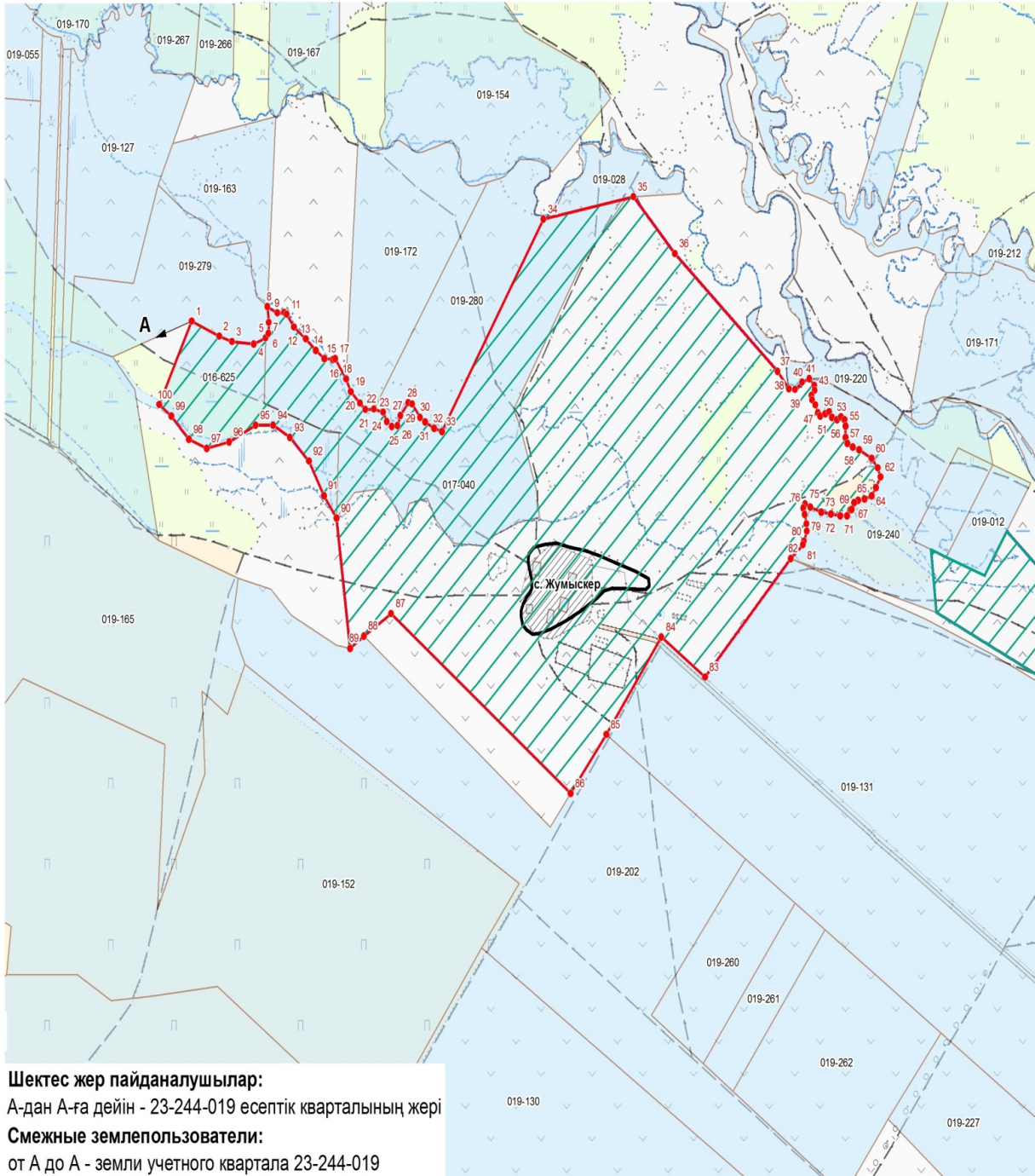
Абай облысы
Көкпекті ауданы әкімдігінің
2024 жылғы 10 сәуірдегі
№ 179 мен
Көкпекті аудандық
мәслихатының
2024 жылғы 10 сәуірдегі
№ 12-5/1

Жолақ учаске 5 Көкжайық ауылдық округі



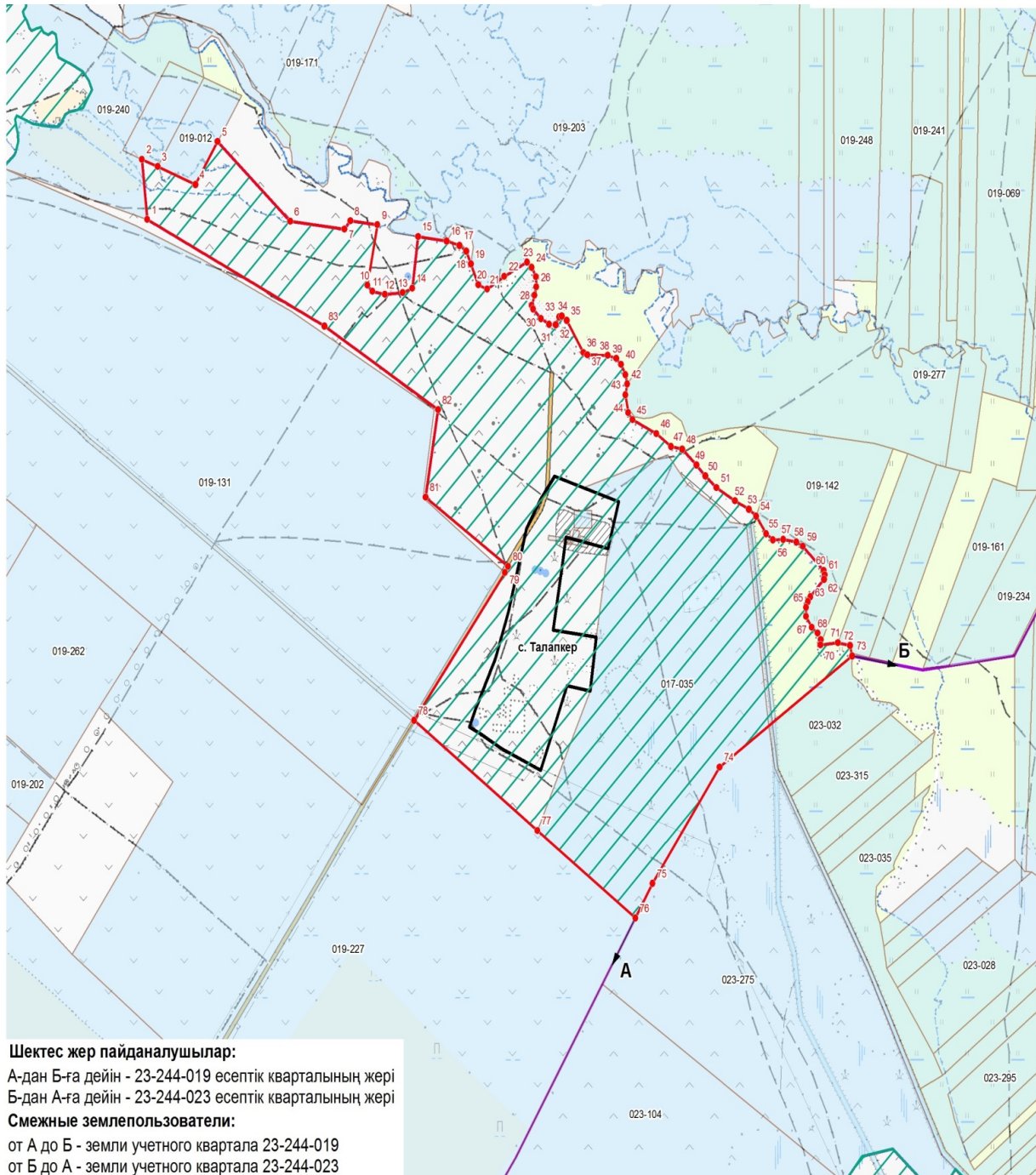
Абай облысы
Көкпекті ауданы әкімдігінің
2024 жылғы 10 сәуірдегі
№ 179 мен
Көкпекті аудандық
мәслихатының
2024 жылғы 10 сәуірдегі
№ 12-5/1
Бірлескен қаулысы мен

Жұмыскер ауылы Көкжайық ауылдық округі



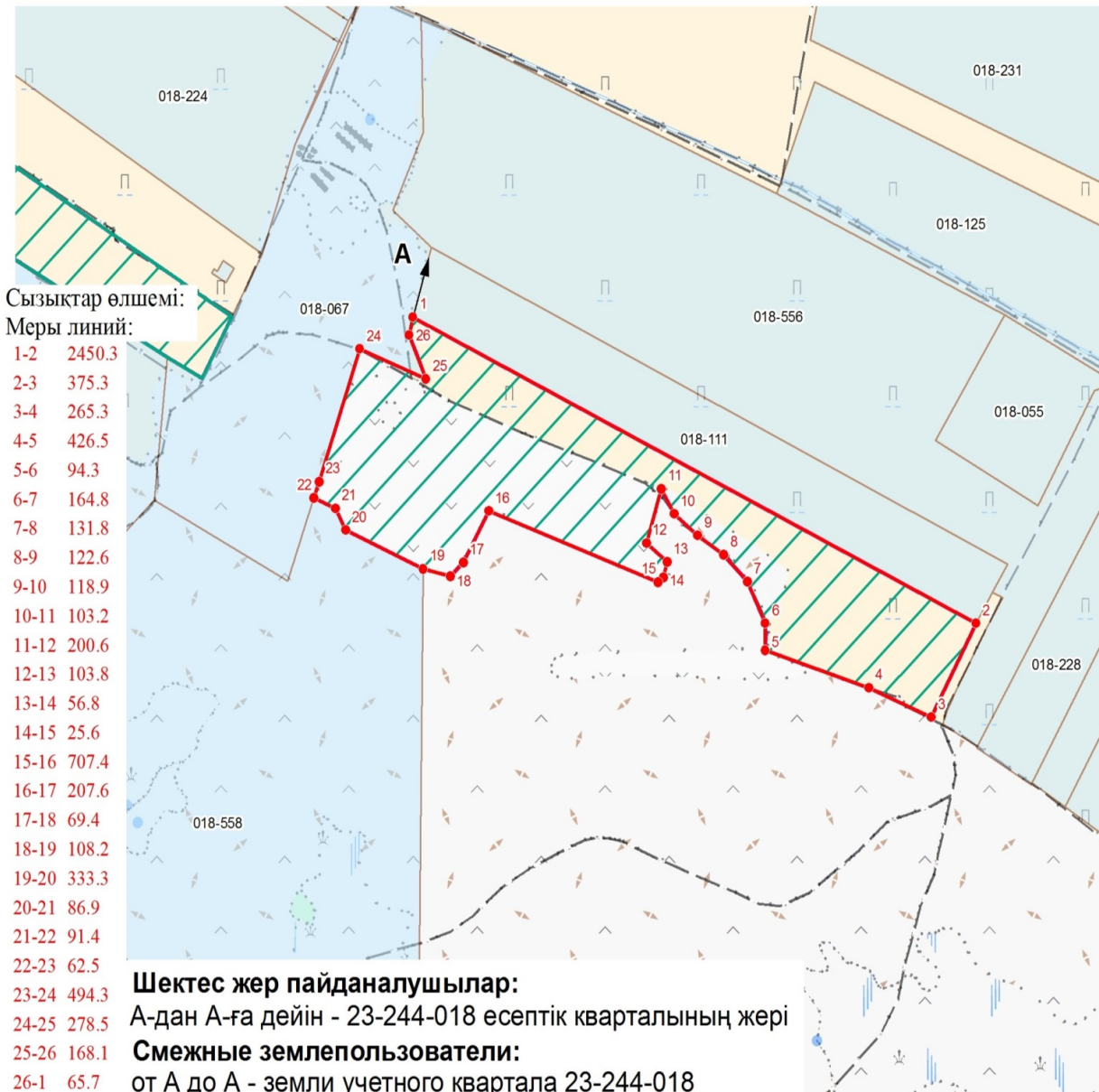
мәслихатының
2024 жылғы 10 сәуірдегі
№ 12-5/1
Бірлескен қаулысы мен
шешіміне
21-қосымша

Талапкер ауылы Көкжайық ауылдық округі



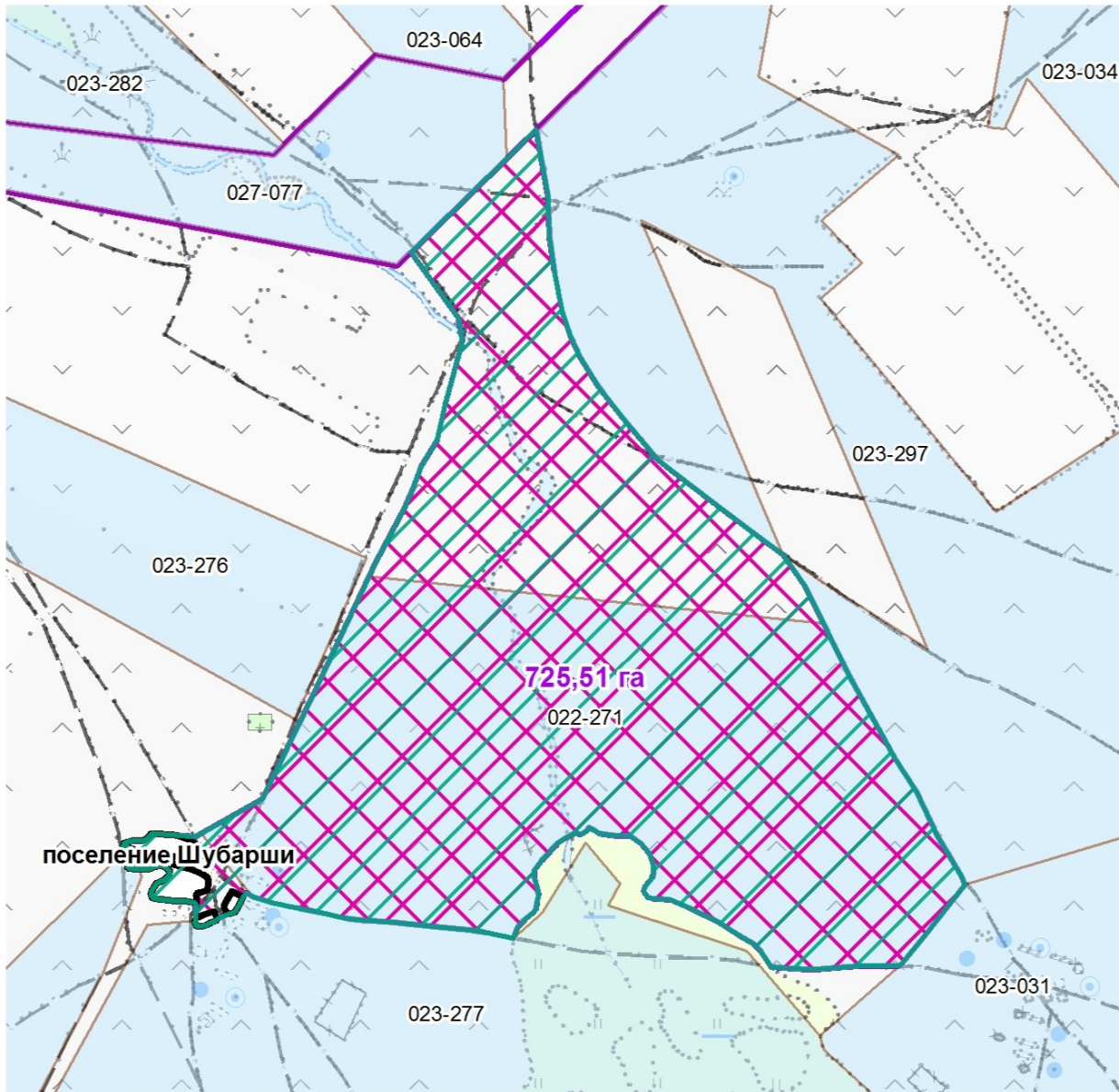
Көкпекті ауданы әкімдігінің
2024 жылғы 10 сәуірдегі
№ 179 мен
Көкпекті аудандық
мәслихатының
2024 жылғы 10 сәуірдегі
№ 12-5/1
Бірлескен қаулысы мен
шешіміне
22-қосымша

Жолақ учаске 6 Көкжайық ауылдық округі



2024 жылғы 10 сәуірдегі
№ 179 мен
Көкпекті аудандық
мәслихатының
2024 жылғы 10 сәуірдегі
№ 12-5/1
Бірлескен қаулысы мен
шешіміне
23-қосымша

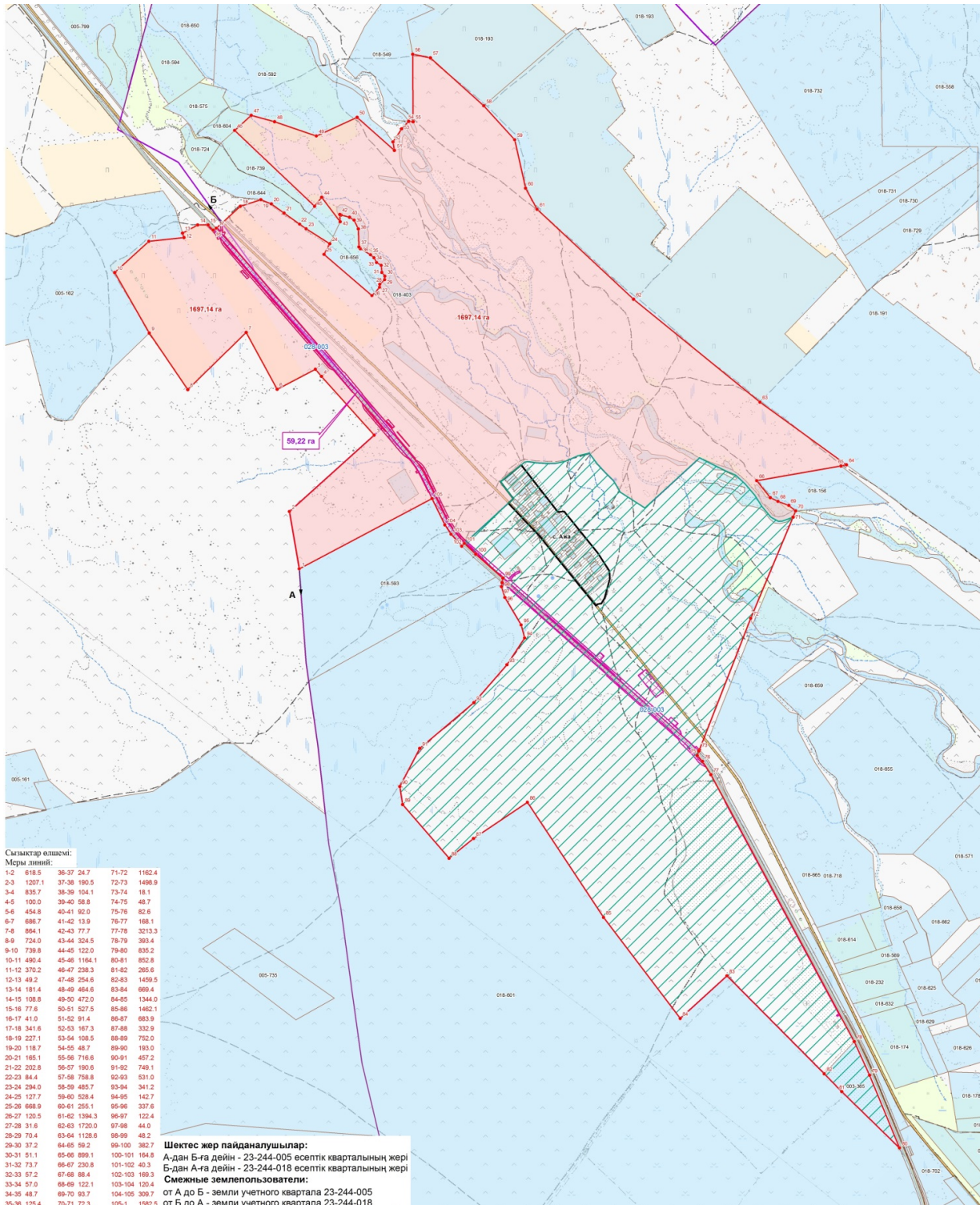
Шұбарши ауылы Көкжайық ауылдық округі



Абай облысы
Көкпекті ауданы әкімдігінің
2024 жылғы 10 сәуірдегі
№ 179 мен

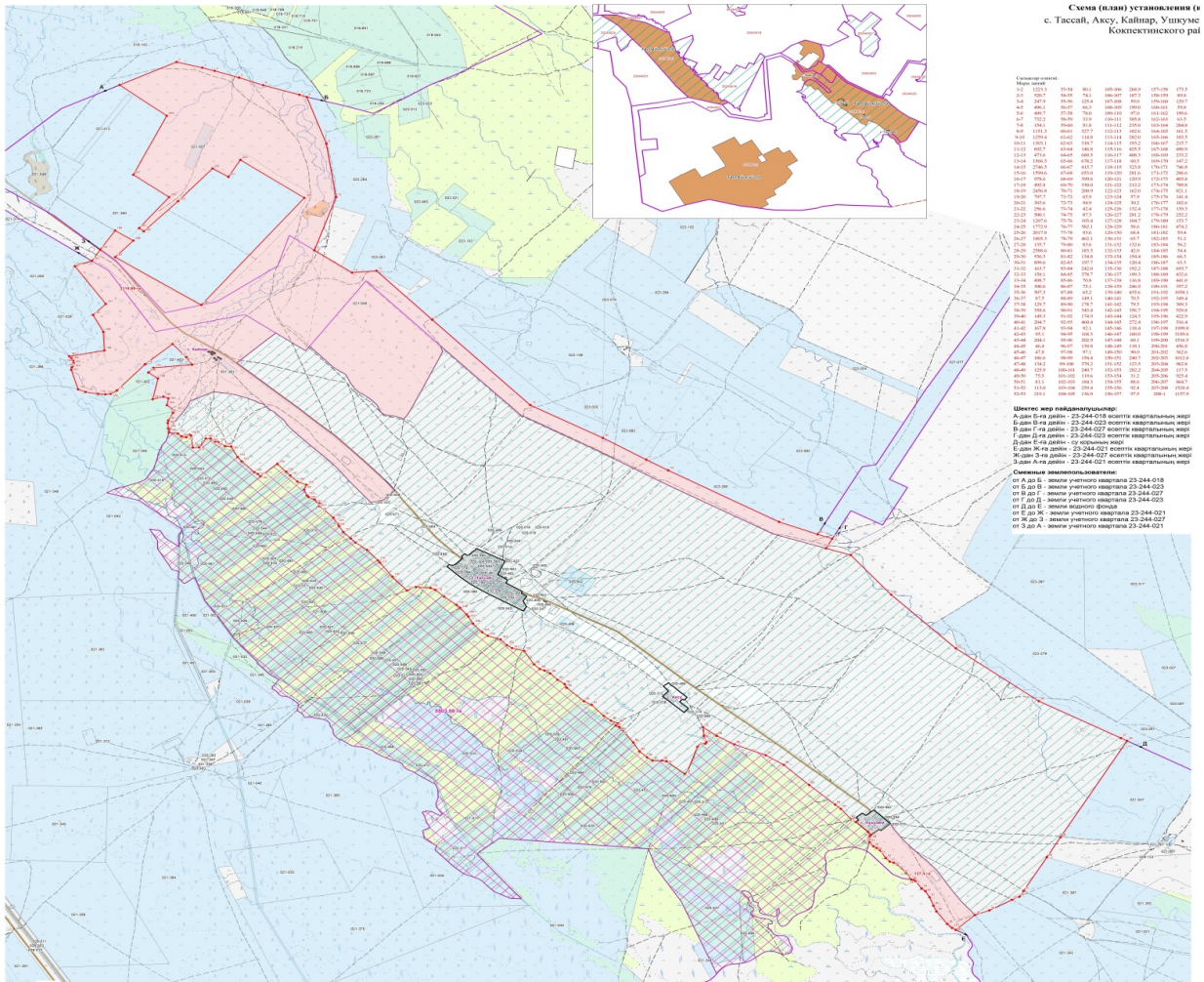
Көкпекті аудандық
 мәслихатының
 2024 жылғы 10 сәуірдегі
 № 12-5/1
 Бірлескен қаулысы мен
 шешіміне
 24-қосымша

Ажа ауылы Көкжайық ауылдық округі



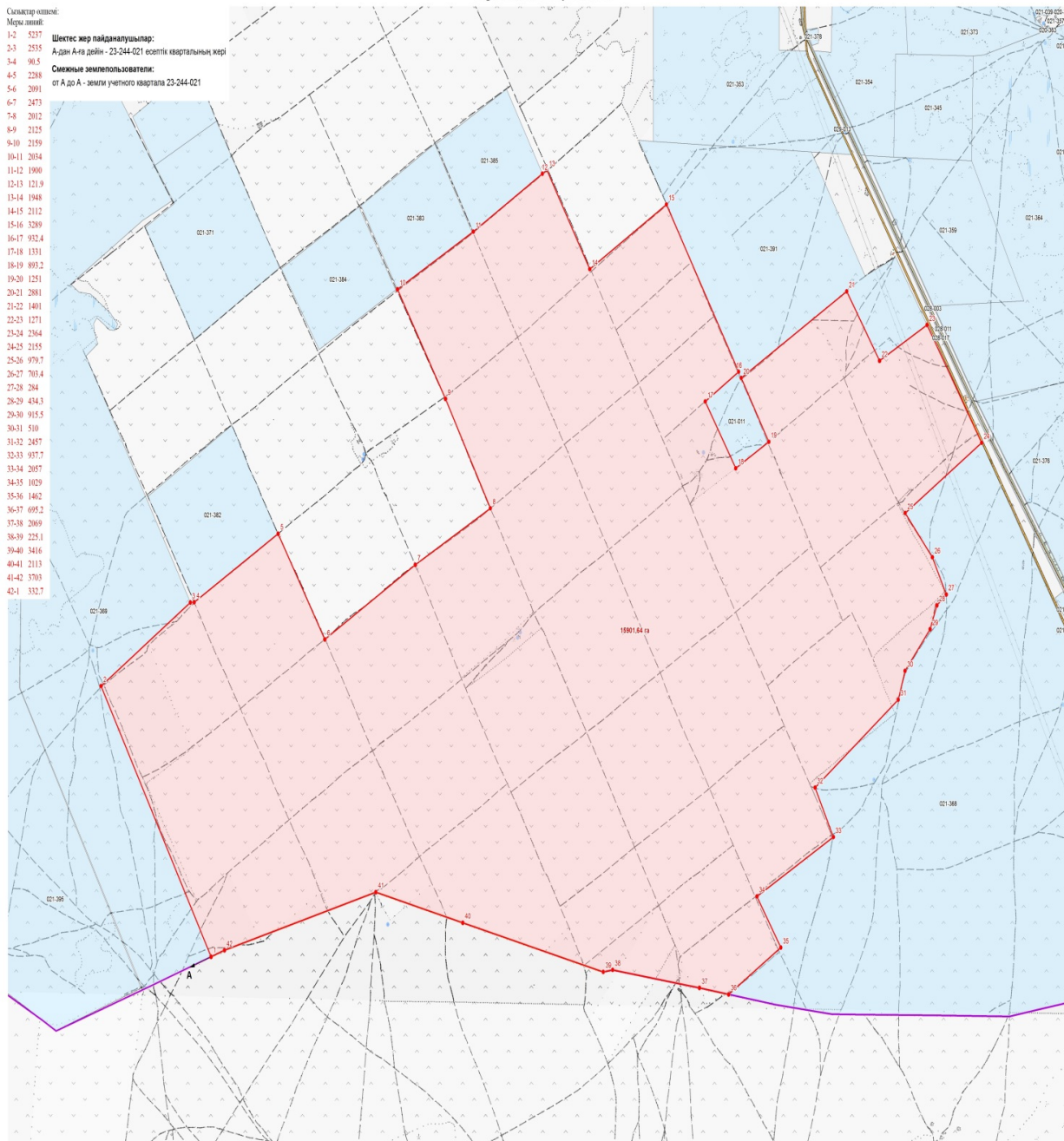
Абай облысы
 Көкпекті ауданы әкімдігінің
 2024 жылғы 10 сәуірдегі
 № 179 мен
 Көкпекті аудандық
 мәслихатының
 2024 жылғы 10 сәуірдегі
 № 12-5/1
 Бірлескен қаулысы мен
 шешіміне
 25-қосымша

Тассай, Үшкөмей, Ақсу, Қайнар ауылдары Тассай ауылдық округі



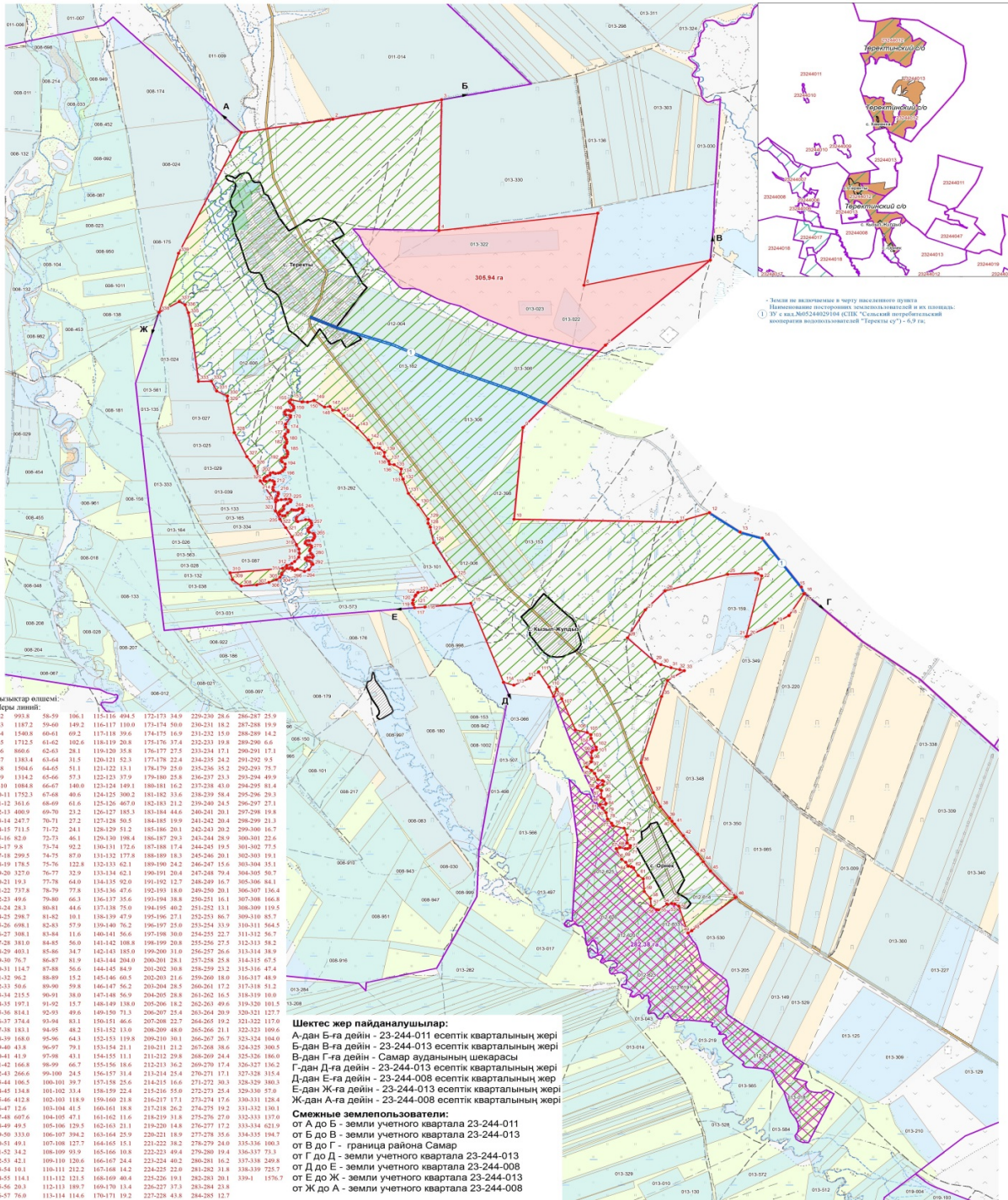
Көкпекті ауданы әкімдігінің
2024 жылғы 10 сәуірдегі
№ 179 мен
Көкпекті аудандық
мәслихатының
2024 жылғы 10 сәуірдегі
№ 12-5/1
Бірлескен қаулысы мен
шешіміне
27-қосымша

Жолақ учаске 2 Тассай ауылдық округі



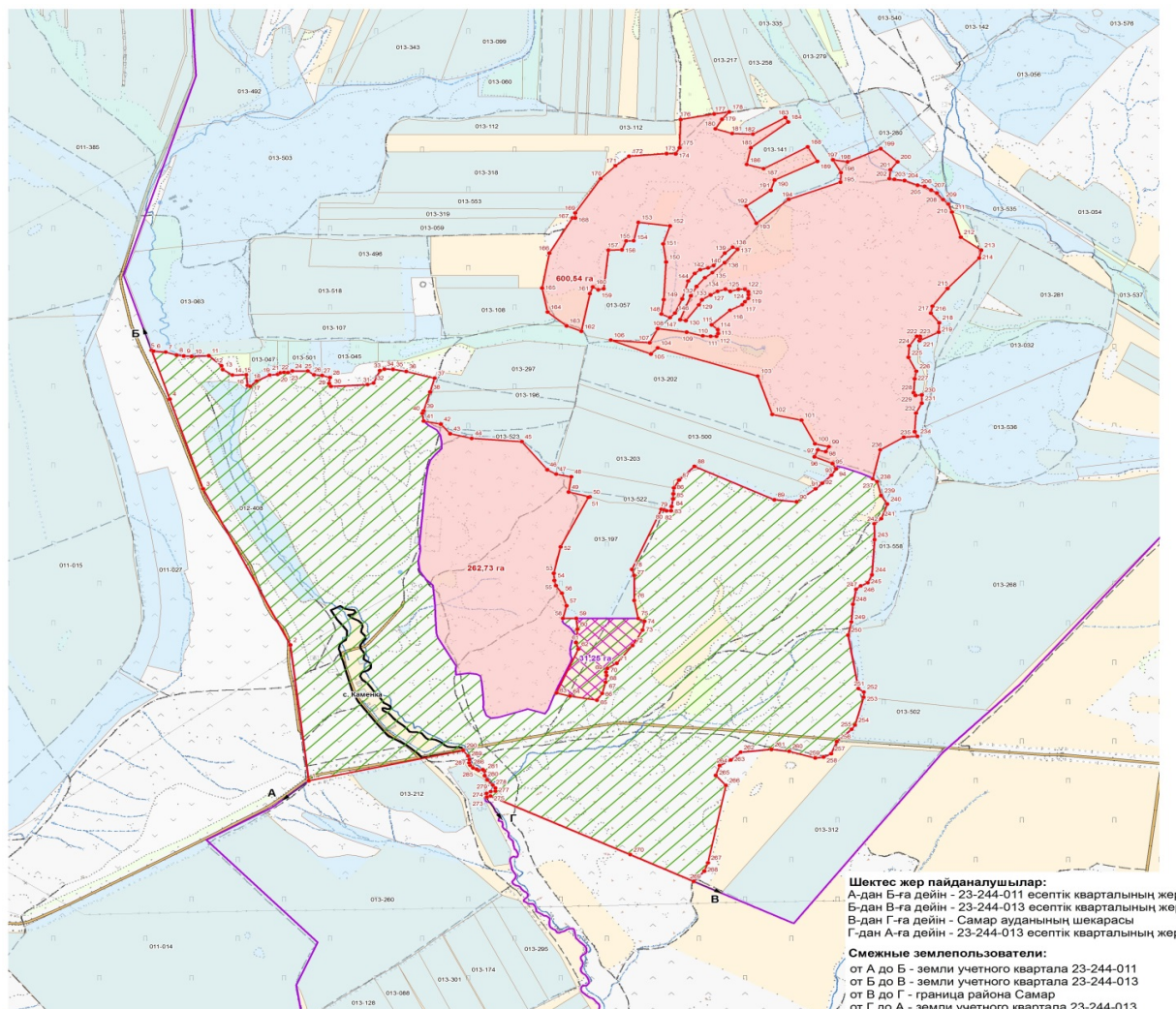
Абай облысы
Көкпекті ауданы әкімдігінің
2024 жылғы 10 сәуірдегі
№ 179 мен
Көкпекті аудандық
мәслихатының
2024 жылғы 10 сәуірдегі
№ 12-5/1
Бірлескен қаулысы мен
шешіміне
28-қосымша

Теректі, Қызылжұлдыз, Өрнек ауылдары Теректі ауылдық округі



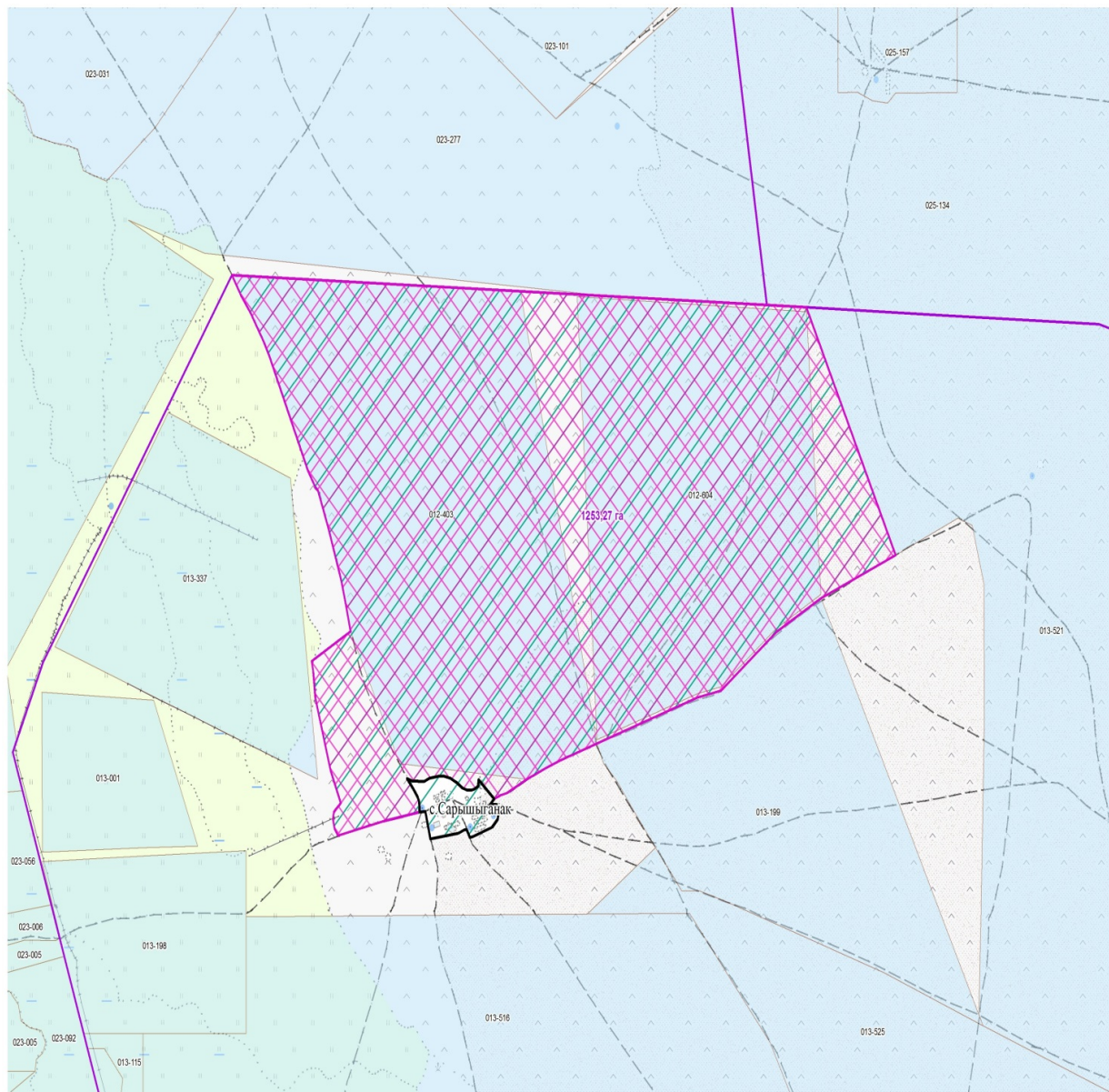
Абай облысы
 Көкпекті ауданы әкімдігінің
 2024 жылғы 10 сәуірдегі
 № 179 мен
 Көкпекті аудандық
 мәслихатының
 2024 жылғы 10 сәуірдегі
 № 12-5/1
 Бірлескен қаулысы мен
 шешіміне
 29-қосымша

Каменка ауылы Теректі ауылдық округі



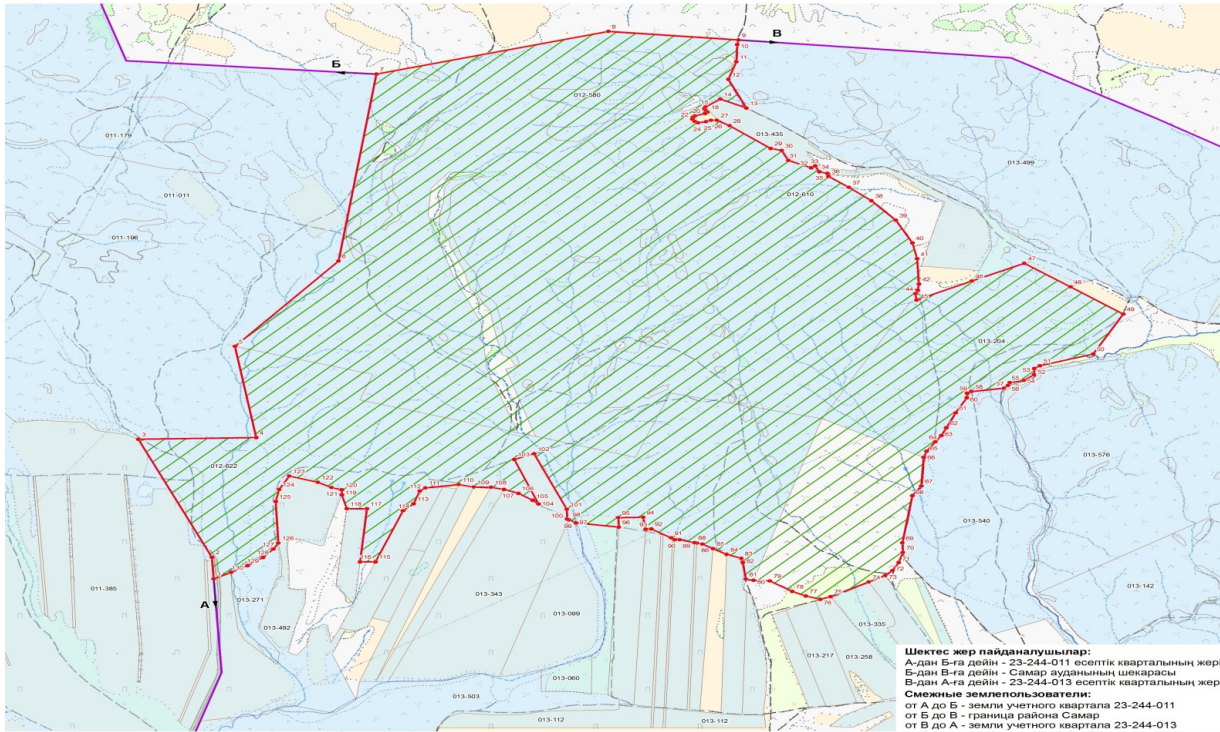
Абай облысы
Көкпекті ауданы әкімдігінің
2024 жылғы 10 сәуірдегі
№ 179 мен
Көкпекті аудандық
мәслихатының
2024 жылғы 10 сәуірдегі
№ 12-5/1
Бірлескен қаулысы мен
шешіміне
30-қосымша

Сарышығанақ ауылы Теректі ауылдық округі

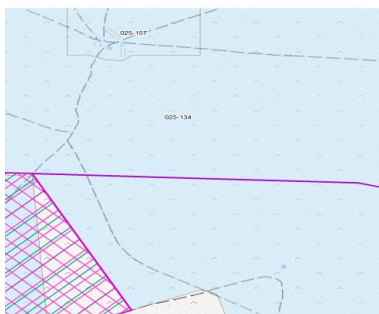


Абай облысы
Көкпекті ауданы әкімдігінің
2024 жылғы 10 сәуірдегі
№ 179 мен
Көкпекті аудандық
мәслихатының
2024 жылғы 10 сәуірдегі
№ 12-5/1
Бірлескен қаулысы мен
шешіміне
31-қосымша

Жолақ учаске Теректі ауылдық округі



Шектес жер пайдаланушылар:
 А-дан Б-ға дейін - 23-244-011 есептік кварталдың жері
 Б-дан В-ға дейін - Самар ауданының шекарасы
 В-дан А-ға дейін - 23-244-013 есептік кварталдың жері
Смежные землепользователи:
 от А до В - земли учетного квартала 23-244-011
 от Б до В - граница района Самар
 от В до А - земли учетного квартала 23-244-013



**ШАРТТЫ БЕЛГІЛЕУЛЕР
 УСЛОВНЫЕ ОБОЗНАЧЕНИЯ:**

- жер пайдалану шекаралары және нүкте нөмірлері
- а)** жобалық **Б)** қазіргі бар
- границы землепользования и номера точек
- а)** проектные **Б)** существующие
- ауылдық ө/м қолданыстағы шекарасы (шегі)
(1992 жылғы шекараларды бекіту материалдары бойынша)
- существующая граница (черта) сельского н/п
(по материалам установления границ 1992 года)
- ауылдық округінің жобалық шекарасы (шегі)
проектная граница (черта) сельского округа
- ауылдық ө/м шегіне қосылатын учаскелер
участки, включаемые в черту сельского н/п
- қолданыстағы жер учаскелері
существующие земельные участки
- жер учаскесінің кадастрлық нөмірі
кадастровый номер земельного участка
- қоныстану аймағы
селитвенная зона
- ауылдық ө/м шегінен алынатын учаскелер
участки, исключаемые из черты сельского н/п
- есептік кварталдың шекарасы
граница учетного квартала

ШАРТТЫ БЕЛГІЛЕР

Сызықтар өлшемі:
 Мера линий:

1-2	220.2	27-28	106.2	53-54	95.2	79-80	116.6	105-106	12
2-3	1310.4	28-29	374.1	54-55	100.3	80-81	57.4	106-107	11
3-4	843.6	29-30	79.9	55-56	31.0	81-82	170.4	107-108	94
4-5	939.4	30-31	113.2	56-57	40.3	82-83	44.6	108-109	12
5-6	1140.8	31-32	180.1	57-58	235.2	83-84	112.0	109-110	10
6-7	1919.8	32-33	35.7	58-59	37.5	84-85	114.4	110-111	24
7-8	1720.6	33-34	65.2	59-60	46.9	85-86	89.5	111-112	50
8-9	934.3	34-35	60.1	60-61	173.0	86-87	40.8	112-113	13
9-10	47.1	35-36	29.4	61-62	164.5	87-88	17.4	113-114	10
10-11	177.0	36-37	184.8	62-63	86.0	88-89	110.2	114-115	55
11-12	185.9	37-38	211.0	63-64	79.7	89-90	36.4	115-116	11
12-13	318.7	38-39	264.2	64-65	112.3	90-91	30.8	116-117	54
13-14	207.3	39-40	260.1	65-66	64.5	91-92	168.8	117-118	14
14-15	133.2	40-41	164.6	66-67	293.0	92-93	40.0	118-119	14
15-16	20.5	41-42	257.5	67-68	117.1	93-94	122.6	119-120	50
16-17	20.5	42-43	62.3	68-69	485.3	94-95	177.1	120-121	76
17-18	18.8	43-44	40.0	69-70	97.9	95-96	94.7	121-122	11
18-19	23.2	44-45	63.9	70-71	105.6	96-97	309.4	122-123	21
19-20	78.0	45-46	440.3	71-72	93.5	97-98	61.0	123-124	15
20-21	18.0	46-47	418.0	72-73	73.1	98-99	4.3	124-125	12
21-22	21.8	47-48	407.1	73-74	136.1	99-100	14.2	125-126	42
22-23	30.0	48-49	469.9	74-75	309.9	100-101	98.0	126-127	73
23-24	25.3	49-50	460.3	75-76	80.0	101-102	612.4	127-128	11
24-25	38.1	50-51	398.6	76-77	108.5	102-103	151.7	128-129	13
25-26	38.4	51-52	49.4	77-78	107.9	103-104	485.2	129-130	13
26-27	43.8	52-53	64.1	78-79	193.2	104-105	56.1	130-1	14