

## **Ұйғыр ауданының жерлерін аймақтарға бөлу жобасын (схемасын) бекіту туралы**

Алматы облысы Ұйғыр аудандық мәслихатының 2025 жылғы 4 наурыздағы № 8-36-180 шешімі. Алматы облысы Әділет департаментінде 2025 жылы 5 наурызда № 6220-05 болып тіркелді

Қазақстан Республикасының Жер кодексінің 8-бабының 2-тармағына және "Қазақстан Республикасындағы жергілікті мемлекеттік басқару және өзін-өзі басқару туралы" Қазақстан Республикасының Заңының 6-бабының 1-тармағының 13) тармақшасына сәйкес, Ұйғыр аудандық мәслихаты ШЕШІМ ҚАБЫЛДАДЫ:

1. Ұйғыр ауданының жерлерін аймақтарға бөлу жобасы (схемасын) осы шешімнің 1, 2, 3-қосымшаларына сәйкес бекітілсін.

2. Осы шешімнің орындалуын бақылау аудандық мәслихаттың "Заңдылық пен құқық тәртібі, азаматтардың құқығы, жергілікті өзін-өзі басқару, ауылшаруашылық, жер қатынастары, экология және табиғат ресурстарын тиімді пайдалану, депутаттық өкілеттіктер мен этика" мәселелері жөніндегі тұрақты комиссиясына жүктелсін.

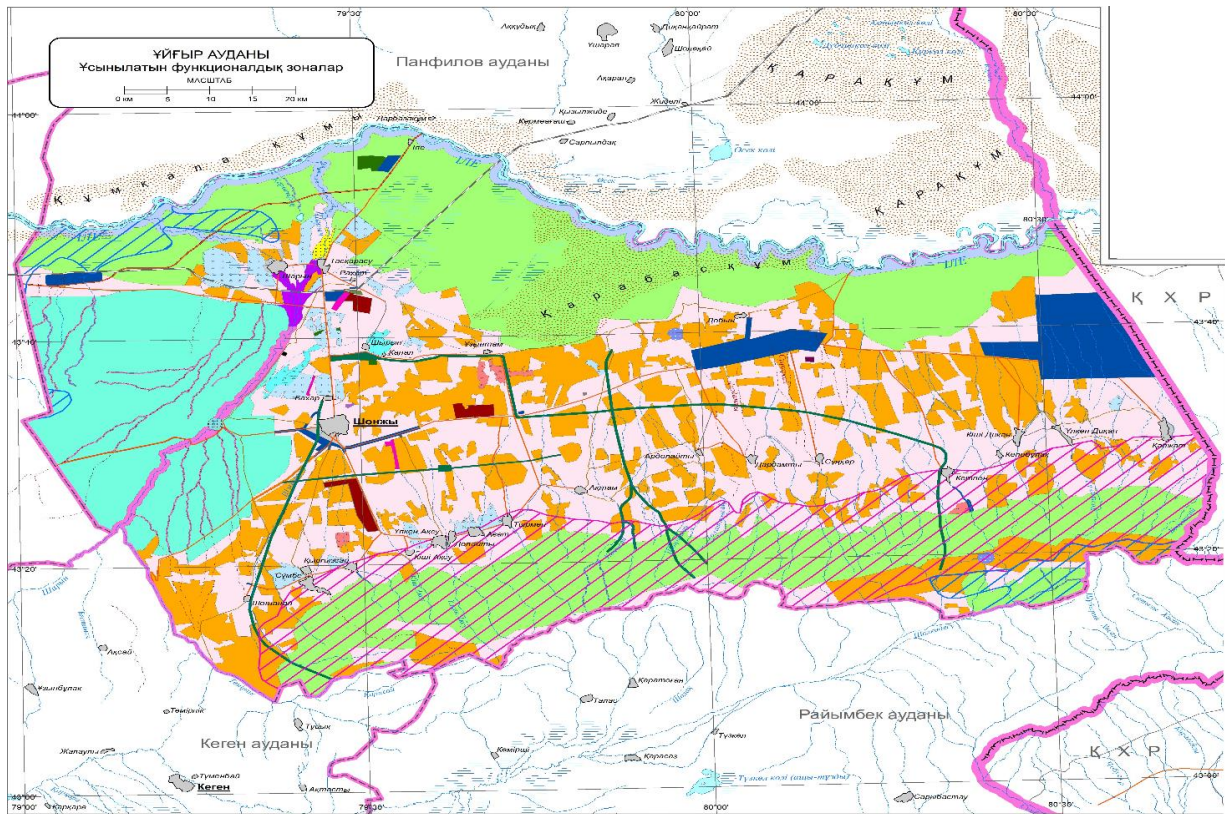
3. Осы шешім оның ресми жарияланған күнінен кейін күнтізбелік он күн өткен соң қолданысқа енгізіледі.

*Ұйғыр аудандық мәслихатының төрағасы*

*Н. Есжан*

Ұйғыр аудандық мәслихатының  
2025 жылғы "4" наурыздағы  
№ 8-36-180 шешіміне 1-қосымша

## **Ұйғыр ауданы жерлерінің функционалдық аймақтары**



### МОНОФУНКЦИОНАЛДЫҚ ЗОНАЛАР



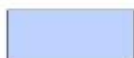
## ПОЛИФУНКЦИОНАЛДЫҚ ЗОНАЛАР



босалқы жерлердегі су қорғау режимі



ерекше қорғалатын табиғи аумақ жерлеріндегі су қорғау режимі



орман және су қоры жерлері



жайылымдар мен рекреациялық мақсаттағы жерлер



суармалы егістік және су қоры жерлері



босалқы жерлердегі көлік желісі



ерекше қорғалатын табиғи аумақ пен су қоры жерлеріндегі рекреациялық пайдалану



Кетпен мемлекеттік табиғи қорықшасы

## БИОАЛУАНТҮРЛІЛІКТІҢ НЕГІЗГІ АЙМАҚТАРЫНЫҢ ЭКОЛОГИЯЛЫҚ ДӘЛІЗДЕРІ

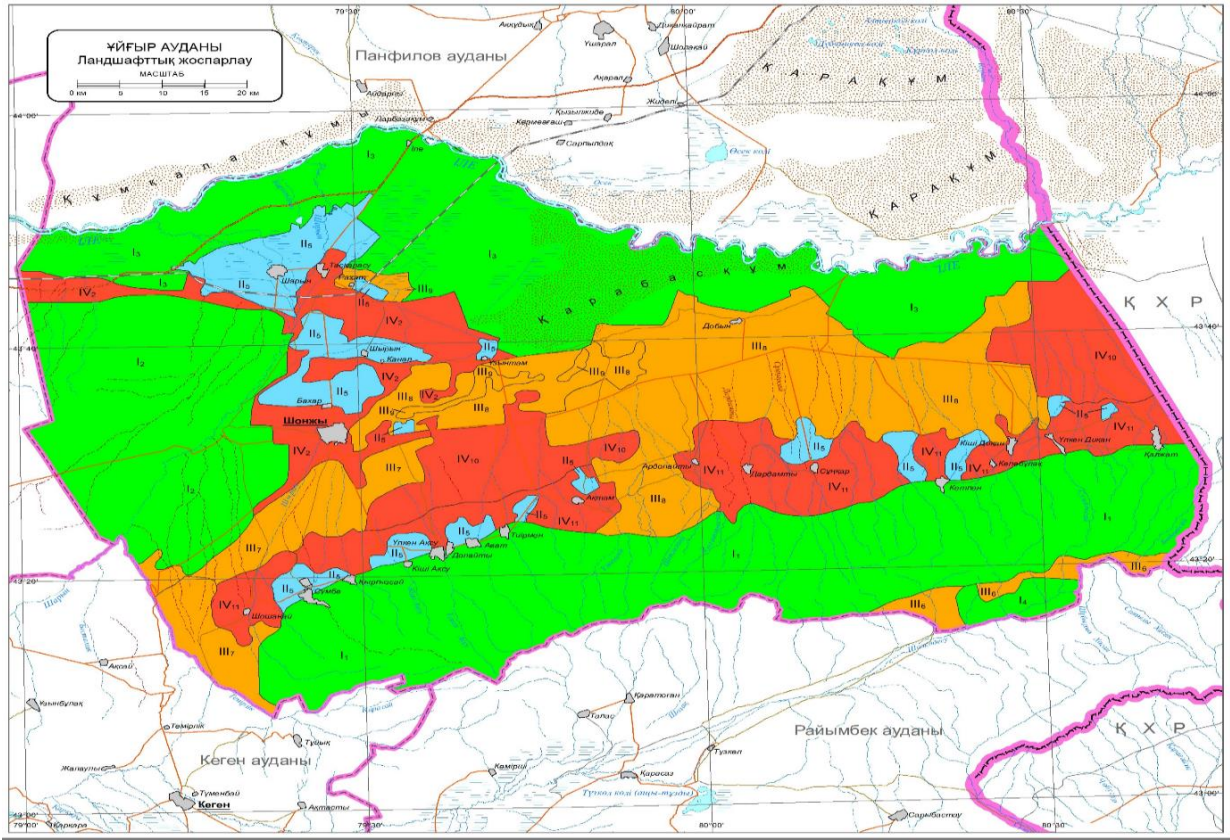


Іле-Алатау – Шарын – Алтынемел, Теріскей Алатау – Ұзынқара

Ұйғыр аудандық мәслихатының  
2025 жылғы "4" наурыздағы  
№ 8-36-180 шешіміне 2-қосымша

**Ұйғыр ауданы жерлерінің ландшафттық жоспары**

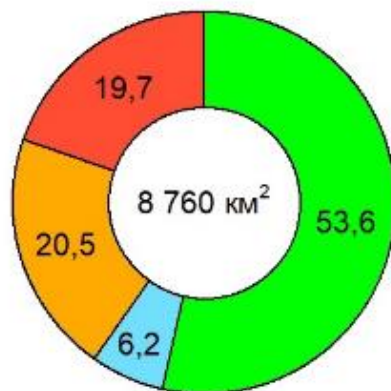




## АҒЫМДАҒЫ ЖӘНЕ БОЛАШАҚТАҒЫ АУМАҚТЫҚ ДАМУДЫҢ ӘЛЕУМЕТТІК-ШАРУАШЫЛЫҚ ҚАЖЕТТІЛІКТЕРІ

- I Зоналық ландшафттарды және ағымдағы тұрақты экстенсивті пайдалануды сақтау арқылы ішінара қорғау
- II Суармалы егіншілікті экстенсивті дамыту (негізінен жақсарту)
- III Жайылымдық мал шаруашылығын экстенсивті дамыту (негізінен жақсарту)
- IV Жайылымдық жерлер үшін қарқынды пайдаланылатын ландшафттарды жақсарту

### ЗОНАЛАРДЫҢ ҮЛЕСТІК ҚАТЫНАСЫ (%)



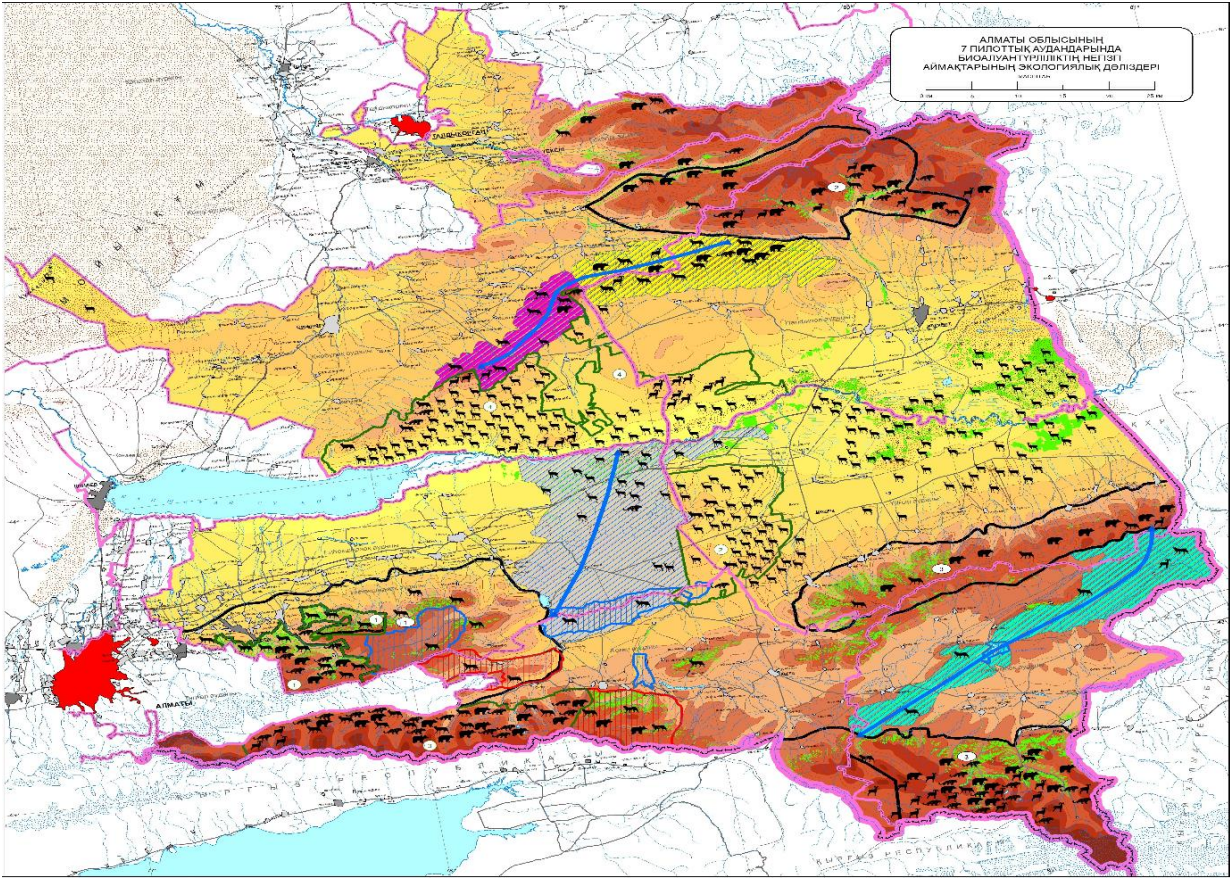
Ұйғыр ауданы

Ұйғыр аудандық мәслихатының  
2025 жылғы "4" наурыздағы  
№ 8-36-180 шешіміне 3-қосымша

**Ұйғыр ауданы жерлерінің 7 пилоттық биоалуантүрліліктің негізгі аймақтарының  
экологиялық коридорлары**



АЛМАТЫ ОБЛЫСЫНЫҢ  
7 ПИЛОТТЫҚ АУДАҢДАРЫНДА  
БИОДИВЕРСИТЕТТІК НЕГІЗІ  
АЙМАҚТАРЫНЫҢ ЭКОЛОГИЯЛЫҚ ДӘЛІЗДЕРІ



БИОАУАНТҮРЛІКТІҢ НЕПІЗ АЙМАҚТАРЫНЫҢ ЭКОЛОГИЯЛЫҚ ДӘЛІЗДЕРІ



Терексей Алауы – Чирчиқ (Кетпен)



Іле Алауы – Шарын - Алтынөмел



Алтынөмел – Жетісу Алауы



Алтынөмел



Жануарлардың миграциясы мен таралуының экологиялық дәлелдері

НЕПІЗ ЖӘНЕ ҚЫЗЫП КІТАПҚА ЕНГЕН СҮТҚОРЕКТЕРДІҢ ТАРАЛУЫ



Қоңыр аю (Ursus arctos)



Қарақұрық (Gazella subgutturosa)



Қар барыс (Panthera uncia)

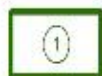


Арқар (Ovis ammon)



Түркістан сілеусіні (Ameliasca tolqans)

ЕРЕКШЕ ҚОРҒАЛАТЫН ТАБИғИ АУМАҚТАР



Іле Алауы мемлекеттік ұлттық табиғи паркі



Шарын мемлекеттік ұлттық табиғи паркі



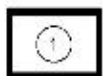
«Көлсай-көлдері» мемлекеттік ұлттық табиғи паркі



«Алтынөмел» мемлекеттік ұлттық табиғи паркі



Орман қоры



Алматы мемлекеттік табиғи қорықшасы (көшеді)



Ұлағары (Қолсу) мемлекеттік табиғи қорықшасы (зоологиялық)



Кетпен мемлекеттік табиғи қорықшасы (жолдарда)



«Көлсай-көлдері» мемлекеттік ұлттық табиғи паркінің жолдардан кезейту шекарасы



Негізгі экологиялық аумақтар

МЕМЛЕКЕТТІК ТАБИғИ ҚОРЫҚША