

Об утверждении Плана по управлению пастбищами и их использованию сельских округов имени Канай би, имени Сакена Сейфуллина, сельского округа Малика Габдуллина, Булакского, Байтерекского, Викторовского, Исаковского, Кызылегисского, Кызылсаянского, Конысбайского, Приреченского, Садового, Сарыозекского, Симферопольского, Троицкого сельских округов Зерендинского района на 2021-2022 годы

Решение Зерендинского районного маслихата Акмолинской области от 17 ноября 2021 года № 12-73.

В соответствии с подпунктом 15) пункта 1 статьи 6 Закона Республики Казахстан "О местном государственном управлении и самоуправлении в Республике Казахстан", статьи 8 Закона Республики Казахстан "О пастбищах", Зерендинский районный маслихат РЕШИЛ:

1. Утвердить прилагаемый План по управлению пастбищами и их использованию сельских округов имени Канай би, имени Сакена Сейфуллина, сельского округа Малика Габдуллина, Булакского, Байтерекского, Викторовского, Исаковского, Кызылегисского, Кызылсаянского, Конысбайского, Приреченского, Садового, Сарыозекского, Симферопольского, Троицкого сельских округов Зерендинского района на 2021-2022 годы.

2. Настоящее решение вводится в действие по истечении десяти календарных дней после дня его первого официального опубликования.

Секретарь районного маслихата

К.Аугалиев

Приложение
к решению районного
маслихата от 17 ноября
2021 года № 12-73

План по управлению пастбищами и их использованию сельских округов имени Канай би, имени Сакена Сейфуллина, сельского округа Малика Габдуллина, Булакского, Байтерекского, Викторовского, Исаковского, Кызылегисского, Кызылсаянского, Конысбайского, Приреченского, Садового, Сарыозекского, Симферопольского, Троицкого сельских округов по Зерендинскому району на 2021-2022 годы

Настоящий План по управлению пастбищами и их использованию сельских округов имени Канай би, имени Сакена Сейфуллина, сельского округа Малика Габдуллина, Булакского, Байтерекского, Викторовского, Исаковского, Кызылегисского, Кызылсаянского, Конысбайского, Приреченского, Садового, Сарыозекского, Симферопольского, Троицкого сельских округов по Зерендинскому району на 2021-2022 годы (далее - План) разработан в соответствии с Законом Республики Казахстан

от 23 января 2001 года "О местном государственном управлении и самоуправлении в Республике Казахстан", Законом Республики Казахстан "О пастбищах" от 27 февраля 2017 года, приказом заместителя Премьер министра Республики Казахстан – Министра сельского хозяйства Республики Казахстан от 24 апреля 2017 года № 173 "Об утверждении Правил рационального использования пастбищ" (зарегистрирован в Реестре государственной регистрации нормативных правовых актов №15090), приказом Министра сельского хозяйства Республики Казахстан от 14 апреля 2015 года № 3-3/332 "Об утверждении предельно допустимой нормы нагрузки на общую площадь пастбищ" (зарегистрирован в Реестре государственной регистрации нормативных правовых актов № 11064).

План принимается в целях рационального использования пастбищ, устойчивого обеспечения потребности в кормах и предотвращения процессов деградации пастбищ.

План содержит:

1) Схему (карту) расположения пастбищ на территории Зерендинского района в разрезе категорий земель, собственников земельных участков и землепользователей на основании правоустанавливающих документов согласно приложениям 1-15 к настоящему Плану;

2) Приемлемые схемы пастбищеоборотов, согласно приложению 16-30);

3) Карту с обозначением внешних и внутренних границ и площадей пастбищ, в том числе сезонных, объектов пастбищной инфраструктуры согласно приложению 31-45;

4) Схему доступа пастбищепользователей к водоисточникам (озерам, рекам, прудам, копаниям, оросительным или обводнительным каналам, трубчатым или шахтным колодцам), составленную согласно норме потребления воды, согласно приложению 46-60;

5) Схему перераспределения пастбищ для размещения поголовья сельскохозяйственных животных физических и (или) юридических лиц, у которых отсутствуют пастбища, и перемещения его на предоставляемые пастбища, согласно приложению 61;

6) Схему размещения поголовья сельскохозяйственных животных на отгонных пастбищах физических и (или) юридических лиц, не обеспеченных пастбищами, расположенными при поселке, селе, сельском округе, согласно приложению 62;

7) Календарный график по использованию пастбищ, устанавливающий сезонные маршруты выпаса и передвижения сельскохозяйственных животных, согласно приложению 63;

8) Иные требования, необходимые для рационального использования пастбищ на территории Зерендинского района, согласно приложению 64.

План принят с учетом сведений о состоянии геоботанического обследования пастбищ, сведений о ветеринарно-санитарных объектах, данных о численности поголовья сельскохозяйственных животных с указанием их владельцев –

пастбищепользователей, физических и (или) юридических лиц, данных о количестве гуртов, отар, табунов, сформированных по видам и половозрастным группам сельскохозяйственных животных, сведений о формировании поголовья сельскохозяйственных животных для выпаса на отгонных пастбищах, особенностей выпаса сельскохозяйственных животных на культурных и аридных пастбищах, сведений о сервитутах для прогона скота и иных данных, предоставляемых государственными органами, органами, физическими и (или) юридическими лицами.

Общая площадь территории Зерендинского района 780 809,99 гектар, в том числе: пашни - 313 283,41 гектар, многолетние насаждения - 614,00 гектар, залежи - 47 859,59 гектар, сенокосов - 12 510,00 гектар, пастбищные земли - 266 237,43 гектар, из них улучшенных - 72 786,70 гектар.

По категориям земли подразделяются на: земли сельскохозяйственного назначения – 494 556,96 гектар сельхозугодий, в том числе пашни - 321 072,50 гектар, залежи – 21 330,20 гектар, сенокосов – 670,40 гектар, пастбищ 150 964,82 гектар, из них улучшенных – 49 437,30 гектар;

крестьянских хозяйств по Зерендинскому району числится 381, занимают общую площадь сельхозугодий – 90 988,99 гектар, в том числе пашни – 57 526,22 гектар, сенокосы – 134,4 гектар, пастбищ – 29 941,57 гектар, из них улучшенных – 8 999,0 гектар;

негосударственных юридических лиц по Зерендинскому району числится 149, занимают общую площадь сельхозугодий – 398 920,406 гектар, в том числе пашни – 260 706,68 гектар, сенокосы – 536,0 гектар, пастбищ – 119 339,54 гектар, из них улучшенных – 40 313,60 гектар;

государственных юридических лиц по Зерендинскому району числится 4, занимают общую площадь сельхозугодий – 1 252,4 гектар, сенокосы – 0,0 гектар;

земли населенных пунктов – 98 814,9 гектар (79 населенных пункта);

земли промышленности, транспорта, связи, для нужд космической деятельности, обороны, национальной безопасности и иного не сельскохозяйственного назначения - 8 895,5 гектар;

земли лесного фонда – 79 256,0 гектар;

земли водного фонда – 6 039,0 гектар;

земли запаса – 45 594,6 гектар, в том числе многолетних насаждений – 75 гектар, залежи – 6 037,0 гектар, сенокосов – 162,6 гектар, пастбищ – 26 336,4 гектар, из них улучшенных – 4 879,4 гектар.

Рельеф территории Зерендинского района расположена в зоне сухих степей, где получил распространение дерновый тип почвообразования, а зональными почвами являются темно-каштановые. Кроме зональных почв получили широкое распространение интразональные почвы: луговато-каштановые, лугово-каштановые, луговые каштановые, лугово-болотные почвы, солонцы каштановые и солончаки.

На 1 августа 2021 года в Зерендинском районе насчитывается общее поголовье крупного рогатого скота 45 386 голова, из них маточное поголовье 20 562 голов, мелкого рогатого скота 82 327 голов, 22 266 голов лошадей.

Потребность по Зерендинскому району:

Для КРС – 6,5 гектар на 1 голову, МРС – 1,3 гектар на 1 голову, для лошадей – 7,8 гектар на 1 голову.

Условные сокращения:

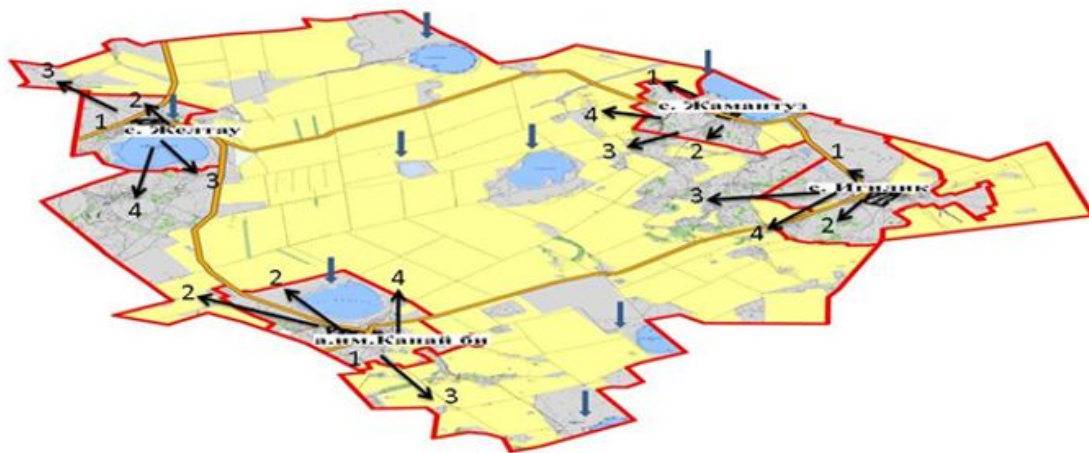
га - гектар

КРС - крупный рогатый скот

МРС - мелкий рогатый скот

Приложение 1
к Плану по управлению
пастбищами и их
использованию
по Зерендинскому району
на 2021-2022 годы

Схема (карта) расположения пастбищ на территории сельского округа имени Канай би Зерендинского района в разрезе категорий земель, собственников земельных участков и землепользователей на основании правоустанавливающих документов



Список собственников и землепользователей земельных участков, прилагаемый к схеме (карте) расположения пастбищ на территории сельского округа имени Канай би Зерендинского района

Таблица № 1

--	--

№	Наименование землепользователей земельных участков
1	Амиржанов Амангельды Казиевич
2	Амиржанов Ерболат Кайратович
3	Амиржанов Мукатай
4	Ахметов Марат Муфтахудинович
5	Ахметбеков Сайлау Тайшибекович
6	Баядилов Айдаркеш Бектасович
7	Есимов Рымбек Аманжолович
8	Есимов Серик Таласбаевич
9	Елемесов Жандос Мажитович
10	Есимов Серик Таласбаевич
11	Есимов Сагнай Ташенович
12	Есимов Сагнай Ташенович
13	Жумагулов Мереке Сабырович
14	Жусуп Айтым Даулетбекулы
15	Капасов Нургали Есимович
16	Накипов Молдатай
17	Таласбаев Аманжол
18	Тасымбеков Бауыржан Даулетханович
19	Шарипов Зейнулла Алимжанович
20	Хасенов Абдрашит Кабдигалимович
21	ТОО Агротек
22	ТОО ДК-2050
23	ТОО Жасканат Жер
24	ТОО Игілік Шапағат Нұр
25	ТОО Игілік Астык-2030
26	ТОО АкСерАк 2050
27	ТОО Кокше-Виктория
28	ТОО Колос -2014

Сведения земельных участков и поголовья животных собственников и землепользователей

Таблица № 2

№	Пастбища населенного пункта	Пастбища землепользователей	Поголовье населенного пункта	Поголовье землепользователей
1	5424,0 га	7233,5 га	КРС - 1251голов МРС - 4423 голов Лошади - 754 голов	КРС - 128голов МРС - 104голов Лошади - 51голов

Условные сокращения:

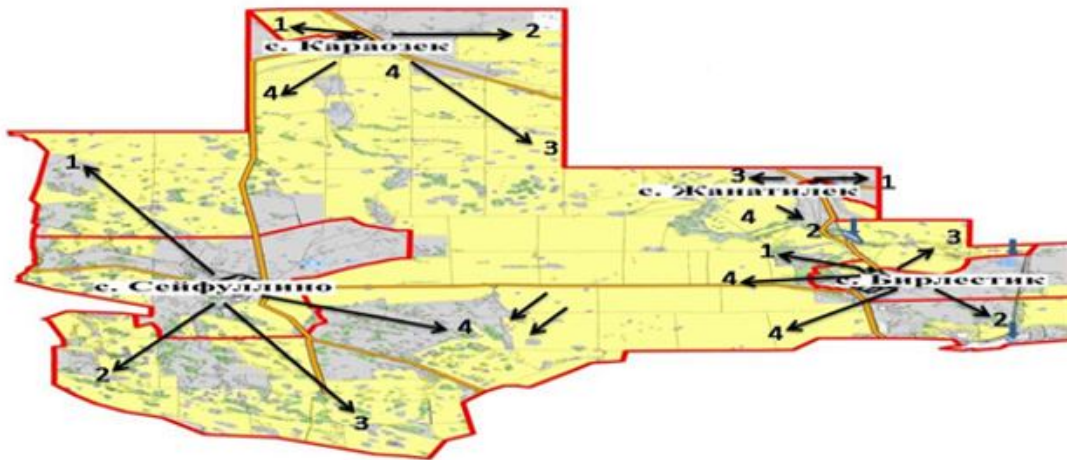
га - гектар

КРС - крупный рогатый скот

МРС - мелкий рогатый скот

Приложение 2
к Плану по управлению
пастбищами и их
использованию
по Зерендинскому району
на 2021-2022 годы

Схема (карта) расположения пастбищ на территории сельского округа имени Сакена Сейфуллина Зерендинского района в разрезе категорий земель, собственников земельных участков и землепользователей на основании правоустанавливающих документов



Список собственников и землепользователей земельных участков, прилагаемый к схеме (карте) расположения пастбищ на территории сельского округа имени Сакена Сейфуллина Зерендинского района

Таблица № 1

№	Наименование землепользователей земельных участков
1	Болатов Нурлан Бакытжанович
2	Жунусов Казезтай
3	Кадралин Олжас Даулетбекович
4	Кыдырменов Болат Оспанович
5	Нургалиев Марал Кинаятович
6	Оспанов Марат Карашович
7	Танкаев Орал Актанович
8	Уалиев Буркитбвай Олжабаевич
9	Шаяхметов Серикжан рахимжанович
10	Курбаев Абу Курмангалиевич
11	Шокаева Жулдыз

12	Мукушев Сайлаубек Жанабекович
13	Сарина Сапия Есенгельдиевна
14	Жусубалин Абай Мусалимович
15	Мукушева Назымхан Джуматаевна
16	Сарина Сапия Есенгельдиевна
17	ТОО Жанатлек
18	ТОО Гран Кокшетау
19	ТОО КосЕл Агро
20	ТОО Агрофирма Кара-озек
21	ТОО МТС Кокшетау
22	ТОО Сара 2018

Сведения земельных участков и поголовья животных собственников и землепользователей

Таблица № 2

№	Пастбища населенного пункта	Пастбища землепользователей	Поголовье населенного пункта	Поголовье землепользователей
1	5424,0 га	7233,5 га	КРС - 1251голов МРС - 4423 голов Лошади - 754 голов	КРС - 128голов МРС - 104голов Лошади - 51голов

Условные сокращения:

га - гектар

КРС - крупный рогатый скот

МРС - мелкий рогатый скот

Приложение 3
к Плану по управлению
пастбищами и их
использованию
по Зерендинскому району
на 2021-2022 годы

Схема (карта) расположения пастбищ на территории сельского округа Малика Габдуллина Зерендинского района в разрезе категорий земель, собственников земельных участков и землепользователей на основании правоустанавливающих документов



Список собственников и землепользователей земельных участков, прилагаемый к схеме (карте) расположения пастбищ на территории сельского округа Малика Габдуллина Зерендинского района

Таблица №1

№	Наименование землепользователей земельных участков
1	Абилхан Нурланхан
2	Абылкасов Кадырбек Токтарович
3	Аубакиров Алибек Жамалиденович
4	Букенов Кумурбек Утеулович
5	Беккожина Сабира Есентаевна
6	Беккожин Ербатыр Есентаевич
7	Бобович Сергей Васильевич
8	Балтабаев Есенгельды Какимович
9	Бекенов Каиргельды Каиржанович
10	Ахметова Роза Есентаевна
11	Водка Владимир Васильевич
12	Епифанов Виктор Трофимович
13	Есентуров Айбек Умирбекович
14	Есмаганбетова Алия Акылбековна
15	Жексембаев Кенжебек Есмагулович
16	Искакова Жулдыз Серикпаевна
17	Калиш Павел Валентинович
18	Мазбаев Есенбек Жалмаганбетович
19	Мукаатаев Марат Алимжанович
20	Максимчук Александр Андреевич
21	Максимчук Александр Александрович
22	Нурмаганбет Есет Кайржанулы
23	Скорик Александр Михайлович

24	Тасмагамбетов Куанышбек Сулейменович
25	Темирбаев Тосынбек Тауыкбайулы
26	Тулепбаев Жумабек Балтакескенович
27	ТОО Дюсенбе кажи
28	ТОО Кен Дала-2012
29	ТОО Киелы жер
30	ТОО Набат Пухальское
31	ТОО KAZ Crain Feeders
32	ТОО Туражол
33	ТОО Шортан М

Сведения земельных участков и поголовья животных собственников и землепользователей

Таблица № 2

№	Пастбища населенного пункта	Пастбища землепользователей	Поголовье населенного пункта	Поголовье землепользователей
1	2807,0 га	8323,61га	КРС - 1081голов МРС - 2077 голов Лошади - 371 голов	КРС - 282 голов МРС - 60 голов Лошади - 114 голов

Условные сокращения:

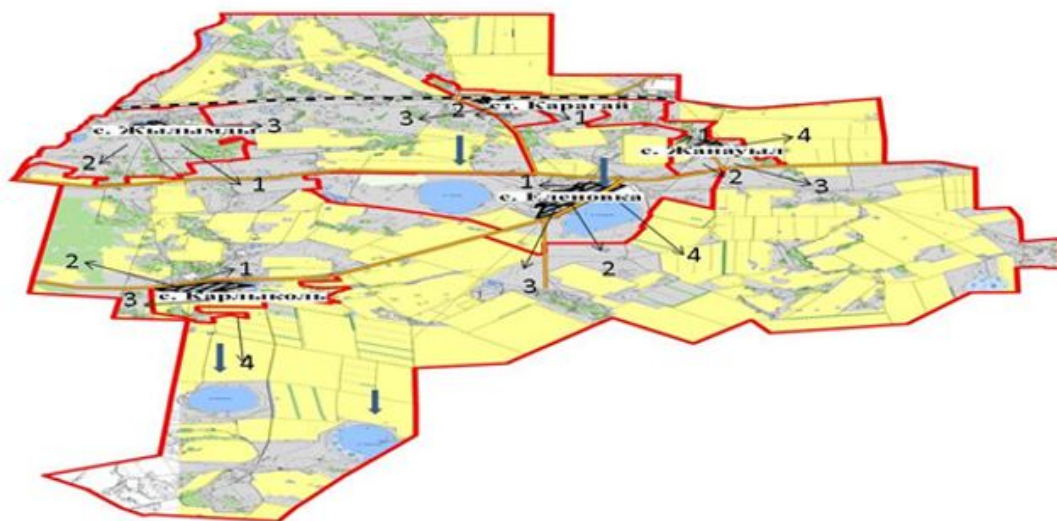
га - гектар

КРС - крупный рогатый скот

МРС - мелкий рогатый скот

Приложение 4
к Плану по управлению
пастбищами и их
Использованию
по Зерендинскому району
на 2021-2022 годы

Схема (карта) расположения пастбищ на территории Булакского сельского округа Зерендинского района в разрезе категорий земель, собственников земельных участков и землепользователей на основании правоустанавливающих документов



Список собственников и землепользователей земельных участков, прилагаемый к схеме (карте) расположения пастбищ на территории Булакского сельского округа Зерендинского района

Таблица №1

№	Наименование землепользователей земельных участков
1	Абилгазин Курманбай Койбагарович
2	Аманжолов Абен Аметович
3	Болатов Галымбек Жамбулович
4	Базарбеков Калымбек Базарбекович
5	Дюсенов Калымжан Негметович
6	Ералин Думан Сейполлович
7	Ерденова Науша Бекеновна
8	Жумагалиев Боташ Сартаевич
9	Жумабаев Сеилхан Туякович
10	Исмагзанов Куаныш Бикетович
11	Какимов Канат Базарбаевич
12	Каримбаева Бибигуль Есимбековна
13	Каримбаев Жанбота Калымович
14	Карнашаускене Лидия Александровна
15	Лаврик Евгений Григорьевич
16	Легомина Нина Николаевна
17	Макишев Тауба Долдашевич
18	Махметов Мурат Газизович
19	Омаров Кусаин Конкашевич
20	Оразалин Уалихан Жагыпарович

21	Сакенова Роза Балтыхановна
22	Султанова Кульбарам
23	Сергеенко Николай Матвеевич
24	Сулейменова Гульнар Жауаровна
25	Токушев Болат Мырзабекович
26	Торсанов Кайрат Кайржанович
27	Чмерев Николай Михайлович
28	ТОО Алекс Агро
29	ТОО Акжол-2011
30	ТОО СХП ВиАл
31	ТОО Жылы Тобе-05
32	ТОО Жанат-2004
33	ТОО Жана-аул 2012
34	ТОО Интер терра
35	ТОО Карлы кол
36	ТОО Обама
37	СХП Айда
38	ТОО Проскура
39	ТОО РЕАБВи

Сведения земельных участков и поголовья животных собственников и землепользователей

Таблица № 2

№	Пастбища населенного пункта	Пастбища землепользователей	Поголовье населенного пункта	Поголовье землепользователей
1	2807,0 га	8323,61га	КРС - 1081голов МРС - 2077 голов Лошади - 371 голов	КРС - 282 голов МРС - 60 голов Лошади - 114 голов

Условные сокращения:

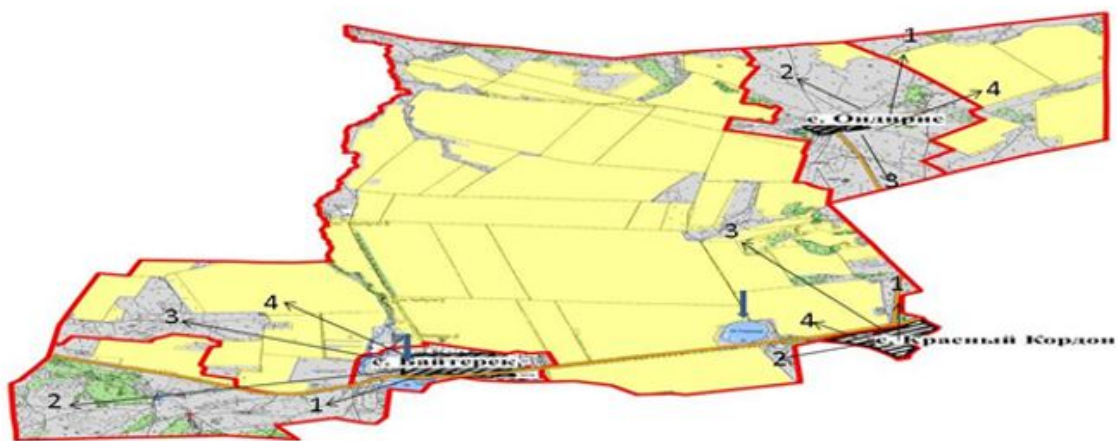
га - гектар

КРС - крупный рогатый скот

МРС - мелкий рогатый скот

Приложение 5
к Плану по управлению
пастбищами и их
использованию
по Зерендинскому району
на 2021-2022 годы

Схема (карта) расположения пастбищ на территории Байтерекского сельского округа Зерендинского района в разрезе категорий земель, собственников земельных участков и землепользователей на основании правоустанавливающих документов



Список собственников и землепользователей земельных участков, прилагаемый к схеме (карте) расположения пастбищ на территории Байтерекского сельского округа Зерендинского района

Таблица №1

№	Наименование землепользователей земельных участков
1	Акмолдин Жанадил Жанузакович
2	Алкенов Джолкыбай Жантаевич
3	Бекенов Кайрат Балапанович
4	Бектасов Куаныш Темирболатович
5	Белгибаев Аскар Жангалиевич
6	Болатов Нурлан Бакытжанович
7	Жумангалиев Курмангали Жанайдарович
8	Жусупов Ардак Жоямергенович
9	Жунусов Казезтай
10	Жусубалин Абай Мусалимович
11	Кашаев Тюлебай Абиькажиевич
12	Кадралин Олжас Даулетбекович
13	Кыдырменов Болат Оспанович
14	Оспанов Марат Карашович
15	Мукушева Назымхан Джуматаевна
16	Мукушев Сайлаубек Жанабекович
17	Нургалиев Марал Киняатович
18	Оспанов Марат Карашович
19	Саликова Маржан Болатовна
20	Сарина Сапия Есенгельдиевна
21	Сарсенбаев Курман

22	Уалиев Буркитбвай Олжабаевич
23	Танкаев Орал Актанович
24	Ташенов Болат Айдарбекович
25	Шаяхметов Серикжан рахимжанович
26	Шокаева Жулдыз
27	ТОО Арка Алуа
28	ТОО АгроКрестьянский двор
29	ТОО Байтерек НП
30	ТОО Ер-Хан-2004
31	ТОО СХП Жыланды
32	ТОО Шоккарагай дан

Сведения земельных участков и поголовья животных собственников и землепользователей

Таблица № 2

№	Пастбища населенного пункта	Пастбища землепользователей	Поголовье населенного пункта	Поголовье землепользователей
1	2807,0 га	8323,61га	КРС - 1081голов МРС - 2077 голов Лошади - 371 голов	КРС - 282 голов МРС - 60 голов Лошади - 114 голов

Условные сокращения:

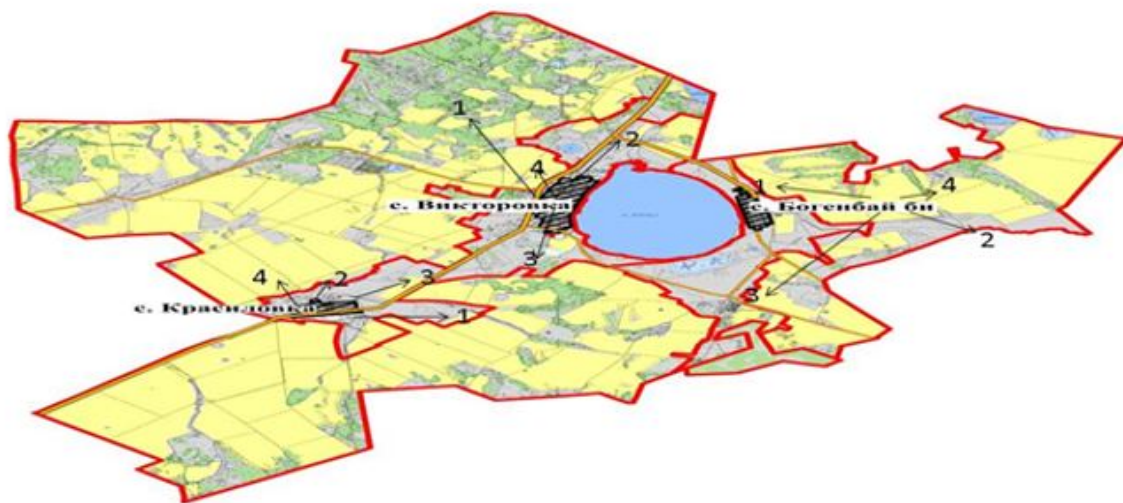
га - гектар

КРС - крупный рогатый скот

МРС - мелкий рогатый скот

Приложение 6
к Плану по управлению
пастбищами и их
использованию
по Зерендинскому району
на 2021-2022 годы

Схема (карта) расположения пастбищ на территории Викторовского сельского округа Зерендинского района в разрезе категорий земель, собственников земельных участков и землепользователей на основании правоустанавливающих документов



Список собственников и землепользователей земельных участков, прилагаемый к схеме (карте) расположения пастбищ на территории Викторовского сельского округа Зерендинского района

Таблица №1

№	Наименование землепользователей земельных участков
1	Абельпеисов Ерлан Шаймуратович
2	Амренов Мурат Байгозинович
3	Алибеков Елюбай Алимбаевич
4	Байгабулов Нурлан Баядилович
5	Баймуканов Жаилган Каппасович
6	Жанузаков Даулет Толемисович
7	Исмагулов Орынбай Толебаевич
8	Кожаметов Умиржан Негметжанович
9	Кусаинов Сайранбек Елеусизович
10	Муканов Марат Жасуланович
11	Муканов Мырзагали Амерханович
12	Накенов Досхан Баймекенович
13	Нагуманов Марат Галымжанович
14	Нуржанов Казбек Толегенович
15	Рыспеков Талгат Ескендиорович
16	Рыспеков Серик Ескендиорович
17	Тогаева Жумабеке Даушкеновна
18	Тлеуов Токпай Баякович
19	Хамзин Кайратбек Сабирович
20	ТОО Аз

21	ТОО Айганым –К
22	ТОО Жүзбай и К
23	ТОО Эльдарадо 2015
24	ТОО Викторовское

Сведения земельных участков и поголовья животных собственников и землепользователей

Таблица № 2

№	Пастбища населенного пункта	Пастбища землепользователей	Поголовье населенного пункта	Поголовье землепользователей
1	2807,0 га	8323,61га	КРС - 1081голов МРС - 2077 голов Лошади - 371 голов	КРС - 282 голов МРС - 60 голов Лошади - 114 голов

Условные сокращения:

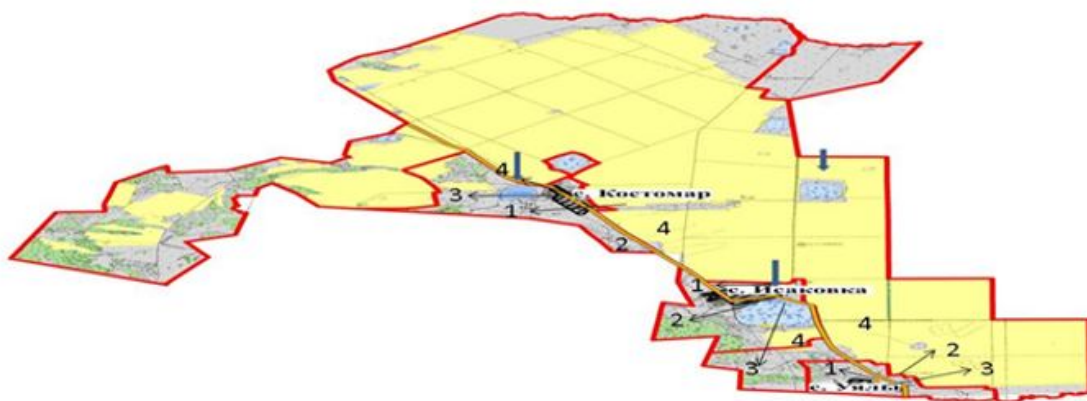
га - гектар

КРС - крупный рогатый скот

МРС - мелкий рогатый скот

Приложение 7
к Плану по управлению
пастбищами и их
использованию
по Зерендинскому району
на 2021-2022 годы

Схема (карта) расположения пастбищ на территории Исаковского сельского округа Зерендинского района в разрезе категорий земель, собственников земельных участков и землепользователей на основании правоустанавливающих документов



Список собственников и землепользователей земельных участков, прилагаемый к схеме (карте) расположения пастбищ на территории Исаковского сельского округа Зерендинского района

Таблица №1

№	Наименование землепользователей земельных участков
1	Абылхаев Асылбек Евсекеевич
2	Айсин Майра Дюсековна
3	Байсеитов Кайрат Келисович
4	Кабданов Серик Енбекович
5	Кожаметов Каиржан Негметжанович
6	Рамазанов Жуматай Беккожинович
7	Тлегенова Айжан Камашевна
8	Шарипов Нурланбек Кабдыкаримович
9	ТОО Кокшетау Астык инвест

Сведения земельных участков и поголовья животных собственников и землепользователей

Таблица № 2

№	Пастбища населенного пункта	Пастбища землепользователей	Поголовье населенного пункта	Поголовье землепользователей
1	2310,0 га	2766,0 га	КРС - 663 голов МРС - 1303 голов Лошади - 326 голов	КРС - 101 голов МРС - 262 голов Лошади – 72 голов

Условные сокращения:

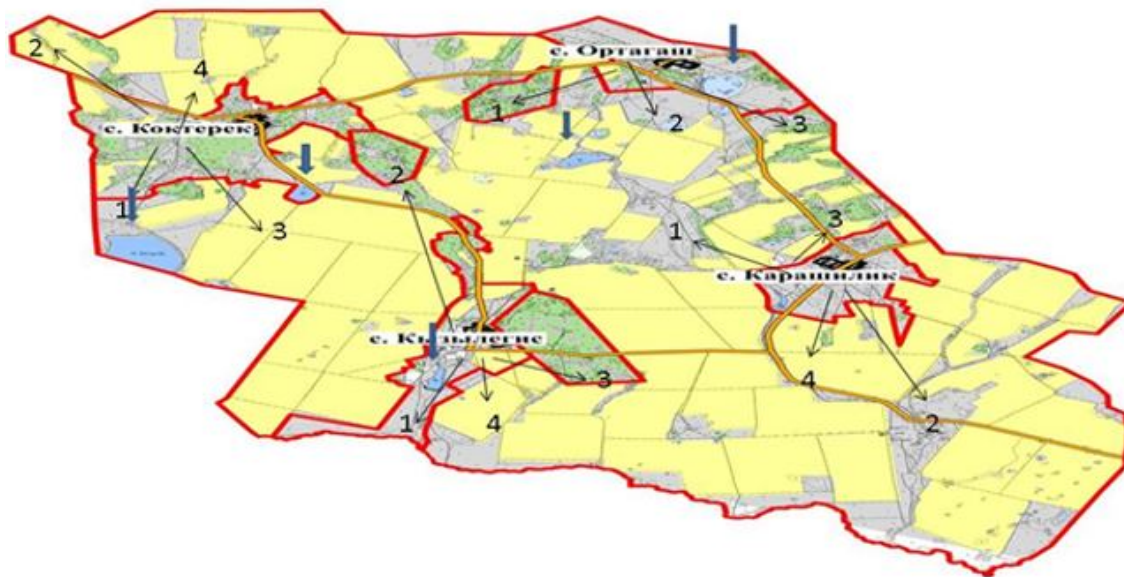
га - гектар

КРС - крупный рогатый скот

МРС - мелкий рогатый скот

Приложение 8
к Плану по управлению
пастбищами и их
использованию
по Зерендинскому району
на 2021-2022 годы

Схема (карта) расположения пастбищ на территории Кызылегисского сельского округа Зерендинского района в разрезе категорий земель, собственников земельных участков и землепользователей на основании правоустанавливающих документов



Список собственников и землепользователей земельных участков, прилагаемый к схеме (карте) расположения пастбищ на территории Кызылгисского сельского округа Зерендинского района

Таблица №1

№	Наименование землепользователей земельных участков
1	Абуталипов Манарбек Кокиевич
2	Айткенов Ардак Думанович
3	Анешев Нуржан Амангельдинович
4	Адилов Ернурлан Туякович
5	Аскарлов Ануарбек Советович
6	Аубакирова Райхан Есимбековна
7	Баймуханбетов Куаныш Жапарович
8	Бектемиров Ердан Мускенович
9	Жакишев Болатбек Сабырбекович
10	Жиенбаев Балташ Жахинович
11	Имангалиев Жанболат Гиззатович
12	Кенжесов Канат Айдарханович
13	Молдахметов Мурат Жагуппарович
14	Мухамбеталин Ербол Сапарович
15	Наурызова Алма Колманбаевна
16	Нурмухамбетов Серик Каппасович
17	Омаров Амантай Беркешович

18	Сейдахметов Айбат Айдарбекович
19	Садуакасов Жумабек Сарсенбаевич
20	Таласбаев Аманжол
21	Тасбулатова Бахит Токтаровна
22	Хамзин Канат Кажобаевич
23	Шарипов Байзак
24	Шарипов Серик Темирович
25	ТОО Зеренда Астык
26	ТОО Рустем-2006
27	ТОО Новая Эра

Сведения земельных участков и поголовья животных собственников и землепользователей

Таблица № 2

№	Пастбища населенного пункта	Пастбища землепользователей	Поголовье населенного пункта	Поголовье землепользователей
1	2354,0 га	3503,6 га	КРС - 1029 голов МРС - 3211 голов Лошади - 729 голов	КРС - 127 голов МРС - 1004 голов Лошади - 154 голов

Условные сокращения:

га - гектар

КРС - крупный рогатый скот

МРС - мелкий рогатый скот

Приложение 9
к Плану по управлению
пастбищами и их
использованию
по Зерендинскому району
на 2021-2022 годы

Схема (карта) расположения пастбищ на территории Кызылсаянского сельского округа Зерендинского района в разрезе категорий земель, собственников земельных участков и землепользователей на основании правоустанавливающих документов



Список собственников и землепользователей земельных участков, прилагаемый к схеме (карте) расположения пастбищ на территории Кызылсайянского сельского округа Зерендинского района

Таблица №1

№	Наименование землепользователей земельных участков
1	Акишев Жолдасбек Абдильдинович
2	Бексултанов Сабыржан Каденович
3	Молдашев Алимжан Кенесович
4	ТОО ZerenGrain Зерендинское МТС
5	ТОО "Егін и К"
6	ТОО "АЛТЫН БИДАЙ 2020"
7	ТОО "FART 2015"
8	ТОО МТС Кокшетау

Сведения земельных участков и поголовья животных собственников и землепользователей

Таблица № 2

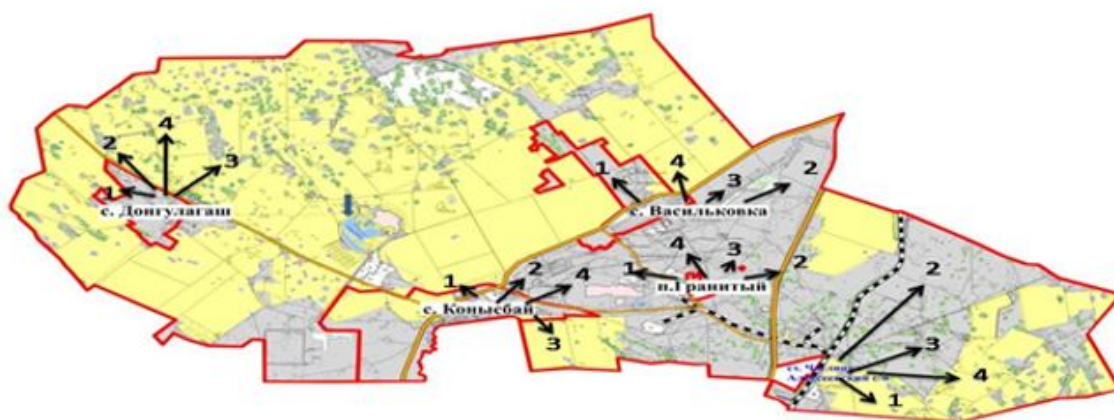
№	Пастбища населенного пункта	Пастбища землепользователей	Поголовье населенного пункта	Поголовье землепользователей
1	3083,0 га	4313,0 га	КРС - 1393 голов МРС - 1700 голов Лошади - 501 голов	КРС - 210 голов МРС - 477 голов Лошади - 314 голов

Условные сокращения:

га - гектар

КРС - крупный рогатый скот

Схема (карта) расположения пастбищ на территории Конысбайского сельского округа Зерендинского района в разрезе категорий земель, собственников земельных участков и землепользователей на основании правоустанавливающих документов



Список собственников и землепользователей земельных участков, прилагаемый к схеме (карте) расположения пастбищ на территории Конысбайского сельского округа Зерендинского района

Таблица №1

№	Наименование землепользователей земельных участков
1	Баялин Кадырбек Мурзагалиевич
2	Беймишева Гульзихан Мирзахановна
3	Дюсенов Жаскайрат Негметович
4	Жусупбекова Мария
5	Каппаров А.К.
6	Косманова Индира Ойратовна
7	Негметов Самархан Сабырович
8	Нуртазин Бауржан Бокейханович
9	Сулейменов Акилбек Лиманович
10	Муслимов Мамбет Муслимович

11	Майшекенова Гульмира Азаматовна
12	Еришев Карибай Еришулы
13	Кошкенов Манат Омарбекович
14	ТОО Адилет
15	ТОО АгропромМех
16	ТОО Агро-Люкс-Кокше
17	ТОО Умай Жер
18	ТОО "Кумыс-Кокше"
19	ТОО Мурагер-2030
20	ТОО"АЛТЫН 775"

Сведения земельных участков и поголовья животных собственников и землепользователей

Таблица № 2

№	Пастбища населенного пункта	Пастбища землепользователей	Поголовье населенного пункта	Поголовье землепользователей
1	3083,0 га	4313,0 га	КРС - 1393 голов МРС - 1700 голов Лошади - 501 голов	КРС - 210 голов МРС - 477 голов Лошади - 314 голов

Условные сокращения:

га - гектар

КРС - крупный рогатый скот

МРС - мелкий рогатый скот

Приложение 11
к Плану по управлению
пастбищами и их
использованию
по Зерендинскому району
на 2021-2022 годы

Схема (карта) расположения пастбищ на территории Приреченского сельского округа Зерендинского района в разрезе категорий земель, собственников земельных участков и землепользователей на основании правоустанавливающих документов



Список собственников и землепользователей земельных участков, прилагаемый к схеме (карте) расположения пастбищ на территории Приреченского сельского округа Зерендинского района

Таблица №1

№	Наименование землепользователей земельных участков
1	Айткужин Утемис Курмангалиевич
2	Антоненко Олег Андреевич
3	Блоха Константин Михайлович
4	Гельманов Давлетбек Беккожинович
5	Дюсенов Калымжан Негметович
6	Ибраева Анар Сергалиевна
7	Койшыбаев Океш
8	Сагандыков Ербол Уралбаевич
9	Стригин Сергей Иванович
10	Фельбуш ФУдор Валерьевич
11	Фланчев Сергей Сергеевич
12	ТОО Павловка
13	ТОО "Приречное"
14	ТОО Жаксылык Агго
15	ТОО JAKSY

Сведения земельных участков и поголовья животных собственников и землепользователей

Таблица № 2

--	--	--	--	--

№	Пастбища населенного пункта	Пастбища землепользователей	Поголовье населенного пункта	Поголовье землепользователей
1	3083,0 га	4313,0 га	КРС - 1393 голов МРС - 1700 голов Лошади - 501 голов	КРС - 210 голов МРС - 477 голов Лошади - 314 голов

Условные сокращения:

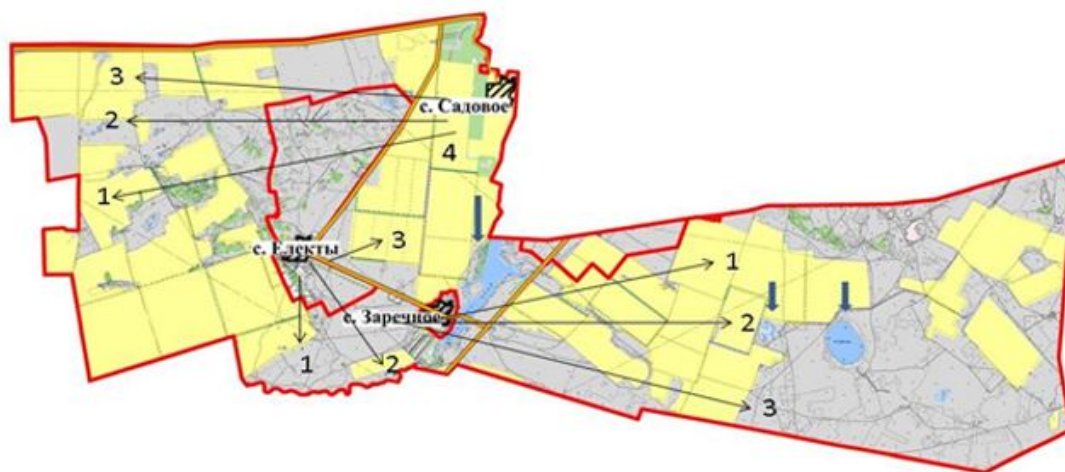
га – гектар

КРС – крупный рогатый скот

МРС – Мелкий рогатый скот

Приложение 12
к Плану по управлению
пастбищами и их
использованию
по Зерендинскому району
на 2021-2022 годы

Схема (карта) расположения пастбищ на территории Садового сельского округа Зерендинского района в разрезе категорий земель, собственников земельных участков и землепользователей на основании правоустанавливающих документов



Список собственников и землепользователей земельных участков, прилагаемый к схеме (карте) расположения пастбищ на территории Садового сельского округа Зерендинского района

Таблица №1

№	Наименование землепользователей земельных участков
1	Тезекбаев Табылды Уахитович
2	Искендеров Кадыр Ахметович

3	Савик Полина Степановна
4	Ротэрмель Юрий Теодорович
5	Сайдалинов Бексейт Зайкенович
6	ТОО Аккайн+Ж
7	ТОО Номад Агро-1
8	ТОО Агротрейд Кокше
9	ТОО Гульжазира

Сведения земельных участков и поголовья животных собственников и землепользователей

Таблица № 2

№	Пастбища населенного пункта	Пастбища землепользователей	Поголовье населенного пункта	Поголовье землепользователей
1	3083,0 га	4313,0 га	КРС - 1393 голов МРС - 1700 голов Лошади - 501 голов	КРС - 210 голов МРС - 477 голов Лошади - 314 голов

Условные сокращения:

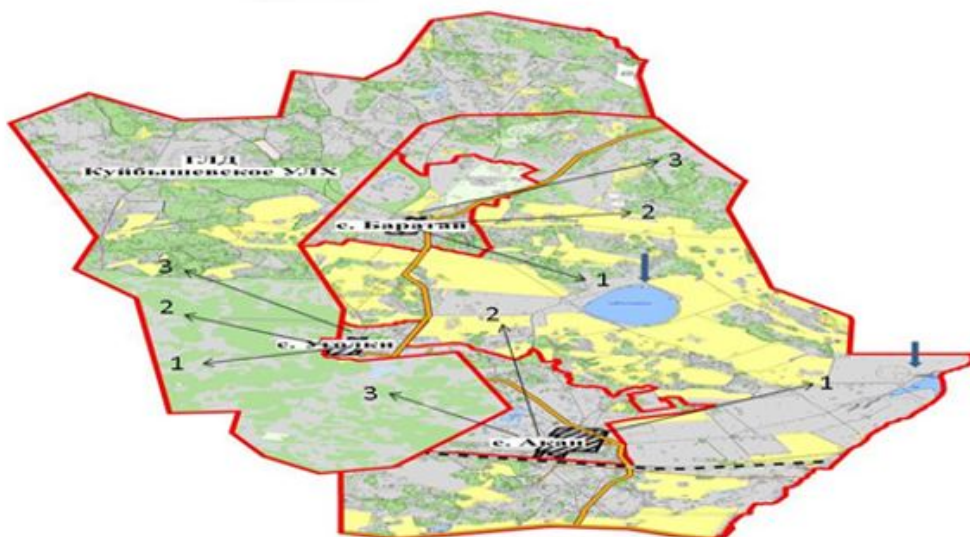
га – гектар

КРС – крупный рогатый скот

МРС – Мелкий рогатый скот

Приложение 13
к Плану по управлению
пастбищами и их
использованию
по Зерендинскому району
на 2021-2022 годы

Схема (карта) расположения пастбищ на территории Сарыозекского сельского округа Зерендинского района в разрезе категорий земель, собственников земельных участков и землепользователей на основании правоустанавливающих документов



Список собственников и землепользователей земельных участков, прилагаемый к схеме (карте) расположения пастбищ на территории Сар'юзекского сельского округа Зерендинского района

Таблица №1

№	Наименование землепользователей земельных участков
1	Абдульманов Мереке Жумашевич
2	Абилкадиров Баян Токсанбайулы
3	Айтбаев Болатбек Кашыкенович
4	Букенов Жанболат Беккужинович
5	Едрисов Шыныбай Омралиевич
6	Есмагамбетов Ардак Асылбекович
7	Ибраев Токтар Казбаевич
8	Казжанов Калижан Тулегенович
9	Кызбеков Б.Н
10	Какенов Кенжебек Абжанович
11	Какенов Мурат Манапович
12	Кокенов Танат Манапович
13	Мухамбетжанов Талгат Койбагарович
14	Мухамбетов Бахытжан Сеитович
15	Нурмуханова Даметкен
16	Уразалин Алибек Каирбекович
17	Оразалин Жанарбек Айтешевич
18	Садвакасов Жумаш Такауович
19	Ташмагамбетов Аскарбек Каиратович

Сведения земельных участков и поголовья животных собственников и землепользователей

Таблица № 2

№	Пастбища населенного пункта	Пастбища землепользователей	Поголовье населенного пункта	Поголовье землепользователей
1	2222,0 га	5624,4 га	КРС - 1920 голов МРС - 4044 голов Лошади - 1186 голов	КРС - 552 голов МРС - 134 голов Лошади - 283 голов

Условные сокращения:

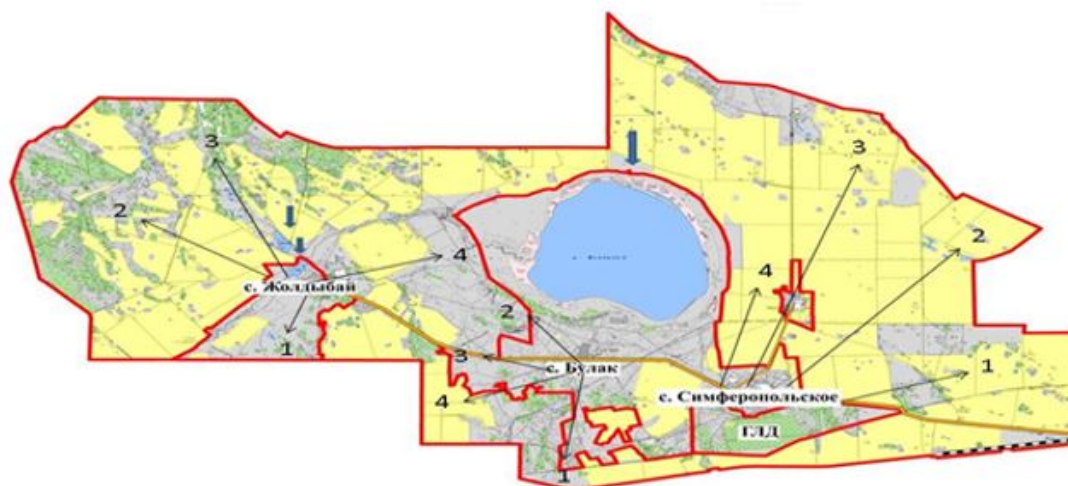
га – гектар

КРС – крупный рогатый скот

МРС – Мелкий рогатый скот

Приложение 14
к Плану по управлению
пастбищами и их
использованию
по Зерендинскому району
на 2021-2022 годы

Схема (карта) расположения пастбищ на территории Симферопольского сельского округа Зерендинского района в разрезе категорий земель, собственников земельных участков и землепользователей на основании правоустанавливающих документов



Список собственников и землепользователей земельных участков, прилагаемый к схеме (карте) расположения пастбищ на территории Симферопольского сельского округа Зерендинского района

Таблица №1

№	Наименование землепользователей земельных участков
1	Абуталипов Берикжан Нуртаевич
2	Бркенов Есембек
3	Бркенов Нурлан Есетович
4	Ескендиоров Еrsaин Калымович
5	Исин Кенесары Кенжебаевич
6	Кулатаев Думан Шоматович
7	Кизатов Абай Мубаракович
8	Тулеубеков Аккыз
9	ТОО Жигер-А
10	ТОО MILK PROJEK
11	ТОО Жаркын 2020
12	ТОО Корпорация ORLEYLTD
13	ТОО Тумалин В.

Сведения земельных участков и поголовья животных собственников и землепользователей

Таблица № 2

№	Пастбища населенного пункта	Пастбища землепользователей	Поголовье населенного пункта	Поголовье землепользователей
1	2222,0 га	5624,4 га	КРС - 1920 голов МРС - 4044 голов Лошади - 1186 голов	КРС - 552 голов МРС - 134 голов Лошади - 283 голов

Условные сокращения:

га – гектар

КРС – крупный рогатый скот

МРС – Мелкий рогатый скот

Приложение 15
к Плану по управлению
пастбищами и их
использованию
по Зерендинскому району
на 2021-2022 годы

Схема (карта) расположения пастбищ на территории Троицкого сельского округа Зерендинского района в разрезе категорий земель, собственников земельных участков и землепользователей на основании правоустанавливающих документов



Список собственников и землепользователей земельных участков, прилагаемый к схеме (карте) расположения пастбищ на территории Троицкого сельского округа Зерендинского района

Таблица №1

№	Наименование землепользователей земельных участков
1	Аиткожин Нурпеис Кажыгалиевич
2	Баймурзина Аинамкоз Тайсериковна
3	Боранбаев Василии Кабинович
4	Дюсенов Досымбек Аубакирович
5	Есенов Бауыржан Магауович
6	Жаканов Кайдар
7	Жакупова Турсун Манатовна
8	Жахин Кенжебек Саменович
9	Жусупов Сайранбек Дулатович
10	Исламбеков Бауржан Нурмадиевич
11	Кайржанов Ауез Ныгметович
12	Каиров Рымпек Досымбекович
13	Курсарин Айдарбек Ануарович
14	Курманбаев Самат Койбагарович
15	Карабалин Султангали
16	Кызыр Муса
17	Марченко Иван Иванович
18	Мукушев Сабыртай Наурызбаевич
19	Мухамеджанов Болат Кожыбаевич
20	Нурабаев Баймурат Кажмуратович

21	Рамазанова Акмарал Фазыловна
22	ТОО Актас
23	ТОО СХП Айдын
24	ТОО СХП Шагала

Сведения земельных участков и поголовья животных собственников и землепользователей

Таблица № 2

№	Пастбища населенного пункта	Пастбища землепользователей	Поголовье населенного пункта	Поголовье землепользователей
1	2222,0 га	5624,4 га	КРС - 1920 голов МРС - 4044 голов Лошади - 1186 голов	КРС - 552 голов МРС - 134 голов Лошади - 283 голов

Условные сокращения:

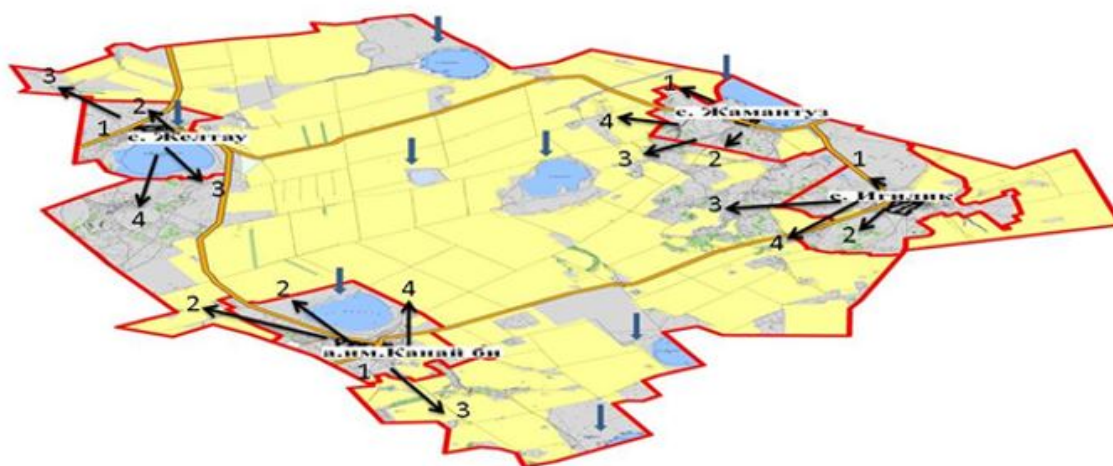
га – гектар

КРС – крупный рогатый скот

МРС – Мелкий рогатый скот

Приложение 16
к Плану по управлению
пастбищами и их
использованию
по Зерендинскому району
на 2021-2022 годы

Приемлемые схемы пастбищеоборотов сельского округа имени Канай би Зерендинского района



Условные обозначения:

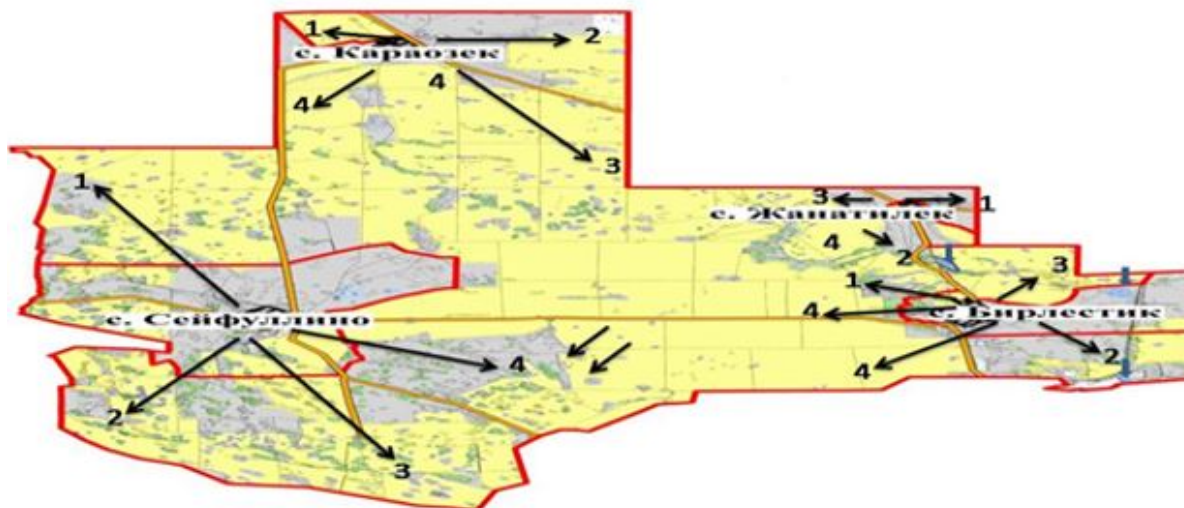
1,2,3,4 – очередность использования загонов в году.

годы	Загон 1	Загон 2	Загон 3	Загон 4

2021	Весенне – летний сезон 1	Летний сезон 2	Осенний сезон 3	Отдыхающий загон
2022	Отдыхающий загон	Весенне – летний сезон 1	Летний сезон 2	Летний сезон 2

Приложение 17
к Плану по управлению
пастбищами и их
использованию
по Зерендинскому району
на 2021-2022 годы

Приемлемые схемы пастбищеоборотов сельского округа имени Сакена Сейфуллина Зерендинского района



Условные обозначения:

1,2,3,4 – очередность использования загонов в году.

годы	Загон 1	Загон 2	Загон 3	Загон 4
2021	Весенне – летний сезон 1	Летний сезон 2	Осенний сезон 3	Отдыхающий загон
2022	Отдыхающий загон	Весенне – летний сезон 1	Летний сезон 2	Летний сезон 2

Приложение 18
к Плану по управлению
пастбищами и их
использованию
по Зерендинскому району
на 2021-2022 годы

**Приемлемые схемы пастбищеоборотов сельского округа имени Малика Габдуллина
Зерендинского района**



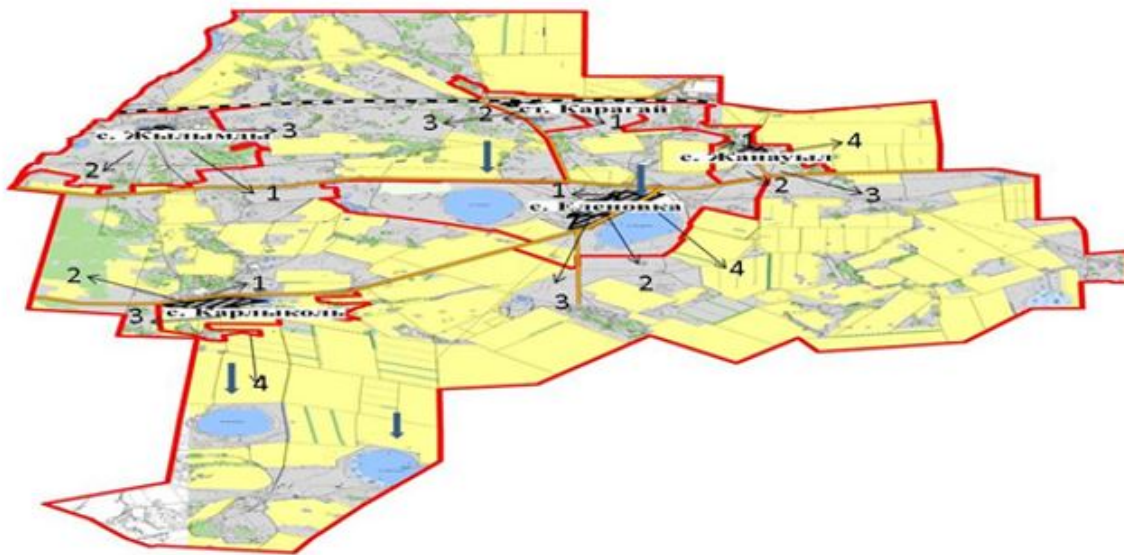
Условные обозначения:

1,2,3,4 – очередность использования загонов в году.

годы	Загон 1	Загон 2	Загон 3	Загон 4
2021	Весенне – летний сезон 1	Летний сезон 2	Осенний сезон 3	Отдыхающий загон
2022	Отдыхающий загон	Весенне – летний сезон 1	Летний сезон 2	Летний сезон 2

Приложение 19
к Плану по управлению
пастбищами и их
использованию
по Зерендинскому району
на 2021-2022 годы

Приемлемые схемы пастбищеоборотов Булакского сельского округа Зерендинского района



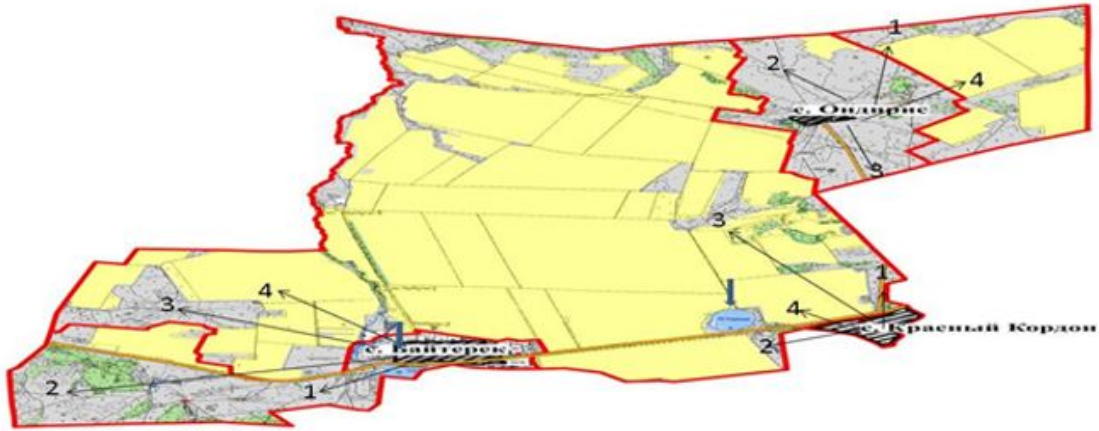
Условные обозначения:

1,2,3,4 – очередность использования загонов в году.

годы	Загон 1	Загон 2	Загон 3	Загон 4
2021	Весенне – летний сезон 1	Летний сезон 2	Осенний сезон 3	Отдыхающий загон
2022	Отдыхающий загон	Весенне – летний сезон 1	Летний сезон 2	Летний сезон 2

Приложение 20
к Плану по управлению
пастбищами и их
использованию
по Зерендинскому району
на 2021-2022 годы

Приемлемые схемы пастбищеоборотов Байтерекского сельского округа Зерендинского района



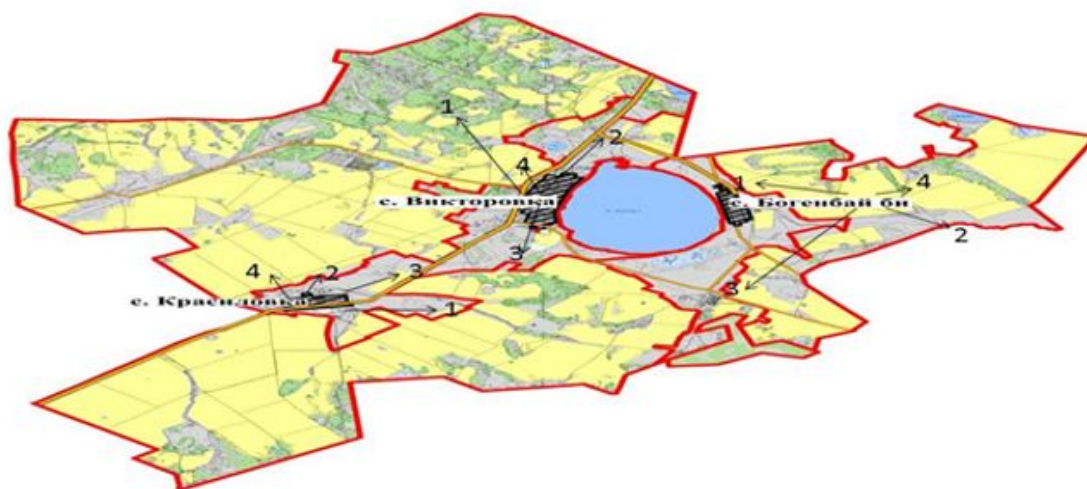
Условные обозначения:

1,2,3,4 – очередность использования загонов в году.

годы	Загон 1	Загон 2	Загон 3	Загон 4
2021	Весенне – летний сезон 1	Летний сезон 2	Осенний сезон 3	Отдыхающий загон
2022	Отдыхающий загон	Весенне – летний сезон 1	Летний сезон 2	Летний сезон 2

Приложение 21
к Плану по управлению
пастбищами и их
использованию
по Зерендинскому району
на 2021-2022 годы

Приемлемые схемы пастбищеоборотов Викторовского сельского округа Зерендинского района



Условные обозначения:

1,2,3,4 – очередность использования загонов в году.

годы	Загон 1	Загон 2	Загон 3	Загон 4
2021	Весенне – летний сезон 1	Летний сезон 2	Осенний сезон 3	Отдыхающий загон
2022	Отдыхающий загон	Весенне – летний сезон 1	Летний сезон 2	Летний сезон 2

Приложение 22
к Плану по управлению
пастбищами и их
использованию
по Зерендинскому району
на 2021-2022 годы

Приемлемые схемы пастбищеоборотов Исаковского сельского округа Зерендинского района



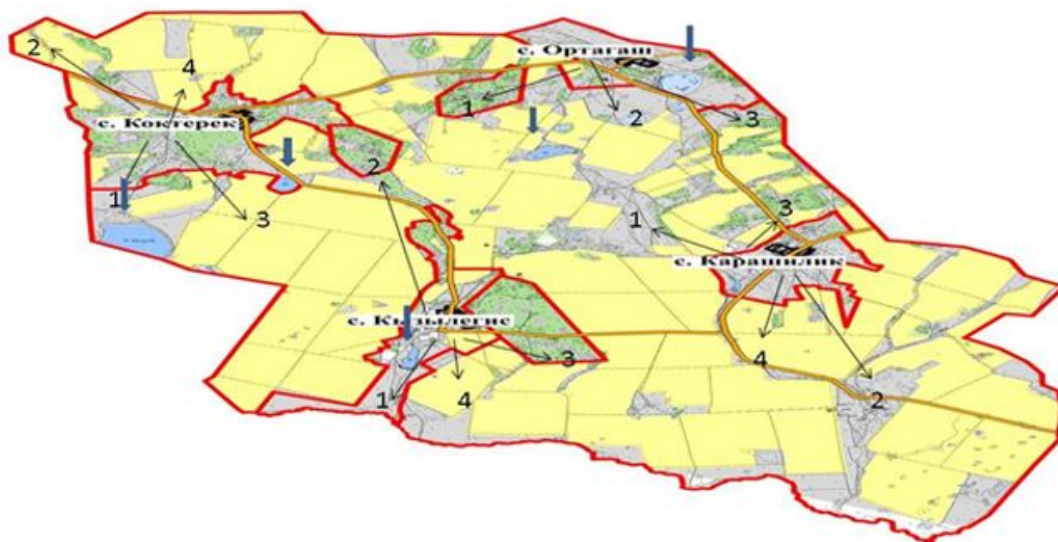
Условные обозначения:

1,2,3,4 – очередность использования загонов в году.

годы	Загон 1	Загон 2	Загон 3	Загон 4
2021	Весенне – летний сезон 1	Летний сезон 2	Осенний сезон 3	Отдыхающий загон
2022	Отдыхающий загон	Весенне – летний сезон 1	Летний сезон 2	Летний сезон 2

Приложение 23
к Плану по управлению
пастбищами и их
использованию
по Зерендинскому району
на 2021-2022 годы

Приемлемые схемы пастбищеоборотов Кызылегисского сельского округа Зерендинского района



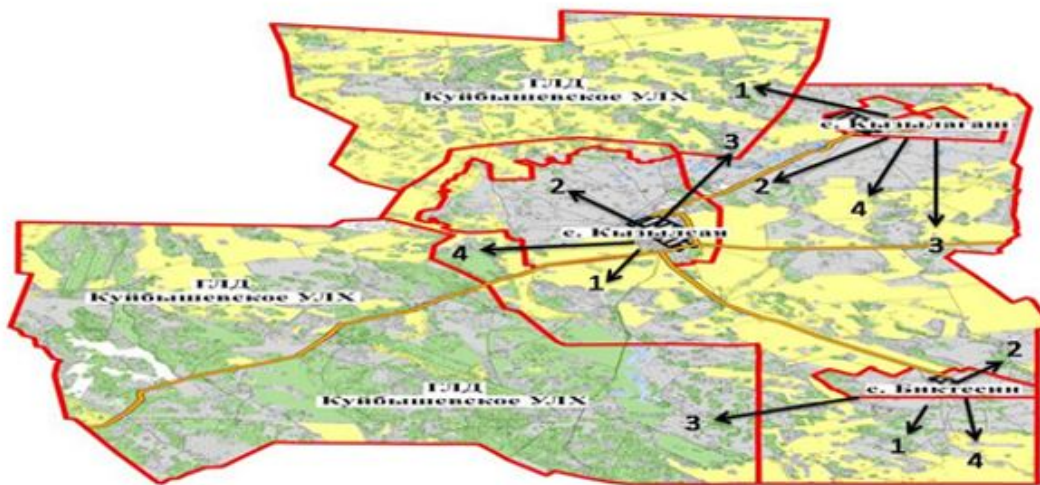
Условные обозначения:

1,2,3,4 – очередность использования загонов в году.

годы	Загон 1	Загон 2	Загон 3	Загон 4
2021	Весенне – летний сезон 1	Летний сезон 2	Осенний сезон 3	Отдыхающий загон
2022	Отдыхающий загон	Весенне – летний сезон 1	Летний сезон 2	Летний сезон 2

Приложение 24
к Плану по управлению
пастбищами и их
использованию
по Зерендинскому району
на 2021-2022 годы

Приемлемые схемы пастбищеоборотов Кызылсаянского сельского округа Зерендинского района



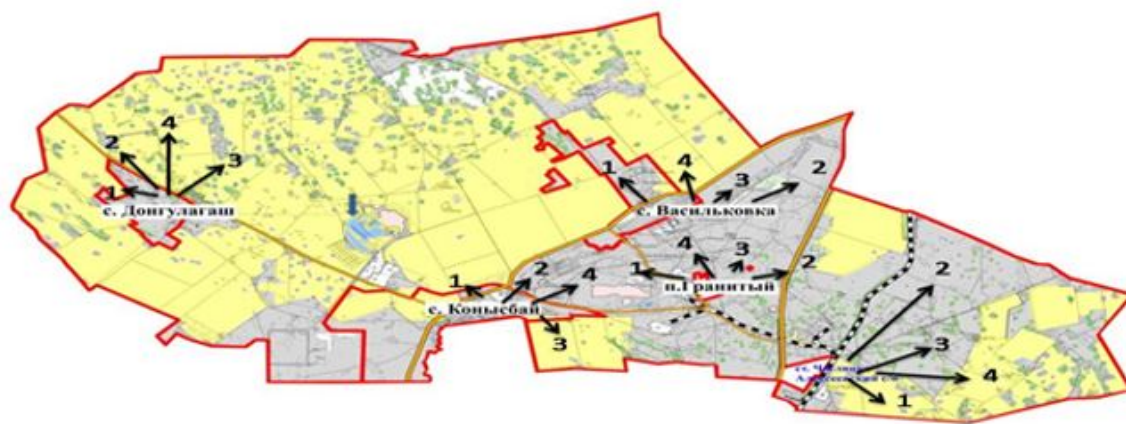
Условные обозначения:

1,2,3,4 – очередность использования загонов в году.

годы	Загон 1	Загон 2	Загон 3	Загон 4
2021	Весенне – летний сезон 1	Летний сезон 2	Осенний сезон 3	Отдыхающий загон
2022	Отдыхающий загон	Весенне – летний сезон 1	Летний сезон 2	Летний сезон 2

Приложение 25
к Плану по управлению
пастбищами и их
использованию
по Зерендинскому району
на 2021-2022 годы

Приемлемые схемы пастбищеоборотов Конысбайского сельского округа Зерендинского района



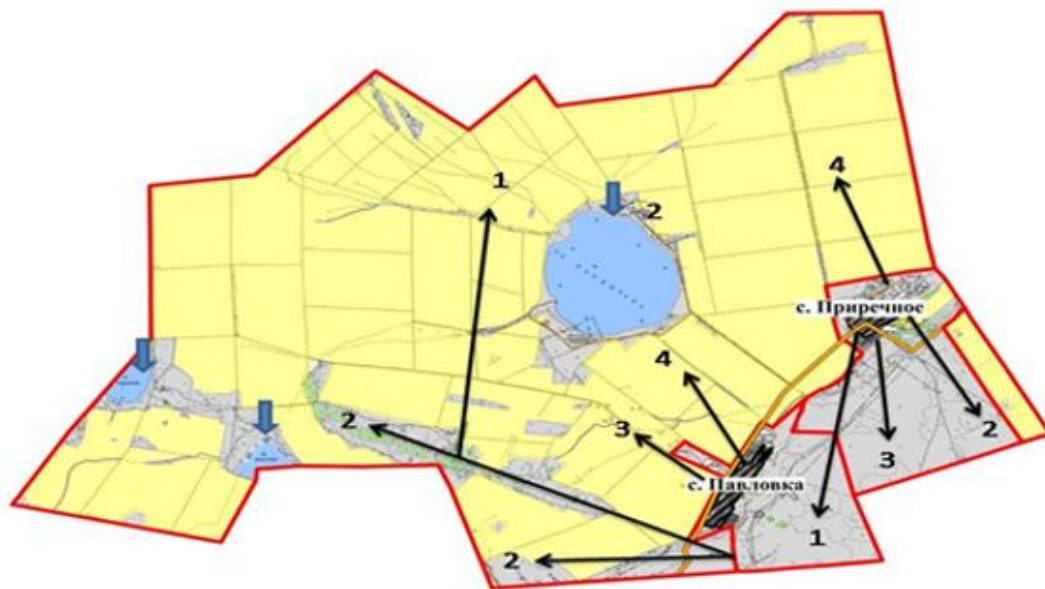
Условные обозначения:

1,2,3,4 – очередность использования загонов в году.

годы	Загон 1	Загон 2	Загон 3	Загон 4
2021	Весенне – летний сезон 1	Летний сезон 2	Осенний сезон 3	Отдыхающий загон
2022	Отдыхающий загон	Весенне – летний сезон 1	Летний сезон 2	Летний сезон 2

Приложение 26
к Плану по управлению
пастбищами и их
использованию
по Зерендинскому району
на 2021-2022 годы

Приемлемые схемы пастбищеоборотов Приреченского сельского округа Зерендинского района



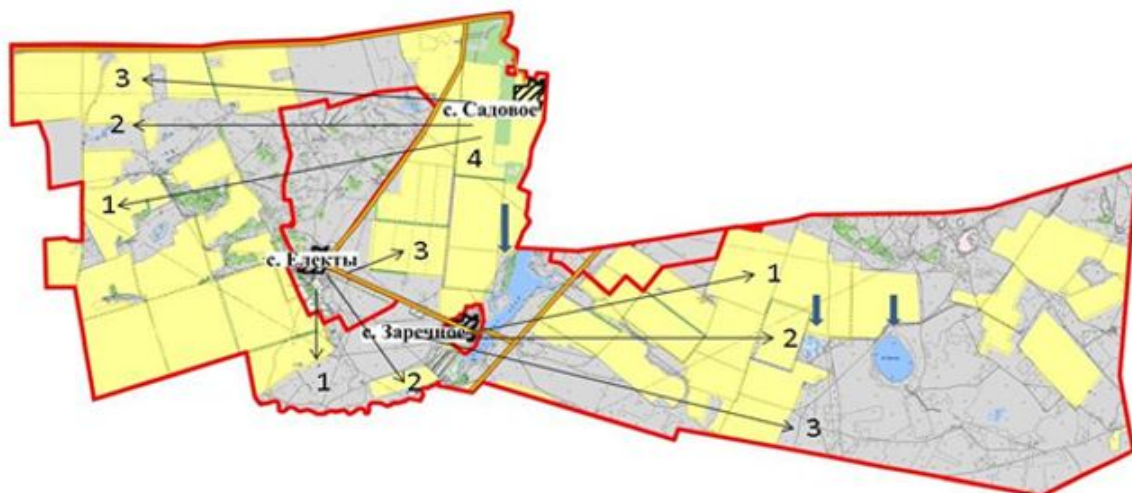
Условные обозначения:

1,2,3,4 – очередность использования загонов в году.

годы	Загон 1	Загон 2	Загон 3	Загон 4
2021	Весенне – летний сезон 1	Летний сезон 2	Осенний сезон 3	Отдыхающий загон
2022	Отдыхающий загон	Весенне – летний сезон 1	Летний сезон 2	Летний сезон 2

Приложение 27
к Плану по управлению
пастбищами и их
использованию
по Зерендинскому району
на 2021-2022 годы

Приемлемые схемы пастбищеоборотов Садового сельского округа Зерендинского района



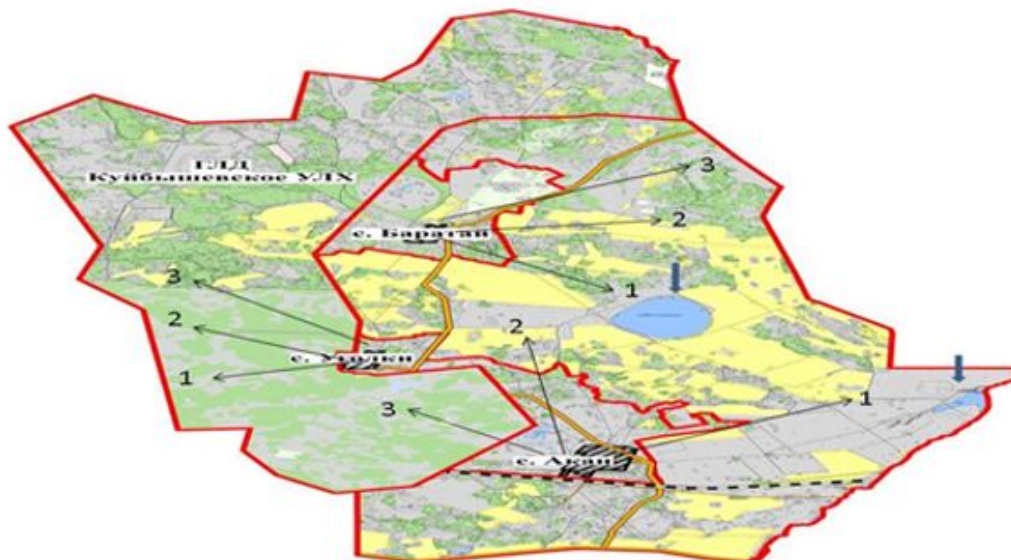
Условные обозначения:

1,2,3,4 – очередность использования загонов в году.

годы	Загон 1	Загон 2	Загон 3	Загон 4
2021	Весенне – летний сезон 1	Летний сезон 2	Осенний сезон 3	Отдыхающий загон
2022	Отдыхающий загон	Весенне – летний сезон 1	Летний сезон 2	Летний сезон 2

Приложение 28
к Плану по управлению
пастбищами и их
использованию
по Зерендинскому району
на 2021-2022 годы

Приемлемые схемы пастбищеоборотов Сар'юзекского сельского округа Зерендинского района



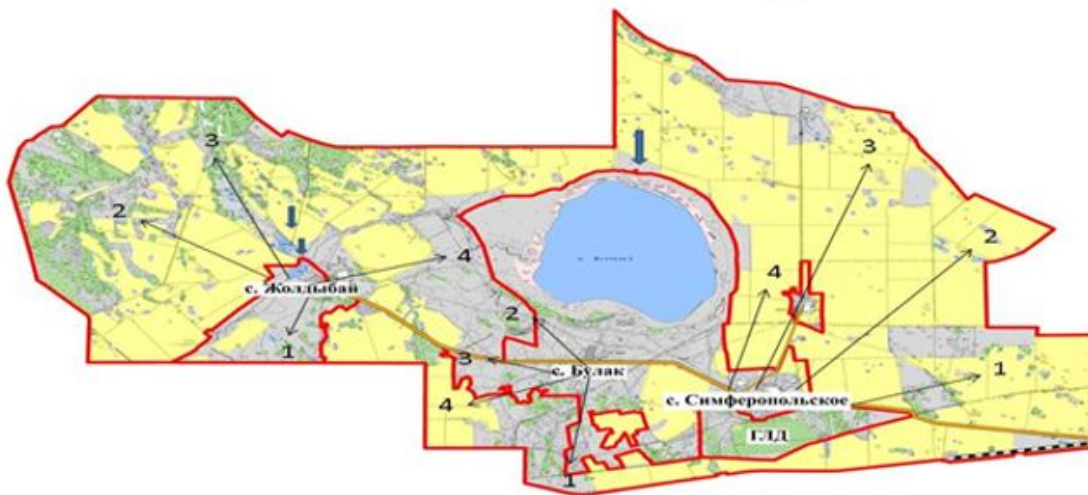
Условные обозначения:

1,2,3,4 – очередность использования загонов в году.

годы	Загон 1	Загон 2	Загон 3	Загон 4
2021	Весенне – летний сезон 1	Летний сезон 2	Осенний сезон 3	Отдыхающий загон
2022	Отдыхающий загон	Весенне – летний сезон 1	Летний сезон 2	Летний сезон 2

Приложение 29
к Плану по управлению
пастбищами и их
использованию
по Зерендинскому району
на 2021-2022 годы

Приемлемые схемы пастбищеоборотов Симферопольского сельского округа Зерендинского района



Условные обозначения:

1,2,3,4 – очередность использования загонов в году.

годы	Загон 1	Загон 2	Загон 3	Загон 4
2021	Весенне – летний сезон 1	Летний сезон 2	Осенний сезон 3	Отдыхающий загон
2022	Отдыхающий загон	Весенне – летний сезон 1	Летний сезон 2	Летний сезон 2

Приложение 30
к Плану по управлению
пастбищами и их
использованию
по Зерендинскому району
на 2021-2022 годы

Приемлемые схемы пастбищеоборотов Троицкого сельского округа Зерендинского района



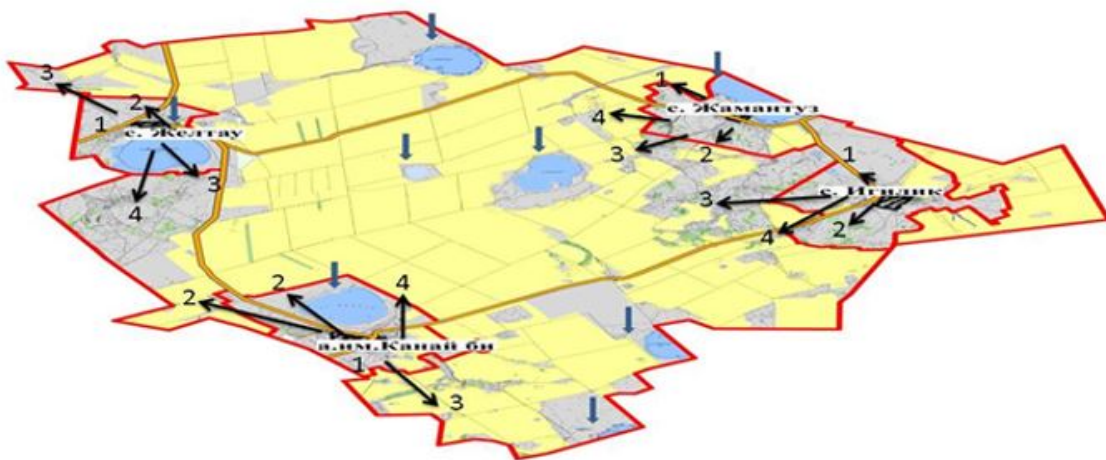
Условные обозначения:

1,2,3,4 – очередность использования загонов в году.

годы	Загон 1	Загон 2	Загон 3	Загон 4
2021	Весенне – летний сезон 1	Летний сезон 2	Осенний сезон 3	Отдыхающий загон
2022	Отдыхающий загон	Весенне – летний сезон 1	Летний сезон 2	Летний сезон 2

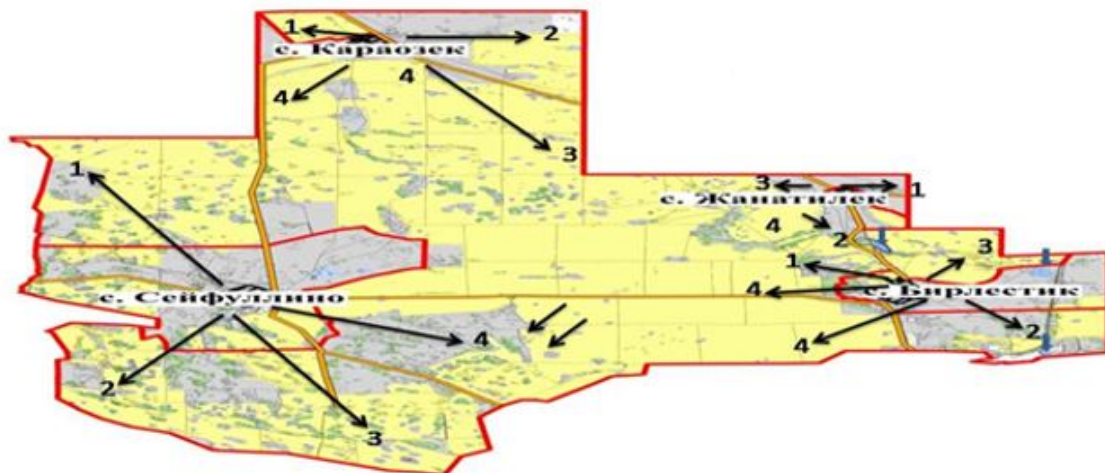
Приложение 31
к Плану по управлению
пастбищами и их
использованию
по Зерендинскому району
на 2021-2022 годы

Карта с обозначением внешних и внутренних границ и площадей пастбищ, в том числе сезонных, объектов пастбищной инфраструктуры сельского округа имени Канай би Зерендинского района



Приложение 32
к Плану по управлению
пастбищами и их
использованию
по Зерендинскому району
на 2021-2022 годы

Карта с обозначением внешних и внутренних границ и площадей пастбищ, в том числе сезонных, объектов пастбищной инфраструктуры сельского округа имени Сакена Сейфуллина Зерендинского района



Приложение 33
к Плану по управлению
пастбищами и их

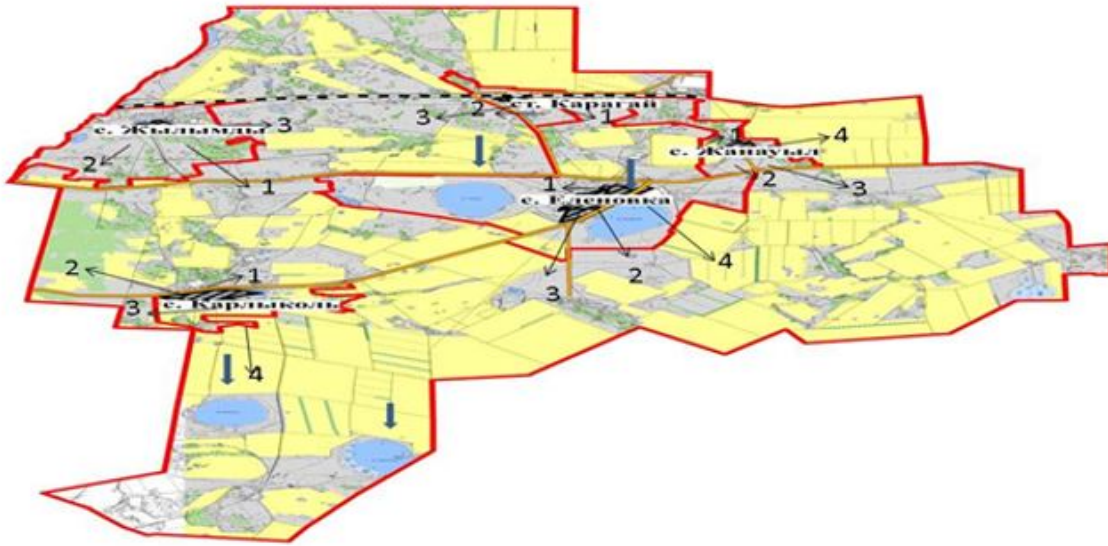
использованию
по Зерендинскому району
на 2021-2022 годы

Карта с обозначением внешних и внутренних границ и площадей пастбищ, в том числе сезонных, объектов пастбищной инфраструктуры сельского округа Малика Габдуллина Зерендинского района



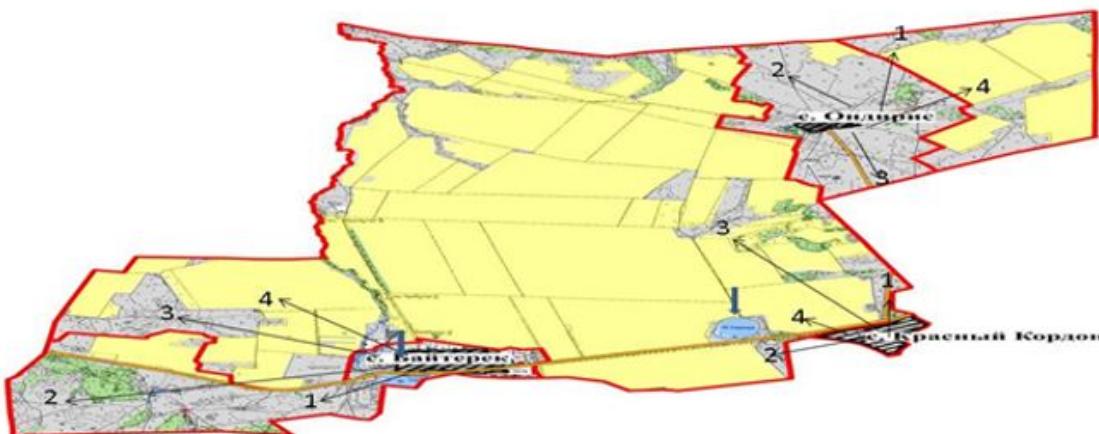
Приложение 34
к Плану по управлению
пастбищами и их
использованию
по Зерендинскому району
на 2021-2022 годы

Карта с обозначением внешних и внутренних границ и площадей пастбищ, в том числе сезонных, объектов пастбищной инфраструктуры Булакского сельского округа Зерендинского района



Приложение 35
к Плану по управлению
пастбищами и их
использованию
по Зерендинскому району
на 2021-2022 годы

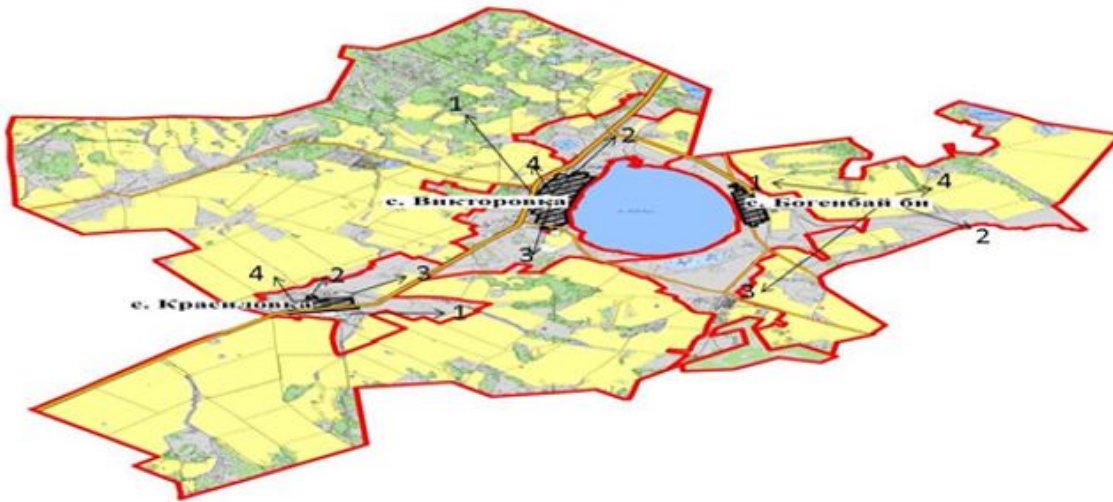
Карта с обозначением внешних и внутренних границ и площадей пастбищ, в том числе сезонных, объектов пастбищной инфраструктуры Байтерекского сельского округа Зерендинского района



Приложение 36
к Плану по управлению
пастбищами и их

использованию
по Зерендинскому району
на 2021-2022 годы

Карта с обозначением внешних и внутренних границ и площадей пастбищ, в том числе сезонных, объектов пастбищной инфраструктуры Викторовского сельского округа Зерендинского района



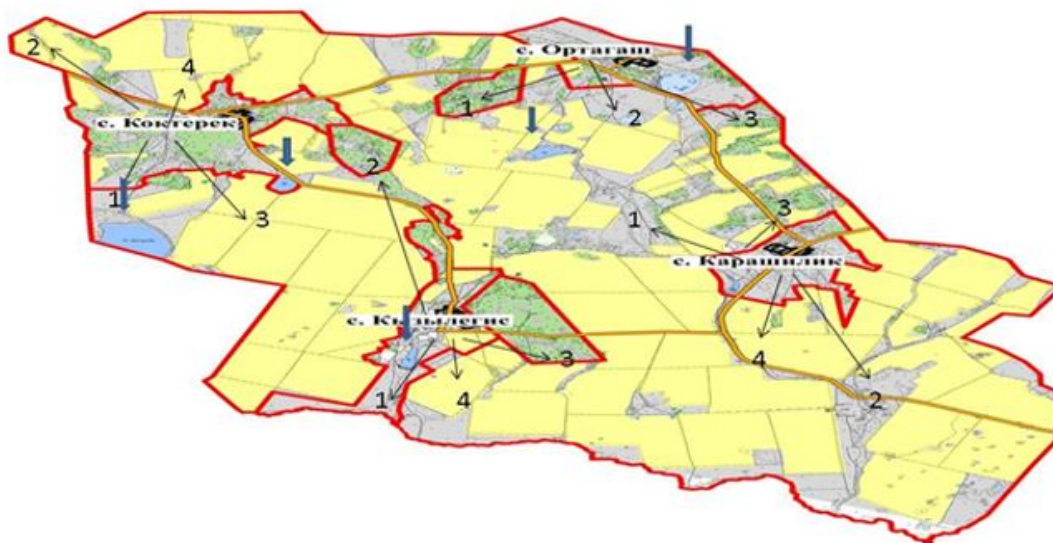
Приложение 37
к Плану по управлению
пастбищами и их
использованию
по Зерендинскому району
на 2021-2022 годы

Карта с обозначением внешних и внутренних границ и площадей пастбищ, в том числе сезонных, объектов пастбищной инфраструктуры Исаковского сельского округа Зерендинского района



Приложение 38
к Плану по управлению
пастбищами и их
использованию
по Зерендинскому району
на 2021-2022 годы

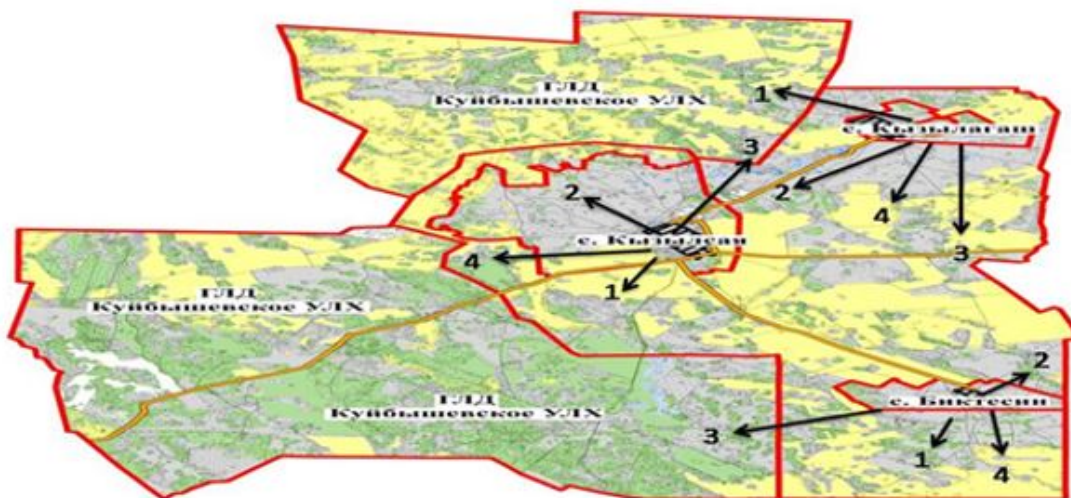
Карта с обозначением внешних и внутренних границ и площадей пастбищ, в том числе сезонных, объектов пастбищной инфраструктуры Кызылегисского сельского округа Зерендинского района



Приложение 39

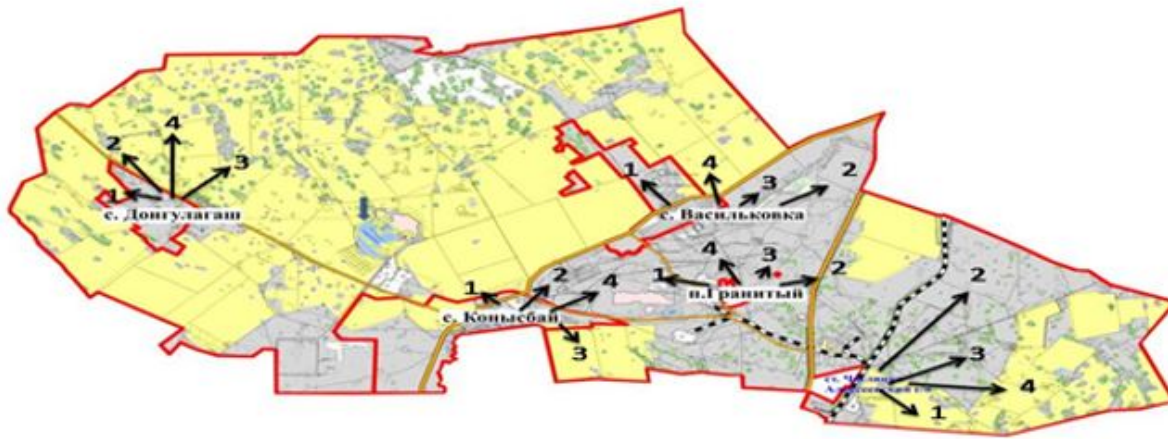
к Плану по управлению
пастбищами и их
использованию
по Зерендинскому району
на 2021-2022 годы

Карта с обозначением внешних и внутренних границ и площадей пастбищ, в том числе сезонных, объектов пастбищной инфраструктуры Кызылсаянского сельского округа Зерендинского района



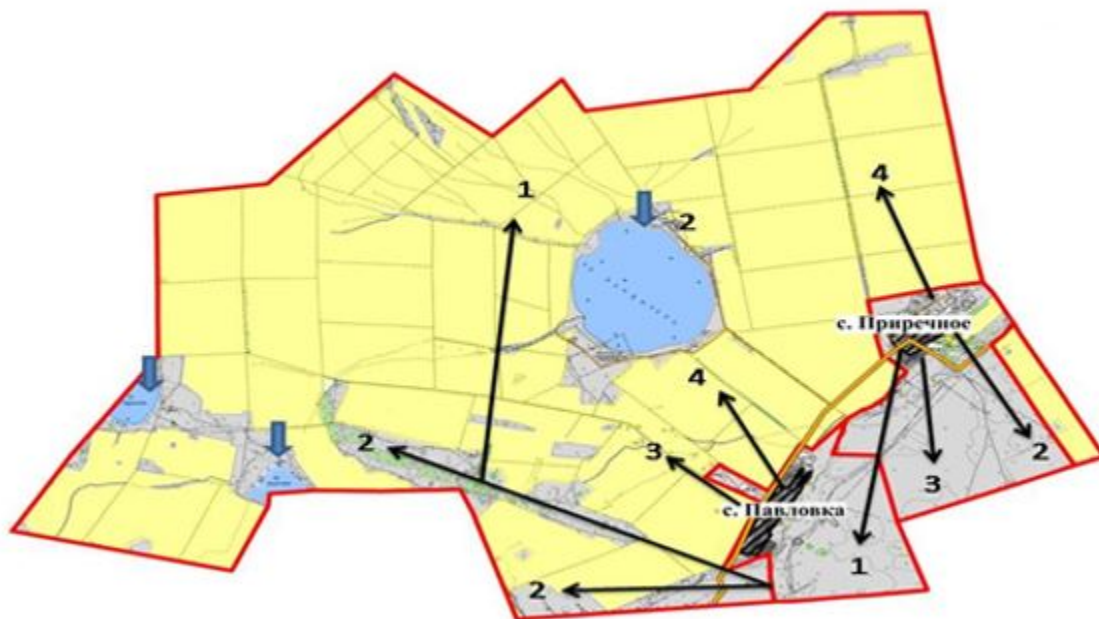
Приложение 40
к Плану по управлению
пастбищами и их
использованию
по Зерендинскому району
на 2021-2022 годы

Карта с обозначением внешних и внутренних границ и площадей пастбищ, в том числе сезонных, объектов пастбищной инфраструктуры Конысбайского сельского округа Зерендинского района



Приложение 41
к Плану по управлению
пастбищами и их
использованию
по Зерендинскому району
на 2021-2022 годы

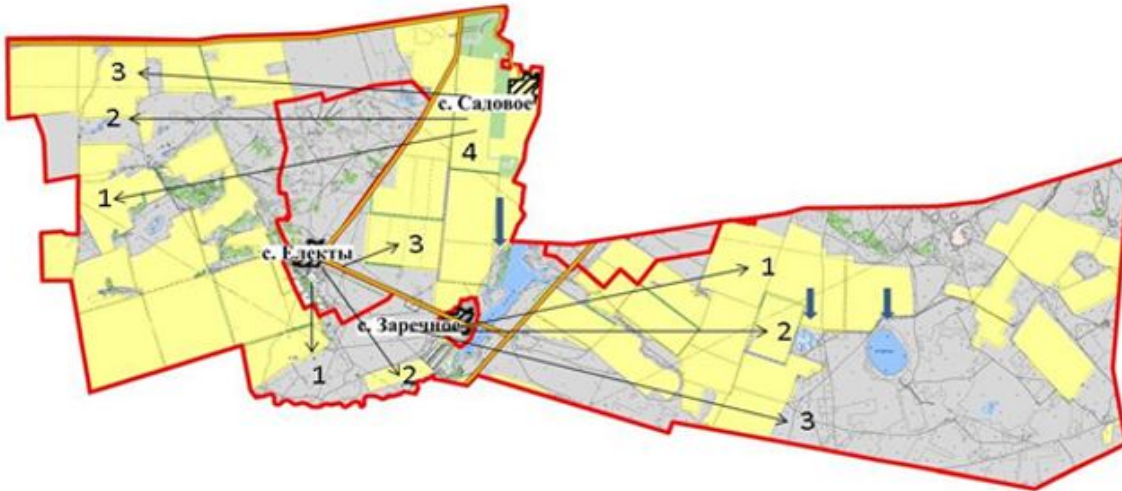
Карта с обозначением внешних и внутренних границ и площадей пастбищ, в том числе сезонных, объектов пастбищной инфраструктуры Приреченского сельского округа Зерендинского района



Приложение 42
к Плану по управлению
пастбищами и их
использованию

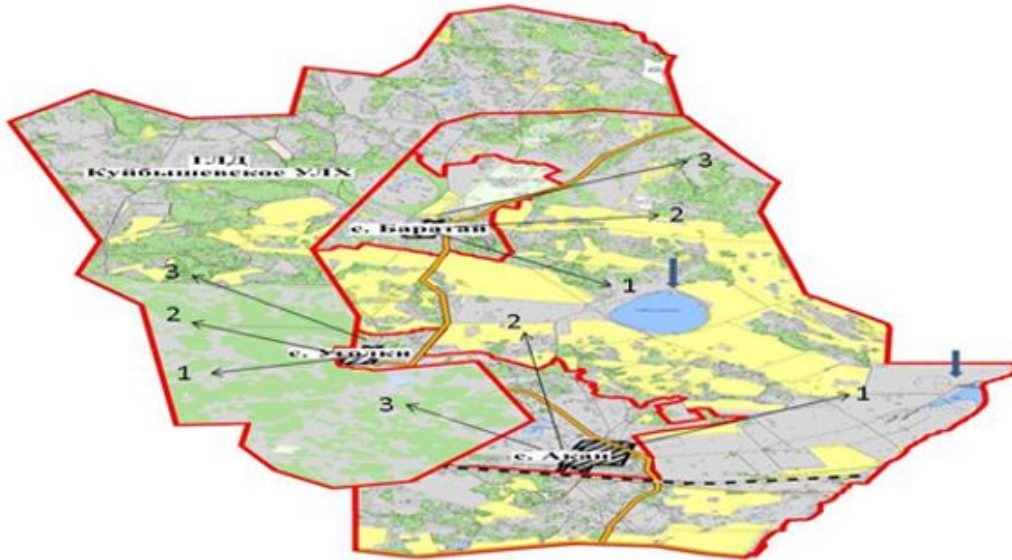
по Зерендинскому району
на 2021-2022 годы

Карта с обозначением внешних и внутренних границ и площадей пастбищ, в том числе сезонных, объектов пастбищной инфраструктуры Садового сельского округа Зерендинского района



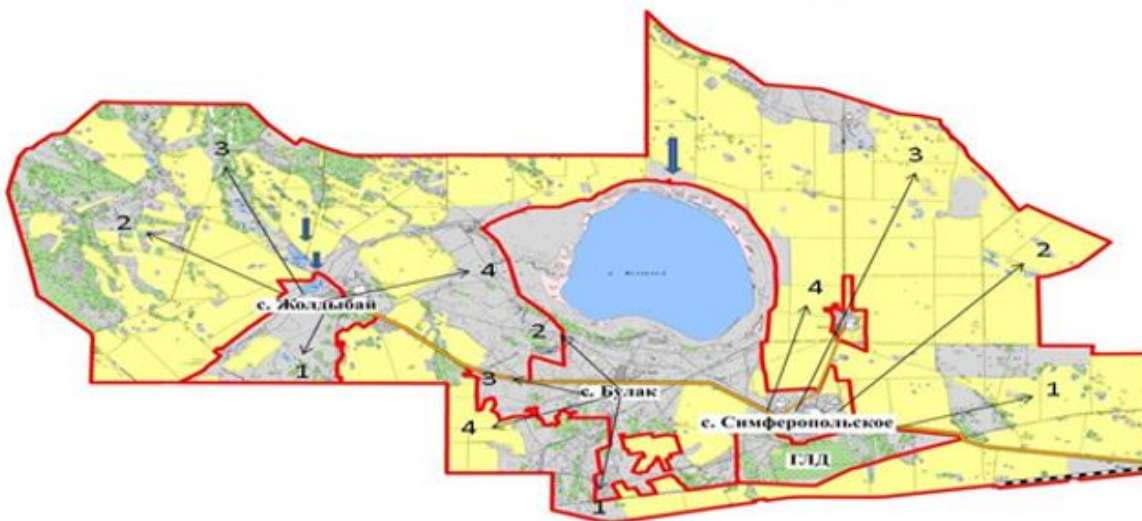
Приложение 43
к Плану по управлению
пастбищами и их
использованию
по Зерендинскому району
на 2021-2022 годы

Карта с обозначением внешних и внутренних границ и площадей пастбищ, в том числе сезонных, объектов пастбищной инфраструктуры Сарыозекского сельского округа Зерендинского района



Приложение 44
к Плану по управлению
пастбищами и их
использованию
по Зерендинскому району
на 2021-2022 годы

Карта с обозначением внешних и внутренних границ и площадей пастбищ, в том числе сезонных, объектов пастбищной инфраструктуры Симферопольского сельского округа Зерендинского района



Приложение 45
к Плану по управлению

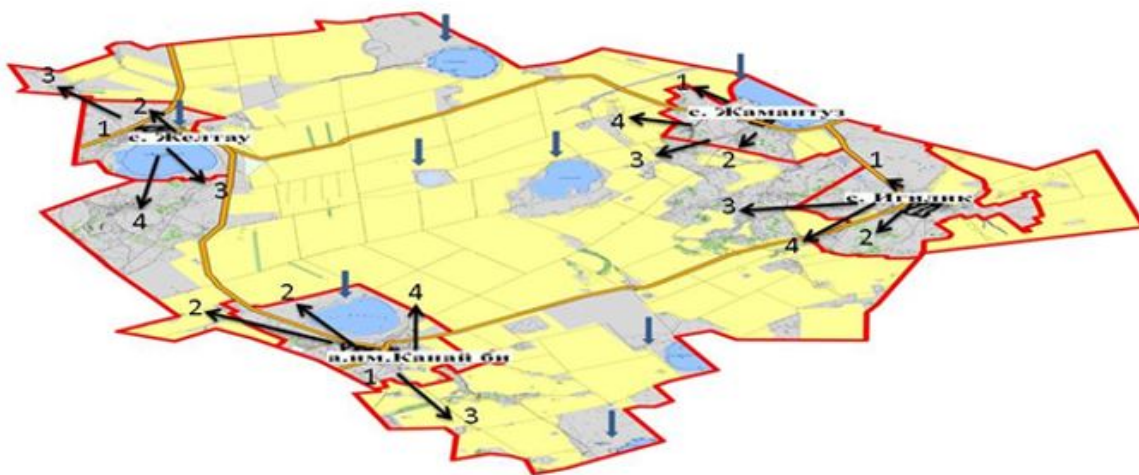
пастбищами и их
использованию
по Зерендинскому району
на 2021-2022 годы

Карта с обозначением внешних и внутренних границ и площадей пастбищ, в том числе сезонных, объектов пастбищной инфраструктуры Троицкого сельского округа Зерендинского района



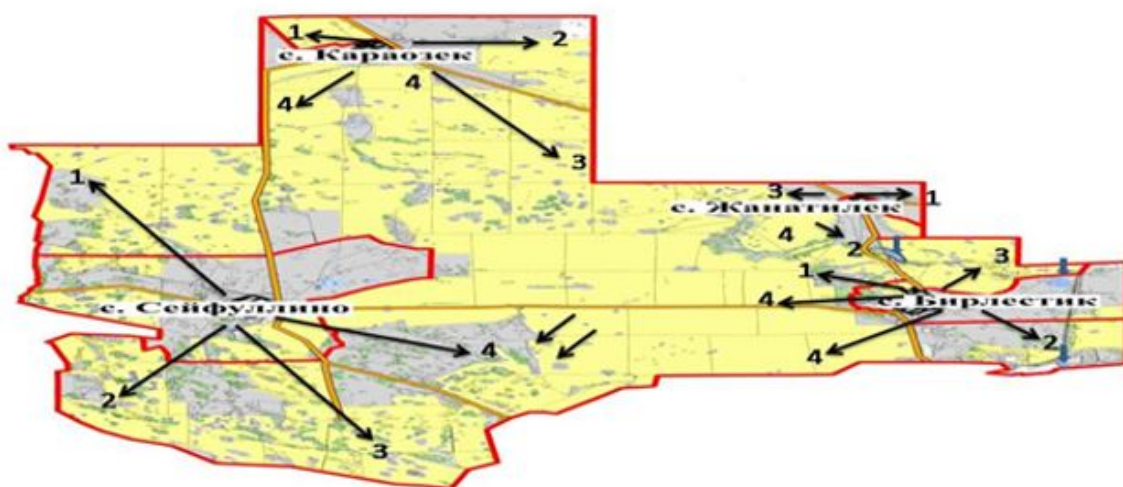
Приложение 46
к Плану по управлению
пастбищами и их
использованию
по Зерендинскому району
на 2021-2022 годы

Схема доступа пастбищепользователей к водоисточникам (озерам, рекам, прудам, копаньям, оросительным или обводнительным каналам, трубчатым или шахтным колодцам), составленная согласно норме потребления воды сельского округа имени Канай би Зерендинского района



Приложение 47
к Плану по управлению
пастбищами и их
использованию
по Зерендинскому району
на 2021-2022 годы

Схема доступа пастбищепользователей к водоисточникам (озерам, рекам, прудам, копаньям, оросительным или обводнительным каналам, трубчатым или шахтным колодцам), составленная согласно норме потребления воды сельского округа имени Сакена Сейфуллина Зерендинского района



Приложение 48
к Плану по управлению
пастбищами и их
использованию

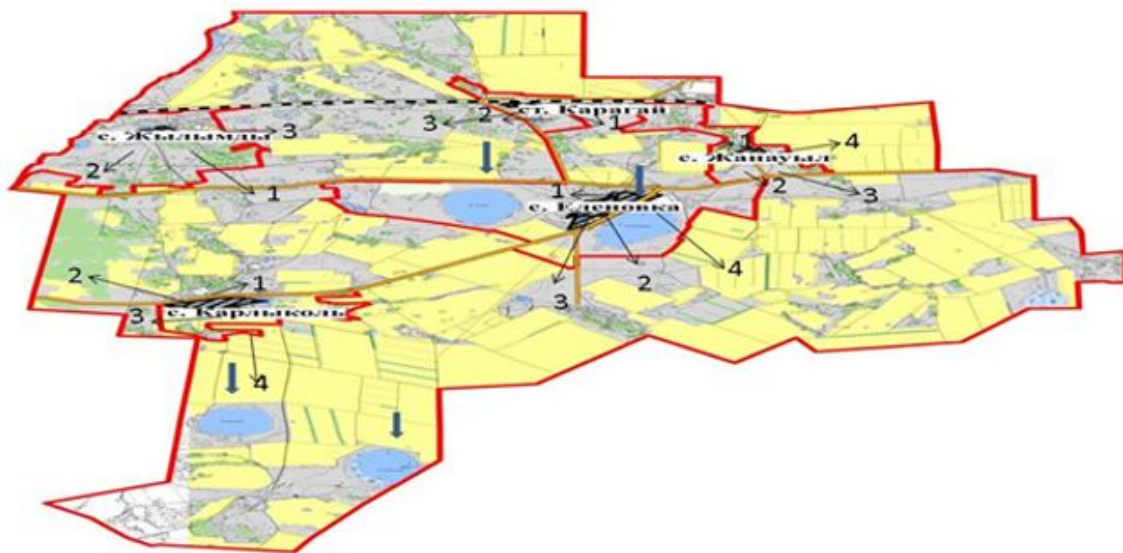
по Зерендинскому району
на 2021-2022 годы

Схема доступа пастбищепользователей к водоисточникам (озерам, рекам, прудам, копаньям, оросительным или обводнительным каналам, трубчатым или шахтным колодцам), составленная согласно норме потребления воды сельского округа Малика Габдуллина Зерендинского района



Приложение 49
к Плану по управлению
пастбищами и их
использованию
по Зерендинскому району
на 2021-2022 годы

Схема доступа пастбищепользователей к водоисточникам (озерам, рекам, прудам, копаньям, оросительным или обводнительным каналам, трубчатым или шахтным колодцам), составленная согласно норме потребления воды Булакского сельского округа Зерендинского района



Приложение 50
к Плану по управлению
пастбищами и их
использованию
по Зерендинскому району
на 2021-2022 годы

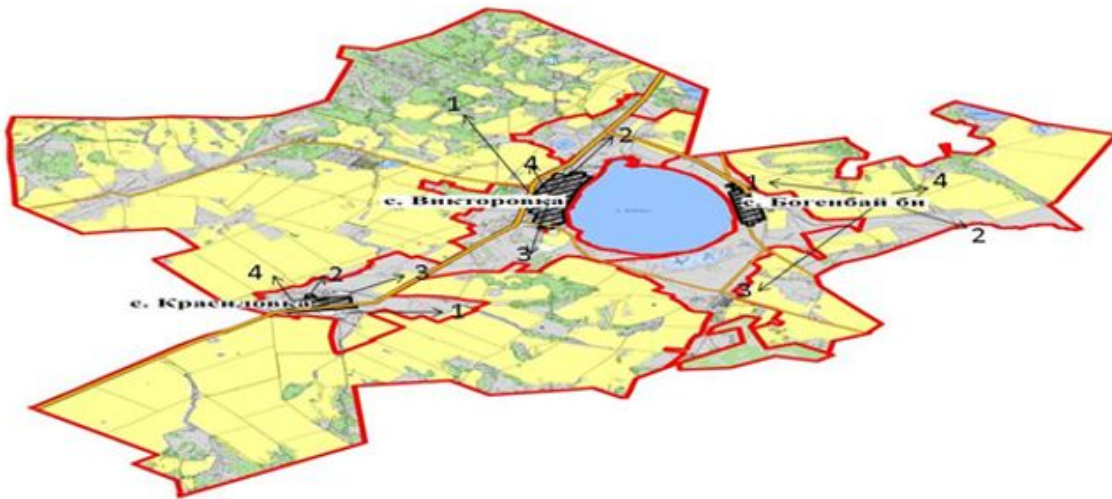
Схема доступа пастбищепользователей к водоисточникам (озерам, рекам, прудам, копаньям, оросительным или обводнительным каналам, трубчатым или шахтным колодцам), составленная согласно норме потребления воды Байтерекского сельского округа Зерендинского района



Приложение 51
к Плану по управлению
пастбищами и их

использованию
по Зерендинскому району
на 2021-2022 годы

Схема доступа пастбищепользователей к водоисточникам (озерам, рекам, прудам, копаньям, оросительным или обводнительным каналам, трубчатым или шахтным колодцам), составленная согласно норме потребления воды Викторовского сельского округа Зерендинского района



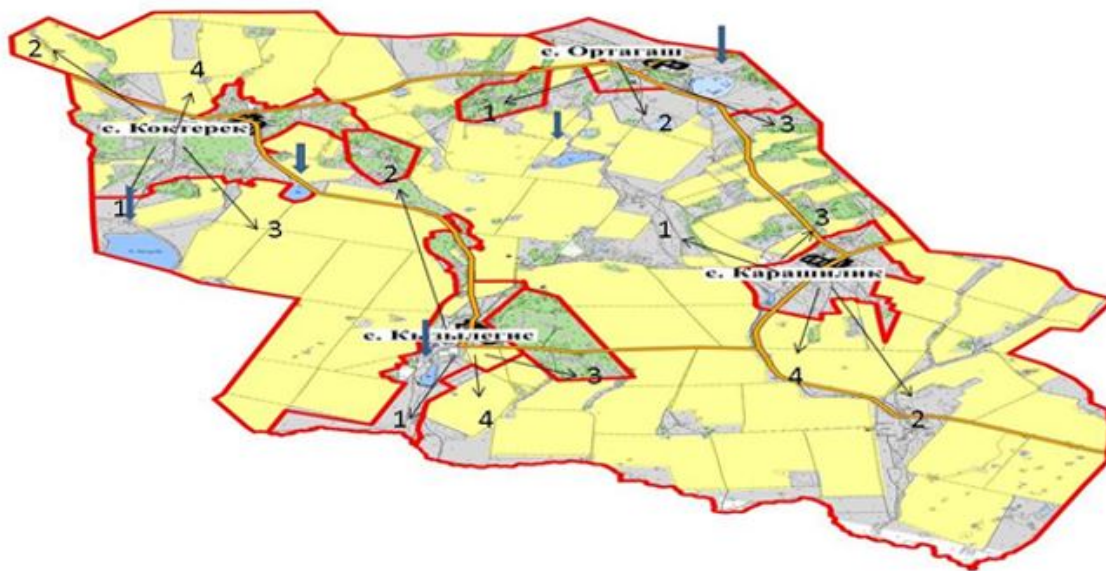
Приложение 52
к Плану по управлению
пастбищами и их
использованию
по Зерендинскому району
на 2021-2022 годы

Схема доступа пастбищепользователей к водоисточникам (озерам, рекам, прудам, копаньям, оросительным или обводнительным каналам, трубчатым или шахтным колодцам), составленная согласно норме потребления воды Исаковского сельского округа Зерендинского района



Приложение 53
к Плану по управлению
пастбищами и их
использованию
по Зерендинскому району
на 2021-2022 годы

Схема доступа пастбищепользователей к водоисточникам (озерам, рекам, прудам, копаньям, оросительным или обводнительным каналам, трубчатым или шахтным колодцам), составленная согласно норме потребления воды Кызылегисского сельского округа Зерендинского района



Приложение 54
к Плану по управлению

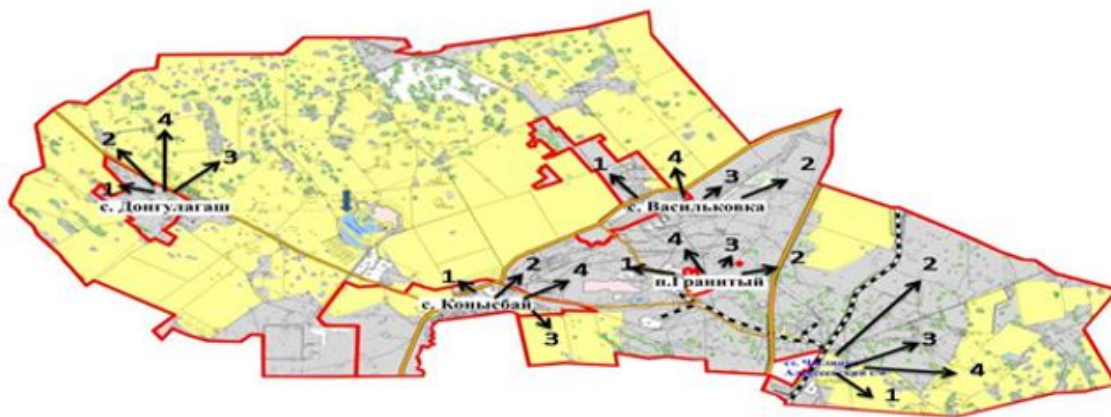
пастбищами и их
использованию
по Зерендинскому району
на 2021-2022 годы

Схема доступа пастбищепользователей к водоисточникам (озерам, рекам, прудам, копаньям, оросительным или обводнительным каналам, трубчатым или шахтным колодцам), составленная согласно норме потребления воды Кызылсайского сельского округа Зерендинского района



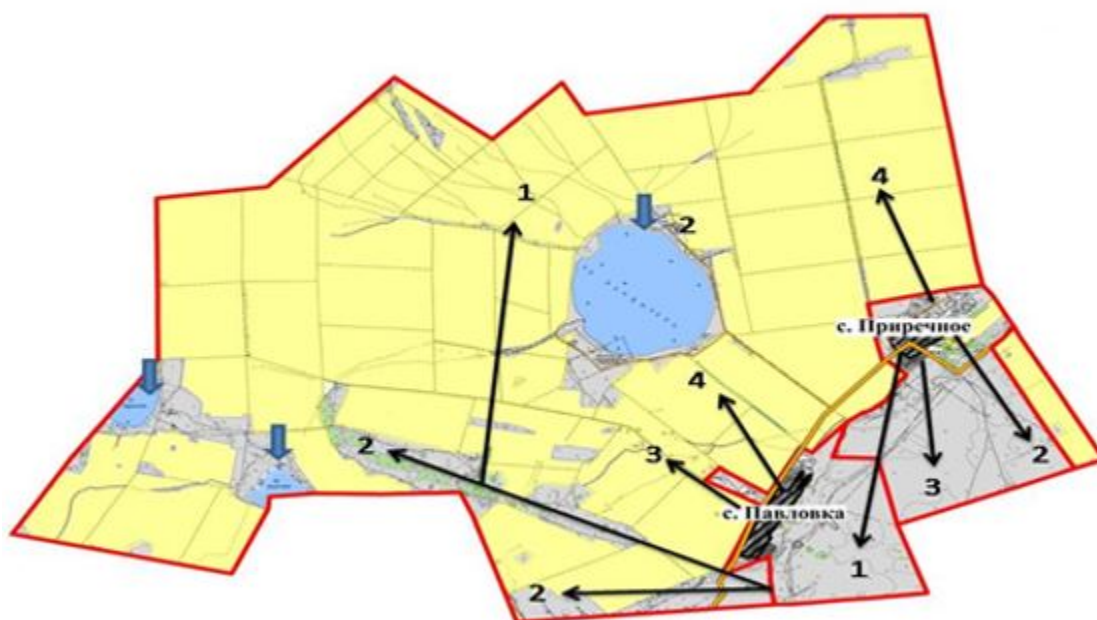
Приложение 55
к Плану по управлению
пастбищами и их
использованию
по Зерендинскому району
на 2021-2022 годы

Схема доступа пастбищепользователей к водоисточникам (озерам, рекам, прудам, копаньям, оросительным или обводнительным каналам, трубчатым или шахтным колодцам), составленная согласно норме потребления воды Конысбайского сельского округа Зерендинского района



Приложение 56
к Плану по управлению
пастбищами и их
использованию
по Зерендинскому району
на 2021-2022 годы

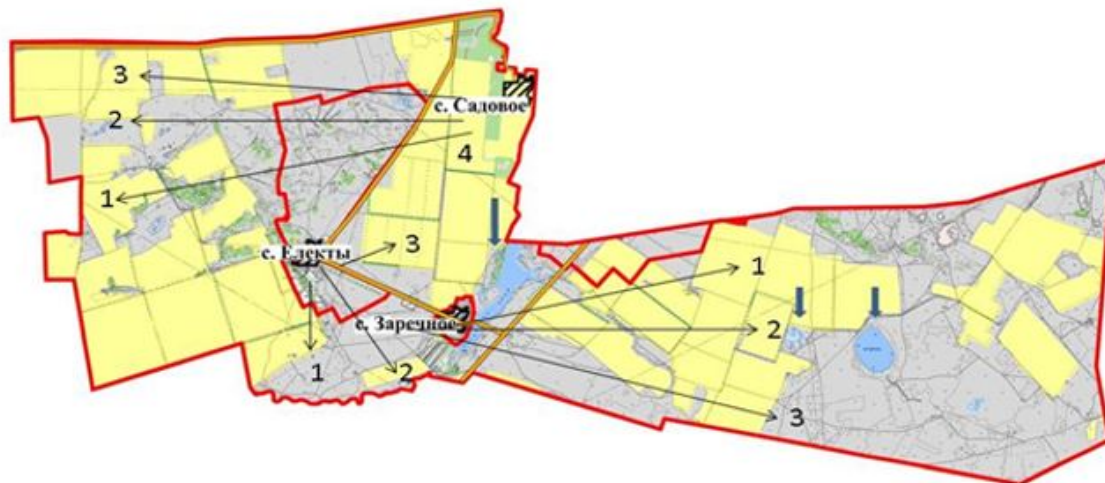
Схема доступа пастбищепользователей к водоисточникам (озерам, рекам, прудам, копаньям, оросительным или обводнительным каналам, трубчатым или шахтным колодцам), составленная согласно норме потребления воды Приреченского сельского округа Зерендинского района



Приложение 57
к Плану по управлению

пастбищами и их
использованию
по Зерендинскому району
на 2021-2022 годы

Схема доступа пастбищепользователей к водоисточникам (озерам, рекам, прудам, копаньям, оросительным или обводнительным каналам, трубчатым или шахтным колодцам), составленная согласно норме потребления воды Садового сельского округа Зерендинского района



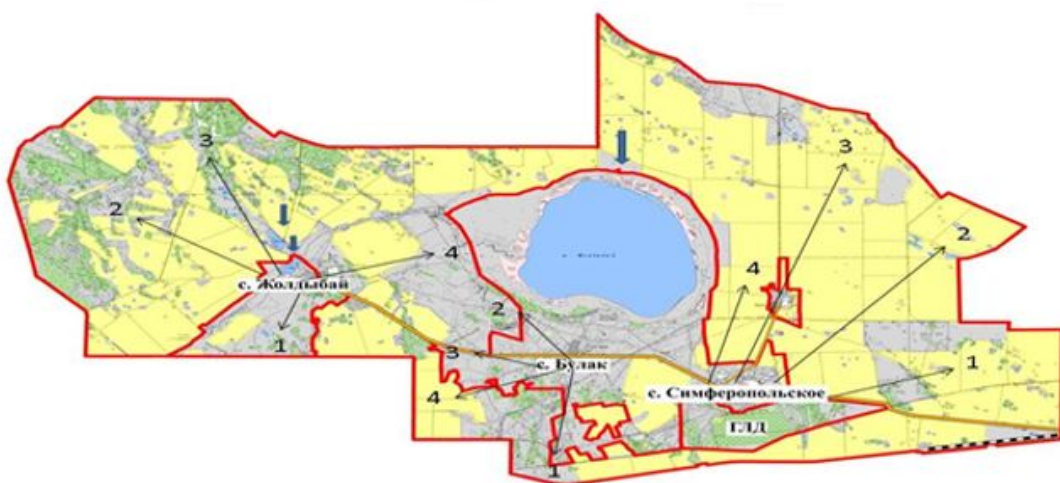
Приложение 58
к Плану по управлению
пастбищами и их
использованию
по Зерендинскому району
на 2021-2022 годы

Схема доступа пастбищепользователей к водоисточникам (озерам, рекам, прудам, копаньям, оросительным или обводнительным каналам, трубчатым или шахтным колодцам), составленная согласно норме потребления воды Сарыозекского сельского округа Зерендинского района



Приложение 59
к Плану по управлению
пастбищами и их
использованию
по Зерендинскому району
на 2021-2022 годы

Схема доступа пастбищепользователей к водоисточникам (озерам, рекам, прудам, копаньям, оросительным или обводнительным каналам, трубчатым или шахтным колодцам), составленная согласно норме потребления воды Симферопольского сельского округа Зерендинского района



Приложение 60
к Плану по управлению

пастбищами и их
использованию
по Зерендинскому району
на 2021-2022 годы

Схема доступа пастбищепользователей к водоисточникам (озерам, рекам, прудам, копаньям, оросительным или обводнительным каналам, трубчатым или шахтным колодцам), составленная согласно норме потребления воды Троицкого сельского округа Зерендинского района



Шартты белгілер:



- ауылдық шекаралар



- жайылымдық инфрақұрылым



- ауыл шаруашылығы жануарларының көктемгі-жазғы-күзгі жайылымдық маусымдары



- ауылшаруашылық малдарын жаюдың көктемгі-ертедегі-күзгі маусымдары



- ауыл шаруашылығы жануарларының көктемгі-күзгі жайылымдық кезеңдері



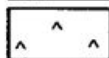
табиғи және жасанды су қоймалары, мал суаратын орындар және басқа көздер



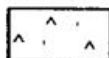
- жайылым пайдаланушылардың су көздеріне кіру жолдары



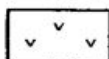
- шабындықтар



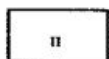
- табиғи жайылымдар



- жайылымдарды түбегейлі жақсарту



- кен орны



- егістік жер



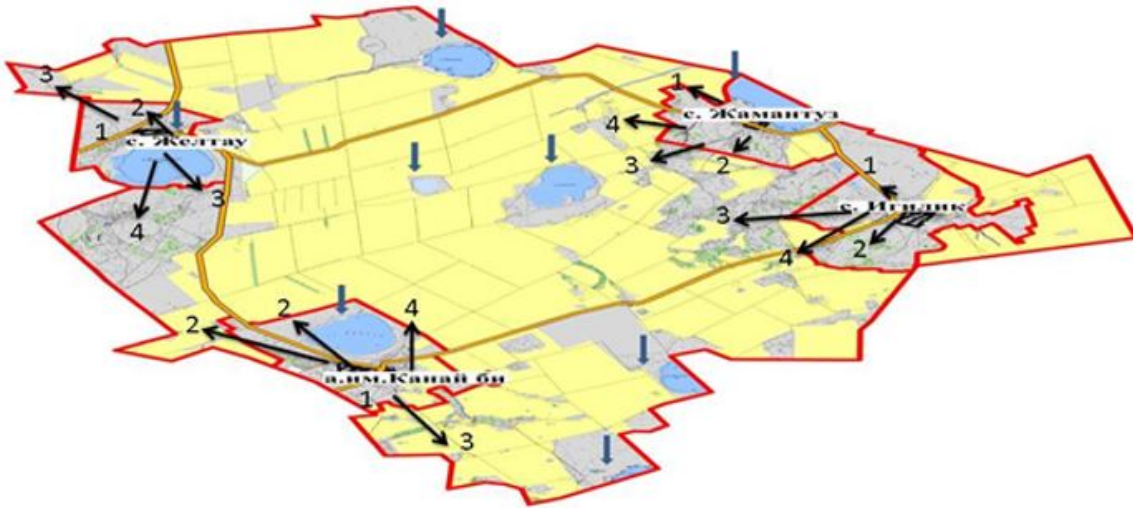
- өзендер, бұлақтар, уақытша ағындар

Приложение 61
к Плану по управлению
пастбищами и их использованию
по Зерендинскому району
на 2021-2022 годы

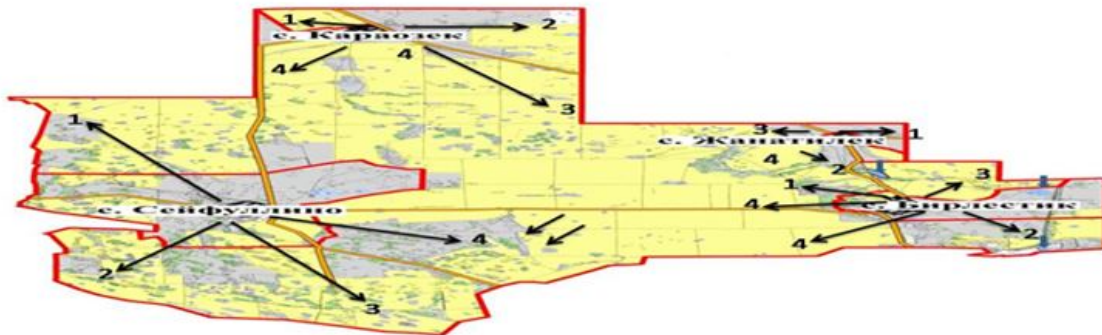
Схемы перераспределения пастбищ для размещения поголовья сельскохозяйственных животных физических и (или) юридических лиц, у которых отсутствуют пастбища, и перемещения его на предоставляемые пастбища

Сноска. Приложение 61 - в редакции решения Зерендинского районного маслихата Акмолинской области от 27.05.2022 № 20-131 (вводится в действие со дня подписания)

сельский округ имени Канай би



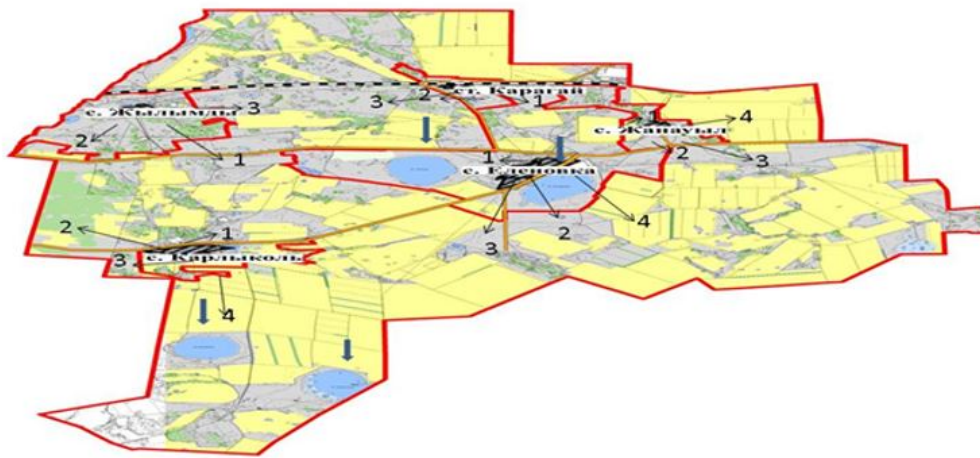
сельский округ имени Сахена Сейфуллина



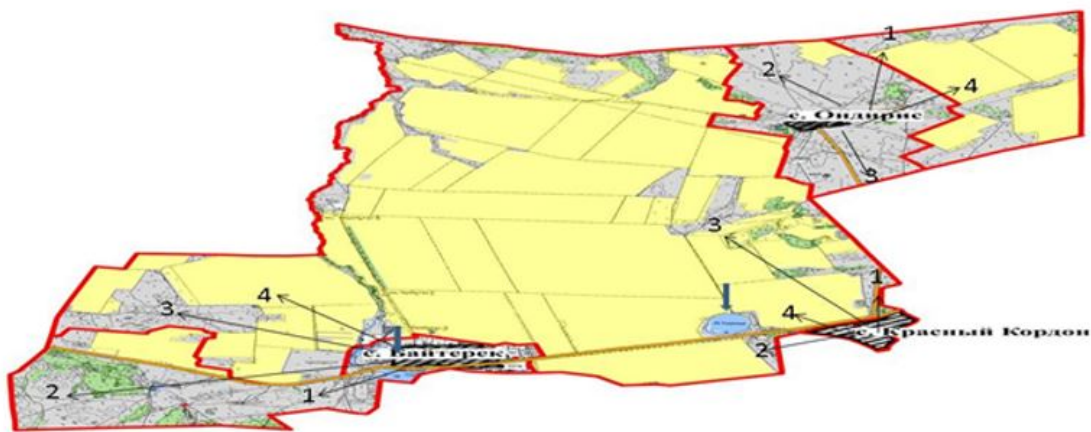
сельский округ Малика Габдуллина



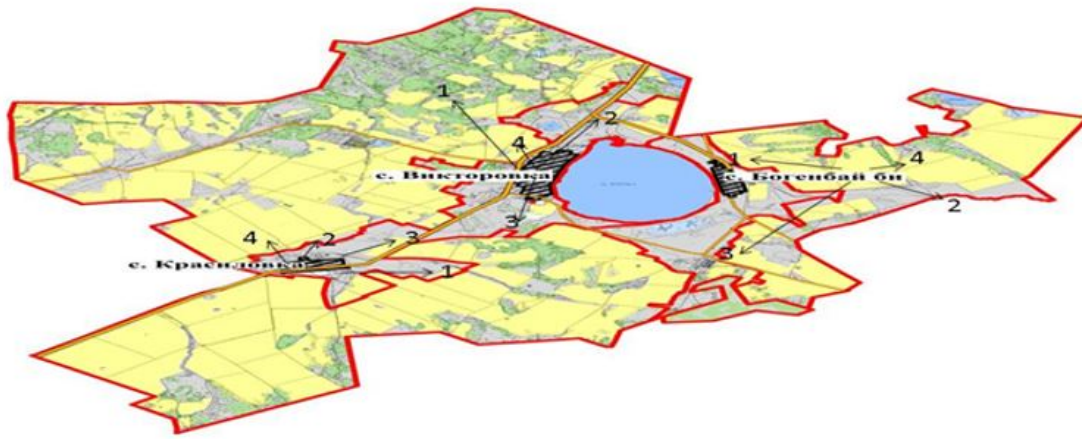
Булакский сельский округ



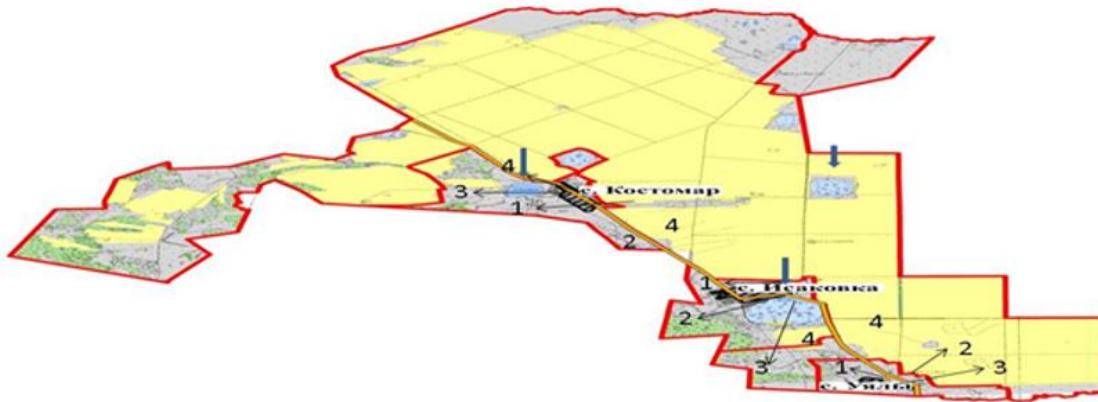
Байтерекский сельский округ



Викторовский сельский округ



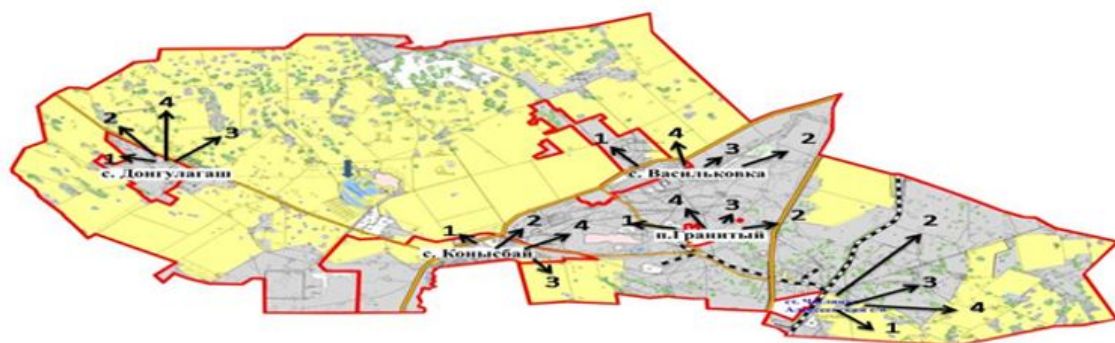
Исаковский сельский округ



Кызылегисский сельский округ



Кызылсаянский сельский округ



Конысбайский сельский округ



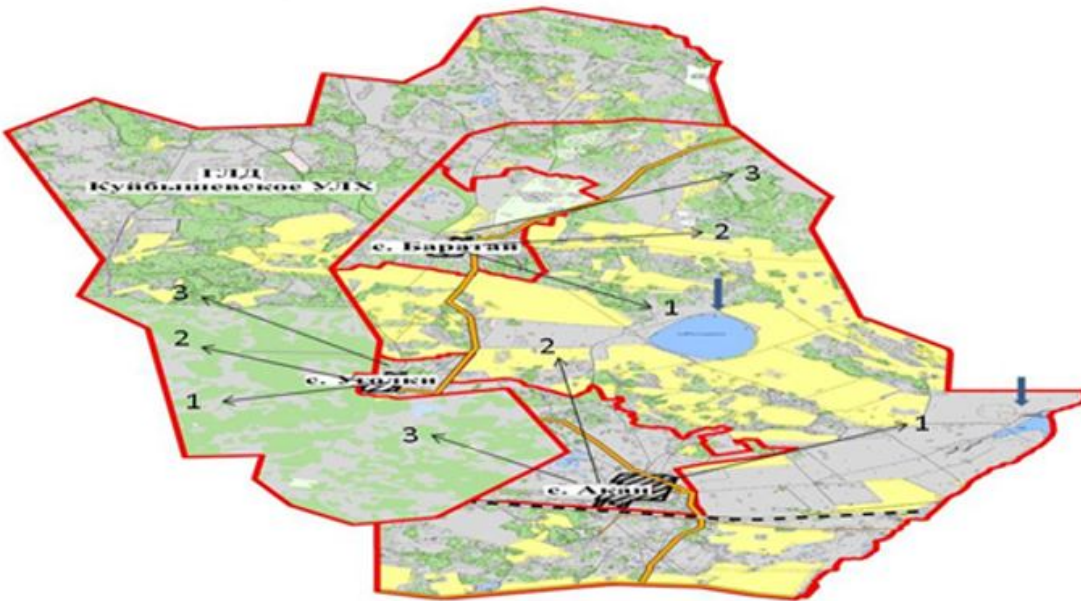
Приреченский сельский округ



Садовый сельский округ



Сар'юзекский сельский округ



Симферопольский сельский округ



Троицкий сельский округ



Условные обозначения



- граница предоставляемых пастбищ, 23 104 (га) - гектар

Список физических и (или) юридических лиц, которые обеспечиваются пастбищами, расположенными при селе, сельском округе в соответствии с Планом по управлению пастбищами и их использованием на 2021-2022 годы

Таблица № 1

№ п/п	наименование
1	Сельскохозяйственный производственный кооператив "Жылымды 2016"
2	Сельскохозяйственный производственный кооператив "Қарауыл"

3	Сельскохозяйственный кооператив "Ақылбай"	производственный
4	Сельскохозяйственный кооператив "Қарсақ"	производственный
5	Сельскохозяйственный кооператив "Баратай 2016"	производственный
6	Сельскохозяйственный кооператив "Бірлік 2017"	производственный
7	Сельскохозяйственный кооператив "Қызылтан 2017"	производственный
8	Сельскохозяйственный кооператив "Зеренді"	производственный
9	Сельскохозяйственный кооператив "Райымбек"	производственный
10	Сельскохозяйственный кооператив "Айдабол"	производственный
11	Сельскохозяйственный кооператив "Қамшы"	производственный
12	Индивидуальное предприятие "Амандық"	
13	Индивидуальное предприятие "Али"	
14	Индивидуальное предприятие "Ақытқан Дүйсен"	

Приложение 62
к Плану по управлению
пастбищами и их
использованию
по Зерендинскому району
на 2021-2022 годы

Схема размещения поголовья сельскохозяйственных животных на отгонных пастбищах физических и (или) юридических лиц, не обеспеченных пастбищами, расположенными при поселке, селе, сельском округе

не имеется

Условные обозначения:



- граница предоставляемых пастбищ, (га) - гектар

Приложение 63
к Плану по управлению

пастбищами и их
использованию
по Зерендинскому району
на 2021-2022 годы

Календарный график по использованию пастбищ, устанавливающий сезонные маршруты выпаса и передвижения сельскохозяйственных животных

	Наименование сел и сельского округа	Количество загонов в 2021 году			
		1	2	3	4
1	Имени Канай би	отдых	апрель-май	июнь-август	сентябрь-ноябрь
2	Имени Сакена Сейфуллина	сентябрь-ноябрь	отдых	апрель-май	июнь-август
3	М а л и к а Габдуллина	июнь-август	сентябрь-ноябрь	отдых	апрель-май
4	Булакского	апрель-май	июнь-август	сентябрь-ноябрь	отдых
5	Байтерекского	отдых	Апрель-Май	Июнь-август	Сентябрь-ноябрь
6	Викторовского	сентябрь-ноябрь	отдых	апрель-май	июнь-август
7	Исаковского	июнь-август	сентябрь-ноябрь	отдых	апрель-май
8	Кызылегисского	апрель-май	июнь-август	сентябрь-ноябрь	отдых
9	Кызылсаянского	отдых	апрель-май	июнь-август	сентябрь-ноябрь
10	Конысбайского	сентябрь-ноябрь	отдых	апрель-май	июнь-август
11	Приреченского	июнь-август	сентябрь-ноябрь	отдых	апрель-май
12	Садового	апрель-май	июнь-август	сентябрь-ноябрь	отдых
13	Сарьозекского	отдых	апрель-май	июнь-август	сентябрь-ноябрь
14	Симферопольского	сентябрь-ноябрь	отдых	апрель-май	июнь-август
15	Троицкого	июнь-август	сентябрь-ноябрь	отдых	апрель-май

Продолжение таблицы

Количество загонов в 2022 году			
1	2	3	4
апрель-май	июнь-август	сентябрь-ноябрь	отдых
отдых	апрель-май	июнь-август	сентябрь-ноябрь
сентябрь-ноябрь	отдых	апрель-май	июнь-август
июнь-август	сентябрь-ноябрь	отдых	апрель-май
апрель-май	июнь-август	сентябрь-ноябрь	отдых
отдых	апрель-май	июнь-август	сентябрь-ноябрь
сентябрь-ноябрь	отдых	апрель-май	июнь-август
июнь-август	сентябрь-ноябрь	отдых	апрель-май
апрель-май	июнь-август	сентябрь-ноябрь	отдых
отдых	апрель-май	июнь-август	сентябрь-ноябрь
сентябрь-ноябрь	отдых	апрель-май	июнь-август

июнь-август	сентябрь-ноябрь	отдых	апрель-май
апрель-май	июнь-август	сентябрь-ноябрь	отдых
отдых	апрель-май	июнь-август	сентябрь-ноябрь
сентябрь-ноябрь	отдых	апрель-май	июнь-август

Приложение 64
к Плану по управлению
пастбищами и их
использованию
по Зерендинскому району
на 2021-2022 годы

Иные требования, необходимые для рационального использования пастбищ на территории Зерендинского района 1. Сведения о состоянии геоботанического обследования пастбищ

Для определения урожайности пастбищ были взяты данные геоботанического обследования, проведенным специалистами Республиканского государственного предприятия "ГосНПЦзем" в 2017-2019 годах. Средняя урожайность сухой массы пастбищных угодий 3,33 ц/га, в перерасчете на кормовые единицы 1,52 ц/га. Исходя из этого можно рассчитать запас кормов в кормовых единицах на землях района, который составит:

$$1,52 * 1477053 \text{ га} = 2245120,65 \text{ центнеров кормовых единиц.}$$

Запас кормов с пастбищ используется в пастбищный период, продолжительность которого 135-200 дней. Запас кормов с сенокосов и искусственных сенокосов используется в стойловый период.

Зная количество кормов на одну условную голову (согласно "Нормативному справочнику по экономике и организации сельскохозяйственного производства", 1957 г.) в каждый период можно рассчитать количество стада, которое возможно содержать на пастбищный период. Данные расчеты проводятся при учете лишь однократного стравливания и без учета давности.

ЕМКОСТЬ ПАСТБИЩ

Определение емкости пастбищ в пастбищный период проведены на основе имеющихся данных о продуктивности пастбищ. Ориентировочно взяты следующие нормы зеленого корма (в среднем на одну голову): коровам в зависимости от удоя 40-75 кг, молодняку крупного рогатого скота старше 1 года 30-40 кг, молодняку до 1 года 15-25 кг, овцам 6-8 кг, ягнятам 2-3 кг, лошадям 30-40 кг. Продолжительность пастбищного периода в различных зонах в среднем следующая: в лесостепи 150-200 дней, в степи 180-200 дней. Таким образом, зная урожай пастбища, суточную потребность животного в зеленом корме и продолжительность пастбищного периода, можно определить емкость пастбища.

При среднем урожае пастбищ 3,33 центнеров сухой массы с гектара, продолжительности пастбищного периода 180 дней, одной корове требуется в сутки 50

кг зеленого корма, следовательно, на весь пастбищный период потребуется $50 \cdot 180 = 9000$ кг или 90 ц.

ВЫВОДЫ

В районе имеется 154 482 га пастбищ, именно поэтому вопрос реализации Плана по управлению пастбищами и их использованию на территории земель Зерендинского района даст возможность более эффективно и рационально использовать земли, чтобы создать условия для получения высокой продуктивности пастбищ, сохранить ценный состав травостоя в течение длительного времени, обеспечить пастбищными кормами наибольшее количество животных, получить высокий выход животноводческой продукции и увеличить поголовье скота.

В целом дефицит пастбищ в районе есть, но в некоторых округах с учетом повышения поголовья скота всех видов может образоваться нехватка пастбищ в следствии чего может возникнуть необходимость выгонять скот на летние отгоны отдаленностью более 20 км.

2. Сведений о ветеринарно-санитарных объектах

	Наименование сел и сельского округа	Ветеринарные пункты	скотомогильники	Убойные площадки
1	Имени Канай би	1	1(приметивные)	
2	Имени Сакена Сейфуллина	1	1(приметивные)	
3	Малика Габдуллина	1	1(приметивные)	
4	Булакского	-	1(приметивные)	
5	Байтерекского	1	1(приметивные)	
6	Викторовского	-	1(приметивные)	
7	Исаковского	1	1(приметивные)	1
8	Кызылегисского	1	1(приметивные)	
9	Кызылсаянского	1	1(приметивные)	
10	Коньсбайского	-	1(приметивные)	
11	Приреченского	1	1(приметивные)	
12	Садового	1	1(приметивные)	
13	Сарьюзекского	1	1(приметивные)	
14	Симферопольского	1	1(приметивные)	
15	Троицкого	1	1(приметивные)	
	Итого	12	15	1

3. Данных о численности поголовья сельскохозяйственных животных с указанием их владельцев

№	Площадь Пастбищных	Наличие поголовья сельскохозяйственных животных, голов в том-числе		

	Фамилия, Имя, Отчество	угодий, га	Крупно-рогат ый скот	Мелко-рогаты й скот	лошади
1	Амиржанов Ерболат Кайратович	26,0	-	-	-
2	Ахметбеков Сайлау Тайшибекови ч	3,0	-	-	-
3	Баядилов Айдаркеш Бектасович		80	82	18
4	Есимов Рымбек Аманжолович	15,0	-	-	-
5	Елемесов Жандос Мажитович	91,2	12	22	6
6	Есимов Серик Таласбаевич	30,0	-	-	-
7	Есимов Сагнай Ташенович	270,0	-	-	-
8	Жумагулов Мереке Сабырович	14,0	16	-	-
9	Жусуп Айтым Даулетбекулы	21,0	-	-	-
10	Капасов Нургали Есимович	14,0	-	-	-
11	Накипов Молдатай	45,0	-	-	-
12	Таласбаев Аманжол	170,0	-	-	-
13	Шарипов Зейнулла Алимжанович	70,0	-	-	-
14	Хасенов Абдрашит Кабдигалимов ич	17,0	-	-	-
15	Кыдырменов Болат Оспанович	55,0	-	-	-
16	Нургалиев Марал Кинятович	46,0	-	-	-

17	Оспанов Марат Карашович	101,0	-	-	-
18	Танкаев Орал Актанович	11,0	-	-	-
19	Уалиев Буркитбвай Олжабаевич	44,0	25	70	60
20	Жусубалин Абай Мусалимович	11,9	-	-	-
21	Мукушева Назымхан Джуматаевна	6,8	-	-	-
22	Сарина Сапия Есенгельдиев на	64,0	-	-	-
23	Абилхан Нурланхан	33,5			24
24	Абылкасов Кадырбек Токтарович	36,0	-	-	-
25	Аубакиров Алибек Жамалиденов ич	57,0	-	-	-
26	Букенов Кумурбек Утеулович	1,9	-	-	-
27	Беккожина Сабира Есентаевна	196,1	118	30	2
28	Беккожин Ербатыр Есентаевич	419,5	130	30	62
29	Бобович Сергей Васильевич	8,0	-	-	-
30	Бекенов Каиргельды Каиржанович	44,0	-	-	-
31	Ахметова Роза Есентаевна	21,0	-	-	-
32	Водка Владимир Васильевич	20,0	-	-	-

33	Есмаганбетов а Алия Акылбековна	3,0	-	-	-
34	Жексембаев Кенжебек Есмагулович	37,9	-	-	-
35	Искакова Жулдыз Серикпаевна	14,9	-	-	-
36	Калиш Павел Валентинович	12,5	-	-	-
37	Мазбаев Есенбек Жалмаганбет ович	36,0	-	-	-
38	Мукатаев Марат Алимжанович	38,0	-	-	-
39	Максимчук Александр Андреевич	14,0	-	-	-
40	Максимчук Александр Александрови ч	52,8	-	-	-
41	Нурмаганбет Е с е т Кайржанулы	81,0	-	-	-
42	Тасмагамбето в Куанышбек Сулейменови ч	43,0	-	-	-
43	Темирбаев Госынбек Тауыкбайулы	127,0	-	-	-
44	Болатов Галымбек Жамбулович	414,3	-	-	-
45	Базарбеков Калымбек Базарбекович	63,0	-	-	-
46	Ералин Думан Сейполлович	14,0	-	-	-
47	Жумагалиев Боташ Сартаевич	67,0	-	-	-
48	Жумабаев Сеилхан Туякович	55,0	-	-	-

49	Исмагзанов Куаныш Бикетович	15,0	-	-	-
50	Какимов Канат Базарбаевич	4,0	-	-	-
51	Каримбаев Жанбота Калымович	44,0	-	-	-
52	Карнашауске не Лидия Александровн а	763,3	-	-	-
53	Лаврик Евгений Григорьевич	25,0	-	-	-
54	Макишев Тауба Долдашевич	429,5	-	-	-
55	Махметов Мурат Газизович	32,0	-	-	-
56	Оразалин Уалихан Жагыпарович	19,3	-	-	-
57	Сакенова Роза Балтыхановна	54,0	-	-	-
58	Султанова Кульбарам	113,0	-	-	-
59	Сергеенко Николай Матвеевич	22,0	-	-	-
60	Сулейменова Гульнар Жауаровна	75,0	25	-	-
61	Токушев Болат Мырзабекови ч	28,0	-	-	-
62	Торсанов Кайрат Кайржанович	176,0	-	-	-
63	Чмерев Николай Михайлович	33,0	-	-	-
64	Бекенов Кайрат Балапанович	62,0	-	-	-

65	Бектасов Куаныш Темирболатов ич	36,0	40	-	-
66	Белгибаев Аскар Жангалиевич	15,0	-	-	-
67	Жумангалиев Курмангали Жанайдарови ч	11,0	20	-	-
68	Кашаев Тюлебай Абилькажиев ич	87,7	-	471	368
69	Саликова Маржан Болатовна	10,3	204	-	-
70	Сарсенбаев Курман	20,0	-	-	-
71	Абельпеисов Ерлан Шаймуратови ч	9,0	-	-	-
72	Амренов Мурат Байгозинович	9,0	-	-	-
73	Алибеков Елюбай Алимбаевич	26,0	-	-	-
74	Байгабулов Нурлан Баядилович	7,0	-	-	-
75	Баймуканов Жаилган Каппасович	13,0	-	-	-
76	Жанузаков Даулет Толемисович	28,0	-	-	-
77	Исмагулов Орынбай Толебаевич	22,0	-	-	-
78	Кожаметов Умиржан Негметжанов ич	8,0	-	-	-
79	Кусаинов Сайранбек Елеусизович	8,0	-	-	-

80	Муканов Марат Жасуланович	18,0	-	-	-
81	Муканов Мырзагали Амерханович	8,0	-	-	-
82	Накенов Досхан Баймекенович	24,0	-	-	-
83	Нагуманов Марат Галымжанович	13,0	-	-	-
84	Рыспеков Талгат Ескендирович	12,0	-	-	-
85	Тогаева Жумабеке Даушкеновна	46,0	-	-	-
86	Глеуов Токпай Баякович	7,0	-	-	-
87	Хамзин Кайратбек Сабирович	32,0	22	125	65
88	Абылхаев Асылбек Евсекеевич	47,0	-	-	-
89	Айсин Майра Дюсековна	34,0	24	-	-
90	Байсеитов Кайрат Келисович	34,0	-	-	40
91	Кабданов Серик Енбекович	26,0	-	-	-
92	Кожаметов Каиржан Негметжанович	44,0	33	80	32
93	Рамазанов Жуматай Беккожинович	7,0	40	-	-
94	Шарипов Нурланбек Кабдыкаримович	6,0	-	-	-

95	Абуталипов Манарбек Кокиевич	15,0	-	-	5
96	Айткенов Ардак Думанович	11,0	19	50	13
97	Адилов Ернурлан Туякович	9,0	-	-	-
98	Аскарров Ануарбек Советович	24,00	-	-	-
99	Бектемиров Ердан Мускенович	152,0	56	8	-
100	Жакишев Болатбек Сабырбекови ч	87,0			31
101	Имангалиев Жанболат Гиззатович	50,0	-	-	-
102	Кенжесов Канат Айдарханови ч	15,0	-	-	-
103	Мухамбетали н Ербол Сапарович	33,2	-	-	-
104	Наурызова Алма Колманбаевна	2,0	-	-	-
105	Нурмухамбет ов Серик Каппасович	10,0	-	-	-
106	Омаров Амантай Беркешович	17,0	-	-	-
107	Сейдахметов Айбат Айдарбекович	16,0	-	-	-
108	Хамзин Канат Кажобаевич	16,0	20	20	-
109	Шарипов Байзак	6,0	-	-	
110	Шарипов Серик Темирович	38,0	-	-	28

111	Акишев Жолдасбек Абдильдинович	88,3	8	-	5
112	Молдашев Алимжан Кенесович	21,0	86	180	43
113	Баялин Кадырбек Мурзагалиевич	3,0	-	-	-
114	Жусупбекова Мария	8,0	-	-	-
115	Каппаров А.К .	60,0	-	-	-
116	Негметов Самархан Сабырович	1,7	-	-	-
117	Нургазин Бауржан Бокейханович	128,0	-	-	-
118	Сулейменов Акилбек Лиманович	299,0	65	33	2
119	Муслимов Мамбет Муслимович	15,0	-	-	-
120	Айткужин Утемис Курмангалиевич	26,0	-	-	-
121	Антоненко О л е г Андреевич	65,0	186	255	8
122	Б л о х а Константин Михайлович	22,0	-	-	-
123	Гельманов Давлетбек Беккожинович	6,0	-	-	-
124	Ибраева Анар Сергалиевна	10,3	-	-	-
125	Койшыбаев Океш	22,0	-	-	-
126	Сагандыков Ербол Уралбаевич	7,1	-	-	-

127	Стригин Сергей Иванович	4,6	-	-	-
128	Фельбуш ФҰдор Валерьевич	5,0	-	-	-
129	Фланчев Сергей Сергеевич	20,0	-	-	-
130	Тезекбаев Табылды Уахитович	183,0	78	82	
131	Искендиоров Кадыр Ахметович	42,0	-	-	-
132	Савик Полина Степановна	18,0	-	-	-
133	Ротэрмель Юрий Теодорович	754,4	237	598	104
134	Сайдалинов Бексейт Зайкенович	5,0	-	-	-
135	Абдульманов Мереке Жумашевич	106,0	-	-	-
136	Абилкадиоров Баян Токсанбайулы	27,0	-	-	-
137	Букенов Жанболат Беккужинович	16,6	-	-	-
138	Есмагамбетов Ардак Асылбекович	32,0	-	-	-
139	Ибраев Токтар Казбаевич	6,0	44	-	-
140	Какенов Кенжебек Абжанович	596,3	110	140	85
141	Какенов Мурат Манапович	9,0	-	-	-
142	Кокенов Ганат Манапович	36,3	100	-	-

143	Мухамбетов Бахытжан Сеитович	15,9	-	-	-
144	Нурмбнова Даметкен	32,0	-	-	-
145	Уразалин Алибек Каирбекович	66,0	-	-	-
146	Оразалин Жанарбек Айтешевич	12,0	-	-	-
147	Садвакасов Жумаш Такауович	21,0	69	-	-
148	Ташмагамбет ов Аскарбек Каиратович	4,0	-	-	-
149	Бркенов Есембек	8,0	-	-	-
150	Бркенов Нурлан Есетович	43,0	51	92	41
151	Аиткожин Нурпеис Кажыгалиеви ч	96,3	45	-	-
152	Дюсенов Досымбек Аубакирович	51,0	-	-	-
153	Есенов Бауыржан Магауович	8,1		12	
154	Жахин Кенжебек Саменович	25,0	-	-	-
155	Кайржанов Ауез Ныгметович	44,1	-	-	-
156	Каиров Рымпек Досымбекови ч	20,0	-	-	-
157	Курсарин Айдарбек Ануарович	29,0	-	-	-
158	Курманбаев Самат Койбагарович	30,0	-	-	-

159	Карабалин Султангали	40,0	-	-	-
160	Хасенов Кайркен Сагдиевич	363,1	180	169	12
161	Марченко И в а н Иванович	10,0	-	-	29
162	Мукушев Сабыртай Наурызбаевич	20,0	-	-	7
163	Мухамеджано в Болат Кожыбаевич	41,7	85	35	6
164	Нурабаев Баймурат Кажмуратови ч	31,0	32		4
165	ТОО Колос - 2014	844,9	545	3800	280
166	ТОО КосЕл Агро	239,8	-	-	-
167	Т О О Агрофирма Кара-озек	978,0	-	-	-
168	ТОО KAZ Crain Feeders	198,0	-	-	-
169	ТОО Алекс Агро	79,2	42	-	-
170	ТОО Агро Крестьянский двор	96,0	-	-	-
171	ТОО Байтерек НП	417,0	-	-	-
172	ТОО Ер-Хан- 2004	21,0	-	-	-
173	ТОО СХП Жыланды	821,0	100	150	300
174	Т О О Шоккарагай дан	24,0	-	-	-
175	ТОО Аз	110,0	90		
176	Т О О Викторовское	2700	215	-	-
177	Т О О Кокшетау Астык инвест	2650,0	140	-	13

178	ТОО Зеренда Астык	3590	152	-	3
179	Т О О ZerenGrain Зерендинское МТС	87,5	-	-	-
180	ТОО "Егін и К"	76,3	-	-	-
181	ТОО МТС Кокшетау	752,2	-	-	-
182	ТОО Адилет	423,0	-	-	-
183	Т О О Жаксылык Агро	84,8	280	-	-
184	ТОО JAKSY	42	-	-	-
185	ТОО Аккайн+ Ж	1552	85	92	-
186	Т О О Гульжазира	75	25	70	-
187	ТОО Жигер-А	421	-	-	64
188	ТОО MILK PROJЕК	579	-	-	-
189	ТОО Актас	-	-	-	-
190	ТОО СХП Айдын	49	52	-	-
191	ТОО СХП Шагала	-	-	-	-
192	Т О О Зерендинское молоко	2187	587	-	-

4. Данные о количестве гуртов, отар, табунов, сформированных по видам и половозрастным группам сельскохозяйственных животных

№	Наименование сельского округа	Гурт (коровы от 18 месяцев)	Отара (баранчики, овцематки и ягнята)	Табун (жеребцы, кобылки от 3 лет, молодняк от 1,5 года)
1	Имени Канай би	4	6	3
2	Имени Сакена Сейфуллина	7	10	5
3	Малика Габдуллина	6	7	4
4	Булакский	8	14	4
5	Байтерекский	6	7	3
6	Викторовский	5	4	2
7	Исаковский	2	3	2
8	Кызылегисский	3	5	3

9	Кызылсайский	5	7	3
10	Коньсбайский	2	2	2
11	Приреченский	2	2	2
12	Садовый	3	3	3
13	Сарыюзекский	6	8	5
14	Симферопольский	4	4	3
15	Троицкий	6	7	4

5. Сведения о формировании поголовья сельскохозяйственных животных для выпаса на отгонных пастбищах

	Наименование села, сельского округа	Гурт (коровы от 18 месяцев)	Отара (баранчики, овцематки и ягнята)	(Табун (жеребцы, кобылки от 3 лет, молодняк от 1,5 года)	Площадь отгонных пастбищ
	Не имеется				

6. Особенности выпаса сельскохозяйственных животных на культурных пастбищах

Пастбищные участки	1 год	2 год	3 год
первый	весна	осень	лето
второй	лето	весна	осень
третий	осень	лето	весна

7. Особенности выпаса сельскохозяйственных животных на аридных пастбищах

Пастбищные участки	1 год	2 год	3 год	4 год
первый	осень	Отдых (4-5 лет)	лето	весна
второй	весна	осень	Отдых (4-5 лет)	лето
третий	лето	весна	осень	Отдых (4-5 лет)
четвертый	Отдых (4-5 лет)	лето	весна	осень

Сервитуты для прогона скота на пастбища вблизи населенных пунктов не требуется