

Об утверждении плана по управлению пастбищами и их использованию по Кобдинскому району на 2021-2022 год

С истёкшим сроком

Решение Кобдинского районного маслихата Актюбинской области от 29 июля 2021 года № 51. Прекращено действие в связи с истечением срока

Примечание ИЗПИ.

В тексте документа сохранена пунктуация и орфография оригинала.

В соответствии со статьей 6 Закона Республики Казахстан "О местном государственном управлении и самоуправлении в Республике Казахстан" и подпунктом 1) статьи 8 Закона Республики Казахстан "О пастбищах", Кобдинский районный маслихат РЕШИЛ:

1. Утвердить прилагаемый план по управлению пастбищами и их использованию по Кобдинскому району на 2021-2022 год, согласно приложению к настоящему решению.

2. Настоящее решение вводится в действие по истечении десяти календарных дней после дня его первого официального опубликования.

*Секретарь Кобдинского
районного маслихата*

Ж. Ергалиев

Утвержден решением
Кобдинского районного
маслихата от 29 июля 2021 года
№ 51

План по управлению пастбищами и их использованию в Кобдинском районе на 2021-2022 годы

Сноска. Приложение – в редакции решения Кобдинского районного маслихата Актюбинской области от 12.09.2022 № 225 (вводится в действие по истечении десяти календарных дней после дня его первого официального опубликования).

Настоящий план управления и использования пастбищ Кобдинского района на 2021-2022 годы (далее - План) к Законам Республики Казахстан от 20 февраля 2017 года "О пастбищах", от 23 января 2001 года "О местном управлении и самоуправлении в Республике Казахстан", Заместитель Премьер-Министра - Министр сельского хозяйства Республики Казахстан от 24 апреля 2017 г № 173 Приказ Министра сельского хозяйства РК от 14 апреля 2015 г № 3-3/332 "Об утверждении предельно допустимой нагрузки на общую площадь пастбищ" " (В Минсельхозе Юстиция Республики Казахстан от 15 мая 2015 года № 11064 зарегистрирован).

План принят с целью рационализации использования пастбищ, обеспечения стабильных кормовых запасов и предотвращения ухудшения состояния пастбищ.

Содержание плана:

- 1) схема (карта) расположения пастбищ на территории административно-территориальной единицы на основании правоустанавливающих документов по категориям земель, землевладельцам и земельным участкам пользователи согласно приложению 1-21 к настоящему плану;
- 2) благоприятные схемы пастбищных севооборотов согласно 22 приложениям к настоящему плану;
- 3) карта пастбищ, включая внешние и внутренние границы и участки сезонных пастбищ, созданные объекты пастбищной инфраструктуры согласно 23 приложениям к настоящему плану;
- 4) схема доступа пастбищепользователей к источникам воды (озера, реки, пруды, оросительные или водопойные каналы, трубные или шахтные колодцы), выполненная в соответствии с нормами водопотребления согласно 24 приложениям к этому плану;
- 5) схема передела пастбищ для размещения скота физических и (или) юридических лиц без пастбищ и перевода его на выделенные пастбища в соответствии с 25 приложениям к настоящему плану;
- 6) схема размещения скота на отдаленных пастбищах физических и (или) юридических лиц, не обеспеченных пастбищами, расположенных в окрестностях города районного значения, села, сельского округа согласно 26 приложениям к этому плану;
- 7) календарный график использования пастбищ, устанавливающий сезонные маршруты выпаса и прогона сельскохозяйственных животных согласно 27 приложениям к настоящему плану;
- 8) другие требования, необходимые для рационального использования пастбищ в соответствующей административно-территориальной единице.

План информация о состоянии геоботанического обследования пастбищ, информация о ветеринарно-санитарных сооружениях, данные о поголовье скота с указанием собственников-пользователей пастбищ, физических и (или) юридических лиц, данные по сельскому хозяйству на количество стад, отар, сформированных по видам и возрастным группам животных, данные о формировании поголовья для выпаса на удаленных пастбищах, особенности выпаса сельскохозяйственных животных на вакцинированных и засушливых пастбищах, сведения о сервитутах для скота, госорганы и другие данные, предоставленные физическими и (или) юридическими лицами.

По административно-территориальному делению в Кобдинском районе 16 сельских округов, 32 сельских поселения.

Общая площадь Кобдинского района 1402980 га, в том числе пастбищ - 1160244 га, орошаемых земель - 487591 га.

Распределение земель по категориям:

земли сельскохозяйственного назначения - 925786 га;

населенные пункты - 162837 га;

земли промышленности, транспорта, связи, космоса, обороны, национальной безопасности и прочие несельскохозяйственные земли - 1953 га;

водные ресурсы - 1570 га; Земли в заповеднике - 186 га.

Климатическая зона района резко континентальная, зима относительно холодная, лето жаркое и засушливое. Среднегодовая температура воздуха в январе -14; -35 ° С, в июле - +24; + 38 ° С. Среднее количество осадков составляет 30 мм и 214 мм в год.

Растительность местности разнообразна, насчитывает около 118 видов. Наиболее распространены из них пшеница и сложные цветущие травы.

В районе есть 16 ветеринарных пунктов и 18 скотомогильников для животных из них 5 типовые и 13 примитивные.





В настоящее время в Кобдинском районе насчитывается 57589 голов КРС, 149971 голов мелкого рогатого скота, 21501 голов лошадей, 26 голов верблюдов и 74270 голов птиц.

В Кобдинском районе 1160244 га пастбищ для животноводства. Пастбища в пределах поселка составляют 155944 га пастбищ, в заповеднике 168 га пастбищ.

Приложение 1 к плану
по управлению пастбищами и их
управлению по Кобдинскому
району на 2021-2022 годы

Схема (карта)расположения пастбищ на территории административно-территориальной единицы в разрезе категорий земель, собственников земельных участков и землепользователей на основании правоустанавливающих документов

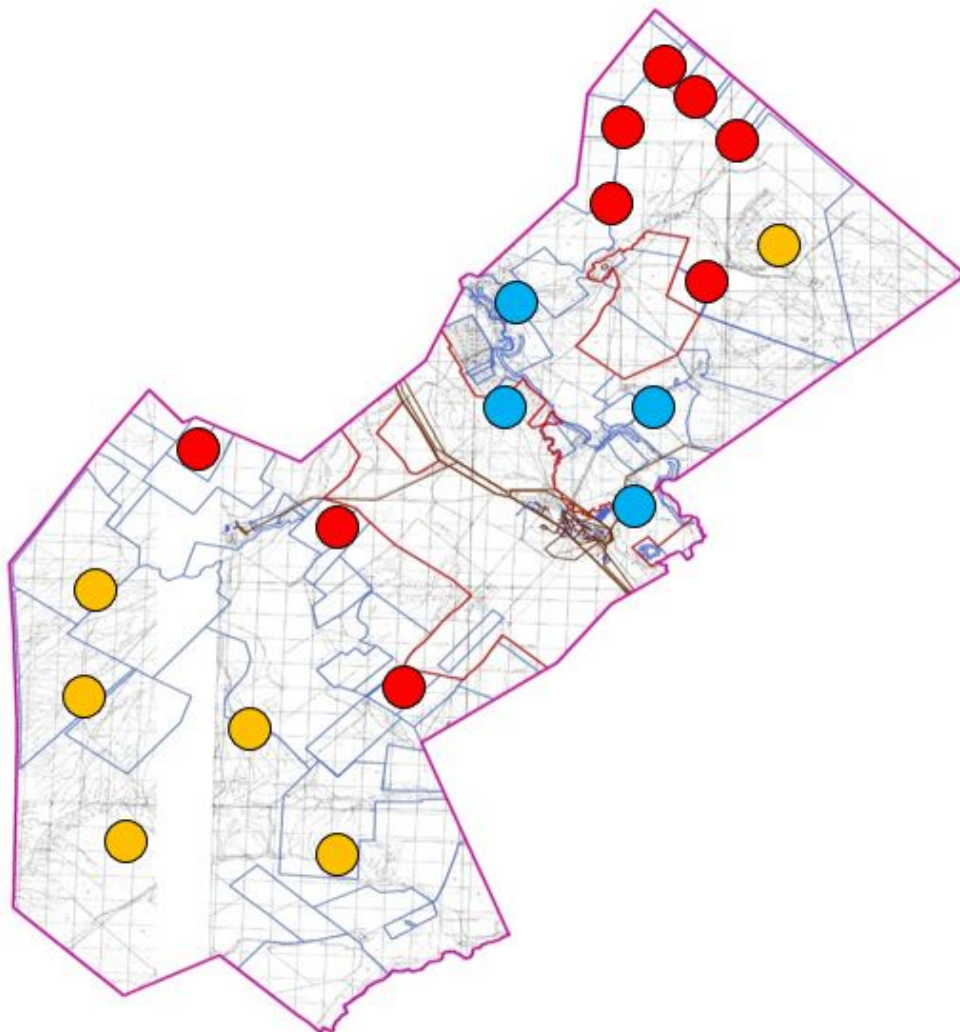


- | | | |
|---|--|--------------------------------------|
|  | Границы населенных пунктов | от А до Б границы РК и РФ |
|  | Границы земельных участков | от А до В границы области |
|  | Пастбища категории земель населенных пунктов | от В до Г границы Уилского района |
|  | Пастбища категории земель сельскохозяйственного назначения | от Г до Д границы Темирского района |
| | | от Д до Е границы Алгинского района |
| | | от Е до Б границы Мартукского района |

Приложение 2 к плану
по управлению пастбищами и их
управлению по Кобдинскому
району на 2021-2022 годы

Схема (карта)расположения пастбищ на территории административно-территориальной единицы в разрезе категорий земель, собственников земельных участков и землепользователей на основании правоустанавливающих документов

Актюбинская область Кобдинский район
Акрапский сельский округ
масштаб 1:150 000



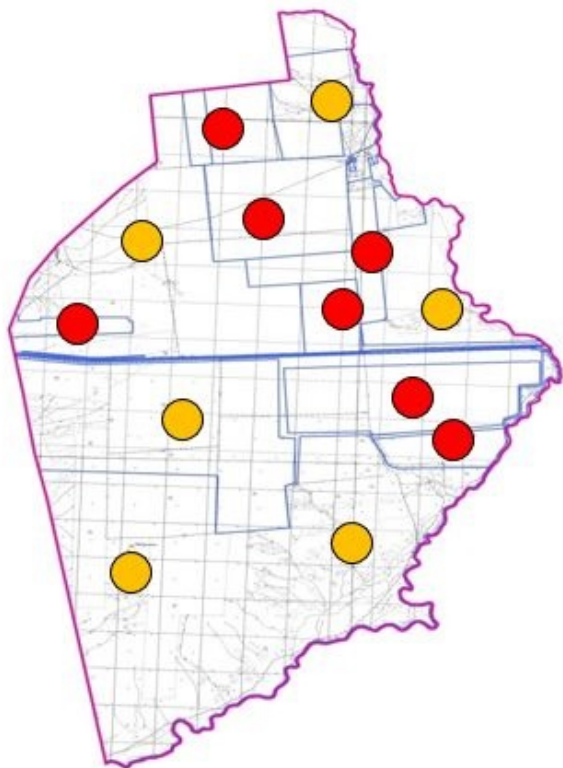
Граница сельского округа
Оформленные земельные участки
Земли населенных пунктов
Сетевые объекты

Пахотные земли
Пастбища
Вода
Орашаемые земли

Приложение 3 к плану
по управлению пастбищами и их
управлению по Кобдинскому
району на 2021-2022 годы

Схема (карта) расположения пастбищ на территории административно-территориальной единицы в разрезе категорий земель, собственников земельных участков и землепользователей на основании правоустанавливающих документов

Актыбинская область Кобдинский район
Акрапский сельский округ
масштаб 1:150 000

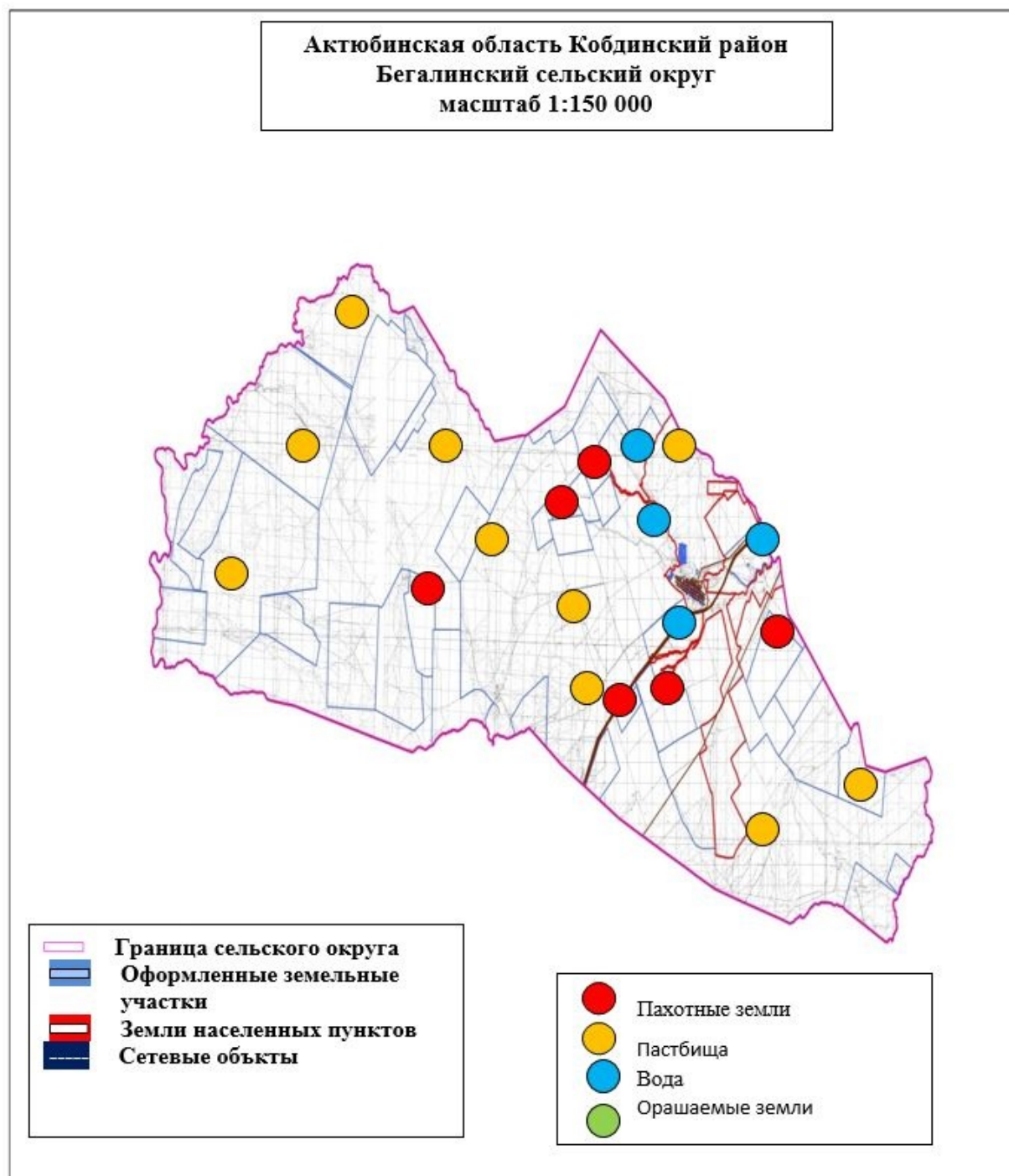


Граница сельского округа
Оформленные земельные участки
Земли населенных пунктов
Сетевые объекты

Пахотные земли
Пастбища
Вода
Орашаемые земли

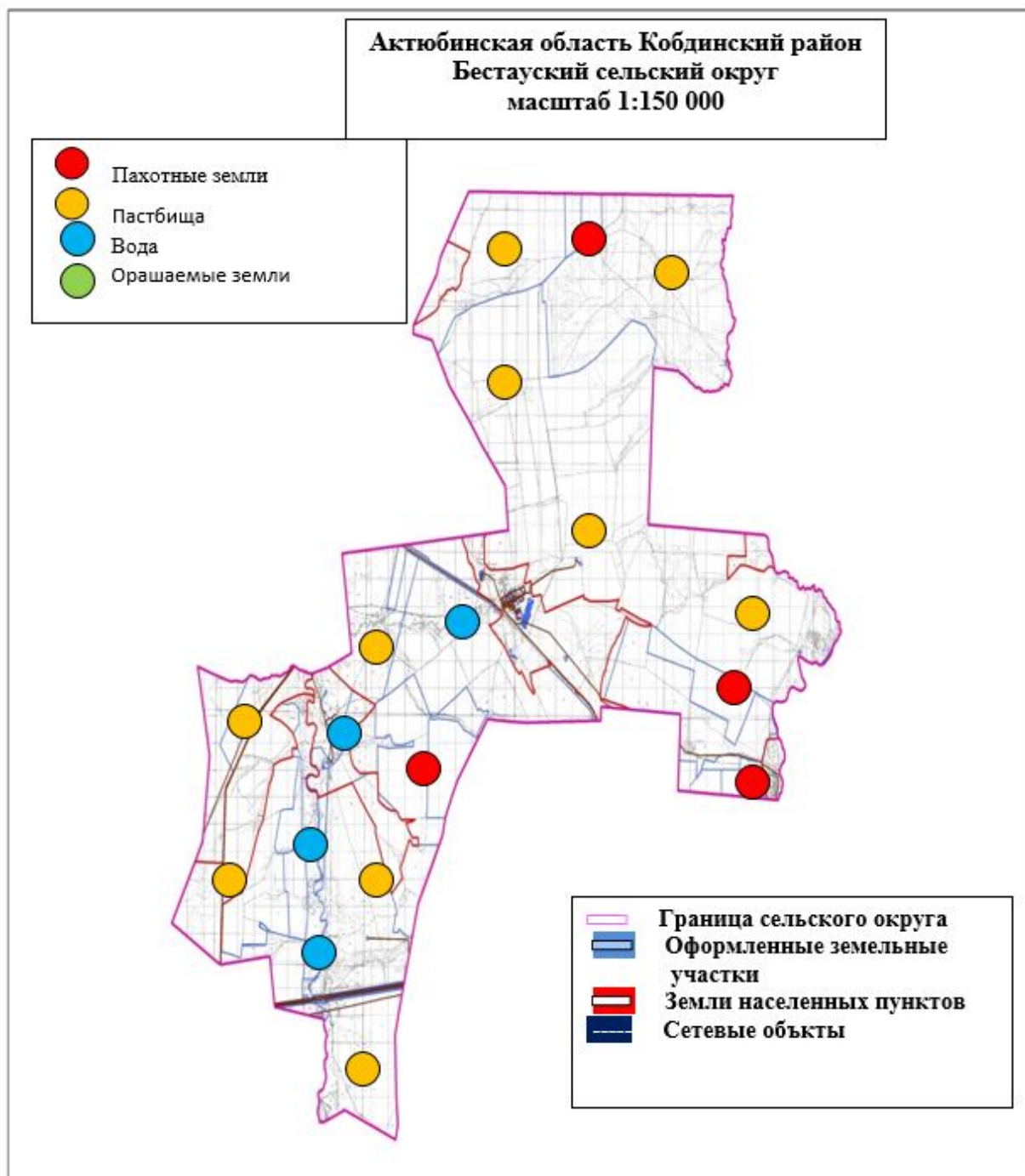
Приложение 4 к плану по
управлению пастбищами и их
управлению по Кобдинскому
району на 2021-2022 годы

Схема (карта) расположения пастбищ на территории административно-территориальной единицы в разрезе категорий земель, собственников земельных участков и землепользователей на основании правоустанавливающих документов



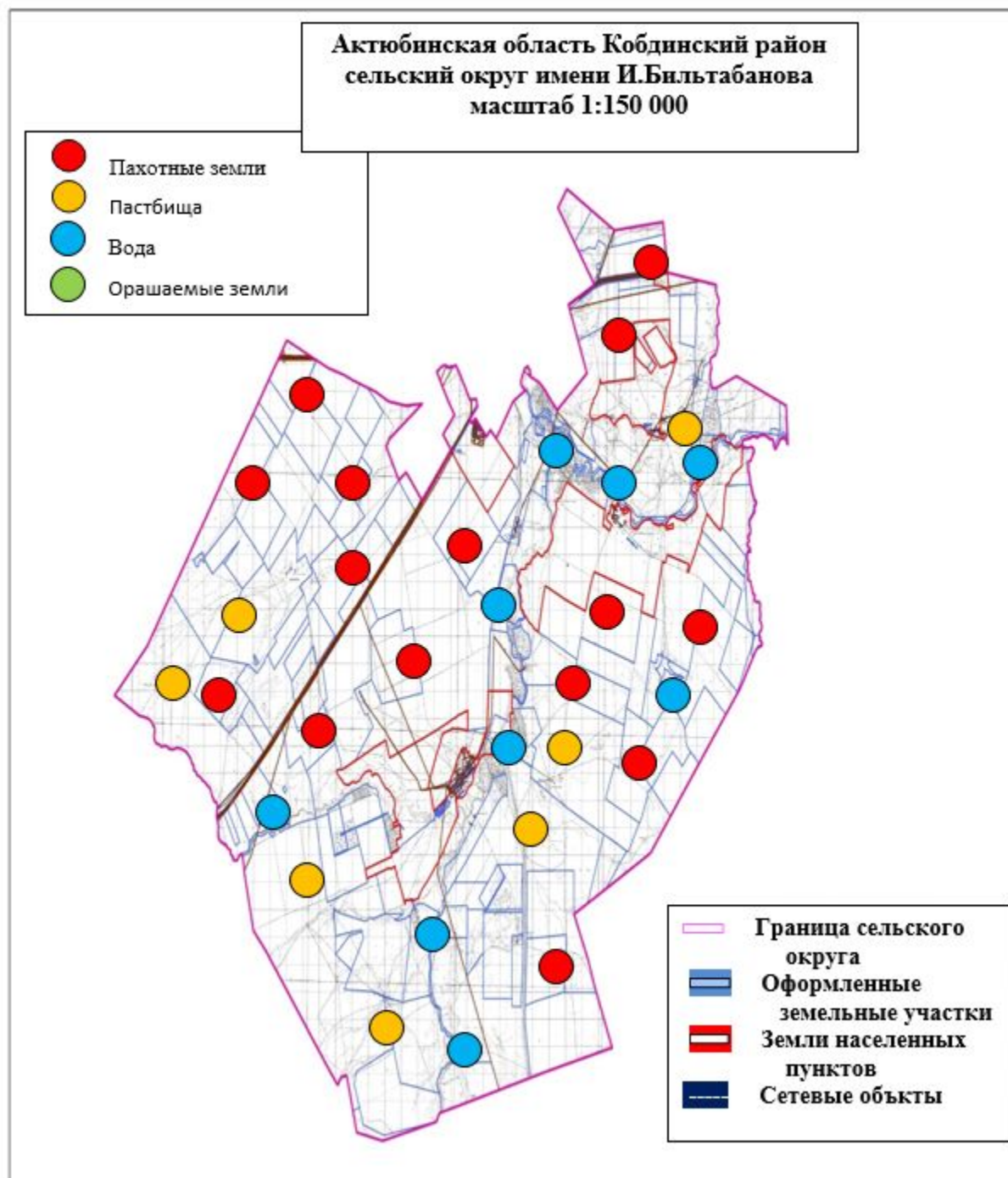
Приложение 5 к плану по управлению пастбищами и их управлению по Кобдинскому району на 2021-2022 годы

Схема (карта) расположения пастбищ на территории административно-территориальной единицы в разрезе категорий земель, собственников земельных участков и землепользователей на основании правоустанавливающих документов



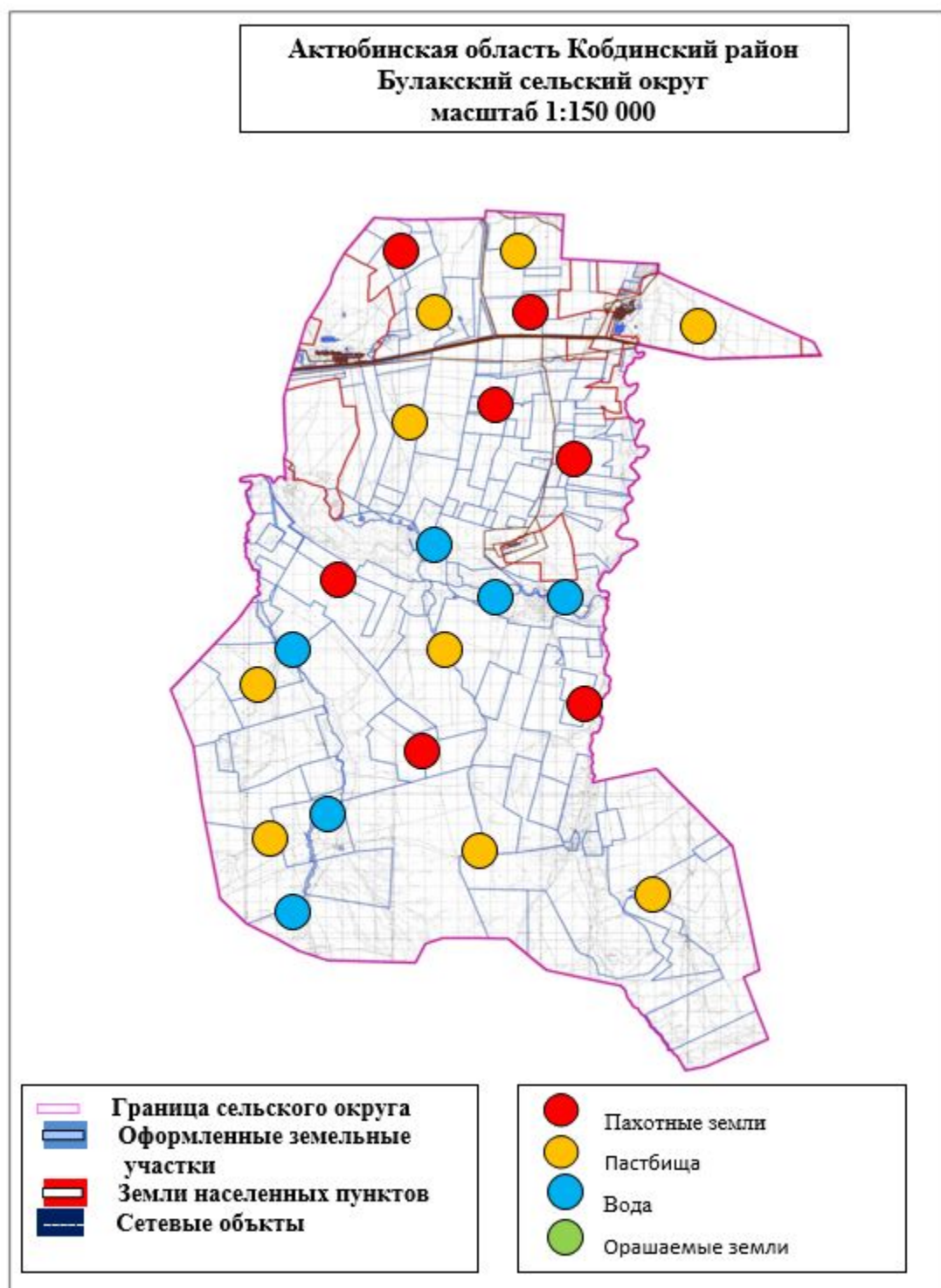
Приложение 6 к плану по управлению пастбищами и их управлению по Кобдинскому району на 2021-2022 годы

Схема (карта) расположения пастбищ на территории административно-территориальной единицы в разрезе категорий земель, собственников земельных участков и землепользователей на основании правоустанавливающих документов



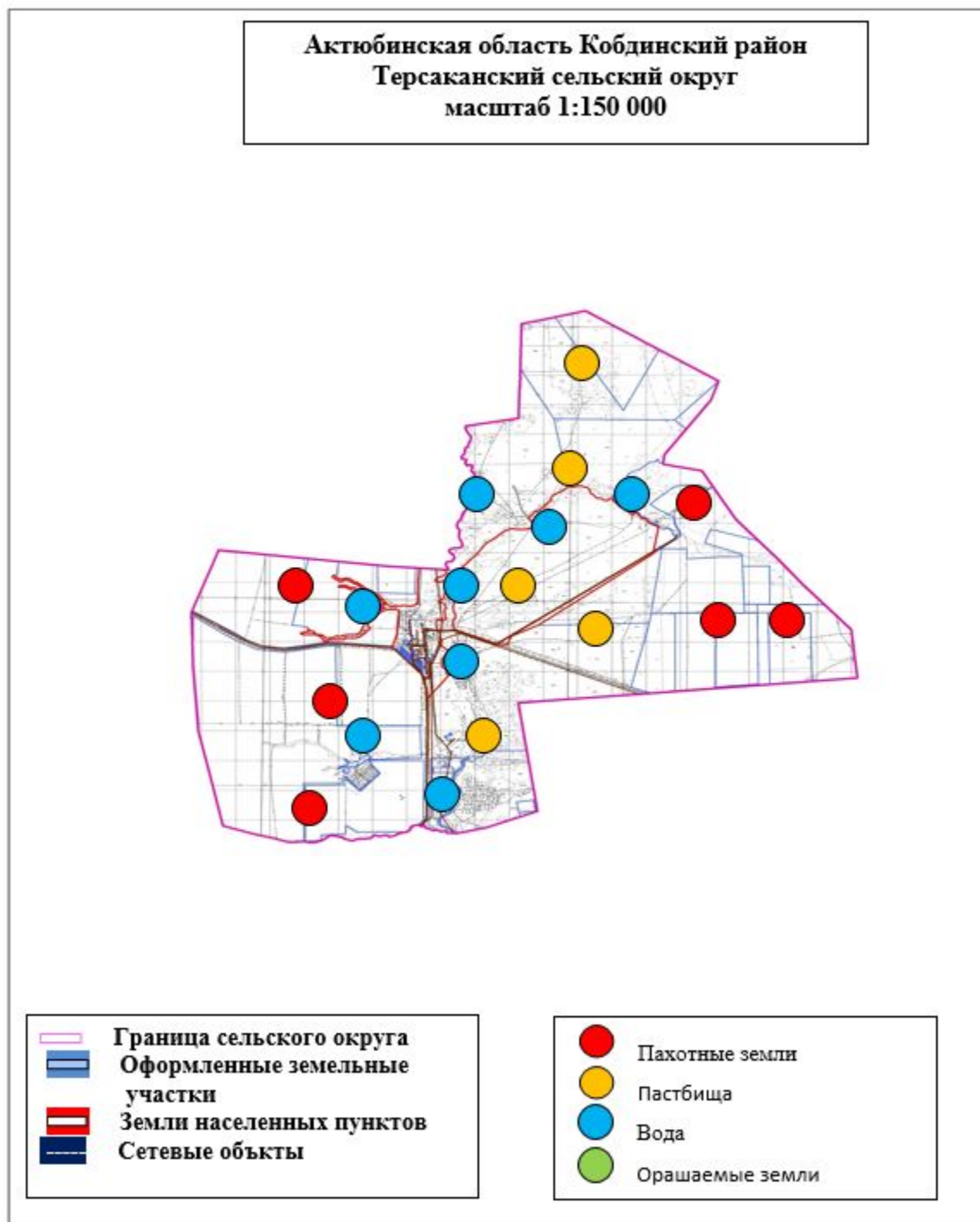
Приложение 7 к плану по управлению пастбищами и их управлению по Кобдинскому району на 2021-2022 годы

Схема (карта) расположения пастбищ на территории административно-территориальной единицы в разрезе категорий земель, собственников земельных участков и землепользователей на основании правоустанавливающих документов



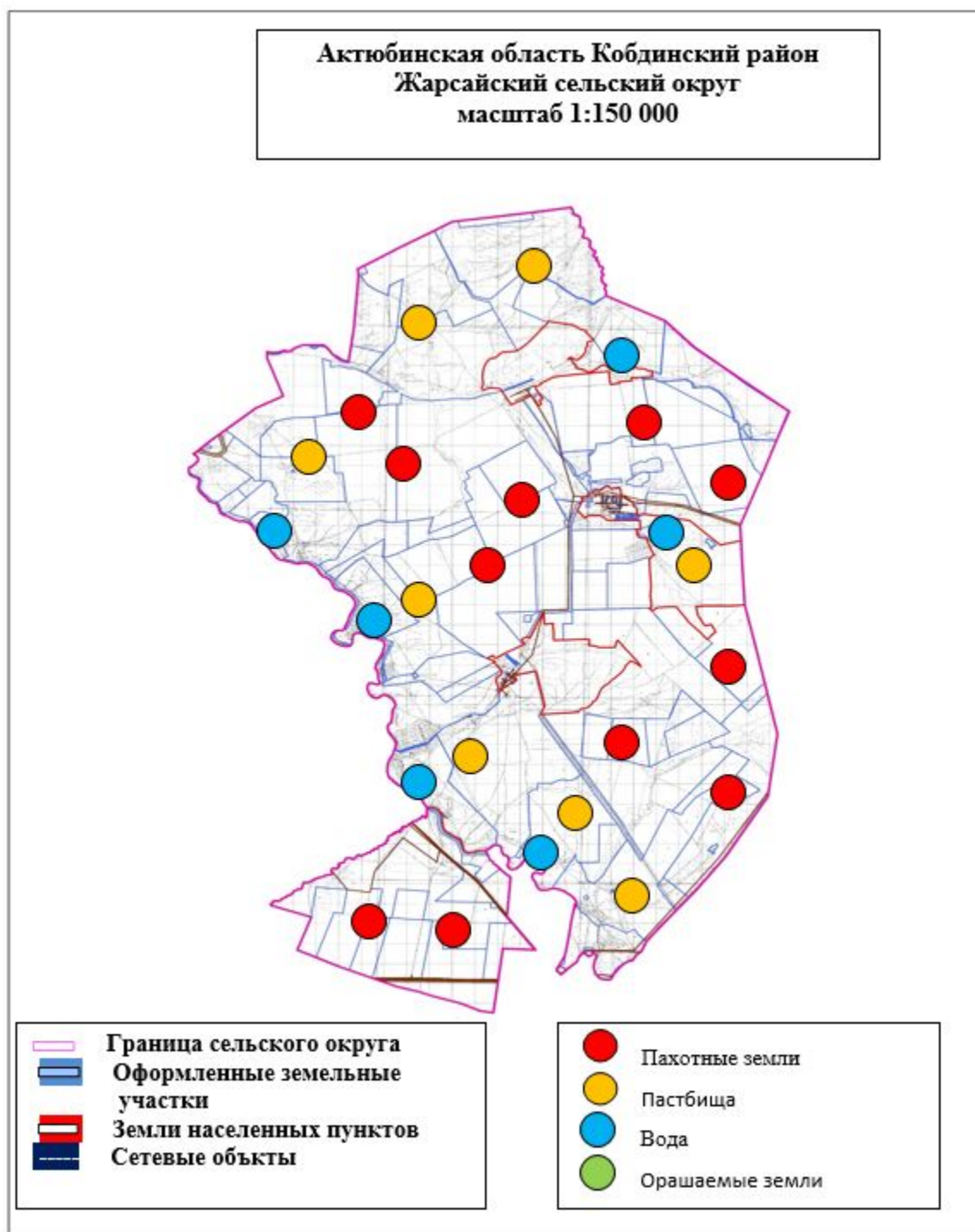
Приложение 8 к плану по
управлению пастбищами и их
управлению по Кобдинскому
району на 2021-2022 годы

Схема (карта) расположения пастбищ на территории административно-территориальной единицы в разрезе категорий земель, собственников земельных участков и землепользователей на основании правоустанавливающих документов



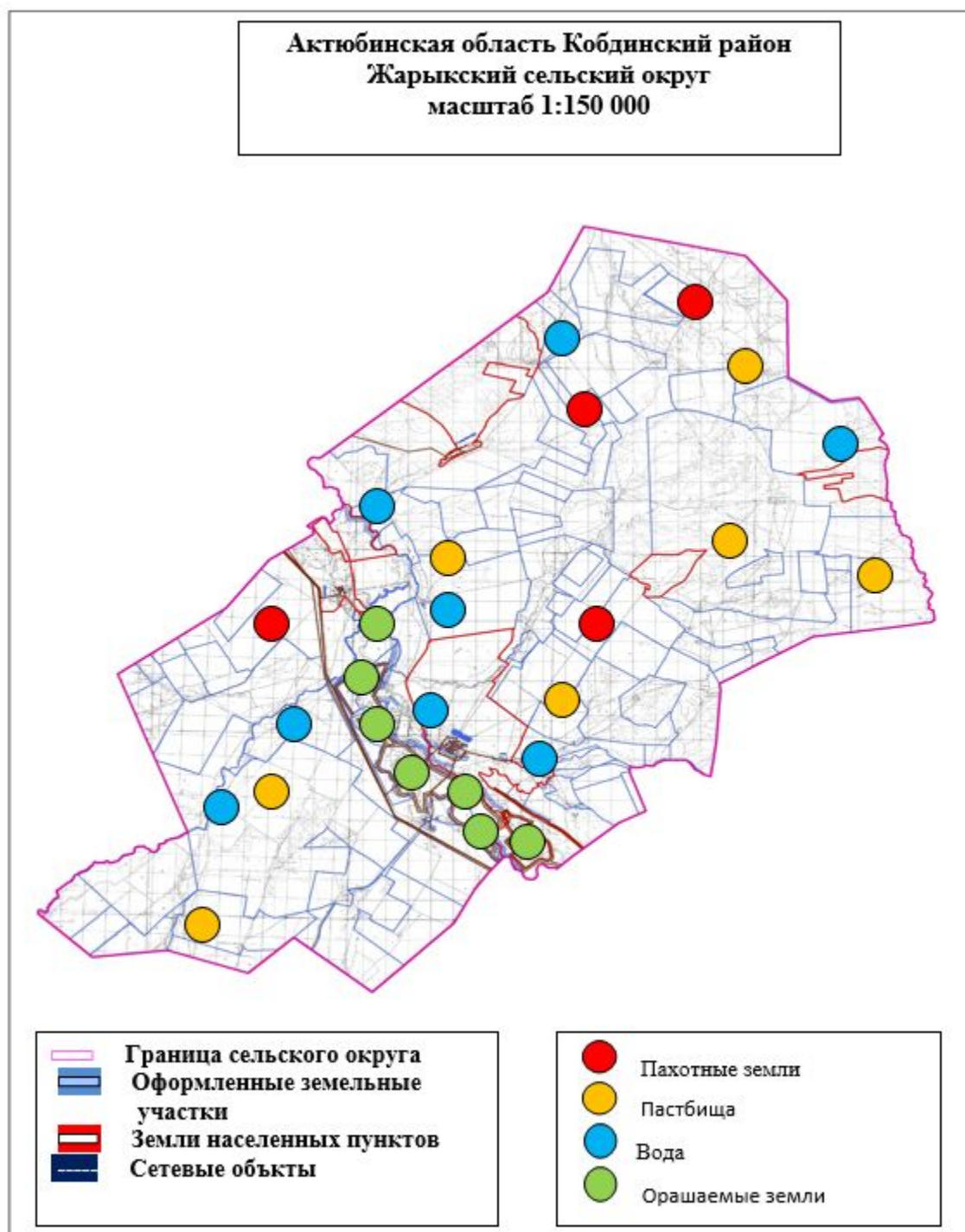
Приложение 9 к плану по управлению пастбищами и их управлению по Кобдинскому району на 2021-2022 годы

Схема (карта) расположения пастбищ на территории административно-территориальной единицы в разрезе категорий земель, собственников земельных участков и землепользователей на основании правоустанавливающих документов



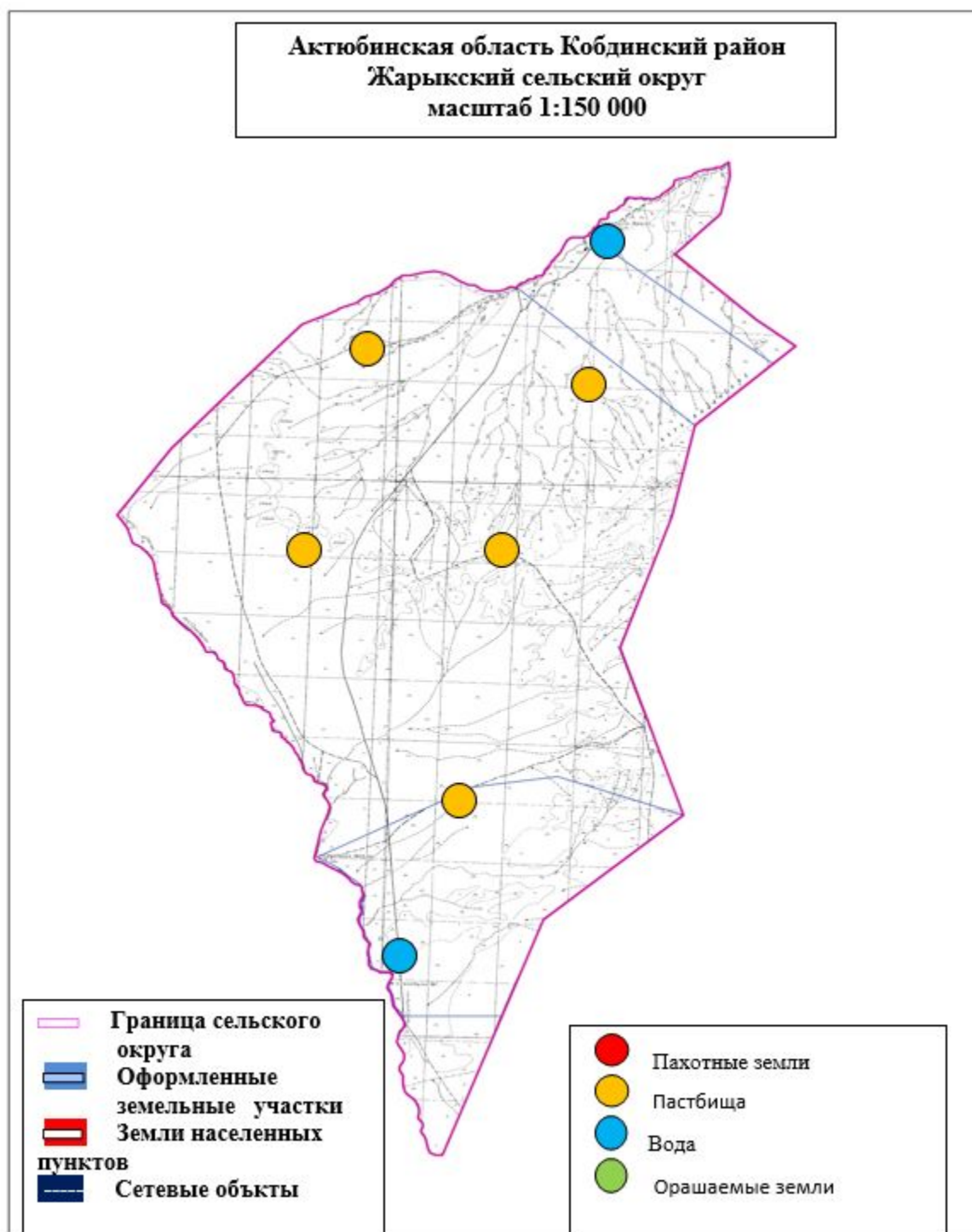
Приложение 10 к плану по управлению пастбищами и их управлению по Кобдинскому району на 2021-2022 годы

Схема (карта) расположения пастбищ на территории административно-территориальной единицы в разрезе категорий земель, собственников земельных участков и землепользователей на основании правоустанавливающих документов



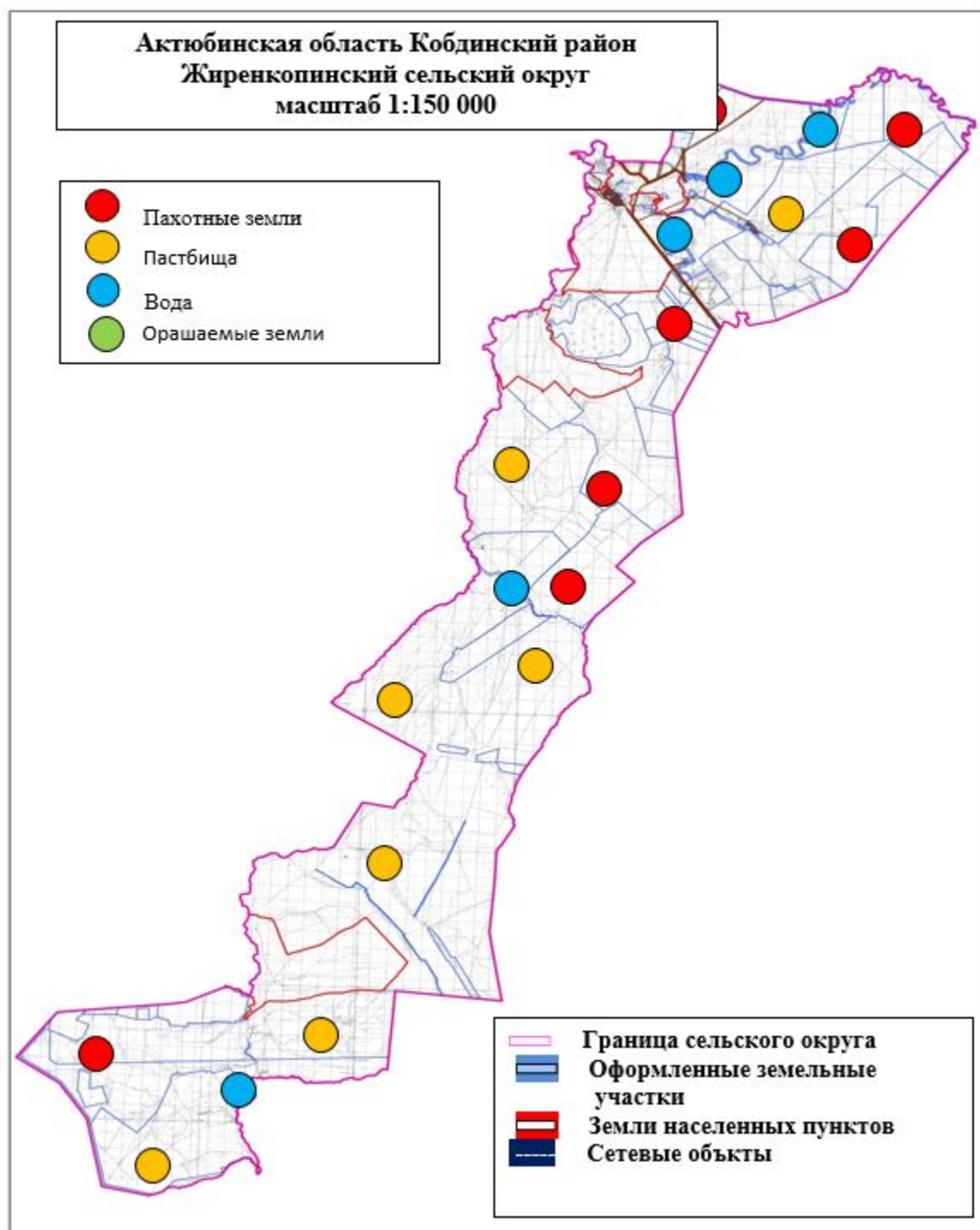
Приложение 11 к плану по управлению пастбищами и их управлению по Кобдинскому району на 2021-2022 годы

Схема (карта) расположения пастбищ на территории административно-территориальной единицы в разрезе категорий земель, собственников земельных участков и землепользователей на основании правоустанавливающих документов



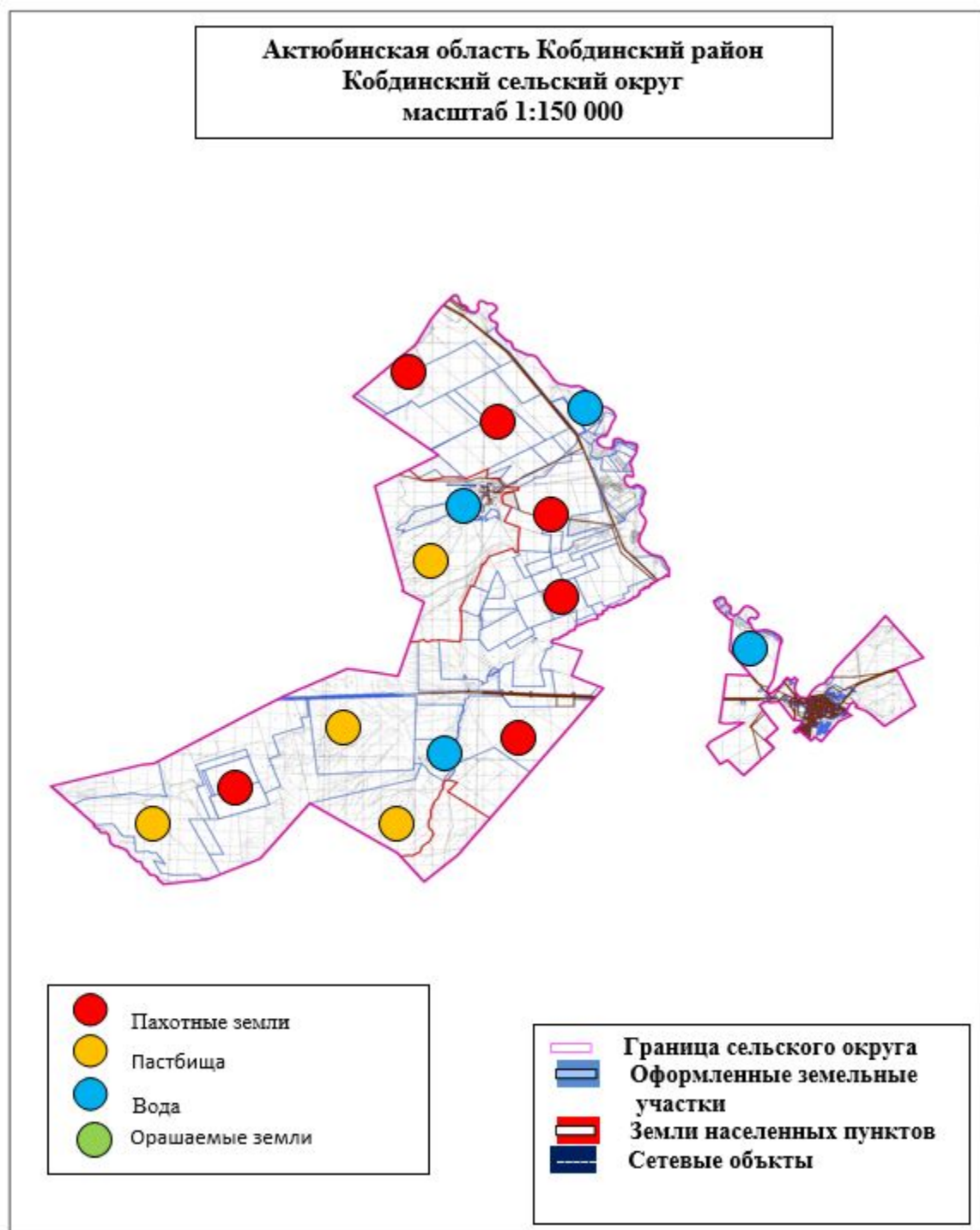
Приложение 12 к плану по управлению пастбищами и их управлению по Кобдинскому району на 2021-2022 годы

Схема (карта) расположения пастбищ на территории административно-территориальной единицы в разрезе категорий земель, собственников земельных участков и землепользователей на основании правоустанавливающих документов



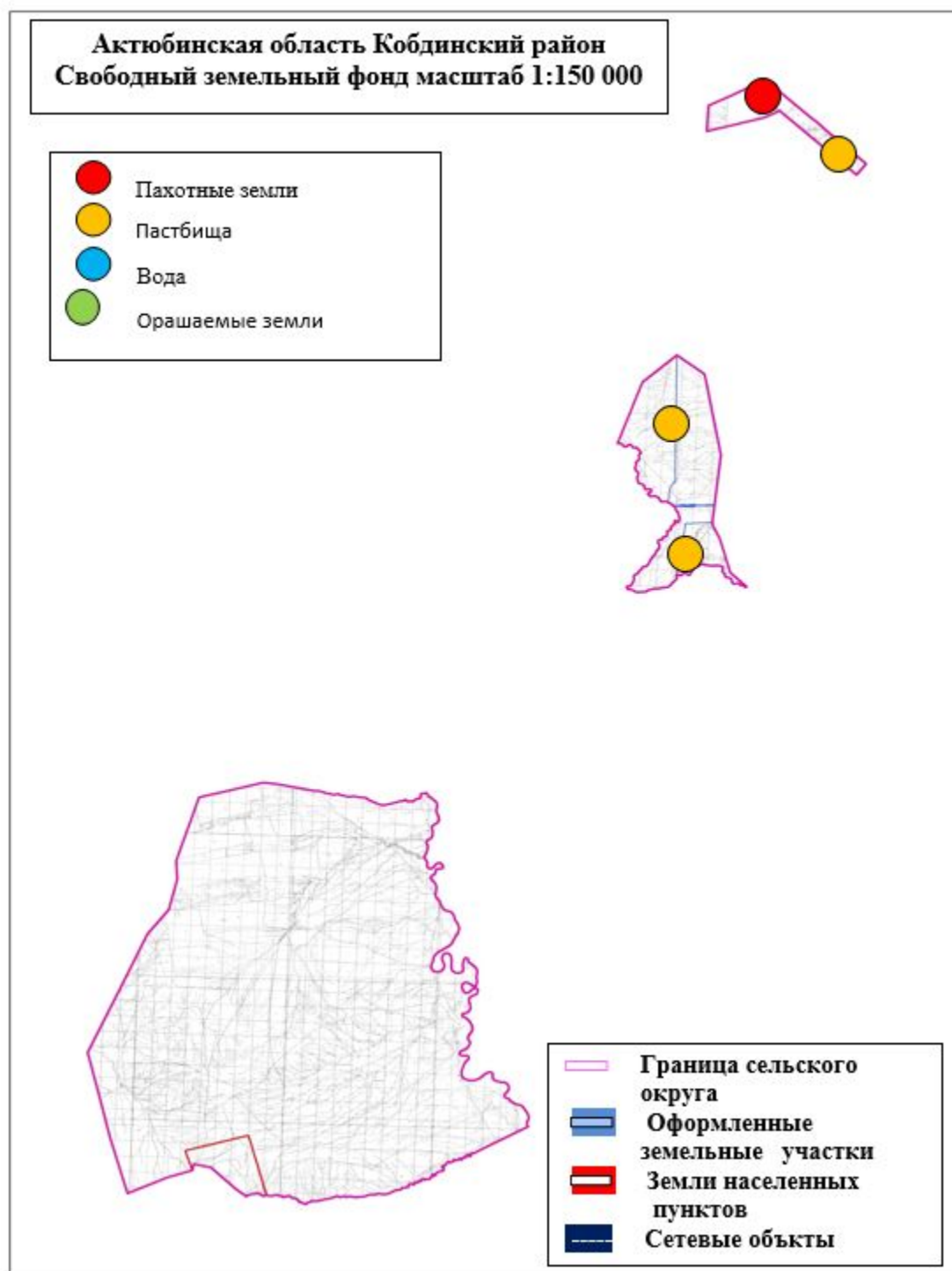
Приложение 13 к плану по управлению пастбищами и их управлению по Кобдинскому району на 2021-2022 годы

Схема (карта) расположения пастбищ на территории административно-территориальной единицы в разрезе категорий земель, собственников земельных участков и землепользователей на основании правоустанавливающих документов



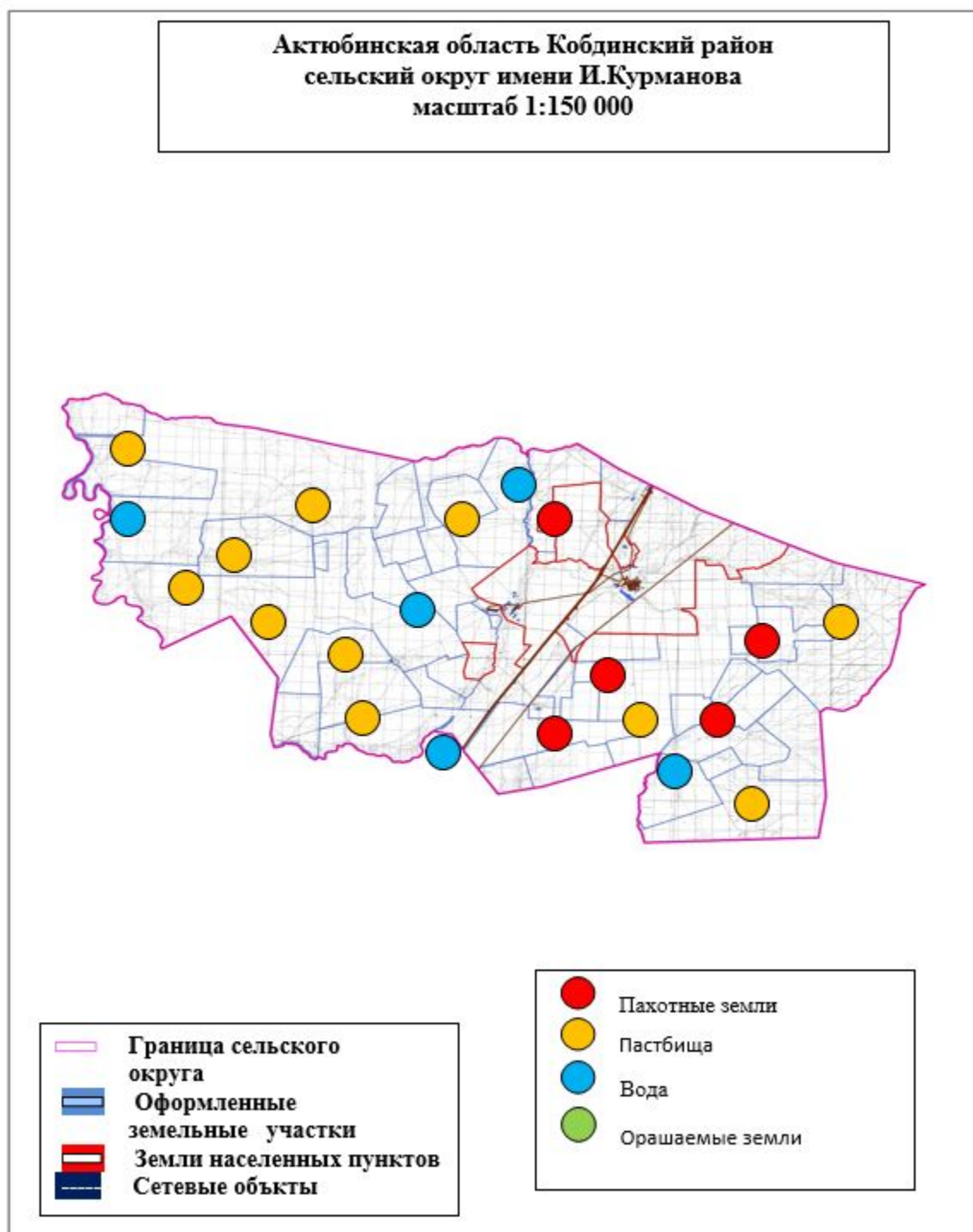
Приложение 14 к плану по управлению пастбищами и их управлению по Кобдинскому району на 2021-2022 годы

Схема (карта) расположения пастбищ на территории административно-территориальной единицы в разрезе категорий земель, собственников земельных участков и землепользователей на основании правоустанавливающих документов



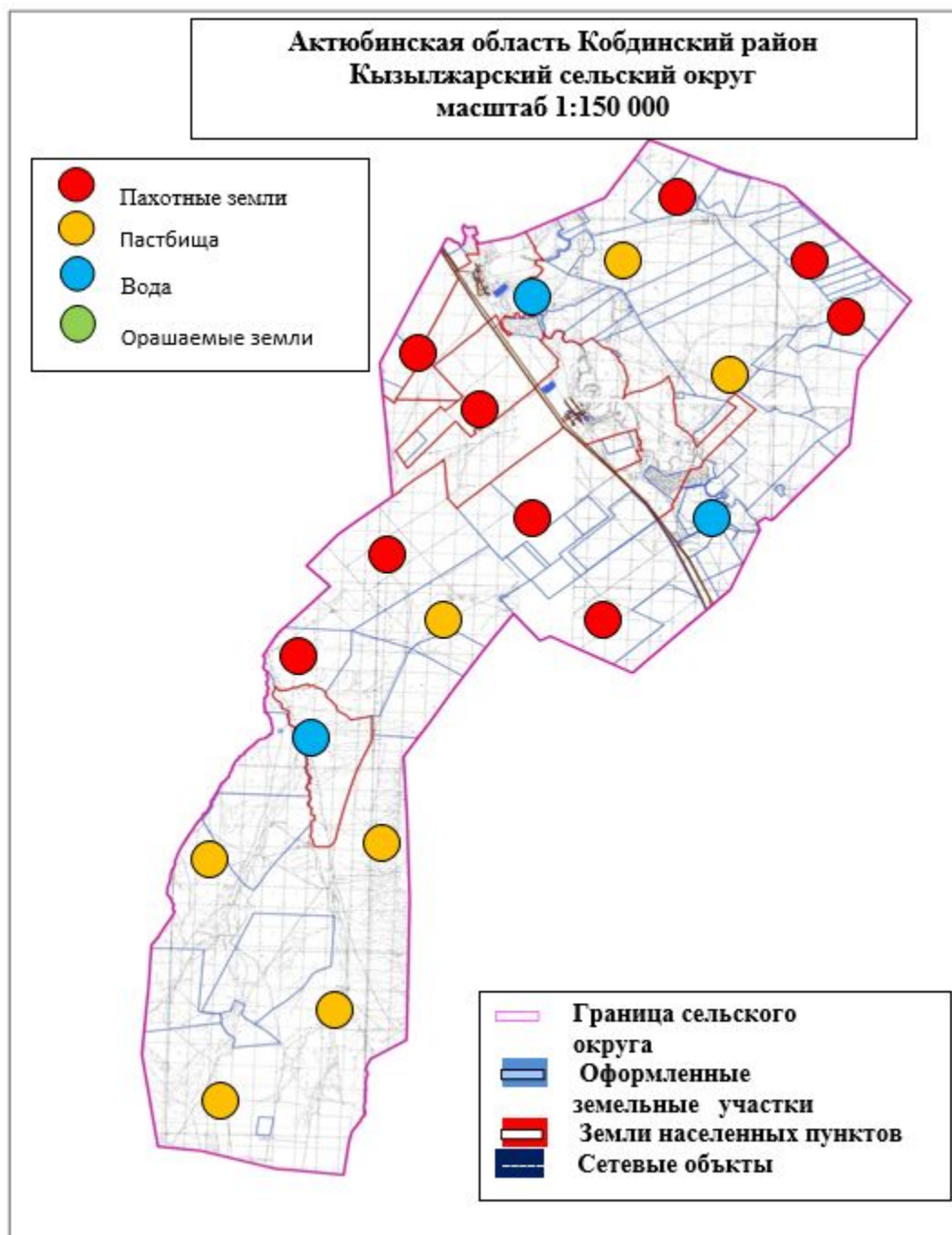
Приложение 15 к плану по управлению пастбищами и их управлению по Кобдинскому району на 2021-2022 годы

Схема (карта) расположения пастбищ на территории административно-территориальной единицы в разрезе категорий земель, собственников земельных участков и землепользователей на основании правоустанавливающих документов



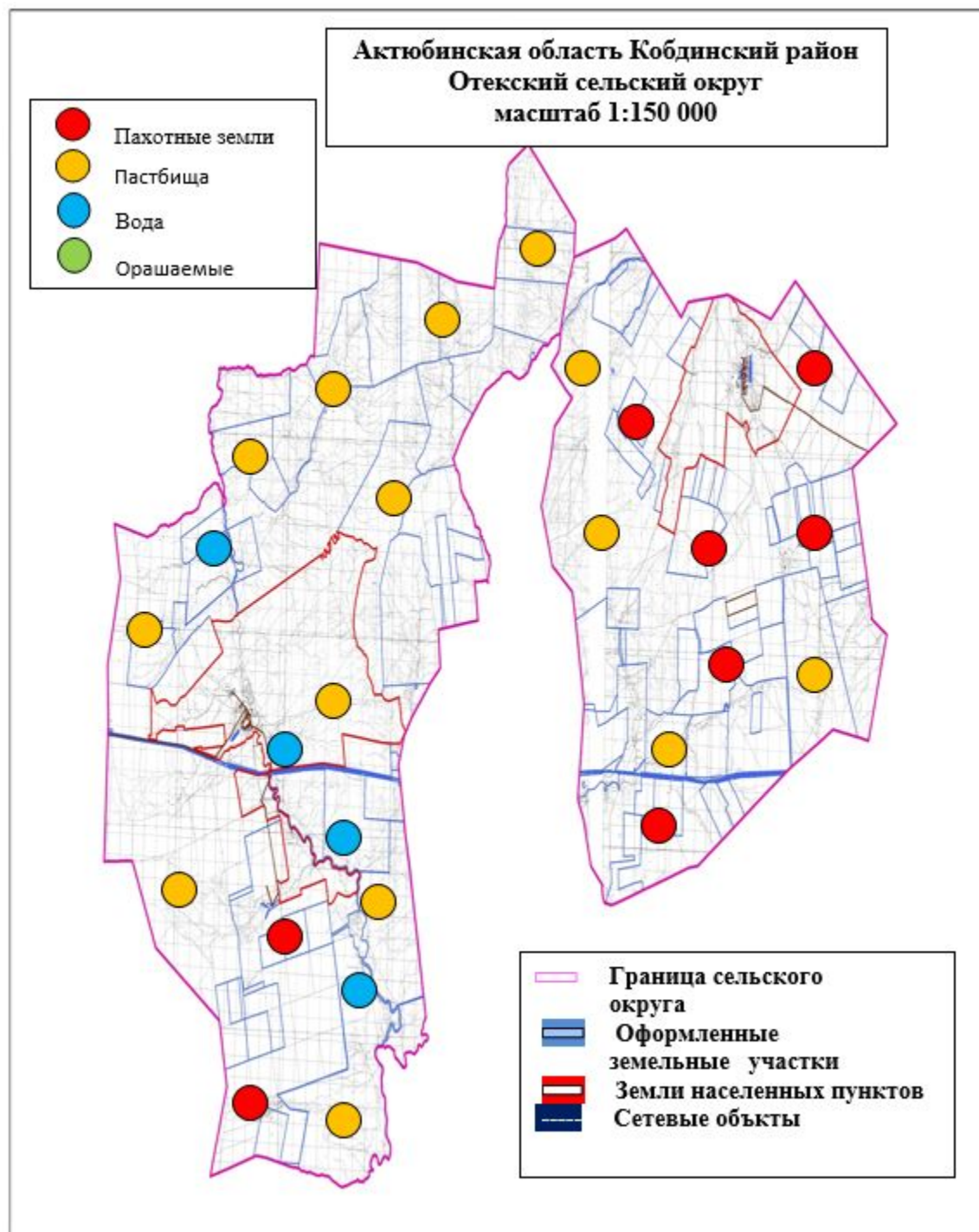
Приложение 16 к плану по управлению пастбищами и их управлению по Кобдинскому району на 2021-2022 годы

Схема (карта) расположения пастбищ на территории административно-территориальной единицы в разрезе категорий земель, собственников земельных участков и землепользователей на основании правоустанавливающих документов



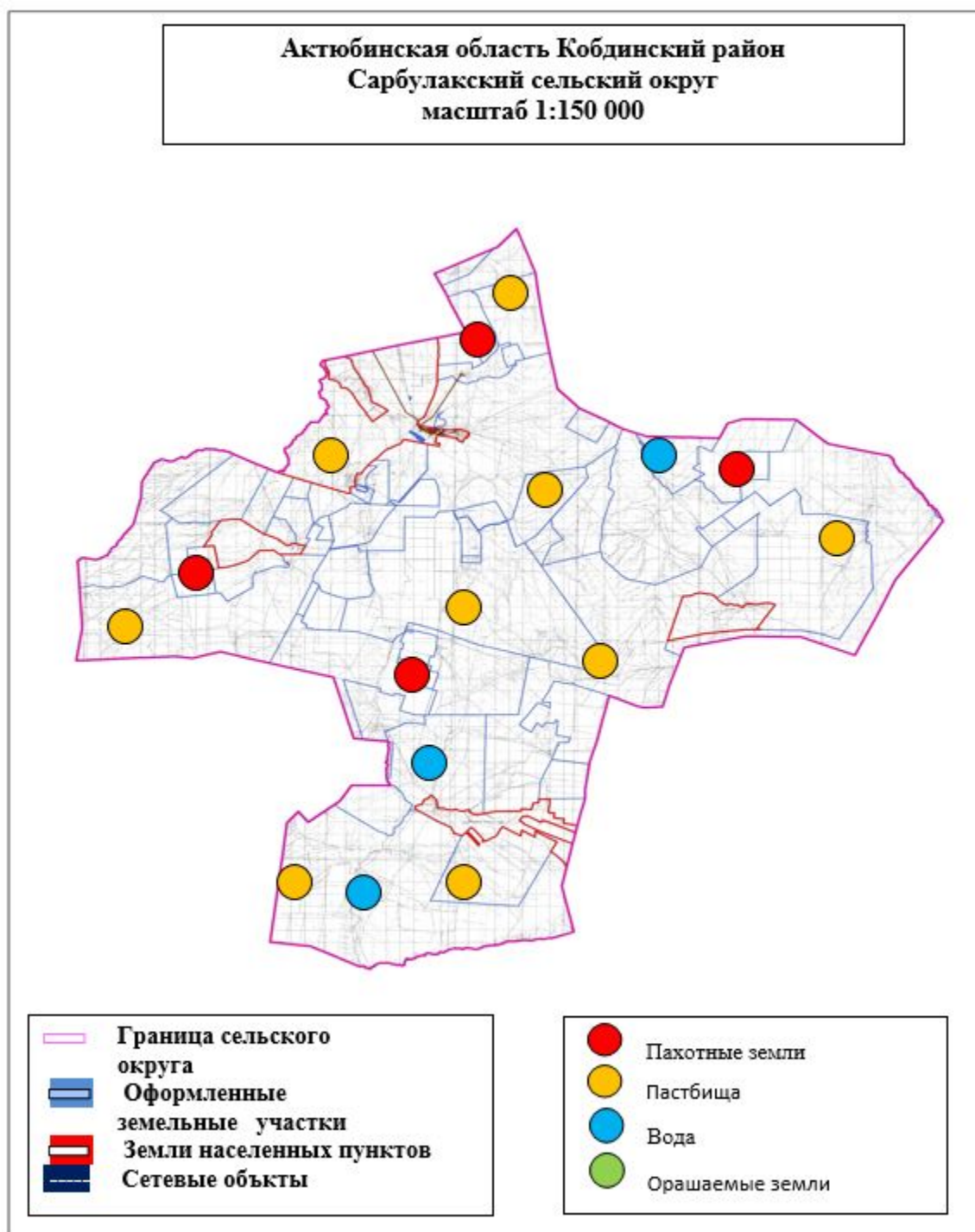
Приложение 17 к плану по управлению пастбищами и их управлению по Кобдинскому району на 2021-2022 годы

Схема (карта) расположения пастбищ на территории административно-территориальной единицы в разрезе категорий земель, собственников земельных участков и землепользователей на основании правоустанавливающих документов



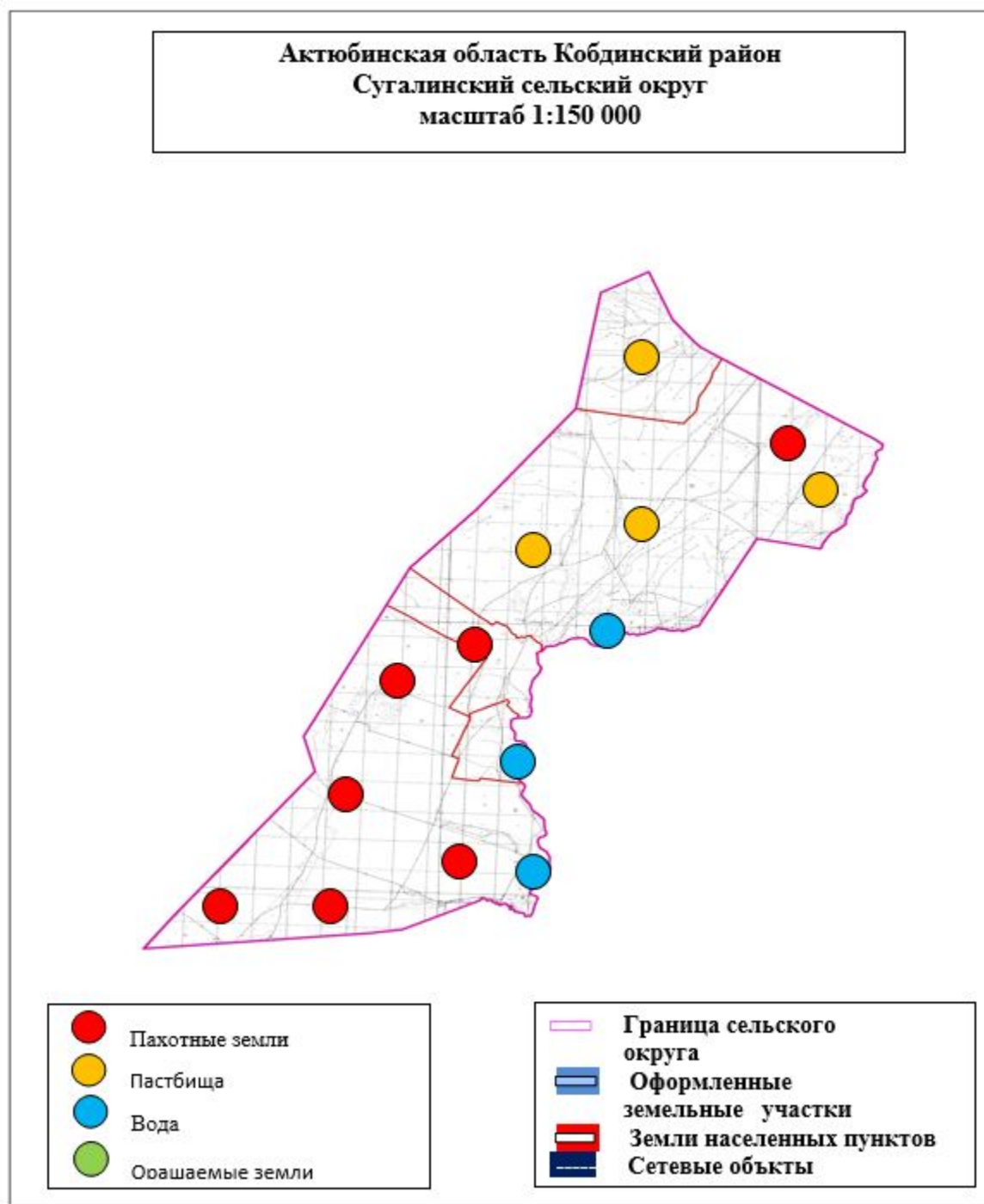
Приложение 18 к плану по управлению пастбищами и их управлению по Кобдинскому району на 2021-2022 годы

Схема (карта) расположения пастбищ на территории административно-территориальной единицы в разрезе категорий земель, собственников земельных участков и землепользователей на основании правоустанавливающих документов



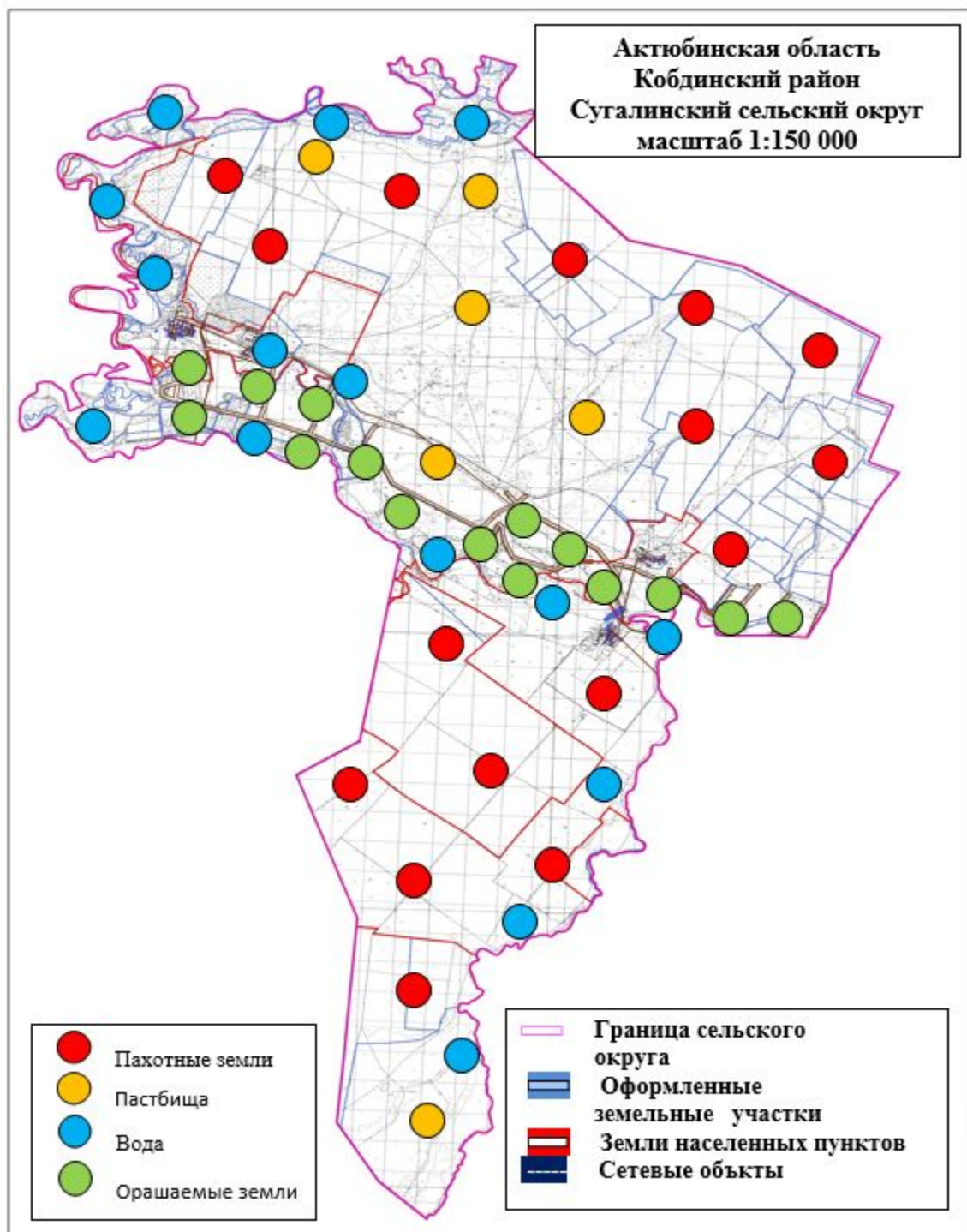
Приложение 19 к плану по управлению пастбищами и их управлению по Кобдинскому району на 2021-2022 годы

Схема (карта) расположения пастбищ на территории административно-территориальной единицы в разрезе категорий земель, собственников земельных участков и землепользователей на основании правоустанавливающих документов



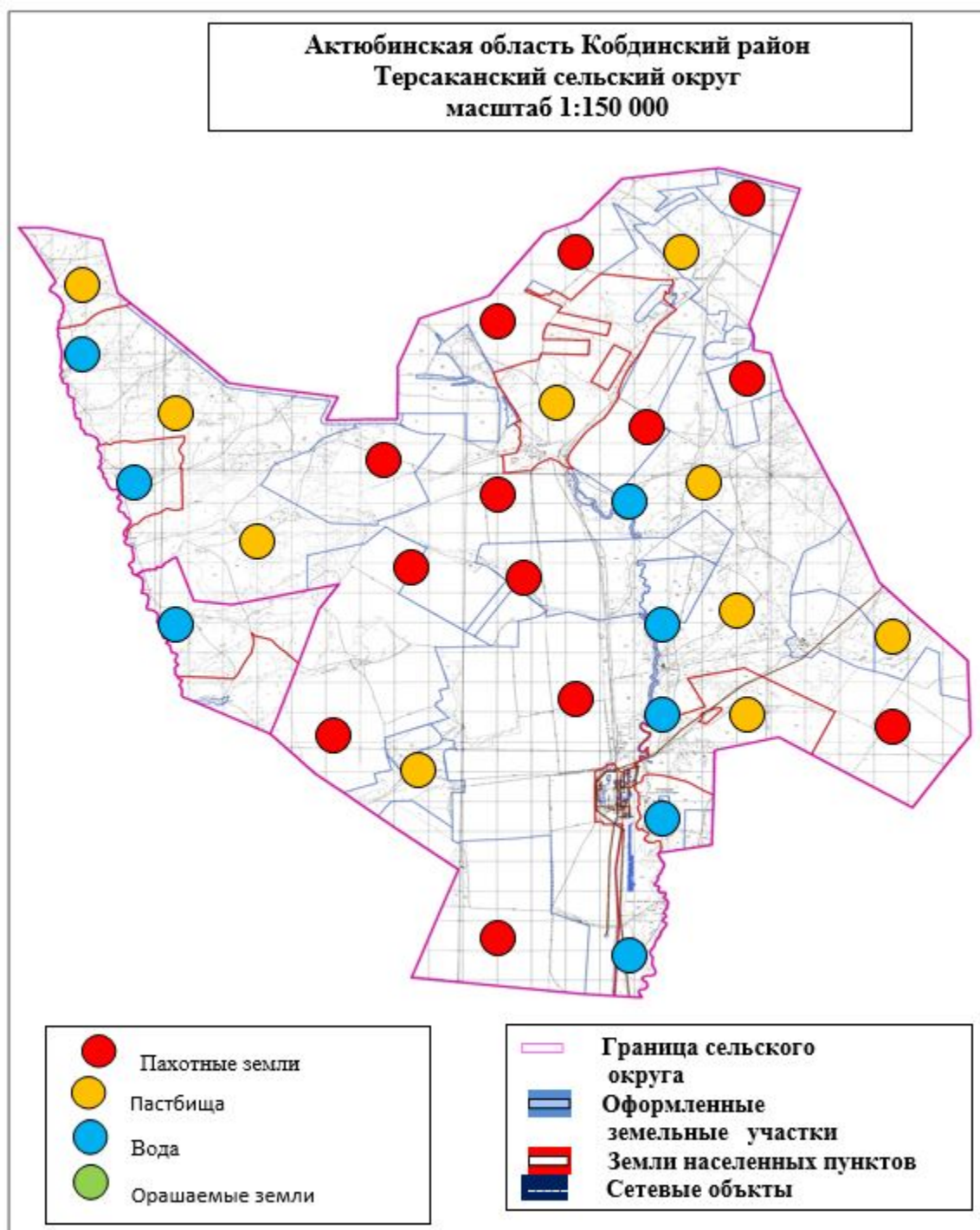
Приложение 20 к плану по управлению пастбищами и их управлению по Кобдинскому району на 2021-2022 годы

Схема (карта) расположения пастбищ на территории административно-территориальной единицы в разрезе категорий земель, собственников земельных участков и землепользователей на основании правоустанавливающих документов



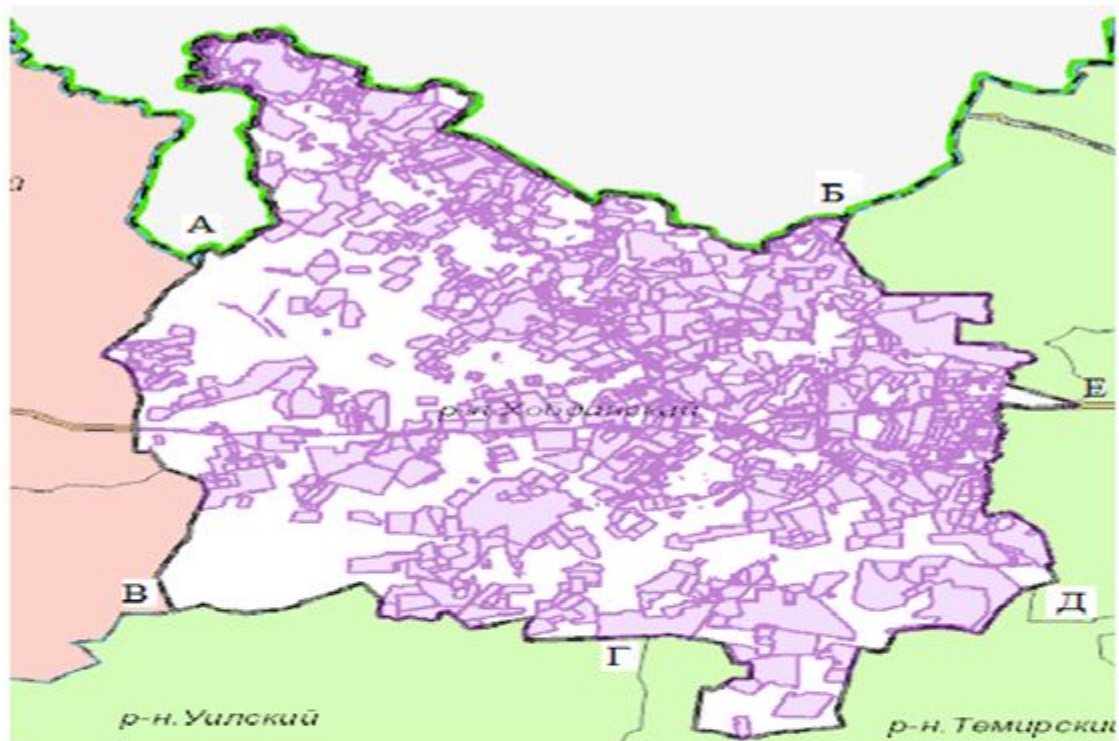
Приложение 21 к плану по управлению пастбищами и их управлению по Кобдинскому району на 2021-2022 годы

Приемлемые схемы пастбищеоборотов



Приложение 22 к плану по управлению пастбищами и их управлению по Кобдинскому району на 2021-2022 годы

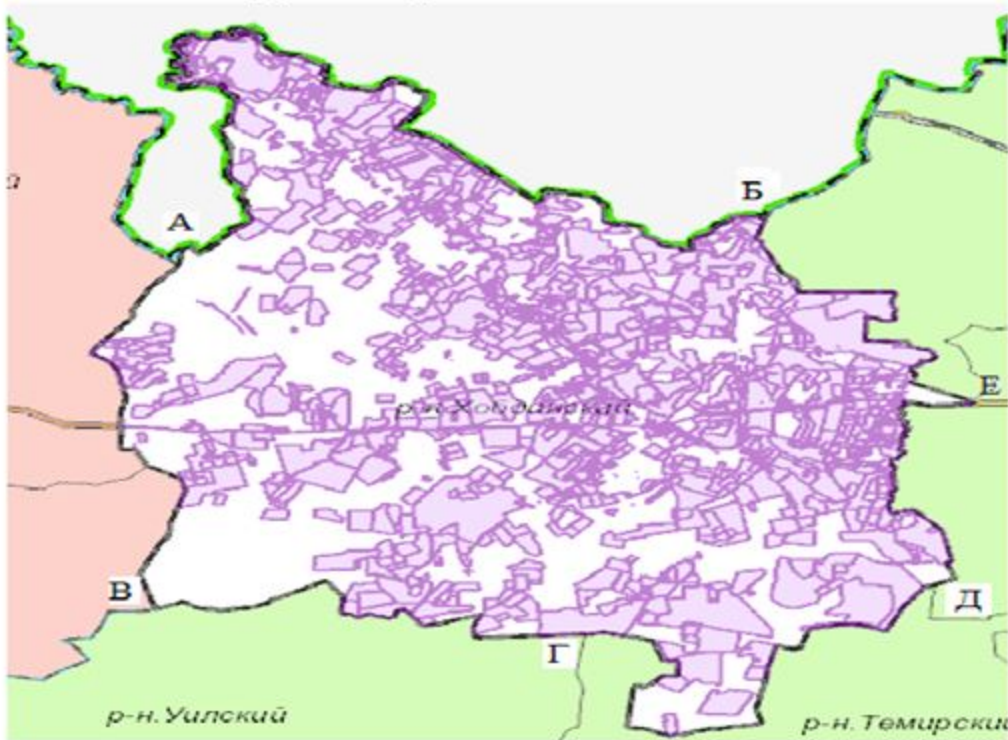
Карта с обозначением площадей, объектов пастбищной инфраструктуры с внешними и внутренними границами пастбищ, в том числе сезонных



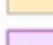

- Условные знаки:**
- граница республики
 - граница области
 - границы района
 - граница населенных пунктов
 - границы земельных участков
 - гидрография
 - Подходящие схемы пастбищных оборотов
- Описание границ:**
- от А до Б – граница РК- и граница РФ
 - от А до В - граница области
 - от В до Г – граница Уилского района
 - от Г до Д – граница Темирского района
 - от Д до Е – граница Алгинского района
 - от Е до Б – граница Мартукского района

Приложение 23 к плану по управлению пастбищами и их управлению по Кобдинскому району на 2021-2022 годы

Схема доступа к водоисточникам (озерам, рекам, прудам, беднякам, оросительным или обводнительным каналам, трубчатым или шахтным колодцам), составленная в соответствии с нормами водопотребления пастбищных пользователей



Условные знаки:

-  - граница республики
-  - граница области
-  - границы района
-  - граница населенных пунктов
-  - границы земельных участков
-  - гидрография

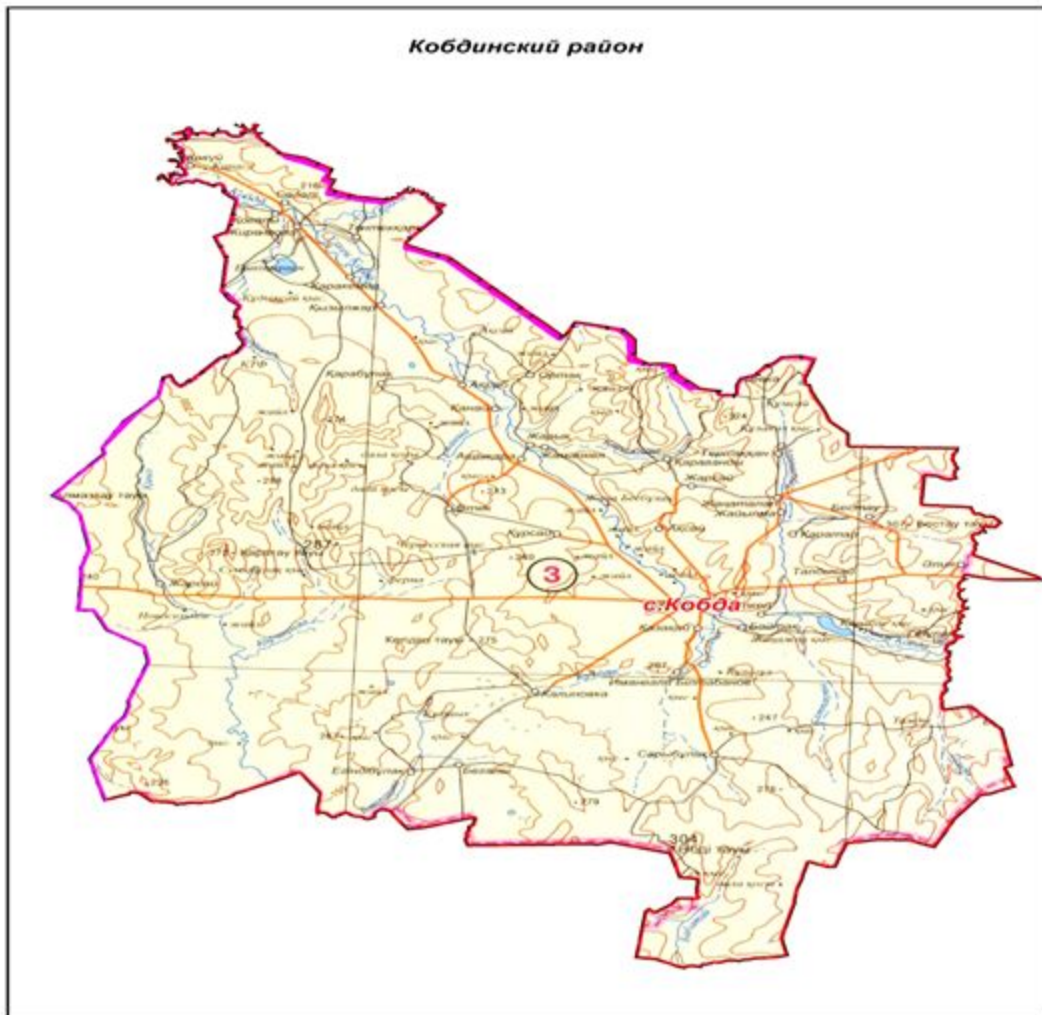
Описание границ:

- от А до В – граница РК- и граница РФ
- от А до В - граница области
- от В до Г – граница Уилского района
- от Г до Д – граница Темирского района
- от Д до Е – граница Алгинского района
- от Е до В – граница Мартукского района


- Пастбища, в том числе сезонные площади пастбищ с внешними и внутренними границами, объекты пастбищной инфраструктуры

Приложение 24 к плану по управлению пастбищами и их управлению по Кобдинскому району на 2021-2022 годы

Схема перераспределения пастбищ для размещения поголовья сельскохозяйственных животных физических и (или) юридических лиц, не имеющих пастбищ, и перевода их на предоставляемые пастбища



Условные знаки:

-  - граница республики
-  - граница области
-  - границы района
-  - граница населенных пунктов
-  - границы земельных участков
-  - гидрография

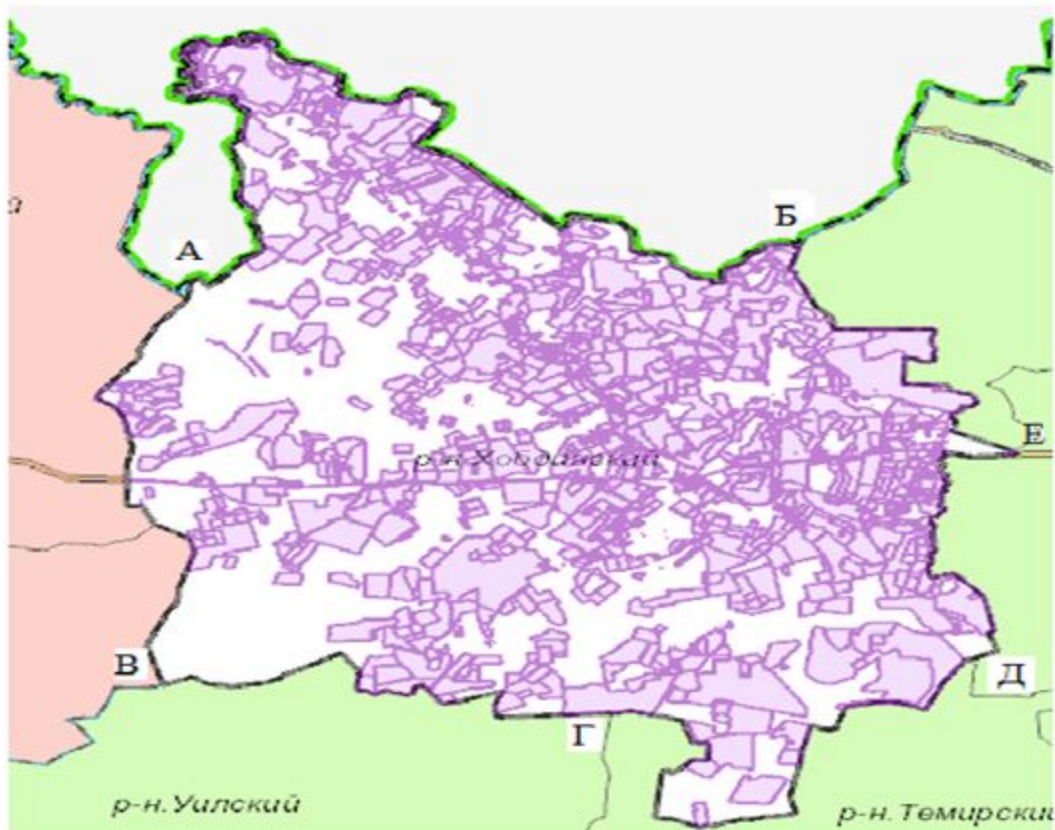
- Норма потребления воды пастбище пользователями
правильно спроектированные зоны доступа к воде

Описание границ:

- от А до Б – граница РК- и граница РФ
- от А до В - граница области
- от В до Г – граница Уилского района
- от Г до Д – граница Темирского района
- от Д до Е – граница Алгинского района
- от Е до Б – граница Мартукского района

Приложение 25 к плану по
управлению пастбищами и их
управлению по Кобдинскому
району на 2021-2022 годы

Схема размещения поголовья сельскохозяйственных животных физических и (или) юридических лиц, не обеспеченных пастбищами, расположенными вблизи города районного значения, поселка, села, сельского округа, на отгонных пастбищах



Условные знаки:

-  - граница республики
-  - граница области
-  - границы района
-  - граница населенных пунктов
-  - границы земельных участков
-  - гидрография

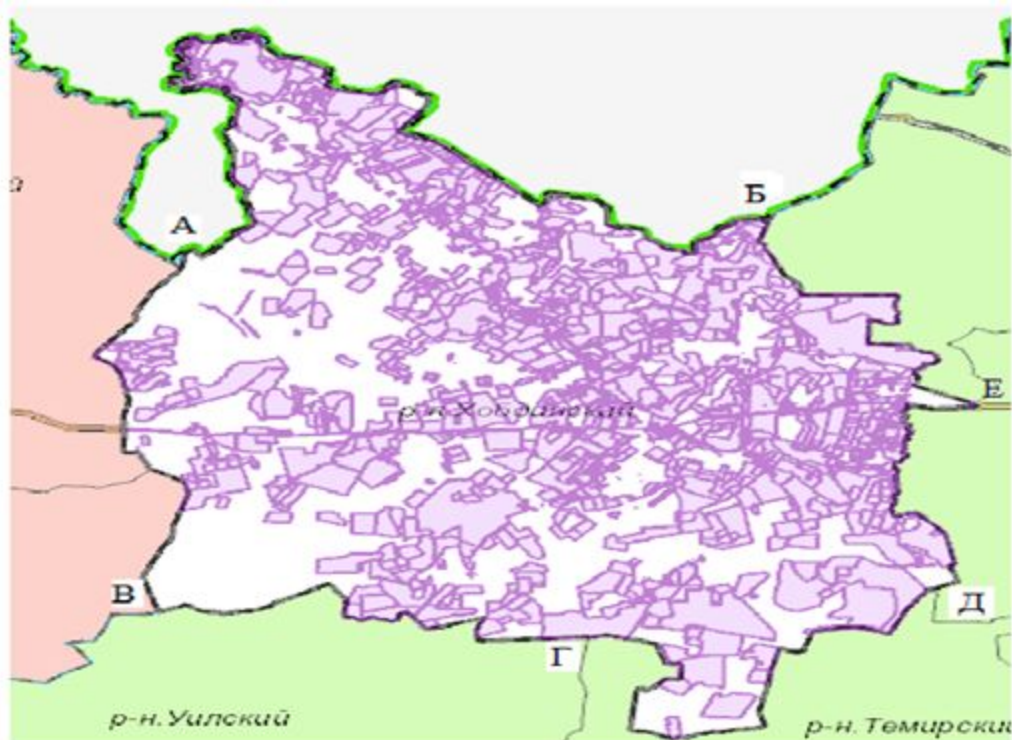
Описание границ:

- от А до Б – граница РК- и граница РФ
- от А до В - граница области
- от В до Г – граница Уилского района
- от Г до Д – граница Темирского района
- от Д до Е – граница Алгинского района
- от Е до Б – граница Мартукского района

- Физические и (или) юридические лица, не имеющие пастбищ
 размещение поголовья сельскохозяйственных животных
 Перераспределение пастбищ для и
 площади для его перевода на пастбища

Приложение 26 к плану по
 управлению пастбищами и их
 управлению по Кобдинскому
 району на 2021-2022 годы

Схема размещения поголовья сельскохозяйственных животных физических и (или) юридических лиц, не обеспеченных пастбищами, расположенными вблизи города районного значения, поселка, села, сельского округа, на отгонных пастбищах



Условные знаки:

- граница республики
- граница области
- границы района
- граница населенных пунктов
- границы земельных участков
- гидрография

Описание границев:

- от А до Б – граница РК- и граница РФ
- от А до В - граница области
- от В до Г – граница Уилского района
- от Г до Д – граница Темирского района
- от Д до Е – граница Алгинского района
- от Е до Б – граница Мартукского района

- собственные и (или) не обеспеченные пастбищами сельскохозяйственных животных юридических лиц
 площадь размещения скота на отдаленных пастбищах

Приложение 27 к плану по управлению пастбищами их управлению по Кобдинскому районуна 2021-2022 годы

Календарный график об использовании пастбищ, которые определяют сезонные маршруты выпаса и вождения сельскохозяйственных животных

№	Наименование сельского округа	Период отгона животных на отдаленные пастбища	Период возврата животных на отдаленные пастбища	Примечание
1	Қобда	Первая половина апреля	Вторая декада октября	
2	Бегала	Первая половина апреля	Вторая декада октября	

3	Булак	Первая половина апреля	Вторая декада октября	
4	Талдысай	Первая половина апреля	Вторая декада октября	
5	Бестау	Первая половина апреля	Вторая декада октября	
6	с / о И.Бильтабанова	Первая половина апреля	Вторая декада октября	
7	Жарсай	Первая половина апреля	Вторая декада октября	
8	Жарык	Первая половина апреля	Вторая декада октября	
9	Терсаккан	Первая половина апреля	Вторая декада октября	
10	Жиренкопа	Первая половина апреля	Вторая декада октября	
11	Акрап	Первая половина апреля	Вторая декада октября	
12	Отек	Первая половина апреля	Вторая декада октября	
13	Кызылжар	Первая половина апреля	Вторая декада октября	
14	Сарбулак	Первая половина апреля	Вторая декада октября	
15	Сугала	Первая половина апреля	Вторая декада октября	
16	с/о им И. Курманова	Первая половина апреля	Вторая декада октября	

В то же время продолжительность периода выпаса скота зависит от почвы и климатической зоны, в зависимости от типа сельскохозяйственных животных, а также от продуктивности пастбищ.

В этом случаи длина пастбища зависит от максимальной толщины и глубины снежного покрова для крупного рогатого скота, лошадей, верблюдов и других факторов.

Примечание: заключение аббревиатуры:

С – Показатель Цельсия;

га-гектар;

мм-миллиметр;

см-сантиметр;

РФ-Российская Федерация;

с/о- сельский округ.

