

Об утверждении схем пастбищеоборотов на основании геоботанического обследования пастбищ Астраханского сельского округа, Жалтырского сельского округа, Новочеркасского сельского округа, Николаевского сельского округа, Первомайского сельского округа, Есильского сельского округа, Колутонского сельского округа, Староколутонского сельского округа, Кызылжарского сельского округа, Острогорского сельского округа, Узункольского сельского округа и села Каменка Астраханского района

Постановление акимата Астраханского района Акмолинской области от 26 декабря 2022 года № А-12/248

В соответствии с подпунктом 3) пункта 1 статьи 9 Закона Республики Казахстан "О пастбищах", акимат Астраханского района ПОСТАНОВЛЯЕТ:

1. Утвердить прилагаемые схемы пастбищеоборотов на основании геоботанического обследования пастбищ Астраханского сельского округа, Жалтырского сельского округа, Новочеркасского сельского округа, Николаевского сельского округа, Первомайского сельского округа, Есильского сельского округа, Колутонского сельского округа, Староколутонского сельского округа, Кызылжарского сельского округа, Острогорского сельского округа, Узункольского сельского округа и села Каменка Астраханского района согласно приложениям 1, 2, 3, 4, 5, 6, 7, 8, 9, 10, 11, 12 к настоящему постановлению.

3. Контроль за исполнением настоящего постановления возложить на курирующего заместителя акима Астраханского района.

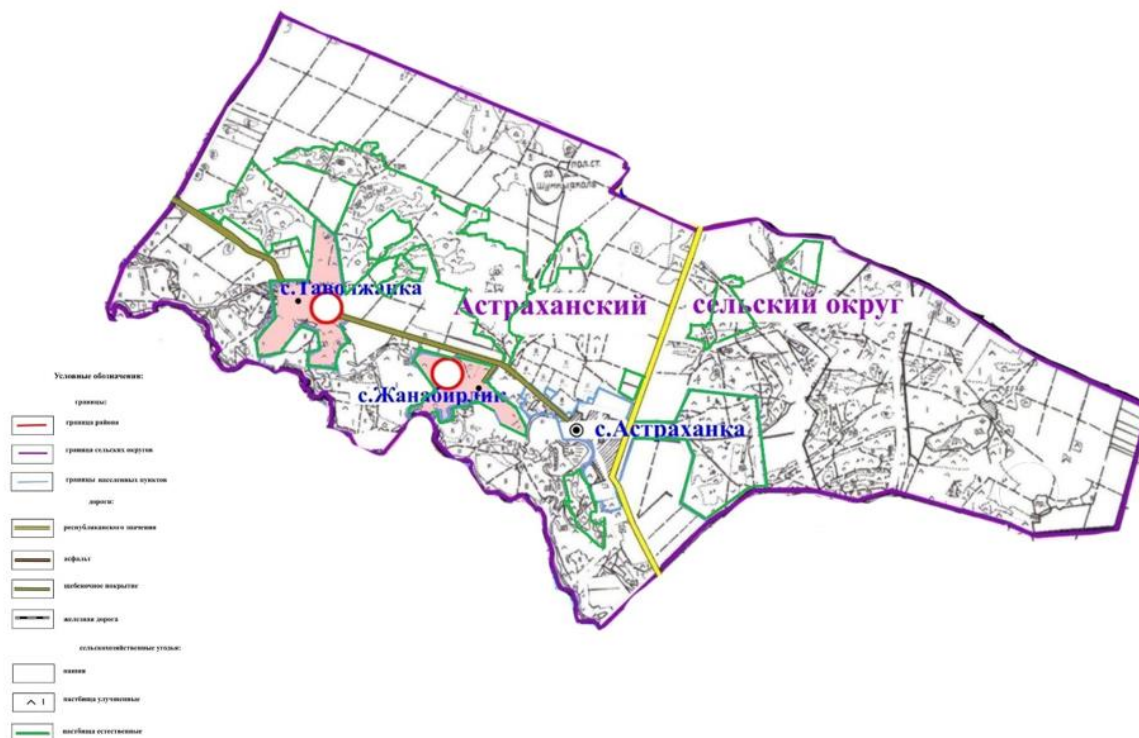
4. Настоящее постановление вводится в действие по истечении десяти календарных дней после дня его первого официального опубликования.

Аким Астраханского района

Н.Сеилов

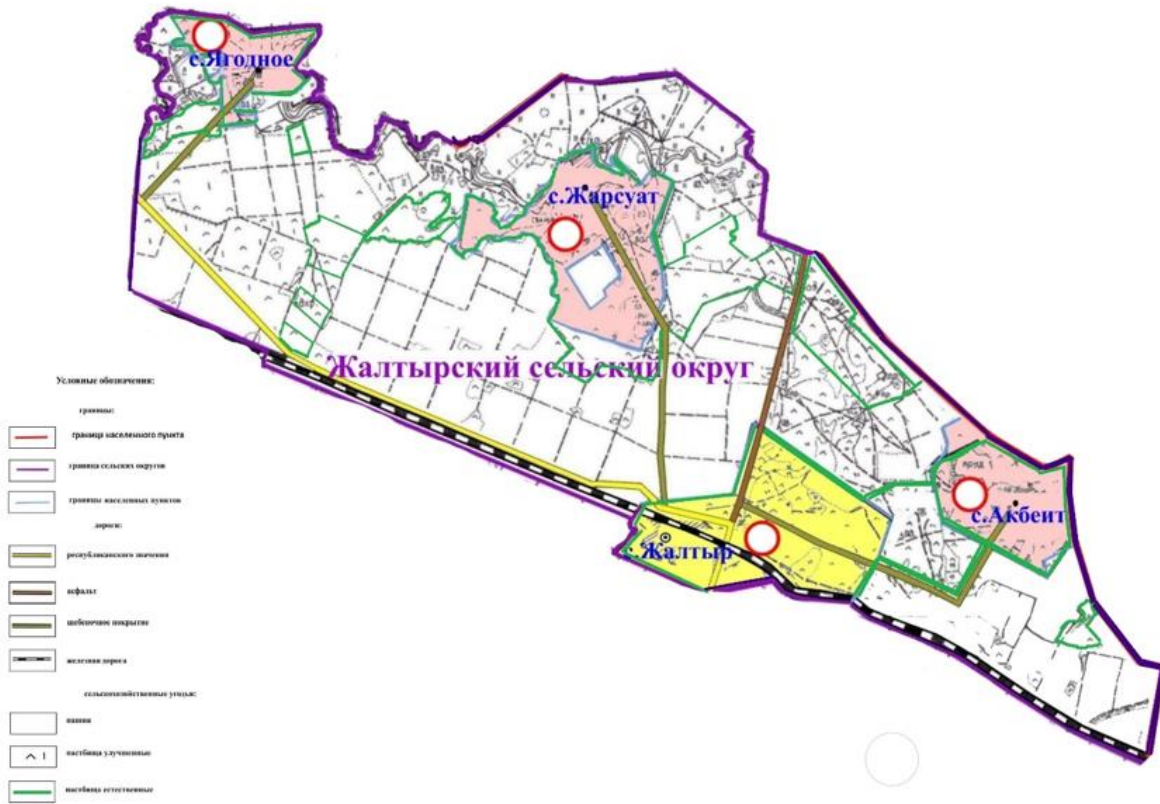
Приложение 1
к постановлению акимата
Астраханского района
от "26" декабря 2022 года
№ А-12/248

Схема пастбищеоборотов на основании геоботанического обследования пастбищ Астраханского сельского округа



Приложение 2
к постановлению акимата
Астраханского района
от "26" декабря 2022 года
№ А-12/248

**Схема пастбищеоборотов на основании геоботанического обследования пастбищ
Жалтырского сельского округа**



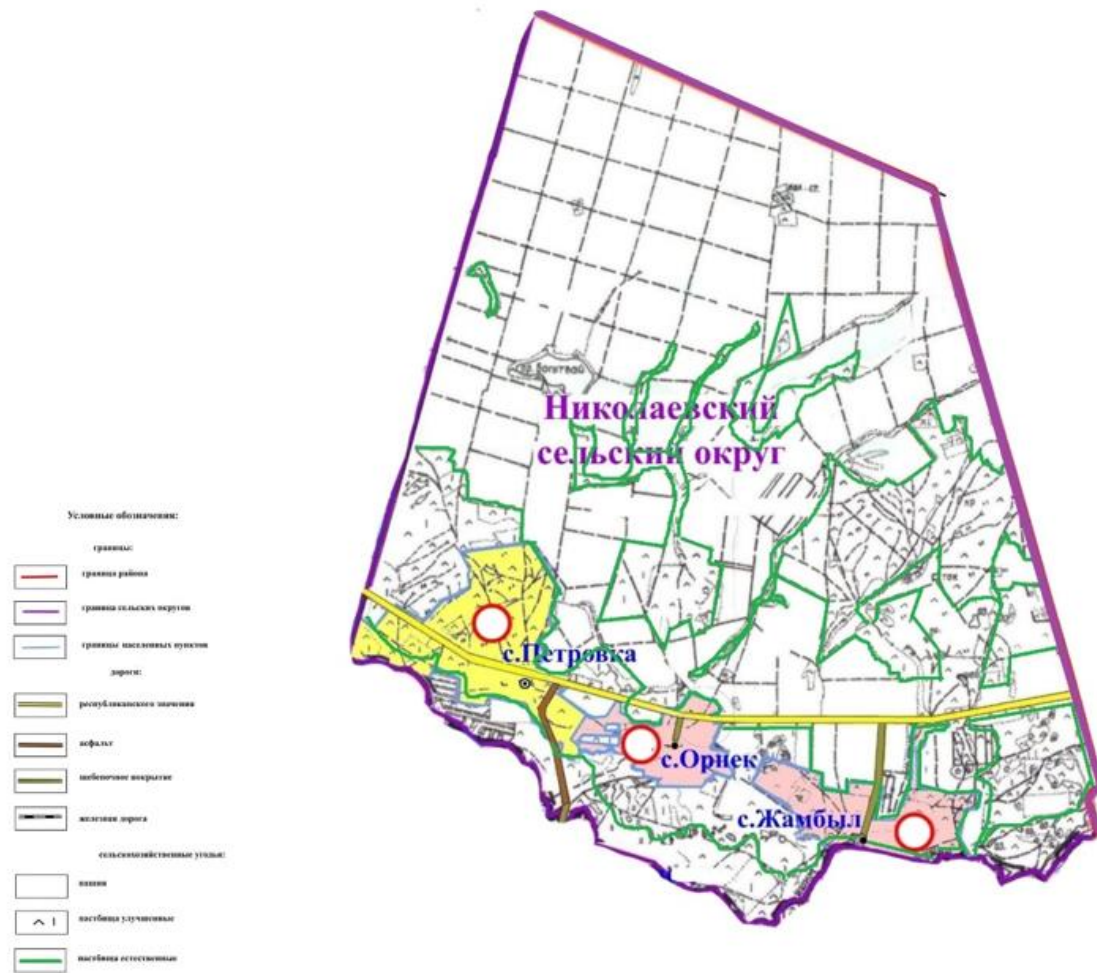
Приложение 3
 к постановлению акимата
 Астраханского района
 от "26" декабря 2022 года
 № А-12/248

**Схема пастбищеоборотов на основании геоботанического обследования пастбищ
 Новочеркасского сельского округа**



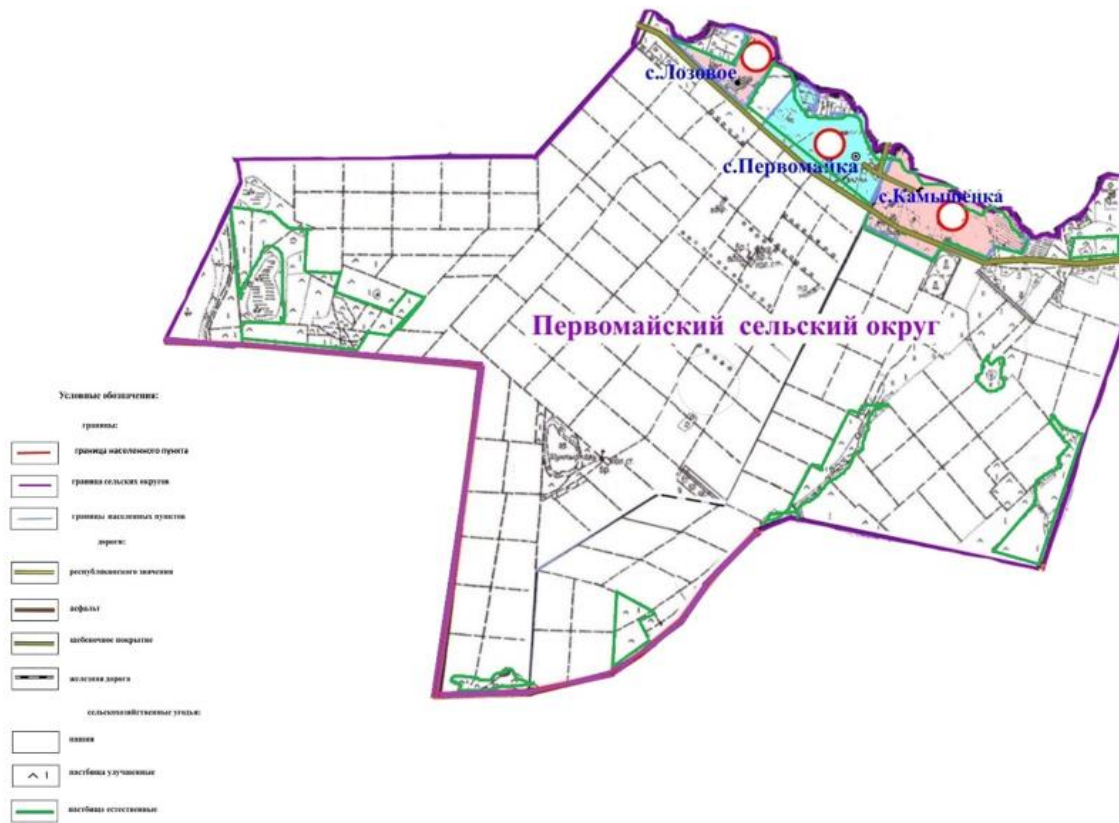
Приложение 4
 к постановлению акимата
 Астраханского района
 от "26" декабря 2022 года
 № А-12/248

**Схема пастбищеоборотов на основании геоботанического обследования пастбищ
 Николаевского сельского округа**



Приложение 5
 к постановлению акимата
 Астраханского района
 от "26" декабря 2022 года
 № А-12/248

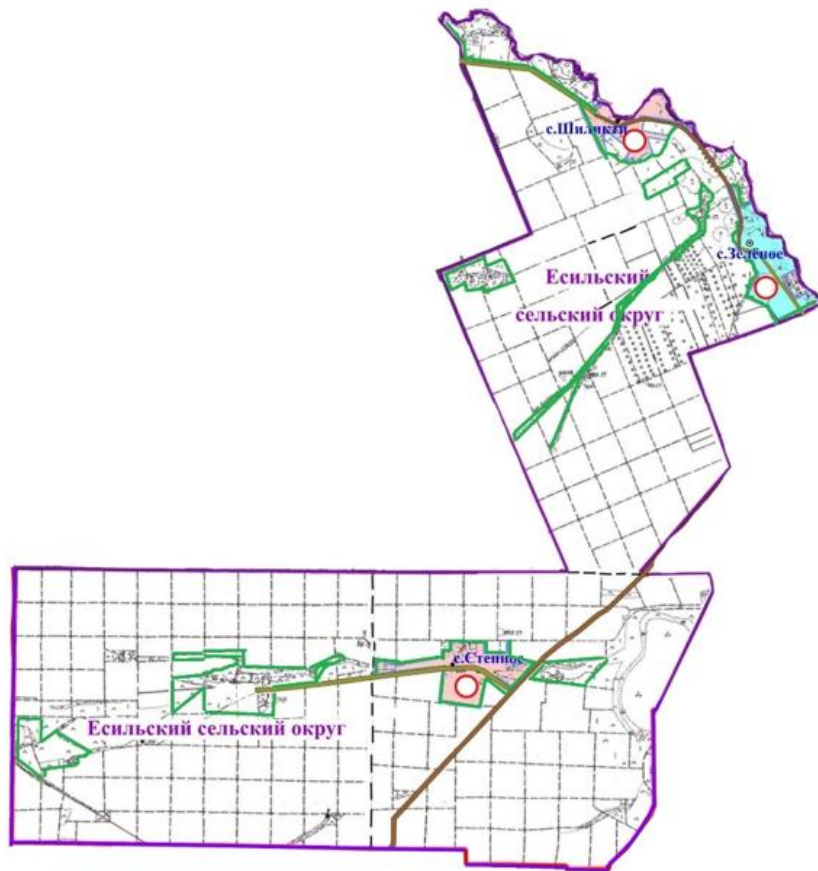
**Схема пастбищеоборотов на основании геоботанического обследования пастбищ
 Первомайского сельского округа**



Приложение 6
 к постановлению акимата
 Астраханского района
 от "26" декабря 2022 года
 № А-12/248

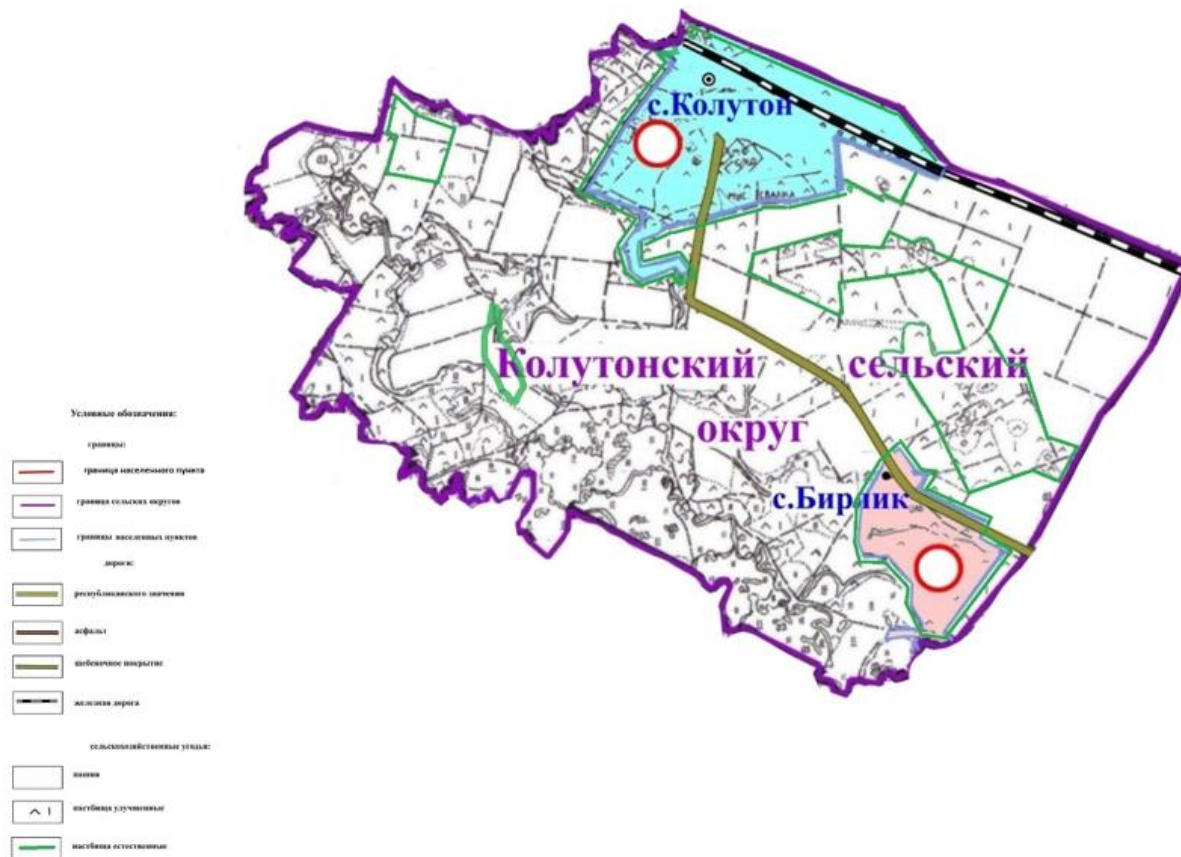
**Схема пастбищеоборотов на основании геоботанического обследования пастбищ
 Есильского сельского округа**

- Условные обозначения:
- границы:
 - граница населенного пункта
 - граница сельского округа
 - граница населенных пунктов
 - дороги:
 - республиканского назначения
 - асфальт
 - неасфальтовое покрытие
 - железная дорога
 - сельскохозяйственные угодья:
 - пашни
 - пастбища улучшенные
 - пастбища естественные



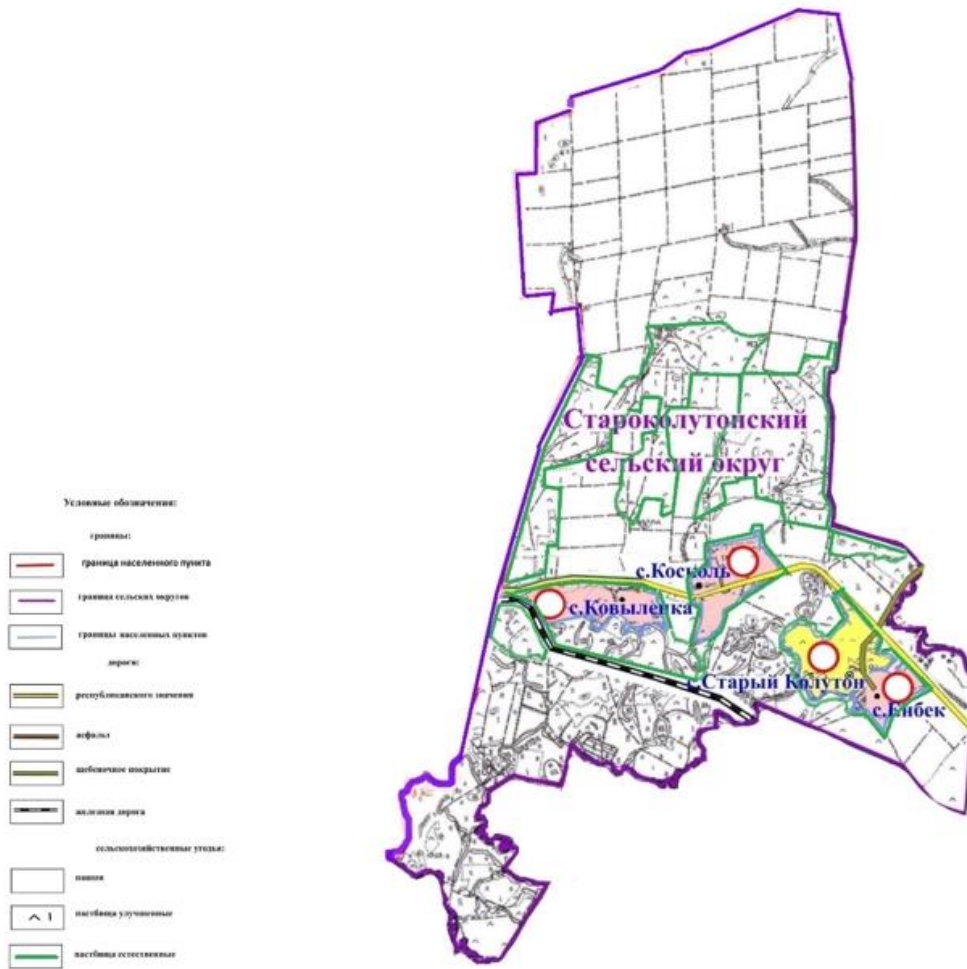
Приложение 7
к постановлению акимата
Астраханского района
от "26" декабря 2022 года
№ А-12/248

**Схема пастбищеоборотов на основании геоботанического обследования пастбищ
Колутонского сельского округа**



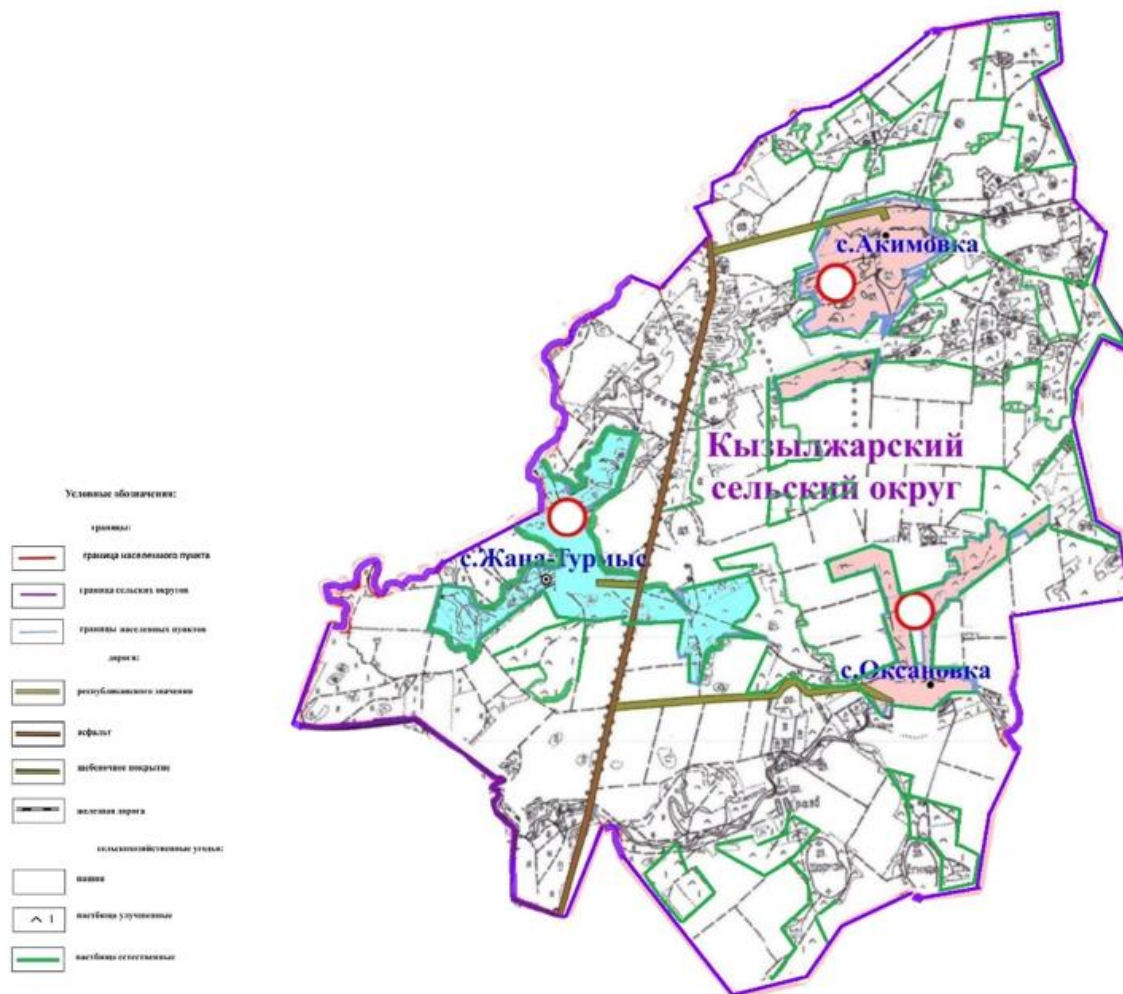
Приложение 8
к постановлению акимата
Астраханского района
от "26" декабря 2022 года
№ А-12/248

**Схема пастбищеоборотов на основании геоботанического обследования пастбищ
Староколудонского сельского округа**



Приложение 9
к постановлению акимата
Астраханского района
от "26" декабря 2022 года
№ А-12/248

**Схема пастбищеоборотов на основании геоботанического обследования пастбищ
Кызылжарского сельского округа**



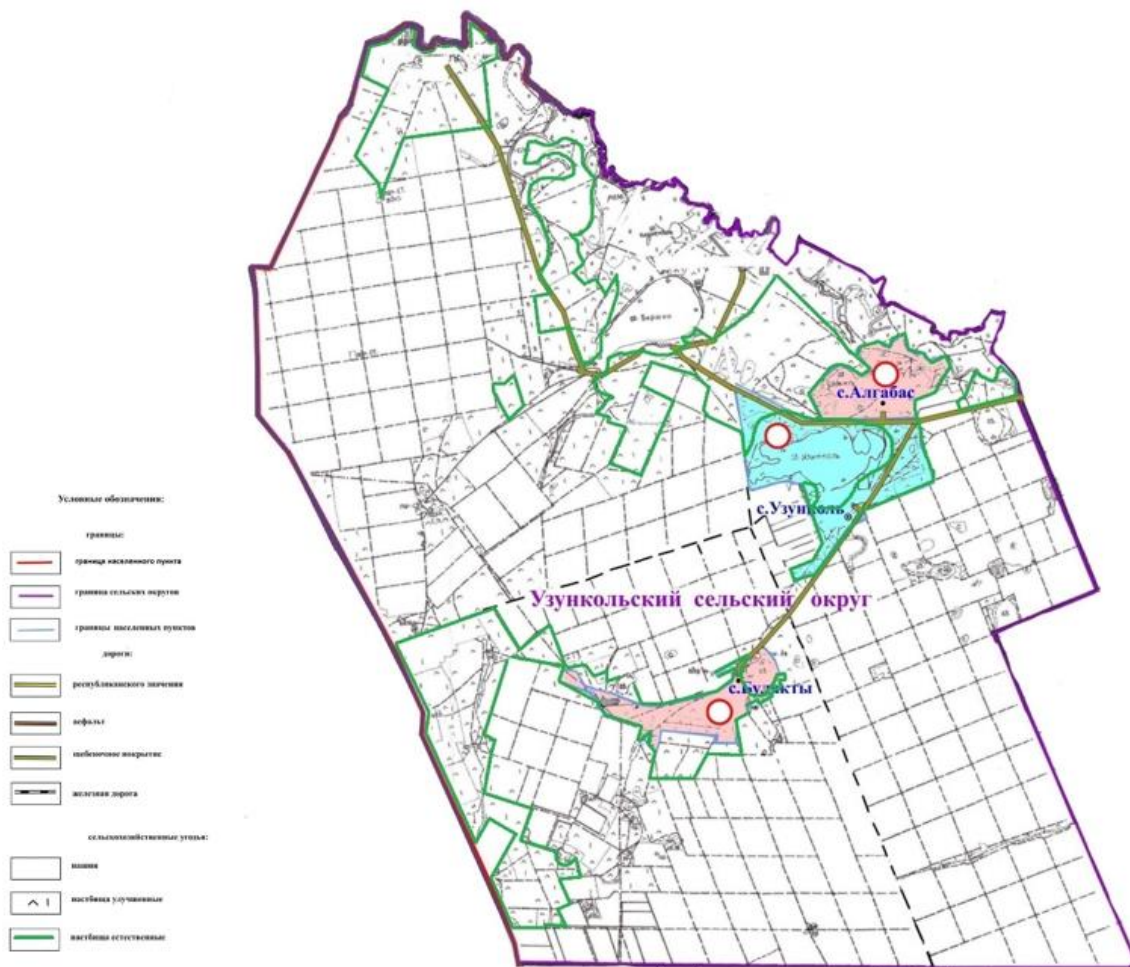
Приложение 10
к постановлению акимата
Астраханского района
от "26" декабря 2022 года
№ А-12/248

**Схема пастбищеоборотов на основании геоботанического обследования пастбищ
Острогорского сельского округа**



Приложение 11
к постановлению акимата
Астраханского района
от "26" декабря 2022 года
№ А-12/248

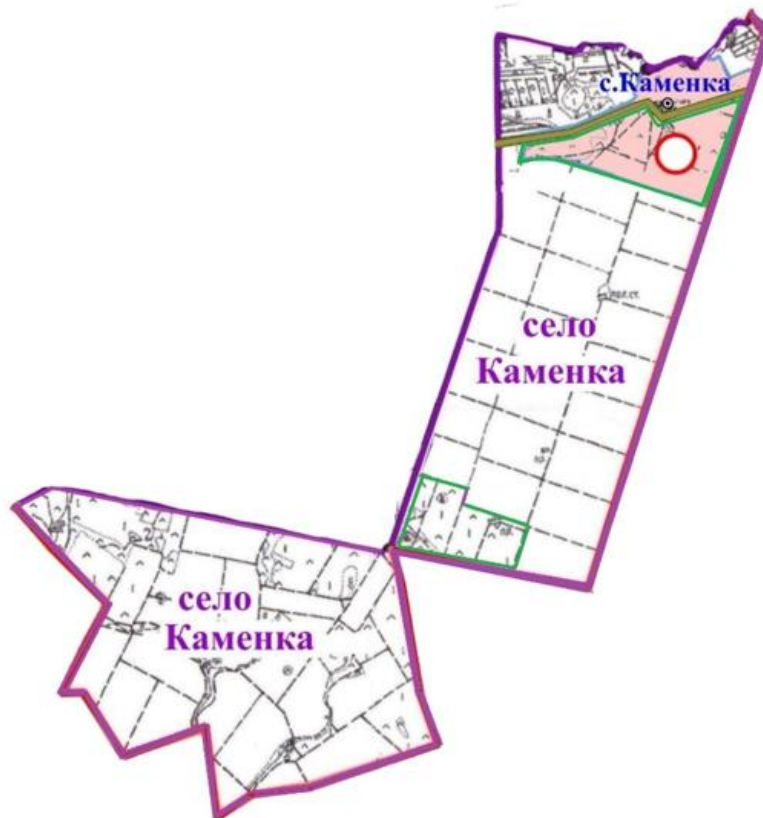
**Схема пастбищеоборотов на основании геоботанического обследования пастбищ
Узункольского сельского округа**



Приложение 12
 к постановлению акимата
 Астраханского района
 от "26" декабря 2022 года
 № А-12/248

Схема пастбищеоборотов на основании геоботанического обследования пастбищ села Каменка

- Условные обозначения:
- границы:
 - граница района
 - граница сельских округов
 - границы населенных пунктов
 - дороги:
 - республиканского назначения
 - асфальт
 - цементно-бетонные покрытия
 - каменная дорожка
 - освоенно-земельные участки:
 - земли
 - населенные участки
 - населенные участки



© 2012. РГП на ПХВ «Институт законодательства и правовой информации Республики Казахстан»
 Министерства юстиции Республики Казахстан