



**О внесении изменения и дополнений в решение маслихата города Актобе
Актюбинской области от 28 декабря 2021 года № 130 "Об утверждении плана по
управлению пастбищами и их использованию по городу Актобе на 2021-2022 годы"**

С истёкшим сроком

Решение маслихата города Актобе Актюбинской области от 22 июля 2022 года № 181.
Прекращено действие в связи с истечением срока

Маслихат города Актобе РЕШИЛ:

1. Внести в решение маслихата города Актобе Актюбинской области от 28 декабря 2021 года № 130 "Об утверждении плана по управлению пастбищами и их использованию по городу Актобе на 2021-2022 годы" следующие изменение и дополнения:

1) План по управлению пастбищами и их использованию по городу Актобе на 2021-2022 годы, утвержденный вышеуказанным решением:

дополнить подпунктом 7-1) следующего содержания:

"7-1) карту с обозначением внешних и внутренних границ и площадей пастбищ, необходимых для удовлетворения нужд населения для выпаса сельскохозяйственных животных личного подворья, в зависимости от местных условий и особенностей, согласно приложению 8 к настоящему Плану;"

2) приложение 1 изложить в редакции согласно приложению 1 к настоящему приказу;

3) дополнить приложением 8 согласно приложению 2 к настоящему решению.

2. Государственному учреждению "Отдел сельского хозяйства города Актобе" в установленном законодательством порядке обеспечить:

1) направление настоящего решения на официальное опубликование в Эталонном контрольном банке нормативных правовых актов Республики Казахстан;

2) размещение настоящего решения на интернет-ресурсе маслихата города Актобе после его официального опубликования.

3. Настоящее решение вводится в действие по истечении десяти календарных дней после дня его первого официального опубликования.

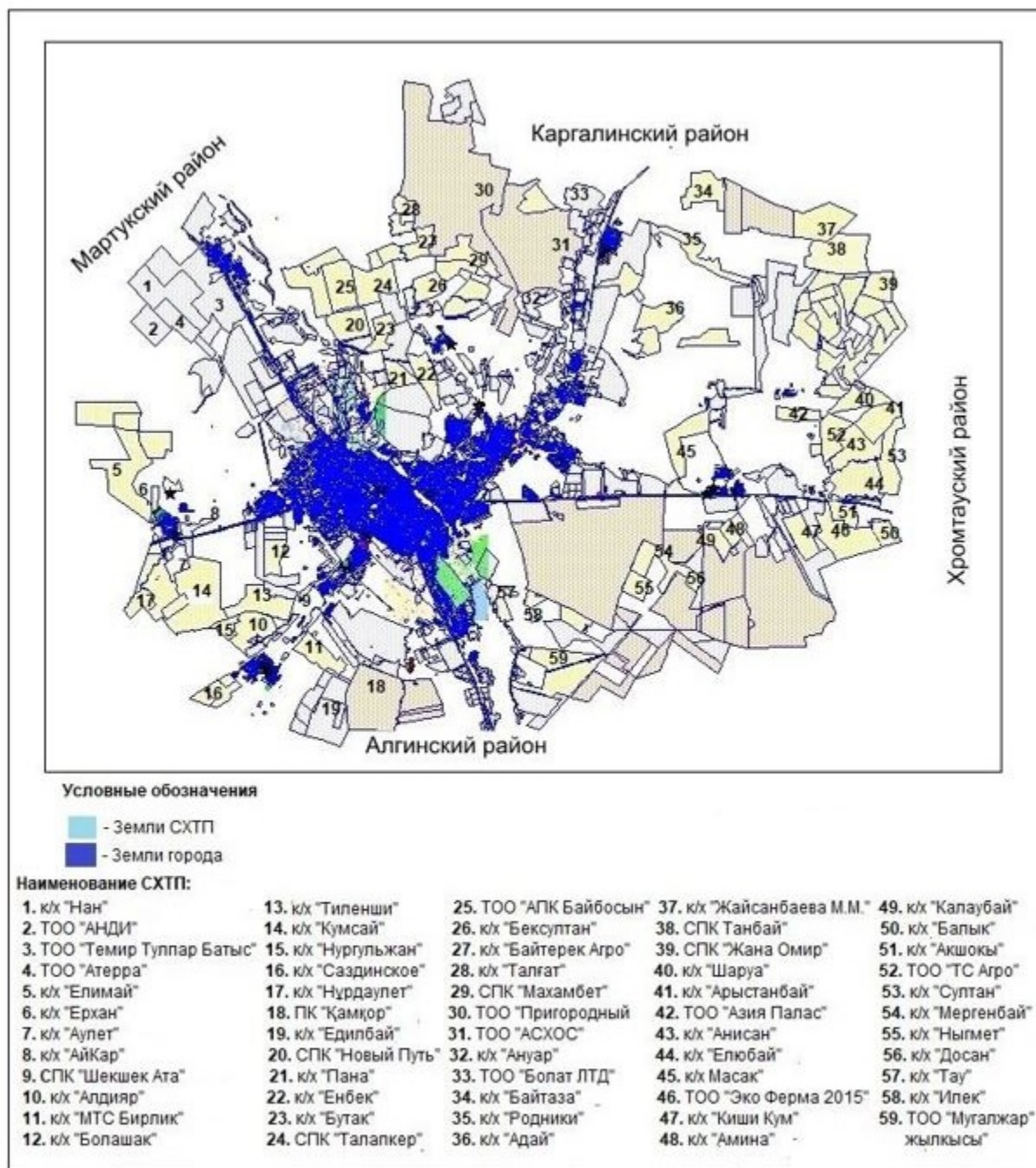
Секретарь маслихата города Актобе

А. Даржанова

Приложение 1 к решению
маслихата города Актобе
от 22 июля 2022 года № 181

Приложение 1 к решению
маслихата города Актобе
от 28 декабря 2021 года № 130

Схема (карта) расположения пастбищ на территории административно-территориальной единицы в разрезе категорий земель, собственников земельных участков и землепользователей на основании




Приложение 2 к решению
 маслихата города Актобе
 от 22 июля 2022 года № 181
 Приложение 8 к решению
 маслихата города Актобе
 от 28 декабря 2021 года № 130

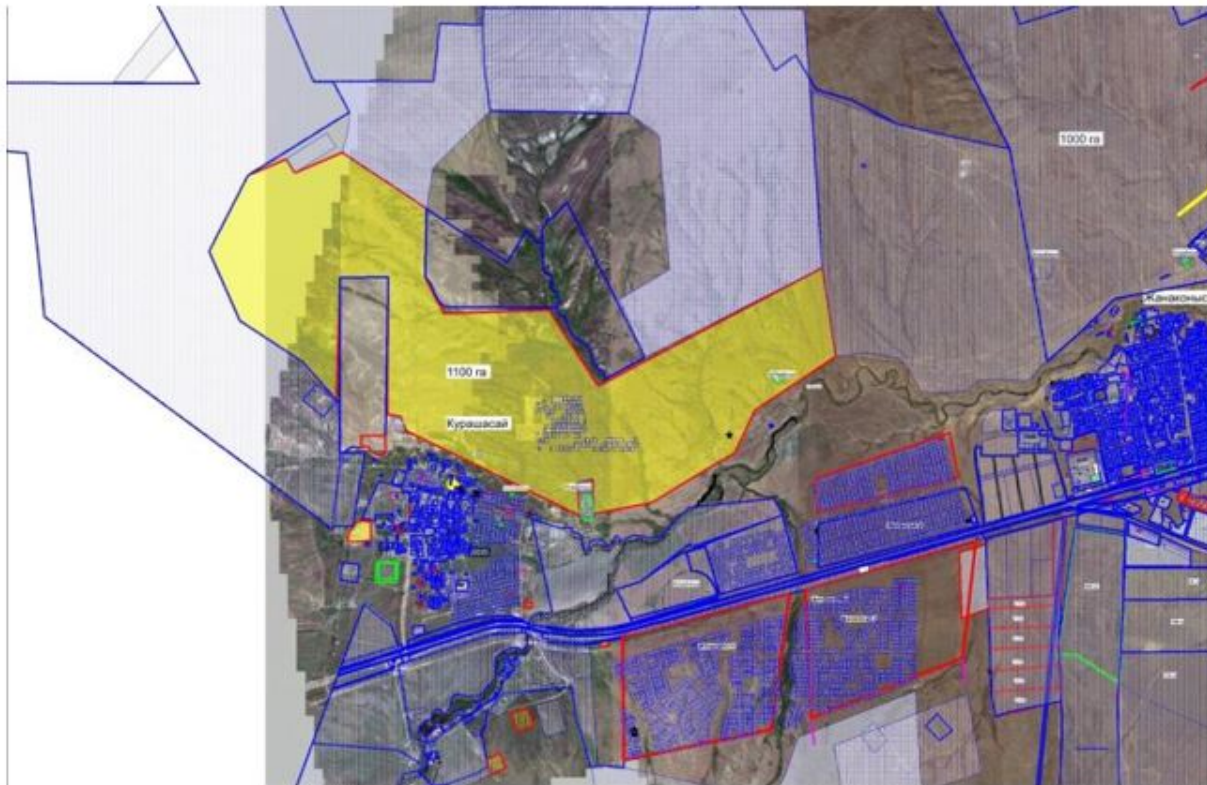
Карта пастбищных земель частного сектора жилого массива Жанаконыс




Примечание:

 - 1 000 га – площадь пастбищных земель для выпаса скота частного сектора

Карта пастбищных земель частного сектора жилого массива Курашасай





Примечание:

 - 1 100 га - площадь пастбищных земель для выпаса скота частного сектора

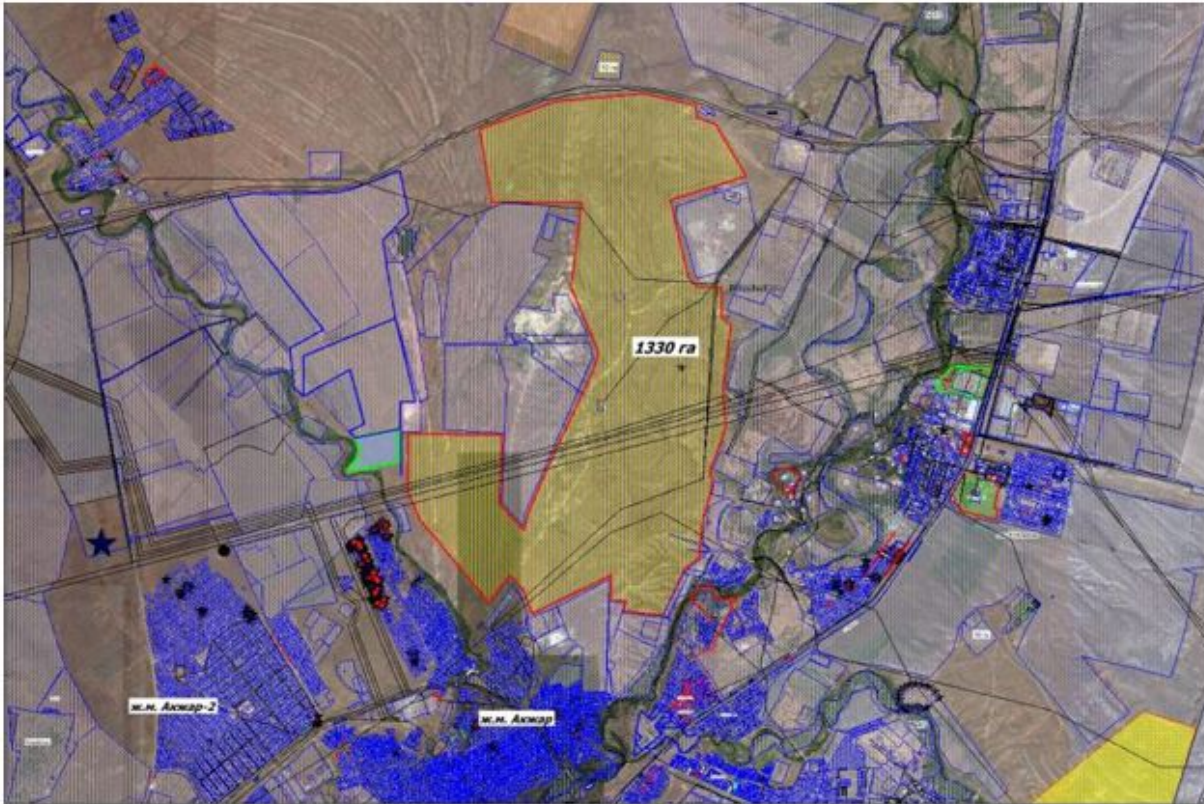
Карта пастбищных земель частного сектора жилого массива Сазда




Примечание:

-  - 500 га - площадь пастбищных земель для выпаса скота частного сектора;
-  - 1 720 га - площадь пастбищных земель для выпаса скота частного сектора

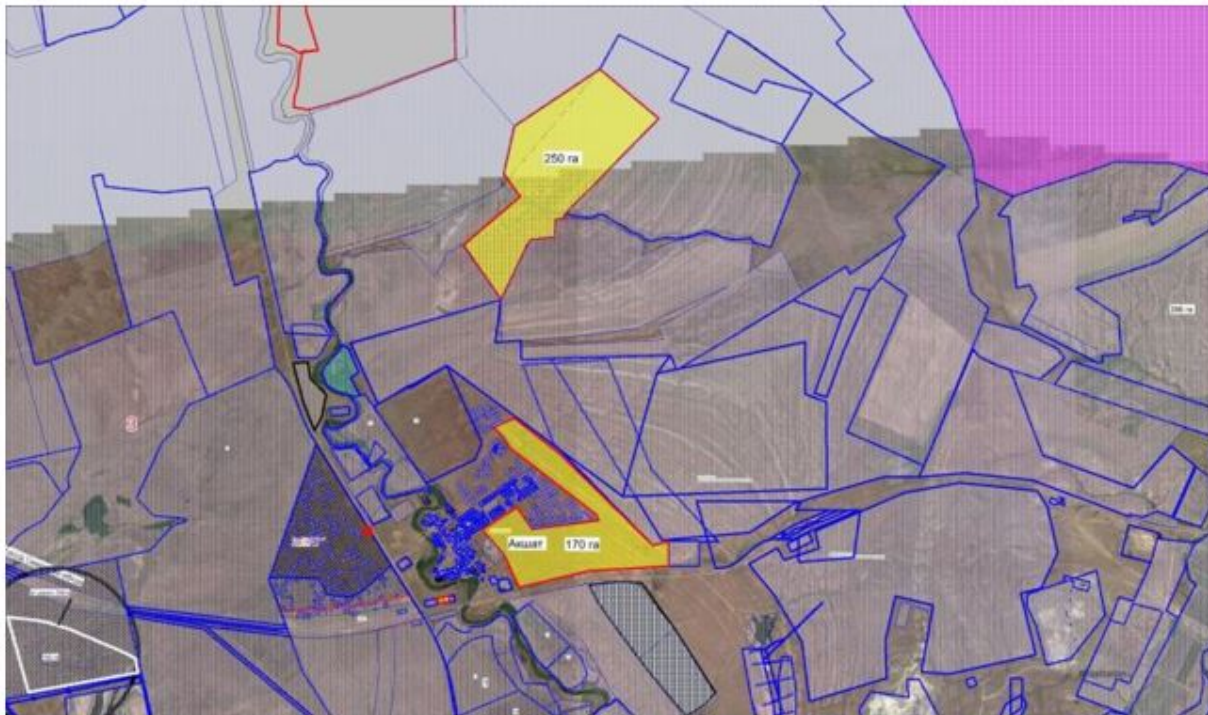
Карта пастбищных земель частного сектора жилого массива Акжар




Примечание:


 - 1 330 га - площадь пастбищных земель для выпаса скота частного сектора

Карта пастбищных земель частного сектора жилого массива Акшат

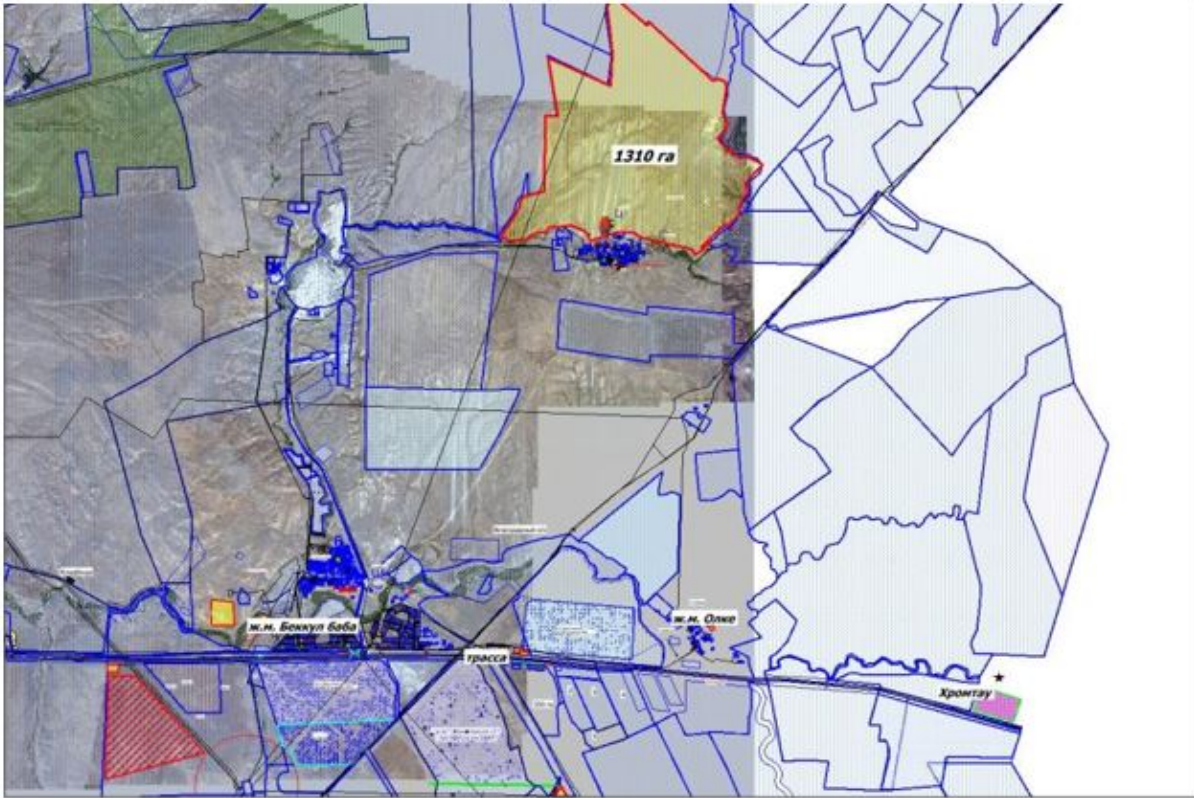


Примечание:


 - 250 га - площадь пастбищных земель для выпаса скота частного сектора;

 - 170 га - площадь пастбищных земель для выпаса скота частного сектора

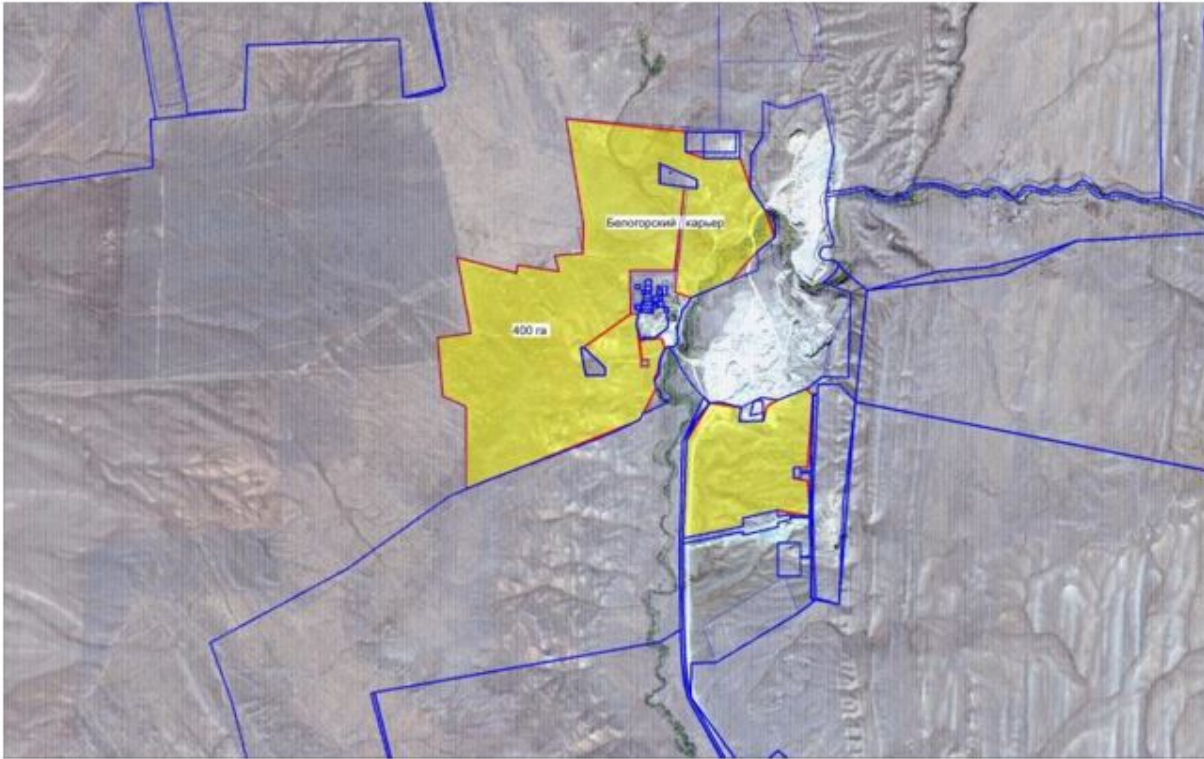
Карта пастбищных земель частного сектора жилого массива Белогорка




Примечание:

 - 1 310 га - площадь пастбищных земель для выпаса скота частного сектора

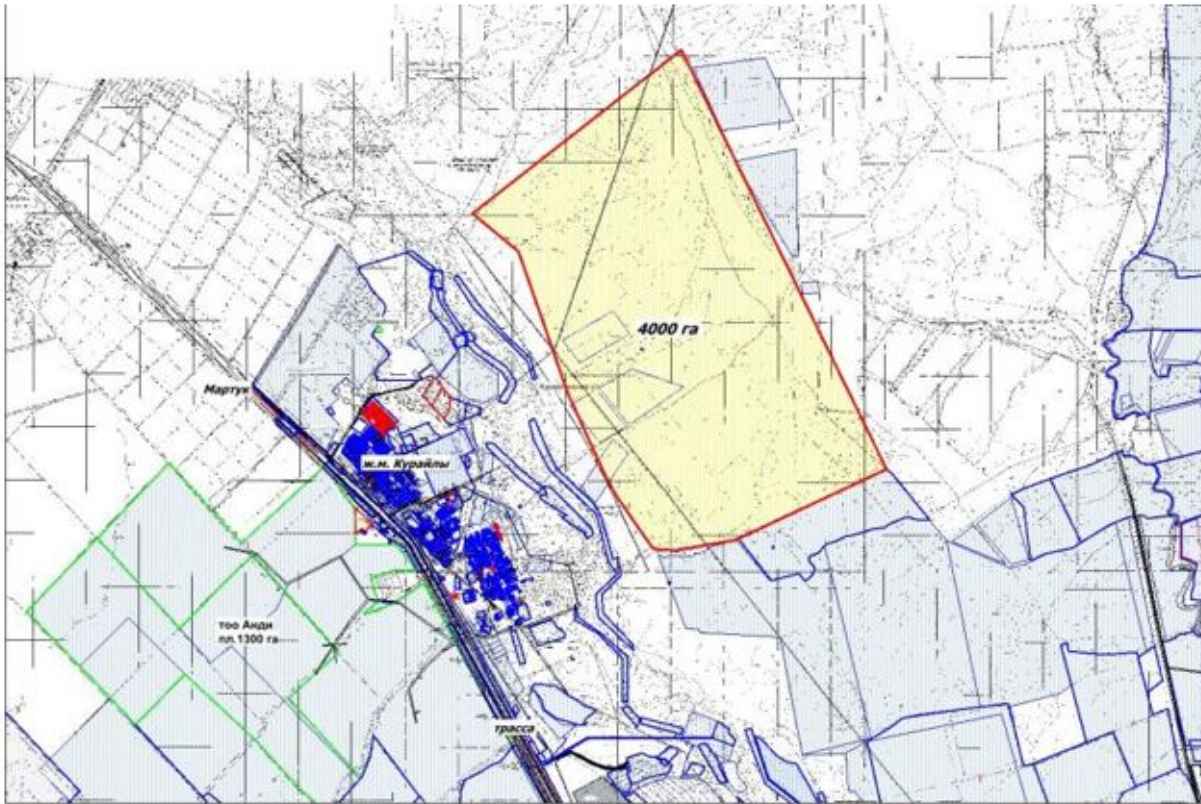
Карта пастбищных земель частного сектора жилого массива Белогорский карьер




Примечание:

 - 400 га - площадь пастбищных земель для выпаса скота частного сектора

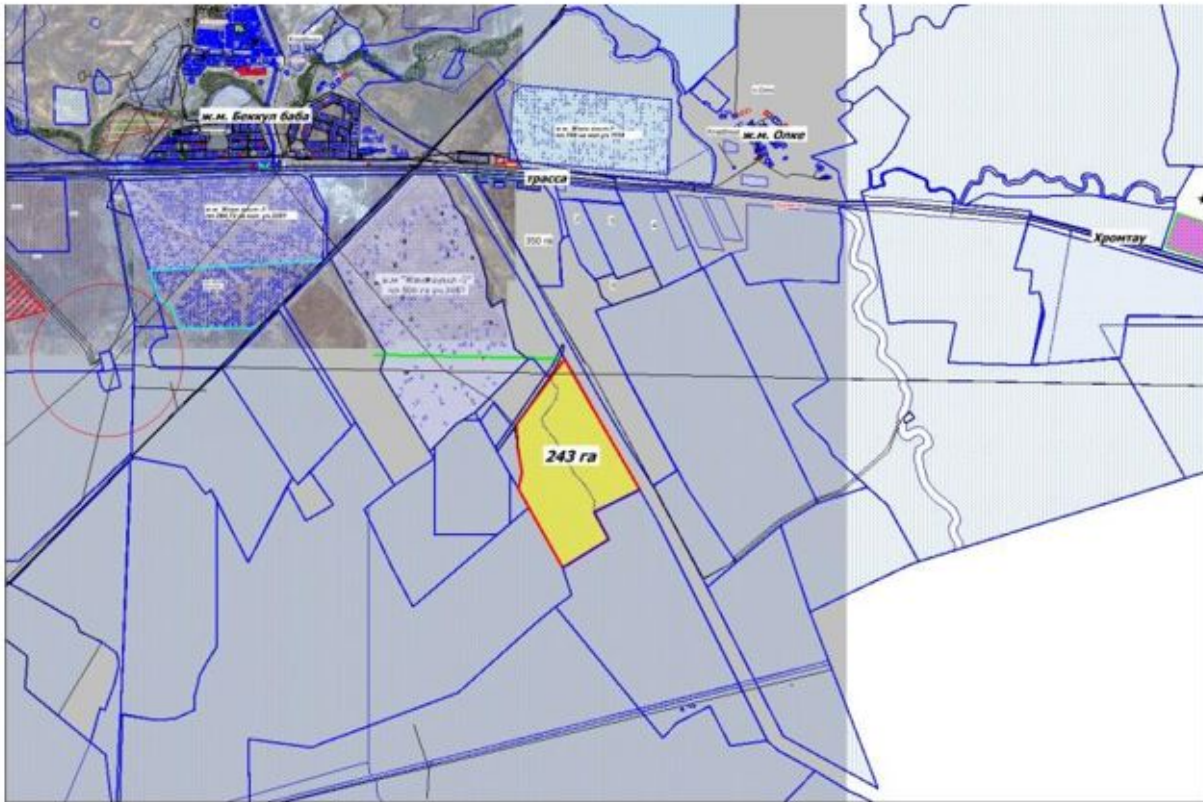
Карта пастбищных земель частного сектора жилого массива Курайли




Примечание:

 - 4 000 га - площадь пастбищных земель для выпаса скота частного сектора

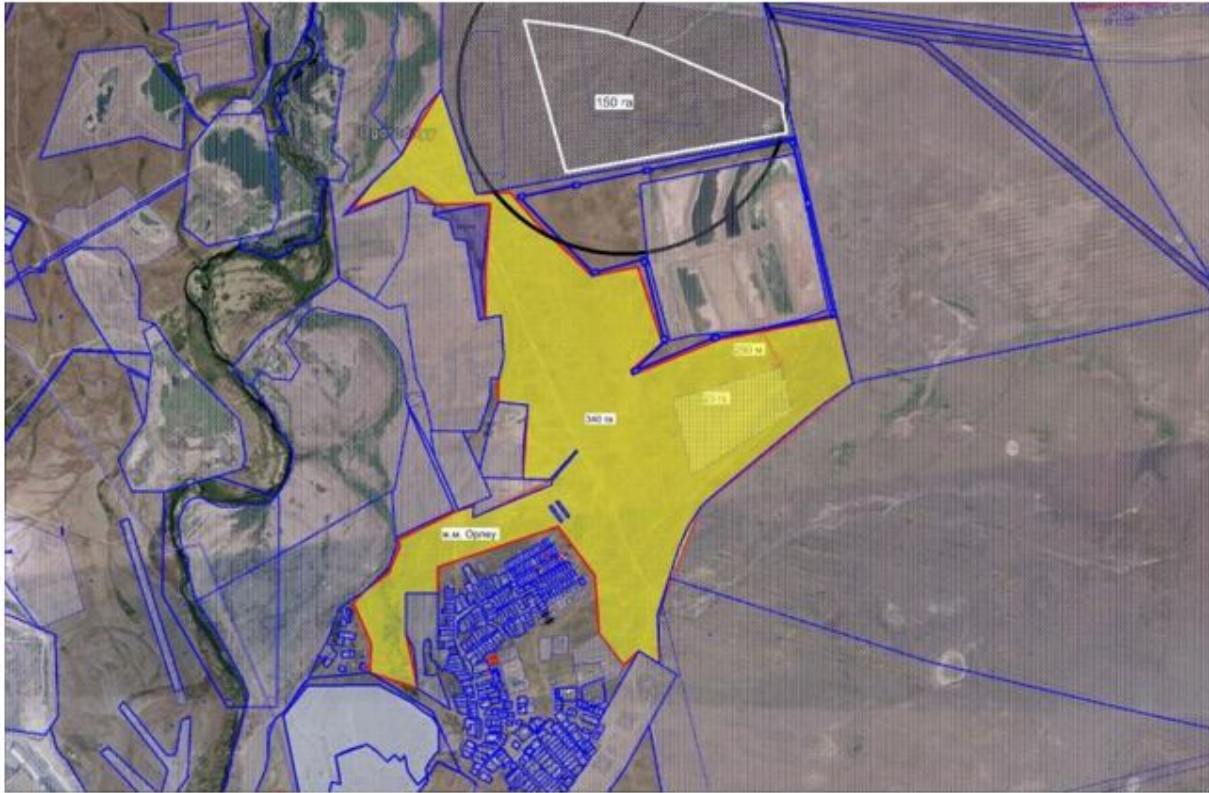
Карта пастбищных земель частного сектора жилого массива Ульке




Примечание:

 - 243 га - площадь пастбищных земель для выпаса скота частного сектора

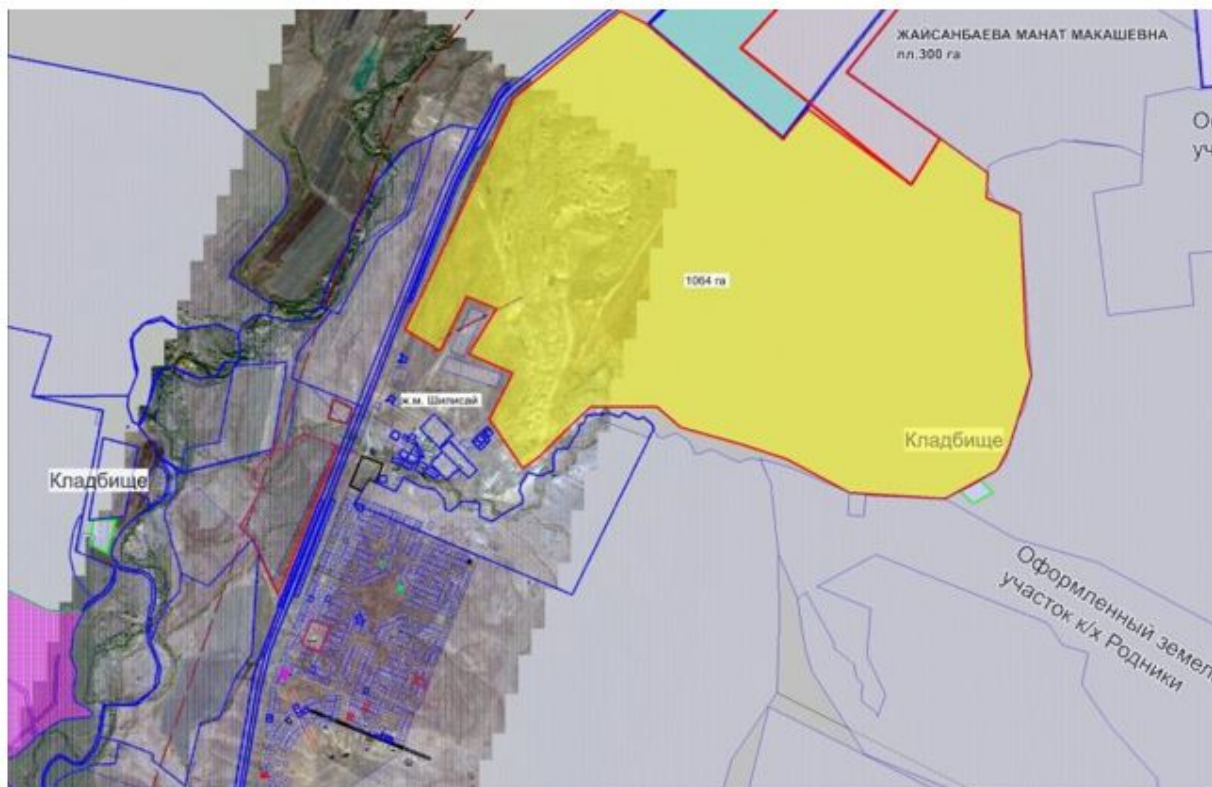
Карта пастбищных земель частного сектора жилого массива Орлеу




Примечание:

 - 340 га - площадь пастбищных земель для выпаса скота частного сектора

Карта пастбищных земель частного сектора жилого массива Шилисай



Примечание:

 - 1 064 га - площадь пастбищных земель для выпаса скота частного сектора