



## **Об утверждении Плана по управлению пастбищами и их использованию по Ордабасинскому району на 2022-2023 годы**

Решение Ордабасинского районного маслихата Туркестанской области от 23 декабря 2022 года № 33/15

В соответствии с подпунктом 15) пункта 1 статьи 6 Закона Республики Казахстан "О местном государственном управлении и самоуправлении" от 23 января 2001 года и подпунктом 1) статьи 8 Закона Республики Казахстан от 20 февраля 2017 года "О пастбищах", Ордабасинский районный маслихат РЕШИЛ:

1. Утвердить План по управлению пастбищами и их использованию по Ордабасынскому району на 2022 – 2023 годы согласно приложению.

2. Настоящее решение вводится в действие со дня его первого официального опубликования.

*Секретарь районного маслихата*

*Қ.Әбдіхалық*

Приложение к решению  
Ордабасинского районного  
маслихата от "23" декабря  
2021 года № 33/15

## **План по управлению пастбищами и их использованию по Ордабасинскому району на 2022-2023 годы**

### **Введение**

Настоящий План по управлению пастбищами и их использованию по Ордабасынскому району на 2022-2023 годы (далее - План) разработан в соответствии с Законом Республики Казахстан "О местном государственном управлении и самоуправлении в Республике Казахстан", Законом Республики Казахстан "О пастбищах", приказом Заместителя Премьер-Министра Республики Казахстан - Министра сельского хозяйства Республики Казахстан от 24 апреля 2017 года № 173 "Об утверждении Правил рационального использования пастбищ" приказом Министра сельского хозяйства Республики Казахстан от 14 апреля 2015 года № 3-3/332 "Об утверждении предельно допустимой нормы нагрузки на общую площадь пастбищ". План принимается в целях рационального использования пастбищ, устойчивого обеспечения потребности в кормах и предотвращения процессов деградации пастбищ.

### **Содержание плана**

В составе плана указаны сведения о ветеринарно-санитарных объектах, данные о численности поголовья сельскохозяйственных животных в разрезе сельских округов, землепользование района в разрезе сельских округов

## Содержание плана:

- 1) схема (карта) расположения пастбищ на территории административно-территориальной единицы в разрезе категорий земель, собственников земельных участков и землепользователей на основании правоустанавливающих документов согласно приложению 1 к настоящему Плану;
- 2) приемлемые схемы пастбищеоборотов согласно приложению 2 к настоящему Плану;
- 3) карта с обозначением внешних и внутренних границ и площадей пастбищ, в том числе сезонных, объектов пастбищной инфраструктуры согласно приложению 3 к настоящему Плану;
- 4) схема доступа пастбищепользователей к водоисточникам (озерам, рекам, прудам, копаниям, оросительным или обводнительным каналам, трубчатым или шахтным колодцам), составленная согласно норме потребления воды согласно приложению 4 к настоящему Плану;
- 5) схема перераспределения пастбищ для размещения поголовья сельскохозяйственных животных физических и (или) юридических лиц, у которых отсутствуют пастбища, и перемещение его на предоставляемые пастбища, схема размещения поголовья сельскохозяйственных животных на отгонных пастбищах физических и (или) юридических лиц, не обеспеченных пастбищами, расположенными на территории сельских округов согласно приложению 5 к настоящему Плану;
- 6) календарный график по использованию пастбищ, устанавливающий сезонные маршруты выпаса и передвижения сельскохозяйственных животных согласно приложению 6 к настоящему Плану;
- 7) карта с обозначением внешних и внутренних границ и площадей пастбищ, необходимых для удовлетворения нужд населения для выпаса сельскохозяйственных животных личного подворья, в зависимости от местных условий и особенностей согласно приложению 7 к настоящему Плану.

План принят с учетом сведений о состоянии геоботанического обследования пастбищ, сведений о ветеринарно-санитарных объектах, данных о численности поголовья сельскохозяйственных животных с указанием их владельцев - пастбищепользователей, физических и (или) юридических лиц, данных о количестве гуртов, отар, табунов, сформированных по видам и половозрастным группам сельскохозяйственных животных, сведений о формировании поголовья сельскохозяйственных животных для выпаса на отгонных пастбищах, особенностей выпаса сельскохозяйственных животных на культурных и аридных пастбищах, сведений о сервитутах для прогона скота и иных данных, предоставленных государственными органами, физическими и (или) юридическими лицами.

Земли Ордабасинского района.

Общая площадь Ордабасинского района составляет 265 561 гектаров. Совокупность всех сельскохозяйственных угодий 218 234 гектар, в том числе пашни 87 348 гектар, в том числе 31 865 гектар орошаемой пашни, 1 805 гектар многолетних насаждений, 4 758 гектар залежных земель, пастбища 111 196 гектар.

По категориям земли:

земли используемые в сельскохозяйственных целях – 218 234 гектар;

земли населенных пунктов – 21 163 гектар;

земли используемые не в целях промышленности, транспорта, связи, обороны, сельского хозяйства – 3 007 гектар;

земли лесного фонда – 4 821 гектар;

земли водного фонда – 8 522 гектар;

земли запаса – 3 684 га.

5738 гектаров земли Ордабасинского района в эксплуатации Байдибекского района, 392 гектаров в эксплуатации Толебийского района.

По административно-территориальному делению в Ордабасинском районе расположено 10 сельских округов (Бадам, Боржар, Боген, Женис, Кажымухан, Караспан, Каракум, Тортколь, Шубар, Шубарсу), 57 сельских населенных пунктов.

Природа: Рельеф Ордабасинского района равнинный, южная часть расположен намного выше северной и эта часть изрезана оврагами по рукавам реки Арысь. Самая высокая точка района расположена на востоке от села Кайнар (383 метра). Климат района континентальный. Через район проходят реки Арысь и Боралдай, Боржар, Бадам, Шубарсу и другие реки. От реки Арысь берет свое начало магистральный канал Арысь-Туркестан и проходит через Бугунское водохранилище.

На территории района произрастают серая полынь, черника, сарсазан, боялыч и другие эфемерные растения, а также такие лекарственные растения как могогар, черная смородина, пастушья сумка и т.д.

Климат: Из за географического расположения района (удаленное расположение от основного источника влаги – океанов) климат резко-континентальный. Зима короткая, мягкая, лето длинное, жаркое и ясное. Снег идет около 40 дней в году. Но держится недолго и быстро тает.

Средняя температура самого холодного месяца 12-20 градусов. Средняя толщина снежного покрова составляет 20-40 сантиметров. Снег выпадает в конце ноября, в начале декабря, и начинает таять в марте.

Среднегодовое количество осадков 200-380 миллиметров. Большая часть ветра ориентирована на восток, юго-восток. Средняя скорость 3-5 метров в секунду. Под влиянием ветра летом гидротермальный индекс района уменьшается (0.3-0.4), и образуется сухой и горячий период.

Лето длинное, на юге района длится до 8 месяцев. Лето жаркое, средняя температура июля 27-42С.

Гидрография: Самая большая и длинная река в районе - река Арысь (378 км) берет начало от ледников Алатау и впадает в реку Сырдарья через Арыський район. Кроме того в районе есть реки Бадам, Боржар, Бугунь, Шаян, Шубарсу.

Крупнейшее водохранилище в районе – Бугуньское водохранилище. Объем водохранилища Бугунь составляет 37 миллионов кубических метров. Его пополняют воды рек Бугун и Арысь. Кроме того, в районе есть водохранилища Боржар и Теспе.

Данные о ветеринарно-санитарных объектах.

№	Сельские округа	Ветеринарные станции	Купка мелкорогатого скота	Пункт искусственного осеменения	Биотермические котловины
1	Бадам	1	2	1	-
2	Боржар	1	-	1	-
3	Боген	1	2	1	1
4	Женис	-	1	1	-
5	Кажымухан	1	11	1	1
6	Караспан	1	2	3	1
7	Каракум	1	1	1	1
8	Тортколь	1	2	3	1
9	Шубар	1	2	1	1
10	Шубарсу	-	1	1	1
	Всего	8	24	14	7

Оценка массивной урожайности природно-кормовых угодьях и кормовых единиц (центнер/гектар)

Рекомендация в использовании сезонных пастбищ	Качество урожайности пастбищ по кормовым единицам (центнер/гектар)				
	хорошо	выше среднего	средне	ниже среднего	плохо
1	2	3	4	5	6
Весенне-летнее, Осенне-летнее	11,0 выше	7,0-11,0	4,0-6,9	2,0-3,9	2,0 ниже
Весеннее	7,5 выше	5,5-7,5	3,0-5,4	1,5-2,9	1,5 ниже
Осеннее	3,0-4,0	2,0-2,9	1,0-1,9	-	1,0 ниже
Весенне-осеннее	Оценивается в два сезона, весеннее-осеннее				

Показатели фертильности кормового запаса.

Рекомендация использования сезонных пастбищ	Фертильность корма (объем кормовой единицы в 100 килограмм сухой массы)		
	хорошо	средне	плохо
1	2	3	4
Весеннее	68 выше	51-69	ниже 51
Весенне-летнее, осенне-летнее	50 выше	40-50	ниже 40
Осеннее	40 выше	30-40	ниже 30



1	Бад ам	191 93	0	10	0	1082	9	973 8	320 7	8	256 56	242 92	1,5	364 38	718 32	- 526 39
2	Бор жар	692 0	68	10	680	136	9	122 4	177 0	8	141 60	975 5	1,5	146 32,5	306 96,5	- 237 76,5
3	Бог ен	310 16	15	10	150	2573	9	231 57	488 8	8	391 04	343 66	1,5	515 49	113 960	- 829 44
4	Жен ис	407 7	0	10	0	27	9	243	920	8	736 0	280 0	1,5	420 0	118 03	- 772 6
5	Каж ыму хан	190 31	0	10	0	1534	9	138 06	626 9	8	501 52	297 87	1,5	446 80,5	108 639	- 896 07,5
6	Кар аспа н	183 72	0	10	0	5848	9	526 32	700 3	8	560 24	663 91	1,5	995 86,5	208 243	- 189 871
7	Кар аку м	109 2	0	10	0	192	9	172 8	160 2	8	128 16	435 7	1,5	653 5,5	210 79,5	- 199 87,5
8	Тор тко ль	712 8	119	10	1190	586	9	527 4	307 1	8	245 68	151 32	1,5	226 98	537 30	- 466 02
9	Шу бар	436 7	0	10	0	1129	9	101 61	238 4	8	190 72	215 63	1,5	323 44,5	615 77,5	- 572 10,5
10	Шу барс у	0	0	10	0	115	9	103 5	243 3	8	194 64	275 5	1,5	413 2,5	246 31,5	- 246 31,5
	Все го:	111 196	202	100	2020	13222	90	118 998	335 47	80	268 376	211 198	15	316 797	706 191	- 594 995

### Рациональное использование пастбищ

Общая площадь пастбищ Ордабасинского района составляет 111 196 га.

Всего по району 419 118 голов скота (63 893 голов КРС, 24 995 лошадей, 329 816 МРС, 414 верблюдов), из них на 258 169 голов (33 547 голов КРС, 13 222 лошадей, 211 198 МРС, 202 верблюдов) требуется природные пастбища.

Согласно приказу Министерства сельского хозяйства Республики Казахстан № 3-3/332 от 14 апреля 2015 года "Об утверждении предельно допустимых норм загрузки общей площади пастбищ" с учетом пастбищ на поголовье скота необходимость в пастбищах Ордабасинского района составляет 679 539 гектаров.

На основании вышеизложенного, в Ордабасинском районе не хватает пастбищных угодья общей площадью 594 995 га.

Для решения проблемы дефицита пастбищ и предотвращения процессов деградации пастбищ в Ордабасинском районе, нужно уменьшить нагрузку на пастбища, перевести

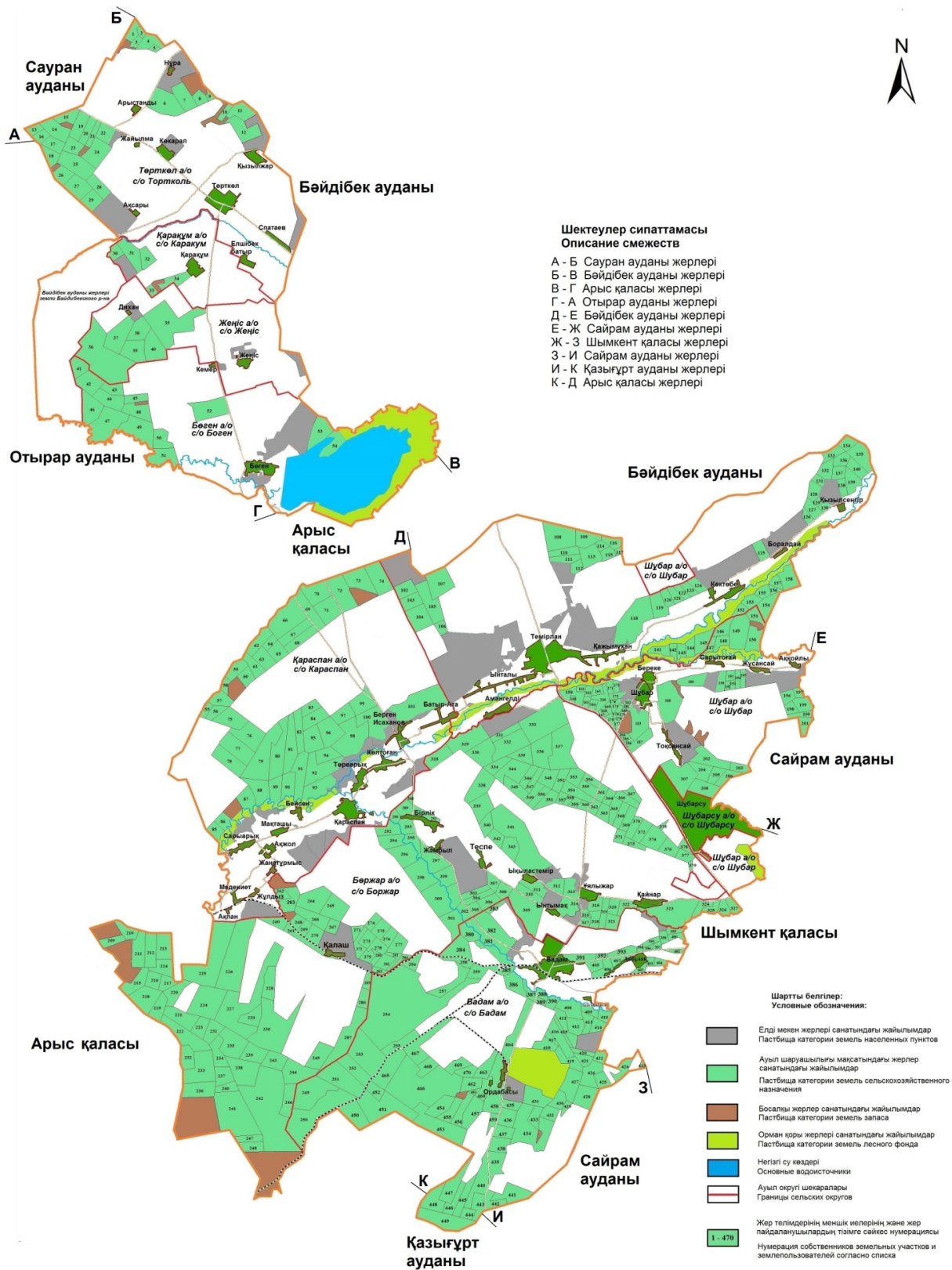
животноводство из пастбищной системы в систему содержания скота без пастбищ (заготовка, откорма).

Заключение.

Реализация Плана по управлению пастбищами и их использованию на территории земель Ордабасынского района даст возможность эффективно и рационально использовать земли, повысить продуктивность пастбищ, сохранить ценный состав травостоя в течение длительного времени, обеспечить пастбищными кормами наибольшее количество животных, повышению качества животноводческой продукции и увеличить поголовье скота.

Приложение 1 к Плану по  
управлению пастбищами и их  
использованию по  
Ордабасынскому району  
на 2022-2023 годы

**Схема (карта) расположения пастбищ на территории административно-территориальной единицы в разрезе категорий земель, собственников земельных участков и землепользователей на основании правоустанавливающих документов**



**Список землепользователей земельных участков, прилагаемый к схеме (карте) расположения пастбищ Ордабасинского района**

№	Фамилия, Имя, Отчество, землепользователей



2	Батырбеков Нуржан Мырзабаевич
3	Култаев Бахытжан Жолдыбаевич
4	ТОО "Бам к-1"
5	Шериев Алихан
6	Жорабеков Нуржан Алмаханович
7	Жорабеков Нуржан Алмаханович
8	ТОО "Арна-12"
9	ТОО "Оник"
10	Қалдыбай Баймырза Паланұлы
11	ТОО "Байтас-7"
12	ТОО "Әбдусамат"
13	Шеріп Нұрғали Мелдебекұлы
14	ТОО "Алдияр-Дамир"
15	ТОО "НҰРЖАН-АТА"
16	Төрөбек Әмірбек Дүйсебайұлы
17	ТОО "Әбдусамат"
18	Жақып Бағдат Әбдіманапұлы
19	ТОО "ЮК Меренос"
20	ТОО "ЮК Меренос"
21	Шериев Ашимхан Абилкасович
22	ПК "Саға"
23	ТОО "ЮК Меренос"
24	ТОО "АЛТЫБАС-К.Т.А."
25	ПК "Байарыстан"
26	ПК "Байарыстан"
27	ТОО "Рамазан-Агро"
28	ПК "Байарыстан"
29	ТОО "Көркем-Ордабасы"
30	ПК "Сіргелі"
31	ТОО "Әділет"
32	ТОО "Нұр Шапағат "
33	ТОО "Шынгыс-З.А."
34	ПК "Сіргелі"
35	Накылбеков Серик
36	ТОО "МЕРЕЙ-Н.-С."
37	ТОО " Оразәлі и К"
38	ТОО "Бөген-Атк"
39	ТОО "AMG company"
40	Жабаев Бегалы Оразалиевич
41	ТОО "Ак-Нур-Агро-Пресс"
42	ТОО " ЖӘУДІР "
43	ТОО "АГРО-V"

44	ТОО "Кемеңгер-XXI"
45	ТОО "Вона-Luxs Stroi"
46	ТОО "Орбита -Марат"
47	Исабаев Нуркен Адилханович
48	ТОО "Омар Мұрат"
49	ТОО "Иір Жар"
50	Сатыбалды Ақбілек Нұрмаханқызы
51	ТОО "Насрулла"
52	ТОО "ҚАРАҚЫР"
53	Жумабаев Нурғали Бекмолдаевич
54	Жумабаев Олжас Бекмолдаұлы
55	ТОО "Қазыбек-ИЖ"
56	ТОО "Ерлан Арман"
57	ТОО "Табыс"
58	ПК "Дархан-АрОН"
59	Нурбеков Ахан Алиевич
60	ТОО "Қаражантақ жер"
61	ПК "Қасиет-07"
62	Мұса Жұмакүл Шалданбайқызы
63	ТОО "Қаражантақ и К"
64	Спаев Тельман
65	Өзгелді Жақып Ақболатұлы
66	ТОО "Толан-ко"
67	ТОО "Абдулла"
68	ТОО "Каз белт"
69	ТОО "Нышан и к"
70	ТОО "Каз белт"
71	П.К. "Ыбрахым-Калилилла"
72	Кариев Абубакир Толысбаевич
73	ТОО "Шерехан-ЖБ"
74	Кенжеұлы Қаратай
75	ТОО "Любомир-Агро"
76	Бекжан Рысбек Айтбайұлы
77	Дуйсебек Бақытжан Жандарбекұлы
78	ТОО "Ерлан-жан Бағлан"
79	Абдужаппарова Лескул
80	ТОО "Асилбек-К"
81	ТОО "Шира"
82	ТОО "Шахымұхамедхан"
83	ТОО "Жарас-10"
84	ТОО "Ақжол-СН"

85	Байбосынов Бакыт Абдашимович
86	ПК "Жамбыл"
87	ПК "Жамбыл"
88	крестьянское хозяйство "Рэт"
89	Байбосын Талғат әбжалұлы
90	Жанысбаев Кенжедулла Султанбаевич
91	Искужаев Аскар Рашитович
92	ПК "Хан-Балық"
93	Төлегенов Талғат Тулебаевич
94	Мырсейіт Каналбек Үсенұлы
95	ТОО "Каракөл фермерлік асыл тұқымды кой шаруашылығы"
96	ТОО "Баксұлтан-Бексұлтан"
97	ТОО "Жомарт-Ы"
98	ТОО "Нур Ту"
99	ТОО "Аул-Агро"
100	ТОО "Курманали"
101	ПК "Батыр-Ата"
102	ТОО "Мирас"
103	ПК "Шопан ата-7"
104	ТОО "Муталиев"
105	ТОО "Муталиев"
106	Абилов Меиржан Серікұлы
107	ТОО "Оазис-S"
108	ПК "Жан-2004"
109	Үкібас Болат Аманбекұлы
110	ТОО "Расул-2006"
111	"АМИРАСТАН"
112	Ибрагимов Темирбек Торбекович
113	ТОО "Расул-2006"
114	Үкібас Болат Аманбекұлы
115	ТОО "АМИРАСТАН"
116	Гусеинов Бинат Амирастанович
117	Гусеинов Темирхан Алекович
118	ПК "Қажымұқан-XXI"
119	ПК "Дархан - Арон"
120	ТОО "Қанағат-Б.Д"
121	Рустемова Сарынгул Сабриевна
122	Алдабергенов Тұрар Жұмабайұлы
123	Файзиев Ержан Махсутович
124	ТОО "Қыдыр-Латиф"
125	Тулкибаев Орынбасар

126	ЖШС "Төребек-Нұр"
127	Пінжебай Әділбек Құрасбекұлы
128	ПК "Садуахас-Күнту ата"
129	Қараша Пернебай Досыбайұлы
130	Байбосынов Амангельды
131	Керимов Жумабай Дулатбаевич
132	Тәшімбет Әбділ Төлегенұлы
133	ТОО "Қызыл-сеңгір-2"
134	ПК "Дархан - Арон"
135	ТОО "Н-ДиКан"
136	ТОО "Шанырак"
137	Әзімбай Серік әзімбайұлы
138	ПК "Садуахас-Күнту ата"
139	Кайдарова Галипа Кенетаевна
140	ТОО "Қызыл-сеңгір-2"
141	Тұрмаханбет Амангелді әбдуәліұлы
142	Кайназаров Рысмахамбет
143	Ағментай әлима әбілдәқызы
144	Жаркинбеков Нуридин
145	ПК "Шопан Ата"
146	Иманберді Нәзікүл Нарынбайқызы
147	ТОО "Темірші"
148	ТОО "А-РАСУЛ"
149	Муратова Алия Муратовна
150	Утебаев Жоладияр
151	ТОО "Сафуан"
152	Шегебаев Абай Сырлыбаевич
153	Шегебай Нышанкүл Дәулетқызы
154	ТОО "БАЙ-БАҚ"
155	Омарбекова Аниса Батырбековна
156	Тулкибаев Рахимжан Орынбасарович
157	ТОО "Сансызбай және Ә"
158	Жумабаев Рахматулла
159	ПК "Ақ-қайың"
160	ТОО "ASIA BROILER"
161	Құрманбек Медеубек Сұлтанбекұлы
162	Нупбаева Майра Кервенбаевна
163	Умбетов Узакбай Түлебаевич
164	Пралиев Аскар Есмұханбетович
165	ПК "Ақ-қайың"
166	Оразбай Биғаш Рахманұлы
167	Ахметов Алдаберген

168	ТОО "Business-dos-transasia"
169	"Отдел строительства Ордабасынского района"
170	Жумабаев Рахматулла
171	Умбетжанов Жолдыбек Сардарбекович
172	Борашев Калыбек Елебаевич
173	ТОО "НҰР И К-1"
174	Аширов Дархан Момыханович
175	Каратаев Багдат Мадибекович
176	Мамедов Муса Рустамович
177	Амраева Гульнар Кайраткеровна
178	Муртазаева Жубайым Толепбаевна
179	Нурходжаева Гулмира Бектасовна
180	Нурходжаева Гулмира Бектасовна
181	Керимбеков Мурзабек
182	ПК "Шубар"
183	ПК "Шубар"
184	ПК "Шубар"
185	ПК "Шубар"
186	Досбаев Мынболат Туленович
187	Данияров Курман Мустафаевич
188	ПК "Шубар"
189	ПК "Сарытогай"
190	Медетбеков Ниязбай Спандиярович
191	Отар Шарипа Шалданбайқызы
192	Сәдірмек Келдібек Шынасылұлы
193	Әбілқасымұлы Құлымбет
194	Баймұрат Телқозы Орынтайұлы
195	Ыса әуесхан Омарбекұлы
196	Иса Әбдіғапбар Серікұлы
197	Қожабай Жарылқасын Сыдықұлы
198	ТОО "Абылай"
199	ТОО "Эрик-7"
200	Түгелбай Еламан Жорабекұлы
201	Махмутов Тельман Исмаилович
202	ПК "Шубар"
203	ТОО "ASIA BROILER"
204	Убайдуллаева Дана Нуруллаевна
205	Косалиев Муратбек Рахметуллаевич
206	Мырзабаев Ауесхан Бейсенович
207	ГККП "ПРОФЕССИОНАЛЬНЫЙ ЛИЦЕЙ №18"
208	ТОО "Серик"

209	ТОО "Әбіл-Мажінтегі Бақытбек"
210	ТОО "Береке-Бөржар"
211	ТОО "Кордабай"
212	Маханбетов Бурахан Муталбекович
213	ТОО "Төребек-Нұр"
214	Жумабаев Рахматулла
215	Джумабеков Бакдаулет Курманбекович
216	ТОО "БЕТАС"
217	ПК "Ынтымақ"
218	Аташев Алтынбек Уртаевич
219	ТОО "Жантай - 777"
220	Джумабеков Бакдаулет Курманбекович
221	ТОО "Арыстанқұл-Ата"
222	ТОО "Ердаулет Капитал"
223	Касмурзаева Несибели Сарсенбековна
224	Джумабеков Бакдаулет Курманбекович
225	ТОО "Красноводопадская сельскохозяйственная опытная станция"
226	ТОО "Красноводопадская сельскохозяйственная опытная станция"
227	ТОО "Ербол-ТТ"
228	ТОО "Ербол-ТТ"
229	Салмурзаев Махамедин Тилеумбетович
230	ПК "Ынтымақ"
231	Романқұл Әзімбек Аманқұлұлы
232	Байдәулетұлы Ердаулет
233	ТОО "AGAMA"
234	Жанысбаев Талгат Аманович
235	ТОО "Ербол-ТТ"
236	ТОО "MaxLim"
237	Еркебаев Файзолла Жамбылович
238	ТОО "Марат-Б"
239	Гузалов Самат Князович
240	Рахмбердиев Шерахмет
241	ТОО "Корпорация Барс"
242	Жанысбаев Талгат Аманович
243	Садықов Максат Оразгельдиевич
244	ПК "СУНА-АТА"
245	ПК "Ата-қозы"
246	ТОО "А.С.-Дербес"
247	Рахмбердиев Шерахмет
248	Баратбаев Темирхан Калыбаевич

249	ТОО "А.С.-Дербес"
250	ТОО "Байсал-АО"
251	ТОО "Мұқағали-Ш.Ш"
252	Кырыкбаев Кенжеғали Туреханович
253	ТОО "Байсал-АО"
254	ПК "Бадам"
255	Ахмедов Полат Курбанович
256	Таштемиров Тариер
257	ТОО "Жылгелді-Т"
258	Қалыбек Нәзира Ілиясқызы
259	Ыбрай Дарын Мекенбайұлы
260	Кордабай
261	Кордабай
262	ТОО "Шахмардан-Ақтөбе"
263	Адырбек Қайрат Қыстаубайұлы
264	Алмас Хан
265	ТОО "Қыдырбай - ата"
266	ТОО "Аиза-1"
267	Тәліпұлы Амангелді
268	ТОО "Байсерік и Ко"
269	Адырбек Бағдат Қыстаубайұлы
270	Криворук Александр Николаевич
271	Қуатбек Әмзегали Мамырұлы
272	Сұлтанханұлы Қалдыбек
273	Тауасар Нұрғазы Әуезұлы
274	Шатырбайұлы Балтабай
275	Шанай Айша Арынқызы
276	Мейрманкулов Халия Мейрбековна
277	ТОО "Батсу-Агро"
278	Байзақ Нұрбала Жүсіпқызы
279	Прмаханбетов Есжан Досболович
280	ТОО "Елас"
281	Шанаева Гулжайна Абдигалиевна
282	ТОО "Темір-Ш"
283	Жаниман Жадыра Бейсенқызы
284	ПК "Токболат"
285	Абилхасимова Жайсанкул Шардарбековна
286	Абжалов Сералы Оразалиевич
287	Исабеков Ауесбек
288	Айтжанов Сарсенбек
289	Жаркымбеков Алмас Остемирович
290	Мусирепов Абай

291	ТОО "Бірлік-2030"
292	ТОО "Т У Л П А Р"
293	Әбiлдә-Бек Ғани Отынбайұлы
294	Күдері Әлісерік Кәдірсізұлы
295	Айнабек құрманбай Құрмантайұлы
296	Маулен Амантай Жұмағұлұлы
297	Төле Балташ Серікқызы
298	Қымбатұлы Сұлтан
299	Жаңабайұлы Теңелді
300	Шонаев Бек Кыдырович
301	Назар Назира Полатқызы
302	Асанов Серик Кобейович
303	Шынтай Жайлаубек Бекболұлы
304	Пернешов Бексейт Байсейтович
305	Сүгір Ұлжалғас Бахтыбайқызы
306	Кауалов Оразбай Талипович
307	Асенов Арман Турсунбаевич
308	Байсов Тилеубай
309	ТОО "Ордабасы Агро Холдинг"
310	ТОО "Александровский сад"
311	ТОО "Наубет-II"
312	Әбiлдә Әбдірахман Әбсаматұлы
313	Назар Ордабай Тұнғышбайұлы
314	Сұлтан Сәкен Әбдіхайымұлы
315	Узбеков Абдилпата Тайбасарович
316	Дауытова Жамила Кыдырбаевна
317	ТОО "Александровский сад"
318	ТОО "Александровский сад"
319	Құрымбай Кәрімжан Қойланұлы
320	Айтбай Нұрғали Жанысбайұлы
321	ТОО "Б-Ерболат"
322	Ахметов Марат Сауланович
323	ТОО "Инфрастрой Лтд"
324	Есімбай Әтіркүл Әбдіқайқызы
325	ТОО "Батсу-Агро"
326	Абдужаппарова Лескул
327	Абдужаппарова Лескул
328	ТОО "Демеу-2004"
329	ТОО "Құрылыс"
330	Есебаев Серикбосын Еrsaинович
331	Назарбай Сейсенкүл Ерназарқызы



332	Төлтебай Есінбет Маханбетұлы
333	ПК "КОЛБАЙ"
334	Тасполат Сәрсен Орымбасарұлы
335	Бабашова Гүлжан Ауелбековна
336	ТОО "ДАРХАН - 2"
337	ПК "Атамекен арман"
338	ТОО "Арна-Шаруа"
339	ПК "Ынтымақ"
340	Жолболды Айдар Диханұлы
341	ПК "Ықылас-Темір"
342	ПК "Ынтымақ"
343	Аязбаев Шалкарбек
344	ПК "Дархан-Арон"
345	Өмірзақ Самат Аспандиярұлы
346	Ордабек Райхан қыдырбайқызы
347	Елғон Балхия Сайлауқызы
348	Әуелбек Төленбай Бибосынұлы
349	ТОО "Ордабасы-күс"
350	ТОО "Ордабасы-күс"
351	Турысбеков Кайрат Ермекович
352	ТОО "Ордабасы-күс"
353	Базарбайұлы Тойшыбай
354	Ережепов Данай
355	Ережепов Данай
356	Акипов Боранбай Бакирович
357	Адырбай әбдімәліт Бейсенұлы
358	Жетпіс Кәдірбек Жантайұлы
359	Шаненов Бахытжан Жанибекович
360	Сапар Нұрланбек Мамбетұлы
361	Зәуірбекқызы Әзиза
362	Садықов Нуртай Ажитайұлы
363	Ерсинбеков Алмас Абдибахиевич
364	Туребеков Габит Жандарбекович
365	Өтеген Жанысбек Тұрсынәліұлы
366	ПК "Дархан-АрОН"
367	ТОО "Шахан-Агро"
368	ТОО "Байтак"
369	Қосай Берікжан Намазбайұлы
370	Шатырбаев Ергеш Ахатович
371	Сансызбай Айжан Бақтыбекқызы
372	Сансызбай Айжан Бақтыбекқызы
373	Есебаев Еrsaин

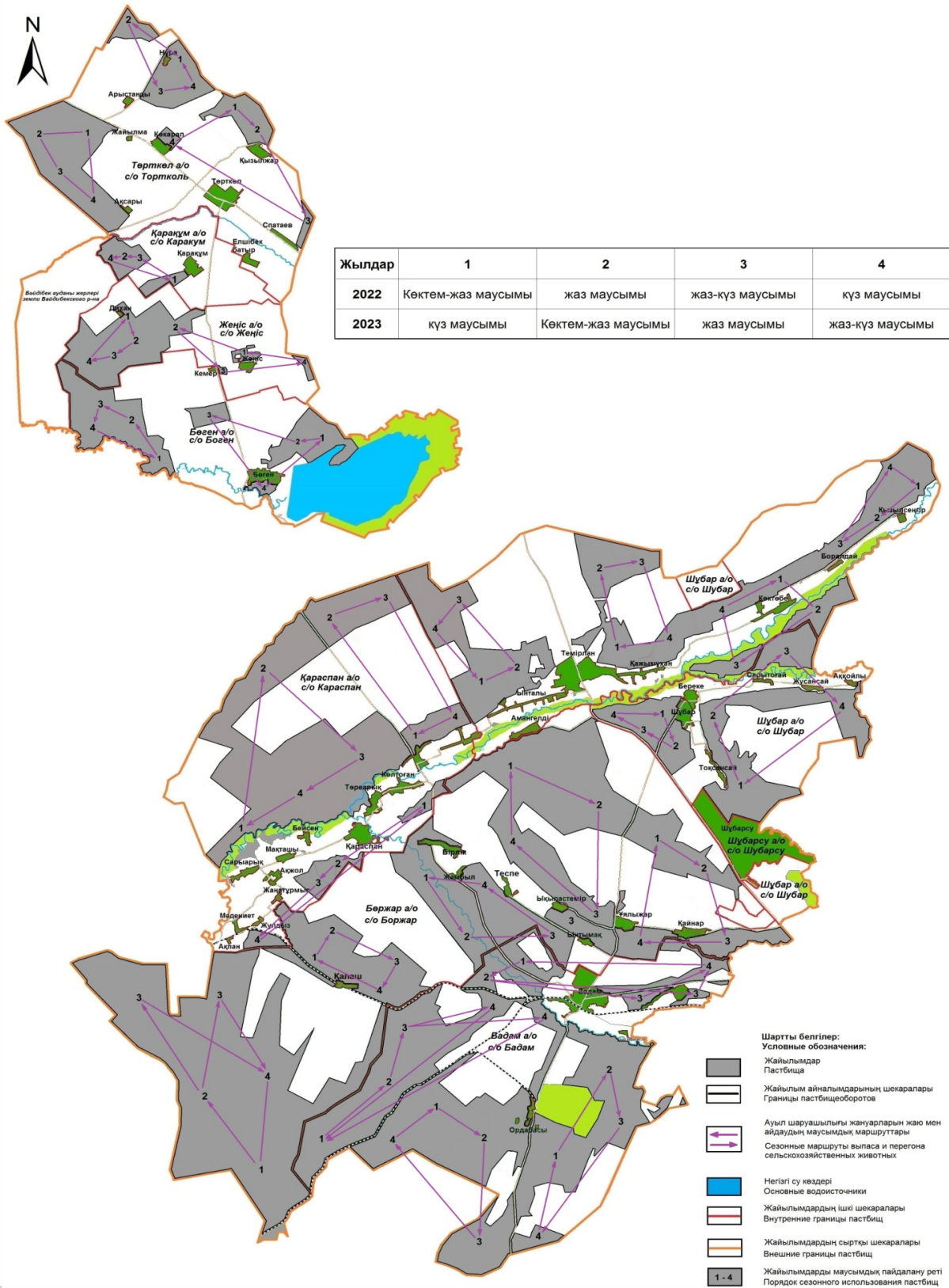
374	Сайланұлы Бердалы
375	Есебаев Еrsaин
376	Құрымбек Рахматулла Бекбауұлы
377	Есебаев Еrsaин
378	Ахметов Гулалы Асанпатшаевич
379	Есиркепов Берик Илесбекович
380	Меңлікүл Бағдат Барысұлы
381	ПК "Бадам"
382	ПК "Бадам"
383	Бекман Аманбек Рысбекұлы
384	ПК "Бадам"
385	ТОО "Оңтүстік-газ"
386	Шаминава Айгул Бекхановна
387	Жүніс Ержан әзімханұлы
388	ПК "Бірінші Мамыр"
389	Максутов Бахыт
390	ТОО "СервисЦентр-2007"
391	Сахыбекова Карима Назимовна
392	Шынтахова Сауле Кошановна
393	Мамахов Нургали Жолдасбекович
394	ТОО "Модуль зауыты"
395	ТОО "Керемет- С:С:Центр"
396	ТОО "АДЕЛЯ"
397	ТОО "Керемет- С:С:Центр"
398	Ережепов Жусип Сеидазимович
399	Коньырбаев Аскар Досаевич
400	Нурлыбаев Ердан Муталипович
401	Камбарбекова Шайзада Сабыралиевна
402	ПК "Мотор"
403	ПК "Бақкелді"
404	Абилкасимов Беккасым
405	ТОО "Батсу - Водоканал"
406	ТОО "Батсу - Водоканал"
407	Сахыбекова Карима Назимовна
408	Темір Ұлан Жамбылұлы
409	Оспанов Бекходжа Ермахамбетович
410	Шымырбекова Зейнеш Қалдыбекқызы
411	ПК "Бірінші Мамыр"
412	ТОО "Нуртас-ж"
413	ТОО "Дала"
414	ТОО "Дарын-2030"

415	ПК "Бірінші Мамыр"
416	ПК "Бірінші Мамыр"
417	Исабеков Ауесбек
418	Кудайбергенов Шалкар Нурланович
419	Орынбасар Әсия Ахметқызы
420	Мамбетұлы Ермек
421	Момбаев Нурбек Рахимбекович
422	Спабекова Зейнекуль Жасузаковна
423	Сатымбек Ғалымжан Балқыбекұлы
424	Торбеков Орынбай Жомартович
425	Дарханбай Бақыт құсанбайұлы
426	Спабекова Зейнекуль Жасузаковна
427	Иса Тұрмаханбет Молдалыұлы
428	Иса Әділбек Бахадырұлы
429	Иса Тұрмаханбет Молдалыұлы
430	ПК "Бірінші Мамыр"
431	ТОО "Ордабасы-Нур"
432	ПК "Бадам"
433	Кнашаев Бекарыс Касымбекович
434	ПК "Бірінші Мамыр"
435	ПК "Бірінші Мамыр"
436	Нұрлыбек Байтілеу Байболатұлы
437	Иса Тұрмаханбет Молдалыұлы
438	Иса Тұрмаханбет Молдалыұлы
439	ПК "Дархан-АрОН"
440	ПК "Бірінші Мамыр"
441	ТОО "Жандос ТТ"
442	ТОО "Азамат Р А"
443	ТОО "Азамат Р А"
444	ТОО "Байсал-АО"
445	ПК "Бірінші Мамыр"
446	Аташев Умарбек Уртаевич
447	ТОО "Байсал-АО"
448	ПК "Бадам"
449	Омаров Бакытжан Жаксылыкович
450	ПК "Бірінші Мамыр"
451	ТОО "Байсал-АО"
452	ТОО "Байсал-АО"
453	Битемір Берік Сайлауұлы
454	Орман Нұрмаханбет Жұмаханұлы
455	Ақынбек Жұбанқұл Кенаханқызы
456	ТОО "Али-Акбар 2030"

457	Мырзахметова Тойган
458	ТОО "Береке Ордабасы "
459	Зулпухаров Талгат Бакытович
460	ПК "Бадам"
461	ПК "Бадам"
462	Кнашаев Бекарыс Касымбекович
463	Темір Марат құлманұлы
464	Киізбай Алдаберген қайназарұлы
465	ТОО "Ментай-1"
466	ПК "Бадам"
467	ТОО "Боран-Мирас"
468	ТОО "Азамат-90"
469	Киізбай Алдаберген қайназарұлы
470	Дүйсебек Гүлмира Қасымбекқызы

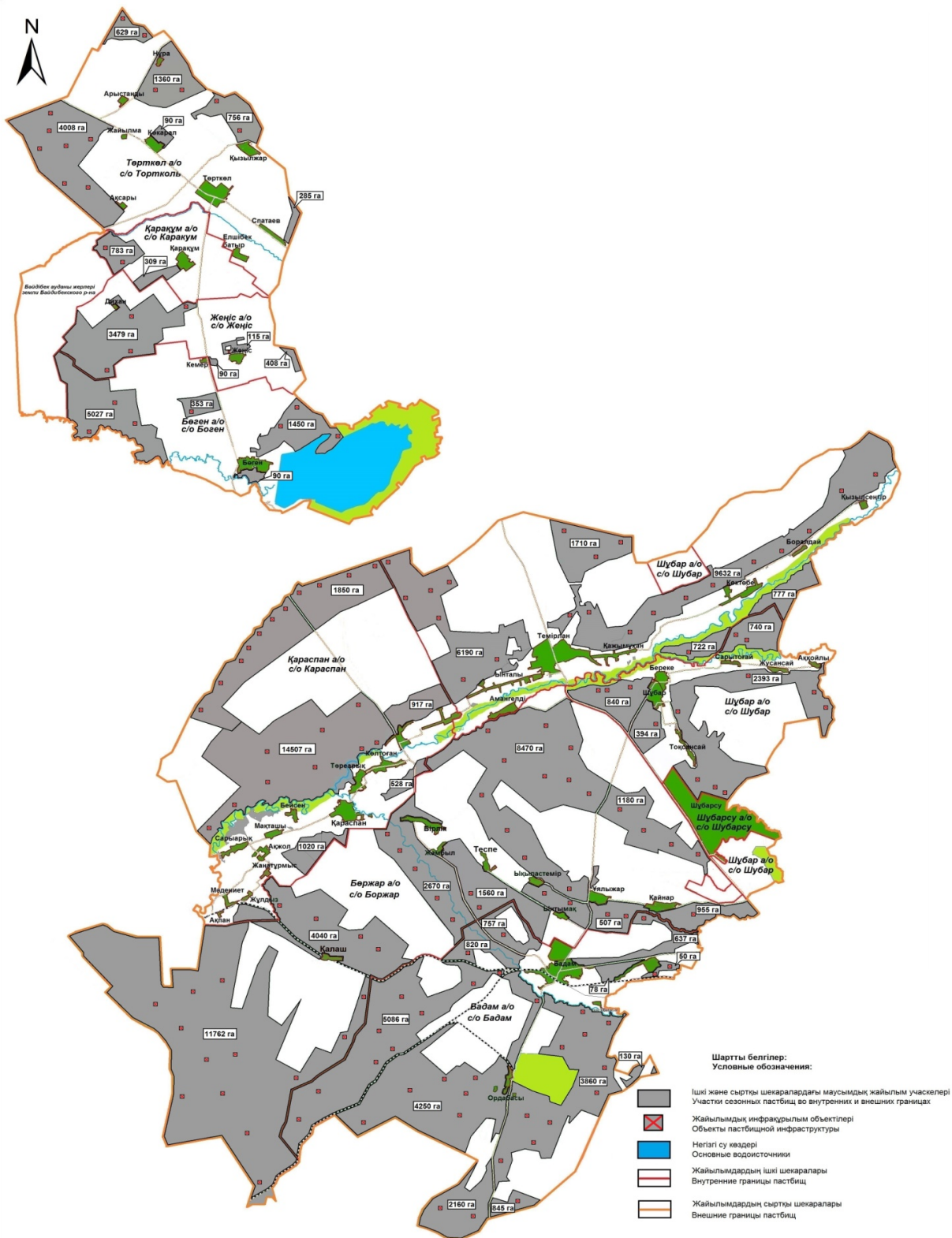
Приложение 2 к Плану по  
управлению пастбищами  
и их использованию по  
Ордабасинскому району  
на 2022-2023 годы

## **Приемлемые схемы пастбищеоборотов**



Приложение 3 к Плану по управлению пастбищами и их использованию по Ордабасинскому району на 2022-2023 годы

Карта с обозначением внешних и внутренних границ и площадей пастбищ, в том числе сезонных, объектов пастбищной инфраструктуры.

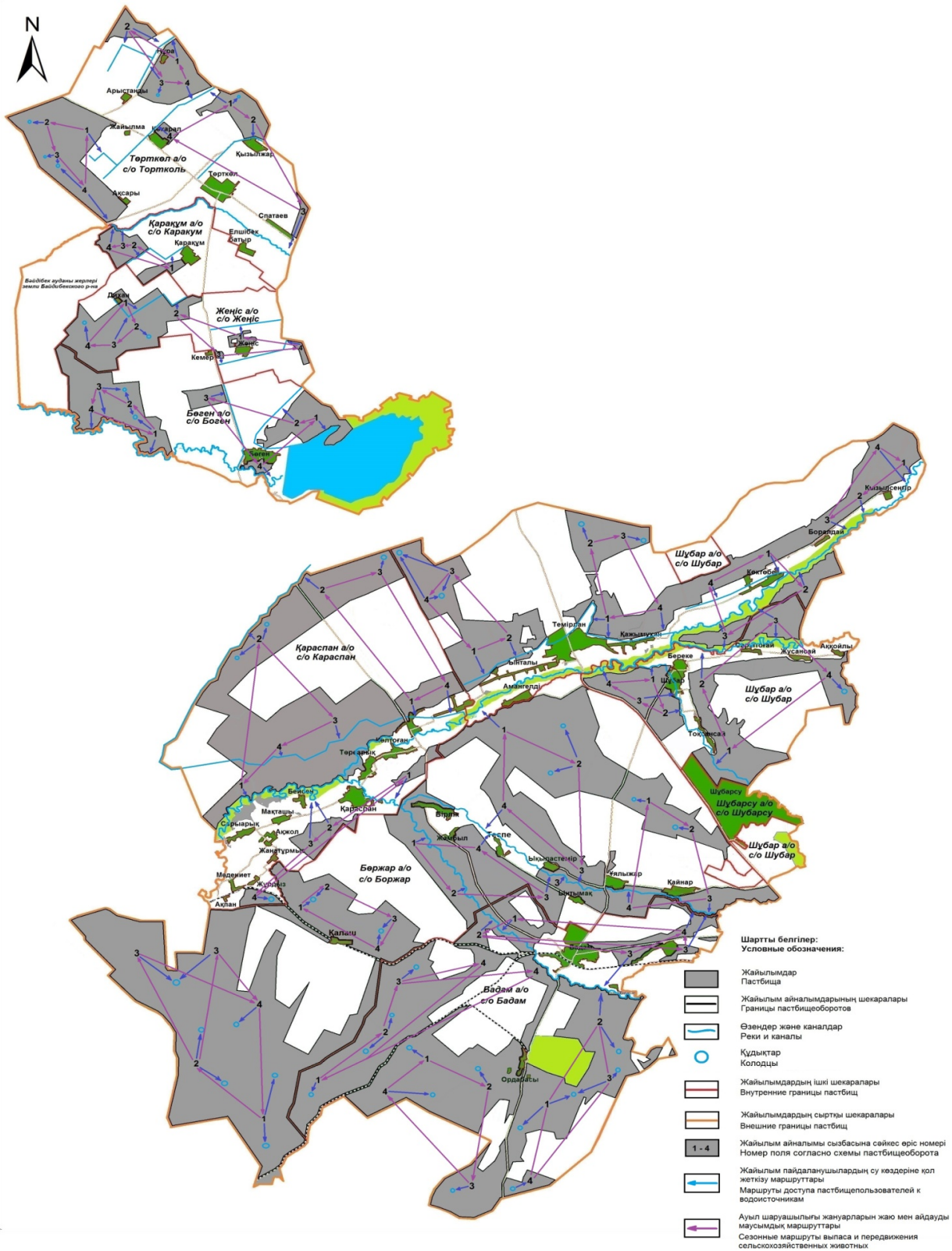


Площади сезонных пастбищ по Ордабасынскому району составляют 111 196 гектара. В том числе на землях сельскохозяйственного назначения 93 879 гектаров, на землях населенных пунктов 17 317 гектара, на землях лесного фонда 3816 гектаров, на землях запаса 3414 гектар.

Приложение 4 к Плану  
по управлению пастбищами  
и их использованию по  
Ордабасынскому району  
на 2022-2023 годы

**Схема доступа пастбищепользователей к водоисточникам (озерам, рекам, прудам, копаниям, оросительным или обводнительным каналам, трубчатым или шахтным колодцам), составленная согласно норме потребления воды.**





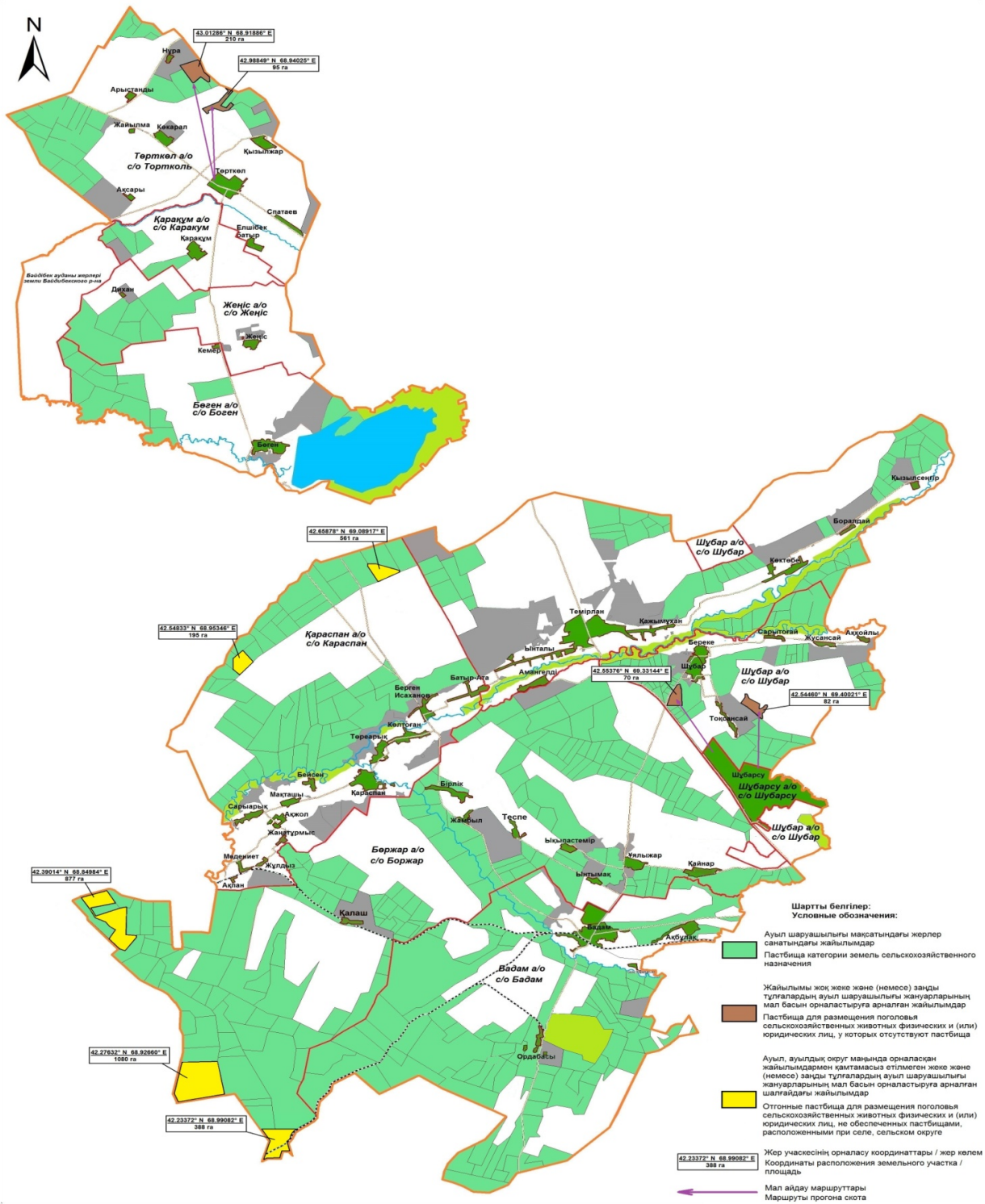
Среднесуточная норма потребления воды на одно сельскохозяйственное животное определяется в соответствии с Методикой по разработке удельных норм водопотребления и водоотведения, утвержденной приказом Заместителя Премьер-Министра Республики Казахстан - Министра сельского хозяйства Республики



Казахстан от 30 декабря 2016 года № 545 (зарегистрировано в Реестре государственной регистрации нормативных правовых актов под № 14827).

Приложение 5 к Плану  
по управлению пастбищами  
и их использованию по  
Ордабасинскому району  
на 2022-2023 годы

**Схема перераспределения пастбищ для размещения поголовья сельскохозяйственных животных физических и (или) юридических лиц, у которых отсутствуют пастбища, и перемещение его на предоставляемые пастбища, схема размещения поголовья сельскохозяйственных животных на отгонных пастбищах физических и (или) юридических лиц, не обеспеченных пастбищами, расположенными на территории.**



Приложение 6 к Плану по управлению пастбищами и их использованию по Ордабасинскому району на 2022-2023 годы

**Календарный график по использованию пастбищ, устанавливающий сезонные маршруты выпаса и передвижения сельскохозяйственных животных.**

Наименование сельских округов	Количество загонов в 2022 году				Количество загонов в 2023 году			
	1	2	3	4	1	2	3	4
Бадам	весенне-летний сезон	летний сезон	осенний сезон	летне-осенний сезон	весенне-летний сезон	летний сезон	летне-осенний сезон	осенний сезон
Боген	весенне-летний сезон	летний сезон	осенний сезон	летне-осенний сезон	весенне-летний сезон	летний сезон	летне-осенний сезон	осенний сезон
Боржар	осенний сезон	весенне-летний сезон	летний сезон	летне-осенний сезон	весенне-летний сезон	осенний сезон	летний сезон	летне-осенний сезон
Женис	весенне-летний сезон	летний сезон	летне-осенний сезон	осенний сезон	весенне-летний сезон	летний сезон	осенний сезон	летне-осенний сезон
Кажымухан	весенне-летний сезон	осенний сезон	летний сезон	летне-осенний сезон	осенний сезон	весенне-летний сезон	летний сезон	летне-осенний сезон
Каракум	осенний сезон	весенне-летний сезон	летний сезон	летне-осенний сезон	весенне-летний сезон	осенний сезон	летний сезон	летне-осенний сезон
Караспан	осенний сезон	весенне-летний сезон	летний сезон	летне-осенний сезон	весенне-летний сезон	осенний сезон	летний сезон	летне-осенний сезон
Тортколь	весенне-летний сезон	летний сезон	осенний сезон	летне-осенний сезон	весенне-летний сезон	летний сезон	летне-осенний сезон	осенний сезон
Шубар	весенне-летний сезон	летний сезон	летне-осенний сезон	осенний сезон	осенний сезон	весенне-летний сезон	летний сезон	летне-осенний сезон

Приложение 7 к Плану  
по управлению пастбищами  
и их использованию по  
Ордабасинскому району  
на 2022-2023 годы

**Карта с обозначением внешних и внутренних границ и площадей пастбищ, необходимых для удовлетворения нужд населения для выпаса сельскохозяйственных животных личного подворья, в зависимости от местных условий и особенностей**

