



**О внесении дополнения в решение Бурлинского районного маслихата от 20 апреля 2021 года № 4-12 "Об утверждении Плана по управлению пастбищами и их использованию по Бурлинскому району на 2021-2022 годы"**

Решение Бурлинского районного маслихата Западно-Казахстанской области от 31 августа 2022 года № 21-1

Бурлинский районный маслихат РЕШИЛ:

1. Внести в решение Бурлинского районного маслихата от 20 апреля 2021 года №4-12 "Об утверждении Плана по управлению пастбищами и их использованию по Бурлинскому району на 2021-2022 годы" следующее дополнение:

в План по управлению пастбищами и их использованию по Бурлинскому району на 2021-2022 годы утвержденным указанным решением дополнить подпунктом 8) согласно приложения к настоящему решению:

"8) карту с обозначением внешних и внутренних границ и площадей пастбищ, необходимых для удовлетворения нужд населения для выпаса сельскохозяйственных животных личного подворья, в зависимости от местных условий и особенностей согласно приложениям 55, 56, 57, 58, 59, 60, 61, 62, 63, 64, 65, 66, 67 к настоящему Плану."

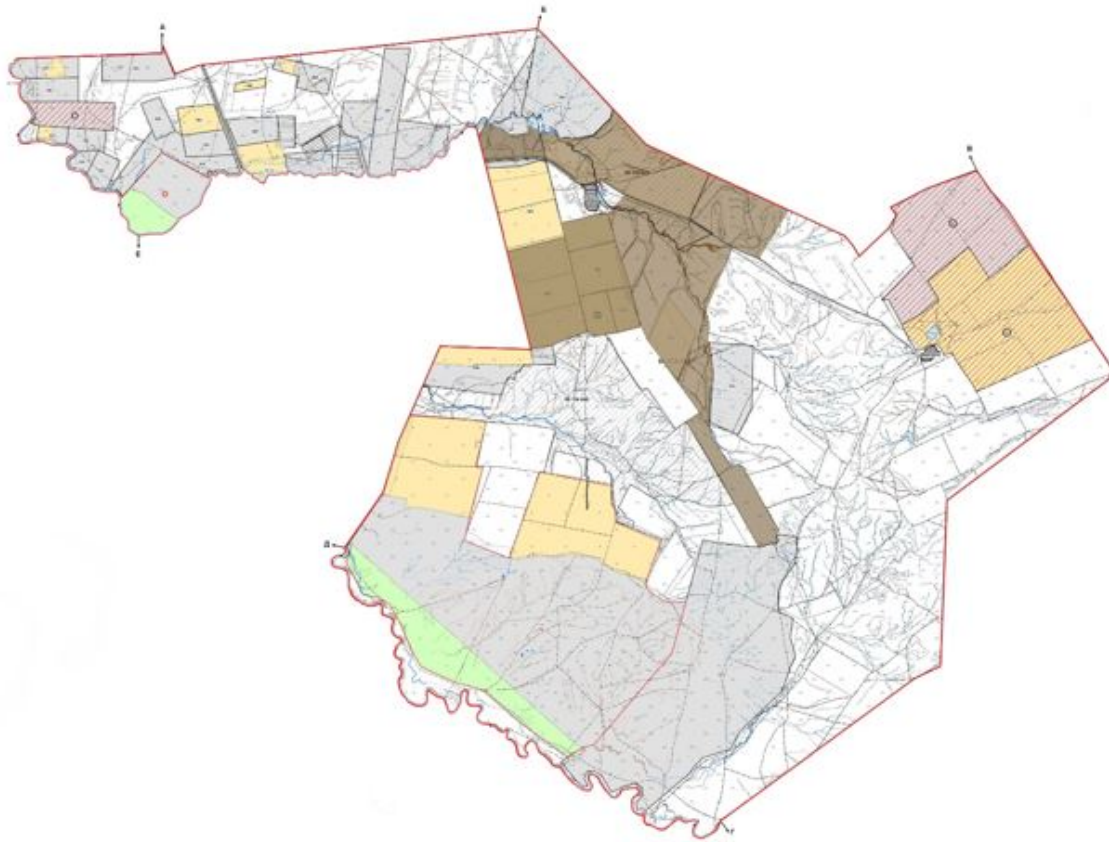
2. Настоящее решение вводится в действие со дня первого официального опубликования.

*Секретарь маслихата*

*К. Ермакбаев*

Приложение 55  
к Плану по управлению  
пастбищами и их  
использованию  
на 2021-2022 годы  
по Бурлинскому району

**Карта с обозначением внешних и внутренних границ и площадей пастбищ Акбулакского сельского округа, необходимых для удовлетворения нужд населения для выпаса сельскохозяйственных животных личного подворья, в зависимости от местных условий и особенностей**



Условные обозначения:



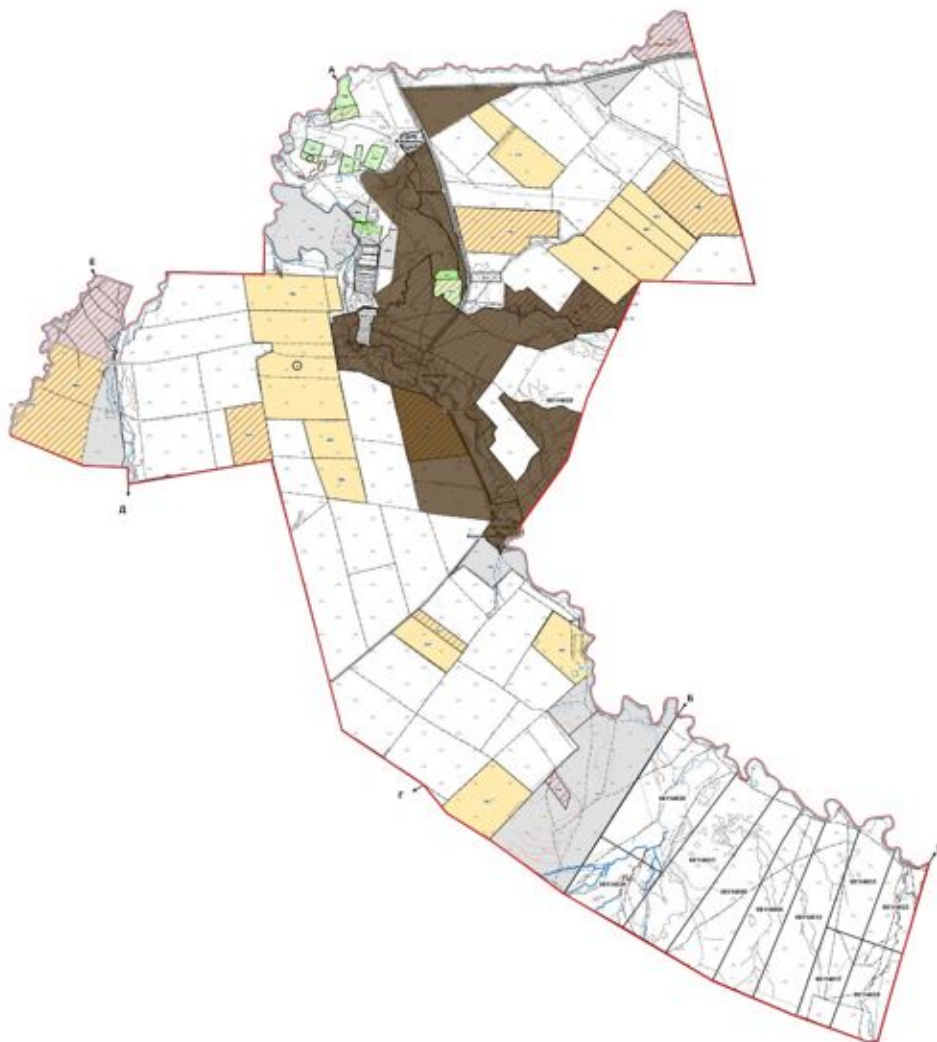
Граница сельского округа



Пастбище необходимые для удовлетворения нужд населения для выпаса сельскохозяйственных животных личного подворья (площадь – 4150,0 гектар)

Приложение 56  
к Плану по управлению  
пастбищами и их  
использованию  
на 2021-2022 годы  
по Бурлинскому району

**Карта с обозначением внешних и внутренних границ и площадей пастбищ Аксуского сельского округа, необходимых для удовлетворения нужд населения для выпаса сельскохозяйственных животных личного подворья, в зависимости от местных условий и особенностей**



Условные обозначения:



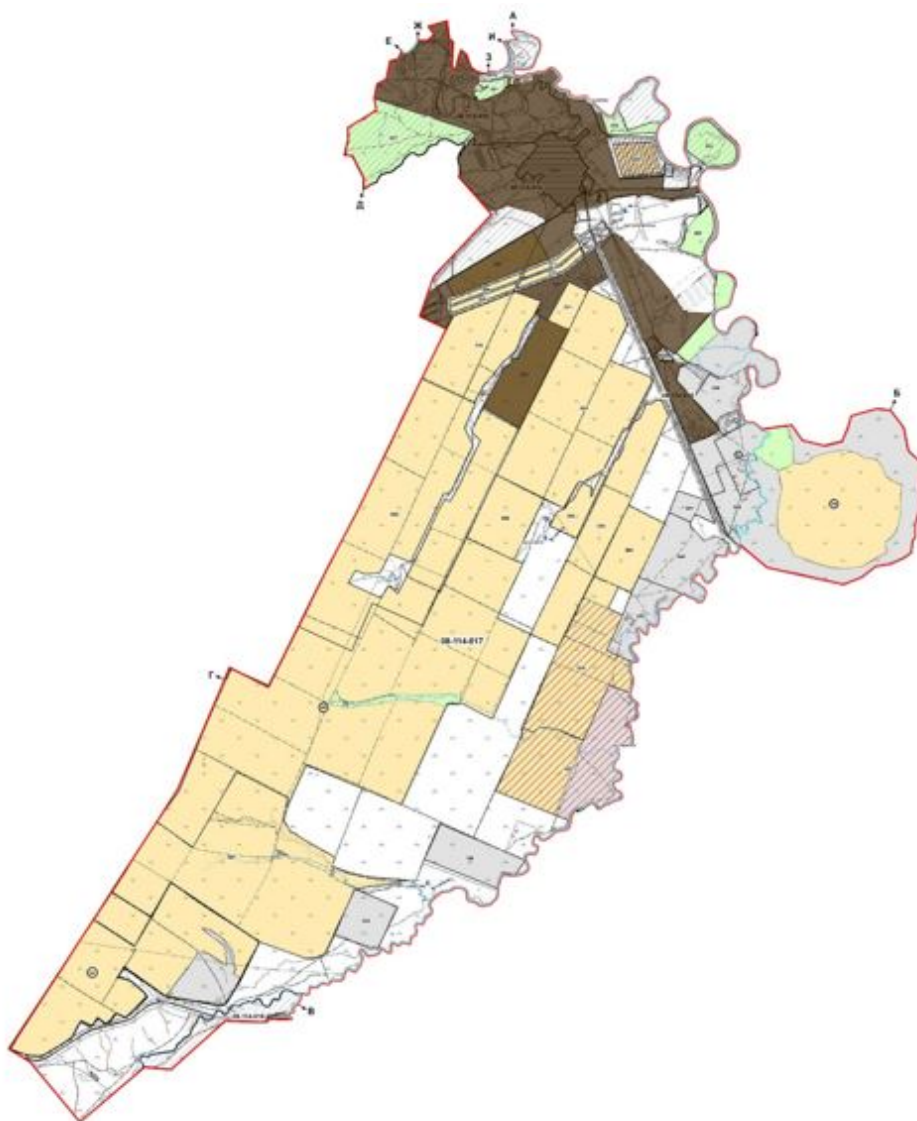
Граница сельского округа



Пастбище необходимые для удовлетворения нужд населения для выпаса сельскохозяйственных животных личного подворья (площадь – 4000,0 гектар)

Приложение 57  
к Плану по управлению  
пастбищами и их  
использованию  
на 2021-2022 годы  
по Бурлинскому району

**Карта с обозначением внешних и внутренних границ и площадей пастбищ Бурлинского сельского округа, необходимых для удовлетворения нужд населения для выпаса сельскохозяйственных животных личного подворья, в зависимости от местных условий и особенностей**



Условные обозначения:



Граница сельского округа

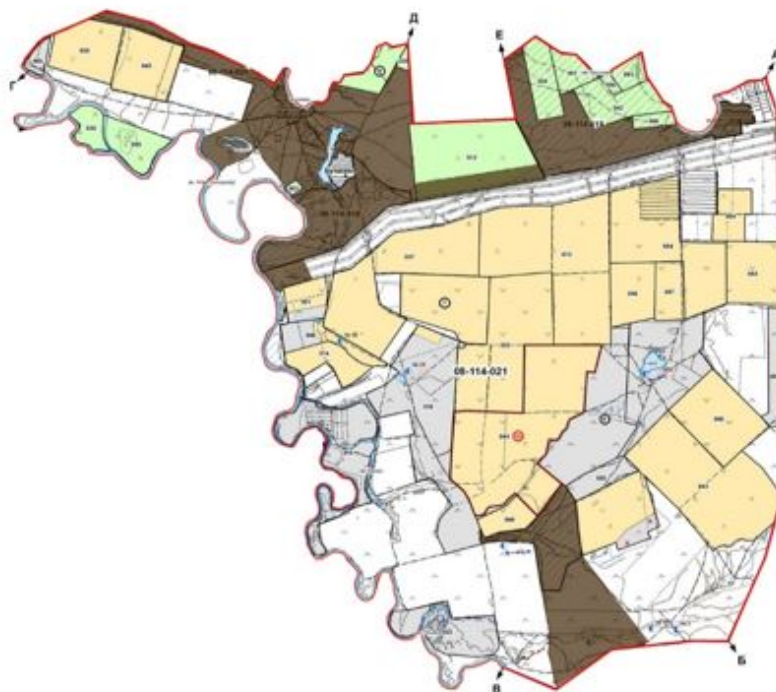


Пастбище необходимые для удовлетворения нужд населения для выпаса сельскохозяйственных животных личного подворья (площадь – 4850,0 гектар)

Приложение 58  
к Плану по управлению  
пастбищами и их  
использованию  
на 2021-2022 годы  
по Бурлинскому району

**Карта с обозначением внешних и внутренних границ и площадей пастбищ Бумакольского сельского округа, необходимых для удовлетворения нужд населения для выпаса**

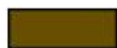
**сельскохозяйственных животных личного подворья, в зависимости от местных условий и особенностей**



Условные обозначения:



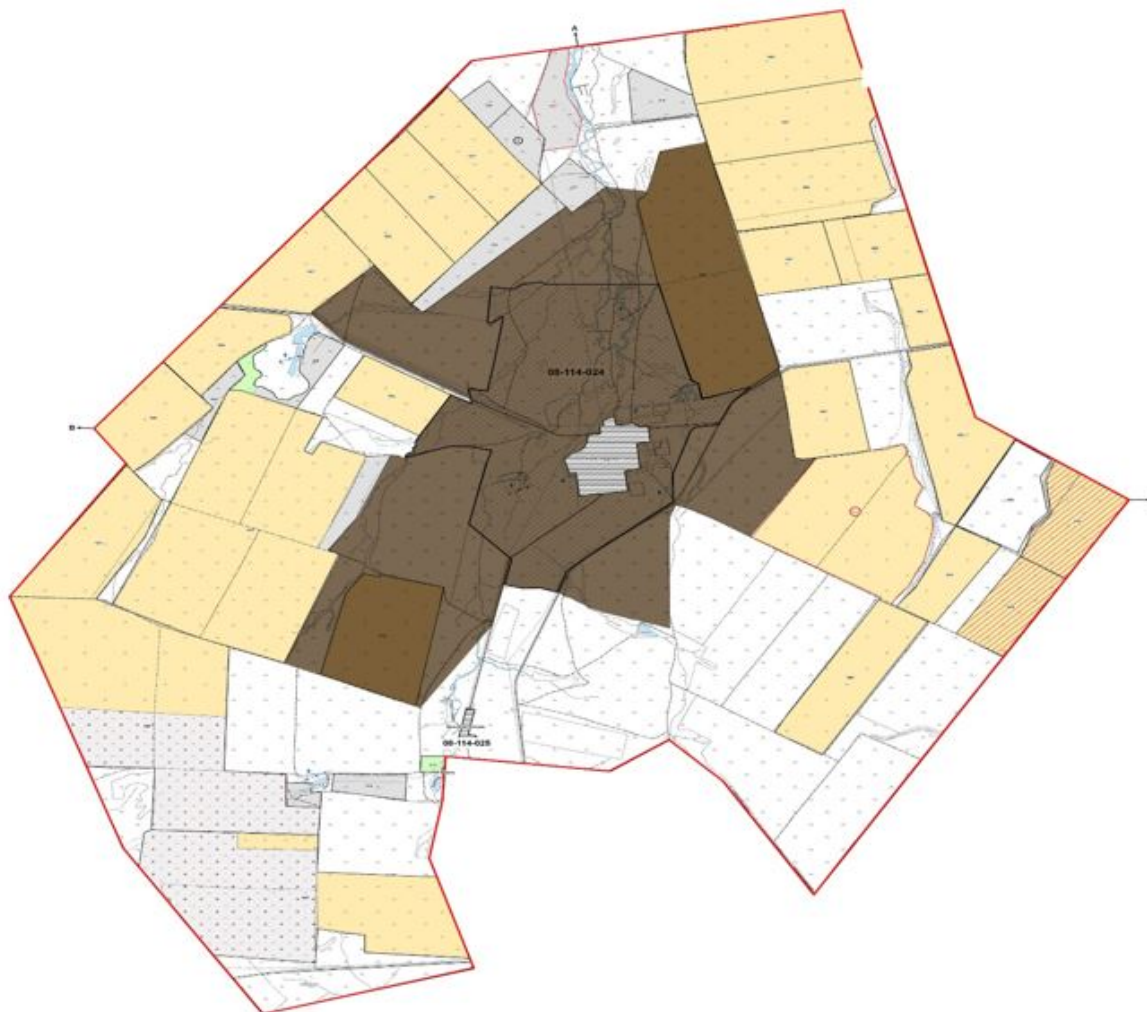
Граница сельского округа



Пастбище необходимые для удовлетворения нужд населения для выпаса сельскохозяйственных животных личного подворья (площадь – 2100,0 гектар)

Приложение 59  
к Плану по управлению  
пастбищами и их  
использованию  
на 2021-2022 годы  
по Бурлинскому району

**Карта с обозначением внешних и внутренних границ и площадей пастбищ Достыкского сельского округа, необходимых для удовлетворения нужд населения для выпаса сельскохозяйственных животных личного подворья, в зависимости от местных условий и особенностей**



Условные обозначения:

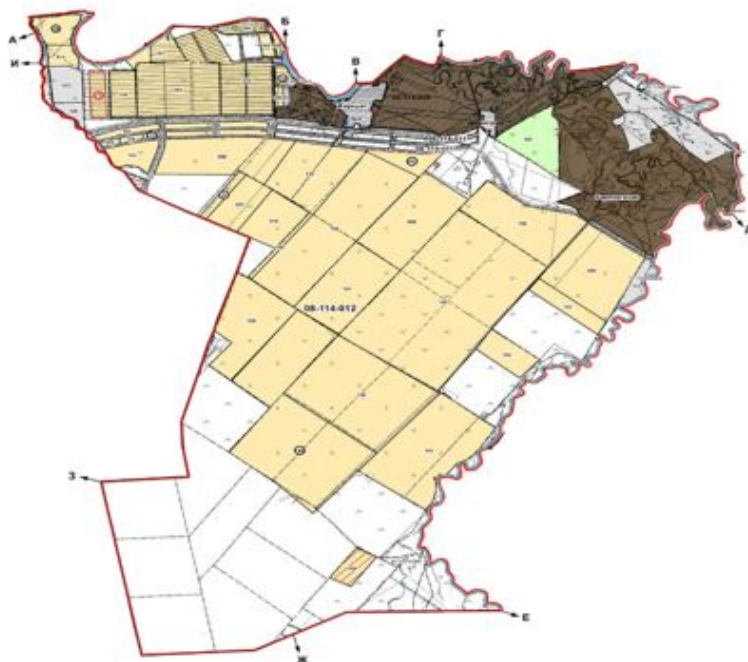


Граница сельского округа

Пастбище необходимые для удовлетворения нужд населения для выпаса сельскохозяйственных животных личного подворья (площадь – 5000,0 гектар)

Приложение 60  
к Плану по управлению  
пастбищами и их  
использованию  
на 2021-2022 годы  
по Бурлинскому району

**Карта с обозначением внешних и внутренних границ и площадей пастбищ Жарсуатского сельского округа, необходимых для удовлетворения нужд населения для выпаса сельскохозяйственных животных личного подворья, в зависимости от местных условий и особенностей**



Условные обозначения:



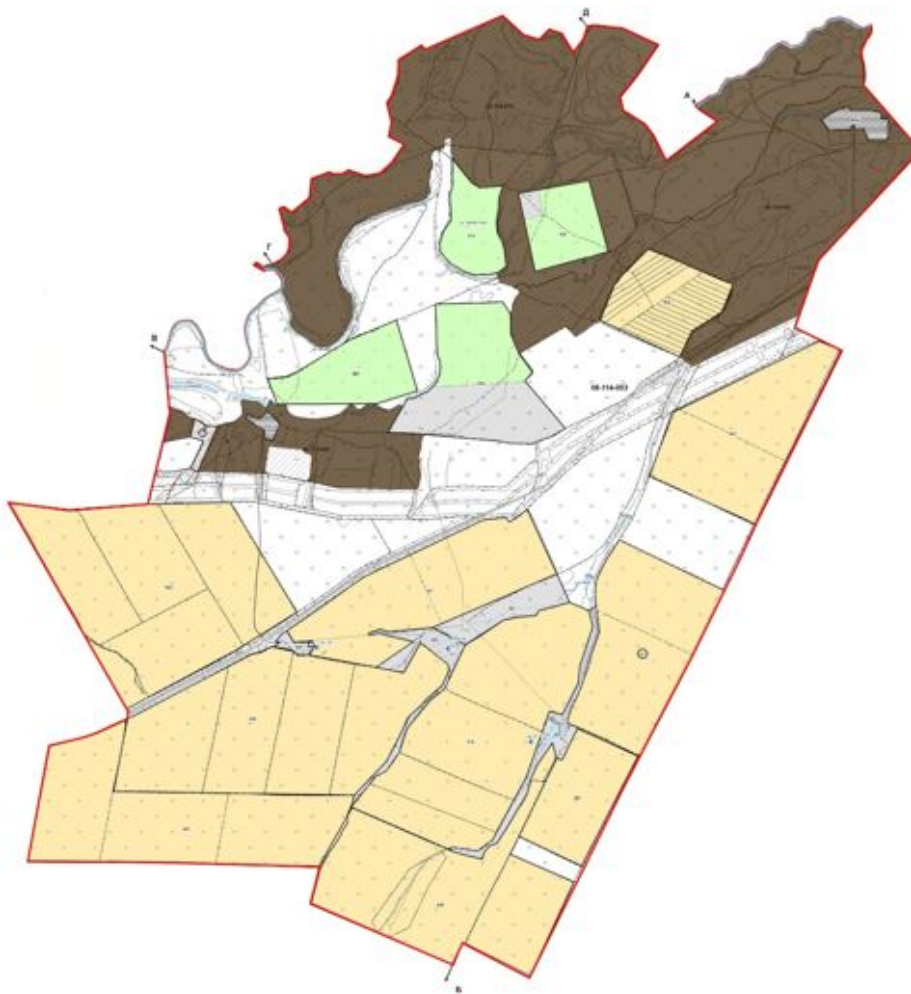
Граница сельского округа



Пастбище необходимые для удовлетворения нужд населения для выпаса сельскохозяйственных животных личного подворья (площадь – 2000,0 гектар)

Приложение 61  
к Плану по управлению  
пастбищами и их  
использованию  
на 2021-2022 годы  
по Бурлинскому району

**Карта с обозначением внешних и внутренних границ и площадей пастбищ Канайского сельского округа, необходимых для удовлетворения нужд населения для выпаса сельскохозяйственных животных личного подворья, в зависимости от местных условий и особенностей**



Условные обозначения:



Граница сельского округа

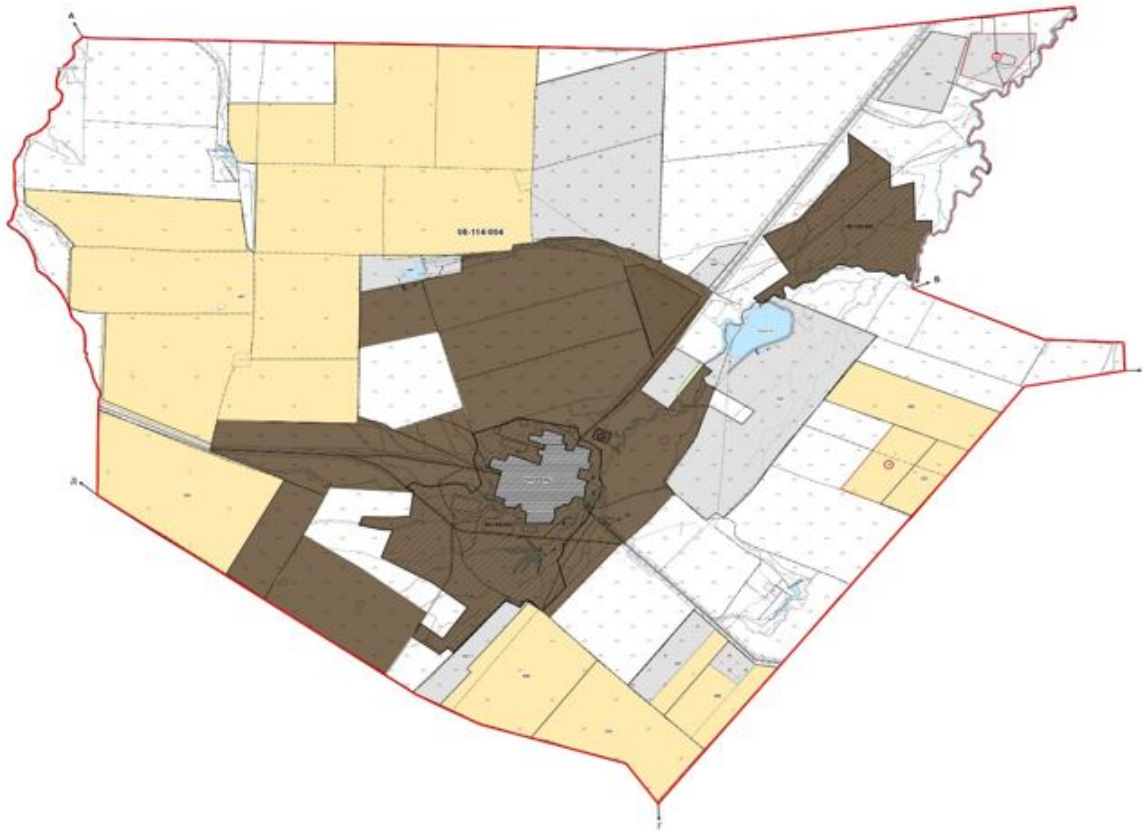


Пастбище необходимые для удовлетворения нужд населения для выпаса сельскохозяйственных животных личного подворья (площадь – 3700,0 гектар)



Приложение 62  
к Плану по управлению  
пастбищами и их  
использованию  
на 2021-2022 годы  
по Бурлинскому району

**Карта с обозначением внешних и внутренних границ и площадей пастбищ Карагандинского сельского округа, необходимых для удовлетворения нужд населения для выпаса сельскохозяйственных животных личного подворья, в зависимости от местных условий и особенностей**



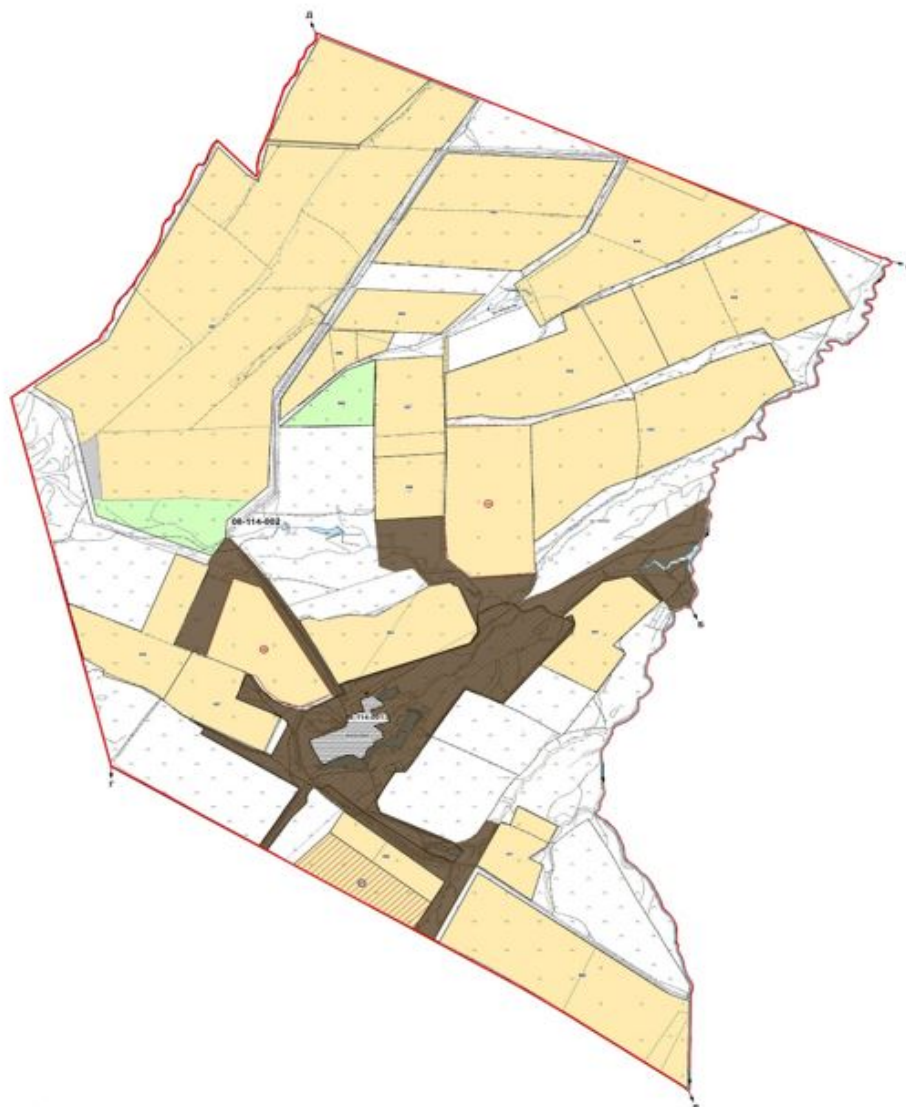


Условные обозначения:

-  Граница сельского округа
-  Пастбище необходимые для удовлетворения нужд населения для выпаса сельскохозяйственных животных личного подворья (площадь – 4900,0 гектар)

Приложение 63  
к Плану по управлению  
пастбищами и их  
использованию  
на 2021-2022 годы  
по Бурлинскому району

**Карта с обозначением внешних и внутренних границ и площадей пастбищ Каракудукского сельского округа, необходимых для удовлетворения нужд населения для выпаса сельскохозяйственных животных личного подворья, в зависимости от местных условий и особенностей**



Условные обозначения:



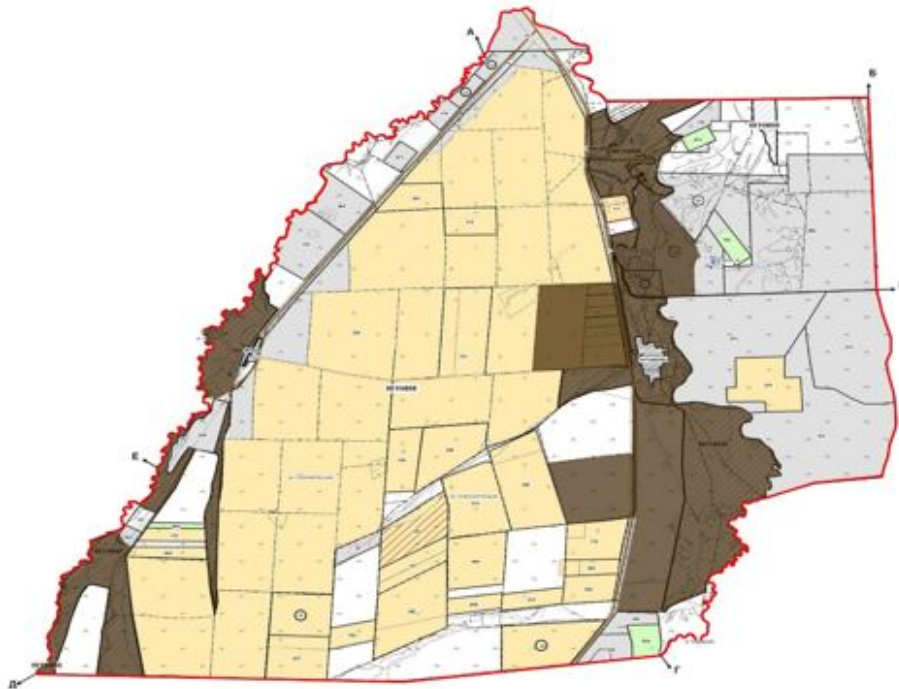
Граница сельского округа



Пастбище необходимые для удовлетворения нужд населения для выпаса сельскохозяйственных животных личного подворья (площадь – 2800,0 гектар)

Приложение 64  
к Плану по управлению  
пастбищами и их  
использованию  
на 2021-2022 годы  
по Бурлинскому району

**Карта с обозначением внешних и внутренних границ и площадей пастбищ Кентубекского сельского округа, необходимых для удовлетворения нужд населения для выпаса сельскохозяйственных животных личного подворья, в зависимости от местных условий и особенностей**



Условные обозначения:



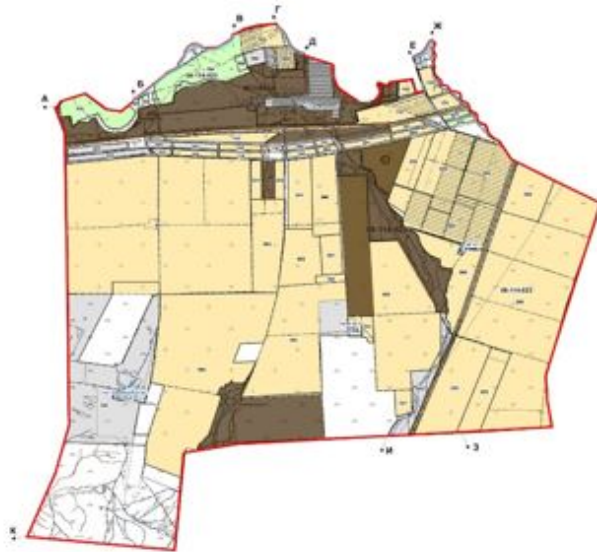
Граница сельского округа



Пастбище необходимые для удовлетворения нужд населения для выпаса сельскохозяйственных животных личного подворья (площадь – 3500,0 гектар)

Приложение 65  
к Плану по управлению  
пастбищами и их  
использованию  
на 2021-2022 годы  
по Бурлинскому району

**Карта с обозначением внешних и внутренних границ и площадей пастбищ Приурального сельского округа, необходимых для удовлетворения нужд населения для выпаса сельскохозяйственных животных личного подворья, в зависимости от местных условий и особенностей**



Условные обозначения:



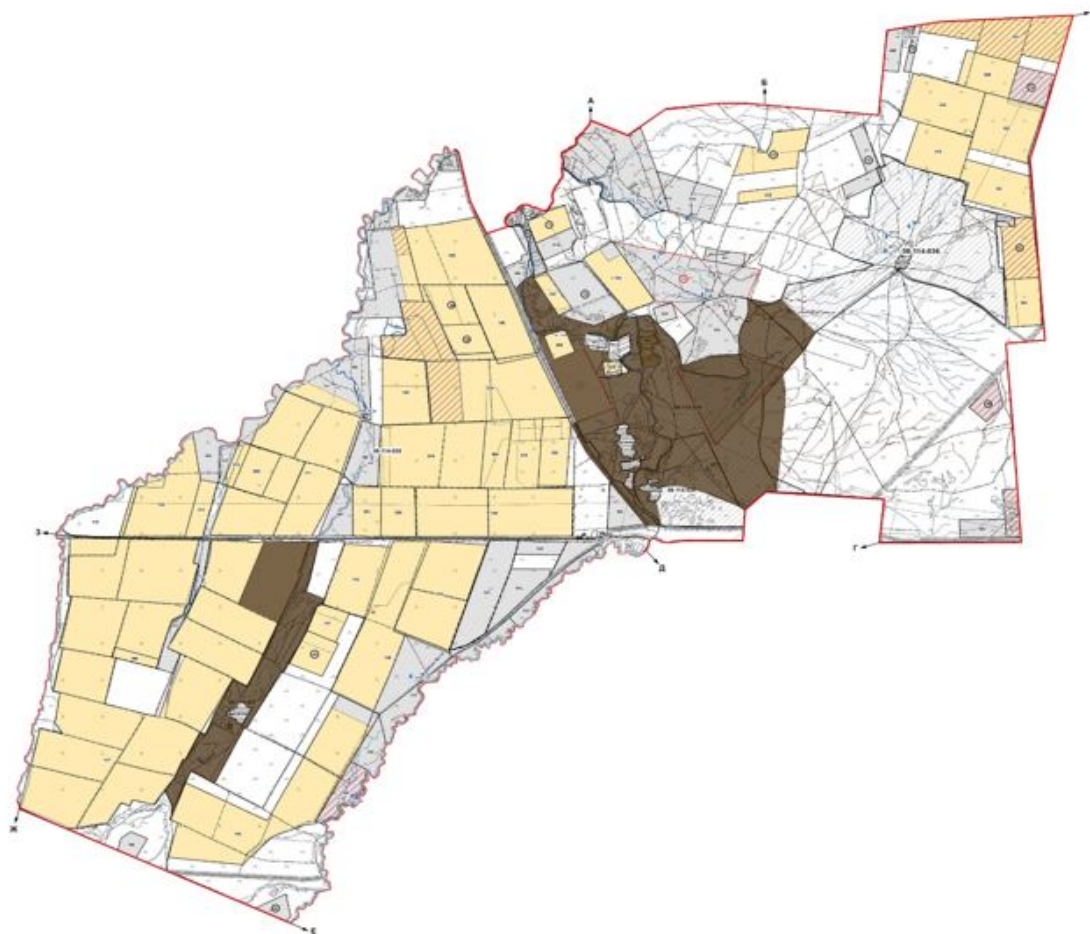
Граница сельского округа



Пастбище необходимые для удовлетворения нужд населения для выпаса сельскохозяйственных животных личного подворья (площадь – 2200,0 гектар)

Приложение 66  
к Плану по управлению  
пастбищами и их  
использованию  
на 2021-2022 годы  
по Бурлинскому району

**Карта с обозначением внешних и внутренних границ и площадей пастбищ Пугачевского сельского округа, необходимых для удовлетворения нужд населения для выпаса сельскохозяйственных животных личного подворья, в зависимости от местных условий и особенностей**



Условные обозначения:



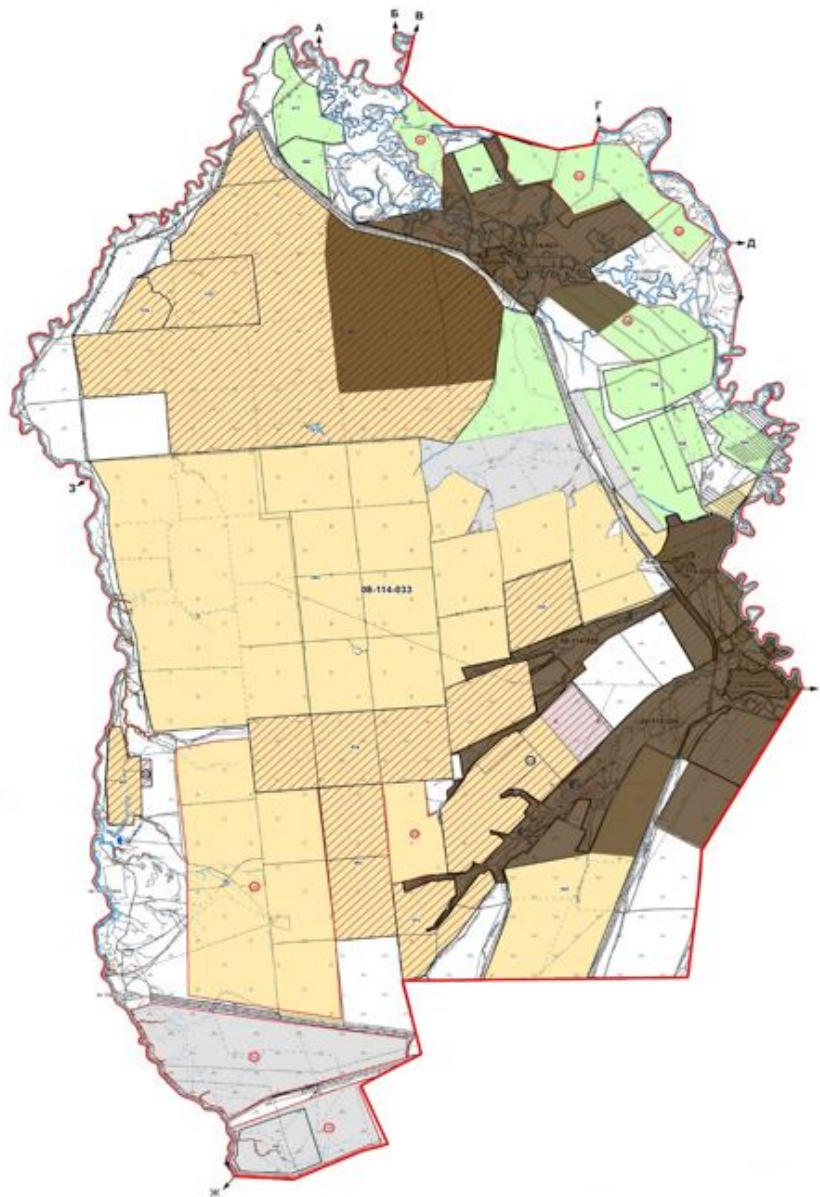
Граница сельского округа



Пастбище необходимые для удовлетворения нужд населения для выпаса сельскохозяйственных животных личного подворья (площадь – 3280,0 гектар)

Приложение 67  
к Плану по управлению  
пастбищами и их  
использованию  
на 2021-2022 годы  
по Бурлинскому району

**Карта с обозначением внешних и внутренних границ и площадей пастбищ Успенковского сельского округа, необходимых для удовлетворения нужд населения для выпаса сельскохозяйственных животных личного подворья, в зависимости от местных условий и особенностей**



Условные обозначения:



Граница сельского округа



Пастбище необходимые для удовлетворения нужд населения для выпаса сельскохозяйственных животных личного подворья (площадь – 3500,0 гектар)