



**О внесении дополнения в решение Бокейординского районного маслихата от 21 июля 2021 года № 7-6 "Об утверждении Плана по управлению пастбищами и их использованию по Бокейординскому району на 2021-2022 годы"**

Решение Бокейординского районного маслихата Западно-Казахстанской области от 7 сентября 2022 года № 20-2

Бокейординский районный маслихат РЕШИЛ:

1. Внести в решение Бокейординского районного маслихата от 21 июля 2021 года № 7-6 "Об утверждении Плана по управлению пастбищами и их использованию по Бокейординскому району на 2021-2022 годы" следующее дополнение:

в План по управлению пастбищами и их использованию по Бокейординскому району на 2021-2022 годы утвержденным указанным решением дополнить подпунктом 7-1) согласно приложениям к настоящему решению:

"7-1) карту с обозначением внешних и внутренних границ и площадей пастбищ, необходимых для удовлетворения нужд населения для выпаса сельскохозяйственных животных личного подворья, в зависимости от местных условий и особенностей согласно приложениям 8, 9, 10, 11, 12, 13, 14 к настоящему Плану."

2. Настоящее решение вводится в действие со дня первого официального опубликования.

*Секретарь районного маслихата*

*Л. Кайргалиева*

Приложение 8  
к Плану по управлению  
пастбищами и их  
использованию  
по Бокейординскому району  
на 2021-2022 годы

**Схема (карта) с обозначением внешних и внутренних границ и площадей пастбищ, необходимых для удовлетворения нужд населения для выпаса сельскохозяйственных животных личного подворья, в зависимости от местных условий и особенностей**

**Бисенский сельский округ**



Условные обозначения:



Карту с обозначением внешних и внутренних границ и площадей пастбищ, необходимых для удовлетворения нужд населения для выпаса сельскохозяйственных животных личного подворья, в зависимости от местных условий и особенностей

Приложение 9  
к Плану по управлению  
пастбищами и их  
использованию  
по Бокейординскому району  
на 2021-2022 годы

**Схема (карта) с обозначением внешних и внутренних границ и площадей пастбищ, необходимых для удовлетворения нужд населения для выпаса сельскохозяйственных животных личного подворья, в зависимости от местных условий и особенностей**

**Муратсайский сельский округ**



Условные обозначения:

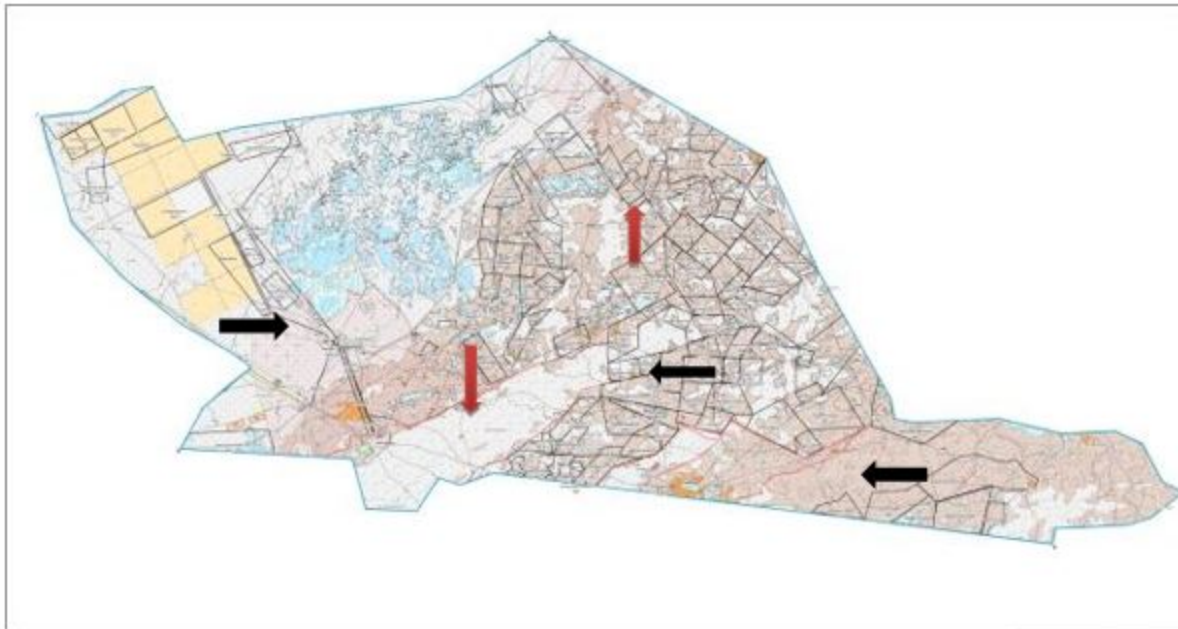


Карту с обозначением внешних и внутренних границ и площадей пастбищ, необходимых для удовлетворения нужд населения для выпаса сельскохозяйственных животных личного подворья, в зависимости от местных условий и особенностей

Приложение 10  
к Плану по управлению  
пастбищами и их  
использованию  
по Бокейординскому  
району на 2021-2022 годы

**Схема (карта) с обозначением внешних и внутренних границ и площадей пастбищ, необходимых для удовлетворения нужд населения для выпаса сельскохозяйственных животных личного подворья, в зависимости от местных условий и особенностей**

**Урдинский сельский округ**



Условные обозначения:

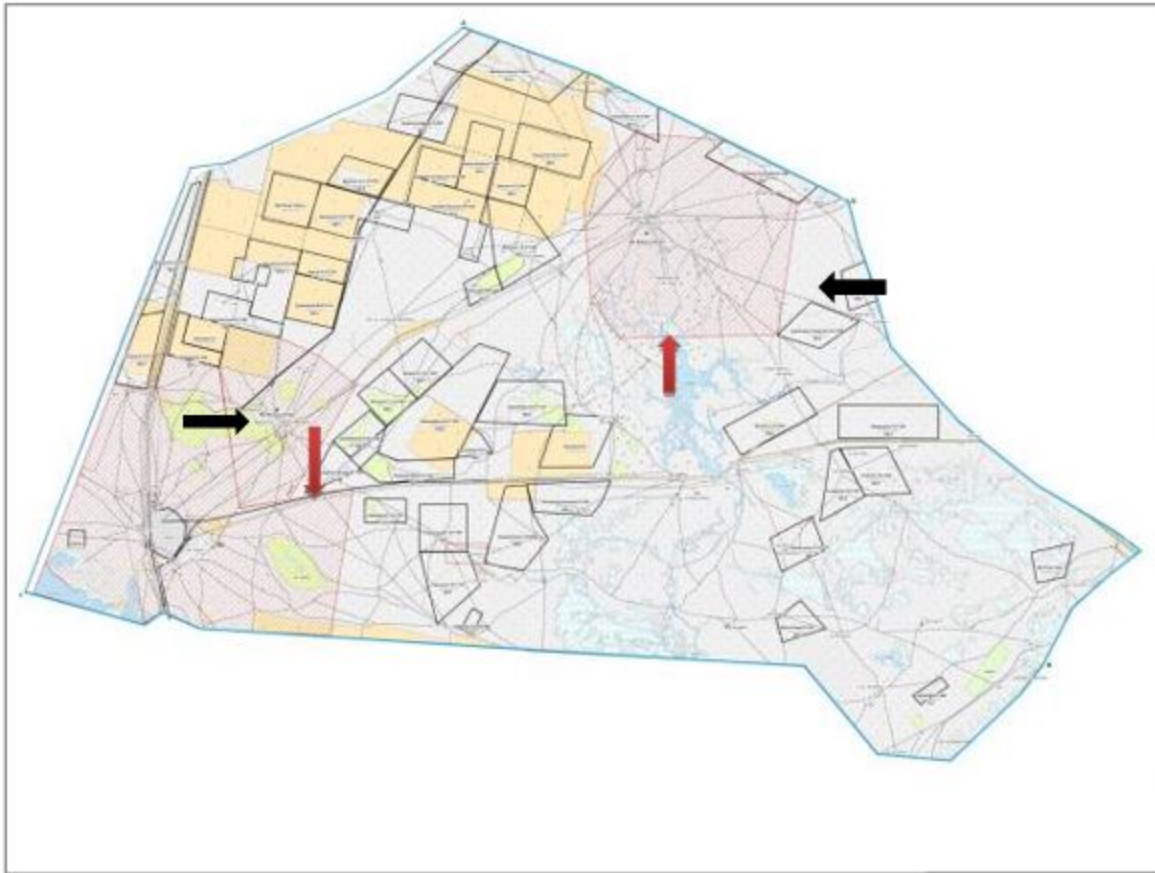


Карту с обозначением внешних и внутренних границ и площадей пастбищ, необходимых для удовлетворения нужд населения для выпаса сельскохозяйственных животных личного подворья, в зависимости от местных условий и особенностей

Приложение 11  
к Плану по управлению  
пастбищами и их  
использованию  
по Бокейординскому  
району на 2021-2022 годы

**Схема (карта) с обозначением внешних и внутренних границ и площадей пастбищ, необходимых для удовлетворения нужд населения для выпаса сельскохозяйственных животных личного подворья, в зависимости от местных условий и особенностей**

**Сайхинский сельский округ**



Условные обозначения:



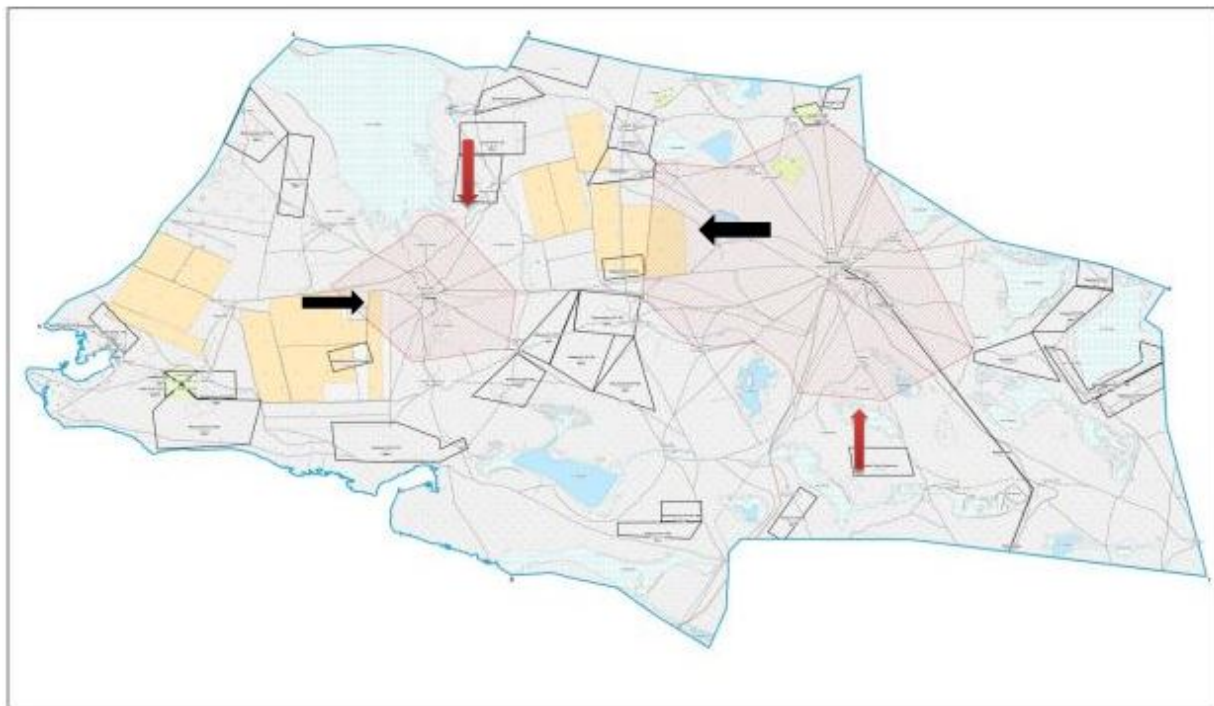
Карту с обозначением внешних и внутренних границ и площадей пастбищ, необходимых для удовлетворения нужд населения для выпаса сельскохозяйственных животных личного подворья, в зависимости от местных условий и особенностей

Приложение 12  
к Плану по управлению  
пастбищами и их  
использованию  
по Бокейординскому  
району на 2021-2022 годы

**Схема (карта) с обозначением внешних и внутренних границ и площадей пастбищ, необходимых для удовлетворения нужд населения для выпаса сельскохозяйственных животных личного подворья, в зависимости от местных условий и особенностей**

**Саралжинский сельский округ**





Условные обозначения:

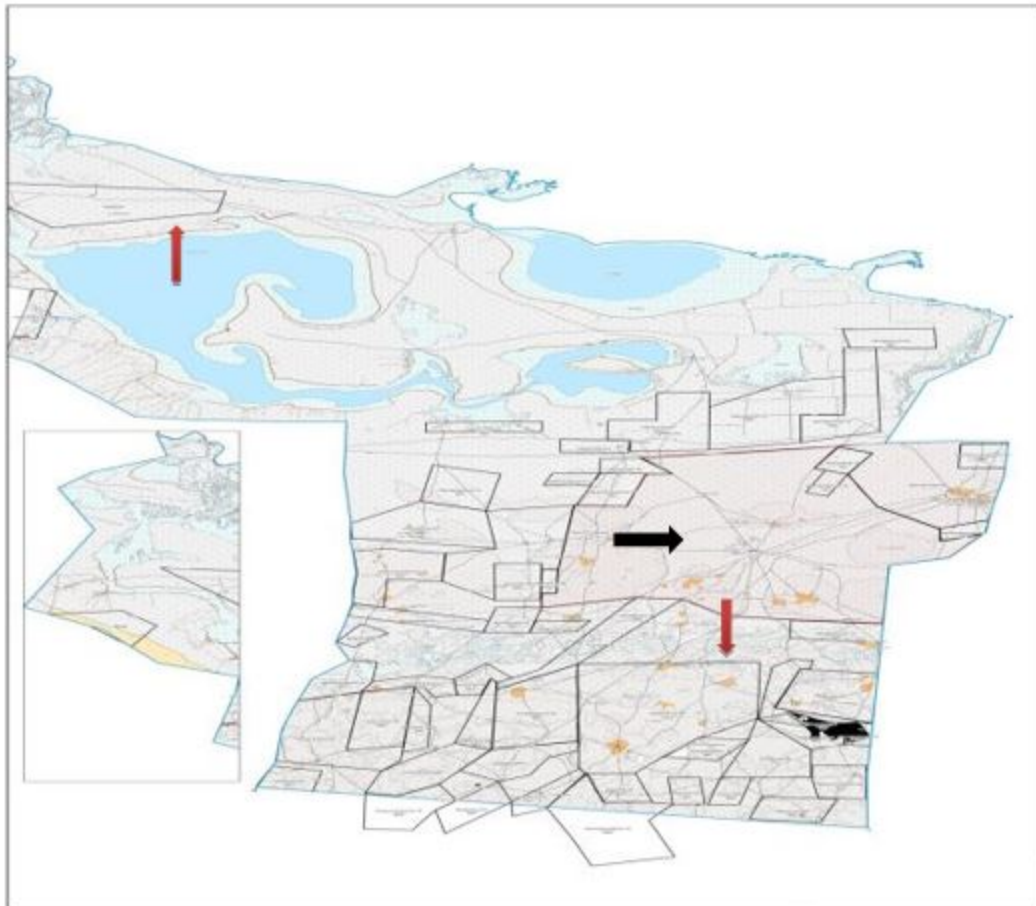


Карту с обозначением внешних и внутренних границ и площадей пастбищ, необходимых для удовлетворения нужд населения для выпаса сельскохозяйственных животных личного подворья, в зависимости от местных условий и особенностей

Приложение 13  
к Плану по управлению  
пастбищами и их  
использованию  
по Бокейординскому  
району на 2021-2022 годы

**Схема (карта) с обозначением внешних и внутренних границ и площадей пастбищ, необходимых для удовлетворения нужд населения для выпаса сельскохозяйственных животных личного подворья, в зависимости от местных условий и особенностей**

**Темир Масинский сельский округ**



Условные обозначения:

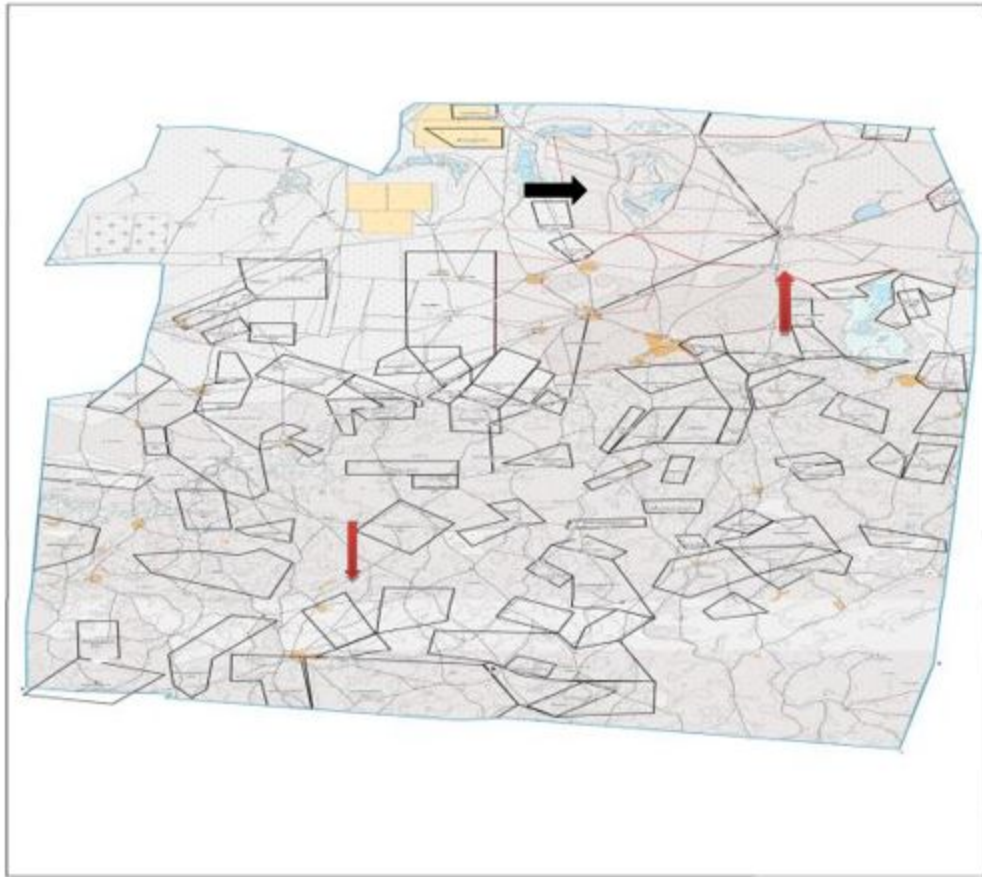


Карту с обозначением внешних и внутренних границ и площадей пастбищ, необходимых для удовлетворения нужд населения для выпаса сельскохозяйственных животных личного подворья, в зависимости от местных условий и особенностей

Приложение 14  
к Плану по управлению  
пастбищами и их  
использованию  
по Бокейординскому  
району на 2021-2022 годы

**Схема (карта) с обозначением внешних и внутренних границ и площадей пастбищ, необходимых для удовлетворения нужд населения для выпаса сельскохозяйственных животных личного подворья, в зависимости от местных условий и особенностей**

**Уялинский сельский округ**



Условные обозначения:



Карту с обозначением внешних и внутренних границ и площадей пастбищ, необходимых для удовлетворения нужд населения для выпаса сельскохозяйственных животных личного подворья, в зависимости от местных условий и особенностей