



О внесении дополнения в решение Жанибекского районного маслихата от 30 апреля 2021 года № 6-1 "Об утверждении плана по управлению пастбищами и их использованию по Жанибекскому району на 2021-2022 годы"

Решение Жанибекского районного маслихата Западно-Казахстанской области от 31 августа 2022 года № 21-1

Жанибекский районный маслихат РЕШИЛ:

1. Внести в решение Жанибекского районного маслихата от 30 апреля 2021 года №6 -1 "Об утверждении плана по управлению пастбищами и их использованию по Жанибекскому району на 2021-2022 годы" следующее дополнение:

План по управлению пастбищами и их использованию по Жанибекскому району на 2021-2022 годы утвержденным указанным решением дополнить подпунктом 7-1) согласно приложения к настоящему решению:

"7-1 карту с обозначением внешних и внутренних границ и площадей пастбищ, необходимых для удовлетворения нужд населения для выпаса сельскохозяйственных животных личного подворья, в зависимости от местных условий и особенностей согласно приложениям 43, 44, 45, 46, 47, 48, 49, 50 к настоящему Плану."

2. Настоящее решение вводится в действие со дня первого официального опубликования.

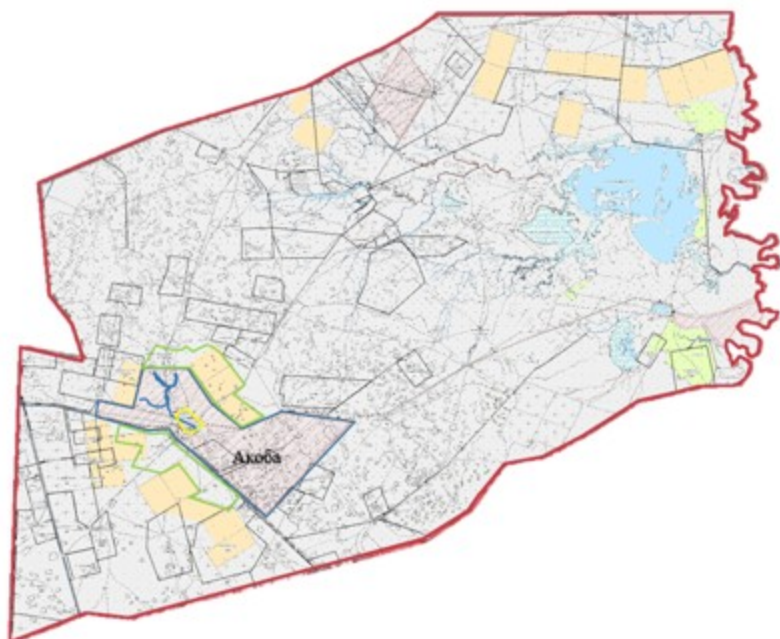
Секретарь маслихата

Т.Кадимов

Приложение 43
к Плану по управлению
пастбищами и их
использованию по
Жанибекскому району
на 2021-2022 годы

Схема (карта) с обозначением внешних и внутренних границ и площадей пастбищ, необходимых для удовлетворения нужд населения для выпаса сельскохозяйственных животных личного подворья, в зависимости от местных условий и особенностей

Акобинский сельский округ



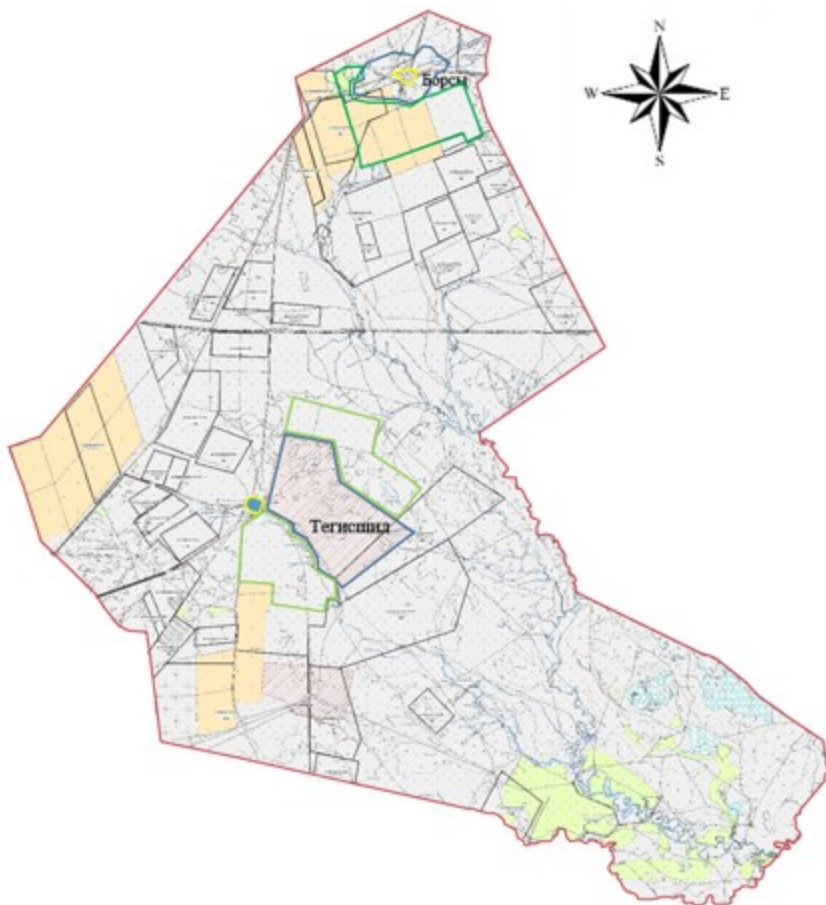
Условные обозначение:

- Схема с обозначением внешних границ и площадей пастбищ, необходимых для удовлетворения нужд населения для выпаса сельскохозяйственных животных личного подворья, в зависимости от местных условий и особенностей (10 922 гектар)
- Схема с обозначением внутренних границ и площадей пастбищ, необходимых для удовлетворения нужд населения для выпаса сельскохозяйственных животных личного подворья, в зависимости от местных условий и особенностей (6 204 гектар)
- Территория населенного пункта (село)

Приложение 44
к Плану по управлению
пастбищами и их
использованию по
Жанибекскому району
на 2021-2022 годы

Схема (карта) с обозначением внешних и внутренних границ и площадей пастбищ, необходимых для удовлетворения нужд населения для выпаса сельскохозяйственных животных личного подворья, в зависимости от местных условий и особенностей

Борсинский сельский округ



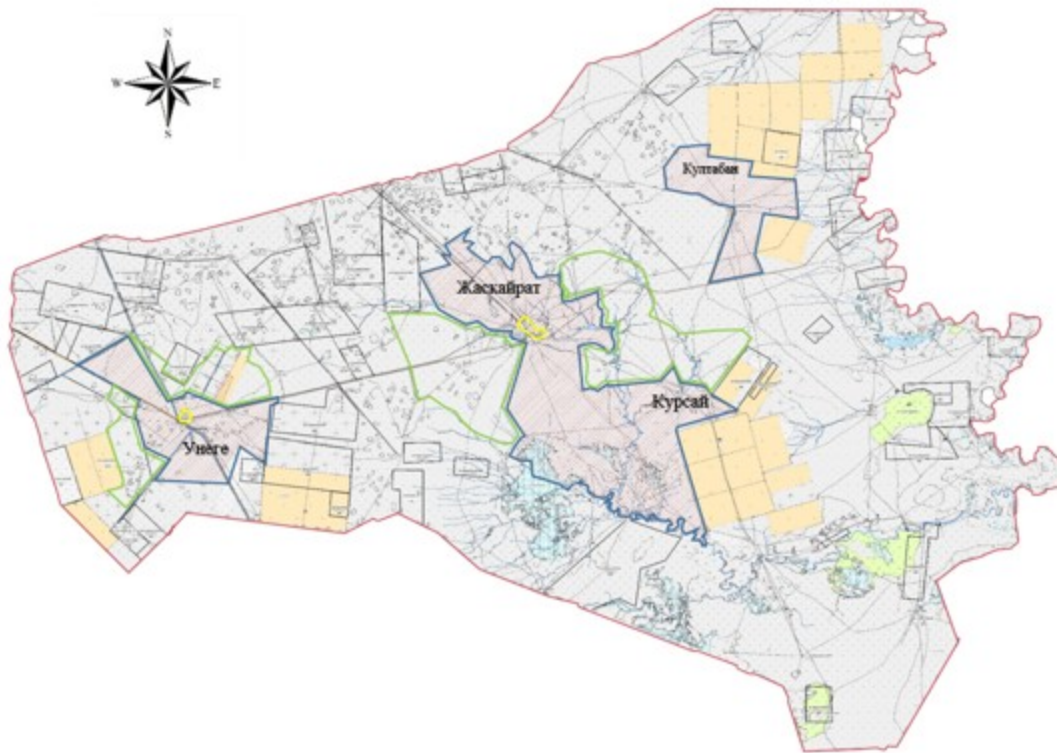
Условные обозначение:

- Схема с обозначением внешних границ и площадей пастбищ, необходимых для удовлетворения нужд населения для выпаса сельскохозяйственных животных личного подворья, в зависимости от местных условий и особенностей (17 158 гектар)
- Схема с обозначением внутренних границ и площадей пастбищ, необходимых для удовлетворения нужд населения для выпаса сельскохозяйственных животных личного подворья, в зависимости от местных условий и особенностей (6 778 гектар)
- Территория населенного пункта (село)

Приложение 45
к Плану по управлению
пастбищами и их
использованию по
Жанибекскому району
на 2021-2022 годы

Схема (карта) с обозначением внешних и внутренних границ и площадей пастбищ, необходимых для удовлетворения нужд населения для выпаса сельскохозяйственных животных личного подворья, в зависимости от местных условий и особенностей

Куйгенкульский сельский округ

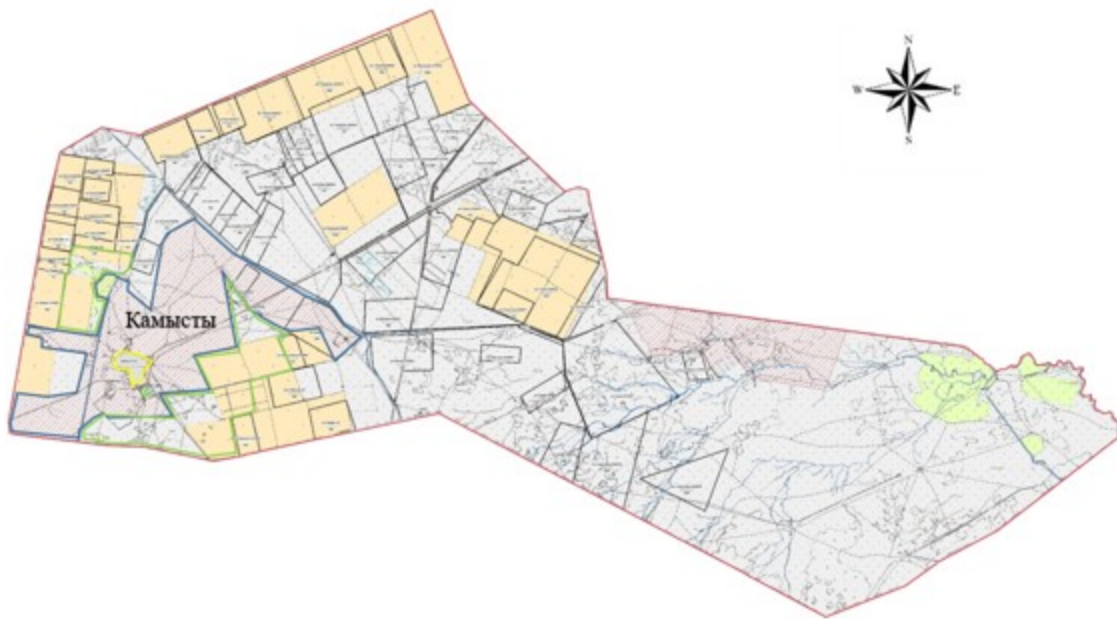


- Условные обозначение:
- Схема с обозначением внешних границ и площадей пастбищ, необходимых для удовлетворения нужд населения для выпаса сельскохозяйственных животных личного подворья, в зависимости от местных условий и особенностей (17 158 гектар)
 - Схема с обозначением внутренних границ и площадей пастбищ, необходимых для удовлетворения нужд населения для выпаса сельскохозяйственных животных личного подворья, в зависимости от местных условий и особенностей (19 494 гектар)
 - Территория населенного пункта (село)

Приложение 46
к Плану по управлению
пастбищами и их
использованию по
Жанибекскому району
на 2021-2022 годы

Схема (карта) с обозначением внешних и внутренних границ и площадей пастбищ, необходимых для удовлетворения нужд населения для выпаса сельскохозяйственных животных личного подворья, в зависимости от местных условий и особенностей

Камыстинский сельский округ

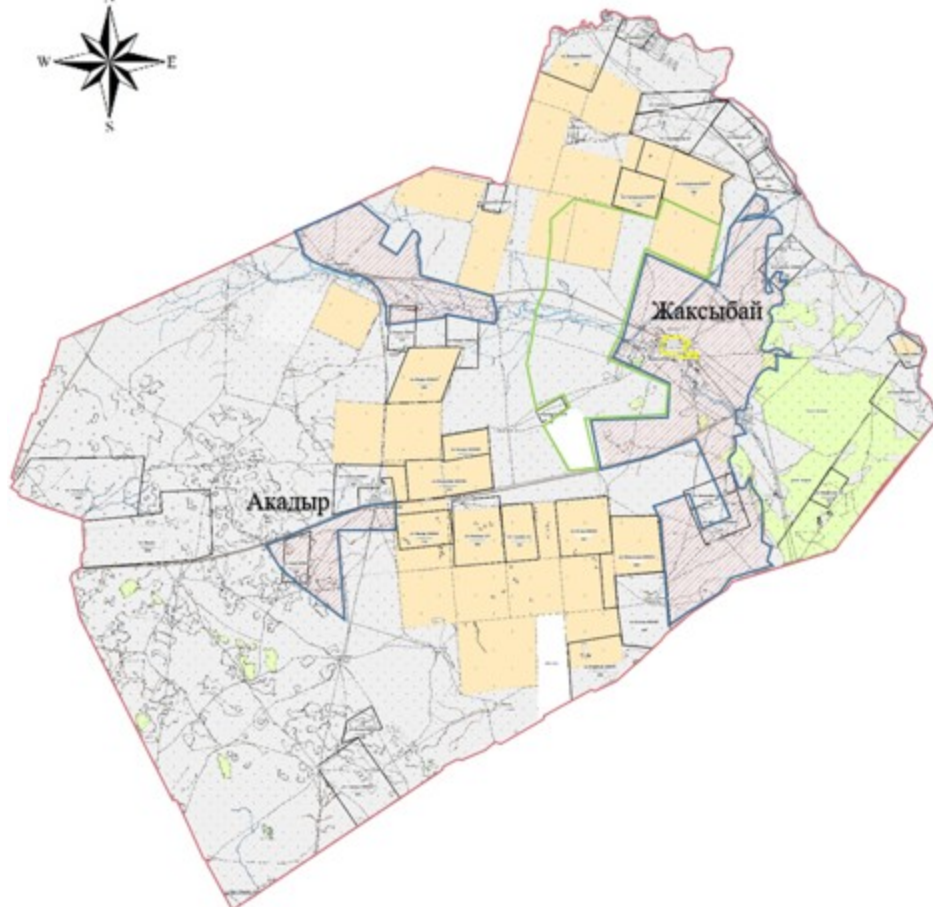


- Условные обозначение:
- Схема с обозначением внешних границ и площадей пастбищ, необходимых для удовлетворения нужд населения для выпаса сельскохозяйственных животных личного подворья, в зависимости от местных условий и особенностей (3 517 гектар)
 - Схема с обозначением внутренних границ и площадей пастбищ, необходимых для удовлетворения нужд населения для выпаса сельскохозяйственных животных личного подворья, в зависимости от местных условий и особенностей (8 037 гектар)
 - Территория населенного пункта (село)

Приложение 47
к Плану по управлению
пастбищами и их
использованию по
Жанибекскому району
на 2021-2022 годы

Схема (карта) с обозначением внешних и внутренних границ и площадей пастбищ, необходимых для удовлетворения нужд населения для выпаса сельскохозяйственных животных личного подворья, в зависимости от местных условий и особенностей

Жакысбайский сельский округ



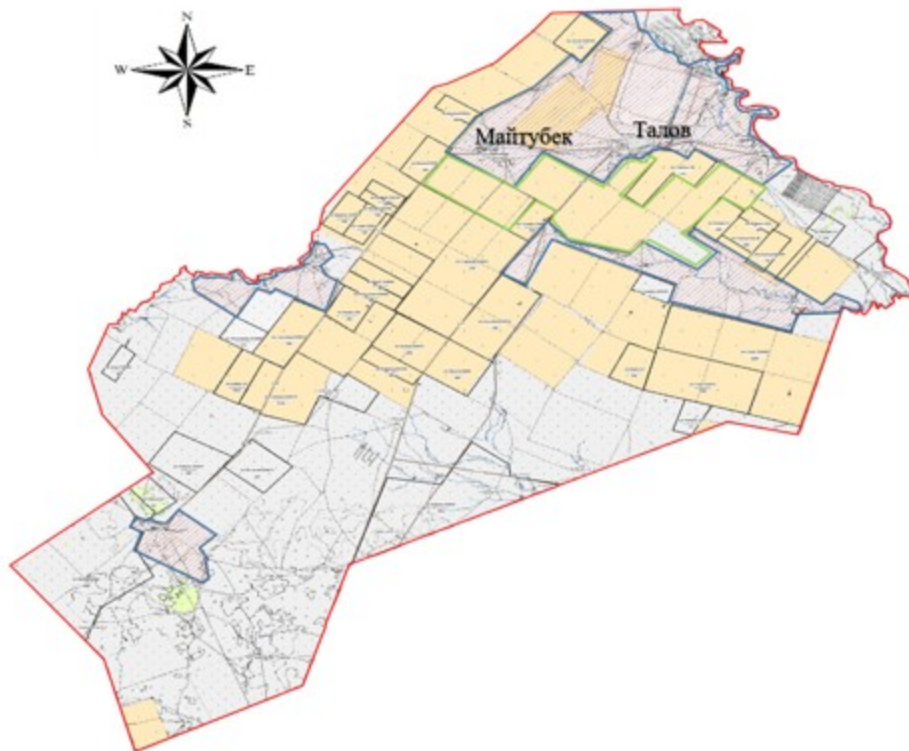
Условные обозначение:

- Схема с обозначением внешних границ и площадей пастбищ, необходимых для удовлетворения нужд населения для выпаса сельскохозяйственных животных личного подворья, в зависимости от местных условий и особенностей (4 357 гектар)
- Схема с обозначением внутренних границ и площадей пастбищ, необходимых для удовлетворения нужд населения для выпаса сельскохозяйственных животных личного подворья, в зависимости от местных условий и особенностей (7 524 гектар)
- Территория населенного пункта (село)

Приложение 48
к Плану по управлению
пастбищами и их
использованию по
Жанибекскому району
на 2021-2022 годы

Схема (карта) с обозначением внешних и внутренних границ и площадей пастбищ, необходимых для удовлетворения нужд населения для выпаса сельскохозяйственных животных личного подворья, в зависимости от местных условий и особенностей

Таловский сельский округ

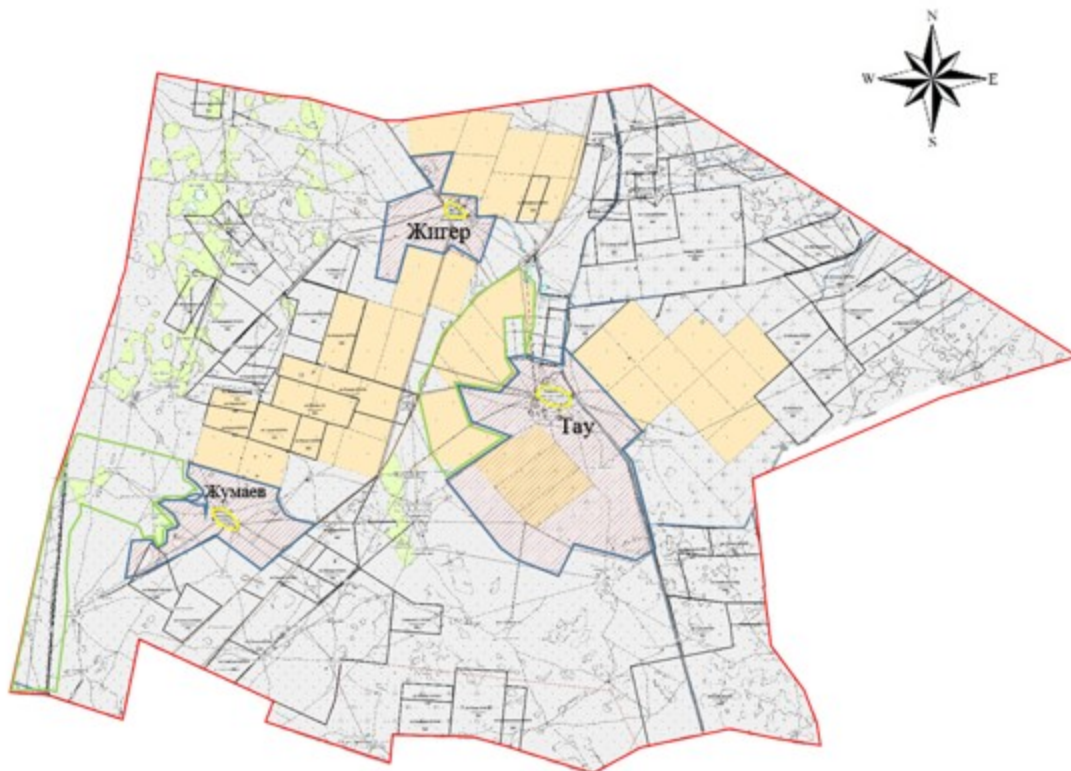


- Условные обозначение:
- Схема с обозначением внешних границ и площадей пастбищ, необходимых для удовлетворения нужд населения для выпаса сельскохозяйственных животных личного подворья, в зависимости от местных условий и особенностей (8 490 гектар)
 - Схема с обозначением внутренних границ и площадей пастбищ, необходимых для удовлетворения нужд населения для выпаса сельскохозяйственных животных личного подворья, в зависимости от местных условий и особенностей (7 648 гектар)
 - Территория населенного пункта (село)

Приложение 49
к Плану по управлению
пастбищами и их
использованию по
Жанибекскому району
на 2021-2022 годы

Схема (карта) с обозначением внешних и внутренних границ и площадей пастбищ, необходимых для удовлетворения нужд населения для выпаса сельскохозяйственных животных личного подворья, в зависимости от местных условий и особенностей

Тауский сельский округ



- Условные обозначение:
- Схема с обозначением внешних границ и площадей пастбищ, необходимых для удовлетворения нужд населения для выпаса сельскохозяйственных животных личного подворья, в зависимости от местных условий и особенностей (8 490 гектар)
 - Схема с обозначением внутренних границ и площадей пастбищ, необходимых для удовлетворения нужд населения для выпаса сельскохозяйственных животных личного подворья, в зависимости от местных условий и особенностей (8 551 гектар)
 - Территория населенного пункта (село)

Приложение 50
к Плану по управлению
пастбищами и их
использованию по
Жанибекскому району
на 2021-2022 годы

Схема (карта) с обозначением внешних и внутренних границ и площадей пастбищ, необходимых для удовлетворения нужд населения для выпаса сельскохозяйственных животных личного подворья, в зависимости от местных условий и особенностей

Жанибекский и Узункульский сельский округ



Условные обозначение:

- Схема с обозначением внешних границ и площадей пастбищ, необходимых для удовлетворения нужд населения для выпаса сельскохозяйственных животных личного подворья, в зависимости от местных условий и особенностей (Жанибек 8 149 гектар, Узынкуль 9 435 гектар)
- Схема с обозначением внутренних границ и площадей пастбищ, необходимых для удовлетворения нужд населения для выпаса сельскохозяйственных животных личного подворья, в зависимости от местных условий и особенностей (Жанибек 12 865 гектар, Узынкуль 7 693 гектар)
- Территория населенного пункта (село)

Примечание: расшифровка аббревиатур:

Со – показатель Цельсия;

га – гектар;

мм - миллиметр;

см – сантиметр.