



Об утверждении Плана по управлению пастбищами и их использованию по городу Текели на 2025-2029 годы

Решение маслихата города Текели области Жетісу от 23 декабря 2024 года № 25-117

В соответствии с подпунктом 1) статьи 8 Закона Республики Казахстан "О пастбищах" Текелийский городской маслихат РЕШИЛ:

1. Утвердить План по управлению пастбищами и их использованию по городу Текели на 2025-2029 годы согласно приложению к настоящему решению.

2. Настоящее решение вводится в действие после его первого официального опубликования.

Председатель Текелийского городского маслихата

Б.Тугулбаев

Приложение к решению Текелийского
городского маслихата от 23 декабря
2024 года № 25-117

План по управлению пастбищами города Текели и их использованию на 2025-2029 годы

Глава 1. Общие положения

1. Настоящий план по управлению пастбищами и их использованию по городу Текели на 2025-2029 годы (далее - План) разработан в соответствии с подпунктом 4-1) статьи 6 Закона Республики Казахстан "О пастбищах" (далее – Закон) и подпунктом 2) пункта 3 статьи 16 Закона Республики Казахстан "О государственной статистике" и Приказа Министра сельского хозяйства Республики Казахстан от 29 июля 2024 года № 263 "Об утверждении типового плана по управлению пастбищами и их использованию" (зарегистрирован в Министерстве юстиции Республики Казахстан 29 июля 2024 года № 34831)

2. План принимается в целях рационального использования пастбищ, устойчивого обеспечения потребности в кормах и предотвращения процессов деградации пастбищ.

Глава 2. План по управлению пастбищами и их использованию При разработке Плана учитывался:

1) данные земельного баланса региона и информационной системы государственного земельного кадастра по форме согласно приложению 1 к настоящему Плану. При формировании данных, указанных в части первой настоящего подпункта, использовался официальная статистическая информация о наличии земель и

распределении их по категориям, собственникам земельных участков, землепользователям и угодьям и сведения из информационной системы государственного земельного кадастра;

2) сведения геоботанического обследования пастбищ по форме согласно приложению 2 к настоящему Плану.

При формировании сведений, указанных в части первой настоящего подпункта, использовались результаты геоботанического обследования пастбищ, проводимого в городе Текели 2022 году в соответствии с приказом Министра сельского хозяйства Республики Казахстан от 3 октября 2022 года № 314 "Об утверждении Методики по проведению крупномасштабных (1:1 000 – 1:100 000) геоботанических изысканий природных кормовых угодий Республики Казахстан" (зарегистрирован в Реестре государственной регистрации нормативных правовых актов № 30043);

3) сведения о скотомогильниках (биометрических ямах), формируемые в соответствии с Правилами ведения реестра скотомогильников (биотермических ям), утвержденными приказом Министра сельского хозяйства Республики Казахстан от 03 февраля 2020 года № 35 (зарегистрирован в Реестре государственной регистрации нормативных правовых актов № 19987);

4) сведения об объектах пастбищной инфраструктуры и о сервитутах для прогона сельскохозяйственных животных по форме согласно приложению 3 к настоящему Плану

Формирование сведений, указанных в части первой настоящего подпункта, осуществлялся акимом города Текели совместно с акимом Рудничного сельского округа на основании плана по развитию и реконструкции объектов пастбищной инфраструктуры, разработанного местным исполнительным органом области;

5) данные о численности поголовья сельскохозяйственных животных, полученные из базы данных идентификации сельскохозяйственных животных, с указанием их владельцев по форме согласно таблице 1 приложения 4 к настоящему Плану;

6) данные о количестве гуртов, отар, табунов, сформированных по видам и половозрастным группам сельскохозяйственных животных по форме согласно таблице 2 приложения 4 к настоящему Плану.

Формирование сведений, указанных в части первой настоящего подпункта, осуществлялся акимом города Текели совместно с акимом Рудничного сельского округа; 7) сведения о численности поголовья сельскохозяйственных животных для выпаса на отгонных пастбищах по форме согласно таблице 3 приложения 4 к настоящему Плану. Формирование сведений, указанных в части первой настоящего подпункта, осуществлялся акимом города Текели совместно с акимом Рудничного сельского округа;

8) данные об особенностях выпаса сельскохозяйственных животных на культурных и аридных пастбищах, землях лесного, водного фондов и особо охраняемых природных

сельских округов	альных объектов	назначен ия	населенн ы х пунктов	сельских озяйстве нного назначен ия	территор ий	лесного фонда	водного фонда		
1	2	3	4	5	6	7	8	9	10
Текели г.а	33181000	1203	199	0	0	11	0	244	1657
Рудничн ый с.о.	33183310	32	223	0	0	0	0	1055	1310
Итого		1235	422	0	0	11	0	1299	2967

Схема (карта) расположения пастбищ на территории города Текели в разрезе категории земель, собственников земельных участков и землепользователей на основании правоустанавливающих документов

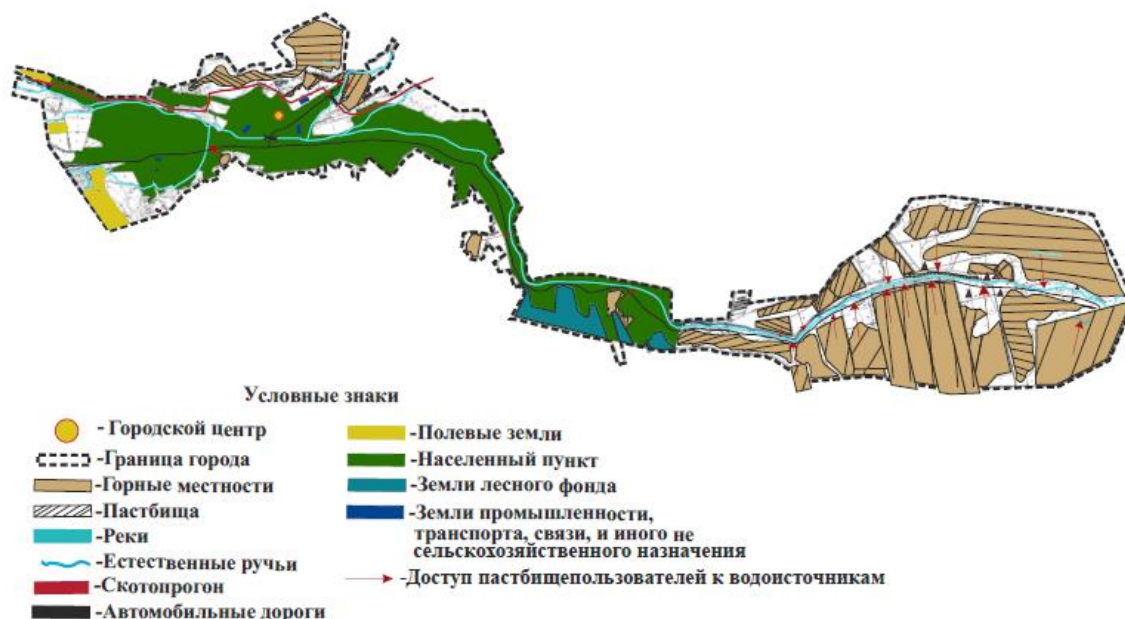


Схема (карта) расположения пастбищ на территории сельского округа Рудничный города Текели в разрезе категории земель, собственников земельных участков и землепользователей на основании правоустанавливающих документов

- Условные знаки
- - Центр сельского округа
 - - Граница сельского округа
 - - Горные местности
 - ▨ - Пастбища
 - - Полевые земли
 - - Населенный пункт
 - - Земли промышленности, транспорта, связи, и иного не сельскохозяйственного назначения
 - ★ - Землепользователей
 - - Реки

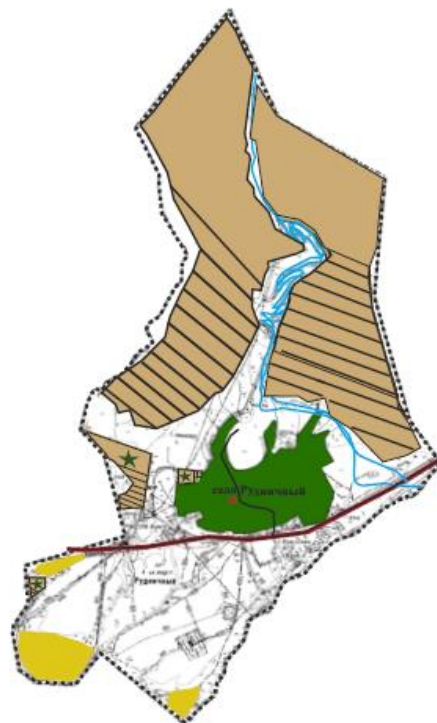
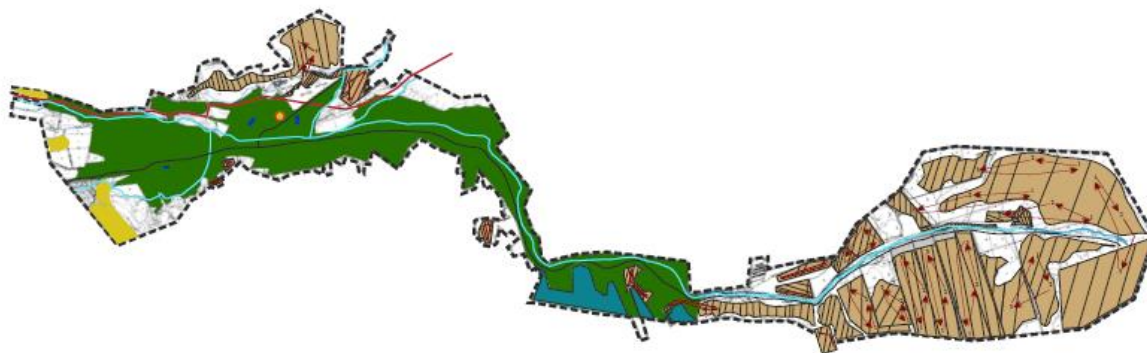


Таблица 2. Распределение пастбищ населенного пункта, в гектарах

№ п/п	Наименование сельского округа	Код классификатора административно-территориальных объектов	Наименование населенного пункта	Общая площадь пастбищ в га	Площадь и виды пастбищ					
					предназначенные для удовлетворения нужд населения по выпасу сельскохозяйственных животных личного подворья, в га.	общественные, в га.	отгонные, в га.	сезонные, в га.	аридные в га	Культурные, в га
1	2	3	4	5	6	7	8	9	10	11
1	Текели г.о.	331810000	Текели	199	199	0	0	0	0	0
2	Рудничный с.о.	331833100	Рудничный	223	223	0	0	0	0	0
	Итого			422	422	0	0	0	0	0

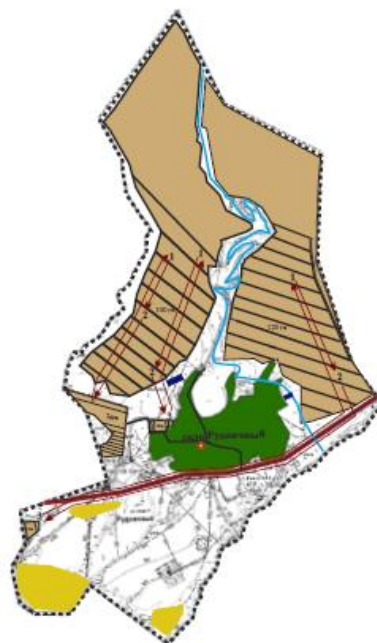
Схема (карта) с обозначением пастбищ, предназначенных для нужд населения по выпасу сельскохозяйственных животных личного подворья, в том числе общественных пастбищ по городу Текели



Условные знаки

- | | |
|----------------------|--|
| ● - Городской центр | ■ - Земли лесного фонда |
| --- - Граница города | ■ - Скотопрогон |
| ■ - Горные местности | ■ - Автомобильные дороги |
| ▨ - Пастбища | 1 - Летние пастбища |
| ■ - Населенный пункт | 2 - Весенние - осенние пастбища |
| ■ - Полевые земли | → - Приемлемые схемы пастбищеоборота |
| ■ - Реки | ■ - Земли промышленности, транспорта, связи, и иного не сельскохозяйственного назначения |

Схема (карта) с обозначением пастбищ, предназначенных для нужд населения по выпасу сельскохозяйственных животных личного подворья, в том числе общественных пастбищ по Рудничному сельскому округу



Условные знаки

- | | |
|--|--|
| ● - Центр сельского округа | |
| --- - Граница сельского округа | |
| ■ - Горные местности | |
| ▨ - Пастбища | |
| ■ - Населенный пункт | |
| ■ - Автомобильные дороги | |
| ■ - Скотопрогон | |
| 1 - Летние пастбища | |
| 2 - Весенние - осенние пастбища | |
| 3 - Приемлемые схема пастбищеоборотов | |
| → - Приемлемые схема пастбищеоборотов | |
| ■ - Земли промышленности, транспорта, связи, и иного не сельскохозяйственного назначения | |
| ■ - Реки | |
| ■ - Полевые земли | |

	сельского округа	территориальных объектов	о г о пункта	Крупный рогатый скот	Мелкий рогатый скот	Лошади	Верблюды	пастбищ, тысяч гектаров	тысяч гектаров
1	Текели г.а.	33181000	Текели	4320	2349	1431	0	8100	0
2	Рудничный с.о.	33183310	Рудничный	940	618	534	0	2092	0
	Барлығы			5260	2967	1965	0	10192	0

При расчете потребности для рационального использования необходимой площади пастбищ для сельскохозяйственных животных на территории города Текели и Рудничного сельского округа руководствовались приказом Министра сельского хозяйства Республики Казахстан от 14 апреля 2015 года № 3-3/332 "Об утверждении предельно допустимой нормы нагрузки на общую площадь пастбищ".

Для выпаса сельскохозяйственных животных города Текели и Рудничного сельского округа по расчетам необходимо 10 192 гектара пастбищ, в городе Текели и в Рудничном сельском округе имеются всего 2967,0 гектаров, поэтому для удовлетворения потребности выпаса сельскохозяйственных животных по г. Текели и по Рудничному сельскому округу недостаточно 7225,0 гектаров. Недостающее количество общественных пастбищ для поголовья личного подворья восполняется за счет пастбищных угодий на основании соглашений (меморандумом) заключенными с коммунальным государственным учреждением "Талдыкорган орман шаруашылығы", а также ближе расположенными крестьянскими хозяйствами Ескельдинского, Коксуского районов и Кербулакского районов.

Таблица 5. Требуемые дополнительные пастбища

№п/п	Требуемые дополнительные пастбища из земель запаса, тысяч гектаров	Дополнительно предоставляемые пастбища	
		пастбища, которые могут быть предоставлены в землепользование пастбищепользователям, тысяч гектаров	пастбища, подлежащие резервированию в целях удовлетворения нужд населения по выпасу сельскохозяйственных животных личного подворья, тысяч гектаров
0	0	0	0

В связи с отсутствием необходимых дополнительных пастбищ из земель запаса в городе Текели и Рудничном сельском округе указанная таблица не была заполнена.

Сведения геоботанического обследования пастбищ по форме согласно приложению 2 к настоящему Плану.

При формировании сведений, указанных в части первой настоящего подпункта, использовались результаты геоботанического обследования пастбищ, проведенного в городе Текели в 2022 году в соответствии с приказом Министра сельского хозяйства Республики Казахстан от 3 октября 2022 года № 314 "Об утверждении Методики по проведению крупномасштабных (1:1 000 – 1:100 000) геоботанических изысканий

22.09.22 1 Г-1 а	1	ица бороз дчатая , тонко ног тонки й , пырей пусты н-ный, шалфе й пусты нный, люцер н а серпо в-идна я , тысяч елис-т ник обыкн овен-н ый, подма рен-ни к настоя щий, полын ь лесси нго-ви дная, мятли к локов ичный , костер японс кий) н а черноз емах выщел оченн ы х обычн ы х средне -	пастб ища	100	2967	Выпас а скота	0	0		4,8	7,2		4,0
---------------------	---	--	--------------	-----	------	---------------------	---	---	--	-----	-----	--	-----

	мош ных сугли нист ых по верши нам и полог им склана м									5,7
--	--	--	--	--	--	--	--	--	--	-----

Продолжение таблицы

Расчетная урожайность по контуру: центнеров на гектар сухой массы (числитель), центнеров на гектар кормовых единиц (знаменатель)	Кормозапас по контуру: центнеров на гектар сухой массы (числитель), центнеров на гектар кормовых единиц (знаменатель)	Культуртехническое состояние, наличие лекарственных растений	Рекомендации по использованию, вид скота. Рекомендуемые мероприятия по улучшению
15	16	17	18
7,2	14	Сильно затырсованные; тысячелетник, подмаренник-лекарственные	Пастбища для всех видов скота

Схема (карта) с обозначением рекомендуемых схем пастбищеоборотов, на которой указываются схемы пастбищеоборотов, рекомендуемые на основании геоботанического обследования пастбищ по городу Текели;

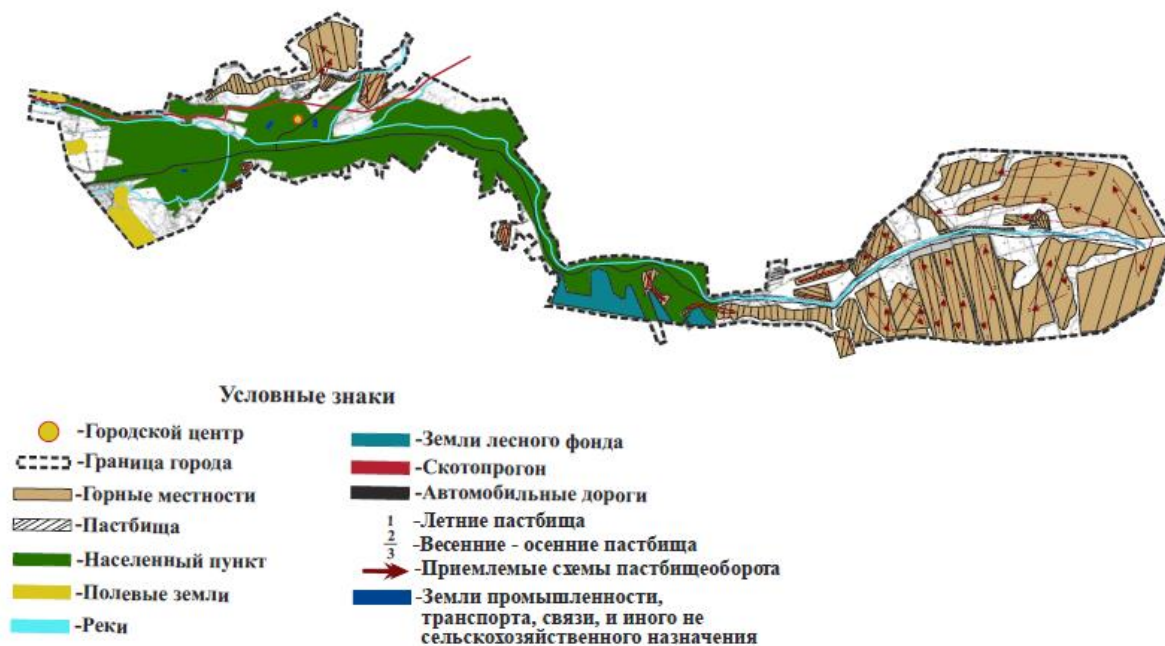
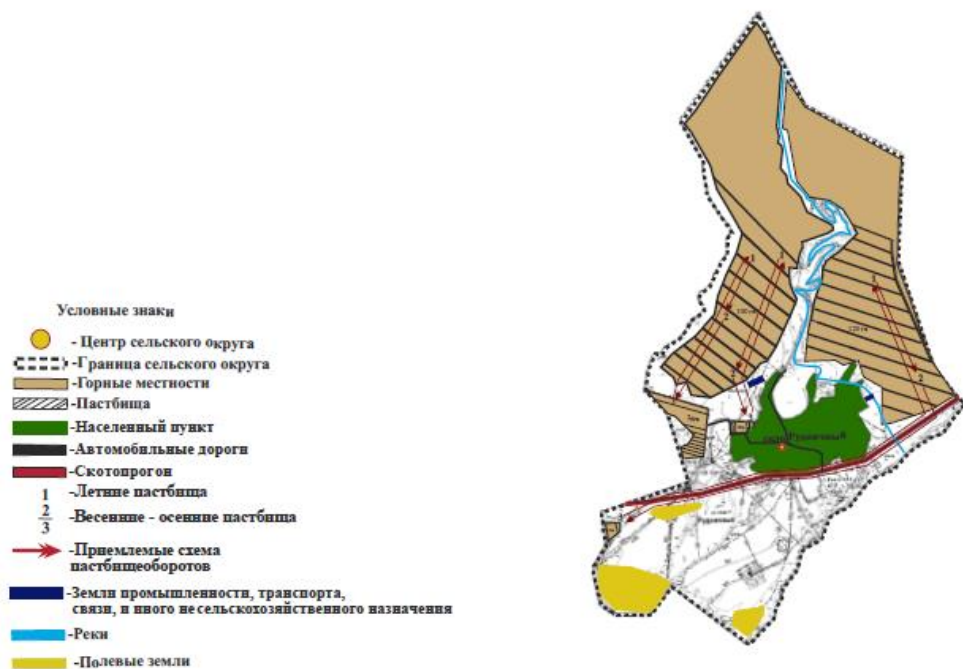


Схема (карта) с обозначением рекомендуемых схем пастбищеоборотов, на которой указываются схемы пастбищеоборотов, рекомендуемые на основании геоботанического обследования пастбищ по Рудничному сельскому округу;



Приложение 3 к плану по управлению пастбищами и их использованию

Сведения об объектах пастбищной инфраструктуры и о сервитутах для прогона сельскохозяйственных животных

№ п/п	Объекты пастбищной инфраструктуры	Количество действующих объектов пастбищной инфраструктуры, единиц	Количество объектов пастбищной инфраструктуры требующих строительства (реконструкции), единиц	Протяженность, километров	Площадь, тысяч квадратных метров
1	Обводнительные сооружения (скважины, трубчатые и шахтные колодцы, копаны)	0	0	0	0
2	Сооружения, мосты, дороги	3	0	0,1	500
	Скотопроегонные т р а с с ы ,				

3	скотоостановочные и водопойные площадки	2	1	0,1	0
4	Емкости для купки овец, кошары и Отгороженные места, ограждения пастбищ, изгороди (в том числе электроизгороди), загоны для загонно-порционного выпаса сельскохозяйственных животных	0	0	0	0
5	Расколы для ветеринарной Обработки сельскохозяйственных животных	0	0	0	0
6	Сооружения и объекты, предназначенные для обеспечения электрической и тепловой энергией, объекты по использованию возобновляемых и альтернативных источников энергии	0	0	0	0
7	Объекты водоснабжения и другие виды жизнеобеспечения, сооружения для сезонного проживания персонала и иное имущество, необходимое для содержания	1	1	0,05	0

Схема (карта) с обозначением сервитутов для прогона сельскохозяйственных животных, скотопрогонных трасс и иных объектов пастбищной инфраструктуры, а также скотомогильников (биометрических ям), на которой указываются сервитуты для прогона сельскохозяйственных животных, скотопрогонные трассы, объекты пастбищной инфраструктуры, месторасположение скотомогильников по г. Текели

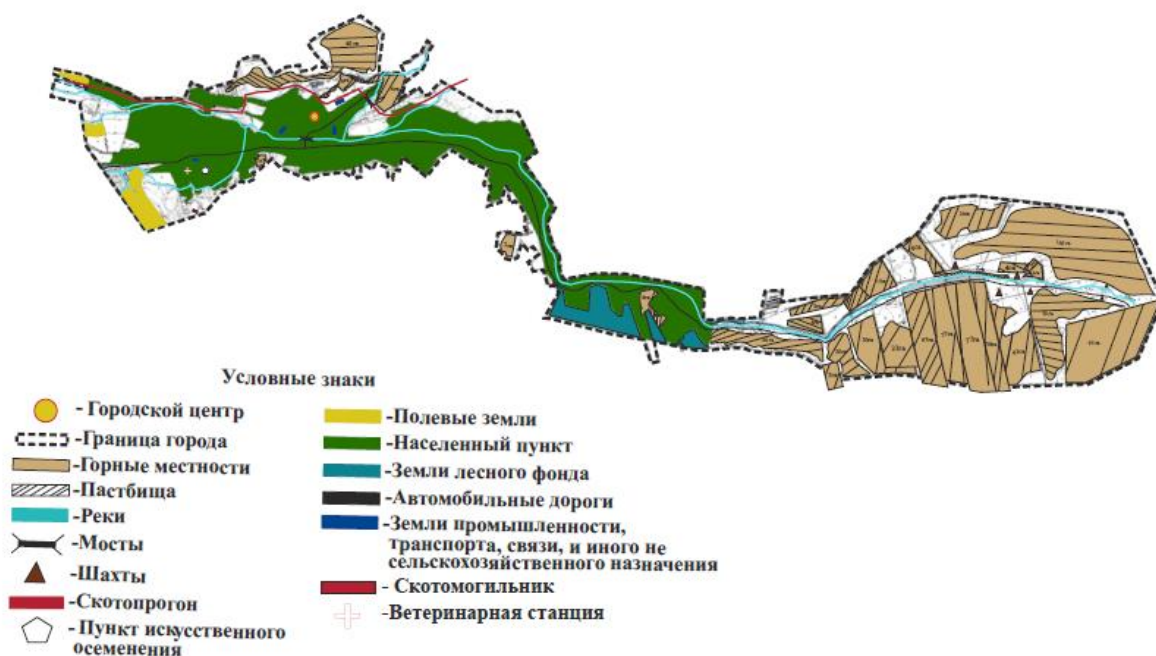
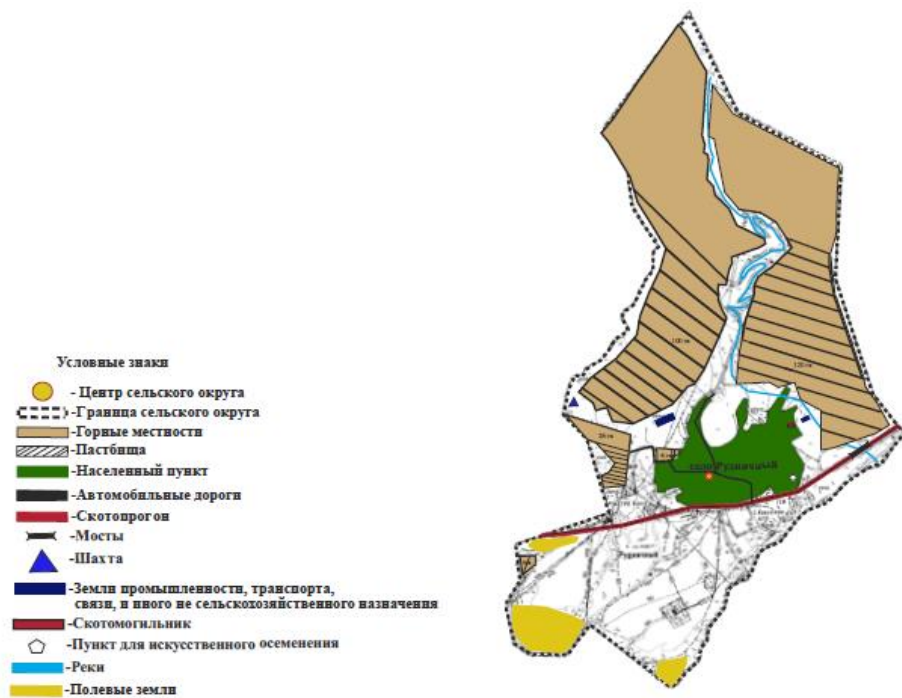


Схема (карта) с обозначением сервитутов для прогона сельскохозяйственных животных, скотопрогонных трасс и иных объектов пастбищной инфраструктуры, а также скотомогильников (биометрических ям), на которой указываются сервитуты для прогона сельскохозяйственных животных, скотопрогонные трассы, объекты пастбищной инфраструктуры, месторасположение скотомогильников по Рудничному сельскому округу города Текели

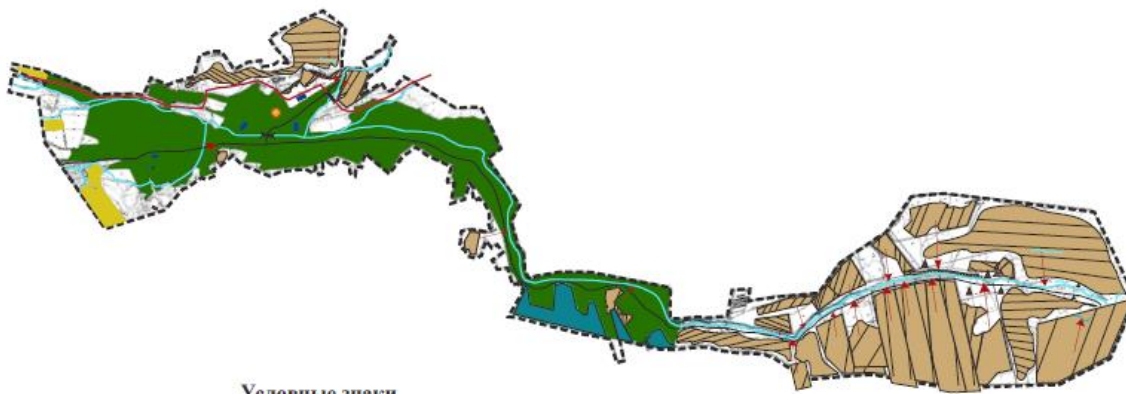


5) Схема (карта) с обозначением пастбищ, которые могут быть предоставлены в землепользование пастбищепользователям, не была составлена в связи с отсутствием пастбищ, которые могли бы быть предоставлены пастбищепользователям в городе Текели и Рудничном сельском округе.

6) Схема (карта) с обозначением пастбищ, подлежащих резервированию в целях удовлетворения нужд населения по выпасу сельскохозяйственных животных личного подворья, не была составлена в связи с отсутствием пастбищных угодий не предоставленных в землепользование.

В городе Текели и Рудничном сельском округе отсутствует типовые скотомогильники (биометрические ямы) зарегистрированные в соответствии с приказом министра сельского хозяйства Республики Казахстан от 3 февраля 2020 года № 35 "приказом". В настоящее время жители города Текели по согласованию используют скотомогильники (биотермические ямы) Каратальского сельского округа и Сырымбетского сельского округа Ескельдинского района, а жители Рудничного сельского округа скотомогильник (биотермические яму) Коксуского сельского округа Кербулакского района.

Схема доступа к водоисточникам (озерам, рекам, прудам, копаням, оросительным или обводнительным каналам, трубчатым или шахтным колодцам), составленная согласно норме потребления воды, на которой указываются маршруты передвижения животных к водоисточникам по городу Текели.

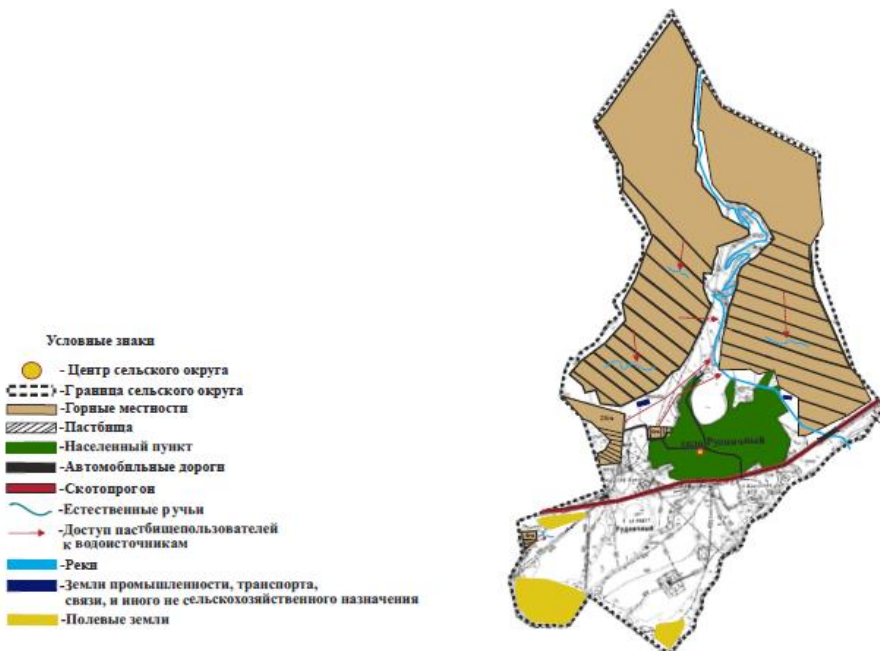


Условные знаки

- | | |
|------------------------|--|
| - Городской центр | - Полевые земли |
| - Граница города | - Населенный пункт |
| - Горные местности | - Земли лесного фонда |
| - Пастбища | - Земли промышленности, транспорта, связи, и иного не сельскохозяйственного назначения |
| - Реки | - Доступ пастбищепользователей к водосточникам |
| - Естественные ручьи | |
| - Скотопрогон | |
| - Автомобильные дороги | |

По городу Текели пастбищепользователи обеспечивают доступ к водосточникам сельскохозяйственных животных на весенних, летних и осенних пастбищах в соответствии с нормами водопотребления на истоках рек Текели, Шажа и Кора.

Схема доступа к водосточникам (озерам, рекам, прудам, копаням, оросительным или обводнительным каналам, трубчатым или шахтным колодцам), составленная согласно норме потребления воды, на которой указываются маршруты передвижения животных к водосточникам по Рудничному сельскому округу города Текели.



Условные знаки

- | |
|--|
| - Центр сельского округа |
| - Граница сельского округа |
| - Горные местности |
| - Пастбища |
| - Населенный пункт |
| - Автомобильные дороги |
| - Скотопрогон |
| - Естественные ручьи |
| - Доступ пастбищепользователей к водосточникам |
| - Реки |
| - Земли промышленности, транспорта, связи, и иного не сельскохозяйственного назначения |
| - Полевые земли |

По Рудничному сельскому округу города Текели пастбищепользователи обеспечивают доступ к водоисточникам сельскохозяйственных животных на весенних, летних и осенних пастбищах в соответствии с нормами водопотребления водоисточниках протекающих через территорию сельского округа и на реке Коксу.

8) В связи с отсутствием отгонных пастбищ в городе Текели и Рудничном сельском округе не была разработана схема размещения сельскохозяйственных животных на отгонных пастбищах.

9) проектное распределение (перераспределение) пастбищ между сельскими населенными пунктами, входящими в сельский округ, на котором указывается схема распределения (перераспределения) пастбищ между сельскими населенными пунктами сельского округа для поголовья сельскохозяйственных животных физических и юридических лиц, не обеспеченных пастбищами не было разработано в связи наличием только одного населенного пункта в Рудничном сельском округе

Приложение 4 к плану по управлению пастбищами и их использованию

Таблица 1. Данные о численности поголовья сельскохозяйственных животных, с указанием их владельцев

№ п/п	К о д поселка, села, сельского округа по классификации административно-территориальных объектов	Наименование поселка, села, сельского округа	Т и п владельца	Бизнес-идентификационный номер/ индивидуальный идентификационный номер владельца	Фамилия, и м я , отчество (п р и наличии) физических лиц и л и наименования юридических лиц	Численность поголовья, голов			
						Крупного рогатого скота	Мелкого рогатого скота	Лошадей	Верблюдов
1	2	3	4	5	6	7	8	9	10
1	33180000	Текели Г.О.	Крестьяское хозяйство	560602400679	Есенгулова Л.Т	0	17	0	0
2	33180000	Текели Г.О.	Крестьяское хозяйство	630108402546	Калышев а И.Т	2	0	0	0
3	33180000	Текели Г.О.	Крестьяское хозяйство	510423301539	Дуйсебаев Ертай	0	98	0	0
4	33180000	Текели Г.О.	Крестьяское хозяйство	470129300533	Кусманов Б.	15	0	7	0

5	33180000	Текели Г.О.	Крестьяс к о е хозяйств о	47072630 1061	Шафране нко В.И	0	22	0	0
6	33180000	Текели Г.О.	Крестьяс к о е хозяйств о	77022330 2157	Каупенов Г.Г.	93	0	32	0
7	33180000	Текели Г.О.	Крестьяс к о е хозяйств о	69091930 0513	Казылбае в Г.Т.	16	0	26	0
8	33180000	Текели Г.О.	Крестьяс к о е хозяйств о	54040430 1482	Бейсембе ков М.	0	11	0	0
9	33180000	Текели Г.О.	Крестьяс к о е хозяйств о	49032030 2541	Файзулла Б.	3	67	31	0
10	33180000	Текели Г.О.	Крестьяс к о е хозяйств о	79022030 2838	Кусайнов А.	6	68	46	0
11	33180000	Текели Г.О.	Крестьяс к о е хозяйств о	80071530 1489	Таджибае в Н.	147	193	7	0
12	33180000	Текели Г.О.	Крестьяс к о е хозяйств о	59110830 0070	Омаров Е.С.	0	37	0	0
13	33180000	Текели Г.О.	Крестьяс к о е хозяйств о	59062630 0480	Казанкап А.	2	0	0	0
14	33180000	Текели Г.О.	Крестьяс к о е хозяйств о	73011430 3165	Омир	18	0	1	0
15	33180000	Текели Г.О.	Крестьяс к о е хозяйств о	77062530 3001	Мартыне нко Р.С.	3	0	0	0
16	33180000	Текели Г.О.	Крестьяс к о е хозяйств о	68021040 2867	Столбыр евой Р.Ф.	4	0	0	0
			Крестьяс к о е						

2	33183 3000	Рудни чный с/о	33	152	108	83	613	334	289	127	51	0	0
	Итого:		187	924	523	470	2606	1910	1418	543	112	0	0

Таблица 3. Сведения о численности поголовья сельскохозяйственных животных для выпаса на отгонных пастбищах

№п/п	Код поселка и сельского округа по классификатору административно-территориальных объектов	Наименование поселка, села, сельского округа	Численность поголовья, голов								
			Крупного рогатого скота		Мелкого рогатого скота		Лошадей		Верблюдов		
			личного подворья	сельскохозяйственных товаропроизводителей	личного подворья	сельскохозяйственных товаропроизводителей	личного подворья	сельскохозяйственных товаропроизводителей	личного подворья	сельскохозяйственных товаропроизводителей	
1	2	3	4	5	6	7	8	9	10	11	
1	3318000	Текели г.о.	0	0	0	0	0	0	0	00	0
2	3318330	Рудничный с.о.	0	0	0	0	0	0	0	0	0
	Итого		0	0	0	0	0	0	0	0	0

Приложение 5 к Типовому плану по управлению пастбищами и их использованию

Рекомендуемые схемы пастбищеоборотов

Годы	Номера участков			
	I	II	III	IV
первый год	весенний сезон	летний сезон	осенний сезон	отдыхающий участок
второй год	отдыхающий участок	весенний сезон	летний сезон	осенний сезон
третий год	осенний сезон	отдыхающий участок	весенний сезон	летний сезон
четвертый год	летний сезон	осенний сезон	отдыхающий участок	весенний сезон