



Об утверждении Плана по управлению пастбищами и их использованию по Бокейординскому району на 2025-2029 годы

Решение Бокейординского районного маслихата Западно-Казахстанской области от 20 декабря 2024 года № 25-5

В соответствии с Законами Республики Казахстан "О местном государственном управлении и самоуправлении в Республике Казахстан", "О пастбищах" Бокейординский районный маслихат РЕШИЛ:

1. Утвердить План по управлению пастбищами и их использованию по Бокейординскому району на 2025-2029 годы согласно приложению к настоящему решению.

2. Настоящее решение вводится в действие по истечении десяти календарных дней после дня его первого официального опубликования.

Председатель маслихата

Л.Кайргалиева

Приложение
к решению Бокейординского
районного маслихата
от 20 декабря 2024 года №25-5

План по управлению пастбищами и их использованию в Бокейординском районе на 2025-2029 годы

Настоящий План по управлению пастбищами и их использованию по Бокейординскому району на 2025-2029 годы (далее – План) разработан в соответствии с Законами Республики Казахстан от 20 февраля 2017 года "О пастбищах", от 23 января 2001 года "О местном государственном управлении и самоуправлении в Республике Казахстан", приказом Заместителя Премьер-Министра Республики Казахстан - Министра сельского хозяйства Республики Казахстан от 24 апреля 2017 года № 173 "Об утверждении Правил рационального использования пастбищ" (зарегистрирован в Министерстве юстиции Республики Казахстан 28 апреля 2017 года № 15090), приказом Министра сельского хозяйства Республики Казахстан от 14 апреля 2015 года № 3-3/332 "Об утверждении предельно допустимой нормы нагрузки на общую площадь пастбищ" (зарегистрирован в Министерстве юстиции Республики Казахстан 15 мая 2015 года № 11064).

План принимается в целях рационального использования пастбищ, устойчивого обеспечения потребности в кормах и предотвращения процессов деградации пастбищ. План содержит:

1) схему (карту) расположения пастбищ на территории административно-территориальной единицы в разрезе категорий земель, собственников земельных участков и землепользователей на основании правоустанавливающих документов, согласно приложению 1, 2, 3, 4, 5, 6, 7 к настоящему Плану;

2) приемлемые схемы пастбищеоборотов, согласно приложению 8, 9, 10, 11, 12, 13, 14 к настоящему Плану;

3) карту с обозначением внешних и внутренних границ и площадей пастбищ, в том числе сезонных, объектов пастбищной инфраструктуры, согласно приложению 15, 16, 17, 18, 19, 20, 21 к настоящему Плану;

4) схему доступа пастбищепользователей к водоисточникам (озерам, рекам, прудам, копаням, оросительным или обводнительным каналам, трубчатым или шахтным колодцам), составленную согласно норме потребления воды, согласно приложению 22, 23, 24, 25, 26, 27, 28 к настоящему Плану;

5) схему перераспределения пастбищ для размещения поголовья сельскохозяйственных животных физических и (или) юридических лиц, у которых отсутствуют пастбища, и перемещения его на предоставляемые пастбища, согласно приложению 29, 30, 31, 32, 33, 34, 35 к настоящему Плану;

6) Схема определения пастбищ, подлежащих резервированию в целях удовлетворения потребностей населения в выпасе сельскохозяйственных животных на частных подворьях, согласно приложению 36, 37 к настоящему Плану;

7) Схема доступа к источникам воды (озера, реки, пруды, котлы, оросительные каналы, трубные или шахтные колодцы) выполненная в соответствии с нормами водопотребления, согласно приложению 38, 39, 40, 41, 42, 43, 44 к настоящему Плану;

8) Схема размещения сельскохозяйственных животных на отдаленных пастбищах согласно приложениям 45, 46, 47, 48, 49, 50, 51 к настоящему Плану

План принят с учетом сведений о состоянии геоботанического обследования пастбищ, сведений о ветеринарно-санитарных объектах, данных о численности поголовья сельскохозяйственных животных с указанием их владельцев – пастбище пользователей, физических и (или) юридических лиц, данных о количестве гуртов, отар, табунов, сформированных по видам и половозрастным группам сельскохозяйственных животных, сведений о формировании поголовья сельскохозяйственных животных для выпаса на отгонных пастбищах, особенностей выпаса сельскохозяйственных животных на культурных и аридных пастбищах, сведений о сервитутах для прогона скота и иных данных, предоставленных государственными органами, физическими и (или) юридическими лицами.

По административно-территориальному делению в Бокейординском районе имеются 7 сельских округов, 20 населенных пунктов.

Общая площадь территории Бокейординского района 1 920 445 га. В том числе 875 701 гектара пастбищ, 610 744 гектара обводненных пастбищ.

По категориям земли подразделяются на:

земли сельскохозяйственного назначения– 566 595 га;

земли населенных пунктов –142 086 га;

земли запаса – 196 164 га.

В настоящее время в Бокейординском районе насчитывается крупного рогатого скота 109 232 голов, мелкого рогатого скота 109 422 голов, 35 867 голов лошадей, 1 186 голов верблюдов.

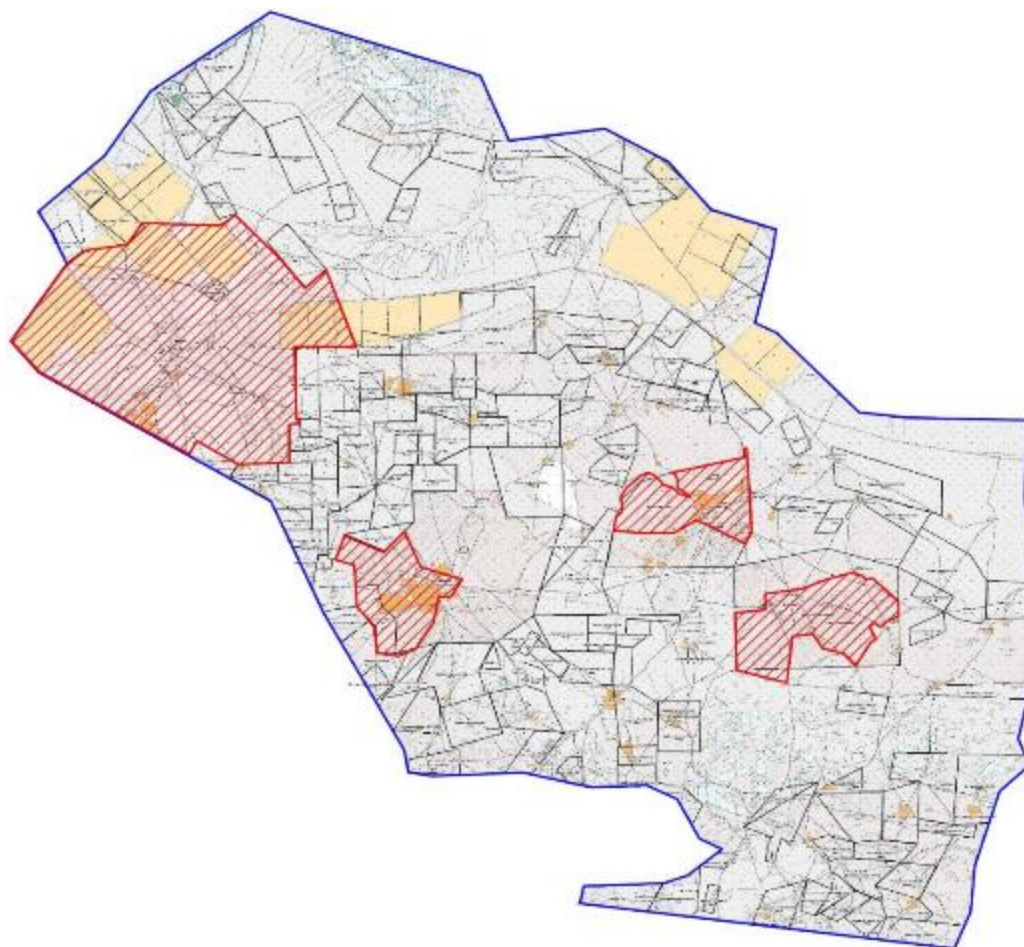
Для обеспечения сельскохозяйственных животных в Бокейординском районе имеются всего 1 376 444 га пастбищных угодий. В черте населенного пункта числится 133 570 га пастбищ, в землях запаса имеются 196 164 га пастбищных угодий.


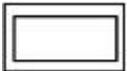



В некоторых сельских округах в связи с ростом поголовья скота на личных подворьях ощущается недостаток 151 329,36 га пастбищных угодий.

Для решения этих проблем – необходимо рационально выделить пастбищные угодья из государственного фонда и увеличить площади пастбищ за счет земель населенных пунктов, земель сельскохозяйственного назначения и земель запаса Бокейординского района.

Приложение 1к
Плану по управлению
пастбищами и их
использованию
на 2025-2029 годы.

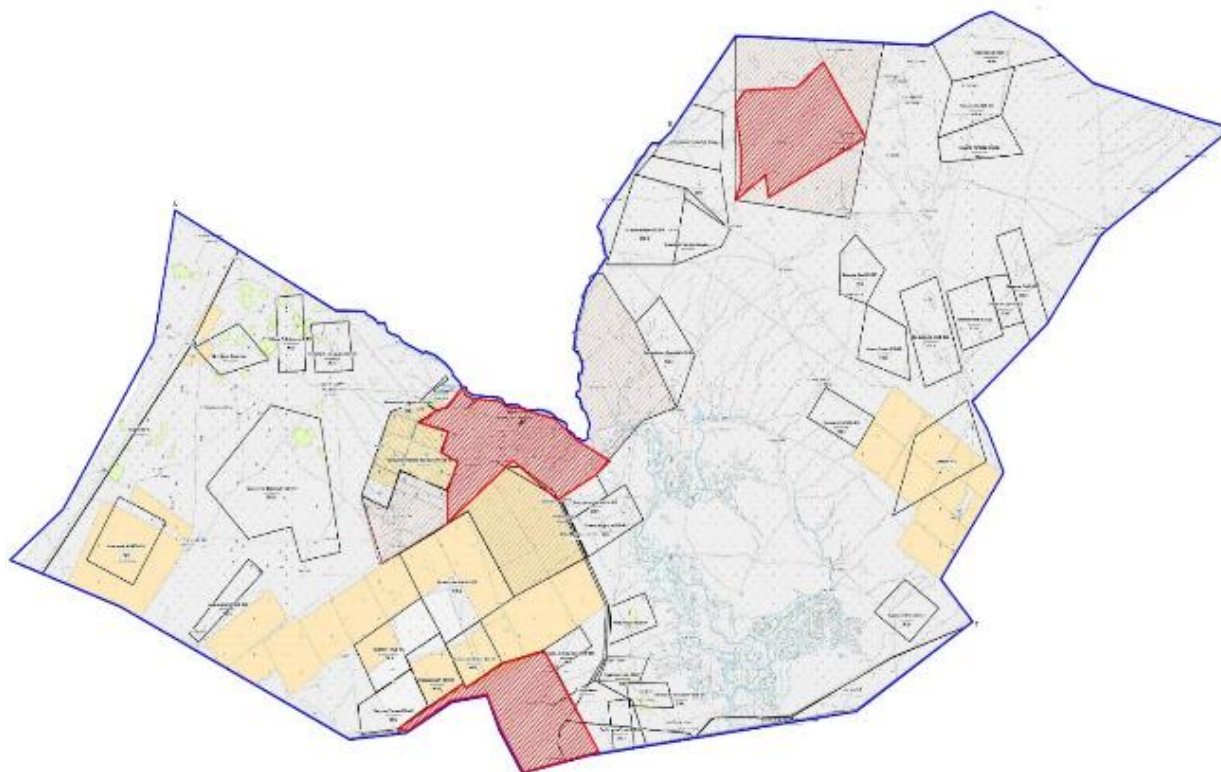
На основании нормативных документов определяется расположение пастбищ на территории административно-территориальной единицы при разделении категорий земель, собственников земельных участков и землепользователей по Бисенскому с/о.





ОБЫЧНЫЕ ЗНАКИ			
	Граница сельского округа		землепользователи
	Граница населенного пункта		поле
	пастбища		

Приложение 2 к
 Плану по управлению
 пастбищами и их использованию
 на 2025-2029 годы.

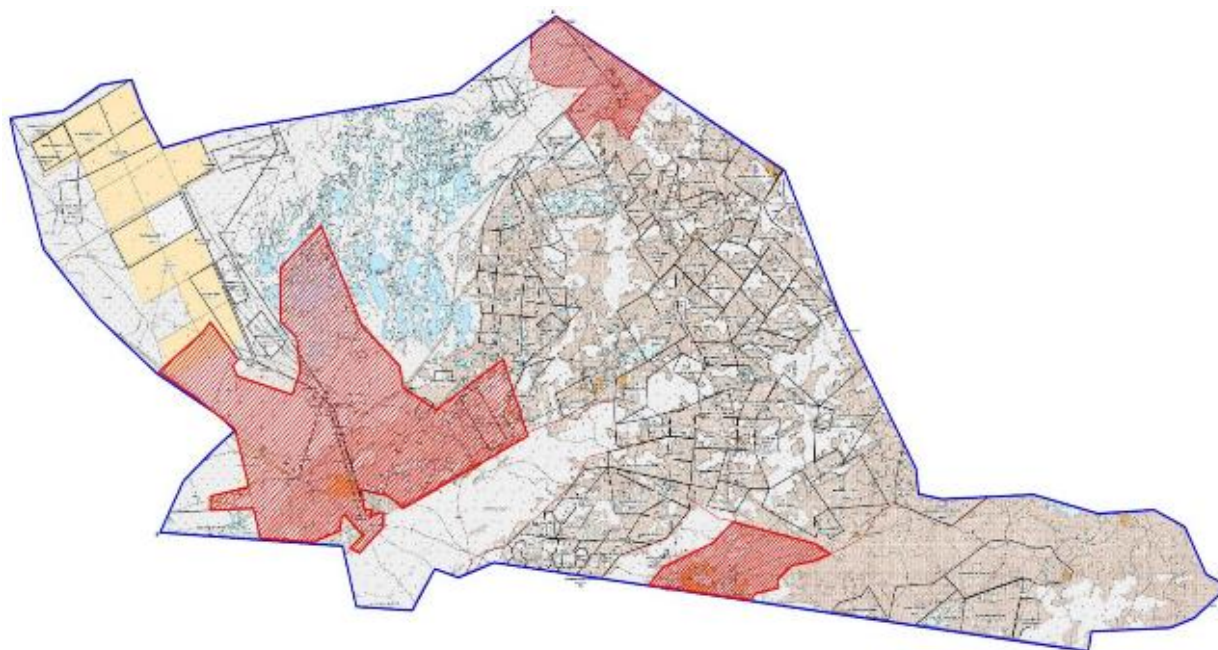
На основании нормативных документов определяется расположение пастбищ на территории административно-территориальной единицы при разделении категорий земель, собственников земельных участков и землепользователей по Муратсайскому с/о.


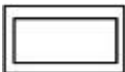





ОБЫЧНЫЕ ЗНАКИ			
	Граница сельского округа		землепользователи
	Граница населенного пункта		поле
	пастбища		сенокос

Приложение 3
к Плану по управлению
пастбищами и их использованию
на 2025-2029 годы.

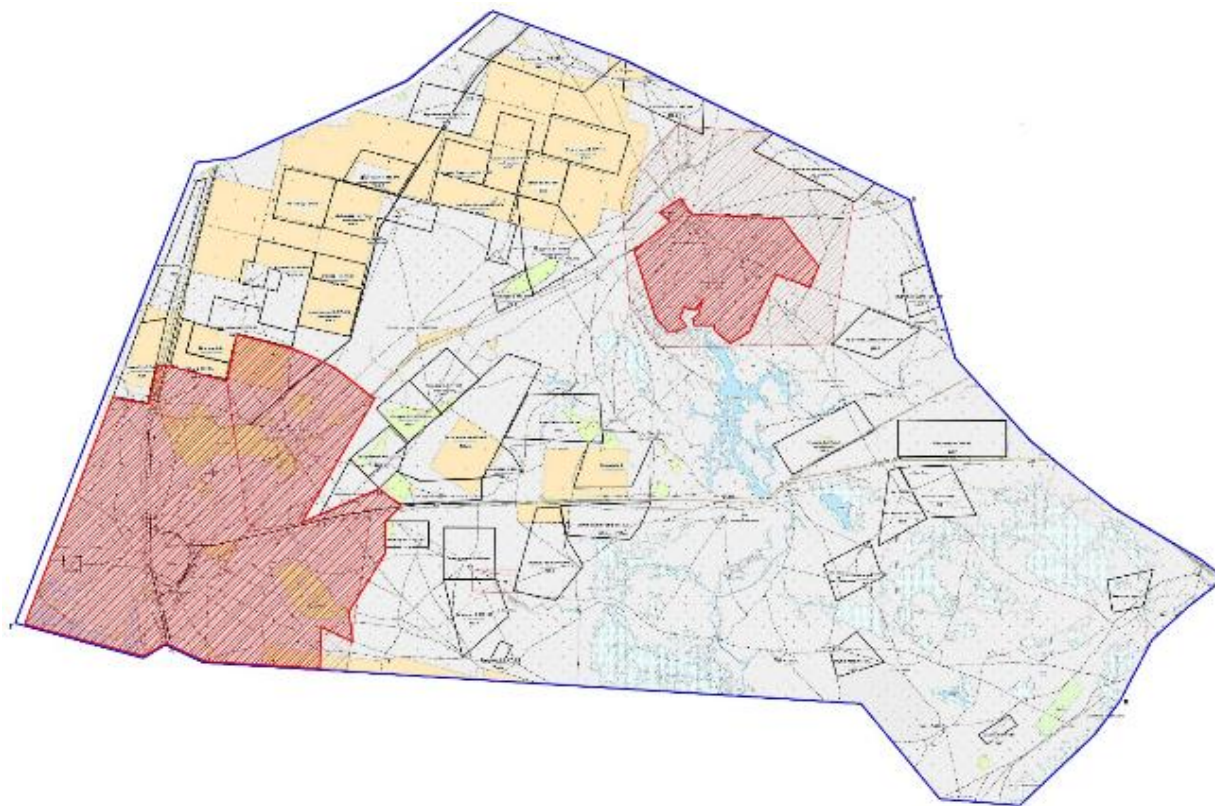
На основании нормативных документов определяется расположение пастбищ на территории административно-территориальной единицы при разделении категорий земель, собственников земельных участков и землепользователей по Урдинскому с/о.



ОБЫЧНЫЕ ЗНАКИ			
	Граница сельского округа		землепользователи
	Граница населенного пункта		поле
	пастбища		

Приложение 4
к Плану по управлению
пастбищами и их
использованию
на 2025-2029 годы.

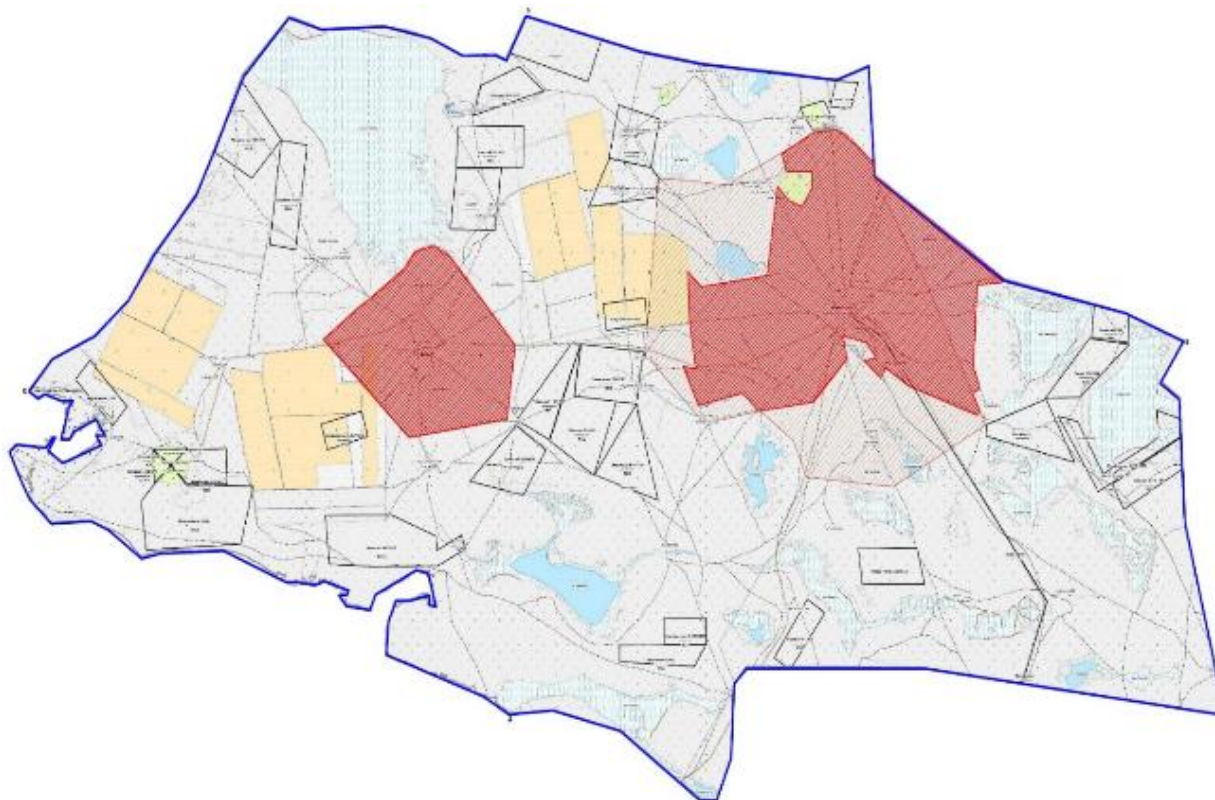
На основании нормативных документов определяется расположение пастбищ на территории административно-территориальной единицы при разделении категорий земель, собственников земельных участков и землепользователей по Сайхинскому с/о.



ОБЫЧНЫЕ ЗНАКИ			
	Граница сельского округа		землепользователи
	Граница населенного пункта		поле
	пастбища		сенокос

Приложение 5
к Плану по управлению
пастбищами и их
использованию
на 2025-2029 годы.

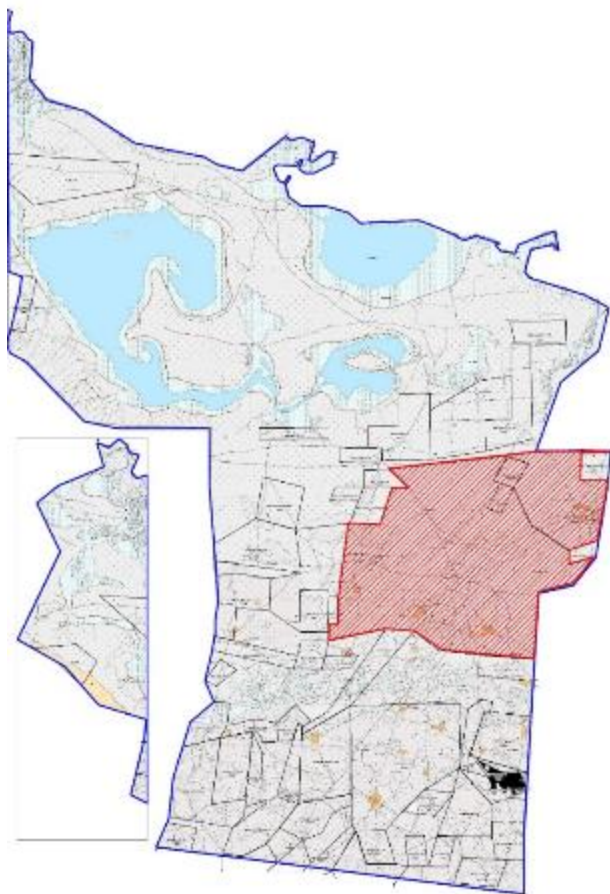
На основании нормативных документов определяется расположение пастбищ на территории административно-территориальной единицы при разделении категорий земель, собственников земельных участков и землепользователей по Саралжинскому с/о.


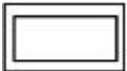





ОБЫЧНЫЕ ЗНАКИ			
	Граница сельского округа		землепользователи
	Граница населенного пункта		поле
	пастбища		сенокос

Приложение 6
к Плану по управлению
пастбищами и их
использованию в
на 2025-2029 годы.

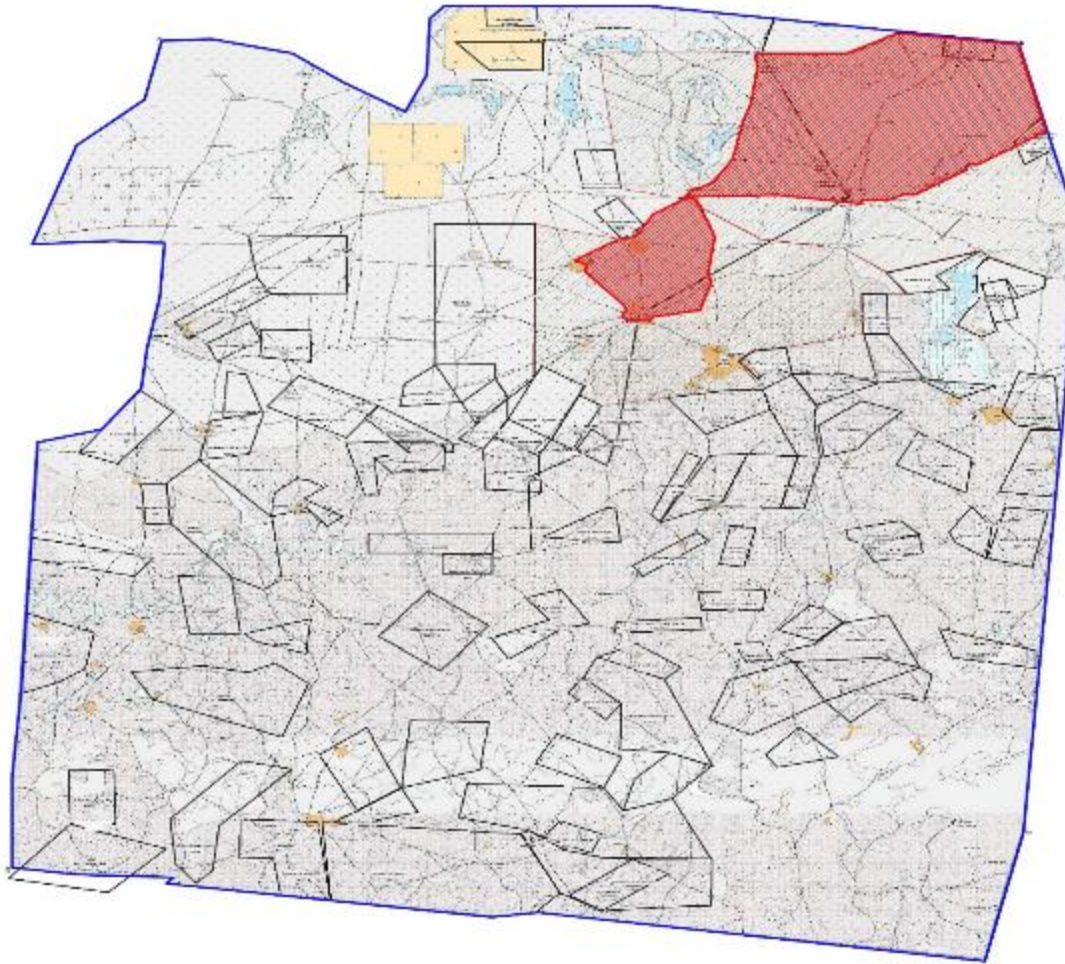
На основании нормативных документов определяется расположение пастбищ на территории административно-территориальной единицы при разделении категорий земель, собственников земельных участков и землепользователей по Темир Масинскому с/о.

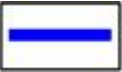
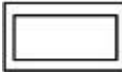





ОБЫЧНЫЕ ЗНАКИ			
	Граница сельского округа		землепользователи
	Граница населенного пункта		поле
	пастбища		

Приложение 7
к Плану по управлению
пастбищами и их
использованию в
на 2025-2029 годы.

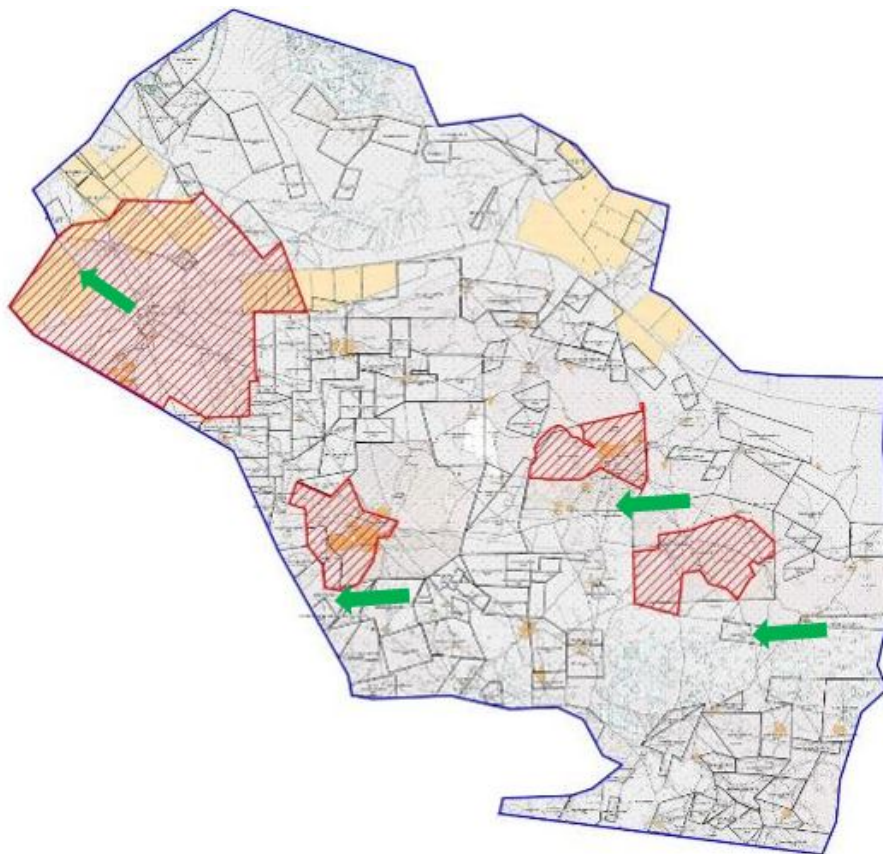
На основании нормативных документов определяется расположение пастбищ на территории административно-территориальной единицы при разделении категорий земель, собственников земельных участков и землепользователей по Уялинскому с/о.



ОБЫЧНЫЕ ЗНАКИ			
	Граница сельского округа		землепользователи
	Граница населенного пункта		поле
	пастбища		

Приложение 8
к Плану по управлению
пастбищами и их
использованию
на 2025-2029 годы.

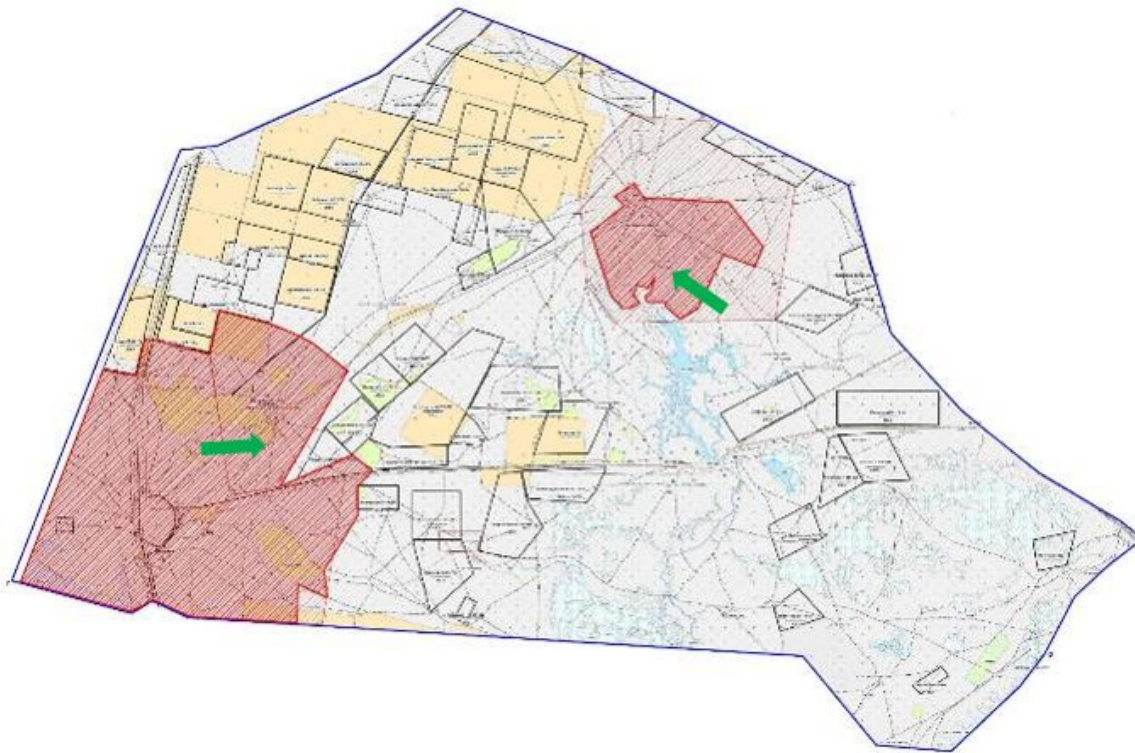
Карта Бисенского с/о с указанием пастбищ для нужд населения для выпаса сельскохозяйственных животных на частных подворьях, в том числе общественных пастбищ



ОБЫЧНЫЕ ЗНАКИ			
	Граница сельского округа		
	Граница населенного пункта		
			Сезонные маршруты пастбищ и передвижения сельскохозяйственных животных
			поле
	пастбища		

Приложение 9
к Плану по управлению
пастбищами и их
использованию
на 2025-2029 годы.

Карта Сайхинского с/о с указанием пастбищ для нужд населения для выпаса сельскохозяйственных животных на частных подворьях, в том числе общественных пастбищ

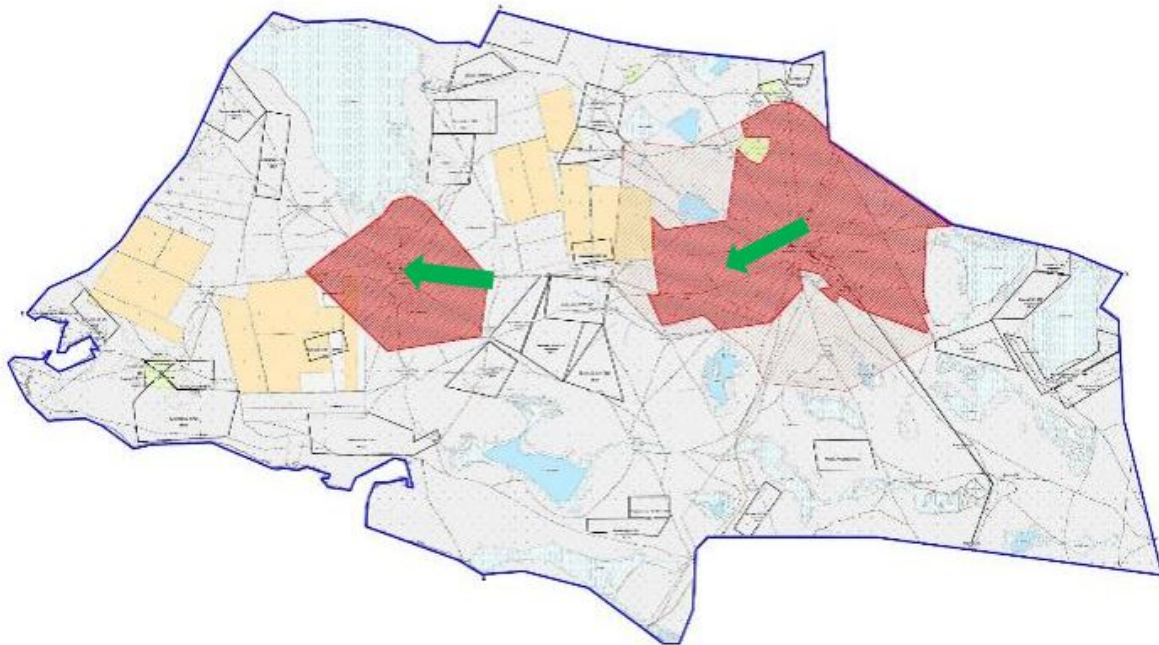


ОБЫЧНЫЕ ЗНАКИ

	Граница сельского округа		Сезонные маршруты пастбищ и передвижения сельскохозяйственных животных
	Граница населенного пункта		поле
	пастбища		сенокос

Приложение 10
к Плану по управлению
пастбищами и их
использованию
на 2025-2029 годы.

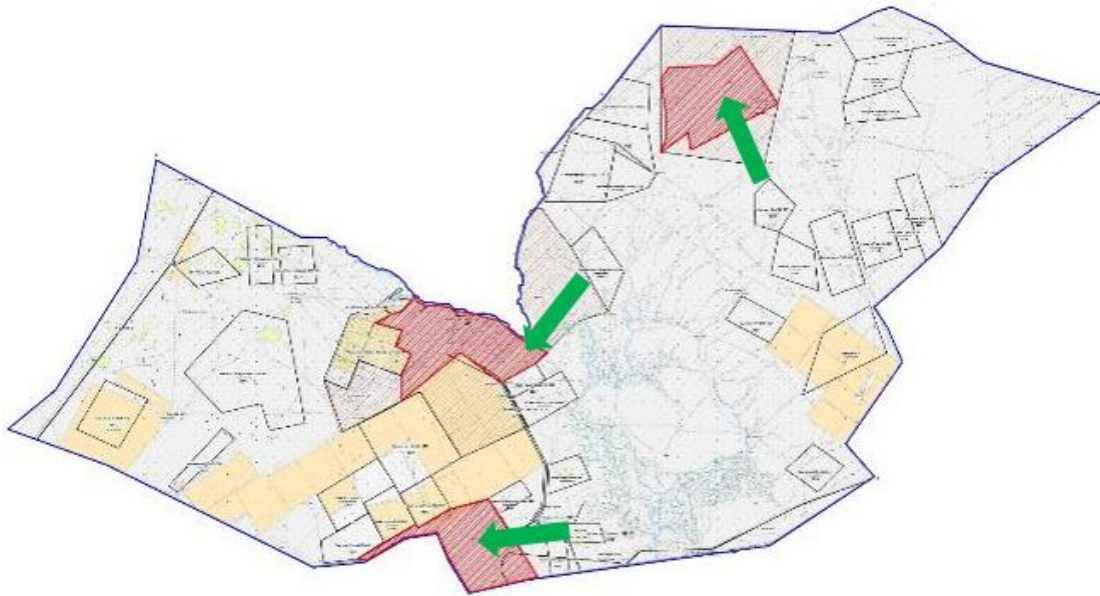
Карта Саралжинского с/о с указанием пастбищ для нужд населения для выпаса сельскохозяйственных животных на частных подворьях, в том числе общественных пастбищ



ОБЫЧНЫЕ ЗНАКИ				
	Граница сельского округа			Сезонные маршруты пастбищ и передвижения сельскохозяйственных животных
	Граница населенного пункта			поле
	пастбища			сенокос

Приложение 11
к Плану по управлению
пастбищами и их
использованию
на 2025-2029 годы.

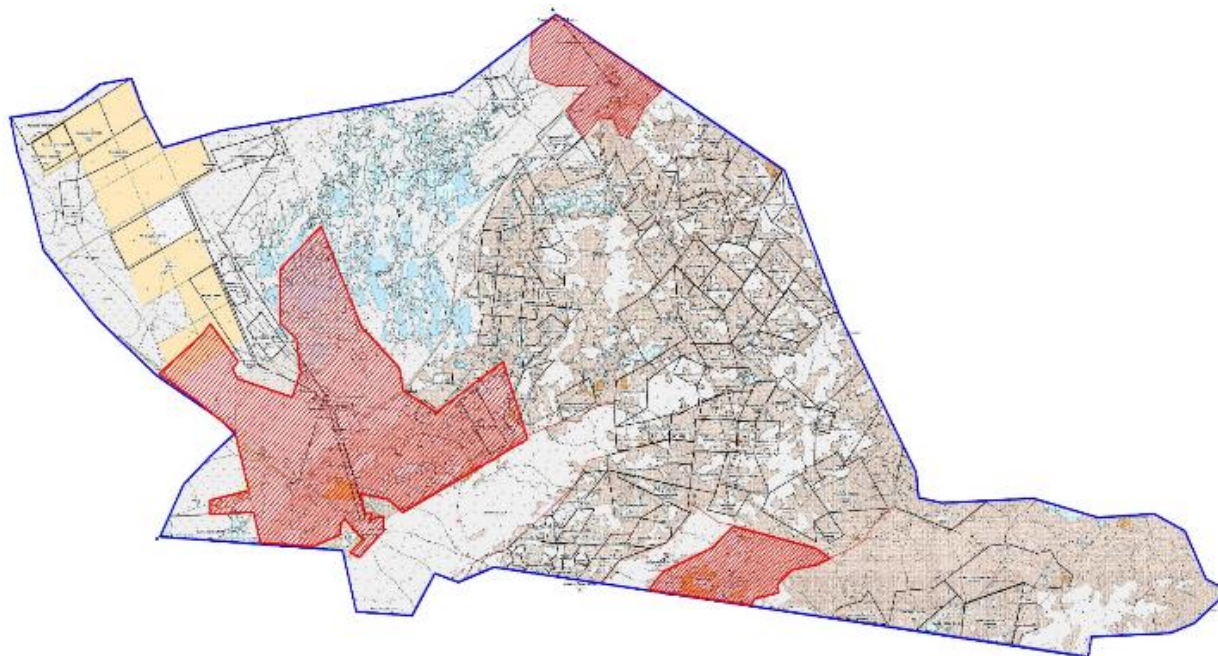
Карта Муратсайского с/о с указанием пастбищ для нужд населения для выпаса сельскохозяйственных животных на частных подворьях, в том числе общественных пастбищ







ОБЫЧНЫЕ ЗНАКИ			
	Граница сельского округа		Сезонные маршруты пастбищ и передвижения сельскохозяйственных животных
	Граница населенного пункта		поле
	пастбища		сенокос

Приложение 12
к Плану по управлению
пастбищами и их
использованию
на 2025-2029 годы.

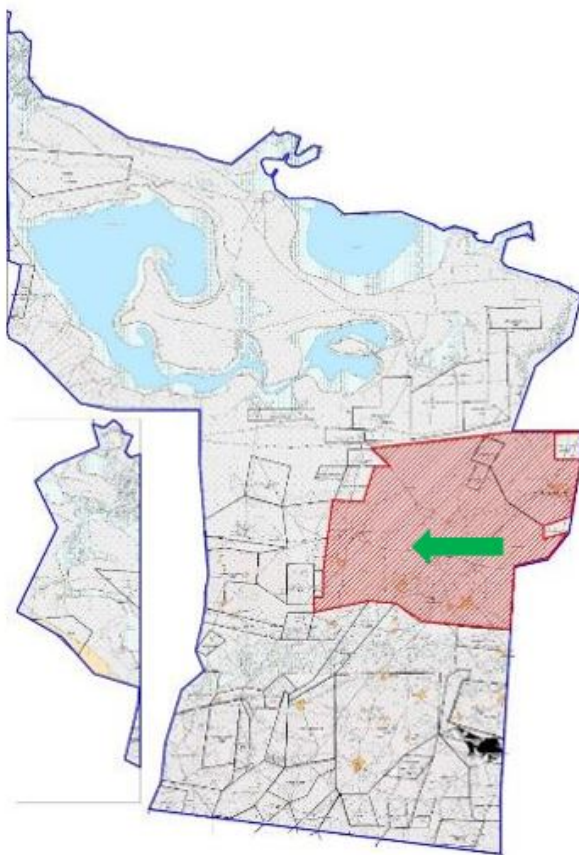
Карта Урдинского с/о с указанием пастбищ для нужд населения для выпаса сельскохозяйственных животных на частных подворьях, в том числе общественных пастбищ



ОБЫЧНЫЕ ЗНАКИ			
	Граница сельского округа		Сезонные маршруты пастбищ и передвижения сельскохозяйственных животных
	Граница населенного пункта		поле
	пастбища		

Приложение 13
к Плану по управлению
пастбищами и их
использованию
на 2025-2029 годы.

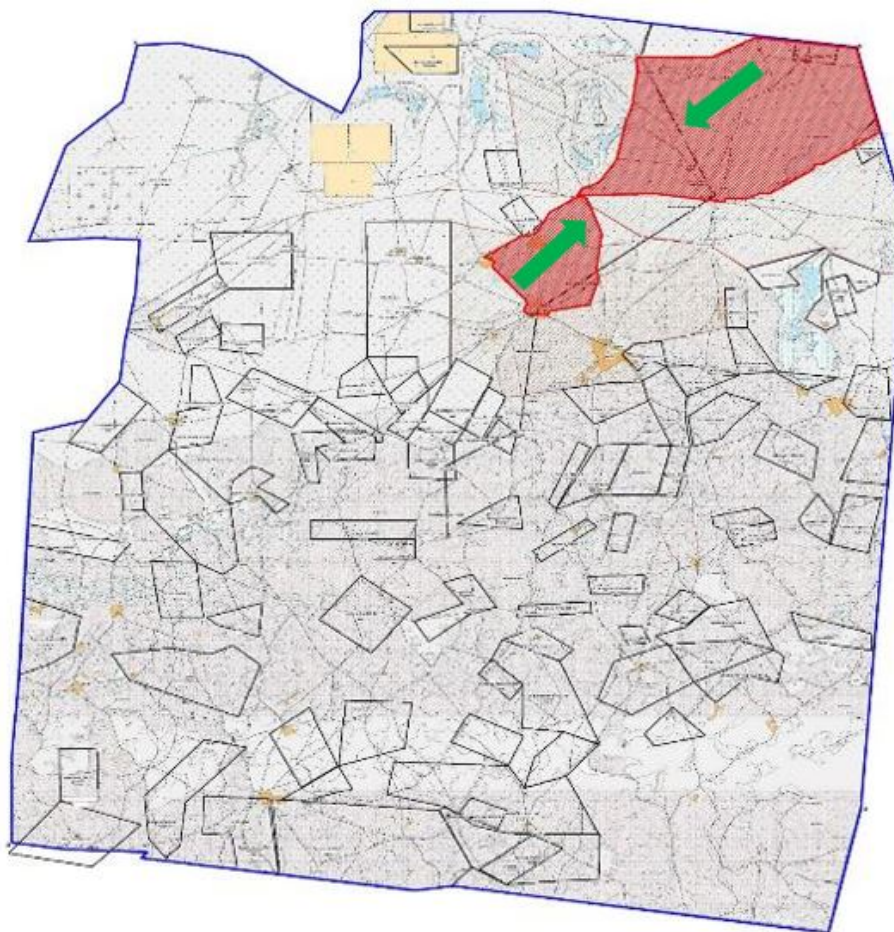
Карта Темир Масинского с/о с указанием пастбищ для нужд населения для выпаса сельскохозяйственных животных на частных подворьях, в том числе общественных пастбищ



ОБЫЧНЫЕ ЗНАКИ			
	Граница сельского округа	←	Сезонные маршруты пастбищ и передвижения сельскохозяйственных животных
	Граница населенного пункта		поле
	пастбища		

Приложение 14
к Плану по управлению
пастбищами и их
использованию
на 2025-2029 годы.

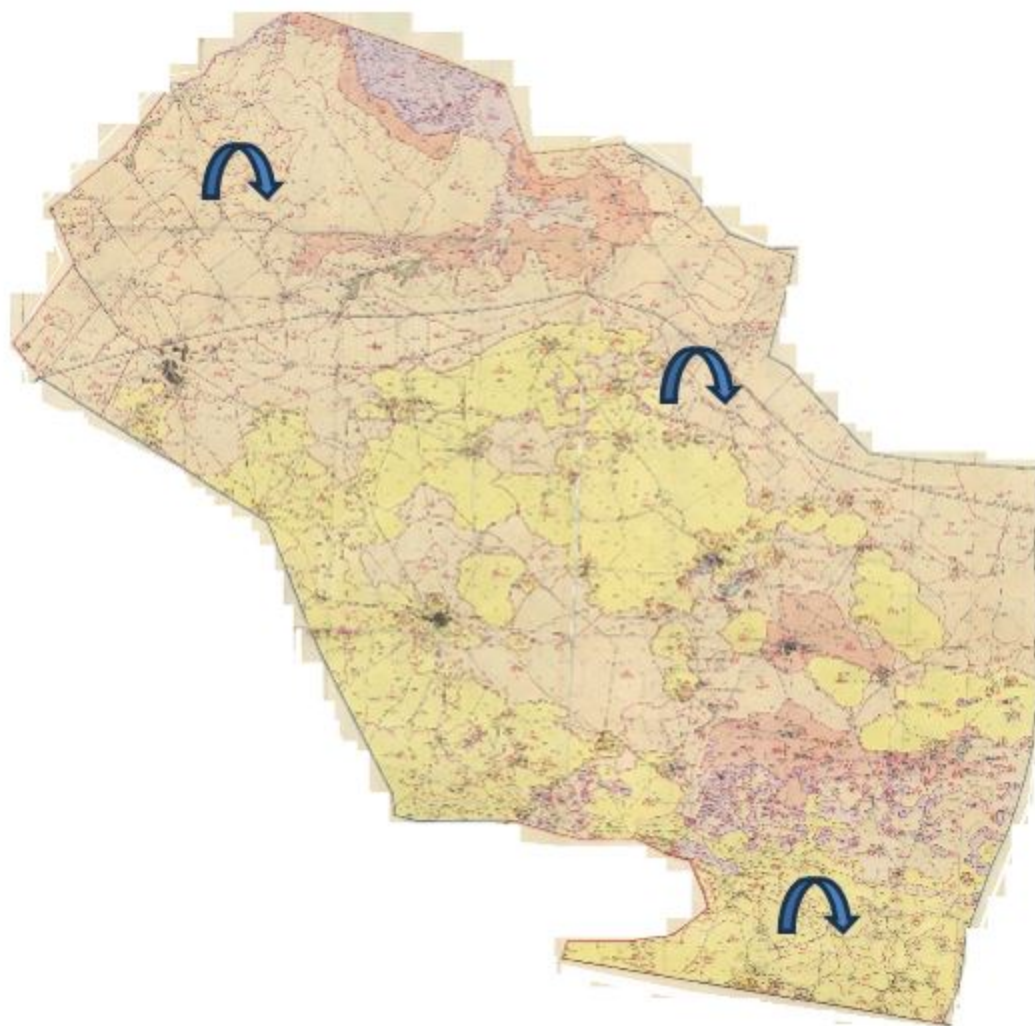
Карта Уялинского с/о с указанием пастбищ для нужд населения для выпаса сельскохозяйственных животных на частных подворьях, в том числе общественных пастбищ





ОБЫЧНЫЕ ЗНАКИ			
	Граница сельского округа	←	Сезонные маршруты пастбищ и передвижения сельскохозяйственных животных
	Граница населенного пункта		поле
	пастбища		

Приложение 15
к Плану по управлению
пастбищами и их использованию
на 2025-2029 годы.

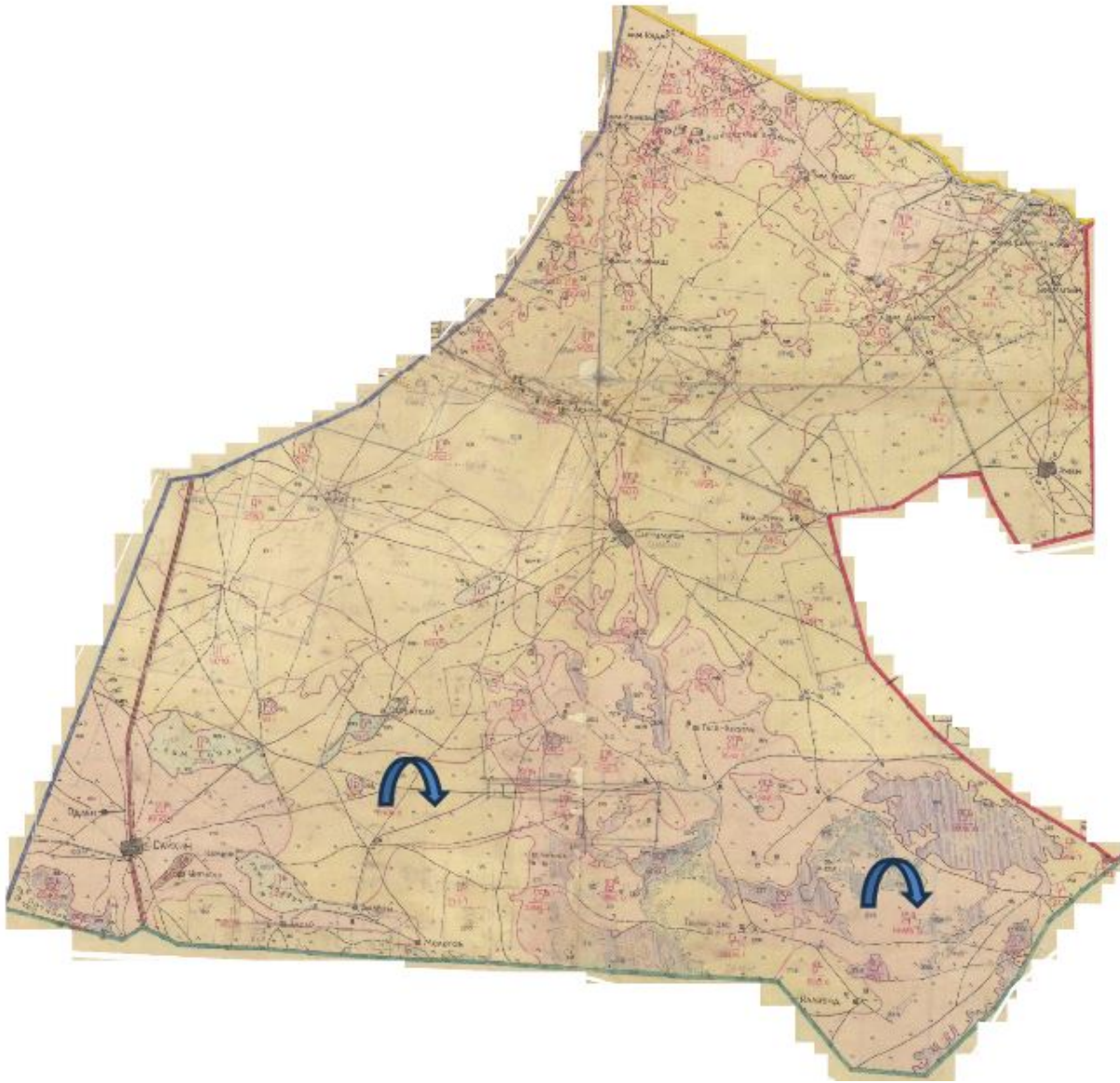
Схема пастбищных оборотов, предлагаемая на основе геоботанического обследования пастбищ Бисенский сельский округ





ОБЫЧНЫЕ ЗНАКИ			
	<p>Схема перераспределения пастбищ и перевода на выданные пастбища для размещения скота сельскохозяйственных животных физических или юридических лиц, не имеющих пастбищ</p>		<p>пастбища</p>

Приложение 16
к Плану по управлению
пастбищами и их
использованию
на 2025-2029 годы

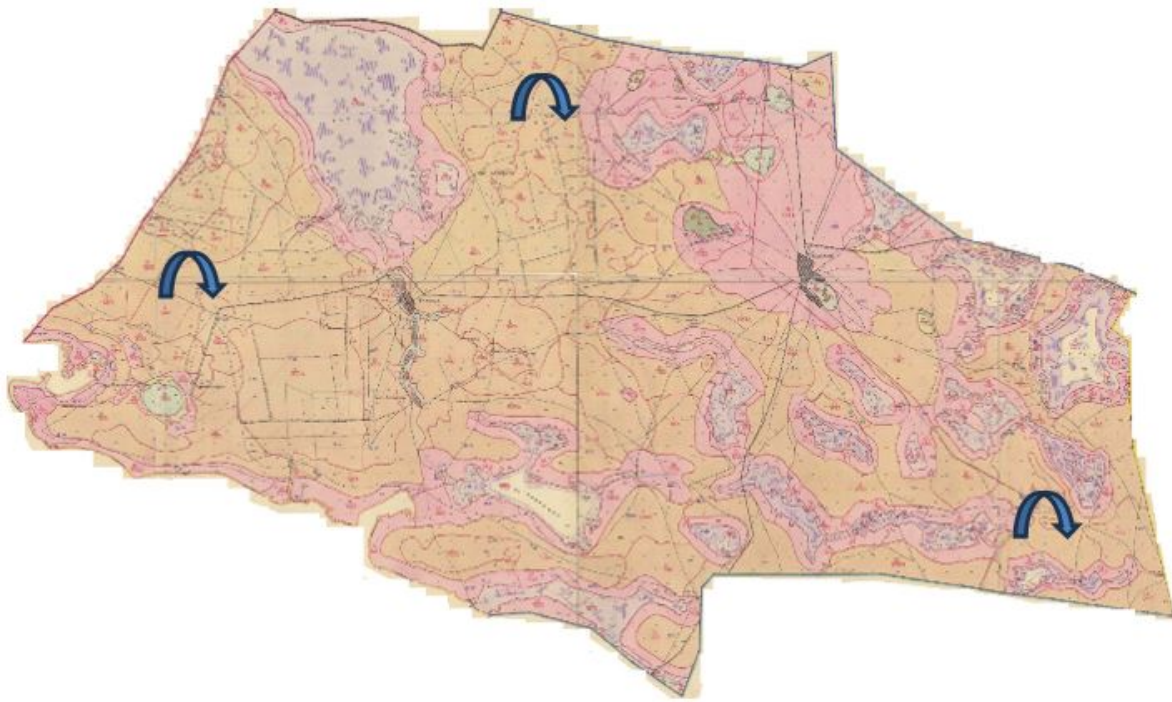
Схема пастбищных оборотов, предоставляемая на основании геоботанического обследования пастбищ Сайхинский сельский округ


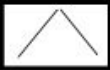


ОБЫЧНЫЕ ЗНАКИ			
	Схема перераспределения пастбищ и перевода на выданные пастбища для размещения скота сельскохозяйственных животных физических или юридических лиц, не имеющих пастбищ		пастбища

Приложение 17
к Плану по управлению
пастбищами и их
использованию
на 2025-2029 годы

Схема пастбищных оборотов, предоставляемая на основании геоботанического обследования пастбищ Саралжинский сельский округ





ОБЫЧНЫЕ ЗНАКИ			
	Схема перераспределения пастбищ и перевода на выданные пастбища для размещения скота сельскохозяйственных животных физических или юридических лиц, не имеющих пастбищ		пастбища

Приложение 18
к Плану по управлению
пастбищами и их
использованию
на 2025-2029 годы

Схема пастбищных оборотов, предоставляемая на основании геоботанического обследования пастбищ Муратсайский сельский округ





ОБЫЧНЫЕ ЗНАКИ			
	Схема перераспределения пастбищ и перевода на выданные пастбища для размещения скота сельскохозяйственных животных физических или юридических лиц, не имеющих пастбищ		пастбища

Приложение 19
к Плану по управлению
пастбищами и их
использованию
на 2025-2029 годы

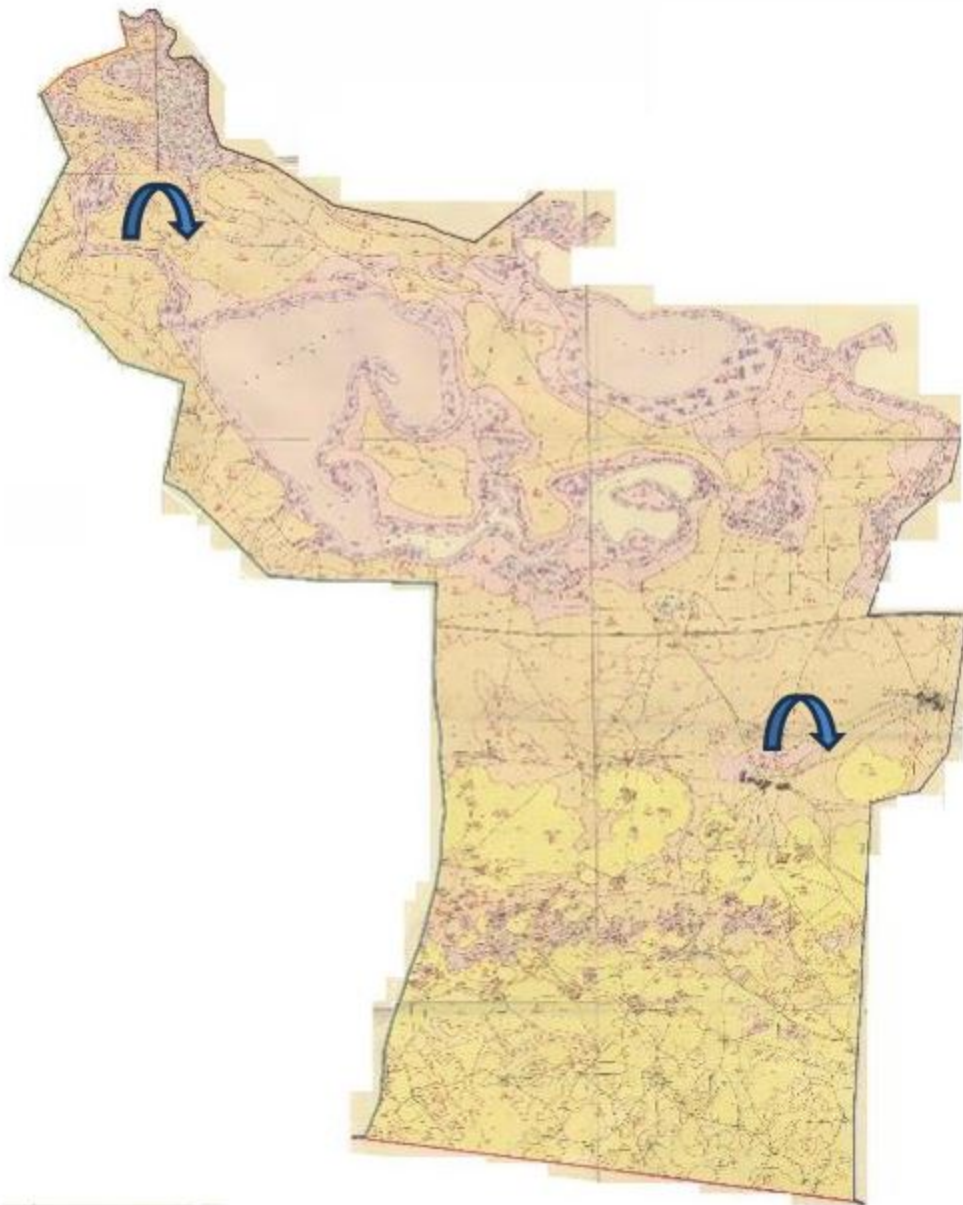
Схема пастбищных оборотов, предоставляемая на основании геоботанического обследования пастбищ Урдинский сельский округ





ОБЫЧНЫЕ ЗНАКИ			
	Схема перераспределения пастбищ и перевода на выданные пастбища для размещения скота сельскохозяйственных животных физических или юридических лиц, не имеющих пастбищ		пастбища

Приложение 20
к Плану по управлению
пастбищами и их
использованию
на 2025-2029 годы

Схема пастбищных оборотов, предоставляемая на основании геоботанического обследования пастбищ Темир Масинский сельский округ

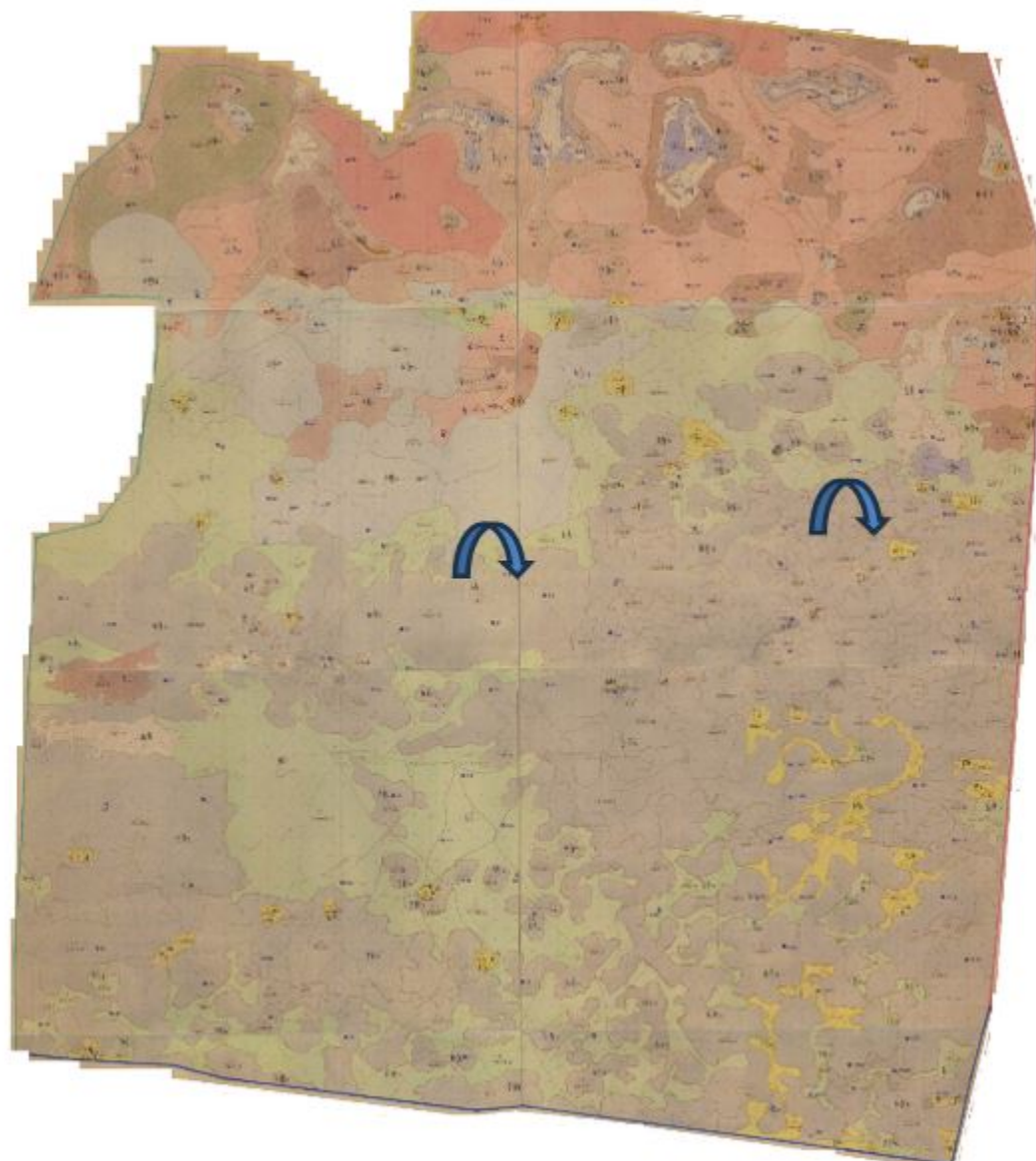




ОБЫЧНЫЕ ЗНАКИ

	<p>Схема перераспределения пастбищ и перевода на выданные пастбища для размещения скота сельскохозяйственных животных физических или юридических лиц, не имеющих пастбищ</p>		<p>пастбища</p>
---	--	--	-----------------

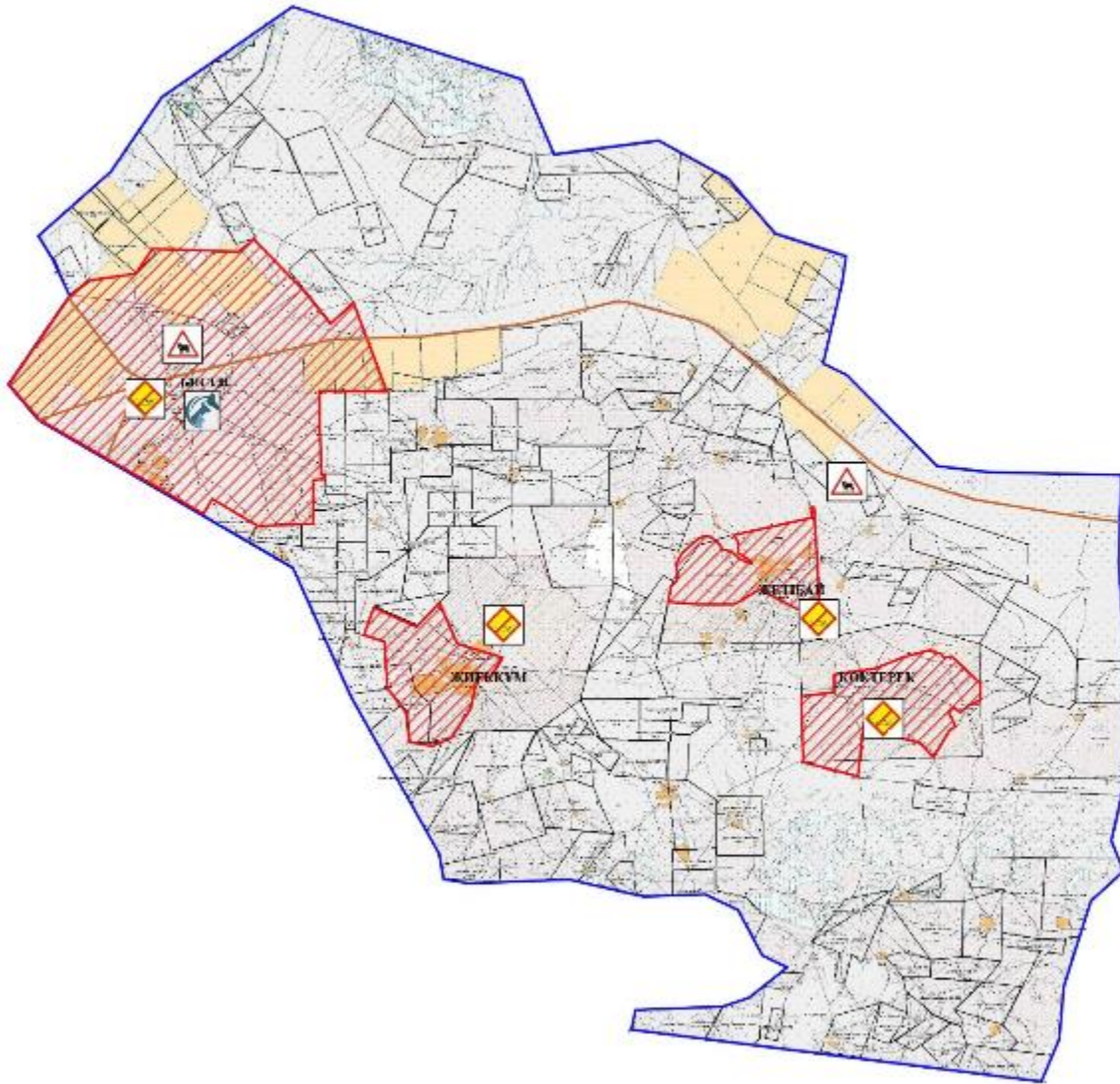
Приложение 21
к Плану по управлению
пастбищами и их
использованию
на 2025-2029 годы

Схема пастбищных оборотов, предоставляемая на основании геоботанического обследования пастбищ Уялинский сельский округ



ОБЫЧНЫЕ ЗНАКИ	
	Схема перераспределения пастбищ и перевода на выданные пастбища для размещения скота сельскохозяйственных животных физических или юридических лиц, не имеющих пастбищ
	пастбища

Схема, по которой устанавливаются сервитуты для выгонки сельскохозяйственных животных, а также биометрическими скотомогильниками Бисенский сельский округ



ОБЫЧНЫЕ ЗНАКИ

	Границы сельского округа		Проходы скота
	Границы населенного пункта		Скотомогильники биотермические ямы



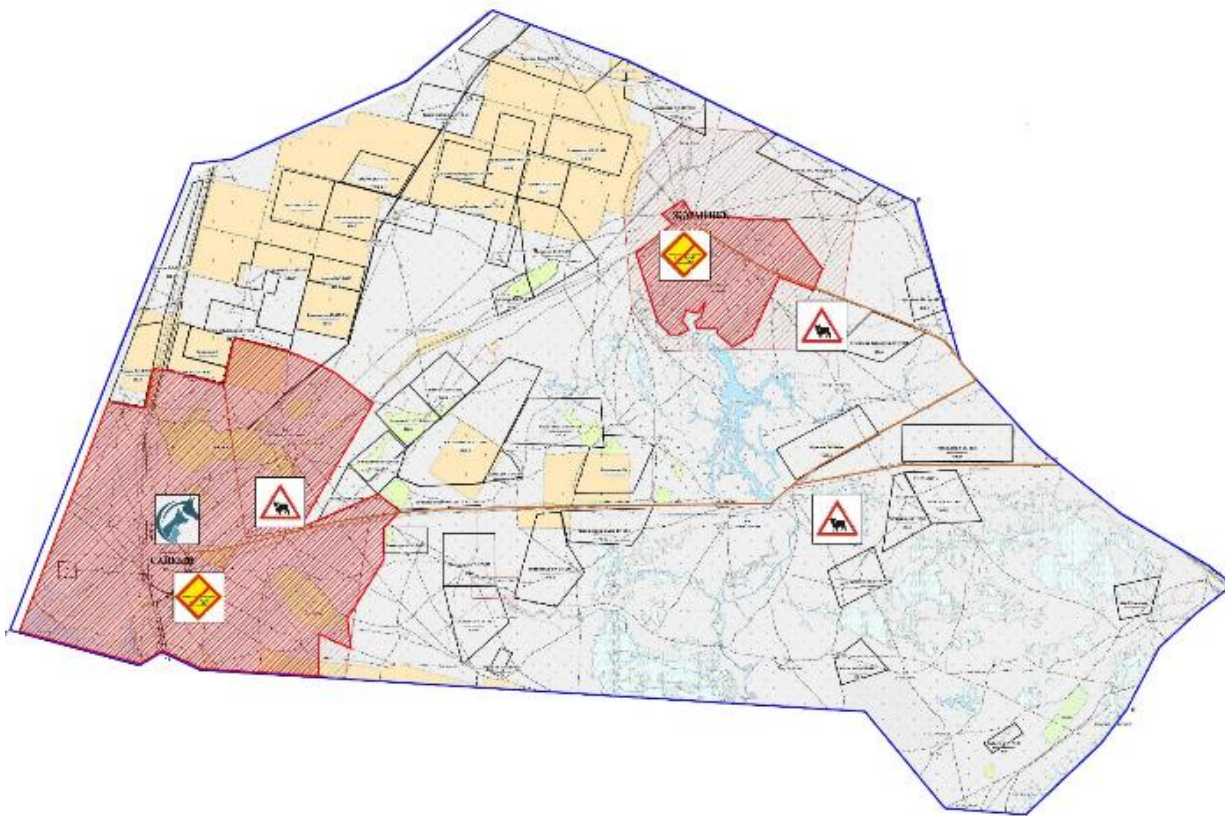
дороги



Ветеринарный пост

Приложение 23
к Плану по управлению
пастбищами и их
использованию
на 2025-2029 годы

Схема, по которой устанавливаются сервитуты для выгонки сельскохозяйственных животных, а также биометрическими скотомогильниками Сайхинский сельский округ



ОБЫЧНЫЕ ЗНАКИ



Границы сельского округа



Проходы скота



Границы населенного пункта



Скотомогильники биометрические ямы



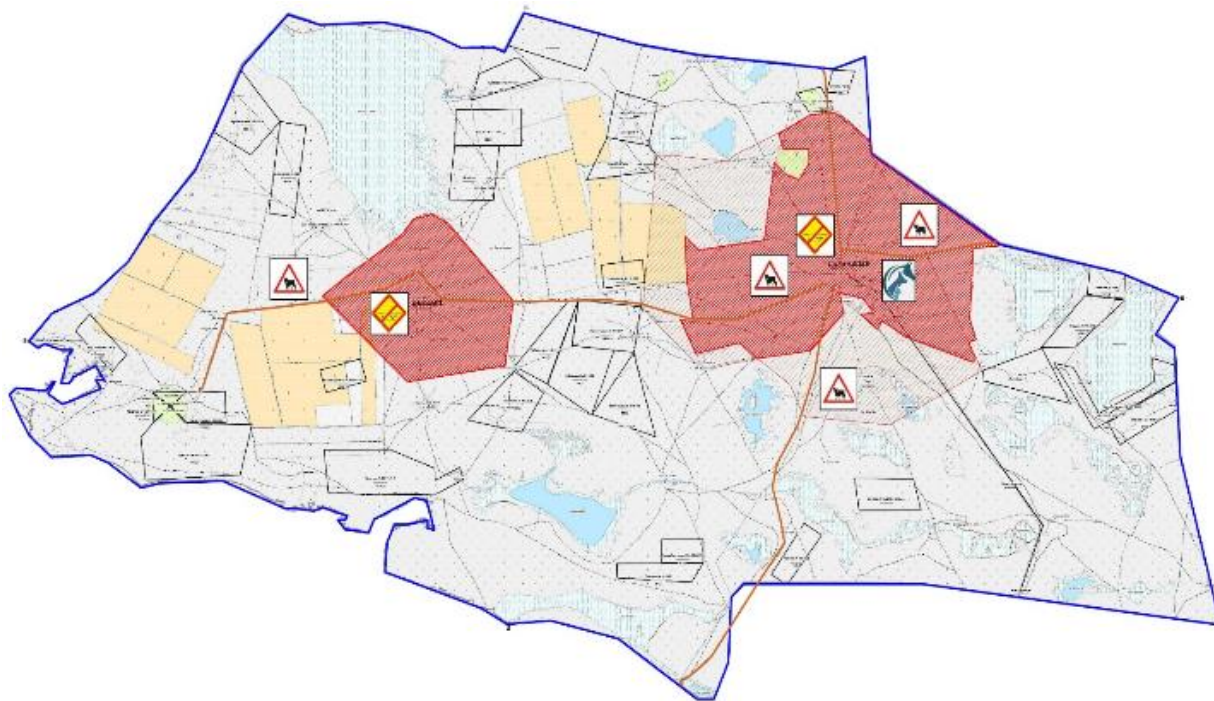
дороги



Ветеринарный пост

Приложение 24
к Плану по управлению
пастбищами и их
использованию
на 2025-2029 годы

Схема, по которой устанавливаются сервитуты для выгонки сельскохозяйственных животных, а также биометрическими скотомогильниками Саралжинский сельский округ



ОБЫЧНЫЕ ЗНАКИ



Границы сельского округа



Проходы скота



Границы населенного пункта



Скотомогильники биотермические ямы



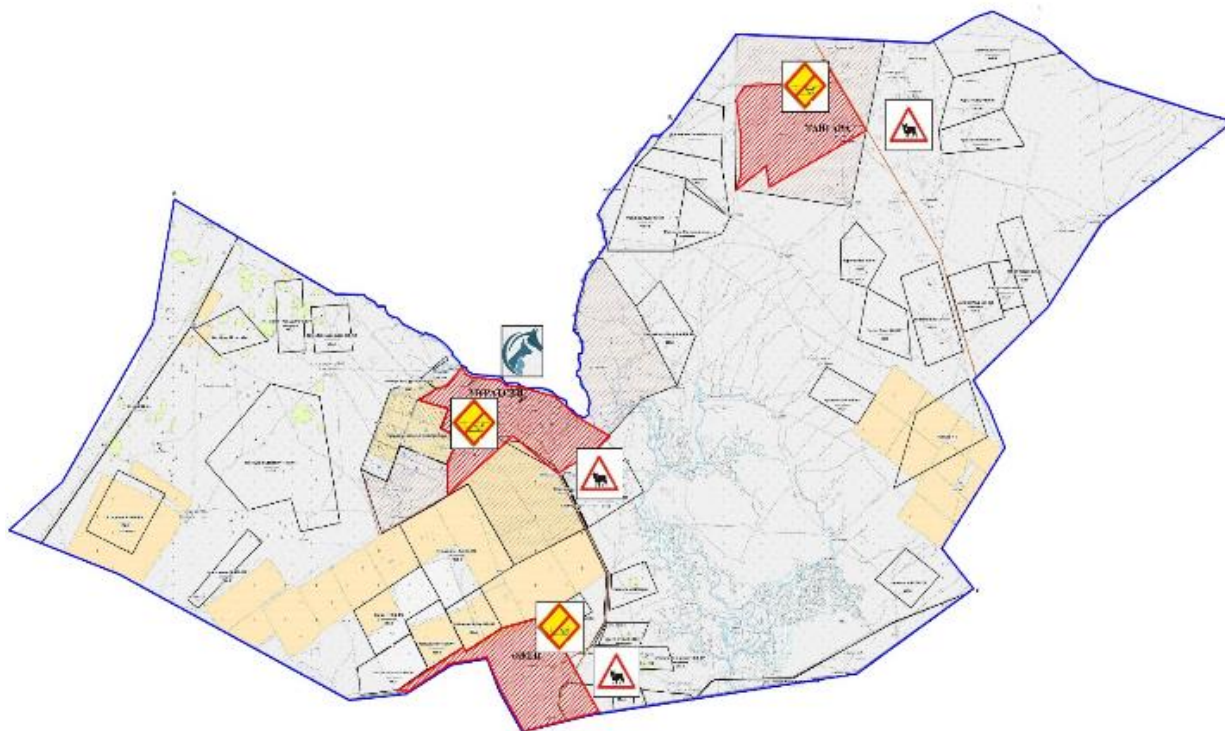
дороги



Ветеринарный пост

Приложение 25
к Плану по управлению
пастбищами и их
использованию
на 2025-2029 годы

Схема, по которой устанавливаются сервитуты для выгонки сельскохозяйственных животных, а также биометрические ямы скотомогильников Муратсайский сельский округ



ОБЫЧНЫЕ ЗНАКИ



Границы сельского округа



Проходы скота



Границы населенного пункта

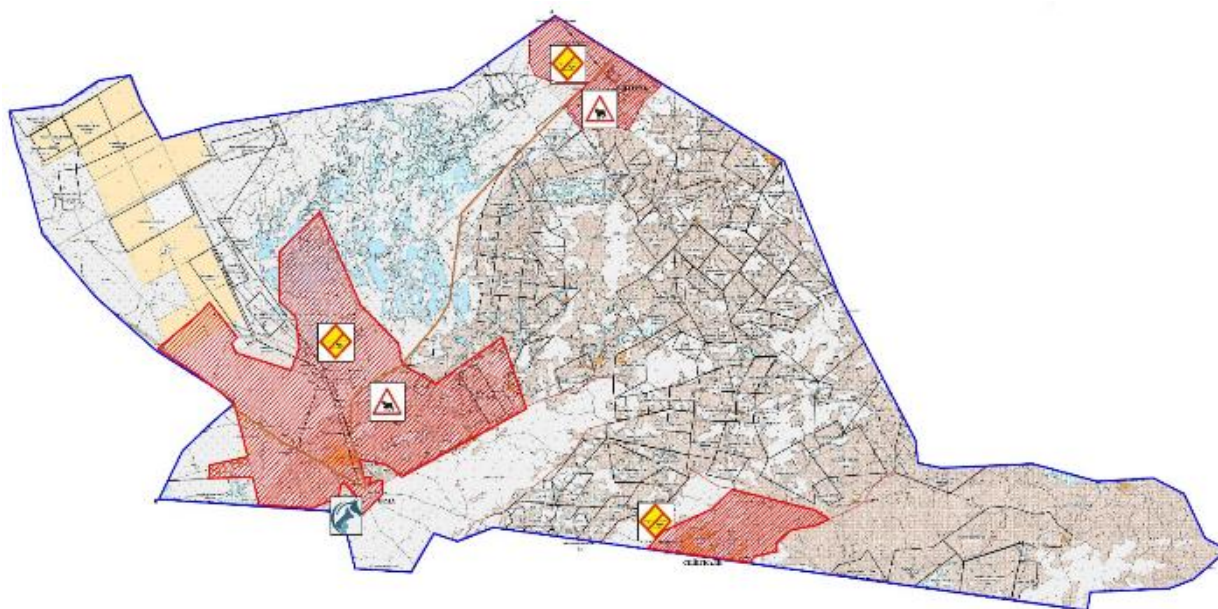


Скотомогильники биотермические ямы

	дороги		Ветеринарный пост
--	--------	--	-------------------

Приложение 26
к Плану по управлению
пастбищами и их
использованию
на 2025-2029 годы

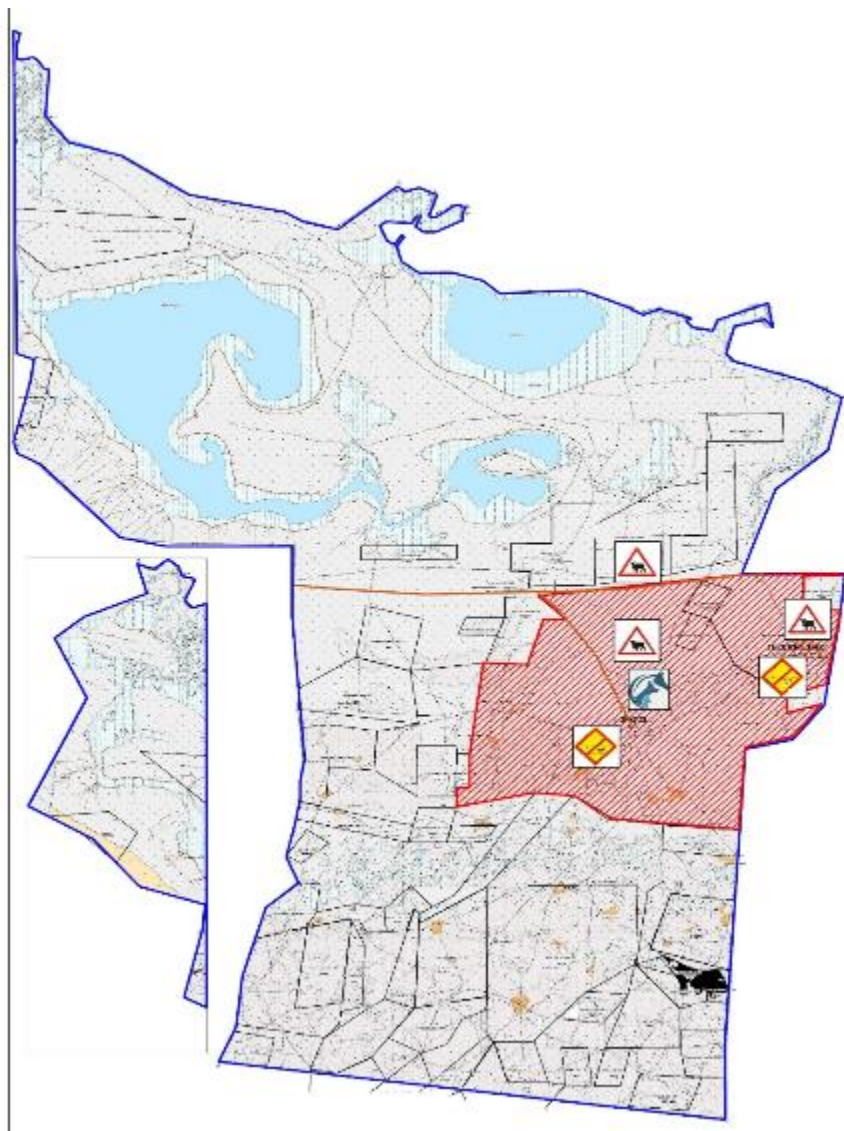
Схема, по которой устанавливаются сервитуты для выгонки сельскохозяйственных животных, а также биометрическими скотомогильниками Урдинский сельский округ



ОБЫЧНЫЕ ЗНАКИ			
	Границы сельского округа		Проходы скота
	Границы населенного пункта		Скотомогильники биотермические ямы
	дороги		Ветеринарный пост

Приложение 27
к Плану по управлению

Схема, по которой устанавливаются сервитуты для выгонки сельскохозяйственных животных, а также биометрическими скотомогильниками Темир Масинский округ



ОБЫЧНЫЕ ЗНАКИ

	Границы сельского округа		Проходы скота
	Границы населенного пункта		Скотомогильники биотермические ямы



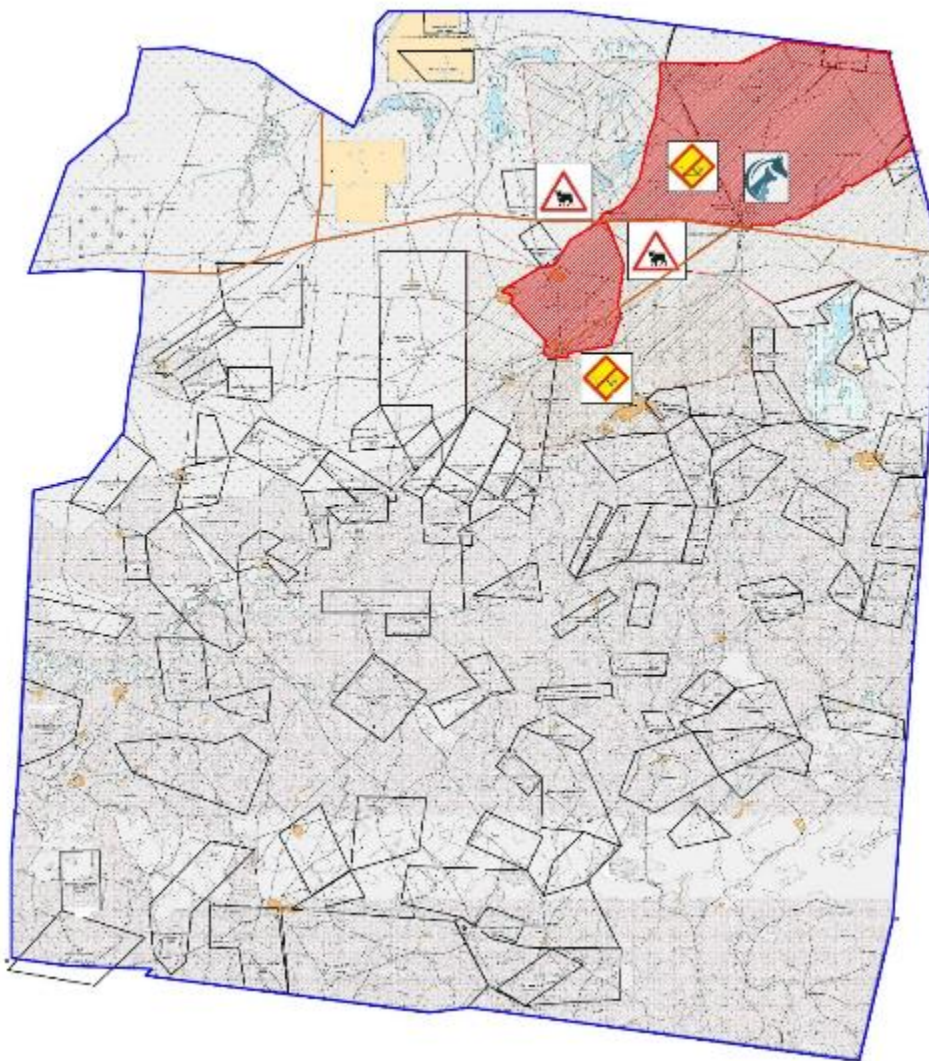
дороги



Ветеринарный пост

Приложение 28
к Плану по управлению
пастбищами и их
использованию
на 2025-2029 годы

Схема, по которой устанавливаются сервитуты для выгонки сельскохозяйственных животных, а также биометрическими скотомогильниками Уялинский сельский округ



ОБЫЧНЫЕ ЗНАКИ



Границы сельского округа

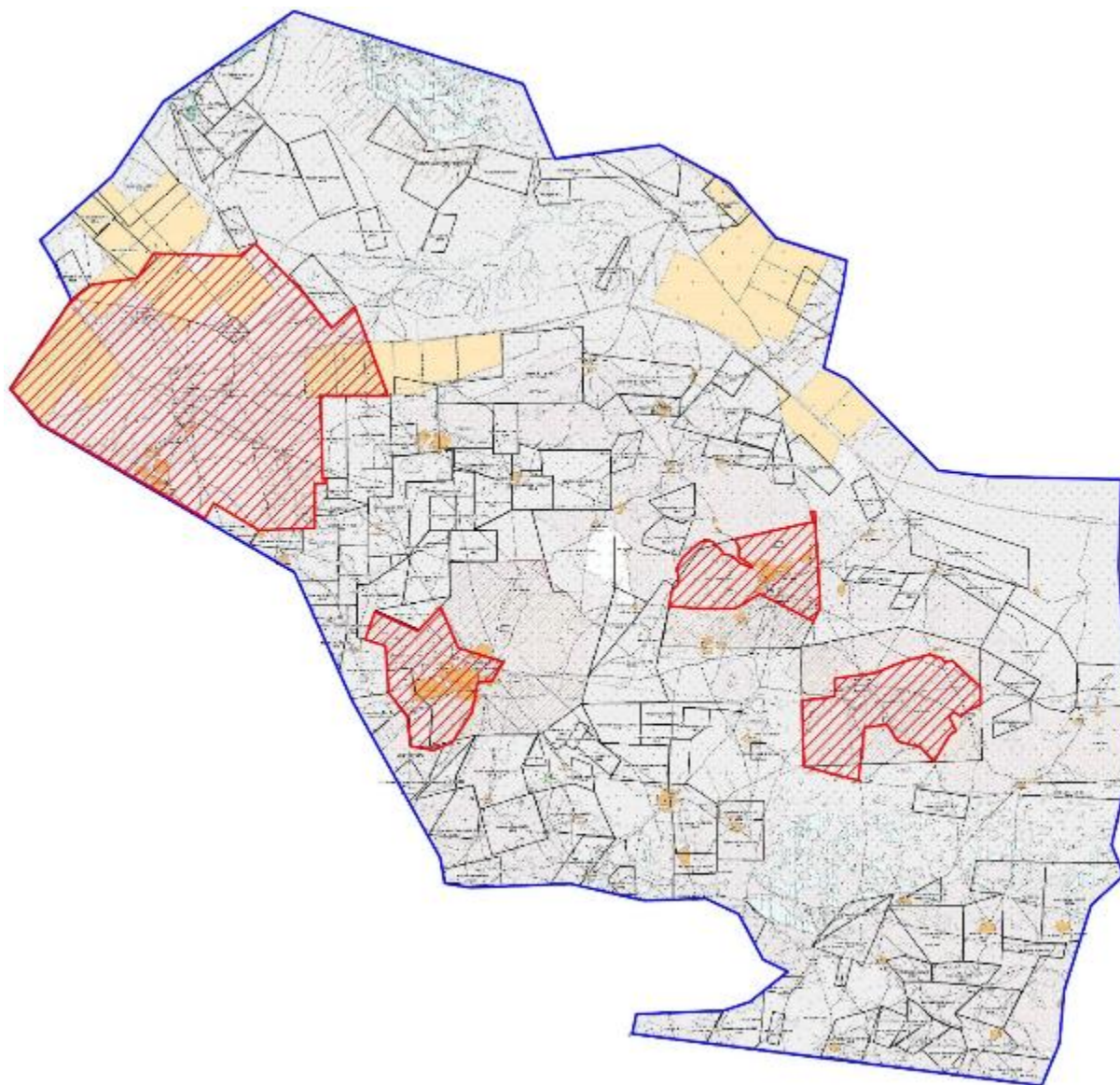


Проходы скота

	Границы населенного пункта		Скотомогильники биотермические ямы
	дороги		Ветеринарный пост

Приложение 29
к Плану по управлению
пастбищами и их
использованию
на 2025-2029 годы

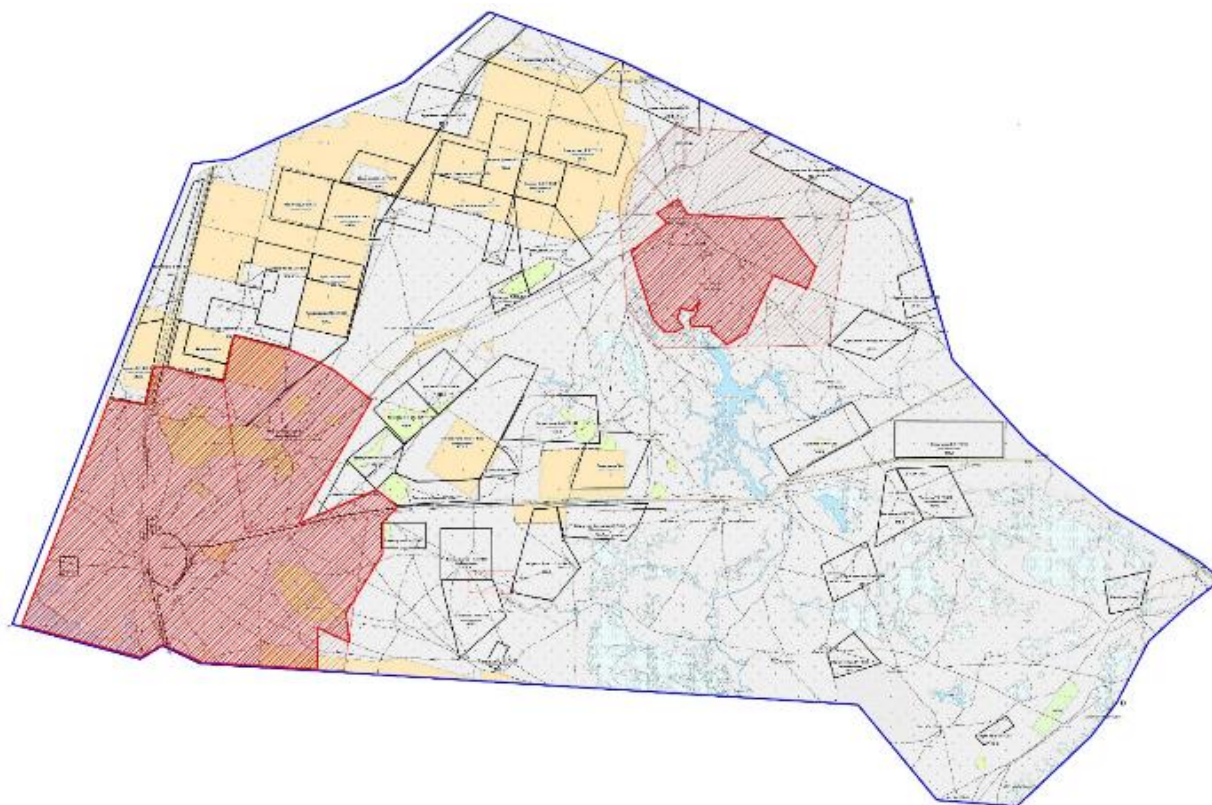
Схема, по которой пастбища могут быть предоставлены в землепользование пользователям пастбищ Бисенский сельский округ



ОБЫЧНЫЕ ЗНАКИ			
	Границы сельского округа		Границы населенного пункта
	Пастбища, которые могут быть предоставлены в землепользование		

Приложение 30
к Плану по управлению
пастбищами и их
использованию
на 2025-2029 годы

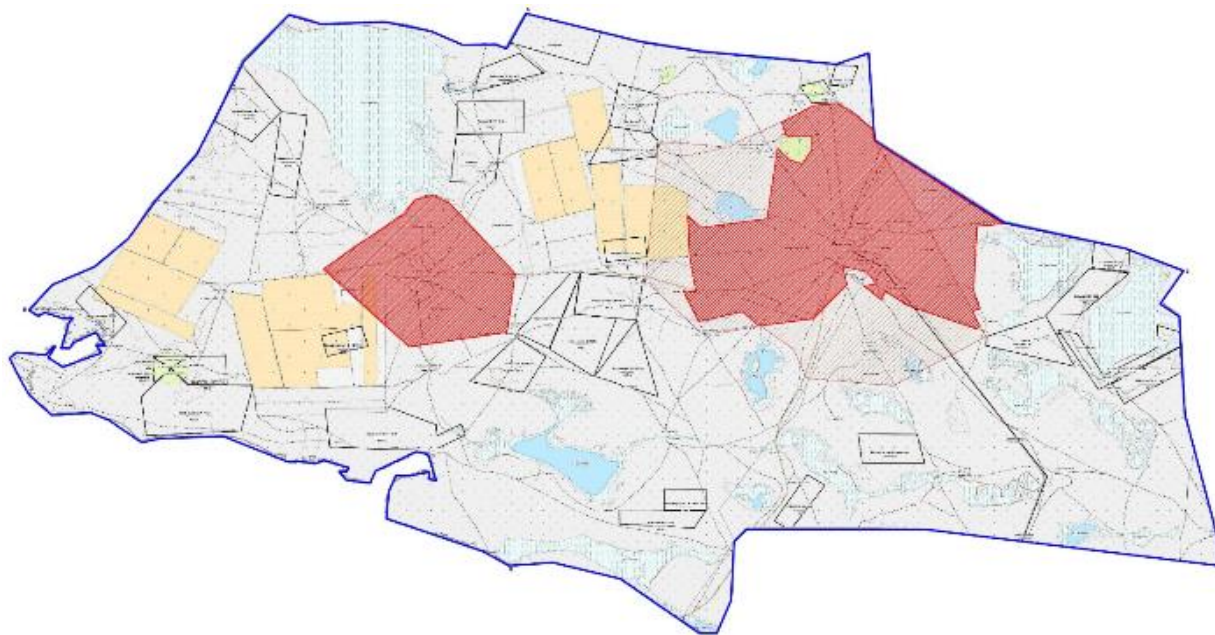
Схема, по которой пастбища могут быть предоставлены в землепользование пользователям пастбищ Сайхинский сельский округ



ОБЫЧНЫЕ ЗНАКИ			
	Границы сельского округа		Границы населенного пункта
	Пастбища, которые могут быть предоставлены в землепользование		

Приложение 31
к Плану по управлению
пастбищами и их
использованию
на 2025-2029 годы

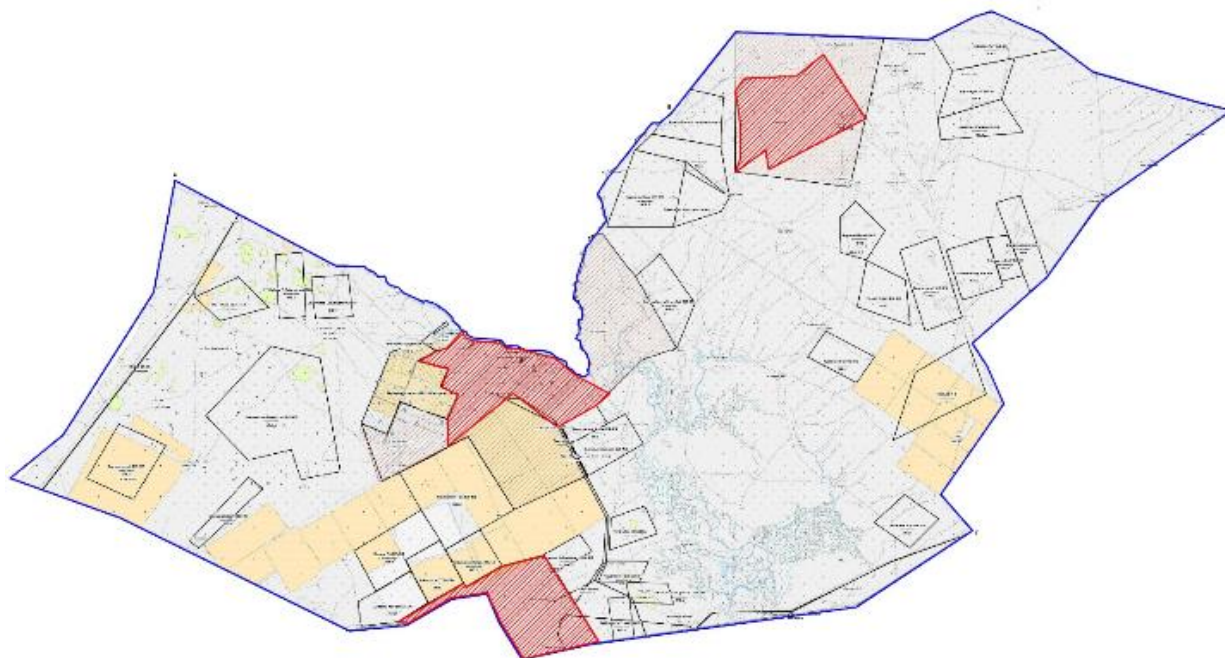
Схема, по которой пастбища могут быть предоставлены в землепользование пользователям пастбищ Саралжинский сельский округ



ОБЫЧНЫЕ ЗНАКИ			
	Границы сельского округа		Границы населенного пункта
	Пастбища, которые могут быть предоставлены в землепользование		

Приложение 32
к Плану по управлению
пастбищами и их
использованию
на 2025-2029 годы

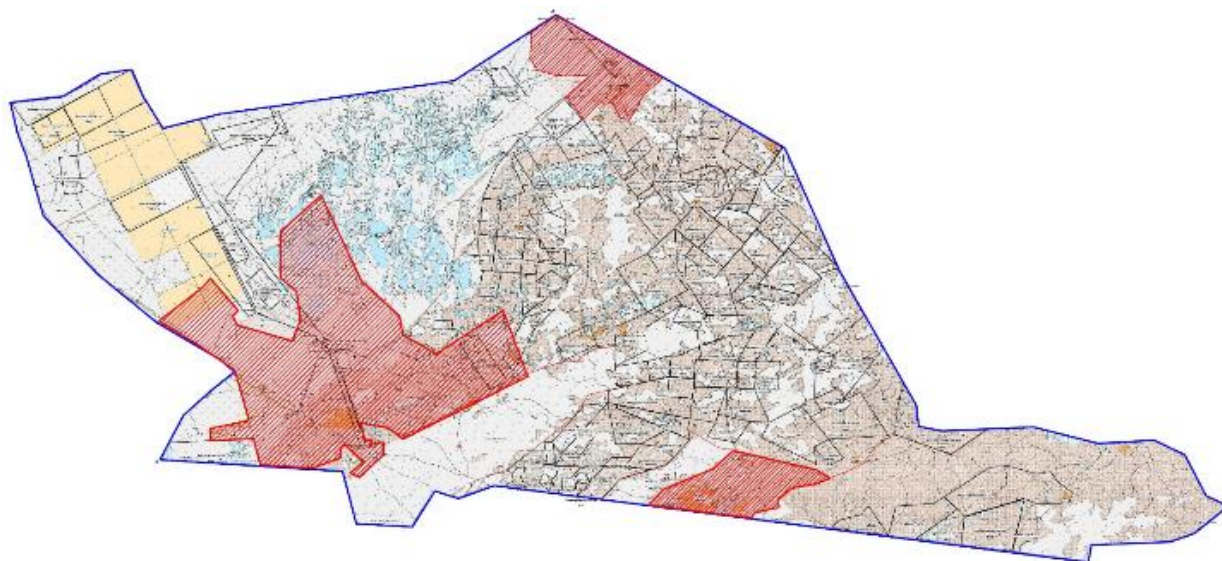
Схема, по которой пастбища могут быть предоставлены в землепользование пользователям пастбищ Муратсайский сельский округ



Обычные знаки			
	Границы сельского округа		Границы населенного пункта
	Пастбища, которые могут быть предоставлены в землепользование		

Приложение 33
к Плану по управлению
пастбищами и их
использованию
на 2025-2029 годы

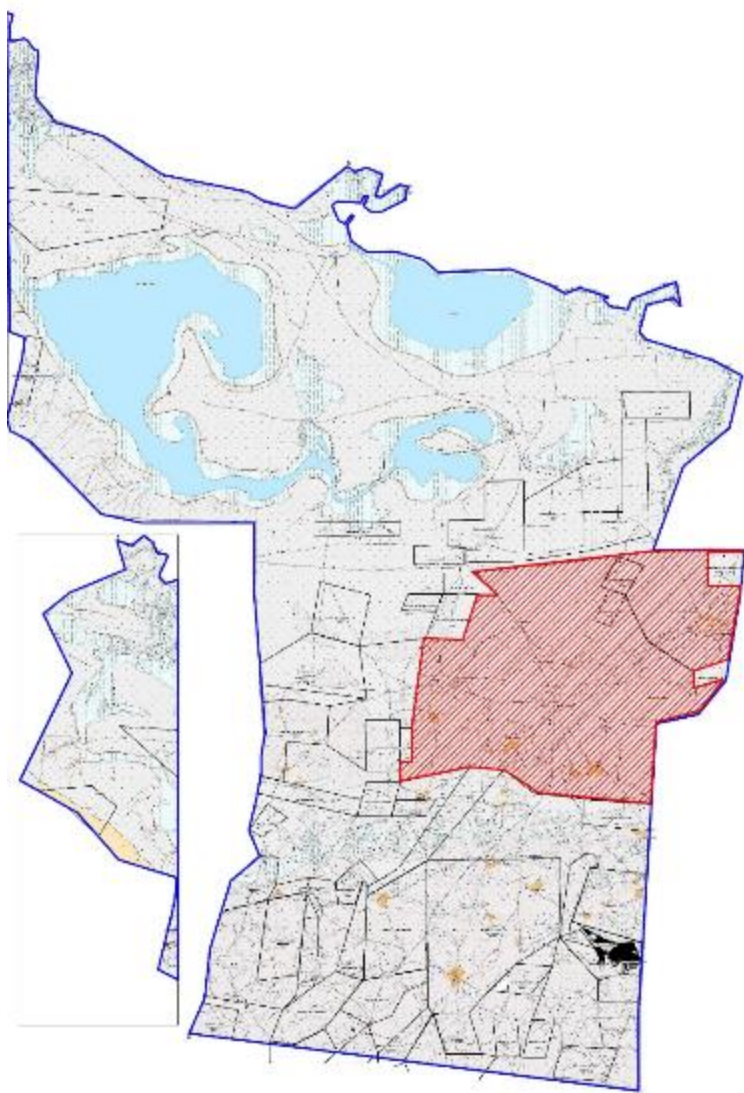
Схема, по которой пастбища могут быть предоставлены в землепользование пользователям пастбищ Урдинский сельский округ



ОБЫЧНЫЕ ЗНАКИ			
	Границы сельского округа		Границы населенного пункта
	Пастбища, которые могут быть предоставлены в землепользование		

Приложение 34
к Плану по управлению
пастбищами и их
использованию
на 2025-2029 годы

Схема, по которой пастбища могут быть предоставлены в землепользование пользователям пастбищ Темир Масинский округ

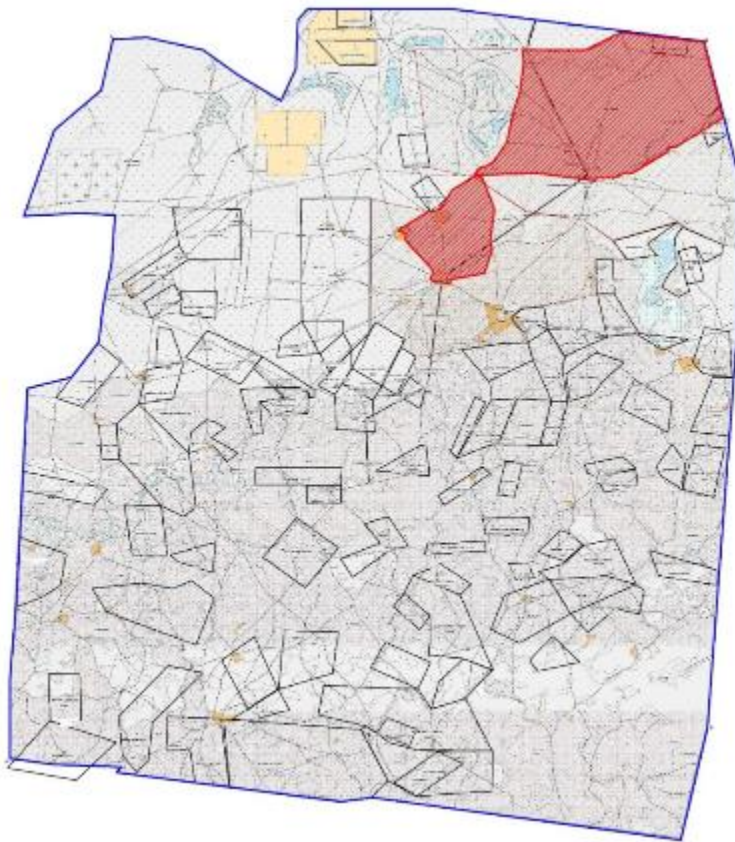


ОБЫЧНЫЕ ЗНАКИ			

	Границы сельского округа		Границы населенного пункта
	Пастбища, которые могут быть предоставлены в землепользование		

Приложение 35
к Плану по управлению
пастбищами и их
использованию
на 2025-2029 годы

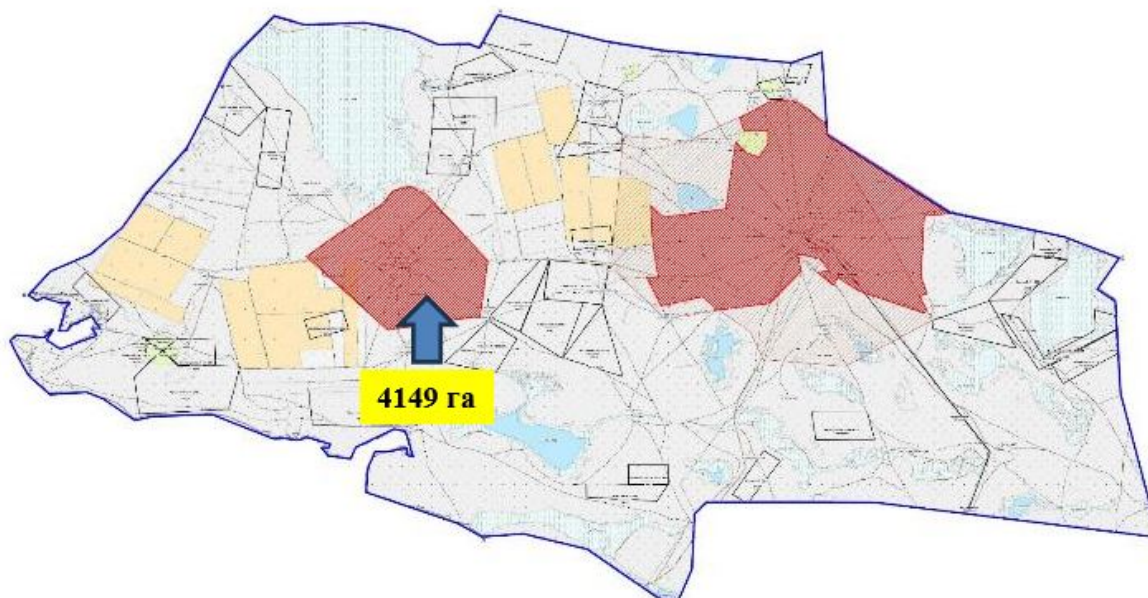
Схема, по которой пастбища могут быть предоставлены в землепользование пользователям пастбищ Уялинский сельский округ



ОБЫЧНЫЕ ЗНАКИ			
	Границы сельского округа		Границы населенного пункта
	Пастбища, которые могут быть предоставлены в землепользование		

Приложение 36
к Плану по управлению
пастбищами и их
использованию
на 2025-2029 годы

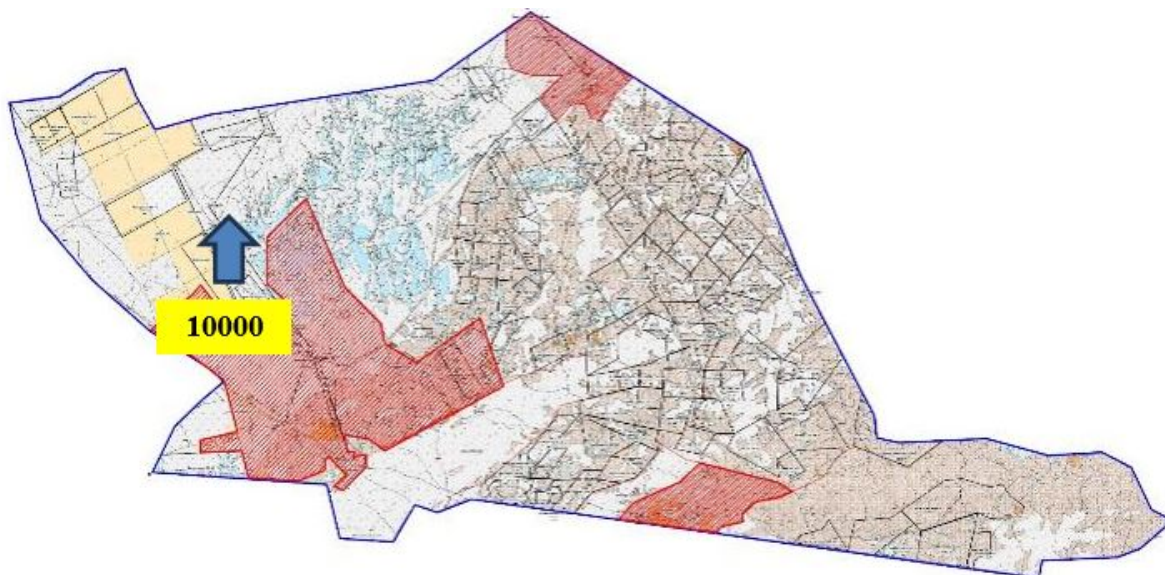
Схема определения пастбищ, подлежащих резервированию в целях удовлетворения потребностей населения в выпасе сельскохозяйственных животных на частных подворьях Саралжинский с/о.



Обычные знаки			
	Границы сельского округа		Границы населенного пункта
	Земельные участки для резервации		Объем земельных участков подлежащих резервированию

Приложение 37
к Плану по управлению
пастбищами и их
использованию
на 2025-2029 годы

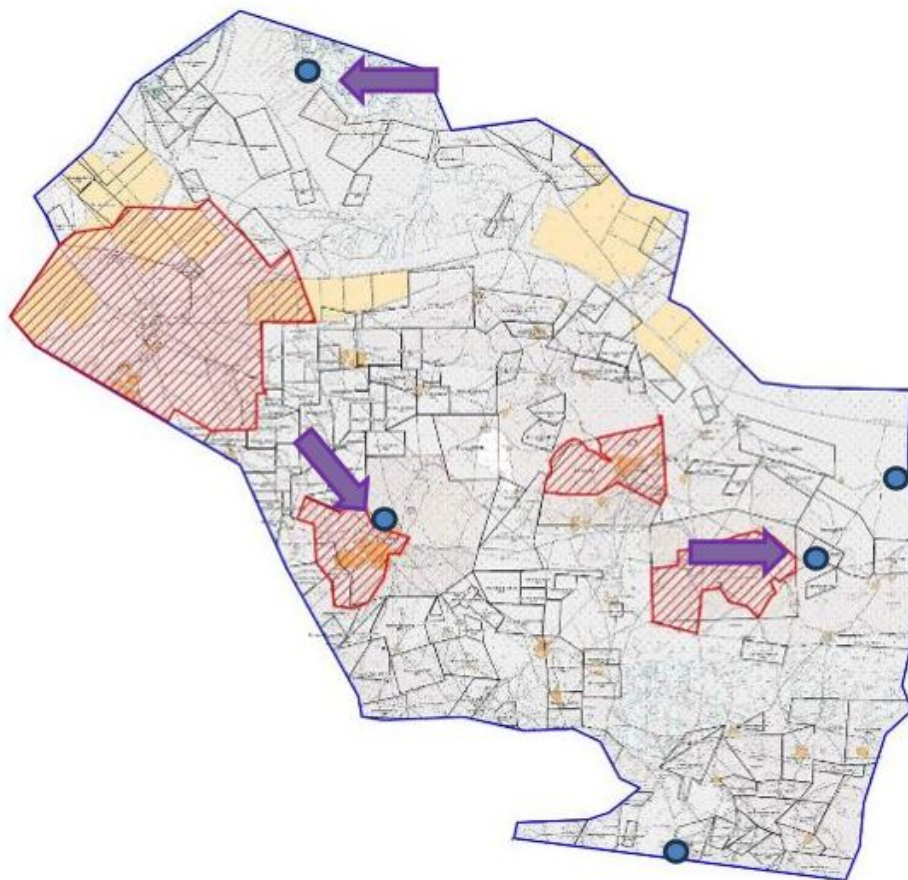
Схема определения пастбищ, подлежащих резервированию в целях удовлетворения потребностей населения в выпасе сельскохозяйственных животных на частных подворьях Урдинский с/о.



ШАРТТЫ БЕЛГЛЕР			
	Границы сельского округа		Границы населенного пункта
	Земельные участки для резервации		Объем земельных участков подлежащих резервированию

Приложение 38
к Плану по управлению
пастбищами и их
использованию
на 2025-2029 годы

Схема доступа к источникам воды (озера, реки, пруды, котлы, оросительные каналы, трубные или шахтные колодцы) выполненная в соответствии с нормами водопотребления Бисенский с/о.

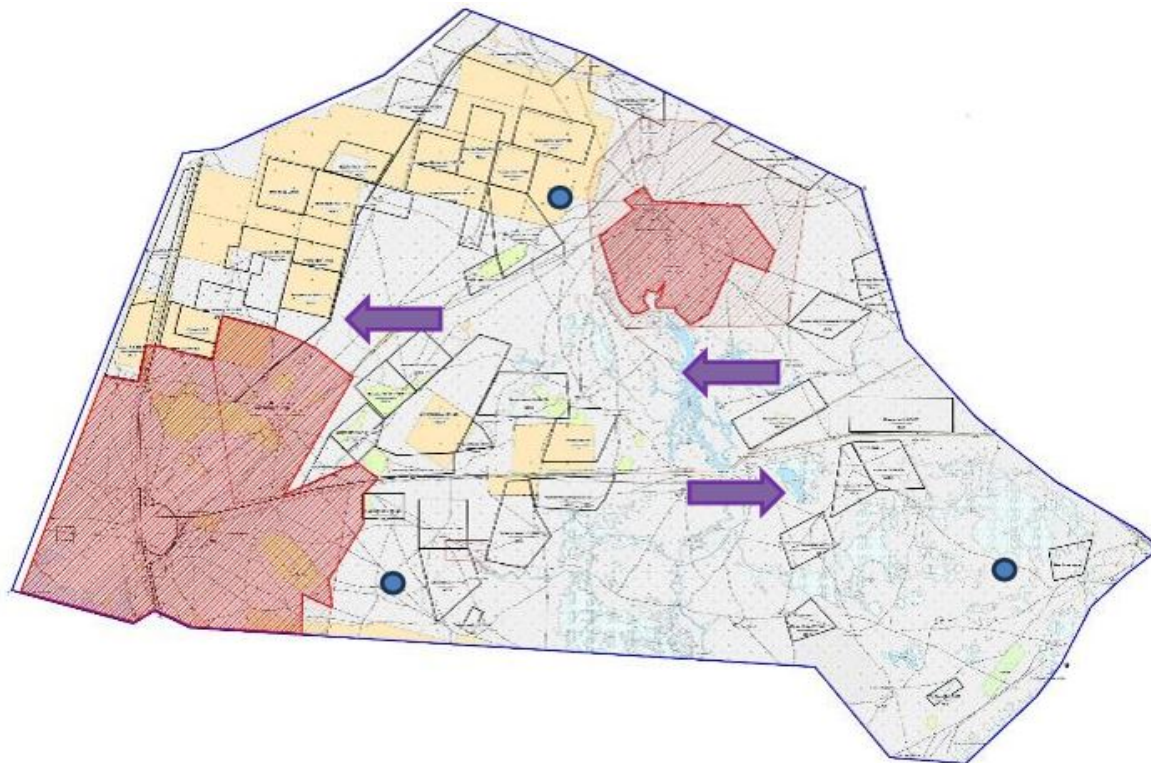


ШАРТТЫ БЕЛГІЛЕР

	Границы сельского округа		Схема доступа к воде
	Границы населенного пункта		Озера, реки, пруды, и другие
	КОЛОДЦЫ		

Приложение 39
к Плану по управлению
пастбищами и их
использованию
на 2025-2029 годы

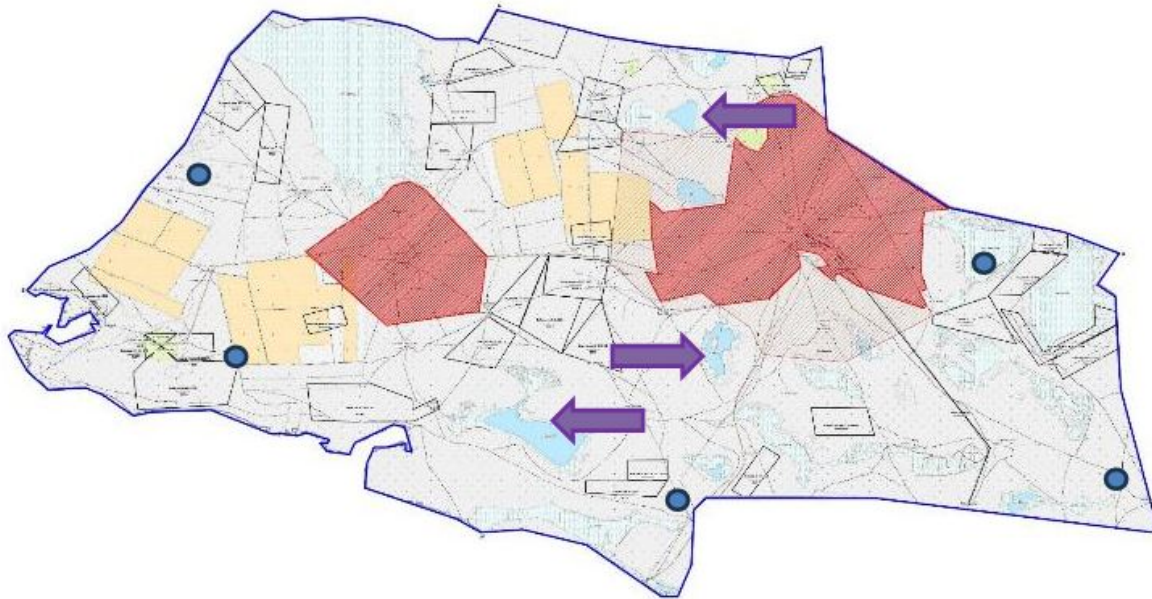
Схема доступа к источникам воды (озера, реки, пруды, котлы, оросительные каналы, трубные или шахтные колодцы) выполненная в соответствии с нормами водопотребления Сайхинский с/о.



ОБЫЧНЫЕ ЗНАКИ			
	Границы сельского округа		 Схема доступа к воде
	Границы населенного пункта		 Озера, реки, пруды, и другие
	КОЛОДЦЫ		

Приложение 40
к Плану по управлению
пастбищами и их
использованию
на 2025-2029 годы

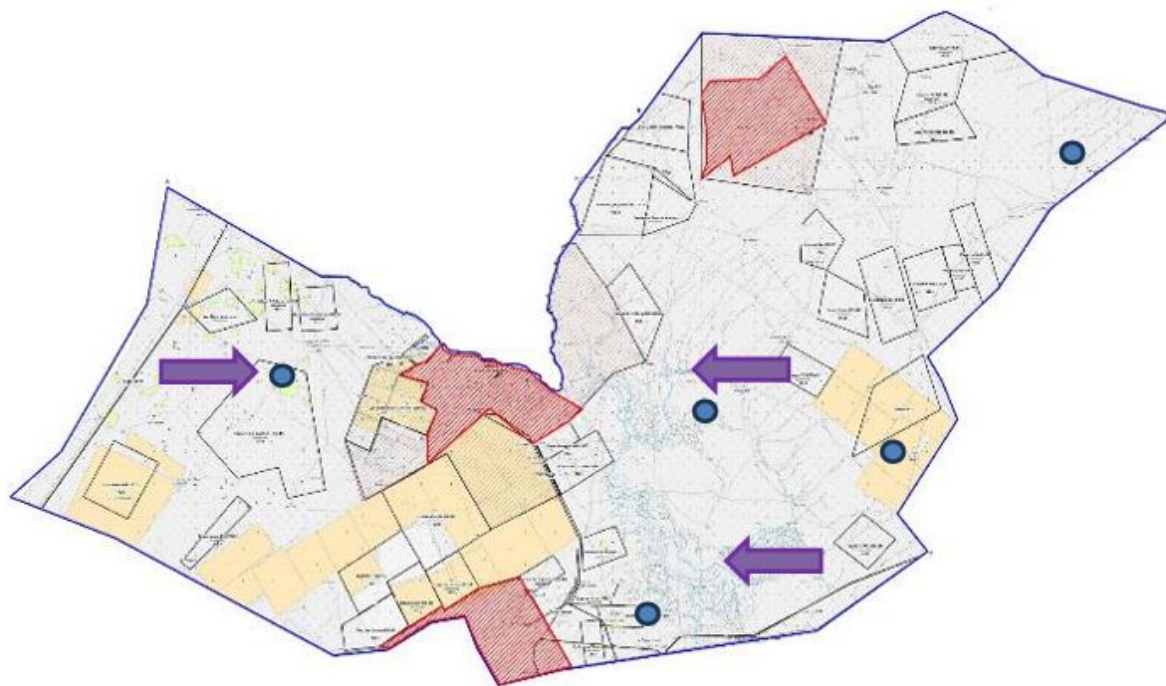
Схема доступа к источникам воды (озера, реки, пруды, котлы, оросительные каналы, трубные или шахтные колодцы) выполненная в соответствии с нормами водопотребления Саражинский с/о.



Обычные знаки			
	Границы сельского округа		 Схема доступа к воде
	Границы населенного пункта		 Озера, реки, пруды, и другие
	колодцы		

Приложение 41
к Плану по управлению
пастбищами и их
использованию
на 2025-2029 годы

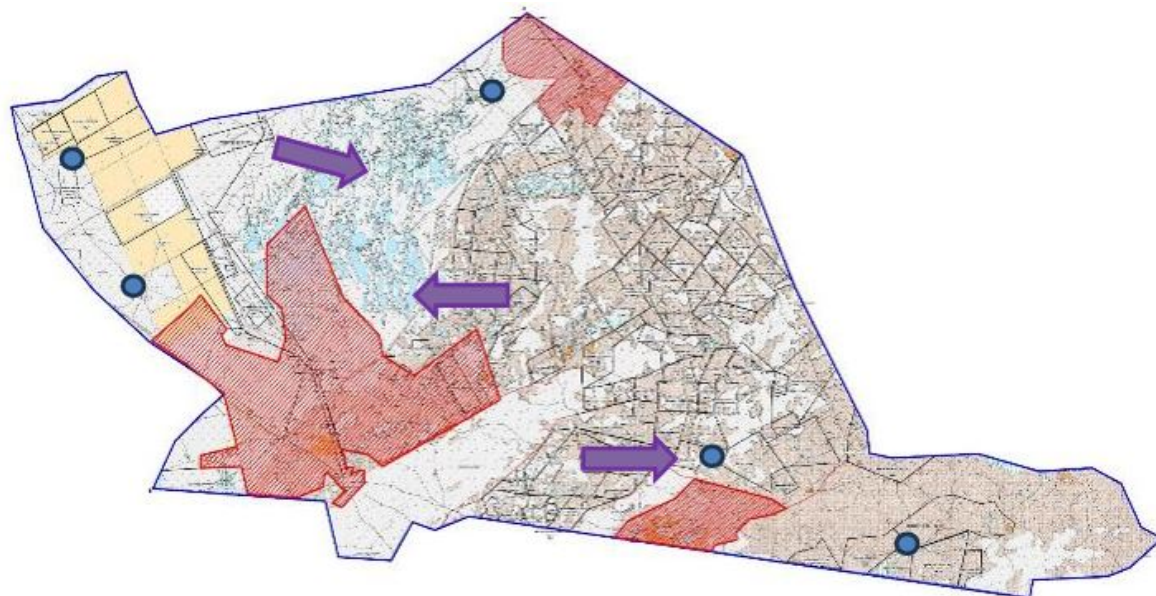
Схема доступа к источникам воды (озера, реки, пруды, котлы, оросительные каналы, трубные или шахтные колодцы) выполненная в соответствии с нормами водопотребления Муратсайский с/о.



Обычные знаки			
	Границы сельского округа	←	Схема доступа к воде
	Границы населенного пункта		Озера, реки, пруды, и другие
	колодцы		

Приложение 42
к Плану по управлению
пастбищами и их
использованию
на 2025-2029 годы

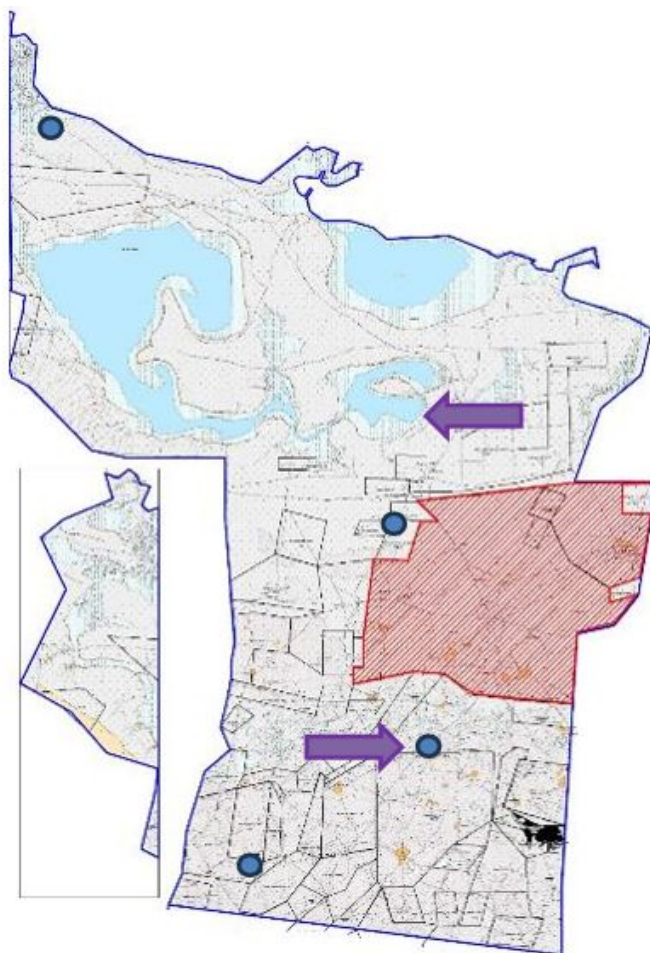
Схема доступа к источникам воды (озера, реки, пруды, котлы, оросительные каналы, трубные или шахтные колодцы) выполненная в соответствии с нормами водопотребления Урдинский с/о.



Обычные знаки			
	Границы сельского округа		 Схема доступа к воде
	Границы населенного пункта		 Озера, реки, пруды, и другие
	колодцы		

Приложение 43
к Плану по управлению
пастбищами и их
использованию
на 2025-2029 годы

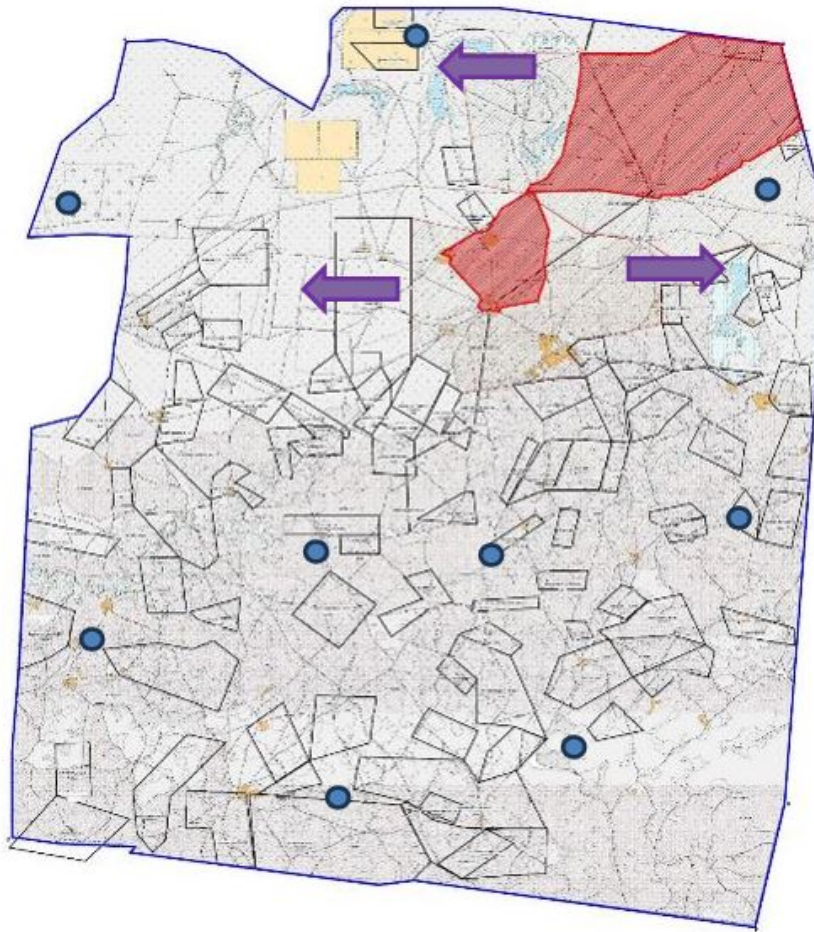
Схема доступа к источникам воды (озера, реки, пруды, котлы, оросительные каналы, трубные или шахтные колодцы) выполненная в соответствии с нормами водопотребления Темир Масинский с/о.



Обычные знаки			
	Границы сельского округа	←	Схема доступа к воде
	Границы населенного пункта		Озера, реки, пруды, и другие
	колодцы		

Приложение 44
к Плану по управлению
пастбищами и их
использованию
на 2025-2029 годы

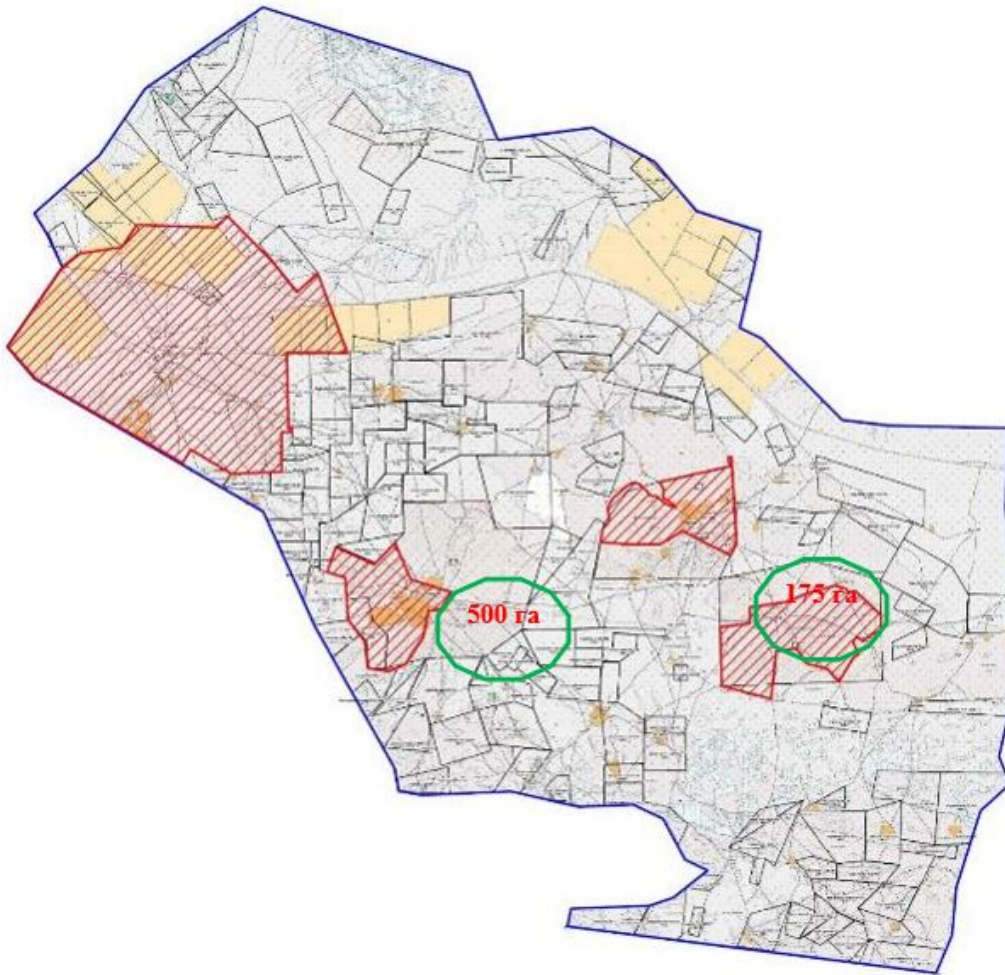
Схема доступа к источникам воды (озера, реки, пруды, котлы, оросительные каналы, трубные или шахтные колодцы) выполненная в соответствии с нормами водопотребления Уялинский с/о.




Обычные знаки			
	Границы сельского округа	сельского	 Схема доступа к воде
	Границы населенного пункта	населенного	 Озера, реки, пруды, и другие
	колодцы		

Приложение 45
к Плану по управлению
пастбищами и их
использованию
на 2025-2029 годы

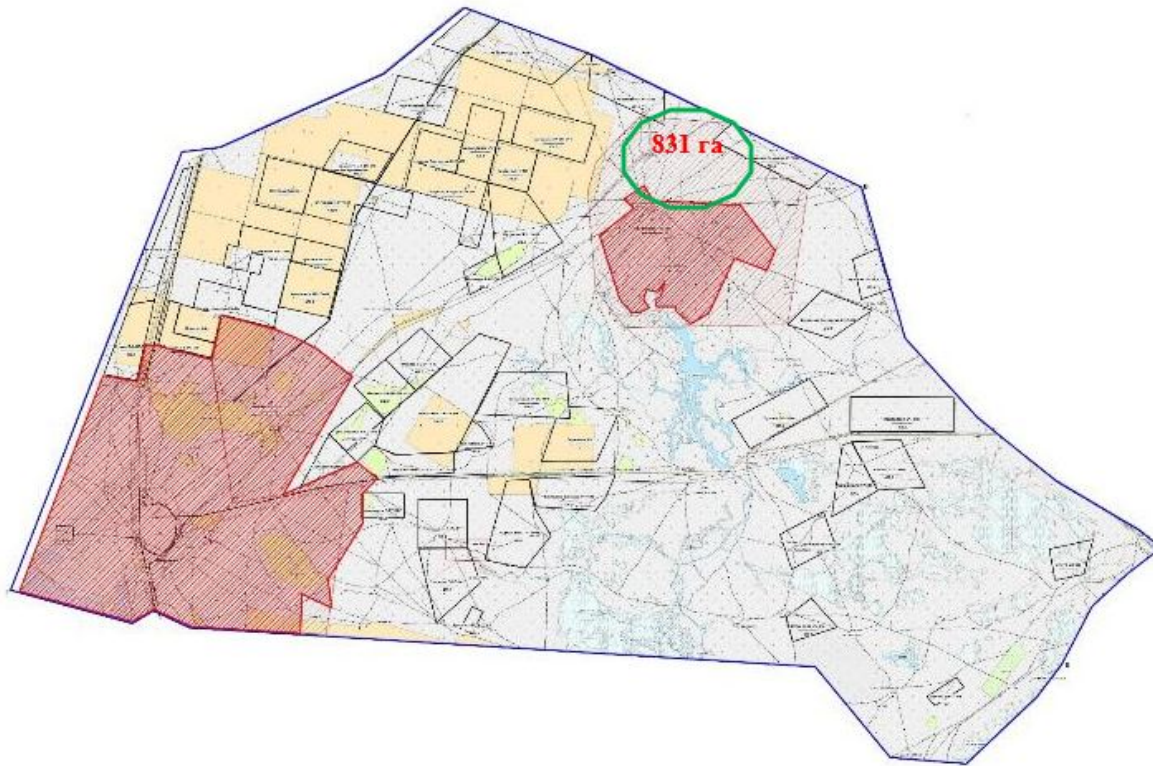
Схема размещения сельскохозяйственных животных на отдаленных пастбищах Бисенский с /о.




Основные знаки	
	Границы и территории для содержания сельскохозяйственных животных

Приложение 46
к Плану по управлению
пастбищами и их
использованию
на 2025-2029 годы

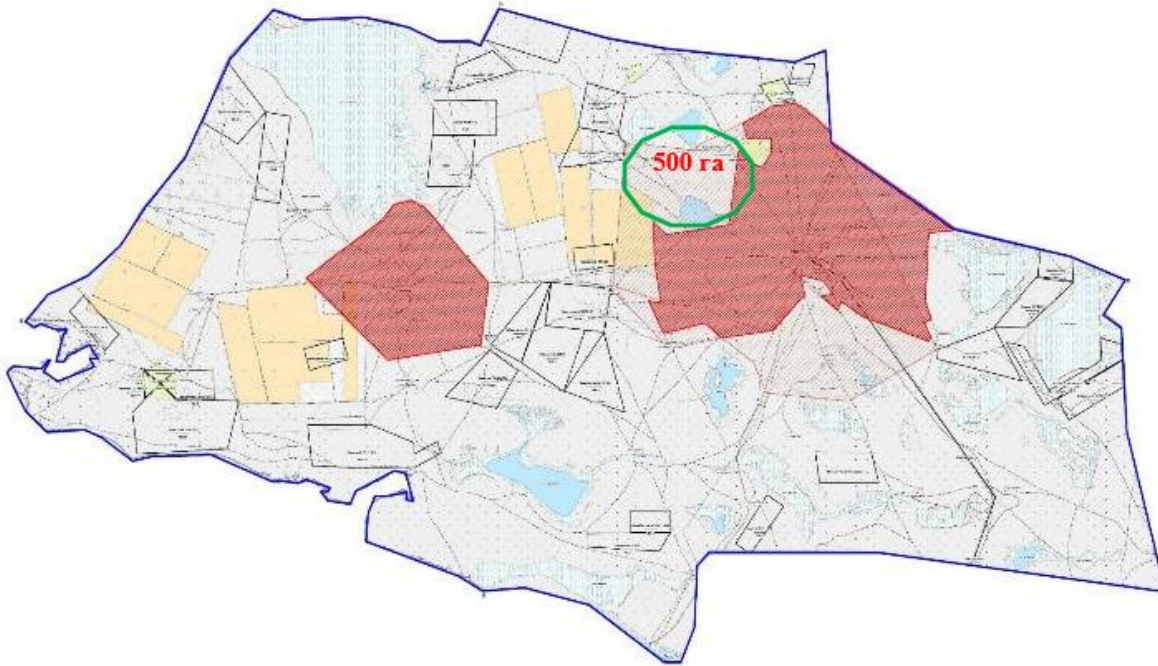
Схема размещения сельскохозяйственных животных на отдаленных пастбищах Сайхинский с/о.




Основные знаки	
 175	Границы и территории для содержания сельскохозяйственных животных

Приложение 47
 к Плану по управлению
 пастбищами и их
 использованию
 на 2025-2029 годы

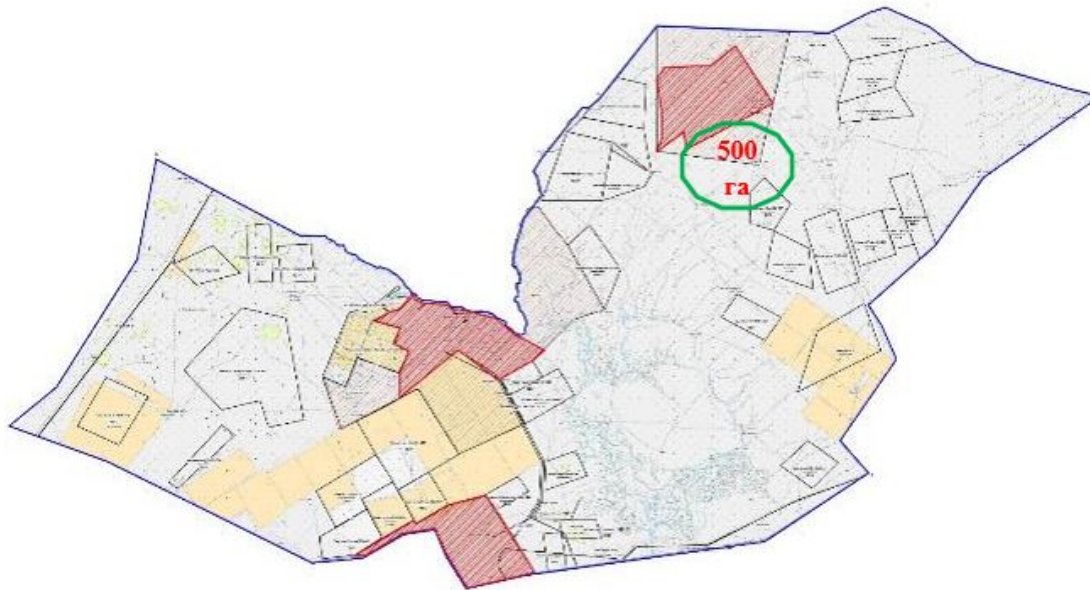
Схема размещения сельскохозяйственных животных на отдаленных пастбищах Саралжинский с/о.



Обычные знаки	
 175	Границы и территории для содержания сельскохозяйственных животных

Приложение 48
 к Плану по управлению
 пастбищами и их
 использованию
 на 2025-2029 годы

**Схема размещения сельскохозяйственных животных на отдаленных пастбищах
 Муратсайский с/о.**



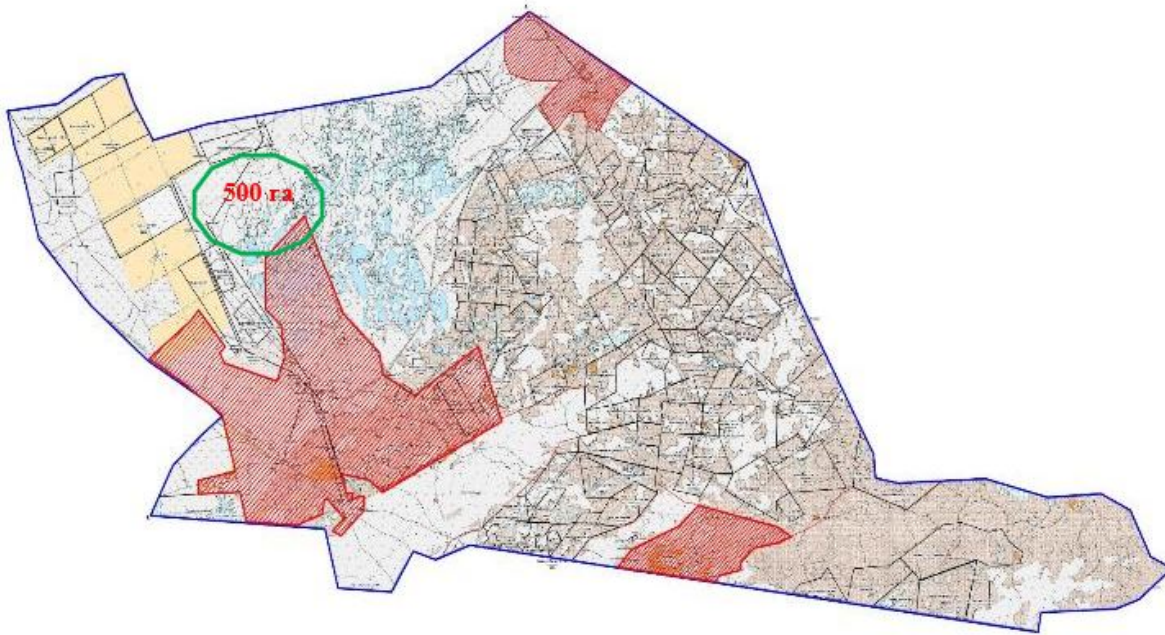
ШАРТТЫ БЕЛГІЛЕР


175

Границы и территории для содержания сельскохозяйственных животных

Приложение 49
к Плану по управлению
пастбищами и их
использованию
на 2025-2029 годы

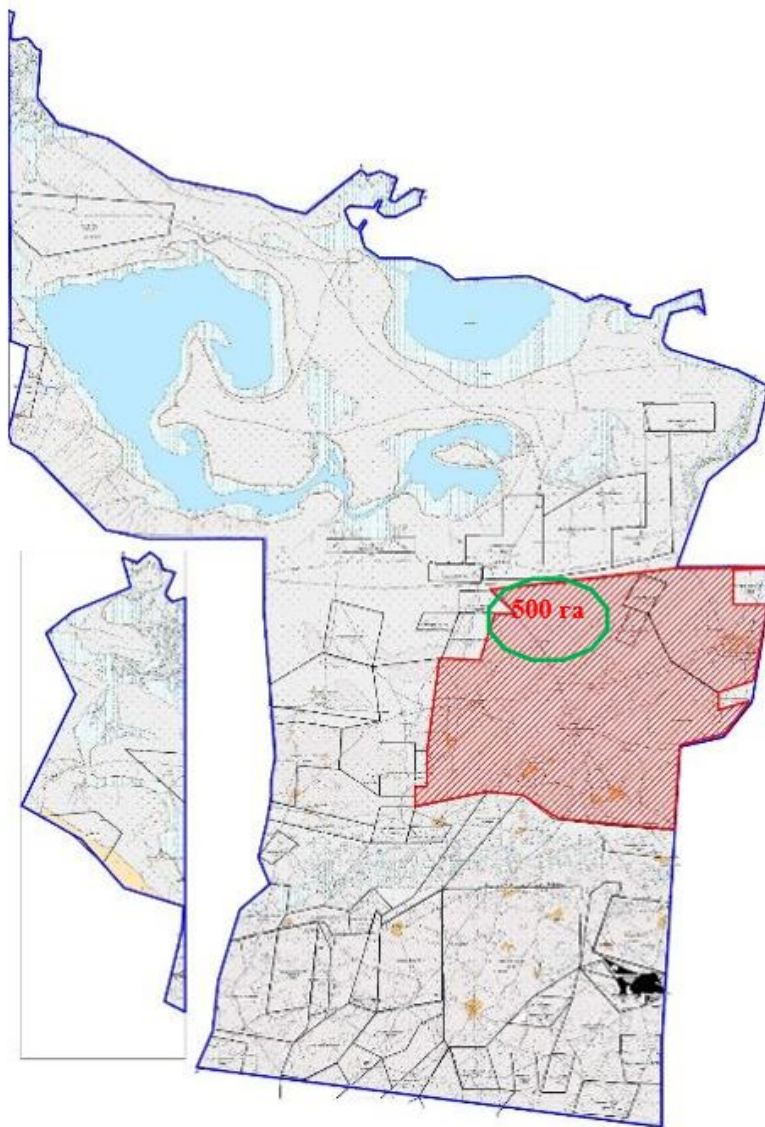
Схема размещения сельскохозяйственных животных на отдаленных пастбищах Урдинский с/о.




Обычные знаки	
 175	Границы и территории для содержания сельскохозяйственных животных

Приложение 50
 к Плану по управлению
 пастбищами и их
 использованию
 на 2025-2029 годы

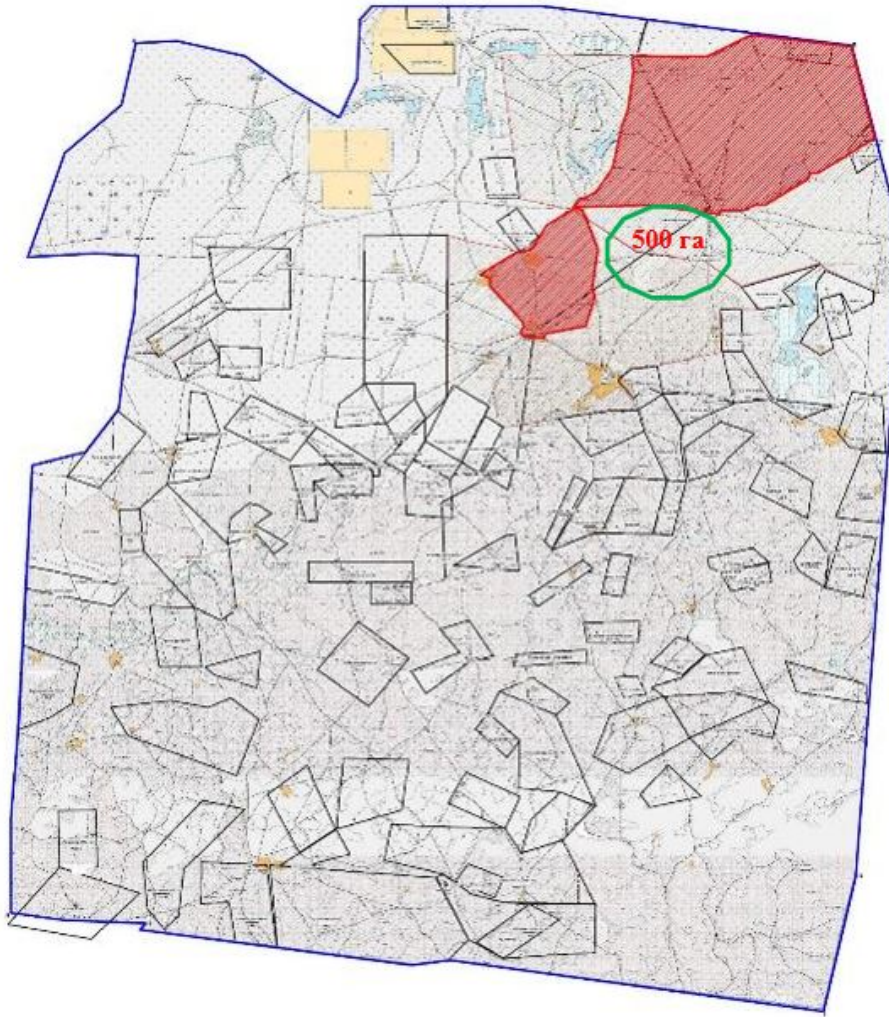
Схема размещения сельскохозяйственных животных на отдаленных пастбищах Темир Масинский с/о.




Обычные знаки	
 175	Границы и территории для содержания сельскохозяйственных животных

Приложение 51
к Плану по управлению
пастбищами и их
использованию
на 2025-2029 годы

Схема размещения сельскохозяйственных животных на отдаленных пастбищах Уялинский с /о.



Обычные знаки	
	Границы и территории для содержания сельскохозяйственных животных