

Об утверждении Плана по управлению пастбищами и их использованию села Жетекши города Павлодара на 2025 -2029 годы

Решение Павлодарского городского маслихата Павлодарской области от 25 февраля 2025 года № 230/26

В соответствии с подпунктом 2-1) пункта 1 статьи 15 Земельного кодекса Республики Казахстан, подпунктом 13) пункта 1 статьи 6 Закона Республики Казахстан "О местном государственном управлении и самоуправлении в Республике Казахстан", статьи 46 Закона Республики Казахстан "О правовых актах", статьями 8, 13 Закона Республики Казахстан "О пастбищах", Павлодарский городской маслихат РЕШИЛ:

1. Утвердить прилагаемый План по управлению пастбищами и их использованию села Жетекши города Павлодара на 2025 - 2029 годы.

2. Признать утратившим силу решение Павлодарского городского маслихата Павлодарской области "Об утверждении Плана по управлению пастбищами и их использованию села Жетекши города Павлодара на 2024 - 2025 годы" от 27 апреля 2023 года № 18/2 (зарегистрировано в Реестре государственной регистрации нормативных правовых актов под № 180487).

3. Настоящее решение вводится в действие по истечении десяти календарных дней после дня его первого официального опубликования.

Председатель Павлодарского городского маслихата

К. Кожин

Утвержден
решением Павлодарского
городского маслихата от 25
февраля 2025 года № 230/26

План по управлению пастбищами и их использованию села Жетекши на 2025 - 2029 годы

Глава 1. Общие положения

1. Настоящий План по управлению пастбищами и их использованию по селу Жетекши города Павлодара на 2025 - 2029 годы (далее – План) разработан в соответствии с подпунктом 4-1) статьи 6 Закона Республики Казахстан "О пастбищах" (далее – Закон) и подпунктом 2) пункта 3 статьи 16 Закона Республики Казахстан "О государственной статистике".

2. План принимается в целях рационального использования пастбищ, устойчивого обеспечения потребности в кормах и предотвращения процессов деградации пастбищ.

Глава 2. План по управлению пастбищами и их использованию села Жетекши на 2025 - 2029 годы

3. При разработке Плана учитываются:

1) данные земельного баланса села Жетекши и информационной системы государственного земельного кадастра по форме согласно приложению 1 к настоящему Плану;

2) сведения геоботанического обследования пастбищ по форме согласно приложению 2 к настоящему Плану;

3) сведения о скотомогильниках (биометрических ямах), формируемые в соответствии с Правилами ведения реестра скотомогильников (биотермических ям), утвержденными приказом Министра сельского хозяйства Республики Казахстан от 3 февраля 2020 года № 35 (зарегистрирован в Реестре государственной регистрации нормативных правовых актов № 19987);

4) сведения об объектах пастбищной инфраструктуры и о сервитутах для прогона сельскохозяйственных животных по форме согласно приложению 3 к настоящему Плану;

5) данные о численности поголовья сельскохозяйственных животных, полученные из базы данных идентификации сельскохозяйственных животных, с указанием их владельцев по форме согласно таблице 1 приложения 4 к настоящему Плану;

6) данные о количестве гуртов, отар, табунов, сформированных по видам и половозрастным группам сельскохозяйственных животных по форме согласно таблице 2 приложения 4 к настоящему Плану;

7) сведения о численности поголовья сельскохозяйственных животных для выпаса на отгонных пастбищах по форме согласно таблице 3 приложения 4 к настоящему Плану;

8) данные об особенностях выпаса сельскохозяйственных животных на культурных и аридных пастбищах, землях лесного, водного фондов и особо охраняемых природных территорий;

9) рекомендуемые схемы пастбищеоборотов по форме согласно приложению 5 к настоящему Плану;

10) официальная статистическая информация по статистике животноводства и растениеводства.

4. План содержит следующие приложения:

1) схема (карта) расположения пастбищ на территории административно-территориальной единицы в разрезе категорий земель, на которой указываются границы, площади и виды пастбищ, в том числе отгонных, сезонных, аридных и культурных, сведения об их собственниках или землепользователях на основании правоустанавливающих и идентификационных документов на земельный участок;

2) схема (карта) с обозначением пастбищ, предназначенных для нужд населения по выпасу сельскохозяйственных животных личного подворья, в том числе общественных пастбищ, на которой указываются границы и площади пастбищ, в том числе общественных пастбищ, предназначенных для нужд населения по выпасу сельскохозяйственных животных личного подворья;

3) схема (карта) с обозначением рекомендуемых схем пастбищеоборотов, на которой указываются схемы пастбищеоборотов, рекомендуемые на основании геоботанического обследования пастбищ;

4) схема (карта) с обозначением сервитутов для прогона сельскохозяйственных животных, скотопрогонных трасс и иных объектов пастбищной инфраструктуры, а также скотомогильников (биометрических ям), на которой указываются сервитуты для прогона сельскохозяйственных животных, скотопрогонные трассы, объекты пастбищной инфраструктуры, месторасположение скотомогильников (биометрических ям);

5) схема (карта) с обозначением пастбищ, которые могут быть предоставлены в землепользование пастбищепользователям;

6) схема (карта) с обозначением пастбищ, подлежащих резервированию в целях удовлетворения нужд населения по выпасу сельскохозяйственных животных личного подворья, на которой указываются границы и площади пастбищ, подлежащих резервированию в целях удовлетворения нужд населения по выпасу сельскохозяйственных животных личного подворья;

7) схема доступа к водоисточникам (озерам, рекам, прудам, копаням, оросительным или обводнительным каналам, трубчатым или шахтным колодцам), составленная согласно норме потребления воды, на которой указываются маршруты передвижения животных к водоисточникам;

8) схема размещения поголовья сельскохозяйственных животных на отгонных пастбищах, на которой указываются границы и площади отгонных пастбищ для размещения поголовья сельскохозяйственных животных;

9) проектное распределение (перераспределение) пастбищ между сельскими населенными пунктами, входящими в сельский округ, на котором указывается схема распределения (перераспределения) пастбищ между сельскими населенными пунктами сельского округа для поголовья сельскохозяйственных животных физических и юридических лиц, не обеспеченных пастбищами;

10) требования, необходимые для рационального использования пастбищ на соответствующей административно-территориальной единице, к которым относятся:

использование пастбищ с учетом пастбищеоборотов и источников водопользований ;

разбивка площадей пастбищ на отдельные выпасные участки;

чередование участков пастбищ по сезонам года в пространстве и во времени (внутри сезона, года);

ежегодное оставление одного из участков пастбищеоборота без выпаса и сельскохозяйственных животных.

Приложение 1
к Плану по управлению
пастбищами и их
использованию села Жетекши
на 2025 - 2029 годы

Данные земельного баланса региона и информационной системы государственного земельного кадастра

Таблица 1. Распределение пастбищ по категориям земель села Жетекши, тысяч гектаров

Наименование сельских округов	Код классификатора административно-территориальных объектов	Категории земель							Итого земель
		сельскохозяйственного назначения	населенных пунктов	промышленности, транспорта, связи и иного сельского хозяйства специального назначения	особо охраняемых природных территорий	лесного фонда	водного фонда	запаса	
1	2	3	4	5	6	7	8	9	10
село Жетекши	551043200	0	1,3078	0	0	0	0	0	1,3078
Всего:		0	1,3078	0	0	0	0	0	1,3078

Таблица 2. Распределение пастбищ населенного пункта, тысяч гектаров

Наименование	Код классификатора административно-территориальной	Наименование	Общая площадь	Площадь и виды пастбищ					культурные,
				предназначенные для удовлетворения нужд населения	общественные, тысяч гектаров	отгонные, тысяч гектаров	сезонные, тысяч гектаров	аридные, тысяч гектаров	
1	2	3	4	5	6	7	8	9	10
				по выпасу сельскохозяйственных животных личного					

№ п/п	наименование сельского округа	код объекта	наименование населенного пункта	площадь пастбища, тысяч гектаров	площадь подворья, тысяч гектаров					площадь в тысячах гектаров
1	2	3	4	5	6	7	8	9	10	11
1	село Жетекши	551043200	село Жетекши	0,842	0,842	0	0	0	0	0

Таблица 3. Сведения о собственниках и землепользователях на основании правоустанавливающих и идентификационных документов на земельный участок

№ п/п	Наименование собственников, землепользователей	Бизнес-идентификационный номер/ индивидуальный идентификационный номер	Кадастровый номер земельного участка	Площадь пастбища, тысяч гектаров
1	не имеется	-	-	-

Таблица 4. Распределение пастбищ

№ п/п	Наименование сельского округа	Код классификатора административно-территориальных объектов	Наименование населенного пункта	Необходимая площадь пастбищ для сельскохозяйственных животных, тысяч гектаров				Площадь общественных пастбищ, тысяч гектаров	Площадь отгонных пастбищ, тысяч гектаров
				Крупный рогатый скот	Мелкий рогатый скот	Лошади	Верблюды		
1	2	3	4	5	6	7	8	9	10
1	село Жетекши	551043200	село Жетекши	2,4	1,8	2,6	0	0,842	0

Для выпаса сельскохозяйственных животных необходимо 6,8 тысяч гектаров.

2765 голов выпасаются на общественных пастбищах, площадью 0,842 тысяч гектаров, 0 голов выпасаются на отгонных пастбищах, площадью 0 тысяч гектаров.

Таблица 5. Требуемые дополнительные пастбища

Требуемые дополнительные	Дополнительно предоставляемые пастбища	
		пастбища, подлежащие резервированию в целях удовлетворения нужд

С-2а	I III	Житня ковые на кашта новых малом ощны х легкос углин истых почва х. а) житня ково-а встрис копол ынная (перей гребн овидн ый, полын ь австри йская)	пастб ища	60	240	выпас частно го скота	1,1		0,6 0,3 5,1	0,8 0,4 3,7	0,9 0,4 2,6	
С-2а	III	Житня ковые на кашта новых малом ощны х легкос углин истых почва х. б) злаков о-пол ынная (перей гребн овидн ый, ковыл ь красн оваты й, полын ь австри	пастб ища	60	378	выпас частно го скота	2,5		1,1 0,7 10,2	2,2 1,2 10,7	1,9	

		йская, полын ь эстраг он)								0,8 5,1		
C-2a	XV	Житня ковые н а кашта новых малом ощны х легкос углин истых почва х. в) австри йскоп олинн о-злак овая (перей гребн овидн ый, , полын ь австри йская, пырей ползу чий)	пастб ища	60	197	выпас частно г о скота	0,7			0,1 0,1 1,4	0,2 0,1 1,0	0,6 0,3 2,4
C-2a	2	Типча ковые н а кашта новых малом ощны х легкос углин истых почва х. а) злаков о - австри йскоп олинн ая	пастб ища	60	31	выпас частно г о скота	2,0			1,3 0,8 9,9	1,6 0,8 7,0	1,8

	(овсян ица бороз чатая, перей гребн овидн ый, , полын ь австри йская)										0,8 5,4	
3	Насел енный пункт		462									

Продолжение таблицы

Расчетная урожайность по контуру: центнеров на гектар сухой массы (числитель), центнеров на гектар кормовых единиц (знаменатель)	Кормозапас по контуру: центнеров на гектар сухой массы (числитель), центнеров на гектар кормовых единиц (знаменатель)	Культуртехническое состояние, наличие лекарственных растений	Рекомендации по использованию, вид скота. Рекомендуемые мероприятия по улучшению
15	16	17	18
7,0-11,0	4,0-6,9	2,0-3,9	ВЛО пастбища для всех видов скота

Приложение 3
к Плану по управлению
пастбищами и их
использованию села Жетекши
на 2025 - 2029 годы

Сведения об объектах пастбищной инфраструктуры и о сервитутах для прогона сельскохозяйственных животных

№ п/п	Объекты пастбищной инфраструктуры	Количество действующих объектов пастбищной инфраструктуры, единиц	Количество объектов пастбищной инфраструктуры требующих строительства (реконструкции), единиц	Протяженность, километров	Площадь, тысяч квадратных метров
1	2	3	4	5	6
1.	Обводнительные сооружения (скважины, трубчатые и шахтные колодцы, копани)	0	0	0	0

2.	Сооружения, мосты, дороги	0	0	0	0
3.	Скотопрогонные трассы, скотоостановочные и водопойные площадки	0	0	0	0
4.	Емкости для купки овец, кошары и отгороженные места, ограждения пастбищ, изгороди (в том числе электроизгороди), загоны для загонно-порционного выпаса сельскохозяйственных животных	0	0	0	0
5.	Расколы для ветеринарной обработки сельскохозяйственных животных	1	0	0	0
6.	Сооружения и объекты, предназначенные для обеспечения электрической и тепловой энергией, объекты по использованию возобновляемых и альтернативных источников энергии	0	0	0	0
7.	Объекты водоснабжения и другие виды жизнеобеспечения, сооружения для сезонного проживания персонала и	0	0		0

№ п/п	объектов	ого округа											молодняка
1	2	3	4	5	6	7	8	9	10	11	12	13	14
1	551043200	село Жетекши	0	3	0	0	1	0	0	1	0	0	0
	Итого:		0	3	0	0	1	0	0	1	0	0	0

Таблица 3. Сведения о численности поголовья сельскохозяйственных животных для выпаса на отгонных пастбищах

№ п/п	Код поселка, села, сельского округа по классификатору административно-территориальных объектов	Наименование поселка, села, сельского округа	Численность поголовья, голов								
			Крупного рогатого скота		Мелкого рогатого скота		Лошадей		Верблюдов		
			личного подворья	сельскохозяйственных товаропроизводителей	личного подворья	сельскохозяйственных товаропроизводителей	личного подворья	сельскохозяйственных товаропроизводителей	личного подворья	сельскохозяйственных товаропроизводителей	
1	2	3	4	5	6	7	8	9	10	11	
1	551043200	село Жетекши	492	0	1830	0	443	0	0	0	0
	Итого:		492	0	1830	0	443	0	0	0	0

Наименование: государственное учреждение "Отдел земельных отношений города Павлодара" Адрес: Павлодарская область, город Павлодар, ул. Кривенко, 25, каб 615
Телефон: 8 (7182) 618807

Адрес электронной почты: ozopavlodar111@mail.ru Руководитель или лицо, исполняющее его обязанности

(электронная цифровая подпись) (фамилия, имя, отчество (при его наличии))

Приложение 5
к Плану по управлению пастбищами и их использованию села Жетекши на 2025 - 2029 годы

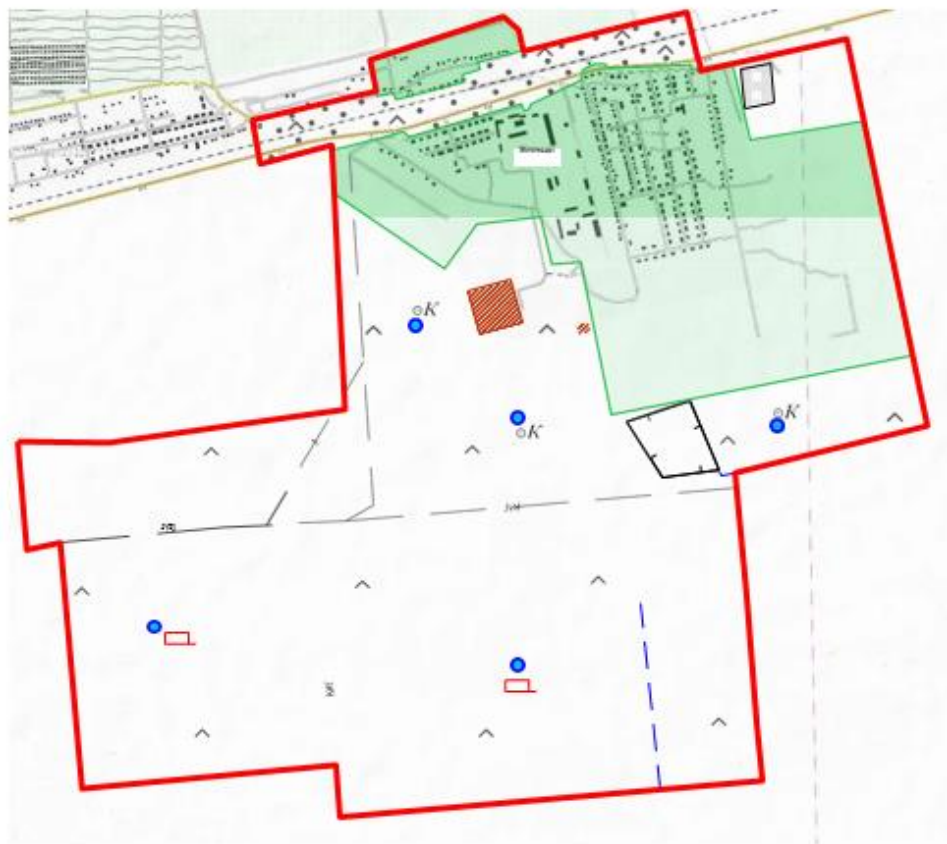
Рекомендуемые схемы пастбищеоборотов

Годы	Номера участков			
	I	II	III	IV




первый год	весенний сезон	летний сезон	осенний сезон	отдыхающий участок
второй год	отдыхающий участок	весенний сезон	летний сезон	осенний сезон
третий год	осенний сезон	отдыхающий участок	весенний сезон	летний сезон
четвертый год	летний сезон	осенний сезон	отдыхающий участок	весенний сезон

Приложение 6
к Плану по управлению
пастбищами и их
использованию села Жетекши
на 2025 - 2029 годы

Схема (карта) расположения пастбищ на территории административно -территориальной единицы в разрезе категорий земель, на которой указывается границы, площади и виды пастбищ, в том числе отгонных, сезонных, аридных и культурных, сведения об их собственниках или землепользователях на основании правоустанавливающих и идентификационных документов на земельный участок



Условные обозначения:

	граница села Жетекши,
	естественные и искусственные водоемы место водопоя скота и другие источники,
	объект пастбищной инфраструктуры,

Приложение 7
к Плану по управлению
пастбищами и их
использованию села Жетекши
на 2025 - 2029 годы

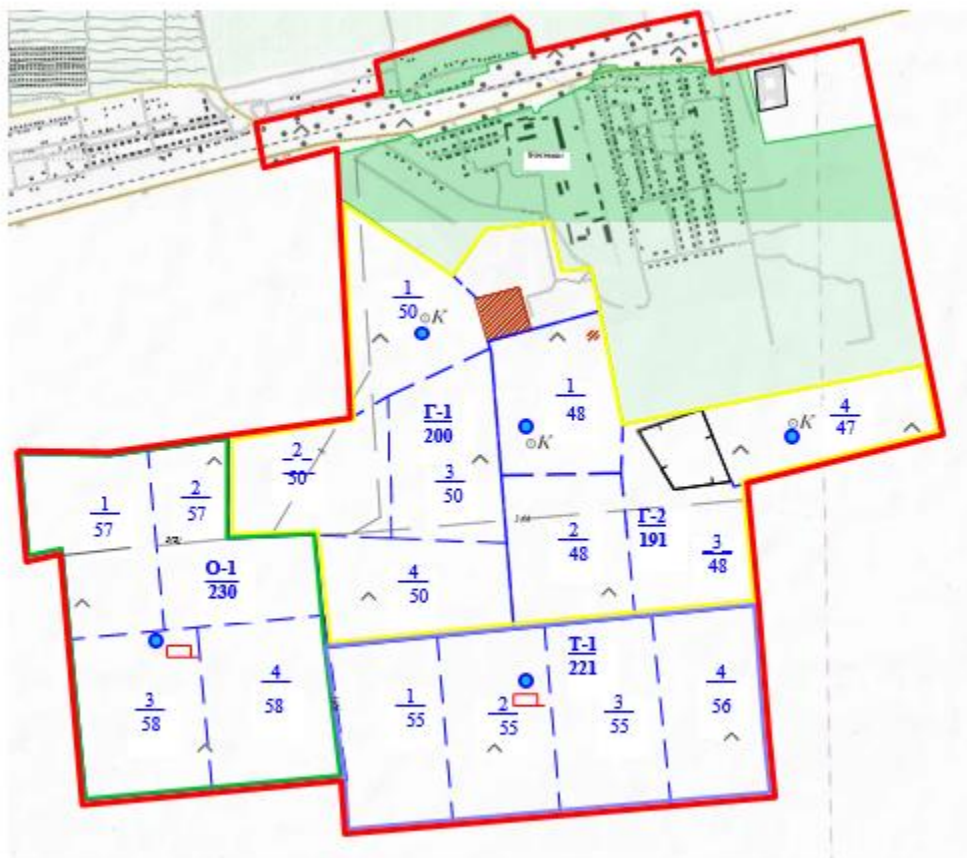
Схема (карта) с обозначением пастбищ, предназначенных для нужд населения по выпасу сельскохозяйственных животных личного подворья, в том числе общественных пастбищ, на которой указываются границы и площади пастбищ, в том числе общественных пастбищ, предназначенных для нужд населения по выпасу сельскохозяйственных животных личного подворья



Условные обозначения:

-  - граница села Жетекши;
-  - естественные и искусственные водоемы место водопоя скота и другие источники;
-  - объект пастбищной инфраструктуры;
-  - сезонные маршруты выпаса скота и передвижения сельскохозяйственных животных;
-  - маршруты доступа пастбищпользователей к источникам;
-  - сезоны пастбищаобороты, га -гектар;
-  - весенне-летне-осенние сезоны выпаса сельскохозяйственных животных;
-  - весенне-раннелетне-осенние сезоны выпаса сельскохозяйственных животных;
-  - весенне-осенние сезоны выпаса сельскохозяйственных животных;

**Схема (карта) с обозначением рекомендуемых схем пастбищеоборотов,
на которой указываются схемы пастбищеоборотов, рекомендуемые
на основании геоботанического обследования пастбищ**



Условные обозначения:

-  - граница села Жетекши;
-  - естественные и искусственные водоемы место водопоя скота и другие источники;
-  - объект пастбищной инфраструктуры;
-  - сезоны пастбищаобороты, га -гектар;
-  - границы весенне-летне-осенние сезоны выпаса сельскохозяйственных животных;
-  - границы весенне-раннелетне-осенние сезоны выпаса сельскохозяйственных животных;
-  - границы весенне-осенние сезоны выпаса сельскохозяйственных животных;

Приложение 9
к Плану по управлению
пастбищами и их
использованию села Жетекши
на 2025 - 2029 годы

Схема (карта) с обозначением сервитутов для прогона сельскохозяйственных животных, скотопрогонных трасс и иных объектов пастбищной инфраструктуры, а также скотомогильников (биометрических ям), на которой указываются сервитуты для прогона сельскохозяйственных животных, скотопрогонные трассы, объекты пастбищной инфраструктуры, местоположения скотомогильников (биометрических ям)

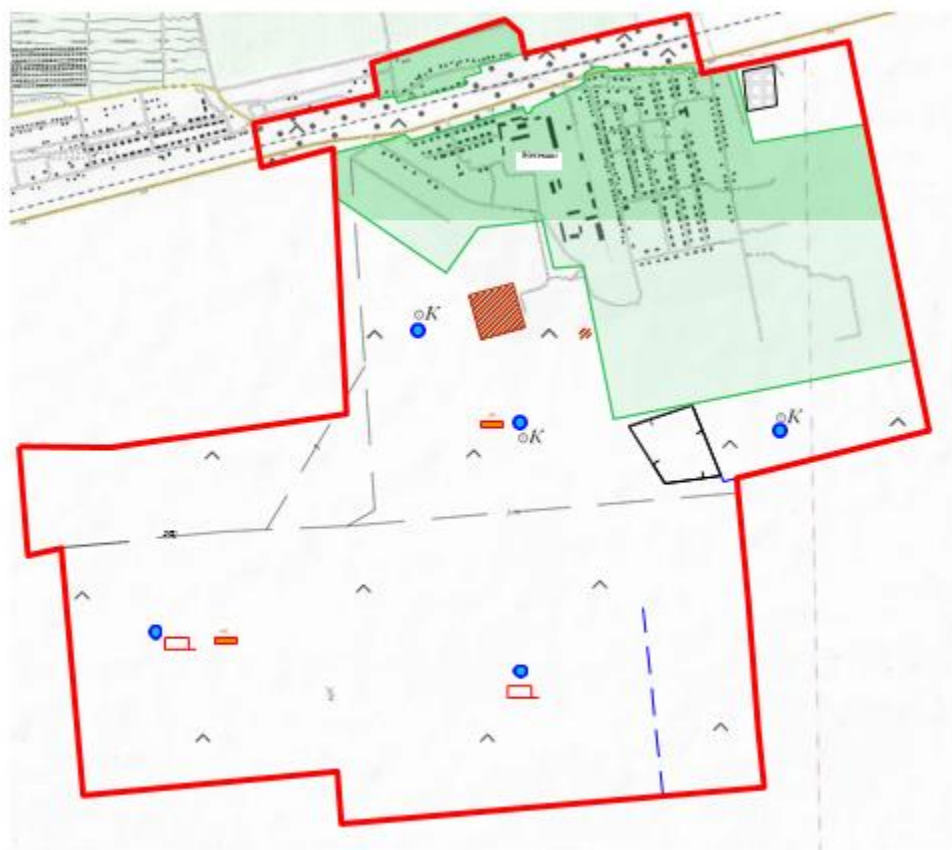


Условные обозначения:




-  - граница села Жетекши;
-  - естественные и искусственные водоемы место водопоя скота и другие источники;
-  - объект пастбищной инфраструктуры;
-  - маршруты доступа пастбищпользователей к источникам;
-  - весенне-летне-осенние сезоны выпаса сельскохозяйственных животных;
-  - весенне-раннелетне-осенние сезоны выпаса сельскохозяйственных животных;
-  - весенне-осенние сезоны выпаса сельскохозяйственных животных;

Приложение 10
к Плану по управлению
пастбищами и их
использованию села Жетекши
на 2025 - 2029 годы

Схема (карта) с обозначением пастбищ, которые могут быть предоставлены в землепользование пастбищепользователям



Условные обозначения:

-  граница села Жетекши;
-  естественные и искусственные водоемы место водопоя скота и другие источники;
-  объект пастбищной инфраструктуры;

Приложение 11
к Плану по управлению
пастбищами и их
использованию села Жетекши
на 2025 - 2029 годы

Схема (карта) расположения пастбищ, подлежащих резервированию в целях удовлетворения нужд населения, по выпасу сельскохозяйственных животных личного подворья, на которой указываются границы и площади пастбищ, подлежащих резервированию в целях удовлетворения нужд населения по выпасу сельскохозяйственных животных личного подворья

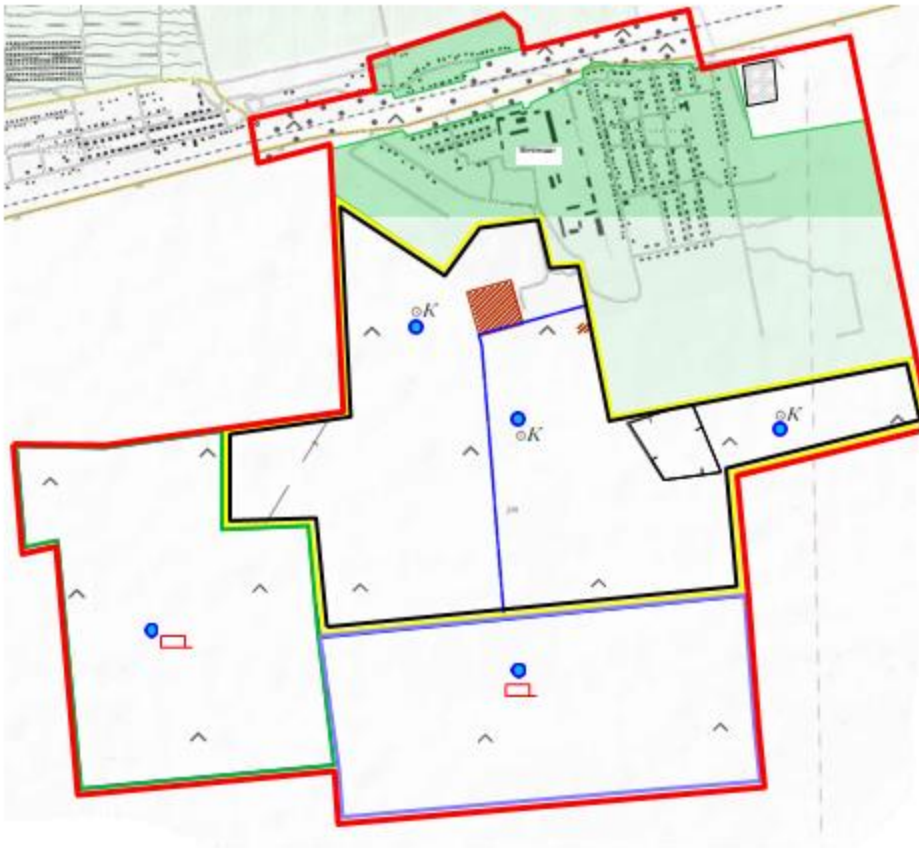


Условные обозначения:

-  - граница села Жетекши;
-  - естественные и искусственные водоемы место водопоя скота и другие источники;
-  - объект пастбищной инфраструктуры;
-  - сезонные маршруты выпаса скота и передвижения сельскохозяйственных животных;
-  - границы отгонов;
-  - весенне-летне-осенние сезоны выпаса сельскохозяйственных животных;
-  - весенне-раннелетне-осенние сезоны выпаса сельскохозяйственных животных;
-  - весенне-осенние сезоны выпаса сельскохозяйственных животных;

Приложение 12
к Плану по управлению
пастбищами и их
использованию села Жетекши
на 2025 - 2029 годы

Схема доступа к водоисточникам (озерам, рекам, прудам, копаням, оросительным или обводнительным каналам, трубчатым или шахтным колодцам), составленная согласно норме потребления воды, на которой указываются маршруты передвижения животных к водоисточникам



Условные обозначения:

-  - граница села Жетекши;
-  - естественные и искусственные водоемы место водопоя скота и другие источники;
-  - объект пастбищной инфраструктуры;
-  - границы загона;
-  - отдыхающий загон;
-  - 3-загон, 1-номер загона;
годы использования пастбищ

Приложение 13
к Плану по управлению
пастбищами и их
использованию села Жетекши
на 2025 - 2029 годы

Схема размещения поголовья сельскохозяйственных животных на отгонных пастбищах, на которой указываются границы и площади отгонных пастбищ для размещения сельскохозяйственных животных



Условные обозначения:

-  - граница села Жетекши;
-  - перекочевка на зимовку;
-  - перекочевка на летовку;

Проектное распределение (перераспределение) пастбищ между сельскими населенными пунктами, входящих в сельский округ, на котором указывается схема распределения (перераспределения) пастбищ между сельскими населенными пунктами сельского округа для поголовья сельскохозяйственных животных физических и юридических лиц, не обеспеченных пастбищами



Условные обозначения:

-  - граница села Жетекши;
-  - перекочевка на зимовку;
-  - перекочевка на летовку;

