



## **Об утверждении плана по управлению пастбищами и их использованию по Кызылжарскому району на 2024-2028 годы**

Решение Кызылжарского районного маслихата Северо-Казахстанской области от 28 января 2025 года № 20/2

В соответствии подпунктом 1) статьи 8 Закона Республики Казахстан "О пастбищах" Кызылжарский районный маслихат Северо-Казахстанской области РЕШИЛ:

1. Утвердить прилагаемый план по управлению пастбищами и их использованию по Кызылжарскому району на 2024-2028 годы.

2. Признать утратившим силу решение Кызылжарского районного маслихата Северо-Казахстанской области № 9/7 от 19 февраля 2024 года "Об утверждении плана по управлению пастбищами и их использованию по Кызылжарскому району на 2024-2025 годы".

3. Настоящее решение вводится в действие по истечении десяти календарных дней после дня его первого официального опубликования.

*Председатель Кызылжарского районного маслихата  
Северо-Казахстанской области*

*Ж. Елеусизов*

Утвержден  
решением Кызылжарского  
районного маслихата  
Северо-Казахстанской области  
от 28 января 2025 года № 20/2

## **План по управлению пастбищами и их использованию по Кызылжарскому району на 2024-2028 годы**

Настоящий план по управлению пастбищами и их использованию по Кызылжарскому району Северо-Казахстанской области на 2024-2028 годы (далее – план) разработан в соответствии с Законом Республики Казахстан "О пастбищах", Законом Республики Казахстан от 23 января 2001 года "О местном государственном управлении и самоуправлении в Республике Казахстан", приказом Министра сельского хозяйства Республики Казахстан от 29 июля 2024 года № 263 "Об утверждении типового плана по управлению пастбищами и их использованию" (зарегистрирован в Реестре государственной регистрации нормативных правовых актов под № 34831), приказом заместителя Премьер-Министра Республики Казахстан – Министра сельского хозяйства Республики Казахстан от 24 апреля 2017 года № 173 "Об утверждении Правил рационального использования пастбищ" (зарегистрирован в Реестре государственной регистрации нормативных правовых актов под № 15090), приказом Министра сельского хозяйства Республики Казахстан от 14 апреля 2015 года № 3-3/332

"Об утверждении предельно допустимой нормы нагрузки на общую площадь пастбищ" (зарегистрирован в Реестре государственной регистрации нормативных правовых актов под № 11064).

План принимается в целях рационального использования пастбищ, устойчивого обеспечения потребности в кормах и предотвращения процессов деградации пастбищ.

В плане учтены традиции выпаса сельскохозяйственных животных на соответствующей территории административно-территориальной единице.

При разработке плана учитываются:

1) данные земельного баланса региона и информационной системы государственного земельного кадастра по форме согласно приложению 1 к настоящему плану.

2) сведения геоботанического обследования пастбищ по форме согласно приложению 2 к настоящему плану.

3) сведения о скотомогильниках (биометрических ямах), согласно приложению 3 к настоящему плану.

4) сведения об объектах пастбищной инфраструктуры и о сервитутах для прогона сельскохозяйственных животных по форме согласно приложению 4 к настоящему плану.

5) данные о численности поголовья сельскохозяйственных животных, полученные из базы данных идентификации сельскохозяйственных животных, с указанием их владельцев по форме согласно таблице 1 приложения 5 к настоящему плану;

6) данные о количестве гуртов, отар, табунов, сформированных по видам и половозрастным группам сельскохозяйственных животных по форме согласно таблице 2 приложения 5 к настоящему плану.

7) сведения о численности поголовья сельскохозяйственных животных для выпаса на отгонных пастбищах по форме согласно таблице 3 приложения 5 к настоящему плану.

8) данные об особенностях выпаса сельскохозяйственных животных на культурных и аридных пастбищах, землях лесного, водного фондов и особо охраняемых природных территорий, согласно приложению 6 к настоящему плану

9) рекомендуемые схемы пастбищеоборотов по форме согласно приложению 7 к настоящему плану;

10) официальная статистическая информация по статистике животноводства, согласно приложению 8 к настоящему плану.

План содержит следующие приложения:

1) схема (карта) расположения пастбищ на территории административно-территориальной единицы в разрезе категорий земель, на которой указываются границы, площади и виды пастбищ, в том числе отгонных, сезонных, аридных и культурных, сведения об их собственниках или землепользователях на

основании правоустанавливающих и идентификационных документов на земельный участок, согласно приложению 9 к настоящему плану;

2) схема (карта) с обозначением пастбищ, предназначенных для нужд населения по выпасу сельскохозяйственных животных личного подворья, в том числе общественных пастбищ, на которой указываются границы и площади пастбищ, в том числе общественных пастбищ, предназначенных для нужд населения по выпасу сельскохозяйственных животных личного подворья, согласно приложению 10 к настоящему плану;

3) схема (карта) с обозначением рекомендуемых схем пастбищеоборотов, на которой указываются схемы пастбищеоборотов, рекомендуемые на основании геоботанического обследования пастбищ, согласно приложению 11 к настоящему плану;

4) занимаемая площадь пастбищ при установлении сезонных маршрутов выпаса и передвижения сельскохозяйственных животных, согласно приложению 12 к настоящему плану;

5) схема (карта) с обозначением сервитутов для прогона сельскохозяйственных животных, скотопрогонных трасс и иных объектов пастбищной инфраструктуры, а также скотомогильников (биометрических ям), на которой указываются сервитуты для прогона сельскохозяйственных животных, скотопрогонные трассы, объекты пастбищной инфраструктуры, месторасположение скотомогильников (биометрических ям), согласно приложению 13 к настоящему плану;

6) схема (карта) с обозначением пастбищ, которые могут быть предоставлены в землепользование пастбищепользователям, согласно приложению 14 к настоящему Плану;

7) схема (карта) с обозначением пастбищ, подлежащих резервированию в целях удовлетворения нужд населения по выпасу сельскохозяйственных животных личного подворья, на которой указываются границы и площади пастбищ, подлежащих резервированию в целях удовлетворения нужд населения по выпасу сельскохозяйственных животных личного подворья, согласно приложению 15 к настоящему Плану;

8) перечень пастбищ подлежащих резервированию в целях удовлетворения нужд населения по выпасу сельскохозяйственных животных личного подворья, согласно приложению 16 к настоящему Плану;

9) схема доступа к водоисточникам (озерам, рекам, прудам, копаням, оросительным или обводнительным каналам, трубчатым или шахтным колодцам), составленная согласно норме потребления воды, на которой указываются маршруты передвижения животных к водоисточникам, согласно приложению 17 к настоящему Плану;

10) схема проектного распределение (перераспределение) пастбищ между сельскими населенными пунктами, входящими в сельский округ, на котором

указывается схема распределения (перераспределения) пастбищ между сельскими населенными пунктами сельского округа для поголовья сельскохозяйственных животных физических и юридических лиц, не обеспеченных пастбищами согласно приложению 18 к настоящему Плану;

11) требования, необходимые для рационального использования пастбищ в соответствующей административно-территориальной единице согласно приложению 19 к настоящему плану.

План принят с учетом сведений о состоянии геоботанического обследования пастбищ, сведений о ветеринарно-санитарных объектах, данных о численности поголовья сельскохозяйственных животных с указанием их владельцев – пастбищепользователей, физических и (или) юридических лиц, данных о количестве гуртов, отар, табунов, сформированных по видам и половозрастным группам сельскохозяйственных животных, сведений о формировании поголовья сельскохозяйственных животных для выпаса на отгонных пастбищах, особенностей выпаса сельскохозяйственных животных на культурных и аридных пастбищах, сведений о сервитутах для прогона скота и иных данных, предоставленных государственными органами, физическими и (или) юридическими лицами.

По административно-территориальному делению в Кызылжарском районе имеются 19 сельских округов, 69 сельских населенных пунктов.

Общая площадь территории Кызылжарского района 614 990 гектар, из них пастбищные земли – 195 510 гектар.

По категориям земли подразделяются на:

земли сельскохозяйственного назначения – 366 966 гектар;

земли населенных пунктов – 61 615 гектар;

земли промышленности, транспорта, связи, для нужд космической деятельности, обороны, национальной безопасности и иного несельскохозяйственного назначения – 5 876 гектар; земли запаса – 37 958 гектар.

Кызылжарский район – самый северный район и соответственно самая северная точка Казахстана. Климат района резко континентальный, зима сравнительно холодная, лето жаркое и засушливое. Отмечаются резкие температурные контрасты зимы и лета – в январе среднегодовая температура воздуха достигает от -30 до -35°C, в июле от +25 до +30°C.

На территории района насчитывается примерно 90 видов широко распространенных цветковых растений, относящихся к 20 семействам и 70 родам. Наибольшее распространение получили три семейства: злаковые, сложноцветные и маревые.

Почвенный покров района довольно пестрый. Преобладающими почвами являются черноземы обыкновенные. С меньшей площадью в сравнении с черноземами размещаются лугово-черноземные, луговые, солонцы, солончаки. На территории











	59505340 0	Николаев ка	0,17		0,17				
Новоник ольский	59505510 0	Новоник ольское	1,077		1,077				
	59505530 0	Трудовое	0,417		0,417				
	59505520 0	Новоалек сандровк а	0,713		0,713				
Петерфел ьдский	59505710 0	Петерфел ьд	0,937		0,933				
	59505750 0	Кондрато вка	0,493		0,493				
	59505760 0	Кривоозе рка	0,084		0,084				
	59505730 0	Затон	0,059		0,059				
	59505720 0	Боровско е	0,062		0,062				
	59505740 0	Измайло вка	0,096		0,096				
Прибреж ный	59505910 0	Прибреж ное	0,620		0,352				
	59505920 0	Теплично е	0,296		0,296				
	59505930 0	Шаховск ое	1,914		1,904				
Рассветск ий	59506320 0	Водопров одное	0,164		0,164				
	59506330 0	Красная Горка	0,355		0,355				
	59506310 0	Рассвет	0,693		0,693				
	59506340 0	Семипал атное	0,524		0,524				
Роцинск ий	59506410 0	Пеньково	0,919		0,919				
	59506430 0	Белое	0,311		0,304				
	59506440 0	Березовк а	0,466		0,466				
Светлопо льский	59506510 0	Знаменск ое	0,695		0,695				
	59506520 0	Байсал	0,622		0,622				
	59506540 0	Метлиши но	0,508		0,508				

	59506550 0	Новоник ольское	0,561		0,561				
Соколовс кий	59506710 0	Соколовк а	2,015		2,015				
Якорьски й	59506910 0	Якорь	0,948		0,9				
	59506940 0	Ольшанк а	0,501		0,501				
	59506930 0	Вознесен ка	0,31		0,31				
	59506920 0	Вишнеvk а	0,116		0,116				
Всего			40,945		40,229				

Таблица 3. Сведения о собственниках и землепользователях на основании правоустанавливающих и идентификационных документов на земельный участок

	Количество собственников, землепользователей	Площадь пастбищ, в гектарах
Архангельский сельский округ		
Товарищество с ограниченной ответственностью	7	2 663
Крестьянские и фермерские хозяйства	42	1098
Производственные кооперативы	1	18
Другие негосударственные сельскохозяйственные предприятия	5	53
Другие	1	0
Итого	56	3832
Асановский сельский округ		
Товарищество с ограниченной ответственностью	4	4911
Крестьянские и фермерские хозяйства	5	371
Другие негосударственные сельскохозяйственные предприятия	2	395
Итого	11	5677
Березовский сельский округ		
Товарищество с ограниченной ответственностью	10	10 619
Крестьянские и фермерские хозяйства	4	2192
Другие негосударственные сельскохозяйственные предприятия	1	91
Другие	1	271

Итого	16	13 173
Бугровской сельский округ		
Товарищество с ограниченной ответственностью	2	10 401
Крестьянские и фермерские хозяйства	4	10
Другие	2	1208
Итого	8	11 619
Вагулинский сельский округ		
Товарищество с ограниченной ответственностью	5	3536
Крестьянские и фермерские хозяйства	10	3 436
Другие негосударственные сельскохозяйственные предприятия	1	34
Другие	1	73
Итого	17	7079
Виноградовский сельский округ		
Товарищество с ограниченной ответственностью	6	8781
Крестьянские и фермерские хозяйства	6	391
Итого	12	9172
Куйбышевский сельский округ		
Товарищество с ограниченной ответственностью	2	4357
Крестьянские и фермерские хозяйства	66	2164
Другие негосударственные сельскохозяйственные предприятия	2	86
Итого	70	6607
Кызылжарский сельский округ		
Товарищество с ограниченной ответственностью	15	6220
Крестьянские и фермерские хозяйства	16	1394
Другие негосударственные сельскохозяйственные предприятия	2	22
Итого	33	7636
Лесной сельский округ		
Товарищество с ограниченной ответственностью	2	1777

Крестьянские и фермерские хозяйства	14	1991
Другие негосударственные сельскохозяйственные предприятия	2	20
Другие	1	120
Итого	19	3908
Новоникольский сельский округ		
Товарищество с ограниченной ответственностью	1	5634
Крестьянские и фермерские хозяйства	3	195
Итого	4	5829
Налобинский сельский округ		
Товарищество с ограниченной ответственностью	4	4598
Крестьянские и фермерские хозяйства	15	2486
Другие негосударственные сельскохозяйственные предприятия	10	53
Другие	1	52
Итого	30	7189
Петерфельдский сельский округ		
Товарищество с ограниченной ответственностью	5	3477
Крестьянские и фермерские хозяйства	14	537
Другие негосударственные сельскохозяйственные предприятия	5	271
Другие	1	64
Итого	25	4349
Прибрежный сельский округ		
Товарищество с ограниченной ответственностью	9	5087
Крестьянские и фермерские хозяйства	22	929
Другие негосударственные сельскохозяйственные предприятия	3	13
Итого	34	6029
Рощинский сельский округ		
Товарищество с ограниченной ответственностью	3	2843



1	Архангельский	595033100	Архангельское	0,832	-	0,883	-
		595033200	Новокаменка	0,863	-	0,829	
2	Асановский	595035100	Асаново	0,199	-	0,913	
		595035300	Михайловка	0	-	0,343	
		595035600	Толмачевка	0	-	0,631	
		595035500	Плоское	0	-	0,583	
		595035400	Малое Белое	0,104	-	0,098	
3	Березовский	595037100	Большая Малышка	0	-	0,769	
		595037200	Барневка	0	-	0,378	
		595037400	Гончаровка	0,033	-	0,175	
		595037600	Ташкентка	0	-	0,198	
		595037700	Долматово	0	-	0,868	
4	Бескольский	595030100	Бесколь	1,603	-	0,825	
5	Бугровской	595041100	Бугровое	0,219	-	1,649	
		595041500	Новогеоргиевка	0	-	1,152	
		595041600	Сосновка	0	-	0,121	
6	Вагулинский	595043100	Вагулино	0,224	-	0,64	
		595043500	Кустовое	0,219	-	0,433	
		595043400	Красноярка	0,038	-	0,503	
		595043300	Желяково	0,341	-	0,325	
		595043600	Красный Яр	0,24	-	0,204	
7	Виноградовский	595045100	Виноградовка	0	-	1,130	
		595045400	Сумное	0	-	0,882	

8	Куйбышевский	595049100	Боголюбово	0,254	-	1,709	
		595049300	Надежка	0,043	-	0,399	
		595049200	Вознесенка	0,142	-	0,701	
9	Кызылжарский	595050100	Байтерек	0,38	-	0,536	
		595050500	Подгорное	0,311	-	0,242	
		595050800	Чапаево	0,687	-	0,271	
		595050400	Приишимка	0,214	-	0,488	
		595050600	Трудовая Нива	0,025	-	0,233	
		595050300	Карлуга	0	-	0,41	
10	Лесной	595051100	Пресновка	0	-	0,78	
		595051200	Глубокое		-	0,677	
11	Налобинский	595053100	Налобино	0,979	-	1,526	
		595053200	Дубровное	0,026	-	0,658	
		595053500	Гайдуково	0	-	0,326	
		595053400	Николаевка	0	-	0,17	
12	Новоникольский	595055100	Новоникольское	0	-	1,077	
		595055300	Трудовое	0	-	0,417	
		595055200	Новоалександровка	0	-	0,713	
13	Петерфельдский	595057100	Петерфельд	0,503	-	0,933	
		595057500	Кондратовка	0,224	-	0,493	
		595057600	Кривоозерка	0,225	-	0,084	
		595057300	Затон	0	-	0,059	
		595057200	Боровское	0	-	0,062	

		59505740 0	Измайло вка	0	-	0,096	
14	Прибреж ный	59505910 0	Прибреж ное	0,595	-	0,352	
		59505920 0	Теплично е	0	-	0,296	
		59505930 0	Шаховск ое	0,013	-	1,904	
15	Рассветск ий	59506320 0	Водопров одное	0	-	0,164	
		59506330 0	Красная Горка	0,383	-	0,355	
		59506310 0	Рассвет	0,269	-	0,693	
		59506340 0	Семипал атное	0,075	-	0,524	
16	Рощинск ий	59506410 0	Пеньково	0,278	-	0,919	
		59506430 0	Белое	0,587	-	0,304	
		59506440 0	Березовк а	0,061	-	0,466	
17	Светлопо льский	59506510 0	Знаменск ое	0,197	-	0,695	
		59506520 0	Байсал	0	-	0,622	
		59506540 0	Метлиши но	0,514	-	0,508	
		59506550 0	Новоник ольское	0,168	-	0,561	
18	Соколовс кий	59506710 0	Соколовк а	0	-	2,015	
19	Якорьски й	59506910 0	Якорь	0,46	-	0,9	
		59506940 0	Ольшанк а	0,063	-	0,501	
		59506930 0	Вознесен ка	0,168	-	0,31	
		59506920 0	Вишнеvk а	0,051	-	0,116	
	Итого			12,83		40,229	

Для выпаса сельскохозяйственных животных личного подворья необходимо 12,83 тысяч гектаров.

18 307 голов сельскохозяйственных животных личного подворья выпасаются на площади 40,229 тысяч гектаров общественных пастбищах, на отгонных пастбищах сельскохозяйственные животные не выпасаются, ввиду их отсутствия на территории



района. Сельскохозяйственное поголовье крестьянских, фермерских хозяйств, товариществ выпасаются на предоставленных пастбищах, либо находятся на стойловом содержании.

Таблица 5. Требуемые дополнительные пастбища

№ п/п	Требуемые дополнительные пастбища из земель запаса, тысяч гектаров	Дополнительно предоставляемые пастбища	
		пастбища, которые могут быть предоставлены в землепользование пастбищепользователям, тысяч гектар	пастбища, подлежащие резервированию в целях удовлетворения нужд населения по выпасу сельскохозяйственных животных личного подворья, тысяч гектар
1	2	3	4
	12,83		Архангельский сельский округ 0,034 гектар, Куйбышевский сельский округ 0,15 гектар, Налобинский сельский округ 0,012 гектар, Петерфельдский сельский округ 0,164 гектар (Обеспечение села Кривоозерка пастбищными угодьями для выпаса сельскохозяйственных животных личного подворья); Петерфельдский сельский округ 0,222 гектар (Обеспечение села Кондратовка для выпаса сельскохозяйственных животных личного подворья); Петерфельдский сельский округ 0,063 гектар (Обеспечение села Кондратовка для выпаса сельскохозяйственных животных личного подворья); Прибрежный сельский округ 0,101 гектар, Прибрежный сельский округ 0,254 гектар, Рассветский сельский округ 0,064 гектар, Рассветский сельский округ 0,542 гектар, Роцинский



8.06.2 1 15с- ба, 8.06.2 1 14с- 5а, 8.06.2 1 9Б с- 5а, 7с- 5а	31, 32,33 (8)	равни н а Лисох востов ые на лугов о-боло тных черноз емных легког линис тых почва х (лисох вост лугов ой), Костр ово-ра знотра вные н а пойме нных лугов ы х черноз емных дерно восло истых легког линис тых почва х (костер безост ый, шалфе й степн ой, морко вник Бессер а 2 . Пырей но-осо ково-п олынн	пастб ища	40-100	Выпас скота	10	9,6-6,4 -107,8	16-8,4 -83,1	12,3- 4,9- 32,8	-
--	------------------	---	--------------	--------	----------------	----	-------------------	-----------------	-----------------------	---



30.05.21 2 С-4в , 8 С-4а, 14 С-4в	3	<p>солонечник обыкновенный, полынь (Эстрагон) на солонцах лугово-черноземных мелколистных. Злакоразнотравные (костер безостый, мятлики луговой, овсяница бороздчатая, земляника зеленая, лапчатка прямостоячая) на лугово-черноземных средних легких</p>	пастбища	10-100	Выпас скота	8,6	-	-	2,4-1,7 -32	4,0-2,6 -31,2	5,3-3,2 -26,6	-
---	---	--	----------	--------	-------------	-----	---	---	----------------	------------------	------------------	---

линис  
тых  
почва  
х .  
Злако  
во-раз  
нотра  
вно-по  
лынн  
ые (   
мятли  
к  
лугов  
ой,  
вейни  
к  
назем  
ный,  
тысяч  
елист  
ник  
обыкн  
овенн  
ый,  
морко  
вник  
Бессер  
а ,  
полын  
ь  
пonti  
йская)  
н а  
солон  
цах  
лугов  
о-черн  
оземн  
ых  
легког  
линис  
тых  
почва  
х

Березовский сельский округ

Пойма  
реки  
Ишим  
Вейни  
ково-о  
соков  
ые на  
пойме  
нных

19.5.2 1 22 С -5а, 19.5.2 1 19 С -4 а	1, 2	черноземных луговыхых легкоглинистых почвах (вейники наземный, осока береговая) Слабоволнистая равнина на Вейниково-разнотравные на лугово-черноземных средних легкоглинистых почвах (вейники наземный, земляника зеленыя, лабазник вязолистный)	пастбища	40-100	Выпас скота	7,6	13,5-9,8-117,5	15-8,5-75,9	11,5-5,7-35,0	-
Бескольский сельский округ										
		Надпойменн								

29.05.2020 4 С-5а, 12 С-	5 (1) (2)	а я терраса реки Ишим Типчаково-разнотравно-полюнные на пойменных черноземных луговыхых легколистных почвах (типчак, ковыль Лессинга, тысячелистник обыкновенный, подорожник средний, полынь австрийская) Злаководо-разнотравные на пойменных черноземных луговыхых легколистных	пастбища	10-100	Выпас скота	2,5-23,9	-	-	5,7-3,9	9,2-5,3	6,0-2,8	-
--------------------------	-----------	--	----------	--------	-------------	----------	---	---	---------	---------	---------	---





Бугровской сельский округ

20 с-ба, 27.8.2 0 3, с- ба, 20 с-ба	1, 2 (5)	Замкнутые понижения Тростниковые на луговых оболотных черноземных легкоглинистых (тростниковый) Замкнутые понижения Осоковые на луговых оболотных черноземных легкоглинистых почвах (осока, черноколосая, острая) Тростниковые на луговых оболотных черноземных легкоглинистых	пастбища	30-100	Выпас скота	50,4	-	-	8,2-3,9	14,7-7,0	11,7-3,6	-
--	----------	---	----------	--------	-------------	------	---	---	---------	----------	----------	---

		тых (тростни и к обыкн овенн ый)											
Вагулинский сельский округ													
19 С-4а, 10 А с -4а	1 (12)	Слабо волни стая межко лочна я равни на Злако во-раз нотра вные на лугов о-черн оземн ых средне мощн ых легког линис тых почва х (вейни к назем ный, мятли к лугов ой, лабазн и к вязоли стный, подма ренни к северн ый) Костр ово-ра знотра вные на	пастб ища	40-100	Выпас скота	26,1	-	-	14,6- 10,2	23,0- 13,0	17,8- 8,0	-	



1.6.21 11 С-4 а, 14 С -4а, 2 С-4в	18	Злако во-раз нотра вные на лугов о-черн оземн ых средне мощн ых легког линис тых почва х (пастб мятли к лугов ой, пырей ползу чий, земля ника зелена я, подма ренни к настоя щий) Типча ково-в ейник ово-по лынн ые на солон цах лугов о-черн оземн ых легког линис тых (о всян ица бороз дчатая , вейни	30-100	Выпас скота	12,9	-	-	7,2-4,8 -57,8	12,0- 6,5- 59,6	10,4- 5,2- 30,0	-
---	----	---	--------	----------------	------	---	---	------------------	-----------------------	-----------------------	---





31.05.2020 7Б С-5а, 10А С-4б, С-2б	1 (3), 2	Злако-во-разнотравные на пойменных черноземных луговыхых легкоглинистых почвах (костербезостый, ковыль Лессинга, земляника зеленая, шалфей степной) Злаково-разнотравно-попырейный на луговыхых черноземных легкоглинистых почвах (пырей ползучий, вейник наземный, тысячелистник)	пастбища	10-100	Выпас скота	3,3	-	-	2,3-1,5	3,2-1,7	-
---------------------------------------	----------	---	----------	--------	-------------	-----	---	---	---------	---------	---





17.5.2 1 С-4а , 2 С- 4а	25, (2)	на Разног равно- злаков ые на лугов о-черн оземн ы х средне мощн ы х легког линис тых почва х ( (крово хлебка лекарс твенна я , горош е к мышы ный, вейни к назем ный, мятли к лугов ой) Злако во-раз нотра вные на лугов о-черн оземн ы х средне мощн ы х легког линис тых почва х ( (овсян ица бороз	пастб ища	30-100	Выпас скота	6,5	-	-	12,5- 7,3- 91,5	21,5- 12,1- 84,4	13,2- 6,7- 32,9	-
----------------------------------	---------	---	--------------	--------	----------------	-----	---	---	-----------------------	------------------------	-----------------------	---

		дчатая , костер безост ый, жабри ца порез ников ая, подор ожник ланце толист ный)										
Налобинский сельский округ												
29.5.2 1 12 С -4а, 27.3.2 1 17 С -4в, 5 а С-4в	25, (10 , 26	Слабо волни стая равни на Пырей но-тип чаков о-пол ынные на лугов о-черн оземн ых средне мощн ых легког линис тых почва х (п ырей ползу чий, овсян ица бороз дчатая , полын ь пonti йская) Слабо волни стая	пастб ища	15-100	Выпас скота	15,6	-	-	4,3-2,6 -25,4	6,0-3,6 -26,5	4,8-2,4 -12,2	-

, 8 С-4в	равни н а Вейни ково- мятли ково-п олынн ые на солон цах лугов о-черн оземн ы х легког линис тых ( вейни к назем ный, мятли к лугов ой, полынь ь понти йская)											
----------	---	--	--	--	--	--	--	--	--	--	--	--

Новоникольский сельский округ

	Слабо волни стая равни н а Костр ово-ра знотра вные н а лугов о-черн оземн ы х средне мощн ы х легког линис тых почва х ( костер безост											
--	--	--	--	--	--	--	--	--	--	--	--	--







22.9.2 0 7 С- 5 а, 22.9.2 0 1 С- 2 а, 11а С- 4а	9,10 (1 )	пырей ные на пойме нных лугов ых черноз емных легког линис тых почва х ( (люцер на румын ская, морко вник обыкн овенн ый, пырей ползу чий) Надмо йменн ая террас а реки Ишим Злако во-раз нотра вно-по лынн ые на черноз емах обыкн овенн ых средне мощн ых легког линис тых почва х ( (ковыл ь Лесси нга,	пастб иша	20-100	Выпас скота	7,6	-	-	5,3-3,5	7,4-4,1	-
--	--------------	---	--------------	--------	----------------	-----	---	---	---------	---------	---





широк  
о  
распр  
остран  
ены и  
встреч  
аются  
на  
черноз  
емах  
обыкн  
овенн  
ых по  
слабов  
олнис  
тым  
равни  
нам.  
Доми  
нирую  
щий  
вид в  
сообщ  
естве  
ковыл  
ь  
Лесси  
нга.  
Субдо  
минан  
том  
являет  
ся  
типча  
к ( (   
овсян  
ица  
бороз  
дчатая  
).  
2 .  
Тырсо  
во-кос  
трово-  
разнот  
равны  
е на  
солон  
цах  
лугов  
о-черн  
оземн  
ых  
легког

29.9.2 1 С-бв	1 (3)	<p>линист тых. Доминирующий вид в сообществе является ковыль волосатик. Субдоминантом является полынь.</p> <p>3 . Группа типчаковых пастбищ 1 типа типчаково-разнотравные на солонцах луговых озерах легколинистых почвах слабозлинистым равнинам тип 2 типчаково-пырейн</p>	пастбища	<p>1 . Ковыльные (60-75%), 2 . Тырсово-кострово-разнотравные (55-70%), 3 . Типчаковые пастбища 55-60%</p>	Пастбища (выпас)	1.6,8 2.11,6 3.2,0-2,8	3,7/3,1 4,9/4,0 0,9/0,6	1.6,2/ 3,5 2.8,1/ 4,5 3.1,2/ 0,7	1.5,5/ 2,2 2.6,5/ 2,5 3. 1,6/ 0,8	-
---------------------	-------	--	----------	---	------------------	------------------------------	-------------------------------	---	--	---

о-пол  
ынные  
н а  
солон  
цах  
лугов  
о-черн  
оземн  
ы х  
легког  
линис  
тых  
почва  
х по  
слабов  
олнис  
тым  
равни  
нам  
тип 3  
типча  
ково-с  
олоне  
чничко  
во-пол  
ынные  
н а  
солон  
цах  
лугов  
о-черн  
оземн  
ы х  
легког  
линис  
тых  
почва  
х по  
слабов  
олнис  
тым  
равни  
нам.  
Доми  
нанта  
ми в  
травос  
тое  
являет  
с я  
типча  
к  
субдо  
минан



20.9.2 0 11 с- 6а, 20.9.2 0 1 с- 4а, 3а с-4а	6, 7	ников о-осок овые на лугов о-боло тных черноз емных легког линис тых почва х ( тростн и к обыкн овенн ый, осока острая ) Слабо волни стая равни на Ковыл ьно-ти пчако во-раз нотра вные на лугов о-черн оземн ых средне мощн ых легког линис тых почва х ( ковыл ь Лесси нга, овсян ица бороз дчатая	пастб ища	40-100	Выпас скота	-	-	-	34,6- 15,9- 243,3	50,8- 20,9- 246	40,6- 10,8- 93,5	-
--	------	---	--------------	--------	----------------	---	---	---	-------------------------	-----------------------	------------------------	---

,'  
горош  
е к  
мыш  
ный,  
лапчат  
к а  
прямо  
стояча  
я )  
Злако  
во-пол  
ынно-  
разнот  
равны  
й на  
лугов  
о-черн  
оземн  
ы х  
средне  
мощн  
ы х  
почва  
х  
легког  
линис  
тых ( (  
типча  
к ,  
полын  
ь  
пonti  
йская,  
подма  
ренни  
к  
обыкн  
овенн  
ый)

Якорьский сельский округ

Слабо  
волни  
стая  
равни  
на  
Вейни  
ковые  
(  
вейни  
к  
назем  
ный)  
на

29.05. 21 С-6а, С-4в	15	лугов о-боло тных черноз емных средне мощн ых легког линис тых почва х Бески льниц ево-по лынн ые ( (бески льниц а тонча йшая, полын ь Шрен ковая, полын ь австри йская) на солон цах лугов ых черноз емных средн их легког линис тых почва х	пастб ища	30-100	Выпас скота	-	11,1- 6,7	15,3- 9,1	12,9- 6,8	-
-------------------------------	----	--	--------------	--------	----------------	---	--------------	--------------	--------------	---

### Продолжение таблицы

Расчетная урожайность по контуру: центнеров на гектар сухой массы (числитель), центнеров на гектар кормовых единиц (знаменатель)	Кормозапас по контуру: центнеров на гектар сухой массы (числитель), центнеров на гектар кормовых единиц (знаменатель)	Культуртехническое состояние, наличие лекарственных растений	Рекомендации по использованию, вид скота. Рекомендуемые мероприятия по улучшению
15	16	17	18



Архангельский сельский округ			
16,0-8,4	2743-1443	Чистые – 7 282 гектар, сбитые – 505 гектар, закустаренные – 0 гектар, затырсованные – 513 гектар	Весенне-летне-осенние пастбища для всех видов скота
Асановский сельский округ			
4,0-2,6	2030-1198	Чистые – 6 800 гектар, сбитые – 1900 гектар, засоренные 0 гектар, закустаренные 0 гектар	Весенне-летне-осенние пастбища для всех видов скота
Березовский сельский округ			
15,0-8,5	4965-2814	Чистые – 21 902 гектар, сбитые – 998 гектар, засоренные 0 гектар, закустаренные 0 гектар.	Весенне-летне-осенние пастбища для всех видов скота
Бескольский сельский округ			
9,2-5,3	6145-3540	Чистые	Весенне-летне-осенние пастбища для всех видов скота
Бугровской сельский округ			
14,7-7,0	5499-2627	Чистые	Весенне-летне-осенние пастбища для всех видов скота
Вагулинский сельский округ			
23,0-13,0	735-417	Чистые	Весенне-летне-осенние пастбища для всех видов скота
Виноградовский сельский округ			
12,0-6,5	13931-7474	Чистые – 11 169 гектар, сбитые – 531 гектар, засоренные – 0 гектар, закустаренные – 0 гектар.	Весенне-летне-осенние пастбища для всех видов скота
Куйбышевский сельский округ			
10,7-6,0	268-150	Чистые- 10 476 гектар, сбитые – 73 гектар, засоренные 0 гектар, закустаренные 0 гектар, затырсованные 495 гектар	Весенне-летне-осенние пастбища для всех видов скота
Кызылжарский сельский округ			
3,2-1,7	2294-1219	Чистые	Весенне-летне-осенние пастбища для всех видов скота
Лесной сельский округ			
21,5-12,1	23370-13104	Чистые	Весенне-летне-осенние пастбища для всех видов скота

Налобинский сельский округ			
6,0-3,6	232-138	Чистые – 8 410 гектар	Весенне-летне-осенние для всех видов скота
Новоникольский сельский округ			
5,6	253-150	Чистые – 7 345 гектар, сбитые 0 гектар, засоренные 0 гектар, закустаренные 0 гектар, затырсованные – 468 гектар.	Весенне-летне-осенние для всех видов скота
Петерфельдский сельский округ			
5,1	-	Чистые- 6 884 гектар, сбитые – 288 гектар, засоренные 0 гектар, закустаренные 0 гектар, затырсованные- 124 гектар	Весенне-летне-осенние для всех видов скота
Прибрежный сельский округ			
13,3-6,1	3817-1750	Чистые	Весенне-летне-осенние пастбища для всех видов скота
Рассветский сельский округ			
7,4-4,1	3485-1910	Чистые	Весенне-летне-осенние пастбища для всех видов скота
Рощинский сельский округ			
67508-44490	67508-44490	Чистые – 7 573 гектар, сбитые – 899 гектар. В культуртехническом состоянии сообщества слабо и средне закочкарены. Качество корма по продуктивности ниже среднего, а по питательности – хорошее .	Весенне-летне-осенние для всех видов скота, борьба с сорной растительностью механический – путем подкашивания. биологический –посевы многолетних растений, подавляющие сорняков и химический применение гербицидов
Светлопольский сельский округ			
4	-	Чистые – 11 815 гектар, сбитые – 885 гектар, засоренные – 0 гектар	Весенне-летне-осенние для всех видов скота
Соколовский сельский округ			
50,8-20,9	356-146	Чистые	Весенне-летне-осенние для всех видов скота
Якорьский сельский округ			
15,6-9,3	6948-4144	Чистые – 7 381 гектар, сбитые – 119 гектар, засоренные 0 гектар, закустаренные 0 гектар.	Весенне-летне-осенние для всех видов скота

Приложение 3  
к плану по управлению пастбищами и  
их использованию по Кызылжарскому  
району на 2024-2028 годы

**Сведения о скотомогильниках (биометрических ямах)**

№	Наименование области, района, сельского округа	Номер скотомогильника (биотермической ямы)	Тип скотомогильника (биотермической ямы) (примитивная или типовая)	Размер (площадь) скотомогильника (биотермической ямы)	Текущее состояние (функционирует или не функционирует)	Балансодержатель (собственник)
1	2	3	4	5	6	7
1	Архангельский сельский округ, село Архангельское	1	примитивная	0,1	функционирует	Коммунальное государственное учреждение "Кызылжарский районный отдел сельского хозяйства, предпринимательства и ветеринарии"
2	Архангельский сельский округ, село Новокаменка	2	примитивная	0,1	функционирует	Коммунальное государственное учреждение "Кызылжарский районный отдел сельского хозяйства, предпринимательства и ветеринарии"
3	Асановский сельский округ, село Асаново	3	примитивная	0,2	функционирует	Коммунальное государственное учреждение "Кызылжарский районный отдел сельского хозяйства,

						предпринимательства и ветеринарии"
4	Асановский сельский округ, село Михайловка	4	примитивная	0,1	функционирует	Коммунальное государственное учреждение " Кызылжарский районный отдел сельского хозяйства, предпринимательства и ветеринарии"
5	Асановский сельский округ, село Плоское	5	примитивная	0,1	функционирует	Коммунальное государственное учреждение " Кызылжарский районный отдел сельского хозяйства, предпринимательства и ветеринарии"
6	Березовский сельский округ, село Долматово	6	примитивная	0,15	функционирует	Коммунальное государственное учреждение " Кызылжарский районный отдел сельского хозяйства, предпринимательства и ветеринарии"
7	Березовский сельский округ, село Гончаровка	7	примитивная	0,04	функционирует	Коммунальное государственное учреждение " Кызылжарский районный отдел сельского хозяйства, предпринимательства и ветеринарии"

						ельства и ветеринарии"
8	Березовский сельский округ, село Большая Малышка	8	примитивная	0,1	функционирует	Коммунальное государственное учреждение "Кызылжарский районный отдел сельского хозяйства, предпринимательства и ветеринарии"
9	Березовский сельский округ, село Барневка	9	примитивная	0,04	функционирует	Коммунальное государственное учреждение "Кызылжарский районный отдел сельского хозяйства, предпринимательства и ветеринарии"
10	Березовский сельский округ, село Ташкентка	10	примитивная	0,1	функционирует	Коммунальное государственное учреждение "Кызылжарский районный отдел сельского хозяйства, предпринимательства и ветеринарии"
11	Бугровской сельский округ, село Бугровое	11	примитивная	0,01	функционирует	Коммунальное государственное учреждение "Кызылжарский районный отдел сельского хозяйства,

						предпринимательства и ветеринарии"
12	Бугровской сельский округ, село Новогеоргиевка	12	примитивная	0,005	функционирует	Коммунальное государственное учреждение " Кызылжарский районный отдел сельского хозяйства, предпринимательства и ветеринарии"
13	Вагулинский сельский округ, село Вагулино	13	примитивная	0,2	функционирует	Коммунальное государственное учреждение " Кызылжарский районный отдел сельского хозяйства, предпринимательства и ветеринарии"
14	Вагулинский сельский округ, село Желяково	14	примитивная	0,1	функционирует	Коммунальное государственное учреждение " Кызылжарский районный отдел сельского хозяйства, предпринимательства и ветеринарии"
15	Вагулинский сельский округ, село Красногорка	15	примитивная	0,2	функционирует	Коммунальное государственное учреждение " Кызылжарский районный отдел сельского хозяйства, предпринимательства и ветеринарии"

						ельства и ветеринарии"
16	Вагулинский сельский округ, село Кустовое	16	примитивная	0,1	функционирует	Коммунальное государственное учреждение " Кызылжарский районный отдел сельского хозяйства, предпринимательства и ветеринарии"
17	Вагулинский сельский округ, село Красный Яр	17	примитивная	0,02	функционирует	Коммунальное государственное учреждение " Кызылжарский районный отдел сельского хозяйства, предпринимательства и ветеринарии"
18	Виноградовский сельский округ, село Сумное	18	примитивная	0,13	функционирует	Коммунальное государственное учреждение " Кызылжарский районный отдел сельского хозяйства, предпринимательства и ветеринарии"
19	Виноградовский сельский округ, село Виноградовка	19	примитивная	0,1	функционирует	Коммунальное государственное учреждение " Кызылжарский районный отдел сельского хозяйства,

						предпринимательства и ветеринарии"
20	Куйбышевский сельский округ, село Боголюбово	20	примитивная	0,1	функционирует	Коммунальное государственное учреждение "Кызылжарский районный отдел сельского хозяйства, предпринимательства и ветеринарии"
21	Куйбышевский сельский округ, село Вознесенка	21	примитивная	0,1	функционирует	Коммунальное государственное учреждение "Кызылжарский районный отдел сельского хозяйства, предпринимательства и ветеринарии"
22	Кызылжарский сельский округ, село Подгорное	22	примитивная	0,003	функционирует	Коммунальное государственное учреждение "Кызылжарский районный отдел сельского хозяйства, предпринимательства и ветеринарии"
23	Кызылжарский сельский округ, село Чапаево	23	примитивная	0,003	функционирует	Коммунальное государственное учреждение "Кызылжарский районный отдел сельского хозяйства, предпринимательства и ветеринарии"



						ельства и ветеринарии"
24	Кызылжарский сельский округ, село Трудовая Нива	24	примитивная	0,05	функционирует	Коммунальное государственное учреждение "Кызылжарский районный отдел сельского хозяйства, предпринимательства и ветеринарии"
25	Лесной сельский округ, село Пресновка	25	примитивная	0,25	функционирует	Коммунальное государственное учреждение "Кызылжарский районный отдел сельского хозяйства, предпринимательства и ветеринарии"
26	Лесной сельский округ, село Глубокое	26	примитивная	0,25	функционирует	Коммунальное государственное учреждение "Кызылжарский районный отдел сельского хозяйства, предпринимательства и ветеринарии"
27	Налобинский сельский округ, село Налобино	27	примитивная	0,2	функционирует	Коммунальное государственное учреждение "Кызылжарский районный отдел сельского хозяйства,

						предпринимательства и ветеринарии"
28	Налобинский сельский округ, село Дубровное	28	примитивная	0,1	функционирует	Коммунальное государственное учреждение " Кызылжарский районный отдел сельского хозяйства, предпринимательства и ветеринарии"
29	Налобинский сельский округ, село Гайдуково	29	примитивная	0,1	функционирует	Коммунальное государственное учреждение " Кызылжарский районный отдел сельского хозяйства, предпринимательства и ветеринарии"
30	Налобинский сельский округ, село Николаевка	30	примитивная	0,1	функционирует	Коммунальное государственное учреждение " Кызылжарский районный отдел сельского хозяйства, предпринимательства и ветеринарии"
31	Новоникольский сельский округ, село Новоникольское	31	примитивная	0,1	функционирует	Коммунальное государственное учреждение " Кызылжарский районный отдел сельского хозяйства, предпринимательства и ветеринарии"

						ельства и ветеринарии"
32	Петерфельдский сельский округ, село Петерфельд	32	примитивная	0,1	функционирует	Коммунальное государственное учреждение " Кызылжарский районный отдел сельского хозяйства, предпринимательства и ветеринарии"
33	Петерфельдский сельский округ, село Кондратовка	33	примитивная	0,1	функционирует	Коммунальное государственное учреждение " Кызылжарский районный отдел сельского хозяйства, предпринимательства и ветеринарии"
34	Петерфельдский сельский округ, село Кривоозерка	34	примитивная	0,005	функционирует	Коммунальное государственное учреждение " Кызылжарский районный отдел сельского хозяйства, предпринимательства и ветеринарии"
35	Петерфельдский сельский округ, село Затон	35	примитивная	0,1	функционирует	Коммунальное государственное учреждение " Кызылжарский районный отдел сельского хозяйства,

						предпринимательства и ветеринарии"
36	Петерфельдский сельский округ, село Боровское	36	примитивная	0,1	функционирует	Коммунальное государственное учреждение " Кызылжарский районный отдел сельского хозяйства, предпринимательства и ветеринарии"
37	Прибрежный сельский округ, село Шаховское	37	примитивная	0,04	функционирует	Коммунальное государственное учреждение " Кызылжарский районный отдел сельского хозяйства, предпринимательства и ветеринарии"
38	Прибрежный сельский округ, село Тепличное	38	примитивная	0,04	функционирует	Коммунальное государственное учреждение " Кызылжарский районный отдел сельского хозяйства, предпринимательства и ветеринарии"
39	Расветский сельский округ, село Рассвет	39	примитивная	0,2	функционирует	Коммунальное государственное учреждение " Кызылжарский районный отдел сельского хозяйства, предпринимательства и ветеринарии"

						ельства и ветеринарии"
40	Рассветский сельский округ, село Красная Горка	40	примитивная	0,1	функционирует	Коммунальное государственное учреждение " Кызылжарский районный отдел сельского хозяйства, предпринимательства и ветеринарии"
41	Рассветский сельский округ, село Семиполатное	41	примитивная	0,1	функционирует	Коммунальное государственное учреждение " Кызылжарский районный отдел сельского хозяйства, предпринимательства и ветеринарии"
42	Рощинский сельский округ, село Пеньково	42	примитивная	0,15	функционирует	Коммунальное государственное учреждение " Кызылжарский районный отдел сельского хозяйства, предпринимательства и ветеринарии"
43	Рощинский сельский округ, село Белое	43	примитивная	0,1	функционирует	Коммунальное государственное учреждение " Кызылжарский районный отдел сельского хозяйства,

						предпринимательства и ветеринарии"
44	Рощинский сельский округ, село Березовка	44	примитивная	0,1	функционирует	Коммунальное государственное учреждение " Кызылжарский районный отдел сельского хозяйства, предпринимательства и ветеринарии"
45	Светлопольский сельский округ, село Байсал	45	примитивная	0,2	функционирует	Коммунальное государственное учреждение " Кызылжарский районный отдел сельского хозяйства, предпринимательства и ветеринарии"
46	Светлопольский сельский округ, село Знаменское	46	примитивная	0,01	функционирует	Коммунальное государственное учреждение " Кызылжарский районный отдел сельского хозяйства, предпринимательства и ветеринарии"
47	Светлопольский сельский округ, село Новоникольское	47	примитивная	0,05	функционирует	Коммунальное государственное учреждение " Кызылжарский районный отдел сельского хозяйства, предпринимательства и ветеринарии"

						ельства и ветеринарии"
48	Светлопольский сельский округ, село Метлишино	48	примитивная	0,05	функционирует	Коммунальное государственное учреждение " Кызылжарский районный отдел сельского хозяйства, предпринимательства и ветеринарии"
49	Соколовский сельский округ, село Соколовка	49	примитивная	0,009	функционирует	Коммунальное государственное учреждение " Кызылжарский районный отдел сельского хозяйства, предпринимательства и ветеринарии"
	Итого:	49		4,805		

Приложение 4

к плану по управлению пастбищами и их использованию по Кызылжарскому району на 2024-2028 годы

**Сведения об объектах пастбищной инфраструктуры и о сервитутах для прогона сельскохозяйственных животных**

№ п/п	Объекты пастбищной инфраструктуры	Количество действующих объектов пастбищной инфраструктуры, единиц	Количество объектов пастбищной инфраструктуры, требующих строительства (реконструкции), единиц	Протяженность, километров	Площадь, тысяч квадратных метров
1	2	3	4	5	6
1	Обводнительные сооружения (скважины, трубчатые и	5			

	шахтные колодцы, копанн )				
2	Сооружения, мосты, дороги	-			
3	Скотопрогонные трассы, скотоостановочные и водопойные площадки	-		-	-
4	Емкости для купки овец, кошары и отгороженные места, ограждения пастбищ, изгороди (в том числе электроизгороди), загоны для загоно-порционного выпаса сельскохозяйственных животных	-			-
5	Расколы для ветеринарной обработки сельскохозяйственных животных	4			
6	Сооружения и объекты, предназначенные для обеспечения электрической и тепловой энергией, объекты по использованию возобновляемых и альтернативных источников энергии	-			
	Объекты водоснабжения и другие виды жизнеобеспечения, сооружения для сезонного				



7	проживания персонала и иное имущество, необходимое для содержания и использования пастбищ	-				
---	---	---	--	--	--	--

Приложение 5

к плану по управлению пастбищами и их использованию по Кызылжарскому району на 2024-2028 годы

Таблица 1. Данные о численности поголовья сельскохозяйственных животных

№ п/п	Наименование поселка, села, сельского округа	Тип владельца	Численность поголовья, голов			
			Крупного рогатого скота	Мелкого рогатого скота	Лошадей	Верблюдов
1	2	3	4	5	6	7
1	Архангельский	Физическая и юридические лица	1809	2237	714	-
2	Асановский	Физическая и юридические лица	771	683	786	-
3	Березовский	Физическая и юридические лица	942	604	1139	-
4	Бескольский	Физическая и юридические лица	185	615	3553	-
5	Бугровской	Физическая и юридические лица	703	75	766	-
6	Вагулинский	Физическая и юридические лица	2297	439	816	-
7	Виноградовский	Физическая и юридические лица	903	350	550	-
8	Куйбышевский	Физическая и юридические лица	871	168	1007	-
9	Кызылжарский	Физическая и юридические лица	2877	592	2860	-
10	Лесной	Физическая и юридические лица	1435	751	1151	-



1	59503 3100	село Архан гельск о е Архан гельск и й сельск и й округ		2			1		1			
2	59503 3200	село Новок аменк а Архан гельск и й сельск и й округ		2					1			
3	59503 5100	село Асано в о Асано вский сельск и й округ		2			1		2			
4	59503 5300	село Миха йловк а Асано вский сельск и й округ		1			1		-			
5	59503 5600	село Толма чевка Асано вский сельск и й округ		1			1		-			
6	59503 5500	село Плоск о е Асано вский сельск и й округ		2			2		2			





19	59504 3400	оярка Вагулинский сельский округ	1			1			1			
20	59504 3300	село Желяково Вагулинский сельский округ	2			2			-			
21	59504 3600	село Красный Яр Вагулинский сельский округ	1			1			-			
22	59504 5100	село Виноградовка Виноградовский сельский округ	2			2			1			
23	59504 5400	село Сумное Виноградовский сельский округ	1			1			1			
24	59504 9100	село Боголюбово Куйбышевский сельский округ	2			2			1			

25	59504 9300	село Надеж ка Куйбы шевск и й сельск и й округ	1			1			1		
26	59504 9200	село Возне сенка Куйбы шевск и й сельск и й округ	1			1			1		
27	59505 0100	село Байте рек Кызы лжарс кий сельск и й округ	3			3			1		
28	59505 0500	село Подго рное Кызы лжарс кий сельск и й округ	2			2			1		
29	59505 0800	село Чапае во Кызы лжарс кий сельск и й округ	1			1			1		
30	59505 0400	село При шимка Кызы лжарс кий	2						1		

		сельский округ				2						
31	595050600	село Трудовая Нива Кызылжарский сельский округ	3			3			1			
32	595050300	село Карлуга Кызылжарский сельский округ	1			1			-			
33	595051100	село Пресновка Лесной сельский округ	2			2			1			
34	595051200	село Глубокое Лесной сельский округ	1			1			1			
35	595053100	село Налобино Налобинский сельский округ	2			2			-			
36		село Дубровное Налобинский	2			2			-			





42	59505 7100	село Петер фельд Петер фельд ский сельск и й округ		2			2		2			
43	59505 7500	село Кондр атовка Петер фельд ский сельск и й округ		1			1		-			
44	59505 7600	село Криво озерка Петер фельд ский сельск и й округ		1			1		2			
45	59505 7300	село Затон Петер фельд ский сельск и й округ		3			3		-			
46	59505 7200	село Боров ское Петер фельд ский сельск и й округ		1			1		-			
47	59505 7400	село Измай ловка Петер фельд ский сельск и й округ		1			1		-			





60	59506 5400	опольский сельский и й округ		3			3			1		
61	59506 5500	село Новоникольское Светлопольский сельский и й округ		2			2			2		
62	59506 7100	село Соколовка Соколовский сельский и й округ		3			3			1		
63	59506 9100	село Якорь Якорьский сельский и й округ		2			2			1		
64	59506 9400	село Ольшанка Якорьский сельский и й округ		1			1			1		
65	59506 9300	село Вознесенка Якорьский сельский и й округ		2			2			1		
66	59506 9200	село Вишневка Якорьский		2						1		

	сельск и й округ				2					
--	------------------------	--	--	--	---	--	--	--	--	--

Приложение 6

к плану по управлению пастбищами и их использованию по Кызылжарскому району на 2024-2028 годы

**Данные об особенностях выпаса сельскохозяйственных животных на культурных и аридных пастбищах, землях лесного, водного фондов и особо охраняемых природных территорий**

№ п/п	Категория земель	Площадь пастбищ, гектар	Численность поголовья, голов		
			Крупного рогатого скота	Мелкого рогатого скота	Лошадей
1	Лесной фонд	174	-	-	-
2	Водный фонд	0	-	-	-
3	О с о б о охраняемых природных территорий	0	-	-	-
	Итого	0	-	-	-

Приложение 7

к плану по управлению пастбищами и их использованию по Кызылжарскому району на 2024-2028 годы

**Рекомендуемые схемы пастбищеоборотов**

№	Наименование сельского округа	Годы	Номера участков			
			I	II	III	IV
1	Архангельский	2024	весенний сезон	летний сезон	осенний сезон	отдыхающий участок
		2025	отдыхающий участок	весенний сезон	летний сезон	осенний сезон
		2026	осенний сезон	отдыхающий участок	весенний сезон	летний сезон
		2027	летний сезон	осенний сезон	отдыхающий участок	весенний сезон
		2028	весенний сезон	летний сезон	осенний сезон	отдыхающий участок
2	Асановский	2024	весенний сезон	летний сезон	осенний сезон	отдыхающий участок
		2025	отдыхающий участок	весенний сезон	летний сезон	осенний сезон
		2027	осенний сезон	отдыхающий участок	весенний сезон	летний сезон











Петерфельдский	7	957	245	227	97	227	97	10	1194	492	27
Прибрежный	3	1033	224	329	123	329	123	1	1504	803	41
Рассветский	4	554	210	641	621	641	621	2	760	437	43
Рощинский	3	783	292	444	181	444	181		1728	547	47
Светлопольский	4	443	215	1253	566	1253	566	10	2753	1723	37
Соколовский	1	932	219	411	120	411	120	3	608	229	29
Якорский	4	883	169	417	205	417	205	21	868	502	29
Итого	70	14918	4528	10397	5357	10397	5357	215	21784	12970	998

### Продолжение таблицы

Козы, живые			Лошади и животные семейства лошадиных прочие				Свины		
всего	из них:		всего	из них:			всего	из них:	
	козوماتки	козлы-производители		кобылы	жеребцы-производители	мерины		хряки-производители	свиноматки
76	74	2	328	271	22	26	20	4	16
127	66	1	304	163	11		191	4	43
2	2		181	76	6	3	105	4	13
33	20	5	135	89	9	3	99	10	31
26	12	3	65	47	4		55	2	23
32	24	7	100	75	18		91	12	54
0			48	21	13	2	101	5	23
35	22	6	165	86	23		197	12	68
36	31	2	225	186	10		47	5	40
34	19	1	190	113	4	13	180	5	89
0			260	94	8		371	8	40
19	3		53	24	1		262	3	14
19	4	1	340	146	9		15	1	2
12	9	1	279	104	11	4	235	11	38
59	54		202	134	12		158	45	74
90	24	2	135	45			88		7
91	53	6	270	125	5		203	3	20
11	11		106	38	3		54	1	13
36	25	5	98	59	8	1	156	2	87
738	453	42	3484	1896	177	52	2628	137	695

Продолжение таблицы

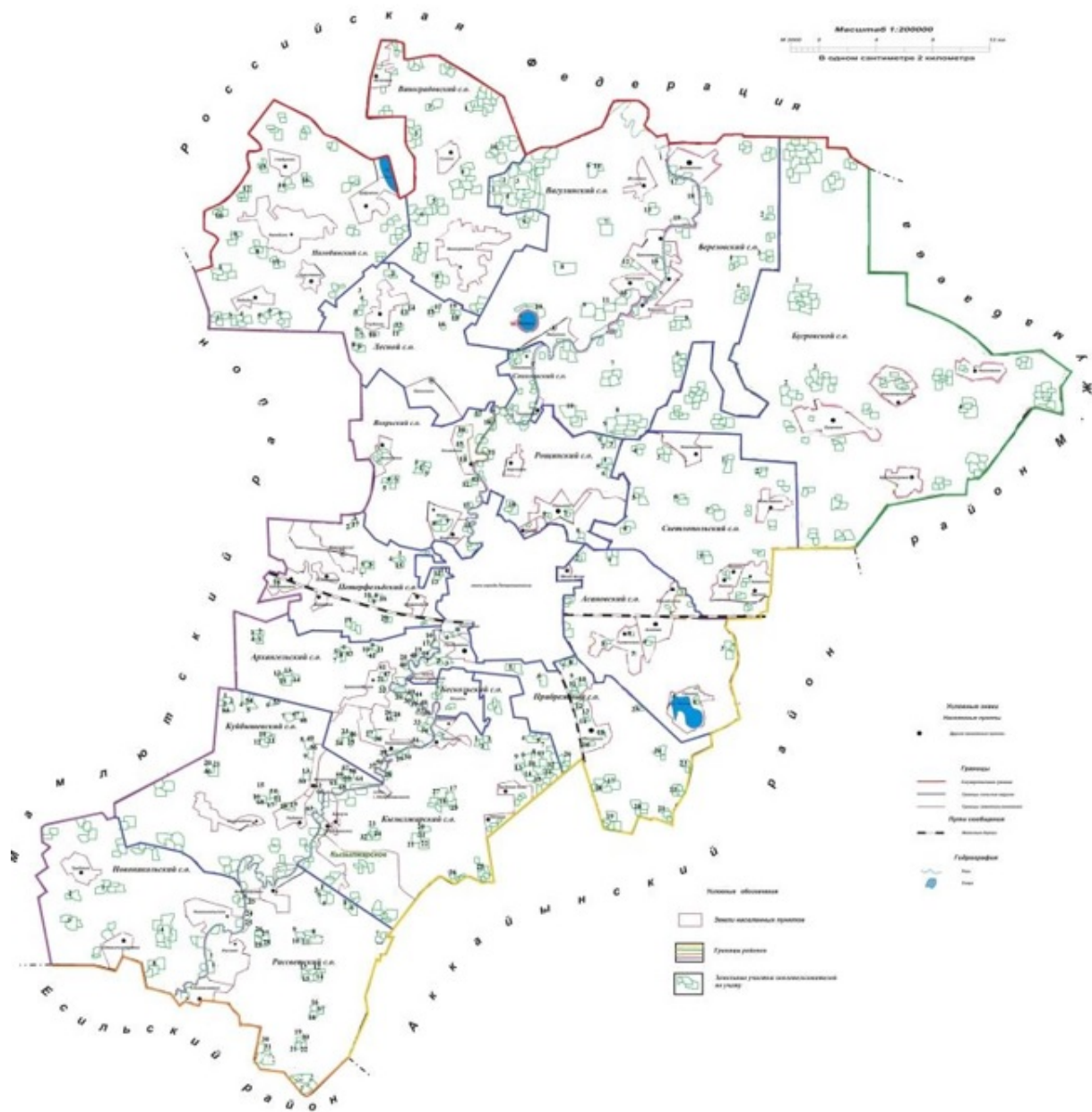
Домашняя птица, живая							Животные прочие, выращенные на ферме				Условное поголовье скота и птицы	
всего	из них:						кролики домашние, живые	пчело семьи	Звери пушного клеточного разведения			
	куры	и з них: куры-несушки	индюки	гуси	утки	цесарки			всего	из них:		
									лисицы	песец	норка	
2033	1786	1306		105	142		36		0			935,76
4188	4078	3992	13	33	64		72		0			1213,26
1921	1894	1708		7	20		55		0			771,22
3439	3291	2870	19	92	37		109	4	0			607,68
2119	1947	1847	39	108	25				0			503,08
4744	4496	3947	4	112	132	0	130	25	0			803,68
1801	1775	1240	5	21			64	6	0			495,22
4886	4299	3807	29	313	245		413		0			1059,22
655	542	205	18	62	33		92		0			1158,2
2618	2410	2080	10	107	91		65	93	0			801,06
5276	4779	3780	20	180	297		61		0			1176,52
7860	5690	2385	56	927	1187		395		5			537,1
2992	2699	1845	17	182	94		341	4	0			700,64
3557	2809	2386	10	413	325		180	15	0			818,84
2126	1868	1331		151	107		251	5	0			1006,82
3080	2970	2593	10	60	40		187		0			743,6

2836	2555	2273	15	104	162		189	17	0				1650,22
3425	3066	2745	63	140	156		65	27	0				547,2
6540	2251	1191	5	4158	126		294	165	0				698,2
66096	55205	43531	333	7275	3283	0	2999	361	5	0	0	0	16227,52

Приложение 9

к плану по управлению пастбищами и их использованию по Кызылжарскому району на 2024-2028 годы

**Схема (карта) расположения пастбищ на территории административно-территориальной единицы в разрезе категорий земель, на которой указываются границы, площади и виды пастбищ, в том числе отгонных, сезонных, аридных и культурных, сведения об их собственниках или землепользователях на основании правоустанавливающих и идентификационных документов на земельный участок**



Список землепользователей земельных участков, прилагаемый к схеме (карте) расположения пастбищ Кызылжарского района

№	Наименование землепользователя	Общая площадь
1. Архангельский сельский округ		
	Крестьянские хозяйства	
1	Мекенова Роза Мурзахметовна	28
2	Ветров Александр Александрович "Южное"	37
3	Горбунова Любовь Викторовна	44
4	"Пайда", глава Исингужина Гульнара Уалихановна	73
5	Аубакиров Николай Увалиевич	35

6	Дмитриев Александр Михайлович	75
7	"Клубень", глава Дудников Анатолий Павлович	24
8	Шамарина Ирина Ивановна	81
9	Ибраев Абай Галиханович	622
10	Руденко Василий Кузьмич	38
11	"Елим", глава Иванов Олег Александрович	316
12	"Бригадир", глава Эрнст Владимир Борисович	46
13	Искакова Алма Аманжоловна	88
14	Ботаев Нурлан Сейтахметович	47
15	Кенжебаев Ораз Ерболатович	155
16	Ибраев Каиржан	39
17	Бакенов Каир Баймолдинович	53
18	"Диана", глава Оразмбетов Алишер Мукужанович	12
19	"Лина", глава Тазуева Елена Викторовна	14
20	Зиневич Александр Францевич	78
21	Исмаилов Аллахверди Ахмедоглы	22
22	"Жасмин", глава Слетин Владимир Андреевич	55
23	Гельзер Людмила Васильевна	20
24	Пьянкова Надежда Константиновна,	57
25	Зайцев Владимир Александрович	327
26	"Алга", глава Холоша Виталий Иванович	44
27	"Широкое", глава Перепечин Юрий Леонидович	585
28	"Прибрежное", глава Карасев Михаил Васильевич	421
29	Аблаев Джолдасбек Алтынбекович	30
30	Холоша Людмила Яковлевна	62
31	"Айша", глава Смагулов Аскербек Смагулович	245
32	Ебжанов Айдос Маратович	105
33	Геворгян Вруйр Карапетович	26
34	Дьячуков Анатолий Иванович	81
35	Батырев Константин Михайлович	41
36	Абишев Ярослав Евгеньевич	17
37	"Жамиханов и К", глава Жамиханов Кайрат Багитович	40

38	Рахимжанов Ернар Жалелович	51
39	Жайлыбаев Каиржан Серикович	17
40	"Ибраева С.А.", глава Ибраева Светлана Александровна	18
	Итого	4169
	Фермерские хозяйства	
1	"Орак", глава Ибраев Абай Галиханович	254
2	"Данияр", глава Аскарлов Кайргали Вахитович	131
	Итого	385
	Негосударственные сельскохозяйственные юридические лица	
	Товарищества с ограниченной ответственностью	
1	Елим-Кызыл-Жар	1759
2	Карасев и К	2349
3	Ер-Агро	3702
4	Мельничук и К	1149
5	Молодое-Агро	3747
6	Тәуекел	244
7	Петерфельд-Агр	75
8	Кунанбай СК	22
9	Солтүстік Қазақстан өсімдіктері	5
	Итого	13052
	Сельскохозяйственный производственный кооператив:	
1	Производственный кооператив "СПК" СК АНИ"	118
	Итого	118
	Другие предприятия	
1	Мизамбаева Карлыгаш Сартаевна	72
2	Руденко Александра Валерьевна	4
3	Перепечин Юрий Леонидович	129
4	Эрнст Владимир Борисович	62
5	Геворгян Вруйр Карапетович	3
	Итого	270
	Другие государственные предприятия	
1	Северо-Казахстанская областная инспектура по сортоиспытанию сельскохозяйственных культур	33
2. Асановский сельский округ		



	Крестьянские хозяйства	
1	Зенченко Татьяна Николаевна	20
2	Щеглова Оксана Николаевна	269
3	Вильверт Гулшат Дуйсеновна	106
4	Омаров Кенес	50
	Итого по крестьянским хозяйствам:	445
	Фермерские хозяйства	
1	"Карлыгаш", глава Смагулов Ахмет Жетысбаевич	94
	Итого по фермерским хозяйствам:	94
	Негосударственные сельскохозяйственные юридические лица	
	Товарищества с ограниченной ответственностью	
1	АБИ-ЖЕР	17332
2	Крафт	514
3	Адель-Кус	230
4	Элита РК	510
	Итого	18586
	Другие предприятия	
1	"Гулиев А.И.", Гулиев Акбер Ибрагим Оглы	397
2	Смагулов Ахмет Жетысбаевич	2
	Итого	399
3. Березовский сельский округ		
	Крестьянские хозяйства	
1	Авхадов Хамзат Алиевич	513
2	"Редин В.Г.", глава Редин Виктор Георгиевич	396
3	"Руслан", глава Аюпова Бахытжамал Сарсенбаевна	69
4	"Щеглова О.Н.", глава Щеглова Оксана Николаевна	1823
5	"Грац А.А.", глава Грац Анатолий Анатольевич	243
6	"Габдулин Е.Ж.", глава Габдулин Ергали Жартаевич	40
	Итого по крестьянским хозяйствам:	3084
	Фермерские хозяйства	
1	"Длужневский И.И.", глава Длужневский Иван Иванович	343

	Негосударственные сельскохозяйственные юридические лица	
	Товарищества с ограниченной ответственностью	
1	Крестьянский Двор СК	2370
2	Большемалышенское	2868
3	Барневское	1876
4	Гончаровка	7126
5	Окан Агро	4578
6	Агро Rapeseed (Агро Рапсид)	826
7	Фирма Алекри	199
8	Якорьская птицефабрика	1522
9	BARS-SKO	60
10	RICH NOMAD NORD	2131
11	Березовка СК	917
12	G-AgroSK	263
	Итого	24736
	Другие не государственные предприятия	
1	Бектуров Альдебек Атыгаевич	95
	Итого другим не государственным предприятиям	95
1	КГУ "Аппарат акима Березовского сельского округа Кызылжарского района СКО"	450
4. Бугровской сельский округ		
	Крестьянские хозяйства	
1	"Асель", глава Исина Зейкен Садыковна	60
2	Муржигов Аскер Жансарыевич	27
3	Бисимбаева Гульжан Бериковна	18
4	Налишев Берик Туякович	45
	Итого по крестьянским хозяйствам:	150
	Негосударственные сельскохозяйственные юридические лица	
	Товарищества с ограниченной ответственностью	
1	Шагала-Агро	16838
2	NES Invest	10771
3	ВизоКЗ	47
	Итого	27656

	Другие предприятия	
1	Северо-Казахстанский филиал общественного объединения "Казахское общество слепых"	185
	Итого по другим не государственным предприятиям:	185
1	КГУ "Аппарат акима Бугровского сельского округа Кызылжарского района СКО"	1207
5. Вагулинский сельский округ		
	Крестьянские хозяйства	
1	Сарсембаева Амина Омурбаевна	61
2	Новинкин Вячеслав Юрьевич	131
3	"Редин В.Г.", глава Редин Виктор Георгиевич	6815
4	Акимов Андрей Хаясович	87
5	"АРМАН", глава Тайтуков Кунанбай Хайрулович	391
6	Хабибулин Альфат Равилович	225
7	"Дизель", глава Брацун Иван Васильевич	52
8	Брушкевич Владимир Брониславович	573
9	Авхадов Хамзат Алиевич	182
	Итого:	8517
	Фермерские хозяйства	
1	МАЛЫШ	263
2	"Золотые поля", глава Михайлов Александр Сергеевич	504
3	"Поддубных И.В.", глава Поддубных Игорь Владимирович	175
4	"Михайловское", глава Михайлов Виталий Сергеевич	1083
	Итого по фермерским хозяйствам:	2025
	Негосударственные сельскохозяйственные юридические лица	
	Товарищества с ограниченной ответственностью	
1	Весна	1655
2	Астық сату компаниясы	1646
3	СК-Вагулинское	8227
4	РБК Агро	512
5	Фирма Алекри	1850
6	Желяково	402

7	BARS-SKO	433
8	2030 Перспектива	257
9	Easyfarm	571
	Другие предприятия	
1	Рыбопитомник Чепурной К.К.	1
2	"Дарын и К", глава Жанбутин Бахтияр Кенелдыкович	87
	Прочие организации, предприятия и другие	
1	Коммунальное государственное учреждение "Аппарат акима Вагулинского сельского округа Северо-Казахстанской области"	248
6. Виноградовский сельский округ		
	Крестьянские хозяйства	
1	"Чепурной К.П.", глава Чепурной Константин Павлович	105
2	"Дизель", глава Брацун Иван Васильевич	27
3	Кох Анатолий Яковлевич	135
4	"Редин В.Г.", глава Редин Виктор Георгиевич	84
5	Кожаметов Андрей Таевич	416
6	Шнетов Тайту Исакович	50
7	"Уразбаев", глава Уразбаев Ерик Исмуханович	301
	Итого по крестьянским хозяйствам:	1118
	Фермерские хозяйства	
1	"Ливенцов Е.А.", глава Ливенцов Евгений Александрович	93
	Итого по фермерским хозяйствам:	93
	Негосударственные сельскохозяйственные юридические лица	
	Товарищества с ограниченной ответственностью	
1	Исаковка-Агро	1146
2	Сумное	5650
3	Агрофирма Виноградовка	8571
4	БОС и К	1573
5	СК-Вагулинское	217
6	Тихонович	2774
7	BARS-SKO	77
8	Easyfarm	103

9	Сакен Агро	696
	Итого по товариществам с ограниченной ответственностью	20 807
7. Куйбышевский сельский округ		
	Крестьянские хозяйства	
1	Чикунев Александр Иванович	29
2	"Радуга", глава Пересыпкина Наталья Юрьевна	82
3	"Марс", глава Усков Владимир Николаевич	204
4	Винников Владимир Алексеевич	57
5	Стукало Сергей Леонидович	89
6	"Пчелка", глава Таценко Галина Петровна	132
7	"Акку", глава Белый Владимир Александрович	70
8	Гноевых Александр Николаевич	90
9	Казаков Александр Васильевич	43
10	Винников Александр Алексеевич	76
11	Стукало Александр Леонидович	27
12	Любых Сергей Александрович	101
13	Любенков Сергей Анатольевич	69
14	Любых Валерий Александрович	51
15	"Таскин", глава Таскин Геннадий Михайлович	151
16	Савойко Иван Петрович	107
17	Пржевальский Сергей Анатольевич	179
18	Бондарец Любовь Леонидовна	55
19	Докучаева Юлия Павловна	22
20	Живицкий Алексей Николаевич	29
21	Блинов Геннадий Александрович	18
22	Ляшева Александра Ивановна	51
23	Зосимов Владимир Сергеевич	30
24	Кисман Светлана Васильевна	25
25	Колесников Григорий Иванович	45
26	Байматова Кульжикан Мукажановна	6
27	Арсентьев Александр Николаевич	47
28	Максимова Ольга Николаевна	91
29	Ермолаева Вера Николаевна	8
30	Ручинская Светлана Павловна	27
31	"Балтис", глава Барлубаев Баян Сабарович	391

32	Чариков Леонид Анатольевич	88
33	"Родина", глава Винников Александр Юрьевич	75
34	Потурнак Мария Константиновна	78
35	Чурилов Виталий Борисович	108
36	Семидоцких Василий Николаевич	36
37	Суриков Николай Васильевич	171
38	Колесников Сергей Григорьевич	139
39	Целых Федор Антонович	113
40	Арсентьева Валентина Рудольфовна	31
41	Семидоцких Наталья Евгеньевна	55
42	Иванов Игорь Николаевич	89
43	Курбатов Александр Иванович	40
44	"Оля", глава Любых Владимир Петрович	58
45	"АЕОА", глава Асташов Евгений Павлович	263
46	Гладких Владимир Александрович	44
47	Пересыпкина Надежда Ивановна	136
48	"Моховое", глава Сурикова Светлана Андреевна	153
49	"Ефтеево", глава Курбатов Петр Владимирович	23
50	"Кызылжар", глава Анафин Данияр Аканович	549
51	Менжесарова Каламкас Хакимовна	201
	Итого	4852
	Фермерские хозяйства	
1	"Семидоцких О.А.", глава Семидоцких Олег Анатольевич	209
2	"Гарант", глава Барлубаев Баян Сабарович	567
3	Михина Татьяна Васильевна	174
4	Асташов Евгений Павлович	242
5	"Сушков С.Я.", глава Сушков Сергей Яковлевич	143
6	Любых Владимир Петрович	269
7	"Золотилин", глава Золотилин Сергей Александрович	1166
8	"Родник", глава Пересыпкин Михаил Иванович	120

9	"ВЕКТОР", глава Таскин Геннадий Михайлович	938
10	"Гончарик Е.В.", глава Гончарик Евгений Владимирович	282
11	Суриков Сергей Васильевич	297
12	"Суриков", глава Суриков Николай Васильевич	290
13	"Заиченко", глава Заиченко Владимир Анатольевич	259
14	"Сушков", глава Усков Виктор Николаевич	153
15	"Маяк", глава Лаппа Константин Сергеевич	60
16	"Ива", глава Зозуль Василий Анатольевич	126
	Итого	5295
	Негосударственные сельскохозяйственные юридические лица	
	Товарищества с ограниченной ответственностью	
1	Боголюбово	4292
2	СБИ-Агро-Ташкентка	10
3	Зенченко и Компания	11934
4	Ер-Агро	40
5	Птичий Двор	206
	Итого	16482
	Другие предприятия	
1	Асташов Евгений Павлович	45
2	"Кириллов К.Е."	41
	Итого	86
8. Кызылжарский сельский округ		
	Крестьянские хозяйства	
1	Рыбас Федор Иванович	106
2	"Ефтеево", глава Курбатов Петр Владимирович	59
3	Таласбаев Габиден Аманжолович	101
4	Симамбаев Ерлан Тасбаевич	1606
5	Барлубаев Аскар Аймагамбетович	786
6	"Нуржан", глава Баукенов Бакыт Ислямович	89
7	"Акпас", глава Жусупов Жаслан Каубаевич	341
8	Кожаметов Арман Кауяулы	51

9	Зарипов Хаджи-Мурат Искандарович	81
10	Домбицкая Наталья Анатольевна	17
11	Мукажанов Аян Естаевич	514
12	"Самал", глава Валиева (Жолаушина) Самал Сапаргалиевна	100
	Итого	3851
	Фермерские хозяйства	
1	"Муратбек", глава Казбеков Жасулан Кенжебаевич	100
2	"Акпас", глава Жусупов Жаслан Каубаевич	123
3	Баукенов Бакыт Ислямович	170
4	"Антипин Н.Ф.", глава Антипин Николай Федорович	740
5	"Величкин С.Н.", глава Величкин Станислав Николаевич	149
	Итого	1282
	Негосударственные сельскохозяйственные юридические лица	
	Товарищества с ограниченной ответственностью	
1	БАЗИС-Кызыл-Жар	1545
2	Митронин	1193
3	АБИ-ЖЕР	1209
4	Кызылжар сүт	3042
5	Сервис-ЖАРС	9029
6	Кызылжар Жем	1405
7	БАТ	2241
8	Элита-СК	351
9	Элем-НБ	161
10	Компания АгроРесурс Кызылжар	52
11	Бишкульская птицефабрика	2
12	Северо-Казахстанский научно-исследовательский институт животноводства и растениеводства	2546
13	Тортуманов и К	3
14	Базис-Жер	39
15	Бақ-торы	55
16	ФЕРМА СК	201
17	Атамекен-Агро-Корнеевка	1551
18	МАГЖАН АГРО	863



	Итого	25488
	Другие предприятия	
1	Сладков Вячеслав Анатольевич	27
2	Сейтенов Кайрат Канатович	21
	Итого	48
9. Лесной сельский округ		
	Крестьянские хозяйства	
1	Смоян Гагик Тельманович	201
2	"Дизель", глава Брацун Иван Васильевич	331
3	"Пальчуковский А.В.", глава Пальчуковский Александр Владимирович	198
4	Дедов Анатолий Дмитриевич	15
5	Касимова Зура Сырымбетовна	76
6	Чепурной Константин Павлович	203
7	"Сатанов Е.Е.", глава Сатанов Естан Есмагзиевич	113
8	"Бидай", глава Бровин Александр Сергеевич	835
	Итого по крестьянским хозяйствам:	1972
	Фермерские хозяйства	
1	"Светлана" глава Бровин Александр Сергеевич	520
2	"Нина", глава Шумакова Нина Валентиновна	429
3	"Корнев", Корнев Сергей Германович	651
4	"Вика", глава Гладких Людмила Михайловна	658
5	"Достык", глава Жусупов Бацит Карипович	817
6	"Нелюбин В.Н.", глава Нелюбин Владимир Николаевич	108
7	"Витязь", глава Корнев Сергей Германович	1377
8	"Полесье", глава Пальчуковский Василий Дмитриевич	668
9	"Смоян", глава Смоян Гагик Тельманович	160
	Итого по фермерским хозяйствам:	5388
	Негосударственные с/х юридические лица	

	Товарищества с ограниченной ответственностью	
1	Астық сату компаниясы	4588
2	Северные поля	1470
3	Фирма Алекри	61
	Итого	6119
	Другие негосударственным предприятиям	
1	Корнев Сергей Германович	85
2	Ансар Сатанов Нурлан Естанович	99
	Итого негосударственным предприятиям	184
10. Налобинский сельский округ		
	Крестьянские хозяйства	
1	Брушкевич Владимир Брониславович	431
2	"Заря", глава Жолудев Алексей Тихонович	125
3	"Колос", глава Ковязин Леонид Иванович	1257
4	Куницын Александр Николаевич	21
5	"ГЕЯ", глава Орловский Владимир Брониславович	900
6	Понуров Александр Ефимович	54
7	К/Х "Сыздыков А.Н.", глава Сыздыков Абай Нурмашевич	201
8	Итого по крестьянским хозяйствам:	2989
9	Фермерские хозяйства	
10	Ливенцов Евгений Александрович	1720
11	"Кристина", глава Вусатый Виктор Федорович	295
12	Жолудев Алексей Тихонович	104
13	"Брушкевич В.Б.", глава Брушкевич Владимир Брониславович	1607
14	"Нелюбин В.Н.", глава Нелюбин Владимир Николаевич	2247
15	"Ковязин Л.И.", глава Ковязин Леонид Иванович	1174
16	"Достык", глава Жусупов Баки Карипович	138
17	"Волково", глава Волков Н.В.	45
18	"Вай", глава Шевелев Игорь Владимирович	24

	Итого по фермерским хозяйствам:	7354
	Негосударственные сельскохозяйственные юридические лица	
	Товарищества с ограниченной ответственностью	
1	Орловский и К	3818
2	Алекри-Агро	10300
3	Фирма Алекри	500
4	Easyfarm	317
	Итого	14935
	Другие предприятия	
1	Кононов Алексей Сергеевич	6
2	Шершнев Александр Дмитриевич	7
3	Солодка Юлия Георгиевна	3
4	Кононов Алексей Сергеевич	4
5	Альмухаметов Ильдар Вадылович	3
6	Пронин Николай Петрович	2
7	Альмухаметова Махфия Ахметовна	2
8	Бобкова Надежда Павловна	2
9	Старкова Руза Фарвазовна	2
10	Андрющенко Олег Евгеньевич	3
11	Андрющенко Олег Евгеньевич	23
12	Ковязин Леонид Иванович	40
	Итого по другим негосударственным предприятиям	97
1	Коммунальное государственное учреждение "Аппарат акима Налобинского сельского округа Северо-Казахстанской области"	52
11. Новоникольский сельский округ		
	Крестьянские хозяйства	
1	"Кавказ", басшысы Станислав Ахметович Гудим	67
2	ЕрНар Жумабаева Даурия Думановна	68
	Итого	135
	Фермерские хозяйства	
1	"Комлев", глава Комлев Владимир Леонтьевич	353
	Итого	353
	Негосударственные сельскохозяйственные юридические лица	

	Товарищества с ограниченной ответственностью	
1	Зенченко и Компания	26005
12. Петерфельдский сельский округ		
	Крестьянские хозяйства	
1	Бекеев Казбек Какимович	82
2	Абильмажинов Ахметжан Нурмулдинович	110
3	Абильмажинов Барамбай Нурмулдинович	45
4	Абильев Сансызбай Галимович	39
5	Эванисян Асмик Леоновна,	16
6	Рябова Ольга Михайловна	151
7	Мусин Базарбай Курмашевич	12
8	Есенгалиев Саду Сейтагзамович	194
9	"Тулпар", глава Белоножкина Ольга Анатольевна	178
10	Саутов Малек Шакирович	316
11	"Татьяна", глава Шушамоина Татьяна Геннадьевна	411
12	Кожаметов Нурлан Еркинович	46
13	Вишневский Алексей Игнатьевич	242
	Итого по крестьянским хозяйствам:	1842
	Фермерские хозяйства	
1	"Көктем", глава Ханапин Амангельды Арстанович	254
	Итого по фермерским хозяйствам:	254
	Негосударственные сельскохозяйственные юридические лица	
	Товарищества с ограниченной ответственностью	
1	Ер-Агро	3755
2	Петерфельд-Агро	5831
3	Якорь-СК	345
4	Петро-Север	18
5	Птичий двор	224
6	КривозУрское	32
7	РостОК-99	35
8	Якорьская Птицефабрика	201
	Итого	10441
	Другие предприятия	
1	Деров П.С.	24

2	Бурков А.А.	6
3	Кондратовский ОПЛ	1144
4	Абильмажинов Ардак Ахметжанович	24
5	Тогжанов Кемель Толеуович	30
	Итого	1228
	Прочие организации предприятия и другие	
1	Коммунальное государственное учреждение "Аппарат акима Петерфельдского сельского округа Северо-Казахстанской области"	64
	Итого	64
13. Прибрежный сельский округ		
	Крестьянские хозяйства	
1	"Ордабай", глава Жумашова Гульбарам Нургаликызы	52
2	Калмурзинов Сайран Айтымович	52
3	Бушин Виктор Макарович	15
4	Литвинец Юрий Михайлович	12
5	Бугасов Беимбет Жасуланович	66
6	"Талисман", глава Могилев Геннадий Михайлович	25
7	Сафронова Галина Ивановна	1
8	Садуов Аманбай Амандыкович	41
9	Жартовский Геннадий Анатольевич	7
10	Афонин Михаил Иванович	289
11	"Акжол", глава Баукенова Алима Самратовна	212
12	Фомичев Михаил Петрович	5
13	Широжеев Раухат Туркенович	61
14	Халметов Шакирмухамед Эрматович	521
15	"Данилов и К", глава Данилов Александр Павлович	130
16	Мизамбаев Ержан Ахмадиевич	12
	Итого	1501
	Фермерские хозяйства	
1	"Жаныс", глава Сейфуллин Сабит Абилович	967
2	"Озерное-Агро", глава Данилов Александр Павлович	1319

3	"Антипин Н.Ф.", глава Антипин Николай Федорович	66
4	"Достык", глава Баукенова Алима Самратовна	250
5	"Победа", глава Антоненко Александр Александрович	287
6	"Роза", глава Ахметова Роза Тулегеновна	135
	Итого	3024
	Негосударственные сельскохозяйственные юридические лица	
	Товарищества с ограниченной ответственностью	
1	Митронин	1339
2	Бақ-торы	128
3	Крахмал-Агро	9107
4	Кызылжар Жем	623
5	АБИ-ЖЕР	1855
6	Нұр Алтын Дән	155
7	Эльдос	42
8	ГОЛДЕН ИНКОМ	108
9	АгроРесурсПродукт	31
10	ВизоКЗ	93
11	ДостыкЖерАгро	869
12	Rich Жер	52
13	МАГЖАН АГРО	692
	Итого	15094
	Другие предприятия	
1	Шенкнехт В.В.	10
2	Еленбаев Ринат Мухамадиевич	19
3	Султан Данияр Нурмагамбетулы	11
4	Зверяченко Тимур Сергеевич	19
	Итого	59
1	Щучинская районная эксплуатационная часть Министерство обороны РК	76
14. Рассветский сельский округ		
	Крестьянские хозяйства	
1	Шлегель Яков Владимирович	766
2	Носко Николай Николаевич	49
3	"Ырыс", глава Жакеева Лазят Шарниязовна	301
4	Бакин Аскар Каирбекович	21

5	Нургисин Талгат Зиядович	32
6	Кубасов Александр Семенович	125
7	"Балтис", глава Барлубаев Баян Сабарович	776
8	"Семиполатное", глава Барлубаев Акан Сабарович	781
9	Оверко АртҰм Валерьевич	287
10	Росляков Николай Иванович	65
11	Куандыков Ануар Жуманович	20
12	Фирсов Евгений Михайлович	108
13	Кострица Сергей Александрович	27
14	Полянский Валерий Сламамирович	2
15	Батырбекова Нурия Сергалыевна	169
16	"Гамма", глава Зимин Петр Александрович	34
17	Зимин Александр Петрович	21
18	Зимин Геннадий Петрович	21
19	Зимин Виктор Александрович	21
20	Зимин Сергей Александрович	30
21	Тулупов Жантияк Казтаевич	53
22	"Николаев Ю.Г.", глава Николаев Юрий Германович	67
	Итого	3776
	Фермерские хозяйства	
1	Николаев Юрий Германович	117
2	"Слепцов В.Ф.", глава Слепцов Виктор Федорович	207
	Итого	324
	Негосударственные сельскохозяйственные юридические лица	
	Товарищества с ограниченной ответственностью	
1	Березка-Агро	3614
2	Элти-Гарант	3361
3	ДИВ-Агро-СК	426
4	Дидар-Казиева	732
5	Кедр-Агро	853
6	БОГОЛЮБОВО	175
7	Элем Н.Б.	57
8	Бақ-торы	357
9	Сладков	134
10	Атамекен-Агро-Корнеевка	5621

	Итого	15330
1	Коммунальное государственное учреждение "Аппарат акима Рассветского сельского округа Кызылжарского района Северо-Казахстанской области"	557
15. Рощинский сельский округ		
	Крестьянские хозяйства	
1	Тинт Сергей Эрнстович	36
2	"Амирханов и сыновья", глава Амирханов Сеилхан	62
3	Зуйкин Кузьма Серафимович	42
4	Авхадов Хамзат Алиевич	160
5	"Грац А.А.", глава Грац Анатолий Анатольевич	40
6	"Даутова Г.Х.", глава Даутова Гульшара Хамзеевна	12
7	"Ахметбек", глава Магалима Адил	200
	Итого по крестьянским хозяйствам:	552
	Фермерские хозяйства	
1	"Мир", глава Лапин Александр Васильевич	201
2	"Тірек", глава Луценко Игорь Николаевич	523
3	"Грац А.А.", глава Грац Анатолий Анатольевич	58
	Итого по фермерским хозяйствам:	782
	Негосударственные юридические лица	
	Товарищества с ограниченной ответственностью	
1	Айкын-Жулдыз	2243
2	Березовка Агро	566
3	RICH NOMAD NORD	2789
4	VIDAI ASTIK	620
	Итого	6218
	Сельскохозяйственный производственный кооператив:	
1	"Сельскохозяйственный производственный кооператив Жаңатілек"	967
	Другие предприятия	
1	Кутняк Андрей Иванович	205
2	Грац Оксана Евгеньевна	52



	Итого	257
1	Коммунальное государственное учреждение "Аппарат акима Роцинского сельского округа Кызылжарского района Северо-Казахстанской области"	869
2	Русло и Компания	4
3	Республиканское государственное учреждение "Военный институт Национальной гвардии Республики Казахстан"	327
16. Светлопольский сельский округ		
	Крестьянские хозяйства	
1	Рунде Николай Оттович	700
2	"VLADISS-M", глава Митянина Ирина Владимировна	333
3	Вильверт Гулшат Дуйсеновна	50
4	"Кызылжарское", глава Митянин Сергей Владимирович	1085
5	"Амирханов и сыновья", глава Амирханов Сеилхан	61
	Итого по крестьянским хозяйствам:	2229
	Фермерские хозяйства	
1	"Ешманов", глава Ешманов Галимжан	712
2	Сатыбалдин Болат Каканович	237
3	Рунде Николай Оттович	128
4	"Головкин С.И.", глава Головкин Сергей Илларионович	622
	Итого по фермерским хозяйствам:	1699
	Негосударственные сельскохозяйственные юридические лица	
	Товарищества с ограниченной ответственностью	
1	Головкин и К	901
2	АБИ-ЖЕР	2096
3	Қызылжар сүт	986
4	Окан Агро	1679
5	Айкын-Жулдыз	118
6	Шагала-Агро	390
7	МИЛАНА АИС	61
8	Белое СК	172
9	Союз-АгроСК	2103

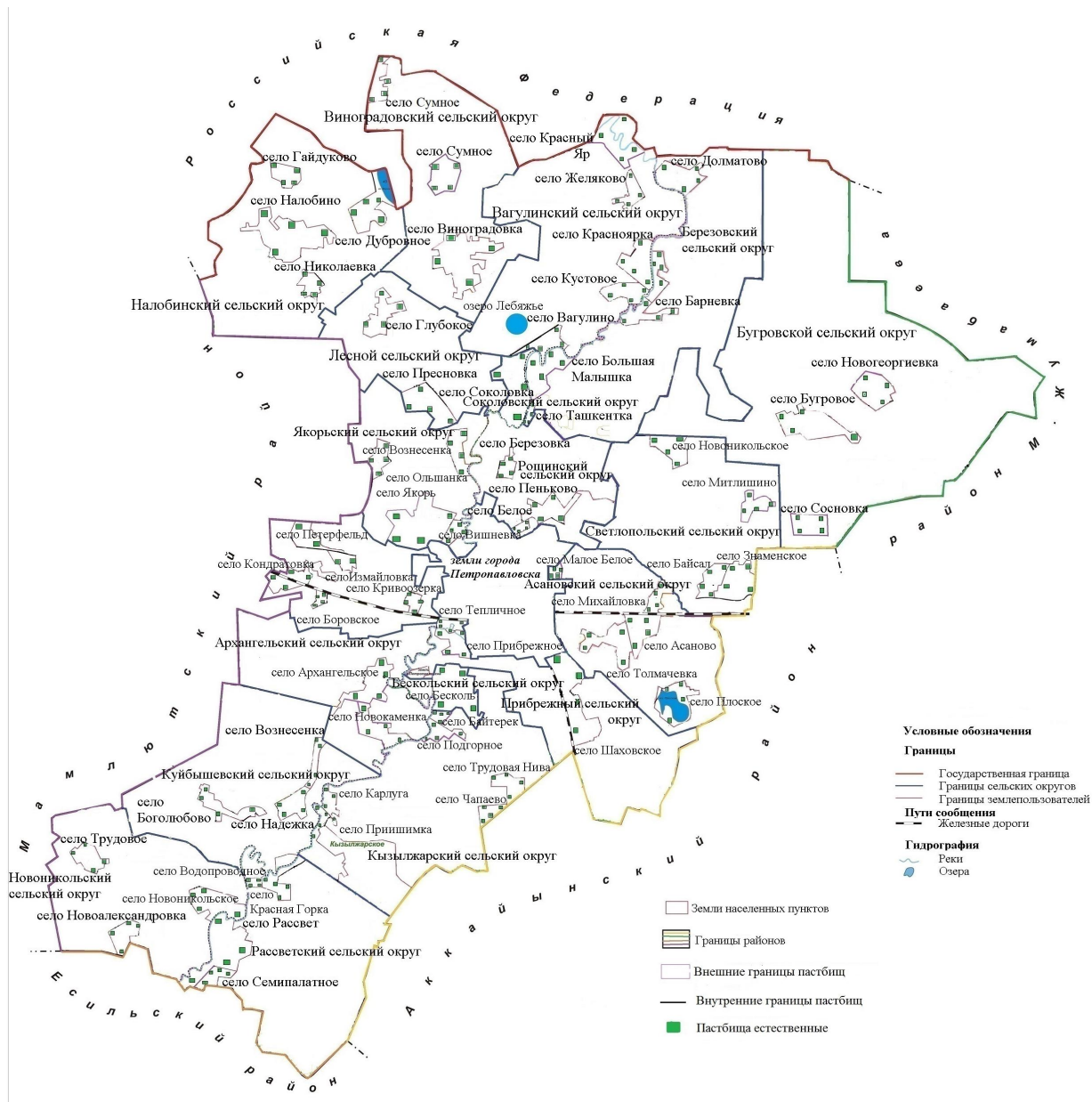
10	Кривозұрское	167
11	Знаменское-Агро	21
12	Aitas Agro	5623
	Итого	14317
	Другие предприятия	
1	Чичило А.Н.	135
2	"Чужиков", глава Чужиков Владимир Николаевич	311
	Итого по другим не государственным предприятиям	446
	Прочие организации предприятия и другие	
1	Коммунальное государственное учреждение "Аппарат акима Светлопольского сельского округа Северо-Казахстанской области"	566
	Итого	566
17. Якорьский сельский округ		
	Крестьянские хозяйства	
1	Бобков Александр Владимирович	20
2	Мартын Сергей Александрович	50
3	Рейбант Юрий Иванович	13
4	Клепиков Николай Андреевич	37
5	Хамзин Амангельды	55
6	Дмитриев Виталий Михайлович	25
7	Синичкин Евгений Владимирович	28
8	"ОВН", глава Очеретенко Владимир Николаевич	1489
9	Салмина Татьяна Андреевна	57
10	Деров Петр Семенович	12
11	Карпов Анатолий Александрович	1
12	"Ундрус", глава Бейбит Кушкенович Жанахметов	93
13	Засыпкин Александр Петрович	56
14	Маркель В.П.	103
	Итого по крестьянским хозяйствам:	2039
	Фермерские хозяйства	
1	"Корнев", глава Корнев Сергей Германович	289
2	"Карпов А.А.", глава Карпов Анатолий Александрович	216
3	"Нина", глава Шумакова Нина Валентиновна	153

4	"Ундрус", глава Жанахметов Бейбит Кушкенович	784
	Итого по фермерским хозяйствам:	1442
	Негосударственные с/х юридические лица	
	Товарищества с ограниченной ответственностью	
1	Якорь-Агро	7256
2	Колос-Якорь	333
3	Якорьская птицефабрика	454
4	Якорь-СК	2534
5	Достык Кызылжар	33
6	Фирма Алекри	68
7	РостОК	30
	Другие предприятия	
1	Бадер Н.С.	21
2	Пантелеева Л.В.	5
3	Михайлов Игорь Александрович	1
4	Белоглазов Сергей Геннадьевич	1
5	Белоглазов Александр Сергеевич	1
	Итого по другим не государственным предприятиям	29
	Прочие организации и предприятия	
1	Коммунальное государственное учреждение "Аппарат акима Якорьского сельского округа Кызылжарского района Северо-Казахстанской области"	96

Приложение 10

к плану по управлению пастбищами и  
их использованию по Кызылжарскому  
району на 2024-2028 годы

**Схема (карта) с обозначением пастбищ, предназначенных для нужд населения по выпасу сельскохозяйственных животных личного подворья, в том числе общественных пастбищ, на которой указываются границы и площади пастбищ, в том числе общественных пастбищ, предназначенных для нужд населения по выпасу сельскохозяйственных животных личного подворья**

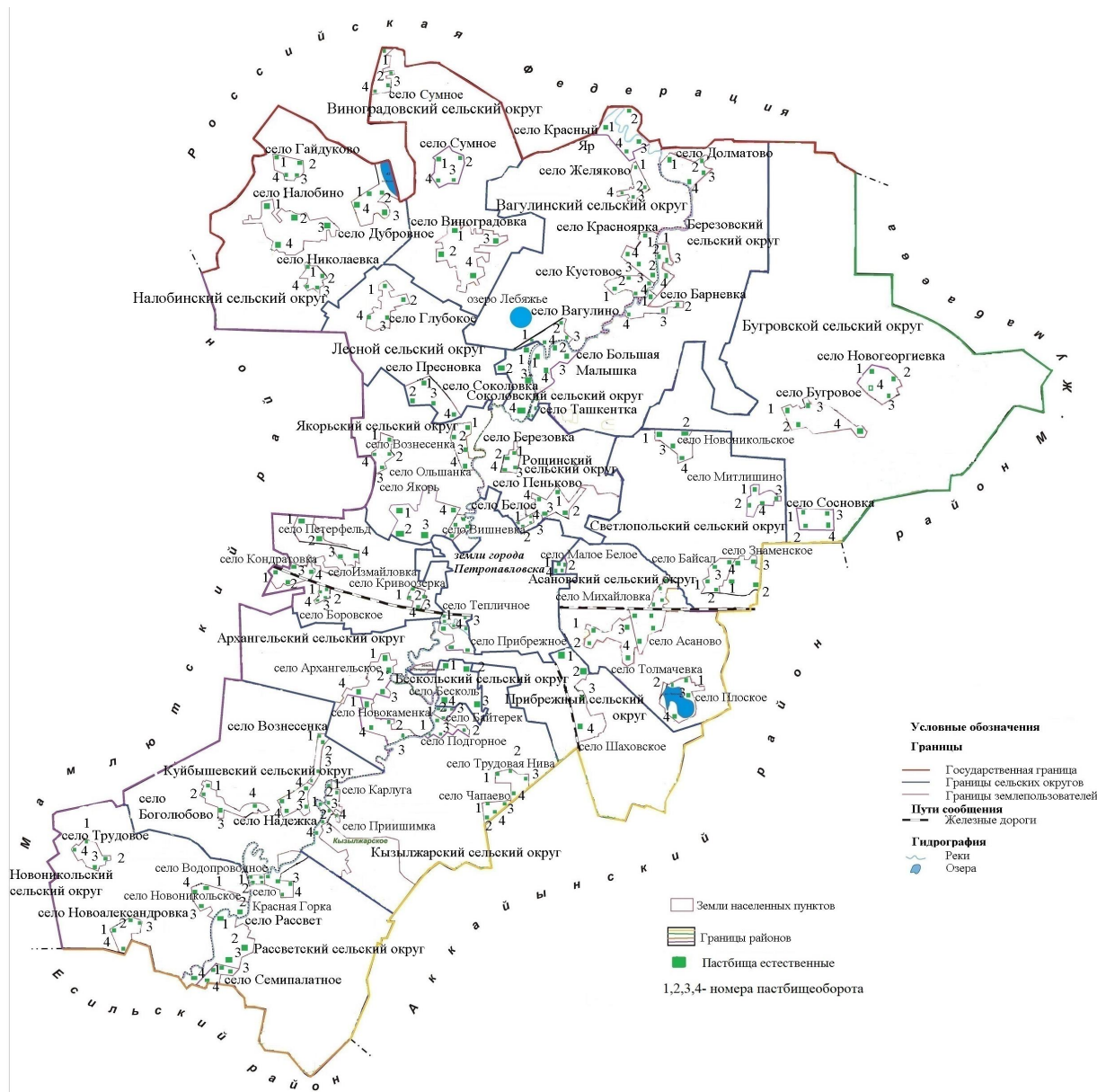


За период с 2022 года по 2023 год для удовлетворения нужд населения в пастбищных угодьях предоставлены 24 земельных участка общей площадью 4 109 гектар по сельскохозяйственным угодьям: пашня 71 гектар, сенокосы 317 гектар, пастбища 3 417 гектар: 2 земельных участка коммунальному государственному учреждению "Аппарат акима Бугровского сельского округа Кызылjarского района Северо-Казахстанской области" общая площадь 1207 гектар. 2 земельных участка коммунальному государственному учреждению "Аппарат акима Березовского сельского округа Кызылjarского района Северо-Казахстанской области" общая площадь 450 гектар. 2 земельных участка коммунальному государственному учреждению "Аппарат акима Вагулинского сельского округа Кызылjarского района Северо-Казахстанской области" общая площадь 248 гектар. 1 земельный участок коммунальному государственному учреждению "Аппарат акима Налобинского

сельского округа Кызылжарского района Северо-Казахстанской области" общая площадь 52 гектар. 1 земельный участок коммунальному государственному учреждению "Аппарат акима Петерфельдского сельского округа Кызылжарского района Северо-Казахстанской области" общая площадь 64 гектар. 4 земельных участка коммунальному государственному учреждению "Аппарат акима Рассветского сельского округа Кызылжарского района Северо-Казахстанской области" общая площадь 557 гектар. 6 земельных участка коммунальному государственному учреждению "Аппарат акима Рошинского сельского округа Кызылжарского района Северо-Казахстанской области" общая площадь 869 гектар. 3 земельных участка коммунальному государственному учреждению "Аппарат акима Светлопольского сельского округа Кызылжарского района Северо-Казахстанской области" общая площадь 566 гектар. 3 земельных участка коммунальному государственному учреждению "Аппарат акима Якорьского сельского округа Кызылжарского района Северо-Казахстанской области" общая площадь 96 гектар.

Приложение 11  
к плану по управлению пастбищами и  
их использованию по Кызылжарскому  
району на 2024-2028 годы

**Схема (карта) с обозначением рекомендуемых схем пастбищеоборотов**



Приложение 12  
к плану по управлению пастбищами и их использованию по Кызылжарскому району на 2024-2028 годы

**Занимаемая площадь пастбищ при установлении сезонных маршрутов выпаса и передвижение сельскохозяйственных животных**

№	Наименование сельского округа	Наименование населенного пункта	Годы	Общая площадь пастбищ (гектар)	Номера полей и площадь пастбищ (гектар)			
					1	2	3	4
		Архангельское	2024	1028	257	257	257	257
		Новокамелка		859	205	210	215	229

1	Архангельский	Архангельское	2025	1028	257	257	257	257
		Новокаменка		859	205	210	215	229
		Архангельское	2026	1028	257	257	257	257
		Новокаменка		859	205	210	215	229
		Архангельское	2027	1028	257	257	257	257
		Новокаменка		859	205	210	215	229
		Архангельское	2028	1028	257	257	257	257
		Новокаменка		859	205	210	215	229
2	Асановский	Асаново	2024	913	210	218	225	260
		Михайловка		343	90	85	70	98
		Толмачевка		631	130	152	178	171
		Плоское		583	140	151	135	157
		Малое Белое		103	25	27	32	19
		Асаново	2025	913	210	218	225	260
		Михайловка		343	90	85	70	98
		Толмачевка		631	130	152	178	171
		Плоское		583	140	151	135	157
		Малое Белое		103	25	27	32	19
		Асаново	2026	913	210	218	225	260
		Михайловка		343	90	85	70	98
		Толмачевка		631	130	152	178	171
		Плоское		583	140	151	135	157
		Малое Белое		103	25	27	32	19
		Асаново	2027	913	210	218	225	260
		Михайловка		343	90	85	70	98
		Толмачевка		631	130	152	178	171
		Плоское		583	140	151	135	157

		Малое Белое		103	25	27	32	19
		Асаново	2028	913	210	218	225	260
		Михайловка		343	90	85	70	98
		Голмачевка		631	130	152	178	171
		Плоское		583	140	151	135	157
		Малое Белое		103	25	27	32	19
3	Березовский	Большая Малышка	2024	769	190	183	178	218
		Барневка		380	100	93	89	98
		Гончаровка		178	40	47	51	40
		Ташкентка		198	50	52	48	48
		Долматово		868	210	223	214	221
		Большая Малышка	2025	769	190	183	178	218
		Барневка		380	100	93	89	98
		Гончаровка		178	40	47	51	40
		Ташкентка		198	50	52	48	48
		Долматово		868	210	223	214	221
		Большая Малышка	2026	769	190	183	178	218
		Барневка		380	100	93	89	98
		Гончаровка		178	40	47	51	40
		Ташкентка		198	50	52	48	48
		Долматово		868	210	223	214	221
		Большая Малышка	2027	769	190	183	178	218
		Барневка		380	100	93	89	98
		Гончаровка		178	40	47	51	40
		Ташкентка		198	50	52	48	48
		Долматово		868	210	223	214	221
Большая Малышка	2028	769	190	183	178	218		
Барневка		380	100	93	89	98		
Гончаровка		178	40	47	51	40		
Ташкентка		198	50	52	48	48		
Долматово		868	210	223	214	221		



4	Бескольск ий	Бесколь	2024	825	203	208	214	200
		Бесколь	2025	825	203	208	214	200
		Бесколь	2026	825	203	208	214	200
		Бесколь	2027	825	203	208	214	200
		Бесколь	2028	825	203	208	214	200
5	Бугровско й	Бугровое	2024	1649	400	389	405	455
		Новогеорг иевка		1152	280	272	286	314
		Сосновка		121	40	36	29	16
		Бугровое	2025	1649	400	389	405	455
		Новогеорг иевка		1152	280	272	286	314
		Сосновка		121	40	36	29	16
		Бугровое	2026	1649	400	389	405	455
		Новогеорг иевка		1152	280	272	286	314
		Сосновка		121	40	36	29	16
		Бугровое	2027	1649	400	389	405	455
		Новогеорг иевка		1152	280	272	286	314
		Сосновка		121	40	36	29	16
		Бугровое	2028	1649	400	389	405	455
		Новогеорг иевка		1152	280	272	286	314
		Сосновка		121	40	36	29	16
6	Вагулинск ий	Вагулино	2024	640	150	135	178	177
		Кустовое		433	105	109	98	121
		Красноярк а		542	129	96	140	177
		Желяково		325	83	80	91	71
		Красный Яр		204	51	50	53	50
		Вагулино	2025	640	150	135	178	177
		Кустовое		433	105	109	98	121
		Красноярк а		542	129	96	140	177
		Желяково		325	83	80	91	71
		Красный Яр		204	51	50	53	50
		Вагулино	2026	640	150	135	178	177
		Кустовое		433	105	109	98	121
		Красноярк а		542	129	96	140	177
Желяково	325	83		80	91	71		

		Красный Яр		204	51	50	53	50
		Вагулино	2027	640	150	135	178	177
		Кустовое		433	105	109	98	121
		Красноярк а		542	129	96	140	177
		Желяково		325	83	80	91	71
		Красный Яр		204	51	50	53	50
		Вагулино	2028	640	150	135	178	177
		Кустовое		433	105	109	98	121
		Красноярк а		542	129	96	140	177
		Желяково		325	83	80	91	71
Красный Яр	204	51		50	53	50		
7	Виноградо вский	Виноградо вка	2024	1183	290	288	295	310
		Сумное		882	234	225	250	173
		Виноградо вка	2025	1183	290	288	295	310
		Сумное		882	234	225	250	173
		Виноградо вка	2026	1183	290	288	295	310
		Сумное		882	234	225	250	173
		Виноградо вка	2027	1183	290	288	295	310
		Сумное		882	234	225	250	173
		Виноградо вка	2028	1183	290	288	295	310
		Сумное		882	234	225	250	173
8	Куйбышев ский	Боголюбо во	2024	1709	425	432	429	423
		Надежка		399	100	98	105	96
		Вознесенк а		702	160	181	175	186
		Боголюбо во	2025	1709	425	432	429	423
		Надежка		399	100	98	105	96
		Вознесенк а		702	160	181	175	186
		Боголюбо во	2026	1709	425	432	429	423
		Надежка		399	100	98	105	96

		Вознесенк а		702	160	181	175	186
		Боголюбо во		1709	425	432	429	423
		Надежка	2027	399	100	98	105	96
		Вознесенк а		702	160	181	175	186
		Боголюбо во		1709	425	432	429	423
		Надежка	2028	399	100	98	105	96
		Вознесенк а		702	160	181	175	186
9	Кызылжар ский	Подгорное	2024	242	61	63	67	51
		Чапаево		271	68	70	73	60
		Трудовая Нива		233	60	55	62	56
		Приишим ка		587	145	139	148	155
		Карлуга		410	105	99	108	98
		Байтерек		538	140	136	145	117
		Подгорное	2025	242	61	63	67	51
		Чапаево		271	68	70	73	60
		Трудовая Нива		233	60	55	62	56
		Приишим ка		587	145	139	148	155
		Карлуга		410	105	99	108	98
		Байтерек		538	140	136	145	117
		Подгорное	2026	242	61	63	67	51
		Чапаево		271	68	70	73	60
		Трудовая Нива		233	60	55	62	56
		Приишим ка		587	145	139	148	155
		Карлуга		410	105	99	108	98
		Байтерек		538	140	136	145	117
		Подгорное	2027	242	61	63	67	51
		Чапаево		271	68	70	73	60
		Трудовая Нива		233	60	55	62	56
		Приишим ка		587	145	139	148	155
		Карлуга		410	105	99	108	98
		Байтерек		538	140	136	145	117
Подгорное		242	61	63	67	51		



12	Налобинский	Дубровное	2024	658	165	171	168	154
		Николаевка		170	43	44	40	43
		Налобино		1526	390	385	376	375
		Гайдуково		326	85	80	77	84
		Дубровное	2025	658	165	171	168	154
		Николаевка		170	43	44	40	43
		Налобино		1526	390	385	376	375
		Гайдуково		326	85	80	77	84
		Дубровное	2026	658	165	171	168	154
		Николаевка		170	43	44	40	43
		Налобино		1526	390	385	376	375
		Гайдуково		326	85	80	77	84
		Дубровное	2027	658	165	171	168	154
		Николаевка		170	43	44	40	43
		Налобино		1526	390	385	376	375
		Гайдуково		326	85	80	77	84
Дубровное	2028	658	165	171	168	154		
Николаевка		170	43	44	40	43		
		Петерфельд		937	240	232	236	229
		Измайловка		96	24	24	24	24
		Затон	2024	59	15	13	18	13
		Кривоозерка		84	21	21	21	21
		Кондратовка		493	124	126	122	121
		Боровское		62	20	14	18	10
		Петерфельд		937	240	232	236	229
		Измайловка		96	24	24	24	24
		Затон	2025	59	15	13	18	13
		Кривоозерка		84	21	21	21	21
		Кондратовка		493	124	126	122	121
		Боровское		62	20	14	18	10
		Петерфельд		937	240	232	236	229

13	Петерфельдский	Измайловка	2026	96	24	24	24	24
		Затон		59	15	13	18	13
		Кривоозерка		84	21	21	21	21
		Кондратовка		493	124	126	122	121
		Боровское		62	20	14	18	10
		Петерфельд	2027	937	240	232	236	229
		Измайловка		96	24	24	24	24
		Затон		59	15	13	18	13
		Кривоозерка		84	21	21	21	21
		Кондратовка		493	124	126	122	121
		Боровское	2028	62	20	14	18	10
		Петерфельд		937	240	232	236	229
		Измайловка		96	24	24	24	24
		Затон		59	15	13	18	13
		Кривоозерка		84	21	21	21	21
		Кондратовка	2028	493	124	126	122	121
		Боровское		62	20	14	18	10
		Прибрежное		2024	620	150	143	163
Тепличное	296	80			73	76	67	
Шаховское	1914	450			486	439	539	
Прибрежное	2025	620	150	143	163	164		
Тепличное		296	80	73	76	67		
Шаховское		1914	450	486	439	539		
Прибрежное	2026	620	150	143	163	164		
Тепличное		296	80	73	76	67		
Шаховское		1914	450	486	439	539		
Прибрежное	2027	620	150	143	163	164		
Тепличное		296	80	73	76	67		



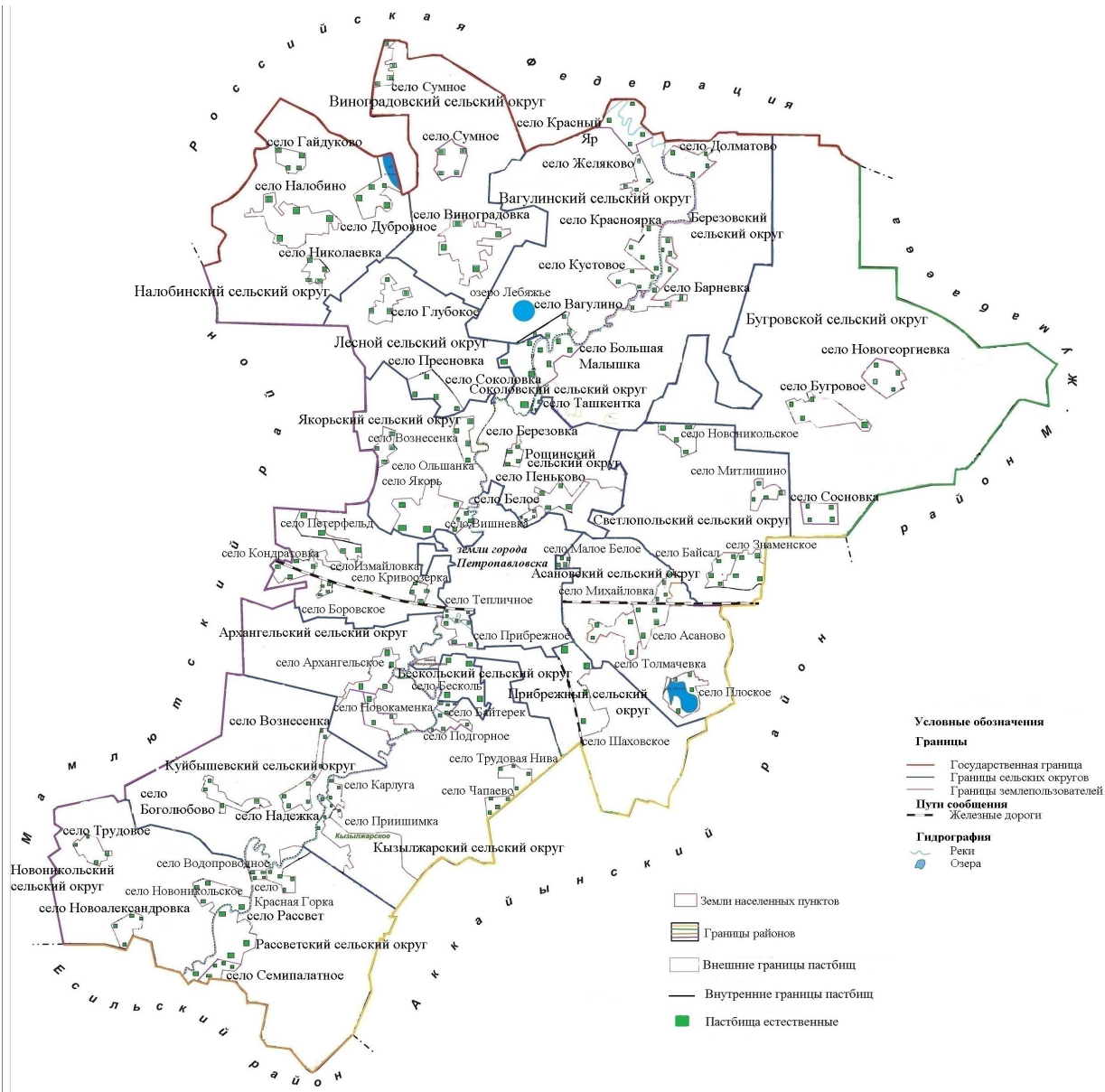
		Семиполатное	2027	524	131	131	131	131		
		Красная Горка		355	90	85	93	87		
		Водопроводное		164	39	29	46	50		
		Рассвет	2028	693	175	177	179	162		
		Семиполатное		524	131	131	131	131		
		Красная Горка		355	90	85	93	87		
		Водопроводное		164	39	29	46	50		
		17	Светлопольский	Знаменское	2024	695	186	178	167	164
				Байсал		622	170	160	149	143
				Метлишино		508	135	127	139	107
				Новоникольское		561	143	148	127	143
				Знаменское	2025	695	186	178	167	164
				Байсал		622	170	160	149	143
				Метлишино		508	135	127	139	107
Новоникольское	561			143		148	127	143		
Знаменское	2026			695	186	178	167	164		
Байсал				622	170	160	149	143		
Метлишино				508	135	127	139	107		
Новоникольское				561	143	148	127	143		
Знаменское	2027			695	186	178	167	164		
Байсал				622	170	160	149	143		
Метлишино		508	135	127	139	107				
Новоникольское		561	143	148	127	143				
Знаменское	2028	695	186	178	167	164				
Байсал		622	170	160	149	143				
Метлишино		508	135	127	139	107				



		Новоникольское		561	143	148	127	143
18	Соколовский	Соколовка	2024	2015	505	502	500	508
		Соколовка	2025	2015	505	502	500	508
		Соколовка	2026	2015	505	502	500	508
		Соколовка	2027	2015	505	502	500	508
		Соколовка	2028	2015	505	502	500	508
19	Якорьский	Якорь	2024	948	240	234	236	238
		Вишневка		116	29	29	29	29
		Ольшанка		501	130	124	133	114
		Вознесенка		310	80	76	86	68
		Якорь	2025	948	240	234	236	238
		Вишневка		116	29	29	29	29
		Ольшанка		501	130	124	133	114
		Вознесенка		310	80	76	86	68
		Якорь	2026	948	240	234	236	238
		Вишневка		116	29	29	29	29
		Ольшанка		501	130	124	133	114
		Вознесенка		310	80	76	86	68
		Якорь	2027	948	240	234	236	238
		Вишневка		116	29	29	29	29
		Ольшанка		501	130	124	133	114
		Вознесенка		310	80	76	86	68
		Якорь	2028	948	240	234	236	238
		Вишневка		116	29	29	29	29
		Ольшанка		501	130	124	133	114
		Вознесенка		310	80	76	86	68

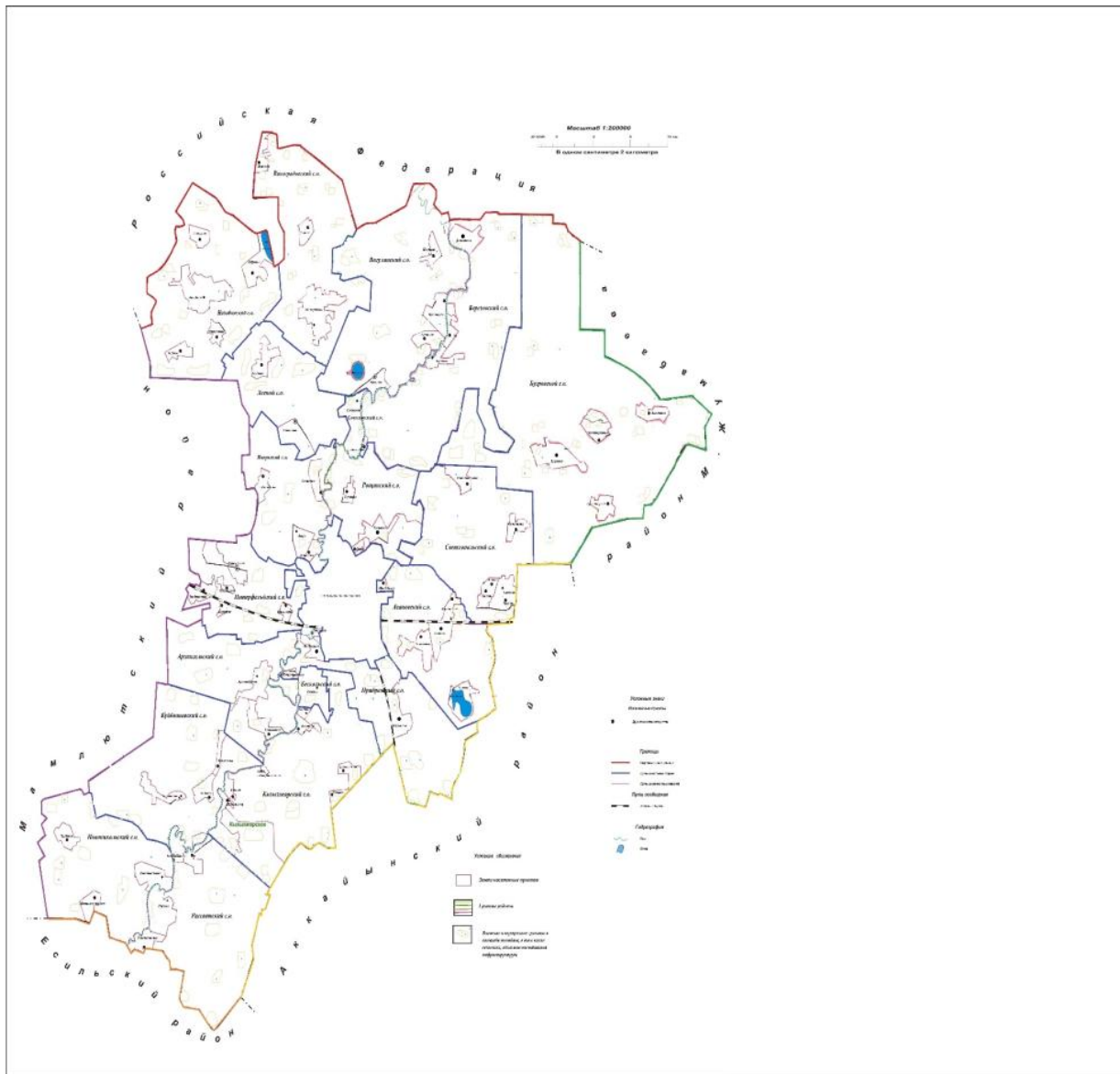
Приложение 13  
к плану по управлению пастбищами и их использованию по Кызылжарскому району на 2024-2028 годы

**Схема (карта) с обозначением сервитутов для прогона сельскохозяйственных животных, скотопрогонных трасс и иных объектов пастбищной инфраструктуры, а также скотомогильников (биометрических ям)**



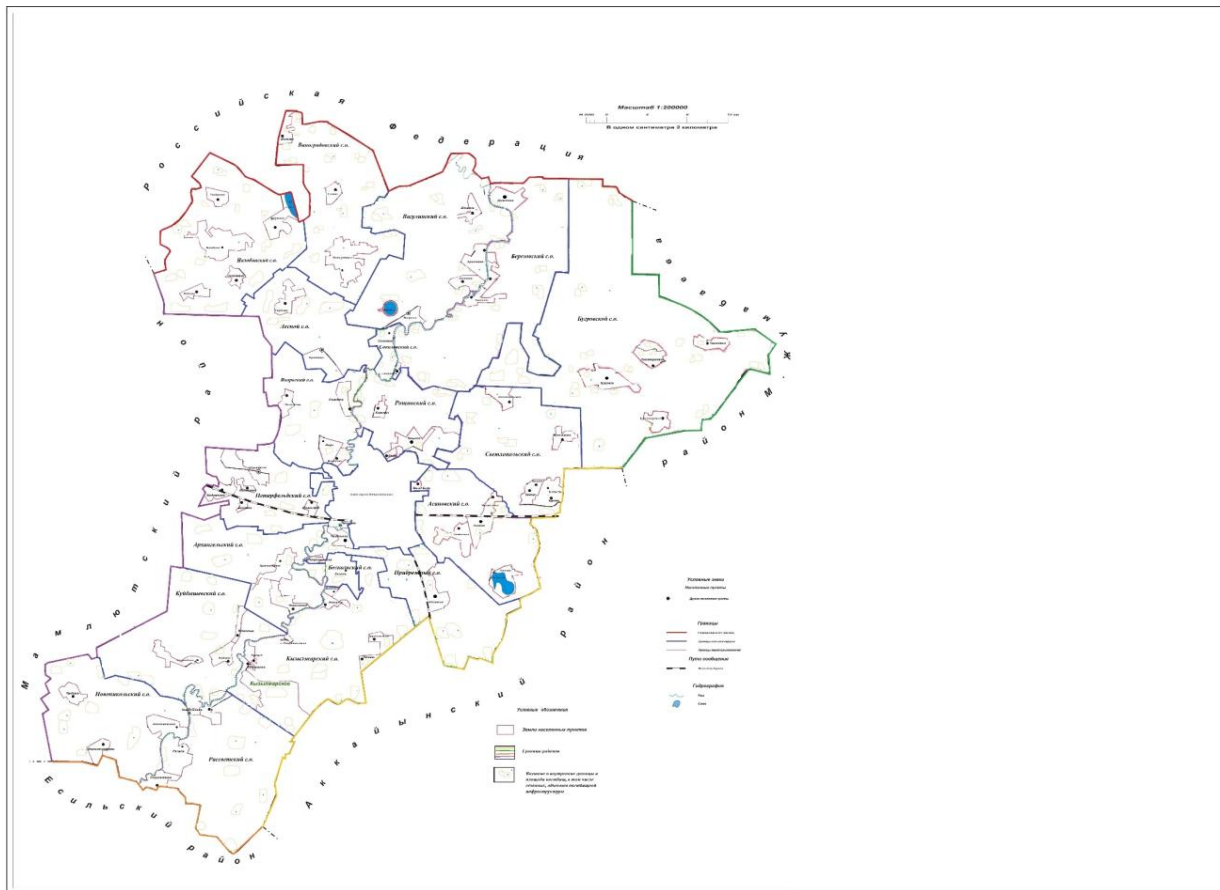
Приложение 14  
к плану по управлению пастбищами и  
их использованию по Кызылjarскому  
району на 2024-2028 годы

**Схема (карта) с обозначением пастбищ, которые могут быть предоставлены в  
землепользование пастбищепользователям**



Приложение 15  
к плану по управлению пастбищами и  
их использованию по Кызылжарскому  
району на 2024-2028 годы

**Схема (карта) с обозначением пастбищ, подлежащих резервированию в целях удовлетворения нужд населения по выпасу сельскохозяйственных животных личного подворья**



Приложение 16  
к плану по управлению пастбищами и  
их использованию по Кызылжарскому  
району на 2024-2028 годы

**Перечень пастбищ подлежащих резервированию в целях удовлетворения нужд населения по выпасу сельскохозяйственных животных личного подворья**

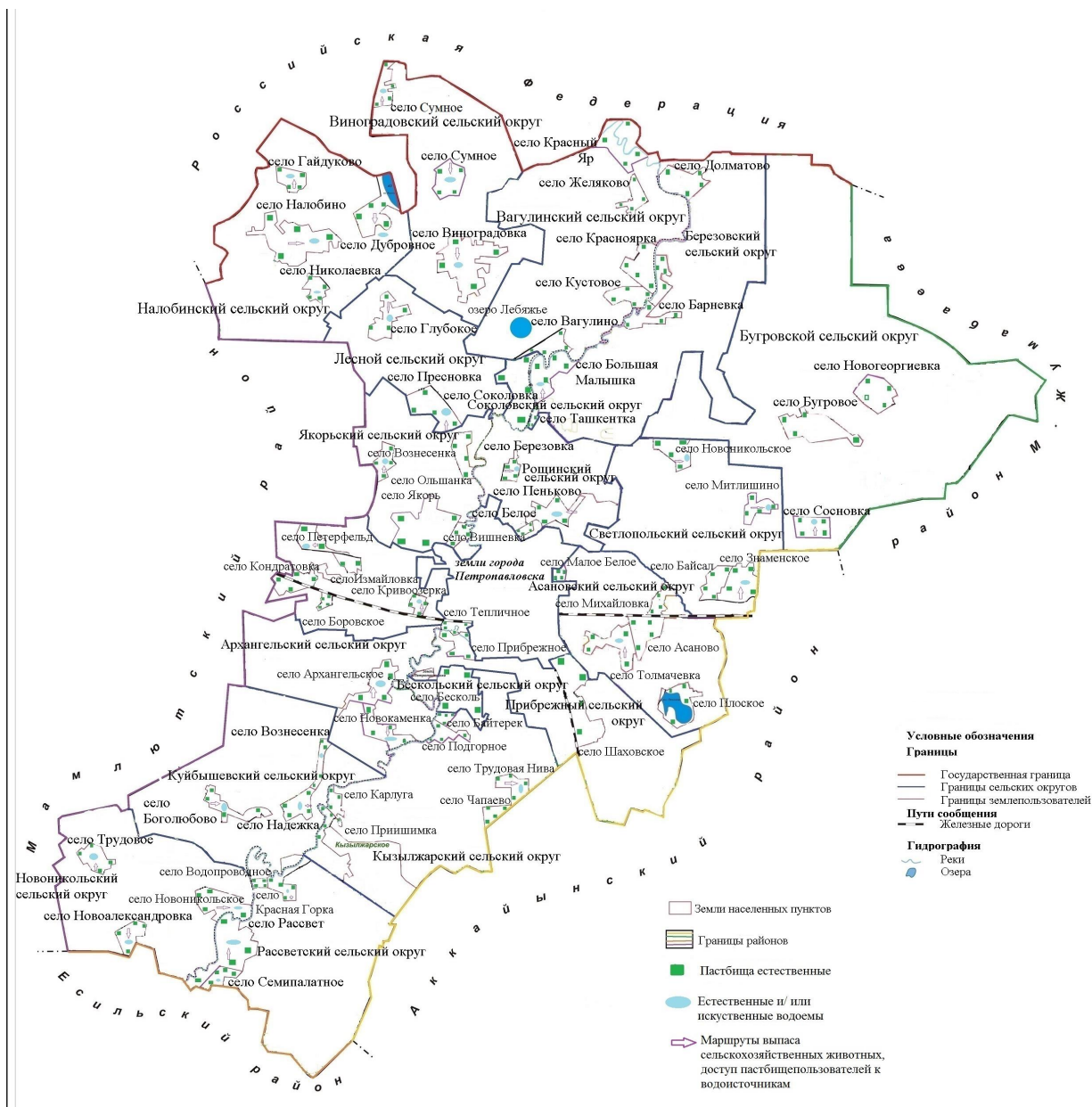
№ п/п	Пастбища, подлежащие резервированию в целях удовлетворения нужд населения по выпасу сельскохозяйственных животных личного подворья, тысяч гектаров
1	Архангельский сельский округ 0,034 гектар, Куйбышевский сельский округ 0,15 гектар, Налобинский сельский округ 0,012 гектар, Петерфельдский сельский округ 0,164 гектар (Обеспечение села Кривоозерка пастбищными угодьями для выпаса сельскохозяйственных животных личного подворья); Петерфельдский сельский округ 0,222 гектар (Обеспечение села Кондратовка для выпаса сельскохозяйственных животных личного подворья); Петерфельдский сельский округ 0,063 гектар (Обеспечение села Кондратовка для выпаса сельскохозяйственных животных личного подворья), Прибрежный сельский округ 0,101 гектар, Прибрежный сельский

округ 0,254 гектар, Рассветский сельский округ 0,064 гектар, Рассветский сельский округ 0,542 гектар, Рошинский сельский округ 0,006 гектар, Рошинский сельский округ 0,023 гектар, Рошинский сельский округ 0,098 гектар, Рошинский сельский округ 0,019 гектар, Светлопольский сельский округ 0,15 гектар, Лесной сельский округ 0,252 гектар

Приложение 17

к плану по управлению пастбищами и их использованию по Кызылжарскому району на 2024-2028 годы

**Схема доступа к водоисточникам (озерам, рекам, прудам, копаням, оросительным или обводнительным каналам, трубчатым или шахтным колодцам), составленная согласно норме потребления воды, на которой указываются маршруты передвижения животных к водоисточникам**

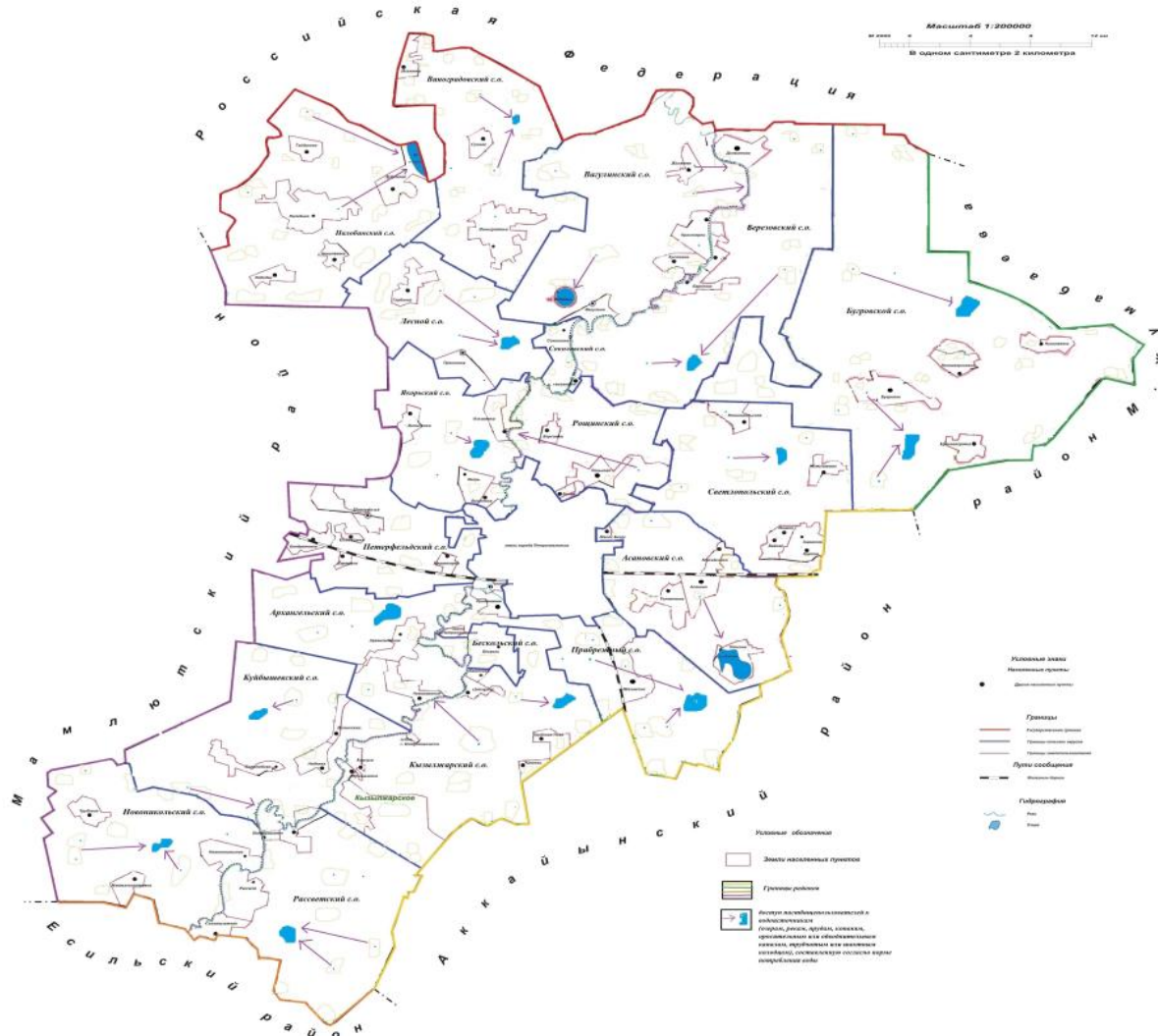


Нормы потребления воды. Весной сельскохозяйственных животных необходимо поить до 3-4 раз, а летом в жару – до 7-8 раз. Норма потребления воды на одну голову крупного рогатого скота в сутки составляет 70 литров. Лошади до 100 литров, мелкий рогатый скот до 10 литров. Лучшие водопои – чистые реки, ручьи, пруды с проточной свежей водой.

Приложение 18  
к плану по управлению пастбищами и  
их использованию по Кызылjarскому  
району на 2024-2028 годы

**Схема проектного распределение (перераспределение) пастбищ между сельскими населенными пунктами, входящими в сельский округ, на котором указывается схема**

распределения (перераспределения) пастбищ между сельскими населенными пунктами сельского округа для поголовья сельскохозяйственных животных физических и юридических лиц, не обеспеченных пастбищами



#### Приложение 19

к плану по управлению пастбищами и их использованию по Кызылжарскому району на 2024-2028 годы

**Требования, необходимые для рационального использования пастбищ на соответствующей административно-территориальной единице**

Рациональное использование пастбищ включает следующие мероприятия:

1) использование пастбищ с учетом пастбищеоборотов и источников водопользований;

2) обеспечение предельно допустимой нормы нагрузки на общую площадь пастбищ (далее – норма нагрузки), утвержденной приказом Министра сельского хозяйства Республики Казахстан от 14 апреля 2015 года № 3-3/332 "Об утверждении предельно допустимой нормы нагрузки на общую площадь пастбищ" (зарегистрирован в Реестре государственной регистрации нормативных правовых актов под № 11064);

3) использование пастбищ с учетом календарного графика;

4) принятие мер по предотвращению выбытия пастбищ из хозяйственного оборота, недопущение зарастания земель сорной и древесно-кустарниковой растительностью, а также захламления бытовыми и производственными отходами.

### Предельно допустимая норма нагрузки на общую площадь пастбищ по Кызылжарскому району

Область	Природная зона	Экологогеографический район (подзона)	Тип пастбищ (преобладающий)	Продолжительность пастбищного периода, дней	Норма площади пастбищ на 1 голову сельскохозяйственных животных на восстановленных и деградированных угодьях, гектар							
					крупный рогатый скот		овцы и козы		лошади		верблюды	
					восстановленные	деградированные	восстановленные	деградированные	восстановленные	деградированные	восстановленные	деградированные
1	2	3	4	5	6	7	8	9	10	11	12	13
Северо-Казахстанская	Лесостепная	Лесостепной	Разнотравно-злаковые с березо-осиновым и колками	160-180	4,5	6,5	0,9	1,3	5,4	7,8	6,3	9,1