



Об изменении границ Алматинской области и установлении границ области Жетісу

Постановление Правительства Республики Казахстан от 23 сентября 2022 года № 735.

В соответствии с подпунктом 1-1) статьи 10 Закона Республики Казахстан от 8 декабря 1993 года "Об административно-территориальном устройстве Республики Казахстан" Правительство Республики Казахстан ПОСТАНОВЛЯЕТ:

1. Изменить границы Алматинской области путем исключения из ее территории земель области Жетісу общей площадью 11848,3 тысячи гектаров согласно приложению 1 к настоящему постановлению.

2. Установить границы области Жетісу согласно приложению 2 к настоящему постановлению.

3. Акиматам Алматинской области и области Жетісу принять меры, вытекающие из настоящего постановления.

4. Настоящее постановление вводится в действие со дня его первого официального опубликования.

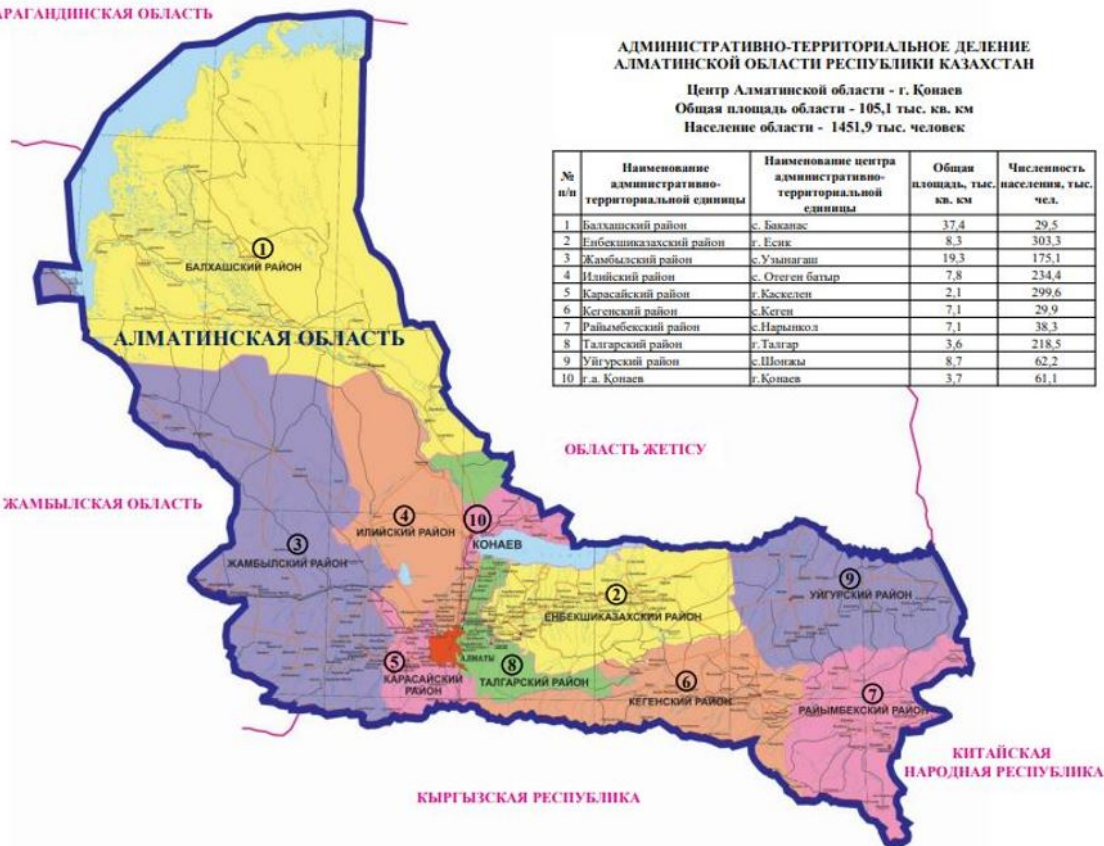
*Премьер-Министр
Республики Казахстан*

А. Смаилов

Приложение 1
к постановлению Правительства
Республики Казахстан
от 23 сентября 2022 года № 735

СХЕМАТИЧЕСКАЯ КАРТА АЛМАТИНСКОЙ ОБЛАСТИ

КАРАГАНДИНСКАЯ ОБЛАСТЬ



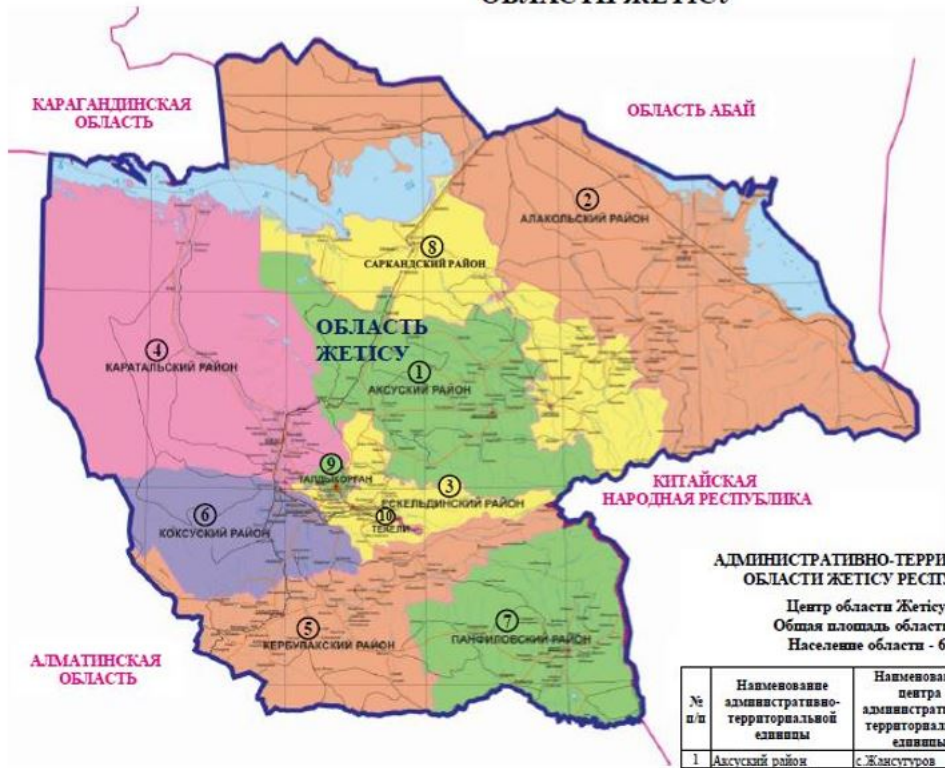
Описание границы Алматинской области

Территория Алматинской области составляет 105,1 тыс. кв. км и границы обозначены следующим образом:

- северо-восточная граница проходит по существующей границе области Жетісу;
- северо-западная граница проходит по существующим границам Карагандинской области;
- юго-западная граница проходит по существующим границам Жамбылской области;
- юго-восточная граница проходит по казахстанско-китайской Государственной границе;
- южная граница проходит по казахстанско-кыргызской Государственной границе.

Приложение 2
к постановлению Правительства
Республики Казахстан
от 23 сентября 2022 года № 735

СХЕМАТИЧЕСКАЯ КАРТА ОБЛАСТИ ЖЕТИСУ



АДМИНИСТРАТИВНО-ТЕРРИТОРИАЛЬНОЕ ДЕЛЕНИЕ ОБЛАСТИ ЖЕТИСУ РЕСПУБЛИКИ КАЗАХСТАН

Центр области Жетісу - г. Талдыкортан
Общая площадь области - 118,6 тыс. кв. км
Население области - 667,6 тыс. человек

№ п/п	Наименование административно-территориальной единицы	Наименование центра административно-территориальной единицы	Общая площадь, тыс. кв. км	Численность населения, тыс. чел.
1	Аксу́ский район	с. Жансүгіров	12,6	37,7
2	Алако́льский район	г. Ушарал	23,7	67,9
3	Еска́льдинский район	с. Карбұлақ	4,0	44,9
4	Карага́льский район	г. Уштобе	24,2	46,1
5	Кербу́лакский район	с. Сарыозек	11,5	48,8
6	Коксу́ский район	с. Балпық Би	7,0	41,0
7	Панфи́ловский район	г. Жаркент	10,6	131,7
8	Сарка́лдинский район	г. Сарыял	24,4	34,4
9	г. а. Талдыкорта́н	г. Талдыкортан	0,4	183,9
10	г. а. Тетели́	г. Тетели	0,1	33,2

Описание границы области Жетісу

Территория области Жетісу составляет 118,6 тыс. кв. км и границы обозначены следующим образом:

- северо-восточная граница проходит по существующим границам области Абай;
- северо-западная граница проходит по существующим границам Карагандинской области;
- юго-западная граница проходит по существующей границе Алматинской области;
- восточная граница проходит по казахстанско-китайской Государственной границе.