

О резервировании земельных участков предназначенных для расширения территории государственного национального природного парка "Алтын - Эмель"

Постановление акимата Алматинской области от 24 декабря 2012 года N 422, зарегистрировано Департаментом юстиции Алматинской области 25 января 2013 года N 2287

Примечание РЦПИ:
В тексте сохранена авторская орфография и пунктуация.

В соответствии с подпунктом б) пункта 1 статьи 16 Земельного кодекса Республики Казахстан от 20 июня 2003 года, статьей 24 Закона Республики Казахстан от 7 июля 2006 года "Об особо охраняемых природных территориях", статьей 27 Закона Республики Казахстан от 23 января 2001 года "О местном государственном управлении и самоуправлении в Республике Казахстан", руководствуясь постановлением Правительства Республики Казахстан от 29 сентября 2006 года N 943 "Об утверждении Правил резервирования земельных участков, предназначенных для создания и расширения особо охраняемых природных территорий республиканского и местного значения" и постановлением Правительства Республики Казахстан от 10 сентября 2010 года N 924 "Об утверждении отраслевой Программы "Жасыл даму" на 2010-2014 годы" в целях сохранения, восстановления и дальнейшего развития уникальных природных комплексов Алматинской области и на основании акта обследования земельных участков, акимат области **ПОСТАНОВЛЯЕТ:**

1. Зарезервировать для расширения особо охраняемой природной территории государственного национального природного парка "Алтын - Эмель" земельные участки общей площадью 146500,35 гектаров, из них:
 - земли запаса Кербулакского района – 63048,25 гектаров, в том числе Басшийский сельский округ – 20,0 гектаров, Карашокинский сельский округ – 14865,0 гектаров, Шанханайский сельский округ – 48163,25 гектаров;
 - земли запаса города Капшагай – 3962,0 гектаров;
 - земли запаса Панфиловского района – 34681,0 гектаров, в том числе Айдарлинский сельский округ – 30661,0 гектаров, Кобыроленский сельский округ – 4020,0 гектаров;
 - земли лесного фонда государственного учреждения "Жаркентское лесное хозяйство" – 44809,1 гектаров, в том числе в Кербулакском районе – 10070,1 гектаров, в Панфиловском районе – 34739,0 гектаров, в пределах границ согласно схеме расположения и экспликации резервируемых земельных участков (приложения 1, 2).
2. Для обеспечения сохранения объектов государственного природно-заповедного фонда, до принятия решения о расширении особо охраняемой природной территории

государственного национального природного парка "Алтын - Эмель", использование земельных участков осуществляется в соответствии с действующим законодательством Республики К а з а х с т а н .

3. Контроль за исполнением настоящего постановления возложить на заместителя акима области Досымбекова Тынышбая Досымбековича.

4. Настоящее постановление вступает в силу со дня государственной регистрации в органах юстиции и вводится в действие по истечении десяти календарных дней после дня его первого официального опубликования.

Аким Алматинской области А.Мусаханов

СОГЛАСОВАНО:

Начальник территориальной
инспекции лесного и охотничьего
хозяйства Алматинской области Мамиев Темирлан Болатович

24 декабря 2012 год

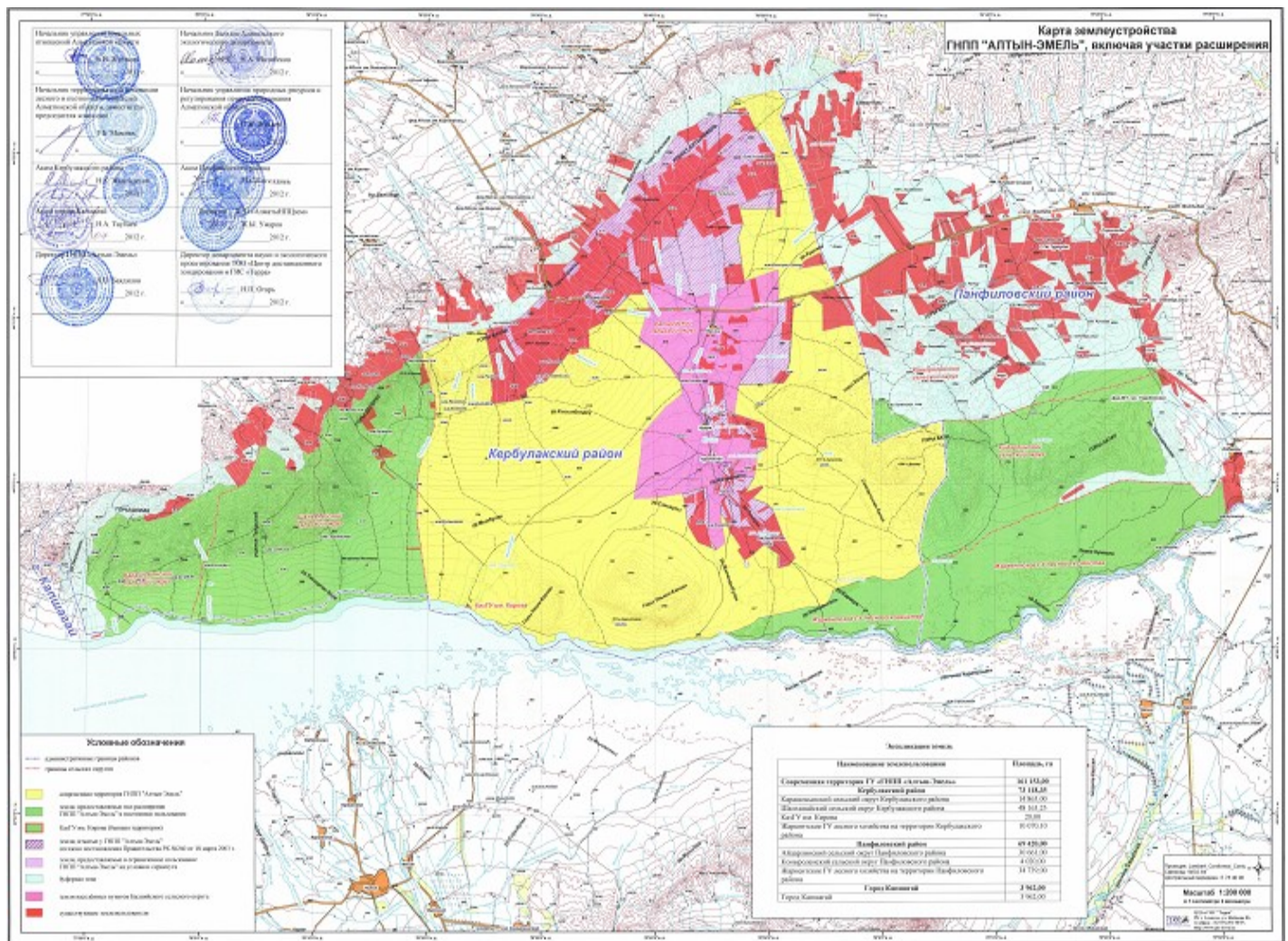
Начальник департамента
экологии по Алматинской области Малибеков Калижан Асанбекович

24 декабря 2012 год

Начальник управления
природных ресурсов и
регулирования природопользования
Алматинской области Жухаев Сайлау Жухаевич

24 декабря 2012 год

П р и л о ж е н и е 1
к постановлению акимата области
"О резервировании земельных
участков предназначенных для
расширения территории
государственного национального
природного парка "Алтын - Эмель"
от 24 декабря 2012 года N 422



Приложение 2
к постановлению акимата области
"О резервировании земельных участков для расширения территории природного парка "Алтын-Эмель" от 24 декабря 2012 года N 422

Экспликация земель

N п/п	Местоположение земельного участка	Общая площадь, гектар	В том числе		
			сенокосы	пастбища	прочие угодья
Кербулакский район					
1	Басшийский сельский округ	20,0	-	20,0	-
2	Карашокинский сельский округ	14865,0	-	13675,80	1189,20
3	Шандханайский сельский округ	48163,25	-	46236,75	1926,50

4	ГУ "Жаркентское лесное хозяйство"	10070,1	1314,30	5321,50	3434,30
	Всего по району:	73118,35	1314,30	65254,05	6550,0
Панфиловский район					
1	Айдарлинский сельский округ	30661,0	-	27328,0	3333,0
2	Коньроленский сельский округ	4020,0	-	3538,0	482,0
3	ГУ "Жаркентское лесное хозяйство"	34739,0	1558,0	26240,0	6941,0
	Всего по району:	69420,0	1558,0	57106,0	10756,0
город Капшагай					
1	город Капшагай	3962,0	-	3803,50	158,50
	Всего по городу:	3962,0	-	3803,50	158,50
	Итого:	146500,35	2872,30	126163,55	17464,50

© 2012. РГП на ПХВ «Институт законодательства и правовой информации Республики Казахстан»
Министерства юстиции Республики Казахстан