

**О внесении изменений и дополнений в приказ и.о. Министра здравоохранения Республики Казахстан от 23 ноября 2010 года № 907 "Об утверждении форм первичной медицинской документации организаций здравоохранения"**

*Утративший силу*

Приказ Министра здравоохранения Республики Казахстан от 6 марта 2013 года № 127. Зарегистрирован в Министерстве юстиции Республики Казахстан 10 апреля 2013 года № 8422. Утратил силу приказом и.о. Министра здравоохранения Республики Казахстан от 30 октября 2020 года № ҚР ДСМ-175/2020.

**Сноска. Утратил силу приказом и.о. Министра здравоохранения РК от 30.10.2020 № ҚР ДСМ-175/2020 (вводится в действие по истечении десяти календарных дней после дня его первого официального опубликования).**

В соответствии с подпунктами 5) и 9) пункта 1 статьи 7 Кодекса Республики Казахстан от 18 сентября 2009 года "О здоровье народа и системе здравоохранения", подпунктом 2) пункта 3 статьи 16 Закона Республики Казахстан от 19 марта 2010 года "О государственной статистике" и в целях исполнения протокольного поручения Президента Республики Казахстан Н.А. Назарбаева по сокращению и оптимизации ведомственной отчетности, данного на совещании от 28 ноября 2012 года № 01-7.3-9, **ПРИКАЗЫВАЮ:**

1. Внести в приказ и.о. Министра здравоохранения Республики Казахстан от 23 ноября 2010 года № 907 "Об утверждении форм первичной медицинской документации организаций здравоохранения" (зарегистрирован в Реестре государственной регистрации нормативных правовых актов под № 6697, опубликован в газете "Казахстанская правда" от 24 февраля 2011 г. № 68-69 (26489-26490), от 26 февраля 2011 г. № 72-73 (26493-26494), от 2 марта 2011 г. № 76-77 (26497-26498), от 5 марта 2011 г. № 82-83 (26503-26504), от 6 марта 2011 г. № 84-85 (26505-26506), от 10 марта 2011 г. № 86-87 (26507-26508), от 15 марта 2011 г. № 92-93 (26513-26514), от 16 марта 2011 г. № 94-95 (26515-26516), от 17 марта 2011 г. № 96-97 (26517-26518), от 29 марта 2011 г. № 105-106 (26526-26527), от 30 марта 2011 г. № 107-108 (26528-26529), от 6 апреля 2011 г. № 116 (26537), от 12 апреля 2011 г. № 121-122 (26542-26543), от 13 апреля 2011 г. № 123-124 (26544-26545), от 14 апреля 2011 г. № 125-126 (26546-26547), от 19 апреля 2011 г. № 131-132 (26552-26553), 20 апреля 2011 г. № 133 (26554), от 21 апреля 2011 г. № 134-135 (26555-26556), от 23 апреля 2011 г. № 138 (26559), от 26 апреля 2011 г. № 139 (26560), от 30 апреля 2011 г. № 144-145 (26565-26566), от 7 мая 2011 г. №

150-151 (26571-26572), от 14 мая 2011 г. № 156-157 (26577-26578), от 21 мая 2011 г. № 163-164 (26584-26585), от 28 мая 2011 г. № 170-171 (26590-26591), от 4 июня 2011 г. № 177-178 (26598-26599), от 11 июня 2011 г. № 185-186 (26606-26607) и в газете "Егемен Қазақстан" от 3 августа 2011 г. № 344-345 (26739) следующие изменения и дополнения:

в приложении 1 к указанному приказу:

формы № 007-1/у "Листок учета свободных коек в стационаре", № 016/у "Сводная ведомость учета движения больных и коечного фонда по стационару, отделению или профилю коек", № 033/у "Акт об изъятии почки у трупа для трансплантации" исключить;

форму № 007/у "Листок учета движения больных и коечного фонда стационара" изложить в новой редакции согласно приложению 1 к настоящему приказу;

в приложении 2 к указанному приказу:

формы № 038-1/у "Журнал регистрации информационно-образовательной работы медицинской организации", № 038-2/у "Журнал регистрации работы медицинского персонала по пропаганде ЗОЖ, профилактике заболеваний среди населения", № 051/у "Медицинская карта больного, подвергающегося лучевой терапии", № 091/у "Извещение о больном с впервые в жизни установленным диагнозом наркомании", № 092/у "Извещение о тяжелой спортивной травме", № 099-4/у "Отчет о деятельности районного телемедицинского центра" исключить;

форму № 038/у "Журнал учета мероприятий по ФЗОЖ" изложить в новой редакции согласно приложению 2 к настоящему приказу;

дополнить следующими формами:

формой № 035-2/у "Справка" согласно приложению 3 к настоящему приказу;

формой № 035-3/у "Медицинское заключение о состоянии здоровья трудящегося-мигранта государства-члена ЕврАзЭС" согласно приложению 4 к настоящему приказу;

формой № 088/у "Направление на медико-социальную экспертизу" согласно приложению 5 к настоящему приказу;

в приложении 3 к указанному приказу:

формы № 025-1/у "Вкладной лист на подростка к медицинской карте амбулаторного пациента", № 025-2/у "Статистический талон для регистрации заключительных (уточненных) диагнозов", № 054-1/у "Именной список допризывников (на обследование)", № 054-2/у "Именной список допризывников (на диспансерное наблюдение)", № 076/у "Санаторно-курортная карта для детей и подростков" исключить;

форму № 025/у "Медицинская карта амбулаторного пациента" изложить в новой редакции согласно приложению 6 к настоящему приказу;

форму № 054/у "Именной список допризывников (для систематического лечения)" изложить в новой редакции согласно приложению 7 к настоящему приказу;

форму № 072/у "Санаторно-курортная карта" изложить в новой редакции согласно приложению 8 к настоящему приказу;

в приложении 6 к указанному приказу:

формы № 240-1/у "Журнал микробиологических исследований материала из роддомов, больниц, парикмахерских и прочее)", № 240-2/у "Журнал микробиологических исследований на иерсиниоз", № 240-3/у "Журнал микробиологических исследований по определению остаточных количеств антибиотиков в продуктах животноводства", № 240-16/у "Журнал регистрации культур, переданных для подтверждения в РСЭС", № 240-18/у "Рабочий журнал микробиологических исследований по СанПиН 3.01.067-97 "Вода питьевая", № 240-19/у "Журнал микробиологических исследований на дифтерию" исключить;

в приложении 7 к указанному приказу:

исключить форму № 405-1/у "Ведомость предварительного лабораторного обследования доноров за \_\_\_\_\_";

приложение 7-1 "Перечень форм первичной (учетной) медицинской документации организаций здравоохранения и сроки их хранения" изложить в новой редакции согласно приложению 9 к настоящему приказу.

2. Департаменту организации медицинской помощи Министерства здравоохранения Республики Казахстан (Тулегалиева А.Г.) направить настоящий приказ на государственную регистрацию в Министерство юстиции Республики Казахстан.

3. Департаменту юридической службы Министерства здравоохранения Республики Казахстан (Данаева Ж.Ж.) обеспечить официальное опубликование в средствах массовой информации настоящего приказа после его государственной регистрации в Министерстве юстиции Республики Казахстан.

4. Контроль за исполнением настоящего приказа возложить на вице-министра здравоохранения Республики Казахстан Байжунусова Э.А.

5. Настоящий приказ вводится в действие по истечении десяти календарных дней после дня его первого официального опубликования.

Министр здравоохранения

Республики Казахстан

С. Каирбекова

"Согласовано"

Председатель Агентства

Республики Казахстан

по статистике

\_\_\_\_\_ А. Смаилов  
7 марта 2013 года

Приложение 1  
к приказу Министра здравоохранения  
Республики Казахстан  
от 6 марта 2013 года № 127  
Приложение 1  
к приказу и.о. Министра здравоохранения  
Республики Казахстан  
от 23 ноября 2010 года № 907

**Форма**

<p>А4 форматы Формат А4</p>	<p>КҰЖЖ бойынша ұйым коды _____ БСН бойынша ұйым коды _____ Код организации по ОКПО _____ Код организации по БИН _____</p>
<p>Қазақстан Республикасы Денсаулық сақтау министрлігі Министерство здравоохранения Республики Казахстан</p>	<p>Қазақстан Республикасы Денсаулық сақтау министрінің м.а. 2010 жылғы "23" қарашадағы № 907 бұйрығымен бекітілген № 007/е нысанды медициналық құжаттама</p>
<p>Ұйымның атауы Наименование организации</p>	<p>Медицинская документация Форма № 007/ у утверждена приказом и.о. Министра здравоохранения Республики Казахстан от "23" ноября 2010 года № 907</p>

Науқастар мен стационардың төсек қорының  
қозғалыстарын есепке алу  
**ПАРАҒЫ**  
**ЛИСТОК**  
учета движения больных и коечного фонда стационара

\_\_\_\_\_ бөлімшенің атауы, төсек бейіні  
(наименование отделения, профиля коек)

		<p>Іс жүзінде жазылған төсектер, жөндеуге жиналған</p>	<p>олардың ішінде жөндеуге</p>	<p>Өткен тәуліктердегі науқастар қозғалысы Движение больных за истекшие сутки</p>	<p>Түскен науқастар (аурухана ішінде ауыстырылғандарсыз)</p>	<p>Ауғ ішіг ауы нау Пер</p>
--	--	--	--	---	--	---

	Код организации	төсектерді қосқанда Фактически развернуто коек, включая койки свернутые на ремонт	жиналған төсектер в том числе коек, свернутых на ремонт	Өткен тәуліктер басындағы науқастар саны Состояло больных на начало истекших суток	Поступило больных (без переведенных внутри больницы)				бол вну бол	
					олардың ішінде из них					
					Барлығы Всего	Ауыл тұрғыдары Сельских жителей	14 жасқа дейінгі балаларды қосқанда в возрасте до 14 лет включительно	15-17 жастағы балаларды қосқанда Дети 15-17 лет включительно		бас бөл из дру отд
1	2	3	4	5	6	7	8	9	10	
Барлығы оның ішінде төсектер бойынша Всего в том числе по койкам										

Мейіргердің қолы

(Подпись медсестры) \_\_\_\_\_

**НАУҚАСТАР ТІЗІМІ  
СПИСОК БОЛЬНЫХ**

Түскен науқастардың тегі, аты, әкесінің аты Фамилия, имя, отчество поступивших	Б а с қ а стационарлардан ауыстырылғандардың тегі, аты, әкесінің аты Фамилия, имя, отчество переведенных из других стационаров	Осы аурухананың б а с қ а бөлімшелерінен ауыстырылғандардың тегі, аты, әкесінің аты Фамилия, имя, отчество переведенных из других отделений данной больницы	Шығарылған - дардың тегі, аты, әкесінің аты. Фамилия, имя, отчество выписанных	Ауыстырылғандардың тегі, аты, әкесінің аты. Фамилия, имя, отчество переведенных		Қайтыс болғандардың тегі, аты, әкесінің аты. Фамилия, имя, отчество умерших
				О с ы аурухананың б а с қ а бөлімшелеріне в другие отделения данной больницы	Б а с қ а стационарларға в другие стационары	
1	2	3	4	5	6	7

Ағымдағы күннің басында бос төсектердің саны (1 күні) Свободное количество коек на начало текущего дня (1 день)		Жақын арадағы бес күндегі бос төсек орындардың болжамды саны Прогнозное количество свободных коек на ближайшие пять дней								
		2 күн 2 день		3 күн 3 день		4 күн 4 день		5 күн 5 день		6 күн 6 день
барлығы всего	Олардың ішінде әйелдердің в т. ч., женских	барлығы всего	Олардың ішінде әйелдердің в т. ч., женских	барлығы всего	Олардың ішінде әйелдердің в т. ч., женских	барлығы всего	Олардың ішінде әйелдердің в т. ч., женских	барлығы всего	Олардың ішінде әйелдердің в т. ч., женских	барлығы всего
20	21	22	23	24	25	26	27	28	29	30

Бөлім меңгерушісінің қолы

(Подпись заведующего отделением) \_\_\_\_\_

Басшының қолы

(Подпись руководителя) \_\_\_\_\_

Стационардағы төсек қоры мен науқастар қозғалысын есепке алу парағы жоғары тұрған денсаулық сақтау органының сметасы мен бұйрықтарына сәйкес аурухананың құрамында бөлінген әр бөлімшеде толтырылады. Аурухана бойынша бұйрықпен өз ішінде арнайы бейінге (мысалы, хирургиялық және гинекологиялық бөлімшелер құрамындағы онкотөсектер, неврология бөлімшесінде балаларға арналған төсектер) бөлінген төсектері бар бөлімшелерде, паракқа бірінші жолмен барлық төсектер саны және барлық науқастар қозғалысы туралы мәлімет жазылады (арнайы бейіндер төсектері туралы мәліметтерді қоса), ал арнайы бейіндердің төсектері мен науқастарының қозғалысы туралы мәлімет келесі жолдарда жазылады. Бөлімшелердің құрамынан арнайы бейіндерге бөлінген төсектер туралы жолдарды толтырғанда, бөлінген төсектердің бейініне сай келетін сырқатымен жатқан науқастар қозғалысы, бөлімшенің қай төсегінде жатқанына қарамастан көрсетіледі. Мысалы, хирургия бөлімшесінің құрамынан бұйрықпен урологиялық науқастарға 3 төсек бөлінді, ал іс жүзінде бөлімшеде 3 емес 5 урологиялық науқас жатқан жағдайда, бұл науқастар қозғалысы урологиялық төсектермен көрсетіледі. Сонымен қатар урологиялық сырқаты бар науқастар құрамында урологиялық төсектері жоқ басқа бөлімшелерге де жатқызылуы мүмкін. Бұл науқастар туралы деректер, тек олар жатқан бөлімшелердің мәліметінде көрсетіледі; құрамында урологиялық төсектері бар бөлімшенің урологиялық науқастары туралы мәліметке қосылмайды. Аурухана бойынша жиынтық мәлімет алу үшін, статистика бөлмесіне бөлімшелерден

өткізіліп, тексерілген парақтардағы мәліметтерді бүкіл аурухана бойынша жүргізілетін науқастар мен төсек қорын есепке алу күнделігіне жазады. Ескерту: егер аурухана мен оның бөлімшелерінің есебін мейірбике жүргізетін болса, онда жеке-жеке парақтар толтыру керек емес. Мұндай ауруханаларда науқастар мен төсек қорын есепке алу күнделігі бүкіл аурухана бойынша жүргізіледі, арнайы бейіндегі бөлімшелер мен төсектер туралы деректер әр күн сайын толтырылып, айдың аяғында қосындысы шығарылады. 3 - бағанда жөндеу жұмыстарына, карантинге, басқа себептермен байланысты уақытша жиылған төсектерді қоса, смета аумағында іс жүзінде қанша төсек жазылғанын көрсетеді. Бұл санға бөлімшенің толып кетуіне байланысты палаталардың, дәліздердің және т.б. бос жерлерінде жазылған төсектер саны қосылмайды. 3 - бағанда көрсетілген төсектер санынан, 4 -бағанда жөндеуге және басқа себептермен жиылған төсектер саны көрсетіледі. 5 – 15 - бағандарда өткен тәуліктер, кешегі таңғы сағат 9-дан бүгінгі таңғы сағат 9-ға дейін (бұрыннан жатқан, жаңадан түскен, бір бөлімшеден екіншісіне ауысқан, ауруханадан шыққан, қайтыс болған) болған науқастар қозғалысы жазылады. 16-17 - бағандарда бөлімшеде бүгінгі сағат 9-дан жатқан науқастар саны жазылады.Өткен күннің 16 - бағандағы науқастар саны бүгінгі күннің 5- бағанына көшіріліп жазылады. Күнделікті науқастар санының тепе-теңдігін тексеріп отырған абзал, яғни бүгінгі күннің басында көрсетілген науқастар саны (16), өткен күннің басындағы (5), жаңа түскен (6), және басқа бөлімшеден ауыстырылған (9) науқастар санының қосындысынан басқа бөлімшелерге ауысқан (10), шығарылған (11), және қайтыс болған (15) науқастар санын шегергендегі санға тең,  $5 + 6 + 9 - 10 - 11 - 15 = 16$ . 20-21 бағандарда жақын арадағы бес күндегі бос төсек орындарының болжамды саны көрсетіледі. 22-31 бағандарда төсектердің бейіні бойынша ең жақын 5 күнге бос орындардың болжамды саны беріледі. Күнделікті деректерді бөлім меңгерушісі медициналық ұйымның статистика қызметіне беруі тиіс, олар одан әрі өңірлік емдеуге жатқызу бюросына ақпаратты жібереді. Стационардағы бос төсектерді есепке алу парағына бөлім меңгерушісі және басшысы қол қоюы тиіс.

Листок учета больных и коечного фонда стационара заполняется в каждом отделении, выделенном в составе больницы в соответствии со сметой и приказами вышестоящего органа здравоохранения.

По отделениям, имеющим в своем составе выделенные приказом по больнице койки узкого профиля (например, онкологические койки в составе хирургического или гинекологического отделений, койки для детей в составе неврологического отделения и т.д.), в листке записываются первой строкой сведения о числе коек и движении больных в целом по отделению (включая и сведения по койкам узких специальностей), а последующие строки выделяются для сведения о койках и движении больных по узким специальностям. При

заполнении строк, относящихся к койкам узких специальностей, выделенным в составе какого-либо отделения, показывается движение больных с заболеваниями, соответствующими профилю выделенных коек в данном отделении независимо от того, на каких койках этого отделения они лежали. Например, в составе хирургического отделения выделены приказом по больнице 3 койки для урологических больных; фактически в отдельные дни в отделении находилось не 3, а 5 и более урологических больных - движение этих больных показывается по урологическим койкам. В то же время больные с урологическими заболеваниями могли госпитализироваться и в другие отделения, в составе которых урологические койки не выделены. Сведения об этих больных показываются по койкам того отделения, в которое они были помещены, и не суммируются со сведениями об урологических больных, лежавших в отделении, имевшем урологические койки. Для получения суммарных данных по больнице сведения из листков отделений, полученных и проверенных в кабинете статистики, вносятся в дневник учета больных и коечного фонда, ведущийся по больнице в целом.

Примечание: Если учет в больнице и имеющихся в ней отделениях ведется сестрой, то заполнение отдельных листков нецелесообразно. В таких больницах ведется дневник учета больных и коечного фонда по стационару в целом, имеющимся в нем отделениям и койкам узкого профиля последовательно за каждый день месяца с последующим суммированием месячных сведений.

В гр. 3 листа показываются фактически развернутые в пределах сметы койки, включая и койки, временно свернутые в связи с ремонтом, карантинном и другими причинами. В это число не включаются приставные койки, развертываемые в палатах, коридорах и т.д. в связи с переполнением отделения. Из числа коек, показанных в гр. 3. в гр. 4 выделяются койки, временно свернутые в связи с ремонтом и другими причинами. В графах 5-15 даются сведения о движении больных за истекшие сутки, с 9 часов утра предыдущего до 9 часов утра текущего дня (числе состоявших и поступивших больных; числа переведенных из отделения в отделение выписанных и умерших) и в гр. 16 и 17 о числе больных, состоявших в отделении на 9 часов утра текущего дня. Число больных, показанное в гр. 16 предыдущего дня должно быть переписано в гр.5 текущего дня. Необходимо ежедневно следить за тем, чтобы числа больных балансировались, т.е. чтобы число больных, показанное на начало текущего дня (гр. 16) было равно сумме чисел больных, состоявших на начало предыдущего дня (гр. 5), поступивших (гр.6) и переведенных (гр. 9), за минусом чисел, переведенных в другие отделения (гр. 10). выписанных (гр. 11) и умерших (гр. 15). т.е. числам в гр.  $5 + 6 + 9 - 10 - 11 - 15 =$  гр. 16.



В графах 20-21 указывается количество свободных коек на начало текущего дня в разрезе профилей коек. В графах 22-31 даются сведения о прогнозном количестве свободных мест на ближайшие 5 дней в разрезе профилей коек. Данные ежедневно заведующим отделением передаются в статистическую службу медицинской организации, которая далее представляет информацию в региональное бюро госпитализации. Листок учета свободных коек в стационаре должен подписываться заведующим отделением и руководителем медицинской организации.

Приложение 2  
к приказу Министра здравоохранения  
Республики Казахстан  
от 6 марта 2013 года № 127  
Приложение 2  
к приказу и.о. Министра здравоохранения  
Республики Казахстан  
от 23 ноября 2010 года № 907

### Форма

А4 форматы Формат А4	КҰЖЖ бойынша ұйым коды _____ БСН бойынша ұйым коды _____ Код организации по ОКПО _____ Код организации по БИН _____
Қазақстан Республикасы Денсаулық сақтау министрлігі Министерство здравоохранения Республики Казахстан	Қазақстан Республикасы Денсаулық сақтау министрінің міндетін атқарушының 2010 жылғы "23" қарашадағы № 907 бұйрығымен бекітілген № 038/е нысанды медициналық құжаттама
Ұйымның атауы Наименование организации	Медицинская документация Форма № 038/ у Утверждена приказом и.о. Министра здравоохранения Республики Казахстан от "23" ноября 2010 года № 907

## СӨСҚ ЖӨНІНДЕГІ ІС-ШАРАЛАРДЫ ЕСЕПКЕ АЛУ ЖУРНАЛЫ ЖУРНАЛ УЧЕТА МЕРОПРИЯТИЙ ПО ФЗОЖ

маманның ТАӘ лауазымы, учаске №, АЕҰ №  
(ФИО специалиста, должность, № участка, № АПО)

Р/с № №	Күні	У а қ ы т мөлшері	Іс-шараның түрі	Тақырып	Тыңдаушыларды камту	Тыңдаушылардың ТАӘ	Тыңдаушылардың колы
---------------	------	----------------------	--------------------	---------	------------------------	-----------------------	------------------------

п/п	Дата	Количество времени	В и д мероприятия	Тема	О х в а т слушателей	ФИО слушателей	Подпись слушателей
1	2	3	4	5	6	7	8

**СӨСҚ, АУРУЛАРДЫҢ ПРОФИЛАКТИКАСЫ ЖӨНІНДЕГІ  
ІС-ШАРАЛАРДЫ ЕСЕПКЕ АЛУ ЖУРНАЛЫН**

толтыру туралы ескертпе

ПРИМЕЧАНИЯ по заполнению

ЖУРНАЛА УЧЕТА МЕРОПРИЯТИЙ

ПО ФЗОЖ, ПРОФИЛАКТИКЕ ЗАБОЛЕВАНИЙ

. "Уақыт мөлшері" бағанында жиынды өткізуге жұмсалған уақытты минутпен көрсетіңіз.

(В графе 3 "Количество времени" указать в минутах время, затраченное на проведение мероприятия).

2. "Іс-шараның түрі" бағанында деректерді біріздендіру үшін алфавит әріптерін пайдалану ұсынылады.

(В графе 4 "Вид мероприятий" для унификации данных предлагается использование букв алфавита):

Л – лекция;

ОС – оқыту семинары (обучающий семинар);

ҚН (СП) – қабырғалық ақпаратты, плакаттарды, қабырға газеттерін ұйымдастыру немесе жаңалау (организация или обновление стендовой информации, плакатов, стенгазет; (ҚН-қабырғалық насихат (СП - Стендовая пропаганда)

ББ – буклеттер, үндеулер, үнпарақтар (үндеу, үнпарақ) тарату (раздача буклетов, брошюр, листовок);

БАҚ (СМИ) – бұқаралық ақпарат құралдарында сөйлеу (выступления в СМИ);

ДК (КЗ) – денсаулық клубтары (жас ата-аналар, диабетпен ауыратын адамдар және т.б. үшін) (клубы здоровья (для молодых родителей, диабетиков и др.));

А – түрлі медициналық-әлеуметтік зерттеулер (анкеталау) (различные медико-социальные исследования (анкетирование)).

3. "Тақырып" бағанында өткізілген жиындардың тақырыптамаларын келесі біріздендірілген бағыттырмен көрсетіңіз

(В графе 5 "Тема" указать тематику проведенных мероприятий по следующим унифицированным направлениям):

ТЕМ (ТАБ) – темекі шегудің профилактикасы (профилактика табакокурения)

НАШ (НАР) – нашакорлықтың профилактикасы (профилактика наркомании)

1. АЛК – алкоголизмнің профилактикасы (профилактика алкоголизма)
2. ФИЗ – физикалық белсенділік пен шынығу (физическая активность и закаливание)
3. ДАС (ИМТ) – дененің артық салмағы (избыточная масса тела)
4. ДМ (РП) – дұрыс тамақтану (рациональное питание)
5. ЕҚ (ВСК) – емшекпен қоректендіру (грудное вскармливание)
6. ДСБ (ДЕТ) – дені сау бала (здоровый ребенок)
7. РЕП – ұрпақту болу денсаулықты қорғау (охрана репродуктивного здоровья)
8. ЖЖ (ПС) – жанұяны жоспарлау (планирование семьи)
9. ЖИИ (ОКИ) – жіті ішек инфекцияларының профилактикасы (профилактика острых кишечных инфекций)
10. ЖТИ (ОРИ) – жіті тыныс инфекцияларының профилактикасы (профилактика острых респираторных инфекций)
11. ЖП (ПТ) – жарақаттанушылықтың профилактикасы (профилактика травматизма)
12. ҚОД (ОСЗ) – қоршаған орта мен денсаулық (окружающая среда и здоровье)
13. ТУБ – туберкулездің профилактикасы (профилактика туберкулеза)
14. ВГ – вирустық гепатиттің профилактикасы (профилактика вирусного гепатита)
15. ЖҚЖИ (ИППП) – жыныстық қатынас арқылы жұғатын инфекциялардың профилактикасы (профилактика инфекций, передающихся преимущественно половым путем)
16. ЖИТС (СПИД) – АИТВ профилактикасы (профилактика СПИД/ВИЧ)
17. СТР – стресстерді профилактикалау (профилактика стрессов)
18. СМ (ЗШ) – салауатты мектептер (лицейлер, гимназиялар) (здоровые школы (лицей, гимназии))
19. СОО (ЗУ) – салауатты оқу орындары (университеттер, академиялар, колледждер) (здоровые учебные заведения (университеты, академии, колледжи))
20. СЖО (ЗР) – салауатты жұмыс орындары (здоровые рабочие места)
21. СЕМ (ЗГ) – салауатты елді мекендер (қалалар, аудандар, кенттер, ауылдар) (здоровые населенные пункты (города, районы, поселки, села))
22. Б (П) – басқа бағыттар (прочие направления)
4. "Тыңдаушыларды қамту" іс-шараға қатысушылар саны мен халық тобының медициналық-жастық сипаттамасын (С-сау, Д1-тәуекел факторымен, Д2-жіті патологиясымен, Д3-созылмалы патологиясымен) көрсетіп, таяқша арқылы тыңдаушылардың орта жасын көрсетіңіз

(В графе 6 "Охват слушателей" указать количество участников мероприятия и общую медико-возрастную характеристику группы населения (З - здоровые, Д1 – с факторами риска, Д2 – с острой патологией, Д3 – с хронической патологией), через тире указать средний возраст слушателей).

5. Егер лекция қандай да бір ұйымда өткізілсе, онда тыңдаушылардың А.Т.Ә. көрсетпей-ақ, олардың санын көрсетуге болады. Ол жағдайда соңғы екі бағанда ұйымның мөрімен бекітілген басшының А.Т.Ә. мен қолы болуы тиіс.

В графе 7 (Если лекция проводилась в какой-либо организации (школа, предприятие), можно не перечислять ФИО слушателей, а только указать их количество. Тогда в двух последних графах должны стоять ФИО и подпись руководителя, заверенная печатью организации).

Дәл осы журналда келесі көрсеткіштердің көрсетілуімен ай бойы істелген жұмыс қорытындысы шығарылады (В этом же журнале подвести итоги работы за месяц, указав):

үшінші бағанда (в третьей графе) – санитариялық-ағарту жұмыстарына жұмсалған жалпы уақыт мөлшері (общее количество времени, затраченное на проведение санитарно-просветительной работы),

төртінші бағанда (в четвертой графе) – санитариялық-ағарту жұмыс түрлерінің саны (количество видов санпросвет работы),

бесінші бағанда (в пятой графе) – СӨС түрлі бағыттары бойынша өткізілген іс-шаралар саны (количество мероприятий по различным направлениям ЗОЖ),

алтыншы бағанда (в шестой графе) – санитариялық-ағарту іс-шараларымен қамтылған халықтың жалпы саны (общее число населения, охваченного санитарно-просветительскими мероприятиями).

Приложение 3  
к приказу Министра здравоохранения  
Республики Казахстан  
от 6 марта 2013 года № 127

Приложение 2  
к приказу и.о. Министра здравоохранения  
Республики Казахстан  
от 23 ноября 2010 года № 907

Форма  
А4 форматы  
Формат А4

	КҰЖЖ бойынша ұйым коды _____ БСН бойынша ұйым коды _____ Код организации по ОКПО _____ Код организации по БИН _____
Қазақстан Республикасы Денсаулық сақтау министрлігі	

Министерство здравоохранения Республики Казахстан	Қазақстан Республикасы Денсаулық сақтау министрінің міндетін атқарушының 2010 жылғы "23" қарашадағы № 907 бұйрығымен бекітілген № 035-2/е нысанды медициналық құжаттама
Ұйымның атауы Наименование организации	Медицинская документация Форма № 035-2/ у утверждена приказом и.о. Министра здравоохранения Республики Казахстан "23" ноября 2010 года № 907 _____

**АНЫҚТАМА  
СПРАВКА**

Берілген күні/дата выдачи 20 ж./г. "...".....

1. Т.А.Ә./Ф.И.О. \_\_\_\_\_

(в соответствии с документами,  
удостоверяющими личность)

1-1. ЖСН/ИИН \_\_\_\_.

2. Туған күні/дата рождения: \_\_\_\_\_ күні/число \_\_\_\_\_ айы/месяц \_\_\_\_\_  
жылы/год

3. Мекен жайы/адрес (место постоянного жительства):

4. Диспансерлік есепте тұратыны//На диспансерном учете: состоит/не  
состоит (нужное подчеркнуть).

Мөрдін орны	Анықтама берген дәрігердің Т.А.Ә/ Ф.И.О. врача, выдавшего справку _____	Қолы/ Подпись _____
Место печати	_____	_____

Күні 20 \_\_\_\_ жылғы " \_\_\_\_ " \_\_\_\_\_

Дата " \_\_\_\_ " \_\_\_\_\_ 20 \_\_\_\_ г.

Приложение 4  
к приказу Министра здравоохранения  
Республики Казахстан  
от 6 марта 2013 года № 127  
Приложение 2  
к приказу и.о. Министра здравоохранения  
Республики Казахстан  
от 23 ноября 2010 года № 907

Форма  
А4 форматы  
Формат А4

	КҰЖЖ бойынша ұйым коды _____ БСН бойынша ұйым коды _____ Код организации по ОКПО _____ Код организации по БИН _____
Қазақстан Республикасы Денсаулық сақтау министрлігі Министерство здравоохранения Республики Казахстан	Қазақстан Республикасы Денсаулық сақтау министрінің міндетін атқарушының 2010 жылғы "23" қарашадағы № 907 бұйрығымен бекітілген № 035-3/е нысанды медициналық құжаттама
Ұйымның атауы Наименование организации	Медицинская документация Форма № 035-3/ у утверждена приказом и.о. Министра здравоохранения Республики Казахстан "23" ноября 2010 года № 907 _____

**ЕурАзЭҚ кіретін елдердегі еңбекші-мигранттың денсаулық жағдайы жөніндегі медициналық қорытынды**  
**Медицинское заключение о состоянии здоровья трудящегося-мигранта государства-члена ЕврАзЭС \_\_\_№**

место для фотографии

\_\_\_\_\_

қорытынды беретін мекеменің (ұйымның)  
 атауы және мекенжайы  
 (наименование и адрес учреждения  
 (организации), выдавшего заключение)

\_\_\_\_\_

1. Т.А.Ә.(толықтай)/

Ф.И.О.(полностью) \_\_\_\_\_

2. Жынысы / Пол \_\_\_\_\_

3. Туған күні / Дата рождения \_\_\_\_\_

4. Жеке басты куәландыратын құжат/  
 Документ, удостоверяющий личность \_\_\_\_\_

\_\_\_\_\_

\_\_\_\_\_

(құжаттың түрі, нөмірі, берілген күні және берген мекеме, ЖСН/  
 вид документа, номер, дата выдачи  
 и кем выдан, ИИН)

---

**5. Тұрғылықты мекенжайы /**

**Адрес постоянного места жительства** \_\_\_\_\_

---

**6. Тексеру нәтижесі /Результаты обследования\*:**

6.1. АИТВ инфекциясы: анықталды/анықталған жоқ\*\*/ ВИЧ - инфекция:  
выявлено/не выявлено\*\*

6.2. ЖЖБИ (мерез, венериялық лимфогранулема (донованоз), шанкроид):  
анықталды/анықталған жоқ \*\* / ИППП (сифилис, венерическая  
лимфогранулема (донованоз), шанкроид):  
выявлено/не выявлено\*\*

6.3. Алапес (Гансен ауруы) анықталды/анықталған жоқ \*\* / Лепра  
(болезнь Гансена): выявлено/не выявлено\*\*

6.4. Психикалық аурулардың, нашақорлықтың белгілері:  
анықталды/анықталған жоқ \*\* / Признаки психических заболеваний,  
наркомании:  
выявлено/не выявлено\*\*

6.5. Туберкулез: анықталды/анықталған жоқ \*\* / Туберкулез: выявлено/не  
выявлено\*\*

Мемлекеттік денсаулық сақтау мекемесінің (ұйымының) басшысы /  
Руководитель государственного учреждения (организации)  
здравоохранения:

---

(Т.А.Ә., қолы / Ф.И.О., подпись)

М.О./ М.П.

Ескертпе:

\*18 жасқа дейінгі баламен жатқан жағдайда 6.1-6.5-тармақшалары бойынша  
мәлімет, сонымен қатар АКДС, полиомиелитке, қызылшаға, қызамыққа,  
паротитке, "В" вирустық гепатитіне, туберкулезге қарсы жасалған егулер (  
ауырған аурулары) жөніндегі мәлімет, соңғы 3 жылдық туберкулез  
диагностикасының нәтижелері ұсынылады

\*\* қажетінің астын сызыңыз.

Примечание:

\*в случае пребывания с ребенком в возрасте до 18 лет предоставляются  
сведения по п.п. 6.1-6.5, а также сведения о наличии проведенных ранее

прививках (перенесенных заболеваниях) – АКДС, против полиомиелита, кори, краснухи, паротита, вирусного гепатита "В", туберкулеза, результаты туберкулинодиагностики за 3 последних года

\*\* нужное подчеркнуть.

Толтыру күні / Дата заполнения:

20 \_\_ ж. " \_\_\_\_ " \_\_\_\_\_ /

" \_\_\_\_ " \_\_\_\_\_ 20 \_\_ г.

Қолданылу мерзімі: 3 ай /

Срок действия: 3 месяца

Приложение 5  
к приказу Министра здравоохранения  
Республики Казахстан  
от 6 марта 2013 года № 127

Приложение 2  
к приказу и.о. Министра здравоохранения  
Республики Казахстан  
от 23 ноября 2010 года № 907

Форма

А4 форматы

Формат А4

	КҰЖЖ бойынша ұйым коды _____ БСН бойынша ұйым коды _____ Код организации по ОКПО _____ Код организации по БИН _____
Қазақстан Республикасы Денсаулық сақтау министрлігі Министерство здравоохранения Республики Казахстан	Қазақстан Республикасы Денсаулық сақтау министрінің м.а. 2010 жылғы "23" қарашадағы № 907 бұйрығымен бекітілген № 088/е нысанды медициналық құжаттама
Ұйымның атауы аименование организации	Медицинская документация Форма № 088/ у утверждена приказом и.о. Министра здравоохранения Республики Казахстан "23" ноября 2010 года № 907 ____

Денсаулық сақтау ұйымның атауы

(Наименование организации здравоохранения) \_\_\_\_\_

—

Мекен-жайы (Адрес) \_\_\_\_\_

—

**Медициналық-әлеуметтік сараптамаға жіберу**

**Направление на медико-социальную экспертизу**

1. Аты, тегі, әкесінің аты (Фамилия, имя, отчество) \_\_\_\_\_







---

10.4. еңбек жағдайын өзгерту (изменение условий труда)

---

---

11. Уақытша еңбекке жарамсыздық (соңғы 12 айдың мәліметтері)  
(Временная нетрудоспособность (сведения за последние 12 месяцев))

---

___ айының (с) __ _ дейін (по) (числа месяца)	Аурудың атауы (Название болезни)

12. Оңалту іс-шараларының жоспары (План реабилитационных мероприятий)

---

---

---

---

---

---

---

---

13. МСС жіберген кездегі науқастың жағдайы. (Состояние больного при направлении на МСЭ)

13.1. терапевтің уәжді тексеру мәліметтері (данные объективного обследования терапевта) \_\_\_\_\_

---

---

---

---





(Лабораторные исследования) \_\_\_\_\_

—

—

—

—

.....  
кесу сызығы (линия отреза)

МСС қорытынды туралы денсаулық сақтау  
ұйымының хабарламасы

Извещение организации здравоохранения  
о заключении МСЭ

1. Жіберген денсаулық сақтау ұйымының атауы

(Наименование направившей организации здравоохранения) \_\_\_\_\_

—

2. Жіберген денсаулық сақтау ұйымының мекен-жайы

(Адрес направившей организации здравоохранения) \_\_\_\_\_

—

3. Жіберген күні (Дата направления) \_\_\_\_\_

4. Аты, тегі, әкесінің аты

(Фамилия, имя, отчество) \_\_\_\_\_

5. Туған күні (Дата рождения) \_\_\_\_\_

6. \_\_\_\_\_ топтағы мүгедек (Инвалид группы) Жалпы еңбекке  
қабілеттігін жоғалту дәрежесі (Степень утраты общей трудоспособности)

\_\_\_\_\_ Кәсіби еңбекке  
қабілеттігін жоғалту дәрежесі (Степень утраты профессиональной  
трудоспособности) \_\_\_\_\_

—

7. Тіркеу орны (Адрес регистрации) \_\_\_\_\_

8. Жұмыс орны (Место работы) \_\_\_\_\_

—

—

9. Лауазымы (Должность) \_\_\_\_\_

—

10. Клиникалық-сараптамалық диагноз (Клинико-экспертный диагноз)

10.1. негізгі диагноз (Основной диагноз)

---

---

---

---

10.2 қосалқы аурулардың диагнозы (диагноз сопутствующих заболеваний)

---

---

11. МСС қорытындысы (Заключение МСЭ) \_\_\_\_\_ 11.1 қандай мерзімге  
(на какой срок) \_\_\_\_\_

12. № \_\_\_\_\_ мүгедектің ИПР әзірленген  
(Составлена ИПР инвалида № \_\_\_\_\_)

13. Оңалту жөнінде ұсынымдар (Рекомендации по реабилитации)  
а. медициналық оңалту жөніндегі (по медицинской реабилитации)

---

---

---

---

б. әлеуметтік оңалту жөніндегі (по социальной реабилитации)

---

---

---

---

с. кәсіби оңалту жөніндегі (по профессиональной реабилитации)

---

---

---

14. Куәландыру күні (Дата освидетельствования) \_\_\_\_\_

15. № \_\_\_\_\_ медициналық-әлеуметтік сараптама актісі

(№ \_\_\_ Акта медико-социальной экспертизы)

16. МСС жіберу кезінде клиникалық-функционалдық диагноз

(Клинико-функциональный диагноз при направлении на МСЭ):

16.1 негізгі аурулар (основное заболевание) \_\_\_\_\_

16.2. қосалқы аурулар (сопутствующие заболевания) \_\_\_\_\_

16.3 асқынулар (осложнения) \_\_\_\_\_

17. МСС бағыттау негіздемесі: мүгедектікті белгілеу, қайта куәландіру, мерзімнен бұрын қайта куәландіру, жалпы еңбек ету қабілетінен айрылу дәрежесін белгілеу (бастапқы, салдарлық), мүгедектік себебін өзгерту, ЖОБ қалыптастыру немесе түзету, еңбекке уақытша жарамсыздық парағын ұзарту, зардап шеккен жұмыскердің көмектің және күтімнің қосымша түрлерін қажет ететіндігі жөніндегі қорытындыны беру қажеттігі (қажетінің астын сызыңыз) / (Основание направления на МСЭ: установление инвалидности, переосвидетельствование, досрочное переосвидетельствование, установление степени утраты общей трудоспособности (первично, повторно), изменение причины инвалидности, формирование или коррекция ИПР, продление листа временной нетрудоспособности, необходимость выдачи заключения о нуждаемости пострадавшего работника в дополнительных видах помощи и уходе (нужное подчеркнуть).

ДКК төрағасы (Председатель ВКК)

\_\_\_\_\_ (\_\_\_\_\_)

Мүшелері (Члены)

\_\_\_\_\_ (\_\_\_\_\_)

\_\_\_\_\_ (\_\_\_\_\_)

\_\_\_\_\_ (\_\_\_\_\_)

М.о № МСС бөлімінің бастығы \_\_\_\_\_

(\_\_\_\_\_)

М.п Начальник отдела МСЭ \_\_\_\_\_

(\_\_\_\_\_)

Приложение 6  
к приказу Министра здравоохранения  
Республики Казахстан  
от 6 марта 2013 года № 127

Приложение 3  
к приказу и.о. Министра здравоохранения  
Республики Казахстан  
от 23 ноября 2010 года № 907

Форма

А4 форматы Формат А4	КҰЖЖ бойынша ұйым коды _____ БСН бойынша ұйым коды _____ Код организации по ОКПО _____ Код организации по БИН _____



Қазақстан Республикасы Денсаулық сақтау министрлігі Министерство здравоохранения Республики Казахстан	Қазақстан Республикасы Денсаулық сақтау министрінің м.а. 2010 жылғы "23" қарашадағы № 907 бұйрығымен бекітілген № 025/е нысанды медициналық құжаттама
Ұйымның атауы Наименование организации	Медицинская документация Форма 025/у Утверждена приказом Министра здравоохранения Республики Казахстан "23" ноября 2010 года № 907

АМБУЛАТОРИЯЛЫҚ ПАЦИЕНТТІҢ МЕДИЦИНАЛЫҚ КАРТАСЫ  
МЕДИЦИНСКАЯ КАРТА АМБУЛАТОРНОГО ПАЦИЕНТА

№ \_\_\_\_\_

немесе коды (или код) \_\_\_\_\_

\_\_\_\_\_

\_\_\_\_\_

Тегі, аты, әкесінің аты (Фамилия, имя, отчество) \_\_\_\_\_

\_\_\_\_\_

Жынысы: ер, әйел (астын сызыңыз)

(Пол: мужской, женский (подчеркнуть))

Туған күні

(Дата рождения) \_\_\_\_\_ Телефон \_\_\_\_\_

\_\_\_\_\_

күні, айы, жылы (день, месяц, год) үйінің,

қызмет

тел.

(домашний,

служебный )

Код КАТО \_\_\_\_\_

Науқастың мекенжайы (Адрес больного): облыс (область) \_\_\_\_\_

\_\_\_\_\_ елді мекен (населенный пункт) \_\_\_\_\_

Ауданы (район) \_\_\_\_\_ көшесі (орамы) (улица (переулок))

\_\_\_\_\_

үй № (дом №) \_\_\_\_\_ корпус \_\_\_\_\_ пәтер (квартира) № \_\_\_\_\_

Қызмет, жұмыс орны (Место службы, работы) \_\_\_\_\_

\_\_\_\_\_

бөлімше (отделение), цех \_\_\_\_\_  
 (өндірістің атауы мен сипаттамасы)  
 (наименование и характер производства)  
 Кәсібі, лауазымы (Профессия, должность) \_\_\_\_\_

"Емхананы таңдаумен келісемін " Пациенттің "С выбором поликлиники согласен" Подпись пациента  
 қолы \_\_\_\_\_

025/е н. артқы беті  
 разворот ф. 025/у

Біреудің асырауындағы адам (Медициналық сақтандыру туралы деректер (Данные о медицинском  
 иждивенце) \_\_\_\_\_ (страховании) Сақтандыру полисінің № (№ страхового полиса) \_\_\_\_\_  
 \_\_\_\_\_ Сақтандыру түрі: міндетті, ерікті (астын сызыңыз)  
 \_\_\_\_\_ (Вид страхования: обязательное, добровольное\*(подчеркнуть))

**Диспансерлік қадағалауға алынды Мекенжайы мен жұмысының ауысуы  
 (Взят на диспансерное наблюдение) Перемена адреса и работы**

Есепке алынған күні Дата взятия на учет	Қандай себеппен По поводу	Есептен шығарылған күні Дата снятия с учета	Шығарылу себебі Причина снятия	Күні Дата	Жаңа мекенжайы (жаңа жұмыс орны) Новый адрес (новое место работы)

\* Медициналық сақтандыру ерікті болған жағдайда сақтандыру компаниясының атын көрсетіңіз.

\* При добровольном виде медицинского страхования – указать название страховой компании.

№ 025/е н. 2 беті  
 стр.2 ф. № 025/у

Қаралу мерзімі (күні, айы, жылы) Дата (число, месяц, год) обращения)	Арнаулы мамандардың консультациясын есепке алуға арналған жыл сайынғы диспансерлеу парағы Лист ежегодной диспансеризации для учета консультаций узких специалистов		
	Қорытынды (анықталған) диагноздар Заключительные (уточненные) диагнозы	( Бірінші рет қойылған диагноздар (+ белгіленсін) Впервые установленные диагнозы (отметить +)	Дәрігердің қолы (тегіңізді анық жазыңыз) Подпись врача (фамилию писать разборчиво)
1	2	3	4

Қаралу мерзімі (күні, айы, жылы) Дата (число, месяц, год) обращения)	Қорытынды (анықталған) диагноздарды жазу парағы Лист для записи заключительных (уточненных) диагнозов		
	Қорытынды (анықталған) диагноздар Заключительные (уточненные) диагнозы	( Бірінші рет қойылған диагноздар (+ белгіленсін) Впервые установленные диагнозы (отметить +)	Дәрігердің қолы (тегіңізді анық жазыңыз) Подпись врача (фамилию писать разборчиво)
1	2	3	4

## Ерекше белгілер

### Особые отметки

Аллергиялық анамнез Аллергический анамнез	Эпидемиологиялық анамнез Эпидемиологический анамнез	Жеке өзгешеліктері Индивидуальные особенности	Қандай аурулармен ауырған Перенесенные заболевания	
1	2	3	4	5

## № 025/е. н. 3, 4 беттері

### стр. 3.4 ф.№ 025/у

Қаралған күні Дата посещения	Амбулаторияда , үйінде ( жазыңыз) Амбулаторное, на дому ( вписать)	Науқастың шағымы, объективті деректер, (арудың ағымы мен диагнозы, дәрігерлер мен кеңесшілердің қолы Жалобы больного, объективные данные, течение и диагноз болезни, подписи врачей и консультантов	Тағайындалымдар мен еңбекке жарамсыздық парағы берілгені туралы белгілер Назначения и отметки о выдаче листка нетрудоспособности
1	2	3	4

## № 025/е.н. 5, 6 беттері

### стр. 5.6 ф. № 025/у

Амбулаторлық науқастың \_\_\_\_\_ № \_\_\_\_\_

медициналық картасының жапсырма беті

Вкладной лист к медицинской карте № \_\_\_\_\_

амбулаторного больного \_\_\_\_\_

Қаралған күні Дата посещения	Амбулаторияда , үйінде ( жазыңыз) Амбулаторное, на дому ( вписать)	Науқастың шағымы, объективті деректер, (аурудың ағымы, диагнозы, дәрігерлер мен консультанттардың қолы Жалобы больного, объективные данные, течение и диагноз болезни, подписи врачей и консультантов	Тағайындалымдар мен еңбекке жарамсыздық парағы берілгені туралы белгілер Назначения и отметки о выдаче листка нетрудоспособности
1	2	3	4

## № 025/е.н.7,8 беті

### стр. 7,8 ф.025/у

Амбулаториялық науқастың № \_\_\_\_\_ медициналық

картасының жапсырма парағы

Вкладной лист к медицинской карте № \_\_\_\_\_

амбулаторного больного

(офтальмологиялық бейінді медицина ұйымдары мен бөлімшелері үшін)

(для медицинских организаций и отделений офтальмологического профиля)

Шағым, ауруын анамнез

Жалобы, анамнез заболевания \_\_\_\_\_

—

---

—

---

—

---

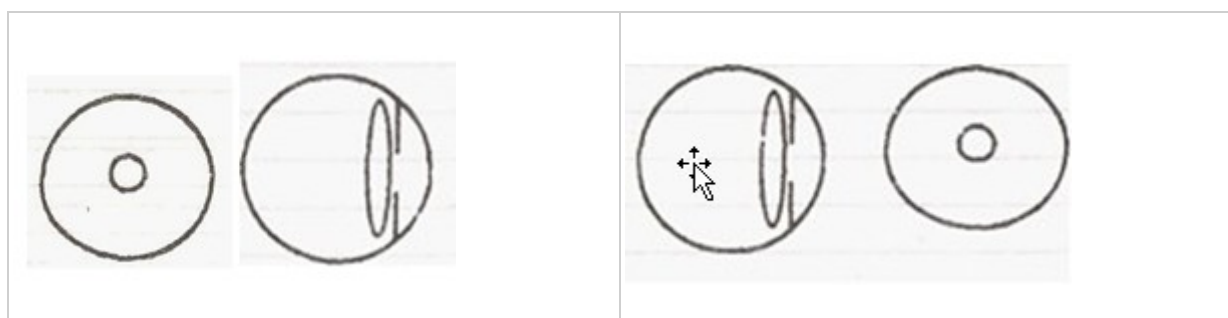
—

---

—

---

OD	OS
Көздің өткірлігі Острота зрения	
Сынуы Рефракция	
КІҚ ВГД	
Қосалқы аппарат Придаточный аппарат	
Алдыңғы кесіндісі Передний отрезок	
Сыну ортасы Преломляющие среды	

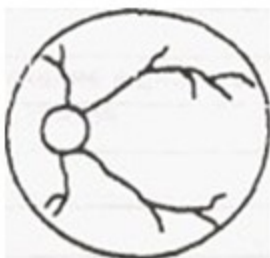
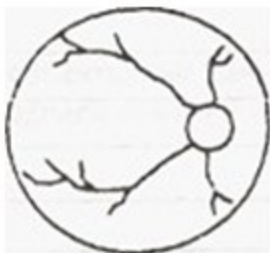


1. КІҚ – көз ішінің қысымы

ВГД –внутриглазное давление

Көз түбі

глазное дно



---

Диагнозы

ДИАГНОЗ \_\_\_\_\_

---

Қосымша деректер

Дополнительные данные

ҰСЫНЫСТАР:

РЕКОМЕНДАЦИИ: \_\_\_\_\_

---

№025/е.н.9 беті

стр. 9 ф.025/у

АМБУЛАТОРИЯЛЫҚ ПАЦИЕНТІНІҢ МЕДИЦИНАЛЫҚ КАРТАСЫНЫҢ

ЖАСӨСПІРІМНІҢ ЖАПСЫРМА ПАРАҒЫ

ВКЛАДНОЙ ЛИСТ НА ПОДРОСТКА К МЕДИЦИНСКОЙ КАРТЕ

АМБУЛАТОРНОГО ПАЦИЕНТА

Дата заполнения карты \_\_\_\_\_ 20\_\_ года

№ или код

Туған күні (Дата рождения)

---

күні, айы, жылы (число, месяц, год)

Юноша - бозбала  
Девушка - бойжеткен

(астың сызыңыз)

(подчеркнуть)

Тегі, аты, әкесінің аты (Фамилия, имя, отчество)

---

Жасөспірімнің мекенжайы (Адрес подростка)

---

Кәсіпорынның (оқу орнының) аты

(Названия предприятия (учебного заведения))

---

Кәсіпорынға (оқу орнына) түскен уақыты

(Время поступления на предприятие (в учебное заведение))

---

Кәсібі (Профессия)

---

Ауырған аурулары (Перенесенные заболевания)

---

---

---

Ата-анасының аурулары (туберкулез, алкоголизм, психикалық сырқаттар)

(Болезни родителей (туберкулез, алкоголизм, психические заболевания))

---

---

---

---

Өз отбасында, жатақханада тұрады (Живет в семье, общежитии)

---

---

\_\_\_\_\_ тамақтануы (питание)

---

---

Жұмыс күнінің (Продолжительность рабочего дня) \_\_\_\_\_  
кезектің  
(смены) ұзақтығы

---

---

Дене шынықтыру мен спортпен шұғылдануы (ұдайы, кездейсоқ) (Занятия физкультурой и спортом (систематические, случайные))

---

№ 025/е.н.10 беті

стр. 10 ф.025/у

МЕДИЦИНАЛЫҚ ТЕКСЕРУ ДЕРЕКТЕРІ

ДАНИЕ МЕДИЦИНСКИХ ОБСЛЕДОВАНИЙ

	1-ші тексеру 1 - е обследование	2-ші тексеру 2 - е обследование	3-ші тексеру 3 - е обследование





Эндокриндік жүйе			
Эндокринная система			
Жүйке жүйесі			
Нервная система			
Психика			
Көру ағзалары			
Органы зрения			
Жоғарғы тыныс жолдары мен есту ағзалары			
Верхние дыхательные пути и органы слуха			

№ 025/е.н.13 беті

стр. 13 ф.025/у

	1-ші тексеру 1 - е обследование	2-ші тексеру 2 - е обследование	3-ші тексеру 3 - е обследование
Флюорография және рентгенологиялық зерттеу деректері			
Данные флюорографии и рентгенологические исследования			
Пирке реакциясы			
Реакция Пирке			
Манту реакциясы			
Реакция Манту			
Зертханалық зерттеулер			
Лабораторные исследования			
Диагноз			
Дене шынықтыру сабағына жіберілді (тобы)			
Допущен к занятиям по физкультуре (группа)			
Дәрігердің тағайындалымдары			
Назначения врача			
Дәрігердің қолы			
Подпись врача			

№025/е.н.14 беті

стр. 14 ф.025/у

**САУЫҚТЫРУ ШАРАЛАРЫ**

**ОЗДОРОВИТЕЛЬНЫЕ МЕРОПРИЯТИЯ**

(санаторийге, демалыс үйіне жіберу, емдәм тағамдарын берілуі, басқа жұмысқа ауыстырылуы және сауықтыру іс-шараларының басқа түрлері)

(направление в санатории, дома отдыха, представление диетпитания, перевод на другую работу и прочие виды оздоровительных мероприятий)

--	--	--	--

Іс-шаралардың атауы Название мероприятий	КҮНІ ДАТА	
	тағайындаулар (назначения)	орындалуы (выполнения)
1- тексерілуі (1-е обследование)		
2- тексерілуі (2-е обследование)		
3- тексерілуі (3-е обследование)		

Приложение 7  
к приказу Министра здравоохранения  
Республики Казахстан  
от 06 марта 2013 года № 127

Приложение 3  
к приказу и.о. Министра здравоохранения  
Республики Казахстан  
от 23 ноября 2010 года № 907

### Форма

A4 форматы Формат А4	КҰЖЖ бойынша ұйым коды _____ БСН бойынша ұйым коды _____ Код организации по ОКПО _____ Код организации по БИН _____
Қазақстан Республикасы Денсаулық сақтау министрлігі Министерство здравоохранения Республики Казахстан	Қазақстан Республикасы Денсаулық сақтау министрінің м.а. 2010 жылғы "23" қарашадағы № 907 бұйрығымен бекітілген № 054/е нысанды медициналық құжаттама
Ұйымның атауы Наименование организации	Медицинская документация Форма № 054/ у Утверждена приказом и.о. Министра здравоохранения Республики Казахстан "23" ноября 2010 года № 907

### ӘСКЕРГЕ ШАҚЫРҒАНҒА ДЕЙІНГІЛЕРДІҢ ЖЕКЕ

ТІЗІМІ \_\_\_\_\_ жылы туғандар, жолдануы

### ИМЕННОЙ СПИСОК ДОПРИЗЫВНИКОВ

\_\_\_\_\_ годов рождения, направляемых

тексерілуге, жүйелі түрде емдеуге,

диспансерлік қадағалауға

(на обследование, для систематического

лечения, на диспансерное наблюдение)

\_\_\_\_\_ ұйымның атауы (наименование организации)

Код КАТО \_\_\_\_\_ Облыс (өлке) (Область(край)) \_\_\_\_\_

\_\_\_\_\_ елді мекен (населенный пункт) \_\_\_\_\_ аудан (район) \_\_\_\_\_

Р/ с	Тегі, аты, әкесінің аты	Туған күні	Жұмыс (оқу) орны	Аурудың атауы	Келу мерзімдері	
					Сроки явки	

№ п/ п	Фамилия, имя, отчество	Дата рождения	Мекенжайы (толық) Место жительства ( подробный адрес)	Место работы учебы)	Название (заболевания)	к е л у і тағайындалды ( күні) назначено явиться (дата)	келді ( күні) явился ( дата)
1	2	3	4	5	6	7	8

054/е н. артқы беті  
Оборот ф. № 054 /у

Р/ с № п/ п	Тегі, аты, әкесінің аты Фамилия, имя, отчество	Туған күні Дата рождения	Мекенжайы (толық) Место жительства ( подробный адрес)	Жұмыс (оқу) орны Место работы учебы)	Аурудың атауы Название заболевания	Келу мерзімдері Сроки явки	
						к е л у і тағайындалды ( күні) назначено явиться (дата)	келді ( күні) явился ( дата)
1	2	3	4	5	6	7	8

20 \_\_\_\_ жылғы(года) " \_\_\_\_ " \_\_\_\_\_

Аудандық әскери комиссар

(Районный военный комиссар) \_\_\_\_\_

Ескерту: есеп нысанын жүйелін түрде емделуге келмегендер үшін де қолдануға болады, ол кезде "жолданушылар" сөзін "келмегендер" сөзімен, " аудандық әскери комиссар" сөздері "бас дәрігер" сөздерімен ауыстырылады

Примечание: учетная форма может быть использована и для списка не явившихся для систематического лечения путем замены слова “направляемых” на “не явившихся” и в этих случаях слова “районный военный комиссар” заменяется словами “главный врач”

Приложение 8  
к приказу Министра здравоохранения  
Республики Казахстан  
от 06 марта 2013 года № 127

Приложение 3  
к приказу и.о. Министра здравоохранения  
Республики Казахстан  
от 23 ноября 2010 года № 907

### Форма

А4 форматы Формат А4	КҰЖЖ бойынша ұйым коды _____ БСН бойынша ұйым коды _____ Код организации по ОКПО _____ Код организации по БИН _____
Қазақстан Республикасы Денсаулық сақтау министрлігі Министерство здравоохранения Республики Казахстан	Қазақстан Республикасы Денсаулық сақтау министрінің м.а. 2010 жылғы "23" қарашадағы № 907 бұйрығымен бекітілген № 072/е нысанды медициналық құжаттама

САНАТОРИЙЛІК - КУРОРТТЫҚ КАРТА  
САНАТОРНО - КУРОРТНАЯ КАРТА

№ \_\_\_\_\_  
20 \_\_\_\_ жылғы (года) \_\_\_\_\_

Санаторийлік немесе амбулаториялық-курстық емделуге жолдау қағазын көрсеткенде беріледі. Бұл картасыз жолдау қағазы күшіне енбейді (Выдается при предъявлении путевки на санаторное или амбулаторно-курсовое лечение. Без настоящей карты путевка недействительна)

Карта берген емдеу ұйымының мекенжайы (Адрес и телефон лечебной организации, выдавшей карту):

Код КАТО \_\_\_\_\_  
Облыс (Область) \_\_\_\_\_  
Аудан (район) \_\_\_\_\_  
Қала (город) \_\_\_\_\_  
Көше (улица) \_\_\_\_\_  
Емдуші дәрігердің тегі, аты, әкесінің аты  
(Фамилия, имя, отчество лечащего врача) \_\_\_\_\_

— 1. Науқастың ТАӘ (ФИО больного (полностью)) \_\_\_\_\_

— Жынысы: ер, әйел (астын сызыңыз), туған жылы  
(Пол: муж., жен., (подчеркнуть)), дата рождения) \_\_\_\_\_  
Үйінің мекенжайы мен телефоны (Домашний адрес и телефон) \_\_\_\_\_

— 2. Оқу (жұмыс) орны (Место учебы (работы)) \_\_\_\_\_

— 3. Лауазымы (Занимаемая должность) \_\_\_\_\_  
БАЛАЛАР БЛОГІ (0-17 жасты қоса алғанда)  
ДЕТСКИЙ БЛОК (0-17 лет включительно)

Ата-анасының жұмыс орны мен телефоны

(Место работы родителей и телефон) \_\_\_\_\_

— 1. Анамнез: туғандағы салмағы, даму ерекшеліктері,  
қандай аурулармен ауырды (неше жасында)

(Анамнез: вес при рождении, особенности развития,  
перенесенные заболевания (в каком возрасте))

— 2. Тұқым қуалаушылығы (Наследственность) \_\_\_\_\_

— 3. Профилактикалық екпелері (уақытын көрсетіңіз)

(Профилактические прививки (указать даты)) \_\_\_\_\_

— 4. Осы ауруының анамнезі: неше жасынан ауырады, ерекшеліктері мен  
ағымының сипаттамасы, асқыну жиіліктері, соңғы асқынуы, жүргізілген  
емдеу шаралары (оның ішінде қайталануға қарсы),  
санаториялық-курорттық емдеу жүргізілді ме, қанша рет, қайда және  
қашан. (Анамнез настоящего заболевания: с какого возраста болен,  
особенности и характер течения, частота обострений, дата последнего  
обострения, проводимое лечение (в т.ч. противорецидивное) указать  
пользовался ли санаторно-курортным лечением, сколько раз, где и  
когда) \_\_\_\_\_

— 5. Қазіргі уақыттағы шағымдар

(Жалобы в настоящее время) \_\_\_\_\_

6. Объективті қарау деректері

(Данные объективного осмотра) \_\_\_\_\_

—

—

7. Зертханалық, рентгенологиялық және басқа зерттеулер деректері  
(күні)

(Данные лабораторного, рентгенологического и др. исследований (даты))

—

—

—

Негізгі диагнозы (Диагноз основной) \_\_\_\_\_

—

Қосалқы сырқаттары (Сопутствующие заболевания) \_\_\_\_\_

—

Мөр орны	Емдеуші дәрігердің қолы (Подпись лечащего врача) _____
Место печати	Бөлімше меңгерушісінің қолы (Подпись заведующей отделением) _____

Санаторийлік іріктеу комиссияның қорытындысы

(Заключение санаторно-отборочной комиссии)

Негізгі диагнозы (Диагноз основной) \_\_\_\_\_

—

Қосалқы сырқаттары (Сопутствующие заболевания) \_\_\_\_\_

—

—

Ұсынылған санаторийлік-курорттық емделу

(Рекомендуемое санаторно-курортное лечение) \_\_\_\_\_

Төраға (Председатель) \_\_\_\_\_  
Комиссия мүшелері (Члены комиссии) \_\_\_\_\_  
Мөр орны \_\_\_\_\_  
Место печати \_\_\_\_\_  
Күні (Дата) \_\_\_\_\_  
күні, айы, жылы (число, месяц, год)

Бұл карта барлық бағандары айқын толтырылып, қойылған қолдар анық, мөрі басылған жағдайда ғана күшіне енеді. Карта 2 ай мерзімі ішінде күшінде (Данная карта заполняется при условии четкого заполнения всех граф, разборчивых подписей, наличия печатей. Срок действия карты 2 месяца.)

Нысанының міндетті қосалқы парағы (Обязательное приложение к форме)  
Баланың мекенжайындағы аудандық емханаға қайтарылуы тиіс  
(Подлежит возврату в районную поликлинику по месту жительства ребенка)  
Баланың тегі, аты (Фамилия, имя ребенка) \_\_\_\_\_

Санаторийде болды (Находился в санатории) \_\_\_\_\_

(с) \_\_\_\_\_ бастап, (по) \_\_\_\_\_ дейін  
Санаторий диагнозы (Диагноз санатория): \_\_\_\_\_

Қосалқы сырқаттары (Сопутствующие заболевания) \_\_\_\_\_

Жүргізілген ем (емдеу түрлері, процедуралар саны)  
(Проведенное лечение (виды лечения, количество процедур))

---

---

---

---

---

Емдеу тиімділігі (антропометрикалық, гематологиялық көрсеткіштер, функциялық сынама-лар динамикасы, соматикалық статусының өзгеруі және т.б., емдеу нәтижелерінің жалпы бағасы)

Эффективность (динамика антропометрических, гематологических показателей, функциональных проб, изменения в соматическом статусе и др., общая оценка результатов лечения)) \_\_\_\_\_

---

---

---

---

---

Былайғы емделуі туралы ұсыныстар  
(Рекомендации по дальнейшему лечению) \_\_\_\_\_

---

---

---

---

---

Инфекциялық аурулармен түйісуі  
(Контакты с инфекционными заболеваниями) \_\_\_\_\_

---

---

---

---

---

Бастан өткерген интеркуррентті аурулары, негізгі және қосалқы сырқаттарының асқынуы  
(Перенесенные интеркуррентные заболевания, обострение основного и



сопутствующих заболеваний) \_\_\_\_\_

—

—

—

Ординатордың қолы  
(Подпись ординатора) \_\_\_\_\_

Бас дәрігердің қолы  
(Подпись главного врача) \_\_\_\_\_

Күні (Дата) \_\_\_\_\_

ЕРСЕСЕКТЕРДІҢ БЛОГІ (18 жас және жасы үлкен)

БЛОК ДЛЯ ВЗРОСЛЫХ (18 лет и старше)

1. Шағымы, қашаннан бері сырқат, анамнез деректері, бұның алдындағы емделуі, оның ішінде санаторийлік-курорттық (Жалобы, давность заболевания, данные анамнеза, предшествующее лечение, в том числе санаторно-курортное)

—

—

—

—

—

2. Клиникалық, зертханалық, рентгенологиялық және басқа зерттеулердің қысқаша деректері (күндері)  
(Краткие данные клинического, лабораторного, рентгенологического и других исследований (даты)) \_\_\_\_\_

—

—

—

---

---

---

---

---

---

3. Диагноз: а) негізгі (основной) \_\_\_\_\_

---

---

б) қосалқы сырқаттары (сопутствующие заболевания) \_\_\_\_\_

---

---

ҚОРЫТЫНДЫ (ЗАКЛЮЧЕНИЕ):  
Курорттық емдеу (Курортное лечение) \_\_\_\_\_

---

ұсынылған курорттарды көрсетіңіз  
(указать рекомендуемые курорты)

---

а) санаторийде (в санатории) \_\_\_\_\_

---

бейінін көрсетіңіз (указать профиль)

---

б) амбулаториялық – курстық (амбулаторно-курсовое)  
Жергілікті санаторийде емделу ұсынылады (курорттан тыс)  
(Рекомендуется лечение в местном санатории (вне курорта))

---

санаторий бейінін көрсетіңіз  
(указать профиль санатория)

Жыл мезгілі (Время года) \_\_\_\_\_

М.О	Емдеуші дәрігер (Лечащий врач) _____
М.П	Бөлімше меңгерушісі (Заведующий отделением) _____

Приложение 9  
к приказу Министра здравоохранения  
Республики Казахстан  
от 06 марта 2013 года № 127  
Приложение 7-1  
к приказу и.о. Министра здравоохранения  
Республики Казахстан  
от 23 ноября 2010 года № 907

Форма

**Денсаулық сақтау ұйымдарының бастапқы  
(есепке алу) медициналық құжаттамаларының  
нысандарының тізбесі және  
оларды сақтау мерзімдері  
Перечень форм первичной (учетной)  
медицинской документации организаций  
здравоохранения и сроки их хранения 1. СТАЦИОНАРЛАРДА  
ҚОЛДАНЫЛАТЫН МЕДИЦИНАЛЫҚ ЕСЕПКЕ АЛУ ҚҰЖАТТАМАСЫ  
МЕДИЦИНСКАЯ УЧЕТНАЯ ДОКУМЕНТАЦИЯ, ИСПОЛЬЗУЕМАЯ В  
СТАЦИОНАР**

№ / № п/ п	Нысанның атауы Наименование формы	Нысан нөмірі Номер формы	Формат	Құжат түрі В и д документа	Сақталу мерзімі Срок хранения
1	2	3	4	5	6
1	Науқастарды қабылдау және емдеуге жатқызудан бас тартуларды есепке алу журналы (Журнал учета приема больных и отказов в госпитализации)	001/e	A4	Журнал, 96 бет (страниц)	25 жыл (лет)
2	Туберкулезге шалдыққан науқастың медициналық картасы (Медицинская карта больного туберкулезом)	ТБ 01/e	A4	Дәптер (Тетрадь), 30 бет (страниц)	5 жыл (лет)
3	Туберкулезге шалдыққан IV санаттағы науқастың медициналық картасы (Медицинская карта больного туберкулезом категории IV)	ТБ 01/e – категория IV	A4	Дәптер (Тетрадь), 50 бет (страниц)	5 жыл (лет)
	Туберкулезге шалдыққан науқастарды тіркеу журналы (облыс, қала, аудан)				

4	(Журнал регистрации больных туберкулезом (область, город, район))	ТБ 03/е	А4	Журнал, 48 бет (страниц)	5 жыл (лет)
5	Туберкулезбен ауыратын наукасты ауыстыру жолдамасы (Направление на перевод больного туберкулезом)	ТБ 09/е	А4	Бланк	3 жыл (года)
6	Туберкулезбен ауыратын IV санаттағы науқастарды тіркеу журналы (Журнал регистрации больных туберкулезом категории IV)	ТБ 11/е	А4	Журнал, 48 бет (страниц)	5 жыл (лет)
7	Туберкулезге қарсы препараттарды (ТҚП) тіркеу журналы (Журнал регистрации противотуберкулезных препаратов (ПТП))	ТБ 12/е	А4	Журнал, 48 бет (страниц)	5 жыл (лет)
8	Емдеуге алынатын науқастың ақпараттық келісімі (Информированное согласие больного на лечение)	ТБ 14/е	А4	Бланк	3 жыл (года)
9	Туберкулезге қарсы препараттардың қозғалысы туралы стеллажды карта (Стеллажная карта движения противотуберкулезных препаратов)	ТБ 19/е	А4	Бланк	3 жыл (года)
10	Жөнелтпе құжат (Накладная)	ТБ 20/е	А4	Бланк	3 жыл (года)
11	Жүкті, босанатын және жаңа босанған әйелдерді қабылдауды есепке алу журналы (Журнал учета приема беременных, рожениц и родильниц)	002/е	А4	Журнал, 96 бет (страниц)	50 жыл (лет)
12	Стационарлық науқастың медициналық картасы (Медицинская карта стационарного больного)	003/е	А4	Дәптер (Тетрадь), 8 бет (страниц)	25 жыл (лет)
13	Жүктілікті үзудің медициналық картасы (Медицинская карта прерывания беременности)	003-1/е	А4	Дәптер (Тетрадь), 8 бет (страниц)	5 жыл (лет)
14	Температура парағы (Температурный лист)	004/е	А4	Бланк	25 жыл (лет)
15	Дәрігерлік тағайындаулар парағы (Лист врачебных назначений)	004-1/е	А4	Бланк	25 жыл (лет)
16	Эритроцитқұрамды заттар трансфузиясының хаттамасы (Протокол трансфузии эритроцитосодержащих средств)	005/е	А4	Бланк	25 жыл (лет)
17	Қан компоненттері, препараттары трансфузиясының хаттамасы (Протокол трансфузий компонентов, препаратов крови)	005-1/е	А5	Бланк	25 жыл (лет)
18	Қанның, оның компоненттері мен препараттарының мен диагностикалық стандарттардың қабылдануы мен таратылуын тіркеу журналы (Журнал регистрации поступления и выдачи крови, ее компонентов, препаратов, диагностических стандартов)	005-2/е	А4	Журнал, 48 бет (страниц)	5 жыл (лет)
19	Науқасының трансфузиялық парағы (Трансфузионный лист больного)	005-3/е	А4	Бланк	1 жыл (год)

20	Медициналық ұйымдарда қанның компоненттері мен препараттарын есептен шығаруды және жоюды тіркеу журналы (Журнал регистрации списания и утилизации компонентов и препаратов крови в медицинских организациях)	005-4/е	A4	Журнал, 48 бет (страниц)	5 жыл (лет)
21	Ретроплацентарлық қанды жинауды есепке алу журналы (Журнал учета сбора ретроплацентарной крови)	006/е	A4	Журнал, 48 бет (страниц)	5 жыл (лет)
22	Науқастар мен стационар төсек қорының қозғалыстарын есепке алу парағы (Листок учета движения больных и коечного фонда стационара)	007/е	A4	Бланк	1 жыл (год)
24	Стационардағы операциялық әрекеттерді жазу журналы (Журнал записи оперативных вмешательств в стационаре)	008/е	A4	Журнал, 48 бет (страниц)	50 жыл (лет)
25	Инфузиялық-трансфузиялық заттарды құюды тіркеу журналы (Журнал регистрации переливания инфузионно-трансфузионных сред)	009/е	A4	Журнал, 48 бет (страниц)	5 жыл (лет)
26	Қан және оның компоненттері реципиенттерін есепке алу журналы (Журнал учета реципиентов крови и ее компонентов)	009-1/е	A4	Журнал, 48 стр.	5 жыл (лет)
27	Стационарда босануды жазу журналы (Журнал записи родов в стационаре)	010/е	A4	Журнал, 48 стр.	25 жыл (лет)
28	Реанимация және жіті терапия бөлімшесіндегі (палатасындағы) тағайындаулар мен науқас жағдайының негізгі көрсеткіштерінің картасы (Карта основных показателей состояния больного и назначений в отделении (палате) реанимации и интенсивной терапии)	011/е	A4	Дәптер (Тетрадь), 5 бет (страниц)	25 жыл (лет)
29	Науқасты операциядан кейін бақылау картасы (Карта послеоперационного наблюдения пациента)	011-2/е	A4	Бланк	25 жыл (лет)
30	Анестезиологтың консультациясы (Консультация анестезиолога)	011-3/е	A4	Бланк	25 жыл (лет)
31	Жаңа туған нәрестенің реанимация және жіті терапия бөліміндегі науқас жағдайының негізгі көрсеткіштері мен тағайындаулары (Карта основных показателей состояния больного и назначений в отделении (палате) реанимации и интенсивной терапии новорожденных)	011-6/е	A4	Бланк	25 жыл (лет)
32	Жүрек-қан тамырларына операция жасаудағы операция кезеңінің картасы (Карта операционного периода при проведении сердечно-сосудистых операций)	012/е	A4	Дәптер (Тетрадь), 4 бет (страниц)	25 жыл (лет)
33	Патологоанатомиялық зерттеу хаттамасы (картасы) № __ (Протокол (карта) патологоанатомического исследования № __)	013/е	A4	Дәптер (Тетрадь), 8 бет (страниц)	10 жыл (лет)
34	Патологиялық - гистологиялық зерттеуге жолдама (Направление на патолого-гистологическое исследование)	014/е	A5	Бланк	1 жыл (год)

35	Мәйіттердің түсуі мен берілуін тіркеу журналы (Журнал регистрации поступлений и выдачи трупов)	015/е	A4	Журнал, 48 бет (страниц)	5 жыл (лет)
36	Биологиялық өлімді констатациялау актісі (Акт констатации биологической смерти)	017/е	A5	Бланк	25 жыл (лет)
37	Транспланттау үшін донор-мәйіттен ағзалар мен тіндерді алу актісі (Акт об изъятии органов тканей у донора - трупа для трансплантации)	018/е	A5	Бланк	25 жыл (лет)
38	Ми өлімі негізінде өлімді констатациялау актісі (Акт констатации смерти на основании смерти мозга)	019/е	A4	Бланк	25 жыл (лет)
39	Республикалық деңгейде жоғары мамандырылған консультациялық-диагностикалық көмек алуға жолдама (Направление на получение высокоспециализированной консультативно-диагностической помощи на республиканском уровне)	021/е	A5	Бланк	5 жыл (лет)
40	Мәжбүрлеп емдеу үшін наркологиялық ұйымдағы (бөлімшедегі) оқиғаларды тіркеу журналы (Журнал учета происшествий в наркологической организации для принудительного лечения (отделении))	022/е	A4	Журнал, 96 бет (страниц)	5 жыл (лет)
41	Мәжбүрлеп емдеу үшін наркологиялық ұйымның (бөлімшенің) изоляторында тұратын тұлғаларды есепке алу журналы (Журнал учета лиц, содержащихся в изоляторе наркологической организации для принудительного лечения (отделении))	022-1	A4	Журнал, 96 бет (страниц)	5 жыл (лет)
42	Консервіленген сүйек кемігін есепке алу журналы (Журнал учета консервированного костного мозга)	024/е	A4	Журнал, 96 бет (страниц)	25 жыл (лет)
43	Қатерлі ісікпен ауырған стационарлық науқастың медициналық картасынан көшірме (Выписка из медицинской карты стационарного больного злокачественным новообразованием)	027-1/е	A4	Бланк	10 жыл (лет)
44	Науқаста асқынған түрдегі қатерлі ісік (IV клиникалық топ) анықталған жағдайға толтырылатын хаттама (Протокол на случай выявления у больного запущенной формы злокачественного новообразования (клиническая группа IV))	027-2/е	A4	Бланк	5 жыл (лет)
45	Материалды цитологиялық зерттеуге жіберу (Направление материала на цитологическое исследование)	027-3/е	A5	Бланк	5 жыл (лет)
47	Консервіленген донорлық бүйрек паспорты (Паспорт консервированной донорской почки)	034/е	A5	Бланк	25 жыл (лет)
48	Бүйрек трансплантанты бар науқастың картасы (Карта больного с почечным трансплантатом)	041/е	A5	Бланк	25 жыл (лет)
49	Адамды психикалық бұзылуы (ауруы) бар деп тану туралы комиссиялық куәландырудың № _____ медициналық қорытындысы (Медицинское заключение №_____ по комиссионному освидетельствованию лица, в отношении которого решается	056/е	A4	Бланк	

	вопрос о признании его больным с психическим расстройством (заболеванием)				25 жыл (лет)
50	Стационардан шыққан адамның картасы (Карта выбывшего из стационара)	066/е	A4	Бланк	1 жыл (год)
51	Наркологиялық стационардан шыққан адамның статистикалық картасы (Статистическая карта выбывшего из наркологического стационара)	066-1/е	A4	Бланк	50 жыл (лет)
52	Онкологиялық стационардан шыққан адамның картасы (Карта выбывшего из онкологического стационара)	066-2/е	A4	Бланк	50 жыл (лет)
53	Психиатриялық стационардан шыққан адамның статистикалық картасы (Статистическая карта выбывшего из психиатрического стационара)	066 -3/е	A4	Бланк	50 жыл (лет)
54	Емдеуді жалғастыратын науқастың статистикалық картасы (Статистическая карта больного, продолжающего лечение)	066-п/е	A4	Бланк	1 жыл (год)
55	Стационардан шыққан адамның статистикалық картасы (жүкті, босанған әйелге және жаңа туған (өлі туған) нәрестеге) (Статистическая карта выбывших из стационара (беременных, родильниц и новорожденных (мертвоорожденных))	066-5/е	A4	Бланк	1 жыл (год)
56	Босану тарихы (История родов)	096/е	A4	Дәптер (Тетрадь), 8 бет (страниц)	25 жыл (лет)
57	Нәрестенің даму тарихы (История развития новорожденного)	097/е	A4	Дәптер (Тетрадь), 8 бет (страниц)	25 жыл (лет)
58	Нәрестелер бөлімшесінің (палатасының) журналы Журнал отделения (палаты) новорожденных	102/е	A4	Журнал, 96 бет (страниц)	5 жыл (лет)

## 2. СТАЦИОНАРЛАРДА ЖӘНЕ АМБУЛАТОРИЯЛЫҚ – ЕМХАНАЛЫҚ ҰЙЫМДАРДА ҚОЛДАНЫЛАТЫН МЕДИЦИНАЛЫҚ ЕСЕПКЕ АЛУ ҚҰЖАТТАМАСЫ МЕДИЦИНСКАЯ УЧЕТНАЯ ДОКУМЕНТАЦИЯ, ИСПОЛЬЗУЕМАЯ В СТАЦИОНАРАХ И АМБУЛАТОРНО-ПОЛИКЛИНИЧЕСКИХ ОРГАНИЗАЦИЯХ

№ п/п	Нысанның атауы Наименование формы	Нысан нөмірі Номер формы	Формат	Құжат түрі Вид документа	Сақталу мерзімі Срок хранения
1	2	3	4	5	6
1	Күндізгі стационардағы (емханадағы, ауруханадағы) науқастарды есепке алу журналы (Журнал учета больных дневного стационара (поликлиники, больницы)	001-1/е	A4	Журнал, 96 бет (страниц)	25 жыл (лет)

2	Консультацияға, диагностикалық жолдама (Направление на консультацию, диагностическое исследование)	001-4/ е	A4	Бланк	1 жыл (год)
3	Психикалық белсенді затты қолдану және мас болу күйі фактісін анықтау үшін медициналық куәландыруды тіркеу журналы (Журнал регистрации медицинского освидетельствования для установления факта употребления психоактивного вещества и состояния опьянения)	022-2/ е	A4	Журнал, 96 бет (страниц)	5 жыл (лет)
4	Амбулаториялық, стационарлық науқастың медициналық картасынан көшірме (Выписка из медицинской карты амбулаторного, стационарного больного)	027/е	A5	Бланк	3 жыл (лет)
5	Рентген зерттеулері кезінде дозалық жүктемелерді есептеудің қосымша парағы (Вкладной лист учета дозовых нагрузок при рентгеновских исследованиях)	028/е	A6	Бланк	25 жыл (лет)
6	Емшараларды есепке алу журналы (Журнал учета процедур)	029/е	A4	Журнал, 96 бет (страниц)	1 жыл (год)
7	Дәрігерлік-консультациялық комиссияның қорытындыларын жазу журналы (Журнал для записи заключений врачебно-консультационной комиссии)	035/е	A4	Журнал, 96 бет (страниц)	3 жыл (года)
8	Дәрігерлік – консультациялық комиссиясының қорытындысы (Заключение врачебно – консультационной комиссии)	035-1/ е	A4	Бланк	3 жыл (года)
8-1	Анықтама (Справка)	035-2/ е	A4	Бланк	3 жыл (года)
8-2	ЕурАзЭЖ кіретін елдердегі еңбекші-мигранттың денсаулық жағдайы жөніндегі медициналық қорытынды (Медицинское заключение о состоянии здоровья трудящегося-мигранта государства-члена ЕврАзЭС)	035-3/ е	A4	Бланк	3 жыл (года)
9	Еңбекке жарамсыздық парақтарын тіркеу кітабы (Книга регистрации листов нетрудоспособности)	036/е	A4	Кітап (Книга), 96 бет (страниц)	3 жыл (года)
10	СӨСҚ жөніндегі іс-шараларды есепке алу журналы (Журнал учета мероприятий по ФЗОЖ)	038/ е	A4	Журнал, 96 бет (страниц)	1 жыл (год)
11	Рентген-диагностикалық бөлімшесінің, УДЗ және компьютерлік томография бөлмесінің жұмысын есепке алу күнделігі (Дневник учета работы рентгенодиагностического отделения, кабинета УЗИ и компьютерной томографии)	039-5/ е	A4	Журнал, 96 бет (страниц)	1 жыл (год)
12	Емхананың/әйелдер консультациясының орта медперсоналының жұмысын есепке алудың жиынтық ведомосы (Сводная ведомость учета работы среднего медперсонала поликлиники/женской консультации)	039-6/ е	A4	Журнал, 96 бет (страниц)	1 жыл (год)
13	Эндоскопиялық бөлімшенің (бөлмесінің) жұмысының есепке алу журналы (Журнал учета работы эндоскопического отделения (кабинета))	039-7/ е	A4	Журнал, 96 бет (страниц)	1 жыл (год)



18	Функциялық диагностика бөлімшесінің (бөлмесінің) жұмысын есепке алу журналы (Журнал работы отделения (кабинета) функциональной диагностики)	039-8/ е	A4	Журнал, 96 бет (страниц)	1 жыл (год)
19	Емдік дене шынықтыру бөлмесінде емделушінің картасы (Карта лечашегося в кабинете лечебной физкультуры)	042/е	A5	Бланк	1 жыл (год)
20	Физиотерапия бөлімшесінде (бөлмесінде) емделуші науқастың картасы (Карта больного, лечашегося в физиотерапевтическом отделении (кабинете))	044/е	A5	Бланк	5 жыл (лет)
21	Физиотерапиялық бөлімшенің (бөлменің) күнделігі (Дневник физиотерапевтического отделения (кабинета))	046/е	A3	Бланк	1 жыл (год)
22	Инерефлексотерапия бөлмесінде емделуші науқастың процедураларын есептеу картасы (Карта учета процедур больного, лечашегося в кабинете иглорефлексотерапии)	047/е	A5	Бланк	1 жыл (год)
22	Рентгенологиялық, ультрадыбыстық және компьютерлік-томографиялық зерттеулерді жазу журналы (Журнал записи рентгенологических, ультразвуковых и компьютерно-томографических исследований)	050/е	A4	Журнал, 96 бет (страниц)	6 жыл (лет)
23	Инфекциялық ауру, тамақтан, кенеттен кәсіби улану, еекпеге әдеттегіден бөлек реакция болғаны туралы шұғыл хабарлама (Экстренное извещение об инфекционном заболевании, пищевом, остром профессиональном отравлении, необычной реакции на прививку)	058/е	A5	Бланк	1 жыл (год)
24	Инфекциялық ауруларды тіркеу журналы (Журнал учета инфекционных заболеваний)	060/е	A5	Журнал, 96 бет (страниц)	3 жыл (года)
25	Венерологиялық аурумен ауырған адамға ескерту (Предупреждение лицу, заболевшему венерической болезнью)	065-2/ е	A5	Бланк	1 жыл (год)
26	Денесіне электрокардиоширатқыш (ЭКШ) қойылған науқастың картасы (Карта больного с имплантированным электрокардиостимулятором (ЭКС))	073/е	A6	Бланк	25 жыл (лет)
27	Амбулаториялық науқастарды тіркеу журналы (Журнал регистрации амбулаторных больных)	074/е	A4	Журнал, 96 бет (страниц)	3 жыл (лет)
28	Мүгедектерді тіркеу және медициналық оңалту журналы (Журнал регистрации и реабилитации инвалидов)	088-1/ е	A4	Журнал, 96 бет (страниц)	3 жыл (лет)
28-1	Медициналық-элеуметтік сараптамаға жіберу (Направление на медико-социальную экспертизу)	088/е	A4	Бланк	1 жыл (года)
29	Өмірінде бірінші рет белсенді туберкулез, көбінесе жыныстық жолмен жұғатын инфекция, трихофития, микроспория, фавус, кышыма, трахома, психикалық ауру диагнозы қойылған науқастар туралы хабарлама (Извещение о больном с впервые в жизни установленным диагнозом активного туберкулеза, инфекцией передающейся	089/е	A5	Бланк	3 жыл (лет)

	преимущественно половым путем, трихофитии, микроспории, фавуса, чесотки, трахомы, психического заболевания)				
30	Обыр немесе баска катерлі ісік диагнозы өмірінде бірінші рет қойылған науқас туралы мәлімдеме (Извещение о больном с впервые в жизни установленным диагнозом рака или другого злокачественного новообразования)	090/е	A4	Бланк	3 жыл (лет)
31	ГБО сеанстарын есепке алу картасы (Карта учета сеансов ГБО)	093/е	A4	Бланк	25 жыл (лет)
32	ГБО сеанстарын тіркеу журналы (Журнал регистрации сеансов ГБО)	093-1/е	A4	Журнал, 96 бет (страниц)	3 жыл (года)
33	Мас болу немесе мас болуымен байланысты әрекеттер, ішімдікті көп мөлшерде қолдану салдарынан уақытша еңбекке жарамсыздығы туралы анықтама (Справка о временной нетрудоспособности при заболеваниях вследствие опьянения или действий, связанных с опьянением, а также вследствие злоупотребления алкоголем)	094/е	A5	Бланк	3 жыл (года)
34	Студенттің, колледж, кәсіби-техникалық училище оқушысының уақытша еңбекке жарамсыздығы туралы, мектепке, мектепке дейінгі балалар ұйымына барушы балалардың ауырғаны, карантинде болуы және басқа да келмеу себептері туралы анықтама (Справка о временной нетрудоспособности студента, учащегося колледжа, профессионально-технического училища, о болезни, карантине и прочих причинах отсутствия ребенка, посещающего школу, детскую дошкольную организацию)	095/е	A4	Бланк	3 жыл (года)
35	Ерікті медициналық сақтандыру бойынша медициналық қызметке ақы төлеу есебі (Счет для оплаты медицинских услуг по добровольному медицинскому страхованию)	099/е	A4	Бланк	3 жыл (года)
36	Телемедициналық консультация өткізу туралы өтінім (Заявка на проведение телемедицинской консультации)	099-1/е	A5	Бланк	3 жыл (года)
37	Телемедициналық консультацияға жіберілген пациенттердің есебін жүргізу журналы (Журнал учета пациентов, направленных на телемедицинскую консультацию)	099-2/е	A4	Бланк	3 жыл (года)
38	Телемедицина орталығының телекоммуникация каналын пайдалану туралы тіркеу журналы (Журнал учета использования канала телекоммуникаций телемедицинским центром)	099-3/е	A4	Бланк	3 жыл (года)
39	Телемедициналық консультация өткізу хаттамасы (Протокол проведения телемедицинской консультации)	099-5/е	A4	Бланк	3 жыл (года)
40	Сот-психиатриялық сараптаманың қорытындысы (Заключение судебно-психиатрической экспертизы)	100/е	A4	Бланк	25 жыл (лет)
41	Сотталған адамды психиатриялық куәландыру қорытындысы (Заключение психиатрического освидетельствования осужденного)	101/е	A5	Бланк	қуа (дмн)*
42	ИКСИ ЭКҰ шарасын өткізу хаттамасы (Протокол проведения процедуры ЭКО ИКСИ)	103/е	A4	Бланк	қуа (дмн)*

43	Туу туралы медициналық куәлік (Медицинское свидетельство о рождении)	103/е-12	A4	Бланк	5 жыл (лет)
44	Мәжбүрлеп емдеудегі тұлғаларды психиатриялық куәландырудың қорытындысы (Заключение психиатрического освидетельствования лица, находящегося на принудительном лечении)	104/е	A4	Бланк	қуа (дмн)*
45	Стационарлық және амбулаториялық сот-психиатриялық сараптаманы тіркеу журналы (Журнал регистрации стационарной и амбулаторной судебно-психиатрической экспертизы)	105/е	A4	Журнал, 96 бет (страниц)	3 жыл (года)
46	Сот-психиатриялық сараптама комиссиясының істері (қылмыстық және азаматтық) мен қорытындыларын қабылдауды, беруді тіркеу журналы (Журнал регистрации приема, выдачи дел (уголовных и гражданских) и заключений судебно-психиатрических экспертных комиссий)	105-1/е	A4	Журнал, 96 бет (страниц)	3 жыл (года)
47	Қайтыс болуы туралы медициналық куәлік (Медицинское свидетельство о смерти)	106/е-12	A4	Бланк	5 жыл (лет)
48	Перинаталдық өлім туралы медициналық куәлік (Медицинское свидетельство о перинатальной смерти)	106-2/е-12	A4	Бланк	5 жыл (лет)
49	Жүкті және босанатын әйелдің алмасу картасы (Обменная карта беременной и родильницы)	113/е	A4	Бланк	3 жыл (года)
50	ЭКҰ тағайындау парағы (Лист назначения ЭКО)	125/е	A4	Бланк	1 жыл (год)
51	Тірі туған, өлі туған және 5 жасқа дейінгі қайтыс болған балаларды есепке алу картасы (Карта учета родившегося живым, мертворожденного и умершего ребенка в возрасте до 5 лет)	2009/е	A4	Бланк	1 жыл (год)
52	Анна өлім-жітімін есепке алу картасы (Карта учета материнской смертности)	2009-1/е	A4	Бланк	1 жыл (год)

### 3. АМБУЛАТОРИЯЛЫҚ- ЕМХАНАЛЫҚ ҰЙЫМДАРДА ҚОЛДАНАЛАТЫН МЕДИЦИНАЛЫҚ ЕСЕПКЕ АЛУ ҚҰЖАТТАМАСЫ МЕДИЦИНСКАЯ УЧЕТНАЯ ДОКУМЕНТАЦИЯ, ИСПОЛЬЗУЕМАЯ В АМБУЛАТОРНО- ПОЛИКЛИНИЧЕСКИХ ОРГАНИЗАЦИЯХ

Р/с № п/п	Нысанның атауы Наименование формы	Нысан нөмірі Номер формы	Формат	Құжат түрі Вид документа	Сақталу мерзімі Срок хранения
1	2	3	4	5	6
1	Үйдегі стационар науқастарын есепке алу журналы (Журнал учета больных стационара на дому)	001-2/е	A4	Журнал, 96 бет (страниц)	25 жыл (лет)
	Стационарға, күндізгі стационарға емдеуге жатқызуға жолдама				

2	(Направление на госпитализацию в стационар, в дневной стационар)	001-3/е	A4	Бланк	1 жыл (год)
3	Консультацияға немесе диагностикалық зерттеуге жіберілген науқасты есепке алу журналы (Журнал учета больных, направленных на консультацию или диагностическое исследование)	001-5/е	A4	Журнал, 96 бет (страниц)	25 жыл (лет)
4	Емдеуге жатқызуға жіберілген және емдеуге жатудан бас тартқан науқастарды есепке алу журналы (Журнал учета больных, отправленных на госпитализацию и отказа в госпитализации)	001-6/е	A4	Журнал, 96 бет (страниц)	25 жыл (лет)
5	Күндізгі стационар (емхана, аурухана), үйдегі стационар науқасының картасы (Карта больного дневного стационара (поликлиники, больницы), стационара на дому)	003-2/е	A4	Бланк	25 жыл (лет)
6	Амбулаториялық пациенттің медициналық картасы (Медицинская карта амбулаторного пациента)	025/е	A4	Дәптер (Тетрадь), 24 бет (страниц)	25 жыл (лет)
7	Диспансерлік есептегі амбулаторлық пациенттің медициналық картасына жапсырма парақ (сатылық эпикриз) (Вкладной лист к медицинской карте амбулаторного пациента, находящегося на диспансерном учете (этапной эпикриз))	025-3/е	A5	Дәптер (Тетрадь), 4 бет (страницы)	5 жыл (лет)
8	Дәрігердің қабылдауына арналған талон (Талон на прием к врачу)	025-4/е	A5	Бланк	1 ай (мес)
9	Амбулаториялық пациенттің картасы (Карта амбулаторного пациента)	025-5/е	A5	Бланк	1 жыл (год)
10	Баланы профилактикалық медициналық тексерудің (скринингтің) статистикалық картасы (Статистическая карта профилактического медицинского осмотра (скрининга) ребенка)	025-7/е	A4	Бланк	1 жыл (год)
11	Профилактикалық медициналық тексеріп-қарау (скрининг) үшін амбулаториялық пациенттің картасы (Карта амбулаторного пациента для профилактического медицинского осмотра (скрининга))	025-8/е	A4	Бланк	1 жыл (год)
12	Амбулаториялық пациенттің статистикалық картасы (консультациялық-диагностикалық орталықтар (емханалар) үшін) (Статистическая карта амбулаторного пациента (для консультативно-диагностических центров (поликлиник))	025-9/е	A4	Бланк	1 жыл (год)
13	Баланың медициналық картасы (Медицинская карта ребенка)	026/е	A5	Дәптер (Тетрадь), 11 бет (страниц)	10 жыл (лет)
14	Баланың медициналық картасы балалар үйі үшін (қыз бала) (Медицинская карта ребенка для детского дома (девочка))	026-1/е	A4	Дәптер (Тетрадь), 11 бет (страниц)	10 жыл (лет)
15	Баланың медициналық картасы балалар үйі үшін (ұл бала) (Медицинская карта ребенка для детского дома (мальчик))	026-2/е	A4	Дәптер (Тетрадь), 11 бет (страниц)	10 жыл (лет)

16	Диспансерлік қадағалаудың бақылау картасы (Контрольная карта диспансерного наблюдения)	030/е	A5	Бланк	5 жыл (лет)
17	"В" және "С" вирусты гепатиттерге тексерілгендер және ауыратын науқастарды жеке есепке алу картасы (Карта индивидуального учета обследованных и больных вирусными гепатитами "В" и "С")	030-1/е	A4	Бланк	25 жыл (лет)
18	Психикалық (есірткіден) бұзылысы бар адамды бақылау картасы (Карта наблюдения за лицом с психическим (наркологическим) расстройством)	030-2/е	A5	Дәптер (Тетрадь), 8 бет (страниц)	5 жыл (лет)
19	Диспансерлік бақылаудың тексеру картасы (онко) (Контрольная карта диспансерного наблюдения (онко))	030-6/е	A4	Бланк	5 жыл (лет)
20	Дәрігерлерді үйге шақыртуды жазу кітабы (Книга записи вызовов врачей на дом)	031/е	A4	Кітап (Книга), 94 бет (страниц)	3 жыл (года)
21	Үйде босануға көмектесуді жазу журналы (Журнал записи родовспоможения на дому)	032/е	A4	Журнал, 48 бет (страниц)	5 жыл (лет)
22	Стоматологиялық емхананың бөлімшенің, бөлменің стоматолог-тіс дәрігерінің жұмысын күнделікті есепке алу парағы (Листок ежедневного учета работы врача стоматолога (зубного врача) стоматологической поликлиники, отделения, кабинета)	037/е	A5	Бланк	1 жыл (год)
23	Ортопед (ортодонт) стоматолог-дәрігерінің күнделікті жұмысын есепке алу парағы (Листок ежедневного учета работы врача-стоматолога-ортопеда (ортодонта))	037-1/е	A5	Бланк	1 жыл (год)
24	Емханада (амбулаторияда), диспансерде, консультацияда, үйде науқастарды қарауды есепке алу ведомосы (Ведомость учета посещений в поликлинике (амбулатории), диспансере, консультации и на дому)	039/е	A5	Бланк	1 жыл (год)
25	Денсаулық пунктінің, фельдшерлік-акушерлік пункттің орташа медициналық персоналына қаралуды есепке алу ведомосы (Ведомость учета посещений к среднему медицинскому персоналу здравпункта, фельдшерско-акушерского пункта)	039-1/е	A4	Бланк	1 жыл (год)
26	Барлық меншік нысанындағы стоматологиялық ұйымдарда стоматолог дәрігердің терапевтік және хирургиялық қабылдаулар жұмысының жиынтық ведомосы (Сводная ведомость ежедневного учета работы врача-стоматолога терапевтического и хирургического приемов стоматологических организаций всех форм собственности)	039-2/е	A4	Бланк	1 жыл (лет)
27	Стоматолог-ортодонт-дәрігердің жұмысын есепке алудың жиынтық ведомосы (Сводная ведомость учета работы врача стоматолога-ортодонта)	039-3/е	A4	Бланк	1 жыл (год)
28	Стоматолог-ортопед дәрігердің жұмысын есепке алудың жиынтық ведомосы (Сводная ведомость учета работы врача стоматолога ортопеда)	039-4/е	A3	Бланк	1 жыл (год)
29	Дәрігерге қаралуға алдын ала жазылу карточкасы (Карточка предварительной записи на прием к врачу)	040/е	A5	Бланк	1 жыл (лет)

30	Стоматологиялық науқастың медициналық картасы (Медицинская карта стоматологического больного)	043/е	A5	Дәптер (Тетрадь), 5 бет (страниц)	5 жыл (лет)
31	Құтырмаға қарсы көмек алуға келгендер картасы (Карта обратившегося за антирабической помощью)	045/е	A5	Бланк	3 жыл (года)
32	Мектеп оқушысының санациялық картасы (Санационная карта школьника)	048/е	A4	Дәптер (Тетрадь), 4 бет (страницы)	10 жыл (лет)
33	Ауыз қуысын профилактикалық тексеріп- карауды есепке алу журналы (Журнал учета профилактических осмотров полости рта)	049/е	A4	Журнал, 48 бет (страниц)	1 жыл (год)
34	Профилактикалық флюорографиялық тексеріп-карау картасы (Карта профилактических флюорографических обследований)	052/е	A5	Бланк	1 жыл (год)
35	Әскерге шақыру жасына дейінгі жастардың емдеу картасы (Лечебная карта допризывника)	053/е	A4	Бланк	5 жыл (лет)
36	Шақырылушылардың жеке тізімі (тексерілуге, жүйелі түрде емдеуге, диспансерлік қадағалауға) (Именной список допризывников (на обследование, для систематического лечения, на диспансерное наблюдение)	054/е	A4	Бланк	5 жыл (лет)
37	Пациентті/клиентті және көрсетілген әлеуметтік қызметті тіркеу журналы (Журнал регистрации пациента/клиента и оказанных социальных услуг)	055/е	A4	Журнал, 48 бет (страниц)	5 жыл (лет)
38	Медициналық ұйымдарға тіркеу талоны (Талон прикрепления к медицинской организации)	057/е	A4	Бланк	1 жыл (год)
39	Балалар емханасының, емхана бөлімшесінің изоляторына баруды тіркеу журналы (Журнал регистрации посещений изолятора детской поликлиники, отделения поликлиники)	059/е	A4	Журнал, 48 бет (страниц)	3 жыл (года)
40	Дене шынықтырушы мен спортшының дәрігерлік-бақылау картасы (Врачебно-контрольная карта физкультурника и спортсмена)	061/е	A4	Дәптер (Тетрадь), 4 бет (страницы)	3 жыл (года)
41	Спортшыны диспансерлік байқаудың дәрігерлік-бақылау картасы (Врачебно-контрольная карта диспансерного наблюдения спортсмена)	062/е	A5	Дәптер (Тетрадь), 26 бет (страниц)	5 жыл (лет)
42	Профилактикалық екпелердің картасы (Карта профилактических прививок)	063/е	A5	Бланк	5 жыл (лет)
43	Профилактикалық екпелерді есепке алу журналы (Журнал учета профилактических прививок)	064/е	A4	Журнал, 48 бет (страниц)	3 жыл (года)
44	Жаңа туған нәрестелерге (перзентхана) профилактикалық екпелерді есепке алу журналы (Журнал учета профилактических прививок новорожденным (е роддома))	064-1/е	A4	Журнал, 48 бет (страниц)	3 жыл (года)

45	Вакциналар қозғалысының журналы (Журнал движения вакцин)	064-2/ е	A4	Журнал, 48 бет (страниц)	3 жыл (года)
46	Жыныстық аурумен ауыратын науқастың медициналық картасы (Медицинская карта больного венерическим заболеванием)	065/е	A4	Журнал, 48 бет (страниц)	3 жыл (года)
47	Саңырауқұлақтық аурумен ауырған науқастың медициналық картасы (Медицинская карта больного грибковым заболеванием)	065-1/ е	A5	Журнал, 48 бет (страниц)	3 жыл (года)
48	Күндізгі стационарда және үйдегі стационарда емдеуден өткен адамның статистикалық картасы (Статистическая карта прошедшего лечение в дневном стационаре и стационаре на дому)	066-4/ е	A4	Бланк	1 жыл (год)
49	Дене шынықтыру сабақтары мен спорт іс-шараларында көрсетілетін медициналық көмекті тіркеу журналы (Журнал регистрации медицинской помощи оказываемой на занятиях физической культурой и спортивных мероприятиях)	067/е	A4	Журнал, 48 бет (страниц)	3 жыл (года)
50	Дене шынықтыру іс-шараларына медициналық қызмет көрсетуді тіркеу журналы (Журнал регистрации медицинского обслуживания физкультурных мероприятий)	068/е	A4	Журнал, 48 бет (страниц)	3 жыл (года)
51	Амбулаторлық операцияларды жазу журналы (Журнал записи амбулаторных операций)	069/е	A4	Журнал, 48 бет (страниц)	3 жыл (года)
52	Жолдама алуға анықтама (Справка для получения путевки)	070/е	A5	Бланк	3 жыл (года)
53	Медициналық қорытынды (Медицинское заключение)	071/е	A4	Бланк	3 жыл (года)
54	Фельдшерлік-акушерлік пункттің бақылауында тұрған жүкті әйелдерді жазу дәптері (Тетрадь записи беременных, состоящих под наблюдением фельдшерско-акушерского пункта)	075/е	A4	Дәптер (Тетрадь), 48 бет (страниц)	25 жыл (лет)
55	Санаториялық-курорттық карта (Санаторно-курортная карта)	072/е	A5	Бланк	3 жыл (года)
56	Жолдама (балалар санаторийіне) (Путевка в детский санаторий)	077/е	A5	Бланк	3 жыл (года)
57	Туберкулезбен ауырған науқастар үшін санаторийге жолдама (Направление в санаторий для больных туберкулезом)	078/е	A4	Бланк	3 жыл (года)
58	Сауықтыру лагеріне баратын мектеп оқушысына медициналық анықтамасы (Медицинская справка на школьника, отъезжающего в оздоровительный лагерь)	079/е	A4	Бланк	3 жыл (года)
59	Туберкулезбен ауыратын науқастың амбулаториялық картасы (Амбулаторная карта больного туберкулезом)	081/е	A4	Дәптер (Тетрадь), 26 бет (страниц)	5 жыл (лет)
60	Туберкулезге күдікті науқастарды тіркеу журналы (Журнал регистрации больных с подозрением на туберкулез)	ТБ 15/ е	A4	Журнал, 48 бет (страниц)	5 жыл (лет)

61	Диспансерлік контингентті бақылау картасы (Карта наблюдения за диспансерным контингентом)	ТБ 16/ е	A5	Бланк	5 жыл (лет)
62	Шет елге шығушыға медициналық анықтама (Медицинская справка (для выезжающего за границу))	082/е	A5	Бланк	3 жыл (года)
63	(Мемлекеттік автоинспекцияға көрсету үшін) Медициналық анықтама (Медицинская справка (для представления в Госавтоинспекцию))	083/е	A4	Бланк	3 жыл (года)
64	Жүкті әйелді басқа жұмысқа ауыстыру туралы дәрігердің қорытындысы (Врачебное заключение о переводе беременной на другую работу)	084/е	A5	Бланк	3 жыл (года)
65	Туберкулезге қарсы диспансердің, аурухананың (емхананың) туберкулезге қарсы диспансерлік бөлімшесінің (бөлмесінің) учаскелік мейірбикесінің картасы (Карта участковой медсестры противотуберкулезного диспансера, противотуберкулезного диспансерного отделения (кабинета) больницы (поликлиники))	085/е	A4	Дәптер (Тетрадь), 8 бет (страниц)	5 жыл (лет)
66	Дәрігерлік кәсіби-консультациялық қорытынды медициналық анықтама (Медицинская справка (врачебное профессионально-консультативное заключение))	086/е	A5	Бланк	3 жыл (года)
67	Денсаулық сақтау ұйымы заң консультантының жұмысын жазу кітабы (Книга записи работы юрисконсульта организации здравоохранения)	087/е	A4	Книга 96 бет (страниц)	5 жыл (лет)
68	Алдын ала, кезеңдік немесе қосымша медициналық тексеруге жолдама (Азаматтық және қызметтік қаруды сатып алуға, сақтауға, сақтауға және алып жүруге рұқсат алуға) (Направление на предварительный, периодический или дополнительный медицинский осмотр (для получения разрешения на приобретение, хранение, хранение и ношения гражданского и служебного оружия))	108/е	A4	Бланк	3 жыл (года)
69	Медициналық тексеру қорытындысы (Азаматтық және қызметтік қаруды сатып алуға, сақтауға, сақтауға және алып жүруге рұқсат алуға) (Заключение медицинского осмотра (для получения разрешения на приобретение, хранение, хранение и ношения гражданского и служебного оружия))	108-1/ е	A4	Бланк	3 жыл (года)
70	Жүкті және жаңа босанған әйелдің жеке картасы (Индивидуальная карта беременной и родильницы)	111/е	A4	Дәптер (Тетрадь), 6 бет (страниц)	5 жыл (лет)
71	Баланың даму тарихы (ұл бала) История развития ребенка (мальчик)	112-б(м)/е	A4	Дәптер (Тетрадь)	25 жыл (лет)
72	Баланың даму тарихы (қыз) История развития ребенка (девочка)	112-к(д)/е	A4	Дәптер (Тетрадь)	25 жыл (лет)
73	Учаскелік (патронаждық) мейірбикенің (акушердің) үйлерге жұмыс істеуін есепке алу дәптері	116/е	A4	Дәптер (Тетрадь),	



	(Тетрадь учета работы на дому участковой (патронажной) медицинской сестры (акушерки))			24 бет (страниц)	5 жыл (лет)
74	Инфекциялық аурулар кабинетінің жұмысын есепке алу журналы (Журнал учета работы кабинета инфекционных заболеваний)	128/е	A4	Журнал, 96 бет (страниц)	3 жыл (года)
75	Рецепт (рецепт)	130/е	A6	Бланк	1 жыл (год)
76	Профилактикалық тексеріп-қарауларды есепке алу картасы (Карта учета профилактических осмотров)	131/е	A5	Бланк	5 жыл (лет)
77	Тегін немесе жеңілдікті рецепт (рецепт бесплатный или льготный)	132/е	A6	Бланк	1 жыл (год)
78	Дәрілік заттарды тегін және жеңілдікпен босатуға арналған рецептердің бланкілері есебін жүргізу кітабы (Книга учета бланков рецептов на бесплатный и льготный отпуск лекарственных средств)	133/е	A4	Кітап (Книга)	5 жыл (лет)
79	Ауру баланы күту үшін жұмыстан уақытша босату туралы анықтама (Справка о временном освобождении от работы по уходу за больным ребенком)	138/е	A5	Бланк	1 жыл (год)
80	Амбулаториялық науқастарды тіркеу журналы (Журнал регистрации амбулаторных больных)	278/е	A4	Журнал	3 жыл (года)
81	Диспансерлік бақылау картасы (Карта диспансерного наблюдения)	279/е	A5	Дәптер (Тетрадь)	3 жыл (года)

#### **4. БАСҚА ТҮРДЕГІ МЕДИЦИНАЛЫҚ ҰЙЫМДАРДЫ ЕСЕПКЕ АЛУ КҰЖАТТАМАСЫ МЕДИЦИНСКАЯ УЧЕТНАЯ ДОКУМЕНТАЦИЯ ДРУГИХ ТИПОВ МЕДИЦИНСКИХ ОРГАНИЗАЦИЙ**

Р/с № п/п	Нысанның атауы Наименование формы	Нысан нөмірі Номер формы	Формат	Құжат түрі В и д документа	Сақталу мерзімі Срок хранения
1	2	3	4	5	6
1	Медбикелік күту ауруханасының стационарлық науқасының медициналық картасы (Медицинская карта стационарного больного больницы сестринского ухода)	003-4/е	A5	Бланк	1 жыл (год)
2	Төтенше жағдайда зардап шеккеннің (науқас) алғашқы медициналық картасы (Первичная медицинская карта пораженного (больного) в чрезвычайной ситуации)	025-6/е	A5	Бланк	1 жыл (год)
3	Төтенше жағдайлар (ТЖ) туралы шұғыл мәлімет жеткізу (Экстренное донесение о чрезвычайной ситуации (ЧС))	058-1/е	A4	Бланк	1 жыл (год)
4	Төтенше жағдайлар туралы жедел мәлімет жеткізу (Срочное донесение о чрезвычайной ситуации)	058-2/е	A4	Бланк	1 жыл (год)

5	Төтенше жағдайларды (ТЖ) есепке алу журналы (Журнал учета чрезвычайных ситуаций (ЧС))	060-1/ е	A4	Журнал, 96 бет страниц	3 жыл ( года)
6	АИТВ-жұқтырғандардың (ИБ (+) тіркеу журналы (Журнал регистрации ИБ (+) ВИЧ-инфицированных )	060-2/ е	A4	Журнал, 96 бет страниц	қауа (дмн )*
7	Төтенше жағдайда апаттық медицина орталығында зақым шеккендердің (аурулар) қозғалысының күнделікті есептік парақшасы (8.00 соңғы тәулік бойынша) (Ежедневный листок учета движения пораженных (больных) в центре медицины катастроф в чрезвычайных ситуациях (за истекшие сутки на 8.00)	067-1/ е	A4	Бланк	1 жыл ( год)
8	Шаруашылық есептегі (жеке) ұйым дәрігерінің халықты қабылдауын күнделікті оперативті есепке алу журналы (Журнал ежедневного оперативного учета приема населения врачом хозрасчетной (частной) организации)	098/е	A4	Журнал	2 жыл ( года)
9	Оңалту картасы (Реабилитационная карта)	107/е	A4	Дәптер ( Тетрадь), 25 бет страниц	1 жыл ( год)
10	Жедел медициналық жәрдем станциясының (бөлімшесінің) шақыртуларды тіркеу журналы (Журнал регистрации вызовов станции (отделения) скорой медицинской помощи)	109/е	A4	Журнал, 96 бет страниц	10 жыл ( лет)
11	Жедел және шұғыл медициналық жәрдем бригадасын шақырту картасы (Карта вызова бригады скорой и неотложной медицинской помощи)	110/е	A5	Бланк	2 жыл ( года)
12	Учаскелік дәрігерге жіберілетін дабыл парағы (Сигнальный лист участковому врачу)	110-1/ е	A5	Бланк	2 жыл ( года)
13	Жедел медициналық жәрдем станциясының ілеспе парағы (Сопроводительный лист станции скорой медицинской помощи )	114/е	A5	Бланк	1 жыл ( год)
14	Жедел медициналық жәрдем станция жұмысының күнделігі (Дневник работы станции скорой медицинской помощи)	115/е	A4	Журнал, 96 бет страниц	10 жыл ( лет)
15	Шақыртулардың қабылдануын, олардың шұғыл және жоспарлы-консультациялық көмектер бөлімшесінің орындауын тіркеу журналы (Журнал регистрации приема вызовов, их выполнения отделением экстренной и планово-консультативной помощи)	117/е	A4	Журнал, 96 бет страниц	3 жыл ( года)
16	Санитариялық ұшуға тапсырма (Задание на санитарный полет)	118/е	A5	Бланк	1 жыл ( год)
17	Консультант- дәрігерге- тапсырма (Задание врачу-консультанту ). Тапсырманың орындалғаны туралы анықтама (Справка о выполнении задания).	119/е	A4	Бланк	1 жыл ( год)
18	Жоспарлы шығуды (ұшып шығуды) тіркеу журналы (Журнал регистрации плановых выездов (вылетов))	120/е	A4	Журнал, 96 бет страниц	3 жыл ( года)

19	Балалар үйіне балаларды қабылдауды есепке алу журналы (Журнал учета приема детей в дом ребенка)	121/е	A4	Журнал, 96 б е т (страниц)	5 жыл (лет)
20	Бөбектер бақшасына балаларды қабылдауды есепке алу журналы (Журнал учета приема детей в ясли-сад)	122/е	A4	Журнал, 96 б е т (страниц)	5 жыл (лет)
21	Бөбектер бақшасына балалардың күнделікті келуін есепке алу табелі (Табель учета ежедневной посещаемости детей ясли-сада)	123/е	A4	Бланк	1 жыл (год)
22	Баланың тамақтануын жазу (жасы 9 айға дейінгі балаларға толтырылады) картасы (Карта для записи питания ребенка (заполняется на детей в возрасте до 9 месяцев))	124/е	A4	Бланк	1 жыл (год)
23	Гемодиализ емшараларын есепке алу картасы (Карта учета процедур гемодиализа)	150/е	A5	Бланк	1 жыл (год)
24	Экстракорпоралдық гемокоррекцияның картасы (Карта экстракорпоральной гемокоррекции)	150-1/е	A4	Бланк	1 жыл (год)
25	Плазмаферез картасы (Карта плазмафереза)	150-2/е	A4	Бланк	1 жыл (год)
26	Қанның ультракүлгін сәулеленуі, қанның лазерлік сәулеленуі картасы (Карта ультрафиолетового облучения крови, лазерного облучения крови)	150-3/е	A4	Бланк	1 жыл (год)
27	Плазманы сүзгілеу картасы (Карта плазмафильтрации)	150-4/е	A5	Бланк	1 жыл (год)
28	Велоэргометриялық зерттеу хаттамасы (Протокол велоэргометрического исследования)	202/е	A4	Бланк	25 жыл (лет)
29	Электрокардиограмма	203/е	A5	Дәптер (Тетрадь), 4 б е т (страницы)	25 жыл (лет)
30	Фонокардиограмма	209/е	A5	Бланк	25 жыл (лет)
31	Жүрек қызметінің фазалық талдау (поликардиография) (Фазовый анализ сердечной деятельности (поликардиография))	212/е	A4	Бланк	25 жыл (лет)
32	Эхокардиографиялық тексеру картасы (Карта эхокардиографического обследования)	213/е	A4	Бланк	25 жыл (лет)
33	Емдік дене шынықтыру бөлмесінде емделушінің картасы (Карта лечашегося в кабинете лечебной физкультуры)	213-2/е	A4	Бланк	25 жыл (лет)
34	ӨаЭФЗ хаттамасы-өнеш арқылы электрофизиологиялық зерттеу (Протокол ЧпЭФИ -чрезпищеводного электрофизиологического исследования)	225/е	A4	Бланк	25 жыл (лет)
35	Реография	226/е	A5	Бланк	25 жыл (лет)
36	Зональдық реография (Зональная реография)	229/е	A5	Бланк	25 жыл (лет)

37	Спирография	231/е	A4	Бланк	25 жыл (лет)
38	Эхоэнцефалография	243/е	A4	Бланк	25 жыл (лет)
39	Электроэнцефалография	243-1/е	A4	Бланк	25 жыл (лет)
40	Перифериялық қан тамырларын функциялық зерттеу (Функциональное исследование периферических сосудов)	246/е	A4	Бланк	25 жыл (лет)
41	Ультрадыбыстық зерттеу (Ультразвуковое исследование)	247/е	A5	Бланк	25 жыл (лет)
42	Емшек бездерін зерттеу хаттамасы (Протокол исследования грудных желез)	247-1/е	A4	Бланк	25 жыл (лет)
43	Ультрадыбыстық тексеру (жатыр, жатыр мойыны, аналық без) (Ультразвуковое исследование (матки, шейки матки, яичника))	247-2/е	A4	Бланк	25 жыл (лет)
44	Жүкті әйелді ультрадыбыстық зерттеу (Ультразвуковое исследование беременной)	247-3/е	A4	Бланк	25 жыл (лет)
45	Жүктіліктің 1 триместріндегі ультрадыбыстық зерттеудің хаттамасы (Протокол ультразвукового исследования в 1 триместре беременности)	247-3/1е	A4	Бланк	25 жыл (лет)
46	Жүктіліктің 2 және 3 триместріндегі ультрадыбыстық зерттеудің хаттамасы (Протокол ультразвукового исследования во 2 и 3 триместрах беременности)	247-3/2е	A4	Бланк	25 жыл (лет)
47	Ультрадыбыстық зерттеу (бауыр, от қабы, ұйқыбез, көкбауыр, бүйректер) (Ультразвуковое исследование (печень, желчный пузырь, поджелудочная железа, селезенка, почки))	247-4/е	A4	Бланк	25 жыл (лет)
48	Қуықты ультрадыбыстық зерттеу (Ультразвуковое исследование мочевого пузыря)	247-5/е	A5	Бланк	25 жыл (лет)
49	Қалқанша безді ультрадыбыстық зерттеу (Ультразвуковое исследование щитовидной железы)	247-6/е	A4	Бланк	25 жыл (лет)
50	Қуық асты безін ультрадыбыстық зерттеу (Ультразвуковое исследование предстательной железы)	247-7/е	A5	Бланк	25 жыл (лет)
51	Қан үлгілерін ИФТ әдісімен АИТВ антиденелеріне зерттеуге тізімдік жолдама (Направление посписочное на исследование образцов крови методом ИФА на антитела к ВИЧ)	264/е	A4	Бланк	1 жыл (год)
52	Вирусқа қарсы АИТВ ДНК анықтау үшін ПЦР түскен материалды тіркеу журналы (Журнал регистрации материала, поступившего на ПЦР для определения провирусной ДНК ВИЧ)	264-1/е	A4	Журнал	3 жыл (года)
53	АИТВ вирустық жүктемесіне түскен материалды тіркеу журналы (Журнал регистрации материала, поступившего на вирусную нагрузку ВИЧ)	264-2/е	A4	Журнал	3 жыл (года)
54	ПЦР әдісімен тексерудің қорытындысы (Результат исследования методом ПЦР)	264-3/е	A4	Журнал	5 жыл (лет)

55	ПЦР-ге жолдама (Направление на ПЦР)	264-4/ е	A4	Бланк	1 жыл (год)
56	Вирустық жүктемеге жолдама (Направление на вирусную нагрузку)	264-5/ е	A4	Бланк	1 жыл (год)
57	АИТВ инфекциясы бар аналардан туған балаларға арналған ПЦР жолдама (Направление на ПЦР для детей, рожденных от ВИЧ инфицированных матерей) АИТВ ДНК вирустық анықтама (определение провирусной ДНК ВИЧ)	264-6/ е	A4	Бланк	1 жыл (год)
58	АИТВ-ға вирустық жүктемеге жолдама (Направление на вирусную нагрузку на ВИЧ)	264-7/ е	A4	Бланк	1 жыл (год)
59	Қан үлгілерін ИФТ әдісімен АИТВ-ға антиденелерге зерттеуге жеке жолдама (Направление индивидуальное на исследование образцов крови методом ИФА на антитела к ВИЧ)	264-8/ е	A4	Бланк	1 жыл (год)
60	АИТВ-ның антиретровирустық препараттарға резистенттілігіне жолдама (Направление на резистентность ВИЧ к антиретровирусным препаратам)	264-9/ е	A4	Бланк	5 жыл (лет)
61	АИТВ-тың антиретровирустық препараттарға резистенттілігін анықтау нәтижелерін тіркеу журналы (Журнал регистрации результатов на определение резистентности ВИЧ к антиретровирусным препаратам)	264-10 /е	A4	Журнал	5 жыл (лет)
62	Референс зертханаға қанда АИТВ-ға антиденелердің болуын зерттеуге жолдама (Направление на исследование крови на наличие антител к ВИЧ - в референс лабораторию)	265/е	A4	Бланк	1 жыл (год)
63	АИТВ-ның антиретровирустық препараттарға төзімділігін зерттеу нәтижесі (Результат исследования резистентности ВИЧ к антиретровирусным препаратам)	265-1	A4	Бланк	1 жыл (год)
64	Зерттеуге келген материалды тіркеу журналы (Журнал регистрации материала, поступившего на исследование)	266/е	A4	Журнал	3 жыл (года)
65	АИТВ антиденелеріне ИФТ-дағы оң нәтижелі қан сарысуларының мониторингін тіркеу журналы (Журнал мониторинга положительных сывороток в ИФА на антитела к ВИЧ)	267/е	A4	Журнал	3 жыл (года)
66	АИТВ-ға антиденесіне қайта бақылау сарысуын тіркеу және есепке алу журналы (Журнал регистрации и учета переконтрольных сывороток на антитела к ВИЧ)	267-1/ е	A4	Журнал	3 жыл (года)
67	Иммуноблот нәтижелерін есепке алу журналы (Журнал учета результатов иммуноблота)	267-2/ е	A4	Журнал	25 жыл (лет)
68	_____ ИФТ-ға алғашқы оң нәтижелі қан сарысуларын тіркеу журналы Журнал мониторинга положительных сывороток в ИФА на _____ —	267-3/ е	A4	Журнал	3 жыл (года)

69	АИТВ-инфекциясын жұқтырған адамдардың оң нәтижелі сарысуының қозғалысын тіркеу журналы (Журнал движения положительных сывороток от ВИЧ-инфицированных)	268/е	A4	Журнал	3 жыл (года)
70	Жұқтырылған материалдарды залалсыздандыру журналы (Журнал обеззараживания инфицированных материалов)	269/е	A4	Журнал	2 жыл (года)
71	АИТВ-ға антиденелерді тексеру қорытындысы (Результат исследования на антитела к ВИЧ)	270/е	A5	Бланк	1 жыл (год)
72	АИТВ/ЖИТС-мен сырқаттанудың үдеу көрсеткішінің есеп беру нысаны (Отчетная форма показателя прогрессирования заболеваемости ВИЧ/СПИДом)	270-1/е	A4	Бланк	3 жыл (года)
73	АИТВ-инфекциясын жұқтырып қайтыс болған адамдарды есепке алу журналы (Журнал учета умерших ВИЧ-инфицированных)	270-2/е	A4	Бланк	3 жыл (года)
74	АИТВ-инфекциясын жұқтырған жүкті әйелдер мен жүктіліктің аяқталуын есепке алу журналы (Журнал учета ВИЧ-инфицированных беременных и исходов беременностей)	270-3/е	A4	Журнал	5 жыл (лет)
75	АИТВ-ға тестке дейін және тесттен кейін кеңес беруді есепке алу журналы (Журнал учета проведения до и после тестового консультирования на ВИЧ)	270-4/е	A4	Журнал	3 жыл (года)
76	АИТВ инфекциясы және ТБ бірлескен ауруларға жүргізілген профилактикалық шаралар мен (АРТ) емдеуді есепке алу журналы (Журнал учета проведения профилактических мероприятий и лечения (АРТ) больным с сочетанной инфекцией - ВИЧ /ТБ)	270-5/е	A5	Журнал	3 жыл (года)
77	АИТВ жұқтырған анадан туған баланы есепке алу журналы (Журнал учета ребенка, рожденного от ВИЧ-инфицированной матери)	270-6/е	A4	Журнал	5 жыл (лет)
78	Зертхана қызметкерлерін тексеруді тіркеу журналы (Журнал регистрации обследования сотрудников лаборатории)	271/е	A4	Журнал	3 жыл (года)
79	АИТВ қарсы антиденелерге тексерілгені туралы куәлікті беру журналы (Журнал выдачи сертификатов об обследовании на антитела к ВИЧ)	272/е	A4	Журнал	3 жыл (года)
80	Референс-зертханаға қайта тексеруге түскен қан сарысуының нәтижелерін тіркеу және есепке алу журналы (Журнал регистрации и учета результатов сывороток крови, поступивших на переконтроль в референс-лабораторию)	272-1/е	A4	Бланк	5 жыл (лет)
81	АИТВ-инфекциясы туралы шұғыл хабарлама (Экстренное извещение о ВИЧ-инфекции)	274/е	A4	Бланк	25 жыл (лет)
82	ЖИТС - диагнозының өзгергені туралы хабарлама (Донесения об изменении диагноза – СПИД)	274-1/е	A4	Бланк	3 жыл (года)
83	ЖИТС-пен ауырған немесе АИТВ-инфекциясын тасушы адаммен жасырын әңгімелесу парағы (Лист конфиденциального собеседования с лицом больным СПИДом или носителем ВИЧ-инфекции)	275/е	A4	Бланк	25 жыл (лет)

84	Зертханашы - дәрігердің жұмысын есепке алу күнделігі (Дневник учета работы врача-лаборанта)	277/е	A3	Бланк	1 жыл (год)
85	Бракераждық журнал (Бракеражный журнал)	280/е	A4	Бланк	3 жыл (года)
86	Қанды CD-4, CD-8 тексеру үшін берілген ___ № жолдама (Направление № _____ на исследование крови на CD-4, CD-8)	281/е	A4	Бланк	1 жыл (год)
87	CD-4, CD-8 анықтау үшін алынған үлгілердің қорытындысын тіркеу журналы (Журнал учета результатов образцов, поступающих для определения CD-4, CD-8)	281-1/е	A4	Журнал	3 жыл (года)
88	CD-4, CD-8 тексерілген қанның қорытындысы Результаты исследования крови на CD-4, CD-8	281-2/е	A4	Бланк	1 жыл (год)

## 5. СОТ-МЕДИЦИНАЛЫҚ САРАПТАМА ҰЙЫМДАРЫНЫҢ МЕДИЦИНАЛЫҚ ЕСЕПКЕ АЛУ ҚҰЖАТТАМАСЫ МЕДИЦИНСКАЯ УЧЕТНАЯ ДОКУМЕНТАЦИЯ ОРГАНИЗАЦИИ СУДЕБНО-МЕДИЦИНСКОЙ ЭКСПЕРТИЗЫ

Р/с № п/п	Нысанның атауы Наименование формы	Нысан нөмірі Номер формы	Формат	Құжат түрі В и д документа	Сақталу мерзімі Срок хранения
1	2	3	4	5	6
1	Мәйіттің сот-медициналық сараптама сарапшысының қорытындысы (Заключение эксперта судебно-медицинской экспертизы трупа)	170/е	A4	Бланк	25 жыл (лет)
2	Куәландыруды сот-медициналық сараптама сарапшысының қорытындысы (Заключение эксперта судебно-медицинской экспертизы свидетельствуемого)	170-1/е	A4	Бланк	25 жыл (лет)
3	Сот-медициналық куәландыру актісі (акт судебно-медицинского освидетельствования)	170-2/е	A4	Бланк	25 жыл (лет)
4	Медициналық-криминалистикалық сараптама сарапшысының қорытындысы (Заключение эксперта медико-криминалистической экспертизы)	173/е	A4	Бланк	25 жыл (лет)
5	Сот-биологиялық сараптама сарапшысының қорытындысы (Заключение эксперта судебно-биологической экспертизы)	173-1/е	A4	Бланк	25 жыл (лет)
6.	Молекуларлы-генетикалық сараптама сарапшысының қорытындысы (Заключение эксперта молекулярно-генетической экспертизы)	173-2/е	A4	Бланк	25 жыл (лет)
7.	Заттай айғақтарды сот-медициналық зерттеу актісі (Акт судебно-медицинского исследования вещественных доказательств)	173-3/е	A4	Бланк	25 жыл (лет)

8	Сот–гистологиялық сараптама сарапшысының қорытындысы (Заключение эксперта судебно-гистологической экспертизы)	176/е	A4	Бланк	25 жыл (лет)
9	Химиялық-токсикологиялық сараптама сарапшысының қорытындысы (Заключение эксперта химико-токсикологической экспертизы)	177/е	A4	Бланк	25 жыл (лет)
10	Химиялық -токсикологиялық зерттеу актісі (Акт химико-токсикологического исследования)	177-1/е	A4	Бланк	25 жыл (лет)
11	Сот-медициналық зертханаға жолдама (Направление в судебно-медицинскую лабораторию)	178/е	A5	Бланк	5 жыл (лет)
12	Химиялық-токсикологиялық зерттеуге жолдама (Направление на химико-токсикологическое исследование)	179/е	A4	Бланк	19 жыл (лет)
13	Сот-гистологиялық зерттеуге жолдама (Направление на судебно-гистологическое исследование)	180/е	A4	Бланк	10 жыл (лет)
14	Сот - медицина мәйітханасында мәйттерді тіркеу журналы (Журнал регистрации трупов в судебно-медицинском морге)	181/е	A4	Журнал, 96 бет (страниц)	10 жыл (лет)
15	Куәландырудың сот-медициналық сараптамаларын тіркеу журналы (Журнал регистрации судебно-медицинских экспертиз свидетельствуемых)	182/е	A4	Журнал, 96 бет (страниц)	10 жыл (лет)
16	Медициналық құжаттама бойынша сот-медициналық сараптамаларды тіркеу журналы (Журнал регистрации судебно-медицинских экспертиз по медицинской документации)	182-1/е	A4	Журнал, 96 бет. (стр.)	10 жыл (лет)
17	Жыныстық жағдайлар (кылмыстар) бойынша сот-медициналық сараптамаларды тіркеу журналы (Журнал регистрации судебно-медицинских экспертиз по половым состояниям, преступлениям)	182-2/е	A4	Журнал, 96 бет (страниц)	10 жыл (лет)
18	Сот-медициналық куәландыруды тіркеу журналы (Журнал регистрации судебно-медицинских освидетельствований)	182-3/е	A4	Журнал, 96 бет (страниц)	10 жыл (лет)
19	Комиссиялық сот-медициналық сараптамаларды тіркеу журналы (Журнал регистрации комиссионных судебно-медицинских экспертиз)	183/е	A4	Журнал, 96 бет (страниц)	10 жыл (лет)
20	Қайталау және қосымша сот-медициналық сараптамаларды тіркеу журналы (журнал регистрации повторных и дополнительных судебно-медицинских экспертиз)	183-1/е	A4	Журнал, 96 бет (страниц)	10 жыл (лет)
21	Зертханада заттай айғақтар мен олардың құжаттарын тіркеу журналы (Журнал регистрации вещественных доказательств и документов к ним в лаборатории)	184/е	A4	Журнал, 96 бет (страниц)	10 жыл (лет)
22	Зертханада заттай айғақтардың сот-медициналық зерттеуін тіркеу журналы (Журнал регистрации судебно-медицинских исследований вещественных доказательств в лаборатории)	184-1/е	A4	Журнал, 96 бет (страниц)	10 жыл (лет)



23	Сот-биологиялық бөлімде (бөлімшеде) жұғынды және тампон зерттеулерді тіркеу журналы (Журнал регистрации исследований мазков и тампонов в судебно-биологическом отделе (отделении))	185/е	A4	Журнал, 96 бет (страниц)	10 жыл (лет)
24	Сот-биологиялық бөлімде (бөлімшеде) мәйіт қанын зерттеуді тіркеу журналы (Журнал регистрации исследований трупной крови в судебно-биологическом отделе (отделении))	186/е	A4	Журнал, 96 бет (страниц)	10 жыл (лет)
25	Тірі адамдардың қанын сот-биологиялық бөлімде (бөлімшеде) зерттеуді тіркеу журналы (Журнал регистрации исследований крови живых лиц в судебно – биологическом отделе (отделении))	186-1/е	A4	Журнал, 96 бет (страниц)	10 жыл (лет)
26	Тірі адамдардың қанын молекулярлы-генетикалық бөлімде зерттеуді тіркеу журналы (Журнал регистрации исследований крови живых лиц в молекулярно-генетическом отделе)	186-2/е	A4	Журнал, 96 бет (страниц)	10 жыл (лет)
27	Сарапшының (ларының) қорытындысы (Заключение эксперта (экспертов))	188/е	A4	Бланк	25 жыл (лет)
28	Сот-медициналық сарапшының қорытындысына орай консультация алуға, рентгенологиялық зерттеуге жолдама (Направление на консультацию, рентгенологическое исследование к заключению судебно-медицинского эксперта)	189/е	A4	Бланк	25 жыл (лет)
29	Сот-гистологиялық бөлімде (бөлімшеде) материалдар мен құжаттарды тіркеу журналы (Журнал регистрации материалов и документов в судебно-гистологическом отделе (отделении))	190/е	A4	Журнал, 96 бет (страниц)	25 жыл (лет)
30	Мәйітханада киімдерді, заттай айғақтарды, бағалы заттар мен құжаттарды тіркеу журналы (Журнал регистрации носильных вещей, вещественных доказательств, ценностей и документов в морге)	191/е	A4	Журнал, 96 бет (страниц)	25 жыл (лет)

## 6. МЕДИЦИНА ҰЙЫМДАРЫНЫҢ ҚҰРАМЫНДАҒЫ ЗЕРТХАНАЛАРДЫҢ МЕДИЦИНАЛЫҚ ЕСЕПКЕ АЛУ ҚҰЖАТТАМАСЫ МЕДИЦИНСКАЯ УЧЕТНАЯ ДОКУМЕНТАЦИЯ ЛАБОРАТОРИЙ В СОСТАВЕ МЕДИЦИНСКИХ ОРГАНИЗАЦИЙ

Р/с № п/п	Нысанның атауы Наименование формы	Нысан нөмірі Номер формы	Формат	Құжат түрі Вид документа	Сақталу мерзімі Срок хранения
1	2	3	4	5	6
1	(№__сериалы бақылаудағы сарысудың қайта өндірілуінің параметрлерін зерттеу нәтижелерін) Бақылау картасы (Контрольная карта (контроль воспроизводимости результатов исследования параметров контрольной сыворотки серии))	200/е	A5	Бланк	1 жыл (год)
2	Қан талдауына жолдау (Направление на анализ крови)	201/е	A5	Бланк	1 жыл (год)

3	Қанды биохимиялық генетикалық скринингке жолдау (Направление крови на биохимический генетический скрининг)	202/е	A5	Бланк	1 жыл (год)
4	Микробиологиялық зерттеуге жолдама (Направление на микробиологическое исследование)	204/е	A5	Бланк	1 жыл (год)
5	Санитариялық-микробиологиялық зерттеуге жолдама. Санитариялық-микробиологиялық зерттеу нәтижесі (Направление на санитарно-микробиологическое исследование. Результат санитарно-микробиологического исследования)	205/е	A5	Бланк	1 жыл (год)
6	Антиглобулиндік тестіге (тікелей сынама, тікелей емес сынама) жолдама (Направлениена антиглобулиновый тест (прямой, непрямой))	206/е	A5	Бланк	1 жыл (год)
7	Қанды иммуногематологиялық зерттеуге (қан тобы, резус-тиістілік, антиэритроциттік антиденелер) жолдама (Направление на иммуногематологические исследования крови (группа крови, резус-принадлежность, антиэритроцитарные антитела))	207/е	A4	Бланк	1 жыл (год)
8	Глюкозаның тәуліктік экскрециясын талдау (Анализ - суточной экскреции глюкозы)	208/е	A5	Бланк	25 жыл (лет)
9	Несеп талдау (Анализ мочи)	210/е	A5	Бланк	25 жыл (лет)
10	Зимницкий бойынша несеп тадауы (Анализ мочи по Зимницкому)	211/е	A6	Бланк	25 жыл (лет)
11	Қан және несеп тадауы (А-амилаза белсенділігі) (Анализ крови и мочи (активность а-амилазы))	214/е	A6	Бланк	25 жыл (лет)
12	Несептің пішіндік элементтері санын анықтау талдауы (Анализ (определение количества форменных элементов мочи))	215/е	A6	Бланк	25 жыл (лет)
13	Қақырықты экспресс зерттеу (алгоритмдік талдау) (Экспресс — исследование мокроты (алгоритмический анализ))	216/е	A6	Бланк	25 жыл (лет)
14	Қақырық тадауы (Анализ мокроты)	216-1/ е	A6	Бланк	25 жыл (лет)
15	Плевралық сұйықтығының талдауы (Анализ плевральной жидкости).	216-2/ е	A6	Бланк	25 жыл (лет)
16	Қуық асты безі секретінің талдауы (Анализ секрета простаты)	217/е	A5	Бланк	25 жыл (лет)
17	Несеп-жыныс ағзалары мен тік ішектен бөлінген сұйықтар талдауы (Анализ отделяемого мочеполовых органов и прямой кишки)	218/е	A5	Бланк	25 жыл (лет)
18	Копрологиялық зерттеу (Копрологическое исследование)	219/е	A5	Бланк	25 жыл (лет)
19	Гельминттер жұмыртқасы, жасырын қан, стеркобилин, билирубин нәжіс талдауы (Анализ кала (яйца гельминтов, скрытая кровь, стеркобилин, билирубин))	220/е	A7	Бланк	25 жыл (лет)
20	Асқазан сұйықтығының талдауы (фракциялық зерттеу) (Анализ желудочного содержимого (фракционное исследование) )	221/е	A5	Бланк	25 жыл (лет)
	Ұлтабарды сүнгілеу картасы				

21	(Карта дуоденального зондирования)	222/е	A4	Бланк	25 жыл (лет)
22	Дуоденал сұйықтығының талдауы (Анализ дуоденального содержимого)	222-1/е	A6	Бланк	25 жыл (лет)
23	Жұлын сұйықтығының талдауы (Анализ спинномозговой жидкости)	223/е	A5	Бланк	25 жыл (лет)
24	Қан талдауы (кеңейтілген) (Анализ крови (развернутый))	224/е	A4	Бланк	25 жыл (лет)
25	Сүйек кемігі пунктатының талдауы (Анализ пунктата костного мозга)	227/е	A4	Бланк	25 жыл (лет)
26	Қанның биохимиялық талдауы (Биохимический анализ крови)	228/е	A4	Бланк	25 жыл (лет)
27	Биохимиялық талдауы Реберг сынамаcы (Биохимический анализ проба Реберга)	230/е	A5	Бланк	25 жыл (лет)
28	Қан талдауы глюкозамен жүктеуге төзімділік сынамаcы (Анализ крови проба на толерантность к нагрузке глюкозой)	232/е	A6	Бланк	25 жыл (лет)
29	Несеппен фосфор, кальций, оксалаттардың тәуліктік экскрециясы (Суточная экскреция с мочой фосфора, кальция, оксалатов)	233/е	A6	Бланк	25 жыл (лет)
30	Электролиттер мөлшеріне қан талдауы (Анализ крови (содержание электролитов))	234/е	A5	Бланк	25 жыл (лет)
31	Гормондар мен медиаторлардың мөлшерін анықтау қан талдауы (Анализ крови на содержание гормонов и медиаторов)	235/е	A5	Бланк	25 жыл (лет)
32	Гормондар мен медиаторлар мөлшеріне несеп талдауы (Анализ мочи на содержание гормонов и медиаторов)	236/е	A5	Бланк	25 жыл (лет)
33	Коагуологиялық зерттеу қан талдауы (Анализ крови (коагулогические исследования))	237/е	A5	Бланк	25 жыл (лет)
34	Талдау №__ қанды LE - клеткаға зерттеу (Анализ (исследование крови на LE - клетки))	238/е	A6	Бланк	25 жыл (лет)
35	Микробиологиялық зерттеу нәтижесі (Результат микробиологического исследования)	239/е	A5	Бланк	25 жыл (лет)
36	Микробиологиялық зерттеу мен ажыратып алынған культуралардың химиятерапиялық препараттарға сезімталдығын анықтау нәтижелері (Результат микробиологического исследования и определения чувствительности выделенных культур к химиотерапевтическим препаратам)	240/е	A4	Бланк	25 жыл (лет)
37	Ыдыстар мен коректік орталарды бақылау журналы (Журнал контроля посуды и питательных сред)	240-4/е	A4	Журнал, 96 бет (страниц)	1 жыл (год)
38	Тағамнан улануларды микробиологиялық зерттеулердің жұмыс журналы (Рабочий журнал микробиологических исследований пищевых отравлений)	240-5/е	A4	Журнал, 96 бет (страниц)	1 жыл (год)
39	Микрофлора мен антибиотиктерге сезімталдығына микробиологиялық зерттеулер журналы		A4		

	(Журнал микробиологических исследований на микрофлору и чувствительность к антибиотикам)	240-6/ е		Журнал, 96 бет (страниц)	1 жыл (год)
40	Қанды гемокультураға микробиологиялық зерттеулер журналы (Журнал микробиологических исследований крови на гемокультуру)	240-7/ е	A4	Журнал, 96 бет (страниц)	1 жыл (год)
41	Қанды стерильдігіне микробиологиялық зерттеулер журналы (Журнал микробиологических исследований крови на стерильность)	240-8/ е	A4	Журнал, 96 бет (страниц)	1 жыл (год)
42	Емдік балшықтарды микробиологиялық зерттеулердің жұмыс журналы (Рабочий журнал микробиологических исследований лечебных грязей)	240-9/ е	A4	Журнал, 96 бет (страниц)	1 жыл (год)
43	Қанды безгекке зерттеулерді есепке алу журналы (Журнал учета исследований крови на малярию)	240-10/ е	A4	Журнал, 96 бет (страниц)	1 жыл (год)
44	Қанды эхинококка зерттеулерді есепке алу журналы (Журнал учета исследований крови на эхинококк)	240-11/ е	A4	Журнал, 96 бет (страниц)	1 жыл (год)
45	Күнделікті тұтыну заттары мен қолдар жуындыларын зерттеуді есепке алу журналы (Журнал учета исследований смывов с предметов обихода и рук)	240-12/ е	A4	Журнал, 96 бет (страниц)	1 жыл (год)
46	Балықты описторх пен жалпақ лентец құрттарын жұқтыруына зерттеулерді есепке алу журналы (Журнал учета исследований рыбы на зараженность личинками описторха и широкого лентеца)	240-13/ е	A4	Журнал, 96 бет (страниц)	1 жыл (год)
47	Уытты күл дақылын қайта себу журналы (Журнал пересева токсигенной культуры дифтерии)	240-14/ е	A4	Журнал, 96 бет (страниц)	1 жыл (год)
48	Стафилококкты фаготиптеу журналы (Журнал фаготипирования стафилококка)	240-15/ е	A4	Журнал, 96 бет (страниц)	1 жыл (год)
49	Безгек бойынша қолайсыз жерлерден келген адамдарды диспансерлік есепке алу журналы (Журнал диспансерного учета прибывших лиц из неблагополучных мест по малярии)	240-17/ е	A4	Журнал, 96 бет (страниц)	1 жыл (год)
50	Вассерман реакциясы және т.б. қан талдауы (Анализ крови - реакция Вассермана и др.)	241/е	A5	Бланк	25 жыл (лет)
51	Серологиялық зерттеулер нәтижесі қан тадауы (Анализ крови (результат серологических исследований))	242/е	A5	Бланк	25 жыл (лет)
52	Иммунологиялық талдауы (Иммунологический анализ)	244/е	A5	Бланк	25 жыл (лет)
53	Иммунограмма	244-1/ е	A5	Бланк	25 жыл (лет)
54	Иммуноглобулиндер (Иммуноглобулины)	244-2/ е	A5	Бланк	25 жыл (лет)

55	Антистрептолизин-О, антигиалуронидаза, антистрептокиназа, С-реактивті нәруыз, ревматоид факторы, церулоплазмин қан талдауы (Анализ крови (антистрептолизин-О, ангиалуронидаза, антистрептокиназа, С-реактивный белок, ревматоидный фактор, цероплазмин))	244-3/е	A5	Бланк	25 жыл (лет)
56	Вирусты гепатиттердің маркерлеріне қанды зерттеу жолдама (Направление (исследование крови на маркеры вирусных гепатитов))	245/е	A6	Бланк	25 жыл (лет)
57	Иммуноферменттік талдау (Иммуноферментный анализ)	245-1/е	A5	Бланк	25 жыл (лет)
58	Қанды экспресс-әдіспен талдау (Анализ крови экспресс-методом)	248/е	A5	Бланк	1 жыл (лет)
59	Қанды микрореакцияға жолдау (Направление крови на микрореакцию)	249/е	A5	Бланк	1 жыл (лет)
60	Талдаулар мен олардың нәтижесін тіркеу журналы (Журнал регистрации анализов и их результатов)	250/е	A4	Журнал	3 жыл (года)
61	Микробиологиялық және паразитологиялық зерттеулерді тіркеу журналы (Журнал регистрации микробиологических и паразитологических исследований)	252/е	A4	Журнал	1 жыл (год)
62	Микробиологиялық зерттеулердің жұмыс журналы (Рабочий журнал микробиологических исследований)	253/е	A4	Журнал	1 жыл (год)
63	Шайындылардың стерильдігіне микробиологиялық зерттеулердің жұмыс журналы (Рабочий журнал микробиологических исследований смывов на стерильность)	253-1/е	A4	Журнал	1 жыл (год)
64	Ауа сынамаларына микробиологиялық зерттеуді жүргізуді тіркеу журналы (Журнал регистрации микробиологических исследований проб воздуха)	253-2/е	A4	Журнал	1 жыл (год)
65	Микроорганизмдердің химиятерапиялық препараттарға сезімталдығын анықтауға арналған зерттеулер мен олардың нәтижесін тіркеу журналы (Журнал регистрации исследований и результатов определения чувствительности микроорганизмов к химио-терапевтическим препаратам)	254/е	A4	Журнал	3 жыл (года)
66	Зертханалық тіркеу журналы (Лабораторный регистрационный журнал)	ТБ 04/е	A4	Журнал	3 жыл (года)
67	Қақырықты туберкулез микобактериясына микроскопиялық тексеруге жіберетін жолдама (Направление на проведение микроскопического исследования мокроты на наличие микобактерии туберкулеза)	ТБ 05/е	A4	Бланк	3 жыл (года)
68	ТМБ культурасын туберкулезге қарсы қолданылатын дәрілерге сезімталдығын анықтауға жолдама (Направление на чувствительность культуры МБТ к противотуберкулезным препаратам)	ТБ 06/е	A4	Бланк	3 жыл (года)
	ТМБ культурасының туберкулезге қарсы препараттарға сезімталдығының нәтижелерін алуға арналған жолдама				

69	(Направление на получение результатов теста на лекарственную чувствительность культуры МБТ к противотуберкулезным препаратам)	Т Б 06А/е	А4	Бланк	3 жыл (года)
70	Қақырықты Хpert МТВ/RIF-мен зертханалық зерттеуге жолдама (Направление на лабораторное исследование мокроты на Хpert МТВ/RIF)	Т Б 06Б/е	А4	Бланк	3 жыл (года)
71	Культуралық зерттеулерді есепке алу зертханалық журналы (Лабораторный журнал учета культуральных исследований)	ТБ 17/е	А4	Журнал	3 жыл (года)
72	ТМБ дәріге сезімталдығын тестілеу нәтижелерінің зертханалық журналы (Лабораторный журнал результата теста на лекарственную чувствительность МБТ)	ТБ 18/е	А4	Журнал	3 жыл (года)
73	ВАСТЕС ТМБ дәріге сезімталдық тестісі және культуралық зерттеулерді есепке алу журналы (Журнал учета культуральных исследований и теста на лекарственную чувствительность МБТ проведенного на ВАСТЕС)	ТБ 24/е	А4	Журнал	3 жыл (года)
74	НАIN тест және ХpertМТВ/RIF нәтижелерін есепке алу журналы (Журнал учета результатов НАIN-теста и ХpertМТВ/RIF)	ТБ 25/е	А4	Журнал	3 жыл (года)
75	Қоректік орталарды даярлау және тексеру журналы (Журнал приготовления и контроля питательных сред)	256/е	А4	Журнал, 96 бет (страниц)	1 жыл (год)
76	Ауа, бу (автоклав) стерилизаторларының жұмысын тексеру журналы (Журнал контроля работы стерилизатора воздушного, парового (автоклава))	257/е	А4	Журнал, 48 бет (страниц)	1 жыл (год)
77	Стерильдікке зерттеудің жұмыс журналы (Рабочий журнал исследований на стерильность)	258/е	А4	Журнал, 48 бет (страниц)	1 жыл (год)
78	Серологиялық зерттеулерді тіркеу журналы (Журнал регистрации серологических исследований)	259/е	А4	Журнал, 48 бет (страниц)	1 жыл (год)
79	Серологиялық зерттеулерді тіркеу (мерезді диагностикалау) журналы (Журнал регистрации серологических исследований (диагностика сифилиса))	260/е	А4	Журнал, 48 бет (страниц)	3 жыл (года)
80	Зертханашы дәрігердің күнделікті жұмысын есепке алу парағы (Листок ежедневного учета работы врача-лаборанта)	261/е	А4	Бланк	1 жыл (год)
81	Зертханада жасалған талдаулар санын есептеу жұмыс журналы (Журнал учета количества выполненных анализов в лаборатории)	262/е	А4	Журнал, 48 бет (страниц)	1 жыл (год)
82	Кіріс бақылау актісі (Акт входного контроля)	263/е	А5	Бланк	1 жыл (год)
83	Үлгілерді зерттеу үшін қабылдау-өткізу актісі (Акт приема - передачи образцов для исследования)	283/е	А5	Бланк	1 жыл (год)

## 7. ҚАН ҚЫЗМЕТІ ҰЙЫМДАРЫНЫҢ МЕДИЦИНАЛЫҚ ЕСЕПКЕ АЛУ ҚҰЖАТТАМАСЫ МЕДИЦИНСКАЯ УЧЕТНАЯ ДОКУМЕНТАЦИЯ ОРГАНИЗАЦИИ СЛУЖБЫ КРОВИ

Р/с № п/п	Нысанның атауы Наименование формы	Нысан нөмірі Номер формы	Формат	Құжат түрі В и д документа	Сақталу мерзімі Срок хранения
1	2	3	4	5	6
1	Жолдама (Направление (донору на ФГ))	400/е	A6	Бланк	5 жыл (лет)
2	Анықтама (Донорға жұмыс орнына көрсету үшін берілді) (Справка (донору для предъявления по месту работы))	402/е	A6	Бланк	5 жыл (лет)
3	Қан тапсыруға, плазмаферезге және т.б. жолдама (Направление на кроводачу, плазмаферез и др.)	404/е	A5	Бланк	5 жыл (лет)
4	___№___ күн сайынғы ведомостан алынған донордың қан үлгісін бастапқы зертханалық зерттеу нәтижелерінің жиынтық ведомосы (Сводная ведомость результатов первичного лабораторного исследования образцов крови донор за ___№___ ежедневной ведомости)	405/е	A4	Бланк	5 жыл (лет)
5	___ күні донорларды алдын ала зертханалық тексеруден өткізу ведомосы (Ведомость предварительного лабораторного обследования доноров за _____)	405-1/е	A4	Бланк	5 жыл (лет)
6	Үлгілерді трансфузиялық инфекцияларға бастапқы зерттеу нәтижелерін растау ведомосы ___ (Ведомость подтверждения результатов первичного исследования образцов на трансфузионные инфекции за ___)	405-2/е	A4	Бланк	5 жыл (лет)
7	Қанды жеке және арнайы іріктеуге жолдама (Направление на индивидуальный и специальный подбор крови)	405-3/е	A4	Бланк	3 жыл (лет)
8	Ақылы донордың медициналық картасы (Медицинская карта платного донора)	406/е	A4	Дәптер (Тетрадь), 32 бет (страниц)	5 жыл (лет)
9	Тегін донордың картасы (Карта безвозмездного донора)	407/е	A4	Бланк	1 жыл (год)
10	Донорларды иммундау емшараларын тіркеу журналы (Журнал регистрации процедур иммунизации доноров)	408/е	A4	Журнал, 72 бет (страниц)	5 жыл (лет)
11	Донорларды иммундауды есепке алу ведомосы (Ведомость учета иммунизации доноров)	409/е	A5	Бланк	1 жыл (год)

12	Донорлыққа қатысуға ниет білдірген тұлғаларды есепке алу күнделігі (Дневник учета лиц, обратившихся для участия в донорстве)	410/е	A4	Журнал, 40 бет (страниц)	1 жыл (год)
13	Донорлар мен науқастарды типтеу журналы (Журнал типирования доноров и больных)	410-1/е	A4	Журнал, 40 бет (страниц)	1 жыл (год)
14	HLA-типтеу нәтижесі (Результат HLA-типирования)	410-2/е	A4	Журнал, 40 бет (страниц)	1 жыл (год)
15	HLA-антиденелі донорларды тіркеу журналы (Журнал регистрации доноров с HLA - антителями)	410-3/е	A4	Журнал, 40 бет (страниц)	1 жыл (год)
16	HLA-антиденелерді серологиялық және ИФТ әдісімен анықтау нәтижесін тіркеу журналы (Журнал регистрации результатов определения HLA-антител серологическим и ИФА методами)	410-4/е	A4	Журнал, 40 бет (страниц)	1 жыл (год)
17	SBT типтеу әдісі үшін ПТР-қоспаларын дайындауды тіркеу журналы (Журнал регистрации приготовления ПЦР-смесей для SBT методики типирования)	410-5/е	A4	Журнал, 40 бет (страниц)	1 жыл (год)
18	Типтеудің SSP әдісі үшін ПТР-қоспаларын дайындауды тіркеу журналы (Журнал регистрации приготовления ПЦР-смесей для SSP методики типирования)	410-6/е	A4	Журнал, 40 бет (страниц)	1 жыл (год)
19	HLA-типтеу үшін бөлінген ДНК үлгілерін тіркеу журналы (Журнал регистрации выделенных образцов ДНК для HLA-типирования)	410-7/е	A4	Журнал, 40 бет (страниц)	1 жыл (год)
20	Талдауларды қабылдау және оларды беруді тіркеу журналы (Журнал регистрации приема и выдачи анализов)	410-8/е	A4	Журнал, 40 бет (страниц)	1 жыл (год)
21	Лейкоциттік антиденелерді анықтауға жолдама (Направление на определение лейкоцитарных антител)	410-9/е	A5	Бланк	3 жыл (лет)
22	HLA-жүйесі бойынша типтеуге жолдама (Направление на типирование по HLA-системе)	410-10/е	A5	Бланк	3 жыл (лет)
23	"Кросс-матч" үйлесімділігіне жеке сынамаға жолдама (Направление на индивидуальную пробу на совместимость "Кросс-матч")	410-11/е	A5	Бланк	3 жыл (лет)
24	Тромбоциттерді HLA-жүйесі бойынша арнайы іріктеу сынамасына жолдама (Направление на специальный подбор тромбоцитов по HLA-системе)	410-12/е	A5	Бланк	3 жыл (лет)
25	Антиденелерді серологиялық әдіспен анықтау нәтижелерін тіркеу журналы (Журнал регистрации результатов определения антител серологическим методом)	410-13/е	A4	Журнал, 72 бет (страниц)	1 жыл (год)
26	"Кросс-матч" үйлесімділігіне сынама нәтижелерін тіркеу журналы (Журнал регистрации результатов пробы на совместимость "кросс-матч")	410-14/е	A4	Журнал, 40 бет (страниц)	1 жыл (год)



27	Донор қанын дайындауды есепке алу журналы (Журнал учета заготовки донорской крови)	411/е	А4	Журнал, 72 бет (страниц)	10 жыл (лет)
28	Қан донорларынан дайындалған қан компоненттерінің қозғалысын есепке алу және жарамсыздыққа шығару журналы (Журнал учета и выбраковки компонентов крови, заготовленных от доноров кроводач)	411 -1/е	А4	Журнал, 72 бет (страниц)	10 жыл (лет)
29	Донор қаны компоненттерін плазмацитаферез әдісімен өндіруді есепке алу журналы (Журнал учета производства компонентов донорской крови методом плазмацитафереза)	412/е	А4	Журнал, 72 бет (страниц)	10 жыл (лет)
30	Плазма және жасуша донорларынан дайындалған қан компоненттерін есепке алу және жарамсыздыққа шығару журналы (Журнал учета и выбраковки компонентов крови, заготовленных от доноров плазмы и клеток)	412 -1/е	А4	Журнал, 72 бет (страниц)	10 жыл (лет)
31	Донор қаны компоненттерін өндіруді есепке алу журналы (Журнал учета производства компонентов донорской крови)	413/е	А4	Журнал, 72 бет (страниц)	10 жыл (лет)
32	Донор қанының жасуша компоненттерін өндіруді есепке алу журналы (Журнал учета производства клеточных компонентов донорской крови)	413 -1/е	А4	Журнал, 72 бет (страниц)	10 жыл (лет)
33	Донор плазмасынан криопреципитатты өндіруді есепке алу журналы (Журнал учета производства криопреципитата из донорской плазмы)	413 -2/е	А4	Журнал, 72 бет (страниц)	10 жыл (лет)
34	Вирустазартылған жаңа мұздатылған плазманы өндіруді есепке алу журналы (Журнал учета производства плазмы свежемороженой вирусинактивированной)	413 -3/е	А4	Журнал, 72 бет (страниц)	10 жыл (лет)
35	Мұздатылған эритроциттерді өндіруді есепке алу журналы (Журнал учета производства эритроцитов замороженных)	413 -4/е	А4	Журнал, 72 бет (страниц)	10 жыл (лет)
36	Сәулеленген донор қаны мен оның жасуша компоненттерін өндіруді есепке алу журналы (Журнал учета производства облученной донорской крови и ее клеточных компонентов)	413 -5/е	А4	Журнал, 72 бет (страниц)	10 жыл (лет)
37	Донор плазмасының дозасынан фибрин желімін өндіруді есепке алу журналы (Журнал учета производства фибринового клея из дозы донорской плзмы)	413 -6/е	А4	Журнал, 72 бет (страниц)	10 жыл (лет)
38	Донор плазмасы және оның туындыларын мұздату процессін тіркеу журналы (Журнал регистрации процессов замораживания донорской плазмы и ее дериватов)	413 -7/е	А4	Журнал, 72 бет (страниц)	10 жыл (лет)
39	Криоконсервіленген қан компоненттерін өндіру журналы (Журнал производства криоконсервированных компонентов крови)	414/е	А4	Журнал, 72 бет (страниц)	10 жыл (лет)

40	Уақытша оқшауланған сақталудағы қан компоненттерін тіркеу журналы (Журнал регистрации компонентов крови, находящихся на временном изолированном хранении)	415/е	A4	Журнал, 72 бет (страниц)	10 жыл (лет)
41	Ерітінділер бөлмесінің жұмысын есепке алу журналы (Журнал учета работы растворной)	416/е	A4	Журнал, 72 бет (страниц)	10 жыл (лет)
42	Медициналық ұйымдардың трансфузия ортасына берген өтінімдерін есепке алу журналы (Журнал учета заявок медицинских организаций на трансфузионные сред)	417/е	A4	Журнал, 72 бет (страниц)	10 жыл (лет)
43	Қанды және оның компоненттерін жарамсыздығы бойынша есептен шығаруды тіркеу журналы (Журнал регистрации списания крови и ее компонентов по браку)	418/е	A4	Журнал, 72 бет (страниц)	10 жыл (лет)
44	Қан компоненттерін саластырмалы жарамсыздығы бойынша тіркеу журналы (Журнал регистрации компонентов крови по относительному браку)	418-1/е	A4	Журнал, 72 бет (страниц)	10 жыл (лет)
45	Карантиндеудегі _____(плазманың түрі) плазманы тіркеу журналы (Журнал регистрации плазмы _____(вид плазмы), находящейся на карантинизации)	419/е	A3	Бланк	1 жыл (год)
46	Карантиндеудегі _____(плазманың түрі) плазманың кірісі мен шығысының журналы (Журнал прихода и расхода плазмы _____(вид плазмы), находящейся на карантинизации)	420/е	A5	Бланк	1 жыл (год)
47	Трансфузиялық заттарға ақылы немесе тегін негіздегі өтінім (Заявка на трансфузионные среды на платной или бесплатной основе)	421/е	A5	Бланк	7 күн (дней)
48	Қанды және жасуша компоненттерін-эритроциттерді беруді есепке алу журналы (Журнал учета выдачи крови и клеточных компонентов – эритроцитов)	422/е	A4	Журнал, 72 бет (страниц)	5 жыл (лет)
49	Өнімді беру бөлімшесінде қан компоненттерін есептен шығару журналы (Журнал списания компонентов крови в отделении выдачи продукции)	422 -1/е	A4	Журнал, 72 бет (страниц)	5 жыл (лет)
50	Плазма мен криопреципитатты беруді есепке алу журналы (Журнал учета выдачи плазмы и криопреципитата)	422 -2/е	A4	Журнал, 72 бет (страниц)	5 жыл (лет)
51	Жасушалық қан компоненттерін – тромбоциттерді, лейкоциттерді беруді есепке алу журналы (Журнал учета выдачи клеточных компонентов крови – тромбоцитов, лейкоцитов)	422 -3/е	A4	Журнал, 72 бет (страниц)	5 жыл (лет)
52	Стандартты диагностикумдарды беруді есепке алу журналы (Журнал учета выдачи стандартных диагностикумов)	422 -4/е	A4	Журнал, 72 бет (страниц)	5 жыл (лет)

53	Қан препараттардың босатуды есепке алу журналы (Журнал учета выдачи препаратов крови)	422 -5/ е	A4	Журнал, 72 бет (страниц)	5 жыл (лет)
54	Қанның, оның компоненттері мен препараттарының және каналмастырғылардың өнімді беру бөлімшесі бойынша қозғалысын есепке алу ведомосы (Ведомость учета движения крови, ее компонентов, препаратов и кровезаменителей по отделению выдачи продукции)	423/е	A4	Бланк	5 жыл (лет)
55	Карантиндегі плазманы жою актісі (Акт уничтожения плазмы, находящейся на карантинизации)	424/е	A5	Бланк	1 ай (месяц)
56	Донорлардың зертханалық зерттеу үшін түскен қан үлгілерін тіркеу журналы (Журнал регистрации образцов крови доноров, поступивших для лабораторных исследований)	425 /е	A4	Журнал, 72 бет (страниц)	5 жыл (лет)
57	Донорлардың бастапқы зертханалық тексерулерін тіркеу журналы (Журнал регистрации первичного лабораторного обследования доноров)	425 -1/ е	A4	Журнал, 72 бет (страниц)	5 жыл (лет)
58	Донор қанының биохимиялық және клиникалық зерттеулерінің нәтижелерін тіркеу журналы (Журнал регистрации результатов биохимических и клинических исследований донорской крови)	425-2/ е	A4	Журнал, 72 бет (страниц)	5 жыл (лет)
59	МҰ түскен қанның иммуногематологиялық зерттеуінің нәтижелерін тіркеу журналы (Журнал регистрации результатов иммуногематологических исследований крови, поступившей из МО)	425 -3/ е	A4	Журнал, 72 бет (страниц)	5 жыл (лет)
60	Стандартты (консервіленген) эритроциттерді дайындау журналы (Журнал изготовления стандартных (консервированных) эритроцитов)	425 -4/ е	A4	Журнал, 72 бет (страниц)	5 жыл (лет)
61	Донор қанының иммуногематологиялық зерттеулерінің нәтижелерін тіркеу журналы (Журнал регистрации результатов иммуногематологических исследований донорской крови)	425 -5/ е	A4	Журнал, 72 бет (страниц)	5 жыл (лет)
62	Жеке және арнайы іріктелген донор қанын тіркеу журналы (Журнал регистрации индивидуального и специального подбора донорской крови)	425 -6/ е	A4	Журнал, 72 бет (страниц)	5 жыл (лет)
63	Жеке іріктелген қан нәтижесі (Результат индивидуального подбора крови)	425 -7/ е	A4	Журнал, 72 бет (страниц)	5 жыл (лет)
64	Донор қанының биохимиялық зерттеулері нәтижелерін тіркеу журналы (Журнал регистрации результатов биохимических исследований донорской крови)	425 -8/ е	A4	Журнал, 72 бет (страниц)	5 жыл (лет)
65	Донор қанының клиникалық зерттеулерінің нәтижелерін тіркеу журналы (Журнал регистрации результатов клинических исследований донорской крови)	425 -9/ е	A4	Журнал, 72 бет (страниц)	5 жыл (лет)

66	Донор қанының ақуыз фракцияларын зерттеу нәтижелерін тіркеу журналы (Журнал регистрации результатов исследований белковых фракций донорской крови)	425 - 10/е	A4	Журнал, 72 бет (страниц)	5 жыл (лет)
67	Медициналық ұйымдарға трансфузиялық заттардың берілуін есепке алу картасы (Карта учета выдачи трансфузионных сред медицинской организации)	426/е	A3	Бланк	5 жыл (лет)
68	Стандартты эритроциттер мен лимфоциттер дайындау үшін донордан алынған қанды есепке алу картасы (Карта учета крови, взятой у донора для приготовления стандартных эритроцитов и лимфоцитов)	427/е	A5	Бланк	1 жыл (год)
69	Үй қояндарының эритроциттері қоюын дайындауды тіркеу журналы (Журнал регистрации приготовления взвеси эритроцитов кроликов)	427-1/ е	A4	Журнал, 72 бет (страниц)	5 жыл (лет)
70	Изоиммунды тұлғаны есепке алу картасы (Карта учета изоиммунного лица)	428/е	A5	Бланк	5 жыл (лет)
71	ABO жүйесі бойынша стандартты сарысу дайындау үшін түскен материалдарды тіркеу журналы (Журнал регистрации материала, поступившего для изготовления стандартной сыворотки системы ABO)	429/е	A4	Журнал, 72 бет (страниц)	1 жыл (год)
72	Дайындалған ABO сарысуын тіркеу журналы (Журнал регистрации изготовленной стандартной сыворотки ABO)	430/е	A4	Журнал, 72 бет (страниц)	1 жыл (год)
73	Антиальфастифилолизинді сарысуларда, донорлар плазмасында, иммундық препараттарда анықтау нәтижелерін тіркеу журналы (Журнал регистрации результатов определения антиальфастифилолизина в сыворотках, плазме доноров, иммунопрепаратах)	430-1/ е	A4	Журнал, 72 бет (страниц)	5 жыл (лет)
74	Донор үй қояндарының сарысуында антиальфастифилолизинді анықтау нәтижелерін тіркеу журналы (Журнал регистрации результатов определения антиальфастифилолизина в сыворотке кроликов-доноров)	430-2/ е	A4	Журнал, 72 бет (страниц)	5 жыл (лет)
75	Стафилококктік альфатоксиннің (Lh) гемолиздік әсерінің лимитін анықтау журналы (Журнал определения лимита гемолитического действия (Lh) стафилококкового альфатоксина)	430-3/ е	A4	Журнал, 72 бет (страниц)	5 жыл (лет)
76	Донорлық антиальфастифилолизинді анықтау нәтижесі (плазма, сарысу, иммуноглобулин) (Результат определения антистафилолизина в донорской(-ом) (плазма, сыворотка, иммуноглобулин))	430-4/ е	A5	Бланк	1 жыл (год)
77	Стандартты антирезус сарысуды (реагентті, реактивті) дайындау үшін түскен материалды тіркеу журналы (Журнал регистрации материала, поступившего для изготовления стандартной сыворотки антирезус (реагента, реактива))	431/е	A4	Журнал, 72 бет (страниц)	5 жыл (лет)
	Скринингке түскен сарысуларды есепке алу журналы				

78	(Журнал учета поступления сывороток на скрининг)	431-1/ е	A4	Журнал, 72 бет (страниц)	5 жыл (лет)
79	Дайындалған стандартты антирезус сарысуларын (реагентті, реактивті) тіркеу журналы (Журнал регистрации изготовленной стандартной сыворотки антирезус (реагента, реактива))	432/е	A4	Журнал, 72 бет (страниц)	5 жыл (лет)
80	Донорлардың бастапқы-позитивті сарысуының үлгілерін трансфузиялық инфекцияларға қайта зерттеуді тіркеу журналы (Журнал регистрации повторных исследований первично-позитивных образцов сывороток доноров на трансфузионные инфекции)	433 -1/ е	A4	Журнал, 72 бет (страниц)	5 жыл (лет)
81	Трансфузиялық инфекция зертханасының ақылы қызметін тіркеу журналы (Журнал регистрации платных услуг лаборатории трансфузионных инфекций)	433 -2/ е	A4	Журнал, 72 бет (страниц)	5 жыл (лет)
82	Ағзалар мен тіндерді трансфузиялық инфекцияларға ақылы зерттеуді тіркеу журналы (Журнал регистрации платных исследований на трансфузионные инфекции органов и тканей)	433 -3/ е	A4	Журнал, 72 бет (страниц)	5 жыл (лет)
83	Қызметкерлерді трансфузиялық инфекцияларға тексеруді тіркеу журналы (Журнал регистрации обследования сотрудников на трансфузионные инфекции)	433 -4/ е	A4	Журнал, 72 бет (страниц)	5 жыл (лет)
84	Қан препараттарын трансфузиялық инфекцияларға зерттеуді тіркеу журналы (Журнал регистрации исследований препаратов крови на трансфузионные инфекции)	433 -5/ е	A4	Журнал, 72 бет (страниц)	5 жыл (лет)
85	АИТВ антиденелеріне ИФТ-дағы (ИХЛТ) оң нәтижелі қан сарысуларының мониторингін тіркеу журналы (Журнал мониторинга положительных сывороток в ИФА (ИХЛА) на маркеры к ВИЧ)	433 -7/ е	A4	Журнал, 72 бет (страниц)	5 жыл (лет)
86	Трансфузиялық инфекцияларға зерттеу № _____ жолдамасы (Направление для исследования на трансфузионные инфекции)	433 -8/ е	A4	Журнал, 72 бет (страниц)	5 жыл (лет)
87	Өнімді мұздату процесін жазу журналы (Журнал записи процесса замораживания продукта)	434/е	A4	Журнал, 72 бет (страниц)	10 жыл (лет)
88	Плазманың түсуін тіркеу журналы (Журнал регистрации поступления плазмы)	434 -1/ е	A4	Журнал, 72 бет (страниц)	10 жыл (лет)
89	Плазманы фракциялауға беру журналы (Журнал передачи плазмы на фракционирование)	434 -2/ е	A4	Журнал, 72 бет (страниц)	10 жыл (лет)
90	Өнім қозғалысының журналы (Журнал движения продукции)	434 -3/ е	A4	Журнал, 72 бет (страниц)	10 жыл (лет)
	Альбумин ерітіндісін өндірудің техникалық үдерісі журналы				

91	(Журнал технологического процесса производства раствора альбумина)	434 -4/ е	A4	Журнал, 72 бет (страниц)	10 жыл (лет)
92	Адам иммуноглобулинін өндірудің технологиялық үдерісі журналы (Журнал технологического процесса производства иммуноглобулина человека)	434 -5/ е	A4	Журнал, 72 бет (страниц)	10 жыл (лет)
93	Жөнелтпе құжаттың №___ (Накладная №___ (Плазманың атауы және мөлшері (литр) (Наименование плазмы и ее количество в литрах))	434 -6/ е	A4	Журнал, 72 бет (страниц)	10 жыл (лет)
94	Өнімді лиофилизациялау процесін жазу журнал (Журнал записи процесса лиофилизации продукта)	435/е	A4	Журнал, 80 бет (страниц)	10 жыл (лет)
95	Қан компоненттерінің сапасын бақылау нәтижелерін тіркеу журналы (Журнал регистрации результатов контроля качества компонентов крови)	436/е	A4	Журнал, 72 бет (страниц)	10 жыл (лет)
96	Қызметкерлердің қолдарын тазалаудың және донордың шынтақ бүгілетін жер терісінің тиімділігін микробиологиялық зерттеу журналы (Журнал бактериологических исследований эффективности обработки рук персонала и кожи локтевых сгибов доноров)	436 -1/ е	A4	Журнал, 72 бет (страниц)	10 жыл (лет)
97	ЖҚП мен криопреципитат сапасын бақылау нәтижелерін тіркеу журналы (Журнал регистрации результатов контроля качества СЗП и криопреципитата)	436 -2/ е	A4	Журнал, 72 бет (страниц)	10 жыл (лет)
98	Қан компоненттері мен препараттарын өндіруге арналған негізгі материалдарды, реагенттерді, ерітінділерді, медициналық мақсаттағы бұйымдарға кіріс бақылау жүргізу журналы (Журнал входного контроля основных материалов, реагентов, растворов, изделий медицинского назначения для производства компонентов и препаратов крови)	437/е	A4	Журнал, 72 бет (страниц)	5 жыл (лет)
99	Шөлмектер мен тығындарды өңдеу сапасын бақылау нәтижелерін тіркеу журналы (Журнал регистрации результатов контроля и качества обработки бутылок и пробок)	438/е	A4	Журнал, 72 бет (страниц)	5 жыл (лет)
100	Сапаны бақылау бөліміне (СББ) ұсынылған өнімдерді көзбен бақылау нәтижелерін тіркеу журналы (Журнал регистрации результатов контроля качества продукции, предъявляемых отделу контроля качества (ОКК)	439/е	A4	Журнал, 72 бет (страниц)	5 жыл (лет)
101	Қан компоненттерінің, препараттарының, қаналмастырғыш заттардың сынақ үлгілерін Республикалық сапаны бақылау зертханасында сапасын тексеруге іріктеп алу актісі (Акт отбора проб компонентов, препаратов крови, кровезаменителей для проверки их качества в Республиканскую лабораторию контроля качества)	439-4/ е	A4	Журнал, 72 бет (страниц)	5 жыл (лет)
102	Биологиялық бақылау нәтижелерін тіркеу журналы (Журнал регистрации результатов биологического контроля)	440/е	A4	Журнал, 72 бет (страниц)	5 жыл (лет)

103	Препараттарды, ерітінділер мен инъекцияға арналған суды ФС (ВФС)-ке сәйкес тексеру нәтижелерін және талдау төлқұжаттарының берілуін тіркеу журналы (Журнал регистрации результатов контроля препаратов, растворов и воды для инъекций в соответствии с ФС (ВФС) и выдачи аналитических паспортов)	441/е	А4	Журнал, 72 бет (страниц)	5 жыл (лет)
104	Талдау төлқұжаты (Аналитический паспорт)	442/е	А4	Бланк	қуа (дмн)*
105	Өнімнің дайын өнім қоймасына берілуін тіркеу журналы (Журнал регистрации выдачи продукции на складе готовой продукции)	443/е	А4	Журнал, 72 бет (страниц)	қуа (дмн)*
106	Сапаны бақылау бөлімшесі (СББ) жарамсыз деп тапқан қан препараттарын тіркеу журналы (Журнал регистрации препаратов крови, забракованных отделением контроля качества (ОКК))	444/е	А4	Журнал, 72 бет (страниц)	5 жыл (лет)
107	Өнімге білдірілген рекламацияларды (наразылықтарды) есепке алу журналы (Журнал учета рекламации (претензий) на продукцию)	444-1/е	А4	Журнал, 72 бет (страниц)	5 жыл (лет)
108	Мұрағаттық үлгілер мен оларды бақылау нәтижелерін тіркеуді есепке алу журналы (Журнал учета архивных образцов и регистрации результатов их контроля)	445/е	А4	Журнал, 72 бет (страниц)	қуа (дмн)*
109	Кіндік қаны донорынан перифериялық қан мен кіндік қанды қабылдауды тіркеу журналы (Журнал регистрации приема пуповинной крови и периферической крови донора пуповинной крови)	446/е	А4	Журнал, 72 бет (страниц)	қуа (дмн)*
110	Кіндік қан донорының кіндік қаны мен перифериялық қанын зерттеу нәтижелерін тіркеу журналы (Журнал регистрации результатов исследования пуповинной крови и периферической крови донора пуповинной крови)	446-1/е	А4	Журнал, 72 бет (страниц)	қуа (дмн)*
111	Кіндік қанының дін жасушалары үлгілерін криоконсервілеу процесін жазу журналы (Журнал записи процесса криоконсервации образцов стволовых клеток пуповинной крови)	446-2/е	А4	Журнал, 72 бет (страниц)	қуа (дмн)*

\*қуа- қажеттілік уақыты аяқталғанан  
(дмн - до минования надобности)