

Об утверждении проекта (схемы) зонирования земель, а также границ оценочных зон и поправочных коэффициентов к базовым ставкам платы за земельные участки поселка Жанакорган

Решение Жанакорганского районного маслихата Кызылординской области от 29 ноября 2013 года N 170. Зарегистрировано Департаментом юстиции Кызылординской области 8 января 2014 года за N 4572

В соответствии со статьей 8, пункта 1 статьи 11 Кодекса Республики Казахстан от 20 июня 2003 года "Земельный кодекс Республики Казахстан" и Законом Республики Казахстан от 23 января 2001 года "О местном государственном управлении и самоуправлении в Республике Казахстан" Жанакорганский районный маслихат

Р Е Ш И Л :

1. Утвердить проект (схему) зонирования земель и границы оценочных зон поселка Жанакорган, Жанакорганского района, Кызылординской области согласно приложениям 1, 2 к настоящему решению.

2. Утвердить поправочные коэффициенты к базовым ставкам платы за земельные участки согласно приложению 3 к настоящему решению.

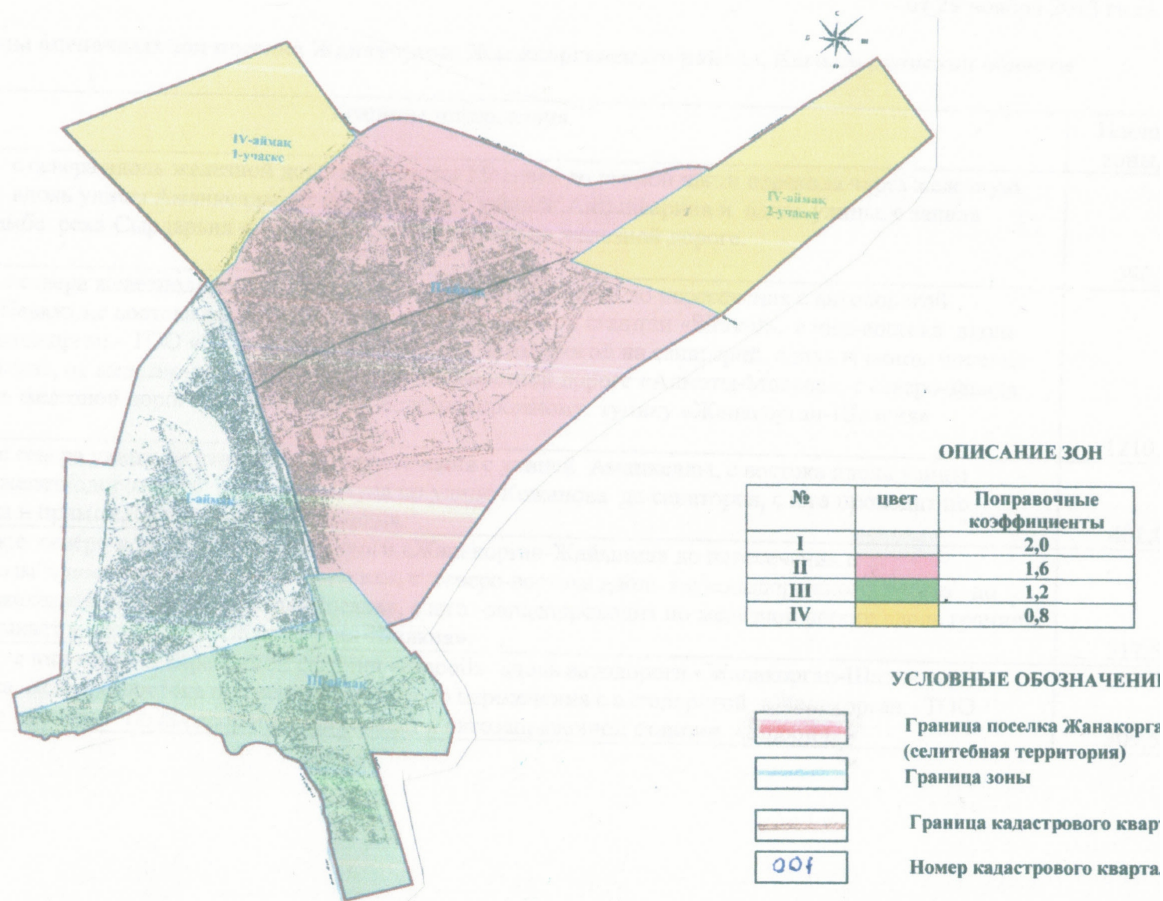
3. Признать утратившим силу решение Жанакорганского районного маслихата от 24 декабря 2008 года N 100 "Жерлерді аймақтарға бөлу жобасын (схемасын), бағалау аймақтарының шекараларын және жер учаскелері үшін төлемақының базалық ставкаларына түзету коэффициенттерін бекіту туралы" (зарегистрировано в Реестре государственной регистрации нормативных правовых актов за N 10-7-68, опубликовано в газете "Жаңақорған тынысы" от 28 января 2009 года).

4. Настоящее решение вводится в действие по истечении десяти календарных дней после дня первого официального опубликования.

	<i>Председатель</i>	<i>внеочередной</i>
	<i>XXIV сессии</i>	<i>Жанакорганского</i>
<i>районного маслихата</i>	<i>Н.КОЛЖАНОВ</i>	
	<i>Секретарь</i>	<i>Жанакорганского</i>
<i>районного маслихата</i>	<i>А.НАЛИБАЕВ</i>	

П р и л о ж е н и е 1
к решению Жанакорганского районного маслихата
от 29 ноября 2013 года N 170

Проект (схема) зонирования земель поселка Жанакорган Жанакорганского района, кызылординской области



П р и л о ж е н и е 2
к решению Жанақорғанского районного маслихата
от 29 ноября 2013 года N 170

Границы оценочных зон поселка Жанақорған, Жанақорғанского района, Кызылординской области

N	Номер зоны	Границы зонирования
1	I	Граница зоны, с севера вдоль железной дороги "Алматы-Москва" до южной части перехода через железную Аманкелды, от пересечения с улицей Алтынсарина и вдоль улицы, с запада проходит по дамбе реки водозабора на железной дороге.
2	II	Граница зоны, с севера железнодорожный тупик "Жанақорған-Шалкия" до пересечения с автодорогой "Жана автодороги до автозаправочной станции "Sinooil", с юга-востока вдоль автодороги "Жанақорған - ТОО автодорогой на санаторий, вдоль границы поселка до улицы Кожанова, от железно-дорожного пере Алматы-Москва", с северо-запада проходит вдоль железной дороги и примыкает к железнодорожному тупик
3	III	Граница зоны, с севера улица Алтынсарина до пересечения с улицей Аманкелды, с востока в до железнодорожного переезда, отсюда по улице Кожанова до санатория, с юга проходит по границе пос Алтынсарина.
4	IV	Первый участок: с северо-востока вдоль автодороги "Жанақорған-Жайылма" до пересечения с же. Жанақорған-Шалкия", с северо-востока вдоль железнодорожного тупика до пересечения с железной до юга-запада проходит по железной дороге вдоль границы поселка и примыкает к автодороге "Жанақорған-Ша.

Второй участок: с юга от автозаправочной станции "Sinooil" вдоль автодороги "Жанакорган-Шалки северо-востока по границе поселка до пересечения с автодорогой "Жаңақорған - ТОО "СКЗ-У", далее примыкает к автозаправочной станции "Sinooil".

П р и л о ж е н и е 3
к решению Жанакорганского районного маслихата
от 29 ноября 2013 года N 170

Поправочные коэффициенты к базовым ставкам платы за земельные участки

N	Номер зоны	Поправочные коэффициенты к базовым ставкам платы за земельные участки
1	I	2,0
2	II	1,6
3	III	1,2
4	IV	0,8

© 2012. РГП на ПХВ «Институт законодательства и правовой информации Республики Казахстан»
Министерства юстиции Республики Казахстан