

**Об утверждении границ зон регулирования застройки и зон охраняемого природного ландшафта памятников истории и культуры республиканского значения, расположенных на территории города Туркестан**

*Утративший силу*

Решение областного маслихата Южно-Казахстанской области от 15 мая 2013 года № 13/117-V. Зарегистрировано Департаментом юстиции Южно-Казахстанской области 17 июня 2013 года № 2312. Утратило силу решением Туркестанского областного маслихата от 14 сентября 2022 года № 17/215-VII

**Сноска. Утратило силу решением Туркестанского областного маслихата от 14.09.2022 № 17/215-VII (вводится в действие по истечении десяти календарных дней после дня его первого официального опубликования).**

Рассмотрев предложение акимата Южно-Казахстанской области, в соответствии с пунктом 2 статьи 36 Закона Республики Казахстан от 2 июля 1992 года "Об охране и использовании объектов историко-культурного наследия" Южно-Казахстанский областной маслихат **РЕШИЛ**:

1. Утвердить границы зон регулирования застройки и зон охраняемого природного ландшафта памятников истории и культуры республиканского значения, расположенных на территории города Туркестан согласно приложениям 1, 2, 3, 4 к настоящему решению.

2. Настоящее решение вводится в действие по истечении десяти календарных дней после дня его первого официального опубликования.

*Председатель сессии областного маслихата  
Секретарь областного маслихата*

*Д.Ахметов  
К.Ержан*

Приложение 1 к решению  
Южно-Казахстанского областного  
маслихата от 15 мая 2013 года  
№ 13/117-V

**Границы зон регулирования застройки и зон охраняемого природного ландшафта памятников истории и культуры республиканского значения, расположенных на территории города Туркестан**

№ п/п	Наименование памятников истории и культуры, датировка	Вид памятника	Площадь гектар	
			Зоны регулирования застройки	Зоны охраняемого природного ландшафта
1	2	3	4	5

1.	Группа памятников, локализуемых на исторически сложившейся территории городища Туркестан XV-XIX веков		35,4	35,4
	Мавзолей Ходжа Ахмеда Яссауи конец XIV века	Градостроительства и архитектуры		
	Городище Культобе середины I тысячелетия–XIV века	Археологии		
	Городище Туркестан XV–XIX веков	Археологии		
	Большой Хильвет XII века	Градостроительства и архитектуры		
	Мечеть Жума XIX века	Градостроительства и архитектуры		
	Чилляхана (шилдехана) XIV века	Градостроительства и архитектуры		
	Мавзолей восьмигранный XIV-XVI веков	Градостроительства и архитектуры		
	Мавзолей Раби'и Султан Бегим XV века	Градостроительства и архитектуры		
	Мавзолей безымянный (склеп) XVI века	Градостроительства и архитектуры		
	Стена крепостная цитадели XVI-XIX веков	Градостроительства и архитектуры		
	Баня восточная XVI-XVIII веков	Градостроительства и архитектуры		
	Мавзолей Есим-хана XVII века	Градостроительства и архитектуры		
	Ворота цитадели XVIII-XIX веков	Градостроительства и архитектуры		
2.	Хильвет Аулие Кумчик-ата XII века	Градостроительства и архитектуры	0,53	0,53
	Комплекс железнодорожной			

3.	станции 1903 год (вокзал, депо, дома жилые, ледники)	Градостроительства и архитектуры	10,4	10,4
----	--	----------------------------------	------	------

Приложение 2 к решению  
Южно-Казахстанского областного  
маслихата  
от 15 мая 2013 года № 13/117-V

## СХЕМА

Границы зон регулирования застройки и зон охраняемого природного ландшафта памятников истории и культуры республиканского значения, расположенных на территории города Туркестан, локализуемых на исторически сложившейся территории городища Туркестан XV-XIX веков. (Мавзолей Ходжа Ахмеда Яссауи конец XIV века, Городище Культобе середины I тысячелетия - XIV века, Городище Туркестан XV-XIX веков, Большой Хильвет XII века, Мечеть Жума XIX века, Чилляхана (шилдехана) XIV века, Мавзолей восьмигранный XIV-XVI веков, Мавзолей Раби'и Султан Бегим XV века, Мавзолей безымянный (склеп) XVI века, Стена крепостная цитадели XVI-XIX веков, Баня восточная XVI-XVIII веков, Мавзолей Есим-хана XVII века, Ворота цитадели XVIII-XIX веков)



Площадь зоны регулирования застройки:  $S = 35,4$  гектар.

Площадь зоны охраняемого природного ландшафта:  $S = 35,4$  гектар.

## СХЕМА

границы зон регулирования застройки и зон охраняемого природного ландшафта памятников истории и культуры республиканского значения "Хильвет Аулие Кумчик-ата XII века" расположенных на территории города Туркестан



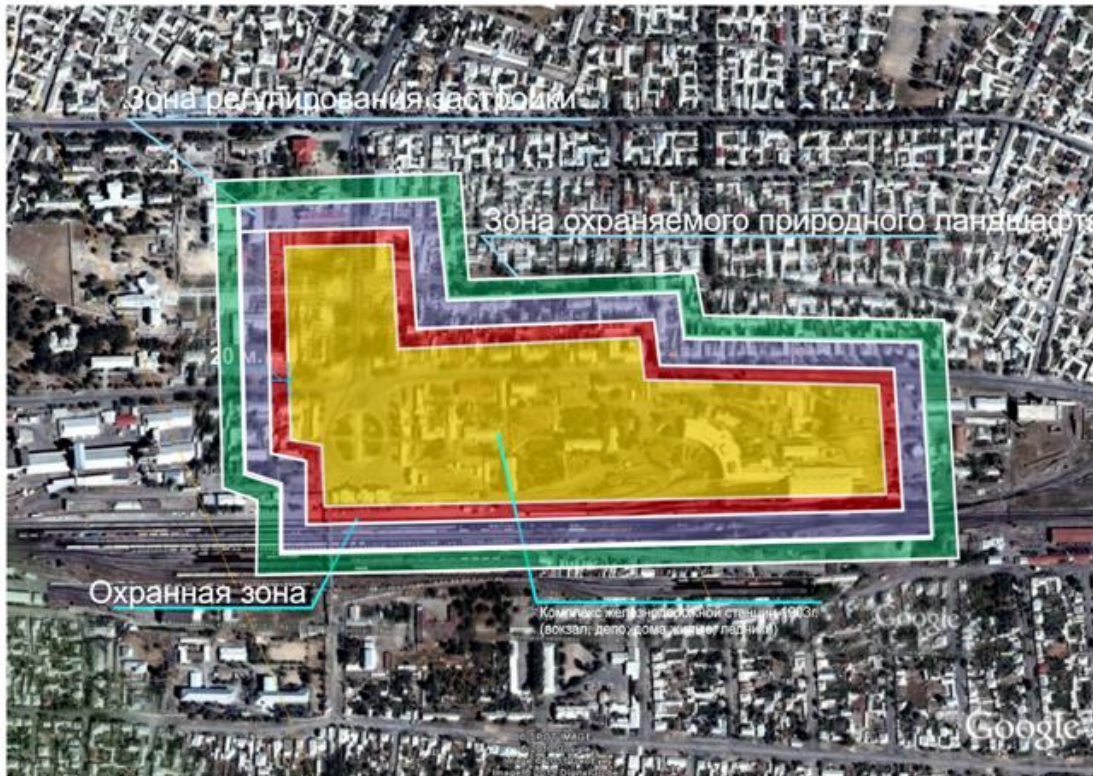
Площадь зоны регулирования застройки:  $S = 0,53$  гектар.

Площадь зоны охраняемого природного ландшафта:  $S = 0,53$  гектар.

## СХЕМА

границы зон регулирования застройки и зон охраняемого природного ландшафта памятников истории и культуры республиканского значения "Комплекс железнодорожной станции 1903 год (вокзал, депо, дома жилые, ледники)" расположенных на территории города Туркестан





Площадь зоны регулирования застройки:  $S = 10,4$  гектар.

Площадь зоны охраняемого природного ландшафта:  $S = 10,4$  гектар.