

**О внесении изменений и дополнений в постановление акимата Акмолинской области от 20 марта 2014 года № А-3/97 "Об утверждении регламентов государственных услуг в сфере религиозной деятельности"**

*Утративший силу*

Постановление акимата Акмолинской области от 20 августа 2014 года № А-7/379 . Зарегистрировано Департаментом юстиции Акмолинской области 22 сентября 2014 года № 4356. Утратило силу постановлением акимата Акмолинской области от 11 июня 2015 года № А-6/266

Сноска. Утратило силу постановлением акимата Акмолинской области от 11.06.2015 № А-6/266 (вводится в действие по истечению десяти календарных дней после дня его официального опубликования).

**Примечание РЦПИ.**

**В тексте документа сохранена пунктуация и орфография оригинала.**

В соответствии с Законом Республики Казахстан от 15 апреля 2013 года «О государственных услугах» акимат Акмолинской области **ПОСТАНОВЛЯЕТ:**

1. Внести в постановление акимата Акмолинской области «Об утверждении регламентов государственных услуг в сфере религиозной деятельности» от 20 марта 2014 года № А-3/97 (зарегистрировано в Реестре государственной регистрации нормативных правовых актов № 4130, опубликовано 29 мая 2014 года в газетах «Арқа ажары» и «Акмолинская правда») следующие изменения и дополнения:

1) в регламенте государственной услуги «Проведение регистрации и перерегистрации лиц, осуществляющих миссионерскую деятельность», утвержденном вышеуказанным постановлением:

пункт 8 изложить в новой редакции следующего содержания:

«8. Описание последовательности процедур (действий) сопровождается блок-схемой согласно приложению 1 к настоящему Регламенту.»;

дополнить пунктом 9 следующего содержания:

«9. Подробное описание последовательности процедур (действий), взаимодействий структурных подразделений (работников) услугодателя в процессе оказания государственной услуги отражается в справочнике бизнес-процессов оказания государственной услуги согласно приложению 2 к настоящему Регламенту.»;

приложение к Регламенту государственной услуги изложить в новой редакции согласно приложению 1 к настоящему постановлению;

дополнить приложением 2 согласно приложению 2 к настоящему постановлению ;

2) в регламенте государственной услуги «Выдача решения об утверждении расположения специальных стационарных помещений для распространения религиозной литературы и иных информационных материалов религиозного содержания, предметов религиозного назначения», утвержденном вышеуказанным постановлением :

пункт 8 изложить в новой редакции следующего содержания:

«8. Описание последовательности процедур (действий) сопровождается блок-схемой согласно приложению 1 к настоящему Регламенту.»;

дополнить пунктом 9 следующего содержания:

«9. Подробное описание последовательности процедур (действий), взаимодействий структурных подразделений (работников) услугодателя в процессе оказания государственной услуги отражается в справочнике бизнес-процессов оказания государственной услуги согласно приложению 2 к настоящему Регламенту.» ;

приложение к Регламенту государственной услуги изложить в новой редакции согласно приложению 3 к настоящему постановлению ;

дополнить приложением 2 согласно приложению 4 к настоящему постановлению ;

3) в регламенте государственной услуги «Выдача решения о согласовании расположения помещений для проведения религиозных мероприятий за пределами культовых зданий (сооружений)», утвержденном вышеуказанным постановлением :

пункт 8 изложить в новой редакции следующего содержания:

«8. Описание последовательности процедур (действий) сопровождается блок-схемой согласно приложению 1 к настоящему Регламенту.»;

дополнить пунктом 9 следующего содержания:

«9. Подробное описание последовательности процедур (действий), взаимодействий структурных подразделений (работников) услугодателя в процессе оказания государственной услуги отражается в справочнике бизнес-процессов оказания государственной услуги согласно приложению 2 к настоящему Регламенту.» ;

приложение к Регламенту государственной услуги изложить в новой редакции согласно приложению 5 к настоящему постановлению ;

дополнить приложением 2 согласно приложению 6 к настоящему постановлению .

2. Контроль за исполнением настоящего постановления возложить на заместителя акима области Нуркенова Н.Ж.

3. Настоящее постановление акимата области вступает в силу со дня государственной регистрации в Департаменте юстиции Акмолинской области и вводится в действие со дня официального опубликования.

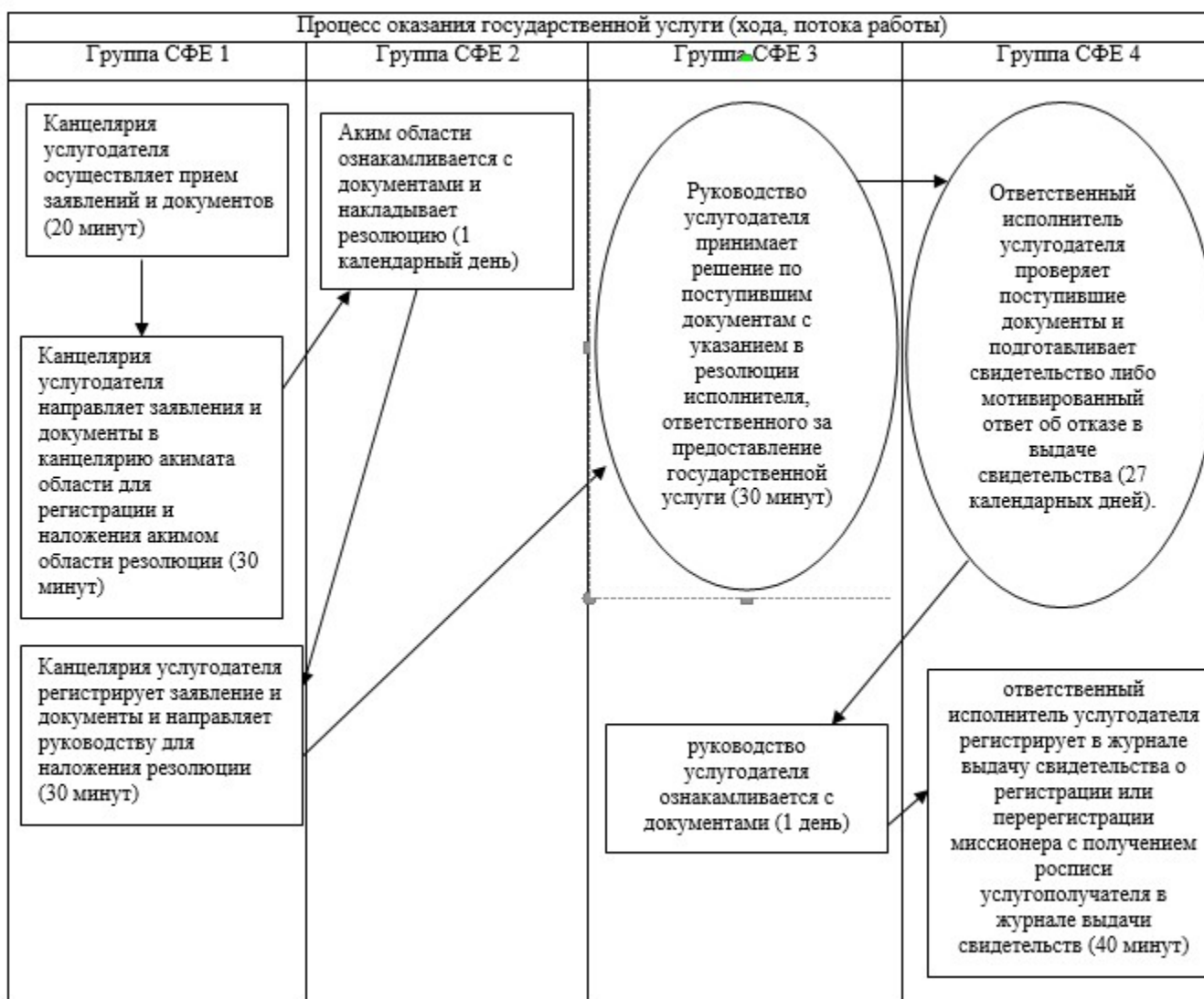
Аким Акмолинской области

С.Кулагин

Приложение 1 к постановлению акимата Акмолинской области от 20 августа 2014 года № А-7/379

Приложение 1 к Регламенту государственной услуги «Проведение регистрации и перерегистрации лиц, осуществляющих миссионерскую деятельность»

### Описание последовательности процедур (действий)

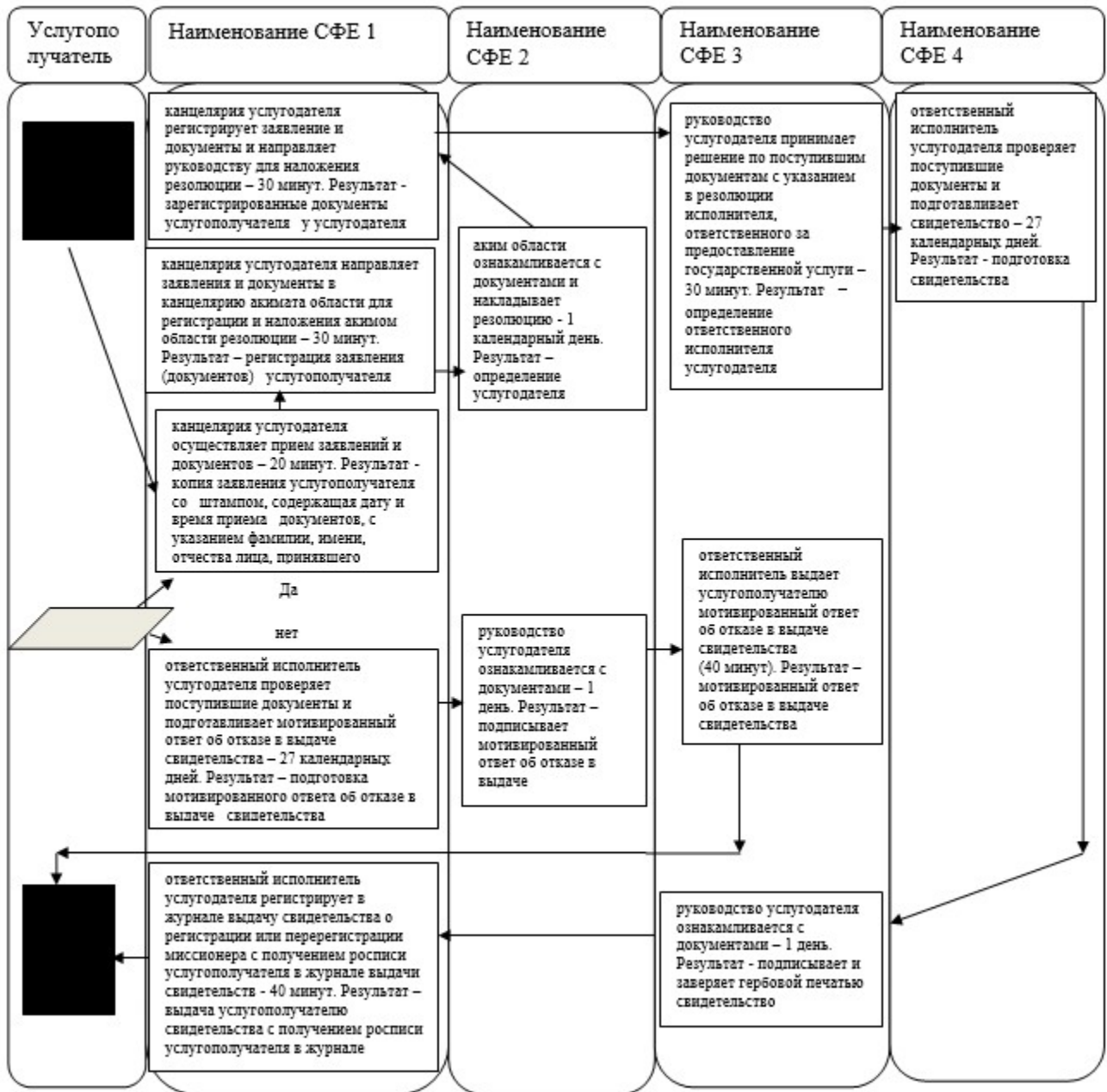


СФЕ – структурно-функциональная единица

Приложение 2 к постановлению  
 акимата Акмолинской области  
 от 20 августа 2014 года № А-7/379

Приложение 2 к Регламенту  
 государственной услуги «Проведение  
 регистрации и перерегистрации лиц,  
 осуществляющих миссионерскую деятельность»

**Справочник бизнес-процессов оказания государственной услуги «  
 Проведение регистрации и перерегистрации лиц, осуществляющих  
 миссионерскую деятельность»**



\*СФЕ - структурно-функциональная единица: взаимодействие структурных подразделений (работников) услугодателя



- начало или завершение оказания государственной услуги;



- наименование процедуры (действия) услугополучателя и (или) СФЕ;



- вариант выбора;

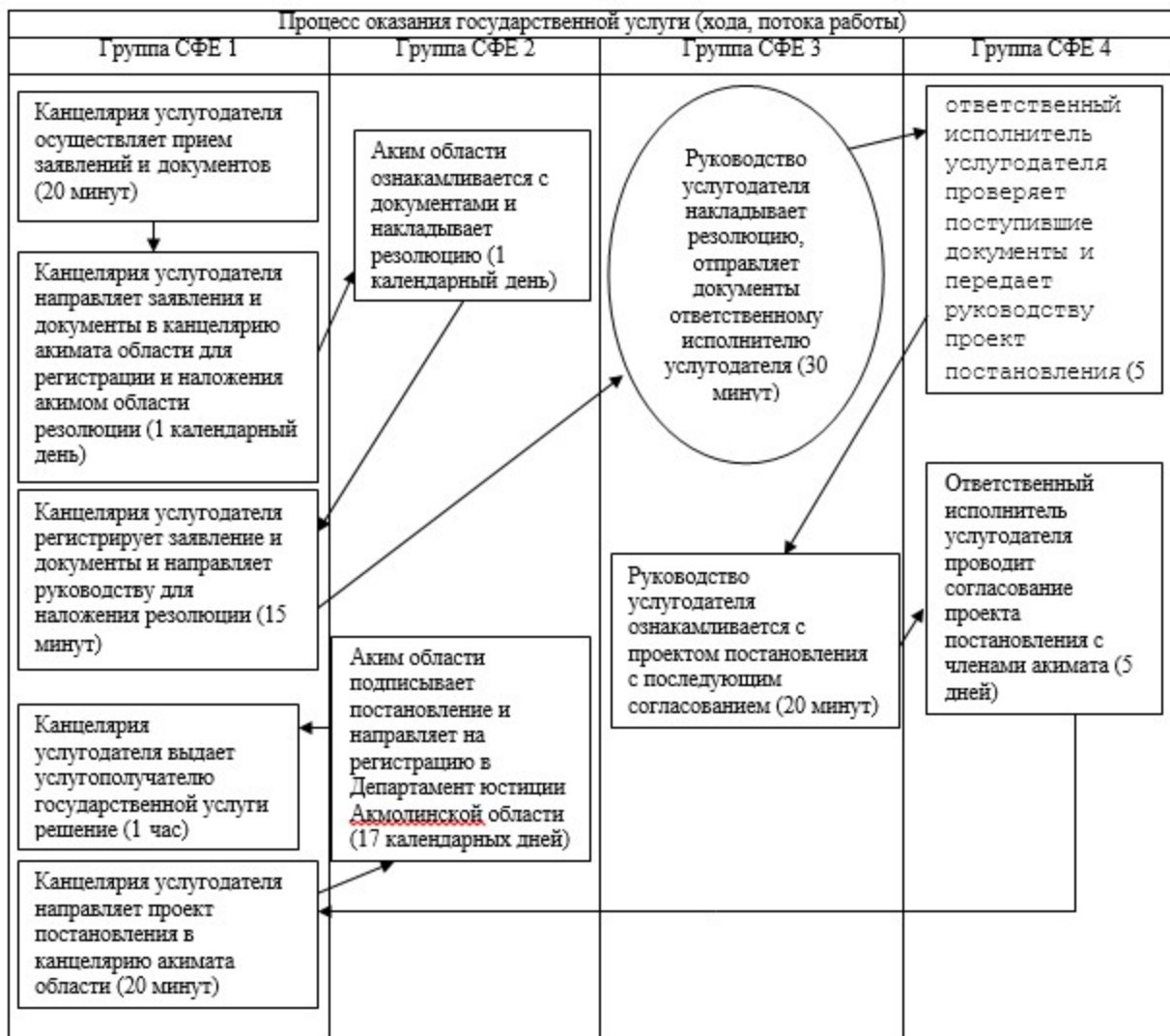


- переход к следующей процедуре (действию).

Приложение 3 к постановлению  
акимата Акмолинской области  
от 20 августа 2014 года № А-7/379

Приложение 1 к Регламенту  
государственной услуги «Выдача  
решения об утверждении расположения  
специальных стационарных помещений  
для распространения религиозной литературы  
и иных информационных материалов  
религиозного содержания, предметов  
религиозного назначения»

### **Описание последовательности процедур (действий)**



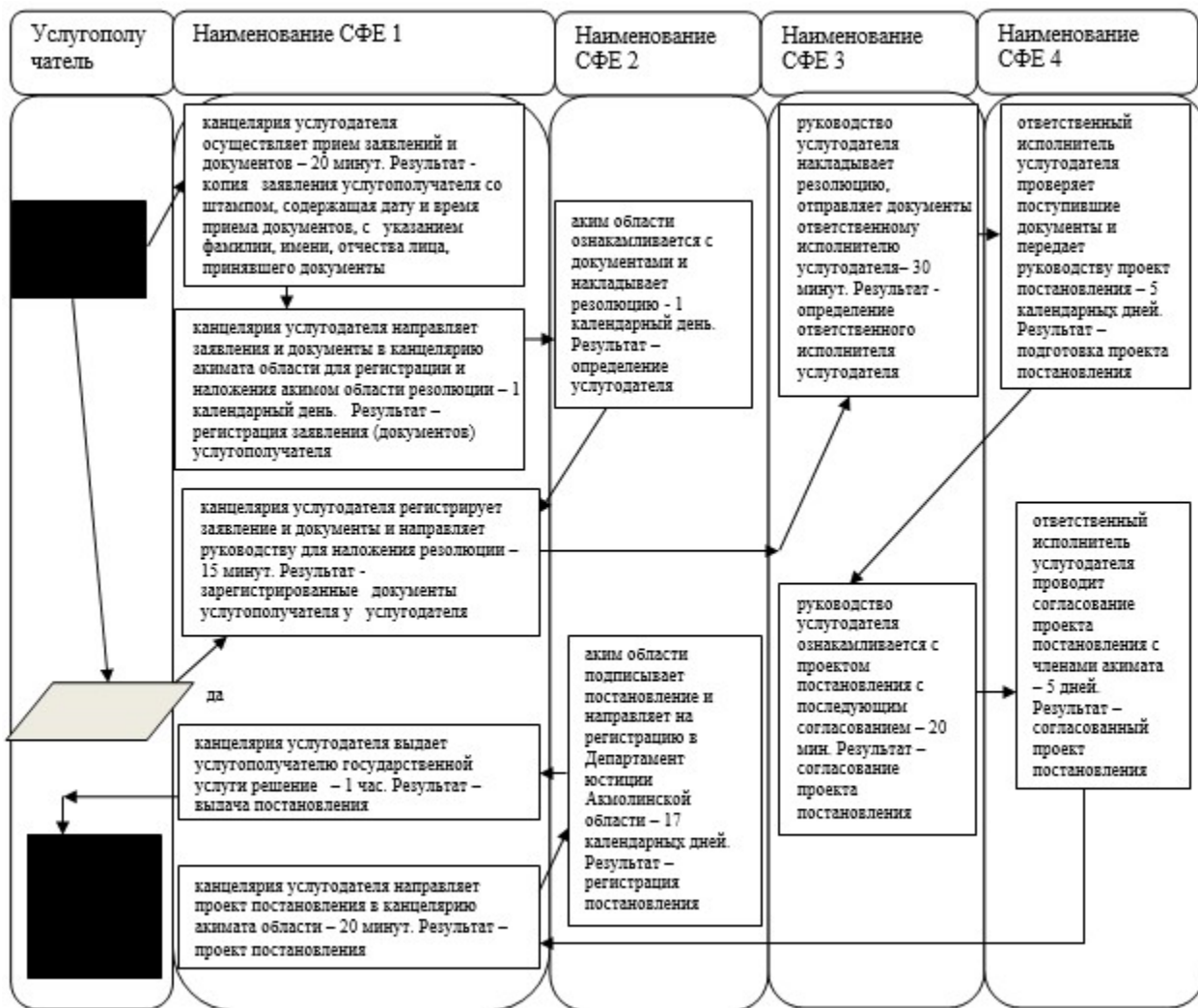
СФЕ - структурно-функциональная единица

Приложение 4 к постановлению акимата Акмолинской области от 20 августа 2014 года № А-7/379





Приложение 2 к Регламенту государственной услуги «Выдача решения об утверждении расположения специальных стационарных помещений для распространения религиозной литературы и иных информационных материалов религиозного содержания, предметов религиозного назначения»

**Справочник бизнес-процессов оказания государственной услуги «Выдача решения об утверждении расположения специальных стационарных помещений для распространения религиозной литературы и иных**

**информационных материалов религиозного содержания, предметов религиозного назначения»**



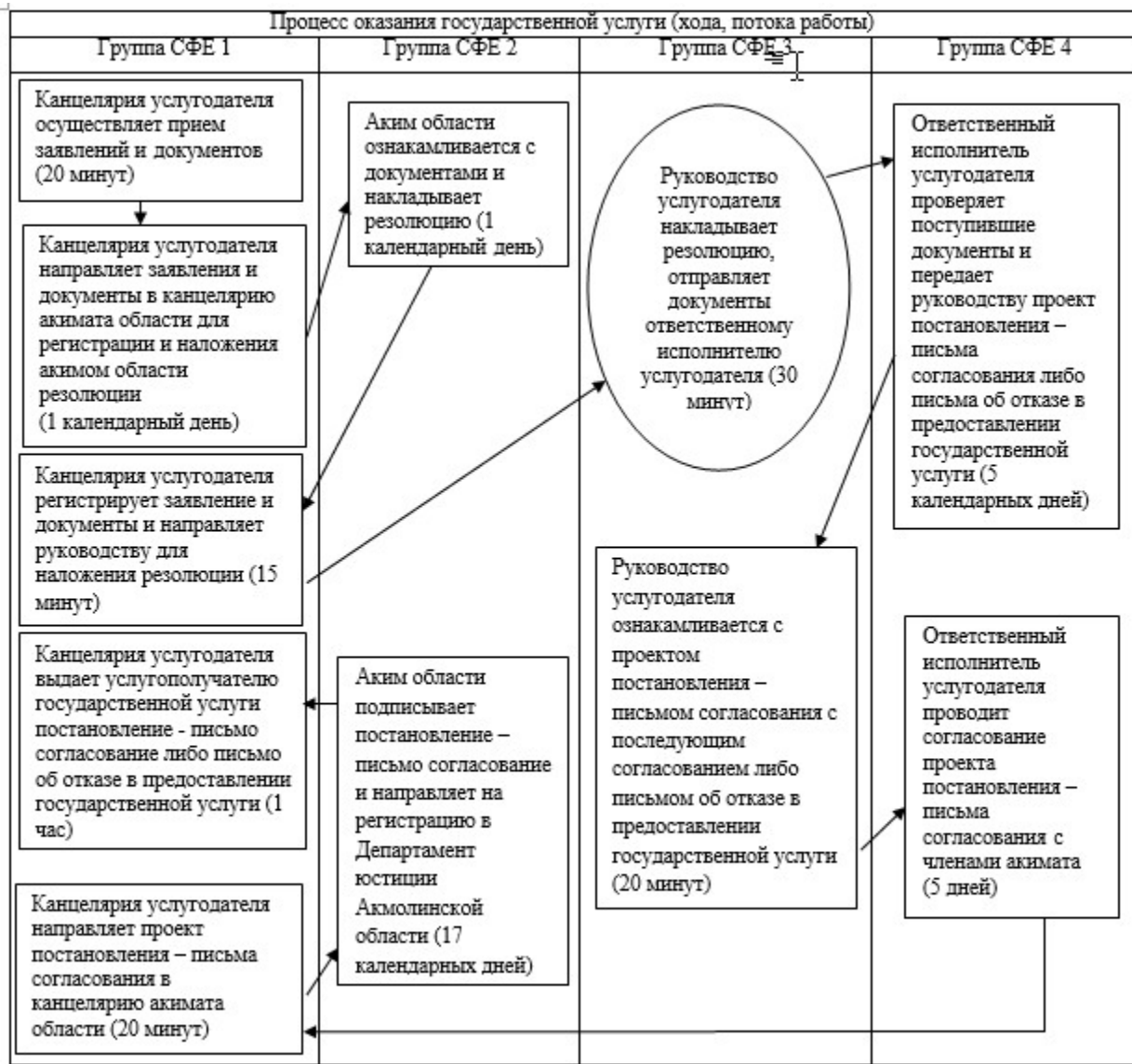
\*СФЕ - структурно-функциональная единица: взаимодействие структурных подразделений (работников) услугодателя

-  - начало или завершение оказания государственной услуги;
-  - наименование процедуры (действия) услугодателя и (или) СФЕ;
-  - вариант выбора;
-  - переход к следующей процедуре (действию).

Приложение 5 к постановлению акимата Акмолинской области от 20 августа 2014 года № А-7/379

Приложение 1 к Регламенту государственной услуги «Выдача решения о согласовании расположения помещений для проведения религиозных мероприятий за пределами культовых зданий (сооружений)»

**Описание последовательности процедур (действий)**



СФЕ - структурно-функциональная единица

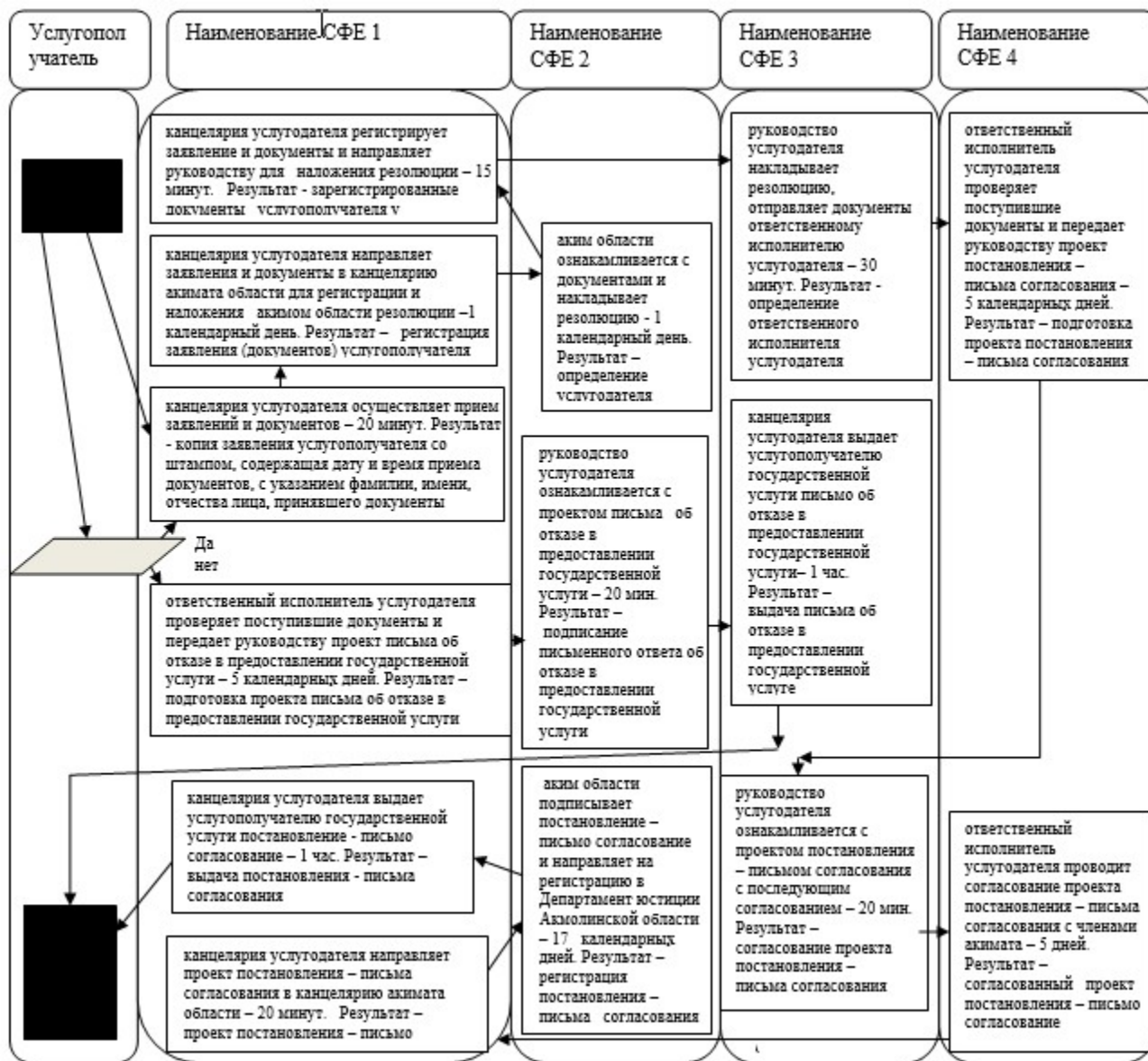
Приложение 6 к постановлению акимата Акмолинской области от 20 августа 2014 года № А-7/379

Приложение 2 к Регламенту государственной услуги «Выдача решения о согласовании расположения



помещений для проведения религиозных мероприятий за пределами культовых зданий (сооружений)»

**Справочник бизнес-процессов оказания государственной услуги «Выдача решения о согласовании расположения помещений для проведения религиозных мероприятий за пределами культовых зданий (сооружений)»**



\*СФЕ - структурно-функциональная единица: взаимодействие структурных подразделений (работников) услугодателя



- начало или завершение оказания государственной услуги;



- наименование процедуры (действия) услугополучателя и (или) СФЕ;



- вариант выбора;



- переход к следующей процедуре (действию).