

Об утверждении границ охраняемых зон, зон регулирования застройки и зон охраняемого природного ландшафта памятников истории и культуры республиканского значения, расположенных на территории города Туркестан, Байдибекского, Казыгуртского, Отырарского, Сайрамского и Сузакского районов

Утративший силу

Решение областного маслихата Южно-Казахстанской области от 11 декабря 2014 года № 34/268-V. Зарегистрировано Департаментом юстиции Южно-Казахстанской области 16 января 2015 года № 2960. Утратило силу решением Туркестанского областного маслихата от 14 сентября 2022 года № 17/215-VII

Сноска. Утратило силу решением Туркестанского областного маслихата от 14.09.2022 № 17/215-VII (вводится в действие по истечении десяти календарных дней после дня его первого официального опубликования).

В соответствии с пунктом 2 статьи 36 Закона Республики Казахстан от 2 июля 1992 года "Об охране и использовании объектов историко-культурного наследия" Южно-Казахстанский областной маслихат **РЕШИЛ:**

1. Утвердить границы охраняемых зон, зон регулирования застройки и зон охраняемого природного ландшафта памятников истории и культуры республиканского значения, расположенных на территории города Туркестан, Байдибекского, Казыгуртского, Отырарского, Сайрамского и Сузакского районов согласно приложениям 1-19 к настоящему решению.

2. Настоящее решение вводится в действие по истечении десяти календарных дней после дня его первого официального опубликования.

Председатель сессии областного маслихата
Секретарь областного маслихата

А. Сопбеков
К. Ержан

Приложение 1
к решению Южно-Казахстанского
областного маслихата от 11 декабря
2014 года № 34/268-V

О границах охраняемых зон, зон регулирования застройки и зон охраняемого природного ландшафта памятников истории и культуры республиканского значения, расположенных на территории города Туркестан, Байдибекского, Казыгуртского, Отырарского, Сайрамского и Сузакского районов

Наименование памятников	Площадь, га		
		Зоны регулирования	Зоны охраняемого

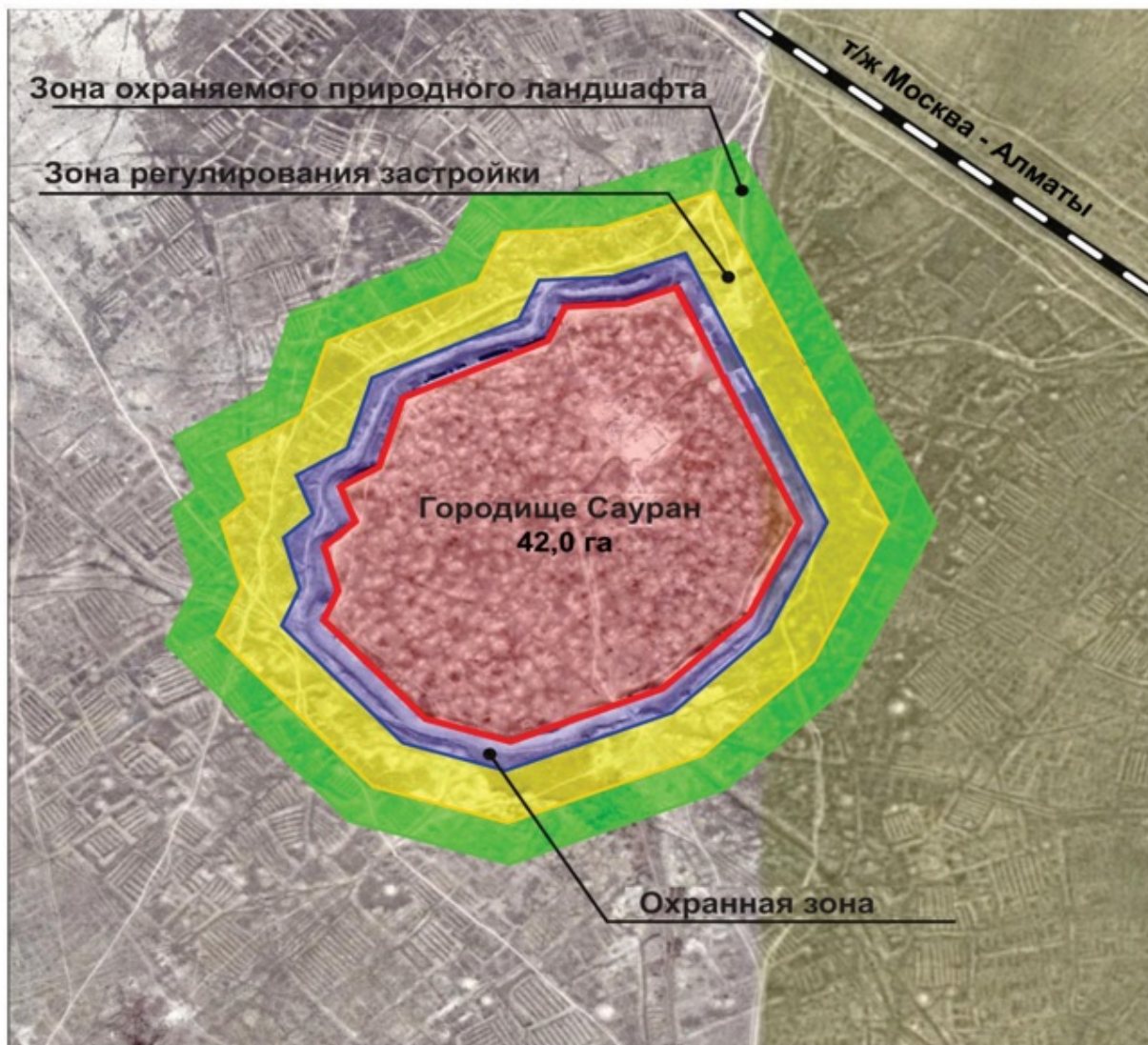
5	Отырарский район Мавзолей Арыстанбаб начало XX в.	Градостроительства и архитектуры	0,045	0,355	0,71	0,71	1,82
6	Городище Оксыз (Оксуз) I-XIV вв.	археологии	6,58	6,25	12,5	12,5	37,83
7	Городище Отрар I-XVIII вв.	археологии	15,61	8,51	17,2	17,2	58,52
8	Сайрамский район Городище Сайрам (Исфиджаб) VIII-XVII вв.	археологии	32,6	11,2	22,4	22,4	88,6
9	Мавзолей Абдель Азизбаба середина XIX в.	Градостроительства и архитектуры	0,105	0,248	0,496	0,496	1,345
10	Мавзолей Ибрагим-ата XVII-начало XX в.	археологии	0,056	0,22	0,44	0,44	1,156
11	Мавзолей Ходжи Талига XIX в.	градостроительства и архитектуры	0,036	0,22	0,44	0,44	1,156
12	Мавзолей Мирали-баба конец XIX в.	градостроительства и архитектуры	0,56	0,22	0,44	0,44	1,156
13	Мавзолей Карашаш-ана XVIII в.	градостроительства и архитектуры	0,064	0,224	0,448	0,448	0,184
14	Минарет Хызра Пайгамбара XVIII-XIX вв.	градостроительства и архитектуры	0,012	0,19	0,376	0,376	0,954
15	Сузакский район	градостроительства и	0,165	0,5	1,0		2,665

	Медресе конец XIX в.	архитектур ы				1,0	
16	Мечеть-мав зoley Баба-ата конец XIX в.	градостроит ельства и архитектур ы	0,038	0,32	0,64	0,64	1,638
17	Развалины замка VI-X вв.	градостроит ельства и архитектур ы	2,028	4,0	8,0	8,0	22,028
18	Мечеть Ногай-Иша на XIX в.	градостроит ельства и архитектур ы	0,04	0,33	0,66	0,66	1,69

Приложение 2
к решению Южно-Казахстанского
областного маслихата от 11 декабря
2014 года № 34/268-V

СХЕМА

Границы охранных зон, зон регулирования застройки и зон охраняемого природного ландшафта памятников истории и культуры республиканского значения "Городище Сауран XIII-XVIII века", расположенного на территории города Туркестан



Площадь охранной зоны: $S = 13,0$ гектар.

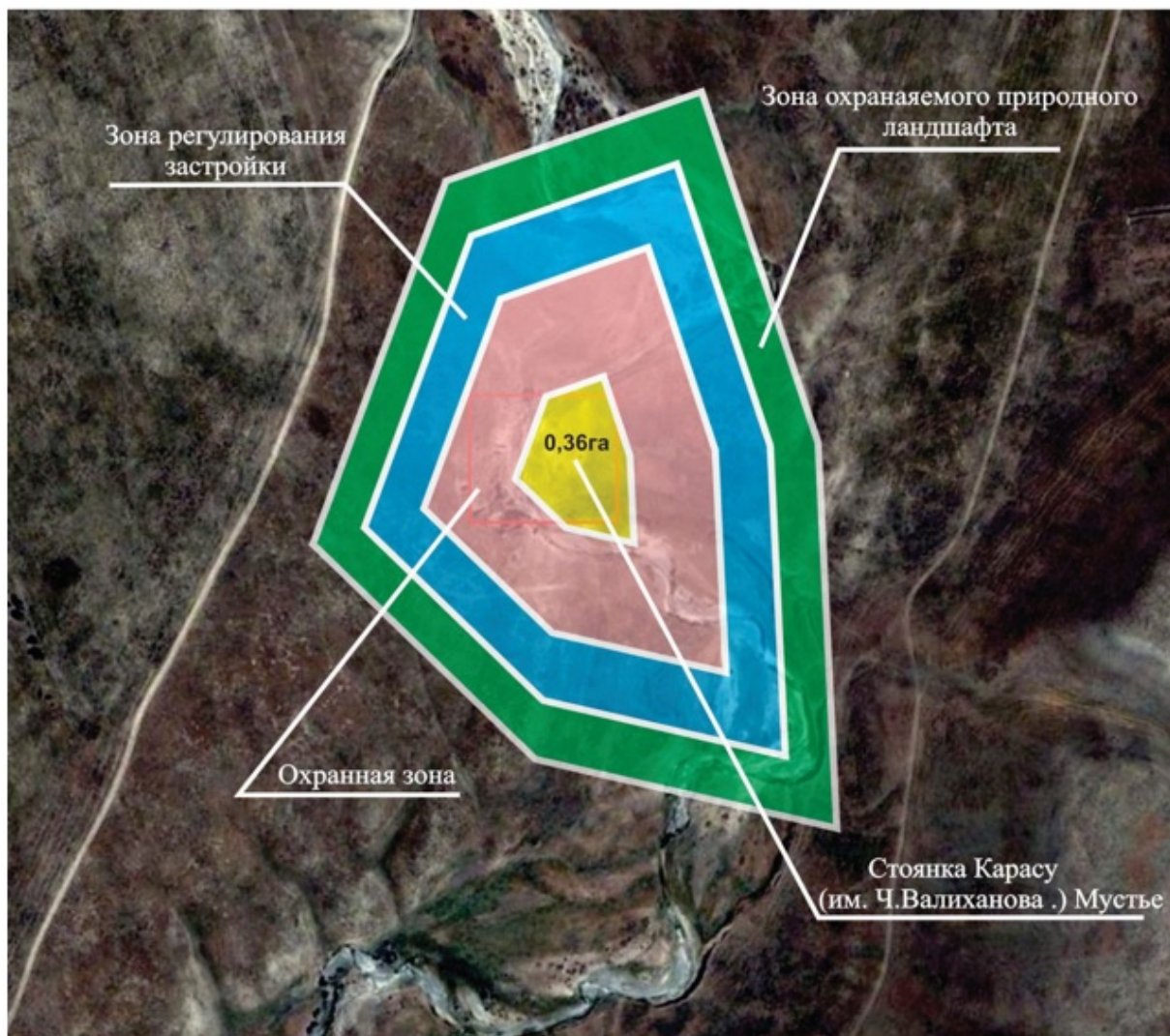
Площадь зоны регулирования застройки: $S = 26,0$ гектар.

Площадь зоны охраняемого природного ландшафта: $S = 26,0$ гектар.

Приложение 3
к решению Южно-Казахстанского
областного маслихата от 11 декабря
2014 года № 34/268-V

СХЕМА

Границы охранных зон, зон регулирования застройки и зон охраняемого природного ландшафта памятников истории и культуры республиканского значения "Стоянка Карасу (им. Ч. Валиханова) Мустье", расположенного на территории Байдибекского района



Площадь охранной зоны: $S = 2,3$ гектар.

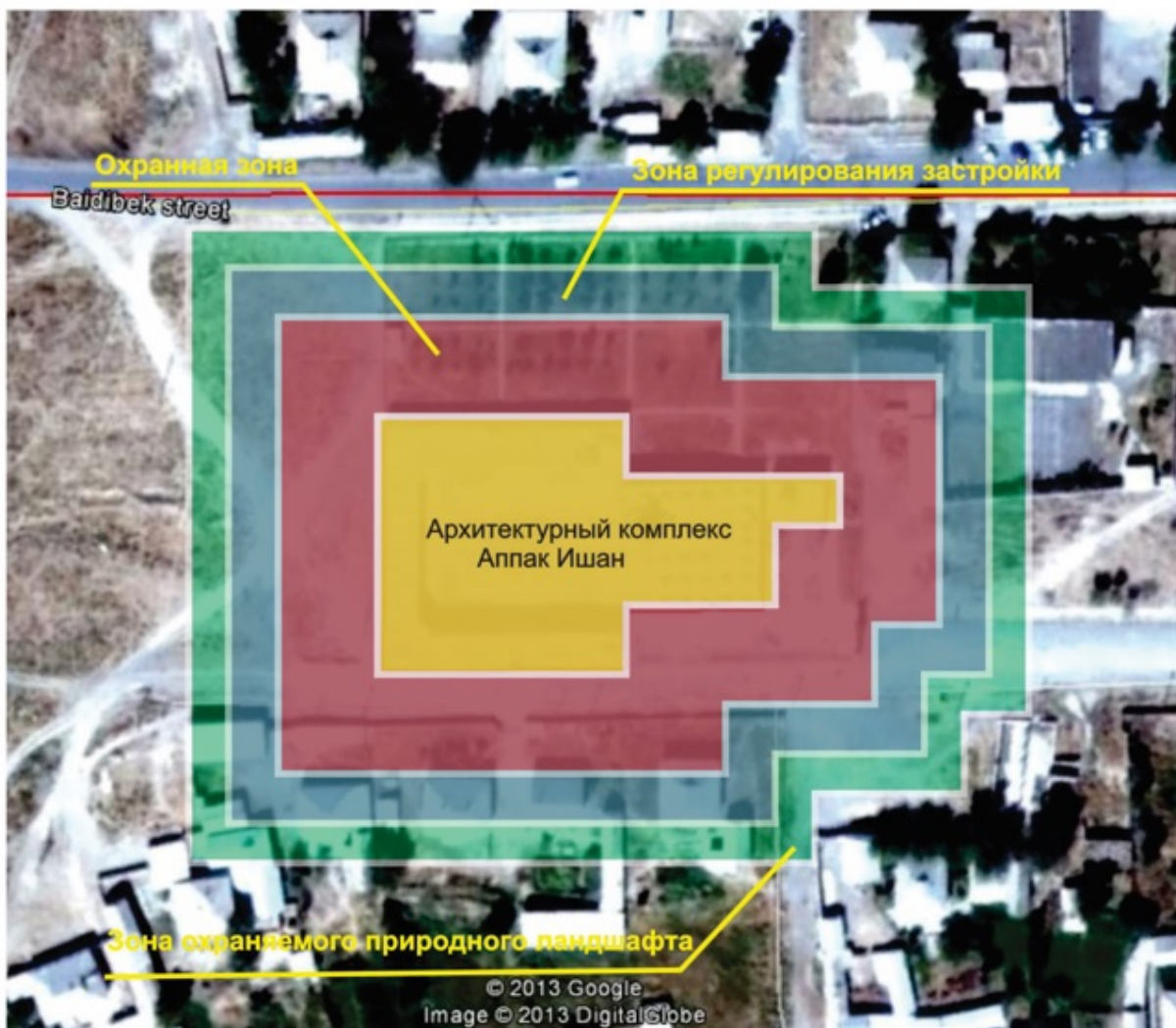
Площадь зоны регулирования застройки: $S = 4,6$ гектар.

Площадь зоны охраняемого природного ландшафта: $S = 4,6$ гектар.

Приложение 4
к решению Южно-Казахстанского
областного маслихата от 11 декабря
2014 года № 34/268-V

СХЕМА

Границы охранных зон, зон регулирования застройки и зон охраняемого природного ландшафта памятников истории и культуры республиканского значения "Архитектурный комплекс Аппак Ишана XIX век (мечеть, медресе, дарсхана)", расположенного на территории Байдибекского района



Площадь охранной зоны: $S = 7,28$ гектар.

Площадь зоны регулирования застройки: $S = 14,56$ гектар.

Площадь зоны охраняемого природного ландшафта: $S = 14,56$ гектар.

Приложение 5
к решению Южно-Казахстанского
областного маслихата от 11 декабря
2014 года № 34/268-V

СХЕМА

Границы охранных зон, зон регулирования застройки и зон охраняемого природного ландшафта памятников истории и культуры республиканского значения "

Архитектурный комплекс Исмаил-ата XI-XIX века (мавзолей Исмаил-ата, средние века; мавзолей Жабраила, XIX век; мавзолей Кошкар-ата, средние века; мечеть, позднее средневековье; чилляхана, средние века, ворота, XIX век)", расположенного на территории Казыгуртского района



Площадь охранной зоны: $S = 7,42$ гектар.

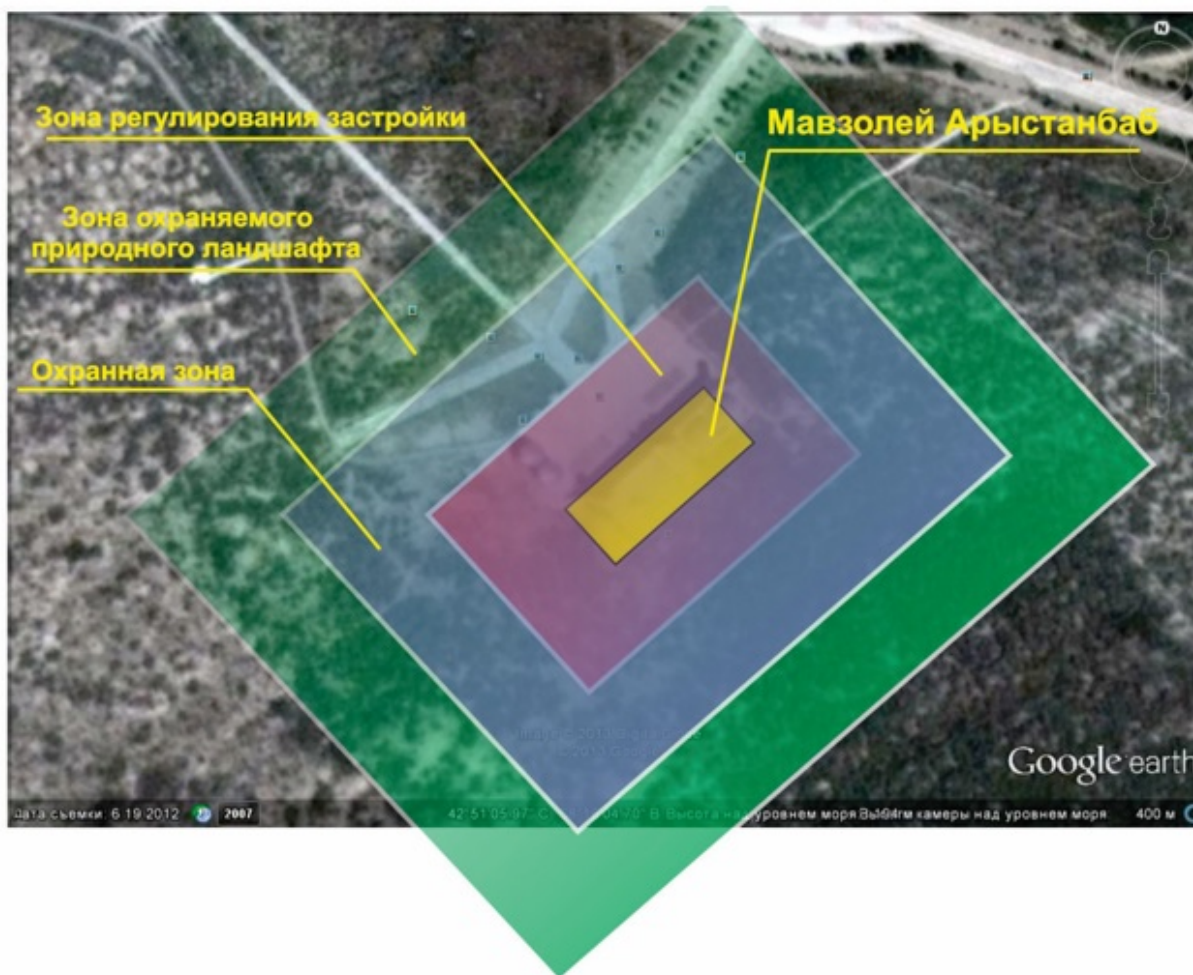
Площадь зоны регулирования застройки: $S = 14,84$ гектар.

Площадь зоны охраняемого природного ландшафта: $S = 14,84$ гектар.

Приложение 6
к решению Южно-Казахстанского
областного маслихата от 11 декабря
2014 года № 34/268-V

СХЕМА

Границы охранных зон, зон регулирования застройки и зон охраняемого природного ландшафта памятников истории и культуры республиканского значения "Мавзолей Арыстанбаб начало XX века", расположенного на территории Отрарского района



Площадь охранной зоны: $S = 0,355$ гектар.

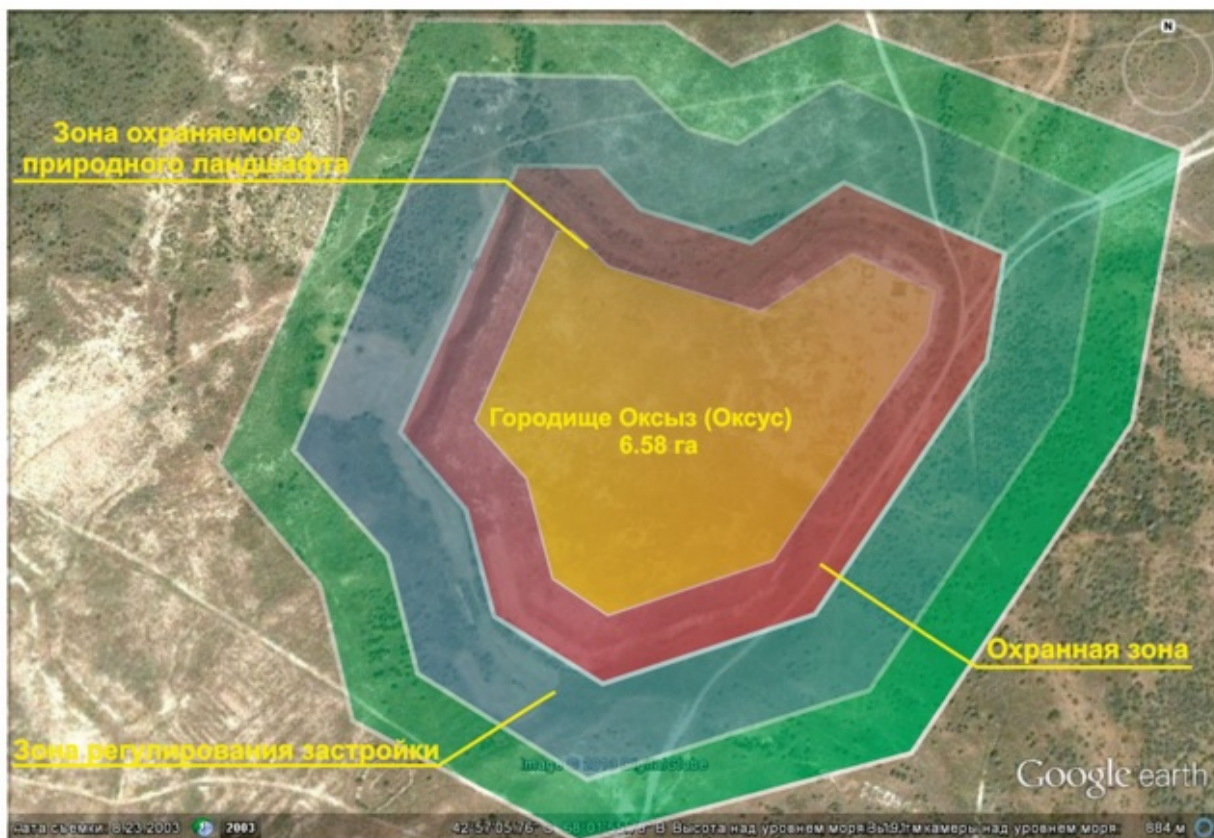
Площадь зоны регулирования застройки: $S = 0,71$ гектар.

Площадь зоны охраняемого природного ландшафта: $S = 0,71$ гектар.

Приложение 7
к решению Южно-Казахстанского
областного маслихата от 11 декабря
2014 года № 34/268-V

СХЕМА

Границы охранных зон, зон регулирования застройки и зон охраняемого природного ландшафта памятников истории и культуры республиканского значения "Городище Оксыз (Оксуз) I-XIV века", расположенного на территории Отрарского района



Площадь охранной зоны: $S = 6,25$ гектар.

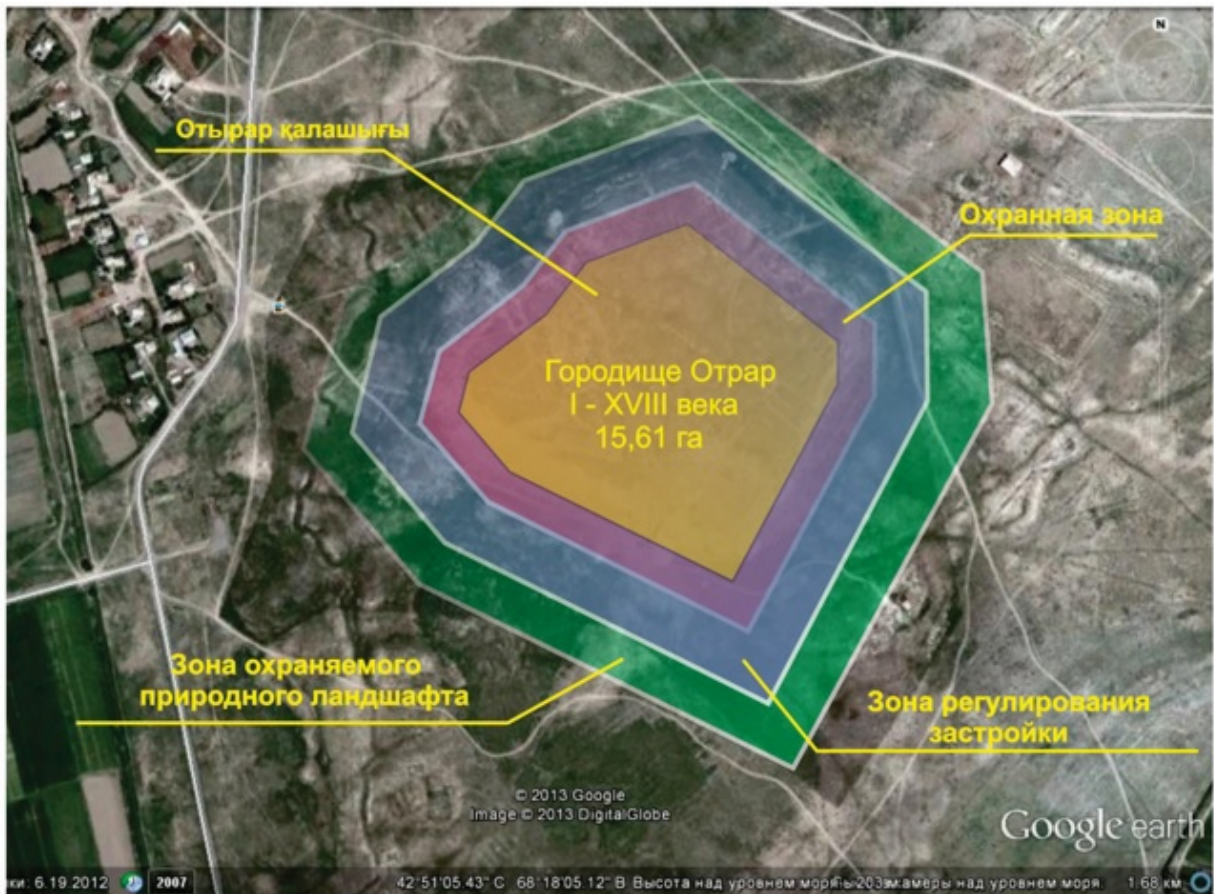
Площадь зоны регулирования застройки: $S = 12,5$ гектар.

Площадь зоны охраняемого природного ландшафта: $S = 12,5$ гектар.

Приложение 8
к решению Южно-Казахстанского
областного маслихата от 11 декабря
2014 года № 34/268-V

СХЕМА

Границы охранных зон, зон регулирования застройки и зон охраняемого природного ландшафта памятников истории и культуры республиканского значения "Городище Отрар I-XVIII века", расположенного на территории Отрарского района



Площадь охранной зоны: $S = 8,51$ гектар.

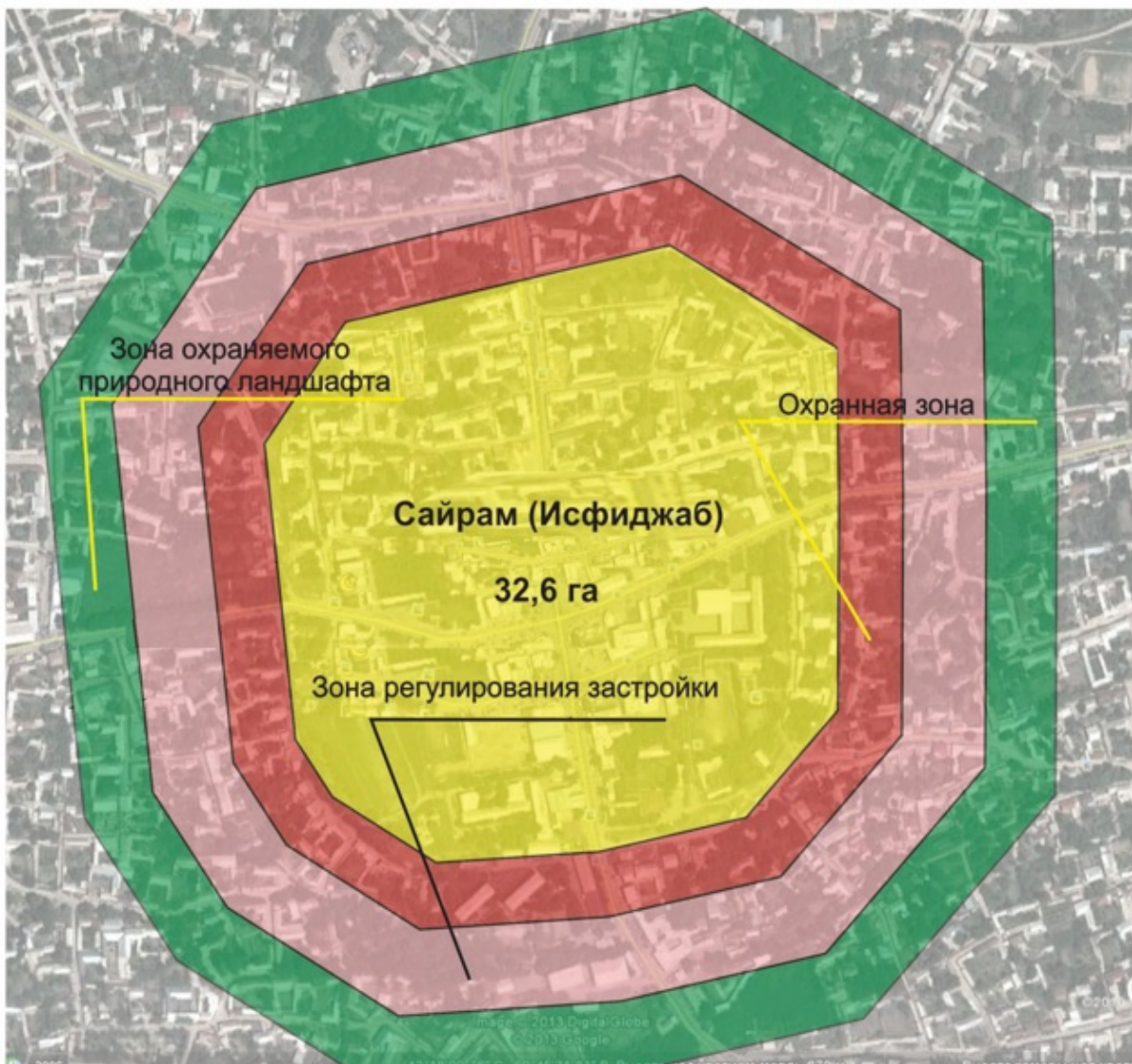
Площадь зоны регулирования застройки: $S = 17,2$ гектар.

Площадь зоны охраняемого природного ландшафта: $S = 17,2$ гектар.

Приложение 9
к решению Южно-Казахстанского
областного маслихата от 11 декабря
2014 года № 34/268-V

СХЕМА

Границы охранных зон, зон регулирования застройки и зон охраняемого природного ландшафта памятников истории и культуры республиканского значения "Городище Сайрам (Исфиджаб) VIII-XVII века", расположенного на территории Сайрамского района



Площадь охранной зоны: $S = 11,2$ гектар.

Площадь зоны регулирования застройки: $S = 22,4$ гектар.

Площадь зоны охраняемого природного ландшафта: $S = 22,4$ гектар.

Приложение 10
к решению Южно-Казахстанского
областного маслихата от 11 декабря
2014 года № 34/268-V

СХЕМА

Границы охранных зон, зон регулирования застройки и зон охраняемого природного ландшафта памятников истории и культуры республиканского значения "Мавзолей Абдель Азизбаба середина XIX века", расположенного на территории Сайрамского района



Площадь охранной зоны: $S = 0,248$ гектар.

Площадь зоны регулирования застройки: $S = 0,496$ гектар.

Площадь зоны охраняемого природного ландшафта: $S = 0,496$ гектар.

Приложение 11
к решению Южно-Казахстанского
областного маслихата от 11 декабря
2014 года № 34/268-V

СХЕМА

Границы охранных зон, зон регулирования застройки и зон охраняемого природного ландшафта памятников истории и культуры республиканского значения "Мавзолей Ибрагим-ата XVII - начало XX века", расположенного на территории Сайрамского района



Площадь охранной зоны: $S = 0,22$ гектар.

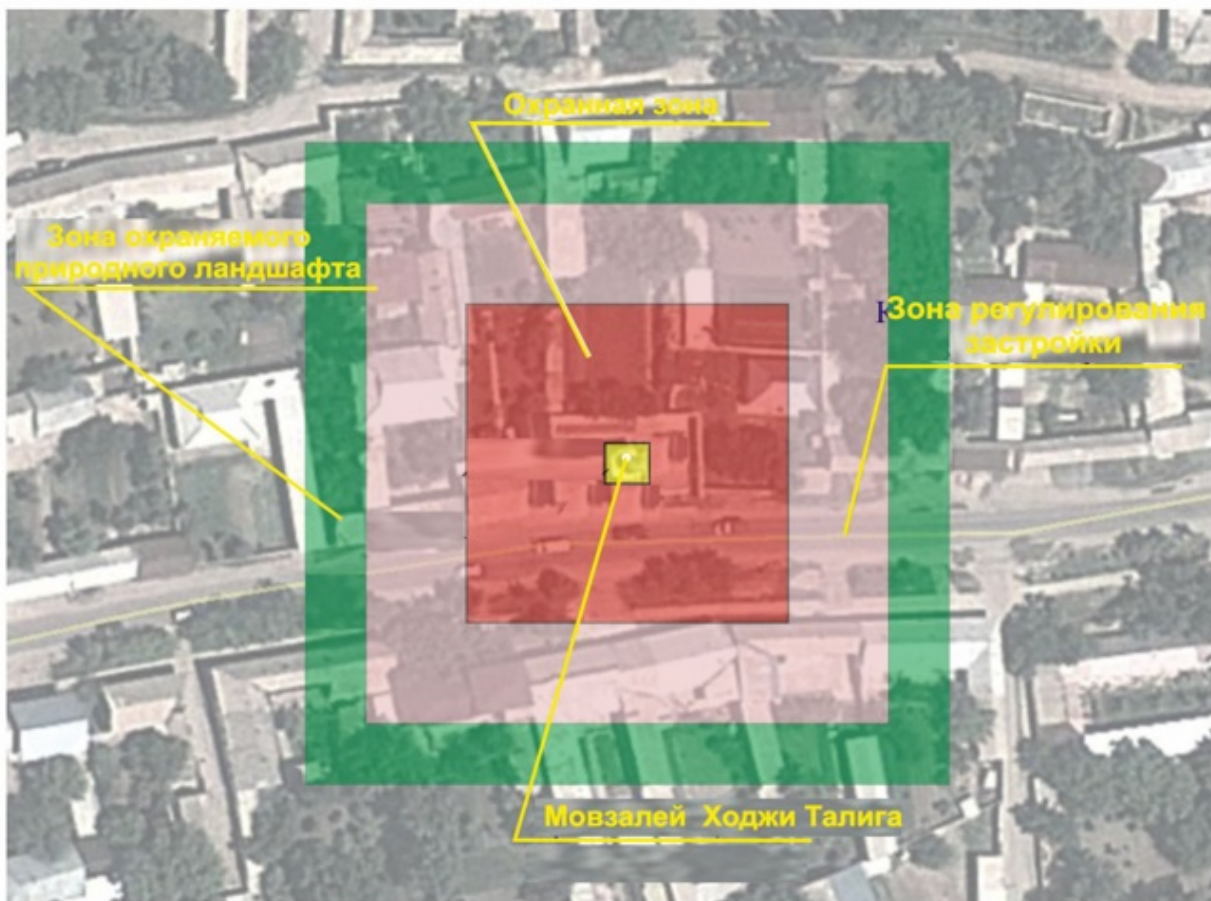
Площадь зоны регулирования застройки: $S = 0,44$ гектар.

Площадь зоны охраняемого природного ландшафта: $S = 0,44$ гектар.

Приложение 12
к решению Южно-Казахстанского
областного маслихата от 11 декабря
2014 года № 34/268-V

СХЕМА

Границы охранных зон, зон регулирования застройки и зон охраняемого природного ландшафта памятников истории и культуры республиканского значения "Мавзолей Ходжи Талига XIX век", расположенного на территории Сайрамского района



Площадь охранной зоны: $S = 0,208$ гектар.

Площадь зоны регулирования застройки: $S = 0,416$ гектар.

Площадь зоны охраняемого природного ландшафта: $S = 0,416$ гектар.

Приложение 13
к решению Южно-Казахстанского
областного маслихата от 11 декабря
2014 года № 34/268-V

СХЕМА

Границы охранных зон, зон регулирования застройки и зон охраняемого природного ландшафта памятников истории и культуры республиканского значения "Мавзолей Мирали-баба конец XIX века", расположенного на территории Сайрамского района



Площадь охранной зоны: $S = 0,22$ гектар.

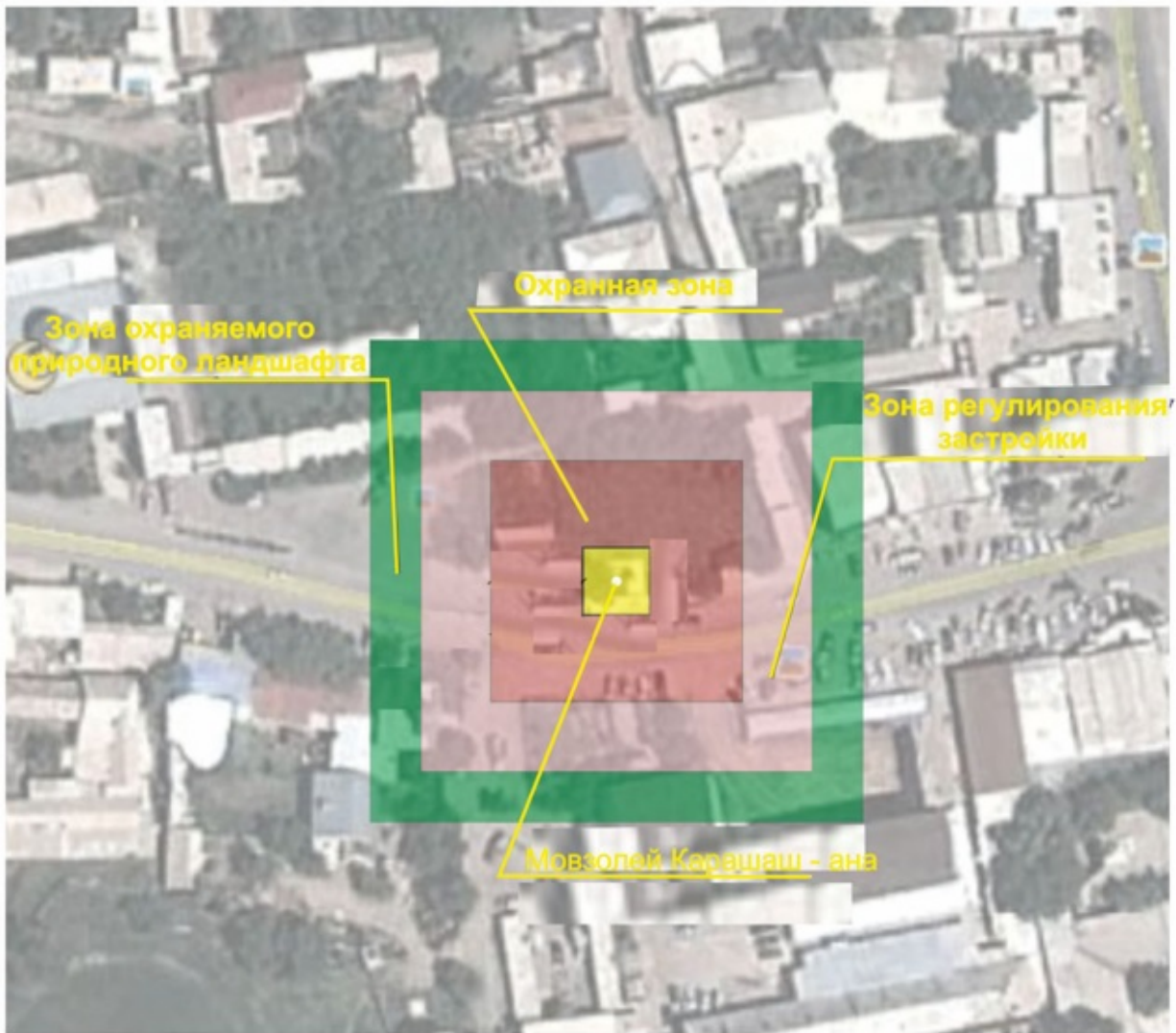
Площадь зоны регулирования застройки: $S = 0,44$ гектар.

Площадь зоны охраняемого природного ландшафта: $S = 0,44$ гектар.

Приложение 14
к решению Южно-Казахстанского
областного маслихата от 11 декабря
2014 года № 34/268-V

СХЕМА

Границы охранных зон, зон регулирования застройки и зон охраняемого природного ландшафта памятников истории и культуры республиканского значения "Мавзолей Карашаш-ана XVIII век", расположенного на территории Сайрамского района



Площадь охранной зоны: $S = 0,224$ гектар.

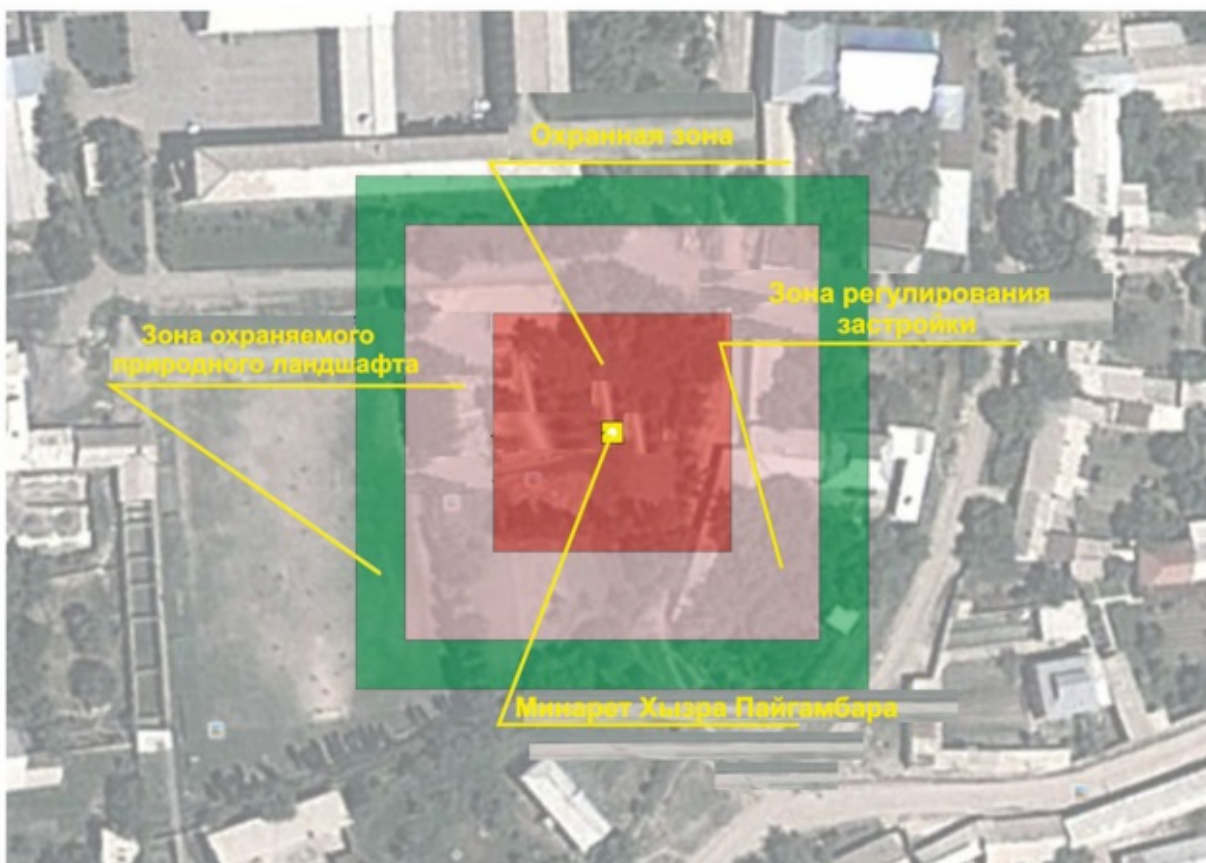
Площадь зоны регулирования застройки: $S = 0,448$ гектар.

Площадь зоны охраняемого природного ландшафта: $S = 0,448$ гектар.

Приложение 15
к решению Южно-Казахстанского
областного маслихата от 11 декабря
2014 года № 34/268-V

СХЕМА

Границы охранных зон, зон регулирования застройки и зон охраняемого природного ландшафта памятников истории и культуры республиканского значения "Минарет Хызра Пайгамбара XVIII-XIX века", расположенного на территории Сайрамского района



Площадь охранной зоны: $S = 0,19$ гектар.

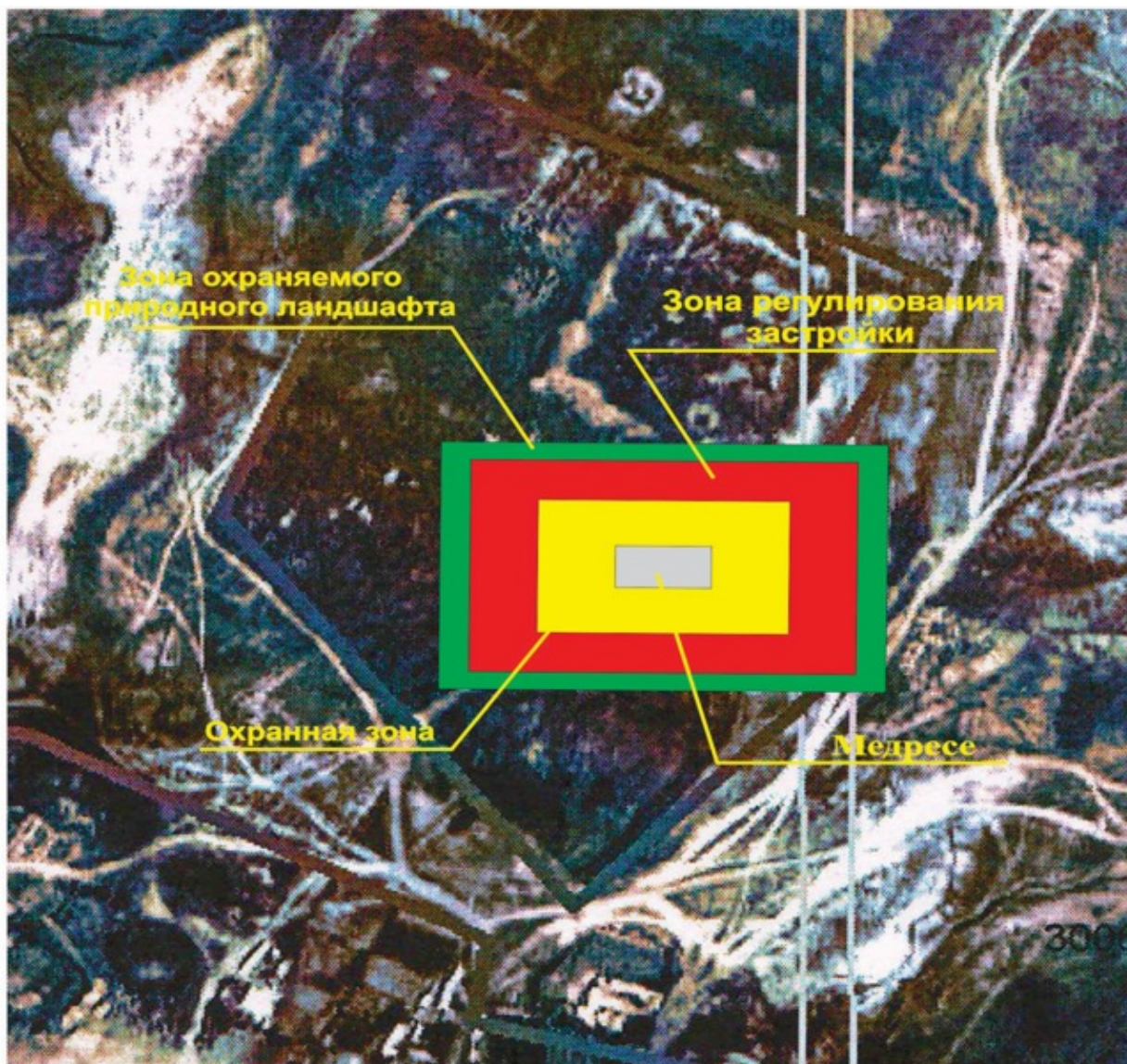
Площадь зоны регулирования застройки: $S = 0,376$ гектар.

Площадь зоны охраняемого природного ландшафта: $S = 0,376$ гектар.

Приложение 16
к решению Южно-Казахстанского
областного маслихата от 11 декабря
2014 года № 34/268-V

СХЕМА

Границы охранных зон, зон регулирования застройки и зон охраняемого природного ландшафта памятников истории и культуры республиканского значения "Медресе конец XIX века", расположенного на территории Сузакского района



Площадь охранной зоны: $S = 0,5$ гектар.

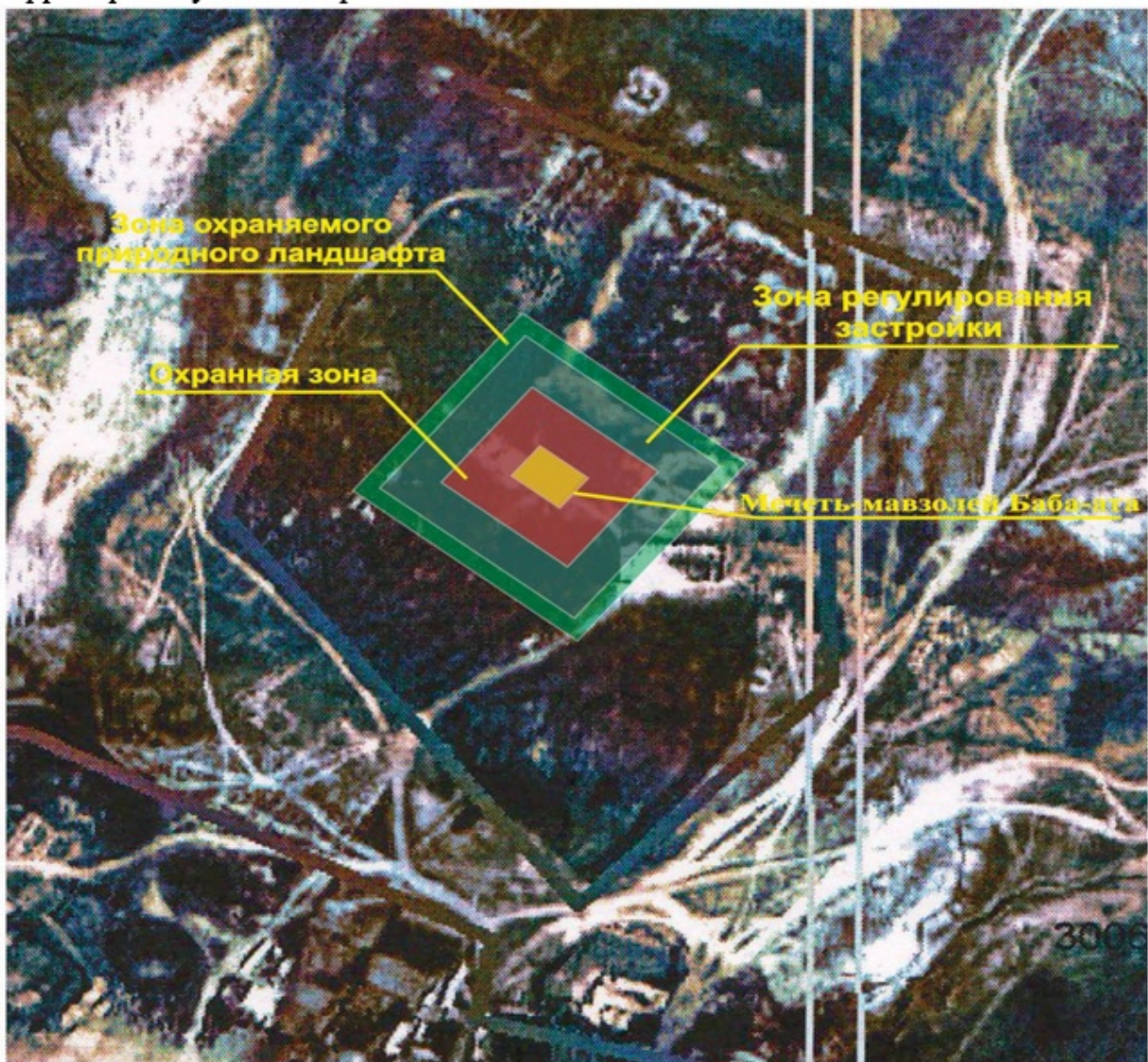
Площадь зоны регулирования застройки: $S = 1,0$ гектар.

Площадь зоны охраняемого природного ландшафта: $S = 1,0$ гектар.

Приложение 17
к решению Южно-Казахстанского
областного маслихата от 11 декабря
2014 года № 34/268-V

СХЕМА

Границы охранных зон, зон регулирования застройки и зон охраняемого природного ландшафта памятников истории и культуры республиканского значения " Мечеть-мавзолей Баба-ата конец XIX века", расположенного на территории Сузакского района



Площадь охранной зоны: $S = 0,32$ гектар.

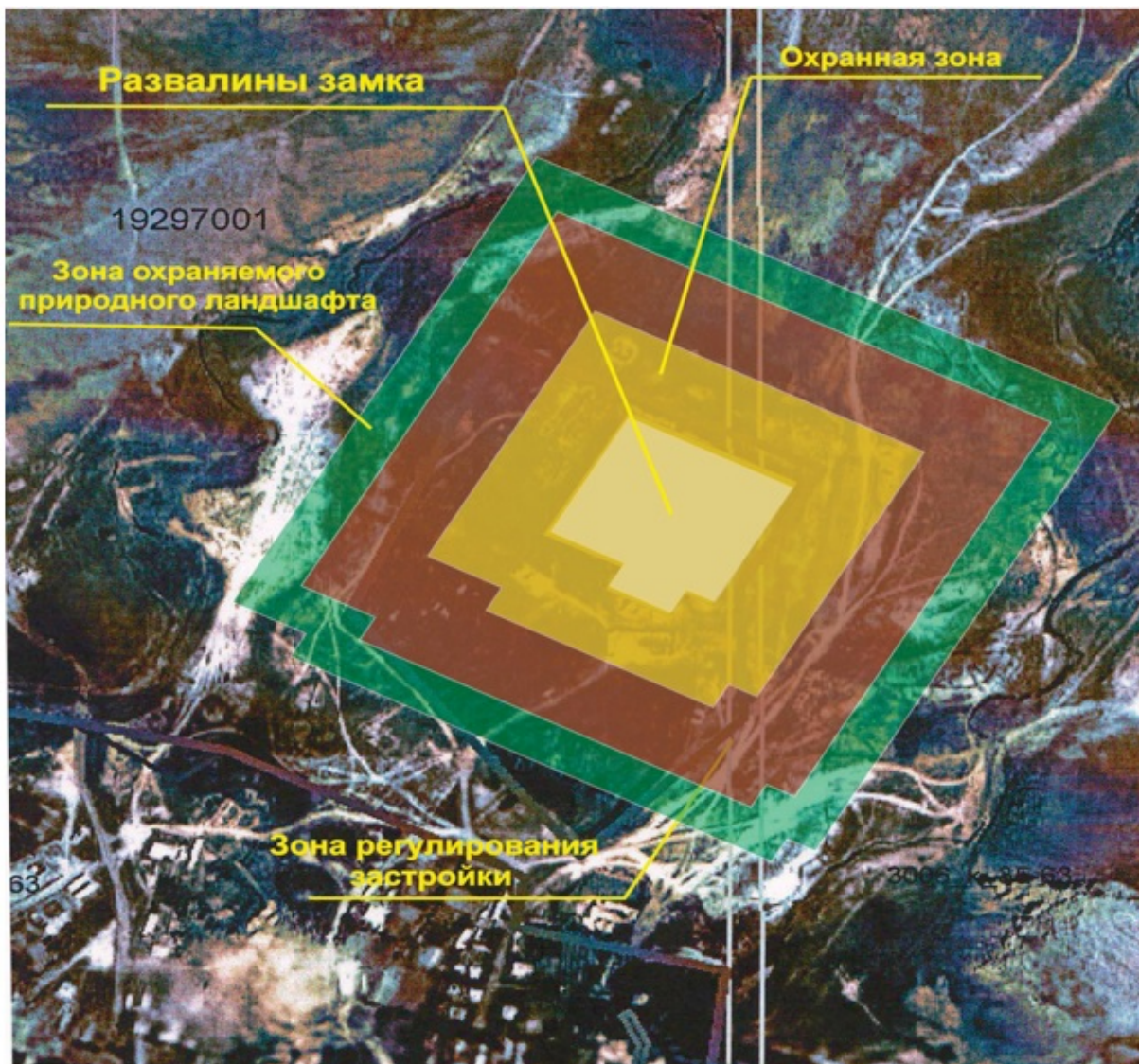
Площадь зоны регулирования застройки: $S = 0,64$ гектар.

Площадь зоны охраняемого природного ландшафта: $S = 0,64$ гектар.

Приложение 18
к решению Южно-Казахстанского
областного маслихата от 11 декабря
2014 года № 34/268-V

СХЕМА

Границы охранных зон, зон регулирования застройки и зон охраняемого природного ландшафта памятников истории и культуры республиканского значения "Развалины замка VI-X века", расположенного на территории Сузакского района



Площадь охранной зоны: $S = 4,0$ гектар.

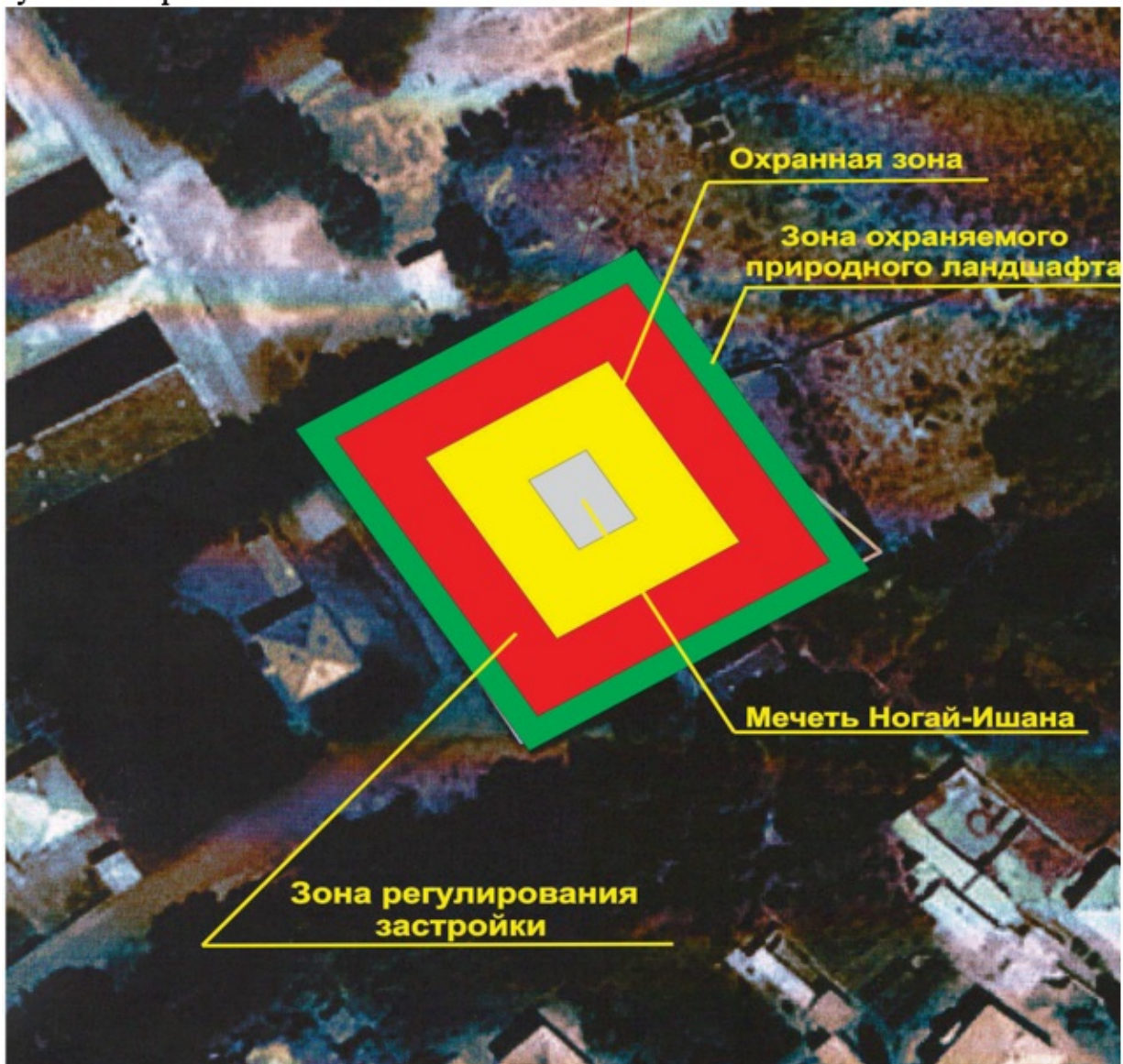
Площадь зоны регулирования застройки: $S = 8,0$ гектар.

Площадь зоны охраняемого природного ландшафта: $S = 8,0$ гектар.

Приложение 19
к решению Южно-Казахстанского
областного маслихата от 11 декабря
2014 года № 34/268-V

СХЕМА

Границы охранных зон, зон регулирования застройки и зон охраняемого природного ландшафта памятников истории и культуры республиканского значения "Мечеть Ногай-Ишана XIX век", расположенного на территории Сузакского района



Площадь охранной зоны: $S = 0,33$ гектар.

Площадь зоны регулирования застройки: $S = 0,66$ гектар.

Площадь зоны охраняемого природного ландшафта: $S = 0,66$ гектар.