

О резервировании земель для создания государственного природного заказника местного значения "Мерке"

Постановление акимата Жамбылской области от 28 декабря № 327. Зарегистрировано Департаментом юстиции Жамбылской области 16 февраля 2016 года № 2936

Примечание РЦПИ.

В тексте документа сохранена пунктуация и орфография оригинала.

В соответствии с Земельным кодексом Республики Казахстан от 20 июня 2003 года и Законом Республики Казахстан от 7 июля 2006 года "Об особо охраняемых природных территориях" акимат Жамбылской области **ПОСТАНОВЛЯЕТ:**

1. Зарезервировать сроком на 8 месяцев для создания государственного природного заказника местного значения "Мерке" на территории Т. Рыскуловского и Меркенского районов земельные участки общей площадью 68 910 гектаров в пределах границ согласно схеме расположения и экспликации резервируемых земельных участков (приложения – 1, 2).

2. Зарезервированные земельные участки до передачи в состав земель особо охраняемых природных территорий используются в порядке установленном законодательством Республики Казахстан.

3. Коммунальному государственному учреждению "Управление природных ресурсов и регулирования природопользования акимата Жамбылской области" в установленном законодательством порядке обеспечить:

- 1) государственную регистрацию настоящего постановления в органах юстиции;
- 2) в течение десяти календарных дней после государственной регистрации настоящего постановления его направление на официальное опубликование в периодических печатных изданиях и в информационно-правовой системе "Эділет"
- 3) размещение настоящего постановления на интернет-ресурсе Акимата Жамбылской области.

4. Контроль за исполнением данного постановления возложить на заместителя акима области А. Нуралиева.

5. Настоящее постановление вступает в силу со дня государственной регистрации в органах юстиции и вводится в действие по истечении десяти календарных дней после дня его первого официального опубликования.

Аким области

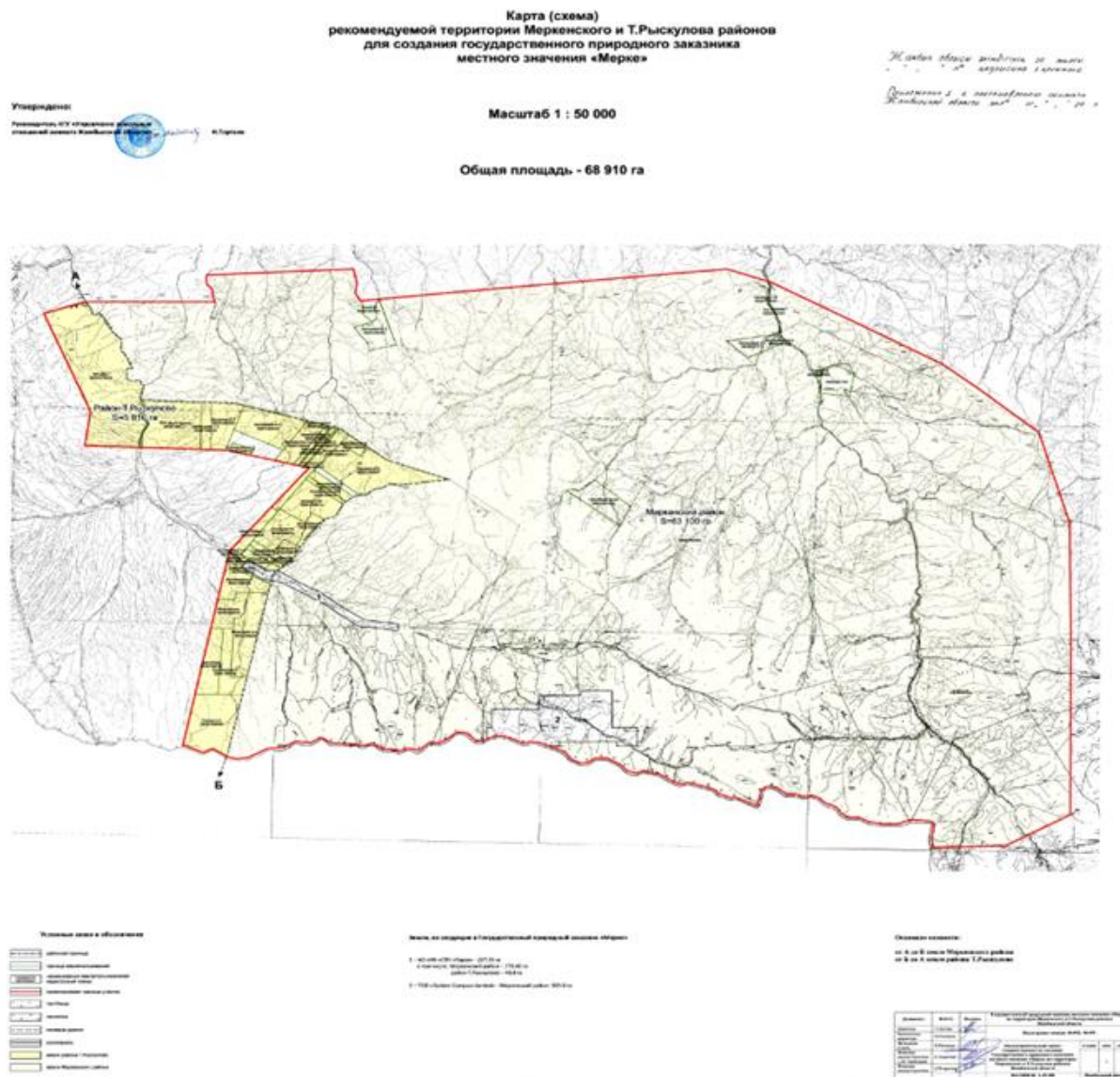
К. Кокрекбаев

СОГЛАСОВАНО

исполняющий обязанности Председателя

комитета лесного хозяйства
и животного мира Министерства сельского
хозяйства Республики Казахстан
К. Устемиров
"06" "января" 2015 года

Приложение 1 к постановлению
акимата области
от 28 декабря 2015 г. № 327



План (схема)
земельного участка проектируемого государственного природного заказника местного
значения "Меркі"

Приложение 2 к постановлению

акимата Жамбылской области
от 28 декабря 2015 года № 327

Экспликация земель Проектируемого государственного природного заказника местного значения "Мерке"

№ п/ п	Наименование районов	Общая площадь , га	Категории земель						
			Земли сельхоз назначения	Земли населенных пунктов	Земли промышленности , транспорта, связи	Земли особо охраняемых природных территории	Земли лесного фонда	Земли водного фонда	Земли запаса
1	2	3	4	5	6	7	8	9	10
1	Т.Рыскуловский	5810	914,14						184,66
2	Меркенский	63100	5625,34	2,5	28,42		62154,94		
	Всего:	68910	6539,48	2,5	28,42		62154,94		184,66

© 2012. РГП на ПХВ «Институт законодательства и правовой информации Республики Казахстан»
Министерства юстиции Республики Казахстан