

Об утверждении границ оценочных зон и поправочных коэффициентов к базовым ставкам платы за земельные участки города Аксу и его сельских населенных пунктов

Решение маслихата Павлодарской области от 4 мая 2015 года № 348/41. Зарегистрировано Департаментом юстиции Павлодарской области 05 июня 2015 года № 4513.

В соответствии со статьей 11 Земельного кодекса Республики Казахстан от 20 июня 2003 года, подпунктом 13) пункта 1 статьи 6 Закона Республики Казахстан от 23 января 2001 года "О местном государственном управлении и самоуправлении в Республике Казахстан", Павлодарский областной маслихат **РЕШИЛ:**

1. Утвердить границы оценочных зон города Аксу согласно приложению 1 и сельских населенных пунктов согласно приложениям 2-7 к настоящему решению.
2. Утвердить поправочные коэффициенты к базовым ставкам платы за земельные участки города Аксу и сельских населенных пунктов согласно приложениям 8, 9 к настоящему решению.
3. Контроль за выполнением настоящего решения возложить на постоянную комиссию областного маслихата по аграрным вопросам.
4. Настоящее решение вводится в действие по истечении десяти календарных дней после дня его первого официального опубликования.

Председатель сессии

Секретарь областного маслихата

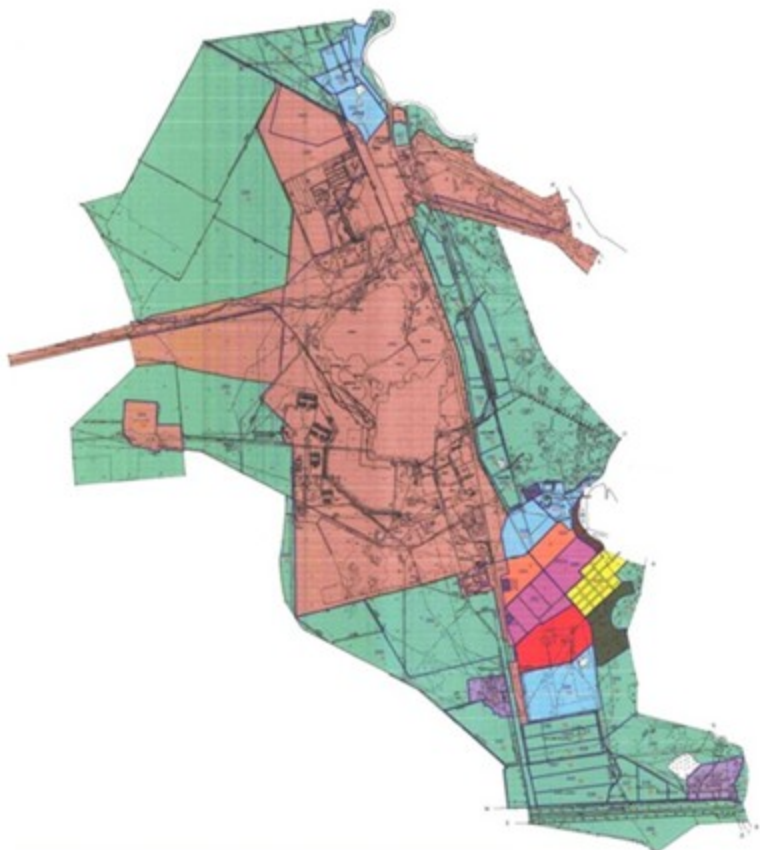
М. Жангазаков

В. Берковский

Приложение № 1
к решению (XLI (внеочередная)
сессия, V созыв) областного
маслихата от 4 мая 2015 года
№ 348/41

Границы оценочных зон города Аксу

Сноска. Приложение 1 в редакции решения Павлодарского областного маслихата от 10.12.2021 № 108/9 (вводится в действие по истечении десяти календарных дней после дня его первого официального опубликования).



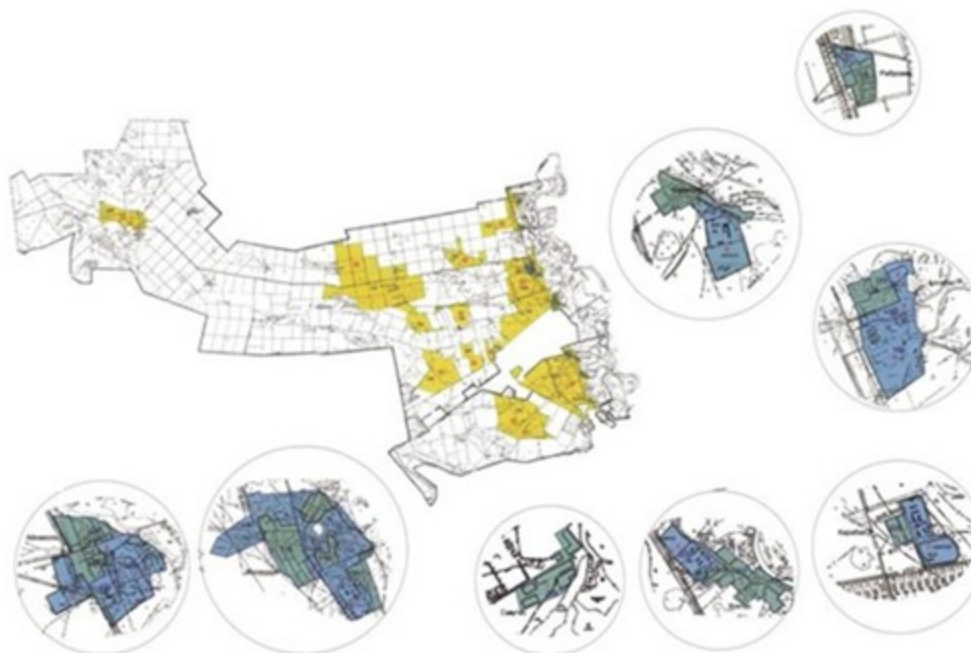
Условные обозначения:

I	оценочная зона I
II	оценочная зона II
III	оценочная зона III
IV	оценочная зона IV
V	оценочная зона V
VI	оценочная зона VI
VII	оценочная зона VII
VIII	оценочная зона VIII
IX	оценочная зона IX
X	оценочная зона X
XI	оценочная зона XI
044	границы и номера учетных кварталов

Приложение № 2
к решению (XLI (внеочередная)
сессия, V созыв) областного
маслихата от 4 мая 2015 года
№ 348/41

Границы оценочных зон населенных пунктов Алгабаского сельского округа города Аксу

Сноска. Приложение 2 в редакции решения Павлодарского областного маслихата от 10.12.2021 № 108/9 (вводится в действие по истечении десяти календарных дней после дня его первого официального опубликования).



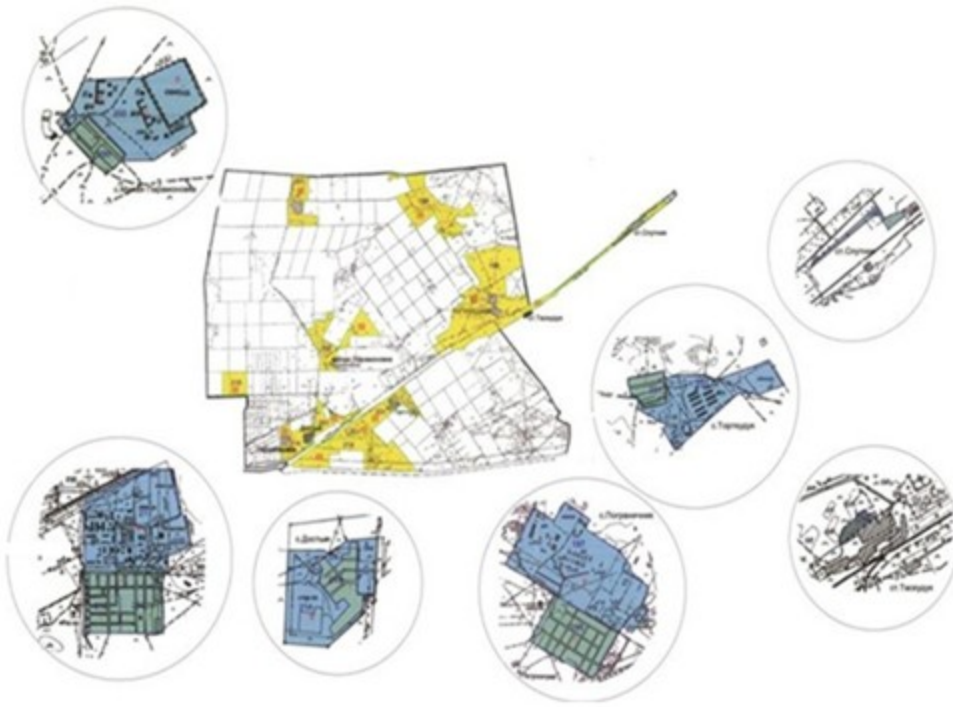
Условные обозначения:

I	оценочная зона I
II	оценочная зона II
III	оценочная зона III
225	границы и номера учетных кварталов

Приложение № 3
к решению (XLI (внеочередная)
сессия, V созыв) областного
маслихата от 4 мая 2015 года
№ 348/41

Границы оценочных зон населенных пунктов Достыкского сельского округа города Аксу

Сноска. Приложение 3 в редакции решения Павлодарского областного маслихата от 10.12.2021 № 108/9 (вводится в действие по истечении десяти календарных дней после дня его первого официального опубликования).



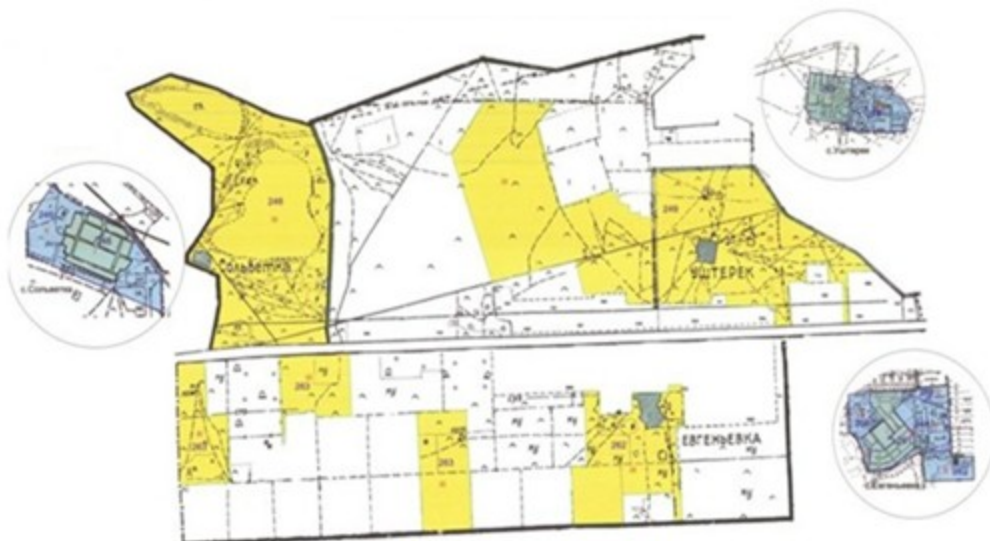
Условные обозначения:

I	оценочная зона I
II	оценочная зона II
III	оценочная зона III
	границы и номера учетных кварталов
211	

Приложение № 4
к решению (XLI (внеочередная)
сессия, V созыв) областного
маслихата от 4 мая 2015 года
№ 348/41

Границы оценочных зон населенных пунктов Евгеньевского сельского округа города Аксу

Сноска. Приложение 4 в редакции решения Павлодарского областного маслихата от 10.12.2021 № 108/9 (вводится в действие по истечении десяти календарных дней после дня его первого официального опубликования).



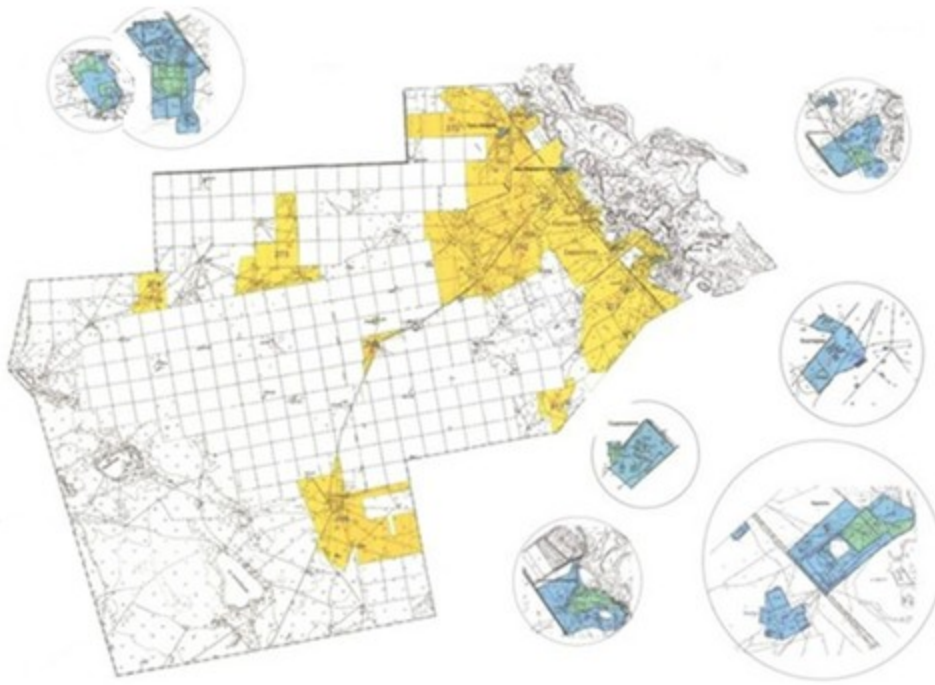
Условные обозначения:

I	оценочная зона I
II	оценочная зона II
III	оценочная зона III
246	границы и номера учетных кварталов

Приложение № 5
к решению (XLI (внеочередная)
сессия, V созыв) областного
маслихата от 4 мая 2015 года
№ 348/41

Границы оценочных зон населенных пунктов имени Мамаита Омарова города Аксу

Сноска. Приложение 5 в редакции решения Павлодарского областного маслихата от 10.12.2021 № 108/9 (вводится в действие по истечении десяти календарных дней после дня его первого официального опубликования).



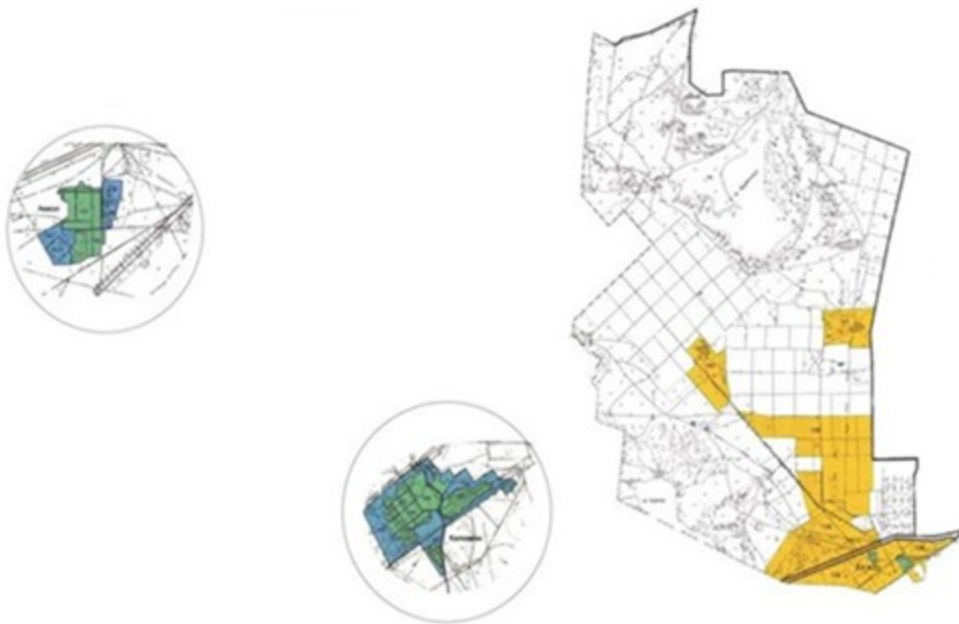
Условные обозначения:

I	оценочная зона I
II	оценочная зона II
III	оценочная зона III
—	границы и номера учетных кварталов
292	

Приложение № 6
к решению (XLI (внеочередная)
сессия, V созыв) областного
маслихата от 4 мая 2015 года
№ 348/41

Границы оценочных зон населенных пунктов Калкаманского сельского округа города Аксу

Сноска. Приложение 6 в редакции решения Павлодарского областного маслихата от 10.12.2021 № 108/9 (вводится в действие по истечении десяти календарных дней после дня его первого официального опубликования).



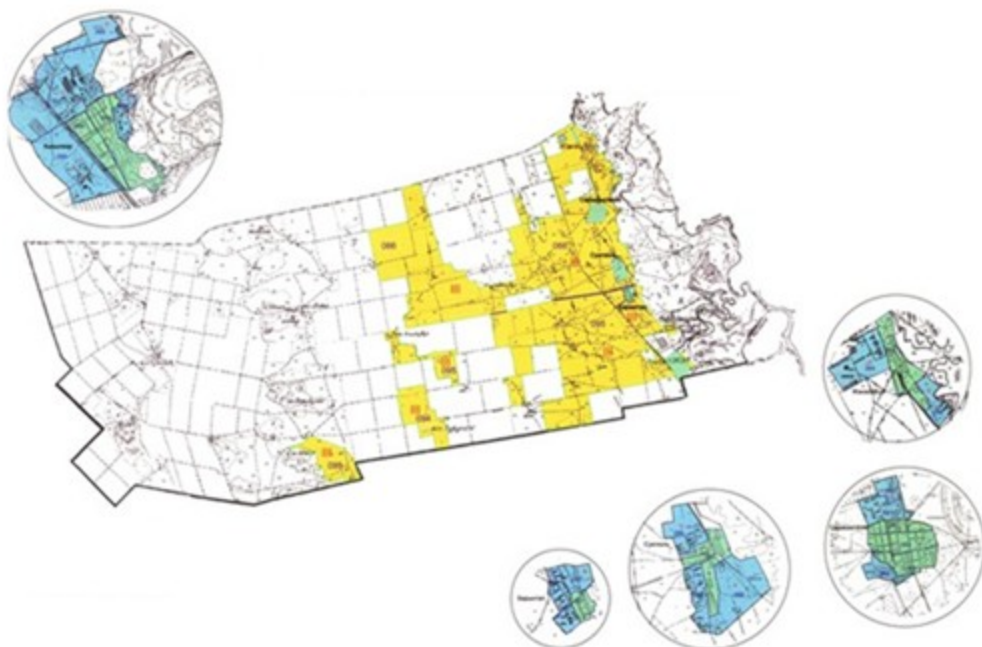
Условные обозначения:

I	оценочная зона I
II	оценочная зона II
III	оценочная зона III
139	границы и номера учетных кварталов

Приложение № 7
к решению (XLI (внеочередная)
сессия, V созыв) областного
маслихата от 4 мая 2015 года
№ 348/41

Границы оценочных зон населенных пунктов Кызылжарского сельского округа города Аксу

Сноска. Приложение 7 в редакции решения Павлодарского областного маслихата от 10.12.2021 № 108/9 (вводится в действие по истечении десяти календарных дней после дня его первого официального опубликования).



Условные обозначения:

I	оценочная зона I
II	оценочная зона II
III	оценочная зона III
088	границы и номера учетных кварталов

Приложение № 8
к решению (XLI (внеочередная)
сессия, V созыв) областного
маслихата от 4 мая 2015 года
№ 348/41

Поправочные коэффициенты к базовым ставкам платы за земельные участки города Аксу

Сноска. Приложение 8 в редакции решения Павлодарского областного маслихата от 10.12.2021 № 108/9 (вводится в действие по истечении десяти календарных дней после дня его первого официального опубликования).

Номер зоны	Поправочные коэффициенты	Перечень учетных кварталов
I	2,0	002
II	1,9	003;008
III	1,8	004; 009
IV	1,7	006
V	1,6	007
VI	1,5	001; 044; 045; 237; 238; 252
VII	1,4	009; 005; 021; 022; 023; 044

VIII	1,3	010
IX	1,2	011; 012; 013; 014; 015; 016; 017; 018; 019; 020
X	1,1	024;025
XI	1,0	026; 027; 028; 030; 031; 032; 033; 034; 035; 036; 037; 038; 039; 040; 041; 042; 044; 045; 229; 238; 249; 252; 258; 282

Приложение № 9
к решению (XLI (внеочередная)
сессия, V созыв) областного
маслихата от 4 мая 2015 года
№ 348/41

Поправочные коэффициенты к базовым ставкам платы за земельные участки сельских населенных пунктов города Аксу

Сноска. Приложение 9 в редакции решения Павлодарского областного маслихата от 10.12.2021 № 108/9 (вводится в действие по истечении десяти календарных дней после дня его первого официального опубликования).

Номер зоны	Поправочные коэффициенты	Перечень учетных кварталов
Алгабасский сельский округ		
I	1,5	115;116;117;118;162; 163; 224; 225; 226; 227; 228
II	1,3	115;116;117;118;119;162; 163; 164; 224; 225; 226; 227; 229
III	1,0	049;118;120; 164; 229; 230
Достыкский сельский округ		
I	1,3	198; 200; 210; 211; 212; 213; 214; 231; 235
II	1,0	197; 200; 211; 214; 231
III	0,8	199; 200; 201; 214; 215; 231
Евгеньевский сельский округ		
I	1,5	246; 249; 259; 261
II	1,3	246; 248; 259; 260; 262
III	0,8	246; 249; 262; 263
Калкаманский сельский округ		
I	1,3	136; 137; 152; 153; 156;159; 160; 164
II	1,0	136;160; 139
III	0,8	136; 139; 140; 141
Кызылжарский сельский округ		
I	1,2	226, 228
II	1,0	061; 063; 064; 066; 080; 091; 093; 095
III	0,8	066; 094; 095
сельский округ имени Мамаита Омарова		
I	1,2	269; 270; 271; 287; 290; 292; 314; 315
II	1,0	269; 270; 271; 272; 288; 292; 314; 316; 317

© 2012. РГП на ПХВ «Институт законодательства и правовой информации Республики Казахстан»
Министерства юстиции Республики Казахстан